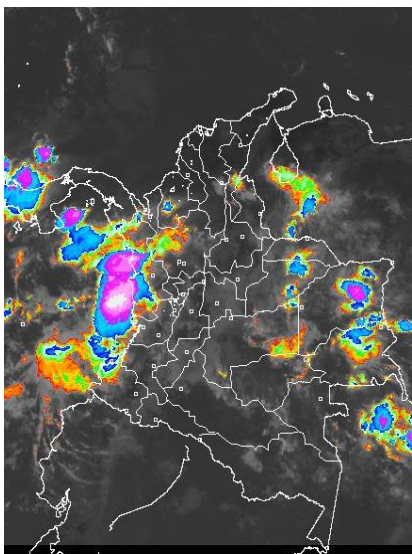


Incremento de la nubosidad y de las lluvias para las horas de la tarde y noche de hoy por causa del avance de una onda tropical, se recomienda tomar las medidas preventivas en zonas de alta pendiente ante la posibilidad de crecientes súbitas o deslizamientos de tierra.

IMAGEN SATELITAL

Imagen IDEAM * 14 de junio de 2015 * Hora 8:45 a. m. HLC.



PRONÓSTICO CONDICIONES METEOROLÓGICAS ESPECIALES

ÁREA DEL VOLCÁN CERRO MACHÍN

En el área se estiman nubes densas con lluvias a diferentes horas.
El SERVICIO GEOLOGICO COLOMBIANO lo reporta en nivel **AMARILLO (III)**: CAMBIOS EN EL COMPORTAMIENTO DE LA ACTIVIDAD VOLCÁNICA. 4.80 -75.62

ELEVACIÓN (pies)	DIRECCIÓN	VELOCIDAD	
		NUDOS	Km/h
10,000	SURESTE	5 - 10	9 - 18
18,000	SURESTE	15 - 20	28 - 36
24,000	ESTE	15 - 20	28 - 36
30,000	NORESTE	15 - 25	28 - 46

ÁREA DEL VOLCÁN NEVADO DEL HUILA

Nubosidad variable con precipitaciones ligeras y ocasionales durante la jornada.
El SERVICIO GEOLOGICO COLOMBIANO lo reporta en nivel **AMARILLO (III)**: CAMBIOS EN EL COMPORTAMIENTO DE LA ACTIVIDAD VOLCÁNICA. 2.92 -76.05

ELEVACIÓN (pies)	DIRECCIÓN	VELOCIDAD	
		NUDOS	Km/h
10,000	SURESTE	5 - 10	9 - 18
18,000	ESTE	15 - 20	28 - 36
24,000	ESTE	15 - 20	28 - 36
30,000	NORESTE	15 - 20	28 - 36

ÁREA DEL VOLCÁN GALERAS

Cielo parcialmente nublado con tiempo seco en el día, durante la noche se advierten lloviznas dispersas.
El SERVICIO GEOLOGICO COLOMBIANO lo reporta en nivel **AMARILLO (III)**: CAMBIOS EN EL COMPORTAMIENTO DE LA ACTIVIDAD VOLCÁNICA. 1.55 -77.37

ELEVACIÓN (pies)	DIRECCIÓN	VELOCIDAD	
		NUDOS	Km/h
10,000	SURESTE	10 - 20	18 - 36
18,000	ESTE	15 - 20	28 - 36
24,000	ESTE	15 - 20	28 - 36
30,000	NORESTE	15 - 20	28 - 36

ÁREA DEL VOLCÁN NEVADO DEL RUIZ

Se pronostican condiciones nubosas con precipitaciones temprano en la mañana, a mediados de la tarde y durante algunas horas de la noche.
El SERVICIO GEOLOGICO COLOMBIANO lo reporta en nivel **AMARILLO (III)**: CAMBIOS EN EL COMPORTAMIENTO DE LA ACTIVIDAD VOLCÁNICA. 4.89 -75.32

ELEVACIÓN (pies)	DIRECCIÓN	VELOCIDAD	
		NUDOS	Km/h
10,000	SURESTE	10 - 15	18 - 28
18,000	SURESTE	15 - 20	28 - 36
24,000	ESTE	15 - 20	28 - 36
30,000	NORESTE	10 - 25	18 - 46

ÁREA DEL COMPLEJO VOLCÁNICO CHILES-CERRO NEGRO DE MAYASQUER

Cielo entre parcialmente cubierto y cubierto con lluvias a diferentes horas.
El SERVICIO GEOLOGICO COLOMBIANO lo reporta en nivel **AMARILLO (III)**: CAMBIOS EN EL COMPORTAMIENTO DE LA ACTIVIDAD VOLCÁNICA. 0.81 -77.93 // 0.76 -77.95

ELEVACIÓN (pies)	DIRECCIÓN	VELOCIDAD	
		NUDOS	Km/h
10,000	SURESTE	5 - 15	9 - 28
18,000	SURESTE	15 - 25	28 - 46
24,000	ESTE	10 - 15	18 - 28
30,000	NORESTE	15 - 20	28 - 36

LO MÁS DESTACADO

ALERTA ROJA. PARA TOMAR ACCIÓN **ALERTA NARANJA. PARA PREPARARSE** **ALERTA AMARILLA. PARA INFORMARSE**

LLUVIAS	Las lluvias más significativas se registraron particularmente sobre sectores de las regiones Amazónica, Orinoquía, Pacífica. El mayor volumen fue registrado en el municipio de López (Cauca), con 76.0 mm.
ALERTA ROJA	<ul style="list-style-type: none"> Por niveles altos en los ríos Amazonas, Meta y Guaviare Por alta probabilidad de deslizamientos de tierra en sectores inestables o de alta pendiente en las regiones Andina, Pacífica, Amazónica y Orinoquía. Por alta probabilidad de incendios de la cobertura vegetal en sectores de las regiones Caribe, Pacífica y Andina.
ALERTA NARANJA	<ul style="list-style-type: none"> Por moderada probabilidad de deslizamientos de tierra en sectores de las regiones Andina, Orinoquía, Pacífica y Amazonia. Por probabilidad moderada de incendios de la cobertura vegetal en sectores de las regiones Caribe, Pacífica y Andina.



Consulte todos los días el pronóstico del tiempo y las alertas hidrometeorológicas vigentes del IDEAM, en un formato de calidad. Alrededor de las 7:30 a. m. está a disposición del público en www.ideam.gov.co. Se puede ver también en dispositivos móviles. [AQUÍ](#)

PRECIPITACIONES

A continuación se relacionan los municipios donde en las últimas 24 horas se registraron precipitaciones iguales o superiores a **20.0 mm.**

DEPARTAMENTO	MUNICIPIO
ANTIOQUIA	Valdivia_ Santa Isabel (30,6), Valdivia (29,9), Carepa (25,8)
CAQUETA	San José Del Fragua (36,3), Belén De Los Andaquies (23,0),
CAUCA	López (76,0)
CHOCO	Quibdó (22,5),
CUNDINAMARCA	Guayabetal (40,0), Ubalá (27,5),
PUTUMAYO	Villagarzón (73,2), San Miguel (39,1)
META	Cubarral_ Pto. Angosturas (74,0), Mesetas (65,0), Acacias (52,0), Cubarral_ San Luis de Cubarral (52,0), Villavicencio_ Servita (45,0), Villavicencio_ Apto. Vanguardia (43,1), Guamal (40,0), Villavicencio_ ICA (39,0), Villavicencio_ IDEAM (36,7), Cabuyaro (35,0), San Juan De Arama (35,0), Vistahermosa (35,0), San Martín (30,0), El Dorado (29,0), Fuente De Oro (25,0), Villavicencio_ Unillanos (20,0),

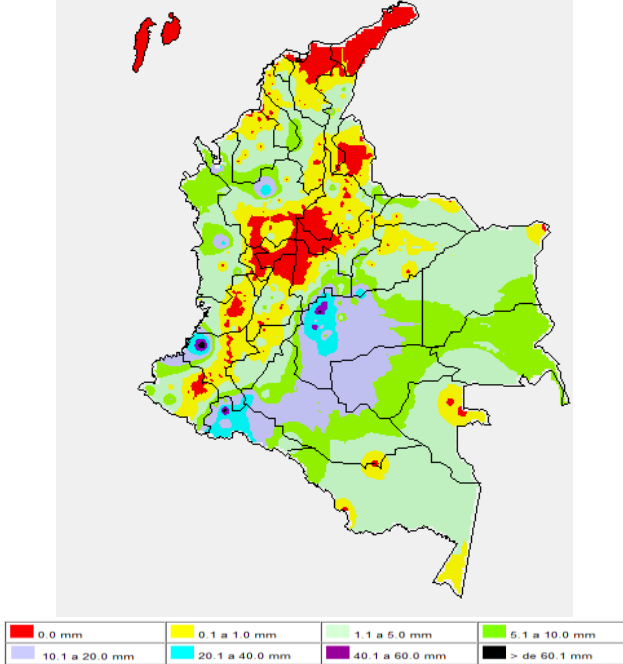
TEMPERATURAS MÁXIMAS

A continuación se relacionan los municipios donde en las últimas 24 horas se registraron temperaturas iguales o superiores a **35.0°C.**

DEPARTAMENTO	MUNICIPIO
BOLIVAR	El Carmen De Bolívar (36,0), Zambrano (35,8), María La Baja (35,6), Magangué (35,0),
CAUCA	Mercaderes (35,4),
CESAR	Valledupar_ El Callao (38,7), Agustín Codazzi_ Motilona Codazzi (38,4), Agustín Codazzi_ Centenario La Hda (38,2), Valledupar_ Apto Alfonso López (38), Valledupar (37,2), Chiriguana (35,2),
CUNDINAMARCA	Jerusalén (37,2),
LA GUAIRA	Riohacha_ Matitas (39,6), Manaure (38,9), Urumita (38,6), Riohacha_ Apto. Almirante Padilla (37,1)
MAGDALENA	Pivijay (35,8), Santa Marta (35,4)
NORTE SANTANDER	Cúcuta_ Cinería Villa Olga (35), Cúcuta_ Carmen de Tonchala (35)
TOLIMA	Natagaima (35,8),

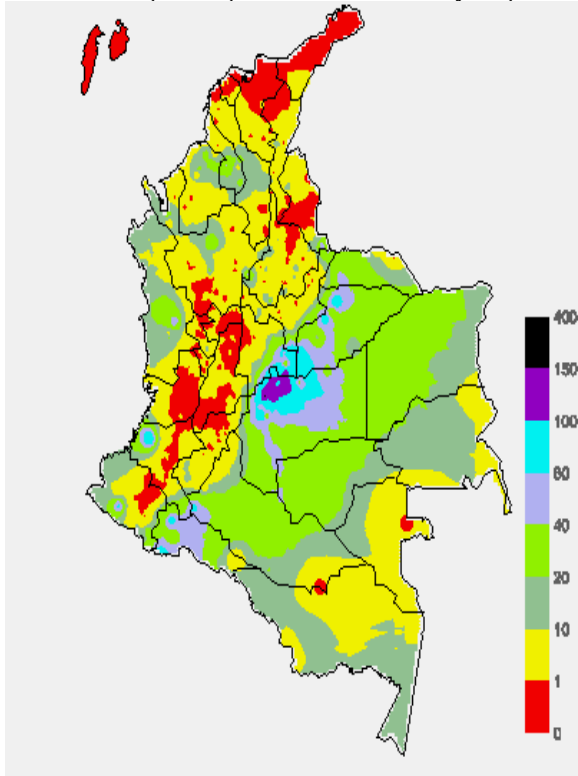
MAPA DE PRECIPITACIÓN DIARIA

Desde las 7:00 a.m. del día sábado 13 de junio hasta las 7:00 a.m. del día domingo 14 de junio de 2015



MAPA DE PRECIPITACIÓN ACUMULADA DE LOS ÚLTIMOS 3 DÍAS

Desde las 7:00 a.m. del día jueves 11 de junio hasta las 7:00 a.m. del día domingo 14 de junio de 2015.



ESTADO DE LOS EMBALSES

A continuación se relacionan los volúmenes útiles diarios (expresados en porcentaje) de acuerdo con información consultada en la siguiente dirección electrónica de XM: <http://ido.xm.com.co/ido/SitePages/hidrologia.aspx?q=reservas>

ZONA	EMBALSE	VOLUMEN ÚTIL DIARIO (%)
ANTIOQUIA	AMANI	42.28
	MIRAFLORES	53.82
	PEÑOL	58.89
	PLAYAS	80.80
	PORCE II	58.73
	PORCE III	73.64
	PUNCHINÁ	19.50
	RIOGRANDE2	64.69
	SAN LORENZO	64.56
CARIBE	TRONERAS	64.68
	URRÁ I	60.52
CENTRO	AGREGADO BOGOTÁ	48.24
	NEUSA	64.65
	SISGA	59.85
	TOMINÉ	43.69
	BETANIA	82.80
	MUÑA	83.78
	PRADO	40.23
	TOPOCORO	32.28
	CHUZA	51.83
	ESMERALDA	34.43
VALLE DEL CAUCA	GUAVIO	46.44
	ALTO ANCHICAYÁ	44.70
	CALIMA 1	52.93
	SALVAJINA	29.21

PRONÓSTICO METEOROLÓGICO (Domingo 14 y lunes 15 de junio de 2015)

REGIÓN	PRONÓSTICO
SABANA DE BOGOTÁ	DOMINGO: Cielo parcialmente nublado con tiempo seco, excepto en algunos sectores del oriente de la ciudad y de la sabana donde se prevén lloviznas a diferentes horas. Temperatura máxima del aire pronosticada en 20°C. LUNES: Nubosidad variada con precipitaciones ligeras y dispersas en horas de la tarde y noche en el oriente, norte y occidente de la ciudad y de la sabana. La temperatura del aire variará entre 10°C y 19°C.
ANDINA	DOMINGO: En la mañana se estiman precipitaciones en amplios sectores de Antioquia, Santander, Norte de Santander y Risaralda. En horas de la tarde y noche se pronostican lluvias en sectores de los Santanderes, Antioquia, Caldas, Risaralda, Quindío, Boyacá y oriente de Cundinamarca. En zonas del sur de Huila, Cauca y Nariño se esperan precipitaciones ligeras y dispersas durante la noche. LUNES: Se estiman condiciones mayormente cubiertas en el norte y occidente de la región, especialmente en sectores de Boyacá, Antioquia y los Santanderes; donde se pronostican lluvias entre ligeras a moderadas. Precipitaciones de menor intensidad en áreas de Cundinamarca, Tolima, Caldas, Quindío, Risaralda y en las montañas de Cauca y Nariño. Posibilidad de descargas eléctricas.
CARIBE	DOMINGO: En la mañana prevalecerán las condiciones secas con cielo entre despejado y parcialmente nublado, excepto en sectores del sur de Bolívar, Sucre y Córdoba y en el Urabá donde se prevén lluvias, acompañadas en algunos casos de actividad eléctrica. En la tarde y noche se estiman precipitaciones de variada intensidad en el norte de Cesar y Magdalena y se reactivarán en áreas del sur de Sucre y Córdoba, Bolívar y Urabá, inclusive no se descartan tormentas eléctricas. LUNES: En la región esperen cielo entre parcialmente cubierto y cubierto con precipitaciones a mediados de la tarde y durante algunas horas de la noche en sectores del Urabá, Córdoba, sur de Sucre, Bolívar y en el norte de Cesar y Magdalena. Probabilidad de actividad eléctrica.
ARCHIPIELAGO DE SAN ANDRÉS, PROVIDENCIA Y SANTA CATALINA	DOMINGO: Cielo parcialmente cubierto con precipitaciones esporádicas en horas de la tarde y noche. LUNES: En el archipiélago de San Andrés, Providencia y Santa Catalina se pronostican lluvias ocasionales a lo largo de la jornada.
MAR CARIBE	DOMINGO: En la mayor parte del Mar Caribe colombiano se esperan condiciones secas con poca nubosidad, salvo en el Golfo de Urabá donde se prevén lluvias con actividad eléctrica a diferentes horas. En el área del archipiélago de San Andrés y Providencia se estiman precipitaciones ocasionales. LUNES: Cielo entre despejado y parcialmente cubierto con tiempo seco excepto en áreas localizadas enfrente de la costa de Bolívar, Sucre, Córdoba y Urabá donde se esperan precipitaciones a mediados de la tarde y durante

algunas horas de la noche. En el área del archipiélago se prevén lluvias ocasionales

CONTINUACIÓN DEL PRONÓSTICO METEOROLÓGICO:

REGIÓN	PRONÓSTICO
PACÍFICA	DOMINGO: A lo largo de la región se pronostican condiciones lluviosas con posibilidad de tormentas eléctricas en varios sectores especialmente de Chocó y Cauca. LUNES: Cielo entre parcialmente cubierto y cubierto con lluvias acompañadas de tormentas eléctricas en Chocó. En áreas de Valle del Cauca, Cauca y Nariño se estima precipitaciones a mediados de la tarde y durante las primeras horas de la noche, luego de un comienzo seco.
INSULAR PACÍFICO	DOMINGO: En Malpelo se estiman lluvias en la mañana, al final de la tarde y durante algunas horas de la noche. En Gorgona predominarán las condiciones lluviosas con posibilidad de descargas eléctricas. LUNES: En Gorgona y Malpelo se esperan precipitaciones temprano en la mañana, al atardecer y durante la noche con probabilidad de actividad eléctrica
OCEANO PACÍFICO	DOMINGO: Cielo entre parcialmente nublado y nublado con lluvias, acompañadas en algunos casos de tormentas eléctricas. LUNES: En la mayor parte del área prevalecerán las condiciones nubosas con precipitaciones entre ligeras y moderadas en varios sectores, especialmente aquellos localizados en proximidades a la costa central y norte.
ORINOQUIA	DOMINGO: En la mayor parte de la región se estiman nubes densas durante la jornada, con precipitaciones de variada intensidad, inclusive no se descartan tormentas eléctricas. LUNES: Cielo entre parcialmente cubierto y cubierto con lluvias en zonas de Vichada, Arauca, Casanare y Meta, particularmente hacia el piedemonte de la región temprano en la mañana, el final de la tarde y durante la noche.
AMAZÓNICA	DOMINGO: En la mayor parte de la región se esperan condiciones secas desde temprano, salvo áreas de Guainía, Guaviare, Vaupés y oriente de Amazonas donde se pronostican lluvias entre ligeras y moderadas. A mediados de la tarde y durante la noche se esperan precipitaciones en el centro y oriente de Amazonas, Vaupés, Guaviare, oriente de Caquetá, Vaupés y Guainía. Probabilidad de actividad eléctrica. LUNES: Durante la jornada se estiman condiciones nubosas con precipitaciones especialmente en el oriente de la región en zonas de Guainía, Vaupés y Amazonas. En áreas del occidente de Caquetá y Putumayo se prevén lluvias al atardecer y durante la noche. No se descartan tormentas eléctricas.

ALERTAS VIGENTES Y PRODUCTOS ADICIONALES

Para mayor información sobre el pronóstico del estado del tiempo, informes técnicos diarios, comunicados especiales, mapas diarios de temperaturas máximas y mínimas e información diaria de precipitación se sugiere consultar los siguientes enlaces:

- [MAPA DIARIO DE TEMPERATURA MÁXIMA.](#)
- [MAPA DIARIO DE TEMPERATURA MÍNIMA.](#)
- [INFORMACIÓN DIARIA DE PRECIPITACIÓN Y TEMPERATURA DE LOS PRINCIPALES AEROPUERTOS DEL PAÍS.](#)
- [MOSAICO MAPAS DE PRECIPITACIÓN DIARIA EN MILÍMETROS.](#)

REGIÓN CARIBE

ALERTA ROJA: INCENDIOS DE LA COBERTURA VEGETAL

Amenaza alta de ocurrencia de incendios de la cobertura vegetal en zonas de bosques, cultivos y pastos, localizados en los siguientes municipios y sectores aledaños:

DEPARTAMENTO	MUNICIPIOS
CESAR	Astrea, Chimichagua.
LA GUAJIRA	Barrancas, Hato Nuevo, Manaure, Riohacha, Uribia
MAGDALENA	Santa Ana

ALERTA NARANJA: INCENDIOS DE LA COBERTURA VEGETAL

Amenaza alta de ocurrencia de incendios de la cobertura vegetal en zonas de bosques, cultivos y pastos, localizados en los siguientes municipios y sectores aledaños:

DEPARTAMENTO	MUNICIPIOS
CESAR	Agustín Codazzi

ALERTA AMARILLA: SE PRONOSTICA ASCENSO SIGNIFICATIVO EN EL NIVEL DEL RÍO MULATOS Y LEON EN EL GOLFO DE URABÁ

Se emite esta alerta dado que se pronostica ascenso significativo en el nivel del río Mulatos (que desemboca en el Golfo de Urabá) a la altura de la estación Pueblo Bello en el municipio de Turbo-Antioquia, como producto de las fuertes precipitaciones con tormenta eléctrica que se han presentado en la región, las cuales se esperan continúen durante las próximas horas. Se recomienda a la ciudadanía en general estar atentos al comportamiento del nivel del río.

REGIÓN ANDINA

ALERTA ROJA: INCENDIOS DE LA COBERTURA VEGETAL

Amenaza alta de ocurrencia de incendios de la cobertura vegetal en zonas de bosques, cultivos y pastos, localizados en los siguientes municipios y sectores aledaños:

DEPARTAMENTO	MUNICIPIOS
HUILA	Baraya, Neiva, Palermo, Tello, Tesalia, Villavieja.
NORTE DE SANTANDER	Ábrego, Arboledas, Bochalema, Cáchira, Chinácota, Cúcuta, Cucutilla, La Playa, Los Patios, Ocaña, Ragonvalia, San Cayetano, Villa Caro.

ALERTA NARANJA: INCENDIOS DE LA COBERTURA VEGETAL

Amenaza moderada de ocurrencia de incendios de la cobertura vegetal en zonas de bosques, cultivos y pastos, localizados en los siguientes municipios y sectores aledaños:

DEPARTAMENTO	MUNICIPIOS
BOYACÁ	Villa de Leiva, Susacón
CUNDINAMARCA	Chaguani, Guaduas, Supatá
NORTE DE SANTANDER	Durania, El Zulia, Gramalote, Salazar, Santiago, Villa Del Rosario.
TOLIMA	Alpujarra

Especial atención ameritan el Parque Nacional Natural Las Hermosas.

ALERTA ROJA: DESLIZAMIENTOS DE TIERRA

Amenaza alta de ocurrencia de incendios de la cobertura vegetal en zonas de bosques, cultivos y pastos, localizados en los siguientes municipios y sectores aledaños:

DEPARTAMENTO	MUNICIPIOS
ANTIOQUIA	Valdivia
BOYACA	San Luis De Gaceno, Santa María.
CUNDINAMARCA	Guayabeta

ALERTA NARANJA: DESLIZAMIENTOS DE TIERRA

Amenaza moderada de probabilidad de ocurrencia de deslizamientos de tierra en áreas inestables y de ladera de los municipios de:

DEPARTAMENTO	MUNICIPIOS
ANTIOQUIA	Briceño
CUNDINAMARCA	Gutiérrez, Medina, Paratebueno

ALERTA AMARILLA: CRECIENTE SÚBITA EN EL NIVEL DEL RÍO SUMAPAZ

Se mantiene esta alerta debido a una creciente súbita que se registro en el río Sumapaz a la altura de las estaciones de El Profundo (Cabrera-Cundinamarca), sin alcanzar los umbrales de alerta, sin embargo, dado el tránsito de la onda de creciente durante el transcurso de las próximas horas se verá reflejada aguas abajo en la estación La Playa (municipio de Pandi-Cundinamarca), en la cual los valores de los niveles se encuentran en el rango de los promedios altos históricos para la época. Se recomienda a la población del municipio de Pandi estar atenta al comportamiento de los niveles del río.

ALERTA AMARILLA: PROBABILIDAD DE CRECIENTES SÚBITAS EN LOS RÍOS TARAZA Y NECHÍ

Se emite este nivel de alerta debido que se prevé incrementos súbitos en los ríos Tarazá y Nechí, así como en quebradas afluentes a estos ríos, producto de las lluvias de variada intensidad e inclusive con presencia de tormentas eléctricas que persisten sobre sectores de las cuencas aportantes. El IDEAM recomienda a las autoridades locales y a la población en general mantener atento seguimiento al comportamiento del nivel de estos ríos, dado que se pronostica continúe las lluvias en la región.

REGIÓN PACÍFICA

ALERTA ROJA: INCENDIOS DE LA COBERTURA VEGETAL

Amenaza alta de ocurrencia de incendios de la cobertura vegetal en zonas de bosques, cultivos y pastos, localizados en los siguientes municipios y sectores aledaños:

DEPARTAMENTO	MUNICIPIOS
CAUCA	Bolívar, Mercaderes, Puerto Tejada.

ALERTA NARANJA: INCENDIOS DE LA COBERTURA VEGETAL

Amenaza moderada de ocurrencia de incendios de la cobertura vegetal en zonas de bosques, cultivos y pastos, localizados en los siguientes municipios y sectores aledaños:

DEPARTAMENTO	MUNICIPIOS
CAUCA	Buesaco, Chachagüi
VALLE DEL CAUCA	Calima (El Darién), Restrepo, Vijes, Yotoco.

ALERTA ROJA: DESLIZAMIENTOS DE TIERRA

Amenaza alta de ocurrencia de deslizamientos de tierra detonados por lluvias, localizados en los siguientes municipios y sectores aledaños:

DEPARTAMENTO	MUNICIPIOS
CAUCA	López, Timbiquí, El Tambo
CHOCO	Quibdó, Atrato (Yuto), Río Quito

ALERTA NARANJA: DESLIZAMIENTOS DE TIERRA

Amenaza moderada de ocurrencia de deslizamientos de tierra detonados por lluvias, localizados en los siguientes municipios y sectores aledaños

DEPARTAMENTO	MUNICIPIOS
CHOCÓ	Lloró, Medio Atrato (Betú)
NARIÑO	Santa Bárbara

REGIÓN ORINOQUIA

ALERTA ROJA: DESLIZAMIENTOS DE TIERRA

Amenaza alta de ocurrencia de deslizamientos de tierra detonados por lluvias, localizados en los siguientes municipios y sectores aledaños:

DEPARTAMENTO	MUNICIPIOS
META	Acacias, Cubarral, Guamal, Lejanías, Villavicencio, El Dorado, El Castillo, La Macarena.
CASANARE	Sabanalarga, Yopal

ALERTA NARANJA: DESLIZAMIENTOS DE TIERRA

Amenaza moderada de ocurrencia de deslizamientos de tierra detonados por lluvias, localizados en los siguientes municipios y sectores aledaños

DEPARTAMENTO	MUNICIPIOS
ARAUCA	Tame
META	Mesetas, Restrepo

ALERTA ROJA: NIVELES ALTOS EN EL RÍO GUAVIARE

Se mantiene la Alerta Roja por los niveles altos en el río Guaviare, con valores alrededor a las cotas críticas de afectación en las proximidades ribereñas bajas del municipio de San José del Guaviare. Igualmente, los afluentes de la zona del piedemonte, en especial el río Ariari presenta ascenso moderado en el nivel, con valores considerados de estados altos para este mes. El IDEAM recomienda a la población en general ubicada en las riberas de los ríos Ariari, Güejar, Guayabero, y en el cauce principal del río Guaviare, especialmente en los municipios de Puerto Rico (Meta) y San José del Guaviare (Guaviare), así como a las autoridades locales de Gestión del Riesgo estar atentos ante probables incrementos en los niveles de estos ríos, dado el pronóstico de lluvias en la región.

ALERTA ROJA: NIVELES ALTOS EN EL RÍO META E INCREMENTO DE NIVELES EN ALGUNOS AFLUENTES

Se mantiene la Alerta Roja por los niveles altos en el río Meta a la altura de las estaciones Puente Lleras, Cabuyaro y Humapo, con valores que superan las cotas críticas de desbordamiento de los sectores ribereños más bajos del municipio de Puerto López (Meta). Dadas las intensas lluvias que se han presentado en la cuenca del río Guayuriba, se registran incrementos en los niveles a la altura de Villavicencio (Meta) en la estación Puente Carretera, que probablemente afecten algunos sectores ubicadas aguas abajo. Igualmente, debido a las persistentes lluvias sobre sectores del piedemonte Llanero, también se pueden presentar incrementos súbitos en los ríos Humea, Guacavía y Guatiquía, manteniendo los niveles altos aguas abajo del río Meta. El IDEAM recomienda a las comunidades que se encuentran asentadas sobre las márgenes del río Meta y en sus principales afluentes, estar atentos al comportamiento y variación de los niveles en estos ríos.

REGIÓN AMAZÓNICA

ALERTA ROJA: DESLIZAMIENTOS DE TIERRA

Amenaza alta de ocurrencia de deslizamientos de tierra detonados por lluvias, localizados en los siguientes municipios y sectores aledaños:

DEPARTAMENTO	MUNICIPIOS
PUTUMAYO	San Francisco

ALERTA NARANJA: DESLIZAMIENTOS DE TIERRA

Amenaza moderada de ocurrencia de deslizamientos de tierra detonados por lluvias, localizados en los siguientes municipios y sectores aledaños

DEPARTAMENTO	MUNICIPIOS
CAQUETA	San José de Fragua
PUTUMAYO	Mocóa y Villagarzón

ALERTA ROJA: NIVELES ALTOS EN EL RÍO AMAZONAS AFECTANDO ZONAS RIBEREÑAS BAJAS EN EL MUNICIPIO DE LETICIA

A pesar del lento descenso que se presenta en los niveles del río Amazonas a la altura de Leticia (en lo transcurrido del mes el descenso ha sido de 26 cm), se mantiene esta alerta dado que los niveles permanecen en estados altos, con valores que superan la cota crítica de desbordamiento. Las afectaciones continúan en los barrios Águila, La Unión, Fantasía, Victoria Regia, La Playa y La Milagrosa, y las comunidades de Santa Sofía, Macedonia y Zaragoza, así como el sector del mercado y el puerto fluvial sobre el caño Yahuaraca, en la ciudad de Leticia.

MAR CARIBE

ALERTA AMARILLA: VIENTO Y OLEAJE

Para el día de hoy y durante la segunda semana del mes de junio se esperan condiciones de amenaza para la navegación menor en alta mar por cuenta del viento que se aproximará a 20 – 30 nudos (36 – 54 km/h) con posibilidad de rachas mayores y el oleaje que oscilará entre 3.0 – 4.0 metros. Se recomienda a pescadores y usuarios consultar con las Capitanías de puerto antes de zarpar.

ALERTA AMARILLA: PLEAMARES

Durante los próximos días hasta el 18 de junio del presente año se espera una de las pleamares más significativas del mes asociada con la marea astronómica en el litoral Caribe colombiano, se sugiere a habitantes costeros estar atentos a la evolución del fenómeno.

OCEANO PACIFICO

ALERTA AMARILLA: TIEMPO LLUVIOSO

En amplios sectores del Pacífico nacional prevalecerán las condiciones lluviosas durante la jornada con posibilidad en algunos casos de tormentas eléctricas y ráfagas de viento, se recomienda a pescadores y usuarios de embarcaciones menores consultar con las Capitanías de puerto en zonas de inminente tempestad.

ALERTA ROJA. PARA TOMAR ACCIÓN Advierte a los sistemas de prevención y atención de desastres sobre la amenaza que puede ocasionar un fenómeno con efectos adversos sobre la población, el cual requiere la atención inmediata por parte de la población y de los cuerpos de atención y socorro. Se emite una alerta sólo cuando la identificación de un evento extraordinario indique la probabilidad de amenaza inminente y cuando la gravedad del fenómeno implique la movilización de personas y equipos, interrumpiendo el normal desarrollo de sus actividades cotidianas.

ALERTA NARANJA. PARA PREPARARSE Indica la presencia de un fenómeno. No implica amenaza inmediata y como tanto es catalogado como un mensaje para informarse y prepararse. El aviso implica vigilancia continua ya que las condiciones son propicias para el desarrollo de un fenómeno, sin que se requiera permanecer alerta.

ALERTA AMARILLA. PARA INFORMARSE Es un mensaje oficial por el cual se difunde información. Por lo regular se refiere a eventos observados, reportados o registrados y puede contener algunos elementos de pronóstico a manera de orientación. Por sus características pretéritas y futuras difiere del aviso y de la alerta, y por lo general no está encaminado a alertar sino a informar.

CONDICIONES NORMALES Indica que no existe ninguna clase de alerta para la región o zona mencionada.

°C: grados Celsius; m: metros; mm: milímetros; msnm: metros sobre nivel del mar; Km/h: kilómetros por hora

GOES: Geostationary Operational Environmental Satellites (Satélite Geostacionario Operacional Ambiental).

GOES-13 es el designado GOES-Este, localizado en 75° W sobre el ecuador geográfico.

HLC: hora local colombiana

PNN: Parque Nacional Natural; SFF: Santuario de Fauna y Flora

Omar FRANCO TORRES, Director General
Christian EUSCÁTEGUI COLLAZOS, Jefe Oficina del Servicio de Pronósticos y Alertas

Profesionales de turno:

Daniel USECHE S., Viviana CHIVATA, Oscar MARTINEZ S., Ruth Nancy LOPEZ y

Gloria Lucía ARANGO CASTRO.

Internet: <http://www.ideam.gov.co>

Correos electrónicos: servicio@ideam.gov.co, alertas@ideam.gov.co

Calle 25 d # 96b - 70, piso 3. Bogotá, D.C.

Teléfono: 3075625 ext. 1334-1336.

Síganos en: Twitter: @IDEAM Colombia; Facebook: www.facebook.com/ideam.instituto
YouTube: Canal de Instituto IDEAM / <http://www.youtube.com/user/InstitutoIDEAM>