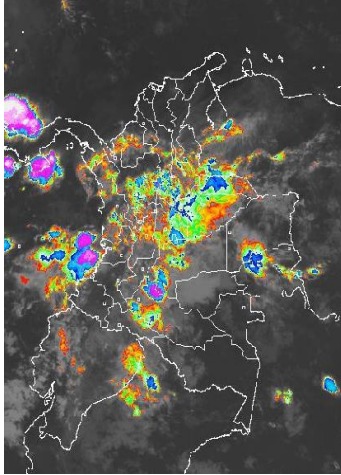


CONDICIONES HIDROMETEOROLÓGICAS ACTUALES

En las últimas horas se ha registrado cielo mayormente cubierto sobre gran parte del país y las lluvias de mayor volumen se han presentado en sectores del piedemonte de Meta, Casanare, Arauca y Caquetá. Los pronósticos indican que en el transcurso de la jornada se seguirán presentando los mayores volúmenes de precipitación en el centro del territorio nacional, especialmente en zonas de las regiones Orinoquía y Amazonia.

IMÁGEN SATELITAL

Imagen IDEAM * 13 de junio de 2015 * Hora 7:15 a. m. HLC.



PRONÓSTICO CONDICIONES METEOROLÓGICAS ESPECIALES

ÁREA DEL VOLCÁN CERRO MACHÍN

Cielo entre parcial a mayormente nublado con precipitaciones dispersas en horas de la tarde. El SERVICIO GEOLOGICO COLOMBIANO lo reporta en nivel **AMARILLO (III)**; **CAMBIOS EN EL COMPORTAMIENTO DE LA ACTIVIDAD VOLCÁNICA**. 4.80 -75.62

ELEVACIÓN (pies)	DIRECCIÓN	VELOCIDAD	
		NUDOS	Km/h
10,000	SURESTE	5	9
18,000	NORESTE	10	18
24,000	NORESTE	15 - 20	28 - 36
30,000	NORESTE	15 - 20	28 - 36

ÁREA DEL VOLCÁN NEVADO DEL HUILA

Se esperan condiciones secas en la mañana y hacia la tarde algunas lluvias intermitentes. El SERVICIO GEOLOGICO COLOMBIANO lo reporta en nivel **AMARILLO (III)**; **CAMBIOS EN EL COMPORTAMIENTO DE LA ACTIVIDAD VOLCÁNICA**. 2.92 -75.05

ELEVACIÓN (pies)	DIRECCIÓN	VELOCIDAD	
		NUDOS	Km/h
10,000	SURESTE	5	9
18,000	SURESTE	15 - 20	28 - 36
24,000	ESTE	20 - 25	36 - 46
30,000	ESTE	20 - 25	36 - 46

ÁREA DEL VOLCÁN GALERAS

Lluvias dispersas de ligeras a moderadas en horas de la tarde y de la noche. El SERVICIO GEOLOGICO COLOMBIANO lo reporta en nivel **AMARILLO (III)**; **CAMBIOS EN EL COMPORTAMIENTO DE LA ACTIVIDAD VOLCÁNICA**. 1.55 -77.37

ELEVACIÓN (pies)	DIRECCIÓN	VELOCIDAD	
		NUDOS	Km/h
10,000	SURESTE	5 - 10	9 - 18
18,000	SURESTE	20 - 25	36 - 46
24,000	SURESTE	20	36
30,000	SURESTE	20 - 25	36 - 46

ÁREA DEL VOLCÁN NEVADO DEL RUIZ

Cielo parcialmente cubierto en la mañana y en la tarde lluvias de ligeras a moderadas. El SERVICIO GEOLOGICO COLOMBIANO lo reporta en nivel **AMARILLO (III)**; **CAMBIOS EN EL COMPORTAMIENTO DE LA ACTIVIDAD VOLCÁNICA**. 4.89 -75.32

ELEVACIÓN (pies)	DIRECCIÓN	VELOCIDAD	
		NUDOS	Km/h
10,000	SURESTE	5	9
18,000	ESTE	20	36
24,000	NORESTE	20	36
30,000	NORESTE	10 - 15	18 - 28

ÁREA DEL COMPLEJO VOLCÁNICO CHILES-CERRO NEGRO DE MAYASQUER

Se estima tiempo seco en la mañana y mayor nubosidad en la tarde y noche. El SERVICIO GEOLOGICO COLOMBIANO lo reporta en nivel **AMARILLO (III)**; **CAMBIOS EN EL COMPORTAMIENTO DE LA ACTIVIDAD VOLCÁNICA**. 0.81 -77.93 // 0.76 -77.95

ELEVACIÓN (pies)	DIRECCIÓN	VELOCIDAD	
		NUDOS	Km/h
10,000	ESTE	5 - 10	9 - 18
18,000	ESTE	10 - 15	18 - 28
24,000	ESTE	15 - 20	28 - 36
30,000	NORESTE	15 - 20	28 - 36

LO MÁS DESTACADO

ALERTA ROJA. PARA TOMAR ACCIÓN **ALERTA NARANJA. PARA PREPARARSE** **ALERTA AMARILLA. PARA INFORMARSE**

LLUVIAS	Las lluvias más significativas se registraron particularmente sobre sectores de las regiones Orinoquía, Pacífica Y centro-norte de la región Andina. El mayor volumen fue registrado en el municipio de Cumaral (Meta) , con 103.0 mm .
ALERTA ROJA	<ul style="list-style-type: none"> Por niveles altos en los ríos Amazonas, Meta y Guaviare Por alta probabilidad de deslizamientos de tierra en sectores inestables o de alta pendiente en las regiones Andina, Pacífica, Amazónica y Orinoquía. Por alta probabilidad de incendios de la cobertura vegetal en sectores de las regiones Caribe, Pacífica y Andina.
ALERTA NARANJA	<ul style="list-style-type: none"> Por moderada probabilidad de deslizamientos de tierra en sectores de las regiones Andina, Orinoquía, Pacífica y Amazonia. Por probabilidad moderada de incendios de la cobertura vegetal en sectores de las regiones Caribe, Pacífica y Andina.



Consulte todos los días el pronóstico del tiempo y las alertas hidrometeorológicas vigentes del IDEAM, en un formato de calidad. Alrededor de las 7:30 a. m. está a disposición del público en www.ideam.gov.co. Se puede ver también en dispositivos móviles. [AQUÍ](#)

PRECIPITACIONES

A continuación se relacionan los municipios donde en las últimas 24 horas se registraron precipitaciones iguales o superiores a **30.0 mm**.

DEPARTAMENTO	MUNICIPIO
ANTIOQUIA	Apartado (34.5)
ARAUCA	Tame (43.6)
BOYACA	San Luis de Gaceno (77.8)
CASANARE	Yopal (77.5), Sabana Larga (72.0), Paz de Ariporo (66.6), Tamara (59.5)
CORDOBA	Sahagún (35.0)
CHOCO	Lloró (56.0)
CUNDINAMARCA	Guayabeta (48.0)
	Cumaral (103.0) , Villavicencio – La Libertad (72.7), Villavicencio – IDEAM (55.5), San Martín (48.0), Villavicencio – ICA (48.0), Guamal (45.0), Villavicencio – Apto (44.4), Villavicencio – Pompeya (44.0), Acacias (42.0), Cubarral – Puerto Angosturas (40.0), El Calvario (34.0), Cubarral (30.0)
META	
NARIÑO	Barbacoas (44.4)
SUCRE	San Benito Abad (44.8)

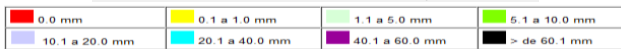
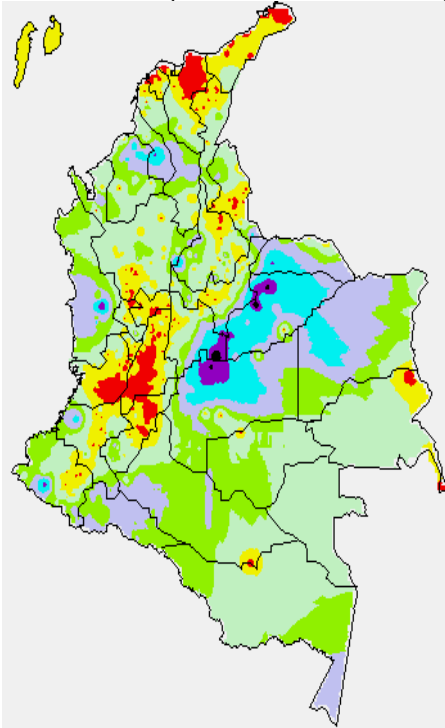
TEMPERATURAS MÁXIMAS

A continuación se relacionan los municipios donde en las últimas 24 horas se registraron temperaturas iguales o superiores a **35.0°C**.

DEPARTAMENTO	MUNICIPIO
ATLANTICO	Manatí (36.2), Santa Marta (35.0)
BOLIVAR	Zambrano (37.0), María La Baja – Presa Grande (37.0), Carmen de Bolívar (36.4), María la Baja (35.6), Arjona (35.4)
CAUCA	Mercaderes (36.0)
CESAR	Valledupar Apto (38.5), Valledupar – el Callao (38.2), Agustín Codazzi – Motilonia (38.0), Valledupar – Villa rosa (36.8)
CORDOBA	Montería (35.8)
CUNDINAMARCA	Puerto Salgar (36.4), Jerusalén (35.4)
HUILA	Villavieja (37.4), Neiva (35.7)
LA GUAJIRA	Manaure (39.2), Riohacha (38.6), Urumita (37.8)
MAGDALENA	Pivijay (36.6)
NORTE SANTANDER	Cúcuta (35.4).
SANTANDER	Palmar (35.4)
SUCRE	Corozal (35.4)
TOLIMA	Natagaima (39.6), Ambalema (35.2), Armero (Guayabal) (35.2)

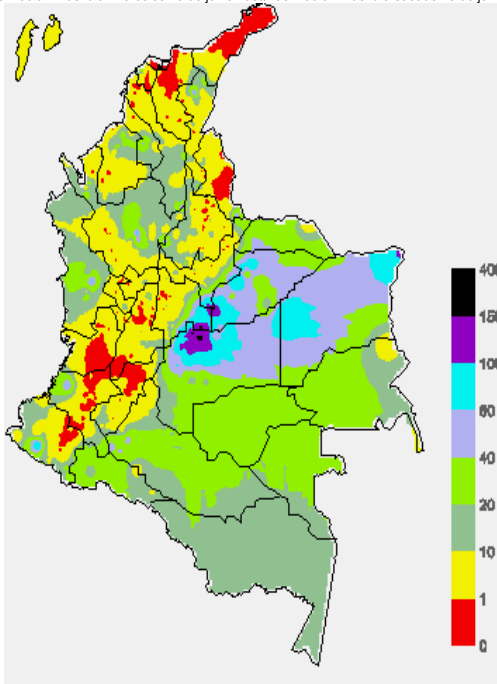
MAPA DE PRECIPITACIÓN DIARIA

Desde las 7:00 a.m. del día viernes 12 de junio hasta las 7:00 a.m. del día sábado 13 de junio de 2015



MAPA DE PRECIPITACIÓN ACUMULADA DE LOS ÚLTIMOS 3 DÍAS

Desde las 7:00 a.m. del día miércoles 10 de junio hasta las 7:00 a.m. del día sábado 13 de junio de 2015.



ESTADO DE LOS EMBALSES

A continuación se relacionan los volúmenes útiles diarios (expresados en porcentaje) de acuerdo con información consultada en la siguiente dirección electrónica de XM: <http://ido.xm.com.co/ido/SitePages/hidrologia.aspx?q=reservas>

ZONA	EMBALSE		VOLUMEN ÚTIL DIARIO (%)	
ANTIOQUIA	AMANI		41.74	
	MIRAFLORES		53.49	
	PEÑOL		59.31	
	PLAYAS		85.43	
	PORCE II		60.89	
	PORCE III		63.79	
	PUNCHINÁ		29.78	
	RIOGRANDE2		64.03	
	SAN LORENZO		63.56	
CARIBE	URRÁ I		67.68	
	URRÁ I		60.65	
CENTRO	AGREGADO BOGOTÁ	48.21	NEUSA	64.65
			SISGA	59.63
			TOMINÉ	43.69
	BETANIA		85.90	
	MUÑA		80.59	
	PRADO		40.27	
	TOPOCORO		32.00	
	CHUZA		49.76	
	ESMERALDA		33.50	
	GUAVIO		43.89	
VALLE DEL CAUCA	ALTO ANCHICAYÁ		41.73	
	CALIMA 1		52.81	
	SALVAJINA		29.10	

PRONÓSTICO METEOROLÓGICO (Sábado 13 y domingo 14 de junio de 2015)

REGIÓN	PRONÓSTICO
SABANA DE BOGOTÁ	<p>SÁBADO: Durante la mañana y hasta las primeras horas de la tarde se prevé cielo mayormente cubierto con lluvias sobre el oriente de la ciudad y de la sabana, mientras que en el resto de la zona se esperan lloviznas. A mediados de la tarde y hasta las primeras horas de la noche se estima atenuación de la nubosidad, con probabilidad de precipitaciones ligeras en el norte y oriente de la ciudad, al igual que en el noroccidente de la sabana. La temperatura máxima del aire estará cercana a los 18°C.</p> <p>DOMINGO: Se prevé que durante la jornada se presenten lluvias ligeras y/o lloviznas en las primeras horas de la jornada y luego durante algunas horas de la tarde y noche, especialmente en el oriente de la ciudad y en el norte y occidente de la sabana</p>
ANDINA	<p>SÁBADO: En el transcurso de la jornada se estima cielo mayormente cubierto sobre gran parte de la región. Las lluvias de mayor volumen son estimadas en sectores de Santander, Boyacá y Antioquia. Precipitaciones menos intensas en Norte de Santander, Cundinamarca, Eje Cafetero, Tolima y en las montañas del sur de la región. Es posibles que las lluvias más intensas se presenten en horas de la tarde y noche. Alta probabilidad de descargas eléctricas.</p> <p>DOMINGO: Se estiman condiciones mayormente cubiertas en el norte de la región, especialmente en sectores de Boyacá, Antioquia y los Santanderes; donde se pronostican lluvias entre ligeras a moderadas. Precipitaciones de menor intensidad en áreas de Cundinamarca, Tolima, Caldas, Quindío, Risaralda y en las montañas de Cauca y Nariño. Alta posibilidad de descargas eléctricas.</p>
CARIBE	<p>SÁBADO: En la mañana prevalecerá parcialmente nublado con lluvias ligeras y/o lloviznas en el sur especialmente en zonas de Córdoba, Bolívar, Sucre y Cesar. Después del mediodía y hasta entrada la noche se prevé que las lluvias más fuertes se presenten en el occidente y sur del área en sectores de Córdoba, Sucre, Bolívar, Cesar y Magdalena. No se descartan lloviznas en la Sierra Nevada de Santa Marta y en el sur de Atlántico.</p> <p>DOMINGO: En la región se estiman condiciones nubosas a lo largo de la jornada con precipitaciones de variada intensidad en amplios sectores del Urabá, Córdoba, sur de Sucre, Bolívar y en el norte de Cesar y Magdalena. Las lluvias de mayor consideración se estiman al finalizar la tarde y durante las primeras horas de la noche. Probabilidad de actividad eléctrica</p>
ARCHIPIÉLAGO DE SAN ANDRÉS, PROVIDENCIA Y SANTA CATALINA	<p>SÁBADO: Cielo seminublado con probabilidad de lluvias ligeras durante la mañana, el resto de la jornada con predominio de tiempo seco.</p> <p>DOMINGO: En el archipiélago de San Andrés, Providencia y Santa Catalina se estima que se presenten lluvias ligeras durante algunas horas de la mañana y de la tarde</p>
MAR CARIBE	<p>SÁBADO: En la mayor parte del Mar Caribe se esperan condiciones secas, salvo en sectores del litoral de Córdoba y en el Golfo Urabá donde se presentarán lluvias durante la jornada. No se descarta la posibilidad de actividad eléctrica.</p> <p>DOMINGO: Son previstas lluvias en el occidente, especialmente en zonas del Golfo de Urabá y en las costas de Córdoba, Sucre y Bolívar. El resto de la zona Marítima con tiempo seco</p>

CONTINUACIÓN DEL PRONÓSTICO METEOROLÓGICO:

REGIÓN	PRONÓSTICO
PACÍFICA	SÁBADO: En la mañana se estiman lluvias y/o lloviznas en zonas de Chocó y en el litoral de Cauca, Valle del Cauca y Nariño. A mediados de la tarde y durante la noche se prevé mayor nubosidad con lluvias entre ligeras y moderadas en Chocó, Valle y a lo largo de las costas de Nariño y Cauca. Probabilidad de descargas eléctricas. DOMINGO: Cielo entre parcialmente cubierto y cubierto con lluvias acompañadas de tormentas eléctricas en Chocó. En áreas de Valle del Cauca, Cauca y Nariño se estima precipitaciones a mediados de la tarde y durante las primeras horas de la noche
INSULAR PACÍFICO	SÁBADO: En Gorgona y Malpelo son previstas lluvias y/o lloviznas a diferentes horas de la jornada. No se descarta actividad eléctrica. DOMINGO: En Gorgona y Malpelo se esperan precipitaciones temprano en la mañana. En horas de la tarde y de la noche se mantendrán las condiciones secas con cielo parcialmente cubierto
OCEANO PACÍFICO	SÁBADO: Se estiman precipitaciones entre ligeras y moderadas, especialmente en cercanías del litoral desde las primeras horas de la jornada y luego al final de la tarde y durante la noche. Posibilidad de actividad eléctrica. DOMINGO: Se estiman precipitaciones especialmente en cercanía a las costas de Chocó, Valle del Cauca y Cauca
ORINOQUIA	SÁBADO: En el transcurso de la jornada se presentarán lluvias moderadas acompañadas en algunos casos de actividad eléctrica en zonas del norte y oriente de Vichada, Arauca y a lo largo del piedemonte de Meta y Casanare. Precipitaciones de menor volumen en el resto de la región. Es posible que las precipitaciones más persistentes se presenten durante las horas de la mañana y en la tarde. DOMINGO: Se mantendrán las condiciones de cielo mayormente cubierto con lluvias entre ligeras y moderadas en zonas de Vichada, Arauca y en el piedemonte Llano. Precipitaciones de menor intensidad en el sur de la región. Alta Probabilidad de descargas eléctricas
AMAZÓNICA	SÁBADO: En horas de la mañana se espera cielo seminublado con predominio de tiempo seco, salvo en algunos sectores de Guainía, Guaviare y en el piedemonte Amazónico, donde se prevén lluvias dispersas. En la tarde y durante algunas horas de la noche se estiman lluvias entre ligeras y moderadas en el centro y oriente de la región en zonas de Vaupés, Guaviare, Guainía, Amazona y Caquetá. Probabilidad de actividad eléctrica. DOMINGO: Durante la jornada se estima cielo entre parcial y mayormente cubierto con precipitaciones especialmente sobre el oriente de la región en zonas de Guainía, Vaupés, Amazonas y menos intensas en el resto de la región. Probabilidad de actividad eléctrica

ALERTAS VIGENTES Y PRODUCTOS ADICIONALES

Para mayor información sobre el pronóstico del estado del tiempo, informes técnicos diarios, comunicados especiales, mapas diarios de temperaturas máximas y mínimas e información diaria de precipitación se sugiere consultar los siguientes enlaces:

- [MAPA DIARIO DE TEMPERATURA MÁXIMA.](#)
- [MAPA DIARIO DE TEMPERATURA MÍNIMA.](#)
- [INFORMACIÓN DIARIA DE PRECIPITACIÓN Y TEMPERATURA DE LOS PRINCIPALES AEROPUERTOS DEL PAÍS.](#)
- [MOSAICO MAPAS DE PRECIPITACIÓN DIARIA EN MILÍMETROS.](#)

REGIÓN CARIBE

ALERTA ROJA: INCENDIOS DE LA COBERTURA VEGETAL

Amenaza alta de ocurrencia de incendios de la cobertura vegetal en zonas de bosques, cultivos y pastos, localizados en los siguientes municipios y sectores aledaños:

DEPARTAMENTO	MUNICIPIOS
CESAR	Chimichagua.
LA GUAJIRA	Manaure, Riohacha, Uribia.

ALERTA NARANJA: INCENDIOS DE LA COBERTURA VEGETAL

Amenaza alta de ocurrencia de incendios de la cobertura vegetal en zonas de bosques, cultivos y pastos, localizados en los siguientes municipios y sectores aledaños:

DEPARTAMENTO	MUNICIPIOS
MAGDALENA	Santa Ana

REGIÓN ANDINA

ALERTA ROJA: INCENDIOS DE LA COBERTURA VEGETAL

Amenaza alta de ocurrencia de incendios de la cobertura vegetal en zonas de bosques, cultivos y pastos, localizados en los siguientes municipios y sectores aledaños:

DEPARTAMENTO	MUNICIPIOS
NORTE DE SANTANDER	Ábrego, Bochalema, Cáchira, , Chinácota, Cúcuta, Cucutilla, La Playa, Ocaña, Villa Caro

ALERTA NARANJA: INCENDIOS DE LA COBERTURA VEGETAL.

Amenaza moderada de ocurrencia de incendios de la cobertura vegetal en zonas de bosques, cultivos y pastos, localizados en los siguientes municipios y sectores aledaños:

DEPARTAMENTO	MUNICIPIOS
BOYACÁ	Villa de Leiva, Susacón
CUNDINAMARCA	Chaguani, Guaduas, Supatá
HUILA	Baraya, Neiva, Palermo, Tello, Tesalia, Villavieja
NORTE DE SANTANDER	Arboledas, Los Patios, Ragonvalia, San Cayetano
TOLIMA	Alpujarra

Especial atención ameritan el Parque Nacional Natural Las Hermosas.

ALERTA ROJA: DESLIZAMIENTOS DE TIERRA

Amenaza alta de ocurrencia de incendios de la cobertura vegetal en zonas de bosques, cultivos y pastos, localizados en los siguientes municipios y sectores aledaños:

DEPARTAMENTO	MUNICIPIOS
BOYACA	San Luis De Gaceno, Santa María.
CUNDINAMARCA	Paratebueno

ALERTA NARANJA: DESLIZAMIENTOS DE TIERRA

Amenaza moderada de probabilidad de ocurrencia de deslizamientos de tierra en áreas inestables y de ladera de los municipios de:

DEPARTAMENTO	MUNICIPIOS
BOYACA	Campohermoso, Labranzagrande, Paya
CUNDINAMARCA	Guayabetal, Medina, Ubalá

REGIÓN PACÍFICA

ALERTA NARANJA: INCENDIOS DE LA COBERTURA VEGETAL.

Amenaza moderada de ocurrencia de incendios de la cobertura vegetal en zonas de bosques, cultivos y pastos, localizados en los siguientes municipios y sectores aledaños:

DEPARTAMENTO	MUNICIPIOS
CAUCA	Mercaderes, Puerto Tejada
VALLE DEL CAUCA	Ginebra, Calima (El Darién), Yotoco

ALERTA ROJA: DESLIZAMIENTOS DE TIERRA

Amenaza alta de ocurrencia de deslizamientos de tierra detonados por lluvias, localizados en los siguientes municipios y sectores aledaños:

DEPARTAMENTO	MUNICIPIOS
NARIÑO	Barbacoas

ALERTA NARANJA: DESLIZAMIENTOS DE TIERRA

Amenaza moderada de ocurrencia de deslizamientos de tierra detonados por lluvias, localizados en los siguientes municipios y sectores aledaños

DEPARTAMENTO	MUNICIPIOS
CHOCÓ	Cértegui, Lloró, Medio Atrato (Betú)

ALERTA AMARILLA: PROBABILIDAD DE CRECIENTES SÚBITAS EN EL NIVEL DEL RÍO ATRATO

Se establece alerta amarilla en el río Atrato, a la altura del municipio de Quibdó (Chocó), debido a que se espera que se intensifique las lluvias especialmente en horas de la noche-madrugada. Se recomienda especial atención para los pobladores de zonas ribereñas bajas de éste río, especialmente en el sector Quibdó - Medio Atrato (ambos en el departamento de Chocó)- Vigía del Fuerte (en el departamento de Antioquia), y también para zonas bajas del sector Istmina-Condoto (en el departamento del Chocó)

REGIÓN ORINOQUIA

ALERTA ROJA: DESLIZAMIENTOS DE TIERRA

Amenaza alta de ocurrencia de deslizamientos de tierra detonados por lluvias, localizados en los siguientes municipios y sectores aledaños:

DEPARTAMENTO	MUNICIPIOS
META	Acacías, Cubarral, Guamal, Villavicencio, Barranca De Upia, El Dorado, El Castillo, La Macarena
CASANARE	Sabanalarga, Yopal

ALERTA NARANJA: DESLIZAMIENTOS DE TIERRA

Amenaza moderada de ocurrencia de deslizamientos de tierra detonados por lluvias, localizados en los siguientes municipios y sectores aledaños

DEPARTAMENTO	MUNICIPIOS
ARAUCA	Tame
CASANARE	Aguazul, Monterrey, Nunchía, Pore, Támara, Hato Corozal, Paz De Ariporo
META	Cumará, Lejanías, Restrepo

ALERTA ROJA: NIVELES ALTOS EN EL RÍO GUAVIARE

Se mantiene la Alerta Roja por los niveles altos en el río Guaviare, con valores alrededor a las cotas críticas de afectación en las proximidades ribereñas bajas en el municipio de San José del Guaviare. Igualmente, los afluentes de la zona del piedemonte, en especial el río Ariari presenta ascenso moderado del nivel con valores considerados altos para este mes. El IDEAM recomienda a la población en general ubicada en las riberas de los ríos Ariari y Guaviare, especialmente en los municipios de Puerto Rico (Meta) y San José del Guaviare (Guaviare), así como a las autoridades locales de Gestión del Riesgo estar atentos ante el incremento en los niveles de estos ríos.

ALERTA ROJA: NIVELES ALTOS EN EL RÍO META E INCREMENTO DE NIVELES EN ALGUNOS AFLUENTES

Se mantiene la Alerta Roja por los niveles altos en el río Meta a la altura de las estaciones Puente Lleras, Cabuyaro y Humapo, con valores que superan las cotas críticas de desbordamiento de los sectores ribereños más bajos del municipio de Puerto López (Meta). Igualmente por las intensas lluvias que se presentan en la cuenca del río Guayuriba, se registran incrementos en los niveles a la altura de Villavicencio (Meta) en la estación Puente Carretera, que probablemente afecten algunos sectores ubicados aguas abajo. Con la persistencia de las lluvias sobre sectores del piedemonte Llanero, también se pueden presentar incrementos súbitos en los ríos: Humea, Guacavía y Guatiquía. Esta condición mantendrá la persistencia de niveles altos aguas abajo en el río Meta. El IDEAM recomienda a las comunidades que se encuentran asentadas sobre las márgenes del río Meta y en sus principales afluentes, estar atentos al comportamiento y variación de los niveles en estos ríos.

REGIÓN AMAZÓNICA

ALERTA ROJA: DESLIZAMIENTOS DE TIERRA

Amenaza alta de ocurrencia de deslizamientos de tierra detonados por lluvias, localizados en los siguientes municipios y sectores aledaños:

DEPARTAMENTO	MUNICIPIOS
PUTUMAYO	San Francisco

ALERTA NARANJA: DESLIZAMIENTOS DE TIERRA

Amenaza moderada de ocurrencia de deslizamientos de tierra detonados por lluvias, localizados en los siguientes municipios y sectores aledaños

DEPARTAMENTO	MUNICIPIOS
CAQUETA	Montañita
PUTUMAYO	Mocóa

ALERTA ROJA: NIVELES ALTOS EN EL RÍO AMAZONAS AFECTANDO ZONAS RIBEREÑAS BAJAS EN EL MUNICIPIO DE LETICIA

A pesar del lento descenso que se presenta en los niveles del río Amazonas a la altura de Leticia (en lo transcurrido del mes el descenso ha sido de 20 cm), se mantiene esta alerta dado que los niveles permanecen en estados altos, con valores que superan la cota crítica de desbordamiento. Las afectaciones continúan en los barrios Águila, La Unión, Fantasía, Victoria Regia, La Playa y La Milagrosa, y las comunidades de Santa Sofía, Macedonia y Zaragoza, así como el sector del mercado y el puerto fluvial sobre el caño Yahuaraca, en la ciudad de Leticia.

MAR CARIBE

ALERTA AMARILLA: VIENTO Y OLEAJE

En gran parte del centro y oriente del Mar Caribe colombiano se presentarán vientos con velocidades entre los 20 nudos (37 km/h) y 30 nudos (55 km/h), sin descartar rachas mayores. La altura del oleaje oscilará entre 3.0 y 4.0 metros. Por lo anterior, se recomienda a las embarcaciones menores o de bajo calado, consultar con las Capitanías de puerto antes de zarpar y a los bañistas en playa atender a los llamados respectivos de las autoridades marítimas.

ALERTA AMARILLA: PLEAMARES

Hasta el próximo 18 de junio del presente año, se presentará una de las pleamares más representativas del mes en el litoral Caribe colombiano. Por lo anterior se recomienda a habitantes costeros estar atentos a la evolución del fenómeno.

OCÉANO PACÍFICO

ALERTA AMARILLA: TIEMPO LLUVIOSO

Los pronósticos indican que durante el día de hoy y hasta la madrugada de mañana 14 de junio, se pueden presentar lluvias moderadas acompañadas de actividad eléctrica en el litoral Pacífico colombiano. Por esta razón se recomienda a los habitantes costeros estar atentos a esta situación y a los usuarios de pequeñas embarcaciones consultar con las Capitanías de puerto antes de zarpar.

ALERTA ROJA. PARA TOMAR ACCIÓN Advierte a los sistemas de prevención y atención de desastres sobre la amenaza que puede ocasionar un fenómeno con efectos adversos sobre la población, el cual requiere la atención inmediata por parte de la población y de los cuerpos de atención y socorro. Se emite una alerta sólo cuando la identificación de un evento extraordinario indique la probabilidad de amenaza inminente y cuando la gravedad del fenómeno implique la movilización de personas y equipos, interrumpiendo el normal desarrollo de sus actividades cotidianas.

ALERTA NARANJA. PARA PREPARARSE Indica la presencia de un fenómeno. No implica amenaza inmediata y como tanto es catalogado como un mensaje para informarse y prepararse. El aviso implica vigilancia continua ya que las condiciones son propicias para el desarrollo de un fenómeno, sin que se requiera permanecer alerta.

ALERTA AMARILLA. PARA INFORMARSE Es un mensaje oficial por el cual se difunde información. Por lo regular se refiere a eventos observados, reportados o registrados y puede contener algunos elementos de pronóstico a manera de orientación. Por sus características pretéritas y futuras difiere del aviso y de la alerta, y por lo general no está encaminado a alertar sino a informar.

CONDICIONES NORMALES Indica que no existe ninguna clase de alerta para la región o zona mencionada.

°C: grados Celsius; m: metros; mm: milímetros; msnm: metros sobre nivel del mar;

Km/h: kilómetros por hora

GOES: Geostationary Operational Environmental Satellites (Satélite Geostacionario Operacional Ambiental).

GOES-13 es el designado GOES-Este, localizado en 75° W sobre el ecuador geográfico.

HLC: hora local colombiana

PNN: Parque Nacional Natural; SFF: Santuario de Fauna y Flora

Omar FRANCO TORRES, Director General
Christian EUSCÁTEGUI COLLAZOS, Jefe Oficina del Servicio de Pronósticos y Alertas

Profesionales de turno:
Diego Alejandro SUAREZ, Viviana CHIVATA, Henry ROMERO, Ruth Nancy LOPEZ y Jeimmy MELO.
Internet: <http://www.ideam.gov.co>
Correos electrónicos: servicio@ideam.gov.co, alertas@ideam.gov.co
Calle 25 d # 96b - 70, piso 3. Bogotá, D.C.
Teléfono: 3075625 ext. 1334-1336.

Siganos en: Twitter: @IDEAM Colombia; Facebook: www.facebook.com/ideam.instituto
YouTube: Canal de Instituto IDEAM / <http://www.youtube.com/user/InstitutoIDEAM>