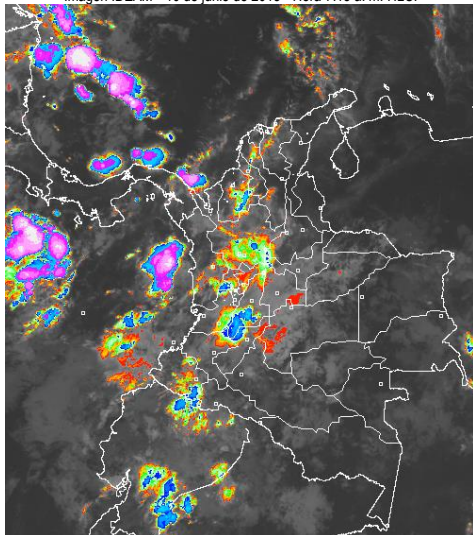


## CONDICIONES HIDROMETEOROLÓGICAS ACTUALES

En el transcurso de la mañana han predominado las condiciones entre parcial y mayormente cubiertas, favoreciendo precipitaciones en amplias zonas de las regiones Caribe, Andina, Pacífica; se resaltan las lluvias de los últimos días sobre el archipiélago de San Andrés, Providencia y Santa Catalina las cuales están asociadas por el paso de una onda tropical. Se estima entre dos a tres días una nueva onda tropical llegue a territorio colombiano activando lluvias en zonas de las regiones Caribe, Andina y Orinoquía principalmente.

### IMÁGEN SATELITAL

Imagen IDEAM \* 10 de junio de 2015 \* Hora 7:15 a. m. HLC.



### PRONÓSTICO CONDICIONES METEOROLÓGICAS ESPECIALES

#### ÁREA DEL VOLCÁN CERRO MACHÍN

En el área prevalecerán las condiciones nubosas con lluvias a diferentes horas.

El SERVICIO GEOLOGICO COLOMBIANO lo reporta en nivel **AMARILLO (III): CAMBIOS EN EL COMPORTAMIENTO DE LA ACTIVIDAD VOLCÁNICA**. 4.80 -75.62

ELEVACIÓN (pies)	DIRECCIÓN	VELOCIDAD	
		NUDOS	Km/h
10,000	SURESTE	5 - 10	9 - 18
18,000	SURESTE	10 - 20	18 - 36
24,000	SURESTE	10 - 20	18 - 36
30,000	ESTE	10 - 25	18 - 45

#### ÁREA DEL VOLCÁN NEVADO DEL HUILA

Cielo entre parcialmente cubierto y cubierto con precipitaciones intermitentes durante la jornada.

El SERVICIO GEOLOGICO COLOMBIANO lo reporta en nivel **AMARILLO (III): CAMBIOS EN EL COMPORTAMIENTO DE LA ACTIVIDAD VOLCÁNICA**. 2.92 -76.05

ELEVACIÓN (pies)	DIRECCIÓN	VELOCIDAD	
		NUDOS	Km/h
10,000	SURESTE	5	9
18,000	ESTE	10 - 20	18 - 36
24,000	ESTE	15 - 30	28 - 56
30,000	ESTE	10 - 25	18 - 45

#### ÁREA DEL VOLCÁN GALERAS

Se prevén condiciones nubosas con lluvias entre ligeras y moderadas durante la jornada.

El SERVICIO GEOLOGICO COLOMBIANO lo reporta en nivel **AMARILLO (III): CAMBIOS EN EL COMPORTAMIENTO DE LA ACTIVIDAD VOLCÁNICA**. 1.55 -77.37

ELEVACIÓN (pies)	DIRECCIÓN	VELOCIDAD	
		NUDOS	Km/h
10,000	SURESTE	10 - 15	18 - 28
18,000	SURESTE	15 - 30	28 - 56
24,000	SURESTE	15 - 35	15 - 63
30,000	NORESTE	15 - 30	15 - 56

#### ÁREA DEL VOLCÁN NEVADO DEL RUIZ

A lo largo del día y de la noche se esperan nubes densas, con precipitaciones temprano en la mañana, al final de la tarde y por la noche.

El SERVICIO GEOLOGICO COLOMBIANO lo reporta en nivel **AMARILLO (III): CAMBIOS EN EL COMPORTAMIENTO DE LA ACTIVIDAD VOLCÁNICA**. 4.89 -75.32

ELEVACIÓN (pies)	DIRECCIÓN	VELOCIDAD	
		NUDOS	Km/h
10,000	SURESTE	5 - 10	9 - 18
18,000	SURESTE	10 - 15	18 - 28
24,000	SURESTE	10 - 20	18 - 36
30,000	ESTE	10 - 20	18 - 36

#### ÁREA DEL COMPLEJO VOLCÁNICO CHILES-CERRO NEGRO DE MAYASQUER

En el área persistirán las condiciones lluviosas.

El SERVICIO GEOLOGICO COLOMBIANO lo reporta en nivel **AMARILLO (III): CAMBIOS EN EL COMPORTAMIENTO DE LA ACTIVIDAD VOLCÁNICA**. 0.81 -77.93 // 0.76 -77.95

ELEVACIÓN (pies)	DIRECCIÓN	VELOCIDAD	
		NUDOS	Km/h
10,000	SURESTE	5 - 10	9 - 18
18,000	SURESTE	15 - 30	28 - 56
24,000	ESTE	15 - 30	28 - 56
30,000	ESTE	15 - 30	28 - 56

### LO MÁS DESTACADO

**ALERTA ROJA. PARA TOMAR ACCIÓN** **ALERTA NARANJA. PARA PREPARARSE** **ALERTA AMARILLA. PARA INFORMARSE**

<b>LLUVIAS</b>	Las lluvias más significativas se registraron particularmente sobre sectores de las regiones Orinoquía, Pacífica, centro-sur de la región Andina Amazonia y el archipiélago de San Andrés, Providencia y Santa Catalina. El mayor volumen fue registrado en el <b>municipio de Jericó (Antioquia), con 95.0 mm.</b>
<b>ALERTA ROJA</b>	<ul style="list-style-type: none"> <li>Por niveles altos en los ríos Amazonas y Guaviare.</li> <li>Por alta probabilidad de deslizamientos de tierra en sectores inestables o de alta pendiente en las regiones Andina, Pacífica, Amazónica y Orinoquía.</li> <li>Por alta probabilidad de incendios de la cobertura vegetal en sectores de las regiones Caribe, Pacífica y Andina.</li> </ul>
<b>ALERTA NARANJA</b>	<ul style="list-style-type: none"> <li>Por niveles altos en los ríos Meta, san Jorge y sus principales afluentes.</li> <li>Por moderada probabilidad de deslizamientos de tierra en sectores de las regiones Andina, Pacífica, Amazónica y Orinoquía.</li> <li>Por probabilidad moderada de incendios de la cobertura vegetal en sectores de las regiones Pacífica y Andina.</li> </ul>

Consulte todos los días el pronóstico del tiempo y las alertas hidrometeorológicas vigentes del IDEAM, en un formato de calidad. Alrededor de las 7:30 a. m. está a disposición del público en [www.ideam.gov.co](http://www.ideam.gov.co). Se puede ver también en dispositivos móviles. [AQUÍ](#)

### PRECIPITACIONES

A continuación se relacionan los municipios donde en las últimas 24 horas se registraron precipitaciones iguales o superiores a **30.0 mm.**

DEPARTAMENTO	MUNICIPIO
<b>ANTIOQUIA</b>	Jericó (95.0), Caramanta (46.0), Andes (40.0), Santa Bárbara (39.6), San Francisco (39.0), Frontino (38.0), Fredonia (36.0), El Carmen De Voboral (34.0), La Unión (30.4), Tâmesis (30.3), Betania (30.0)
<b>ATLANTICO</b>	Ponedera (31.0), Sabanalarga (31.0).
<b>BOYACA</b>	Santa María (73.0), San Luis De Gaceno (35.4).
<b>CALDAS</b>	Pensilvania (60.0), Samana (39.0).
<b>CAQUETA</b>	Valparaiso (44.5), Florencia (40.4), Florencia (40.0), San José Del Fragua (36.4).
<b>CAUCA</b>	Guapi (54.5).
<b>CHOCO</b>	Istmina (94.0), Condoto (40.0), Lloró (38.5), Medio San Juan (32.0).
<b>CUNDINAMARCA</b>	Guaduas (42.3), Puerto Salgar (40.0), Guayabeta (37.0), Quebrada Negra (33.2), Ubalá (31.5), Gutiérrez (30.9).
<b>MAGDALENA</b>	Puebloviejo (43.0).
<b>META</b>	Cubarral (63.0), Villavicencio (63.0), Villavicencio (44.5), Cubarral (40.0), Villavicencio (38.2), San Martin (35.0), Villavicencio (31.0).
<b>NARIÑO</b>	Samaniego (30.2), Policarpa (30.0).
<b>PUTUMAYO</b>	San Francisco (38.7).
<b>SAN ANDRES PROVIDENCIA Y STA. CATALINA</b>	Providencia (90.6). Contratación (70.0), Guadalupe (69.0), Gambita (50.0), Suaita (49.5), Sucre (45.5).
<b>SANTANDER</b>	Santiago De Tolú (31.0).
<b>SUCRE</b>	Saldaña (69.0), Saldaña (65.0), Coyaima (64.3), San Antonio (50.3), Chaparral (49.4), Guamo (42.0), Murillo (37.0), Espinal (36.7), Ibagué (36.2), Ortega (36), Ibagué (44.2).
<b>TOLIMA</b>	Cartago (33.0).
<b>VALLE DEL CAUCA</b>	Mitú (62.0).
<b>VAUPES</b>	

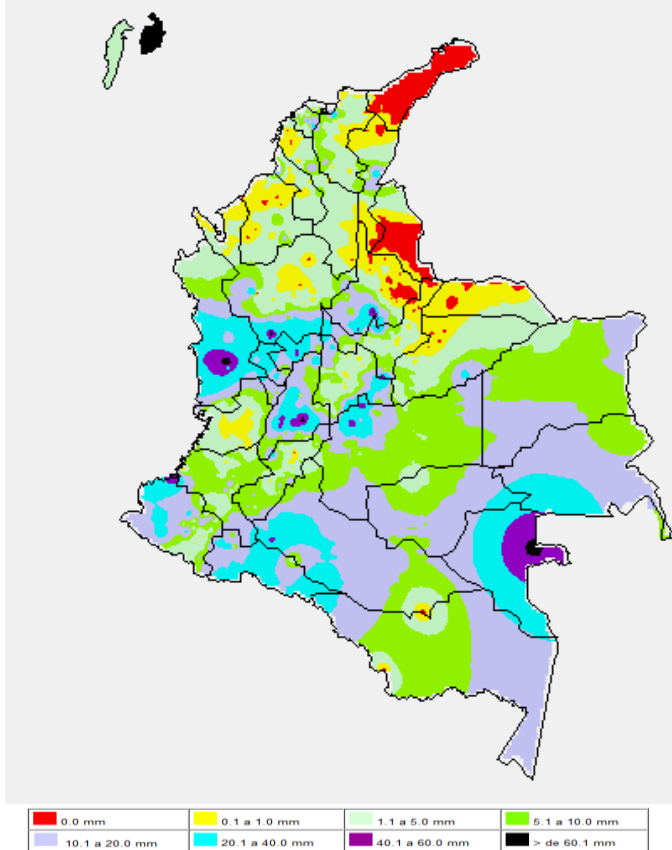
### TEMPERATURAS MÁXIMAS

A continuación se relacionan los municipios donde en las últimas 24 horas se registraron temperaturas iguales o superiores a **35.0°C.**

DEPARTAMENTO	MUNICIPIO
<b>CESAR</b>	Valledupar (37.6), Agustín Codazzi (37.4), Valledupar (36.6).
<b>LA GUALIRA</b>	Manaure (38.7), Riohacha (38.1), Hatonuevo (37.1), Urumita (35.8), Riohacha (35.8), Uribia (35.0).
<b>NORTE SANTANDER</b>	Cúcuta (36.0).
<b>TOLIMA</b>	Natagaima (36.0).

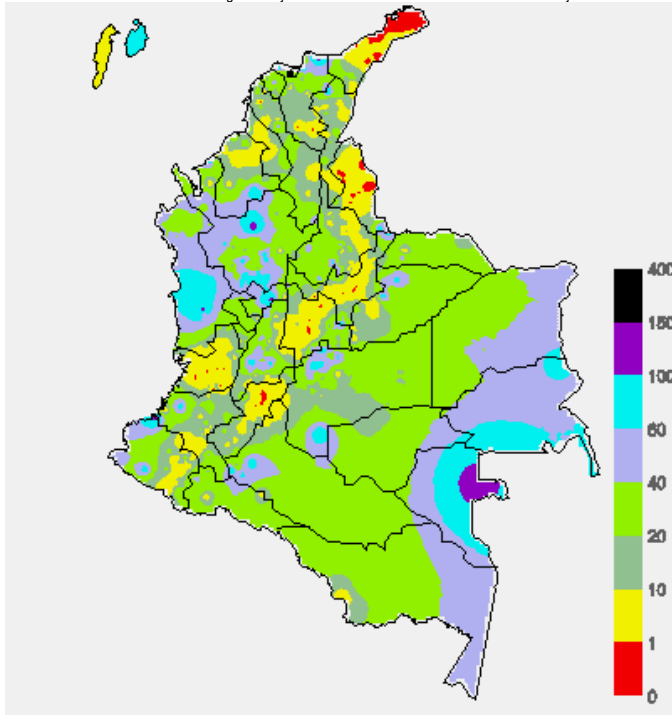
### MAPA DE PRECIPITACIÓN DIARIA

Desde las 7:00 a.m. del día martes 09 de junio hasta las 7:00 a.m. del día miércoles 10 de junio de 2015



### MAPA DE PRECIPITACIÓN ACUMULADA DE LOS ÚLTIMOS 3 DÍAS

Desde las 7:00 a.m. del día domingo 06 de junio hasta las 7:00 a.m. del día miércoles 10 de junio de 2015.



### ESTADO DE LOS EMBALSES

A continuación se relacionan los volúmenes útiles diarios (expresados en porcentaje) de acuerdo con información consultada en la siguiente dirección electrónica de XM: <http://ido.xm.com.co/ido/SitePages/hidrologia.aspx?q=reservas>

ZONA	EMBALSE	VOLUMEN ÚTIL DIARIO (%)
ANTIOQUIA	AMANI	38.48
	MIRAFLORES	52.70
	PEÑOL	60.17
	PLAYAS	73.44
	PORCE II	38.75
	PORCE III	66.41
	PUNCHINÁ	43.62
	RIOGRANDE2	61.06
	SAN LORENZO	60.42
CARIBE	TRONERAS	67.31
	URRÁ I	58.70
CENTRO	AGREGADO BOGOTÁ	48.35
	NEUSA	64.65
	SISGA	58.99
	TOMINÉ	43.96
	BETANIA	91.69
	MUÑA	92.37
	PRADO	37.13
	TOPOCORO	30.60
	CHUZA	48.98
	ESMERALDA	30.70
VALLE DEL CAUCA	GUAVIO	40.52
	ALTO ANCHICAYÁ	42.64
	CALIMA 1	52.69
	SALVAJINA	28.52

### PRONÓSTICO METEOROLÓGICO (Miércoles 10 y jueves 11 de junio de 2015)

REGIÓN	PRONÓSTICO
SABANA DE BOGOTÁ	<p><b>MIÉRCOLES:</b> En el transcurso de la jornada prevalecerá cielo mayormente nublado con lloviznas en la mañana (probabilidad 70%) en algunos sectores del oriente y norte de la ciudad y de la sabana, para el resto de la jornada se estima cielo de variada nubosidad con tiempo seco. Se estima una temperatura máxima de 19°C.</p> <p><b>JUEVES:</b> Cielo entre parcialmente cubierto y cubierto con una baja probabilidad (20%) de lluvias en horas de la mañana y de la noche sobre los cerros orientales, norte y occidente de la ciudad y de la sabana. La temperatura del aire oscilará entre 11°C y 20°C.</p>
ANDINA	<p><b>MIÉRCOLES:</b> En la región prevalecerán las condiciones nubosas con precipitaciones a diferentes horas del día en Antioquia, Santander, Risaralda, Caldas, Quindío, Cundinamarca, Boyacá, Valle del Cauca, Cauca y Nariño. Posibles lloviznas en zonas de Huila. En áreas de Norte de Santander predominará el tiempo seco en el día, durante la noche se prevén lluvias dispersas hacia el suroriente.</p> <p><b>JUEVES:</b> En la mañana se estima cielo parcialmente cubierto con predominio de tiempo seco, salvo en áreas de Antioquia, Risaralda, Santander, nororiente de Cundinamarca y occidente de Boyacá donde se pronostican lluvias. En la tarde y noche se estiman precipitaciones en amplios sectores de Antioquia, los Santanderes, Cundinamarca, Boyacá, Risaralda, Caldas, Quindío y norte de Tolima. En horas de la noche se pronostican lluvias en el occidente de Boyacá.</p>
CARIBE	<p><b>MIÉRCOLES:</b> En la mañana predominará el tiempo seco, excepto en sectores del sur de Bolívar, Sucre, Córdoba y en el Urabá donde se estiman precipitaciones ligeras. A mediados de la tarde y durante la noche se pronostican lluvias con descargas eléctricas en algunos casos en sectores del Urabá, Córdoba, Sucre, Bolívar, sur de Atlántico y en el norte de Cesar y Magdalena. Posibles lluvias en el sur de La Guajira.</p> <p><b>JUEVES:</b> Se estiman lluvias entre moderadas y fuertes en sectores de Córdoba, Bolívar, Cesar y Magdalena. Las lluvias precipitaciones se esperan a mediados de la tarde y se intensificarán durante la noche.</p>
ARCHIPIÉLAGO DE SAN ANDRÉS, PROVIDENCIA Y SANTA CATALINA	<p><b>MIÉRCOLES:</b> A lo largo de la jornada en San Andrés y Providencia se espera abundante nubosidad con lluvias entre ligeras y moderadas, acompañadas en algunos casos de actividad eléctrica.</p> <p><b>JUEVES:</b> Se estima cielo seminublado con probabilidad de lluvias entre ligeras y moderadas en horas de la mañana y tarde.</p>
MAR CARIBE	<p><b>MIÉRCOLES:</b> Cielo entre parcialmente nublado y nublado con lluvias de variada intensidad en amplios sectores del centro y occidente del Caribe nacional, incluido el archipiélago de San Andrés y Providencia y zonas próximas al litoral. Probabilidad de tormentas eléctricas.</p> <p><b>JUEVES:</b> A lo largo de la jornada, se estima nubosidad variable con lluvias en el occidente del área marítima colombiana.</p>
PACIFICA	<p><b>MIÉRCOLES:</b> A lo largo de la región predominarán los cielos nublados con precipitaciones intermitentes durante la jornada en el centro y sur de Chocó, Valle del Cauca, Cauca y Nariño. Probabilidad de tormentas eléctricas.</p> <p><b>JUEVES:</b> En gran parte de la región se prevén lluvias de variada intensidad. Las precipitaciones de mayor consideración estimadas en horas de la tarde y noche. No se descarta actividad eléctrica.</p>

**CONTINUACIÓN DEL PRONÓSTICO METEOROLÓGICO:**

REGIÓN	PRONÓSTICO
INSULAR PACÍFICO	<b>MIÉRCOLES:</b> En Gorgona y Mapelo, se estiman lluvias durante la tarde y noche, luego de una mañana con intervalos nubosos y de lloviznas. <b>JUEVES:</b> Se prevé cielo nublado con precipitaciones temprano en la mañana, a mediados de la tarde y durante la noche en Gorgona y Malpelo.
OCEANO PACÍFICO	<b>MIÉRCOLES:</b> Cielo entre parcialmente cubierto y cubierto con lluvias y descargas eléctricas dispersas en amplios sectores especialmente aquellas localizadas aguas adentro. <b>JUEVES:</b> En la mayor parte del Pacífico colombiano se estiman precipitaciones, inclusive no se descarta actividad eléctrica.
AMAZÓNICA	<b>MIÉRCOLES:</b> En gran parte de la región se pronostican condiciones secas hasta entrada la tarde, salvo en el occidente de Caquetá donde se esperan lluvias ligeras en la mañana. Luego en la tarde y noche se advierten precipitaciones de variada intensidad en Guainía, Vaupés, Amazonas y en occidente de Putumayo y Caquetá. Probabilidad de actividad eléctrica. <b>JUEVES:</b> Nubosidad variada con lluvias entre ligeras y moderadas después del mediodía y durante la noche en áreas de Caquetá, Putumayo, Guainía, Vaupés y Amazonas.
ORINOQUIA	<b>MIÉRCOLES:</b> En la mañana cielo mayormente cubierto con predominio de tiempo seco en amplios sectores de la región. En horas de la tarde, se advierte aumento de la nubosidad y lluvias al oriente de Vichada, occidente de Meta y en sectores del sur y occidente de Casanare. Posibles lloviznas en el piedemonte de Arauca al finalizar la tarde y la noche. En las primeras horas de la noche se estima incremento en la intensidad de las lluvias al oriente de la región. No se descarta actividad eléctrica. <b>JUEVES:</b> Nubosidad variada con lluvias en la mañana en sectores de Vichada y Meta. A mediados de la tarde y durante la noche se esperan precipitaciones dispersas en el occidente de Casanare y en áreas de Vichada y Meta.

**ALERTAS VIGENTES Y PRODUCTOS ADICIONALES**

Para mayor información sobre el pronóstico del estado del tiempo, informes técnicos diarios, comunicados especiales, mapas diarios de temperaturas máximas y mínimas e información diaria de precipitación se sugiere consultar los siguientes enlaces:

- [MAPA DIARIO DE TEMPERATURA MÁXIMA.](#)
- [MAPA DIARIO DE TEMPERATURA MÍNIMA.](#)
- [INFORMACIÓN DIARIA DE PRECIPITACIÓN Y TEMPERATURA DE LOS PRINCIPALES AEROPUERTOS DEL PAÍS.](#)
- [MOSAICO MAPAS DE PRECIPITACIÓN DIARIA EN MILÍMETROS.](#)

**REGIÓN CARIBE**

**ALERTA ROJA: INCENDIOS DE LA COBERTURA VEGETAL**

Amenaza alta de ocurrencia de incendios de la cobertura vegetal en zonas de bosques, cultivos y pastos, localizados en los siguientes municipios y sectores aledaños:

DEPARTAMENTO	MUNICIPIOS
CESAR	Agustín Codazzi, Chimichagua, Valledupar.
LA GUAJIRA	Albania, Barrancas, Hato Nuevo, Maicao, Manaure, Riohacha, Uribia.

*Especial atención ameritan los Parques Nacionales Naturales de Macuira.*

**ALERTA NARANJA: NIVELES ALTOS EN LA CUENCA ALTA DEL RÍO SAN JORGE Y SUS PRINCIPALES AFLUENTES.**

Aunque para el día de hoy el río San Jorge a la altura de Montelíbano registra un comportamiento al descenso, se mantiene en el estado de niveles altos por lo que se mantiene el nivel de alerta para este sector y se previene a pobladores de sectores bajos, especialmente en el sector Montelíbano - La Apartada - Ayapel, en el departamento de Córdoba. Igual condición hidrológica de niveles altos para el las zonas rurales bajas en el municipio de Buenavista (Córdoba), especialmente en los corregimientos de Coyongo, Puerto Córdoba, Los Zambos e Isla Roja; para éste sector no solamente se registraron incrementos del río San Jorge, sino de varios de sus afluentes (se destacan Quebrada San Lorenzo y los Caños Los Zambos y Las Catas).

**ALERTA NARANJA: DESLIZAMIENTOS DE TIERRA**

Amenaza moderada de ocurrencia de deslizamientos de tierra detonados por lluvias, localizados en los siguientes municipios y sectores aledaños

DEPARTAMENTO	MUNICIPIOS
CÓRDOBA	Puerto Libertador

**ALERTA AMARILLA: DESLIZAMIENTOS DE TIERRA**

Amenaza baja de ocurrencia de deslizamientos de tierra detonados por lluvias, localizados en los siguientes municipios y sectores aledaños:

DEPARTAMENTO	MUNICIPIOS
CESAR	Pueblo Bello
CÓRDOBA	Montelíbano, Tierralta.
MAGDALENA	Fundación, Santa Marta (Distrito Turístico Cultural)

**REGIÓN ANDINA**

**ALERTA ROJA: DESLIZAMIENTOS DE TIERRA**

Amenaza alta de ocurrencia de deslizamientos de tierra detonados por lluvias, localizados en los siguientes municipios y sectores aledaños:

DEPARTAMENTO	MUNICIPIOS
ANTIOQUIA	Santa Bárbara, Puerto Berrio. Yondó (Casabe),
BOYACÁ	Aquitania, Cubará y Páez.
NORTE DE SANTANDER	Chitagá, Labateca y Toledo

**ALERTA ROJA: INCENDIOS DE LA COBERTURA VEGETAL**

Amenaza alta de ocurrencia de incendios de la cobertura vegetal en zonas de bosques, cultivos y pastos, localizados en los siguientes municipios y sectores aledaños:

DEPARTAMENTO	MUNICIPIOS
NORTE DE SANTANDER	Ábrego, Cúcuta, La Playa, Ocaña, Villa Caro.

**ALERTA NARANJA: DESLIZAMIENTOS DE TIERRA**

Amenaza moderada de probabilidad de ocurrencia de deslizamientos de tierra en áreas inestables y de ladera de los municipios de:

DEPARTAMENTO	MUNICIPIOS
ANTIOQUIA	Anorí, Apartado, Briceño, Cáceres, Campamento, Ituango, Remedios, Tarazá, Toledo, Valdivia, Yarumal.
BOYACA	Campohermoso, Tibaná, Santa María, San Luis de Gaceno.
CALDAS	Pensilvania y Samana.
TOLIMA	Cajamarca, Casabianca, Chaparral, Cunday, Ibagué, Dolores y Herveo.
SANTANDER	Contratación, Guacamayo, Guadalupe, Vélez, La Paz.

**ALERTA NARANJA: INCENDIOS DE LA COBERTURA VEGETAL.**

Amenaza moderada de ocurrencia de incendios de la cobertura vegetal en zonas de bosques, cultivos y pastos, localizados en los siguientes municipios y sectores aledaños:

DEPARTAMENTO	MUNICIPIOS
BOYACÁ	Ráquira, San Miguel de Sema, Tinjacá, Susacón.
CUNDINAMARCA	Agua de Dios, Albán, Anolaima, Beltrán, Bituima, Bojacá, Chaguaní, El Rosal, Facatativá, Fúquene, Girardot, Guaduas, Guataquí, Guayabal de Siquima, Jerusalén, La Mesa, La Peña, La Vega, Nariño, Nocaima, Pacho, Paime, Pulí, Quebradanegra, Quipile, San Cayetano, San Francisco, San Juan de Río Seco, Sasaima, Simijaca, Subachoque, Supatá, Susa, Tabio, Tocaima, Útica, Vergara, Vianí, Villeta, Zipacón.
NORTE DE SANTANDER	San Calixto.
SANTANDER	California, Gámbita, Matanza.
TOLIMA	Alvarado, Ambalema, Anzoátegui, Armero (Guayabal), Coello, Cunday, Espinal, Falan, Flandes, Natagaima, Ortega, Piedras, Purificación, Rioblanco, Rovira, San Luis, Suárez, Valle De San Juan, Venadillo.

*Especial atención ameritan el Parque Nacional Natural Las Hermosas.*

**ALERTA AMARILLA: DESLIZAMIENTOS DE TIERRA**

Amenaza baja de ocurrencia de deslizamientos de tierra detonados por lluvias, localizados en los siguientes municipios y sectores aledaños:

DEPARTAMENTO	MUNICIPIOS
ANTIOQUIA	Abejorral, Alejandría, Amagá, Amalfi, Andes, Angelópolis, Angostura, Anzá, Argelia, Armenia, Barbosa, Caldas, Cañasgordas, Caracolí, Caramanta, Ciudad Bolívar, Concepción, Concordia, Dabeiba, Don Matías, Ebéjico, Fredonia, Frontino, Giraldo, Guatapé, Heliconia, La Ceja, La Pintada, La Unión, Maceo, Medellín, Montebello, Nariño, Peque, Puerto Nare, Puerto Triunfo, Sabanalarga, Salgar, San Andrés, San Carlos, San Francisco, San Jerónimo, San Luis, San Rafael, San Roque, Santa Bárbara, Santa Fe De Antioquia, Santo Domingo, Segovia, Sonsón, Sopetrán, Tarso, Uramita, Urrao, Vegachí, Venecia, Yalí, Yolombó, Zaragoza.
BOYACA	Almeida, Berbeo, Betéitiva, Buenavista, Campohermoso, Chinavita, Chita, Chivor, Coper, Corrales, El Espino, Gémeza, Guicán, La Victoria, Labranzagrande, Macanal, Maripí, Miraflores, Mongua, Monquirá, Muzo, Otanche, Pachavita, Pajarito, Panqueba, Pauna, Paya, Paz De Río, Pesca, Pisba, Puerto Boyacá, Quipama, Rondón, Saboyá, San José de Pare, San Luis De Gaceno, San Pablo De Borbur, Santa María, Santana, Socotá, Sogamoso, Tasco, Tibaná, Tópaga, Turmequé, Úmbita, Ventaquemada.
CALDAS	Aguadas, Chinchiná, Filadelfia, La Merced, Manizales, Manzanares, Marmato, Marulanda, Neira, Pácora, Pensilvania, Salamina, Samaná, Supia, Villamaría.
CUNDINAMARCA	Agua De Dios, Albán, Anapoima, Anolaima, Apulo, Arbeláez, Beltrán, Bituima, Bogotá, D.C., Bojacá, Cabrera, Cachipay, Caparrapí, Cáqueza, Carmen De Carupa, Chaguaní, Chipaque, Chocontá, Cucunubá, El Colegio, El Peñón, El Rosal, Facatativá, Fusagasugá, Gachetá, Gama, Granada, Guaduas, Guatavita, Guayabal De Siquima, Guayabetal, Gutiérrez, Jerusalén, La Calera, La Mesa, La Palma, La Peña, La Vega, Lenguaque, Machetá, Medina, Nilo, Pacho, Paime, Pandí, Pasca, Pulí, Quebradanegra, Quetame, Quipile, Ricaurte, San Antonio De Tequendama, San Bernardo, San Cayetano, San Francisco, San Juan De Rioseco, Sasaima, Sesquilé, Sibaté, Silvania, Soacha, Subachoque, Suesca, Supatá, Sutatausa, Tabio, Tausa, Tena, Tibacuy, Tocaima, Topaipi, Ubalá, Útica, Venecia, Vergara, Vianí, Villagómez, Villapinzón, Villeta, Viotá, Yacopi, Zipacón, Zipaquirá.
HUILA	Aipe, Neiva y La Plata.
NORTE DE SANTANDER	Ábrego, Cácuta, Chinácota, Convención, Cucutilla, Durania, El Zulia, Gramalote, Hacarí, Labateca, Lourdes, Pamplona, Salazar, San Calixto, Sardinata, Silos, Teorama, Villa Caro.
QUINDIO	Calarcá, Córdoba, Salento.
RISARALDA	Santa Rosa De Cabal
SANTANDER	Albania, Barbosa, Bolívar, Carcasí, Charalá, Chipatá, Contratación, Coromoro, El Carmen, El Guacamayo, Florián, Floridablanca, Girón, Guavatá, Güepsa, La Belleza, La Paz, Landázuri, Lebrija, Macaravita, Matanza, Mogotes, Puente Nacional, Rionegro, San Andrés, San Benito, San Miguel, San Vicente De Chucurí, Santa Helena Del Opón, Sucre, Tona, Valle De San José, Vélez.
TOLIMA	Alpujarra, Anzoátegui, Armero (Guayabal), Ataco, Cajamarca, Carmen De Apicalá, Chaparral, Cunday, Dolores, Falan, Fresno, Ibagué, Icononzo, Lérída, Libano, Melgar, Murillo, Natagaima, Palocabildo, Planadas, Prado, Purificación, Rioblanco, Roncesvalles, San Antonio, Villahermosa, Villarrica.

**ALERTA AMARILLA: AUMENTO EN EL NIVEL DEL EMBALSE DE BETANIA**

De acuerdo con comunicado de EMGESA del día de ayer 09 de junio de 2015 emitido a las 18:00 h., se mantiene esta alerta por niveles altos en el Embalse de Betania, el cual presenta un valor de 560.31 (m.s.n.m.) equivalente al 92.59% del volumen útil. El operador de la central informa que las compuertas de vertedero se encuentran cerradas y recomienda estar alerta a nuevos comunicados ante incrementos en los caudales de ingreso.

El IDEAM mantiene la recomendación para que pobladores ribereños ubicados en inmediaciones de los sectores más bajos del cauce principal del río Magdalena, especialmente en el municipio de Palermo en el Huila, mantengan atento seguimiento al comportamiento del nivel del río.

**ALERTA AMARILLA: PROBABILIDAD DE CRECIENTE SÚBITA EN LOS RÍOS DEL CENTRO Y NORTE DE ANTIOQUIA (SAN JUAN, PENDERISCO, TONUSCO, RIOSUCIO Y TARAZA)**

Se emite esta alerta debido a la persistencia de lluvias sobre sectores del suroriente y norte de Antioquia, para las cuencas de los ríos San Juan, Penderisco, Tonusco, Urrao, Riosucio y Tarazá, así como en quebradas afluentes a estos ríos. El IDEAM recomienda las autoridades locales y a la población en general mantener atento seguimiento al comportamiento del nivel de estos ríos y a la posibilidad de incrementos súbitos de ellos.

**REGIÓN PACÍFICA****ALERTA ROJA: DESLIZAMIENTOS DE TIERRA**

Amenaza alta de ocurrencia de deslizamientos de tierra detonados por lluvias, localizados en los siguientes municipios y sectores aledaños:

DEPARTAMENTO	MUNICIPIOS
CAUCA	El Tambo, López, Timbiquí.
CHOCÓ	Lloró, Alto Baudó (Pie De Pato), Atrato (Yuto), El Cantón Del San Pablo (Managrú), Istmina, Condoto, Medio Atrato, Medio Baudó, Quibdó, Rio Quito.

**ALERTA ROJA: INCENDIOS DE LA COBERTURA VEGETAL**

Amenaza alta de ocurrencia de incendios de la cobertura vegetal en zonas de bosques, cultivos y pastos, localizados en los siguientes municipios y sectores aledaños:

DEPARTAMENTO	MUNICIPIOS
VALLE DEL CAUCA	Calima (El Darién), Yotoco.

**ALERTA NARANJA: DESLIZAMIENTOS DE TIERRA**

Amenaza moderada de ocurrencia de deslizamientos de tierra detonados por lluvias, localizados en los siguientes municipios y sectores aledaños

DEPARTAMENTO	MUNICIPIOS
CAUCA	Guapi.
NARIÑO	Barbacoas, Maguí (Payán), Roberto Payán, Santa Bárbara.

**ALERTA NARANJA: INCENDIOS DE LA COBERTURA VEGETAL.**

Amenaza moderada de ocurrencia de incendios de la cobertura vegetal en zonas de bosques, cultivos y pastos, localizados en los siguientes municipios y sectores aledaños:

DEPARTAMENTO	MUNICIPIOS
CAUCA	Puerto Tejada, Cajibío.
NARIÑO	El Peñol, El Tambo, La Llanada, Linares, Los Andes (Sotomayor), Samaniego, Taminango.
VALLE DEL CAUCA	Bolívar, Palmira, Roldanillo, Trujillo, Zarzal.

**ALERTA AMARILLA: DESLIZAMIENTOS DE TIERRA**

Amenaza baja de ocurrencia de deslizamientos de tierra detonados por lluvias, localizados en los siguientes municipios y sectores aledaños:

DEPARTAMENTO	MUNICIPIOS
CAUCA	Almaguer, Bolívar, Buenos Aires, Caldono, Corinto, Inzá, Jambaló, La Sierra, La Vega, Miranda, Pérez (Belalcázar), Rosas, Santa Rosa, Silvia, Suárez, Toribio, Totoró.
CHOCO	Bahía Solano (Mutis), El Carmen, Sipí.
NARIÑO	Albán (San José), Buesaco, Cumbitara, Linares, Samaniego.
VALLE DEL CAUCA	Bolívar, Buenaventura, Buga, Bugalagrande, Calima (El Darién), Dagua, El Cerrito, El Dovio, Palmira, San Pedro, Sevilla, Tulúá, Versalles.

**REGIÓN ORINOQUIA****ALERTA ROJA: NIVELES ALTOS EN EL RÍO GUAVIARE**

Se mantiene este nivel de alerta debido que continúan los niveles altos en el cauce principal con valores alrededor de las cotas críticas de afectación de los sectores ribereños más bajos del municipio de San José del Guaviare. El IDEAM recomienda a la población ubicada en las riberas de estos ríos, especialmente, en los municipios de Puerto Rico (Meta) y San José de Guaviare (Guaviare), y a las autoridades locales de Gestión del Riesgo estar atentos ante las fluctuaciones en los niveles de estas corrientes. Igualmente, no se descartan nuevos incrementos en los aportantes del piedemonte llanero como los ríos Güejar, Ariari y Guayabero.

**ALERTA ROJA: DESLIZAMIENTOS DE TIERRA**

Amenaza alta de ocurrencia de deslizamientos de tierra detonados por lluvias, localizados en los siguientes municipios y sectores aledaños:

DEPARTAMENTO	MUNICIPIOS
META	Acacias, Cubarral, Lejanías, Villavicencio, Restrepo, Guamal, El Castillo, El Dorado.
CASANARE	Chámeza, Recetor, Tauramena.

**ALERTA NARANJA: DESLIZAMIENTOS DE TIERRA**

Amenaza moderada de ocurrencia de deslizamientos de tierra detonados por lluvias, localizados en los siguientes municipios y sectores aledaños

DEPARTAMENTO	MUNICIPIOS
META	La Macarena.

**ALERTA NARANJA: NIVELES ALTOS EN EL RÍO META**

El nivel del río Meta, a la altura de Puerto López, mantiene la tendencia de descenso de los últimos tres (3) días particularmente, aún en valores altos cercanos a las cotas críticas de desbordamiento de los sectores ribereños más bajos de dicho municipio. Se espera se mantenga este comportamiento para el día de hoy. El IDEAM mantiene la recomendación a las comunidades que se encuentran asentadas sobre las márgenes del río Meta y en sus principales afluentes, estar atentos al comportamiento de los niveles de estas corrientes.

**ALERTA AMARILLA: DESLIZAMIENTOS DE TIERRA**

Amenaza baja de ocurrencia de deslizamientos de tierra detonados por lluvias, localizados en los siguientes municipios y sectores aledaños:

DEPARTAMENTO	MUNICIPIOS
CASANARE	Aguazul, Hato Corozal, La Salina, Nunchía, Paz De Ariporo, Pore, Sabanalarga, Támara, Yopal.
META	Acacias, Cumaral, Guamal, Restrepo, Villavicencio.

**ALERTA AMARILLA: NIVELES ALTOS EN EL RÍO ARAUCA**

Después de los altos niveles en días pasados en el río Arauca se observa un comportamiento con tendencia al descenso en el río Arauca a la altura de Arauquita, sin embargo se mantiene este nivel de alerta dado que es probable que se presenten nuevamente lluvias sobre sectores de la cuenca las cuales podrían ocasionar nuevos ascensos en el cauce principal del río Arauca el cual es monitoreado en el municipio de Arauquita. El IDEAM mantiene la recomendación para que pobladores ribereños tanto del cauce principal, especialmente del municipio de Arauquita, como los que se ubican a lo largo de aportantes de la cuenca alta tales como los ríos Chitagá, Margua, Cobugón, San Miguel, Banadía, Satoca, Bojabá, Cobaría y Royota se mantengan muy atentos ante posibles incrementos en los niveles dado que los modelos de pronóstico del estado del tiempo muestran probabilidad de lluvias para hoy especialmente hacia horas de la noche y madrugada.

**REGIÓN AMAZÓNICA****ALERTA ROJA: DESLIZAMIENTOS DE TIERRA**

Amenaza alta de ocurrencia de deslizamientos de tierra detonados por lluvias, localizados en los siguientes municipios y sectores aledaños:

DEPARTAMENTO	MUNICIPIOS
PUTUMAYO	Mocoa, San Francisco, Sibundoy

**ALERTA ROJA: NIVELES ALTOS EN EL RÍO AMAZONAS AFECTANDO ZONAS RIBEREÑAS BAJAS EN EL MUNICIPIO DE LETICIA**

A pesar del lento descenso que prevalece en el río Amazonas a la altura de Leticia, (en lo que va transcurrido del mes el descenso ha sido de 20 cm), se mantiene esta alerta dado que los niveles permanecen en estados altos, con valores que superan la cota crítica de desbordamiento. Las afectaciones se presentan en los Águila, La Unión, Fantasia, Victoria Regia, La Playa y La Milagrosa, y las comunidades de Santa Sofía, Macedonia y Zaragoza, así como el sector del mercado y el puerto fluvial sobre el caño Yahuaraca en la ciudad de Leticia.

**ALERTA AMARILLA: DESLIZAMIENTOS DE TIERRA**

Amenaza baja de ocurrencia de deslizamientos de tierra detonados por lluvias, localizados en los siguientes municipios y sectores aledaños:

DEPARTAMENTO	MUNICIPIOS
CAQUETÁ	Belén de los Andaquíes y Morelia
PUTUMAYO	Mocoa.

**ALERTA AMARILLA: INCREMENTO CON VALORES ALTOS EN LAS CUENCAS DE LOS RÍOS CAQUETÁ Y ALTO PUTUMAYO**

Se mantiene este nivel de alerta debido que se han presentado lluvias entre moderadas a fuerte en sectores de las cuencas altas de los ríos Caquetá y Putumayo las cuales se esperan estén generando incrementos súbitos importantes en quebradas y aportantes especialmente las ubicadas en sectores de piedemonte y que a su vez generarán incrementos en los cauces principales de estos dos ríos con valores dentro de la franja de medios a altos.

**MAR CARIBE****ALERTA AMARILLA: TIEMPO LLUVIOSO**

Durante la jornada en varios sectores localizados mar adentro, en el archipiélago de San Andrés y Providencia y en las costas de Córdoba, Sucre y Urabá se advierten precipitaciones moderadas a fuertes a diferentes horas con posibilidad de tormentas eléctricas. Se recomienda a pescadores y usuarios de embarcaciones menores consultar con las Capitanías de puerto en zonas de tempestad.

**OCEANO PACÍFICO****ALERTA AMARILLA: TIEMPO LLUVIOSO**

En amplios sectores del Pacífico nacional, tanto mar adentro y en cercanías a la costas se prevén condiciones lluviosas en la mañana y en la tarde con posibilidad de tormentas eléctricas, se sugiere usuarios de embarcaciones menores consultar con las Capitanías de puerto en zonas de inminente tempestad.

**ALERTA ROJA. PARA TOMAR ACCIÓN** Advierte a los sistemas de prevención y atención de desastres sobre la amenaza que puede ocasionar un fenómeno con efectos adversos sobre la población, el cual requiere la atención inmediata por parte de la población y de los cuerpos de atención y socorro. Se emite una alerta sólo cuando la identificación de un evento extraordinario indique la probabilidad de amenaza inminente y cuando la gravedad del fenómeno implique la movilización de personas y equipos, interrumpiendo el normal desarrollo de sus actividades cotidianas.

**ALERTA NARANJA. PARA PREPARARSE** Indica la presencia de un fenómeno. No implica amenaza inmediata y como tanto es catalogado como un mensaje para informarse y prepararse. El aviso implica vigilancia continua ya que las condiciones son propicias para el desarrollo de un fenómeno, sin que se requiera permanecer alerta.

**ALERTA AMARILLA. PARA INFORMARSE** Es un mensaje oficial por el cual se difunde información. Por lo regular se refiere a eventos observados, reportados o registrados y puede contener algunos elementos de pronóstico a manera de orientación. Por sus características pretéritas y futuras difiere del aviso y de la alerta, y por lo general no está encaminado a alertar sino a informar.

**CONDICIONES NORMALES** Indica que no existe ninguna clase de alerta para la región o zona mencionada.

°C: grados Celsius; m: metros; mm: milímetros; msnm: metros sobre nivel del mar;

Km/h: kilómetros por hora

GOES: Geostationary Operational Environmental Satellites (Satélite Geoestacionario Operacional Ambiental).

GOES-13 es el designado GOES-Este, localizado en 75° W sobre el ecuador geográfico.

HLC: hora local colombiana

PNN: Parque Nacional Natural; SFF: Santuario de Fauna y Flora

Omar FRANCO TORRES, Director General  
Christian EUSCÁTEGUI COLLAZOS, Jefe Oficina del Servicio de Pronósticos y Alertas  
\*\*\*\*\*

Profesionales de turno:

Daniel USECHE, Mery FERNANDEZ, Ruth LÓPEZ, Viviana CHIVATA, Gloria ARANGO y Jhon J. VALENCIA

Internet: <http://www.ideam.gov.co>

Correos electrónicos: [servicio@ideam.gov.co](mailto:servicio@ideam.gov.co), [alertas@ideam.gov.co](mailto:alertas@ideam.gov.co)

Calle 25 d # 96b - 70, piso 3. Bogotá, D.C.

Teléfono: 3075625 ext. 1334-1336.

Siganos en: Twitter: @IDEAM Colombia; Facebook: [www.facebook.com/ideam.instituto](http://www.facebook.com/ideam.instituto)

YouTube: Canal de Instituto IDEAM / [http://www.youtube.com/user/Instituto\\_IDEAM](http://www.youtube.com/user/Instituto_IDEAM)