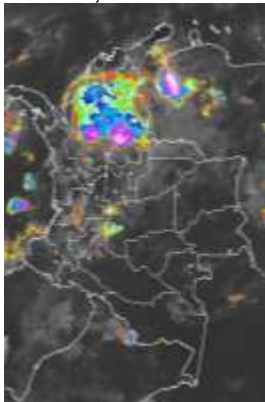


CONDICIONES HIDROMETEOROLÓGICAS ACTUALES

A lo largo de la mañana han predominado las condiciones mayormente cubiertas con precipitaciones entre moderadas y fuertes, sobre sectores del sur del Caribe colombiano y la parte norte de la región Andina, en algunos casos las lluvias acompañadas de actividad eléctrica. En horas de la tarde se estima fortalecimiento de la nubosidad, situación que activará lluvias en algunos casos con tormentas eléctricas principalmente en zonas de montaña y el sur de la región Caribe.

IMÁGEN SATELITAL

Imagen IDEAM * 01 de junio de 2015 * Hora 8:45 a. m. HLC.



LO MÁS DESTACADO

ALERTA ROJA. PARA TOMAR ACCIÓN **ALERTA NARANJA. PARA PREPARARSE** **ALERTA AMARILLA. PARA INFORMARSE**

LLUVIAS	Las Lluvias más significativas se registraron particularmente sobre las regiones Andina, Orinoquía y Pacífica. El mayor volumen fue registrado en el municipio de Toledo (Norte de Santander), con 116.0 mm.
ALERTA ROJA	<ul style="list-style-type: none"> Por niveles altos en los ríos Amazonas, Meta y Guaviare. Por alta probabilidad de deslizamientos de tierra en sectores inestables o de ladera localizados en las regiones Andina, Pacífica y Orinoquía. Por alta probabilidad de incendios de la cobertura vegetal en sectores de bosques cultivos y pastos, localizados en zonas de la región Caribe, Andina y Orinoquía.
ALERTA NARANJA	<ul style="list-style-type: none"> Por incremento en los niveles de los ríos Mira, Patía, Telembí y Güiza. Por moderada probabilidad de deslizamientos de tierra en sectores de las regiones Andina, Pacífica, Orinoquía y Amazonia. Por moderada probabilidad de incendios de la cobertura vegetal en sectores de las regiones Caribe, Pacífica y Andina.



Consulte todos los días el pronóstico del tiempo y las alertas hidrometeorológicas vigentes del IDEAM, en un formato de calidad. Alrededor de las 7:30 a. m. está a disposición del público en www.ideam.gov.co. Se puede ver también en dispositivos móviles. [AQUÍ](#)

PRONÓSTICO CONDICIONES METEOROLÓGICAS ESPECIALES

ÁREA DEL VOLCÁN CERRO MACHÍN			
A lo largo de la jornada predominarán las condiciones mayormente cubiertas con precipitaciones entre moderadas a fuertes en horas de la tarde y primeras de la noche.			
El Servicio Geológico Colombiano lo reporta en nivel AMARILLO (II) ; CAMBIOS EN EL COMPORTAMIENTO DE LA ACTIVIDAD VOLCÁNICA . 4.80 -75.62			
ELEVACIÓN (pies)	DIRECCIÓN	VELOCIDAD	
		NUDOS	Km/h
10,000	SURESTE	5 - 10	9 - 18
18,000	ESTE	25 - 30	46 - 56
24,000	ESTE	25 - 30	46 - 56
30,000	ESTE	20 - 25	37 - 46
ÁREA DEL VOLCÁN NEVADO DEL HUILA			
A lo largo de la jornada predominarán las condiciones mayormente cubiertas con precipitaciones entre moderadas a fuertes en horas de la tarde y primeras de la noche.			
El Servicio Geológico Colombiano lo reporta en nivel AMARILLO (II) ; CAMBIOS EN EL COMPORTAMIENTO DE LA ACTIVIDAD VOLCÁNICA . 2.92 -76.05			
ELEVACIÓN (pies)	DIRECCIÓN	VELOCIDAD	
		NUDOS	Km/h
10,000	SURESTE	5 - 10	9 - 18
18,000	ESTE	25 - 30	46 - 56
24,000	ESTE	30 - 35	56 - 64
30,000	ESTE	20 - 25	37 - 46
ÁREA DEL VOLCÁN GALERAS			
A lo largo de la jornada predominarán las condiciones mayormente cubiertas con precipitaciones entre moderadas a fuertes en horas de la tarde y primeras de la noche.			
El Servicio Geológico Colombiano lo reporta en nivel AMARILLO (II) ; CAMBIOS EN EL COMPORTAMIENTO DE LA ACTIVIDAD VOLCÁNICA . 1.55 -77.37			
ELEVACIÓN (pies)	DIRECCIÓN	VELOCIDAD	
		NUDOS	Km/h
10,000	ESTE	10 - 15	18 - 28
18,000	ESTE	25 - 30	46 - 56
24,000	ESTE	30 - 35	56 - 64
30,000	ESTE	15 - 20	28 - 36
ÁREA DEL VOLCÁN NEVADO DEL RUIZ			
A lo largo de la jornada predominarán las condiciones mayormente cubiertas con precipitaciones entre moderadas a fuertes en horas de la tarde y primeras de la noche.			
El Servicio Geológico Colombiano lo reporta en nivel AMARILLO (II) ; CAMBIOS EN EL COMPORTAMIENTO DE LA ACTIVIDAD VOLCÁNICA . 4.89 -75.32			
ELEVACIÓN (pies)	DIRECCIÓN	VELOCIDAD	
		NUDOS	Km/h
10,000	SURESTE	5 - 10	9 - 18
18,000	ESTE	25 - 30	46 - 56
24,000	ESTE	25 - 30	46 - 56
30,000	ESTE	20 - 25	37 - 46
ÁREA DEL COMPLEJO VOLCÁNICO CHILES-CERRO NEGRO DE MAYASQUER			
A lo largo de la jornada predominarán las condiciones mayormente cubiertas con precipitaciones entre moderadas a fuertes en horas de la tarde y primeras de la noche.			
El Servicio Geológico Colombiano lo reporta en nivel AMARILLO (II) ; CAMBIOS EN EL COMPORTAMIENTO DE LA ACTIVIDAD VOLCÁNICA . 0.81 -77.93 // 0.76 -77.95			
ELEVACIÓN (pies)	DIRECCIÓN	VELOCIDAD	
		NUDOS	Km/h
10,000	ESTE	10 - 15	18 - 28
18,000	ESTE	25 - 30	46 - 56
24,000	ESTE	30 - 35	56 - 64
30,000	ESTE	15 - 20	28 - 36

PRECIPITACIONES

A continuación se relacionan los municipios donde en las últimas 24 horas se registraron precipitaciones iguales o superiores a **20.0 mm.**

DEPARTAMENTO	MUNICIPIO
ANTIOQUIA	Puerto Berrío (73.4), Zaragoza (68.0), La Unión (37.6), Girardota (29.0), Yarumal (27.4), Alejandría (24.6) y Sonsón (20.0).
ARAUCA	Tame (24.8).
BOYACÁ	Cubará (70.0) y Campohermoso (23.8).
CASANARE	Chámeza (73.5).
CAUCA	Guapi (89.7) y Totoró (21.4).
CHOCO	Quibdó (92.3) Bahía Solano (27.0)
CUNDINAMARCA	Guayabeta (72.0), Medina (58.0) y Gutiérrez (30.4).
META	Cubarral (90.0), Guamal (69.0), San Martín (56.0), San Juan de Arama (55.0), Villavicencio (50.0), Mesetas (49.0), Lejanías (48.0), Fuente de Oro (35.0), El Calvario (33.0) y Vista Hermosa (30.0).
NARIÑO	Mosquera (74.2), Barbaocoas (45.6)
NORTE DE SANTANDER	Toledo (116.0) , Labateca (50.0), Chitagá (28.5), Mutiscua (25.7), Ragonvalia (25.6) y Pamplona (21.1).
PUTUMAYO	Mocóa (26.7).
QUINDÍO	Salento (20.0).
SANTANDER	San Rafael (68.5).
VALLE DEL CAUCA	Roldanillo (42.0) y Zarzal (20.0).
VAUPÉS	Mitú (56.0).

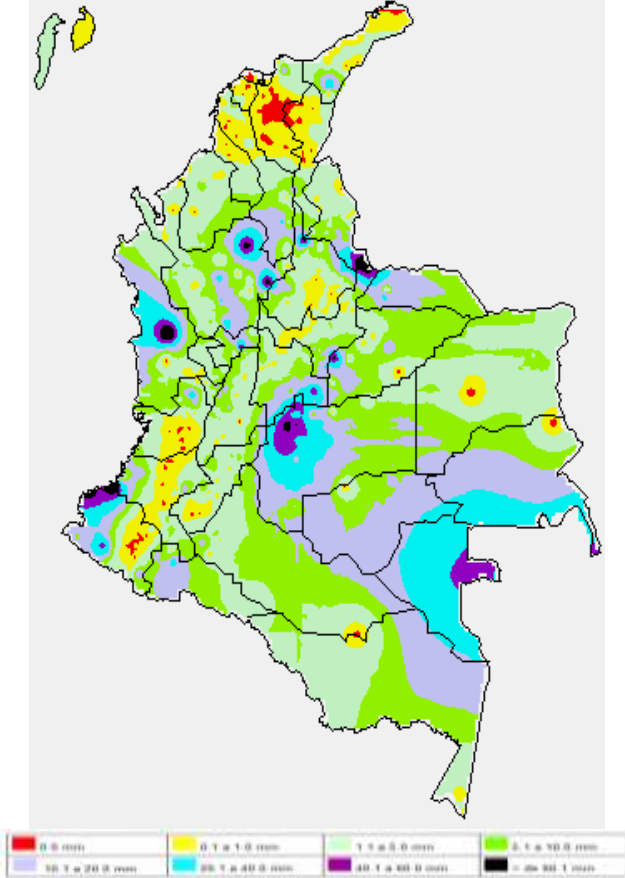
TEMPERATURAS MÁXIMAS

A continuación se relacionan los municipios donde en las últimas 24 horas se registraron temperaturas iguales o superiores a **35.0°C.**

DEPARTAMENTO	MUNICIPIO
BOLIVAR	María La Baja (35.2).
CESAR	Valledupar (37.6), Codazzi (35.8) y Chiriguáná (35.0).
CUNDINAMARCA	Jerusalén (36.2).
HUILA	Villavieja (35.8) y Agrado (35.0).
LA GUAIRA	Manaure (37.6), Riohacha (37.0), Hatonuevo (36.8) y Urumita (36.4).
MAGDALENA	Pivijay (36.4).
TOLIMA	Ambalema (35.4).

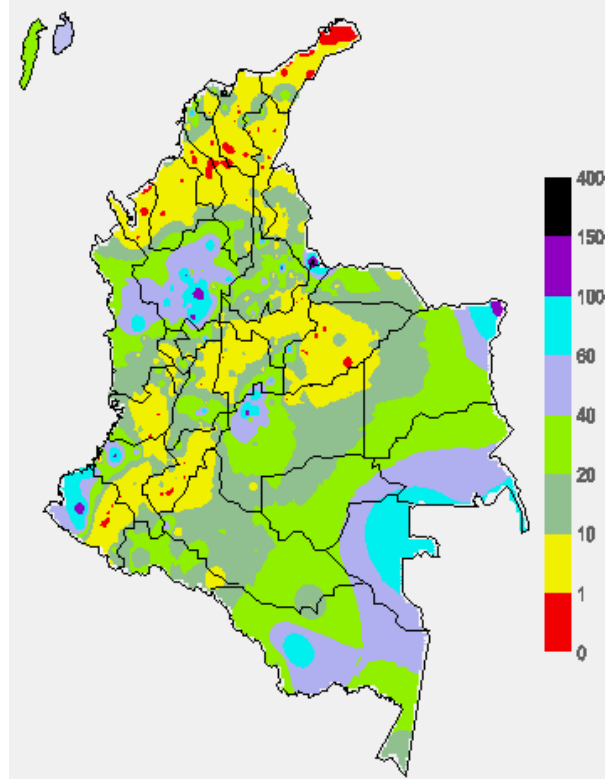
MAPA DE PRECIPITACIÓN DIARIA

Desde las 7:00 a.m. del día domingo 31 de mayo hasta las 7:00 a.m. del día lunes 01 de junio de 2015



MAPA DE PRECIPITACIÓN ACUMULADA DE LOS ÚLTIMOS 3 DÍAS

Desde las 7:00 a.m. del día viernes 29 de mayo hasta las 7:00 a.m. del día domingo 31 de mayo de 2015.



ESTADO DE LOS EMBALSES

A continuación se relacionan los volúmenes útiles diarios (expresados en porcentaje) de acuerdo con información consultada en la siguiente dirección electrónica de XM: <http://ido.xm.com.co/ido/SitePages/hidrologia.aspx?q=reservas>

ZONA	EMBALSE	VOLUMEN ÚTIL DIARIO (%)		
ANTIOQUIA	AMANI	35.20		
	MIRAFLORES	48.30		
	PEÑOL	58.51		
	PLAYAS	90.17		
	PORCE II	81.69		
	PORCE III	95.36		
	PUNCHINÁ	67.71		
	RIOGRANDE2	50.20		
	SAN LORENZO	63.96		
TRONERAS	105.00			
CARIBE	URRÁ I	43.28		
CENTRO	AGREGADO BOGOTÁ	47.58	NEUSA	64.65
			SISGA	54.15
			TOMINÉ	43.62
		BETANIA	70.72	
		MUÑA	90.21	
		PRADO	35.34	
		TOPOCORO	28.29	
		CHUZA	42.98	
		ESMERALDA	20.29	
		GUAVIO	28.87	
VALLE DEL CAUCA	ALTO ANCHICAYÁ	43.90		
	CALIMA 1	51.52		
	SALVAJINA	23.83		

PRONÓSTICO METEOROLÓGICO (lunes 01 y martes 02 de junio de 2015)

REGIÓN	PRONÓSTICO
SABANA DE BOGOTÁ	<p>LUNES: cielo entre parcialmente nublado y nublado con lloviznas dispersas en la mañana. A mediados de la tarde y sobre las primeras horas de la noche se estiman precipitaciones en sectores del norte, noroccidente de la ciudad y de la sabana al igual que sobre los cerros orientales. Temperatura máxima del aire pronosticada sobre el mediodía entre 18 a 19°C.</p> <p>MARTES: en el área prevalecerán los cielos encapotados con precipitaciones temprano en la mañana, a mediados de la tarde y durante algunas horas de la noche en el suroriente y noroccidente de la ciudad y de la sabana. La temperatura mínima y máxima del aire se aproximará a 10°C y 19°C.</p>
ANDINA	<p>LUNES: en horas de la mañana se estiman condiciones nubosas con lluvias en amplios sectores de Antioquia, los Santanderes, Boyacá y Cundinamarca; precipitaciones menos intensas en zonas de Risaralda, Caldas, Quindío y Tolima. En horas de la tarde y noche se esperan lluvias entre moderadas a fuertes en zonas de Antioquia, Santanderes, Boyacá, Cundinamarca, Cauca, Nariño, Eje Cafetero y Valle del Cauca. Probabilidad de descargas eléctricas.</p> <p>MARTES: nubosidad variada con lluvias en la mañana, al final de la tarde y durante la noche en sectores de Antioquia, oriente de Cundinamarca y Boyacá, Caldas, Risaralda, Quindío y en el sur de Huila. En el occidente de Boyacá, Santander, Norte de Santander, Tolima y nororiente de Valle del Cauca se esperan precipitaciones al atardecer y durante la noche, luego de una mañana seca.</p>
CARIBE	<p>LUNES: en la mañana se estiman precipitaciones en zonas de Córdoba, Bolívar, sur de Sucre y de Magdalena. A mediados de la tarde y durante algunas horas de la noche se pronostican lluvias en el Urabá, Córdoba, Sucre, en el centro y sur de Bolívar, La Guajira y en el norte de Magdalena y Cesar. Probabilidad de descargas eléctricas.</p> <p>MARTES: en la mañana probabilidad de lluvias en el norte de la región, en la tarde cielo entre parcialmente cubierto y cubierto con lluvias en sectores del Urabá, Córdoba, Sucre y sur de Bolívar. En zonas de Atlántico, La Guajira y en el norte de Magdalena y Cesar se estiman precipitaciones durante algunas horas de la noche.</p>
ARCHIPIÉLAGO DE SAN ANDRÉS, PROVIDENCIA Y SANTA CATALINA	<p>LUNES: en el archipiélago se espera nubosidad con lluvias durante la jornada, las de mayor intensidad al final de la tarde y durante la noche.</p> <p>MARTES: En San Andrés, Providencia y Santa Catalina se estiman precipitaciones ocasionales y de variada intensidad durante la jornada.</p>
MAR CARIBE	<p>LUNES: Se espera condiciones nubosas a lo largo de la jornada con precipitaciones en varios sectores cercanos a la costa del centro y occidente del área marítima con posibilidad de tormentas eléctricas.</p> <p>MARTES: cielo entre parcialmente nublado y nublado con precipitaciones de variada intensidad sobre las costas de La Guajira, Magdalena, Atlántico, Sucre, Córdoba y Urabá durante la tarde y noche.</p>

CONTINUACIÓN DEL PRONÓSTICO METEOROLÓGICO:

REGIÓN	PRONÓSTICO
INSULAR PACÍFICO	LUNES: en Gorgona y Malpelo se prevén nubes densas con lluvias a diferentes horas, especialmente después del mediodía y durante algunas horas de la noche. No se descartan tormentas eléctricas. MARTES: en Gorgona y Malpelo se esperan precipitaciones temprano en la mañana, al finalizar la tarde y por la noche, acompañadas en algunos casos de actividad eléctrica.
PACÍFICA	LUNES: en la mañana condiciones de cielo nuboso con presencia de lluvias en zonas de las costas de Nariño, lloviznas o lluvias ligeras en el norte de Chocó y predominio de condiciones secas para el resto de la región. Durante la tarde y noche, lluvias de carácter moderado a fuerte, en algunos casos con actividad eléctrica al oriente de Chocó, Valle del Cauca, Nariño y Cauca. MARTES: durante las primeras horas de la jornada se prevé que las lluvias se concentren en el centro y sur de la región, en los departamentos de Valle del Cauca, Cauca y Nariño; finalizando la tarde y durante la noche se prevén lluvias de carácter moderado a fuerte en Chocó, Valle del Cauca y Cauca; lloviznas o lluvias ligeras en Nariño.
OCEANO PACÍFICO	LUNES: en gran parte del área marítima incluidos sectores próximos a la costa predominará el tiempo llovioso durante la jornada, particularmente al final de la tarde y durante la noche. Probabilidad de tormentas eléctricas. MARTES: se esperan precipitaciones de variada intensidad en el centro de la zona marítima nacional temprano en la mañana, a mediados de la tarde y durante algunas horas de la noche. Al final de la tarde y durante la noche se pronostican lluvias en el norte del Pacífico colombiano.
AMAZÓNICA	LUNES: en la región esperen cielo entre parcialmente nublado y nublado con tiempo seco, excepto en sectores de Guaviare, Putumayo, Caquetá y Amazonas donde se prevén lluvias a mediados de la tarde y durante algunas de la noche. MARTES: cielo entre parcialmente nublado y nublado con precipitaciones en amplios sectores de Guaviare, Putumayo, Caquetá y Amazonas. En áreas de Guainía y Vaupés se prevén lluvias a mediados de la tarde y durante algunas de la noche, luego de una mañana seca.
ORINOQUIA	LUNES: en horas de la mañana cielo nublado con precipitaciones dispersas en zonas del piedemonte a la altura de Arauca, Casanare y Meta. Por la tarde y noche se esperan precipitaciones en la mayor parte de la región especialmente en sectores del piedemonte llanero a la altura de Arauca, Casanare y Meta y en el centro y oriente de Vichada. MARTES: en la región se pronostican lluvias entre ligeras y moderadas, especialmente en sectores del Piedemonte llanero a la altura de Arauca, Casanare y Meta y en el oriente de Vichada.

ALERTAS VIGENTES Y PRODUCTOS ADICIONALES

Para mayor información sobre el pronóstico del estado del tiempo, informes técnicos diarios, comunicados especiales, mapas diarios de temperaturas máximas y mínimas e información diaria de precipitación se sugiere consultar los siguientes enlaces:

- [MAPA DIARIO DE TEMPERATURA MÁXIMA.](#)
- [MAPA DIARIO DE TEMPERATURA MÍNIMA.](#)
- [INFORMACIÓN DIARIA DE PRECIPITACIÓN Y TEMPERATURA DE LOS PRINCIPALES AEROPUERTOS DEL PAÍS.](#)
- [MOSAICO MAPAS DE PRECIPITACIÓN DIARIA EN MILÍMETROS.](#)

REGIÓN CARIBE

ALERTA ROJA: INCENDIOS DE LA COBERTURA VEGETAL

Amenaza alta de ocurrencia de incendios de la cobertura vegetal en zonas de bosques, cultivos y pastos, localizados en los siguientes municipios y sectores aledaños:

DEPARTAMENTO	MUNICIPIOS
CESAR	Valledupar.
LA GUAJIRA	Albania, Barrancas, Hato Nuevo, Maicao, Manaure, Riohacha, Uribe.

ALERTA NARANJA: INCENDIOS DE LA COBERTURA VEGETAL.

Amenaza moderada de ocurrencia de incendios de la cobertura vegetal en zonas de bosques, cultivos y pastos, localizados en los siguientes municipios y sectores aledaños:

DEPARTAMENTO	MUNICIPIOS
CESAR	Dibulla y San Juan del Cesar.

Especial atención ameritan los Parques Nacionales Naturales de Macuira y Sierra Nevada de Santa Marta.

REGIÓN ANDINA

ALERTA ROJA: DESLIZAMIENTOS DE TIERRA

Amenaza alta de ocurrencia de deslizamientos de tierra detonados por lluvias, localizados en los siguientes municipios y sectores aledaños:

DEPARTAMENTO	MUNICIPIOS
ANTIOQUIA	Abejorral, Alejandría, Barbosa, Briceño, Carmen de Viboral, Concepción, Itango, La Unión, Santo Domingo, San Roque, Valdivia y Yarumal.
BOYACÁ	Cubará.
CALDAS	Samaná.
CUNDINAMARCA	Guayabetal.
NORTE DE SANTANDER	Chitagá y Toledo.
SANTANDER	Guadalupe.

ALERTA NARANJA: INCENDIOS DE LA COBERTURA VEGETAL.

Amenaza moderada de ocurrencia de incendios de la cobertura vegetal en zonas de bosques, cultivos y pastos, localizados en los siguientes municipios y sectores aledaños:

DEPARTAMENTO	MUNICIPIOS
BOYACÁ	Ráquira y Susacón.
HUILA	Paicol.

ALERTA NARANJA: DESLIZAMIENTOS DE TIERRA

Amenaza moderada de probabilidad de ocurrencia de deslizamientos de tierra en áreas inestables y de ladera de los municipios de:

DEPARTAMENTO	MUNICIPIOS
ANTIOQUIA	Angostura, Campamento, Cisneros, Puerto Berrio, Tarazá, Yolombó y Yondó (Casabe).
BOYACÁ	Aquitania y Páez.
CUNDINAMARCA	Medina.
NORTE DE SANTANDER	Labateca.

ALERTA NARANJA: CRECIENTES SÚBITAS EN EL RÍO LEBRIJA

Se mantiene esta alerta dado que se registra ascenso en los niveles del río Lebrija, a la altura de la estación San Rafael en el municipio Sabana de Torres (departamento de Santander), producto de las abundantes precipitaciones presentadas en la cuenca alta. El IDEAM recomienda a las autoridades de Gestión del Riesgo, tanto, Locales como Regionales y a la población en general asentada en las riberas de estos ríos estar atentos al comportamiento de los niveles de modo que se realicen las acciones necesarias ante posibles afectaciones.

ALERTA AMARILLA: PROBABILIDAD DE CRECIENTES SÚBITAS EN LOS RÍOS DE LA VERTIENTE DEL CATATUMBO

Se mantiene este nivel de alerta dado que los modelos de pronóstico del estado del tiempo muestran probabilidad que persistan las lluvias en sectores del departamento Norte de Santander, las cuales podrían ocasionar nuevos incrementos en las corrientes de la vertiente del Catatumbo como los ríos Algodonal, Sardinata, Tibú, Zulia, Pamplonita y Táchira. Igualmente, se previene que podrían ocurrir crecientes súbitas en algunas corrientes (Quebradas y ríos) de menor tamaño como producto de las lluvias registradas sobre el departamento de Norte de Santander y de los ríos que tienen nacimiento y drenan al río Arauca.

ALERTA AMARILLA: CRECIENTE SÚBITA EN LOS RÍOS DEL CENTRO Y NORTE DE ANTIOQUIA (SAN JUAN, PENDERISCO, TONUSCO, RIOSUCIO, NECHÍ)

Debido a las persistentes lluvias de variada intensidad que se presentan especialmente en sectores del Norte-Occidente y Centro del departamento de Antioquia, es probable que se presenten crecientes súbitas sobre los ríos: San Juan, Penderisco, Tonusco, Urrao, Riosucio y Nechí, así como en quebradas afluentes a estos ríos y sobre el cauce principal del río Cauca (estación Hidrológica Bolombolo en el municipio de Venecia). Igualmente, debido al tránsito de la onda de creciente se prevé ascensos importantes en el río Nechí, que se encuentra con niveles en el rango altos. El IDEAM recomienda las autoridades locales y a la población en general estar atentos ante la probabilidad de ocurrencia de crecientes súbitas en ríos de alta pendiente en el departamento de Antioquia.

REGIÓN PACÍFICA

ALERTA ROJA: INCENDIOS DE LA COBERTURA VEGETAL

Amenaza alta de ocurrencia de incendios de la cobertura vegetal en zonas de bosques, cultivos y pastos, localizados en los siguientes municipios y sectores aledaños:

DEPARTAMENTO	MUNICIPIOS
VALLE DEL CAUCA	Florida y Candelaria.

ALERTA ROJA: DESLIZAMIENTOS DE TIERRA

Amenaza alta de ocurrencia de deslizamientos de tierra detonados por lluvias, localizados en los siguientes municipios y sectores aledaños:

DEPARTAMENTO	MUNICIPIOS
CAUCA	El Tambo y López de Micay.
NARIÑO	Tumaco y Roberto Payán (San José).
CHOCÓ	Bagadó, Cértegui, Lloró y Medio Atrato (Betú).

ALERTA NARANJA: DESLIZAMIENTOS DE TIERRA

Amenaza moderada de ocurrencia de deslizamientos de tierra detonados por lluvias, localizados en los siguientes municipios y sectores aledaños

DEPARTAMENTO	MUNICIPIOS
CHOCO	Atrato (Yuto), Bagadó, Cértegui, Lloró, Quibdó, Río Quito
NARIÑO	Tumaco

ALERTA NARANJA: INCENDIOS DE LA COBERTURA VEGETAL.

Amenaza moderada de ocurrencia de incendios de la cobertura vegetal en zonas de bosques, cultivos y pastos, localizados en los siguientes municipios y sectores aledaños:

DEPARTAMENTO	MUNICIPIOS
NARIÑO	La Cruz, La Unión, Los Andes (Sotomayor), San Bernardo, San Lorenzo, San Pedro De Cartago (Cartago), Buesaco.

ALERTA NARANJA: DEPARTAMENTO DE NARIÑO * RÍOS MIRA, PATÍA, TELEMBÍ Y GUÍZA

Continúan las condiciones lluviosas en el sur del litoral Pacífico, lo cual genera incremento moderado en los niveles de los ríos que descienden de la cordillera Occidental; las precipitaciones persistentes se presentan en el Macizo Colombiano hasta la depresión de la Hoz de Minamá, por tanto, el río Patía presenta niveles altos a partir de los afluentes principales, como lo son los ríos Telembí y Guaitara, los cuales también actualmente presentan niveles muy altos. Se prevé que las condiciones de incremento moderado tanto en el río Patía como en varios de sus afluentes continúe en el transcurso del día, y aunque todavía no se presentan afectaciones, se recomienda especial atención a las zonas ribereñas bajas de los municipios de Cumbitara, Pisanda y Policarpa, en el departamento de Nariño, por incrementos importantes del río Patía. También por efecto de las lluvias en la cuenca alta y media del río Mira, se generaron importantes incrementos de los niveles de sus afluentes así como en el propio río Mira, por lo cual se se recomienda especial atención a las zonas ribereñas bajas en los sectores de Puerto Candelillas (Llorente) hasta San Isidro (Tumaco), en el departamento de Nariño. Adicionalmente como consecuencia de las lluvias persistentes en la cuenca media del río Telembí, éste registra niveles altos al igual que en sus afluentes, especialmente de los ríos Guagüí, Piri, Ispí, Guace y Telpi. Se recomienda especial atención a las zonas ribereñas bajas en el sector comprendido entre los municipios de Magüí (Payán), Roberto Payán (San José) y de Barbacoas, en el departamento de Nariño. Se prevé que ésta condición de niveles altos continúe en el transcurso del día.

REGIÓN ORINOQUIA**ALERTA ROJA: INCENDIOS DE LA COBERTURA VEGETAL**

Amenaza alta de ocurrencia de incendios de la cobertura vegetal en zonas de bosques, cultivos y pastos, localizados en los siguientes municipios y sectores aledaños:

DEPARTAMENTO	MUNICIPIOS
ARAUCA	Arauca

ALERTA ROJA: DESLIZAMIENTOS DE TIERRA

Amenaza alta de ocurrencia de deslizamientos de tierra detonados por lluvias, localizados en los siguientes municipios y sectores aledaños:

DEPARTAMENTO	MUNICIPIOS
META	Acacias, Cubarral, El Castillo, El Dorado, Guamal, Lejanías, Villavicencio.

ALERTA ROJA: NIVELES ALTOS EN EL RÍO META

Aunque los niveles del río Meta tienden al descenso moderado, continúan en el rango de altos históricos para la época a la altura de la estación Puente Lleras en el municipio de Puerto López (Meta), se resalta que los niveles actuales tienden al descenso. Sin embargo, se prevé incrementos súbitos en los principales afluentes de la cuenca alta ubicados en el piedemonte llanero como los ríos Humea, Guayuriba, Guacavía y Guatiquía. El IDEAM mantiene la recomendación a las comunidades que se encuentran asentadas sobre las márgenes del río Meta y en sus principales afluentes, estar atentos al comportamiento del nivel en estas corrientes, dado que se mantiene el pronóstico de lluvias en el piedemonte Llanero.

ALERTA ROJA: NIVELES ALTOS EN EL RÍO GUAVIARE

Los niveles tienden al descenso, sin embargo, se mantiene este nivel de alerta dado que el río Guaviare se encuentra con niveles altos que superan la cota de afectación en los sectores ribereños más bajos del municipio de San José del Guaviare; igualmente, se estiman incrementos

en los niveles de los afluentes al río Guaviare ubicados en sectores del piedemonte Llanero como los ríos Guejar, Ariari y Guayabero. El IDEAM recomienda a la población ubicada en las riberas de estos ríos, especialmente, en el municipio de San José de Guaviare, y a las autoridades locales de Gestión del Riesgo estar atentos ante las fluctuaciones de los niveles en estas corrientes.

ALERTA NARANJA: DESLIZAMIENTOS DE TIERRA

Amenaza moderada de ocurrencia de deslizamientos de tierra detonados por lluvias, localizados en los siguientes municipios y sectores aledaños

DEPARTAMENTO	MUNICIPIOS
ARAUCA	Saravena.
CASANARE	Chámeza.
META	Restrepo.

ALERTA NARANJA: INCENDIOS DE LA COBERTURA VEGETAL.

Amenaza moderada de ocurrencia de incendios de la cobertura vegetal en zonas de bosques, cultivos y pastos, localizados en los siguientes municipios y sectores aledaños:

DEPARTAMENTO	MUNICIPIOS
ARAUCA	Arauca.

REGIÓN AMAZÓNICA**ALERTA ROJA: NIVELES ALTOS EN EL RÍO AMAZONAS AFECTANDO ZONAS RIBEREÑAS BAJAS EN EL MUNICIPIO DE LETICIA**

Se mantiene esta alerta dado que el nivel del río Amazonas a la altura del municipio de Leticia permanece en estados altos, con valores que superan la cota crítica de desbordamiento y el máximo histórico que se tenía hasta la fecha. En particular los niveles actuales afectan los barrios Águila, La Unión, Fantasía, Victoria Regia, La Playa y La Milagrosa, y las comunidades de Santa Sofía, Macedonia y Zaragoza, así como el sector del mercado y el puerto fluvial sobre el caño Yahuaraca en la ciudad de Leticia.

ALERTA NARANJA: DESLIZAMIENTOS DE TIERRA

Amenaza moderada de ocurrencia de deslizamientos de tierra detonados por lluvias, localizados en los siguientes municipios y sectores aledaños

DEPARTAMENTO	MUNICIPIOS
PUTUMAYO	Mocóa.

MAR CARIBE**ALERTA AMARILLA: TIEMPO LLUVIOSO**

El día de hoy en el centro del Caribe colombiano, mar adentro, se prevé olas entre 3 y 4 metros y vientos provenientes del noreste con velocidades que oscilan entre los 20 y 25 nudos (36 y 54 km/h). Por lo anterior se recomienda a los usuarios de pequeñas embarcaciones consultar con las Capitanías del puerto antes de zarpar.

OCÉANO PACÍFICO**ALERTA AMARILLA: PLEAMAR**

El día de hoy inicia la pleamar en la costa Pacífica Nacional asociada con la marea astronómica. Se sugiere a habitantes costeros estar atentos a la evolución del fenómeno. La pleamar se extenderá hasta el 6 de junio.

ALERTA ROJA. PARA TOMAR ACCIÓN Advierte a los sistemas de prevención y atención de desastres sobre la amenaza que puede ocasionar un fenómeno con efectos adversos sobre la población, el cual requiere la atención inmediata por parte de la población y de los cuerpos de atención y socorro. Se emite una alerta sólo cuando la identificación de un evento extraordinario indique la probabilidad de amenaza inminente y cuando la gravedad del fenómeno implique la movilización de personas y equipos, interrumpiendo el normal desarrollo de sus actividades cotidianas.

ALERTA NARANJA. PARA PREPARARSE Indica la presencia de un fenómeno. No implica amenaza inmediata y como tanto es catalogado como un mensaje para informarse y prepararse. El aviso implica vigilancia continua ya que las condiciones son propicias para el desarrollo de un fenómeno, sin que se requiera permanecer alerta.

ALERTA AMARILLA. PARA INFORMARSE Es un mensaje oficial por el cual se difunde información. Por lo regular se refiere a eventos observados, reportados o registrados y puede contener algunos elementos de pronóstico a manera de orientación. Por sus características pretéritas y futuras difiere del aviso y de la alerta, y por lo general no está encaminado a alertar sino a informar.

CONDICIONES NORMALES Indica que no existe ninguna clase de alerta para la región o zona mencionada.

°C: grados Celsius; m: metros; mm: milímetros; msnm: metros sobre nivel del mar;

Km/h: kilómetros por hora

GOES: Geostationary Operational Environmental Satellites (Satélite Geoestacionario Operacional Ambiental).

GOES-13 es el designado GOES-Este, localizado en 75° W sobre el ecuador geográfico.

HLC: hora local colombiana

PNN: Parque Nacional Natural; SFF: Santuario de Fauna y Flora

Omar FRANCO TORRES, Director General
Christian EUSCÁTEGUI COLLAZOS, Jefe Oficina del Servicio de Pronósticos y Alertas

Profesionales de turno:

Freddy GARRIDO, Viviana CHIVATÁ, Édgar BLANCO, Daniel USECHE, Jhon VALENCIA, Daniel USECHE,
Mauricio TORRES y Alberto PARDO.

Internet: <http://www.ideam.gov.co>

Correos electrónicos: servicio@ideam.gov.co, alertas@ideam.gov.co

Calle 25 d # 96b - 70, piso 3. Bogotá, D.C.

Teléfono: 3075625 ext. 1334-1336.

Siganos en: Twitter: [@IDEAMColombia](https://twitter.com/IDEAMColombia); Facebook: www.facebook.com/ideam.instituto
YouTube: Canal de Instituto IDEAM / <http://www.youtube.com/user/InstitutoIDEAM>