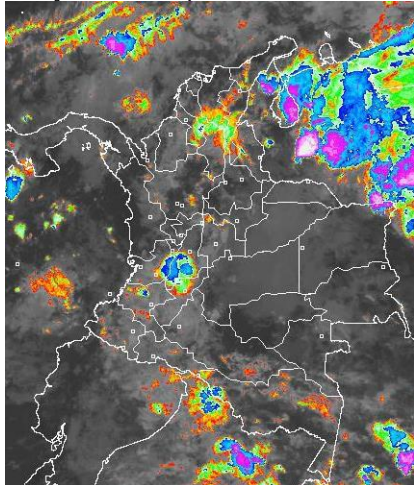


CONDICIONES HIDROMETEOROLÓGICAS ACTUALES

Con el avance de la primera onda tropical de la temporada se incrementarán las lluvias en el país durante este fin de semana, el IDEAM recomienda estar preparados y tomar las medidas preventivas en zonas de alta pendiente ante la posibilidad de crecientes súbitas o deslizamientos de tierra. En la mayor parte del país se han reportado precipitaciones durante las últimas 24 horas, alcanzando a ser el segundo día más lluvioso del mes de mayo.

IMÁGEN SATELITAL

Imagen IDEAM * 29 de mayo de 2015 * Hora 9:30 a. m. HLC.



PRONÓSTICO CONDICIONES METEOROLÓGICAS ESPECIALES

ÁREA DEL VOLCÁN CERRO MACHÍN

En la mañana prevalecerá el tiempo seco, después del mediodía y durante la noche se advierten precipitaciones entre ligeras y moderadas.

El SERVICIO GEOLOGICO COLOMBIANO lo reporta en nivel **AMARILLO (III): CAMBIOS EN EL COMPORTAMIENTO DE LA ACTIVIDAD VOLCÁNICA**. 4.80 -75.62

ELEVACIÓN (pies)	DIRECCIÓN	VELOCIDAD	
		NUDOS	Km/h
10,000	SURESTE	5	9
18,000	ESTE	10 - 20	18 - 36
24,000	ESTE	10 - 20	18 - 36
30,000	NORESTE	5 - 10	9 - 18

ÁREA DEL VOLCÁN NEVADO DEL HUILA

En el área se estiman condiciones nubosas con lluvias de variada intensidad a diferentes horas.

El SERVICIO GEOLOGICO COLOMBIANO lo reporta en nivel **AMARILLO (III): CAMBIOS EN EL COMPORTAMIENTO DE LA ACTIVIDAD VOLCÁNICA**. 2.92 -76.05

ELEVACIÓN (pies)	DIRECCIÓN	VELOCIDAD	
		NUDOS	Km/h
10,000	SURESTE	5	9
18,000	ESTE	10 - 15	18 - 28
24,000	NORESTE	10 - 20	18 - 36
30,000	NORESTE	10 - 15	18 - 28

ÁREA DEL VOLCÁN GALERAS

Cielo entre parcialmente nublado y nublado con precipitaciones intermitentes durante la jornada.

El SERVICIO GEOLOGICO COLOMBIANO lo reporta en nivel **AMARILLO (III): CAMBIOS EN EL COMPORTAMIENTO DE LA ACTIVIDAD VOLCÁNICA**. 1.55 -77.37

ELEVACIÓN (pies)	DIRECCIÓN	VELOCIDAD	
		NUDOS	Km/h
10,000	SURESTE	5	9
18,000	ESTE	10 - 20	18 - 36
24,000	NORESTE	10 - 20	18 - 36
30,000	NORESTE	10 - 20	18 - 36

ÁREA DEL VOLCÁN NEVADO DEL RUIZ

En la tarde y noche se pronostican lluvias, luego de una mañana seca.

El SERVICIO GEOLOGICO COLOMBIANO lo reporta en nivel **AMARILLO (III): CAMBIOS EN EL COMPORTAMIENTO DE LA ACTIVIDAD VOLCÁNICA**. 4.89 -75.32

ELEVACIÓN (pies)	DIRECCIÓN	VELOCIDAD	
		NUDOS	Km/h
10,000	SURESTE	5	9
18,000	ESTE	15 - 25	28 - 46
24,000	ESTE	10 - 20	18 - 36
30,000	NORESTE	10 - 15	18 - 28

ÁREA DEL COMPLEJO VOLCÁNICO CHILES-CERRO NEGRO DE MAYASQUER

Se prevén condiciones lluviosas durante la jornada.

El SERVICIO GEOLOGICO COLOMBIANO lo reporta en nivel **AMARILLO (III): CAMBIOS EN EL COMPORTAMIENTO DE LA ACTIVIDAD VOLCÁNICA**. 0.81 -77.93 // 0.76 -77.95

ELEVACIÓN (pies)	DIRECCIÓN	VELOCIDAD	
		NUDOS	Km/h
10,000	ESTE	5	9
18,000	ESTE	10 - 15	18 - 28
24,000	NORESTE	10 - 20	18 - 36
30,000	NORESTE	10 - 20	18 - 36

LO MÁS DESTACADO

ALERTA ROJA. PARA TOMAR ACCIÓN **ALERTA NARANJA. PARA PREPARARSE** **ALERTA AMARILLA. PARA INFORMARSE**

LLUVIAS	Las lluvias más significativas se registraron particularmente sobre las regiones Andina y Caribe. El mayor volumen fue registrado en el municipio de San Alberto (Cesar) , con 110.0 mm .
ALERTA ROJA	<ul style="list-style-type: none"> Por niveles altos del río Meta y Guaviare. Por niveles altos en el río Amazonas afectando zonas ribereñas bajas localizadas en el municipio de Leticia. Por alta probabilidad de deslizamientos de tierra en sectores inestables o de ladera localizados en las regiones Andina, Pacífica y Orinoquia. Por alta probabilidad de incendios de la cobertura vegetal en sectores de bosques cultivos y pastos localizados en zonas de la región Caribe y Andina.
ALERTA NARANJA	<ul style="list-style-type: none"> Por tiempo lluvioso en el Océano Pacífico. Por crecientes súbitas en el río Lebrija, Atrato y Arauca. Por moderada probabilidad de deslizamientos de tierra en sectores de las regiones Andina, Pacífica y Orinoquia. Por moderada probabilidad de incendios de la cobertura vegetal en sectores de las regiones Caribe, Pacífica y Andina.



Consulte todos los días el pronóstico del tiempo y las alertas hidrometeorológicas vigentes del IDEAM, en un formato de calidad. Alrededor de las 7:30 a. m. está a disposición del público en www.ideam.gov.co. Se puede ver también en dispositivos móviles: [AQUÍ](#)

PRECIPITACIONES

A continuación se relacionan los municipios donde en las últimas 24 horas se registraron precipitaciones iguales o superiores a **30.0 mm**.

DEPARTAMENTO	MUNICIPIO
AMAZONAS	El Encanto (51.8)
ANTIOQUIA	Valparaiso (101.0), Valdivia (75.0), Gómez Plata (70.0), Anzá (68.0), Jericó (65.0), Andes (64.0), Tâmesis (62.5), Yondó (61.0), Fredonia (56.0), Betania (55.0), Santo Domingo (54.3), Angostura (47.0), Amalfi (39.0), Bello (36.0)
BOYACA	Santa María (51.3), Campohermoso (40.0)
CALDAS	Samana (39.0)
CAQUETA	Solano (38.0)
CASANARE	Chámeza (40.8)
CESAR	San Alberto (110.0), San Alberto (94.3)
CHOCO	Condotó (50.0), Lloró (43.6), Quibdó (35.2)
META	La Macarena (50.0), Mesetas (50.0)
QUINDIO	Salento (35.0)
SANTANDER	Sabana De Torres (88.6), Barrancabermeja (75.0), Guadalupe (56.8), Bolívar (46.8), Suaita (45.7), Guavatá (45.6), Puerto Parra (35.0)

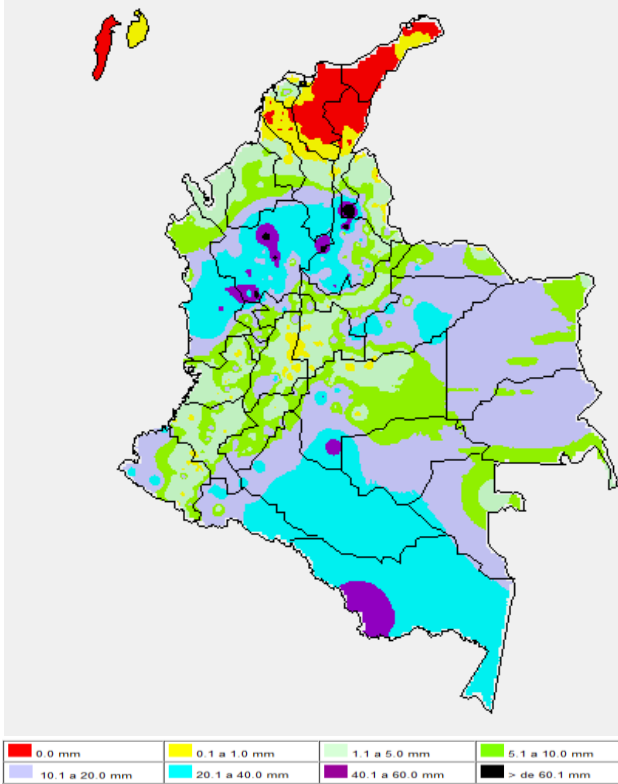
TEMPERATURAS MÁXIMAS

A continuación se relacionan los municipios donde en las últimas 24 horas se registraron temperaturas iguales o superiores a **35.0°C**.

DEPARTAMENTO	MUNICIPIO
BOLIVAR	María La Baja (35.6)
CESAR	Valledupar (37.8), Chiriguáná (35.0)
CORDOBA	Ayapel (35.0)
LA GUAJIRA	Riohacha (36.6)
TOLIMA	Natagaima (37.4)

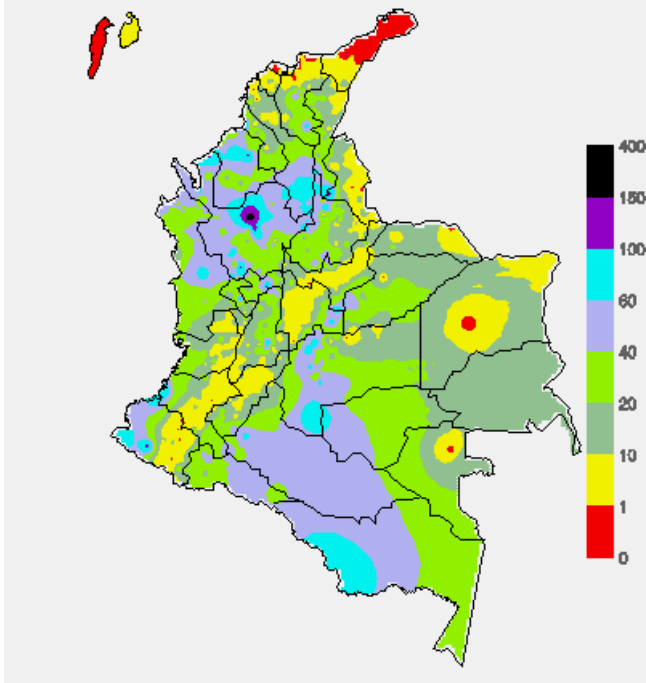
MAPA DE PRECIPITACIÓN DIARIA

Desde las 7:00 a.m. del día jueves 28 de mayo hasta las 7:00 a.m. del día viernes 29 de mayo de 2015



MAPA DE PRECIPITACIÓN ACUMULADA DE LOS ÚLTIMOS 3 DÍAS

Desde las 7:00 a.m. del día martes 26 de mayo hasta las 7:00 a.m. del día viernes 29 de mayo de 2015.



ESTADO DE LOS EMBALSES

A continuación se relacionan los volúmenes útiles diarios (expresados en porcentaje) de acuerdo con información consultada en la siguiente dirección electrónica de XM: <http://ido.xm.com.co/ido/SitePages/hidrologia.aspx?q=reservas>

ZONA	EMBALSE	VOLUMEN ÚTIL DIARIO (%)
ANTIOQUIA	AMANI	31.20
	MIRAFLORES	44.11
	PEÑOL	55.62
	PLAYAS	73.84
	PORCE II	45.24
	PORCE III	86.85
	PUNCHINÁ	22.03
	RIOGRADEZ	37.60
	SAN LORENZO	50.45
	TRONERAS	90.04
CARIBE	URRÁ I	40.41
CENTRO	AGREGADO BOGOTÁ	47.75
	NEUSA	64.65
	SISGA	54.15
	TOMINÉ	43.85
	BETANIA	67.10
	MUÑA	74.33
	PRADO	33.48
	TOPOCORO	28.82
	CHUZA	41.72
	ESMERALDA	18.92
GUAVIO	27.65	
VALLE DEL CAUCA	ALTO ANCHICAYÁ	34.88
	CALIMA 1	51.21
	SALVAJINA	23.54

PRONÓSTICO METEOROLÓGICO (Viernes 29 y sábado 30 de mayo de 2015)

REGIÓN	PRONÓSTICO
SABANA DE BOGOTÁ	VIERNES: Durante la mañana se prevé cielo mayormente cubierto con lloviznas dispersas concentradas en el oriente y norte de la ciudad. A mediados de la tarde y en horas de la noche se estiman precipitaciones en sectores del norte, noroccidente y oriente de la ciudad y de la sabana. Temperatura máxima del aire pronosticada en 19°C. SÁBADO: A lo largo de la jornada, se estima cielo mayormente cubierto con lloviznas en las primeras horas de la mañana, a mediados de la tarde y durante algunas horas de la noche en el suroriente y noroccidente de la ciudad y de la sabana. La temperatura mínima y máxima del aire se aproximará a 10°C y 19°C.
ANDINA	VIERNES: En la región prevalecerán las nubes densas con lluvias a diferentes horas del día y de la noche en amplios sectores de Antioquia, los Santanderes, Boyacá, oriente de Cundinamarca, Tolima, Huila, Cauca y Nariño, las precipitaciones más intensas esperadas a mediados de la tarde y durante la noche. En áreas de Risaralda, Caldas, Quindío y Valle del Cauca, se esperan precipitaciones a mediados de la tarde y por la noche. Posibilidad de descargas eléctricas. SÁBADO: En la región se espera abundante nubosidad a lo largo de la jornada. En la mañana, al final de la tarde y durante la noche se estiman precipitaciones en sectores de Antioquia, Cundinamarca, Caldas, Risaralda, Quindío, Huila, norte de Tolima y noroccidente de Valle del Cauca. En áreas de Boyacá, Santander y Norte de Santander se pronostican lluvias durante algunas horas de la tarde y noche, luego de una mañana seca.
CARIBE	VIERNES: En la región se prevén condiciones nubosas durante el día y la noche con predominio de tiempo seco en la mañana, excepto en el sur de Bolívar y Cesar, en sectores de Sucre, Córdoba y en el Urabá donde se esperan precipitaciones. En horas de la tarde y noche se pronostican lluvias, acompañadas inclusive de tormentas eléctricas en varios sectores de Cesar, Magdalena, sur de La Guajira, Atlántico, Bolívar, Sucre, Córdoba y Urabá. SÁBADO: Cielo entre parcialmente cubierto y cubierto con lluvias de variada intensidad e intermitentes en sectores del Urabá, Córdoba, Sucre y en el centro y sur de Bolívar. En áreas de Atlántico, La Guajira y en el norte de Magdalena y Cesar se estiman precipitaciones a mediados de la tarde y durante algunas horas de la noche, luego de una mañana seca.
ARCHIPIÉLAGO DE SAN ANDRÉS, PROVIDENCIA Y SANTA CATALINA	VIERNES: En el archipiélago se espera nubosidad variada con lluvias a diferentes horas, las de mayor intensidad al final de la tarde y durante la noche. SÁBADO: En San Andrés, Providencia y Santa Catalina se estiman precipitaciones ocasionales y de variada intensidad durante la jornada.
MAR CARIBE	VIERNES: Nubosidad variable a lo largo de la jornada con precipitaciones entre ligeras y fuertes en varios sectores aledaños a la costa y aquellos localizados en el centro y occidente mar adentro. Posibilidad de tormentas eléctricas. SÁBADO: Cielo entre parcialmente nublado y nublado con lluvias de variada intensidad enfrente de la costa de La Guajira, Magdalena, Atlántico, Bolívar, Sucre, Córdoba y Urabá temprano en la mañana, a mediados de la tarde y durante algunas horas de la noche.

CONTINUACIÓN DEL PRONÓSTICO METEOROLÓGICO:

REGIÓN	PRONÓSTICO
INSULAR PACÍFICO	VIERNES: En Gorgona y Malpelo se prevén lluvias después del mediodía y durante algunas horas de la noche, luego de una mañana seca con cielo parcialmente cubierto. No se descartan tormentas eléctricas. SÁBADO: En Gorgona y Malpelo se esperan precipitaciones temprano en la mañana, al finalizar la tarde y por la noche, acompañadas en algunos casos de actividad eléctrica.
PACÍFICA	VIERNES: En la mañana persistirán las condiciones secas con cielo entre ligera y parcialmente nublado, en horas de la tarde y noche se prevé abundante nubosidad con lluvias en varios sectores de Chocó, Valle del Cauca, Cauca y Nariño, inclusive no se descarta tormenta eléctrica. SÁBADO: A lo largo de la región se espera tiempo nuboso con precipitaciones desde temprano, al atardecer y por la noche en el centro y sur de Chocó. En áreas de Valle del Cauca, Cauca y Nariño se pronostican lluvias a mediados de la tarde y por la noche, luego de una mañana seca.
OCEANO PACÍFICO	VIERNES: En gran parte del Pacífico nacional predominará el tiempo seco en la mañana y hasta entrada la tarde, salvo en el sur enfrente del litoral nariñense donde se advierten precipitaciones con tormentas eléctricas. Al final de la tarde y durante la noche se advierten condiciones lluviosas con probabilidad de tormentas eléctricas en varios sectores de la zona marítima, particularmente en proximidades a la costa. SÁBADO: Se esperan precipitaciones de variada intensidad en el centro de la zona marítima nacional temprano en la mañana, a mediados de la tarde y durante algunas horas de la noche. Al final de la tarde y durante la noche se pronostican lluvias particularmente en el norte del Pacífico colombiano.
AMAZÓNICA	VIERNES: En la mayor parte de la región predominarán las condiciones lluviosas durante la jornada, particularmente en áreas de Caquetá, Putumayo y Amazonas donde se esperan las precipitaciones de mayor consideración. No se descarta actividad eléctrica. SÁBADO: Cielo entre parcialmente nublado y nublado con precipitaciones en amplios sectores de Guaviare, Putumayo, Caquetá y Amazonas. En áreas de Guainía y Vaupés se prevén lluvias a mediados de la tarde y durante algunas de la noche, luego de una mañana seca.
ORINOQUIA	VIERNES: Cielo parcialmente cubierto con tiempo seco, salvo en el oriente de Vichada donde se esperan precipitaciones de variada intensidad a diferentes horas. A mediados de la tarde y durante la noche se pronostican lluvias en el occidente de Arauca y Casanare y en amplios lugares del Meta. Probables descargas eléctricas. SÁBADO: En la región se pronostican lluvias entre ligeras y moderadas, especialmente en sectores del Piedemonte llanero a la altura de Arauca, Casanare y Meta y en el oriente de Vichada.

ALERTAS VIGENTES Y PRODUCTOS ADICIONALES

Para mayor información sobre el pronóstico del estado del tiempo, informes técnicos diarios, comunicados especiales, mapas diarios de temperaturas máximas y mínimas e información diaria de precipitación se sugiere consultar los siguientes enlaces:

- [MAPA DIARIO DE TEMPERATURA MÁXIMA.](#)
- [MAPA DIARIO DE TEMPERATURA MÍNIMA.](#)
- [INFORMACIÓN DIARIA DE PRECIPITACIÓN Y TEMPERATURA DE LOS PRINCIPALES AEROPUERTOS DEL PAÍS.](#)
- [MOSAICO MAPAS DE PRECIPITACIÓN DIARIA EN MILÍMETROS.](#)

REGIÓN CARIBE

ALERTA ROJA: INCENDIOS DE LA COBERTURA VEGETAL

Amenaza alta de ocurrencia de incendios de la cobertura vegetal en zonas de bosques, cultivos y pastos, localizados en los siguientes municipios y sectores aledaños:

DEPARTAMENTO	MUNICIPIOS
ATLANTICO	Barranquilla, Galapa, Luruaco, Piojó, Puerto Colombia, Repelón.
LA GUAJIRA	Albania, Barrancas, Dibulla, Hato Nuevo, Maicao, Manaure, Riohacha, Uribia.
MAGDALENA	Santa Marta.

ALERTA NARANJA: INCENDIOS DE LA COBERTURA VEGETAL.

Amenaza moderada de ocurrencia de incendios de la cobertura vegetal en zonas de bosques, cultivos y pastos, localizados en los siguientes municipios y sectores aledaños:

DEPARTAMENTO	MUNICIPIOS
ATLANTICO	Campo De La Cruz, Candelaria, Juan De Acosta, Manatí, Tubará.
BOLIVAR	Arjona, Cartagena De Indias, Santa Catalina.
CESAR	Agustín Codazzi, La Paz, San Diego, Valledupar.
MAGDALENA	Ciénaga, Fundación, Plato.

Especial atención amerítan los Parques Nacionales Naturales de Macuira y Sierra Nevada de Santa Marta.

ALERTA AMARILLA: PROBABILIDAD DE CRECIENTES SÚBITAS EN EL RIO MULATOS

Se mantiene este nivel de alerta dado que los modelos de pronóstico del estado del tiempo indican persistencia de lluvias en algunos sectores de la cuenca del río Mulatos.

ALERTA AMARILLA: PROBABILIDAD DE CRECIENTES SÚBITAS EN EL RIO SAN JORGE

Se mantiene este nivel de alerta Amarilla debido a la ocurrencia de crecientes súbitas que se han registrado en el río San Pedro, (afuente en la cuenca alta del río San Jorge) y en el cauce principal del río San Jorge, a la altura del municipio Montelíbano (Córdoba), sin alcanzar aún los umbrales de afectación. Estos ascensos se han visto reflejados en el incremento moderado de los niveles de la ciénaga de San Marcos (en la región La Mojana - Sucre). Igualmente, se esperan persistan las lluvias en diferentes sectores de la cuenca aportante.

REGIÓN ANDINA

ALERTA ROJA: DESLIZAMIENTOS DE TIERRA

Amenaza alta de ocurrencia de deslizamientos de tierra detonados por lluvias, localizados en los siguientes municipios y sectores aledaños:

DEPARTAMENTO	MUNICIPIOS
ANTIOQUIA	Angostura, Briceño, Gómez Plata, Ituango, Salgar, Tarazá, Valdivia, Yarumal, Zaragoza.
NORTE DE SANTANDER	Chitagá, Cucutilla, Labateca, Toledo.

ALERTA ROJA: INCENDIOS DE LA COBERTURA VEGETAL

Amenaza alta de ocurrencia de incendios de la cobertura vegetal en zonas de bosques, cultivos y pastos, localizados en los siguientes municipios y sectores aledaños:

DEPARTAMENTO	MUNICIPIOS
BOYACÁ	Ráquira, Samacá, Susacón, Tinjacá.
CUNDINAMARCA	Cota, El Rosal, Facatativá, Funza, Guachetá, Madrid, Mosquera, Tenjo.
HUILA	Aipe, Hobo, Iquira, Neiva, Palermo, Rivera, Tello, Teruel, Villavieja, Yaguará.
TOLIMA	Natagaima.

Especial atención amerítan los Parques Nacionales Iguaque y Cordillera de Los Picachos.

ALERTA NARANJA: DESLIZAMIENTOS DE TIERRA

Amenaza moderada de probabilidad de ocurrencia de deslizamientos de tierra en áreas inestables y de ladera de los municipios de:

DEPARTAMENTO	MUNICIPIOS
ANTIOQUIA	Anorí, Campamento, San Roque, Santo Domingo
BOYACÁ	Campohermoso, Páez, Pajarito, Santa María.
CALDAS	Manizales, Marquetalia, Marulanda.
CUNDINAMARCA	Granda, Quipile, Tibacuy, San Antonio de Tequendama.
SANTANDER	Charalá, Coromoro, Guadalupe, Suaíta.
TOLIMA	Cajamarca, Casabianca, Cunday, Falan, Icononzo, Palocabildo, Villahermosa, Ibaqué, Fresno.

ALERTA NARANJA: INCENDIOS DE LA COBERTURA VEGETAL.

Amenaza moderada de ocurrencia de incendios de la cobertura vegetal en zonas de bosques, cultivos y pastos, localizados en los siguientes municipios y sectores aledaños:

DEPARTAMENTO	MUNICIPIOS
BOYACÁ	San Miguel de Sema.
CUNDINAMARCA	Bogotá, D.C., Cucunubá, La Calera.
HUILA	Altamira, Baraya, Garzón.
NORTE DE SANTANDER	Convención, La Playa, Teorama.
TOLIMA	Cunday.

ALERTA NARANJA: CRECIENTES SÚBITAS EN EL RIO LEBRIJA

Se mantiene esta alerta dado que se registra ascenso en los niveles del río Lebrija, a la altura de la estación San Rafael en el municipio Sabana de Torres (departamento de Santander), producto de las fuertes precipitaciones presentadas en la cuenca aportante. El IDEAM recomienda a las autoridades de Gestión del Riesgo, tanto Locales como Regionales y a la población en general asentada en las riberas de estos ríos estar atentos al comportamiento de los niveles de modo que se realicen las acciones necesarias ante posibles afectaciones.

ALERTA AMARILLA: PROBABILIDAD DE CRECIENTES SÚBITAS EN LOS RÍOS DE LA VERTIENTE DEL CATATUMBO

Se mantiene este nivel de alerta dado que los modelos de pronóstico del estado del tiempo muestran probabilidad que persistan las lluvias en sectores del departamento Norte de Santander, las cuales podrían ocasionar nuevos incrementos en las corrientes de la vertiente del Catatumbo como los ríos Algodonal, Sardinata, Tibú, Zulia, Pamplonita y Táchira. Igualmente, se previene que podrían ocurrir crecientes súbitas en algunos corrientes (Quebradas y ríos) de menor tamaño como producto de las lluvias registradas sobre el departamento de Norte de Santander y de los ríos que tienen nacimiento y drenan al río Arauca.

ALERTA AMARILLA: PROBABILIDAD DE CRECIENTES SÚBITAS EN RÍOS DEL MAGDALENA MEDIO

Se mantiene esta alerta por probabilidad de crecientes súbitas en los ríos del Magdalena medio, debido a que se han presentado fuertes precipitaciones con presencia de actividad eléctrica en Antioquia, Cundinamarca, Boyacá y Santander, especial atención para el río Cauca en este sector, río Taraza, Nechí y sus principales afluentes, igual recomendación se extiende para el río La Miel, Nare, Carare, Opón y sus principales afluentes. El IDEAM recomienda a las autoridades de Gestión del Riesgo, tanto, Locales como Regionales y a la población en general asentada en las márgenes de estos ríos, estar atentos al comportamiento de los niveles de modo que se realicen las acciones necesarias ante posibles afectaciones.

ALERTA AMARILLA: INCREMENTO EN LOS AFLUENTES AL EMBALSE DE LA ESMERALDA (CHIVOR)

Se mantiene esta alerta por incremento súbito en los niveles de los ríos Garagoa y Somondoco, afluentes al embalse La Esmeralda (Chivor), producto de las lluvias de variada intensidad que se presentaron en la región.

ALERTA AMARILLA: CRECIENTE SÚBITA DEL RÍO NECHÍ Y SUS PRINCIPALES AFLUENTES

Se emite esta alerta debido a la creciente súbita que se está presentando en los niveles del río Nechí a la altura de la estación San Juan (municipio de Zaragoza-Antioquia), como producto de las persistentes lluvias de variada intensidad que se siguen presentando especialmente en sectores del Norte-Oriente del departamento de Antioquia. Debido al tránsito de la onda de creciente se prevé ascensos importantes en la estación La Esperanza localizada en la parte baja de la cuenca (municipio de Nechí-Antioquia), donde los niveles se encuentran en el rango alto para esta época del año. El IDEAM recomienda las autoridades locales y a la población en general estar atentos ante la probabilidad de ocurrencia de crecientes súbitas en ríos de alta pendiente del norte de Antioquia, particularmente la cuenca alta de los ríos San José, Tenche y El Bagre (afluentes del río Nechí). Igual recomendación se hace para el río Taraza a la altura de la estación las Camelias en el municipio de Taraza-Antioquia.

REGIÓN PACÍFICA

ALERTA ROJA: DESLIZAMIENTOS DE TIERRA

Amenaza alta de ocurrencia de deslizamientos de tierra detonados por lluvias, localizados en los siguientes municipios y sectores aledaños:

DEPARTAMENTO	MUNICIPIOS
CAUCA	López, El Tambo, Timbiquí.
CHOCÓ	Alto Baudó (Pie De Pato), Atrato (Yuto), Bagadó, Bajo Baudó (Pizarro), Bojayá (Bellavista), Cétegui, Condoto, El Cantón del San Pablo, Istmina, Lloró, Medio Atrato, Medio Baudó (Boca de Pepú), Medio San Juan (Andagoya), Nóvita, Quibó, Río Iro (Santa Rita), Río Quito, Unión Panamericana (Animas).
NARIÑO	Barbacoas, Ricaurte, Magüi (Payán).

ALERTA NARANJA: DESLIZAMIENTOS DE TIERRA

Amenaza moderada de ocurrencia de deslizamientos de tierra detonados por lluvias, localizados en los siguientes municipios y sectores aledaños:

DEPARTAMENTO	MUNICIPIOS
NARIÑO	Roberto Payán (San José).

ALERTA NARANJA: INCENDIOS DE LA COBERTURA VEGETAL.

Amenaza moderada de ocurrencia de incendios de la cobertura vegetal en zonas de bosques, cultivos y pastos, localizados en los siguientes municipios y sectores aledaños:

DEPARTAMENTO	MUNICIPIOS
CAUCA	Bolívar, Florencia, Mercaderes, Patía (El Bordo), Piendamó, Puerto Tejada, San Sebastián, Villa Rica.
NARIÑO	Albán (San José), Arboleda (Berruecos), Belén, Buesaco, Colón (Génova), El Tablón, La Cruz, La Unión, Nariño, Pasto, San Bernardo, San Lorenzo, San Pedro De Cartago (Cartago), Túquerres, Leiva y San Pablo.
VALLE DEL CAUCA	Bolívar, Candelaria, Ginebra, Tuluá.

ALERTA NARANJA: PROBABLE ASCENSO SÚBITO EN EL NIVEL DEL RÍO ATRATO

Se eleva a este nivel de Alerta Naranja por incremento en los niveles del río Atrato y sus principales afluentes. Igualmente, se intensifican las condiciones lluviosas sobre el Centro y Norte de la región del Pacífico, por tanto, se prevé incremento de los niveles en el transcurso del día de hoy. Los niveles se encuentran en el rango de valores promedios altos para esta época. El IDEAM recomienda especial atención a la comunidad en general y a los comités de Gestión del Riesgo especial atención a los ríos de la cuenca alta de los ríos Atrato y Quito por posibles crecientes súbitas.

REGIÓN ORINOQUIA

ALERTA ROJA: NIVELES ALTOS EN EL RÍO META

Se mantiene esta alerta dado que los niveles del río Meta continúan en el rango de altos históricos para la época a la altura de la estación Puente Lleras en el municipio de Puerto López (Meta), se resalta que los niveles actuales se mantiene en un rango estable. Igualmente, se prevé incrementos súbitos en los principales afluentes de la cuenca alta ubicados en el piedemonte llanero como los ríos Humea, Guayuriba, Guacavía y Guatiquía. El IDEAM mantiene la recomendación a las comunidades que se encuentran asentadas sobre las márgenes del río Meta y en sus principales afluentes, estar atentos al comportamiento del nivel en estas corrientes, dado que se mantiene el pronóstico de lluvias en el piedemonte Llanero.

ALERTA ROJA: NIVELES ALTOS EN EL RÍO GUAVIARE

Se mantiene esta alerta dado que el río Guaviare se encuentra con niveles altos que superan la cota de afectación en los sectores ribereños más bajos del municipio de San José del Guaviare; igualmente, se estiman incrementos en los niveles de los afluentes al río Guaviare ubicados en sectores del piedemonte Llanero como los ríos Gúejar, Ariari y Guayabero. El IDEAM recomienda a la población ubicada en las riberas de estos ríos, especialmente, en el municipio de San José de Guaviare, y a las autoridades locales de Gestión del Riesgo estar atentos ante las fluctuaciones de los niveles en estas corrientes.

ALERTA ROJA: DESLIZAMIENTOS DE TIERRA

Amenaza alta de ocurrencia de deslizamientos de tierra detonados por lluvias, localizados en los siguientes municipios y sectores aledaños:

DEPARTAMENTO	MUNICIPIOS
META	Acacias, Cubarral, El Castillo, Guamal, La Macarena, Lejanías, Cumaral, Restrepo, Villavicencio, El Castillo, El Dorado, San Juan de Arama.

ALERTA NARANJA: DESLIZAMIENTOS DE TIERRA

Amenaza moderada de ocurrencia de deslizamientos de tierra detonados por lluvias, localizados en los siguientes municipios y sectores aledaños:

DEPARTAMENTO	MUNICIPIOS
ARAUCA	Saravena y Tame.
BOYACÁ	Cubará.

ALERTA NARANJA: CRECIENTE SÚBITA EN EL RÍO ARAUCA Y SUS PRINCIPALES AFLUENTES

Aunque la tendencia es al descenso en los niveles del río Arauca, a la altura de la estación Alcaraván en el municipio de Arauquita, no se descartan nuevos incrementos súbitos en el nivel de la corriente principal y sus aportantes, como los ríos Chitagá y Venagá (Margua), Cobugón, San Miguel, Banadía, Satoca, Bojabá, Cobaría, Royota, producto de las lluvias de variada intensidad que se han presentado en la región. El IDEAM recomienda a las autoridades de Gestión del Riesgo, tanto, Locales como Regionales y a la población en general asentada en las riberas de estos ríos estar atentos al comportamiento de los niveles de modo que se realicen las acciones necesarias ante posibles afectaciones.

REGIÓN AMAZÓNICA

ALERTA ROJA: NIVELES ALTOS EN EL RÍO AMAZONAS AFECTANDO ZONAS RIBEREÑAS BAJAS EN EL MUNICIPIO DE LETICIA

Se mantiene esta alerta dado que el nivel del río Amazonas a la altura del municipio de Leticia permanece en estados altos, con valores que superan la cota crítica de desbordamiento y el máximo histórico que se tenía hasta la fecha. En particular los niveles actuales afectan los barrios Águila, La Unión, Fantasía, Victoria Regia, La Playa y La Milagrosa, y las comunidades de Santa Sofía, Macedonia y Zaragoza, así como el sector del mercado y el puerto fluvial sobre el caño Yahuaraca en la ciudad de Leticia.

ALERTA NARANJA: DESLIZAMIENTOS DE TIERRA

Amenaza moderada de ocurrencia de deslizamientos de tierra detonados por lluvias, localizados en los siguientes municipios y sectores aledaños

DEPARTAMENTO	MUNICIPIOS
PUTUMAYO	Mocoa

MAR CARIBE

ALERTA AMARILLA: PLEAMAR

Hasta el próximo 31 de mayo del presente año se espera una de las pleamares más significativas del mes en el litoral Caribe nacional asociada con la marea astronómica, se sugiere a habitantes costeros estar atentos a la evolución del fenómeno.

OCÉANO PACÍFICO

ALERTA AMARILLA: TIEMPO LLUVIOSO

Para el día de hoy persistirán lluvias de variada intensidad especialmente al centro y sur del área nacional oceánica, no se descartan descargas eléctricas y rachas de viento. Por esta razón, se recomienda a pescadores y usuarios de embarcaciones de bajo calado consultar con las Capitanías de puerto antes de zarpar en zonas de inminente tempestad.

ALERTA ROJA. PARA TOMAR ACCIÓN Advierte a los sistemas de prevención y atención de desastres sobre la amenaza que puede ocasionar un fenómeno con efectos adversos sobre la población, el cual requiere la atención inmediata por parte de la población y de los cuerpos de atención y socorro. Se emite una alerta sólo cuando la identificación de un evento extraordinario indique la probabilidad de amenaza inminente y cuando la gravedad del fenómeno implique la movilización de personas y equipos, interrumpiendo el normal desarrollo de sus actividades cotidianas.

ALERTA NARANJA. PARA PREPARARSE Indica la presencia de un fenómeno. No implica amenaza inmediata y como tanto es catalogado como un mensaje para informarse y prepararse. El aviso implica vigilancia continua ya que las condiciones son propicias para el desarrollo de un fenómeno, sin que se requiera permanecer alerta.

ALERTA AMARILLA. PARA INFORMARSE Es un mensaje oficial por el cual se difunde información. Por lo regular se refiere a eventos observados, reportados o registrados y puede contener algunos elementos de pronóstico a manera de orientación. Por sus características pretéritas y futuras difiere del aviso y de la alerta, y por lo general no está encaminado a alertar sino a informar.

CONDICIONES NORMALES Indica que no existe ninguna clase de alerta para la región o zona mencionada.

°C: grados Celsius; m: metros; mm: milímetros; msnm: metros sobre nivel del mar;

Km/h: kilómetros por hora

GOES: Geostationary Operational Environmental Satellites (Satélite Geostacionario Operacional Ambiental).

GOES-13 es el designado GOES-Este, localizado en 75° W sobre el ecuador geográfico.

HLC: hora local colombiana

PNN: Parque Nacional Natural; SFF: Santuario de Fauna y Flora

Omar FRANCO TORRES, Director General
Christian EUSCÁTEGUI COLLAZOS, Jefe Oficina del Servicio de Pronósticos y Alertas

Profesionales de turno:

Daniel USECHE, Leidy RODRIGUEZ, Henry ROMERO, Gloria ARANGO, Mauricio TORRES, Claudia TORRES y Juan Francisco ALAMEDA.

Internet: <http://www.ideam.gov.co>

Correos electrónicos: servicio@ideam.gov.co, alertas@ideam.gov.co

Calle 25 d # 96b - 70, piso 3. Bogotá, D.C.

Teléfono: 3075625 ext. 1334-1336.

Síganos en: Twitter: @IDEAMColombia; Facebook: www.facebook.com/ideam.instituto
YouTube: Canal de Instituto IDEAM / <http://www.youtube.com/user/InstitutoIDEAM>