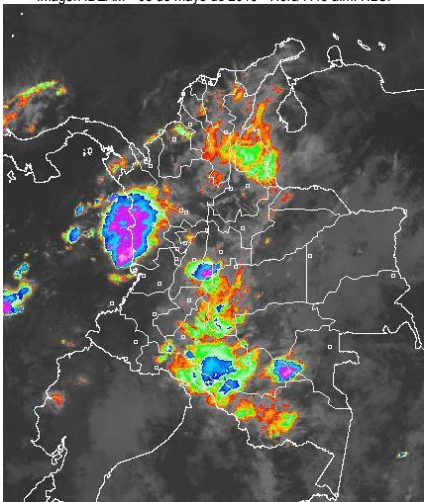


CONDICIONES HIDROMETEOROLÓGICAS ACTUALES

En las últimas horas se ha presentado condiciones nubosas con lluvias en zonas del piedemonte Llanero y Amazónico, igualmente en zonas dispersas de la región Caribe y norte del Choco. Se espera en horas de la tarde y noche incremento de la nubosidad con lluvias sectorizadas al norte de la región Andina, centro y norte de la Pacífica, lluvias ligeras al sur de la región Caribe y lluvias en la noche en gran parte de la Orinoquia y Amazonia.

IMÁGEN SATELITAL

Imagen IDEAM * 08 de mayo de 2015 * Hora 7:45 a.m. HLC.



PRONÓSTICO CONDICIONES METEOROLÓGICAS ESPECIALES

ÁREA DEL VOLCÁN CERRO MACHÍN

En horas de la mañana se prevé tiempo seco con cielo entre despejado y parcialmente nublado en horas de la tarde y noche se esperan lluvias ligeras.

El SERVICIO GEOLOGICO COLOMBIANO lo reporta en nivel **AMARILLO (III): CAMBIOS EN EL COMPORTAMIENTO DE LA ACTIVIDAD VOLCÁNICA**. 4.80 -75.62

ELEVACIÓN (pies)	DIRECCIÓN	VELOCIDAD	
		NUDOS	Km/h
10,000	SURESTE	5 - 10	9 - 18
18,000	SURESTE	10 - 15	18 - 28
24,000	SURESTE	10 - 15	18 - 28
30,000	SURESTE	5 - 10	9 - 18

ÁREA DEL VOLCÁN NEVADO DEL HUILA

En el área prevalecerán las condiciones secas con poca nubosidad en el día, en horas de la noche se esperan lluvias ligeras.

El SERVICIO GEOLOGICO COLOMBIANO lo reporta en nivel **AMARILLO (III): CAMBIOS EN EL COMPORTAMIENTO DE LA ACTIVIDAD VOLCÁNICA**. 4.82 -76.05

ELEVACIÓN (pies)	DIRECCIÓN	VELOCIDAD	
		NUDOS	Km/h
10,000	SURESTE	10 - 15	18 - 28
18,000	ESTE	10 - 15	18 - 28
24,000	ESTE	10 - 15	18 - 28
30,000	SURESTE	10 - 15	18 - 28

ÁREA DEL VOLCÁN GALERAS

Cielo entre despejado y parcialmente nublado con tiempo seco durante el día, en la noche se estiman precipitaciones dispersas.

El SERVICIO GEOLOGICO COLOMBIANO lo reporta en nivel **AMARILLO (III): CAMBIOS EN EL COMPORTAMIENTO DE LA ACTIVIDAD VOLCÁNICA**. 1.55 -77.37

ELEVACIÓN (pies)	DIRECCIÓN	VELOCIDAD	
		NUDOS	Km/h
10,000	SURESTE	10 - 15	18 - 28
18,000	ESTE	10 - 15	18 - 28
24,000	ESTE	10 - 20	18 - 36
30,000	SURESTE	10 - 15	18 - 28

ÁREA DEL VOLCÁN NEVADO DEL RUIZ

Condiciones secas en el día con precipitaciones ligeras, en horas de la noche se pronostican lluvias ligeras.

El SERVICIO GEOLOGICO COLOMBIANO lo reporta en nivel **AMARILLO (III): CAMBIOS EN EL COMPORTAMIENTO DE LA ACTIVIDAD VOLCÁNICA**. 4.89 -75.32

ELEVACIÓN (pies)	DIRECCIÓN	VELOCIDAD	
		NUDOS	Km/h
10,000	SURESTE	5 - 10	9 - 18
18,000	SURESTE	10 - 15	18 - 28
24,000	SURESTE	5 - 10	9 - 18
30,000	SURESTE	5 - 10	9 - 18

ÁREA DEL COMPLEJO VOLCÁNICO CHILES-CERRO NEGRO DE MAYASQUER

Nubosidad variada con precipitaciones intermitentes durante el día, condiciones secas en la noche.

El SERVICIO GEOLOGICO COLOMBIANO lo reporta en nivel **AMARILLO (III): CAMBIOS EN EL COMPORTAMIENTO DE LA ACTIVIDAD VOLCÁNICA** 0.81 -77.93 // 0.76 -77.95

ELEVACIÓN (pies)	DIRECCIÓN	VELOCIDAD	
		NUDOS	Km/h
10,000	SURESTE	5 - 10	9 - 18
18,000	SURESTE	10 - 20	18 - 36
24,000	SURESTE	10 - 20	18 - 36
30,000	SURESTE	10 - 15	18 - 28

LO MÁS DESTACADO

ALERTA ROJA. PARA TOMAR ACCIÓN **ALERTA NARANJA. PARA PREPARARSE** **ALERTA AMARILLA. PARA INFORMARSE**

LLUVIAS	Los valores de precipitación más altos se presentaron sobre sectores de la región Andina y Orinoquia. El mayor volumen fue registrado en el municipio de: Valdivia (Antioquia) con: 107.0 mm.
ALERTA ROJA	<ul style="list-style-type: none"> Por inundación lenta en el río Amazonas a la altura del municipio de Leticia (Amazonas). Por alta probabilidad de incendios de la cobertura vegetal en sectores de bosques cultivos y pastos localizados en zonas de las regiones Caribe, Andina, Amazónica y Orinoquia. Por probabilidad moderada de deslizamientos de tierra en sectores de la región Pacífica y Andina.
ALERTA NARANJA	<ul style="list-style-type: none"> Por oleaje y viento en el mar Caribe y pleamar en el Pacífico. Por probabilidad moderada de deslizamientos de tierra en sectores de las regiones Andina, Pacífica y Orinoquia. Por moderada probabilidad de incendios de la cobertura vegetal en sectores de las regiones Caribe, Andina, Pacífica y Orinoquia
RÍOS REGIÓN ANDINA	Se mantienen niveles estables en la cuenca alta y media de los ríos Magdalena y Cauca, predominando en el rango de niveles bajos.



Consulte todos los días el pronóstico del tiempo y las alertas hidrometeorológicas vigentes del IDEAM, en un formato de calidad. Alrededor de las 7:30 a. m. está a disposición del público en www.ideam.gov.co. Se puede ver también en dispositivos móviles. [AQUÍ](#)

PRECIPITACIONES

A continuación se relacionan los municipios donde en las últimas 24 horas se registraron precipitaciones iguales o superiores a **20.0 mm.**

DEPARTAMENTO	MUNICIPIO
ANTIOQUIA	Valdivia (107.0), Puerto Berrio (59.2), Gómez Plata (40.0), Alejandría (34.8), San Roque (34.0)
BOYACA	San Luis De Gaceno (62.2), Santa María (40.5), Campohermoso (33.0), Cubara (32.2)
CAQUETA	Florencia (30.0)
CASANARE	Chámeza (48.8), Sabanalarga (40.0)
CHOCO	Medio San Juan (39.0)
CORDOBA	La Apartada (52.0), Ayapel (40.2)
CUNDINAMARCA	Gachalá (70.5), Guayabetal (40.0)
META	San Juan De Arama (87.0), Mesetas (69.0), Cubarral (67.0), Lejanías (66.0), Cubarral (62.0), Acacias (60.0), Vistahermosa (56.0), La Macarena (45.0), Fuente De Oro (45.0), Villavicencio (36.0)
NORTE DE SANTANDER	Toledo (38.0)
SANTANDER	Sabana De Torres (58.7), Encino (35.7), Sabana De Torres (33.9)
SUCRE	San Benito Abad (42.0)
TOLIMA	Prado (35.0)
VAUPES	Mitú (34.0)

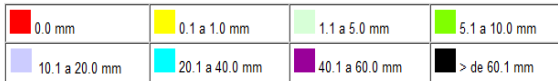
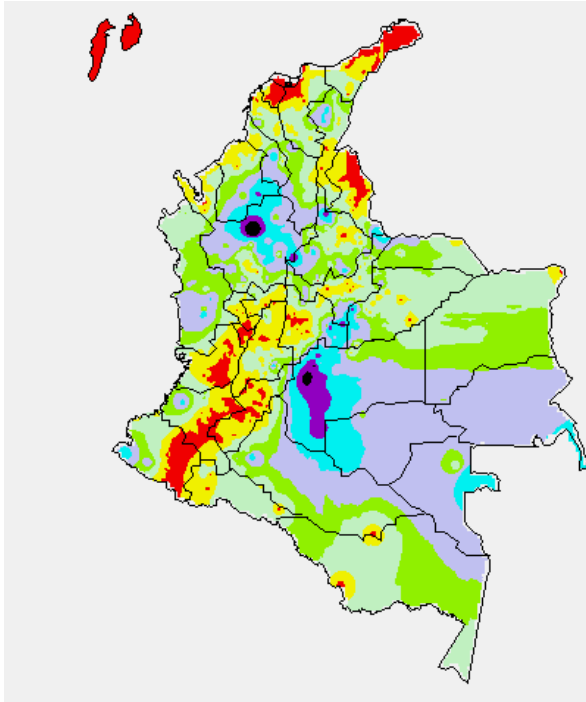
TEMPERATURAS MÁXIMAS

A continuación se relacionan los municipios donde en las últimas 24 horas se registraron temperaturas iguales o superiores a **35.0°C.**

DEPARTAMENTO	MUNICIPIO
ANTIOQUIA	Valparaiso (37.8)
ATLANTICO	Manatí (36.6)
BOLIVAR	María La Baja (36.6), Zambrano (36.2), María La Baja (35.6), Arjona (35.2)
CAUCA	Mercaderes (36.2)
CESAR	Valledupar (39.9), Agustín Codazzi (37.6)
CORDOBA	Montería (36.4), Ayapel (35.8), Chima (35.8)
CUNDINAMARCA	Jerusalén (38.8), Puerto Salgar (35.2), Anapoima (35.2)
HUILA	Villavieja (38.0), Neiva (36.6)
LA GUAJIRA	Urumita (39.4), Manaure (38.6), Hatonuevo (38.4), Riohacha (37.2), Uribía (35.0)
MAGDALENA	Pivijay (37.2), Santa Marta (35.2)
NORTE DE SANTANDER	Cúcuta (35.6)
SANTANDER	Palmar (35.2)
SUCRE	Corozal (35.4)
TOLIMA	Natagaima (41.6), Ambalema (39.6), Guamo (37.6), Prado (37.0), Armero (36.2), Espinal (36.2), Lérida (35.6), Valle De San Juan (35.0)
VICHADA	Puerto Carreño (36.2)

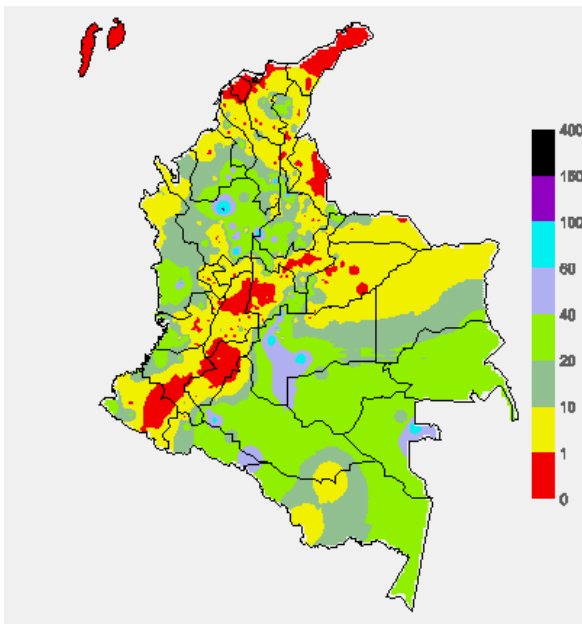
MAPA DE PRECIPITACIÓN DIARIA

Desde las 7:00 a.m. del día jueves 07 de mayo hasta las 7:00 a.m. del día viernes 08 de mayo de 2015



MAPA DE PRECIPITACIÓN ACUMULADA DE LOS ÚLTIMOS 3 DÍAS

Desde las 7:00 a.m. del día martes 05 de mayo hasta las 7:00 a.m. del día viernes 08 de mayo de 2015.



ESTADO DE LOS EMBALSES

A continuación se relacionan los volúmenes útiles diarios (expresados en porcentaje) de acuerdo con información consultada en la siguiente dirección electrónica de XM: <http://ido.xm.com.co/ido/SitePages/hidrologia.aspx?q=reservas>

ZONA	EMBALSE	VOLUMEN ÚTIL DIARIO (%)		
ANTIOQUIA	AMANI	32.42		
	MIRAFLORES	35.99		
	PEÑOL	57.79		
	PLAYAS	67.70		
	PORCE II	34.25		
	PORCE III	51.57		
	PUNCHINÁ	39.90		
	RIOGRANDE2	33.13		
	SAN LORENZO	38.76		
CARIBE	TRONERAS	32.60		
	URRÁ I	27.55		
CENTRO	AGREGADO BOGOTÁ	49.27	NEUSA	65.42
			SISGA	54.77
			TOMINÉ	45.62
		BETANIA	71.68	
		MUÑA	60.99	
		PRADO	56.91	
		TOPOCORO	39.09	
		CHUZA	37.03	
		ESMERALDA	21.41	
		GUAVIO	21.61	
VALLE DEL CAUCA	ALTO ANCHICAYÁ	5.21		
	CALIMA 1	61.78		
	SALVAJINA	28.31		

PRONÓSTICO METEOROLÓGICO (Viernes 08 y sábado 09 de mayo de 2015)

REGIÓN	PRONÓSTICO
SABANA DE BOGOTÁ	<p>VIERNES: En las primeras horas de la jornada se prevén condiciones nubosas con lloviznas en la zona sur y oriental de la ciudad; condición nubosa que se irá atenuando hacia el mediodía, en donde se prevé cielo parcialmente nublado y tiempo seco. A mediados de la tarde se prevén lloviznas intermitentes en sectores de los Cerros orientales y norte, precipitaciones de mayor intensidad al occidente y noroccidente de la Ciudad; para la Sabana se estima lloviznas ligeras al finalizar la tarde. Para la noche se esperan precipitaciones más persistentes. La temperatura máxima del aire prevista oscilará 19°C.</p> <p>SÁBADO: Cielo parcialmente nublado con predominio de tiempo seco e intervalos soleados, no se descarta que a finales de la tarde se registren lloviznas ligeras (probabilidad de 30%) sobre los cerros orientales de la ciudad y de la Sabana. Se prevé una temperatura máxima de 20°C.</p>
ANDINA	<p>VIERNES: En horas de la mañana se estima cielo entre parcial y mayormente cubierto con lloviznas ligeras o lloviznas durante las primeras horas del día en sectores de montaña de Huila, Tolima y Altiplano Cundiboyacense; lloviznas de mayor intensidad en sectores de Antioquia y Norte de Santander, estas lloviznas se irán atenuando a lo largo de la mañana. Por la tarde y en horas de la noche incremento de la nubosidad con precipitaciones entre moderadas y fuertes y alta probabilidad de actividad eléctrica en sectores de Antioquia, los santanderes, oriente del altiplano Cundiboyacense y sectores de montaña de Huila, Valle del Cauca, Cauca y Nariño.</p> <p>SÁBADO: Durante la jornada cielo entre parcial y mayormente nublado con lloviznas en horas de la tarde y algunas horas de la noche, en sectores de Santander, occidente de Antioquia y en zonas de montaña de Valle del Cauca, Cauca y Nariño. Lluvias de menor intensidad para el eje cafetero y sectores de Tolima.</p>
CARIBE	<p>VIERNES: Se prevé en la mañana condiciones de cielo nublado al centro y sur de la región con lloviznas de carácter ligero a moderado en sectores de Cesar, Sur de Magdalena, Bolívar, Córdoba y Sucre estas condiciones disminuirán a lo largo de la mañana. A mediados de la tarde y durante algunas horas de la noche, se estima aumente la nubosidad condición que favorecerá lloviznas al sur de la región en sectores del Córdoba, Sur de Sucre, Bolívar, Centro y sur de Cesar y lloviznas de menor intensidad en las estribaciones de la Sierra Nevada de Santa Marta al sur de Magdalena. No se descarta la presencia de actividad eléctrica en momentos de lluvia intensa.</p> <p>SÁBADO: Predominio de condiciones secas hacia el norte de la región y lloviznas de carácter ligero y moderado a mediados de la tarde en sectores del centro y sur de Córdoba, Sucre, Bolívar, Cesar y Magdalena, no se descarta la presencia de actividad eléctrica.</p>
ARCHIPIÉLAGO DE SAN ANDRÉS, PROVIDENCIA Y SANTA CATALINA	<p>VIERNES: Cielo parcialmente nublado con predominio de condiciones secas durante la jornada.</p> <p>SÁBADO: Durante la jornada condiciones de cielo entre ligera y parcialmente nublado con condiciones secas y soleadas.</p>

CONTINUACIÓN DEL PRONÓSTICO METEOROLÓGICO:

REGIÓN	PRONÓSTICO
MAR CARIBE	VIERNES: Se prevé tiempo seco en amplios sectores de la región, salvo por algunas lluvias que se puedan presentar al occidente del área marítima y sobre las costas de Córdoba y Sucre a diferentes horas. SÁBADO: En amplios sectores del Mar Caribe colombiano prevalecerán las condiciones secas con cielo entre parcial y mayormente cubierto a lo largo de la jornada.
INSULAR PACÍFICO	VIERNES: Cielo entre parcialmente nublado y nublado con precipitaciones al finalizar la tarde y durante algunas horas de la noche, tanto en Gorgona como en Malpelo. SÁBADO: Se estiman precipitaciones en Gorgona, especialmente a mediados de la tarde. En Malpelo lluvias de menor intensidad, especialmente en horas de la tarde y noche.
PACÍFICA	VIERNES: A lo largo de la región persistirán las condiciones nubosas especialmente al norte y centro de la región. En la mañana, lluvias de moderadas a fuertes con probabilidad de actividad eléctrica en Chocó. A mediados de la tarde y durante algunas horas de la noche, lluvias de variada intensidad en diferentes sectores de la región; sin embargo, las más intensas se prevén en sectores de Chocó, Cauca y Nariño. Probabilidad de actividad eléctrica. SÁBADO: Se estiman precipitaciones en gran parte de la región, principalmente en los departamentos al sur de Chocó, Valle del Cauca, Cauca y Nariño donde se advierten las lluvias más intensas.
OCEANO PACÍFICO	VIERNES: La jornada mantendrá cielo entre parcial y mayormente cubierto con lluvias de moderadas a fuertes en el centro y norte del zona oceánica colombiana, la mayor actividad sobre el litoral. Alta probabilidad de descargas eléctricas, especialmente sobre el litoral. SÁBADO: Cielo entre parcialmente cubierto y cubierto con precipitaciones de variada intensidad en zonas del norte y centro del área incluido el litoral.
AMAZÓNICA	VIERNES: Durante la mañana, lluvias moderadas en sectores de Caquetá, Putumayo y Amazonas; lluvias al occidente de Guaviare. En la tarde y noche se prevé que las lluvias más intensas se presenten hacia el oriente de Putumayo, Guaviare, Amazonas, Vaupés y Guainía. Probabilidad de actividad eléctrica. SÁBADO: Cielo entre parcialmente cubierto y cubierto con precipitaciones en varios sectores de la región, especialmente en el occidente de Caquetá y Putumayo y en el oriente de Guainía, Vaupés y Amazonas.
ORINOQUIA	VIERNES: En horas de la mañana cielo entre parcial y mayormente cubierto con lluvias ligeras en el piedemonte llanero y Meta. Luego se advierte aumento de la nubosidad y lluvias de ligeras a moderadas en áreas de Vichada, Meta y oriente de Casanare y Arauca; lluvias de mayor intensidad hacia sectores del piedemonte llanero. SÁBADO: La jornada mantendrá condiciones de cielo entre parcial y mayormente nublado con probabilidad de en sectores de Vichada, Meta y Piedemonte llanero.

ALERTAS VIGENTES Y PRODUCTOS ADICIONALES

Para mayor información sobre el pronóstico del estado del tiempo, informes técnicos diarios, comunicados especiales, mapas diarios de temperaturas máximas y mínimas e información diaria de precipitación se sugiere consultar los siguientes enlaces:

- [MAPA DIARIO DE TEMPERATURA MÁXIMA.](#)
- [MAPA DIARIO DE TEMPERATURA MÍNIMA.](#)
- [INFORMACIÓN DIARIA DE PRECIPITACIÓN Y TEMPERATURA DE LOS PRINCIPALES AEROPUERTOS DEL PAÍS.](#)
- [MOSAICO MAPAS DE PRECIPITACIÓN DIARIA EN MILÍMETROS.](#)

REGIÓN CARIBE

ALERTA ROJA: INCENDIOS DE LA COBERTURA VEGETAL

Amenaza alta de ocurrencia de incendios de la cobertura vegetal en zonas de bosques, cultivos y pastos, localizados en los siguientes municipios y sectores aledaños:

DEPARTAMENTO	MUNICIPIOS
ATLANTICO	Barranquilla, Galapa, Luruaco, Pirojó, Puerto Colombia, Repelón, Sabanalarga, Tubará.
CESAR	El Paso, Valledupar.
LA GUAJIRA	Albania, Barrancas, Dibulla, Hato Nuevo, Maicao, Manaure, Riohacha, Uribia.
MAGDALENA	El Retén, Pueblo Viejo, Santa Marta, Sitionuevo.
SUCRE	Corozal, Morroa, San Benito Abad.

ALERTA NARANJA: INCENDIOS DE LA COBERTURA VEGETAL.

Amenaza moderada de ocurrencia de incendios de la cobertura vegetal en zonas de bosques, cultivos y pastos, localizados en los siguientes municipios y sectores aledaños:

DEPARTAMENTO	MUNICIPIOS
BOLIVAR	El Carmen de Bolívar, Santa Rosa del Sur, Simití
CÓRDOBA	Planeta Rica, Puerto Escondido.
CESAR	Chiriguán.
LA GUAJIRA	Villanueva.

Especial atención ameritan los Parques Nacionales Naturales de Macuira, La Ciénaga Grande de Santa Marta.

REGIÓN ANDINA

ALERTA ROJA: INCENDIOS DE LA COBERTURA VEGETAL

Amenaza alta de ocurrencia de incendios de la cobertura vegetal en zonas de bosques, cultivos y pastos, localizados en los siguientes municipios y sectores aledaños:

DEPARTAMENTO	MUNICIPIOS
BOYACA	Aquitania, Boyacá, Busbanzá, Campohermoso, Chivatá, Ciénega, Cómbita, Corrales, Covarachía, Cucuaita, Cuitiva, Duitama, El Cocuy, Firavitoba, Floresta, Gámeza, Guateque, Guayatá, Iza, Jenesano, Mongua, Monguí, Motavita, Nobsa, Nuevo Colón, Oicatá, Páez, Paipa, Pesca, Ramiriquí, Ráquira, Sáchica, Samacá, Santa Rosa De Viterbo, Siachoque, Sogamoso, Somondoco, Soracá, Sutatenza, Tibaná, Tibasosa, Tinjacá, Toca, Tópaga, Tota, Tunja, Turmequé, Tuta, Úmbita, Ventaquemada, Viracachá.
CUNDINAMARCA	Agua de Dios, Anapoima, Anolaima, Apulo, Arbeláez, Beltrán, Bogotá, D.C., Bojacá, Cabrera, Cáqueza, Chipaque, Choachí, Chocontá, Cucunubá, El Colegio, Fómeneque, Fusagasugá, Gachetá, Girardot, Granada, Guachetá, Guasca, Guataquí, Guatavita, Jerusalén, Junín, La Calera, La Mesa, Lenguaque, Machetá, Madrid, Mosquera, Nariño, Nemocón, Nilo, Pasca, Pulí, Quipile, Ricaurte, San Bernardo, Sesquíle, Sibate, Silvania, Soacha, Suesca, Tausa, Tibacuy, Tocaima, Ubaque, Ubaté, Une, Venecia, Villapinzón, Viotá.
HUILA	Agrado, Aipe, Algeciras, Altamira, Baraya, Colombia, Garzón, Gigante, Guadalupe, Hobo, Iquira, La Plata, Neiva, Paicol, Palermo, Pital, Rivera, San Agustín, Santa María, Tarqui, Tello, Teruel, Tesalia, Villavieja, Yaguará.
NORTE DE SANTANDER	Ábrego, Arboledas, Bochalema, Bucarasica, Cácuta, Chinácota, Chitagá, Convención, Cúcuta, Cucutilla, Durania, El Zulia, Gramalote, Hacarí, Herrán, La Playa, Labateca, Los Patios, Lourdes, Mutiscua, Ocaña, Pamplona, Pamplonita, Ragonvalia, Salazar, San Calixto, San Cayetano, Santiago, Sardinata, Teorama, Toledo, Villa Caro, Villa del Rosario.
SANTANDER	Barichara, Capitanejo, Cerrito, Girón, Molagavita, Pinchote, San Gil, San Miguel, Socorro, Tona.
TOLIMA	Alpujarra, Alvarado, Ambalema, Anzoátegui, Ataco, Carmen de Apicalá, Chaparral, Coello, Coyaima, Cunday, Dolores, Espinal, Flandes, Guamo, Ibagué, Lérída, Natagaima, Ortega, Piedras, Planadas, Prado, Purificación, Rioblanco, Roncesvalles, Rovira, Saldaña, San Antonio, San Luis, Santa Isabel, Suárez, Valle de San Juan, Venadillo, Villarrica.

ALERTA ROJA: DESLIZAMIENTOS DE TIERRA

Amenaza alta de ocurrencia de deslizamientos de tierra detonados por lluvias, localizados en los siguientes municipios y sectores aledaños:

DEPARTAMENTO	MUNICIPIOS
ANTIOQUIA	Cocorná, San Francisco, San Luis.

ALERTA NARANJA: DESLIZAMIENTOS DE TIERRA

Amenaza moderada de probabilidad de ocurrencia de deslizamientos de tierra en áreas inestables y de ladera de los municipios de:

DEPARTAMENTO	MUNICIPIOS
ANTIOQUIA	Anorí, Briceño, Cáceres, Campamento, Ituango, Tarazá, Toledo, Valdivia, Yarumal.
BOYACÁ	Aquitania, Páez, San Luis de Gaceno.
CUNDINAMARCA	Guayabeta, Ubalá.

ALERTA NARANJA: INCENDIOS DE LA COBERTURA VEGETAL.

Amenaza moderada de ocurrencia de incendios de la cobertura vegetal en zonas de bosques, cultivos y pastos, localizados en los siguientes municipios y sectores aledaños:

DEPARTAMENTO	MUNICIPIOS
BOYACA	Almeida, Berbeo, Betéitiva, Chinavita, Garagoa, La Capilla, Labranzagrande, Macanal, Miraflores, Pachavita, Pajarito, Paya, Rondón, San Eduardo, San Luis de Gaceno, Santa María, Sotaquirá, Tenza, Zetaquirá.
CUNDINAMARCA	Cachipay, Gachalá, Manta, Medina, Paratebueno, Tibiritá, Ubalá.
HUILA	La Argentina, Nátaga, Oporapa, Pitalito, Suaza.
SANTANDER	Aratoca, Curití, Valle de San José, Villanueva.

Especial atención ameritan los Parques Nacionales Naturales El Cocuy y Tama

REGIÓN PACÍFICA

ALERTA ROJA: DESLIZAMIENTOS DE TIERRA

Amenaza alta de ocurrencia de deslizamientos de tierra detonados por lluvias, localizados en los siguientes municipios y sectores aledaños:

DEPARTAMENTO	MUNICIPIOS
CAUCA	El Tambo, López y Timbiquí.

ALERTA NARANJA: DESLIZAMIENTOS DE TIERRA

Amenaza moderada de ocurrencia de deslizamientos de tierra detonados por lluvias, localizados en los siguientes municipios y sectores aledaños:

DEPARTAMENTO	MUNICIPIOS
CHOCO	Atrato (Yuto), Bagadó, Cértegui, Condoto, Istmina, Lloró, Medio San Juan (Andagoya), Quibdó, Río Iró (Santa Rita), Río Quito (Paimadó).
CAUCA	Guapi.

ALERTA NARANJA: INCENDIOS DE LA COBERTURA VEGETAL.

Amenaza moderada de ocurrencia de incendios de la cobertura vegetal en zonas de bosques, cultivos y pastos, localizados en los siguientes municipios y sectores aledaños:

DEPARTAMENTO	MUNICIPIOS
CAUCA	La Sierra, Inzá, Páez (Belalcázar), Puerto Tejada, Puracé (Coconuco), Rosas, San Sebastián, Santander De Quilichao, Suárez, Villa Rica.
NARIÑO	Cumbitara, Los Andes (Sotomayor), Buesaco, Cuaspud (Carlosama), Cumbal.
VALLE DEL CAUCA	Bolívar, Buga, Bugalagrande, Trujillo, Tuluá.

REGIÓN ORINOQUIA

ALERTA ROJA: INCENDIOS DE LA COBERTURA VEGETAL

Amenaza alta de ocurrencia de incendios de la cobertura vegetal en zonas de bosques, cultivos y pastos, localizados en los siguientes municipios y sectores aledaños:

DEPARTAMENTO	MUNICIPIOS
ARAUCA	Arauca, Arauquita, Fortul, Puerto Rondón, Saravena, Tame.
META	Barranca de Upiá, La Macarena, Uribe.
VICHADA	Puerto Carreño

Especial atención ameritan los Parques Nacionales Naturales El Tuparro.

ALERTA NARANJA: INCENDIOS DE LA COBERTURA VEGETAL

Amenaza moderada de ocurrencia de incendios de la cobertura vegetal en zonas de bosques, cultivos y pastos, localizados en los siguientes municipios y sectores aledaños:

DEPARTAMENTO	MUNICIPIOS
ARAUCA	Cravo Norte.
CASANARE	Aguazul, Chámeza, Hato Corozal, Maní, Monterrey, Recetor, Sabanalarga, Tauramena, Villanueva, Yopal.
META	Cumaral, Puerto Lleras, Vistahermosa.
VICHADA	La Primavera.

ALERTA NARANJA: DESLIZAMIENTOS DE TIERRA

Amenaza moderada de ocurrencia de deslizamientos de tierra detonados por lluvias, localizados en los siguientes municipios y sectores aledaños:

DEPARTAMENTO	MUNICIPIOS
CASANARE	Chámeza
META	Acacias, Cubarral, Guamal, Villavicencio.

ALERTA AMARILLA: CRECIENTES SUBITAS APORTANTES DEL PIEDEMONTES LLANERO A LA CUENCA DEL GUAVIARE

Se emite este nivel de alerta dado que durante las últimas 12 horas se registraron precipitaciones de carácter fuerte sobre sectores del piedemonte llanero que se esperan generen incrementos súbitos en los ríos Güejar, Ariari y Guayabero, aportantes de la cuenca del río Guaviare.

Se destaca que en días anteriores los niveles de estos ríos se mantuvieron en estados bajos por tanto se prevé que los niveles de estos ríos alcancen valores que podrían estar superiores a los promedios históricos mensuales de mayo.

REGIÓN AMAZÓNICA

ALERTA ROJA: INUNDACIÓN LENTA EN EL RÍO AMAZONAS

Permanecen altos los niveles del río Amazonas a la altura del municipio de Leticia, con valores que superan la cota crítica de inundación. Actualmente se encuentran afectados los barrios Águila, La Unión, Fantasia, Victoria Regia, La Playa y La Milagrosa, y las comunidades de Santa Sofía, Macedonia y Zaragoza, así como el sector del mercado y el puerto fluvial sobre el caño Yahurcaca en la ciudad de Leticia.

Ya se empieza a observar un comportamiento estable en el nivel el cual prevalecerá para hoy. Para los próximos días se espera que el nivel tienda a descender muy ligeramente, de acuerdo a lo observado aguas arriba en la estación hidrológica de Iquitos operada por el Servicio Nacional de Meteorología e Hidrología del Perú (SENAMHI).

ALERTA ROJA: INCENDIOS DE LA COBERTURA VEGETAL

Amenaza alta de ocurrencia de incendios de la cobertura vegetal en zonas de bosques, cultivos y pastos, localizados en los siguientes municipios y sectores aledaños:

DEPARTAMENTO	MUNICIPIOS
CAQUETA	El Doncello, El Paujil, Florencia, Puerto Rico, San Vicente del Caguán.

MAR CARIBE

ALERTA NARANJA: VIENTO Y OLEAJE

En el día de hoy se esperan vientos con velocidades entre 25 nudos (46.3 km/h) y 35 nudos (65 km/h), es probable que se presenten rachas de viento. La altura del oleaje oscilará entre 3.0 y 4.0 metros, en amplios sectores del mar Caribe colombiano. Por lo anterior se recomienda a las embarcaciones menores o de bajo calado, consultar con las Capitanías de puerto antes de zarpar y a los bañistas en playa atender a los llamados respectivos de las autoridades marítimas.

OCÉANO PACÍFICO

ALERTA NARANJA: PLEAMAR

Hasta el próximo 9 de mayo del presente año se espera una de las pleamares más significativas del mes en el litoral Pacífico nacional asociada con la marea astronómica, se sugiere a habitantes costeros estar atentos a la evolución del fenómeno.

ALERTA AMARILLA: TIEMPO LLUVIOSO

En amplios sectores del Pacífico colombiano se pronostican lluvias durante la jornada, acompañadas en algunos casos de tormentas eléctricas y rachas de viento, se recomienda a pescadores y usuarios de pequeñas embarcaciones consultar con las Capitanías de Puerto antes de zarpar.

ALERTA ROJA. PARA TOMAR ACCIÓN Advierte a los sistemas de prevención y atención de desastres sobre la amenaza que puede ocasionar un fenómeno con efectos adversos sobre la población, el cual requiere la atención inmediata por parte de la población y de los cuerpos de atención y socorro. Se emite una alerta sólo cuando la identificación de un evento extraordinario indique la probabilidad de amenaza inminente y cuando la gravedad del fenómeno implique la movilización de personas y equipos, interrumpiendo el normal desarrollo de sus actividades cotidianas.

ALERTA NARANJA. PARA PREPARARSE Indica la presencia de un fenómeno. No implica amenaza inmediata y como tanto es catalogado como un mensaje para informarse y prepararse. El aviso implica vigilancia continua ya que las condiciones son propicias para el desarrollo de un fenómeno, sin que se requiera permanecer alerta.

ALERTA AMARILLA. PARA INFORMARSE Es un mensaje oficial por el cual se difunde información. Por lo regular se refiere a eventos observados, reportados o registrados y puede contener algunos elementos de pronóstico a manera de orientación. Por sus características pretéritas y futuras difiere del aviso y de la alerta, y por lo general no está encaminado a alertar sino a informar.

CONDICIONES NORMALES Indica que no existe ninguna clase de alerta para la región o zona mencionada.

°C: grados Celsius; m: metros; mm: milímetros; msnm: metros sobre nivel del mar;
Km/h: kilómetros por hora

GOES: Geostationary Operational Environmental Satellites (Satélite Geoestacionario Operacional Ambiental).

GOES-13 es el designado GOES-Este, localizado en 75° W sobre el ecuador geográfico.

HLC: hora local colombiana

PNN: Parque Nacional Natural; SFF: Santuario de Fauna y Flora

Omar FRANCO TORRES, Director General
Christian EUSCÁTEGUI COLLAZOS, Jefe Oficina del Servicio de Pronósticos y Alertas

Profesionales de turno:

Carlos PINZON, Leidy RODRIGUEZ, Claudia CONTRERAS, Viviana Cecilia CHIVATA, Gloria ARANGO,
Mauricio TORRES y Juan Francisco ALAMEDA.

Internet: <http://www.ideam.gov.co>

Correos electrónicos: servicio@ideam.gov.co, alertas@ideam.gov.co

Calle 25 d # 96b - 70, piso 3. Bogotá, D.C.

Teléfono: 3527160 ext. 1334-1336.

Siganos en: Twitter: @IDEAMColombia; Facebook: www.facebook.com/ideam.instituto

YouTube: Canal de Instituto IDEAM / <http://www.youtube.com/user/InstitutoIDEAM>