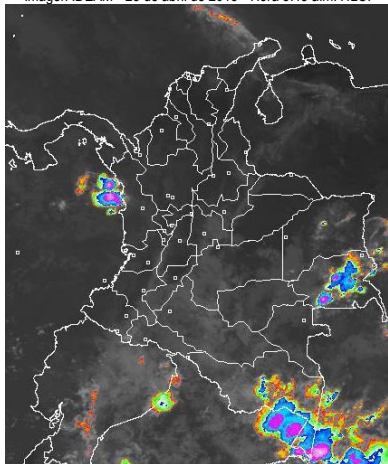


CONDICIONES HIDROMETEOROLÓGICAS ACTUALES

Luego de una mañana cubierta en buena parte del territorio nacional y la presencia de lluvias en sectores del medio Magdalena, sur del Caribe y el Pacífico colombiano; las condiciones del estado del tiempo durante la tarde y la noche serán mayormente cubiertas con presencia de lluvias en amplios puntos del territorio nacional, concentrándose las precipitaciones más intensas sobre el occidente de la región Andina, la región Pacífica y la Amazonia nacional.

IMÁGEN SATELITAL

Imagen IDEAM * 28 de abril de 2015 * Hora 8:45 a.m. HLC.



PRONÓSTICO CONDICIONES METEOROLÓGICAS ESPECIALES

ÁREA DEL VOLCÁN CERRO MACHÍN

Durante la mañana tiempo seco, bajo cielo cubierto. En horas de la tarde precipitaciones entre moderadas a fuertes.

EL SERVICIO GEOLOGICO COLOMBIANO lo reporta en nivel **AMARILLO (III): CAMBIOS EN EL COMPORTAMIENTO DE LA ACTIVIDAD VOLCÁNICA**. 4.80 -75.62

ELEVACIÓN (pies)	DIRECCIÓN	VELOCIDAD	
		NUDOS	Km/h
10,000	SURESTE	5 - 10	9 - 18
18,000	ESTE	10 - 15	18 - 28
24,000	ESTE	10 - 15	18 - 28
30,000	SURESTE	5 - 10	9 - 18

ÁREA DEL VOLCÁN NEVADO DEL HUILA

Durante la mañana tiempo seco, bajo cielo cubierto. En horas de la tarde precipitaciones entre moderadas a fuertes.

EL SERVICIO GEOLOGICO COLOMBIANO lo reporta en nivel **AMARILLO (III): CAMBIOS EN EL COMPORTAMIENTO DE LA ACTIVIDAD VOLCÁNICA**. 2.92 -76.05

ELEVACIÓN (pies)	DIRECCIÓN	VELOCIDAD	
		NUDOS	Km/h
10,000	SURESTE	5 - 10	9 - 18
18,000	ESTE	25 - 30	48 - 57
24,000	ESTE	25 - 30	48 - 57
30,000	ESTE	5 - 10	9 - 18

ÁREA DEL VOLCÁN GALERAS

Durante la mañana tiempo seco, bajo cielo cubierto. En horas de la tarde precipitaciones entre ligeras a moderadas.

EL SERVICIO GEOLOGICO COLOMBIANO lo reporta en nivel **AMARILLO (III): CAMBIOS EN EL COMPORTAMIENTO DE LA ACTIVIDAD VOLCÁNICA**. 1.55 -77.37

ELEVACIÓN (pies)	DIRECCIÓN	VELOCIDAD	
		NUDOS	Km/h
10,000	ESTE	10 - 15	18 - 28
18,000	ESTE	25 - 30	48 - 57
24,000	ESTE	10 - 15	18 - 28
30,000	NORESTE	0 - 5	0 - 9

ÁREA DEL VOLCÁN NEVADO DEL RUIZ

Durante la mañana tiempo seco, bajo cielo cubierto. En horas de la tarde precipitaciones entre moderadas a fuertes.

EL SERVICIO GEOLOGICO COLOMBIANO lo reporta en nivel **AMARILLO (III): CAMBIOS EN EL COMPORTAMIENTO DE LA ACTIVIDAD VOLCÁNICA**. 4.89 -75.32

ELEVACIÓN (pies)	DIRECCIÓN	VELOCIDAD	
		NUDOS	Km/h
10,000	SURESTE	5 - 10	9 - 18
18,000	ESTE	10 - 15	18 - 28
24,000	ESTE	10 - 15	18 - 28
30,000	SURESTE	5 - 10	9 - 18

ÁREA DEL COMPLEJO VOLCÁNICO CHILES-CERRO NEGRO DE MAYASQUER

Durante la mañana tiempo seco, bajo cielo cubierto. En horas de la tarde precipitaciones entre ligeras a moderadas.

EL SERVICIO GEOLOGICO COLOMBIANO lo reporta en nivel **AMARILLO (III): CAMBIOS EN EL COMPORTAMIENTO DE LA ACTIVIDAD VOLCÁNICA**. 0.81 -77.93 // 0.76 -77.95

ELEVACIÓN (pies)	DIRECCIÓN	VELOCIDAD	
		NUDOS	Km/h
10,000	ESTE	10 - 15	18 - 28
18,000	ESTE	25 - 30	48 - 57
24,000	ESTE	10 - 15	18 - 28
30,000	NORESTE	0 - 5	0 - 9

LO MÁS DESTACADO

ALERTA ROJA. PARA TOMAR ACCIÓN **ALERTA NARANJA. PARA PREPARARSE** **ALERTA AMARILLA. PARA INFORMARSE**

LLUVIAS	Los valores de precipitación más altos se presentaron sobre el pie de monte Llanero y sectores de las regiones Andina y Orinoquía. El mayor volumen fue registrado en el municipio de Villavicencio (Meta) con: 130.0 mm .
ALERTA ROJA	<ul style="list-style-type: none"> Por inundación lenta en el río Amazonas a la altura del municipio de Leticia (Amazonas). Por alta probabilidad de incendios de la cobertura vegetal en sectores de bosques cultivados y pastos localizados en los departamentos de: Huila, Atlántico, Cesar, La Guajira y Magdalena. Por probabilidad alta de deslizamientos de tierra en sectores de las regiones: Andina, Pacífica y Orinoquía.
ALERTA NARANJA	<ul style="list-style-type: none"> Por probabilidad moderada de deslizamientos de tierra en sectores de las regiones Andina, Orinoquía y Pacífica. Por moderada probabilidad de incendios de la cobertura vegetal en sectores de los departamentos de Atlántico, Cesar, Magdalena, Huila, Cundinamarca, Boyacá y Arauca.



Consulte todos los días el pronóstico del tiempo y las alertas hidrometeorológicas vigentes del IDEAM, en un formato de calidad. Alrededor de las 7:30 a. m. está a disposición del público en www.ideam.gov.co. Se puede ver también en dispositivos móviles. [AQUÍ](#)

PRECIPITACIONES

A continuación se relacionan los municipios donde en las últimas 24 horas se registraron precipitaciones iguales o superiores a **20.0 mm**

DEPARTAMENTO	MUNICIPIO
AMAZONAS	Leticia (44.2)
ANTIOQUIA	Alejandro (46.2), Puerto Berrío (33.3), Vegachí (30.0)
BOLIVAR	San Pablo (62.7)
BOYACA	Santa María (67.6)
CAQUETA	Florencia (38.5)
CAUCA	López (53.0)
CHOCO	Lloró (49.5), Bahía Solano (41.5)
CUNDINAMARCA	Guayabeta (87.0), Ubatá (34.5)
META	Villavicencio (130.0), Cubarral (73.0), Acacias (60.0), Cubarral (56.0), La Macarena (54.0), Cabuyaro (45.0), Lejanías (39.0), El Calvario (30.0)
NARIÑO	Barbacoas (59.5)
PUTUMAYO	Puerto Leguizamo (71.3), San Francisco (32.8)
SANTANDER	Contratación (32.0)
AMAZONAS	Leticia (44.2)

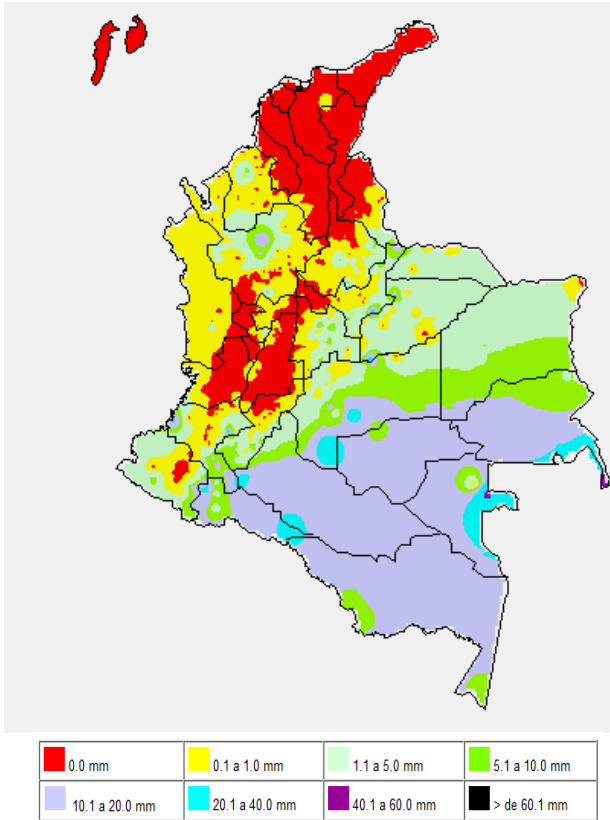
TEMPERATURAS MÁXIMAS

A continuación se relacionan los municipios donde en las últimas 24 horas se registraron temperaturas iguales o superiores a **35.0°C**:

DEPARTAMENTO	MUNICIPIO
ANTIOQUIA	Valparaiso (37.4)
ARAUCA	Arauca (35.4)
ATLANTICO	B/Quilla (Soledad) (38.4), Manatí (36.6)
BOLIVAR	Zambrano (38.6), El Carmen De Bolívar (37.4), Magangué (37.4), María La Baja (36.6), Arjona (35.4)
CESAR	Valledupar (40.2), Agustín Codazzi (37.0), Chiriguana (35.4)
CORDOBA	Montería (36.6), Sahagún (36.4), Ciénaga De Oro (36.2), Planeta Rica (35.9), Chima (35.8)
CUNDINAMARCA	Jerusalén (38.0), Puerto Salgar (36.1)
HUILA	Villavieja (36.4), Neiva (35.7)
LA GUAJIRA	Urumita (39.6), Manaure (39.2), Hatonuevo (39.2), Riohacha (38.6)
MAGDALENA	Pivijay (39.0)
META	Puerto López (35.1)
NORTE DE SANTANDER	Cúcuta (36.8)
SANTANDER	Sabana De Torres (36.2), Palmar (35.8), Barrancabermeja (35.6)
SUCRE	Corozal (35.6)
TOLIMA	Natagaima (41.4), Ambalema (38.2), Prado (35.6), Guamo (35.4)
VICHADA	Puerto Carreño (37.2)

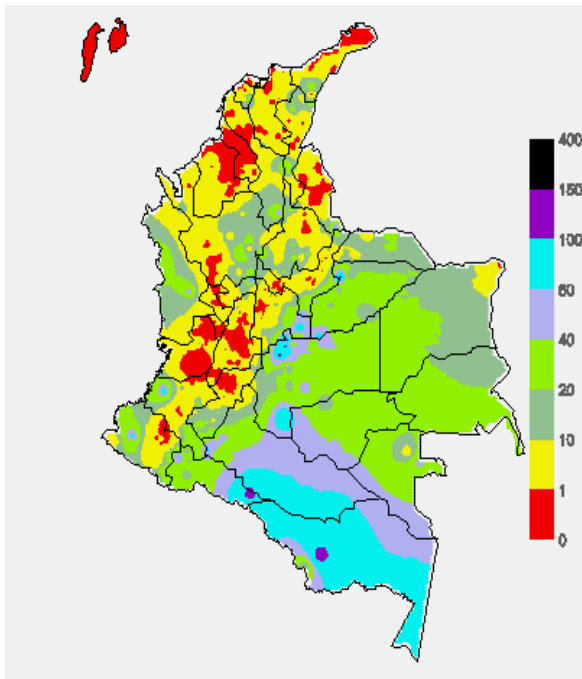
MAPA DE PRECIPITACIÓN DIARIA

Desde las 7:00 a.m. del día lunes 27 de abril hasta las 7:00 a.m. del día martes 28 de abril de 2015



MAPA DE PRECIPITACIÓN ACUMULADA DE LOS ÚLTIMOS 3 DÍAS

Desde las 7:00 a.m. del día sábado 25 hasta las 7:00 a.m. del día martes 28 de abril de 2015.



ESTADO DE LOS EMBALSES

A continuación se relacionan los volúmenes útiles diarios (expresados en porcentaje) de acuerdo con información consultada en la siguiente dirección electrónica de XM: <http://ido.xm.com.co/ido/SitePages/hidrologia.aspx?q=reservas>

ZONA	EMBALSE	VOLUMEN ÚTIL DIARIO (%)
ANTIOQUIA	AMANI	42.72
	MIRAFLORES	43.47
	PEÑOL	60.31
	PLAYAS	77.29
	PORCE II	47.46
	PORCE III	49.61
	PUNCHINÁ	45.61
	RIOGRANDE2	42.03
	SAN LORENZO	31.37
CARIBE	TRONERAS	22.41
	URRÁ I	38.51
CENTRO	AGREGADO BOGOTÁ	49.97
	NEUSA	65.72
	SISGA	56.23
	TOMINÉ	46.28
	BETANIA	92.75
	MUÑA	79.01
	PRADO	69.81
	TOPOCORO	47.31
	CHUZA	39.55
	ESMERALDA	26.66
VALLE DEL CAUCA	GUAVIO	24.87
	ALTO ANCHICAYÁ	17.23
	CALIMA 1	63.75
	SALVAJINA	29.91

PRONÓSTICO METEOROLÓGICO (Martes 28 y miércoles 29 de abril de 2015)

REGIÓN	PRONÓSTICO
SABANA DE BOGOTÁ	MARTES: A lo largo de la jornada se estima nubosidad variada y presencia de lloviznas dispersas en las primeras horas de la mañana en buena parte de la ciudad, hacia el final de la mañana condiciones secas. Durante la tarde y la noche fortalecimiento de la nubosidad y humedad condición que activará lluvias en buena parte la ciudad las más representativas en los cerros orientales, el sur y occidente de la ciudad, mientras que en la sabana precipitaciones de mayor intensidad principalmente en la zona occidental y norte. MIÉRCOLES: Se prevé que se mantengan las condiciones de tiempo seco en gran parte del área, excepto en el oriente donde son probables lloviznas ligeras durante algunas horas de la tarde.
ANDINA	MARTES: Durante las horas de la mañana se esperan condiciones de cielo parcialmente cubierto y tiempo seco en amplios sectores de la región, sin embargo se presentarán lluvias en Antioquia, Santanderes y sectores dispersos de Cundinamarca, Risaralda, Tolima y Boyacá. Hacia finales de la tarde la nubosidad se intensificará y se esperan lluvias en Antioquia, Santanderes, occidente de Boyacá, Cundinamarca, Eje Cafetero, norte de Tolima, Cauca y Nariño. En la noche se estima disminución en la intensidad de las lluvias en general. MIÉRCOLES: Se espera se registren condiciones de cielo parcialmente cubierto la mayor parte de la jornada con lluvias ligeras a moderadas después de media tarde y en la noche sobre Antioquia, Santanderes, Boyacá, Valle, Cauca y Nariño.
CARIBE	MARTES: A lo largo de la jornada se estiman condiciones secas con cielo entre ligeramente cubierto y parcialmente cubierto. Sin embargo, no se descartan precipitaciones en la mañana en el sur de Bolívar y Córdoba durante las primeras horas. En la tarde e inicios de la noche sobre el sur de los departamentos de Córdoba, Sucre y Bolívar, y al norte de Cesar presencia de lluvias que en horas finales de la noche se incrementen en el sur de Córdoba, se estima que en el resto de la región prevalezcan las condiciones secas. MIÉRCOLES: Durante la jornada se registrarán condiciones de cielo parcialmente cubierto la mayor parte de la jornada con precipitaciones ligeras a moderadas en la tarde y noche en el sur de Córdoba y de Bolívar y en sectores de Cesar.
ARCHIPIÉLAGO DE SAN ANDRÉS, PROVIDENCIA Y SANTA CATALINA	MARTES: Se esperan condiciones secas con cielo despejado a ligeramente cubierto a lo largo de la jornada. MIÉRCOLES: Se mantendrán las condiciones secas con cielo entre despejado y ligeramente cubierto a lo largo de la jornada.
MAR CARIBE	MARTES: Se esperan condiciones de cielo entre ligeramente cubierto a parcialmente cubierto con predominio de tiempo seco a lo largo de la jornada. MIÉRCOLES: Sobre amplios sectores del área se esperan condiciones de cielo de ligeramente cubierto a parcialmente cubierto con tiempo seco. Sin embargo, sobre las costas del occidente de la zona se pronostican lluvias hacia finales de la jornada.

REGIÓN	PRONÓSTICO
INSULAR PACÍFICO	MARTES: Se esperan precipitaciones de variada intensidad en la isla de Gorgona durante la jornada, mientras que en Malpelo se registrarán lluvias en la noche y primeras horas del día. MIÉRCOLES: Durante la jornada se presentarán condiciones de cielo entre parcialmente cubierto y mayormente cubierto con precipitaciones en la isla de Gorgona.
PACÍFICA	MARTES: Durante la mañana y parte de la tarde se presentarán condiciones de cielo parcialmente cubierto con predominio de tiempo seco, con excepción de lluvias moderadas en Chocó. Finalizando la tarde y primeras horas de la noche se pronostican lluvias de ligeras a moderadas en Chocó y de menor intensidad en el litoral de Valle y Nariño. MIÉRCOLES: En la región se presentarán condiciones de cielo parcialmente cubierto a mayormente cubierto con precipitaciones moderadas en sectores de Cauca y de Valle; precipitaciones menos intensas en Chocó.
OCEANO PACÍFICO	MARTES: Se prevén condiciones de cielo parcialmente cubierto con precipitaciones entre moderadas y fuertes desde las primeras horas del día en el sur mar adentro y centro del área en cercanías al litoral, a finales de la tarde sobre el norte y sectores del centro del océano Pacífico colombiano y en la noche se concentrarán al norte, también son esperadas lluvias mar adentro a lo largo del sector. MIÉRCOLES: Se prevén condiciones de cielo parcialmente cubierto la mayor parte de la jornada con precipitaciones durante la mañana y tarde.
AMAZÓNICA	MARTES: En la mañana se estiman lluvias de variada intensidad en sectores de Amazonas. Durante la tarde se estima que las lluvias más intensas se presenten en el oriente y sur de la región en zonas de Vaupés, Guainía, Amazonas y Putumayo. Precipitaciones menos intensas en el resto del área; es probable que la lluvia entrada la noche se incremente en occidente de la región. Probabilidad alta de actividad eléctrica. MIÉRCOLES: Se estima que durante la jornada se presenten condiciones de cielo mayormente cubierto con lluvias moderadas en Amazonas, Vaupés, Guaviare y Guainía y en el oriente de Putumayo. Precipitaciones menos intensas en áreas occidente de Caquetá y Putumayo. No se descarta la posibilidad de tormentas eléctricas.
ORINOQUIA	MARTES: Se estima que durante la jornada se presenten condiciones de cielo entre parcial y mayormente nublado. Las precipitaciones más fuertes, incluso con actividad eléctrica se pueden presentar en zonas de Vichada. Lluvias ligeras y/o lloviznas en sectores de Meta, Casanare y en cercanías al Piedemonte llanero, en la tarde y primeras horas de la noche. MIÉRCOLES: Cielo parcialmente cubierto con precipitaciones principalmente en Casanare y Vichada. No se descartan lloviznas en cercanías al Piedemonte llanero a lo alto de Casanare en horas de la tarde.

ALERTAS VIGENTES Y PRODUCTOS ADICIONALES

Para mayor información sobre el pronóstico del estado del tiempo, informes técnicos diarios, comunicados especiales, mapas diarios de temperaturas máximas y mínimas e información diaria de precipitación se sugiere consultar los siguientes enlaces:

- [MAPA DIARIO DE TEMPERATURA MÁXIMA.](#)
- [MAPA DIARIO DE TEMPERATURA MÍNIMA.](#)
- [INFORMACIÓN DIARIA DE PRECIPITACIÓN Y TEMPERATURA DE LOS PRINCIPALES AEROPUERTOS DEL PAÍS.](#)
- [MOSAICO MAPAS DE PRECIPITACIÓN DIARIA EN MILÍMETROS.](#)

REGIÓN CARIBE

ALERTA ROJA: INCENDIOS DE LA COBERTURA VEGETAL

Amenaza alta de ocurrencia de incendios de la cobertura vegetal en zonas de bosques, cultivos y pastos, localizados en los siguientes municipios y sectores aledaños:

DEPARTAMENTO	MUNICIPIOS
ATLANTICO	Barranquilla, Galapa, Piojó, Puerto Colombia, Tubará.
CESAR	Chiriguáná.
LA GUJIRA	Albania, Barrancas, Dibulla, Hato Nuevo, Maicao, Manaure, Riohacha, Uribia, Villanueva.
MAGDALENA	El Retén, Plato, Santa Marta, Sitionuevo.

ALERTA NARANJA: INCENDIOS DE LA COBERTURA VEGETAL.

Amenaza moderada de ocurrencia de incendios de la cobertura vegetal en zonas de bosques, cultivos y pastos, localizados en los siguientes municipios y sectores aledaños:

DEPARTAMENTO	MUNICIPIOS
BOLIVAR	Arjona, Cartagena de Indias, Córdoba, El Carmen De Bolívar, María La Baja, San Jacinto, San Juan Nepomuceno, Turbaco, Turbaná, Zambrano.
CORDOBA	Chirica, Chinú, Ciénaga de Oro, Sahagún, San Andrés de Sotavento.
MAGDALENA	Pivijay, Tenerife.
SUCRE	Chalán, Colosó, Los Palmitos, Ovejas, San Onofre, Sucre, Tolú, Toluviejo.

Especial atención ameritan Parque Nacional Natural Sierra Nevada de Santa Marta, Parque Nacional Natural Macuira, La Ciénaga Grande de Santa Marta y la Isla de Salamanca.

REGIÓN ANDINA

ALERTA ROJA: DESLIZAMIENTOS DE TIERRA

Amenaza alta de probabilidad de ocurrencia de deslizamientos de tierra en áreas inestables y de ladera de los municipios de:

DEPARTAMENTO	MUNICIPIOS
SANTANDER	Cabrera, Palmar.

ALERTA ROJA: INCENDIOS DE LA COBERTURA VEGETAL

Amenaza alta de ocurrencia de incendios de la cobertura vegetal en zonas de bosques, cultivos y pastos, localizados en los siguientes municipios y sectores aledaños:

DEPARTAMENTO	MUNICIPIOS
HUILA	Paicol, Palermo, Tello, Tesalia.

ALERTA NARANJA: DESLIZAMIENTOS DE TIERRA

Amenaza moderada de probabilidad de ocurrencia de deslizamientos de tierra en áreas inestables y de ladera de los municipios de:

DEPARTAMENTO	MUNICIPIOS
BOYACÁ	Campohermoso, Páez, Paya, San Luis De Gaceno.
CUNDINAMARCA	Guayabetal, Medina.
NORTE DE SANTANDER	Toledo.
SANTANDER	Galán, Hato.

ALERTA NARANJA: INCENDIOS DE LA COBERTURA VEGETAL.

Amenaza moderada de ocurrencia de incendios de la cobertura vegetal en zonas de bosques, cultivos y pastos, localizados en los siguientes municipios y sectores aledaños:

DEPARTAMENTO	MUNICIPIOS
BOYACÁ	Iza, Ráquira, Susacón, Tinjacá, Villa de Leiva.
CUNDINAMARCA	Cucunubá, Guachetá, Anolaima, Bojacá, Cachipay, Chaguani, Fúquene, Mosquera, Susa.

ALERTA AMARILLA: INCREMENTO EN LOS NIVELES DE LOS RIOS SOMONDOCO Y GARAGOA

Se mantiene este nivel de alerta, desde horas de la madrugada se está presentando un nuevo incremento moderado en los niveles de los ríos Somondoco y Garagoa aportantes al embalse La Esmeralda (Chivor). Se destaca que durante los últimos días los niveles han presentado incrementos súbitos de manera recurrente.

ALERTA AMARILLA: INCREMENTO EN LOS NIVELES DEL EMBALSE DE BETANIA

De acuerdo con el comunicado de EMGESA de hoy 28 de abril de las 06:00 a.m., se mantiene la alerta amarilla por incremento en los niveles del embalse de Betania. Según el reporte actual el nivel del embalse se encuentra en 560,45 msnm que equivale a 93,73% del porcentaje del volumen útil. El operador recomienda estar alerta ante incrementos súbitos en los caudales de ingreso e informa que las compuertas de vertedero continúan cerradas y que continúa en el monitoreo de las estaciones.

REGIÓN PACÍFICA

ALERTA ROJA: DESLIZAMIENTOS DE TIERRA

Amenaza alta de probabilidad de ocurrencia de deslizamientos de tierra en áreas inestables y de ladera de los municipios de:

DEPARTAMENTO	MUNICIPIOS
CAUCA	López, Timbiquí, El Tambo.
CHOCO	Atrato (Yuto), Cértegui, Lloró.
NARIÑO	Santa Bárbara (Iscuandé).

ALERTA NARANJA: DESLIZAMIENTOS DE TIERRA

Amenaza moderada de ocurrencia de deslizamientos de tierra detonados por lluvias, localizados en los siguientes municipios y sectores aledaños

DEPARTAMENTO	MUNICIPIOS
CHOCÓ	Bagadó

ALERTA AMARILLA: PROBABILIDAD DE INCREMENTO CON VALORES ALTOS EN EL NIVEL DEL RÍO ATRATO

Aunque la condición actual del cauce principal del río Atrato a la altura de la población de Quibdó es de descenso y con valores alrededor del promedio histórico mensual de abril, se mantiene esta alerta dado que los modelos de pronóstico del estado del tiempo muestran probabilidad de lluvias para sectores de la cuenca especialmente hacia horas de la noche y madrugada próxima las cuales podrían generar un nuevo incremento en el nivel con valores significativos pero sin alcanzar cotas críticas de afectación por desbordamiento o inundación.

ALERTA AMARILLA: PROBABILIDAD PERSISTENCIA OSCILACIONES NIVEL DEL RIO PATIA CON VALORES ALTOS

Se emite este nivel de alerta dado que para hoy, especialmente hacia horas de la noche y madrugadas próximas, los modelos de pronóstico del estado del tiempo muestran probabilidad de lluvias para sectores de la cuenca del río Patía las cuales harán que el nivel del cauce principal especialmente en la cuenca media se mantenga oscilando con valores dentro de la franja de medios a altos. El nivel es monitoreado en las estaciones Puente Pusmeo y Los Nortes en el municipio de Cumbitara-Nariño.

REGIÓN ORINOQUIA

ALERTA ROJA: DESLIZAMIENTOS DE TIERRA

Amenaza alta de probabilidad de ocurrencia de deslizamientos de tierra en áreas inestables y de ladera de los municipios de:

DEPARTAMENTO	MUNICIPIOS
META	Acacias, Restrepo, Villavicencio.

ALERTA NARANJA: DESLIZAMIENTOS DE TIERRA

Amenaza moderada de ocurrencia de deslizamientos de tierra detonados por lluvias, localizados en los siguientes municipios y sectores aledaños

DEPARTAMENTO	MUNICIPIOS
CASANARE	Chámeza, Pore, Sabanalarga, Támara, Yopal.

ALERTA NARANJA: INCENDIOS DE LA COBERTURA VEGETAL.

Amenaza moderada de ocurrencia de incendios de la cobertura vegetal en zonas de bosques, cultivos y pastos, localizados en los siguientes municipios y sectores aledaños:

DEPARTAMENTO	MUNICIPIOS
ARAUCA	Tame.

ALERTA AMARILLA: VALORES ALTOS EN EL CAUCE PRINCIPAL DEL RIO META

Se baja la alerta de naranja a amarilla para el cauce principal del río Meta dado que se han reducido las intensidades de las lluvias sobre sectores del piedemonte llanero lo cual ha ocasionado que el río Meta a la altura del municipio de Puerto López ya presente descenso sostenido desde las últimas 24 horas.

Sin embargo el IDEAM mantiene la recomendación para que la población ribereña asentada a lo largo del cauce principal se mantenga atenta al comportamiento del nivel dado que estos aún persisten en estados altos.

REGIÓN AMAZÓNICA

ALERTA ROJA: INUNDACIÓN LENTA EN EL RÍO AMAZONAS

Permanecen altos los niveles del río Amazonas a la altura del municipio de Leticia, con valores que superan la cota crítica de inundación. Actualmente se encuentran afectados los barrios Águila, La Unión, Fantasía, Victoria Regia, La Playa y La Milagrosa, y las comunidades de Santa Sofía, Macedonia y Zaragoza, así como el sector del mercado y el puerto fluvial sobre el caño Yahuaraca. Durante las últimas 24 horas ya se observa estabilidad temporal en el nivel, condición que se espera prevalezca durante los siguientes días, de acuerdo a lo observado aguas arriba en la estación hidrológica de Iquitos operada por el Servicio Nacional de Meteorología e Hidrología del Perú (SENAMHI).

MAR CARIBE

ALERTA AMARILLA: PLEAMAR

Hasta el próximo 2 de mayo del año en curso, se presentará una de las mareas astronómicas más significativas del mes sobre el Mar Caribe colombiano, por lo anterior, se recomienda a las embarcaciones menores o de bajo calado consultar con las Capitanías de puerto antes de zarpar y, a los bañistas atender las recomendaciones de las autoridades locales correspondientes

OCEANO PACÍFICO

CONDICIONES NORMALES

Omar FRANCO TORRES, Director General
Christian EUSCÁTEGUI COLLAZOS, Jefe Oficina del Servicio de Pronósticos y Alertas

Profesionales de turno:
Jhon VALENCIA, Nicolás CUADROS, Claudia CONTRERAS, Eliana RINCON, Viviana CHIBATA, Mauricio TORRES y Juan Francisco ALAMEDA.

Internet: <http://www.ideam.gov.co>
Correos electrónicos: servicio@ideam.gov.co, alertas@ideam.gov.co
Calle 25 d # 96b - 70, piso 3. Bogotá, D.C.
Teléfono: 3527160 ext. 1334-1336.

Siganos en: **Twitter:** @IDEAMColombia; **Facebook:** www.facebook.com/ideam.instituto
YouTube: Canal de Instituto IDEAM / <http://www.youtube.com/user/InstitutoIDEAM>

ALERTA ROJA. PARA TOMAR ACCIÓN Advierte a los sistemas de prevención y atención de desastres sobre la amenaza que puede ocasionar un fenómeno con efectos adversos sobre la población, el cual requiere la atención inmediata por parte de la población y de los cuerpos de atención y socorro. Se emite una alerta sólo cuando la identificación de un evento extraordinario indique la probabilidad de amenaza inminente y cuando la gravedad del fenómeno implique la movilización de personas y equipos, interrumpiendo el normal desarrollo de sus actividades cotidianas.

ALERTA NARANJA. PARA PREPARARSE Indica la presencia de un fenómeno. No implica amenaza inmediata y como tanto es catalogado como un mensaje para informarse y prepararse. El aviso implica vigilancia continua ya que las condiciones son propicias para el desarrollo de un fenómeno, sin que se requiera permanecer alerta.

ALERTA AMARILLA. PARA INFORMARSE Es un mensaje oficial por el cual se difunde información. Por lo regular se refiere a eventos observados, reportados o registrados y puede contener algunos elementos de pronóstico a manera de orientación. Por sus características pretéritas y futuras difiere del aviso y de la alerta, y por lo general no está encaminado a alertar sino a informar.

CONDICIONES NORMALES Indica que no existe ninguna clase de alerta para la región o zona mencionada.

°C: grados Celsius; m: metros; mm: milímetros; msnm: metros sobre nivel del mar;
Km/h: kilómetros por hora

GOES: Geostationary Operational Environmental Satellites (Satélite Geostacionario Operacional Ambiental).

GOES-13 es el designado GOES-Este, localizado en 75° W sobre el ecuador geográfico.
HLC: hora local colombiana

PNN: Parque Nacional Natural; SFF: Santuario de Fauna y Flora