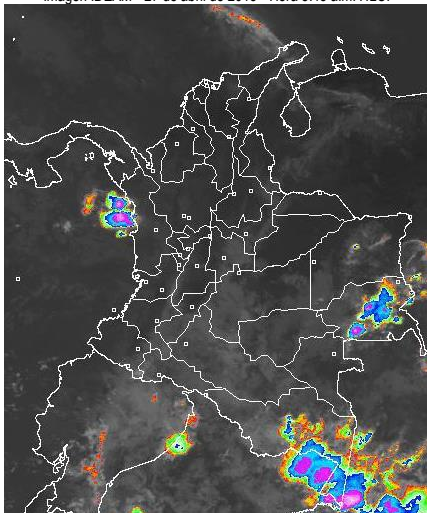


CONDICIONES HIDROMETEOROLÓGICAS ACTUALES

Durante las horas de la mañana han predominado las condiciones de cielo parcialmente nublado y tiempo seco en amplios sectores del territorio nacional; salvo por algunas precipitaciones moderadas en el litoral norte de Chocó y sectores dispersos de Guainía, Vaupés y Amazonas. En la tarde y noche se prevé que las lluvias más intensas se registren en el centro y sur de la región Pacífica; en la región Andina, sobre sectores de Santander, occidente de Antioquia y oriente del Altiplano Cundiboyacense. En la región Orinoquia lluvias en sectores del piedemonte y sur de la región. En la región Amazónica, lluvias al oriente y centro de la región, en sectores de Guainía, Vaupés, Amazonas, Guaviare, oriente de Caquetá y lluvias ligeras hacia el piedemonte.

IMÁGEN SATELITAL

Imagen IDEAM * 27 de abril de 2015 * Hora 8:45 a.m. HLC.



PRONÓSTICO CONDICIONES METEOROLÓGICAS ESPECIALES

ÁREA DEL VOLCÁN CERRO MACHÍN

Predominará el tiempo seco durante la jornada, sin descartar lloviznas en la noche.

El SERVICIO GEOLOGICO COLOMBIANO lo reporta en nivel **AMARILLO (III); CAMBIOS EN EL COMPORTAMIENTO DE LA ACTIVIDAD VOLCÁNICA**. 4.80 -75.62

ELEVACIÓN (pies)	DIRECCIÓN	VELOCIDAD	
		NUDOS	Km/h
10,000	SURESTE	5 - 10	9 - 18
18,000	ESTE	5 - 10	9 - 18
24,000	OESTE	10 - 15	18 - 28
30,000	SUROESTE	10 - 15	18 - 28

ÁREA DEL VOLCÁN NEVADO DEL HUILA

Condiciones de cielo parcialmente nublado tiempo seco durante la jornada.

El SERVICIO GEOLOGICO COLOMBIANO lo reporta en nivel **AMARILLO (III); CAMBIOS EN EL COMPORTAMIENTO DE LA ACTIVIDAD VOLCÁNICA**. 2.92 -76.05

ELEVACIÓN (pies)	DIRECCIÓN	VELOCIDAD	
		NUDOS	Km/h
10,000	SURESTE	5	9
18,000	ESTE	5	9
24,000	ESTE	10 - 15	18 - 28
30,000	SUROESTE	10 - 15	18 - 28

ÁREA DEL VOLCÁN GALERAS

Durante la mañana predominará el tiempo seco y en horas de la tarde y noche cielo mayormente cubierto con precipitaciones de carácter moderado.

El SERVICIO GEOLOGICO COLOMBIANO lo reporta en nivel **AMARILLO (III); CAMBIOS EN EL COMPORTAMIENTO DE LA ACTIVIDAD VOLCÁNICA**. 1.55 -77.37

ELEVACIÓN (pies)	DIRECCIÓN	VELOCIDAD	
		NUDOS	Km/h
10,000	ESTE	5 - 10	9 - 18
18,000	SURESTE	5 - 10	9 - 18
24,000	SUR	25 - 30	48 - 57
30,000	OESTE	10 - 15	18 - 28

ÁREA DEL VOLCÁN NEVADO DEL RUIZ

Durante la mañana predominará el tiempo seco y en horas de la tarde y noche cielo mayormente cubierto con precipitaciones intermitentes.

El SERVICIO GEOLOGICO COLOMBIANO lo reporta en nivel **AMARILLO (III); CAMBIOS EN EL COMPORTAMIENTO DE LA ACTIVIDAD VOLCÁNICA**. 4.89 -75.32

ELEVACIÓN (pies)	DIRECCIÓN	VELOCIDAD	
		NUDOS	Km/h
10,000	SURESTE	5 - 10	9 - 18
18,000	ESTE	5 - 10	9 - 18
24,000	OESTE	10 - 15	18 - 28
30,000	SUROESTE	10 - 15	18 - 28

ÁREA DEL COMPLEJO VOLCÁNICO CHILES-CERRO NEGRO DE MAYASQUER

Predominio de tiempo seco, bajo cielo parcialmente nublado en gran parte de la jornada.

Precipitaciones en la noche de carácter ligero a moderado.

El SERVICIO GEOLOGICO COLOMBIANO lo reporta en nivel **AMARILLO (III); CAMBIOS EN EL COMPORTAMIENTO DE LA ACTIVIDAD VOLCÁNICA**. 0.81 -77.93 // 0.76 -77.95

ELEVACIÓN (pies)	DIRECCIÓN	VELOCIDAD	
		NUDOS	Km/h
10,000	ESTE	5 - 10	9 - 18
18,000	ESTE	5 - 10	9 - 18
24,000	SURESTE	10 - 15	18 - 28
30,000	SURESTE	10 - 15	18 - 28

LO MÁS DESTACADO

ALERTA ROJA. PARA TOMAR ACCIÓN **ALERTA NARANJA. PARA PREPARARSE** **ALERTA AMARILLA. PARA INFORMARSE**

LLUVIAS	Los valores de precipitación más altos se presentaron sobre sectores de la región Orinoquia y Amazónica. El mayor volumen fue registrado en el municipio de: Mitú (Vaupés) con: 42.0 mm.
ALERTA ROJA	<ul style="list-style-type: none"> Por inundación lenta en el río Amazonas a la altura del municipio de Leticia (Amazonas). Por alta probabilidad de incendios de la cobertura vegetal en sectores de bosques cultivos y pastos localizados en los departamentos de: Huila, Atlántico, Cesar, La Guajira y Magdalena. Por probabilidad alta de deslizamientos de tierra en sectores de las regiones: Andina, Pacífica y Orinoquia.
ALERTA NARANJA	<ul style="list-style-type: none"> Por incrementos de nivel en el río Meta. Por probabilidad moderada de deslizamientos de tierra en sectores de las regiones Andina, Orinoquia y Pacífica. Por moderada probabilidad de incendios de la cobertura vegetal en sectores de los departamentos de Atlántico, Cesar, Magdalena, Huila, Cundinamarca, Boyacá y Arauca.



Consulte todos los días el pronóstico del tiempo y las alertas hidrometeorológicas vigentes del IDEAM, en un formato de calidad. Alrededor de las 7:30 a. m. está a disposición del público en www.ideam.gov.co. Se puede ver también en dispositivos móviles. [AQUÍ](#)

PRECIPITACIONES

A continuación se relacionan los municipios donde en las últimas 24 horas se registraron precipitaciones iguales o superiores a **20.0 mm**:

DEPARTAMENTO	MUNICIPIO
BOYACA	Pajarito (25.3)
CAQUETA	San José Del Fragua (38.2), Belén De Los Andaquies (23.0), Florencia (20.0)
CAUCA	Totoró (26.1), Timbiquí (22.0)
META	La Macarena (33.0), Puerto Rico (30.0), Cabuyaro (25.0)
PUTUMAYO	San Francisco (41.3), San Francisco (29.8), Puerto Leguizamo (22.2)
VAUPES	Mitú (42.0)

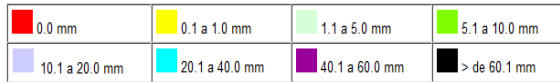
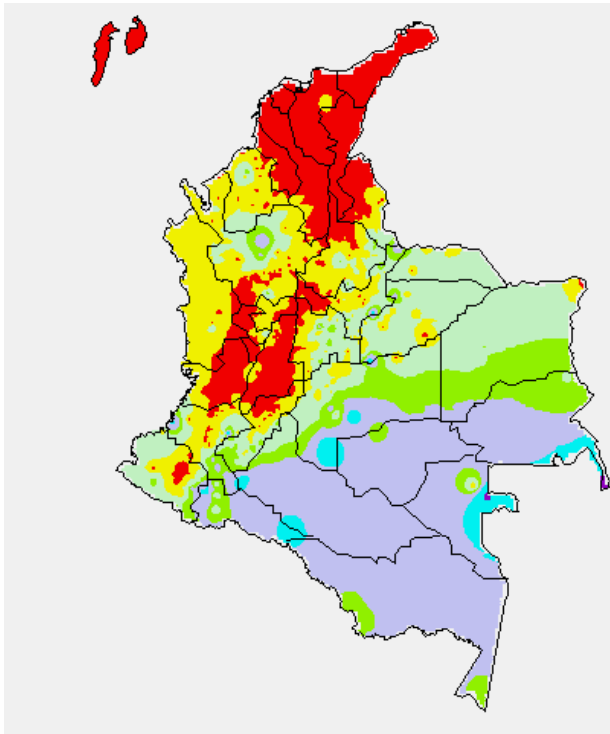
TEMPERATURAS MÁXIMAS

A continuación se relacionan los municipios donde en las últimas 24 horas se registraron temperaturas iguales o superiores a **35.0°C**:

DEPARTAMENTO	MUNICIPIO
ANTIOQUIA	Valparaiso (35.8)
BOLIVAR	María La Baja (36.8), Zambrano (36.6), Magangué (35.0)
CAUCA	Mercaderes (35.4)
CESAR	Agustín Codazzi (38.6), Valledupar (38.0)
CORDOBA	Montería (35.6), Planeta Rica (35.2), Ayapel (35.2), Chima (35.2)
CUNDINAMARCA	Jerusalén (36.4), Puerto Salgar (35.3)
HUILA	Neiva (35.3)
LA GUAJIRA	Urumita (36.4), Uribia (36.2), Riohacha (35.4)
MAGDALENA	Pivijay (36.4)
NORTE SANTANDER	Cúcuta (35.0)
SANTANDER	Puerto Parra (35.0)
TOLIMA	Natagaima (40.8), Prado (35.4)

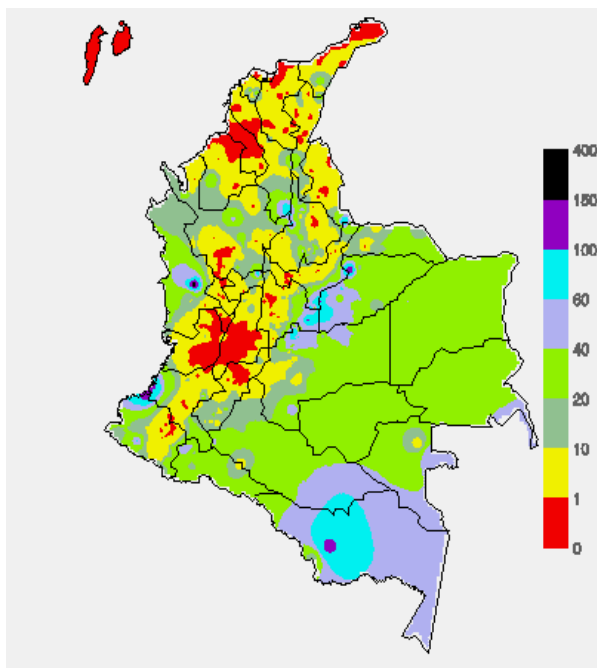
MAPA DE PRECIPITACIÓN DIARIA

Desde las 7:00 a.m. del día domingo 26 de abril hasta las 7:00 a.m. del día lunes 27 de abril de 2015



MAPA DE PRECIPITACIÓN ACUMULADA DE LOS ÚLTIMOS 3 DÍAS

Desde las 7:00 a.m. del día viernes 24 hasta las 7:00 a.m. del día lunes 27 de abril de 2015.



ESTADO DE LOS EMBALSES

A continuación se relacionan los volúmenes útiles diarios (expresados en porcentaje) de acuerdo con información consultada en la siguiente dirección electrónica de XM: <http://ido.xm.com.co/do/SitePages/hidrologia.aspx?q=reservas>

ZONA	EMBALSE	VOLUMEN ÚTIL DIARIO (%)		
ANTIOQUIA	AMANI	44.59		
	MIRAFLORES	43.92		
	PEÑOL	60.72		
	PLAYAS	79.64		
	PORCE II	42.45		
	PORCE III	46.88		
	PUNCHINÁ	43.83		
	RIOGRANDE2	42.49		
	SAN LORENZO	31.47		
	TRONERAS	32.50		
CARIBE	URRÁ I	38.86		
CENTRO	AGREGADO BOGOTÁ	49.98	NEUSA	65.72
			SISGA	56.13
			TOMINÉ	46.32
		BETANIA	89.92	
		MUÑA	68.27	
		PRADO	70.74	
		TOPOCORO	47.77	
		CHUZA	39.62	
		ESMERALDA	27.01	
		GUAVIO	24.82	
VALLE DEL CAUCA	ALTO ANCHICAYÁ	31.49		
	CALIMA 1	64.04		
	SALVAJINA	29.60		

PRONÓSTICO METEOROLÓGICO

(Lunes 27 y martes 28 de abril de 2015)

REGIÓN	PRONÓSTICO
SABANA DE BOGOTÁ	LUNES: En la mañana y primeras horas de la tarde se estima cielo parcialmente nublado con predominio de tiempo seco. Al finalizar la tarde no se descartan algunas lloviznas o lloviznas en sectores del centro y norte de la sabana. Se estima una temperatura máxima del aire cercana a 21°C MARTES: A lo largo de la jornada se estima nubosidad variada con predominio de condiciones secas, sin embargo no se descartan lloviznas hacia los cerros orientales a mediados de la tarde.
ANDINA	LUNES: En la mañana condiciones secas con cielo entre parcial a mayormente nublado, salvo en zonas de Santander y en el occidente de Antioquia donde no se descartan lloviznas. En la tarde y durante algunas horas de la noche se esperan lloviznas en sectores de Norte de Santander y Antioquia; lloviznas moderadas en Nariño y zonas de las montañas de Cauca y Valle del Cauca. MARTES: En la mañana prevalecerá el cielo parcialmente cubierto con predominio de tiempo seco, salvo en zonas de los departamentos de Antioquia y Santanderes donde se estima mayor cantidad de nubosidad con probabilidad de lloviznas ligeras. En la tarde y noche se presentará incremento de la nubosidad a lo largo de la región, acompañada de lloviznas en sectores de Antioquia, Santander y occidente de Boyacá.
CARIBE	LUNES: En horas de la mañana cielo parcialmente nublado con predominio de tiempo seco. En la tarde se espera incremento de la nubosidad especialmente en el sur de la región, con probabilidad de lloviznas en sectores de Córdoba y en el centro y sur de Cesar. En la noche persistirán las condiciones nubosas, con precipitaciones esporádicas hacia el sur del área. MARTES: Se prevé a lo largo de la mañana se mantengan las condiciones de cielo ligeramente cubierto en el centro y norte de la región, mientras que se espera mayor nubosidad hacia el sur, se activarán lloviznas ligeras al sur de Córdoba y se incrementará la nubosidad a lo largo de la región.
ARCHIPIÉLAGO DE SAN ANDRÉS, PROVIDENCIA Y SANTA CATALINA	LUNES: Desde las primeras horas del día y hasta las primeras de la tarde se estima tiempo seco con cielo entre ligera y parcialmente cubierto, entrada la tarde se pueden presentar algunas lloviznas de carácter ligero. MARTES: Durante la mañana y en las primeras horas de la tarde se estima predomine el cielo entre ligera y parcialmente cubierto, luego se espera incremento de la nubosidad con predominio de tiempo seco.
MAR CARIBE	LUNES: Se prevé cielo parcialmente cubierto a lo largo del occidente del Caribe colombiano con lloviznas ligeras y dispersas, mientras que en el oriente y centro se espera cielo ligeramente cubierto con tiempo seco. MARTES: Se prevé condiciones de cielo parcialmente cubierto a lo largo de la jornada, se estima que se activen lloviznas en cercanías al litoral occidental en horas de la tarde.

CONTINUACIÓN DEL PRONÓSTICO METEOROLÓGICO:

REGIÓN	PRONÓSTICO
INSULAR PACÍFICO	LUNES: En la mañana Gorgona y Mapelo presentarán cielo seminublado y predominio de tiempo seco, luego aumentará la nubosidad, condición que dejará lluvias de ligeras a moderadas especialmente en horas de la noche. MARTES: Se estima cielo parcialmente cubierto y predominio de tiempo seco, al finalizar la tarde e inicios de la noche se pronostican lluvias en Gorgona.
PACÍFICA	LUNES: En la mañana se espera cielo parcialmente cubierto con tiempo seco, salvo hacia el litoral de Chocó donde se esperan algunas lluvias. En la tarde y durante algunas horas de la noche se incrementarán las lluvias en Chocó y se extenderán hasta el norte de Valle del Cauca y Nariño. MARTES: Durante la mañana se prevé cielo cubierto en el norte de la región y seminublado en el resto del área. En la tarde y noche se activarán las lluvias principalmente en el norte y centro de la región mientras que el resto del área prevalecerán las condiciones secas.
OCEANO PACÍFICO	LUNES: Se prevé cielo parcialmente cubierto y predominio de tiempo seco en el centro y sur de la zona oceánica nacional, en el norte por el contrario se prevén lluvias de carácter ligero. En la tarde y noche se estima incremento en la intensidad de las lluvias alcanzando inclusive áreas del centro del Pacífico colombiano. Las lluvias más intensas se esperan cerca al litoral. MARTES: Se estiman lluvias entre moderadas a fuertes en amplios sectores del norte de la zona marítima colombiana, tanto en cercanías al litoral como mar adentro.
AMAZÓNICA	LUNES: Desde las primeras horas del día se estima abundante nubosidad con lluvias entre moderadas a fuertes en zonas de Vaupés y Amazonas. Por la tarde y durante las primeras horas de la noche se prevén lluvias moderadas a fuertes en Amazonas y Vaupés; lluvias de menor intensidad en Guainía, Guaviare, oriente de Caquetá y Putumayo. MARTES: En la mañana cielo parcialmente nublado con predominio de tiempo seco, salvo en el oriente de Amazonas donde se esperan precipitaciones. Lloviznas o lluvias ligeras durante la tarde y noche hacia sectores de Amazonas, Vaupés y sur de Guainía.
ORINOQUIA	LUNES: En mañana cielo parcialmente nublado con predominio de tiempo seco, salvo en sectores del departamento de Vichada en donde se esperan lluvias entre ligeras y moderadas. Finalizando la tarde y durante algunas horas de la noche se estiman precipitaciones al oriente del departamento de Vichada y en al sur de Meta; lluvias ligeras y dispersas en sectores del piedemonte de Casanare y Meta. MARTES: En la mañana se estima cielo parcialmente cubierto y predominio de tiempo seco. En la tarde y noche no se descartan lluvias al oriente de Vichada y lluvias ligeras sobre el Piedemonte llanero.

ALERTAS VIGENTES Y PRODUCTOS ADICIONALES

Para mayor información sobre el pronóstico del estado del tiempo, informes técnicos diarios, comunicados especiales, mapas diarios de temperaturas máximas y mínimas e información diaria de precipitación se sugiere consultar los siguientes enlaces:

- [MAPA DIARIO DE TEMPERATURA MÁXIMA.](#)
- [MAPA DIARIO DE TEMPERATURA MÍNIMA.](#)
- [INFORMACIÓN DIARIA DE PRECIPITACIÓN Y TEMPERATURA DE LOS PRINCIPALES AEROPUERTOS DEL PAÍS.](#)
- [MOSAICO MAPAS DE PRECIPITACIÓN DIARIA EN MILÍMETROS.](#)

REGIÓN CARIBE

ALERTA ROJA: INCENDIOS DE LA COBERTURA VEGETAL

Amenaza alta de ocurrencia de incendios de la cobertura vegetal en zonas de bosques, cultivos y pastos, localizados en los siguientes municipios y sectores aledaños:

DEPARTAMENTO	MUNICIPIOS
ATLANTICO	Barranquilla, Piojó, Puerto Colombia, Tubará.
LA GUJIRA	Albania, Barrancas, Dibulla, Hato Nuevo, Maicao, Manaure, Riohacha, Uribia, Villanueva.
MAGDALENA	El Retén, Plato, Santa Marta.

ALERTA NARANJA: INCENDIOS DE LA COBERTURA VEGETAL.

Amenaza moderada de ocurrencia de incendios de la cobertura vegetal en zonas de bosques, cultivos y pastos, localizados en los siguientes municipios y sectores aledaños:

DEPARTAMENTO	MUNICIPIOS
ATLANTICO	Galapa.
CESAR	Chiriguáná.
MAGDALENA	Sitionuevo.

Especial atención ameritan Parque Nacional Natural Sierra Nevada de Santa Marta, Parque Nacional Natural Macuira, La Ciénaga Grande de Santa Marta y la Isla de Salamanca.

REGIÓN ANDINA

ALERTA ROJA: DESLIZAMIENTOS DE TIERRA

Amenaza alta de probabilidad de ocurrencia de deslizamientos de tierra en áreas inestables y de ladera de los municipios de:

DEPARTAMENTO	MUNICIPIOS
SANTANDER	Cabrera, Palmar.

ALERTA ROJA: INCENDIOS DE LA COBERTURA VEGETAL

Amenaza alta de ocurrencia de incendios de la cobertura vegetal en zonas de bosques, cultivos y pastos, localizados en los siguientes municipios y sectores aledaños:

DEPARTAMENTO	MUNICIPIOS
HUILA	Neiva, Paicol, Palermo, Tesalia.

ALERTA NARANJA: DESLIZAMIENTOS DE TIERRA

Amenaza moderada de probabilidad de ocurrencia de deslizamientos de tierra en áreas inestables y de ladera de los municipios de:

DEPARTAMENTO	MUNICIPIOS
BOYACÁ	Campohermoso, Páez, Paya, San Luis De Gaceno.
CUNDINAMARCA	Guayabetal, Medina.
NORTE DE SANTANDER	Toledo.
SANTANDER	Galán, Hato.

ALERTA NARANJA: INCENDIOS DE LA COBERTURA VEGETAL.

Amenaza moderada de ocurrencia de incendios de la cobertura vegetal en zonas de bosques, cultivos y pastos, localizados en los siguientes municipios y sectores aledaños:

DEPARTAMENTO	MUNICIPIOS
BOYACÁ	Iza, Villa de Leiva, Ráquira, Tinjacá.
CUNDINAMARCA	Anolaima, Cachipay, Cucunubá, Guachetá.
HUILA	Tello.

ALERTA AMARILLA: INCREMENTO EN LOS NIVELES DE LOS RIOS SOMONDOCO Y GARAGOA

Aunque el nivel actual de los ríos Somondoco y Garagoa es de descenso, se mantiene esta alerta dado que para hoy no se descartan nuevos incrementos súbitos de estos ríos que son aportantes al embalse La Esmeralda (Chivor). Se destaca que durante los últimos dos días se han presentado crecientes súbitas con valores significativos.

ALERTA AMARILLA: INCREMENTO EN LOS NIVELES DEL EMBALSE DE BETANIA

De acuerdo con el comunicado de EMGESA de hoy 27 de abril de las 06:00 a.m., se mantiene la alerta amarilla por incremento en los niveles del embalse de Betania. Según el reporte actualmente el nivel del embalse se encuentra en 560,06 msnm que equivale a 90,57% del porcentaje del volumen útil. El operador recomienda estar alerta ante incrementos súbitos en los caudales de ingreso e informa que las compuertas de vertedero continúan cerradas y que continúa en el monitoreo de las estaciones.

REGIÓN PACÍFICA

ALERTA ROJA: DESLIZAMIENTOS DE TIERRA

Amenaza alta de probabilidad de ocurrencia de deslizamientos de tierra en áreas inestables y de ladera de los municipios de:

DEPARTAMENTO	MUNICIPIOS
CAUCA	López, Timbiquí, El Tambo.
CHOCO	Atrato (Yuto), Cértegui, Lloró.
NARIÑO	Santa Bárbara (Iscuandé).

ALERTA NARANJA: DESLIZAMIENTOS DE TIERRA

Amenaza moderada de ocurrencia de deslizamientos de tierra detonados por lluvias, localizados en los siguientes municipios y sectores aledaños

DEPARTAMENTO	MUNICIPIOS
CHOCÓ	Bagadó

REGIÓN AMAZÓNICA

ALERTA ROJA: INUNDACIÓN LENTA EN EL RÍO AMAZONAS

Permanecen altos los niveles del río Amazonas a la altura del municipio de Leticia, con valores que superan la cota crítica de inundación. Actualmente se encuentran afectados los barrios Águila, La Unión, Fantasía, Victoria Regia, La Playa y La Milagrosa, y las comunidades de Santa Sofía, Macedonia y Zaragoza, así como el sector del mercado y el puerto fluvial sobre el caño Yahuaraca. Durante las últimas 24 horas ya se observa estabilidad temporal en el nivel, condición que se espera prevalezca durante los siguientes días, de acuerdo a lo observado aguas arriba en la estación hidrológica de Iquitos operada por el Servicio Nacional de Meteorología e Hidrología del Perú (SENAMHI).

MAR CARIBE

ALERTA AMARILLA: PLEAMAR

Desde el día de hoy y hasta el próximo 2 de mayo del año en curso, se presentará una de las mareas astronómicas más significativas del mes sobre el Mar Caribe colombiano, por lo anterior, se recomienda a las embarcaciones menores o de bajo calado consultar con las Capitanías de puerto antes de zarpar y, a los bañistas atender las recomendaciones de las autoridades locales correspondientes

OCÉANO PACÍFICO

CONDICIONES NORMALES

ALERTA AMARILLA: PROBABILIDAD DE INCREMENTO CON VALORES ALTOS EN EL NIVEL DEL RÍO ATRATO

Aunque la condición actual del cauce principal del río Atrato a la altura de la población de Quibdó es de descenso y con valores alrededor del promedio histórico mensual de abril, se mantiene esta alerta dado que los modelos de pronóstico del estado del tiempo muestran probabilidad de lluvias para sectores de la cuenca especialmente hacia horas de la noche y madrugada próxima las cuales podrían generar un nuevo incremento en el nivel con valores significativos pero sin alcanzar cotas críticas de afectación por desbordamiento o inundación.

ALERTA AMARILLA: PROBABILIDAD DE PERSISTENCIA OSCILACIONES NIVEL DEL RÍO PATÍA CON VALORES ALTOS

Se emite este nivel de alerta dado que para hoy, especialmente hacia horas de la noche y madrugadas próximas, los modelos de pronóstico del estado del tiempo muestran probabilidad de lluvias para sectores de la cuenca del río Patía las cuales harán que el nivel del cauce principal especialmente en la cuenca media se mantenga oscilando con valores dentro de la franja de medios a altos. El nivel es monitoreado en las estaciones Puente Pusmeo y Los Nortes en el municipio de Cumbitara-Nariño.

REGIÓN ORINOQUIA

ALERTA ROJA: DESLIZAMIENTOS DE TIERRA

Amenaza alta de probabilidad de ocurrencia de deslizamientos de tierra en áreas inestables y de ladera de los municipios de:

DEPARTAMENTO	MUNICIPIOS
META	Acacías, Restrepo, Villavicencio.

ALERTA NARANJA: DESLIZAMIENTOS DE TIERRA

Amenaza moderada de ocurrencia de deslizamientos de tierra detonados por lluvias, localizados en los siguientes municipios y sectores aledaños

DEPARTAMENTO	MUNICIPIOS
CASANARE	Chámeza, Pore, Sabanalarga, Támara, Yopal.

ALERTA NARANJA: INCENDIOS DE LA COBERTURA VEGETAL.

Amenaza moderada de ocurrencia de incendios de la cobertura vegetal en zonas de bosques, cultivos y pastos, localizados en los siguientes municipios y sectores aledaños:

DEPARTAMENTO	MUNICIPIOS
ARAUCA	Tame.

ALERTA NARANJA: INCREMENTO CON VALORES ALTOS DEL NIVEL DEL RÍO META

Se mantiene esta alerta dado que las lluvias persistentes de los últimos días sobre sectores de la cuenca del río Meta, generaron incrementos súbitos en los niveles de los principales afluentes que actualmente transitan por el cauce principal del río Meta, con valores que se encuentran en el rango de altos. El IDEAM mantiene la recomendación para que la población ribereña asentada a lo largo del cauce principal se mantenga muy atenta al comportamiento del nivel y tomen las medidas necesarias a los impactos que pueda ocasionar este incremento. Los modelos de pronóstico del estado del tiempo muestran persistencia de lluvias sobre sectores de la cuenca del río Meta, aunque con probabilidad alta de que estas sean de menor intensidad respecto a las presentadas en días anteriores.

ALERTA AMARILLA: INCREMENTO EN EL NIVEL DEL RÍO ARAUCA

Se emite este nivel de alerta dado que para hoy es probable que persistan las lluvias sobre sectores de la cuenca alta del río Arauca las cuales harán que el nivel del cauce principal del río Arauca, monitoreado a la altura del municipio de Arauquita se mantenga en ascenso con valores altos.

Se destaca que el nivel ha mantenido una condición de ascenso durante los últimos dos días.

Omar FRANCO TORRES, Director General
Christian EUSCÁTEGUI COLLAZOS, Jefe Oficina del Servicio de Pronósticos y Alertas

Profesionales de turno:
Juan C. PEREZ, Daniel USECHE, Claudia CONTRERAS, Eliana RINCON, Viviana CHIBATA, Mauricio TORRES y Juan Francisco ALAMEDA.

Internet: <http://www.ideam.gov.co>
Correos electrónicos: servicio@ideam.gov.co, alertas@ideam.gov.co
Calle 25 d # 96b - 70, piso 3. Bogotá, D.C.
Teléfono: 3527160 ext. 1334-1336.

Síganos en: Twitter: @IDEAMColombia; Facebook: www.facebook.com/ideam.instituto
YouTube: Canal de Instituto IDEAM / <http://www.youtube.com/user/InstitutoIDEAM>

ALERTA ROJA. PARA TOMAR ACCIÓN Advierte a los sistemas de prevención y atención de desastres sobre la amenaza que puede ocasionar un fenómeno con efectos adversos sobre la población, el cual requiere la atención inmediata por parte de la población y de los cuerpos de atención y socorro. Se emite una alerta sólo cuando la identificación de un evento extraordinario indique la probabilidad de amenaza inminente y cuando la gravedad del fenómeno implique la movilización de personas y equipos, interrumpiendo el normal desarrollo de sus actividades cotidianas.

ALERTA NARANJA. PARA PREPARARSE Indica la presencia de un fenómeno. No implica amenaza inmediata y como tanto es catalogado como un mensaje para informarse y prepararse. El aviso implica vigilancia continua ya que las condiciones son propicias para el desarrollo de un fenómeno, sin que se requiera permanecer alerta.

ALERTA AMARILLA. PARA INFORMARSE Es un mensaje oficial por el cual se difunde información. Por lo regular se refiere a eventos observados, reportados o registrados y puede contener algunos elementos de pronóstico a manera de orientación. Por sus características pretéritas y futuras difiere del aviso y de la alerta, y por lo general no está encaminado a alertar sino a informar.

CONDICIONES NORMALES Indica que no existe ninguna clase de alerta para la región o zona mencionada.

°C: grados Celsius; m: metros; mm: milímetros; msnm: metros sobre nivel del mar;

Km/h: kilómetros por hora

GOES: Geostationary Operational Environmental Satellites (Satélite Geostacionario Operacional Ambiental).

GOES-13 es el designado GOES-Este, localizado en 75° W sobre el ecuador geográfico.

HLC: hora local colombiana

PNN: Parque Nacional Natural; SFF: Santuario de Fauna y Flora