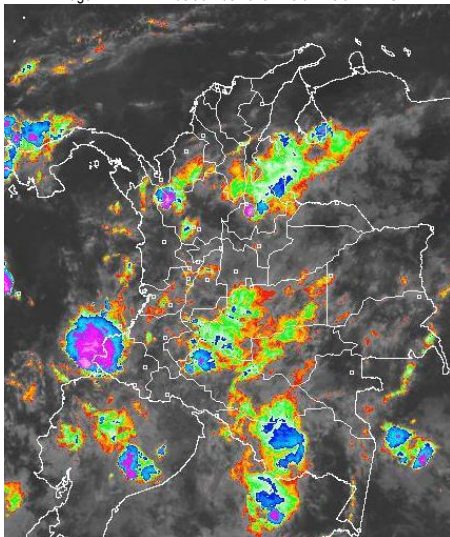


CONDICIONES HIDROMETEOROLÓGICAS ACTUALES

Durante las primeras horas de la jornada se han presentado condiciones de abundante nubosidad con lluvias en amplios sectores del territorio colombiano. Las precipitaciones más fuertes se concentraron sobre el noroccidente de Antioquia, Santanderes, litoral de Nariño, Meta y amplios sectores de la Amazonia. Para horas de la tarde se espera que persistan las condiciones de cielo cubierto; se prevé un aumento en la intensidad de las lluvias, esperándose las más fuertes sobre el sur y centro de la región Caribe, a lo largo de la región Pacífica y Andina y oriente de la Amazonia y la Orinoquia.

IMÁGEN SATELITAL

Imagen IDEAM * 14 de abril de 2015 * Hora 7:45 a.m. HLC.



PRONÓSTICO CONDICIONES METEOROLÓGICAS ESPECIALES

ÁREA DEL VOLCÁN CERRO MACHÍN

Se estiman lluvias de variada intensidad a lo largo de la jornada. Las más intensas en horas de la tarde y noche.

EL SERVICIO GEOLOGICO COLOMBIANO lo reporta en nivel **AMARILLO (III): CAMBIOS EN EL COMPORTAMIENTO DE LA ACTIVIDAD VOLCÁNICA**. 4.80 -75.62

ELEVACIÓN (pies)	DIRECCIÓN	VELOCIDAD	
		NUDOS	Km/h
10,000	SUR	0 - 5	0 - 9
18,000	SURESTE	5 - 10	9 - 18
24,000	SURESTE	5 - 10	9 - 18
30,000	SURESTE	0 - 5	0 - 9

ÁREA DEL VOLCÁN NEVADO DEL HUILA

Lluvias de variada intensidad a lo largo de la jornada.

EL SERVICIO GEOLOGICO COLOMBIANO lo reporta en nivel **AMARILLO (III): CAMBIOS EN EL COMPORTAMIENTO DE LA ACTIVIDAD VOLCÁNICA**. 2.92 -76.05

ELEVACIÓN (pies)	DIRECCIÓN	VELOCIDAD	
		NUDOS	Km/h
10,000	SURESTE	5 - 10	9 - 18
18,000	ESTE	10 - 15	18 - 28
24,000	NORESTE	10 - 15	18 - 28
30,000	NORESTE	5 - 10	9 - 18

ÁREA DEL VOLCÁN GALERAS

Se estiman lluvias entre ligeras y moderadas, especialmente, durante horas de la tarde y noche.

EL SERVICIO GEOLOGICO COLOMBIANO lo reporta en nivel **AMARILLO (III): CAMBIOS EN EL COMPORTAMIENTO DE LA ACTIVIDAD VOLCÁNICA**. 1.55 -77.37

ELEVACIÓN (pies)	DIRECCIÓN	VELOCIDAD	
		NUDOS	Km/h
10,000	SURESTE	5 - 10	9 - 18
18,000	ESTE	10 - 15	18 - 28
24,000	NORESTE	10 - 15	18 - 28
30,000	NORESTE	5 - 10	9 - 18

ÁREA DEL VOLCÁN NEVADO DEL RUIZ

Se esperan lluvias entre moderadas y fuertes en gran parte de la jornada.

EL SERVICIO GEOLOGICO COLOMBIANO lo reporta en nivel **AMARILLO (III): CAMBIOS EN EL COMPORTAMIENTO DE LA ACTIVIDAD VOLCÁNICA**. 4.89 -75.32

ELEVACIÓN (pies)	DIRECCIÓN	VELOCIDAD	
		NUDOS	Km/h
10,000	NOROESTE	0 - 5	0 - 9
18,000	SURESTE	5 - 10	9 - 18
24,000	SURESTE	0 - 5	0 - 9
30,000	SURESTE	0 - 5	0 - 9

ÁREA DEL COMPLEJO VOLCÁNICO CHILES-CERRO NEGRO DE MAYASQUER

Cielo mayormente cubierto con lluvias en horas de la tarde y noche.

EL SERVICIO GEOLOGICO COLOMBIANO lo reporta en nivel **AMARILLO (III): CAMBIOS EN EL COMPORTAMIENTO DE LA ACTIVIDAD VOLCÁNICA**. 0.81 -77.93 // 0.76 -77.95

ELEVACIÓN (pies)	DIRECCIÓN	VELOCIDAD	
		NUDOS	Km/h
10,000	SURESTE	5 - 10	9 - 18
18,000	SURESTE	5 - 10	9 - 18
24,000	ESTE	10 - 15	18 - 28
30,000	ESTE	10 - 15	18 - 28

LO MÁS DESTACADO

ALERTA ROJA. PARA TOMAR ACCIÓN **ALERTA NARANJA. PARA PREPARARSE** **ALERTA AMARILLA. PARA INFORMARSE**

LLUVIAS	Las lluvias de mayor consideración se presentaron sobre las regiones Orinoquia, Pacífica y Andina. El mayor volumen fue registrado en el municipio de Acacias (Meta) con 140.0 mm.
ALERTA ROJA	<ul style="list-style-type: none"> Por inundación lenta en el río Amazonas a la altura del municipio de Leticia (Amazonas). Por alta probabilidad de ocurrencia de deslizamientos de tierra en zonas de alta pendiente en sectores de la región Andina, Pacífica, Orinoquia y Amazónica. Por alta probabilidad de incendios de la cobertura vegetal en sectores de bosques cultivos y pastos localizados en la región Caribe, Andina y Orinoquia.
ALERTA NARANJA	<ul style="list-style-type: none"> Por moderada probabilidad de deslizamientos de tierra en sectores de las regiones Andina y Orinoquia. Por moderada probabilidad de incendios de la cobertura vegetal en sectores de las regiones Caribe, Orinoquia y Andina. Por probabilidad de crecientes súbitas en los ríos de alta montaña del departamento de Antioquia.



Consulte todos los días el pronóstico del tiempo y las alertas hidrometeorológicas vigentes del IDEAM, en un formato de calidad. Alrededor de las 7:30 a. m. está a disposición del público en www.ideam.gov.co. Se puede ver también en dispositivos móviles. [AQUÍ](#)

PRECIPITACIONES

A continuación se relacionan los municipios donde en las últimas 24 horas se registraron precipitaciones iguales o superiores a **20.0 mm**:

DEPARTAMENTO	MUNICIPIO
ANTIOQUIA	San Francisco (47.0), Alejandría (33.2)
ARAUCA	Arauca (30.3)
BOYACA	Arcabuco (71.8), Muzo (44.2), Güicán (32.0)
CASANARE	Orocué (61.0)
CAUCA	López (65.0), Popayán (32.0)
CESAR	San Alberto (38.6), Bosconia (36.0), San Alberto (30.0)
MAGDALENA	Fundación (45.1), Fundación (38.0)
META	Acacias (140.0), Guamal (119.0), San Martín (90.0), Puerto Lleras (87.0), San Juan De Arama (72.0), Fuente De Oro (68.0), Vistahermosa (50.0), Cubarral (45.0), Villavicencio (30.0)
NARIÑO	Barbacoas (102.1), San Andrés De Tumaco (94.4)
PUTUMAYO	Puerto Leguizamo (30.7)
SANTANDER	Sabana De Torres (82.2), Sabana De Torres (38.3)
TOLIMA	Villahermosa (47.0)
VALLE DEL CAUCA	Tuluá (34.0)

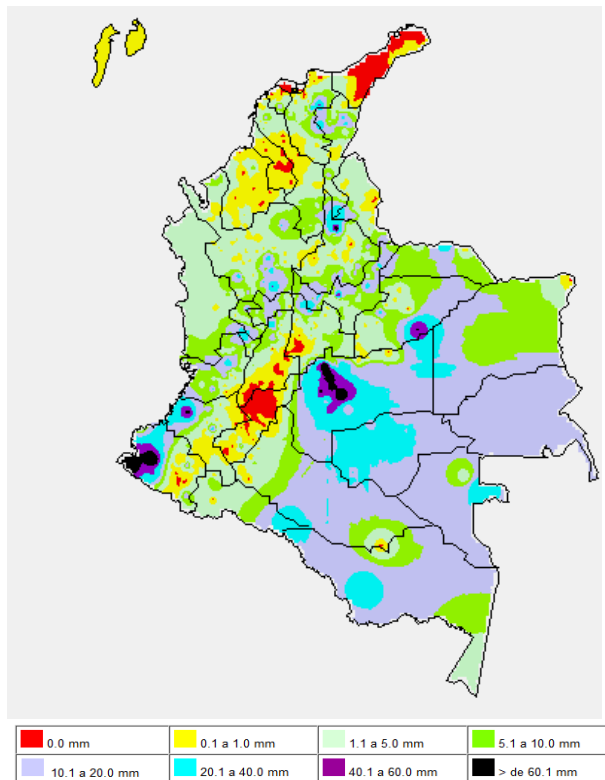
TEMPERATURAS MÁXIMAS

A continuación se relacionan los municipios donde en las últimas 24 horas se registraron temperaturas iguales o superiores a **35.0°C**:

DEPARTAMENTO	MUNICIPIO
ATLANTICO	Manatí (36.4)
BOLIVAR	María La Baja (35.8), Arjona (35.1), Zambrano (35), Magangué (35.0)
CESAR	Valledupar (39.6), Agustín Codazzi (36.4), Chiriguán (35.0)
CORDOBA	Ciénaga De Oro (35.5), Montería (35.4), Ayapel (35.2), Chima (35.2)
CUNDINAMARCA	Jerusalén (37.2), Puerto Salgar (36.8)
HUILA	Villavieja (37.0), Neiva (35.4), Baraya (35.0)
LA GUAJIRA	Urumita (36.4), Manaure (35.0)
MAGDALENA	Pivijay (36.4)
SUCRE	Sampué (35.0)
TOLIMA	Natagaima (40.6), Ambalema (37.6), Armero (35.4), Prado (35.0), Guamo (35.0)
VICHADA	Puerto Carreño (36.0)

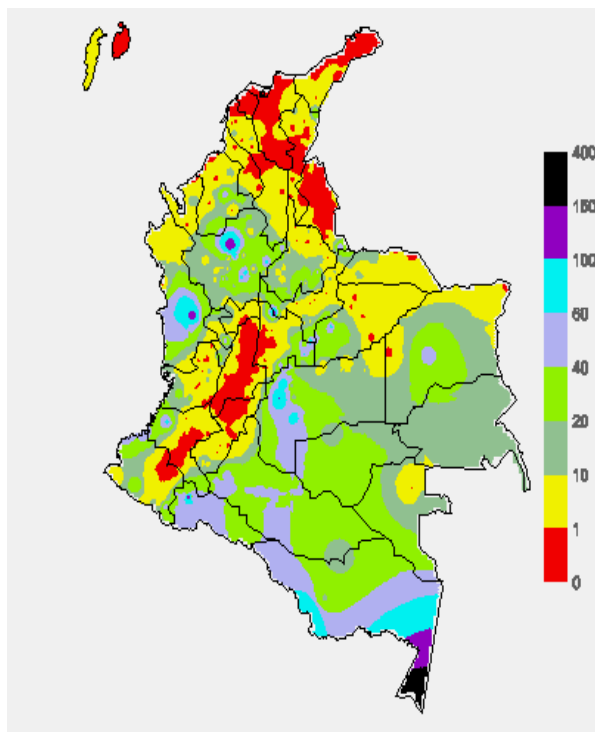
MAPA DE PRECIPITACIÓN DIARIA

Desde las 7:00 a.m. del día lunes 13 de abril hasta las 7:00 a.m. del día martes 14 de abril de 2015



MAPA DE PRECIPITACIÓN ACUMULADA DE LOS ÚLTIMOS 3 DÍAS

Desde las 7:00 a.m. del día sábado 11 hasta las 7:00 a.m. del día martes 14 de abril de 2015.



ESTADO DE LOS EMBALSES

A continuación se relacionan los volúmenes útiles diarios (expresados en porcentaje) de acuerdo con información consultada en la siguiente dirección electrónica de XM: <http://ido.xm.com.co/ido/SitePages/hidrologia.aspx?q=reservas>

ZONA	EMBALSE	VOLUMEN ÚTIL DIARIO (%)		
ANTIOQUIA	AMANI	34.89		
	MIRAFLORES	43.53		
	PEÑOL	60.70		
	PLAYAS	84.76		
	PORCE II	59.92		
	PORCE III	49.48		
	PUNCHINÁ	24.42		
	RIOGRANDE2	29.38		
	SAN LORENZO	31.37		
CARIBE	TRONERAS	29.85		
	URRÁ I	36.14		
CENTRO	AGREGADO BOGOTÁ	50.75	NEUSA	65.57
			SISGA	57.34
			TOMINÉ	47.19
		BETANIA	73.48	
		MUÑA	72.29	
		PRADO	69.89	
		TOPOCORO	31.55	
		CHUZA	40.58	
		ESMERALDA	30.89	
		GUAVIO	22.55	
VALLE DEL CAUCA	ALTO ANCHICAYÁ	20.41		
	CALIMA 1	63.91		
	SALVAJINA	25.62		

PRONÓSTICO METEOROLÓGICO

(Martes 14 y miércoles 15 de abril de 2015)

REGIÓN	PRONÓSTICO
SABANA DE BOGOTÁ	MARTES: En el transcurso de la jornada se estiman condiciones cubiertas con precipitaciones de variada intensidad (con probabilidad del 70%), las más persistentes en el norte y occidente de la ciudad y en el centro y occidente de la Sabana. Es probable que en las horas de la tarde se registren las lluvias más fuertes. La temperatura máxima del aire será cercana a los 19°C. MIÉRCOLES: En las primeras horas de la jornada son probables precipitaciones en el oriente y norte del área, luego se prevé una disminución de las lluvias y a mediados de la tarde y hasta las primeras horas de la noche se estiman nuevamente precipitaciones ligeras en diferentes sectores de la ciudad y de la sabana. La temperatura máxima será de 19°C.
ANDINA	MARTES: En la jornada se espera cielo mayormente cubierto con lluvias intensas sobre Antioquia, santanderes, noroccidente y centro de Boyacá y norte de Cundinamarca; lluvias entre ligeras y moderadas sobre el Eje Cafetero, macizo colombiano, sectores de Tolima y Huila. Probabilidad de descargas eléctricas. MIÉRCOLES: Se mantendrán las condiciones de cielo entre mayormente cubierto y cubierto con lluvias entre ligeras y moderadas especialmente en el centro y norte de la región en zonas de Antioquia, los santanderes, Boyacá, Cundinamarca, Tolima, Eje Cafetero y en el Macizo colombiano. Precipitaciones menos intensas en el resto del área. Probabilidad de descargas eléctricas.
CARIBE	MARTES: En la mañana se estiman lluvias ligeras a moderadas en sectores de Córdoba, Sur de Bolívar y Cesar. Después del mediodía, lluvias de variada intensidad en zonas de Córdoba, Sucre, Bolívar y Cesar. En Magdalena, Atlántico y en la Sierra Nevada de Santa Marta se prevén que las precipitaciones se registren al final de la tarde y durante la noche. No se descarta posibilidad de actividad eléctrica. MIÉRCOLES: Cielo mayormente cubierto con precipitaciones entre ligeras y moderadas en áreas de Cesar, Magdalena, Córdoba, Sucre y Bolívar. No se descartan lloviznas en la Sierra Nevada de Santa Marta. Probabilidad de descargas eléctricas.
ARCHIPIÉLAGO DE SAN ANDRÉS, PROVIDENCIA Y SANTA CATALINA	MARTES: Durante la jornada se espera cielo parcialmente cubierto con probabilidad de lloviznas especialmente en las primeras horas de la jornada y finalizando la tarde. MIÉRCOLES: Cielo seminublado con lloviznas ocasionales durante la jornada.
MAR CARIBE	MARTES: Se estima que se presenten precipitaciones principalmente en zonas aledañas al Golfo de Urabá y en las costas de Córdoba y Sucre. El resto del área con cielo mayormente cubierto y predominio de tiempo seco. MIÉRCOLES: Cielo entre parcial y mayormente nublado con lluvias en el occidente de la zona Marítima en áreas del Golfo de Urabá y en el litoral de Córdoba, Sucre y Bolívar. El resto del área con predominio de tiempo seco.
INSULAR PACÍFICO	MARTES: Se estima que en Gorgona se presenten lluvias en las primeras horas de la jornada y luego al finalizar la tarde y en la noche, mientras que en Malpelo se presentarán lloviznas esporádicas. MIÉRCOLES: Cielo cubierto en Gorgona con precipitaciones entre ligeras y moderadas en Malpelo y Gorgona.

CONTINUACIÓN DEL PRONÓSTICO METEOROLÓGICO:

REGIÓN	PRONÓSTICO
PACÍFICA	MARTES: En la mañana se prevé que las lluvias se concentren en el litoral de Valle del Cauca, Nariño y sur de Chocó. Durante la tarde y noche, lluvias moderadas a fuertes acompañadas de tormentas eléctricas en zonas de Chocó, Valle del Cauca y menos intensas en zonas de Cauca y Nariño. MIÉRCOLES: Se prevé que se mantengan las condiciones cubiertas en gran parte de la región con lluvias moderadas en zonas de Chocó, Valle del Cauca y en Nariño. Precipitaciones de menor volumen Cauca. Posibilidad de actividad eléctrica.
OCEANO PACÍFICO	MARTES: Se estima que se presenten lluvias de variada intensidad con probabilidad de tormentas eléctricas a lo largo del litoral Pacífico colombiano. MIÉRCOLES: Cielo mayormente cubierto con lluvias a lo largo de la costa Pacífica colombiana, especialmente en cercanías al litoral de Nariño y Chocó. No se descarta actividad eléctrica.
AMAZÓNICA	MARTES: En la región se espera abundante nubosidad en la jornada. En la mañana, lluvias moderadas a fuertes en Amazonas y Caquetá; lluvias de menor intensidad en Guaviare y Vaupés. En la tarde y noche, lluvias al occidente de Caquetá y Putumayo y en áreas de Guainía, Vaupés y Amazonas. Alta probabilidad de actividad eléctrica. MIÉRCOLES: Cielo entre parcialmente nublado y nublado con predominio de condiciones lluviosas particularmente a mediados de la tarde y durante la noche en Vaupés, Amazonas, Caquetá, Putumayo, Guainía y Guaviare.
ORINOQUIA	MARTES: En la mañana cielo entre parcialmente nublado y nublado con precipitaciones sobre el departamento de Meta. En la tarde y horas de la noche, se esperan lluvias de variada intensidad, las más fuertes en sectores de Casanare y Meta. Alta probabilidad de actividad eléctrica. MIÉRCOLES: En mayor parte de la región se prevén nubes densas con lluvias, particularmente en el occidente de Arauca, Casanare y Meta y en Vichada. No se descarta actividad eléctrica.

ALERTAS VIGENTES Y PRODUCTOS ADICIONALES

Para mayor información sobre el pronóstico del estado del tiempo, informes técnicos diarios, comunicados especiales, mapas diarios de temperaturas máximas y mínimas e información diaria de precipitación se sugiere consultar los siguientes enlaces:

- [MAPA DIARIO DE TEMPERATURA MÁXIMA.](#)
- [MAPA DIARIO DE TEMPERATURA MÍNIMA.](#)
- [INFORMACIÓN DIARIA DE PRECIPITACIÓN Y TEMPERATURA DE LOS PRINCIPALES AEROPUERTOS DEL PAÍS.](#)
- [MOSAICO MAPAS DE PRECIPITACIÓN DIARIA EN MILÍMETROS.](#)

REGIÓN CARIBE

ALERTA ROJA: INCENDIOS DE LA COBERTURA VEGETAL

Amenaza alta de ocurrencia de incendios de la cobertura vegetal en zonas de bosques, cultivos y pastos, localizados en los siguientes municipios y sectores aledaños:

DEPARTAMENTO	MUNICIPIOS
ATLANTICO	Baranoa, Barranquilla, Galapa, Juan de Acosta, Luruaco, Malambo, Pijó, Puerto Colombia, Soledad, Tubará, Usiacurí.
BOLÍVAR	Achí, Arjona, Cartagena de Indias, Cicuco, Clemencia, Córdoba, El Carmen de Bolívar, Hatillo de Loba, Magangué, Margarita, Mompóx, Pinillos, San Estanislao, San Fernando, Santa Catalina, Santa Rosa, Talaigua Nuevo, Turbaco, Villanueva.
CESAR	Agustín Codazzi, Becerril, Chimichagua, Chiriguáná, Curumani, La Jagua de Ibrico, La Paz, San Diego.
LA GUAJIRA	Albania, Barrancas, Dibulla, Hato Nuevo, Maicao, Manaure, Riohacha, San Juan Del Cesar, Urbía.
MAGDALENA	Aracataca, El Retén, Fundación, Guamal, Pijiño del Carmen, Pivijay, Plato, Remolino, Salamina, San Sebastián de Buenavista, San Zenón, Santa Ana, Santa Bárbara de Pinto, Santa Marta, Sitionuevo.
SUCRE	Buenavista, Corozal, El Roble, Galeras, Guaranda, Majagual, San Benito Abad, Sincé, Sucre.

ALERTA NARANJA: INCENDIOS DE LA COBERTURA VEGETAL.

Amenaza moderada de ocurrencia de incendios de la cobertura vegetal en zonas de bosques, cultivos y pastos, localizados en los siguientes municipios y sectores aledaños:

DEPARTAMENTO	MUNICIPIOS
BOLÍVAR	Arroyohondo, Mahates, San Jacinto del Cauca, Turbaná.
CESAR	El Copey, El Paso, Valledupar.
LA GUAJIRA	El Molino.
MAGDALENA	Algarrobo, El Piñón, Nueva Granada, Pedraza, Sabanas de San Ángel, Zapayán.
SUCRE	Sampués.

Especial atención ameritan Parque Nacional Natural Sierra Nevada de Santa Marta, Parque Nacional Natural Macuira, La Ciénaga Grande de Santa Marta y la Isla de Salamanca.

REGIÓN ANDINA

ALERTA ROJA: DESLIZAMIENTOS DE TIERRA

Amenaza alta a muy alta en la probabilidad de ocurrencia de deslizamientos de tierra detonados por lluvias, localizados en los siguientes municipios y sectores aledaños:

DEPARTAMENTO	MUNICIPIOS
ANTIOQUIA	Alejandro, Anorí, Briceño, Campamento, Cocorná, Concepción, Gómez Plata, Ituango, San Francisco, San Luis, Valdivia, Yarumal.
BOYACA	Cubará, La Victoria, Muzo, Otanche, Quípama, San Luis De Gaceno.
CUNDINAMARCA	Paima, Yacopí.
NORTE DE SANTANDER	Chitagá, Toledo.

ALERTA ROJA: INCENDIOS DE LA COBERTURA VEGETAL

Amenaza alta de ocurrencia de incendios de la cobertura vegetal en zonas de bosques, cultivos y pastos, localizados en los siguientes municipios y sectores aledaños:

DEPARTAMENTO	MUNICIPIOS
HUILA	Algeciras, Baraya, Campoalegre, Hobo, Íquira, Neiva, Paicol, Palermo, Pital, Tarqui, Tello, Teruel, Tesalia, Villavieja, Yaguará.
TOLIMA	Alvarado, Carmen De Apicalá, Chaparral, Coello, Coyaima, Dolores, Espinal, Flandes, Guamo, Melgar, Ortega, Piedras, Prado, Purificación, Rioblanco, Rovira, Saldaña, San Luis, Suárez, Valle de San Juan.

ALERTA NARANJA: DESLIZAMIENTOS DE TIERRA

Amenaza moderada de probabilidad de ocurrencia de deslizamientos de tierra en áreas inestables y de ladera de los municipios de:

DEPARTAMENTO	MUNICIPIOS
CUNDINAMARCA	Medina, Ubalá.
SANTANDER	Charalá, Coromoro, Encino
TOLIMA	Casabianca, Villahermosa.

ALERTA NARANJA: INCENDIOS DE LA COBERTURA VEGETAL.

Amenaza moderada de ocurrencia de incendios de la cobertura vegetal en zonas de bosques, cultivos y pastos, localizados en los siguientes municipios y sectores aledaños:

DEPARTAMENTO	MUNICIPIOS
HUILA	Altamira, Colombia, Garzón, Gigante, Rivera.
TOLIMA	Alpujarra, Ataco, Natagaima, Planadas, Villarrica.

ALERTA NARANJA: PROBABILIDAD DE CRECIENTES SÚBITAS EN LOS RÍOS DE ALTA MONTAÑA DE LOS DEPARTAMENTOS DE ANTIOQUIA

De acuerdo con el pronóstico de lluvias para el departamento de Antioquia se espera que persistan las lluvias fuertes a lo largo del día de hoy, por esta razón se sugiere este nivel de alerta y estar atentos frente a la eventualidad de crecientes súbitas de carácter moderado a fuerte en los afluentes al río Cauca en el sector comprendido entre los municipios de Andes y Valdivia en el departamento de Antioquia, especial atención al río Arma y el río San Juan.

ALERTA AMARILLA: PROBABILIDAD DE CRECIENTES SÚBITAS EN LOS RÍOS DE ALTA MONTAÑA DE LA CUENCA ALTA DEL RÍO CAUCA

Se espera que se intensifiquen las lluvias en la cuenca alta del río Cauca por lo que no se descarta la ocurrencia de crecientes súbitas de carácter moderado a fuerte. Especial atención los ríos Palo y Fraile en el departamento del Valle del Cauca.

REGIÓN PACÍFICA

ALERTA ROJA: DESLIZAMIENTOS DE TIERRA

Amenaza alta a muy alta en la probabilidad de ocurrencia de deslizamientos de tierra detonados por lluvias, localizados en los siguientes municipios y sectores aledaños:

DEPARTAMENTO	MUNICIPIOS
CAUCA	El Tambo, López, Timbiquí.
CHOCO	Alto Baudó (Pie De Pato), Atrato (Yuto), Bagadó, Bajo Baudó (Pizarro), Condoto, Cantón Del San Pablo (Managrú), Istmina, Medio Baudó (Boca De , Pepé), Medio San Juan (Andagoya), Nóvita, Nuquí, Quibdó, Río Iró (Santa Rita), Río Quito (Paimadó), Tadó, Unión Panamericana (Animas).
NARIÑO	Barbacoas.

ALERTA AMARILLA: PROBABILIDAD DE SÚBITA EN EL RÍO ATRATO

Se mantienen las precipitaciones durante las últimas horas sobre Chocó, que podrían generar incrementos súbitos en el río Atrato en las próximas horas, por lo que se recomienda estar atentos al comportamiento de los niveles del río. Así también se esperan crecientes súbitas de carácter moderado a fuerte durante el día de hoy especialmente en los ríos Sucio y Murri, afluentes al Atrato por la margen derecha.

REGIÓN ORINOQUIA

ALERTA ROJA INCENDIOS DE LA COBERTURA VEGETAL

Amenaza alta de ocurrencia de incendios de la cobertura vegetal en zonas de bosques, cultivos y pastos, localizados en los siguientes municipios y sectores aledaños:

DEPARTAMENTO	MUNICIPIOS
ARAUCA	Arauca

ALERTA ROJA DESLIZAMIENTOS DE TIERRA

Amenaza alta a muy alta en la probabilidad de ocurrencia de deslizamientos de tierra detonados por lluvias, localizados en los siguientes municipios y sectores aledaños:

DEPARTAMENTO	MUNICIPIOS
META	Acacias, Cubarral, El Castillo, El Dorado, Guamal.

ALERTA AMARILLA: PROBABILIDAD DE CRECIENTES SÚBITAS EN LOS RÍOS DEL PIEDEMONTE LLANERO

Se mantienen las precipitaciones durante las últimas horas sobre Chocó, que podrían generar incrementos súbitos en el río Atrato en las próximas horas, por lo que se recomienda estar atentos al comportamiento de los niveles del río. Así también se esperan crecientes súbitas de carácter moderado a fuerte durante el día de hoy especialmente en los ríos Sucio y Murri, afluentes al Atrato por la margen derecha.

REGIÓN AMAZÓNICA

ALERTA ROJA INUNDACIÓN LENTA EN EL RÍO AMAZONAS

Se mantiene el ascenso lento y sostenido en los niveles del río Amazonas a la altura del municipio de Leticia (incrementos de 2 a 3 cm por día), con valores que alcanzan la cota crítica de afectación de zonas bajas de Leticia, en el barrio Victoria Regia y el sector del mercado y puerto fluvial sobre el caño Yahuaraca. Se prevé que esta tendencia continúe para los próximos días.

ALERTA ROJA DESLIZAMIENTOS DE TIERRA

Amenaza alta a muy alta en la probabilidad de ocurrencia de deslizamientos de tierra detonados por lluvias, localizados en los siguientes municipios y sectores aledaños:

DEPARTAMENTO	MUNICIPIOS
PUTUMAYO	Mocoa y Villagarzón.

MAR CARIBE

ALERTA AMARILLA: VIENTO Y OLEAJE

Durante el día de hoy se mantendrán vientos con velocidades que oscilan entre 20 a 30 nudos (36 a 54 km/h), con altura del oleaje entre los 3.0 y 4.0 metros, especialmente en el centro del Mar Caribe colombiano. Por lo anterior se recomienda a las embarcaciones menores o de bajo calado, consultar con las Capitanías de puerto antes de zarpar y a los bañistas tener precaución por el nivel del oleaje, además de atender a los llamados respectivos de las autoridades marítimas.

OCÉANO PACÍFICO

ALERTA AMARILLA: TIEMPO LLUVIOSO

Se mantendrán las condiciones cubiertas con lluvias a lo largo del litoral Pacífico colombiano, las más intensas en cercanías a las costas de Nariño y Chocó. Probabilidad de descargas eléctricas. Por esta razón se recomienda a los usuarios de pequeñas embarcaciones consultar con las Capitanías de puerto antes de zarpar.

Omar FRANCO TORRES, Director General
Christian EUSCÁTEGUI COLLAZOS, Jefe Oficina del Servicio de Pronósticos y Alertas

Profesionales de turno:
Claudia TORRES, Diego SUAREZ, María C. ROSERO, Eliana C. RINCÓN, Viviana CHIVATA, Mauricio TORRES y Juan Francisco ALAMEDA.
Internet: <http://www.ideam.gov.co>
Correos electrónicos: servicio@ideam.gov.co, alertas@ideam.gov.co
Calle 25 d # 96b - 70, piso 3. Bogotá, D.C.
Teléfono: 3527160 ext. 1334-1336.

Siganos en: **Twitter:** @IDEAMColombia; **Facebook:** www.facebook.com/ideam.instituto
YouTube: Canal de InstitutoIDEAM / <http://www.youtube.com/user/InstitutoIDEAM>

ALERTA ROJA. PARA TOMAR ACCIÓN Advierte a los sistemas de prevención y atención de desastres sobre la amenaza que puede ocasionar un fenómeno con efectos adversos sobre la población, el cual requiere la atención inmediata por parte de la población y de los cuerpos de atención y socorro. Se emite una alerta sólo cuando la identificación de un evento extraordinario indique la probabilidad de amenaza inminente y cuando la gravedad del fenómeno implique la movilización de personas y equipos, interrumpiendo el normal desarrollo de sus actividades cotidianas.

ALERTA NARANJA. PARA PREPARARSE Indica la presencia de un fenómeno. No implica amenaza inmediata y como tanto es catalogado como un mensaje para informarse y prepararse. El aviso implica vigilancia continua ya que las condiciones son propicias para el desarrollo de un fenómeno, sin que se requiera permanecer alerta.

ALERTA AMARILLA. PARA INFORMARSE Es un mensaje oficial por el cual se difunde información. Por lo regular se refiere a eventos observados, reportados o registrados y puede contener algunos elementos de pronóstico a manera de orientación. Por sus características pretéritas y futuras difiere del aviso y de la alerta, y por lo general no está encaminado a alertar sino a informar.

CONDICIONES NORMALES Indica que no existe ninguna clase de alerta para la región o zona mencionada.

°C: grados Celsius; m: metros; mm: milímetros; msnm: metros sobre nivel del mar;

Km/h: kilómetros por hora

GOES: Geostationary Operational Environmental Satellites (Satélite Geoestacionario Operacional Ambiental).

GOES-13 es el designado GOES-Este, localizado en 75° W sobre el ecuador geográfico.

HLC: hora local colombiana

PNN: Parque Nacional Natural; SFF: Santuario de Fauna y Flora