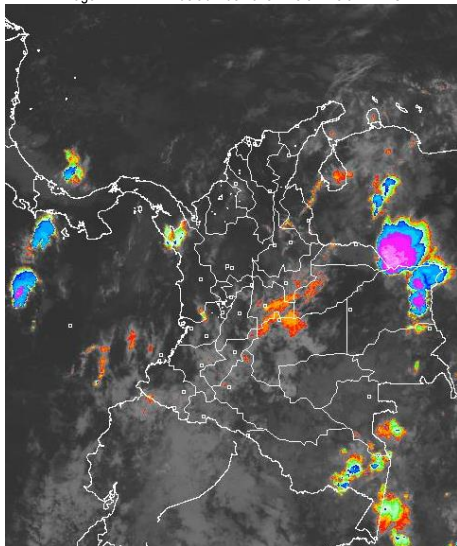


CONDICIONES HIDROMETEOROLÓGICAS ACTUALES

Durante la mañana han predominado las condiciones mayormente cubiertas en amplios puntos del territorio nacional, se han concentrado precipitaciones principalmente sobre el Oriente del país y en algunos puntos del centro y Suroccidente de las regiones Andina y Pacífica. Las condiciones meteorológicas indican que para la jornada en horas de la tarde y de la noche, se presentará incremento de la nubosidad y de la humedad, situación que favorecerá la presencia de lluvias entre ligeras y moderadas principalmente en la parte centro y sur del país.

IMÁGEN SATELITAL

Imagen IDEAM * 12 de abril de 2015 * Hora 7:45 a.m. HLC.



PRONÓSTICO CONDICIONES METEOROLÓGICAS ESPECIALES

ÁREA DEL VOLCÁN CERRO MACHÍN

En el área se esperan nubes densas con precipitaciones intermitentes durante la tarde y noche. **EL SERVICIO GEOLOGICO COLOMBIANO lo reporta en nivel AMARILLO (III); CAMBIOS EN EL COMPORTAMIENTO DE LA ACTIVIDAD VOLCÁNICA. 4.80 -75.62**

ELEVACIÓN (pies)	DIRECCIÓN	VELOCIDAD	
		NUDOS	Km/h
10,000	SURESTE	5	9
18,000	SURESTE	5 - 10	9 - 18
24,000	ESTE	10 - 15	18 - 28
30,000	ESTE	15 - 20	28 - 37

ÁREA DEL VOLCÁN NEVADO DEL HUILA

Cielo entre parcialmente nublado y nublado con lluvias de variada intensidad a diferentes horas. **EL SERVICIO GEOLOGICO COLOMBIANO lo reporta en nivel AMARILLO (III); CAMBIOS EN EL COMPORTAMIENTO DE LA ACTIVIDAD VOLCÁNICA. 2.92 -76.05**

ELEVACIÓN (pies)	DIRECCIÓN	VELOCIDAD	
		NUDOS	Km/h
10,000	SURESTE	5	9
18,000	ESTE	10 - 15	18 - 28
24,000	ESTE	10 - 15	18 - 28
30,000	ESTE	15 - 25	28 - 45

ÁREA DEL VOLCÁN GALERAS

Nubosidad variable con precipitaciones a diferentes horas del día y de la noche. **EL SERVICIO GEOLOGICO COLOMBIANO lo reporta en nivel AMARILLO (III); CAMBIOS EN EL COMPORTAMIENTO DE LA ACTIVIDAD VOLCÁNICA. 1.55 -77.37**

ELEVACIÓN (pies)	DIRECCIÓN	VELOCIDAD	
		NUDOS	Km/h
10,000	ESTE	5 - 10	9 - 18
18,000	ESTE	10 - 15	18 - 28
24,000	ESTE	10 - 15	18 - 28
30,000	ESTE	15 - 20	28 - 36

ÁREA DEL VOLCÁN NEVADO DEL RUIZ

Durante la jornada se pronostican condiciones nubosas, con lluvias después del mediodía y durante algunas horas de la noche.

EL SERVICIO GEOLOGICO COLOMBIANO lo reporta en nivel AMARILLO (III); CAMBIOS EN EL COMPORTAMIENTO DE LA ACTIVIDAD VOLCÁNICA. 4.89 -75.32

ELEVACIÓN (pies)	DIRECCIÓN	VELOCIDAD	
		NUDOS	Km/h
10,000	SURESTE	5	9
18,000	SURESTE	10 - 15	18 - 28
24,000	ESTE	10 - 15	18 - 28
30,000	ESTE	15 - 20	28 - 37

ÁREA DEL COMPLEJO VOLCÁNICO CHILES-CERRO NEGRO DE MAYASQUER

Cielo nublado con precipitaciones entre ligeras y moderadas a diferentes horas. **EL SERVICIO GEOLOGICO COLOMBIANO lo reporta en nivel AMARILLO (III); CAMBIOS EN EL COMPORTAMIENTO DE LA ACTIVIDAD VOLCÁNICA 0.81 -77.93 // 0.76 -77.95**

ELEVACIÓN (pies)	DIRECCIÓN	VELOCIDAD	
		NUDOS	Km/h
10,000	SURESTE	5	9
18,000	ESTE	10 - 15	18 - 28
24,000	ESTE	10 - 15	18 - 28
30,000	ESTE	10 - 15	18 - 28

LO MÁS DESTACADO

ALERTA ROJA. PARA TOMAR ACCIÓN **ALERTA NARANJA. PARA PREPARARSE** **ALERTA AMARILLA. PARA INFORMARSE**

LLUVIAS	Las precipitaciones durante las últimas 24 horas a nivel nacional se han mantenido principalmente en horas de la tarde y de la noche, el mayor volumen fue registrado en el municipio de Quipama (Boyacá) con 110.2 mm.
ALERTA ROJA	<ul style="list-style-type: none"> Por inundación lenta en el río Amazonas a la altura del municipio de Leticia (Amazonas). Por alta probabilidad de ocurrencia de deslizamientos de tierra en zonas de alta pendiente en sectores de la región Andina, Pacífica y Amazónica. Por alta probabilidad de incendios de la cobertura vegetal en sectores de bosques cultivos y pastos localizados en la región Caribe y en el municipio de Puerto Carreño en Vichada.
ALERTA NARANJA	<ul style="list-style-type: none"> Por crecientes súbitas en los afluentes de la cuenca media de los ríos Magdalena y Cauca. Por moderada probabilidad de deslizamientos de tierra en sectores de las regiones Andina y Orinoquia. Por moderada probabilidad de incendios de la cobertura vegetal en sectores de las región Caribe.



Consulte todos los días el pronóstico del tiempo y las alertas hidrometeorológicas vigentes del IDEAM, en un formato de calidad. Alrededor de las 7:30 a. m. está a disposición del público en www.ideam.gov.co. Se puede ver también en dispositivos móviles. [AQUÍ](#)

PRECIPITACIONES

A continuación se relacionan los municipios donde en las últimas 24 horas se registraron precipitaciones iguales o superiores a **20.0 mm**:

DEPARTAMENTO	MUNICIPIO
AMAZONAS	El Encanto (61.9).
BOYACA	Quipama (110.2) , San Luis De Gaceno (95.4), Monquirá (48.0), Campohermoso (43.0), Macanal (37.2), Almeida (33.5), Somondoco (33.0), Ramiriquí (26.4), Sutatenza (26.3), Garagoa (20.0).
CAQUETA	Belén De Los Andaquies (26.0), Florencia (23.0).
CASANARE	Aguazul (58.4), Sabanalarga (40.0), Chámeza (34.8), Villanueva (27.0).
CESAR	Manaure Balcón Del Cesar (22.5).
CUNDINAMARCA	Medina (62.0), Gachalá (46.6), Guayabetal (44.0), Ubalá (41.2), Gutiérrez (40.5), Gacheta (32.9).
HUILA	Pitalito (20.0), San Agustín (20.0).
META	Lejanías (51.0), La Macarena (49.0), Puerto Lleras (37.0), Villavicencio (34.0), Acacias (33.0), Cubarral (28.0), Guamal (21.0), El Calvario (21.0).
NARIÑO	Puerres (29.4).
PUTUMAYO	Puerto Caicedo (40.9), Villagarzón (32.9), San Francisco (27.5).
SANTANDER	Guadalupe (36.6), Coromoro (31.7), Suaita (25.0).

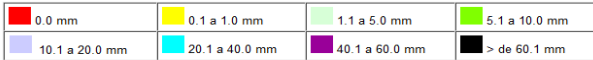
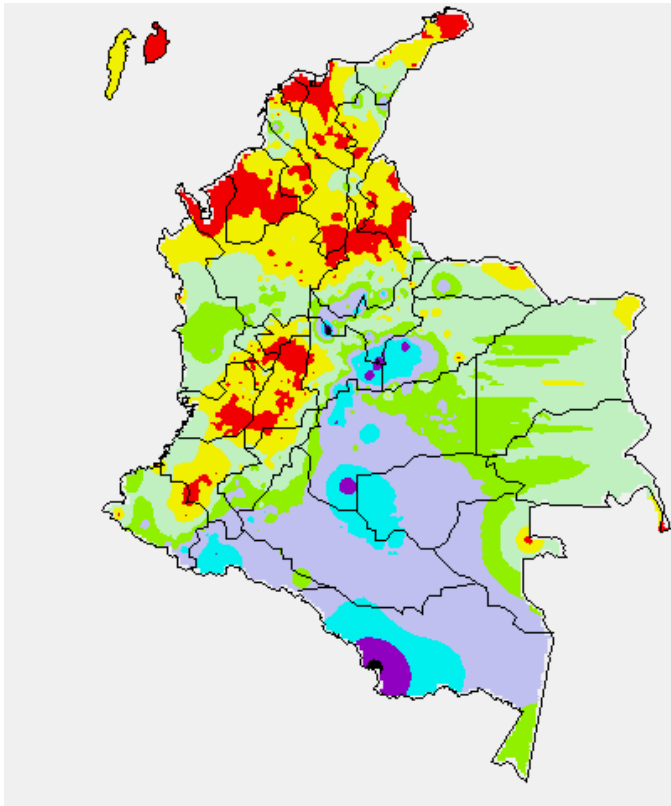
TEMPERATURAS MÁXIMAS

A continuación se relacionan los municipios donde en las últimas 24 horas se registraron temperaturas iguales o superiores a **35.0°C**:

DEPARTAMENTO	MUNICIPIO
ATLANTICO	Manatí (36.6).
BOLIVAR	Magangué (36.0), María La Baja (35.6), Zambrano (35.4), El Carmen De Bolívar (35.0).
CESAR	Valledupar (38.2), Chiriguáná (35.4), Agustín Codazzi (35.2).
CORDOBA	Ayapel (36.6).
HUILA	Villavieja (36.2).
LA GUAJIRA	Urumita (38.4), Manaure (37.4), Riohacha (35.2).
MAGDALENA	Pivijay (36.2).
TOLIMA	Natagaima (35.0).
VICHADA	Puerto Carreño (37.0).

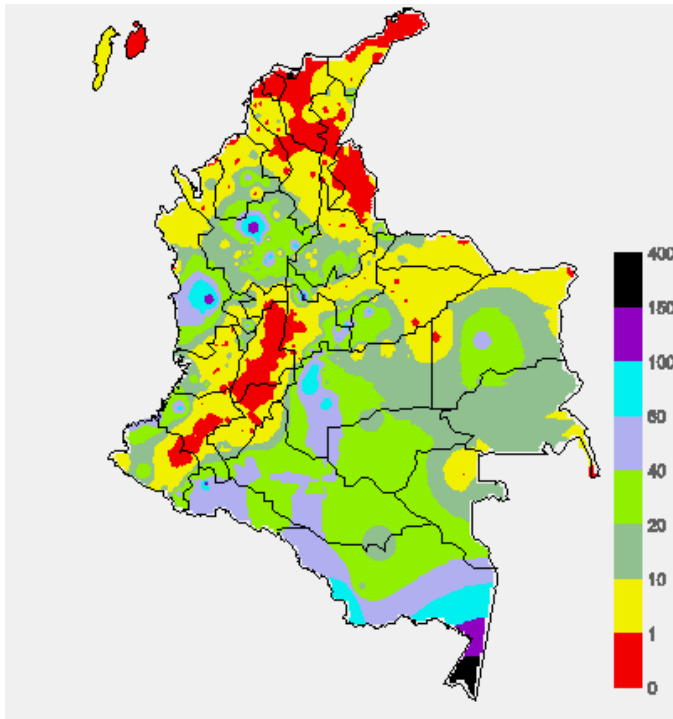
MAPA DE PRECIPITACIÓN DIARIA

Desde las 7:00 a.m. del día sábado 11 de abril hasta las 7:00 a.m. del día domingo 12 de abril de 2015



MAPA DE PRECIPITACIÓN ACUMULADA DE LOS ÚLTIMOS 3 DÍAS

Desde las 7:00 a.m. del día jueves 09 hasta las 7:00 a.m. del día domingo 12 de abril de 2015.



ESTADO DE LOS EMBALSES

A continuación se relacionan los volúmenes útiles diarios (expresados en porcentaje) de acuerdo con información consultada en la siguiente dirección electrónica de XM: <http://ido.xm.com.co/ido/SitePages/hidrologia.aspx?q=reservas>

ZONA	EMBALSE	VOLUMEN ÚTIL DIARIO (%)
ANTIOQUIA	AMANI	34.97
	MIRAFLORES	43.87
	PEÑOL	61.52
	PLAYAS	89.56
	PORCE II	46.54
	PORCE III	44.34
	PUNCHINÁ	38.07
	RIOGRANDE2	32.45
	SAN LORENZO	30.30
CARIBE	TRONERAS	23.90
	URRÁ I	36.49
CENTRO	AGREGADO BOGOTÁ	50.87
	NEUSA	65.57
	SISGA	57.60
	TOMINÉ	47.31
	BETANIA	71.68
	MUÑA	60.05
	PRADO	71.26
	TOPOCORO	29.46
	CHUZA	39.79
	ESMERALDA	30.05
VALLE DEL CAUCA	GUAVIO	21.25
	ALTO ANCHICAYÁ	21.88
	CALIMA 1	64.21
	SALVAJINA	25.65

PRONÓSTICO METEOROLÓGICO

(Domingo 12 y lunes 13 de abril de 2015)

REGIÓN	PRONÓSTICO
SABANA DE BOGOTÁ	DOMINGO: En el transcurso de la jornada prevalecerán las nubes densas en el área con predominio de tiempo seco hasta entrada la tarde, luego se estiman precipitaciones de variada intensidad en áreas del oriente y norte de la ciudad y de la sabana. Temperatura máxima del aire pronosticada en 19°C. LUNES: Cielo parcialmente cubierto con condiciones secas en la mayor parte del área, excepto en sectores del norte y occidente de la ciudad y de la sabana donde se pronostican lluvias a mediados de la tarde y durante algunas horas de la noche. La temperatura del aire oscilará entre 11°C y 20°C.
ANDINA	DOMINGO: En la región se pronostican condiciones nubosas con lluvias entre ligeras y moderadas temprano en la mañana, al finalizar la tarde y durante algunas horas de la noche en varias zonas de Antioquia, Risaralda, Caldas, Boyacá, Santander, Norte de Santander, Cundinamarca, Quindío, Tolima, Huila, Valle del Cauca, Cauca y Nariño. No se descartan tormentas eléctricas. LUNES: En la mañana persistirán las nubes densas con precipitaciones de variada intensidad en varias áreas de Antioquia, Norte de Santander, Santander, Boyacá, Cundinamarca y Huila. En horas de la tarde y noche se pronostican lluvias con probabilidad de actividad eléctrica en sectores de Antioquia, Risaralda, Caldas, Quindío, Santanderes, norte de Tolima, centro y sur de Huila oriente de Cundinamarca y Boyacá, en el resto de la región tiempo seco.
CARIBE	DOMINGO: Cielo entre parcialmente nublado y nublado con lluvias desde temprano en algunas zonas del Urabá y en el sur de Bolívar, Sucre y Córdoba. En horas de la tarde y de la noche se pronostican lluvias en la mayor parte del centro y sur de la región con posibilidad de actividad eléctrica, particularmente en las estribaciones de la Sierra Nevada a la altura del sur de La Guajira y norte de Cesar y Magdalena. LUNES: En la mañana se esperan condiciones secas en la mayor parte de la región, salvo en áreas del Urabá, Córdoba y Sucre donde se prevén lluvias dispersas. Después del mediodía y durante algunas horas de la noche se estiman precipitaciones con tormentas eléctricas dispersas en el Urabá y sur de Córdoba, Sucre y Bolívar.
ARCHIPIÉLAGO DE SAN ANDRÉS, PROVIDENCIA Y SANTA CATALINA	DOMINGO: En el archipiélago de San Andrés y Providencia se esperan precipitaciones ocasionales especialmente al finalizar la tarde y durante algunas horas de la noche. LUNES: Nubosidad variable con lluvias esporádicas particularmente durante las horas de la tarde y noche.
MAR CARIBE	DOMINGO: En la mayor parte del Caribe nacional se prevé tiempo seco, salvo en la zona del archipiélago de San Andrés, Providencia y Santa Catalina y en algunos sectores localizados enfrente del litoral guajiro y en el golfo de Urabá donde son previstas lluvias esporádicas. LUNES: Cielo parcialmente nublado con predominio de condiciones secas, excepto en el golfo de Urabá y en la zona de San Andrés y Providencia donde se advierten precipitaciones a diferentes horas
INSULAR PACIFICO	DOMINGO: En Gorgona predominará el tiempo nuboso con precipitaciones entre ligeras y moderadas a diferentes horas. En Malpelo por el contrario persistirá el tiempo seco con cielo parcialmente cubierto. LUNES: En Malpelo y Gorgona se pronostican nubes densas a lo largo de la jornada con lluvias de variada intensidad durante la tarde y noche.

CONTINUACIÓN DEL PRONÓSTICO METEOROLÓGICO:

REGIÓN	PRONÓSTICO
PACÍFICA	DOMINGO: En la mañana predominará el tiempo seco, excepto en sectores del norte de Chocó donde se prevén lluvias. En horas de la tarde y noche se advierten precipitaciones en varios sectores de Chocó, Valle del Cauca, Cauca y Nariño. No se descartan tormentas eléctricas. LUNES: Cielo entre parcialmente cubierto y cubierto con lluvias a lo largo de la región, en la mañana se concentrarán en sectores de Chocó y Valle del Cauca, después del mediodía y durante la noche se esperan precipitaciones generalizadas con probabilidad de actividad eléctrica dispersa.
OCEANO PACÍFICO	DOMINGO: En gran parte del Pacífico nacional predominará el tiempo seco, salvo en zonas localizadas en cercanías a la costa central y sur donde se estiman precipitaciones a diferentes horas, las lluvias de mayor consideración pronosticadas después del mediodía. Posibilidad de tormentas eléctricas. LUNES: Cielo parcialmente nublado con condiciones secas, excepto en proximidades a la costa central donde se pronostican lluvias temprano en la mañana al final de la tarde y durante la noche con descargas eléctricas durante algunos momentos.
AMAZÓNICA	DOMINGO: Nubosidad variada con precipitaciones a diferentes horas en amplios sectores del occidente de Caquetá y Putumayo y en áreas de Vaupés y Amazonas. En sectores de Guainía y Guaviare se pronostican lluvias al finalizar la tarde y por la noche. LUNES: Cielo entre parcialmente nublado y nublado con condiciones lluviosas temprano en la mañana, a mediados de la tarde y durante la noche en Vaupés, Amazonas, Caquetá, Putumayo, Guainía y Guaviare.
ORINOQUIA	DOMINGO: Cielo entre parcialmente nublado y nublado con precipitaciones intermitentes durante la jornada particularmente en el Piedemonte Llanero, a la altura de Arauca, Casanare y Meta y en el oriente de Vichada. No se descartan tormentas eléctricas. LUNES: En la región se prevén nubes densas con lluvias de variada intensidad, particularmente en el occidente de Arauca, Casanare y Meta donde se advierten las precipitaciones de mayor consideración acompañadas en algunos casos de descargas eléctricas.

ALERTAS VIGENTES Y PRODUCTOS ADICIONALES

Para mayor información sobre el pronóstico del estado del tiempo, informes técnicos diarios, comunicados especiales, mapas diarios de temperaturas máximas y mínimas e información diaria de precipitación se sugiere consultar los siguientes enlaces:

- [MAPA DIARIO DE TEMPERATURA MÁXIMA.](#)
- [MAPA DIARIO DE TEMPERATURA MÍNIMA.](#)
- [INFORMACIÓN DIARIA DE PRECIPITACIÓN Y TEMPERATURA DE LOS PRINCIPALES AEROPUERTOS DEL PAÍS.](#)
- [MOSAICO MAPAS DE PRECIPITACIÓN DIARIA EN MILÍMETROS.](#)

REGIÓN CARIBE

ALERTA ROJA: INCENDIOS DE LA COBERTURA VEGETAL

Amenaza alta de ocurrencia de incendios de la cobertura vegetal en zonas de bosques, cultivos y pastos, localizados en los siguientes municipios y sectores aledaños:

DEPARTAMENTO	MUNICIPIOS
ATLANTICO	Baranoa, Barranquilla, Campo De La Cruz, Candelaria, Galapa, Juan De Acosta, Luruaco, Malambo, Manatí, Pijó, Ponedera, Puerto Colombia, Sabanalarga, Santa Lucía, Soledad, Tubará, Usiacurí.
BOLÍVAR	Arjona, Arroyohondo, Calamar, Cartagena De Indias, Clemencia, El Carmen De Bolívar, Mahates, Mompóx, San Cristóbal, San Estanislao, Santa Catalina, Santa Rosa, Turbaco, Villanueva.
CESAR	Agustín Codazzi, Astrea, Becerril, Chimichagua, Chiriguán, Curumaní, El Paso, La Jagua De Ibirico, La Paz, San Diego, Valledupar.
CORDOBA	Puerto Escondido.
LA GUAJIRA	Albania, Barrancas, Dibulla, El Molino, Maicao, Manaure, Riohacha, San Juan Del Cesar, Urbía,
MAGDALENA	Ariguani (El Difícil), Cerro de San Antonio, Ciénaga, El Piñón, El Retén, Pijiño del Carmen, Pivijay, Plato, Remolino, Salamina, San Sebastián de Buenavista, San Zenón, Santa Ana, Santa Marta, Sitionuevo, Zapayán.
SUCRE	Majagual, San Benito Abad.

ALERTA NARANJA: INCENDIOS DE LA COBERTURA VEGETAL.

Amenaza moderada de ocurrencia de incendios de la cobertura vegetal en zonas de bosques, cultivos y pastos, localizados en los siguientes municipios y sectores aledaños:

DEPARTAMENTO	MUNICIPIOS
ANTIOQUIA	San Juan De Urabá
BOLÍVAR	Achí, Calamar, Hatillo De Loba, Magangué, Margarita, Pinillos, San Cristóbal, San Fernando, San Jacinto, Turbaná.
CESAR	Pueblo Bello
LA GUAJIRA	Distracción, Fonseca, Hato Nuevo, Urumita, Villanueva.
MAGDALENA	Aracataca, El Banco, Guamal.
SUCRE	Corozal, Guaranda, Morroa, Sampedú, Sucre

Especial atención ameritan Parque Nacional Natural Sierra Nevada de Santa Marta, Parque Nacional Natural Macuira, La Ciénaga Grande de Santa Marta y la Isla de Salamanca.

ALERTA AMARILLA: SE PREVÉ ASCENSO EN LOS NIVELES DE LOS RÍOS QUE DESCENDIEN DE LA SIERRA NEVADA DE SANTA MARTA

Se mantiene esta alerta debido a que se prevé ascenso en los niveles de los ríos que descienden de la Sierra Nevada de Santa Marta, tales como: Fundación, Aracataca, Ariguani, Guachaca, Piedras, Palomina, Minca, Manzanares y el Ranchería, producto de las fuertes lluvias e inclusive con tormenta eléctrica que se presentaron en la región. Se recomienda a la comunidad en general estar atentos al comportamiento en los niveles de los ríos.

REGIÓN ANDINA

ALERTA ROJA: DESLIZAMIENTOS DE TIERRA

Amenaza alta a muy alta en la probabilidad de ocurrencia de deslizamientos de tierra detonados por lluvias, localizados en los siguientes municipios y sectores aledaños:

DEPARTAMENTO	MUNICIPIOS
ANTIOQUIA	Alejandría, Anorí, Briceño, Campamento, Carmen de Viboral, Cocorná, Concepción, Gómez Plata, Granada, Ituango, San Francisco, San Luis, Santo Domingo, Sonsón, Tarazá, Valdivia, Yarumal.
BOYACA	La Victoria, Moniquirá, Muzo, Quípama.
CALDAS	Pensilvania.
CUNDINAMARCA	Medina, Yacopí.
NORTE DE SANTANDER	Chitagá, Toledo
SANTANDER	Barbosa, Charalá, Coromoro, Encino

ALERTA NARANJA: DESLIZAMIENTOS DE TIERRA

Amenaza moderada de probabilidad de ocurrencia de deslizamientos de tierra en áreas inestables y de ladera de los municipios de:

DEPARTAMENTO	MUNICIPIOS
BOYACÁ	Otanche, San Luis de Gaceno.
CUNDINAMARCA	Paima, Ubalá.

ALERTA NARANJA: POSIBLES CRECIENTES SÚBITAS EN LOS PRINCIPALES AFLUENTES DE LA PARTE MEDIA DEL RÍO MAGDALENA Y CAUCA

Debido a las lluvias de intensidad fuerte y de duración prolongada que se han presentado sobre los municipios de Segovia, Novios, Remedios, Puerto Araujo, Barrancabermeja, Yondó, Puerto Wilches, San Pablo, El Recreo (Antioquia, Bolívar, Santander), se podrían registrar incrementos súbitos en el nivel de los principales afluentes existentes sobre el área mencionada (Carare, La Miel, Nare, Opón, Lebrija, Sogamoso). Similar comportamiento se espera para los afluentes de la parte baja y media del río Cauca (Man, Taraza, Sinfana, San Andrés, Pantanillo, Barrobo, Tonusco, y San Juan entre los más importantes). Se recomienda estar atentos al comportamiento súbito de los niveles de los principales ríos de la zona y ante nuevos comunicados dado que se prevé continúen las lluvias en la región mencionada.

ALERTA AMARILLA: CRECIENTE SÚBITA EN EL RÍO SAN JUAN (Afluente del río Cauca en Antioquia)

Después de la fuerte creciente súbita registrada en la mañana de ayer, en el río San Juan (Afluente del río Cauca por su margen izquierda), y que alcanzó niveles de afectación a la altura de los municipios de Andes y la población de Hispania, para hoy los niveles han regresado a los valores medios y la onda de creciente se ha atenuado en el río Cauca a la altura de la población de Bolombolo. No se descartan nuevos incrementos súbitos de nivel aunque de carácter moderado. Se recomienda a los comités de alertas locales de la zona tomar las medidas preventivas del caso.

REGIÓN PACÍFICA

ALERTA ROJA: DESLIZAMIENTOS DE TIERRA

Amenaza alta a muy alta en la probabilidad de ocurrencia de deslizamientos de tierra detonados por lluvias, localizados en los siguientes municipios y sectores aledaños:

DEPARTAMENTO	MUNICIPIOS
CAUCA	El Tambo, López, Piamonte, Timbiquí.
CHOCO	Alto Baudó (Pie De Pató), Atrato (Yuto), Bagadó, Bajo Baudó (Pizarro), Cantón de San Pablo (Managrú), Cértegui, Condoto, Istmina, Lloró, Medio Baudó (Boca De Pepé), Medio San Juan (Andagoya), Nóvita, Nuquí, Quibdó, Río Iró (Santa Rita), Río Quito (Paimadó), Tadó, Unión Panamericana (Animas).

ALERTA AMARILLA: POSIBLE CRECIENTE SÚBITA EN EL RÍO ATRATO

Se mantiene esta alerta dadas las precipitaciones de intensidad fuerte que se presentaron sobre Chocó, generando posiblemente incrementos súbitos en el río Atrato. Se recomienda estar atentos al comportamiento de los niveles del río.

REGIÓN ORINOQUIA

ALERTA ROJA: INCENDIOS DE LA COBERTURA VEGETAL

Amenaza alta de ocurrencia de incendios de la cobertura vegetal en zonas de bosques, cultivos y pastos, localizados en los siguientes municipios y sectores aledaños:

DEPARTAMENTO	MUNICIPIOS
VICHADA	Puerto Carreño.

ALERTA NARANJA: DESLIZAMIENTOS DE TIERRA

Amenaza moderada de probabilidad de ocurrencia de deslizamientos de tierra en áreas inestables y de ladera de los municipios de:

DEPARTAMENTO	MUNICIPIOS
META	Cubarral, El Castillo, La Macarena.

ALERTA AMARILLA: PROBABILIDAD DE CRECIENTES SÚBITAS EN LOS RÍOS DEL PIEDEMONTES LLANERO

Se mantiene esta alerta debido a las lluvias moderadas a fuertes que se han presentado en algunos sectores del piedemonte llanero, las cuales se pronostica persistan con menor intensidad durante las próximas horas, situación que podría ocasionar incrementos súbitos en los aportantes tanto de la cuenca del río Meta (Humea, Guacavía, Guatiquía y Guayuriba) como del río Guaviare (Ariari, Guejar y Guayabero).

REGIÓN AMAZÓNICA

ALERTA ROJA: INUNDACIÓN LENTA EN EL RÍO AMAZONAS

Se mantiene el ascenso lento y sostenido en los niveles del río Amazonas a la altura del municipio de Leticia (incrementos de 2 a 3 cm por día), con valores que alcanzan la cota crítica de afectación de zonas bajas de Leticia, en el barrio Victoria Regia y el sector del mercado y puerto fluvial sobre el caño Yahuaracaca. Se prevé que esta tendencia continúe para los próximos días.

ALERTA ROJA: DESLIZAMIENTOS DE TIERRA

Amenaza alta a muy alta en la probabilidad de ocurrencia de deslizamientos de tierra detonados por lluvias, localizados en los siguientes municipios y sectores aledaños:

DEPARTAMENTO	MUNICIPIOS
PUTUMAYO	Mocóa y Villagarzón.

MAR CARIBE

ALERTA AMARILLA: VIENTO Y OLEAJE

Para el día de hoy en el centro del Caribe nacional, aguas adentro, prevalecerá la amenaza para la travesía en embarcaciones de poco calado por cuenta del viento que se aproximará a 20 – 30 nudos (36 – 54 km/h) y el oleaje que alcanzará 3.0 – 4.0 metros. Se recomienda a pescadores y usuarios consultar con las Capitanías de puerto antes de zarpar.

ALERTA AMARILLA: PLEAMAR

Hasta el día de mañana se espera una de las pleamares más significativas del mes en el litoral Caribe nacional, asociado con la marea astronómica, se sugiere a habitantes costeros estar atentos a la culminación del evento.

OCÉANO PACÍFICO

CONDICIONES NORMALES

Omar FRANCO TORRES, Director General
Christian EUSCÁTEGUI COLLAZOS, Jefe Oficina del Servicio de Pronósticos y Alertas

Profesionales de turno:
Daniel USECHE, Oscar MARTÍNEZ, Eliana C. RINCÓN, Ruth N. LÓPEZ y Jhon J. VALENCIA.
Internet: <http://www.ideam.gov.co>
Correos electrónicos: servicio@ideam.gov.co, alertas@ideam.gov.co
Calle 25 d # 96b - 70, piso 3, Bogotá, D.C.
Teléfono: 3527160 ext. 1334-1336.

Sigamos en: Twitter: @IDEAMColombia; Facebook: www.facebook.com/ideam.instituto
YouTube: Canal de Instituto IDEAM / <http://www.youtube.com/user/InstitutoIDEAM>

ALERTA ROJA. PARA TOMAR ACCIÓN Advierte a los sistemas de prevención y atención de desastres sobre la amenaza que puede ocasionar un fenómeno con efectos adversos sobre la población, el cual requiere la atención inmediata por parte de la población y de los cuerpos de atención y socorro. Se emite una alerta sólo cuando la identificación de un evento extraordinario indique la probabilidad de amenaza inminente y cuando la gravedad del fenómeno implique la movilización de personas y equipos, interrumpiendo el normal desarrollo de sus actividades cotidianas.

ALERTA NARANJA. PARA PREPARARSE Indica la presencia de un fenómeno. No implica amenaza inmediata y como tanto es catalogado como un mensaje para informarse y prepararse. El aviso implica vigilancia continua ya que las condiciones son propicias para el desarrollo de un fenómeno, sin que se requiera permanecer alerta.

ALERTA AMARILLA. PARA INFORMARSE Es un mensaje oficial por el cual se difunde información. Por lo regular se refiere a eventos observados, reportados o registrados y puede contener algunos elementos de pronóstico a manera de orientación. Por sus características pretéritas y futuras difiere del aviso y de la alerta, y por lo general no está encaminado a alertar sino a informar.

CONDICIONES NORMALES Indica que no existe ninguna clase de alerta para la región o zona mencionada.

°C: grados Celsius; m: metros; mm: milímetros; msnm: metros sobre nivel del mar;

Km/h: kilómetros por hora

GOES: Geostationary Operational Environmental Satellites (Satélite Geostacionario Operacional Ambiental).

GOES-13 es el designado GOES-Este, localizado en 75° W sobre el ecuador geográfico.

HLC: hora local colombiana

PNN: Parque Nacional Natural; SFF: Santuario de Fauna y Flora