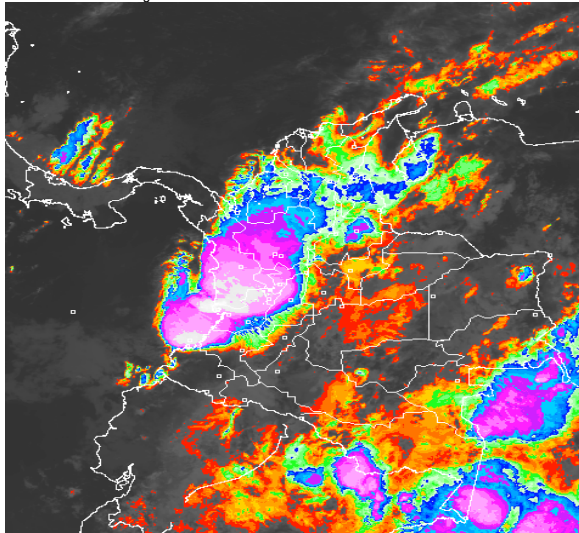


CONDICIONES HIDROMETEOROLÓGICAS ACTUALES

En la mayor parte del territorio nacional se han registrado desde la madrugada condiciones nubosas, con lluvias de variada intensidad acompañadas durante algunos momentos de tormentas eléctricas en sectores de las regiones Caribe, Pacífica, norte de la Andina y Amazonia. El IDEAM recomienda durante esta primera temporada lluviosa del año tomar las medidas preventivas en zonas de alta pendiente ante la posibilidad de deslizamientos de tierra o crecientes súbitas.

IMÁGEN SATELITAL

Imagen IDEAM * 11 de abril de 2015 * Hora 7:15 a.m. HLC.



LO MÁS DESTACADO

ALERTA ROJA. PARA TOMAR ACCIÓN **ALERTA NARANJA. PARA PREPARARSE** **ALERTA AMARILLA. PARA INFORMARSE**

LLUVIAS	Las precipitaciones durante las últimas 24 horas tendieron a aumentar en el país, particularmente en los departamentos andinos, Chocó y Meta, el mayor volumen fue registrado en el municipio de Lloró (Chocó) con 115.4 mm.
ALERTA ROJA	<ul style="list-style-type: none"> Por crecientes súbitas en el río San Juan, Antioquia. Por inundación lenta en el río Amazonas a la altura del municipio de Leticia (Amazonas). Por alta probabilidad de ocurrencia de deslizamientos de tierra en sectores de los departamentos de Antioquia, Boyacá, Caldas, Norte de Santander, Santander, Cauca, Chocó y Putumayo. Por alta probabilidad de incendios de la cobertura vegetal en sectores de bosques cultivos y pastos localizados en la región Caribe y en el municipio de Puerto Carreño en Vichada.
ALERTA NARANJA	<ul style="list-style-type: none"> Por crecientes súbitas en los afluentes de la cuenca media de los ríos Magdalena y Cauca. Por moderada probabilidad de deslizamientos de tierra en sectores de las regiones Andina y Orinoquia. Por moderada probabilidad de incendios de la cobertura vegetal en sectores de las regiones Caribe y Orinoquia.

Consulte todos los días el pronóstico del tiempo y las alertas hidrometeorológicas vigentes del IDEAM, en un formato de calidad. Alrededor de las 7:30 a. m. está a disposición del público en www.ideam.gov.co. Se puede ver también en dispositivos móviles. [AQUÍ](#)

PRONÓSTICO CONDICIONES METEOROLÓGICAS ESPECIALES

ÁREA DEL VOLCÁN CERRO MACHÍN

A lo largo del día se prevé cielo mayormente nublado a nublado y lluvias ligeras en la tarde.
El SERVICIO GEOLOGICO COLOMBIANO lo reporta en nivel **AMARILLO (III): CAMBIOS EN EL COMPORTAMIENTO DE LA ACTIVIDAD VOLCÁNICA. 4.80 -75.62**

ELEVACIÓN (pies)	DIRECCIÓN	VELOCIDAD	
		NUDOS	Km/h
10,000	SURESTE	5 - 10	9 - 18
18,000	ESTE	10 - 15	18 - 28
24,000	SURESTE	5 - 10	9 - 18
30,000	SURESTE	15 - 20	28 - 37

ÁREA DEL VOLCÁN NEVADO DEL HUILA

Durante la mañana predominará el cielo nublado. Después del medio es posible que se presenten lluvias ligeras.

El SERVICIO GEOLOGICO COLOMBIANO lo reporta en nivel **AMARILLO (III): CAMBIOS EN EL COMPORTAMIENTO DE LA ACTIVIDAD VOLCÁNICA. 2.92 -76.05**

ELEVACIÓN (pies)	DIRECCIÓN	VELOCIDAD	
		NUDOS	Km/h
10,000	SURESTE	5 - 10	9 - 18
18,000	SURESTE	10 - 15	18 - 28
24,000	SURESTE	10 - 15	18 - 28
30,000	SURESTE	15 - 20	28 - 37

ÁREA DEL VOLCÁN GALERAS

En la mañana cielo seminublado. En la tarde y noche incremento de la nubosidad y lluvias ligeras.

El SERVICIO GEOLOGICO COLOMBIANO lo reporta en nivel **AMARILLO (III): CAMBIOS EN EL COMPORTAMIENTO DE LA ACTIVIDAD VOLCÁNICA. 1.55 -77.37**

ELEVACIÓN (pies)	DIRECCIÓN	VELOCIDAD	
		NUDOS	Km/h
10,000	SURESTE	5 - 10	9 - 18
18,000	ESTE	10 - 15	18 - 28
24,000	SURESTE	10 - 15	18 - 28
30,000	SURESTE	20	37

ÁREA DEL VOLCÁN NEVADO DEL RUIZ

En la mañana cielo nublado con posible lloviznas. En la tarde y noche se prevén lluvias.

El SERVICIO GEOLOGICO COLOMBIANO lo reporta en nivel **AMARILLO (III): CAMBIOS EN EL COMPORTAMIENTO DE LA ACTIVIDAD VOLCÁNICA. 4.89 -75.32**

ELEVACIÓN (pies)	DIRECCIÓN	VELOCIDAD	
		NUDOS	Km/h
10,000	SURESTE	5 - 10	9 - 18
18,000	SURESTE	15	28
24,000	SURESTE	10	18
30,000	SURESTE	15 - 20	28 - 37

ÁREA DEL COMPLEJO VOLCÁNICO CHILES-CERRO NEGRO DE MAYASQUER

Cielo seminuboso en la mañana. En la tarde y parte de la noche lluvias ligeras en la tarde.

El SERVICIO GEOLOGICO COLOMBIANO lo reporta en nivel **AMARILLO (III): CAMBIOS EN EL COMPORTAMIENTO DE LA ACTIVIDAD VOLCÁNICA. 0.81 -77.93 // 0.76 -77.95**

ELEVACIÓN (pies)	DIRECCIÓN	VELOCIDAD	
		NUDOS	Km/h
10,000	SURESTE	10	18
18,000	SURESTE	5 - 10	9 - 18
24,000	SUR	15 - 20	28 - 37
30,000	SUR	30	56

PRECIPITACIONES

A continuación se relacionan los municipios donde en las últimas 24 horas se registraron precipitaciones iguales o superiores a **30.0 mm**:

DEPARTAMENTO	MUNICIPIO
AMAZONAS	Leticia-Aeropuerto (112.6).
ANTIOQUIA	Valdivia (95.0), Puerto Berrio (72.0), Alejandría (68.6), Yondó (65.0), San Roque (55.0), Angostura (54.0), Medellín-La Iguana (50.0), Medellín-Aeropuerto (46.0), Santo Domingo (40.3), Girardota (40.0), El Carmen de Vibalra (32.0) y El Peñol (30.5).
BOYACÁ	Quípama (38.7).
CAUCA	Guapi (56.3).
CHOCO	Lloró (115.4) , Quibdó-Aeropuerto (68.1), Istmina (60.0), Medio San Juan (47.0) y Condoto (30.0).
META	San Juan de Arama (74.0), Mesetas (66.0), Vistahermosa-Pinalito (62.0) Cubarral-Puerto Angosturas (51.0), Cubarral-San Luis de Cubarral (45.0), Restrepo (31.05) y Vistahermosa (30.0).
NARIÑO	Mosquera (38.9).
NORTE DE SANTANDER	Toledo (34.0).
PUTUMAYO	Villagarzón (41.8).
QUINDÍO	Armenia-Aeropuerto (36.2).
RISARALDA	Santa Rosa de Cabal-San Remo (45.4) y Santa Rosa de Cabal-Termas (40.3).
SANTANDER	Mogotes (46.0) y Palmar (30.3).
VALLE DEL CAUCA	Cali-Pichindé (32.0).
VICHADA	Cumaribo (43.0).

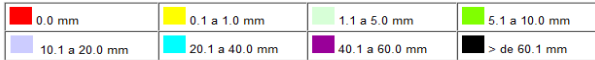
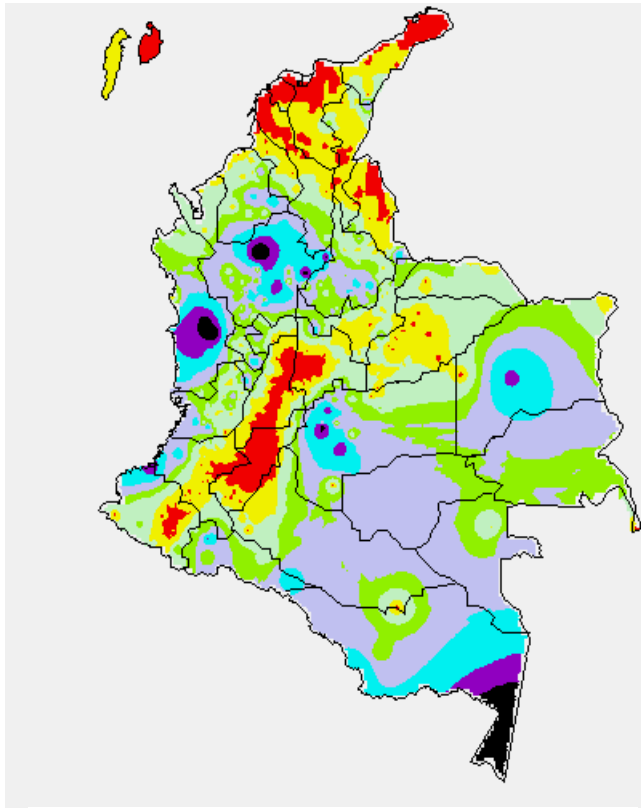
TEMPERATURAS MÁXIMAS

A continuación se relacionan los municipios donde en las últimas 24 horas se registraron temperaturas iguales o superiores a **35.0°C**:

DEPARTAMENTO	MUNICIPIO
BOLIVAR	Arjona (37.0°C), Zambrano (37.0°C), Magangué (36.6°C), El Carmen de Bolívar (36.4°C), María La Baja-San Pablo (36.2°C), María La Baja-Presa Ay Grande (35.6°C) y María La Baja-Nva. Florida (35.0°C).
CESAR	Valledupar-Guaymaral (39.6°C), Valledupar-Villa Rosa (39.6°C), Valledupar-El Callao (38.6°C), Valledupar-Aeropuerto (37.2°C) y Chirigüana (35.2°C).
CORDOBA	Montería-Aeropuerto (37.2°C), Ayapel (36.8°C), Chima (36.1°C), Ciénaga De Oro (35.7°C) y Planeta Rica (35.5°C).
CUNDINAMARCA	Puerto Salgar (37.2°C) y Jerusalén (36.0°C).
LA GUAJIRA	Manauare (37.8°C), Urumita (37.4°C) y Riohacha-Aeropuerto (35.1°C).
MAGDALENA	Pivijay (38.0°C) y Santa Marta-Aeropuerto (36.4°C).
SANTANDER	Barrancabermeja-Aeropuerto (35.8°C), Palmar (35.4°C) y Puerto Parra (35.4°C).
SUCRE	Corozal-Aeropuerto (36.6°C) y Sampués (36.2°C).
TOLIMA	Natagaima (40.6°C), Ambalema (38.8°C), Armero (36.2°C), Guamo (35.4°C) y Lérica (35.0°C).

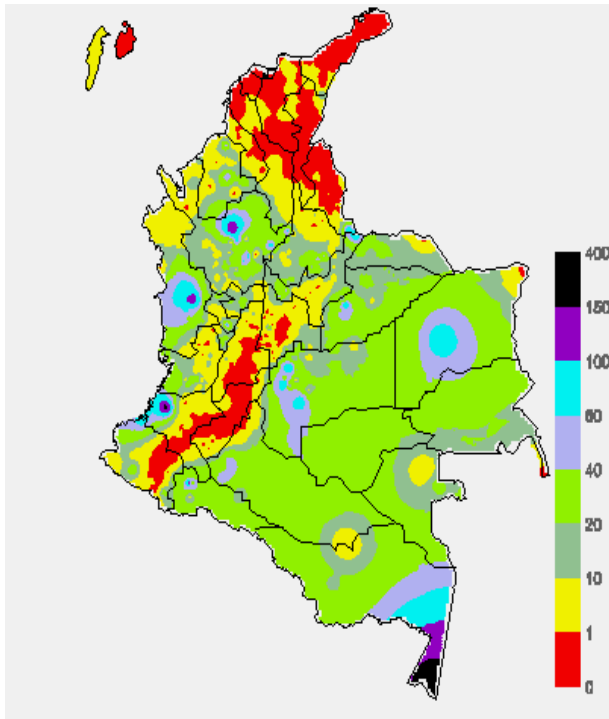
MAPA DE PRECIPITACIÓN DIARIA

Desde las 7:00 a.m. del día viernes 10 de abril hasta las 7:00 a.m. del día sábado 11 de abril de 2015



MAPA DE PRECIPITACIÓN ACUMULADA DE LOS ÚLTIMOS 3 DÍAS

Desde las 7:00 a.m. del día miércoles 08 hasta las 7:00 a.m. del día sábado 11 de abril de 2015.



ESTADO DE LOS EMBALSES

A continuación se relacionan los volúmenes útiles diarios (expresados en porcentaje) de acuerdo con información consultada en la siguiente dirección electrónica de XM: <http://ido.xm.com.co/ido/SitePages/hidrologia.aspx?q=reservas>

ZONA	EMBALSE	VOLUMEN ÚTIL DIARIO (%)		
ANTIOQUIA	AMANI	36.61		
	MIRAFLORES	44.61		
	PEÑOL	61.31		
	PLAYAS	80.23		
	PORCE II	34.79		
	PORCE III	39.90		
	PUNCHINÁ	36.44		
	RIOGRANDE2	32.18		
	SAN LORENZO	23.49		
CARIBE	TRONERAS	33.30		
	URRÁ I	35.89		
CENTRO	AGREGADO BOGOTÁ	50.96	NEUSA	65.65
			SISGA	57.82
			TOMINÉ	47.39
		BETANIA	70.52	
		MUÑA	68.27	
		PRADO	72.45	
		TOPOCORO	30.03	
		CHUZA	39.89	
		ESMERALDA	29.91	
		GUAVIO	22.06	
VALLE DEL CAUCA	ALTO ANCHICAYÁ	23.14		
	CALIMA 1	64.13		
	SALVAJINA	26.11		

PRONÓSTICO METEOROLÓGICO (Sábado 11 y domingo 12 de abril de 2015)

REGIÓN	PRONÓSTICO
SABANA DE BOGOTÁ	SÁBADO: Durante la mañana y primeras horas de la tarde se prevén condiciones de cielo parcialmente nublado a nublado con tiempo seco sin descartar lloviznas dispersas hacia el oriente. A mediados de la tarde y hasta las primeras horas de la noche se estima un incremento de la nubosidad con intervalos soleados en gran parte de la Ciudad y de la sabana, sin descartar la probabilidad de lloviznas o lluvias ligeras esporádicas en el oriente y norte de la ciudad. DOMINGO: Condiciones de cielo parcialmente nublado y predominio de tiempo seco en la mañana; en la tarde incremento de la nubosidad y lloviznas o lluvias ligeras en sectores del Occidente y suroriental de la ciudad y de la Sabana.
ANDINA	SÁBADO: En las primeras horas de la mañana probabilidad de lluvias ligeras en el occidente de Antioquia, Los Santanderes y Eje Cafetero. En la tarde se presentará cielo mayormente cubierto en gran parte de la región, con lluvias moderadas en áreas de Antioquia, los Santanderes, Eje Cafetero, Cundinamarca, norte y occidente de Boyacá y en el Macizo colombiano. Precipitaciones menos intensas en zonas de Valle, sur de Huila y Tolima. DOMINGO: Se prevé una jornada mayormente nublada con las lluvias más intensas en horas de la tarde y parte de la noche en el sur de los santanderes, norte de Boyacá, Eje Cafetero, Antioquia, occidente de Tolima y montañas de Valle, Cauca y Nariño. No se descartan lloviznas en Huila. Lluvias ligeras en Cundinamarca.
CARIBE	SÁBADO: En las primeras horas de la mañana es probable algunas lluvias en Córdoba, Cesar y sur de Bolívar. En la tarde y parte de la noche se prevé aumento de la nubosidad con lluvias en zonas de Córdoba, Sucre, sur de Bolívar y precipitaciones menos intensas en áreas del sur de Magdalena, sur de Cesar y en la Sierra Nevada de Santa Marta. DOMINGO: En la mañana se estiman lluvias en zonas de Córdoba. Hacia la tarde y parte de la noche se advierten lluvias moderadas en Córdoba, Bolívar, Sucre, Cesar y Atlántico. No se descartan lloviznas en la Sierra Nevada de Santa Marta.
ARCHIPIÉLAGO DE SAN ANDRÉS, PROVIDENCIA Y SANTA CATALINA	SÁBADO: La jornada se caracterizará por presentar intervalos nubosos con tiempo seco, sin descartar lloviznas esporádicas en la Islas de San Andrés y Providencia hacia la tarde y noche. DOMINGO: Se prevén intervalos nubosos alternados con lloviznas dispersas durante la jornada en San Andrés y Providencia.

CONTINUACIÓN PRONÓSTICO METEOROLÓGICO:

REGIÓN	PRONÓSTICO
MAR CARIBE	SÁBADO: Se estiman lluvias en el litoral de Córdoba, Sucre y en el Golfo de Urabá en las primeras horas de la mañana. En el resto de la zona marítima nacional predominio de tiempo seco. DOMINGO: Se prevén condiciones de tiempo seco en el oriente y centro del área, mientras que al occidente se presentará nubosidad variable que no descartará la posibilidad de lloviznas dispersas.
PACÍFICA	SÁBADO: En la mañana condiciones nubosas y lluvias de carácter moderado a fuerte hacia sectores del Chocó y Valle del Cauca. En la tarde y noche lluvias de variada intensidad en diferentes sectores de la región, las más intensas en sectores de Chocó y Cauca. DOMINGO: En la mañana, cielo nublado y lloviznas o lluvias ligeras en sectores de Valle del Cauca, Cauca y litoral de Nariño. En la tarde y noche, lluvias de carácter moderado a fuerte en sectores de Valle del Cauca y Chocó; lluvias de menor intensidad para el resto de la región.
INSULAR PACÍFICO	SÁBADO: En Malpelo se prevé tiempo seco. En la isla de Gorgona se estiman lluvias desde la madrugada hasta entrada la tarde. DOMINGO: Lluvias en Gorgona a inicios y al finalizar la jornada. En Malpelo predominio de condiciones secas.
OCEANO PACÍFICO	SÁBADO: Se estiman lluvias especialmente al norte de la cuenca del Pacífico, particularmente en cercanías de las zonas costeras de Chocó, Valle y Cauca. Probabilidad de descargas eléctricas. DOMINGO: Condiciones de lluvia durante la jornada, los volúmenes más significativos se prevén en la zona norte.
AMAZÓNICA	SÁBADO: Se prevé una jornada con lluvias de variada intensidad en amplios sectores de la región. Las precipitaciones más fuertes se advierten en zonas de Caquetá, Putumayo y Amazonas en donde es posible la presencia de tormentas eléctricas. DOMINGO: En la mañana, lluvias de carácter moderado a fuerte en sectores del piedemonte de Caquetá y Putumayo y lluvias de menor intensidad para el resto de la región. En la tarde y noche, lluvias de variada intensidad en toda la región; las más fuertes, incluso con presencia de actividad eléctrica en el oriente de la región en los departamentos de Guainía, Vaupés y Amazonas.
ORINOQUIA	SÁBADO: En la mañana condiciones de cielo entre parcial y mayormente nublado con tiempo seco, en la tarde lluvias de carácter moderado, incluso con presencia de actividad eléctrica en sectores del piedemonte de Arauca, Casanare y Meta, en la noche lluvias con actividad eléctrica en sectores de Meta, Vichada y oriente de Casanare; lluvias de menor intensidad para el resto de la región. DOMINGO: En la mañana lluvias ligeras a moderadas en el piedemonte de Meta y de menor intensidad en Vichada y Casanare. En la tarde y noche, lluvias de carácter moderado a fuerte en sectores del piedemonte de Casanare y Arauca. Lluvias de menor intensidad para el resto de la región.

ALERTAS VIGENTES Y PRODUCTOS ADICIONALES

Para mayor información sobre el pronóstico del estado del tiempo, informes técnicos diarios, comunicados especiales, mapas diarios de temperaturas máximas y mínimas e información diaria de precipitación se sugiere consultar los siguientes enlaces:

- [MAPA DIARIO DE TEMPERATURA MÁXIMA.](#)
- [MAPA DIARIO DE TEMPERATURA MÍNIMA.](#)
- [INFORMACIÓN DIARIA DE PRECIPITACIÓN Y TEMPERATURA DE LOS PRINCIPALES AEROPUERTOS DEL PAÍS.](#)
- [MOSAICO MAPAS DE PRECIPITACIÓN DIARIA EN MILÍMETROS.](#)

REGIÓN CARIBE

ALERTA ROJA: INCENDIOS DE LA COBERTURA VEGETAL

Amenaza alta de ocurrencia de incendios de la cobertura vegetal en zonas de bosques, cultivos y pastos, localizados en los siguientes municipios y sectores aledaños:

DEPARTAMENTO	MUNICIPIOS
ATLANTICO	Baranoa, Barranquilla, Campo De La Cruz, Candelaria, Galapa, Juan De Acosta, Luruaco, Malambo, Manatí, Pijó, Ponedera, Puerto Colombia, Sabanalarga, Santa Lucía, Soledad, Tubará, Usiacurí.
BOLÍVAR	Arjona, Arroyohondo, Calamar, Cartagena De Indias, Clemencia, El Carmen De Bolívar, Mahates, Mompós, San Cristobal, San Estanislao, San Jacinto, Santa Catalina, Santa Rosa, Turbaco, Villanueva.
CESAR	Agustín Codazzi, Astrea, Becerril, Chimichagua, Chiriguana, Curumani, El Paso, La Jagua De Ibirico, La Paz, Pueblo Bello, San Diego, Valledupar.
CORDOBA	Puerto Escondido.
LA GUAJIRA	Albania, Barrancas, Dibulla, Distracción, El Molino, Fonseca, Maicao, Manaure, Riohacha, San Juan Del Cesar, Uribia, Urumita, Villanueva.
MAGDALENA	Aracataca, Ariguani (El Difícil), Cerro de San Antonio, Ciénaga, El Piñón, El Retén, Pijiño del Carmen, Pivijay, Plato, Remolino, Salamina, San Sebastián de Buenavista, San Zenón, Santa Ana, Santa Marta, Sitónuevo.
SUCRE	Majagual, San Benito Abad.

ALERTA NARANJA: INCENDIOS DE LA COBERTURA VEGETAL.

Amenaza moderada de ocurrencia de incendios de la cobertura vegetal en zonas de bosques, cultivos y pastos, localizados en los siguientes municipios y sectores aledaños:

DEPARTAMENTO	MUNICIPIOS
ATLÁNTICO	Suan.
BOLÍVAR	Soplaviento.
CESAR	Bosconia, Manure Balcon Del Cesar.
LA GUAJIRA	Hato Nuevo, La Jagua Del Pilar.

Especial atención ameritan Parque Nacional Natural Sierra Nevada de Santa Marta, Parque Nacional Natural Macuira, La Ciénaga Grande de Santa Marta y la Isla de Salamanca.

REGIÓN ANDINA

ALERTA ROJA: DESLIZAMIENTOS DE TIERRA

Amenaza alta a muy alta en la probabilidad de ocurrencia de deslizamientos de tierra detonados por lluvias, localizados en los siguientes municipios y sectores aledaños:

DEPARTAMENTO	MUNICIPIOS
ANTIOQUIA	Alejandro, Anorí, Briceño, Campamento, Carmen De Viboral, Cocorná, Concepción, Gómez Plata, Ituango, San Francisco, San Luis, Santo Domingo, Sonsón, Tarazá, Valdivia, Yarumal.
BOYACA	Quípama.
CALDAS	Pensilvania.
NORTE DE SANTANDER	Chitagá, Toledo.
SANTANDER	Charalá, Coromoro, Encino

ALERTA NARANJA: DESLIZAMIENTOS DE TIERRA

Amenaza moderada de probabilidad de ocurrencia de deslizamientos de tierra en áreas inestables y de ladera de los municipios de:

DEPARTAMENTO	MUNICIPIOS
ANTIOQUIA	Amalfi, Granada, Santa Rosa De Osos.
BOYACÁ	Cubará.

REGIÓN PACÍFICA

ALERTA ROJA: DESLIZAMIENTOS DE TIERRA

Amenaza alta a muy alta en la probabilidad de ocurrencia de deslizamientos de tierra detonados por lluvias, localizados en los siguientes municipios y sectores aledaños:

DEPARTAMENTO	MUNICIPIOS
CAUCA	El Tambo, López, Piamonte, Timbiquí.
CHOCO	Alto Baudó (Pie De Pató), Atrato (Yuto), Bagadó, Bajo Baudó (Pizarro), Certeguí, Condoto, El Cantón de San Pablo (Managrú), Istmina, Medio Baudó, Boca De Pepé, Lloró, Medio San Juan (Andagoya), Nóvita, Nuquí, Quibdó, Rio Iró (Santa Rita), Rio Quito (Paimadó), Tadó, Unión Panamericana (Animas).

REGIÓN ORINOQUIA

ALERTA ROJA: INCENDIOS DE LA COBERTURA VEGETAL

Amenaza alta de ocurrencia de incendios de la cobertura vegetal en zonas de bosques, cultivos y pastos, localizados en los siguientes municipios y sectores aledaños:

DEPARTAMENTO	MUNICIPIOS
VICHADA	Puerto Carreño.

ALERTA NARANJA: DESLIZAMIENTOS DE TIERRA

Amenaza moderada de probabilidad de ocurrencia de deslizamientos de tierra en áreas inestables y de ladera de los municipios de:

DEPARTAMENTO	MUNICIPIOS
META	Cubarral, El Castillo.

ALERTA NARANJA: INCENDIOS DE LA COBERTURA VEGETAL.

Amenaza moderada de ocurrencia de incendios de la cobertura vegetal en zonas de bosques, cultivos y pastos, localizados en los siguientes municipios y sectores aledaños:

DEPARTAMENTO	MUNICIPIOS
ARAUCA	Arauca.

REGIÓN AMAZÓNICA

ALERTA ROJA: INUNDACIÓN LENTA EN EL RÍO AMAZONAS

Se mantiene el ascenso en los niveles del río Amazonas a la altura del municipio de Leticia, con valores que alcanzan la cota crítica de afectación a zonas bajas de Leticia. Se prevé que esta tendencia continúe para los próximos días.

ALERTA ROJA: DESLIZAMIENTOS DE TIERRA

Amenaza alta a muy alta en la probabilidad de ocurrencia de deslizamientos de tierra detonados por lluvias, localizados en los siguientes municipios y sectores aledaños:

DEPARTAMENTO	MUNICIPIOS
PUTUMAYO	Mocóa y Villagarzón.

MAR CARIBE

ALERTA AMARILLA: VIENTO Y OLEAJE

Especialmente en el centro del mar Caribe colombiano persisten vientos con velocidades que oscilan entre 20 a 30 nudos (36 a 54 km/h), con lo cual se genera altura del oleaje entre los 3.0 y 4.0 metros. Por lo anterior se recomienda consultar a las embarcaciones menores o de bajo calado con las Capitanías de puerto antes de zarpar y a los bañistas, tener precaución por el nivel del oleaje, además de atender a los llamados respectivos de las autoridades locales.

ALERTA AMARILLA: PLEAMAR

Hasta el 13 de abril de 2015, se espera una de las pleamares más significativas del mes en el Caribe colombiano, asociado con la marea astronómica. Por lo tanto se sugiere a habitantes costeros estar atentos a la evolución del fenómeno.

OCEANO PACÍFICO

ALERTA AMARILLA: TIEMPO LLUVIOSO

Durante la jornada se prevén condiciones de tiempo lluvioso con tormentas eléctricas en altamar y en zonas costeras hacia el centro y sur de la cuenca, se recomienda a pescadores y usuarios de embarcaciones pequeñas consultar con las capitanías de puerto antes zarpar.

Omar FRANCO TORRES, Director General
Christian EUSCÁTEGUI COLLAZOS, Jefe Oficina del Servicio de Pronósticos y Alertas

Profesionales de turno:
Mery E. FERNANDEZ, Oscar MARTÍNEZ, Eliana C. RINCÓN, Ruth N. LÓPEZ y Daniel USECHE.
Internet: <http://www.ideam.gov.co>
Correos electrónicos: servicio@ideam.gov.co, alertas@ideam.gov.co
Calle 25 d # 96b - 70, piso 3. Bogotá, D.C.
Teléfono: 3527160 ext. 1334-1336.

Siganos en: Twitter: @IDEAMColombia; Facebook: www.facebook.com/ideam.instituto
YouTube: Canal de InstitutoIDEAM / <http://www.youtube.com/user/InstitutoIDEAM>

ALERTA ROJA. PARA TOMAR ACCIÓN Advierte a los sistemas de prevención y atención de desastres sobre la amenaza que puede ocasionar un fenómeno con efectos adversos sobre la población, el cual requiere la atención inmediata por parte de la población y de los cuerpos de atención y socorro. Se emite una alerta sólo cuando la identificación de un evento extraordinario indique la probabilidad de amenaza inminente y cuando la gravedad del fenómeno implique la movilización de personas y equipos, interrumpiendo el normal desarrollo de sus actividades cotidianas.

ALERTA NARANJA. PARA PREPARARSE Indica la presencia de un fenómeno. No implica amenaza inmediata y como tanto es catalogado como un mensaje para informarse y prepararse. El aviso implica vigilancia continua ya que las condiciones son propicias para el desarrollo de un fenómeno, sin que se requiera permanecer alerta.

ALERTA AMARILLA. PARA INFORMARSE Es un mensaje oficial por el cual se difunde información. Por lo regular se refiere a eventos observados, reportados o registrados y puede contener algunos elementos de pronóstico a manera de orientación. Por sus características pretéritas y futuras difiere del aviso y de la alerta, y por lo general no está encaminado a alertar sino a informar.

CONDICIONES NORMALES Indica que no existe ninguna clase de alerta para la región o zona mencionada.

°C: grados Celsius; m: metros; mm: milímetros; msnm: metros sobre nivel del mar;

Km/h: kilómetros por hora

GOES: Geostationary Operational Environmental Satellites (Satélite Geoestacionario Operacional Ambiental).

GOES-13 es el designado GOES-Este, localizado en 75° W sobre el ecuador geográfico.

HLC: hora local colombiana

PNN: Parque Nacional Natural; SFF: Santuario de Fauna y Flora