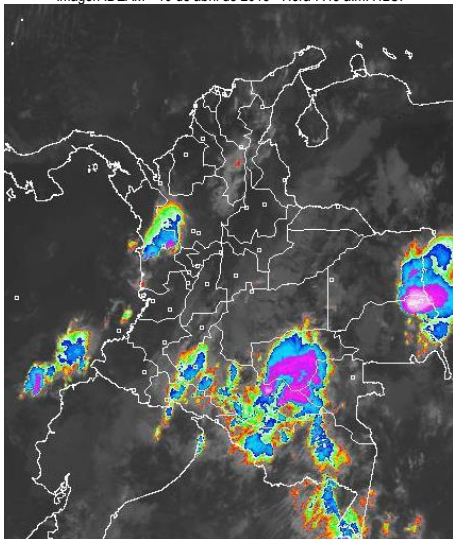


CONDICIONES HIDROMETEOROLÓGICAS ACTUALES

Durante las primeras horas del día se han observado condiciones de cielo mayormente nublado en gran parte del país, sin embargo, ha prevalecido el tiempo seco en el territorio colombiano, algunas lluvias se han manifestado sobre sectores de la Amazonia, oriente de la Orinoquia y centro de la región Pacífica. Se espera que para horas de la tarde se fortalezcan las lluvias sobre el sur de la región Caribe, norte y centro de la Andina y persistan sobre la Orinoquia, la Amazonia y sectores de la Pacífica.

IMÁGEN SATELITAL

Imagen IDEAM * 10 de abril de 2015 * Hora 7:45 a.m. HLC.



LO MÁS DESTACADO

ALERTA ROJA. PARA TOMAR ACCIÓN **ALERTA NARANJA. PARA PREPARARSE** **ALERTA AMARILLA. PARA INFORMARSE**

LLUVIAS	Las precipitaciones más importantes se reportaron sobre la región Pacífica, Orinoquia y Andina. El mayor volumen fue registrado en el municipio de: López (Cauca) con 106.0 mm.
ALERTA ROJA	<ul style="list-style-type: none"> Por alta probabilidad de deslizamientos de tierra en sectores de las regiones Andina, Amazónica y Pacífica. Por alta probabilidad de incendios de la cobertura vegetal en sectores de bosques cultivos y pastos localizados en la región Caribe y Orinoquia. Por inundación lenta en el río Amazonas a la altura del municipio de Leticia (Amazonas).
ALERTA NARANJA	<ul style="list-style-type: none"> Por moderada probabilidad de deslizamientos de tierra en sectores de las regiones Andina, Orinoquia, Pacífica y Amazonia. Por moderada probabilidad de incendios de la cobertura vegetal en sectores de la región Caribe y Orinoquia Por inundación lenta en el río Amazonas a la altura del municipio de Leticia, (Amazonas).



Consulte todos los días el pronóstico del tiempo y las alertas hidrometeorológicas vigentes del IDEAM, en un formato de calidad. Alrededor de las 7:30 a. m. está a disposición del público en www.ideam.gov.co. Se puede ver también en dispositivos móviles. [AQUÍ](#)

PRONÓSTICO CONDICIONES METEOROLÓGICAS ESPECIALES

ÁREA DEL VOLCÁN CERRO MACHÍN

A lo largo de la jornada se estima cielo seminublado con predominio de tiempo seco. El SERVICIO GEOLOGICO COLOMBIANO lo reporta en nivel **AMARILLO (III): CAMBIOS EN EL COMPORTAMIENTO DE LA ACTIVIDAD VOLCÁNICA**. 4.80 -75.62

ELEVACIÓN (pies)	DIRECCIÓN	VELOCIDAD	
		NUDOS	Km/h
10,000	SURESTE	5 - 10	9 - 18
18,000	SURESTE	0 - 5	0 - 9
24,000	SURESTE	15 - 20	28 - 37
30,000	SURESTE	20 - 30	37 - 56

ÁREA DEL VOLCÁN NEVADO DEL HUILA

Se prevé lluvias ligeras de corta duración durante horas de la tarde. En el resto de la jornada tiempo seco.

El SERVICIO GEOLOGICO COLOMBIANO lo reporta en nivel **AMARILLO (III): CAMBIOS EN EL COMPORTAMIENTO DE LA ACTIVIDAD VOLCÁNICA**. 2.92 -76.05

ELEVACIÓN (pies)	DIRECCIÓN	VELOCIDAD	
		NUDOS	Km/h
10,000	SURESTE	5 - 10	9 - 18
18,000	ESTE	5 - 10	9 - 18
24,000	SURESTE	10 - 15	18 - 28
30,000	SURESTE	20 - 30	37 - 56

ÁREA DEL VOLCÁN GALERAS

Se estima que a lo largo de la jornada predominen las condiciones de tiempo seco con cielo parcialmente nublado.

El SERVICIO GEOLOGICO COLOMBIANO lo reporta en nivel **AMARILLO (III): CAMBIOS EN EL COMPORTAMIENTO DE LA ACTIVIDAD VOLCÁNICA**. 1.55 -77.37

ELEVACIÓN (pies)	DIRECCIÓN	VELOCIDAD	
		NUDOS	Km/h
10,000	ESTE	10 - 15	18 - 28
18,000	ESTE	5 - 10	9 - 18
24,000	SURESTE	10 - 15	18 - 28
30,000	SURESTE	20 - 30	37 - 56

ÁREA DEL VOLCÁN NEVADO DEL RUIZ

Se estiman lluvias ligeras finalizando la tarde y horas de la noche.

El SERVICIO GEOLOGICO COLOMBIANO lo reporta en nivel **AMARILLO (III): CAMBIOS EN EL COMPORTAMIENTO DE LA ACTIVIDAD VOLCÁNICA**. 4.89 -75.32

ELEVACIÓN (pies)	DIRECCIÓN	VELOCIDAD	
		NUDOS	Km/h
10,000	SURESTE	5 - 10	9 - 18
18,000	SURESTE	0 - 5	0 - 9
24,000	SURESTE	15 - 20	28 - 37
30,000	SURESTE	20 - 30	37 - 56

ÁREA DEL COMPLEJO VOLCÁNICO CHILES-CERRO NEGRO DE MAYASQUER

En la mañana predominará el tiempo seco. En la tarde son probables lluvias de carácter ligero. El SERVICIO GEOLOGICO COLOMBIANO lo reporta en nivel **AMARILLO (III): CAMBIOS EN EL COMPORTAMIENTO DE LA ACTIVIDAD VOLCÁNICA**. 0.81 -77.93 // 0.76 -77.95

ELEVACIÓN (pies)	DIRECCIÓN	VELOCIDAD	
		NUDOS	Km/h
10,000	SURESTE	0 - 5	0 - 9
18,000	SURESTE	5 - 10	9 - 18
24,000	ESTE	10 - 15	18 - 28
30,000	SUR	20 - 30	37 - 56

PRECIPITACIONES

A continuación se relacionan los municipios donde en las últimas 24 horas se registraron precipitaciones iguales o superiores a **30.0 mm**:

DEPARTAMENTO	MUNICIPIO
AMAZONAS	Leticia (46,6)
ANTIOQUIA	Valdivia (50,4), Valdivia (41,6), Jardín (32,8)
CAQUETA	Valparaiso (42,0), Florencia (40,0)
CASANARE	Aguazul (37,0)
CAUCA	López (37,0)
CHOCO	Lloró (34,0)
CORDOBA	Planeta Rica (30,8)
PUTUMAYO	Villagarzón (71,5)

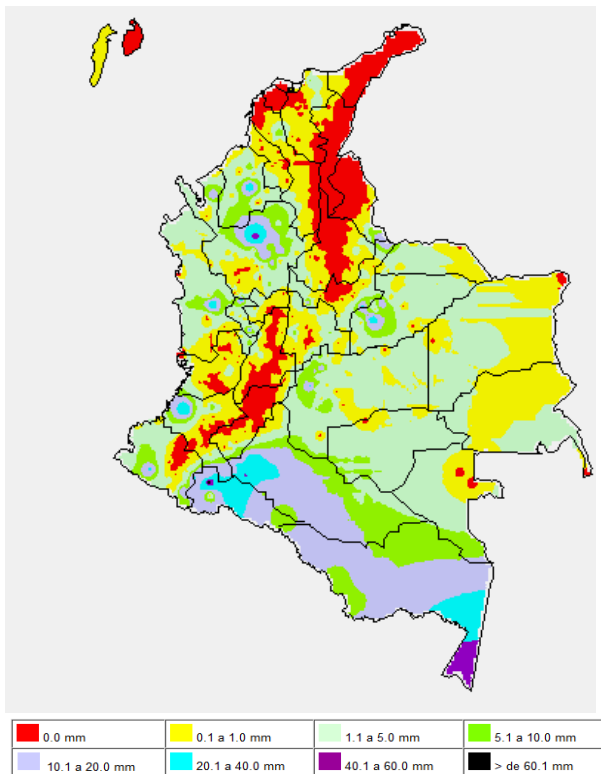
TEMPERATURAS MÁXIMAS

A continuación se relacionan los municipios donde en las últimas 24 horas se registraron temperaturas iguales o superiores a **35.0°C**:

DEPARTAMENTO	MUNICIPIO
BOLIVAR	María La Baja (36,4), Arjona (36,2), Zambrano (35,8), Magangué (35,6), María La Baja (35,0)
CESAR	Agustín Codazzi (37,8), Valledupar (37), Valledupar (36,4)
CORDOBA	Chimá (36,4), Planeta Rica (35,7), Montería (35,4), Ayapel (35,4), Ciénaga De Oro (35,2)
CUNDINAMARCA	Jerusalén (35,6), Puerto Salgar (35,6)
HUILA	Villavieja (36,4)
LA GUAJIRA	Urumita (37,0), Manaure (36,0)
MAGDALENA	Pivijay (36,4), Santa Marta (35,2)
SUCRE	Corozal (35,4), Sampués (35,0)
TOLIMA	Natagaima (40,0), Ambalema (37,4), Armero (35,2)
VICHADA	Puerto Carreño (36,4)

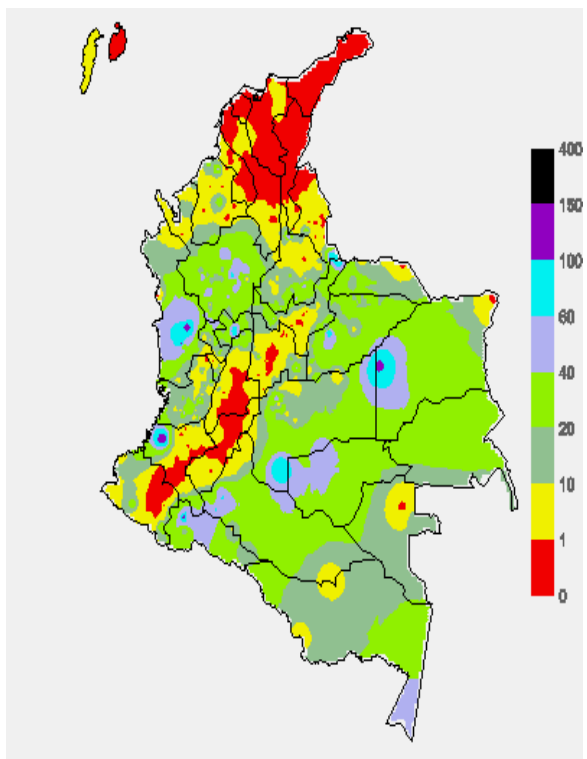
MAPA DE PRECIPITACIÓN DIARIA

Desde las 7:00 a.m. del día jueves 09 de abril hasta las 7:00 a.m. del día viernes 10 de abril de 2015



MAPA DE PRECIPITACIÓN ACUMULADA DE LOS ÚLTIMOS 3 DÍAS

Desde las 7:00 a.m. del día martes 07 hasta las 7:00 a.m. del día viernes 10 de abril de 2015.



ESTADO DE LOS EMBALSES

A continuación se relacionan los volúmenes útiles diarios (expresados en porcentaje) de acuerdo con información consultada en la siguiente dirección electrónica de XM: <http://ido.xm.com.co/do/SitePages/hidrologia.aspx?q=reservas>

ZONA	EMBALSE	VOLUMEN ÚTIL DIARIO (%)
ANTIOQUIA	AMANI	53.44
	MIRAFLORES	44.92
	PEÑOL	61.20
	PLAYAS	95.63
	PORCE II	49.46
	PORCE III	35.77
	PUNCHINÁ	37.38
	RIOGRANDE2	31.30
	SAN LORENZO	22.11
	TRONERAS	43.53
CARIBE	URRÁ I	35.49
CENTRO	AGREGADO BOGOTÁ	51.04
	NEUSA	65.65
	SISGA	57.98
	TOMINÉ	47.47
	BETANIA	73.69
	MUÑA	59.58
	PRADO	73.80
	TOPOCORO	30.40
	CHUZA	41.44
	ESMERALDA	30.22
GUAVIO	22.86	
VALLE DEL CAUCA	ALTO ANCHICAYÁ	28.31
	CALIMA 1	64.59
	SALVAJINA	26.61

PRONÓSTICO METEOROLÓGICO (Viernes 10 y sábado 11 de abril de 2015)

REGIÓN	PRONÓSTICO
SABANA DE BOGOTÁ	VIERNES: Cielo entre parcial y mayormente cubierto con tiempo seco hasta entrada la tarde, después se prevé incremento de la nubosidad y no se descartan lloviznas en el norte y oriente de la ciudad y de la sabana. La temperatura del aire oscilará entre 11°C y 20°C. SÁBADO: La mañana predominará con cielo seminuboso y tiempo seco. En la tarde y hasta las primeras horas de la noche se estima que se presenten precipitaciones en el oriente y occidente de la ciudad y de la sabana.
ANDINA	VIERNES: Se estima que durante la jornada se presente cielo entre parcial y mayormente nublado. En las primeras horas de la jornada se estiman lluvias ligeras en el occidente de Antioquia, en el resto de la región tiempo seco. Después del mediodía se prevén lluvias entre ligeras y moderadas en zonas del centro y norte de la región en áreas de los santanderes, Boyacá, Cundinamarca, Antioquia y menos intensas en Macizo colombiano. Probabilidad de actividad eléctrica. SÁBADO: Se prevé una jornada mayormente cubierta en gran parte de la región, con lluvias moderadas en áreas de Antioquia, los santanderes, Boyacá y en el Macizo colombiano. Precipitaciones menos intensas en zonas del Eje Cafetero, Cundinamarca y Tolima. Probabilidad alta de tormentas eléctricas.
CARIBE	VIERNES: Cielo parcialmente nublado con precipitaciones en las primeras horas de la jornada en el Urabá y en el sur de Bolívar, Cesar y Córdoba. En el resto de la mañana se espera tiempo seco en la región. En la tarde y noche se estima mayor nubosidad con precipitaciones entre ligeras y moderadas en áreas de Cesar, Magdalena, Córdoba, Sucre y Bolívar. Probabilidad de lloviznas en la Sierra Nevada de Santa Marta. No se descarta la posibilidad de actividad eléctrica. SÁBADO: Se estima que durante la jornada se presente cielo entre parcial y mayormente nublado con lluvias en zonas de Córdoba, Sucre, Bolívar y precipitaciones menos intensas en áreas de Magdalena, Cesar y en la Sierra Nevada de Santa Marta.
ARCHIPIÉLAGO DE SAN ANDRÉS, PROVIDENCIA Y SANTA CATALINA	VIERNES: Cielo parcialmente cubierto con precipitaciones esporádicas particularmente durante la tarde y noche en San Andrés y Providencia. SÁBADO: La jornada se caracterizará por presentar intervalos nubosos con lloviznas esporádicas en la Islas de San Andrés y Providencia.

CONTINUACIÓN PRONÓSTICO METEOROLÓGICO:

REGIÓN	PRONÓSTICO
MAR CARIBE	VIERNES: En la mayor parte del Caribe nacional se prevé tiempo seco, salvo en la zona occidental donde son previstas lluvias ligeras y/o lloviznas en el Golfo de Urabá y en las costas de Córdoba. SÁBADO: Se estima que se presenten lluvias en el litoral de Córdoba, Sucre y en el Golfo de Urabá. En el resto de la zona marítima nacional predominio de tiempo seco.
PACÍFICA	VIERNES: Durante la mañana se prevé lluvias sobre el departamento de Chocó, en el resto de la región condiciones secas. Durante horas de la tarde y noche, se estiman lluvias intensas sobre sectores de Nariño y Chocó, mientras que; en zonas de Valle del Cauca y Cauca se estiman precipitaciones de menor volumen. Posibilidad de tormentas eléctricas. SÁBADO: Se mantendrán las lluvias de mayor volumen en zonas de Chocó, Nariño y en el resto del área precipitaciones menos intensas. Posibilidad alta de actividad eléctrica.
INSULAR PACÍFICO	VIERNES: En Gorgona se pronostican condiciones nubosas durante la jornada con precipitaciones a diferentes horas. En Malpelo son probables lloviznas en las primeras horas de la jornada y luego tiempo seco. SÁBADO: En Malpelo se prevé tiempo seco. En la isla de Gorgona se estiman lluvias desde la madrugada hasta entrada la tarde.
OCEANO PACÍFICO	VIERNES: Se prevé que se presenten lluvias en el litoral Pacífico, especialmente en cercanías al litoral de Nariño y Chocó. SÁBADO: Se estiman lluvias especialmente al sur de la cuenca del Pacífico, particularmente en cercanías de las zonas costeras de Nariño y Cauca. Probabilidad de descargas eléctricas.
AMAZÓNICA	VIERNES: Cielo entre mayormente cubierto y cubierto a lo largo de la jornada. Las lluvias más intensas acompañadas de tormentas eléctricas se presentarán en oriente y centro de la región en áreas de Guainía, Vaupés, Amazonas y Guaviare. Precipitaciones de menor volumen en el resto del área. Probabilidad de actividad eléctrica. SÁBADO: Se prevé una jornada con lluvias de variada intensidad en amplios sectores de la región. Las precipitaciones más fuertes se advierten en zonas de Caquetá, Putumayo y Amazonas donde es posible la presencia de tormentas eléctricas.
ORINOQUIA	VIERNES: Se prevé que durante la jornada se presente cielo entre parcial y mayormente nublado en gran parte de la región. Las lluvias más persistentes acompañadas en algunos casos de actividad eléctrica, se estiman en zonas de Vichada y Meta. Precipitaciones de menor volumen y después del mediodía a lo largo del piedemonte Llanero. SÁBADO: Condiciones cubiertas en gran parte de la región con lluvias entre ligeras y moderadas en el piedemonte Llanero y en límites entre Vichada, Casanare y Arauca. No se descarta la posibilidad de descargas eléctricas.

ALERTAS VIGENTES Y PRODUCTOS ADICIONALES

Para mayor información sobre el pronóstico del estado del tiempo, informes técnicos diarios, comunicados especiales, mapas diarios de temperaturas máximas y mínimas e información diaria de precipitación se sugiere consultar los siguientes enlaces:

- [MAPA DIARIO DE TEMPERATURA MÁXIMA.](#)
- [MAPA DIARIO DE TEMPERATURA MÍNIMA.](#)
- [INFORMACIÓN DIARIA DE PRECIPITACIÓN Y TEMPERATURA DE LOS PRINCIPALES AEROPUERTOS DEL PAÍS.](#)
- [MOSAICO MAPAS DE PRECIPITACIÓN DIARIA EN MILÍMETROS.](#)

REGIÓN CARIBE

ALERTA ROJA: INCENDIOS DE LA COBERTURA VEGETAL

Amenaza alta de ocurrencia de incendios de la cobertura vegetal en zonas de bosques, cultivos y pastos, localizados en los siguientes municipios y sectores aledaños:

DEPARTAMENTO	MUNICIPIOS
ATLANTICO	Baranoa, Barranquilla, Campo De La Cruz, Candelaria, Galapa, Juan De Acosta, Luruaco, Malambo, Manatí, Palmar De Varela, Piojó, Polonuevo, Ponedera, Puerto Colombia, Repelón, Sabanagrande, Sabanalarga, Santa Lucía, Santo Tomás, Soledad, Súan, Tubará, Usiacurí.
BOLÍVAR	Arjona, Arroyohondo, Calamar, Cartagena De Indias, Clemencia, El Carmen De Bolívar, Mahates, Mompóx, San Estanislao, San Jacinto, Santa Catalina, Santa Rosa, Turbaco, Villanueva.
CESAR	Agustín Codazzi, Astrea, Becerril, Bosconia, Chimichagua, Chiriguáná, Curumaní, El Paso, La Jagua De Ibirico, La Paz, Manaure Balcón Del Cesar, Pueblo Bello, San Diego, Valledupar.
CORDOBA	Puerto Escondido.
LA GUAJIRA	Albania, Barrancas, Dibulla, Distracción, El Molino, Fonseca, Hato Nuevo, La Jagua del Pilar, Maicao, Manaure, Riohacha, San Juan Del Cesar, Uribia, Urumita, Villanueva.
MAGDALENA	Aracataca, Ariguani (El Difícil), Cerro de San Antonio, Ciénaga, El Piñón, El Retén, Pijiño del Carmen, Pivijay, Plato, Remolino, Salamina, San Sebastián de Buenavista, San Zenón, Santa Ana, Santa Marta, Sitionuevo.
SUCRE	Majagual, San Benito Abad.

ALERTA NARANJA: INCENDIOS DE LA COBERTURA VEGETAL.

Amenaza moderada de ocurrencia de incendios de la cobertura vegetal en zonas de bosques, cultivos y pastos, localizados en los siguientes municipios y sectores aledaños:

DEPARTAMENTO	MUNICIPIOS
BOLÍVAR	San Cristóbal, Soplaviento, Zambrano.
CORDOBA	Chima, Los Córdoba.
MAGDALENA	Concordia, Pedraza, Zapayán.

Especial atención ameritan Parque Nacional Natural Sierra Nevada de Santa Marta, Parque Nacional Natural Macuira y La Ciénaga Grande de Santa Marta.

REGIÓN ANDINA

ALERTA ROJA: DESLIZAMIENTOS DE TIERRA

Amenaza alta a muy alta en la probabilidad de ocurrencia de deslizamientos de tierra detonados por lluvias, localizados en los siguientes municipios y sectores aledaños:

DEPARTAMENTO	MUNICIPIOS
ANTIOQUIA	Carmen de Viboral, Cocorná, Gómez Plata, Granada, San Francisco, San Luis y Sonsón.
BOYACA	Moriquirá.
CUNDINAMARCA	Ubalá.
NORTE DE SANTANDER	Chitagá, Toledo
SANTANDER	Barbosa, Charalá, Coromoro, Encino.

ALERTA NARANJA: DESLIZAMIENTOS DE TIERRA

Amenaza moderada de probabilidad de ocurrencia de deslizamientos de tierra en áreas inestables y de ladera de los municipios de:

DEPARTAMENTO	MUNICIPIOS
ANTIOQUIA	Valdivia.
CALDAS	Pensilvania.

REGIÓN PACÍFICA

ALERTA ROJA: DESLIZAMIENTOS DE TIERRA

Amenaza alta a muy alta en la probabilidad de ocurrencia de deslizamientos de tierra detonados por lluvias, localizados en los siguientes municipios y sectores aledaños:

DEPARTAMENTO	MUNICIPIOS
CAUCA	El Tambo, López de Micay, Timbiquí.
CHOCO	Alto Baudó (Pie De Pato), Atrato (Yuto), Bagadó, Bajo Baudó (Pizarro), Cértogui, Condoto, El Cantón de San Pablo (Managrú), Istmina, Lloró, Medio Atrato (Beté), Medio Baudó (Boca De Pepé), Medio San Juan (Andagoya), Nóvita, Nuquí, Quibdó Rio Iró (Santa Rita), Rio Quito (Paimadó), Tadó, Unión Panamericana (Animas)

ALERTA NARANJA: DESLIZAMIENTOS DE TIERRA

Amenaza moderada de probabilidad de ocurrencia de deslizamientos de tierra en áreas inestables y de ladera de los municipios de:

DEPARTAMENTO	MUNICIPIOS
CHOCÓ	Rio Quito (Paimadó).

REGIÓN ORINOQUIA

ALERTA ROJA: INCENDIOS DE LA COBERTURA VEGETAL

Amenaza alta de ocurrencia de incendios de la cobertura vegetal en zonas de bosques, cultivos y pastos, localizados en los siguientes municipios y sectores aledaños:

DEPARTAMENTO	MUNICIPIOS
VICHADA	Puerto Carreño.

ALERTA NARANJA: DESLIZAMIENTOS DE TIERRA

Amenaza moderada de probabilidad de ocurrencia de deslizamientos de tierra en áreas inestables y de ladera de los municipios de:

DEPARTAMENTO	MUNICIPIOS
META	Acacias, Cubarral, El Castillo y Villavicencio.

REGIÓN AMAZÓNICA

ALERTA ROJA: INUNDACIÓN LENTA EN EL RÍO AMAZONAS

Se mantiene el ascenso en los niveles del río Amazonas a la altura del municipio de Leticia, con valores que alcanzan la cota crítica de afectación a zonas bajas de Leticia. Se prevé que esta tendencia continúe para los próximos días.

ALERTA ROJA: DESLIZAMIENTOS DE TIERRA

Amenaza alta a muy alta en la probabilidad de ocurrencia de deslizamientos de tierra detonados por lluvias, localizados en los siguientes municipios y sectores aledaños:

DEPARTAMENTO	MUNICIPIOS
PUTUMAYO	Mocoa y Villagarzón.

MAR CARIBE

ALERTA AMARILLA: VIENTO Y OLEAJE

Especialmente en el centro del mar Caribe colombiano persisten vientos con velocidades que oscilan entre 20 a 30 nudos (36 a 54 km/h), con lo cual se genera altura del oleaje entre los 3.0 y 4.0 metros. Por lo anterior se recomienda consultar a las embarcaciones menores o de bajo calado con las Capitanías de puerto antes de zarpar y a los bañistas, tener precaución por el nivel del oleaje, además de atender a los llamados respectivos de las autoridades locales.

ALERTA AMARILLA: PLEAMAR

Hasta el 13 de abril de 2015, se espera una de las pleamares más significativas del mes en el Caribe colombiano, asociado con la marea astronómica. Por lo tanto se sugiere a habitantes costeros estar atentos a la evolución del fenómeno.

OCÉANO PACÍFICO

CONDICIONES NORMALES

Omar FRANCO TORRES, Director General
Christian EUSCÁTEGUI COLLAZOS, Jefe Oficina del Servicio de Pronósticos y Alertas

Profesionales de turno:
Claudia TORRES, Julie TOBON, Hernando WILCHES, Mario MORENO, Mauricio TORRES y Juan Francisco ALAMEDA.
Internet: <http://www.ideam.gov.co>
Correos electrónicos: servicio@ideam.gov.co, alertas@ideam.gov.co
Calle 25 d # 96b - 70, piso 3. Bogotá, D.C.
Teléfono: 3527160 ext. 1334-1336.

Síganos en: **Twitter:** @IDEAMColombia; **Facebook:** www.facebook.com/ideam.instituto
YouTube: [Canal de InstitutoIDEAM / http://www.youtube.com/user/InstitutoIDEAM](http://www.youtube.com/user/InstitutoIDEAM)

ALERTA ROJA. PARA TOMAR ACCIÓN Advierte a los sistemas de prevención y atención de desastres sobre la amenaza que puede ocasionar un fenómeno con efectos adversos sobre la población, el cual requiere la atención inmediata por parte de la población y de los cuerpos de atención y socorro. Se emite una alerta sólo cuando la identificación de un evento extraordinario indique la probabilidad de amenaza inminente y cuando la gravedad del fenómeno implique la movilización de personas y equipos, interrumpiendo el normal desarrollo de sus actividades cotidianas.

ALERTA NARANJA. PARA PREPARARSE Indica la presencia de un fenómeno. No implica amenaza inmediata y como tanto es catalogado como un mensaje para informarse y prepararse. El aviso implica vigilancia continua ya que las condiciones son propicias para el desarrollo de un fenómeno, sin que se requiera permanecer alerta.

ALERTA AMARILLA. PARA INFORMARSE Es un mensaje oficial por el cual se difunde información. Por lo regular se refiere a eventos observados, reportados o registrados y puede contener algunos elementos de pronóstico a manera de orientación. Por sus características pretéritas y futuras difiere del aviso y de la alerta, y por lo general no está encaminado a alertar sino a informar.

CONDICIONES NORMALES Indica que no existe ninguna clase de alerta para la región o zona mencionada.

°C: grados Celsius; m: metros; mm: milímetros; msnm: metros sobre nivel del mar;

Km/h: kilómetros por hora

GOES: Geostationary Operational Environmental Satellites (Satélite Geoestacionario Operacional Ambiental).

GOES-13 es el designado GOES-Este, localizado en 75° W sobre el ecuador geográfico.

HLC: hora local colombiana

PNN: Parque Nacional Natural; SFF: Santuario de Fauna y Flora