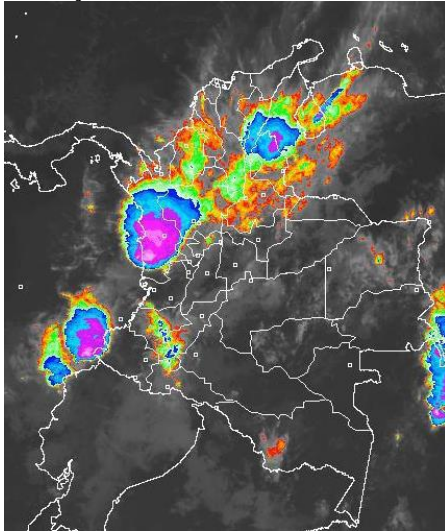


## CONDICIONES HIDROMETEOROLÓGICAS ACTUALES

La mayor cantidad de nubosidad acompañada de lluvias y tormentas eléctricas se ha registrado desde la madrugada en el centro y norte del país, en sectores de las regiones Caribe, Andina y Pacífica, mientras que en gran parte de la Orinoquia y Amazonia por el contrario han reportado condiciones secas con cielo entre ligera y parcialmente nublado. El pronóstico del tiempo anticipa la continuidad de las precipitaciones, se sugiere mantener las medidas preventivas en zonas de alta pendiente ante la posibilidad de deslizamientos de tierra o crecientes súbitas durante la primera temporada lluviosa del año.

### IMAGEN SATELITAL

Imagen IDEAM \* 08 de abril de 2015 \* Hora 7:45 a.m. HLC.



### PRONÓSTICO CONDICIONES METEOROLÓGICAS ESPECIALES

#### ÁREA DEL VOLCÁN CERRO MACHÍN

Se espera abundante nubosidad con precipitaciones de variada intensidad a diferentes horas.  
El SERVICIO GEOLOGICO COLOMBIANO lo reporta en nivel **AMARILLO (III); CAMBIOS EN EL COMPORTAMIENTO DE LA ACTIVIDAD VOLCÁNICA.** 4.80 -75.62

ELEVACIÓN (pies)	DIRECCIÓN	VELOCIDAD	
		NUDOS	Km/h
10,000	VARIABLE	5	9
18,000	SURESTE	5	9
24,000	ESTE	5 - 10	9 - 18
30,000	SURESTE	5 - 10	9 - 18

#### ÁREA DEL VOLCÁN NEVADO DEL HUILA

Cielo entre parcialmente nublado y nublado con lluvias después del mediodía y por la noche.  
El SERVICIO GEOLOGICO COLOMBIANO lo reporta en nivel **AMARILLO (III); CAMBIOS EN EL COMPORTAMIENTO DE LA ACTIVIDAD VOLCÁNICA.** 2.92 -76.05

ELEVACIÓN (pies)	DIRECCIÓN	VELOCIDAD	
		NUDOS	Km/h
10,000	VARIABLE	5	9
18,000	VARIABLE	5	9
24,000	SURESTE	5 - 10	9 - 18
30,000	SURESTE	5 - 10	9 - 18

#### ÁREA DEL VOLCÁN GALERAS

Cielo parcialmente nublado con tiempo seco en el día, durante la noche se estiman precipitaciones dispersas.

El SERVICIO GEOLOGICO COLOMBIANO lo reporta en nivel **AMARILLO (III); CAMBIOS EN EL COMPORTAMIENTO DE LA ACTIVIDAD VOLCÁNICA.** 1.55 -77.37

ELEVACIÓN (pies)	DIRECCIÓN	VELOCIDAD	
		NUDOS	Km/h
10,000	VARIABLE	5	9
18,000	SURESTE	5	9
24,000	SURESTE	5 - 10	9 - 18
30,000	SURESTE	15 - 20	28 - 37

#### ÁREA DEL VOLCÁN NEVADO DEL RUIZ

En el área se pronostican lluvias después del mediodía y durante algunas horas de la noche.  
El SERVICIO GEOLOGICO COLOMBIANO lo reporta en nivel **AMARILLO (III); CAMBIOS EN EL COMPORTAMIENTO DE LA ACTIVIDAD VOLCÁNICA.** 4.89 -75.32

ELEVACIÓN (pies)	DIRECCIÓN	VELOCIDAD	
		NUDOS	Km/h
10,000	VARIABLE	5	9
18,000	SURESTE	5	9
24,000	ESTE	5 - 10	9 - 18
30,000	ESTE	10 - 15	18 - 28

#### ÁREA DEL COMPLEJO VOLCÁNICO CHILES-CERRO NEGRO DE MAYASQUER

Nubosidad variable con precipitaciones ligeras e intermitentes.  
El SERVICIO GEOLOGICO COLOMBIANO lo reporta en nivel **AMARILLO (III); CAMBIOS EN EL COMPORTAMIENTO DE LA ACTIVIDAD VOLCÁNICA.** 0.81 -77.93 // 0.76 -77.95

ELEVACIÓN (pies)	DIRECCIÓN	VELOCIDAD	
		NUDOS	Km/h
10,000	VARIABLE	5	9
18,000	VARIABLE	5	9
24,000	SURESTE	5	9
30,000	ESTE	15 - 20	28 - 37

### LO MÁS DESTACADO

**ALERTA ROJA. PARA TOMAR ACCIÓN** **ALERTA NARANJA. PARA PREPARARSE** **ALERTA AMARILLA. PARA INFORMARSE**

<b>LLUVIAS</b>	Las precipitaciones más importantes se reportaron sobre la región Pacífica, Amazónica y Andina. El mayor volumen fue registrado en el municipio de: <b>Medio San Juan (Chocó) con 103.0 mm.</b>
<b>ALERTA ROJA</b>	<ul style="list-style-type: none"> <li>Por alta probabilidad de deslizamientos de tierra en sectores de las regiones Andina y Pacífica.</li> <li>Por alta probabilidad de incendios de la cobertura vegetal en sectores de bosques cultivos y pastos localizados en la región Caribe y Orinoquia.</li> </ul>
<b>ALERTA NARANJA</b>	<ul style="list-style-type: none"> <li>Por moderada probabilidad de deslizamientos de tierra en sectores de las regiones Andina, Orinoquia, Pacífica y Amazonia.</li> <li>Por moderada probabilidad de incendios de la cobertura vegetal en sectores de las regiones Caribe y Orinoquia</li> <li>Por inundación lenta en el río Amazonas a la altura del municipio de Leticia, (Amazonas).</li> <li>Por incremento de niveles en los ríos Mocoa, Putumayo y Caquetá.</li> </ul>



Consulte todos los días el pronóstico del tiempo y las alertas hidrometeorológicas vigentes del IDEAM, en un formato de calidad. Alrededor de las 7:30 a. m. está a disposición del público en [www.ideam.gov.co](http://www.ideam.gov.co). Se puede ver también en dispositivos móviles. [AQUÍ](#)

### PRECIPITACIONES

A continuación se relacionan los municipios donde en las últimas 24 horas se registraron precipitaciones iguales o superiores a **30.0 mm**:

DEPARTAMENTO	MUNICIPIO	
ANTIOQUIA	Anzá (58.0), Alejandría (55.6), Abriaquí (55.0), Gómez Plata (55.0), Marinilla (50.0), Caramanta (48.0), Betanija (45.0), Andes (42.0), Betulia (42.0), Vegachí (41.0), Caldas (40.9), Amalfi (40.0), Puerto Berrio (39.0), Jericó (35.0), Tamesis (33.3), Valparaiso (32.0), San Roque (31.0), Peñol (30.4), Girardota (30.0), Medellín (30.0)	
	Caldas	Pensilvania (66.0), Marquetalia (40.0), Riosucio (40.0), Manzanaras (39.4), Pacora (36.0), Manizales (36.0)
	CHOCO	Medio San Juan (103.0), Lloró (90.0), Istmina (64.0), Quibdó (34.6)
	CUNDINAMARCA	Guaduas (32.6)
GUAVIARE	San José Del Guaviare (42.0)	
META	La Macarena (53.0), Granada (36.0)	
NORTE DE SANTANDER	Toledo (45.0), Cáchira (30.5)	
PUTUMAYO	Villagarzón (61.5), Mocoa (37.5)	
SANTANDER	Sabana De Torres (61.1), Suaita (34.4), Sucre (30.2), Mogotes (30.0)	
VALLE DEL CAUCA	Tuluá (63.4), Cali (45.0), Ginebra (42.0), Sevilla (31.7)	
VICHADA	Cumaribo (80.0)	

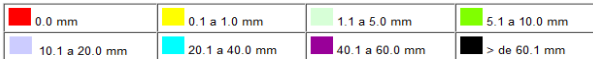
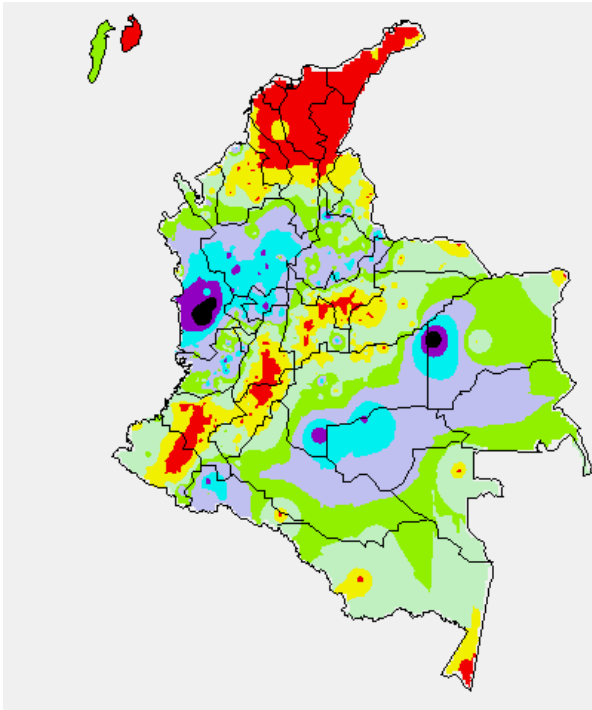
### TEMPERATURAS MÁXIMAS

A continuación se relacionan los municipios donde en las últimas 24 horas se registraron temperaturas iguales o superiores a **35.0°C**:

DEPARTAMENTO	MUNICIPIO
ANTIOQUIA	Valparaiso (35.0)
ATLANTICO	Manatí (36.6)
BOLIVAR	Zambrano (37.4), El Carmen De Bolívar (37.0), Arjona (36.1), Magangué (36.0), María La Baja (35.6)
CESAR	Valledupar (39.4), Agustín Codazzi (37.8)
CORDOBA	Planeta Rica (37.2), Chima (36.6), Montería (36.2), Ayapel (35.8), Ciénaga De Oro (35.5), Sahagún (35.0)
CUNDINAMARCA	Jerusalén (37.6)
HUILA	Villavieja (35.2)
LA GUAJIRA	Urumita (37.4), Riohacha (35.2)
MAGDALENA	Pivijay (38.4), Santa Marta (35.8)
SUCRE	Corozal (35.6), Sampués (35.6)
TOLIMA	Ambalema (37.4), Natagaima (35.8), Prado (35.4), Valle De San Juan (35.2), Armero (35), Guamo (35.0)
VICHADA	Puerto Carreño (37.2), Cumaribo (35.0)

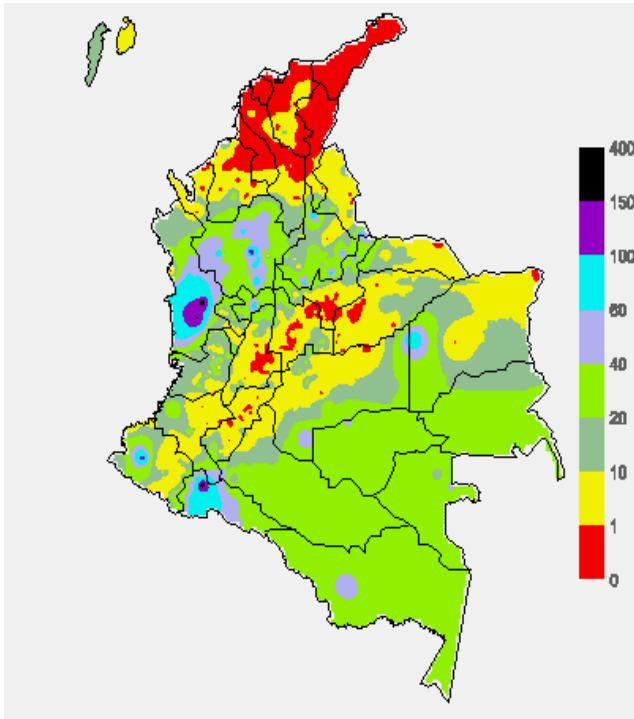
### MAPA DE PRECIPITACIÓN DIARIA

Desde las 7:00 a.m. del día martes 07 de abril hasta las 7:00 a.m. del día miércoles 08 de abril de 2015



### MAPA DE PRECIPITACIÓN ACUMULADA DE LOS ÚLTIMOS 3 DÍAS

Desde las 7:00 a.m. del día domingo 05 hasta las 7:00 a.m. del día miércoles 08 de abril de 2015.



### ESTADO DE LOS EMBALSES

A continuación se relacionan los volúmenes útiles diarios (expresados en porcentaje) de acuerdo con información consultada en la siguiente dirección electrónica de XM: <http://ido.xm.com.co/ido/SitePages/hidrologia.aspx?q=reservas>

ZONA	EMBALSE	VOLUMEN ÚTIL DIARIO (%)		
ANTIOQUIA	AMANI	36.90		
	MIRAFLORES	45.72		
	PEÑOL	60.84		
	PLAYAS	113.36		
	PORCE II	47.93		
	PORCE III	45.35		
	PUNCHINÁ	24.73		
	RIOGRANDE2	29.94		
	SAN LORENZO	20.01		
CARIBE	TRONERAS	51.84		
	URRÁ I	34.66		
CENTRO	AGREGADO BOGOTÁ	51.23	NEUSA	65.72
			SISGA	58.29
			TOMINÉ	47.67
		BETANIA	76.01	
		MUÑA	74.33	
		PRADO	75.73	
		TOPOCORO	28.82	
		CHUZA	40.58	
		ESMERALDA	31.12	
		GUAVIO	23.91	
VALLE DEL CAUCA	ALTO ANCHICAYÁ	33.83		
	CALIMA 1	64.08		
	SALVAJINA	27.54		

### PRONÓSTICO METEOROLÓGICO (Miércoles 08 y jueves 09 de abril de 2015)

REGIÓN	PRONÓSTICO
SABANA DE BOGOTÁ	<b>MIÉRCOLES:</b> Se prevén lluvias a mediados de la tarde y durante las primeras horas de la noche particularmente en áreas del suroriente, norte y occidente de la ciudad y de la sabana, luego de una mañana con intervalos nubosos. Temperatura máxima del aire pronosticada en 20°C. <b>JUEVES:</b> Cielo parcialmente cubierto con condiciones hasta entrada la tarde, después se estiman precipitaciones de variada intensidad en sectores del norte y occidente del área. La temperatura del aire oscilará entre 11°C y 20°C.
ANDINA	<b>MIÉRCOLES:</b> En áreas de Antioquia, Norte de Santander, Santander, Risaralda, Caldas, Quindío y occidente de Boyacá se espera una jornada nubosa con precipitaciones a diferentes horas. En sectores de Cundinamarca, centro y oriente de Boyacá, norte de Tolima y sur de Huila se prevén lluvias de variada intensidad a mediados de la tarde y durante algunas horas de la noche. Probabilidad de actividad eléctrica. <b>JUEVES:</b> Nubosidad variable a lo largo de la jornada con lluvias temprano en la mañana, al finalizar la tarde y durante algunas horas de la noche en Antioquia, Risaralda, Caldas, Boyacá y oriente de Cundinamarca. En sectores de Quindío, Tolima, Huila, Valle del Cauca, Cauca y Nariño se advierten precipitaciones durante la tarde y noche luego de una mañana seca.
CARIBE	<b>MIÉRCOLES:</b> Cielo entre parcialmente nublado y nublado a lo largo de la jornada con lluvias dispersas en la mañana hacia el sur de Cesar, Magdalena, Bolívar y Córdoba. En horas de la tarde y noche prevalecerán las condiciones lluviosas en la mayor parte de la región con posibilidad en algunos casos de actividad eléctrica. <b>JUEVES:</b> En la mañana se esperan condiciones secas, salvo en el Urabá y sur de Córdoba donde se advierten precipitaciones de variada intensidad que en algunos casos continuarán al finalizar la tarde y durante la noche. En sectores de La Guajira, Cesar, Magdalena, Bolívar, Atlántico, Sucre se advierten precipitaciones a mediados de la tarde y a diferentes horas de la noche. Probabilidad de descargas eléctricas.
ARCHIPIÉLAGO DE SAN ANDRÉS, PROVIDENCIA Y SANTA CATALINA	<b>MIÉRCOLES:</b> Cielo entre ligera y parcialmente cubierto con precipitaciones esporádicas particularmente durante la tarde y noche. <b>JUEVES:</b> En el archipiélago de San Andrés, Providencia y Santa Catalina se pronostican lluvias ocasionales.

CONTINUACIÓN PRONÓSTICO METEOROLÓGICO:

REGIÓN	PRONÓSTICO
MAR CARIBE	<b>MIÉRCOLES:</b> En la mayor parte del Caribe nacional se prevé tiempo seco, salvo en áreas cercanas a la costa donde se advierten precipitaciones después del mediodía y durante algunas horas de la noche. En la zona del archipiélago de San Andrés y Providencia son previstas lluvias esporádicas. <b>JUEVES:</b> Cielo entre despejado y parcialmente nublado con predominio de condiciones secas, excepto en el golfo de Urabá donde se estiman precipitaciones al final de la tarde o durante la noche. En el área de San Andrés y Providencia no se descartan lluvias ocasionales.
PACÍFICA	<b>MIÉRCOLES:</b> A lo largo de la región se estiman precipitaciones, en la mañana en sectores de Chocó y Cauca, después del mediodía continuarán las lluvias en sectores del sur de Chocó, Valle del Cauca, Cauca y Nariño. <b>JUEVES:</b> En el transcurso de la jornada persistirán las condiciones lluviosas en el centro y sur de Chocó. En áreas de Valle del Cauca, Cauca y Nariño se estiman precipitaciones al final de la tarde y durante la noche, luego de una mañana seca con cielo parcialmente nublado. No se descartan tormentas eléctricas.
INSULAR PACÍFICO	<b>MIÉRCOLES:</b> En Malpelo y Gorgona son esperadas precipitaciones a mediados de la tarde y durante algunas horas de la noche, luego de una mañana seca. <b>JUEVES:</b> Se pronostican condiciones nubosas durante la jornada con precipitaciones de variada intensidad, especialmente en Gorgona. No se descarta actividad eléctrica.
OCEANO PACÍFICO	<b>MIÉRCOLES:</b> Cielo entre parcialmente nublado y nublado con lluvias temprano en la mañana, al finalizar la tarde y durante algunas horas de la noche en amplios sectores localizados en cercanías a la costa. Posibilidad de tormentas eléctricas. <b>JUEVES:</b> Se estiman precipitaciones a diferentes horas con probabilidad de actividad eléctrica en proximidades a la costa chocona y nariñense, particularmente al final de la tarde y durante la noche.
AMAZÓNICA	<b>MIÉRCOLES:</b> En gran parte de la región se estiman precipitaciones por la tarde y noche, luego de una mañana seca con intervalos soleados, particularmente en sectores de Guainía, Guaviare y occidente de Caquetá y Putumayo donde se prevén las lluvias más intensas. <b>JUEVES:</b> Se pronostican condiciones lluviosas particularmente en Vaupés, Amazonas y Piedemonte amazónico a la altura de Caquetá y Putumayo. En sectores de Guainía, Guaviare y oriente de Caquetá se estiman precipitaciones después del mediodía y durante la noche, luego de una mañana seca.
ORINOQUIA	<b>MIÉRCOLES:</b> Nubosidad variable con predominio de tiempo seco en la mañana, salvo en áreas del Meta donde se prevén lluvias. En horas de la tarde y noche tenderá a aumentar la nubosidad y la intensidad de las lluvias, especialmente al oriente y sur de la región, no se descartan descargas eléctricas. <b>JUEVES:</b> En horas de la mañana se estiman precipitaciones en sectores de Vichada y Meta. En la tarde y noche se pronostican lluvias con descargas eléctricas dispersas en zonas de Vichada, Meta y occidente de Arauca y Casanare.

**ALERTAS VIGENTES Y PRODUCTOS ADICIONALES**

Para mayor información sobre el pronóstico del estado del tiempo, informes técnicos diarios, comunicados especiales, mapas diarios de temperaturas máximas y mínimas e información diaria de precipitación se sugiere consultar los siguientes enlaces:

- [MAPA DIARIO DE TEMPERATURA MÁXIMA.](#)
- [MAPA DIARIO DE TEMPERATURA MÍNIMA.](#)
- [INFORMACIÓN DIARIA DE PRECIPITACIÓN Y TEMPERATURA DE LOS PRINCIPALES AEROPUERTOS DEL PAÍS.](#)
- [MOSAICO MAPAS DE PRECIPITACIÓN DIARIA EN MILÍMETROS.](#)

**REGIÓN CARIBE**

**ALERTA ROJA: INCENDIOS DE LA COBERTURA VEGETAL**

Amenaza alta de ocurrencia de incendios de la cobertura vegetal en zonas de bosques, cultivos y pastos, localizados en los siguientes municipios y sectores aledaños:

DEPARTAMENTO	MUNICIPIOS
ATLANTICO	Barranquilla, Campo de La Cruz, Candelaria, Galapa, Juan de Acosta, Luruaco, Malambo, Manatí, Pijó, Puerto Colombia, Sabanalarga, Santa Lucía, Soledad, Súan, Tubará.
BOLÍVAR	Arjona, Cartagena de Indias, Clemencia, El Carmen De Bolívar, Mahates, Mompóx, San Jacinto, Santa Catalina, Santa Rosa, Turbaco.
CESAR	Agustín Codazzi, Astrea, Becerril, Bosconia, Chiriguáná, Curumaní, El Paso, La Jagua de Ibirico, La Paz, Manaure Balcón del Cesar, Pueblo Bello, San Diego, Valledupar.
CORDOBA	Los Córdoba, Puerto Escondido.
LA GUAJIRA	Albania, Barrancas, Dibulla, Distracción, El Molino, Fonseca, Hato Nuevo, La Jagua del Pilar, Maicao, Manaure, Riohacha, San Juan Del Cesar, Uribia, Urumita, Villanueva.
MAGDALENA	Aracataca, Ariguani (El Difícil), El Retén, Pijiño del Carmen, Pivijay, Plato, San Sebastián de , Buenavista, San Zenón, Santa Ana, Santa Marta, Sitionuevo.
SUCRE	Majagual, San Benito Abad.

**ALERTA NARANJA: INCENDIOS DE LA COBERTURA VEGETAL.**

Amenaza moderada de ocurrencia de incendios de la cobertura vegetal en zonas de bosques, cultivos y pastos, localizados en los siguientes municipios y sectores aledaños:

DEPARTAMENTO	MUNICIPIOS
ATLANTICO	Baranoa, Palmar de Varela, Polonuevo, Ponedera, Repelón, Sabanagrande, Santo Tomás, Usiacurí.
BOLÍVAR	Arroyohondo, Calamar, San Estanislao, Villanueva.
CESAR	Chimichagua.
CORDOBA	Chima, San Bernardo Del Viento.
MAGDALENA	Cerro de San Antonio, Ciénaga, El Piñón, Remolino, Salamina.

*Especial atención ameritan Parque Nacional Natural Sierra Nevada de Santa Marta, Parque Nacional Natural Macuira y La Ciénaga Grande de Santa Marta.*

**REGIÓN ANDINA**

**ALERTA ROJA: DESLIZAMIENTOS DE TIERRA**

Amenaza alta a muy alta en la probabilidad de ocurrencia de deslizamientos de tierra detonados por lluvias, localizados en los siguientes municipios y sectores aledaños:

DEPARTAMENTO	MUNICIPIOS
ANTIOQUIA	Alejandría, Carmen De Viboral, Carolina, Cocorná, Concepción, Gómez Plata, Granada, San Francisco, San Luis, Santa Rosa De Osos, Sonsón y Valdivia.
CUNDINAMARCA	Ubalá.
SANTANDER	Coromoro, Charalá y Encino.

**ALERTA NARANJA: DESLIZAMIENTOS DE TIERRA**

Amenaza moderada de probabilidad de ocurrencia de deslizamientos de tierra en áreas inestables y de ladera de los municipios de:

DEPARTAMENTO	MUNICIPIOS
BOYACÁ	Moniquirá
CALDAS	Pensilvania.
NORTE DE SANTANDER	Chitagá y Toledo.

**REGIÓN PACÍFICA**

**ALERTA ROJA: DESLIZAMIENTOS DE TIERRA**

Amenaza alta a muy alta en la probabilidad de ocurrencia de deslizamientos de tierra detonados por lluvias, localizados en los siguientes municipios y sectores aledaños:

DEPARTAMENTO	MUNICIPIOS
CAUCA	El Tambo, López.
CHOCO	Alto Baudó (Pie De Pató), Atrato (Yuto), Bagadó, Bajo Baudó (Pizarro), Cantón Del San Pablo (Managrú), Istmina, Medio Atrato (Beté), Medio Baudó (Boca De Pepé), Nóvita, Nuquí, Quibdó, Río Iró (Santa Rita), Río Quito (Paimadó), Tadó, y Unión Panamericana ( Ánimas).

**ALERTA NARANJA: DESLIZAMIENTOS DE TIERRA**

Amenaza moderada de probabilidad de ocurrencia de deslizamientos de tierra en áreas inestables y de ladera de los municipios de:

DEPARTAMENTO	MUNICIPIOS
CHOCÓ	El Carmen, Piamonte, Sipí.
VALLE DEL CAUCA	Tuluá y San Pedro.

**ALERTA AMARILLA: NIVELES EN ASCENSO EN EL RÍO ATRATO**

Se mantiene alerta amarilla por el ascenso en los niveles del río Atrato, como producto de las lluvias de carácter fuerte que se presentaron en las últimas horas en la cuenca alta del río.

## REGIÓN ORINOQUIA

### ALERTA ROJA: INCENDIOS DE LA COBERTURA VEGETAL

Amenaza alta de ocurrencia de incendios de la cobertura vegetal en zonas de bosques, cultivos y pastos, localizados en los siguientes municipios y sectores aledaños:

DEPARTAMENTO	MUNICIPIOS
VICHADA	Puerto Carreño.

### ALERTA NARANJA: DESLIZAMIENTOS DE TIERRA

Amenaza moderada de probabilidad de ocurrencia de deslizamientos de tierra en áreas inestables y de ladera de los municipios de:

DEPARTAMENTO	MUNICIPIOS
META	Acacías, Cubarral, El Castillo, Villavicencio.

### ALERTA NARANJA: INCENDIOS DE LA COBERTURA VEGETAL.

Amenaza moderada de ocurrencia de incendios de la cobertura vegetal en zonas de bosques, cultivos y pastos, localizados en los siguientes municipios y sectores aledaños:

DEPARTAMENTO	MUNICIPIOS
CASANARE	Yopal.

## REGIÓN AMAZÓNICA

### ALERTA NARANJA: DESLIZAMIENTOS DE TIERRA

Amenaza moderada de probabilidad de ocurrencia de deslizamientos de tierra en áreas inestables y de ladera de los municipios de:

DEPARTAMENTO	MUNICIPIOS
PUTUMAYO	Mocóa y Villagarzón.

### ALERTA NARANJA: INUNDACIÓN LENTA EN EL RÍO AMAZONAS

Se mantiene el lento ascenso en los niveles del río Amazonas a la altura del municipio de Leticia. Los niveles actuales se encuentran en el rango alto para la época y no se descartan las primeras afectaciones en zonas urbanas de Leticia.

### ALERTA NARANJA: ASCENSO EN LOS NIVELES DE LOS RÍOS CAQUETÁ, PUTUMAYO Y MOCOA

Se presenta ascenso en los niveles de los ríos Caquetá, Putumayo y Mocóa, y sus principales afluentes, en las últimas horas como producto de las lluvias de carácter moderado a fuerte que se presentaron en la cuenca alta de estos ríos. Igualmente, se recomienda a la población ribereña estar atentos al comportamiento de los ríos.

## MAR CARIBE

### ALERTA AMARILLA: VIENTO Y OLEAJE

Persistirán los vientos del Noreste con velocidades entre 20 a 30 nudos (36 a 54 km/h) generando altura del oleaje que variará entre los 3.0 y 4.0 metros, especialmente en el centro del mar Caribe colombiano. Por lo anterior se recomienda consultar a las embarcaciones menores o de bajo calado, con las Capitanías de puerto antes de zarpar y a los bañistas, tener precaución por el nivel del oleaje, además de atender a los llamados respectivos de las autoridades locales.

## OCÉANO PACÍFICO

### ALERTA AMARILLA: PLEAMAR

Hasta el día de hoy se espera una de las pleamares más significativas del mes en el litoral Pacífico nacional asociado con la marea astronómica, se sugiere a habitantes costeros estar atentos a la evolución del fenómeno.

### ALERTA AMARILLA: TIEMPO LLUVIOSO

En el litoral Pacífico colombiano se esperan lluvias durante la jornada, acompañadas en algunos casos de tormentas eléctricas y rachas de viento. Se recomienda a pescadores y usuarios de pequeñas embarcaciones consultar con las Capitanías de Puerto antes de zarpar.

Omar FRANCO TORRES, Director General  
Christian EUSCÁTEGUI COLLAZOS, Jefe Oficina del Servicio de Pronósticos y Alertas

Profesionales de turno:

Daniel USECHE, Carlos PINZON, Oscar MARTINEZ, Viviana C. CHIVATÁ, Eliana RINCON, Mauricio TORRES y Juan Francisco ALAMEDA.

Internet: <http://www.ideam.gov.co>

Correos electrónicos: [servicio@ideam.gov.co](mailto:servicio@ideam.gov.co), [alertas@ideam.gov.co](mailto:alertas@ideam.gov.co)

Calle 25 d # 96b - 70, piso 3, Bogotá, D.C.

Teléfono: 3527160 ext. 1334-1336.

Siganos en: **Twitter:** @IDEAMColombia; **Facebook:** [www.facebook.com/ideam.instituto](http://www.facebook.com/ideam.instituto)

**YouTube:** Canal de Instituto IDEAM / <http://www.youtube.com/user/InstitutoIDEAM>

**ALERTA ROJA. PARA TOMAR ACCIÓN** Advierte a los sistemas de prevención y atención de desastres sobre la amenaza que puede ocasionar un fenómeno con efectos adversos sobre la población, el cual requiere la atención inmediata por parte de la población y de los cuerpos de atención y socorro. Se emite una alerta sólo cuando la identificación de un evento extraordinario indique la probabilidad de amenaza inminente y cuando la gravedad del fenómeno implique la movilización de personas y equipos, interrumpiendo el normal desarrollo de sus actividades cotidianas.

**ALERTA NARANJA. PARA PREPARARSE** Indica la presencia de un fenómeno. No implica amenaza inmediata y como tanto es catalogado como un mensaje para informarse y prepararse. El aviso implica vigilancia continua ya que las condiciones son propicias para el desarrollo de un fenómeno, sin que se requiera permanecer alerta.

**ALERTA AMARILLA. PARA INFORMARSE** Es un mensaje oficial por el cual se difunde información. Por lo regular se refiere a eventos observados, reportados o registrados y puede contener algunos elementos de pronóstico a manera de orientación. Por sus características pretéritas y futuras difiere del aviso y de la alerta, y por lo general no está encaminado a alertar sino a informar.

**CONDICIONES NORMALES** Indica que no existe ninguna clase de alerta para la región o zona mencionada.

°C: grados Celsius; m: metros; mm: milímetros; msnm: metros sobre nivel del mar;

Km/h: kilómetros por hora

GOES: Geostationary Operational Environmental Satellites (Satélite Geoestacionario Operacional Ambiental).

GOES-13 es el designado GOES-Este, localizado en 75° W sobre el ecuador geográfico.

HLC: hora local colombiana

PNN: Parque Nacional Natural; SFF: Santuario de Fauna y Flora