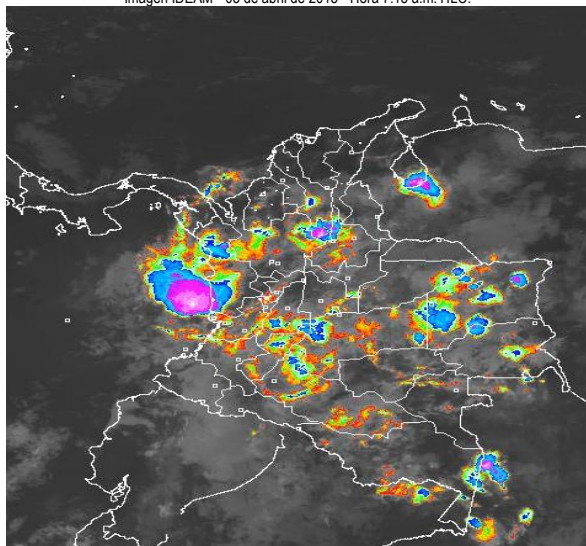


CONDICIONES HIDROMETEOROLÓGICAS ACTUALES

En la mayor parte del territorio nacional han prevalecido las condiciones lluviosas desde la madrugada, salvo en la región Caribe, incluidas áreas, marítima e insular donde por el contrario ha predominado el tiempo seco con poca nubosidad. El IDEAM sugiere estar preparados durante esta primera temporada lluviosa del año y tomar las medidas preventivas en zonas de alta pendiente ante la posibilidad de deslizamientos de tierra o crecientes súbitas.

IMÁGEN SATELITAL

Imagen IDEAM * 03 de abril de 2015 * Hora 7:15 a.m. HLC.



PRONÓSTICO CONDICIONES METEOROLÓGICAS ESPECIALES

ÁREA DEL VOLCÁN CERRO MACHÍN			
Cielo cubierto con presencia de precipitaciones de variada intensidad a lo largo de la jornada. El SERVICIO GEOLOGICO COLOMBIANO lo reporta en nivel AMARILLO (II) ; CAMBIOS EN EL COMPORTAMIENTO DE LA ACTIVIDAD VOLCÁNICA. 4.80 -75.62			
ELEVACIÓN (pies)	DIRECCIÓN	VELOCIDAD	
		NUDOS	Km/h
10,000	SUR	0 - 5	0 - 9
18,000	ESTE	10 - 15	18 - 28
24,000	ESTE	10 - 15	18 - 28
30,000	ESTE	10 - 15	18 - 28
ÁREA DEL VOLCÁN NEVADO DEL HUILA			
Cielo cubierto con presencia de precipitaciones de variada intensidad a lo largo de la jornada. El SERVICIO GEOLOGICO COLOMBIANO lo reporta en nivel AMARILLO (III) ; CAMBIOS EN EL COMPORTAMIENTO DE LA ACTIVIDAD VOLCÁNICA. 2.92 -76.05			
ELEVACIÓN (pies)	DIRECCIÓN	VELOCIDAD	
		NUDOS	Km/h
10,000	SURESTE	0 - 5	0 - 9
18,000	ESTE	10 - 15	18 - 28
24,000	ESTE	15 - 20	28 - 37
30,000	ESTE	15 - 20	28 - 37
ÁREA DEL VOLCÁN GALERAS			
Cielo cubierto con presencia de precipitaciones de variada intensidad a lo largo de la jornada. El SERVICIO GEOLOGICO COLOMBIANO lo reporta en nivel AMARILLO (III) ; CAMBIOS EN EL COMPORTAMIENTO DE LA ACTIVIDAD VOLCÁNICA. 1.55 -77.37			
ELEVACIÓN (pies)	DIRECCIÓN	VELOCIDAD	
		NUDOS	Km/h
10,000	ESTE	0 - 5	0 - 9
18,000	ESTE	10 - 15	18 - 28
24,000	ESTE	15 - 20	28 - 37
30,000	ESTE	15 - 20	28 - 37
ÁREA DEL VOLCÁN NEVADO DEL RUIZ			
Cielo cubierto con presencia de precipitaciones de variada intensidad a lo largo de la jornada. El SERVICIO GEOLOGICO COLOMBIANO lo reporta en nivel AMARILLO (III) ; CAMBIOS EN EL COMPORTAMIENTO DE LA ACTIVIDAD VOLCÁNICA. 4.89 -75.32			
ELEVACIÓN (pies)	DIRECCIÓN	VELOCIDAD	
		NUDOS	Km/h
10,000	SUR	0 - 5	0 - 9
18,000	ESTE	10 - 15	18 - 28
24,000	ESTE	10 - 15	18 - 28
30,000	ESTE	10 - 15	18 - 28
ÁREA DEL COMPLEJO VOLCÁNICO CHILES-CERRO NEGRO DE MAYASQUER			
Cielo cubierto con presencia de precipitaciones de variada intensidad a lo largo de la jornada. El SERVICIO GEOLOGICO COLOMBIANO lo reporta en nivel AMARILLO (III) ; CAMBIOS EN EL COMPORTAMIENTO DE LA ACTIVIDAD VOLCÁNICA 0.81-77.93 // 0.76 -77.95			
ELEVACIÓN (pies)	DIRECCIÓN	VELOCIDAD	
		NUDOS	Km/h
10,000	ESTE	0 - 5	0 - 9
18,000	ESTE	10 - 15	18 - 28
24,000	ESTE	15 - 20	28 - 37
30,000	ESTE	15 - 20	28 - 37

LO MÁS DESTACADO

ALERTA ROJA. PARA TOMAR ACCIÓN **ALERTA NARANJA. PARA PREPARARSE** **ALERTA AMARILLA. PARA INFORMARSE**

LLUVIAS	Durante las últimas 24 horas tendieron a aumentar las precipitaciones en el país, especialmente en el piedemonte oriental de la cordillera oriental, Magdalena medio y Chocó, el mayor volumen se reportó en el municipio de Barrancabermeja, estación Chucurí (Santander) con 125,4 mm.
ALERTA ROJA	<ul style="list-style-type: none"> Por alta probabilidad de deslizamientos de tierra en sectores de los departamentos de Antioquia, Caldas, Santander y Tolima. Por alta probabilidad de incendios de la cobertura vegetal en sectores de bosques cultivos y pastos localizados en la región Caribe y en el departamento de Vichada.
ALERTA NARANJA	<ul style="list-style-type: none"> Por moderada probabilidad de deslizamientos de tierra en sectores de las regiones Andina, Pacífica y Orinoquía. Por moderada probabilidad de incendios de la cobertura vegetal en sectores de las regiones Caribe y Orinoquía. Por inundación lenta en el río Amazonas a la altura del municipio de Leticia, Amazonas. Por crecientes súbitas en los ríos Atrato, Mira, Negro y San Juan de Atrato.



Consulte todos los días el pronóstico del tiempo y las alertas hidrometeorológicas vigentes del IDEAM, en un formato de calidad. Alrededor de las 7:30 a. m. está a disposición del público en www.ideam.gov.co. Se puede ver también en dispositivos móviles. [AQUÍ](#)

PRECIPITACIONES

A continuación se relacionan los municipios donde en las últimas 24 horas se registraron precipitaciones iguales o superiores a **30.0 mm**:

DEPARTAMENTO	MUNICIPIO
ANTIOQUIA	Valdivia-Santa Isabel (81.0), San Francisco (77.0), La Unión (53.2), Yondó (43.0), Andes (34.0) y Gómez Plata (33.0).
ARAUCA	Arauca (30.0).
BOYACA	Moniquirá (63.0), San Luis De Gaceno (54.4), Arcabuco (45.7), Pauna (43.6), Villa De Leyva (37.5), Campohermoso-Vista Hermosa (35.0), Campohermoso (33.1) y Saboya (31.2).
CALDAS	Manzanares (34.7), Palestina (33.6) y Pensilvania (31.0).
CASANARE	Tauramena (77.0), Chameza (47.0) y Sabanalarga (30.0).
CAUCA	López de Micay (68.0).
CESAR	San Alberto (52.6).
CHOCO	Bahía Solano (95.0), Lloró (85.6), Istmina (85.0), Medio San Juan (77.0) y Condoto (67.0).
CUNDINAMARCA	Puerto Salgar (31.7), Gutiérrez (30.4) y Medina (30.0).
HUILA	Acevedo (56.0).
	Mesetas (76.0), Cabuyaro (72.0), La Macarena (69.0), Villavicencio-Servita (63.0), Cubarral-San Luis de Cubarral (54.0), Acacias (51.0), Cubarral-Puerto Angosturas (48.0), Fuente De Oro (47.0), Puerto López (45.0), Villavicencio-ICA (43.3), Villavicencio-IDEAM (43.3), San Juan De Arama-Mesa Fernández (42.0), Restrepo (41.3), Puerto Lleras (40.0), San Juan De Arama (34.0) y Villavicencio-Aeropuerto (33.1).
META	
NORTE DE SANTANDER	San Calixto (57.5), Tibú (45.0) y Teorama (40.6).
RISARALDA	Pueblo Rico (36.0).
SANTANDER	Barrancabermeja-Chucurí (125.4) , Barrancabermeja-Aeropuerto (98.0), Encino (89.2), Puerto Parra (73.4) y Contratación (48.0).
TOLIMA	Ibagué-Cerros Nororientales (73.3).
VALLE DEL CAUCA	Tuluá (56.0) y Bugalagrande (31.5).

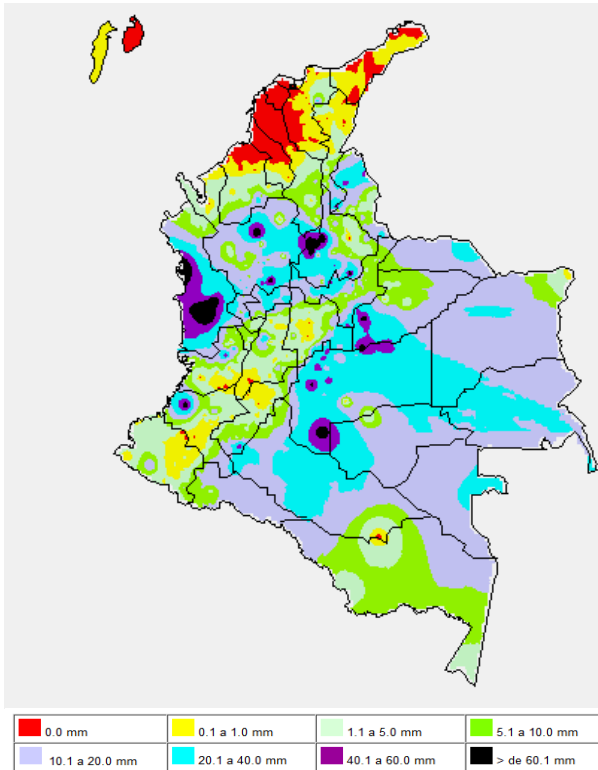
TEMPERATURAS MÁXIMAS

A continuación se relacionan los municipios donde en las últimas 24 horas se registraron temperaturas iguales o superiores a **35.0°C**:

DEPARTAMENTO	MUNICIPIO
ANTIOQUIA	Valparaiso (37.4°C).
BOLIVAR	Zambrano (37.4°C), Arjona (37.1°C), El Carmen De Bolívar (36.6°C), Magangué (36.4°C) y María La Baja (36.4°C).
CESAR	Valledupar-El Callao (38.4°C), Valledupar-Aeropuerto (37.6°C) y Agustín Codazzi (36.4°C).
CORDOBA	Planeta Rica (36.5°C), Ayapel (36.2°C), Ciénaga De Oro (35.4°C), Montería-Aeropuerto (35.0°C) y Sahagún (35.0°C).
CUNDINAMARCA	Puerto Salgar (35.6°C).
LA GUAJIRA	Urumita (37.0°C).
MAGDALENA	Pivijay (37.2°C) y Santa Marta-Aeropuerto (35.6°C).
SUCRE	Corozal-Aeropuerto (35.6°C).
TOLIMA	Ambalema (35.4°C).
VICHADA	Puerto Carreño-Aeropuerto (36.4°C).

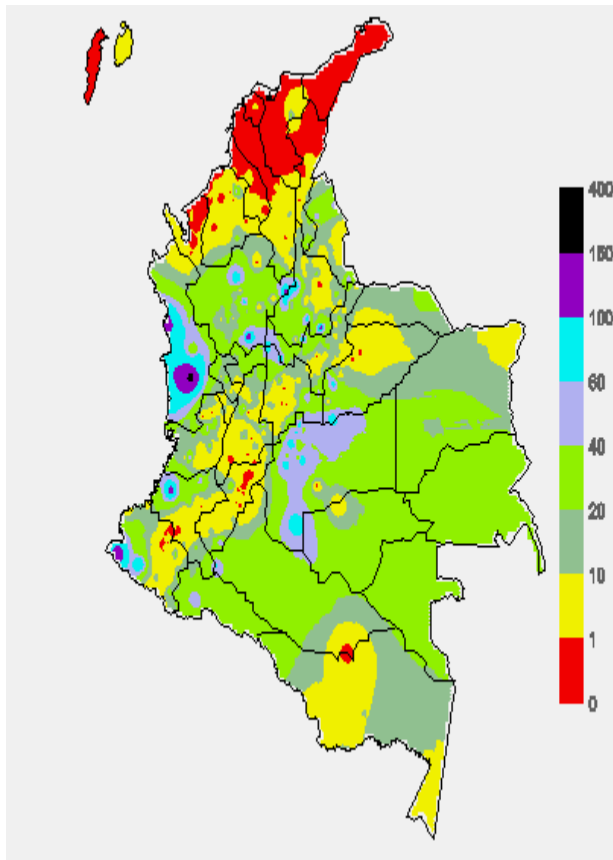
MAPA DE PRECIPITACIÓN DIARIA

Desde las 7:00 a.m. del jueves 02 de abril hasta las 7:00 a.m. del viernes 03 de abril de 2015



MAPA DE PRECIPITACIÓN ACUMULADA DE LOS ÚLTIMOS 3 DÍAS

Desde las 7:00 a.m. del martes 31 de marzo hasta las 7:00 a.m. del viernes 03 de abril de 2015.



ESTADO DE LOS EMBALSES

A continuación se relacionan los volúmenes útiles diarios (expresados en porcentaje) de acuerdo con información consultada en la siguiente dirección electrónica de XM: <http://ido.xm.com.co/ido/SitePages/hidrologia.aspx?q=reservas>

ZONA	EMBALSE	VOLUMEN ÚTIL DIARIO (%)		
ANTIOQUIA	AMANI	38.74		
	MIRAFLORES	46.51		
	PEÑOL	61.35		
	PLAYAS	67.68		
	PORCE II	50.50		
	PORCE III	52.99		
	PUNCHINÁ	41.32		
	RIOGRANDE2	27.49		
	SAN LORENZO	23.85		
CARIBE	TRONERAS	29.66		
	URRÁ I	35.15		
CENTRO	AGREGADO BOGOTÁ	51.63	NEUSA	65.88
			SISGA	58.99
			TOMINÉ	48.06
		BETANIA	81.05	
		MUÑA	70.26	
		PRADO	74.60	
		TOPOCORO	24.98	
		CHUZA	40.86	
		ESMERALDA	30.09	
		GUAVIO	22.52	
VALLE DEL CAUCA	ALTO ANCHICAYÁ	27.30		
	CALIMA 1	63.66		
	SALVAJINA	26.21		

PRONÓSTICO METEOROLÓGICO (Viernes 03 y sábado 04 de abril de 2015)

REGIÓN	PRONÓSTICO
SABANA DE BOGOTÁ	VIERNES: En la mañana condiciones de cielo mayormente nublado y presencia de lloviznas ha lluvias ligeras hacia el final de la mañana, principalmente en el oriente de la ciudad y norte de la sabana. En la tarde y primeras horas de la noche, incremento de la nubosidad y fortalecimiento de la humedad con presencia de lluvias de variada intensidad en diferentes sectores de la ciudad y de la sabana; sin embargo, las lluvias más intensas se prevén sobre los cerros orientales y la zona noroccidental tanto de la sabana como de la ciudad. No se descarta la presencia de actividad eléctrica en los momentos de lluvia intensa. Se estima una temperatura máxima cercana a los 19°C sobre el mediodía. SÁBADO: Condiciones nubosas y lluvias de variada intensidad en amplios sectores de la ciudad, especialmente en la tarde y primeras horas de la noche. En la Sabana, las lluvias más intensas en la zona noroccidental. Probabilidad de actividad eléctrica.
ANDINA	VIERNES: En horas de la mañana se prevé cielo cubierto con lluvias de carácter moderado a fuerte en sectores de Antioquia, Santander, norte de Tolima, Eje Cafetero; lluvias de menor intensidad en Cundinamarca, Boyacá y zonas de montaña de Valle, Cauca, Nariño y Huila. A mediados de la tarde y durante las primeras horas de la noche se prevén precipitaciones de carácter moderado a fuerte en amplios sectores de la región las lluvias más intensas en zonas de los Santanderes, Antioquia, Eje Cafetero y zona montañosa de Valle del Cauca, Cauca y Nariño. Alta probabilidad de actividad eléctrica en los momentos de lluvia intensa. SÁBADO: Se estima cielo entre parcial y mayormente nublado con lluvias en horas de la tarde y noche al norte, occidente y sur de la región, siendo más fuertes en Santander, Antioquia, Valle del Cauca y Cauca.
CARIBE	VIERNES: En horas de la mañana, condiciones de cielo entre parcial y mayormente cubierto con presencia de lluvias moderadas al sur de la región, en sectores de Bolívar y Córdoba. En las primeras horas de la tarde prevalecerán condiciones secas con cielo ligeramente nublado, posteriormente se presentarán lluvias de variada intensidad en sectores de Bolívar, Córdoba y Sucre. Lluvias moderadas en sectores del norte de Cesar y Estribaciones de la Sierra Nevada de Santa Marta. SÁBADO: La jornada presentará condiciones secas en la mañana y primeras horas de la tarde. A media tarde se prevé aumento de la nubosidad y probabilidad de lluvias en sectores de los departamentos de Sucre, Bolívar y Córdoba. No se descartan lluvias ligeras en las estribaciones de la Sierra Nevada de Santa Marta.
ARCHIPIÉLAGO DE SAN ANDRÉS, PROVIDENCIA Y SANTA CATALINA	VIERNES: A lo largo de la jornada predominaran condiciones secas con cielo entre ligera y parcialmente cubierto. SÁBADO: En el archipiélago de San Andrés y Providencia se prevé tiempo seco con cielo seminublado.
MAR CARIBE	VIERNES: La jornada se caracterizará por presentar cielo ligeramente cubierto con tiempo seco y soleado en amplios sectores del área marítima nacional. SÁBADO: Cielo seminublado y predominio de tiempo seco en amplios sectores del Mar Caribe colombiano.

CONTINUACIÓN PRONÓSTICO METEOROLÓGICO:

REGIÓN	PRONÓSTICO
PACÍFICA	<p>VIERNES: En la mañana cielo cubierto sobre la región, con lluvias de carácter moderado a fuerte en amplios sectores del departamento de Chocó y norte de Valle del Cauca; lloviznas o lluvias ligeras para el resto de la región. En la tarde y noche se prevé que las lluvias más intensas se concentren en sectores de los departamentos de Nariño, Cauca y Valle del Cauca. Lluvias de variada intensidad en Chocó. Alta probabilidad de actividad eléctrica en los momentos de lluvia intensa.</p> <p>SÁBADO: Cielo semicubierto con tiempo seco en la mañana. En el transcurso de la tarde se incrementará la nubosidad generando lluvias al sur de Chocó y Valle del Cauca; lluvias de mayor intensidad en Cauca y Nariño. No se descarta actividad eléctrica.</p>
INSULAR PACÍFICO	<p>VIERNES: En la mañana predominarán condiciones secas con cielo parcialmente cubierto en Malpelo y lluvias sobre Gorgona. A partir del mediodía fortalecimiento de la nubosidad y lluvias de variada intensidad en Malpelo y Gorgona.</p> <p>SÁBADO: Para la mañana y tarde prevalecerá el tiempo seco, en la noche es probable la presencia de precipitaciones intermitentes.</p>
OCEANO PACÍFICO	<p>VIERNES: Lluvias de carácter moderado a fuerte en el litoral Central y norte en la mañana; en la noche las lluvias más intensas frente a las costas de Valle del Cauca, Cauca y Nariño.</p> <p>SÁBADO: Se estima cielo entre parcial y mayormente nublado con lluvias ligeras en la tarde al centro del océano Pacífico colombiano, para la noche se extenderán a la costa del norte y centro de la región Pacífica.</p>
AMAZÓNICA	<p>VIERNES: La jornada se caracterizará por presentar cielo mayormente nublado y presencia de lluvias, durante la mañana lluvias sobre Caquetá, Putumayo, Guaviare y occidente de Amazonas. En la tarde se estima fortalecimiento de las lluvias en amplios sectores de la región las de mayor intensidad y con probabilidad de actividad eléctrica en sectores de Guainía, Guaviare, Vaupés, Oriente de Putumayo y Caquetá y Amazonas.</p> <p>SÁBADO: En el transcurso de la jornada se pronostican condiciones lluviosas en Guainía, Guaviare, Vaupés, Amazonas, Caquetá y Putumayo, no se descartan descargas eléctricas</p>
ORINOQUIA	<p>JUEVES: En la mañana se estima cielo mayormente nublado con lluvias en sectores de los departamentos de Vichada, Casanare y Meta. A partir del mediodía se incrementará la nubosidad con lluvias de variada intensidad en sectores de Vichada, Meta, Casanare y piedemonte Llanero. Se prevé que las precipitaciones se prolongaran durante algunas horas de la noche. Alta probabilidad de actividad eléctrica.</p> <p>SÁBADO: Cielo semicubierto en la mañana y primeras horas de la tarde con tiempo seco, excepto por algunas lluvias al oriente de Vichada. Para el resto de la jornada se estiman lluvias en zonas de Vichada, Meta y piedemonte amazónico.</p>

ALERTAS VIGENTES Y PRODUCTOS ADICIONALES

Para mayor información sobre el pronóstico del estado del tiempo, informes técnicos diarios, comunicados especiales, mapas diarios de temperaturas máximas y mínimas e información diaria de precipitación se sugiere consultar los siguientes enlaces:

- [MAPA DIARIO DE TEMPERATURA MÁXIMA.](#)
- [MAPA DIARIO DE TEMPERATURA MÍNIMA.](#)
- [INFORMACIÓN DIARIA DE PRECIPITACIÓN Y TEMPERATURA DE LOS PRINCIPALES AEROPUERTOS DEL PAÍS.](#)
- [MOSAICO MAPAS DE PRECIPITACIÓN DIARIA EN MILÍMETROS.](#)

REGIÓN CARIBE

ALERTA ROJA: INCENDIOS DE LA COBERTURA VEGETAL

Amenaza alta de ocurrencia de incendios de la cobertura vegetal en zonas de bosques, cultivos y pastos, localizados en los siguientes municipios y sectores aledaños:

DEPARTAMENTO	MUNICIPIOS
ATLANTICO	Barranquilla, Galapa, Juan De Acosta, Puerto Colombia, Soledad.
BOLÍVAR	Cartagena De Indias, Cicuco, El Carmen De Bolívar, Magangué, Pinillos, Santa Rosa, Turbaco.
CESAR	Agustín Codazzi, Astrea, Becerrill, La Paz, Manaure Balcón Del Cesar, San Diego, Pueblo Bello, Valledupar.
CORDOBA	Moñitos, San Bernardo Del Viento.
LA GUAJIRA	Albania, Barrancas, Dibulla, Distracción, El Molino, Fonseca, Hato Nuevo, La Jagua Del Pilar, Maicao, Manaure, Riohacha, San Juan Del Cesar, Uribia, Urumita, Villanueva.
MAGDALENA	Algarrobo, Aracataca, Ciénaga, Fundación, Pivijay, Santa Marta, Sitionuevo
SUCRE	Buenavista, Chalán, Colosó, Galeras, Los Palmitos, Morroa, Ovejas, San Onofre, Sucre, Tolú, Tolúviejo.

Especial atención ameritan Parque Nacional Natural Sierra Nevada de Santa Marta, Parque Nacional Natural Macuira y La Ciénaga Grande de Santa Marta.

ALERTA NARANJA: INCENDIOS DE LA COBERTURA VEGETAL.

Amenaza baja a moderada de ocurrencia de incendios de la cobertura vegetal en zonas de bosques, cultivos y pastos, localizados en los siguientes municipios y sectores aledaños:

DEPARTAMENTO	MUNICIPIOS
BOLÍVAR	Achí, Clemencia, San Fernando.
CESAR	Bosconia, El Copey.
CORDOBA	Montería.
MAGDALENA	Nueva Granada, Santa Ana.

REGIÓN ANDINA

ALERTA ROJA: DESLIZAMIENTOS DE TIERRA

Amenaza alta a muy alta en la probabilidad de ocurrencia de deslizamientos de tierra detonados por lluvias, localizados en los siguientes municipios y sectores aledaños:

DEPARTAMENTO	MUNICIPIOS
ANTIOQUIA	Carmen De Viboral, Cocorná, San Francisco, San Luis, Sonsón.
CALDAS	Manzanares, Marquetalia, Norcasia, Pensilvania y Samaná
SANTANDER	Coromoro, Encino, Puerto Parra.
TOLIMA	Fresno, Ibagué.

ALERTA NARANJA: DESLIZAMIENTOS DE TIERRA

Amenaza moderada de probabilidad de ocurrencia de deslizamientos de tierra en áreas inestables y de ladera de los municipios de:

DEPARTAMENTO	MUNICIPIOS
ANTIOQUIA	Anzá, Betulia Briceño, Valdivia.
BOYACÁ	Moniquirá, Puerto Boyacá, San José de Pare.
CALDAS	La Dorada, Manizales.
CUNDINAMARCA	Puerto Salgar.
SANTANDER	Barbosa, Charalá, Chima, Cimitarra, Contratación, Puente Nacional, Sabana De Torres.

ALERTA NARANJA: POR CRECIENTE SÚBITA EN EL RÍO NEGRO

Se eleva a este nivel de alerta Naranja debido a que se registro una creciente súbita en los niveles del río Negro, alcanzando valores en el rango de altos, a la altura de la estación Tobia en el municipio de Nimaima – Cundinamarca; producto de las persistentes lluvias de carácter moderado a fuerte que se han presentado en la región en el transcurso de la tarde de ayer y madrugada de hoy. Se recomienda a la comunidad en general y a los turistas que practican deportes acuáticos sobre este cauce, estar atentos ante las variaciones y fluctuaciones del nivel del río, que podría generar nuevos ascensos súbitos en los niveles, dado que se pronostica continúen las lluvias durante las próximas horas en la cuenca alta.

ALERTA AMARILLA: SE PREVIÉ INCREMENTOS EN LOS NIVELES DE LOS RIOS AFLUENTES AL EMBALSE LA ESMERALDA –CHIVOR

Se establece esta alerta debido a las Lluvias de variada intensidad que se han presentado en el sur departamento de Boyacá, las cuales se pronostican persistan durante las próximas horas en la región de Macheta, Sutatenza, Garagoa, Tabaná, Turmequé y Somondoco por lo que se prevé incrementos en los niveles de los ríos Somondoco, Garagoa y sus principales afluentes. Por tal razón, se recomienda a la comunidad en general estar atentos frente a cambios súbitos en los niveles de estos ríos.

ALERTA AMARILLA: SE PREVIÉ INCREMENTOS EN LOS NIVELES DEL RÍO MINERO-CARARE

Se eleva a este nivel de alerta debido a las Lluvias de variada intensidad que se han presentado en el sur del departamento de Santander, las cuales se pronostican persistan durante las próximas horas en la región, por tanto, se prevé incrementos en los niveles del río Minero y sus principales afluentes (río Blanco). Por tal razón, se recomienda a la comunidad en general estar atentos frente a cambios súbitos en los niveles de estos ríos.

REGIÓN PACÍFICA

ALERTA NARANJA: DESLIZAMIENTOS DE TIERRA

Amenaza moderada de probabilidad de ocurrencia de deslizamientos de tierra en áreas inestables y de ladera de los municipios de:

DEPARTAMENTO	MUNICIPIOS
CAUCA	El Tambo, López de Micay, Timbiquí.
CHOCÓ	Alto Baudó (Pie De Pato), Atrato (Yuto), Bagadó, Bahía Solano (Mutis), Bajo Baudó (Pizarro), Bojayá (Bellavista), Cértégui, Condoto, Cantón de San Pablo (Managrú), Istmina, Lloró, Medio Atrato (Beté), Medio Baudó (Boca De Pepé), Medio San Juan (Andagoya), Nuquí, Quibdó, Río Iró (Santa Rita), Río Quito (Paimadó), Tadó, Unión Panamericana (Animas).
NARIÑO	Barbacoas y Ricaurte.

ALERTA NARANJA: POR CRECIENTE SÚBITA EN EL RÍO MIRA

Se eleva a este nivel de Alerta por cuanto a estas horas de la mañana, se registra una creciente súbita en el río Mira a la altura de la estación San Juan (Municipio de Tumaco- Lorente). Debido a las precipitaciones registradas sobre la cuenca Alta de este río, presentadas ayer en la tarde y madrugada de hoy. Se recomienda a la comunidad en general asentada en los alrededores de las márgenes del río Mira estar atentos ante nuevos incrementos y variaciones súbitas en los niveles; igualmente, a los comités de Gestión del Riesgo, local y departamental, estar atentos ante los posibles desbordamientos en el transcurso del día.

ALERTA NARANJA: POR CRECIENTE SÚBITA EN EL RÍO SAN JUAN DE ATRATO

Se emite esta alerta dado que en las últimas horas se está registrando una creciente súbita en los niveles del río San Juan a la altura del municipio de Tadó (Chocó), producto de las persistentes lluvias de carácter moderado a fuerte que se han presentado en la región. Se recomienda a los pobladores ribereños estar atentos a los incrementos en los niveles del río, debido a que se pronostica continúen las lluvias durante las próximas horas en la región.

ALERTA NARANJA: POR CRECIENTE SÚBITA EN EL RÍO ATRATO

Se mantiene la alerta amarilla debido a las lluvias de variada intensidad que se han registrado sobre diferentes sectores de la cuenca del río Atrato; por tanto, se prevé crecientes súbitas en el nivel del río el cual es monitoreado a la altura del municipio de Quibdó (Chocó), los valores se encuentran alrededor de los promedios históricos para el mes de abril. Igualmente, se pronostica persistan las lluvias durante las próximas horas en la región, por lo que se recomienda a la ciudadanía en general asentada en los alrededores de las riberas estar atentos al comportamiento y fluctuaciones del río Atrato y sus principales afluentes entre los municipios de Quibdó y Turbo.

REGIÓN ORINOQUIA**ALERTA ROJA: INCENDIOS DE LA COBERTURA VEGETAL**

Amenaza alta de ocurrencia de incendios de la cobertura vegetal en zonas de bosques, cultivos y pastos, localizados en los siguientes municipios y sectores aledaños:

DEPARTAMENTO	MUNICIPIOS
VICHADA	Cumaribo, Puerto Carreño.

Especial atención amerita el Parque Nacional Natural El Tuparro

ALERTA NARANJA: INCENDIOS DE LA COBERTURA VEGETAL.

Amenaza baja a moderada de ocurrencia de incendios de la cobertura vegetal en zonas de bosques, cultivos y pastos, localizados en los siguientes municipios y sectores aledaños:

DEPARTAMENTO	MUNICIPIOS
ARAUCA	Arauca, Arauquita, Cravo Norte, Fortul, Puerto Rondón, Tame.
CASANARE	Hato Corozal, Paz De Ariporo, Pore, San Luis De Palenque, Trinidad.
META	Puerto Gaitán.
VICHADA	La Primavera, Santa Rosalía.

ALERTA NARANJA: DESLIZAMIENTOS DE TIERRA

Amenaza moderada de probabilidad de ocurrencia de deslizamientos de tierra en áreas inestables y de ladera de los municipios de:

DEPARTAMENTO	MUNICIPIOS
META	Acacias, Lejanías, Mesetas, San Juan De Arama, Villavicencio.

ALERTA AMARILLA: CRECIENTES SÚBITAS RÍOS PIEDEMONTE LLANERO

Se mantiene esta alerta debido a las lluvias de carácter moderado a fuerte que se han presentado en sectores del piedemonte llanero, las cuales se pronostica persistan durante las próximas horas, situación que podría ocasionar incrementos súbitos en los aportantes tanto de la cuenca del río Meta (Humea, Guatiquía, Guayuriba) como del Guaviare (Ariari, Guejar, Guayabero).

REGIÓN AMAZÓNICA**ALERTA NARANJA: INUNDACIÓN LENTA EN EL RÍO AMAZONAS**

Se mantiene el paulatino ascenso en los niveles del río Amazonas a la altura del municipio de Leticia, alcanzando valores en el rango de altos para la época. Dado el pronóstico de lluvias sobre la cuenca alta de los ríos Putumayo y Amazonas, se prevé que esta tendencia de ascenso continúe para los próximos días.

ALERTA AMARILLA: SE PREVÉ INCREMENTOS EN LOS NIVELES DEL RÍO CAQUETÁ

Se mantiene esta alerta debido a las lluvias de variada intensidad que se han presentado en el departamento de Caquetá, las cuales se pronostican persistan durante las próximas horas en la región, por lo que se prevé incrementos en los niveles del río Caquetá y sus principales afluentes. Por tal razón, se recomienda a la comunidad en general estar atentos frente a cambios súbitos en los niveles de estos ríos.

MAR CARIBE**ALERTA AMARILLA: VIENTO Y OLEAJE**

Para el día de hoy en el centro del Caribe nacional, aguas adentro, se esperan condiciones de amenaza para la travesía en embarcaciones poco calado por cuenta del viento que se aproximará a 20 – 30 nudos (36 – 54 km/h) y el oleaje que oscilará entre 3.0 – 4.0 metros, aproximadamente. Se recomienda a pescadores, turistas y usuarios en general consultar con las Capitanías de puerto antes de zarpar.

OCEANO PACÍFICO**ALERTA AMARILLA: PLEAMAR**

Desde el día de hoy y hasta el próximo 8 de abril del presente año se espera una de las pleamares más significativas del mes en el litoral Pacífico nacional asociado con la marea astronómica, se sugiere a habitantes costeros estar atentos a la evolución del fenómeno.

ALERTA AMARILLA: TIEMPO LLUVIOSO

En amplios sectores del Pacífico colombiano se pronostican lluvias durante la jornada, acompañadas en algunos casos de tormentas eléctricas y rachas de viento, se recomienda a pescadores y usuarios de pequeñas embarcaciones consultar con las Capitanías de Puerto antes de zarpar.

Omar FRANCO TORRES, Director General
Christian EUSCÁTEGUI COLLAZOS, Jefe Oficina del Servicio de Pronósticos y Alertas

Profesionales de turno:

Jhon J. VALENCIA, Diego A. SUAREZ, Henry ROMERO, Eliana RINCON, Mauricio TORRES y Daniel USECHE.

Internet: <http://www.ideam.gov.co>
Correos electrónicos: servicio@ideam.gov.co, alertas@ideam.gov.co
Calle 25 d # 96b - 70, piso 3. Bogotá, D.C.
Teléfono: 3527160 ext. 1334-1336.

Siganos en: **Twitter:** @IDEAMColombia; **Facebook:** www.facebook.com/ideam.instituto
YouTube: Canal de Instituto IDEAM / <http://www.youtube.com/user/InstitutoIDEAM>

ALERTA ROJA. PARA TOMAR ACCIÓN Advierte a los sistemas de prevención y atención de desastres sobre la amenaza que puede ocasionar un fenómeno con efectos adversos sobre la población, el cual requiere la atención inmediata por parte de la población y de los cuerpos de atención y socorro. Se emite una alerta sólo cuando la identificación de un evento extraordinario indique la probabilidad de amenaza inminente y cuando la gravedad del fenómeno implique la movilización de personas y equipos, interrumpiendo el normal desarrollo de sus actividades cotidianas.

ALERTA NARANJA. PARA PREPARARSE Indica la presencia de un fenómeno. No implica amenaza inmediata y como tanto es catalogado como un mensaje para informarse y prepararse. El aviso implica vigilancia continua ya que las condiciones son propicias para el desarrollo de un fenómeno, sin que se requiera permanecer alerta.

ALERTA AMARILLA. PARA INFORMARSE Es un mensaje oficial por el cual se difunde información. Por lo regular se refiere a eventos observados, reportados o registrados y puede contener algunos elementos de pronóstico a manera de orientación. Por sus características pretéritas y futuras difiere del aviso y de la alerta, y por lo general no está encaminado a alertar sino a informar.

CONDICIONES NORMALES Indica que no existe ninguna clase de alerta para la región o zona mencionada.

°C: grados Celsius; m: metros; mm: milímetros; msnm: metros sobre nivel del mar;
Km/h: kilómetros por hora

GOES: Geostationary Operational Environmental Satellites (Satélite Geostacionario Operacional Ambiental).

GOES-13 es el designado GOES-Este, localizado en 75° W sobre el ecuador geográfico.

HLC: hora local colombiana

PNN: Parque Nacional Natural; SFF: Santuario de Fauna y Flora