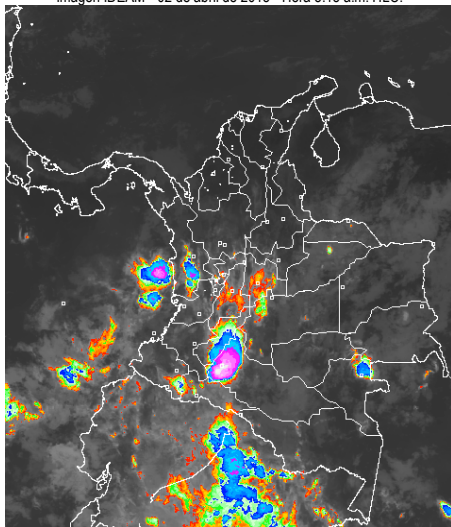


CONDICIONES HIDROMETEOROLÓGICAS ACTUALES

Durante la mañana se han presentado condiciones entre parcial y mayormente cubiertas con presencia de lluvias entre ligeras y moderadas en el centro y sur del territorio nacional, concentrando un panorama lluvioso para las horas de la tarde y de la noche principalmente en las regiones Andina, Pacífica, Amazonia y centro occidental de la Orinoquia, se recomienda mantener las medidas preventivas en zonas de alta pendiente ante la posibilidad de deslizamientos de tierra o crecientes súbitas.

IMÁGEN SATELITAL

Imagen IDEAM * 02 de abril de 2015 * Hora 8:15 a.m. HLC.



PRONÓSTICO CONDICIONES METEOROLÓGICAS ESPECIALES

ÁREA DEL VOLCÁN CERRO MACHÍN

Cielo entre parcialmente nublado y nublado con precipitaciones a diferentes horas.

El SERVICIO GEOLOGICO COLOMBIANO lo reporta en nivel **AMARILLO (III)**; **CAMBIO EN EL COMPORTAMIENTO DE LA ACTIVIDAD VOLCÁNICA**. 4.80 -75.62

ELEVACIÓN (pies)	DIRECCIÓN	VELOCIDAD	
		NUDOS	Km/h
10,000	SUR	5	9
18,000	SUROESTE	5	9
24,000	VARIABLE	5	9
30,000	VARIABLE	5 - 10	9 - 18

ÁREA DEL VOLCÁN NEVADO DEL HUILA

En el área son estimadas condiciones lluviosas durante la jornada diurna y nocturna.

El SERVICIO GEOLOGICO COLOMBIANO lo reporta en nivel **AMARILLO (III)**; **CAMBIO EN EL COMPORTAMIENTO DE LA ACTIVIDAD VOLCÁNICA**. 2.92 -76.05

ELEVACIÓN (pies)	DIRECCIÓN	VELOCIDAD	
		NUDOS	Km/h
10,000	VARIABLE	5	9
18,000	VARIABLE	5	9
24,000	VARIABLE	5	9
30,000	VARIABLE	5 - 10	9 - 18

ÁREA DEL VOLCÁN GALERAS

En la mañana persistirá el tiempo seco, en la tarde y noche se esperan precipitaciones variadas.

El SERVICIO GEOLOGICO COLOMBIANO lo reporta en nivel **AMARILLO (III)**; **CAMBIO EN EL COMPORTAMIENTO DE LA ACTIVIDAD VOLCÁNICA**. 1.55 -77.37

ELEVACIÓN (pies)	DIRECCIÓN	VELOCIDAD	
		NUDOS	Km/h
10,000	VARIABLE	5	9
18,000	VARIABLE	5	9
24,000	NORTE	5 - 10	9 - 18
30,000	SURESTE	10 - 15	18 - 28

ÁREA DEL VOLCÁN NEVADO DEL RUIZ

Se pronostica una jornada nublada con lluvias a diferentes horas, las precipitaciones de mayor consideración estimadas al final de la tarde y durante la noche.

El SERVICIO GEOLOGICO COLOMBIANO lo reporta en nivel **AMARILLO (III)**; **CAMBIO EN EL COMPORTAMIENTO DE LA ACTIVIDAD VOLCÁNICA**. 4.89 -75.32

ELEVACIÓN (pies)	DIRECCIÓN	VELOCIDAD	
		NUDOS	Km/h
10,000	SUR	5	9
18,000	SUROESTE	5	9
24,000	OESTE	5 - 10	9 - 18
30,000	VARIABLE	5 - 10	9 - 18

ÁREA DEL COMPLEJO VOLCÁNICO CHILES-CERRO NEGRO DE MAYASQUER

Nubosidad espesa durante el día y la noche con lluvias a diferentes horas.

El SERVICIO GEOLOGICO COLOMBIANO lo reporta en nivel **AMARILLO (III)**; **CAMBIO EN EL COMPORTAMIENTO DE LA ACTIVIDAD VOLCÁNICA**. 0.81 -77.93 // 0.76 -77.95

ELEVACIÓN (pies)	DIRECCIÓN	VELOCIDAD	
		NUDOS	Km/h
10,000	VARIABLE	5	9
18,000	VARIABLE	5	9
24,000	VARIABLE	5	9
30,000	ESTE	10 - 15	18 - 28

LO MÁS DESTACADO

ALERTA ROJA. PARA TOMAR ACCIÓN **ALERTA NARANJA. PARA PREPARARSE** **ALERTA AMARILLA. PARA INFORMARSE**

LLUVIAS	Las lluvias más importantes se presentaron sobre las regiones Pacífica y Andina. El mayor volumen se registró en el municipio de: San Andrés de Tumaco (Nariño) con 125.4 mm.
ALERTA ROJA	<ul style="list-style-type: none"> Por probabilidad alta de deslizamientos en sectores de los departamentos de Caldas y Antioquia. Por probabilidad alta de incendios sobre la cobertura vegetal en sectores de las regiones Caribe y Orinoquia.
ALERTA NARANJA	<ul style="list-style-type: none"> Por probabilidad moderada de deslizamientos de tierra en sectores de las regiones Andina, Pacífica y Orinoquia. Por probabilidad moderada de incendios sobre la cobertura vegetal en sectores de las regiones Caribe y Orinoquia. Incrementos importantes en el nivel del río Amazonas a la altura del municipio de Leticia (Amazonas).



Consulte todos los días el pronóstico del tiempo y las alertas hidrometeorológicas vigentes del IDEAM, en un formato de calidad. Alrededor de las 7:30 a. m. está a disposición del público en www.ideam.gov.co. Se puede ver también en dispositivos móviles: [AQUÍ](#)

PRECIPITACIONES

A continuación se relacionan los municipios donde en las últimas 24 horas se registraron precipitaciones iguales o superiores a **20.0 mm**:

DEPARTAMENTO	MUNICIPIO
BOYACA	Quipama (62,2), San Pablo De Borbur (26,7).
CAQUETA	San José Del Fragua (36,5), Florencia (25,0).
CAUCA	Santander De Quilichao (63,0), Cajibío (32,0), Santander De Quilichao (30,0), Timbiquí (30,0), Suarez (24,0), Suarez (22,2).
CHOCO	Medio San Juan (106,0), Istmina (82,0).
CUNDINAMARCA	Ubalá (21,5).
META	Cumará (44,0), Fuente De Oro (40,0), Villavicencio (40,0), Puerto López (30,0), Granada (30,0), Vistahermosa (26,0), San Juan De Arama (24,0), Acacias (20,0).
NARIÑO	San Andrés De Tumaco (125,4) , Barbaacas (48,0).
NORTE DE SANTANDER	Toledo (24,0).
PUTUMAYO	Puerto Caicedo (31,5), Puerto Leguizamo (22,7).
SANTANDER	Contratación (45), Encino (39,3), Málaga (21,0).
TOLIMA	Carmen De Apicalá (59,0).
VALLE DEL CAUCA	Dagua (54,0), Ginebra (25,0).

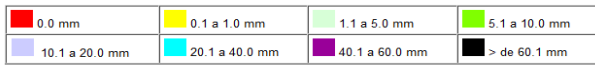
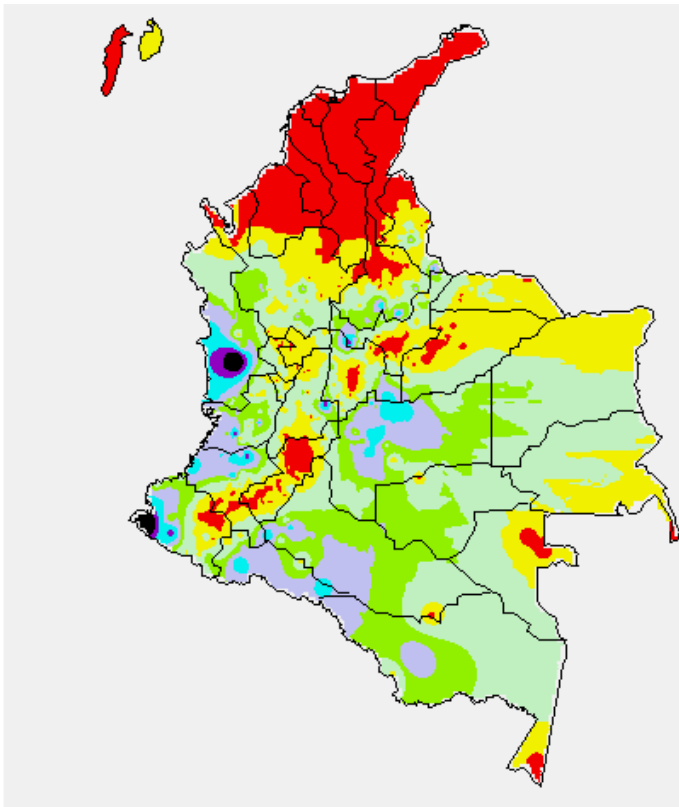
TEMPERATURAS MÁXIMAS

A continuación se relacionan los municipios donde en las últimas 24 horas se registraron temperaturas iguales o superiores a **35.0°C**:

DEPARTAMENTO	MUNICIPIO
ANTIOQUIA	Fredonia (35,4).
ARAUCA	Arauca (36,4).
ATLANTICO	Manatí (37,2).
BOLIVAR	Arjona (36,1), El Carmen De Bolívar (36,0), Magangué (36,0), María La Baja (35,6).
CALDAS	Manizales (36).
CASANARE	Trinidad (37), Orocué (37), Yopal (36,4), Aguazul (36,4), Paz De Ariporo (36,0), Villanueva (35,0).
CESAR	Valledupar (38,8) , Agustín Codazzi (37,2), Chiriguana (35,4).
CORDOBA	Sahagún (35,8), Ciénaga De Oro (35,7), Montería (35,4), Ayapel (35,4).
CUNDINAMARCA	Puerto Salgar (35,4).
HUILA	Villavieja (35,0).
LA GUAJIRA	Urumita (37,4), Riohacha (35,4), Manaure (35,2).
MAGDALENA	Pivijay (36,2), Santa Marta (35,8).
META	Puerto López (35,0).
SANTANDER	Sabana De Torres (35,2).
SUCRE	Corozal (36), Sempués (36,0).
VICHADA	Puerto Carreño (36,8).

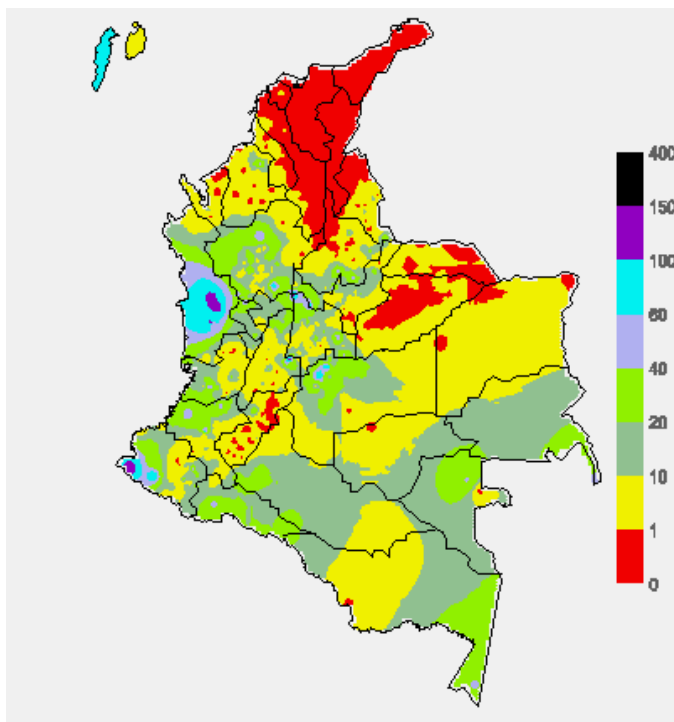
MAPA DE PRECIPITACIÓN DIARIA

Desde las 7:00 a.m. del miércoles 01 de abril hasta las 7:00 a.m. del jueves 02 de abril de 2015



MAPA DE PRECIPITACIÓN ACUMULADA DE LOS ÚLTIMOS 3 DÍAS

Desde las 7:00 a.m. del lunes 30 de marzo hasta las 7:00 a.m. del jueves 02 de abril de 2015.



ESTADO DE LOS EMBALSES

A continuación se relacionan los volúmenes útiles diarios (expresados en porcentaje) de acuerdo con información consultada en la siguiente dirección electrónica de XM: <http://ido.xm.com.co/ido/SitePages/hidrologia.aspx?q=reservas>

ZONA	EMBALSE	VOLUMEN ÚTIL DIARIO (%)	
ANTIOQUIA	AMANI	40.64	
	MIRAFLORES	47.09	
	PEÑOL	61.47	
	PLAYAS	74.16	
	PORCE II	43.12	
	PORCE III	52.73	
	PUNCHINÁ	28.25	
	RIOGRANDE2	29.15	
	SAN LORENZO	22.81	
	TRONERAS	18.96	
CARIBE	URRÁ I	35.45	
CENTRO	AGREGADO BOGOTÁ	NEUSA	65.88
		SISGA	59.10
		TOMINÉ	48.14
	BETANIA	78.80	
	MUÑA	68.77	
	PRADO	75.81	
	TOPOCORO	25.76	
	CHUZA	41.05	
	ESMERALDA	30.01	
	GUAVIO	23.27	
VALLE DEL CAUCA	ALTO ANCHICAYÁ	28.66	
	CALIMA 1	63.54	
	SALVAJINA	26.01	

PRONÓSTICO METEOROLÓGICO (Jueves 02 y viernes 03 de abril de 2015)

REGIÓN	PRONÓSTICO
SABANA DE BOGOTÁ	JUEVES: A lo largo de la jornada esperen nubosidad densa con precipitaciones a diferentes horas, las de mayor consideración se prevén en la tarde especialmente en sectores del oriente y norte de la ciudad y de la sabana. Temperatura máxima del aire pronosticada en 19°C. VIERNES: Cielo entre parcialmente cubierto y cubierto con predominio de tiempo seco en la mañana, a mediados de la tarde se pronostican lluvias de variada intensidad, principalmente en sectores del norte, occidente y suroriente del área. La temperatura del aire oscilará entre 11°C y 20°C.
ANDINA	JUEVES: Cielo entre parcialmente nublado y nublado con lluvias de variada intensidad e intermitentes durante la jornada en sectores de Boyacá, Cundinamarca, Tolima, Risaralda, Caldas, Quindío, Huila, Valle del Cauca, Cauca y Nariño. En zonas de Antioquia, Santander y Norte de Santander se esperan precipitaciones después del mediodía y por la noche, luego de una mañana seca. VIERNES: En la mañana se prevé tiempo seco, salvo en áreas del sur de Antioquia, Risaralda, Caldas, Quindío, Tolima y norte de Cundinamarca donde se estiman precipitaciones. En horas de la tarde y de la noche se pronostican lluvias en amplios sectores de Antioquia, Risaralda, Caldas, Quindío, Tolima, Santander, Cundinamarca, Boyacá, Huila, Valle del Cauca, Cauca y Nariño, inclusive no se descartan tormentas eléctricas.
CARIBE	JUEVES: En sectores del Urabá y sur de Córdoba y Bolívar se advierten precipitaciones a diferentes horas. Al final de la tarde y durante la noche se pronostican lluvias en el sur de Cesar, Córdoba y Sucre, en el resto de la región, principalmente hacia el litoral prevalecerán las condiciones secas. No se descartan tormentas eléctricas. VIERNES: En gran parte de la región se prevé tiempo seco particularmente en la zona costera, salvo en el Urabá y en el sur de Córdoba, Sucre, Bolívar, Cesar y Magdalena donde se esperan precipitaciones a mediados de la tarde y durante algunas horas de la noche, acompañadas en algunos casos de actividad eléctrica.
ARCHIPIÉLAGO DE SAN ANDRÉS, PROVIDENCIA Y SANTA CATALINA	JUEVES: En el archipiélago de San Andrés y Providencia aunque predominará el tiempo seco no se descartan lluvias ocasionales. VIERNES: Cielo parcialmente nublado con precipitaciones esporádicas temprano en la mañana, al finalizar la tarde y durante algunas horas de la noche.
MAR CARIBE	JUEVES: En la mayor parte del Caribe colombiano prevalecerá el tiempo seco, salvo en el área de San Andrés, Providencia y Santa Catalina donde se pronostican lluvias ocasionales durante la jornada. En el Golfo de Urabá se advierten precipitaciones al final de la tarde y por la noche. VIERNES: Cielo entre despejado y parcialmente nublado con predominio de condiciones secas, excepto en sectores del archipiélago de San Andrés y Providencia donde se advierten precipitaciones esporádicas en el día y la noche.
PACIFICA	JUEVES: En el transcurso del día y de la noche se pronostican lluvias en amplios sectores del centro y sur de Chocó, Valle del Cauca y Nariño. En la tarde y durante algunas horas de la noche se estiman precipitaciones dispersas en áreas de Cauca. VIERNES: Durante la jornada se estiman condiciones nubosas con precipitaciones y descargas eléctricas a diferentes horas especialmente por la tarde y noche en sectores de Chocó y Nariño.

CONTINUACIÓN DEL PRONÓSTICO METEOROLÓGICO:

REGIÓN	PRONÓSTICO
INSULAR PACÍFICO	JUEVES: En Malpelo y Gorgona se prevén condiciones nubosas con precipitaciones temprano en la mañana, al final de la tarde y por la noche. Probabilidad de actividad eléctrica. VIERNES: En Gorgona y Malpelo se advierten condiciones lluviosas durante la jornada con posibilidad en algunos casos de descargas eléctricas.
OCEANO PACÍFICO	JUEVES: En gran parte del Pacífico colombiano predominarán las condiciones secas, excepto en zonas aledañas a la costa central y sur donde se esperan precipitaciones con tormentas eléctricas en algunos casos. VIERNES: En amplios sectores de la zona marítima nacional se pronostican lluvias con posibilidad de actividad eléctrica, principalmente en cercanías al litoral.
AMAZÓNICA	JUEVES: En el transcurso de la jornada se pronostican condiciones lluviosas particularmente en Vaupés, Caquetá y Putumayo. En sectores de Guainía, Guaviare y Amazonas se estiman precipitaciones después del mediodía y durante la noche, luego de una mañana seca. VIERNES: En gran parte de la región se estiman precipitaciones, en la mañana se concentrarán en sectores de Caquetá y Amazonas. Después del mediodía y por la noche tenderán a generalizarse en la región con posibilidad de descargas eléctricas dispersas.
ORINOQUIA	JUEVES: Cielo entre parcialmente nublado y nublado con predominio de tiempo seco en la mañana, salvo en áreas del Meta donde se prevén lluvias. En horas de la tarde y noche tenderá a incrementarse la nubosidad con precipitaciones de variada intensidad, especialmente hacia el piedemonte de la región. No se descartan tormentas eléctricas. VIERNES: En la mayor parte de la región se pronostican condiciones secas, salvo en sectores del occidente de Arauca y Casanare y en zonas de Vichada y Meta donde se estiman precipitaciones durante algunas horas de la tarde y noche.

ALERTAS VIGENTES Y PRODUCTOS ADICIONALES

Para mayor información sobre el pronóstico del estado del tiempo, informes técnicos diarios, comunicados especiales, mapas diarios de temperaturas máximas y mínimas e información diaria de precipitación se sugiere consultar los siguientes enlaces:

- [MAPA DIARIO DE TEMPERATURA MÁXIMA.](#)
- [MAPA DIARIO DE TEMPERATURA MÍNIMA.](#)
- [INFORMACIÓN DIARIA DE PRECIPITACIÓN Y TEMPERATURA DE LOS PRINCIPALES AEROPUERTOS DEL PAÍS.](#)
- [MOSAICO MAPAS DE PRECIPITACIÓN DIARIA EN MILÍMETROS.](#)

REGIÓN CARIBE

ALERTA ROJA: INCENDIOS DE LA COBERTURA VEGETAL

Amenaza alta de ocurrencia de incendios de la cobertura vegetal en zonas de bosques, cultivos y pastos, localizados en los siguientes municipios y sectores aledaños:

DEPARTAMENTO	MUNICIPIOS
ATLANTICO	Barranquilla, Galapa, Juan De Acosta, Puerto Colombia, Soledad.
BOLÍVAR	Cartagena De Indias, Cicuco, El Carmen De Bolívar, Magangué, Pinillos, Santa Rosa, Turbaco.
CESAR	Agustín Codazzi, Astrea, Becerrill, La Paz, Manaure Balcón Del Cesar, Pueblo Bello, San Diego, Valledupar.
CORDOBA	Moñitos, San Bernardo Del Viento.
LA GUAJIRA	Albania, Barrancas, Dibulla, Distracción, El Molino, Fonseca, Hato Nuevo, La Jagua Del Pilar, Maicao, Manaure, Riohacha, San Juan Del Cesar, Uribia, Urumita, Villanueva.
MAGDALENA	Algarrobo, Aracataca, Ciénaga, Fundación, Pivijay, Santa Marta, Sitionuevo
SUCRE	Buenavista, Chalán, Colosó, Galeras, Los Palmitos, Morroa, Ovejas, San Onofre, Sucre, Tolú, Toluviéjo.

Especial atención ameritan Parque Nacional Natural Sierra Nevada de Santa Marta, Parque Nacional Natural Macuira y La Ciénaga Grande de Santa Marta.

ALERTA NARANJA: INCENDIOS DE LA COBERTURA VEGETAL.

Amenaza baja a moderada de ocurrencia de incendios de la cobertura vegetal en zonas de bosques, cultivos y pastos, localizados en los siguientes municipios y sectores aledaños:

DEPARTAMENTO	MUNICIPIOS
ATLANTICO	Malambo, Tubará
BOLÍVAR	Arjona, Mompóx, Talaiqua Nuevo
CESAR	San Diego.
CORDOBA	Montería.
MAGDALENA	Nueva Granada, Santa Ana.

REGIÓN ANDINA

ALERTA ROJA: DESLIZAMIENTOS DE TIERRA

Amenaza alta a muy alta en la probabilidad de ocurrencia de deslizamientos de tierra detonados por lluvias, localizados en los siguientes municipios y sectores aledaños:

DEPARTAMENTO	MUNICIPIOS
ANTIOQUIA	Sonsón.
CALDAS	Manzanares, Marquetalia, Norcasia, Pensilvania y Samaná

ALERTA NARANJA: DESLIZAMIENTOS DE TIERRA

Amenaza moderada de probabilidad de ocurrencia de deslizamientos de tierra en áreas inestables y de ladera de los municipios de:

DEPARTAMENTO	MUNICIPIOS
ANTIOQUIA	Anzá, Betulía.
CALDAS	La Dorada, Manizales.
CUNDINAMARCA	Girardot, Ricaurte, Puerto Salgar.
QUINDIO	Génova.
TOLIMA	Flandes, Fresno, Carmen de Apicalá, Melgar.
VALLE DEL CAUCA	Caicedonia y Sevilla.

REGIÓN PACÍFICA

ALERTA NARANJA: DESLIZAMIENTOS DE TIERRA

Amenaza moderada de probabilidad de ocurrencia de deslizamientos de tierra en áreas inestables y de ladera de los municipios de:

DEPARTAMENTO	MUNICIPIOS
CAUCA	El Tambo, López, Timbiquí
CHOCÓ	Alto Baudó (Pie De Pato), Atrato (Yuto), Bagadó, Bajo Baudó (Pizarro), Cértegui, Condoto, El Cantón Del San Pablo (Managrú), Istmina, Lloró, Medio Baudó (Boca De Pepé), Medio San Juan (Andagoya), Quibdó, Rio Iró (Santa Rita), Rio Quito (Paimadó).
NARIÑO	Barbacoas y Ricaurte.

ALERTA AMARILLA: SE PREVÉ UNA CRECIENTE SÚBITA EN EL NIVEL DEL RÍO ATRATO

Se mantiene la alerta amarilla debido a las lluvias de carácter moderado a fuerte que se han registrado durante la madrugada de hoy sobre la cuenca alta del río Atrato; por tanto, se prevé incrementos súbitos en el nivel del río el cual es monitoreado a la altura del municipio de Quibdó (Chocó). Igualmente, se pronostican lluvias durante las próximas horas en la región, por tanto, se recomienda a la ciudadanía en general asentada en los alrededores de las riberas estar atentos al comportamiento y fluctuaciones del río Atrato y sus principales afluentes entre los municipios de Quibdó y Turbo.

REGIÓN ORINOQUIA

ALERTA ROJA: INCENDIOS DE LA COBERTURA VEGETAL

Amenaza alta de ocurrencia de incendios de la cobertura vegetal en zonas de bosques, cultivos y pastos, localizados en los siguientes municipios y sectores aledaños:

DEPARTAMENTO	MUNICIPIOS
ARAUCA	Arauca, Arauquita, Cravo Norte, Fortul, Puerto Rondón, Tame.
CASANARE	Hato Corozal, Paz De Ariporo, Pore, San Luis De Palenque, Trinidad.
META	Puerto Gaitán.
VICHADA	Cumaribo, La Primavera, Puerto Carreño, Santa Rosalía.

Especial atención amerita el Parque Nacional Natural El Tuparro

ALERTA NARANJA: INCENDIOS DE LA COBERTURA VEGETAL.

Amenaza baja a moderada de ocurrencia de incendios de la cobertura vegetal en zonas de bosques, cultivos y pastos, localizados en los siguientes municipios y sectores aledaños:

DEPARTAMENTO	MUNICIPIOS
CASANARE	Orocué.

ALERTA NARANJA: DESLIZAMIENTOS DE TIERRA

Amenaza moderada de probabilidad de ocurrencia de deslizamientos de tierra en áreas inestables y de ladera de los municipios de:

DEPARTAMENTO	MUNICIPIOS
META	Acacias, Cubarral.

ALERTA AMARILLA: CRECIENTES SÚBITAS RIOS PIEDEMONTE LLANERO

Continúa este nivel de Aleria amarilla por crecientes súbitas en los principales afluentes al río Guayabero, en especial sobre el río Güejar afluente del río Guaviare. Igualmente, se prevé nuevos ascensos en los niveles por cuanto persisten las lluvias en el sur del Piedemonte Llanero.

REGIÓN AMAZÓNICA

ALERTA NARANJA: INUNDACIÓN LENTA EN EL RIO AMAZONAS

Continúa con paulatino ascenso los niveles del río Amazonas a la altura del municipio de Leticia, Alcanzando valores en el rango de altos para la época. Dado las condiciones de lluvias sobre la cuenca alta del Putumayo y Amazonas se prevé que esta tendencia de ascenso continúe para los próximos días.

MAR CARIBE

ALERTA AMARILLA: VIENTO Y OLEAJE

Para el día de hoy en el centro del Caribe nacional, aguas adentro, se esperan condiciones de amenaza para la travesía en embarcaciones poco calado por cuenta del viento que se aproximará a 20 – 30 nudos (36 – 54 km/h) y el oleaje que oscilará entre 3.0 – 4.0 metros, aproximadamente. Se recomienda a pescadores, turistas y usuarios en general consultar con las Capitanías de puerto antes de zarpar.

OCÉANO PACÍFICO

ALERTA AMARILLA: PLEAMAR

Desde el día de mañana y hasta el próximo 8 de abril del presente año se espera una de las pleamares más significativas del mes en el litoral Pacífico nacional asociado con la marea astronómica, se sugiere a habitantes costeros estar atentos a la evolución del fenómeno.

Omar FRANCO TORRES, Director General
Christian EUSCÁTEGUI COLLAZOS, Jefe Oficina del Servicio de Pronósticos y Alertas

Profesionales de turno:

Daniel USECHE, Claudia TORRES, Henry ROMERO, Eliana RINCON, Mauricio TORRES y Jhon J. VALENCIA

Internet: <http://www.ideam.gov.co>

Correos electrónicos: servicio@ideam.gov.co, alertas@ideam.gov.co

Calle 25 d # 96b - 70, piso 3, Bogotá, D.C.

Teléfono: 3527160 ext. 1334-1336.

Siganos en: **Twitter:** @IDEAMColombia; **Facebook:** www.facebook.com/ideam.instituto
YouTube: Canal de InstitutoIDEAM / <http://www.youtube.com/user/InstitutoIDEAM>

ALERTA ROJA. PARA TOMAR ACCIÓN Advierte a los sistemas de prevención y atención de desastres sobre la amenaza que puede ocasionar un fenómeno con efectos adversos sobre la población, el cual requiere la atención inmediata por parte de la población y de los cuerpos de atención y socorro. Se emite una alerta sólo cuando la identificación de un evento extraordinario indique la probabilidad de amenaza inminente y cuando la gravedad del fenómeno implique la movilización de personas y equipos, interrumpiendo el normal desarrollo de sus actividades cotidianas.

ALERTA NARANJA. PARA PREPARARSE Indica la presencia de un fenómeno. No implica amenaza inmediata y como tanto es catalogado como un mensaje para informarse y prepararse. El aviso implica vigilancia continua ya que las condiciones son propicias para el desarrollo de un fenómeno, sin que se requiera permanecer alerta.

ALERTA AMARILLA. PARA INFORMARSE Es un mensaje oficial por el cual se difunde información. Por lo regular se refiere a eventos observados, reportados o registrados y puede contener algunos elementos de pronóstico a manera de orientación. Por sus características pretéritas y futuras difiere del aviso y de la alerta, y por lo general no está encaminado a alertar sino a informar.

CONDICIONES NORMALES Indica que no existe ninguna clase de alerta para la región o zona mencionada.

°C: grados Celsius; m: metros; mm: milímetros; msnm: metros sobre nivel del mar;

Km/h: kilómetros por hora

GOES: Geostationary Operational Environmental Satellites (Satélite Geoestacionario Operacional Ambiental).

GOES-13 es el designado GOES-Este, localizado en 75° W sobre el ecuador geográfico.

HLC: hora local colombiana

PNN: Parque Nacional Natural; SFF: Santuario de Fauna y Flora