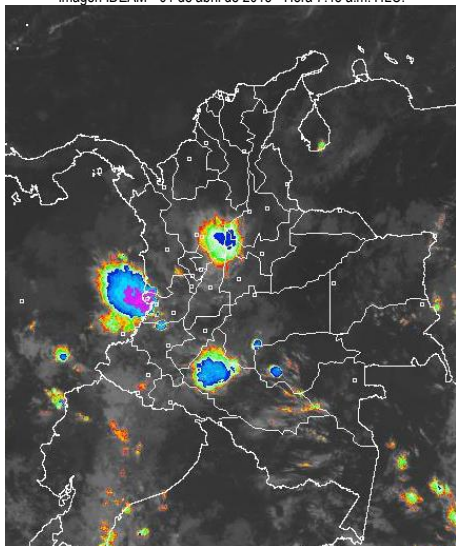


## CONDICIONES HIDROMETEOROLÓGICAS ACTUALES

En gran parte del Territorio nacional ha tendido a prevalecer el tiempo seco desde temprano, salvo en áreas de Antioquia, suroccidente de Chocó, noroccidente de Valle del Cauca, Risaralda, Caldas, Quindío, norte de Tolima, noroccidente de Cundinamarca y Caquetá donde se han registrado nubes densas con lluvias de variada intensidad, se recomienda mantener las medidas preventivas en zonas de alta pendiente ante la posibilidad de deslizamientos de tierra o crecientes súbitas.

### IMÁGEN SATELITAL

Imagen IDEAM \* 01 de abril de 2015 \* Hora 7:45 a.m. HLC.



### PRONÓSTICO CONDICIONES METEOROLÓGICAS ESPECIALES

#### ÁREA DEL VOLCÁN CERRO MACHÍN

En el área prevalecerán las condiciones lluviosas durante la jornada, inclusive no se descartan tormentas eléctricas dispersas.

El SERVICIO GEOLOGICO COLOMBIANO lo reporta en nivel **AMARILLO (III): CAMBIOS EN EL COMPORTAMIENTO DE LA ACTIVIDAD VOLCÁNICA**. 4.80 -75.62

ELEVACIÓN (pies)	DIRECCIÓN	VELOCIDAD	
		NUDOS	Km/h
10,000	SURESTE	5	9
18,000	SURESTE	5	9
24,000	VARIABLE	5	9
30,000	VARIABLE	5 - 10	9 - 18

#### ÁREA DEL VOLCÁN NEVADO DEL HUILA

En la mañana y hasta entrada la tarde se prevé tiempo seco, luego se estiman precipitaciones dispersas.

El SERVICIO GEOLOGICO COLOMBIANO lo reporta en nivel **AMARILLO (III): CAMBIOS EN EL COMPORTAMIENTO DE LA ACTIVIDAD VOLCÁNICA**. 2.92 -76.05

ELEVACIÓN (pies)	DIRECCIÓN	VELOCIDAD	
		NUDOS	Km/h
10,000	SURESTE	5	9
18,000	SURESTE	5	9
24,000	VARIABLE	5	9
30,000	NORESTE	10 - 15	18 - 28

#### ÁREA DEL VOLCÁN GALERAS

Al final de la tarde y durante algunas horas de la noche se pronostican lluvias, luego de una mañana seca con momentos soleados.

El SERVICIO GEOLOGICO COLOMBIANO lo reporta en nivel **AMARILLO (III): CAMBIOS EN EL COMPORTAMIENTO DE LA ACTIVIDAD VOLCÁNICA**. 1.55 -77.37

ELEVACIÓN (pies)	DIRECCIÓN	VELOCIDAD	
		NUDOS	Km/h
10,000	SURESTE	5 - 10	9 - 18
18,000	ESTE	5	9
24,000	NOROESTE	10 - 15	18 - 28
30,000	NORESTE	10 - 15	18 - 28

#### ÁREA DEL VOLCÁN NEVADO DEL RUIZ

Se prevén condiciones nubosas a lo largo de la jornada con precipitaciones a diferentes horas.

El SERVICIO GEOLOGICO COLOMBIANO lo reporta en nivel **AMARILLO (III): CAMBIOS EN EL COMPORTAMIENTO DE LA ACTIVIDAD VOLCÁNICA**. 4.89 -75.32

ELEVACIÓN (pies)	DIRECCIÓN	VELOCIDAD	
		NUDOS	Km/h
10,000	SUR	5 - 10	9 - 18
18,000	SURESTE	5	9
24,000	VARIABLE	5	9
30,000	VARIABLE	5 - 10	9 - 18

#### ÁREA DEL COMPLEJO VOLCÁNICO CHILES-CERRO NEGRO DE MAYASQUER

Nubosidad densa con lluvias de variada intensidad de carácter intermitente.

El SERVICIO GEOLOGICO COLOMBIANO lo reporta en nivel **AMARILLO (III): CAMBIOS EN EL COMPORTAMIENTO DE LA ACTIVIDAD VOLCÁNICA** 0.81 -77.93 // 0.76 -77.95

ELEVACIÓN (pies)	DIRECCIÓN	VELOCIDAD	
		NUDOS	Km/h
10,000	SURESTE	5	9
18,000	ESTE	5 - 10	9 - 18
24,000	NORTE	10 - 15	18 - 28
30,000	SURESTE	10 - 15	18 - 28

### LO MÁS DESTACADO

**ALERTA ROJA. PARA TOMAR ACCIÓN** **ALERTA NARANJA. PARA PREPARARSE** **ALERTA AMARILLA. PARA INFORMARSE**

<b>LLUVIAS</b>	Las lluvias más importantes se presentaron principalmente sobre las regiones Pacífica y Andina. El mayor volumen se registró en el municipio de: <b>Puerto Salgar (Cundinamarca) con 89.0 mm.</b>
<b>ALERTA ROJA</b>	<ul style="list-style-type: none"> <li>Por probabilidad alta de deslizamientos en sectores de los departamentos de Caldas y Antioquia.</li> <li>Por probabilidad alta de incendios sobre la cobertura vegetal en sectores de las regiones Caribe, Andina y Orinoquia.</li> </ul>
<b>ALERTA NARANJA</b>	<ul style="list-style-type: none"> <li>Por probabilidad moderada de deslizamientos de tierra en sectores de las regiones Andina, Pacífica, Orinoquia y Amazónica.</li> <li>Por probabilidad moderada de incendios sobre la cobertura vegetal en sectores de las regiones Caribe, Andina y Orinoquia.</li> <li>Incrementos importantes en el nivel del río Amazonas a la altura del municipio de Leticia (Amazonas).</li> </ul>
<b>ALERTA AMARILLA</b>	<ul style="list-style-type: none"> <li>Crecientes súbitas en los ríos Negro y Sumapaz así como en los ríos que descienden del piedemonte Llanero y el río Atrato.</li> </ul>



Consulte todos los días el pronóstico del tiempo y las alertas hidrometeorológicas vigentes del IDEAM, en un formato de calidad. Alrededor de las 7:30 a. m. está a disposición del público en [www.ideam.gov.co](http://www.ideam.gov.co). Se puede ver también en dispositivos móviles: [AQUÍ](#)

### PRECIPITACIONES

A continuación se relacionan los municipios donde en las últimas 24 horas se registraron precipitaciones iguales o superiores a **30.0 mm**:

DEPARTAMENTO	MUNICIPIO
ANTIOQUIA	San Francisco (46.0), Betania (40.0), Medellín (33.0)
BOYACA	Moniquirá (45.0),
CAUCA	López (31.0)
CORDOBA	Sahagún (51.8)
CUNDINAMARCA	Puerto Salgar (89.0), Ubalá (38.5), Guaduas (34.6), Fusagasugá (33.0), Utica (31.0), Supatá (30.0)
HUILA	Santa María (39.5)
NARIÑO	Barbacoas (36.5)
SANTANDER	Rionegro (30.9)
TOLIMA	Armero (50.0)

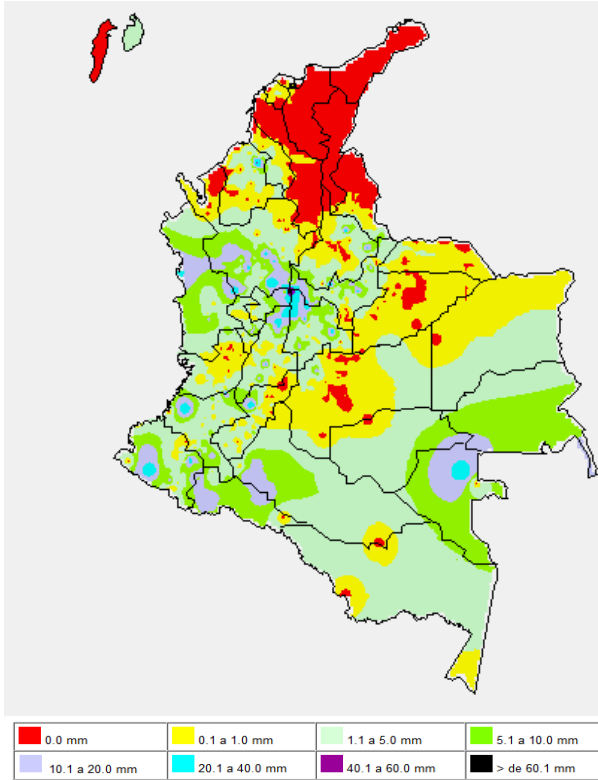
### TEMPERATURAS MÁXIMAS

A continuación se relacionan los municipios donde en las últimas 24 horas se registraron temperaturas iguales o superiores a **35.0°C**:

DEPARTAMENTO	MUNICIPIO
ARAUCA	Arauca (35.2)
ATLANTICO	Manatí (35.6)
BOLIVAR	El Carmen De Bolívar (36.4), Magangué (36.4), María La Baja (36.2)
CASANARE	Trinidad (35.4), Orocué (35.4)
CESAR	Valledupar (39.4), Agustín Codazzi (36.0), Chiriguana (35.4)
CORDOBA	Planeta Rica (35.4), Montería (35.2), Sahagún (35.2), Ayapel (35.2), Chima (35.0)
CUNDINAMARCA	Jerusalén (35.8)
LA GUAJIRA	Urumita (37.8)
MAGDALENA	Pivijay (36.2)
TOLIMA	Ambalema (35.6), Natagaima (35.0)
VICHADA	Puerto Carreño (36.4), Cumaribo (35.0)

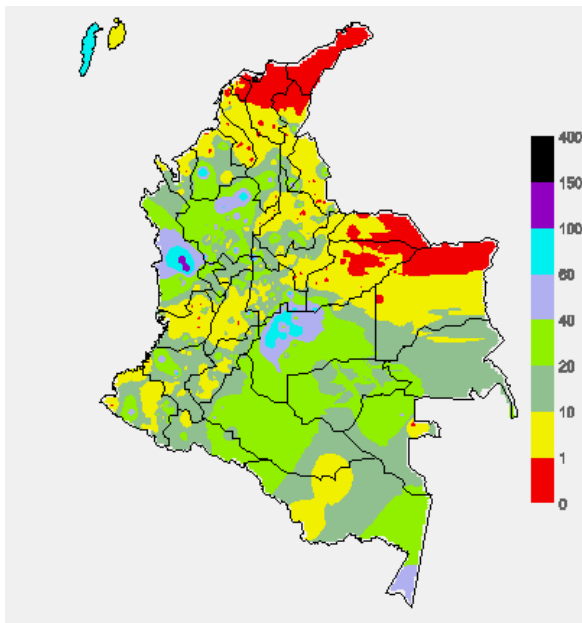
### MAPA DE PRECIPITACIÓN DIARIA

Desde las 7:00 a.m. del martes 31 de marzo hasta las 7:00 a.m. del miércoles 01 de abril de 2015



### MAPA DE PRECIPITACIÓN ACUMULADA DE LOS ÚLTIMOS 3 DÍAS

Desde las 7:00 a.m. del domingo 29 de marzo hasta las 7:00 a.m. del miércoles 01 de abril de 2015.



### ESTADO DE LOS EMBALSES

A continuación se relacionan los volúmenes útiles diarios (expresados en porcentaje) de acuerdo con información consultada en la siguiente dirección electrónica de XM: <http://ido.xm.com.co/ido/SitePages/hidrologia.aspx?q=reservas>

ZONA	EMBALSE	VOLUMEN ÚTIL DIARIO (%)		
ANTIOQUIA	AMANI	42.17		
	MIRAFLORES	47.66		
	PEÑOL	61.72		
	PLAYAS	80.16		
	PORCE II	37.16		
	PORCE III	48.74		
	PUNCHINÁ	35.37		
	RIOGRANDE2	30.24		
	SAN LORENZO	21.63		
	TRONERAS	29.87		
CARIBE	URRÁ I	35.56		
CENTRO	AGREGADO BOGOTÁ	51.77	NEUSA	65.88
			SISGA	59.20
			TOMINÉ	48.22
		BETANIA	82.26	
		MUÑA	62.31	
		PRADO	76.51	
		TOPOCORO	25.63	
		CHUZA	41.44	
		ESMERALDA	30.52	
		GUAVIO	23.57	
VALLE DEL CAUCA	ALTO ANCHICAYÁ	26.46		
	CALIMA 1	63.45		
	SALVAJINA	25.52		

### PRONÓSTICO METEOROLÓGICO (Miércoles 01 y jueves 02 de abril de 2015)

REGIÓN	PRONÓSTICO
SABANA DE BOGOTÁ	<p><b>MIÉRCOLES:</b> En la mañana y hasta entrada la tarde predominará el tiempo seco con intervalos nubosos, después se advierten precipitaciones, inclusive no se descartan tormentas eléctricas especialmente en sectores del norte y oriente de la ciudad y de la sabana. La temperatura máxima del aire se aproximará a 20°C.</p> <p><b>JUEVES:</b> Nubosidad variada a lo largo de la jornada con lluvias de variada intensidad desde mediados de la tarde en adelante, luego de una mañana seca. Temperatura del aire pronosticada entre 11°C y 21°C.</p>
ANDINA	<p><b>MIÉRCOLES:</b> En la mañana se prevé tiempo seco, salvo en áreas del suroccidente antioqueño. Risaralda, Caldas, Quindío, Tolima y norte de Cundinamarca donde se estiman precipitaciones. En horas de la tarde y noche se pronostican lluvias entre ligeras y fuertes en amplios sectores de Antioquia, Risaralda, Caldas, Quindío, Tolima, Santander, Cundinamarca, occidente de Boyacá, Huila, Valle del Cauca, Cauca y Nariño. No se descartan tormentas eléctricas.</p> <p><b>JUEVES:</b> Cielo entre parcialmente nublado y nublado con precipitaciones de variada intensidad particularmente al final de la tarde y durante la noche en sectores de Santander, Norte de Santander, Boyacá, Cundinamarca, Valle del Cauca, Cauca y Nariño. En zonas de Antioquia, Risaralda, Quindío, Tolima, Huila se espera una jornada nubosa con lluvias a diferentes horas.</p>
CARIBE	<p><b>MIÉRCOLES:</b> En gran parte de la región se prevé tiempo seco, salvo en el Urabá y en el sur de Córdoba, Sucre, Bolívar, Cesar y Magdalena donde se pronostican lluvias al finalizar la tarde y durante algunas horas de la noche, acompañadas en algunos casos de actividad eléctrica.</p> <p><b>JUEVES:</b> En sectores del Urabá y sur de Córdoba y Bolívar se advierten precipitaciones a diferentes horas. Al final de la tarde y durante la noche se pronostican lluvias principalmente en el sur de Cesar, Córdoba y Sucre, en el resto de la región prevalecerán las condiciones secas.</p>
ARCHIPIÉLAGO DE SAN ANDRÉS, PROVIDENCIA Y SANTA CATALINA	<p><b>MIÉRCOLES:</b> En el transcurso de la jornada se estiman precipitaciones esporádicas.</p> <p><b>JUEVES:</b> En el archipiélago de San Andrés y Providencia aunque predominará el tiempo seco no se descartan lluvias ocasionales.</p>
MAR CARIBE	<p><b>MIÉRCOLES:</b> Cielo entre despejado y parcialmente nublado con condiciones secas, excepto en sectores del archipiélago de San Andrés y Providencia donde se advierten precipitaciones esporádicas.</p> <p><b>JUEVES:</b> En la mayor parte del Caribe colombiano prevalecerá el tiempo seco, salvo en el área de San Andrés, Providencia y Santa Catalina donde se pronostican lluvias ocasionales temprano en la mañana, al final de la tarde y durante algunas horas de la noche.</p>
PACÍFICA	<p><b>MIÉRCOLES:</b> A lo largo de la región se pronostican condiciones nubosas durante la jornada con precipitaciones y descargas eléctricas a diferentes horas, especialmente de la tarde y noche.</p> <p><b>JUEVES:</b> En el transcurso del día y de la noche se pronostican lluvias en amplios sectores de Chocó y noroccidente de Valle del Cauca. Al finalizar la tarde y durante algunas horas de la noche las precipitaciones tenderán a generalizarse a sectores de Cauca y Nariño.</p>

REGIÓN	PRONÓSTICO
INSULAR PACÍFICO	<b>MIÉRCOLES:</b> En Gorgona se advierten condiciones lluviosas durante la jornada y en Malpelo se esperan precipitaciones después del mediodía y durante la noche, luego de un comienzo seco. <b>JUEVES:</b> En Malpelo y Gorgona se prevén condiciones nubosas con precipitaciones temprano en la mañana, al final de la tarde y por la noche.
OCEANO PACÍFICO	<b>MIÉRCOLES:</b> En amplios sectores del centro y sur del Pacífico nacional se advierten precipitaciones temprano en la mañana, al final de la tarde y durante la noche con posibilidad de actividad eléctrica dispersa. <b>JUEVES:</b> En gran parte del Pacífico colombiano predominarán las condiciones secas, excepto en zonas alejadas a la costa central donde se pronostican lluvias, las de mayor intensidad al finalizar la tarde o durante la noche. No se descartan tormentas eléctricas.
AMAZÓNICA	<b>MIÉRCOLES:</b> En la mañana persistirá el tiempo seco, salvo en sectores de Caquetá donde prevalecerán las condiciones lluviosas. En la tarde y noche se espera aumento generalizado de la nubosidad en la región con precipitaciones en amplios sectores. Posibilidad de descargas eléctricas. <b>JUEVES:</b> En el transcurso de la jornada se pronostican condiciones lluviosas en Guainía, Guaviare, Vaupés, Amazonas, Caquetá y Putumayo con posibilidad en algunos casos de descargas eléctricas.
ORINOQUIA	<b>MIÉRCOLES:</b> En gran parte de la región prevalecerán las condiciones secas con poca nubosidad, salvo en áreas del sur del Meta y oriente de Vichada donde se prevén lluvias al final de la tarde y durante algunas horas de la noche. <b>JUEVES:</b> Se prevé tiempo seco, excepto en el oriente de Vichada y sur del Meta donde se estiman precipitaciones durante algunas horas de la tarde y noche.

## ALERTAS VIGENTES Y PRODUCTOS ADICIONALES

Para mayor información sobre el pronóstico del estado del tiempo, informes técnicos diarios, comunicados especiales, mapas diarios de temperaturas máximas y mínimas e información diaria de precipitación se sugiere consultar los siguientes enlaces:

- [MAPA DIARIO DE TEMPERATURA MÁXIMA.](#)
- [MAPA DIARIO DE TEMPERATURA MÍNIMA.](#)
- [INFORMACIÓN DIARIA DE PRECIPITACIÓN Y TEMPERATURA DE LOS PRINCIPALES AEROPUERTOS DEL PAÍS.](#)
- [MOSAICO MAPAS DE PRECIPITACIÓN DIARIA EN MILÍMETROS.](#)

## REGIÓN CARIBE

### ALERTA ROJA: INCENDIOS DE LA COBERTURA VEGETAL

Amenaza alta de ocurrencia de incendios de la cobertura vegetal en zonas de bosques, cultivos y pastos, localizados en los siguientes municipios y sectores aledaños:

DEPARTAMENTO	MUNICIPIOS
ATLANTICO	Barranquilla, Galapa, Juan De Acosta, Malambo, Puerto Colombia, Soledad, Tubará.
BOLIVAR	Arjona, Cartagena De Indias, Cicuco, Clemencia, El Carmen De Bolívar, Magangué, Mompóx, Pinillos, Santa Rosa, Talaigua Nuevo, Turbaco.
CESAR	Agustín Codazzi, Astrea, Becerril, La Paz, Manaure Balcón Del Cesar, Pueblo Bello, Valledupar.
CORDOBA	Moñitos, Sahagún, San Bernardo Del Viento.
LA GUAJIRA	Albania, Barrancas, Dibulla, Distracción, El Molino, Fonseca, Hato Nuevo, La Jagua Del Pilar, Maicao, Riohacha, San Juan Del Cesar, Uribia, Urumita, Villanueva.
MAGDALENA	Algarrobo, Aracataca, Ciénaga, Fundación, Nueva Granada, Pivijay, Santa Ana, Santa Marta, Sitionuevo.
SUCRE	Buenavista, Chalán, Colosó, Galeras, Los Palmitos, Morroa, Ovejas, San Onofre, Sucre, Tolú, Toluviéjo.

*Especial atención ameritan Parque Nacional Natural Sierra Nevada de Santa Marta, Parque Nacional Natural Macuira y La Ciénaga Grande de Santa Marta.*

### ALERTA NARANJA: INCENDIOS DE LA COBERTURA VEGETAL.

Amenaza baja a moderada de ocurrencia de incendios de la cobertura vegetal en zonas de bosques, cultivos y pastos, localizados en los siguientes municipios y sectores aledaños:

DEPARTAMENTO	MUNICIPIOS
ATLANTICO	Baranoa, Candelaria, Manatí, Píojo, Polonuevo, Sabanagrande, Sabanalarga, Usiacurí.
BOLIVAR	Achí, San Fernando.
CORDOBA	Chima, Chinú, Ciénaga De Oro, Cotorra, Lorica, Momil, Montería, Purísima, San Andrés De Sotavento, San Antero, San Carlos, San Pelayo.
LA GUAJIRA	Manaure.
MAGDALENA	El Retén, Pijiño Del Carmen, Plato, Remolino, San Zenón, Santa Bárbara De Pinto.
SUCRE	Caimito, Corozal, Coveñas, El Roble, La Unión, Majagual, Palmito, Sampués, San Benito Abad, San Juan De Betulia (Betulia), Sincé, Sincelejo.

## REGIÓN ANDINA

### ALERTA ROJA: DESLIZAMIENTOS DE TIERRA

Amenaza alta a muy alta en la probabilidad de ocurrencia de deslizamientos de tierra detonados por lluvias, localizados en los siguientes municipios y sectores aledaños:

DEPARTAMENTO	MUNICIPIOS
ANTIOQUIA	Betulia, Sonsón.
CALDAS	Manzanares, Marquetalia, Norcasia, Pensilvania y Samaná

### ALERTA NARANJA: DESLIZAMIENTOS DE TIERRA

Amenaza moderada de probabilidad de ocurrencia de deslizamientos de tierra en áreas inestables y de ladera de los municipios de:

DEPARTAMENTO	MUNICIPIOS
ANTIOQUIA	Anzá, Briceño, Puerto Triunfo, San Francisco, San Luis.
CALDAS	La Dorada, Manizales.
CUNDINAMARCA	Girardot, Guayabetal, Ricaurte, Yacopi.
QUINDIO	Calarcá, Córdoba, Génova, Salento.
SANTANDER	Barbosa.
TOLIMA	Flandes, Fresno, Mariquita, Melgar.
VALLE DEL CAUCA	Caicedonia y Sevilla.

### ALERTA ROJA: INCENDIOS DE LA COBERTURA VEGETAL

Amenaza alta de ocurrencia de incendios de la cobertura vegetal en zonas de bosques, cultivos y pastos, localizados en los siguientes municipios y sectores aledaños:

DEPARTAMENTO	MUNICIPIOS
BOYACA	Cuitiva, Firavitoba, Iza, Pesca, Siachoque, Sogamoso, Tota, Ventaquemada.
CUNDINAMARCA	Chocontá, Machetá, Puerto Salgar, Sesquilé, Suesca.
NORTE DE SANTANDER	Cácuta, Chitagá, La Playa, Labateca, Pamplona, Silos, Toledo.

*Especial atención amerita el Parque Nacional Natural El Cocuy*

### ALERTA NARANJA: INCENDIOS DE LA COBERTURA VEGETAL.

Amenaza baja a moderada de ocurrencia de incendios de la cobertura vegetal en zonas de bosques, cultivos y pastos, localizados en los siguientes municipios y sectores aledaños:

DEPARTAMENTO	MUNICIPIOS
BOYACA	Aquitania, Chivatá, Covarachía, El Cocuy, Guicán, Panqueba, Somondoco, Toca, Turmequé.
SANTANDER	Capitanejo, San Miguel, Tona, Galán.

### ALERTA AMARILLA: INCREMENTO SÚBITO EN EL RÍO SUMAPAZ

Se mantiene alerta por un incremento súbito en el río Sumapaz medido a la altura de la estación El Profundo en el municipio Pandí (Cundinamarca) debido a las lluvias registradas durante horas de la tarde en la cuenca del río Sumapaz. No obstante, el comportamiento del nivel durante las últimas horas es de ligero descenso. Se recomienda a la ciudadanía en general asentada en los alrededores de las riberas del río Sumapaz estar atentos a las variaciones y comportamiento de los niveles.

### ALERTA AMARILLA: INCREMENTO SÚBITO EN EL RÍO NEGRO

Se eleva este nivel de alerta por registro de niveles altos en la estación de Tobia (municipio de Tobia-Cund), debido a las lluvias registradas sobre la cuenca alta de este río en horas de la tarde y madrugada de hoy. Se recomienda a la ciudadanía en general que se encuentra asentada en los alrededores de las márgenes de este río, observar especial atención ante los cambios súbitos y fluctuaciones de los niveles para los próximos días.

## REGIÓN PACÍFICA

### ALERTA NARANJA: DESLIZAMIENTOS DE TIERRA

Amenaza moderada de probabilidad de ocurrencia de deslizamientos de tierra en áreas inestables y de ladera de los municipios de:

DEPARTAMENTO	MUNICIPIOS
CAUCA	López de Micay.
CHOCÓ	Atrato (Yuto), Bagadó, Quibdó, Río Quito (Paimadó).
NARIÑO	Barbacoas y Ricaurte.

**ALERTA AMARILLA: SE PREVÉ UNA CRECIENTE SÚBITA EN EL NIVEL DEL RÍO ATRATO**

Se mantiene la alerta amarilla debido a las lluvias de carácter moderado a fuerte que se han registrado durante horas de la noche de ayer y madrugada de hoy sobre sectores de la cuenca del río Atrato; además, se prevé una creciente súbita en el nivel del río el cual es monitoreado a la altura del municipio de Quibdó (Chocó). Igualmente, se pronostican lluvias durante las próximas horas en la región, por tanto, se recomienda a la ciudadanía en general asentada en los alrededores de las riberas estar atentos al comportamiento y fluctuaciones del río Atrato y sus principales afluentes entre los municipios de Quibdó y Turbo.

## REGIÓN ORINOQUIA

**ALERTA ROJA: INCENDIOS DE LA COBERTURA VEGETAL**

Amenaza alta de ocurrencia de incendios de la cobertura vegetal en zonas de bosques, cultivos y pastos, localizados en los siguientes municipios y sectores aledaños:

DEPARTAMENTO	MUNICIPIOS
ARAUCA	Arauca, Arauquita, Cravo Norte, Fortul, Puerto Rondón, Tame.
CASANARE	Hato Corozal, Nunchía, Orocué, Paz De Ariporo, Pore, San Luis De Palenque, Támara, Trinidad.
VICHADA	Cumaribo, La Primavera, Puerto Carreño, Santa Rosalía.

*Especial atención amerita el Parque Nacional Natural El Tuparro*

**ALERTA NARANJA: INCENDIOS DE LA COBERTURA VEGETAL.**

Amenaza baja a moderada de ocurrencia de incendios de la cobertura vegetal en zonas de bosques, cultivos y pastos, localizados en los siguientes municipios y sectores aledaños:

DEPARTAMENTO	MUNICIPIOS
CASANARE	Sácama, Yopal.

**ALERTA NARANJA: DESLIZAMIENTOS DE TIERRA**

Amenaza moderada de probabilidad de ocurrencia de deslizamientos de tierra en áreas inestables y de ladera de los municipios de:

DEPARTAMENTO	MUNICIPIOS
META	Acacías, Cubarral, El Castillo Restrepo y Villavicencio.

**ALERTA AMARILLA: CRECIENTES SÚBITAS RÍOS PIEDEMONTE LLANERO**

Continúa este nivel de Alerta amarilla por crecientes súbitas en los principales afluentes al río Guayabero, en especial sobre el río Güejar afluente del río Guaviare. Igualmente, se prevé nuevos ascensos en los niveles por cuanto persisten las lluvias en el sur del Piedemonte Llanero.

## REGIÓN AMAZÓNICA

**ALERTA NARANJA: DESLIZAMIENTOS DE TIERRA**

Amenaza moderada de probabilidad de ocurrencia de deslizamientos de tierra en áreas inestables y de ladera de los municipios de:

DEPARTAMENTO	MUNICIPIOS
CAQUETÁ	Belén De Los Andaquíes, Morelia.

**ALERTA NARANJA: INUNDACIÓN LENTA**

Continúa con paulatino ascenso en los niveles del río Amazonas a la altura del municipio de Leticia, Alcanzando valores en el rango de altos para la época. Dado las condiciones de lluvias sobre la cuenca alta del Putumayo y Amazonas se prevé que esta tendencia continúe para los próximos días.

## MAR CARIBE

### CONDICIONES NORMALES

## OCÉANO PACÍFICO

### CONDICIONES NORMALES

Omar FRANCO TORRES, Director General  
Christian EUSCÁTEGUI COLLAZOS, Jefe Oficina del Servicio de Pronósticos y Alertas  
\*\*\*\*\*

Profesionales de turno:  
Daniel USECHE, Henry ROMERO, Viviana CHIVATA, Eliana RINCON, Mauricio TORRES y Juan Francisco ALAMEDA.

Internet: <http://www.ideam.gov.co>  
Correos electrónicos: [servicio@ideam.gov.co](mailto:servicio@ideam.gov.co), [alertas@ideam.gov.co](mailto:alertas@ideam.gov.co)  
Calle 25 d # 96b - 70, piso 3. Bogotá, D.C.  
Teléfono: 3527160 ext. 1334-1336.

Siganos en: **Twitter:** @IDEAMColombia; **Facebook:** [www.facebook.com/ideam.instituto](http://www.facebook.com/ideam.instituto)  
**YouTube:** Canal de InstitutoIDEAM / <http://www.youtube.com/user/InstitutoIDEAM>

**ALERTA ROJA. PARA TOMAR ACCIÓN** Advierte a los sistemas de prevención y atención de desastres sobre la amenaza que puede ocasionar un fenómeno con efectos adversos sobre la población, el cual requiere la atención inmediata por parte de la población y de los cuerpos de atención y socorro. Se emite una alerta sólo cuando la identificación de un evento extraordinario indique la probabilidad de amenaza inminente y cuando la gravedad del fenómeno implique la movilización de personas y equipos, interrumpiendo el normal desarrollo de sus actividades cotidianas.

**ALERTA NARANJA. PARA PREPARARSE** Indica la presencia de un fenómeno. No implica amenaza inmediata y como tanto es catalogado como un mensaje para informarse y prepararse. El aviso implica vigilancia continua ya que las condiciones son propicias para el desarrollo de un fenómeno, sin que se requiera permanecer alerta.

**ALERTA AMARILLA. PARA INFORMARSE** Es un mensaje oficial por el cual se difunde información. Por lo regular se refiere a eventos observados, reportados o registrados y puede contener algunos elementos de pronóstico a manera de orientación. Por sus características pretéritas y futuras difiere del aviso y de la alerta, y por lo general no está encaminado a alertar sino a informar.

**CONDICIONES NORMALES** Indica que no existe ninguna clase de alerta para la región o zona mencionada.

°C: grados Celsius; m: metros; mm: milímetros; msnm: metros sobre nivel del mar;  
Km/h: kilómetros por hora

GOES: Geostationary Operational Environmental Satellites (Satélite Geoestacionario Operacional Ambiental).

GOES-13 es el designado GOES-Este, localizado en 75° W sobre el ecuador geográfico.

HLC: hora local colombiana

PNN: Parque Nacional Natural; SFF: Santuario de Fauna y Flora