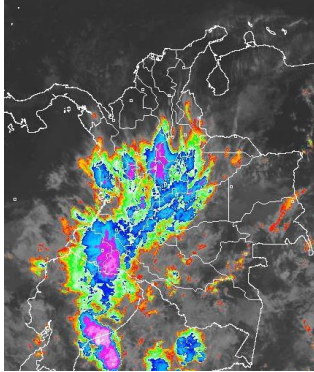


## CONDICIONES HIDROMETEOROLÓGICAS ACTUALES

En el transcurso de la mañana, el país ha mantenido condiciones de cielo mayormente nublado, con lluvias de carácter moderado a fuerte e inclusive con descargas eléctricas en algunos sectores del centro y sur de la región Pacífica y Andina. En la región Caribe predominio de condiciones secas en el sector central y occidental del litoral y lluvias ligeras hacia el sur de los departamentos de Córdoba, Bolívar y Cesar. En la región Orinoquia y Amazónica las lluvias más fuertes en sectores de los piedemontes. Para el día de hoy se prevén lluvias en amplios sectores de la región Andina, Pacífica y Oriente de La Orinoquia y Amazonia. En el mar Pacífico colombiano se experimentará un aumento en los niveles de marea, entre el 18 y el 23 de marzo de 2015. Este fenómeno natural, usual para esta época del año, producirá un incremento del nivel del mar entre los 0.7 y 0.9 metros de altura **sin que esto implique una condición de amenaza crítica**. Este aumento en el nivel de la marea se experimentará, especialmente, en lugares como Buenaventura, Tumaco y Bahía Solano; dando paso a posibles inundaciones en las áreas más bajas de la costa, que podrían afectar poblados, zonas de agricultura y puertos en donde las construcciones se encuentren a nivel del mar. El Instituto de Hidrología, Meteorología y Estudios Ambientales (IDEAM) la Dirección General Marítima (DIMAR) y Unidad Nacional de Gestión del Riesgo (UNDGR), seguirán realizando monitoreo permanente de este fenómeno natural, comunicando de manera oportuna cualquier cambio significativo que pueda presentarse.

### IMÁGEN SATELITAL

Imagen IDEAM\* 18 de marzo de 2015 \* Hora 7:45 a.m. HLC.



### PRONÓSTICO CONDICIONES METEOROLÓGICAS ESPECIALES

ÁREA DEL VOLCÁN CERRO MACHÍN			
Durante la jornada predominarán las condiciones mayormente cubiertas con probabilidad de precipitaciones entre moderadas y fuertes durante la jornada.			
EI SERVICIO GEOLOGICO COLOMBIANO lo reporta en nivel <b>AMARILLO (III): CAMBIOS EN EL COMPORTAMIENTO DE LA ACTIVIDAD VOLCÁNICA</b> . 4.80 -75.62			
ELEVACIÓN (pies)	DIRECCIÓN	VELOCIDAD	
		NUDOS	Km/h
10,000	SUROESTE	0 - 5	0 - 9
18,000	ESTE	0 - 5	0 - 9
24,000	NORTE	10 - 15	18 - 28
30,000	SUROESTE	20 - 25	36 - 45
ÁREA DEL VOLCÁN NEVADO DEL HUILA			
Durante la jornada predominarán las condiciones mayormente cubiertas con probabilidad de precipitaciones entre moderadas y fuertes en la mañana y noche.			
EI SERVICIO GEOLOGICO COLOMBIANO lo reporta en nivel <b>AMARILLO (III): CAMBIOS EN EL COMPORTAMIENTO DE LA ACTIVIDAD VOLCÁNICA</b> . 2.92 -77.05			
ELEVACIÓN (pies)	DIRECCIÓN	VELOCIDAD	
		NUDOS	Km/h
10,000	SURESTE	0 - 5	0 - 9
18,000	SURESTE	5 - 10	9 - 18
24,000	SUR	20 - 25	36 - 45
30,000	SUR	20 - 25	36 - 45
ÁREA DEL VOLCÁN GALERAS			
Durante la jornada predominarán las condiciones mayormente cubiertas con probabilidad de precipitaciones entre moderadas y fuertes en la tarde y la noche.			
EL SERVICIO GEOLOGICO COLOMBIANO lo reporta en nivel <b>AMARILLO (III): CAMBIOS EN EL COMPORTAMIENTO DE LA ACTIVIDAD VOLCÁNICA</b> . 1.55 -77.37			
ELEVACIÓN (pies)	DIRECCIÓN	VELOCIDAD	
		NUDOS	Km/h
10,000	OESTE	5 - 10	9 - 18
18,000	SURESTE	5 - 10	9 - 18
24,000	SURESTE	10 - 15	18 - 28
30,000	SUR	10 - 15	18 - 28
ÁREA DEL VOLCÁN NEVADO DEL RUIZ			
Durante la jornada predominarán las condiciones mayormente cubiertas con probabilidad de precipitaciones entre moderadas y fuertes en la tarde y la noche.			
EI SERVICIO GEOLOGICO COLOMBIANO lo reporta en nivel <b>AMARILLO (III): CAMBIOS EN EL COMPORTAMIENTO DE LA ACTIVIDAD VOLCÁNICA</b> . 4.89 -75.32			
ELEVACIÓN (pies)	DIRECCIÓN	VELOCIDAD	
		NUDOS	Km/h
10,000	SUROESTE	0 - 5	0 - 9
18,000	ESTE	0 - 5	0 - 9
24,000	NORTE	10 - 15	18 - 28
30,000	SUROESTE	20 - 25	36 - 45
ÁREA DEL COMPLEJO VOLCÁNICO CHILES-CERRO NEGRO DE MAYASQUER			
Durante la jornada predominarán las condiciones mayormente cubiertas con probabilidad de precipitaciones entre moderadas y fuertes en la mañana y al finalizar la jornada.			
EI SERVICIO GEOLOGICO COLOMBIANO lo reporta en nivel <b>AMARILLO (III): CAMBIOS EN EL COMPORTAMIENTO DE LA ACTIVIDAD VOLCÁNICA</b> . 0.81 -77.93 // 0.76 -77.95			
ELEVACIÓN (pies)	DIRECCIÓN	VELOCIDAD	
		NUDOS	Km/h
10,000	OESTE	5 - 10	9 - 18
18,000	SURESTE	5 - 10	9 - 18
24,000	SURESTE	10 - 15	18 - 28
30,000	SUR	10 - 15	18 - 28

### LO MÁS DESTACADO

**ALERTA ROJA. PARA TOMAR ACCIÓN** **ALERTA NARANJA. PARA PREPARARSE** **ALERTA AMARILLA. PARA INFORMARSE**

<b>LLUVIAS</b>	Las precipitaciones más significativas se presentaron sobre sectores de las regiones Andina, Orinoquia y Amazónica. El mayor volumen fue registrado en el municipio de <b>Cubarral (Meta)</b> , con <b>132.0 mm</b> .
<b>ALERTA ROJA</b>	<ul style="list-style-type: none"> <li>Por niveles altos de marea en el Océano Pacífico.</li> <li>Por amenaza alta de incendios en la cobertura vegetal en amplios sectores de las regiones Caribe, Andina, Amazónica y Orinoquia.</li> <li>Por creciente súbita en el río Negro (Tolima).</li> </ul>
<b>ALERTA NARANJA</b>	<ul style="list-style-type: none"> <li>Por amenaza moderada de incendios de la cobertura vegetal en amplios sectores de las regiones Caribe, Andina y Orinoquia.</li> <li>Por amenaza moderada de deslizamientos de tierra en sectores de los departamentos de Cauca, Valle del Cauca y Nariño.</li> </ul>
<b>ALERTA AMARILLA</b>	<ul style="list-style-type: none"> <li>Incrementos importantes en los cauces de los ríos Carare, Sumapaz y Guaviare.</li> <li>Crecientes súbitas en la cuenca alta del río Cauca, río Mira y Otún.</li> </ul>
<b>OTROS</b>	Debido a que se han presentado en los últimos días altas temperaturas en el país se presentan condiciones propicias para la ocurrencia de incendios de la cobertura vegetal.

### ALTOS VALORES DE RADIACIÓN ULTRAVIOLETA ENTRE LOS MESES DE ENERO Y MARZO DEL 2015

Debido a los bajos valores de ozono que se presentan en el país normalmente a finales y principios de año y a la poca nubosidad que se espera se presente en gran parte del territorio nacional durante los primeros meses del 2015, principalmente en horas de la mañana y primeras horas de la tarde, se incrementarán los valores de radiación ultravioleta en superficie y se recomienda: evitar la exposición directa al Sol entre las 9 de la mañana y las 4 de la tarde, usar ropa protectora cuando se está exponiendo al Sol (camisa de manga larga, sombreros de ala ancha, lentes protectores), usar bloqueadores solares para la piel con un factor de protección 30 o mayor y por último, deben tener especial cuidado las personas de piel blanca y los niños. Lo anterior es porque el ozono absorbe la radiación ultravioleta procedente del Sol y si su cantidad disminuye durante el periodo mencionado anteriormente, aumentará la radiación ultravioleta en superficie, lo cual puede producir eritemas (quemaduras de la piel por exposición al Sol), acelera el envejecimiento de la piel y puede producir cáncer de piel, daños oculares y afectar el sistema inmunológico. Los valores altos de radiación ultravioleta se presentarán en todo el territorio nacional, pero los máximos se darán en las zonas montañosas, en particular al sur de Antioquia, Santanderes, Tolima, Eje Cafetero, Boyacá, Cundinamarca, Huila, Cauca y Nariño.

Consulte todos los días el pronóstico del tiempo y las alertas hidrometeorológicas vigentes del IDEAM, en un formato de calidad. Alrededor de las 7:30 a. m. está a disposición del público en [www.ideam.gov.co](http://www.ideam.gov.co). Se puede ver también en dispositivos móviles. [AQUÍ](#)

### TEMPERATURAS MÁXIMAS

A continuación se relacionan los municipios donde en las últimas 24 horas se registraron temperaturas iguales o superiores a **35.0°C**:

DEPARTAMENTO	MUNICIPIO
ANTIOQUIA	Valparaiso (38.8)
ATLANTICO	Manatí (36.4)
BOLIVAR	Zambrano (36.0)
CESAR	Valledupar (38.8), Agustín Codazzi (37.8), La Gloria (36.6)
CORDOBA	Ayapel (35.4), Chima (35.1)
LA GUAJIRA	Urumita (37.2)
TOLIMA	Valle De San Juan (37.0), Ambalema (35.8)
VICHADA	Puerto Carreño (36.4)

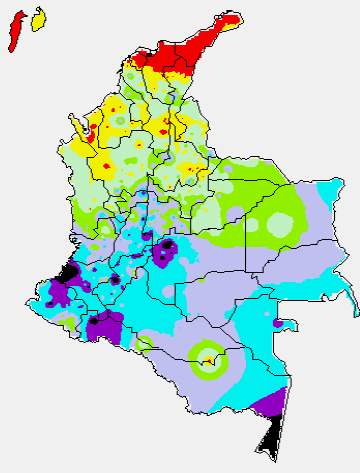
## PRECIPITACIONES

A continuación se relacionan los municipios donde en las últimas 24 horas se registraron precipitaciones iguales o superiores a 35 mm:

DEPARTAMENTO	MUNICIPIO
AMAZONAS	Leticia (81,8)
ANTIOQUIA	Sansón (64,5), Jericó (40,0)
CAQUETA	San José Del Fragua (65,2), Valparaiso (51,0)
CAUCA	Timbiquí (130,0), López (87,0), Santander De Quilichao (80,0), Rosas (76,2), Rosas (63,9), La Sierra (50,4), El Tambo (45,0), Puracé (40,0), San Sebastián (39,6), Popayán (39,0), Patia (38,0), Bolívar (37,5), Santa Rosa (35,5)
CESAR	Chimichangua (37,0)
CHOCO	San José Del Palmar (41,1)
CUNDINAMARCA	Pandi (70,7), Tibacuy (48,0), Facatativá (40,2), Paime (38,0)
HUILA	Tesalia (100,0), Paicol (72,0), Nataga (69,0), Garzón (67,6), Villavieja (59,2), Elías (46,0), Agrado (46,0), Colombia (44,7), Oporapa (40,0), Tello (35,0), Colombia (35,0)
META	Cubarral (132,0), Mesetas (92,0), Cubarral (83,0), Guamal (79,0), Granada (68,0), El Dorado (58,0), Acacias (56,0), San Juan De Arama (46,0), Villavicencio (42,0), San Juan De Arama (40,0)
NARIÑO	Barbacoas (79,7), Policarpa (70,0), La Llanada (54,6), San Bernardo (54,2), Policarpa (49,6), Pasto (Chachagüi) (48,1), Buesaco (46,6), Arboleda (46,0), El Rosario (45,2), La Cruz (40,7)
PUTUMAYO	Villagarzón (90,8), Mocoa (76,1), San Francisco (43,6), Puerto Caicedo (42,5)
QUINDIO	Calarcá (43,2)
RISARALDA	Santa Rosa De Cabal (41,6)
TOLIMA	Ambalema (77,4), Carmen De Apicalá (75,0), Alpujarra (50,0), Cunday (50,0), Planadas (50,0), Rovira (46,0), Saldaña (41,5), Valle De San Juan (40,0), Saldaña (38,0)
VALLE DEL CAUCA	Buenaventura (36,0)
VAUPES	Mitú (44,0)
VICHADA	Puerto Carreño (39,0)

## MAPA DE PRECIPITACIÓN DIARIA

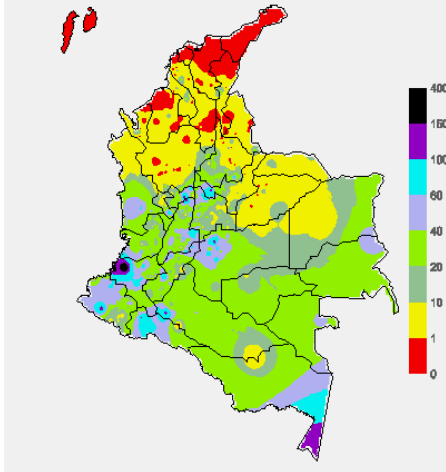
Desde las 7:00 a.m. del martes 17 de marzo hasta las 7:00 a.m. del miércoles 18 de marzo de 2015



0.0 mm	0.1 a 1.0 mm	1.1 a 5.0 mm	5.1 a 10.0 mm
10.1 a 20.0 mm	20.1 a 40.0 mm	40.1 a 60.0 mm	> de 60.1 mm

## MAPA DE PRECIPITACIÓN ACUMULADA DE LOS ÚLTIMOS 3 DÍAS

Desde las 7:00 a.m. del domingo 15 de marzo hasta las 7:00 a.m. del miércoles 18 de marzo de 2015.



## ESTADO DE LOS EMBALSES

A continuación se relacionan los volúmenes útiles diarios (expresados en porcentaje) de acuerdo con información consultada en la siguiente dirección electrónica de XM: <http://ido.xm.com.co/ido/SitePages/hidrologia.aspx?q=reservas>

ZONA	EMBALSE	VOLUMEN ÚTIL DIARIO (%)		
ANTIOQUIA	AMANI	37.14		
	MIRAFLORES	54.63		
	PEÑOL	64.84		
	PLAYAS	75.02		
	PORCE II	34.58		
	PORCE III	56.87		
	PUNCHINÁ	33.95		
	RIOGRANDE2	36.13		
	SAN LORENZO	27.97		
	TRONERAS	36.68		
CARIBE	URRÁ I	44.13		
CENTRO	AGREGADO BOGOTÁ	52.89	NEUSA	65.80
			SISGA	61.58
			TOMINÉ	49.38
		BETANIA	76.75	
		MUÑA	70.77	
		PRADO	51.84	
		TOPOCORO	22.86	
		CHUZA	45.05	
		ESMERALDA	35.52	
		GUAVIO	31.70	
VALLE DEL CAUCA	ALTO ANCHICAYÁ	45.37		
	CALIMA 1	67.28		
	SALVAJINA	28.39		

## PRONÓSTICO METEOROLÓGICO (Miércoles 18 y jueves 19 de marzo de 2015)

REGIÓN	PRONÓSTICO
SABANA DE BOGOTÁ	<p><b>MIÉRCOLES:</b> Durante gran parte de la jornada prevalecerán las condiciones de cielo mayormente nublado. En las primeras horas del día se prevén precipitaciones en amplios sectores de la Ciudad y de la Sabana. En la tarde y primeras horas de la noche, lluvias en amplios sectores de la ciudad, las más intensas en la zona norte, noroccidente y oriente de la ciudad y de la Sabana. La temperatura del aire oscilará entre 12°C y 18°C. No se descarta actividad eléctrica en los momentos de lluvia intensa.</p> <p><b>JUEVES:</b> Cielo entre parcialmente nublado y nublado con precipitaciones principalmente durante algunas horas de la tarde y noche en norte y oriente del área. La temperatura del aire variará entre 11°C y 18°C aproximadamente.</p>
ANDINA	<p><b>MIÉRCOLES:</b> En la mañana, cielo mayormente cubierto con lluvias moderadas a fuertes y actividad eléctrica en sectores de Cundinamarca, Boyacá, Huila, oriente de Tolima y zona de montaña de Nariño y Cauca; lluvias de menor intensidad en el resto de la región. En la tarde y noche, lluvias de carácter moderado a fuerte en los santanderes, Antioquia, eje Cafetero, Occidente del altiplano cundiboyacense, Tolima y montañas de Nariño; lluvias de menor intensidad en Huila y en las montañas de Cauca. No se descarta la presencia de actividad eléctrica en los momentos de lluvia intensa.</p> <p><b>JUEVES:</b> Cielo cubierto con precipitaciones temprano en la mañana, después del mediodía y durante algunas horas de la noche en amplios sectores de Antioquia, Risaralda, Caldas, Quindío, Tolima, Cundinamarca, Santander, Norte de Santander y Boyacá; lluvias de menor intensidad en Huila y zonas de montaña de Cauca y Nariño. No se descarta la posibilidad de actividad eléctrica.</p>
CARIBE	<p><b>MIÉRCOLES:</b> En la región esperen tiempo seco cielo entre ligera y parcialmente cubierto, salvo en el sur de Bolívar, Sucre, Cesar, Magdalena y Córdoba donde se prevén mayor nubosidad y precipitaciones en horas de la tarde y noche; no se descarta lluvias ligeras y esporádicas en sectores aledaños a la Sierra Nevada de Santa Marta.</p> <p><b>JUEVES:</b> Se prevén condiciones secas, excepto en áreas del sur de Bolívar, Sucre, Córdoba, Cesar y estribaciones de la Sierra Nevada de Santa Marta, donde se pronostican lluvias de variada intensidad al atardecer y durante algunas horas de la noche.</p>
ARCHIPIELAGO DE SAN ANDRÉS, PROVIDENCIA Y SANTA CATALINA	<p><b>MIÉRCOLES:</b> Cielo entre despejado y parcialmente nublado con probabilidad de lluvias ocasionales durante algunas horas de tarde y noche.</p> <p><b>JUEVES:</b> En el archipiélago de San Andrés y Providencia se advierte nubosidad variable con precipitaciones ligeras o lloviznas esporádicas durante la jornada.</p>
PACIFICA	<p><b>MIÉRCOLES:</b> En la mañana se pronostica cielo mayormente cubierto con lluvias de carácter moderado a fuerte, incluso con presencia de actividad eléctrica en amplios sectores de la región, las de mayor consideración se advierten al sur de Chocó, Valle del Cauca y Nariño. En horas de la tarde y noche persistirán las lluvias con tormentas eléctricas en sectores del centro y sur de Chocó, Valle del Cauca, Cauca y Nariño.</p> <p><b>JUEVES:</b> A lo largo de la jornada esperen cielo entre parcialmente cubierto y cubierto con lluvias a diferentes horas en sectores de Chocó y Valle del Cauca. En Cauca y Nariño se pronostican lluvias dispersas al atardecer o durante algunas horas de la noche.</p>

CONTINUACIÓN PRONÓSTICO METEOROLÓGICO:

REGIÓN	PRONÓSTICO
OCEANO PACÍFICO	<b>MIÉRCOLES:</b> A lo largo del litoral Pacífico colombiano, se prevé abundante nubosidad con lluvias de ligeras a moderadas, especialmente en horas de la mañana y tarde. No se descarta la presencia de actividad eléctrica en cercanías al litoral de Cauca, Nariño y Valle del Cauca <b>JUEVES:</b> Se prevén nubes densas con lluvias después del mediodía y durante las primeras horas de la noche particularmente sobre el litoral Pacífico colombiano.
MAR CARIBE	<b>MIÉRCOLES:</b> En la mayor parte del Caribe colombiano prevalecerá el tiempo seco bajo cielo parcialmente nublado; salvo en el occidente del área, incluido el archipiélago de San Andrés y Providencia donde no se descartan precipitaciones esporádicas después del mediodía. <b>JUEVES:</b> Cielo parcialmente cubierto con condiciones secas hacia el oriente y centro del mar Caribe nacional; en el occidente del área se prevén algunas precipitaciones en la tarde y noche, frente a las costas de Córdoba y el archipiélago de San Andrés y Providencia
INSULAR PACÍFICO	<b>MIÉRCOLES:</b> En Malpelo se estima tiempo seco y en Gorgona permanecerán con condiciones nubosas y lluvias intermitentes a lo largo de la jornada, las de mayor consideración al final de la tarde y/o durante algunas horas de la noche. <b>JUEVES:</b> En Gorgona se estiman precipitaciones de variada intensidad a diferentes horas y en Malpelo tiempo seco.
AMAZÓNICA	<b>MIÉRCOLES:</b> Cielo mayormente cubierto con precipitaciones en horas de la mañana en el oriente de Putumayo, Caquetá, Guaviare; lluvias de menor intensidad en sectores de Guainía, Vaupés y Amazonas. En horas de la tarde y noche abundante nubosidad y lluvias en amplios sectores de la región, las de mayor consideración se advierten al sur y oriente de la región. Probabilidad alta de actividad eléctrica. <b>JUEVES:</b> En la región prevalecerán las condiciones nubosas con lluvias de variada intensidad en Amazonas, Guainía, Vaupés, Caquetá y Putumayo. En áreas de Guaviare se esperan precipitaciones al atardecer o durante la noche.
ORINOQUIA	<b>MIÉRCOLES:</b> En la región se estiman condiciones nubosas con lluvias de carácter moderado a fuerte hacia el piedemonte de Arauca, Casanare y Meta. En horas de la tarde y noche, lluvias en Arauca, Casanare, Meta y en sectores de Vichada. No se descarta actividad eléctrica en momentos de lluvia intensa. <b>JUEVES:</b> Cielo entre parcialmente nublado y nublado con precipitaciones de variada intensidad temprano en la mañana y durante algunas horas de la tarde y noche especialmente en sectores de Vichada, Meta y Casanare.

**ALERTAS VIGENTES Y PRODUCTOS ADICIONALES**

Para mayor información sobre el pronóstico del estado del tiempo, informes técnicos diarios, comunicados especiales, mapas diarios de temperaturas máximas y mínimas e información diaria de precipitación se sugiere consultar los siguientes enlaces:

- [MAPA DIARIO DE TEMPERATURA MÁXIMA.](#)
- [MAPA DIARIO DE TEMPERATURA MÍNIMA.](#)
- [INFORMACIÓN DIARIA DE PRECIPITACIÓN Y TEMPERATURA DE LOS PRINCIPALES AEROPUERTOS DEL PAÍS.](#)
- [MOOSAICO MAPAS DE PRECIPITACIÓN DIARIA EN MILÍMETROS.](#)

**REGIÓN CARIBE**

**ALERTA ROJA: INCENDIOS DE LA COBERTURA VEGETAL**

Amenaza alta de ocurrencia de incendios de la cobertura vegetal en zonas de bosques, cultivos y pastos, localizados en los siguientes municipios y sectores aledaños:

DEPARTAMENTO	MUNICIPIOS
ATLANTICO	Barranquilla, Galapa, Juan De Acosta, Luruaco, Pijó, Puerto Colombia, Soledad, Tubará.
BOLIVAR	Achí, Arjona, Cartagena De Indias, Clemencia, Córdoba, El Carmen De Bolívar, Magangué, Mahates, María La Baja, Mompóx, Montecristo, Morales, San Estanislao, San Fernando, San Jacinto Del Cauca, Santa Catalina, Santa Rosa, Santa Rosa Del Sur, Simití, Turbaco, Turbaná, Villanueva, Zambrano.
CESAR	Aguachica, Agustín Codazzi, Astrea, Becerril, Bosconia, Chimichagua, El Copey, El Paso, Gamarra, La Gloria, La Jagua De Ibirico, La Paz, Manaure Balcón Del Cesar, Pueblo Bello, San Diego, Valledupar.
CORDOBA	Ayapel, Buenavista, Canalete, Cereté, Chima, Chinú, Ciénaga De Oro, Cotorra, La Apartada, Lórica, Los Córdoba, Momil, Montelibano, Montería, Moñitos, Planeta Rica, Pueblo Nuevo, Puerto Escondido, Puerto Libertador, Purísima, Sahagún, San Andrés De Sotavento, San Antero, San Bernardo Del Viento, San Carlos, San Pelayo, Tierralta, Valencia.
LA GUAJIRA	Albania, Barrancas, Dibulla, Distracción, El Molino, Fonseca, Hato Nuevo, La Jagua Del Pilar, Maicao, Manaure, Riohacha, San Juan Del Cesar, Uribia, Urumita, Villanueva.
MAGDALENA	Algarrobo, Aracataca, Ariguani (El Difícil), Chivolo, Ciénaga, Concordia, El Piñón, Fundación, Guamal, Nueva Granada, Pedraza, Pijijón del Carmen, Pivijay, Plato, Sabanas de San Ángel, San Sebastián de Buenavista, San Zenón, Santa Ana, Santa Bárbara de Pinto, Santa Marta, Sitionuevo, Tenerife, Zapayán.
SUCRE	Buenavista, Caimito, Chalán, Coloso, Corozal, Coveñas, El Roble, Galeras, Guaranda, La Unión, Los Palmitos, Majagual, Morroa, Ovejas, Palmito, Sampués, San Benito Abad, San Juan de Betulia (Betulia), San Marcos, San Onofre, San Pedro, Sincé, Sincelejo, Sucre, Tolú, Toluviéjo.

**ALERTA NARANJA: INCENDIOS DE LA COBERTURA VEGETAL.**

Amenaza baja a moderada de ocurrencia de incendios de la cobertura vegetal en zonas de bosques, cultivos y pastos, localizados en los siguientes municipios y sectores aledaños:

DEPARTAMENTO	MUNICIPIOS
ATLANTICO	Malambo y Usiacurí
BOLIVAR	Arroyohondo, Calamar, Cicuco, El Guamo, Hatillo de Loba, Margarita, Pinillos, San Cristóbal, San Jacinto, San Juan Nepomuceno, Talaigua Nuevo.
CESAR	Chimichagua, Pelaya.
MAGDALENA	Guamal y Pedraza.
SUCRE	Chalán, Coloso, Los Palmitos, Morroa, Ovejas, San Juan de Betulia (Betulia), Sincé.

Especial atención ameritan Parque Nacional Natural Sierra Nevada de Santa Marta y Parque Nacional Natural Macuira.

**ALERTA AMARILLA: CRECIENTES SÚBITAS EN LOS RIOS DE LA VERTIENTE DEL CATATUMBO**

Se emite este nivel de alerta dado que los modelos del estado del tiempo muestran probabilidad de lluvias durante los próximos días en el departamento Norte de Santander las cuales podrían generar incrementos significativos en ríos tales como el Zulia, Pamplonita, Táchira y Sardinata, entre otros.

**REGIÓN ANDINA**

**ALERTA ROJA: CRECIENTE SÚBITA EN EL RÍO NEGRO CON VALORES MUY ALTOS**

Se cambia el nivel de alerta a roja dado que las lluvias que se han presentado durante las últimas 12 horas sobre sectores del departamento del Tolima han generado un incremento súbito con valores que pueden estar cercanos a las cotas críticas de afectación de los sectores ribereños más bajos del municipio de Prado. Se destaca que dicha corriente es aportante a Hidroprado. El IDEAM hace un llamado de atención para que pobladores ribereños y autoridades locales tomen las medidas pertinentes ante el impacto que dicho incremento pueda estar generando en sectores de dicho municipios. Se destaca que los modelos de pronóstico del estado del tiempo para hoy muestran probabilidad de que las lluvias persistan.

**ALERTA ROJA: INCENDIOS DE LA COBERTURA VEGETAL**

Amenaza alta de ocurrencia de incendios de la cobertura vegetal en zonas de bosques, cultivos y pastos, localizados en los siguientes municipios y sectores aledaños:

DEPARTAMENTO	MUNICIPIOS
ANTIOQUIA	Andes, Apartadó, Arboletes, Caucasia, Nechí, Necoclí, Rionegro, San Juan De Urabá, San Pedro De Urabá, Turbo.

Especial atención ameritan Parque Nacional Natural Chingaza, Parque Nacional Natural Sumapaz, Parque Nacional Natural Las Hermosas, Los Nevados, Parque Nacional Natural El Cocuy y Parque Nacional Natural Paramillo.

**ALERTA NARANJA: INCENDIOS DE LA COBERTURA VEGETAL.**

Amenaza baja a moderada de ocurrencia de incendios de la cobertura vegetal en zonas de bosques, cultivos y pastos, localizados en los siguientes municipios y sectores aledaños:

DEPARTAMENTO	MUNICIPIOS
ANTIOQUIA	Bello, Betulia, Cáceres, Concordia, Copacabana, Envigado, Fredonia, Guarne, Jericó, la Pintada, Marinilla, Medellín, Retiro, San Pedro, San Vicente, Santa Bárbara, Tamesis, Valparaiso, Venecia, Yondó (Casabe)
BOYACÁ	Aquitania, Boavita, Chita, Firavitoba, Iza, La Uvita, Labranzagrande, Pajarito, Paya, Pesca, Pisba, Siachoque, Sogamoso, Toca, Tota.
CALDAS	Pacora.
CUNDINAMARCA	Cáqueza, Chipaque, Choachí, Chocontá, Cucunubá, Fomeque, Gacheta, Gama, Junín, La Calera, Lenguazaque, Medina, Paratebueno, Pasca, San Bernardo, Suesca, Ubalá, Ubaque.
HUILA	Agrado, Algeciras, Altamira, Baraya, Campoalegre, Colombia, Garzón, Gigante, Guadalupe, Hobo, Iquira, Palermo, Pital, Rivera, Tarqui, Tello, Teruel, Tesalia, Villavieja, Yaguará.
NORTE DE SANTANDER	Bochalema, Cáchira, Cácuta, Chinácota, Chitagá, Los Patios, Ragonvalia, San Cayetano, Silos
SANTANDER	California, Cerrito, Charta, Guaca, Rionegro, Matanza, Suratá, Tona, Vetas.
TOLIMA	Dolores.

Especial atención ameritan Parque Nacional Natural Chingaza, Parque Nacional Natural Sumapaz, Parque Nacional Natural Las Hermosas, Parque Nacional Natural El Cocuy, Parque Nacional Natural Paramillo y Parque Nacional Natural Pisba.

**ALERTA AMARILLA: INCREMENTO EN EL NIVEL DEL RÍO CARARE**

Se mantiene este nivel de alerta dado que se espera persistan para hoy los incrementos súbitos en el nivel del río Carare el cual es monitoreado en los municipios de Cimitarra y Puerto Parra en Santander.

#### ALERTA AMARILLA: INCREMENTO EN EL NIVEL DEL RIO SUMAPAZ

Se emite este nivel de alerta dado que las lluvias, especialmente de las últimas 12 horas, se encuentran generando incrementos significativos en el nivel del río Sumapaz el cual es monitoreado en los municipios de Cabrera y Pandi en Cundinamarca y, en Melgar-Tolima. Los modelos de pronóstico del estado del tiempo muestran probabilidad de persistencia de lluvias para hoy.

#### ALERTA AMARILLA: CRECIENTES SÚBITAS EN EL RIO OTUN

Se emite este nivel de alerta dado que las lluvias, especialmente de las últimas 12 horas, se encuentran generando incrementos en el nivel del río Otún el cual es monitoreado en los municipios de Pereira-Dos Quebradas y Santa Rosa en Risaralda. Los modelos de pronóstico del estado del tiempo muestran probabilidad de persistencia de lluvias para hoy.

#### ALERTA AMARILLA: INCREMENTOS SÚBITOS EN APORTANTES DE LA PARTE ALTA DE LA CUENCA DEL RIO CAUCA

Se emite este nivel de alerta dado que los modelos del estado del tiempo muestran probabilidad de lluvias intensas durante los próximos tres días en sectores de la cuenca alta del río Cauca las cuales podrían generar incrementos súbitos significativos en aportantes de este sector que se ubican en los departamentos de Cauca y Valle del Cauca, entre otros, Palo, Frailes y Amaime.

### REGIÓN PACÍFICA

#### ALERTA NARANJA: DESLIZAMIENTOS DE TIERRA

Amenaza moderada de probabilidad de ocurrencia de deslizamientos de tierra en áreas inestables y de ladera de los municipios de:

DEPARTAMENTO	MUNICIPIOS
CAUCA	El Tambo, Timbiquí y López.
NARIÑO	Barbacoas y Ricaurte
VALLE DEL CAUCA	Buenaventura.

#### ALERTA AMARILLA: INCREMENTO EN EL RIO ATRATO CON VALORES ALTOS

Se mantiene este nivel de alerta ante la probabilidad de que se mantenga para hoy incremento en el nivel del río Atrato el cual es monitoreado a la altura de Quibdó. Se recomienda a los habitantes ribereños estar atentos a los posibles cambios en el nivel del río.

#### ALERTA AMARILLA: CRECIENTES SÚBITAS EN EL RIO MIRA

Se mantiene este nivel de alerta dado que los modelos de pronóstico del estado del tiempo para hoy muestran que se mantendrán las lluvias sobre sectores del departamento de Nariño las cuales podrían generar nuevos incrementos súbitos en el nivel de río Mira el cual es monitoreado en inmediaciones del municipio de Tumaco en la estación San Juan. El IDEAM mantiene la recomendación para que habitantes ribereños se mantengan atentos al comportamiento del nivel y tomen las medidas necesarias que estos incrementos ocasionan.

### REGIÓN ORINOQUIA

#### ALERTA NARANJA: INCENDIOS EN LA COBERTURA VEGETAL.

Amenaza moderada de ocurrencia de incendios de la cobertura vegetal en zonas de bosques, cultivos y pastos, localizados en los siguientes municipios y sectores aledaños:

DEPARTAMENTO	MUNICIPIOS
ARAUCA	Arauca, Arauquita, Cravo Norte, Fortul, Puerto Rondón, Tame
CASANARE	Aguazul, Hato Corozal, Maní, Nunchía, Paz De Ariporo, Pore, Sácama, Támara, Tauramena, Yopal.
META	Barranca De Upía, Cabuyaro, Cumaral, Fuente De Oro, Granada, La Macarena, Lejanías, Mapiripán, Mesetas, Puerto Concordia, Puerto Gaitán, Puerto López, Puerto Rico, Villavicencio.
VICHADA	Cumaribo, La Primavera, Santa Rosalía, Puerto Carreño.

Especial atención ameritan Parque Nacional Natural Cordillera de los Picachos, Parque Nacional Natural Sierra de La Macarena, Parque Nacional Natural Tinigua.

#### ALERTA AMARILLA: INCREMENTOS SÚBITOS EN APORTANTES DE LA PARTE ALTA DE LA CUENCA DEL RIO GUAVIARE

Se emite este nivel de alerta dado que los modelos del estado del tiempo muestran probabilidad de lluvias intensas durante los próximos tres días en sectores de la parte alta de la cuenca del río Guaviare las cuales podrían generar incrementos súbitos significativos en aportantes como el Ariari, Güejar y Guayabero.

### REGIÓN AMAZÓNICA

#### CONDICIONES NORMALES

#### MAR CARIBE

#### ALERTA AMARILLA VIENTO Y OLEAJE

Se mantienen las condiciones de altura del oleaje entre los 2.0 m y los 3.0 m con vientos máximos de 43 Km/h, en el centro del Mar Caribe colombiano, especialmente enfrente de las costas de Bolívar, Atlántico y Magdalena. Por esta razón se recomienda a los usuarios de pequeñas embarcaciones consultar con las Capitanías de puerto antes de zarpar y a los bañistas estar atentos con la evolución de este fenómeno.

#### OCEANO PACIFICO

#### ALERTA AMARILLA PLEAMAR

Desde el día de hoy y hasta el próximo 23 de marzo del año en curso se espera una de las mareas astronómicas más significativas del mes sobre el litoral Pacífico colombiano, por esta razón se recomienda a habitantes costeros estar atentos a la evolución del fenómeno y las embarcaciones de bajo calado consultar con las Capitanías de puerto.

#### ALERTA ROJA NIVELES ALTOS DE MAREA

En el mar Pacífico colombiano se experimentará un aumento en los niveles de marea, entre el 18 y el 23 de marzo de 2015. Este fenómeno natural, usual para esta época del año, producirá un incremento del nivel del mar entre los 0.7 y 0.9 metros de altura **sin que esto implique una condición de amenaza crítica**. Este aumento en el nivel de la marea se experimentará, especialmente, en lugares como Buenaventura, Tumaco y Bahía Solano; dando paso a posibles inundaciones en las áreas más bajas de la costa, que podrían afectar poblados, zonas de agricultura y puertos en donde las construcciones se encuentren a nivel del mar. El Instituto de Hidrología, Meteorología y Estudios Ambientales (IDEAM) la Dirección General Marítima (DIMAR) y Unidad Nacional de Gestión del Riesgo (UNDGR), seguirán realizando monitoreo permanente de este fenómeno natural, comunicando de manera oportuna cualquier cambio significativo que pueda presentarse.

Omar FRANCO TORRES, Director General  
Christian EUSCÁTEGUI COLLAZOS, Jefe Oficina del Servicio de Pronósticos y Alertas

Profesionales de turno:  
Juan PEREZ, Diego SUAREZ, Claudia CONTRERAS, Gloria Lucia ARANGO.C, Mario MORENO, Mauricio TORRES y Juan Francisco ALAMEDA.

Internet: <http://www.ideam.gov.co>  
Correos electrónicos: [servicio@ideam.gov.co](mailto:servicio@ideam.gov.co), [alertas@ideam.gov.co](mailto:alertas@ideam.gov.co)  
Calle 25 d # 96b - 70, piso 3. Bogotá, D.C.  
Teléfono: 3527160 ext. 1334-1336.

Siganos en: Twitter: @IDEAMColombia; Facebook: [www.facebook.com/ideam.instituto](http://www.facebook.com/ideam.instituto)  
YouTube: Canal de InstitutoIDEAM / <http://www.youtube.com/user/InstitutoIDEAM>

**ALERTA ROJA. PARA TOMAR ACCIÓN** Advierte a los sistemas de prevención y atención de desastres sobre la amenaza que puede ocasionar un fenómeno con efectos adversos sobre la población, el cual requiere la atención inmediata por parte de la población y de los cuerpos de atención y socorro. Se emite una alerta sólo cuando la identificación de un evento extraordinario indique la probabilidad de amenaza inminente y cuando la gravedad del fenómeno implique la movilización de personas y equipos, interrumpiendo el normal desarrollo de sus actividades cotidianas.

**ALERTA NARANJA. PARA PREPARARSE** Indica la presencia de un fenómeno. No implica amenaza inmediata y como tanto es catalogado como un mensaje para informarse y prepararse. El aviso implica vigilancia continua ya que las condiciones son propicias para el desarrollo de un fenómeno, sin que se requiera permanecer alerta.

**ALERTA AMARILLA. PARA INFORMARSE** Es un mensaje oficial por el cual se difunde información. Por lo regular se refiere a eventos observados, reportados o registrados y puede contener algunos elementos de pronóstico a manera de orientación. Por sus características pretéritas y futuras difiere del aviso y de la alerta, y por lo general no está encaminado a alertar sino a informar.

**CONDICIONES NORMALES** Indica que no existe ninguna clase de alerta para la región o zona mencionada.

°C: grados Celsius; m: metros; mm: milímetros; msnm: metros sobre nivel del mar;  
Km/h: kilómetros por hora  
GOES: Geostationary Operational Environmental Satellites (Satélite Geostacionario Operacional Ambiental).  
GOES-13 es el designado GOES-Este, localizado en 75° W sobre el ecuador geográfico.  
HLC: hora local colombiana  
PNN: Parque Nacional Natural; SFF: Santuario de Fauna y Flora