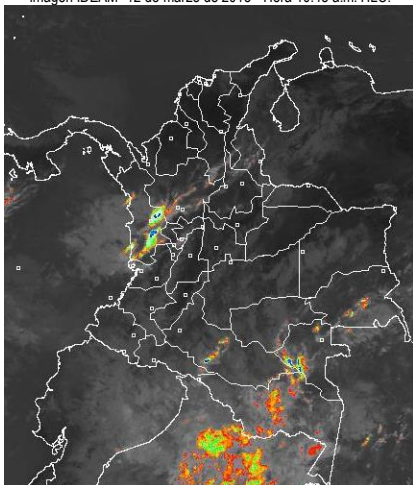


CONDICIONES HIDROMETEOROLÓGICAS ACTUALES

La mayor parte del Territorio nacional mantiene condiciones secas con cielo entre despejado y parcialmente nublado, salvo sectores de Chocó, Valle del Cauca, Antioquia, Vaupés, oriente de Caquetá y Amazonas donde desde la madrugada se han concentrado nubes densas con precipitaciones y tormentas eléctricas en algunos casos. El pronóstico durante los próximos días anticipa la continuidad del tiempo seco en la mayor parte del País, especialmente en las regiones Caribe y Orinoquia y a lo largo de los valles interandinos.

IMÁGEN SATELITAL

Imagen IDEAM* 12 de marzo de 2015 * Hora 10:45 a.m. HLC.



PRONÓSTICO CONDICIONES METEOROLÓGICAS ESPECIALES

ÁREA DEL VOLCÁN CERRO MACHÍN			
En la mañana se prevén condiciones secas, después del mediodía y durante algunas horas de la noche se prevén lluvias dispersas.			
EL SERVICIO GEOLOGICO COLOMBIANO lo reporta en nivel AMARILLO (III): CAMBIOS EN EL COMPORTAMIENTO DE LA ACTIVIDAD VOLCÁNICA. 4.80 -75.62			
ELEVACIÓN (pies)	DIRECCIÓN	VELOCIDAD	
		NUDOS	Km/h
10,000	SURESTE	5	9
18,000	ESTE	10 - 15	18 - 28
24,000	ESTE	10 - 20	18 - 36
30,000	SURESTE	10 - 25	18 - 46
ÁREA DEL VOLCÁN NEVADO DEL HUILA			
Cielo entre despejado y parcialmente cubierto con tiempo seco.			
EL SERVICIO GEOLOGICO COLOMBIANO lo reporta en nivel AMARILLO (III): CAMBIOS EN EL COMPORTAMIENTO DE LA ACTIVIDAD VOLCÁNICA. 2.92 -76.05			
ELEVACIÓN (pies)	DIRECCIÓN	VELOCIDAD	
		NUDOS	Km/h
10,000	ESTE	5	9
18,000	ESTE	5 - 10	9 - 18
24,000	ESTE	10 - 25	18 - 46
30,000	SURESTE	10 - 25	18 - 46
ÁREA DEL VOLCÁN GALERAS			
En el área se pronostican condiciones secas con cielo entre despejado y parcialmente nublado.			
EL SERVICIO GEOLOGICO COLOMBIANO lo reporta en nivel AMARILLO (III): CAMBIOS EN EL COMPORTAMIENTO DE LA ACTIVIDAD VOLCÁNICA. 1.55 -77.37			
ELEVACIÓN (pies)	DIRECCIÓN	VELOCIDAD	
		NUDOS	Km/h
10,000	VARIABLE	5	9
18,000	ESTE	5 - 10	9 - 18
24,000	ESTE	10 - 20	18 - 36
30,000	ESTE	10 - 25	18 - 46
ÁREA DEL VOLCÁN NEVADO DEL RUIZ			
En la tarde y noche se advierten precipitaciones de variada intensidad, luego de una mañana seca.			
EL SERVICIO GEOLOGICO COLOMBIANO lo reporta en nivel AMARILLO (III): CAMBIOS EN EL COMPORTAMIENTO DE LA ACTIVIDAD VOLCÁNICA. 4.89 -75.32			
ELEVACIÓN (pies)	DIRECCIÓN	VELOCIDAD	
		NUDOS	Km/h
10,000	SURESTE	5	9
18,000	ESTE	10 - 15	18 - 28
24,000	ESTE	10 - 20	18 - 36
30,000	SURESTE	10 - 25	18 - 46
ÁREA DEL COMPLEJO VOLCÁNICO CHILES-CERRO NEGRO			
Cielo parcialmente cubierto con predominio de tiempo seco en el día, por la noche no se descartan lloviznas dispersas.			
EL SERVICIO GEOLOGICO COLOMBIANO lo reporta en nivel AMARILLO (III): CAMBIOS EN EL COMPORTAMIENTO DE LA ACTIVIDAD VOLCÁNICA. 0.81 -77.93 // 0.76 -77.95			
ELEVACIÓN (pies)	DIRECCIÓN	VELOCIDAD	
		NUDOS	Km/h
10,000	SURESTE	5	9
18,000	ESTE	5 - 10	9 - 18
24,000	ESTE	10 - 20	18 - 36
30,000	ESTE	10 - 25	18 - 46

LO MÁS DESTACADO

ALERTA ROJA. PARA TOMAR ACCIÓN **ALERTA NARANJA. PARA PREPARARSE** **ALERTA AMARILLA. PARA INFORMARSE**

LLUVIAS	Las precipitaciones más significativas se presentaron sobre sectores de las regiones Andina y Amazónica. El mayor volumen fue registrado en el municipio de Pinchote (Santander) con 76.1 mm.
ALERTA ROJA	<ul style="list-style-type: none"> Por amenaza alta de incendios en la cobertura vegetal en amplios sectores de las regiones Caribe, Andina y Orinoquia. Por vientos fuertes y oleaje alto, en amplios sectores del Mar Caribe colombiano.
ALERTA NARANJA	<ul style="list-style-type: none"> Por amenaza moderada de incendios de la cobertura vegetal en amplios sectores de las regiones Caribe, Andina y Orinoquia. Por amenaza moderada de deslizamientos de tierra en sectores de los departamentos de Chocó.
OTROS	<ul style="list-style-type: none"> Debido a que se han presentado en los últimos días altas temperaturas en el país se presentan condiciones propicias para la ocurrencia de incendios de la cobertura vegetal. Se presentan niveles de los ríos por debajo de los promedios mínimos históricos para el mes de marzo, especialmente en el río Magdalena en el tramo comprendido entre Puerto Salgar (Cundinamarca) hasta su desembocadura en el Mar Caribe y los ríos de la cuenca alta del río Guaviare y Meta.

ALTOS VALORES DE RADIACIÓN ULTRAVIOLETA ENTRE LOS MESES DE ENERO Y MARZO DEL 2015

Debido a los bajos valores de ozono que se presentan en el país normalmente a finales y principios de año y a la poca nubosidad que se espera se presente en gran parte del territorio nacional durante los primeros meses del 2015, principalmente en horas de la mañana y primeras horas de la tarde, se incrementarán los valores de radiación ultravioleta en superficie y se recomienda: evitar la exposición directa al Sol entre las 9 de la mañana y las 4 de la tarde, usar ropa protectora cuando se está exponiendo al Sol (camisa de manga larga, sombreros de ala ancha, lentes protectores), usar bloqueadores solares para la piel con un factor de protección 30 o mayor y por último, deben tener especial cuidado las personas de piel blanca y los niños. Lo anterior es porque el ozono absorbe la radiación ultravioleta procedente del Sol y si su cantidad disminuye durante el período mencionado anteriormente, aumentará la radiación ultravioleta en superficie, lo cual puede producir eritemas (quemaduras de la piel por exposición al Sol), acelera el envejecimiento de la piel y puede producir cáncer de piel, daños oculares y afectar el sistema inmunológico. Los valores altos de radiación ultravioleta se presentarán en todo el territorio nacional, pero los máximos se darán en las zonas montañosas, en particular al sur de Antioquia, Santanderes, Tolima, Eje Cafetero, Boyacá, Cundinamarca, Huila, Cauca y Nariño.

Consulte todos los días el pronóstico del tiempo y las alertas hidrometeorológicas vigentes del IDEAM, en un formato de calidad. Alrededor de las 7:30 a. m. está a disposición del público en www.ideam.gov.co. Se puede ver también en dispositivos móviles. [AQUÍ](#)

TEMPERATURAS MÁXIMAS

A continuación se relacionan los municipios donde en las últimas 24 horas se registraron temperaturas iguales o superiores a **35.0°C**:

DEPARTAMENTO	MUNICIPIO
ANTIOQUIA	Valparaiso (41,4)
	Manatí (37,2)
BOLIVAR	Zambrano (39,4), El Carmen De Bolívar (38,6), Arjona (38,0), Magangué (37,8), María La Baja (37,6)
	Orocúe (36,8), Yopal (35,6)
CASANARE	Valledupar (40,8), Agustín Codazzi (39,4), La Gloria (36,4), Chiriguán (35,8)
CESAR	Ciénaga De Oro (38,4), Planeta Rica (38,1), Chima (38,1), Montería (37,6), Sahagún (37,6), Ayapel (37,2)
CORDOBA	Jerusalén (37,4), Puerto Salgar (36,0)
CUNDINAMARCA	Villavieja (36,4)
HUILA	Urumita (37,4), Manaure (36,2)
LA GUAJIRA	Santa Marta (36,4), Pivijay (36,2)
MAGDALENA	Pereira (35,0)
RISARALDA	Sabana De Torres (38,0), Palmer (36,8), Barrancabermeja (36,4), Puerto Parra (36,0)
SANTANDER	Sampúes (38,0), Corozal (37,2)
SUCRE	Natagaima (40,0), Ambalema (38,6), Armero (37,9), Valle De San Juan (37,4), Guamo (37,2), Prado (36,8), Lérica (36,6), Flandes (35,8), Espinal (35,8)
TOLIMA	Zarzal (35,2)
VALLE DEL CAUCA	Puerto Carreño (37,8), Cumaribo (35,0)
VICHADA	

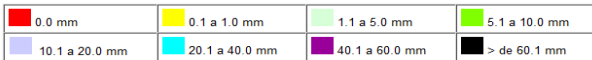
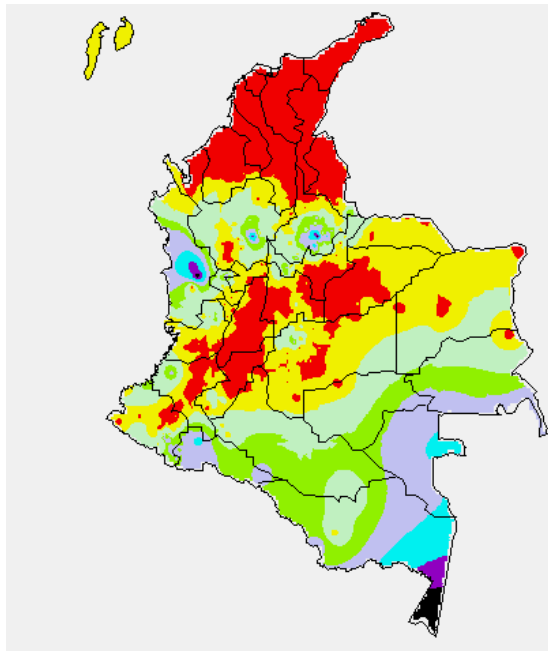
PRECIPITACIONES

A continuación se relacionan los municipios donde en las últimas 24 horas se registraron precipitaciones iguales o superiores a 10 mm:

DEPARTAMENTO	MUNICIPIO
AMAZONAS	Leticia (72,4)
ANTIOQUIA	San Roque (50,0)
CALDAS	Riosucio (21,0)
CHOCO	Lloró (68,9), Quibdó (51,2)
NARIÑO	Tangua (70,0)
PUTUMAYO	Mocoa (31,9), San Francisco (23,4)
SANTANDER	Pinchote (76,1), Palmar (54), Oiba (31,3), Mogotes (21,1)
VAUPES	Mitú (25,0)

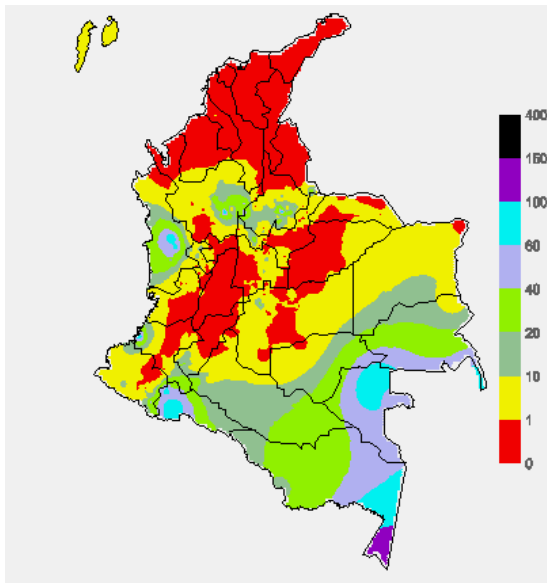
MAPA DE PRECIPITACIÓN DIARIA

Desde las 7:00 a.m. del miércoles 11 de marzo hasta las 7:00 a.m. del jueves 12 de Marzo de 2015



MAPA DE PRECIPITACIÓN ACUMULADA DE LOS ÚLTIMOS 3 DÍAS

Desde las 7:00 a.m. del lunes 09 de marzo hasta las 7:00 a.m. del jueves 12 de marzo de 2015.



ESTADO DE LOS EMBALSES

A continuación se relacionan los volúmenes útiles diarios (expresados en porcentaje) de acuerdo con información consultada en la siguiente dirección electrónica de XM:

<http://ido.xm.com.co/ido/SitePages/hidrologia.aspx?q=reservas>

ZONA	EMBALSE	VOLUMEN ÚTIL DIARIO (%)	
ANTIOQUIA	AMANI	40.47	
	MIRAFLORES	59.35	
	PEÑOL	67.49	
	PLAYAS	76.74	
	PORCE II	40.22	
	PORCE III	51.84	
	PUNCHINÁ	39.50	
	RIOGRANDE2	42.88	
	SAN LORENZO	32.15	
	TRONERAS	31.48	
CARIBE	URRÁ I	48.32	
CENTRO	AGREGADO BOGOTÁ	NEUSA	66.11
		SISGA	63.89
		TOMINÉ	49.95
	BETANIA	81.65	
	MUÑA	72.80	
	PRADO	56.10	
	TOPOCORO	25.65	
	CHUZA	47.15	
ESMERALDA	39.09		
GUAVIO	36.72		
VALLE DEL CAUCA	ALTO ANCHICAYÁ	33.24	
	CALIMA 1	71.42	
	SALVAJINA	28.50	

PRONÓSTICO METEOROLÓGICO

(Jueves 12 y viernes 13 de marzo de 2015)

REGIÓN	PRONÓSTICO
SABANA DE BOGOTÁ	<p>JUEVES: En la mayor parte del área se prevé tiempo seco y soleado, salvo en algunas zonas del noroccidente de la ciudad y de la sabana donde se estiman precipitaciones ligeras a mediados de la tarde. La temperatura máxima del aire se aproximará a 21°C.</p> <p>VIERNES: Cielo entre ligera y parcialmente cubierto con condiciones secas salvo en sectores del nororiente y noroccidente de la ciudad y de la sabana donde se pronostican lluvias ligeras después del mediodía. La temperatura del aire variará entre 10°C y 21°C.</p>
ANDINA	<p>JUEVES: En la mayor parte de la región se prevé tiempo seco, con altas temperaturas del aire en los valles de los ríos Magdalena y Cauca. En áreas de Antioquia, Risaralda, Caldas, Quindío, norte de Tolima, nororiente de Cundinamarca, occidente de Boyacá, sur de Santander y Valle del Cauca se estiman lluvias a diferentes horas de la tarde y noche.</p> <p>VIERNES: En gran parte de la región prevalecerán las condiciones secas, soleadas y muy calurosas en los valles interandinos. En sectores de Antioquia, Risaralda, Caldas, Quindío, norte de Tolima, nororiente de Cundinamarca, sur de Santander y occidente de Boyacá se estiman precipitaciones al finalizar la mañana y durante algunas horas de la tarde y noche.</p>
CARIBE	<p>JUEVES: Cielo entre despejado y ligeramente nublado con tiempo seco y vientos entre moderados y fuertes. Después del mediodía y durante algunas horas de la noche se pronostican lluvias en el sur de Bolívar y Córdoba.</p> <p>VIERNES: En la región esperen tiempo seco con escasa nubosidad, salvo en el sur de Bolívar y en el Urabá donde se advierten precipitaciones después del mediodía o por la noche. El viento mantendrá velocidades entre moderadas y fuertes.</p>
ARCHIPIÉLAGO DE SAN ANDRÉS, PROVIDENCIA Y SANTA CATALINA	<p>JUEVES: En San Andrés y Providencia se advierten condiciones secas con poca nubosidad durante la jornada.</p> <p>VIERNES: Cielo entre despejado y parcialmente nublado con lluvias ocasionales durante algunas horas de tarde y noche.</p>
PACIFICA	<p>JUEVES: Nubosidad variada con lluvias entre ligeras y moderadas, acompañadas en algunos casos de tormentas eléctricas en sectores de Valle del Cauca y Chocó. En Cauca y Nariño no se descartan precipitaciones dispersas durante la noche, luego de un día.</p> <p>VIERNES: Cielo entre parcialmente cubierto y cubierto con lluvias a diferentes horas en sectores de Chocó y Valle del Cauca. En Cauca y Nariño se advierten precipitaciones dispersas al finalizar la tarde o por la noche.</p>

CONTINUACIÓN PRONÓSTICO METEOROLÓGICO:

REGIÓN	PRONÓSTICO
OCEANO PACÍFICO	JUEVES: Cielo entre parcialmente cubierto y cubierto con precipitaciones especialmente en proximidades al litoral central y norte, inclusive no se descarta actividad eléctrica. VIERNES: En el Pacífico nacional se prevé abundante nubosidad con lluvias de variada intensidad enfrente de la costa chocona y vallecaucana. En zonas localizadas enfrente de Cauca y Nariño se estiman precipitaciones ligeras y dispersas durante la noche.
MAR CARIBE	JUEVES: En el Caribe colombiano prevalecerá el tiempo seco con cielo entre despejado y ligeramente cubierto. El viento mantendrá intensidades entre moderadas y fuertes particularmente en alta mar. VIERNES: Aunque se pronostican condiciones secas, no se descartan lluvias ocasionales en el área del archipiélago de San Andrés, Providencia y Santa Catalina. Viento con velocidades entre moderadas y fuertes, especialmente aguas adentro donde podría ser de amenaza para la navegación menor.
INSULAR PACÍFICO	JUEVES: En Gorgona y Malpelo aunque se pronostican condiciones secas no se descartan lluvias esporádicas. VIERNES: Malpelo y Gorgona con precipitaciones intermitentes temprano en la mañana y durante algunas horas de la noche.
AMAZÓNICA	JUEVES: Cielo entre parcialmente cubierto y cubierto con precipitaciones a lo largo de la jornada en amplios sectores de Vaupés, Amazonas y oriente de Caquetá. En zonas de Putumayo y Guainía y Guaviare se prevén lluvias al final de la tarde o por la noche. VIERNES: Se esperan condiciones nubosas con lluvias entre ligeras y moderadas en amplios sectores de Guainía, Vaupés, Amazonas, Caquetá y Putumayo, temprano en la mañana, al final de la tarde o durante la noche. Posibles descargas eléctricas.
ORINOQUIA	JUEVES: Cielo entre despejado y parcialmente nublado con tiempo seco y caluroso, excepto en sectores del sur de Vichada donde se pronostican lluvias al atardecer o durante algunas horas de la noche. VIERNES: En la mayor parte de la región se pronostican condiciones secas con poca nubosidad, salvo en áreas del Meta y Vichada donde se estiman precipitaciones entre ligeras y moderadas a diferentes horas de la tarde y noche.

ALERTAS VIGENTES Y PRODUCTOS ADICIONALES

Para mayor información sobre el pronóstico del estado del tiempo, informes técnicos diarios, comunicados especiales, mapas diarios de temperaturas máximas y mínimas e información diaria de precipitación se sugiere consultar los siguientes enlaces:

- [MAPA DIARIO DE TEMPERATURA MÁXIMA.](#)
- [MAPA DIARIO DE TEMPERATURA MÍNIMA.](#)
- [INFORMACIÓN DIARIA DE PRECIPITACIÓN Y TEMPERATURA DE LOS PRINCIPALES AEROPUERTOS DEL PAÍS.](#)
- [MOAICO MAPAS DE PRECIPITACIÓN DIARIA EN MILÍMETROS.](#)

REGIÓN CARIBE

ALERTA ROJA: INCENDIOS DE LA COBERTURA VEGETAL

Amenaza alta de ocurrencia de incendios de la cobertura vegetal en zonas de bosques, cultivos y pastos, localizados en los siguientes municipios y sectores aledaños:

DEPARTAMENTO	MUNICIPIOS
ATLANTICO	Barranquilla, Galapa, Juan De Acosta, Luruaco, Piojó, Puerto Colombia, Soledad, Tubará.
BOLIVAR	Achí, Arenal, Arjona, Arroyohondo, Calamar, Cartagena De Indias, Cicuco, Clemencia, Córdoba, El Carmen De Bolívar, El Guamo, Hatillo De Loba, Magangué, Mahates, Margarita, María La Baja, Mompóx, Montecristo, Morales, Pinillos, San Cristóbal, San Estanislao, San Fernando, San Jacinto, San Jacinto Del Cauca, San Juan Nepomuceno, Santa Catalina, Santa Rosa, Santa Rosa Del Sur, Simittí, Talaigua Nuevo, Turbaco, Turbaná, Villanueva.
CESAR	Aguachica, Agustín Codazzi, Astrea, Becerrill, Bosconia, Chimichagua, Chiriguáná, Curumani, El Copey, El Paso, Gamarra, La Gloria, La Jagua De Ibirico, La Paz, Manaure Balcón Del Cesar, Pelaya, Pueblo Bello, San Diego, Valledupar.
CORDOBA	Ayapel, Buenavista, Canalete, Cereté, Chima, Chinú, Ciénaga De Oro, Cotorra, La Apartada, Lórica, Los Córdoba, Momil, Montelíbano, Montería, Moñitos, Planeta Rica, Pueblo Nuevo, Puerto Escondido, Puerto Libertador, Purísima, Sahagún, San Andrés De Sotavento, San Antero, San Bernardo Del Viento, San Carlos, San Pelayo, Tierraalta, Valencia.
LA GUAJIRA	Albania, Barrancas, Dibulla, Distracción, El Molino, Fonseca, La Jagua Del Pilar, Maicao, Manaure, Riohacha, San Juan Del Cesar, Uribia, Urumita, Villanueva.
MAGDALENA	Algarrobo, Aracataca, Ariguani (El Difícil), Chivolo, Ciénaga, Concordia, El Banco, El Piñón, Fundación, Guamal, Nueva Granada, Pedraza, Pijiño Del Carmen, Pivijay, Plato, Sabanas De San Ángel, San Sebastián De Buenavista, San Zenón, Santa Ana, Santa Bárbara De Pinto, Santa Marta, Sitionuevo, Tenerife, Zapayán.
SUCRE	Buenavista, Caimito, Chalán, Colosó, Corozal, Coveñas, El Roble, Galeras, Guaranda, La Unión, Los Palmitos, Majagual, Morroa, Ovejas, Palmito, Sampués, San Benito Abad, San Juan De Betulia (Betulia), San Marcos, San Onofre, San Pedro, Sincé, Sincelejo, Sucre, Tolu, Toluviéjo.

ALERTA NARANJA: INCENDIOS DE LA COBERTURA VEGETAL.

Amenaza baja a moderada de ocurrencia de incendios de la cobertura vegetal en zonas de bosques, cultivos y pastos, localizados en los siguientes municipios y sectores aledaños:

DEPARTAMENTO	MUNICIPIOS
ATLANTICO	Manatí, Usiacurí.
BOLIVAR	San Pablo, Soplaviento.
LA GUAJIRA	Hato Nuevo.

Especial atención ameritan Parque Nacional Natural de la Sierra Nevada de Santa Marta y Parque Nacional Natural Macuira.

REGIÓN ANDINA

ALERTA ROJA: INCENDIOS DE LA COBERTURA VEGETAL

Amenaza alta de ocurrencia de incendios de la cobertura vegetal en zonas de bosques, cultivos y pastos, localizados en los siguientes municipios y sectores aledaños:

DEPARTAMENTO	MUNICIPIOS
ANTIOQUIA	Andes, Apartadó, Arboletes, Betulia, Cáceres, Caramanta, Carepa, Cauca, Chigorodó, Copacabana, Envigado, Girardota, Guarne, Medellín, Nechí, Necoclí, Pueblorrico, Retiro, Rionegro, San Juan De Urabá, San Pedro De Urabá, Turbo, Urrao, Yondó (Casabe).
BOYACA	Aquitania, Ciénega, Cuitiva, Firavitoba, Iza, Labranzagrande, Mongua, Pajarito, Paya, Pesca, Ramiriquí, Samacá, Siachoque, Sogamoso, Susacón, Toca, Tota, Turmequé, Úmbita, Ventaquemada, Viracachá.
CUNDINAMARCA	Chocontá, Cucunubá, Fómeque, Lenguaque, Suesca, Tenjo, Útica, Villapinzón.
HUILA	Baraya, Colombia, Neiva, Tello, Villavieja.
NARIÑO	Colón (Génova), El Tablón, San Bernardo, San Lorenzo.
NORTE DE SANTANDER	Convención, El Carmen.
QUINDIO	Quimbaya.
SANTANDER	Barrancabermeja, Capitanejo, Cimitarra, El Carmen, Puerto Parra, Simacota.
TOLIMA	Alpujarra, Dolores, Prado.
VALLE DEL CAUCA	Bolívar y Zarzal.

Especial atención ameritan Parque Nacional Natural Chingaza, Parque Nacional Natural Sumapaz, Parque Nacional Natural Las Hermosas, Los Nevados, Parque Nacional Natural El Cocuy y Parque Nacional Natural Paramillo.

ALERTA NARANJA: INCENDIOS DE LA COBERTURA VEGETAL.

Amenaza baja a moderada de ocurrencia de incendios de la cobertura vegetal en zonas de bosques, cultivos y pastos, localizados en los siguientes municipios y sectores aledaños:

DEPARTAMENTO	MUNICIPIOS
ANTIOQUIA	Remedios.
BOYACÁ	Almeida, Chivatá, Chivor, Cómbita, Guayatá, La Capilla, Monguí, Oicatá, Paipa, Rondón, Sotaquirá, Tibaná, Tibasosa, Tuta.
CUNDINAMARCA	Bogotá, D.C., Guachetá, Guatavita, Machetá, Manta, Medina, Paratebueno, Sesquilé, Tibirita, Ubalá, Ubaque.
CALDAS	Supía.
HUILA	Algeciras, Campoalegre, Hobo, Palermo, Rivera, Yaguará.
NARIÑO	Albán (San José), Arboleda (Berruecos), Belén, Buesaco, La Cruz, La Unión, San Pedro De Cartago (Cartago), Taminango.
TOLIMA	Natagaima.
VALLE DEL CAUCA	Roldanillo.

REGIÓN PACÍFICA

ALERTA NARANJA: DESLIZAMIENTOS DE TIERRA

Amenaza moderada de probabilidad de ocurrencia de deslizamientos de tierra en áreas inestables y de ladera de los municipios de:

DEPARTAMENTO	MUNICIPIOS
CHOCÓ	Condoto, Istmina, Medio Baudó, Medio San Juan, Nóvita, Río Iró (Santa Rita), Tadó y Unión Panamericana (Animas).

REGIÓN ORINOQUIA

ALERTA ROJA: INCENDIOS DE LA COBERTURA VEGETAL

Amenaza alta de ocurrencia de incendios de la cobertura vegetal en zonas de bosques, cultivos y pastos, localizados en los siguientes municipios y sectores aledaños:

DEPARTAMENTO	MUNICIPIOS
ARAUCA	Arauca, Arauquita, Tame, Cravo Norte, Fortul.
CASANARE	Aguazul, Hato Corozal, Maní, Monterrey., Orocué, Paz de Ariporo, Pore, San Luis de Palenque, Tauramena, Trinidad, Villanueva, Yopal.
META	Acacias, Barranca de Upiá, Cabuyaro, Cubarral Cumaral, El Castillo, El Dorado, Fuente de Oro, Mesetas, Puerto López, Puerto Gaitán, Puerto Rico, Restrepo, San Carlos de Guaroa, San Juan de Arama, Villavicencio.
VICHADA	Cumaribo, La Primavera, Puerto Carreño, Santa Rosalía.

ALERTA NARANJA: INCENDIOS EN LA COBERTURA VEGETAL.

Amenaza moderada de ocurrencia de incendios de la cobertura vegetal en zonas de bosques, cultivos y pastos, localizados en los siguientes municipios y sectores aledaños:

DEPARTAMENTO	MUNICIPIOS
CASANARE	Sabanalarga
META	Granada, Mapiripán, Puerto Lleras, Uribe, La Macarena.

Especial atención ameritan Parque Nacional Natural Cordillera de los Picachos.

REGIÓN AMAZÓNICA

CONDICIONES NORMALES

MAR CARIBE

ALERTA ROJA: VIENTO Y OLEAJE

Se mantiene la amenaza por cuenta de la altura del oleaje y de la velocidad del viento en amplios sectores del mar Caribe colombiano. La velocidad del viento oscilará entre 25 y 35 nudos (46 Km/h - 65 km/h) y el oleaje oscilará entre 2.0 y 4.0 metros, por lo cual, se recomienda continuar con las medidas de seguridad para el tránsito de embarcaciones menores y para el flujo de bañistas en la playa; además se sugiere mantener un seguimiento a la evolución del fenómeno.

OCÉANO PACÍFICO

ALERTA AMARILLA: PLEAMAR

Desde el día de mañana 13 y hasta el 17 de marzo, se presentará una de las mareas astronómicas más significativas del mes sobre el Caribe colombiano, por lo anterior, se recomienda a los habitantes costeros estar atentos a la evolución del fenómeno y consultar con las Capitanías de puerto.

Omar FRANCO TORRES, Director General
Christian EUSCÁTEGUI COLLAZOS, Jefe Oficina del Servicio de Pronósticos y Alertas

Profesionales de turno:
Daniel USECHE, Julie TOBON, María ROSERO, Carolina ROZO, Mario MORENO, Mauricio TORRES y Juan Francisco ALAMEDA.

Internet: <http://www.ideam.gov.co>
Correos electrónicos: servicio@ideam.gov.co, alertas@ideam.gov.co
Calle 25 d # 96b - 70, piso 3. Bogotá, D.C.
Teléfono: 3527160 ext. 1334-1336.

Siganos en: Twitter: @IDEAMColombia; Facebook: www.facebook.com/ideam.instituto
YouTube: Canal de Instituto IDEAM / <http://www.youtube.com/user/InstitutoIDEAM>

ALERTA ROJA PARA TOMAR ACCIÓN Advierte a los sistemas de prevención y atención de desastres sobre la amenaza que puede ocasionar un fenómeno con efectos adversos sobre la población, el cual requiere la atención inmediata por parte de la población y de los cuerpos de atención y socorro. Se emite una alerta sólo cuando la identificación de un evento extraordinario indique la probabilidad de amenaza inminente y cuando la gravedad del fenómeno implique la movilización de personas y equipos, interrumpiendo el normal desarrollo de sus actividades cotidianas.

ALERTA NARANJA PARA PREPARARSE Indica la presencia de un fenómeno. No implica amenaza inmediata y como tanto es catalogado como un mensaje para informarse y prepararse. El aviso implica vigilancia continua ya que las condiciones son propicias para el desarrollo de un fenómeno, sin que se requiera permanecer alerta.

ALERTA AMARILLA PARA INFORMARSE Es un mensaje oficial por el cual se difunde información. Por lo regular se refiere a eventos observados, reportados o registrados y puede contener algunos elementos de pronóstico a manera de orientación. Por sus características pretéritas y futuras difiere del aviso y de la alerta, y por lo general no está encaminado a alertar sino a informar.

CONDICIONES NORMALES Indica que no existe ninguna clase de alerta para la región o zona mencionada.

°C: grados Celsius; m: metros; mm: milímetros; msnm: metros sobre nivel del mar;

Km/h: kilómetros por hora

GOES: Geostationary Operational Environmental Satellites (Satélite Geoestacionario Operacional Ambiental).

GOES-13 es el designado GOES-Este, localizado en 75° W sobre el ecuador geográfico.

HLC: hora local colombiana

PNN: Parque Nacional Natural; SFF: Santuario de Fauna y Flora