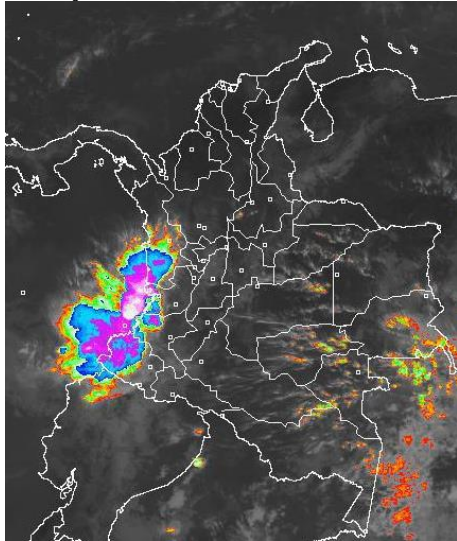


CONDICIONES HIDROMETEOROLÓGICAS ACTUALES

A lo largo de la jornada seguirá predominando las condiciones parcialmente cubiertas y el tiempo seco en buena parte del país generando altas temperaturas y niveles de radiación altos sobre el mediodía en buena parte de las regiones Caribe, Andina y Orinoquia. Mientras que en el Pacífico nacional y la Amazonia colombiana presencia de lluvias y cielo mayormente cubierto, especialmente en horas de la tarde y de la noche.

IMÁGEN SATELITAL

Imagen IDEAM * 23 de febrero de 2015 * Hora 8.45 a.m. HLC.



PRONÓSTICO CONDICIONES METEOROLÓGICAS ESPECIALES

ÁREA DEL VOLCÁN CERRO MACHÍN

En la mañana prevalecerá el tiempo seco con nubosidad variada. En horas de la tarde y noche no se descartan lluvias ligeras.

El SERVICIO GEOLOGICO COLOMBIANO lo reporta en nivel **AMARILLO (III)**; CAMBIOS EN EL COMPORTAMIENTO DE LA ACTIVIDAD VOLCÁNICA. 4.80 -75.62

ELEVACIÓN (pies)	DIRECCIÓN	VELOCIDAD	
		NUDOS	Km/h
10,000	SUR	0 - 5	0 - 9
18,000	NORESTE	5 - 10	9 - 18
24,000	SUROESTE	5	9
30,000	SUROESTE	15 - 20	28 - 37

ÁREA DEL VOLCÁN NEVADO DEL HUILA

Nubosidad variable a lo largo de la jornada con predominio de tiempo seco.

El SERVICIO GEOLOGICO COLOMBIANO lo reporta en nivel **AMARILLO (III)**; CAMBIOS EN EL COMPORTAMIENTO DE LA ACTIVIDAD VOLCÁNICA. 2.92 -76.05

ELEVACIÓN (pies)	DIRECCIÓN	VELOCIDAD	
		NUDOS	Km/h
10,000	SURESTE	0 - 5	0 - 9
18,000	NORESTE	0 - 5	0 - 9
24,000	SUROESTE	5 - 10	9 - 18
30,000	SUR	5 - 10	9 - 18

ÁREA DEL VOLCÁN GALERAS

Cielo mayormente cubierto con lluvias de ligeras a moderadas.

El SERVICIO GEOLOGICO COLOMBIANO lo reporta en nivel **AMARILLO (III)**; CAMBIOS EN EL COMPORTAMIENTO DE LA ACTIVIDAD VOLCÁNICA. 1.55 -77.37

ELEVACIÓN (pies)	DIRECCIÓN	VELOCIDAD	
		NUDOS	Km/h
10,000	SURESTE	0 - 5	0 - 9
18,000	NOROESTE	0 - 5	0 - 9
24,000	NORESTE	5	9
30,000	SURESTE	10 - 15	18 - 28

ÁREA DEL VOLCÁN NEVADO DEL RUIZ

En horas la tarde y noche se advierten precipitaciones ligeras, luego de una mañana seca.

El SERVICIO GEOLOGICO COLOMBIANO lo reporta en nivel **AMARILLO (III)**; CAMBIOS EN EL COMPORTAMIENTO DE LA ACTIVIDAD VOLCÁNICA. 4.89 -75.32

ELEVACIÓN (pies)	DIRECCIÓN	VELOCIDAD	
		NUDOS	Km/h
10,000	SURESTE	0 - 5	0 - 9
18,000	NORESTE	5	9
24,000	SUROESTE	0 - 5	0 - 9
30,000	SUROESTE	15 - 20	28 - 37

ÁREA DEL COMPLEJO VOLCÁNICO CHILES-CERRO NEGRO

Cielo parcialmente nublado con lluvias ligeras y dispersas a diferentes horas.

El SERVICIO GEOLOGICO COLOMBIANO lo reporta en nivel **AMARILLO (III)**; CAMBIOS EN EL COMPORTAMIENTO DE LA ACTIVIDAD VOLCÁNICA 0.81 -77.93 // 0.76 -77.95

ELEVACIÓN (pies)	DIRECCIÓN	VELOCIDAD	
		NUDOS	Km/h
10,000	VARIABLE	5	9
18,000	VARIABLE	5 - 10	9 - 18
24,000	VARIABLE	5	9
30,000	NORESTE	5	9

LO MÁS DESTACADO

ALERTA ROJA. PARA TOMAR ACCIÓN **ALERTA NARANJA. PARA PREPARARSE** **ALERTA AMARILLA. PARA INFORMARSE**

LLUVIAS	Las precipitaciones más significativas se presentaron sobre la región Pacífica. El mayor volumen ha sido registrado en el municipio de Barbacoas (Nariño) con 144.5 mm .
ALERTA ROJA	<ul style="list-style-type: none"> Por amenaza alta de incendios en la cobertura vegetal en amplios sectores de las regiones Caribe, Andina y Orinoquia.
ALERTA NARANJA	<ul style="list-style-type: none"> Por amenaza moderada de incendios en la cobertura vegetal en amplios sectores de las regiones Caribe, Andina, Orinoquia y Amazonía. Por probabilidad moderada de deslizamientos de tierra en sectores de los departamentos de Caldas y Chocó.

ALTOS VALORES DE RADIACIÓN ULTRAVIOLETA ENTRE LOS MESES DE ENERO Y MARZO DEL 2015

Debido a los bajos valores de ozono que se presentan en el país normalmente a finales y principios de año y a la poca nubosidad que se espera se presente en gran parte del territorio nacional durante los primeros meses del 2015, principalmente en horas de la mañana y primeras horas de la tarde, se incrementarán los valores de radiación ultravioleta en superficie y se recomienda: evitar la exposición directa al Sol entre las 9 de la mañana y las 4 de la tarde, usar ropa protectora cuando se está exponiendo al Sol (camisa de manga larga, sombreros de ala ancha, lentes protectores), usar bloqueadores solares para la piel con un factor de protección 30 o mayor y por último, deben tener especial cuidado las personas de piel blanca y los niños. Lo anterior es porque el ozono absorbe la radiación ultravioleta procedente del Sol y si su cantidad disminuye durante el periodo mencionado anteriormente, aumentará la radiación ultravioleta en superficie, lo cual puede producir eritemas (quemaduras de la piel por exposición al Sol), acelera el envejecimiento de la piel y puede producir cáncer de piel, daños oculares y afectar el sistema inmunológico. Los valores altos de radiación ultravioleta se presentarán en todo el territorio nacional, pero los máximos se darán en las zonas montañosas, en particular al sur de Antioquia, Santanderes, Tolima, Eje Cafetero, Boyacá, Cundinamarca, Huila, Cauca y Nariño.

Consulte todos los días el pronóstico del tiempo y las alertas hidrometeorológicas vigentes del IDEAM, en un formato de calidad. Alrededor de las 7:30 a. m. está a disposición del público en www.ideam.gov.co. Se puede ver también en dispositivos móviles. [AQUÍ](#)

TEMPERATURAS MÁXIMAS

A continuación se relacionan los municipios donde en las últimas 24 horas se registraron temperaturas iguales o superiores a **35.0°C**:

DEPARTAMENTO	MUNICIPIO
AMAZONAS	La Chorrera (35.2)
ATLANTICO	Manatí (36.4)
BOLIVAR	María La Baja (39.6), Zambrano (39.0), El Carmen De Bolívar (38.0), Arjona (37.4), Magangué (36.8)
CASANARE	Orocúe (35.2)
CAUCA	Mercaderes (35.2)
CESAR	Valledupar (39.0), Agustín Codazzi (37.4), Valledupar (37.4), La Gloria (35.8), Chinguaná (35.0)
CORDOBA	Montería (37.8), Ciénaga De Oro (37.0), Planeta Rica (36.2), Tierralta (35.8), Ayapel (35.8), Sahagún (35.4), Loricá (35.0)
CUNDINAMARCA	Jerusalén (37.6)
GUAVIARE	San José Del Guaviare (36.8)
HUILA	Villavieja (35.0)
LA GUAJIRA	Urumita (36.8), Manaure (36.2)
MAGDALENA	Pivijay (36.4)
PUTUMAYO	Puerto Leguizamó (35.2)
SANTANDER	Barrancabermeja (35.0), Palmar (35.0)
SUCRE	Corozal (37.0), Sempués (37.0)
TOLIMA	Ambalema (36.8), Flandes (36.2), Armero (36.2), Espinal (36.2), Guamo (35.8), Prado (35.4), Saldaña (35.4)
VICHADA	Puerto Carreño (36.8), Cumaribo (35.6)

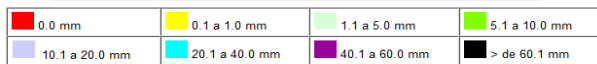
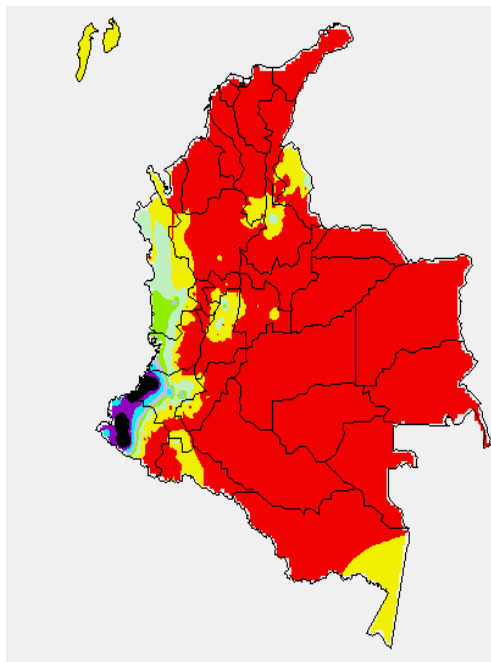
PRECIPITACIONES

A continuación se relacionan los municipios donde en las últimas 24 horas se registraron precipitaciones iguales o superiores a 20 mm:

DEPARTAMENTO	MUNICIPIO
CAUCA	Timbiquí (110.0), López (106.0), Guapi (79.6), Cajibío (40.0), Totoró (24.0)
CHOCO	Condoto (20.0)
NARIÑO	Barbacoas (144.5), Magüí (100.0), San Andrés De Tumaco (37.8)

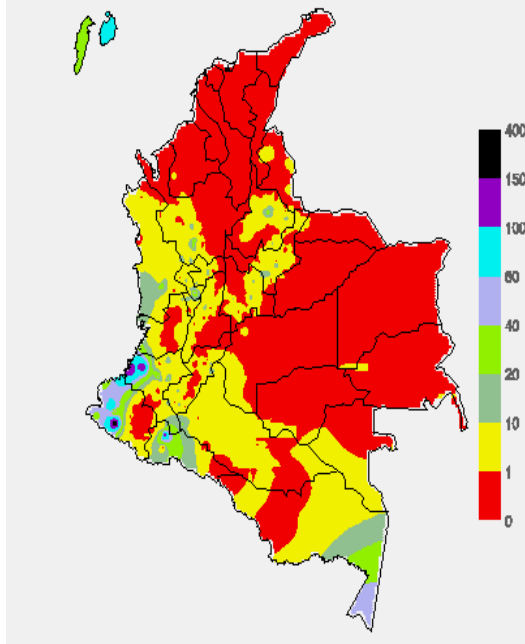
MAPA DE PRECIPITACIÓN DIARIA

Desde las 7:00 a.m. del domingo 22 de febrero hasta las 7:00 a.m. del lunes 23 de febrero de 2015.



MAPA DE PRECIPITACIÓN ACUMULADA DE LOS ÚLTIMOS 3 DÍAS

Desde las 7:00 a.m. del viernes 20 de febrero hasta las 7:00 a.m. del lunes 23 de febrero de 2015.



ESTADO DE LOS EMBALSES

A continuación se relacionan los volúmenes útiles diarios (expresados en porcentaje) de acuerdo con información consultada en la siguiente dirección electrónica de XM. <http://ido.xm.com.co/ido/SitePages/hidrologia.aspx?q=reservas>

ZONA	EMBALSE	VOLUMEN ÚTIL DIARIO (%)		
ANTIOQUIA	MIEL I	64.66		
	MIRAFLORES	71.57		
	PEÑOL	74.46		
	PLAYAS	86.93		
	PORCE II	48.47		
	PORCE III	41.66		
	PUNCHINÁ	37.05		
	RIOGRANDEZ	57.57		
	SAN LORENZO	36.87		
	TRONERAS	29.40		
CARIBE	URRÁ I	68.61		
CENTRO	AGREGADO BOGOTÁ	55.49	NEUSA	66.73
			SISGA	67.70
			TOMINÉ	51.79
		BETANIA	77.48	
		MUÑA	64.34	
		PRADO	79.72	
		SOGAMOSO	43.82	
		CHUZA	53.18	
	ESMERALDA	49.21		
	GUAVIO	51.39		
VALLE DEL CAUCA	ALTO ANCHICAYÁ	20.41		
	CALIMA 1	86.56		
	SALVAJINA	44.80		

PRONÓSTICO METEOROLÓGICO (lunes 23 y martes 24 de febrero de 2015)

REGIÓN	PRONÓSTICO
SABANA DE BOGOTÁ	LUNES: Cielo parcialmente cubierto prevaleciendo condiciones secas durante la mañana. A partir del mediodía se espera un leve incremento de la nubosidad, sin descartar precipitaciones esporádicas sobre los cerros orientales finalizando la tarde. La temperatura máxima estará cercana a los 20 °C. MARTES: La mañana mantendrá cielo seminublado con predominio de tiempo seco. La tarde presentará lluvias sectorizadas en el norte y oriente de la ciudad y de la Sabana.
ANDINA	LUNES: En horas de la mañana cielo entre parcial y mayormente cubierto con predominio de tiempo seco. En horas de la tarde y noche se estima aumento de la nubosidad lo que puede dejar lluvias en sectores de Antioquia, Eje cafetero y en la zona montañosa de Valle del Cauca, Cauca y Nariño. No se descartan lluvias ligeras en Santander y Altiplano Cundiboyacense. MARTES: Las lluvias se concentrarán especialmente en la tarde en zonas del occidente de Antioquia, Risaralda, sur de Tolima, Cauca, Nariño y sur de Santander. Lloviznas en el altiplano cundiboyacense.
CARIBE	LUNES: En amplios sectores de la región Caribe se presentará tiempo seco y cielo seminublado a lo largo del día, salvo en cercanías del Golfo de Urabá y sur de Córdoba donde se prevén algunos chubascos finalizando la tarde y durante las primeras horas de la noche. MARTES: Durante la jornada se prevén condiciones de tiempo seco en amplios sectores de la región, salvo en el Golfo de Urabá y sur de Córdoba, donde se pronostican lluvias después del mediodía.
ARCHIPIÉLAGO DE SAN ANDRÉS, PROVIDENCIA Y SANTA CATALINA	LUNES: En la mañana y primeras horas de la tarde predominará tiempo seco con cielo seminublado, hacia mediados de la tarde se estima un aumento de la nubosidad predominando tiempo seco. MARTES: Se estima nubosidad variable, sin descartar lloviznas ocasionales especialmente en horas de la tarde en San Andrés y Providencia.
PACÍFICA	LUNES: En horas de la mañana lluvias en algunos casos acompañadas de tormentas eléctricas y ráfagas de viento en el centro y sur del área tendiendo a reactivarse finalizando la tarde y durante las primeras horas de la noche; en zonas del norte se estiman lluvias de menor intensidad. MARTES: Se prevén lluvias en el sur de Chocó, Cauca y Nariño especialmente al finalizar la tarde y en la madrugada.
OCEANO PACÍFICO	LUNES: Se advierten precipitaciones de moderadas a fuertes especialmente al centro y sur del área marítima nacional, las de mayor consideración sobre el litoral del sur de Chocó, Valle del Cauca, Cauca y Nariño, no se descarta actividad eléctrica y ráfagas de viento. MARTES: Se esperan lluvias especialmente hacia el sur de la Cuenca del Pacífico colombiano, las de mayor intensidad y persistencia sobre el litoral.
MAR CARIBE	LUNES: Cielo entre ligera y parcialmente cubierto con predominio de tiempo seco y soleado a lo largo de la jornada. MARTES: En el occidente se prevé nubosidad variable con posibilidad de lloviznas dispersas. En el centro y el oriente del Mar Caribe colombiano se prevé escasa nubosidad, altas temperaturas del aire y tiempo seco.

CONTINUACION PRONÓSTICO

REGIÓN	PRONÓSTICO
INSULAR PACÍFICO	LUNES: Se prevén intervalos nubosos con lluvias de ligeras a moderadas en Malpelo y de mayor intensidad en la isla de Gorgona. MARTES: En horas de la madrugada y noche se esperan lluvias ligeras en Malpelo y lluvias más intensas en Gorgona.
AMAZÓNICA	LUNES: Durante el día se estima cielo entre parcial y mayormente nublado con probabilidad de lluvias ligeras en sectores de Guainía, Vaupés y sur oriente de Amazonas. En horas de la tarde y noche se esperan lluvias de moderadas a fuertes en Amazonas, Guainía, Vaupés y oriente de Caquetá; lluvias de menor intensidad en el Piedemonte Amazónico. MARTES: Las lluvias se concentrarán en sectores de Guainía, Vaupés, Amazonas y Guaviare. En Putumayo y en Caquetá no se descartan lloviznas hacia el piedemonte.
ORINOQUIA	LUNES: En amplios sectores de la Orinoquia son estimadas condiciones de tiempo seco con nubosidad variada en horas de la mañana. A mediados de la tarde y durante la noche se prevén lluvias sobre el Piedemonte llanero y en sectores de Vichada, y Meta. MARTES: Se estima poca nubosidad en Arauca, Casanare y Meta. Se advierten precipitaciones en el sur y oriente de Vichada y en el sur del Meta en horas de la tarde.

ALERTAS VIGENTES Y PRODUCTOS ADICIONALES

Para mayor información sobre el pronóstico del estado del tiempo, informes técnicos diarios, comunicados especiales, mapas diarios de temperaturas máximas y mínimas e información diaria de precipitación se sugiere consultar los siguientes enlaces:

- [MAPA DIARIO DE TEMPERATURA MÁXIMA.](#)
- [MAPA DIARIO DE TEMPERATURA MÍNIMA.](#)
- [INFORMACIÓN DIARIA DE PRECIPITACIÓN Y TEMPERATURA DE LOS PRINCIPALES AEROPUERTOS DEL PAÍS.](#)
- [MOSAICO MAPAS DE PRECIPITACIÓN DIARIA EN MILÍMETROS.](#)

REGIÓN CARIBE

ALERTA ROJA: INCENDIOS DE LA COBERTURA VEGETAL

Amenaza alta de ocurrencia de incendios de la cobertura vegetal en zonas de bosques, cultivos y pastos, localizados en los siguientes municipios y sectores aledaños:

DEPARTAMENTO	MUNICIPIOS
ATLANTICO	Barranquilla, Galapa, Juan de Acosta, Luruaco, Malambo, Pijó, Puerto Colombia, Soledad, Tubará
BOLIVAR	Achí, Arjona, Cartagena de Indias, Cicuco, Clemencia, Córdoba, El Carmen de Bolívar, Hatillo de Loba, Magangué, Mahates, María La Baja, Mompós, Montecristo, Morales, Pinillos, San Fernando, San Jacinto, San Jacinto del Cauca, San Juan Nepomuceno, Santa Catalina, Santa Rosa, Santa Rosa del Sur, Simití, Talaigua Nuevo, Turbaco, Turbaná, Zambrano
CESAR	Agustín Codazzi, Becerril, El Paso, La Paz, Manaure Balcón del Cesar, Pueblo Bello, San Alberto, San Diego, San Martín y Valledupar
CORDOBA	Ayapel, Buenavista, Canalete, Cereté, Chima, Chinú, Ciénaga de Oro, Cotorra, La Apartada, Loricá, Los Córdoba, Momil, Montelíbano, Montería, Moñitos, Planeta Rica, Pueblo Nuevo, Puerto Libertador, Purísima, Sahagún, San Andrés de Sotavento, San Antero, San Bernardo del Viento, San Carlos, San Pelayo, Tierralta, Valencia
LA GUAJIRA	Albania, Barrancas, Dibulla, Distracción, El Molino, Fonseca, Hato Nuevo, La Jagua del Pilar, Maicao, Manaure, Riohacha, San Juan del Cesar, Uribia, Urumita, Villanueva
MAGDALENA	Aracataca, Fundación, Nueva Granada, Plato, San Zenón, Santa Ana, Santa Bárbara de Pinto, Santa Marta, Sitionuevo, Tenerife
SUCRE	Caimito, El Roble, Galeras, Guaranda, La Unión, Majagual, Sampués, San Benito Abad, San Marcos, San Onofre, Sucre, Tolú

Especial atención ameritan Parque Nacional Natural Sierra Nevada de Santa Marta.

ALERTA NARANJA: INCENDIOS DE LA COBERTURA VEGETAL.

Amenaza baja a moderada de ocurrencia de incendios de la cobertura vegetal en zonas de bosques, cultivos y pastos, localizados en los siguientes municipios y sectores aledaños:

DEPARTAMENTO	MUNICIPIOS
CESAR	Astrea, Bosconia, El Copey y Río de Oro
MAGDALENA	Algarrobo, Ciénaga, Ariguani (El Difícil), Pijíño del Carmen y San Sebastián de Buenavista.

REGIÓN ANDINA

ALERTA ROJA: INCENDIOS DE LA COBERTURA VEGETAL

Amenaza alta de ocurrencia de incendios de la cobertura vegetal en zonas de bosques, cultivos y pastos, localizados en los siguientes municipios y sectores aledaños:

DEPARTAMENTO	MUNICIPIOS
ANTIOQUIA	Abriaquí, Angostura, Arboletes, Buritica, Cañasgordas, Caucasia, Copacabana, Dabeiba, Frontino, Girardota, Guarne, Ituango, Marinilla, Medellín, Nechí, Necoclí, Rionegro, San Juan de Urabá, San Pedro de Urabá, Santa Rosa de Osos, Taraza, Turbo, Uramita
BOYACA	Almeida, Buenavista, Chivor, Garagoa, Guayatá, Guicán, Labranzagrande, Mariquí, Pachavita, Páez, Somondoco, Susacón, Turmequé y Ventaquemada
CAUCA	Corinto, Guachene, Miranda, Padilla, Puerto Tejada, San Sebastián, Villa Rica
CUNDINAMARCA	Anapoima, Apulo, Arbeláez, Bogotá, D.C., Cabrera, Cáqueza, Chía, Chipaque, Choachí, Cota, Chocontá, El Rosal, Facativá, Fomeque, Funza, Fúquene, Fusagasugá, La Calera, Madrid, Mosquera, Nilo, Pandí, Quetame, San Bernardo, Sibate, Silvania, Simijaca, Susa, Tenjo, Tibacuy, Ubaque, Une, Yacopí y Venecia
HUILA	Acevedo, Agrado, Altamira, Baraya, Colombia, Elías, Garzón, Gigante, Guadalupe, Hobo, Neiva, Paicol, Suaza, Tarquí, Tello, Teruel, Tesalia, Yaguará y Timaná
NARIÑO	Córdoba y Puerres.
NORTE DE SANTANDER	Ábrego, Chitagá, Cáchira, Pamplona y Villa Caro
QUINDÍO	Armenia y Pijao.
SANTANDER	Barrancabermeja, California, Cerrito, Charta, Matanza, Molagavita, San Andrés.
TOLIMA	Alpujarra, Coyaima, Cunday, Dolores, Icononzo, Melgar, Prado, Purificación, Roncesvalles, San Antonio y Villarrica
VALLE DEL CAUCA	Andalucía, Bugalagrande, Caicedonia, Cali, Candelaria, El Cerrito, Florida, Jamundí, La Cumbre, Palmira, Pradera, Riofrío, San Pedro, Sevilla, Trujillo, Tuluá, Vijes, Yumbo

Especial atención ameritan Parque Nacional Natural Chingaza, Parque Nacional Natural Sumapaz, Parque Nacional Natural Las Hermosas, Parque Nacional Natural El Cocuy, Parque Nacional Natural Paramillo.

ALERTA NARANJA: DESLIZAMIENTOS DE TIERRA

Amenaza moderada de probabilidad de ocurrencia de deslizamientos de tierra en áreas inestables y de ladera de los municipios de:

DEPARTAMENTO	MUNICIPIOS
CALDAS	Samaná.

ALERTA NARANJA: INCENDIOS DE LA COBERTURA VEGETAL.

Amenaza baja a moderada de ocurrencia de incendios de la cobertura vegetal en zonas de bosques, cultivos y pastos, localizados en los siguientes municipios y sectores aledaños:

DEPARTAMENTO	MUNICIPIOS
ANTIOQUIA	Abejorral, Amalfi, Anorí, Barbosa, Cáceres, Campamento, Caramanta, Carolina, Cisneros, Concepción, Don Matías, Gómez Plata, Guadalupe, Peñol, Remedios, San Roque, San Vicente, Santo Domingo, Santuario, Valdivia, Vegachí, Yalí, Yarumal y Yolombó
BOYACA	Aquitania, Berbeo, Chiscas, Chita, Cuitiva, Cómbita, Covarachía, Cubará, Duitama, El Espino, Firavitoba, Miraflores, Nuevo Colón, Oicatá, Pajarito, Pauna, Paya, Pisba, San Eduardo, San Pablo de Borbur, Siachoque, Socotá, Sogamoso, Toca, Tota, Sutatenza y Zetaquirá
CAUCA	Buenos Aires, Caloto, Santander de Quilichao
CUNDINAMARCA	Junín, Soacha y Tocaima
HUILA	Algeciras, La Argentina, La Plata y Villavieja
NORTE DE SANTANDER	Arboledas, Cucutilla, Labateca, Mutiscua, Toledo, La Playa y Ocaña
QUINDÍO	La Tebaida y Génova
SANTANDER	Bolívar, Capitanejo, Carcasí, Charalá, Galán, Macaravita, Mogotes, Onzaga, San Joaquín, San Miguel y Tona
TOLIMA	Chaparral, Coello, Espinal, Guamo, Ortega y Saldaña
VALLE DEL CAUCA	Bolívar, Yotoco y Zarzal

REGIÓN PACÍFICA

ALERTA NARANJA: DESLIZAMIENTOS DE TIERRA

Amenaza moderada de probabilidad de ocurrencia de deslizamientos de tierra en áreas inestables y de ladera de los municipios de:

DEPARTAMENTO	MUNICIPIOS
CHOCÓ	Atrato (Yuto) y Quibdó.

REGIÓN ORINOQUIA

ALERTA ROJA: INCENDIOS DE LA COBERTURA VEGETAL

Amenaza alta de ocurrencia de incendios de la cobertura vegetal en zonas de bosques, cultivos y pastos, localizados en los siguientes municipios y sectores aledaños:

DEPARTAMENTO	MUNICIPIOS
ARAUCA	Arauca
CASANARE	Aguazul, Monterrey, Orocué, Paz de Ariporo, San Luis de Palenque, Trinidad, Villanueva, Tauramena.
META	Barranca de Upía, Uribe, Cabuyaro, Puerto Gaitán, Puerto Lleras y Villavicencio
VICHADA	Santa Rosalía

ALERTA NARANJA: INCENDIOS EN LA COBERTURA VEGETAL.

Amenaza moderada de ocurrencia de incendios de la cobertura vegetal en zonas de bosques, cultivos y pastos, localizados en los siguientes municipios y sectores aledaños:

DEPARTAMENTO	MUNICIPIOS
ARAUCA	Arauquita, Cravo Norte, Fortul, Puerto Rondón y Tame
CASANARE	Chámeza, Hato Corozal, Nunchía, Pore, Recetor, Sácama, Támara, Yopal
META	Cubarral, Mapiripán
VICHADA	Cumaribo y La Primavera

Especial atención ameritan Parque Nacional Natural Cordillera de los Picachos.

REGIÓN AMAZÓNICA

ALERTA NARANJA: INCENDIOS EN LA COBERTURA VEGETAL.

Amenaza moderada de ocurrencia de incendios de la cobertura vegetal en zonas de bosques, cultivos y pastos, localizados en los siguientes municipios y sectores aledaños:

DEPARTAMENTO	MUNICIPIOS
CAQUETÁ	El Doncello y Puerto Rico

MAR CARIBE

ALERTA AMARILLA: POR OLEAJE Y VIENTO.

Para el día de hoy en amplios sectores del centro y occidente del Caribe nacional, aguas adentro, se mantendrá la amenaza para la navegación menor en embarcaciones de poco calado por cuenta del oleaje que variará entre 3.0 - 5.0 metros y el viento que se aproximará a 25 - 35 nudos con posibilidad de rachas mayores. Se recomienda a usuarios y pescadores consultar con las Capitanías de puerto antes de zarpar.

OCEANO PACÍFICO

ALERTA AMARILLA TIEMPO LLUVIOSO

Para el día de hoy se esperan precipitaciones moderadas a fuertes en amplios sectores del centro y sur del área oceánica nacional, especialmente en cercanías a las costas del sur de Chocó, Valle, Cauca y Nariño.

Omar FRANCO TORRES, Director General
Christian EUSCÁTEGUI COLLAZOS, Jefe Oficina del Servicio de Pronósticos y Alertas

Profesionales de turno:
Jhon VALENCIA, Alejandro URIBE, Hernando WILCHES, Jorge CEBALLOS, Araminta VEGA y Juan Francisco ALAMEDA.

Internet: <http://www.ideam.gov.co>
Correos electrónicos: servicio@ideam.gov.co, alertas@ideam.gov.co
Calle 25 d # 96b - 70, piso 3. Bogotá, D.C.
Teléfono: 3527160 ext. 1334-1336.

Siganos en: Twitter: @IDEAMColombia; Facebook: www.facebook.com/ideam.instituto
YouTube: Canal de InstitutoIDEAM / <http://www.youtube.com/user/InstitutoIDEAM>

ALERTA ROJA. PARA TOMAR ACCIÓN Advierte a los sistemas de prevención y atención de desastres sobre la amenaza que puede ocasionar un fenómeno con efectos adversos sobre la población, el cual requiere la atención inmediata por parte de la población y de los cuerpos de atención y socorro. Se emite una alerta sólo cuando la identificación de un evento extraordinario indique la probabilidad de amenaza inminente y cuando la gravedad del fenómeno implique la movilización de personas y equipos, interrumpiendo el normal desarrollo de sus actividades cotidianas.

ALERTA NARANJA. PARA PREPARARSE Indica la presencia de un fenómeno. No implica amenaza inmediata y como tanto es catalogado como un mensaje para informarse y prepararse. El aviso implica vigilancia continua ya que las condiciones son propicias para el desarrollo de un fenómeno, sin que se requiera permanecer alerta.

ALERTA AMARILLA. PARA INFORMARSE Es un mensaje oficial por el cual se difunde información. Por lo regular se refiere a eventos observados, reportados o registrados y puede contener algunos elementos de pronóstico a manera de orientación. Por sus características pretéritas y futuras difiere del aviso y de la alerta, y por lo general no está encaminado a alertar sino a informar.

CONDICIONES NORMALES Indica que no existe ninguna clase de alerta para la región o zona mencionada.

°C: grados Celsius; m: metros; mm: milímetros; msnm: metros sobre nivel del mar;

Km/h: kilómetros por hora

GOES: Geostationary Operational Environmental Satellites (Satélite Geoestacionario Operacional Ambiental).

GOES-13 es el designado GOES-Este, localizado en 75° W sobre el ecuador geográfico.

HLC: hora local colombiana

PNN: Parque Nacional Natural; SFF: Santuario de Fauna y Flora