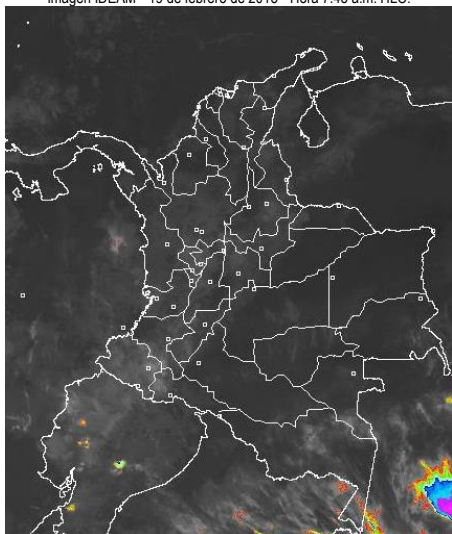


CONDICIONES HIDROMETEOROLÓGICAS ACTUALES

En la mayor parte del País han persistido las condiciones secas con cielo entre despejado y parcialmente nublado, salvo en el Macizo colombiano y en el oriente de Amazonas donde se han registrado nubes densas acompañadas de lluvias dispersas. El pronóstico en gran parte del Territorio nacional anticipa la continuidad de tiempo seco con posibilidad de elevadas temperaturas del aire especialmente en las regiones Caribe y Orinoquia y a lo largo de los valles de los ríos Magdalena y Cauca.

IMÁGEN SATELITAL

Imagen IDEAM * 19 de febrero de 2015 * Hora 7.45 a.m. HLC.



LO MÁS DESTACADO

ALERTA ROJA. PARA TOMAR ACCIÓN **ALERTA NARANJA. PARA PREPARARSE** **ALERTA AMARILLA. PARA INFORMARSE**

LLUVIAS	Las precipitaciones de mayor consideración se presentaron especialmente sobre el norte y centro de la región Andina. El mayor volumen fue registrado en el municipio de Caldas (Antioquia) con: 80.0 mm.
ALERTA ROJA	<ul style="list-style-type: none"> • Persiste la amenaza alta de incendios en la cobertura vegetal en sectores de las regiones Caribe y Orinoquia.
ALERTA NARANJA	<ul style="list-style-type: none"> • Persiste la amenaza moderada de incendios en la cobertura vegetal en sectores de las regiones Caribe, Andina y Orinoquia. • Por probabilidad de deslizamientos de tierra en sectores de los departamentos de Caldas y Chocó. • Por niveles altos en el río Atrato y sus principales afluentes, especialmente en las cuencas alta y media.
PRONÓSTICO	<ul style="list-style-type: none"> • El avance de un frente frío del hemisferio norte podrá favorecer durante los próximos dos días el incremento de las lluvias, acompañadas en algunos casos de tormentas eléctricas, rachas de viento y oleaje por encima de lo normal, en el área del archipiélago de San Andrés, Providencia y Santa Catalina.
OTROS	<ul style="list-style-type: none"> • Hasta mediados o finales de marzo del presente año prevalecerá la temporada seca o de menos lluvias en la mayor parte del País, se recomienda a la comunidad en general estar atentos al seguimiento de las condiciones meteorológicas y a los boletines que de manera extraordinaria emita la Oficina de Pronósticos y Alertas del IDEAM.

PRONÓSTICO CONDICIONES METEOROLÓGICAS ESPECIALES

ÁREA DEL VOLCÁN CERRO MACHÍN			
En el día prevalecerán las condiciones secas, durante la noche no se descartan Lluvias dispersas. El SERVICIO GEOLOGICO COLOMBIANO lo reporta en nivel AMARILLO (III): CAMBIOS EN EL COMPORTAMIENTO DE LA ACTIVIDAD VOLCÁNICA. 4.80 -75.62			
ELEVACIÓN (pies)	DIRECCIÓN	VELOCIDAD	
		NUDOS	Km/h
10,000	ESTE	5	9
18,000	ESTE	5 - 10	9 - 18
24,000	ESTE	5 - 10	9 - 18
30,000	ESTE	15 - 20	28 - 36
ÁREA DEL VOLCÁN NEVADO DEL HUILA			
Nubosidad variable con predominio de tiempo seco. El SERVICIO GEOLOGICO COLOMBIANO lo reporta en nivel AMARILLO (III): CAMBIOS EN EL COMPORTAMIENTO DE LA ACTIVIDAD VOLCÁNICA. 2.92 -76.05			
ELEVACIÓN (pies)	DIRECCIÓN	VELOCIDAD	
		NUDOS	Km/h
10,000	ESTE	5	9
18,000	ESTE	5 - 10	9 - 18
24,000	ESTE	5 - 10	9 - 18
30,000	NORESTE	15 - 20	28 - 36
ÁREA DEL VOLCÁN GALERAS			
Cielo entre parcialmente nublado y nublado con precipitaciones a diferentes horas. El SERVICIO GEOLOGICO COLOMBIANO lo reporta en nivel AMARILLO (III): CAMBIOS EN EL COMPORTAMIENTO DE LA ACTIVIDAD VOLCÁNICA. 1.55 -77.37			
ELEVACIÓN (pies)	DIRECCIÓN	VELOCIDAD	
		NUDOS	Km/h
10,000	ESTE	5	9
18,000	ESTE	5 - 10	9 - 18
24,000	ESTE	5 - 10	9 - 18
30,000	NORESTE	10 - 15	18 - 28
ÁREA DEL VOLCÁN NEVADO DEL RUIZ			
Se pronostican lluvias dispersas por la noche, luego de un día seco con cielo parcialmente cubierto. El SERVICIO GEOLOGICO COLOMBIANO lo reporta en nivel AMARILLO (III): CAMBIOS EN EL COMPORTAMIENTO DE LA ACTIVIDAD VOLCÁNICA. 4.89 -75.32			
ELEVACIÓN (pies)	DIRECCIÓN	VELOCIDAD	
		NUDOS	Km/h
10,000	ESTE	5	9
18,000	ESTE	5 - 10	9 - 18
24,000	ESTE	5 - 10	9 - 18
30,000	ESTE	5 - 10	9 - 18
ÁREA DEL COMPLEJO VOLCÁNICO CHILES-CERRO NEGRO			
En el área prevalecerán las condiciones nubosas con precipitaciones intermitentes. El SERVICIO GEOLOGICO COLOMBIANO lo reporta en nivel AMARILLO (III): CAMBIOS EN EL COMPORTAMIENTO DE LA ACTIVIDAD VOLCÁNICA. 0.81 -77.93 // 0.76 -77.95			
ELEVACIÓN (pies)	DIRECCIÓN	VELOCIDAD	
		NUDOS	Km/h
10,000	ESTE	5	9
18,000	ESTE	5 - 10	9 - 18
24,000	NORESTE	5 - 10	9 - 18
30,000	NORESTE	5 - 10	9 - 18

ALTOS VALORES DE RADIACIÓN ULTRAVIOLETA ENTRE LOS MESES DE ENERO Y MARZO DEL 2015

Debido a los bajos valores de ozono que se presentan en el país normalmente a finales y principios de año y a la poca nubosidad que se espera se presente en gran parte del territorio nacional durante los primeros meses del 2015, principalmente en horas de la mañana y primeras horas de la tarde, se incrementarán los valores de radiación ultravioleta en superficie y se recomienda: evitar la exposición directa al Sol entre las 9 de la mañana y las 4 de la tarde, usar ropa protectora cuando se está exponiendo al Sol (camisa de manga larga, sombreros de ala ancha, lentes protectores), usar bloqueadores solares para la piel con un factor de protección 30 o mayor y por último, deben tener especial cuidado las personas de piel blanca y los niños. Lo anterior es porque el ozono absorbe la radiación ultravioleta procedente del Sol y si su cantidad disminuye durante el periodo mencionado anteriormente, aumentará la radiación ultravioleta en superficie, lo cual puede producir eritemas (quemaduras de la piel por exposición al Sol), acelera el envejecimiento de la piel y puede producir cáncer de piel, daños oculares y afectar el sistema inmunológico. Los valores altos de radiación ultravioleta se presentarán en todo el territorio nacional, pero los máximos se darán en las zonas montañosas, en particular al sur de Antioquia, Santanderes, Tolima, Eje Cafetero, Boyacá, Cundinamarca, Huila, Cauca y Nariño.

Consulte todos los días el pronóstico del tiempo y las alertas hidrometeorológicas vigentes del IDEAM, en un formato de calidad. Alrededor de las 7:30 a. m. está a disposición del público en www.ideam.gov.co. Se puede ver también en dispositivos móviles. [AQUI](#)

TEMPERATURAS MÁXIMAS

A continuación se relacionan los municipios donde en las últimas 24 horas se registraron temperaturas iguales o superiores a **35.0°C**:

DEPARTAMENTO	MUNICIPIO
ANTIOQUIA	Valparaiso (38,2)
ATLANTICO	Manatí (37,2)
BOLIVAR	El Carmen De Bolivar (36,0), Zambrano (36,0), María La Baja (36,0)
CASANARE	Aguazul (35,6), Orocué (35,6), Yopal (35,2)
CESAR	Valledupar (38,0), Agustín Codazzi (35,4)
CUNDINAMARCA	Jerusalén (37,6)
GUAINIA	Inínda (35,0)
LA GUAJIRA	Urumita (37,6), Manaure (36,8), Riohacha (35,9)
MAGDALENA	Privijay (35,8)
META	Granada (36,6), Puerto López (35,2), Barranca De Upia (35,2)
NORTE SANTANDER	Cúcuta (35,0)
TOLIMA	Flandes (35,6), Espinal (35,4), Guamo (35,2)
VICHADA	Puerto Carreño (38,0), Cumaribo (35,2)

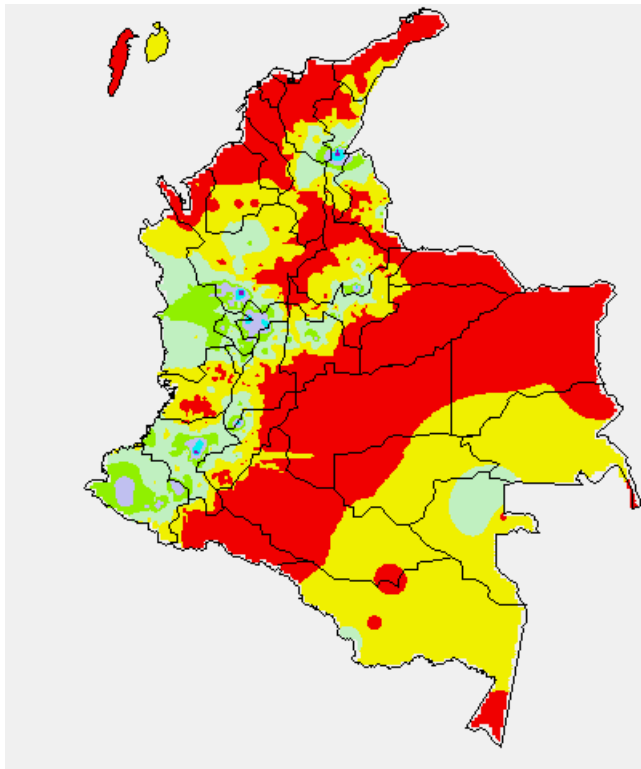
PRECIPITACIONES

A continuación se relacionan los municipios donde en las últimas 24 horas se registraron precipitaciones iguales o superiores a **20 mm**:

DEPARTAMENTO	MUNICIPIO
ANTIOQUIA	Caldas (80.0), Fredonia (36.0), Pueblorrico (22.0)
CALDAS	Marquetalia (50.4), Salamina (29.0), Pensilvania (29.0), Manizales (28.2), Pacora (24.0)
CAUCA	Popayán (58.0), Piamamá (31.0)
CESAR	Curumani (65.3)
NARIÑO	Sandoná (20.0)
SANTANDER	Encino (25.0)
TOLIMA	Planadas (28.0)

MAPA DE PRECIPITACIÓN DIARIA

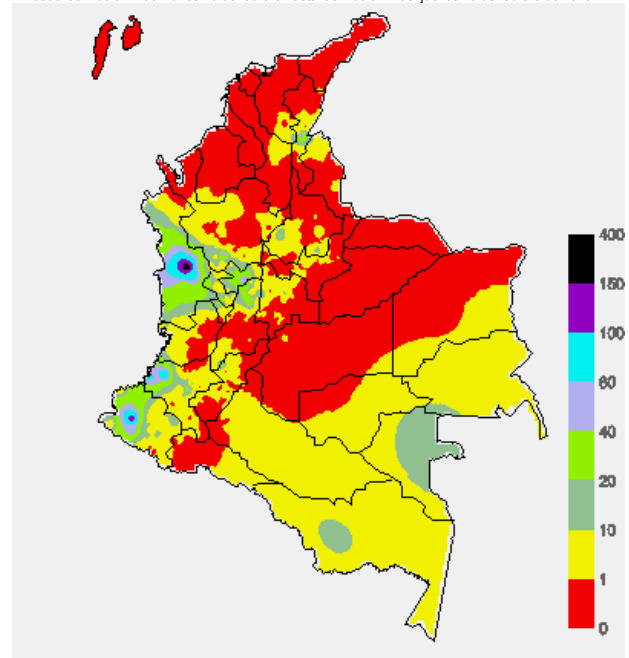
Desde las 7:00 a.m. del miércoles 18 de febrero hasta las 7:00 a.m. del jueves 19 de febrero de 2015.



0.0 mm	0.1 a 1.0 mm	1.1 a 5.0 mm	5.1 a 10.0 mm
10.1 a 20.0 mm	20.1 a 40.0 mm	40.1 a 60.0 mm	> de 60.1 mm

MAPA DE PRECIPITACIÓN ACUMULADA DE LOS ÚLTIMOS 3 DÍAS

Desde las 7:00 a.m. del lunes 16 de febrero hasta las 7:00 a.m. del jueves 19 de febrero de 2015.



ESTADO DE LOS EMBALSES

A continuación se relacionan los volúmenes útiles diarios (expresados en porcentaje) de acuerdo con información consultada en la siguiente dirección electrónica de XM.
<http://ido.xm.com.co/ido/SitePages/hidrologia.aspx?q=reservas>

ZONA	EMBALSE	VOLUMEN ÚTIL DIARIO (%)
ANTIOQUIA	MIEL I	69.66
	MIRAFLORES	74.28
	PEÑOL	76.39
	PLAYAS	74.77
	PORCE II	37.59
	PORCE III	52.19
	PUNCHINÁ	28.82
	RIOGRANDE2	62.22
	SAN LORENZO	44.98
CARIBE	URRÁ I	72.58
CENTRO	AGREGADO BOGOTÁ	55.84
	NEUSA	66.88
	SISGA	68.46
	TOMINÉ	52.12
	BETANIA	78.07
	MUÑA	56.36
	PRADO	86.60
	SOGAMOSO	47.85
	CHUZA	54.60
	ESMERALDA	50.98
VALLE DEL CAUCA	GUAVIO	55.92
	ALTO ANCHICAYÁ	20.87
	CALIMA 1	87.71
	SALVAJINA	48.63

PRONÓSTICO METEOROLÓGICO (jueves 19 y viernes 20 de febrero de 2015)

REGIÓN	PRONÓSTICO
SABANA DE BOGOTÁ	JUEVES: Tiempo seco con cielo entre despejado y parcialmente cubierto hasta entrada la tarde, luego se pronostican lluvias en algunos sectores del norte y nororiente de la Ciudad y de la Sabana. Temperatura máxima estimada en 21°C. VIERNES: Cielo entre despejado y parcialmente nublado con predominio de condiciones secas, salvo en el norte donde a mediados de la tarde se esperan algunas precipitaciones. La temperatura máxima del aire se acercará a 21°C.
ANDINA	JUEVES: En gran parte de la región se prevé tiempo seco con probabilidad de altas temperaturas del aire en los valles interandinos. En áreas del occidente antioqueño, Risaralda, Caldas, norte de Tolima, Cundinamarca, Valle del Cauca, Cauca y Nariño se pronostican lluvias dispersas durante algunas horas de la tarde y noche. VIERNES: En gran parte de la región predominarán las condiciones secas, muy soleadas con posibilidad de elevadas temperaturas del aire en los valles de los ríos Magdalena y Cauca, salvo en sectores del suroccidente antioqueño, Risaralda, Caldas, nororiente de Cundinamarca, norte de Tolima y Valle del Cauca donde se estiman precipitaciones al final de la tarde y durante algunas horas de la noche.
CARIBE	JUEVES: Cielo entre despejado y parcialmente nublado con predominio de condiciones secas y probabilidad de altas temperaturas del aire en la mayor parte de la región, salvo en el sur de Bolívar donde se advierten precipitaciones al atardecer o durante algunas horas de la noche. VIERNES: En la región esperen tiempo seco con poca nubosidad y posibilidad de elevadas temperaturas del aire.
ARCHIPIÉLAGO DE SAN ANDRÉS, PROVIDENCIA Y SANTA CATALINA	JUEVES: En el área prevalecerá el tiempo seco con nubes dispersas durante la jornada. VIERNES: Durante la jornada se prevén condiciones nubosas y probabilidad de lluvias de carácter moderado a fuerte, no se descarta que en algunos casos se presente con actividad eléctrica.
PACÍFICA	JUEVES: Cielo entre parcialmente nublado y nublado con lluvias a diferentes horas de la tarde y noche en el sur de Chocó y en sectores de Valle del Cauca, Cauca y Nariño, luego de una mañana seca. VIERNES: En la mayor parte de la región esperen condiciones nubosas con precipitaciones entre ligeras y moderadas, especialmente después del mediodía y durante algunas horas de la noche. Posibilidad de tormentas eléctricas.
OCEANO PACÍFICO	JUEVES: En la mayor parte del Pacífico colombiano predominará el tiempo seco, salvo en zonas aledañas a la costa y en el área de Malpelo donde se pronostican lluvias entre ligeras y moderadas durante la jornada. VIERNES: Se prevén condiciones secas, excepto enfrente del litoral central y sur donde se advierten precipitaciones, acompañadas en algunos casos de actividad eléctrica, particularmente al final de la tarde y durante la noche.
MAR CARIBE	JUEVES: Cielo entre despejado y parcialmente cubierto con predominio de condiciones secas. VIERNES: En el Caribe nacional prevalecerá el tiempo seco con cielo entre despejado y parcialmente nublado.
INSULAR PACÍFICO	JUEVES: En Malpelo y Gorgona, aunque son esperadas condiciones secas no se descartan precipitaciones esporádicas después del mediodía y durante la noche. VIERNES: En Gorgona se pronostican lluvias temprano en la mañana, al final de la tarde y durante algunas horas de la noche. En Malpelo se pronostican lluvias al finalizar la tarde y durante la noche.
AMAZÓNICA	JUEVES: En gran parte de la región predominarán las condiciones secas, excepto en el oriente en sectores de Guainía, Vaupés y Amazonas donde se estiman precipitaciones, particularmente después del mediodía y durante la noche. VIERNES: Cielo entre parcialmente nublado y nublado con precipitaciones de variada intensidad en amplios sectores de Guainía, occidente de Caquetá y Putumayo, Vaupés y Amazonas.
ORINOQUIA	JUEVES: Cielo entre despejado y parcialmente cubierto con condiciones secas y probabilidad de elevadas temperaturas del aire. VIERNES: En la región se estiman condiciones secas con cielo entre despejado y parcialmente cubierto, y altas temperaturas del aire. En el sur del Meta se pronostican lluvias dispersas durante algunas horas de la noche.

ALERTAS VIGENTES Y PRODUCTOS ADICIONALES

Para mayor información sobre el pronóstico del estado del tiempo, informes técnicos diarios, comunicados especiales, mapas diarios de temperaturas máximas y mínimas e información diaria de precipitación se sugiere consultar los siguientes enlaces:

- [MAPA DIARIO DE TEMPERATURA MÁXIMA.](#)
- [MAPA DIARIO DE TEMPERATURA MÍNIMA.](#)
- [INFORMACIÓN DIARIA DE PRECIPITACIÓN Y TEMPERATURA DE LOS PRINCIPALES AEROPUERTOS DEL PAÍS.](#)
- [MOSAICO MAPAS DE PRECIPITACIÓN DIARIA EN MILÍMETROS.](#)

REGIÓN CARIBE

ALERTA ROJA: INCENDIOS DE LA COBERTURA VEGETAL

Amenaza alta de ocurrencia de incendios de la cobertura vegetal en zonas de bosques, cultivos y pastos, localizados en los siguientes municipios y sectores aledaños:

DEPARTAMENTO	MUNICIPIOS
ATLANTICO	Barranquilla, Galapa, Juan de Acosta, Luruaco, Piojó, Puerto Colombia, Tubará
BOLIVAR	Arjona, Cartagena de Indias, Clemencia, El Carmen de Bolívar, María La Baja, San Jacinto Santa Catalina, Santa Rosa, Turbaco, Turbaná
CESAR	Codazzi, Bosconia, El Paso, La Paz, San Diego, Valledupar.
CORDOBA	Ayapel, Los Córdoba, Montería, Moñitos, Planeta Rica, Pueblo Nuevo y San Bernardo del Viento
LA GUAJIRA	Albania, Barrancas, Dibulla, Distracción, El Molino, Hato Nuevo, San Juan del Cesar, Uribe y Villanueva.
MAGDALENA	Algarrobo, Aracataca, Ariguani (El Difícil), Ciénaga, Fundación, Pijirío del Carmen, Santa Ana, Santa Marta.
SUCRE	San Benito Abad, San Marcos, San Onofre.

Especial atención ameritan Parque Nacional Natural Sierra Nevada de Santa Marta.

ALERTA NARANJA: INCENDIOS DE LA COBERTURA VEGETAL.

Amenaza baja a moderada de ocurrencia de incendios de la cobertura vegetal en zonas de bosques, cultivos y pastos, localizados en los siguientes municipios y sectores aledaños:

DEPARTAMENTO	MUNICIPIOS
ANTIOQUIA	Arboletes, San Juan de Urabá
ATLANTICO	Soledad.
BOLIVAR	Córdoba, Pinillos, San Jacinto del Cauca.
CESAR	Astrea, Becerril, Chimichagua, Chiriguáná, Curumani, El Copey, La Gloria, La Jagua de Ibirico, Pueblo Bello
CORDOBA	Buenavista, Cereté, Chima, Loricá, Momil, San Andrés de Sotavento
LA GUAJIRA	Fonseca, la Jagua del Pilar, Maicao, Riohacha, Urumita
MAGDALENA	Nueva Granada, Pivijay, Plato, Sabanas de San Ángel, Sitionuevo
SUCRE	Caimito, El Roble, Gleras, Guaranda, Majagual, Sucre, Tolú, Tolúviejo

ALERTA NARANJA: CRECIENTES SÚBITAS EN EL RÍO ATRATO Y SUS PRINCIPALES AFLUENTES.

Debido a las fuertes lluvias registradas en las últimas horas sobre la cuenca alta del río Atrato, se presenta actualmente un incremento súbito importante en el nivel del río Atrato a la altura de la ciudad de Quibdó (Chocó). Se recomienda a las autoridades locales y regionales de prevención y atención de del riesgo y a los pobladores asentados en las zonas bajas del río Atrato, para que tomen acciones tendientes a mitigar los daños ante la probabilidad alta de inundaciones. Esta alerta se extiende a los principales afluentes de la parte alta del río Atrato, como son los ríos: Andágueda y Quito.

REGIÓN ANDINA

ALERTA ROJA: INCENDIOS DE LA COBERTURA VEGETAL

Amenaza alta de ocurrencia de incendios de la cobertura vegetal en zonas de bosques, cultivos y pastos, localizados en los siguientes municipios y sectores aledaños:

DEPARTAMENTO	MUNICIPIOS
ANTIOQUIA	Caramanta, Fredonia, Necoclí, Turbo.
BOYACA	Busbanzá, Corrales, Cuitiva, Iza, Pesca, Somondoco, Floresta, Zetaquirá, Sutatenza, Tota.
CAUCA	Guachené, Puerto tejada, Villa Rica.
VALLE DEL CAUCA	Andalucía, Bolívar, Buga, Calima, Cali, Dagua, Jamundí, La Cumbre, El Cerrito, Ginebra, Guacarí, Florida, Pradera, Palmira, Restrepo, Vijes, Yotoco, Zarzal.

ALERTA NARANJA: DESLIZAMIENTOS DE TIERRA

Amenaza moderada de probabilidad de ocurrencia de deslizamientos de tierra en áreas inestables y de ladera de los municipios de:

DEPARTAMENTO	MUNICIPIOS
CALDAS	Samaná.

ALERTA NARANJA: INCENDIOS DE LA COBERTURA VEGETAL.

Amenaza baja a moderada de ocurrencia de incendios de la cobertura vegetal en zonas de bosques, cultivos y pastos, localizados en los siguientes municipios y sectores aledaños:

DEPARTAMENTO	MUNICIPIOS
ANTIOQUIA	Abriaquí, Angostura, Cañasgordas, Caucasia, Dabeiba, Frontino, Jericó, San Pedro de Urabá, Támesis, Uramita
BOYACA	Guateque, Guayatá, Sogamoso.
CALDAS	Manizales, Supía, Villamaría
CAUCA	Balboa, Bolívar, Cajibío, Caloto, Corinto, El Tambo, Mercaderes, Miranda, Padilla, Patía (El Bordo), Rosas, San Sebastián, Santander de Quilichao
CUNDINAMARCA	Anapoima, Apulo, Beltrán, Bogotá D.C, Cabrera, Carmen de Carupa, Chipaque, El Colegio, El Rosal, Facatativá, Fúquene , Fusagasugá, Guachetá, Jerusalén, La Mesa, Nilo, Pandi, Pasca, San Bernardo, Sibaté, Simijaca, Soacha, Tibacuy, Tibirita, Tocaima, Venecia, Villapinzón, Viotá
HUILA	Algeciras, Altamira, Pital, Tesalía.
NARIÑO	Buesaco, Chachagüí, Córdoba, Linares, Puerres.
SANTANDER	Aratoca, Barichara, California, Cepitá, Charta, Guaca, Matanza, San Vicente de Chucurí, Santa Bárbara
QUINDÍO	Armenia, La Tebaida.
NORTE DE SANTANDER	Convención, Cúcuta, El Carmen, Pamplona
VALLE DEL CAUCA	Buenaventura, Bugalagrande, Candelaria, Riófrio, Roldanillo, San Pedro, Sevilla, Trujillo, Tuluá, Yumbo
TOLIMA	Ambalema, Cunday, Dolores, Icononzo, Planadas, Rioblanco.

REGIÓN PACÍFICA

ALERTA NARANJA: DESLIZAMIENTOS DE TIERRA

Amenaza moderada de probabilidad de ocurrencia de deslizamientos de tierra en áreas inestables y de ladera de los municipios de:

DEPARTAMENTO	MUNICIPIOS
CHOCÓ	Atrato (Yuto), Bagadó, Cértegui, Istmina, Lloró, Medio Atrato (Betú), Quibdó y Río Quito.

REGIÓN ORINOQUIA

ALERTA ROJA: INCENDIOS DE LA COBERTURA VEGETAL

Amenaza alta de ocurrencia de incendios de la cobertura vegetal en zonas de bosques, cultivos y pastos, localizados en los siguientes municipios y sectores aledaños:

DEPARTAMENTO	MUNICIPIOS
ARAUCA	Arauca, Arauquita, Cravo Norte, Tame.
CASANARE	Aguazul, Maní, Hato Colozal, Tauramena
META	Puerto Gaitán, Puerto Lleras, La Macarena, Villavicencio.
VICHADA	Puerto Carreño, Cumaribo, La Primavera.

ALERTA NARANJA: INCENDIOS EN LA COBERTURA VEGETAL.

Amenaza moderada de ocurrencia de incendios de la cobertura vegetal en zonas de bosques, cultivos y pastos, localizados en los siguientes municipios y sectores aledaños:

DEPARTAMENTO	MUNICIPIOS
ARAUCA	Fortul.
CASANARE	Orocúe, Nunchía, Paz de Ariporo
VICHADA	Santa Rosalía.

REGIÓN AMAZÓNICA

CONDICIONES NORMALES

MAR CARIBE

ALERTA AMARILLA: POR OLEAJE Y VIENTO.

Durante la jornada persistirán las condiciones de alerta sobre amplios sectores del mar caribe colombiano. Lo anterior, debido a vientos que oscilarán entre 15 y 20 nudos (28 - 37 Km/h) y se prevé oleaje se mantenga entre 2.0 y 3.0 metros. Se recomienda a usuarios de pequeñas embarcaciones consultar con las Capitanías de puerto antes de zarpar.

OCÉANO PACÍFICO

ALERTA AMARILLA PLEAMAR.

Hasta el próximo 22 de febrero, se espera una de las mareas astronómicas más significativas del mes sobre océano Pacífico colombiano. Por lo anterior, se recomienda a los habitantes costeros estar atentos con la evolución de este fenómeno.

Omar FRANCO TORRES, Director General
Christian EUSCÁTEGUI COLLAZOS, Jefe Oficina del Servicio de Pronósticos y Alertas

Profesionales de turno:
Daniel USECHE, Juan PEREZ, Freddy GARRIDO, Gloria ARANGO, María CARDONA, Ruth LOPEZ y
Juan Francisco ALAMEDA.

Internet: <http://www.ideam.gov.co>
Correos electrónicos: servicio@ideam.gov.co, alertas@ideam.gov.co
Calle 25 d # 96b - 70, piso 3. Bogotá, D.C.
Teléfono: 3527160 ext. 1334-1336.

Síguenos en: **Twitter:** @IDEAMColombia; **Facebook:** www.facebook.com/ideam.instituto
YouTube: Canal de InstitutoIDEAM / <http://www.youtube.com/user/InstitutoIDEAM>

ALERTA ROJA. PARA TOMAR ACCIÓN Advierte a los sistemas de prevención y atención de desastres sobre la amenaza que puede ocasionar un fenómeno con efectos adversos sobre la población, el cual requiere la atención inmediata por parte de la población y de los cuerpos de atención y socorro. Se emite una alerta sólo cuando la identificación de un evento extraordinario indique la probabilidad de amenaza inminente y cuando la gravedad del fenómeno implique la movilización de personas y equipos, interrumpiendo el normal desarrollo de sus actividades cotidianas.

ALERTA NARANJA. PARA PREPARARSE Indica la presencia de un fenómeno. No implica amenaza inmediata y como tanto es catalogado como un mensaje para informarse y prepararse. El aviso implica vigilancia continua ya que las condiciones son propicias para el desarrollo de un fenómeno, sin que se requiera permanecer alerta.

ALERTA AMARILLA. PARA INFORMARSE Es un mensaje oficial por el cual se difunde información. Por lo regular se refiere a eventos observados, reportados o registrados y puede contener algunos elementos de pronóstico a manera de orientación. Por sus características pretéritas y futuras difiere del aviso y de la alerta, y por lo general no está encaminado a alertar sino a informar.

CONDICIONES NORMALES Indica que no existe ninguna clase de alerta para la región o zona mencionada.

°C: grados Celsius; m: metros; mm: milímetros; msnm: metros sobre nivel del mar;

Km/h: kilómetros por hora

GOES: Geostationary Operational Environmental Satellites (Satélite Geoestacionario Operacional Ambiental).

GOES-13 es el designado GOES-Este, localizado en 75° W sobre el ecuador geográfico.

HLC: hora local colombiana

PNN: Parque Nacional Natural; SFF: Santuario de Fauna y Flora