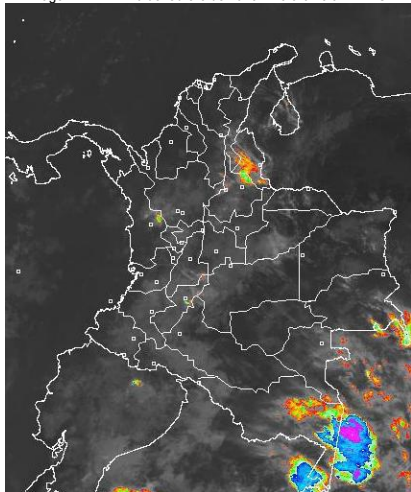


CONDICIONES HIDROMETEOROLÓGICAS ACTUALES

A lo largo de las últimas horas se han presentado condiciones nubosas al sur del territorio nacional y en zonas de los departamentos de los Santanderes; estas condiciones han tendido a mejorar manteniéndose algunas lluvias en Amazonas y sectores de Vaupés. En el resto del país cielo entre parcial a mayormente nublado con predominio de tiempo seco. Para las próximas horas se estiman las precipitaciones más significativas en zonas del occidente y sur del país.

IMÁGEN SATELITAL

Imagen IDEAM * 10 de febrero de 2015 * Hora 8:45 a.m. HLC.



PRONÓSTICO CONDICIONES METEOROLÓGICAS ESPECIALES

ÁREA DEL VOLCÁN CERRO MACHÍN

A lo largo de la jornada predominarán las condiciones cubiertas con tiempo seco durante la mañana. En horas de la tarde y la noche presencia de precipitaciones entre ligeras y moderadas.

El SERVICIO GEOLOGICO COLOMBIANO lo reporta en nivel **AMARILLO (III): CAMBIOS EN EL COMPORTAMIENTO DE LA ACTIVIDAD VOLCÁNICA.** 4.80 -76.62

ELEVACIÓN (pies)	DIRECCIÓN	VELOCIDAD	
		NUDOS	Km/h
10,000	NORESTE	0 - 5	0 - 9
18,000	NORESTE	0 - 5	0 - 9
24,000	OESTE	0 - 5	0 - 9
30,000	SUROESTE	10 - 15	18 - 28

ÁREA DEL VOLCÁN NEVADO DEL HUILA

A lo largo de la jornada predominarán las condiciones cubiertas con tiempo seco durante la mañana. En horas de la tarde y la noche presencia de precipitaciones entre ligeras y moderadas.

El SERVICIO GEOLOGICO COLOMBIANO lo reporta en nivel **AMARILLO (III): CAMBIOS EN EL COMPORTAMIENTO DE LA ACTIVIDAD VOLCÁNICA.** 2.92 -76.05

ELEVACIÓN (pies)	DIRECCIÓN	VELOCIDAD	
		NUDOS	Km/h
10,000	ESTE	5 - 10	9 - 18
18,000	NOROESTE	0 - 5	0 - 9
24,000	OESTE	10 - 15	18 - 28
30,000	SUROESTE	5 - 10	9 - 18

ÁREA DEL VOLCÁN GALERAS

A lo largo de la jornada predominarán las condiciones cubiertas con tiempo seco durante la mañana. En horas de la tarde y la noche presencia de precipitaciones entre ligeras y moderadas.

El SERVICIO GEOLOGICO COLOMBIANO lo reporta en nivel **AMARILLO (III): CAMBIOS EN EL COMPORTAMIENTO DE LA ACTIVIDAD VOLCÁNICA.** 4.55 -77.37

ELEVACIÓN (pies)	DIRECCIÓN	VELOCIDAD	
		NUDOS	Km/h
10,000	NOROESTE	0 - 5	0 - 9
18,000	ESTE	0 - 5	0 - 9
24,000	OESTE	10 - 15	18 - 28
30,000	OESTE	5 - 10	9 - 18

ÁREA DEL VOLCÁN NEVADO DEL RUIZ

A lo largo de la jornada predominarán las condiciones cubiertas con tiempo seco durante la mañana. En horas de la tarde y la noche presencia de precipitaciones entre ligeras y moderadas.

El SERVICIO GEOLOGICO COLOMBIANO lo reporta en nivel **AMARILLO (III): CAMBIOS EN EL COMPORTAMIENTO DE LA ACTIVIDAD VOLCÁNICA.** 4.89 -75.32

ELEVACIÓN (pies)	DIRECCIÓN	VELOCIDAD	
		NUDOS	Km/h
10,000	NORESTE	0 - 5	0 - 9
18,000	NORTE	0 - 5	0 - 9
24,000	SUROESTE	5 - 10	9 - 18
30,000	SUROESTE	10 - 15	18 - 28

ÁREA DEL COMPLEJO VOLCÁNICO CHILES-CERRO NEGRO

A lo largo de la jornada predominarán las condiciones cubiertas con tiempo seco durante la mañana. En horas de la tarde y la noche presencia de precipitaciones entre ligeras y moderadas.

El SERVICIO GEOLOGICO COLOMBIANO lo reporta en nivel **AMARILLO (III): CAMBIOS EN EL COMPORTAMIENTO DE LA ACTIVIDAD VOLCÁNICA.** 0.81 -77.93 // 0.76 -77.95

ELEVACIÓN (pies)	DIRECCIÓN	VELOCIDAD	
		NUDOS	Km/h
10,000	NOROESTE	0 - 5	0 - 9
18,000	ESTE	0 - 5	0 - 9
24,000	OESTE	10 - 15	18 - 28
30,000	OESTE	5 - 10	9 - 18

LO MÁS DESTACADO

ALERTA ROJA. PARA TOMAR ACCIÓN **ALERTA NARANJA. PARA PREPARARSE** **ALERTA AMARILLA. PARA INFORMARSE**

LLUVIAS	Las precipitaciones más importantes se registraron principalmente sobre las regiones Caribe y Andina. El mayor volumen de precipitación fue registrado en el municipio de La Gloria (Cesar) , con 130.0 mm .
ALERTA ROJA	<ul style="list-style-type: none"> Persiste la amenaza alta de incendios en la cobertura vegetal en sectores de las regiones Caribe y Orinoquía. Probabilidad alta de deslizamientos de tierra en sectores de alta pendiente del municipio de Barbacoas (Nariño).
ALERTA NARANJA	<ul style="list-style-type: none"> Persiste la amenaza moderada de incendios en la cobertura vegetal en sectores de las regiones Caribe, Andina y Orinoquía. Por probabilidad de deslizamientos de tierra en sectores del departamento del Cesar, las regiones Andina, Pacífica, Orinoquía y Amazónica
OTROS	Hasta mediados o finales de marzo se espera se acentúe la primera temporada seca o de menos lluvias en el País, condición que durante algunos días podrá favorecer descensos significativos de las temperaturas mínimas del aire, que en algunos casos inclusive favorecerán heladas durante las madrugadas, en el altiplano Cundiboyacense. Se recomienda a floricultores, cultivadores y a la comunidad en general estar atentos al seguimiento de las condiciones meteorológicas y a los boletines que de manera extraordinaria emita la Oficina de Pronósticos y Alertas del IDEAM.

ALTOS VALORES DE RADIACIÓN ULTRAVIOLETA ENTRE LOS MESES DE ENERO Y MARZO DEL 2015

Debido a los bajos valores de ozono que se presentan en el país normalmente a finales y principios de año y a la poca nubosidad que se espera se presente en gran parte del territorio nacional durante los primeros meses del 2015, principalmente en horas de la mañana y primeras horas de la tarde, se incrementarán los valores de radiación ultravioleta en superficie y se recomienda: evitar la exposición directa al Sol entre las 9 de la mañana y las 4 de la tarde, usar ropa protectora cuando se está exponiendo al Sol (camisa de manga larga, sombreros de ala ancha, lentes protectores), usar bloqueadores solares para la piel con un factor de protección 30 o mayor y por último, deben tener especial cuidado las personas de piel blanca y los niños. Lo anterior es porque el ozono absorbe la radiación ultravioleta procedente del Sol y si su cantidad disminuye durante el periodo mencionado anteriormente, aumentará la radiación ultravioleta en superficie, lo cual puede producir eritemas (quemaduras de la piel por exposición al Sol), acelera el envejecimiento de la piel y puede producir cáncer de piel, daños oculares y afectar el sistema inmunológico. Los valores altos de radiación ultravioleta se presentarán en todo el territorio nacional, pero los máximos se darán en las zonas montañosas, en particular al sur de Antioquia, Santanderes, Tolima, Eje Cafetero, Boyacá, Cundinamarca, Huila, Cauca y Nariño.

Consulte todos los días el pronóstico del tiempo y las alertas hidrometeorológicas vigentes del IDEAM, en un formato de calidad. Alrededor de las 7:30 a. m. está a disposición del público en www.ideam.gov.co. Se puede ver también en dispositivos móviles. [AQUÍ](#)

TEMPERATURAS MÁXIMAS

A continuación se relacionan los municipios donde en las últimas 24 horas se registraron temperaturas iguales o superiores a **35.0°C**:

DEPARTAMENTO	MUNICIPIO
ATLANTICO	Manatí (35,2)
CASANARE	Yopal (35,8), Aguazul (35,2), Orocué (35,2), Trinidad (35,0)
CESAR	Valledupar (37,2)
GUAINIA	Inírida (36,0)
LA GUAJIRA	Hatonuevo (35,0)
MAGDALENA	Pivijay (35,2)

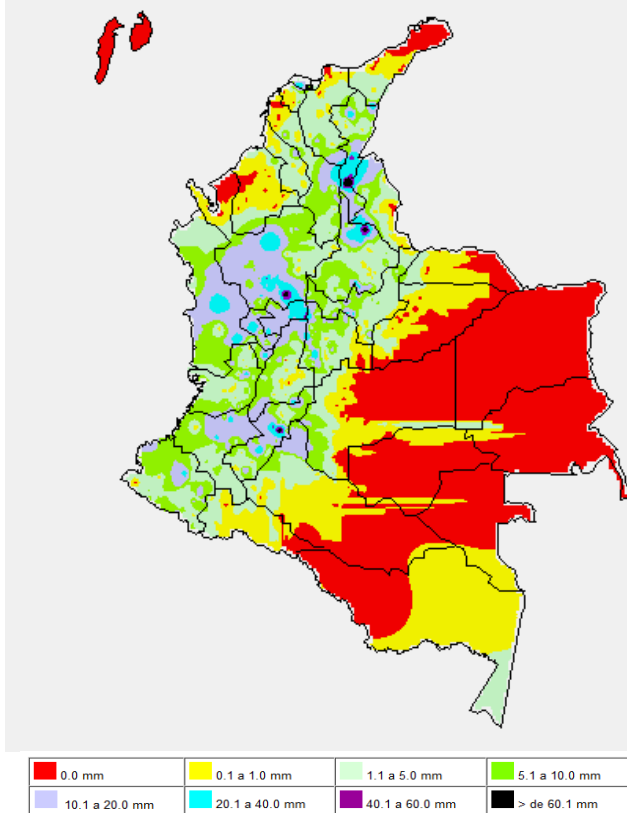
PRECIPITACIONES

A continuación se relacionan los municipios donde en las últimas 24 horas se registraron precipitaciones iguales o superiores a 30 mm:

DEPARTAMENTO	MUNICIPIO
ANTIOQUIA	San Francisco (82.0), Bello (59.2), Valdivia (50.0), Rionegro (41.1), Sansón (36.2), Medellín (30.0)
ATLANTICO	B/Quilla (Soledad) (41.4)
BOYACA	Ráquira (33.2), Campohermoso (31.0)
CALDAS	Manizales (31.3)
CAUCA	Suarez (34.0), Santander De Quilichao (33.0)
CESAR	La Gloria (130.0), Curumani (61.1), San Alberto (41.0), Valledupar (35.5), Manaure Balcón Del Cesar (33.0)
CHOCO	San José Del Palmar (43.0), Quibdó (38.0)
CUNDINAMARCA	Puerto Salgar (83.2), El Colegio (62.5), Chaguani (47.0), Fusagasugá (39.1)
HUILA	Rivera (103.0), Palermo (44.0), Agrado (43.0), Agrado (34.0)
NARIÑO	Policarpa (33.0)
QUINDIO	Calarcá (34.5)
RISARALDA	Pereira (37.2), Belén Umbria (35.2)
SANTANDER	El Playón (85.5), Sabana De Torres (39.5), Suaita (32.0), Guadalupe (32.0)
TOLIMA	Alpujarra (32.0)
VALLE DEL CAUCA	Bugalagrande (30.0)

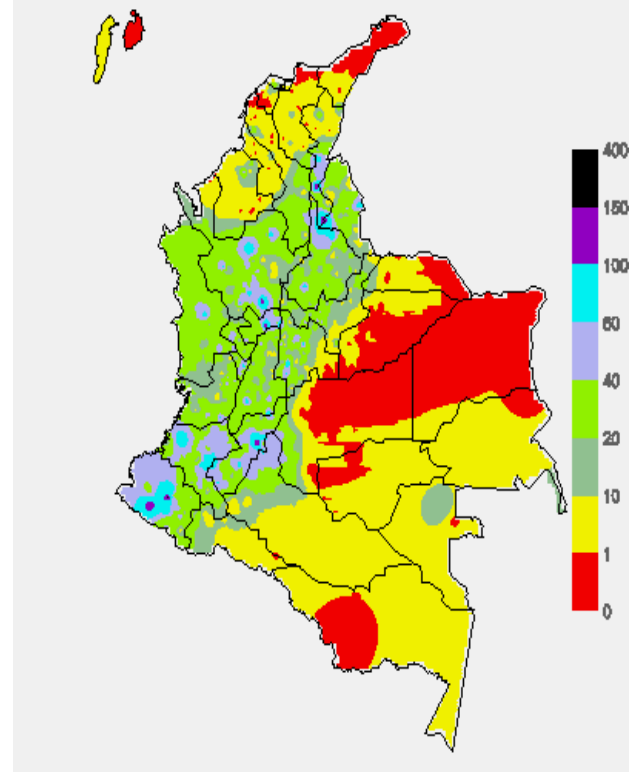
MAPA DE PRECIPITACIÓN DIARIA

Desde las 7:00 a.m. del lunes 09 de febrero de 2015 hasta las 7:00 a.m. del martes 10 de febrero de 2015.



MAPA DE PRECIPITACIÓN ACUMULADA DE LOS ÚLTIMOS 3 DÍAS

Desde las 7:00 a.m. del sábado 07 de febrero de 2015 hasta las 7:00 a.m. del martes 10 de febrero de 2015.



ESTADO DE LOS EMBALSES

A continuación se relacionan los volúmenes útiles diarios (expresados en porcentaje) de acuerdo con información consultada en la siguiente dirección electrónica de XM. <http://ido.xm.com.co/ido/SitePages/hidrologia.aspx?q=reservas>

ZONA	EMBALSE	VOLUMEN ÚTIL DIARIO (%)
ANTIOQUIA	MIEL I	72.08
	MIRAFLORES	78.12
	PEÑOL	76.21
	PLAYAS	86.66
	PORCE II	45.01
	PORCE III	41.92
	PUNCHINÁ	26.28
	RIOGRANDE2	65.06
	SAN LORENZO	51.46
CARIBE	TRONERAS	44.59
	URRÁ I	77.16
CENTRO	AGREGADO BOGOTÁ	56.46
	NEUSA	67.04
	SISGA	69.92
	TOMINÉ	52.70
	BETANIA	84.96
	MUÑA	78.49
	PRADO	89.09
	SOGAMOSO	49.07
	CHUZA	57.59
	ESMERALDA	57.24
GUAVIO	61.34	
VALLE DEL CAUCA	ALTO ANCHICAYÁ	69.70
	CALIMA 1	87.23
	SALVAJINA	54.00

REGIÓN	PRONÓSTICO
SABANA DE BOGOTÁ	MARTES: Durante las horas de la mañana se presentarán condiciones secas a lo largo de la sabana y la ciudad con cielo entre parcial y mayormente cubierto. En la tarde presencia de lluvias a lo largo de la sabana, mientras que en la ciudad chubascos en el norte y centro de la ciudad y lluvias dispersas e intermitentes hacia el sur de Bogotá. Hacia la noche atenuación en la nubosidad tanto en la sabana como en la ciudad, predominando el tiempo seco. Se estima una temperatura máxima cercana a los 19°C sobre el mediodía. MIÉRCOLES: En la mañana se tendrá tiempo seco con cielo parcialmente cubierto. En la tarde las precipitaciones máximas serán de carácter ligero y de corta duración hacia el norte y noroccidente tanto de la ciudad como de la sabana. En la noche lloviznas dispersas sobre la sabana norte.
ANDINA	MARTES: Durante gran parte de la jornada se estiman condiciones mayormente cubiertas en gran parte de la región. Las precipitaciones más intensas son previstas en zonas del oriente y sur de Antioquia, Eje Cafetero, norte y centro de Cundinamarca, zonas de montaña de Valle, Cauca, Nariño y norte y centro del Tolima; precipitaciones de menor intensidad en áreas de Boyacá y los Santanderes. Dichas condiciones se presentarán especialmente en el transcurso de la tarde y durante noche. Alta probabilidad de descargas eléctricas en zonas de montaña, en los momentos de lluvia intensa. MIÉRCOLES: Se mantendrán las condiciones cubiertas durante gran parte de la jornada. Las lluvias de mayor intensidad se estiman en zonas de Antioquia, Boyacá y Santander. Precipitaciones menos intensas en Cundinamarca, Eje Cafetero, Tolima y en la zona de montaña del sur de la región. Probabilidad de descargas eléctricas.
CARIBE	MARTES: En horas de la mañana se presentará cielo entre ligera y parcialmente cubierto en amplias zonas de la región, aunque en las primeras horas se presentarán lluvias ligeras en el departamento de Cesar. Se prevé que entrada la tarde se intensifique la nubosidad y se presenten lluvias en el centro y sur de Córdoba, sur de los departamentos de Bolívar, Sucre, Magdalena y Cesar, donde es probable que estas lluvias se extiendan hasta las primeras horas de la noche. No se descartan precipitaciones ligeras hacia el departamento de Atlántico y las inmediaciones de la Sierra Nevada de Santa Marta. MIÉRCOLES: Cielo entre parcial y mayormente nublado con lluvias especialmente en el sur de la región en zonas de Córdoba, Bolívar, Cesar y Magdalena. No se descartan lloviznas en Sucre y en la Sierra Nevada de Santa Marta, las lluvias de mayor intensidad se estiman finalizando la tarde.
ARCHIPIÉLAGO DE SAN ANDRÉS, PROVIDENCIA Y SANTA CATALINA	MARTES: Cielo semicubierto con predominio de tiempo seco durante gran parte de la jornada, salvo en la noche donde se pueden presentar lluvias ligeras. MIÉRCOLES: En las primeras horas de la jornada son estimadas precipitaciones ligeras y luego en la tarde y noche predominio de tiempo seco.
PACÍFICA	MARTES: Durante las horas de la mañana se presentarán condiciones secas con cielo entre parcial y mayormente cubierto en buena parte de la región. En la tarde la nubosidad se fortalecerá y se presentarán lluvias a finales de la tarde y en la noche en sectores dispersos del Valle, Cauca y del sur de Chocó. Entrada la noche se estima disminución en la intensidad de las lluvias para mantenerse cielo cubierto bajo tiempo seco. MIÉRCOLES: A lo largo de la jornada se presentarán condiciones de cielo parcialmente cubierto, excepto a finales de la tarde y en la noche cuando se espera un aumento de la nubosidad con precipitaciones entre ligeras y moderadas el litoral de Cauca y sectores del norte de Chocó.
OCEANO PACÍFICO	MARTES: Sobre el Océano Pacífico colombiano se mantendrán condiciones de cielo parcialmente cubierto, en la tarde se presentarán lluvias aguas adentro en el centro de la zona marítima nacional. Al finaliza la noche se estiman lluvias en el norte del área marítima. MIÉRCOLES: En las horas de la mañana y tarde se presentarán lluvias moderadas en aguas adentro de la zona oceánica colombiana. El resto de jornada con cielo parcialmente cubierto y tiempo seco.
MAR CARIBE	MARTES: Cielo seminublado con predominio de tiempo seco, excepto en el occidente del área donde se advierte mayor nubosidad y lluvias dispersas. No se descartan lloviznas en cercanías del litoral de Magdalena y Atlántico. MIÉRCOLES: Se estima que durante la jornada prevalezcan las condiciones secas con cielo semicubierto.
INSULAR PACÍFICO	MARTES: Se esperan lluvias ligeras en Gorgona y lloviznas en Malpelo, en horas de la tarde y primeras de la noche. MIÉRCOLES: Sobre el área insular Pacífica colombiana se esperan condiciones secas con cielo de ligeramente cubierto ha parcialmente cubierto.
AMAZÓNICA	MARTES: Durante la mañana se presentarán condiciones de cielo cubierto con lluvias en Guainía, Vaupés y Amazonas. En la tarde y noche se presentará cielo mayormente cubierto con lluvias moderadas a fuertes en el oriente de Caquetá, Guainía, Vaupés y Amazonas, de menor intensidad en hacia el resto de la región. Alta probabilidad de descargas eléctricas en los momentos de lluvia intensas durante la tarde y la noche. MIÉRCOLES: En las horas de la mañana se espera cielo parcialmente cubierto con tiempo seco. Desde las primeras horas de la tarde y en la noche se intensificará la nubosidad con precipitaciones moderadas a fuertes en Amazonas y Vaupés; lluvias moderadas en Guainía, Guaviare, Caquetá y Putumayo, incluyendo las zonas de piedemonte.
ORINOQUIA	MARTES: A lo largo de la jornada se presentarán condiciones de cielo parcialmente cubierto con predominio de tiempo seco, salvo algunas lloviznas ocasionales sobre el piedemonte del Meta. Sin embargo, en la tarde existe la probabilidad de lluvias moderadas en Vichada con presencia de actividad eléctrica, mientras que en el piedemonte de Meta y hacia el oriente del departamento presencia de lluvias ligeras y tiempo seco hacia el resto de la región. Se estima que en la noche las lluvias se mantengan en el departamento del Vichada. MIÉRCOLES: Se espera cielo parcialmente cubierto durante gran parte de la jornada con presencia de lluvias en la noche en Vichada, sur y piedemonte de Meta, de menor intensidad son probables lluvias al oriente de Casanare.

ALERTAS VIGENTES Y PRODUCTOS ADICIONALES

Para mayor información sobre el pronóstico del estado del tiempo, informes diarios, comunicados especiales, mapas diarios de temperaturas máximas y mínimas e información diaria de precipitación se sugiere consultar los siguientes enlaces:

- [MAPA DIARIO DE TEMPERATURA MÁXIMA.](#)
- [MAPA DIARIO DE TEMPERATURA MÍNIMA.](#)
- [INFORMACIÓN DIARIA DE PRECIPITACIÓN Y TEMPERATURA DE LOS PRINCIPALES AEROPUERTOS DEL PAÍS.](#)
- [MOSAICO MAPAS DE PRECIPITACIÓN DIARIA EN MILÍMETROS.](#)

REGIÓN CARIBE

ALERTA ROJA: INCENDIOS DE LA COBERTURA VEGETAL

Amenaza alta de ocurrencia de incendios de la cobertura vegetal en zonas de bosques, cultivos y pastos, localizados en los siguientes municipios y sectores aledaños:

DEPARTAMENTO	MUNICIPIOS
ATLANTICO	Barranquilla, Juan de Acosta, Luruaco, Piojó, Puerto Colombia, Tubará.
BOLIVAR	Arjona, Cartagena de Indias, Clemencia, Santa Catalina, Santa Rosa, Turbaco, Turbaná.
CESAR	Bosconia, El Paso.
CORDOBA	Chima, Loricá, Los Córdoba y San Bernardo del Viento
LA GUAJIRA	Albania, Barrancas, Dibulla, Distracción, El Molino, Hato Nuevo, Maicao, Manauare, Riohacha, San Juan del Cesar, Uribia y Villanueva.
MAGDALENA	Fundación, Sabanas de San Ángel, Santa Marta.
SUCRE	Chalán, Colosó, Corozal, Los Palmitos, Morroa, Ovejas, San Juan De Betulia (Betulia), Tolú.

Especial atención ameritan Parque Nacional Natural Sierra Nevada de Santa Marta.

ALERTA NARANJA: INCENDIOS DE LA COBERTURA VEGETAL.

Amenaza baja a moderada de ocurrencia de incendios de la cobertura vegetal en zonas de bosques, cultivos y pastos, localizados en los siguientes municipios y sectores aledaños:

DEPARTAMENTO	MUNICIPIOS
ATLANTICO	Campo de La Cruz, Galapa, Manatí, Santa Lucía.
BOLIVAR	Córdoba, El Carmen de Bolívar, Magangué, María la Baja, Villanueva.
CESAR	Pueblo Bello, San Diego, Valledupar.
CORDOBA	Canalete, Moñitos, Puerto Escondido, San Antero.
LA GUAJIRA	Fonseca, La Jagua del Pilar, Urumita
MAGDALENA	Algarrobo, Aracataca, Ciénaga, Pivijay, Plato, Remolino, Santa Bárbara de Pinto, Sitionuevo.
SUCRE	Buenavista, Sampués, San Pedro, Sincé, Sucre, Tolviejo.

ALERTA NARANJA: DESLIZAMIENTOS DE TIERRA

Amenaza moderada de probabilidad de ocurrencia de deslizamientos de tierra en áreas inestables y de ladera de los municipios de:

DEPARTAMENTO	MUNICIPIOS
CESAR	La Gloria.

ALERTA AMARILLA: POR INCREMENTOS SÚBITOS EN LOS RÍOS DE LA VERTIENTE DEL CATATUMBO

Se mantiene este nivel de alerta debido a que se espera que persistan las lluvias sobre el departamento Norte de Santander las cuales seguirán generando incrementos súbitos en los niveles de los ríos de la vertiente del Catatumbo. El IDEAM recomienda atento seguimiento a los niveles de estos ríos, dado que los modelos de pronóstico del estado del tiempo muestran recurrencia de las lluvias en este departamento para hoy las cuales podrían generar nuevos incrementos súbitos en los niveles de los ríos Pamplonita, Zulia, Táchira, Sardinata y Algodonal, entre otros.

PRONÓSTICO METEOROLÓGICO (martes 10 y miércoles 11 de febrero de 2015)

REGIÓN ANDINA

ALERTA NARANJA: DESLIZAMIENTOS DE TIERRA

Amenaza moderada de probabilidad de ocurrencia de deslizamientos de tierra en áreas inestables y de ladera de los municipios de:

DEPARTAMENTO	MUNICIPIOS
ANTIOQUIA	Briceño, Campamento, Carmen de Viboral, Cocorná, Fredonia, Granada, Ituango, San Francisco, San Luis, Sonsón, Valdivia y Yarumal.
CALDAS	Samaná.
CUNDINAMARCA	El Colegio y San Antonio de Tequendama.
HUILA	Rivera.
NORTE DE SANTANDER	Toledo.
SANTANDER	Chimá, Contratación, El Playón.
TOLIMA	Alpujarra.

ALERTA NARANJA: INCENDIOS DE LA COBERTURA VEGETAL.

Amenaza baja a moderada de ocurrencia de incendios de la cobertura vegetal en zonas de bosques, cultivos y pastos, localizados en los siguientes municipios y sectores aledaños:

DEPARTAMENTO	MUNICIPIOS
CUNDINAMARCA	Utica, Pasca.
NORTE DE SANTANDER	Convención, La Playa, Ocaña, San Calixto, Teorama.

Especial atención ameritan, El Parque Nacional Natural Los Nevados y el Páramo de Almorzadero.

ALERTA AMARILLA: POR INCREMENTOS EN LA CUENCA DEL RIO LEBRIJA

La reactivación de las lluvias sobre sectores del departamento de Santander durante en los últimos días, ha generado incrementos súbitos continuos en el cauce del río Lebrija de carácter moderado el cual es monitoreado en el municipio de Sabana de Torres en la estación San Rafael, por tanto el IDEAM mantiene este nivel de alerta para que los pobladores ribereños se mantengan atentos al comportamiento del nivel.

Los modelos del pronóstico del estado del tiempo muestran una alta probabilidad de que para hoy persistan las lluvias sobre sectores de la cuenca. Aunque los valores de los niveles pueden alcanzar valores altos, no se esperan que estos superen las cotas críticas de desbordamiento.

REGIÓN PACÍFICA

ALERTA ROJA: DESLIZAMIENTOS DE TIERRA

Amenaza alta de probabilidad de ocurrencia de deslizamientos de tierra en áreas inestables y de ladera de los municipios de:

DEPARTAMENTO	MUNICIPIOS
NARIÑO	Barbacoas.

ALERTA NARANJA: DESLIZAMIENTOS DE TIERRA

Amenaza moderada de probabilidad de ocurrencia de deslizamientos de tierra en áreas inestables y de ladera de los municipios de:

DEPARTAMENTO	MUNICIPIOS
CAUCA	El Tambo, Rosas. López y Timbiquí.
NARIÑO	Ricarte, Magúí, Samaniego, Tumaco y La Llanada.

ALERTA AMARILLA: POR INCREMENTOS SÚBITOS EN EL RIO PATÍA

Me mantiene este nivel de alerta debido a que los niveles se encuentran altos y que la onda de creciente observada en el río Patía a la altura del municipio de Cumbitara (Nariño) se encuentra transitando lo que puede estar incrementando los niveles hacia aguas abajo. El IDEAM mantiene la recomendación de seguir una vigilancia permanente al comportamiento de los niveles tanto del cauce principal del Patía como de sus aportantes de montaña como el Mayo, Guaitará y Telembi dado que los modelos de pronóstico del estado del tiempo muestran probabilidad de lluvias para hoy en inmediaciones de la cuenca.

REGIÓN ORINOQUIA

ALERTA ROJA: INCENDIOS DE LA COBERTURA VEGETAL

Amenaza alta de ocurrencia de incendios de la cobertura vegetal en zonas de bosques, cultivos y pastos, localizados en los siguientes municipios y sectores aledaños:

DEPARTAMENTO	MUNICIPIOS
ARAUCA	Tame.
CASANARE	Yopal.
VICHADA	Puerto Carreño.

ALERTA NARANJA: DESLIZAMIENTOS DE TIERRA

Amenaza moderada de probabilidad de ocurrencia de deslizamientos de tierra en áreas inestables y de ladera de los municipios de:

DEPARTAMENTO	MUNICIPIOS
META	Cubarral y El Castillo.

ALERTA NARANJA: INCENDIOS EN LA COBERTURA VEGETAL.

Amenaza moderada de ocurrencia de incendios de la cobertura vegetal en zonas de bosques, cultivos y pastos, localizados en los siguientes municipios y sectores aledaños:

DEPARTAMENTO	MUNICIPIOS
ARAUCA	Arauca, Arauquita, Cravo Norte.
CASANARE	Aguazul, Hato Corozal, Maní, Nunchía, Orocué, Paz de Ariporo, Pore, San Luis de Palenque, Támara, Trinidad
VICHADA	Cumaribo, La Primavera, Santa Rosalía.

REGIÓN AMAZÓNICA

ALERTA NARANJA: DESLIZAMIENTOS DE TIERRA

Amenaza moderada de probabilidad de ocurrencia de deslizamientos de tierra en áreas inestables y de ladera de los municipios de:

DEPARTAMENTO	MUNICIPIOS
PUTUMAYO	Mocoa, San Francisco y Villa garzón.

ALERTA AMARILLA: POR INCREMENTOS EN LA CUENCA ALTA DEL PUTUMAYO

De acuerdo con los pronósticos de lluvias en el piedemonte de Putumayo en horas de la noche – madrugada no se descartan la ocurrencia de crecientes súbitas de carácter moderado principalmente en los ríos del Alto Putumayo.

MAR CARIBE

CONDICIONES NORMALES

OCÉANO PACÍFICO

CONDICIONES NORMALES

Omar FRANCO TORRES, Director General
Christian EUSCÁTEGUI COLLAZOS, Jefe Oficina del Servicio de Pronósticos y Alertas

Profesionales de turno:

Jhon VALENCIA, Nicolás CUADROS, María ROSERO, Carolina ROZO, Gloria Lucia ARANGO, Mauricio TORRES y Juan Francisco ALAMEDA.

Internet: <http://www.ideam.gov.co>

Correos electrónicos: servicio@ideam.gov.co, alertas@ideam.gov.co

Calle 25 d # 96b - 70, piso 3. Bogotá, D.C.

Teléfono: 3527160 ext. 1334-1336.

Siganos en: **Twitter:** @IDEAMColombia; **Facebook:** www.facebook.com/ideam.instituto
YouTube: Canal de InstitutoIDEAM / <http://www.youtube.com/user/InstitutoIDEAM>

ALERTA ROJA. PARA TOMAR ACCIÓN Advierte a los sistemas de prevención y atención de desastres sobre la amenaza que puede ocasionar un fenómeno con efectos adversos sobre la población, el cual requiere la atención inmediata por parte de la población y de los cuerpos de atención y socorro. Se emite una alerta sólo cuando la identificación de un evento extraordinario indique la probabilidad de amenaza inminente y cuando la gravedad del fenómeno implique la movilización de personas y equipos, interrumpiendo el normal desarrollo de sus actividades cotidianas.

ALERTA NARANJA. PARA PREPARARSE Indica la presencia de un fenómeno. No implica amenaza inmediata y como tanto es catalogado como un mensaje para informarse y prepararse. El aviso implica vigilancia continua ya que las condiciones son propicias para el desarrollo de un fenómeno, sin que se requiera permanecer alerta.

ALERTA AMARILLA. PARA INFORMARSE Es un mensaje oficial por el cual se difunde información. Por lo regular se refiere a eventos observados, reportados o registrados y puede contener algunos elementos de pronóstico a manera de orientación. Por sus características preferitas y futuras difiere del aviso y de la alerta, y por lo general no está encaminado a alertar sino a informar.

CONDICIONES NORMALES Indica que no existe ninguna clase de alerta para la región o zona mencionada.

°C: grados Celsius; m: metros; mm: milímetros; msnm: metros sobre nivel del mar;

Km/h: kilómetros por hora

GOES: Geostationary Operational Environmental Satellites (Satélite Geoestacionario Operacional Ambiental).

GOES-13 es el designado GOES-Este, localizado en 75° W sobre el ecuador geográfico.

HLC: hora local colombiana

PNN: Parque Nacional Natural; SFF: Santuario de Fauna y Flora