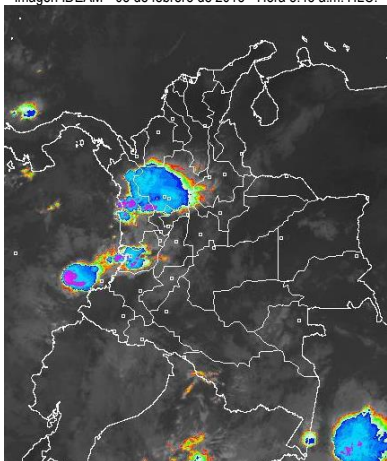


CONDICIONES HIDROMETEOROLÓGICAS ACTUALES

En el territorio colombiano ha predominado el tiempo seco en las regiones Caribe, Orinoquia norte y sur de la andina y Amazonia, mientras que en el occidente en amplios sectores de la región Pacífica (Chocó, Valle y Cauca) se han registrado lluvias moderadas a fuertes con actividad eléctrica, condición que se mantendrá en la tarde. Se prevé que se incremente la nubosidad en las cordilleras occidental y central presentando lluvias entre ligeras a moderadas. Las regiones Caribe y Orinoquia mantendrán las condiciones de tiempo seco y la amazonia presentará lluvias hacia el oriente.

IMÁGEN SATELITAL

Imagen IDEAM * 05 de febrero de 2015 * Hora 8:45 a.m. HLC.



PRONÓSTICO CONDICIONES METEOROLÓGICAS ESPECIALES

ÁREA DEL VOLCÁN CERRO MACHÍN			
Durante la jornada se prevén condiciones de cielo nublado e intervalos de lluvias.			
El SERVICIO GEOLOGICO COLOMBIANO lo reporta en nivel AMARILLO (III): CAMBIOS EN EL COMPORTAMIENTO DE LA ACTIVIDAD VOLCÁNICA . 4.80 -75.62			
ELEVACIÓN (pies)	DIRECCIÓN	VELOCIDAD	
		NUDOS	Km/h
10,000	SURESTE	5	9
18,000	SURESTE	5	9
24,000	NOROESTE	5 - 10	9 - 18
30,000	NOROESTE	15 - 20	28 - 37
ÁREA DEL VOLCÁN NEVADO DEL HUILA			
En la mañana se prevé cielo seminublado. En la tarde son probables lluvias ligeras.			
El SERVICIO GEOLOGICO COLOMBIANO lo reporta en nivel AMARILLO (III): CAMBIOS EN EL COMPORTAMIENTO DE LA ACTIVIDAD VOLCÁNICA . 2.92 -76.05			
ELEVACIÓN (pies)	DIRECCIÓN	VELOCIDAD	
		NUDOS	Km/h
10,000	SURESTE	5	9
18,000	SURESTE	5 - 10	9 - 18
24,000	NOROESTE	5 - 10	9 - 18
30,000	NOROESTE	20 - 25	37 - 46
ÁREA DEL VOLCÁN GALERAS			
En la mañana se prevé cielo seminublado. En la tarde y noche son estimadas precipitaciones.			
El SERVICIO GEOLOGICO COLOMBIANO lo reporta en nivel AMARILLO (III): CAMBIOS EN EL COMPORTAMIENTO DE LA ACTIVIDAD VOLCÁNICA . 1.55 -77.37			
ELEVACIÓN (pies)	DIRECCIÓN	VELOCIDAD	
		NUDOS	Km/h
10,000	SURESTE	5	9
18,000	SURESTE	5 - 10	9 - 18
24,000	NOROESTE	5	9
30,000	OESTE	20 - 25	37 - 46
ÁREA DEL VOLCÁN NEVADO DEL RUIZ			
En el día se estima cielo mayormente nublado con posibilidad de lluvias en la tarde.			
El SERVICIO GEOLOGICO COLOMBIANO lo reporta en nivel AMARILLO (III): CAMBIOS EN EL COMPORTAMIENTO DE LA ACTIVIDAD VOLCÁNICA . 4.89 -75.32			
ELEVACIÓN (pies)	DIRECCIÓN	VELOCIDAD	
		NUDOS	Km/h
10,000	SURESTE	5	9
18,000	NORESTE	5	9
4,000	NOROESTE	5 - 10	9 - 18
30,000	NOROESTE	15 - 20	28 - 37
ÁREA DEL COMPLEJO VOLCÁNICO CHILES-CERRO NEGRO			
Tiempo seco en la mañana. En la tarde y noche se prevén precipitaciones esporádicas.			
El SERVICIO GEOLOGICO COLOMBIANO lo reporta en nivel AMARILLO (III): CAMBIOS EN EL COMPORTAMIENTO DE LA ACTIVIDAD VOLCÁNICA 0.81 -77.93 // 0.76 -77.95			
ELEVACIÓN (pies)	DIRECCIÓN	VELOCIDAD	
		NUDOS	Km/h
10,000	SURESTE	5 - 10	18 - 28
18,000	SURESTE	15 - 20	28 - 37
24,000	NOROESTE	15 - 20	28 - 37
30,000	NOROESTE	20 - 25	37 - 46

LO MÁS DESTACADO

ALERTA ROJA. PARA TOMAR ACCIÓN **ALERTA NARANJA. PARA PREPARARSE** **ALERTA AMARILLA. PARA INFORMARSE**

LLUVIAS	Las precipitaciones más importantes se registraron principalmente sobre el piedemonte Amazónico y sectores de la región Andina. El mayor volumen de precipitación fue registrado en el municipio de Contratación (Santander) , con 53.0 mm .
ALERTA ROJA	<ul style="list-style-type: none"> Probabilidad de incendios de la cobertura vegetal en sectores de las regiones Caribe, Andina y Orinoquia. Por probabilidad alta de deslizamientos de tierra en sectores de la región Andina, Pacífica, Orinoquia y Amazónica.
ALERTA NARANJA	<ul style="list-style-type: none"> Por probabilidad moderada de incendios en la cobertura vegetal en sectores de las regiones Andina, Caribe, Pacífica y Orinoquia. Por probabilidad de deslizamientos de tierra en sectores de la región Andina, Orinoquia y Pacífica. Por niveles altos en el río Amazonas. Por crecientes súbitas del río Meta.
ALERTA AMARILLA	<ul style="list-style-type: none"> Por crecientes súbitas en los ríos Minero, Carare, Opón, Río de Oro y Lebrija.
OTROS	<ul style="list-style-type: none"> Hasta mediados o finales de marzo se espera se acentúe la primera temporada seca o de menos lluvias en el País, condición que durante algunos días podrá favorecer descensos significativos de las temperaturas mínimas del aire, que en algunos casos inclusive favorecerán heladas durante las madrugadas, en el altiplano Cundiboyacense. Se recomienda a floricultores, cultivadores y a la comunidad en general estar atentos al seguimiento de las condiciones meteorológicas y a los boletines que de manera extraordinaria emita la Oficina de Pronósticos y Alertas del IDEAM.

ALTOS VALORES DE RADIACIÓN ULTRAVIOLETA ENTRE LOS MESES DE ENERO Y MARZO DEL 2015

Debido a los bajos valores de ozono que se presentan en el país normalmente a finales y principios de año y a la poca nubosidad que se espera se presente en gran parte del territorio nacional durante los primeros meses del 2015, principalmente en horas de la mañana y primeras horas de la tarde, se incrementarán los valores de radiación ultravioleta en superficie y se recomienda: evitar la exposición directa al Sol entre las 9 de la mañana y las 4 de la tarde, usar ropa protectora cuando se está exponiendo al Sol (camisa de manga larga, sombreros de ala ancha, lentes protectores), usar bloqueadores solares para la piel con un factor de protección 30 o mayor y por último, deben tener especial cuidado las personas de piel blanca y los niños. Lo anterior es porque el ozono absorbe la radiación ultravioleta procedente del Sol y si su cantidad disminuye durante el periodo mencionado anteriormente, aumentará la radiación ultravioleta en superficie, lo cual puede producir eritemas (quemaduras de la piel por exposición al Sol), acelera el envejecimiento de la piel y puede producir cáncer de piel, daños oculares y afectar el sistema inmunológico. Los valores altos de radiación ultravioleta se presentarán en todo el territorio nacional, pero los máximos se darán en las zonas montañosas, en particular al sur de Antioquia, Santanderes, Tolima, Eje Cafetero, Boyacá, Cundinamarca, Huila, Cauca y Nariño.

Consulte todos los días el pronóstico del tiempo y las alertas hidrometeorológicas vigentes del IDEAM, en un formato de calidad. Alrededor de las 7:30 a. m. está a disposición del público en www.ideam.gov.co. Se puede ver también en dispositivos móviles. [AQUÍ](#)

TEMPERATURAS MÁXIMAS

A continuación se relacionan los municipios donde en las últimas 24 horas se registraron temperaturas iguales o superiores a **35.0°C**:

DEPARTAMENTO	MUNICIPIO
ANTIOQUIA	Valparaiso (37.8)
BOLIVAR	María La Baja (38.0), El Carmen De Bolívar (37.6), Arjona (37.0), Magangué (36.4)
CESAR	Valledupar (39.6), Agustín Codazzi (37.8), La Gloria (35.8), Chiriquaná (35.4)
CORDOBA	Ciénaga De Oro (37.4), Montería (36.4), Loricá (36.0), Chima (36.0), Sahagún (35.4), Planeta Rica (35.3)
CUNDINAMARCA	Jerusalén (37.4), Puerto Salgar (35.9)
LA GUAJIRA	Manaure (36.2), Urumita (36.0)
MAGDALENA	Pivijay (36.8), Santa Marta (35.4)
SANTANDER	Palmar (35.4), Puerto Parra (35.0)
SUCRE	Sampué (36.8), Corozal (36.6)
TOLIMA	Natagaima (38.8), Ambalema (36.2), Armero (35.8), Saldaña (35.0)

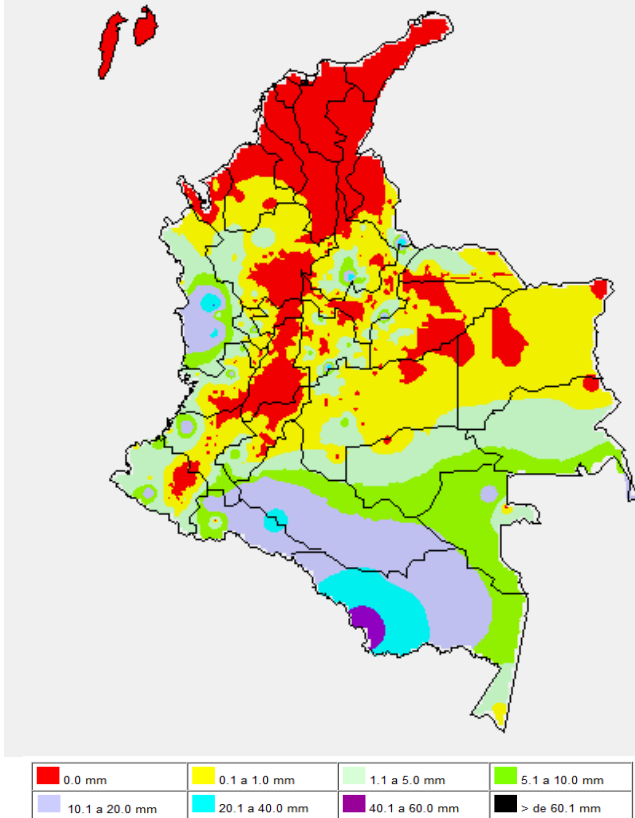
PRECIPITACIONES

A continuación se relacionan los municipios donde en las últimas 24 horas se registraron precipitaciones iguales o superiores a 30 mm:

DEPARTAMENTO	MUNICIPIO
AMAZONAS	El Encanto (49,8)
BOYACA	Pajarito (21,6)
CAQUETA	Solano (26,2)
CHOCO	Quibdó (41,5), Condoto (30,0)
CUNDINAMARCA	Gutiérrez (30,7)
NORTE DE SANTANDER	Toledo (38,0)
PUTUMAYO	San Francisco (26,3)
SANTANDER	Contratación (53,0)

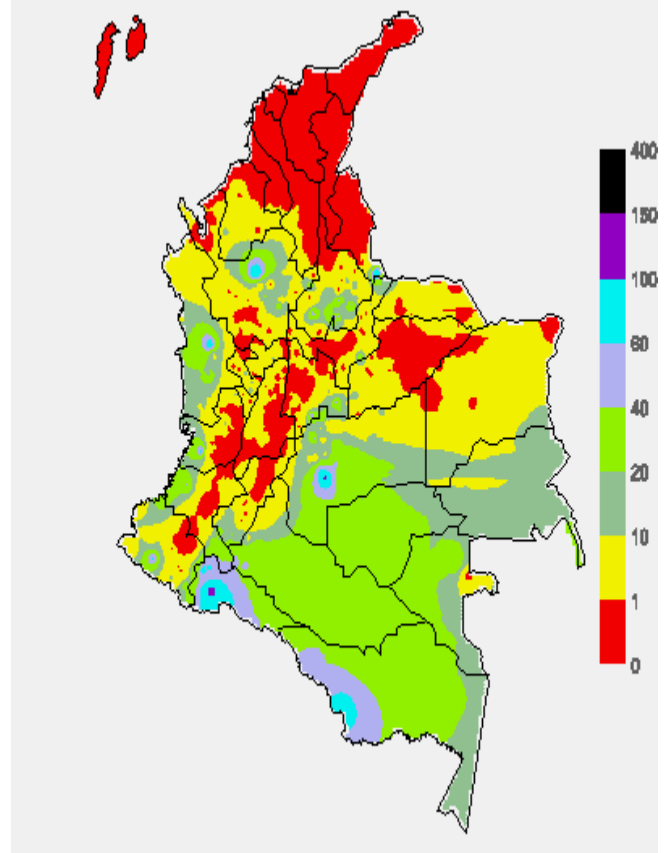
MAPA DE PRECIPITACIÓN DIARIA

Desde las 7:00 a.m. del miércoles 04 de febrero de 2015 hasta las 7:00 a.m. del jueves 05 de febrero de 2015.



MAPA DE PRECIPITACIÓN ACUMULADA DE LOS ÚLTIMOS 3 DÍAS

Desde las 7:00 a.m. del lunes 02 de febrero de 2015 hasta las 7:00 a.m. del jueves 05 de febrero de 2015.



ESTADO DE LOS EMBALSES

A continuación se relacionan los volúmenes útiles diarios (expresados en porcentaje) de acuerdo con información consultada en la siguiente dirección electrónica de XM.
<http://ido.xm.com.co/ido/SitePages/hidrologia.aspx?q=reservas>

ZONA	EMBALSE	VOLUMEN ÚTIL DIARIO (%)
ANTIOQUIA	MIEL I	76.57
	MIRAFLORES	80.34
	PEÑOL	77.90
	PLAYAS	72.96
	PORCE II	32.18
	PORCE III	50.83
	PUNCHINÁ	22.24
	RIOGRANDE2	67.13
	SAN LORENZO	55.51
	TRONERAS	37.50
CARIBE	URRÁ I	75.19
CENTRO	AGREGADO BOGOTÁ	54.56
	NEUSA	67.12
	SISGA	70.70
	TOMINÉ	50.07
	BETANIA	87.15
	MUÑA	57.27
	PRADO	84.47
	SOGAMOSO	48.70
VALLE DEL CAUCA	CHUZA	58.96
	ESMERALDA	59.82
	GUAVIO	63.96
	ALTO ANCHICAYÁ	35.26
	CALIMA 1	86.80
SALVAJINA	53.44	

PRONÓSTICO METEOROLÓGICO (jueves 05 y viernes 06 de febrero de 2015)

REGIÓN	PRONÓSTICO
SABANA DE BOGOTÁ	<p>JUEVES: Durante la mañana se espera cielo entre parcial y mayormente nublado con predominio de tiempo seco e intervalos soleados hasta las primeras horas de la tarde. Durante la tarde se prevé persistan las condiciones secas, sin embargo, finalizando la tarde y en las primeras horas de la noche, condicionado a un cambio en la dirección del viento, son probables precipitaciones en sectores tanto de la ciudad como de la Sabana. Se estima una temperatura mínima de 10°C y una máxima de 19°.</p> <p>VIERNES: En la mañana y primeras horas de la tarde se estima cielo seminublado con predominio de tiempo seco. En la tarde y horas de la noche son probables lluvias en sectores de la ciudad y de la sabana.</p>
ANDINA	<p>JUEVES: Se estima en horas de la mañana, cielo parcialmente cubierto y mayor nubosidad al noroccidente de la región, donde se prevén lluvias moderadas Antioquia; no se descartan lloviznas al occidente de Tolima y zonas del Valle y Cauca; en el resto de la región con predominio de tiempo seco. En la tarde se incrementará la nubosidad por lo que se prevén lluvias moderadas en Antioquia y occidente del Eje Cafetero, lluvias menos intensas en el sur de Santander, Cundinamarca, occidente de Boyacá, Tolima, Valle, Cauca y Nariño. En la noche se estima disminución en la intensidad de las lluvias.</p> <p>VIERNES: Se presentará en horas de la mañana cielo parcialmente cubierto, con probabilidad de lluvias en sectores de Antioquia; lluvias de menor intensidad en el Eje Cafetero. En la tarde se estiman lluvias en sectores de Valle del Cauca, norte de Tolima y Cundinamarca. En la noche se estima disminución en la intensidad de las lluvias.</p>
CARIBE	<p>JUEVES: Tiempo seco y soleado a lo largo de la mañana y primeras horas de la tarde en el norte y centro de la región, no se descartan altas temperaturas del aire. Hacia el sur de Córdoba y de Bolívar son probables lluvias en la mañana. Finalizando la tarde y durante algunas horas de la noche no se descarta un aumento de la nubosidad y lluvias al sur de la región especialmente al sur de los departamentos de Córdoba y Bolívar.</p> <p>VIERNES: Se estima continúen las condiciones de tiempo seco a lo largo de la región, con cielo ligeramente cubierto hasta entrada la tarde; luego no se descartan lluvias al sur de Bolívar y Cesar. Se prevé un incremento en la nubosidad en el centro de la región.</p>
ARCHIPIÉLAGO DE SAN ANDRÉS, PROVIDENCIA Y SANTA CATALINA	<p>JUEVES: Persistirán las condiciones secas con escasa nubosidad durante el día. En horas de la noche es posible aumente la nubosidad manteniéndose tiempo seco.</p> <p>VIERNES: En la Isla de San Andrés, Providencia y Santa Catalina predominaran las condiciones secas y cielo seminublado.</p>
PACÍFICA	<p>JUEVES: Durante la mañana se estima cielo entre parcial y mayormente nublado con lluvias en sectores de Chocó y Valle del Cauca. En horas de la tarde y noche se esperan lluvias entre ligeras y moderadas sobre sectores de Chocó, Valle del Cauca y Nariño.</p> <p>VIERNES: Se prevé lluvias entre moderadas y fuertes sobre amplios sectores de la región, especialmente, finalizando la tarde y horas de la noche.</p>
OCEANO PACÍFICO	<p>JUEVES: Cielo entre parcial y mayormente cubierto con lluvias en la mañana y tarde al centro y sur del área marítima nacional. A mitad de tarde lluvias en el norte de la zona.</p> <p>VIERNES: Se prevé cielo entre parcial y mayormente cubierto con lluvias sobre el centro y sur del área, particularmente en cercanía al litoral.</p>
MAR CARIBE	<p>JUEVES: A lo largo de la jornada se presentará escasa nubosidad, tiempo seco, soleado y altas temperaturas del aire. Se estiman vientos fuertes en amplios sectores del mar Caribe colombiano.</p> <p>VIERNES: Prevalecerá tiempo seco a lo largo del área marítima nacional y persistirán vientos fuertes.</p>
INSULAR PACÍFICO	<p>JUEVES: En Malpelo se estiman precipitaciones durante algunas horas la tarde y noche. En Gorgona desde las primeras horas del día se prevé abundante nubosidad y se advierten lluvias de moderadas a fuertes, no se descarta la presencia de actividad eléctrica, las lluvias disminuirán su intensidad en la tarde.</p> <p>VIERNES: Cielo entre seminublado y nublado con lluvias en horas de la noche y madrugada.</p>
AMAZÓNICA	<p>JUEVES: En la mañana predominará cielo parcialmente nublado con probabilidad de lluvias hacia el oriente de Vaupés y Amazonas, las cuales se disiparán hacia mitad de mañana. En la tarde y noche se espera cielo entre mayormente nublado y nublado predominando lluvias moderadas con probabilidad de actividad eléctrica en Amazonas, Vaupés, oriente de Guaviare y de Caquetá; lluvias de menor intensidad sobre Guainía. Es posible que se presenten lluvias ligeras en el piedemonte.</p> <p>VIERNES: Se estima cielo entre parcial y mayormente nublado con probabilidad de lluvias sobre sectores de Amazonas, Vaupés y Guainía, durante horas de la tarde y noche.</p>
ORINOQUIA	<p>JUEVES: Se estima desde las primeras horas cielo ligeramente cubierto en amplios sectores de la región, esta condición prevalecerá hasta las primeras horas de la tarde; luego se registrará incremento en la nubosidad, predominando el tiempo seco.</p> <p>VIERNES: Se prevé cielo ligeramente cubierto a lo largo de día, finalizando la tarde se presentará incremento de la nubosidad y lluvias ligeras en sectores del piedemonte a la altura de Meta.</p>

ALERTAS VIGENTES Y PRODUCTOS ADICIONALES

Para mayor información sobre el pronóstico del estado del tiempo, informes técnicos diarios, comunicados especiales, mapas diarios de temperaturas máximas y mínimas e información diaria de precipitación se sugiere consultar los siguientes enlaces:

- [MAPA DIARIO DE TEMPERATURA MÁXIMA.](#)
- [MAPA DIARIO DE TEMPERATURA MÍNIMA.](#)
- [INFORMACIÓN DIARIA DE PRECIPITACIÓN Y TEMPERATURA DE LOS PRINCIPALES AEROPUERTOS DEL PAÍS.](#)
- [MOSAICO MAPAS DE PRECIPITACIÓN DIARIA EN MILÍMETROS.](#)

REGIÓN CARIBE

ALERTA ROJA INCENDIOS DE LA COBERTURA VEGETAL

Amenaza alta de ocurrencia de incendios de la cobertura vegetal en zonas de bosques, cultivos y pastos, localizados en los siguientes municipios y sectores aledaños:

DEPARTAMENTO	MUNICIPIOS
ATLANTICO	Barranquilla, Galapa, Juan de Acosta, Luruaco, Malambo, Píojo, Puerto Colombia, Soledad, Tubará.
BOLIVAR	Achí, Arjona, Cartagena De Indias, Clemencia, Córdoba, El Carmen De Bolívar, Magangué, María La Baja, Pinillos, San Jacinto, San Jacinto del Cauca, San Juan Nepomuceno, Santa Catalina, Santa Rosa, Santa Rosa del Sur, Turbaco, Turbaná y Villanueva.
CESAR	Aguachica, Agustín Codazzi, Astrea, Becerril, Chimichagua, Chiriguáná, El Paso, Gamarra, González, La Gloria, La Jagua De Ibrico, La Paz, Manauare Balcón Del Cesar, Pelaya, Pueblo Bello, Río De Oro, San Diego, Valledupar.
CORDOBA	Ayapel, Cereté, Chima, Chinú, Ciénaga De Oro, Cotorra, Lórica, Los Córdoba, Momil, Montería, Moñitos, Purísima, Sahagún, San Andrés De Sotavento, San Antero, San Bernardo Del Viento, San Carlos, San Pelayo.
LA GUAJIRA	Albania, Barrancas, Dibulla, Distracción, El Molino, Fonseca, Hato Nuevo, La Jagua del Pilar, Maicao, Manauare, Riohacha, San Juan del Cesar, Uribe, Urumita, Villanueva.
MAGDALENA	Aracataca, Pijiró Del Carmen, Plato, Santa Ana, Santa Bárbara de Pinto, Santa Marta, Sitónuevo.
SUCRE	Buenavista, Caimito, Chalán, Colosó, Corozal, Coveñas, El Roble, Galeras, Guaranda, La Unión, Los Palmitos, Majagual, Morroa, Ovejas, Palmito, Sampués, San Benito Abad, San Juan de Betulia (Betulia), San Onofre, San Pedro, Sincé, Sincelejo, Sucre, Tolú, Tuluvejo.

Especial atención ameritan Parque Nacional Natural Sierra Nevada de Santa Marta.

ALERTA NARANJA: INCENDIOS DE LA COBERTURA VEGETAL.

Amenaza baja a moderada de ocurrencia de incendios de la cobertura vegetal en zonas de bosques, cultivos y pastos, localizados en los siguientes municipios y sectores aledaños:

DEPARTAMENTO	MUNICIPIOS
ATLÁNTICO	Baranoa, Campo de La Cruz, Manatí, Santa Lucía, Usiacurí.
BOLIVAR	Mahates, San Estanislao, San Fernando, Simití, Zambrano
CESAR	Curumani.
CORDOBA	Buenavista, Pueblo Nuevo y Puerto Escondido.
MAGDALENA	Ariguaní (El Difícil), El Retén, Nueva Granada, Pivijay, Tenerife.

REGIÓN ANDINA

ALERTA ROJA INCENDIOS DE LA COBERTURA VEGETAL

Amenaza alta de ocurrencia de incendios de la cobertura vegetal en zonas de bosques, cultivos y pastos, localizados en los siguientes municipios y sectores aledaños:

DEPARTAMENTO	MUNICIPIOS
ANTIOQUIA	Amalfí, Angostura, Arboletes, Fredonia, Necoclí, San Juan De Urabá, Turbo, Urrao
BOYACÁ	Ráquira y Susacón.
CAUCA	Guachené, Mercaderes, Miranda, Padilla, Puerto Tejada, Villa Rica
CUNDINAMARCA	Carmen De Carupa, Cucunubá, Fúquene, Guachetá, Simijaca, Soacha, Supatá, Susa, Ubaté, Yacopí.
HUILA	Baraya y Neiva
NORTE DE SANTANDER	Ábrego, Bochalema, Bucarasica, Chinácota, Convención, Cúcuta, Cucutilla, El Carmen, El Zulia, Gramalote, Hacarí, La Playa, Los Patios, Ocaña, Pamplonita, Ragonvalia, Salazar, San Calixto, San Cayetano, Sardinata, Teorama, Tibú, Villa Caro.
QUINDIO	Armenia y La Tebaida.
SANTANDER	Zapatoca.
TOLIMA	Alpujarra.
VALLE DEL CAUCA	Bolívar, Cali, Candelaria, El Cerrito, Florida, Jamundí, Palmira, Pradera, Vjes, Yumbo, Zarzal.

ALERTA NARANJA: DESLIZAMIENTOS DE TIERRA

Amenaza moderada de probabilidad de ocurrencia de deslizamientos de tierra en áreas inestables y de ladera de los municipios de:

DEPARTAMENTO	MUNICIPIOS
ANTIOQUIA	Apartadó, Betulia, Carepa, Jericó, Nechí, Támesis.
CALDAS	Samaná.
CAUCA	Piamonte

ALERTA NARANJA: INCENDIOS DE LA COBERTURA VEGETAL.

Amenaza baja a moderada de ocurrencia de incendios de la cobertura vegetal en zonas de bosques, cultivos y pastos, localizados en los siguientes municipios y sectores aledaños:

DEPARTAMENTO	MUNICIPIOS
ANTIOQUIA	Amalfi, Angostura, Nechí, Támesis.
BOYACÁ	Buenavista, Coper, Maripí, Pesca, San Miguel De Sema, San Pablo De Borbur, Tinjacá, Tota, Ventaquemada.
CAUCA	Cajibío y Caloto.
CUNDINAMARCA	Chaguaní, Lenguaque, Paime, Pasca, San Bernardo, San Cayetano, Suesca, Sutatausa, Tausa, Villapinzón.
HUILA	Colombia, Tello y Villavieja.
NARIÑO	La Unión, San Lorenzo, Taminango
NORTE DE SANTANDER	Lourdes, Santiago y Villa del Rosario
VALLE DEL CAUCA	La Cumbre.

Especial atención ameritan, Parque Nacional Natural Los Nevados.

REGIÓN PACÍFICA**ALERTA ROJA: DESLIZAMIENTOS DE TIERRA.**

Amenaza alta de probabilidad de ocurrencia de deslizamientos de tierra en áreas inestables y de ladera de los municipios de:

DEPARTAMENTO	MUNICIPIOS
CAUCA	El Tambo, López de Micay y Timbiquí.
NARIÑO	Barbacoas.

ALERTA NARANJA: DESLIZAMIENTOS DE TIERRA

Amenaza moderada de probabilidad de ocurrencia de deslizamientos de tierra en áreas inestables y de ladera de los municipios de:

DEPARTAMENTO	MUNICIPIOS
CHOCÓ	Condoto, Istmina, Medio Baudó (Boca de Pepé), Medio San Juan (Andagoya), Río Iró (Santa Rita), Tadó, Unión y Panamericana (Animas).
NARIÑO	Ricaurte.

ALERTA NARANJA: INCENDIOS DE LA COBERTURA VEGETAL.

Amenaza baja a moderada de ocurrencia de incendios de la cobertura vegetal en zonas de bosques, cultivos y pastos, localizados en los siguientes municipios y sectores aledaños:

DEPARTAMENTO	MUNICIPIOS
VALLE DEL CAUCA	Argelia, Cali, El Cairo, Candelaria, Jamundí, Florida, Palmira, Pradera, Vijes y Yumbo.

REGIÓN ORINOQUIA**ALERTA ROJA: INCENDIOS DE LA COBERTURA VEGETAL**

Amenaza alta de ocurrencia de incendios de la cobertura vegetal en zonas de bosques, cultivos y pastos, localizados en los siguientes municipios y sectores aledaños:

DEPARTAMENTO	MUNICIPIOS
VICHADA	Puerto Carreño.

ALERTA ROJA: DESLIZAMIENTOS DE TIERRA.

Amenaza alta de probabilidad de ocurrencia de deslizamientos de tierra en áreas inestables y de ladera de los municipios de:

DEPARTAMENTO	MUNICIPIOS
CUNDINAMARCA	Medina.
META	Cubarral.

ALERTA NARANJA: DESLIZAMIENTOS DE TIERRA

Amenaza moderada de probabilidad de ocurrencia de deslizamientos de tierra en áreas inestables y de ladera de los municipios de:

DEPARTAMENTO	MUNICIPIOS
META	El Castillo.

ALERTA NARANJA: INCENDIOS EN LA COBERTURA VEGETAL.

Amenaza moderada de ocurrencia de incendios de la cobertura vegetal en zonas de bosques, cultivos y pastos, localizados en los siguientes municipios y sectores aledaños:

DEPARTAMENTO	MUNICIPIOS
CASANARE	El Yopal.

ALERTA AMARILLA: VALORES ALTOS CAUCE PRINCIPAL DEL RIO META

Se baja la alerta de naranja a amarilla dado que las intensidades de las lluvias sobre sectores del piedemonte llanero han disminuido respecto a la condición registrada durante los últimos días lo cual es probable genere un descenso lento en el nivel del cauce principal del río Meta el cual es monitoreado a la altura del municipio de Puerto López. Sin embargo se resalta que los valores de los niveles del cauce principal del Meta se encuentran dentro de la franja de medios a altos.

REGIÓN AMAZÓNICA**ALERTA ROJA: DESLIZAMIENTOS DE TIERRA.**

Amenaza alta de probabilidad de ocurrencia de deslizamientos de tierra en áreas inestables y de ladera de los municipios de:

DEPARTAMENTO	MUNICIPIOS
PUTUMAYO	Mocoa, San Francisco, Santiago y Villagarzón.

ALERTA NARANJA: INCREMENTO DE NIVELS DEL RÍO AMAZONAS.

Los niveles del río Amazonas a la Altura de la ciudad de Leticia (Estación Leticia), alcanzan valores altos con probabilidad de afectación en algunos sectores entre el Parque de Amacayacu y Leticia. Se prevé que esta tendencia se mantenga durante las próximas horas.

MAR CARIBE

ALERTA NARANJA: VIENTO Y OLEAJE

La velocidad de los vientos durante el día estarán entre 20 y 25 nudos (37 y 46 Km/h); la altura del oleaje se estima entre 3.0m - 4.0m, situación predominante en el centro del mar Caribe colombiano, se espera tendencia a la disminución. Se recomienda a las embarcaciones menores consultar con las capitanías de puerto para monitorear la evolución del fenómeno.

OCÉANO PACÍFICO

ALERTA AMARILLA: PLEAMAR

Hasta el día 7 de febrero, se presentará una de las pleamares más importantes del mes. Por lo tanto, se recomienda consultar con las Capitanías de puerto para las embarcaciones menores.

ALERTA AMARILLA: TIEMPO LLUVIOSO

Se esperan lluvias en amplias zonas del Pacífico colombiano, la activación de las lluvias se presentará finalizando la tarde, estas se prolongarán hasta la noche. Se recomienda a usuarios de embarcaciones menores consultar con las Capitanías de puerto en zonas de inminente tempestad.

Omar FRANCO TORRES, Director General
Christian EUSCÁTEGUI COLLAZOS, Jefe Oficina del Servicio de Pronósticos y Alertas

Profesionales de turno:
Mery FERNANDEZ, Julie TOBON, Claudia CONTRERAS, Gloria ARANGO, Vicente PEÑA, Mauricio TORRES y Juan Francisco ALAMEDA.
Internet: <http://www.ideam.gov.co>
Correos electrónicos: servicio@ideam.gov.co, alertas@ideam.gov.co
Calle 25 d # 96b - 70, piso 3. Bogotá, D.C.
Teléfono: 3527160 ext. 1334-1336.

Siganos en: Twitter: @IDEAMColombia; Facebook: www.facebook.com/ideam.instituto
YouTube: Canal de InstitutoIDEAM / <http://www.youtube.com/user/InstitutoIDEAM>

ALERTA ROJA. PARA TOMAR ACCIÓN Advierte a los sistemas de prevención y atención de desastres sobre la amenaza que puede ocasionar un fenómeno con efectos adversos sobre la población, el cual requiere la atención inmediata por parte de la población y de los cuerpos de atención y socorro. Se emite una alerta sólo cuando la identificación de un evento extraordinario indique la probabilidad de amenaza inminente y cuando la gravedad del fenómeno implique la movilización de personas y equipos, interrumpiendo el normal desarrollo de sus actividades cotidianas.

ALERTA NARANJA. PARA PREPARARSE Indica la presencia de un fenómeno. No implica amenaza inmediata y como tanto es catalogado como un mensaje para informarse y prepararse. El aviso implica vigilancia continua ya que las condiciones son propicias para el desarrollo de un fenómeno, sin que se requiera permanecer alerta.

ALERTA AMARILLA. PARA INFORMARSE Es un mensaje oficial por el cual se difunde información. Por lo regular se refiere a eventos observados, reportados o registrados y puede contener algunos elementos de pronóstico a manera de orientación. Por sus características pretéritas y futuras difiere del aviso y de la alerta, y por lo general no está encaminado a alertar sino a informar.

CONDICIONES NORMALES Indica que no existe ninguna clase de alerta para la región o zona mencionada.

°C: grados Celsius; m: metros; mm: milímetros; msnm: metros sobre nivel del mar;
Km/h: kilómetros por hora

GOES: Geostationary Operational Environmental Satellites (Satélite Geoestacionario Operacional Ambiental).

GOES-13 es el designado GOES-Este, localizado en 75° W sobre el ecuador geográfico.

HLC: hora local colombiana

PNN: Parque Nacional Natural; SFF: Santuario de Fauna y Flora