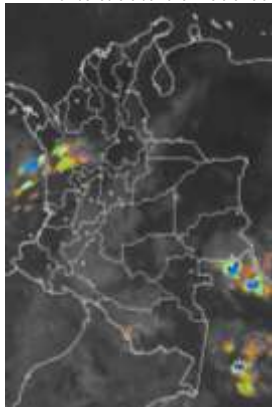


CONDICIONES HIDROMETEOROLÓGICAS ACTUALES

Durante las últimas horas se han presentado condiciones de cielo entre parcial a mayormente nublado con predominio de tiempo seco, salvo en zonas de Chocó y de Amazonas donde se presentaron algunas lluvias que han tendido a dispersarse. Para las próximas horas se estiman conglomerados nubosos acompañados de precipitaciones entre ligeras a moderadas en zonas de la región Pacífica, sectores de la Amazonía y se mantendrán algunas lluvias en sectores del sur de la región Andina al igual que en el departamento de Antioquia. Al sur de la región Caribe no se descartan lluvias esporádicas.

IMAGEN SATELITAL

Imagen IDEAM * 04 de febrero de 2015 * Hora 8:45 a.m. HLC.



PRONÓSTICO CONDICIONES METEOROLÓGICAS ESPECIALES

ÁREA DEL VOLCÁN CERRO MACHÍN			
Durante la jornada se estima cielo entre parcial a mayormente nublado con probabilidad de lluvias en horas de la tarde o noche.			
El Servicio Geológico Colombiano lo reporta en nivel AMARILLO (III): CAMBIOS EN EL COMPORTAMIENTO DE LA ACTIVIDAD VOLCÁNICA . 4.80 -75.62			
ELEVACIÓN (pies)	DIRECCIÓN	VELOCIDAD	
		NUDOS	Km/h
10,000	SUR	5 - 10	9 - 18
18,000	SURESTE	5 - 10	9 - 18
24,000	NOROESTE	5 - 10	9 - 18
30,000	OESTE	20 - 25	37 - 46
ÁREA DEL VOLCÁN NEVADO DEL HUILA			
Se estiman condiciones nubosas durante la jornada con probabilidad de lluvias en horas de la tarde y noche.			
El Servicio Geológico Colombiano lo reporta en nivel AMARILLO (III): CAMBIOS EN EL COMPORTAMIENTO DE LA ACTIVIDAD VOLCÁNICA . 2.92 -76.05			
ELEVACIÓN (pies)	DIRECCIÓN	VELOCIDAD	
		NUDOS	Km/h
10,000	SURESTE	10 - 15	18 - 28
18,000	SURESTE	10 - 15	18 - 28
24,000	NOROESTE	15 - 20	28 - 37
30,000	OESTE	20 - 25	37 - 46
ÁREA DEL VOLCÁN GALERAS			
A lo largo de la jornada se estima nubosidad variada con probables precipitaciones de carácter ligero en horas de la noche.			
El Servicio Geológico Colombiano lo reporta en nivel AMARILLO (III): CAMBIOS EN EL COMPORTAMIENTO DE LA ACTIVIDAD VOLCÁNICA . 1.55 -77.37			
ELEVACIÓN (pies)	DIRECCIÓN	VELOCIDAD	
		NUDOS	Km/h
10,000	SURESTE	10 - 15	18 - 28
18,000	ESTE	15 - 20	28 - 37
24,000	NOROESTE	15 - 20	28 - 37
30,000	OESTE	20 - 25	37 - 46
ÁREA DEL VOLCÁN NEVADO DEL RUIZ			
A lo largo del día se estiman condiciones nubosas con precipitaciones intermitentes en la tarde y noche.			
El Servicio Geológico Colombiano lo reporta en nivel AMARILLO (III): CAMBIOS EN EL COMPORTAMIENTO DE LA ACTIVIDAD VOLCÁNICA . 4.89 -75.32			
ELEVACIÓN (pies)	DIRECCIÓN	VELOCIDAD	
		NUDOS	Km/h
10,000	SUR	5 - 10	9 - 18
18,000	VARIABLE	5	9
24,000	NOROESTE	5 - 10	9 - 18
30,000	OESTE	20 - 25	37 - 46
ÁREA DEL COMPLEJO VOLCÁNICO CHILES-CERRO NEGRO			
Cielo parcialmente nublado con tiempo seco en la mañana. Por la tarde y noche se estiman mayor nubosidad con precipitaciones esporádicas.			
El Servicio Geológico Colombiano lo reporta en nivel AMARILLO (III): CAMBIOS EN EL COMPORTAMIENTO DE LA ACTIVIDAD VOLCÁNICA . 0.81 -77.93 // 0.76 -77.95			
ELEVACIÓN (pies)	DIRECCIÓN	VELOCIDAD	
		NUDOS	Km/h
10,000	ESTE	10 - 15	18 - 28
18,000	ESTE	15 - 20	28 - 37
24,000	NOROESTE	5 - 10	9 - 18
30,000	NORESTE	20 - 25	37 - 46

LO MÁS DESTACADO

ALERTA ROJA. PARA TOMAR ACCIÓN **ALERTA NARANJA. PARA PREPARARSE** **ALERTA AMARILLA. PARA INFORMARSE**

LLUVIAS	Las precipitaciones más importantes se registraron principalmente sobre los piedemontes Amazónico y Llanero, y sectores aislados de la Andina y Caribe. El mayor volumen de precipitación fue registrado en el municipio de Valdivia (Antioquia), con 69.6 mm.
ALERTA ROJA	<ul style="list-style-type: none"> Probabilidad de incendios de la cobertura vegetal en sectores de las regiones Caribe, Andina y Orinoquia. Por probabilidad alta de deslizamientos de tierra en sectores de la región Andina, Pacífica, Orinoquia y Amazónica.
ALERTA NARANJA	<ul style="list-style-type: none"> Por probabilidad moderada de incendios en la cobertura vegetal en sectores de las regiones Andina, Caribe, Pacífica y Orinoquia. Por probabilidad de deslizamientos de tierra en sectores de la región Andina, Orinoquia y Pacífica. Por niveles altos en el río Amazonas. Por crecientes súbitas del río Meta.
ALERTA AMARILLA	<ul style="list-style-type: none"> Por crecientes súbitas en los ríos Minero, Carare, Opón, Río de Oro y Lebrija.
OTROS	<ul style="list-style-type: none"> Hasta mediados o finales de marzo se espera se acentúe la primera temporada seca o de menos lluvias en el País, condición que durante algunos días podrá favorecer descensos significativos de las temperaturas mínimas del aire, que en algunos casos inclusive favorecerán heladas durante las madrugadas, en el altiplano Cundiboyacense. Se recomienda a floricultores, cultivadores y a la comunidad en general estar atentos al seguimiento de las condiciones meteorológicas y a los boletines que de manera extraordinaria emita la Oficina de Pronósticos y Alertas del IDEAM.

ALTOS VALORES DE RADIACIÓN ULTRAVIOLETA ENTRE LOS MESES DE ENERO Y MARZO DEL 2015

Debido a los bajos valores de ozono que se presentan en el país normalmente a finales y principios de año y a la poca nubosidad que se espera se presente en gran parte del territorio nacional durante los primeros meses del 2015, principalmente en horas de la mañana y primeras horas de la tarde, se incrementarán los valores de radiación ultravioleta en superficie y se recomienda: evitar la exposición directa al Sol entre las 9 de la mañana y las 4 de la tarde, usar ropa protectora cuando se está exponiendo al Sol (camisa de manga larga, sombreros de ala ancha, lentes protectores), usar bloqueadores solares para la piel con un factor de protección 30 o mayor y por último, deben tener especial cuidado las personas de piel blanca y los niños. Lo anterior es porque el ozono absorbe la radiación ultravioleta procedente del Sol y si su cantidad disminuye durante el periodo mencionado anteriormente, aumentará la radiación ultravioleta en superficie, lo cual puede producir eritemas (quemaduras de la piel por exposición al Sol), acelera el envejecimiento de la piel y puede producir cáncer de piel, daños oculares y afectar el sistema inmunológico. Los valores altos de radiación ultravioleta se presentarán en todo el territorio nacional, pero los máximos se darán en las zonas montañosas, en particular al sur de Antioquia, Santanderes, Tolima, Eje Cafetero, Boyacá, Cundinamarca, Huila, Cauca y Nariño.



Consulte todos los días el pronóstico del tiempo y las alertas hidrometeorológicas vigentes del IDEAM, en un formato de calidad. Alrededor de las 7:30 a. m. está a disposición del público en www.ideam.gov.co. Se puede ver también en dispositivos móviles. [AQUÍ](#)

TEMPERATURAS MÁXIMAS

A continuación se relacionan los municipios donde en las últimas 24 horas se registraron temperaturas iguales o superiores a 35.0°C:

DEPARTAMENTO	MUNICIPIO
ANTIOQUIA	Fredonia (36.4).
ATLÁNTICO	Manatí (37.2).
BOLIVAR	Carmen de Bolívar (37.0), Zambrano (37.0), María La Baja (37.0), y Magangué (35.8).
CAUCA	Mercaderes (35.4).
CESAR	Codazzi (39.4), Valledupar (37.4), La Gloria (36.2) y Chiriguáná (35.6).
CORDOBA	Ciénaga de Oro (37.2), Chimá (36.3), Sahagún (36.0) y Planeta Rica (35.3).
CUNDINAMARCA	Puerto Salgar (35.2) y Jerusalén (35.2).

CONTINUACIÓN TEMPERATURAS MÁXIMAS

DEPARTAMENTO	MUNICIPIO
HUILA	Villavieja (36.2).
LA GUAJIRA	Manaure (36.0).
MAGDALENA	Pivijay (35.8), Urumita (35.8)
SUCRE	Sampués (36.6) y Corozal (36.4).
TOLIMA	Natagaima (35.6) y Ambalema (35.2).
VICHADA	Puerto Carreño (36.0).

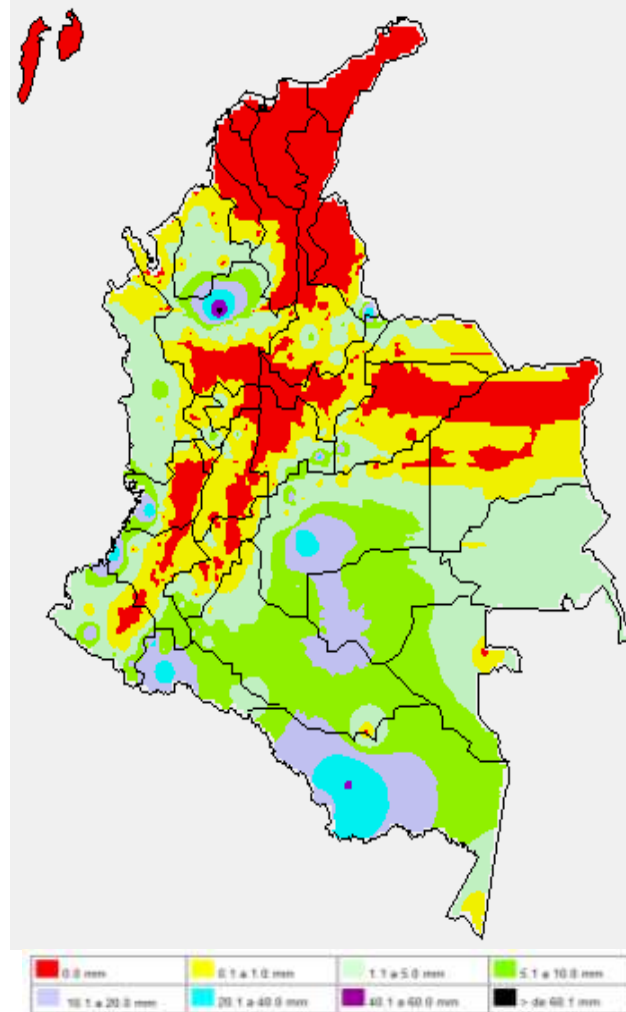
PRECIPITACIONES

A continuación se relacionan los municipios donde en las últimas 24 horas se registraron precipitaciones iguales o superiores a 30 mm:

DEPARTAMENTO	MUNICIPIO
AMAZONAS	La Chorrera (41.2).
ANTIOQUIA	Valdivia (69.6)
CAUCA	Timbiquí (31.0)
CUNDINAMARCA	Medina (25.0)
META	Vista Hermosa (40.0), Cubarral (20.0) y Puerto Rico (20.0).
NORTE DE SANTANDER	Toledo (38.0).
PUTUMAYO	San Francisco (38.4) y Puerto Caicedo (30.9).
VALLE DEL CAUCA	Buenaventura (43.0)

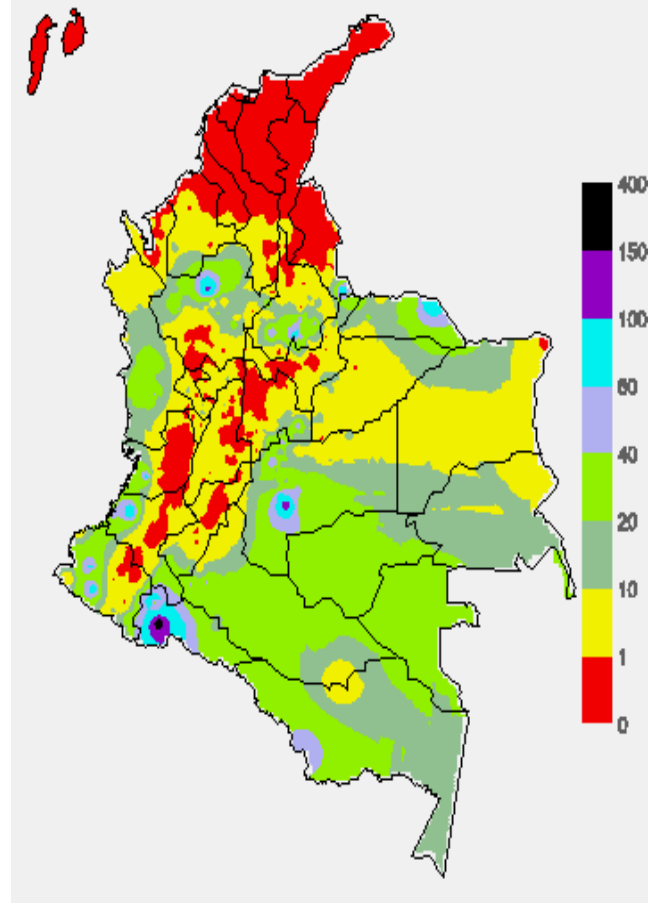
MAPA DE PRECIPITACIÓN DIARIA

Desde las 7:00 a.m. del martes 03 de febrero de 2015 hasta las 7:00 a.m. del miércoles 04 de febrero de 2015.



MAPA DE PRECIPITACIÓN ACUMULADA DE LOS ÚLTIMOS 3 DÍAS

Desde las 7:00 a.m. del domingo 01 de febrero de 2015 hasta las 7:00 a.m. del martes 03 de febrero de 2015.



ESTADO DE LOS EMBALSES

A continuación se relacionan los volúmenes útiles diarios (expresados en porcentaje) de acuerdo con información consultada en la siguiente dirección electrónica de XM. <http://ido.xm.com.co/ido/SitePages/hidrologia.aspx?q=reservas>

ZONA	EMBALSE	VOLUMEN ÚTIL DIARIO (%)	
ANTIOQUIA	MIEL I	79.02	
	MIRAFLORES	80.90	
	PEÑOL	77.74	
	PLAYAS	90.69	
	PORCE II	27.27	
	PORCE III	62.58	
	PUNCHINÁ	34.05	
	RIOGRANDE2	68.62	
	SAN LORENZO	55.19	
CARIBE	TRONERAS	36.12	
	URRÁ I	75.37	
CENTRO	AGREGADO BOGOTÁ 56.85	NEUSA	67.12
		SISGA	70.88
		TOMINÉ	53.07
	BETANIA	87.07	
	MUÑA	51.01	
	PRADO	85.36	
	SOGAMOSO	49.76	
	CHUZA	59.11	
ESMERALDA	60.47		
VALLE DEL CAUCA	GUAVIO	64.23	
	ALTO ANCHICAYÁ	48.13	
	CALIMA 1	86.85	
	SALVAJINA	53.90	

PRONÓSTICO METEOROLÓGICO (miércoles 04 y jueves 05 de febrero de 2015)

REGIÓN	PRONÓSTICO
SABANA DE BOGOTÁ	MIÉRCOLES: se estima para la mañana cielo entre seminublado y nublado con lloviznas ocasionales, predominando el tiempo seco. En las primeras horas de la tarde se prevé incremento de la nubosidad con lluvias ligeras y esporádicas al norte y suroriente de la ciudad y de la sabana y posibilidad de lloviznas dispersas por el resto del área. En la noche se prevé cielo nublado y predominio de condiciones secas. La temperatura mínima y máxima está cercanas a los 11 °C y 19°C respectivamente. JUEVES: aunque a lo largo de la jornada se estima que predomine tiempo seco, no se descartan lloviznas aisladas sobre los cerros orientales al finalizar la jornada.
ANDINA	MIÉRCOLES: en horas de la mañana se estima cielo entre parcial y mayormente nublado con lluvias ligeras y esporádicas en sectores del occidente de Antioquia, zonas de Tolima y Huila. Hacia mediados de la tarde aumentará la nubosidad y se registrarán lluvias en zonas de Antioquia, Eje Cafetero, zonas de Santander, Boyacá y oriente de Cundinamarca; no se descartan lluvias finalizando la tarde y durante algunas horas de la noche en la zona montañosa de Cauca y Valle del Cauca. JUEVES: en horas de la mañana cielo entre parcial y mayormente nublado con precipitaciones dispersas en zonas del occidente de Antioquia y Eje Cafetero. En la tarde y noche se estima incremento de la nubosidad en gran parte del área persistiendo las lluvias en Antioquia y Eje Cafetero, así como en zonas de montaña de Valle del Cauca, Cauca, Tolima y Huila.
CARIBE	MIÉRCOLES: persistirán las condiciones secas y soleadas con escasa nubosidad a lo largo de la mañana y primeras horas de la tarde en la región. A mediados de la tarde aumentará la nubosidad especialmente al sur y suroccidente del área lo que podría dejar algunas lluvias en sectores de Córdoba, sur de Bolívar y de menor intensidad en zonas de Sucre; en el resto de la región predominarán las condiciones secas. JUEVES: en horas de la mañana cielo seminublado con predominio de tiempo seco. A mediados de la tarde se prevé que incremente la nubosidad con lluvias ligeras en Córdoba y de menor intensidad al sur de Bolívar; no se descartan lluvias ligeras en las estribaciones de la Sierra Nevada de Santa Marta.
ARCHIPIÉLAGO DE SAN ANDRÉS, PROVIDENCIA Y SANTA CATALINA	MIÉRCOLES: a lo largo del día predominará tiempo seco con cielo entre ligero y parcialmente nublado. JUEVES: durante la jornada aunque predominarán las condiciones secas, no se descartan algunas lloviznas ocasionales en horas de la noche.
PACÍFICA	MIÉRCOLES: durante la jornada se estima abundante nubosidad acompañada de lluvias en amplias zonas del centro y norte del área. En la mañana, precipitaciones hacia sectores del norte del litoral de Chocó, Valle del Cauca y Cauca. En la tarde y noche, lluvias en amplios sectores de la región, las más fuertes en zonas de Chocó, Cauca y Valle. En la noche las lluvias se prevé que persistan en sectores de Chocó y litoral vallecaucano. No se descartan lluvias con actividad eléctrica en los momentos de lluvia intensa. JUEVES: las precipitaciones más significativas se presentarán en zonas del centro y sur de Chocó y en zonas de Valle del Cauca, especialmente en horas de la tarde y noche.
OCEANO PACÍFICO	MIÉRCOLES: en el área oceánica se estiman lluvias entre ligeras a moderadas en amplias zonas, las de mayor consideración al centro y sur; no se descarta actividad eléctrica y rachas de viento en momentos de lluvias fuertes. JUEVES: cielo entre parcial y mayormente cubierto con probabilidad de lluvias especialmente al sur del área marítima nacional.
MAR CARIBE	MIÉRCOLES: cielo entre ligero y parcialmente cubierto con predominio de tiempo seco a lo largo del día en el área nacional marítima. JUEVES: persistirán las condiciones secas y soleadas con escasa nubosidad a lo largo del día. Finalizando la tarde aunque se estima aumente la nubosidad especialmente al occidente del área, predominará tiempo seco.
INSULAR PACÍFICO	MIÉRCOLES: cielo entre parcial y mayormente cubierto con lluvias en Malpelo a lo largo de la jornada. Para Gorgona se prevén lluvias en horas de la tarde y noche. MARTES: en las islas de Malpelo y Gorgona se estiman precipitaciones esporádicas a mediados de la tarde y durante las primeras horas de la noche.
AMAZÓNICA	MIÉRCOLES: cielo entre parcialmente nublado y nublado con predominio de tiempo seco en horas de la mañana salvo en sectores de Caquetá y Amazonas en donde se prevé lluvias desde las primeras horas del día. En la tarde lluvias de ligeras a moderadas en el Piedemonte Amazónico; lluvias de mayor intensidad con probabilidad de actividad eléctrica al oriente de Guainía, Vaupés y sur de Amazonas. JUEVES: en la mañana predominará el cielo mayormente nublado con lluvias en el piedemonte Amazónico y en sectores de Amazonas. En la tarde y noche se espera cielo entre mayormente nublado y nublado predominando lluvias moderadas con probabilidad de actividad eléctrica en Amazonas y Piedemonte Amazónico; lluvias de menor intensidad en Caquetá y Vaupés.
ORINOQUIA	MIÉRCOLES: en las primeras horas de la mañana se prevé cielo entre ligero a parcialmente cubierto con predominio de tiempo seco en amplios sectores de la región, salvo hacia sectores del piedemonte de Meta en donde se prevén lloviznas o lluvias ligeras. En horas de la tarde y noche hacia el oriente de Vichada se prevén lluvias ligeras a moderadas con tendencia a disiparse en la noche y de menor intensidad hacia el piedemonte y sur de Meta. JUEVES: predominarán las condiciones secas en horas de la mañana en amplios sectores de la región. A mediados de la tarde y durante las primeras horas de la noche aumentará la nubosidad y se pronostican lluvias en sectores de Vichada y Meta.

ALERTAS VIGENTES Y PRODUCTOS ADICIONALES

Para mayor información sobre el pronóstico del estado del tiempo, informes técnicos diarios, comunicados especiales, mapas diarios de temperaturas máximas y mínimas e información diaria de precipitación se sugiere consultar los siguientes enlaces:

- [MAPA DIARIO DE TEMPERATURA MÁXIMA.](#)
- [MAPA DIARIO DE TEMPERATURA MÍNIMA.](#)
- [INFORMACIÓN DIARIA DE PRECIPITACIÓN Y TEMPERATURA DE LOS PRINCIPALES AEROPUERTOS DEL PAÍS.](#)
- [MOSAICO MAPAS DE PRECIPITACIÓN DIARIA EN MILÍMETROS.](#)

REGIÓN CARIBE

ALERTA ROJA INCENDIOS DE LA COBERTURA VEGETAL

Amenaza alta de ocurrencia de incendios de la cobertura vegetal en zonas de bosques, cultivos y pastos, localizados en los siguientes municipios y sectores aledaños:

DEPARTAMENTO	MUNICIPIOS
ATLANTICO	Barranquilla, Galapa, Juan de Acosta, Luruaco, Malambo, Piojó, Puerto Colombia, Soledad, Tubará.
BOLIVAR	Achí, Arjona, Cartagena De Indias, Clemencia, Córdoba, El Carmen De Bolívar, Magangué, María La Baja, Pinillos, San Jacinto, San Jacinto del Cauca, San Juan Nepomuceno, Santa Catalina, Santa Rosa, Santa Rosa del Sur, Turbaco, Turbaná y Villanueva.
CESAR	Aguachica, Agustín Codazzi, Astrea, Becerril, Chimichagua, Chiriguáná, El Paso, Gamarra, González, La Gloria, La Jagua De Ibrico, La Paz, Manauare Balcón Del Cesar, Pelaya, Pueblo Bello, Río De Oro, San Diego, Valledupar.
CORDOBA	Ayapel, Cereté, Chima, Chinú, Ciénaga De Oro, Cotorra, Loricá, Los Córdoba, Momil, Montería, Moñitos, Purísima, Sahagún, San Andrés De Sotavento, San Antero, San Bernardo Del Viento, San Carlos, San Pelayo.
LA GUAJIRA	Albania, Barrancas, Dibulla, Distracción, El Molino, Fonseca, Hato Nuevo, La Jagua del Pilar, Maicao, Manauare, Riohacha, San Juan del Cesar, Uribe, Urumita, Villanueva.
MAGDALENA	Aracataca, Pijiró Del Carmen, Plato, Santa Ana, Santa Bárbara de Pinto, Santa Marta, Sitónuevo.
SUCRE	Buenavista, Caimito, Chalán, Colosó, Corozal, Coveñas, El Roble, Galeras, Guaranda, La Unión, Los Palmitos, Majagual, Morroa, Ovejas, Palmito, Sampués, San Benito Abad, San Juan de Betulia (Betulia), San Onofre, San Pedro, Sincé, Sincelejo, Sucre, Tolú, Toluviéjo.

Especial atención ameritan Parque Nacional Natural Sierra Nevada de Santa Marta.

ALERTA NARANJA: INCENDIOS DE LA COBERTURA VEGETAL.

Amenaza baja a moderada de ocurrencia de incendios de la cobertura vegetal en zonas de bosques, cultivos y pastos, localizados en los siguientes municipios y sectores aledaños:

DEPARTAMENTO	MUNICIPIOS
ATLÁNTICO	Baranoa, Campo de La Cruz, Manatí, Santa Lucía, Usiacurí.
BOLIVAR	Mahates, San Estanislao, San Fernando, Simití, Zambrano
CESAR	Curumani.
CORDOBA	Buenavista, Pueblo Nuevo y Puerto Escondido.
MAGDALENA	Ariquani (El Difícil), El Retén, Nueva Granada, Pivijay, Tenerife.

REGIÓN ANDINA

ALERTA ROJA INCENDIOS DE LA COBERTURA VEGETAL

Amenaza alta de ocurrencia de incendios de la cobertura vegetal en zonas de bosques, cultivos y pastos, localizados en los siguientes municipios y sectores aledaños:

DEPARTAMENTO	MUNICIPIOS
ANTIOQUIA	Amalfí, Angostura, Arboletes, Fredonia, Necoclí, San Juan De Urabá, Turbo, Urrao
BOYACÁ	Ráquira y Susacón.
CAUCA	Guachené, Mercaderes, Miranda, Padilla, Puerto Tejada, Villa Rica
CUNDINAMARCA	Carmen De Carupa, Cucunubá, Fúquene, Guachetá, Simijaca, Soacha, Supatá, Susa, Ubaté, Yacopí.
HUILA	Baraya y Neiva
NORTE DE SANTANDER	Ábrego, Bochalema, Bucarasica, Chinácota, Convención, Cúcuta, Cucutilla, El Carmen, El Zulia, Gramalote, Hacarí, La Playa, Los Patios, Ocaña, Pamplonita, Ragonvalia, Salazar, San Calixto, San Cayetano, Sardinata, Teorama, Tibú, Villa Caro.
QUINDIO	Armenia y La Tebaida.
SANTANDER	Zapatoca.
TOLIMA	Alpujarra.
VALLE DEL CAUCA	Bolívar, Cali, Candelaria, El Cerrito, Florida, Jamundí, Palmira, Pradera, Vjés, Yumbo, Zarzal.

ALERTA NARANJA: DESLIZAMIENTOS DE TIERRA

Amenaza moderada de probabilidad de ocurrencia de deslizamientos de tierra en áreas inestables y de ladera de los municipios de:

DEPARTAMENTO	MUNICIPIOS
ANTIOQUIA	Apartadó, Betulia, Carepa, Jericó, Nechí, Támesis.
CALDAS	Samaná.
CAUCA	Piamonte

ALERTA NARANJA: INCENDIOS DE LA COBERTURA VEGETAL.

Amenaza baja a moderada de ocurrencia de incendios de la cobertura vegetal en zonas de bosques, cultivos y pastos, localizados en los siguientes municipios y sectores aledaños:

DEPARTAMENTO	MUNICIPIOS
ANTIOQUIA	Amalfi, Angostura, Nechí, Támesis.
BOYACÁ	Buenavista, Coper, Maripí, Pesca, San Miguel De Sema, San Pablo De Borbur, Tinjacá, Tota, Ventaquemada.
CAUCA	Cajibío y Caloto.
CUNDINAMARCA	Chaguani, Lenguaque, Paime, Pasca, San Bernardo, San Cayetano, Suesca, Sutatausa, Tausa, Villapinzón.
HUILA	Colombia, Tello y Villavieja.
NARIÑO	La Unión, San Lorenzo, Taminango
NORTE DE SANTANDER	Lourdes, Santiago y Villa del Rosario
VALLE DEL CAUCA	La Cumbre.

Especial atención amerítan, Parque Nacional Natural Los Nevados.

ALERTA AMARILLA: POR PROBABILIDAD DE CRECIENTES SÚBITAS EN LOS RÍOS MINERO, CARARE, OPÓN, RÍO DE ORO Y LEBRIJA

Se mantiene esta alerta dado que se prevé tendencia al ascenso en el nivel del río Carare monitoreado en la estación Puerto Araujo municipio de Cimitarra-Santander; similar comportamiento de ascenso en los niveles se estima para los ríos de Oro, Opón y Lebríja, producto de las precipitaciones que se registraron en las cabeceras de estos ríos.

REGIÓN PACÍFICA**ALERTA ROJA: DESLIZAMIENTOS DE TIERRA.**

Amenaza alta de probabilidad de ocurrencia de deslizamientos de tierra en áreas inestables y de ladera de los municipios de:

DEPARTAMENTO	MUNICIPIOS
CAUCA	El Tambo, López de Micay y Timbiquí.
NARIÑO	Barbacoas.

ALERTA NARANJA: DESLIZAMIENTOS DE TIERRA

Amenaza moderada de probabilidad de ocurrencia de deslizamientos de tierra en áreas inestables y de ladera de los municipios de:

DEPARTAMENTO	MUNICIPIOS
CHOCÓ	Condoto, Istmina, Medio Baudó (Boca de Pepé), Medio San Juan (Andagoya), Río Iró (Santa Rita), Tadó, Unión y Panamericana (Animas).
NARIÑO	Ricaurte.

ALERTA NARANJA: INCENDIOS DE LA COBERTURA VEGETAL.

Amenaza baja a moderada de ocurrencia de incendios de la cobertura vegetal en zonas de bosques, cultivos y pastos, localizados en los siguientes municipios y sectores aledaños:

DEPARTAMENTO	MUNICIPIOS
VALLE DEL CAUCA	Argelia, Cali, El Cairo, Candelaria, Jamundi, Florida, Palmira, Pradera, Vijes y Yumbo.

REGIÓN ORINOQUIA**ALERTA ROJA: INCENDIOS DE LA COBERTURA VEGETAL**

Amenaza alta de ocurrencia de incendios de la cobertura vegetal en zonas de bosques, cultivos y pastos, localizados en los siguientes municipios y sectores aledaños:

DEPARTAMENTO	MUNICIPIOS
VICHADA	Puerto Carreño.

ALERTA ROJA: DESLIZAMIENTOS DE TIERRA.

Amenaza alta de probabilidad de ocurrencia de deslizamientos de tierra en áreas inestables y de ladera de los municipios de:

DEPARTAMENTO	MUNICIPIOS
CUNDINAMARCA	Medina.
META	Cubarral.

ALERTA NARANJA: DESLIZAMIENTOS DE TIERRA

Amenaza moderada de probabilidad de ocurrencia de deslizamientos de tierra en áreas inestables y de ladera de los municipios de:

DEPARTAMENTO	MUNICIPIOS
META	El Castillo.

ALERTA NARANJA: INCENDIOS EN LA COBERTURA VEGETAL.

Amenaza moderada de ocurrencia de incendios de la cobertura vegetal en zonas de bosques, cultivos y pastos, localizados en los siguientes municipios y sectores aledaños:

DEPARTAMENTO	MUNICIPIOS
CASANARE	El Yopal.

ALERTA NARANJA: CRECIENTE SÚBITA EN EL RÍO META.

Debido a las precipitaciones que se registran sobre ríos que descienden del piedemonte Llanero en el departamento del Meta, hoy en la madrugada registran crecientes súbitas, tales como los ríos Guatiquía, Guayuriba, Guacavía y el río Humea, que pueden ocasionar afectaciones en los algunos sectores ribereños en especial sobre el río Meta que recibe los aportes de los ríos anteriores. Dadas las condiciones de pronóstico de lluvias para el piedemonte Llanero, se prevé ascensos significativos en los niveles de estos ríos. Se recomienda a la comunidad y a los comités de Gestión del Riesgo, estar atentos ante la variación y fluctuaciones que se puedan presentar en el transcurso del día.

ALERTA AMARILLA: POSIBLES CRECIENTES SÚBITAS EN LOS RÍOS QUE DESCIENDEN DEL PIEDEMONTE LLANERO DEL CASANARE Y ARAUCA

Dado el pronóstico de lluvias se prevé incremento súbito en los niveles de los ríos que descienden del piedemonte Llanero, tales como: Upía, Cusiana, Muese, Charte, Cravo Sur, Tocaría, Pauto, Paz de Ariporo, Casanare (Departamento del Casanare) y Cobugón, Cobaría y Arauca (departamento de Arauca). Se recomienda a la población en general asentada en las márgenes de estos ríos, estar atenta al comportamiento de los niveles en el transcurso de los próximos días.

REGIÓN AMAZÓNICA**ALERTA ROJA: DESLIZAMIENTOS DE TIERRA.**

Amenaza alta de probabilidad de ocurrencia de deslizamientos de tierra en áreas inestables y de ladera de los municipios de:

DEPARTAMENTO	MUNICIPIOS
PUTUMAYO	Mocoa, San Francisco, Santiago y Villagarzón.

ALERTA NARANJA: INCREMENTO DE NIVELES DEL RÍO AMAZONAS.

Los niveles del río Amazonas a la Altura de la ciudad de Leticia, alcanza valores altos con probabilidad de afectación en algunos sectores entre el Parque de Amacayacu y Leticia.

ALERTA AMARILLA: POSIBLES CRECIENTES SÚBITAS EN LOS RÍOS CAQUETÁ Y PUTUMAYO, Y SUS PRINCIPALES AFLUENTES.

Se mantiene esta alerta dado que se prevé incrementos en los niveles de los ríos Caquetá y Putumayo, y sus principales afluentes, producto de las precipitaciones de variada intensidad que se han presentado en algunos sectores de las cuencas aportantes. Se recomienda a la población ribereña estar atenta al comportamiento de los niveles de estos ríos.

MAR CARIBE**ALERTA NARANJA: VIENTO Y OLEAJE**

La velocidad de los vientos se han incrementado para el día de hoy y podrían estar oscilando entre los 25 y 35 nudos (39 y 65 Km/h), presentándose una altura del oleaje entre 3.0m - 4.0m, esta condición persistirá en amplios sectores del mar Caribe colombiano. Se recomienda a las embarcaciones menores consultar con las capitanías de puerto para monitorear la evolución del fenómeno.

ALERTA AMARILLA: PLEAMAR

Hasta el día 7 de febrero, se presentará una de las pleamares más importantes del mes. Por lo tanto, se recomienda consultar con las Capitanías de puerto para las embarcaciones menores.

OCÉANO PACÍFICO

ALERTA AMARILLA: PLEAMAR

Desde el día de hoy 3 de febrero y hasta el día 7 de febrero, se presentará una de las pleamares más importantes del mes. Por lo tanto, se recomienda consultar con las Capitanías de puerto para las embarcaciones menores.

ALERTA AMARILLA: TIEMPO LLUVIOSO

Se esperan temporales de lluvia a lo largo de la jornada en amplias zonas del Pacífico colombiano, las de mayor intensidad se estiman al norte del Pacífico, especialmente en la mañana y durante la noche.

Omar FRANCO TORRES, Director General
Christian EUSCÁTEGUI COLLAZOS, Jefe Oficina del Servicio de Pronósticos y Alertas

Profesionales de turno:
Henry ROMERO, Édgar BLANCO, Juan ALAMEDA, Carlos PIMZÓN, Nicolás CUADROS, Mauricio TORRES
y Alberto PARDO.

Internet: <http://www.ideam.gov.co>
Correos electrónicos: servicio@ideam.gov.co, alertas@ideam.gov.co
Calle 25 d # 96b - 70, piso 3. Bogotá, D.C.
Teléfono: 3527160 ext. 1334-1336.

Síguenos en: **Twitter: @IDEAMColombia; Facebook: www.facebook.com/ideam.instituto**
YouTube: Canal de InstitutoIDEAM / <http://www.youtube.com/user/InstitutoIDEAM>

ALERTA ROJA. PARA TOMAR ACCIÓN Advierte a los sistemas de prevención y atención de desastres sobre la amenaza que puede ocasionar un fenómeno con efectos adversos sobre la población, el cual requiere la atención inmediata por parte de la población y de los cuerpos de atención y socorro. Se emite una alerta sólo cuando la identificación de un evento extraordinario indique la probabilidad de amenaza inminente y cuando la gravedad del fenómeno implique la movilización de personas y equipos, interrumpiendo el normal desarrollo de sus actividades cotidianas.

ALERTA NARANJA. PARA PREPARARSE Indica la presencia de un fenómeno. No implica amenaza inmediata y como tanto es catalogado como un mensaje para informarse y prepararse. El aviso implica vigilancia continua ya que las condiciones son propicias para el desarrollo de un fenómeno, sin que se requiera permanecer alerta.

ALERTA AMARILLA. PARA INFORMARSE Es un mensaje oficial por el cual se difunde información. Por lo regular se refiere a eventos observados, reportados o registrados y puede contener algunos elementos de pronóstico a manera de orientación. Por sus características pretéritas y futuras difiere del aviso y de la alerta, y por lo general no está encaminado a alertar sino a informar.

CONDICIONES NORMALES Indica que no existe ninguna clase de alerta para la región o zona mencionada.

°C: grados Celsius; m: metros; mm: milímetros; msnm: metros sobre nivel del mar;

Km/h: kilómetros por hora

GOES: Geostationary Operational Environmental Satellites (Satélite Geoestacionario Operacional Ambiental).

GOES-13 es el designado GOES-Este, localizado en 75° W sobre el ecuador geográfico.

HLC: hora local colombiana

PNN: Parque Nacional Natural; SFF: Santuario de Fauna y Flora