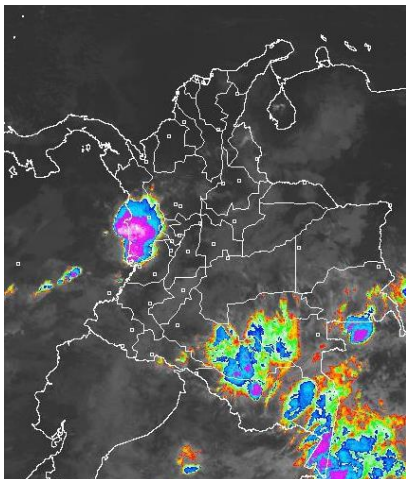


CONDICIONES HIDROMETEOROLÓGICAS ACTUALES

Durante las primeras horas de la jornada se ha observado abundante nubosidad a lo largo del territorio colombiano, exceptuando, la región caribe donde ha persistido el cielo ligeramente cubierto con tiempo seco. Las lluvias más intensas se concentraron sobre sectores de los departamentos de Chocó, Amazonas, Caquetá, Guaviare, Vaupés y Guainía; lloviznas sobre Huila y oriente de Boyacá y Cundinamarca. Para la ciudad de Bogotá se ha presentado cielo mayormente nublado con lloviznas sobre el oriente y norte de la ciudad y la sabana. Para las próximas horas se espera que las lluvias más fuertes se concentren sobre la región Pacífica, Amazonia, norte y occidente de la Andina y piedemonte de Meta y Arauca.

IMÁGEN SATELITAL

Imagen IDEAM * 02 de febrero de 2015 * Hora 7:45 a.m. HLC.



LO MÁS DESTACADO

ALERTA ROJA. PARA TOMAR ACCIÓN **ALERTA NARANJA. PARA PREPARARSE** **ALERTA AMARILLA. PARA INFORMARSE**

LLUVIAS	Las precipitaciones más importantes se registraron principalmente en las regiones, Orinoquia, Amazónica y sectores de la Pacífica. El mayor volumen de precipitación fue registrado en el municipio de Arauca (Arauca) , con 84,0 mm .
ALERTA ROJA	<ul style="list-style-type: none"> Probabilidad de incendios de la cobertura vegetal en sectores de las regiones Caribe, Andina y Orinoquia. Por probabilidad alta de deslizamientos de tierra en sectores de la región Pacífica, Orinoquia y Amazónica.
ALERTA NARANJA	<ul style="list-style-type: none"> Por probabilidad moderada de incendios en la cobertura vegetal en sectores de las regiones Andina, Caribe, Pacífica y Orinoquia. Por probabilidad de deslizamientos de tierra en sectores de la región Andina, Orinoquia y Pacífica. Incremento importante de los niveles de ríos en el piedemonte llanero.
ALERTA AMARILLA	Por crecientes súbitas en los ríos que descienden hacia el piedemonte Amazónico.
OTROS	Hasta mediados o finales de marzo se espera se acentúe la primera temporada seca o de menos lluvias en el País, condición que durante algunos días podrá favorecer descensos significativos de las temperaturas mínimas del aire, que en algunos casos inclusive favorecerán heladas durante las madrugadas, en el altiplano Cundiboyacense. Se recomienda a floricultores, cultivadores y a la comunidad en general estar atentos al seguimiento de las condiciones meteorológicas y a los boletines que de manera extraordinaria emita la Oficina de Pronósticos y Alertas del IDEAM.

PRONÓSTICO CONDICIONES METEOROLÓGICAS ESPECIALES

ÁREA DEL VOLCÁN CERRO MACHÍN

Se estima en gran parte de la jornada cielo seminublado con predominio de tiempo seco. El SERVICIO GEOLOGICO COLOMBIANO lo reporta en nivel **AMARILLO (III): CAMBIOS EN EL COMPORTAMIENTO DE LA ACTIVIDAD VOLCÁNICA**. 4.80 -75.62

ELEVACIÓN (pies)	DIRECCIÓN	VELOCIDAD	
		NUDOS	Km/h
10,000	SURESTE	5 - 10	9 - 18
18,000	NORESTE	10 - 15	18 - 28
24,000	NORTE	5 - 10	9 - 18
30,000	SUROESTE	15 - 20	28 - 37

ÁREA DEL VOLCÁN NEVADO DEL HUILA

En la jornada se espera cielo mayormente nublado con tiempo seco en la mañana y probabilidad de lluvias ligeras en la tarde y noche.

El SERVICIO GEOLOGICO COLOMBIANO lo reporta en nivel **AMARILLO (III): CAMBIOS EN EL COMPORTAMIENTO DE LA ACTIVIDAD VOLCÁNICA**. 2.92 -76.05

ELEVACIÓN (pies)	DIRECCIÓN	VELOCIDAD	
		NUDOS	Km/h
10,000	SURESTE	10 - 15	18 - 28
18,000	ESTE	10 - 15	18 - 28
24,000	NORESTE	0 - 5	0 - 9
30,000	SUROESTE	15 - 20	28 - 37

ÁREA DEL VOLCÁN GALERAS

Se espera cielo entre seminublado y nublado con predominio de tiempo seco en gran parte de la jornada.

El SERVICIO GEOLOGICO COLOMBIANO lo reporta en nivel **AMARILLO (III): CAMBIOS EN EL COMPORTAMIENTO DE LA ACTIVIDAD VOLCÁNICA**. 1.55 -77.37

ELEVACIÓN (pies)	DIRECCIÓN	VELOCIDAD	
		NUDOS	Km/h
10,000	SURESTE	10 - 15	18 - 28
18,000	ESTE	15 - 20	28 - 37
24,000	NOROESTE	5 - 10	9 - 18
30,000	NORESTE	20	37

ÁREA DEL VOLCÁN NEVADO DEL RUIZ

En la mañana se esperan condiciones secas. En la tarde se estiman lloviznas.

El SERVICIO GEOLOGICO COLOMBIANO lo reporta en nivel **AMARILLO (III): CAMBIOS EN EL COMPORTAMIENTO DE LA ACTIVIDAD VOLCÁNICA**. 4.89 -75.32

ELEVACIÓN (pies)	DIRECCIÓN	VELOCIDAD	
		NUDOS	Km/h
10,000	SURESTE	5 - 10	9 - 18
18,000	ESTE	10 - 15	18 - 28
24,000	NORTE	5 - 10	9 - 18
30,000	SUROESTE	20	37

ÁREA DEL COMPLEJO VOLCÁNICO CHILES-CERRO NEGRO

Se estima cielo entre seminublado y nublado con predominio de tiempo seco.

El SERVICIO GEOLOGICO COLOMBIANO lo reporta en nivel **AMARILLO (III): CAMBIOS EN EL COMPORTAMIENTO DE LA ACTIVIDAD VOLCÁNICA** 0.81 -77.93 // 0.76 -77.95

ELEVACIÓN (pies)	DIRECCIÓN	VELOCIDAD	
		NUDOS	Km/h
10,000	SURESTE	5 - 10	9 - 18
18,000	ESTE	10 - 15	18 - 28
24,000	NOROESTE	15 - 20	28 - 37
30,000	SUROESTE	10 - 15	18 - 28

ALTOS VALORES DE RADIACIÓN ULTRAVIOLETA ENTRE LOS MESES DE ENERO Y MARZO DEL 2015

Debido a los bajos valores de ozono que se presentan en el país normalmente a finales y principios de año y a la poca nubosidad que se espera se presente en gran parte del territorio nacional durante los primeros meses del 2015, principalmente en horas de la mañana y primeras horas de la tarde, se incrementarán los valores de radiación ultravioleta en superficie y se recomienda: evitar la exposición directa al Sol entre las 9 de la mañana y las 4 de la tarde, usar ropa protectora cuando se está exponiendo al Sol (camisa de manga larga, sombreros de ala ancha, lentes protectores), usar bloqueadores solares para la piel con un factor de protección 30 o mayor y por último, deben tener especial cuidado las personas de piel blanca y los niños. Lo anterior es porque el ozono absorbe la radiación ultravioleta procedente del Sol y si su cantidad disminuye durante el periodo mencionado anteriormente, aumentará la radiación ultravioleta en superficie, lo cual puede producir eritemas (quemaduras de la piel por exposición al Sol), acelera el envejecimiento de la piel y puede producir cáncer de piel, daños oculares y afectar el sistema inmunológico. Los valores altos de radiación ultravioleta se presentarán en todo el territorio nacional, pero los máximos se darán en las zonas montañosas, en particular al sur de Antioquia, Santanderes, Tolima, Eje Cafetero, Boyacá, Cundinamarca, Huila, Cauca y Nariño.



Consulte todos los días el pronóstico del tiempo y las alertas hidrometeorológicas vigentes del IDEAM, en un formato de calidad. Alrededor de las 7:30 a. m. está a disposición del público en www.ideam.gov.co. Se puede ver también en dispositivos móviles. [AQUÍ](#)

TEMPERATURAS MÁXIMAS

A continuación se relacionan los municipios donde en las últimas 24 horas se registraron temperaturas iguales o superiores a 35.0°C:

DEPARTAMENTO	MUNICIPIO
ANTIOQUIA	Valparaiso (38,4)
ATLANTICO	Manatí (36,6)
BOLIVAR	El Carmen De Bolívar (36,4), María La Baja (35,2)
CESAR	Valledupar (38,6), La Gloria (36,8), Agustín Codazzi (35,0)
CORDOBA	Montería (36,4)
SUCRE	Sampues (35,8), Corozal (35,6)
TOLIMA	Ambalema (35,8)
VICHADA	Puerto Carreño (35,8)

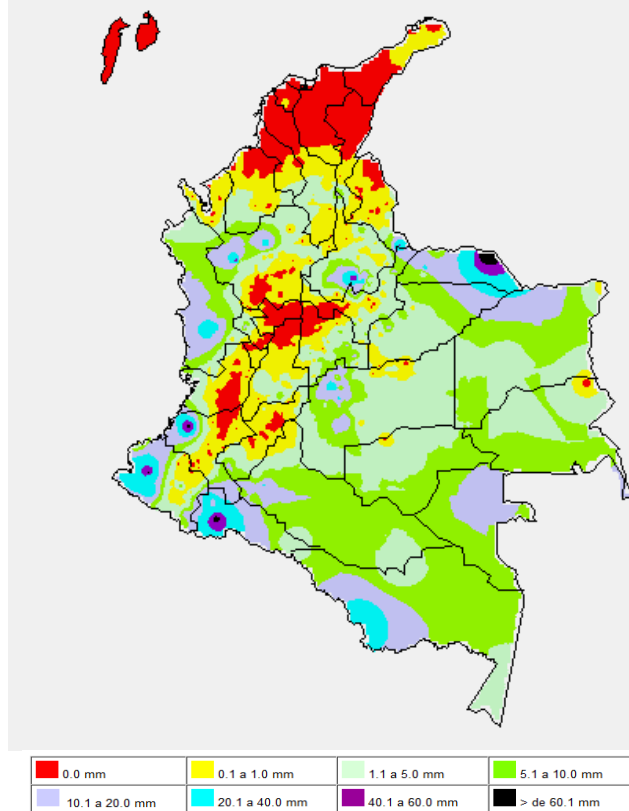
PRECIPITACIONES

A continuación se relacionan los municipios donde en las últimas 24 horas se registraron precipitaciones iguales o superiores a 30 mm:

DEPARTAMENTO	MUNICIPIO
ANTIOQUIA	Frontino (50.0)
ARAUCA	Arauca (84.0)
CAUCA	López (66.0)
CHOCO	Medio San Juan (37.0), Istmina (34.0)
META	Cubarral (46.0)
NARIÑO	Magüí (63.0), Barbacoas (31.3)
NORTE DE SANTANDER	Toledo (45.0)
PUTUMAYO	Puerto Caicedo (67.9), San Francisco (46.3), Mocoa (40.0)
SANTANDER	Chima (66.5), Contratación (44.0), Guadalupe (38.5), Charalá (30.3)

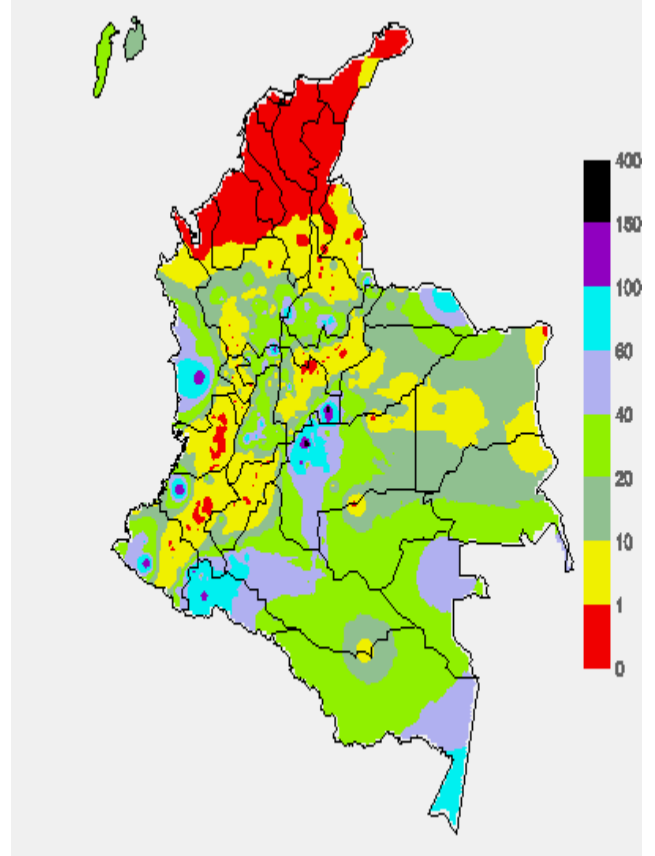
MAPA DE PRECIPITACIÓN DIARIA

Desde las 7:00 a.m. del domingo 01 de febrero de 2015 hasta las 7:00 a.m. del lunes 02 de febrero de 2015.



MAPA DE PRECIPITACIÓN ACUMULADA DE LOS ÚLTIMOS 3 DÍAS

Desde las 7:00 a.m. del viernes 30 de enero de 2015 hasta las 7:00 a.m. del lunes 02 de febrero de 2015.



ESTADO DE LOS EMBALSES

A continuación se relacionan los volúmenes útiles diarios (expresados en porcentaje) de acuerdo con información consultada en la siguiente dirección electrónica de XM.
<http://ido.xm.com.co/ido/SitePages/hidrologia.aspx?q=reservas>

ZONA	EMBALSE	VOLUMEN ÚTIL DIARIO (%)	
ANTIOQUIA	MIEL I	83.16	
	MIRAFLORES	81.31	
	PEÑOL	78.13	
	PLAYAS	94.44	
	PORCE II	54.40	
	PORCE III	51.26	
	PUNCHINÁ	50.72	
	RIOGRANDE2	68.02	
CARIBE	SAN LORENZO	55.97	
	TRONERAS	37.77	
CENTRO	URRÁ I	75.83	
	AGREGADO BOGOTÁ	NEUSA	67.19
		SISGA	71.23
		TOMINÉ	53.28
	BETANIA	81.43	
	MUÑA	45.04	
	PRADO	85.80	
	SOGAMOSO	50.36	
	CHUZA	58.73	
	ESMERALDA	61.53	
GUAVIO	64.49		
VALLE DEL CAUCA	ALTO ANCHICAYÁ	35.20	
	CALIMA 1	87.56	
	SALVAJINA	54.31	

PRONÓSTICO METEOROLÓGICO (lunes 02 y martes 03 de febrero de 2015)

REGIÓN	PRONÓSTICO
SABANA DE BOGOTÁ	LUNES: En el transcurso del día se estima cielo entre parcial y mayormente nublado, con probabilidad lloviznas y lluvias ligeras en las primeras horas de la mañana y finalizando la tarde, principalmente al oriente y norte de la Ciudad y en amplios sectores de la Sabana. En la noche disminuirán las precipitaciones bajo cielo mayormente nublado. Se prevé una temperatura mínima de 10°C y una máxima de 18°C. MARTES: El día se caracterizará por presentar nubosidad variable sin descartar la presencia de lloviznas al occidente de la sabana.
ANDINA	LUNES: En horas de la mañana se espera cielo semicubierto con lluvias sobre Antioquia y lloviznas sobre Santander y Boyacá. Para la tarde se incrementará la nubosidad con lluvias en Antioquia, Cauca y Nariño; lloviznas al finalizar la tarde sobre Risaralda, Caldas, Cundinamarca y Boyacá. En la noche precipitaciones moderadas en Antioquia, Santander, Eje Cafetero y Cauca; lluvias de menor intensidad sobre Cundinamarca, Nariño y Huila. MARTES: En la mañana predominará el cielo seminublado. En la tarde se prevén lluvias en Antioquia, Eje Cafetero, Sur de los Santanderes y Boyacá. No se descartan lloviznas en montañas de Cundinamarca, Cauca y de Nariño.
CARIBE	LUNES: En la mañana y primeras horas de la tarde se estima cielo ligeramente cubierto con predominio de tiempo seco. Finalizando la tarde y primeras horas de la noche se prevén lluvias ligeras y lloviznas al sur de Bolívar y de Córdoba. MARTES: En horas de la mañana son probables lluvias ligeras en Urabá y sur de Córdoba. A mitad de tarde se prevé un incremento de la nubosidad con posibilidad de lluvias en el sur de Córdoba y de Bolívar, mientras que en el resto de la región se presentarán condiciones de tiempo seco.
ARCHIPIÉLAGO DE SAN ANDRÉS, PROVIDENCIA Y SANTA CATALINA	LUNES: Se prevén condiciones secas bajo cielo ligeramente nublado. MARTES: Durante el día se prevé nubosidad variable alternada con tiempo seco.
PACÍFICA	LUNES: Para la mañana se espera cielo entre parcial y mayormente nublado con precipitaciones sobre Chocó y litoral del Valle. Para la tarde aumentará la nubosidad con precipitaciones de carácter moderado en Cauca y Nariño; lluvias ligeras en Valle del Cauca y sur de Chocó. En la noche disminuirán las precipitaciones, excepto en Nariño y sectores de Cauca. MARTES: En la mañana se esperan lluvias en costas de Chocó. En la tarde se advierte cielo nublado con lluvias en Chocó, Valle y Cauca, y de menor intensidad en Nariño.
OCEANO PACÍFICO	LUNES: En el transcurso del día se presentará cielo semicubierto con tiempo seco al norte del océano Pacífico colombiano, para el centro y sur se espera mayor nubosidad y precipitaciones ligeras en la mañana, las cuales se irán intensificando en la tarde y noche, principalmente en costas de Nariño y Cauca. MARTES: Se estiman lluvias en las primeras horas de la mañana y en la noche al centro y sur del océano Pacífico colombiano.
MAR CARIBE	LUNES: A lo largo del día se espera cielo ligeramente cubierto con tiempo seco en gran parte del área. Sin embargo, son probables precipitaciones hacia el occidente del Mar Caribe colombiano. MARTES: Se espera cielo entre ligera y parcialmente nublado con probabilidad de lloviznas en costas de Urabá y Córdoba en las primeras horas de la noche.
INSULAR PACÍFICO	LUNES: La jornada presentará lluvias entre ligeras y moderadas en Gorgona, las más intensas en horas de la noche. Para Malpelo se estiman lloviznas esporádicas en la noche. MARTES: En las islas de Malpelo y Gorgona se advierten lluvias en horas de la mañana y finalizando la noche.
AMAZÓNICA	LUNES: En el transcurso de la mañana se espera cielo mayormente nublado con lluvias en Guainía, Caquetá, Guaviare, Vaupés y Amazonas. En la tarde y noche se espera un incremento de las precipitaciones en Guaviare, Amazonas y Vaupés; precipitaciones de menor intensidad en Guainía, oriente de Caquetá y el piedemonte Amazónico. No se descarta actividad eléctrica al finalizar la tarde. MARTES: En la mañana predominará el cielo nublado con lluvias en Guaviare, Caquetá y Amazonas. Se presentará una tarde nublada predominando lluvias moderadas con probabilidad de actividad eléctrica en Amazonas, Putumayo y Vaupés.
ORINOQUIA	LUNES: Durante la mañana se espera cielo entre seminublado y mayormente nublado con predominio de tiempo seco. Para horas de la tarde y noche se estiman precipitaciones entre ligeras y moderadas en Vichada y sur del Meta, no se descarta un incremento de las lluvias al finalizar la tarde con probabilidad de actividad eléctrica. Sobre el oriente de Arauca y de Casanare y a lo largo del piedemonte de Meta son estimadas lloviznas. MARTES: En la mañana son posibles lluvias en Vichada y piedemonte del Meta. En la tarde se prevén lluvias al oriente de Arauca, Vichada y sectores del Meta.

ALERTAS VIGENTES Y PRODUCTOS ADICIONALES

Para mayor información sobre el pronóstico del estado del tiempo, informes técnicos diarios, comunicados especiales, mapas diarios de temperaturas máximas y mínimas e información diaria de precipitación se sugiere consultar los siguientes enlaces:

- [MAPA DIARIO DE TEMPERATURA MÁXIMA.](#)
- [MAPA DIARIO DE TEMPERATURA MÍNIMA.](#)
- [INFORMACIÓN DIARIA DE PRECIPITACIÓN Y TEMPERATURA DE LOS PRINCIPALES AEROPUERTOS DEL PAÍS.](#)
- [MOSAICO MAPAS DE PRECIPITACIÓN DIARIA EN MILIMETROS.](#)

REGIÓN CARIBE

ALERTA ROJA INCENDIOS DE LA COBERTURA VEGETAL

Amenaza alta de ocurrencia de incendios de la cobertura vegetal en zonas de bosques, cultivos y pastos, localizados en los siguientes municipios y sectores aledaños:

DEPARTAMENTO	MUNICIPIOS
ATLANTICO	Barranquilla, Campo De La Cruz, Galapa, Juan De Acosta, Luruaco, Malambo, Manatí, Pijó, Puerto Colombia, Soledad, Tubará.
BOLIVAR	Achí, Arjona, Cartagena De Indias, Clemencia, Córdoba, El Carmen De Bolívar, Magangué, María La Baja, Pinillos, San Jacinto, San Jacinto del Cauca, San Juan Nepomuceno, Santa Catalina, Santa Rosa, santa Rosa del Sur, Turbaco, Turbaná y Villanueva.
CESAR	Aguachica, Agustín Codazzi, Astrea, Becerril, Chimichagua, Chiriguáná, El Paso, Gamarra, González, La Gloria, La Jagua De Ibirico, La Paz, Manaure Balcón Del Cesar, Pelaya, Pueblo Bello, Río De Oro, San Diego, Valledupar.
CORDOBA	Ayapel, Cereté, Chima, Chinú, Cotorra, Loricá, Los Córdoba, Momil, Montería, Moñitos, Puerto Escondido, San Andrés De Sotavento, San Bernardo Del Viento., San Carlos.
LA GUAJIRA	Albania, Barrancas, Dibulla, Distracción, El Molino, Fonseca, Hato Nuevo, La Jagua Del Pilar, Maicao, Manaure, Riohacha, San Juan Del Cesar, Uribe, Urumita y Villanueva.
MAGDALENA	Aracataca, Pijiño Del Carmen, Plato, Santa Ana, Santa Bárbara De Pinto, Santa Marta y Sitionuevo.
SUCRE	Buenavista, Caimito, Chalán, Colosó, El Roble, Galeras, Guaranda, La Unión, Los Palmitos, Majagual, Ovejas, San Benito Abad, San Onofre, San Pedro, Sincé, Sucre, Tolu y Toluvejo.

Especial atención ameritan Parque Nacional Natural Sierra Nevada de Santa Marta.

ALERTA NARANJA: INCENDIOS DE LA COBERTURA VEGETAL.

Amenaza baja a moderada de ocurrencia de incendios de la cobertura vegetal en zonas de bosques, cultivos y pastos, localizados en los siguientes municipios y sectores aledaños:

DEPARTAMENTO	MUNICIPIOS
ATLÁNTICO	Baranoa, Candelaria, Repelón, Sabanalarga, Santa Lucía, Usiacurí.
BOLIVAR	Calamar, Cicuco, Hatillo de Loba, Mahates, Mompóx, San Fernando, Simití, Talaigua Nuevo.
CESAR	Curumaní, Pailitas, Tamalameque.
CORDOBA	Buenavista, Ciénaga de Oro, Planeta Rica, Pueblo Nuevo, Sahagún y San Pelayo.
MAGDALENA	Ariguani (El Difícil), El Banco, El Reten, Guamal, Nueva Granada, Pivijay, San Sebastián de Buenavista, San Zenón.
SUCRE	Morroa, Palmito, San Jun de Betulia (Betulia) y San Marcos.

REGIÓN ANDINA

ALERTA ROJA INCENDIOS DE LA COBERTURA VEGETAL

Amenaza alta de ocurrencia de incendios de la cobertura vegetal en zonas de bosques, cultivos y pastos, localizados en los siguientes municipios y sectores aledaños:

DEPARTAMENTO	MUNICIPIOS
ANTIOQUIA	Arboletes, Carepa, Fredonia, Necolí, San Juan de Urabá, Turbo.
BOYACÁ	Labranzagrande, Pesca, Soatá, Susacón, Tota, Ventaquemada.
CAUCA	Guachené, Mercaderes, Miranda, Padilla, Puerto Tejada, Villa Rica
CUNDINAMARCA	Bogotá, D.C. Lenguazaque, San Bernardo, Soacha y Yacopí.
SANTANDER	Zapatoca.
NORTE DE SANTANDER	Ábrego, Bochalema, Bucarasica, Chinácota, Convención, Cúcuta, Cucutilla, El Carmen, El Zulia, Gramalote, Hacarí, La Playa, Los Patios, Ocaña, Pamplona, Pamplonita, Ragonvalia, Salazar, San Calixto, San Cayetano, Sardinata, Teorama, Tibú, Villa Caro
TOLIMA	Alpujarra.
VALLE DEL CAUCA	Calí, Candelaria, Florida, Jamundí, Palmira, Pradera, Vijes, Yumbo, Zarzal.

ALERTA NARANJA: DESLIZAMIENTOS DE TIERRA

Amenaza moderada de probabilidad de ocurrencia de deslizamientos de tierra en áreas inestables y de ladera de los municipios de:

DEPARTAMENTO	MUNICIPIOS
CALDAS	Samaná.
TOLIMA	San Antonio.

ALERTA NARANJA: INCENDIOS DE LA COBERTURA VEGETAL.

Amenaza baja a moderada de ocurrencia de incendios de la cobertura vegetal en zonas de bosques, cultivos y pastos, localizados en los siguientes municipios y sectores aledaños:

DEPARTAMENTO	MUNICIPIOS
ANTIOQUIA	Cañasgordas, Caucasia, Nechí, Urrao.
BOYACÁ	El Cocuy, Güican, La Uvita, Paya, Ráquira, San Miguel de Sema, Sativanorte, Siachoque, Tinjacá, Toca, Turmequé, Zetaquirá.
CUNDINAMARCA	Carmen de Carupa, Cucunubá, Fúquene, Guachetá, Mchetá, Pasca, Sesquíle, Simijaca, Suesca, Supatá, Susa, Ubalá, Ubaque, Ubaté, Villapinzón.
HUILA	Baraya y Neiva.
NORTE DE SANTANDER	Durania, Lourdes, Santiago y Villa del Rosario.
QUINDIO	Armenia.
SANTANDER	Capitanejo y Valle de San José.
VALLE DEL CAUCA	Argelia, Bolívar, El Cairo, El Cerrito, La Cumbre.

Especial atención ameritan, Parque Nacional Natural Los Nevados.

REGIÓN PACÍFICA**ALERTA ROJA: DESLIZAMIENTOS DE TIERRA.**

Amenaza alta de probabilidad de ocurrencia de deslizamientos de tierra en áreas inestables y de ladera de los municipios de:

DEPARTAMENTO	MUNICIPIOS
CAUCA	El Tambo, López y Timbiquí.
NARIÑO	Barbacoas y Ricaurte.

ALERTA NARANJA: DESLIZAMIENTOS DE TIERRA

Amenaza moderada de probabilidad de ocurrencia de deslizamientos de tierra en áreas inestables y de ladera de los municipios de:

DEPARTAMENTO	MUNICIPIOS
CHOCÓ	Condoto, El Cantón de San Pablo, Istmina, Medio Baudó (Boca De Pepé), Medio San Juan (Andagoya), Río Iró (Santa Rita) y Unión Panamericana (Las Animas).

ALERTA NARANJA: INCENDIOS DE LA COBERTURA VEGETAL.

Amenaza baja a moderada de ocurrencia de incendios de la cobertura vegetal en zonas de bosques, cultivos y pastos, localizados en los siguientes municipios y sectores aledaños:

DEPARTAMENTO	MUNICIPIOS
VALLE DEL CAUCA	Argelia, Cali, El Cairo, Candelaria, Jamundí, Florida, Palmira, Pradera, Vijes y Yumbo.

REGIÓN ORINOQUIA**ALERTA ROJA: INCENDIOS DE LA COBERTURA VEGETAL**

Amenaza alta de ocurrencia de incendios de la cobertura vegetal en zonas de bosques, cultivos y pastos, localizados en los siguientes municipios y sectores aledaños:

DEPARTAMENTO	MUNICIPIOS
CASANARE	Yopal.
VICHADA	Puerto Carreño.

ALERTA ROJA: DESLIZAMIENTOS DE TIERRA.

Amenaza alta de probabilidad de ocurrencia de deslizamientos de tierra en áreas inestables y de ladera de los municipios de:

DEPARTAMENTO	MUNICIPIOS
META	Cubarral, El Castillo y El Dorado.

ALERTA NARANJA: DESLIZAMIENTOS DE TIERRA

Amenaza moderada de probabilidad de ocurrencia de deslizamientos de tierra en áreas inestables y de ladera de los municipios de:

DEPARTAMENTO	MUNICIPIOS
META	Acacias, Guamal, Restrepo y Villavicencio.
CUNDINAMARCA	Guayabeta y Medina.

ALERTA NARANJA: INCENDIOS DE LA COBERTURA VEGETAL.

Amenaza moderada de ocurrencia de incendios de la cobertura vegetal en zonas de bosques, cultivos y pastos, localizados en los siguientes municipios y sectores aledaños:

DEPARTAMENTO	MUNICIPIOS
ARAUCA	Arauquita, Fortul y Tame.
CASANARE	Aguazul, Maní, Nunchía, Orocué, San Luis de Palenque, Tauramena.
META	Barranca De Upiá y Puerto Gaitán.
VICHADA	Cumaribo, La Primavera y Santa Rosalía.

ALERTA NARANJA: PROBABILIDAD DE CRECIENTES SÚBITAS EN LOS RÍOS DEL PIEDEMONTE LLANERO.

Los ríos que descienden del piedemonte Llanero en los departamentos de Cundinamarca y Meta, presentan hoy en la madrugada creciente súbita, tales como los ríos Guatiquía, Guayuriba y el río Ariari, han registrado incrementos súbitos en los niveles que puedan ocasionar afectaciones en los algunos sectores ribereños en especial sobre el río Meta que recibe los aportes de los ríos Guatiquía y Guayuriba.

REGIÓN AMAZÓNICA**ALERTA ROJA: DESLIZAMIENTOS DE TIERRA.**

Amenaza alta de probabilidad de ocurrencia de deslizamientos de tierra en áreas inestables y de ladera de los municipios de:

DEPARTAMENTO	MUNICIPIOS
PUTUMAYO	Mocóa, San Francisco, Santiago y Villagarzón.

ALERTA AMARILLA: PROBABILIDAD DE CRECIENTES SUBITAS EN CORRIENTES DEL PIEDEMONTE CAQUETEÑO.

Los ríos que descienden del piedemonte Caqueteno y del macizo colombiano en los sectores del departamento del Putumayo, registran en horas de la madrugada de hoy incrementos súbitos en los niveles. Se recomienda a la población ribereña estar atenta al comportamiento y fluctuación de los niveles de estos ríos.

MAR CARIBE

ALERTA AMARILLA: VIENTO Y OLEAJE

Los vientos el día de hoy continúan presentando valores entre 20 y 35 nudos (37 y 65 Km/h), con altura del oleaje entre 3.0 m - 4.0m, esta condición se presenta en amplios sectores del mar Caribe colombiano. Se recomienda a las embarcaciones menores consultar con las capitanías de puerto para monitorear la evolución del fenómeno.

ALERTA AMARILLA: PLEAMAR

Hasta el día de mañana martes 3 de febrero se presentará una de las pleamares más importantes del mes. Por lo tanto, se recomienda consultar con las Capitanías de puerto para las embarcaciones menores.

OCÉANO PACÍFICO

ALERTA AMARILLA: PLEAMAR

Desde el día de mañana martes 3 de febrero y hasta el día 7 de febrero, se presentará una de las pleamares más importantes del mes. Por lo tanto, se recomienda consultar con las Capitanías de puerto para las embarcaciones menores.

Omar FRANCO TORRES, Director General
Christian EUSCÁTEGUI COLLAZOS, Jefe Oficina del Servicio de Pronósticos y Alertas

Profesionales de turno:
Julie TOBON, Claudia TORRES, Henry ROMERO, Mauricio TORRES, Gloria ARANGO, Edgar BLANCO y Juan Francisco ALAMEDA.

Internet: <http://www.ideam.gov.co>
Correos electrónicos: servicio@ideam.gov.co, alertas@ideam.gov.co
Calle 25 d # 96b - 70, piso 3, Bogotá, D.C.
Teléfono: 3527160 ext. 1334-1336.

Síguenos en: Twitter: [@IDEAMColombia](https://twitter.com/IDEAMColombia); Facebook: www.facebook.com/ideam.instituto
YouTube: Canal de InstitutoIDEAM / <http://www.youtube.com/user/InstitutoIDEAM>

ALERTA ROJA. PARA TOMAR ACCIÓN Advierte a los sistemas de prevención y atención de desastres sobre la amenaza que puede ocasionar un fenómeno con efectos adversos sobre la población, el cual requiere la atención inmediata por parte de la población y de los cuerpos de atención y socorro. Se emite una alerta sólo cuando la identificación de un evento extraordinario indique la probabilidad de amenaza inminente y cuando la gravedad del fenómeno implique la movilización de personas y equipos, interrumpiendo el normal desarrollo de sus actividades cotidianas.

ALERTA NARANJA. PARA PREPARARSE Indica la presencia de un fenómeno. No implica amenaza inmediata y como tanto es catalogado como un mensaje para informarse y prepararse. El aviso implica vigilancia continua ya que las condiciones son propicias para el desarrollo de un fenómeno, sin que se requiera permanecer alerta.

ALERTA AMARILLA. PARA INFORMARSE Es un mensaje oficial por el cual se difunde información. Por lo regular se refiere a eventos observados, reportados o registrados y puede contener algunos elementos de pronóstico a manera de orientación. Por sus características pretéritas y futuras difiere del aviso y de la alerta, y por lo general no está encaminado a alertar sino a informar.

CONDICIONES NORMALES Indica que no existe ninguna clase de alerta para la región o zona mencionada.

°C: grados Celsius; m: metros; mm: milímetros; msnm: metros sobre nivel del mar;
Km/h: kilómetros por hora

GOES: Geostationary Operational Environmental Satellites (Satélite Geoestacionario Operacional Ambiental).

GOES-13 es el designado GOES-Este, localizado en 75° W sobre el ecuador geográfico.

HLC: hora local colombiana

PNN: Parque Nacional Natural; SFF: Santuario de Fauna y Flora