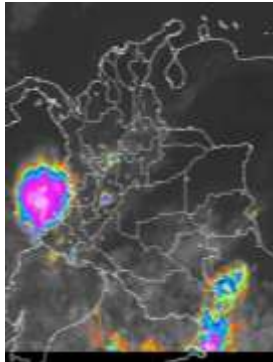


CONDICIONES HIDROMETEOROLÓGICAS ACTUALES

En horas de la mañana sobre amplios sectores del territorio nacional han predominado las condiciones de cielo entre parcial a mayormente cubiertas bajo tiempo seco, salvo algunos sectores de las costas de la región Pacífica en los departamentos de Chocó y Cauca; al igual que en la Amazonia colombiana sobre los departamentos de Guainía, Vaupés y Amazonas, con presencia de lluvias ligeras. Después del mediodía se estima fortalecimiento de la nubosidad, condición que no cambiara el tiempo seco en buena parte del país, pero hacia las horas de la tarde no se descartan precipitaciones en sectores de la región Pacífica, Amazónica y zonas de montaña de Valle del Cauca, Cauca, Nariño, Risaralda Caldas, sur y occidente de Antioquia, las cuales se irán fortaleciendo hacia la noche; precipitaciones de menos intensidad sobre sectores de Boyacá y Cundinamarca; lloviznas en horas finales de la noche Huila y norte de Tolima.

IMÁGEN SATELITAL

Imagen IDEAM * 27 de enero de 2015 * Hora 5:45 a.m. HLC.



PRONÓSTICO CONDICIONES METEOROLÓGICAS ESPECIALES

ÁREA DEL VOLCÁN CERRO MACHÍN			
Cielo nublado con predominio de tiempo seco en la mañana. Nubosidad variable en la tarde y noche con presencia de precipitaciones ligeras e intermitentes.			
EL SERVICIO GEOLOGICO COLOMBIANO lo reporta en nivel AMARILLO (III): CAMBIOS EN EL COMPORTAMIENTO DE LA ACTIVIDAD VOLCÁNICA . 4.80 -75.62			
ELEVACIÓN (pies)	DIRECCIÓN	VELOCIDAD	
		NUDOS	Km/h
10,000	SURESTE	0 - 5	0 - 9
18,000	NORESTE	5 - 10	9 - 18
24,000	NORESTE	5 - 10	9 - 18
30,000	SURESTE	0 - 5	0 - 9
ÁREA DEL VOLCÁN NEVADO DEL HUILA			
Cielo nublado con predominio de tiempo seco en la mañana. Nubosidad variable en la tarde y noche con presencia de precipitaciones ligeras e intermitentes.			
EL SERVICIO GEOLOGICO COLOMBIANO lo reporta en nivel AMARILLO (III): CAMBIOS EN EL COMPORTAMIENTO DE LA ACTIVIDAD VOLCÁNICA . 2.92 -75.05			
ELEVACIÓN (pies)	DIRECCIÓN	VELOCIDAD	
		NUDOS	Km/h
10,000	ESTE	0 - 5	0 - 9
18,000	NORESTE	5 - 10	9 - 18
24,000	NORESTE	10 - 15	18 - 28
30,000	NORESTE	5 - 10	9 - 18
ÁREA DEL VOLCÁN GALERAS			
Se prevé cielo parcialmente nublado a primeras horas del día pero no se descarta que en el transcurso de la jornada se intensifique la nubosidad y se presenten precipitaciones entre ligeras y moderadas.			
EL SERVICIO GEOLOGICO COLOMBIANO lo reporta en nivel AMARILLO (III): CAMBIOS EN EL COMPORTAMIENTO DE LA ACTIVIDAD VOLCÁNICA . 1.55 -77.37			
ELEVACIÓN (pies)	DIRECCIÓN	VELOCIDAD	
		NUDOS	Km/h
10,000	ESTE	0 - 5	0 - 9
18,000	ESTE	5 - 10	9 - 18
24,000	ESTE	10 - 15	18 - 28
30,000	NORTE	5 - 10	9 - 18
ÁREA DEL VOLCÁN NEVADO DEL RUIZ			
Cielo nublado con predominio de tiempo seco en la mañana. Nubosidad variable en la tarde y noche con presencia de precipitaciones ligeras e intermitentes.			
EL SERVICIO GEOLOGICO COLOMBIANO lo reporta en nivel AMARILLO (III): CAMBIOS EN EL COMPORTAMIENTO DE LA ACTIVIDAD VOLCÁNICA . 4.89 -75.32			
ELEVACIÓN (pies)	DIRECCIÓN	VELOCIDAD	
		NUDOS	Km/h
10,000	ESTE	0 - 5	0 - 9
18,000	NORESTE	5 - 10	9 - 18
24,000	NORESTE	10 - 15	18 - 28
30,000	ESTE	0 - 5	0 - 9
ÁREA DEL COMPLEJO VOLCÁNICO CHILES-CERRO NEGRO			
Se prevé cielo parcialmente nublado a primeras horas del día pero no se descarta que en el transcurso de la jornada se intensifique la nubosidad y se presenten precipitaciones entre ligeras y moderadas.			
EL SERVICIO GEOLOGICO COLOMBIANO lo reporta en nivel AMARILLO (III): CAMBIOS EN EL COMPORTAMIENTO DE LA ACTIVIDAD VOLCÁNICA 0.81 -77.93 // 0.76 -77.95			
ELEVACIÓN (pies)	DIRECCIÓN	VELOCIDAD	
		NUDOS	Km/h
10,000	ESTE	0 - 5	0 - 9
18,000	ESTE	5 - 10	9 - 18
24,000	ESTE	10 - 15	18 - 28
30,000	NORTE	5 - 10	9 - 18

LO MÁS DESTACADO

ALERTA ROJA. PARA TOMAR ACCIÓN **ALERTA NARANJA. PARA PREPARARSE** **ALERTA AMARILLA. PARA INFORMARSE**

LLUVIAS	En las últimas 24 horas, las precipitaciones se registraron en las regiones Pacífica, Orinoquia, Andina y sectores aislados de la Amazónica. El mayor volumen de precipitación fue registrado en el municipio de Samaná (Caldas) , con 114.0 mm .
ALERTA ROJA	<ul style="list-style-type: none"> Probabilidad de incendios de la cobertura vegetal en amplios sectores del territorio nacional, principalmente en la región Caribe. Por deslizamientos de tierra en las regiones Andina, Pacífica y Orinoquia.
ALERTA NARANJA	<ul style="list-style-type: none"> Por probabilidad moderada de incendios en la cobertura vegetal en sectores de las regiones Andina, Caribe y Orinoquia. Por probabilidad de deslizamientos de tierra en sectores de la región Andina, Orinoquia, Amazonia y Pacífica.
OTROS	<ul style="list-style-type: none"> Hasta mediados o finales de marzo se espera se acentúe la primera temporada seca o de menos lluvias en el País, condición que durante algunos días podrá favorecer descensos significativos de las temperaturas mínimas del aire, que en algunos casos inclusive favorecerán heladas durante las madrugadas, en el altiplano Cundiboyacense. Se recomienda a floricultores, cultivadores y a la comunidad en general estar atentos al seguimiento de las condiciones meteorológicas y a los boletines que de manera extraordinaria emita la Oficina de Pronósticos y Alertas del IDEAM.

ALTOS VALORES DE RADIACIÓN ULTRAVIOLETA ENTRE LOS MESES DE ENERO Y MARZO DEL 2015

Debido a los bajos valores de ozono que se presentan en el país normalmente a finales y principios de año y a la poca nubosidad que se espera se presente en gran parte del territorio nacional durante los primeros meses del 2015, principalmente en horas de la mañana y primeras horas de la tarde, se incrementarán los valores de radiación ultravioleta en superficie y se recomienda: evitar la exposición directa al Sol entre las 9 de la mañana y las 4 de la tarde, usar ropa protectora cuando se está exponiendo al Sol (camisa de manga larga, sombreros de ala ancha, lentes protectores), usar bloqueadores solares para la piel con un factor de protección 30 o mayor y por último, deben tener especial cuidado las personas de piel blanca y los niños. Lo anterior es porque el ozono absorbe la radiación ultravioleta procedente del Sol y si su cantidad disminuye durante el periodo mencionado anteriormente, aumentará la radiación ultravioleta en superficie, lo cual puede producir eritemas (quemaduras de la piel por exposición al Sol), acelera el envejecimiento de la piel y puede producir cáncer de piel, daños oculares y afectar el sistema inmunológico. Los valores altos de radiación ultravioleta se presentarán en todo el territorio nacional, pero los máximos se darán en las zonas montañosas, en particular al sur de Antioquia, Santanderes, Tolima, Eje Cafetero, Boyacá, Cundinamarca, Huila, Cauca y Nariño.

Consulte todos los días el pronóstico del tiempo y las alertas hidrometeorológicas vigentes del IDEAM, en un formato de calidad. Alrededor de las 7:30 a. m. está a disposición del público en www.ideam.gov.co. Se puede ver también en dispositivos móviles. [AQUÍ](#)

TEMPERATURAS MÁXIMAS

A continuación se relacionan los municipios donde en las últimas 24 horas se registraron temperaturas iguales o superiores a **35.0°C**:

DEPARTAMENTO	MUNICIPIO
ATLÁNTICO	Manatí (36.2).
BOLIVAR	Zambrano (36.0), Carmen de Bolívar (35.6), Arjona (35.6) y María La Baja (35.0).
CESAR	Valledupar (37.2), La Gloria (36.6) y Codazzi (35.4).
LA GUAJIRA	Manaure (36.0) y Urumita (35.8).
MAGDALENA	Pivijay (35.6).
TOLIMA	Armero (35.4)
VICHADA	Puerto Carreño (36.4).

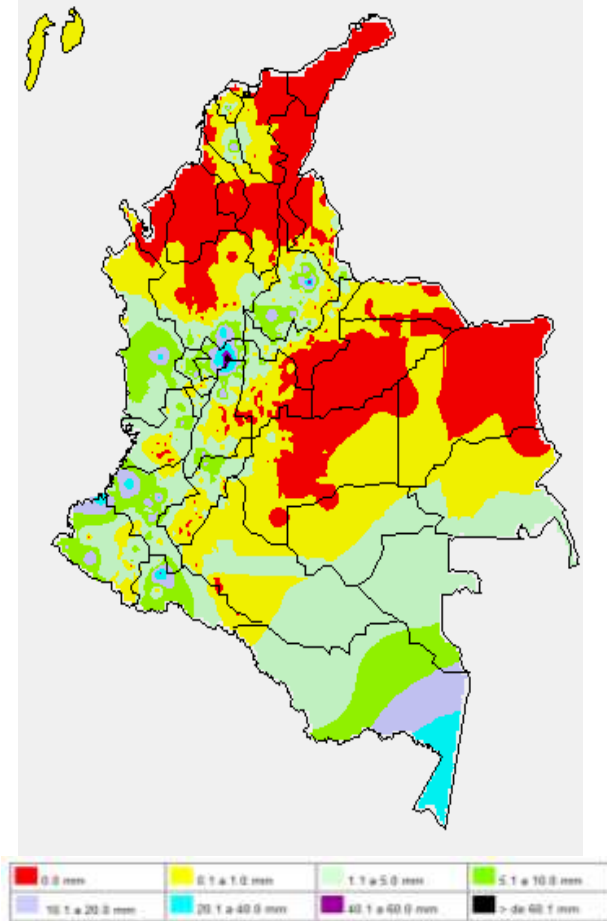
PRECIPITACIONES

A continuación se relacionan los municipios donde en las últimas 24 horas se registraron precipitaciones iguales o superiores a 20 mm:

DEPARTAMENTO	MUNICIPIO
AMAZONAS	Leticia (40.0).
ANTIOQUIA	San Francisco (34.0)
CALDAS	Samaná (114.0), Marquetalia (75.5) y Victoria (36.4).
CAUCA	Cajibío (31.7), Guapi (28.0), López de Micay (27.0) y La Sierra (23.0).
CHOCÓ	Lloró (25.2).
PUTUMAYO	Mocoa (42.3) y Villagarzón (26.2).
SANTANDER	Piedecuesta (52.8), Girón (28.7) y Chima (24.0).
TOLIMA	Mariquita (32.0) y Santa Isabel (27.0)

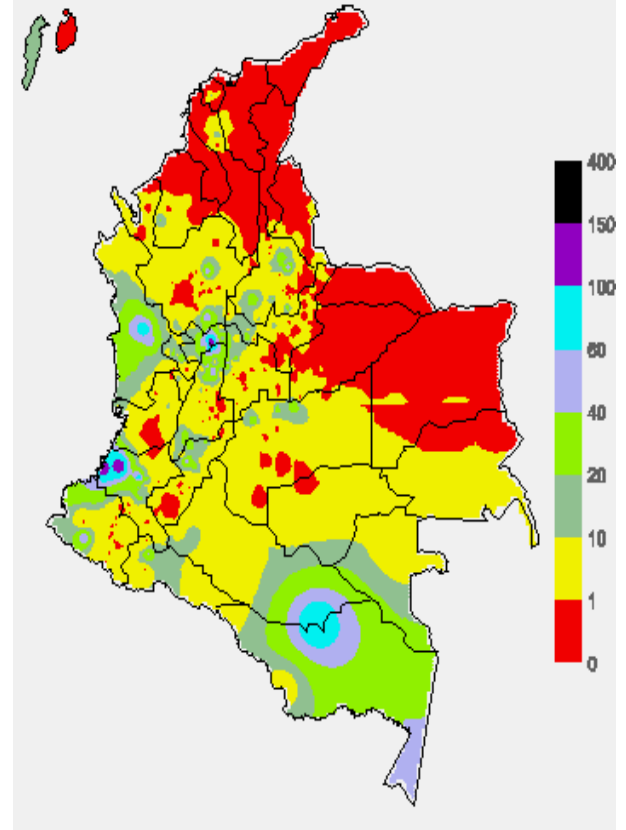
MAPA DE PRECIPITACIÓN DIARIA

Desde las 7:00 a.m. del lunes 26 de enero de 2015 hasta las 7:00 a.m. del martes 27 de enero de 2015.



MAPA DE PRECIPITACIÓN ACUMULADA DE LOS ÚLTIMOS 3 DÍAS

Desde las 7:00 a.m. del sábado 24 de enero de 2014 hasta las 7:00 a.m. del lunes 26 de enero de 2015



ESTADO DE LOS EMBALSES

A continuación se relacionan los volúmenes útiles diarios (expresados en porcentaje) de acuerdo con información consultada en la siguiente dirección electrónica de XM. <http://ido.xm.com.co/ido/SitePages/hidrologia.aspx?q=reservas>

ZONA	EMBALSE	VOLUMEN ÚTIL DIARIO (%)	
ANTIOQUIA	MIEL I	79.47	
	MIRAFLORES	83.83	
	PEÑOL	80.34	
	PLAYAS	69.90	
	PORCE II	60.47	
	PORCE III	7.10	
	PUNCHINÁ	49.59	
	RIOGRANDE2	75.32	
	SAN LORENZO	58.84	
	TRONERAS	62.55	
CARIBE	URRÁ I	78.35	
CENTRO	AGREGADO BOGOTÁ	NEUSA	67.43
		SISGA	72.31
		TOMINÉ	53.79
	BETANIA	83.03	
	MUÑA	90.76	
	PRADO	89.09	
	SOGAMOSO	53.31	
	CHUZA	59.70	
	ESMERALDA	65.46	
	GUAVIO	66.80	
VALLE DEL CAUCA	ALTO ANCHICAYÁ	30.79	
	CALIMA 1	87.76	
	SALVAJINA	54.82	

PRONÓSTICO METEOROLÓGICO (martes 27 y miércoles 28 de enero de 2015)

REGIÓN	PRONÓSTICO
SABANA DE BOGOTÁ	MARTES: en la mañana se espera cielo entre parcial y mayormente cubierto bajo tiempo seco. A partir del mediodía se incrementará la nubosidad con probabilidad de precipitaciones al occidente y norte de la ciudad al finalizar la tarde. Para la noche se espera nubosidad variable manteniéndose tiempo seco en la ciudad y lloviznas al noroccidente de la Sabana. Se estima una temperatura mínima de 11°C y una máxima de 20°C. MIÉRCOLES: cielo entre parcial y mayormente cubierto con predominio de tiempo seco.
ANDINA	MARTES: en horas de la mañana se prevé cielo semicubierto, en gran parte de la región bajo tiempo seco, salvo sectores de Cauca, Nariño, sur de Santander, occidente de Boyacá, oriente de Caldas, sectores de Tolima y suroriente de Antioquia. Durante la tarde se incrementará la nubosidad con precipitaciones entre ligeras y moderadas Valle del Cauca, Cauca, Nariño, Risaralda Caldas, sur y occidente de Antioquia, las cuales se irán fortaleciendo hacia la noche; precipitaciones de menor intensidad sobre sectores de Boyacá y Cundinamarca; lloviznas en horas finales de la noche Huila y norte de Tolima. MIÉRCOLES: se prevé cielo parcialmente nublado durante gran parte de la jornada, con lloviznas en horas de la tarde en sectores de Antioquia, Eje cafetero, Valle del Cauca, Cauca y Nariño.
CARIBE	MARTES: la jornada presentará condiciones parcialmente cubiertas y secas en gran parte de la región; no se descarta la probabilidad de lluvias ligeras en la noche al sur de los departamentos Córdoba, Bolívar y Magdalena. MIÉRCOLES: aunque se prevé cielo semicubierto con predominio de tiempo seco sobre amplios sectores de la región, no se descartan precipitaciones en sectores de Urabá y de Córdoba; lluvias ligeras al centro y sur de Bolívar.
ARCHIPIÉLAGO DE SAN ANDRÉS, PROVIDENCIA Y SANTA CATALINA	MARTES: en el transcurso de la jornada se presentará cielo semicubierto con presencia de precipitaciones ligeras y esporádicas. MIÉRCOLES: cielo entre parcial y mayormente nublado con lluvias ligeras y lloviznas a partir del mediodía que se extenderán hasta la noche.
PACÍFICA	MARTES: la jornada presentará cielo mayormente cubierto con lluvias en la mañana sobre el sur de Chocó, y las costas de Valle del Cauca, Cauca y Nariño. En la tarde y noche precipitaciones moderadas a lo largo de la región las más intensas sobre las zonas centro y sur de la región. MIÉRCOLES: cielo mayormente cubierto con precipitaciones moderadas en sectores de Nariño y lluvias de menor volumen en el resto de la región.
OCEANO PACÍFICO	MARTES: se prevé cielo semicubierto predominado tiempo seco al norte del área, en la zona centro y sur, lluvias entre ligeras y moderadas, las precipitaciones más intensas se estiman durante la mañana y en horas de la noche. No se descarta actividad eléctrica y rachas de viento. MIÉRCOLES: a lo largo del día se espera cielo mayormente cubierto con lluvias entre ligeras y moderadas, especialmente en cercanías al litoral sur y centro del Pacífico colombiano.
MAR CARIBE	MARTES: a lo largo de la jornada se estima cielo entre ligera y parcialmente cubierto prevaleciendo el tiempo seco, excepto por precipitaciones ligeras y esporádicas en la noche en el Golfo de Urabá y en el Archipiélago de San Andrés y Providencia. MIÉRCOLES: en la mañana y primeras horas de la tarde se estiman condiciones secas sobre el mar Caribe colombiano, para el resto de la jornada se esperan lloviznas y lluvias ligeras en el Archipiélago de San Andrés y Providencia; lloviznas en costas de Córdoba y Urabá.
INSULAR PACÍFICO	MARTES: en la mañana se estima cielo mayormente nublado con lluvias de variada intensidad en Gorgona y tiempo seco en Malpelo. En la tarde se presentarán lluvias ligeras en Gorgona y Malpelo, en la noche se intensificarán las precipitaciones en Gorgona. No se descarta la presencia de actividad eléctrica en los momentos de lluvia intensa. MIÉRCOLES: cielo parcialmente cubierto con lluvias en Gorgona y precipitaciones de menor volumen en Malpelo.
AMAZÓNICA	MARTES: la mañana presentará cielo semicubierto con lluvias ligeras en Amazonas y Vaupés, tiempo seco para el resto de la región. Mientras transcurre la tarde se incrementará la nubosidad con lluvias moderadas en Vaupés, Amazonas y oriente de Caquetá; precipitaciones de menor intensidad al sur de Guainía y de Guaviare. En la noche disminuirán las lluvias en los anteriores departamentos, se espera una activación de precipitaciones a lo largo del piedemonte Amazónico. MIÉRCOLES: se mantendrán las condiciones de cielo mayormente nublado a lo largo de la región con precipitaciones en diferentes sectores, las más intensas en áreas del Amazonas y en el piedemonte de Putumayo y Caquetá.
ORINOQUIA	MARTES: a lo largo de la jornada se estima cielo entre ligera y parcialmente nublado predominando condiciones secas. No se descarta la probabilidad de precipitaciones ligeras hacia el suroccidente de Vichada en horas de la tarde. MIÉRCOLES: durante la jornada se mantendrán condiciones secas con cielo ligeramente cubierto.

ALERTAS VIGENTES Y PRODUCTOS ADICIONALES

Para mayor información sobre el pronóstico del estado del tiempo, informes técnicos diarios, comunicados especiales, mapas diarios de temperaturas máximas y mínimas e información diaria de precipitación se sugiere consultar los siguientes enlaces:

- [MAPA DIARIO DE TEMPERATURA MÁXIMA.](#)
- [MAPA DIARIO DE TEMPERATURA MÍNIMA.](#)
- [INFORMACIÓN DIARIA DE PRECIPITACIÓN Y TEMPERATURA DE LOS PRINCIPALES AEROPUERTOS DEL PAÍS.](#)
- [MOSAICO MAPAS DE PRECIPITACIÓN DIARIA EN MILÍMETROS.](#)

REGIÓN CARIBE

ALERTA ROJA: INCENDIOS DE LA COBERTURA VEGETAL

Amenaza alta de ocurrencia de incendios de la cobertura vegetal en zonas de bosques, cultivos y pastos, localizados en los siguientes municipios y sectores aledaños:

DEPARTAMENTO	MUNICIPIOS
ATLANTICO	Barranquilla, Pijó, Polonuevo, Puerto Colombia, Sabanagrande, Sabanalarga, Santo Tomás, Soledad, Tubará y Usiacurí.
BOLIVAR	Arjona, Cartagena De Indias, Clemencia, El Carmen de Bolívar, Magangué, María La Baja, San Jacinto, Santa Catalina, Santa Rosa, Turbaco, Turbaná y Zambrano.
CESAR	Agustín Codazzi, Becerril, Bosconia, Chimichagua, Chiriguana, Curumaní, El Copey, El Paso, La Jagua de Ibirico, La Paz, Manaure Balcón del Cesar, Pueblo Bello, San Diego y Valledupar.
CORDOBA	Ayapel, Loricá, Los Córdoba, Moñitos, San Antero, San Bernardo del Viento
LA GUAJIRA	Albania, Barrancas, Dibulla, Distracción, El Molino, Fonseca, Hato Nuevo, La Jagua del Pilar, Maicao, Manaure, Riohacha, San Juan del Cesar, Uribia, Urumita y Villanueva.
MAGDALENA	Algarrobo, Aracataca, Ariguani (El Difícil), Ciénaga, El Retén, Fundación, Guamal, Pijiño Del Carmen, Pivijay, Puebloviejo, Remolino, Sabanas de San Ángel, Santa Ana, Santa Marta, Sitionuevo y Zona Bananera.
SUCRE	Caimito, El Roble, Galeras, San Benito Abad, Sucre.

Especial atención ameritan Parque Nacional Natural Sierra Nevada de Santa Marta.

ALERTA NARANJA: INCENDIOS DE LA COBERTURA VEGETAL.

Amenaza baja a moderada de ocurrencia de incendios de la cobertura vegetal en zonas de bosques, cultivos y pastos, localizados en los siguientes municipios y sectores aledaños:

DEPARTAMENTO	MUNICIPIOS
ATLÁNTICO	Galapa, Juan De Acosta, Luruaco, Malambo, Palmar de Varela.
BOLIVAR	San Jacinto del Cauca, Santa Rosa del Sur
CESAR	Astrea.
CORDOBA	Pueblo Nuevo.
SUCRE	Buenavista; Guaranda, San Marcos, San Onofre

REGIÓN ANDINA

ALERTA ROJA: INCENDIOS DE LA COBERTURA VEGETAL

Amenaza alta de ocurrencia de incendios de la cobertura vegetal en zonas de bosques, cultivos y pastos, localizados en los siguientes municipios y sectores aledaños:

DEPARTAMENTO	MUNICIPIOS
BOYACÁ	Susacón.
NORTE DE SANTANDER	Chinácota.
SANTANDER	Málaga.

ALERTA ROJA: DESLIZAMIENTOS DE TIERRA.

Amenaza alta de probabilidad de ocurrencia de deslizamientos de tierra en áreas inestables y de ladera de los municipios de:

DEPARTAMENTO	MUNICIPIOS
CALDAS	Samaná.

ALERTA NARANJA: DESLIZAMIENTOS DE TIERRA

Amenaza moderada de probabilidad de ocurrencia de deslizamientos de tierra en áreas inestables y de ladera de los municipios de:

DEPARTAMENTO	MUNICIPIOS
CALDAS	Manzanares, Marquetalia, Norcasia, Pensilvania y Victoria.
TOLIMA	Fresno y San Sebastián de Mariquita.

ALERTA NARANJA: INCENDIOS DE LA COBERTURA VEGETAL.

Amenaza baja a moderada de ocurrencia de incendios de la cobertura vegetal en zonas de bosques, cultivos y pastos, localizados en los siguientes municipios y sectores aledaños:

DEPARTAMENTO	MUNICIPIOS
ANTIOQUIA	Arboletes, Amalfi, San Juan de Urabá
BOYACÁ	Siachoque.
SANTANDER	Cerrito, Curití, Girón, Málaga, San Gil

Especial atención ameritan, Parque Nacional Natural Los Nevados.

REGIÓN PACÍFICA**ALERTA ROJA: DESLIZAMIENTOS DE TIERRA.**

Amenaza alta de probabilidad de ocurrencia de deslizamientos de tierra en áreas inestables y de ladera de los municipios de:

DEPARTAMENTO	MUNICIPIOS
CAUCA	El Tambo, López de Micay y Timbiquí.
CHOCÓ	Alto Baudó (Pie de Pato), Atrato (Yuto), Bagadó, Bajo Baudó (Pizarro), Cértegui, Condoto, El Cantón del San Pablo Managrú), Lloró, Medio Atrato (Betú), Medio Baudó (Boca de Pepé), Nuquí, Quibdó, Río Iró (Santa Rita), Río Quito (Paimadó) y Tadó.
NARIÑO	Barbacoas y Ricaurte.

ALERTA NARANJA: DESLIZAMIENTOS DE TIERRA

Amenaza moderada de probabilidad de ocurrencia de deslizamientos de tierra en áreas inestables y de ladera de los municipios de:

DEPARTAMENTO	MUNICIPIOS
CAUCA	Guapi.
CHOCÓ	Alto Baudó (Pie de Pato), Atrato (Yuto), Bagadó, Bajo Baudó (Pizarro), Cértegui, El Cantón del San Pablo (Managrú), El Carmen, Lloró, Medio Atrato (Betú), Medio Baudó (Boca de Pepé), Nuquí, Quibdó, Río Iró (Santa Rita), Río Quito (Paimadó), San José del Palmar, Tadó y Unión Panamericana (Ánimas).
VALLE DEL CAUCA	Buenaventura

REGIÓN ORINOQUIA**ALERTA NARANJA: DESLIZAMIENTOS DE TIERRA**

Amenaza moderada de probabilidad de ocurrencia de deslizamientos de tierra en áreas inestables y de ladera de los municipios de:

DEPARTAMENTO	MUNICIPIOS
META	Cubarral, El Calvario, Restrepo y Villavicencio.

ALERTA NARANJA: INCENDIOS DE LA COBERTURA VEGETAL.

Amenaza moderada de ocurrencia de incendios de la cobertura vegetal en zonas de bosques, cultivos y pastos, localizados en los siguientes municipios y sectores aledaños:

DEPARTAMENTO	MUNICIPIOS
ARAUCA	Araucita, Arauca, Fortul, Tame
CASANARE	Trinidad y Aguazul.
VICHADA	Cumaribo, Primavera, Puerto Carreño

REGIÓN AMAZÓNICA**ALERTA NARANJA: DESLIZAMIENTOS DE TIERRA.**

Amenaza moderada de probabilidad de ocurrencia de deslizamientos de tierra en áreas inestables y de ladera de los municipios de:

DEPARTAMENTO	MUNICIPIOS
PUTUMAYO	Mocoa y San Francisco.

MAR CARIBE**CONDICIONES NORMALES****OCEANO PACÍFICO****ALERTA AMARILLA: TIEMPO LLUVIOSO**

A lo largo de la jornada se prevé abundante nubosidad y lluvias de moderadas a fuertes especialmente en alta mar y en cercanía a las costas de Nariño, Cauca y Valle del Cauca. No se descarta presencia de actividad eléctrica y rachas de viento. Se recomienda a usuarios de pequeñas embarcaciones consultar con las capitanías de puerto antes de zarpar.

Omar FRANCO TORRES, Director General
Christian EUSCÁTEGUI COLLAZOS, Jefe Oficina del Servicio de Pronósticos y Alertas

Profesionales de turno:
Henry ROMERO, Carlos ORTEGÓN, Gloria ARANGO, Leidy RODRÍGUEZ, Jhon VALENCIA, Mauricio TORRES y Alberto PARDO.
Internet: <http://www.ideam.gov.co>
Correos electrónicos: servicio@ideam.gov.co, alertas@ideam.gov.co
Calle 25 d # 96b - 70, piso 3. Bogotá, D.C.
Teléfono: 3527160 ext. 1334-1336.

Siganos en: **Twitter:** @IDEAMColombia; **Facebook:** www.facebook.com/ideam.instituto
YouTube: Canal de InstitutoIDEAM / <http://www.youtube.com/user/InstitutoIDEAM>

ALERTA ROJA, PARA TOMAR ACCIÓN Advierte a los sistemas de prevención y atención de desastres sobre la amenaza que puede ocasionar un fenómeno con efectos adversos sobre la población, el cual requiere la atención inmediata por parte de la población y de los cuerpos de atención y socorro. Se emite una alerta sólo cuando la identificación de un evento extraordinario indique la probabilidad de amenaza inminente y cuando la gravedad del fenómeno implique la movilización de personas y equipos, interrumpiendo el normal desarrollo de sus actividades cotidianas.

ALERTA NARANJA, PARA PREPARARSE Indica la presencia de un fenómeno. No implica amenaza inmediata y como tanto es catalogado como un mensaje para informarse y prepararse. El aviso implica vigilancia continua ya que las condiciones son propicias para el desarrollo de un fenómeno, sin que se requiera permanecer alerta.

ALERTA AMARILLA, PARA INFORMARSE Es un mensaje oficial por el cual se difunde información. Por lo regular se refiere a eventos observados, reportados o registrados y puede contener algunos elementos de pronóstico a manera de orientación. Por sus características pretéritas y futuras difiere del aviso y de la alerta, y por lo general no está encaminado a alertar sino a informar.

CONDICIONES NORMALES Indica que no existe ninguna clase de alerta para la región o zona mencionada.

°C: grados Celsius; m: metros; mm: milímetros; msnm: metros sobre nivel del mar;

Km/h: kilómetros por hora

GOES: Geostationary Operational Environmental Satellites (Satélite Geoestacionario Operacional Ambiental).

GOES-13 es el designado GOES-Este, localizado en 75° W sobre el ecuador geográfico.

HLC: hora local colombiana

PNN: Parque Nacional Natural; SFF: Santuario de Fauna y Flora