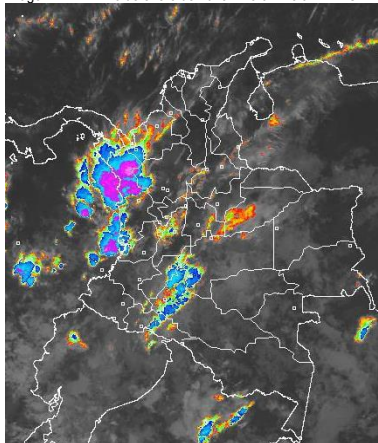


## CONDICIONES HIDROMETEOROLÓGICAS ACTUALES

Durante la mañana en amplios sectores del territorio nacional se han mantenido condiciones de cielo entre parcial ha mayormente cubiertas, situación que ha mantenido presencia de lluvias en buena parte de las costas del Océano Pacífico colombiano frente a las costas de Chocó, Valle y Cauca; Valle interandino del río Magdalena, entre Huila y Boyacá y el Piedemonte llanero y amazónico. Después del mediodía se fortalecerá la nubosidad a nivel nacional con la presencia de lluvias en las regiones Pacífica, sur de la Orinoquia, Andina, occidente de la Caribe y Amazónica, en horas de la tarde y primeras de la noche.

### IMÁGEN SATELITAL

Imagen IDEAM \* 20 de enero de 2015 \* Hora 7:45 a.m. HLC.



### PRONÓSTICO CONDICIONES METEOROLÓGICAS ESPECIALES

#### ÁREA DEL VOLCÁN CERRO MACHÍN

Durante la jornada se presentará cielo mayormente cubierto y precipitaciones entre ligeras y moderadas, las más intensas se estiman en horas de la noche.

El SERVICIO GEOLOGICO COLOMBIANO lo reporta en nivel **AMARILLO (III): CAMBIOS EN EL COMPORTAMIENTO DE LA ACTIVIDAD VOLCÁNICA**. 4.80 -75.62

ELEVACIÓN (pies)	DIRECCIÓN	VELOCIDAD	
		NUDOS	Km/h
10,000	SURESTE	5 - 10	9 - 18
18,000	SURESTE	5 - 10	9 - 18
24,000	SURESTE	10 - 15	18 - 28
30,000	SURESTE	10 - 25	18 - 45

#### ÁREA DEL VOLCÁN NEVADO DEL HUILA

En el transcurso del día se estiman condiciones de cielo cubierto con precipitaciones ligeras y de carácter intermitente en la mañana, en la tarde y noche se intensificarán estas precipitaciones.

El SERVICIO GEOLOGICO COLOMBIANO lo reporta en nivel **AMARILLO (III): CAMBIOS EN EL COMPORTAMIENTO DE LA ACTIVIDAD VOLCÁNICA**. 2.92 -76.05

ELEVACIÓN (pies)	DIRECCIÓN	VELOCIDAD	
		NUDOS	Km/h
10,000	SURESTE	5 - 10	9 - 18
18,000	SURESTE	10 - 15	18 - 28
24,000	SURESTE	10 - 20	18 - 36
30,000	SUR	10 - 25	18 - 45

#### ÁREA DEL VOLCÁN GALERAS

La jornada se caracterizará por presentar cielo mayormente cubierto y precipitaciones de variada intensidad, las más fuertes se prevén al finalizar la tarde y en la noche.

El SERVICIO GEOLOGICO COLOMBIANO lo reporta en nivel **AMARILLO (III): CAMBIOS EN EL COMPORTAMIENTO DE LA ACTIVIDAD VOLCÁNICA**. 1.55 -77.37

ELEVACIÓN (pies)	DIRECCIÓN	VELOCIDAD	
		NUDOS	Km/h
10,000	SURESTE	5 - 10	9 - 18
18,000	SURESTE	10 - 15	18 - 28
24,000	SURESTE	10 - 15	18 - 28
30,000	SUROESTE	10 - 25	18 - 45

#### ÁREA DEL VOLCÁN NEVADO DEL RUIZ

Cielo nublado con precipitaciones ligeras al finalizar la mañana, para el resto del día se incrementarán las precipitaciones.

El SERVICIO GEOLOGICO COLOMBIANO lo reporta en nivel **AMARILLO (III): CAMBIOS EN EL COMPORTAMIENTO DE LA ACTIVIDAD VOLCÁNICA**. 4.89 -75.32

ELEVACIÓN (pies)	DIRECCIÓN	VELOCIDAD	
		NUDOS	Km/h
10,000	VARIABLE	5	9
18,000	SURESTE	5 - 10	9 - 18
24,000	SURESTE	10 - 15	18 - 28
30,000	SUR	10 - 20	18 - 36

#### ÁREA DEL COMPLEJO VOLCÁNICO CHILES-CERRO NEGRO

Se espera cielo entre parcial y mayormente cubierto en la mañana predominando el tiempo seco, posteriormente se fortalecerá la nubosidad con precipitaciones de variada intensidad, siendo más fuertes en la noche.

El SERVICIO GEOLOGICO COLOMBIANO lo reporta en nivel **AMARILLO (III): CAMBIOS EN EL COMPORTAMIENTO DE LA ACTIVIDAD VOLCÁNICA** 0.81 -77.93 // 0.76 -77.95

ELEVACIÓN (pies)	DIRECCIÓN	VELOCIDAD	
		NUDOS	Km/h
10,000	SURESTE	5 - 10	9 - 18
18,000	SURESTE	10 - 15	18 - 28
24,000	SURESTE	10 - 15	18 - 28
30,000	SUROESTE	10 - 25	18 - 45

### LO MÁS DESTACADO

**ALERTA ROJA. PARA TOMAR ACCIÓN** **ALERTA NARANJA. PARA PREPARARSE** **ALERTA AMARILLA. PARA INFORMARSE**

<b>LLUVIAS</b>	Las precipitaciones más significativas se presentaron sobre sectores de la región Andina y Amazónica. El mayor volumen de precipitación fue registrado en el municipio de <b>Ibagué (Tolima) con 92.9 mm.</b>
<b>ALERTA ROJA</b>	<ul style="list-style-type: none"> <li>Por incendios de la cobertura vegetal en amplios sectores del territorio nacional, principalmente en las regiones Andina, Caribe y Orinoquia.</li> <li>Por niveles bajos en el río Magdalena, a la altura de Barrancabermeja.</li> <li>Por probabilidad alta de deslizamientos de tierra en el municipio de Samaná (Caldas).</li> </ul>
<b>ALERTA NARANJA</b>	<ul style="list-style-type: none"> <li>Por probabilidad moderada de incendios en la cobertura vegetal en sectores de las regiones Andina, Caribe y Orinoquia.</li> <li>Por probabilidad de deslizamientos de tierra en sectores de la región Andina y Pacífica.</li> <li>Por crecientes súbitas en el río Atrato.</li> </ul>
<b>OTROS</b>	Hasta mediados o finales de marzo se espera se acentúe la primera temporada seca o de menos lluvias en el País, condición que durante algunos días podrá favorecer descensos significativos de las temperaturas mínimas del aire, que en algunos casos inclusive favorecerán heladas durante las madrugadas, en el altiplano Cundiboyacense. Se recomienda a floricultores, cultivadores y a la comunidad en general estar atentos al seguimiento de las condiciones meteorológicas y a los boletines que de manera extraordinaria emita la Oficina de Pronósticos y Alertas del IDEAM.

### ALTOS VALORES DE RADIACIÓN ULTRAVIOLETA ENTRE LOS MESES DE ENERO Y MARZO DEL 2015

Debido a los bajos valores de ozono que se presentan en el país normalmente a finales y principios de año y a la poca nubosidad que se espera se presente en gran parte del territorio nacional durante los primeros meses del 2015, principalmente en horas de la mañana y primeras horas de la tarde, se incrementarán los valores de radiación ultravioleta en superficie y se recomienda: evitar la exposición directa al Sol entre las 9 de la mañana y las 4 de la tarde, usar ropa protectora cuando se está exponiendo al Sol (camisa de manga larga, sombreros de ala ancha, lentes protectores), usar bloqueadores solares para la piel con un factor de protección 30 o mayor y por último, deben tener especial cuidado las personas de piel blanca y los niños.

Lo anterior es porque el ozono absorbe la radiación ultravioleta procedente del Sol y si su cantidad disminuye durante el periodo mencionado anteriormente, aumentará la radiación ultravioleta en superficie, lo cual puede producir eritemas (quemaduras de la piel por exposición al Sol), acelera el envejecimiento de la piel y puede producir cáncer de piel, daños oculares y afectar el sistema inmunológico. Los valores altos de radiación ultravioleta se presentarán en todo el territorio nacional, pero los máximos se darán en las zonas montañosas, en particular al sur de Antioquia, Santanderes, Tolima, Eje Cafetero, Boyacá, Cundinamarca, Huila, Cauca y Nariño.



Consulte todos los días el pronóstico del tiempo y las alertas hidrometeorológicas vigentes del IDEAM, en un formato de calidad. Alrededor de las 7:30 a. m. está a disposición del público en [www.ideam.gov.co](http://www.ideam.gov.co). Se puede ver también en dispositivos móviles. [AQUÍ](#)

### TEMPERATURAS MÁXIMAS

A continuación se relacionan los municipios donde en las últimas 24 horas se registraron temperaturas iguales o superiores a 35.0°C:

DEPARTAMENTO	MUNICIPIO
BOLIVAR	María La Baja (35.5), Zambrano (35.4)
CESAR	Valledupar (38.2), Chiriguáná (35.6), La Gloria (35.0)

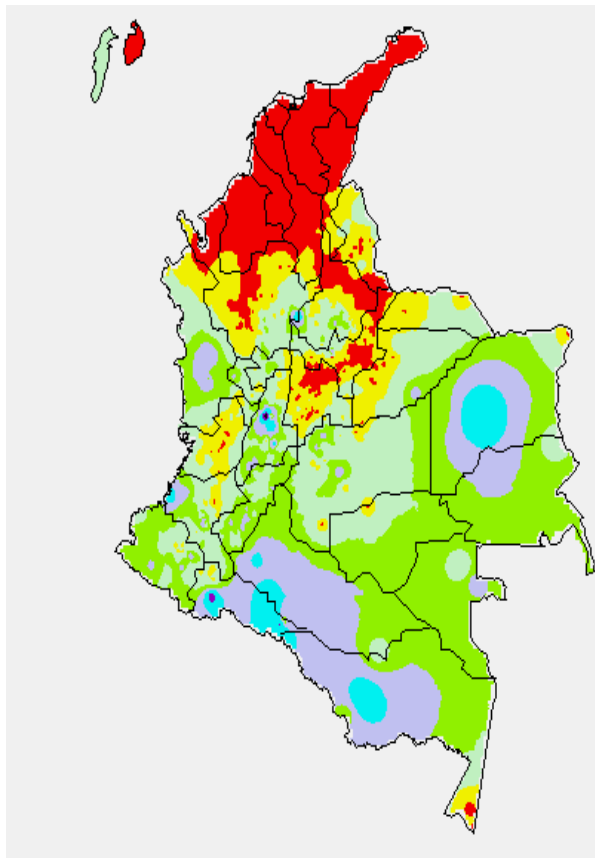
## PRECIPITACIONES

A continuación se relacionan los municipios donde en las últimas 24 horas se registraron precipitaciones iguales o superiores a 20 mm:

DEPARTAMENTO	MUNICIPIO
AMAZONAS	La Chorrera (32,3)
ANTIOQUIA	Puerto Berrío (37,6)
BOYACA	Gachantivá (20,0)
CAQUETA	Florencia (33,0), Solano (26,0)
CAUCA	Rosas (32,8), Timbiquí (30,0)
META	Acacias (20,0)
NARIÑO	Nariño (27,0), Arboleda (25,0)
PUTUMAYO	Puerto Caicedo (50,4), Puerto Leguizamo (44,8)
TOLIMA	Ibagué (92,9), Valle De San Juan (48,0), Saldaña (34,3), Ataco (20,0)
VICHADA	Cumaribo (38,0)

## MAPA DE PRECIPITACIÓN DIARIA

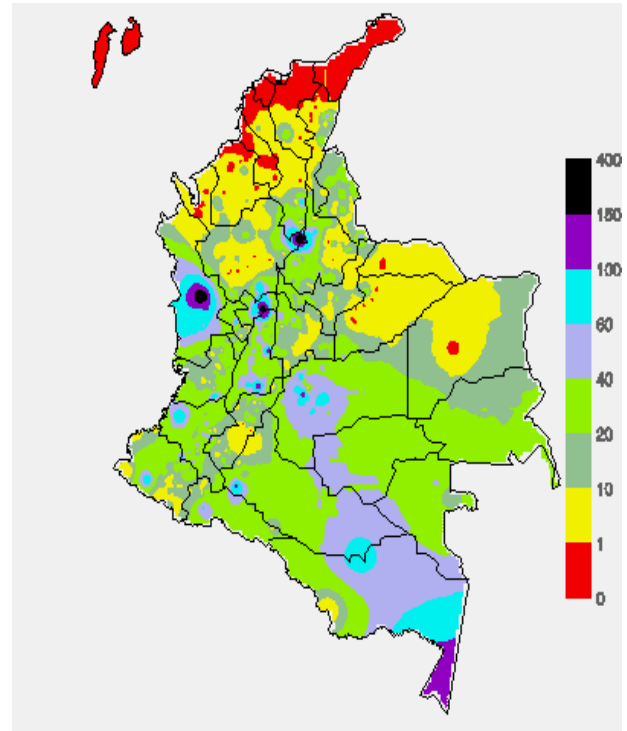
Desde las 7:00 a.m. del lunes 19 de enero de 2015 hasta las 7:00 a.m. del martes 20 de enero de 2015.



0.0 mm	0.1 a 1.0 mm	1.1 a 5.0 mm	5.1 a 10.0 mm
10.1 a 20.0 mm	20.1 a 40.0 mm	40.1 a 60.0 mm	> de 60.1 mm

## MAPA DE PRECIPITACIÓN ACUMULADA DE LOS ÚLTIMOS 3 DÍAS

Desde las 7:00 a.m. del sábado 17 de enero de 2014 hasta las 7:00 a.m. del martes 20 de enero de 2015.



## ESTADO DE LOS EMBALSES

A continuación se relacionan los volúmenes útiles diarios (expresados en porcentaje) de acuerdo con información consultada en la siguiente dirección electrónica de XM. <http://ido.xm.com.co/ido/SitePages/hidrologia.aspx?q=reservas>

ZONA	EMBALSE	VOLUMEN ÚTIL DIARIO (%)	
ANTIOQUIA	MIEL I	77.53	
	MIRAFLORES	85.51	
	PEÑOL	81.87	
	PLAYAS	54.60	
	PORCE II	53.60	
	PORCE III	42.46	
	PUNCHINÁ	55.64	
	RIOGRANDE2	74.62	
	SAN LORENZO	54.82	
CARIBE	TRONERAS	36.40	
	URRÁ I	78.03	
CENTRO	AGREGADO BOGOTÁ	58.16	
		NEUSA	67.43
		SISGA	73.47
	TOMINÉ	54.37	
	BETANIA	85.12	
	MUÑA	94.00	
	PRADO	89.54	
	SOGAMOSO	57.03	
	CHUZA	61.99	
	ESMERALDA	71.07	
VALLE DEL CAUCA	GUAVIO	69.69	
	ALTO ANCHICAYÁ	28.63	
	CALIMA 1	88.57	
	SALVAJINA	59.89	

**PRONÓSTICO METEOROLÓGICO (martes 20 y miércoles 21 de enero de 2015)**

REGIÓN	PRONÓSTICO
SABANA DE BOGOTÁ	<b>MARTES:</b> A lo largo de la jornada se estima condiciones de cielo entre parcial y mayormente nublado. Durante la tarde y primeras horas de la noche presencia de lluvias intermitentes en diferentes sectores de la ciudad y lluvias de mayor intensidad al norte de la sabana. Se estima una temperatura mínima de 8°C y una máxima de 19°C. <b>MIÉRCOLES:</b> Se prevén condiciones nubosas durante la jornada con precipitaciones temprano en la mañana y lluvias de mayor intensidad a mediados de la tarde y durante algunas horas de la noche, en áreas del oriente y noroccidente de la Ciudad y la Sabana. Temperatura máxima estimada en 19°C.
ANDINA	<b>MARTES:</b> En horas de la mañana cielo nublado en amplios sectores de la región, con presencia de lluvias al occidente de Antioquia, Norte de Tolima, Occidente de Cundinamarca, Huila y en la zona montañosa de Valle del Cauca, donde no se descartan lluvias de carácter ligero. Para la tarde y noche se estima aumento de la nubosidad y lluvias de carácter moderado a fuerte en sectores de Antioquia, Quindío, Risaralda, altiplano Cundiboyacense y zona montañosa de Nariño, Huila, sur de Tolima y Valle del Cauca. Lluvias ligeras al sur de los Santanderes. <b>MIÉRCOLES:</b> En horas de la mañana predominara tiempo seco con cielo parcialmente cubierto. Después del medio día aumentará la nubosidad y se prevén lluvias al sur y occidente de la región en sectores de Antioquia, Eje Cafetero, y montañas de Valle del Cauca, Cauca y Nariño.
CARIBE	<b>MARTES:</b> En la mañana cielo entre parcial y mayormente nublado con lluvias al sur de la región en sectores de Córdoba, Golfo de Urabá y de menor intensidad en el Sur de Bolívar, en el resto de la región predominara tiempo seco. En horas de la tarde y noche se pronostica aumento de la nubosidad y lluvias al suroccidente y sur de la región, en sectores de Córdoba, Sucre y sur de Bolívar; no se descartan lloviznas o lluvias ligeras en las estribaciones de la Sierra Nevada de Santa Marta. <b>MIÉRCOLES:</b> Cielo entre parcial y mayormente nublado con lluvias ligeras en las primeras horas de la mañana en sectores de Córdoba, Golfo de Urabá y sur de Bolívar. En la tarde y noche es probable que persistan las precipitaciones en los sectores antes mencionados y se extiendan hasta sectores aledaños a la sierra nevada de Santa Marta.
ARCHIPIÉLAGO DE SAN ANDRÉS, PROVIDENCIA Y SANTA CATALINA	<b>MARTES:</b> Durante la jornada se prevé abundante nubosidad con lloviznas o lluvias ligeras, principalmente en la mañana y primeras horas de la tarde. <b>MIÉRCOLES:</b> Cielo entre parcial y mayormente cubierto con lluvias ligeras en horas de la mañana
PACÍFICA	<b>MARTES:</b> Para la mañana se espera cielo nublado en la región con precipitaciones entre moderadas a fuertes en Chocó y litoral de Cauca. A partir del mediodía se estima que continúen las condiciones cubiertas, intensificando las precipitaciones hasta entrada la noche, principalmente, en Chocó, Nariño y Valle del Cauca. Alta probabilidad de actividad eléctrica en momentos de lluvia intensa. <b>MIÉRCOLES:</b> Durante la jornada se esperan condiciones de cielo entre parcialmente nublado y nublado con lluvias intermitentes en la mañana. Para la tarde y noche lluvias entre moderadas y fuertes con probabilidad de actividad eléctrica en Cauca y Valle del Cauca; precipitaciones de menor intensidad para el resto de la región.
OCEANO PACÍFICO	<b>MARTES:</b> En el transcurso del día se prevé cielo con variada nubosidad y lluvias a lo largo del litoral y las zonas sur y centro del océano Pacífico colombiano <b>MIÉRCOLES:</b> En amplios sectores de la zona marítima colombiana se advierten precipitaciones con probabilidad en algunos casos de actividad eléctrica.
MAR CARIBE	<b>MARTES:</b> Cielo entre parcial y mayormente cubierto con probabilidad de lluvias dispersas después del mediodía al occidente del mar Caribe colombiano y sobre el litoral de Córdoba y Sucre. <b>MIÉRCOLES:</b> A lo largo de la jornada se estima cielo entre parcial y mayormente cubierto con lluvias al occidente del área marítima nacional.
INSULAR PACÍFICO	<b>MARTES:</b> En el transcurso de la jornada se estima cielo entre parcial y mayormente nublado con precipitaciones ligeras en la mañana, las cuales se irán intensificando hasta las horas de la noche, principalmente en Gorgona. <b>MIÉRCOLES:</b> A lo largo de la jornada se estiman condiciones nubosas con lluvias entre ligeras y moderadas, siendo más intensas en las primeras horas de la madrugada y en la noche, tanto en Gorgona como en Malpelo.
AMAZÓNICA	<b>MARTES:</b> La jornada se caracterizara por mantener abundante nubosidad dentro de la región con presencia de lluvias entre ligeras y moderadas, las de mayor intensidad se pronostican en horas de la tarde y primeras de la noche al oriente de Guainía, Vaupés, Amazonas y Piedemonte Amazónico. No se descarta la presencia de actividad eléctrica en los momentos de lluvia intensa. <b>MIÉRCOLES:</b> Cielo entre parcial y mayormente cubierto con lluvias de ligeras a moderadas, en Guainía, Vaupés, Amazonas y Piedemonte Amazónico; lluvias de menor intensidad en Putumayo y Caquetá.
ORINOQUIA	<b>MARTES:</b> En horas de la mañana se presentará cielo nublado con lluvias dispersas al occidente de Meta, sur de Casanare y sectores dispersos de Vichada y de Arauca. Para la tarde y las primeras horas de la noche se incrementará la nubosidad con presencia de lluvias moderadas al oriente y sur de Vichada; precipitaciones de menor intensidad en sectores del Meta. <b>MIÉRCOLES:</b> Cielo parcialmente nublado con tiempo seco en la mayor parte de la región, excepto en áreas del Meta y occidente de Arauca y Casanare donde se estiman precipitaciones temprano en la mañana y durante algunas horas de la noche. En zonas Vichada se pronostican lluvias al atardecer y durante la noche con probabilidad de actividad eléctrica.

**ALERTAS VIGENTES Y PRODUCTOS ADICIONALES**

Para mayor información sobre el pronóstico del estado del tiempo, informes técnicos diarios, comunicados especiales, mapas diarios de temperaturas máximas y mínimas e información diaria de precipitación se sugiere consultar los siguientes enlaces:

- [MAPA DIARIO DE TEMPERATURA MÁXIMA.](#)
- [MAPA DIARIO DE TEMPERATURA MÍNIMA.](#)
- [INFORMACIÓN DIARIA DE PRECIPITACIÓN Y TEMPERATURA DE LOS PRINCIPALES AEROPUERTOS DEL PAÍS.](#)
- [MOSAICO MAPAS DE PRECIPITACIÓN DIARIA EN MILIMETROS.](#)

**REGIÓN CARIBE**

**ALERTA ROJA INCENDIOS DE LA COBERTURA VEGETAL**

Amenaza alta de ocurrencia de incendios de la cobertura vegetal en zonas de bosques, cultivos y pastos, localizados en los siguientes municipios y sectores aledaños:

DEPARTAMENTO	MUNICIPIOS
ATLANTICO	Baranoa, Barranquilla, Campo De La Cruz, Candelaria, Galapa, Juan De Acosta, Luruaco, Malambo, Manatí, Palmar De Varela, Piojón, Polonuevo, Ponedera, Puerto Colombia, Repelón, Sabanagrande, Sabanalarga, Santa Lucía, Santo Tomás, Soledad, Súan, Tubará y Usiacurí.
BOLIVAR	Achí, Arjona, Calamar, Cartagena De Indias, Hatillo De Loba, Magangué, María La Baja, Mompóx, Pinillos, San Jacinto, San Jacinto Del Cauca, San Juan Nepomuceno, Santa Catalina, Santa Rosa, Santa Rosa Del Sur, Turbaco, Turbaná y Zambrano.
CESAR	Agustín Codazzi, Astrea, Bosconia, Chimichagua, Chiriguana, Curumaní, El Copey, El Paso, La Paz, Manaure Balcón Del Cesar, Pueblo Bello, San Diego y Valledupar.
CORDOBA	Ayapel, Chima, Chinú, Cotorra, Lorica, Los Córdoba, Momil, Moñitos, Planeta Rica, Pueblo Nuevo, Puerto Escondido, Purísima, San Andrés De Sotavento, San Antero, San Bernardo Del Viento, San Pelayo.
LA GUAJIRA	Albania, Barrancas, Dibulla, Distracción, El Molino, Fonseca, Hato Nuevo, La Jagua Del Pilar, Maicao, Manaure, Riohacha, San Juan Del Cesar, Uribia, Urumita y Villanueva.
MAGDALENA	Algarrobo, Aracataca, Ariguani (El Difícil), Chivolo, Ciénaga, El Retén, Fundación, Guamal, Pijiño Del Carmen, Pivijay, Puebloviejo, Remolino, Sabanas De San Ángel, San Sebastián De Buenavista, Santa Ana, Santa Marta, Sitionuevo y Zona Bananera.
SUCRE	Buenavista, Caimito, Chalán, Colosó, Corozal, Coveñas, El Roble, Galeras, Guaranda, La Unión, Los Palmitos, Majagual, Morroa, Ovejas, Palmito, San Benito Abad, San Marcos, San Onofre, San Pedro, Sincé, Sucre, Tolú y Toluviéjo.

**Especial atención amerítan Parque Nacional Natural Sierra Nevada de Santa Marta, Parque Nacional Natural Macuira.**

**ALERTA NARANJA: INCENDIOS DE LA COBERTURA VEGETAL.**

Amenaza baja a moderada de ocurrencia de incendios de la cobertura vegetal en zonas de bosques, cultivos y pastos, localizados en los siguientes municipios y sectores aledaños:

DEPARTAMENTO	MUNICIPIOS
BOLIVAR	Hatillo de Loba, San Juan Nepomuceno
CESAR	Gamarra, La Gloria.
CORDOBA	Buenavista, Cereté, Ciénaga de oro, La Apartada, Montería, Sahagún, San Carlos, Tierralta, Valencia.
MAGDALENA	El Piñón, Salamina, San Zenón.
SUCRE	Morroa, Sampués, San Juan de Betulia (Betulia) , Sinclejo.

## REGIÓN ANDINA

### ALERTA ROJA: INCENDIOS DE LA COBERTURA VEGETAL

Amenaza alta de ocurrencia de incendios de la cobertura vegetal en zonas de bosques, cultivos y pastos, localizados en los siguientes municipios y sectores aledaños:

DEPARTAMENTO	MUNICIPIOS
ANTIOQUIA	Amalfi, Apartadó, Arboletes, Carepa, Dabeiba, Frontino, Gómez Plata, Guarne, Medellín, Rionegro, Santa Rosa de Osos, Turbo y Urrao.
BOYACÁ	Covarachía, El Cocuy, El Espino, Guacamayas, Guicán, Panqueba, Siachoque, Tipacoque.
CUNDINAMARCA	Anolaima, Cachipay, Guasca, Guatavita.
HUILA	Algeciras.
NARIÑO	Cumbal.
SANTANDER	Aratoca, Betulia, Capitanejo, Curití, Girón, Mogotes, Molagavita, Onzaga, San Gil, San Joaquín, San Miguel, Valle De San José.

### ALERTA ROJA: NIVELES BAJOS EN EL RIO MAGDALENA

Actualmente se registra un comportamiento de ligero ascenso en el nivel del río Magdalena en Barrancabermeja (Santander), pero con valores aún por debajo de los promedios históricos mínimos, por lo que se mantiene la Alerta Roja. Se mantienen las restricciones a la navegación fluvial de carga y limitaciones a la operación normal de los acueductos que se abastecen directamente del río Magdalena.

En los sectores: Puerto Berrío hasta Puerto Wilches y Gamarra hasta El Banco, los niveles del río Magdalena presentan ligeras fluctuaciones, con valores en el rango de niveles bajos que podrían ocasionar afectaciones en bocatomas de acueductos, así como restricciones a la navegación, especialmente en los siguientes sitios:

Bolívar: Kilómetro 518 (San Pablo-Canaletal) y Kilómetro 298 (Pinillos).  
Cesar: Kilómetro 402 en el corregimiento de Campoalegre (municipio de Tamalameque).  
Santander: Kilómetros 620 a 627, en el punto Bocas de Sogamoso y aguas arriba del puente Yondó, así como en Puerto Ahuyama (aguas abajo de Barrancabermeja) y en el Kilómetro 543 (aguas abajo de Bocas Rosario hasta Sitio Nuevo - Vijagual, Kilómetro 541 aproximadamente).

Por las restricciones en la navegación se recomienda a los usuarios estar atentos a los comunicados que en tal sentido emitan las capitánías de puerto.

### ALERTA ROJA: DESLIZAMIENTOS DE TIERRA.

Amenaza alta de probabilidad de ocurrencia de deslizamientos de tierra en áreas inestables y de ladera de los municipios de:

DEPARTAMENTO	MUNICIPIOS
CALDAS	Samaná.

### ALERTA NARANJA: INCENDIOS DE LA COBERTURA VEGETAL.

Amenaza baja a moderada de ocurrencia de incendios de la cobertura vegetal en zonas de bosques, cultivos y pastos, localizados en los siguientes municipios y sectores aledaños:

DEPARTAMENTO	MUNICIPIOS
ANTIOQUIA	Copacabana, San Pedro de Urabá.
BOYACÁ	Boavita, Chita, La Uvita, Paipa, San Mateo, Soatá.
CUNDINAMARCA	Chocontá, Sesquié.
HUILA	Gigante, Pital, Tarqui, Tesalia.
NARIÑO	Cuaspué.
NORTE DE SANTANDER	Chitagá, Cucutilla, La Playa, Villa Caro.
SANTANDER	Cerrito, San José de Miranda, Tona.

*Especial atención ameritan, Parque Nacional Natural Catatumbo – Bari, Parque Nacional Natural Chingaza, Parque Nacional Natural El Cocuy, Parque Nacional Natural La Hermosas, Parque Nacional Natural Los Nevados, Parque Nacional Natural Paramillo, Parque Nacional Natural Sumapáz, Santuario de Flora y Fauna Guanentá Río Fonce y Santuario de Flora y Fauna Iguaque.*

### ALERTA NARANJA: DESLIZAMIENTOS DE TIERRA.

Amenaza moderada de probabilidad de ocurrencia de deslizamientos de tierra en áreas inestables y de ladera de los municipios de:

DEPARTAMENTO	MUNICIPIOS
CALDAS	Marquetalia, Norcasia, Pensilvania y Victoria.

## REGIÓN PACÍFICA

### ALERTA NARANJA: DESLIZAMIENTOS DE TIERRA.

Amenaza moderada de probabilidad de ocurrencia de deslizamientos de tierra en áreas inestables y de ladera de los municipios de:

DEPARTAMENTO	MUNICIPIOS
CAUCA	Guapi, López y Timbiquí.
CHOCÓ	Alto Baudó (Pie de Pato), Atrato (Yuto), Bajo Baudó (Pizarro), Condoto, El Cantón del San Pablo (Managrú), Lloró, Medio Atrato (Beté), Medio Baudó (Boca de Pepé), Nuquí, Quibdó y Río Quito (Paimadó).
NARIÑO	Barbacoas y Ricaurte.

### ALERTA NARANJA: CRECIENTES SÚBITAS EN EL NIVEL DEL RÍO ATRATO

Se mantiene esta Alerta debido a las fuertes lluvias que se han presentado en las últimas horas sobre sectores de la parte alta y media de la cuenca del río Atrato, por lo que continúan los incrementos súbitos moderados en el nivel del río el cual es monitoreado a la altura del municipio de Quibdó (Chocó), con valores cercanos a cotas de afectación de sectores ribereños bajos de Quibdó. Igualmente, por lo que se recomienda a los pobladores ribereños de sectores bajos del municipio de Quibdó y hacia aguas abajo, estar atentos al comportamiento del nivel río.

### ALERTA AMARILLA: CRECIENTES SÚBITAS EN EL RÍO MIRA

Se emite este nivel de alerta, dado a que se espera una reducción en las precipitaciones en sectores de la cuenca del río Mira, actualmente se registran oscilaciones moderadas en el nivel del río según los reportes de la estación San Juan (municipio de San Andrés de Tumaco - Nariño) y valores oscilando en el rango de promedios históricos para la época. El IDEAM recomienda a la ciudadanía y a las autoridades de Gestión del Riesgo local y regional, estar atentos ante posibles afectaciones en algunos sectores bajos del cauce principal del río Mira, hacia los asentamientos del corregimiento de Llorente.

## REGIÓN ORINOQUIA

### ALERTA ROJA: INCENDIOS DE LA COBERTURA VEGETAL

Amenaza alta de ocurrencia de incendios de la cobertura vegetal en zonas de bosques, cultivos y pastos, localizados en los siguientes municipios y sectores aledaños:

DEPARTAMENTO	MUNICIPIOS
ARAUCA	Araucita, Fortul y Tame.
CASANARE	Aguazul, Maní, Paz De Ariporo, San Luis De Palenque, Trinidad y Yopal.

Especial atención ameritan los Parque Nacionales Naturales Tuparro, Serranía de La Macarena, Tinigua y Chiribiquete.

### ALERTA NARANJA: INCENDIOS DE LA COBERTURA VEGETAL.

Amenaza moderada de ocurrencia de incendios de la cobertura vegetal en zonas de bosques, cultivos y pastos, localizados en los siguientes municipios y sectores aledaños:

DEPARTAMENTO	MUNICIPIOS
ARAUCA	Arauca.
VICHADA	Cumaribo, La Primavera y Santa Rosalía.

**ALERTA NARANJA: DESLIZAMIENTOS DE TIERRA.**

Amenaza moderada de probabilidad de ocurrencia de deslizamientos de tierra en áreas inestables y de ladera de los municipios de:

DEPARTAMENTO	MUNICIPIOS
META	Restrepo y Villavicencio.

**REGIÓN AMAZÓNICA**

**ALERTA NARANJA: DESLIZAMIENTOS DE TIERRA.**

Amenaza moderada de probabilidad de ocurrencia de deslizamientos de tierra en áreas inestables y de ladera de los municipios de:

DEPARTAMENTO	MUNICIPIOS
PUTUMAYO	Mocoa y Villagarzón.

**MAR CARIBE**

**ALERTA AMARILLA: PLEAMAR**

Hasta el próximo 22 de enero del presente año se espera una de las mareas astronómicas más significativas del mes en el litoral Caribe colombiano, incluido el archipiélago de San Andrés y Providencia, por lo cual se recomienda a habitantes costeros estar pendiente de la evolución del fenómeno.

**OCÉANO PACÍFICO**

**ALERTA AMARILLA: PLEAMAR**

Hasta el próximo 23 de enero del presente año se espera una de las mareas astronómicas más significativas del mes en el litoral Pacífico colombiano, por lo cual se recomienda a habitantes costeros estar pendiente de la evolución del fenómeno.

**ALERTA AMARILLA: TIEMPO LLUVIOSO**

Durante el día de hoy se esperan lluvias intensas con probabilidad de tormentas eléctricas y rachas de viento sobre el norte y centro del Pacífico colombiano. Por tanto, se recomienda a pescadores y usuarios de pequeñas embarcaciones consultar con las Capitanías de puerto antes de zarpar.

Omar FRANCO TORRES, Director General  
Christian EUSCÁTEGUI COLLAZOS, Jefe Oficina del Servicio de Pronósticos y Alertas  
\*\*\*\*\*

Profesionales de turno:  
Jhon VALENCIA, Hanner ORJUELA, Freddy GARRIDO, Mario MORENO, Gloria ARANGO, Mauricio TORRES y Juan Francisco ALAMEDA.  
Internet: <http://www.ideam.gov.co>  
Correos electrónicos: [servicio@ideam.gov.co](mailto:servicio@ideam.gov.co), [alertas@ideam.gov.co](mailto:alertas@ideam.gov.co)  
Calle 25 d # 96b - 70, piso 3. Bogotá, D.C.  
Teléfono: 3527160 ext. 1334-1336.

Síganos en: Twitter: @IDEAMColombia; Facebook: [www.facebook.com/ideam.instituto](http://www.facebook.com/ideam.instituto)  
YouTube: Canal de InstitutoIDEAM / <http://www.youtube.com/user/InstitutoIDEAM>

**ALERTA ROJA. PARA TOMAR ACCIÓN** Advierte a los sistemas de prevención y atención de desastres sobre la amenaza que puede ocasionar un fenómeno con efectos adversos sobre la población, el cual requiere la atención inmediata por parte de la población y de los cuerpos de atención y socorro. Se emite una alerta sólo cuando la identificación de un evento extraordinario indique la probabilidad de amenaza inminente y cuando la gravedad del fenómeno implique la movilización de personas y equipos, interrumpiendo el normal desarrollo de sus actividades cotidianas.

**ALERTA NARANJA. PARA PREPARARSE** Indica la presencia de un fenómeno. No implica amenaza inmediata y como tanto es catalogado como un mensaje para informarse y prepararse. El aviso implica vigilancia continua ya que las condiciones son propicias para el desarrollo de un fenómeno, sin que se requiera permanecer alerta.

**ALERTA AMARILLA. PARA INFORMARSE** Es un mensaje oficial por el cual se difunde información. Por lo regular se refiere a eventos observados, reportados o registrados y puede contener algunos elementos de pronóstico a manera de orientación. Por sus características pretéritas y futuras difiere del aviso y de la alerta, y por lo general no está encaminado a alertar sino a informar.

**CONDICIONES NORMALES** Indica que no existe ninguna clase de alerta para la región o zona mencionada.

°C: grados Celsius; m: metros; mm: milímetros; msnm: metros sobre nivel del mar;

Km/h: kilómetros por hora

GOES: Geostationary Operational Environmental Satellites (Satélite Geoestacionario Operacional Ambiental).

GOES-13 es el designado GOES-Este, localizado en 75° W sobre el ecuador geográfico.

HLC: hora local colombiana

PNN: Parque Nacional Natural; SFF: Santuario de Fauna y Flora