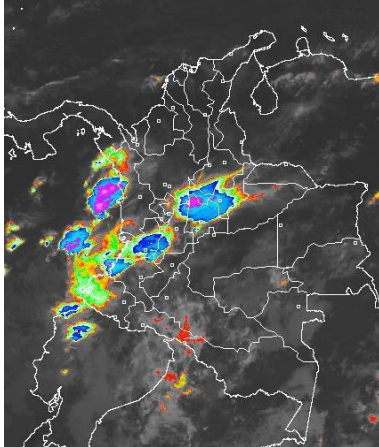


## CONDICIONES HIDROMETEOROLÓGICAS ACTUALES

Desde las horas de la madrugada se ha observado un importante aumento de la nubosidad en el País, especialmente en las regiones Pacífica y Andina donde desde las horas de la madrugada se reportaron lluvias, inclusive con tormentas eléctricas, en el resto de las regiones Caribe, Orinoquia y Amazonia por el contrario prevaleció el tiempo seco con nubosidad variada. El archipiélago de San Andrés, Providencia y Santa Catalina ha registrado precipitaciones ocasionales condición que se espera continúe durante los siguientes días. El pronóstico para el resto del Territorio nacional anticipa lluvias durante la tarde y noche, acompañadas en algunos casos de descargas eléctricas, en zonas de Cundinamarca, Boyacá, Risaralda, Caldas, Quindío, Chocó, Valle del Cauca, Nariño, Vichada, Guainía y oriente de Amazonas.

### IMÁGEN SATELITAL

Imagen IDEAM \* 15 de enero de 2015 \* Hora 7:45 a.m. HLC.



## PRONÓSTICO CONDICIONES METEOROLÓGICAS ESPECIALES

### ÁREA DEL VOLCÁN CERRO MACHÍN

En el transcurso de la jornada se prevé cielo mayormente cubierto con precipitaciones entre ligeras y moderadas, las más intensas se presentarán en horas de la noche.

El SERVICIO GEOLOGICO COLOMBIANO lo reporta en nivel **AMARILLO (III): CAMBIOS EN EL COMPORTAMIENTO DE LA ACTIVIDAD VOLCÁNICA.** 4.80 -75.62

ELEVACIÓN (pies)	DIRECCIÓN	VELOCIDAD	
		NUDOS	Km/h
10,000	NORESTE	5 - 10	9 - 18
18,000	SURESTE	5 - 10	9 - 18
24,000	ESTE	10 - 15	18 - 28
30,000	SUROESTE	10 - 20	18 - 36

### ÁREA DEL VOLCÁN NEVADO DEL HUILA

La jornada se caracterizará por presentar cielo entre parcial y mayormente nublado con precipitaciones de variada intensidad, siendo más fuertes al finalizar la tarde y en la noche.

El SERVICIO GEOLOGICO COLOMBIANO lo reporta en nivel **AMARILLO (III): CAMBIOS EN EL COMPORTAMIENTO DE LA ACTIVIDAD VOLCÁNICA.** 2.92 -76.05

ELEVACIÓN (pies)	DIRECCIÓN	VELOCIDAD	
		NUDOS	Km/h
10,000	SURESTE	5 - 10	9 - 18
18,000	ESTE	5 - 10	9 - 18
24,000	NORESTE	10 - 15	18 - 28
30,000	SURESTE	10 - 20	18 - 36

### ÁREA DEL VOLCÁN GALERAS

En el día se prevén condiciones secas, en horas de la noche no se descartan lluvias ligeras.

El SERVICIO GEOLOGICO COLOMBIANO lo reporta en nivel **AMARILLO (III): CAMBIOS EN EL COMPORTAMIENTO DE LA ACTIVIDAD VOLCÁNICA.** 1.55 -77.37

ELEVACIÓN (pies)	DIRECCIÓN	VELOCIDAD	
		NUDOS	Km/h
10,000	ESTE	5 - 10	9 - 18
18,000	NORESTE	5 - 10	9 - 18
24,000	NORESTE	10 - 15	18 - 28
30,000	SURESTE	10 - 15	18 - 28

### ÁREA DEL VOLCÁN NEVADO DEL RUIZ

A lo largo de la jornada se presentará cielo entre parcialmente nublado y nublado con predominio de tiempo seco en la mañana y precipitaciones entre ligeras y moderadas en la tarde y noche.

El SERVICIO GEOLOGICO COLOMBIANO lo reporta en nivel **AMARILLO (III): CAMBIOS EN EL COMPORTAMIENTO DE LA ACTIVIDAD VOLCÁNICA.** 4.89 -75.32

ELEVACIÓN (pies)	DIRECCIÓN	VELOCIDAD	
		NUDOS	Km/h
10,000	SURESTE	5 - 10	9 - 18
18,000	ESTE	5 - 10	9 - 18
24,000	ESTE	10 - 15	18 - 28
30,000	SURESTE	10 - 20	18 - 36

### ÁREA DEL COMPLEJO VOLCÁNICO CHILES-CERRO NEGRO

En las primeras horas de la mañana predominarán condiciones secas bajo cielo semicubierto. Para la tarde precipitaciones ligeras, las cuales se intensificarán en la noche.

El SERVICIO GEOLOGICO COLOMBIANO lo reporta en nivel **AMARILLO (III): CAMBIOS EN EL COMPORTAMIENTO DE LA ACTIVIDAD VOLCÁNICA.** 0.81 -77.93 // 0.76 -77.95

ELEVACIÓN (pies)	DIRECCIÓN	VELOCIDAD	
		NUDOS	Km/h
10,000	VARIABLE	5 - 10	9 - 18
18,000	ESTE	5 - 10	9 - 18
24,000	SURESTE	5 - 15	9 - 28
30,000	SURESTE	15 - 25	28 - 46

## LO MÁS DESTACADO

**ALERTA ROJA. PARA TOMAR ACCIÓN** **ALERTA NARANJA. PARA PREPARARSE** **ALERTA AMARILLA. PARA INFORMARSE**

<b>LLUVIAS</b>	Las precipitaciones se concentraron sobre sectores de la región Pacífica y el centro norte de la región Andina. El mayor volumen fue registrado en el municipio de <b>San Andrés de Tumaco (Nariño)</b> con <b>127.0 mm</b> .
<b>ALERTA ROJA</b>	<ul style="list-style-type: none"> <li>Por incendios de la cobertura vegetal en sectores de las regiones Andina, Caribe y Orinoquia.</li> <li>Por niveles bajos en el río Magdalena, a la altura de Barrancabermeja.</li> </ul>
<b>ALERTA NARANJA</b>	<ul style="list-style-type: none"> <li>Por probabilidad moderada de incendios en la cobertura vegetal en sectores de las regiones Andina, Amazónica, Caribe y Orinoquia.</li> <li>Por probabilidad de deslizamientos en el piedemonte Amazónico y sectores de Caldas.</li> </ul>
<b>OTROS</b>	<ul style="list-style-type: none"> <li>Hasta mediados o finales de marzo se espera se acentúe la primera temporada seca o de menos lluvias en el País, condición que durante algunos días podrá favorecer descensos significativos de las temperaturas mínimas del aire, que en algunos casos inclusive favorecerán heladas durante las madrugadas, en el altiplano Cundiboyacense. Se recomienda a floricultores, cultivadores y a la comunidad en general estar atentos al seguimiento de las condiciones meteorológicas y a los boletines que de manera extraordinaria emita la Oficina de Pronósticos y Alertas del IDEAM.</li> </ul>

## ALTOS VALORES DE RADIACIÓN ULTRAVIOLETA ENTRE LOS MESES DE ENERO Y MARZO DEL 2015

Debido a los bajos valores de ozono que se presentan en el país normalmente a finales y principios de año y a la poca nubosidad que se espera se presente en gran parte del territorio nacional durante los primeros meses del 2015, principalmente en horas de la mañana y primeras horas de la tarde, se incrementarán los valores de radiación ultravioleta en superficie y se recomienda: evitar la exposición directa al Sol entre las 9 de la mañana y las 4 de la tarde, usar ropa protectora cuando se está exponiendo al Sol (camisa de manga larga, sombreros de ala ancha, lentes protectores), usar bloqueadores solares para la piel con un factor de protección 30 o mayor y por último, deben tener especial cuidado las personas de piel blanca y los niños.

Lo anterior es porque el ozono absorbe la radiación ultravioleta procedente del Sol y si su cantidad disminuye durante el periodo mencionado anteriormente, aumentará la radiación ultravioleta en superficie, lo cual puede producir eritemas (quemaduras de la piel por exposición al Sol), acelera el envejecimiento de la piel y puede producir cáncer de piel, daños oculares y afectar el sistema inmunológico. Los valores altos de radiación ultravioleta se presentarán en todo el territorio nacional, pero los máximos se darán en las zonas montañosas, en particular al sur de Antioquia, Santanderes, Tolima, Eje Cafetero, Boyacá, Cundinamarca, Huila, Cauca y Nariño.

Consulte todos los días el pronóstico del tiempo y las alertas hidrometeorológicas vigentes del IDEAM, en un formato de calidad. Alrededor de las 7:30 a. m. está a disposición del público en [www.ideam.gov.co](http://www.ideam.gov.co). Se puede ver también en dispositivos móviles. [AQUÍ](#)

## TEMPERATURAS MÁXIMAS

A continuación se relacionan los municipios donde en las últimas 24 horas se registraron temperaturas iguales o superiores a **35.0°C**:

DEPARTAMENTO	MUNICIPIO
ANTIOQUIA	Valparaíso (35,2)
BOLIVAR	Zambrano (36,4), El Carmen De Bolivar (35,6), María La Baja (35,0)
CAUCA	Mercaderes (36,4)
CESAR	Valledupar (37,6), Chiriguáná (35,0)
CORDOBA	Planeta Rica (35,1)
CUNDINAMARCA	Jerusalén (38,0)
HUILA	Villavieja (37,0)
LA GUAJIRA	Manauare (36,2)
META	Vistahermosa (35,2), Puerto López (35,0)
SANTANDER	Sabana De Torres (37,2), Palmar (35,6)
TOLIMA	Natagaima (40,0), Ambalema (39,6), Saldaña (37,6), Espinal (37,2), Guamo (37,2), Prado (36,6), Armero (36,0), Flandes (35,6), Valle De San Juan (35,0)
VICHADA	Puerto Carreño (36,8)

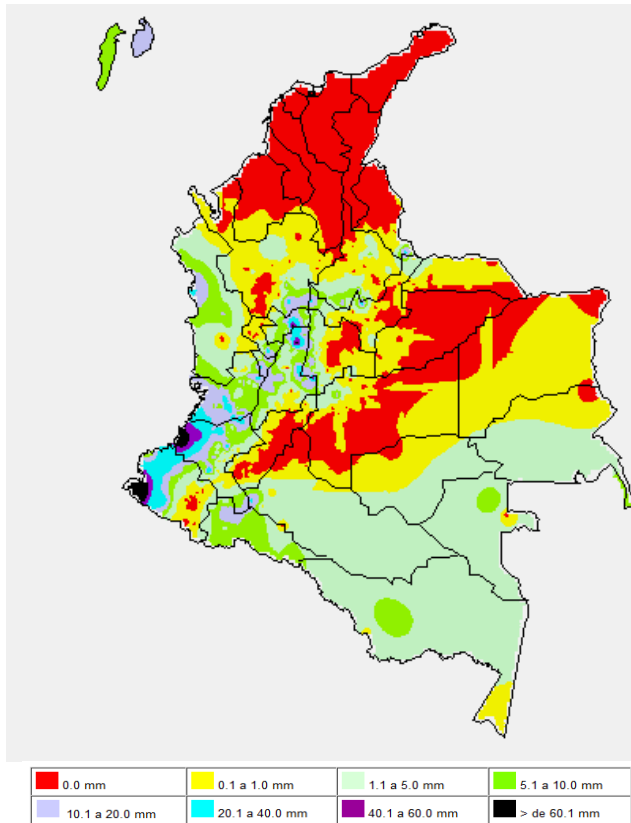
### PRECIPITACIONES

A continuación se relacionan los municipios donde en las últimas 24 horas se registraron precipitaciones iguales o superiores a 15 mm:

DEPARTAMENTO	MUNICIPIO
ANTIOQUIA	San Francisco (25.0), Alejandría (15.2)
CALDAS	Samana (69.0), Victoria (41.0)
CAQUETA	San José Del Frauga (23.9)
CAUCA	Timbiquí (115.0), López (51.0), Miranda (48.7), Bolívar (43), Suarez (40), Cajibío (34.4), Guapí (31), Puerto Tejada (30), Suarez (18.9), El Tambo (15.2),
CHOCO	Bahía Solano (22)
CUNDINAMARCA	Pandi (50.5), Nariño (37.2), Anapoima (24.2), Chaguaní (22.0)
NARIÑO	San Andrés De Tumaco (127.0), Barbacoas (34.7)
NORTE DE SANTANDER	Toledo (25.0)
PUTUMAYO	Villagarzón (19.5), Mocoa (16.9)
QUINDIO	Armenia (27.3), Pijao (20.0), Salento (15.0)
RISARALDA	Santa Rosa De Cabal (42.6)
SANTANDER	Gambita (32.0), Guadalupe (18.0), Sucre (15.0)
TOLIMA	Armero (69.5), Flandes (27.3), Espinal (23.2), Rovira (21.0), Cunday (17.0), San Sebastián De Mariquita (17.0)
VALLE DEL CAUCA	Cali (68.5), Sevilla (30.0), La Cumbre (27.6), Candelaria (22.0), Bugalagrande (21.9), Tuluá (18.0), Cali (17.0)

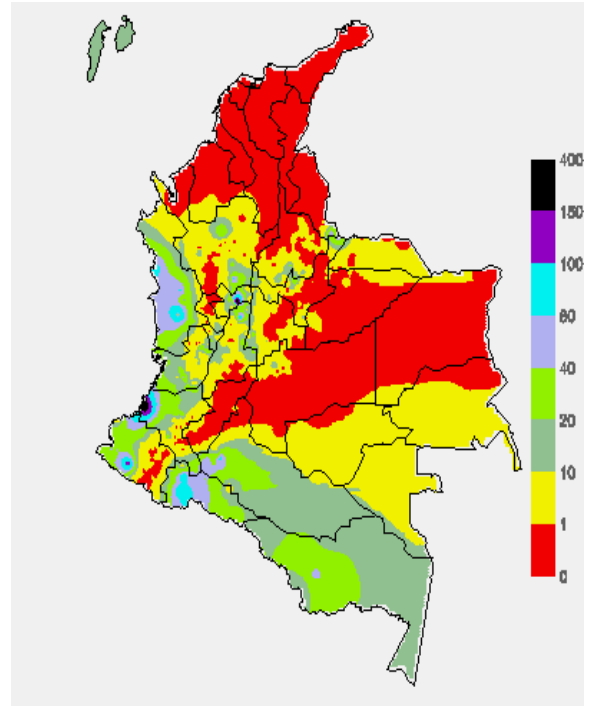
### MAPA DE PRECIPITACIÓN DIARIA

Desde las 7:00 a.m. del miércoles 14 de enero de 2015 hasta las 7:00 a.m. del jueves 15 de enero de 2015.



### MAPA DE PRECIPITACIÓN ACUMULADA DE LOS ÚLTIMOS 3 DÍAS

Desde las 7:00 a.m. del lunes 12 de enero de 2014 hasta las 7:00 a.m. del jueves 15 de enero de 2015.



### ESTADO DE LOS EMBALSES

A continuación se relacionan los volúmenes útiles diarios (expresados en porcentaje) de acuerdo con información consultada en la siguiente dirección electrónica de XM. <http://ido.xm.com.co/ido/SitePages/hidrologia.aspx?q=reservas>

ZONA	EMBALSE	VOLUMEN ÚTIL DIARIO (%)
ANTIOQUIA	MIEL I	70.60
	MIRAFLORES	88.48
	PEÑOL	83.10
	PLAYAS	53.73
	PORCE II	43.95
	PORCE III	69.78
	PUNCHINÁ	38.28
	RIOGRANDE2	80.81
	SAN LORENZO	59.36
CARIBE	TRONERAS	35.15
CARIBE	URRÁ I	78.08
CENTRO	AGREGADO BOGOTÁ	58.68
	NEUSA	67.50
	SISGA	74.32
	TOMINÉ	54.93
	BETANIA	84.65
	MUÑA	85.92
	PRADO	90.61
	SOGAMOSO	60.93
	CHUZA	63.96
	ESMERALDA	73.52
GUAVIO	73.99	
VALLE DEL CAUCA	ALTO ANCHICAYÁ	22.58
	CALIMA 1	89.96
	SALVAJINA	63.95

**PRONÓSTICO METEOROLÓGICO (jueves 15 y viernes 16 de enero de 2015)**

REGIÓN	PRONÓSTICO
SABANA DE BOGOTÁ	<b>JUEVES:</b> En el transcurso de la jornada se espera abundante nubosidad con lloviznas dispersas al finalizar la mañana, en la tarde y noche se advierten precipitaciones en áreas del suroriente, nororiente y noroccidente donde ligeras a diferentes horas de la tarde y noche. La temperatura máxima del aire se acercará a 19°C. <b>VIERNES:</b> Cielo parcialmente cubierto con lluvias después del mediodía en algunos sectores del noroccidente y oriente de la Ciudad y de la Sabana. Temperatura máxima estimada en 19°C.
ANDINA	<b>JUEVES:</b> Cielo entre parcialmente cubierto y cubierto con precipitaciones a diferentes horas en sectores de Cundinamarca, Caldas, Risaralda, Quindío, Tolima, sur de Huila, Boyacá, Santander, Valle del Cauca y Cauca. En áreas de Antioquia y Norte de Santander no se descartan lluvias al final de la tarde o durante la noche. <b>VIERNES:</b> En gran parte de la región predominarán las condiciones nubosas con precipitaciones entre ligeras y moderadas en sectores de Antioquia, Santander, Risaralda, Quindío, Caldas, nororiente de Cundinamarca y occidente de Boyacá, las lluvias de mayor consideración pronosticadas por la tarde y noche.
CARIBE	<b>JUEVES:</b> Cielo entre despejado y parcialmente nublado con condiciones secas y probabilidad de altas temperaturas del aire, excepto en áreas del Urabá y sur de Córdoba y Bolívar donde se pronostican lluvias dispersas al final de la tarde y durante algunas horas de la noche. <b>VIERNES:</b> En la mayor parte de la región se pronostica tiempo seco y posibilidad de elevadas temperaturas del aire, salvo en el Urabá y sur de Bolívar donde se esperan precipitaciones al finalizar la tarde y durante algunas horas de la noche.
ARCHIPIÉLAGO DE SAN ANDRÉS, PROVIDENCIA Y SANTA CATALINA	<b>JUEVES:</b> Aunque en el archipiélago se pronostican condiciones secas no se descartan precipitaciones esporádicas. <b>VIERNES:</b> Nubosidad variable con lluvias ligeras y ocasionales durante la jornada.
PACÍFICA	<b>JUEVES:</b> A lo largo de la región predominarán las condiciones lluviosas con posibilidad en algunos casos de actividad eléctrica, las precipitaciones más intensas estimadas en Nariño, Valle del Cauca y Chocó. <b>VIERNES:</b> Se prevé tiempo nuboso con precipitaciones temprano en la mañana, al final de la tarde y durante algunas horas de la noche en varios sectores de Chocó y Valle del Cauca. En Cauca y Nariño se prevén lluvias durante la noche. Probables tormentas eléctricas.
OCEANO PACÍFICO	<b>JUEVES:</b> En amplios sectores del Pacífico colombiano, especialmente en zonas aledañas a la costa se advierten precipitaciones con probabilidad de tormentas eléctricas. <b>VIERNES:</b> Cielo entre parcialmente cubierto y cubierto con lluvias, particularmente en proximidades al litoral choacoano y vallecaucano. No se descarta actividad eléctrica.
MAR CARIBE	<b>JUEVES:</b> Cielo parcialmente nublado con predominio de condiciones secas, salvo en el área del archipiélago donde se prevén lluvias esporádicas temprano en la mañana, al final de la tarde y durante algunas horas de la noche. <b>VIERNES:</b> En la mayor parte del Caribe colombiano prevalecerá el tiempo seco, salvo en el área del archipiélago de San Andrés, Providencia y Santa Catalina donde se advierten precipitaciones ocasionales a lo largo de la jornada.
INSULAR PACÍFICO	<b>JUEVES:</b> En Malpelo y Gorgona se estiman precipitaciones a diferentes horas. No se descartan tormentas eléctricas. <b>VIERNES:</b> En Malpelo prevalecerán las condiciones secas por la mañana, luego se prevén lluvias de variada intensidad. En Gorgona se estiman nubes densas a lo largo de la jornada con precipitaciones entre ligeras y moderadas.
AMAZÓNICA	<b>JUEVES:</b> Cielo entre parcialmente nublado y nublado con condiciones secas, salvo en sectores de Guainía, oriente de Guaviare, Putumayo, Caquetá, Vaupés y Amazonas donde se pronostican lluvias especialmente después del mediodía y durante algunas horas de la noche. <b>VIERNES:</b> En la región predominará el tiempo nuboso con precipitaciones de variada intensidad en varias zonas de Putumayo, Caquetá, Vaupés y Amazonas. En áreas de Guaviare y Guainía se pronostican lluvias durante la noche. No se descarta actividad eléctrica.
ORINOQUIA	<b>JUEVES:</b> Cielo parcialmente nublado con tiempo seco, excepto en áreas del Meta y occidente de Arauca y Casanare donde se estiman precipitaciones después del mediodía y durante algunas horas de la noche. <b>VIERNES:</b> En gran parte de la región se prevén condiciones secas con nubes variadas, salvo en áreas del sur del Meta y Vichada donde se pronostican lluvias al finalizar la mañana y durante algunas horas de la tarde y noche.

**ALERTAS VIGENTES Y PRODUCTOS ADICIONALES**

Para mayor información sobre el pronóstico del estado del tiempo, informes técnicos diarios, comunicados especiales, mapas diarios de temperaturas máximas y mínimas e información diaria de precipitación se sugiere consultar los siguientes enlaces:

- [MAPA DIARIO DE TEMPERATURA MÁXIMA.](#)
- [MAPA DIARIO DE TEMPERATURA MÍNIMA.](#)
- [INFORMACIÓN DIARIA DE PRECIPITACIÓN Y TEMPERATURA DE LOS PRINCIPALES AEROPUERTOS DEL PAÍS.](#)
- [MOSAICO MAPAS DE PRECIPITACIÓN DIARIA EN MILÍMETROS.](#)

**REGIÓN CARIBE**

**ALERTA ROJA: INCENDIOS DE LA COBERTURA VEGETAL**

Amenaza alta de ocurrencia de incendios de la cobertura vegetal en zonas de bosques, cultivos y pastos, localizados en los siguientes municipios y sectores aledaños:

DEPARTAMENTO	MUNICIPIOS
ATLANTICO	Baranoa, Barranquilla, Campo de la Cruz, Candelaria, Galapa, Juan de Acosta, Luruaco, Malambo, Manatí, Palmar de Varela, Piojó, Polonuevo, Ponedera, Puerto Colombia, Repelón, Sabanalarga, Soledad, Súan, Tubará y Usiacurí.
BOLIVAR	Achí, Arjona, Arroyohondo, Calamar, Cantagallo, Cartagena de Indias, Cicuco, Clemencia, Córdoba, El Carmen de Bolívar, El Guamo, Hatillo de Loba, Magangué, Mahates, Margarita, María La Baja, Mompóx, Montecristo, Morales, Pinillos, San Cristóbal, San Estanislao, San Fernando, San Jacinto, San Jacinto del Cauca, San Juan Nepomuceno, San Pablo, Santa Catalina, Santa Rosa, Santa Rosa del Sur, Simití, Talaigua Nuevo, Turbaco, Turbaná, Villanueva y Zambrano.
CESAR	Aguachica, Agustín Codazzi, Astrea, Becerril, Bosconia, Chimichagua, Chiriguáná, Curumani, El Copey, El Paso, Gamarra, González, La Gloria, La Jagua de Ibérico, La Paz, Manaure Balcón del Cesar, Pailitas, Pelaya, Pueblo Bello, Rio de Oro, San Alberto, San Diego, San Martín, Tamalameque y Valledupar.
CORDOBA	Ayapel, Buenavista, Canalete, Cereté, Chima, Chinú, Ciénaga de Oro, Cotorra, La Apartada, Lórica, Los Córdoba, Momil, Montelíbano, Montería, Moñitos, Planeta Rica, Pueblo Nuevo, Puerto Escondido, Puerto Libertador, Purisima, Sahagún, San Andrés de Sotavento, San Antero, San Bernardo del Viento, San Carlos, San Pelayo, Tierralta y Valencia.
LA GUAJIRA	Albanía, Barrancas, Dibulla, Distracción, El Molino, Fonseca, Hato Nuevo, La Jagua del Pilar, Maicao, Manaure, Riohacha, San Juan del Cesar, Uribia, Urumita y Villanueva.
MAGDALENA	Algarrobo, Aracataca, Ariguani (El Difícil), Cerro de San Antonio, Chivolo, El Banco, El Piñón, El Reten, Fundación, Guamal, Nueva Granada, Pedraza, Pijiño del Carmen, Pivijay, Plato, Sabanas de San Ángel, San Sebastián de Buenavista, San Zenón, Santa Ana, Santa Bárbara de Pinto, Santa Marta, Tenerife y Zapayán.
SUCRE	Buenavista, Caimito, Chalán, Colosó, Corozal, Coveñas, El Roble, Galeras, Guaranda, La Unión, Los Palmitos, Majagual, Morroa, Ovejas, Palmito, Sampués, San Benito Abad, San Juan De Betulia (Betulia), San Marcos, San Onofre, San Pedro, Sincé, Sincelajo, Sucre, Tolú y Toluviéjo.

**Especial atención ameritan Parque Nacional Natural Sierra Nevada de Santa Marta, Parque Nacional Natural Macuira.**

**ALERTA NARANJA: INCENDIOS DE LA COBERTURA VEGETAL.**

Amenaza baja a moderada de ocurrencia de incendios de la cobertura vegetal en zonas de bosques, cultivos y pastos, localizados en los siguientes municipios y sectores aledaños:

DEPARTAMENTO	MUNICIPIOS
ATLANTICO	Sabanagrande y Santo Tomás.
BOLIVAR	Arenal y Regidor.
MAGDALENA	Concordia.

## REGIÓN ANDINA

### ALERTA ROJA: INCENDIOS DE LA COBERTURA VEGETAL

Amenaza alta de ocurrencia de incendios de la cobertura vegetal en zonas de bosques, cultivos y pastos, localizados en los siguientes municipios y sectores aledaños:

DEPARTAMENTO	MUNICIPIOS
ANTIOQUIA	Abejorral, Apartadó, Arboletes, Betania, Betulia, Cáceres, Carepa, Caucasia, Chigorodó, Ciudad Bolívar, Concordia, Dabeiba, Envigado, Fredonia, Frontino, Ituango, Jardín, Jericó, La Estrella, La Pintada, Medellín, Necoclí, Remedios, Retiro, Salgar, San Juan de Urabá, San Pedro de Urabá, Santa Bárbara, Sonsón, Támesis, Tarazá, Turbo, Uramita, Urao, Valparaiso y Yondó (Casabe).
BOYACÁ	Aquitania, Betétiva, Boavita, Chiquinquirá, Chiscas, Chita, Covarachía, Cúitva, El Cocuy, El Espino, Gámeza, Guacamayas, Guicán, Iza, Jericó, La Uvita, La Victoria, Labranzagrande, Mariquí, Mongua, Monguí, Paipa, Pajarito, Panqueba, Paya, Paz de Río, Pesca, Pisba, Ráquira, Rondón, Saboyá, Samacá, San Mateo, San Miguel de Sema, San Pablo de Borbur, Sativanorte, Sativasur, Soatá, Socha, Socotá, Sogamoso, Sotaquirá, Susacón, Tasco, Tinjacá, Tipacoque, Tota, Tutazá, Ventaquemada y Villa de Leiva.
CAUCA	Almaguer, Argelia, Balboa, Bolívar, Cajibío, Caldono, Caloto, Corinto, El Tambo, Florencia, Guachené, Jambaló, La Sierra, La Vega, Mercaderes, Miranda, Morales, Padilla, Páez (Belalcázar), Patía (El Bordo), Piendamó, Popayán, Puerto Tejada, Puracé (Coconuco), Rosas, San Sebastián, Santander de Quilichao, Silvia, Sotará (Paispamba), Timbío, Toribío, Totoró y Villa Rica.
CALDAS	Aguadas, Anserma, Aranzazu, Belalcázar, Filadelfia, La Dorada, La Merced, Manizales, Manzanares, Marquetalía, Marulanda, Neira, Pácora, Pensilvania, Riosucio, Salamina, Samaná, San José, La Victoria, Villamaria y Viterbo.
CUNDINAMARCA	Agua de Dios, Albán, Anapoima, Anolaima, Apulo, Arbeláez, Beltrán, Bituima, Bogotá, D.C., Bojacá, Cabrera, Cachipay, Cajicá, Caparrapí, Cáqueza, Carmen de Carupa, Chaguani, Chia, Chipaque, Chocontá, Cogua, Cucunubá, El Colegio, El Peñol, El Rosal, Facatativá, Fúmeque, Funza, Fúquene, Fusagasugá, Gachancipá, Gachetá, Girardot, Granada, Guachetá, Guaduas, Guataquí, Guatavita, Guayabal de Siquima, Jerusalén, Junín, La Mesa, La Peña, La Vega, Lenguazaque, Machetá, Madrid, Mosquera, Nariño, Nemocón, Nilo, Nimaima, Nocaíma, Pacho, Paime, Pandi, Pasca, Puerto Salgar, Pulí, Quebradanegra, Quipile, Ricaurte, San Bernardo, San Cayetano, San Francisco, San Juan de Río Seco, Sasaima, Sesquillé, Sibaté, Silvania, Simijaca, Soacha, Sopó, Subachoque, Suesca, Supatá, Susa, Sutatausa, Tabío, Tausa, Tenjo, Tibacuy, Tocaima, Tocancipá, Topaipi, Ubalá, Ubaque, Ubaté, Une, Útica, Venecia, Vergara, Vianí, Villagómez, Villapinzón, Villeta, Viotá, Yacopí, Zipacón y Zipaquirá.
HUILA	Agrado, Aipe, Algeciras, Altamira, Baraya, Campoalegre, Colombia, Elías, Garzón, Gigante, Guadalupe, Hobo, Íquira, La Argentina, La Plata, Nátaga, Neiva, Oporapa, Paicol, Palermo, Pital, Rivera, Santa María, Suaza, Tarquí, Tello, Teruel, Tesalia, Timaná, Villavieja y Yaguará.
NARIÑO	Albán (San José), Arboleda (Berruecos), Belén, Buesaco, Chachagüí, El Charco, El Rosario, Leiva, Policarpa, Colón (Génova), Cumbitara, El Peñol, El Tablón, El Tambo, La Cruz, La Florida, La Llanada, La Unión, Linares, Los Andes (Sotomayor), Samaniego, San Bernardo, San Lorenzo, San Pablo, San Pedro de Cartago (Cartago), Sandoná, Santa Cruz, Taminango y Túquerres.
NORTE DE SANTANDER	Ábrego, Arboledas, Bochalema, Cáchira, Cacota, Chinácota, Chitagá, Convención, Cúcuta, Cucullilla, Durania, El Carmen, El Zulia, Gramalote, Hacarí, Herrán, La Esperanza, La Playa, Los Patios, Mutiscua, Ocaña, Pamplona, Pamplonita, Ragonvalia, Salazar, San Calixto, San Cayetano, Santiago, Teorama, Tibú, Toledo, Villa Caro y Villa del Rosario.
QUINDIO	Armenia, Buenavista, Calarcá, Circasia, Córdoba, Filandia, Génova, La Tebaida, Montenegro, Pijao, Quimbaya, Salento.
RISARALDA	Balboa, Belén de Umbria, Dosquebradas, Guática, La Celia, La Virginia, Marsella, Mistrató, Pereira, Pueblo Rico, Quinchía, Santa Rosa de Cabal y Santuario.
SANTANDER	Aguada, Albania, Aratoca, Barbosa, Barichara, Barrancabermeja, Betulia, Bolívar, Bucaramanga, Cabrera, California, Capitanejo, Carcasí, Cepitá, Cerrito, Charalá, Charta, Chima, Cimitarra, Concepción, Confines, Contratación, Coromoro, Curití, El Carmen, El Guacamayo, El Peñón, El Playón, Encino, Enciso, Florián, Flondablanca, Galán, Gámbita, Girón, Guaca, Guadalupe, Guapotá, Guavatá, Hato, Jordán, Jesús María, Jordán, La Belleza, Landázuri, Lebrija, Los Santos, Macaravita, Málaga, Matanza, Mogotes, Molagavita, Ocamonte, Oiba, Onzaga, Palmas del Socorro, Páramo, Piedecuesta, Pinchote, Puerto Parra, Rionegro, Sabana de Torres, San Andrés, San Benito, San Gil, San Joaquín, San José de Miranda, San Miguel, San Vicente de Chucurí, Santa Bárbara, Santa Helena del Opón, Simacota, Socorro, Suaita, Sucre, Suratá, Tona, Valle de San José, Vélez, Villanueva y Zapatoca.
TOLIMA	Alpujarra, Alvarado, Ambalema, Anzoátegui, Armero, Ataco, Cajamarca, Carmen de Apicalá, Casabianca, Chaparral, Coello, Coyaima, Cunday, Dolores, Espinal, Falan, Flandes, Fresno, Guamo, Herveo, Honda, Ibagué, Icononzo, Lérída, Libano, Mariquita, Melgar, Murillo, Natagaima, Ortega, Palocabildo, Piedras, Planadas, Prado, Purificación, Rioblanco, Roncesvalles, Rovira, Saldaña, San Antonio, San Luis, Santa Isabel, Suárez, Valle de San Juan, Venadillo, Villahermosa y Villarrica.
VALLE DEL CAUCA	Alcalá, Andalucía, Ansermanuevo, Argelia, Bolívar, Buenaventura, Buga, Bugalagrande, Caicedonia, Cali, Calima (El Darién), Candelaria, Cartago, El Águila, El Cairo, El Cerrito, El Dovio, Florida, Ginebra, Guacarí, Jamundí, La Victoria, Obando, Palmira, Pradera, Restrepo, Riófrío, Roldanillo, San Pedro, Sevilla, Toro, Trujillo, Tuluá, Ulloa, Versalles, Vives, Yotoco, Yumbo y Zarzal.

### ALERTA ROJA NIVELES BAJOS EN EL RIO MAGDALENA

Se mantiene la Alerta Roja en el río Magdalena a la altura de la estación Barrancabermeja dado que continúa el leve descenso en el nivel del río. El último valor registrado hoy a las 6:00 am es de 0,68 metros, valor que es inferior a los promedios mínimos históricos de enero y que ocasiona restricciones a la navegación fluvial de carga y limitaciones a la operación normal de los acueductos que se abastecen directamente del río Magdalena.

En el sector Puerto Berrio a Puerto Wilches y Gamarra a El Banco, los niveles del río Magdalena presentan ligeras fluctuaciones, con valores en el rango de niveles bajos que podrían ocasionar afectaciones en bocatomas para acueductos así como restricciones a la navegación, especialmente en los siguientes sitios:

Bolívar: Kilómetro 518 (San Pablo-Canaletal) y Kilómetro 298 (Pinillos).  
Cesar: Kilómetro 402 en el corregimiento de Campoalegre (municipio de Tamalameque).  
Santander: Kilómetros 620 a 627, en el punto Bocas de Sogamoso y aguas arriba del puente Yondó, así como en Puerto Ahuyama (aguas abajo de Barrancabermeja) y en el Kilómetro 543 (aguas abajo de Bocas Rosario hasta Sitio Nuevo - Vijaqual, Kilómetro 541 aproximadamente).

Por las restricciones en la navegación se recomienda a los usuarios estar atentos a los comunicados que en tal sentido emitan las capitanías de puerto.

### ALERTA NARANJA: INCENDIOS DE LA COBERTURA VEGETAL.

Amenaza baja a moderada de ocurrencia de incendios de la cobertura vegetal en zonas de bosques, cultivos y pastos, localizados en los siguientes municipios y sectores aledaños:

DEPARTAMENTO	MUNICIPIOS
ANTIOQUIA	Abriaquí, Bello, Buriticá, Caramanta, Copacabana, Cañasgordas, La Ceja.
BOYACÁ	Briçefío, Buenavista, Caldas, Chiquiza, Coper, Duitama, Pauna, Tununguá.
CAUCA	Santa Rosa.
CUNDINAMARCA	Fosca, Gama, Guayabeta, Gutiérrez, Manta, Medina, Quetame y Tibirita.
HUILA	Saladoblanco.
NARIÑO	Ancuyá, Consacá y Nariño.
NORTE DE SANTANDER	Bucarasica, Labateca y Sardinata.
SANTANDER	Puente Nacional.

Especial atención ameritan, Parque Nacional Natural Catatumbo – Barí, Parque Nacional Natural Chingaza, Parque Nacional Natural El Cocuy, Parque Nacional Natural La Hermosas, Parque Nacional Natural Los Nevados, Parque Nacional Natural Paramillo, Parque Nacional Natural Sumapaz, Santuario de Flora y Fauna Guanentá Río Fonce y Santuario de Flora y Fauna Iguaque.

### ALERTA NARANJA: DESLIZAMIENTOS DE TIERRA.

Amenaza moderada de probabilidad de ocurrencia de deslizamientos de tierra en áreas inestables y de ladera de los municipios de:

DEPARTAMENTO	MUNICIPIOS
CALDAS	Samaná.

## REGIÓN PACÍFICA

### ALERTA AMARILLA INCREMENTOS SUBITOS DE NIVEL EN EL RIO MIRA

Con la persistencia de lluvias en algunos sectores de la cuenca del río Mira se presentan incrementos súbitos de nivel en particular en la estación San Juan.

## REGIÓN ORINOQUIA

### ALERTA ROJA: INCENDIOS DE LA COBERTURA VEGETAL

Amenaza alta de ocurrencia de incendios de la cobertura vegetal en zonas de bosques, cultivos y pastos, localizados en los siguientes municipios y sectores aledaños:

DEPARTAMENTO	MUNICIPIOS
ARAUCA	Arauca, Arauquita, Cravo Norte, Fortul y Tame.
CASANARE	Aguazul, Hato Colozal, La Salina, Nunchía, Orocué, Paz de Ariporo, Pore, Recetor, Sácama, San Luis de Palenque, Támara, Trinidad y Yopal.
META	La Macarena, Uribe y Villavicencio.
VICHADA	Cumaribo, La Primavera, Puerto Carreño.

Especial atención ameritan los Parque Nacionales Naturales Tuparro, Serranía de La Macarena, Tinigua y Chiribiquete.

### ALERTA NARANJA: INCENDIOS DE LA COBERTURA VEGETAL.

Amenaza moderada de ocurrencia de incendios de la cobertura vegetal en zonas de bosques, cultivos y pastos, localizados en los siguientes municipios y sectores aledaños:

DEPARTAMENTO	MUNICIPIOS
META	Acacias, Cubarral, Cumaral, El Castillo, Fuente de Oro, Lejanías, Mesetas, Puerto Lleras, Puerto Rico, Restrepo, San Juan de Arama y Vistahermosa.

## REGIÓN AMAZÓNICA

### ALERTA NARANJA INCENDIOS DE LA COBERTURA VEGETAL

Amenaza moderada de ocurrencia de incendios de la cobertura vegetal en zonas de bosques, cultivos y pastos, localizados en los siguientes municipios y sectores aledaños:

DEPARTAMENTO	MUNICIPIOS
CAQUETA	El Doncello, El Paujil, Florencia, Puerto Rico y San Vicente del Caguán.

Especial atención ameritan los Parque Nacionales Naturales Cordillera de Los Picachos y Chiribiquete.

### ALERTA NARANJA: DESLIZAMIENTOS DE TIERRA.

Amenaza moderada de probabilidad de ocurrencia de deslizamientos de tierra en áreas inestables y de ladera de los municipios de:

DEPARTAMENTO	MUNICIPIOS
PUTUMAYO	Mocóa y Villagarzón.

## MAR CARIBE

### CONDICIONES NORMALES

## OCEANO PACÍFICO

### ALERTA AMARILLA: TIEMPO LLUVIOSO

En amplios sectores del océano Pacífico colombiano, incluidas áreas aledañas al litoral se advierten condiciones lluviosas durante la jornada con posibilidad en algunos casos de tormentas eléctricas y rachas de viento, se recomienda a pescadores y usuarios de embarcaciones de poco calado consultar con las Capitanías de puerto antes de zarpar.

Omar FRANCO TORRES, Director General  
Christian EUSCÁTEGUI COLLAZOS, Jefe Oficina del Servicio de Pronósticos y Alertas  
\*\*\*\*\*

Profesionales de turno:  
Daniel USECHE S., Hanner ORJUELA, Nelsy VERDUGO, Jorge CEBALLOS, Mauricio TORRES, Gloria Lucia. ARANGO C y Juan Francisco ALAMEDA.  
Internet: <http://www.ideam.gov.co>  
Correos electrónicos: [servicio@ideam.gov.co](mailto:servicio@ideam.gov.co), [alertas@ideam.gov.co](mailto:alertas@ideam.gov.co)  
Calle 25 d # 96b - 70, piso 3. Bogotá, D.C.  
Teléfono: 3527160 ext. 1334-1336.

Siganos en: **Twitter:** @IDEAMColombia; **Facebook:** [www.facebook.com/ideam.instituto](http://www.facebook.com/ideam.instituto)  
**YouTube:** Canal de Instituto IDEAM / <http://www.youtube.com/user/InstitutoIDEAM>

**ALERTA ROJA. PARA TOMAR ACCIÓN** Advierte a los sistemas de prevención y atención de desastres sobre la amenaza que puede ocasionar un fenómeno con efectos adversos sobre la población, el cual requiere la atención inmediata por parte de la población y de los cuerpos de atención y socorro. Se emite una alerta sólo cuando la identificación de un evento extraordinario indique la probabilidad de amenaza inminente y cuando la gravedad del fenómeno implique la movilización de personas y equipos, interrumpiendo el normal desarrollo de sus actividades cotidianas.

**ALERTA NARANJA. PARA PREPARARSE** Indica la presencia de un fenómeno. No implica amenaza inmediata y como tanto es catalogado como un mensaje para informarse y prepararse. El aviso implica vigilancia continua ya que las condiciones son propicias para el desarrollo de un fenómeno, sin que se requiera permanecer alerta.

**ALERTA AMARILLA. PARA INFORMARSE** Es un mensaje oficial por el cual se difunde información. Por lo regular se refiere a eventos observados, reportados o registrados y puede contener algunos elementos de pronóstico a manera de orientación. Por sus características pretéritas y futuras difiere del aviso y de la alerta, y por lo general no está encaminado a alertar sino a informar.

**CONDICIONES NORMALES** Indica que no existe ninguna clase de alerta para la región o zona mencionada.

°C: grados Celsius; m: metros; mm: milímetros; msnm: metros sobre nivel del mar;

Km/h: kilómetros por hora

GOES: Geostationary Operational Environmental Satellites (Satélite Geoestacionario Operacional Ambiental).

GOES-13 es el designado GOES-Este, localizado en 75° W sobre el ecuador geográfico.

HLC: hora local colombiana

PNN: Parque Nacional Natural; SFF: Santuario de Fauna y Flora