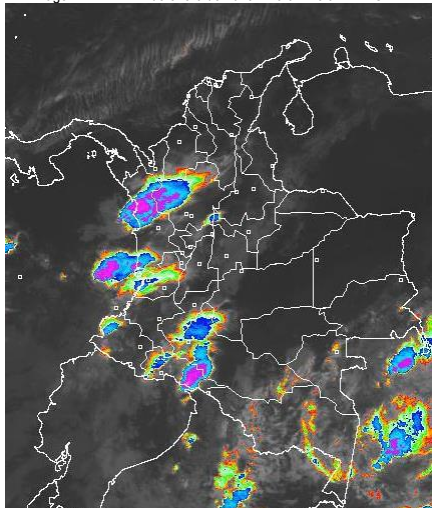


CONDICIONES HIDROMETEOROLÓGICAS ACTUALES

Desde las horas de la madrugada ha tendido a incrementarse la nubosidad en el Territorio nacional, especialmente en sectores de las regiones Pacífica y Amazónica, al igual que en los departamentos de Antioquia, Risaralda, Caldas, Quindío, Cundinamarca, Tolima, Huila y suroccidente de Santander donde inclusive se han registrado lluvias. En el resto del País se ha observado tiempo seco con cielo entre despejado y parcialmente cubierto. El pronóstico para los siguientes días anticipa lluvias en varios sectores de los departamentos y regiones arriba mencionados incluida la capital del País.

IMÁGEN SATELITAL

Imagen IDEAM * 14 de enero de 2015 * Hora 7:45 a.m. HLC.



PRONÓSTICO CONDICIONES METEOROLÓGICAS ESPECIALES

ÁREA DEL VOLCÁN CERRO MACHÍN

En el área se espera abundante nubosidad durante la jornada con lluvias ligeras e intermitentes. El SERVICIO GEOLOGICO COLOMBIANO lo reporta en nivel **AMARILLO (III): CAMBIOS EN EL COMPORTAMIENTO DE LA ACTIVIDAD VOLCÁNICA**. 4.80 -75.62

ELEVACIÓN (pies)	DIRECCIÓN	VELOCIDAD	
		NUDOS	Km/h
10,000	ESTE	5	9
18,000	ESTE	5 - 10	9 - 18
24,000	ESTE	10 - 15	18 - 28
30,000	SURESTE	10 - 20	18 - 36

ÁREA DEL VOLCÁN NEVADO DEL HUILA

Nubosidad variable con predominio de tiempo seco, al atardecer o durante la noche se advierten precipitaciones dispersas. El SERVICIO GEOLOGICO COLOMBIANO lo reporta en nivel **AMARILLO (III): CAMBIOS EN EL COMPORTAMIENTO DE LA ACTIVIDAD VOLCÁNICA**. 2.92 -76.05

ELEVACIÓN (pies)	DIRECCIÓN	VELOCIDAD	
		NUDOS	Km/h
10,000	VARIABLE	5	9
18,000	NORESTE	5 - 10	9 - 18
24,000	NORESTE	10 - 15	18 - 28
30,000	SURESTE	10 - 20	18 - 36

ÁREA DEL VOLCÁN GALERAS

En el día se prevén condiciones secas, en horas de la noche no se descartan lluvias ligeras. El SERVICIO GEOLOGICO COLOMBIANO lo reporta en nivel **AMARILLO (III): CAMBIOS EN EL COMPORTAMIENTO DE LA ACTIVIDAD VOLCÁNICA**. 1.55 -77.37

ELEVACIÓN (pies)	DIRECCIÓN	VELOCIDAD	
		NUDOS	Km/h
10,000	ESTE	5	9
18,000	NORESTE	5 - 10	9 - 18
24,000	NORESTE	10 - 15	18 - 28
30,000	SURESTE	10 - 15	18 - 28

ÁREA DEL VOLCÁN NEVADO DEL RUIZ

Cielo entre parcialmente nublado y nublado con precipitaciones a diferentes horas. El SERVICIO GEOLOGICO COLOMBIANO lo reporta en nivel **AMARILLO (III): CAMBIOS EN EL COMPORTAMIENTO DE LA ACTIVIDAD VOLCÁNICA**. 4.89 -75.32

ELEVACIÓN (pies)	DIRECCIÓN	VELOCIDAD	
		NUDOS	Km/h
10,000	ESTE	5	9
18,000	ESTE	5 - 10	9 - 18
24,000	ESTE	10 - 15	18 - 28
30,000	SURESTE	10 - 20	18 - 36

ÁREA DEL COMPLEJO VOLCÁNICO CHILES-CERRO NEGRO

En la mañana se pronostica tiempo seco, durante la noche no se descartan lloviznas dispersas. El SERVICIO GEOLOGICO COLOMBIANO lo reporta en nivel **AMARILLO (III): CAMBIOS EN EL COMPORTAMIENTO DE LA ACTIVIDAD VOLCÁNICA**. 0.81 -77.93 // 0.76 -77.95

ELEVACIÓN (pies)	DIRECCIÓN	VELOCIDAD	
		NUDOS	Km/h
10,000	VARIABLE	5	9
18,000	NORESTE	5 - 15	9 - 28
24,000	NORESTE	5 - 15	9 - 28
30,000	SURESTE	10 - 20	18 - 36

LO MÁS DESTACADO

ALERTA ROJA. PARA TOMAR ACCIÓN **ALERTA NARANJA. PARA PREPARARSE** **ALERTA AMARILLA. PARA INFORMARSE**

LLUVIAS	Las precipitaciones se concentraron sobre el centro y norte de la región Andina y sectores de la región Amazónica, el mayor volumen fue registrado en el municipio de Samaná (Caldas) con 79.0 mm.
ALERTA ROJA	<ul style="list-style-type: none"> Por incendios de la cobertura vegetal en sectores de las regiones Andina, Amazónica, Caribe y Orinoquia. Por niveles bajos en el río Magdalena, a la altura de Barrancabermeja.
ALERTA NARANJA	<ul style="list-style-type: none"> Por probabilidad moderada de incendios en la cobertura vegetal en sectores de las regiones Andina, Amazónica, Caribe y Orinoquia. Por probabilidad de deslizamientos en el piedemonte Amazónico.
OTROS	Hasta mediados o finales de marzo se espera se acentúe la primera temporada seca o de menos lluvias en el País, condición que durante algunos días podrá favorecer descensos significativos de las temperaturas mínimas del aire, que en algunos casos inclusive favorecerán heladas durante las madrugadas, en el altiplano Cundiboyacense. Se recomienda a floricultores, cultivadores y a la comunidad en general estar atentos al seguimiento de las condiciones meteorológicas y a los boletines que de manera extraordinaria emita la Oficina de Pronósticos y Alertas del IDEAM.

ALTOS VALORES DE RADIACIÓN ULTRAVIOLETA ENTRE LOS MESES DE ENERO Y MARZO DEL 2015

Debido a los bajos valores de ozono que se presentan en el país normalmente a finales y principios de año y a la poca nubosidad que se espera se presente en gran parte del territorio nacional durante los primeros meses del 2015, principalmente en horas de la mañana y primeras horas de la tarde, se incrementarán los valores de radiación ultravioleta en superficie y se recomienda: evitar la exposición directa al Sol entre las 9 de la mañana y las 4 de la tarde, usar ropa protectora cuando se está exponiendo al Sol (camisa de manga larga, sombreros de ala ancha, lentes protectores), usar bloqueadores solares para la piel con un factor de protección 30 o mayor y por último, deben tener especial cuidado las personas de piel blanca y los niños.

Lo anterior es porque el ozono absorbe la radiación ultravioleta procedente del Sol y si su cantidad disminuye durante el periodo mencionado anteriormente, aumentará la radiación ultravioleta en superficie, lo cual puede producir eritemas (quemaduras de la piel por exposición al Sol), acelera el envejecimiento de la piel y puede producir cáncer de piel, daños oculares y afectar el sistema inmunológico. Los valores altos de radiación ultravioleta se presentarán en todo el territorio nacional, pero los máximos se darán en las zonas montañosas, en particular al sur de Antioquia, Santanderes, Tolima, Eje Cafetero, Boyacá, Cundinamarca, Huila, Cauca y Nariño.

Consulte todos los días el pronóstico del tiempo y las alertas hidrometeorológicas vigentes del IDEAM, en un formato de calidad. Alrededor de las 7:30 a. m. está a disposición del público en www.ideam.gov.co. Se puede ver también en dispositivos móviles. [AQUÍ](#)

TEMPERATURAS MÁXIMAS

A continuación se relacionan los municipios donde en las últimas 24 horas se registraron temperaturas iguales o superiores a 35.0°C:

DEPARTAMENTO	MUNICIPIO
ATLANTICO	Manatí (35,2)
BOLIVAR	Zambrano (36,4), El Carmen De Bolívar (36,0), Magangué (35,2), María La Baja (35,0)
CAUCA	Mercaderes (36,4)
CESAR	Valledupar (38,6), La Gloria (36,0), Agustín Codazzi (35,4), Chiriguáná (35,4)
CORDOBA	Montería (36,2), San Bernardo Del Viento (36,2), Ciénaga De Oro (36,1), Chima (35,0)
CUNDINAMARCA	Jerusalén (39,0), Puerto Salgar (36,6)
HUILA	Villavieja (38,4), Neiva (36,5), Agrado (35,9)
LA GUAJIRA	Manaure (36,0), Urumita (35,2)
MAGDALENA	Pivijay (35,2)
SANTANDER	Sabana De Torres (35,6), Puerto Parra (35,0)
SUCRE	Corozal (36,4), Sampués (36,2)
TOLIMA	Natagaima (40,4), Ambalema (39,4), Saldaña (38,6), Guamo (37,4), Armero (37,2), Prado (36,8), Flandes (36,2), Espinal (36,2), Valle De San Juan (35,6), Lérica (35,2)
VICHADA	Puerto Carreño (36,6)

PRECIPITACIONES

A continuación se relacionan los municipios donde en las últimas 24 horas se registraron precipitaciones iguales o superiores a 15 mm:

DEPARTAMENTO	MUNICIPIO
AMAZONAS	La Chorrera (34,6)
ANTIOQUIA	Valdivia (57,8), Abriaquí (20,0)
BOYACA	Arcabuco (21,6)
CALDAS	Samana (79,0)
CAQUETA	Florencia (70,0), Valparaíso (35,0), Belén De Los Andaquíes (28,0), San José Del Fragua (26,8)
CAUCA	Timbiquí (75,0), Cajibío (15,0)
CHOCO	Bahía Solano (47,0), Quibdó (25,3)
CUNDINAMARCA	La Vega (15,0)
NARIÑO	Barbacoas (62,0)
PUTUMAYO	Mocoa (64,6), Puerto Caicedo (42,7), Villagarzón (25,9), San Francisco (18,3)
VALLE DEL CAUCA	Bugalagrande (31,5)

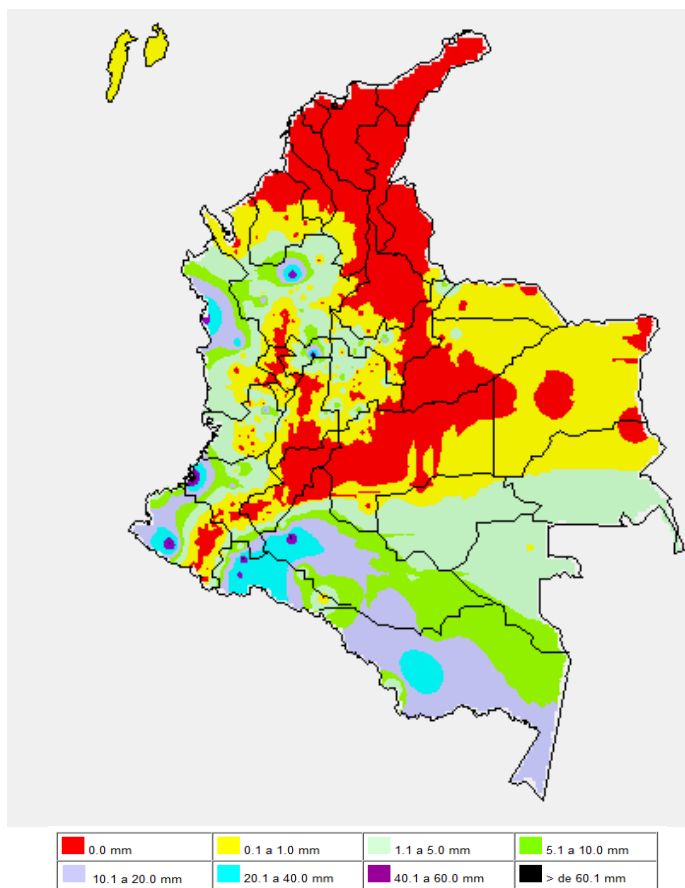
TEMPERATURAS MÍNIMAS

A continuación se relacionan los municipios donde en las últimas 24 horas se registraron temperaturas iguales o inferiores a 5.0°C:

DEPARTAMENTO	MUNICIPIO
BOYACA	Sogamoso (4,8°C)
CUNDINAMARCA	Chocontá (4,6)

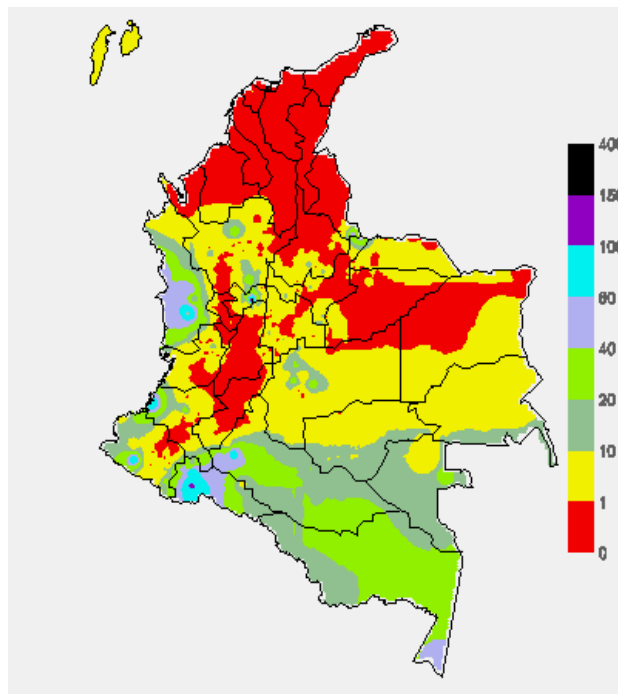
MAPA DE PRECIPITACIÓN DIARIA

Desde las 7:00 a.m. del martes 13 de enero de 2015 hasta las 7:00 a.m. del miércoles 14 de enero de 2015.



MAPA DE PRECIPITACIÓN ACUMULADA DE LOS ÚLTIMOS 3 DÍAS

Desde las 7:00 a.m. del domingo 11 de enero de 2014 hasta las 7:00 a.m. del miércoles 14 de enero de 2015.



ESTADO DE LOS EMBALSES

A continuación se relacionan los volúmenes útiles diarios (expresados en porcentaje) de acuerdo con información consultada en la siguiente dirección electrónica de XM. <http://ido.xm.com.co/ido/SitePages/hidrologia.aspx?q=reservas>

ZONA	EMBALSE	VOLUMEN ÚTIL DIARIO (%)
ANTIOQUIA	MIEL I	70.65
	MIRAFLORES	89.04
	PEÑOL	83.29
	PLAYAS	57.87
	PORCE II	58.15
	PORCE III	54.24
	PUNCHINÁ	42.99
	RIOGRANDE2	82.09
	SAN LORENZO	59.27
CARIBE	URRÁ I	32.50
CENTRO	AGREGADO BOGOTÁ	77.99
	NEUSA	67.58
	SISGA	74.51
	TOMINÉ	55.05
	BETANIA	85.43
	MUÑA	81.12
	PRADO	90.97
VALLE DEL CAUCA	SOGAMOSO	62.51
	CHUZA	64.35
	ESMERALDA	74.49
	GUAVIO	74.97
	ALTO ANCHICAYÁ	24.08
	CALIMA 1	90.15
	SALVAJINA	65.05

PRONÓSTICO METEOROLÓGICO (miércoles 14 y jueves 15 de enero de 2015)

REGIÓN	PRONÓSTICO
SABANA DE BOGOTÁ	MIÉRCOLES: Cielo parcialmente cubierto con predominio de tiempo seco hasta entrada la tarde, luego se pronostican lluvias en algunos sectores del noroccidente y oriente de la Ciudad y de la Sabana. Temperatura máxima estimada en 20°C. JUEVES: En la mayor parte de la Ciudad y la Sabana prevalecerán las condiciones secas, excepto en áreas del suroriente, nororiente y noroccidente donde se advierten precipitaciones ligeras a diferentes horas de la tarde y noche. La temperatura máxima del aire se acercará a 19°C.
ANDINA	MIÉRCOLES: En gran parte de la región predominarán las condiciones secas con probabilidad de elevadas temperaturas del aire en zonas localizadas por debajo de 1000 metros. En sectores de Antioquia, Santander, Risaralda, Quindío, Caldas, nororiente de Cundinamarca y occidente de Boyacá se prevén lluvias durante algunas horas de la tarde y noche. JUEVES: Cielo parcialmente cubierto con tiempo seco y posibilidad de altas temperaturas del aire en los valles interandinos, salvo en sectores de Antioquia, Caldas, Risaralda, Quindío, Tolima, occidente de Boyacá, Santander y en el noroccidente y oriente de Cundinamarca donde se advierten precipitaciones temprano en la mañana, al final de la tarde y por la noche.
CARIBE	MIÉRCOLES: En la región se pronostica tiempo seco con pocas nubes en el firmamento y posibilidad de elevadas temperaturas del aire, salvo en el Urabá y sur de Bolívar donde se esperan precipitaciones al finalizar la tarde y durante algunas horas de la noche. JUEVES: Cielo entre despejado y parcialmente nublado con condiciones secas y probabilidad de altas temperaturas del aire, excepto en áreas del Urabá, Córdoba y sur de Bolívar donde se pronostican lluvias temprano en la mañana, al final de la tarde y durante algunas horas de la noche.
ARCHIPIÉLAGO DE SAN ANDRÉS, PROVIDENCIA Y SANTA CATALINA	MIÉRCOLES: En San Andrés, Providencia y Santa Catalina son previstas lluvias ligeras y ocasionales. JUEVES: Aunque en el archipiélago se pronostican condiciones secas no se descartan precipitaciones esporádicas.
PACÍFICA	MIÉRCOLES: Cielo entre parcialmente nublado y nublado con lluvias temprano en la mañana, al final de la tarde y durante algunas horas de la noche en varios sectores de Chocó, Valle del Cauca, Cauca y Nariño. Probables descargas eléctricas. JUEVES: En sectores de Chocó y Valle del Cauca predominarán las condiciones lluviosas durante la jornada. En Cauca y Nariño son estimadas precipitaciones especialmente al atardecer o durante algunas horas de la noche.
OCEANO PACÍFICO	MIÉRCOLES: Cielo entre parcialmente cubierto y cubierto con lluvias de variada intensidad, particularmente en proximidades al litoral. No se descarta actividad eléctrica. JUEVES: En amplios sectores del Pacífico colombiano, especialmente en zonas aledañas a la costa choacoana y vallecaucana se advierten precipitaciones con probabilidad de tormentas eléctricas.
MAR CARIBE	MIÉRCOLES: En la mayor parte del Caribe colombiano se pronostica tiempo seco, salvo en algunos sectores localizados enfrente del litoral y en el área del archipiélago de San Andrés y Providencia donde se advierten precipitaciones ocasionales durante la tarde y noche. JUEVES: Cielo parcialmente nublado con predominio de condiciones secas, salvo en el Golfo de Urabá y en el área del archipiélago donde se prevén lluvias esporádicas temprano en la mañana, al final de la tarde y durante algunas horas de la noche.
INSULAR PACÍFICO	MIÉRCOLES: En la mañana prevalecerán las condiciones secas, luego se prevén lluvias de variada intensidad, acompañadas en algunos momentos de tormentas eléctricas. JUEVES: En Malpelo y Gorgona se estiman precipitaciones a diferentes horas.
AMAZÓNICA	MIÉRCOLES: En la mayor parte de la región predominará el tiempo nuboso con precipitaciones de variada intensidad en varias zonas de Putumayo, Caquetá, Vaupés, Guainía y Amazonas. En áreas de Guaviare se pronostican lluvias dispersas durante la noche. No se descarta actividad eléctrica. JUEVES: Cielo entre parcialmente nublado y nublado con condiciones secas, salvo en sectores de Guainía, Vaupés y Amazonas donde se esperan precipitaciones temprano en la mañana y durante algunas horas de la tarde y noche.
ORINOQUIA	MIÉRCOLES: En gran parte de la región se prevén condiciones secas con escasa nubosidad, salvo en áreas del sur del Meta donde se pronostican lluvias al finalizar la mañana y durante algunas horas de la tarde y noche. JUEVES: Cielo entre despejado y parcialmente nublado con tiempo seco y probabilidad de elevadas temperaturas del aire, excepto en áreas del Meta y sur de Vichada donde se estiman precipitaciones después del mediodía.

ALERTAS VIGENTES Y PRODUCTOS ADICIONALES

Para mayor información sobre el pronóstico del estado del tiempo, informes técnicos diarios, comunicados especiales, mapas diarios de temperaturas máximas y mínimas e información diaria de precipitación se sugiere consultar los siguientes enlaces:

- [MAPA DIARIO DE TEMPERATURA MÁXIMA.](#)
- [MAPA DIARIO DE TEMPERATURA MÍNIMA.](#)
- [INFORMACIÓN DIARIA DE PRECIPITACIÓN Y TEMPERATURA DE LOS PRINCIPALES AEROPUERTOS DEL PAÍS.](#)
- [MOSAICO MAPAS DE PRECIPITACIÓN DIARIA EN MILÍMETROS.](#)

REGIÓN CARIBE

ALERTA ROJA: INCENDIOS DE LA COBERTURA VEGETAL

Amenaza alta de ocurrencia de incendios de la cobertura vegetal en zonas de bosques, cultivos y pastos, localizados en los siguientes municipios y sectores aledaños:

DEPARTAMENTO	MUNICIPIOS
ATLANTICO	Baranoa, Barranquilla, Campo de la Cruz, Candelaria, Galapa, Juan de Acosta, Lurujaco, Malambo, Manatí, Palmar de Varela, Pijó, Polonuevo, Ponedera, Puerto Colombia, Repelón, Sabanalarga, Soledad, Súan, Tubará y Usiacurí.
BOLIVAR	Achí, Arjona, Arroyohondo, Calamar, Cantagallo, Cartagena de Indias, Cicuco, Clemencia, Córdoba, El Carmen de Bolívar, El Guamo, Hatillo de Loba, Magangué, Mahates, Margarita, María La Baja, Mompox, Montecristo, Morales, Pinillos, San Cristóbal, San Estanislao, San Fernando, San Jacinto, San Jacinto del Cauca, San Juan Nepomuceno, San Pablo, Santa Catalina, Santa Rosa, Santa Rosa del Sur, Simití, Talaiqua Nuevo, Turbaco, Turbaná, Villanueva y Zambrano.
CESAR	Aguachica, Agustín Codazzi, Astrea, Becerril, Bosconia, Chimichagua, Chiriguán, Curumani, El Copey, El Paso, Gamarra, González, La Gloria, La Jagua de Ibirico, La Paz, Manaure Balcón del Cesar, Pailitas, Pelaya, Pueblo Bello, Rio de Oro, San Alberto, San Diego, San Martín, Tamalameque y Valledupar.
CORDOBA	Ayapel, Buenavista, Canalete, Cereté, Chima, Chinú, Ciénaga de Oro, Cotorra, La Apartada, Loricá, Los Córdoba, Momil, Montelíbano, Montería, Moñitos, Planeta Rica, Pueblo Nuevo, Puerto Escondido, Puerto Libertador, Purísima, Sahagún, San Andrés de Sotavento, San Antero, San Bernardo del Viento, San Carlos, San Pelayo, Tierralta y Valencia.
LA GUAJIRA	Albania, Barrancas, Dibulla, Distracción, El Molino, Fonseca, Hato Nuevo, La Jagua del Pilar, Maicao, Manaure, Riohacha, San Juan del Cesar, Uribe, Urumita y Villanueva.
MAGDALENA	Algarrobo, Aracataca, Ariguani (El Difícil), Cerro de San Antonio, Chivolo, El Banco, El Piñón, El Reten, Fundación, Guamal, Nueva Granada, Pedraza, Pijiño del Carmen, Pivijay, Plato, Sabanas de San Ángel, San Sebastián de Buenavista, San Zenón, Santa Ana, Santa Bárbara de Pinto, Santa Marta, Tenerife y Zapayán.
SUCRE	Buenavista, Caimito, Chalán, Colosó, Corozal, Coveñas, El Roble, Galeras, Guaranda, La Unión, Los Palmitos, Majagual, Morroa, Ovejas, Palmito, Sampués, San Benito Abad, San Juan De Betulia (Betulia), San Marcos, San Onofre, San Pedro, Sincé, Sincelejo, Sucre, Tolu y Toluvejo.

Especial atención ameritan Parque Nacional Natural Sierra Nevada de Santa Marta, Parque Nacional Natural Macuira.

ALERTA NARANJA: INCENDIOS DE LA COBERTURA VEGETAL.

Amenaza baja a moderada de ocurrencia de incendios de la cobertura vegetal en zonas de bosques, cultivos y pastos, localizados en los siguientes municipios y sectores aledaños:

DEPARTAMENTO	MUNICIPIOS
ATLANTICO	Sabanagrande y Santo Tomás.
BOLIVAR	Arenal y Regidor.
MAGDALENA	Concordia.

REGIÓN ANDINA

ALERTA ROJA: INCENDIOS DE LA COBERTURA VEGETAL

Amenaza alta de ocurrencia de incendios de la cobertura vegetal en zonas de bosques, cultivos y pastos, localizados en los siguientes municipios y sectores aledaños:

DEPARTAMENTO	MUNICIPIOS
ANTIOQUIA	Abejorral, Apartadó, Arboletes, Betania, Betulia, Cáceres, Carepa, Caucasia, Chigorodo, Ciudad Bolívar, Concordia, Dabeiba, Envisado, Fredonia, Frontino, Ituango, Jardín, Jericó, La Estrella, La Pintada, Medellín, Nechí, Necodí, Remedios, Retiro, Salgar, San Juan de Urabá, San Pedro de Urabá, Santa Bárbara, Sonson, Tamesis, Tarazá, Turbo, Uramita, Urrao, Valparaiso y Yondó (Casabe).
BOYACÁ	Aquitania, Betétiva, Boavita, Chiquinquirá, Chiscas, Chita, Covarachia, Cúitva, El Cocuy, El Espino, Gámeza, Guacamayas, Guicán, Iza, Jericó, La Uvita, La Victoria, Labranzagrande, Maripí, Mongua, Monguí, Paipa, Pajarito, Panqueba, Paya, Paz de Río, Pesca, Pisba, Ráquira, Rondón, Saboyá, Samacá, San Mateo, San Miguel de Sema, San Pablo de Borbur, Sativanorte, Sativasur, Soatá, Socha, Sotocá, Sogamoso, Sotaquirá, Susacón, Tasco, Tinjacá, Tipacoque, Tota, Tutazá, Ventaquemada y Villa de Leiva.
CAUCA	Almaguer, Argelia, Balboa, Bolívar, Cajibío, Caldono, Caloto, Corinto, El Tambo, Florencia, Guachene, Jambaló, La Sierra, La Vega, Mercaderes, Miranda, Morales, Padilla, Páez (Belalcázar), Patía (El Bordo), Piendamó, Popayán, Puerto Tejada, Puracé (Coconuco), Rosas, San Sebastián, Santander de Quilichao, Silvia, Sotará (Paispamba), Timbio, Toribío, Totoró y Villa Rica.
CALDAS	Aguadas, Anserma, Aranzazu, Belalcázar, Filadelfia, La Dorada, La Merced, Manizales, Manzanaras, Marquetalia, Marulanda, Neira, Pácora, Penislvania, Riosucio, Salamina, Samaná, San José, La Victoria, Villamaría y Viterbo.
CUNDINAMARCA	Agua de Dios, Albán, Anapoima, Anolaima, Apulo, Arbeláez, Beltrán, Bituima, Bogotá, D. C., Bojacá, Cabrera, Cachipay, Cajicá, Caparrapi, Cárquez, Carmen de Carupa, Chaguani, Chía, Chipaque, Chocontá, Cogua, Cucunubá, El Colegio, El Peñol, El Rosal, Facatativá, Fomeque, Funza, Fúquene, Fusagasugá, Gachancipá, Gachetá, Girardot, Granada, Guachetá, Guaduas, Guataquí, Guatavita, Guayabal de Siquima, Jerusalén, Junín, La Mesa, La Peña, La Vega, Lenguaque, Machetá, Madrid, Mosquera, Nariño, Nemocón, Nilo, Nimaima, Nocaima, Pacho, Paime, Pandí, Pasca, Puerto Salgar, Pulí, Quebradanegra, Quipile, Ricaurte, San Bernardo, San Cayetano, San Francisco, San Juan de Río Seco, Sasaima, Sesquilé, Sibaté, Silvania, Simijaca, Soacha, Sopó, Subachoque, Suesca, Supatá, Susa, Sutatausa, Tabío, Tausa, Tenjo, Tibacuy, Tocaima, Tocancipá, Topaipi, Ubalá, Ubaque, Ubaté, Une, Útica, Venecia, Vergara, Vianí, Villagómez, Villapinzón, Villeta, Viotá, Yacopi, Zipacón y Zipaquirá.
HUILA	Agrado, Aipe, Algiciras, Altamira, Baraya, Campoalegre, Colombia, Elías, Garzón, Gigante, Guadalupe, Hobo, Iquira, La Argentina, La Plata, Nátaga, Neiva, Oporapa, Paicol, Palermo, Pital, Rivera, Santa María, Suaza, Tarqui, Tello, Teruel, Tesalia, Timaná, Villavieja y Yaguará.
NARIÑO	Albán (San José), Arboleda (Berruecos), Belén, Buesaco, Chachagüí, El Charco, El Rosario, Leiva, Policarpa, Colón (Génova), Cumbitara, El Peñol, El Tablón, El Tambo, La Cruz, La Florida, La Llanada, La Unión, Linares, Los Andes (Sotomayor), Samaniego, San Bernardo, San Lorenzo, San Pablo, San Pedro de Cartago (Cartago), Sandoná, Santa Cruz, Taminango y Túquerres.
NORTE DE SANTANDER	Ábrego, Arboledas, Bochalema, Cáchira, Cacota, Chinácota, Chitagá, Convención, Cúcuta, Cucullilla, Durania, El Carmen, El Zulia, Gramalote, Hacarí, Herrán, La Esperanza, La Playa, Los Patios, Mutiscua, Ocaña, Pamplona, Pamplonita, Ragonvalia, Salazar, San Calixto, San Cayetano, Santiago, Teorama, Tibú, Toledo, Villa Caro y Villa del Rosario.
QUINDIO	Armenia, Buenavista, Calarcá, Circasia, Córdoba, Filandia, Génova, La Tebaida, Montenegro, Pijao, Quimbaya, Salento.
RISARALDA	Balboa, Belén de Umbría, Dosquebradas, Guática, La Celia, La Virginia, Marsella, Mistrató, Pereira, Pueblo Rico, Quinchía, Santa Rosa de Cabal y Santuario.
SANTANDER	Aguada, Albania, Aratoca, Barbosa, Barichara, Barrancabermeja, Betulia, Bolívar, Bucaramanga, Cabrera, California, Capitanejo, Carcasí, Cepitá, Cerrito, Charalá, Charta, Chima, Cimitarra, Concepción, Confinés, Contratación, Coromoro, Curití, El Carmen, El Guacamayo, El Peñón, El Playón, Encino, Enciso, Florián, Floridablanca, Galán, Gámbita, Girón, Guaca, Guadalupe, Guapotá, Guavatá, Hato, Jordán, Jesús María, Jordán, La Belleza, Landázuri, Lebrija, Los Santos, Macaravita, Málaga, Matanza, Mogotes, Molagavita, Ocamonte, Oiba, Onzaga, Palmas del Socorro, Páramo, Piedecuesta, Pinchote, Puerto Parra, Rionegro, Sabana de Torres, San Andrés, San Benito, San Gil, San Joaquín, San José de Miranda, San Miguel, San Vicente de Chucurí, Santa Bárbara, Santa Helena del Opón, Simacota, Socorro, Suaita, Sucre, Suratá, Tona, Valle de San José, Vélez, Villanueva y Zapatoca.
TOLIMA	Alpujarra, Alvarado, Ambalema, Anzoátegui, Armero, Ataco, Cajamarca, Carmen de Apicalá, Casabianca, Chaparral, Coello, Coyaima, Cunday, Dolores, Espinal, Falan, Flandes, Fresno, Guamo, Herveo, Honda, Ibagué, Icononzo, Lérída, Líbano, Mariquita, Melgar, Murillo, Natagaima, Ortega, Palocabildo, Piedras, Planadas, Prado, Purificación, Rioblanco, Roncesvalles, Rovira, Saldaña, San Antonio, San Luis, Santa Isabel, Suárez, Valle de San Juan, Venadillo, Villahermosa y Villarrica.
VALLE DEL CAUCA	Alcalá, Andalucía, Ansermanuevo, Argelia, Bolívar, Buenaventura, Buga, Bugalagrande, Caicedonia, Cali, Calima (El Darién), Candelaria, Cartago, El Águila, El Cairo, El Cerrito, El Dovio, Florida, Ginebra, Guacarí, Jamundí, La Victoria, Obando, Palmira, Pradera, Restrepo, Riófrío, Roldanillo, San Pedro, Sevilla, Toro, Trujillo, Tuluá, Ulloa, Versailles, Vijes, Yotoco, Yumbo y Zarzal.

ALERTA NARANJA: INCENDIOS DE LA COBERTURA VEGETAL

Amenaza baja a moderada de ocurrencia de incendios de la cobertura vegetal en zonas de bosques, cultivos y pastos, localizados en los siguientes municipios y sectores aledaños:

DEPARTAMENTO	MUNICIPIOS
ANTIOQUIA	Abriaquí, Bello, Buritacá, Caramanta, Copacabana, Cañasgordas, La Ceja.
BOYACÁ	Briceño, Buenavista, Caldas, Chiquiza, Coper, Duitama, Pauna, Tununguá.
CAUCA	Santa Rosa.
CUNDINAMARCA	Fosca, Gama, Guayabetal, Gutiérrez, Manta, Medina, Quetame y Tibiritá.
HUILA	Saladoblanco.
NARIÑO	Ancuyá, Consacá y Nariño.
NORTE DE SANTANDER	Bucarasica, Labateca y Sardinata.
SANTANDER	Puente Nacional.

Especial atención ameritan, Parque Nacional Natural Catatumbo – Barí, Parque Nacional Natural Chingaza, Parque Nacional Natural El Cocuy, Parque Nacional Natural La Hermosas, Parque Nacional Natural Los Nevados, Parque Nacional Natural Paramillo, Parque Nacional Natural Sumapaz, Santuario de Flora y Fauna Guanentá Río Fonce y Santuario de Flora y Fauna Iguaque.

ALERTA ROJA NIVELES BAJOS EN EL RÍO MAGDALENA

Prevalce la Alerta Roja en el río Magdalena a la altura de la estación Barrancabermeja dado que el nivel del río continúa con paulatino descenso y valores bajos. El valor actual de nivel continúa en 0,60 metros localizado en el rango de los mínimos históricos para la época que restringe la navegación fluvial de carga; así como la operación normal de los acueductos que se abastecen directamente del río Magdalena.

En el sector Puerto Berrio a Puerto Wilches y Gamarra a El Banco, los niveles del río permanecen en descenso moderado, con valores en el rango de niveles bajos que podrían ocasionar afectaciones en bocatomas para acueductos así como restricciones a la navegación, especialmente en los siguientes sitios:

Bolívar: Kilómetro 518 (San Pablo-Canaletal) y Kilómetro 298 (Pinillos).

Cesar: Kilómetro 402 en el corregimiento de Campoalegre (municipio de Tamalameque).

Santander: Kilómetros 620 a 627, en el punto Bocas de Sogamoso y aguas arriba del puente Yondó, así como en Puerto Ahuyama (aguas abajo de Barrancabermeja) y en el Kilómetro 543 (aguas abajo de Bocas Rosario hasta Sitio Nuevo - Vijagual, Kilómetro 541 aproximadamente).

Por las restricciones en la navegación se recomienda a los usuarios estar atentos a los comunicados que en tal sentido emitan las capitanías de puerto.

ALERTA AMARILLA DESCENSOS SIGNIFICATIVOS DE LAS TEMPERATURAS MINIMAS DEL AIRE - HELADAS

El día de hoy en la madrugada se registraron descensos significativos de las temperaturas mínimas del aire en el altiplano Cundiboyacense, condición que se espera se repita nuevamente los próximos días en los siguientes municipios:

DEPARTAMENTO	MUNICIPIOS
BOYACÁ	Cerínza, Chiquiza, Combita, Duitama, Motavita, Paipa, Saboya, Siachoque, Sogamoso, Toca y Tunja.
CUNDINAMARCA	Bojacá, Chía, Chocontá, Cota, Facatativá, Funza, Madrid, Mosquera, Sibaté, Sopó, Subachoque, Tabío y Tenjo.

REGIÓN PACÍFICA

ALERTA NARANJA: DESLIZAMIENTOS DE TIERRA.

Amenaza moderada de probabilidad de ocurrencia de deslizamientos de tierra en áreas inestables y de ladera de los municipios de:

DEPARTAMENTO	MUNICIPIOS
CAUCA	Timbiquí y Piamonte.

REGIÓN ORINOQUIA

ALERTA ROJA: INCENDIOS DE LA COBERTURA VEGETAL

Amenaza alta de ocurrencia de incendios de la cobertura vegetal en zonas de bosques, cultivos y pastos, localizados en los siguientes municipios y sectores aledaños:

DEPARTAMENTO	MUNICIPIOS
ARAUCA	Arauca, Arauquita, Cravo Norte, Fortul y Tame.
CASANARE	Aguazul, Hato Colozal, La Salina, Nunchía, Orocué, Paz de Ariporo, Pore, Recetor, Sácama, San Luis de Palenque, Támara, Trinidad y Yopal.
META	La Macarena, Uribe y Villavicencio.
VICHADA	Cumaribo, La Primavera, Puerto Carreño.

Especial atención ameritan los Parque Nacionales Naturales Tuparro, Serranía de La Macarena, Tinigua y Chiribiquete.

ALERTA NARANJA: INCENDIOS DE LA COBERTURA VEGETAL.

Amenaza moderada de ocurrencia de incendios de la cobertura vegetal en zonas de bosques, cultivos y pastos, localizados en los siguientes municipios y sectores aledaños:

DEPARTAMENTO	MUNICIPIOS
META	Acacias, Cubarral, Cumaral, El Castillo, Fuente de Oro, Lejanías, Mesetas, Puerto Lleras, Puerto Rico, Restrepo, San Juan de Arama y Vistahermosa.

REGIÓN AMAZÓNICA

ALERTA ROJA: INCENDIOS DE LA COBERTURA VEGETAL

Amenaza alta de ocurrencia de incendios de la cobertura vegetal en zonas de bosques, cultivos y pastos, localizados en los siguientes municipios y sectores aledaños:

DEPARTAMENTO	MUNICIPIOS
CAQUETA	El Doncello, El Paujil, Florencia, Puerto Rico y San Vicente del Caguán.

Especial atención ameritan los Parque Nacionales Naturales Cordillera de Los Picachos y Chiribiquete.

ALERTA NARANJA: DESLIZAMIENTOS DE TIERRA.

Amenaza moderada de probabilidad de ocurrencia de deslizamientos de tierra en áreas inestables y de ladera de los municipios de:

DEPARTAMENTO	MUNICIPIOS
PUTUMAYO	Mocóa y Villagarzón.

MAR CARIBE

CONDICIONES NORMALES

OCEANO PACÍFICO

ALERTA AMARILLA: TIEMPO LLUVIOSO

Hacia el centro y norte del Pacífico colombiano, incluidas áreas aledañas al litoral se advierten condiciones de cielo mayormente nublado y lluvias de variada intensidad, incluso con presencia de actividad eléctrica y rachas de viento. Por lo anterior, se recomienda a pescadores y usuarios consultar con las Capitanías de puerto antes de zarpar.

Omar FRANCO TORRES, Director General
Christian EUSCÁTEGUI COLLAZOS, Jefe Oficina del Servicio de Pronósticos y Alertas

Profesionales de turno:
Daniel USECHE S., Leidy RODRIGUEZ, Henry ROMERO, Edgar BLANCO, Mauricio TORRES, Gloria Lucia. ARANGO C y Juan Francisco ALAMEDA.
Internet: <http://www.ideam.gov.co>
Correos electrónicos: servicio@ideam.gov.co, alertas@ideam.gov.co
Calle 25 d # 96b - 70, piso 3. Bogotá, D.C.
Teléfono: 3527160 ext. 1334-1336.

Siganos en: Twitter: @IDEAMColombia; Facebook: www.facebook.com/ideam.instituto
YouTube: Canal de InstitutoIDEAM / <http://www.youtube.com/user/InstitutoIDEAM>

ALERTA ROJA: PARA TOMAR ACCIÓN Advierte a los sistemas de prevención y atención de desastres sobre la amenaza que puede ocasionar un fenómeno con efectos adversos sobre la población, el cual requiere la atención inmediata por parte de la población y de los cuerpos de atención y socorro. Se emite una alerta sólo cuando la identificación de un evento extraordinario indique la probabilidad de amenaza inminente y cuando la gravedad del fenómeno implique la movilización de personas y equipos, interrumpiendo el normal desarrollo de sus actividades cotidianas.

ALERTA NARANJA: PARA PREPARARSE Indica la presencia de un fenómeno. No implica amenaza inmediata y como tanto es catalogado como un mensaje para informarse y prepararse. El aviso implica vigilancia continua ya que las condiciones son propicias para el desarrollo de un fenómeno, sin que se requiera permanecer alerta.

ALERTA AMARILLA: PARA INFORMARSE Es un mensaje oficial por el cual se difunde información. Por lo regular se refiere a eventos observados, reportados o registrados y puede contener algunos elementos de pronóstico a manera de orientación. Por sus características pretéritas y futuras difiere del aviso y de la alerta, y por lo general no está encaminado a alertar sino a informar.

CONDICIONES NORMALES Indica que no existe ninguna clase de alerta para la región o zona mencionada.

°C: grados Celsius; m: metros; mm: milímetros; msnm: metros sobre nivel del mar;

Km/h: kilómetros por hora

GOES: Geostationary Operational Environmental Satellites (Satélite Geoestacionario Operacional Ambiental).

GOES-13 es el designado GOES-Este, localizado en 75° W sobre el ecuador geográfico.

HLC: hora local colombiana

PNN: Parque Nacional Natural; SFF: Santuario de Fauna y Flora