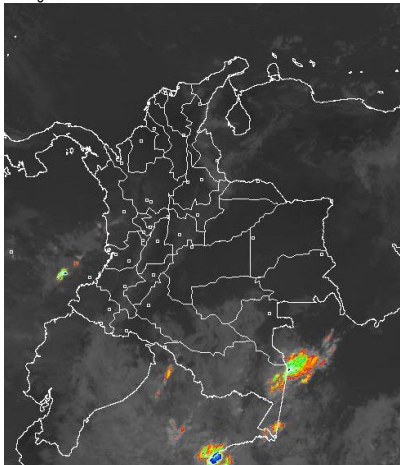


CONDICIONES HIDROMETEOROLÓGICAS ACTUALES

En las últimas horas se ha presentado cielo entre ligera y parcialmente nublado bajo tiempo seco. Esta condición caracterizará la jornada del día de hoy, excepto por lluvias intermitentes en la tarde y noche en costas de Valle del Cauca, Cauca y de Nariño; lloviznas y precipitaciones ligeras en Vaupés, Amazonas, oriente de Caquetá y en el piedemonte de Putumayo.

IMÁGEN SATELITAL

Imagen IDEAM * 03 de enero de 2015 * Hora 8:45 a.m. HLC.



PRONÓSTICO CONDICIONES METEOROLÓGICAS ESPECIALES

ÁREA DEL VOLCÁN CERRO MACHIN

A lo largo de la jornada se estima cielo semicubierto y tiempo seco.

El SERVICIO GEOLOGICO COLOMBIANO lo reporta en nivel **AMARILLO (III): CAMBIOS EN EL COMPORTAMIENTO DE LA ACTIVIDAD VOLCÁNICA**. 4.80 -75.62

ELEVACIÓN (pies)	DIRECCIÓN	VELOCIDAD	
		NUDOS	Km/h
10,000	SURESTE	5 - 10	9 - 18
18,000	ESTE	5 - 10	9 - 18
24,000	SUROESTE	10 - 40	18 - 54
30,000	SUROESTE	15 - 60	28 - 108

ÁREA DEL VOLCÁN NEVADO DEL HUILA

Durante el día prevalecerán condiciones de tiempo seco bajo cielo parcialmente nublado.

El SERVICIO GEOLOGICO COLOMBIANO lo reporta en nivel **AMARILLO (III): CAMBIOS EN EL COMPORTAMIENTO DE LA ACTIVIDAD VOLCÁNICA**. 2.92 -76.05

ELEVACIÓN (pies)	DIRECCIÓN	VELOCIDAD	
		NUDOS	Km/h
10,000	SURESTE	5 - 10	9 - 18
18,000	SURESTE	5 - 10	9 - 18
24,000	SUROESTE	10 - 40	18 - 54
30,000	SUROESTE	15 - 60	28 - 108

ÁREA DEL VOLCÁN GALERAS

En la mañana y primeras horas de la tarde se mantendrán condiciones secas, luego se incrementará la nubosidad con algunas precipitaciones ligeras hasta entrada la noche.

El SERVICIO GEOLOGICO COLOMBIANO lo reporta en nivel **AMARILLO (III): CAMBIOS EN EL COMPORTAMIENTO DE LA ACTIVIDAD VOLCÁNICA**. 1.55 -77.37

ELEVACIÓN (pies)	DIRECCIÓN	VELOCIDAD	
		NUDOS	Km/h
10,000	SURESTE	5 - 10	9 - 18
18,000	SURESTE	10 - 15	18 - 28
24,000	SUROESTE	15 - 40	28 - 72
30,000	SUROESTE	15 - 50	28 - 90

ÁREA DEL VOLCÁN NEVADO DEL RUIZ

En el transcurso de la jornada se espera cielo entre ligera y parcialmente nublado con tiempo seco.

El SERVICIO GEOLOGICO COLOMBIANO lo reporta en nivel **AMARILLO (III): CAMBIOS EN EL COMPORTAMIENTO DE LA ACTIVIDAD VOLCÁNICA**. 4.89 -75.32

ELEVACIÓN (pies)	DIRECCIÓN	VELOCIDAD	
		NUDOS	Km/h
10,000	SURESTE	5 - 10	9 - 18
18,000	NORESTE	5	9
24,000	SUROESTE	10 - 40	18 - 54
30,000	SUROESTE	15 - 60	28 - 108

ÁREA DEL COMPLEJO VOLCÁNICO CHILES-CERRO NEGRO

En horas de la mañana se estiman condiciones secas. Para la tarde y noche aumentará la nubosidad con precipitaciones ligeras.

El SERVICIO GEOLOGICO COLOMBIANO lo reporta en nivel **AMARILLO (III): CAMBIOS EN EL COMPORTAMIENTO DE LA ACTIVIDAD VOLCÁNICA** 0.81 -77.93 // 0.76 -77.95

ELEVACIÓN (pies)	DIRECCIÓN	VELOCIDAD	
		NUDOS	Km/h
10,000	SURESTE	5 - 10	9 - 18
18,000	SURESTE	10 - 15	18 - 28
24,000	SUROESTE	10 - 40	18 - 54
30,000	SUROESTE	15 - 60	28 - 108

LO MÁS DESTACADO

ALERTA ROJA. PARA TOMAR ACCIÓN **ALERTA NARANJA. PARA PREPARARSE** **ALERTA AMARILLA. PARA INFORMARSE**

LLUVIAS	Las precipitaciones más significativas se presentaron sobre sectores de la región Andina y Amazonia. El mayor volumen se presentó en el municipio de Toledo (Norte de Santander) , con 38.0 mm .
ALERTA ROJA	• Por probabilidad alta de incendios de la cobertura vegetal en las regiones Andina, Amazónica, Caribe y Orinoquía.
ALERTA NARANJA	• Por probabilidad moderada de incendios en la cobertura vegetal en sectores de las regiones Andina, Amazónica, Caribe, Orinoquía y sectores de la región pacífica • Ante las condiciones meteorológicas predominantemente secas, escasa nubosidad y baja humedad relativa, se advierte un descenso significativo de las temperaturas mínimas, lo que podría dar lugar a la ocurrencia de heladas en áreas vulnerables del Altiplano Cundiboyacense. • Por oleaje y viento en el centro y occidente del mar Caribe.
ALERTA AMARILLA	• Por descenso de los niveles del río Magdalena en su cuenca media, situación que puede ocasionar restricción en la navegación.
OTROS	• Desde finales de año y hasta mediados o finales de marzo se espera se acentúe la primera temporada seca o de menos lluvias en el País, condición que durante algunos días podrá favorecer descensos significativos de las temperaturas mínimas del aire, que en algunos casos inclusive favorecerán heladas durante las madrugadas, en los altiplanos Cundiboyacense y Nariñense y en algunos sectores de los Santanderes. Se recomienda a floricultores, cultivadores y a la comunidad en general estar atentos al seguimiento de las condiciones meteorológicas y a los Boletines que de manera extraordinaria emita la Oficina de Pronósticos y Alertas del IDEAM.



Consulte todos los días el pronóstico del tiempo y las alertas hidrometeorológicas vigentes del IDEAM, en un formato de calidad. Alrededor de las 7:30 a. m. está a disposición del público en www.ideam.gov.co. Se puede ver también en dispositivos móviles. [AQUÍ](#)

PRECIPITACIONES

A continuación se relacionan los municipios donde en las últimas 24 horas se registraron precipitaciones iguales o superiores a **5 mm**:

DEPARTAMENTO	MUNICIPIO
AMAZONAS	Leticia (26,9).
ARAUCA	Araucita (8.0)
CAUCA	López (22.0)
CHOCO	Medio San Juan (38.0)
NARIÑO	Puerres (26.4), San Andrés (5.0), Maguá (5.0)
NORTE DE SANTANDER	Toledo (38.0), Cúcuta (5.5)
PUTUMAYO	Villagarzón (8.7)
VAUPES	Mitú (9.0)

TEMPERATURAS MÁXIMAS

A continuación se relacionan los municipios donde en las últimas 24 horas se registraron temperaturas iguales o superiores a **35.0°C**:

DEPARTAMENTO	MUNICIPIO
BOLIVAR	Zambrano (37.2), Carmen de Bolívar (36.4), Magangué (35.6) y María Baja (36.6), Arjona (35.3).
CESAR	Valledupar _ Callao (35.6), Valledupar _ Villa Rosa (37.4), La Gloria (36.2), Chiriguán (35.4), Agustín Codazzi _ Centenario (35.0), Agustín Codazzi _ Motilonia (35.8).
CORDOBA	Montería (36.2), Lorica (35.8), Chima (36.8) y Ciénaga de Oro (35.6)
CUNDINAMARCA	Jerusalén (37.4).
HUILA	Neiva (35.2), Villa vieja (36.4)
SANTANDER	El Palmar (35.0), Puerto Parra (35.2), Sabana de Torres (35.4)
LA GUAJIRA	Manaure (37.0),
SUCRE	Corozal (35.6) y Sampués (35.6)
TOLIMA	Ambalema (36.2)

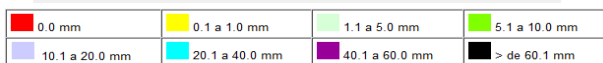
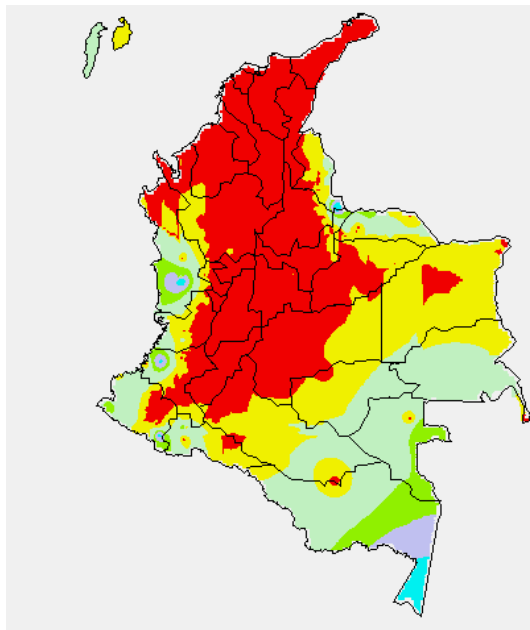
TEMPERATURAS MÍNIMAS

A continuación se relacionan los municipios donde en las últimas 24 horas se registraron temperaturas iguales o inferiores a 5.0°C:

DEPARTAMENTO	MUNICIPIO
BOYACA	Sogamoso (-3.4), Cerinza (-3.4), Paipa (0.9), Tunja (2.2)
CUNDINAMARCA	Bogotá D. C. (4.1), Chocontá (4.4), Mosquera (2.8), Tabio (2.8), Tenjo (2.4), Chía (1.0), Sopo (-1.4), Facatativá (1.4)

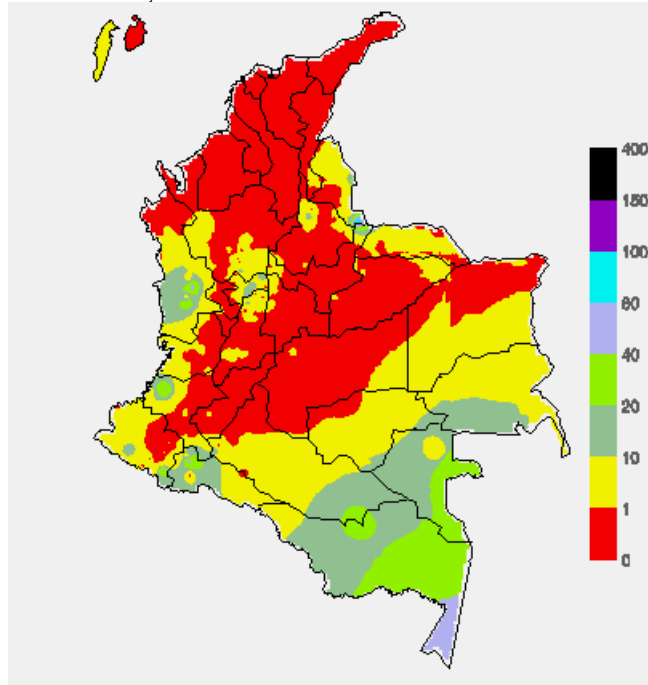
MAPA DE PRECIPITACIÓN DIARIA

Desde las 7:00 a.m. del viernes 02 enero de 2015 hasta las 7:00 a.m. del sábado 03 de enero de 2015.



MAPA DE PRECIPITACIÓN ACUMULADA DE LOS ÚLTIMOS 3 DÍAS

Desde las 7:00 a.m. del jueves 01 diciembre de 2014 hasta las 7:00 a.m. del sábado 03 de enero de 2015.



ESTADO DE LOS EMBALSES

A continuación se relacionan los volúmenes útiles diarios (expresados en porcentaje) de reservas de algunos embalses de acuerdo con información consultada en XM

ZONA	EMBALSE	VOLUMEN ÚTIL DIARIO (%)	
ANTIOQUIA	MIEL I	72.73	
	MIRAFLORES	95.63	
	PEÑOL	86.32	
	PLAYAS	81.45	
	PORCE II	38.75	
	PORCE III	43.68	
	PUNCHINÁ	31.52	
	RIOGRANDE2	89.10	
	SAN LORENZO	74.69	
CARIBE	TRONERAS	34.17	
CENTRO	URRÁ I	80.44	
	AGREGADO BOGOTÁ	60.11	NEUSA 68.05
			SISGA 76.48
			TOMINÉ 56.42
		BETANIA	82.19
		MUÑA	56.82
		PRADO	92.49
		CHUZA	71.85
		ESMERALDA	78.07
		GUAVIO	82.99
VALLE DEL CAUCA	ALTO ANCHICAYÁ	8.91	
	CALIMA 1	91.02	
	SALVAJINA	68.62	

Fuente: <http://ido.xm.com.co/ido/SitePages/hidrologia.aspx?q=reservas>

Pronóstico del estado del tiempo a nivel nacional para los días sábado 03 y domingo 04 de enero de 2015

REGIÓN	PRONÓSTICO
SABANA DE BOGOTÁ	SÁBADO: La jornada se caracterizará por presentar cielo entre ligera y parcialmente nublado manteniéndose el tiempo seco. DOMINGO: Se esperan condiciones secas con cielo de despejado a ligeramente cubierto.
ANDINA	SÁBADO: En la mañana y primeras horas de la tarde se mantendrán condiciones secas y soleadas, luego se incrementará la nubosidad al sur de la región con algunas lluvias ligeras en Cauca y Nariño; no se descartan lloviznas esporádicas en Huila. DOMINGO: Se prevén condiciones secas en amplios sectores de la región con cielo de ligeramente cubierto a parcialmente cubierto; sin embargo no se descartan precipitaciones ligeras a moderadas dispersas en Valle, Cauca y Nariño en horas de la tarde o noche.
CARIBE	SÁBADO: En el transcurso del día se presentará cielo ligeramente cubierto prevaleciendo el tiempo seco. DOMINGO: Se esperan condiciones de cielo ligeramente cubierto con predominio de tiempo seco a lo largo de la jornada.
ARCHIPIÉLAGO DE SAN ANDRÉS, PROVIDENCIA Y SANTA CATALINA	SÁBADO: A lo largo de la jornada prevalecerán condiciones secas bajo cielo ligeramente nublado. DOMINGO: En el área prevalecerá el tiempo seco con cielo de despejado a ligeramente cubierto
PACÍFICA	SÁBADO: En horas de la mañana se estiman condiciones secas, a partir del mediodía se incrementará la nubosidad con lluvias intermitentes en Valle del Cauca y Cauca; al finalizar la tarde se activarán precipitaciones en Nariño. DOMINGO: En la mañana y tarde se presentarán precipitaciones moderadas en el litoral de Valle, Cauca, Nariño y sur de Chocó.
OCEANO PACÍFICO	SÁBADO: Cielo semicubierto con tiempo seco al norte, lluvias y lloviznas intermitentes en la tarde y noche al centro del océano Pacífico colombiano. DOMINGO: Se prevén condiciones secas en la mañana, para el resto de la jornada se presentarán algunas lluvias ligeras en cercanías de las costas de Valle del Cauca
MAR CARIBE	SÁBADO: La jornada presentará cielos despejados con tiempo seco. DOMINGO: Cielo ligeramente cubierto predominando condiciones secas.
INSULAR PACÍFICO	SÁBADO: Se esperan lloviznas ocasionales en Malpelo y lluvias ligeras en Gorgona para la tarde y noche. DOMINGO: Sobre el área se esperan condiciones secas a lo largo de la jornada con cielo entre despejado y ligeramente cubierto.

CONTINUACION PRONÓSTICO

REGIÓN	PRONÓSTICO
AMAZÓNICA	SÁBADO: En las primeras horas de la mañana prevalecerán condiciones secas bajo cielo entre parcial y mayormente cubierto, para el resto de la mañana se esperan lluvias ligeras en Vaupés y Amazonas. Mientras transcurre la tarde se intensificarán las precipitaciones en estos departamentos y se activarán lloviznas en Guainía y piedemonte de Putumayo. DOMINGO: Se pronostican lluvias moderadas dispersas en Amazonas, Vaupés y Guainía hacia las horas de la tarde y noche.
ORINOQUIA	SÁBADO: Se presentará cielo ligeramente cubierto y tiempo seco con altas temperaturas. DOMINGO: Se esperan condiciones de cielo entre despejado y ligeramente nublado y tiempo seco a lo largo de la jornada.

ALERTAS VIGENTES Y PRODUCTOS ADICIONALES

Para mayor información sobre el pronóstico del estado del tiempo, informes técnicos diarios, comunicados especiales, mapas diarios de temperaturas máximas y mínimas e información diaria de precipitación se sugiere consultar los siguientes enlaces:

- [MAPA DIARIO DE TEMPERATURA MÁXIMA.](#)
- [MAPA DIARIO DE TEMPERATURA MÍNIMA.](#)
- [INFORMACIÓN DIARIA DE PRECIPITACIÓN Y TEMPERATURA DE LOS PRINCIPALES AEROPUERTOS DEL PAÍS.](#)
- [MOSAICO MAPAS DE PRECIPITACIÓN DIARIA EN MILÍMETROS.](#)

REGIÓN CARIBE

ALERTA ROJA: INCENDIOS DE LA COBERTURA VEGETAL

Amenaza alta de ocurrencia de incendios de la cobertura vegetal en zonas de bosques, cultivos y pastos, localizados en los siguientes municipios y sectores aledaños:

DEPARTAMENTO	MUNICIPIOS
ATLANTICO	Baranoa, Barranquilla, Galapa, Juan De Acosta, Luruaco, Malambo, Piojó, Polonuevo, Puerto Colombia, Sabanagrande, Soledad, Tubará y Usiacurí.
BOLIVAR	Achí, Arenal, Arjona, Cantagallo, Cartagena De Indias, Cicuco, Clemencia, Córdoba, El Carmen De Bolívar, El Guamo, El Peñón, Hatillo De Loba, Magangué, Mahates, Margarita, María La Baja, Mompós, Montecristo, Morales, Pinillos, Regidor, Rioviejo, San Estanislao, San Fernando, San Jacinto, San Jacinto Del Cauca, San Juan Nepomuceno, San Martín De Loba, San Pablo, Santa Catalina, Santa Rosa, Santa Rosa Del Sur, Simití, Talaigua Nuevo, Turbaco, Turbaná, Villanueva y Zambrano.
CESAR	Aguachica, Agustín Codazzi, Astrea, Becerril, Bosconia, Chimichagua, Chiriguana, Curumani, El Copey, El Paso, Gamarra, La Gloria, La Jagua De Ibrico, La Paz, Manauere Balcón Del Cesar, Pailitas, Pelaya, Pueblo Bello, Rio De Oro, San Alberto, San Diego, San Martín, Tamalameque y Valledupar.
CORDOBA	Ayapel, Buenavista, Canalete, Cereté, Chima, Chinú, Ciénaga De Oro, Cotorra, La Apartada, Lórica, Los Córdoba, Momil, Montelibano, Montería, Moñitos, Planeta Rica, Pueblo Nuevo, Puerto Escondido, Puerto Libertador, Purísima, Sahagún, San Andrés De Sotavento, San Antero, San Bernardo Del Viento, San Carlos, San Pelayo, Tierralta y Valencia.
LA GUAJIRA	Albania, Barrancas, Dibulla, Distracción, El Molino, Fonseca, Hato Nuevo, La Jagua del Pilar, Maicao, Manaure, Riohacha, San Juan Del Cesar, Urbibá, Urumitá y Villanueva.
MAGDALENA	Algarrobo, Aracataca, Ariguani (El Difícil), Chivolo, Ciénaga, El Banco, Fundación, Guamal, Nueva Granada, Pijiño Del Carmen, Pivijay, Plato, Sabanas De San Ángel, San Sebastián De Buenavista, San Zenón, Santa Ana, Santa Bárbara De Pinto, Santa Marta, Sitionuevo, Tenerife y Zapayán.
SUCRE	Buenavista, Caimito, Chalán, Coloso, Corozal, Coveñas, El Roble, Galeras, Guaranda, La Unión, Los Palmitos, Majagual, Morroa, Ovejas, Palmito, Sampués, San Benito Abad, San Juan De Betulia (Betulia), San Marcos, San Onofre, San Pedro, Sincé, Sincelajo, Sucre, Tolú y Tuluviéjo.

Especial atención ameritan Parque Nacional Natural Sierra Nevada de Santa Marta, Parque Nacional Natural Macuira.

ALERTA NARANJA: INCENDIOS DE LA COBERTURA VEGETAL.

Amenaza baja a moderada de ocurrencia de incendios de la cobertura vegetal en zonas de bosques, cultivos y pastos, localizados en los siguientes municipios y sectores aledaños:

DEPARTAMENTO	MUNICIPIOS
MAGDALENA	El Piñón

REGIÓN ADINA

ALERTA ROJA: INCENDIOS DE LA COBERTURA VEGETAL

Amenaza alta de ocurrencia de incendios de la cobertura vegetal en zonas de bosques, cultivos y pastos, localizados en los siguientes municipios y sectores aledaños:

DEPARTAMENTO	MUNICIPIOS
ANTIOQUIA	Abejorral, Abriaquí, Amalfi., Andes, Angostura, Anorí, Apartadó, Arboletes, Barbosa, Bello, Betania, Betulia, Buritica, Cáceres, Campamento, Cafiasgordas, Caramanta, Carepa, Carolina, Caucasia, Chigorodó, Ciudad Bolívar, Concepción, Concordia, Copacabana, Dabeiba, Don Matías, Envigado, Fredonia, Frontino, Giraldo, Girardota, Gómez Plata, Guadalupe, Guarne, Hispania, Ituango, Jardín, Jericó, La Estrella, Marinilla, Medellín, Mutatá, Nechí, Necoclí, Peque, Pueblorrico, Remedios, Rionegro, San Juan De Urabá, San Pedro, San Pedro De Urabá, San Vicente, Santa Rosa De Osos, Tamesis, Tarazá, Tarso, Turbo, Urrao, Valdivia, Valparaiso, Venecia, Yarumal, Yolombó y Yondó (Casabe).
BOYACÁ	Almeida, Aquitania, Arcabuco, Belén, Betéitiva, Boavita, Briceño, Buenavista, Caldas, Cerinza, Chiquinquirá, Chiquiza, Chiscas, Chita, Chitaraque, Coper, Covarachía, Cuitiva, Duitama, El Cocuy, El Espino, Gachantivá, Gámeza, Guacamayas, Guateque, Guayatá, Guicán, Iza, Jericó, La Capilla, La Uvita, La Victoria, Labranzagrande, Maripí, Mongua, Monguí, Muzo, Otanche, Pachavita, Paipa, Pajarito, Panqueba, Pauna, Paya, Paz De Rio, Pesca, Pisva, Quipama, Ráquira, Saboyá, Samacá, San José de Pare, San Mateo, San Miguel De Sema, San Pablo De Borbur, Santa Sofía, Santana, Sativa norte, Sativa sur, Soatá, Socha, Socotá, Sogamoso, Sotaquirá, Susacón, Sutatenza, Tasco, Tenza, Tinjacá, Tipacoque, Toca, Togui, Tota, Tunungua, Turmequé, Tuta, Tutazá, Úmbita, Ventaquemada, Villa De Leiva y Zetaquirá.
CAUCA	Balboa, Bolívar, Caloto, Corinto, Florencia, Guachene, Inzá, Jambaló, Mercaderes, Miranda, Padilla, Páez (Belalcázar), Patía (El Bordo), Popayán, Puerto Tejada, San Sebastián, Santander De Quilichao, Silvia, Sotará (Paispamba), Toribio, Totoró y Villa Rica..
CALDAS	Aguadas, Anserma, Aranzazu, Belalcázar, Chinchiná, Filadelfia, La Merced, Manizales, Marulanda, Neira, Pácora, Riosucio, Salamina, San José, Villamaria y Viterbo.
CUNDINAMARCA	Albán, Anapoima, Anolaima, Apulo, Arbeláez, Beltrán, Bituima, Bogotá, D.C., Bojacá, Cabrera, Cachipay, Cajicá, Cáqueza, Carmen De Carupa, Chaguani, Chía, Chipaque, Choachí, Chocontá, Cogua, Cota, Cucunubá, El Colegio, El Rosal, Facatativá, Fómeque, Funza, Fúquene, Fusagasugá, Gachancipá, Gachetá, Gama, Granada, Guachetá, Guaduas, Guasca, Guataquí, Guayabal De Siquima, Jerusalén, Junín, La Calera, La Mesa, La Peña, La Vega, Lenguaque, Machetá, Madrid, Manta, Mosquera, Nemocón, Nilo, Nimaima, Nocaima, Pacho, Paime, Pandi, Pasca, Pulí, Quebradanegra, Quipile, San Bernardo, San Cayetano, San Francisco, San Juan De Rio Seco, Sasaima, Sesquilé, Sibate, Silvania, Simijaca, Soacha, Sopó, Subachoque, Suesca, Supatá, Susa, Sutatausa, Tabio, Tausa, Tenjo, Tibacuy, Tibiritá, Tocaima, Tocancipá, Ubaque, Ubaté, Uñe, Útica, Vianí, Villagómez, Villapinzón, Villeta, Viotá, Yacopi., Zipacón y Zipaquirá.
HUILA	Agrado, Aipe, Algeciras, Altamira, Baraya, Colombia, Elías, Garzón, Gigante, Guadalupe, Hobo, Iquíra, La Argentina, La Plata, Neiva, Paicol, Palermo, Pital, Rivera, Santa María, Tarqui, Tello, Teruel, Tesalia, Villa vieja y Yaguará.
NARIÑO	Buesaco, Colón (Génova), La Cruz, Los Andes (Sotomayor) y San Pablo
NORTE DE SANTADER	Ábrego, Arboledas, Bochalema, Bucarasica, Cáchira, Cácuta, Convención, Cúcuta, Cucutilla, Durania, El Carmen, El Zulia, Gramalote, La Esperanza, La Playa, Lourdes, Mutiscua, Ocaña, Pamplona, Pamplonita, Salazar, Santiago y Villa Caro
QUINDIO	Armenia, Buenavista, Calarcá, Circasia, Córdoba, Filandia, Génova, La Tebaida, Montenegro, Pijao, Quimbaya y Salento.
RISARALDA	Balboa, Belén De Umbría, Dosquebradas, Guática, La Celia, La Virginia, Marsella, Mistrató, Pereira, Pueblo Rico, Quinchía, Santa Rosa De Cabal y Santuario.
SANTANDER	Aguada, Albania, Aratoca, Barbosa, Barichara, Barrancabermeja, Betulia, Bolívar, Bucaramanga, Cabrera, California, Capitanajo, Cascaí, Cepitá, Cerrito, Charalá, Charta, Chima, Chipatá, Cimitarra, Concepción, Confines, Contratación, Coromoro, Curití, El Carmen, El Guacamayo, El Peñón, El Playón, Encino, Enciso, Florián, Floridablanca, Galán, Gámbita, Girón, Guaca, Guadalupe, Guapotá, Guavatá, Güepsa, Hato, Jordán, La Belleza, La Paz, Landazurí, Lebrija, Los Santos, Macaravita, Málaga, Matanza, Mogotes, Molagavita, Ocamonte, Oiba, Onzaga, Palmas Del Socorro, Páramo., Piedecuesta, Pinchote, Puente Nacional, Puerto Parra, Puerto Wilches, Rionegro, Sabana De Torres, San Andrés, San Benito, San Gil, San Joaquín, San José De Miranda, San Miguel, San Vicente De Chucurí, Santa Bárbara, Santa Helena Del Opón, Simacota, Socorro, Suaita, Sucre, Suratá, Tona, Valle De San José, Vélez, Vetas, Villanueva y Zapotoca..
TOLIMA	Alpujarra, Ambalema, Anzoátegui, Cajamarca, Carmen De Apicalá, Casabianca, Cunday, Dolores, Ibagué, Icononzo, Lérica, Melgar, Murillo, Planadas, Rioblanco, San Luis, Santa Isabel, Valle De San Juan, Venadillo y Villarrica.
VALLE DEL CAUCA	Alcalá, Ansermanuevo, Argelia, Bolívar, Buenaventura, Bugalagrande, Caicedonia, Cali, Calima (El Darién), Candelaria, Cartago, Dagua, El Águila,

El Cairo, El Cerrito, El Dovio, Florida, Ginebra, Guacarí, Jamundí, La Cumbre, La Unión, La Victoria, Obando, Palmira, Pradera, Restrepo, Roldanillo, San Pedro, Sevilla, Toro, Tuluá, Ulloa, Versalles, Vijes, Yotoco, Yumbo y Zarzal.

ALERTA NARANJA: INCENDIOS DE LA COBERTURA VEGETAL.

Amenaza baja a moderada de ocurrencia de incendios de la cobertura vegetal en zonas de bosques, cultivos y pastos, localizados en los siguientes municipios y sectores aledaños:

DEPARTAMENTO	MUNICIPIOS
BOYACÁ	Corrales, Firavitoba, Somondoco, Tibasosa y Tópaga.
CALDAS	Supia
CAUCA	Buenos Aires, Caldono, La Vega, Puracé (Coconuco), Santa Rosa y Timbío..
CUNDINAMARCA	Anapoima, Apulo, El Colegio, Fúquene, Granada, Guachetá, Guasca, La Calera, La Mesa, Nilo, Pacho, Silvania, Simijaca, Susa, Tibacuy, Tocaima, Villagómez y Viotá.
HUILA	Acevedo, Isnos, Nátaga, Oporapa, Pitalito, Saladoblanco, San Agustín, Suaza y Timaná
NARIÑO	Albán (San José), Arboleda (Berruecos), Belén, Chachagüí, El Tablón, El Tambo, Funes, Imués, La Unión, Leiva, Nariño, Policarpa, Samaniego, San Bernardo, San Lorenzo, San Pedro De Cartago (Cartago), Taminango y Yacuanquer.
NORTE DE SANTANDER	Los Patios y San Cayetano.
RISARALDA	Apia
TOLIMA	Alvarado, Ataco, Chaparral, Coello, Espinal, Guamo, Piedras, Purificación, Rovira, Saldaña y Suárez..
VALLE DEL CAUCA	Andalucía, Buga, Riófrío y Trujillo.

Especial atención ameritan el Parque Nacional Natural Catatumbo - Bari, Parque Nacional Natural El Cocuy, Parque Nacional Natural Sumapáz y el Santuario de Flora y Fauna Iguaque.

ALERTA AMARILLA: REDUCCION EN LOS NIVELES DEL RIO MAGDALENA

El río Magdalena a la altura de la estación Barrancabermeja registra una tendencia al descenso en los niveles, hoy a las 08:00 am., presenta un nivel de 1.33 m en Barrancabermeja, con un descenso en los niveles de 12 cm en las últimas horas; por tanto, se mantiene la Alerta Amarilla en este sector. Los valores están alrededor de los promedios mínimos históricos para la época, los cuales pueden presentar restricciones en la navegación fluvial de carga principalmente. Se recomienda a los usuarios estar atentos a los comunicados que en tal sentido pueden emitir las capitanías del Puerto.

REGIÓN PACÍFICA

ALERTA ROJA: INCENDIOS DE LA COBERTURA VEGETAL

Amenaza alta de ocurrencia de incendios de la cobertura vegetal en zonas de bosques, cultivos y pastos, localizados en los siguientes municipios y sectores aledaños:

DEPARTAMENTO	MUNICIPIOS
CHOCO	Acandí, Belén De Bajirá, El Carmen, Riosucio, San José Del Palmar, Sipí y Unguía

ALERTA NARANJA: INCENDIOS DE LA COBERTURA VEGETAL.

Amenaza baja a moderada de ocurrencia de incendios de la cobertura vegetal en zonas de bosques, cultivos y pastos, localizados en los siguientes municipios y sectores aledaños:

DEPARTAMENTO	MUNICIPIOS
CHOCO	El Litoral de San Juan (Docordó).

REGIÓN ORINOQUIA

ALERTA ROJA: INCENDIOS DE LA COBERTURA VEGETAL

Amenaza alta de ocurrencia de incendios de la cobertura vegetal en zonas de bosques, cultivos y pastos, localizados en los siguientes municipios y sectores aledaños:

DEPARTAMENTO	MUNICIPIOS
ARAUCA	Arauca y Tame.
CASANARE	Aguazul, Chámeza, La Salina, Nunchía, Orocué, Recetor, Sácama, San Luis De Palenque y Yopal
META	Cubarral, El Castillo, Fuente De Oro, Granada, La Macarena, Lejanías, Mesetas, Puerto Lleras, Puerto Rico, San Juan De Arama, San Martín, Uribe, Villavicencio y Vistahermosa.
VICHADA	Puerto Carreño.

Especial atención ameritan los Parque Nacionales Naturales Tuparro, Serranía de La Macarena, Tinigua y Chiribiquete.

REGIÓN AMAZÓNICA

ALERTA ROJA: INCENDIOS DE LA COBERTURA VEGETAL

Amenaza alta de ocurrencia de incendios de la cobertura vegetal en zonas de bosques, cultivos y pastos, localizados en los siguientes municipios y sectores aledaños:

DEPARTAMENTO	MUNICIPIOS
CAQUETA	El Doncello, El Paujil, Florencia, Puerto Rico y San Vicente Del Caguán

MAR CARIBE

ALERTA NARANJA: OLEAJE Y VIENTO

En los próximos días continuará la amenaza para la navegación menor por cuenta del oleaje que variará entre 3.0 - 4.0 metros y el viento que se aproximará a 20 - 30 nudos (37 y 56 Km/H) con posibilidad de rachas superiores. Se sugiere a pescadores y usuarios consultar con las Capitanías de Puerto antes de zarpar

OCÉANO PACÍFICO

CONDICIONES NORMALES

Omar FRANCO TORRES, Director General
Christian EUSCÁTEGUI COLLAZOS, Jefe Oficina del Servicio de Pronósticos y Alertas

Profesionales de turno:
Hanner ORJUELA, Henry ROMERO, Carlos Alfonso ORTEGON,
María Inés CUBILLOS y Gloria ARANGO C..
Internet: <http://www.ideam.gov.co>
Correos electrónicos: servicio@ideam.gov.co, alertas@ideam.gov.co
Calle 25 d # 96b - 70, piso 3. Bogotá, D.C.
Teléfono: 3527160 ext. 1334-1336.

Siganos en: Twitter: @IDEAMColombia; Facebook: www.facebook.com/ideam.instituto
YouTube: Canal de InstitutoIDEAM / <http://www.youtube.com/user/InstitutoIDEAM>

ALERTA ROJA PARA TOMAR ACCIÓN Advierte a los sistemas de prevención y atención de desastres sobre la amenaza que puede ocasionar un fenómeno con efectos adversos sobre la población, el cual requiere la atención inmediata por parte de la población y de los cuerpos de atención y socorro. Se emite una alerta sólo cuando la identificación de un evento extraordinario indique la probabilidad de amenaza inminente y cuando la gravedad del fenómeno implique la movilización de personas y equipos, interrumpiendo el normal desarrollo de sus actividades cotidianas.

ALERTA NARANJA PARA PREPARARSE Indica la presencia de un fenómeno. No implica amenaza inmediata y como tanto es catalogado como un mensaje para informarse y prepararse. El aviso implica vigilancia continua ya que las condiciones son propicias para el desarrollo de un fenómeno, sin que se requiera permanecer alerta.

ALERTA AMARILLA PARA INFORMARSE Es un mensaje oficial por el cual se difunde información. Por lo regular se refiere a eventos observados, reportados o registrados y puede contener algunos elementos de pronóstico a manera de orientación. Por sus características pretéritas y futuras difiere del aviso y de la alerta, y por lo general no está encaminado a alertar sino a informar.

CONDICIONES NORMALES Indica que no existe ninguna clase de alerta para la región o zona mencionada.

°C: grados Celsius; m: metros; mm: milímetros; msnm: metros sobre nivel del mar;
Km/h: kilómetros por hora
GOES: Geostationary Operational Environmental Satellites (Satélite Geoestacionario Operacional Ambiental).
GOES-13 es el designado GOES-Este, localizado en 75° W sobre el ecuador geográfico.
HLC: hora local colombiana
PNN: Parque Nacional Natural; SFF: Santuario de Fauna y Flora