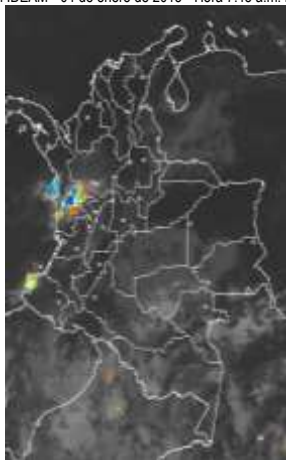


## CONDICIONES HIDROMETEOROLÓGICAS ACTUALES

Desde las horas de la madrugada han tendido a prevalecer las condiciones secas en el País condición normal para la época del año, amplios sectores de las regiones Caribe y Orinoquia y áreas de los valles de los ríos Magdalena y Cauca amanecieron el día de hoy con escasa nubosidad. En el centro y sur de Chocó, suroccidente antioqueño y oriente de la Amazonia por el contrario se reportaron nubes densas con lluvias de variada intensidad. El pronóstico para las horas de la tarde y noche anticipa la continuidad del tiempo seco en el Territorio nacional, salvo en áreas de las regiones Pacífica y Amazónica donde se esperan precipitaciones dispersas.

### IMÁGEN SATELITAL

Imagen IDEAM \* 01 de enero de 2015 \* Hora 7:45 a.m. HLC.



## PRONÓSTICO CONDICIONES METEOROLÓGICAS ESPECIALES

### ÁREA DEL VOLCÁN CERRO MACHÍN

En el día prevalecerá el tiempo seco, por la noche no se descartan lloviznas dispersas.

El SERVICIO GEOLOGICO COLOMBIANO lo reporta en nivel **AMARILLO (III): CAMBIOS EN EL COMPORTAMIENTO DE LA ACTIVIDAD VOLCÁNICA**. 4.80 -75.62

ELEVACIÓN (pies)	DIRECCIÓN	VELOCIDAD	
		NUDOS	Km/h
10.000	SURESTE	5 - 10	9 - 18
18.000	ESTE	5	9
24.000	SUROESTE	10 - 30	18 - 54
30.000	SUROESTE	15 - 50	28 - 90

### ÁREA DEL VOLCÁN NEVADO DEL HUILA

En el área persistirán las condiciones secas con poca nubosidad en el horizonte.

El SERVICIO GEOLOGICO COLOMBIANO lo reporta en nivel **AMARILLO (III): CAMBIOS EN EL COMPORTAMIENTO DE LA ACTIVIDAD VOLCÁNICA**. 2.92 -76.05

ELEVACIÓN (pies)	DIRECCIÓN	VELOCIDAD	
		NUDOS	Km/h
10.000	SURESTE	5 - 10	9 - 18
18.000	SURESTE	5 - 10	9 - 18
24.000	SUROESTE	15 - 35	28 - 63
30.000	SUROESTE	15 - 40	28 - 72

### ÁREA DEL VOLCÁN GALERAS

Cielo parcialmente nublado con predominio de tiempo seco.

El SERVICIO GEOLOGICO COLOMBIANO lo reporta en nivel **AMARILLO (III): CAMBIOS EN EL COMPORTAMIENTO DE LA ACTIVIDAD VOLCÁNICA**. 1.55 -77.37

ELEVACIÓN (pies)	DIRECCIÓN	VELOCIDAD	
		NUDOS	Km/h
10.000	SURESTE	5 - 10	9 - 18
18.000	SURESTE	5 - 10	9 - 18
24.000	SUROESTE	15 - 40	28 - 72
30.000	SUROESTE	15 - 40	28 - 72

### ÁREA DEL VOLCÁN NEVADO DEL RUIZ

En horas de la noche se advierten precipitaciones dispersas. luego de un día seco.

El SERVICIO GEOLOGICO COLOMBIANO lo reporta en nivel **AMARILLO (III): CAMBIOS EN EL COMPORTAMIENTO DE LA ACTIVIDAD VOLCÁNICA**. 4.89 -75.32

ELEVACIÓN (pies)	DIRECCIÓN	VELOCIDAD	
		NUDOS	Km/h
10.000	SURESTE	5 - 10	9 - 18
18.000	ESTE	5	9
24.000	SUROESTE	10 - 30	18 - 54
30.000	SUROESTE	15 - 40	28 - 72

### ÁREA DEL COMPLEJO VOLCÁNICO CHILES-CERRO NEGRO

Cielo parcialmente cubierto con condiciones secas durante el día en horas de la noche no se descartan lluvias ligeras.

El SERVICIO GEOLOGICO COLOMBIANO lo reporta en nivel **AMARILLO (III): CAMBIOS EN EL COMPORTAMIENTO DE LA ACTIVIDAD VOLCÁNICA**. 0.81 -77.93 // 0.76 -77.95

ELEVACIÓN (pies)	DIRECCIÓN	VELOCIDAD	
		NUDOS	Km/h
10.000	ESTE	5 - 10	9 - 18
18.000	SURESTE	5 - 10	9 - 18
24.000	SUROESTE	15 - 40	28 - 72
30.000	SUROESTE	15 - 40	28 - 72

## LO MÁS DESTACADO

**ALERTA ROJA. PARA TOMAR ACCIÓN** **ALERTA NARANJA. PARA PREPARARSE** **ALERTA AMARILLA. PARA INFORMARSE**

<b>LLUVIAS</b>	Las precipitaciones más significativas se presentaron sobre sectores de la región Pacífica y en sectores aislados de la Andina y Amazonia. El mayor volumen se presentó en el municipio de <b>Lloró (Chocó)</b> , con <b>28.8 mm</b> .
<b>ALERTA ROJA</b>	• Por probabilidad alta de incendios de la cobertura vegetal en las regiones Andina, Caribe y Orinoquia.
<b>ALERTA NARANJA</b>	• Por probabilidad moderada de incendios en la cobertura vegetal en sectores de las regiones Andina, Caribe y Orinoquia. • Por probabilidad de ocurrencia de deslizamientos de tierra en Cauca y Nariño. • Ante las condiciones meteorológicas predominantemente secas, escasa nubosidad y baja humedad relativa, se advierte un descenso significativo de las temperaturas mínimas, lo que podría dar lugar a la ocurrencia de heladas en áreas vulnerables del Altiplano Cundiboyacense. • Por oleaje y viento en el centro y occidente del mar Caribe.
<b>ALERTA AMARILLA</b>	• Por descenso de los niveles del río Magdalena en su cuenca media, situación que puede ocasionar restricción en la navegación.
<b>OTROS</b>	• Desde finales de año y hasta mediados o finales de marzo se espera se acentúe la primera temporada seca o de menos lluvias en el País, condición que durante algunos días podrá favorecer descensos significativos de las temperaturas mínimas del aire, que en algunos casos inclusive favorecerán heladas durante las madrugadas, en los altiplanos Cundiboyacense y Nariñense y en algunos sectores de los Santanderes. Se recomienda a floricultores, cultivadores y a la comunidad en general estar atentos al seguimiento de las condiciones meteorológicas y a los Boletines que de manera extraordinaria emita la Oficina de Pronósticos y Alertas del IDEAM.



Consulte todos los días el pronóstico del tiempo y las alertas hidrometeorológicas vigentes del IDEAM, en un formato de calidad. Alrededor de las 7:30 a. m. está a disposición del público en [www.ideam.gov.co](http://www.ideam.gov.co). Se puede ver también en dispositivos móviles. [AQUÍ](#)

## PRECIPITACIONES

A continuación se relacionan los municipios donde en las últimas 24 horas se registraron precipitaciones iguales o superiores a **20.0 mm**:

DEPARTAMENTO	MUNICIPIO
CALDAS	Samaná (24.0).
CHOCO	Lloró (28.8).
PUTUMAYO	Mocoa (26.5).

## TEMPERATURAS MÁXIMAS

A continuación se relacionan los municipios donde en las últimas 24 horas se registraron temperaturas iguales o superiores a **35.0°C**:

DEPARTAMENTO	MUNICIPIO
BOLIVAR	Carmen de Bolívar (36.6), Zambrano (36.0), Magangué (35.4) y María La Baja (35.0).
CESAR	Codazzi (36.2), Valledupar (35.6) y La Gloria (35.4).
CORDOBA	Montería (36.2), Chima (36.2) y Ciénaga de Oro (35.8).
CUNDINAMARCA	Puerto Salgar (35.2).
MAGDALENA	Santa Marta (35.2).
SUCRE	Sampué (35.4).
TOLIMA	Armero (35.2).
VICHADA	Puerto Carreño (35.0).

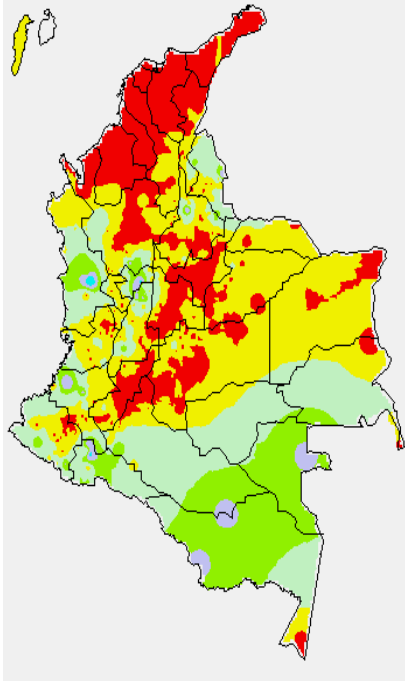
### TEMPERATURAS MÍNIMAS

A continuación se relacionan los municipios donde en las últimas 24 horas se registraron temperaturas iguales o inferiores a 5.0°C:

DEPARTAMENTO	MUNICIPIO
BOYACA	Sogamoso (-1.4), Cerinza (2.0), Toca (3.8) y Paipa (4.4)
CUNDINAMARCA	Tibatativá (1.0), Facatativá (2.4), Tabio (4.0), Bogotá D. C. (4.4) y Tenjo (5.0).

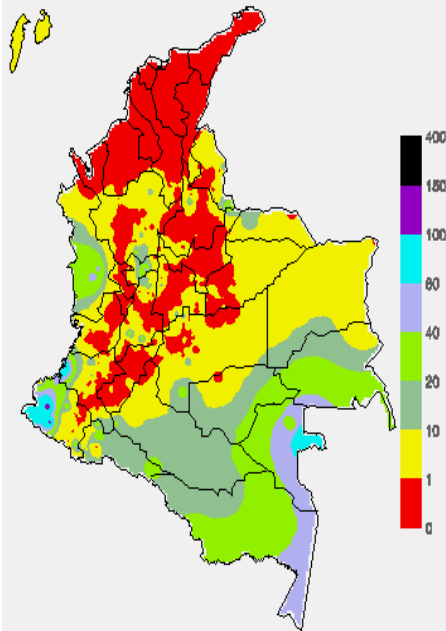
### MAPA DE PRECIPITACIÓN DIARIA

Desde las 7:00 a.m. del miércoles 31 de diciembre de 2014 hasta las 7:00 a.m. del jueves 01 de enero de 2015.



### MAPA DE PRECIPITACIÓN ACUMULADA DE LOS ÚLTIMOS 3 DÍAS

Desde las 7:00 a.m. del martes 30 de diciembre de 2014 hasta las 7:00 a.m. del jueves 01 de enero de 2015.



### ESTADO DE LOS EMBALSES

A continuación se relacionan los volúmenes útiles diarios (expresados en porcentaje) de reservas de algunos embalses de acuerdo con información consultada en XM

ZONA	EMBALSE	VOLUMEN ÚTIL DIARIO (%)	
ANTIOQUIA	MIEL I	53.36	
	MIRAFLORES	42.20	
	PEÑOL	53.65	
	PLAYAS	54.31	
	PORCE II	5.35	
	PORCE III	49.29	
	PUNCHINÁ	40.86	
	RIOGRANDE2	30.49	
	SAN LORENZO	43.49	
	TRONERAS	19.63	
CARIBE	URRÁ I	23.62	
CENTRO	AGREGADO BOGOTÁ	NEUSA	62.07
		SISGA	38.32
		TOMINÉ	51.79
	BETANIA	74.89	
	MUÑA	46.71	
	PRADO	81.13	
	CHUZA	58.04	
	ESMERALDA	26.78	
	GUAVIO	22.41	
	VALLE DEL CAUCA	ALTO ANCHICAYÁ	14.02
CALIMA 1	75.83		
SALVAJINA	68.20		

### Pronóstico del estado del tiempo a nivel nacional para los días jueves 01 y viernes 02 de enero de 2015.

REGIÓN	PRONÓSTICO
SABANA DE BOGOTÁ	JUEVES: tiempo seco con cielo entre despejado y parcialmente cubierto. Temperatura máxima estimada en 20°C. VIERNES: cielo parcialmente nublado con predominio de condiciones secas. La temperatura máxima del aire se acercará a 20°C.
ANDINA	JUEVES: se prevé tiempo seco con cielo entre despejado y parcialmente nublado, probabilidad de altas temperaturas del aire en los valles interandinos. En áreas del occidente antioqueño, Risaralda y Tolima se pronostican lluvias dispersas durante algunas horas de la tarde y noche. VIERNES: en gran parte de la región predominarán las condiciones secas, muy soleadas con posibilidad de elevadas temperaturas del aire en los valles de los ríos Magdalena y Cauca, salvo en sectores del suroccidente antioqueño, Risaralda y Caldas donde se estiman precipitaciones temprano en la mañana, al final de la tarde y durante algunas horas de la noche.
CARIBE	JUEVES: cielo entre despejado y parcialmente nublado con predominio de condiciones secas y probabilidad de altas temperaturas del aire. VIERNES: en la región esperen tiempo seco con poca nubosidad y posibilidad de elevadas temperaturas del aire.
ARCHIPIÉLAGO DE SAN ANDRÉS, PROVIDENCIA Y SANTA CATALINA	JUEVES: en el área prevalecerá el tiempo seco con nubes dispersas durante la jornada. VIERNES: en el archipiélago esperen condiciones secas con cielo entre despejado y parcialmente nublado.
PACÍFICA	JUEVES: en amplios sectores de Chocó y Nariño se pronostican lluvias temprano en la mañana, al final de la tarde y durante algunas horas de la noche. En Cauca y Valle del Cauca no se descartan precipitaciones al final de la tarde y por la noche, luego de una mañana seca. VIERNES: a lo largo del litoral prevalecerán las condiciones nubosas con precipitaciones entre ligeras y moderadas, especialmente después del mediodía y durante algunas horas de la noche. Posibilidad de tormentas eléctricas.
OCEANO PACÍFICO	JUEVES: en la mayor parte del Pacífico colombiano predominará el tiempo seco, salvo en zonas aledañas a la costa y en el área de Malpelo donde se pronostican lluvias entre ligeras y moderadas durante la jornada. VIERNES: se prevén condiciones secas, excepto enfrente del litoral chocono donde se advierten precipitaciones acompañadas en algunos casos de actividad eléctrica, particularmente al final de la tarde y durante la noche.
MAR CARIBE	JUEVES: cielo entre despejado y parcialmente cubierto con condiciones secas. VIERNES: en la zona marítima nacional prevalecerá el tiempo seco con escasa nubosidad en el firmamento.
INSULAR PACÍFICO	JUEVES: en Malpelo y Gorgona son esperadas condiciones nubosas durante la jornada, con precipitaciones a diferentes horas. VIERNES: en Gorgona se pronostican lluvias temprano en la mañana, al final de la tarde y durante algunas horas de la noche. En Malpelo no se descartan lluvias al finalizar la tarde y durante la noche.

## CONTINUACION PRONÓSTICO

REGIÓN	PRONÓSTICO
AMAZÓNICA	<b>JUEVES:</b> en la región predominarán las condiciones nubosas, con precipitaciones en amplios sectores de Caquetá, Putumayo, Guaviare, Vaupés y Amazonas, inclusive no se descartan tormentas eléctricas, las lluvias de mayor consideración previstas después del mediodía y durante la noche. <b>VIERNES:</b> cielo entre parcialmente nublado y nublado con precipitaciones de variada intensidad y actividad eléctrica en algunos casos, especialmente en sectores de Guanía, occidente de Caquetá y Putumayo, Vaupés y Amazonas.
ORINOQUIA	<b>JUEVES:</b> cielo entre despejado y parcialmente cubierto con condiciones secas y probabilidad de elevadas temperaturas del aire. <b>VIERNES:</b> en la región se estiman condiciones secas con cielo entre despejado y parcialmente cubierto y altas temperaturas el aire. En el sur del Meta se pronostican lluvias dispersas a mediados de la tarde y durante algunas horas de la noche.

## ALERTAS VIGENTES Y PRODUCTOS ADICIONALES

Para mayor información sobre el pronóstico del estado del tiempo, informes técnicos diarios, comunicados especiales, mapas diarios de temperaturas máximas y mínimas e información diaria de precipitación se sugiere consultar los siguientes enlaces:

- [MAPA DIARIO DE TEMPERATURA MÁXIMA.](#)
- [MAPA DIARIO DE TEMPERATURA MÍNIMA.](#)
- [INFORMACIÓN DIARIA DE PRECIPITACIÓN Y TEMPERATURA DE LOS PRINCIPALES AEROPUERTOS DEL PAÍS.](#)
- [MOSAICO MAPAS DE PRECIPITACIÓN DIARIA EN MILÍMETROS.](#)

## REGIÓN CARIBE

**ALERTA ROJA:** INCENDIOS DE LA COBERTURA VEGETAL

Amenaza alta de ocurrencia de incendios de la cobertura vegetal en zonas de bosques, cultivos y pastos, localizados en los siguientes municipios y sectores aledaños:

DEPARTAMENTO	MUNICIPIOS
ATLANTICO	Baranoa, Barranquilla, Campo de La Cruz, Candelaria, Galapa, Juan de Acosta, Luruaco, Malambo, Manatí, Palmar de Varela, Pijó, Polonuevo, Ponedera, Puerto Colombia, Repelón, Sabanagrande, Sabanalarga, Santa Lucía, Santo Tomás, Soledad, Suán, Tubará y Usiacurí.
BOLIVAR	Arjona, Arroyohondo, Calamar, Cantagallo, Cartagena de Indias, Clemencia, Córdoba, El Carmen de Bolívar, El Guamo, Mahates, Margarita, María La Baja, Mompóx, Montecristo, Morales, Regidor, Rioviejo, San Cristóbal, San Estanislao, San Fernando, San Jacinto, San Juan Nepomuceno, San Pablo, Santa Catalina, Santa Rosa, Santa Rosa del Sur, Simití, Soplaviento, Turbaco, Turbaná, Villanueva y Zambrano.
CESAR	Aguachica, Agustín Codazzi, Astrea, Becerril, Bosconia, Chimichagua, Chiriguán, Curumaní, El Copey, El Paso, Gamarra, González, La Gloria, La Jagua de Ibirico, La Paz, Manuere Balcón del Cesar, Pailitas, Pelaya, Pueblo Bello, Rio de Oro, San Alberto, San Diego, San Martín, Tamalameque y Valledupar.
CORDOBA	Ayapel, Buenavista, Canalete, Cereté, Chima, Chinú, Ciénaga de Oro, Cotorra, La Apartada, Loricá, Los Córdoba, Momil, Montelibano, Montería, Moñitos, Planeta Rica, Pueblo Nuevo, Puerto Escondido, Puerto Libertador, Purísima, Sahagún, San Andrés De Sotavento, San Antero, San Bernardo del Viento, San Carlos, San Pelayo, Tierraalta y Valencia.
LA GUAJIRA	Albania, Barrancas, Dibulla, Distracción, El Molino, Fonseca, Hato Nuevo, La Jagua del Pilar, Maicao, Manuere, Riohacha, San Juan Del Cesar, Urbibá, Urumita y Villanueva.
MAGDALENA	Algarrobo, Aracataca, Ariguani (El Difícil), Cerro de San Antonio, Chivolo, Ciénaga, El Banco, El Piñón, Fundación, Guamal, Nueva Granada, Pedraza, Pijiño del Carmen, Pivijay, Plato, Sabanas de San Ángel, San Sebastián de Buenavista, San Zenón, Santa Ana, Santa Bárbara de Pinto, Santa Marta, Sitionuevo, Tenerife y Zapayán.
SUCRE	Caimito, Chalcán, Colosó, Corozal, El Roble, Galeras, La Unión, Los Palmitos, Ovejas, Palmito, Sampués, San Benito Abad, San Marcos y Sucre.

Especial atención ameritan Parque Nacional Natural Sierra Nevada de Santa Marta, Parque Nacional Natural Macuira.

**ALERTA NARANJA:** INCENDIOS DE LA COBERTURA VEGETAL.

Amenaza baja a moderada de ocurrencia de incendios de la cobertura vegetal en zonas de bosques, cultivos y pastos, localizados en los siguientes municipios y sectores aledaños:

DEPARTAMENTO	MUNICIPIOS
BOLIVAR	Achí, Arenal, Cicuco, El Peñón, Hatillo de Loba, Magangué, Pinillos, San Jacinto del Cauca, San Martín de Loba y Talaiqua Nuevo.
MAGDALENA	Concordia.
SUCRE	Buenavista, Guaranda, Majagual, Morroa, San Juan de Betulia (Betulia), San Pedro, Sincé, Sincelejo y Toluviéjo.

## REGIÓN ADINA

**ALERTA ROJA:** INCENDIOS DE LA COBERTURA VEGETAL

Amenaza alta de ocurrencia de incendios de la cobertura vegetal en zonas de bosques, cultivos y pastos, localizados en los siguientes municipios y sectores aledaños:

DEPARTAMENTO	MUNICIPIOS
ANTIOQUIA	Amalfí, Andes, Angostura, Anorí, Apartadó, Arboletes, Barbosa, Bello, Belmira, Betania, Betulia, Briceño, Cáceres, Campamento, Caracolí, Carepa, Carolina, Caucasia, Concepción, Copacabana, Dabeiba, Don Matías, Frontino, Girardota, Gómez Plata, Guadalupe, Guarne, Ituango, Jardín, Maceo, Marinilla, Nechí, Necoclí, Peñol, Peque, Puerto Berrio, Remedios, Rionegro, San José de La Montaña, San Juan de Urabá, San Pedro, San Pedro de Urabá, San Vicente, Santa Rosa de Osos, Santo Domingo, Segovia, Tarazá, Turbo, Uramita, Urrao, Valdivia, Vegachí, Yalí, Yarumal, Yolombó y Yondó (Casabe).
BOYACÁ	Aquitania, Berbeo, Boavita, Campohermoso, Chinavita, Chiquiza, Chiscas, Chita, Chivatá, Ciénega, Cóbbita, Covarachía, Cucaral, Cucaita, Cuitiva, Duitama, El Cocuy, El Espino, Firavitoba, Gachantivá, Garagoa, Guacamayas, Güicán, Iza, La Capilla, La Uvita, Labranzagrande, Maripí, Miraflores, Motavita, Nuevo Colón, Oicatá, Pachavita, Pérez, Paipa, Pajarito, Panqueba, Paya, Pesca, Pisba, Ramiriquí, Ráquira, Rondón, Sáchica, Samacá, San Eduardo, San Mateo, San Pablo de Borbur, Siachoque, Soatá, Sogamoso, Sora, Sotaquirá, Tibaná, Tibasosa, Tinjacá, Tipacoque, Toca, Tota, Tunja, Turmequé, Tuta, Umbita, Ventaquemada, Villa de Leiva, Viracachá y Zetaquirá.
CAUCA	Guachené, Miranda, Padilla, Puerto Tejada y Villa Rica.
CUNDINAMARCA	Albán, Anolaima, Arbeláez, Beltrán, Bituima, Bogotá, D. C., Bojacá, Cabrera, Cachipay, Cajicá, Cáqueza, Carmen de Carupa, Chaguani, Chia, Chipaqué, Choachí, Chocontá, Cogua, Cota, Cucunubá, El Rosal, Facatativá, Fómez, Funza, Fusagasugá, Gachancipá, Guaduas, Guatavita, Guayabal de Siquima, Jerusalén, La Peña, La Vega, Lenguazaque, Machetá, Madrid, Mosquera, Nemocón, Nimaima, Nocaima, Paime, Pandí, Paratebuena, Pasca, Puerto Salgar, Puli, Quebradanegra, Quipile, San Bernardo, San Cayetano, San Francisco, San Juan de Rio Seco, Sasaima, Sesquilé, Sibate, Soacha, Sopó, Subachoque, Suesca, Supatá, Sutatausa, Tabio, Tausa, Tenjo, Tocancipá, Ubaque, Ubaté, Une, Útica, Venecia, Vergara, Vianí, Villapinzón, Villeta, Yacopí, Zipacón y Zipaquirá.
HUILA	Altamira, Baraya, Colombia, La Plata, Santa María y Tarqui.
NORTE DE SANTADER	Ábrego, Arboledas, Bochalema, Bucarasica, Cáchira, Cacota, Chinácota, Chitagá, Convención, Cúcuta, Cucutilla, Durania, El Carmen, El Zulia, Gramalote, Hacarí, Herrán, La Playa, Labateca, Los Patios, Lourdes, Ocaña, Pamplona, Pamplonita, Ragonvalia, Salazar, San Calixto, San Cayetano, Santiago, Silos, Teorama, Tibú, Toledo, Villa Caro y Villa Del Rosario.
QUINDIO	Circasia, Filandia, Pijao y Salento.
RISARALDA	Balboa, La Celia, La Virginia, Pereira y Santuario.
SANTANDER	Aguada, Albania, Aratoca, Barichara, Barrancabermeja, Betulia, Bolívar, Bucaramanga, Cabrera, California, Capitanejo, Carcasí, Cepitá, Cerrito, Charalá, Charta, Chima, Cimitarra, Concepción, Confines, Contratación, Coromoro, Curití, El Carmen, El Guacamayo, El Peñón, El Playón, Enciso, Floridablanca, Galán, Gámbita, Girón, Guaca, Guadalupe, Guapatá, Hato, Jesús María, Jordán, La Belleza, La Paz, Landázuari, Lebrija, Los Santos, Macaravita, Málaga, Matanza, Mogotes, Molagavita, Ocamonte, Oiba, Onzaga, Palmas Del Socorro, Páramo, Piedecuesta, Pinchote, Puente Nacional, Puerto Parra, Rionegro, Sabana de Torres, San Andrés, San Benito, San Gil, San Joaquín, San José de Miranda, San Miguel, San Vicente de Chucurí, Santa Bárbara, Santa Helena del Opón, Simacota, Socorro, Suita, Sucre, Suratá, Tona, Valle de San José, Vélez, Vetas, Villanueva y Zapatoa.
TOLIMA	Ambalema, Armero (Guayabal), Dolores, Falán, Icononzo, Lérica, Murillo, Natagaima y Venadillo.
VALLE DEL CAUCA	Ansermanuevo, Bolívar, Buenaventura, Buga, Cali, Calima (El Darién), Candelaria, Dagua, El Águila, El Cerrito, Florida, Ginebra, Guacarí, Jamundí, La Cumbre, Palmira, Pradera, Restrepo, Roldanillo, San Pedro, Tuluá, Vijes, Yotoco y Yumbo.

**ALERTA NARANJA:** INCENDIOS DE LA COBERTURA VEGETAL.

Amenaza baja a moderada de ocurrencia de incendios de la cobertura vegetal en zonas de bosques, cultivos y pastos, localizados en los siguientes municipios y sectores aledaños:

DEPARTAMENTO	MUNICIPIOS
ANTIOQUIA	Abejorral, Buritica, Cañasgordas, Caramanta, Chigorodó, Concordia, Fredonia, Medellín, Mutatá, Salgar, San Roque y Valparaiso.
BOYACÁ	Arcabuco, Belén, Betétiva, Briceño, Buenavista, Busbanzá, Caldas, Cerinza, Chiquinquirá, Chitaraque, Coper, Corrales, Floresta, Gámeza, Jericó, La Victoria, Mongua, Monguí, Muzo, Nobsa, Otanche, Pauna, Paz De Rio, Puerto Boyacá, Quípama, Saboyá, San José de Pare, San Miguel De Sema, Santa Sofía, Santana, Sativanorte, Satisasur, Socha, Socotá, Susacón, Sutamarichán, Tasco, Togui, Tópaga, Tununguá y Tutazá.
CALDAS	Anserma, Aranzazu, Belalcázar, Filadelfia, La Merced, Manizales, Neira, Riosucio, Salamina, San José, Villamaría y Viterbo.
CAUCA	Caloto, Corinto y Toribio.
CUNDINAMARCA	Anapoima, Apulo, El Colegio, Fúquene, Granada, Guachetá, Guasca, La Calera, La Mesa, Nilo, Pacho, Silvania, Simijaca, Susa, Tibacuy, Tocaima,

	Villagómez y Viotá.
HUILA	Aipe, Neiva, Palermo, Rivera, Tello y Villavieja.
NORTE DE SANTANDER	La Esperanza y Sardinata.
QUINDIO	Quimbaya.
RISARALDA	Belén de Umbria, Dosquebradas, Guática, Marsella, Mistrató, Quinchía y Santa Rosa de Cabal.
SANTANDER	Encino, Florián y Guavatá.
TOLIMA	Alpujarra, Anzoátegui, Cajamarca, Cunday, Ibagué, Mariquita, Melgar, Planadas y Santa Isabel.
VALLE DEL CAUCA	Alcalá, Argelia, Cartago, El Cairo, Obando, Toro, Ulloa y Versalles.

Especial atención ameritan el Parque Nacional Natural Catatumbo – Bari, Parque Nacional Natural El Cocuy, Parque Nacional Natural Sumapáz y el Santuario de Flora y Fauna Iguaque.

**ALERTA AMARILLA: REDUCCION EN LOS NIVELES DEL RIO MAGDALENA**

Moderadas fluctuaciones con tendencia al descenso en la cuenca media del río Magdalena, situación que puede generar problemas de abastecimiento de agua y restricciones en la navegación. Siguen siendo los puntos más críticos en el trayecto entre Puerto Berrío (Antioquia) hasta Puerto Wilches (Santander).

**REGIÓN PACÍFICA**

**ALERTA AMARILLA: CRECIENTES SÚBITAS EN EL RÍO MIRA**

Se mantiene la Alerta Amarilla dado que los niveles del río Mira se encuentran en el rango medio-alto histórico para la época, igualmente, el comportamiento actual en los niveles es de descenso después de la creciente súbita que se registró en el río. Según los modelos de pronósticos de lluvias se evidencia disminución de las precipitaciones para la cuenca alta del río Mira. El IDEAM recomienda a los comités de Gestión del Riesgo y a la comunidad en general asentada en las márgenes de los ríos Mira y Mataje, así como en sus principales afluentes, estar atentos ante las variaciones de los niveles.

**ALERTA NARANJA: DESLIZAMIENTOS DE TIERRA.**

Amenaza moderada por deslizamientos de tierra áreas inestables localizadas en los departamentos:

DEPARTAMENTO	MUNICIPIOS
CAUCA	Timbiquí.
NARIÑO	Barbacoas, Ricaurte y Tumaco.

**REGIÓN ORINOQUIA**

**ALERTA ROJA: INCENDIOS DE LA COBERTURA VEGETAL**

Amenaza alta de ocurrencia de incendios de la cobertura vegetal en zonas de bosques, cultivos y pastos, localizados en los siguientes municipios y sectores aledaños:

DEPARTAMENTO	MUNICIPIOS
ARAUCA	Arauca, Arauquita, Cravo Norte, Fortul, Puerto Rondón, Saravena y Tame.
CASANARE	Aguaazul, Chámeza, Hato Corozal, La Salina, Maní, Nunchía, Orocué, Paz de Ariporo, Pore, Recetor, Sácama, San Luis de Palenque, Támara, Trinidad y Yopal.
META	Cumaral, Fuente de Oro, Granada, Puerto Gaitán, Puerto Lleras, Puerto López, Restrepo, San Carlos de Guaroa, San Martín, Villavicencio y Vistahermosa.
VICHADA	La Primavera, Puerto Carreño y Santa Rosalía.

Especial atención ameritan los Parque Nacionales Naturales Tuparro, Sierra La Macarena, Tinigua y Chiribiquete.

**ALERTA NARANJA: INCENDIOS DE LA COBERTURA VEGETAL.**

Amenaza baja a moderada de ocurrencia de incendios de la cobertura vegetal en zonas de bosques, cultivos y pastos, localizados en los siguientes municipios y sectores aledaños:

DEPARTAMENTO	MUNICIPIOS
META	La Macarena y Uribe.

**REGIÓN AMAZÓNICA**

**CONDICIONES NORMALES**

**MAR CARIBE**

**ALERTA NARANJA: OLEAJE Y VIENTO**

Para el día de hoy en el centro de la zona marítima nacional, aguas adentro, continuará la amenaza para la navegación menor por cuenta del oleaje que variará entre 3.0 - 4.0 metros y el viento que se aproximará a 20 - 30 nudos (37 y 56 km/h) con posibilidad de rachas superiores. Se sugiere a pescadores y usuarios consultar con las Capitanías de Puerto antes de zarpar.

**ALERTA AMARILLA: PLEAMAR**

Hasta el día de mañana se espera una de las pleamares más significativas del mes en el litoral Caribe colombiano, incluido el archipiélago de San Andrés, Providencia y Santa Catalina, asociada con la marea astronómica.

**OCÉANO PACÍFICO**

**CONDICIONES NORMALES**

Omar FRANCO TORRES, Director General  
 Christian EUSCÁTEGUI COLLAZOS, Jefe Oficina del Servicio de Pronósticos y Alertas  
 \*\*\*\*\*  
 Profesionales de turno:  
 Henry ROMERO, Mario MORENO, Daniel USECHE, María Inés Cubillos y Alberto PARDO.  
 Internet: <http://www.ideam.gov.co>  
 Correos electrónicos: [servicio@ideam.gov.co](mailto:servicio@ideam.gov.co), [alertas@ideam.gov.co](mailto:alertas@ideam.gov.co)  
 Calle 25 d # 96b - 70, piso 3, Bogotá, D.C.  
 Teléfono: 3527160 ext. 1334-1336.

Siganos en: Twitter: @IDEAMColombia; Facebook: [www.facebook.com/ideam.instituto](http://www.facebook.com/ideam.instituto)  
 YouTube: Canal de Instituto IDEAM / <http://www.youtube.com/user/InstitutoIDEAM>

**ALERTA ROJA. PARA TOMAR ACCIÓN** Advierte a los sistemas de prevención y atención de desastres sobre la amenaza que puede ocasionar un fenómeno con efectos adversos sobre la población, el cual requiere la atención inmediata por parte de la población y de los cuerpos de atención y socorro. Se emite una alerta sólo cuando la identificación de un evento extraordinario indique la probabilidad de amenaza inminente y cuando la gravedad del fenómeno implique la movilización de personas y equipos, interrumpiendo el normal desarrollo de sus actividades cotidianas.

**ALERTA NARANJA. PARA PREPARARSE** Indica la presencia de un fenómeno. No implica amenaza inmediata y como tanto es catalogado como un mensaje para informarse y prepararse. El aviso implica vigilancia continua ya que las condiciones son propicias para el desarrollo de un fenómeno, sin que se requiera permanecer alerta.

**ALERTA AMARILLA. PARA INFORMARSE** Es un mensaje oficial por el cual se difunde información. Por lo regular se refiere a eventos observados, reportados o registrados y puede contener algunos elementos de pronóstico a manera de orientación. Por sus características pretéritas y futuras difiere del aviso y de la alerta, y por lo general no está encaminado a alertar sino a informar.

**CONDICIONES NORMALES** Indica que no existe ninguna clase de alerta para la región o zona mencionada.

°C: grados Celsius; m: metros; mm: milímetros; msnm: metros sobre nivel del mar;  
 Km/h: kilómetros por hora  
 GOES: Geostationary Operational Environmental Satellites (Satélite Geoestacionario Operacional Ambiental).  
 GOES-13 es el designado GOES-Este, localizado en 75° W sobre el ecuador geográfico.  
 HLC: hora local colombiana  
 PNN: Parque Nacional Natural; SFF: Santuario de Fauna y Flora