

# INFORME TÉCNICO DIARIO

IDEAM comunica al Sistema Nacional para la Gestión del Riesgo de Desastres (SNGRD) y al Sistema Nacional Ambiental (SINA).

Bogotá D. C., 24 de enero de 2022  
Hora de actualización 12:25 HLC

Boletín No.

024



## CONTENIDO

[Lo más destacado](#)

[Precipitación](#)

[Temperaturas](#)

[Alerta por descensos significativos de las temperaturas mínimas del aire](#)

[Condiciones Hidrometeorológicas actuales](#)

[Pronóstico de precipitación de las próximas 24 horas](#)

[Pronóstico condiciones meteorológicas adicionales](#)

[Alertas Hidrológicas](#)

[Seguimiento y Pronóstico de las Amenazas por Deslizamientos](#)

[Seguimiento y Pronóstico de las Amenazas por Incendios](#)

[Alertas Meteomarinas vigentes Mar Caribe Colombiano](#)

[Alertas Meteomarinas vigentes Océano Pacífico Nacional](#)

[Alertas Meteomarinas por Ciclón Tropical Mar Caribe Colombiano](#)



Alerta  
**ROJA**

**PARA TOMAR ACCIÓN** Advierte a los sistemas de prevención y atención de desastres sobre la amenaza que puede ocasionar un fenómeno con efectos adversos sobre la población, el cual requiere la atención inmediata por parte de la población y de los cuerpos de atención y socorro. Se emite una alerta sólo cuando la identificación de un evento extraordinario indique la probabilidad de amenaza inminente y cuando la gravedad del fenómeno implique la movilización de personas y equipos, interrumpiendo el normal desarrollo de sus actividades cotidianas.



Alerta  
**NARANJA**

**PARA PREPARARSE** Indica la presencia de un fenómeno. No implica amenaza inmediata y como tanto es catalogado como un mensaje para informarse y prepararse. El aviso implica vigilancia continua ya que las condiciones son propicias para el desarrollo de un fenómeno, sin que se requiera permanecer alerta.



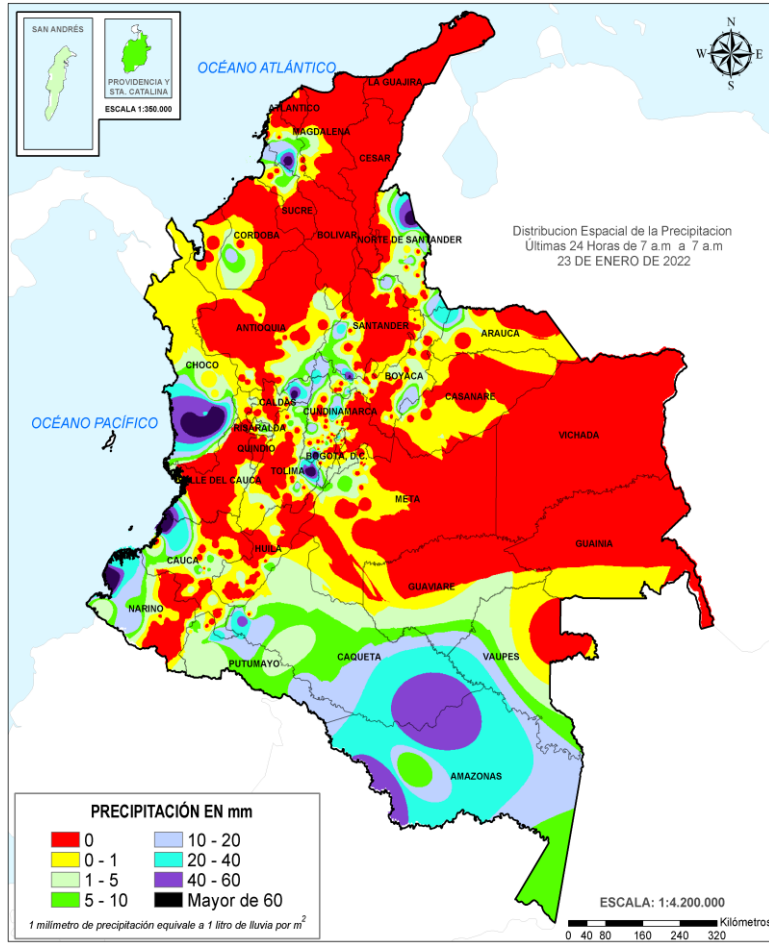
Alerta  
**AMARILLA**

**PARA INFORMARSE** Es un mensaje oficial por el cual se difunde información. Por lo regular se refiere a eventos observados, registrados o registrados y puede contener algunos elementos de pronóstico a manera de orientación. Por sus características pretéritas y futuras difiere del aviso y de la alerta, y por lo general no está encaminado a alertar sino a informar.

**CONDICIONES NORMALES** La información que se suministra se encuentra dentro de los rangos normales.

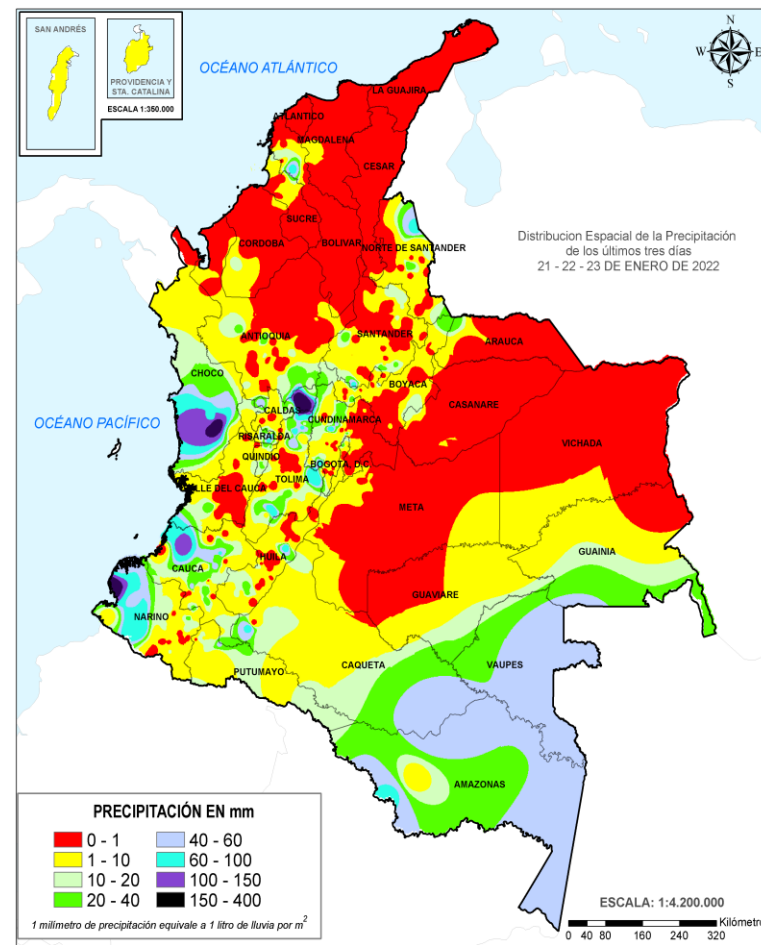
Alertas vigentes hasta: 24 de enero de 2022 - 23:00 HLC.

## Mapas de precipitación



Precipitación diaria desde las 7:00 HLC del domingo 23 de enero de 2022 hasta las 07:00 HLC del lunes, 24 de enero de 2022.

Fuente: IDEAM.



Precipitación últimas 72 horas desde las 7:00 HLC del viernes 21 de enero hasta las 7:00 HLC del lunes, 24 de enero de 2022.

Fuente: IDEAM.

## Lluvias registradas en las últimas 24 horas

Descenso leve de lluvias en el territorio nacional, las precipitaciones más intensas se registraron en sectores de los departamentos de Amazonas, Bolívar, Boyacá, Caldas, Caquetá, Cauca, Chocó, Cundinamarca, Nariño, Norte de Santander, Putumayo, Santander y Tolima. El mayor registro en 24 horas se presentó en el municipio de **Condoto (Chocó), con 149.0 mm.**



- Por alta probabilidad de ocurrencia de deslizamientos de tierra en municipios de los departamentos de Caldas, Cauca y Nariño.
- Por alta probabilidad de crecientes súbitas o niveles altos en las cuencas de los ríos que comprenden el área hidrográfica Bajo Magdalena-Cauca-San Jorge (Bajo San Jorge – La Mojana).
- Por alta probabilidad de ocurrencia de incendios de la cobertura vegetal en algunos municipios de los departamentos de Antioquia, Arauca, Atlántico, Bolívar, Boyacá, Caquetá, Casanare, Cesar, Córdoba, Cundinamarca, Huila, La Guajira, Magdalena, Meta, Norte de Santander, Santander, Sucre, Tolima y Vichada.



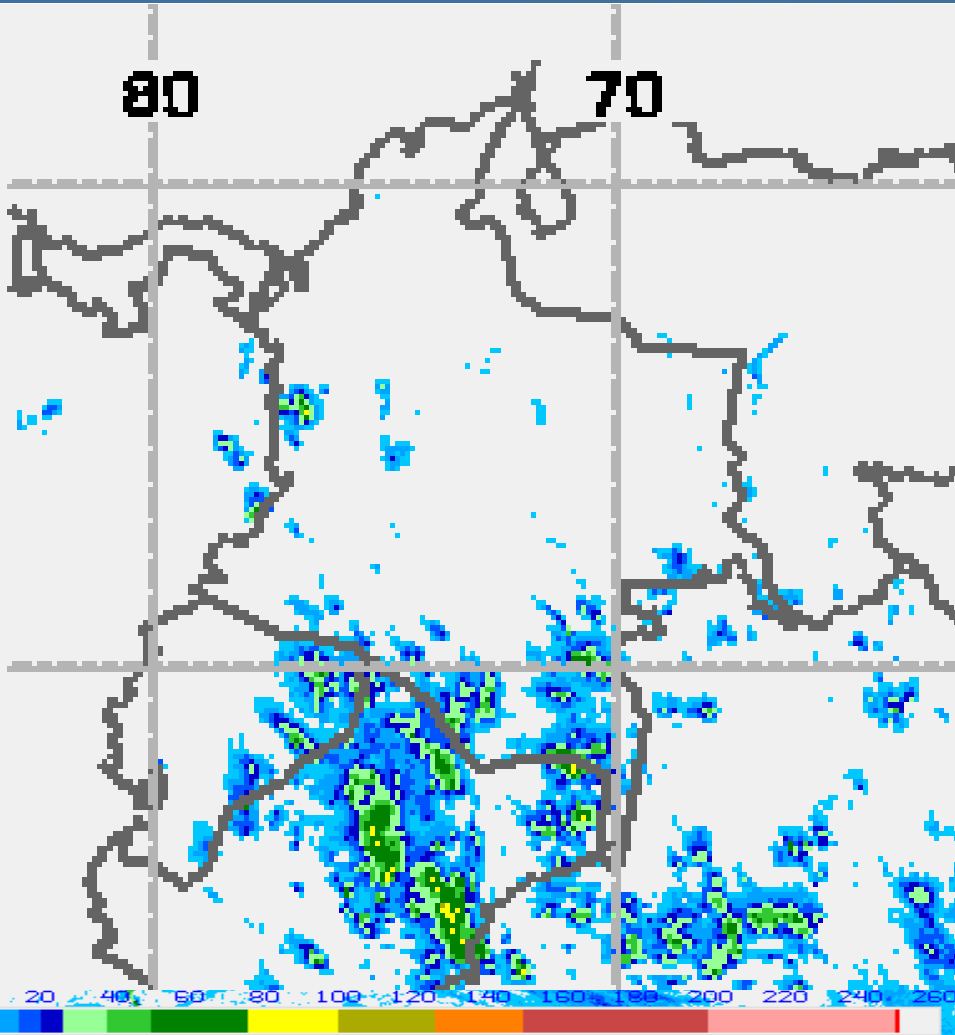
- Por moderada probabilidad de ocurrencia de deslizamientos de tierra en municipios de los departamentos de Antioquia, Bolívar, Caldas, Cauca, Chocó, Cundinamarca, Nariño, Risaralda, Tolima y Valle del Cauca.
- Por moderada probabilidad de crecientes súbitas en el área hidrográfica Bajo Magdalena – Cauca – San Jorge.
- Por moderada probabilidad de incendios de la cobertura vegetal en municipios de los departamentos de Antioquia, Atlántico, Boyacá, Caquetá, Cundinamarca, Córdoba, Huila, Meta, Norte de Santander, Santander, Sucre y Tolima.
- Por moderada probabilidad de viento y oleaje en el Caribe central y occidental.

**Alertas amarillas** e información más detallada para cada una de las categorías de alerta, remítase a la temática particular del informe.

- Un milímetro de lluvia (1 mm) equivale a un litro (1 L) de lluvia que ha caído en un metro cuadrado (1 m<sup>2</sup>). La lluvia acumulada es la suma de los milímetros de agua lluvia que se han registrado en un lapso de tiempo.



## Estimación Satelital (24 Horas)



Estimativo satelital cortesía operacional NOAA/NESDIS Hydro-Estimator Product

## Precipitaciones

A continuación, los municipios donde se registraron precipitaciones iguales o superiores a 30.0 mm en las últimas 24 horas.

**Aclaración:** aunque los volúmenes de lluvia registrados en un municipio se relacionan con la ubicación de las estaciones de monitoreo del IDEAM, en ocasiones, dichas estaciones pueden estar distantes de los lugares en donde se concentra la mayor población o alejados de los centros municipales.

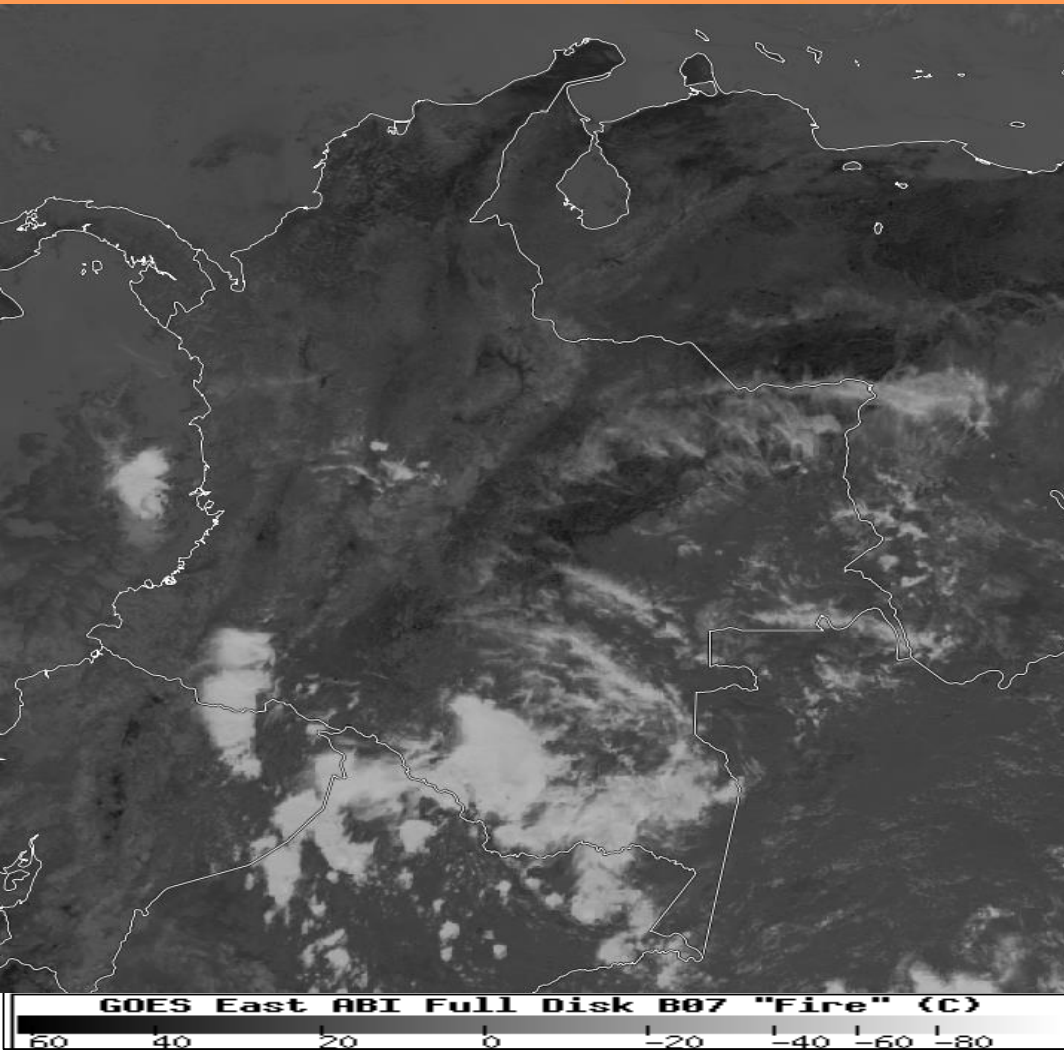
DEPARTAMENTOS	MUNICIPIO
AMAZONAS	El Encanto (54,8).
BOLÍVAR	El Carmen de Bolívar (62,9).
BOYACÁ	Toledo (Cubara-Boyacá) (36,3).
CALDAS	Samaná (72).
CAQUETÁ	Solano (48,3), San José Del Fragua (45,1).
CAUCA	López de Micay (75).
CHOCÓ	Condoto (149), Istmina (54).
CUNDINAMARCA	Nilo (70,7), Supatá (31).
NARIÑO	Francisco Pizarro (98), Mosquera (30).
NORTE DE SANTANDER	Tibú (63).
PUTUMAYO	Mocoa (35,2).
SANTANDER	Albania (60,4).
TOLIMA	Cunday (80), Carmen de Apicalá (39).

NO SE REGISTRARON VALORES SUPERIORES A LOS HISTÓRICOS DE PRECIPITACIÓN





## Estimación Satelital (24 Horas)



Estimativo satelital fire temperatura cortesía <https://realearth.ssec.wisc.edu/>  
23 de enero de 2022 hora 12:30 HLC.

### Temperaturas Máximas

A continuación, los municipios donde se registraron temperaturas iguales o superiores a 35.0 °C en las últimas 24 horas.

**Aclaración:** aunque los valores registrados en un municipio se relacionan con la ubicación de las estaciones de monitoreo del IDEAM, en ocasiones, dichas estaciones pueden estar distantes de los lugares en donde se concentra la mayor población o alejados de los centros municipales.

DEPARTAMENTO	MUNICIPIO
CÓRDOBA	Planeta Rica (35,7).
BOLÍVAR	Zambrano (35,2).
ATLÁNTICO	Manatí (35,0).
CESAR	Agustín Codazzi (36,0), Valledupar (36,2), Bosconia (38,4).
LA GUAJIRA	Manaure (35,4).
SANTANDER	Capitanejo (37,0).
CASANARE	Trinidad (35,2).
CAQUETÁ	Valparaíso (35,0).
HUILA	Villavieja (36,8).
ANTIOQUIA	Valparaiso (Fredonia) (35,2).
GUAVIARE	San Jose del Guaviare (30 Km Sur de S. del Guaviare) (35,8).
META	Barranca De Upía (35,1).

NO SE REGISTRARON TEMPERATURAS MÁXIMAS SUPERIORES A LOS REGISTROS HISTÓRICOS

### Temperaturas Mínimas

A continuación se relacionan los municipios donde en las últimas 24 horas se registraron temperaturas menores o iguales a 5.0°C.

DEPARTAMENTOS	MUNICIPIO
BOYACÁ	Sogamoso (2,4).





## Alerta por descensos significativos de las temperaturas mínimas del aire



Se emite esta alerta por la probabilidad de descensos de la temperatura del aire en horas de la madrugada para zonas de altiplano (entre los 2,500 y los 2,900 msnm) de los siguientes municipios:

### REGIÓN ANDINA

#### SITIOS PARA LOS CUALES SE GENERA LA ALERTA



#### ALTIPLANO CUNDIBOYACENSE

**CUNDINAMARCA:** Bojacá, Cajicá, Chía, Chipaque, Choachí, Chocontá, Cogua, Cota, Cucunubá, El Rosal, Facatativá, Funza, Fúquene, Gachancipá, Guachetá, Guasca, Guatavita, La Calera, Lenguazaque, Madrid, Mosquera, Nemocón, Sesquilé, Sibaté, Simijaca, Soacha, Sopó, Subachoque, Suesca, Susa, Sutatausa, Tabio, Tausa, Tenjo, Tocancipá, Ubaque, Ubaté, Villapinzón, Zipacón y Zipaquirá.

**BOYACÁ:** Tunja, Aquitania, Arcabuco, Belén, Betéitiva, Busbanzá, Caldas, Cerinza, Chiquinquirá, Chivatá, Ciénega, Cómbita, Corrales, Cucaita, Cuítiva, Chíquiza, Duitama, Firavitoba, Floresta, Gámeza, Iza, Villa de Leyva, Mongua, Monguí, Motavita, Nobsa, Oicatá, Paipa, Paz de Río, Pesca, Ráquira, Saboyá, Samacá, San Miguel de Sema, Santa Rosa de Viterbo, Siachoque, Socha, Sogamoso, Sora, Sotaquirá, Soracá, Tasco, Tibasosa, Toca, Tópaga, Tota, Tuta, Tutazá, Ventaquemada y Viracachá.

#### SANTANDERES

**NORTE DE SANTANDER:** Cácosta, Mutiscua, Pamplona y Silos.

**SANTANDER:** Bolívar, El Peñón, Jesús María, Sucre y Vélez.

Debido a que este fenómeno es local y está sujeto a cambios en variables tales como la nubosidad, la humedad y temperatura del aire y la intensidad y dirección del viento, el IDEAM monitorea permanentemente las condiciones atmosféricas y en caso de ser necesario emitirá nuevos comunicados. Por esto, se sugiere a los agricultores, ganaderos y floricultores estar atentos a los boletines y comunicados emitidos por la entidad.

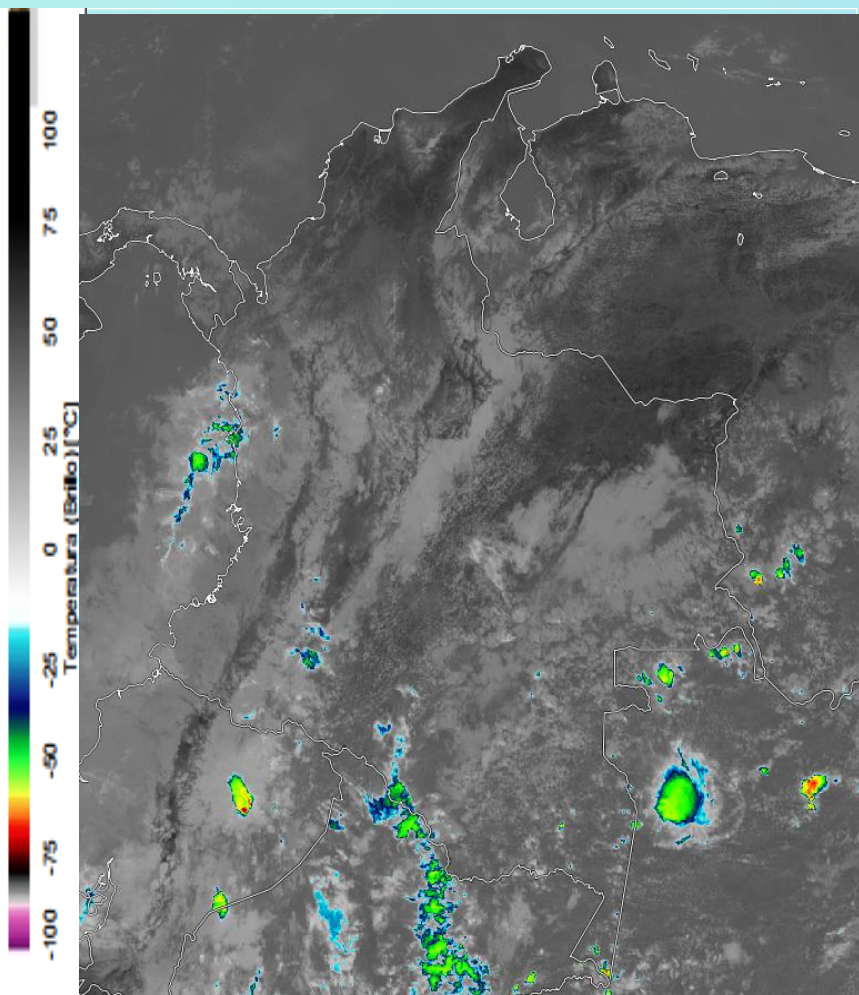


Imagen GOES East Canal Infrarrojo,  
24 de enero de 2022 - Hora 11:20 HLC.  
Fuente: <https://rammb-slider.cira.colostate.edu/>

Durante las horas de la mañana han predominado las condiciones mayormente secas en el Caribe, Orinoquía y gran parte de la Amazonía, como también, en los valles de los ríos Cauca y Magdalena, mientras que, se presentaron lluvias ligeras en zonas del centro y sur de Chocó, occidente del Valle del Cauca, Cauca y de Nariño, como también, en el piedemonte amazónico y lloviznas en el oriente de Cundinamarca y de Boyacá.



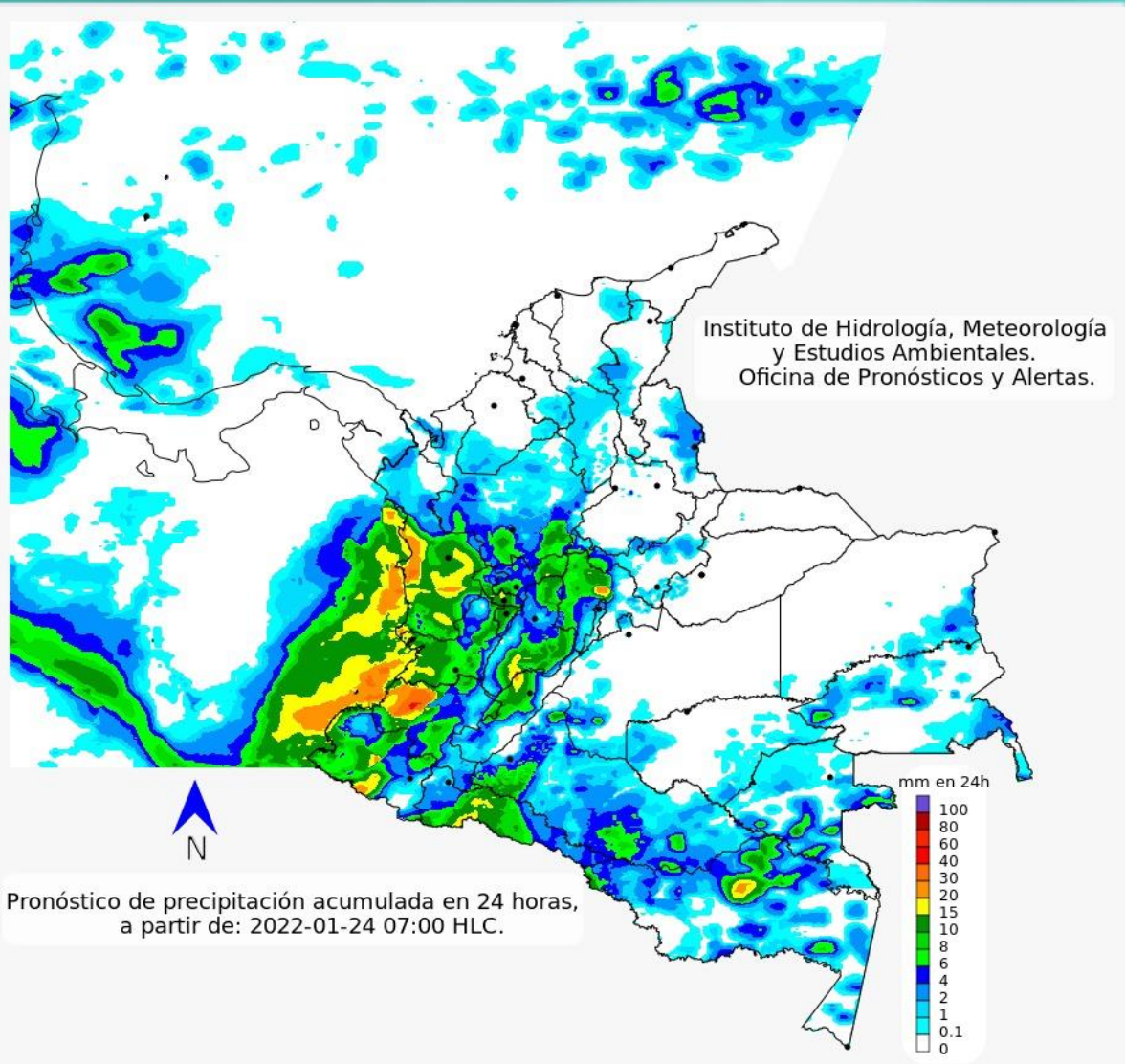
Descargas eléctricas en las últimas 3 horas.  
Fuente: Keraunos S.A.S.

- La imagen del canal infrarrojo (10.3  $\mu\text{m}$ ) permite identificar nubes en cualquier período temporal a partir de la temperatura de brillo de la nube (ver escala de colores). De esta forma, se puede identificar, clasificar y caracterizar la nubosidad en una zona determinada.
- La imagen de las descargas eléctricas muestra los rayos nube-tierra que se han descargado en una zona en las últimas 4 horas (ver escala de colores)





## Pronóstico de precipitación para las próximas veinticuatro (24) horas



Predominarán las condiciones mayormente secas en amplios sectores de las regiones Caribe (incluyendo el archipiélago de San Andrés y Providencia), Orinoquía y en sectores del nororiente de la Andina. Es probable la ocurrencia de lluvias de mayor intensidad en la región Pacífica, moderadas y dispersas en el sur de la Amazonía y occidente de la región Andina y lloviznas en el piedemonte de Meta.



Para mayor información sobre el estado del tiempo, alertas y pronósticos, consulte la aplicación móvil **MI PRONÓSTICO**

- La resolución espacial del mapa de pronóstico es de 6.5 km aproximadamente. Por lo tanto, fenómenos meteorológicos inferiores a esta escala no están considerados en esta predicción.
- La escala de colores está asociada a un rango de precipitación en el intervalo de tiempo indicado, lo que implica que el pronóstico no es determinista (un valor exacto en una zona) sino corresponde a un pronóstico cuantitativo (un rango de valores en una zona).



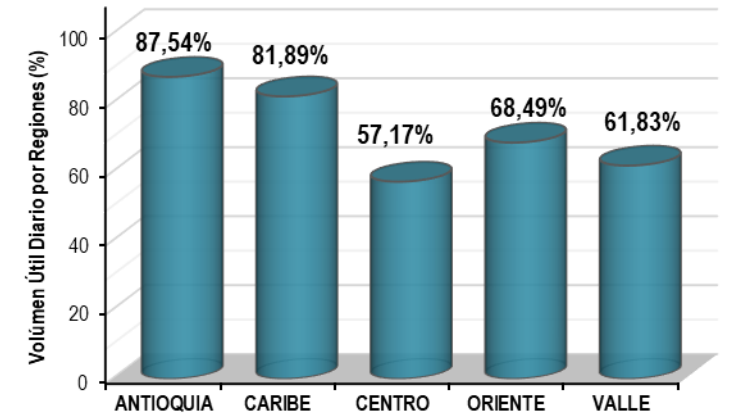
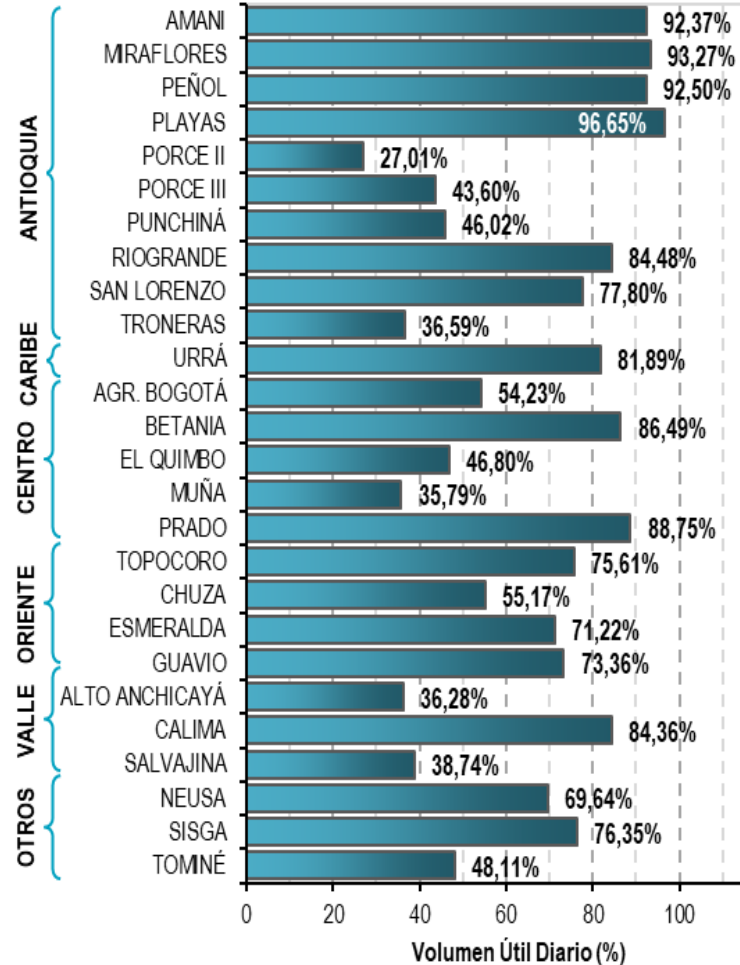


A continuación se relaciona el volumen útil diario de los principales embalses del país (expresado en porcentaje), de acuerdo con la información reportada por XM S.A. E.S.P en la siguiente dirección electrónica: <http://ido.xm.com.co/ido/SitePages/hidrologia.aspx?q=reservas>



## VOLÚMEN ÚTIL DIARIO EN LOS PRINCIPALES EMBALSES DEL PAÍS

Domingo, 23 de enero de 2022



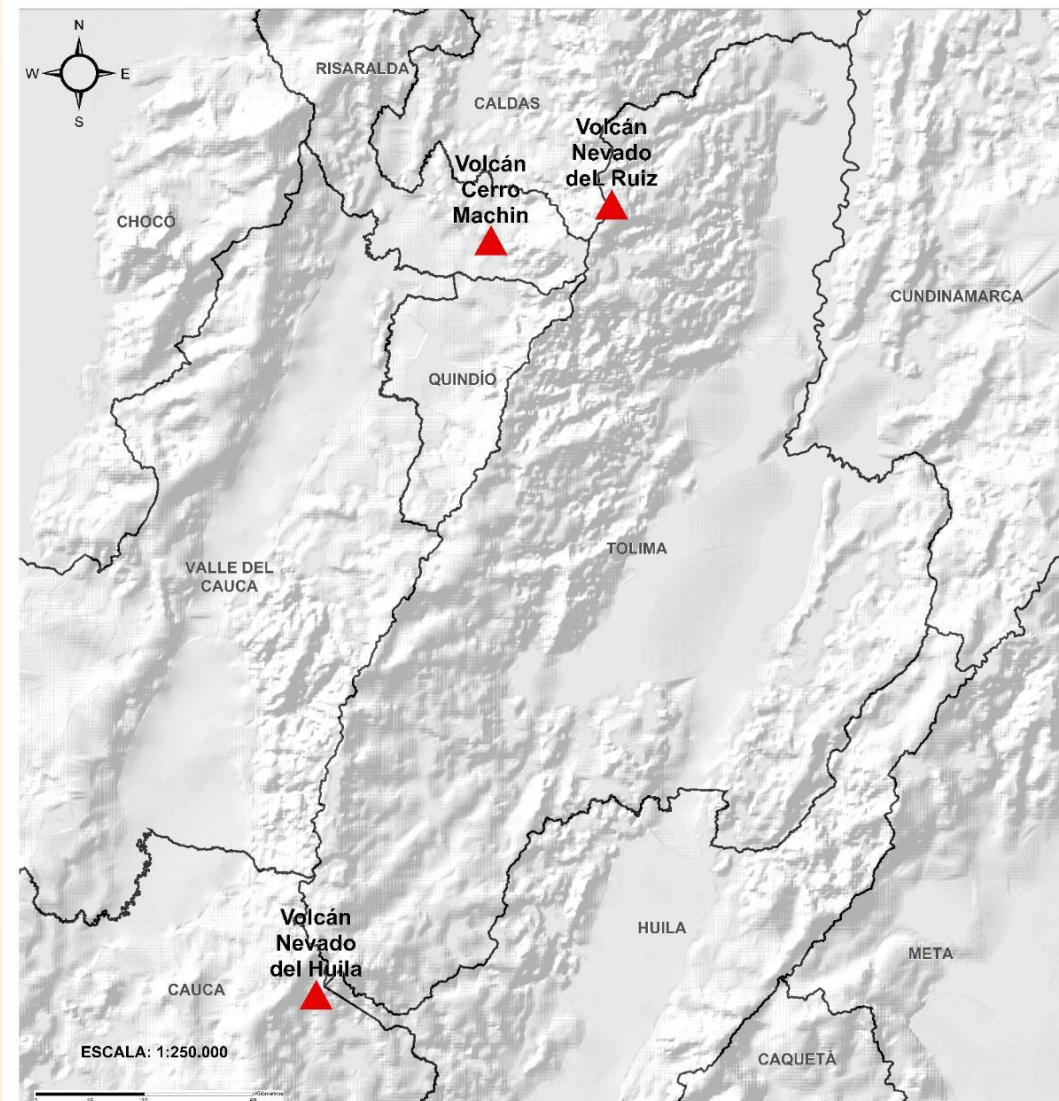
Infografía: Fuente:



## Pronóstico zonas volcánicas

## Mapa de zonas volcánicas

ÁREA DEL VOLCÁN NEVADO DEL RUIZ			
Mañana: Cielo parcialmente nublado - Tiempo seco			
Tarde: Cielo parcialmente nublado - Lluvias moderadas			
Noche: Cielo parcialmente nublado - Lluvias ocasionales			
Madrugada: Cielo parcialmente nublado - luvias moderadas			
El SERVICIO GEOLÓGICO COLOMBIANO reporta en nivel AMARILLO (III): CAMBIOS EN EL COMPORTAMIENTO DE LA ACTIVIDAD VOLCÁNICA. Lat: 4.89 Lon: -75.32			
ELEVACIÓN (pies)	DIRECCIÓN	VELOCIDAD	
		VELOCIDAD (Nudos)	VELOCIDAD (Km/h)
10.000	NORTE	0 - 5	0 - 9
18.000	NOROESTE	5 - 10	9 - 18
24.000	SUR	15 - 20	18 - 27
30.000	SUR	5 - 10	9 - 18
ÁREA DEL VOLCÁN NEVADO DEL HUILA			
Mañana: Cielo mayormente nublado - Tiempo seco			
Tarde: Cielo parcialmente nublado - luvias moderadas			
Noche: Cielo parcialmente nublado - Lluvias moderadas			
Madrugada: Cielo mayormente nublado - lloviznas			
El SERVICIO GEOLÓGICO COLOMBIANO reporta en nivel AMARILLO (III): CAMBIOS EN EL COMPORTAMIENTO DE LA ACTIVIDAD VOLCÁNICA. Lat: 2.92 Lon: -76.05			
ELEVACIÓN (pies)	DIRECCIÓN	VELOCIDAD	
		VELOCIDAD (Nudos)	VELOCIDAD (Km/h)
10.000	SUR	0 - 5	0 - 9
18.000	NOROCCIDENTE	5 - 10	9 - 18
24.000	SURESTE	20 - 25	37 - 46
30.000	SURESTE	10 - 15	18 - 27
ÁREA DEL VOLCÁN CERRO MACHÍN			
Mañana: Cielo parcialmente nublado - Tiempo seco			
Tarde: Cielo parcialmente nublado - Tiempo seco			
Noche: Cielo parcialmente nublado - Lluvias esporádicas			
Madrugada: Cielo parcialmente nublado - lloviznas			
El SERVICIO GEOLÓGICO COLOMBIANO reporta en nivel AMARILLO (III): CAMBIOS EN EL COMPORTAMIENTO DE LA ACTIVIDAD VOLCÁNICA. Lat: 4.80 Lon: -75.62			
ELEVACIÓN (pies)	DIRECCIÓN	VELOCIDAD	
		VELOCIDAD (Nudos)	VELOCIDAD (Km/h)
10.000	SURESTE	0 - 5	0 - 9
18.000	NOROESTE	5 - 10	9 - 18
24.000	SUR	15 - 20	18 - 27
30.000	SURESTE	0 - 5	0 - 9



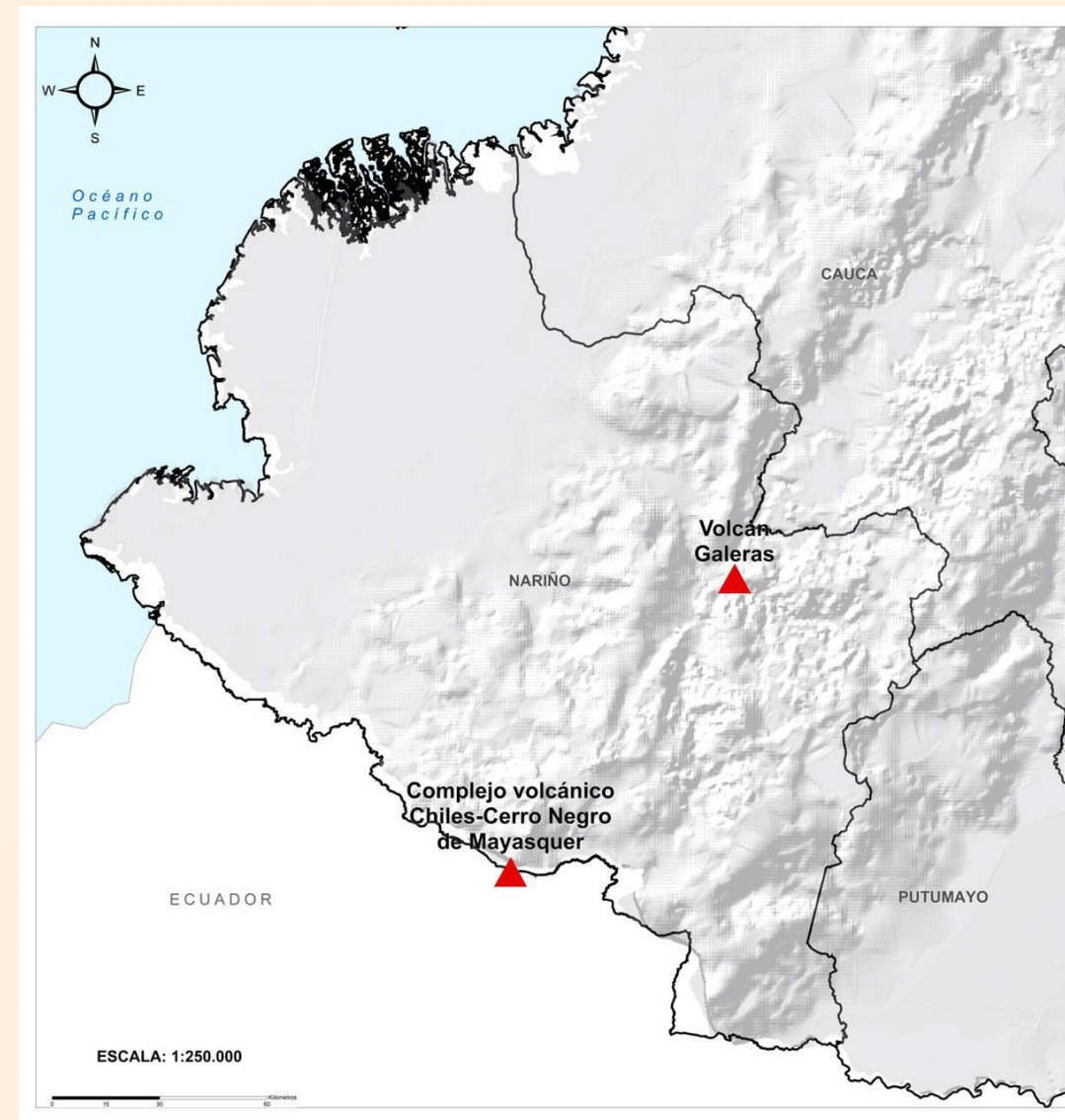




## Pronóstico zonas volcánicas

## Mapa de zonas volcánicas

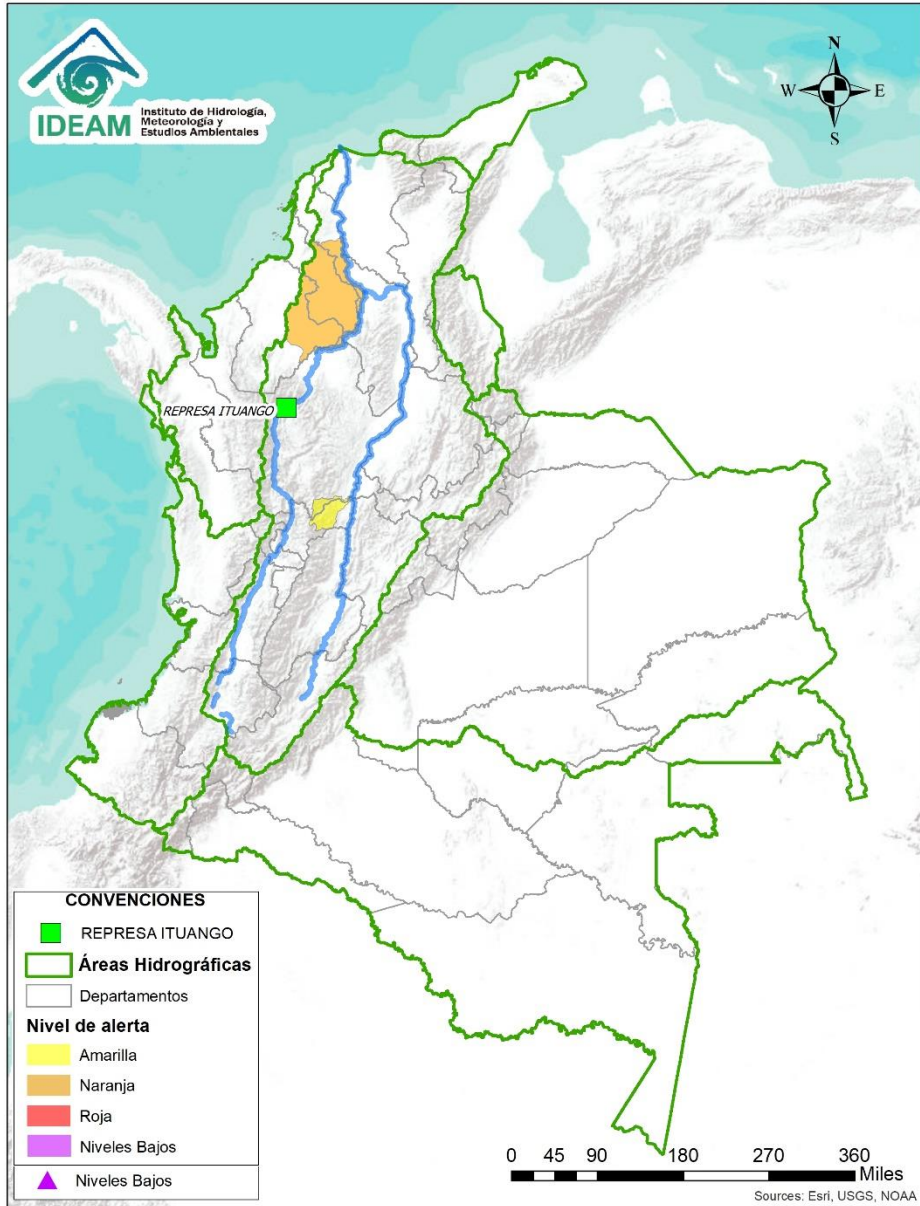
ÁREA DEL VOLCÁN GALERAS			
Mañana: Cielo parcialmente nublado - Tiempo seco			
Tarde: Cielo parcialmente nublado - Lloviznas ligeras			
Noche: Cielo mayormente nublado - Lluvias esporádicas			
Madrugada: Cielo parcialmente nublado - Lluvias moderadas			
EL SERVICIO GEOLÓGICO COLOMBIANO reporta en nivel AMARILLO (III): CAMBIOS EN EL COMPORTAMIENTO DE LA ACTIVIDAD VOLCÁNICA. Lat: 1.55 Lon: -77.37			
ELEVACIÓN (pies)	DIRECCIÓN	VELOCIDAD	
		VELOCIDAD (Nudos)	VELOCIDAD (Km/h)
10.000	SUR	0 - 5	0 - 9
18.000	OESTE	5 - 10	9 - 18
24.000	SURESTE	25 - 30	45 - 54
30.000	SURESTE	10 - 15	18 - 27
ÁREA DEL COMPLEJO VOLCÁNICO CHILES-CERRO NEGRO DE MAYASQUER			
Mañana: Cielo parcialmente nublado - Tiempo seco			
Tarde: Cielo parcialmente nublado - Lluvias ligeras			
Noche: Cielo parcialmente nublado - Lluvias ocasionales			
Madrugada: Cielo parcialmente nublado - Lluvias moderadas			
EL SERVICIO GEOLÓGICO COLOMBIANO reporta en nivel AMARILLO (III): CAMBIOS EN EL COMPORTAMIENTO DE LA ACTIVIDAD VOLCÁNICA. Lat: 0.81 Lon: -77.93 Lat: 0.76 Lon: -77.95			
ELEVACIÓN (pies)	DIRECCIÓN	VELOCIDAD	
		VELOCIDAD (Nudos)	VELOCIDAD (Km/h)
10.000	NOROESTE	0 - 5	0 - 9
18.000	OESTE	0 - 5	0 - 9
24.000	SURESTE	25 - 30	45 - 54
30.000	SURESTE	10 - 15	18 - 27







# Alertas Hidrológicas



Caño Cristales el río de los cinco colores, paraíso tropical! (Sierra de La Macarena – Meta, Colombia). – Autor: Mcleods, 19 de Febrero de 2018  
 Fuente: [https://upload.wikimedia.org/wikipedia/commons/3/3e/Flashpacker\\_Connect\\_-\\_Cano\\_Cristales\\_webp](https://upload.wikimedia.org/wikipedia/commons/3/3e/Flashpacker_Connect_-_Cano_Cristales_webp)

**FEWS COLOMBIA**  
 SISTEMA DE PRONÓSTICOS HIDROLÓGICOS Y ALERTAS TEMPRANAS

Consulte aquí el estado de los niveles en los ríos del país:  
<http://fews.ideam.gov.co/colombia/MapaEstacionesColombiaEstado.html>



**Nota 1:** Las alertas hidrológicas pueden ser corregidas y/o actualizadas en el futuro. No representa una certificación oficial del IDEAM.  
**Nota 2:** Es probable que los eventos hidrológicos reportados en las alertas emitidas no se estén presentando sobre los ríos principales sino sobre sus afluentes.  
**Nota 3:** El IDEAM le recomienda a la población ribereña estar muy atentos al comportamiento de los niveles de los ríos y atender las recomendaciones que la Unidad Nacional de Gestión del Riesgo de Desastres (UNGRD) emita para la implementación de medidas de contingencia ante posibles afectaciones por desbordamientos e inundaciones.



LLUVIAS



NIVELES BAJOS



NIVELES ALTOS



CRECIENTE SÚBITA



TRANSITO DE CRECIENTES

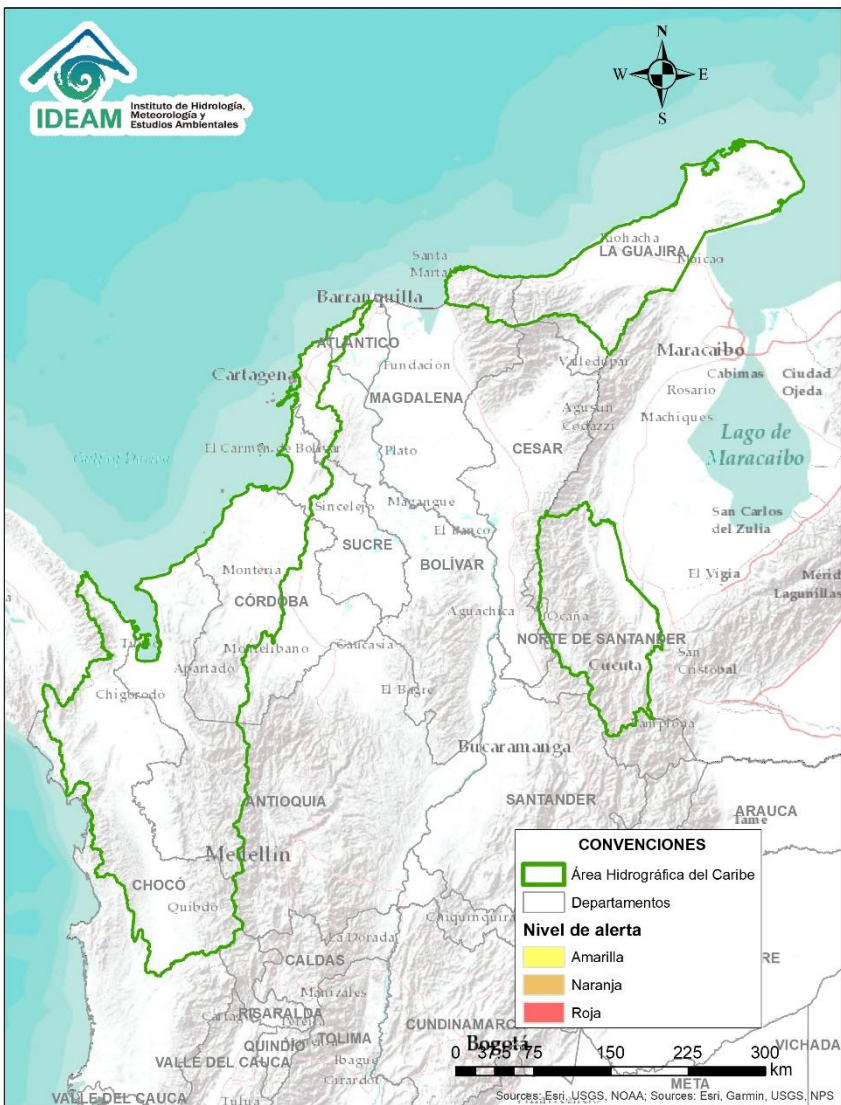


CRECIENTE POR DESEMBALSE

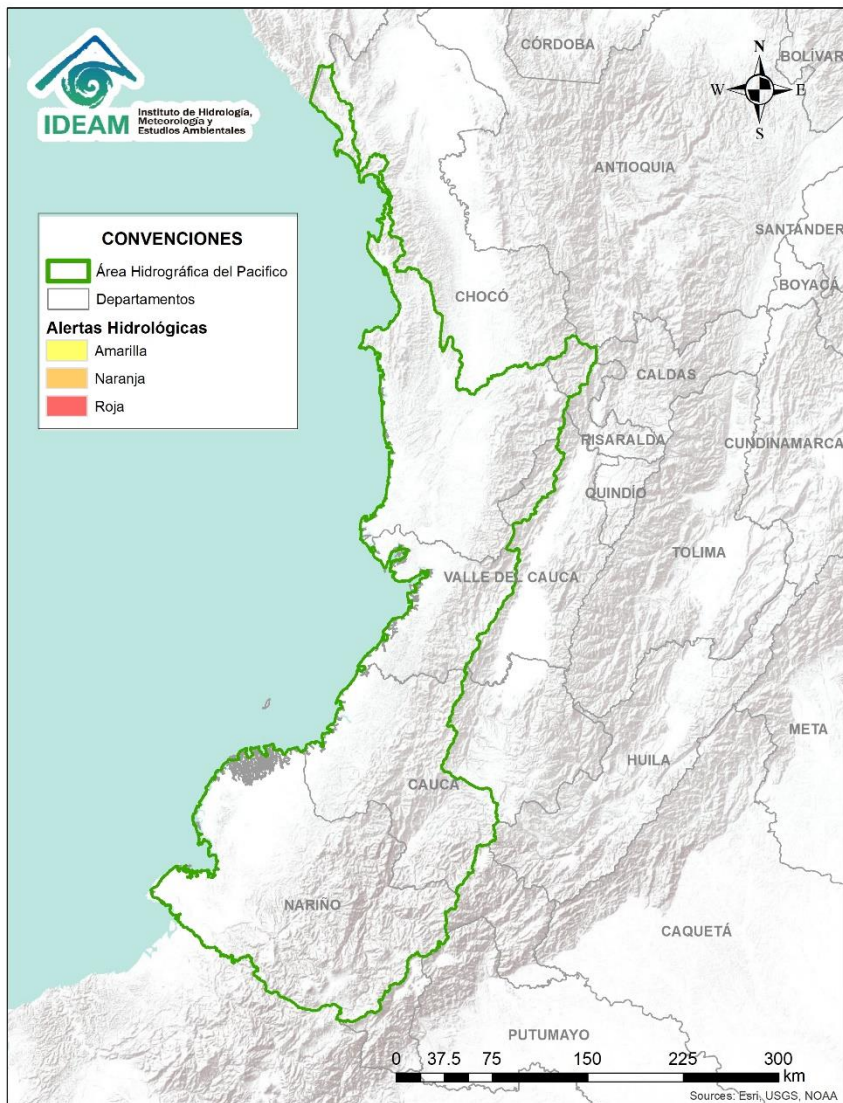


INUNDACIONES





## CONDICIONES NORMALES



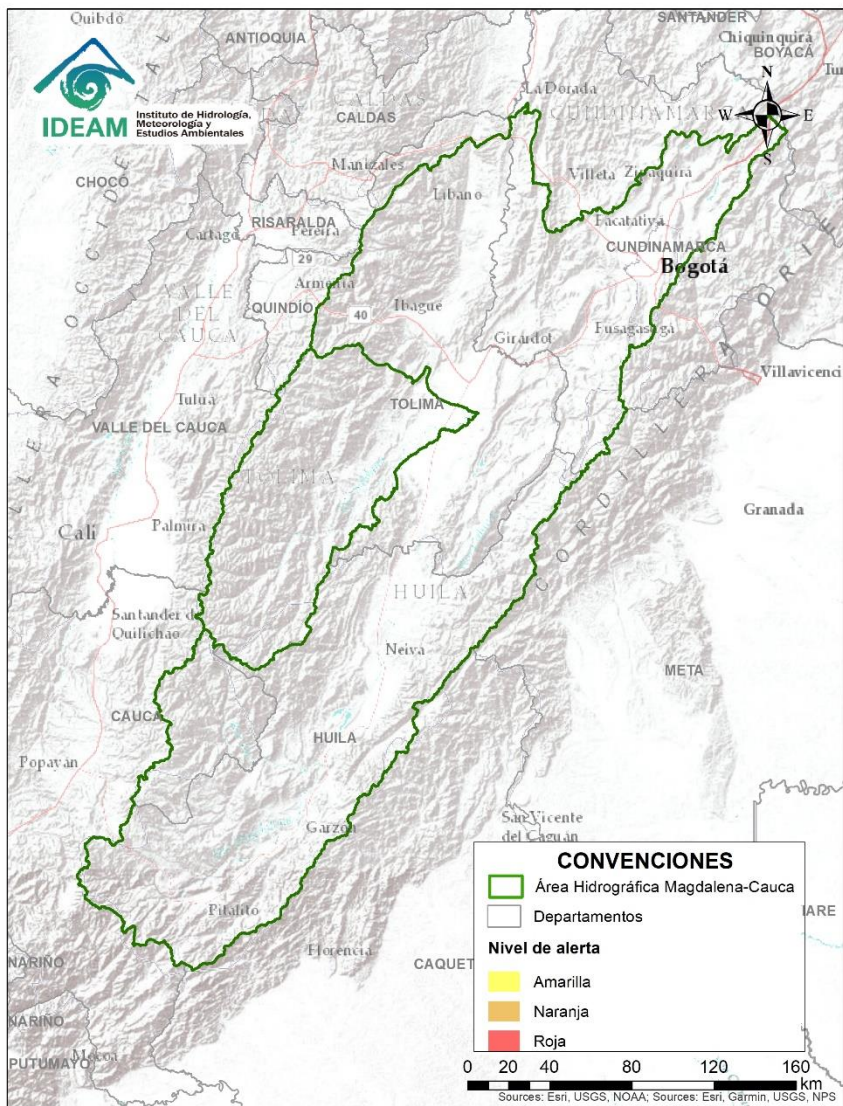
**CONDICIONES  
NORMALES**



Por favor, pique aquí para volver al mapa principal de Áreas Hidrográficas de Colombia.

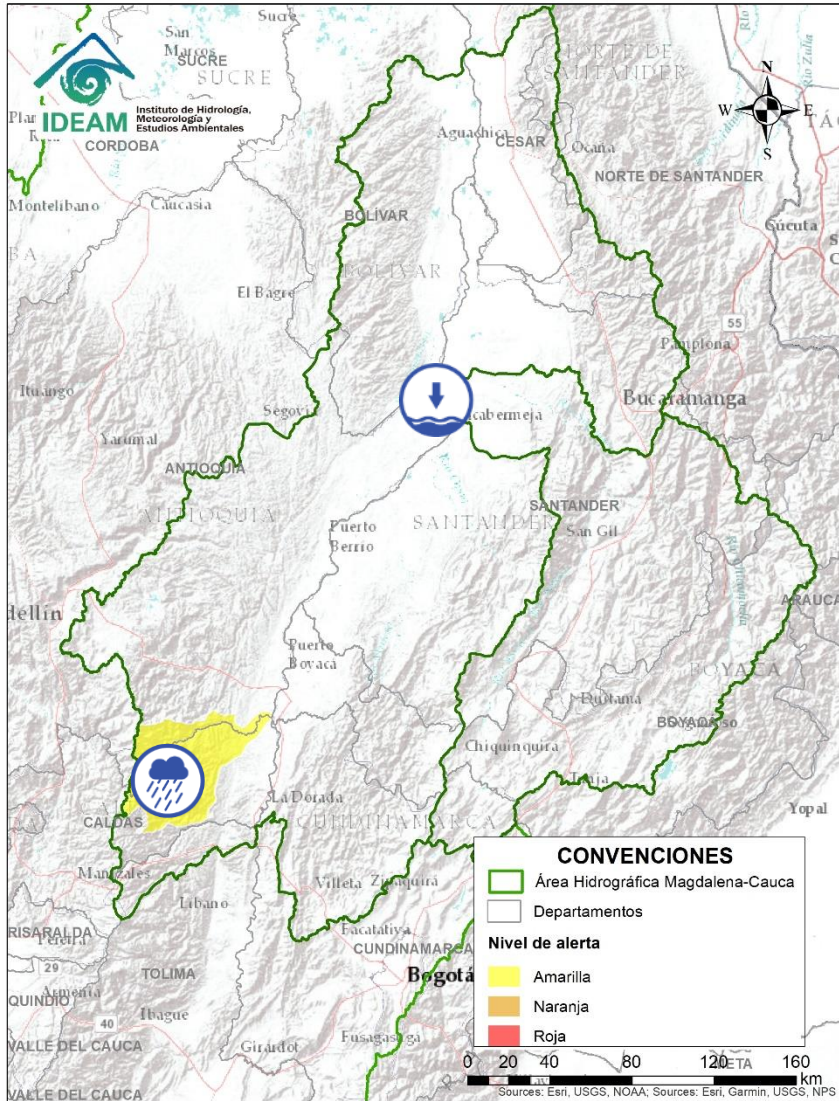


# Área Hidrográfica del Magdalena – Cauca (cuenca alta del río Magdalena)



**CONDICIONES  
NORMALES**

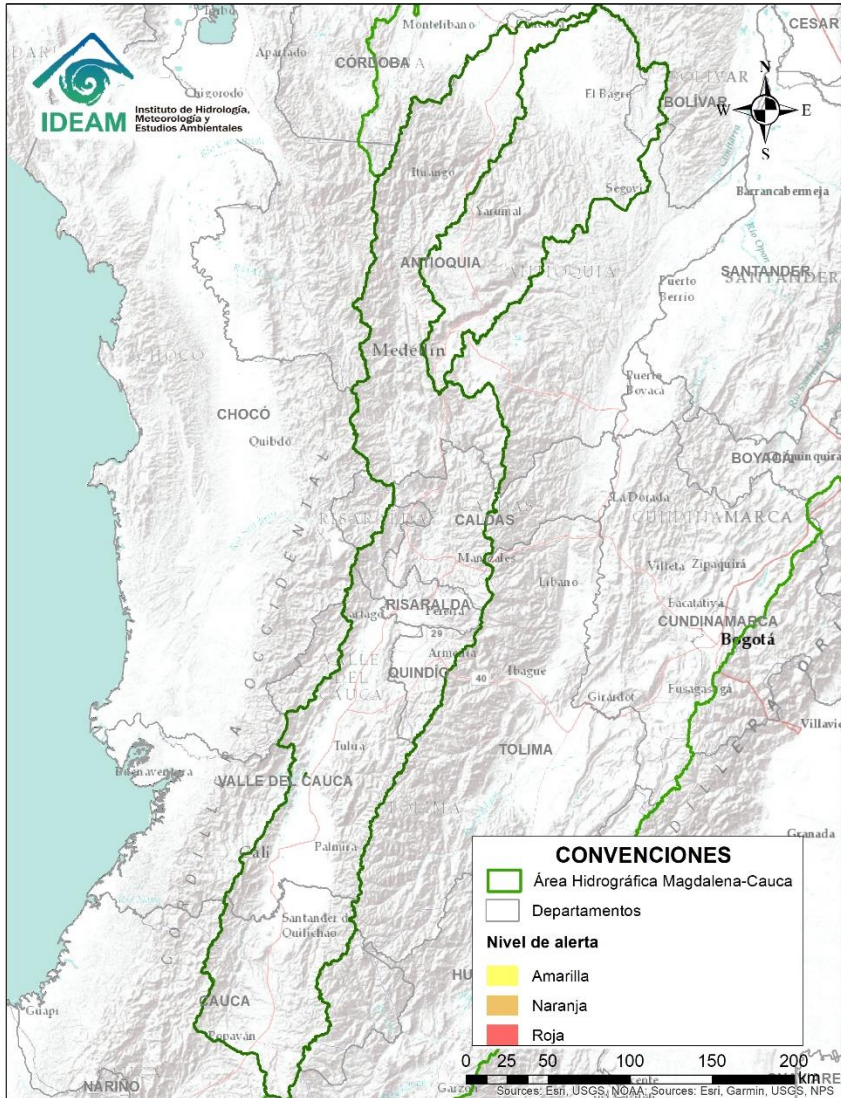
# Área Hidrográfica del Magdalena – Cauca (cuenca media del río Magdalena)



Alerta	Zona Hidrográfica	Subzona o Cuenca Hidrográfica	Descripción de la alerta hidrológica
	Medio Magdalena	Medio Magdalena	Niveles bajos en el río Magdalena a la altura del municipio de Barrancabermeja (Santander). Estar atentos a posibles restricciones de navegabilidad.
	Medio Magdalena	Cuenca del río La Miel (Samaná)	Probabilidad de crecientes súbitas en el río La Miel y sus aportantes. Especial atención en los municipios de Marquetalia, Samaná, Pensilvania, Norcasia (Caldas), Argelia y Sonsón (Antioquia).



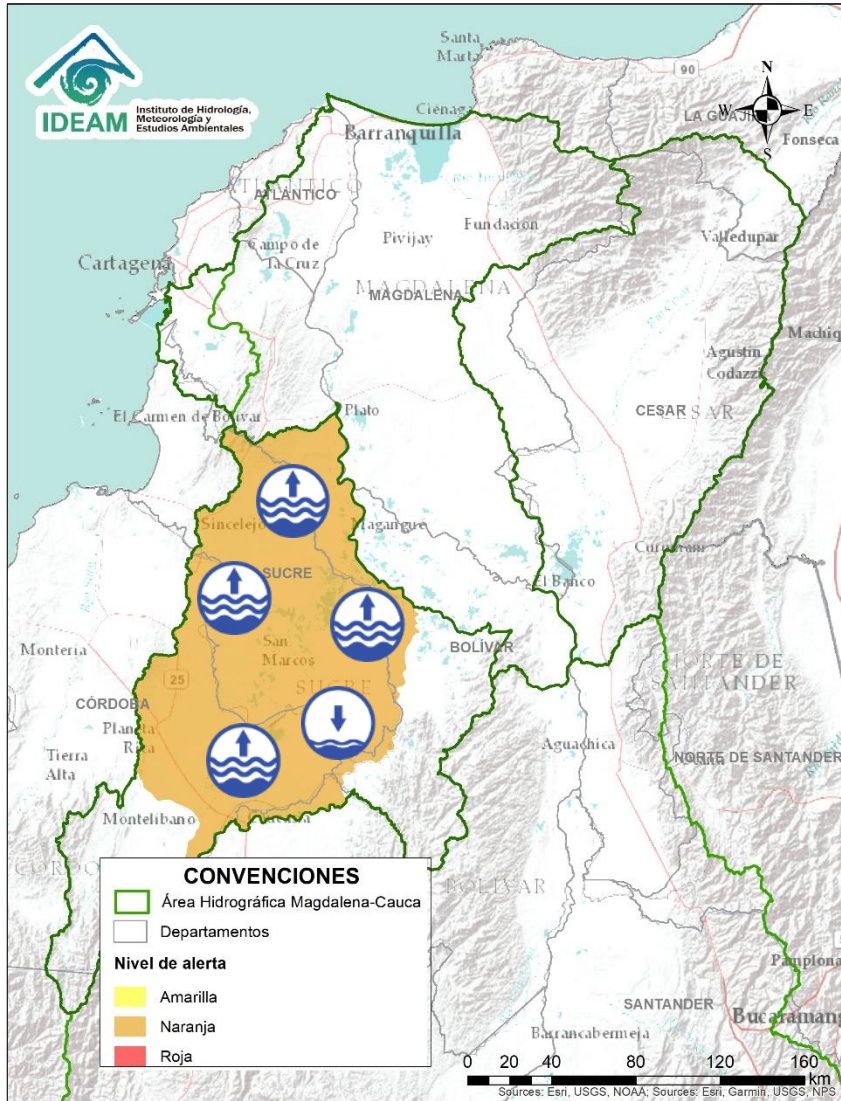
# Área Hidrográfica del Magdalena – Cauca (cuena del río Cauca)






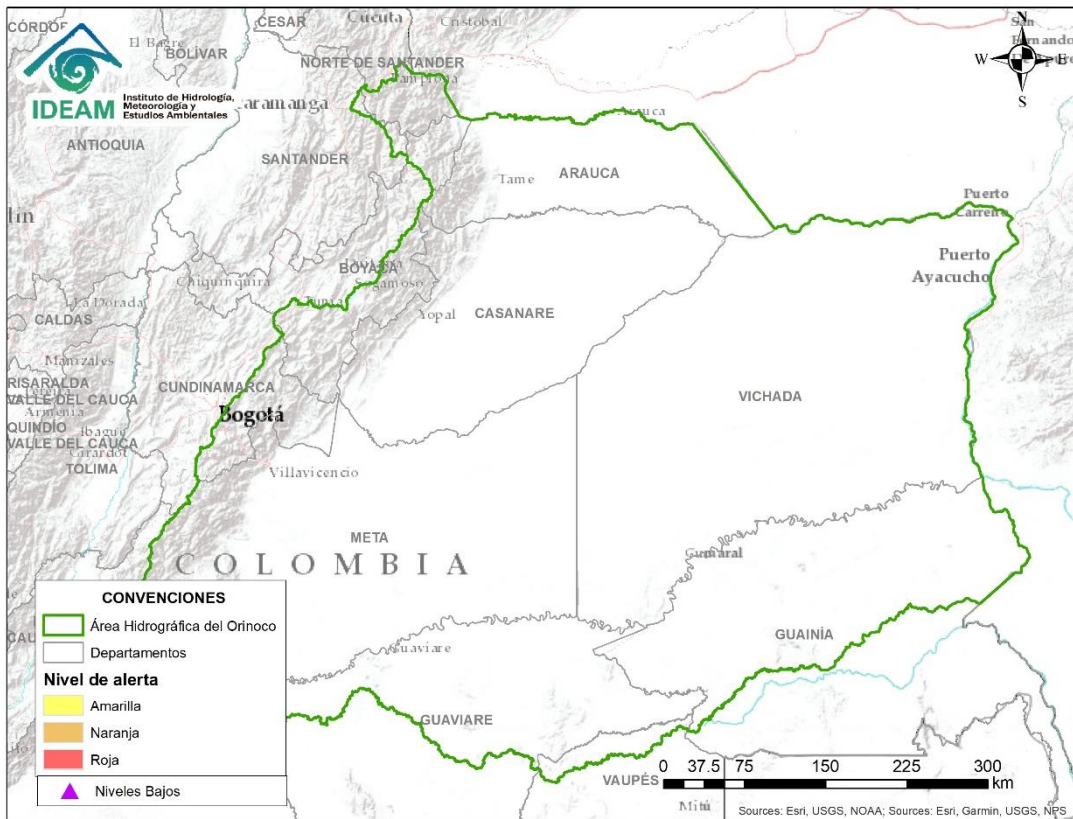
**CONDICIONES  
NORMALES**



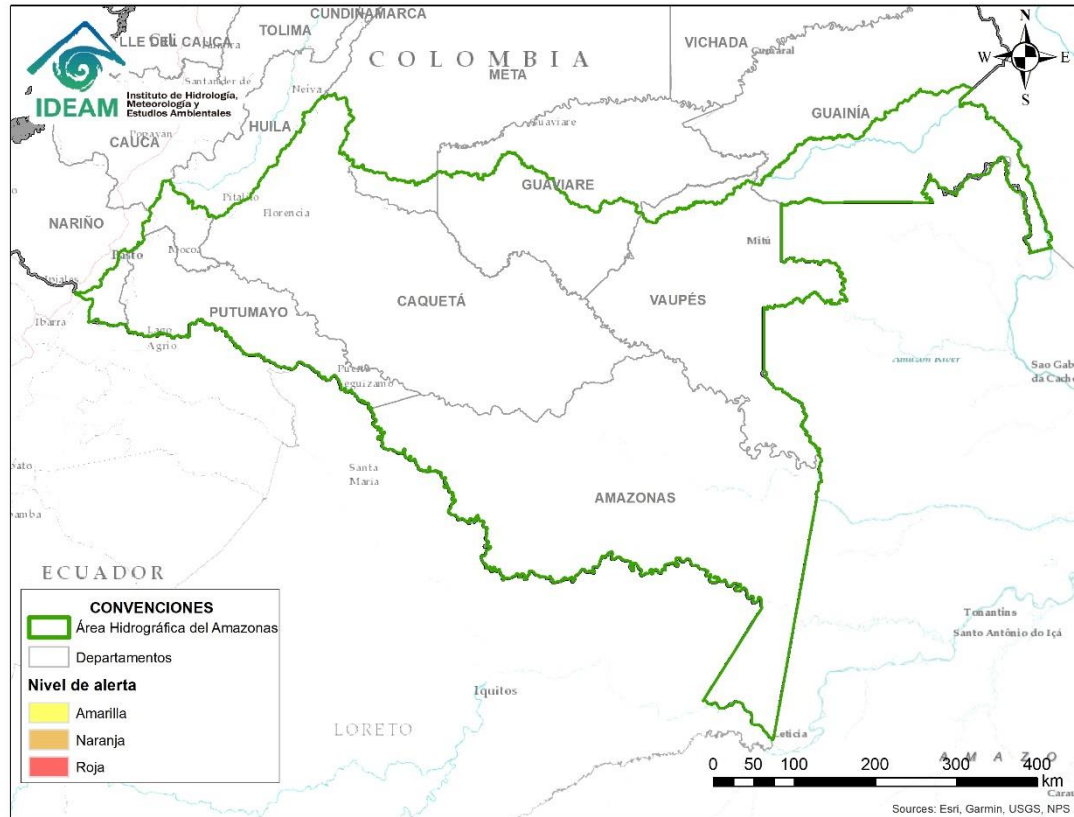
# Área Hidrográfica del Magdalena – Cauca (cuena baja del río Magdalena)



Alerta	Zona Hidrográfica	Subzona o Cuenca Hidrográfica	Descripción de la alerta hidrológica
	Bajo Magdalena – Cauca – San Jorge	Bajo San Jorge – La Mojana	Niveles altos con tendencia al descenso gradual en el Bajo San Jorge, en su recorrido por los municipios de Ayapel, San Marcos, Caimito, San Benito Abad y Magangué. Condición similar se registra en el complejo de ciénagas y caños asociado.
	Bajo Magdalena – Cauca – San Jorge	Bajo San Jorge – La Mojana	<b>Alerta puntual.</b> Se destaca la persistencia del ingreso continuo de caudal del río Cauca a través del sector Cara de Gato, punto por el cual está transitando cerca del 60 % del caudal del río Cauca.
	Bajo Magdalena – Cauca – San Jorge	Bajo San Jorge – La Mojana	<b>Alerta puntual</b> por niveles bajos en el Caño Mojana (Majagual), el cual se encuentra sin navegabilidad.



**CONDICIONES  
NORMALES**



**CONDICIONES  
NORMALES**





## RESUMEN

Debido a las precipitaciones de los últimos días, se presenta saturación de humedad en los suelos, que dan origen a diferentes niveles de probabilidad para la ocurrencia de deslizamientos de tierra, en zonas de ladera y alta pendiente:

**Alta:** Para los municipios de Samaná, Victoria en Caldas, El Tambo, Argelia en Cauca y Ricaurte en Nariño.

**Moderada:** Para algunos municipios de Antioquia, Bolívar, Caldas, Cauca, Chocó, Cundinamarca, Risaralda, Tolima, Nariño y Valle del Cauca.

**Baja:** Para algunos municipios de los departamentos de la región Andina, Pacífica y Amazonía.

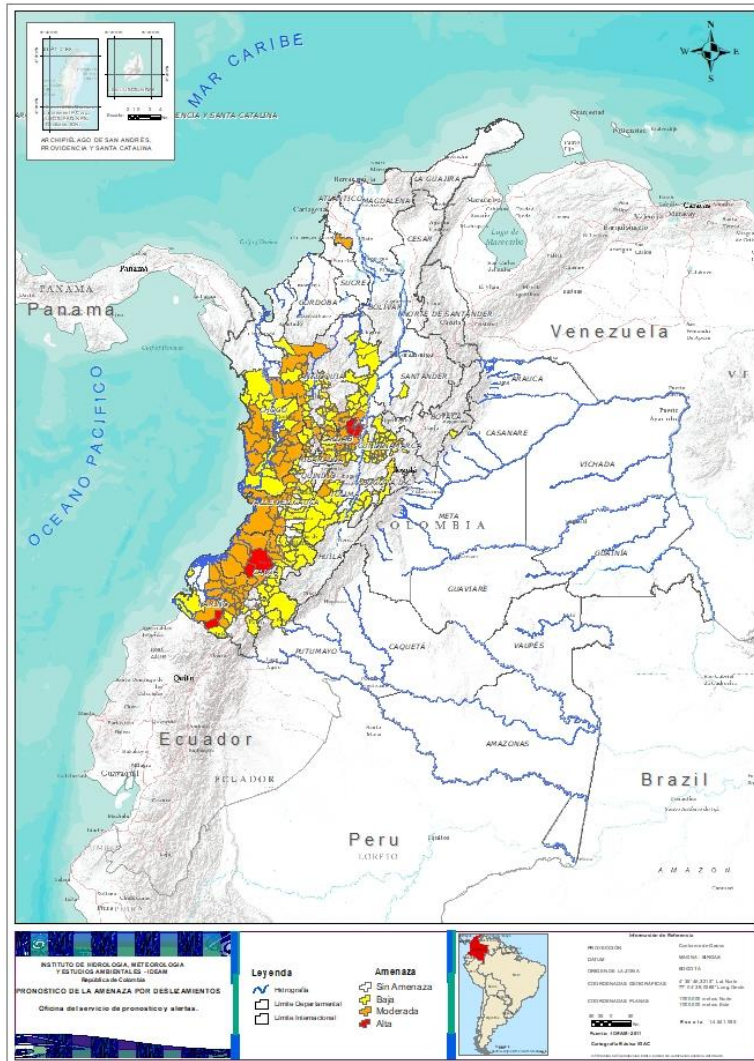
Se mantienen condiciones normales para la región Orinoquía.



Fuente: <https://www.telesurtv.net/>

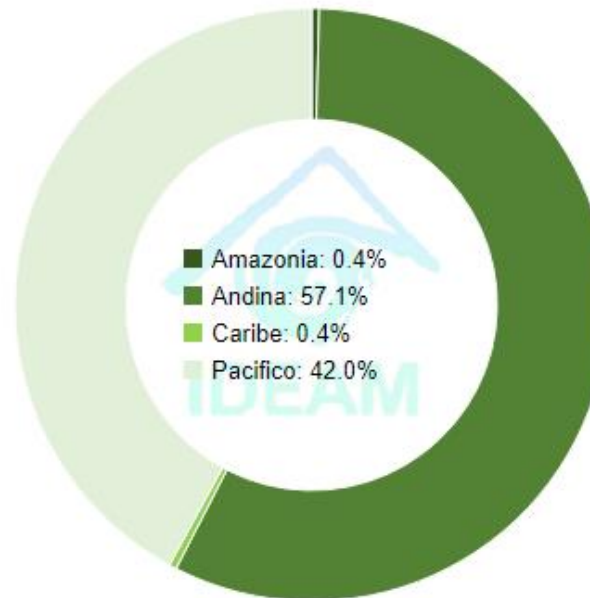


# Pronóstico de la Amenaza por Deslizamientos de Tierra



DEPARTAMENTO	Nº
CALDAS	2
CAUCA	2
NARIÑO	1
<b>TOTAL</b>	<b>5</b>

TOTAL MUNICIPIOS: 245



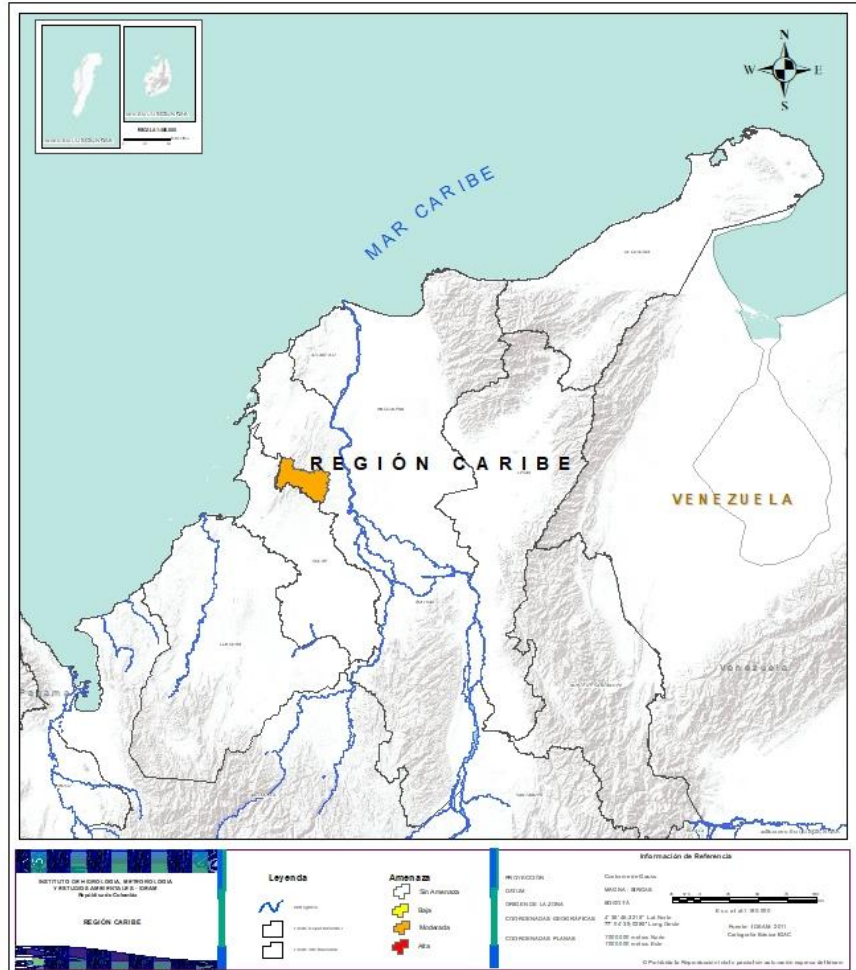
DEPARTAMENTO	Nº
ANTIOQUIA	12
BOLÍVAR	1
CALDAS	8
CAUCA	8
CHOCÓ	15
CUNDINAMARCA	2
NARIÑO	14
RISARALDA	5
TOLIMA	9
VALLE DEL CAUCA	10
<b>TOTAL</b>	<b>84</b>


DEPARTAMENTO	Nº
ANTIOQUIA	33
BOYACÁ	1
CALDAS	9
CAUCA	20
CHOCÓ	8
CUNDINAMARCA	37
NARIÑO	11
PUTUMAYO	1
RISARALDA	5
SANTANDER	1
TOLIMA	16
VALLE DEL CAUCA	14
<b>TOTAL</b>	<b>156</b>





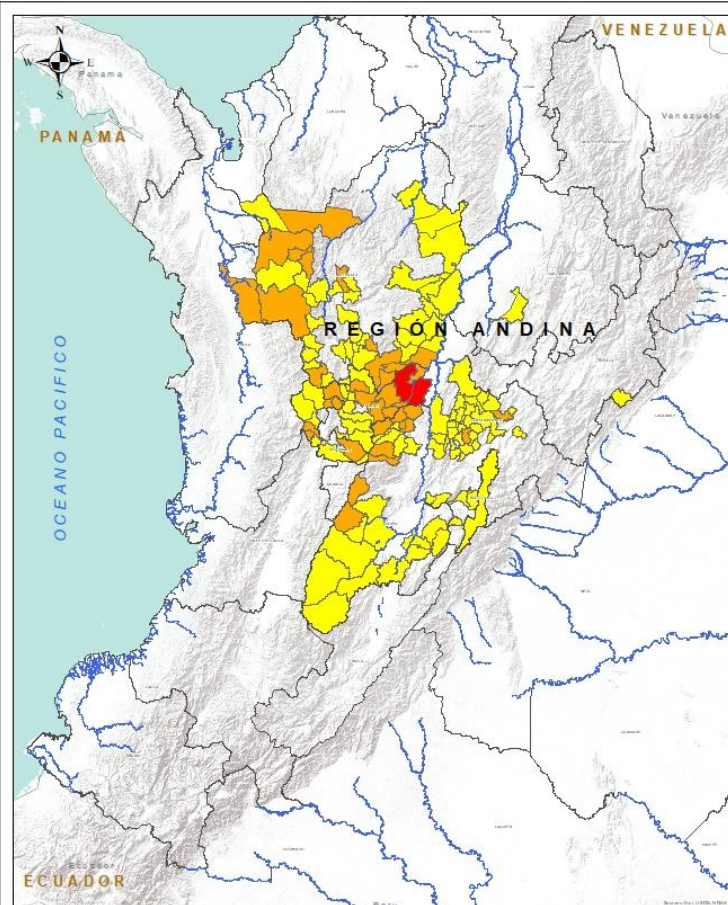
## REGIÓN CARIBE



Alerta	SITIOS PARA LOS CUALES SE GENERA LA ALERTA
	<b>BOLÍVAR:</b> El Carmen De Bolívar.



## REGIÓN ANDINA



**INSTITUTO DE HIDROLOGÍA, METEOROLOGÍA Y ESTUDIOS AMBIENTALES - IDEAM**  
Bogotá, D.C. - Colombia

**REGIÓN ANDINA**

**Legenda**

**Amenaza**

- Alta
- Mediana
- Baja
- Sin Amenaza

**Información de Referencia**

PROYECCIÓN: Conforme de Gauss  
DATUM: MAGNA - SIRGAS  
ELEVACIÓN: 800.076  
ORIGEN DE LA ZONA: 47° 45' 00.00" Long Oeste  
COORDENADAS GEOGRÁFICAS: 7° 50' 00.00" Lat Norte  
COORDENADAS PLANAS: 1100.000 metros Norte  
1100.000 metros Oeste

Escala: 1:100,000

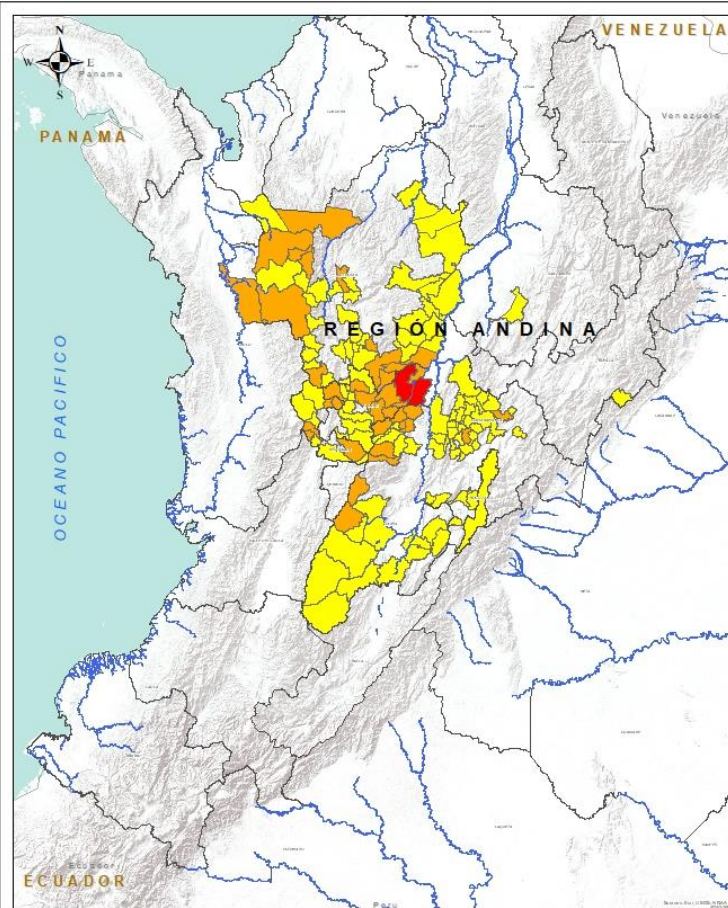
Fuente: IDEAM, 2011  
Cartografía: IDEAM

Alerta	SITIOS PARA LOS CUALES SE GENERA LA ALERTA
	<p><b>CALDAS:</b> Samaná, Victoria.</p>
	<p><b>CALDAS:</b> Manzanares, Marquetalia, Marulanda, Norcasia, Pácora, Pensilvania, Riosucio, Salamina.  <b>ANTIOQUIA:</b> Andes, Argelia, Belmira, Cañasgordas, Dabeiba, Ituango, La Unión, Nariño, Sonsón, Uramita, Urrao, Vigía Del Fuerte.  <b>RISARALDA:</b> Guática, La Celia, Quinchía, Santa Rosa De Cabal, Santuario.  <b>CUNDINAMARCA:</b> La Vega, Tausa.  <b>TOLIMA:</b> Cajamarca, Falan, Fresno, Herveo, Mariquita, Murillo, Palocabildo, Roncesvalles, Santa Isabel.</p>
	<p><b>ANTIOQUIA:</b> Abejorral, Abriaquí, Betania, Betulia, Caicedo, Caracolí, Caramanta, Ciudad Bolívar, Entrerrios, Fredonia, Frontino, Jardín, La Ceja, Maceo, Medellín, Montebello, Mutatá, Puerto Berrío, Puerto Nare, Puerto Triunfo, Remedios, Retiro, Salgar, San Carlos, San Francisco, San Luis, San Pedro De Los Milagros, Santa Bárbara, Santa Fe De Antioquia, Segovia, Sopetrán, Yolombó, Zaragoza.</p> <p><b>CALDAS:</b> Aguadas, Chinchiná, Filadelfia, La Merced, Manizales, Marmato, Neira, Supia, Villamaria.</p> <p><b>RISARALDA:</b> Apía, Balboa, Mistrató, Pereira, Pueblo Rico.</p>





## REGIÓN ANDINA



**INSTITUTO DE HIDROLOGÍA, METEOROLOGÍA Y ESTUDIOS AMBIENTALES - IDEAM**  
Bogotá, D.C. - Colombia

**REGIÓN ANDINA**

**Legenda**

**Amenaza**

- Sin Amenaza
- Baja
- Mediana
- Alta


**Información de Referencia**

PROYECCIÓN: Conforme de Gauss  
DATUM: MAGNA - SIRGAS  
ELEVACIÓN: 800.074  
COORDENADAS GEOGRÁFICAS: 77° 00' 00.000" Long Oeste  
COORDENADAS PLANAS: 1100.000 metros Norte, 1100.000 metros Este

Escala: 1:100,000

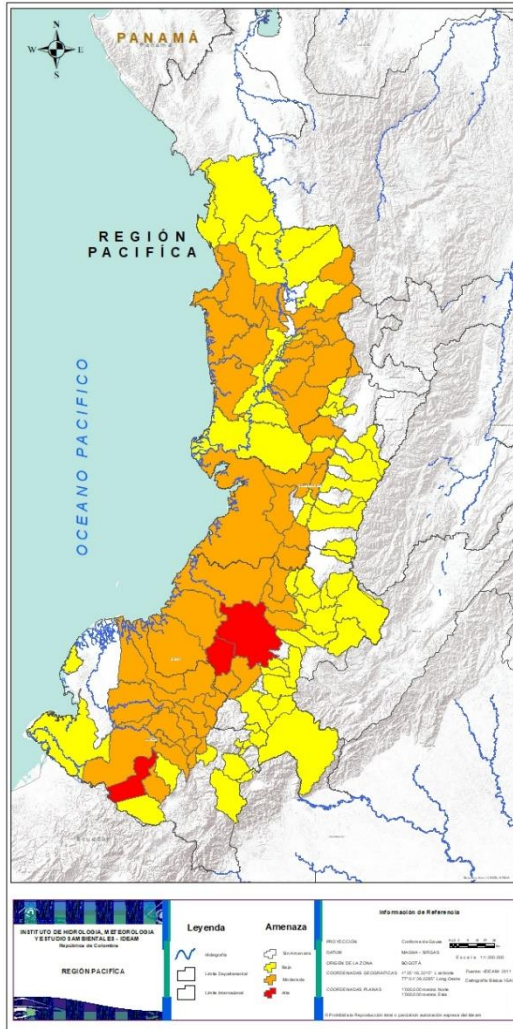
Fecha: -DCGAB- 2011  
Cartografía: IDEAM / IGAC

© 2011. Todos los derechos reservados. Se permite su reproducción con autorización expresa del IDEAM.

Alerta	SITIOS PARA LOS CUALES SE GENERA LA ALERTA
	<p><b>CUNDINAMARCA:</b> Anolaima, Bogotá, D.c., Chaguaní, El Peñón, El Rosal, Facatativá, Fusagasugá, Guaduas, Guayabal De Siquima, La Palma, La Peña, Nilo, Nimaima, Nocaima, Pacho, Paime, Pasca, Quebradanegra, Ricaurte, San Cayetano, San Francisco, San Juan De Rioseco, Sasaima, Sesquilé, Supatá, Sutatausa, Tabio, Topaipí, Útica, Venecia, Vergara, Vianí, Villagómez, Villeta, Yacopí, Zipacón, Zipaquirá.</p>
	<p><b>SANTANDER:</b> Landázuri.</p>
	<p><b>TOLIMA:</b> Ataco, Casabianca, Chaparral, Cunday, Lérida, Líbano, Natagaima, Ortega, Planadas, Prado, Purificación, Rioblanco, Rovira, San Antonio, Villahermosa, Villarrica.</p> <p><b>BOYACÁ:</b> Pajarito.</p>



## REGIÓN PACÍFICO

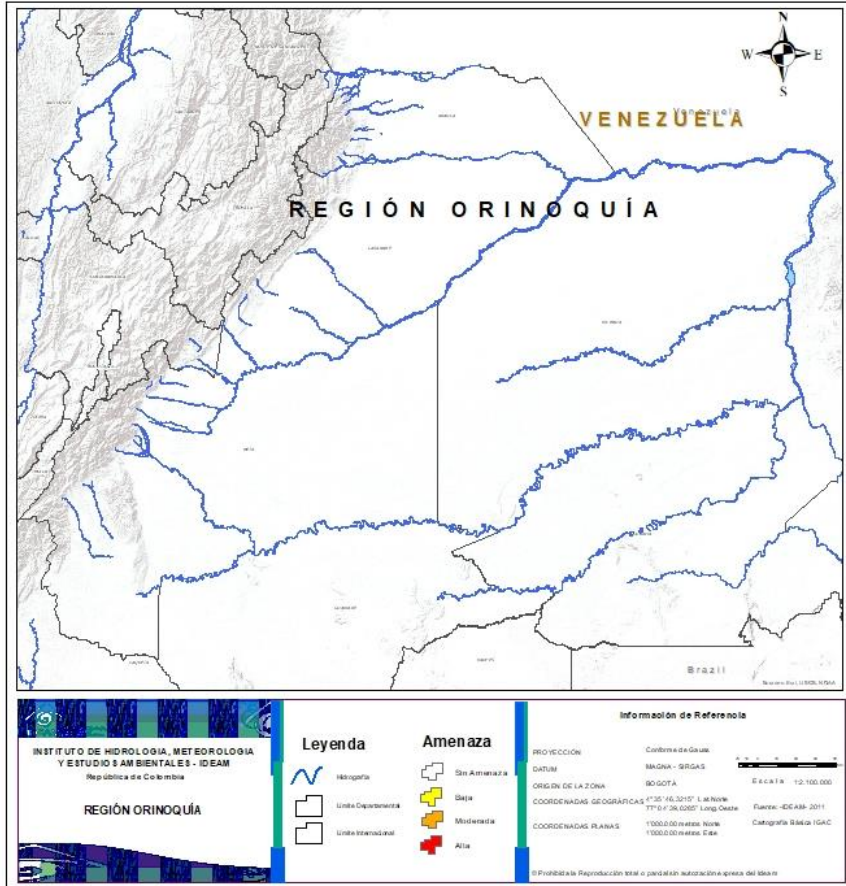


Alerta	SITIOS PARA LOS CUALES SE GENERA LA ALERTA
	<p><b>NARIÑO:</b> Ricaurte.</p> <p><b>CAUCA:</b> Argelia, Tambo.</p>
	<p><b>NARIÑO:</b> Barbacoas, Cumbitara, El Charco, El Peñol, El Rosario, La Llanada, Leiva, Linares, Los Andes (Sotomayor), Magüí (Payán), Mallama (Piedrancha), Policarpa, Samaniego, Santa Bárbara (Iscuandé).</p> <p><b>CHOCÓ:</b> Alto Baudó (Pie De Pato), Bagadó, Bajo Baudó (Pizarro), Cértegui, Condoto, El Cantón Del San Pablo (Managrú), El Carmen, Medio Baudó (Boca De Pepé), Nóvita, Nuquí, Rio Iró (Santa Rita), Rio Quito (Paimadó), San José Del Palmar, Sipí, Tadó.</p> <p><b>CAUCA:</b> Balboa, Cajibío, Guapi, López, Morales, Patía (El Bordo), Suárez, Timbiquí.</p> <p><b>VALLE DEL CAUCA:</b> Bolívar, Buenaventura, Cali, Calima (El Darién), Dagua, El Águila, Jamundí, Restrepo, Riofrío, Yotoco.</p>
	<p><b>CAUCA:</b> Almaguer, Bolívar, Buenos Aires, Caldono, Inzá, Jambaló, La Sierra, La Vega, Miranda, Páez (Belalcázar), Piendamó, Popayán, Rosas, San Sebastián, Santa Rosa, Santander De Quilichao, Silvia, Sotaró (Paispamba), Toribío, Totoró.</p> <p><b>NARIÑO:</b> Albán (San José), Buesaco, Cumbal, El Tambo, La Cruz, Pasto, San Bernardo, San Pablo, San Pedro De Cartago (Cartago), Santa Cruz (Guachavés), Tumaco.</p> <p><b>VALLE DEL CAUCA:</b> Buga, Bugalagrande, El Cairo, El Cerrito, El Dovio, Florida, La Unión, Palmira, Sevilla, Trujillo, Tuluá, Versalles, Vijes, Yumbo.</p> <p><b>CHOCÓ:</b> Bahía Solano (Mutis), Bojayá (Bellavista), El Litoral Del San Juan (Docordó), Istmina, Lloró, Medio Atrato (Beté), Medio San Juan, Quibdó.</p>





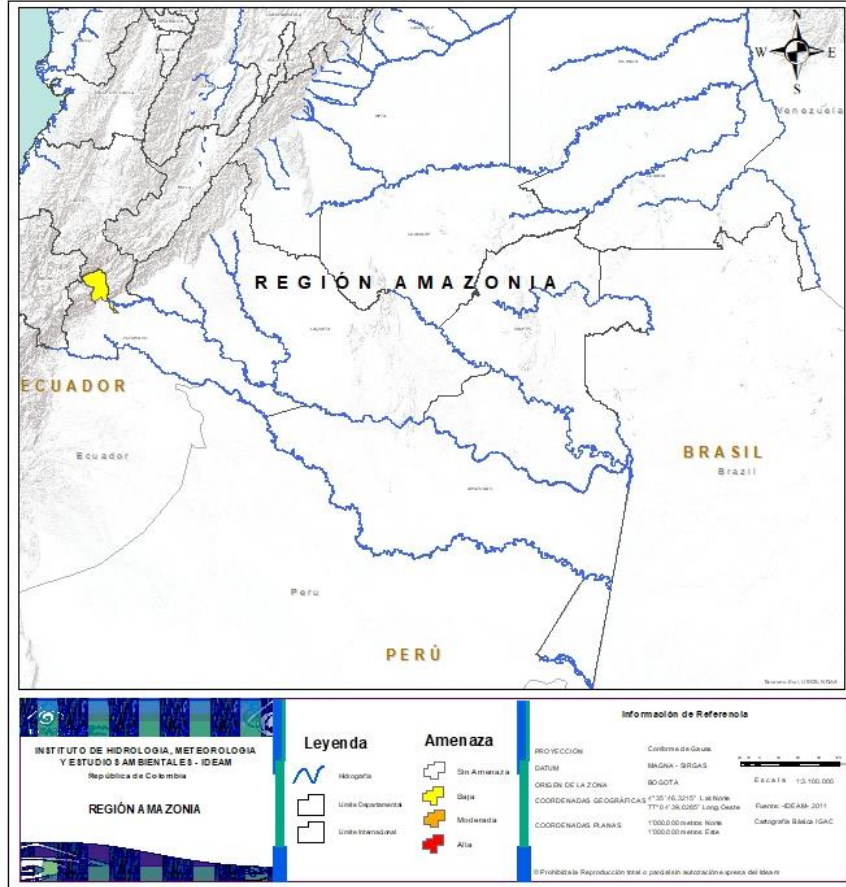
## REGIÓN ORINOQUÍA



# CONDICIONES NORMALES



## REGIÓN AMAZONÍA



Alerta	SITIOS PARA LOS CUALES SE GENERA LA ALERTA
	<b>PUTUMAYO:</b> Mocoa.





## SECTORES VIALES



### SECTORES VIALES REPORTADOS CON AFECTACIÓN VIAL POR DESLIZAMIENTOS

DEPARTAMENTO

SECTOR VIAL

VALLE DEL CAUCA

Vía Riófrio- Anserma- Sector Bolívar.



## RESUMEN

Debido a la precipitación y temperatura máxima que se han dado en los últimos días, se presentan condiciones de alerta alta, moderada y baja por incendios de la cobertura vegetal, en varios sectores de las regiones Caribe, Andina, Orinoquía, Amazonía y por este tipo de eventos; En especial, dada la ausencia de lluvias en los departamentos de Santander, Huila, centro del Tolima y Quindío, se mantienen en probabilidad baja de ocurrencia de incendios de la cobertura vegetal; el Piedemonte Caqueteño y en sectores de centro oriente de Boyacá con probabilidad moderada a alta. En probabilidad alta municipios de los departamentos del Atlántico, Magdalena, Cesar, Córdoba, La Guajira y los departamentos de la Región Orinoquía.

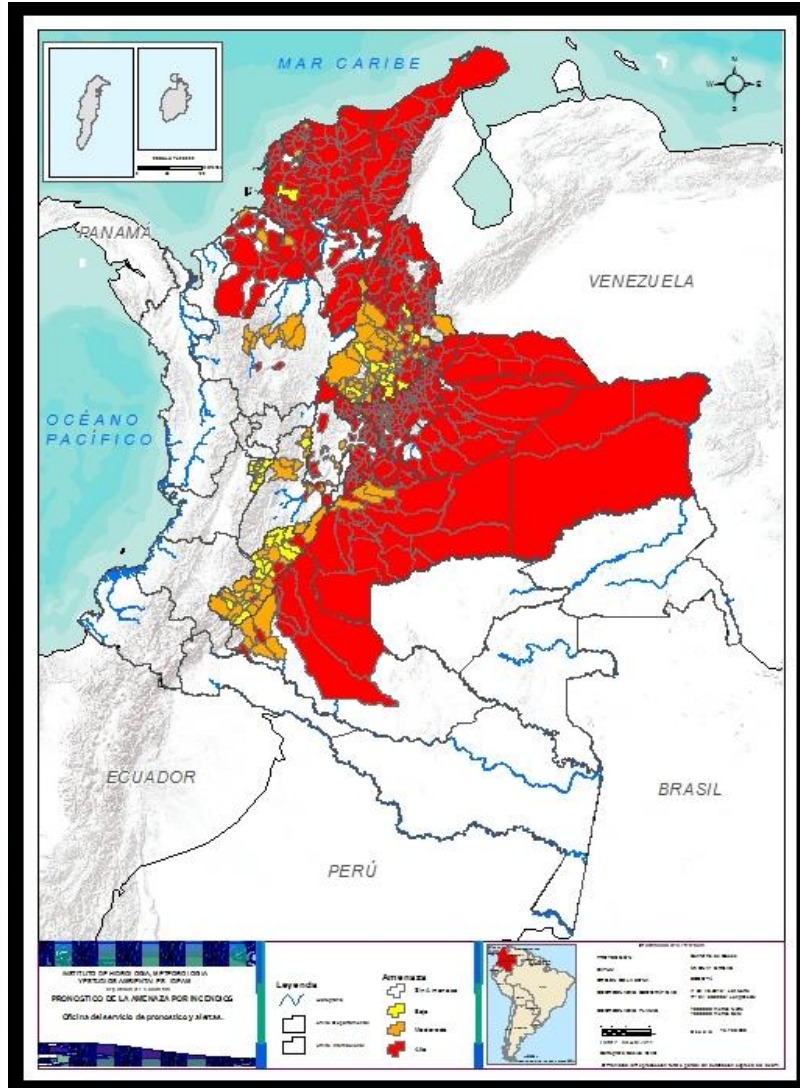


<https://diarioroatan.com/colombia-incendio-forestal-consume-50-hectareas-de-bosque/>



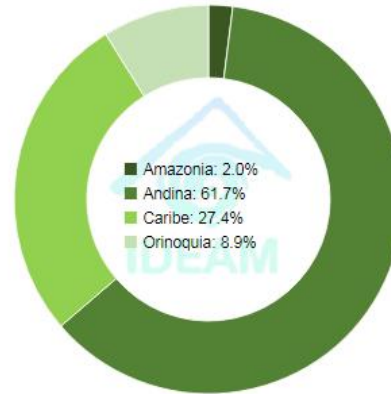


# Pronóstico de la Amenaza por Incendios de la Cobertura Vegetal



TOTAL MUNICIPIOS: 598

Municipios por región



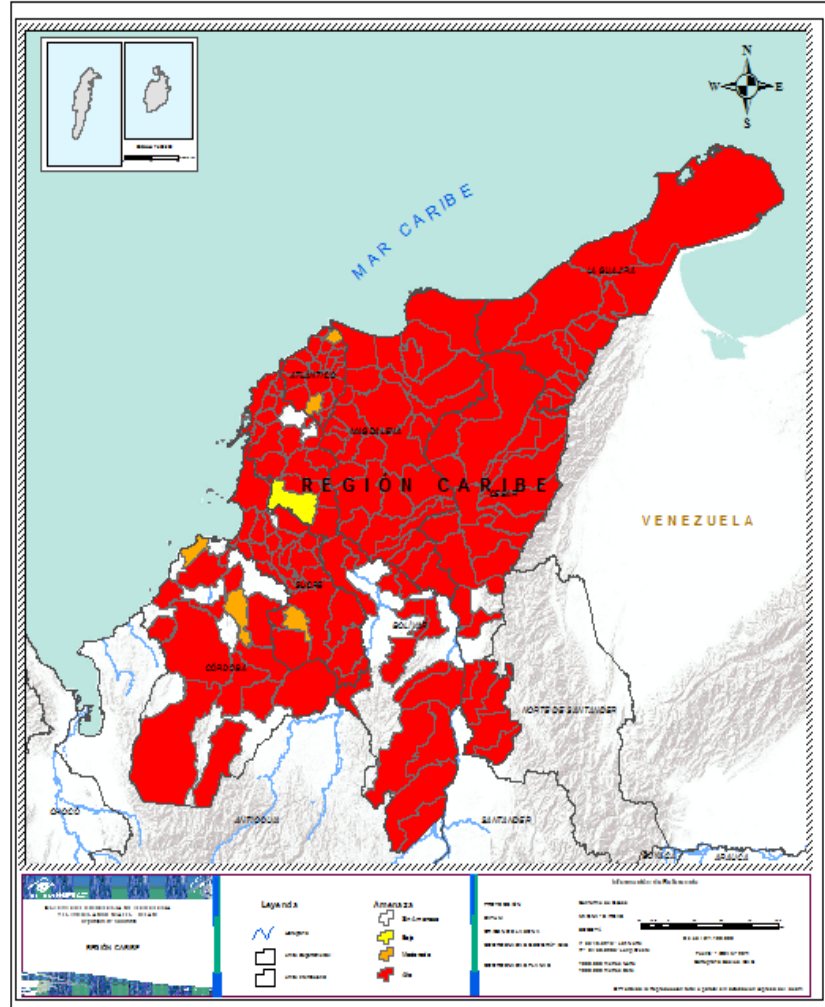
DEPARTAMENTO	Nº
ANTIOQUIA	2
ARAUCA	7
ATLÁNTICO	21
BOLÍVAR	31
BOYACÁ	118
CAQUETÁ	7
CASANARE	13
CESAR	23
CUNDINAMARCA	42
CÓRDOBA	14
HUILA	4
LA GUAJIRA	15
MAGDALENA	30
META	26
NORTE DE SANTANDER	36
SANTANDER	23
SUCRE	24
TOLIMA	3
VICHADA	4
<b>TOTAL</b>	<b>443</b>

DEPARTAMENTO	Nº
ANTIOQUIA	10
ATLÁNTICO	2
BOYACÁ	2
CAQUETÁ	5
CUNDINAMARCA	5
CÓRDOBA	2
HUILA	18
META	3
NORTE DE SANTANDER	3
SANTANDER	46
SUCRE	1
TOLIMA	8
<b>TOTAL</b>	<b>105</b>

DEPARTAMENTO	Nº
BOLÍVAR	1
CUNDINAMARCA	1
HUILA	15
QUINDIO	12
SANTANDER	20
TOLIMA	1
<b>TOTAL</b>	<b>50</b>



## REGIÓN CARIBE



### Alerta

### SITIOS PARA LOS CUALES SE GENERA LA ALERTA



**ATLÁNTICO:** Baranoa, Campo De La Cruz, Candelaria, Galapa, Juan De Acosta , Luruaco, Malambo, Palmar De Varela, Piojó, Polonuevo, Ponedera, Puerto Colombia, Repelón, Sabanagrande, Sabanalarga, Santa Lucía, Santo Tomás, Soledad, Suan, Tubará, Usiacurí.

**BOLÍVAR:** Arenal, Arjona, Barranco De Loba, Calamar, Cantagallo, Cartagena De Indias, Cicuco, Clemencia, Córdoba, El Guamo, Magangué, Mahates, Margarita, María La Baja, Morales, San Fernando, San Jacinto, San Jacinto Del Cauca, San Juan Nepomuceno, San Martín De Loba, San Pablo, Santa Catalina, Santa Rosa, Santa Rosa Del Sur, Simití, Talaigua Nuevo, Tiquisio, Turbaco, Turbaná, Villanueva, Zambrano..

**CESAR:** Aguachica, Agustín Codazzi, Astrea, Becerrill, Bosconia, Chimichagua, Chiriguana, Curumani, El Copey, El Paso, Gamarra, González, La Jagua De Ibirico, La Paz, Manaure Balcón Del Cesar, Pelaya, Pueblo Bello, Rio De Oro, San Alberto, San Diego, San Martín, Tamalameque, Valledupar...

**CÓRDOBA:** Ayapel, Buenavista, Canalete, Cereté, Chima, Loriga, Montería, Planeta Rica, Pueblo Nuevo, Puerto Escondido, Puerto Libertador, Purísima De La Concepción, Sahagún, Tierralta.

**LA GUAJIRA:** Albania, Barrancas, Dibulla, Distracción, El Molino, Fonseca, Hatonuevo, La Jagua Del Pilar, Maicao, Manaure, Riohacha, San Juan Del Cesar, Uribia, Urumita, Villanueva.

**MAGDALENA:** Algarrobo, Aracataca, Ariguani, Cerro De San Antonio, Chivolo, Ciénaga, Concordia, El Banco, El Piñón, El Retén, Fundación, Guamal, Nueva Granada, Pedraza, Pijiño Del Carmen, Pivijay, Plato, Pueblo Viejo, Remolino, Sabanas De San Ángel, Salamina, San Sebastián De Buenavista, San Zenón, Santa Ana, Santa Bárbara De Pinto, Santa Marta, Sitionuevo, Tenerife, Zapayán, Zona Bananera.

**SUCRE:** Buenavista, Colosó, Corozal, Coveñas, El Roble, Galeras, Guaranda, La Unión, Los Palmitos, Majagual, Morroa, Ovejas, Palmito, Sampués, San Benito Abad, San Juan De Betulia, San Luis De Sincé, San Marcos, San Onofre, San Pedro, Santiago De Tolú, Sincelejo, Sucre, Tolú Viejo.



**ATLÁNTICO:** Barranquilla, Manatí...

**BOLÍVAR:** Cartagena De Indias, El Carmen De Bolívar..

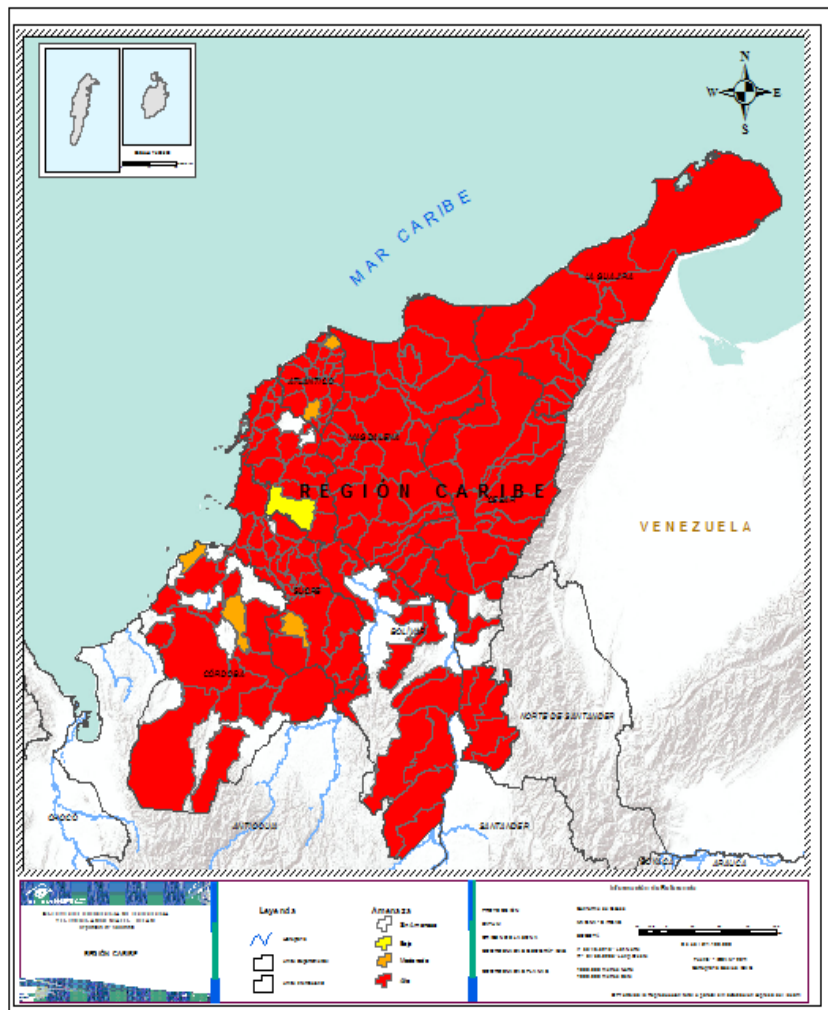
**CÓRDOBA:** Ciénaga De Oro, San Bernardo Del Viento..

**SUCRE:** Caimito.





## REGIÓN CARIBE



Alerta

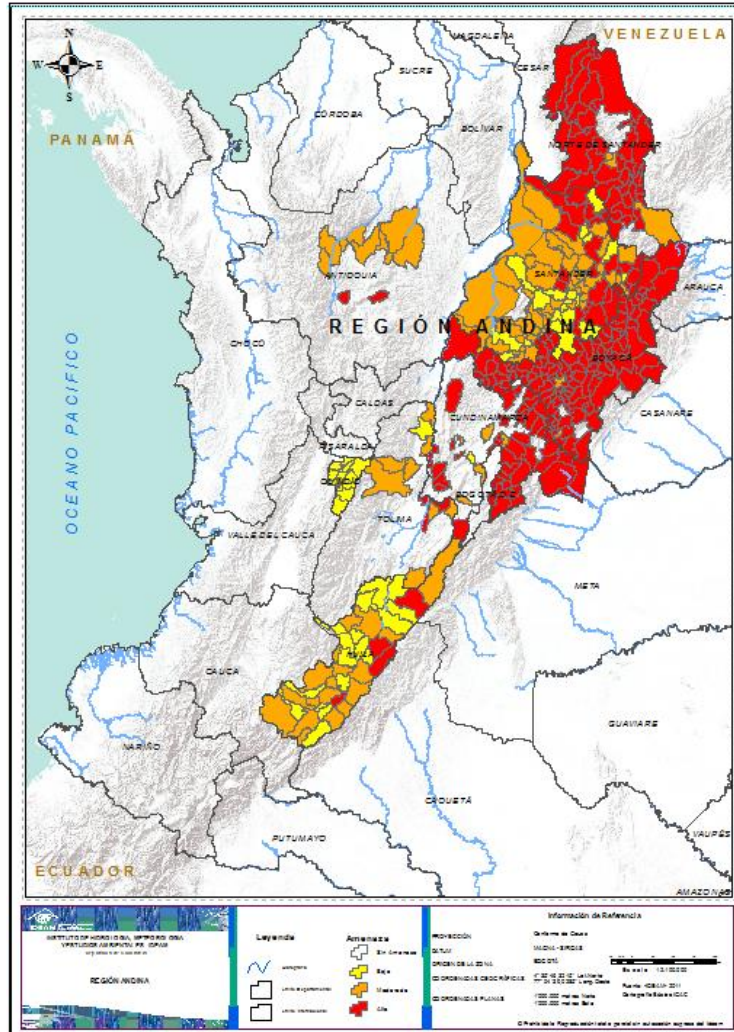
SITIOS PARA LOS CUALES SE GENERA LA ALERTA



**BOLÍVAR:** El Carmen De Bolívar..



## REGIÓN ANDINA



### Alerta

### SITIOS PARA LOS CUALES SE GENERA LA ALERTA



**ANTIOQUIA:** Barbosa, San Jerónimo.

**BOYACÁ:** Aquitania, Arcabuco, Belén, Berbeo, Betétiva, Boavita, Boyacá, Briceño, Buenavista, Busbanzá, Caldas, Cerinza, Chiquinquirá, Chíquiza, Chiscas, Chita, Chitaraque, Chivatá, Chivor, Ciénega, Cómbita, Coper, Corrales, Covarachía, Cubará, Cucaita, Cuitiva, Duitama, El Cocuy, El Espino, Firavitoba, Floresta, Gachantivá, Gámeza, Garagoa, Guacamayas, Guateque, Guayatá, Güicán De La Sierra, Iza, Jenesano, Jericó, La Capilla, La Uvita, La Victoria, Labranzagrande, Macanal, Maripí, Miraflores, Mongua, Monguí, Monquirá, Motavita, Muzo, Nobsa, Nuevo Colón, Oicatá, Otanche, Pachavita, Páez, Paipa, Panqueba, Pauna, Paya, Paz De Río, Pesca, Pisba, Puerto Boyacá, Quípama, Ramiriquí, Ráquira, Rondón, Saboyá, Sáchica, Samacá, San Eduardo, San José De Pare, San Luis De Gaceno, San Mateo, San Miguel De Sema, San Pablo De Borbur, Santa María, Santa Rosa De Viterbo, Santa Sofía, Santana, Sativanorte, Sativasur, Siachoque, Soatá, Socha, Socotá, Sogamoso, Somondoco, Sora, Soracá, Sotaquirá, Susacón, Sutamarchán, Sutatenza, Tasco, Tenza, Tibaná, Tibasosa, Tinjacá, Tipacoque, Toca, Togüí, Tópaga, Tota, Tununguá, Turmequé, Tuta, Tutazá, Úmbita, Ventaquemada, Villa De Leyva, Viracachá, Zetaquirá.

**CUNDINAMARCA:** Agua De Dios, Beltrán, Bituima, Cabrera, Cachipay, Cajicá, Caparrapí, Caqueza, Carmen De Carupa, Chía, Chipaque, Choachí, Chocontá, Cogua, Cota, Cucunubá, Fómeque, Fosca, Gachalá, Guachetá, Guasca, Guayabetal, Guatavita, Gutiérrez, Jerusalén, Junín, La Calera, Lenguazaque, Machetá, Manta, Medina, Paratebueno, Quetame, Sesquile, Suesca, Susa, Tibirita, Tocaima, Ubalá, Ubaque, Une, Villapinzón.

**HUILA:** Algeciras, Altamira, Baraya, Campoalegre..

**NORTE DE SANTANDER:** Ábrego, Arboledas, Bochalema, Bucarasica, Cáchira, Cácosta, Chinácota, Convención, Cucutilla, Durania, El Carmen, El Tarra, El Zulia, Hacarí, Herrán, La Esperanza, La Playa, Labateca, Los Patios, Mutiscua, Ocaña, Pamplona, Pamplonita, Puerto Santander, Ragonvalia, Salazar, San Calixto, San Cayetano, San José De Cúcuta, Santiago, Santiago, Silos, Teorama, Tibú, Villa Caro, Villa Del Rosario.

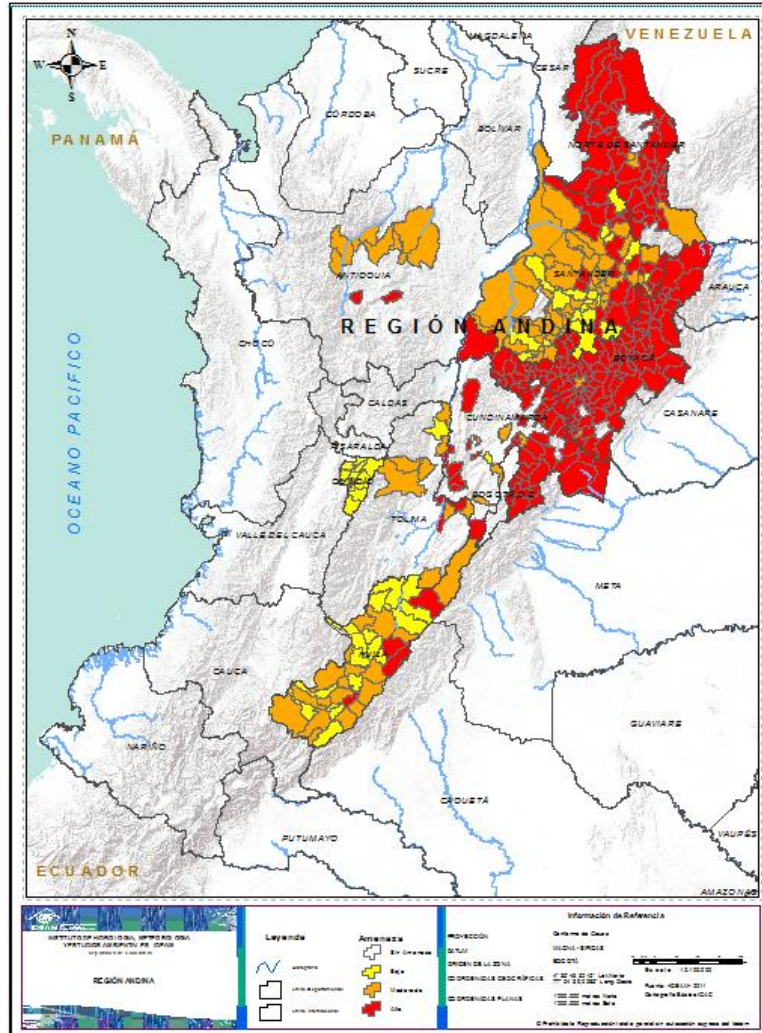
**SANTANDER:** Aratoaca, Barbosa, California, Carcasí, Charalá, Charta, Concepcion, Coromoro, El Playón, Galán, Hato, Lebrija, Macaravita, Málaga, Matanza, Mogotes, Onzaga, Piedecuesta, Rionegro, San Andres, San Joaquín, San Miguel, Vetas..

**TOLIMA:** Flandes, Melgar, Suárez....





## REGIÓN ANDINA



### Alerta

### SITIOS PARA LOS CUALES SE GENERA LA ALERTA



**ANTIOQUIA:** Amalfi, Anorí, Briceño, Buritica, Campamento, Guadalupe, Peque, Sabanalarga, Toledo, Yarumal..

**BOYACÁ:** Almeida, Tunja...

**CUNDINAMARCA:** Albán, Arbeláez, Soacha, Sopó, Subachoque..

**HUILA:** Colombia, Garzón, Gigante, Guadalupe, La Plata, Nátaga, Oporapa, Paicol, Palermo, Palestina, Pital, Pitalito, Rivera, Saladoblanco, San Agustín, Santa María, Suaza, Tarqui..

**NORTE DE SANTANDER:** Gramalote, Lourdes, Toledo.

**SANTANDER:** Aguada, Albania, Aratoca, Barichara, Barrancabermeja, Barrancabermeja, Betulia, Bolívar, Cabrera, Capitanejo, Cimitarra, Concepción, Confines, Contratación, Curití, El Carmen De Chucurí, El Guacamayo, El Peñón, Girón, Palmar, Piedecuesta, Pinchote, Puente Nacional, Puerto Parra, Puerto Wilches, Sabana De Torres, San Benito, San Gil, San José De Miranda, San Vicente De Chucurí, Santa Bárbara, Tona, Valle De San José, Vélez, Vetas, Villanueva, Zapatoca., .

**TOLIMA :** Alpujarra, Alvarado, Ambalema, Anzoátegui, Carmen De Apicala, Honda, Ibagué, Icononzo..



**CUNDINAMARCA:** Bojacá.

**HUILA:** Acevedo, Agrado, Aipe, Elías, Hobo, Íquira, Isnos, La Argentina, Neiva, Tello, Teruel, Tesalia, Timaná, Villavieja, Yaguará.

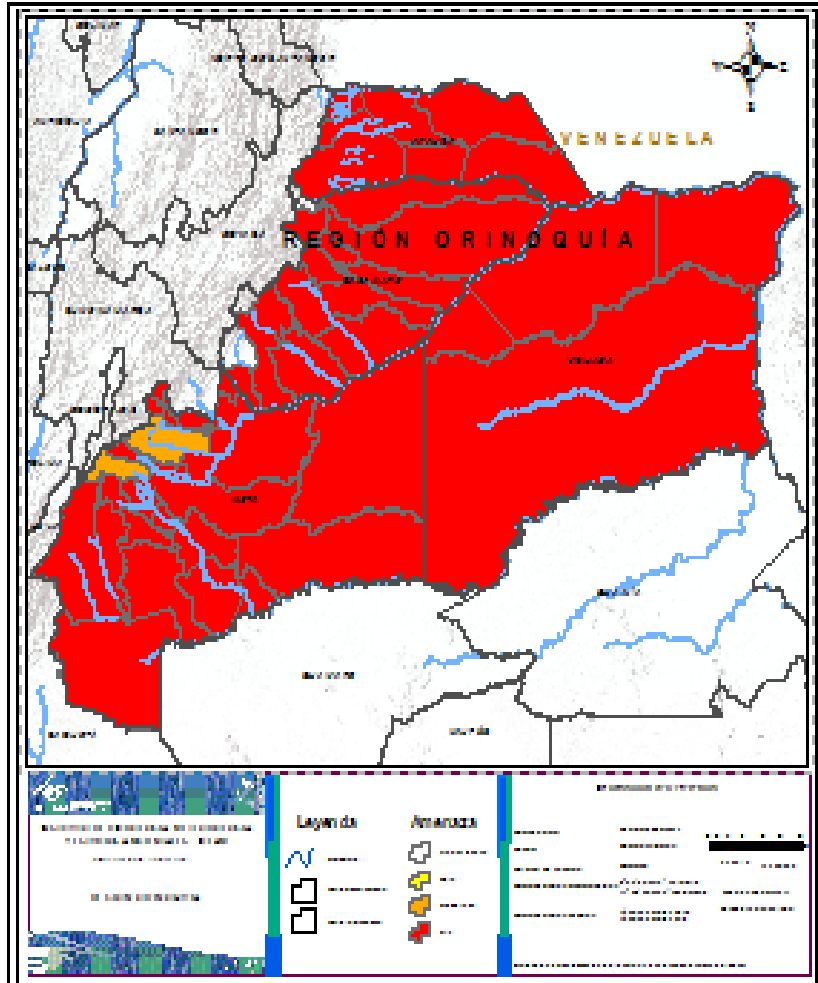
**SANTANDER:** Aguada, Albania, Barichara, Barrancabermeja, Barrancabermeja, Betulia, Bolívar, Cabrera, Capitanejo, Cepitá, Cerrito, Charta, Chima, Chipatá, Cimitarra, Confines, Contratación, Curití, El Carmen De Chucurí, El Guacamayo, El Peñón, Girón, Jesús María, Jordán, La Belleza, La Paz, Los Santos, Molagavita, Ocamonte, Palmar, Pinchote, Puente Nacional, Puerto Parra, Puerto Wilches, Sabana De Torres, San Benito, San Gil, San José De Miranda, San Vicente De Chucurí, Santa Bárbara, Tona, Valle De San José, Vélez, Vetas, Villanueva, Zapatoca..

**QUINDIO:** Armenia, Buenavista, Calarcá, Circasia, Córdoba, Filandia, Génova, La Tebaida, Montenegro, Pijao, Quimbaya, Salento.

**TOLIMA:** Armero.



## REGIÓN ORINOQUÍA



Alerta

SITIOS PARA LOS CUALES SE GENERA LA ALERTA



**ARAUCA:** Arauca, Arauquita, Cravo Norte, Fortul, Puerto Rondón, Saravena, Tame...

**CASANARE:** Aguazul, Hato Corozal, Maní, Nunchía, Orocué, Paz De Ariporo, Pore, San Luis De Palenque, Támara, Tauramena, Trinidad, Villanueva, Yopal.

**META:** Barranca De Upía, Cabuyaro, Castilla La Nueva, Cumaral, El Calvario, El Castillo, El Dorado, Fuente De Oro, Granada, Guamal, La Macarena, La Uribe, Lejanias, Mapiripán, Mesetas, Puente Concordia, Puerto Gaitán, Puerto Lleras, Puerto López, Puerto Rico, Restrepo, San Carlos De Guaroa, San Juan De Arama, San Juanito, San Martín, Vista Hermosa.

**VICHADA:** Cumaribo, La Primavera, Puerto Carreño, Santa Rosálía..



**META :** Acacias, Cubarral, Villavicencio.







**CONDICIONES  
NORMALES**

➤ **REGIÓN PACÍFICO**





# ALERTAS METEOMARINAS VIGENTES

## Mar Caribe colombiano

### ABREVIATURAS

**VV**

Velocidad del viento máxima probable

**AO**

Altura significativa de la ola

**DV**

Dirección predominante del viento

### CONVENCIONES



#### Tiempo lluvioso

Probabilidad de lluvias moderadas a fuertes, en algunos casos con posibilidad de tormentas eléctricas y rachas de viento.



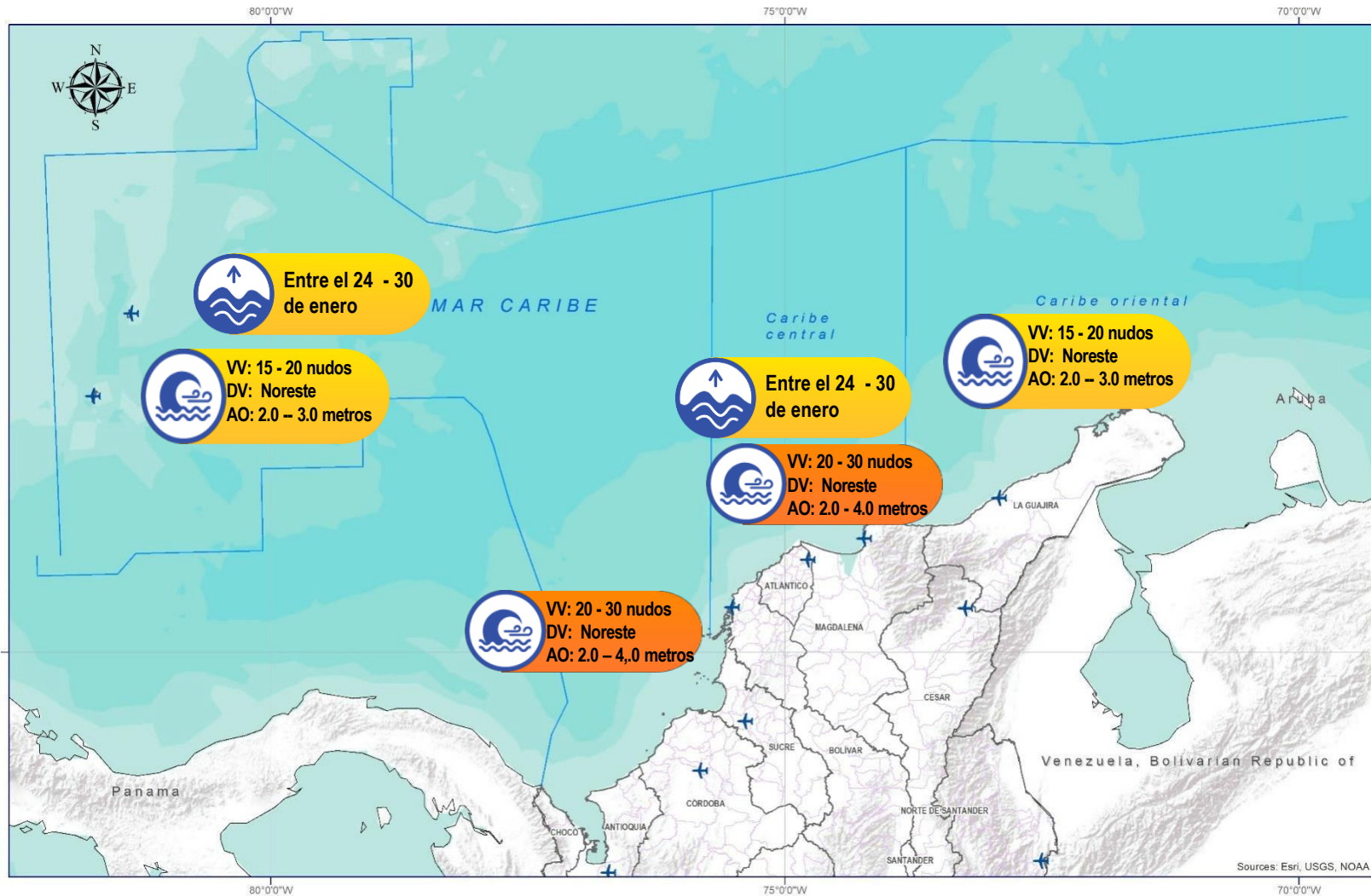
#### Pleamar

La marea alcanzará su máximo nivel en el intervalo de tiempo establecido.



#### Viento y oleaje

Velocidad del viento y altura del oleaje con valores por encima de lo normal para la época.



### CONVENCIONES

### SUGERENCIAS O RECOMENDACIONES



A las embarcaciones de poco calado, consultar con las Capitanías de puerto antes de zarpar en zonas de inminente tempestad. A los bañistas y habitantes costeros, estar atentos a la evolución de las condiciones meteorológicas y a los avisos de las autoridades locales.



Se sugiere a los habitantes costeros estar atentos a la evolución del fenómeno.



A los bañistas y habitantes costeros, estar atentos a la evolución del fenómeno y a las indicaciones de las autoridades locales. A las embarcaciones de poco calado, consultar con las Capitanías de puerto antes de zarpar.

\* La altura significativa de la ola, representa la media del tercio más alto de las olas, por lo cual la altura máxima posible puede ser incluso superior al doble de este valor



# ALERTAS METEOMARINAS VIGENTES

## Océano Pacífico Nacional

### ABREVIATURAS

**VV**

Velocidad del viento máxima probable

**DV**

Dirección predominante del viento

**AO**

Altura significativa de la ola

### CONVENCIONES



#### Tiempo lluvioso

Probabilidad de lluvias moderadas a fuertes, en algunos casos con posibilidad de tormentas eléctricas y rachas de viento.



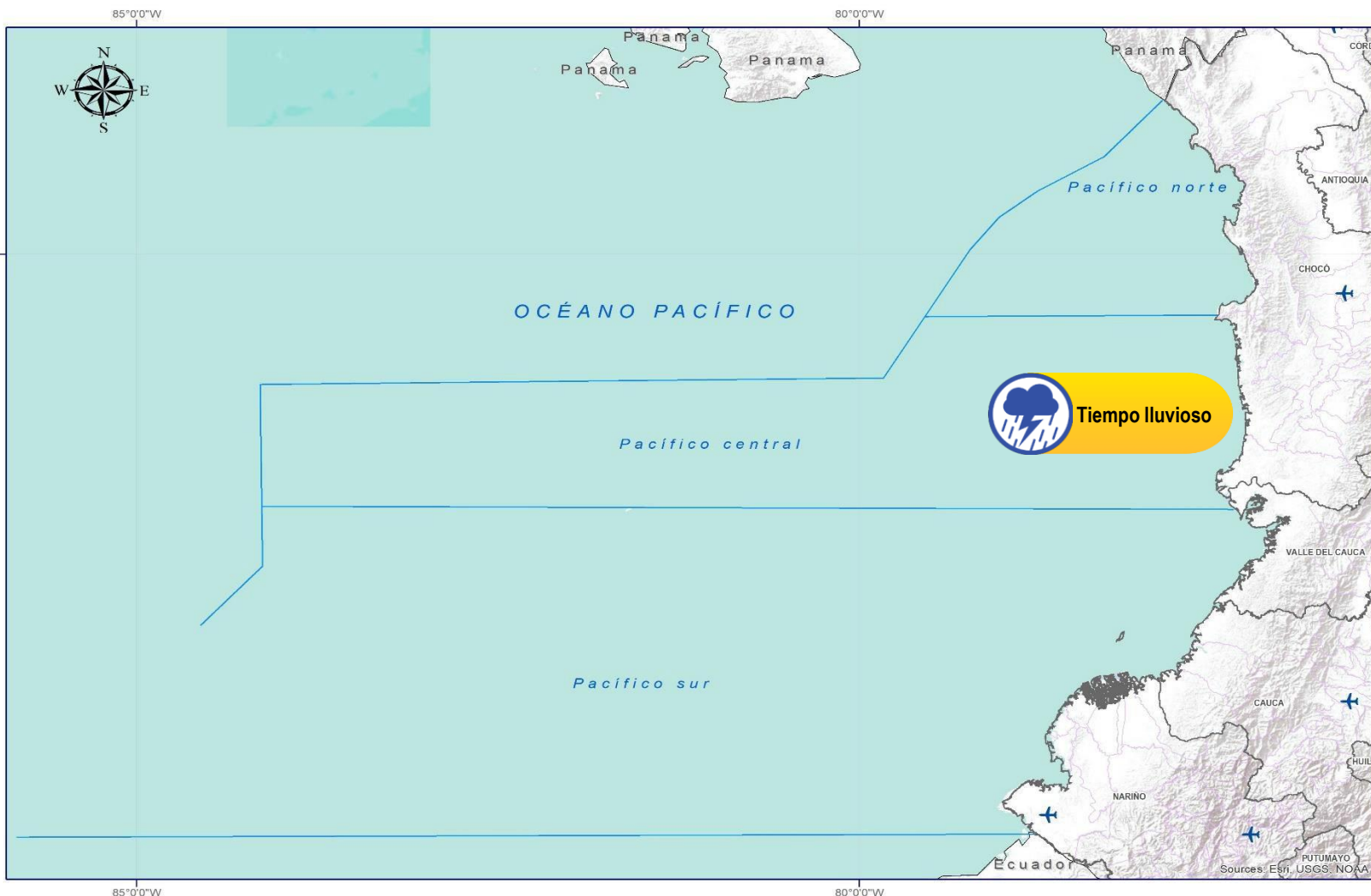
#### Pleamar

La marea alcanzará su máximo nivel en el intervalo de tiempo establecido.



#### Viento y oleaje

Velocidad del viento y altura del oleaje con valores por encima de lo normal para la época.



### CONVENCIONES

### SUGERENCIAS O RECOMENDACIONES



A las embarcaciones de poco calado, consultar con las Capitanías de puerto antes de zarpar en zonas de inminente tempestad. A los bañistas y habitantes costeros, estar atentos a la evolución de las condiciones meteorológicas y a los avisos de las autoridades locales.



Se sugiere a los habitantes costeros estar atentos a la evolución del fenómeno.



A los bañistas y habitantes costeros, estar atentos a la evolución del fenómeno y a las indicaciones de las autoridades locales. A las embarcaciones de poco calado, consultar con las Capitanías de puerto antes de zarpar.

\* La altura significativa de la ola, representa la media del tercio más alto de las olas, por lo cual la altura máxima posible puede ser incluso superior al doble de este valor





## CONVENCIONES

## SUGERENCIAS O RECOMENDACIONES



### Tiempo lluvioso

Probabilidad de lluvias moderadas a fuertes, en algunos casos con posibilidad de tormentas eléctricas y rachas de viento.

A las embarcaciones de poco calado, consultar con las Capitanías de puerto antes de zarpar en zonas de inminente tempestad.

A los bañistas y habitantes costeros, estar atentos a la evolución de las condiciones meteorológicas y a los avisos de las autoridades locales.



### Pleamar

La marea alcanzará su máximo nivel en el intervalo de tiempo establecido.

Se sugiere a los habitantes costeros estar atentos a la evolución del fenómeno.



### Viento y oleaje

Velocidad del viento y altura del oleaje con valores por encima de lo normal para la época.

A los bañistas y habitantes costeros, estar atentos a la evolución del fenómeno y a las indicaciones de las autoridades locales.

A las embarcaciones de poco calado, consultar con las Capitanías de puerto antes de zarpar.

# INFORME TÉCNICO DIARIO

EQUIPO DE TRABAJO IDEAM  
Yolanda GONZÁLEZ H. - Directora General  
Martha Cecilia CADENA. - Jefe Oficina del Servicio de Pronóstico y Alertas

## OFICINA DEL SERVICIO DE PRONÓSTICO Y ALERTAS

Elaboraron:

Mirovan SVERKO – Javier GOMEZ (Meteorología).

Enrique RODRIGUEZ (Hidrología).

Danilo UASAPUD (Deslizamientos de Tierra).

Gloria ARANGO (Incendios de la Cobertura Vegetal).

Mauricio TORRES (Datos).

Jimena VILLANUEVA (Coordinación Alertas Hidrometeorológicas y Ambientales).

<http://www.ideam.gov.co>

**Correos electrónicos:** [servicio@ideam.gov.co](mailto:servicio@ideam.gov.co), [alertas@ideam.gov.co](mailto:alertas@ideam.gov.co)

Calle 25D N° 96B - 70, piso 3. Bogotá, D.C.

Teléfono: 3075625 ext. 1334 -1336.

## VISITA NUESTRAS REDES SOCIALES



[ideam.instituto](https://www.facebook.com/ideam.instituto)



[InstitutoIDEAM](https://www.youtube.com/InstitutoIDEAM)



[@IDEAMColombia](https://twitter.com/IDEAMColombia)



[ideamcolombia](https://www.instagram.com/ideamcolombia)

