

INFORME TÉCNICO DIARIO

IDEAM comunica al Sistema Nacional para la Gestión del Riesgo de Desastres (SNGRD) y al Sistema Nacional Ambiental (SINA).

Bogotá D. C., 20 de enero de 2022
Hora de actualización 12:25 HLC

Boletín No.

020



CONTENIDO

[Lo más destacado](#)

[Precipitación](#)

[Temperaturas](#)

[Alerta por descensos significativos de las temperaturas mínimas del aire](#)

[Condiciones Hidrometeorológicas actuales](#)

[Pronóstico de precipitación de las próximas 24 horas](#)

[Pronóstico condiciones meteorológicas adicionales](#)

[Alertas Hidrológicas](#)

[Seguimiento y Pronóstico de las Amenazas por Deslizamientos](#)

[Seguimiento y Pronóstico de las Amenazas por Incendios](#)

[Alertas Meteomarinas vigentes Mar Caribe Colombiano](#)

[Alertas Meteomarinas vigentes Océano Pacífico Nacional](#)

[Alertas Meteomarinas por Ciclón Tropical Mar Caribe Colombiano](#)



Alerta
ROJA

PARA TOMAR ACCIÓN Advierte a los sistemas de prevención y atención de desastres sobre la amenaza que puede ocasionar un fenómeno con efectos adversos sobre la población, el cual requiere la atención inmediata por parte de la población y de los cuerpos de atención y socorro. Se emite una alerta sólo cuando la identificación de un evento extraordinario indique la probabilidad de amenaza inminente y cuando la gravedad del fenómeno implique la movilización de personas y equipos, interrumpiendo el normal desarrollo de sus actividades cotidianas.



Alerta
NARANJA

PARA PREPARARSE Indica la presencia de un fenómeno. No implica amenaza inmediata y como tanto es catalogado como un mensaje para informarse y prepararse. El aviso implica vigilancia continua ya que las condiciones son propicias para el desarrollo de un fenómeno, sin que se requiera permanecer alerta.



Alerta
AMARILLA

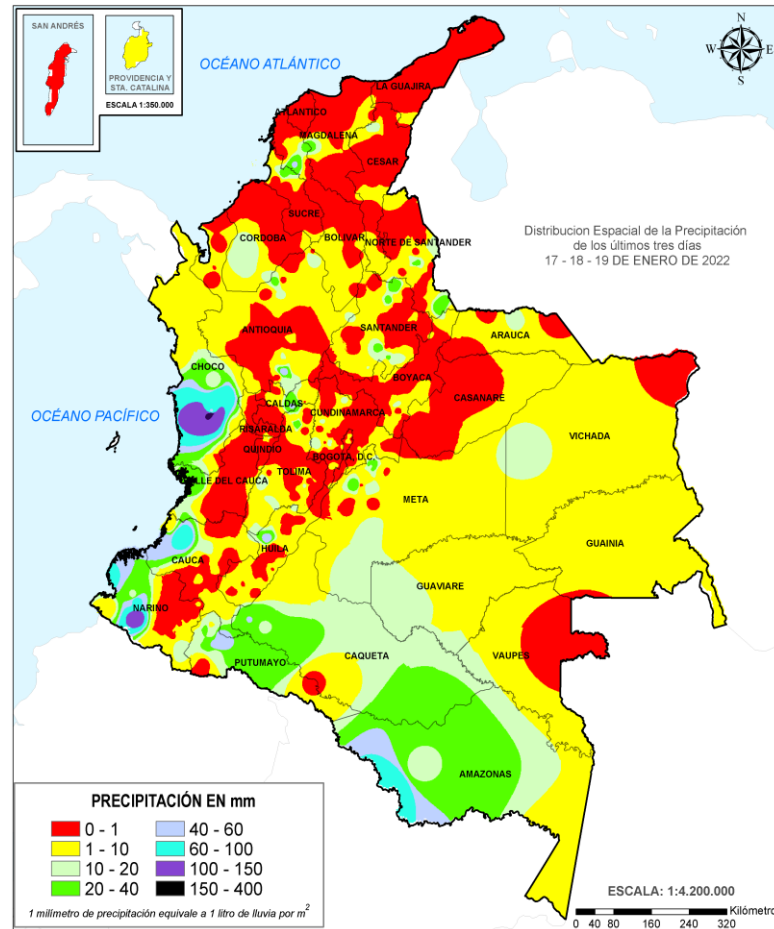
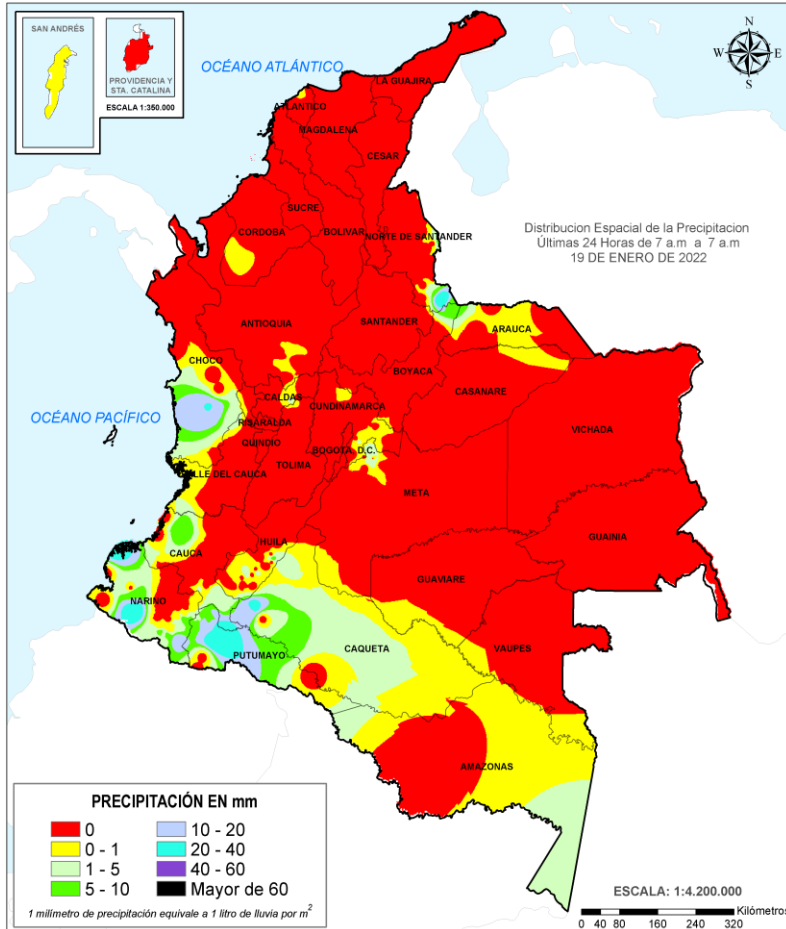
PARA INFORMARSE Es un mensaje oficial por el cual se difunde información. Por lo regular se refiere a eventos observados, registrados o registrados y puede contener algunos elementos de pronóstico a manera de orientación. Por sus características pretéritas y futuras difiere del aviso y de la alerta, y por lo general no está encaminado a alertar sino a informar.

CONDICIONES NORMALES La información que se suministra se encuentra dentro de los rangos normales.

Alertas vigentes hasta: 20 de enero de 2022 - 23:00 HLC.

Mapas de precipitación

Lluvias registradas en las últimas 24 horas



Descenso importante de las precipitaciones, destacándose que el día de ayer fue el más seco en el transcurso del mes de enero de 2022; éstas se concentraron en las regiones Pacífico y Andina. El mayor registro en 24 horas se presentó en el municipio de **Mocoa (Putumayo)**, con **39.1 mm**.



- Por alta probabilidad de ocurrencia de deslizamientos de tierra en un municipio del departamento de Caldas.
- Por alta probabilidad de crecientes súbitas o niveles altos en las cuencas de los ríos que comprenden el área hidrográfica Bajo Magdalena-Cauca-San Jorge (Bajo San Jorge – La Mojana).
- Por alta probabilidad de ocurrencia de incendios de la cobertura vegetal en algunos municipios de los departamentos de Arauca, Atlántico, Bolívar, Boyacá, Casanare, Cesar, Córdoba, Cundinamarca, La Guajira, Magdalena, Meta, Norte de Santander, Santander, Sucre, Tolima y Vichada.



- Por moderada probabilidad de ocurrencia de deslizamientos de tierra en municipios de los departamentos de Antioquia, Caldas, Cauca, Cundinamarca, Huila, Nariño, Tolima y Valle del Cauca.
- Por moderada probabilidad de crecientes súbitas en el área hidrográfica Bajo Magdalena – Cauca – San Jorge.
- Por moderada probabilidad de incendios de la cobertura vegetal en municipios de los departamentos de Antioquia, Atlántico, Bolívar, Boyacá, Caquetá, Cesar, Cundinamarca, Córdoba, La Guajira, Magdalena, Meta, Norte de Santander, Santander, Sucre y Tolima.
- Por moderada probabilidad de viento y oleaje en el Caribe central y occidental.

Precipitación diaria desde las 7:00 HLC del miércoles 19 de enero de 2022 hasta las 07:00 HLC del jueves, 20 de enero de 2022.

Fuente: IDEAM.

Precipitación últimas 72 horas desde las 7:00 HLC del lunes 17 de enero hasta las 7:00 HLC del jueves, 20 de enero de 2022.

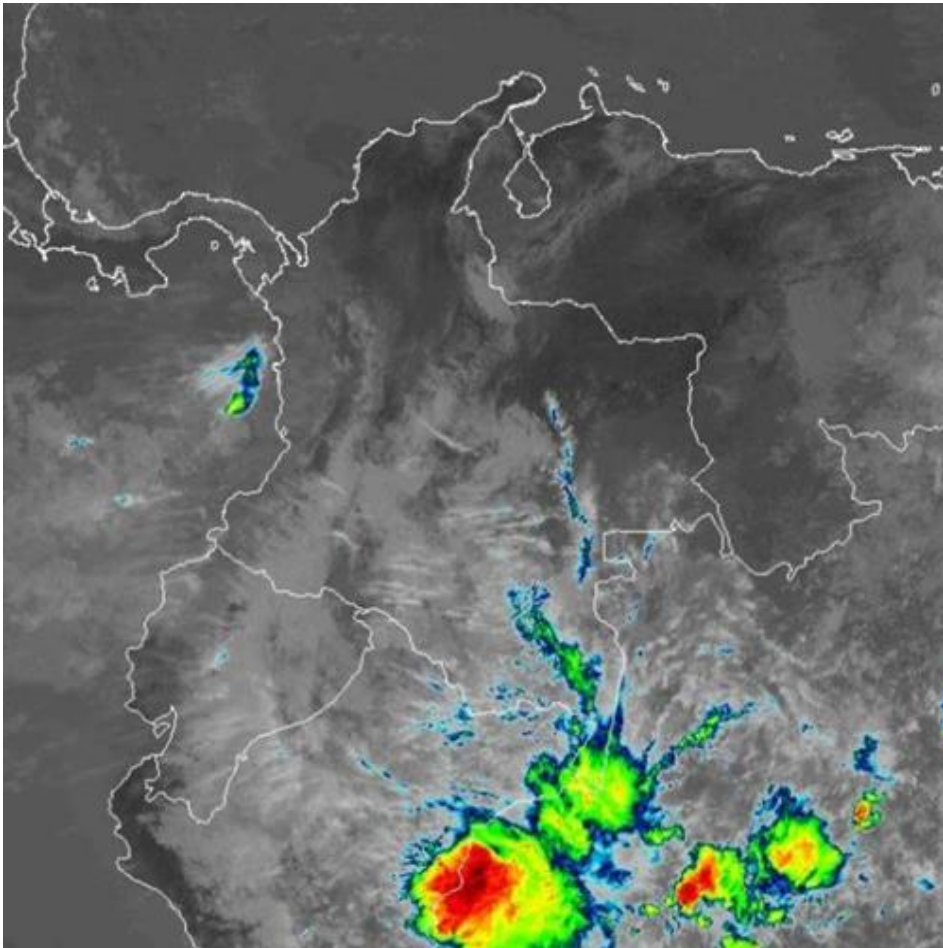
Fuente: IDEAM.

- Un milímetro de lluvia (1 mm) equivale a un litro (1 L) de lluvia que ha caído en un metro cuadrado (1 m²). La lluvia acumulada es la suma de los milímetros de agua lluvia que se han registrado en un lapso de tiempo.

Alertas amarillas e información más detallada para cada una de las categorías de alerta, remítase a la temática particular del informe.



Estimación Satelital (24 Horas)



Estimativo satelital cortesía operacional NOAA/NESDIS Hydro-Estimator Product

Precipitaciones

A continuación, los municipios donde se registraron precipitaciones iguales o superiores a 10.0 mm en las últimas 24 horas.

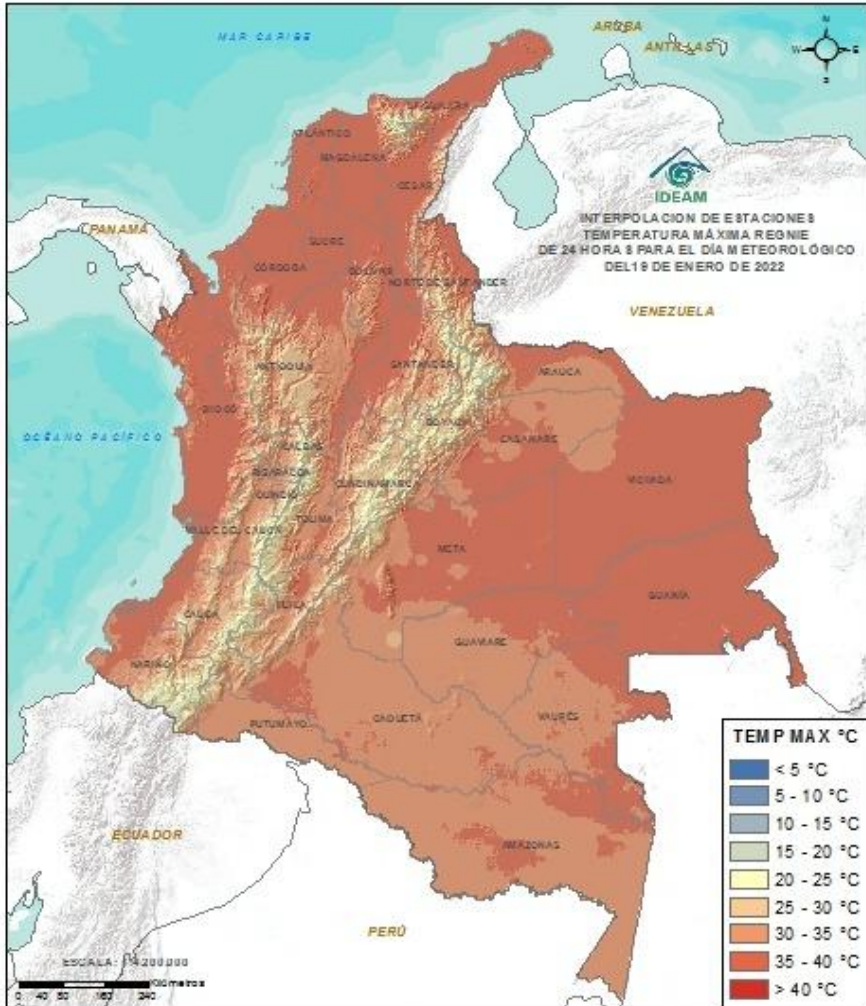
Aclaración: aunque los volúmenes de lluvia registrados en un municipio se relacionan con la ubicación de las estaciones de monitoreo del IDEAM, en ocasiones, dichas estaciones pueden estar distantes de los lugares en donde se concentra la mayor población o alejados de los centros municipales.

DEPARTAMENTOS	MUNICIPIO
CAQUETÁ	Belén de Los Andaquíes (23.0), San José del Fragua (13.2).
CHOCÓ	Medio San Juan (22.0), Condoto (10.0).
NARIÑO	Barbacoas (28.0), Mosquera (25.0), Puerres (15.4).
NORTE DE SANTANDER	Toledo (27.0).
PUTUMAYO	Mocoa (39.1), Villagarzón (37.8), San Francisco (15.4), Santiago (10.0).

NO SE REGISTRARON VALORES SUPERIORES A LOS HISTÓRICOS DE PRECIPITACIÓN



Estimación Satelital (24 Horas)



Estimativo satelital fire temperatura cortesía <https://realearth.ssec.wisc.edu/>
18 de enero de 2022 hora 12:30 HLC.

Temperaturas Máximas

A continuación, los municipios donde se registraron temperaturas iguales o superiores a 35.0 °C en las últimas 24 horas.

Aclaración: aunque los valores registrados en un municipio se relacionan con la ubicación de las estaciones de monitoreo del IDEAM, en ocasiones, dichas estaciones pueden estar distantes de los lugares en donde se concentra la mayor población o alejados de los centros municipales.

DEPARTAMENTO	MUNICIPIO
BOLÍVAR	Zambrano (36.6), El Guamo (36.4).
CESAR	Agustín Codazzi (37.2) , Valledupar (37.0).
CÓRDOBA	Sahagún (36.6).
CUNDINAMARCA	Jerusalén (36.4).
META	Barranca de Upía (36.4).
SANTANDER	Capitanejo (37.0).
TOLIMA	Armero-Guayabal (36.8).

NO SE REGISTRARON TEMPERATURAS MÁXIMAS SUPERIORES A LOS REGISTROS HISTÓRICOS

Temperaturas Mínimas

A continuación se relacionan los municipios donde en las últimas 24 horas se registraron temperaturas menores o iguales a 5.0°C.

DEPARTAMENTOS	MUNICIPIO
BOYACÁ	Cerinza (0.2), Saboyá (1.2), Duitama (1.4), Paipa (1.4), Sogamoso (2.0), Toca (2.2)
SANTANDER	
CUNDINAMARCA	Sopó (3.8), Subachoque (4.3).



Alerta por descensos significativos de las temperaturas mínimas del aire



Se emite esta alerta por la probabilidad de descensos de la temperatura del aire en horas de la madrugada para zonas de altiplano (entre los 2,500 y los 2,900 msnm) de los siguientes municipios:

REGIÓN ANDINA

SITIOS PARA LOS CUALES SE GENERA LA ALERTA



ALTIPLANO CUNDIBOYACENSE

CUNDINAMARCA: Bojacá, Cajicá, Chía, Chipaque, Choachí, Chocontá, Cogua, Cota, Cucunubá, El Rosal, Facatativá, Funza, Fúquene, Gachancipá, Guachetá, Guasca, Guatavita, La Calera, Lenguazaque, Madrid, Mosquera, Nemocón, Sesquilé, Sibaté, Simijaca, Soacha, Sopó, Subachoque, Suesca, Susa, Sutatausa, Tabio, Tausa, Tenjo, Tocancipá, Ubaque, Ubaté, Villapinzón, Zipacón y Zipaquirá.

BOYACÁ: Tunja, Aquitania, Arcabuco, Belén, Betéitiva, Busbanzá, Caldas, Cerinza, Chiquinquirá, Chivatá, Ciénega, Cómbita, Corrales, Cucaita, Cuítiva, Chíquiza, Duitama, Firavitoba, Floresta, Gámeza, Iza, Villa de Leyva, Mongua, Monguquí, Motavita, Nobsa, Oicatá, Paipa, Paz de Río, Pesca, Ráquira, Saboyá, Samacá, San Miguel de Sema, Santa Rosa de Viterbo, Siachoque, Socha, Sogamoso, Sora, Sotaquirá, Soracá, Tasco, Tibasosa, Toca, Tópaga, Tota, Tuta, Tutazá, Ventaquemada y Viracachá.

CAUCA Y NARIÑO

CAUCA: Almaguer, Bolívar, Corinto, Inzá, Jambaló, La Vega, Miranda, Páez (Belalcázar), Puracé (Coconuco), San Sebastián, Santa Rosa, Silvia, Sotaró (Paispamba), Sucre, Toribío y Totoró.

NARIÑO: Pasto, Aldana, Buesaco, Consacá, Contadero, Córdoba, Cuaspud (Carlosama), Cumbal, Chachaguí, El Tablón, Funes, Guaitarilla, Gualmatán, Iles, Imués, Ipiales, La Cruz, La Florida, Mallama (Piedrancha), Nariño, Ospina, Potosí, Providencia, Puerres, Pupiales, Sandoná, San Bernardo, San Pablo, Santa Cruz (Guachavés), Sapuyes, Tangua, Túquerres y Yacuanquer.

SANTANDERES

NORTE DE SANTANDER: Cácuta, Mutiscua, Pamplona y Silos.

SANTANDER: Bolívar, El Peñón, Jesús María, Sucre y Vélez.

Debido a que este fenómeno es local y está sujeto a cambios en variables tales como la nubosidad, la humedad y temperatura del aire y la intensidad y dirección del viento, el IDEAM monitorea permanentemente las condiciones atmosféricas y en caso de ser necesario emitirá nuevos comunicados. Por esto, se sugiere a los agricultores, ganaderos y floricultores estar atentos a los boletines y comunicados emitidos por la entidad.

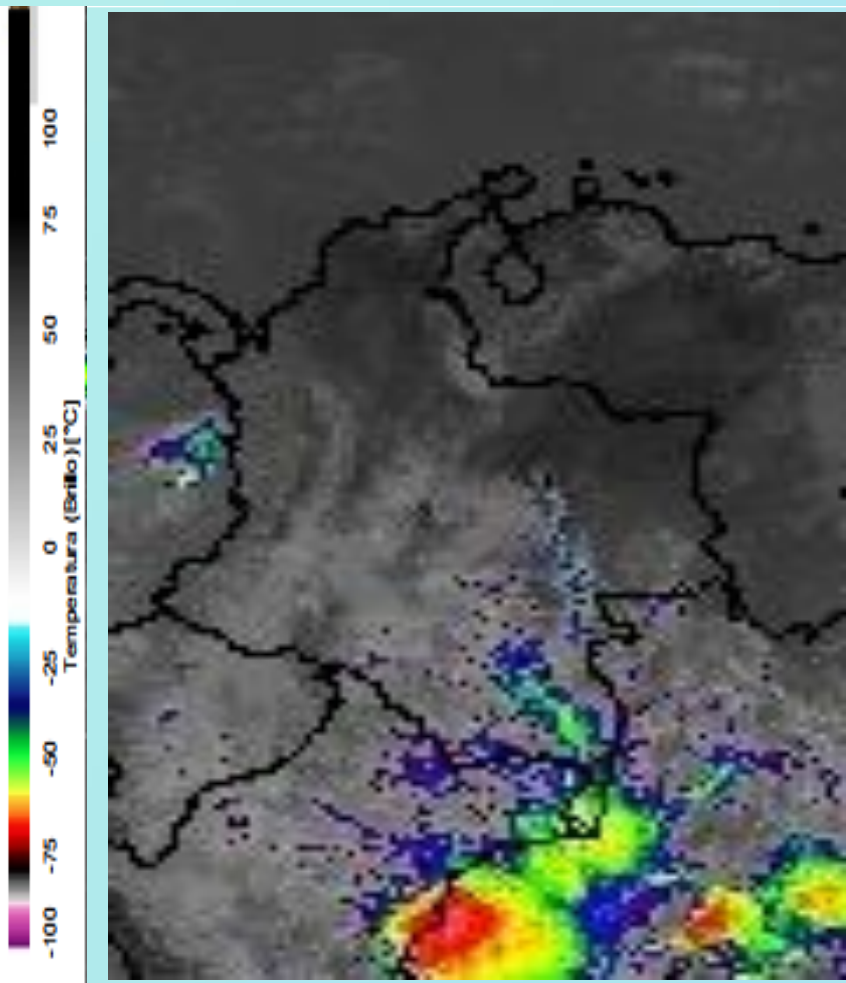
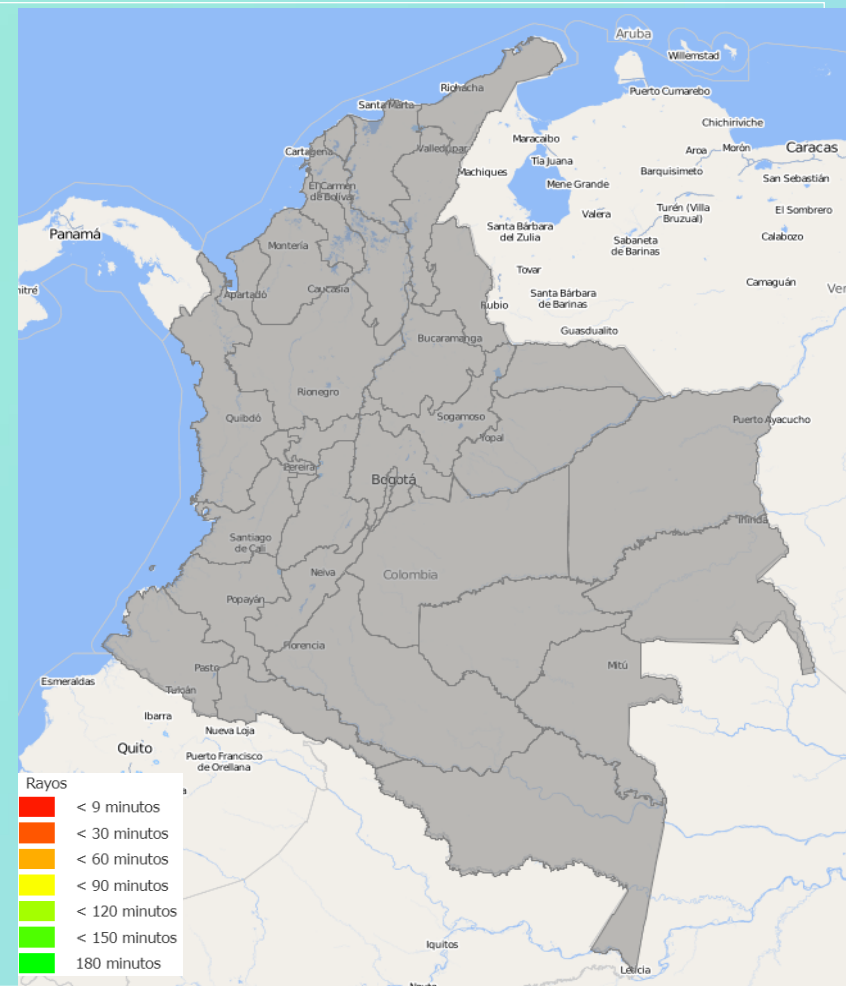


Imagen GOES East Canal Infrarrojo,
20 de enero de 2022 - Hora 11:00 HLC.
Fuente: <https://rammb-slider.cira.colostate.edu/>

En las últimas horas se registraron lluvias entre moderadas y fuertes, acompañadas de descargas eléctricas, en zonas la región Amazonía (sur y oriente de Amazonas y Vaupés, oriente de Caquetá). Precipitaciones de menor intensidad se observaron sobre el oriente de Nariño, occidente de Valle del Cauca, oriente de Bolívar, sur de Sucre, norte de Atlántico, sur de La Guajira, San Andrés, occidente de Meta y Cundinamarca.

En el resto del territorio nacional ha predominado el tiempo seco bajo nubosidad entre ligera y parcial.

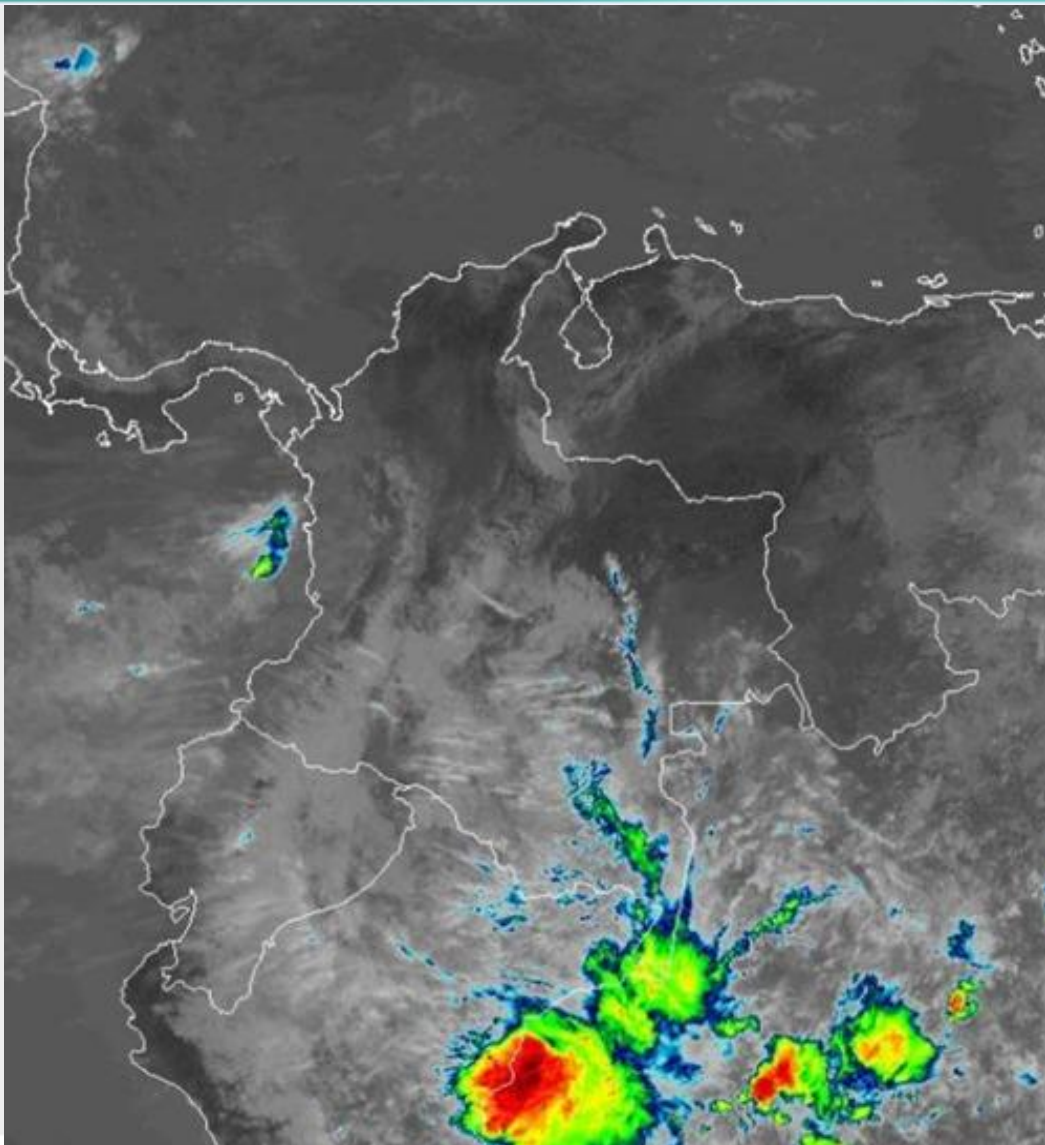


Descargas eléctricas en las últimas 3 horas.
Fuente: Keraunos S.A.S.

- La imagen del canal infrarrojo (10.3 μm) permite identificar nubes en cualquier período temporal a partir de la temperatura de brillo de la nube (ver escala de colores). De esta forma, se puede identificar, clasificar y caracterizar la nubosidad en una zona determinada.
- La imagen de las descargas eléctricas muestra los rayos nube-tierra que se han descargado en una zona en las últimas 4 horas (ver escala de colores)



Pronóstico de precipitación para las próximas veinticuatro (24) horas



Para la tarde y noche, se prevé incremento de la nubosidad y de la probabilidad de precipitaciones entre ligeras y moderadas en sectores de las regiones Pacífica (Nariño, litoral de Cauca y Valle del Cauca, Chocó), Andina (eje cafetero, occidente de Antioquia, sur de Huila y Santander), Amazonía (Amazonas, Vaupés, occidente de Putumayo y Caquetá), Caribe (sierra nevada de Santa Marta, litoral de Bolívar y Atlántico) y San Andrés y Providencia. Para la región Orinoquia se espera predominio de tiempo seco.



Para mayor información sobre el estado del tiempo, alertas y pronósticos, consulte la aplicación móvil **MI PRONÓSTICO**

- La resolución espacial del mapa de pronóstico es de 6.5 km aproximadamente. Por lo tanto, fenómenos meteorológicos inferiores a esta escala no están considerados en esta predicción.
- La escala de colores está asociada a un rango de precipitación en el intervalo de tiempo indicado, lo que implica que el pronóstico no es determinista (un valor exacto en una zona) sino corresponde a un pronóstico cuantitativo (un rango de valores en una zona).

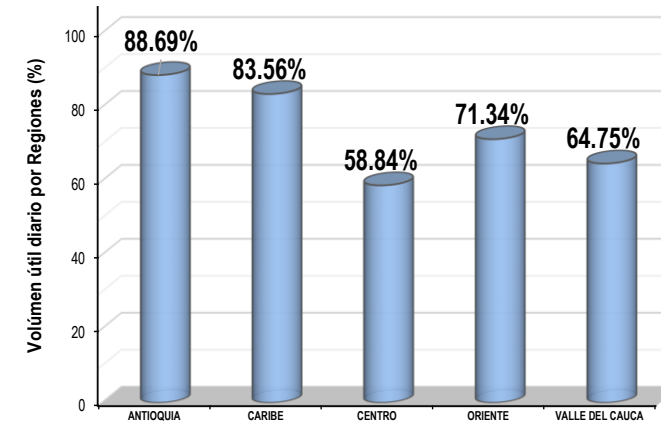
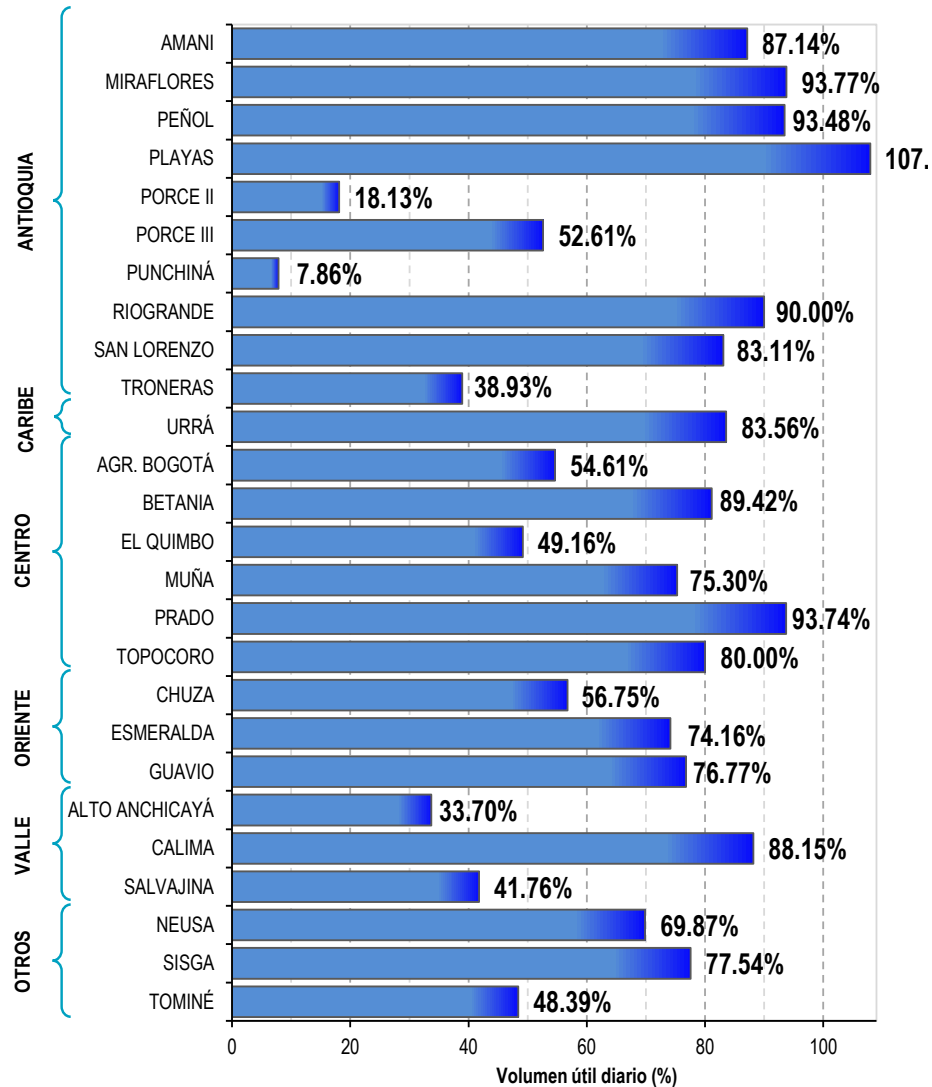


Estado de los Embalses



A continuación se relaciona el volumen útil diario de los principales embalses del país (expresado en porcentaje), de acuerdo con la información reportada por XM S.A. E.S.P en la siguiente dirección electrónica: <http://ido.xm.com.co/ido/SitePages/hidrologia.aspx?q=reservas>

VOLUMEN ÚTIL DIARIO EN LOS PRINCIPALES EMBALSES DEL PAÍS

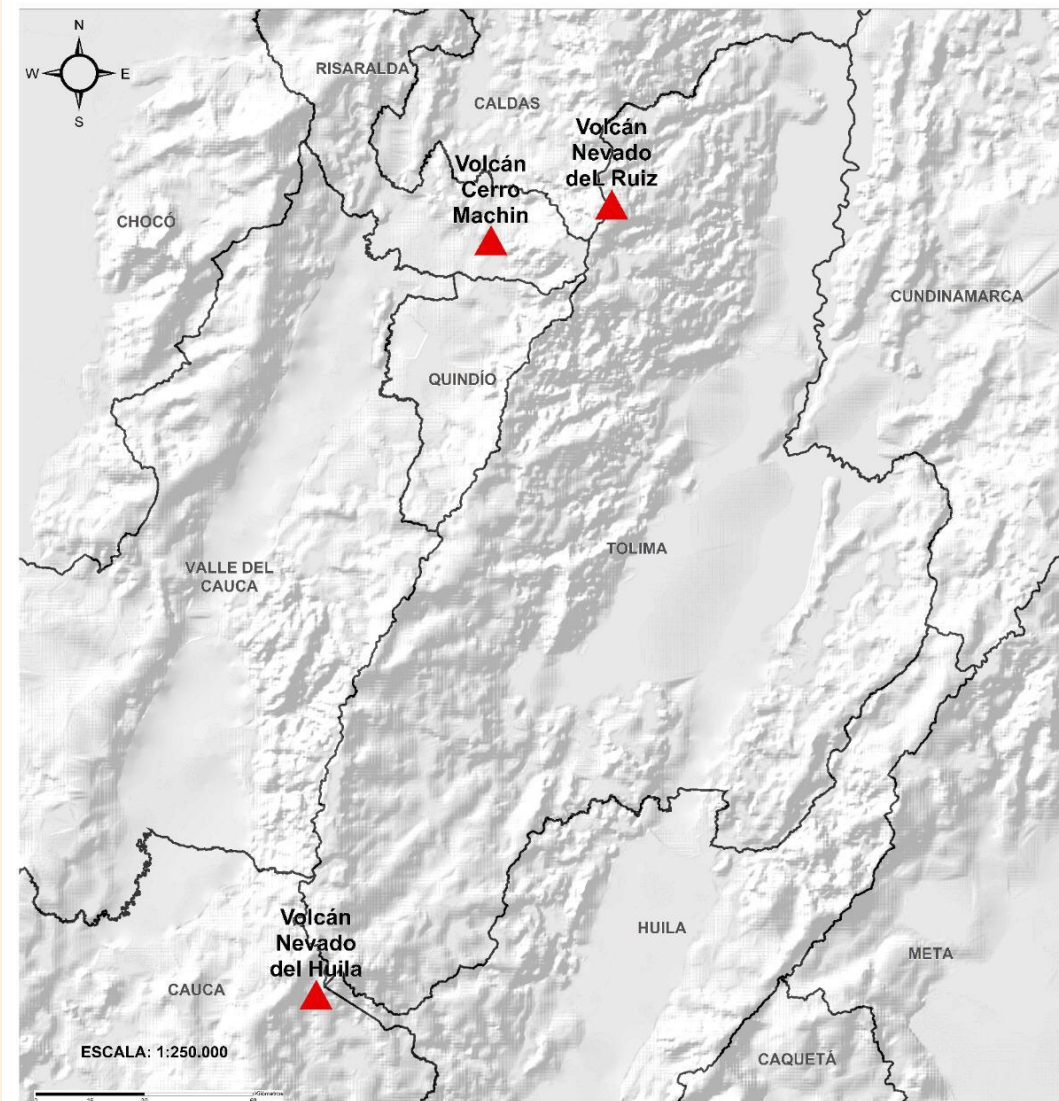




Pronóstico zonas volcánicas

Mapa de zonas volcánicas

ÁREA DEL VOLCÁN NEVADO DEL RUIZ			
Mañana: Cielo parcialmente nublado - Tiempo seco			
Noche: Cielo mayormente nublado - Lluvias ligeras			
Tarde: Cielo parcialmente nublado - Tiempo seco			
Madrugada: Cielo parcialmente nublado - Lluvias ligeras			
El SERVICIO GEOLÓGICO COLOMBIANO reporta en nivel AMARILLO (III): CAMBIOS EN EL COMPORTAMIENTO DE LA ACTIVIDAD VOLCÁNICA. Lat: 4.89 Lon: -75.32			
ELEVACIÓN (pies)	DIRECCIÓN	VELOCIDAD	
		VELOCIDAD (Nudos)	VELOCIDAD (Km/h)
10.000	ESTE	0 - 5	0 - 9
18.000	ESTE	20 - 25	37 - 46
24.000	SUR	15 - 20	18 - 27
30.000	SUR	20 - 25	37 - 46
ÁREA DEL VOLCÁN NEVADO DEL HUILA			
Mañana: Cielo parcialmente nublado - Tiempo seco			
Tarde: Cielo parcialmente nublado - Lluvias ligeras			
Noche: Cielo parcialmente nublado - Lluvias ligeras			
Madrugada: Cielo mayormente nublado - Tiempo seco			
El SERVICIO GEOLÓGICO COLOMBIANO reporta en nivel AMARILLO (III): CAMBIOS EN EL COMPORTAMIENTO DE LA ACTIVIDAD VOLCÁNICA. Lat: 2.92 Lon: -76.05			
ELEVACIÓN (pies)	DIRECCIÓN	VELOCIDAD	
		VELOCIDAD (Nudos)	VELOCIDAD (Km/h)
10.000	ESTE	5 - 10	9 - 18
18.000	ESTE	20 - 25	37 - 46
24.000	SUR	15 - 20	18 - 27
30.000	SUR	25 - 30	45 - 54
ÁREA DEL VOLCÁN CERRO MACHÍN			
Mañana: Cielo parcialmente nublado - Tiempo seco			
Tarde: Cielo parcialmente nublado - Tiempo seco			
Noche: Cielo parcialmente nublado - Tiempo seco			
Madrugada: Cielo parcialmente nublado - Tiempo seco			
El SERVICIO GEOLÓGICO COLOMBIANO reporta en nivel AMARILLO (III): CAMBIOS EN EL COMPORTAMIENTO DE LA ACTIVIDAD VOLCÁNICA. Lat: 4.80 Lon: -75.62			
ELEVACIÓN (pies)	DIRECCIÓN	VELOCIDAD	
		VELOCIDAD (Nudos)	VELOCIDAD (Km/h)
10.000	SURESTE	0 - 5	0 - 9
18.000	ESTE	20 - 25	37 - 46
24.000	SUR	15 - 20	18 - 27
30.000	SUR	20 - 25	37 - 46

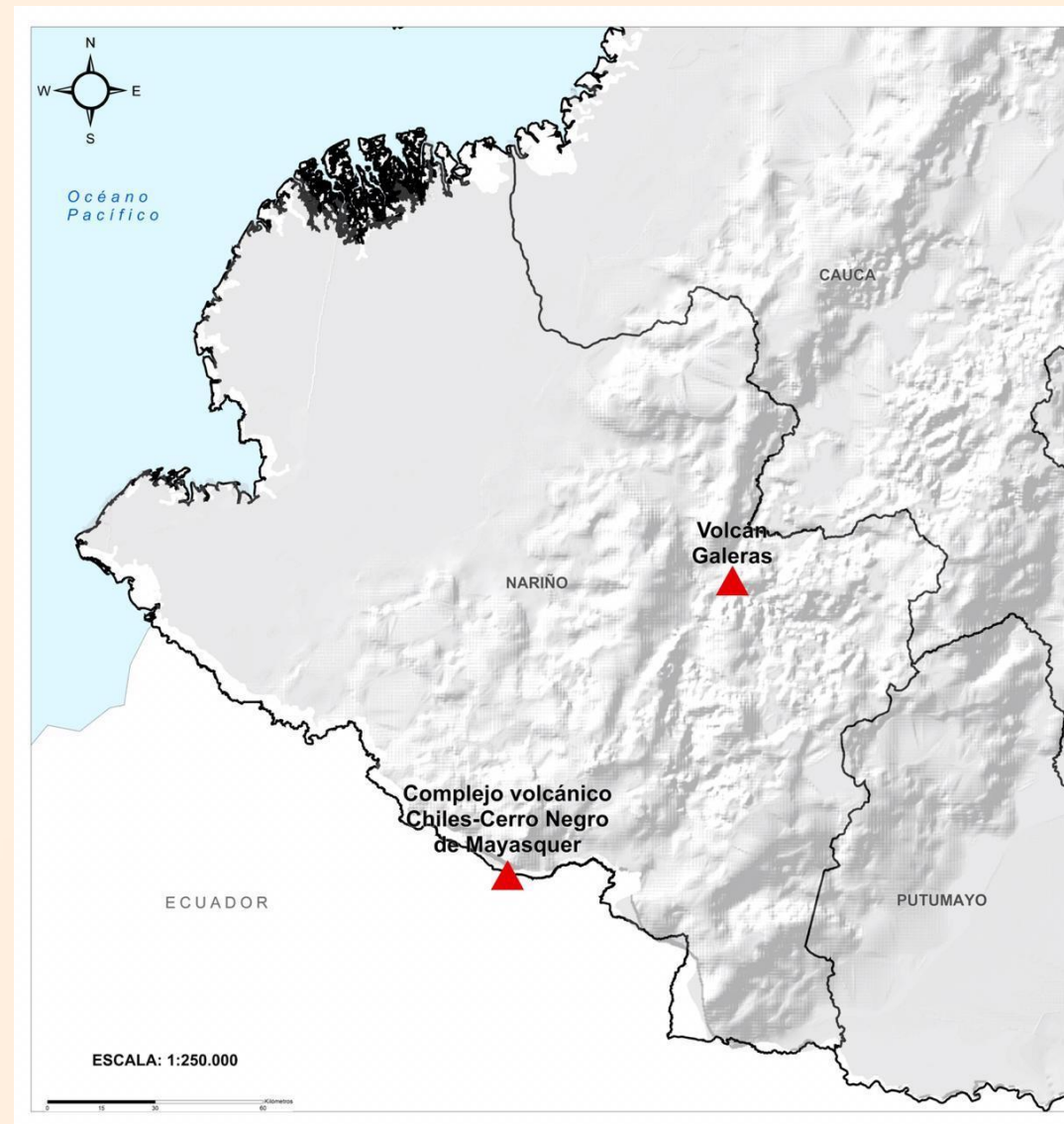




Pronóstico zonas volcánicas

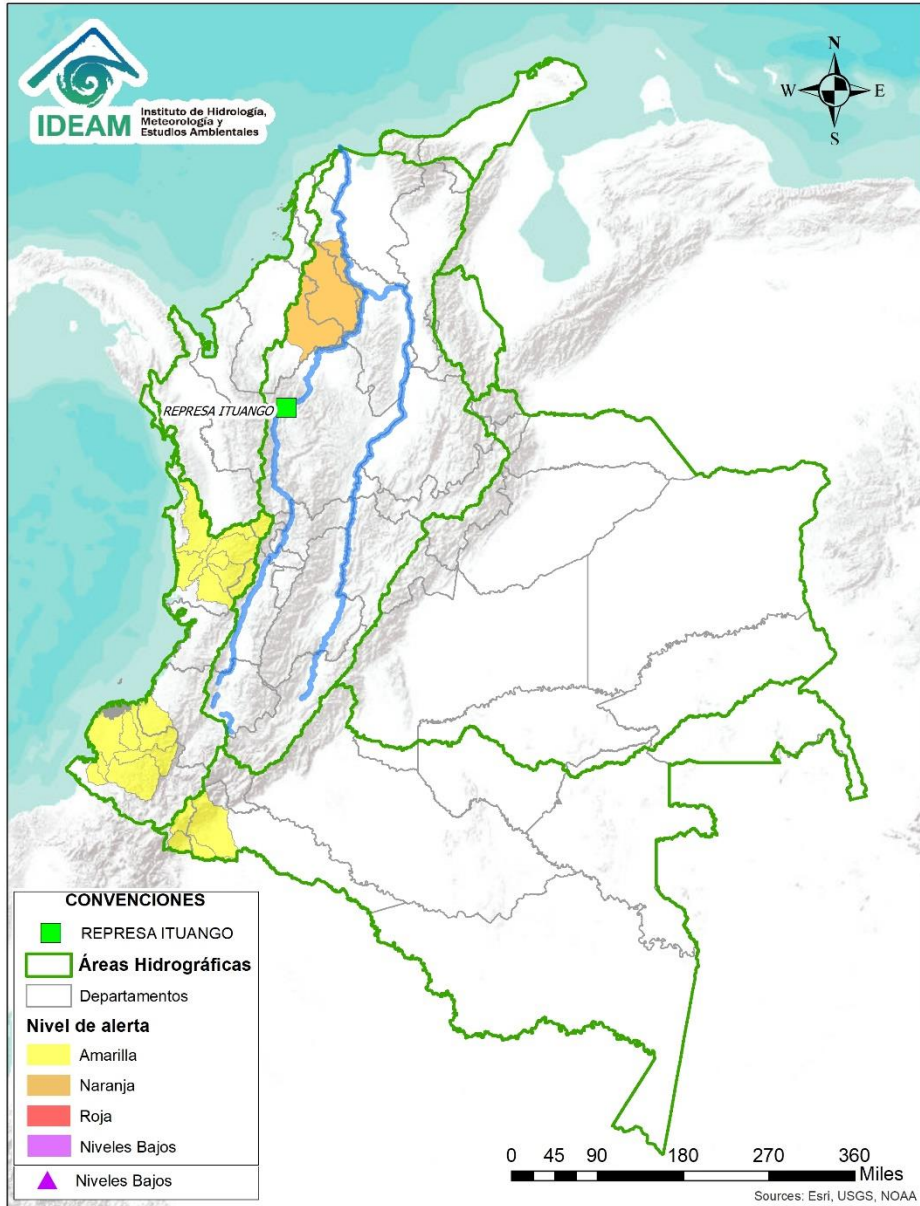
Mapa de zonas volcánicas

ÁREA DEL VOLCÁN GALERAS			
Mañana: Cielo mayormente nublado - Lloviznas ligeras			
Tarde: Cielo mayormente nublado - Lloviznas ligeras			
Noche Cielo mayormente nublado - Lloviznas ligeras			
Madrugada: Cielo mayormente nublado - Lloviznas ligeras			
EL SERVICIO GEOLÓGICO COLOMBIANO reporta en nivel AMARILLO (III): CAMBIOS EN EL COMPORTAMIENTO DE LA ACTIVIDAD VOLCÁNICA. Lat: 1.55 Lon: -77.37			
ELEVACIÓN (pies)	DIRECCIÓN	VELOCIDAD	
		VELOCIDAD (Nudos)	VELOCIDAD (Km/h)
10.000	SURESTE	5 – 10	9 – 18
18.000	ESTE	10 - 15	18 - 27
24.000	SUR	25 -- 30	45 - 54
30.000	SUR	25 – 30	45 - 54
ÁREA DEL COMPLEJO VOLCÁNICO CHILES-CERRO NEGRO DE MAYASQUER			
Mañana: Cielo mayormente nublado - Lloviznas ligeras			
Tarde: Cielo mayormente nublado - Lloviznas ligeras			
Noche Cielo mayormente nublado - Lloviznas ligeras			
Madrugada: Cielo mayormente nublado - Lloviznas ligeras			
EL SERVICIO GEOLÓGICO COLOMBIANO reporta en nivel AMARILLO (III): CAMBIOS EN EL COMPORTAMIENTO DE LA ACTIVIDAD VOLCÁNICA. Lat: 0.81 -Lon:77.93 Lat: 0.76 Lon:-77.95			
ELEVACIÓN (pies)	DIRECCIÓN	VELOCIDAD	
		VELOCIDAD (Nudos)	VELOCIDAD (Km/h)
10.000	SURESTE	5 – 10	9 – 18
18.000	ESTE	20 - 25	37 - 46
24.000	SUR	25 -- 30	45 - 54
30.000	SUR	25 – 30	45 - 54





Alertas Hidrológicas



Caño Cristales el río de los cinco colores, paraíso tropical! (Sierra de La Macarena – Meta, Colombia). – Autor: Mcleods, 19 de Febrero de 2018
Fuente: https://upload.wikimedia.org/wikipedia/commons/3/3e/Flashpacker_Connect_-_Cano_Cristales_webp

FEWS COLOMBIA

SISTEMA DE PRONÓSTICOS HIDROLÓGICOS Y ALERTAS TEMPRANAS

Consulte aquí el estado de los niveles en los ríos del país:

<http://fews.ideam.gov.co/colombia/MapaEstacionesColombiaEstado.html>



Nota 1: Las alertas hidrológicas pueden ser corregidas y/o actualizadas en el futuro. No representa una certificación oficial del IDEAM.

Nota 2: Es probable que los eventos hidrológicos reportados en las alertas emitidas no se estén presentando sobre los ríos principales sino sobre sus afluentes.

Nota 3: El IDEAM le recomienda a la población ribereña estar muy atentos al comportamiento de los niveles de los ríos y atender las recomendaciones que la Unidad Nacional de Gestión del Riesgo de Desastres (UNGRD) emita para la implementación de medidas de contingencia ante posibles afectaciones por desbordamientos e inundaciones.



LLUVIAS



NIVELES BAJOS



NIVELES ALTOS



CRECIENTE SÚBITA



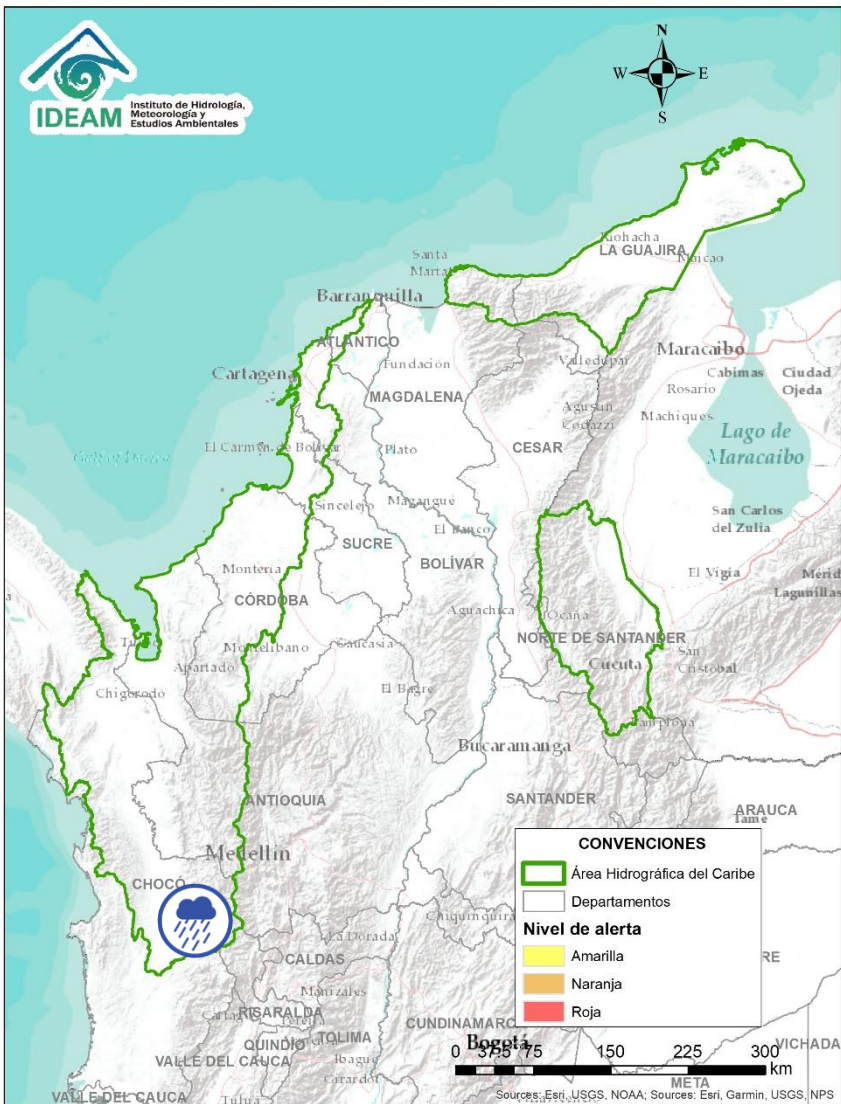
TRANSITO DE CRECIENTES



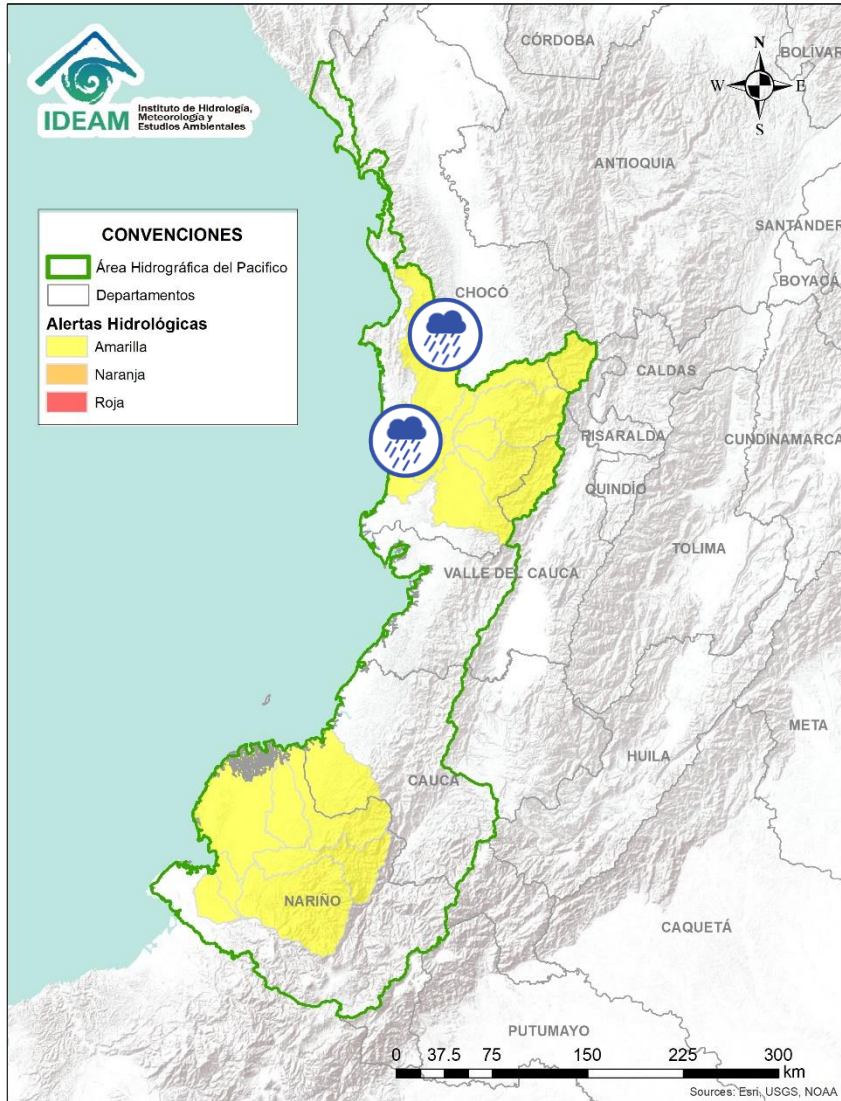
CRECIENTE POR DESEMBALSE





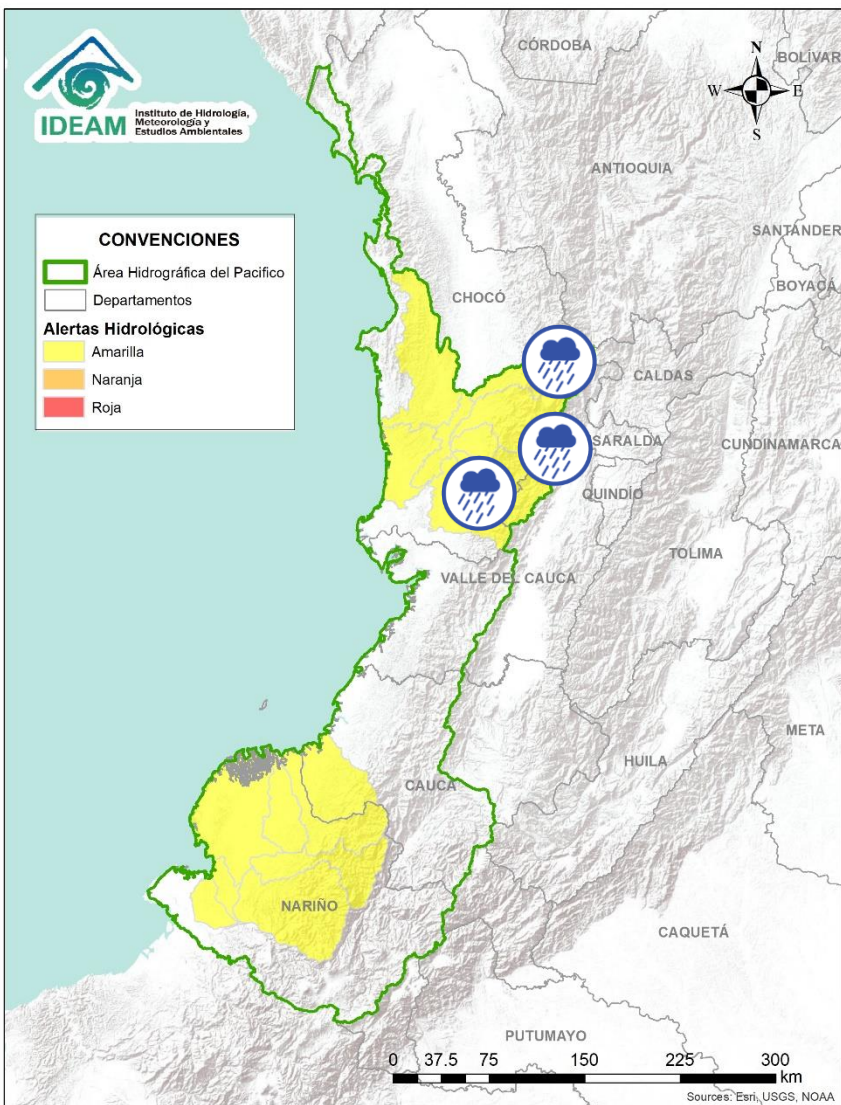
INUNDACIONES



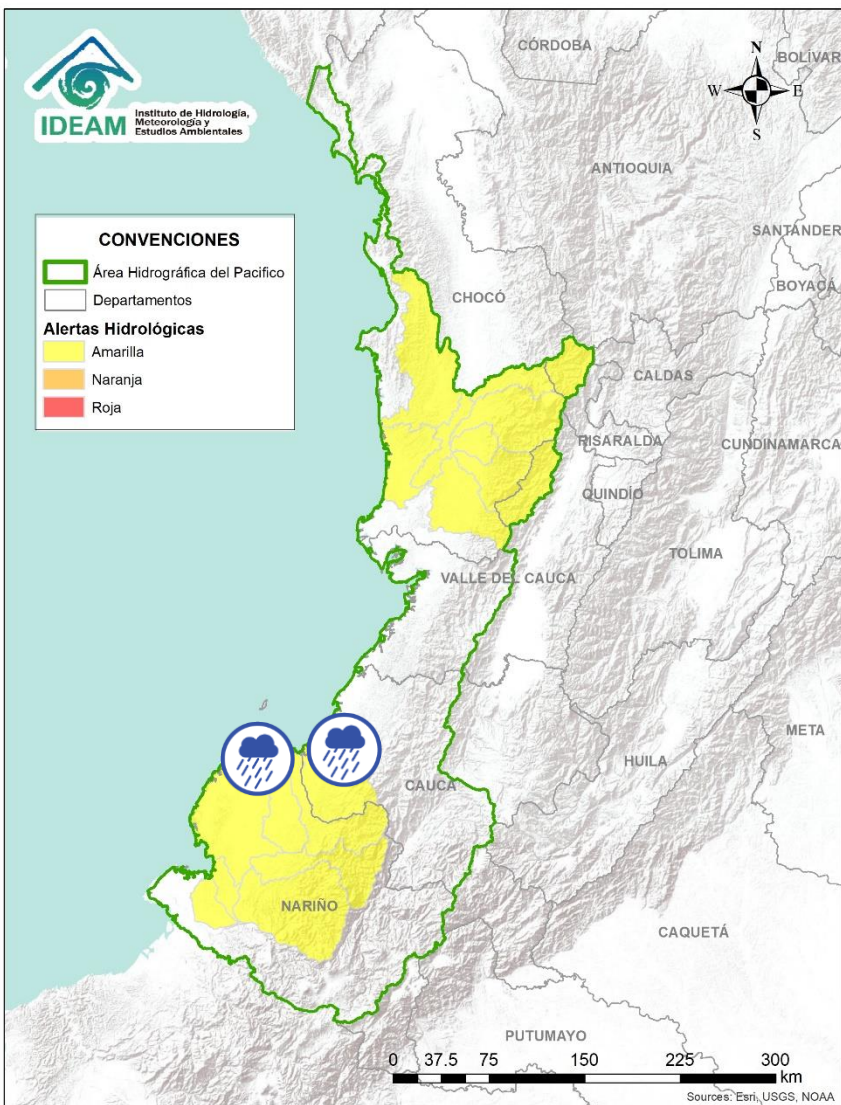
Alerta	Zona Hidrográfica	Subzona o Cuenca Hidrográfica	Descripción de la alerta hidrológica
	Atrato - Darién	Cuenca alta del río Atrato	Probabilidad de crecientes súbitas en los niveles de la cuenca alta del río Atrato, y sus afluentes como los ríos Quito, Cabi y Andágueda. Se recomienda especial atención en los municipios de El Carmen de Atrato, Lloró, Bagadó, Cértelui, Quibdó y Unión Panamericana (Animas).



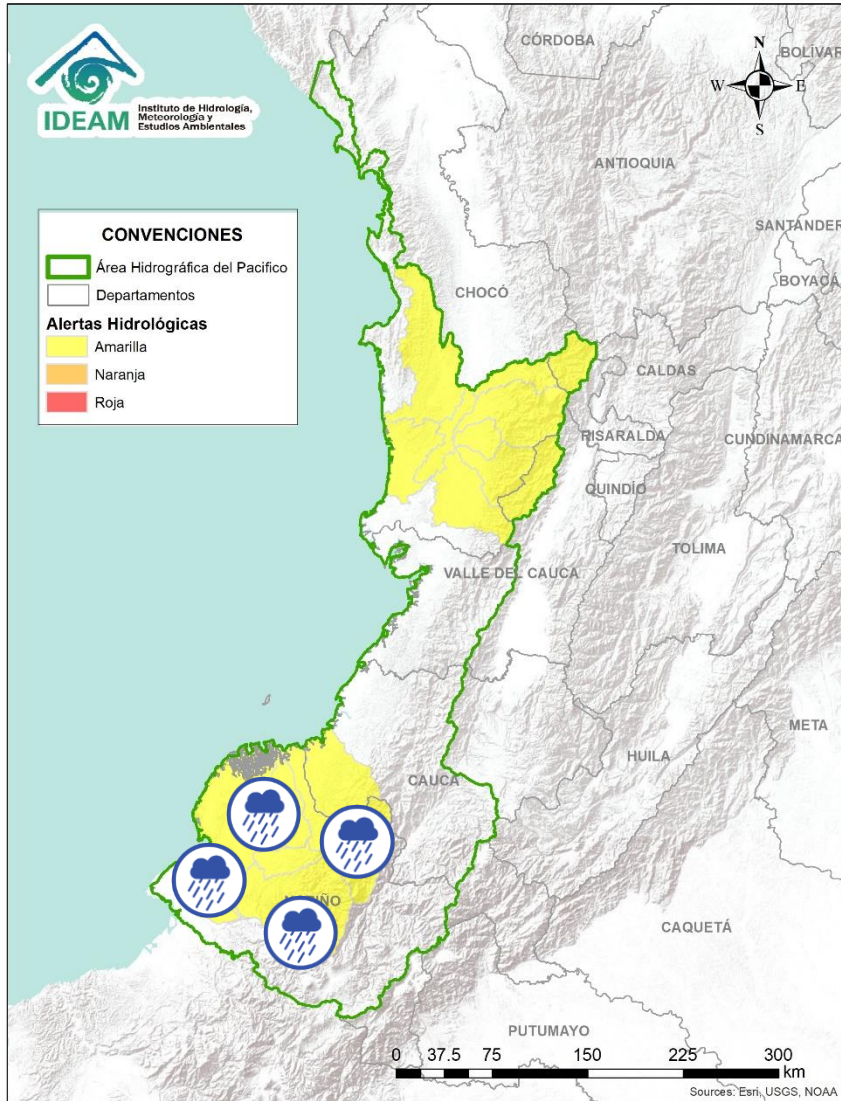
Alerta	Zona Hidrográfica	Subzona o Cuenca Hidrográfica	Descripción de la alerta hidrológica
	Baudó - Directos al Pacífico	Cuenca del río Baudó	Probabilidad de crecientes súbitas en el río Baudó y sus afluentes, los ríos Dubaza, Catrú, Cedro, Ancosó, Cuguchó, Berreberre, Pepé, Misará, Torreidó, Pavasa, Siguirisua y Purricha.
	Baudó - Directos al Pacífico	Cuenca del río Docampadó	Probabilidad de incrementos súbitos en los niveles del río Docampadó y sus afluentes, entre otros directos al océano Pacífico en el departamento de Chocó.








Alerta	Zona Hidrográfica	Subzona o Cuenca Hidrográfica	Descripción de la alerta hidrológica
	San Juan	Cuenca alta del río San Juan	Probabilidad de crecientes súbitas en el río San Juan y sus afluentes. Se recomienda especial atención en los municipios de Tadó, Istmina (Chocó) y Pueblo Rico (Risaralda).
	San Juan	Cuenca del río Tamaná	Probabilidad de crecientes súbitas en las cuencas de los ríos Iró, Tamaná, Condoto, entre otros aportantes a la cuenca media del río San Juan. Especial atención a la altura de los municipios Condoto, San José del Palmar, Novita y Santa Rita.
	San Juan	Cuenca del río Cajón	Probabilidad de crecientes súbitas en las cuencas del río Cajón entre otros aportantes a la cuenca media del río San Juan. Especial atención a la altura de los municipios Novita y Medio San Juan.
	San Juan	Cuenca del río Sipí	Probabilidad de crecientes súbitas en la cuenca del río Sipí. Especial atención en el municipio de Sipí (Chocó).
	San Juan	Cuenca media del río San Juan	Probabilidad de crecientes súbitas en la parte media del río San Juan. Especial atención a la altura del municipio Medio San Juan.

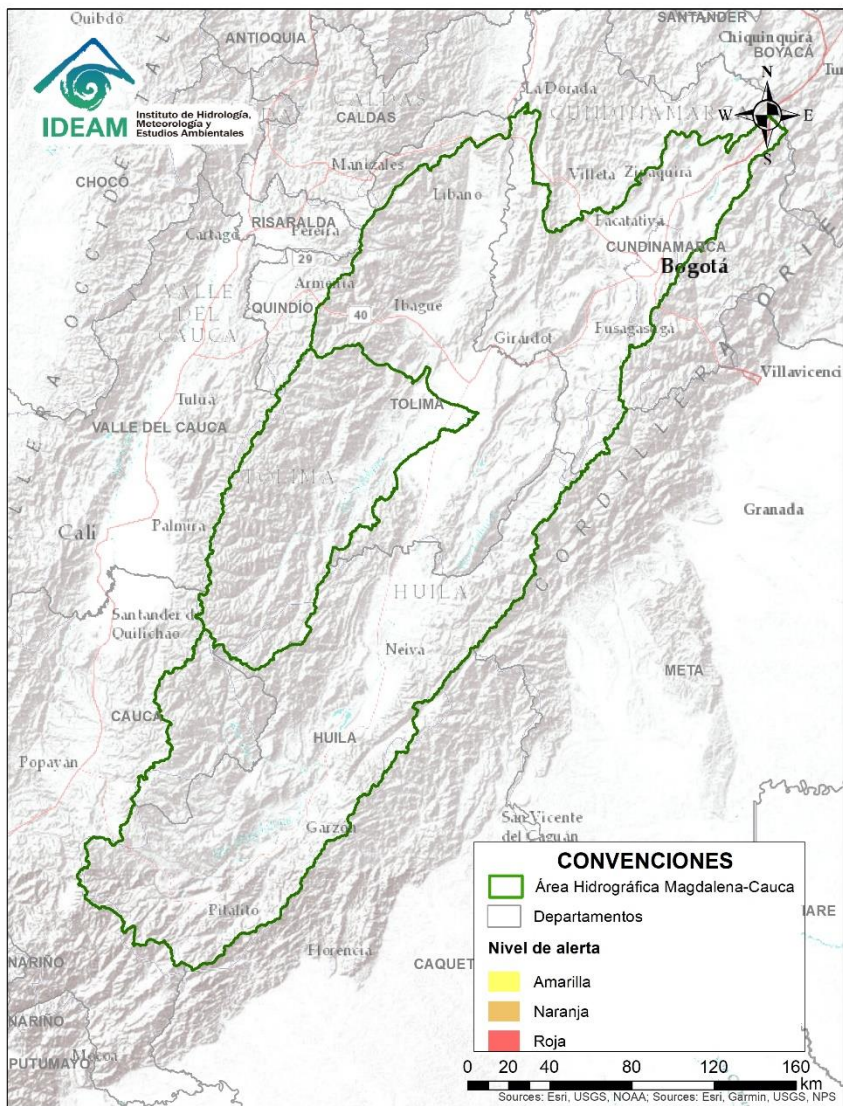


Alerta	Zona Hidrográfica	Subzona o Cuenca Hidrográfica	Descripción de la alerta hidrológica
	Tapaje – Dagua – Directos	Cuenca del río Guapi	Probabilidad de crecientes súbitas en el río Guapi y sus afluentes, directos al océano Pacífico. Especial atención en el municipio de Timbiquí.
	Tapaje - Dagua - Directos	Cuenca del río Iscuandé	Probabilidad de crecientes súbitas en el río Iscuandé y sus afluentes, el cual drena sus aguas al Océano Pacífico en el departamento de Nariño.
	Tapaje - Dagua - Directos	Cuenca del río Tapaje	Probabilidad de crecientes súbitas en el río Tapaje y sus afluentes, el cual drena sus aguas al Océano Pacífico en el departamento de Nariño.



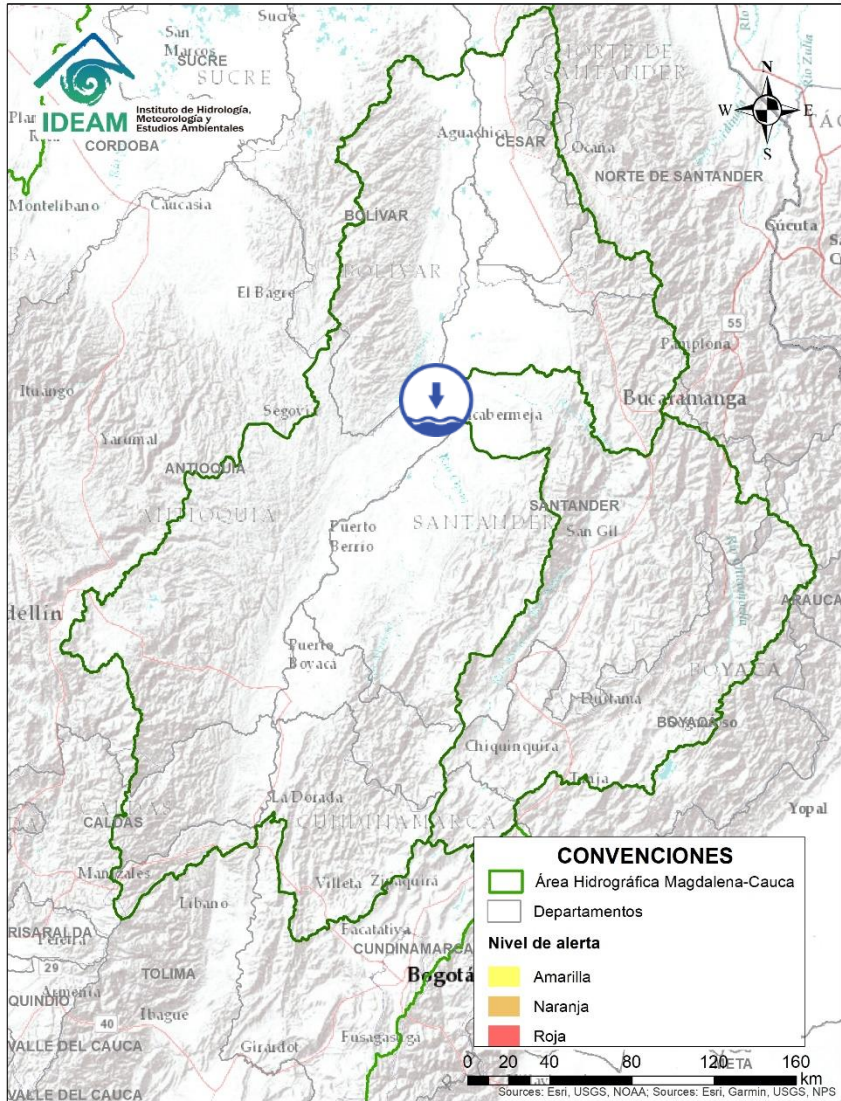
Alerta	Zona Hidrográfica	Subzona o Cuenca Hidrográfica	Descripción de la alerta hidrológica
	Patía	Cuenca del río Telembí	Creciente súbita en del río Telembí. Se recomienda especial atención en el municipio de Barbacoas (Nariño).
	Patía	Cuenca media del río Patía	Probabilidad de incrementos súbitos en los niveles de la parte media del río Patía y sus afluentes en el departamento de Nariño. Estar atentos en Magüi (Payán), Policarpa y San José (Roberto Payán).
	Patía	Cuenca baja del río Patía	Probabilidad de incrementos súbitos en los niveles de la parte baja del río Patía y sus afluentes, el cual descarga sus aguas al océano Pacífico en el departamento de Nariño. Estar atentos en Bocas de Satinga.
	Mira	Cuenca del río Tola	Probabilidad de crecientes súbitas en la cuenca del río Tola y sus afluentes. Se recomienda especial atención en el municipio de Tumaco (Nariño).
	Mira	Cuenca del río Rosario	Probabilidad de crecientes súbitas en la cuenca del río Rosario y sus afluentes. Se recomienda especial atención en el municipio de Tumaco (Nariño).


Área Hidrográfica del Magdalena – Cauca (cuenca alta del río Magdalena)



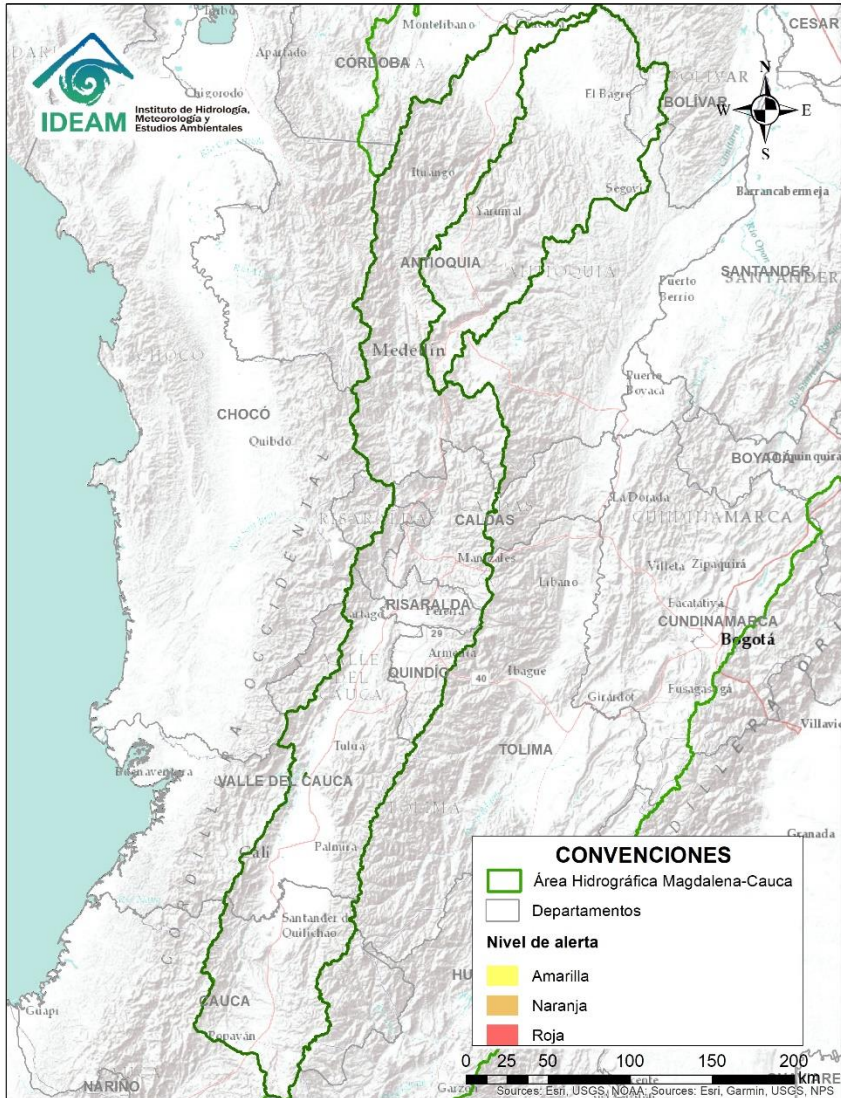
**CONDICIONES
NORMALES**

Área Hidrográfica del Magdalena – Cauca (cuenca media del río Magdalena)



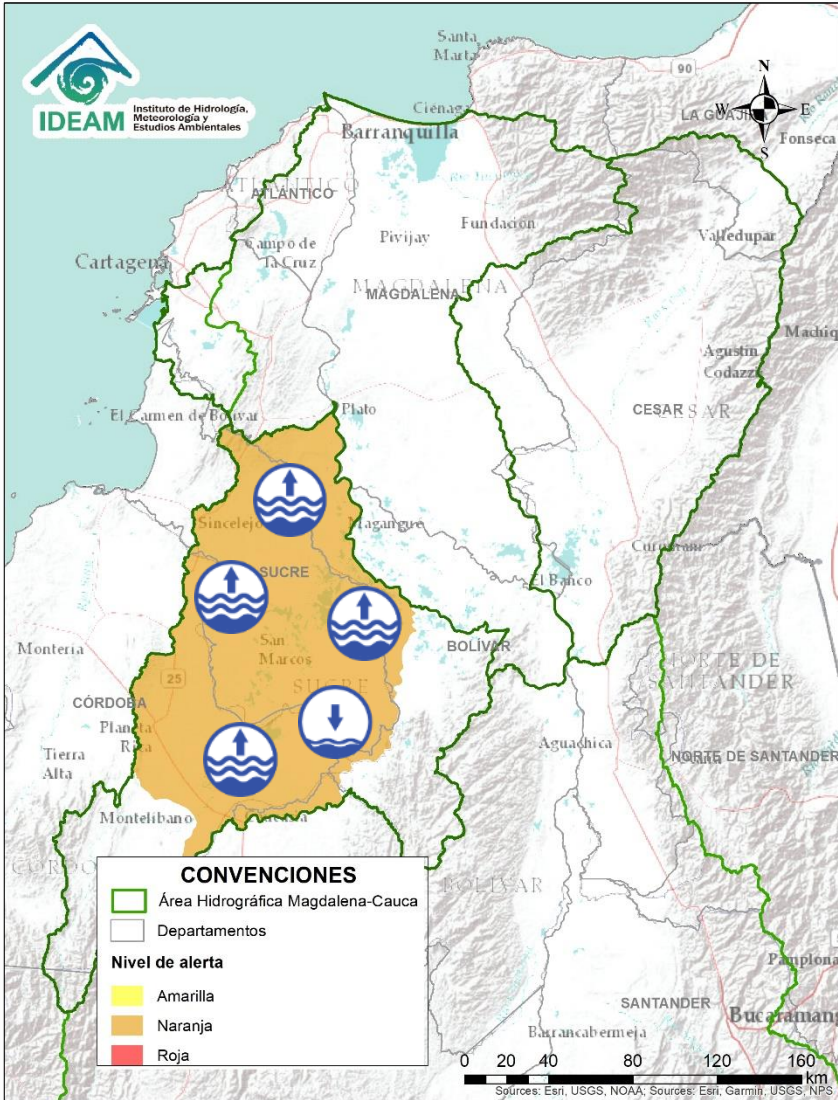
Alerta	Zona Hidrográfica	Subzona o Cuenca Hidrográfica	Descripción de la alerta hidrológica
	Medio Magdalena	Medio Magdalena	Niveles bajos en el río Magdalena a la altura del municipio de Barrancabermeja (Santander). Estar atentos a posibles restricciones de navegabilidad.




Área Hidrográfica del Magdalena – Cauca (cuena del río Cauca)

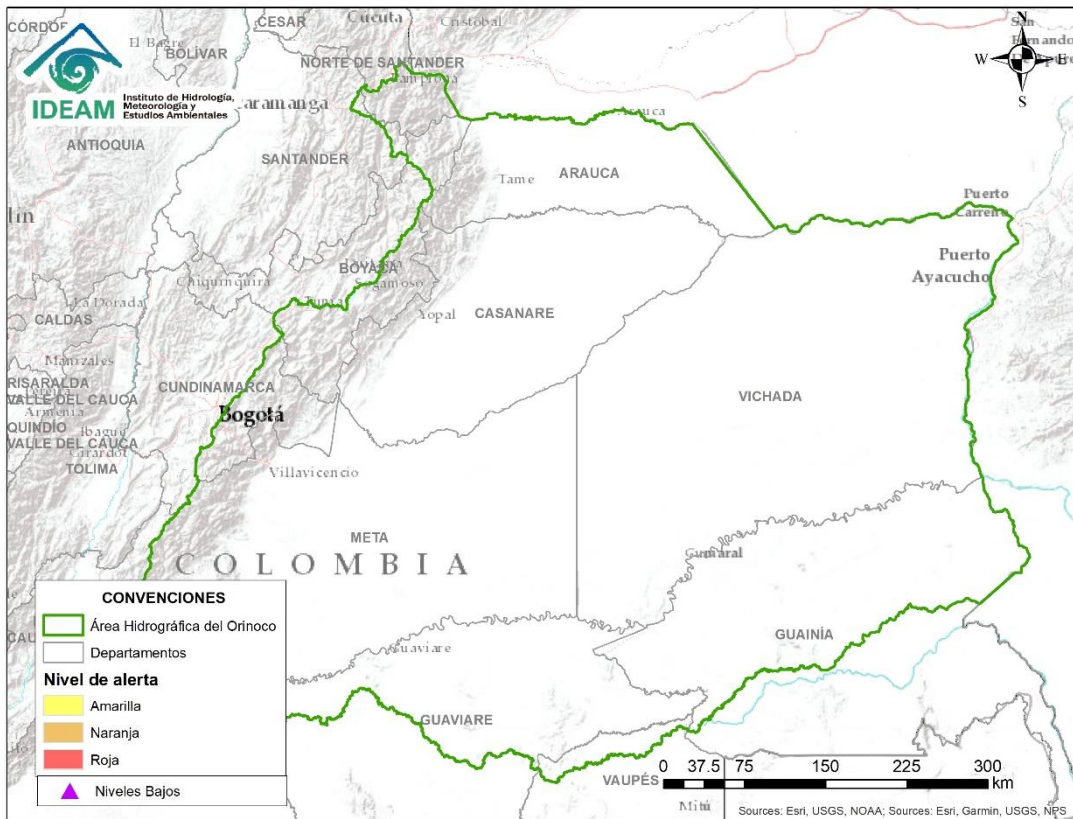


**CONDICIONES
NORMALES**

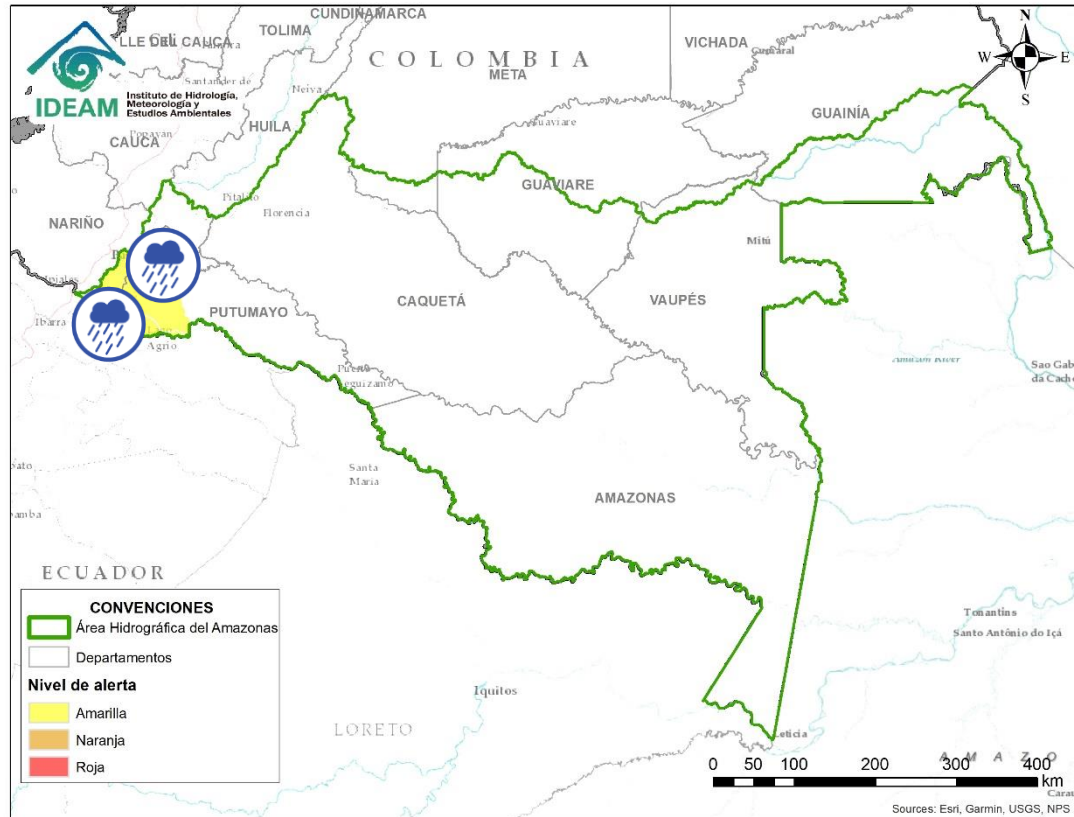
Área Hidrográfica del Magdalena – Cauca (cuena baja del río Magdalena)





Alerta	Zona Hidrográfica	Subzona o Cuenca Hidrográfica	Descripción de la alerta hidrológica
	Bajo Magdalena – Cauca – San Jorge	Bajo San Jorge – La Mojana	Niveles altos con tendencia al descenso gradual en el Bajo San Jorge, en su recorrido por los municipios de Ayapel, San Marcos, Caimito, San Benito Abad y Magangué. Condición similar se registra en el complejo de ciénagas y caños asociado.
	Bajo Magdalena – Cauca – San Jorge	Bajo San Jorge – La Mojana	Alerta puntual. Se destaca la persistencia del ingreso continuo de caudal del río Cauca a través del sector Cara de Gato, punto por el cual está transitando cerca del 60 % del caudal del río Cauca.
	Bajo Magdalena – Cauca – San Jorge	Bajo San Jorge – La Mojana	Alerta puntual por niveles bajos en el Caño Mojana (Majagual), el cual se encuentra sin navegabilidad.



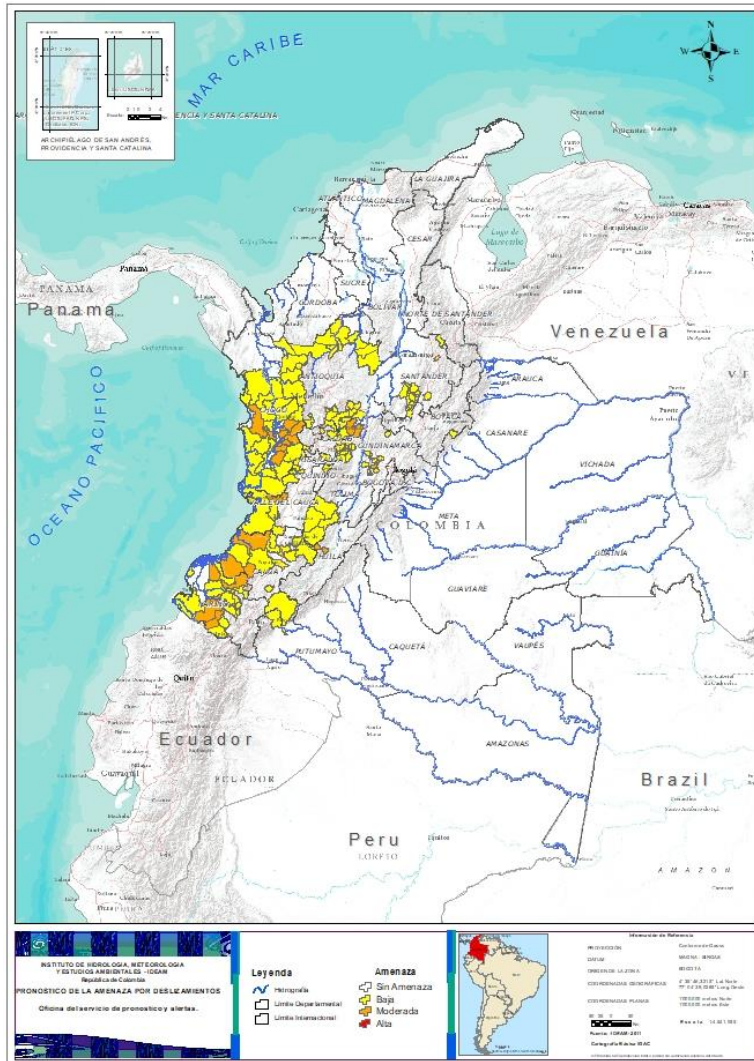
**CONDICIONES
NORMALES**



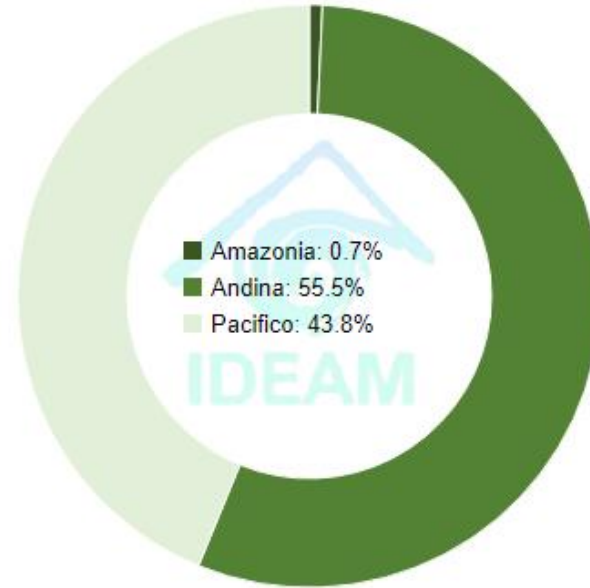
Alerta	Zona Hidrográfica	Subzona o Cuenca Hidrográfica	Descripción de la alerta hidrológica
	Putumayo	Cuenca alta del río Putumayo	Probabilidad de crecientes súbitas en el río Putumayo y sus aportantes, principalmente en los ríos Guamuez (municipio de Orito) y Sucio (municipio de Puerres).
	Putumayo	Cuenca del río San Miguel	Probabilidad de crecientes súbitas en los niveles del río San Miguel y sus afluentes. Especial atención en los municipios de Ipiales, Valle de Guamuez y San Miguel.



Pronóstico de la Amenaza por Deslizamientos de Tierra



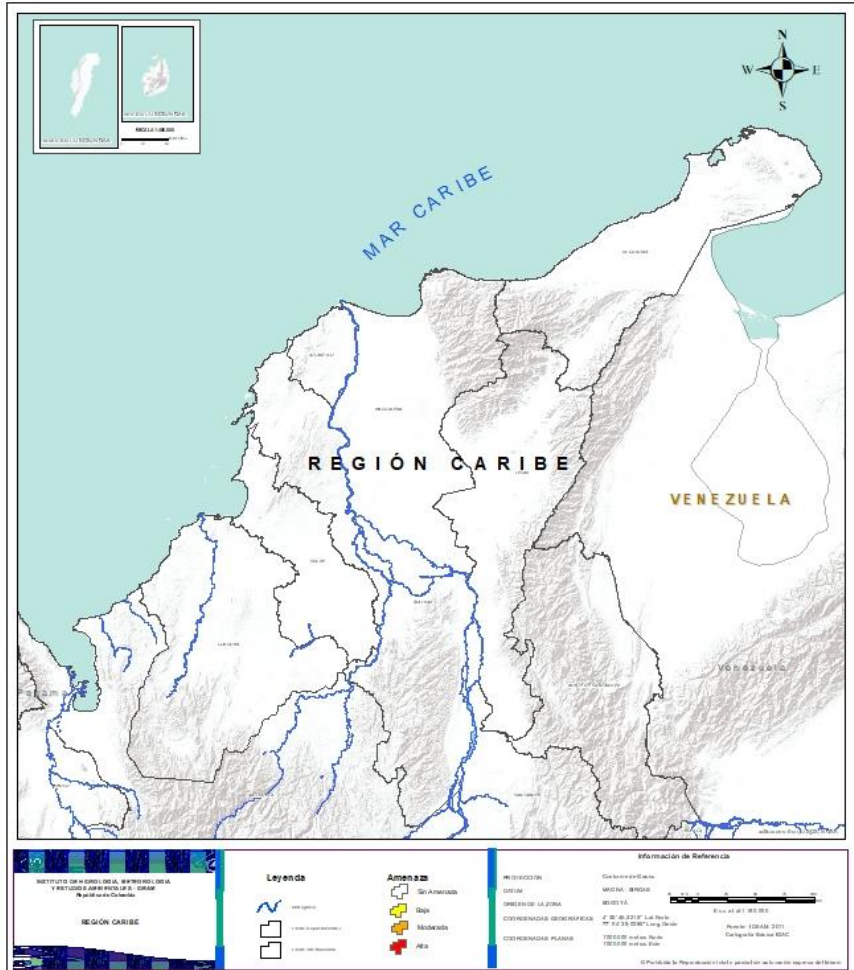
TOTAL MUNICIPIOS: 137



DEPARTAMENTO	Nº	DEPARTAMENTO	Nº
CALDAS	3	ANTIOQUIA	24
CAUCA	3	BOYACÁ	1
CHOCÓ	9	CALDAS	6
CUNDINAMARCA	2	CAUCA	12
HUILA	1	CHOCÓ	12
NARIÑO	4	CUNDINAMARCA	8
VALLE DEL CAUCA	1	NARIÑO	10
TOTAL	23	PUTUMAYO	1
		QUINDÍO	1
		RISARALDA	2
		SANTANDER	16
		TOLIMA	12
		VALLE DEL CAUCA	9
		TOTAL	114



REGIÓN CARIBE



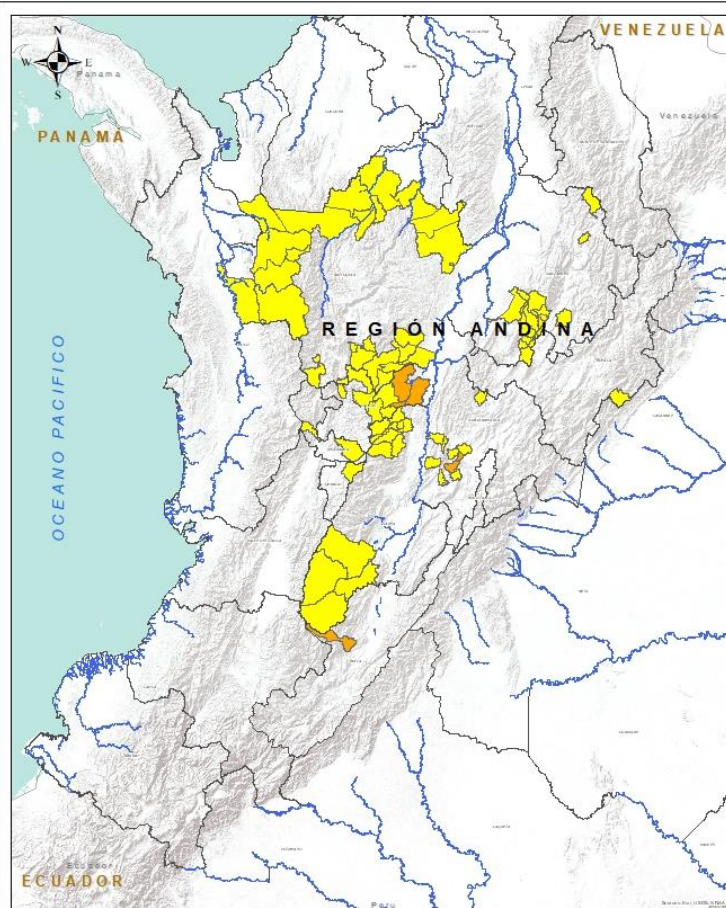
CONDICIONES NORMALES



Pronóstico de la Amenaza por Deslizamientos de Tierra



REGIÓN ANDINA



INSTITUTO DE HIDROLOGÍA, METEOROLOGÍA Y ESTUDIOS AMBIENTALES - IDEAM
Bogotá, D.C. - Colombia

REGIÓN ANDINA

Legenda

Amenaza

- Sin Amenaza
- Baja
- Mediana
- Alta

Información de Referencia

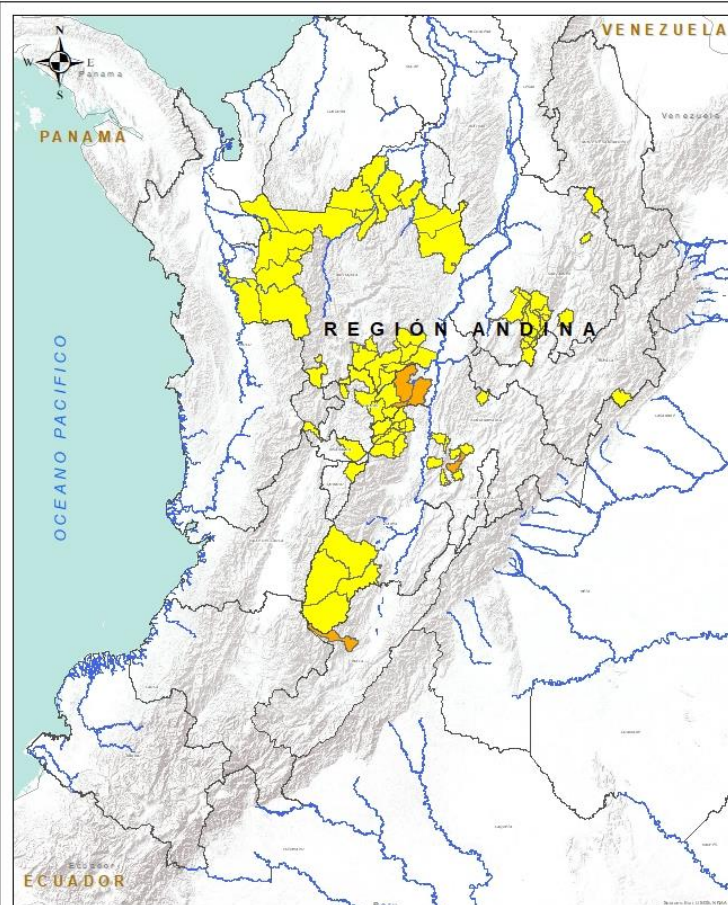
PROYECCIÓN: Conforme de Gauss
DATUM: MAGNA - SIRGAS
ELEVACIÓN: 800.074
COORDENADAS GEOGRÁFICAS: 4°54' 46.000" Lat Norte, 77°50' 28.000" Long Oeste
COORDENADAS PLANAS: 1100.000 metros Norte, 1100.000 metros Oeste

Escala: 1:100,000
Fuente: IDEAM, 2011
Cartografía: IDEAM / IDEAM

Alerta	SITIOS PARA LOS CUALES SE GENERA LA ALERTA
	<p>HUILA: Teruel.</p> <p>CALDAS: Marquetalia, Samaná, Victoria.</p> <p>CUNDINAMARCA: La Mesa, Zipacón.</p>
	<p>ANTIOQUIA: Abejorral, Andes, Argelia, Cáceres, Caramanta, Dabeiba, Frontino, Hispania, Ituango, La Unión, Montebello, Mutatá, Nariño, Remedios, San Francisco, San Luis, Segovia, Sonsón, Tarazá, Uramita, Urrao, Valdivia, Vigía Del Fuerte, Zaragoza.</p> <p>CALDAS: Aguadas, Manzanares, Marulanda, Pensilvania, Salamina, Supia.</p> <p>QUINDÍO: Salento.</p> <p>RISARALDA: Santa Rosa De Cabal, Santuario.</p> <p>BOYACÁ: Pajarito.</p>



REGIÓN ANDINA



INSTITUTO DE HIDROLOGÍA, METEOROLOGÍA Y ESTUDIOS AMBIENTALES - IDEAM
Bogotá, D.C. - Colombia

REGIÓN ANDINA

Legenda

- Hidrografía
- Linea de Separación de Aguas
- Linea de Afluencia

Amenaza

- Sin Amenaza
- Baja
- Mediana
- Alta


Información de Referencia

PROYECCIÓN: Conforme de Gauss
DATUM: MAGNA - SIRGAS
ELEVACIÓN: 800.00m
COORDENADAS GEOGRÁFICAS: 77°51' 28.000" Long Oeste
COORDENADAS PLANAS: 1100.000 metros Norte
1100.000 metros Este

Escala: 1:100,000

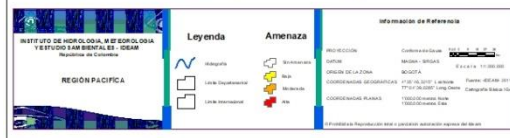
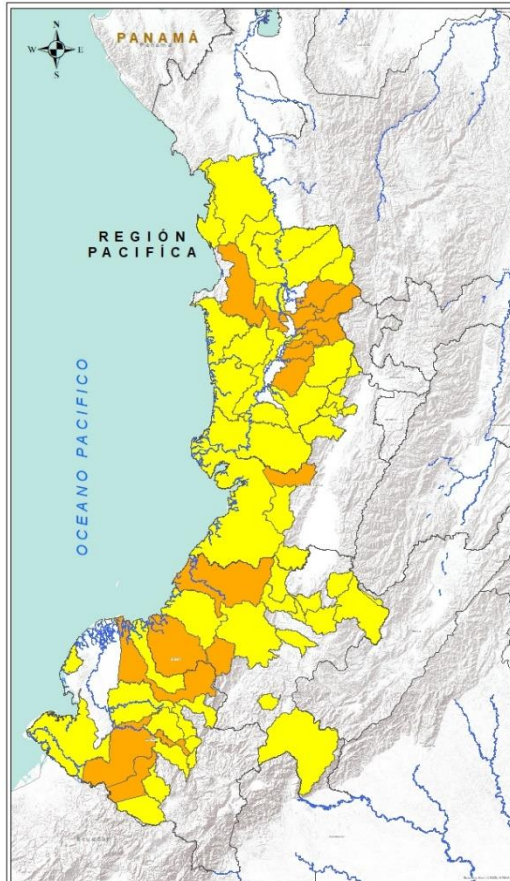
Fecha: IDEAM - 2011
Cartografía: IDEAM / IGAC



© 2011 todos los derechos reservados y se permite su reproducción por parte de las autoridades competentes del IDEAM.

Alerta	SITIOS PARA LOS CUALES SE GENERA LA ALERTA
	<p>CUNDINAMARCA: Anolaima, Apulo, Chaguaní, El Colegio, Facatativá, Paima, Pulí, Vianí.</p> <p>SANTANDER: Aguada, Barbosa, Chipatá, Contratación, El Guacamayo, Floridablanca, Guavatá, Güepsa, La Paz, Landázuri, Oiba, Puente Nacional, San Benito, Santa Helena Del Opón, Suratá, Vélez.</p> <p>TOLIMA: Ataco, Casabianca, Chaparral, Falan, Fresno, Herveo, Líbano, Murillo, Palocabildo, Planadas, Rioblanco, Villahermosa.</p>



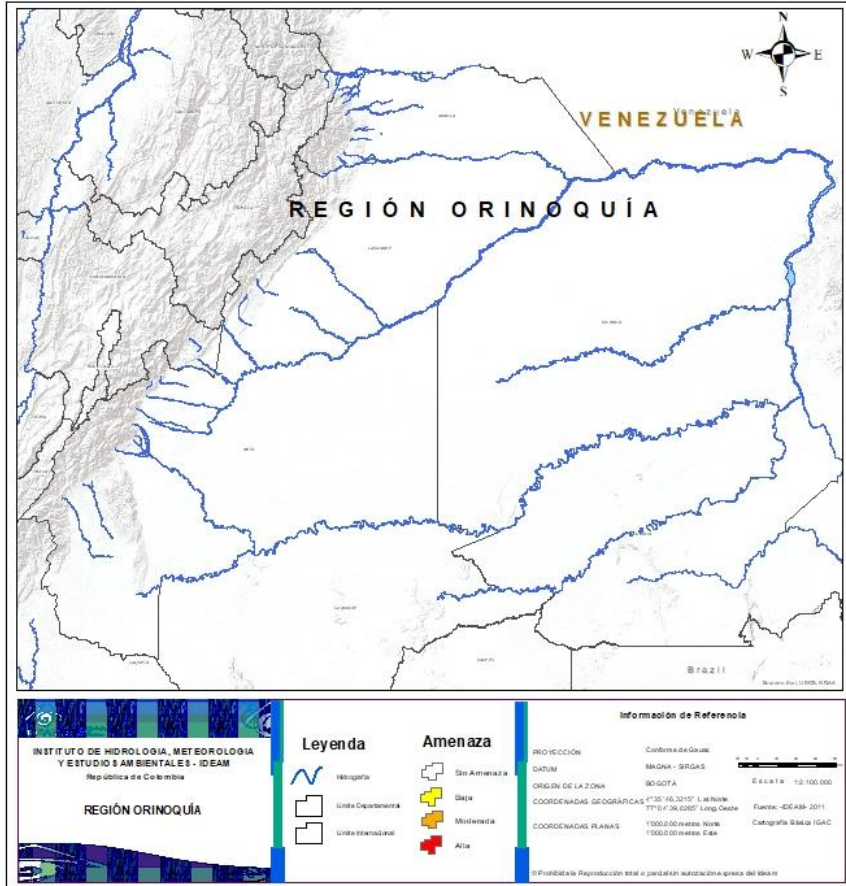
REGIÓN PACÍFICO



Alerta	SITIOS PARA LOS CUALES SE GENERA LA ALERTA
	<p>NARIÑO: Barbacoas, El Charco, La Llanada, Ricaurte.</p> <p>CHOCÓ: Alto Baudó (Pie De Pato), Bagadó, Cértegui, Condoto, El Cantón Del San Pablo (Managrú), Lloró, Nóvita, Rio Iró (Santa Rita), Tadó.</p> <p>CAUCA: Argelia, Guapi, López.</p> <p>VALLE DEL CAUCA: Calima (El Darién).</p>
	<p>CAUCA: Almaguer, Caldono, El Tambo, Morales, Páez (Belalcázar), Piendamó, Popayán, Santa Rosa, Silvia, Suárez, Timbiquí, Toribío.</p> <p>NARIÑO: Cumbal, Cumbitara, El Rosario, Linares, Los Andes (Sotomayor), Magüí (Payán), Mallama (Piedrancha), Samaniego, Santa Bárbara (Iscuandé), Tumaco.</p> <p>VALLE DEL CAUCA: Bolívar, Buenaventura, Dagua, El Águila, El Cairo, El Dovio, Jamundí, La Unión, Versalles.</p> <p>CHOCÓ: Bahía Solano (Mutis), Bajo Baudó (Pizarro), Bojayá (Bellavista), El Carmen, El Litoral Del San Juan (Docordó), Istmina, Medio Atrato (Beté), Medio Baudó (Boca De Pepé), Quibdó, Rio Quito (Paimadó), San José Del Palmar, Sipí.</p>



REGIÓN ORINOQUÍA



CONDICIONES NORMALES



REGIÓN AMAZONÍA



Alerta	SITIOS PARA LOS CUALES SE GENERA LA ALERTA
	PUTUMAYO: Mocoa.

INSTITUTO DE HIDROLOGÍA, METEOROLOGÍA Y ESTUDIOS AMBIENTALES - IDEAM
República de Colombia

REGIÓN AMAZONIA

Leyenda

- Hidrografía
- Línea Departamental
- Línea Transmisional

Amenaza

- Sin Amenaza
- Baja
- Mediana
- Alta

Información de Referencia

PROYECCIÓN: Colombia de Gauss
DATUM: MADRID - SIRGAS
ORIGEN DE LA ZONA: BOGOTÁ
COORDENADAS GEOGRÁFICAS: 7°25'16.205" Lat. Noreste, 77°0'36.0267" Long. Oeste
COORDENADAS PLANAS: 1000.00 metros. Noreste, 1000.00 metros. Oeste

Escala: 1:250,000
Fecha: -Dic-Abr-2011
Cartografía: SÍMULA / IGAC

Prohibida la Reproducción total o parcial sin autorización expresa del IDEAM



SECTORES VIALES



SECTORES VIALES REPORTADOS CON AFECTACIÓN VIAL POR DESLIZAMIENTOS

DEPARTAMENTO

SECTOR VIAL

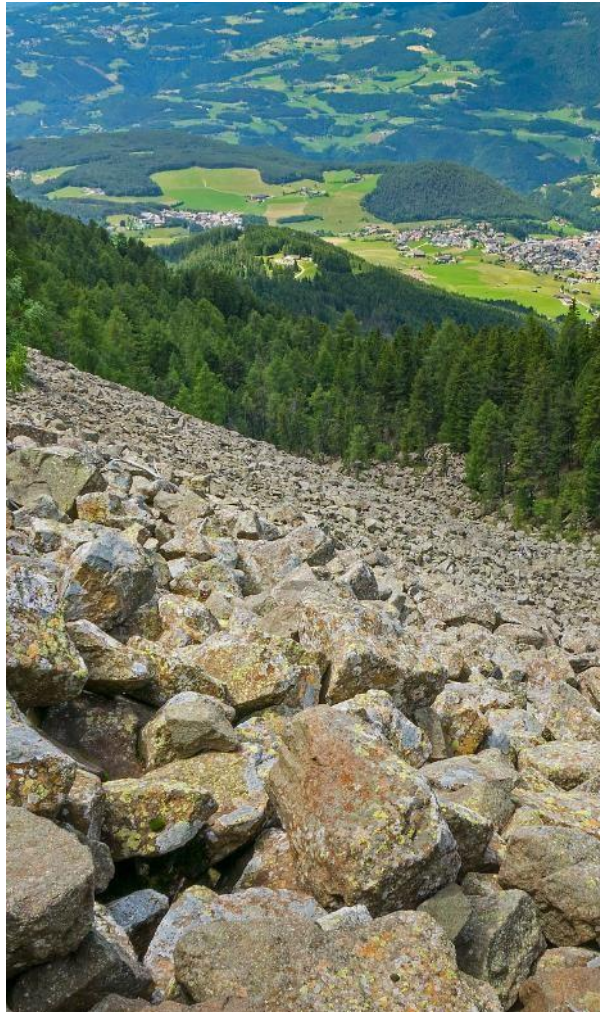
VALLE DEL CAUCA

Vía Mediacanoa- La Virginia Km 60+800

Vía Riófrio- Anserma- Sector Bolívar.



DEFINICIONES Y RECOMENDACIONES



DEFINICIONES	RECOMENDACIONES
<p>DERRUMBE: Término común para referirse a diversos tipos de movimientos en masa, particularmente caídas y deslizamientos.</p> <p>DESLIZAMIENTO: Movimiento ladera abajo de una masa de suelo o roca cuyo desplazamiento ocurre predominantemente a lo largo de una superficie de falla, o de zonas relativamente delgadas con gran deformación cortante.</p> <p>TIPOS DE DESLIZAMIENTOS:</p> <p>Deslizamientos: Incluye movimientos tipo deslizamiento rotacional o deslizamiento traslacional en suelo o roca. En este grupo se pueden incluir los procesos en laderas tipo flujo que hacen parte de la zona de alimentación de flujos de detritos o flujos de lodo.</p> <p>Caídas: Incluye movimientos tipo caída en suelos o rocas. Se pueden incluir también en este tipo los movimientos tipo volcamiento.</p> <p>Flujos: En este tipo se incluyen los procesos tipo flujo de detritos, flujo de lodos o avenida torrencial (Ver numeral 1.2).</p> <p>Reptación: Término utilizado para describir movimientos lentos Y extremadamente lentos (Hungry et al., 2014).</p>	<ul style="list-style-type: none">• Construya o habite en zonas seguras.• Proteja los bosques.• Evite la tala de árboles y la quema de estos.• Identifique las áreas con amenazas de deslizamientos o derrumbes.• Realice un plan de emergencia familiar.• Estudie rutas alternativas para su evacuación.• No permita que el agua se filtre en el interior de las montañas: abra zanjas, alcantarillas y cuencas firmes que permita el desagüe de agua adecuado.• Evite la acumulación de basura o desechos en suelos ya que esta no permite que el agua filtre por donde debe hacerlo, lo que hace que el terreno se desestabilice.



RESUMEN

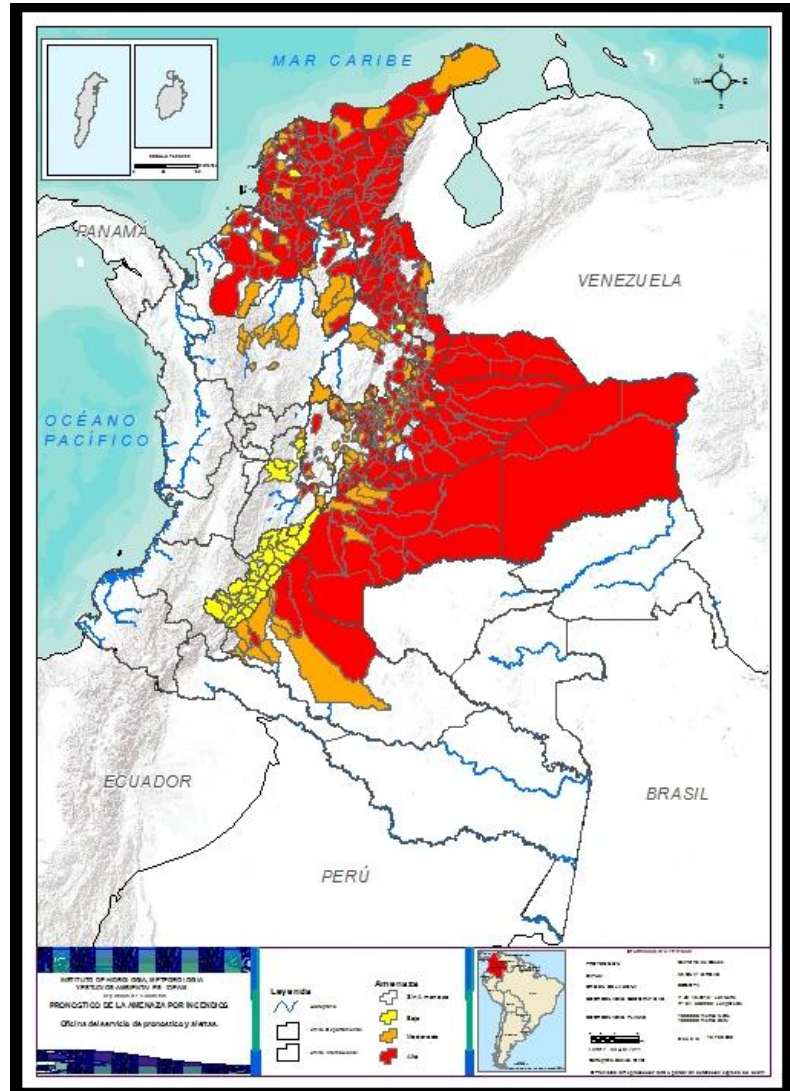
Debido a la precipitación y temperatura máxima que se han dado en los últimos días, se presentan condiciones de alerta alta, moderada y baja por incendios de la cobertura vegetal, en varios sectores de las regiones Caribe, Andina, Orinoquia, Amazonia y por este tipo de eventos; En especial dada la ausencia de lluvias en el departamento del Huila,, se encuentre en probabilidad baja de ocurrencia de incendios; el Piedemonte Caqueteño, en probabilidad moderada, así como los municipios del norcentro del departamento de Antioquia, como en sectores de centro oriente de Boyaca y en probabilidad alta municipios del norte y centro de los departamentos del Magdalena., Cesar y La Guajira



<https://diarioroatan.com/colombia-incendio-forestal-consume-50-hectareas-de-bosque/>

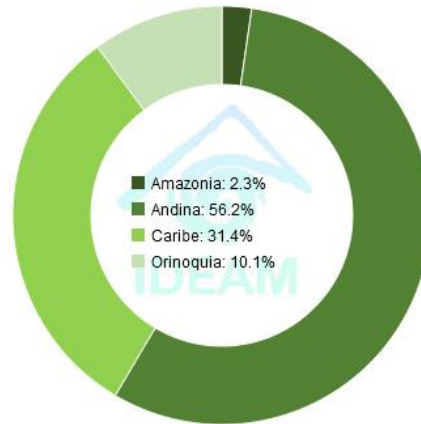


Pronóstico de la Amenaza por Incendios de la Cobertura Vegetal



TOTAL MUNICIPIOS: 523

Municipios por región



DEPARTAMENTO	Nº
ARAUCA	7
ATLÁNTICO	15
BOLÍVAR	20
BOYACÁ	70
CAQUETÁ	3
CASANARE	13
CESAR	23
CÓRDOBA	10
CUNDINAMARCA	22
LA GUAJIRA	10
MAGDALENA	29
META	23
NORTE DE SANTANDER	34
SANTANDER	20
SUCRE	24
TOLIMA	3
VICHADA	4
TOTAL	330

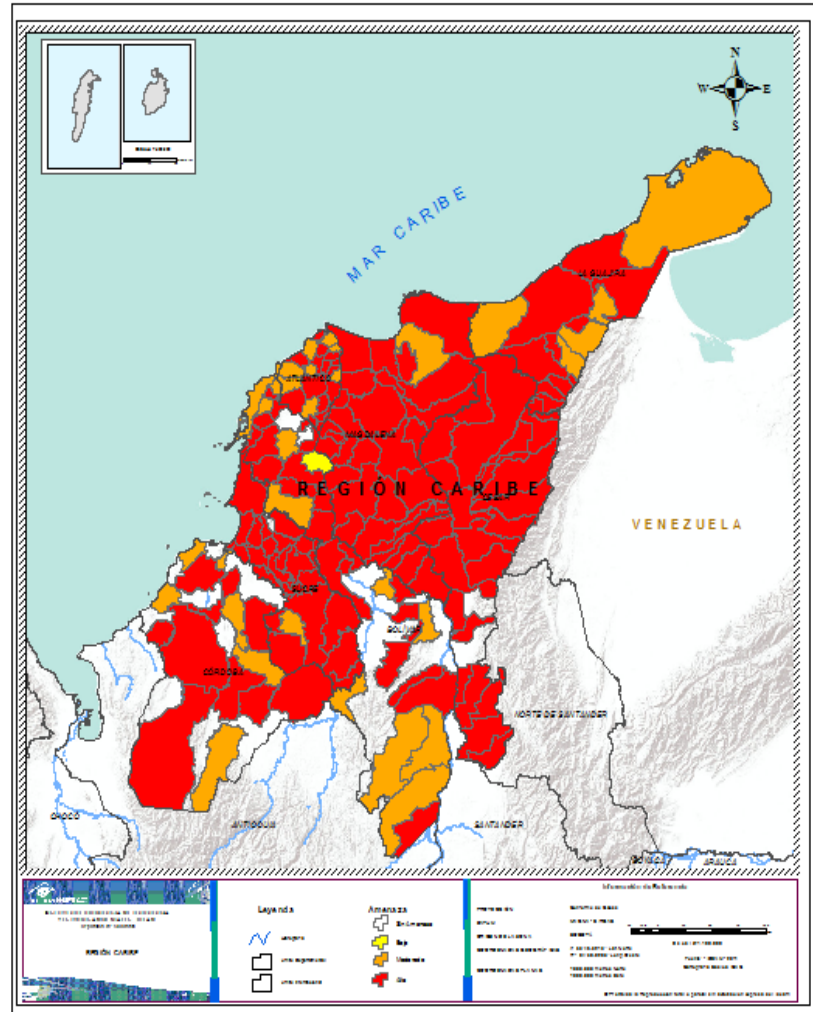
DEPARTAMENTO	Nº	DEPARTAMENTO	Nº
ANTIOQUIA	12	BOLÍVAR	1
ATLÁNTICO	8	CUNDINAMARCA	1
BOLÍVAR	11	HUILA	36
BOYACÁ	50	SANTANDER	1
CAQUETÁ	9	TOLIMA	6
CÓRDOBA	6	TOTAL	45
CUNDINAMARCA	24		
LA GUAJIRA	5		
MAGDALENA	1		
META	6		
NORTE DE SANTANDER	5		
SANTANDER	7		
SUCRE	1		
TOLIMA	3		
TOTAL	148		



REGIÓN CARIBE

Alerta

SITIOS PARA LOS CUALES SE GENERA LA ALERTA



ATLÁNTICO: Baranoa, Campo De La Cruz, Candelaria, Galapa, Juan De Acosta , Malambo, Polonuevo, Ponedera, Puerto Colombia, Repelón, Sabanagrande, Sabanalarga, Santa Lucía, Santo Tomás, Suan.

BOLÍVAR: Arenal, Arjona, Barranco De Loba, Calamar, Cantagallo, Cicuco, Clemencia, Córdoba, Magangué, Margarita, María La Baja, Morales, San Jacinto, San Juan Nepomuceno, Talaigua Nuevo, Tiquisio, Turbaco, Turbaná, Villanueva, Zambrano.

CESAR: Aguachica, Agustín Codazzi, Astrea, Becerrill, Bosconia, Chimichagua, Chiriguaná, Curumani, El Copey, El Paso, Gamarra, González, La Jagua De Ibirico, La Paz, Manaure Balcón Del Cesar, Pelaya, Pueblo Bello, Rio De Oro, San Alberto, San Diego, San Martín, Tamalameque, Valledupar.

CÓRDOBA: Ayapel, Buenavista, Canalete, Cereté, Chima, Loricá, Montería, Planeta Rica, Sahagún, Tierraalta..

LA GUAJIRA: Distracción, El Molino, Hatonuevo, La Jagua Del Pilar, Maicao, Manaure, Rihacha, San Juan Del Cesar, Urumita, Villanueva.

MAGDALENA: Algarrobo, Aracataca, Ariguaní, Cerro De San Antonio, Chivolo, Concordia, El Banco, El Piñón, El Retén, Fundación, Guamal, Nueva Granada, Pedraza, Pijíño Del Carmen, Pivijay, Plato, Pueblo Viejo, Remolino, Sabanas De San Ángel, Salamina, San Sebastián De Buenavista, San Zenón, Santa Ana, Santa Bárbara De Pinto, Santa Marta, Sitionuevo, Tenerife, Zapayán, Zona Bananera.

SUCRE: Buenavista, Colosó, Corozal, Coveñas, El Roble, Galeras, Guaranda, La Unión, Los Palmitos, Majagual, Morroa, Ovejas, Palmito, Sampués, San Benito Abad, San Juan De Betulia, San Luis De Sincé, San Marcos, San Onofre, San Pedro, Santiago De Tolú, Sincelejo, Sucre, Tolú Viejo.



ATLÁNTICO: Barranquilla, Luruaco, Manatí, Palmar De Varela, Piojó, Soledad, Tubará, Usiacurí.rí.

BOLÍVAR: Cartagena De Indias, El Carmen De Bolívar, Mahates, San Fernando, San Jacinto Del Cauca, San Martín De Loba, San Pablo, Santa Catalina, Santa Rosa, Santa Rosa Del Sur, Simití.

CESAR: Astrea, Chimichagua, Curumani, Gamarra, La Jagua De Ibirico, Manaure Balcón Del Cesar, Pelaya, Rio De Oro, San Martín, Tamalameque.

CÓRDOBA: Ciénaga De Oro, Pueblo Nuevo, Puerto Escondido, Puerto Libertador, Purísima De La Concepción, San Bernardo Del Viento.

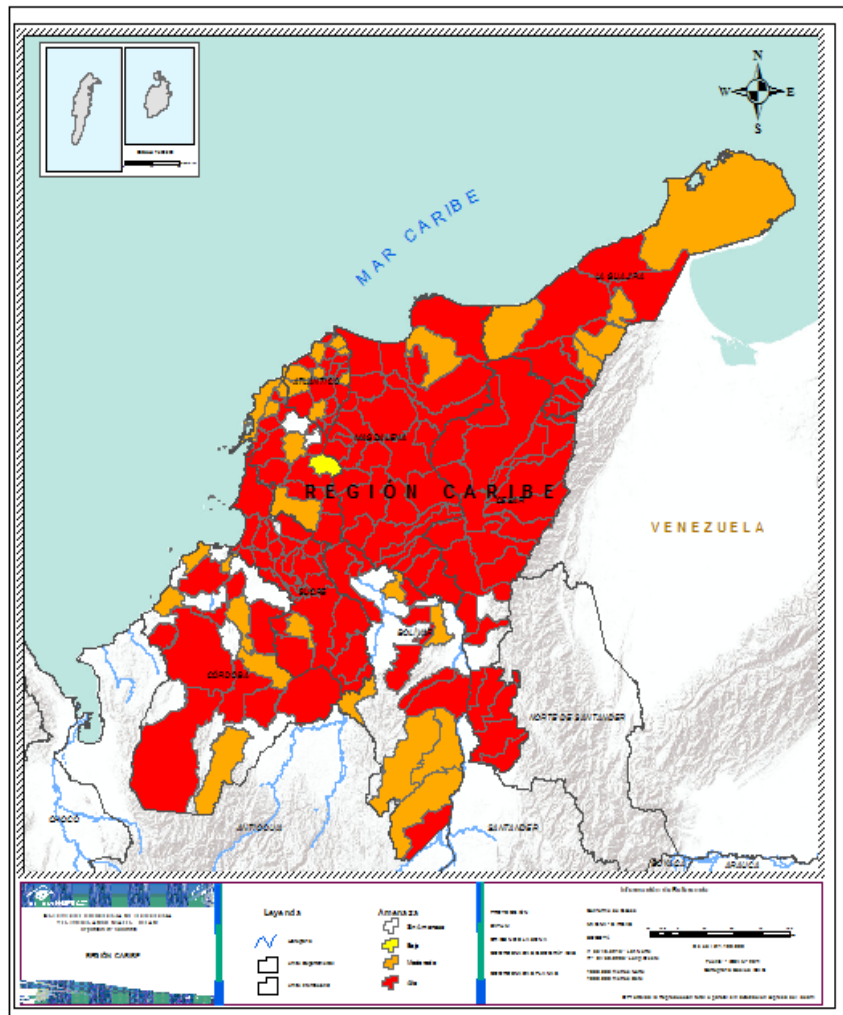
LA GUAJIRA: Albania, Barrancas, Dibulla, Fonseca, Uribia....

MAGDALENA: Ciénaga.....

SUCRE: Caimito.



REGIÓN CARIBE



Alerta

SITIOS PARA LOS CUALES SE GENERA LA ALERTA



BOLIVAR ; El Guamo.

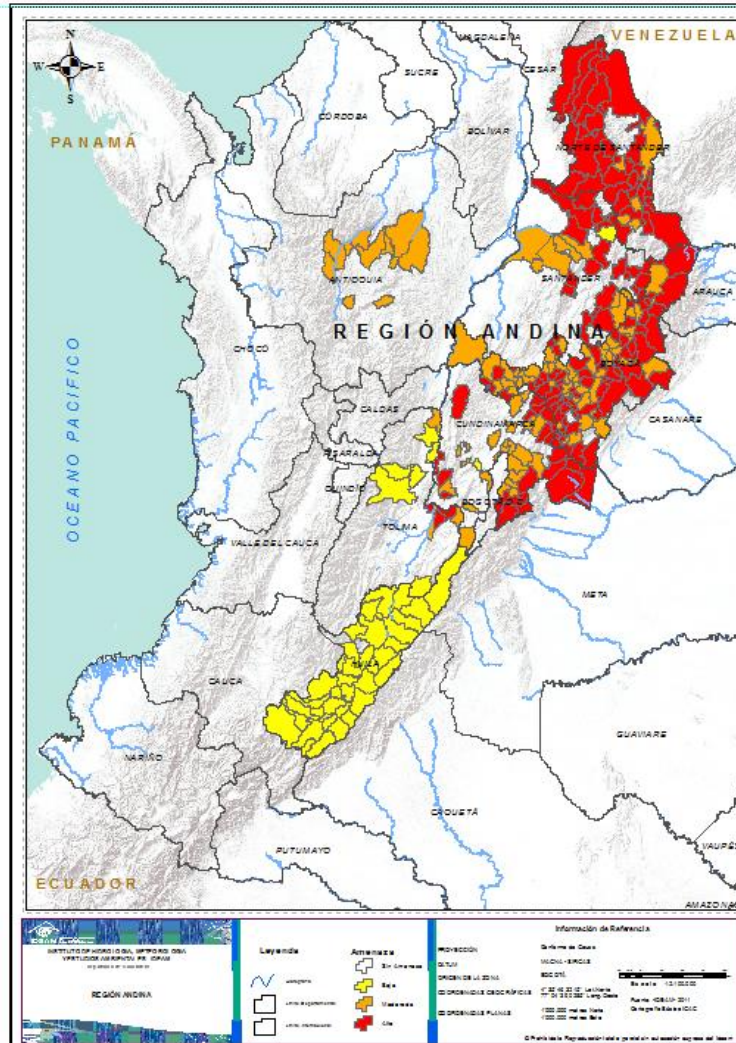


Pronóstico de la Amenaza por Incendios de la Cobertura Vegetal



Alerta

SITIOS PARA LOS CUALES SE GENERA LA ALERTA



BOYACÁ: Aquitania, Chíquiza, Chita, Chivor, Coper, Corrales, Cubará, Cucaita, Cuitiva, Duitama, El Cocuy, El Espino, Garagoa, Guacamayas, Guateque, Guayatá, Güicán De La Sierra, Iza, Jenesano, Jericó, La Uvita, La Victoria, Labranzagrande, Mongua, Monguí, Nuevo Colón, Pachavita, Paya, Paz De Río, Quípama, Ramiriquí, Ráquira, Samacá, San Eduardo, San José De Pare, San Luis De Gaceno, San Mateo, San Miguel De Sema, San Pablo De Borbur, Santa María, Santana, Socha, Socotá, Sogamoso, Somondoco, Sora, Soracá, Sotaquirá, Susacón, Sutamarchán, Sutatenza, Tasco, Tenza, Tibaná, Tibasosa, Tinjacá, Tipacoque, Toca, Togúí, Tópaga, Tota, Tununguá, Turmequé, Tuta, Tutazá, Úmbita, Ventaquemada, Villa De Leyva, Viracachá, Zetaquirá.

CUNDINAMARCA: Agua De Dios, Beltrán, Caparrapí, Cucunubá, Fómeque, Fosca, Gachalá, Guachetá, Guayabetal, Gutiérrez, Jerusalén, Lenguaque, Machetá, Manta, Medina, Paratebuena, Quetame, Sesquile, Tibirita, Ubalá, Une, Villapinzón.

NORTE DE SANTANDER: Ábrego, Arboledas, Bochalema, Bucarasica, Cáchira, Chinácota, Convención, Cucutilla, Durania, El Carmen, El Tarra, El Zulia, Hacarí, Herrán, La Esperanza, La Playa, Labateca, Los Patios, Lourdes, Ocaña, Pamplona, Puerto Santander, Ragonvalia, Salazar, San Calixto, San Cayetano, Santiago, Santiago, Silos, Teorama, Tibú, Toledo, Villa Caro, Villa Del Rosario..

SANTANDER: California, Carcasí, Charalá, Charta, Concepcion, Coromoro, El Playón, Galán, Hato, Lebrija, Los Santos, Macaravita, Málaga, Matanza, Mogotes, Piedecuesta, Rionegro, San Andres, San Miguel, Vetas..

TOLIMA: Carmen De Apicalá, Flandes, Melgar...



ANTIOQUIA: Amalfi, Anorí, Barbosa, Briceño, Buriticá, Campamento, Guadalupe, Peque, Sabanalarga, San Jerónimo, Toledo, Yarumal.

BOYACÁ: Almeida, Arcabuco, Belén, Berbeo, Betétiva, Boavita, Boyacá, Briceño, Buenavista, Busbanzá, Caldas, Cerinza, Chiquinquirá, Chiscas, Chitaraque, Chivatá, Ciénega, Cómbita, Covarachía, Firavitoba, Floresta, Gachantivá, Gámeza, La Capilla, Macanal, Maripí, Miraflores, Moniquirá, Motavita, Muzo, Nobsa, Oicatá, Otanche, Páez, Paipa, Panqueba, Pauna, Pesca, Pisba, Puerto Boyacá, Rondón, Saboyá, Sáchica, Santa Rosa De Viterbo, Santa Sofía, Sativanorte, Sativasur, Siachoque, Soatá, Tunja.

CUNDINAMARCA: Albán, Arbeláez, Bituima, Cabrera, Cachipay, Cajicá, Cácieza, Carmen De Carupa, Chía, Chipaque, Choachí, Chocontá, Cogua, Cota, Guasca, Junín, La Calera, Soacha, Sopó, Subachoque, Suesca, Susa, Tocaima, Ubaque..

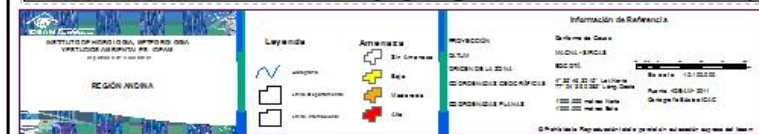
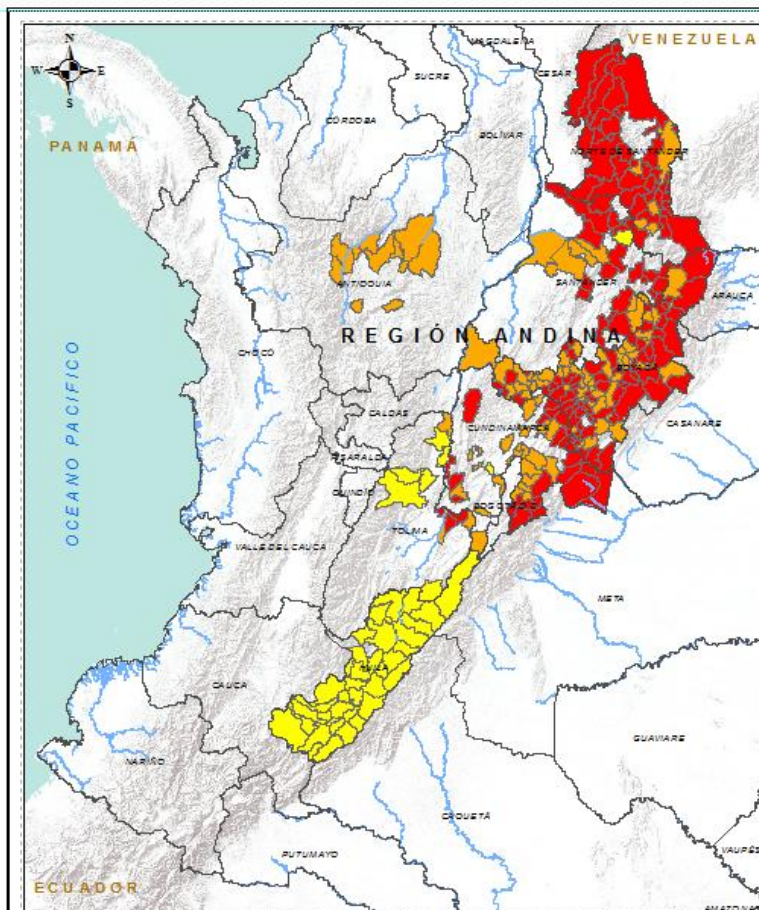
NORTE DE SANTANDER: Cócota, Gramalote, Mutiscua, Pamplonita, San José De Cúcuta.

SANTANDER: Barrancabermeja, Betulia, Girón, Onzaga, Palmar, San Joaquín, San Vicente De Chucurí., .

TOLIMA: Honda, Icononzo, Suárez.



REGIÓN ANDINA



Alerta

SITIOS PARA LOS CUALES SE GENERA LA ALERTA



CUNDINAMARCA: Bojacá..

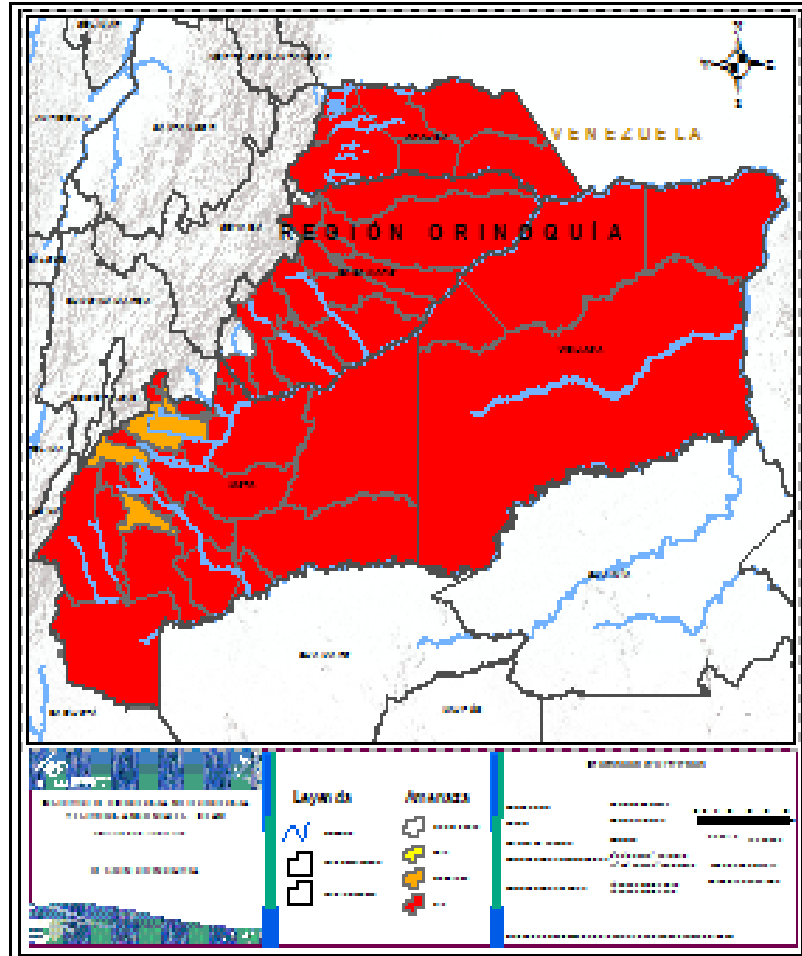
HUILA: Acevedo, Agrado, Aipe, Algeciras, Altamira, Baraya, Campoalegre, Colombia, Elías, Garzón, Gigante, Guadalupe, Hobo, Íquira, Isnos, La Argentina, La Plata, Nátaga, Neiva, Oporapa, Paicol, Palermo, Palestina, Pital, Pitalito, Rivera, Saladoblanco, San Agustín, Santa María, Suaza, Tarqui, Tello, Tesalia, Timaná, Villavieja, Yaguará.

SANTANDER: Tona.

TOLIMA : Alpujarra, Alvarado, Ambalema, Anzoátegui, Armero, Ibagué.



REGIÓN ORINOQUÍA



Alerta

SITIOS PARA LOS CUALES SE GENERA LA ALERTA



ARAUCA: Arauca, Arauquita, Cravo Norte, Fortul, Puerto Rondón, Saravena, Tame...

CASANARE: Aguazul, Hato Corozal, Maní, Nunchía, Orocué, Paz De Ariporo, Pore, San Luis De Palenque, Támara, Tauramena, Trinidad, Villanueva, Yopal.

META: Barranca De Upía, Cabuyaro, Castilla La Nueva, Cumaral, El Calvario, El Castillo, Fuente De Oro, Granada, Guamal, La Macarena, La Uribe, Lejanias, Mapiripán, Mesetas, Puente Concordia, Puerto Gaitán, Puerto Lleras, Puerto López, Puerto Rico, San Carlos De Guaroa, San Juanito, San Martín, Vista Hermosa.

VICHADA: Cumaribo, La Primavera, Puerto Carreño, Santa Rosálía..



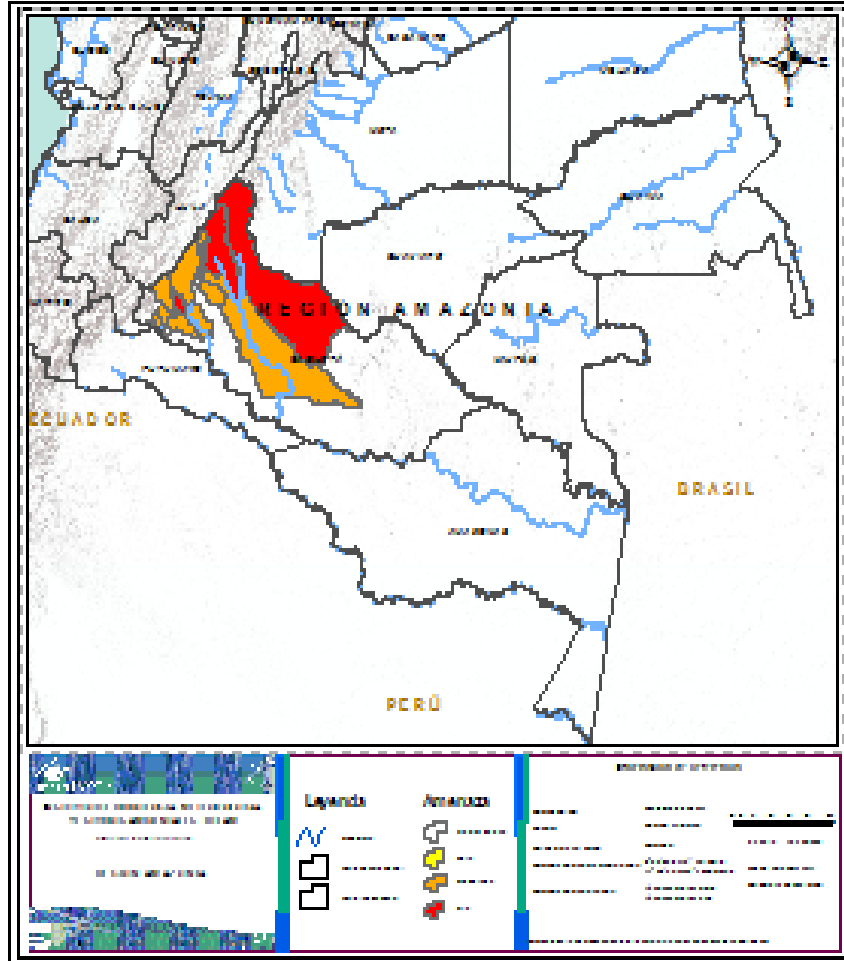
META : Acacías, Cubarral, El Dorado, Restrepo, San Juan De Arama, Villavicencio..



META : Cubarral, El Dorado



REGIÓN AMAZONIA



Alerta	SITIOS PARA LOS CUALES SE GENERA LA ALERTA
	CAQUETA : Morelia, Puerto Rico, San Vicente Del Caguán.
	CAQUETA : Albania, Belén De Los Andaquíes, Cartagena Del Chairá, Curillo, El Doncello, El Paujíl, Florencia, Milán, Valparaíso..
	CAQUETA : Albania, Belén De Los Andaquíes, Curillo, El Doncello, El Paujíl, Florencia, Milán, Morelia, Puerto Rico, Valparaíso.



**CONDICIONES
NORMALES**

➤ **REGIÓN PACÍFICO**



ALERTAS METEOMARINAS VIGENTES

Mar Caribe colombiano

ABREVIATURAS

VV

Velocidad del viento máxima probable

AO

Altura significativa de la ola

DV

Dirección predominante del viento

CONVENCIONES



Tiempo lluvioso

Probabilidad de lluvias moderadas a fuertes, en algunos casos con posibilidad de tormentas eléctricas y rachas de viento.



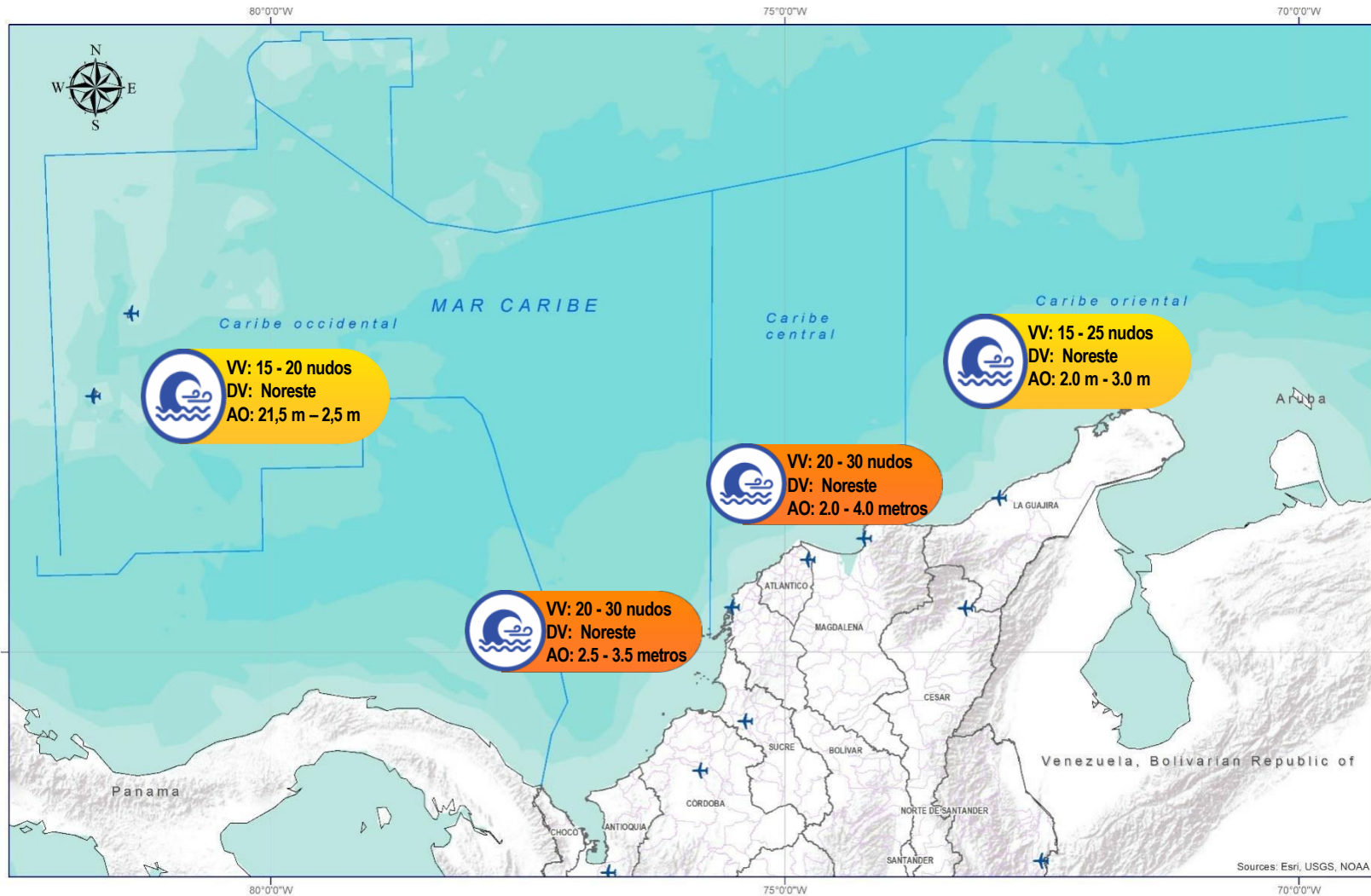
Pleamar

La marea alcanzará su máximo nivel en el intervalo de tiempo establecido.



Viento y oleaje

Velocidad del viento y altura del oleaje con valores por encima de lo normal para la época.



CONVENCIONES

SUGERENCIAS O RECOMENDACIONES



A las embarcaciones de poco calado, consultar con las Capitanías de puerto antes de zarpar en zonas de inminente tempestad. A los bañistas y habitantes costeros, estar atentos a la evolución de las condiciones meteorológicas y a los avisos de las autoridades locales.



Se sugiere a los habitantes costeros estar atentos a la evolución del fenómeno.



A los bañistas y habitantes costeros, estar atentos a la evolución del fenómeno y a las indicaciones de las autoridades locales. A las embarcaciones de poco calado, consultar con las Capitanías de puerto antes de zarpar.

* La altura significativa de la ola, representa la media del tercio más alto de las olas, por lo cual la altura máxima posible puede ser incluso superior al doble de este valor



ALERTAS METEOMARINAS VIGENTES

Océano Pacífico Nacional

ABREVIATURAS

VV

Velocidad del viento máxima probable

DV

Dirección predominante del viento

AO

Altura significativa de la ola

CONVENCIONES



Tiempo lluvioso

Probabilidad de lluvias moderadas a fuertes, en algunos casos con posibilidad de tormentas eléctricas y rachas de viento.



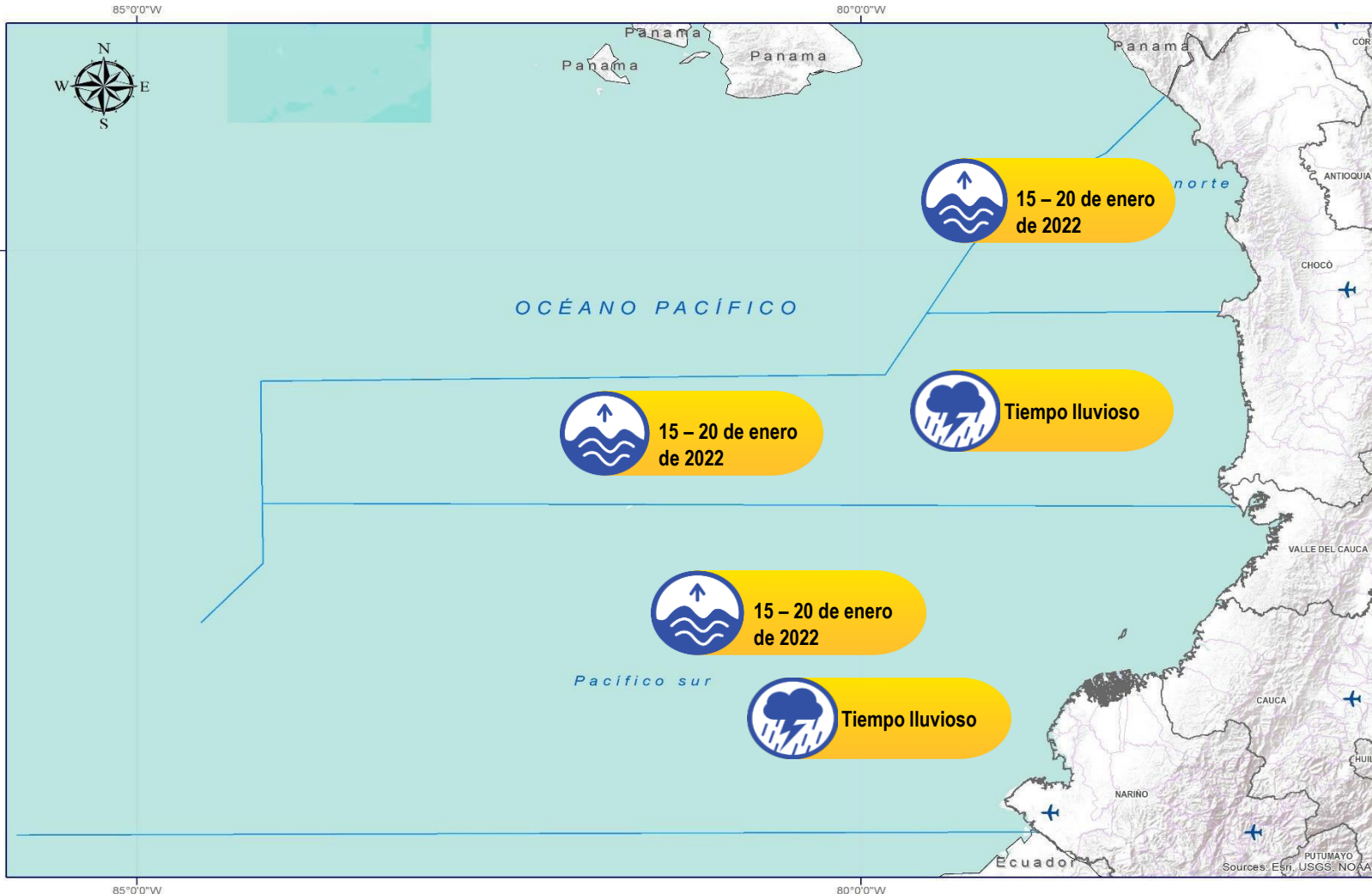
Pleamar

La marea alcanzará su máximo nivel en el intervalo de tiempo establecido.



Viento y oleaje

Velocidad del viento y altura del oleaje con valores por encima de lo normal para la época.



CONVENCIONES

SUGERENCIAS O RECOMENDACIONES



A las embarcaciones de poco calado, consultar con las Capitanías de puerto antes de zarpar en zonas de inminente tempestad. A los bañistas y habitantes costeros, estar atentos a la evolución de las condiciones meteorológicas y a los avisos de las autoridades locales.



Se sugiere a los habitantes costeros estar atentos a la evolución del fenómeno.



A los bañistas y habitantes costeros, estar atentos a la evolución del fenómeno y a las indicaciones de las autoridades locales. A las embarcaciones de poco calado, consultar con las Capitanías de puerto antes de zarpar.

* La altura significativa de la ola, representa la media del tercio más alto de las olas, por lo cual la altura máxima posible puede ser incluso superior al doble de este valor



CONVENCIONES

SUGERENCIAS O RECOMENDACIONES



Tiempo lluvioso

Probabilidad de lluvias moderadas a fuertes, en algunos casos con posibilidad de tormentas eléctricas y rachas de viento.

A las embarcaciones de poco calado, consultar con las Capitanías de puerto antes de zarpar en zonas de inminente tempestad.

A los bañistas y habitantes costeros, estar atentos a la evolución de las condiciones meteorológicas y a los avisos de las autoridades locales.



Pleamar

La marea alcanzará su máximo nivel en el intervalo de tiempo establecido.

Se sugiere a los habitantes costeros estar atentos a la evolución del fenómeno.



Viento y oleaje

Velocidad del viento y altura del oleaje con valores por encima de lo normal para la época.

A los bañistas y habitantes costeros, estar atentos a la evolución del fenómeno y a las indicaciones de las autoridades locales.

A las embarcaciones de poco calado, consultar con las Capitanías de puerto antes de zarpar.

INFORME TÉCNICO DIARIO

EQUIPO DE TRABAJO IDEAM
Yolanda GONZÁLEZ H. - Directora General
Martha Cecilia CADENA. - Jefe Oficina del Servicio de Pronóstico y Alertas

OFICINA DEL SERVICIO DE PRONÓSTICO Y ALERTAS

Elaboraron:

Christian Zuluaga y Mirovan Sverko (Meteorología).

Christian Camilo ROMERO (Hidrología).

Danilo UASAPUD (Deslizamientos de Tierra).

Gloria ARANGO (Incendios de la Cobertura Vegetal).

Ever Salazar (Datos).

Alberto Pardo O. (Coordinación Alertas Hidrometeorológicas y Ambientales).

<http://www.ideam.gov.co>

Correos electrónicos: servicio@ideam.gov.co, alertas@ideam.gov.co

Calle 25D N° 96B - 70, piso 3. Bogotá, D.C.

Teléfono: 3075625 ext. 1334 -1336.

VISITA NUESTRAS REDES SOCIALES



[ideam.instituto](https://www.facebook.com/ideam.instituto)



[InstitutoIDEAM](https://www.youtube.com/InstitutoIDEAM)



[@IDEAMColombia](https://twitter.com/IDEAMColombia)



[ideamcolombia](https://www.instagram.com/ideamcolombia)

