

# INFORME TÉCNICO DIARIO

IDEAM comunica al Sistema Nacional para la Gestión del Riesgo de Desastres (SNGRD) y al Sistema Nacional Ambiental (SINA).

Bogotá D. C., 23 de diciembre de 2021.  
Hora de actualización 12:15 HLC

Boletín No.

357



## CONTENIDO

[Lo más destacado](#)

[Precipitación](#)

[Temperaturas](#)

[Alerta por descensos significativos de las temperaturas mínimas del aire](#)

[Condiciones Hidrometeorológicas actuales](#)

[Pronóstico de precipitación de las próximas 24 horas](#)

[Pronóstico condiciones meteorológicas adicionales](#)

[Alertas Hidrológicas](#)

[Seguimiento y Pronóstico de las Amenazas por Deslizamientos](#)

[Seguimiento y Pronóstico de las Amenazas por Incendios](#)

[Alertas Meteomarinas vigentes Mar Caribe Colombiano](#)

[Alertas Meteomarinas vigentes Océano Pacífico Nacional](#)

[Alertas Meteomarinas por Ciclón Tropical Mar Caribe Colombiano](#)



Alerta  
**ROJA**

**PARA TOMAR ACCIÓN** Advierte a los sistemas de prevención y atención de desastres sobre la amenaza que puede ocasionar un fenómeno con efectos adversos sobre la población, el cual requiere la atención inmediata por parte de la población y de los cuerpos de atención y socorro. Se emite una alerta sólo cuando la identificación de un evento extraordinario indique la probabilidad de amenaza inminente y cuando la gravedad del fenómeno implique la movilización de personas y equipos, interrumpiendo el normal desarrollo de sus actividades cotidianas.



Alerta  
**NARANJA**

**PARA PREPARARSE** Indica la presencia de un fenómeno. No implica amenaza inmediata y como tanto es catalogado como un mensaje para informarse y prepararse. El aviso implica vigilancia continua ya que las condiciones son propicias para el desarrollo de un fenómeno, sin que se requiera permanecer alerta.



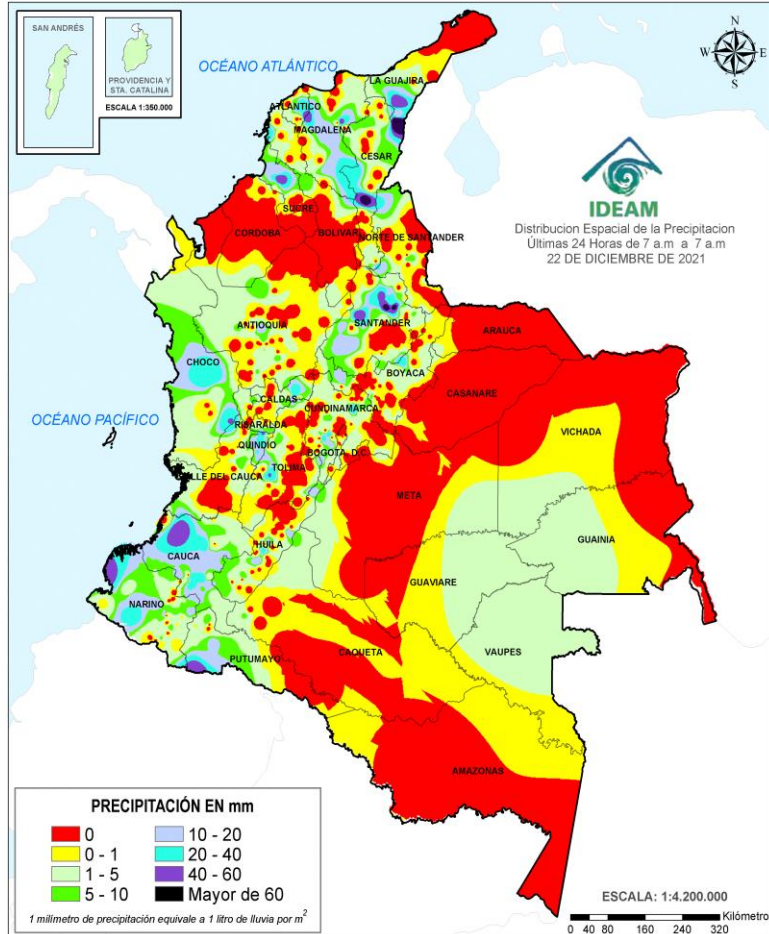
Alerta  
**AMARILLA**

**PARA INFORMARSE** Es un mensaje oficial por el cual se difunde información. Por lo regular se refiere a eventos observados, registrados o registrados y puede contener algunos elementos de pronóstico a manera de orientación. Por sus características pretéritas y futuras difiere del aviso y de la alerta, y por lo general no está encaminado a alertar sino a informar.

**CONDICIONES NORMALES** La información que se suministra se encuentra dentro de los rangos normales.

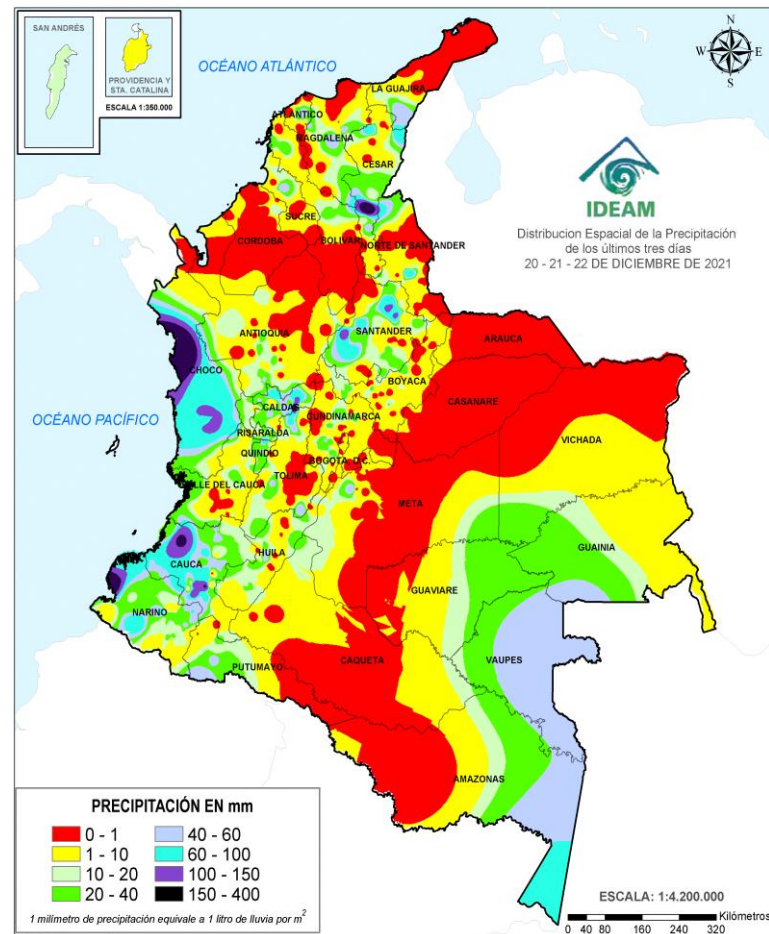
Alertas vigentes hasta: 23 de diciembre de 2021 - 23:00 HLC.

## Mapas de precipitación



Precipitación diaria desde las 7:00 HLC del miércoles 22 de diciembre hasta las 07:00 HLC del jueves, 23 de diciembre de 2021.

Fuente: IDEAM.



Precipitación últimas 72 horas desde las 7:00 HLC del lunes 20 de diciembre hasta las 7:00 HLC del jueves, 23 de diciembre de 2021.

Fuente: IDEAM.

## Lluvias registradas en las últimas 24 horas

Descenso significativo de lluvias en el territorio nacional, las precipitaciones más intensas se registraron en sectores de los departamentos de Cauca, Cesar, Chocó, La Guajira, Magdalena, Nariño, Putumayo, Quindío, Santander, Sucre y Tolima. El mayor registro en 24 horas se presentó en el municipio de **Manaure Balcón del Cesar (Cesar)**, con **90.6 mm**.



Alerta ROJA

- Por alta probabilidad de ocurrencia de deslizamientos de tierra en municipios de los departamentos de Caldas y Cauca.
- Por alta probabilidad de crecientes súbitas o niveles altos en las cuencas de los ríos que comprenden las áreas hidrográficas Medio Magdalena (parte media del río Magdalena) y Bajo Magdalena-Cuaca-San Jorge.
- Por alta probabilidad de ocurrencia de incendios de la cobertura vegetal en algunos municipios de los departamentos de Antioquia, Arauca, Bolívar, Boyacá, Caquetá, Casanare, Cesar, Cundinamarca, Córdoba, Guaviare, La Guajira, Magdalena, Meta, Norte de Santander, Santander y Vichada.



Alerta NARANJA

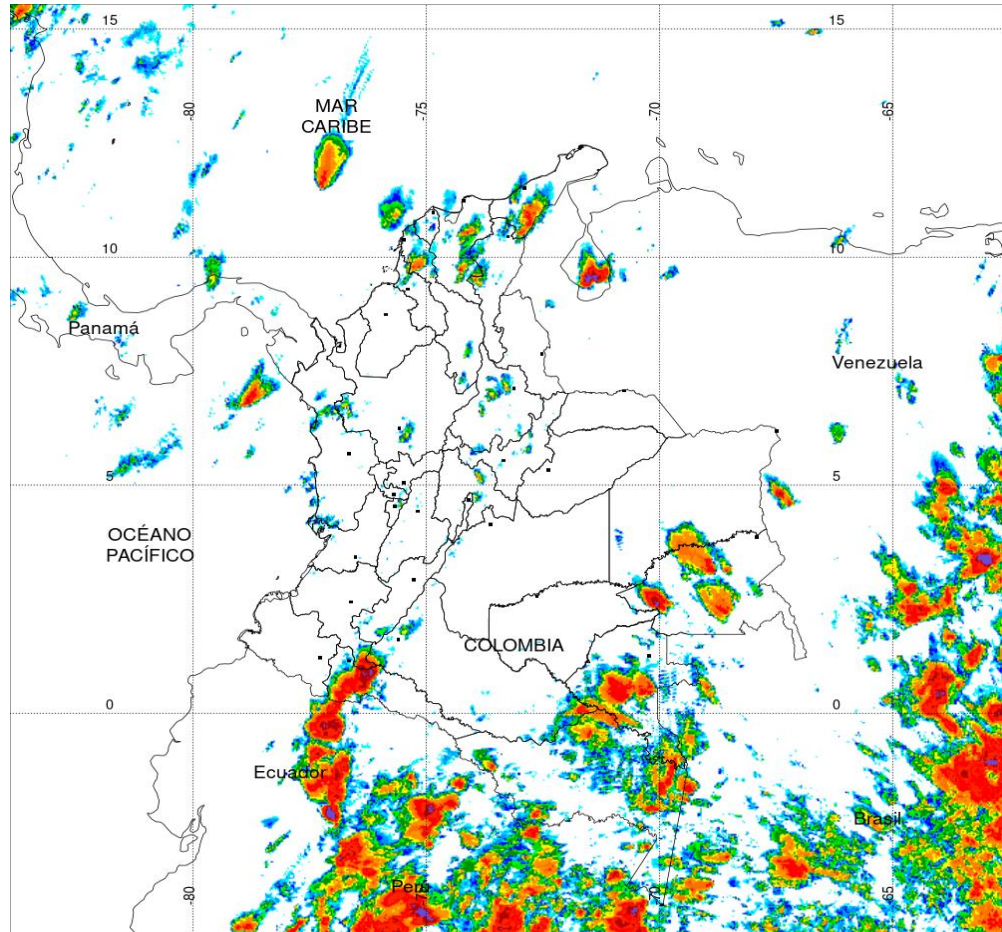
- Por moderada probabilidad de ocurrencia de deslizamientos de tierra en municipios de los departamentos de Caldas, Cauca, Chocó, Cundinamarca, Nariño, Putumayo, Quindío, Santander y Tolima.
- Por moderada probabilidad de crecientes súbitas en las áreas hidrográficas Atrato – Darién, Patía, Medio Magdalena (Ríos Carare y Lebrija) y Sogamoso.
- Por moderada probabilidad de incendios de la cobertura vegetal en municipios de los departamentos de Antioquia, Bolívar, Boyacá, Cesar, Cundinamarca, Córdoba, La Guajira, Magdalena, Norte de Santander, Putumayo, Santander, Sucre y Tolima.

**Alertas amarillas** e información más detallada para cada una de las categorías de alerta, remítase a la temática particular del informe.

- Un milímetro de lluvia (1 mm) equivale a un litro (1 L) de lluvia que ha caído en un metro cuadrado (1 m<sup>2</sup>). La lluvia acumulada es la suma de los milímetros de agua lluvia que se han registrado en un lapso de tiempo.



### Estimación Satelital (24 Horas)



**PRECIPITACIÓN TOTAL ACUMULADA POR ESTIMACIÓN SATELITAL (GOES-16)  
DEC 22 DE 2021 (7:00) - DEC 23 DE 2021 (7:00)**

Elaborado por: Oficina del Servicio de Pronósticos y Alertas.



### Precipitaciones

A continuación, los municipios donde se registraron precipitaciones iguales o superiores a 35.0 mm en las últimas 24 horas.

**Aclaración:** aunque los volúmenes de lluvia registrados en un municipio se relacionan con la ubicación de las estaciones de monitoreo del IDEAM, en ocasiones, dichas estaciones pueden estar distantes de los lugares en donde se concentra la mayor población o alejados de los centros municipales.

DEPARTAMENTOS	MUNICIPIO
<b>CAUCA</b>	López de Micay (52).
<b>CESAR</b>	Manaure Balcón Del Cesar (90,6), Pailitas (65), Astrea (40).
<b>CHOCÓ</b>	San José Del Palmar (40,2).
<b>LA GUAJIRA</b>	San Juan Del Cesar (54).
<b>MAGDALENA</b>	Salamina (55,9), Fundación (46).
<b>NARIÑO</b>	Francisco Pizarro (48).
<b>PUTUMAYO</b>	San Miguel (48,5).
<b>QUINDIO</b>	Filandia (47,7), Calarca (39,1).
<b>SANTANDER</b>	Girón (65), Piedecuesta (63,4), Barrancabermeja (15 Km en línea recta al sur-oriente de la ciudad) (50,6), Lebrija (43,3), Apto, Bucaramanga (Lebrija) (39,7).
<b>SUCRE</b>	Apto, Corozal (50,5).
<b>TOLIMA</b>	San Antonio (40,2).

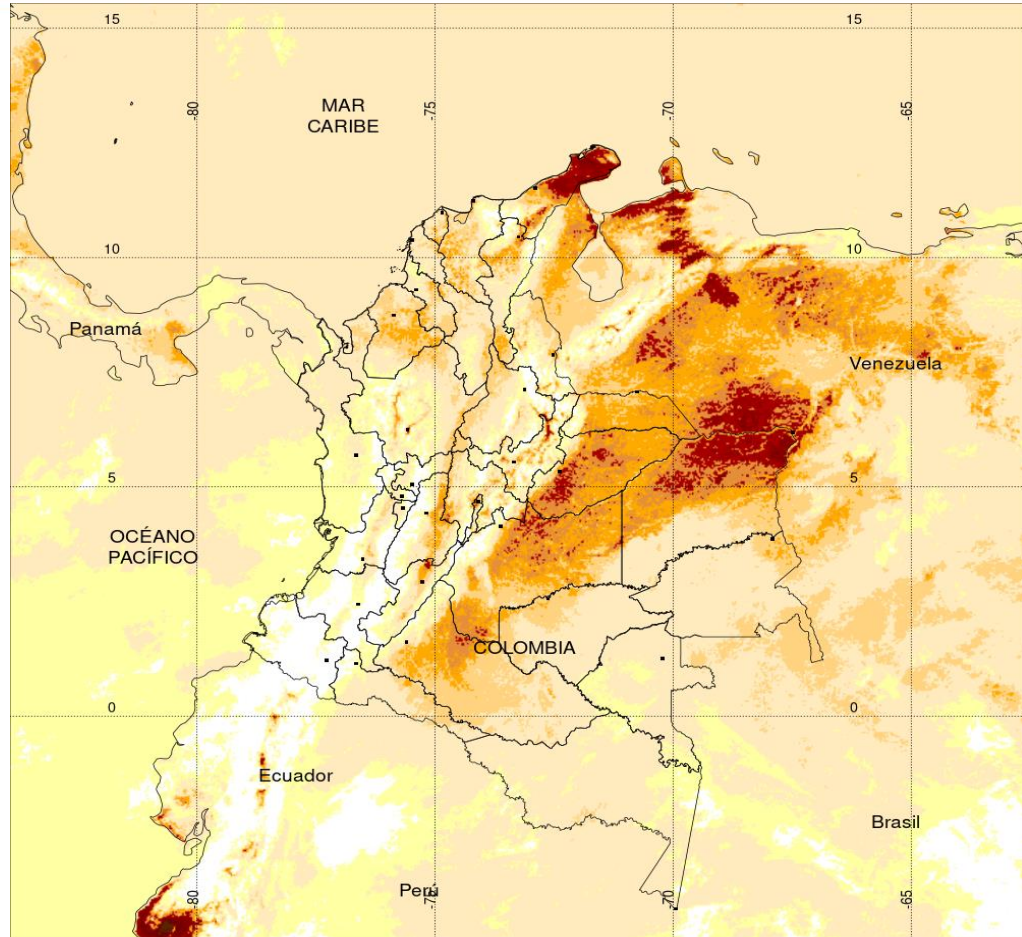
### SE REGISTRARON VALORES SUPERIORES A LOS PROMEDIOS HISTÓRICOS DE LLUVIA EN LOS DEPARTAMENTOS DE SUCRE, CESAR Y BOYACÁ

Estaciones con precipitación del 2021-12-22 por encima del máximo histórico del mes.

ESTACIÓN	MUNICIPIO	DEPARTAMENTO	PREC mm.	MÁX HIST 24 h.	DIFERENCIA
APTO RAFAEL BARVO	Corozal	SUCRE	50,5	48,6	1,9
MANAURE	Manaure Balcón Del Cesar	CESAR	90,6	50,0	40,6
CERINZA	Cerinza	BOYACÁ	30,3	22,5	7,8

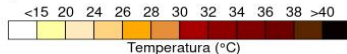


## Estimación Satelital (24 Horas)



**TEMPERATURA SUPERFICIAL MÁXIMA POR ESTIMACIÓN SATELITAL (GOES-16)**  
 ( 2021-12-22 03:00:00 a 2021-12-22 18:30:00 )

Elaborado por: Oficina del Servicio de Pronósticos y Alertas.



(Producto en evaluación. No son valores oficiales de temperatura)



Fuente:  
Imágenes GOES-16  
(94 imágenes)



### Temperaturas Máximas

A continuación, los municipios donde se registraron temperaturas iguales o superiores a 34.5 °C en las últimas 24 horas.

**Aclaración:** aunque los valores registrados en un municipio se relacionan con la ubicación de las estaciones de monitoreo del IDEAM, en ocasiones, dichas estaciones pueden estar distantes de los lugares en donde se concentra la mayor población o alejados de los centros municipales.

DEPARTAMENTO	MUNICIPIO
VICHADA	Puerto Carreño (35,0).
CESAR	Agustín Codazzi (35,2), Bosconia (37,0).
LA GUAJIRA	Manaure (34,6).
SANTANDER	Capitanejo (34,8).
CASANARE	Paz De Ariporo (34,8), Yopal (34,8), Trinidad (34,8).
CAQUETÁ	Valparaíso (36,4), Solano (34,6).
CUNDINAMARCA	Jerusalén (36,0).
TOLIMA	Prado (36,6), Saldaña (34,6).

**NO SE REGISTRARON TEMPERATURAS MÁXIMAS SUPERIORES A LOS REGISTROS HISTÓRICOS**

### Temperaturas Mínimas

A continuación se relacionan los municipios donde en las últimas 24 horas se registraron temperaturas menores o iguales a 5.0 °C.

DEPARTAMENTOS	MUNICIPIO
SANTANDER	Toná (3,8).
CAUCA	San Sebastián (4,9)

La estimación satelital de la temperatura superficial máxima en 24 horas utiliza datos de los satélites ambientales geoestacionarios operacionales (GOES) de NOAA para estimar al temperatura de la superficie del país, en donde los datos de los medidores o radares no están disponibles o no son confiables.



## Alerta por descensos significativos de las temperaturas mínimas del aire



Se emite esta alerta por la probabilidad de descensos de la temperatura del aire en horas de la madrugada para zonas de altiplano (entre los 2,500 y los 2,900 msnm) de los siguientes municipios:

### REGIÓN ANDINA

#### SITIOS PARA LOS CUALES SE GENERA LA ALERTA



#### ALTIPLANO CUNDIBOYACENSE

**CUNDINAMARCA:** Bojacá, Cajicá, Chía, Chipaque, Choachí, Chocontá, Cogua, Cota, Cucunubá, El Rosal, Facatativá, Funza, Fúquene, Gachancipá, Guachetá, Guasca, Guatavita, La Calera, Lenguazaque, Madrid, Mosquera, Nemocón, Sesquilé, Sibaté, Simijaca, Soacha, Sopó, Subachoque, Suesca, Susa, Sutatausa, Tabio, Tausa, Tenjo, Tocancipá, Ubaque, Ubaté, Villapinzón, Zipacón y Zipaquirá.

**BOYACÁ:** Tunja, Aquitania, Arcabuco, Belén, Betéitiva, Busbanzá, Caldas, Cerinza, Chiquinquirá, Chivatá, Ciénega, Cómbita, Corrales, Cucaita, Cuítiva, Chíquiza, Duitama, Firavitoba, Floresta, Gámeza, Iza, Villa de Leyva, Mongua, Monguí, Motavita, Nobsa, Oicatá, Paipa, Paz de Río, Pesca, Ráquira, Saboyá, Samacá, San Miguel de Sema, Santa Rosa de Viterbo, Siachoque, Socha, Sogamoso, Sora, Sotaquirá, Soracá, Tasco, Tibasosa, Toca, Tópaga, Tota, Tuta, Tutazá, Ventaquemada y Viracachá.

#### SANTANDERES

**NORTE DE SANTANDER:** Cácoña, Mutiscua, Pamplona y Silos.

**SANTANDER:** Bolívar, El Peñón, Jesús María, Sucre y Vélez.

Debido a que este fenómeno es local y está sujeto a cambios en variables tales como la nubosidad, la humedad y temperatura del aire y la intensidad y dirección del viento, el IDEAM monitorea permanentemente las condiciones atmosféricas y en caso de ser necesario emitirá nuevos comunicados. Por esto, se sugiere a los agricultores, ganaderos y floricultores estar atentos a los boletines y comunicados emitidos por la entidad.

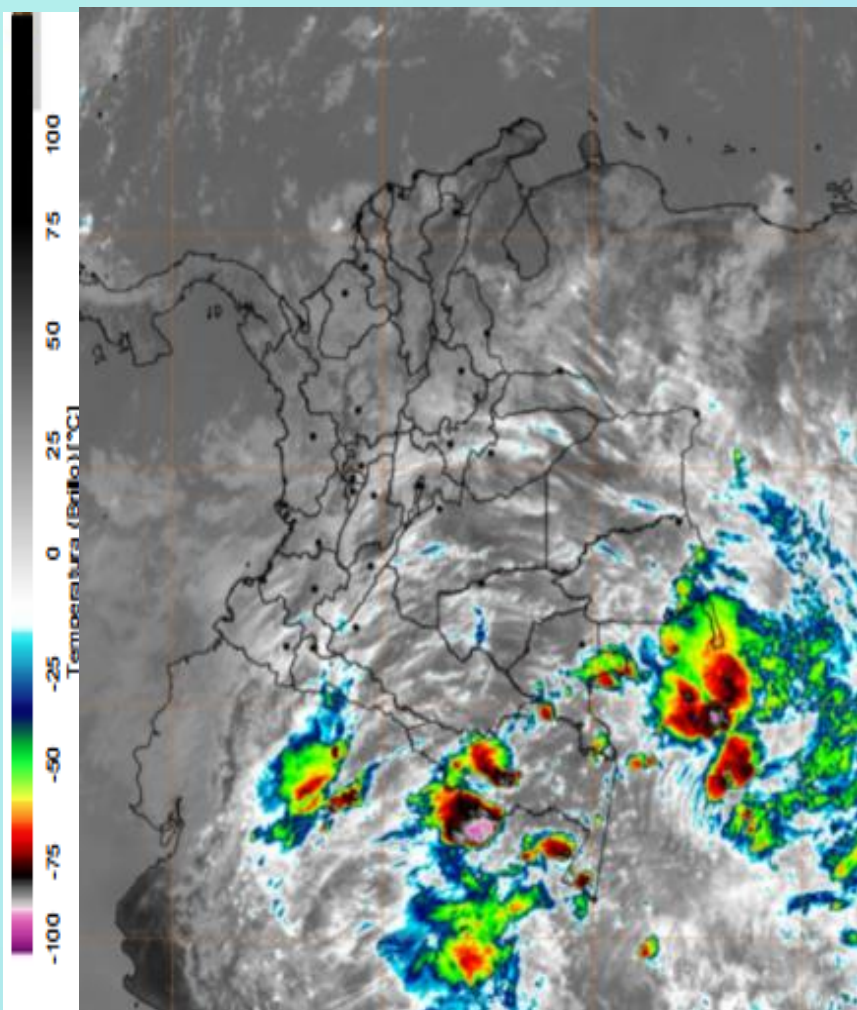
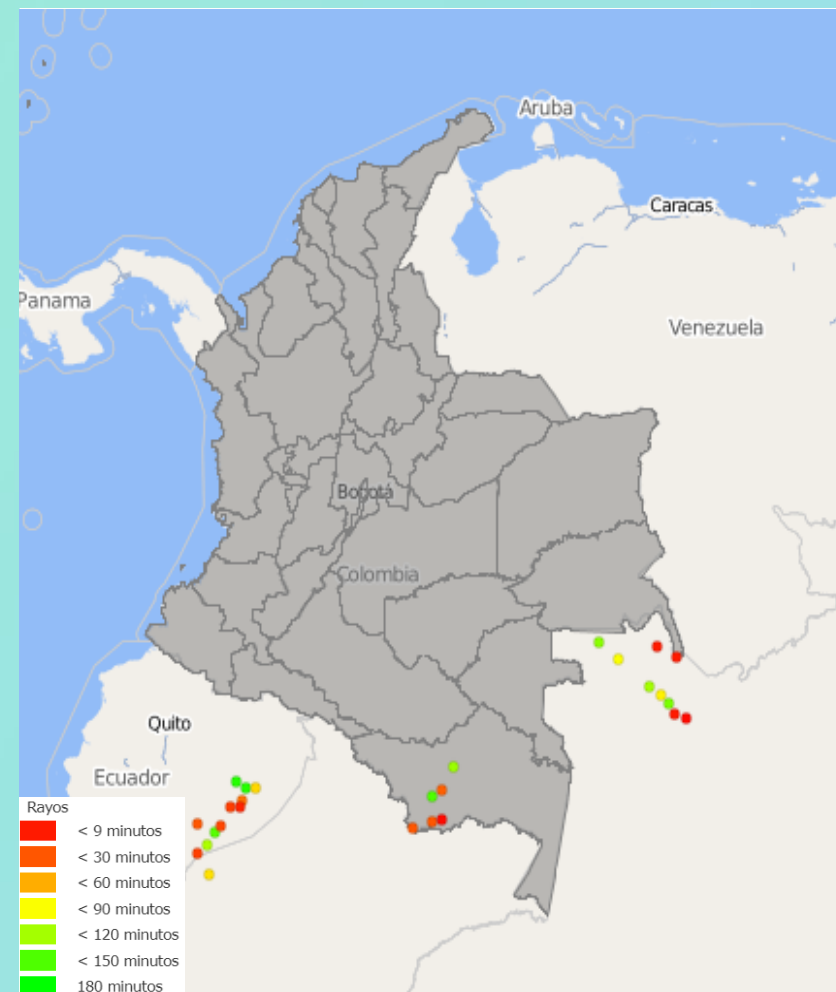


Imagen GOES East Canal Infrarrojo, 23 de diciembre de 2021. Hora 11:30 HLC. Fuente: IDEAM-GOES 16

Se ha presentado tiempo predominantemente seco con cielo despejado en las regiones Amazónica y Orinoquía y gran parte del Caribe; escasas lluvias en Cauca y Nariño; chubascos localizados en Santander, norte de Cundinamarca, occidente de Boyacá, suroccidente de Putumayo y de Amazonas; lluvias ligeras en sectores de Chocó, norte de Valle del Cauca, sur de Huila y Norte de Santander. Tiempo seco para el resto del territorio nacional.

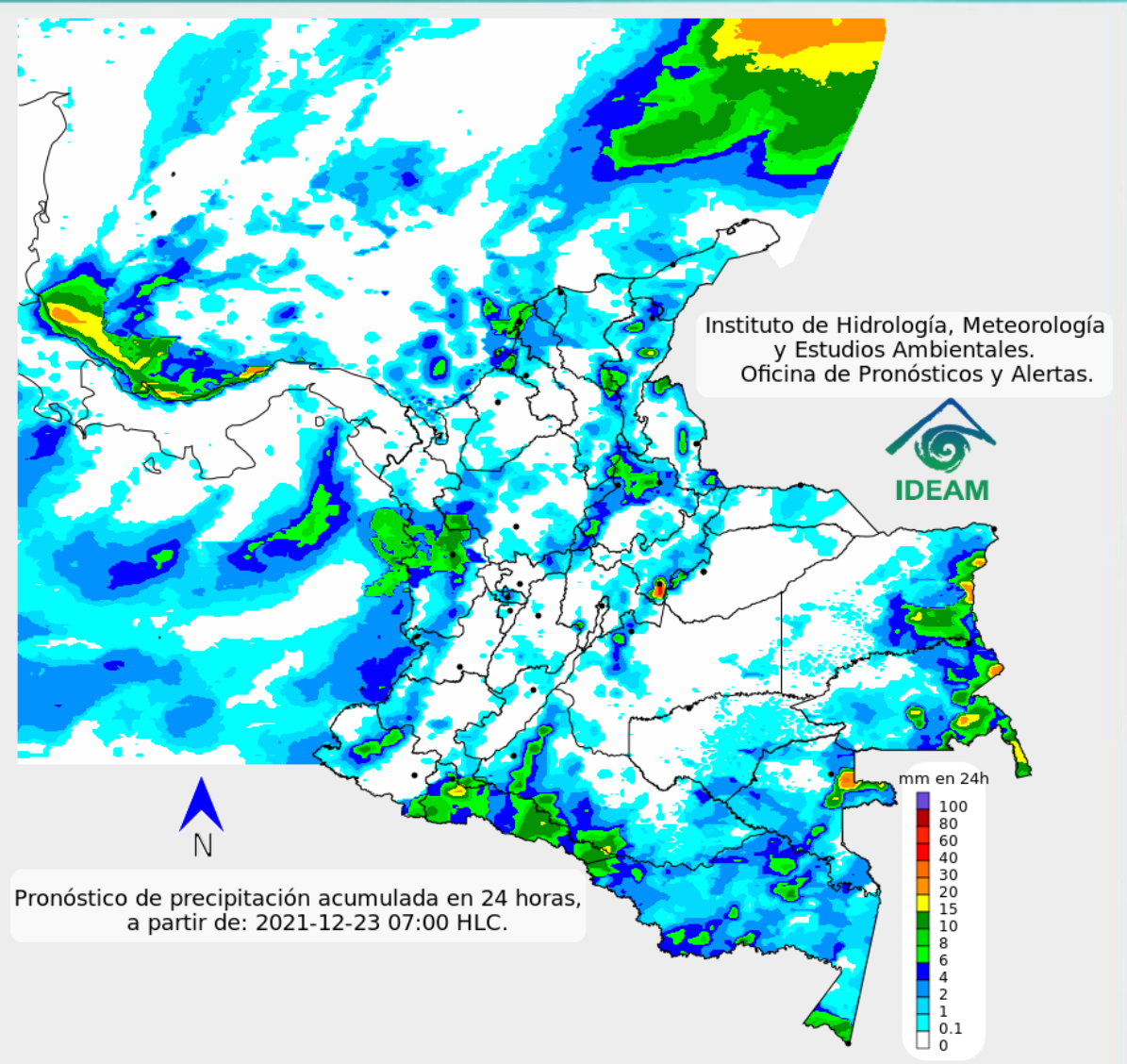


Descargas eléctricas en las últimas 3 horas. Fuente: Keraunos S.A.S.

- La imagen del canal infrarrojo (10.3  $\mu\text{m}$ ) permite identificar nubes en cualquier período temporal a partir de la temperatura de brillo de la nube (ver escala de colores). De esta forma, se puede identificar, clasificar y caracterizar la nubosidad en una zona determinada.
- La imagen de las descargas eléctricas muestra los rayos nube-tierra que se han descargado en una zona en las últimas 4 horas (ver escala de colores)



## Pronóstico de precipitación para las próximas veinticuatro (24) horas



Se espera valores pluviométricos bajos a nivel nacional con prevalencia de tiempo seco en gran parte de la Orinoquía y de la Amazonia y sectores de la Caribe y Andina, con escasa nubosidad. Sin embargo, se prevé algunos nubarrones con posibles chubascos en los Santanderes, occidente de Boyacá, norte de Cundinamarca, centro del litoral Caribe y vecindad de la sierra nevada de Santa Marta y de mayor intensidad en zonas del Chocó y oriente de la Amazonía.

Lluvias ocasionales y ligeras en el área del archipiélago de san Andrés y providencia y parte sur de la región Pacífica.



Para mayor información sobre el estado del tiempo, alertas y pronósticos, consulte la aplicación móvil MI PRONÓSTICO

- La resolución espacial del mapa de pronóstico es de 6.5 km aproximadamente. Por lo tanto, fenómenos meteorológicos inferiores a esta escala no están considerados en esta predicción.
- La escala de colores está asociada a un rango de precipitación en el intervalo de tiempo indicado, lo que implica que el pronóstico no es determinista (un valor exacto en una zona) sino corresponde a un pronóstico cuantitativo (un rango de valores en una zona).

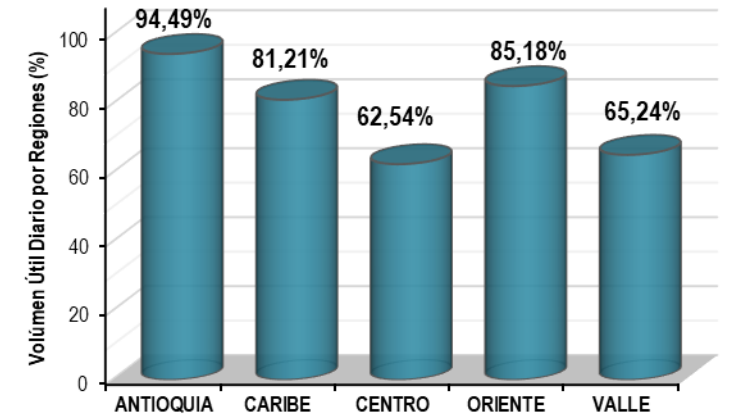
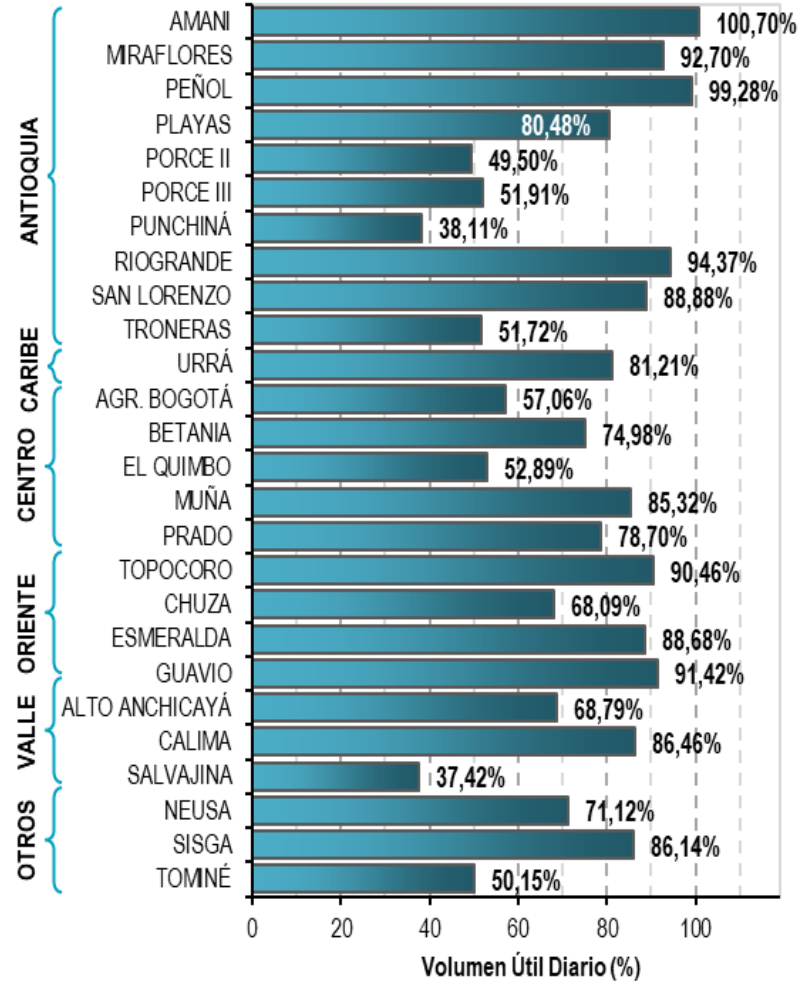


A continuación se relaciona el volumen útil diario de los principales embalses del país (expresado en porcentaje), de acuerdo con la información reportada por XM S.A. E.S.P en la siguiente dirección electrónica: <http://ido.xm.com.co/ido/SitePages/hidrologia.aspx?q=reservas>



## VOLUMEN ÚTIL DIARIO EN LOS PRINCIPALES EMBALSES DEL PAÍS

Miércoles, 22 de diciembre de 2021

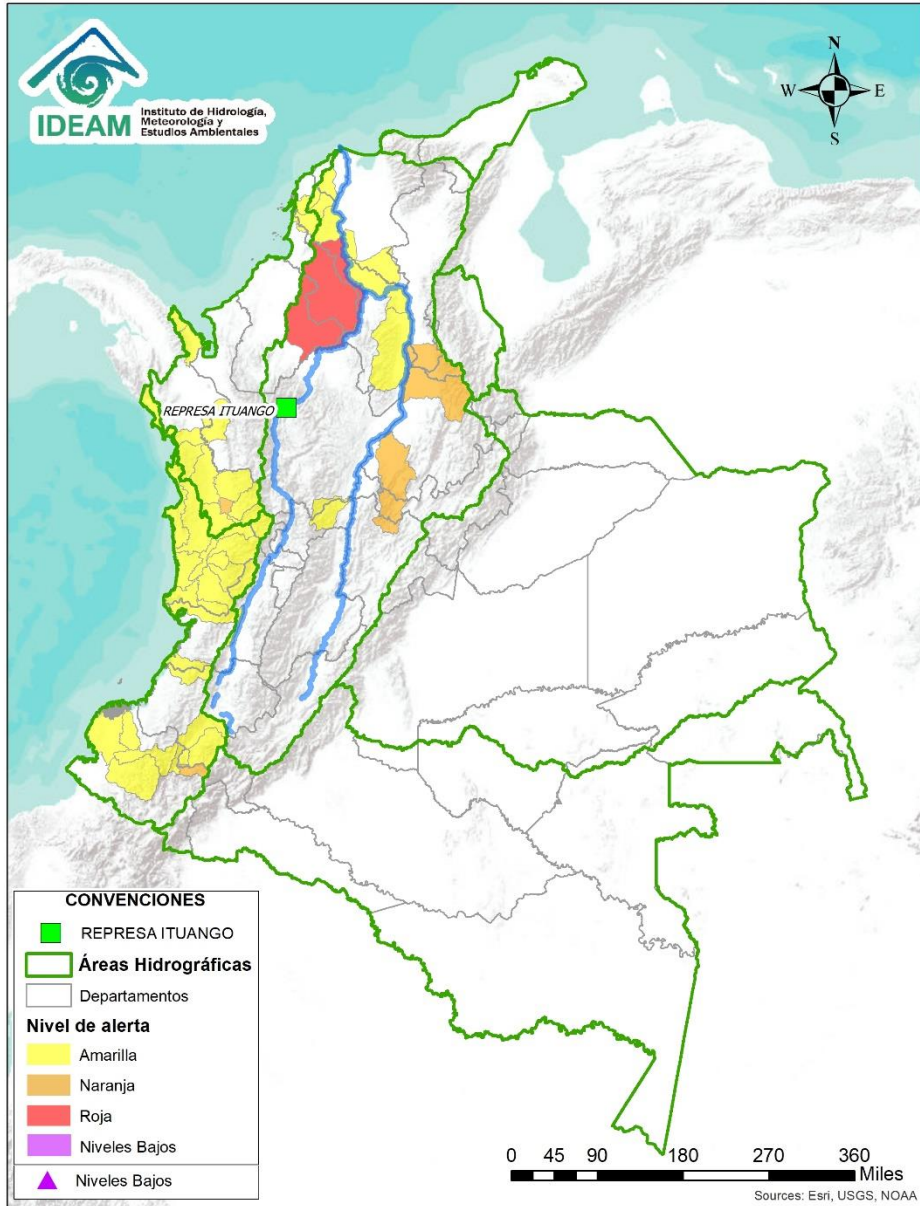


Infografía: Fuente:





# Alertas Hidrológicas



Caño Cristales el río de los cinco colores, paraíso tropical! (Sierra de La Macarena – Meta, Colombia). – Autor: Mcleods, 19 de Febrero de 2018  
Fuente: [https://upload.wikimedia.org/wikipedia/commons/3/3e/Flashpacker\\_Connect\\_-\\_Cano\\_Cristales\\_webp](https://upload.wikimedia.org/wikipedia/commons/3/3e/Flashpacker_Connect_-_Cano_Cristales_webp)

## FEWS COLOMBIA

SISTEMA DE PRONÓSTICOS HIDROLÓGICOS Y ALERTAS TEMPRANAS

Consulte aquí el estado de los niveles en los ríos del país:

<http://fews.ideam.gov.co/colombia/MapaEstacionesColombiaEstado.html>



**Nota 1:** Las alertas hidrológicas pueden ser corregidas y/o actualizadas en el futuro. No representa una certificación oficial del IDEAM.

**Nota 2:** Es probable que los eventos hidrológicos reportados en las alertas emitidas no se estén presentando sobre los ríos principales sino sobre sus afluentes.

**Nota 3:** El IDEAM le recomienda a la población ribereña estar muy atentos al comportamiento de los niveles de los ríos y atender las recomendaciones que la Unidad Nacional de Gestión del Riesgo de Desastres (UNGRD) emita para la implementación de medidas de contingencia ante posibles afectaciones por desbordamientos e inundaciones.



LLUVIAS



NIVELES BAJOS



NIVELES ALTOS



CRECIENTE SÚBITA



TRANSITO DE CRECIENTES

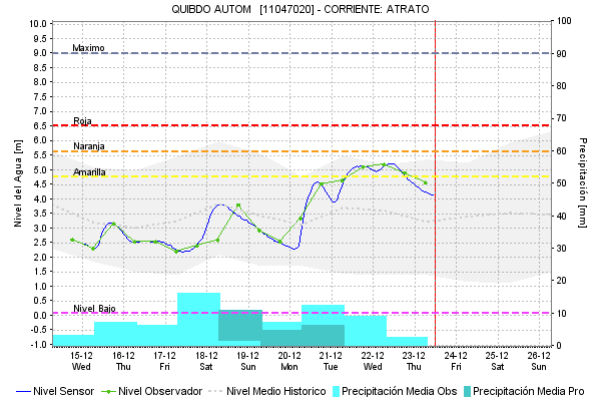
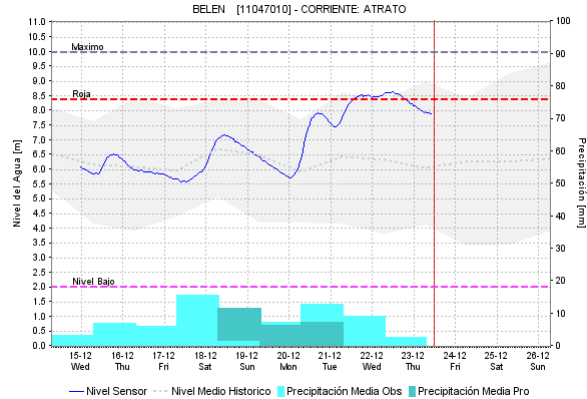
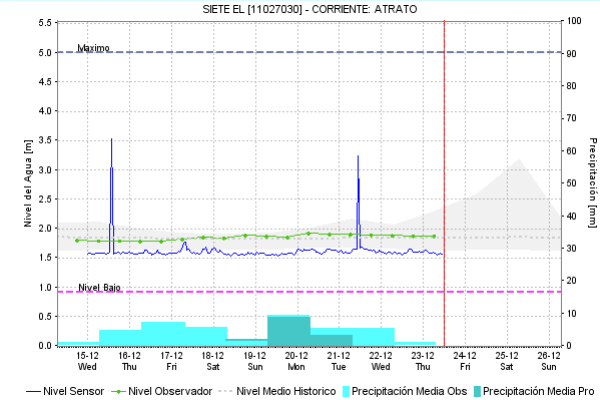
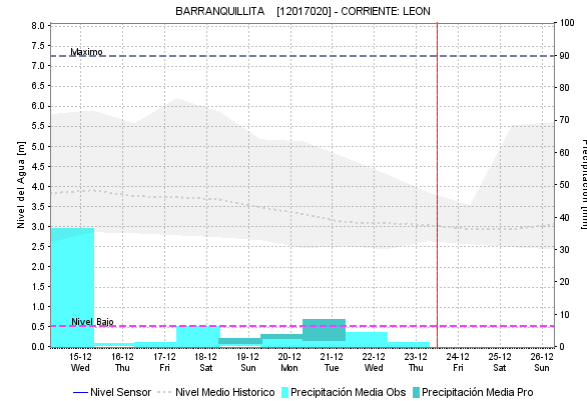
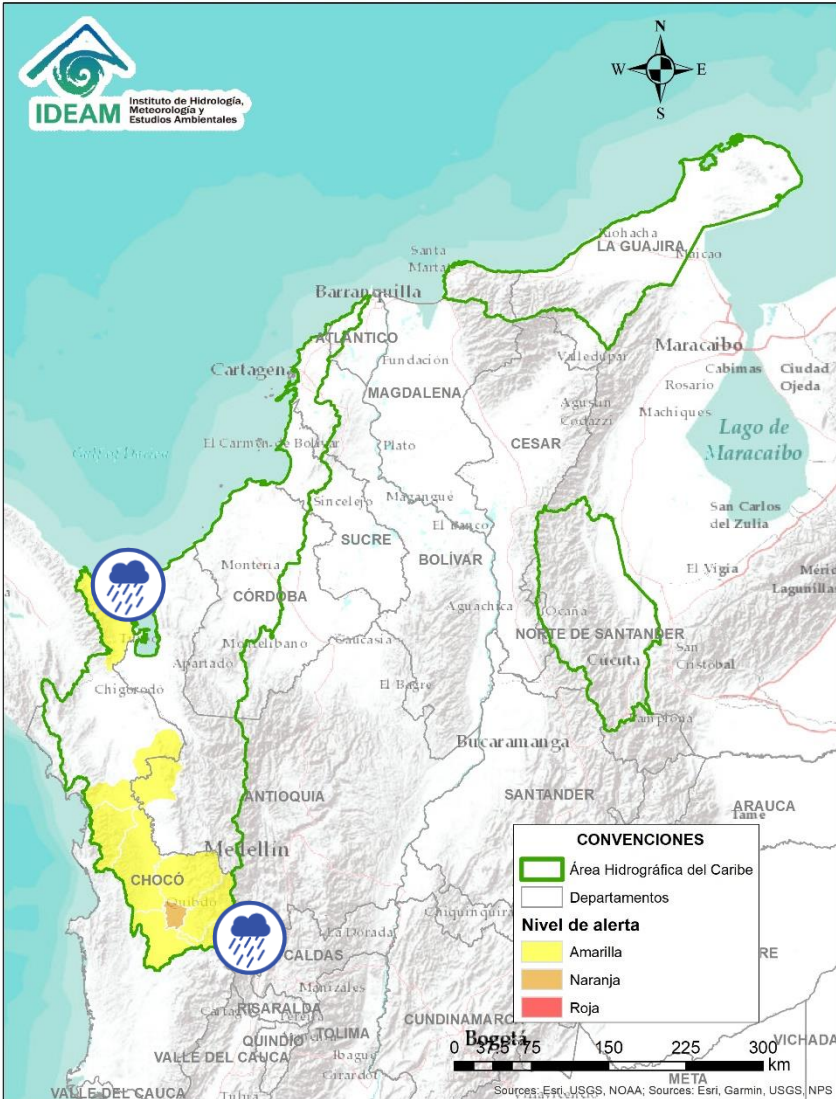


CRECIENTE POR DESEMBALSE



INUNDACIONES

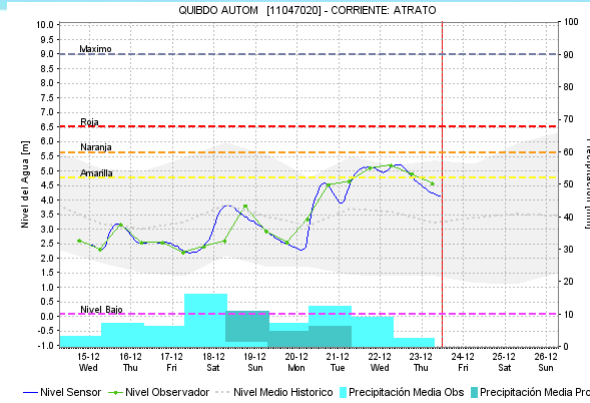
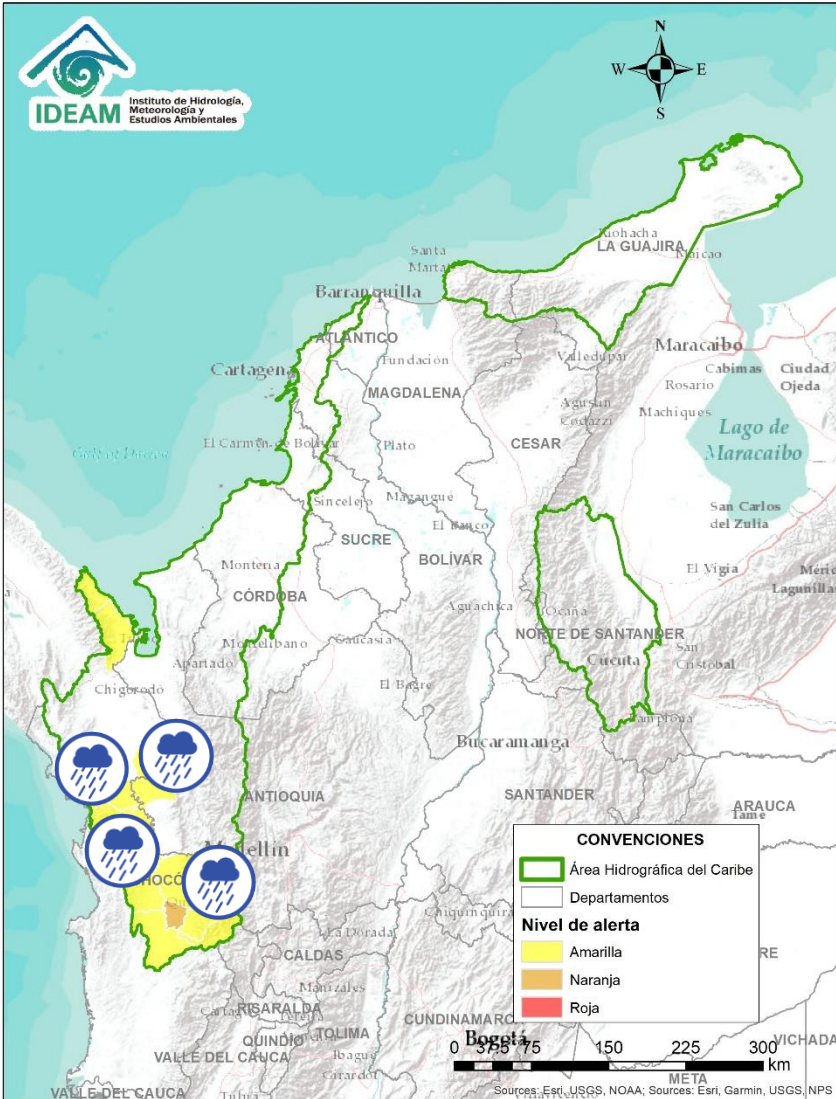
# ÁREA HIDROGRÁFICA DEL CARIBE







Alerta	Zona Hidrográfica	Subzona o Cuenca Hidrográfica	Descripción de la alerta hidrológica
	Atrato – Darién	Cuenca del río Tolo	Probabilidad de crecientes súbitas en la cuenca del río Tolo entre otros directos al Caribe. Especial atención a la altura del municipio de Acandí.
	Atrato - Darién	Cuenca alta del río Atrato	Probabilidad de crecientes súbitas en los niveles de la cuenca alta del río Atrato, y sus afluentes como los ríos Quito, Cabí y Andágueda. Se recomienda especial atención en los municipios de El Carmen de Atrato, Lloró, Bagadó, Cértégui, Quibdó y Unión Panamericana (Animas).

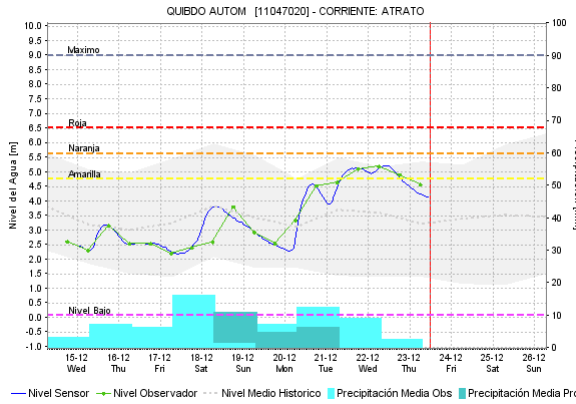
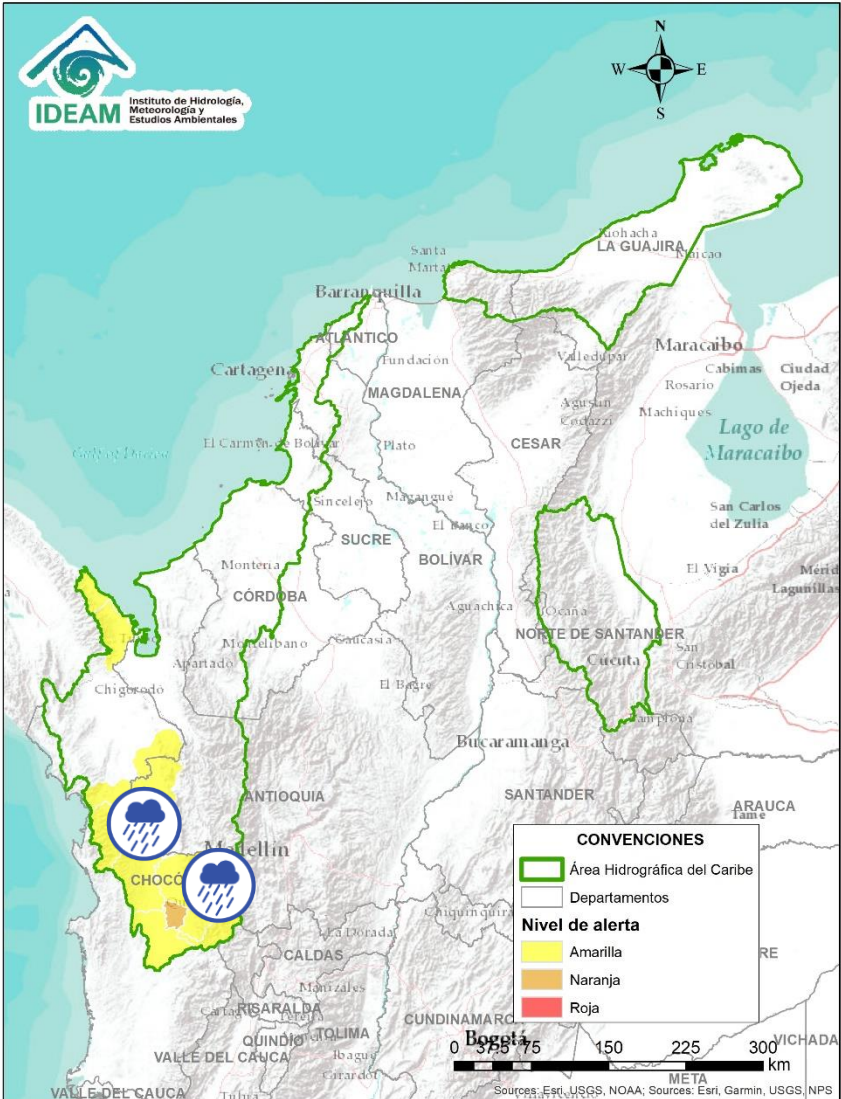
Por favor, pique aquí para volver al mapa principal de Áreas Hidrográficas de Colombia.



# ÁREA HIDROGRÁFICA DEL CARIBE




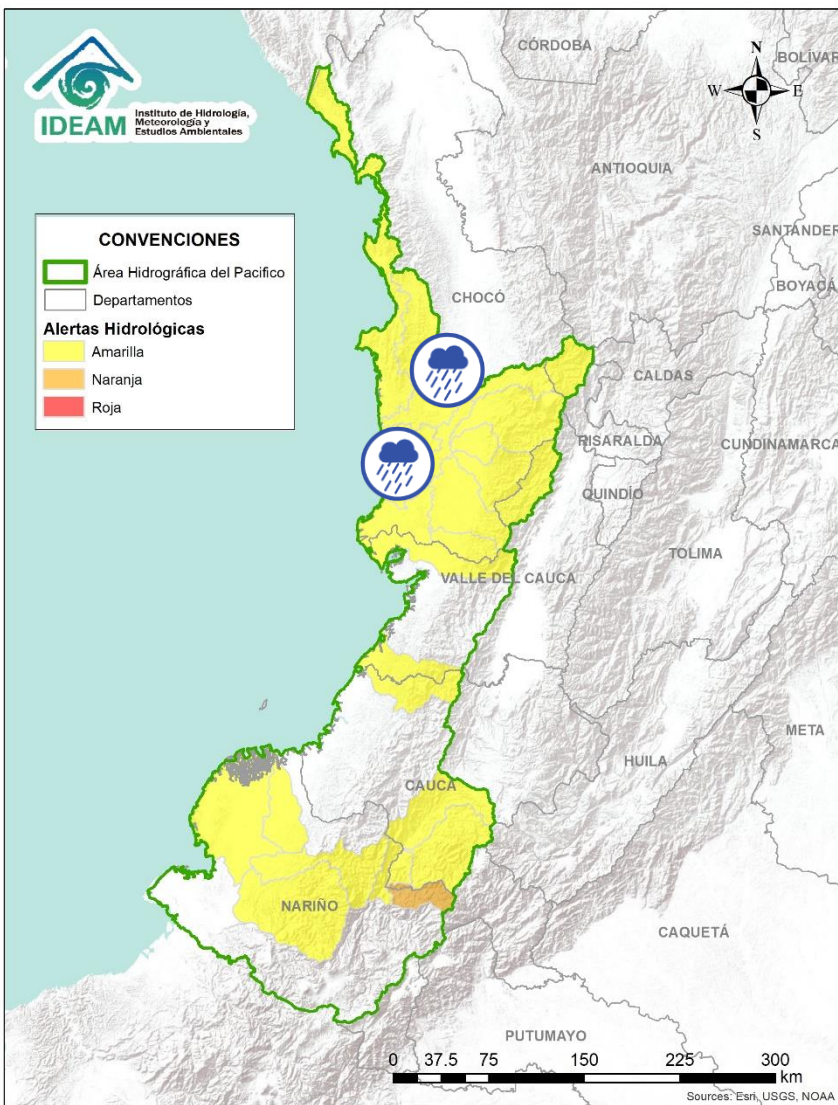
Alerta	Zona Hidrografica	Subzona o Cuenca Hidrografica	Descripción de la alerta hidrológica
	Atrato - Darién	Cuenca media río Atrato	Probabilidad de niveles altos del río Atrato, Murindó y sus fuentes. atención a posibles inundaciones en el municipio de Murindó, Bellaluz, Campo Alegre y Opogadó.
	Atrato - Darién	Cuenca del río Cabi	Probabilidad de crecientes súbitas en la cuenca del río Cabi y otros directos al Atrato..
	Atrato - Darién	Cuenca media río Atrato	Probabilidad de crecientes súbitas en los ríos Napipí y Opogadó.
	Atrato - Darién	Cuenca media río Atrato	Probabilidad de crecientes súbitas en los ríos Bojayá y la SZH Directos al Atrato entre los ríos Quito y Bojayá. Se recomienda especial atención en el río Atrato a la altura de Vigía de Fuerte (Antioquia).



 Por favor, pique aquí para volver al mapa principal de Áreas Hidrográficas de Colombia.



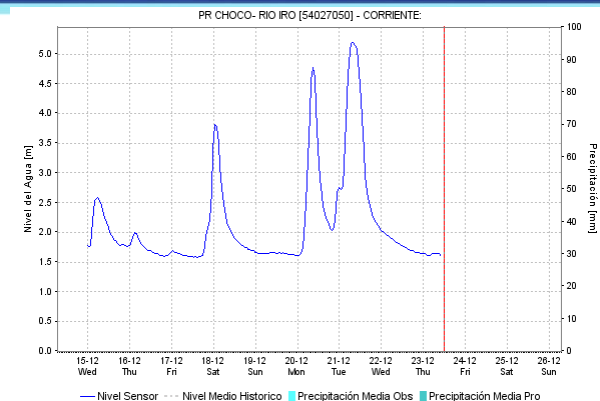
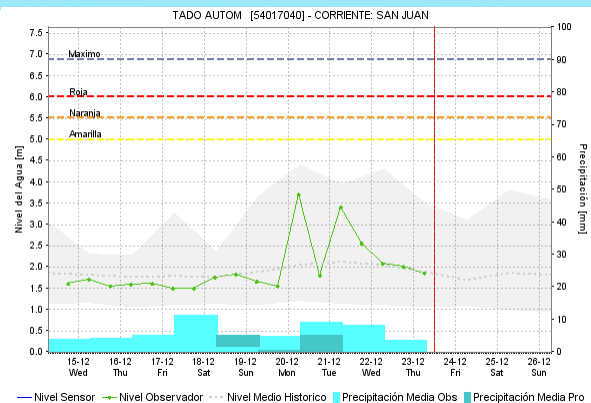
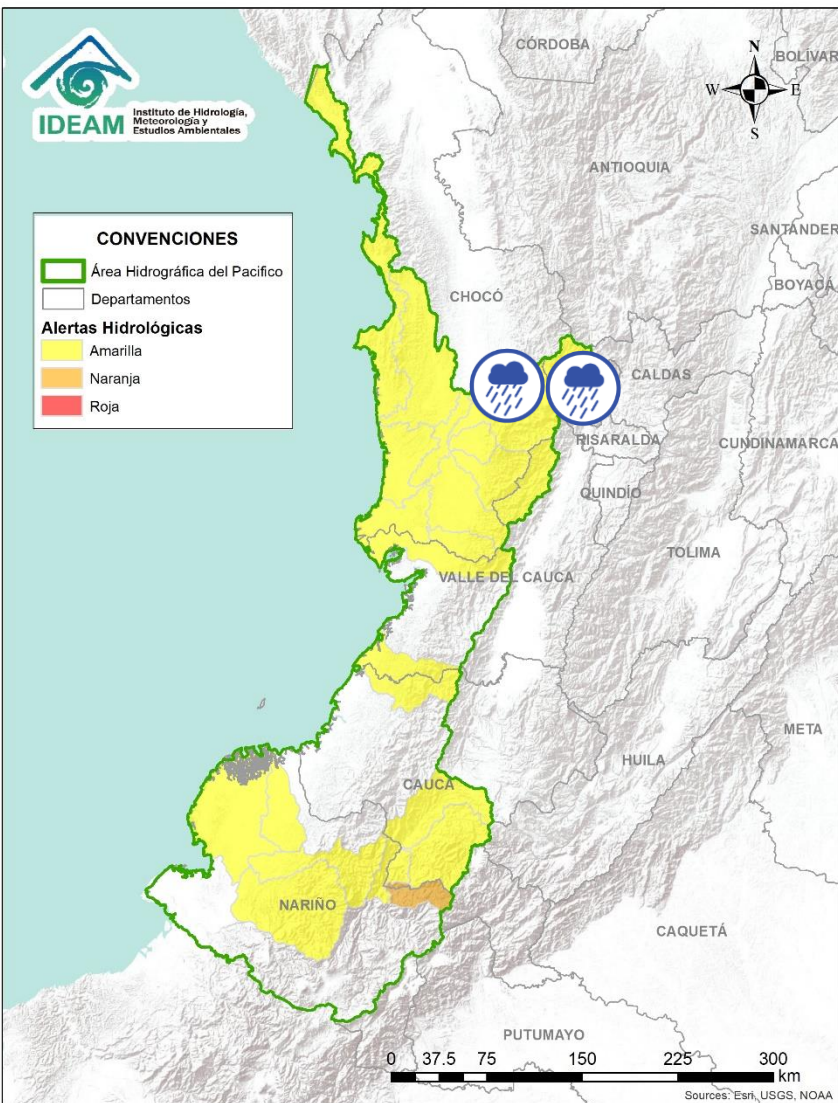
Alerta	Zona Hidrografica	Subzona o Cuenca Hidrografica	Descripción de la alerta hidrológica
	Atrato - Darién	Cuenca media río Atrato	Probabilidad de crecientes súbitas en las cuencas de los ríos Bebaramá y SZH Directos al Atrato entre los ríos Quito y Bojayá, entre otros directos a la parte media del río Atrato.
	Atrato - Darién	Cuenca del río Quito	Probabilidad de crecientes súbitas en la cuenca del río Quito. Especial atención en el municipio de Cértégui (Chocó).



 Por favor, pique aquí para volver al mapa principal de Áreas Hidrográficas de Colombia.



Alerta	Zona Hidrográfica	Subzona o Cuenca Hidrográfica	Descripción de la alerta hidrológica
	Baudó - Directos al Pacífico	Cuenca del río Baudó	Probabilidad de crecientes súbitas en el río Baudó y sus afluentes, especialmente los ríos Dubaza, Catrú, Cedro, Ancosó, Cuguchó, Berreberre, Pepé, Misará, Torreidó, Pavasa, Siguirisua y Purricha. Se recomienda especial atención para las poblaciones ribereñas donde se destacan los corregimientos de Santa María, Miacorá, Divisa, Cohecho, Chachajo, Santa Rita, La Pureza, Nauca, Almendro, Bellavista y Puerto Elacio, en los municipios de Alto, Medio y Bajo Baudó. <b>Nota:</b> Se registran inundaciones en los municipios de Baudó (14/12/2021).
	Baudó - Directos al Pacífico	Cuenca del río Docampadó	Probabilidad de incrementos súbitos en los niveles del río Docampadó y sus afluentes, entre otros directos al océano Pacífico en el departamento de Chocó.

# ÁREA HIDROGRÁFICA DEL PACÍFICO

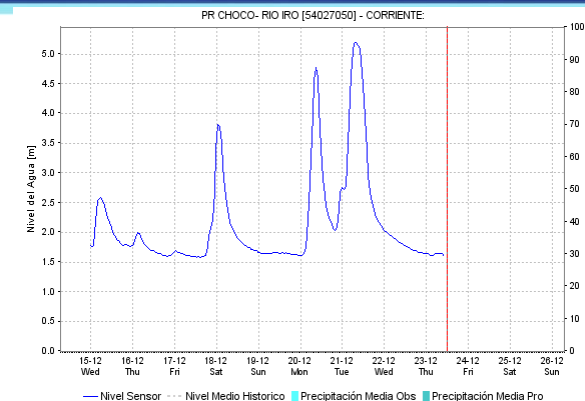
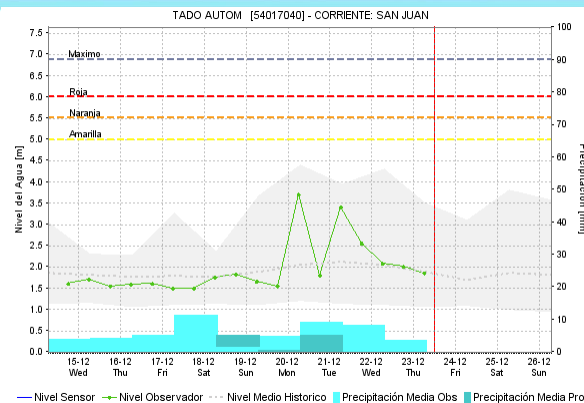
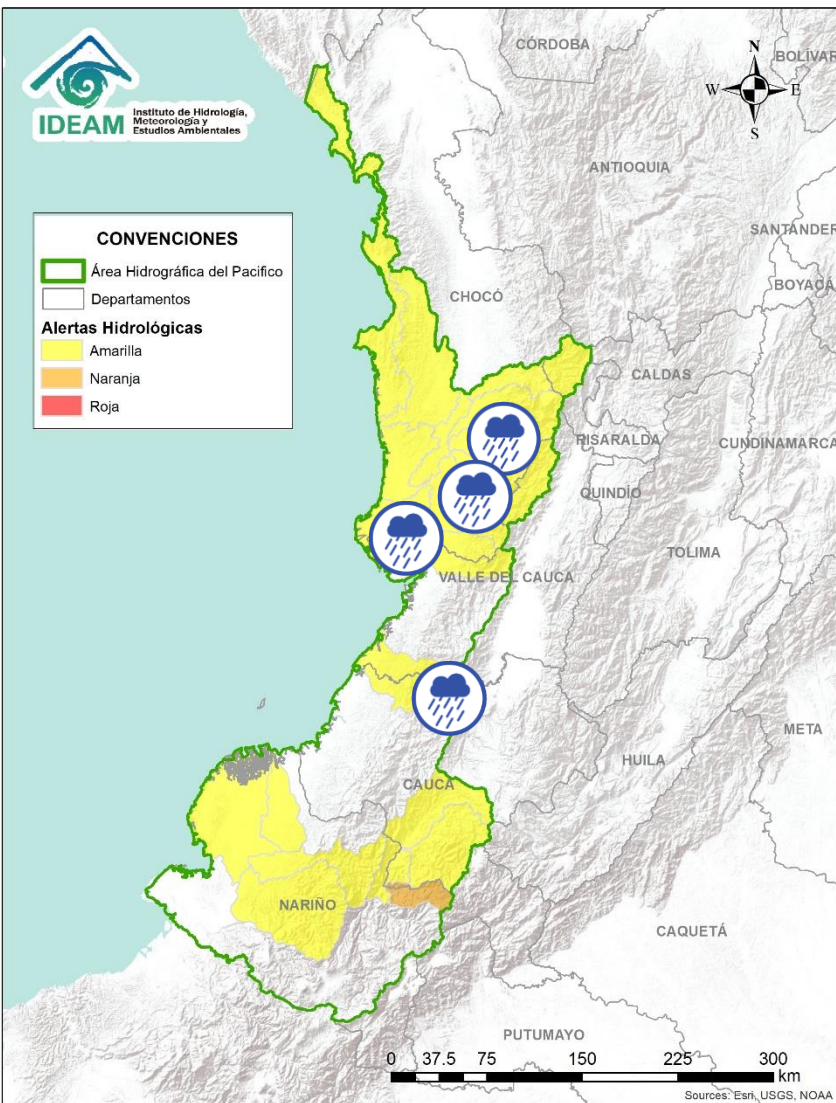


Alerta	Zona Hidrografica	Subzona o Cuenca Hidrografica	Descripción de la alerta hidrológica
	San Juan	Cuenca alta del río San Juan	Probabilidad de crecientes súbitas en el río San Juan y sus afluentes. Se recomienda especial atención en los municipios de Tadó, Istmina (Chocó) y Pueblo Rico (Risaralda).
	San Juan	Cuenca alta del río Andagueda	Probabilidad de crecientes súbitas en el río Andagueda y sus afluentes.



Por favor, pique aquí para volver al mapa principal de Áreas Hidrográficas de Colombia.

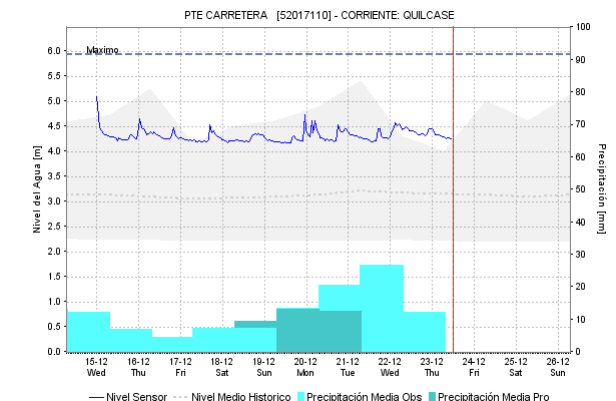
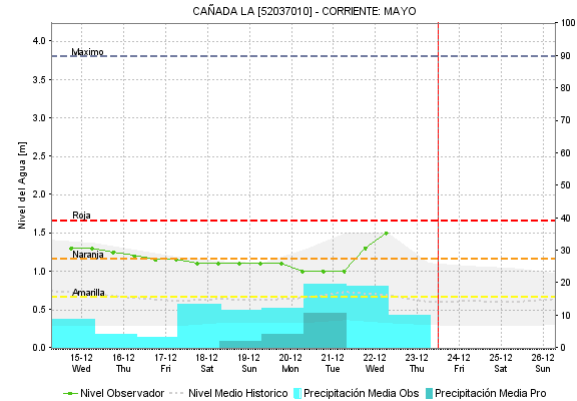
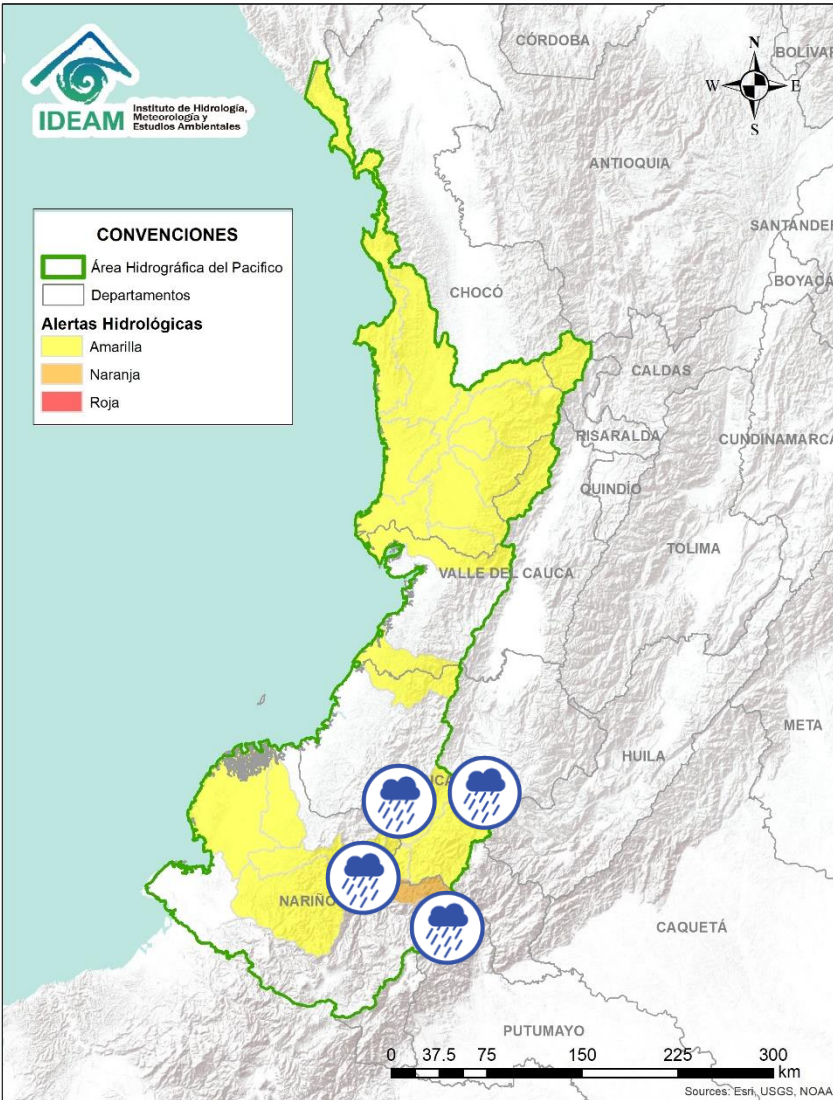
# ÁREA HIDROGRÁFICA DEL PACÍFICO







Alerta	Zona Hidrografica	Subzona o Cuenca Hidrografica	Descripción de la alerta hidrológica
	San Juan	Cuenca media del río San Juan	Probabilidad de crecientes súbitas en las cuencas de los ríos Iró, Tamaná, Condoto, entre otros aportantes a la cuenca media del río San Juan. Especial atención a la altura de los municipios Condoto, San José del Palmar, Novita y Santa Rita.
	San Juan	Cuenca media del río San Juan	Probabilidad de crecientes súbitas en las cuencas de los ríos Cajón, Sipí, entre otros aportantes a la cuenca media del río San Juan. Especial atención a la altura de los municipios Novita, Medio San Juan y Sipí.
	San Juan	Cuenca media del río San Juan	Probabilidad de crecientes súbitas en la parte media del río San Juan. Especial atención a la altura del municipio Medio San Juan.
	San Juan	Cuenca baja del río San Juan	Probabilidad de crecientes súbitas en las cuencas de los ríos San Juan, Calima, Munguidó, Bajo San Juan, Capoma y Cucurupí, entre otros directos al bajo San Juan. Municipios de Calima Darién, Litoral de San Juan, Buenaventura y Bahía Málaga.
	Tapaje – Dagua – Directos	Cuenca directa al Océano Pacífico (Valle del Cauca)	Probabilidad de crecientes súbitas en los ríos Naya - Yurumanguí y sus afluentes, directos al océano Pacífico en el departamento del Valle del Cauca,

Por favor, pique aquí para volver al mapa principal de Áreas Hidrográficas de Colombia.

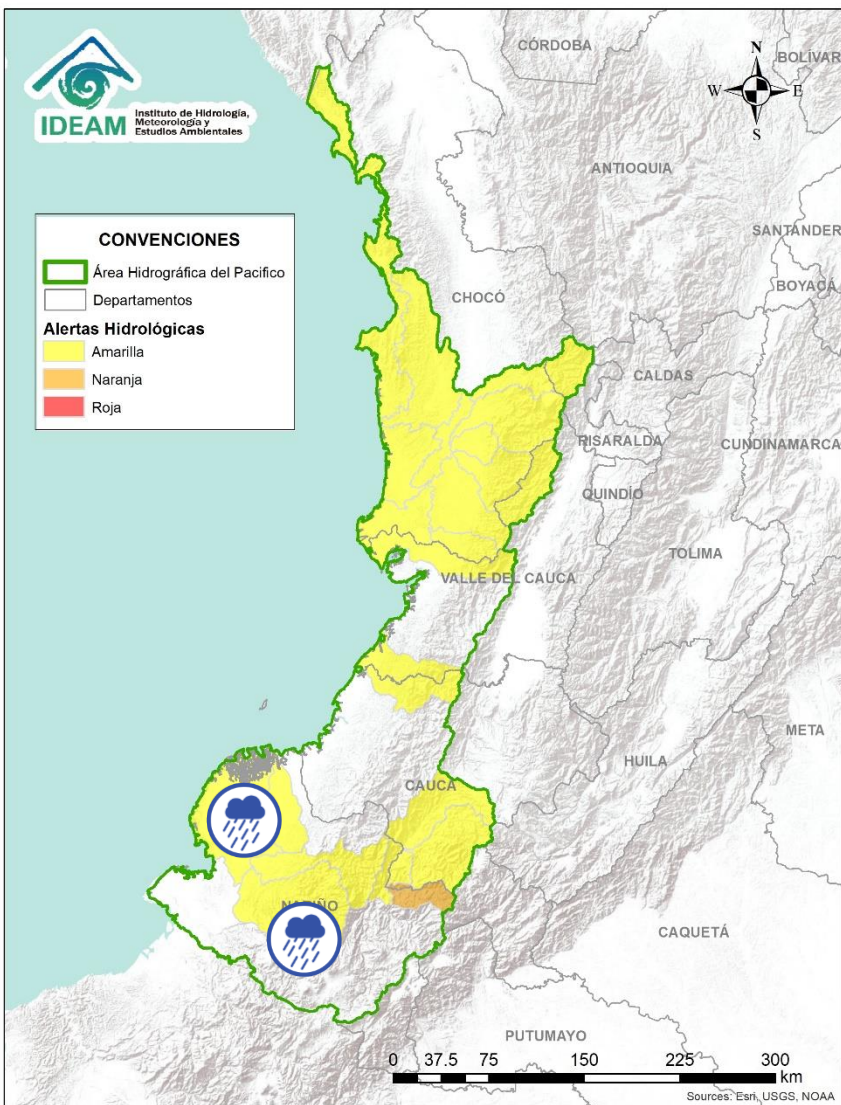
# ÁREA HIDROGRÁFICA DEL PACÍFICO



Alerta	Zona Hidrográfica	Subzona o Cuenca Hidrográfica	Descripción de la alerta hidrológica
	Patía	Cuenca del río Guachicono	Probabilidad de crecientes súbitas en el río Guachicono y sus afluentes, especialmente en los ríos San Pedro, Mazamorras y Pancitará, y las quebradas San Gandinga, Salinas, Cascadas y Buenavista.
	Patía	Cuenca alta del río Patía	Probabilidad de crecientes súbitas en el Alto río Patía, y sus afluentes, especialmente los ríos Capitanes, San Gandinga y Criollo y las quebradas Las Tallas, Palo Bobo y San Gandinga, en los departamentos de Cauca y Nariño.
	Patía	Cuenca del río Mayo	Probabilidad de crecientes súbitas en las cuenca del río Mayo, aportante al alto Patía al nororiente del departamento de Nariño.
	Patía	Cuenca media del río Patía	Probabilidad de incrementos súbitos en los niveles de la parte media del río Patía y sus afluentes en el departamento de Nariño. Estar atentos en Magüí (Payán), Policarpa y San José (Roberto Payán).

 Por favor, pique aquí para volver al mapa principal de Áreas Hidrográficas de Colombia.





Alerta	Zona Hidrografica	Subzona o Cuenca Hidrografica	Descripción de la alerta hidrológica
	Patía	Cuenca del río Telembí	Probabilidad de crecientes súbitas en la cuenca del río Telembí, se recomienda especial atención en el municipio de Barbacoas (Nariño).
	Patía	Cuenca baja del río Patía	Probabilidad de incrementos en los niveles del río Patía en la cuenca baja, así como en algunos afluentes en el departamento de Nariño. Estar atentos en Bocas de Satinga.

# ÁREA HIDROGRÁFICA DEL MAGDALENA – CAUCA (cuenca del río Cauca)

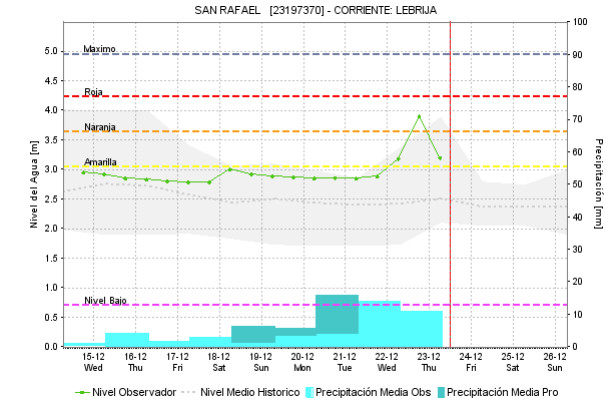
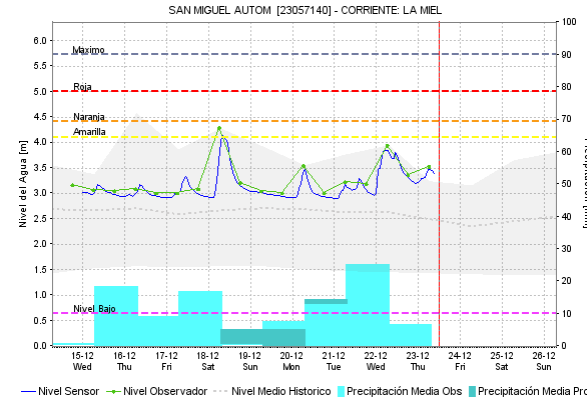
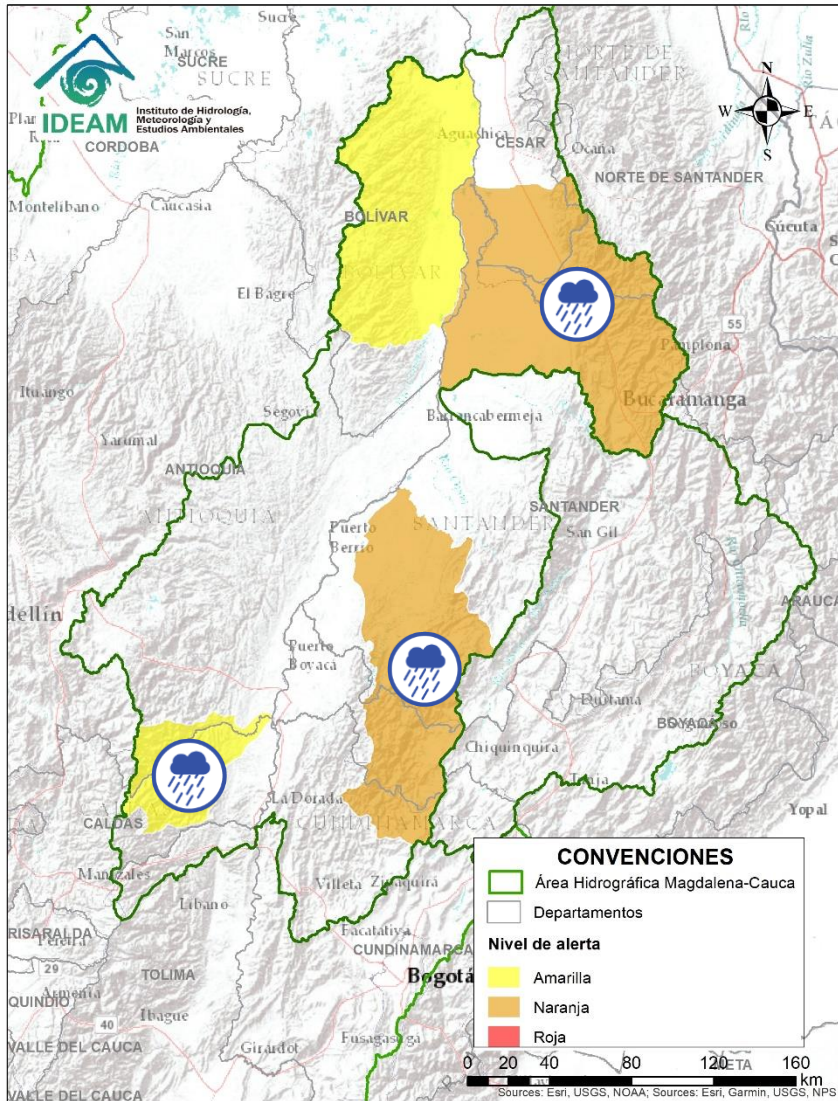


Alerta	Zona Hidrografica	Subzona o Cuenca Hidrografica	Descripción de la alerta hidrológica
	Cauca	Cuencas aportantes al río Cauca en el departamento del Valle del Cauca	Probabilidad de crecientes súbitas en los ríos Arroyohondo, Yumbo, Mulalo, Vijes, Yotoco, Mediacanoa, Piedras y sus afluentes (departamento de Valle del Cauca).



Por favor, pique aquí para volver al mapa principal de Áreas Hidrográficas de Colombia.

# ÁREA HIDROGRÁFICA DEL MAGDALENA – CAUCA (cuena media del río Magdalena)



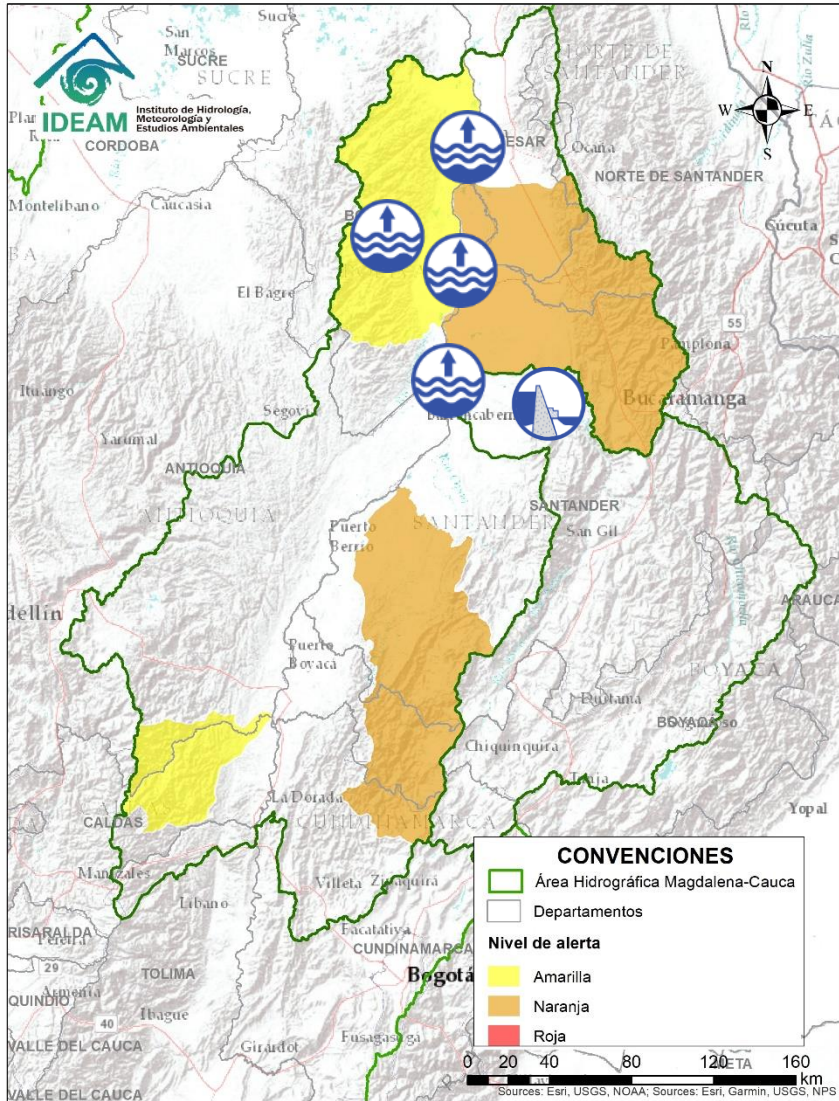
Alerta	Zona Hidrográfica	Subzona o Cuena Hidrográfica	Descripción de la alerta hidrológica
	Medio Magdalena	Cuena del río La Miel (Samaná)	Crecientes súbitas en el río La Miel y sus aportantes. Especial atención en los municipios de Marquetalia, Samaná, Pensilvania, Norcasia (Caldas), Argelia y Sonsón (Antioquia).
	Medio Magdalena	Cuena del río Carare	Probabilidad de crecientes súbitas en los niveles de los ríos Carare, Minero. Se recomienda especial atención a los aportantes del río Minero (cuena alta del Carare), municipios de Otanche, Buenavista, San Pablo de Borbur y Quípama.
	Medio Magdalena	Cuena del río Lebrija	Probabilidad de crecientes súbitas en los niveles del río Lebrija y sus afluentes los ríos Cáchira, Oro, Charta, Florida Blanca, Suratá y Playón.



Por favor, pique aquí para volver al mapa principal de Áreas Hidrográficas de Colombia.

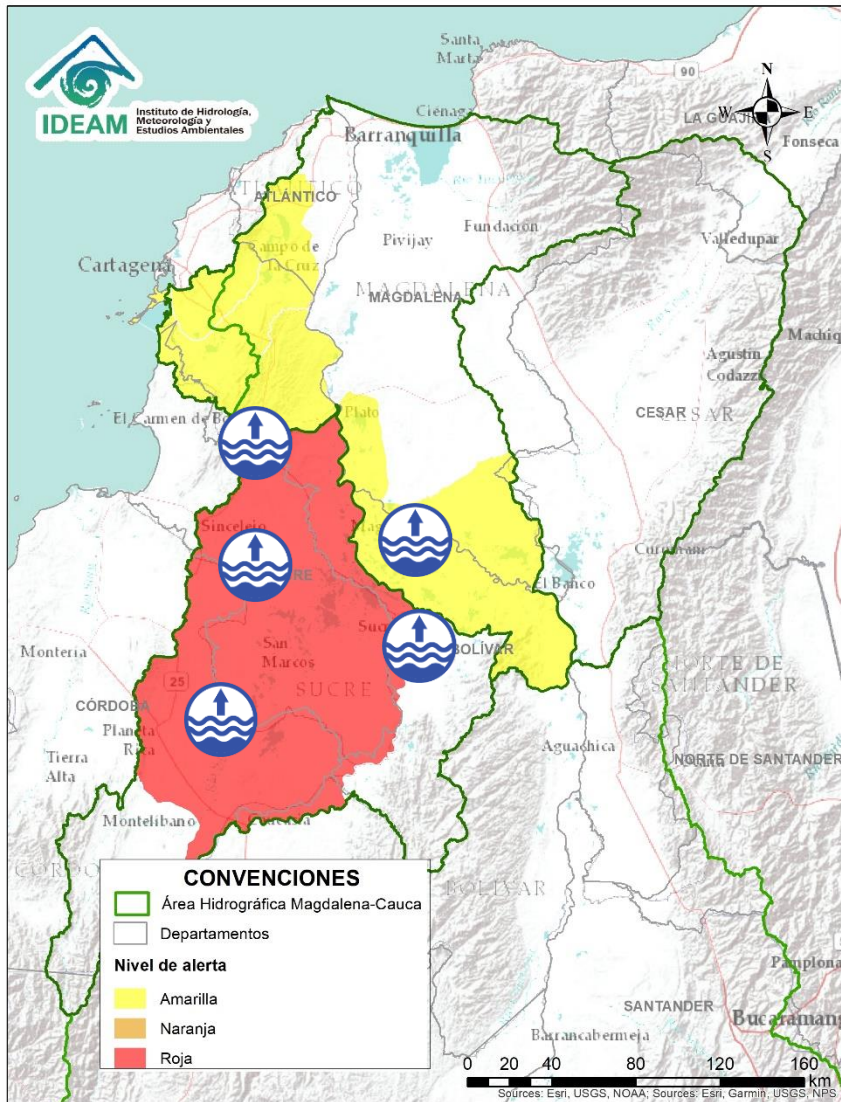





# Área Hidrográfica del Magdalena – Cauca (cuenca media del río Magdalena)



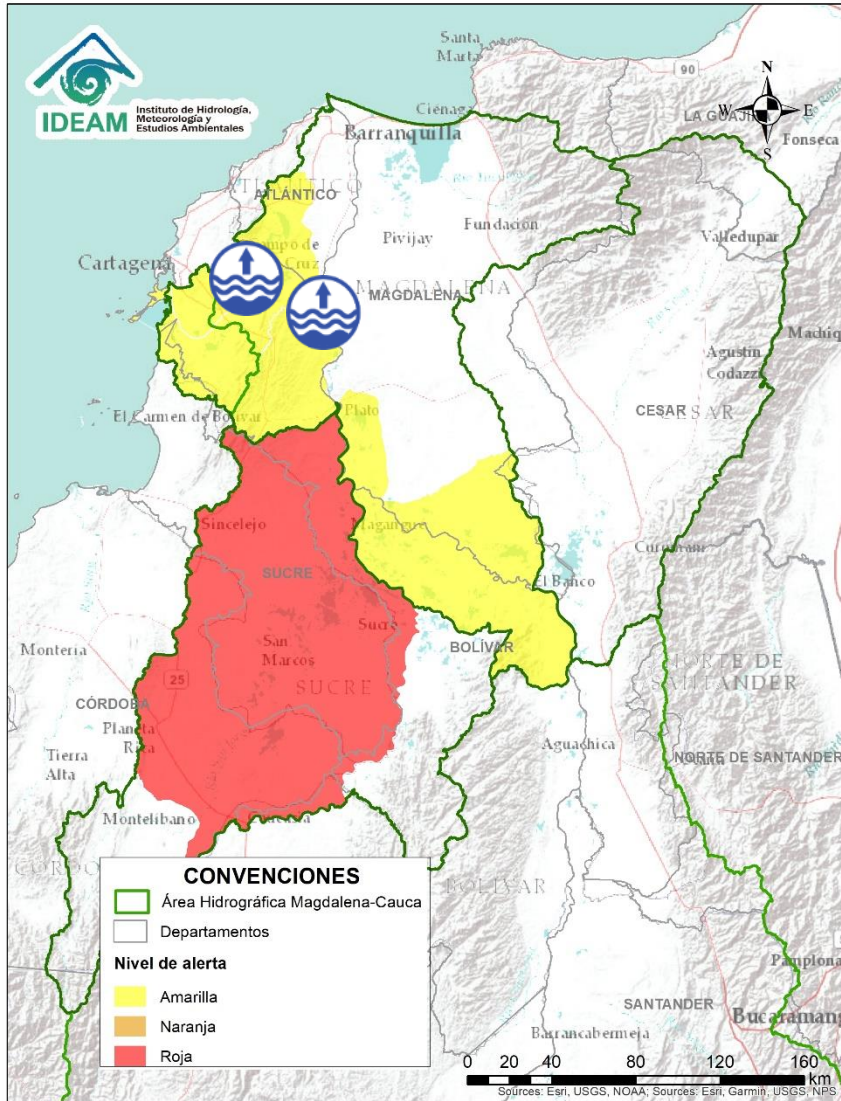
Alerta	Zona Hidrografica	Subzona o Cuenca Hidrografica	Descripción de la alerta hidrológica
	Sogamoso	Cuenca del río Sogamoso	<b>Alerta Puntual:</b> para el corredor ribereño entre Puente la Paz a Bocas del Sogamoso (desembocadura al río Magdalena) por niveles altos del río Sogamoso como consecuencia del tránsito de onda por descarga controlada del embalse de Topocoro. Recomendación especial a las poblaciones ribereñas de los sectores Marta (Girón), El Puente, La Playa, Casa de Barro, Tienda Nueva, El Peaje (Betulia), San Luis de Río Sucio (Sabana de Torres), La Cascajera (Barrancabermeja), Puerto Cayumba, El Pedral, La Lucha, Puente Sogamoso y Bocas de Sogamoso (Puerto Wilches) (desde 02/07/2021 a la fecha).
	Medio Magdalena	Parte media del río Magdalena	<b>Alerta puntual:</b> en Puerto Wilches por avance de erosión fluvial del río Magdalena sobre la banca lateral al sur del casco urbano, dados los altos niveles que mantiene el Magdalena en el sector de Puerto Perico y posible conexión con la ciénaga de Yariri.
	Medio Magdalena	Directos al Magdalena (Brazo Morales)	Probabilidad de crecientes súbitas en los directos al Magdalena en el Brazo Morales.



# Área Hidrográfica del Magdalena – Cauca (cuena baja del río Magdalena)

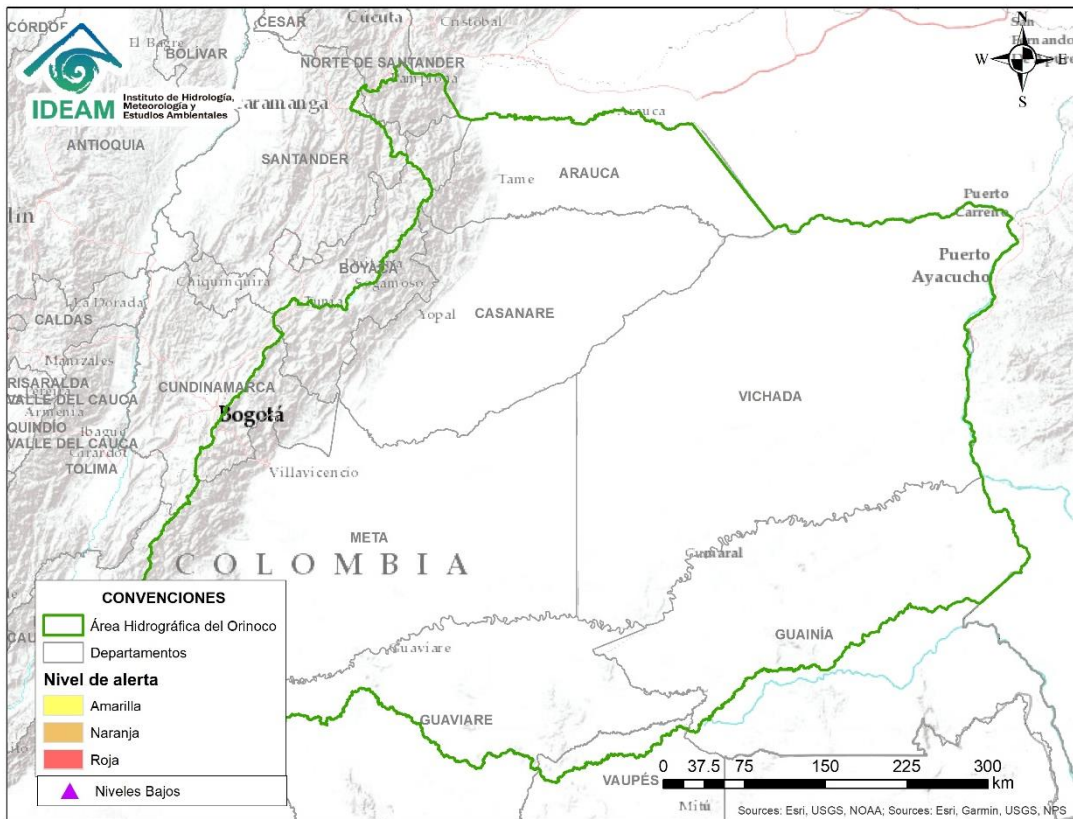


Alerta	Zona Hidrográfica	Subzona o Cuenca Hidrográfica	Descripción de la alerta hidrológica
	Bajo Magdalena – Cauca – San Jorge	Bajo San Jorge – La Mojana	Se destaca la persistencia de inundaciones en amplias zonas de la cuena baja debido a altos niveles en el sistema de ciénagas y caños, y el ingreso continuo de aguas del río Cauca a través del sector Cara de Gato en el municipio de San Jacinto del Cauca, generando inundación en los municipios de Guaranda, Ayapel, Majagual y San Benito Abad.
	Bajo Magdalena – Cauca – San Jorge	Directos Bajo Cauca – Magdalena. Ciénaga La Raya entre Río Nechí y Brazo de Loba	<b>Alerta puntual</b> por inundación tras el rompimiento del dique de protección del río Caribona a la altura de la vereda Papayal (corregimiento de San Agustín, Montecristo-Bolívar) (24/11/2021).
	Bajo Magdalena	Directos al bajo Magdalena entre El Banco y El Plato	Niveles altos del río Magdalena en el municipio del Banco (Magdalena), se recomienda especial atención en los centros poblados de Real del Obispo, Pedraza, El Guamo, San Juan Nepomuceno, San Jacinto y Carmen de Bolívar, ante posibles afectaciones por desbordamientos e inundaciones. Así como en el municipio del Peñón, en el municipio de Hatillo de Loba, corregimiento La Victoria.

# Área Hidrográfica del Magdalena – Cauca (cuenca baja del río Magdalena)



Alerta	Zona Hidrográfica	Subzona o Cuenca Hidrográfica	Descripción de la alerta hidrológica
	Bajo Magdalena	Canal del Dique (margen derecha e izquierda)	Niveles altos en el Canal del Dique. Especial atención en los municipios de Sabanalarga (Atlántico), Mahates, Arjona, Pasacaballos, Arroyohondo y María La Baja (Bolívar).
	Bajo Magdalena	Directos al Magdalena entre Plato y Calamar (margen izquierda)	Niveles altos del río Magdalena en el tramo entre los municipios de Plato y Calamar.



**CONDICIONES  
NORMALES**



## RESUMEN

Debido a las precipitaciones de los últimos días se presenta saturación de humedad en los suelos ocasionando probabilidad alta, moderada y baja de ocurrencia de deslizamientos de tierra en zonas de ladera y alta pendiente en algunos municipios de los departamentos de la región Caribe, Andina, Pacífico, Orinoquía y Amazonía.

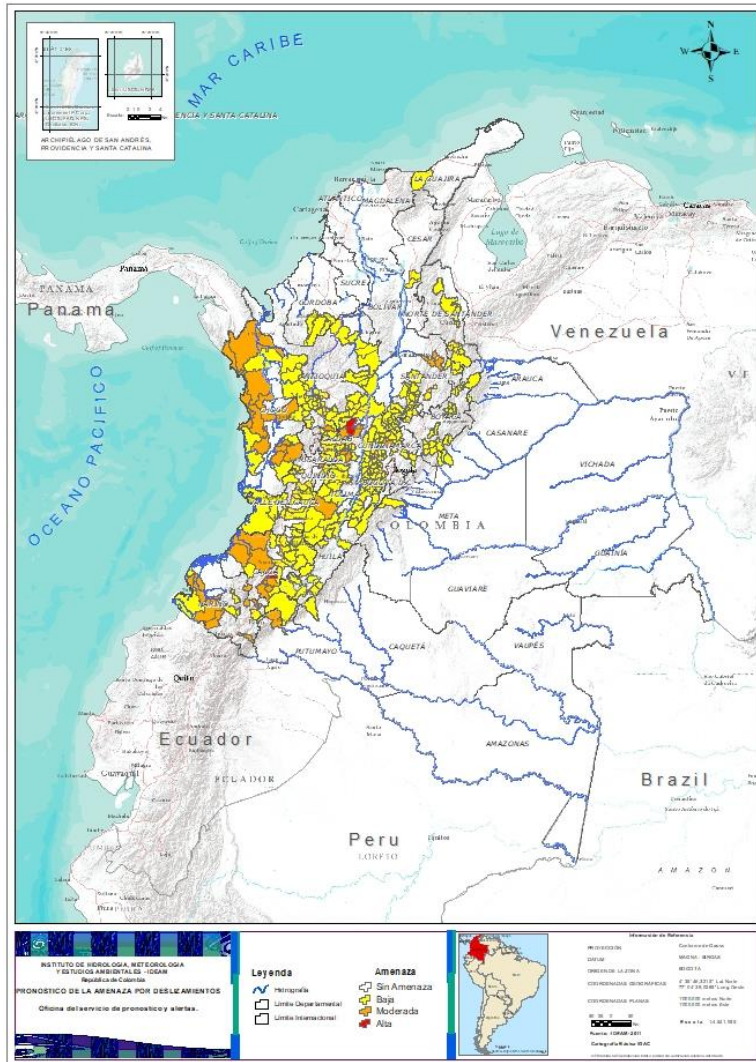


Fuente: <https://www.telesurtv.net/>

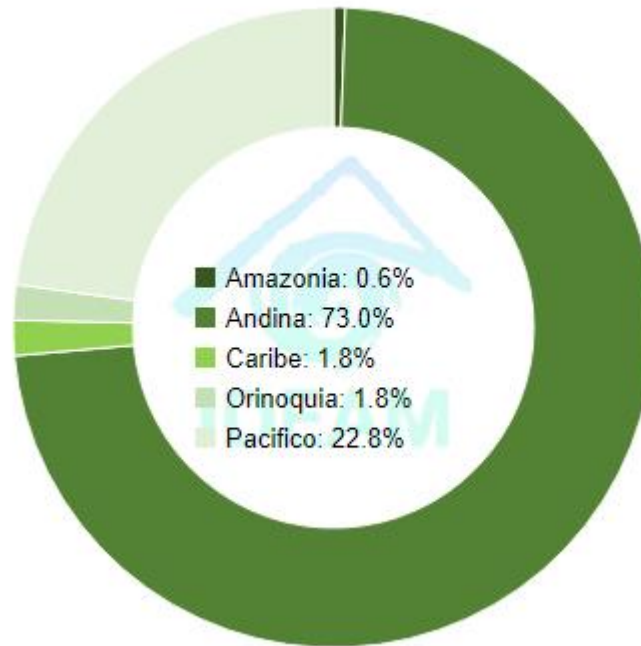




# Pronóstico de la Amenaza por Deslizamientos de Tierra



TOTAL MUNICIPIOS: 337



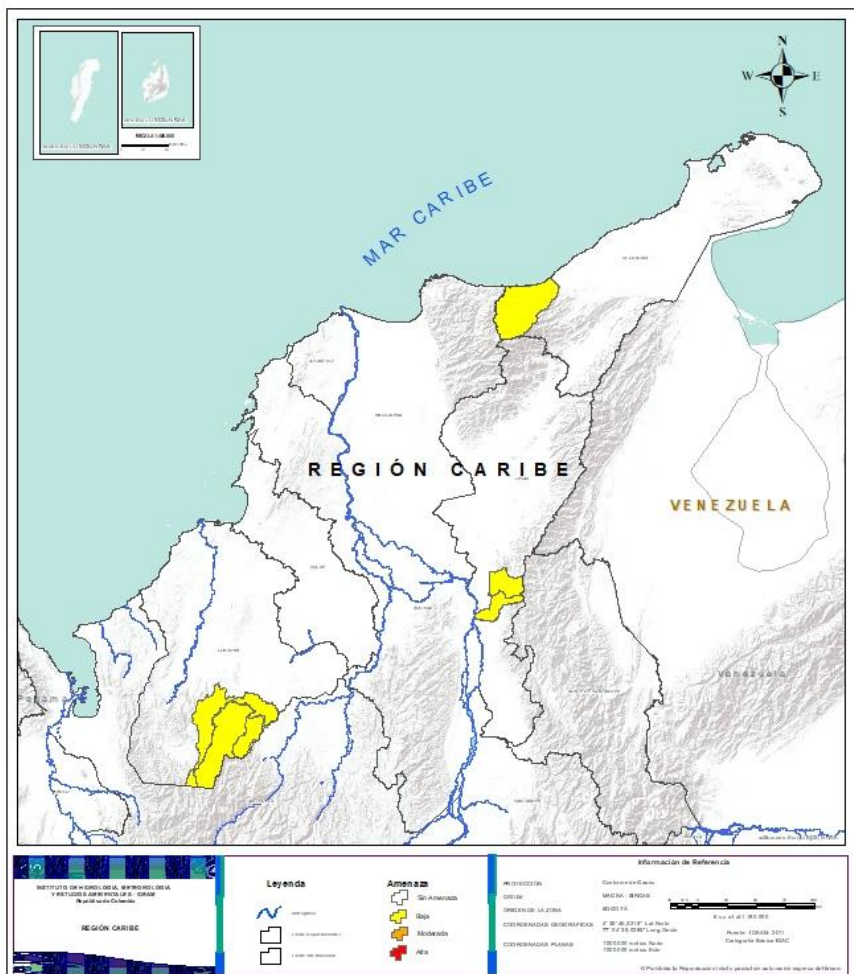
DEPARTAMENTO	Nº
CALDAS	3
CAUCA	8
CHOCÓ	12
CUNDINAMARCA	1
NARIÑO	9
PUTUMAYO	1
QUINDÍO	1
SANTANDER	3
TOLIMA	3
<b>TOTAL</b>	<b>41</b>

DEPARTAMENTO	Nº
CALDAS	2
CAUCA	1
<b>TOTAL</b>	<b>3</b>

DEPARTAMENTO	Nº
ANTIOQUIA	43
BOYACÁ	37
CALDAS	12
CAQUETÁ	1
CASANARE	5
CAUCA	18
CESAR	2
CHOCÓ	5
CUNDINAMARCA	65
CÓRDOBA	3
HUILA	12
LA GUAJIRA	1
META	1
NARIÑO	7
NORTE DE SANTANDER	9
QUINDÍO	3
RISARALDA	1
SANTANDER	25
TOLIMA	26
VALLE DEL CAUCA	17
<b>TOTAL</b>	<b>293</b>



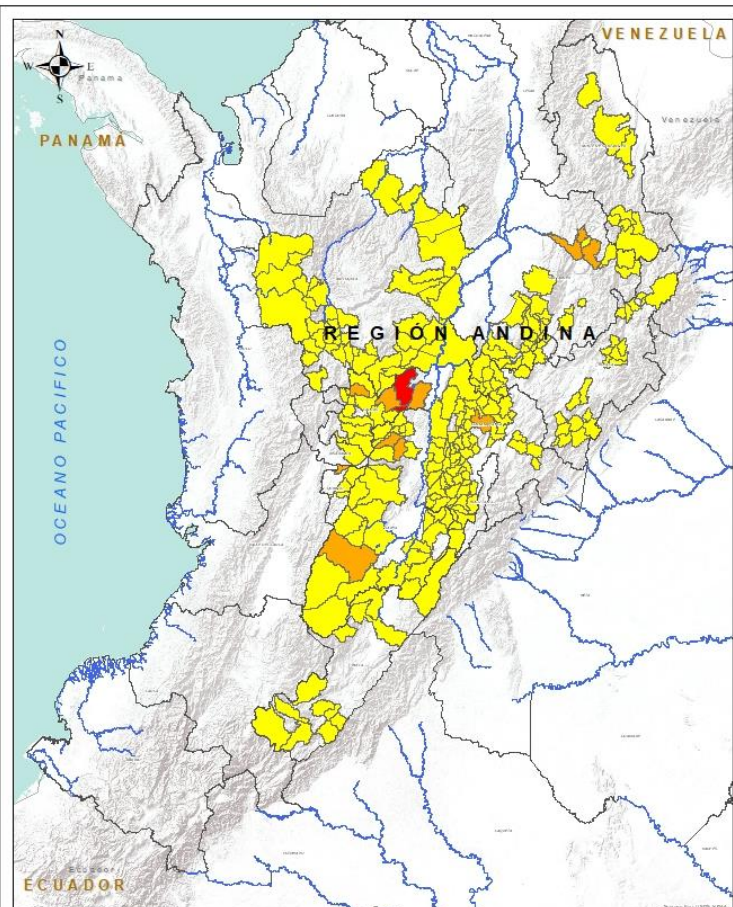
## REGIÓN CARIBE



Alerta	SITIOS PARA LOS CUALES SE GENERA LA ALERTA
	<b>CALDAS:</b> Marquetalia, Samaná.
	<b>CÓRDOBA:</b> Montelíbano, Puerto Libertador, San Jose De Ure. <b>CESAR:</b> Pailitas, Pelaya. <b>LA GUAJIRA:</b> Dibulla.



## REGIÓN ANDINA



**INSTITUTO DE HIDROLOGÍA, METEOROLOGÍA Y ESTUDIOS AMBIENTALES - IDEAM**  
Bogotá, D.C. - Colombia

**REGIÓN ANDINA**

**Legenda**

**Amenaza**

- Sin Amenaza
- Baja
- Mediana
- Alta

**Información de Referencia**

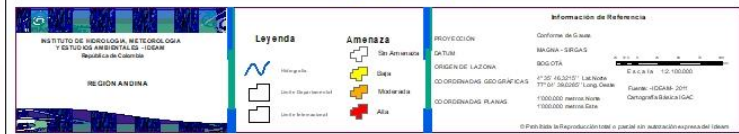
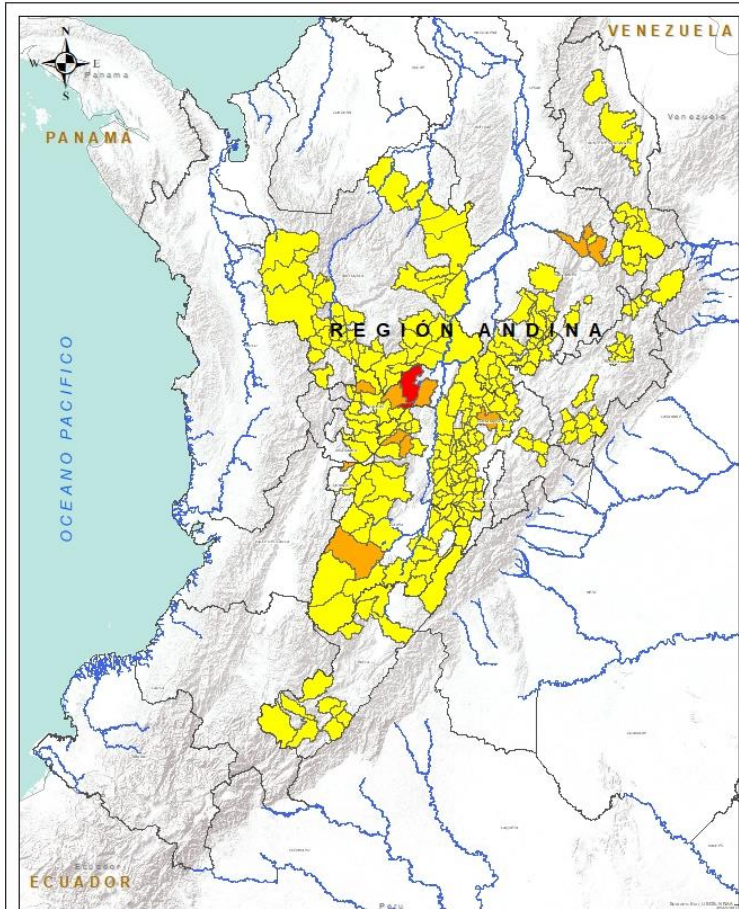
PROYECCIÓN: Conforme de Gauss  
DATUM: MAGNA - SIRGAS  
Escala: 800,000  
ORIGEN DE LA ZONA: 47° 45' 00" W, 5° 00' 00" N  
COORDENADAS GEOGRÁFICAS: 47° 45' 00" W, 5° 00' 00" N  
COORDENADAS PLANAS: 1100,000 metros Norte, 1100,000 metros Oeste  
Fuente: IDEAM, 2011  
Cartografía: IDEAM / IGAC


© 2011 todos los derechos reservados. Se prohíbe la reproducción total o parcial sin autorización expresa del IDEAM.

Alerta	SITIOS PARA LOS CUALES SE GENERA LA ALERTA
	<p><b>CALDAS:</b> Pácora, Pensilvania, Victoria.  <b>TOLIMA:</b> Chaparral, Líbano, Villahermosa.  <b>CUNDINAMARCA:</b> Pacho.  <b>QUINDÍO:</b> Filandia.  <b>SANTANDER:</b> Bucaramanga, Girón, Piedecuesta.</p>
	<p><b>ANTIOQUIA:</b> Abejorral, Abriaquí, Amagá, Andes, Angelópolis, Argelia, Armenia, Betulia, Cáceres, Caicedo, Caldas, Ciudad Bolívar, Concordia, Dabeiba, Ebéjico, Fredonia, Frontino, Giraldo, Heliconia, La Unión, Maceo, Medellín, Montebello, Nariño, Puerto Berrío, Puerto Nare, Puerto Triunfo, Remedios, Salgar, San Carlos, San Francisco, San Luis, Santa Bárbara, Santa Fe De Antioquia, Segovia, Sonsón, Titiribí, Uramita, Urao, Venecia, Yalí, Yolombó, Zaragoza.</p> <p><b>BOYACÁ:</b> Almeida, Betétiva, Boavita, Buenavista, Campohermoso, Chinavita, Coper, Corrales, El Espino, Gámeza, Garagoa, Guicán, La Victoria, Macanal, Maripí, Miraflores, Monquirá, Muzo, Otanche, Páez, Panqueba, Pauna, Paz De Rio, Pesca, Puerto Boyacá, Quípama, Rondón, Saboyá, San Eduardo, San José De Pare, San Mateo, San Pablo De Borbur, Santana, Soatá, Socha, Tasco, Tópaga.</p> <p><b>CALDAS:</b> Aguadas, Chinchiná, Filadelfia, La Merced, Manizales, Manzanares, Marmato, Marulanda, Neira, Salamina, Supia, Villamaria.</p>



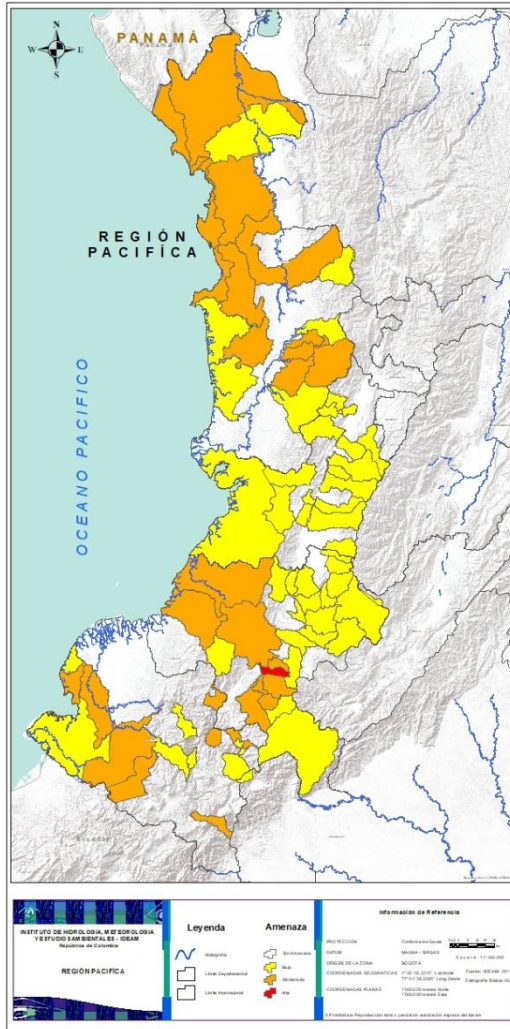
## REGIÓN ANDINA



Alerta	SITIOS PARA LOS CUALES SE GENERA LA ALERTA
	<p><b>CUNDINAMARCA:</b> Agua De Dios, Albán, Anapoima, Anolaima, Apulo, Arbeláez, Beltrán, Bituima, Bojacá, Cabrera, Cachipay, Caparrapí, Carmen De Carupa, Chaguaní, Cogua, El Colegio, El Peñón, El Rosal, Facatativá, Fusagasugá, Gachetá, Gama, Granada, Guaduas, Guatavita, Guayabal De Síquima, Jerusalén, La Mesa, La Palma, La Peña, La Vega, Nilo, Nimaima, Nocaima, Paime, Pandi, Pasca, Pulí, Quipile, Ricaurte, San Antonio De Tequendama, San Bernardo, San Cayetano, San Francisco, San Juan De Rioseco, Sasaima, Sesquilé, Sibaté, Silvania, Sutatausa, Tabio, Tausa, Tena, Tibacuy, Tocaima, Topaipí, Venecia, Vergara, Vianí, Villagómez, Villeta, Viotá, Yacopí, Zipacón, Zipaquirá.</p>
	<p><b>NORTE DE SANTANDER:</b> Cácosta, Chitagá, El Tarra, El Zulia, Labateca, Mutiscua, Pamplona, San Cayetano, Sardinata.</p>
	<p><b>QUINDÍO:</b> Calarcá, Córdoba, Salento.  <b>RISARALDA:</b> Santa Rosa De Cabal.</p>
	<p><b>SANTANDER:</b> Aguada, Albania, Barbosa, Cerrito, Chipatá, Concepción, Confines, Contratación, El Carmen, El Guacamayo, Florián, Floridablanca, Guaca, Guavatá, Güepsa, La Belleza, La Paz, Landázuri, Oiba, Puente Nacional, San Benito, Santa Helena Del Opón, Sucre, Valle De San José, Vélez.</p>
<p><b>TOLIMA:</b> Alpujarra, Anzoátegui, Ataco, Cajamarca, Carmen De Apicalá, Casabianca, Cunday, Dolores, Falan, Fresno, Herveo, Ibagué, Icononzo, Lérica, Melgar, Murillo, Natagaima, Ortega, Palocabildo, Planadas, Prado, Purificación, Rioblanco, Roncesvalles, Rovira, San Antonio.</p>	



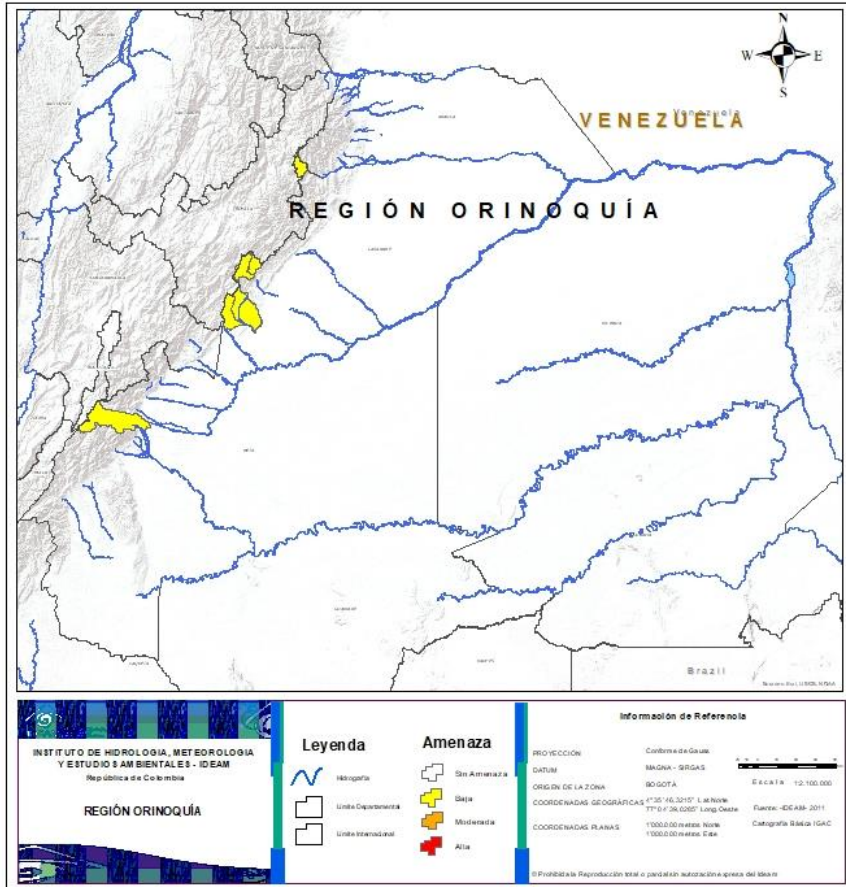
## REGIÓN PACÍFICO



Alerta	SITIOS PARA LOS CUALES SE GENERA LA ALERTA
	<b>CAUCA:</b> La Sierra.
	<b>CAUCA:</b> Almaguer, Bolívar, El Tambo, La Vega, López, Rosas, Sucre, Timbiquí. <b>NARIÑO:</b> Barbacoas, Francisco Pizarro (Salahonda), La Unión, Leiva, Puerres, Ricaurte, Roberto Payán (San José), San Bernardo, Taminango. <b>CHOCÓ:</b> Alto Baudó (Pie De Pato), Bahía Solano (Mutis), Bojayá (Bellavista), Condoto, Juradó, Medio Baudó(Boca De Pepé), Nóvita, Nuquí, Quibdó, Rio Iró (Santa Rita), Riosucio, San José Del Palmar.
	<b>CAUCA:</b> Argelia, Buenos Aires, Caldono, Corinto, Inzá, Jambaló, Miranda, Páez (Belalcázar), Piendamó, Popayán, San Sebastián, Santa Rosa, Santander De Quilichao, Silvia, Sotaró (Paispamba), Suárez, Toribío, Totoró. <b>CHOCÓ:</b> Bajo Baudó (Pizarro), Carmen Del Darién (Curbaradó), El Carmen, Sipí, Tadó. <b>NARIÑO:</b> Albán (San José), Buesaco, Cumbitara, Linares, Samaniego, San Pedro De Cartago (Cartago), Tumaco. <b>VALLE DEL CAUCA:</b> Bolívar, Buenaventura, Buga, Bugalagrande, Calima (El Darién), Dagua, El Cerrito, El Dovio, Florida, La Unión, Palmira, San Pedro, Sevilla, Tuluá, Versailles, Vijes, Yumbo. <b>HUILA:</b> Aipe, Altamira, Colombia, Guadalupe, La Plata, Neiva, Pitalito, Saladoblanco, San Agustín, Santa María, Suaza, Tarqui.



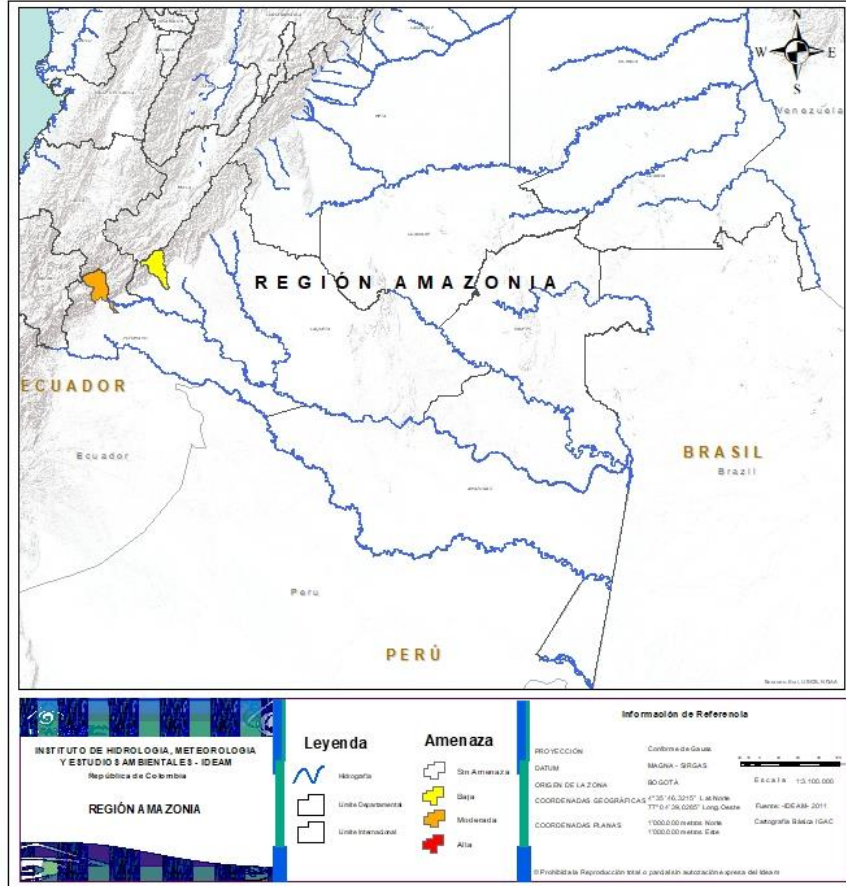
## REGIÓN ORINOQUÍA



Alerta	SITIOS PARA LOS CUALES SE GENERA LA ALERTA
	<b>CASANARE:</b> Chámeza, La Salina, Monterrey, Recetor, Sabanalarga. <b>META:</b> Cubarral.



## REGIÓN AMAZONÍA



Alerta	SITIOS PARA LOS CUALES SE GENERA LA ALERTA
	<b>PUTUMAYO:</b> Mocoa.
	<b>CAQUETÁ:</b> Belén De Los Andaquíes.



## SECTORES VIALES



### SECTORES VIALES REPORTADOS CON AFECTACIÓN VIAL POR DESLIZAMIENTOS

DEPARTAMENTO

SECTOR VIAL

**NARIÑO**

Vía Pasto- La Unión Km 63 sector pedregal

Vía Pasto- Mojarras Km 21+100 Sector las Palmas





## RESUMEN

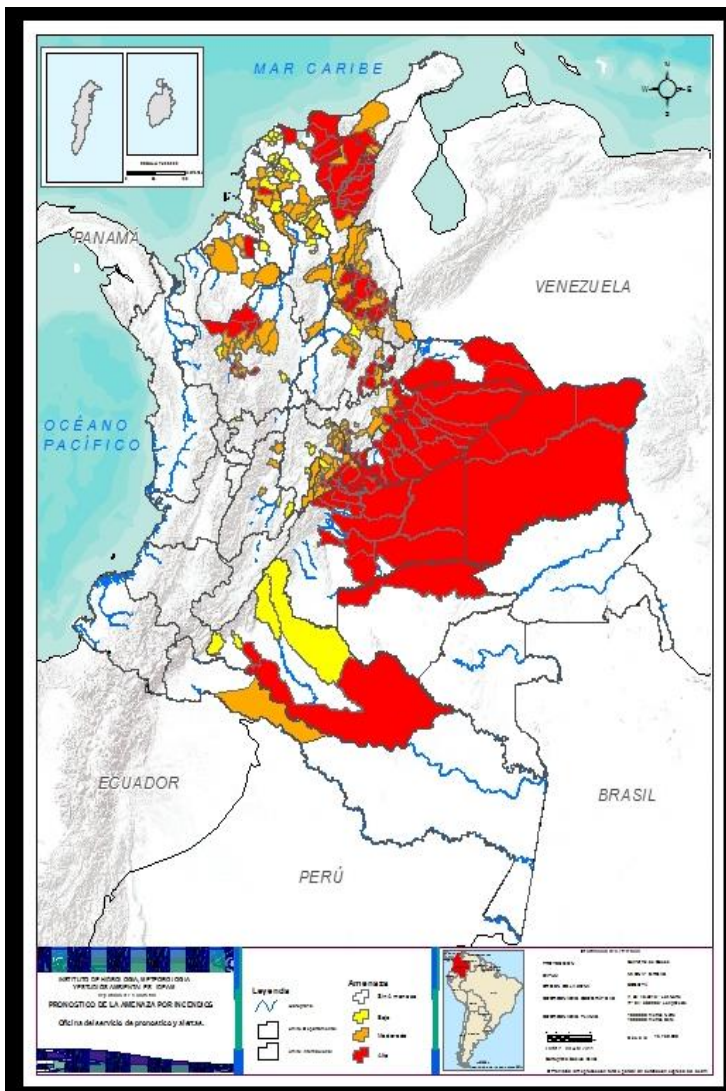
Debido a la precipitación y temperatura máxima que se han dado en los últimos días, se presentan condiciones de alerta baja y moderada por incendios de la cobertura vegetal, en varios sectores de las regiones Caribe, Andina, Orinoquía y Amazonia por este tipo de eventos



<https://diarioroatan.com/colombia-incendio-forestal-consume-50-hectareas-de-bosque/>

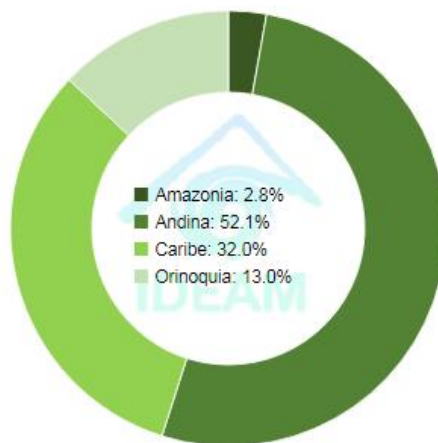


# Pronóstico de la Amenaza por Incendios de la Cobertura Vegetal



**TOTAL MUNICIPIOS: 284**

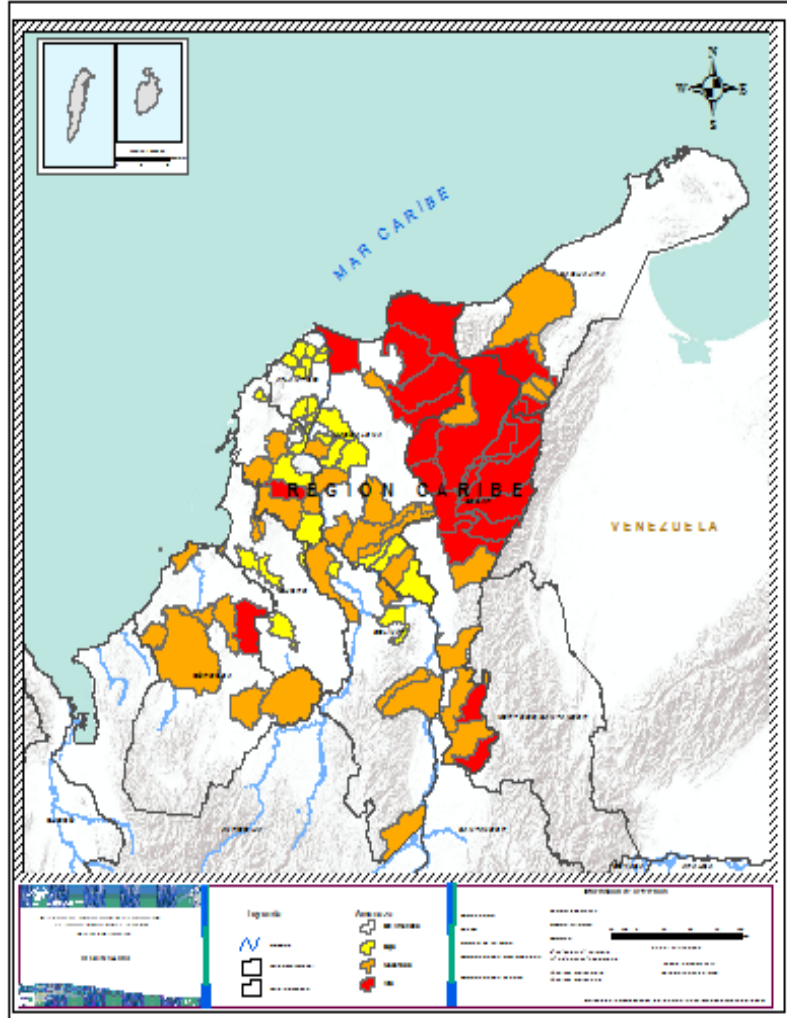
Municipios por región



DEPARTAMENTO	Nº	DEPARTAMENTO	Nº	DEPARTAMENTO	Nº
ANTIOQUIA	6	ANTIOQUIA	14	ANTIOQUIA	4
ARAUCA	3	BOLÍVAR	9	ATLÁNTICO	11
BOLÍVAR	1	BOYACÁ	17	BOLÍVAR	6
BOYACÁ	16	CESAR	7	BOYACÁ	1
CAQUETÁ	2	CUNDINAMARCA	18	CAQUETÁ	4
CASANARE	13	CÓRDOBA	7	CUNDINAMARCA	8
CESAR	13	LA GUAJIRA	4	MAGDALENA	9
CUNDINAMARCA	8	MAGDALENA	8	SANTANDER	1
CÓRDOBA	1	NORTE DE SANTANDER	15	SUCRE	4
GUAVIARE	1	PUTUMAYO	1	TOLIMA	2
LA GUAJIRA	3	SANTANDER	11	<b>TOTAL</b>	<b>50</b>
MAGDALENA	5	SUCRE	3		
META	17	TOLIMA	3		
NORTE DE SANTANDER	12	<b>TOTAL</b>	<b>117</b>		
SANTANDER	12				
VICHADA	4				
<b>TOTAL</b>	<b>117</b>				



## REGIÓN CARIBE



### Alerta

### SITIOS PARA LOS CUALES SE GENERA LA ALERTA



**BOLIVAR** : San Jacinto

**CESAR**: Agustín Codazzi, Becerrill, Bosconia, Chiriguana, El Copey, El Paso, La Jagua De Ibirico, La Paz, Manaure Balcón Del Cesar, Rio De Oro, San Alberto, San Diego, Valledupar..

**CORDOBA**: Sahagún.

**LA GUAJIRA**: La Jagua Del Pilar, San Juan Del Cesar, Urumita.

**MAGDALENA**: Aracataca, Ciénaga, Fundación, Santa Marta, Sitionuevo...



**BOLIVAR**: Arenal, Cantagallo, El Carmen De Bolívar, Magangué, Mahates, Margarita, María La Baja, Morales, Zambrano..

**CESAR**: Aguachica, Curumaní, González, La Gloria, La Jagua De Ibirico, Pueblo Bello, San Martín.

**CORDOBA**: Ayapel, Buenavista, Canalete, Cereté, Ciénaga De Oro, Montería, San Bernardo Del Viento

**LA GUAJIRA**: Distracción, El Molino, Riohacha, Villanueva.

**MAGDALENA**: El Retén, Guamal, Nueva Granada, Pedraza, Pijiño Del Carmen, Santa Ana, Santa Bárbara De Pinto, Tenerife.

**SUCRE**. Chalán, Colosó, Coveñas..



**ATLANTICO**: Baranoa, Campo De La Cruz, Candelaria, Galapa, Juan De Acosta , Malambo, Manati, Soledad, Suan, Tubará, Usiacurí...

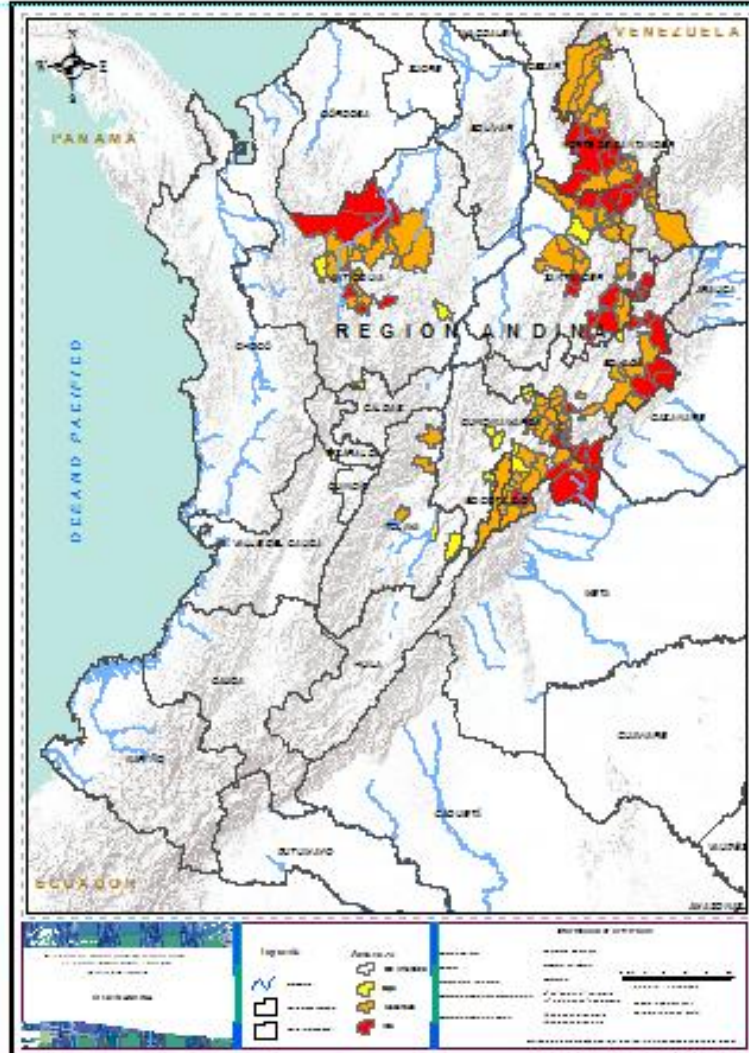
**BOLÍVAR**: Barranco De Loba, Calamar, Cicuco, Clemencia, Córdoba, San Juan Nepomuceno...

**MAGDALENA** : Chivolo, Ciénaga, Concordia, El Banco, El Piñón, Fundación, San Sebastián De Buenavista, San Zenón, Zapayán..

**SUCRE**: Buenavista, Caimito, Corozal, Sincelejo.



## REGIÓN ANDINA



### Alerta

### SITIOS PARA LOS CUALES SE GENERA LA ALERTA



**ANTIOQUIA:** Barbosa, Bello, Ituango, Sopetrán, Tarazá, Valdivia.

**BOYACÁ:** Chita, Chivor, Covarachía, Guateque, Guayatá, La Uvita, Labranzagrande, Paya, Pisba, San Luis De Gaceno, Santa María, Somondoco, Susacón, Sutatenza, Tenza, Tibaná...

**CUNDINAMARCA:** Caqueza, Fosca, Gachalá, Manta, Medina, Paratebuena, Quetame, Tibirita.

**NORTE DE SANTANDER:** Ábrego, Arboledas, Bochalema, Bucarasica, Cucutilla, Durania, La Esperanza, La Playa, Los Patios, Lourdes, Ocaña, Villa Caro.

**SANTANDER:** California, Carcasí, Charalá, Coromoro, El Playón, Galán, Hato, Macaravita, Málaga, Mogotes, San Miguel, Suratá...



**ANTIOQUIA:** Amalfi, Anorí, Belmira, Briceño, Buriticá, Campamento, Guadalupe, Peque, Sabanalarga, San Andrés, San Jerónimo, San Pedro De Los Milagros, Toledo, Yarumal.

**BOYACÁ:** Aquitania, La Capilla, Mongua, Monguí, Nuevo Colón, Pachavita, Pajarito, Samacá, Socotá, Sogamoso, Turmequé, Úmbita, Úmbita, Ventaquemada, Ventaquemada, Viracachá, Zetaquirá....

**CUNDINAMARCA:** Bogotá, D.c., Chipaque, Choachí, Chocontá, Cucunubá, Fómeque, Guachetá, Guasca, Guayabetal, Gutiérrez, Junín, Lenguazaque, Mchetá, Suesca, Ubalá, Ubaque, Une, Villapinzón....

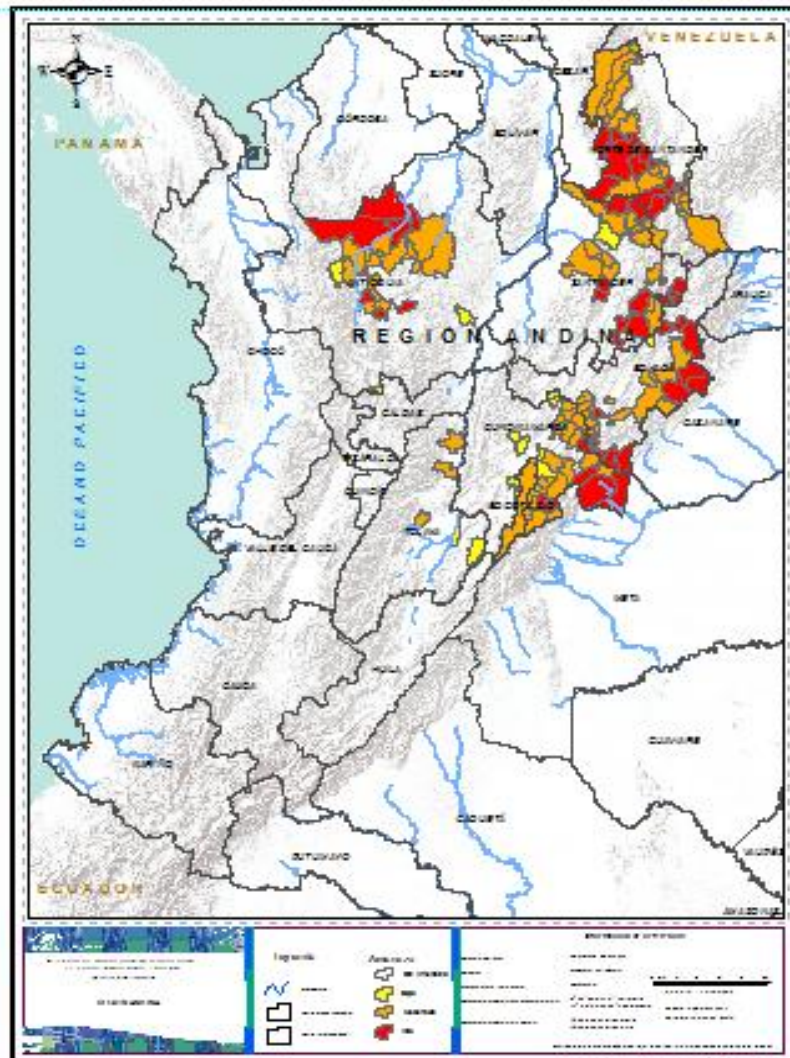
**NORTE DE SANTANDER:** Cáchira, Chinácota, Convención, El Carmen, Gramalote, Hacarí, Herrán, Ragonvalia, Salazar, San Calixto, Santiago, Silos, Teorama, Toledo, Villa Del Rosario.

**SANTANDER:** Betulia, Charta, Matanza, Onzaga, Rionegro, San Andrés, San Joaquín, San Vicente De Chucurí, Tona, Vetas, Zapatoca.

**TOLIMA .** Armero (Guayabal), Valle De San Juan, Venadillo.



## REGIÓN ANDINA



Alerta

SITIOS PARA LOS CUALES SE GENERA LA ALERTA



**ANTIOQUIA:** Campamento, Cañas gordas, Caracolí, Caramanta.

**BOYACA :** Tutazá.

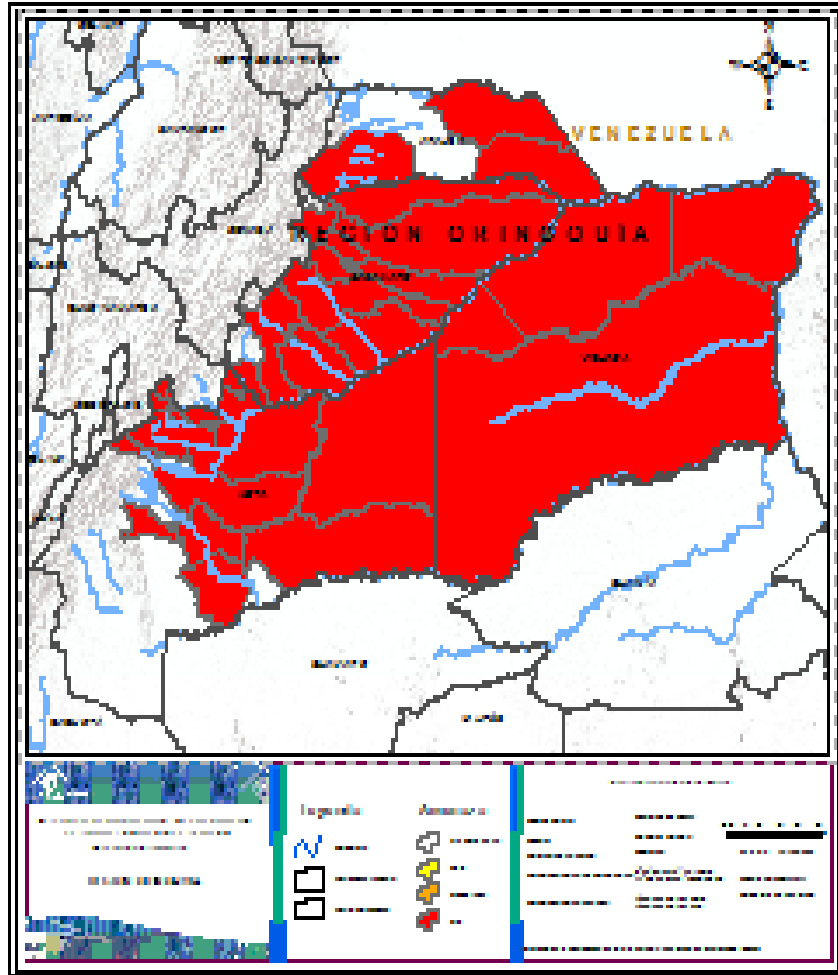
**CUNDINAMARCA:** La Calera, Simijaca, Soacha, Sopó, Subachoque, Suesca, Supatá, Susa.

**SANTANDER:** Lebrija.

**TOLIMA:** Suárez, Villarrica..



## REGIÓN ORINOQUÍA



Alerta

SITIOS PARA LOS CUALES SE GENERA LA ALERTA



**ARAUCA :** Arauca, Cravo Norte, Tame.

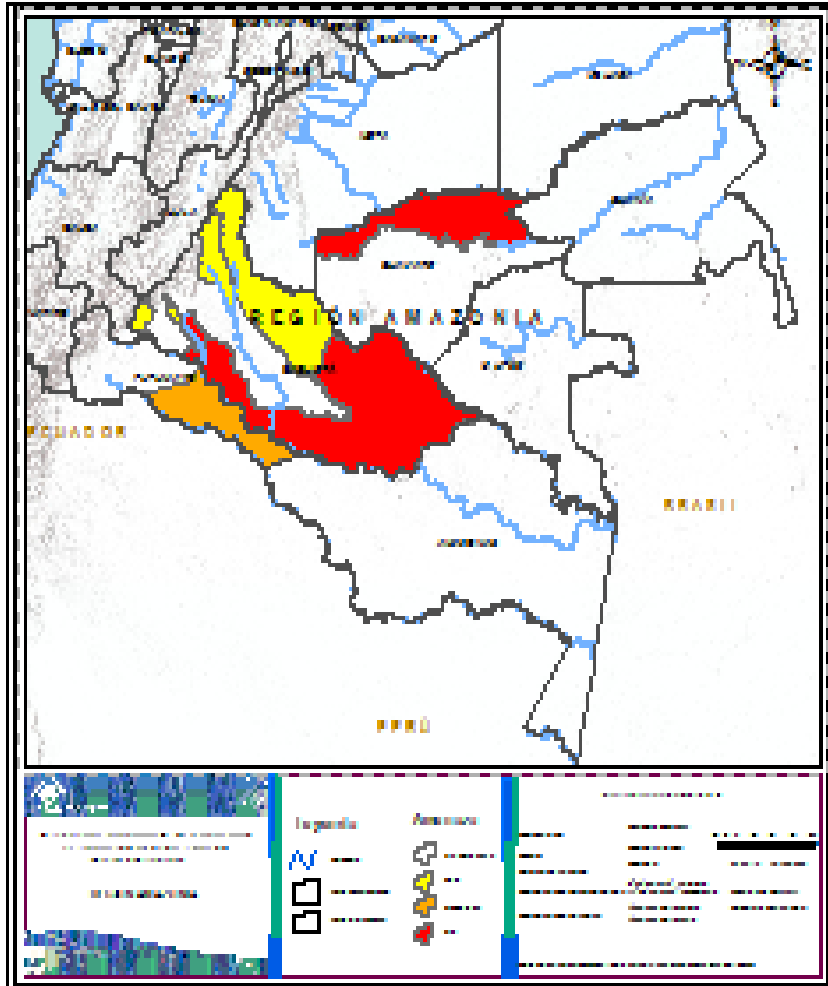
**CASANARE:** Aguazul, Hato Corozal, Maní, Nunchía, Orocué, Paz De Ariporo, Pore, San Luis De Palenque, Támara, Tauramena, Trinidad, Villanueva, Yopal.....

**META:** Acacías, Barranca De Upía, Cabuyaro, Cumaral, El Calvario, Guamal, Mapiripán, Puerto Gaitán, Puerto Lleras, Puerto López, Puerto Rico, Restrepo, San Carlos De Guaroa, San Juan De Arama, San Juanito, San Martín, Villavicencio.

**VICHADA :** Cumaribo, La Primavera, Puerto Carreño, Santa Rosalía..



## REGIÓN AMAZONIA



Alerta	SITIOS PARA LOS CUALES SE GENERA LA ALERTA
	CAQUETA : Milán, Solano GUAVIARE: San José Del Guaviare
	PUTUMAYO :.. Puerto Leguizamo.
	. CAQUETA: Morelia, Puerto Rico, San José Del Fragua, San Vicente Del Caguán.



**CONDICIONES  
NORMALES**

➤ **REGIÓN PACÍFICO**





# ALERTAS METEOMARINAS VIGENTES

## Mar Caribe colombiano

### ABREVIATURAS

**VV**

Velocidad del viento máxima probable

**AO**

Altura significativa de la ola

**DV**

Dirección predominante del viento

### CONVENCIONES



#### Tiempo lluvioso

Probabilidad de lluvias moderadas a fuertes, en algunos casos con posibilidad de tormentas eléctricas y rachas de viento.



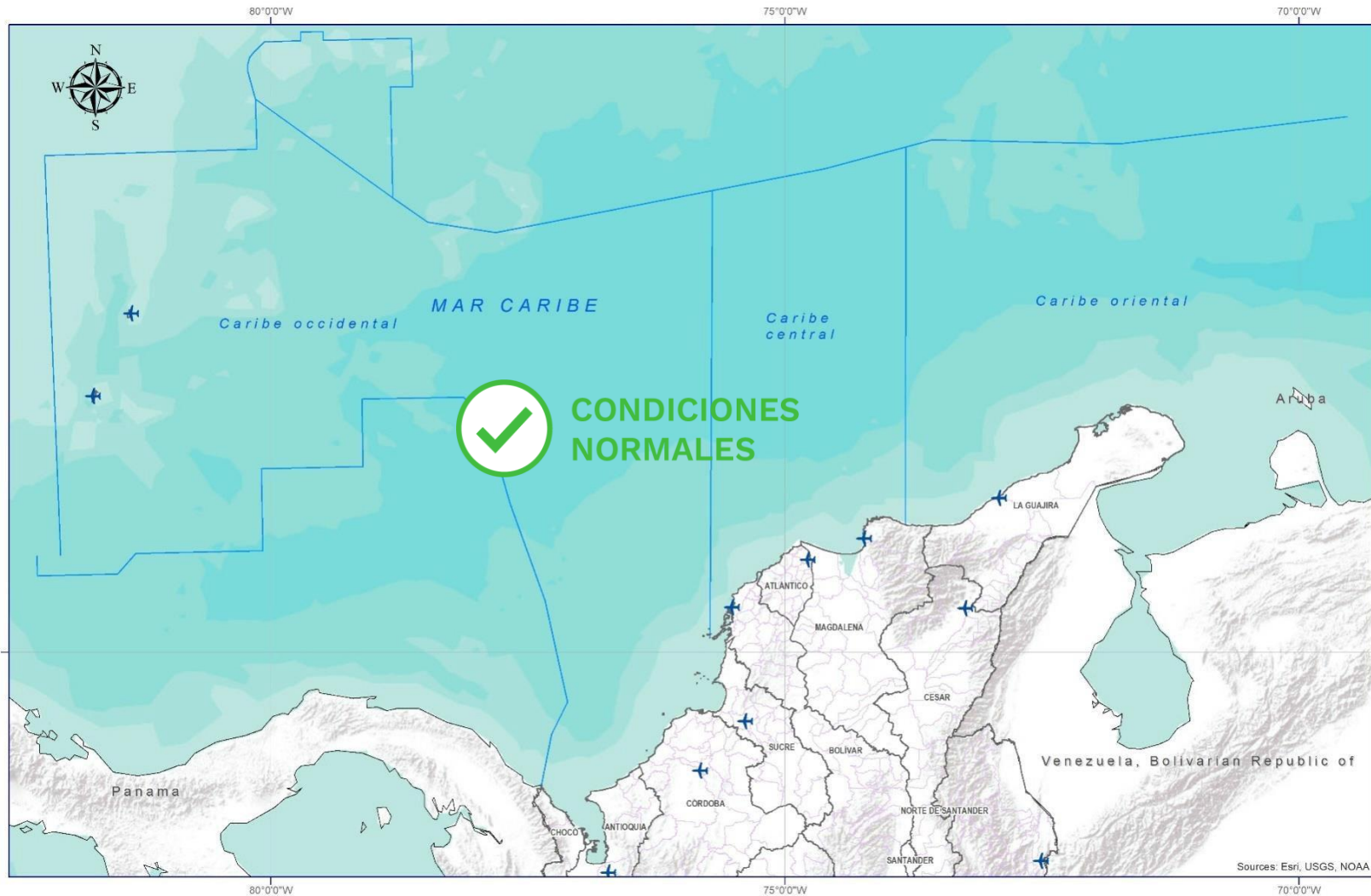
#### Pleamar

La marea alcanzará su máximo nivel en el intervalo de tiempo establecido.



#### Viento y oleaje

Velocidad del viento y altura del oleaje con valores por encima de lo normal para la época.



### CONVENCIONES

### SUGERENCIAS O RECOMENDACIONES



A las embarcaciones de poco calado, consultar con las Capitanías de puerto antes de zarpar en zonas de inminente tempestad. A los bañistas y habitantes costeros, estar atentos a la evolución de las condiciones meteorológicas y a los avisos de las autoridades locales.



Se sugiere a los habitantes costeros estar atentos a la evolución del fenómeno.



A los bañistas y habitantes costeros, estar atentos a la evolución del fenómeno y a las indicaciones de las autoridades locales. A las embarcaciones de poco calado, consultar con las Capitanías de puerto antes de zarpar.

\* La altura significativa de la ola, representa la media del tercio más alto de las olas, por lo cual la altura máxima posible puede ser incluso superior al doble de este valor



# ALERTAS METEOMARINAS VIGENTES

## Océano Pacífico Nacional

### ABREVIATURAS

**VV**

Velocidad del viento máxima probable

**DV**

Dirección predominante del viento

**AO**

Altura significativa de la ola

### CONVENCIONES



#### Tiempo lluvioso

Probabilidad de lluvias moderadas a fuertes, en algunos casos con posibilidad de tormentas eléctricas y rachas de viento.



#### Pleamar

La marea alcanzará su máximo nivel en el intervalo de tiempo establecido.

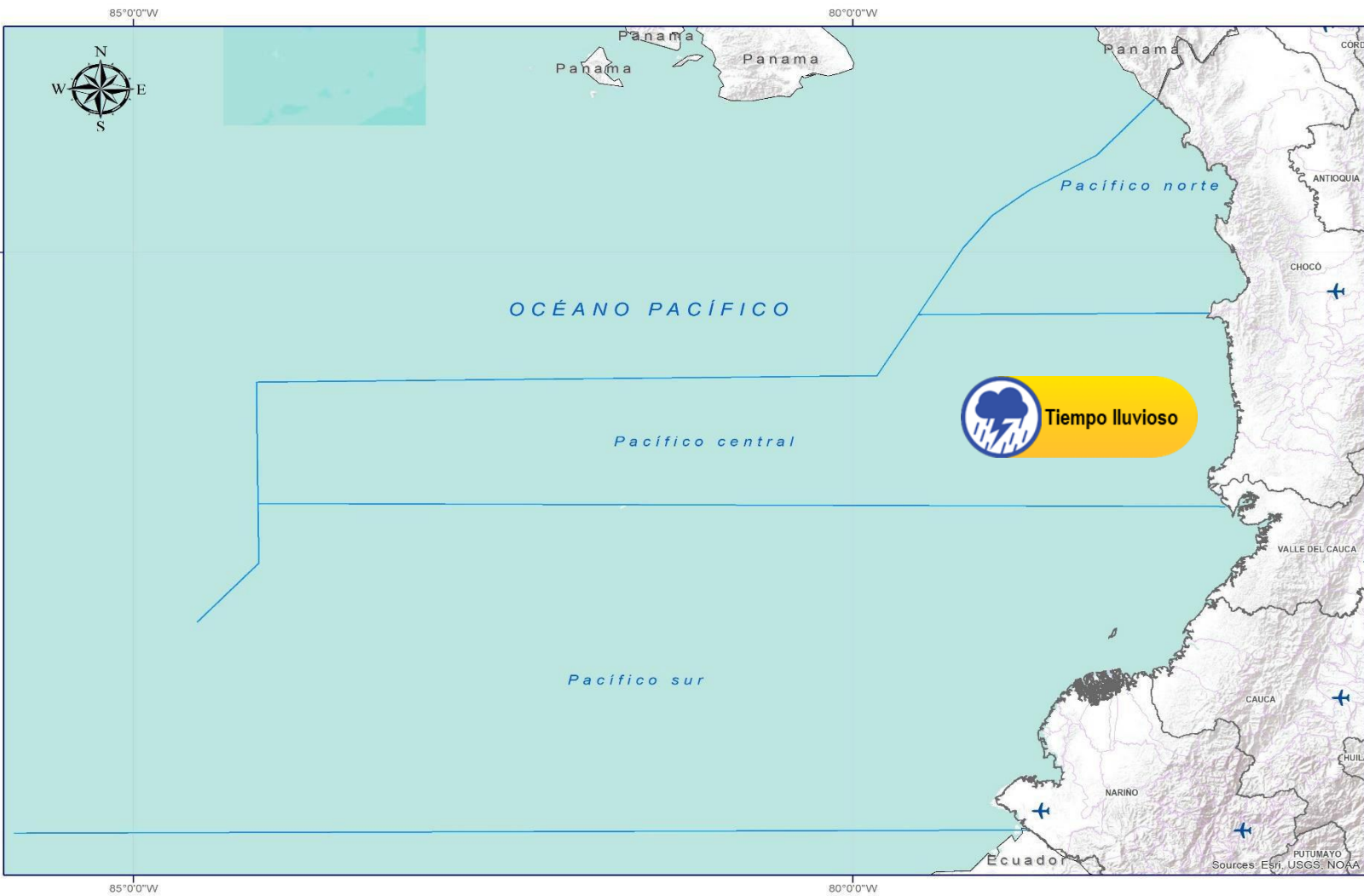


#### Viento y oleaje

Velocidad del viento y altura del oleaje con valores por encima de lo normal para la época.



IDEAM



### CONVENCIONES

### SUGERENCIAS O RECOMENDACIONES



A las embarcaciones de poco calado, consultar con las Capitanías de puerto antes de zarpar en zonas de inminente tempestad. A los bañistas y habitantes costeros, estar atentos a la evolución de las condiciones meteorológicas y a los avisos de las autoridades locales.



Se sugiere a los habitantes costeros estar atentos a la evolución del fenómeno.



A los bañistas y habitantes costeros, estar atentos a la evolución del fenómeno y a las indicaciones de las autoridades locales. A las embarcaciones de poco calado, consultar con las Capitanías de puerto antes de zarpar.

\* La altura significativa de la ola, representa la media del tercio más alto de las olas, por lo cual la altura máxima posible puede ser incluso superior al doble de este valor



## CONVENCIONES

## SUGERENCIAS O RECOMENDACIONES



### Tiempo lluvioso

Probabilidad de lluvias moderadas a fuertes, en algunos casos con posibilidad de tormentas eléctricas y rachas de viento.

A las embarcaciones de poco calado, consultar con las Capitanías de puerto antes de zarpar en zonas de inminente tempestad.

A los bañistas y habitantes costeros, estar atentos a la evolución de las condiciones meteorológicas y a los avisos de las autoridades locales.



### Pleamar

La marea alcanzará su máximo nivel en el intervalo de tiempo establecido.

Se sugiere a los habitantes costeros estar atentos a la evolución del fenómeno.



### Viento y oleaje

Velocidad del viento y altura del oleaje con valores por encima de lo normal para la época.

A los bañistas y habitantes costeros, estar atentos a la evolución del fenómeno y a las indicaciones de las autoridades locales.

A las embarcaciones de poco calado, consultar con las Capitanías de puerto antes de zarpar.

# INFORME TÉCNICO DIARIO

EQUIPO DE TRABAJO IDEAM  
Yolanda GONZÁLEZ H. - Directora General  
Daniel USECHE S. - Jefe Oficina del Servicio de Pronóstico y Alertas

## OFICINA DEL SERVICIO DE PRONÓSTICO Y ALERTAS

Elaboraron:

Mirovan SVERKO – Martha Cecilia CADENA (Meteorología).

Camilo PEDRAZA (Hidrología).

Danilo UASAPUD (Deslizamientos de Tierra).

Gloria ARANGO (Incendios de la Cobertura Vegetal).

Ever Andrés SALAZAR (Datos).

Jimena VILLANUEVA (Coordinación Alertas Hidrometeorológicas y Ambientales).

<http://www.ideam.gov.co>

**Correos electrónicos:** [servicio@ideam.gov.co](mailto:servicio@ideam.gov.co), [alertas@ideam.gov.co](mailto:alertas@ideam.gov.co)

Calle 25D N° 96B - 70, piso 3. Bogotá, D.C.

Teléfono: 3075625 ext. 1334 -1336.

## VISITA NUESTRAS REDES SOCIALES



[ideam.instituto](https://www.facebook.com/ideam.instituto)



[InstitutoIDEAM](https://www.youtube.com/InstitutoIDEAM)



[@IDEAMColombia](https://twitter.com/IDEAMColombia)



[ideamcolombia](https://www.instagram.com/ideamcolombia)

