

INFORME TÉCNICO DIARIO

IDEAM comunica al Sistema Nacional para la Gestión del Riesgo de Desastres (SNGRD) y al Sistema Nacional Ambiental (SINA).

Bogotá D. C., 18 de diciembre de 2021.
Hora de actualización 12:15 HLC

Boletín No.

352



CONTENIDO

[Lo más destacado](#)

[Precipitación](#)

[Temperaturas](#)

[Alerta por descensos significativos de las temperaturas mínimas del aire](#)

[Condiciones Hidrometeorológicas actuales](#)

[Pronóstico de precipitación de las próximas 24 horas](#)

[Pronóstico condiciones meteorológicas adicionales](#)

[Alertas Hidrológicas](#)

[Seguimiento y Pronóstico de las Amenazas por Deslizamientos](#)

[Seguimiento y Pronóstico de las Amenazas por Incendios](#)

[Alertas Meteomarinas vigentes Mar Caribe Colombiano](#)

[Alertas Meteomarinas vigentes Océano Pacífico Nacional](#)

[Alertas Meteomarinas por Ciclón Tropical Mar Caribe Colombiano](#)



Alerta
ROJA

PARA TOMAR ACCIÓN Advierte a los sistemas de prevención y atención de desastres sobre la amenaza que puede ocasionar un fenómeno con efectos adversos sobre la población, el cual requiere la atención inmediata por parte de la población y de los cuerpos de atención y socorro. Se emite una alerta sólo cuando la identificación de un evento extraordinario indique la probabilidad de amenaza inminente y cuando la gravedad del fenómeno implique la movilización de personas y equipos, interrumpiendo el normal desarrollo de sus actividades cotidianas.



Alerta
NARANJA

PARA PREPARARSE Indica la presencia de un fenómeno. No implica amenaza inmediata y como tanto es catalogado como un mensaje para informarse y prepararse. El aviso implica vigilancia continua ya que las condiciones son propicias para el desarrollo de un fenómeno, sin que se requiera permanecer alerta.



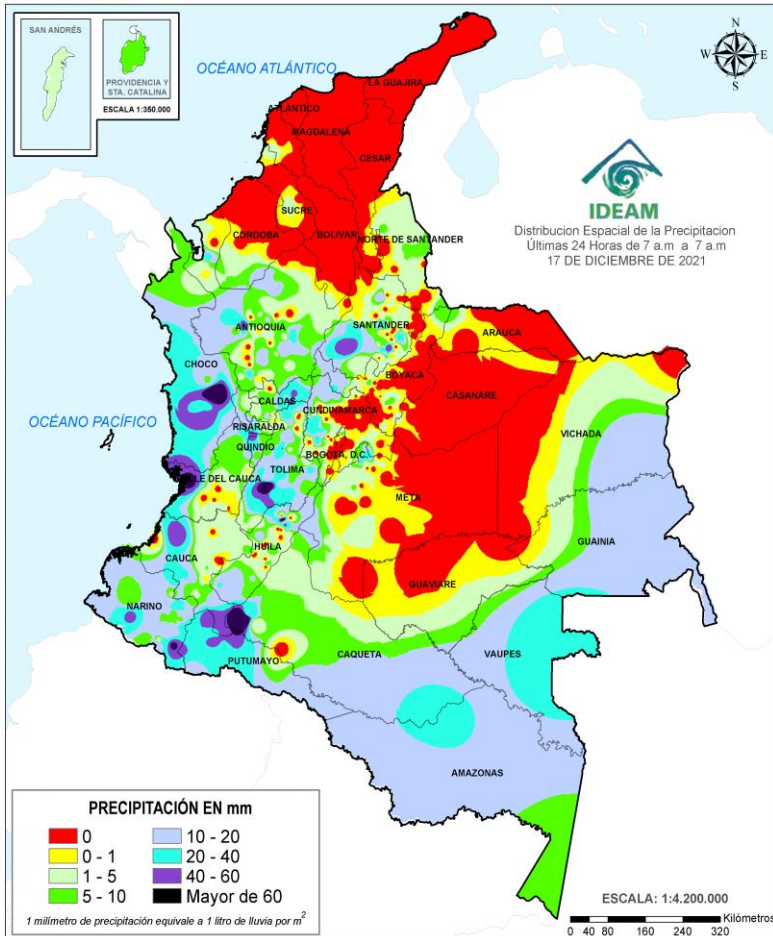
Alerta
AMARILLA

PARA INFORMARSE Es un mensaje oficial por el cual se difunde información. Por lo regular se refiere a eventos observados, registrados o registrados y puede contener algunos elementos de pronóstico a manera de orientación. Por sus características pretéritas y futuras difiere del aviso y de la alerta, y por lo general no está encaminado a alertar sino a informar.

CONDICIONES NORMALES La información que se suministra se encuentra dentro de los rangos normales.

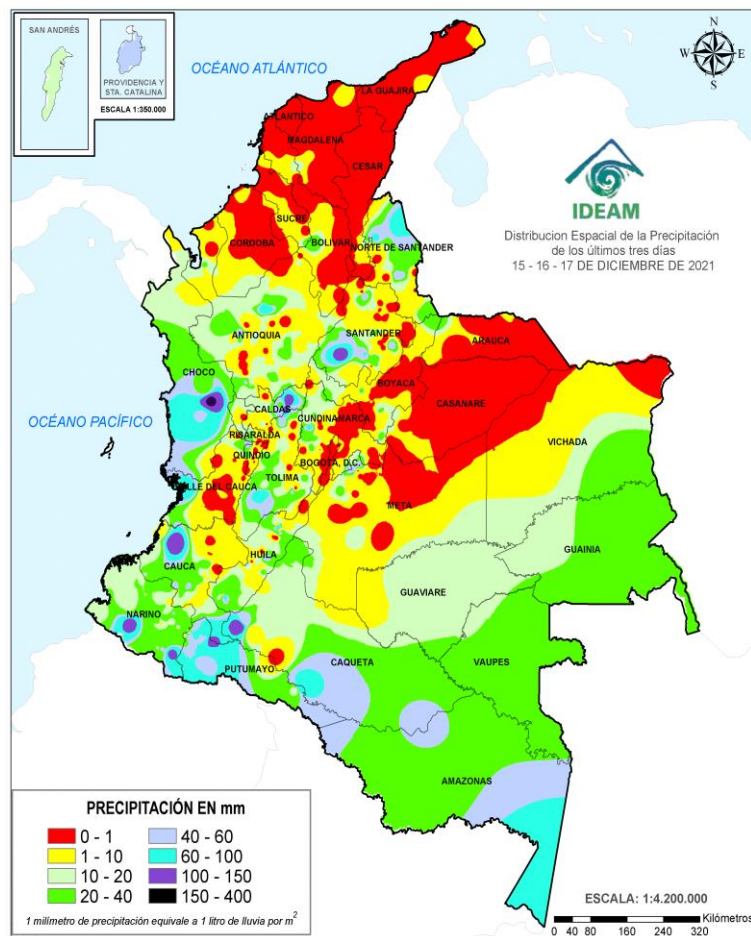
Alertas vigentes hasta: 18 de diciembre de 2021 - 23:00 HLC.

Mapas de precipitación



Precipitación diaria desde las 7:00 HLC del viernes 17 de diciembre hasta las 07:00 HLC del sábado, 18 de diciembre de 2021.

Fuente: IDEAM.



Precipitación últimas 72 horas desde las 7:00 HLC del miércoles 15 de diciembre hasta las 7:00 HLC del sábado, 18 de diciembre de 2021.

Fuente: IDEAM.

Lluvias registradas en las últimas 24 horas

Ascenso importante de lluvias en el territorio nacional, considerándose como el segundo día más lluvioso en lo que va transcurrido del mes, las precipitaciones más intensas se registraron en sectores de los departamentos de Antioquia, Caldas, Caquetá, Cauca, Chocó, Cundinamarca, Huila, Meta, Nariño, Putumayo, Santander, Tolima y Valle del Cauca. El mayor registro en 24 horas se presentó en el municipio de **San José del Fragua (Caquetá), con 121.9 mm.**



- Por alta probabilidad de ocurrencia de deslizamientos de tierra en municipios de los departamentos de Caldas y Nariño.
- Por alta probabilidad de crecientes súbitas o niveles altos en las cuencas de los ríos que comprenden las áreas hidrográficas Medio Magdalena (parte media del río Magdalena) y Bajo Magdalena-Cuaca-San Jorge.
- Por alta probabilidad de ocurrencia de incendios de la cobertura vegetal en algunos municipios de los departamentos de Arauca, Boyacá, Caquetá, Casanare, Cesar, Cundinamarca, La Guajira, Magdalena, Meta, Norte de Santander, Santander y Vichada.



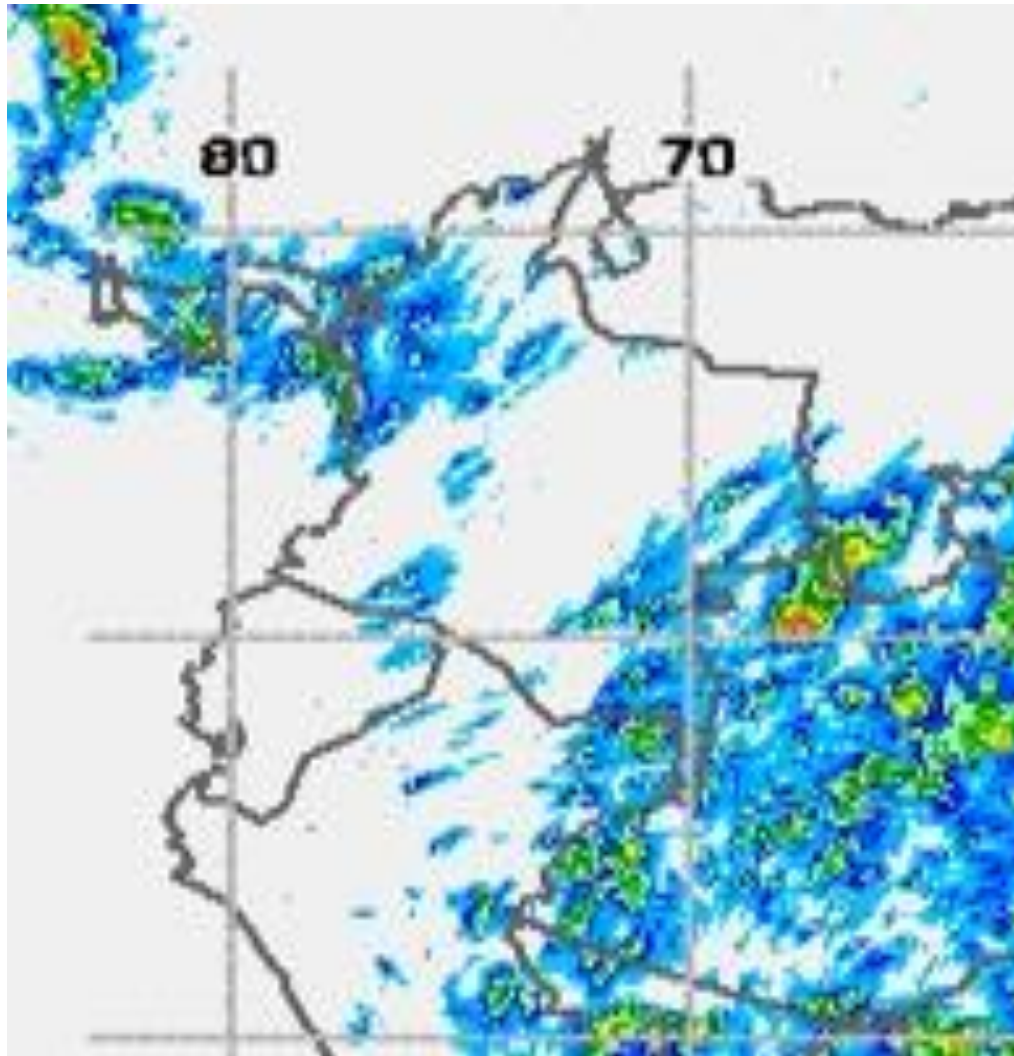
- Por moderada probabilidad de ocurrencia de deslizamientos de tierra en municipios de los departamentos de Antioquia, Caldas, Caquetá, Cauca, Chocó, Cundinamarca, Nariño, Putumayo, Quindío, Risaralda, Santander y Tolima.
- Por moderada probabilidad de crecientes súbitas en las áreas hidrográficas Catatumbo, Baudó - Directos al Pacifico, San Juan, Patía y Bajo Magdalena (entre El Banco y El Plato).
- Por moderada probabilidad de incendios de la cobertura vegetal en municipios de los departamentos de Antioquia, Arauca, Boyacá, Caquetá, Cesar, Cundinamarca, Córdoba, Guaviare, La Guajira, Meta, Norte de Santander, Santander y Vichada.
- Por moderada probabilidad de tiempo lluvioso en el pacifico central, viento y oleaje en el Caribe central y oriental.

Alertas amarillas e información más detallada para cada una de las categorías de alerta, remítase a la temática particular del informe.

• Un milímetro de lluvia (1 mm) equivale a un litro (1 L) de lluvia que ha caído en un metro cuadrado (1 m²).
La lluvia acumulada es la suma de los milímetros de agua lluvia que se han registrado en un lapso de tiempo.



Estimación Satelital (24 Horas)



Estimativo satelital cortesía operational NOAA/NESDIS Hydro-Estimator Product

Precipitaciones

A continuación, los municipios donde se registraron precipitaciones iguales o superiores a 35.0 mm en las últimas 24 horas.

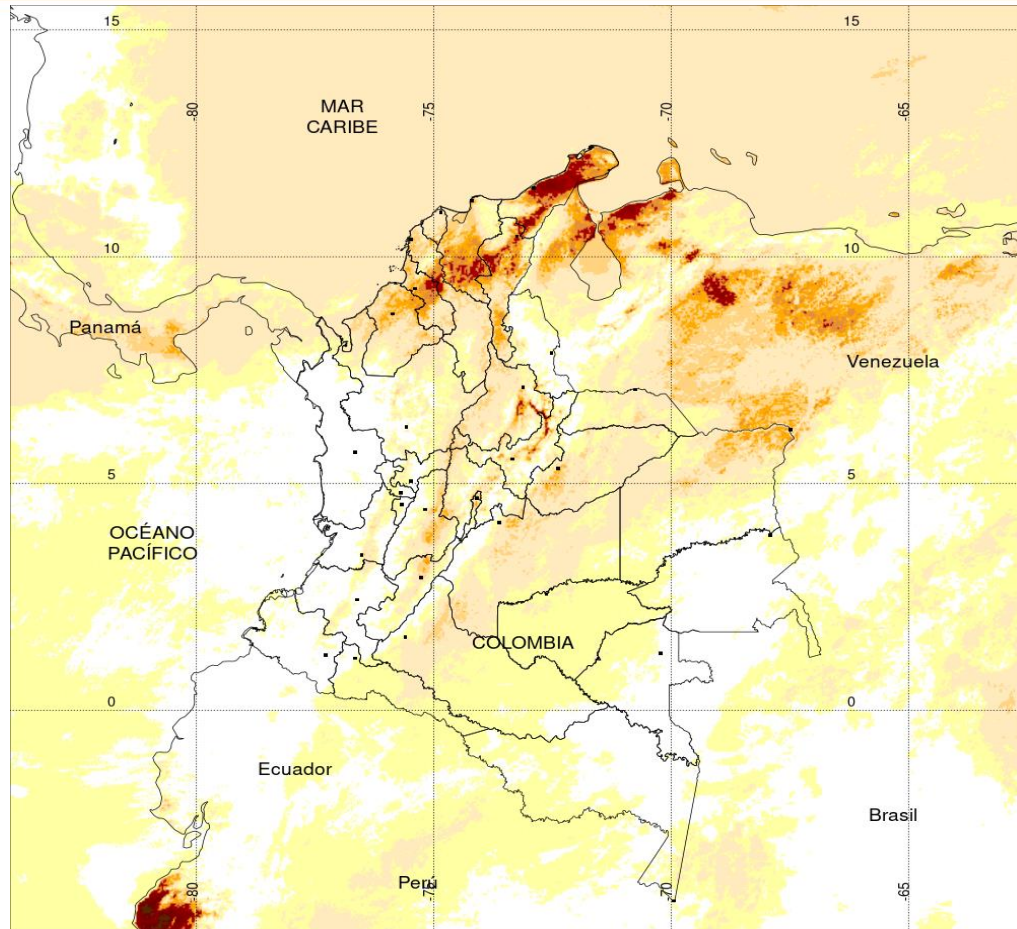
Aclaración: aunque los volúmenes de lluvia registrados en un municipio se relacionan con la ubicación de las estaciones de monitoreo del IDEAM, en ocasiones, dichas estaciones pueden estar distantes de los lugares en donde se concentra la mayor población o alejados de los centros municipales.

DEPARTAMENTOS	MUNICIPIO
ANTIOQUIA	Giraldo (54).
CALDAS	Marquetalia (43,5), Samaná (42).
CAQUETÁ	San José Del Fragua (121,9).
CAUCA	López de Micay (47).
CHOCÓ	Lloró (98,5), Condoto (46), Medio San Juan (44).
CUNDINAMARCA	Chaguani (36,5).
HUILA	Tello (76).
META	Restrepo (40).
NARIÑO	Puerres (61,4), Barbacoas (41), Taminango (36,9).
PUTUMAYO	Mocoa (55), Mocoa - 7 Km en línea recta al norte de la ciudad) (48,6), Villagarzón (43,5), Mocoa - casco urbano (41,2), San Francisco (38).
SANTANDER	Cimitarra (59,8), Charala (56,5).
TOLIMA	Chaparral (90,6), Ataco (54,2), Ibagué (Cruz Roja nor-oriente de la ciudad) (44,8), Natagaima (36,4), San Sebastián De Mariquita (35).
VALLE DEL CAUCA	Apto, Buenaventura (62), Alcalá (52,2).

NO SE REGISTRARON VALORES SUPERIORES A LOS HISTÓRICOS DE PRECIPITACIÓN



Estimación Satelital (24 Horas)



TEMPERATURA SUPERFICIAL MÁXIMA POR ESTIMACIÓN SATELITAL (GOES-16)
(2021-12-17 09:40:00 a 2021-12-17 18:30:00)

Elaborado por: Oficina del Servicio de Pronósticos y Alertas.



Temperatura (°C)
(Producto en evaluación. No son valores oficiales de temperatura)



Fuente:
Imágenes GOES-16
(54 imágenes)



Temperaturas Máximas

A continuación, los municipios donde se registraron temperaturas iguales o superiores a 35.0 °C en las últimas 24 horas.

Aclaración: aunque los valores registrados en un municipio se relacionan con la ubicación de las estaciones de monitoreo del IDEAM, en ocasiones, dichas estaciones pueden estar distantes de los lugares en donde se concentra la mayor población o alejados de los centros municipales.

DEPARTAMENTO	MUNICIPIO
CÓRDOBA	Montería (35,2), Chima (35,4).
BOLÍVAR	El Carmen De Bolívar (35,2).
CESAR	Agustín Codazzi (36,0), Valledupar (35,0), Bosconia (37,6).
LA GUAJIRA	Manaure (37,0).
MAGDALENA	Pivijay (35,0).
SANTANDER	Capitanejo (36,6).

NO SE REGISTRARON TEMPERATURAS MÁXIMAS SUPERIORES A LOS REGISTROS HISTÓRICOS

Temperaturas Mínimas

A continuación se relacionan los municipios donde en las últimas 24 horas se registraron temperaturas menores o iguales a 5.0°C.

DEPARTAMENTOS	MUNICIPIO
BOYACÁ	Chita (4,8).

La estimación satelital de la temperatura superficial máxima en 24 horas utiliza datos de los satélites ambientales geoestacionarios operacionales (GOES) de NOAA para estimar al temperatura de la superficie del país, en donde los datos de los medidores o radares no están disponibles o no son confiables.



Alerta por descensos significativos de las temperaturas mínimas del aire



Se emite esta alerta por la probabilidad de descensos de la temperatura del aire en horas de la madrugada para zonas de altiplano (entre los 2,500 y los 2,900 msnm) de los siguientes municipios:

REGIÓN ANDINA

SITIOS PARA LOS CUALES SE GENERA LA ALERTA



ALTIPLANO CUNDIBOYACENSE

CUNDINAMARCA: Bojacá, Cajicá, Chía, Chipaque, Choachí, Chocontá, Cogua, Cota, Cucunubá, El Rosal, Facatativá, Funza, Fúquene, Gachancipá, Guachetá, Guasca, Guatavita, La Calera, Lenguazaque, Madrid, Mosquera, Nemocón, Sesquilé, Sibaté, Simijaca, Soacha, Sopó, Subachoque, Suesca, Susa, Sutatausa, Tabio, Tausa, Tenjo, Tocancipá, Ubaque, Ubaté, Villapinzón, Zipacón y Zipaquirá.

BOYACÁ: Tunja, Aquitania, Arcabuco, Belén, Betéitiva, Busbanzá, Caldas, Cerinza, Chiquinquirá, Chivatá, Ciénega, Cómbita, Corrales, Cucaita, Cuítiva, Chíquiza, Duitama, Firavitoba, Floresta, Gámeza, Iza, Villa de Leyva, Mongua, Monguquí, Motavita, Nobsa, Oicatá, Paipa, Paz de Río, Pesca, Ráquira, Saboyá, Samacá, San Miguel de Sema, Santa Rosa de Viterbo, Siachoque, Socha, Sogamoso, Sora, Sotaquirá, Soracá, Tasco, Tibasosa, Toca, Tópaga, Tota, Tuta, Tutazá, Ventaquemada y Viracachá.

SANTANDERES

NORTE DE SANTANDER: Cácoña, Mutiscua, Pamplona y Silos.

SANTANDER: Bolívar, El Peñón, Jesús María, Sucre y Vélez.

Debido a que este fenómeno es local y está sujeto a cambios en variables tales como la nubosidad, la humedad y temperatura del aire y la intensidad y dirección del viento, el IDEAM monitorea permanentemente las condiciones atmosféricas y en caso de ser necesario emitirá nuevos comunicados. Por esto, se sugiere a los agricultores, ganaderos y floricultores estar atentos a los boletines y comunicados emitidos por la entidad.

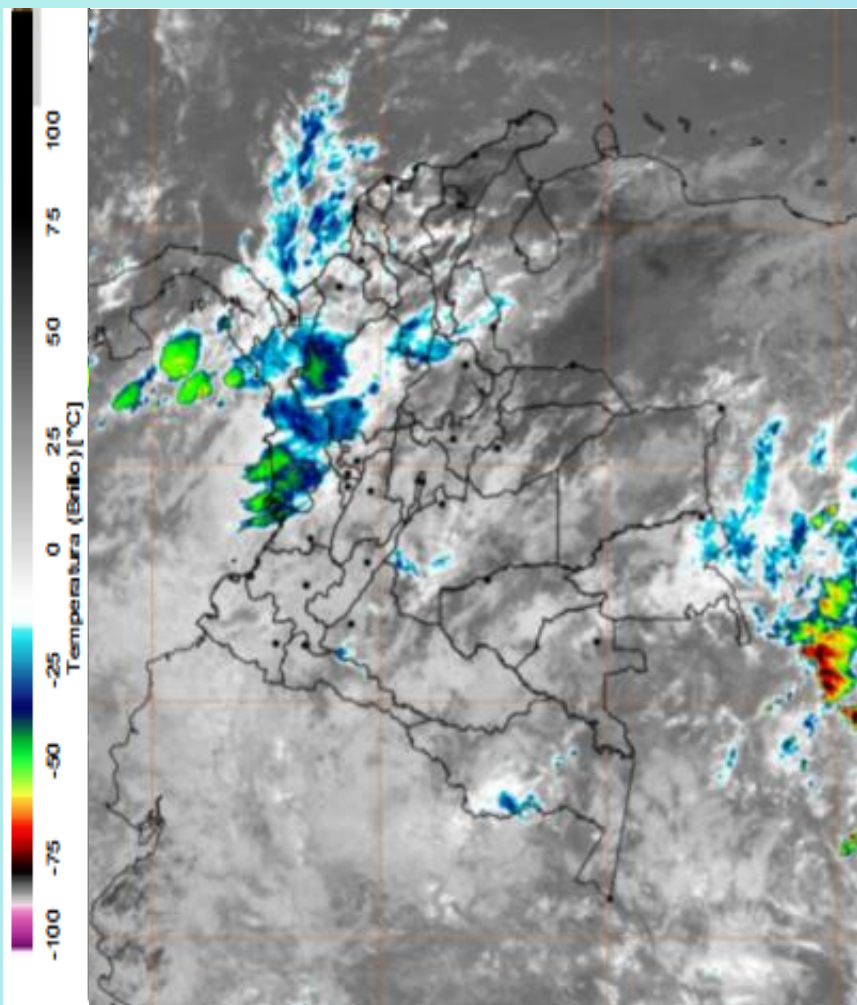


Imagen GOES East Canal Infrarrojo, 18 de diciembre de 2021. Hora 11:30 HLC. Fuente: IDEAM-GOES 16

El territorio nacional ha presentado cielo entre parcial y mayormente nublado durante la mañana. Se han registrado algunas lluvias en Chocó, Antioquia, Santanderes, zonas dispersas del occidente de la región Caribe y en Guainía.

El archipiélago de San Andrés y providencia ha tenido condiciones secas con cielo parcialmente nublado.

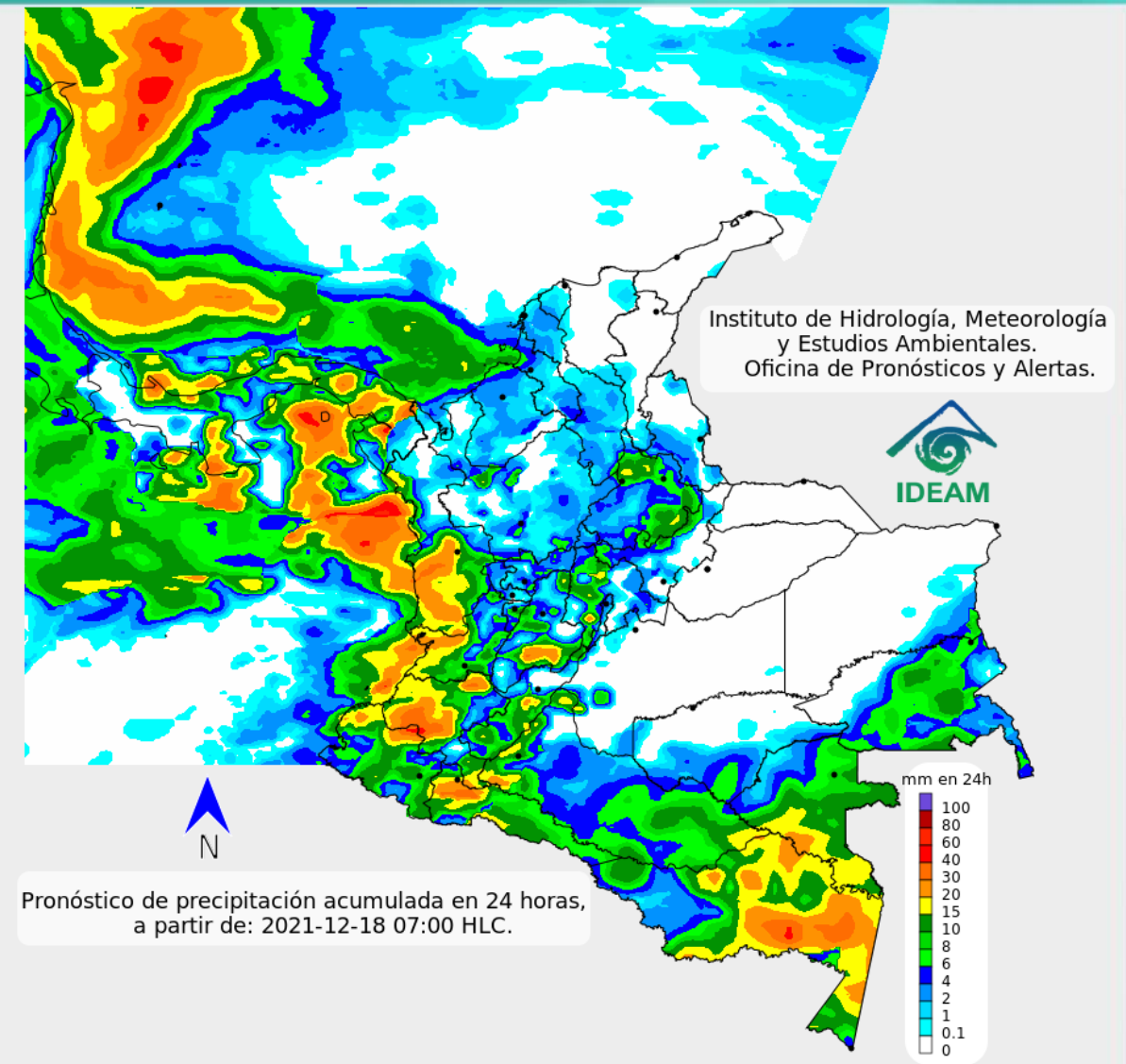


Descargas eléctricas en las últimas 3 horas. Fuente: Keraunos S.A.S.

- La imagen del canal infrarrojo (10.3 μm) permite identificar nubes en cualquier período temporal a partir de la temperatura de brillo de la nube (ver escala de colores). De esta forma, se puede identificar, clasificar y caracterizar la nubosidad en una zona determinada.
- La imagen de las descargas eléctricas muestra los rayos nube-tierra que se han descargado en una zona en las últimas 4 horas (ver escala de colores)



Pronóstico de precipitación para las próximas veinticuatro (24) horas



Continuarán las condiciones lluviosas en amplios sectores de la región Pacífica, occidente de la Andina, oriente de la Amazonia y la Orinoquia, y algunas lluvias ligeras y ocasionales en zonas del occidente y sur de la Caribe.

Para el archipiélago de San Andrés y Providencia se prevé cielo parcialmente nublado y tiempo seco.



Para mayor información sobre el estado del tiempo, alertas y pronósticos, consulte la aplicación móvil MI PRONÓSTICO

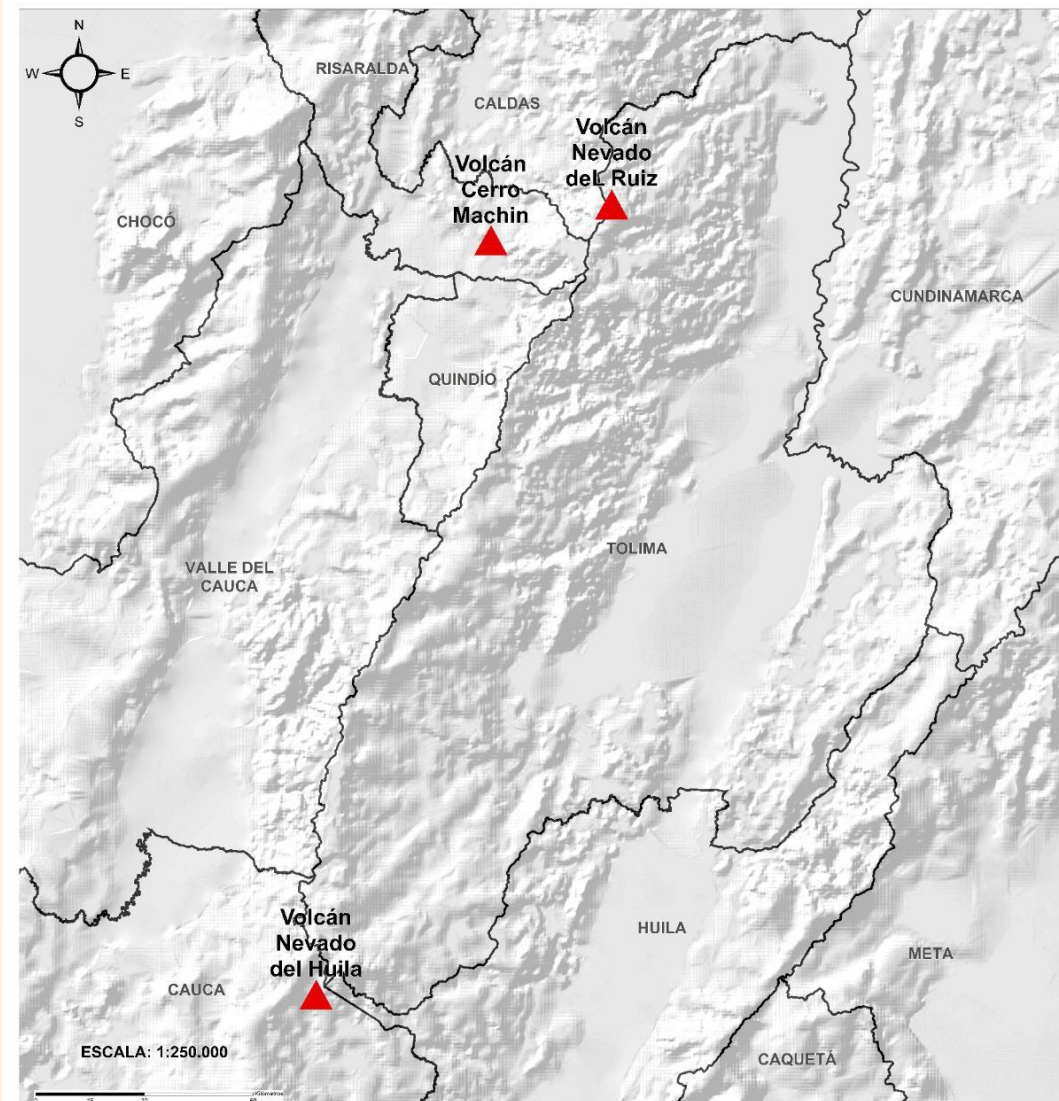
- La resolución espacial del mapa de pronóstico es de 6.5 km aproximadamente. Por lo tanto, fenómenos meteorológicos inferiores a esta escala no están considerados en esta predicción.
- La escala de colores está asociada a un rango de precipitación en el intervalo de tiempo indicado, lo que implica que el pronóstico no es determinista (un valor exacto en una zona) sino corresponde a un pronóstico cuantitativo (un rango de valores en una zona).



Pronóstico zonas volcánicas

Mapa de zonas volcánicas

ÁREA DEL VOLCÁN NEVADO DEL RUIZ			
Mañana: Cielo nublado - Tiempo seco			
Tarde: Cielo nublado - Lloviznas			
Noche: Cielo nublado - Tiempo seco			
Madrugada: Cielo nublado - Tiempo seco			
El SERVICIO GEOLÓGICO COLOMBIANO reporta en nivel AMARILLO (III): CAMBIOS EN EL COMPORTAMIENTO DE LA ACTIVIDAD VOLCÁNICA. Lat: 4.89 Lon: -75.32			
ELEVACIÓN (pies)	DIRECCIÓN	VELOCIDAD	
		VELOCIDAD (Nudos)	VELOCIDAD (Km/h)
10.000	ESTE	0 - 5	0 - 9
18.000	SURESTE	5 - 10	9 - 18
24.000	SUROESTE	30 - 35	55 - 64
30.000	SUROESTE	Mayor a 40	Mayor a 74
ÁREA DEL VOLCÁN NEVADO DEL HUILA			
Mañana: Cielo nublado - Tiempo seco			
Tarde: Cielo nublado - Lluvias			
Noche: Cielo nublado - Tiempo seco			
Madrugada: Cielo nublado - Tiempo seco			
El SERVICIO GEOLÓGICO COLOMBIANO reporta en nivel AMARILLO (III): CAMBIOS EN EL COMPORTAMIENTO DE LA ACTIVIDAD VOLCÁNICA. Lat: 2.92 Lon: -76.05			
ELEVACIÓN (pies)	DIRECCIÓN	VELOCIDAD	
		VELOCIDAD (Nudos)	VELOCIDAD (Km/h)
10.000	ESTE-NORESTE	0 - 5	0 - 9
18.000	ESTE-SURESTE	10 - 15	18 - 27
24.000	SUROESTE	30 - 35	55 - 64
30.000	SUROESTE	Mayor a 40	Mayor a 74
ÁREA DEL VOLCÁN CERRO MACHÍN			
Mañana: Cielo nublado - Tiempo seco			
Tarde: Cielo nublado - Lluvias			
Noche: Cielo nublado - Tiempo seco			
Madrugada: Cielo nublado - Tiempo seco			
El SERVICIO GEOLÓGICO COLOMBIANO reporta en nivel AMARILLO (III): CAMBIOS EN EL COMPORTAMIENTO DE LA ACTIVIDAD VOLCÁNICA. Lat: 4.80 Lon: -75.62			
ELEVACIÓN (pies)	DIRECCIÓN	VELOCIDAD	
		VELOCIDAD (Nudos)	VELOCIDAD (Km/h)
10.000	ESTE-SURESTE	0 - 5	0 - 9
18.000	ESTE-SURESTE	5 - 10	9 - 18
24.000	SUROESTE	30 - 35	55 - 64
30.000	SUROESTE	Mayor a 40	Mayor a 74





Pronóstico zonas volcánicas

ÁREA DEL VOLCÁN GALERAS

Mañana: Cielo parcialmente nublado - Tiempo seco

Tarde: Cielo nublado - Lluvias

Noche: Cielo nublado - Tiempo seco

Madrugada: Cielo nublado - Tiempo seco

EL SERVICIO GEOLÓGICO COLOMBIANO reporta en nivel AMARILLO (III): CAMBIOS EN EL COMPORTAMIENTO DE LA ACTIVIDAD VOLCÁNICA. Lat: 1.55 Lon: -77.37

ELEVACIÓN (pies)	DIRECCIÓN	VELOCIDAD	
		VELOCIDAD (Nudos)	VELOCIDAD (Km/h)
10.000	ESTE	0 - 5	0 - 9
18.000	SURESTE	10 - 15	18 - 27
24.000	SUROESTE	30 - 35	55 - 64
30.000	SUROESTE	Mayor a 40	Mayor a 74

ÁREA DEL COMPLEJO VOLCÁNICO CHILES-CERRO NEGRO DE MAYASQUER

Mañana: Cielo nublado - Lloviznas

Tarde: Cielo nublado - Lluvias

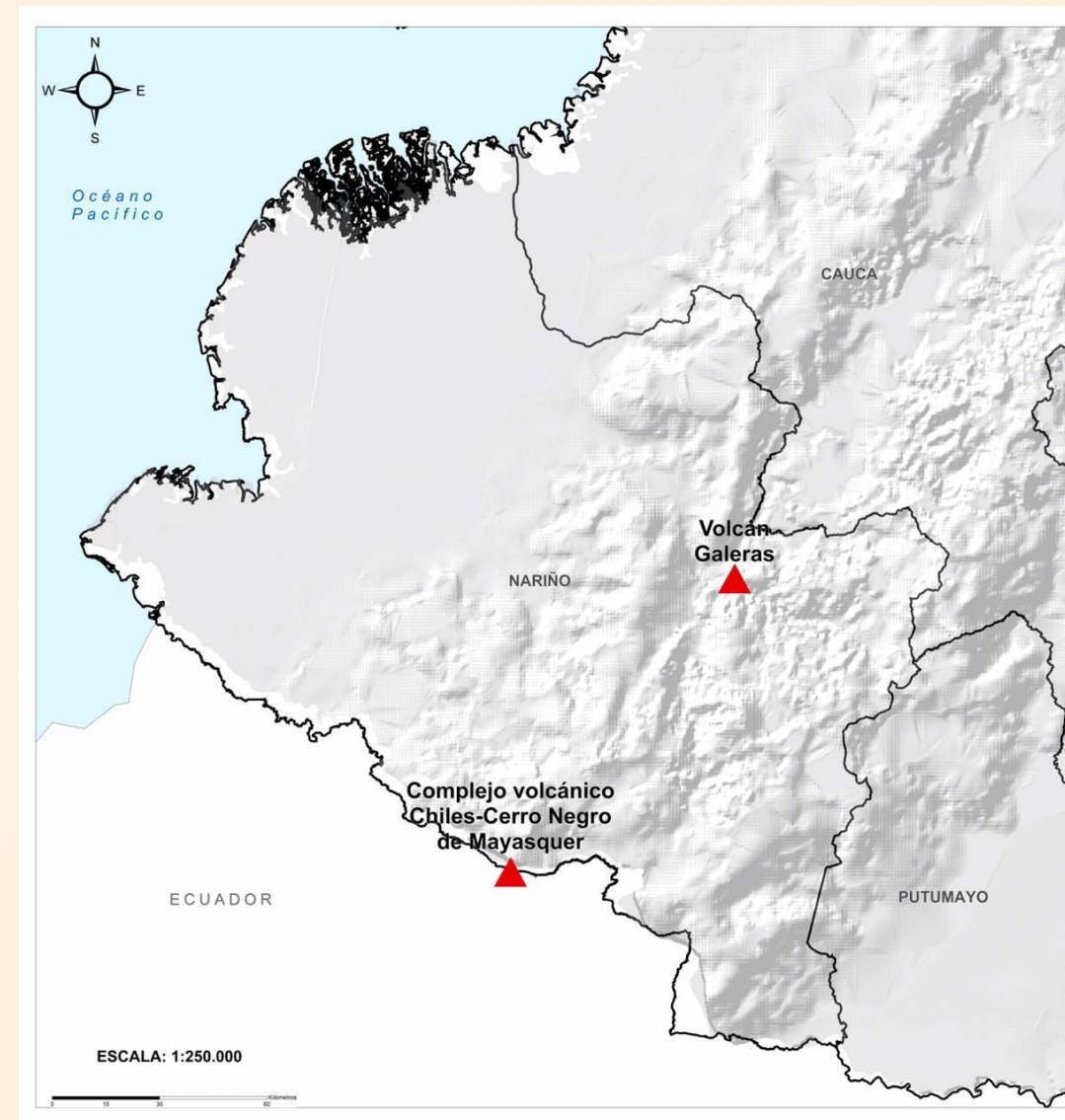
Noche: Cielo nublado - Lloviznas

Madrugada: Cielo nublado - Tiempo seco

EL SERVICIO GEOLÓGICO COLOMBIANO reporta en nivel AMARILLO (III): CAMBIOS EN EL COMPORTAMIENTO DE LA ACTIVIDAD VOLCÁNICA. Lat: 0.81 -Lon:77.93 Lat: 0.76 Lon:-77.95

ELEVACIÓN (pies)	DIRECCIÓN	VELOCIDAD	
		VELOCIDAD (Nudos)	VELOCIDAD (Km/h)
10.000	NOROESTE	0 - 5	0 - 9
18.000	ESTE-SURESTE	15 - 20	27 - 37
24.000	SUROESTE	30 - 35	55 - 64
30.000	SUROESTE	Mayor a 40	Mayor a 74

Mapa de zonas volcánicas



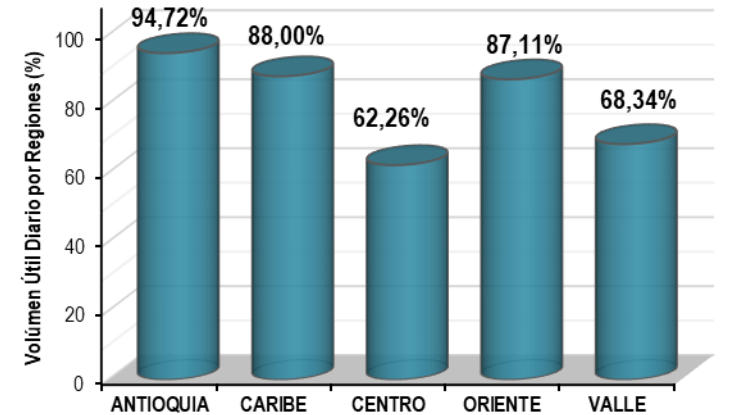
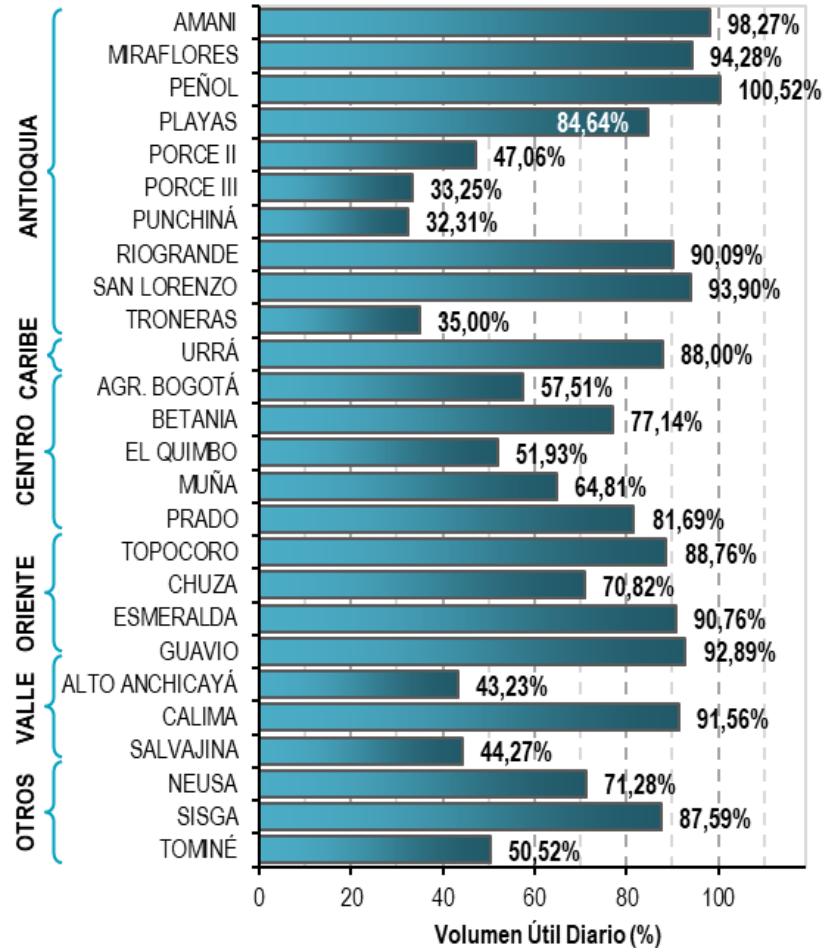


A continuación se relaciona el volumen útil diario de los principales embalses del país (expresado en porcentaje), de acuerdo con la información reportada por XM S.A. E.S.P en la siguiente dirección electrónica: <http://ido.xm.com.co/ido/SitePages/hidrologia.aspx?q=reservas>



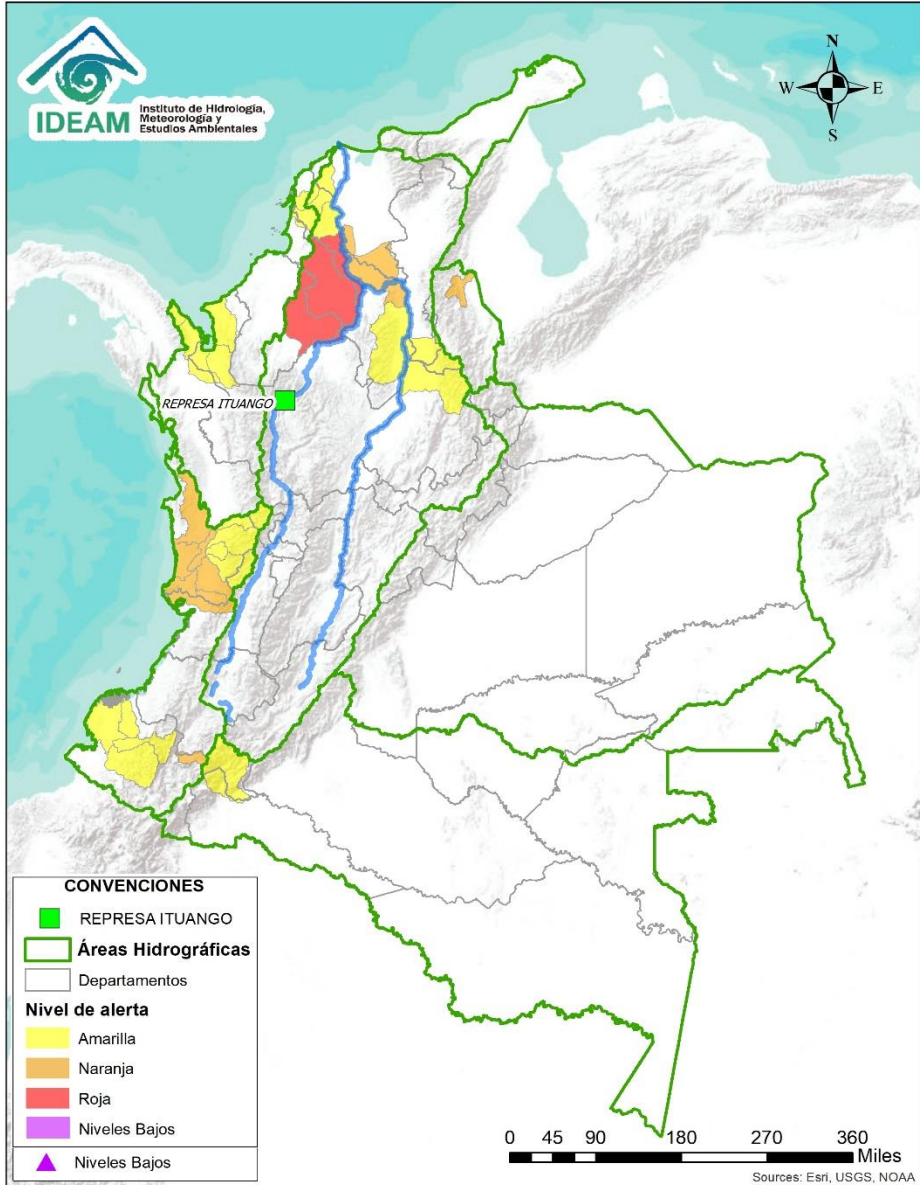
VOLUMEN ÚTIL DIARIO EN LOS PRINCIPALES EMBALSES DEL PAÍS

Viernes, 17 de diciembre de 2021





Alertas Hidrológicas



Caño Cristales el río de los cinco colores, paraíso tropical! (Sierra de La Macarena – Meta, Colombia). – Autor: Mcleods, 19 de Febrero de 2018
Fuente: https://upload.wikimedia.org/wikipedia/commons/3/3e/Flashpacker_Connect_-_Cano_Cristales_webp

FEWS COLOMBIA

SISTEMA DE PRONÓSTICOS HIDROLÓGICOS Y ALERTAS TEMPRANAS

Consulte aquí el estado de los niveles en los ríos del país:

<http://fews.ideam.gov.co/colombia/MapaEstacionesColombiaEstado.html>



Nota 1: Las alertas hidrológicas pueden ser corregidas y/o actualizadas en el futuro. No representa una certificación oficial del IDEAM.

Nota 2: Es probable que los eventos hidrológicos reportados en las alertas emitidas no se estén presentando sobre los ríos principales sino sobre sus afluentes.

Nota 3: El IDEAM le recomienda a la población ribereña estar muy atentos al comportamiento de los niveles de los ríos y atender las recomendaciones que la Unidad Nacional de Gestión del Riesgo de Desastres (UNGRD) emita para la implementación de medidas de contingencia ante posibles afectaciones por desbordamientos e inundaciones.



LLUVIAS



NIVELES BAJOS



NIVELES ALTOS



CRECIENTE SÚBITA



TRANSITO DE CRECIENTES



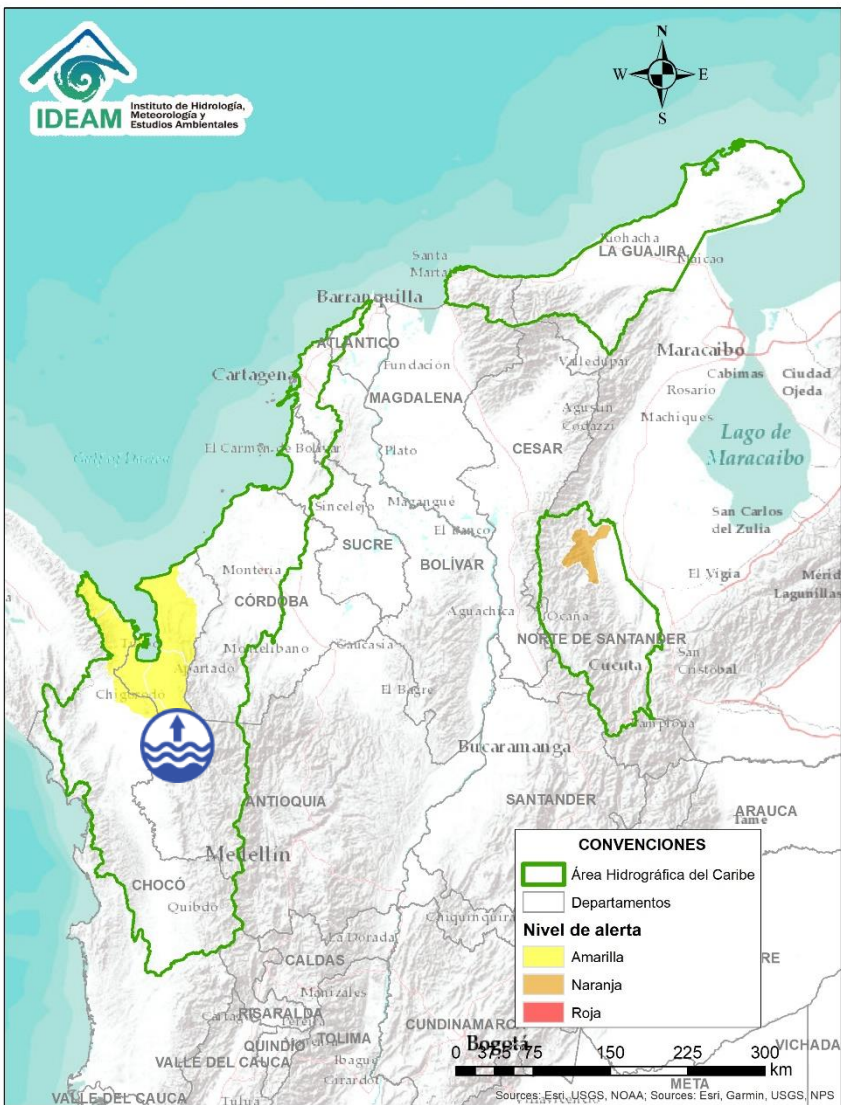
CRECIENTE POR DESEMBALSE



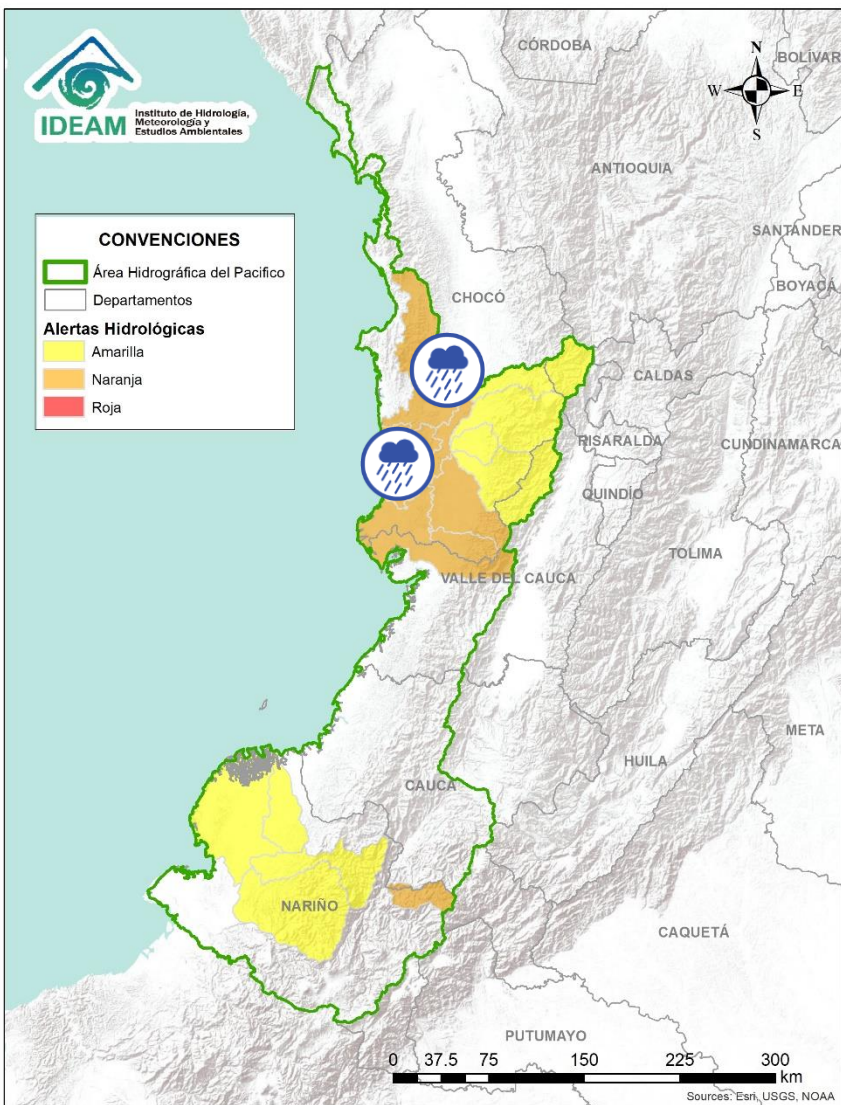
INUNDACIONES





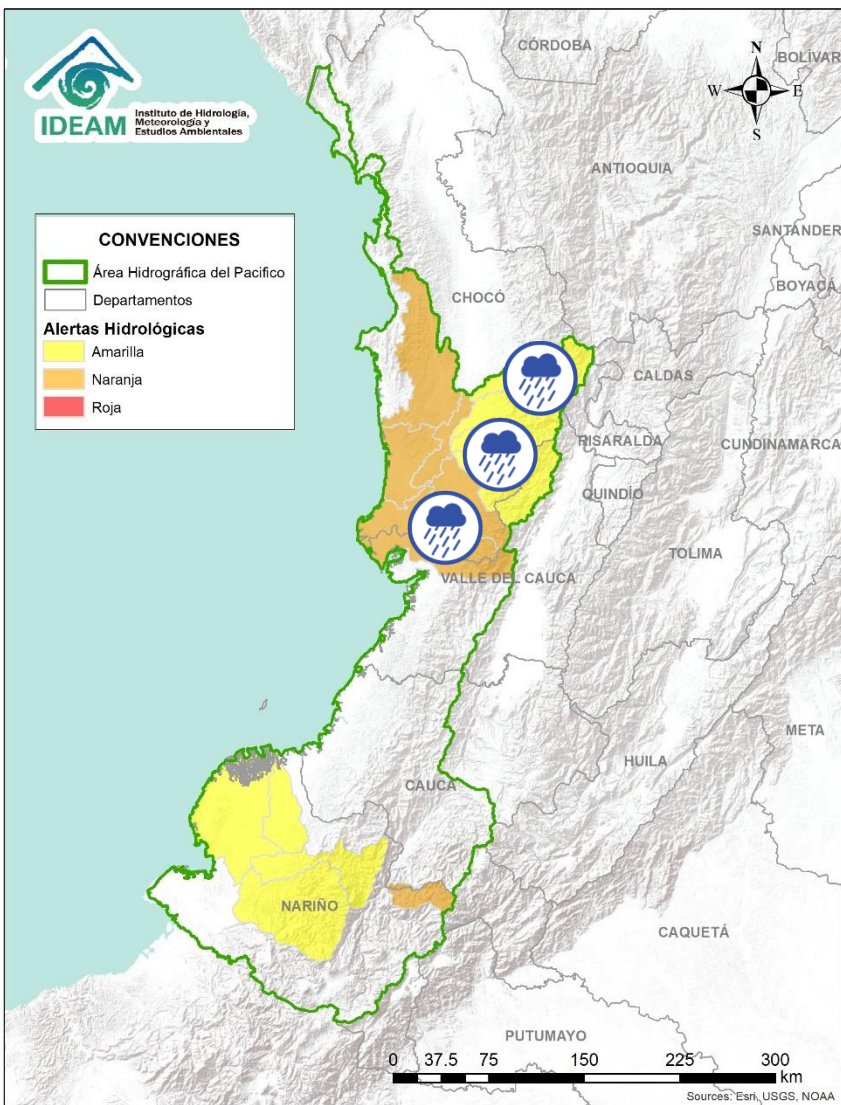
Área Hidrográfica del Caribe



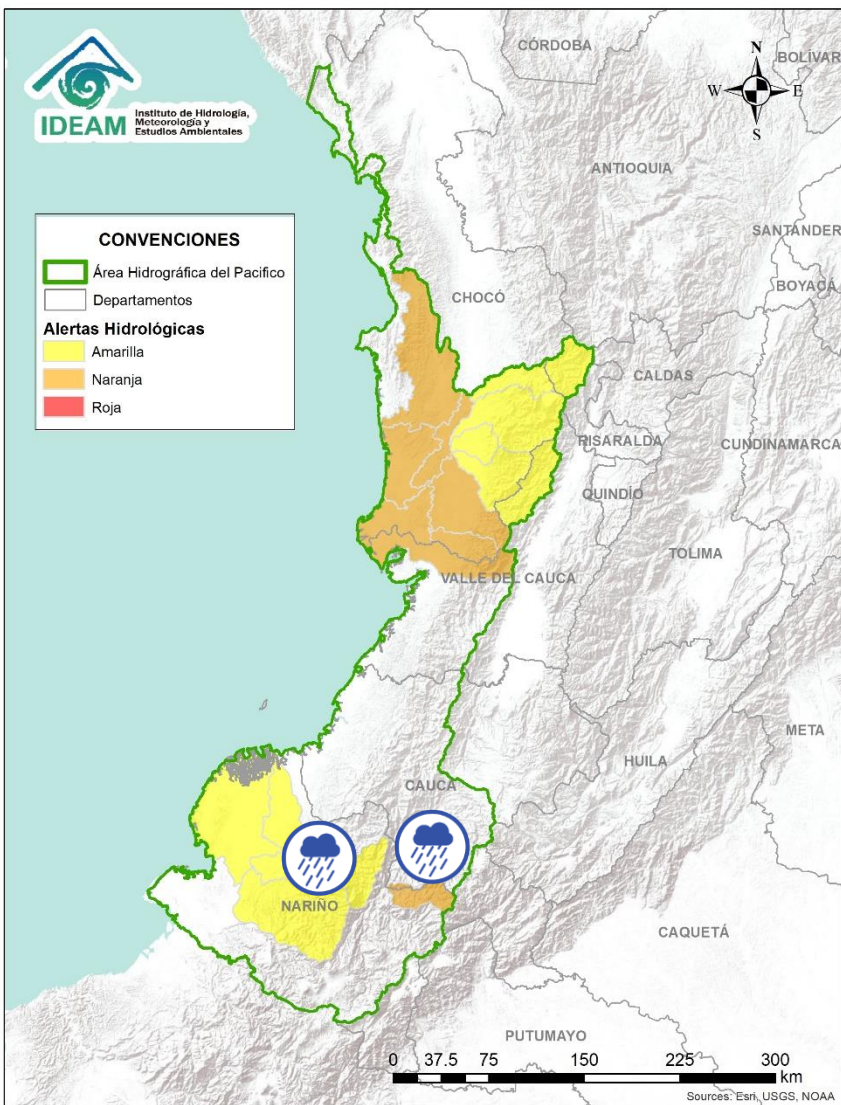
Alerta	Zona Hidrográfica	Subzona o Cuenca Hidrográfica	Descripción de la alerta hidrológica
	Catatumbo	Bajo Catatumbo	Probabilidad de crecientes súbitas en el río Catatumbo se reportan niveles altos del río en el sector Filo de la Virgen zona 2 del municipio de El Tarra en el departamento de Norte de Santander.
	Atrato – Darién	Cuenca del río Tanela	Probabilidad de crecientes súbitas en la cuenca del río Tanela, aportante a la cuenca baja del río Atrato.
	Atrato – Darién	Cuenca del río Tolo	Probabilidad de crecientes súbitas en la cuenca del río Tolo entre otros directos al Caribe. Especial atención a la altura de los municipios de Acandí y Capurgana.
	Caribe - Litoral	Cuenca del río León	Probabilidad de incrementos de nivel en el río León y sus afluentes, los ríos Carepa, Chigorodó, Apartadó y sus afluentes, los cuales desembocan al Golfo de Urabá. Especial atención en los municipios de Carepa, Chigorodó y Apartado.
	Caribe - Litoral	Cuenca del río Mulatos	Probabilidad de incrementos de nivel en el río León y sus afluentes,. Especial atención en los municipios de San José de Mulatos, Necoclí y Pueblo Nuevo.



Alerta	Zona Hidrográfica	Subzona o Cuenca Hidrográfica	Descripción de la alerta hidrológica
	Baudó - Directos al Pacífico	Cuenca del río Baudó	Probabilidad de crecientes súbitas en el río Baudó y sus afluentes, especialmente los ríos Dubaza, Catrú, Cedro, Ancosó, Cuguchó, Berreberre, Pepé, Misará, Torreidó, Pavasa, Siguirisua y Purricha. Se recomienda especial atención para las poblaciones ribereñas donde se destacan los corregimientos de Santa María, Miacorá, Divisa, Cohecho, Chachajo, Santa Rita, La Pureza, Nauca, Almendro, Bellavista y Puerto Elacio, en los municipios de Alto, Medio y Bajo Baudó. Nota: Se registran inundaciones en los municipios de Baudó (14/12/2021).
	Baudó - Directos al Pacífico	Cuenca del río Docampadó	Probabilidad de incrementos súbitos en los niveles del río Docampadó y sus afluentes, entre otros directos al océano Pacífico en el departamento de Chocó.



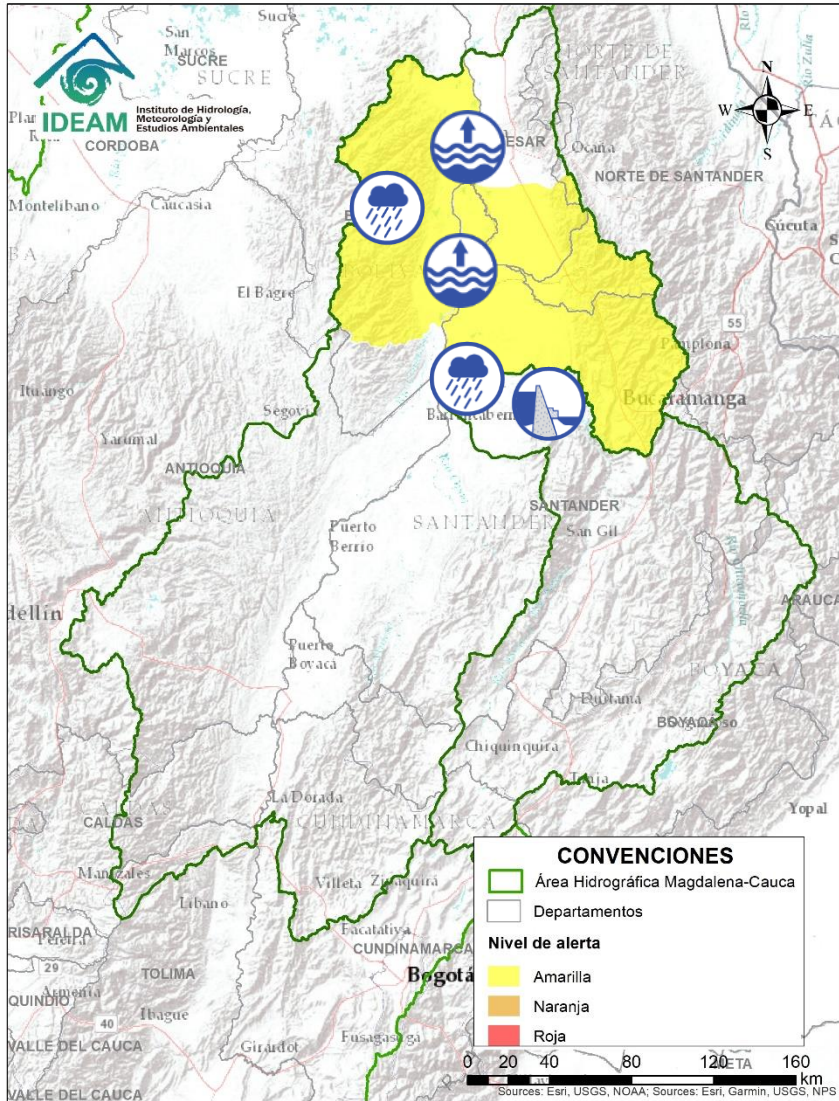
Alerta	Zona Hidrográfica	Subzona o Cuenca Hidrográfica	Descripción de la alerta hidrológica
	San Juan	Cuenca alta del río San Juan	Probabilidad de crecientes súbitas en el río San Juan y sus afluentes. Se recomienda especial atención en los municipios de Tadó, Istmina (Chocó) y Pueblo Rico (Risaralda).
	San Juan	Cuenca media del río San Juan	Probabilidad de crecientes súbitas en las cuencas de los ríos Iró, Tamaná, Condoto, entre otros aportantes a la cuenca media del río San Juan. Especial atención a la altura de los municipios Condoto, San José del Palmar, Novita y Santa Rita.
	San Juan	Cuenca media del río San Juan	Probabilidad de crecientes súbitas en las cuencas de los ríos Cajón, Sipí, entre otros aportantes a la cuenca media del río San Juan. Especial atención a la altura de los municipios Novita, Medio San Juan y Sipí.
	San Juan	Cuenca media del río San Juan	Probabilidad de crecientes súbitas en la parte media del río San Juan. Especial atención a la altura del municipio Medio San Juan.
	San Juan	Cuenca baja del río San Juan	Niveles altos del cauce principal del río San Juan. Probabilidad de crecientes súbitas en las cuencas de los ríos Calima, Munguidó, Bajo San Juan, Capoma y Cucurupí, entre otros directos al bajo San Juan. Especial atención a la altura de los municipios de Calima Darién, Litoral de San Juan, Buenaventura y Bahía Málaga.



Alerta	Zona Hidrografica	Subzona o Cuenca Hidrografica	Descripción de la alerta hidrológica
	Patía	Cuenca del río Mayo	Se mantienen niveles altos en el río Mayo, particularmente a la altura del municipio de San Pablo en el departamento de Nariño.
	Patía	Cuenca media y baja del río Patía	Probabilidad de incrementos de nivel en afluentes de la cuenca media del río Patía en el departamento de Nariño. Particular atención en las poblaciones de Magüí (Payán), Policarpa y San José (Roberto Payán).
	Patía	Cuenca del río Telembí	Probabilidad de crecientes súbitas en la cuenca del río Telembí, se recomienda especial atención en el municipio de Barbacoas (Nariño).
	Patía	Cuenca baja del río Patía	Probabilidad de incrementos en los niveles del río Patía en la cuenca baja, así como en algunos afluentes en el departamento de Nariño. Estar atentos en Bocas de Satinga.

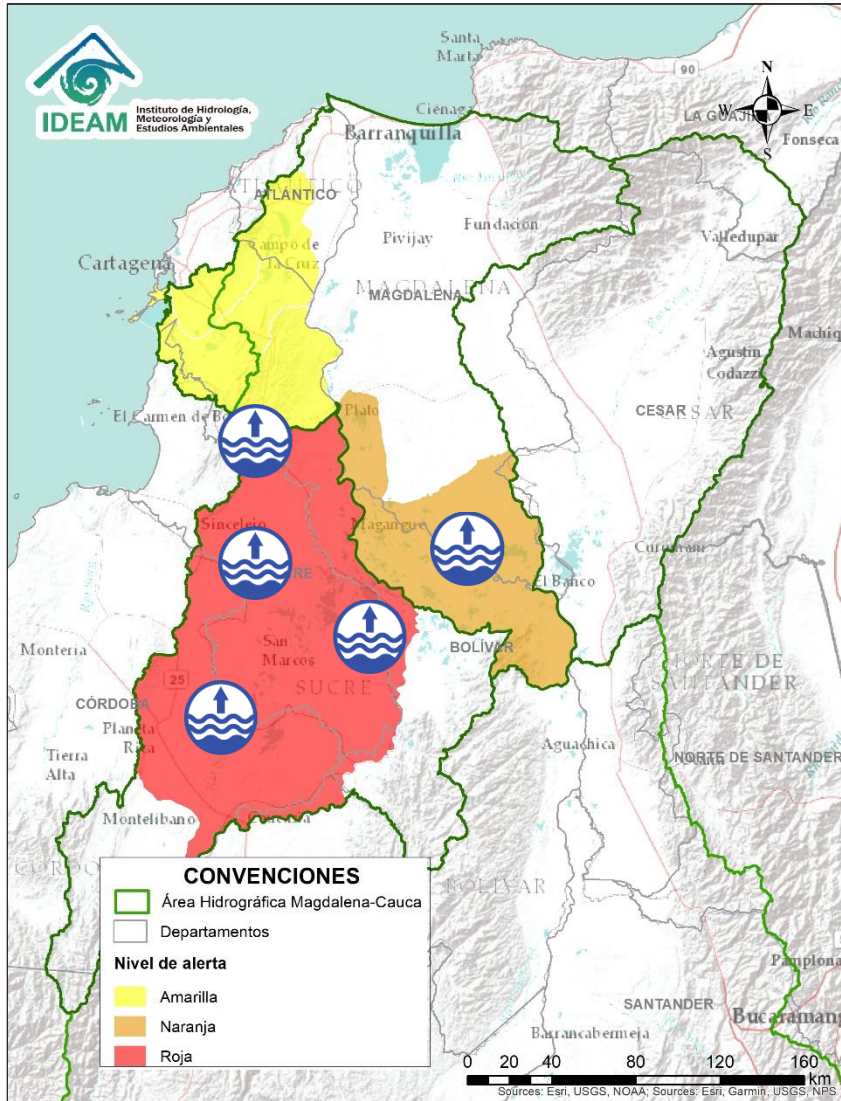


Área Hidrográfica del Magdalena – Cauca (cuenca media del río Magdalena)



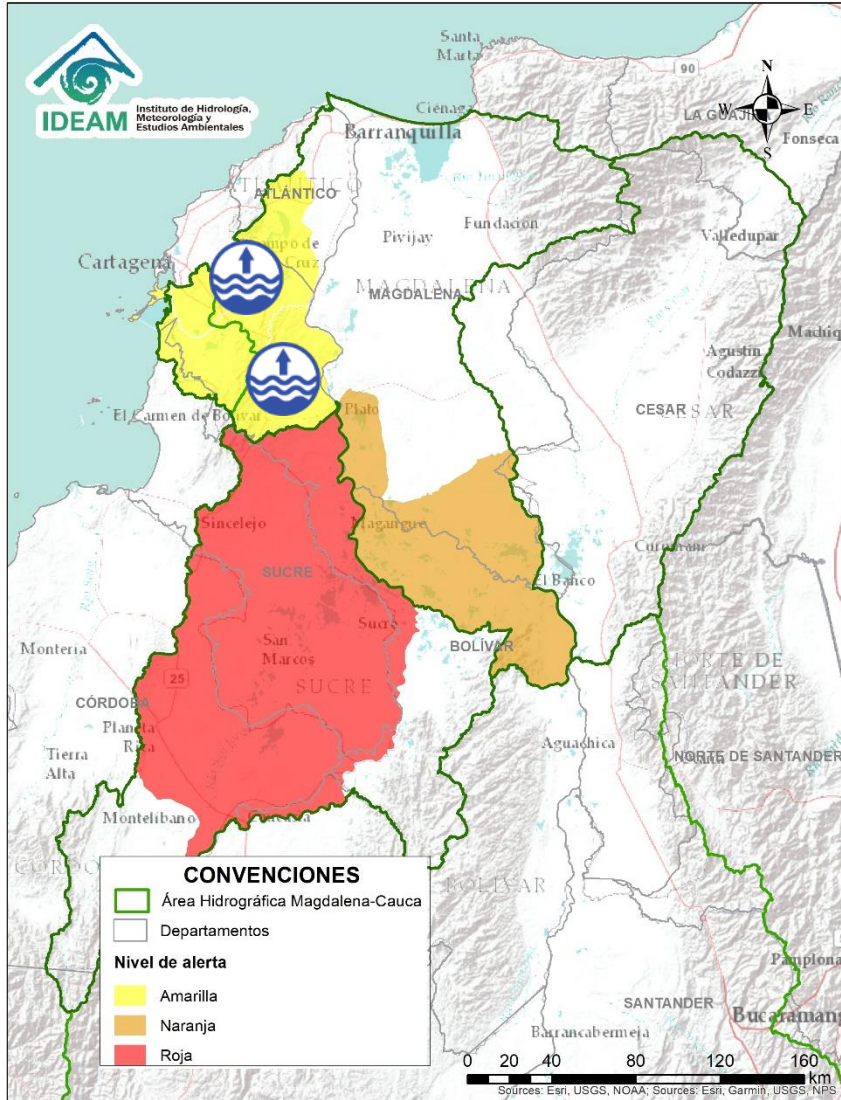
Alerta	Zona Hidrografica	Subzona o Cuenca Hidrografica	Descripción de la alerta hidrológica
	Sogamoso	Cuenca del río Sogamoso	Alerta Puntual: para el corredor ribereño entre Puente la Paz a Bocas del Sogamoso (desembocadura al río Magdalena) por niveles altos del río Sogamoso como consecuencia del tránsito de onda por descarga controlada del embalse de Topocoro. Recomendación especial a las poblaciones ribereñas de los sectores Marta (Girón), El Puente, La Playa, Casa de Barro, Tienda Nueva, El Peaje (Betulia), San Luis de Río Sucio (Sabana de Torres), La Cascajera (Barrancabermeja), Puerto Cayumba, El Pedral, La Lucha, Puente Sogamoso y Bocas de Sogamoso (Puerto Wilches) (desde 02/07/2021 a la fecha).
	Medio Magdalena	Parte media del río Magdalena	Alerta puntual: en Puerto Wilches por avance de erosión fluvial del río Magdalena sobre la banca lateral al sur del casco urbano, dados los altos niveles que mantiene el Magdalena en el sector de Puerto Perico y posible conexión con la ciénaga de Yariri.
	Medio Magdalena	Directos al Magdalena (Brazo Morales)	Probabilidad de crecientes súbitas en los directos al Magdalena en el Brazo Morales.
	Medio Magdalena	Cuenca del río Lebrija	Niveles altos del río Lebrija y probabilidad de crecientes súbitas en sus afluentes. Especial atención en los ríos Cáchira, Oro, Charta, Florida Blanca, Suratá y Playón. Se recomienda estar atentos en los municipios de Cáchira, Bucaramanga, Sabana de Torres, Rionegro y Puerto Wilches (Santander), ante posibles afectaciones por desbordamiento e inundaciones.



Área Hidrográfica del Magdalena – Cauca (cuena baja del río Magdalena)

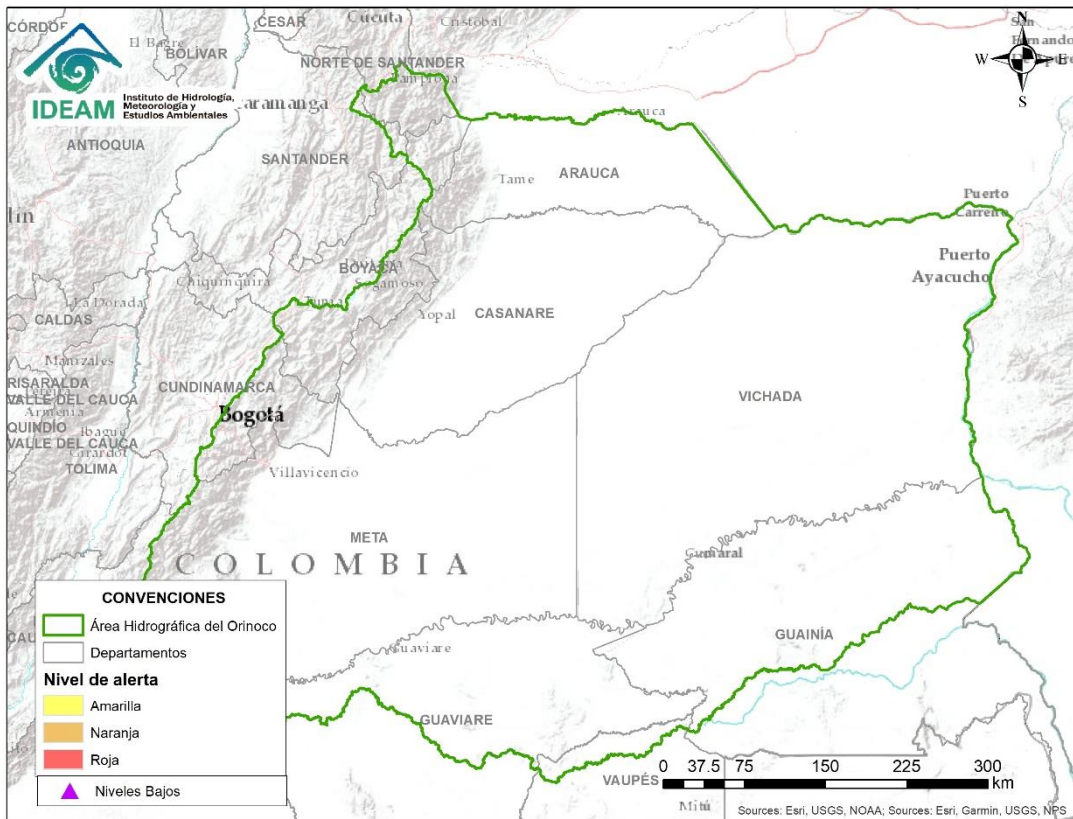


Alerta	Zona Hidrográfica	Subzona o Cuenca Hidrográfica	Descripción de la alerta hidrológica
	Bajo Magdalena – Cauca – San Jorge	Bajo San Jorge – La Mojana	Se destaca la persistencia de inundaciones en amplias zonas de la cuena baja debido a altos niveles en el sistema de ciénagas y caños, y el ingreso continuo de aguas del río Cauca a través del sector Cara de Gato en el municipio de San Jacinto del Cauca, generando inundación en los municipios de Guaranda, Ayapel, Majagual y San Benito Abad.
	Bajo Magdalena – Cauca – San Jorge	Directos Bajo Cauca – Magdalena. Ciénaga La Raya entre Río Nechí y Brazo de Loba	Alerta puntual por inundación tras el rompimiento del dique de protección del río Caribona a la altura de la vereda Papayal (corregimiento de San Agustín, Montecristo-Bolívar) (24/11/2021).
	Bajo Magdalena	Directos al bajo Magdalena entre El Banco y El Plato	Niveles altos del río Magdalena en el municipio del Banco (Magdalena), se recomienda especial atención en los centros poblados de Real del Obispo, Pedraza, El Guamo, San Juan Nepomuceno, San Jacinto y Carmen de Bolívar, ante posibles afectaciones por desbordamientos e inundaciones. Así como en el municipio del Peñón, en el municipio de Hatillo de Loba, corregimiento La Victoria.

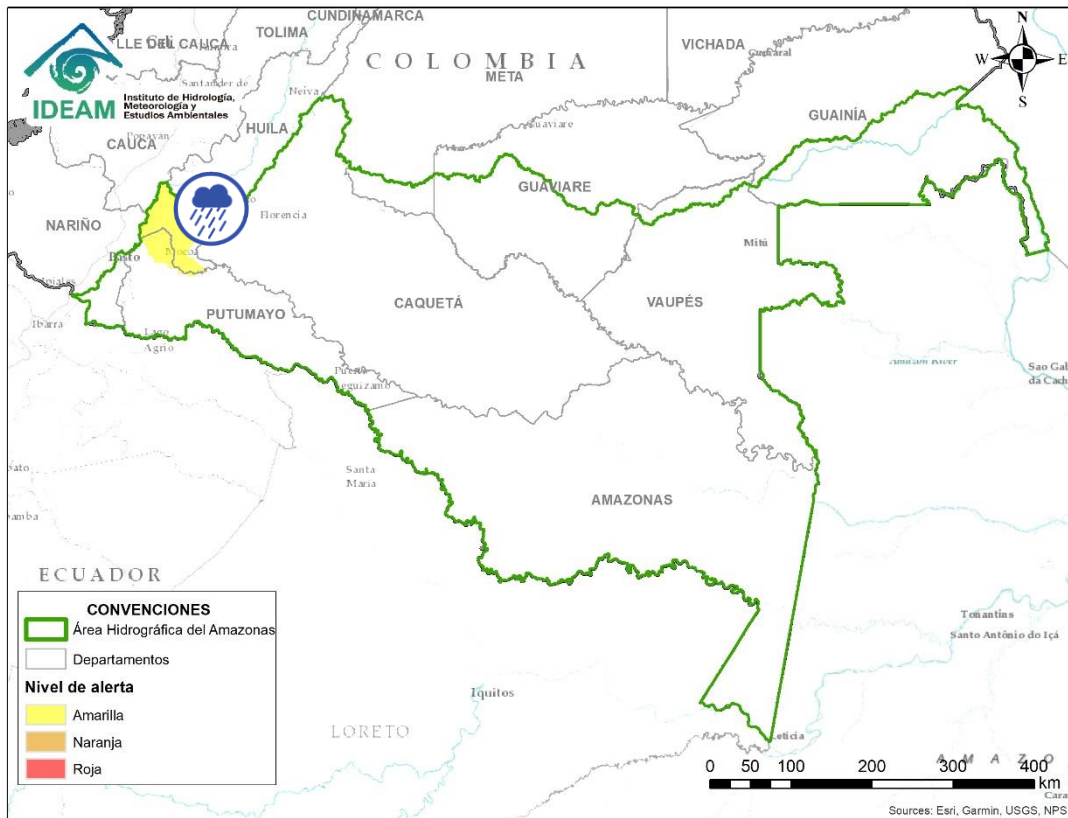
Área Hidrográfica del Magdalena – Cauca (cuenca baja del río Magdalena)




Alerta	Zona Hidrográfica	Subzona o Cuenca Hidrográfica	Descripción de la alerta hidrológica
	Bajo Magdalena	Canal del Dique (margen derecha e izquierda)	Niveles altos en el Canal del Dique. Especial atención en los municipios de Sabanalarga (Atlántico), Mahates, Arjona, Pasacaballos, Arroyohondo y María La Baja (Bolívar).
	Bajo Magdalena	Directos al Magdalena entre Plato y Calamar (margen izquierda)	Niveles altos del río Magdalena en el tramo entre los municipios de Plato y Calamar.



**CONDICIONES
NORMALES**



Alerta	Zona Hidrográfica	Subzona o Cuenca Hidrográfica	Descripción de la alerta hidrológica
	Rio Caquetá	Alto Caquetá	Con la ocurrencia de precipitaciones se pueden presentar incrementos de nivel en los ríos afluentes de la cuenca alta del río Caquetá



RESUMEN

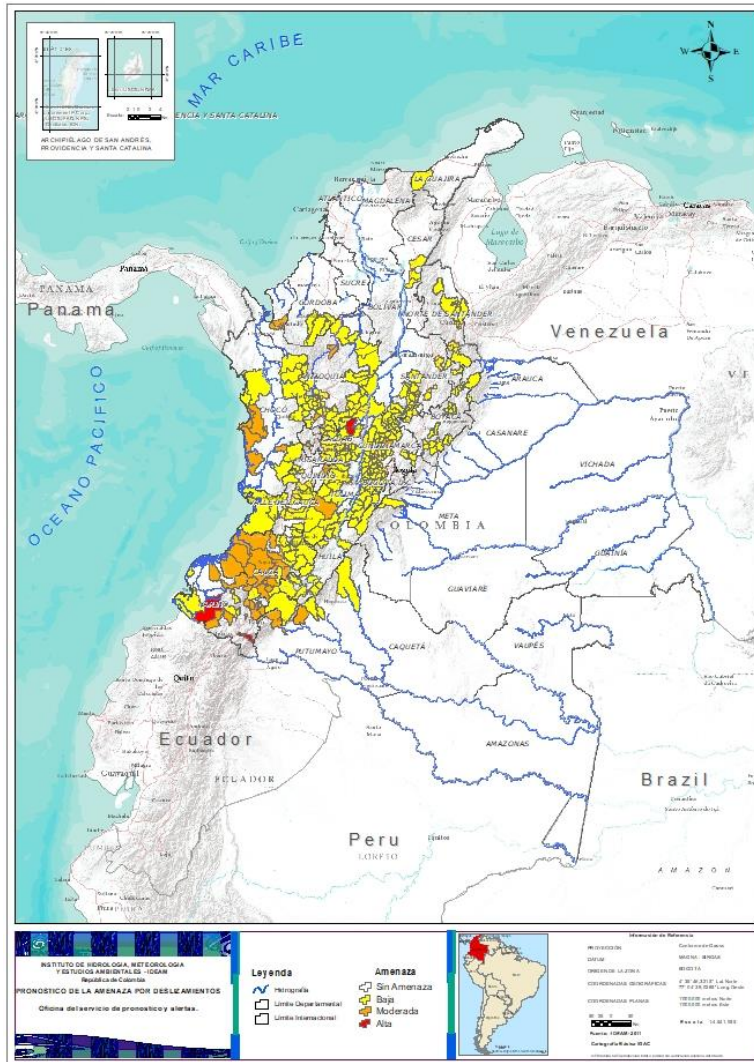
Debido a las precipitaciones de los últimos días se presenta saturación de humedad en los suelos ocasionando probabilidad alta, moderada y baja de ocurrencia de deslizamientos de tierra en zonas de ladera y alta pendiente en algunos municipios de los departamentos de la región Caribe, Andina, Pacífico, Orinoquía y Amazonía.



Fuente: <https://www.telesurtv.net/>



Pronóstico de la Amenaza por Deslizamientos de Tierra

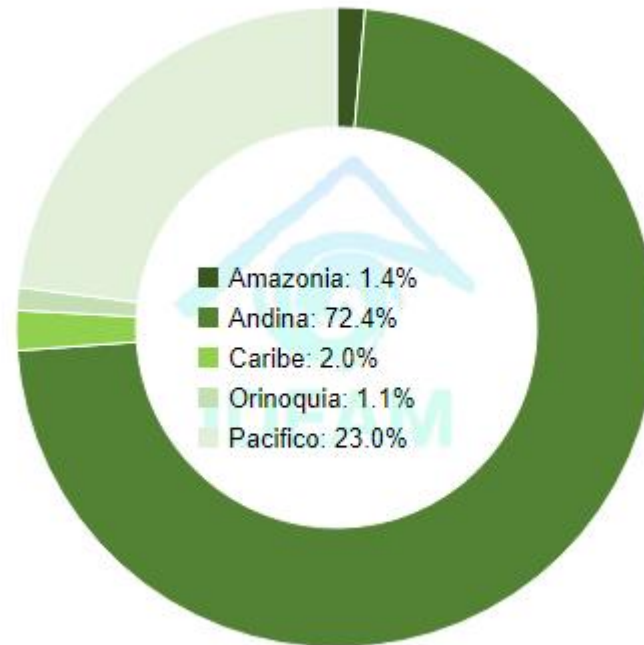


DEPARTAMENTO	N°
CALDAS	1
NARIÑO	2
TOTAL	3

DEPARTAMENTO	N°
ANTIOQUIA	4
CALDAS	1
CAQUETÁ	1
CAUCA	18
CHOCÓ	4
CUNDINAMARCA	1
NARIÑO	11
PUTUMAYO	1
QUINDÍO	1
RISARALDA	1
SANTANDER	1
TOLIMA	1
TOTAL	45

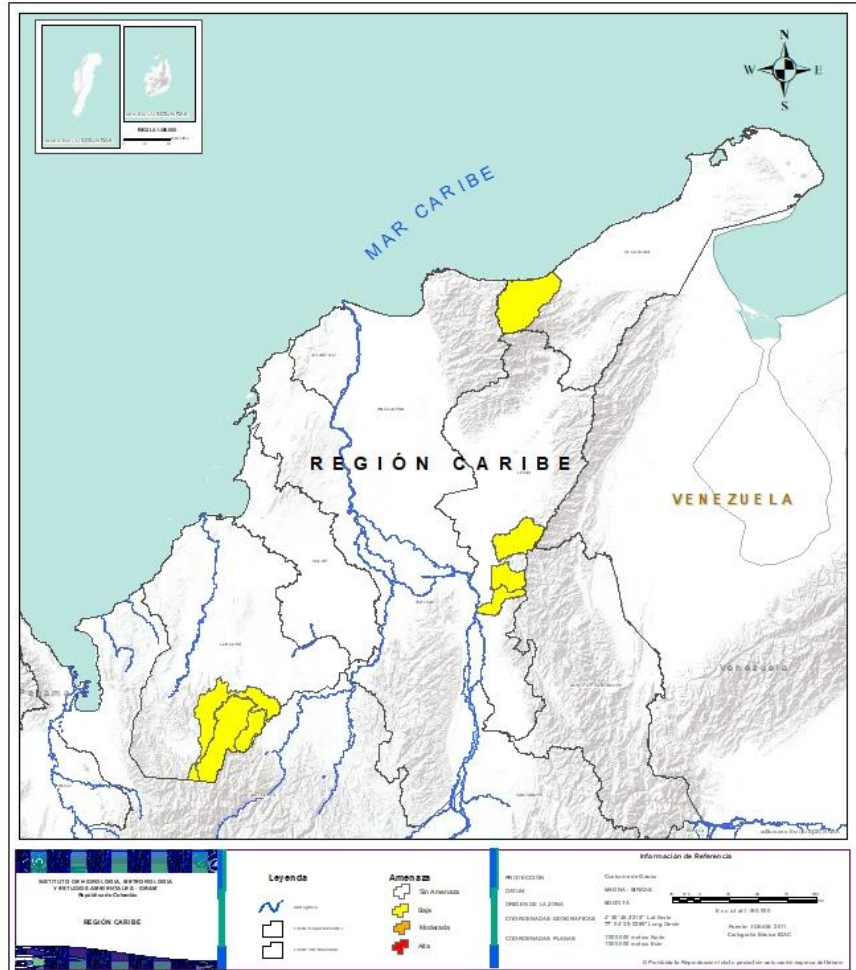
DEPARTAMENTO	N°
ANTIOQUIA	47
BOYACÁ	34
CALDAS	15
CAQUETÁ	3
CASANARE	3
CAUCA	16
CESAR	3
CHOCÓ	5
CUNDINAMARCA	66
CÓRDOBA	3
HUILA	12
LA GUAJIRA	1
META	1
NARIÑO	7
NORTE DE SANTANDER	9
QUINDÍO	2
RISARALDA	1
SANTANDER	24
TOLIMA	31
VALLE DEL CAUCA	17
TOTAL	300

TOTAL MUNICIPIOS: 348





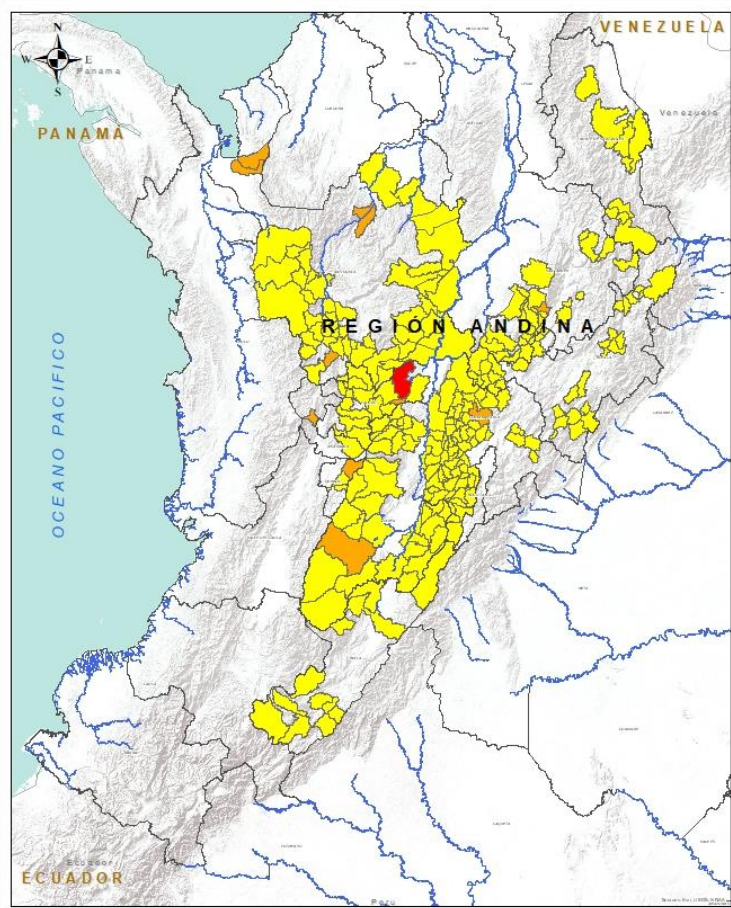
REGIÓN CARIBE



Alerta	SITIOS PARA LOS CUALES SE GENERA LA ALERTA
	CESAR: Curumaní, Pailitas, Pelaya. CÓRDOBA: Montelíbano, Puerto Libertador, San Jose De Ure. LA GUAJIRA: Dibulla.



REGIÓN ANDINA



INSTITUTO DE HIDROLOGÍA, METEOROLOGÍA Y ESTUDIOS AMBIENTALES - IDEAM
Bogotá, D.C. Colombia

REGIÓN ANDINA

Legenda

Amenaza

- Alta
- Mediana
- Baja
- Sin Amenaza

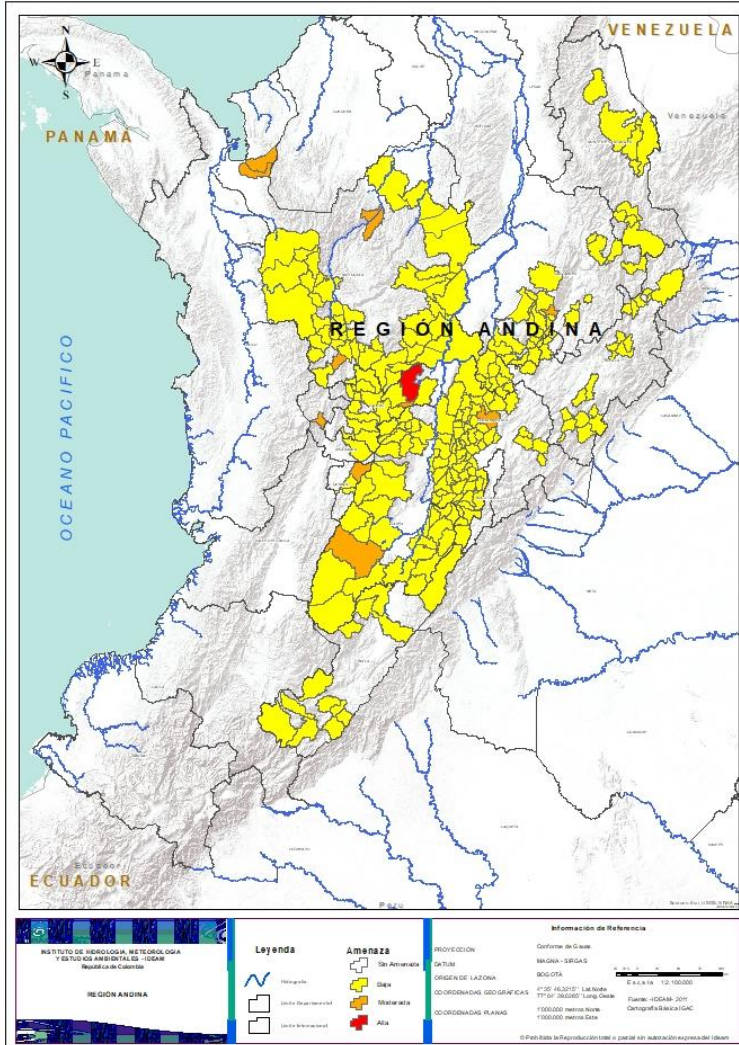
Información de Referencia


PROYECCIÓN: Conforme de Gauss
DATUM: MAGNA - SIRGAS
ESCALA: 800.000
ORIGEN DE LA ZONA: 47° 45' 00" 00" W, 1° 45' 00" 00" N
COORDENADAS GEOGRÁFICAS: 77° 50' 00" 00" W, 1° 45' 00" 00" N
COORDENADAS PLANAS: 1100.000 metros Norte, 1100.000 metros Oeste
Fuente: IDEAM, 2011
Cartografía: IDEAM

Alerta	SITIOS PARA LOS CUALES SE GENERA LA ALERTA
	CALDAS: Samaná
	CALDAS: Marquetalia TOLIMA: Chaparral. ANTIOQUIA: Apartadó, Carepa, Jerico, Valdivia. RISARALDA: Apia. SANTANDER: Contratación. CUNDINAMARCA: Pacho. QUINDÍO: Salento.
	ANTIOQUIA: Abejorral, Abriaquí, Amagá, Andes, Angelópolis, Argelia, Armenia, Betulia, Cáceres, Caicedo, Caldas, Cañasgordas, Caracolí, Caramanta, Ciudad Bolívar, Concordia, Dabeiba, Ebéjico, Fredonia, Frontino, Giraldo, Heliconia, La Unión, Maceo, Medellín, Montebello, Nariño, Olaya, Puerto Berrio, Puerto Nare, Puerto Triunfo, Remedios, Salgar, San Carlos, San Francisco, San Luis, Santa Bárbara, Santa Fe De Antioquia, Segovia, Sonsón, Titiribí, Uramita, Urrao, Venecia, Yalí, Yolombó, Zaragoza. BOYACÁ: Almeida, Betéitiva, Boavita, Buenavista, Campohermoso, Chinavita, Coper, Corrales, El Espino, Garagoa, Guicán, La Victoria, Maripí, Miraflores, Monquirá, Muzo, Otanche, Páez, Panqueba, Pauna, Paz De Rio, Pesca, Puerto Boyacá, Quípama, Rondón, Saboyá, San Eduardo, San José De Pare, San Mateo, San Pablo De Borbur, Santana, Soatá, Socha, Tasco. CALDAS: Aguadas, Chinchiná, Filadelfia, La Merced, Manizales, Manzanares, Marmato, Marulanda, Neira, Pácora, Pensilvania, Salamina, Supia, Victoria, Villamaria.



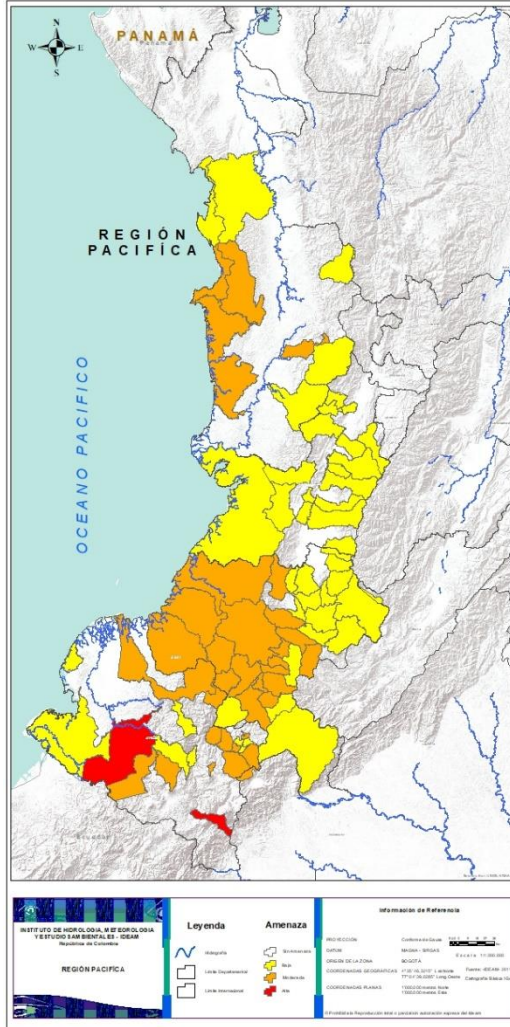
REGIÓN ANDINA



Alerta	SITIOS PARA LOS CUALES SE GENERA LA ALERTA
	<p>CUNDINAMARCA: Agua De Dios, Albán, Anapoima, Anolaima, Apulo, Arbeláez, Beltrán, Bituima, Bojacá, Cabrera, Cachipay, Caparrapí, Carmen De Carupa, Chaguaní, El Colegio, El Peñón, El Rosal, Facatativá, Fusagasugá, Gachetá, Gama, Granada, Guaduas, Guatavita, Guayabal De Síquima, Jerusalén, La Mesa, La Palma, La Peña, La Vega, Nilo, Nimaima, Nocaima, Paime, Pandí, Pasca, Pulí, Quebradanegra, Quipile, Ricaurte, San Antonio De Tequendama, San Bernardo, San Cayetano, San Francisco, San Juan De Rioseco, Sasaima, Sesquilé, Sibaté, Silvania, Soacha, Subachoque, Supatá, Tabio, Tena, Tibacuy, Tocaima, Topaipí, Útica, Venecia, Vergara, Vianí, Villagómez, Villeta, Viotá, Yacopí, Zipacón.</p> <p>HUILA: Aipe, Altamira, Colombia, Guadalupe, La Plata, Neiva, Pitalito, Salado blanco, San Agustín, Santa María, Suaza, Tarqui.</p> <p>NORTE DE SANTANDER: Cácuta, Chitagá, Cúcuta, El Tarra, El Zulia, Mutiscua, Pamplona, San Cayetano, Sardinata.</p> <p>QUINDÍO: Calarcá, Córdoba.</p> <p>RISARALDA: Santa Rosa De Cabal.</p> <p>SANTANDER: Aguada, Albania, Barbosa, Chipatá, Concepción, Confines, El Carmen, El Guacamayo, Florián, Floridablanca, Guaca, Guavatá, Güepesa, La Belleza, La Paz, Landázuri, Oiba, Piedecuesta, Puente Nacional, San Benito, Santa Helena Del Opón, Sucre, Valle De San José, Vélez.</p> <p>TOLIMA: Alpujarra, Anzoátegui, Armero (Guayabal), Ataco, Cajamarca, Carmen De Apicalá, Casabianca, Cunday, Dolores, Falan, Fresno, Herveo, Ibagué, Icononzo, Lérída, Libano, Melgar, Murillo, Natagaima, Ortega, Palocabildo, Planadas, Prado, Purificación, Rioblanco, Roncesvalles, Rovira, San Antonio, Suárez, Villahermosa, Villarrica.</p>



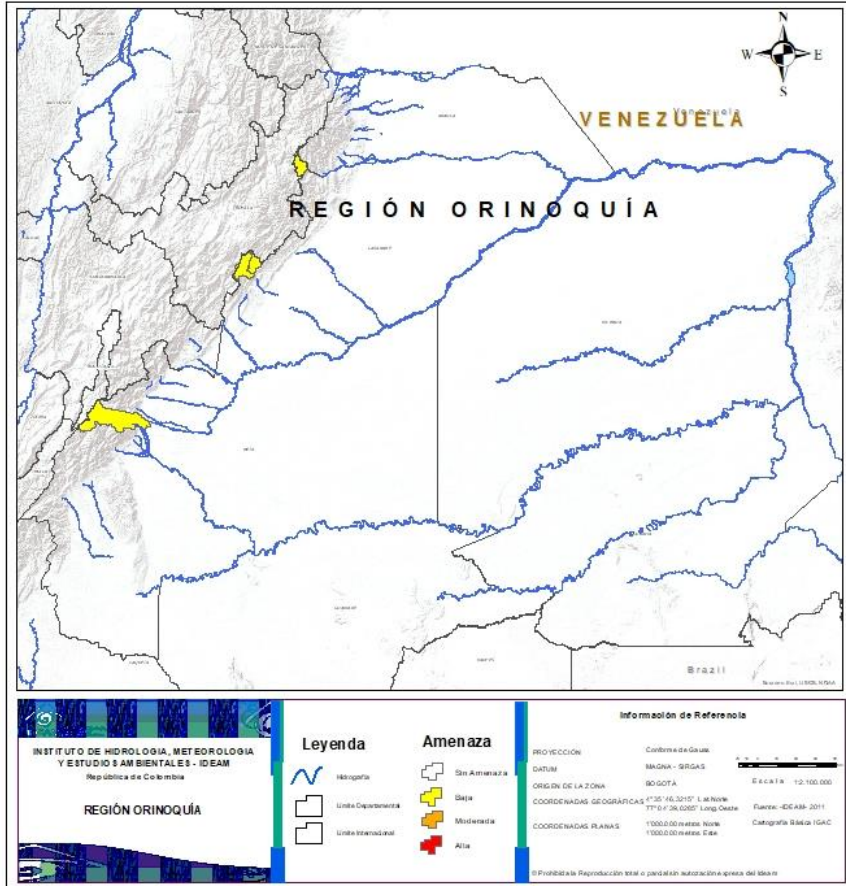
REGIÓN PACÍFICO



Alerta	SITIOS PARA LOS CUALES SE GENERA LA ALERTA
	CAUCA: López NARIÑO: Barbacoas, Puerres.
	CAUCA: Almaguer, Argelia, Balboa, Bolívar, Cajibío, El Tambo, Guapi, La Sierra, La Vega, López, Patía (El Bordo), Popayán, Puracé (Coconuco), Rosas, Suárez, Sucre, Timbío, Timbiquí. CHOCÓ: Alto Baudó (Pie De Pato), Bajo Baudó (Pizarro), Condoto, Nuquí. NARIÑO: Arboleda, Belen, Buesaco, El Charco, El Tablón, Leiva, Nariño, Ricaurte, San Lorenzo, Santa Cruz (Guachavés), Taminango.
	CAUCA: Buenos Aires, Caldono, Corinto, Inzá, Jambaló, Mercaderes, Miranda, Páez (Belalcázar), Piendamó, San Sebastián, Santa Rosa, Santander De Quilichao, Silvia, Sotaró (Paispamba), Toribío, Totoró. CHOCÓ: Bahía Solano (Mutis), Bojayá (Bellavista), El Carmen, San José Del Palmar, Sipí. NARIÑO: Albán, Cumbitara, Linares, Samaniego, San Bernardo, San Pedro De Cartago, Tumaco. VALLE DEL CAUCA: Bolívar, Buenaventura, Buga, Bugalagrande, Calima (El Darién), Dagua, El Cerrito, El Dovio, Florida, La Unión, Palmira, San Pedro, Sevilla, Tuluá, Versailles, Vijes, Yumbo.



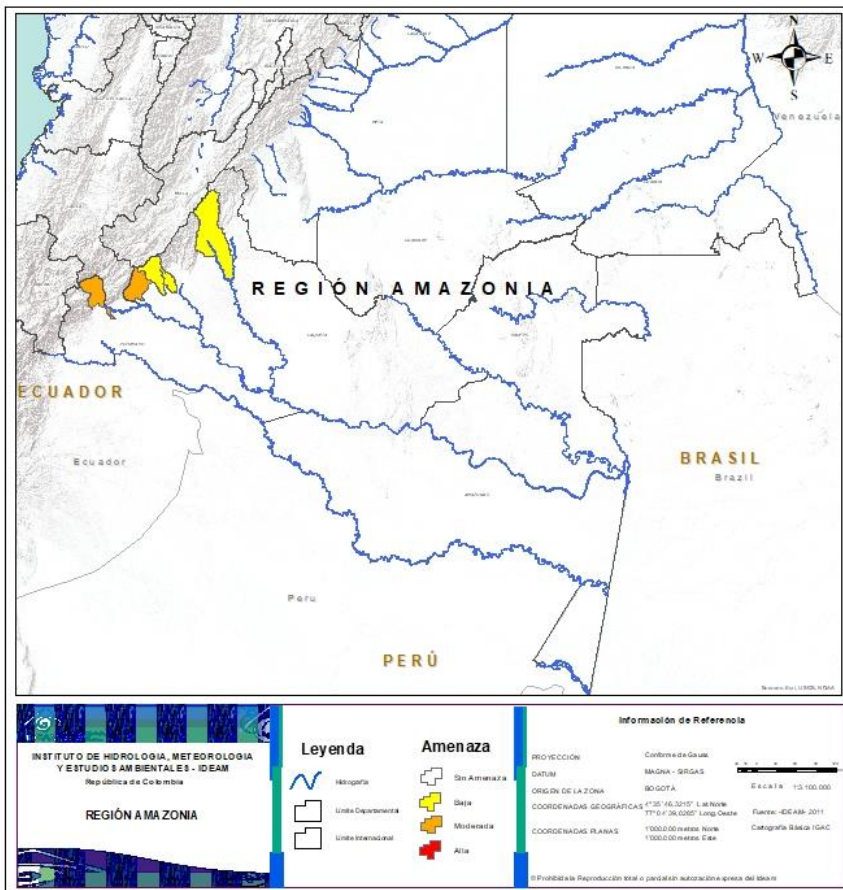
REGIÓN ORINOQUÍA



Alerta	SITIOS PARA LOS CUALES SE GENERA LA ALERTA
	CASANARE: Chámeza, La Salina, Recetor META: Cubarral



REGIÓN AMAZONÍA



Alerta	SITIOS PARA LOS CUALES SE GENERA LA ALERTA
	CAQUETÁ: Belén De Los Andaquíes, Morelia, Puerto Rico.
	CAQUETÁ: San José de Fragua PUTUMAYO: Mocoa.



SECTORES VIALES



SECTORES VIALES REPORTADOS CON AFECTACIÓN VIAL POR DESLIZAMIENTOS

DEPARTAMENTO

SECTOR VIAL

ANTIOQUIA

Barbosa – Cisneros Km 50+100
Santa Fé de Antioquia – Dabeiba Km 30+00
Betulia – Urrao a la altura de la cañada Chorro blanco
Buritica – Pinguiro
Yolombo – Yali
Medellín – Bolombolo Km 7+400 sector La Huesera

BOYACÁ

Sogamoso – Aguazul Km 78+900

CALDAS

Manizales – Fresno Km 8

CAQUETÁ

Suaza – Florencia Km 44+880, Km 46+200, Km 75+120.

CAUCA

Popayán – La Plata Km 8 y 9 sector Puracé

CUNDINAMARCA

Sasaima – La Vega Km3

MAGDALENA

Santa Marta – Palomino Km 65

NARIÑO

La Unión, Kms: 96,97 Y 98.

RISARALDA

Santa Cecilia – Asia Km 17+300 sector la Cabaña

SANTANDER

Los Curos – Málaga Km 82+52

TOLIMA

Fresno – Honda Km 45+380 sector La Variante



RESUMEN

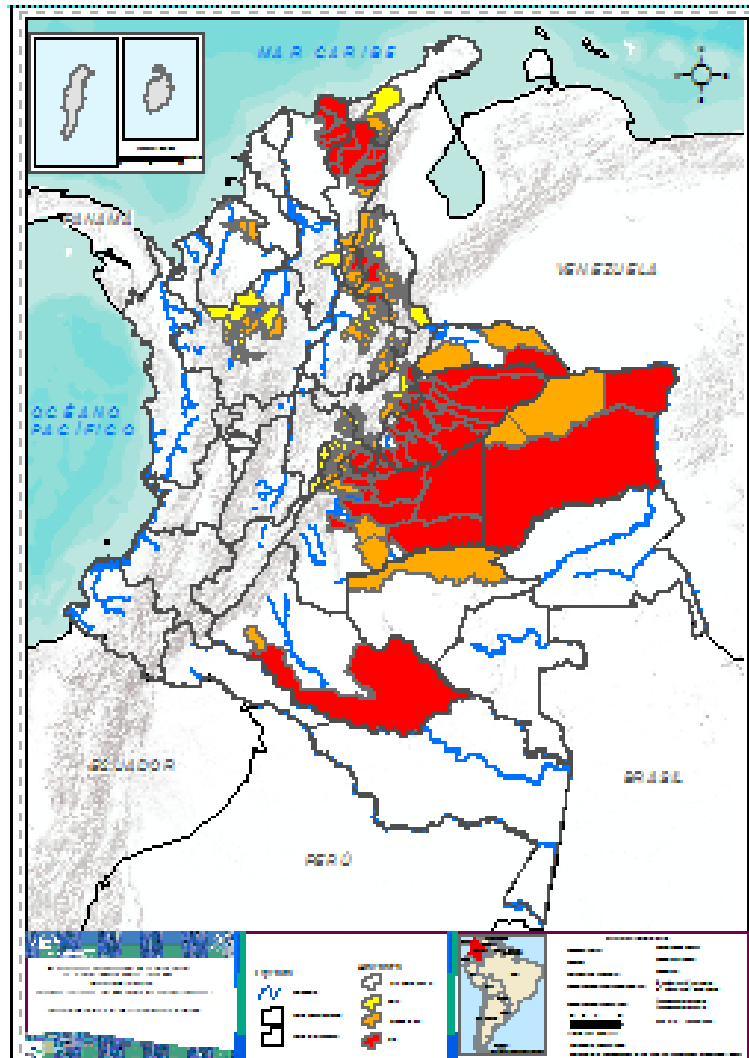
Debido a la precipitación y temperatura máxima que se han dado en los últimos días, se presentan condiciones de alerta baja y moderada por incendios de la cobertura vegetal, en varios sectores de las regiones Caribe, Andina, Orinoquía y Amazonia por este tipo de eventos



<https://diarioroatan.com/colombia-incendio-forestal-consume-50-hectareas-de-bosque/>

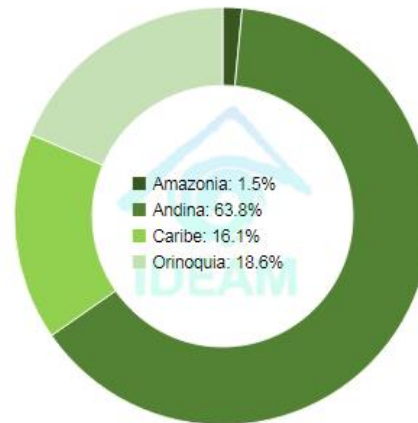


Pronóstico de la Amenaza por Incendios de la Cobertura Vegetal



TOTAL MUNICIPIOS: 199

Municipios por región



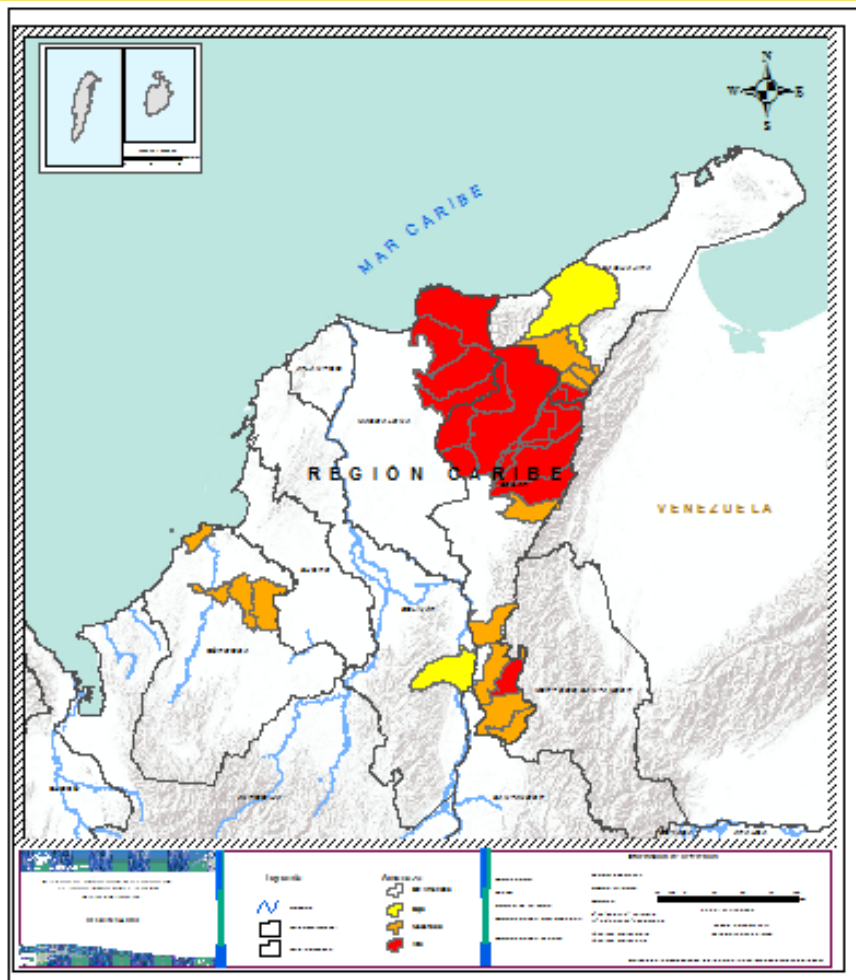
DEPARTAMENTO	N°
ARAUCA	1
BOYACÁ	7
CAQUETÁ	1
CASANARE	13
CESAR	10
CUNDINAMARCA	3
LA GUAJIRA	2
MAGDALENA	4
META	10
NORTE DE SANTANDER	3
SANTANDER	2
VICHADA	2
TOTAL	58

DEPARTAMENTO	N°
ANTIOQUIA	9
ARAUCA	2
BOYACÁ	16
CAQUETÁ	1
CESAR	6
CUNDINAMARCA	12
CÓRDOBA	4
GUAVIARE	1
LA GUAJIRA	3
META	6
NORTE DE SANTANDER	19
SANTANDER	18
VICHADA	2
TOTAL	99

DEPARTAMENTO	N°
ANTIOQUIA	10
BOLÍVAR	1
BOYACÁ	6
CUNDINAMARCA	12
LA GUAJIRA	2
META	1
NORTE DE SANTANDER	5
SANTANDER	5
TOTAL	42



REGIÓN CARIBE



Alerta

SITIOS PARA LOS CUALES SE GENERA LA ALERTA



CESAR: Agustín Codazzi, Becerrill, Bosconia, El Copey, La Paz, Manaure Balcón Del Cesar, Pueblo Bello, Rio De Oro, San Diego, Valledupar...
LA GUAJIRA: La Jagua Del Pilar, Urumita....
MAGDALENA: Aracataca, Ciénaga, Fundación, Santa Marta..



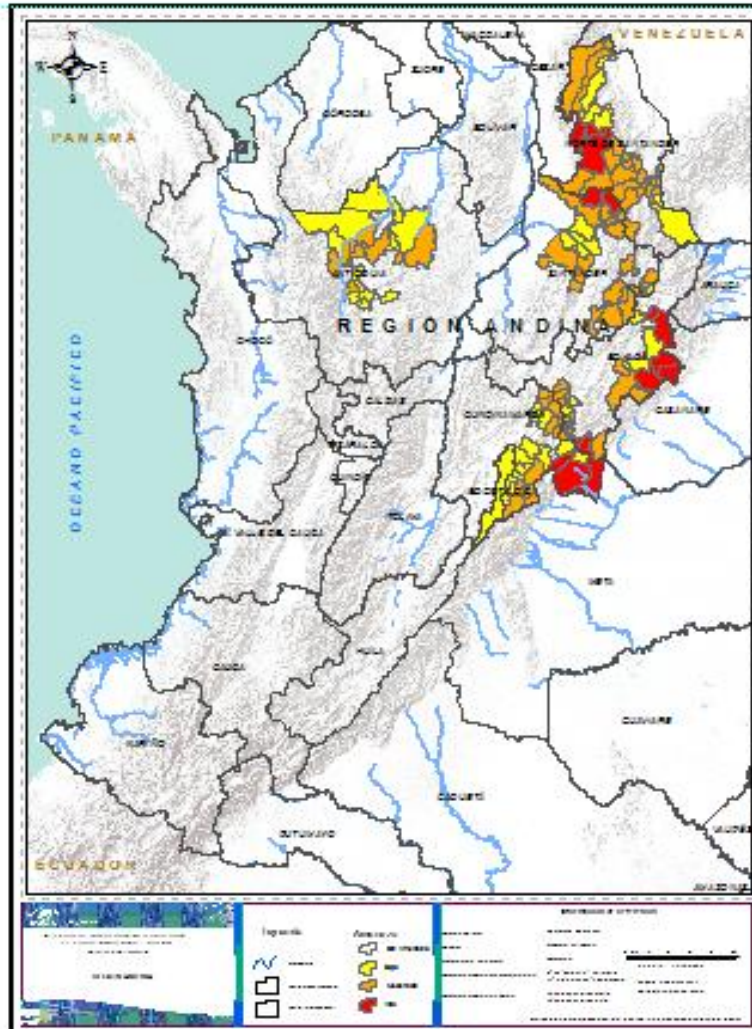
CESAR: Aguachica, González, La Gloria, La Jagua De Ibirico, San Alberto, San Martín.
CORDOBA: Cereté, Ciénaga De Oro, Sahagún, San Bernardo Del Viento.
LA GUAJIRA: El Molino, San Juan Del Cesar, Villanueva.



BOLÍVAR: Morales.
CESAR: Aguachica, González, La Gloria, La Jagua De Ibirico....
LA GUAJIRA: Distracción, Riohacha.



REGIÓN ANDINA



Alerta

SITIOS PARA LOS CUALES SE GENERA LA ALERTA



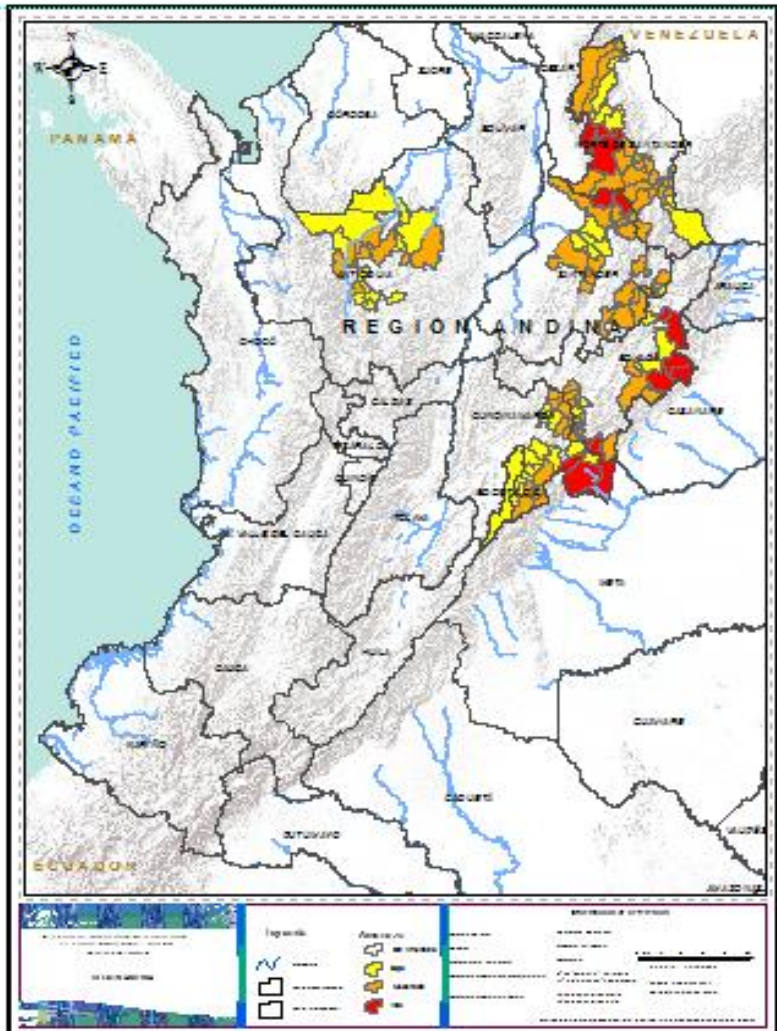
BOYACÁ: Chita, Chivor, La Uvita, Labranzagrande, Paya, Pisba, Santa María.
CUNDINAMARCA: Gachalá, Medina, Paratebueno...
NORTE DE SANTANDER: Ábrego, La Playa, Ocaña.
SANTANDER: El Playón, Suratá.



ANTIOQUIA: Amalfi, Briceño, Buriticá, Guadalupe, Sabanalarga, San Andrés, Sopetrán, Toledo, Yarumal.
BOYACÁ: Aquitania, Covarachía, Guateque, Guayatá, La Capilla, Nuevo Colón, Pachavita, Pajarito, Samacá, San Luis De Gaceno, Sogamoso, Somondoco, Sutatenza, Tenza, Turmequé, Ventaquemada...
CUNDINAMARCA: Cáqueza, Fómeque, Fosca, Guachetá, Guayabetal, Gutiérrez, Lenguazaque, Machetá, Manta, Quetame, Tibirita, Villapinzón..
NORTE DE SANTANDER: rboledas, Bochalema, Bucarasica, Cáchira, Chinácota, Convención, Cucutilla, Durania, El Carmen, Gramalote, La Esperanza, Los Patios, Lourdes, Ragonvalia, Salazar, Santiago, Silos, Villa Caro, Villa Del Rosario..
SANTANDER: Carcasí, Charalá, Charta, Coromoro, Galán, Hato, Málaga, Matanza, Mogotes, Onzaga, Rionegro, San Andres, San Joaquín, San Miguel, San Vicente De Chucurí, Tona, Vetas, Zapatoca.



REGIÓN ANDINA



Alerta

SITIOS PARA LOS CUALES SE GENERA LA ALERTA



ANTIOQUIA: Anorí, Barbosa, Bello, Belmira, Campamento, Ituango, Peque, San Jerónimo, San Pedro De Los Milagros, Tarazá..

BOYACÁ: Mongua, Monguí, Socotá, Susacón, Tibaná, Úmbita.

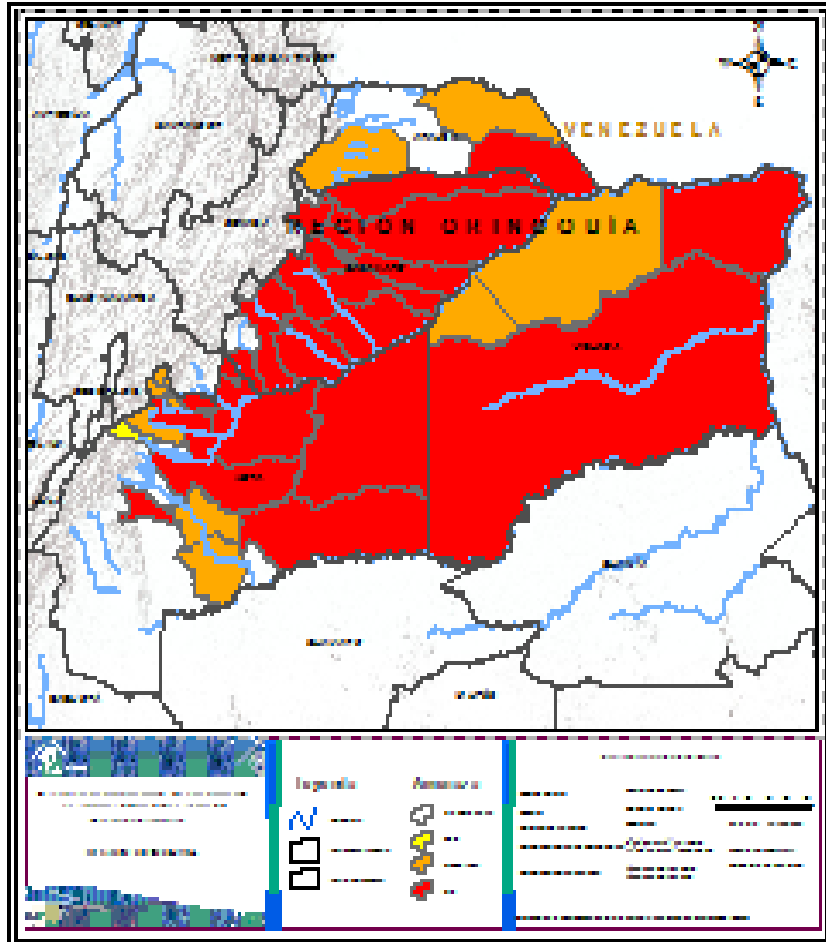
CUNDINAMARCA: Bogotá, D.C., Chipaque, Choachí, Chocontá, Cucunubá, Guasca, Junín, La Calera, Suesca, Ubalá, Ubaque, Une.

NORTE DE SANTANDER Hacarí, Herrán, San Calixto, Teorama, Toledo..

SANTANDER: Betulia, California, Girón, Lebrija, Macaravita.



REGIÓN ORINOQUÍA



Alerta

SITIOS PARA LOS CUALES SE GENERA LA ALERTA



ARAUCA : Cravo Norte

CASANARE: Aguazul, Hato Corozal, Maní, Nunchía, Orocué, Paz De Ariporo, Pore, San Luis De Palenque, Támara, Tauramena, Trinidad, Villanueva, Yopal....

META: Barranca De Upía, Cabuyaro, Cumaral, Mapiripán, Puerto Gaitán, Puerto López, San Carlos De Guaroa, San Juan De Arama, San Martín, Villavicencio...

VICHADA : Cumaribo., Puerto Carreño.



ARAUCA : Arauca, Tame...

META : Acacías, El Calvario, Puerto Lleras, Puerto Rico, Restrepo, San Juanito.

CASANARE: Chámeza, Monterrey, Recetor, Sabanalarga, Támara.

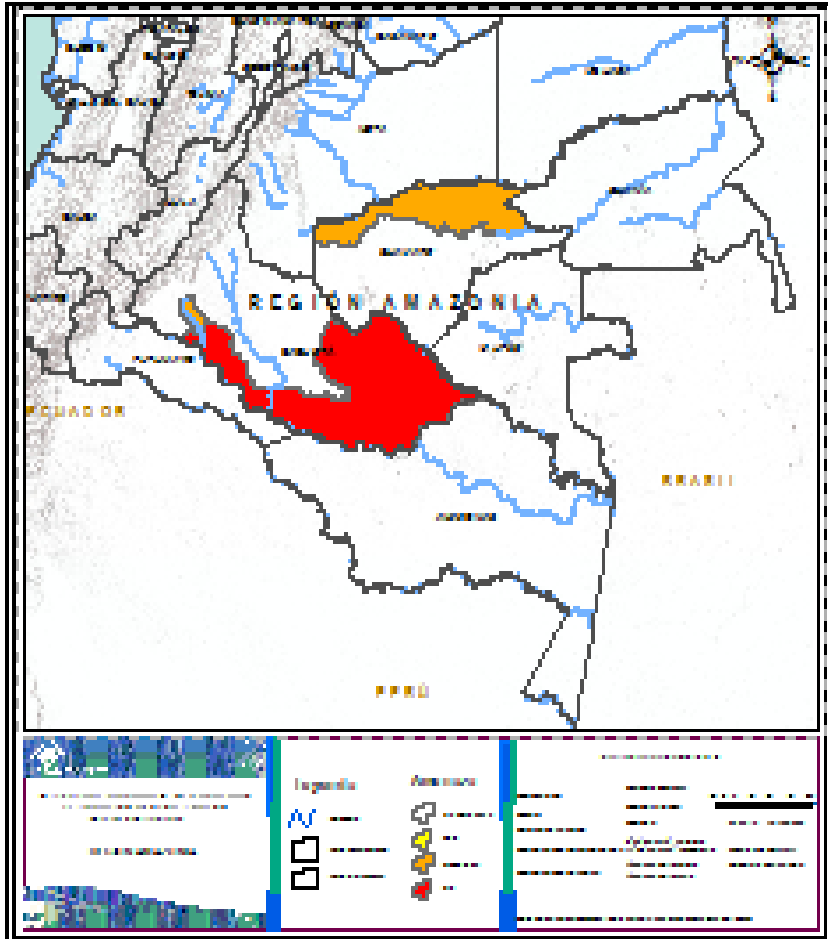
VICHADA : La Primavera, Santa Rosalía.





META: Guamal



REGIÓN AMAZONIA



Alerta	SITIOS PARA LOS CUALES SE GENERA LA ALERTA
	CAQUETA : Solano.
	CAQUETA : Milán. GUAVIARE : San José Del Guaviare.



**CONDICIONES
NORMALES**

➤ **REGIÓN PACÍFICO**



ALERTAS METEOMARINAS VIGENTES

Mar Caribe colombiano

ABREVIATURAS

VV

Velocidad del viento máxima probable

AO

Altura significativa de la ola

DV

Dirección predominante del viento

CONVENCIONES



Tiempo lluvioso

Probabilidad de lluvias moderadas a fuertes, en algunos casos con posibilidad de tormentas eléctricas y rachas de viento.



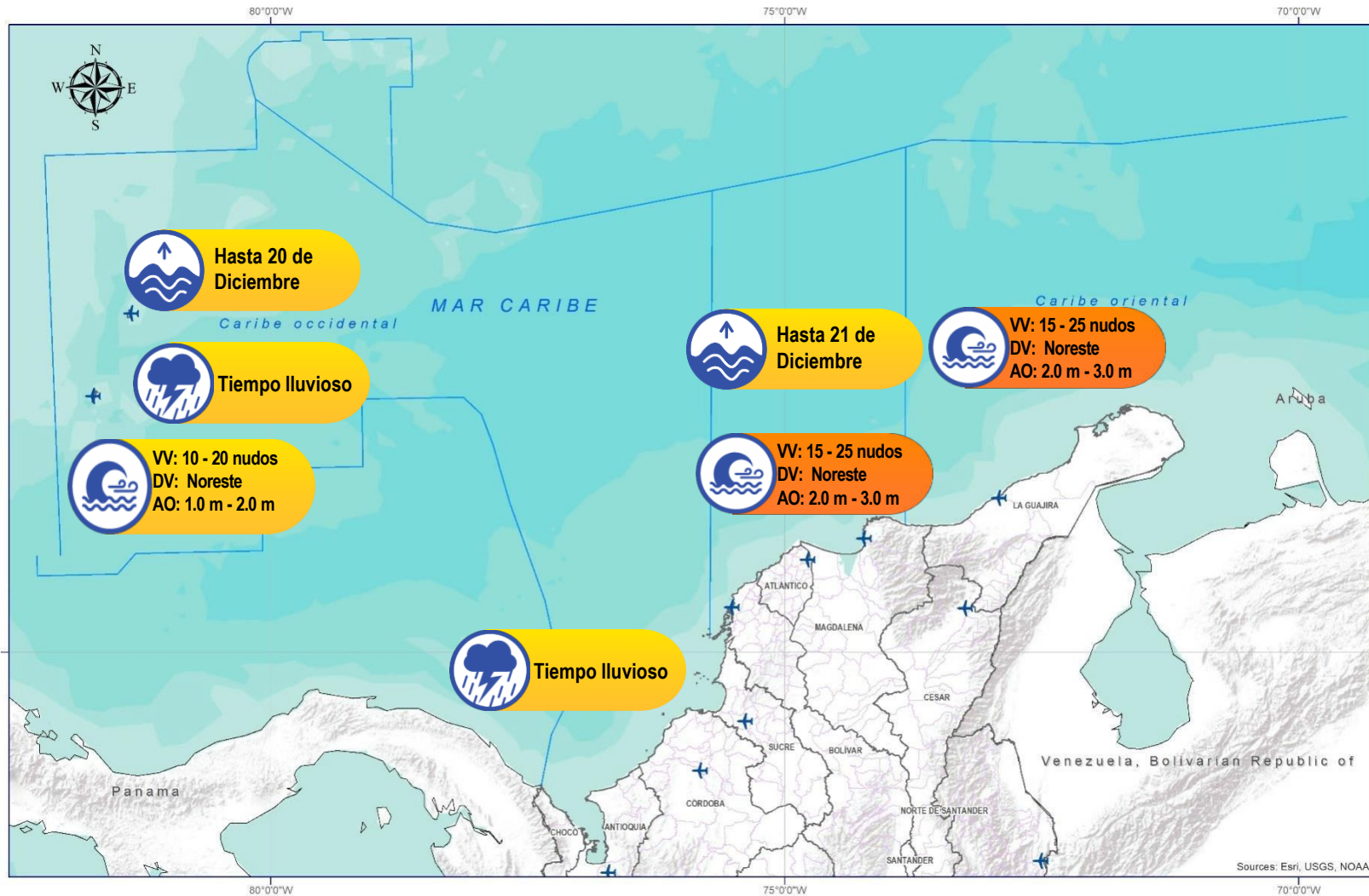
Pleamar

La marea alcanzará su máximo nivel en el intervalo de tiempo establecido.



Viento y oleaje

Velocidad del viento y altura del oleaje con valores por encima de lo normal para la época.



CONVENCIONES	SUGERENCIAS O RECOMENDACIONES
	A las embarcaciones de poco calado, consultar con las Capitanías de puerto antes de zarpar en zonas de inminente tempestad. A los bañistas y habitantes costeros, estar atentos a la evolución de las condiciones meteorológicas y a los avisos de las autoridades locales.
	Se sugiere a los habitantes costeros estar atentos a la evolución del fenómeno.
	A los bañistas y habitantes costeros, estar atentos a la evolución del fenómeno y a las indicaciones de las autoridades locales. A las embarcaciones de poco calado, consultar con las Capitanías de puerto antes de zarpar.

* La altura significativa de la ola, representa la media del tercio más alto de las olas, por lo cual la altura máxima posible puede ser incluso superior al doble de este valor



ALERTAS METEOMARINAS VIGENTES

Océano Pacífico Nacional

ABREVIATURAS

VV

Velocidad del viento máxima probable

DV

Dirección predominante del viento

AO

Altura significativa de la ola

CONVENCIONES



Tiempo lluvioso

Probabilidad de lluvias moderadas a fuertes, en algunos casos con posibilidad de tormentas eléctricas y rachas de viento.



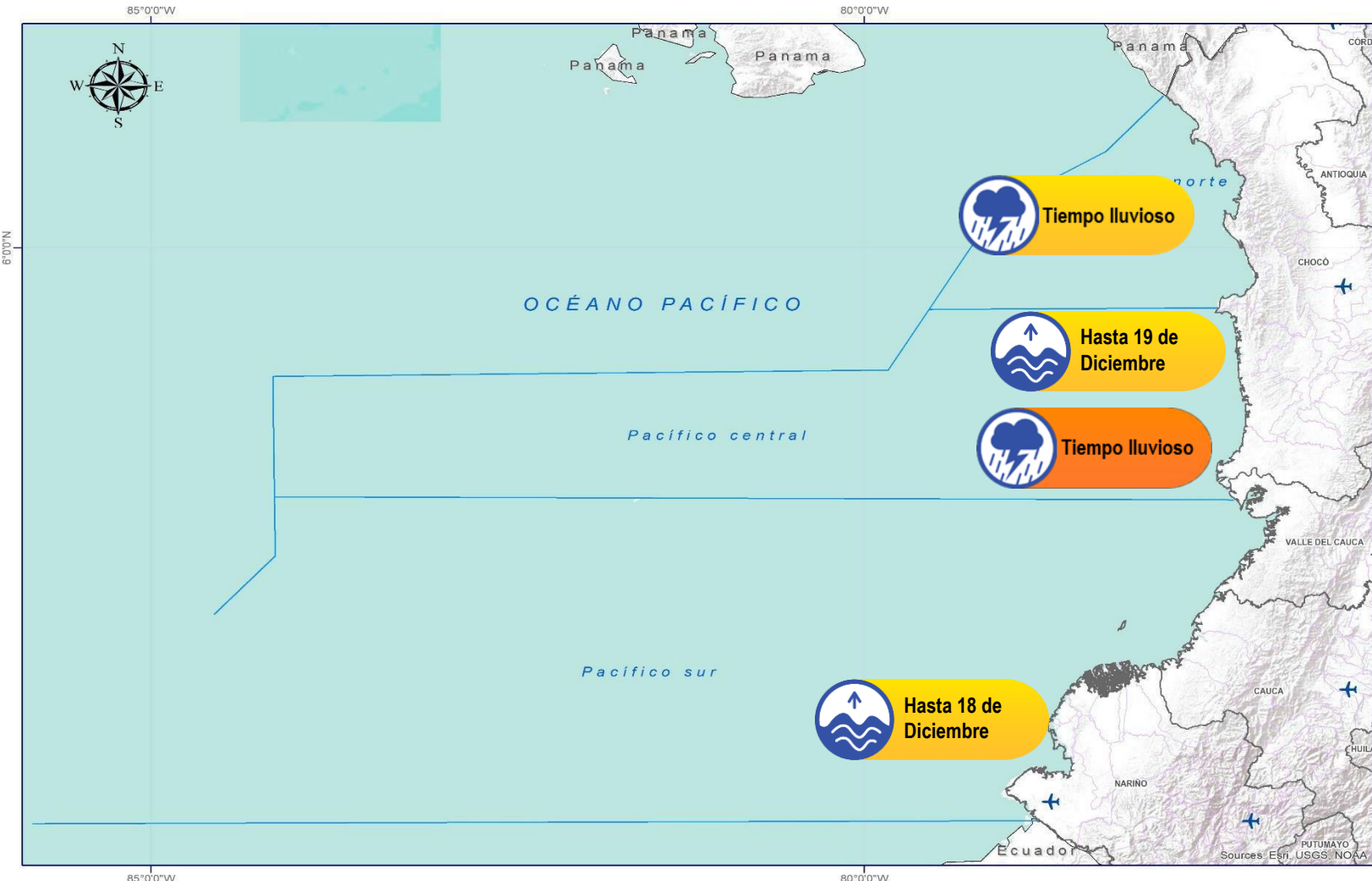
Pleamar

La marea alcanzará su máximo nivel en el intervalo de tiempo establecido.



Viento y oleaje

Velocidad del viento y altura del oleaje con valores por encima de lo normal para la época.



CONVENCIONES

SUGERENCIAS O RECOMENDACIONES



A las embarcaciones de poco calado, consultar con las Capitanías de puerto antes de zarpar en zonas de inminente tempestad. A los bañistas y habitantes costeros, estar atentos a la evolución de las condiciones meteorológicas y a los avisos de las autoridades locales.



Se sugiere a los habitantes costeros estar atentos a la evolución del fenómeno.



A los bañistas y habitantes costeros, estar atentos a la evolución del fenómeno y a las indicaciones de las autoridades locales. A las embarcaciones de poco calado, consultar con las Capitanías de puerto antes de zarpar.

* La altura significativa de la ola, representa la media del tercio más alto de las olas, por lo cual la altura máxima posible puede ser incluso superior al doble de este valor



CONVENCIONES

SUGERENCIAS O RECOMENDACIONES



Tiempo lluvioso

Probabilidad de lluvias moderadas a fuertes, en algunos casos con posibilidad de tormentas eléctricas y rachas de viento.

A las embarcaciones de poco calado, consultar con las Capitanías de puerto antes de zarpar en zonas de inminente tempestad.

A los bañistas y habitantes costeros, estar atentos a la evolución de las condiciones meteorológicas y a los avisos de las autoridades locales.



Pleamar

La marea alcanzará su máximo nivel en el intervalo de tiempo establecido.

Se sugiere a los habitantes costeros estar atentos a la evolución del fenómeno.



Viento y oleaje

Velocidad del viento y altura del oleaje con valores por encima de lo normal para la época.

A los bañistas y habitantes costeros, estar atentos a la evolución del fenómeno y a las indicaciones de las autoridades locales.

A las embarcaciones de poco calado, consultar con las Capitanías de puerto antes de zarpar.

INFORME TÉCNICO DIARIO

EQUIPO DE TRABAJO IDEAM
Yolanda GONZÁLEZ H. - Directora General
Daniel USECHE S. - Jefe Oficina del Servicio de Pronóstico y Alertas

OFICINA DEL SERVICIO DE PRONÓSTICO Y ALERTAS

Elaboraron:

Luis Alfonso ALVAREZ – Helmer GUZMAN (Meteorología).

Camilo PEDRAZA (Hidrología).

Danilo UASAPUD (Deslizamientos de Tierra).

Gloria ARANGO (Incendios de la Cobertura Vegetal).

Ever Andrés SALAZAR (Datos).

Jimena VILLANUEVA (Coordinación Alertas Hidrometeorológicas y Ambientales).

<http://www.ideam.gov.co>

Correos electrónicos: servicio@ideam.gov.co, alertas@ideam.gov.co

Calle 25D N° 96B - 70, piso 3. Bogotá, D.C.

Teléfono: 3075625 ext. 1334 -1336.

VISITA NUESTRAS REDES SOCIALES



[ideam.instituto](https://www.facebook.com/ideam.instituto)



[InstitutoIDEAM](https://www.youtube.com/InstitutoIDEAM)



[@IDEAMColombia](https://twitter.com/IDEAMColombia)



[ideamcolombia](https://www.instagram.com/ideamcolombia)

