

INFORME TÉCNICO DIARIO

IDEAM comunica al Sistema Nacional para la Gestión del Riesgo de Desastres (SNGRD) y al Sistema Nacional Ambiental (SINA).

Bogotá D. C., 20 de noviembre de 2021.
Hora de actualización 12:10 HLC

Boletín No.

324



CONTENIDO

[Lo más destacado](#)

[Precipitación](#)

[Temperaturas](#)

[Alerta por descensos significativos de las temperaturas mínimas del aire](#)

[Condiciones Hidrometeorológicas actuales](#)

[Pronóstico de precipitación de las próximas 24 horas](#)

[Pronóstico condiciones meteorológicas adicionales](#)

[Alertas Hidrológicas](#)

[Seguimiento y Pronóstico de las Amenazas por Deslizamientos](#)

[Seguimiento y Pronóstico de las Amenazas por Incendios](#)

[Alertas Meteomarinas vigentes Mar Caribe Colombiano](#)

[Alertas Meteomarinas vigentes Océano Pacífico Nacional](#)

[Alertas Meteomarinas por Ciclón Tropical Mar Caribe Colombiano](#)



Alerta
ROJA

PARA TOMAR ACCIÓN Advierte a los sistemas de prevención y atención de desastres sobre la amenaza que puede ocasionar un fenómeno con efectos adversos sobre la población, el cual requiere la atención inmediata por parte de la población y de los cuerpos de atención y socorro. Se emite una alerta sólo cuando la identificación de un evento extraordinario indique la probabilidad de amenaza inminente y cuando la gravedad del fenómeno implique la movilización de personas y equipos, interrumpiendo el normal desarrollo de sus actividades cotidianas.



Alerta
NARANJA

PARA PREPARARSE Indica la presencia de un fenómeno. No implica amenaza inmediata y como tanto es catalogado como un mensaje para informarse y prepararse. El aviso implica vigilancia continua ya que las condiciones son propicias para el desarrollo de un fenómeno, sin que se requiera permanecer alerta.



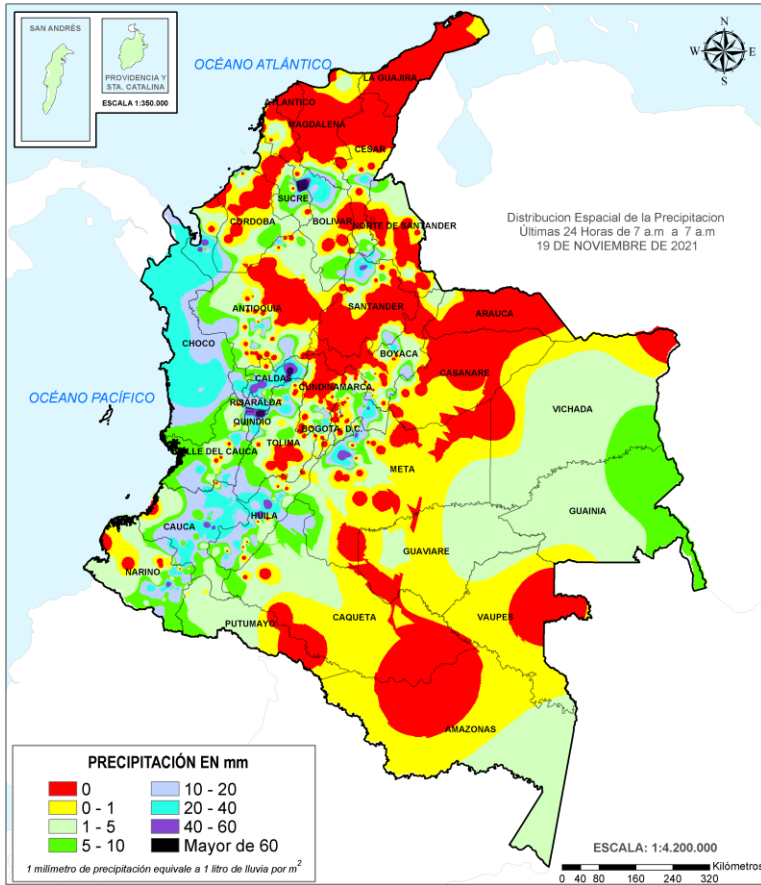
Alerta
AMARILLA

PARA INFORMARSE Es un mensaje oficial por el cual se difunde información. Por lo regular se refiere a eventos observados, registrados o registrados y puede contener algunos elementos de pronóstico a manera de orientación. Por sus características pretéritas y futuras difiere del aviso y de la alerta, y por lo general no está encaminado a alertar sino a informar.

CONDICIONES NORMALES La información que se suministra se encuentra dentro de los rangos normales.

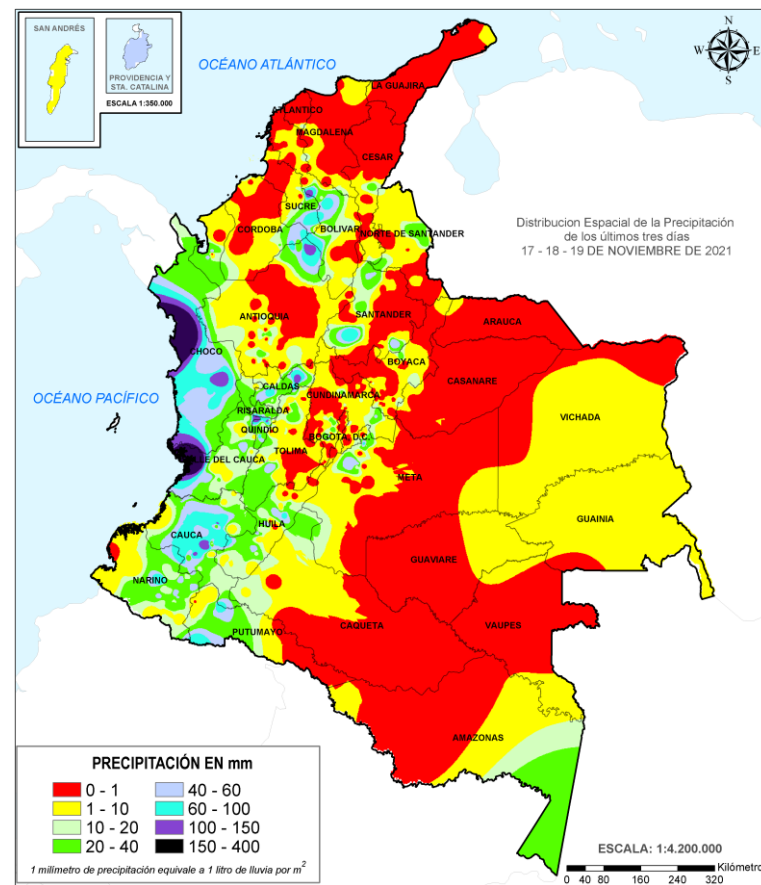
Alertas vigentes hasta: 20 de noviembre de 2021 - 18:00 HLC.

Mapas de precipitación



Precipitación diaria desde las 7:00 HLC del viernes 19 de noviembre hasta las 07:00 HLC del sábado, 20 de noviembre de 2021.

Fuente: IDEAM.



Precipitación últimas 72 horas desde las 7:00 HLC del miércoles 17 de noviembre hasta las 7:00 HLC del sábado, 20 de noviembre de 2021

Fuente: IDEAM.

Lluvias registradas en las últimas 24 horas

Se presentó un ligero incremento en el volumen de las lluvias respecto al día anterior, se observaron lluvias en el eje Cafetero, centro de Bolívar – sucre y algunos sectores puntuales de la región andina.. El mayor registro en 24 horas se presentó en el municipio de **Magangué (Bolívar)** con **113,0 mm**.



Alerta
ROJA

- Por alta probabilidad de ocurrencia de deslizamientos de tierra en municipios de los ubicados en las regiones Andina y Pacífica.
- Por alta probabilidad de crecientes súbitas o niveles altos en las cuencas de los ríos de zonas hidrográficas ubicadas en las regiones Caribe y Pacífica.
- Por alta probabilidad de incendios de la cobertura vegetal en algunos municipios de las regiones Andina, Caribe y Orinoquia.



Alerta
NARANJA

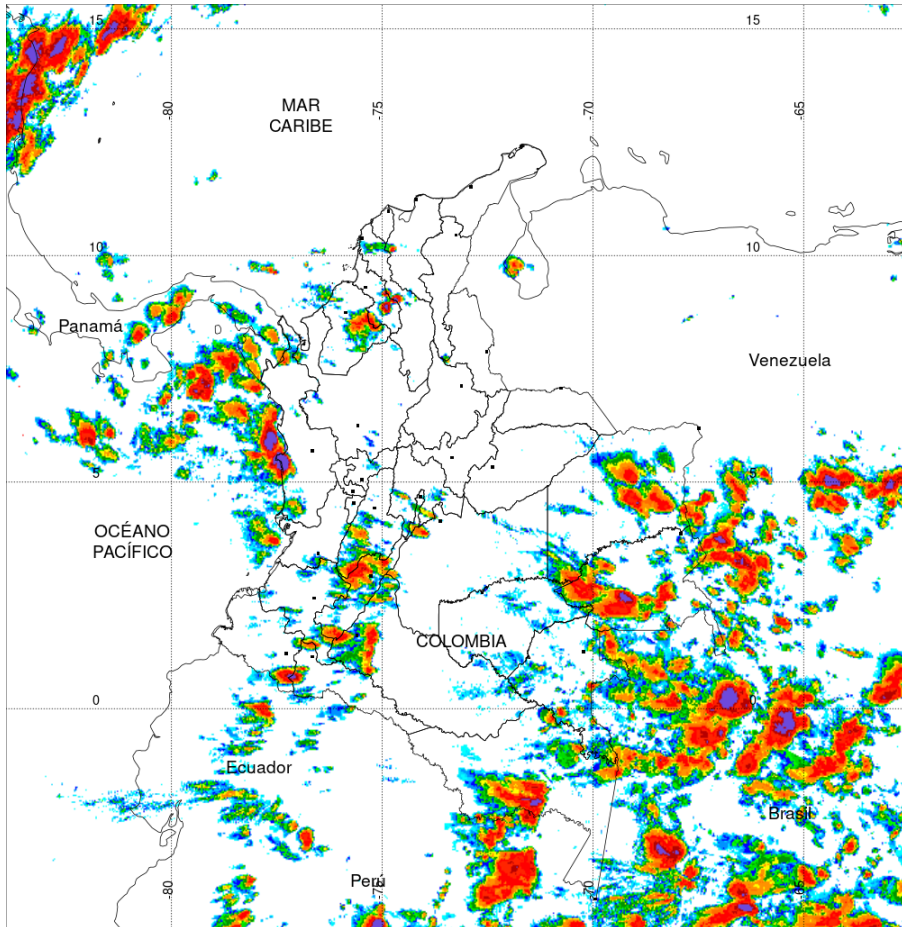
- Por moderada probabilidad de ocurrencia de deslizamientos de tierra, en municipios de las regiones Pacífica, Caribe, Andina y piedemontes de la Orinoquia.
- Por moderada probabilidad de crecientes súbitas en las áreas hidrográficas de zonas hidrográficas ubicadas en las regiones Caribe, Andina y Pacífica
- Por moderada probabilidad de incendios de la cobertura vegetal en algunos municipios de las regiones Andina, Caribe y Orinoquia.

Alertas amarillas e información más detallada para cada una de las categorías de alerta, remítase a la temática particular del informe.

- Un milímetro de lluvia (1 mm) equivale a un litro (1 L) de lluvia que ha caído en un metro cuadrado (1 m²).
La lluvia acumulada es la suma de los milímetros de agua lluvia que se han registrado en un lapso de tiempo.



Estimación Satelital (24 Horas)

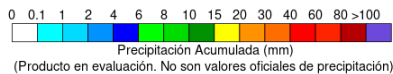


PRECIPITACIÓN TOTAL ACUMULADA POR ESTIMACIÓN SATELITAL (GOES-16)
NOV 19 DE 2021 (7:00) - NOV 20 DE 2021 (7:00)

Elaborado por: Oficina del Servicio de Pronósticos y Alertas.



Fuente:
Imágenes GOES-16
(143/144 imágenes)



Precipitaciones

A continuación, los municipios donde se registraron precipitaciones iguales o superiores a 60.0 mm en las últimas 24 horas.

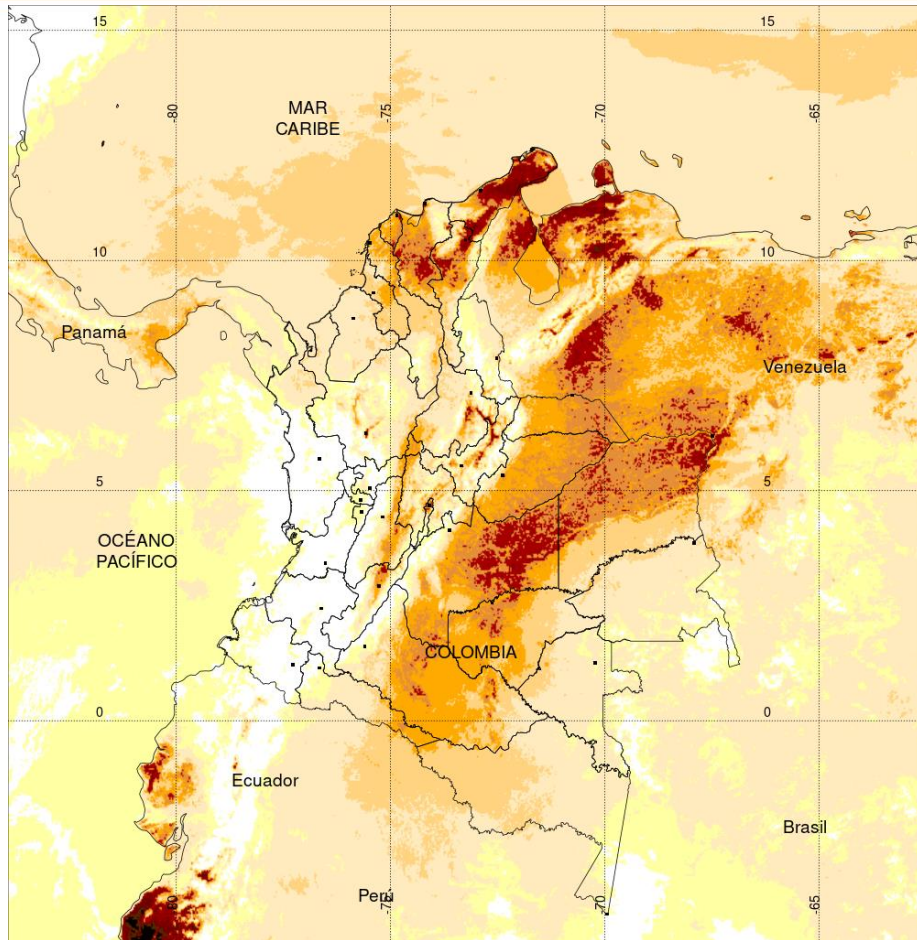
Aclaración: aunque los volúmenes de lluvia registrados en un municipio se relacionan con la ubicación de las estaciones de monitoreo del IDEAM, en ocasiones, dichas estaciones pueden estar distantes de los lugares en donde se concentra la mayor población o alejados de los centros municipales.

DEPARTAMENTOS	MUNICIPIO
BOLIVAR	Magangué (113).
CALDAS	Samaná (66), Marquetalia (52).
HUILA	YAGUARÁ (51), Palermo (50).
META	Villavicencio (7 Km línea recta via Bogotá) (60), Cubarral (57).
NARIÑO	Nariño (51).
QUINDIO	Salento (77).
SANTANDER	Sabana De Torres (52,2).
VALLE DEL CAUCA	Alcalá (55,2).

NO SE REGISTRARON PRECIPITACIÓN POR ENCIMA DEL MÁXIMO HISTÓRICO



Estimación Satelital (24 Horas)

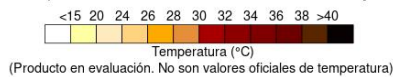


TEMPERATURA SUPERFICIAL MÁXIMA POR ESTIMACIÓN SATELITAL (GOES-16)
(2021-11-19 03:00:00 a 2021-11-19 18:30:00)

Elaborado por: Oficina del Servicio de Pronósticos y Alertas.



Fuente:
Imágenes GOES-16
(94 imágenes)



Temperaturas Máximas

A continuación, los municipios donde se registraron temperaturas iguales o superiores a 35.0 °C en las últimas 24 horas.

Aclaración: aunque los valores registrados en un municipio se relacionan con la ubicación de las estaciones de monitoreo del IDEAM, en ocasiones, dichas estaciones pueden estar distantes de los lugares en donde se concentra la mayor población o alejados de los centros municipales.

DEPARTAMENTO	MUNICIPIO
BOLIVAR	María La Baja (35,6), María La Baja (35), El Guamo (35,8).
CESAR	Agustín Codazzi (36,2) , Valledupar (35,8), Valledupar (35,8), Chiriguaná (35,6), Valledupar (35,4).
HUILA	Villavieja (35,4).
LA GUAJIRA	Manaure (35,2).

NO SE REGISTRARON DE TEMPERATURAS MAXIMAS SUPERIORES LOS MAXIMOS HISTÓRICOS

Temperaturas Mínimas

A continuación se relacionan los municipios donde en las últimas 24 horas se registraron temperaturas menores o iguales a 5.0°C.

DEPARTAMENTOS	MUNICIPIO
BOYACÁ	Chita (4,8), Saboya (4,0).
CUNDINAMARCA	Subachoque (1.0), Facatativá (3.6).
NORTE DE SANTANDER	Pamplona (5,0)
SANTANDER	Toná (1,0).

NO SE REGISTRARON VALORES INFERIORES A LOS HISTÓRICOS DE TEMPERATURA MINIMA

La estimación satelital de la temperatura superficial máxima en 24 horas utiliza datos de los satélites ambientales geoestacionarios operacionales (GOES) de NOAA para estimar al temperatura de la superficie del país, en donde los datos de los medidores o radares no están disponibles o no son confiables.



Alerta por descensos significativos de las temperaturas mínimas del aire



Se emite esta alerta por la probabilidad de descensos de la temperatura del aire en horas de la madrugada para zonas de altiplano (entre los 2,500 y los 2,900 msnm) de los siguientes municipios:

REGIÓN ANDINA

SITIOS PARA LOS CUALES SE GENERA LA ALERTA



ALTIPLANO CUNDIBOYACENSE

BOGOTÁ: Área Rural y Urbana.

CUNDINAMARCA: Bojacá, Cajicá, Chía, Chipaque, Choachí, Chocontá, Cogua, Cota, Cucunubá, El Rosal, Facatativá, Funza, Fúquene, Gachancipá, Guachetá, Guasca, Guatavita, La Calera, Lenguaque, Madrid, Mosquera, Nemocón, Sesquilé, Sibaté, Simijaca, Soacha, Sopó, Subachoque, Suesca, Susa, Sutatausa, Tabio, Tausa, Tenjo, Tocancipá, Ubaque, Ubaté, Villapinzón, Zipacón y Zipaquirá.

BOYACÁ: Tunja, Aquitania, Arcabuco, Belén, Betéitiva, Busbanzá, Caldas, Cerinza, Chiquinquirá, Chivatá, Ciénega, Cómbita, Corrales, Cucaita, Cuítiva, Chiquiza, Duitama, Firavitoba, Floresta, Gámeza, Iza, Villa de Leyva, Mongua, Monguquí, Motavita, Nobsa, Oicatá, Paipa, Paz de Río, Pesca, Ráquira, Saboyá, Samacá, San Miguel de Sema, Santa Rosa de Viterbo, Siachoque, Socha, Sogamoso, Sora, Sotaquirá, Soracá, Tasco, Tibasosa, Toca, Tópaga, Tota, Tuta, Tutazá, Ventaquemada y Viracachá.

SANTANDERES

SANTANDER: Bolívar, El Peñón, Tona, Jesús María, Sucre y Vélez.

Debido a que este fenómeno es local y está sujeto a cambios en variables tales como la nubosidad, la humedad y temperatura del aire y la intensidad y dirección del viento, el IDEAM monitorea permanentemente las condiciones atmosféricas y en caso de ser necesario emitirá nuevos comunicados. Por esto, se sugiere a los agricultores, ganaderos y floricultores estar atentos a los boletines y comunicados emitidos por la entidad.

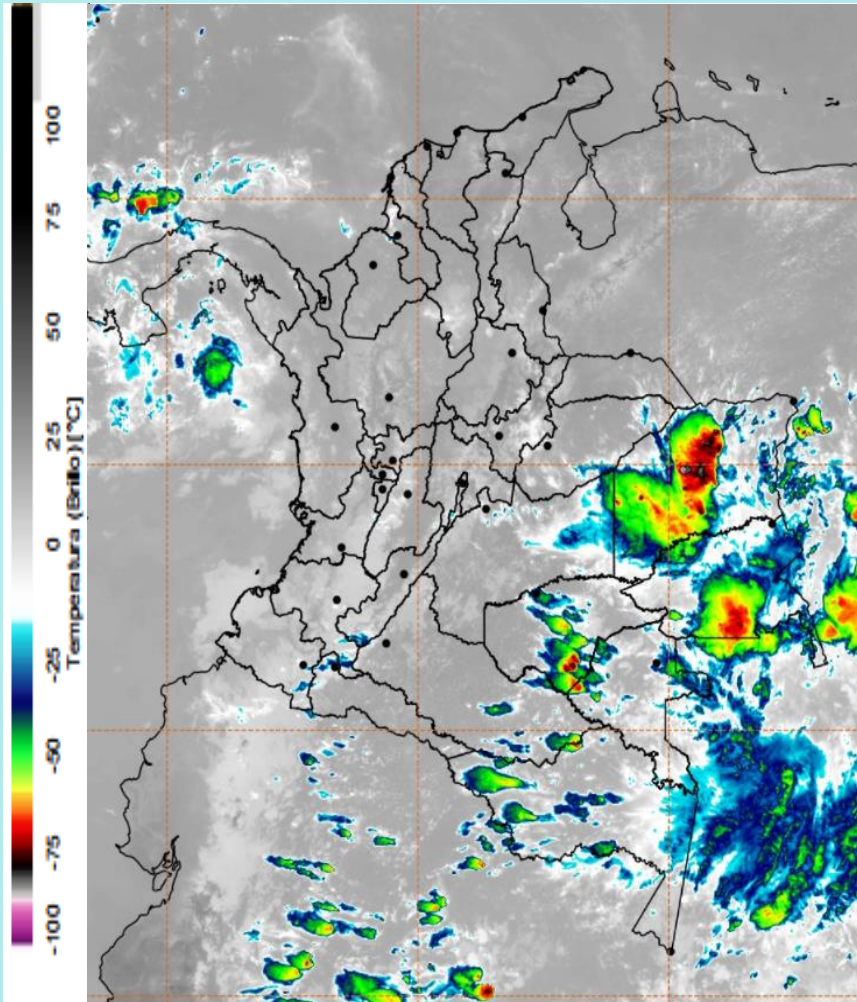
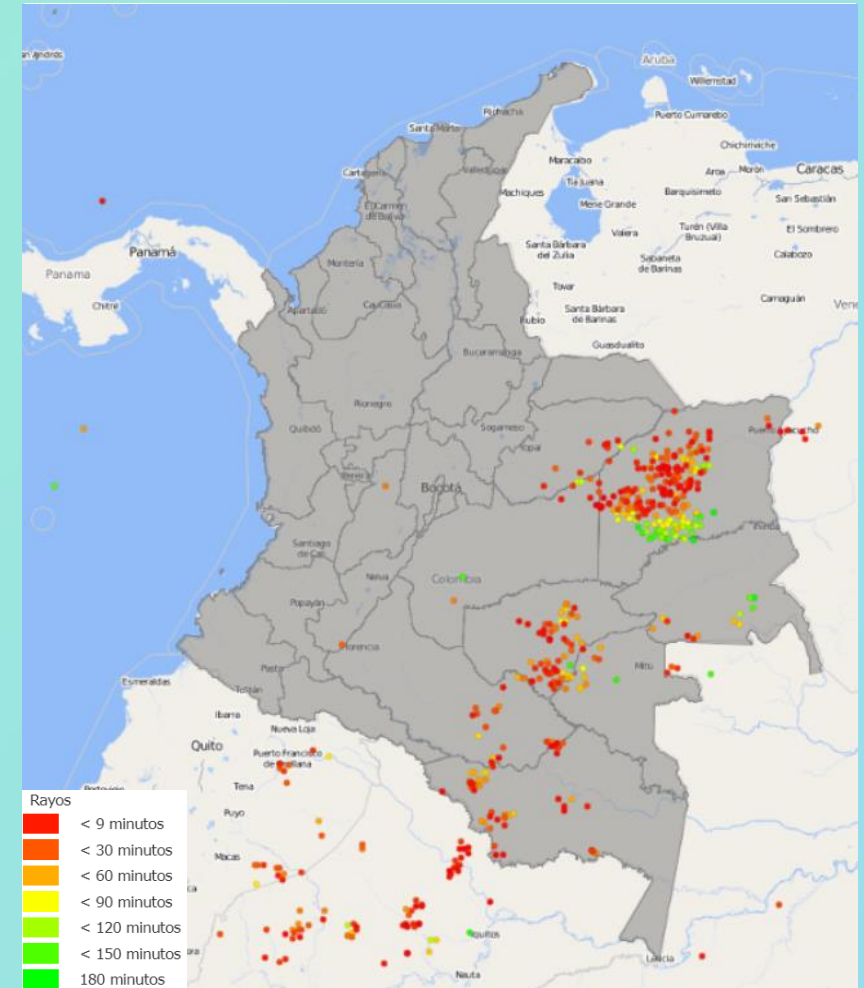


Imagen GOES East Canal Infrarrojo,
Hora 12:20 HLC. Fuente: IDEAM-GOES 16

En las últimas horas se ha registrado cielo parcialmente nublado con predominio de tiempo seco en amplios sectores del territorio nacional, salvo por lluvias en zonas del suroriente de Vichada, Guainía, Guaviare y Amazonas. En el océano Pacífico se registraron lluvias ligeras a moderadas en la zona norte. Sobre el archipiélago de San Andrés y providencia prevaleció el tiempo seco.

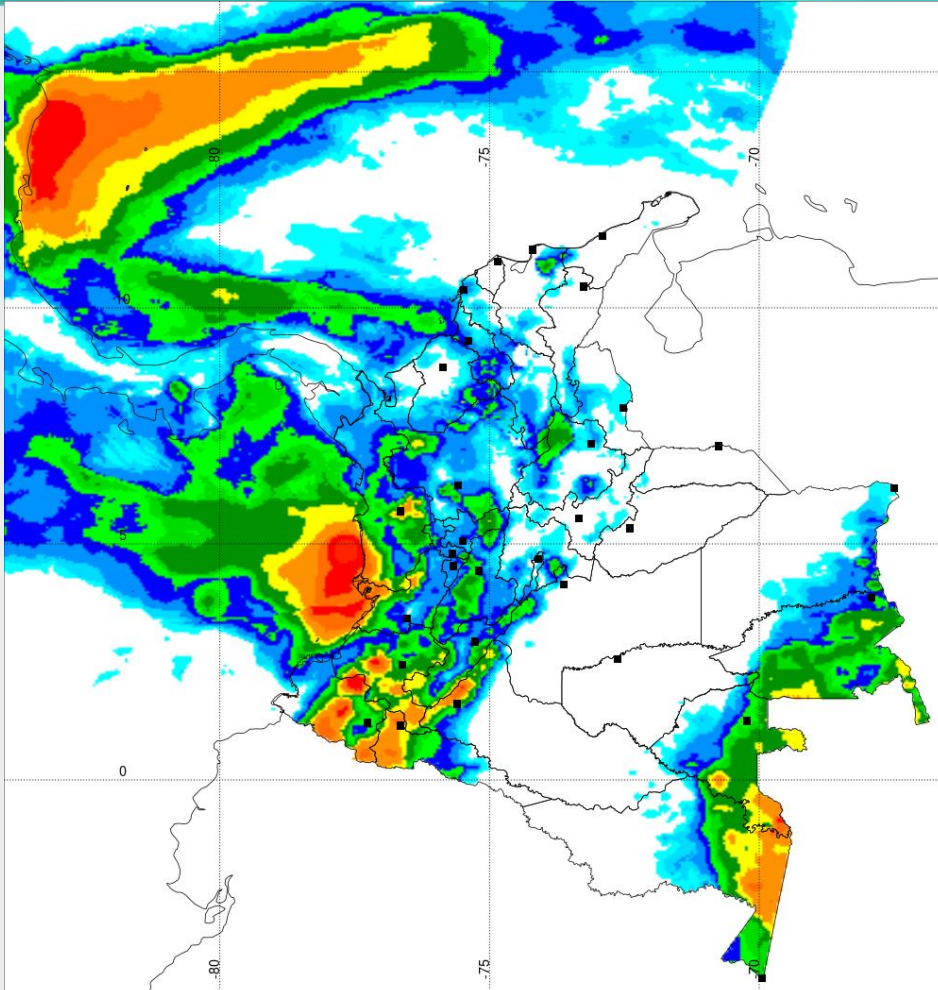


Descargas eléctricas en las últimas 3 horas.
Fuente: Keraunos S.A.S.

- La imagen del canal infrarrojo ($10.3 \mu\text{m}$) permite identificar nubes en cualquier período temporal a partir de la temperatura de brillo de la nube (ver escala de colores). De esta forma, se puede identificar, clasificar y caracterizar la nubosidad en una zona determinada.
- La imagen de las descargas eléctricas muestra los rayos nube-tierra que se han descargado en una zona en las últimas 4 horas (ver escala de colores)

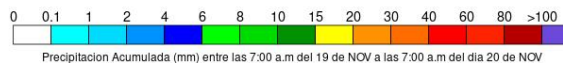


Pronóstico de precipitación para las próximas veinticuatro (24) horas



PRONOSTICO DE PRECIPITACION PARA EL DIA 19 DE NOV

Oficina del Servicio de Pronosticos y Alertas. Meteorologo(s) MARTINEZ



Precipitación Acumulada (mm) entre las 7:00 a.m del 19 de NOV a las 7:00 a.m del día 20 de NOV



Se espera un debilitamiento en el Chorro de la Orinoquía, lo que implica que aumentarán las lluvias en las regiones Orinoquía, Amazonía y Andina, especialmente en horas de la tarde y noche. Puntualmente se esperan lluvias en el sur de Bolívar, Sucre, Córdoba, occidente y sur de Antioquia, Caldas, Quindío, occidente de Santander, oriente de Cundinamarca, Tolima, Huila, Chocó, Cauca, Nariño, occidente de Caquetá, Putumayo y en el oriente de Amazonas, Guainía y Vaupés.



Para mayor información sobre el estado del tiempo, alertas y pronósticos, consulte la aplicación móvil **MI PRONÓSTICO**

- La resolución espacial del mapa de pronóstico es de 6.5 km aproximadamente. Por lo tanto, fenómenos meteorológicos inferiores a esta escala no están considerados en esta predicción.
- La escala de colores está asociada a un rango de precipitación en el intervalo de tiempo indicado, lo que implica que el pronóstico no es determinista (un valor exacto en una zona) sino corresponde a un pronóstico cuantitativo (un rango de valores en una zona).



Pronóstico zonas volcánicas

Mapa de zonas volcánicas

ÁREA DEL VOLCÁN NEVADO DEL RUIZ			
Mañana: Cielo nublado - Tiempo seco			
Tarde: Cielo nublado - Lluvias			
Noche: Cielo nublado - Lloviznas			
Madrugada: Cielo nublado - Tiempo seco			
El SERVICIO GEOLÓGICO COLOMBIANO reporta en nivel AMARILLO (III): CAMBIOS EN EL COMPORTAMIENTO DE LA ACTIVIDAD VOLCÁNICA. Lat: 4.89 Lon: -75.32			
ELEVACIÓN (pies)	DIRECCIÓN	VELOCIDAD	
		VELOCIDAD (Nudos)	VELOCIDAD (Km/h)
10.000	ESTE	0 - 5	0 - 9
18.000	SURESTE	5 - 10	9 - 18
24.000	ESTE-SURESTE	15 - 20	27 - 37
30.000	ESTE-SURESTE	5 - 10	9 - 18
ÁREA DEL VOLCÁN NEVADO DEL HUILA			
Mañana: Cielo nublado - Tiempo seco			
Tarde: Cielo nublado - Lluvias			
Noche: Cielo nublado - Lloviznas			
Madrugada: Cielo nublado - Tiempo seco			
El SERVICIO GEOLÓGICO COLOMBIANO reporta en nivel AMARILLO (III): CAMBIOS EN EL COMPORTAMIENTO DE LA ACTIVIDAD VOLCÁNICA. Lat: 2.92 Lon: -76.05			
ELEVACIÓN (pies)	DIRECCIÓN	VELOCIDAD	
		VELOCIDAD (Nudos)	VELOCIDAD (Km/h)
10.000	ESTE-SURESTE	0 - 5	0 - 9
18.000	ESTE	5 - 10	9 - 18
24.000	ESTE	20 - 25	37 - 46
30.000	NORTE-NORESTE	0 - 5	0 - 9
ÁREA DEL VOLCÁN CERRO MACHÍN			
Mañana: Cielo parcialmente nublado - Tiempo seco			
Tarde: Cielo nublado - Lloviznas			
Noche: Cielo nublado - Lloviznas			
Madrugada: Cielo nublado - Tiempo seco			
El SERVICIO GEOLÓGICO COLOMBIANO reporta en nivel AMARILLO (III): CAMBIOS EN EL COMPORTAMIENTO DE LA ACTIVIDAD VOLCÁNICA. Lat: 4.80 Lon: -75.62			
ELEVACIÓN (pies)	DIRECCIÓN	VELOCIDAD	
		VELOCIDAD (Nudos)	VELOCIDAD (Km/h)
10.000	SUR-SURESTE	0 - 5	0 - 9
18.000	ESTE-SURESTE	5 - 10	9 - 18
24.000	ESTE-SURESTE	15 - 20	27 - 37
30.000	ESTE-SURESTE	5 - 10	9 - 18





Pronóstico zonas volcánicas

Mapa de zonas volcánicas

ÁREA DEL VOLCÁN GALERAS			
Mañana: Cielo nublado - Lluvias			
Tarde: Cielo nublado - Lluvias			
Noche: Cielo nublado - Lluvias			
Madrugada: Cielo nublado - Lloviznas			
EL SERVICIO GEOLÓGICO COLOMBIANO reporta en nivel AMARILLO (III): CAMBIOS EN EL COMPORTAMIENTO DE LA ACTIVIDAD VOLCÁNICA. Lat: 1.55 Lon: -77.37			
ELEVACIÓN (pies)	DIRECCIÓN	VELOCIDAD	
		VELOCIDAD (Nudos)	VELOCIDAD (Km/h)
10.000	ESTE-SURESTE	0 - 5	0 - 9
18.000	ESTE	5 - 10	9 - 18
24.000	ESTE	20 - 25	37 - 46
30.000	NORTE-NORESTE	5 - 10	9 - 18
ÁREA DEL COMPLEJO VOLCÁNICO CHILES-CERRO NEGRO DE MAYASQUER			
Mañana: Cielo nublado - Lloviznas			
Tarde: Cielo nublado - Lluvias			
Noche: Cielo nublado - Lloviznas			
Madrugada: Cielo nublado - Lluvias			
EL SERVICIO GEOLÓGICO COLOMBIANO reporta en nivel AMARILLO (III): CAMBIOS EN EL COMPORTAMIENTO DE LA ACTIVIDAD VOLCÁNICA. Lat: 0.81 -Lon:77.93 Lat: 0.76 Lon:-77.95			
ELEVACIÓN (pies)	DIRECCIÓN	VELOCIDAD	
		VELOCIDAD (Nudos)	VELOCIDAD (Km/h)
10.000	NOROESTE	0 - 5	0 - 9
18.000	ESTE	5 - 10	9 - 18
24.000	ESTE	20 - 25	37 - 46
30.000	NORTE-NOROESTE	10 - 15	18 - 27



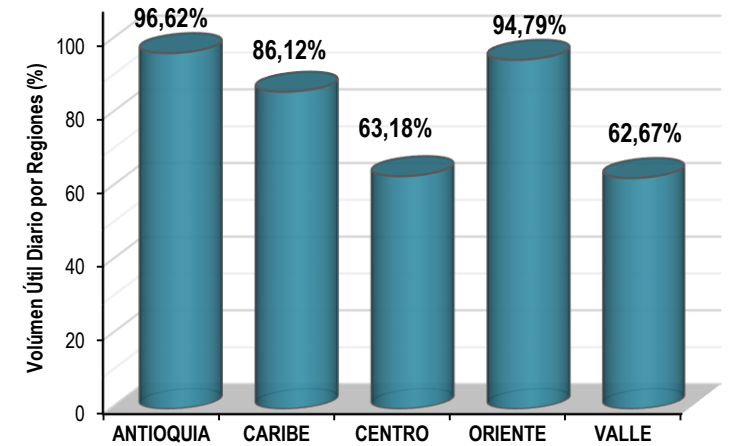
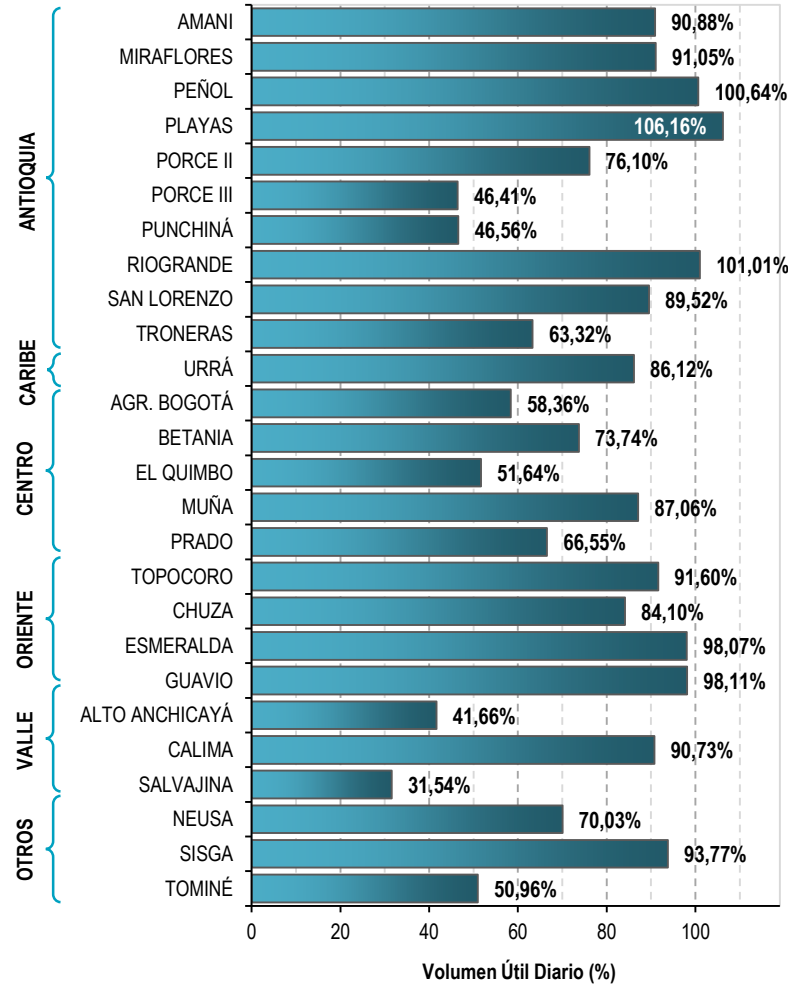


A continuación se relaciona el volumen útil diario de los principales embalses del país (expresado en porcentaje), de acuerdo con la información reportada por XM S.A. E.S.P en la siguiente dirección electrónica: <http://ido.xm.com.co/ido/SitePages/hidrologia.aspx?q=reservas>



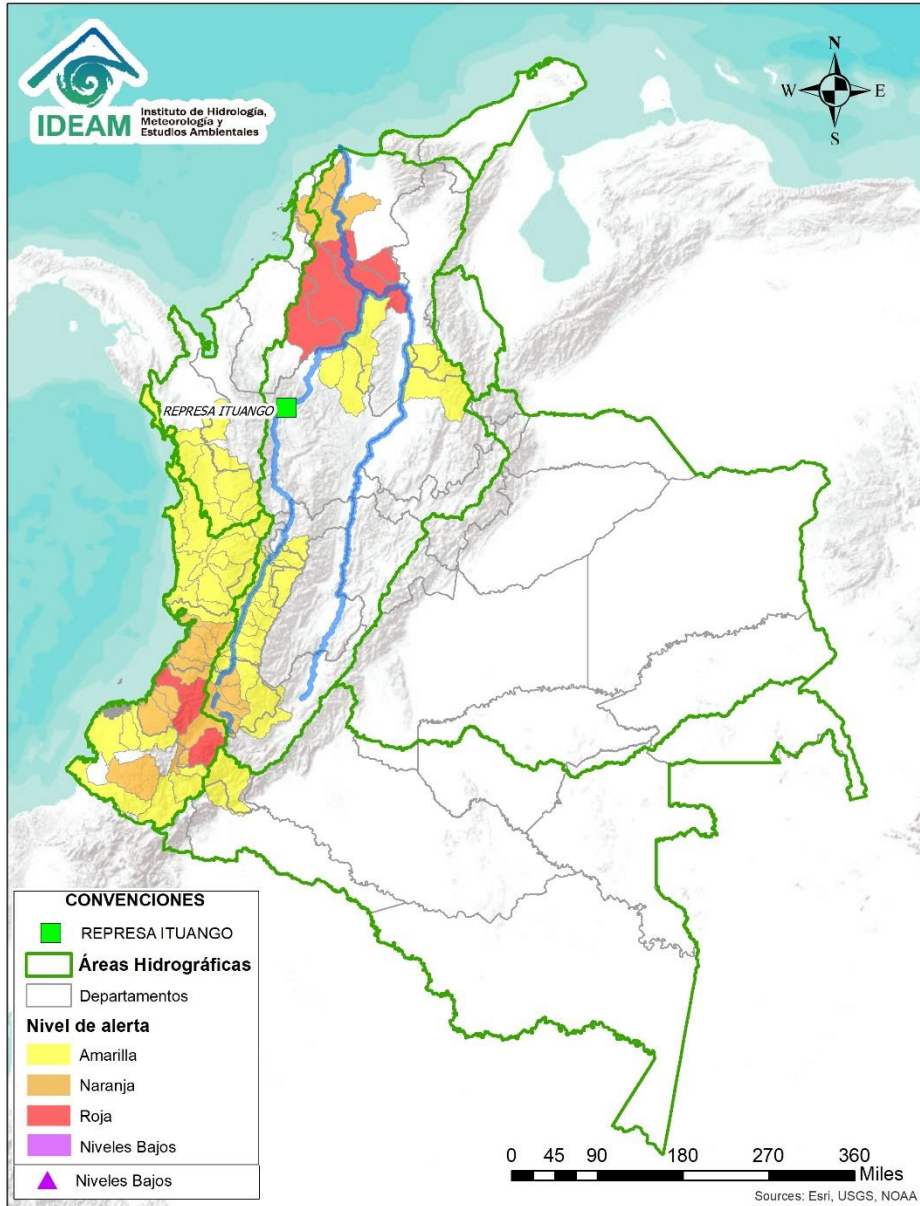
VOLÚMEN ÚTIL DIARIO EN LOS PRINCIPALES EMBALSES DEL PAÍS

Viernes, 19 de noviembre de 2021





Alertas Hidrológicas



Caño Cristales el río de los cinco colores, paraíso tropical! (Sierra de La Macarena – Meta, Colombia). – Autor: Mcleods, 19 de Febrero de 2018
Fuente: https://upload.wikimedia.org/wikipedia/commons/3/3e/Flashpacker_Connect_-_Cano_Cristales_webp

FEWS COLOMBIA

SISTEMA DE PRONÓSTICOS HIDROLÓGICOS Y ALERTAS TEMPRANAS

Consulte aquí el estado de los niveles en los ríos del país:

<http://fews.ideam.gov.co/colombia/MapaEstacionesColombiaEstado.html>



Nota 1: Las alertas hidrológicas pueden ser corregidas y/o actualizadas en el futuro. No representa una certificación oficial del IDEAM.

Nota 2: Es probable que los eventos hidrológicos reportados en las alertas emitidas no se estén presentando sobre los ríos principales sino sobre sus afluentes.

Nota 3: El IDEAM le recomienda a la población ribereña estar muy atentos al comportamiento de los niveles de los ríos y atender las recomendaciones que la Unidad Nacional de Gestión del Riesgo de Desastres (UNGRD) emita para la implementación de medidas de contingencia ante posibles afectaciones por desbordamientos e inundaciones.



LLUVIAS



NIVELES BAJOS



NIVELES ALTOS



CRECIENTE SÚBITA



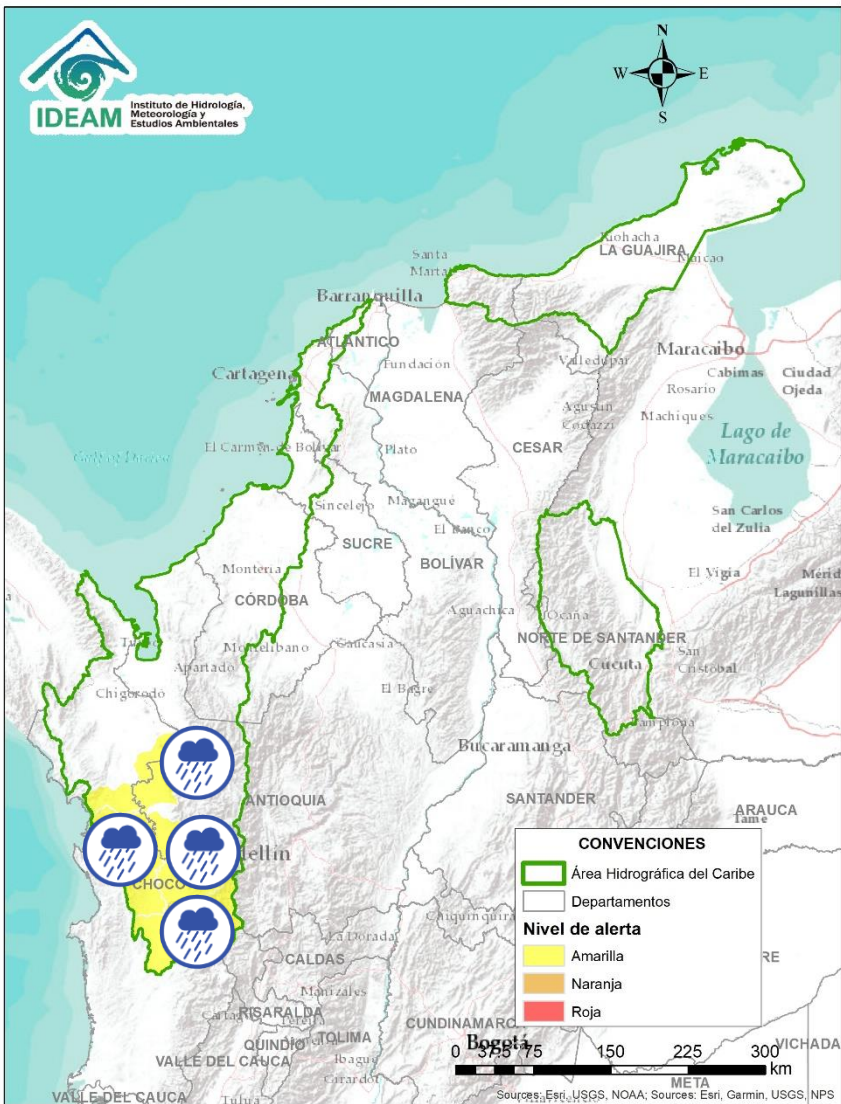
TRANSITO DE CRECIENTES



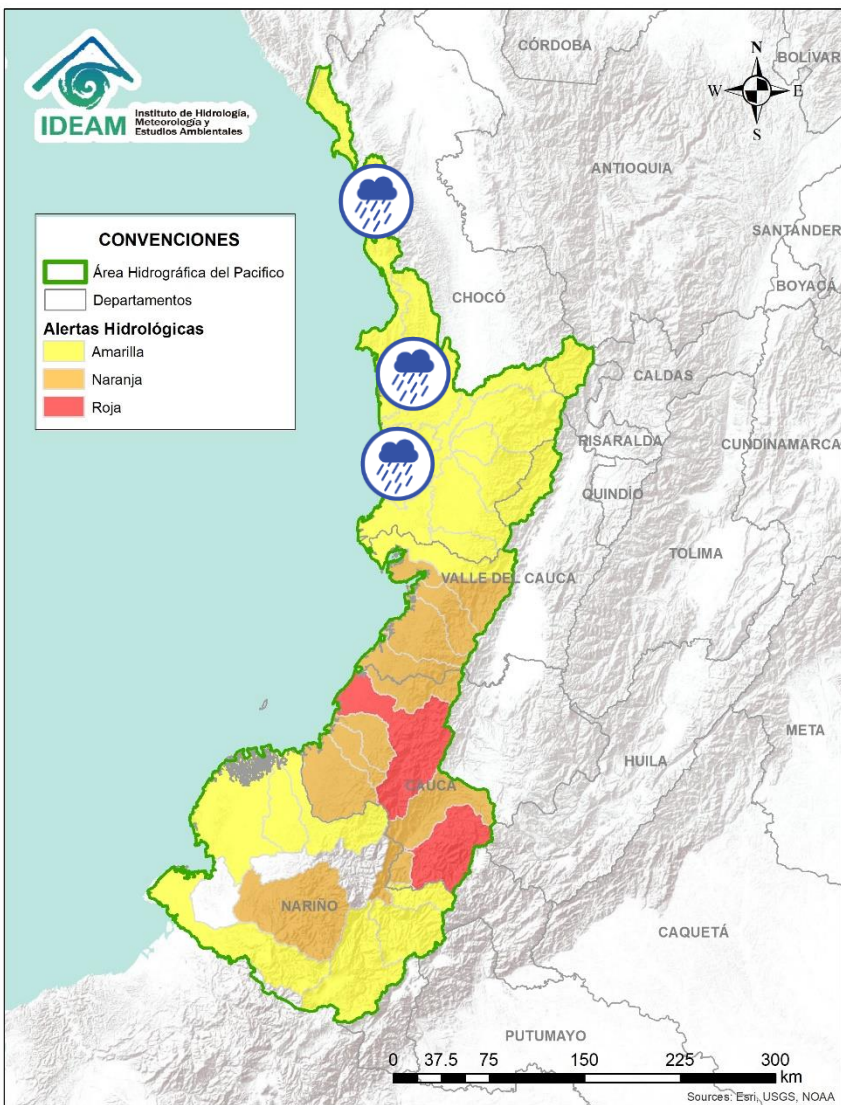
CRECIENTE POR DESEMBALSE



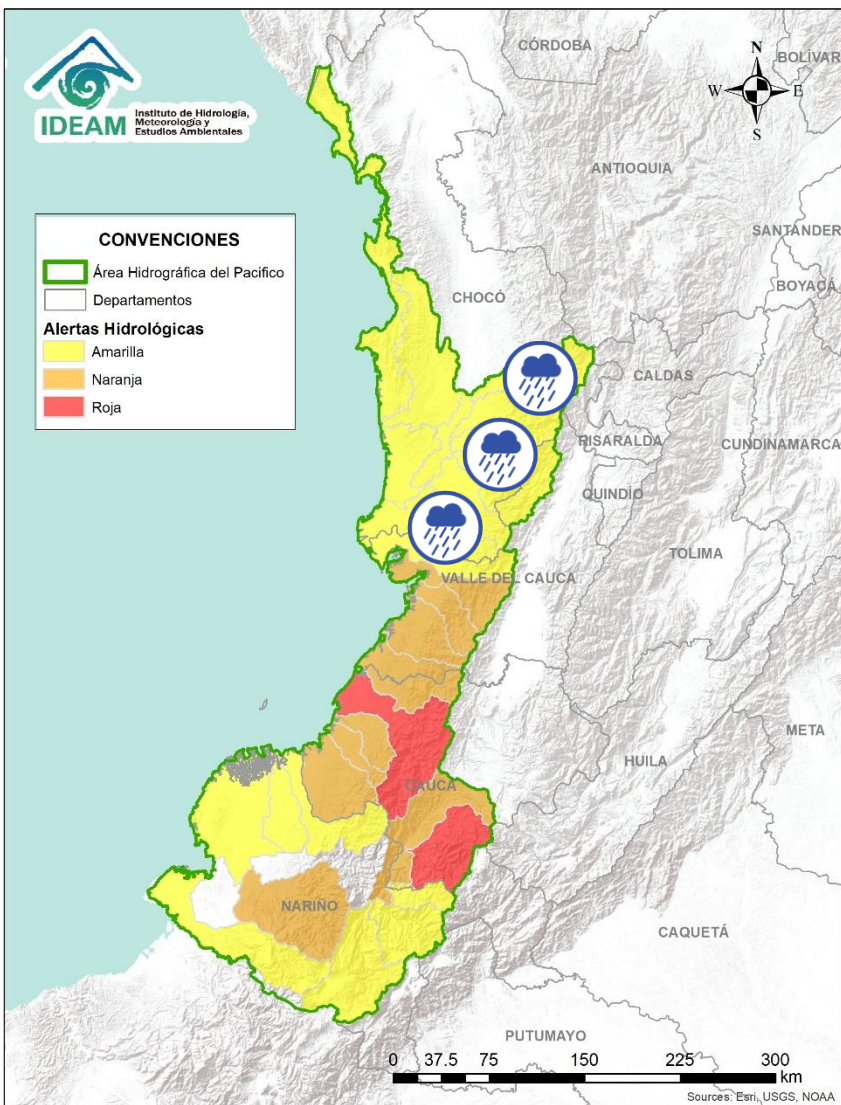
INUNDACIONES



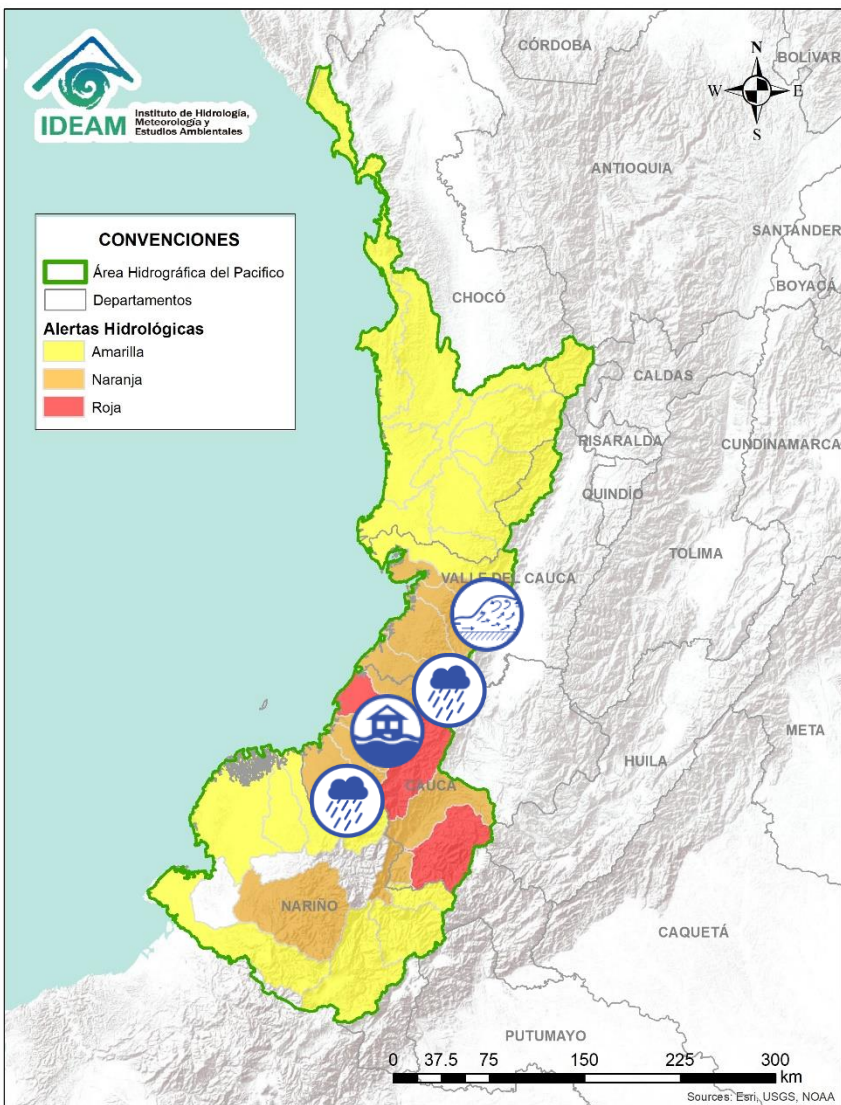
Alerta	Zona Hidrográfica	Subzona o Cuenca Hidrográfica	Descripción de la alerta hidrológica
	Atrato - Darién	Cuenca alta del río Atrato	Probabilidad de crecientes súbitas en la cuenca alta del río Atrato, principalmente en sus afluentes como los ríos Quito, Cabí y Andágueda. Se recomienda especial atención en los municipios de El Carmen de Atrato, Lloró, Bagadó, Cértegui, Quibdó y Unión Panamericana (Animas).
	Atrato - Darién	Cuenca media río Atrato	Probabilidad de crecientes súbitas en las cuencas de los ríos Murindó y SZH Directos al Atrato entre los ríos Bebaramá y Murrí.
	Atrato - Darién	Cuenca media río Atrato	Probabilidad de crecientes súbitas en las cuencas de los ríos Bebaramá y SZH Directos al Atrato entre los ríos Quito y Bojayá, entre otros directos a la parte media del río Atrato.
	Atrato - Darién	Cuenca media río Atrato	Probabilidad de crecientes súbitas en los ríos Napipí, Opogadó, Bojayá y sus afluentes, entre otros directos a la parte media del río Atrato. Se recomienda especial atención en el río Atrato a la altura de Vigía de Fuerte (Antioquia).



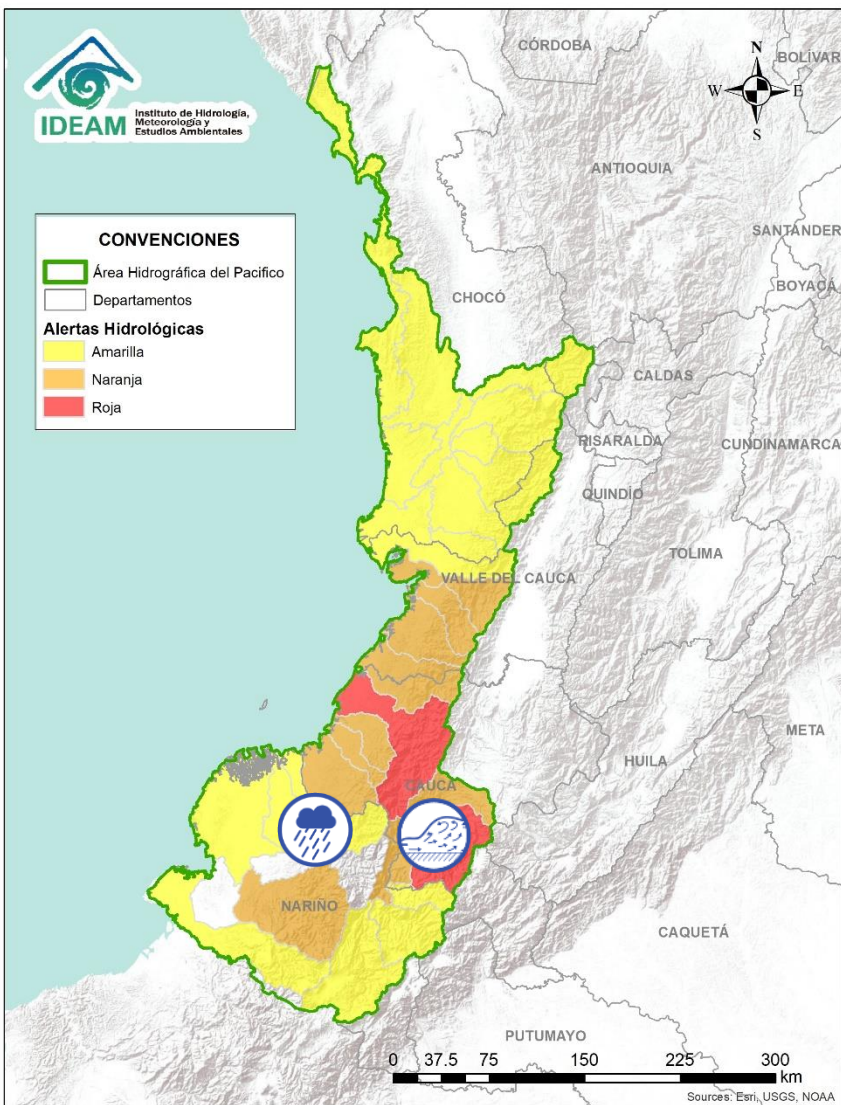
Alerta	Zona Hidrográfica	Subzona o Cuenca Hidrográfica	Descripción de la alerta hidrológica
	Baudó - Directos al Pacífico	Cuencas directas al Pacífico (Chocó)	Probabilidad de crecientes súbitas en la quebrada Chocolatal, los ríos Jella, Abaquía, Catripe, Evarí, Pavasá, Piliza, Purricha, Quiparado, San Juan, Virudó, Cupica, Curiche, Jampavadó, Juradó, Partadó, Arusi, Coquí, Joví, Nuquí, Panguí y sus aportantes, entre otros directos al Océano Pacífico en el departamento de Chocó, se recomienda especial atención en los municipios de Bahía Solano y Juradó.
	Baudó - Directos al Pacífico	Cuenca del río Baudó	Probabilidad de incrementos súbitos en los niveles del río Baudó y sus afluentes, especialmente los ríos Berberberre, Pepe y Torreidó. Se recomienda especial atención para las poblaciones ribereñas, donde se destacan los corregimientos de Santa María, Miacorá, Divisa, Cohecho, Chachajo, Santa Rita, La Pureza, Nauca, Almendro, Bellavista y Puerto Elacio.
	Baudó - Directos al Pacífico	Cuenca del río Docampadó	Probabilidad de incrementos súbitos en los niveles del río Docampadó y sus afluentes, entre otros directos al océano Pacífico en el departamento de Chocó.



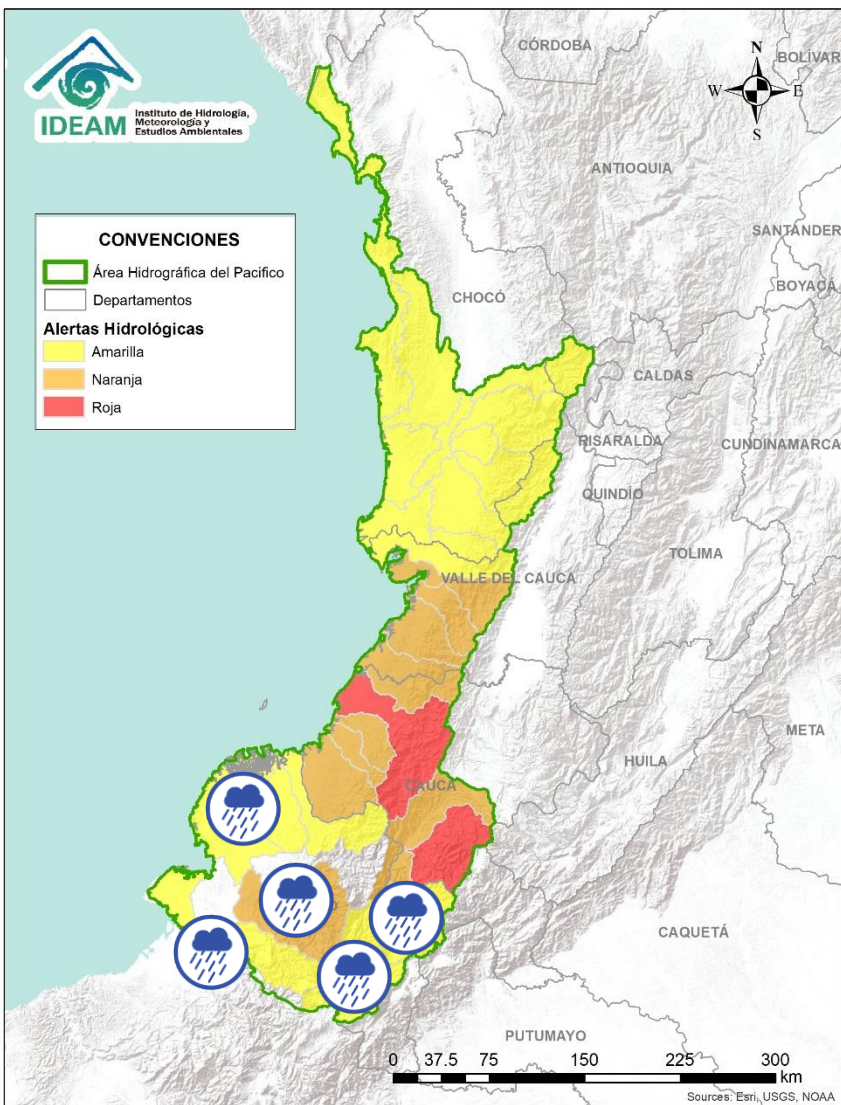
Alerta	Zona Hidrográfica	Subzona o Cuenca Hidrográfica	Descripción de la alerta hidrológica
	San Juan	Cuenca alta del río San Juan	Probabilidad de crecientes súbitas en el río San Juan y sus afluentes. Se recomienda especial atención en los municipios de Tadó, Istmina (Chocó) y Pueblo Rico (Risaralda).
	San Juan	Cuenca media del río San Juan	Probabilidad de crecientes súbitas en las cuencas de los ríos Iró, Tamaná, Condoto, entre otros aportantes a la cuenca media del río San Juan. Especial atención a la altura de los municipios Condoto, San José del Palmar, Novita y Santa Rita.
	San Juan	Cuenca media del río San Juan	Probabilidad de crecientes súbitas en las cuencas de los ríos Cajón, Sipí, entre otros aportantes a la cuenca media del río San Juan. Especial atención a la altura de los municipios Novita, Medio San Juan y Sipí.
	San Juan	Cuenca media del río San Juan	Probabilidad de crecientes súbitas en la parte media del río San Juan. Especial atención a la altura del municipio Medio San Juan.
	San Juan	Cuenca baja del río San Juan	Probabilidad de crecientes súbitas en las cuencas de los ríos Calima, Munguidó, Bajo San Juan y Capoma, entre otros directos al bajo San Juan. Especial atención a la altura de los municipios de Calima Darién, Litoral de San Juan, Buenaventura y Bahía Málaga.



Alerta	Zona Hidrografica	Subzona o Cuenca Hidrografica	Descripción de la alerta hidrológica
	Tapaje – Dagua – Directos	Cuenca del río Dagua	Incrementos moderados en los niveles del río Dagua y sus afluentes. Especial atención en el municipio de Buenaventura.
	Tapaje – Dagua – Directos	Cuenca del río Anchicayá	Crecientes súbitas en el río Anchicayá y sus afluentes que drenan sus agua al Océano Pacífico en el departamento del Valle del Cauca. Se recomienda especial atención en el municipio de Dagua (Valle del Cauca) ante posibles afectaciones por desbordamientos e inundaciones.
	Tapaje – Dagua – Directos	Cuencas directas al Océano Pacífico (Valle del Cauca)	Probabilidad de crecientes súbitas en los ríos Cajambre, Mayorquín, Raposo y sus afluentes, directos al océano Pacífico en el departamento del Valle del Cauca.
	Tapaje – Dagua – Directos	Cuenca directa al Océano Pacífico (Valle del Cauca)	Probabilidad de crecientes súbitas en el río Naya - Yurumanguí y sus afluentes, directos al océano Pacífico en el departamento del Valle del Cauca.
	Tapaje – Dagua – Directos	Cuenca del río San Juan de Micay	Crecientes súbitas en los ríos San Juan de Micay y sus afluentes, directos al océano Pacífico. Se recomienda especial atención en los municipio de San Miguel y López de Micay (Cauca), ante posibles afectaciones por desbordamientos e inundaciones.
	Tapaje – Dagua – Directos	Cuencas directas al Océano Pacífico (Cauca)	Probabilidad de crecientes súbitas en los ríos Saija, Timbiquí y sus afluentes, directos al océano Pacífico. Especial atención en el municipio de Timbiquí (Cauca).
	Tapaje – Dagua – Directos	Cuenca del río Guapi	Probabilidad de crecientes súbitas en el río Guapi y sus afluentes, directos al océano Pacífico. Especial atención en el municipio de Timbiquí.

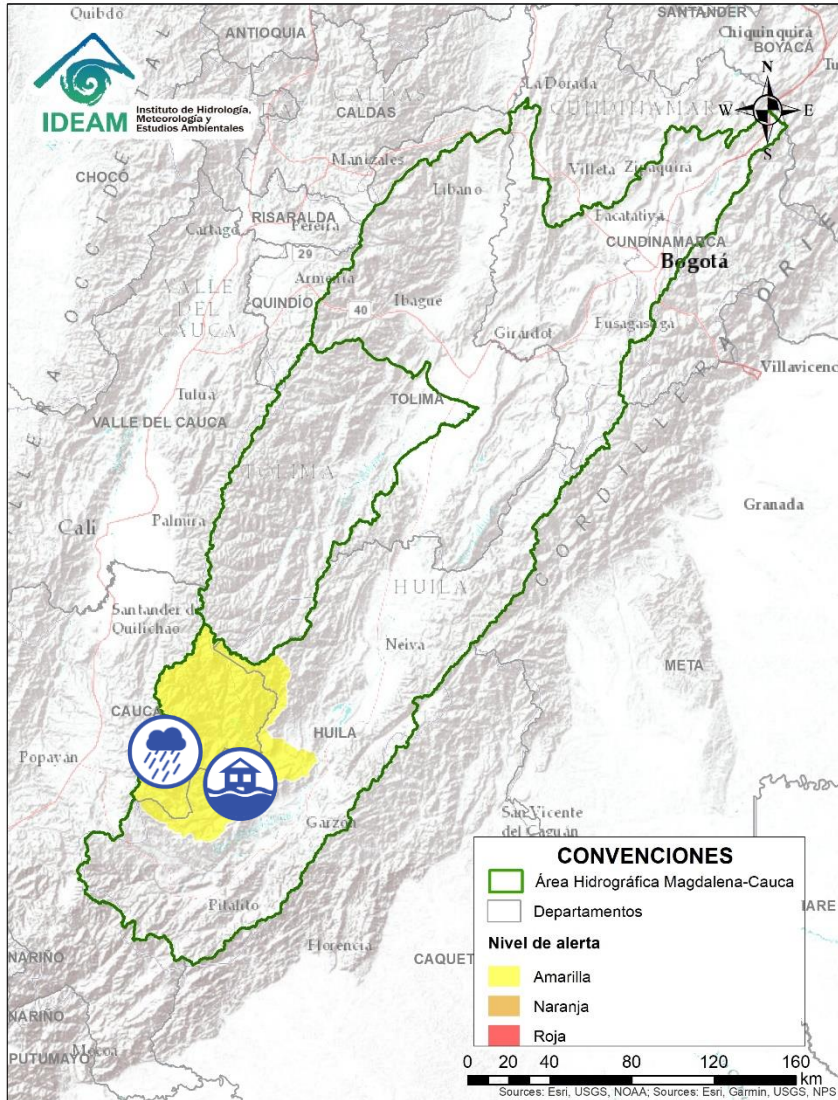




Alerta	Zona Hidrografica	Subzona o Cuenca Hidrografica	Descripción de la alerta hidrológica
	Tapaje - Dagua - Directos	Cuenca del río Iscuandé	Probabilidad de crecientes súbitas en el río Iscuandé y sus afluentes, el cual drenan sus aguas al Océano Pacífico en el departamento de Nariño.
	Tapaje - Dagua - Directos	Cuenca del río Tapaje	Probabilidad de crecientes súbitas en el río Tapaje y sus afluentes, el cual drenan sus aguas al Océano Pacífico en el departamento de Nariño.
	Patía	Cuenca alta del río Patía	Crecientes súbitas en la SZH Alto Patía y sus afluentes en los departamentos de Cauca y Nariño, estar atentos en los municipios de Patía y Mercaderes (Cauca), especialmente en las quebradas Las Tallas, Palo Bobo y San Gandinga.
	Patía	Cuenca del río Guachicono	Crecientes súbitas en el río Guachicono y sus afluentes, especialmente en los ríos San Pedro, Mazamorra y Pancitará, y las quebradas San Gandinga, Salinas, Cascadas y Buenavista. Especial atención en los municipios de Sucre, La Sierra, La Vega, Mercaderes y Bolívar (Cauca), ante posibles afectaciones por desbordamientos e inundaciones.



Alerta	Zona Hidrografica	Subzona o Cuenca Hidrografica	Descripción de la alerta hidrológica
	Patía	Cuenca del río Mayo	Probabilidad de crecientes súbitas en las cuenca del río Mayo, aportante al alto Patía al nororiente del departamento de Nariño.
	Patía	Cuenca río Juananbú	Probabilidad de incrementos súbitos en el nivel de los ríos Juananbú y sus afluentes, aportantes al Alto Patía (Nariño).
	Patía	Cuenca del río Guáitara	Probabilidad de crecientes súbitas en la cuenca del río Guáitara. Especial atención en el municipio de El Tambo (Nariño).
	Patía	Cuenca del río Telembí	Probabilidad de crecientes súbitas en la cuenca del río Telembí, se recomienda especial atención en el municipio de Barbacoas (Nariño).
	Patía	Cuenca baja del río Patía	Probabilidad de incrementos súbitos en los niveles de la parte baja del río Patía y sus afluentes, el cual descarga sus aguas al océano Pacífico en el departamento de Nariño. Estar atentos en Bocas de Satinga.
	Mira	Cuenca del río Mira	Probabilidad de crecientes súbitas en el río Mira y sus afluentes, especialmente en los ríos Guiza y San Juan. Se recomienda especial atención a la altura de los municipios de Barbacoas, Ricaurte y Tumaco (Nariño).

Área Hidrográfica del Magdalena – Cauca (cuenca alta del río Magdalena)

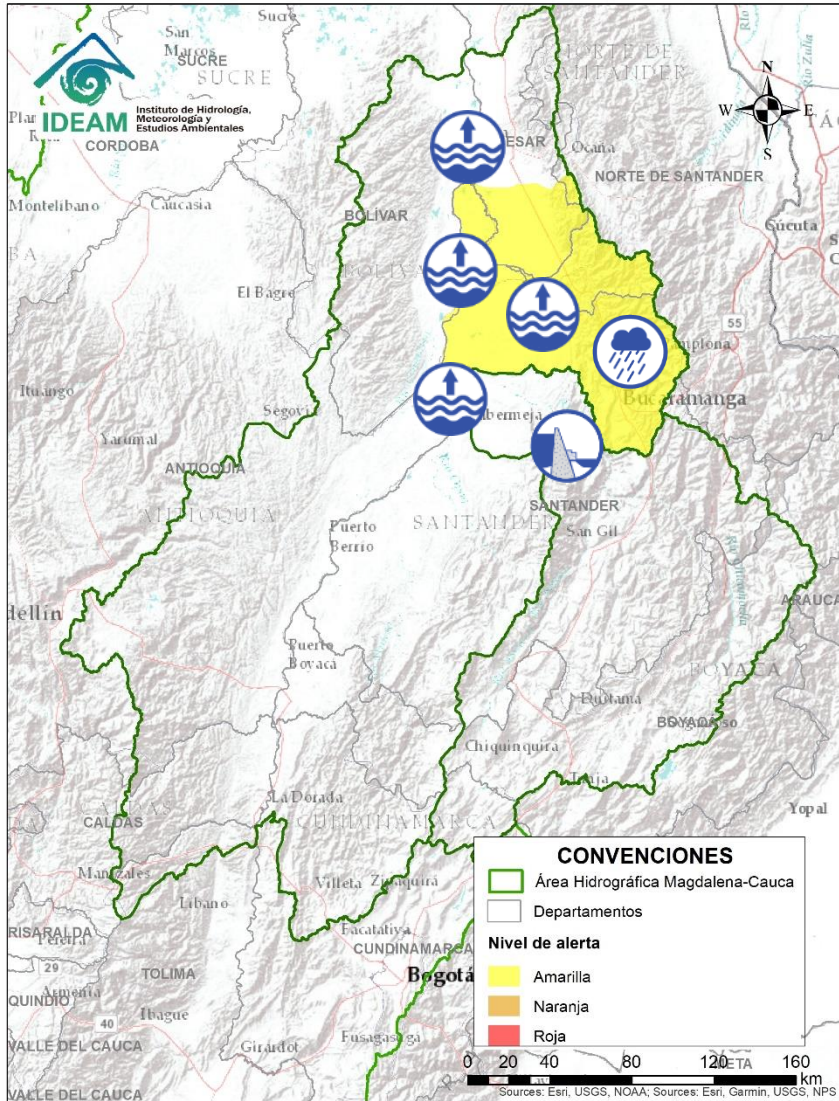


Alerta	Zona Hidrografica	Subzona o Cuenca Hidrografica	Descripción de la alerta hidrológica
	Alto Magdalena	Cuenca del río Páez	Alerta puntual: Avenida torrencial en las quebradas Azafranal y Las Parras (afluentes al río La Plata), se recomienda especial atención en el municipio de La Plata (Huila), ante posibles afectaciones por desbordamientos e inundaciones.
	Alto Magdalena	Cuenca del río Páez	Probabilidad de crecientes súbitas en el río Páez y sus principales aportantes los ríos Símbola, Ullucos y especialmente en el río La Plata y sus afluentes el río Aguacatal y las quebradas El Salado, Zapatero, Azufrada, Cuchayaco, Barbillas, Azafranal y El Perico. Se recomienda especial atención en los municipios de Inzá, Belalcázar, La Plata, Nátaga, Paicol y Tesalia.



Área Hidrográfica del Magdalena – Cauca

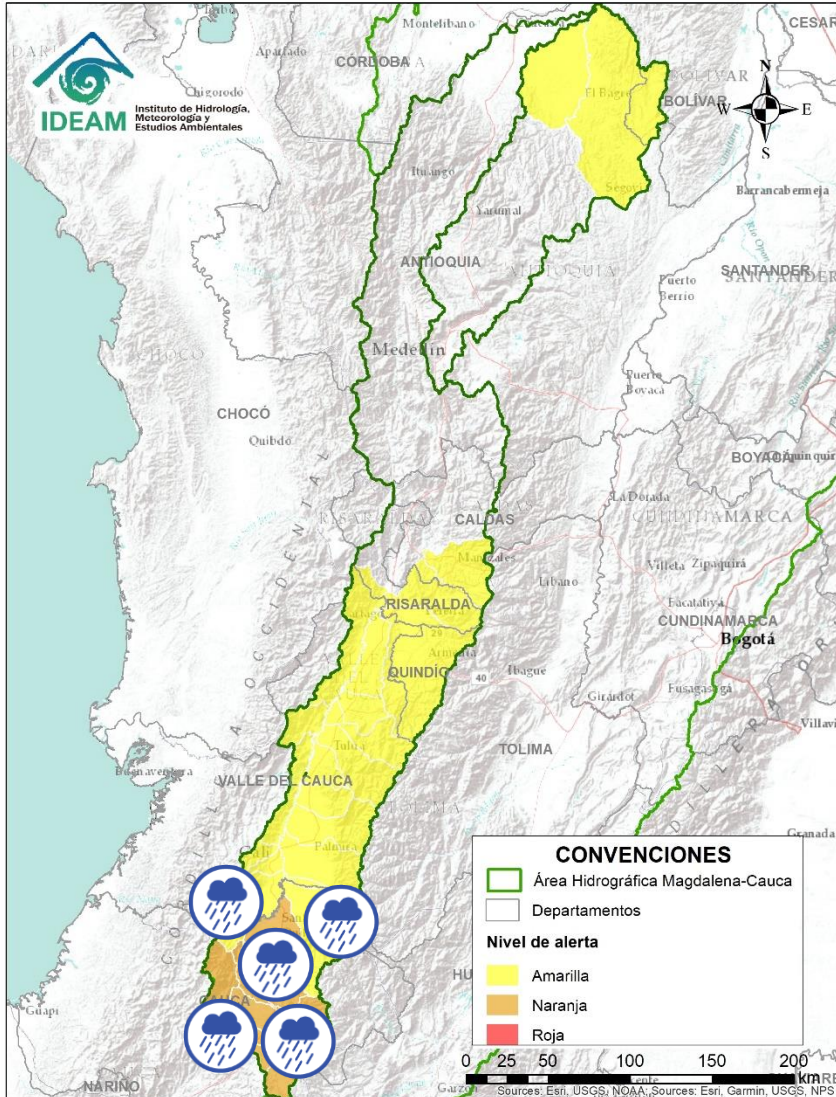
(cuenca media del río Magdalena)



Alerta	Zona Hidrográfica	Subzona o Cuenca Hidrográfica	Descripción de la alerta hidrológica
	Sogamoso	Cuenca del río Sogamoso	Alerta Puntual: para el corredor ribereño entre Puente la Paz a Bocas del Sogamoso (desembocadura al río Magdalena) por niveles altos del río Sogamoso como consecuencia del tránsito de onda por descarga controlada del embalse de Topocoro. Recomendación especial a las poblaciones ribereñas de los sectores Marta (Girón), El Puente, La Playa, Casa de Barro, Tienda Nueva, El Peaje (Betulia), San Luis de Río Sucio (Sabana de Torres), La Cascajera (Barrancabermeja), Puerto Cayumba, El Pedral, La Lucha, Puente Sogamoso y Bocas de Sogamoso (Puerto Wilches) (desde 02/07/2021 a la fecha).
	Medio Magdalena	Parte media del río Magdalena	Niveles altos del río Magdalena entre los municipios de Barrancabermeja (Santander) y Puerto Wilches (Santander).
	Medio Magdalena	Parte media del río Magdalena	Alerta puntual: en Puerto Wilches por avance de erosión fluvial del río Magdalena sobre la banca lateral al sur del casco urbano por los niveles altos que mantiene el río Magdalena en el sector de Puerto Perico y posible conexión con la ciénaga de Yariri.
	Medio Magdalena	Parte media del río Magdalena	Niveles altos del río Magdalena a la altura de Gamarra (Cesar), con valores que superan la cota de afectación.
	Medio Magdalena	Cuenca del río Lebrija	Niveles altos del río Lebrija y probabilidad de crecientes súbitas en sus afluentes. Especial atención en los ríos Cáchira, Oro, Charta, Florida Blanca, Suratá y Playón. Se recomienda estar atentos en los municipios de Cáchira, Bucaramanga, Sabana de Torres, Rionegro y Puerto Wilches (Santander).



Área Hidrográfica del Magdalena – Cauca (cuenca del río Cauca)

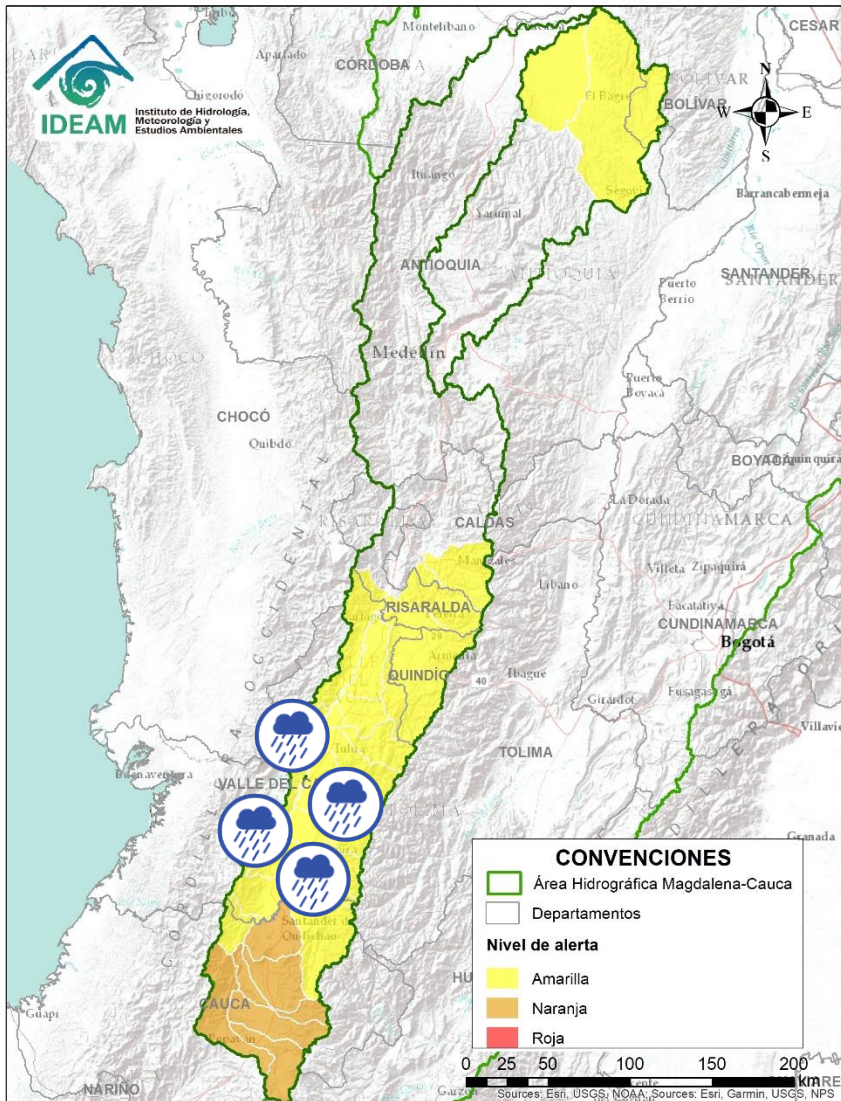


Alerta	Zona Hidrográfica	Subzona o Cuenca Hidrográfica	Descripción de la alerta hidrológica
	Cauca	Cuencas del alto Cauca (Cauca)	Probabilidad de incrementos súbitos en los niveles de los ríos Alto Cauca, Salado, Palacé y Piendamó. Especial atención entre los municipios de El Tambo, Totoró, Popayán, Cajibío y Piendamó (Cauca).
	Cauca	Cuencas del alto Cauca (Cauca)	Probabilidad de crecientes súbitas en el río Ovejas y sus aportantes. Especial atención en los municipios de Morales y Caldonó.
	Cauca	Cuencas del alto Cauca (Cauca)	Probabilidad de crecientes súbitas en el río Quinamayo y sus aportantes. Especial atención en los municipios de Caloto y Santander de Quilichao.
	Cauca	Cuencas del alto Cauca (Cauca)	Probabilidad de incrementos súbitos en el nivel del los río Timba. Especial atención entre los municipios de El Cedral y Buenos Aires (Cauca).
	Cauca	Cuenca del río Palo	Probabilidad de crecientes súbitas en la cuenca del río Palo y sus aportantes. Especial atención en los municipios de Miranda, Toribio, Caloto, Padilla, Puerto Tejada y Corinto.
	Cauca	Cuenca de los ríos Claro y Jamundí	Probabilidad de crecientes súbitas en los niveles de los ríos Claro, Jamundí, Pance y sus afluentes. Especial atención en el municipio de Jamundí.



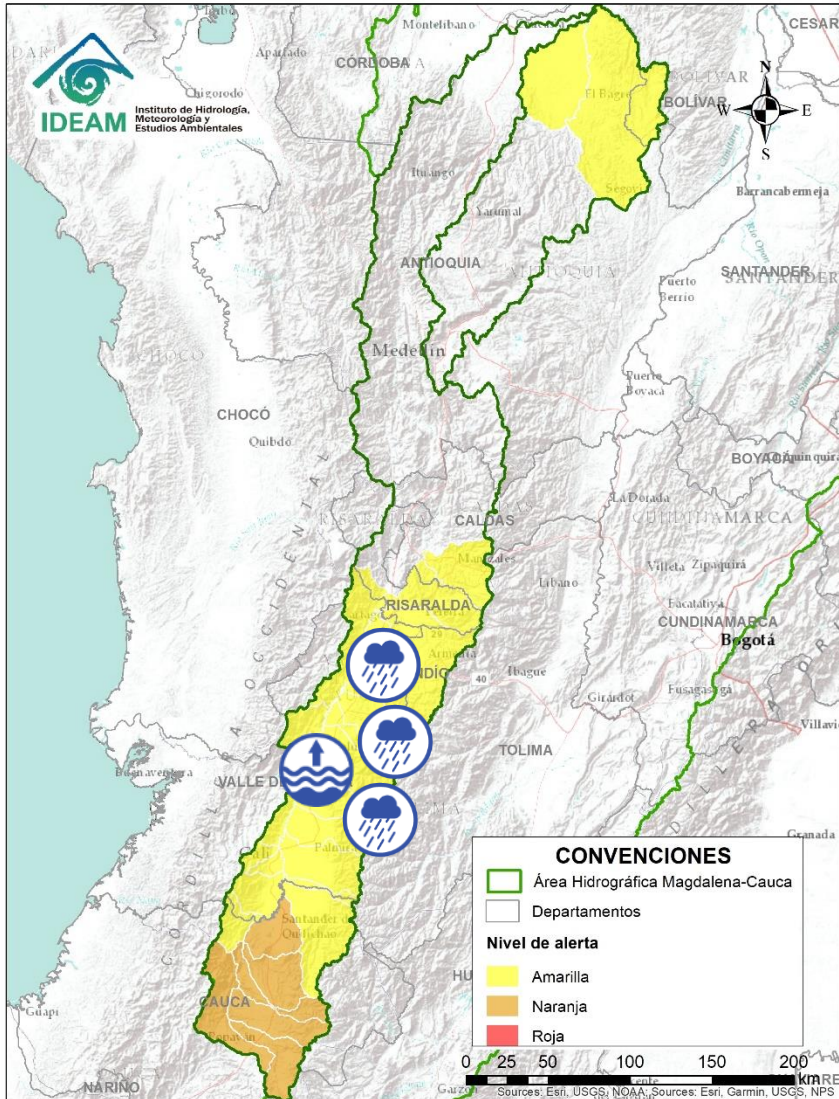
Área Hidrográfica del Magdalena – Cauca








(cuenca del río Cauca)



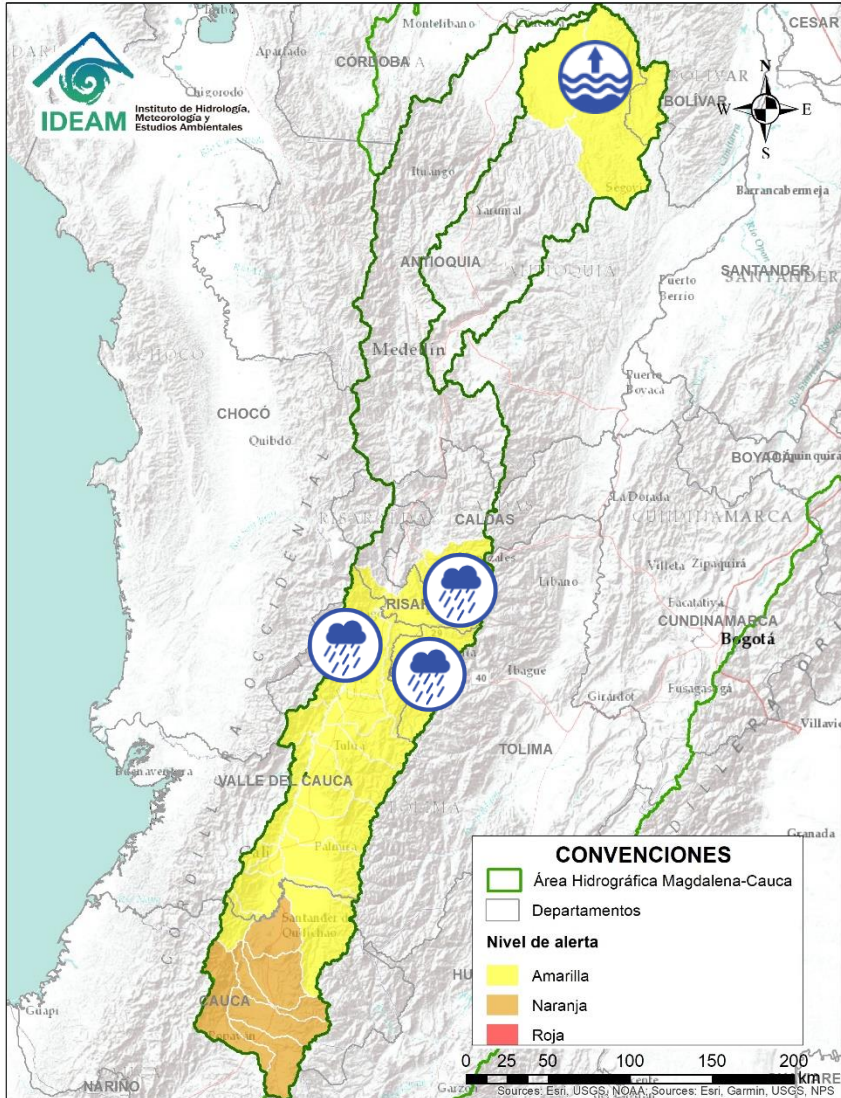
Alerta	Zona Hidrográfica	Subzona o Cuenca Hidrográfica	Descripción de la alerta hidrológica
	Cauca	Cuencas del alto Cauca (Valle del Cauca)	Probabilidad de crecientes súbitas en las cuencas de los ríos Lilí, Meléndez y Canaverelejo, afluentes al Alto Cauca en el departamento de Valle del Cauca. Se recomienda especial atención en la ciudad de Cali.
	Cauca	Cuenca del río Cali	Probabilidad de crecientes súbitas en el río Cali y sus afluentes. Se recomienda especial atención en la ciudad de Cali.
	Cauca	Cuenca del río Desbaratado	Probabilidad de crecientes súbitas en la cuenca del río Desbaratado y sus afluentes, aportantes al río Cauca en el departamento Valle del Cauca.
	Cauca	Cuencas aportantes al río Cauca en el departamento del Valle del Cauca	Probabilidad de crecientes súbitas en las cuencas de los ríos Guachal, Bolo, Fraile, Párraga y sus afluentes, aportantes al río Cauca en el departamento Valle del Cauca.
	Cauca	Cuencas aportantes al río Cauca en el departamento del Valle del Cauca	Probabilidad de crecientes súbitas en los ríos Arroyohondo, Yumbo, Mulalo, Vijos, Yotoco, Mediacaño, Piedras y sus afluentes (departamento de Valle del Cauca).
	Cauca	Cuencas de los ríos Amaime y Cerrito	Probabilidad de crecientes súbitas en los ríos Amaime, Cerrito y sus afluentes como el río Nima (departamento de Valle del Cauca). Especial atención en el municipio de Palmira (departamento de Valle del Cauca).
	Cauca	Cuencas de los ríos Guabas, Sabaletas y Sonso	Probabilidad de crecientes súbitas en las cuencas de los ríos Guabas, Sabaletas, Sonso y sus afluentes. Especial atención en los municipios de Ginebra y Guacarí (departamento de Valle del Cauca).

Área Hidrográfica del Magdalena – Cauca (cuenca del río Cauca)



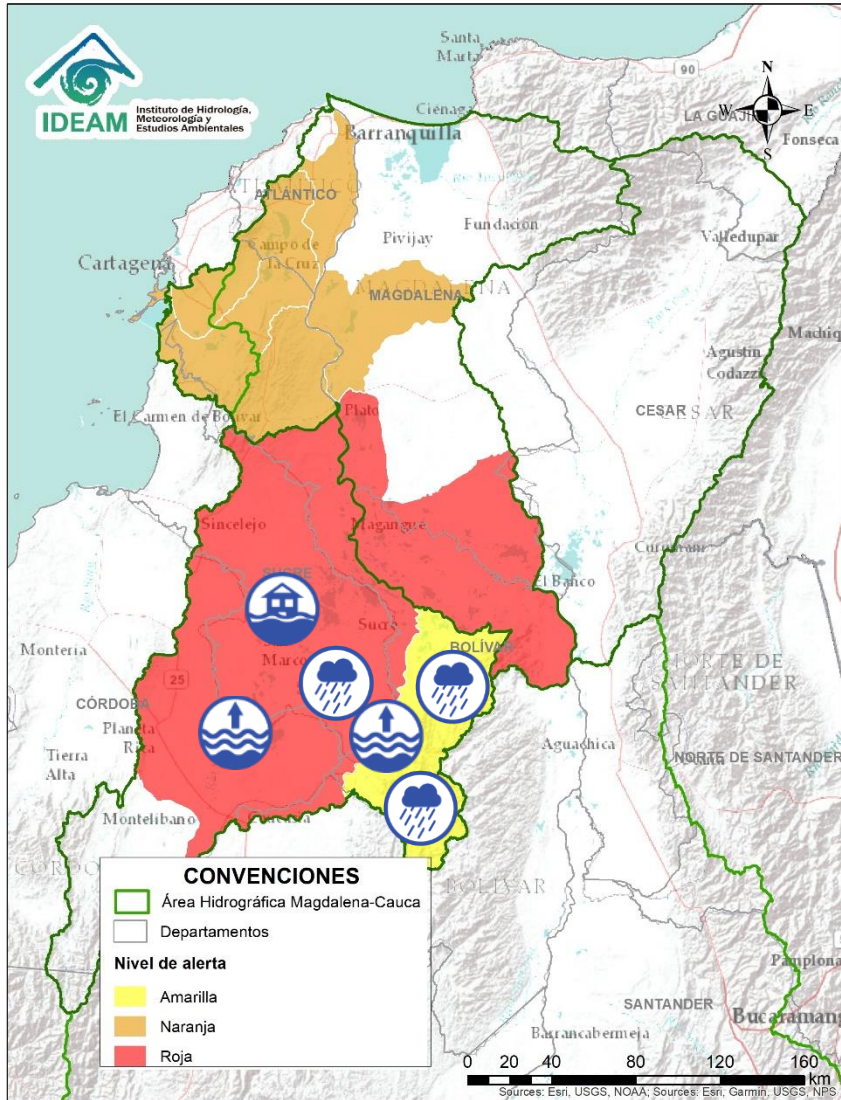
Alerta	Zona Hidrográfica	Subzona o Cuenca Hidrográfica	Descripción de la alerta hidrológica
	Cauca	Cuenca de los ríos Guadalajara y San Pedro	Probabilidad de crecientes súbitas en las cuencas de los ríos Guadalajara, San Pedro y sus afluentes. Especial atención en los municipios de Guadalajara de Buga y San Pedro (departamento de Valle del Cauca).
	Cauca	Río Cauca (Valle del Cauca)	Niveles altos del río Cauca en el municipio de Yotoco (Valle del Cauca).
	Cauca	Cuencas aportantes al río Cauca en el departamento del Valle del Cauca	Probabilidad de crecientes súbitas en las cuencas de los ríos Tuluá y Morales, entre otros aportantes al río Cauca en el departamento del Valle del Cauca.
	Cauca	Cuenca río Frío	Probabilidad de crecientes súbitas en el río Frío y sus afluentes. Especial atención en el municipio de Riofrío.
	Cauca	Cuencas del río Bugalagrande	Probabilidad de creciente súbita en el río Bugalagrande y sus afluentes, se recomienda especial atención en el municipio de Andalucía (departamento de Valle del Cauca).
	Cauca	Cuenca del río La Paila	Probabilidad de crecientes súbitas en el río Paila y sus afluentes. Especial atención en el corregimiento de la Paila, municipio de Zarzal.
	Cauca	Cuencas aportantes al río Cauca en el departamento del Valle del Cauca	Probabilidad de crecientes súbitas en la cuenca de los ríos Las Cañas - Los Micos y Obando, aportantes al Cauca en el departamento Valle del Cauca. Especial atención en los municipios de Cartago y La Victoria.

Área Hidrográfica del Magdalena - Cauca (cuenca del río Cauca)



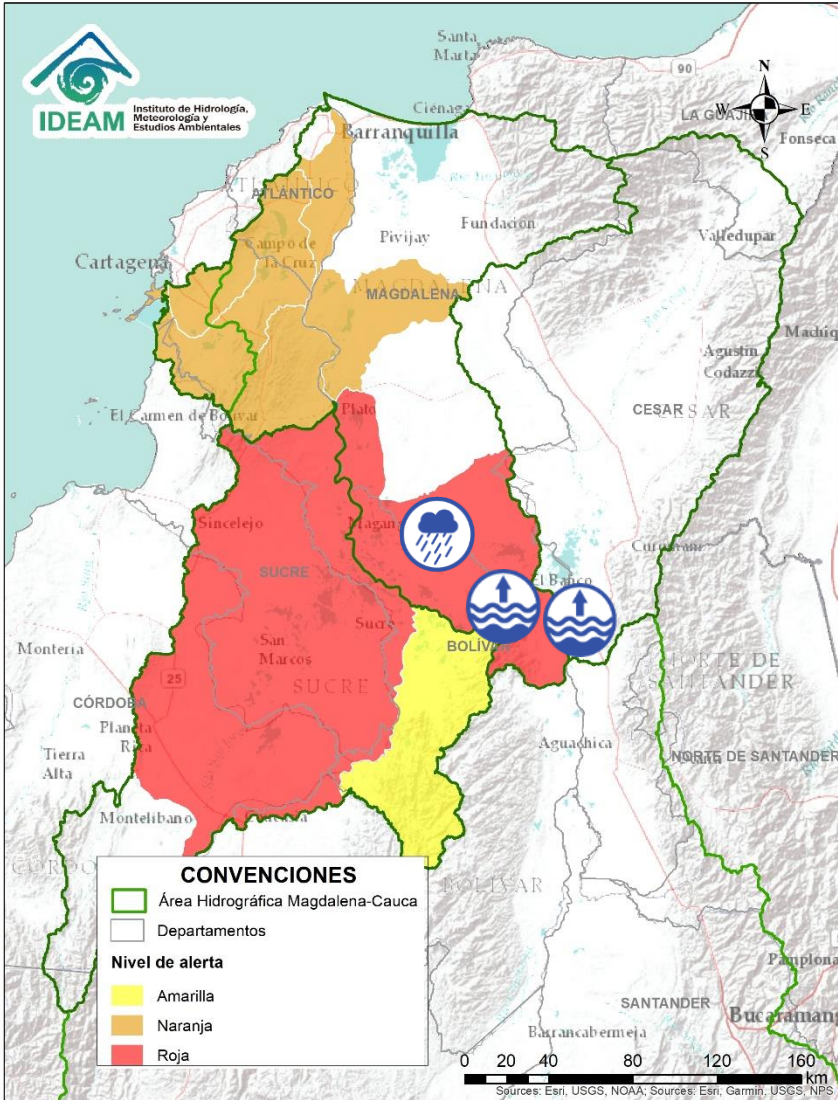
Alerta	Zona Hidrográfica	Subzona o Cuenca Hidrográfica	Descripción de la alerta hidrológica
	Cauca	Cuencas aportantes al río Cauca en el departamento del Valle del Cauca	Probabilidad de crecientes súbitas en los ríos Riopaila y Zarzal, asociados con el distrito de riego del RUT (ríos Roldanillo - La Unión - Toro) y pertenecientes a la subzona hidrográfica de los ríos Pescador, Chanco, Catarina, Cañaveral (departamento de Valle del Cauca).
	Cauca	Cuenca del río La Vieja	Probabilidad de crecientes súbitas en el río La Vieja y sus afluentes, especialmente en los ríos Verde (municipios de Córdoba y Buenavista), Lejos (municipio de Pijao) y Quindío (municipios de Calarcá y Salento). Se recomienda especial atención en los municipios de Tebaida, Pijao, Armenia, Calarcá y Salento (Quindío).
	Cauca	Cuenca del río Otún	Probabilidad de creciente súbita en la cuenca del río Otún y sus afluentes. Se recomienda especial atención en el municipio de Dos Quebradas y Santa Rosa de Cabal.
	Cauca	Cuenca del río Chinchiná	Probabilidad de crecientes súbitas en el río Chinchiná y sus afluentes en el Eje Cafetero. Especial atención en los municipios de Villamaría y Manizales (Caldas).
	Nechí	Cuenca baja del río Nechí	Niveles altos en la parte baja del río Nechí y probabilidad de crecientes súbitas en sus afluentes, especialmente en las quebradas Marquetalia y Galán a la altura del municipio de Segovia. Se recomienda especial atención en los municipios de Segovia y Nechí (Antioquia).

Área Hidrográfica del Magdalena – Cauca (cuena baja del río Magdalena)



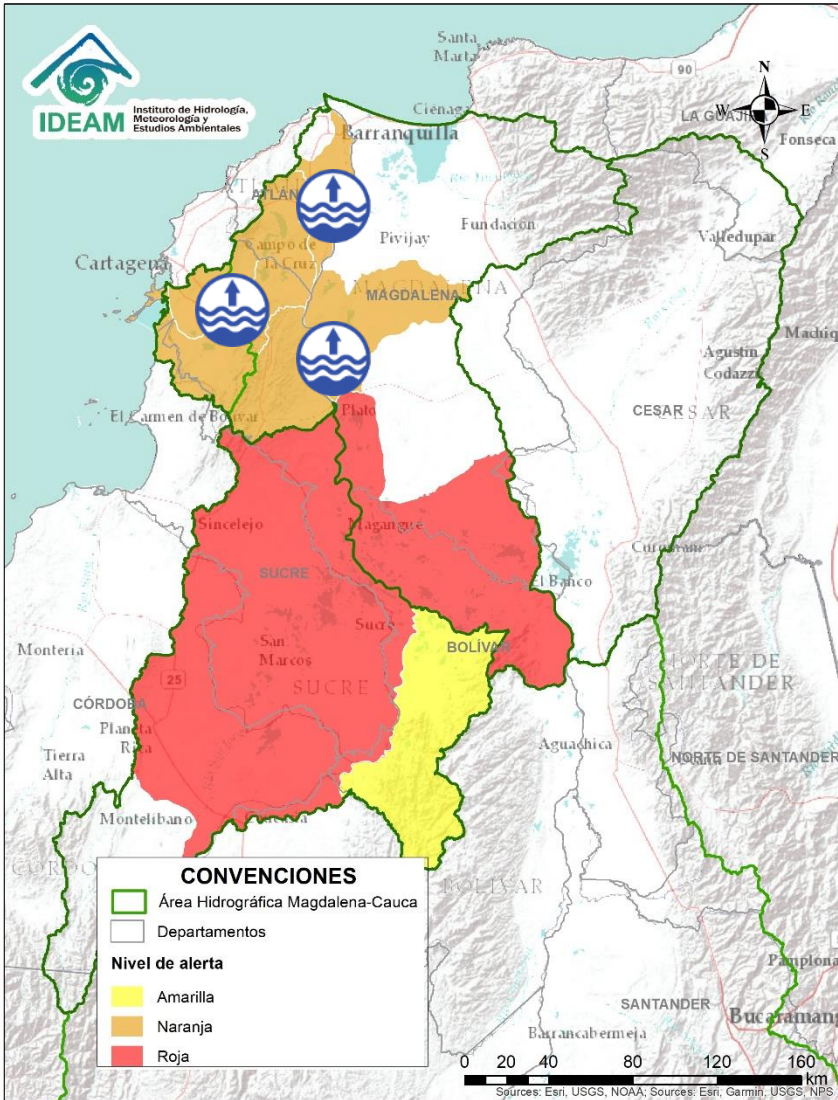
Alerta	Zona Hidrográfica	Subzona o Cuenca Hidrográfica	Descripción de la alerta hidrológica
	Bajo Magdalena – Cauca – San Jorge	Bajo San Jorge – La Mojana	Descenso de niveles en el río San Jorge a la altura de Ayapel, mientras que en el tramo comprendido entre San Benito Abad y Pinillos se presenta represamiento del río San Jorge por los altos niveles del río Magdalena. Se destaca la persistencia de inundaciones en amplias zonas de la cuena baja debido a altos niveles en el sistema de ciénagas y caños, y el ingreso continuo de aguas del río Cauca a través del sector Cara de Gato en el municipio de San Jacinto del Cauca, generando inundación en los municipios de Guaranda, Ayapel, Majagual y San Benito Abad.
	Bajo Magdalena – Cauca – San Jorge	Directos Bajo Cauca – Magdalena. Ciénaga La Raya entre Río Nechí y Brazo de Loba	Niveles altos en el río Cauca desde Nechí (Antioquia) hasta Pinillos (Bolívar). Se recomienda especial atención en zonas rurales de los municipios de San Jacinto del Cauca y Achí (Bolívar), en donde persisten las afectaciones por inundación debido al rompimiento del río en el sector Cara de Gato (San Jacinto del Cauca).
	Bajo Magdalena – Cauca – San Jorge	Directos Bajo Cauca – Magdalena. Ciénaga La Raya entre Río Nechí y Brazo de Loba	Probabilidad de crecientes súbitas en los aportantes directos al Bajo Cauca – Magdalena y Ciénaga La Raya entre Río Nechí y Brazo de Loba.

Área Hidrográfica del Magdalena – Cauca (cuena baja del río Magdalena)

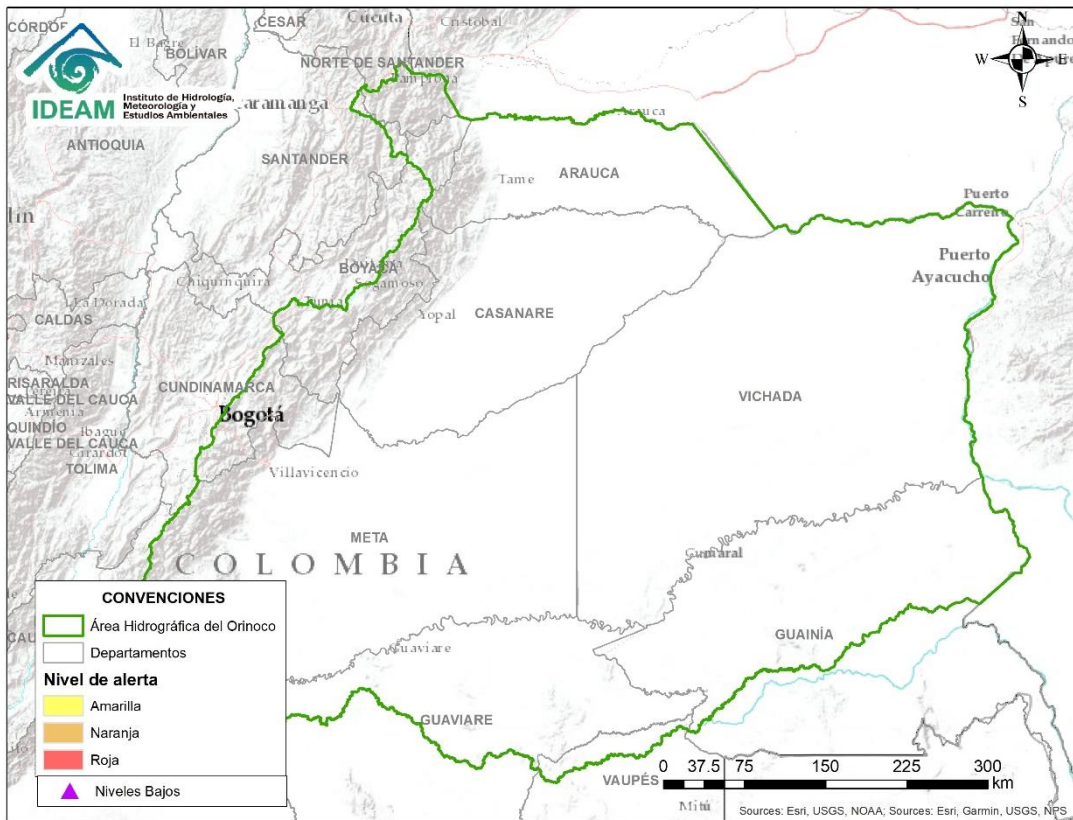


Alerta	Zona Hidrográfica	Subzona o Cuenca Hidrográfica	Descripción de la alerta hidrológica
	Cesar	Cuenca baja del río Cesar	Alerta puntual por niveles altos del río Magdalena a la altura del municipio de Tamalameque (Cesar).
	Bajo Magdalena	Directos al bajo Magdalena entre El Banco y El Plato	Niveles altos del río Magdalena en el municipio del Banco (Magdalena), se recomienda especial atención en los centros poblados de Real del Obispo, Pedraza, El Guamo, San Juan Nepomuceno, San Jacinto y Carmen de Bolívar, ante posibles afectaciones por desbordamientos e inundaciones. Así como en el municipio del Peñón, en el municipio de Hatillo de Loba, corregimiento La Victoria.
	Bajo Magdalena	Directos al bajo Magdalena entre El Banco y El Plato	Probabilidad de crecientes súbitas en quebradas y arroyos aportantes al Magdalena en el tramo entre El Banco y Plato (Magdalena).

Área Hidrográfica del Magdalena – Cauca (cuena baja del río Magdalena)




Alerta	Zona Hidrográfica	Subzona o Cuena Hidrográfica	Descripción de la alerta hidrológica
	Bajo Magdalena	Directos al bajo Magdalena entre el Plato y Calamar (margen derecha e izquierda)	Niveles altos del río Magdalena en el tramo entre los municipios de Plato y Calamar, Especial atención a los centros poblados de Real del Obispo, Pedraza, El Guamo, San Juan Nepomuceno, San Jacinto y Carmen de Bolívar.
	Bajo Magdalena	Canal del Dique (margen derecha e izquierda)	Niveles altos en el Canal del Dique. Especial atención en los municipios de Sabanalarga (Atlántico), Mahates, Arjona, Pasacaballos, Arroyohondo y María La Baja (Bolívar).
	Bajo Magdalena	Directos al Magdalena entre Calamar y desembocadura al mar Caribe	Niveles altos del río Magdalena en el tramo entre los municipios de Calamar y Barranquilla. Especial atención a los centros poblados de Cerro de San Antonio, El Piñón, Remolino y Sitio Nuevo.



**CONDICIONES
NORMALES**



Alerta	Zona Hidrográfica	Subzona o Cuenca Hidrográfica	Descripción de la alerta hidrológica
	Caquetá	Cuenca alta del río Caquetá	Probabilidad de incrementos moderados en los niveles de la cuenca alta del río Caquetá, se recomienda especial atención en el río Mocoa y sus afluentes los ríos Rumiayaco, Tarauquita, Pepino, Sangoyaco y Mulato, entre otros aportantes a la cuenca alta del río Caquetá. Se recomienda estar atentos en la ciudad de Mocoa (Putumayo) y en el municipio de Piamonte (Cauca).



RESUMEN

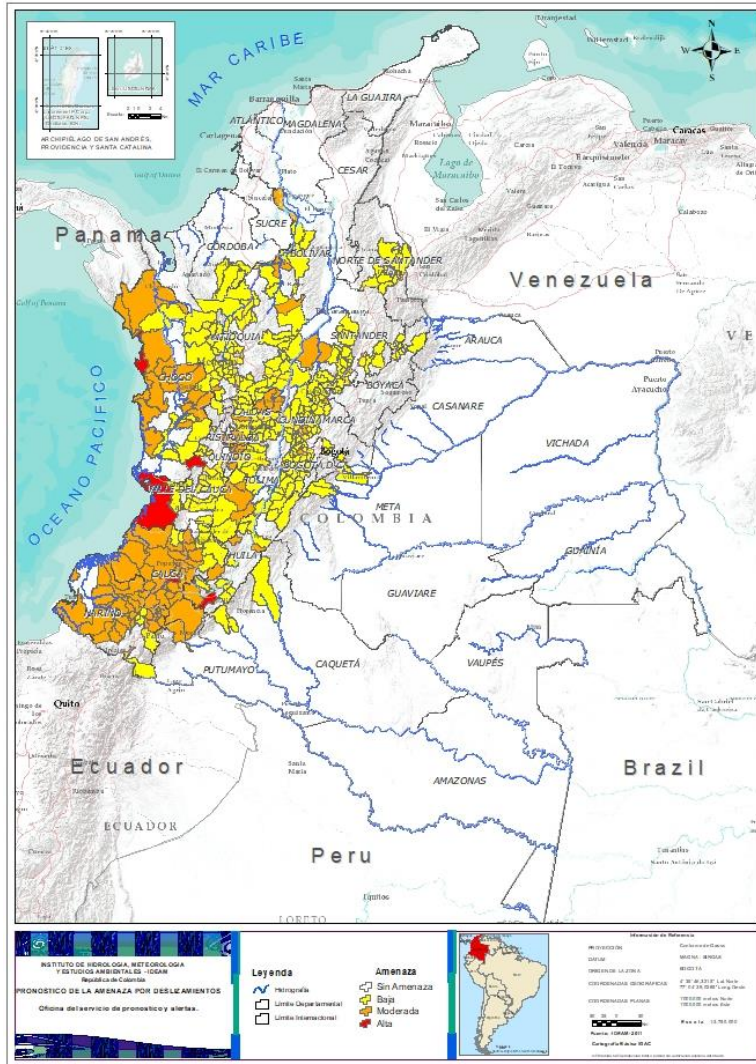
Debido a las precipitaciones de los últimos días se presenta saturación de humedad en los suelos ocasionando probabilidad alta, moderada y baja de ocurrencia de deslizamientos de tierra en zonas de ladera y alta pendiente en algunos municipios de los departamentos de la región Caribe, Andina, Pacífico, Orinoquía y Amazonía.



Fuente: <https://www.telesurtv.net/>



Pronóstico de la Amenaza por Deslizamientos de Tierra

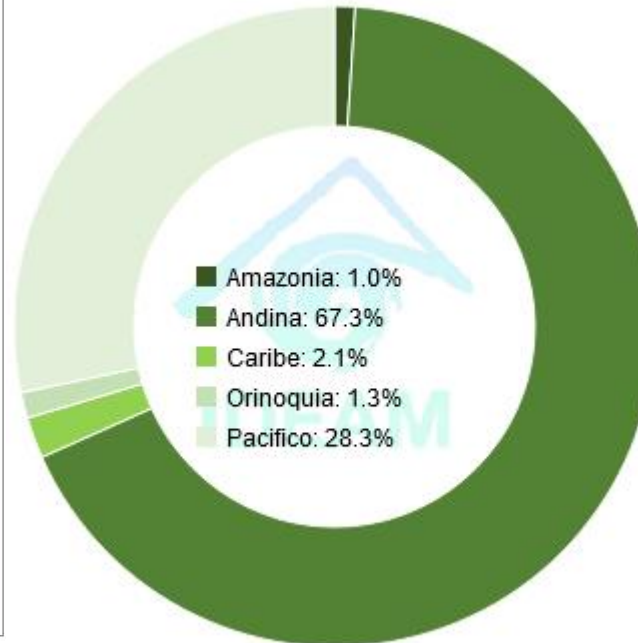


TOTAL MUNICIPIOS: 385

DEPARTAMENTO	N°
CAUCA	1
CHOCÓ	1
HUILA	1
VALLE DEL CAUCA	2
TOTAL	5

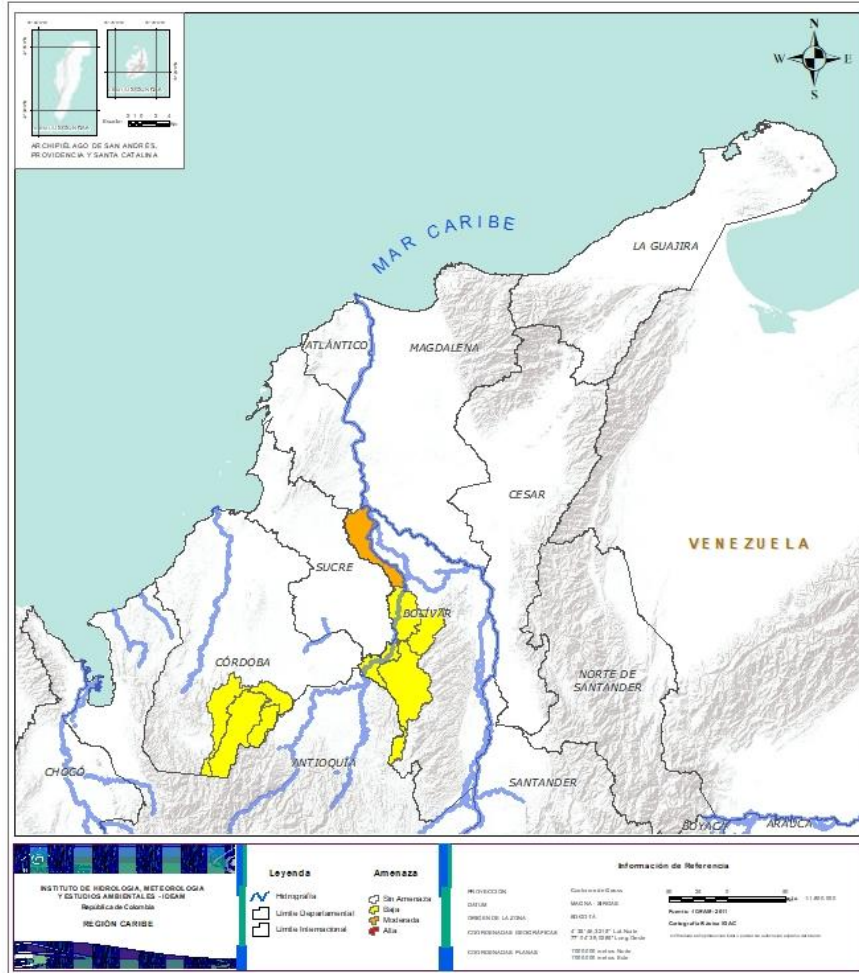
DEPARTAMENTO	N°
ANTIOQUIA	3
BOLÍVAR	1
BOYACÁ	1
CALDAS	6
CAUCA	27
CHOCÓ	13
CUNDINAMARCA	3
HUILA	4
NARIÑO	29
PUTUMAYO	1
QUINDÍO	5
RISARALDA	2
SANTANDER	1
TOLIMA	3
VALLE DEL CAUCA	1
TOTAL	100

DEPARTAMENTO	N°
ANTIOQUIA	60
BOLÍVAR	4
BOYACÁ	20
CALDAS	12
CAQUETÁ	3
CAUCA	8
CHOCÓ	6
CUNDINAMARCA	59
CÓRDOBA	3
HUILA	9
META	5
NARIÑO	6
NORTE DE SANTANDER	10
QUINDÍO	1
RISARALDA	2
SANTANDER	27
TOLIMA	30
VALLE DEL CAUCA	15
TOTAL	280





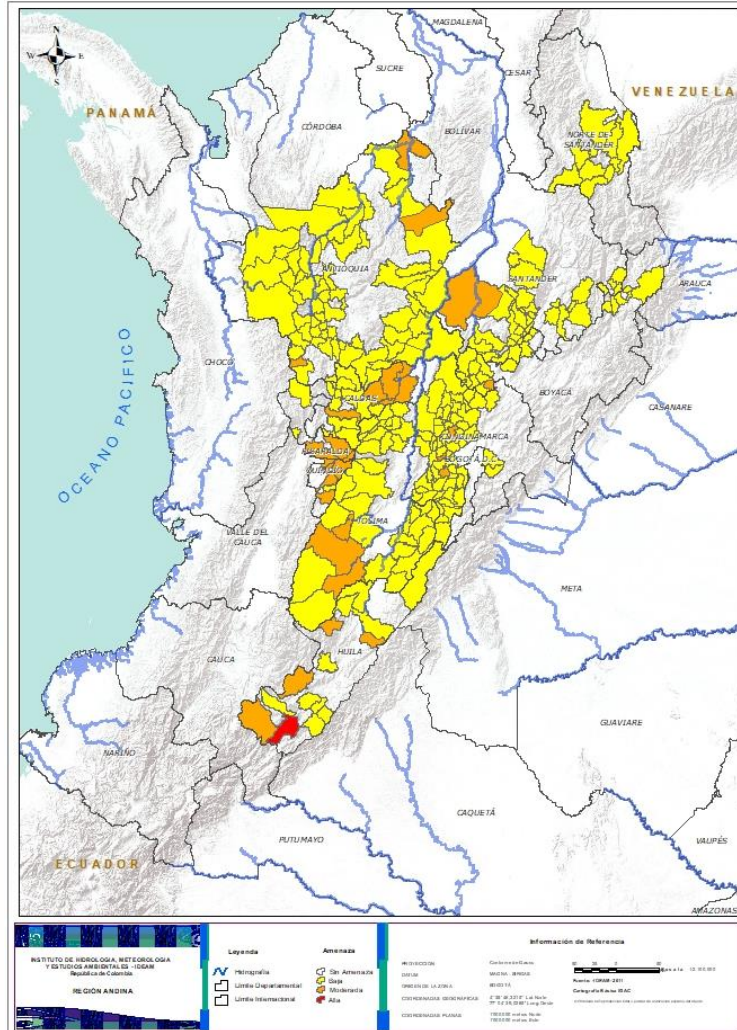
REGIÓN CARIBE



Alerta	SITIOS PARA LOS CUALES SE GENERA LA ALERTA
	BOLÍVAR: Magangué.
	BOLÍVAR: Achí, Montecristo, San Jacinto Del Cauca, Tiquisio (Puerto Rico). CÓRDOBA: Montelíbano, Puerto Libertador, San Jose De Ure.



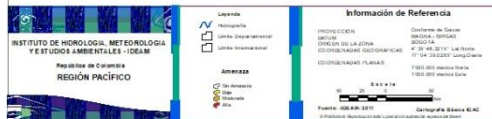
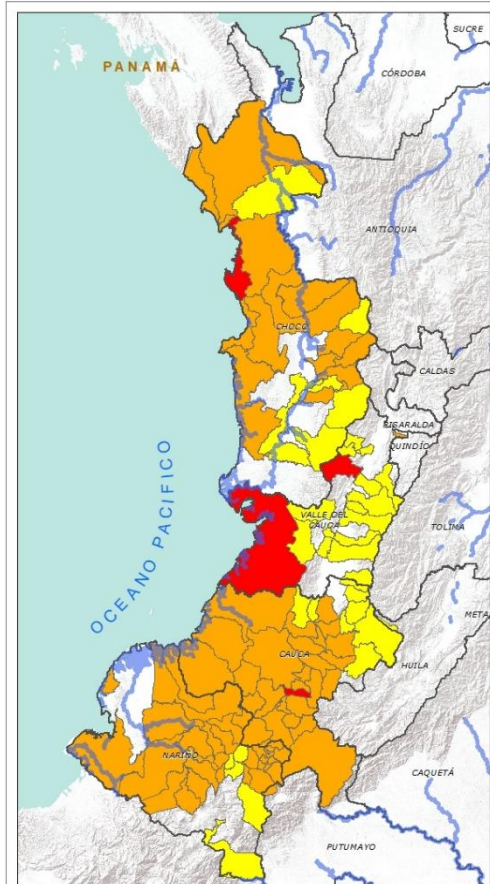
REGIÓN ANDINA



Alerta	SITIOS PARA LOS CUALES SE GENERA LA ALERTA
	HUILA: Pitalito.
	ANTIOQUIA: Betania, Nechí, Segovia. BOYACÁ: Buenavista. CALDAS: Marquetalia, Neira, Norcasia, Pensilvania, Samaná, Victoria. CUNDINAMARCA: Cachipay, El Colegio, La Vega. HUILA: La Plata, Rivera, San Agustín, Santa María. QUINDÍO: Calarcá, Circasia, Filandia, Pijao, Salento. RISARALDA: Pereira, Santa Rosa De Cabal. SANTANDER: Cimitarra. TOLIMA: Ataco, Chaparral, San Antonio.
	ANTIOQUIA: Abejorral, Abriaquí, Amagá, Andes, Angelópolis, Argelia, Armenia, Belmira, Betulia, Briceño, Buriticá, Caicedo, Caldas, Campamento, Cañasgordas, Caracolí, Caramanta, Caucasia, Ciudad Bolívar, Concordia, Copacabana, Dabeiba, Ebéjico, Fredonia, Frontino, Giraldo, Heliconia, Ituango, La Unión, Maceo, Medellín, Montebello, Nariño, Olaya, Puerto Berrío, Puerto Nare, Puerto Triunfo, Remedios, Sabanalarga, Salgar, San Carlos, San Francisco, San Jerónimo, San Luis, San Pedro De Los Milagros, Santa Bárbara, Santa Fe De Antioquia, Sonsón, Sopetrán, Tarazá, Titiribí, Toledo, Uramita, Urao, Valdivia, Venecia, Yalí, Yarumal, Yolombó, Zaragoza. BOYACÁ: Boavita, Coper, Covarachía, El Espino, Guicán, La Victoria, Maripí, Monquirá, Muzo, Otanche, Panqueba, Pauna, Puerto Boyacá, Quípama, Saboyá, San José De Pare, San Mateo, San Pablo De Borbur, Santana, Soatá. CALDAS: Aguadas, Chinchiná, Filadelfia, La Merced, Manzales, Manzanares, Marmato, Marulanda, Pácora, Salamina, Supia, Villamaria. CUNDINAMARCA: Agua De Dios, Albán, Anapoima, Anolaima, Apulo, Arbeláez, Bituima, Bojacá, Cabrera, Caparrapí, Carmen De Carupa, Chaguaní, Choachí, El Peñón, El Rosal, Facatativá, Fusagasugá, Granada, Guaduas, Guayabal De Siquima, La Calera, La Mesa, La Palma, La Peña, Nilo, Nimaima, Nocaima, Pacho, Paime, Pandi, Pasca, Quebradanegra, Quipile, Ricaurte, San Antonio De Tequendama, San Bernardo, San Cayetano, San Francisco, San Juan De Rioseco, Sasaima, Sibaté, Sylvania, Soacha, Subachoque, Supatá, Tabio, Tena, Tibacuy, Tocaima, Topaipí, Útica, Venecia, Vergara, Vianí, Villagómez, Villeta, Viotá, Yacopí, Zipacón.



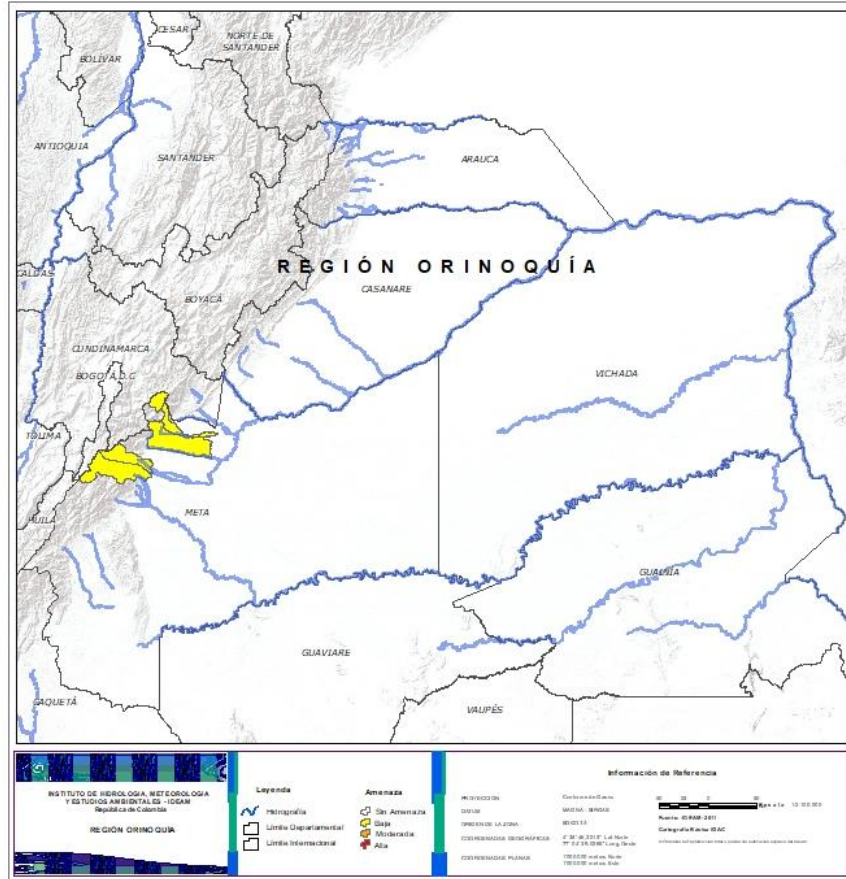
REGIÓN PACÍFICO



Alerta	SITIOS PARA LOS CUALES SE GENERA LA ALERTA
	<p>CAUCA: La Sierra. CHOCÓ: Bahía Solano (Mutis). VALLE DEL CAUCA: Bolívar, Buenaventura.</p>
	<p>CAUCA: Almaguer, Argelia, Balboa, Bolívar, Cajibío, Caldono, El Tambo, Florencia, Guapi, La Vega, López, Mercaderes, Morales, Patía (El Bordo), Piendamó, Popayán, Puracé (Coconuco), Rosas, San Sebastián, Santa Rosa, Santander De Quilichao, Silvia, Sotará (Paispamba), Sucre, Timbío, Timbiquí, Totoró. CHOCÓ: Alto Baudó (Pie De Pato), Bagadó, Bajo Baudó (Pizarro), Bojayá (Bellavista), Cértegui, Condoto, Juradó, Lloró, Medio Atrato (Beté), Nuquí, Quibdó, Riosucio, Tadó. NARIÑO: Albán (San José), Arboleda (Berruecos), Barbacoas, Belén, Buesaco, Chachaguí, Colón (Génova), Cumbitara, El Charco, El Rosario, El Tablón, La Cruz, La Llanada, La Unión, Leiva, Linares, Los Andes (Sotomayor), Magüí (Payán), Mallama (Piedrancha), Policarpa, Ricaurte, Samaniego, San Bernardo, San Lorenzo, San Pablo, San Pedro De Cartago (Cartago), Santa Bárbara (Iscuandé), Santa Cruz (Guachavés), Tumaco. VALLE DEL CAUCA: Alcalá.</p>
	<p>CAUCA: Buenos Aires, Corinto, Inzá, Jambaló, Miranda, Páez (Belalcázar), Suárez, Toribío. CHOCÓ: Carmen Del Darién (Curbaradó), El Carmen, Istmina, Rio Iró (Santa Rita), San José Del Palmar, Sipí. NARIÑO: Contadero, El Peñol, El Tambo, Ipiales, Pasto, Taminango. VALLE DEL CAUCA: Buga, Bugalagrande, Calima (El Darién), Dagua, El Cerrito, El Dovio, Florida, La Unión, Palmira, San Pedro, Sevilla, Tuluá, Versailles, Vijes, Yumbo.</p>



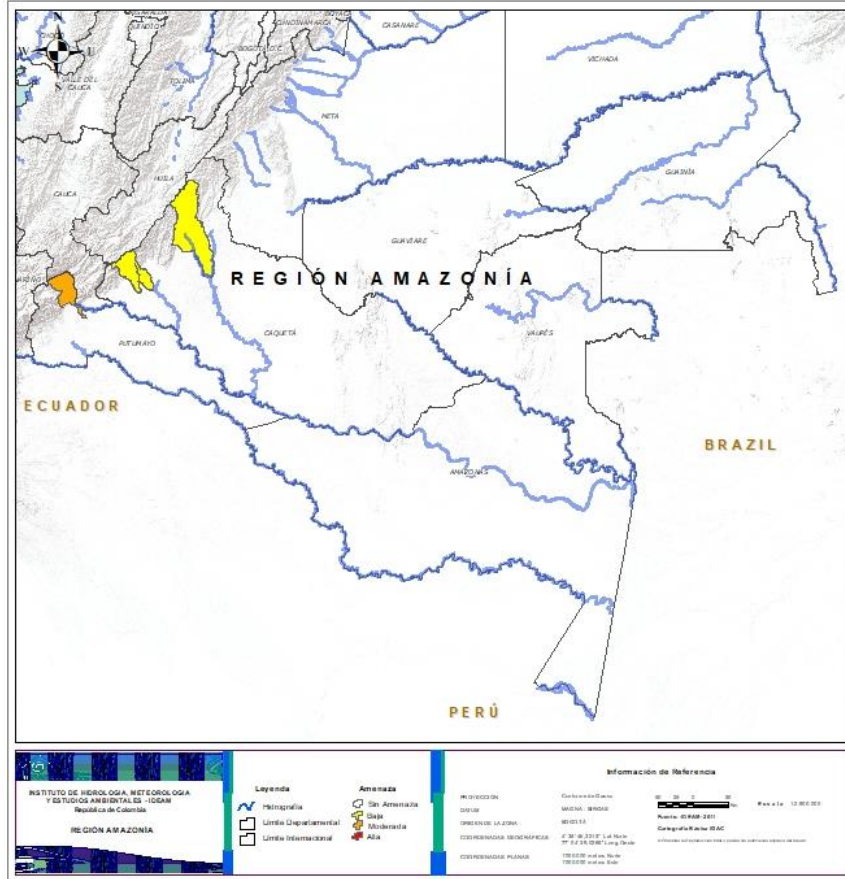
REGIÓN ORINOQUÍA



Alerta	SITIOS PARA LOS CUALES SE GENERA LA ALERTA
	META: Cubarral, Guamal, Restrepo, San Juanito, Villavicencio.



REGIÓN AMAZONÍA



Alerta	SITIOS PARA LOS CUALES SE GENERA LA ALERTA
	PUTUMAYO: Mocoa.
	CAQUETÁ: Belén De Los Andaquíes, Morelia, Puerto Rico.



SECTORES VIALES



SECTORES VIALES REPORTADOS CON AFECTACIÓN VIAL POR DESLIZAMIENTOS

DEPARTAMENTO

SECTOR VIAL

ANTIOQUIA

Barbosa – Cisneros Km 50+100
Santa Fé de Antioquia – Dabeiba Km 30+00
Betulia – Urrao a la altura de la cañada Chorro blanco
Buritica – Pinguiro
Yolombo – Yali

BOYACÁ

Sogamoso – Aguazul Km 78+900

CALDAS

Manizales – Fresno Km 8

CAQUETÁ

Suaza – Florencia Km 44+880, Km 46+200, Km 75+120.

CAUCA

Popayán – La Plata Km 8 y 9 sector Puracé

CUNDINAMARCA

Sasaima – La Vega Km3

MAGDALENA

Santa Marta – Palomino Km 65

NARIÑO

La Unión, Kms: 96,97 Y 98.

RISARALDA

Santa Cecilia – Asia Km 17+300 sector la Cabaña

SANTANDER

Los Curos – Málaga Km 82+52



RESUMEN

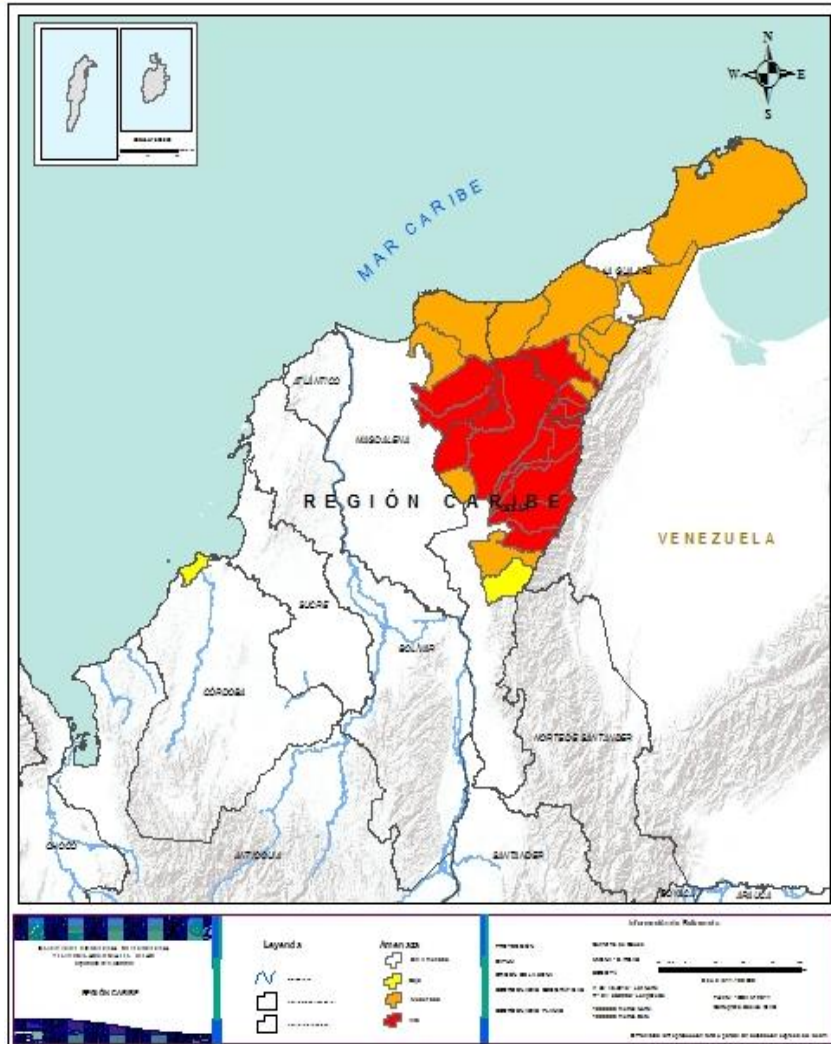
Debido a la precipitación y temperatura máxima que se han dado en los últimos días, se presentan condiciones de alerta baja por incendios de la cobertura vegetal, en varios sectores de las regiones Caribe, Andina, Orinoquia y Amazonia por este tipo de eventos



<https://diarioroatan.com/colombia-incendio-forestal-consume-50-hectareas-de-bosque/>



REGIÓN CARIBE



Alerta

SITIOS PARA LOS CUALES SE GENERA LA ALERTA



CESAR: Agustín Codazzi, Becerrill, El Copey, La Jagua De Ibirico, La Paz, Manaure Balcón Del Cesar, Pueblo Bello, San Diego, Valledupar.
LA GUAJIRA : La Jagua Del Pilar, San Juan Del Cesar, Urumita, Villanueva.
MAGDALENA: Aracataca, Fundación.



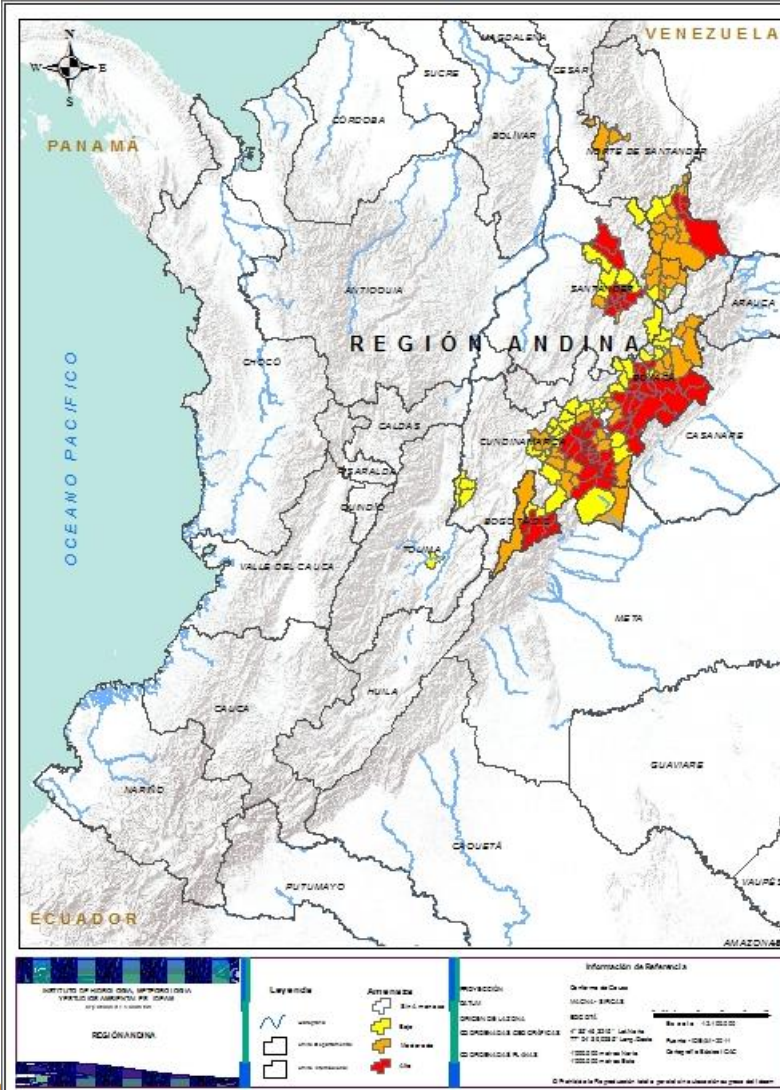
CESAR: Bosconia, Chiriguana.
LA GUAJIRA: Barrancas, Dibulla, Distracción, El Molino, Fonseca, Hato Nuevo, Maicao, Riohacha, Uribia.
MAGDALENA: Ciénaga, Santa Marta.



ATLÁNTICO: Manatí.
CESAR: Curumaní.
CÓRDOBA: San Bernardo Del Viento.



REGIÓN ANDINA



Alerta

SITIOS PARA LOS CUALES SE GENERA LA ALERTA



BOYACÁ: Almeida, Aquitania, Berbeo, Betétiva, Chivor, Cuítiva, Firavitoba, Floresta, Guateque, Guayatá, Iza, La Capilla, Labranzagrande, Macanal, Mongua, Monguí, Nobsa, Nuevo Colón, Páez, Pajarito, Paya, Pesca, Pisba, San Eduardo, Santa María, Santa Rosa De Viterbo, Sogamoso, Somondoco, Sutatenza, Tenza, Tibaná, Tibasosa, Toca, Tópaga, Tota, Turmequé, Úmbita, Zetaquirá.

CUNDINAMARCA: Chocontá, Fosca, Gachalá, Guayabetal, Gutiérrez, Machetá, Manta, Quetame, Tibirita, Ubalá, Une, Villapinzón..

NORTE DE SANTANDER: Chinácota, Herrán, Ragonvalia, Toledo..

SANTANDER: Barichara, Cabrera, Curití, Girón, Jordán, Lebrija, Pinchote, San Gil, Socorro, Villanueva..



BOYACÁ: Chinavita, Chita, Chivatá, El Cocuy, Gámeza, Garagoa, La Uvita, Pachavita, Rondón, San Luis De Gaceno, Siachoque, Socha, Socotá, Tasco, Ventaquemada..

CUNDINAMARCA: Bogotá, D.c., Cogua, Gachetá, Gama, Guatavita, Junín, Nemocón, Paratebueno, Sesquilé, Tausa..

NORTE DE SANTANDER: Cócota, Chitagá, La Playa, Labateca, Los Patios, Mutiscua, Ocaña, Pamplona, Pamplonita, Silos, Villa Del Rosario.

SANTANDER: Cerrito, Concepción, Guaca, Hato, Málaga, Palmar, Páramo, San Andrés, San José De Miranda..



BOYACÁ: Belén, Boyacá, Busbanzá, Campohermoso, Corrales, Cucaita, Duitama, Jenesano, Miraflores, Oicatá, Paipa, Paz De Rio, Ráquira, Samacá, Sativanorte, Soracá, Susacón, Tunja, Tuta..

CUNDINAMARCA: Beltrán, Caqueza, Chipaque, Cucunubá, Fómeque, Gachancipá, Guachetá, Guasca, Guataquí, Jerusalén, Lenguaque, Medina, Pulí, Suesca, Sutatausa, Tocancipá, Ubaté, Zipaquirá..

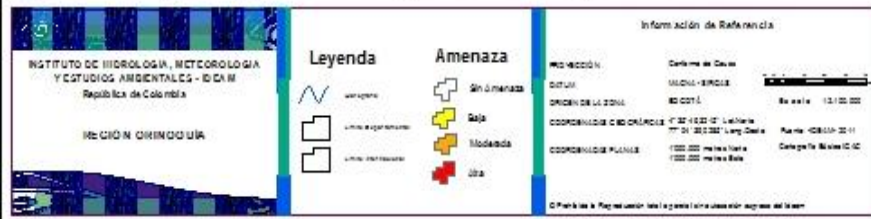
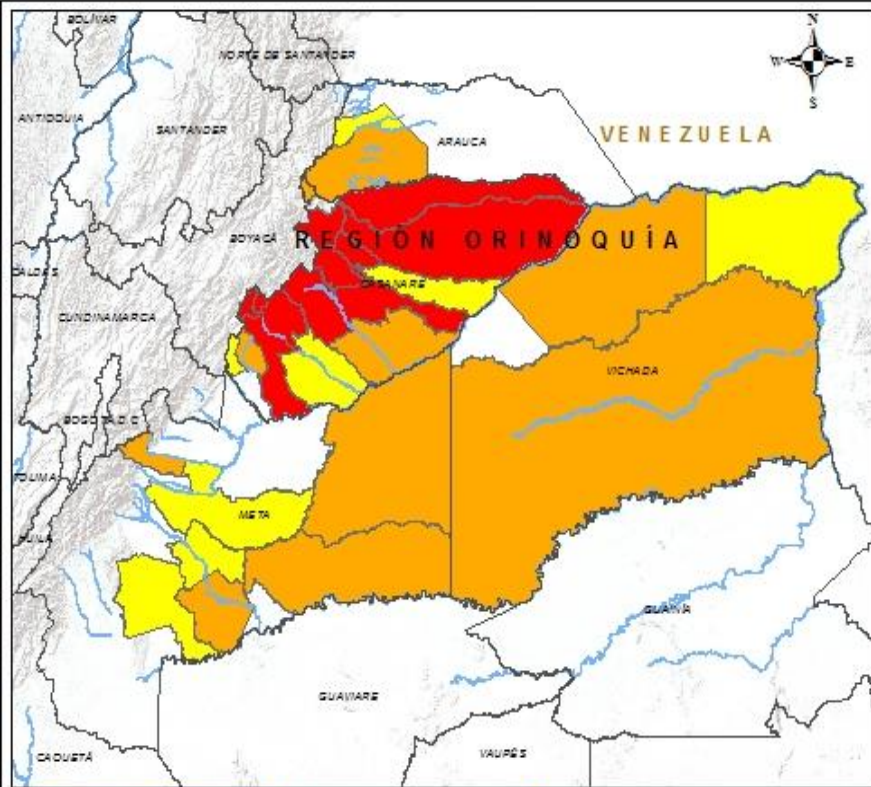
NORTE DE SANTANDER: Bochalema, Cucutilla..

SANTANDER: Aratoca, Betulia, Enciso, Galán, Los Santos, Molagavita, Onzaga, Suratá, Zapatoca.

TOLIMA: Saldaña.



REGIÓN ORINOQUIA



Alerta

SITIOS PARA LOS CUALES SE GENERA LA ALERTA



CASANARE: Aguazul, Chámeza, Hato Corozal, Nunchía, Paz De Ariporo, Pore, Recetor, San Luis De Palenque, Támara, Tauramena, Yopal..



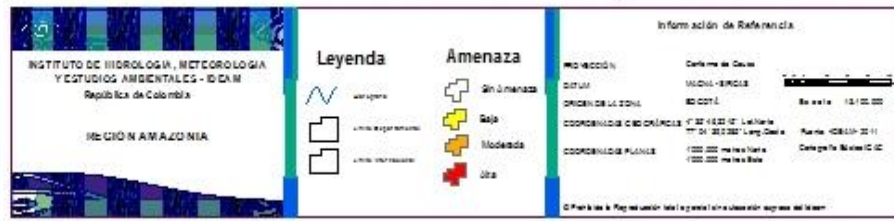
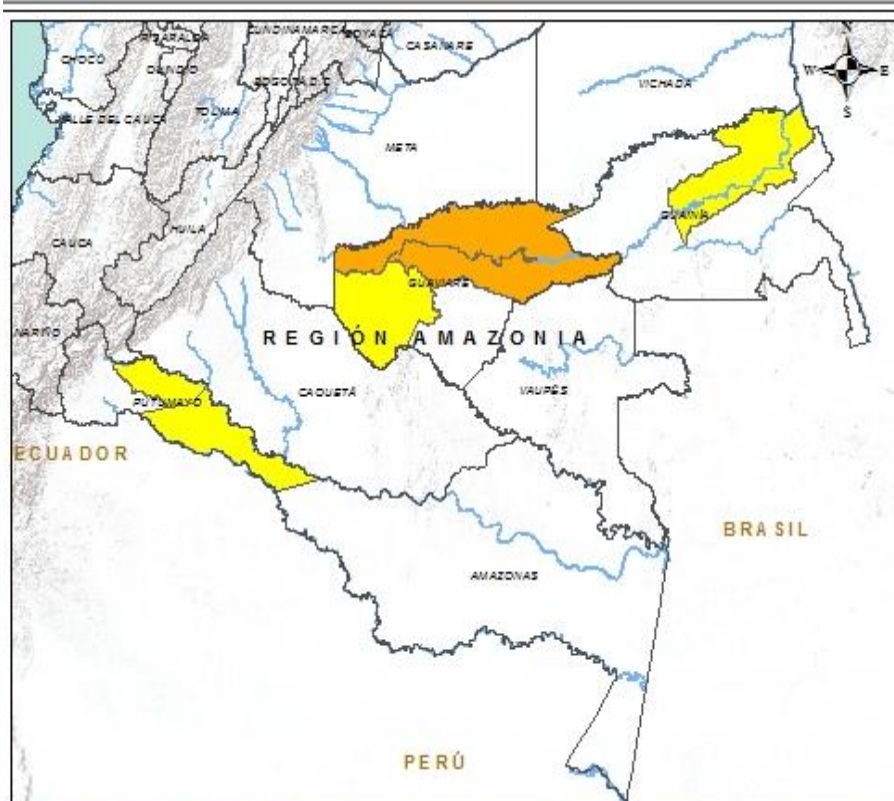
ARAUCA : Tame
CASANARE: La Salina, Monterrey, Orocué..
META: Acacias, Mapiripán, Puerto Gaitán, Puerto Rico..



ARAUCA: Fortul.
CASANARE: Maní, Sabanalarga, Trinidad.
META: Puerto Lleras, San Carlos De Guaroa, San Martín, Vistahermosa.
VICHADA: Puerto Carreño.



REGIÓN AMAZONIA



Alerta

SITIOS PARA LOS CUALES SE GENERA LA ALERTA



GUAVIARE : El Retorno, San José Del Guaviare.
VICHADA : Cumaribo, La Primavera.



GUAINÍA: Inírida.
GUAVIARE: Calamar.
PUTUMAYO: Puerto Guzmán, Puerto Leguízamo.



**CONDICIONES
NORMALES**

➤ **REGION PACÍFICO**



ALERTAS METEOMARINAS VIGENTES

Mar Caribe colombiano

ABREVIATURAS

VV

Velocidad del viento máxima probable

AO

Altura significativa de la ola

DV

Dirección predominante del viento

CONVENCIONES



Tiempo lluvioso

Probabilidad de lluvias moderadas a fuertes, en algunos casos con posibilidad de tormentas eléctricas y rachas de viento.



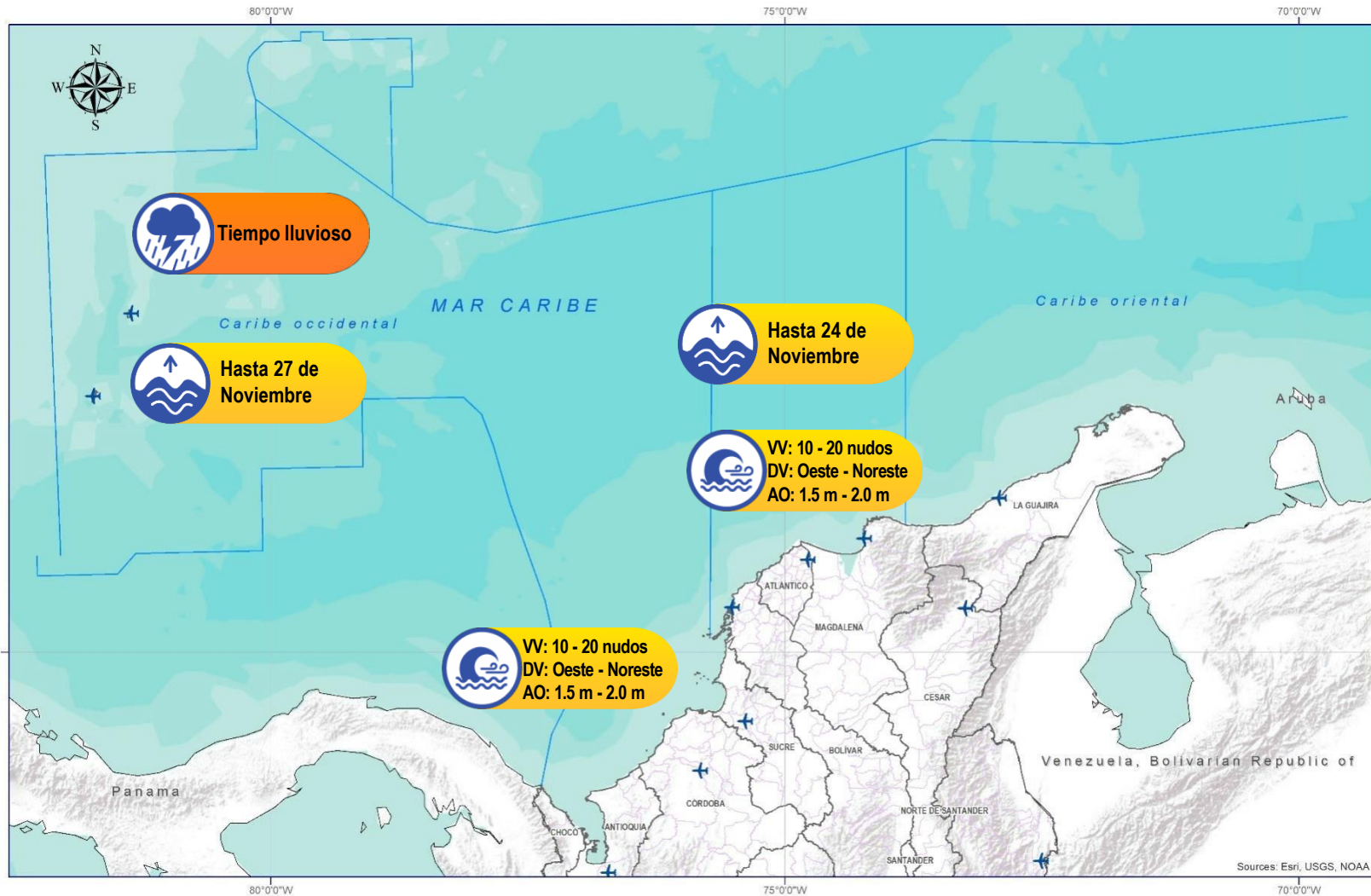
Pleamar

La marea alcanzará su máximo nivel en el intervalo de tiempo establecido.



Viento y oleaje

Velocidad del viento y altura del oleaje con valores por encima de lo normal para la época.



CONVENCIONES

SUGERENCIAS O RECOMENDACIONES



A las embarcaciones de poco calado, consultar con las Capitanías de puerto antes de zarpar en zonas de inminente tempestad. A los bañistas y habitantes costeros, estar atentos a la evolución de las condiciones meteorológicas y a los avisos de las autoridades locales.



Se sugiere a los habitantes costeros estar atentos a la evolución del fenómeno.



A los bañistas y habitantes costeros, estar atentos a la evolución del fenómeno y a las indicaciones de las autoridades locales. A las embarcaciones de poco calado, consultar con las Capitanías de puerto antes de zarpar.

* La altura significativa de la ola, representa la media del tercio más alto de las olas, por lo cual la altura máxima posible puede ser incluso superior al doble de este valor



ALERTAS METEOMARINAS VIGENTES

Océano Pacífico Nacional

ABREVIATURAS

VV

Velocidad del viento máxima probable

DV

Dirección predominante del viento

AO

Altura significativa de la ola

CONVENCIONES



Tiempo lluvioso

Probabilidad de lluvias moderadas a fuertes, en algunos casos con posibilidad de tormentas eléctricas y rachas de viento.



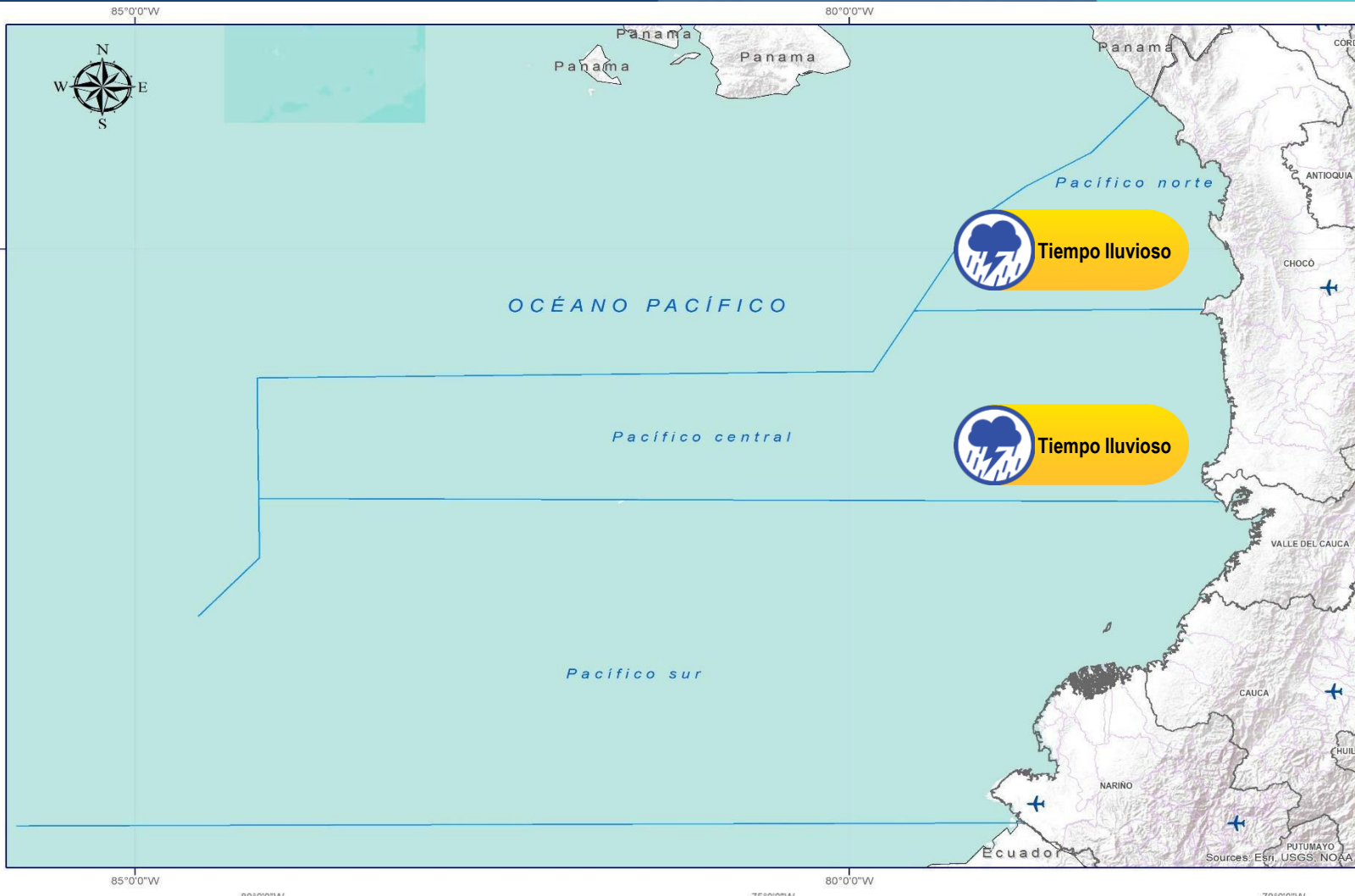
Pleamar

La marea alcanzará su máximo nivel en el intervalo de tiempo establecido.



Viento y oleaje

Velocidad del viento y altura del oleaje con valores por encima de lo normal para la época.



CONVENCIONES

SUGERENCIAS O RECOMENDACIONES



A las embarcaciones de poco calado, consultar con las Capitanías de puerto antes de zarpar en zonas de inminente tempestad. A los bañistas y habitantes costeros, estar atentos a la evolución de las condiciones meteorológicas y a los avisos de las autoridades locales.



Se sugiere a los habitantes costeros estar atentos a la evolución del fenómeno.



A los bañistas y habitantes costeros, estar atentos a la evolución del fenómeno y a las indicaciones de las autoridades locales. A las embarcaciones de poco calado, consultar con las Capitanías de puerto antes de zarpar.

* La altura significativa de la ola, representa la media del tercio más alto de las olas, por lo cual la altura máxima posible puede ser incluso superior al doble de este valor



CONVENCIONES

SUGERENCIAS O RECOMENDACIONES



Tiempo lluvioso

Probabilidad de lluvias moderadas a fuertes, en algunos casos con posibilidad de tormentas eléctricas y rachas de viento.

A las embarcaciones de poco calado, consultar con las Capitanías de puerto antes de zarpar en zonas de inminente tempestad.
A los bañistas y habitantes costeros, estar atentos a la evolución de las condiciones meteorológicas y a los avisos de las autoridades locales.



Pleamar

La marea alcanzará su máximo nivel en el intervalo de tiempo establecido.

Se sugiere a los habitantes costeros estar atentos a la evolución del fenómeno.



Viento y oleaje

Velocidad del viento y altura del oleaje con valores por encima de lo normal para la época.

A los bañistas y habitantes costeros, estar atentos a la evolución del fenómeno y a las indicaciones de las autoridades locales.
A las embarcaciones de poco calado, consultar con las Capitanías de puerto antes de zarpar.

INFORME TÉCNICO DIARIO

EQUIPO DE TRABAJO IDEAM
Yolanda GONZÁLEZ H. - Directora General
Daniel USECHE S. - Jefe Oficina del Servicio de Pronóstico y Alertas

OFICINA DEL SERVICIO DE PRONÓSTICO Y ALERTAS

Elaboraron:

Juan Camilo Pérez - Danys Ortiz (Meteorología).

Camilo Pedraza (Hidrología).

Andrés Felipe Espejo (Deslizamientos de Tierra).

Gloria Arango (Incendios de la Cobertura Vegetal).

Anita Vega (Datos).

Sergio Ruiz Castro (Coordinación Alertas Hidrometeorológicas y Ambientales).

<http://www.ideam.gov.co>

Correos electrónicos: servicio@ideam.gov.co, alertas@ideam.gov.co

Calle 25D N° 96B - 70, piso 3. Bogotá, D.C.

Teléfono: 3075625 ext. 1334 -1336.

VISITA NUESTRAS REDES SOCIALES



[ideam.instituto](https://www.facebook.com/ideam.instituto)



[InstitutoIDEAM](https://www.youtube.com/InstitutoIDEAM)



[@IDEAMColombia](https://twitter.com/IDEAMColombia)



[ideamcolombia](https://www.instagram.com/ideamcolombia)

