

# INFORME TÉCNICO DIARIO

IDEAM comunica al Sistema Nacional para la Gestión del Riesgo de Desastres (SNGRD) y al Sistema Nacional Ambiental (SINA).

Bogotá D. C., 20 de septiembre de 2021.  
Hora de actualización 12:00 HLC

Boletín No.

263



## CONTENIDO

[Lo más destacado](#)

[Precipitación](#)

[Temperaturas](#)

[Alerta por descensos significativos de las temperaturas mínimas del aire](#)

[Condiciones Hidrometeorológicas actuales](#)

[Pronóstico de precipitación de las próximas 24 horas](#)

[Pronóstico condiciones meteorológicas adicionales](#)

[Alertas Hidrológicas](#)

[Seguimiento y Pronóstico de las Amenazas por Deslizamientos](#)

[Seguimiento y Pronóstico de las Amenazas por Incendios](#)

[Alertas Meteomarinas vigentes Mar Caribe Colombiano](#)

[Alertas Meteomarinas vigentes Océano Pacífico Nacional](#)

[Alertas Meteomarinas por Ciclón Tropical Mar Caribe Colombiano](#)



Alerta  
**ROJA**

**PARA TOMAR ACCIÓN** Advierte a los sistemas de prevención y atención de desastres sobre la amenaza que puede ocasionar un fenómeno con efectos adversos sobre la población, el cual requiere la atención inmediata por parte de la población y de los cuerpos de atención y socorro. Se emite una alerta sólo cuando la identificación de un evento extraordinario indique la probabilidad de amenaza inminente y cuando la gravedad del fenómeno implique la movilización de personas y equipos, interrumpiendo el normal desarrollo de sus actividades cotidianas.



Alerta  
**NARANJA**

**PARA PREPARARSE** Indica la presencia de un fenómeno. No implica amenaza inmediata y como tanto es catalogado como un mensaje para informarse y prepararse. El aviso implica vigilancia continua ya que las condiciones son propicias para el desarrollo de un fenómeno, sin que se requiera permanecer alerta.



Alerta  
**AMARILLA**

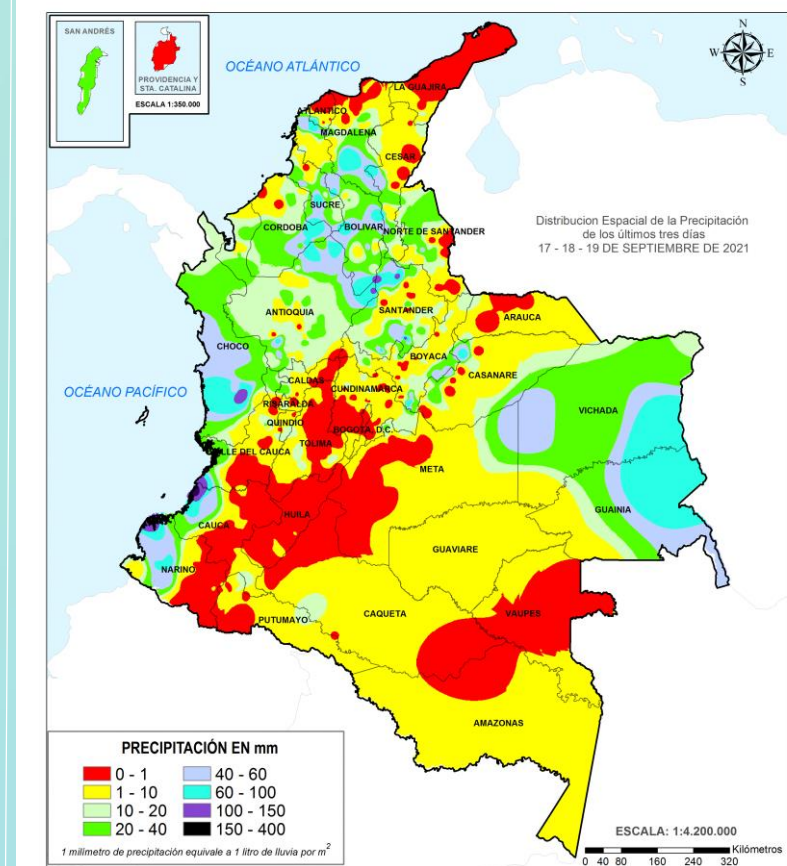
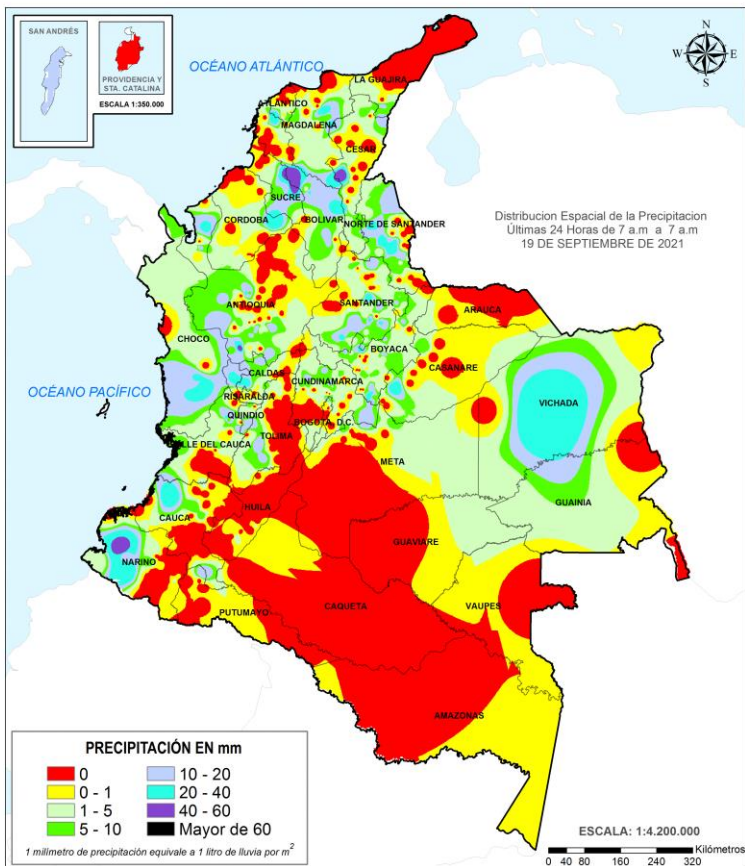
**PARA INFORMARSE** Es un mensaje oficial por el cual se difunde información. Por lo regular se refiere a eventos observados, registrados o registrados y puede contener algunos elementos de pronóstico a manera de orientación. Por sus características pretéritas y futuras difiere del aviso y de la alerta, y por lo general no está encaminado a alertar sino a informar.

**CONDICIONES NORMALES** La información que se suministra se encuentra dentro de los rangos normales.

Alertas vigentes hasta: 20 de septiembre de 2021 - 18:00 HLC.

## Mapas de precipitación

## Lluvias registradas en las últimas 24 horas



Descenso moderado de las precipitaciones, las cuales se registraron principalmente en el norte de la región Andina, sectores de las regiones Pacífica y Caribe, oriente de la Orinoquia. El mayor registro de precipitación en las últimas 24 horas se presentó en el municipio de **Magangué (Bolívar)**, con **60,0 mm**.



**Alerta ROJA**

- Por alta probabilidad de crecientes súbitas o niveles altos en las cuencas Ubicadas en zonas hidrográficas de Cauca, Nechí, Bajo Magdalena – Cauca – San Jorge, Bajo Magdalena, Inírida.
- Por alta probabilidad de incendios de la cobertura vegetal en municipios de Cundinamarca, Huila, Magdalena, Nariño y Vichada.



**Alerta NARANJA**

- Por moderada probabilidad de crecientes súbitas en algunas zonas hidrográficas ubicadas zonas hidrográficas de Bajo Magdalena-Cauca, Pacífico, Orinoco y Caribe.
- Por moderada probabilidad de ocurrencia de deslizamientos de tierra en algunos municipios de las regiones Caribe, Andina, Pacífica y Orinoquia.
- Por moderada probabilidad de incendios de la cobertura vegetal en municipio del departamento de Boyacá, Caquetá, Cundinamarca Huila, Nariño y Tolima..

Precipitación diaria desde las 7:00 HLC del domingo 19 de septiembre hasta las 07:00 HLC del lunes, 20 de septiembre de 2021.

Fuente: IDEAM.

Precipitación últimas 72 horas desde las 7:00 HLC del viernes 17 de septiembre hasta las 7:00 HLC del lunes, 20 de septiembre de 2021

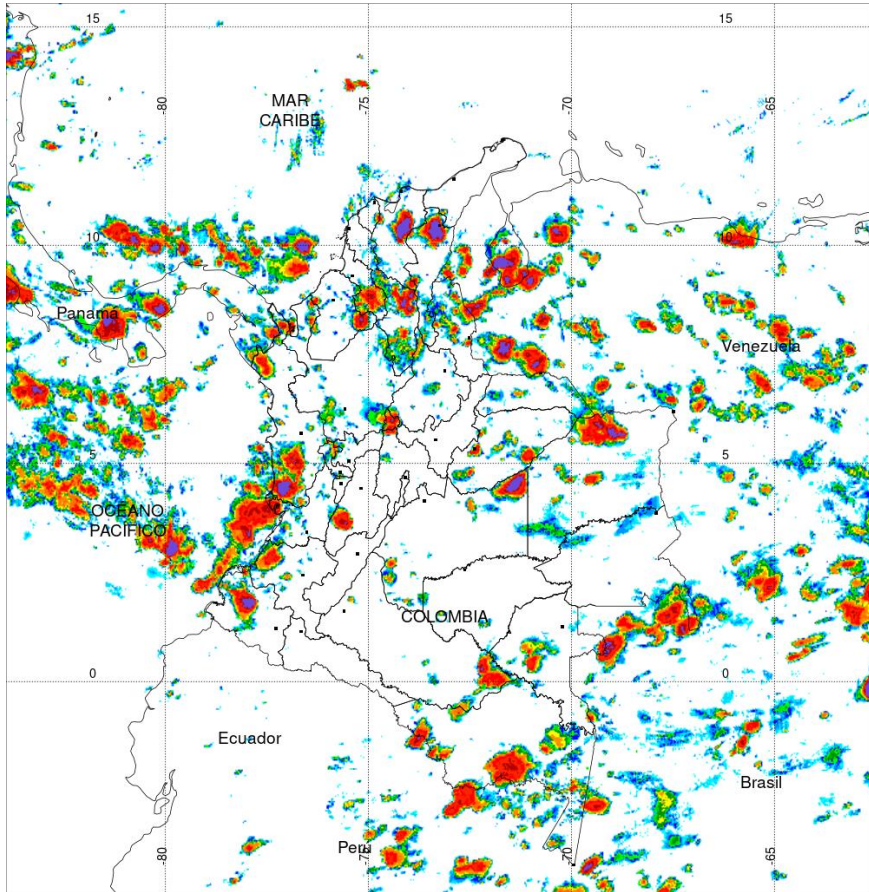
Fuente: IDEAM.

- Un milímetro de lluvia (1 mm) equivale a un litro (1 L) de lluvia que ha caído en un metro cuadrado (1 m<sup>2</sup>). La lluvia acumulada es la suma de los milímetros de agua lluvia que se han registrado en un lapso de tiempo.

**Alertas amarillas** e información más detallada para cada una de las categorías de alerta, remítase a la temática particular del informe.



## Estimación Satelital (24 Horas)



**PRECIPITACIÓN TOTAL ACUMULADA POR ESTIMACIÓN SATELITAL (GOES-16)**  
**SEP 19 DE 2021 (7:00) - SEP 20 DE 2021 (7:00)**

Elaborado por: Oficina del Servicio de Pronósticos y Alertas.



Fuente:  
 Imágenes GOES-16  
 (140/144 imágenes)



## Precipitaciones

A continuación, los municipios donde se registraron precipitaciones iguales o superiores a 30.0 mm en las últimas 24 horas

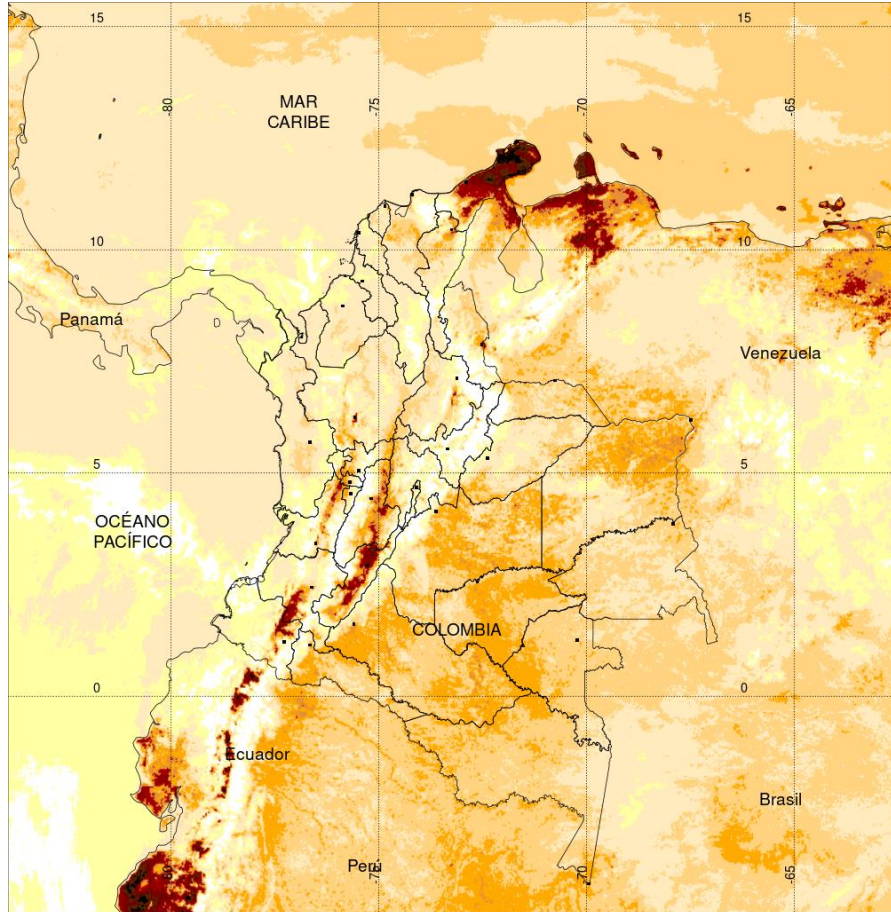
**Aclaración:** aunque los volúmenes de lluvia registrados en un municipio se relacionan con la ubicación de las estaciones de monitoreo del IDEAM, en ocasiones, dichas estaciones pueden estar distantes de los lugares en donde se concentra la mayor población o alejados de los centros municipales.

DEPARTAMENTOS	MUNICIPIO
<b>ANTIOQUIA</b>	Pueblorrico (46),
<b>BOLIVAR</b>	Magangue (60), Apto, Magangue (52,9), San Estanislao (35),
<b>BOYACA</b>	Santa María (38),
<b>CESAR</b>	Chimichagua (50), La Gloria (34),
<b>CHOCO</b>	Condoto (33),
<b>CORDOBA</b>	Ayapel (31,6),
<b>MAGDALENA</b>	Aracataca (32),
<b>NARIÑO</b>	Magui (56), Barbacoas (33,7),
<b>NORTE DE SANTANDER</b>	Villa Caro (31), Gramalote (30),

NO SE REGISTRARON VALORES QUE SUPEREN LOS VALORES MAXIMOS HISTORICOS



## Estimación Satelital (24 Horas)



### Temperaturas Máximas

A continuación, los municipios donde se registraron temperaturas iguales o superiores a 35.0 °C en las últimas 24 horas

**Aclaración:** aunque los valores registrados en un municipio se relacionan con la ubicación de las estaciones de monitoreo del IDEAM, en ocasiones, dichas estaciones pueden estar distantes de los lugares en donde se concentra la mayor población o alejados de los centros municipales.

DEPARTAMENTO	MUNICIPIO
<b>BOLIVAR</b>	María La Baja (38,8),
<b>CESAR</b>	Valledupar (36,8), Agustín Codazzi (36),
<b>CUNDINAMARCA</b>	Jerusalen (36),
<b>GUAVIARE</b>	San Jose del Guaviare (250 Km Oriente de S. del Guaviare) (35),
<b>HUILA</b>	Neiva (35,2),
<b>LA GUAJIRA</b>	Manaure (38,8), Hatonuevo (35,6),
<b>TOLIMA</b>	Ibague (35,6), Guamo (35,6), Armero (35,2), Saldaña (35,2), Mariquita (35),

### Temperaturas Mínimas

A continuación se relacionan los municipios donde en las últimas 24 horas se registraron temperaturas menores o iguales a 5.0°C.

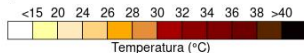
**Aclaración:** aunque los valores registrados en un municipio se relacionan con la ubicación de las estaciones de monitoreo del IDEAM, en ocasiones, dichas estaciones pueden estar distantes de los lugares en donde se concentra la mayor población o alejados de los centros municipales.

DEPARTAMENTOS	MUNICIPIO
<b>CUNDINAMARCA</b>	Choachí (4,8).
<b>NARIÑO</b>	Ipiales (1,5), Pasto (4,8),
<b>SANTANDER</b>	Tona(5,0)
<b>CAUCA</b>	San Sebastian(0,6)

TEMPERATURA SUPERFICIAL MÁXIMA POR ESTIMACIÓN SATELITAL (GOES-16)

( 2021-09-19 03:00:00 a 2021-09-19 18:30:00 )

Elaborado por: Oficina del Servicio de Pronósticos y Alertas.



(Producto en evaluación. No son valores oficiales de temperatura)

La estimación satelital de la temperatura superficial máxima en 24 horas utiliza datos de los satélites ambientales geoestacionarios operacionales (GOES) de NOAA para estimar al temperatura de la superficie del país, en donde los datos de los medidores o radares no están disponibles o no son confiables.



## Alerta por descensos significativos de las temperaturas mínimas del aire



Se emite esta alerta por la probabilidad de descensos de la temperatura del aire en horas de la madrugada para zonas de altiplano (entre los 2,500 y los 2,900 msnm) de los siguientes municipios:

### REGIÓN ANDINA

#### SITIOS PARA LOS CUALES SE GENERA LA ALERTA



#### ALTIPLANO CUNDIBOYACENSE

**BOGOTÁ:** Área Rural y Urbana.

**CUNDINAMARCA:** Bojacá, Cajicá, Chía, Chipaque, Choachí, Chocontá, Cogua, Cota, Cucunubá, El Rosal, Facatativá, Funza, Fúquene, Gachancipá, Guachetá, Guasca, Guatavita, La Calera, Lenguazaque, Madrid, Mosquera, Nemocón, Sesquilé, Sibaté, Simijaca, Soacha, Sopó, Subachoque, Suesca, Susa, Sutatausa, Tabio, Tausa, Tenjo, Tocancipá, Ubaque, Ubaté, Villapinzón, Zipacón y Zipaquirá.

**BOYACÁ:** Tunja, Aquitania, Arcabuco, Belén, Betéitiva, Busbanzá, Caldas, Cerinza, Chiquinquirá, Chivatá, Ciénega, Cómbita, Corrales, Cucaita, Cuítiva, Chíquiza, Duitama, Firavitoba, Floresta, Gámeza, Iza, Villa de Leyva, Mongua, Monguí, Motavita, Nobsa, Oicatá, Paipa, Paz de Río, Pesca, Ráquira, Saboyá, Samacá, San Miguel de Sema, Santa Rosa de Viterbo, Siachoque, Socha, Sogamoso, Sora, Sotaquirá, Soracá, Tasco, Tibasosa, Toca, Tópaga, Tota, Tuta, Tutazá, Ventaquemada y Viracachá.

Debido a que este fenómeno es local y está sujeto a cambios en variables tales como la nubosidad, la humedad y temperatura del aire y la intensidad y dirección del viento, el IDEAM monitorea permanentemente las condiciones atmosféricas y en caso de ser necesario emitirá nuevos comunicados. Por esto, se sugiere a los agricultores, ganaderos y floricultores estar atentos a los boletines y comunicados emitidos por la entidad.

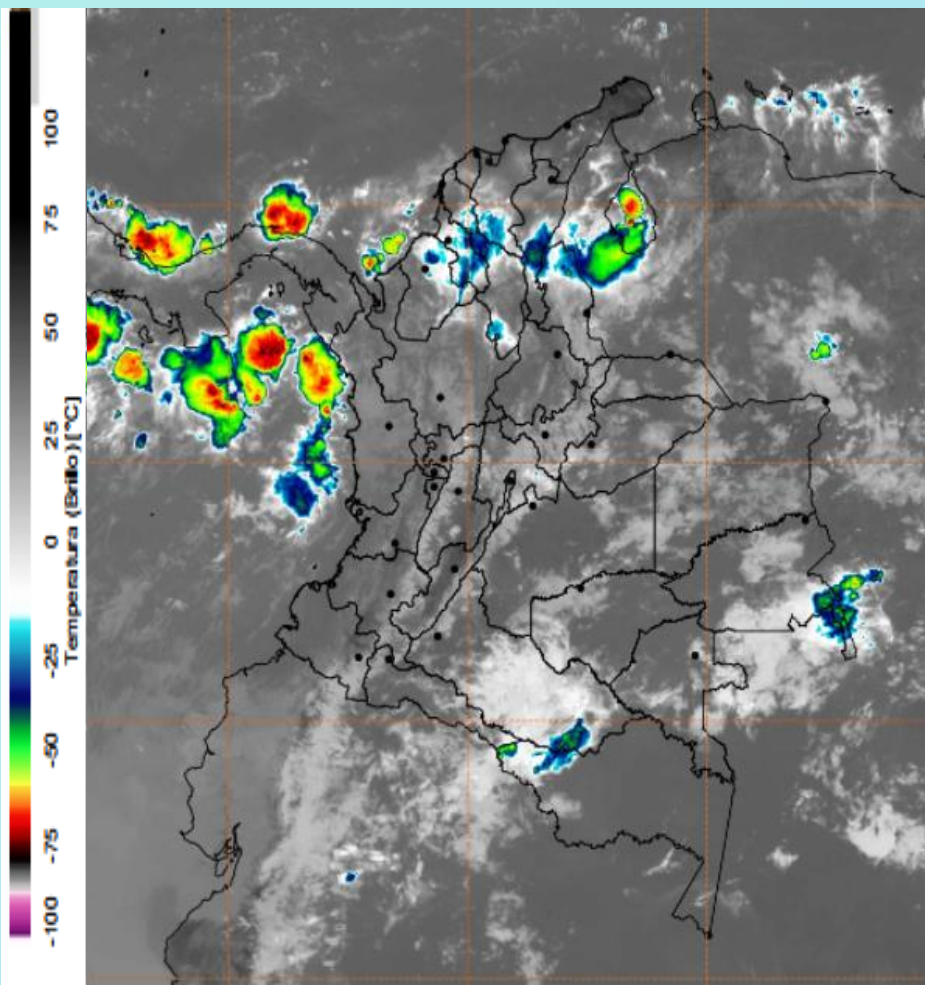
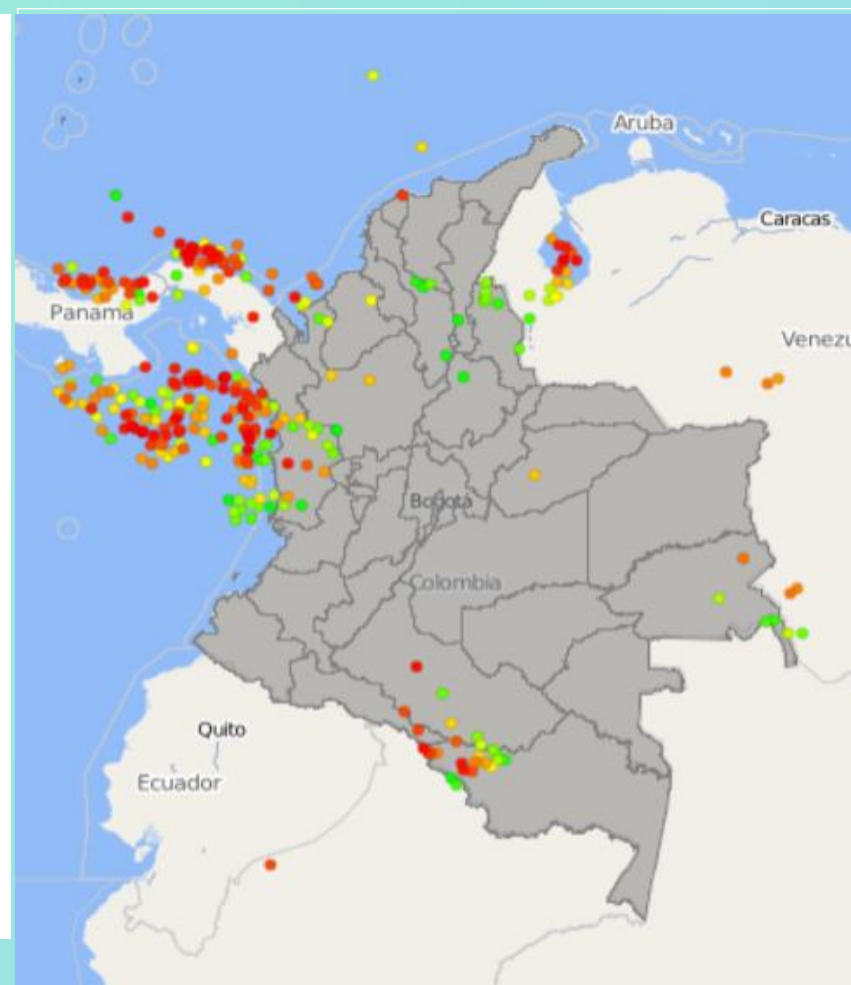


Imagen GOES East Canal Infrarrojo, 8  
Hora 09:10 HLC. Fuente: IDEAM-GOES 16

Ha predominado el tiempo seco con cielo entre ligero y parcialmente nublado en amplios sectores del territorio nacional, salvo por lluvias moderadas en algunos casos acompañadas de tormentas eléctricas en zonas del centro y norte del océano Pacífico colombiano, occidente del mar Caribe, particularmente en cercanías al golfo de Urabá y litoral de Córdoba, así mismo, se han reportado lluvias importantes en sectores y en áreas puntuales de Chocó, Córdoba, Sucre, Bolívar, centro y sur de Cesar, sur de Magdalena, norte de los santanderes, occidente de Amazonas y Meta, oriente de Caquetá y Cundinamarca y suroriente de Guainía.

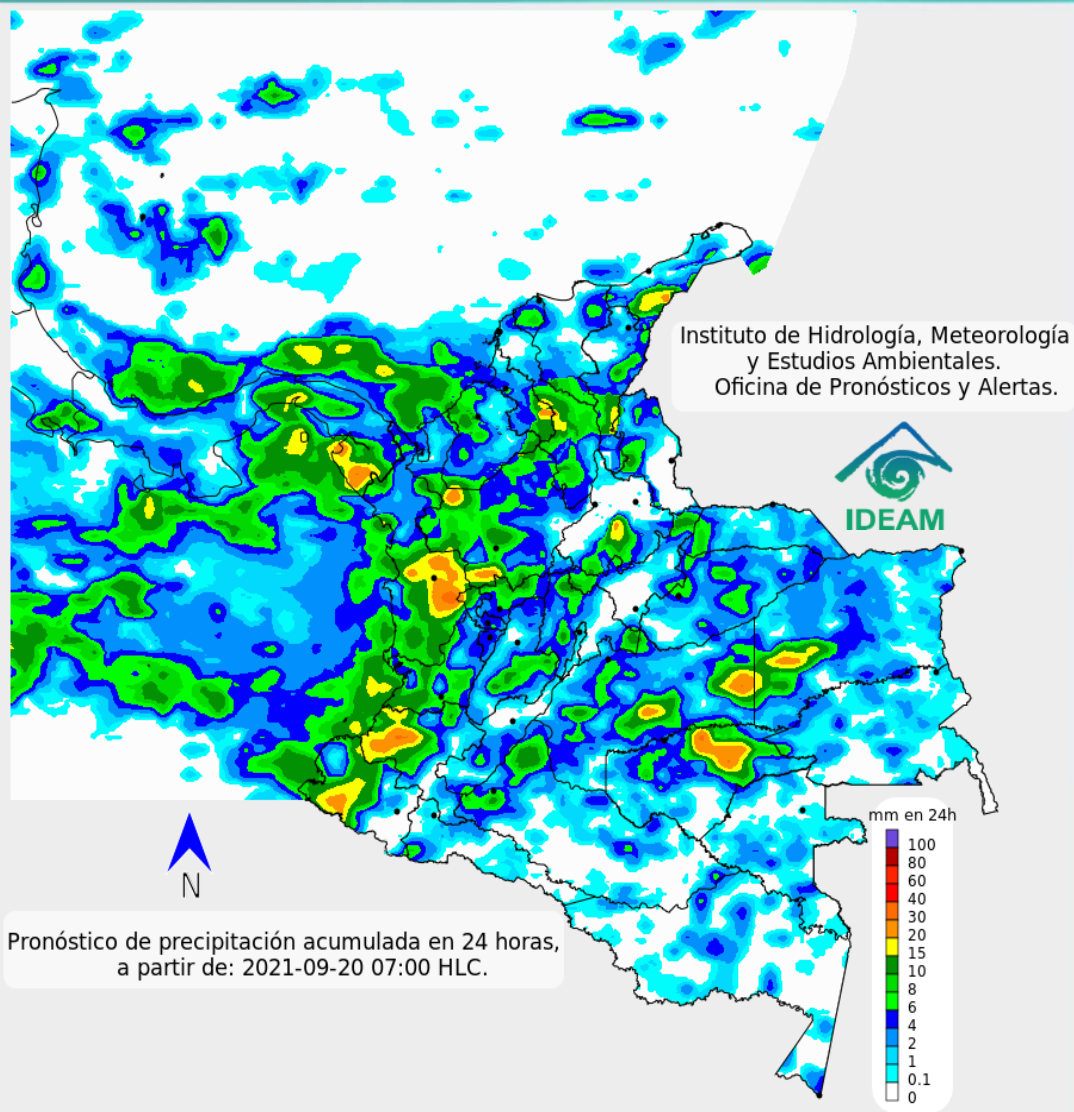


Descargas eléctricas en las últimas 3 horas.  
Fuente: Keraunos S.A.S.

- La imagen del canal infrarrojo (10.3  $\mu\text{m}$ ) permite identificar nubes en cualquier período temporal a partir de la temperatura de brillo de la nube (ver escala de colores). De esta forma, se puede identificar, clasificar y caracterizar la nubosidad en una zona determinada.
- La imagen de las descargas eléctricas muestra los rayos nube-tierra que se han descargado en una zona en las últimas 4 horas (ver escala de colores)



## Pronóstico de precipitación para las próximas veinticuatro (24) horas



Son probables lluvias sectorizadas o locales en el territorio nacional con cielo entre parcial a mayormente nublado. Lluvias moderadas son posibles en sectores o zonas puntuales de los departamentos de Chocó, Cauca, Nariño, Antioquia, Sucre, Bolívar, Risaralda, Meta, Guaviare, Vichada, sur de Santander y suroccidente de La Guajira. Lluvias sectorizadas o locales de menor intensidad se estiman en el océano Pacífico nacional, occidente del mar Caribe, especialmente en el golfo de Urabá y litoral de Córdoba, igualmente, en puntos de Córdoba, Atlántico, Magdalena, Cesar, Cundinamarca, Boyacá, Caldas, occidente de Caquetá y Putumayo.



Para mayor información sobre el estado del tiempo, alertas y pronósticos, consulte la aplicación móvil MI PRONÓSTICO

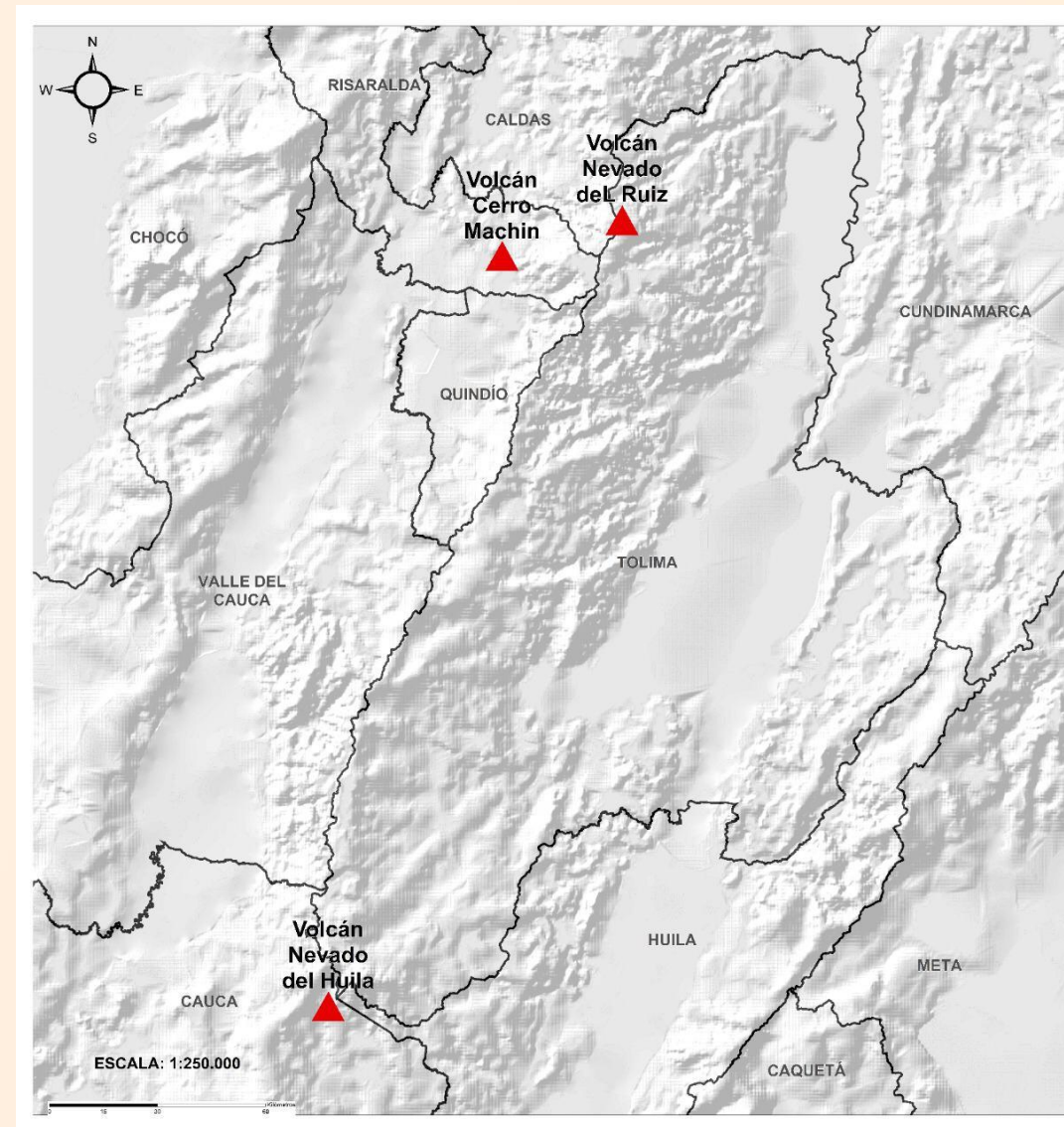
- La resolución espacial del mapa de pronóstico es de 6.5 km aproximadamente. Por lo tanto, fenómenos meteorológicos inferiores a esta escala no están considerados en esta predicción.
- La escala de colores está asociada a un rango de precipitación en el intervalo de tiempo indicado, lo que implica que el pronóstico no es determinista (un valor exacto en una zona) sino corresponde a un pronóstico cuantitativo (un rango de valores en una zona).



## Pronóstico zonas volcánicas

## Mapa de zonas volcánicas

ÁREA DEL VOLCÁN NEVADO DEL RUIZ			
Mañana: Cielo parcialmente nublado - Tiempo seco			
Tarde: Cielo nublado - Lloviznas			
Noche: Cielo nublado - Tiempo seco			
Madrugada: Cielo nublado - Tiempo seco			
El SERVICIO GEOLÓGICO COLOMBIANO reporta en nivel AMARILLO (III): CAMBIOS EN EL COMPORTAMIENTO DE LA ACTIVIDAD VOLCÁNICA Lat: 4.89 Lon: -75.32			
ELEVACIÓN (pies)	DIRECCIÓN	VELOCIDAD	
		VELOCIDAD (Nudos)	VELOCIDAD (Km/h)
10.000	NORESTE	0 - 5	0 - 9
18.000	ESTE-SURESTE	15 - 20	27 - 37
24.000	ESTE-SURESTE	10 - 15	18 - 27
30.000	ESTE	5 - 10	9 - 18
ÁREA DEL VOLCÁN NEVADO DEL HUILA			
Mañana: Cielo ligeramente nublado - Tiempo seco			
Tarde: Cielo nublado - Lloviznas			
Noche: Cielo nublado - Tiempo seco			
Madrugada: Cielo nublado - Tiempo seco			
El SERVICIO GEOLÓGICO COLOMBIANO reporta en nivel AMARILLO (III): CAMBIOS EN EL COMPORTAMIENTO DE LA ACTIVIDAD VOLCÁNICA Lat:2.92 Lon:-76.05			
ELEVACIÓN (pies)	DIRECCIÓN	VELOCIDAD	
		VELOCIDAD (Nudos)	VELOCIDAD (Km/h)
10.000	SURESTE	0 - 5	0 - 9
18.000	ESTE	25 - 30	46 - 55
24.000	SURESTE	5 - 10	9 - 18
30.000	ESTE-NORESTE	0 - 5	0 - 9
ÁREA DEL VOLCÁN CERRO MACHÍN			
Mañana: Cielo parcialmente nublado - Tiempo seco			
Tarde: Cielo parcialmente nublado - Tiempo seco			
Noche: Cielo parcialmente nublado - Tiempo seco			
Madrugada: Cielo nublado - Tiempo seco			
El SERVICIO GEOLÓGICO COLOMBIANO reporta en nivel AMARILLO (III): CAMBIOS EN EL COMPORTAMIENTO DE LA ACTIVIDAD VOLCÁNICA Lat:4.80 Lon:-75.62			
ELEVACIÓN (pies)	DIRECCIÓN	VELOCIDAD	
		VELOCIDAD (Nudos)	VELOCIDAD (Km/h)
10.000	SUR-SURESTE	0 - 5	0 - 9
18.000	ESTE	15 - 20	27 - 37
24.000	ESTE-SURESTE	10 - 15	18 - 27
30.000	ESTE-NORESTE	5 - 10	9 - 18







## Pronóstico zonas volcánicas

## Mapa de zonas volcánicas

ÁREA DEL VOLCÁN GALERAS			
Mañana: Cielo parcialmente nublado - Tiempo seco			
Tarde: Cielo nublado - Lloviznas			
Noche: Cielo parcialmente nublado - Tiempo seco			
Madrugada: Cielo parcialmente nublado - Tiempo seco			
EL SERVICIO GEOLÓGICO COLOMBIANO reporta en nivel AMARILLO (III): CAMBIOS EN EL COMPORTAMIENTO DE LA ACTIVIDAD VOLCÁNICA Lat: 1.55 Lon: -77.37			
ELEVACIÓN (pies)	DIRECCIÓN	VELOCIDAD	
		VELOCIDAD (Nudos)	VELOCIDAD (Km/h)
10.000	SURESTE	5 - 10	9 - 18
18.000	ESTE	25 - 30	46 - 55
24.000	SUR	5 - 10	9 - 18
30.000	ESTE-SURESTE	0 - 5	0 - 9
ÁREA DEL COMPLEJO VOLCÁNICO CHILES-CERRO NEGRO DE MAYASQUER			
Mañana: Cielo ligeramente nublado - Tiempo seco			
Tarde: Cielo nublado - Lluvias			
Noche: Cielo parcialmente nublado - Tiempo seco			
Madrugada: Cielo parcialmente nublado - Tiempo seco			
EL SERVICIO GEOLÓGICO COLOMBIANO reporta en nivel AMARILLO (III): CAMBIOS EN EL COMPORTAMIENTO DE LA ACTIVIDAD VOLCÁNICA Lat: 0.81 - Lon:77.93 Lat: 0.76 Lon:-77.95			
ELEVACIÓN (pies)	DIRECCIÓN	VELOCIDAD	
		VELOCIDAD (Nudos)	VELOCIDAD (Km/h)
10.000	ESTE-SURESTE	5 - 10	9 - 18
18.000	ESTE-SURESTE	30 - 35	55 - 64
24.000	SUR-SUROESTE	10 - 15	18 - 27
30.000	SURESTE	0 - 5	0 - 9





# Estado de los Embalses

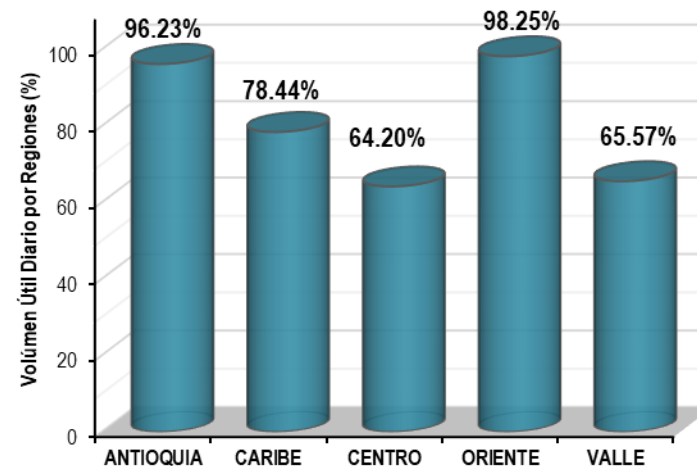
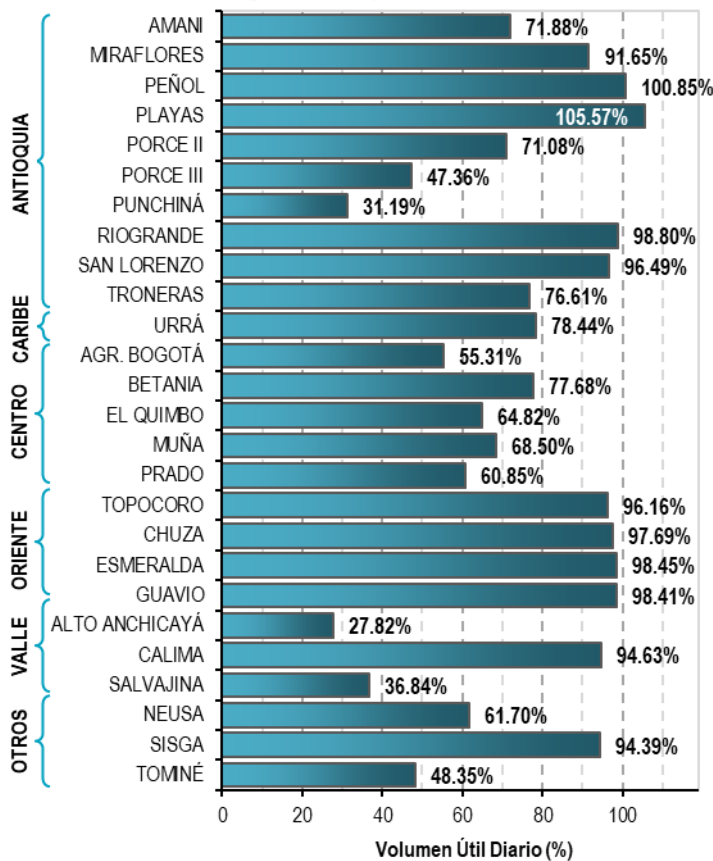


A continuación se relaciona el volumen útil diario de los principales embalses del país (expresado en porcentaje), de acuerdo con la información reportada por XM S.A. E.S.P en la siguiente dirección electrónica: <http://ido.xm.com.co/ido/SitePages/hidrologia.aspx?q=reservas>



## VOLUMEN ÚTIL DIARIO EN LOS PRINCIPALES EMBALSES DEL PAÍS

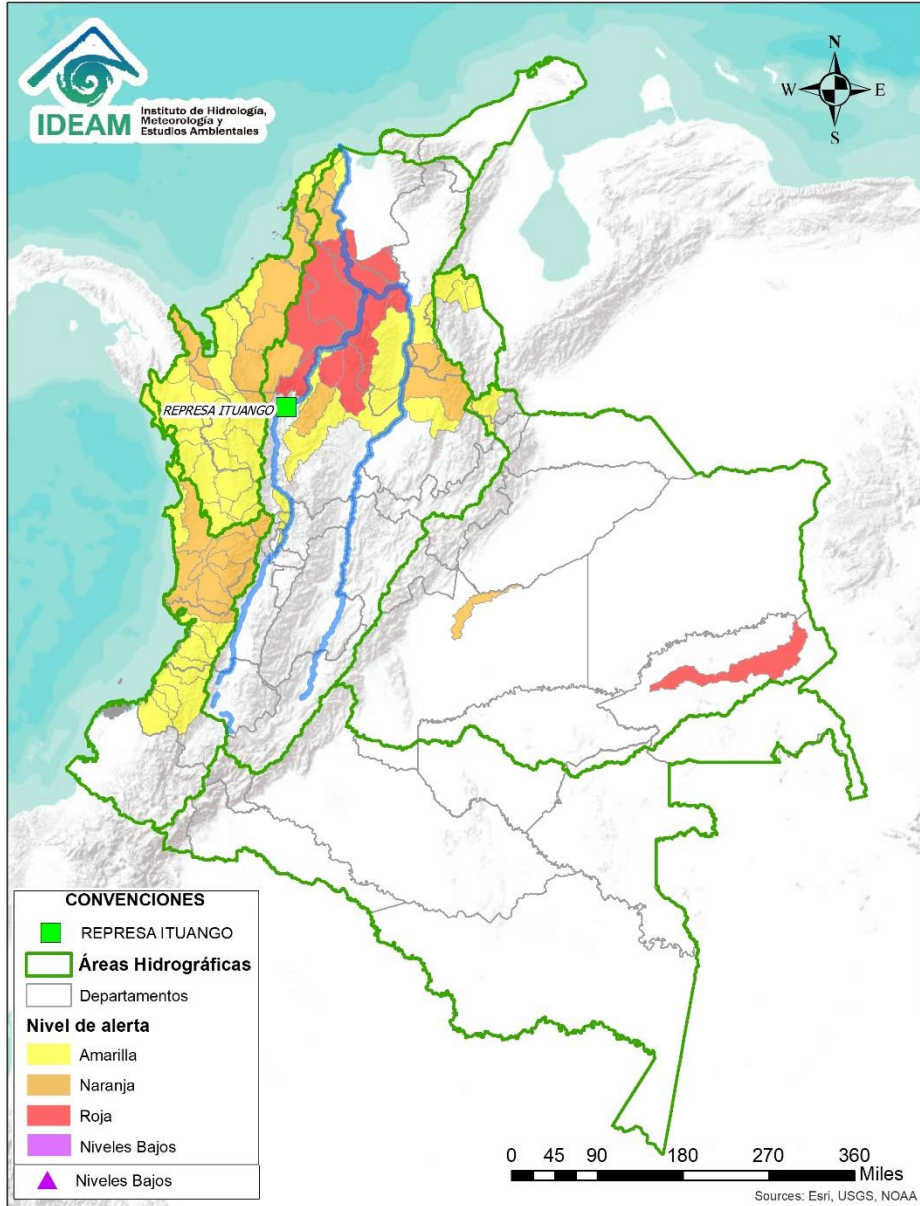
Domingo, 19 de septiembre de 2021



Infografía: Fuente:



# Alertas Hidrológicas



Caño Cristales el río de los cinco colores, paraíso tropical! (Sierra de La Macarena – Meta, Colombia). – Autor: Mcleods, 19 de Febrero de 2018  
 Fuente: [https://upload.wikimedia.org/wikipedia/commons/3/3e/Flashpacker\\_Connect\\_-\\_Cano\\_Cristales\\_webp](https://upload.wikimedia.org/wikipedia/commons/3/3e/Flashpacker_Connect_-_Cano_Cristales_webp)

## FEWS COLOMBIA

SISTEMA DE PRONÓSTICOS HIDROLÓGICOS Y ALERTAS TEMPRANAS

Consulte aquí el estado de los niveles en los ríos del país:

<http://fews.ideam.gov.co/colombia/MapaEstacionesColombiaEstado.html>



**Nota 1:** Las alertas hidrológicas pueden ser corregidas y/o actualizadas en el futuro. No representa una certificación oficial del IDEAM.  
**Nota 2:** Es probable que los eventos hidrológicos reportados en las alertas emitidas no se estén presentando sobre los ríos principales sino sobre sus afluentes.  
**Nota 3:** El IDEAM le recomienda a la población ribereña estar muy atentos al comportamiento de los niveles de los ríos y atender las recomendaciones que la Unidad Nacional de Gestión del Riesgo de Desastres (UNGRD) emita para la implementación de medidas de contingencia ante posibles afectaciones por desbordamientos e inundaciones.



LLUVIAS



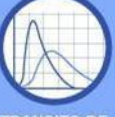
NIVELES BAJOS



NIVELES ALTOS



CRECIENTE SÚBITA



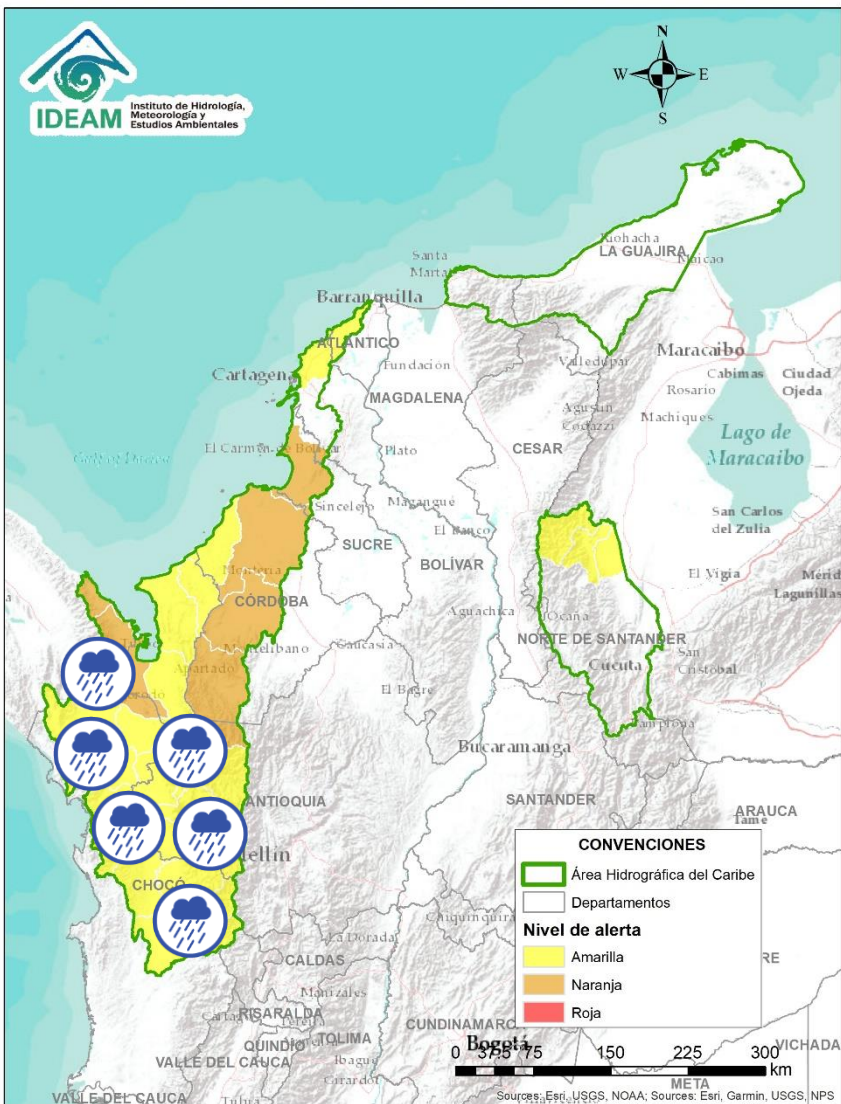
TRANSITO DE CRECIENTES



CRECIENTE POR DESEMBALSE



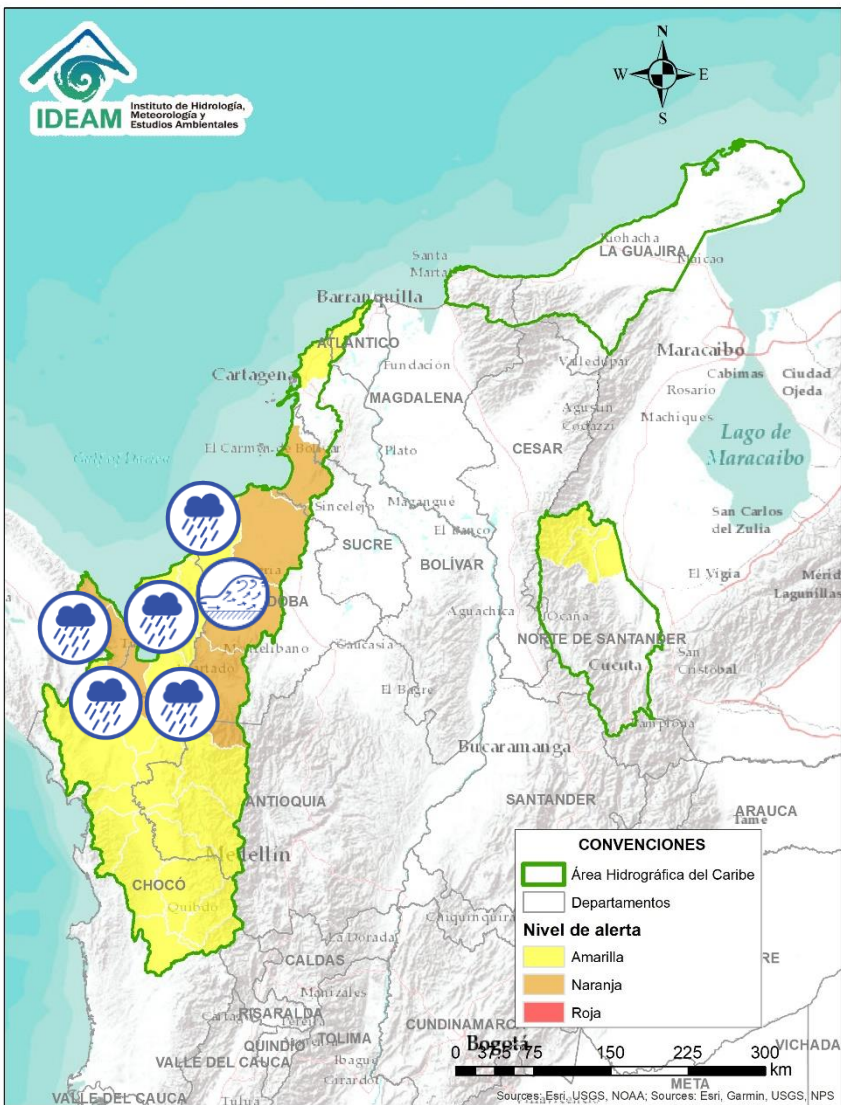
INUNDACIONES



Alerta	Zona Hidrográfica	Subzona o Cuenca Hidrográfica	Descripción de la alerta hidrológica
	Atrato - Darién	Cuenca alta del río Atrato	Probabilidad de crecientes súbitas en la cuenca alta del río Atrato, principalmente en sus afluentes como los ríos Quito, Cabí y Andágueda. Se recomienda especial atención en los municipios de El Carmen de Atrato, Lloró, Bagadó, Cértegui, Quibdó y Unión Panamericana (Animas).
	Atrato - Darién	Cuenca media río Atrato	Probabilidad de crecientes súbitas en los ríos Bebaramá, SZH Directos al Atrato entre los ríos Quito y Bojayá, SZH Directos al Atrato entre los ríos Bebaramá y Murri, Murindó y Murri entre otros directos a la parte media del río Atrato.
	Atrato - Darién	Cuenca media río Atrato	Probabilidad de crecientes súbitas en los ríos Napipí, Opogadó, Bojayá y sus afluentes, entre otros directos a la parte media del río Atrato. Se recomienda especial atención en el río Atrato a la altura de Vigía de Fuerte (Antioquia).
	Atrato - Darién	Cuenca del río Sucio	Probabilidad de crecientes súbita en el río Sucio y sus afluentes, quebradas Cañada Seca y Desmotadora, a la altura del municipio de Dabeiba (Antioquia), aportante a la cuenca baja del río Atrato. Especial atención en los municipios Dabeiba, Uramita, Cañasgordas, Mutatá y Belén de Bajará (Chocó).
	Atrato - Darién	Cuenca del río Salaquí	Probabilidad de crecientes súbitas en la cuenca del río Salaquí y sus aportantes a la cuenca baja del río Atrato. Especial atención en el municipio de Riosucio (Chocó).
	Atrato - Darién	Cuenca del río Cacarica	Probabilidad de crecientes súbitas del río Cacarica y sus afluentes, especialmente en el río Domingodó, aportante a la cuenca baja del río Atrato. Especial atención en los municipios Carmen de Darién y Riosucio (Chocó).



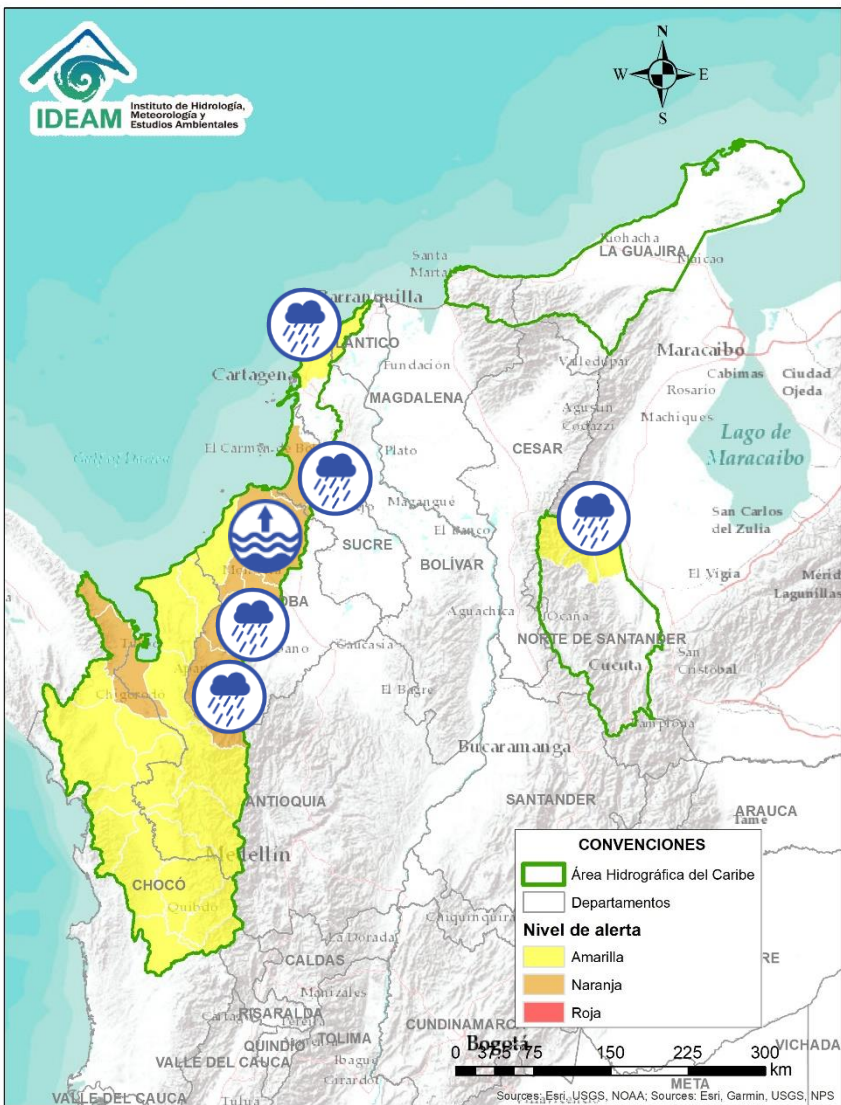
# Área Hidrográfica del Caribe



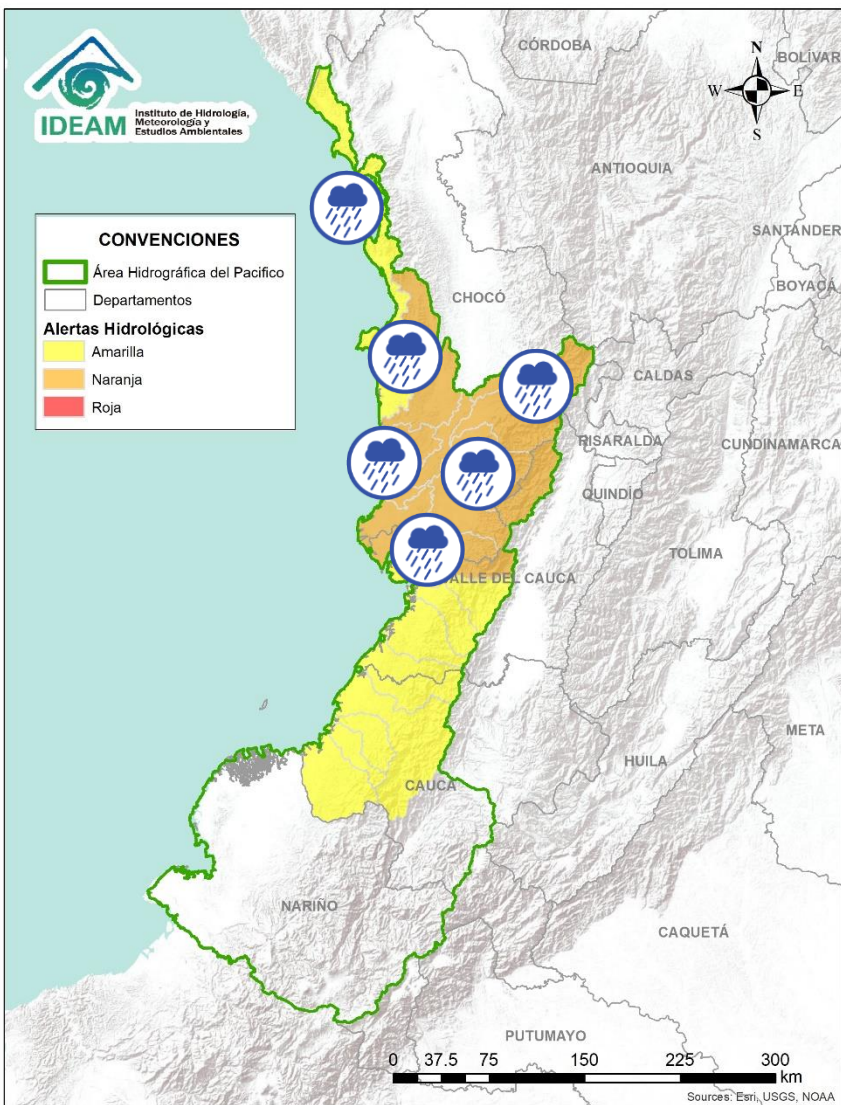
Alerta	Zona Hidrográfica	Subzona o Cuenca Hidrográfica	Descripción de la alerta hidrológica
	Atrato – Darién	Cuenca baja del río Atrato	Probabilidad de incrementos súbitos en la SZH Directos al Bajo Atrato entre río Sucio y Desembocadura al Mar Caribe. Especial atención en el municipio de Riosucio (Chocó).
	Atrato – Darién	Cuenca del río Tanela	Probabilidad de crecientes súbitas en la cuenca del río Tanela, aportante a la cuenca baja del río Atrato.
	Atrato – Darién	Cuenca del río Tolo	Probabilidad de crecientes súbitas en la cuenca del río Tolo entre otros directos al Caribe. Especial atención a la altura del municipio de Acandí.
	Caribe - Litoral	Cuenca del río León	Probabilidad de crecientes súbitas en los niveles del río León, así como en los ríos Carepa, Chigorodó y Apartadó, entre otros que desembocan al Golfo de Urabá. Especial atención en el municipio de Carepa y Chigorodó.
	Caribe - Litoral	Cuenca del río Mulatos	Probabilidad de nuevas crecientes súbitas en el río Mulatos y sus afluentes, que desembocan al Mar Caribe y Golfo de Urabá. Especial atención en los municipios de Necoclí, Turbo y Currulao.
	Caribe - Litoral	Cuenca del río San Juan	Crecientes en el río San Juan y sus afluentes, entre otros arroyos directos al Caribe, especial atención en el municipio de Arboletes y San Juan de Urabá (Antioquia).
	Caribe - Litoral	Cuenca del río Canalete	Probabilidad de crecientes súbitas en el río Canalete y sus afluentes, entre otros arroyos directos al Caribe, especial atención en el municipio de Arboletes (Antioquia).



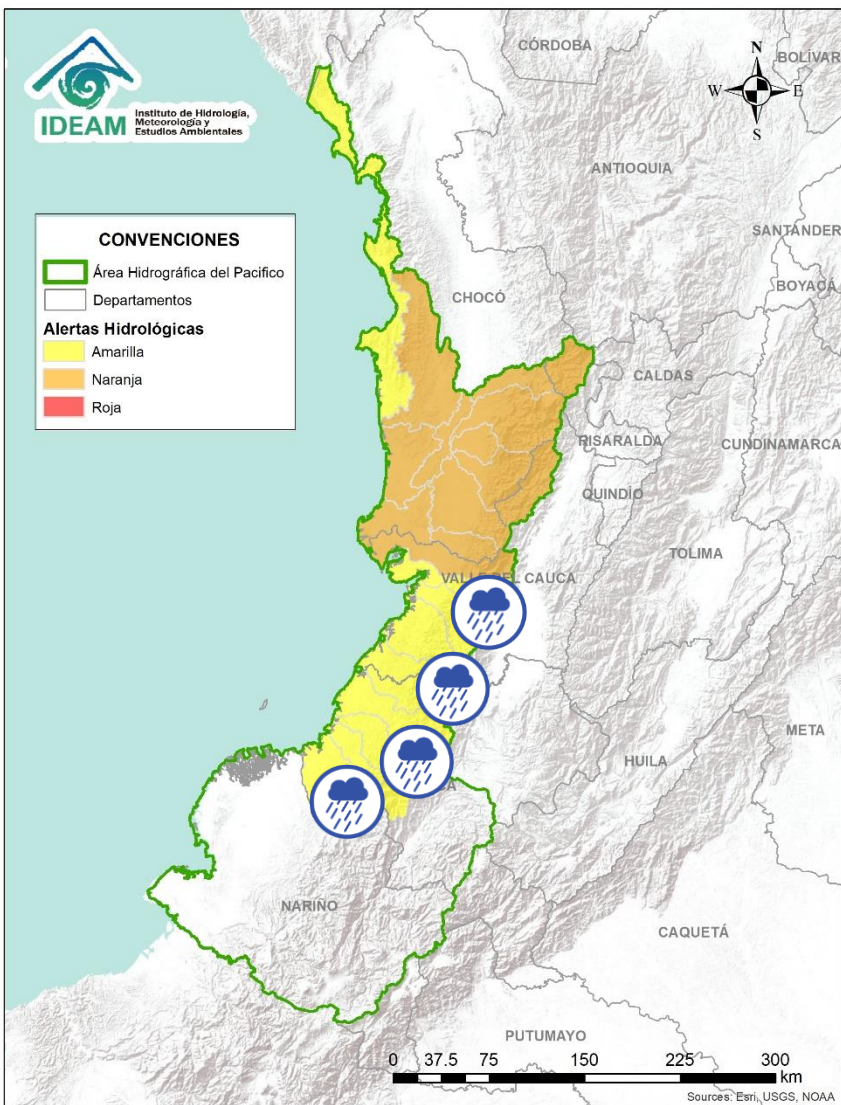
# Área Hidrográfica del Caribe



Alerta	Zona Hidrográfica	Subzona o Cuenca Hidrográfica	Descripción de la alerta hidrológica
	Sinú	Cuenca alta del río Sinú	Probabilidad de incremento en los niveles en los niveles del río Sinú y sus afluentes en la parte alta. Se recomienda especial atención ante posibles afectaciones por desbordamientos e inundaciones.
	Sinú	Cuenca media del río Sinú	Probabilidad de incremento en los niveles del río Sinú y sus afluentes (aguas abajo del Embalse de Urrá I), se recomienda especial atención en los centros poblados de Tierralta y Valencia (Córdoba).
	Sinú	Cuenca baja del río Sinú	Niveles altos en la parte baja del río Sinú y sus aportantes, especial atención en el municipio de Lórica Y San Bernardo del Viento (Córdoba), ante posibles afectaciones por inundaciones.
	Caribe – Litoral	Directos al Caribe Golfo de Morrosquillo	Probabilidad de crecientes súbitas en los aportantes directos al Mar Caribe en el Golfo de Morrosquillo. Especial atención en los municipios de San Onofre, Tolú, Coveñas, Palmito, Tolviejo, Chalán, Colosó, Morroa y Sincelejo.
	Caribe - Litoral	Arroyos directos al Caribe	Probabilidad de formación de arroyos directos al Mar Caribe, especialmente en el corregimiento Galerazamba, en el municipio de Santa Catalina (Bolívar), en los municipios Juan de Acosta, Tubará, Puerto Colombia y en la ciudad de Cartagena.
	Catatumbo	Cuencas del Catatumbo	Probabilidad de creciente súbitas en las cuencas de los ríos Suroeste, Socuavo, Río de Oro y en la zona del bajo Catatumbo.



Alerta	Zona Hidrográfica	Subzona o Cuenca Hidrográfica	Descripción de la alerta hidrológica
	Baudó - Directos al Pacífico	Cuencas directas al Pacífico (Chocó)	Probabilidad de crecientes súbitas en la quebrada Chocolatal, los ríos Jella, Abaquía, Catripe, Evarí, Pavasá, Piliza, Purriha, Quiparado, San Juan, Virudó, Cupica, Curiche, Jampavadó, Juradó, Partadó, Arusi, Coquí, Joví, Nuquí, Panguí y sus aportantes, entre otros directos al Océano Pacífico en el departamento de Chocó, se recomienda especial atención en los municipios de Bahía Solano y Juradó.
	Baudó - Directos al Pacífico	Cuenca del río Baudó	Probabilidad de incrementos súbitos en los niveles del río Baudó y sus afluentes, especialmente los ríos Berreberre, Pepe y Torroidó. Se recomienda especial atención para las poblaciones ribereñas, donde se destacan los corregimientos de Santa María, Miacorá, Divisa, Cohecho, Chachajo, Santa Rita, La Pureza, Nauca, Almendro, Bellavista y Puerto Elacio.
	Baudó - Directos al Pacífico	Cuenca del río Docampadó	Probabilidad de incrementos súbitos en los niveles del río Docampadó y sus afluentes, entre otros directos al océano Pacífico en el departamento de Chocó.
	San Juan	Cuenca alta del río San Juan	Probabilidad de crecientes súbitas en el río San Juan y sus afluentes, especialmente el río Tamaná. Se recomienda especial atención en los municipios de Tadó, Istmina (Chocó) y Pueblo Rico (Risaralda).
	San Juan	Cuenca media del río San Juan	Probabilidad de crecientes súbitas en las cuencas de los ríos Condoto, Cajón y Sipí, entre otros aportantes a la cuenca media del río San Juan. Especial atención a la altura de los municipios San José del Palmar, Medio San Juan, Santa Rita y Litoral de San Juan.
	San Juan	Cuenca baja del río San Juan	Probabilidad de crecientes súbitas en las cuencas de los ríos Calima, Munguidó, Bajo San Juan y Capoma, entre otros directos al bajo San Juan. Especial atención a la altura de los municipios de Calima Darién, Litoral de San Juan, Buenaventura y Bahía Málaga.

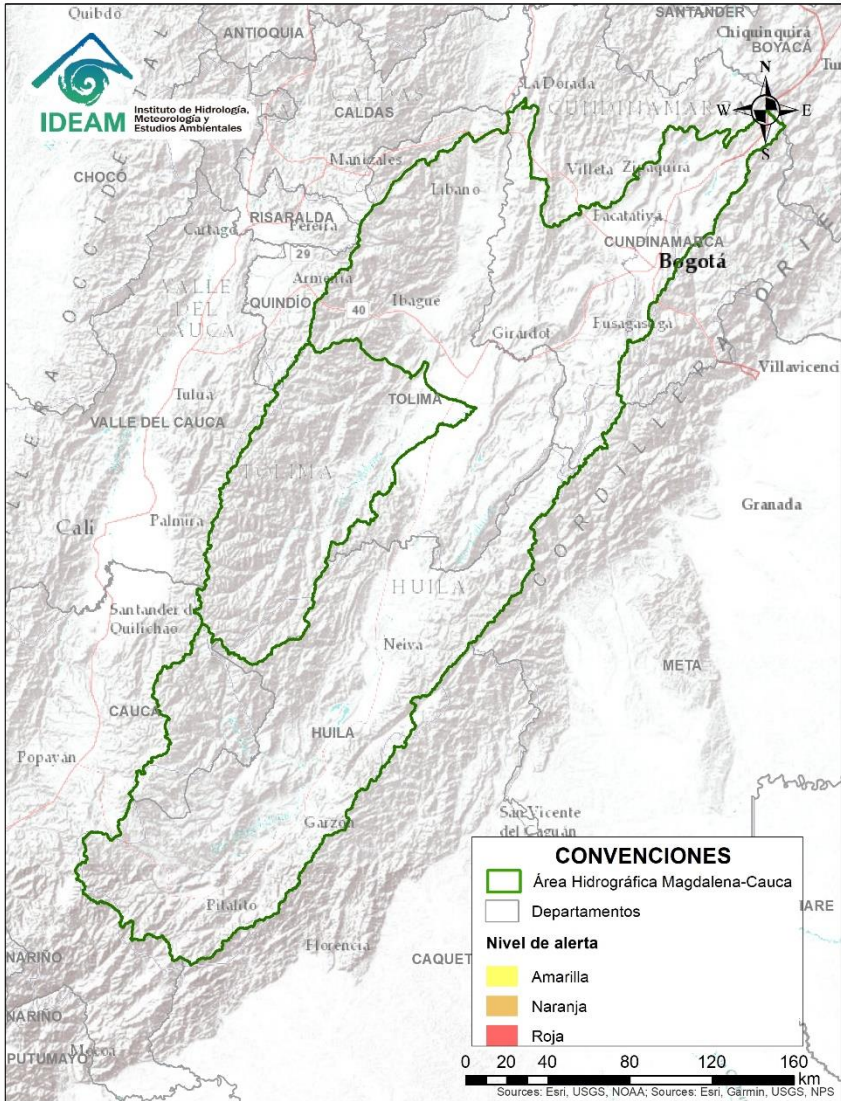


Alerta	Zona Hidrográfica	Subzona o Cuenca Hidrográfica	Descripción de la alerta hidrológica
	Tapaje – Dagua – Directos	Cuenca del río Dagua	Probabilidad de crecientes súbitas en el río Dagua y sus afluentes. Especial atención en el municipio de Buenaventura.
	Tapaje – Dagua – Directos	Cuenca del río Anchicayá	Probabilidad de crecientes súbitas en el río Anchicayá y sus afluentes que drenan sus agua al Océano Pacífico en el departamento del Valle del Cauca.
	Tapaje – Dagua – Directos	Cuencas directas al Océano Pacífico (Valle del Cauca)	Probabilidad de crecientes súbitas en los ríos Cajambre, Mayorquín, Raposo y sus afluentes, directos al océano Pacífico en el departamento del Valle del Cauca.
	Tapaje – Dagua – Directos	Cuenca directa al Océano Pacífico (Valle del Cauca)	Probabilidad de crecientes súbitas en el río Naya - Yurumanguí y sus afluentes, directos al océano Pacífico en el departamento del Valle del Cauca.
	Tapaje – Dagua – Directos	Cuencas directas al Océano Pacífico (Cauca)	Probabilidad de crecientes súbitas en los ríos San Juan de Micay y sus afluentes, directos al océano Pacífico.
	Tapaje – Dagua – Directos	Cuencas directas al Océano Pacífico (Cauca)	Probabilidad de crecientes súbitas en los ríos Saija, Timbiquí, Guapi y sus afluentes, directos al océano Pacífico. Especial atención en el municipio de Timbiquí.





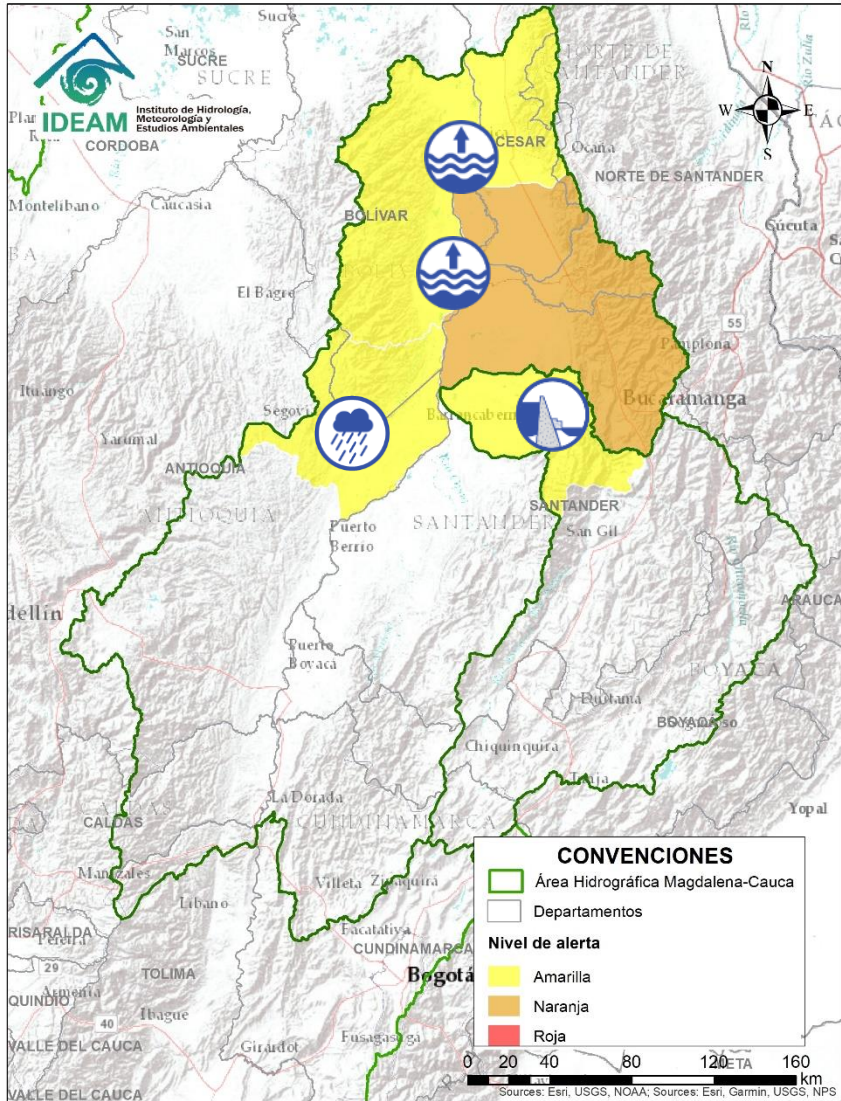
# Área Hidrográfica del Magdalena – Cauca (cuena alta del río Magdalena)



**CONDICIONES  
NORMALES**



# Área Hidrográfica del Magdalena – Cauca (cuenca media del río Magdalena)

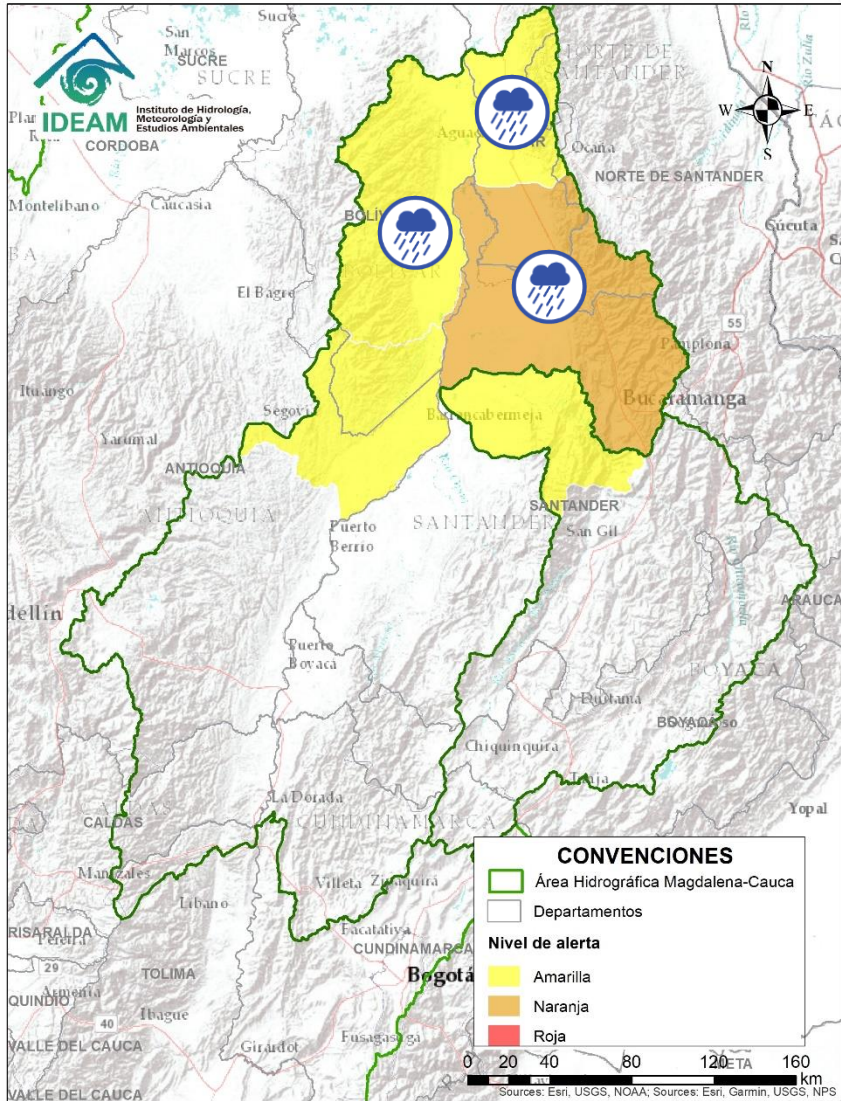


Alerta	Zona Hidrografica	Subzona o Cuenca Hidrografica	Descripción de la alerta hidrológica
	Medio Magdalena	Cuenca del río Cimitarra	Probabilidad de crecientes súbitas en el río Cimitarra y sus afluentes. Especial atención en los municipios de Cantagallo, Yondó y Remedios.
	Sogamoso	Cuenca del río Sogamoso	Probabilidad de crecientes súbita en el río Sogamoso y sus afluentes.
	Sogamoso	Cuenca del río Sogamoso	<b>Alerta Puntual</b> desde Puente La Paz a Bocas del Sogamoso (desembocadura al Magdalena). Por Niveles altos del río Sogamoso por el transito del flujo de agua por descarga controlada desde el embalse de Topocoro. señalando posibles incrementos en el nivel del río Sogamoso, recomendando especial atención a las poblaciones ribereñas de los sectores Marta en Girón; El Puente, La Playa, Tienda Nueva y El Peaje en Betulia; San Luis de Río Sucio en Sabana de Torres; La Cascajera en Barrancabermeja; y Puerto Cayumba, El Pedral, La Lucha, Puente Sogamoso y Bocas de Sogamoso en Puerto Wilches (desde 02/07/2021 a la fecha).
	Medio Magdalena	Parte media del río Magdalena	Niveles altos en el río Magdalena entre Puerto Wilches (Santander) y Gamarra (Cesar).



# Área Hidrográfica del Magdalena – Cauca

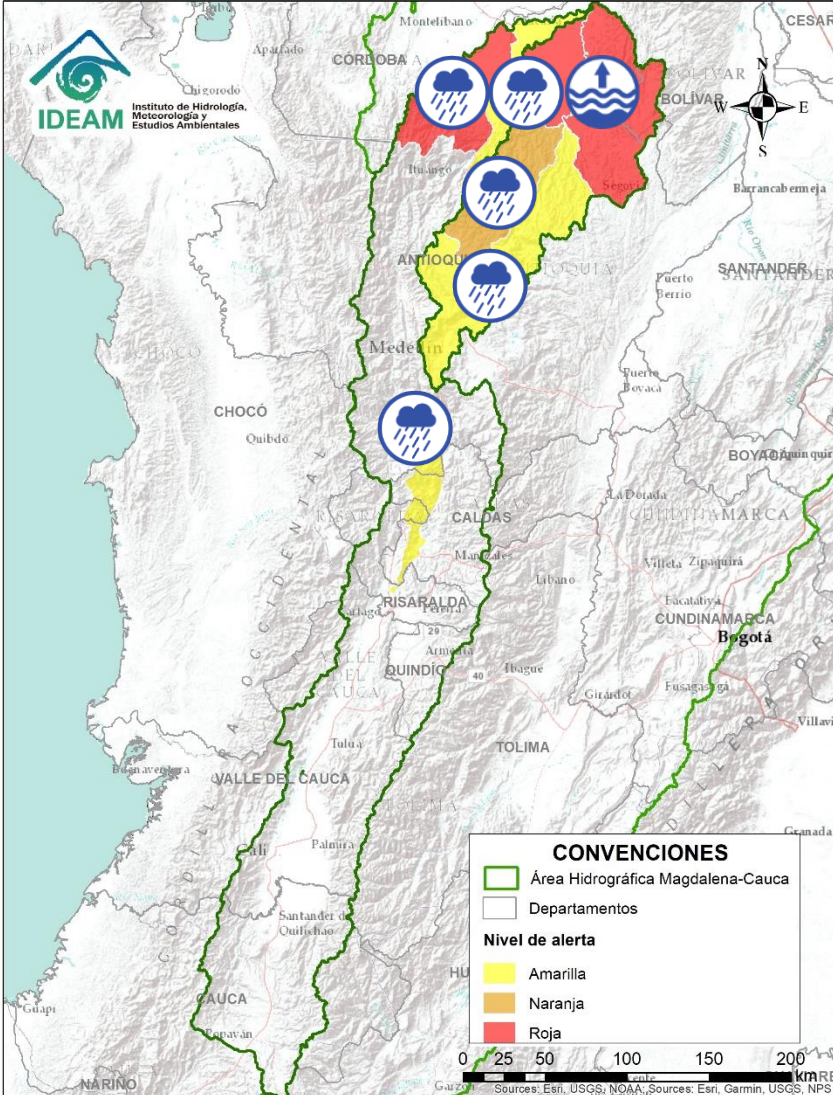
## (cuenca media del río Magdalena)



Alerta	Zona Hidrografica	Subzona o Cuenca Hidrografica	Descripción de la alerta hidrológica
	Medio Magdalena	Cuenca del río Lebrija	Probabilidad de creciente súbita en el río Lebrija y sus afluentes. Especial atención en los ríos Cáchira, Oro, Charta, Florida Blanca, Suratá y Playón. Se recomienda especial a la altura de los municipios Cáchira, Bucaramanga y Sabana de Torres (Santander). <b>Notas:</b> AO reporta inundaciones en el municipio de Puerto Wilches barrio Bella Vista por aumento de nivel de la Ciénaga, La alcaldía coordina la evacuación de algunas familias a albergue temporal (07/09/2021).
	Medio Magdalena	Quebrada El Carmen	Probabilidad de crecientes súbitas en la Quebrada el Carmen y otros directos al Medio Magdalena. Especial atención en el municipio de Aguachica (Cesar).
	Medio Magdalena	Directos al Magdalena (Brazo Morales)	Probabilidad de crecientes súbitas en los directos al Magdalena en el Brazo Morales. <b>Nota:</b> CDGRD Bolívar informa inundaciones en el corregimiento Paredes y las veredas Piedra Candela, Porvenir y Progreso del río en el municipio de Simití, por incremento de nivel del río Simití (04/09/2021).

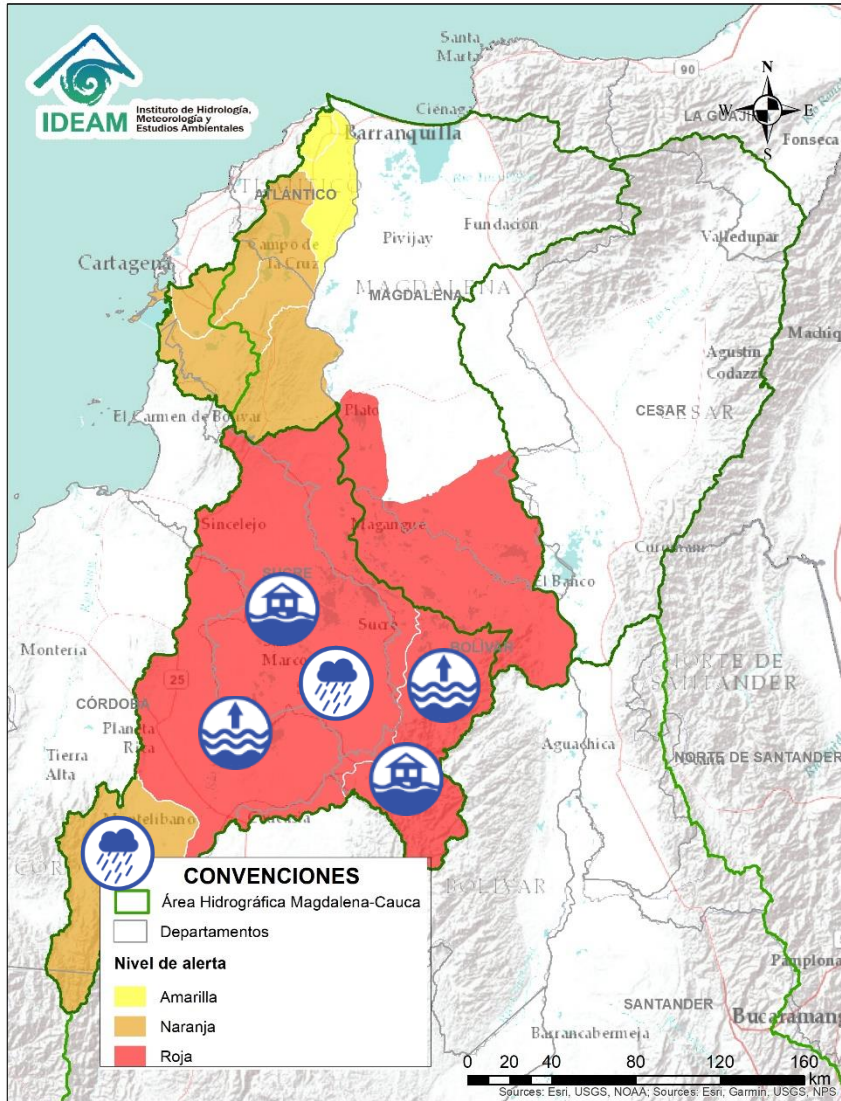


# Área Hidrográfica del Magdalena – Cauca (cuenca del río Cauca)



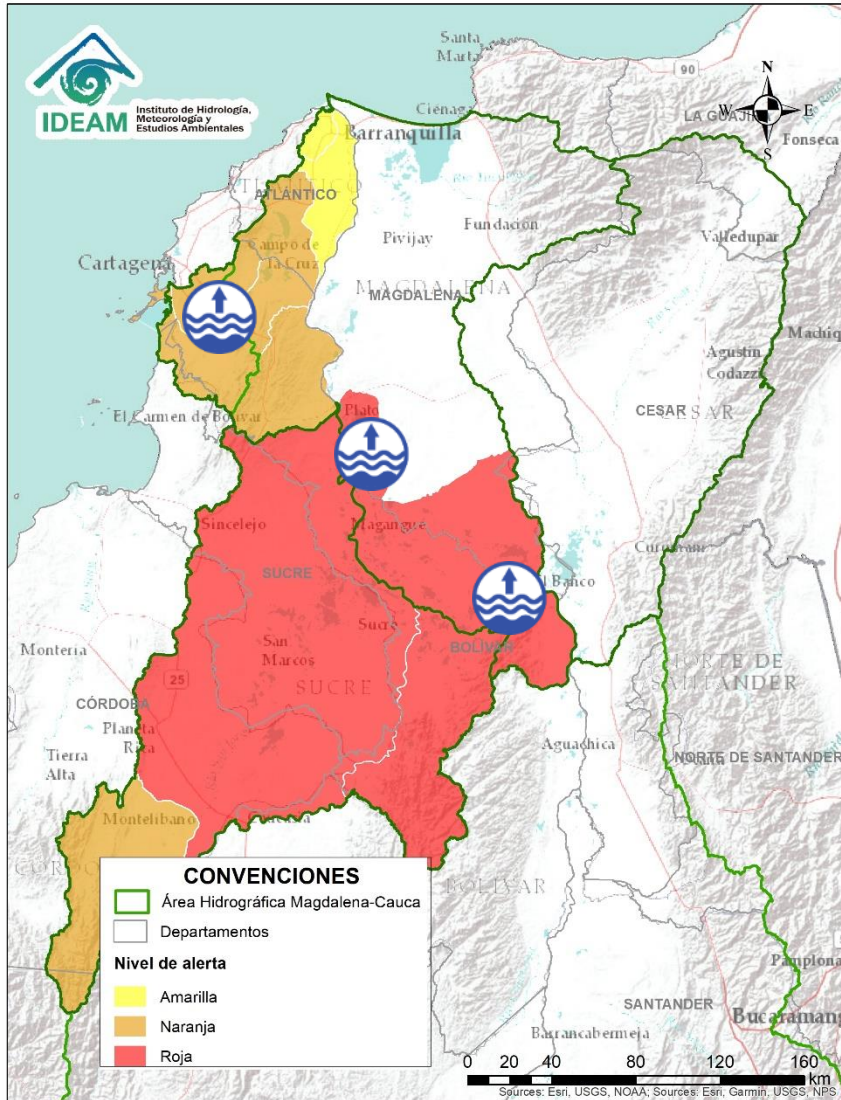
Alerta	Zona Hidrográfica	Subzona o Cuenca Hidrográfica	Descripción de la alerta hidrológica
	Cauca	Cuenca del río Frío	Probabilidad de crecientes súbitas en la cuenca del río Cartama (aportante al río Frío) y sus afluentes en el Eje Cafetero de Antioquia. Prestar atención a los municipios de Pueblorrico, Támesis y Valparaíso.
	Cauca	Cuenca del río Tarazá-Man	Probabilidad de nuevas crecientes súbitas en los niveles de los ríos Tarazá, Man y sus afluentes. Especial atención a la altura de los municipios de Tarazá y Cáceres (Antioquia).
	Cauca	Directos al río Cauca entre Puerto Valdivia - Nechí	Probabilidad de crecientes súbitas en los aportantes directos al río Cauca entre Puerto Valdivia y Nechí.
	Nechí	Cuenca alta del río Nechí	Probabilidad de crecientes súbitas en la cuenca alta del río Nechí y sus afluentes. Especial atención en los municipios de Angostura, Anorí, Campamento y Yarumal (Antioquia).
	Nechí	Cuenca del río Porce	Probabilidad de crecientes súbitas en los niveles del río Porce y sus afluentes. Se aclara que aunque los niveles de río Medellín están estables, no se descartan posibles incrementos.
	Nechí	Cuenca baja del río Nechí	Niveles altos en la cuenca baja del río Nechí y sus afluentes, especialmente el río Tiguí, se recomienda especial atención en el municipio de Nechí (Antioquia), ante posibles afectaciones por desbordamientos e inundaciones. Niveles altos en la cuenca baja del río Nechí y sus afluentes, especialmente el río Tiguí, se recomienda especial atención en el municipio de Nechí (Antioquia), ante posibles afectaciones por desbordamientos e inundaciones. <b>Notas: 1)</b> CDGRD de Antioquia y Enlace Territorial UNGRD reporta inundaciones en los barrios: Mojarrita, Caracolí, San Nicolás, El Centro, El Bosque, El Prado, El Belén, Chispero, Taruya, Nueva Esperanza, La Misericordia, Popular, Nuevo Centro 1, Nuevo Centro 2, Catorce De Septiembre; y Corregimientos: Bijagual, Cargueros, Las Flores, Veredas: Bella Sola, Puerto Astilla, Puerto Nuevo, Bargueri, Ciénaga Sapo, Buenos Aires 14, La Esperanza 4, Plan Bonito, San Pablo, Flores Viejas, El 14, correspondientes en el municipio de Nechí, debido a desbordamientos de los ríos Nechí y Cauca, dejando varios afectados (21/08/2021).

# Área Hidrográfica del Magdalena – Cauca (cuena baja del río Magdalena)



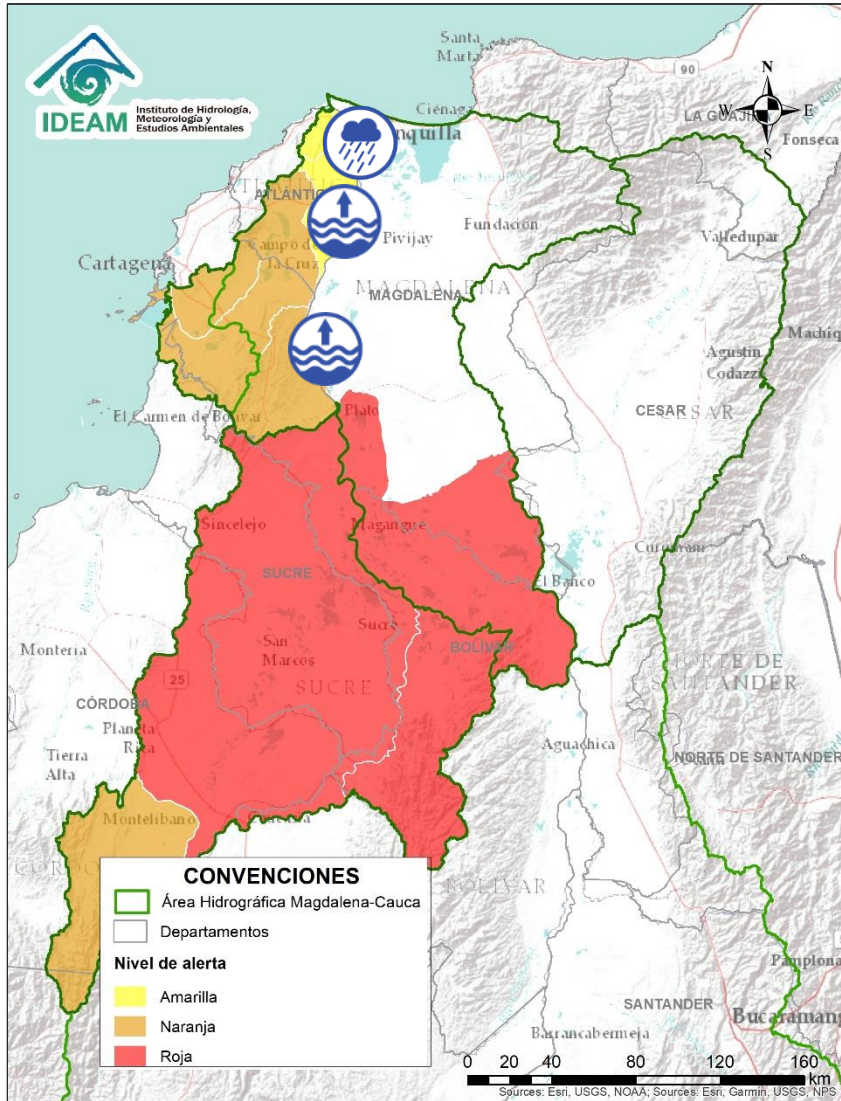
Alerta	Zona Hidrográfica	Subzona o Cuenca Hidrográfica	Descripción de la alerta hidrológica
	Bajo Magdalena – Cauca – San Jorge	Cuenca alta del río San Jorge	Probabilidad de incrementos en los niveles de la cuenca alta del río San Jorge y sus afluentes, especialmente los ríos San Pedro y Uré. Se recomienda especial atención en los municipios de Puerto Libertador, Montelíbano y Buenavista (Córdoba).
	Bajo Magdalena – Cauca – San Jorge	Bajo San Jorge – La Mojana	Probabilidad de crecientes súbitas en caños aportantes al bajo San Jorge y niveles altos en el río San Jorge. Igualmente, se registran variadas fluctuaciones en el sistema de ciénagas de Ayapel y San Marcos. Especial atención a los municipios de Ayapel (Córdoba), Caimito, San Pedro, Galeras y San Luis de Sincé (Sucre). <b>Notas:</b> <b>1)</b> CDGRD SUCRE informa desbordamiento del río San Jorge en el municipio de Caimito y creciente súbita en el Arroyo Grande a la altura del municipio de Corozal (16/08/2021). <b>2)</b> CDGRD DE SUCRE, reporta inundaciones por rompimiento del chorro El Queso, afectando las veredas El Mamón, Pumpuma, Los Osas, Caño La Lata, Jurisdicción de Caimito y Las Veredas De El Limón, Guayabal, San Matías y Cuiba De San Benito Abad del municipio de Caimito (19/08/2021). <b>3)</b> CDGRD de Sucre, reporta inundaciones en la zona urbana - Subregión de la Mojana Sucreña (municipio Guaranda), debido a desbordamientos del río Cauca, sobrepasando el nivel de la muralla de contención (22/08/2021). <b>4)</b> UNGRD reporta desbordamiento del río Cauca en el municipio de San Jacinto, Sector Cara de Gato (28/08/2021). <b>5)</b> CDGRD Sucre reporta desbordamiento del río Cauca en los corregimientos Orejero, Galindo, Isla Grande, Fundación, Caracuchas II, Mojanita, El Cedro, Isla del Coco, Congreso, El Cedro, Calzón Blanco, Solera, Nuevo Mamón, Caño Muerto, Urbanización San Carlos, en el municipio de Sucre (Sucre) (06/09/2021).
	Bajo Magdalena – Cauca – San Jorge	Directos Bajo Cauca – Magdalena. Ciénaga La Raya entre río Nechí y Brazo de Loba	Niveles altos del río Cauca desde Nechí (Antioquia) hasta Pinillos (Bolívar). Se recomienda especial atención al corregimiento de Armenia (municipio de Pinillos) y también estar atentos en los municipios de Ayapel (Córdoba), San Jacinto del Cauca y Achí (Bolívar) y los municipios sucreños de Majagual, Sucre y Guaranda. <b>Nota 1)</b> AO informa que debido al aumento del caudal del río Cauca, en las últimas horas el casco urbano del municipio de Nechí ha empezado a inundarse, el agua en algunos lugares solo le falta de 30 a 40 cm para superar el muro de contención, las primeras calles del municipio que están cerca del río están inundadas (20/08/2021). <b>2)</b> CDGRD de Bolívar informa en el municipio Achí frente al municipio de Guaranda, evento inundación por desbordamiento del río Cauca, afectación por cuantificar (20/08/2021).




# Área Hidrográfica del Magdalena – Cauca (cuena baja del río Magdalena)

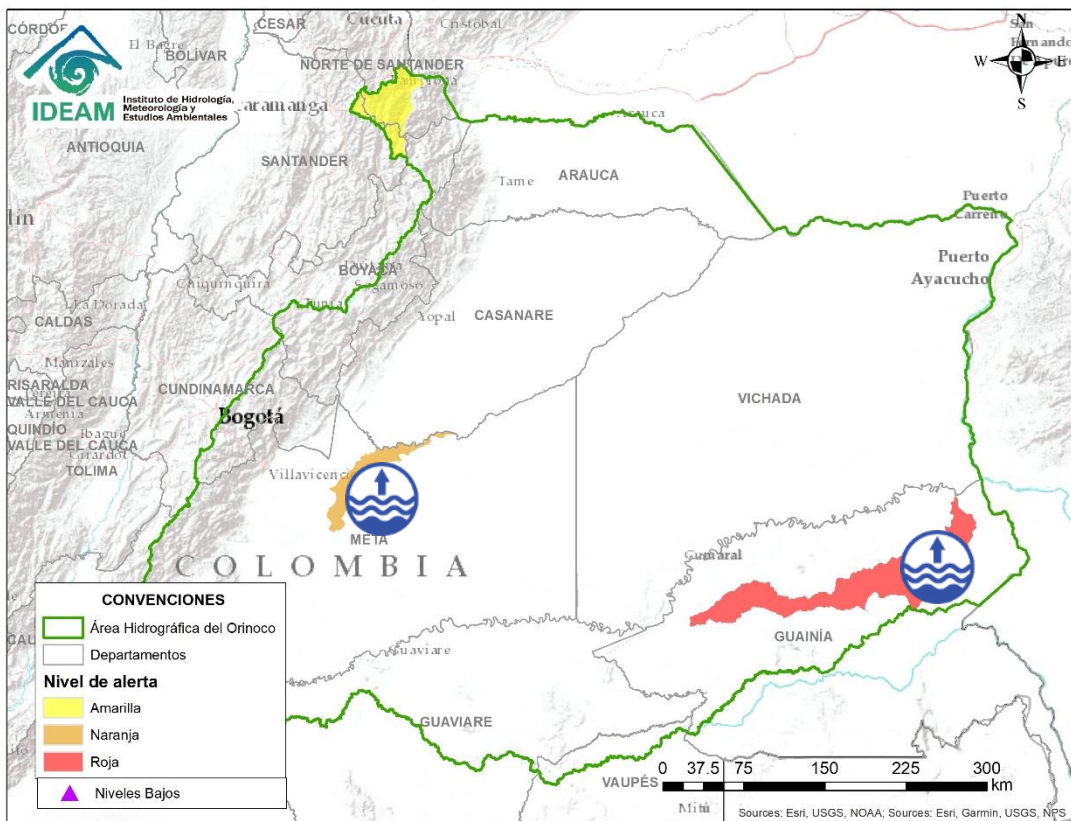


Alerta	Zona Hidrográfica	Subzona o Cuenca Hidrográfica	Descripción de la alerta hidrológica
	Bajo Magdalena	Directos al bajo Magdalena entre El Banco y El Plato	Niveles altos del río Magdalena a la altura del municipio de El Banco, con valores que superan la cota de afectación. Especial atención a los centros poblados de Negritos, Guamal y Peñoncito. <b>Nota:</b> 1) CDGRD Bolívar informa sobre evento de inundación en el municipio de Mompos corregimientos de bomba, travesía, las boquillas, caldera, san nicolás, guaimaral, candelaria y san luis, entre otros, por aumento de los niveles de los ríos chicagua y grande que generan la ruptura de jarillón (16/09/2021). 2) CDGRD Bolívar informa sobre evento de inundación en el municipio de Pinillos aprox 10 corregimientos (pendiente cuales), (por ruptura de jarillón que se generó en mompos sobre río chicagua y magdalena) (16/09/2021). 3) Alcaldía de San Sebastián de Buenavista reporta afectaciones el municipio por niveles altos del río Magdalena. Especial atención en los centros poblados de Negritos, Guamal y Peñoncito (17/09/2021).
	Bajo Magdalena	Directos al bajo Magdalena entre El Plato y Calamar (margen derecha e izquierda)	Niveles altos del Río Magdalena en el tramo entre los municipios del Plato y Calamar, con valores cercanos al umbral de alerta roja. Especial atención a los centros poblados de Real del Obispo y Pedraza. <b>Nota:</b> El Espectador reporta afectaciones en Tenerife por rompimiento de muro de contención del río Magdalena (15/09/2021).
	Bajo Magdalena	Canal del Dique (margen derecha e izquierda)	Niveles altos en el Canal del Dique. Especial atención en los municipios de Pasacaballos, Arjona, Sabanalarga, Mahates, Arroyohondo y María La Baja.

# Área Hidrográfica del Magdalena – Cauca (cuena baja del río Magdalena)



Alerta	Zona Hidrográfica	Subzona o Cuenca Hidrográfica	Descripción de la alerta hidrológica
	Bajo Magdalena	Ciénaga Mallorquín	Probabilidad de incrementos súbitos de arroyos en la ciudad de Barranquilla y Soledad (Atlántico). De igual forma, se recomienda estar atentos a los niveles de los ríos de la Ciénaga Mallorquín.
	Bajo Magdalena	Directos al Magdalena entre Calamar y desembocadura al mar Caribe	Probabilidad de crecientes súbitas en los ríos directos al Magdalena entre Calamar y desembocadura al mar Caribe. Adicionalmente, no se descarta la formación de arroyos en la ciudad de Barranquilla.
	Bajo Magdalena	Directos al Magdalena entre Calamar y desembocadura al mar Caribe	Niveles altos del Río Magdalena en el tramo entre los municipios de Calamar y Barranquilla. Especial atención a los centros poblados de Cerro de San Antonio, El Piñón, Remolino y Sitio Nuevo.

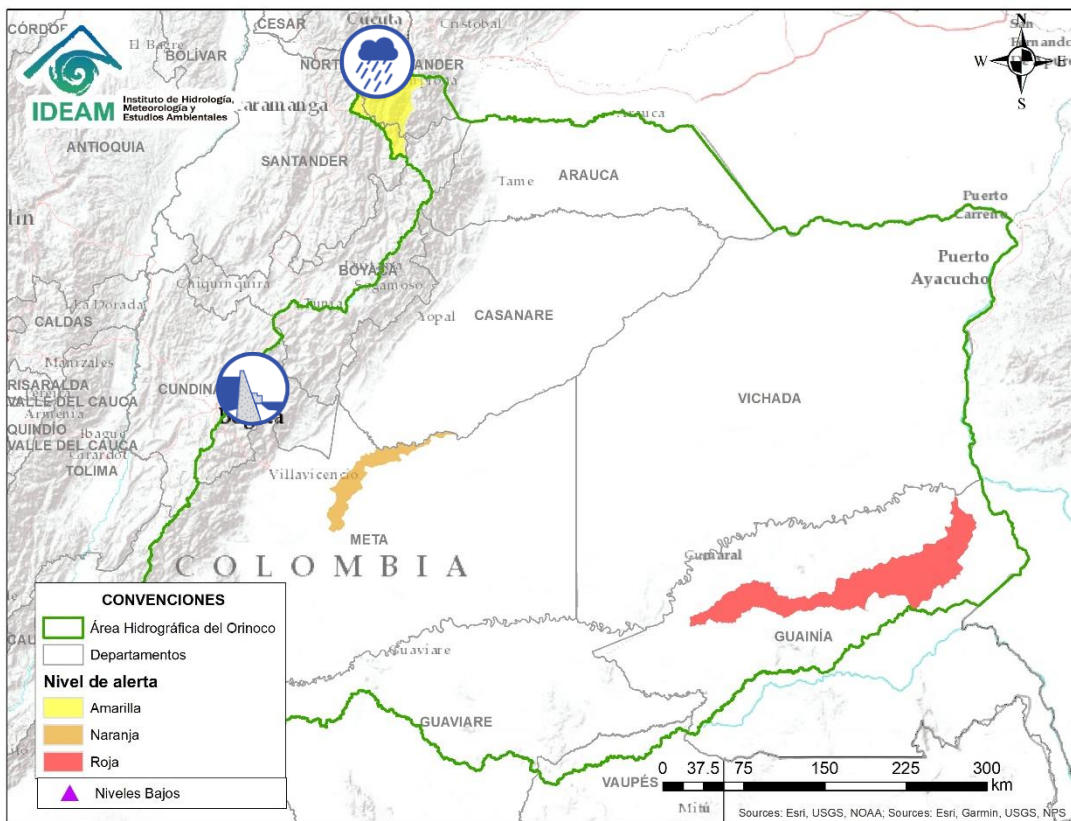


Alerta	Zona Hidrográfica	Subzona o Cuenca Hidrográfica	Descripción de la alerta hidrológica
	Inírida	Cuenca baja del río Inírida	Niveles altos en la parte baja del río Inírida a la altura del municipio de Inírida, con valores por encima de la cota de afectación.
	Meta	Directos al Metica entre ríos Guayuriba y Yucao	Niveles altos del río Meta a la altura del municipio de Puerto López (Meta), con valores por encima de la cota de afectación. Se recomienda especial atención en los municipios de Puerto López, Cabuyaro y Puerto Gaitán (Meta).





# Área Hidrográfica del Orinoco



Alerta	Zona Hidrográfica	Subzona o Cuenca Hidrográfica	Descripción de la alerta hidrológica
	Meta	Cuenca del río Guavio	Probabilidad de incrementos en el nivel de los ríos Guavio y Bata (portante al río Guavio). Especial atención en el municipio de Santa María (Boyacá). <b>Nota:</b> De acuerdo al comunicado emitido por Emgesa, dado el alto volumen útil del embalse El Guavio (98,9%) se mantienen las descargas controladas sobre los ríos Guavio y Upía. Emgesa recomienda a las comunidades no hacer uso de las zonas ribereñas de los causes ni permitir que personas o semovientes transiten por dichas áreas. (17/09/2021).
	Arauca	Cuenca del río Chitagá	Probabilidad de Crecientes súbitas en la cuenca del río Chitagá. Especial atención en el municipio de Cacota (Norte de Santander).



**CONDICIONES  
NORMALES**



## RESUMEN

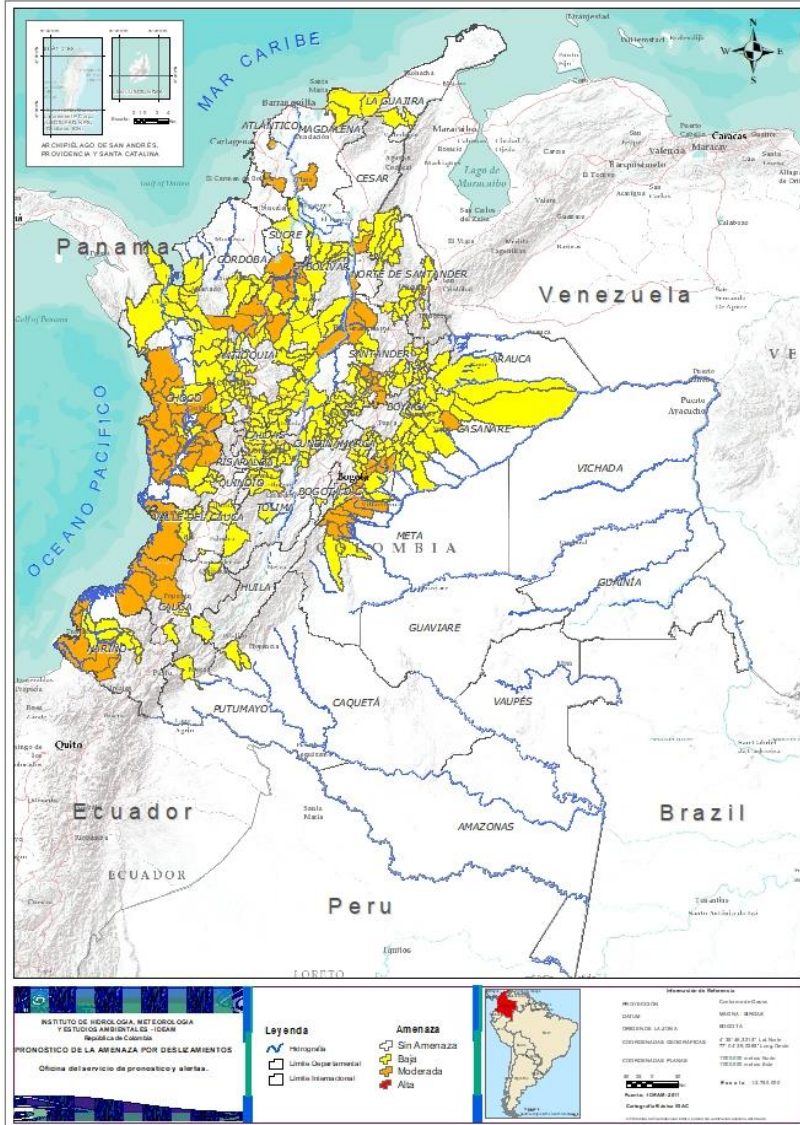
Debido a las precipitaciones de los últimos días se presenta saturación de humedad en los suelos ocasionando probabilidad moderada y baja de ocurrencia de deslizamientos de tierra en zonas de ladera y alta pendiente en algunos municipios de los departamentos de la región Caribe, Andina, Pacífico, Orinoquía y Amazonía.



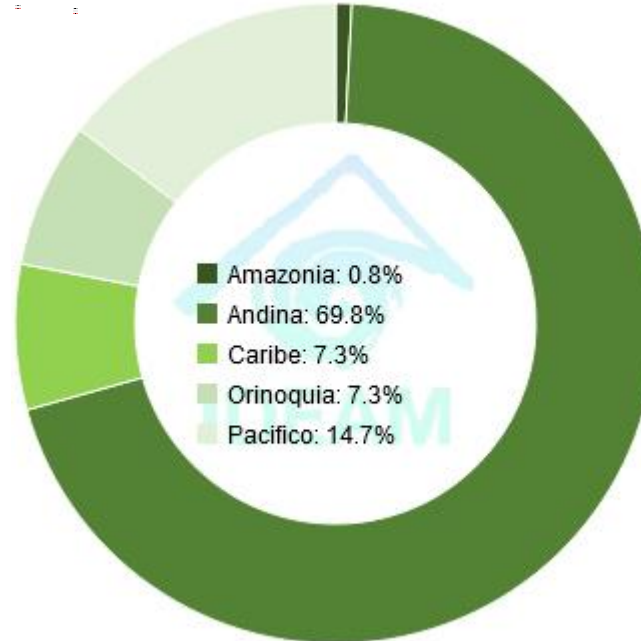
Fuente: <https://www.telesurtv.net/>



# Pronóstico de la Amenaza por Deslizamientos de Tierra



TOTAL MUNICIPIOS: 368

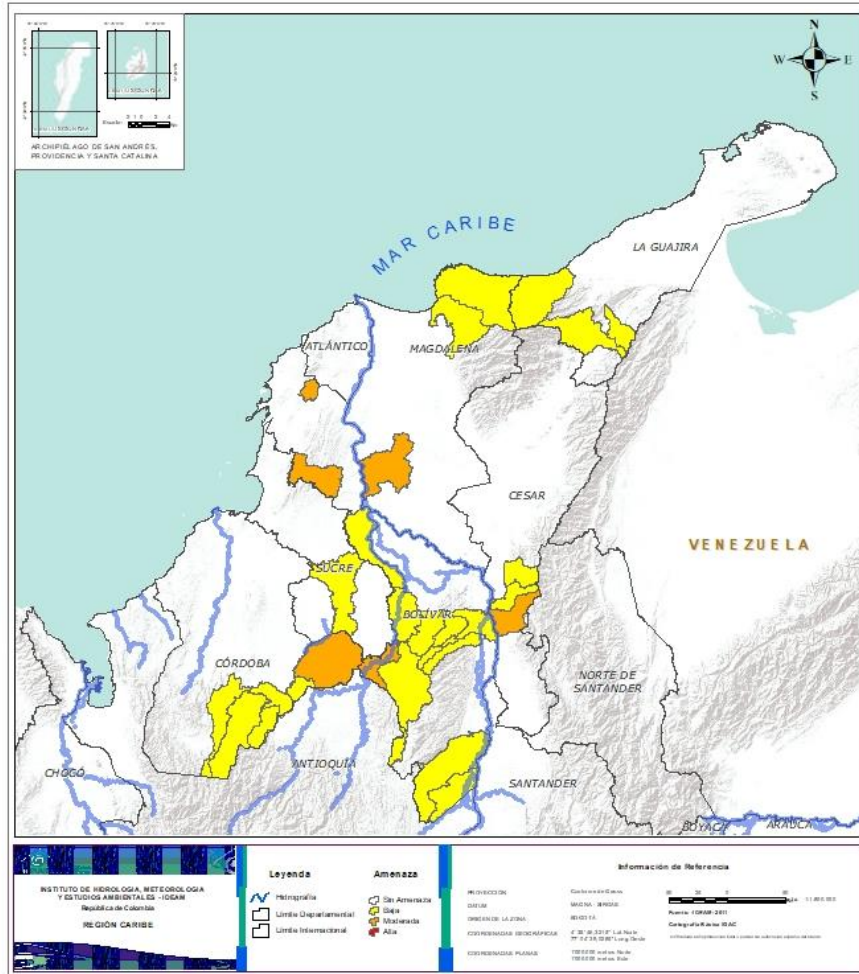


DEPARTAMENTO	Nº
ANTIOQUIA	7
BOLÍVAR	3
BOYACÁ	2
CASANARE	1
CAUCA	4
CESAR	1
CHOCÓ	16
CUNDINAMARCA	3
CÓRDOBA	1
MAGDALENA	1
META	9
NARIÑO	5
SANTANDER	10
VALLE DEL CAUCA	1
<b>TOTAL</b>	<b>64</b>

DEPARTAMENTO	Nº
ANTIOQUIA	65
ARAUCA	1
BOLÍVAR	9
BOYACÁ	52
CALDAS	15
CAQUETÁ	2
CASANARE	12
CAUCA	6
CESAR	2
CHOCÓ	8
CUNDINAMARCA	36
CÓRDOBA	4
HUILA	1
LA GUAJIRA	3
MAGDALENA	2
META	4
NARIÑO	5
NORTE DE SANTANDER	15
PUTUMAYO	1
QUINDÍO	3
RISARALDA	1
SANTANDER	33
SUCRE	1
TOLIMA	14
VALLE DEL CAUCA	9
<b>TOTAL</b>	<b>304</b>



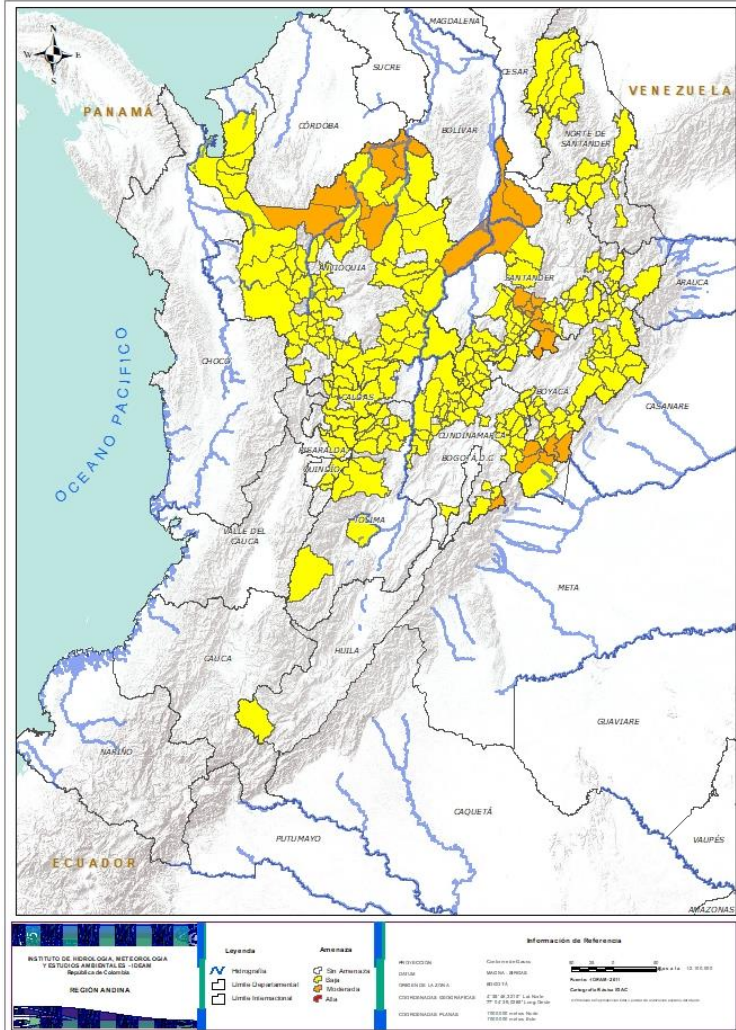
## REGIÓN CARIBE



Alerta	SITIOS PARA LOS CUALES SE GENERA LA ALERTA
	<p><b>BOLÍVAR:</b> El Carmen De Bolívar, San Estanislao, San Jacinto Del Cauca.</p> <p><b>CESAR:</b> La Gloria.</p> <p><b>CÓRDOBA:</b> Ayapel.</p> <p><b>MAGDALENA:</b> Plato.</p>
	<p><b>BOLÍVAR:</b> Achí, Arenal, Cantagallo, Magangué, Montecristo, Norosi, Rioviejo, San Pablo, Tiquisio (Puerto Rico).</p> <p><b>CESAR:</b> Pailitas, Pelaya.</p> <p><b>CÓRDOBA:</b> La Apartada, Montelíbano, Puerto Libertador, San Jose De Ure.</p> <p><b>LA GUAJIRA:</b> Dibulla, Fonseca, San Juan Del Cesar.</p> <p><b>MAGDALENA:</b> Ciénaga, Santa Marta.</p> <p><b>SUCRE:</b> San Benito Abad.</p>



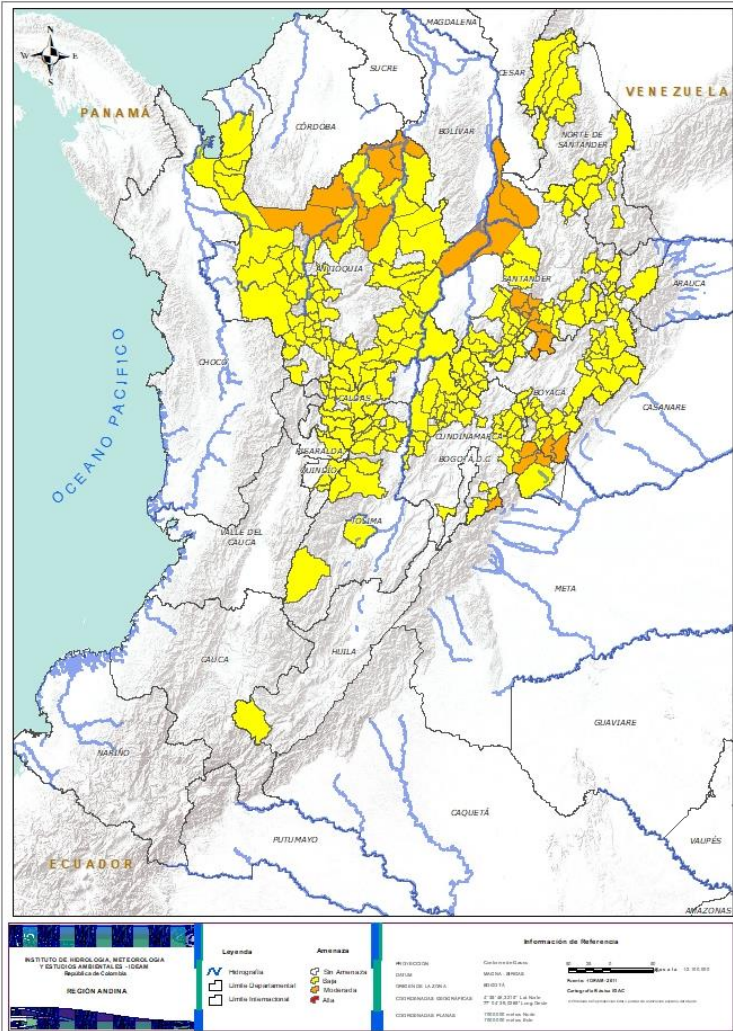
## REGIÓN ANDINA



Alerta	SITIOS PARA LOS CUALES SE GENERA LA ALERTA
	<p><b>ANTIOQUIA:</b> Anorí, Briceño, Caucasia, Ituango, Nechí, Tarazá, Yondó (Casabe).</p> <p><b>BOYACÁ:</b> San Luis De Gaceno, Santa María.</p> <p><b>CUNDINAMARCA:</b> Gachalá, Guayabetal, Ubalá.</p> <p><b>SANTANDER:</b> Barrancabermeja, Chima, Contratación, El Guacamayo, Gámbita, Guadalupe, Puerto Wilches, Sabana De Torres, Santa Helena Del Opón, Suaita.</p>
	<p><b>ANTIOQUIA:</b> Abejorral, Abriaquí, Amagá, Amalfi, Andes, Angelópolis, Apartadó, Argelia, Armenia, Belmira, Betulia, Buritica, Cáceres, Caicedo, Caldas, Campamento, Cañasgordas, Caracolí, Caramanta, Carepa, Chigorodó, Cisneros, Ciudad Bolívar, Concordia, Dabeiba, Ebéjico, El Bagre, Fredonia, Frontino, Giraldo, Heliconia, La Unión, Maceo, Medellín, Montebello, Mutatá, Nariño, Olaya, Puerto Berrío, Puerto Nare, Puerto Triunfo, Remedios, Sabanalarga, Salgar, San Carlos, San Francisco, San Jerónimo, San Luis, San Pedro De Los Milagros, Santa Bárbara, Santa Fe De Antioquia, Segovia, Sonsón, Sopetrán, Titiribí, Toledo, Turbo, Uramita, Urrao, Valdivia, Venecia, Yalí, Yarumal, Yolombó, Zaragoza.</p> <p><b>BOYACÁ:</b> Almeida, Aquitania, Boavita, Buenavista, Campohermoso, Chinavita, Chita, Chivor, Coper, Corrales, Covarachía, El Espino, Gámeza, Garagoa, Guicán, La Uvita, La Victoria, Labranzagrande, Macanal, Maripí, Miraflores, Mongua, Monquirá, Muzo, Otanche, Pachavita, Páez, Pajarito, Panqueba, Pauna, Paya, Paz De Rio, Pisba, Puerto Boyacá, Quípama, Saboyá, San Eduardo, San José De Pare, San Mateo, San Pablo De Borbur, Santana, Soatá, Socha, Socotá, Sogamoso, Susacón, Tasco, Tibaná, Tópaga, Turmequé, Úmbita, Ventaquemada.</p> <p><b>CALDAS:</b> Aguadas, Chinchiná, Filadelfia, La Merced, Manizales, Manzanares, Marmato, Marulanda, Neira, Pácora, Pensilvania, Salamina, Samaná, Supia, Villamaria.</p> <p><b>CUNDINAMARCA:</b> Beltrán, Caparrapí, Cáqueza, Chaguaní, Chocontá, Cogua, El Peñón, Gachetá, Gama, Guaduas, Guatavita, Gutiérrez, Junín, La Palma, La Peña, Machetá, Manta, Medina, Nimaima, Nocaima, Pacho, Paime, Quetame, San Bernardo, San Cayetano, San Juan De Rioseco, Sesquilé, Suesca, Topaipí, Útica, Vergara, Vianí, Villagómez, Villapinzón, Villeta, Yacopí.</p> <p><b>HUILA:</b> San Agustín.</p> <p><b>NORTE DE SANTANDER:</b> Arboledas, Chinácota, Convención, Cúcuta, Cucutilla, Durania, El Carmen, El Tarra, Hacarí, Labateca, Ocaña, Salazar, San Calixto, San Cayetano, Teorama.</p> <p><b>QUINDÍO:</b> Calarcá, Córdoba, Salento.</p>



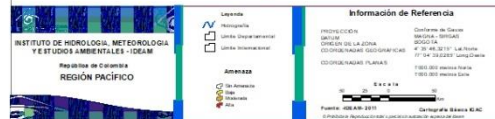
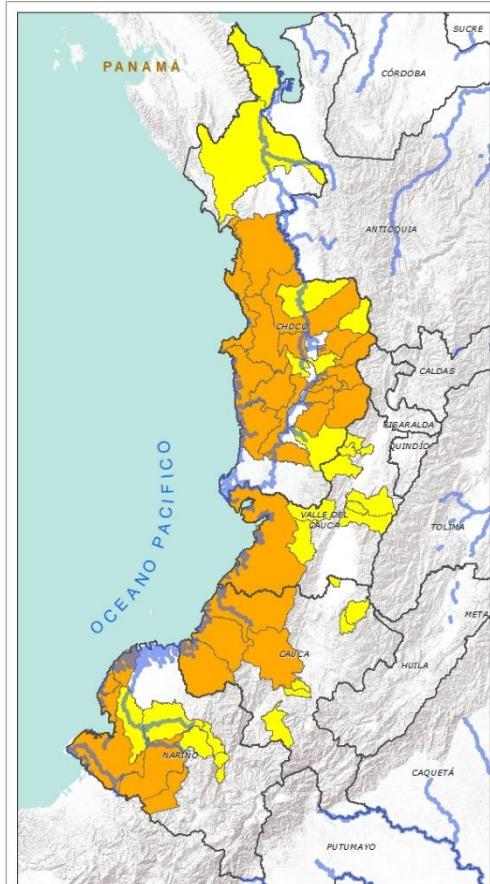
## REGIÓN ANDINA



Alerta	SITIOS PARA LOS CUALES SE GENERA LA ALERTA
	<p><b>RISARALDA:</b> Santa Rosa De Cabal.</p> <p><b>SANTANDER:</b> Aguada, Albania, Barbosa, Carcasí, Charalá, Chipatá, Concepción, Confines, Coromoro, El Carmen, El Playón, Florián, Guapotá, Guavatá, Güepsa, La Belleza, La Paz, Landázuri, Macaravita, Málaga, Matanza, Mogotes, Oiba, Onzaga, Puente Nacional, San Andrés, San Benito, San Miguel, San Vicente De Chucurí, Sucre, Suratá, Valle De San José, Vélez.</p> <p><b>TOLIMA:</b> Anzoátegui, Armero (Guayabal), Cajamarca, Casabianca, Falan, Fresno, Herveo, Ibagué, Lérída, Líbano, Murillo, Ortega, Rioblanco, Villahermosa.</p>



## REGIÓN PACÍFICO

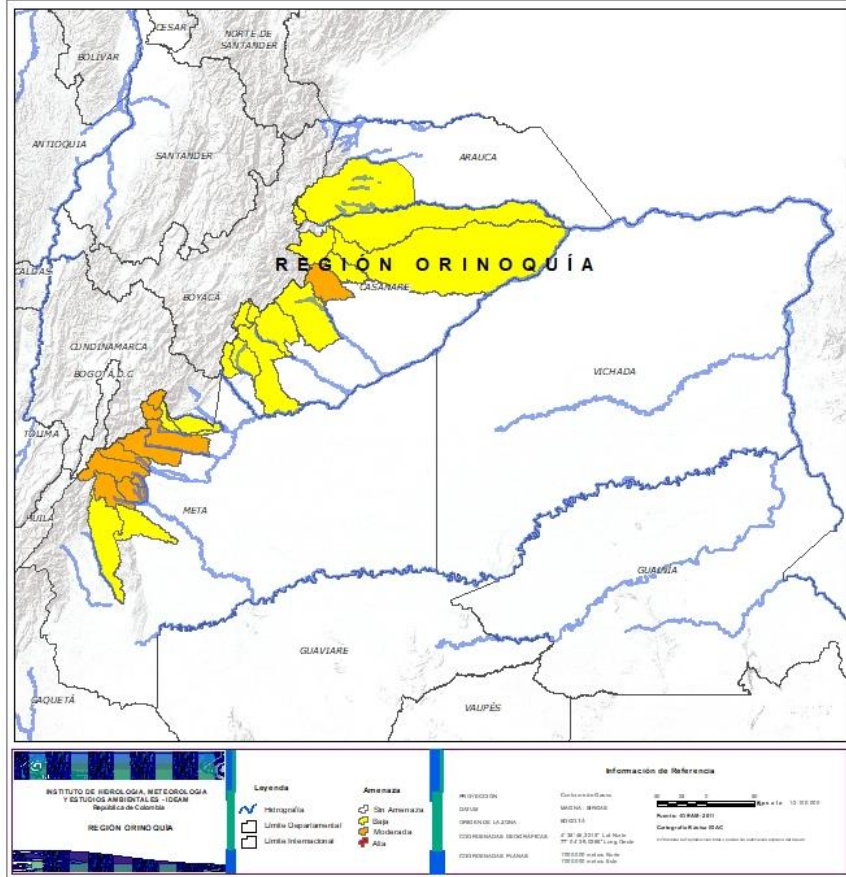


Alerta	SITIOS PARA LOS CUALES SE GENERA LA ALERTA
	<p><b>CAUCA:</b> El Tambo, Guapi, López, Timbiquí.</p> <p><b>CHOCÓ:</b> Alto Baudó (Pie De Pato), Bagadó, Bahía Solano (Mutis), Bajo Baudó (Pizarro), Bojayá (Bellavista), Condoto, Istmina, Lloró, Medio Baudó(Boca De Pepé), Nóvita, Nuquí, Quibdó, Rio Iró (Santa Rita), Rio Quito (Paimadó), San José Del Palmar, Tadó.</p> <p><b>NARIÑO:</b> Barbacoas, Francisco Pizarro (Salahonda), Mosquera, Ricaurte, Tumaco.</p> <p><b>VALLE DEL CAUCA:</b> Buenaventura.</p>
	<p><b>CAUCA:</b> Bolívar, Jambaló, La Sierra, Puerto Tejada, Rosas, Toribío.</p> <p><b>CHOCÓ:</b> Acandí, Cértegui, El Cantón Del San Pablo (Managrú), El Carmen, Medio Atrato (Beté), Riosucio, Sipí, Unguía.</p> <p><b>NARIÑO:</b> Cumbitara, Linares, Los Andes (Sotomayor), Magüí (Payán), Roberto Payán (San José).</p> <p><b>VALLE DEL CAUCA:</b> Bolívar, Buga, Calima (El Darién), Dagua, El Dovio, La Unión, San Pedro, Tuluá, Versalles.</p>





## REGIÓN ORINOQUÍA



Alerta	SITIOS PARA LOS CUALES SE GENERA LA ALERTA
	<b>CASANARE:</b> Nunchía. <b>META:</b> Acacías, Cubarral, El Calvario, El Castillo, El Dorado, Guamal, Lejanías, San Juanito, Villavicencio.
	<b>ARAUCA:</b> Tame. <b>CASANARE:</b> Aguazul, Chámeza, Hato Corozal, La Salina, Monterrey, Paz De Ariporo, Pore, Recetor, Sabanalarga, Támara, Tauramena, Yopal. <b>META:</b> Cumaral, Mesetas, Restrepo, San Juan De Arama.



## REGIÓN AMAZONÍA



Alerta	SITIOS PARA LOS CUALES SE GENERA LA ALERTA
	<b>CAQUETÁ:</b> Belén De Los Andaquíes, Morelia. <b>PUTUMAYO:</b> Mocoa.



## SECTORES VIALES



### SECTORES VIALES REPORTADOS CON AFECTACIÓN VIAL POR DESLIZAMIENTOS

#### DEPARTAMENTO

#### SECTOR VIAL

#### ANTIOQUIA

Mutatá – Dabeiba Km 102+070, Km 100+700, Km 100+800  
Chigorodó – El Tigre Km 7+825  
Los Llanos – Tarazá Km 98+00 Y Km 67+600  
Los Llanos – Tarazá Km 67+600  
Hoyo Rico – Caucasia Km 67+600  
Cañasgordas – Dabeiba Km 30+365  
Santuario – Caño Alegre Km 46  
Dabeiba – Santa Fé de Antioquia Km 70  
Hatillo – Cisneros Km 50+100  
Barbosa – Cisneros Km 50+100  
Cisneros-La Quiebra  
La Mansa – Primavera Km 59+250  
Santa Fé de Antioquia – Dabeiba Km 30+00

#### ARAUCA – NORTE DE SANTANDER

Vía La Lejía – Saravena Km 83, Km 107

#### BOYACÁ

Sogamoso – Aguazul Km 78+900  
Chiquinquirá – Tunja Km 50+300  
Santa María – San Luis de Gaceno Km 49+100  
Guateque – El Secreto Km 44+670, Km 49+100, Km 47+600

#### CALDAS

Vía Puente Libertad – Fresno Km 26+200

#### CASANARE

Tauramena – Monterrey Km 8

#### CAQUETÁ

Suaza – Florencia Km 42+800, Km 44+880, Km 46+200, Km 46+580, Km 53+450,  
Km 75+120, Km 80+100, Km 72+00



## SECTORES VIALES



### SECTORES VIALES REPORTADOS CON AFECTACIÓN VIAL POR DESLIZAMIENTOS

#### DEPARTAMENTO

#### SECTOR VIAL

#### CUNDINAMARCA

La Mesa – Anapoima Km 58+00  
El Sisga – Guateque Km 23+750, Km 26+700, Km 36+300  
Bogotá – Girardot Km 42+600, Km 37+740 y Km 39+700  
El Sisga – Tibititá Km 23+700, Km 26+700

#### NARIÑO

Pasto – Higuerones Km 45+300

#### PUTUMAYO

Mocoa – Pitalito Km 46+000, Km 50+000, Km 53 +300, Km 55+700 y Km 62+400  
Pasto – Puente Pepino Km 103+000, Km 72+900, Km 87+900, Km 117+400, Km 119+00, Km 42+500, Km 76+300, Km 100+010  
Vía La Soberanía Km 67 y Km 41

#### NORTE DE SANTANDER

Pamplona – Saravena Km 27+800 y Km 114+800  
Bucaramanga – Pamplona 105+300

#### SANTANDER

Bucaramanga – San Alberto Km 41+600  
Mogotes – San Joaquín Km 46+314

#### VALLE DEL CAUCA

Buenaventura – Buga Km 72+200

#### TOLIMA

Calarcá – Ibagué Km 65+700  
Manizales – Fresno Km 61+00



## RESUMEN

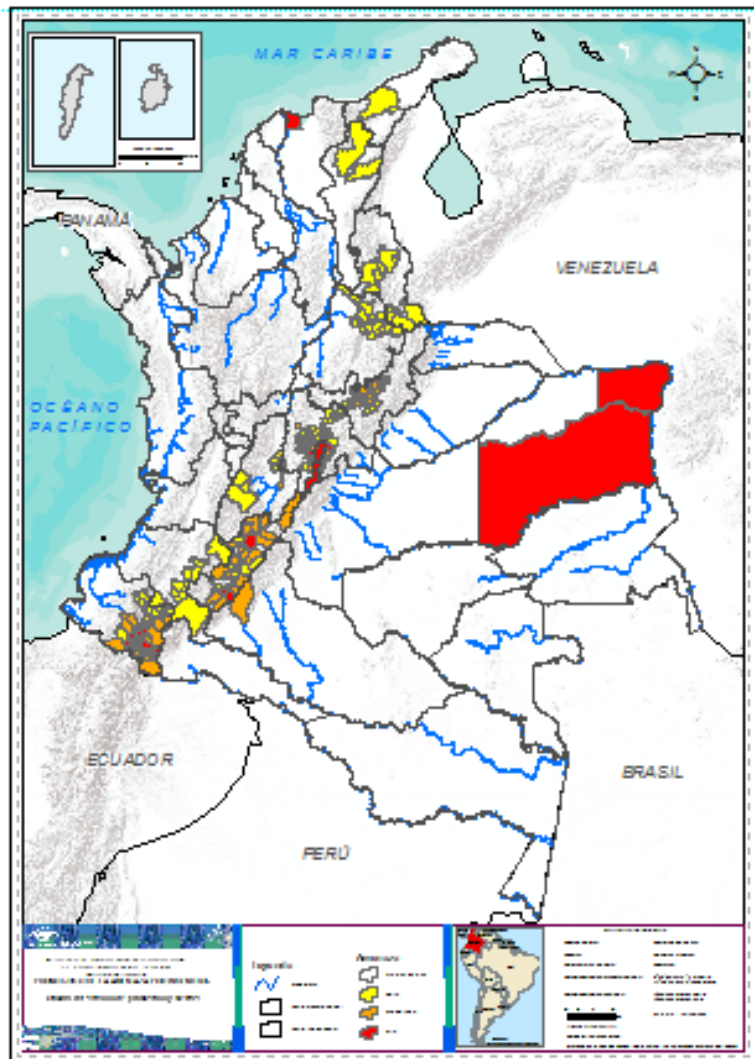
Debido a la precipitación y temperatura máxima que se han dado en los últimos días, se presentan condiciones de alerta moderada y baja por incendios de la cobertura vegetal, en varios sectores de las regiones Caribe, Andina, Orinoquia, Amazónica y Pacífica por este tipo de eventos



<https://diarioroatan.com/colombia-incendio-forestal-consume-50-hectareas-de-bosque/>

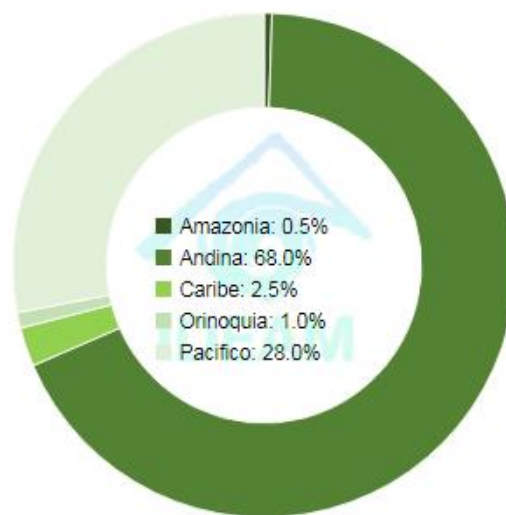


# Pronóstico de la Amenaza por Incendios de la Cobertura Vegetal



TOTAL MUNICIPIOS: 200

Municipios por región



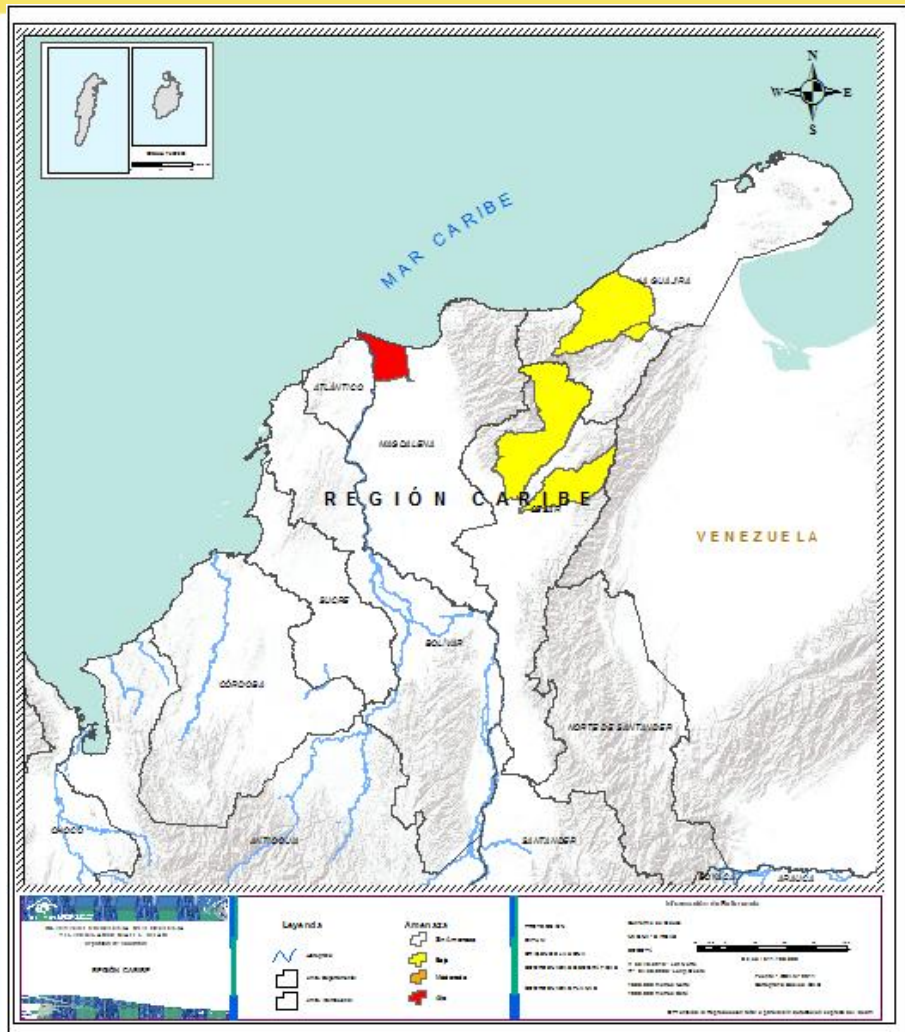
DEPARTAMENTO	Nº
CUNDINAMARCA	4
HUILA	3
MAGDALENA	1
NARIÑO	14
VICHADA	2
<b>TOTAL</b>	<b>24</b>

DEPARTAMENTO	Nº
BOYACÁ	17
CAQUETÁ	1
CUNDINAMARCA	8
HUILA	18
NARIÑO	17
TOLIMA	2
<b>TOTAL</b>	<b>63</b>

DEPARTAMENTO	Nº
BOYACÁ	11
CAUCA	10
CESAR	2
CUNDINAMARCA	38
HUILA	8
LA GUAJIRA	2
NARIÑO	15
NORTE DE SANTANDER	10
SANTANDER	12
TOLIMA	5
<b>TOTAL</b>	<b>113</b>



## REGIÓN CARIBE



Alerta

SITIOS PARA LOS CUALES SE GENERA LA ALERTA



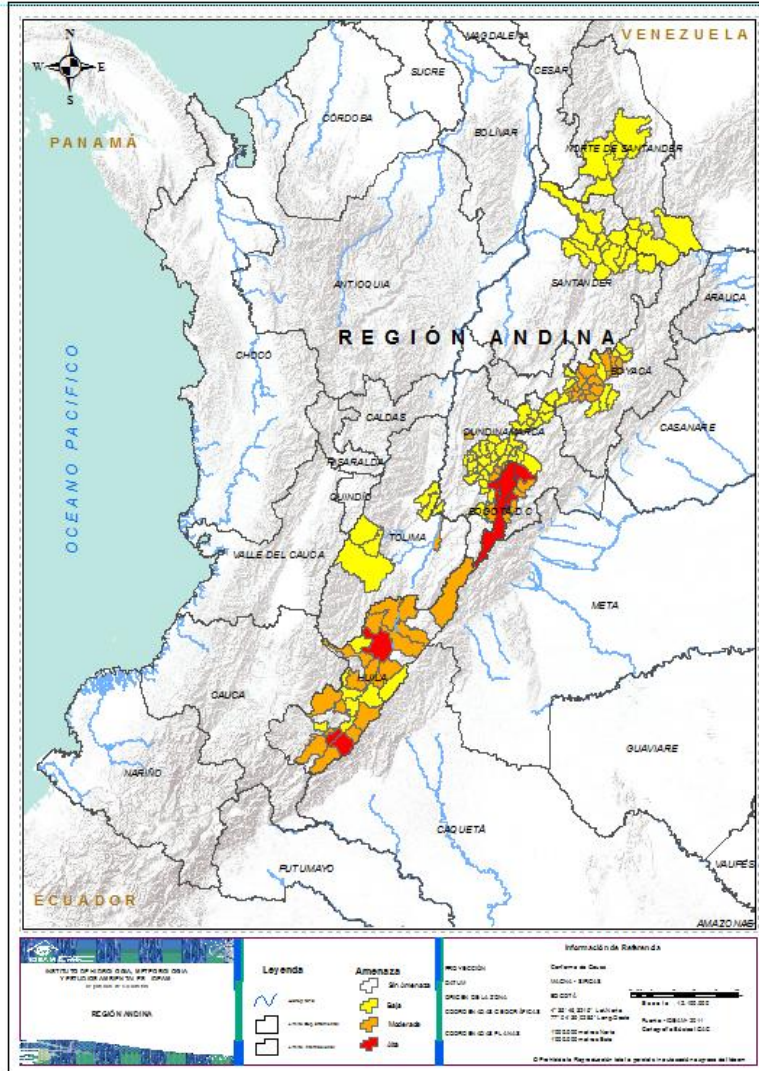
**MAGDALENA:** Sitio Nuevo.



**.CESAR:** Agustín Codazzi, Valledupar.  
**.LA GUAJIRA :** Hato Nuevo, Riohacha.



## REGIÓN ANDINA



### Alerta

### SITIOS PARA LOS CUALES SE GENERA LA ALERTA



**CUNDINAMARCA:** Bogotá, D.c., Chipaque, La Calera, Soacha.  
**HUILA :** Palermo, Suaza, Timaná.



**BOYACÁ:** Chivatá, Cóbbita, Cucaita, Duitama, Floresta, Motavita, Nobsa, Oicatá, Santa Rosa De Viterbo, Siachoque, Sora, Soracá, Sotaquirá, Tibasosa, Toca, Tunja, Tuta.  
**CUNDINAMARCA:** Choachí, Cota, Funza, Mosquera, Pasca, Quebradanegra, Ubaque, Une.  
**HUILA:** Acevedo, Aipe, Campoalegre, Colombia, Elías, Garzón, Guadalupe, Hobo, La Plata, La Plata , Neiva, Pital, Pitalito, Tello, Teruel, Tesalia, Villavieja, Yaguará.  
**TOLIMA:** Prado, Suarez.

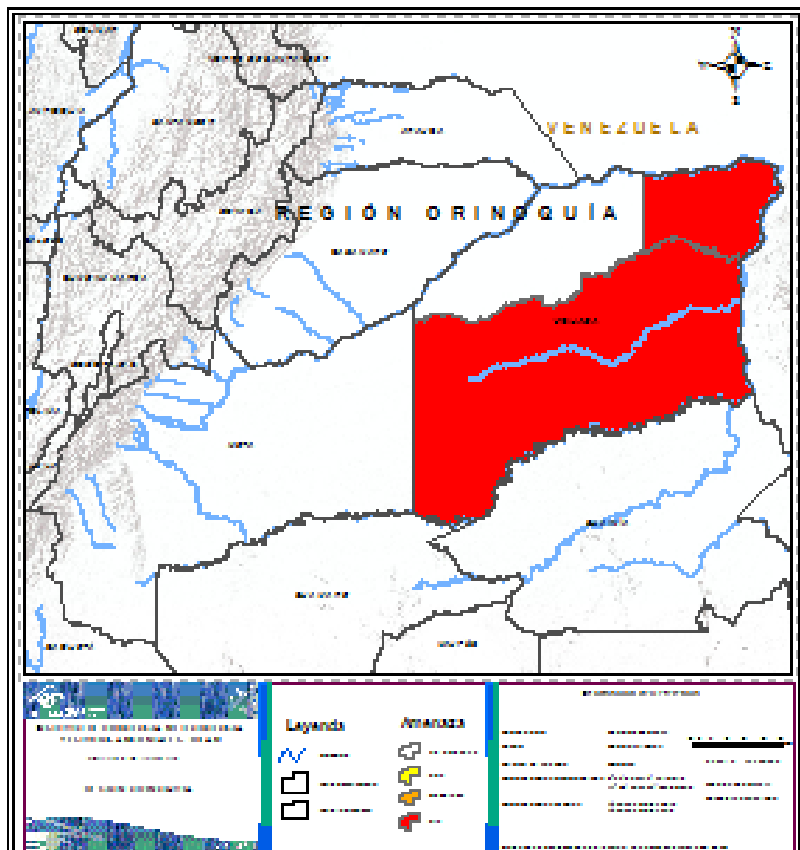


**BOYACÁ:** Arcabuco, Belén, Betétiva, Cerinza, Chíquiza, Paipa, Pesca, Ráquira, Rondón, Samacá, Tota...  
**CUNDINAMARCA:** Albán, Anolaima, Bituima, Bojacá, Cachipay, Cajicá, Carmen De Carupa, Chía, Cucunubá, El Rosal, Facatativá, Fusagasugá, Girardot, Granada, Guachetá, Guasca, Guayabal De Siquima, La Mesa, La Vega, Lenguazaque, Madrid, Nariño, San Antonio De Tequendama, San Francisco, Sasaima, Sibaté, Sopó, Subachoque, Supatá, Sutatausa, Tabio, Tausa, Tena, Tenjo, Tocancipá, Ubaté, Zipacón, Zipaquirá..  
**HUILA :** Agrado, Algeciras, Altamira, Gigante, Nátaga, Oporapa, Paicol, Santa María.  
**NORTE DE SANTANDER** Ábrego, Bucarasica, Cáchira, Cécota, Chitagá, Mutiscua, Sardinata, Silos, Toledo, Villa Caro.  
**SANTANDER:** Betulia, Bucaramanga, Cerrito, Floridablanca, Girón, Guaca, Lebrija, Los Santos, Piedecuesta, Rionegro, Santa Bárbara, Tona.  
**TOLIMA:** Chaparral, Coello, Piedras, Roncesvalles, San Antonio.





## REGIÓN ORINOQUÍA



Alerta

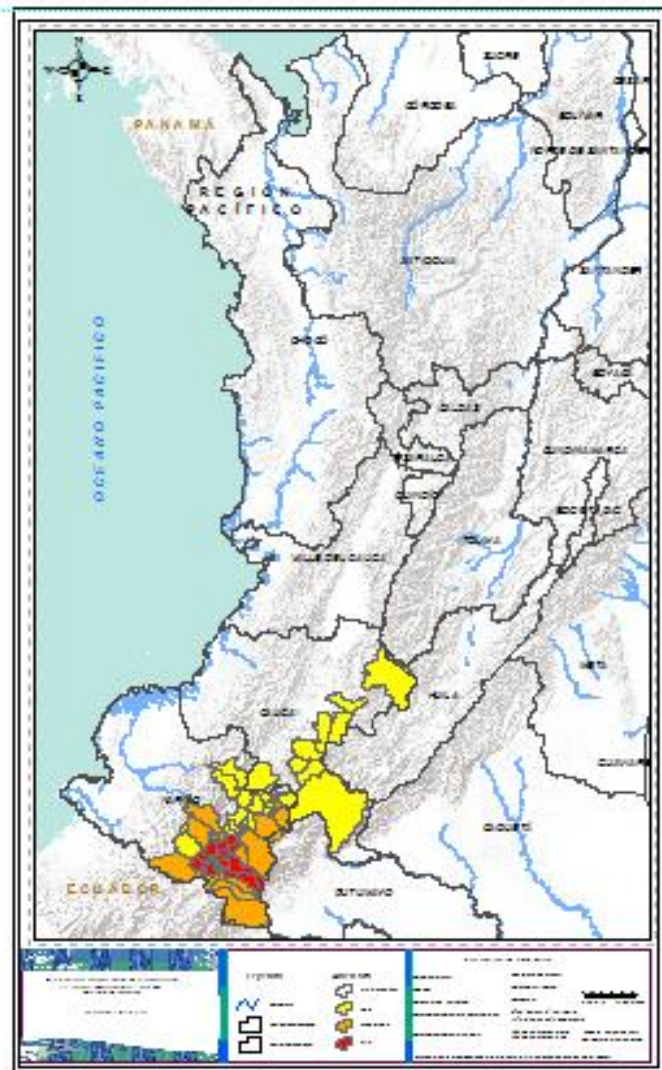
SITIOS PARA LOS CUALES SE GENERA LA ALERTA



**VICHADA** : Cumaribo, Puerto Carreño .



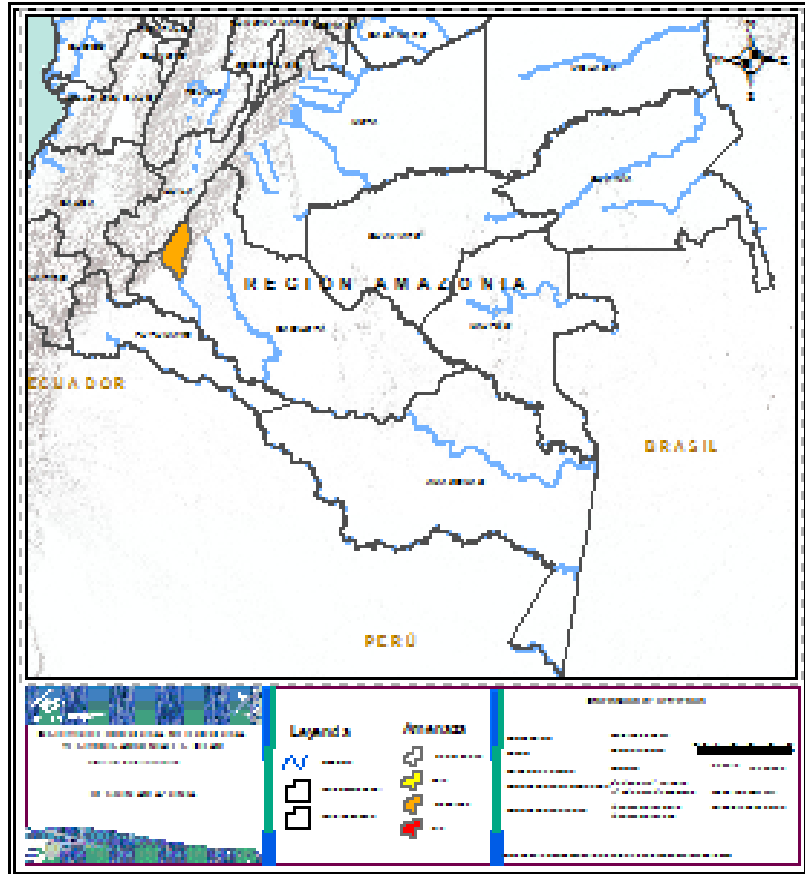
## REGIÓN PACÍFICA



Alerta	SITIOS PARA LOS CUALES SE GENERA LA ALERTA
	<b>NARIÑO</b> Consacá, Contadero, Funes, Guachucal, Guaitarilla, Gualmatán, Iles, Imués, Ospina, Puerres, Pupiales, Sapuyes, Túquerres, Yacuanquer.
	<b>NARIÑO</b> : Aldana, Ancuya, Belén, Buesaco, Colón (Génova), Córdoba, Cuaspud (Carlosama), Cumbal, El Tablón, Ipiales, Pasto, Potosí, Providencia, Samaniego, San Bernardo, Santa Cruz (Guachavés), Tangua.
	<b>CAUCA</b> : Almaguer, Área En Litigio, La Vega, Mercaderes, Páez (Belalcázar), Puracé (Coconuco), San Sebastián, Santa Rosa, Sotará (Paispamba), Totoró. <b>NARIÑO</b> : Albán (San José), Arboleda (Berruecos), Chachaguí, El Rosario, El Tambo, La Cruz, La Florida, La Unión, Mallama (Piedrancha), Nariño, Policarpa, San Lorenzo, San Pedro De Cartago (Cartago), Sandoná, Taminango.



## REGIÓN AMAZONICA



Alerta

SITIOS PARA LOS CUALES SE GENERA LA ALERTA



CAQUETA: Florencia



## DEFINICIONES Y RECOMENDACIONES



### DEFINICIONES

**Amenaza:** Peligro latente de que un evento físico de origen natural, o causado, o inducido por la acción humana de manera accidental, se presente con una severidad suficiente para causar pérdida de vidas, lesiones u otros impactos en la salud, así como también daños y pérdidas en los bienes, la infraestructura, los medios de sustento, la prestación de servicios y los recursos ambientales (Ley 1523 de 2012).

**Conato (Incendio):** Fuego de origen natural o antrópico que afecta o destruye una extensión inferior a 5.000 m<sup>2</sup>, de cualquier tipo de cobertura vegetal, ya sea en zona urbana o rural.

**Incendio de la cobertura vegetal:** Fuego sobre la cobertura vegetal de origen natural o antrópico que se propaga sin control, que causa perturbaciones ecológicas afectando o destruyendo una extensión superior a 5.000 m<sup>2</sup>, ya sea en zona urbana o rural, que responde al tipo de vegetación, cantidad de combustible, oxígeno, condiciones meteorológicas, topografía, actividades humanas, entre otras.

**Incendio forestal:** Un incendio forestal es un “fuego que, cualquiera sea su origen, se propaga sin control en terrenos rurales a través de vegetación leñosa, arbustiva o herbácea, ya sea viva o muerta”. Es decir, no solo se queman los árboles, sino que se destruye todo un ecosistema de especies vegetales silvestres y también animales que habitan en estos terrenos. (Conaf, 2019)

### RECOMENDACIONES

A la comunidad en general, a los turistas y caminantes apagar debidamente las fogatas y no dejar residuos tipo vidrio que sirvan como elementos concentradores de la radiación solar e igualmente reportar a las autoridades en caso de ocurrencia de incendios.

A los consejos departamentales y municipales, las autoridades ambientales regionales y locales, mantener activos los planes de prevención y atención de incendios con el fin de evitar la ocurrencia y propagación de los mismos especialmente en áreas de reserva forestal y del Sistema Nacional de Parques Nacionales Naturales.

A los sistemas regionales y locales de bomberos disponer de los elementos necesarios para la atención oportuna de eventos de incendio de la cobertura vegetal



# ALERTAS METEOMARINAS VIGENTES

## Mar Caribe colombiano

### ABREVIATURAS

**VV**

Velocidad del viento máxima probable

**AO**

Altura significativa de la ola

**DV**

Dirección predominante del viento

### CONVENCIONES



#### Tiempo lluvioso

Probabilidad de lluvias moderadas a fuertes, en algunos casos con posibilidad de tormentas eléctricas y rachas de viento.



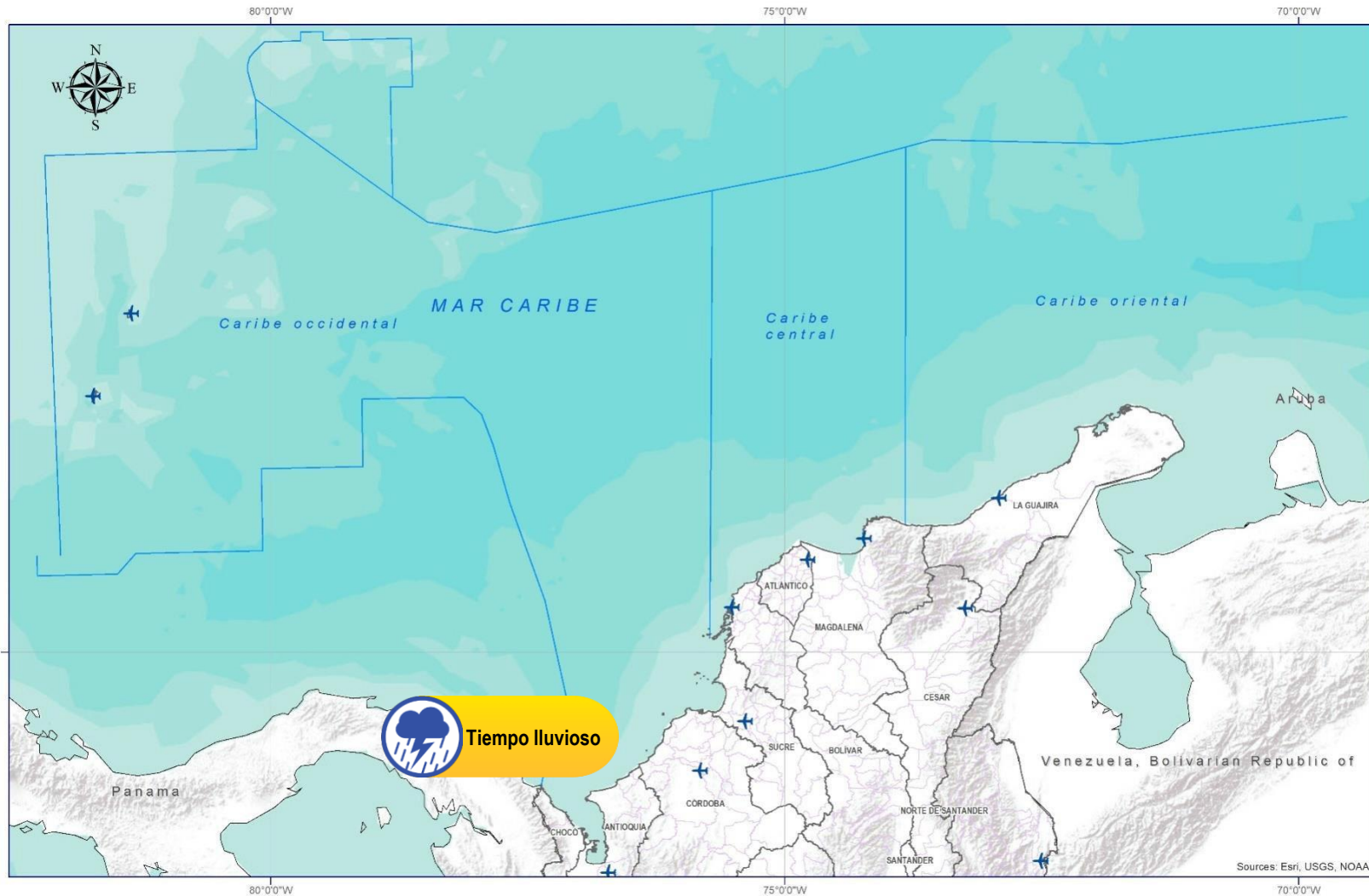
#### Pleamar

La marea alcanzará su máximo nivel en el intervalo de tiempo establecido.



#### Viento y oleaje

Velocidad del viento y altura del oleaje con valores por encima de lo normal para la época.



### CONVENCIONES

### SUGERENCIAS O RECOMENDACIONES



A las embarcaciones de poco calado, consultar con las Capitanías de puerto antes de zarpar en zonas de inminente tempestad. A los bañistas y habitantes costeros, estar atentos a la evolución de las condiciones meteorológicas y a los avisos de las autoridades locales.



Se sugiere a los habitantes costeros estar atentos a la evolución del fenómeno.



A los bañistas y habitantes costeros, estar atentos a la evolución del fenómeno y a las indicaciones de las autoridades locales. A las embarcaciones de poco calado, consultar con las Capitanías de puerto antes de zarpar.

\* La altura significativa de la ola, representa la media del tercio más alto de las olas, por lo cual la altura máxima posible puede ser incluso superior al doble de este valor



# ALERTAS METEOMARINAS VIGENTES

## Océano Pacífico Nacional

### ABREVIATURAS

**VV**

Velocidad del viento máxima probable

**DV**

Dirección predominante del viento

**AO**

Altura significativa de la ola

### CONVENCIONES



#### Tiempo lluvioso

Probabilidad de lluvias moderadas a fuertes, en algunos casos con posibilidad de tormentas eléctricas y rachas de viento.



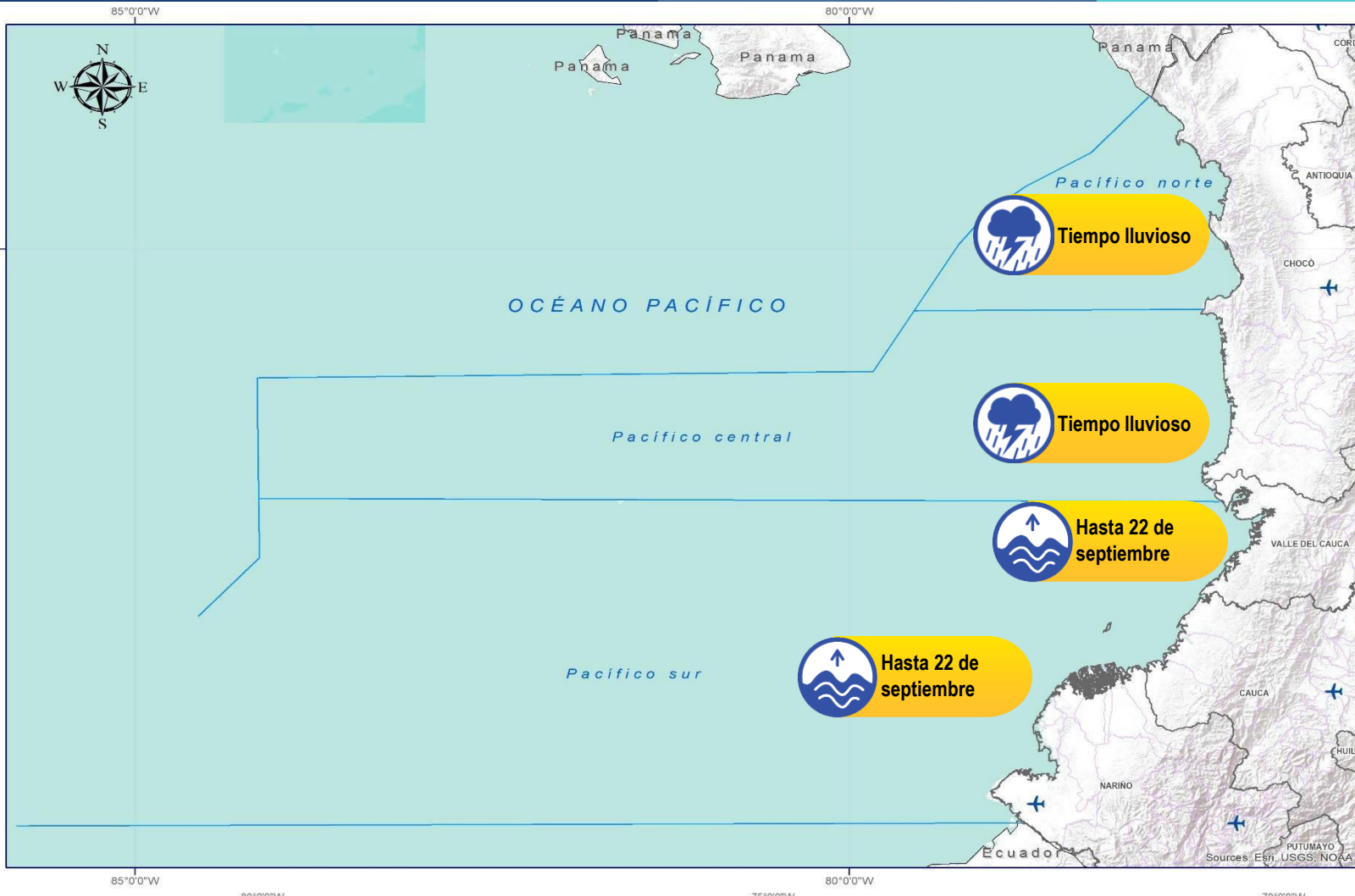
#### Pleamar

La marea alcanzará su máximo nivel en el intervalo de tiempo establecido.



#### Viento y oleaje

Velocidad del viento y altura del oleaje con valores por encima de lo normal para la época.



### CONVENCIONES

### SUGERENCIAS O RECOMENDACIONES



A las embarcaciones de poco calado, consultar con las Capitanías de puerto antes de zarpar en zonas de inminente tempestad. A los bañistas y habitantes costeros, estar atentos a la evolución de las condiciones meteorológicas y a los avisos de las autoridades locales.



Se sugiere a los habitantes costeros estar atentos a la evolución del fenómeno.



A los bañistas y habitantes costeros, estar atentos a la evolución del fenómeno y a las indicaciones de las autoridades locales. A las embarcaciones de poco calado, consultar con las Capitanías de puerto antes de zarpar.

\* La altura significativa de la ola, representa la media del tercio más alto de las olas, por lo cual la altura máxima posible puede ser incluso superior al doble de este valor



## CONVENCIONES

## SUGERENCIAS O RECOMENDACIONES



### Tiempo lluvioso

Probabilidad de lluvias moderadas a fuertes, en algunos casos con posibilidad de tormentas eléctricas y rachas de viento.

A las embarcaciones de poco calado, consultar con las Capitanías de puerto antes de zarpar en zonas de inminente tempestad.

A los bañistas y habitantes costeros, estar atentos a la evolución de las condiciones meteorológicas y a los avisos de las autoridades locales.



### Pleamar

La marea alcanzará su máximo nivel en el intervalo de tiempo establecido.

Se sugiere a los habitantes costeros estar atentos a la evolución del fenómeno.



### Viento y oleaje

Velocidad del viento y altura del oleaje con valores por encima de lo normal para la época.

A los bañistas y habitantes costeros, estar atentos a la evolución del fenómeno y a las indicaciones de las autoridades locales.

A las embarcaciones de poco calado, consultar con las Capitanías de puerto antes de zarpar.

# INFORME TÉCNICO DIARIO

EQUIPO DE TRABAJO IDEAM  
Yolanda GONZÁLEZ H. - Directora General  
Daniel USECHE S. - Jefe Oficina del Servicio de Pronóstico y Alertas

OFICINA DEL SERVICIO DE PRONÓSTICO Y ALERTAS

Elaboraron:

Alexander MARTINEZ – Cristian ARANGO (Meteorología).

Alexander VILLAMIZA (Hidrología).

Felipe ESPEJO (Deslizamientos de Tierra).

Gloria ARANGO (Incendios de la Cobertura Vegetal).

Mauricio TORRES (Datos).

Mirovan SVERKO . (Coordinación Alertas Hidrometeorológicas y Ambientales).

<http://www.ideam.gov.co>

**Correos electrónicos:** [servicio@ideam.gov.co](mailto:servicio@ideam.gov.co), [alertas@ideam.gov.co](mailto:alertas@ideam.gov.co)

Calle 25D N° 96B - 70, piso 3. Bogotá, D.C.

Teléfono: 3075625 ext. 1334 -1336.

VISITA NUESTRAS REDES SOCIALES



[ideam.instituto](https://www.facebook.com/ideam.instituto)



[InstitutoIDEAM](https://www.youtube.com/InstitutoIDEAM)



[@IDEAMColombia](https://twitter.com/IDEAMColombia)



[ideamcolombia](https://www.instagram.com/ideamcolombia)

