

INFORME TÉCNICO DIARIO

IDEAM comunica al Sistema Nacional para la Gestión del Riesgo de Desastres (SNGRD) y al Sistema Nacional Ambiental (SINA).

Bogotá D. C., 18 de septiembre de 2021.
Hora de actualización 12:05 HLC

Boletín No.

261



CONTENIDO

[Lo más destacado](#)

[Precipitación](#)

[Temperaturas](#)

[Alerta por descensos significativos de las temperaturas mínimas del aire](#)

[Condiciones Hidrometeorológicas actuales](#)

[Pronóstico de precipitación de las próximas 24 horas](#)

[Pronóstico condiciones meteorológicas adicionales](#)

[Alertas Hidrológicas](#)

[Seguimiento y Pronóstico de las Amenazas por Deslizamientos](#)

[Seguimiento y Pronóstico de las Amenazas por Incendios](#)

[Alertas Meteomarinas vigentes Mar Caribe Colombiano](#)

[Alertas Meteomarinas vigentes Océano Pacífico Nacional](#)

[Alertas Meteomarinas por Ciclón Tropical Mar Caribe Colombiano](#)



Alerta
ROJA

PARA TOMAR ACCIÓN Advierte a los sistemas de prevención y atención de desastres sobre la amenaza que puede ocasionar un fenómeno con efectos adversos sobre la población, el cual requiere la atención inmediata por parte de la población y de los cuerpos de atención y socorro. Se emite una alerta sólo cuando la identificación de un evento extraordinario indique la probabilidad de amenaza inminente y cuando la gravedad del fenómeno implique la movilización de personas y equipos, interrumpiendo el normal desarrollo de sus actividades cotidianas.



Alerta
NARANJA

PARA PREPARARSE Indica la presencia de un fenómeno. No implica amenaza inmediata y como tanto es catalogado como un mensaje para informarse y prepararse. El aviso implica vigilancia continua ya que las condiciones son propicias para el desarrollo de un fenómeno, sin que se requiera permanecer alerta.



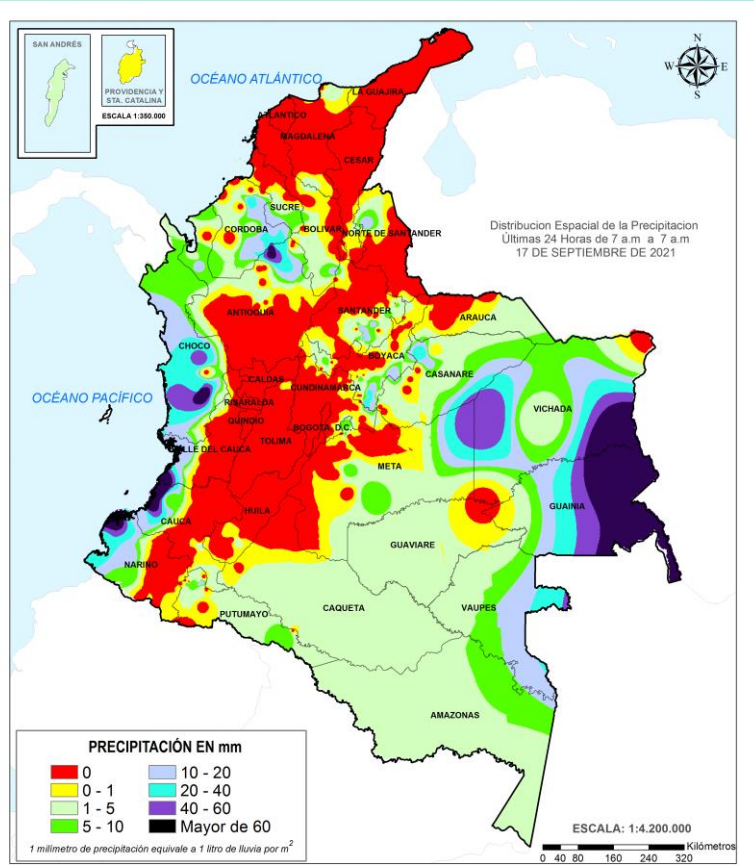
Alerta
AMARILLA

PARA INFORMARSE Es un mensaje oficial por el cual se difunde información. Por lo regular se refiere a eventos observados, registrados o registrados y puede contener algunos elementos de pronóstico a manera de orientación. Por sus características pretéritas y futuras difiere del aviso y de la alerta, y por lo general no está encaminado a alertar sino a informar.

CONDICIONES NORMALES La información que se suministra se encuentra dentro de los rangos normales.

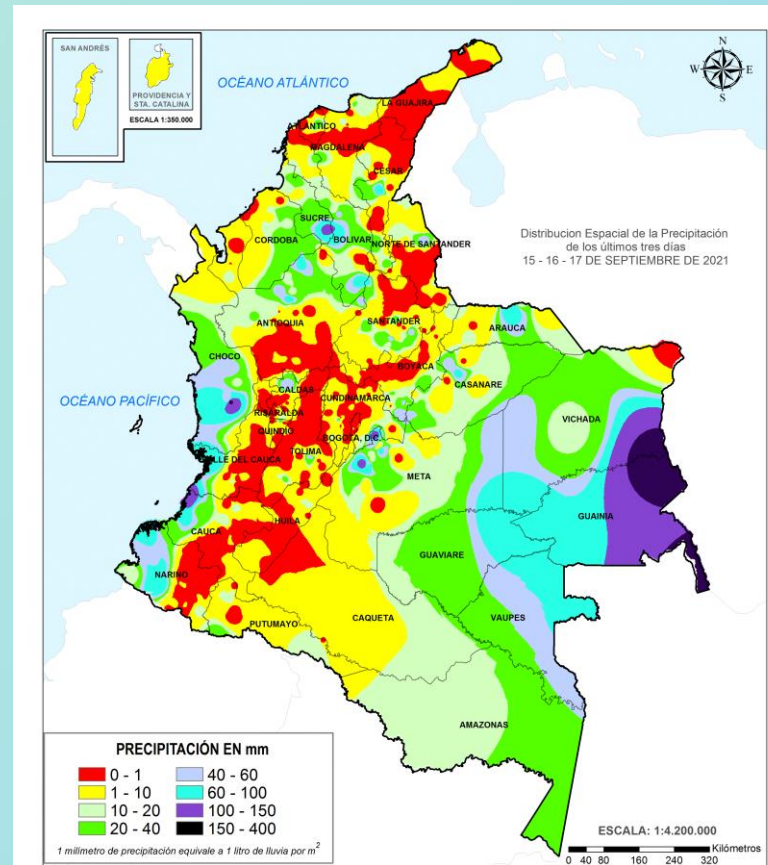
Alertas vigentes hasta: 18 de septiembre de 2021 - 18:00 HLC.

Mapas de precipitación



Precipitación diaria desde las 7:00 HLC del jueves 16 de septiembre hasta las 07:00 HLC del sábado, 18 de septiembre de 2021.

Fuente: IDEAM.



Precipitación últimas 72 horas desde las 7:00 HLC del martes 14 de septiembre hasta las 7:00 HLC del sábado, 18 de septiembre de 2021

Fuente: IDEAM.

- Un milímetro de lluvia (1 mm) equivale a un litro (1 L) de lluvia que ha caído en un metro cuadrado (1 m²). La lluvia acumulada es la suma de los milímetros de agua lluvia que se han registrado en un lapso de tiempo.

Lluvias registradas en las últimas 24 horas

Leve aumento de las precipitaciones con respecto al día anterior, siendo hasta el momento, el tercer día menos lluvioso de este mes. Las lluvias más representativas se presentaron al occidente de la región Pacífica y en el oriente de las regiones Orinoquía y Amazonía,. El mayor registro de precipitación en las últimas 24 horas se presentó en el municipio del **López de Micay (Cauca) 135mm.**



- Por alta probabilidad de crecientes súbitas o niveles altos en las cuencas Ubicadas en zonas hidrográficas de Nechí, Bajo Magdalena – Cauca – San Jorge, Inírida, Meta
- Por alta probabilidad de incendios de la cobertura vegetal en municipio del departamento del Magdalena.
- Por alta probabilidad de ocurrencia de deslizamientos de tierra en municipio del departamento del Cauca y Chocó.

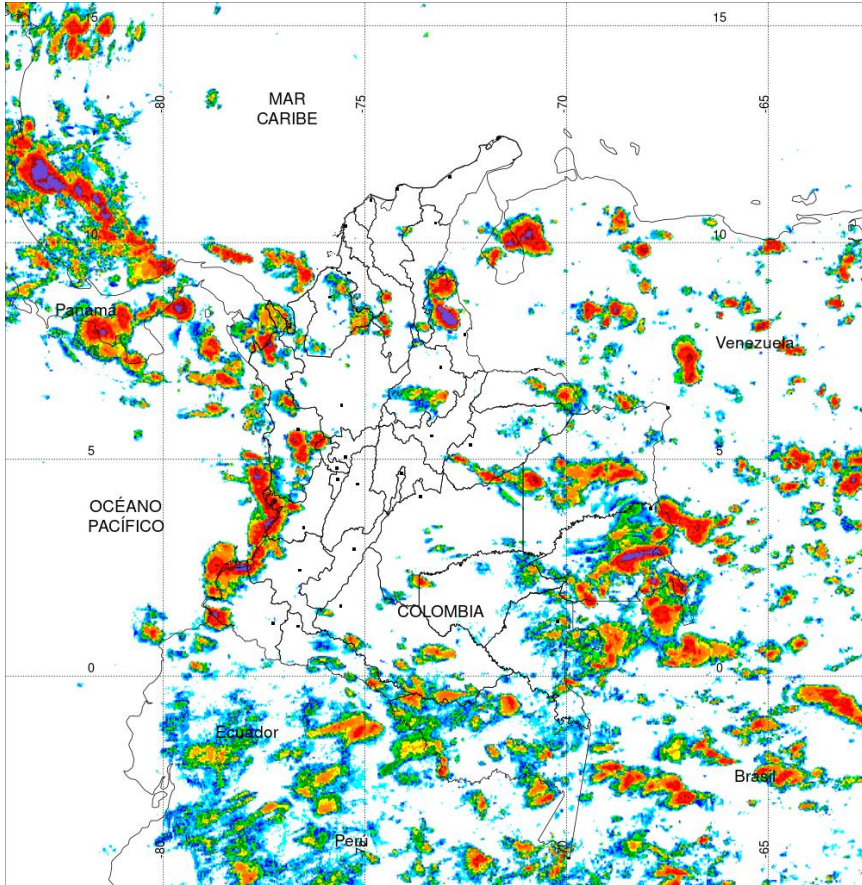


- Por moderada probabilidad de crecientes súbitas en algunas zonas hidrográficas ubicadas zonas hidrográficas de Bajo Magdalena-Cauca, Pacífico y Caribe.
- Por moderada probabilidad de ocurrencia de deslizamientos de tierra en algunos municipios de las regiones Caribe, Andina, Pacífica y Orinoquía.
- Por moderada probabilidad de incendios de la cobertura vegetal en municipio del departamento de Cauca, Cundinamarca Huila, Nariño y Norte de Santander.
- **Por fortalecimiento en el oleaje y viento en el centro y oriente del mar Caribe Colombiano.**

Alertas amarillas e información más detallada para cada una de las categorías de alerta, remítase a la temática particular del informe.



Estimación Satelital (24 Horas)



PRECIPITACIÓN TOTAL ACUMULADA POR ESTIMACIÓN SATELITAL (GOES-16)
SEP 17 DE 2021 (7:00) - SEP 18 DE 2021 (7:00)

Elaborado por: Oficina del Servicio de Pronósticos y Alertas.



Fuente:
Imágenes GOES-16
(138/144 imágenes)



Precipitaciones

A continuación, los municipios donde se registraron precipitaciones iguales o superiores a 20.0 mm en las últimas 24 horas

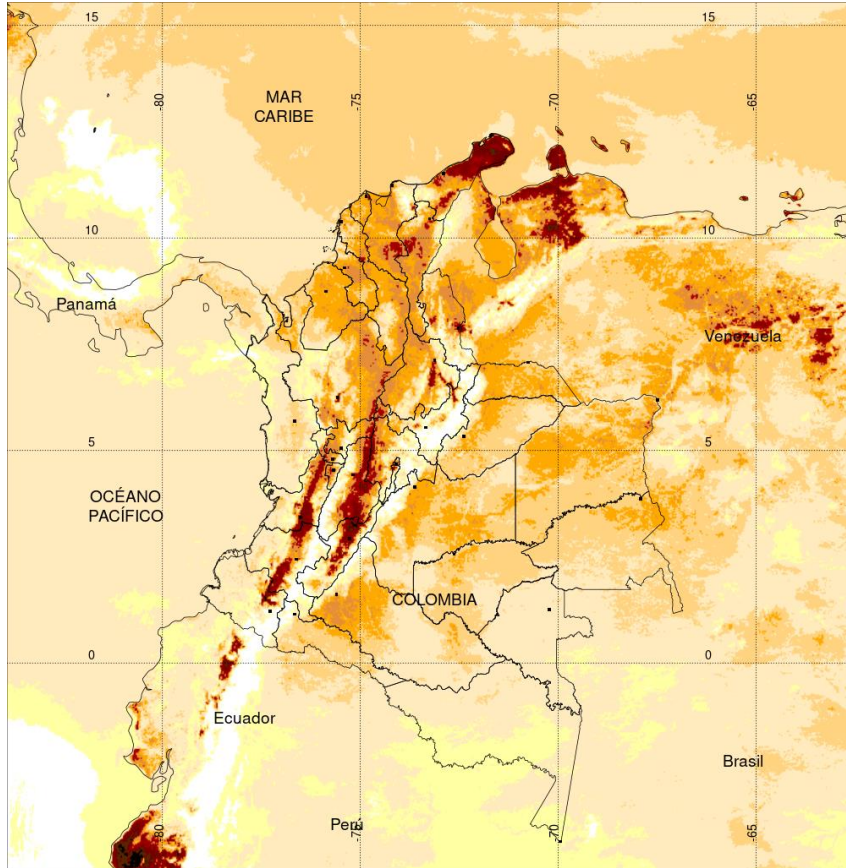
Aclaración: aunque los volúmenes de lluvia registrados en un municipio se relacionan con la ubicación de las estaciones de monitoreo del IDEAM, en ocasiones, dichas estaciones pueden estar distantes de los lugares en donde se concentra la mayor población o alejados de los centros municipales.

DEPARTAMENTOS	MUNICIPIO
ANTIOQUIA	Caucasia (70), Cáceres (64).
CAUCA	Lopez de Micay (135) , Timbiquí (68).
CHOCO	Condotó (106).
GUAINIA	Inírida (80).
NARIÑO	Mosquera (80).
VICHADA	Cumaribo (54).

NO SE REGISTRARON VALORES QUE SUPEREN LOS VALORES MAXIMOS HISTORICOS



Estimación Satelital (24 Horas)

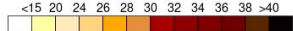


TEMPERATURA SUPERFICIAL MÁXIMA POR ESTIMACIÓN SATELITAL (GOES-16)
(2021-09-17 03:00:00 a 2021-09-17 18:30:00)

Elaborado por: Oficina del Servicio de Pronósticos y Alertas.



Fuente:
Imágenes GOES-16
(94imágenes)



(Producto en evaluación. No son valores oficiales de temperatura)



Temperaturas Máximas

A continuación, los municipios donde se registraron temperaturas iguales o superiores a 35.0 °C en las últimas 24 horas

Aclaración: aunque los valores registrados en un municipio se relacionan con la ubicación de las estaciones de monitoreo del IDEAM, en ocasiones, dichas estaciones pueden estar distantes de los lugares en donde se concentra la mayor población o alejados de los centros municipales.

DEPARTAMENTO	MUNICIPIO
ANTIOQUIA	Carepa (36.6).
CESAR	Valledupar (36.6), Agustín Codazzi (36.2).
CUNDINAMARCA	Pandi (37.8), Jerusalen (37).
HUILA	Villavieja (37).
LA GUAJIRA	Manauare (39).
NORTE DE SANTANDER	Cúcuta (36.9).
TOLIMA	Ibagué (37.2), Armero (36.4), Prado (36).

NO SE REGISTRARON VALORES SUPERIORES A LOS HISTÓRICOS DE TEMPERATURA MÁXIMA

Temperaturas Mínimas

A continuación se relacionan los municipios donde en las últimas 24 horas se registraron temperaturas menores o iguales a 5.0°C.

Aclaración: aunque los valores registrados en un municipio se relacionan con la ubicación de las estaciones de monitoreo del IDEAM, en ocasiones, dichas estaciones pueden estar distantes de los lugares en donde se concentra la mayor población o alejados de los centros municipales.

DEPARTAMENTOS	MUNICIPIO
BOYACÁ	Duitama (3.6), Tunja (4.6), Paipa (3.6), Sogamoso (4.4), Chita (4.8), Cerinza (4), Saboya (3).
CUNDIMARCA	Soacha (4), Mosquera (3), Sopo (2.8), Subachoque (3.6), Facatativá (2.8), Choachí (3), Guasca (4.2).
NARIÑO	Ipiales (Aldana) (3.2).
ANTIOQUIA	La Unión (5).

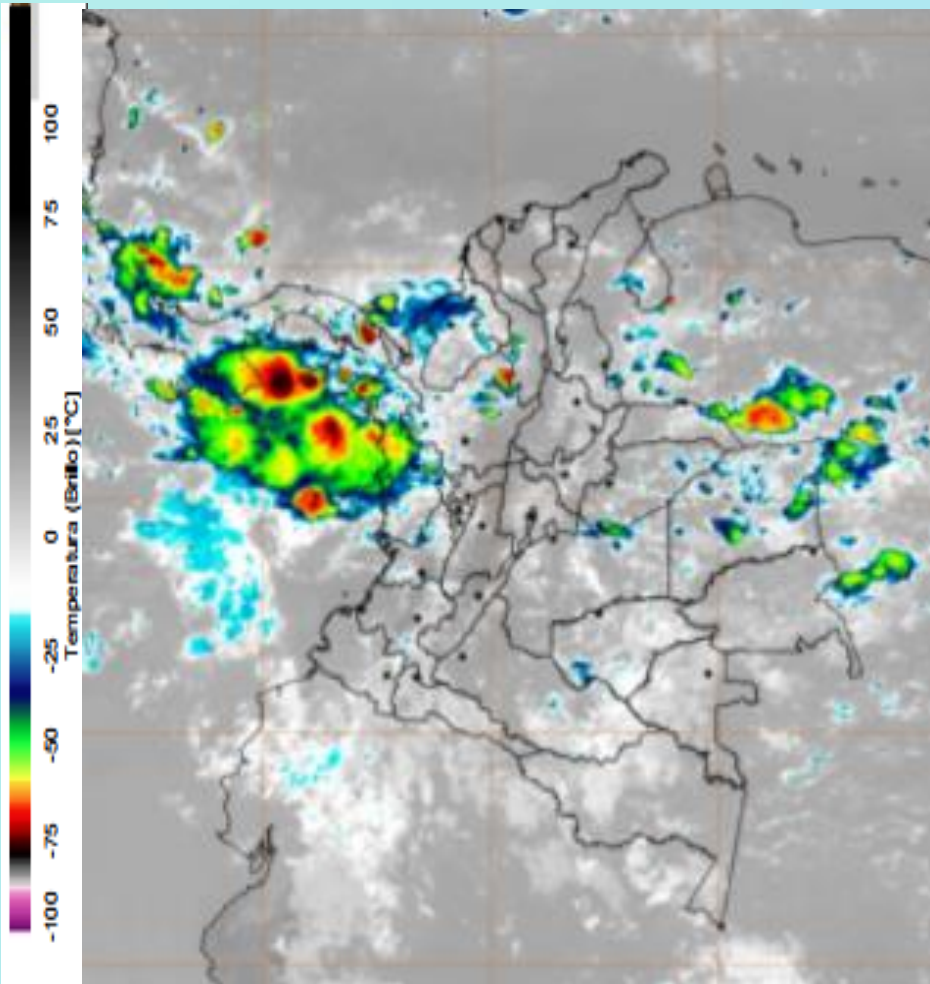
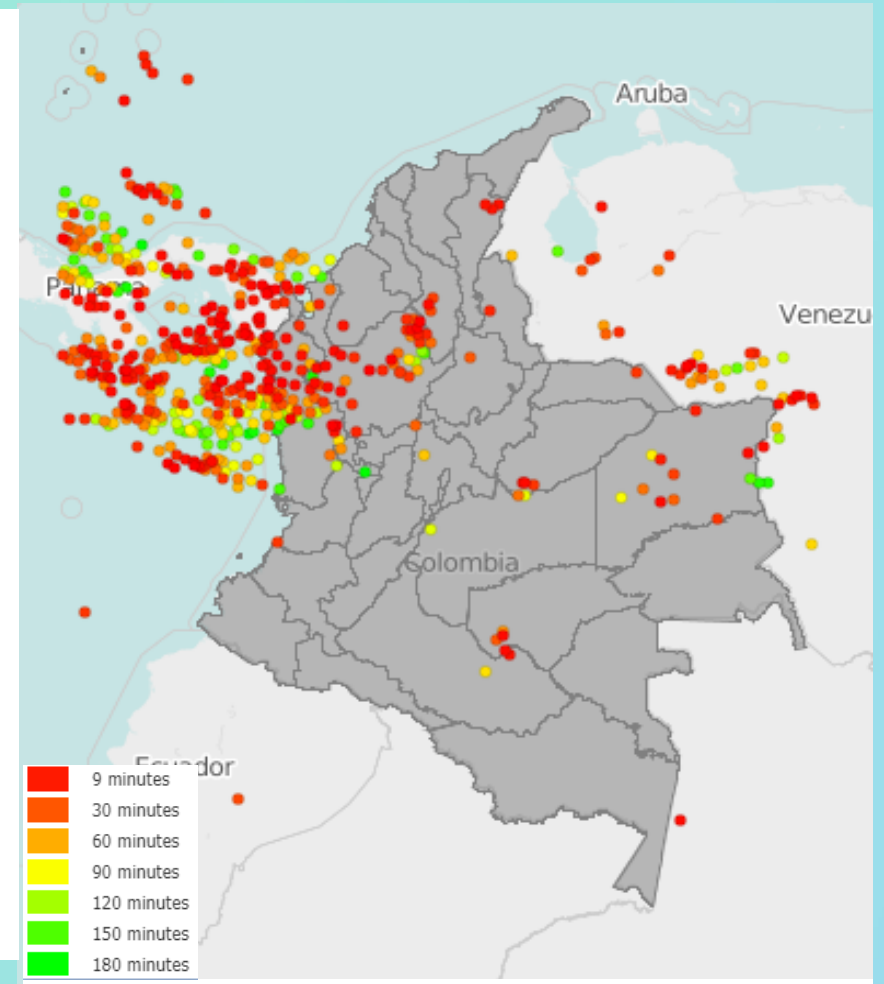


Imagen GOES East Canal Infrarrojo, 8
Hora 13:00 HLC. Fuente: IDEAM-GOES 16

Ppredominio de tiempo seco en amplias zonas del territorio nacional con cielo ligeramente nublado e intervalos soleados, salvo por algunas lluvias con descargas eléctricas en norte de Córdoba, litoral de Chocó, zonas puntuales de suroriente de Antioquia y nororiente de Caldas. Precipitaciones de menor intensidad en occidente de Nariño, oriente de Guaviare, zonas dispersas de Guainía y amplias zonas de Vaupés.

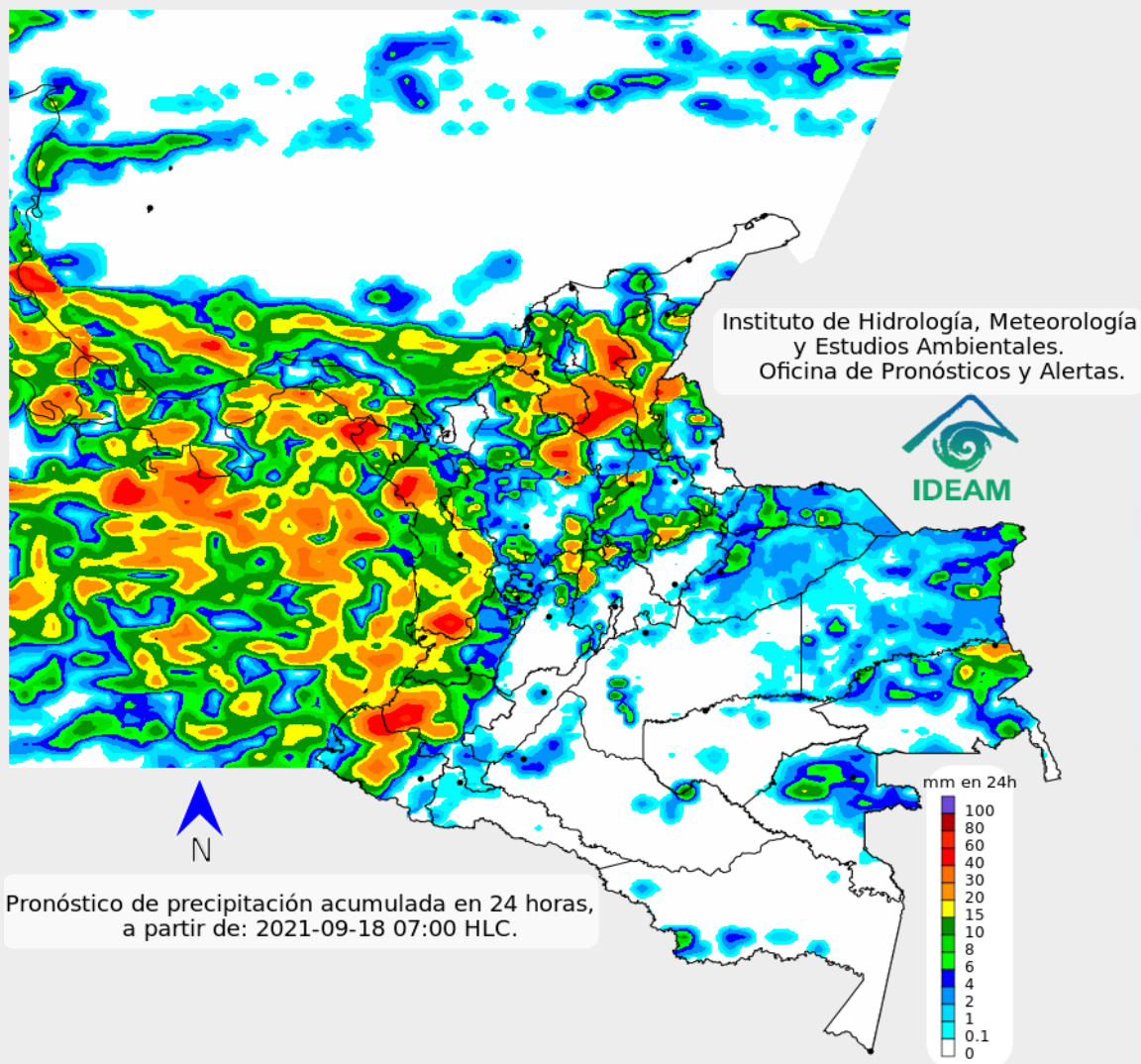


Descargas eléctricas en las últimas 3 horas.
Fuente: Keraunos S.A.S.

- La imagen del canal infrarrojo (10.3 μm) permite identificar nubes en cualquier período temporal a partir de la temperatura de brillo de la nube (ver escala de colores). De esta forma, se puede identificar, clasificar y caracterizar la nubosidad en una zona determinada.
- La imagen de las descargas eléctricas muestra los rayos nube-tierra que se han descargado en una zona en las últimas 4 horas (ver escala de colores)



Pronóstico de precipitación para las próximas veinticuatro (24) horas



La mayor nubosidad y probabilidad de lluvias con intensidad moderada a fuerte se esperan en la región Pacífica (occidente de Chocó, Valle del Cauca, Cauca y Nariño), centro y sur de la región Caribe (Magdalena, Bolívar, Sucre, Córdoba y zonas de Cesar). Precipitaciones de menor intensidad en occidente y norte de Antioquia, Santander, Eje Cafetero, zonas de Boyacá y Cundinamarca. No se descartan algunas lloviznas en Vichada y piedemonte de Casanare y Arauca. Predominio de tiempo seco en el resto del área.



Para mayor información sobre el estado del tiempo, alertas y pronósticos, consulte la aplicación móvil MI PRONÓSTICO

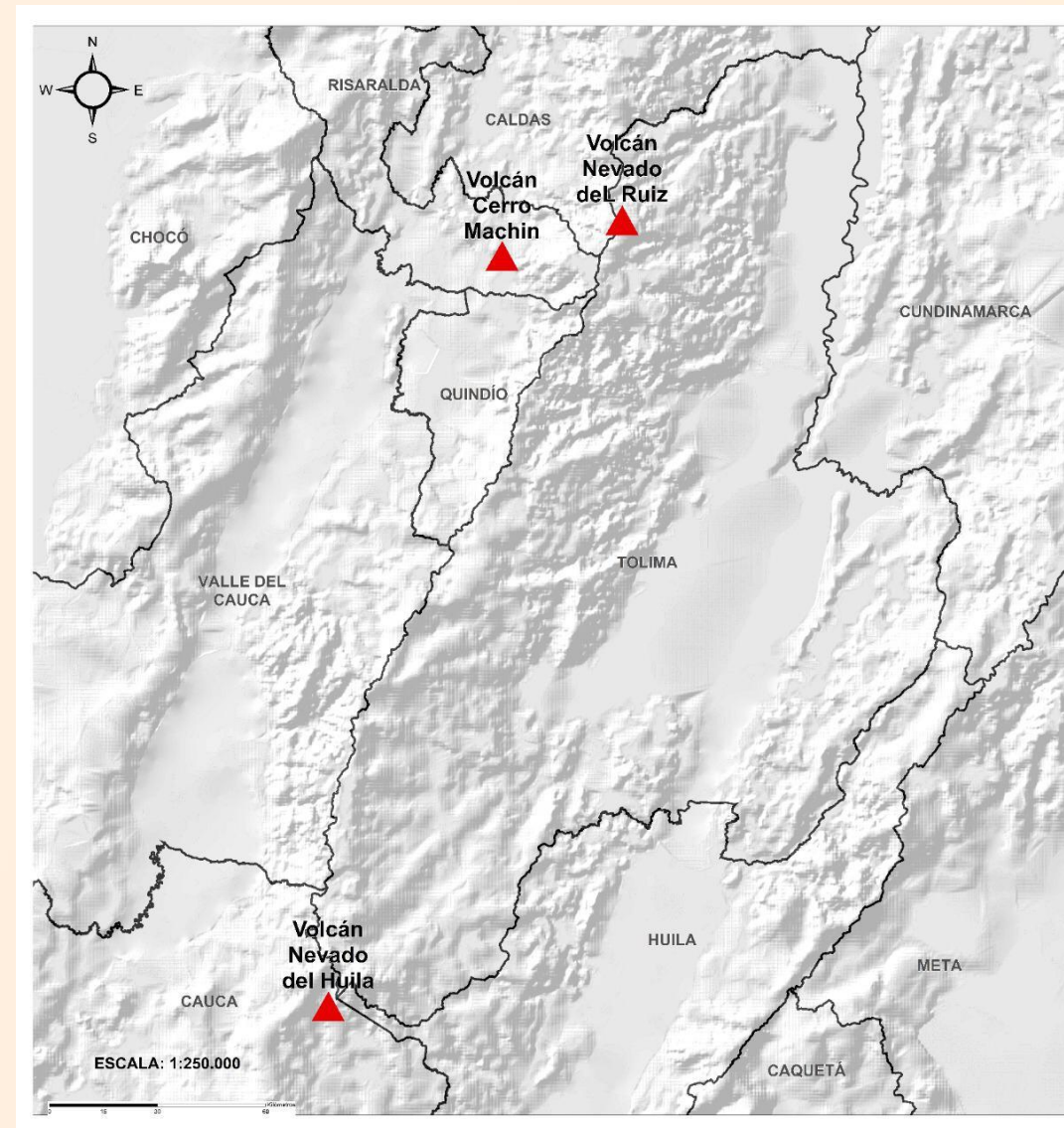
- La resolución espacial del mapa de pronóstico es de 6.5 km aproximadamente. Por lo tanto, fenómenos meteorológicos inferiores a esta escala no están considerados en esta predicción.
- La escala de colores está asociada a un rango de precipitación en el intervalo de tiempo indicado, lo que implica que el pronóstico no es determinista (un valor exacto en una zona) sino corresponde a un pronóstico cuantitativo (un rango de valores en una zona).



Pronóstico zonas volcánicas

Mapa de zonas volcánicas

ÁREA DEL VOLCÁN NEVADO DEL RUIZ			
Mañana: Cielo ligeramente nublado - Tiempo seco			
Tarde: Cielo parcialmente nublado - Lluvias			
Noche: Cielo parcialmente nublado - Tiempo seco			
Madrugada: Cielo parcialmente nublado - Tiempo seco			
El SERVICIO GEOLÓGICO COLOMBIANO reporta en nivel AMARILLO (III): CAMBIOS EN EL COMPORTAMIENTO DE LA ACTIVIDAD VOLCÁNICA. Lat: 4.89 Lon: -75.32			
ELEVACIÓN (pies)	DIRECCIÓN	VELOCIDAD	
		VELOCIDAD (Nudos)	VELOCIDAD (Km/h)
10.000	NORESTE	0 - 5	0 - 9
18.000	ESTE	15 - 20	27 - 37
24.000	ESTE-SURESTE	10 - 15	18 - 27
30.000	NOROESTE	5 - 10	9 - 18
ÁREA DEL VOLCÁN NEVADO DEL HUILA			
Mañana: Cielo ligeramente nublado - Tiempo seco			
Tarde: Cielo nublado - Tiempo seco			
Noche: Cielo parcialmente nublado - Tiempo seco			
Madrugada: Cielo parcialmente nublado - Tiempo seco			
El SERVICIO GEOLÓGICO COLOMBIANO reporta en nivel AMARILLO (III): CAMBIOS EN EL COMPORTAMIENTO DE LA ACTIVIDAD VOLCÁNICA. Lat: 2.92 Lon: -76.05			
ELEVACIÓN (pies)	DIRECCIÓN	VELOCIDAD	
		VELOCIDAD (Nudos)	VELOCIDAD (Km/h)
10.000	SURESTE	0 - 5	0 - 9
18.000	ESTE	20 - 25	37 - 46
24.000	ESTE	5 - 10	9 - 18
30.000	OESTE-NOROESTE	10 - 15	18 - 27
ÁREA DEL VOLCÁN CERRO MACHÍN			
Mañana: Cielo ligeramente nublado - Tiempo seco			
Tarde: Cielo parcialmente nublado - Tiempo seco			
Noche: Cielo ligeramente nublado - Tiempo seco			
Madrugada: Cielo parcialmente nublado - Tiempo seco			
El SERVICIO GEOLÓGICO COLOMBIANO reporta en nivel AMARILLO (III): CAMBIOS EN EL COMPORTAMIENTO DE LA ACTIVIDAD VOLCÁNICA. Lat: 4.80 Lon: -75.62			
ELEVACIÓN (pies)	DIRECCIÓN	VELOCIDAD	
		VELOCIDAD (Nudos)	VELOCIDAD (Km/h)
10.000	SUR-SURESTE	0 - 5	0 - 9
18.000	ESTE	15 - 20	27 - 37
24.000	ESTE	10 - 15	18 - 27
30.000	NOROESTE	5 - 10	9 - 18

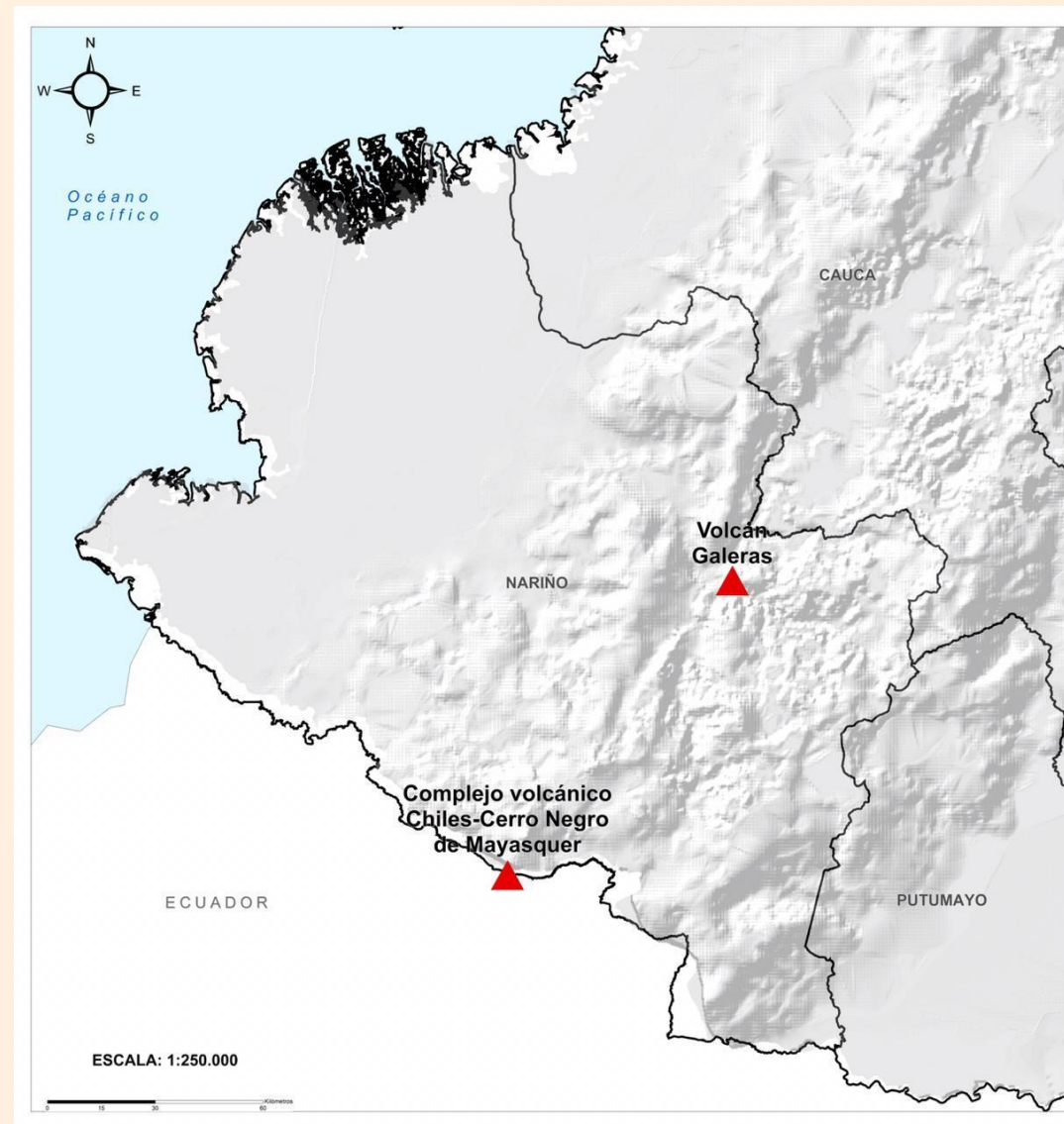




Pronóstico zonas volcánicas

Mapa de zonas volcánicas

ÁREA DEL VOLCÁN GALERAS			
Mañana: Cielo parcialmente nublado - Tiempo seco			
Tarde: Cielo parcialmente nublado - Tiempo seco			
Noche: Cielo parcialmente nublado - Tiempo seco			
Madrugada: Cielo parcialmente nublado - Tiempo seco			
EL SERVICIO GEOLÓGICO COLOMBIANO reporta en nivel AMARILLO (III): CAMBIOS EN EL COMPORTAMIENTO DE LA ACTIVIDAD VOLCÁNICA. Lat: 1.55 Lon: -77.37			
ELEVACIÓN (pies)	DIRECCIÓN	VELOCIDAD	
		VELOCIDAD (Nudos)	VELOCIDAD (Km/h)
10.000	ESTE-SURESTE	5 - 10	9 - 18
18.000	ESTE	15 - 20	27 - 37
24.000	ESTE-NORESTE	5 - 10	9 - 18
30.000	OESTE	20 - 25	37 - 46
ÁREA DEL COMPLEJO VOLCÁNICO CHILES-CERRO NEGRO DE MAYASQUER			
Mañana: Cielo parcialmente nublado - Tiempo seco			
Tarde: Cielo nublado - Lluvias			
Noche: Cielo parcialmente nublado - Lloviznas			
Madrugada: Cielo ligeramente nublado - Tiempo seco			
EL SERVICIO GEOLÓGICO COLOMBIANO reporta en nivel AMARILLO (III): CAMBIOS EN EL COMPORTAMIENTO DE LA ACTIVIDAD VOLCÁNICA. Lat 0.81 -Lon:77.93 Lat 0.76 Lon:-77.95			
ELEVACIÓN (pies)	DIRECCIÓN	VELOCIDAD	
		VELOCIDAD (Nudos)	VELOCIDAD (Km/h)
10.000	ESTE-SURESTE	0 - 5	0 - 9
18.000	ESTE	20 - 25	37 - 46
24.000	ESTE-NORESTE	5 - 10	9 - 18
30.000	OESTE	20 - 25	37 - 46



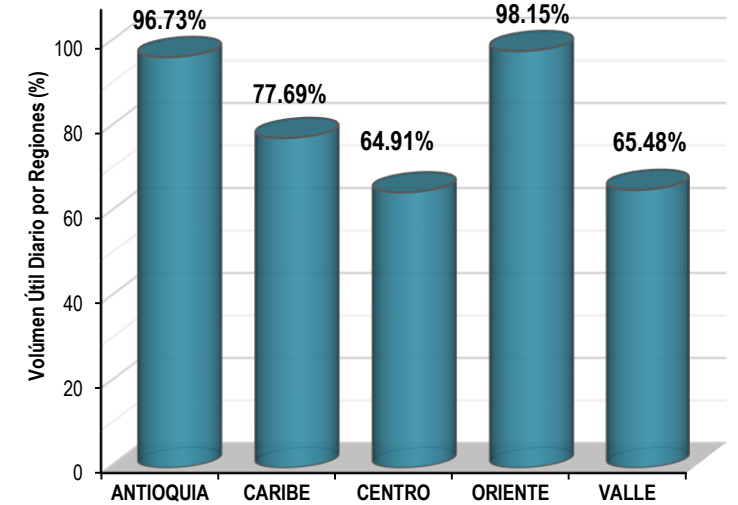
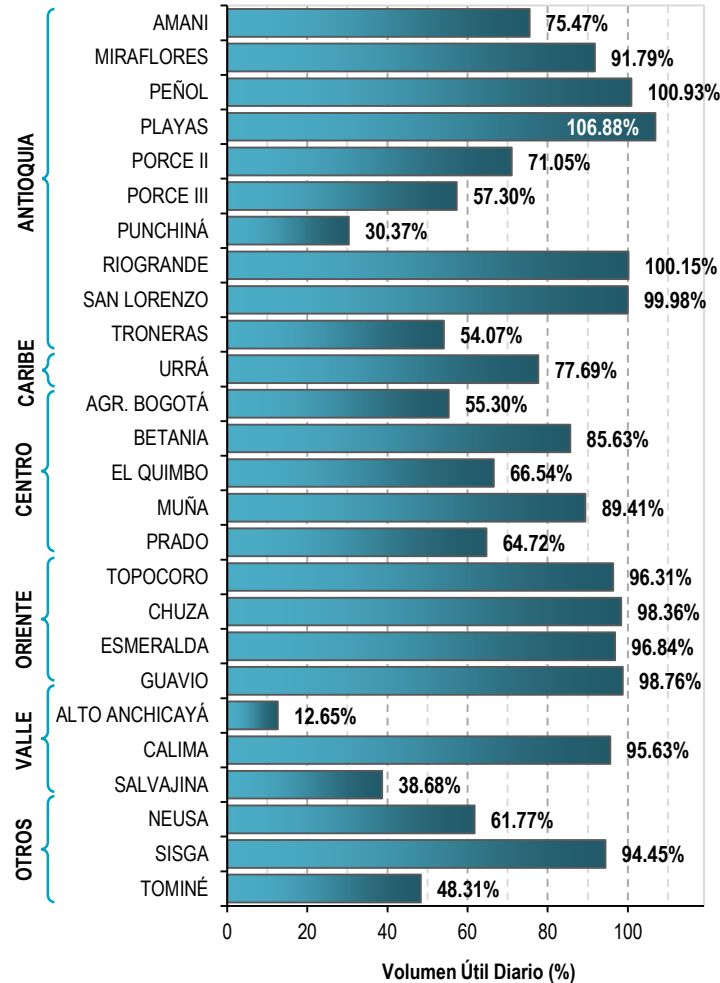


A continuación se relaciona el volumen útil diario de los principales embalses del país (expresado en porcentaje), de acuerdo con la información reportada por XM S.A. E.S.P en la siguiente dirección electrónica: <http://ido.xm.com.co/ido/SitePages/hidrologia.aspx?q=reservas>



VOLUMEN ÚTIL DIARIO EN LOS PRINCIPALES EMBALSES DEL PAÍS

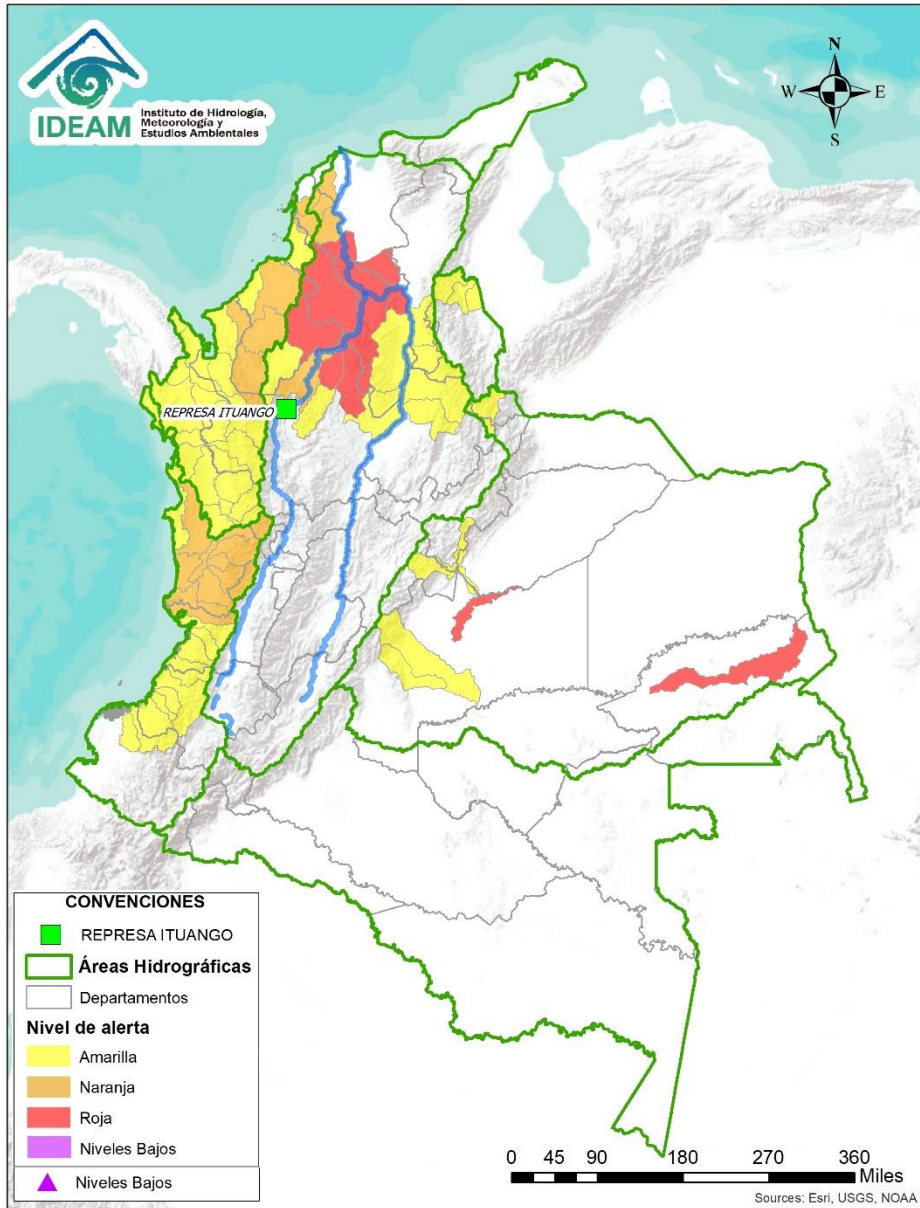
Viernes, 17 de septiembre de 2021



Infografía: Fuente:



Alertas Hidrológicas



Caño Cristales el río de los cinco colores, paraíso tropical! (Sierra de La Macarena – Meta, Colombia). – Autor: Mcleods, 19 de Febrero de 2018
Fuente: https://upload.wikimedia.org/wikipedia/commons/3/3e/Flashpacker_Connect_-_Cano_Cristales_webp

FEWS COLOMBIA
SISTEMA DE PRONÓSTICOS HIDROLÓGICOS Y ALERTAS TEMPRANAS

Consulte aquí el estado de los niveles en los ríos del país:

<http://fews.ideam.gov.co/colombia/MapaEstacionesColombiaEstado.html>



Nota 1: Las alertas hidrológicas pueden ser corregidas y/o actualizadas en el futuro. No representa una certificación oficial del IDEAM.
Nota 2: Es probable que los eventos hidrológicos reportados en las alertas emitidas no se estén presentando sobre los ríos principales sino sobre sus afluentes.
Nota 3: El IDEAM le recomienda a la población ribereña estar muy atentos al comportamiento de los niveles de los ríos y atender las recomendaciones que la Unidad Nacional de Gestión del Riesgo de Desastres (UNGRD) emita para la implementación de medidas de contingencia ante posibles afectaciones por desbordamientos e inundaciones.



LLUVIAS



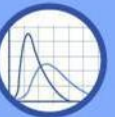
NIVELES BAJOS



NIVELES ALTOS



CRECIENTE SÚBITA



TRANSITO DE CRECIENTES



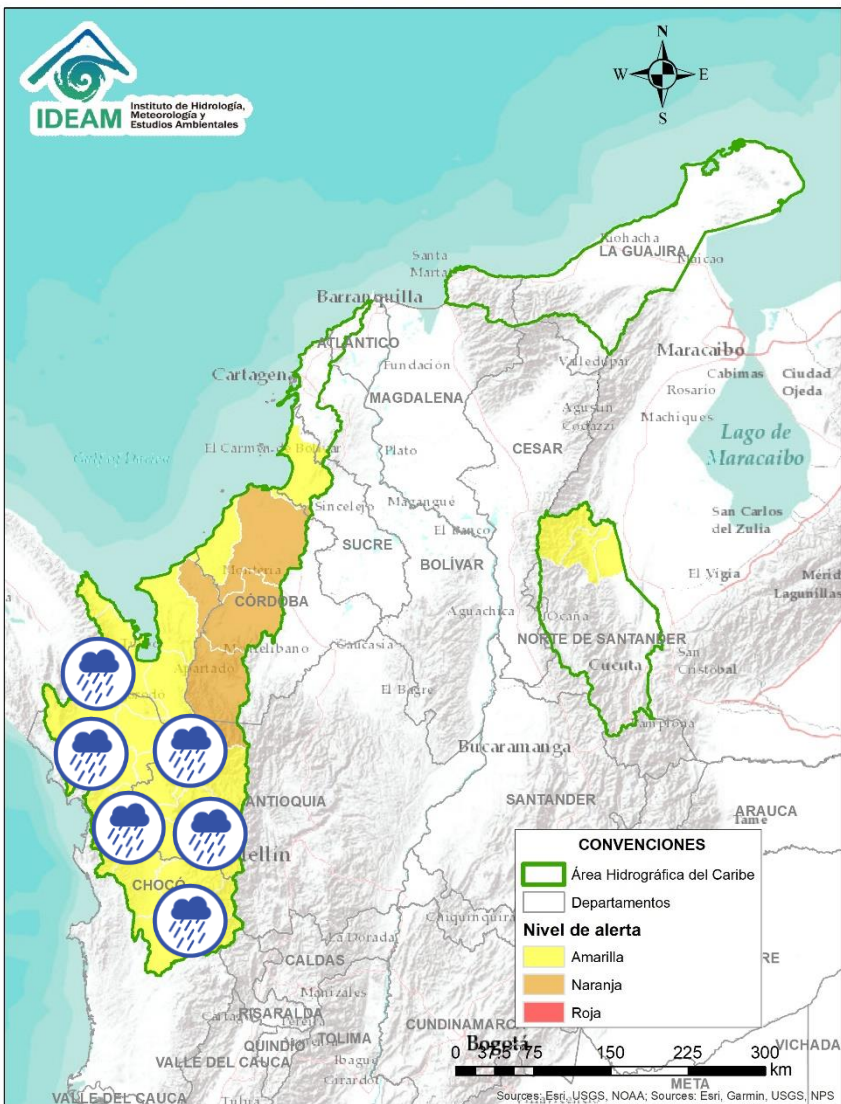
CRECIENTE POR DESEMBALSE



INUNDACIONES



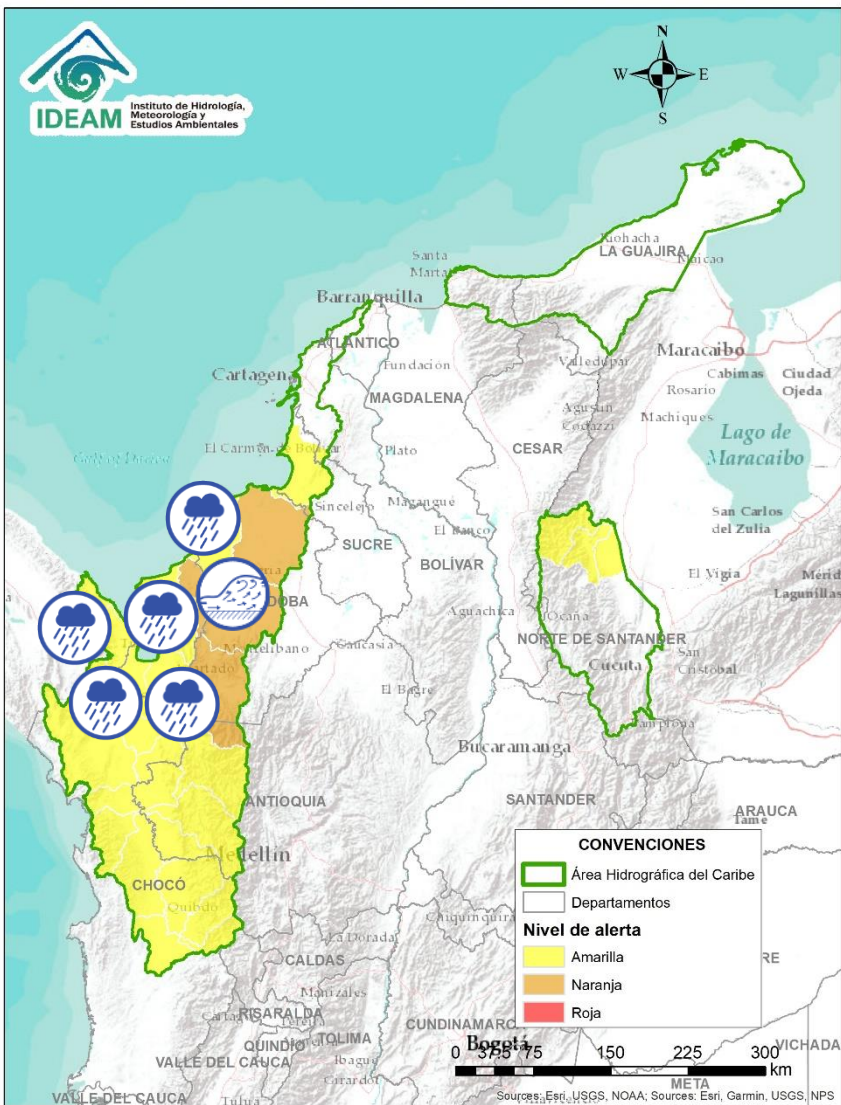
Área Hidrográfica del Caribe



Alerta	Zona Hidrográfica	Subzona o Cuenca Hidrográfica	Descripción de la alerta hidrológica
	Atrato - Darién	Cuenca alta del río Atrato	Probabilidad de crecientes súbitas en la cuenca alta del río Atrato, principalmente en sus afluentes como los ríos Quito, Cabí y Andágueda. Se recomienda especial atención en los municipios de El Carmen de Atrato, Lloró, Bagadó, Cértogui, Quibdó y Unión Panamericana (Animas).
	Atrato - Darién	Cuenca media río Atrato	Probabilidad de crecientes súbitas en los ríos Bebaramá, SZH Directos al Atrato entre los ríos Quito y Bojayá, SZH Directos al Atrato entre los ríos Bebaramá y Murri, Murindó y Murri entre otros directos a la parte media del río Atrato.
	Atrato - Darién	Cuenca media río Atrato	Probabilidad de crecientes súbitas en los ríos Napipí, Opogadó, Bojayá y sus afluentes, entre otros directos a la parte media del río Atrato. Se recomienda especial atención en el río Atrato a la altura de Vigía de Fuerte (Antioquia).
	Atrato - Darién	Cuenca del río Sucio	Probabilidad de crecientes súbita en el río Sucio y sus afluentes, quebradas Cañada Seca y Desmotadora, a la altura del municipio de Dabeiba (Antioquia), aportante a la cuenca baja del río Atrato. Especial atención en los municipios Dabeiba, Uramita, Cañasgordas, Mutatá y Belén de Bajará (Chocó).
	Atrato - Darién	Cuenca del río Salaquí	Probabilidad de crecientes súbitas en la cuenca del río Salaquí y sus aportantes a la cuenca baja del río Atrato. Especial atención en el municipio de Riosucio (Chocó).
	Atrato - Darién	Cuenca del río Cacarica	Probabilidad de crecientes súbitas del río Cacarica y sus afluentes, especialmente en el río Domingodó, aportante a la cuenca baja del río Atrato. Especial atención en los municipios Carmen de Darién y Riosucio (Chocó).



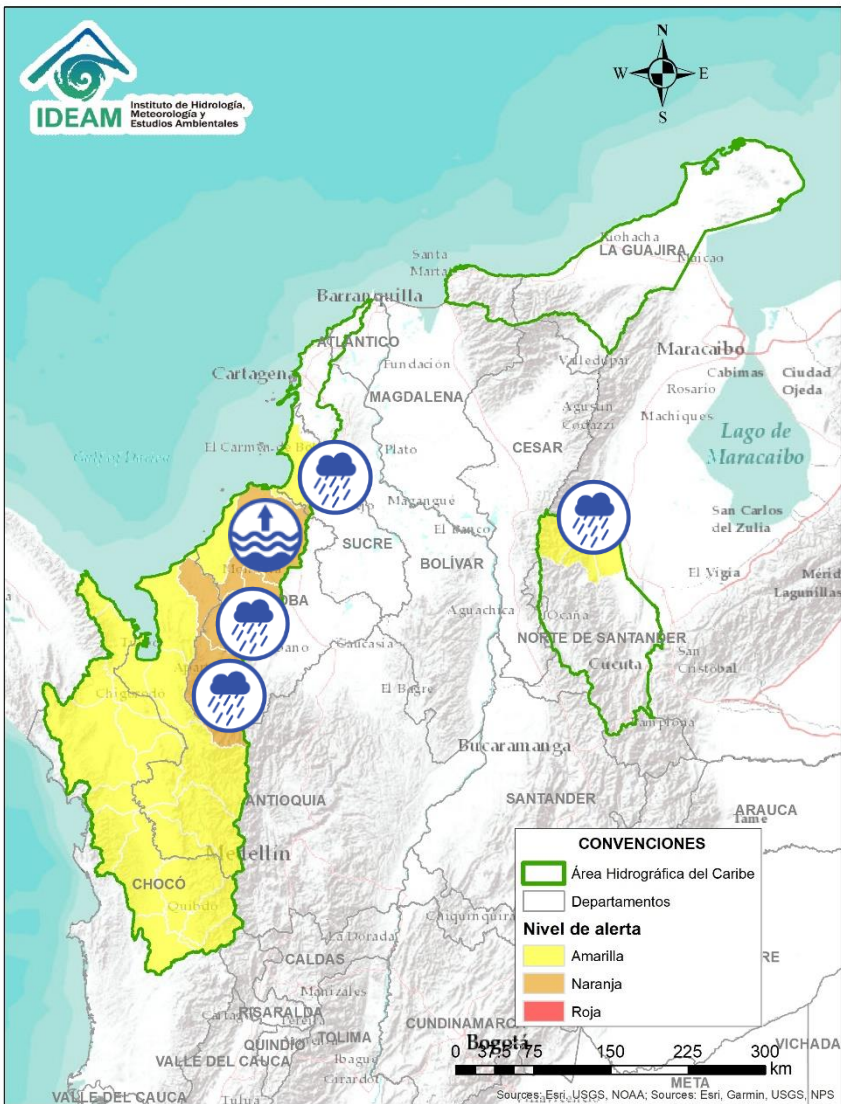
Área Hidrográfica del Caribe



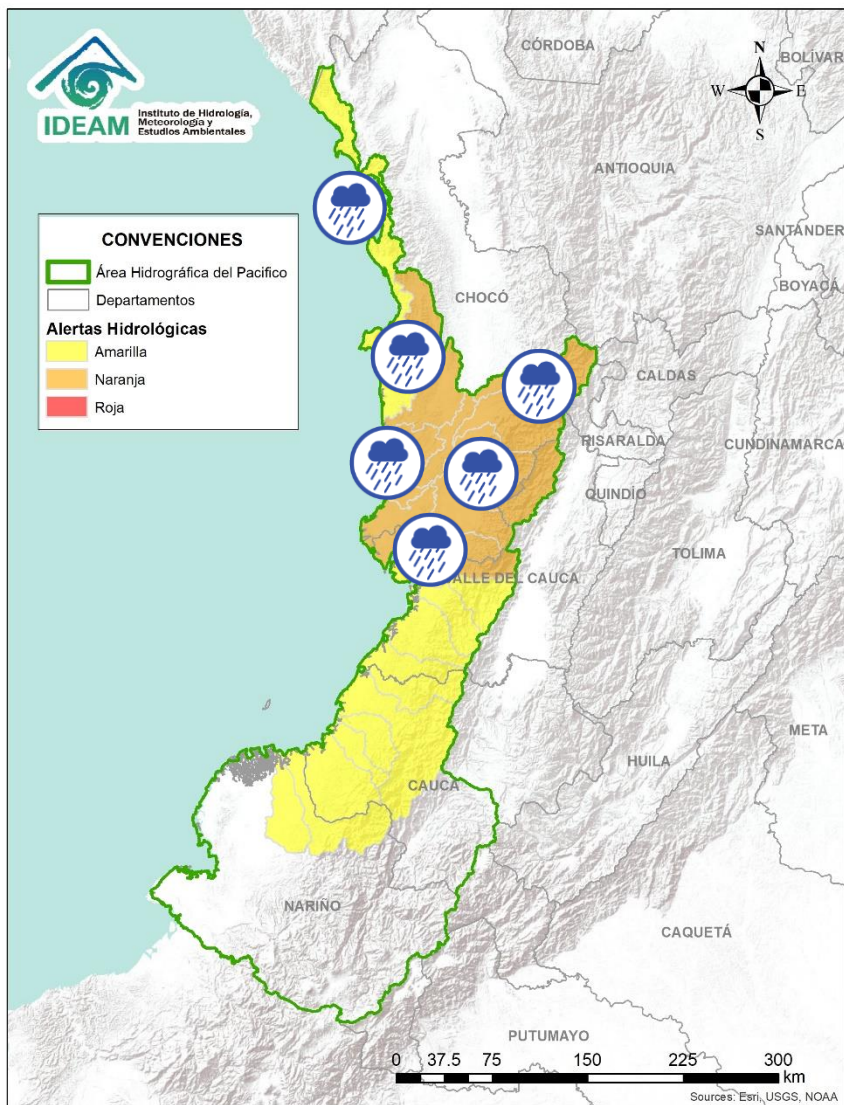
Alerta	Zona Hidrográfica	Subzona o Cuenca Hidrográfica	Descripción de la alerta hidrológica
	Atrato – Darién	Cuenca baja del río Atrato	Probabilidad de incrementos súbitos en la SZH Directos al Bajo Atrato entre río Sucio y Desembocadura al Mar Caribe. Especial atención en el municipio de Riosucio (Chocó).
	Atrato – Darién	Cuenca del río Tanela	Probabilidad de crecientes súbitas en la cuenca del río Tanela, aportante a la cuenca baja del río Atrato.
	Atrato – Darién	Cuenca del río Tolo	Probabilidad de crecientes súbitas en la cuenca del río Tolo entre otros directos al Caribe. Especial atención a la altura del municipio de Acandí.
	Caribe - Litoral	Cuenca del río León	Probabilidad de crecientes súbitas en los niveles del río León, así como en los ríos Carepa, Chigorodó y Apartadó, entre otros que desembocan al Golfo de Urabá. Especial atención en el municipio de Carepa y Chigorodó.
	Caribe - Litoral	Cuenca del río Mulatos	Probabilidad de nuevas crecientes súbitas en el río Mulatos y sus afluentes, que desembocan al Mar Caribe y Golfo de Urabá. Especial atención en los municipios de Necoclí, Turbo y Currulao.
	Caribe - Litoral	Cuenca del río San Juan	Crecientes en el río San Juan y sus afluentes, entre otros arroyos directos al Caribe, especial atención en el municipio de Arboletes y San Juan de Urabá (Antioquia).
	Caribe - Litoral	Cuenca del río Canalete	Probabilidad de crecientes súbitas en el río Canalete y sus afluentes, entre otros arroyos directos al Caribe, especial atención en el municipio de Arboletes (Antioquia).



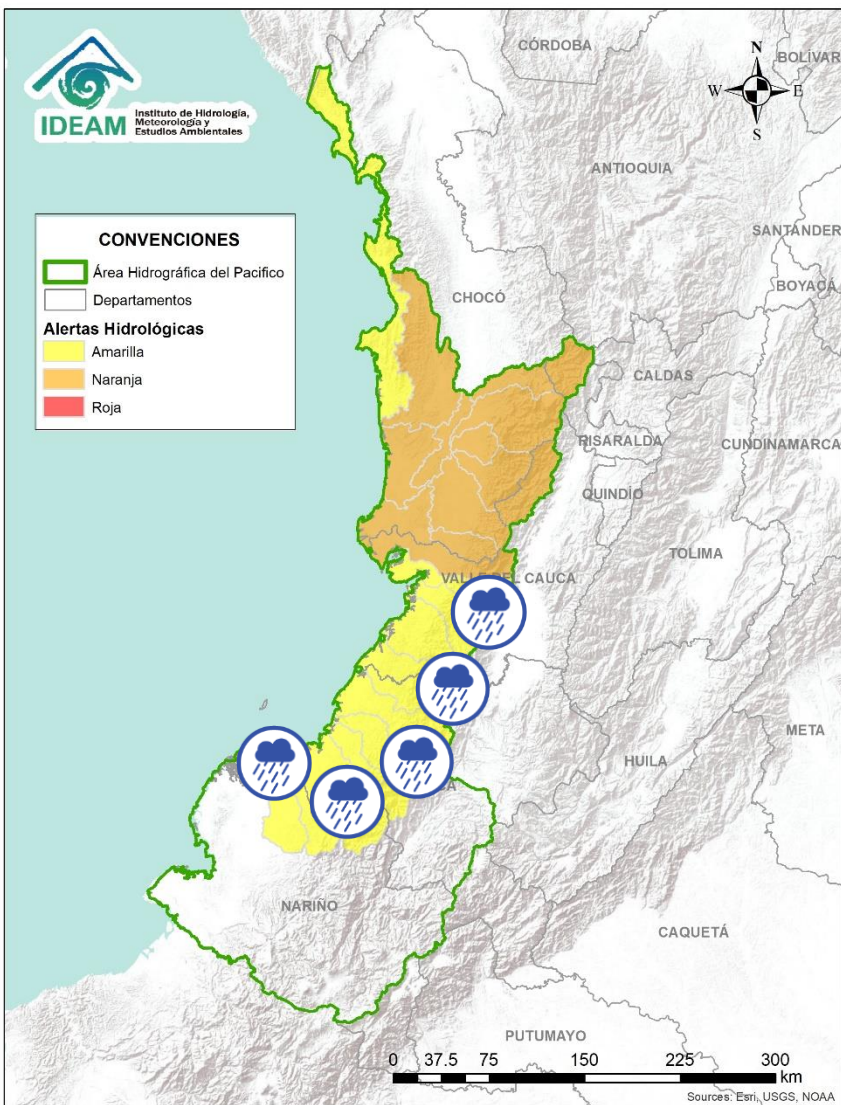
Área Hidrográfica del Caribe



Alerta	Zona Hidrográfica	Subzona o Cuenca Hidrográfica	Descripción de la alerta hidrológica
	Sinú	Cuenca alta del río Sinú	Probabilidad de incremento en los niveles en los niveles del río Sinú y sus afluentes en la parte alta. Se recomienda especial atención ante posibles afectaciones por desbordamientos e inundaciones.
	Sinú	Cuenca media del río Sinú	Probabilidad de incremento en los niveles del río Sinú y sus afluentes (aguas abajo del Embalse de Urrá I), se recomienda especial atención en los centros poblados de Tierralta y Valencia (Córdoba).
	Sinú	Cuenca baja del río Sinú	Niveles altos en la parte baja del río Sinú y sus aportantes, especial atención en el municipio de Lórica Y San Bernardo del Viento (Córdoba), ante posibles afectaciones por inundaciones.
	Caribe – Litoral	Directos al Caribe Golfo de Morrosquillo	Probabilidad de crecientes súbitas en los aportantes directos al Mar Caribe en el Golfo de Morrosquillo. Especial atención en los municipios de San Onofre, Tolú, Coveñas, Palmito, Tolviejo, Chalán, Colosó, Morroa y Sincelejo.
	Catatumbo	Cuencas del Catatumbo	Probabilidad de creciente súbitas en las cuencas de los ríos Suroeste, Socuavo, Río de Oro y en la zona del bajo Catatumbo.



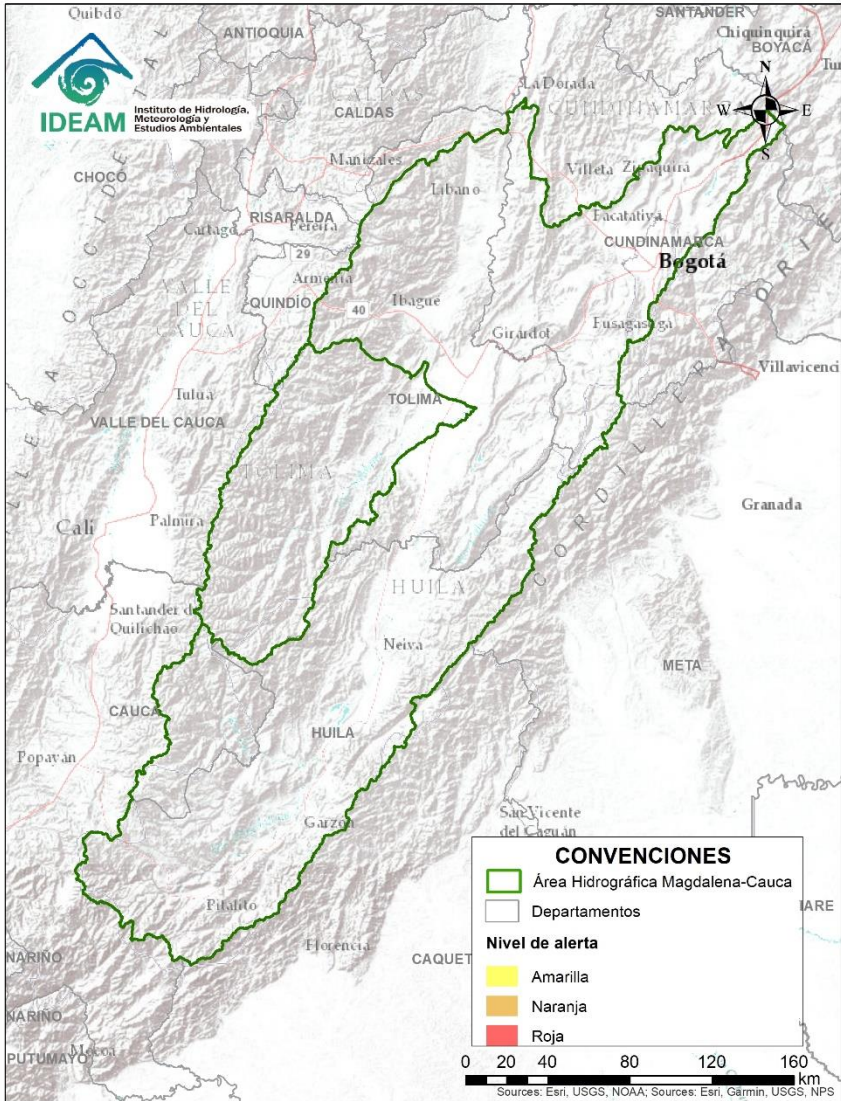
Alerta	Zona Hidrográfica	Subzona o Cuenca Hidrográfica	Descripción de la alerta hidrológica
	Baudó - Directos al Pacífico	Cuencas directas al Pacífico (Chocó)	Probabilidad de crecientes súbitas en la quebrada Chocolatal, los ríos Jella, Abaquía, Catripe, Evarí, Pavasá, Piliza, Purricha, Quiparado, San Juan, Virudó, Cupica, Curiche, Jampavadó, Juradó, Partadó, Arusi, Coquí, Joví, Nuquí, Panguí y sus aportantes, entre otros directos al Océano Pacífico en el departamento de Chocó, se recomienda especial atención en los municipios de Bahía Solano y Juradó.
	Baudó - Directos al Pacífico	Cuenca del río Baudó	Probabilidad de incrementos súbitos en los niveles del río Baudó y sus afluentes, especialmente los ríos Berreberre, Pepe y Torreidó. Se recomienda especial atención para las poblaciones ribereñas, donde se destacan los corregimientos de Santa María, Miacorá, Divisa, Cohecho, Chachajo, Santa Rita, La Pureza, Nauca, Almendro, Bellavista y Puerto Elacio.
	Baudó - Directos al Pacífico	Cuenca del río Docampadó	Probabilidad de incrementos súbitos en los niveles del río Docampadó y sus afluentes, entre otros directos al océano Pacífico en el departamento de Chocó.
	San Juan	Cuenca alta del río San Juan	Probabilidad de crecientes súbitas en el río San Juan y sus afluentes, especialmente el río Tamaná. Se recomienda especial atención en los municipios de Tadó, Istmina (Chocó) y Pueblo Rico (Risaralda).
	San Juan	Cuenca media del río San Juan	Probabilidad de crecientes súbitas en las cuencas de los ríos Condoto, Cajón y Sipí, entre otros aportantes a la cuenca media del río San Juan. Especial atención a la altura de los municipios San José del Palmar, Medio San Juan, Santa Rita y Litoral de San Juan.
	San Juan	Cuenca baja del río San Juan	Probabilidad de crecientes súbitas en las cuencas de los ríos Calima, Munguidó, Bajo San Juan y Capoma, entre otros directos al bajo San Juan. Especial atención a la altura de los municipios de Calima Darién, Litoral de San Juan, Buenaventura y Bahía Málaga.



Alerta	Zona Hidrografica	Subzona o Cuenca Hidrografica	Descripción de la alerta hidrológica
	Tapaje – Dagua – Directos	Cuenca del río Dagua	Probabilidad de crecientes súbitas en el río Dagua y sus afluentes. Especial atención en el municipio de Buenaventura.
	Tapaje – Dagua – Directos	Cuenca del río Anchicayá	Probabilidad de crecientes súbitas en el río Anchicayá y sus afluentes que drenan sus aguas al Océano Pacífico en el departamento del Valle del Cauca.
	Tapaje – Dagua – Directos	Cuencas directas al Océano Pacífico (Valle del Cauca)	Probabilidad de crecientes súbitas en los ríos Cajambre, Mayorquín, Raposo y sus afluentes, directos al océano Pacífico en el departamento del Valle del Cauca.
	Tapaje – Dagua – Directos	Cuenca directa al Océano Pacífico (Valle del Cauca)	Probabilidad de crecientes súbitas en el río Naya - Yurumanguí y sus afluentes, directos al océano Pacífico en el departamento del Valle del Cauca.
	Tapaje – Dagua – Directos	Cuencas directas al Océano Pacífico (Cauca)	Probabilidad de crecientes súbitas en los ríos San Juan de Micay y sus afluentes, directos al océano Pacífico.
	Tapaje – Dagua – Directos	Cuencas directas al Océano Pacífico (Cauca)	Probabilidad de crecientes súbitas en los ríos Saija, Timbiquí, Guapi y sus afluentes, directos al océano Pacífico. Especial atención en el municipio de Timbiquí.
	Tapaje - Dagua - Directos	Cuenca del río Iscuandé	Probabilidad de crecientes súbitas en el río Iscuandé y sus afluentes, el cual drenan sus aguas al Océano Pacífico en el departamento de Nariño.
	Tapaje - Dagua – Directos	Cuenca del río Tapaje	Probabilidad de crecientes súbitas en el río Tapaje y sus afluentes, el cual drenan sus aguas al Océano Pacífico en el departamento de Nariño.



Área Hidrográfica del Magdalena – Cauca (cuena alta del río Magdalena)

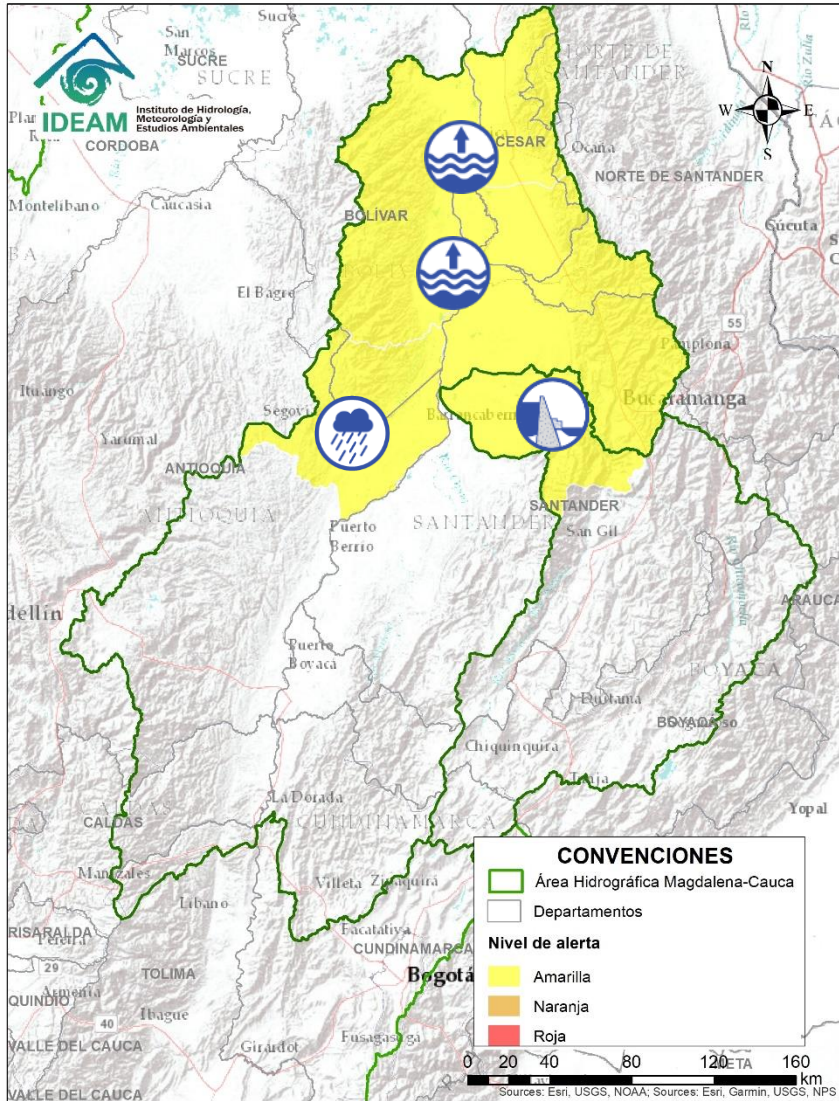


**CONDICIONES
NORMALES**



Área Hidrográfica del Magdalena – Cauca

(cuenca media del río Magdalena)

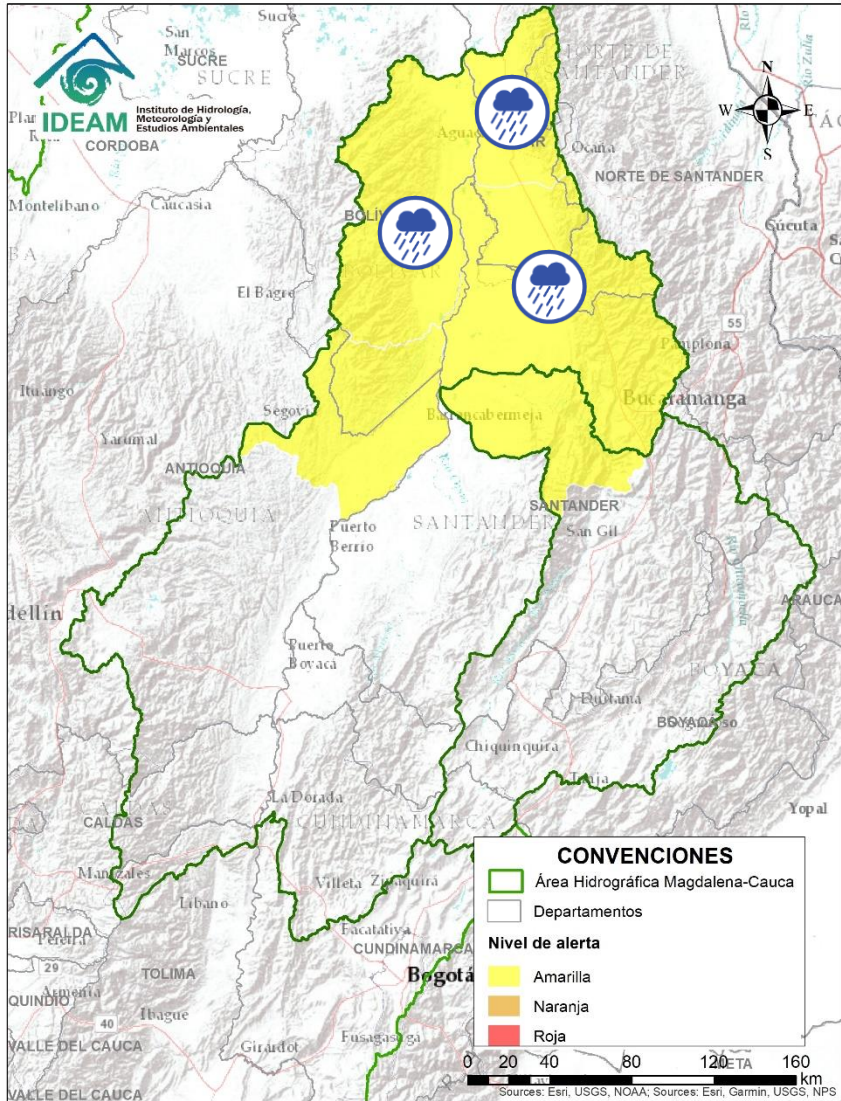


Alerta	Zona Hidrográfica	Subzona o Cuenca Hidrográfica	Descripción de la alerta hidrológica
	Medio Magdalena	Cuenca del río Cimitarra	Probabilidad de crecientes súbitas en el río Cimitarra y sus afluentes. Especial atención en los municipios de Cantagallo, Yondó y Remedios.
	Sogamoso	Cuenca del río Sogamoso	Probabilidad de crecientes súbita en el río Sogamoso y sus afluentes.
	Sogamoso	Cuenca del río Sogamoso	Alerta Puntual desde Puente La Paz a Bocas del Sogamoso (desembocadura al Magdalena). Por Niveles altos del río Sogamoso por el transito del flujo de agua por descarga controlada desde el embalse de Topocoro. señalando posibles incrementos en el nivel del río Sogamoso, recomendando especial atención a las poblaciones ribereñas de los sectores Marta en Girón; El Puente, La Playa, Tienda Nueva y El Peaje en Betulia; San Luis de Río Sucio en Sabana de Torres; La Cascajera en Barrancabermeja; y Puerto Cayumba, El Pedral, La Lucha, Puente Sogamoso y Bocas de Sogamoso en Puerto Wilches (desde 02/07/2021 a la fecha).
	Medio Magdalena	Parte media del río Magdalena	Niveles altos en el río Magdalena entre Puerto Wilches (Santander) y Gamarra (Cesar).



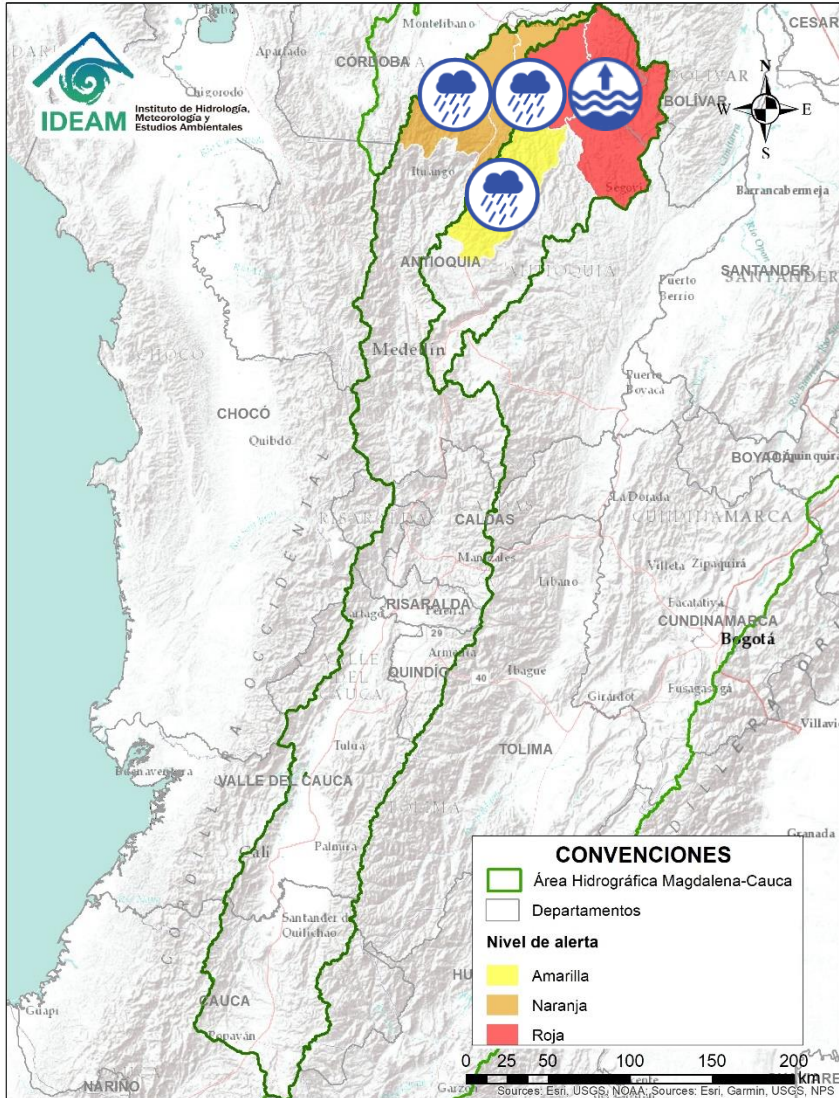
Área Hidrográfica del Magdalena – Cauca

(cuenca media del río Magdalena)



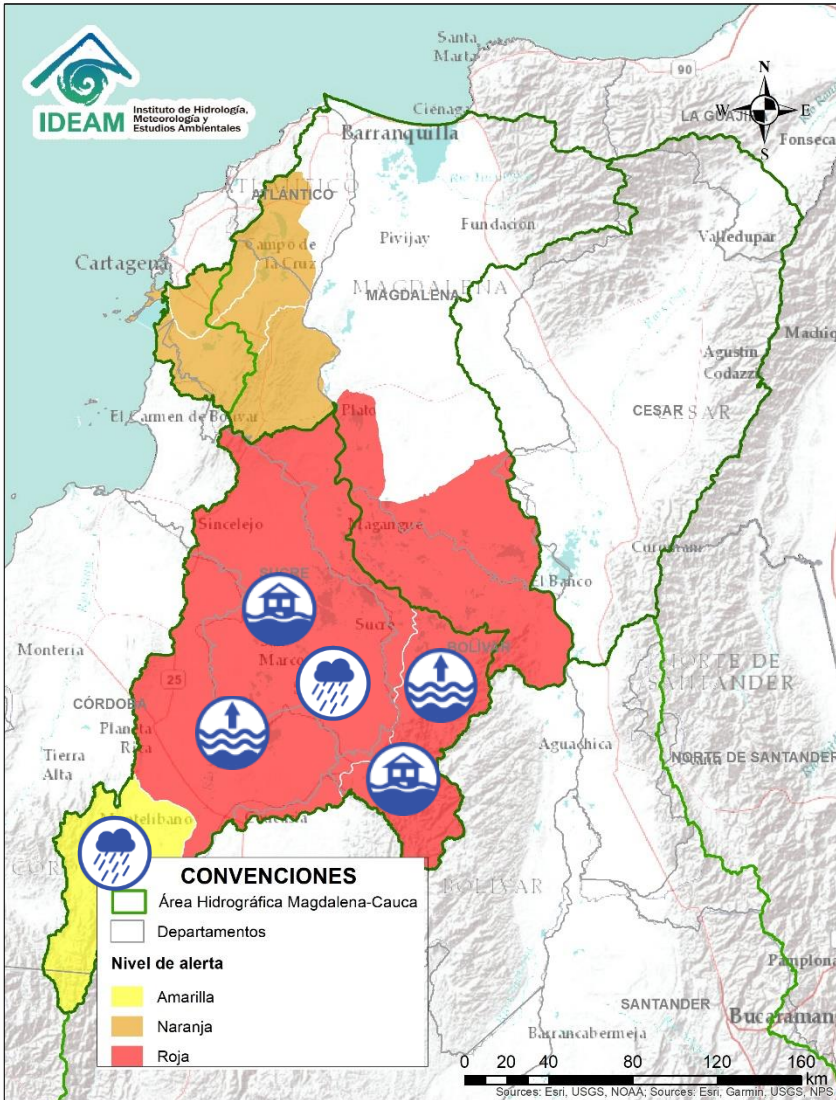
Alerta	Zona Hidrografica	Subzona o Cuenca Hidrografica	Descripción de la alerta hidrológica
	Medio Magdalena	Cuenca del río Lebrija	Probabilidad de creciente súbita en el río Lebrija y sus afluentes. Especial atención en los ríos Cáchira, Oro, Charta, Florida Blanca, Suratá y Playón. Se recomienda especial a la altura de los municipios Cáchira, Bucaramanga y Sabana de Torres (Santander). Notas: AO reporta inundaciones en el municipio de Puerto Wilches barrio Bella Vista por aumento de nivel de la Ciénaga, La alcaldía coordina la evacuación de algunas familias a albergue temporal (07/09/2021).
	Medio Magdalena	Quebrada El Carmen	Probabilidad de crecientes súbitas en la Quebrada el Carmen y otros directos al Medio Magdalena. Especial atención en el municipio de Aguachica (Cesar).
	Medio Magdalena	Directos al Magdalena (Brazo Morales)	Probabilidad de crecientes súbitas en los directos al Magdalena en el Brazo Morales. Nota: CDGRD Bolívar informa inundaciones en el corregimiento Paredes y las veredas Piedra Candela, Porvenir y Progreso del río en el municipio de Simití, por incremento de nivel del río Simití (04/09/2021).

Área Hidrográfica del Magdalena – Cauca (cuenca del río Cauca)



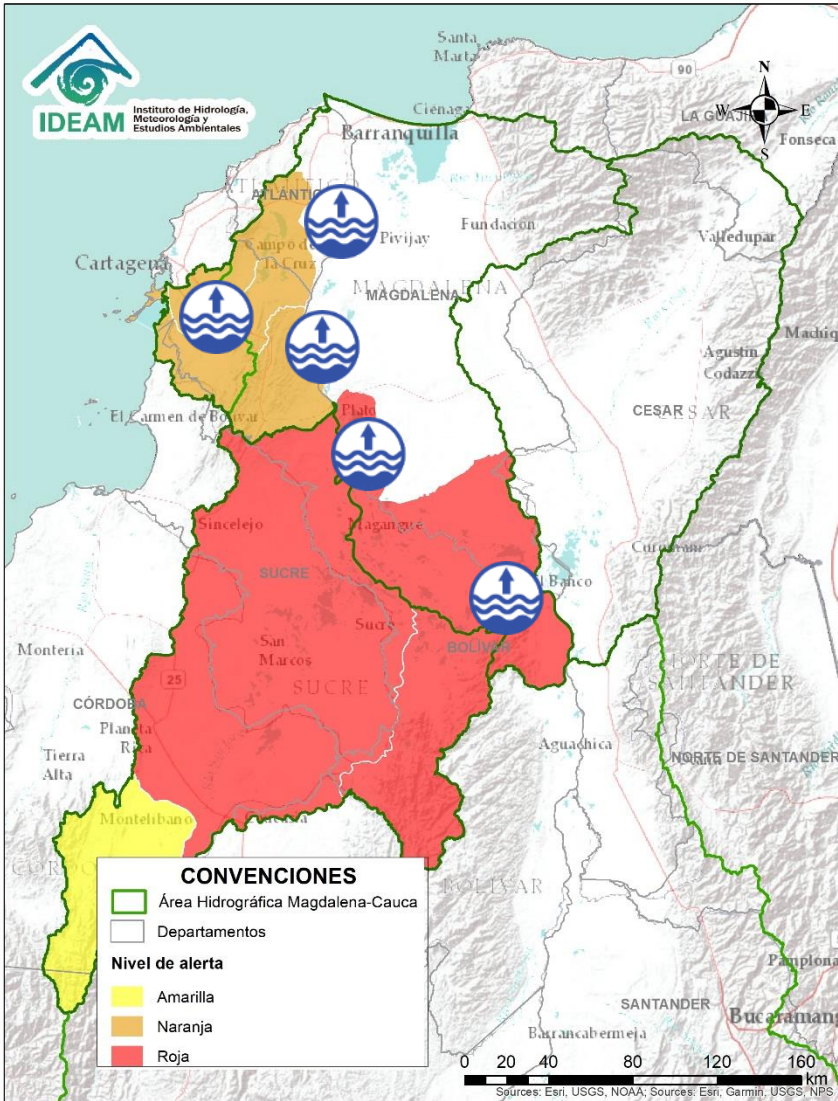
Alerta	Zona Hidrográfica	Subzona o Cuenca Hidrográfica	Descripción de la alerta hidrológica
	Cauca	Cuenca del río Tarazá-Man	Probabilidad de nuevas crecientes súbitas en los niveles de los ríos Tarazá, Man y sus afluentes. Especial atención a la altura de los municipios de Tarazá y Cáceres (Antioquia).
	Cauca	Directos al río Cauca entre Puerto Valdivia - Nechí	Probabilidad de crecientes súbitas en los aportantes directos al río Cauca entre Puerto Valdivia y Nechí.
	Nechí	Cuenca alta del río Nechí	Probabilidad de crecientes súbitas en la cuenca alta del río Nechí y sus afluentes. Especial atención en los municipios de Angostura, Anorí, Campamento y Yarumal (Antioquia).
	Nechí	Cuenca baja del río Nechí	Niveles altos en la cuenca baja del río Nechí y sus afluentes, especialmente el río Tiguí, se recomienda especial atención en el municipio de Nechí (Antioquia), ante posibles afectaciones por desbordamientos e inundaciones. Niveles altos en la cuenca baja del río Nechí y sus afluentes, especialmente el río Tiguí, se recomienda especial atención en el municipio de Nechí (Antioquia), ante posibles afectaciones por desbordamientos e inundaciones. Notas: 1) CDGRD de Antioquia y Enlace Territorial UNGRD reporta inundaciones en los barrios: Mojarrita, Caracolí, San Nicolás, El Centro, El Bosque, El Prado, El Belén, Chispero, Taruya, Nueva Esperanza, La Misericordia, Popular, Nuevo Centro 1, Nuevo Centro 2, Catorce De Septiembre; y Corregimientos: Bijagual, Cargueros, Las Flores, Veredas: Bella Sola, Puerto Astilla, Puerto Nuevo, Bargueri, Ciénaga Sapo, Buenos Aires 14, La Esperanza 4, Plan Bonito, San Pablo, Flores Viejas, El 14, correspondientes en el municipio de Nechí, debido a desbordamientos de los ríos Nechí y Cauca, dejando varios afectados (21/08/2021).

Área Hidrográfica del Magdalena – Cauca (cuena baja del río Magdalena)

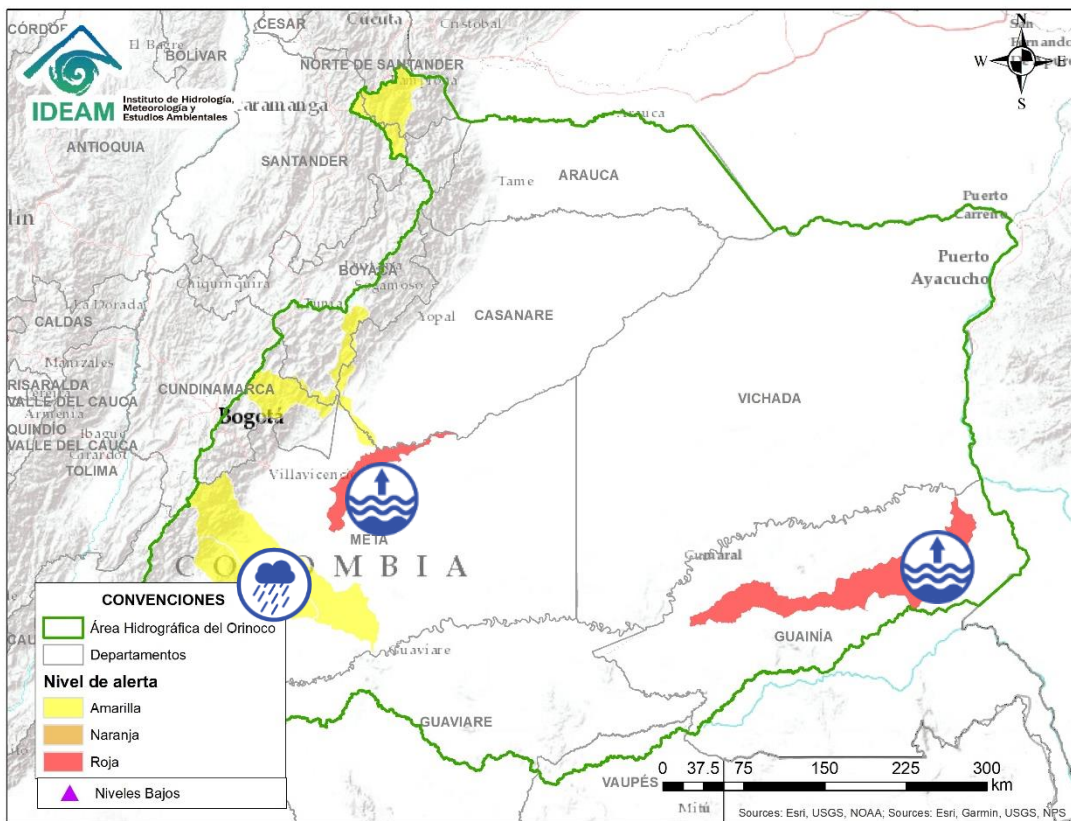


Alerta	Zona Hidrográfica	Subzona o Cuenca Hidrográfica	Descripción de la alerta hidrológica
	Bajo Magdalena – Cauca – San Jorge	Cuenca alta del río San Jorge	Probabilidad de incrementos en los niveles de la cuenca alta del río San Jorge y sus afluentes, especialmente los ríos San Pedro y Uré. Se recomienda especial atención en los municipios de Puerto Libertador, Montelíbano y Buenavista (Córdoba).
	Bajo Magdalena – Cauca – San Jorge	Bajo San Jorge – La Mojana	Probabilidad de crecientes súbitas en caños aportantes al bajo San Jorge y niveles altos en el río San Jorge. Igualmente, se registran variadas fluctuaciones en el sistema de ciénagas de Ayapel y San Marcos. Especial atención a los municipios de Ayapel (Córdoba), Caimito, San Pedro, Galeras y San Luis de Sincé (Sucre). Notas: 1) CDGRD SUCRE informa desbordamiento del río San Jorge en el municipio de Caimito y creciente súbita en el Arroyo Grande a la altura del municipio de Corozal (16/08/2021). 2) CDGRD DE SUCRE, reporta inundaciones por rompimiento del chorro El Queso, afectando las veredas El Mamón, Pumpuma, Los Osas, Caño La Lata, Jurisdicción de Caimito y Las Veredas De El Limón, Guayabal, San Matías y Cuiba De San Benito Abad del municipio de Caimito (19/08/2021). 3) CDGRD de Sucre, reporta inundaciones en la zona urbana - Subregión de la Mojana Sucreña (municipio Guaranda), debido a desbordamientos del río Cauca, sobrepasando el nivel de la muralla de contención (22/08/2021). 4) UNGRD reporta desbordamiento del río Cauca en el municipio de San Jacinto, Sector Cara de Gato (28/08/2021). 5) CDGRD Sucre reporta desbordamiento del río Cauca en los corregimientos Orejero, Galindo, Isla Grande, Fundación, Caracuchas II, Mojanita, El Cedro, Isla del Coco, Congreso, El Cedro, Calzón Blanco, Solera, Nuevo Mamón, Caño Muerto, Urbanización San Carlos, en el municipio de Sucre (Sucre) (06/09/2021).
	Bajo Magdalena – Cauca – San Jorge	Directos Bajo Cauca – Magdalena. Ciénaga La Raya entre río Nechí y Brazo de Loba	Niveles altos del río Cauca desde Nechí (Antioquia) hasta Pinillos (Bolívar). Se recomienda especial atención al corregimiento de Armenia (municipio de Pinillos) y también estar atentos en los municipios de Ayapel (Córdoba), San Jacinto del Cauca y Achí (Bolívar) y los municipios sucreños de Majagual, Sucre y Guaranda. Nota 1) AO informa que debido al aumento del caudal del río Cauca, en las últimas horas el casco urbano del municipio de Nechí ha empezado a inundarse, el agua en algunos lugares solo le falta de 30 a 40 cm para superar el muro de contención, las primeras calles del municipio que están cerca del río están inundadas (20/08/2021). 2) CDGRD de Bolívar informa en el municipio Achí frente al municipio de Guaranda, evento inundación por desbordamiento del río Cauca, afectación por cuantificar (20/08/2021).

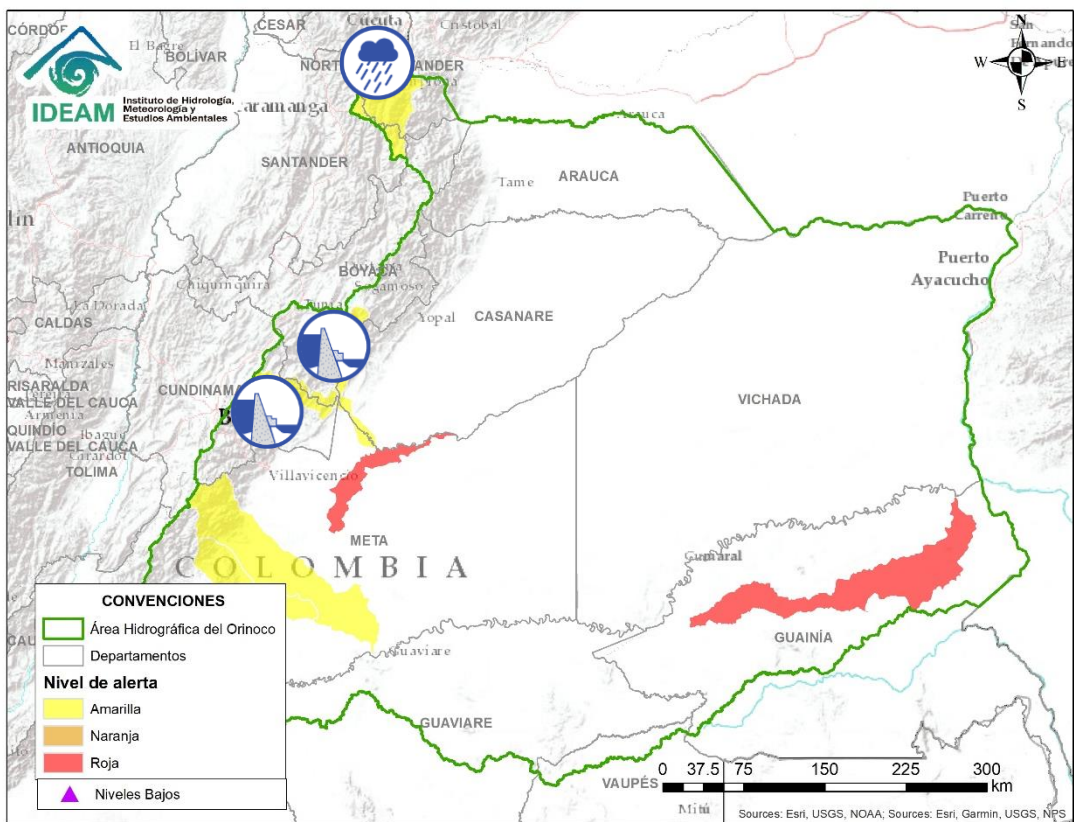
Área Hidrográfica del Magdalena – Cauca (cuena baja del río Magdalena)



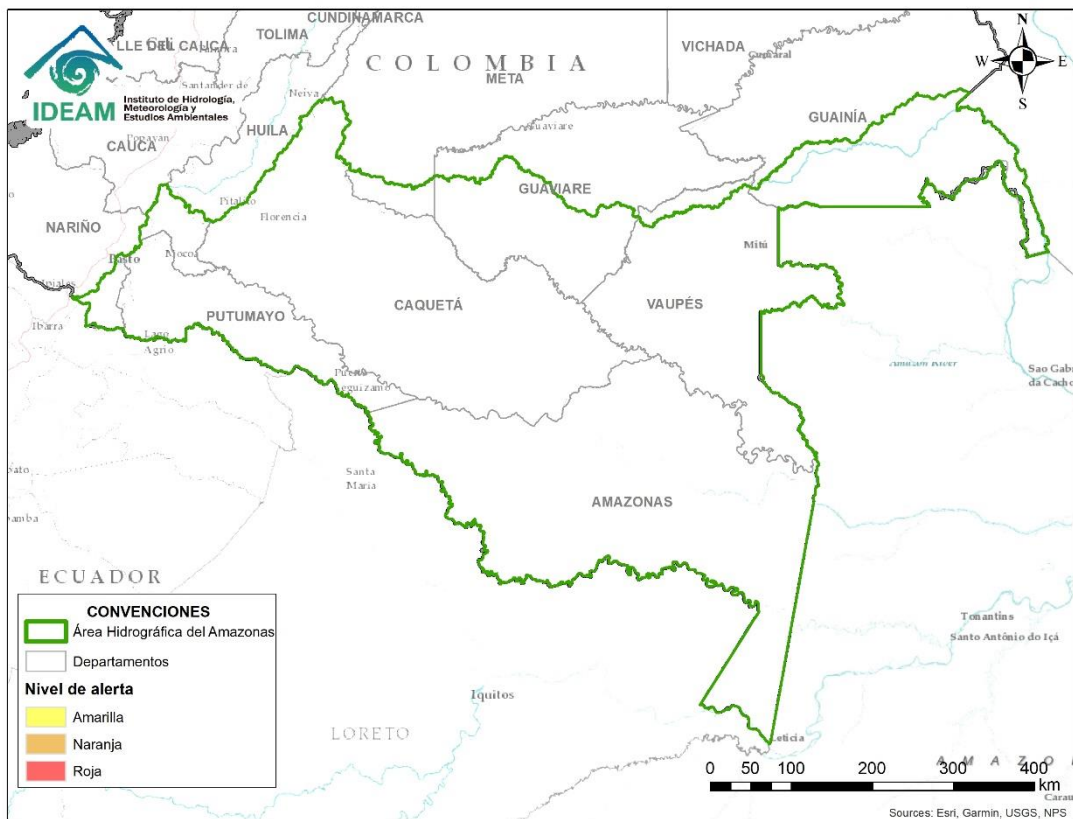
Alerta	Zona Hidrográfica	Subzona o Cuenca Hidrográfica	Descripción de la alerta hidrológica
	Bajo Magdalena	Directos al bajo Magdalena entre El Banco y El Plato	Niveles altos del río Magdalena a la altura del municipio de El Banco, con valores que superan la cota de afectación. Especial atención a los centros poblados de Negritos, Guamal y Peñoncito. Nota: 1) CDGRD Bolívar informa sobre evento de inundación en el municipio de Mompo corregimientos de bomba, travesía, las boquillas, caldera, san nicolás, guaimaral, candelaria y san luis, entre otros, por aumento de los niveles de los ríos chicagua y grande que generan la ruptura de jarillón (16/09/2021). 2) CDGRD Bolívar informa sobre evento de inundación en el municipio de Pinillos aprox 10 corregimientos (pendiente cuales), (por ruptura de jarillón que se generó en mompo sobre río chicagua y magdalena) (16/09/2021). 3) Alcaldía de San Sebastián de Buenavista reporta afectaciones el municipio por niveles altos del río Magdalena. Especial atención en los centros poblados de Negritos, Guamal y Peñoncito (17/09/2021).
	Bajo Magdalena	Directos al bajo Magdalena entre el Plato y Calamar (margen derecha e izquierda)	Niveles altos del Río Magdalena en el tramo entre los municipios de Plato y Calamar, con valores cercanos al umbral de alerta roja. Especial atención a los centros poblados de Real del Obispo y Pedraza. Nota: El Espectador reporta afectaciones en Tenerife por rompimiento de muro de contención del río Magdalena (15/09/2021).
	Bajo Magdalena	Canal del Dique (margen derecha e izquierda)	Niveles altos en el Canal del Dique. Especial atención en los municipios de Pasacaballos, Arjona, Sabanalarga, Mahates, Arroyohondo y María La Baja.
	Bajo Magdalena	Directos al Magdalena entre Calamar y desembocadura al mar Caribe	Niveles altos del Río Magdalena en el tramo entre los municipios de Calamar y Barranquilla. Especial atención a los centros poblados de Cerro de San Antonio, El Piñón, Remolino y Sitio Nuevo.



Alerta	Zona Hidrográfica	Subzona o Cuenca Hidrográfica	Descripción de la alerta hidrológica
	Guaviare	Cuenca del río Guejar	Probabilidad de crecientes súbitas en el río Guejar y sus afluentes, aportante a la cuenca alta del río Guaviare
	Guaviare	Cuenca del río Ariari	Probabilidad de crecientes súbitas en el río Ariari y sus afluentes. Se recomienda especial atención en los municipios de Cubarral, Lejanías, El Castillo, Granada, Fuente de Oro, Puerto Lleras, Puerto Rico y Puerto Concordia.
	Inírida	Cuenca baja del río Inírida	Niveles altos en la parte baja del río Inírida a la altura del municipio de Inírida, con valores por encima de la cota de afectación.
	Meta	Directos al Metica entre ríos Guayuriba y Yucao	Niveles altos del río Meta a la altura del municipio de Puerto López (Meta), con valores por encima de la cota de afectación. Se recomienda especial atención en los municipios de Puerto López, Cabuyaro y Puerto Gaitán (Meta).



Alerta	Zona Hidrográfica	Subzona o Cuenca Hidrográfica	Descripción de la alerta hidrológica
	Meta	Cuenca del río Guavio	Probabilidad de incrementos en el nivel de los ríos Guavio y Bata (portante al río Guavio). Especial atención en el municipio de Santa María (Boyacá). Nota: De acuerdo al comunicado emitido por Emgesa, dado el alto volumen útil del embalse El Guavio (98,9%) se mantienen las descargas controladas sobre los ríos Guavio y Upía. Emgesa recomienda a las comunidades no hacer uso de las zonas ribereñas de los causes ni permitir que personas o semovientes transiten por dichas áreas. (17/09/2021).
	Meta	Cuenca del río Upía	Probabilidad de crecientes súbitas en el río Upía y sus afluentes. Especial atención en los municipios de Sabanalarga, Villanueva (Casanare), Aquitania, Barranca de Upía y Cabuyaro. Nota: De acuerdo al comunicado emitido por Emgesa, dado el alto volumen útil del embalse El Guavio (98,9%) se mantienen las descargas controladas sobre los ríos Guavio y Upía. Emgesa recomienda a las comunidades no hacer uso de las zonas ribereñas de los causes ni permitir que personas o semovientes transiten por dichas áreas. (17/09/2021).
	Arauca	Cuenca del río Chitagá	Probabilidad de Crecientes súbitas en la cuenca del río Chitagá. Especial atención en el municipio de Cacota (Norte de Santander).



**CONDICIONES
NORMALES**



RESUMEN

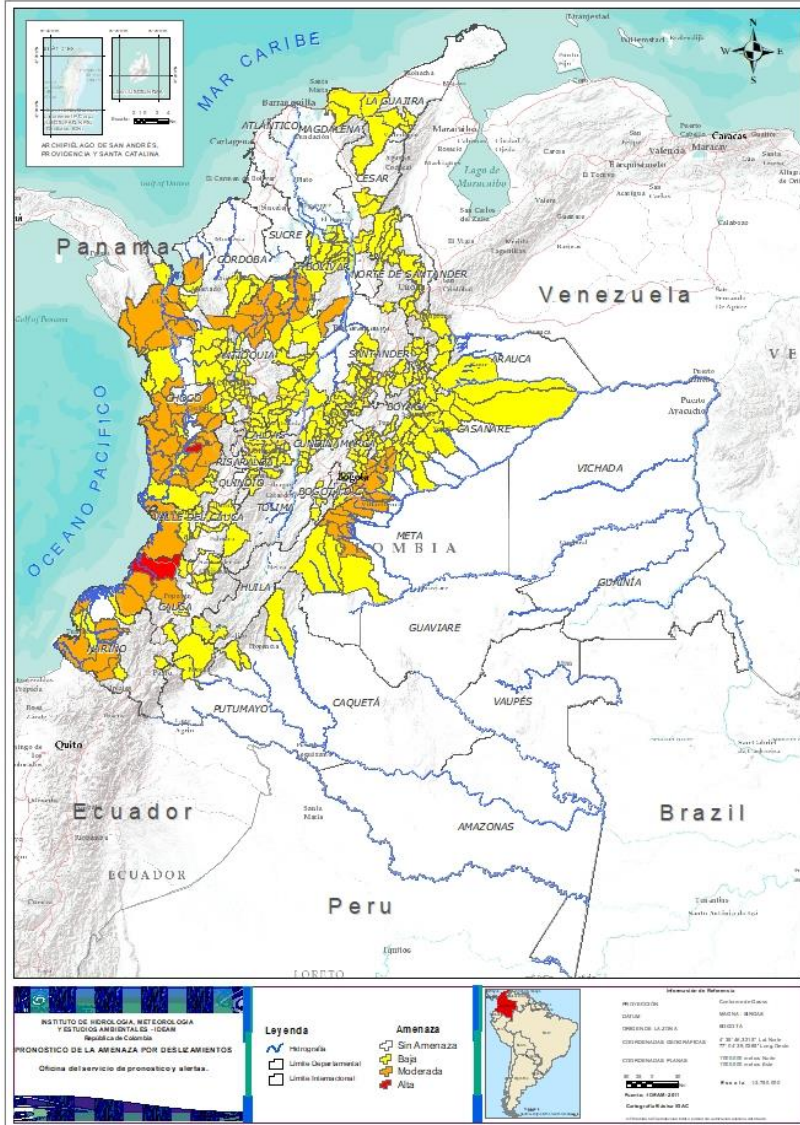
Debido a las precipitaciones de los últimos días se presenta saturación de humedad en los suelos ocasionando probabilidad alta, moderada y baja de ocurrencia de deslizamientos de tierra en zonas de ladera y alta pendiente en algunos municipios de los departamentos de la región Caribe, Andina, Pacífico, Orinoquía y Amazonía.



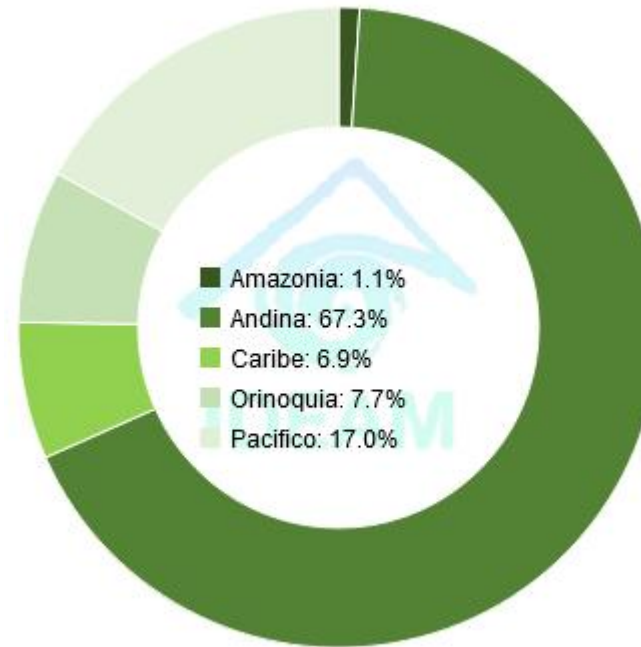
Fuente: <https://www.telesurtv.net/>



Pronóstico de la Amenaza por Deslizamientos de Tierra



TOTAL MUNICIPIOS: 376



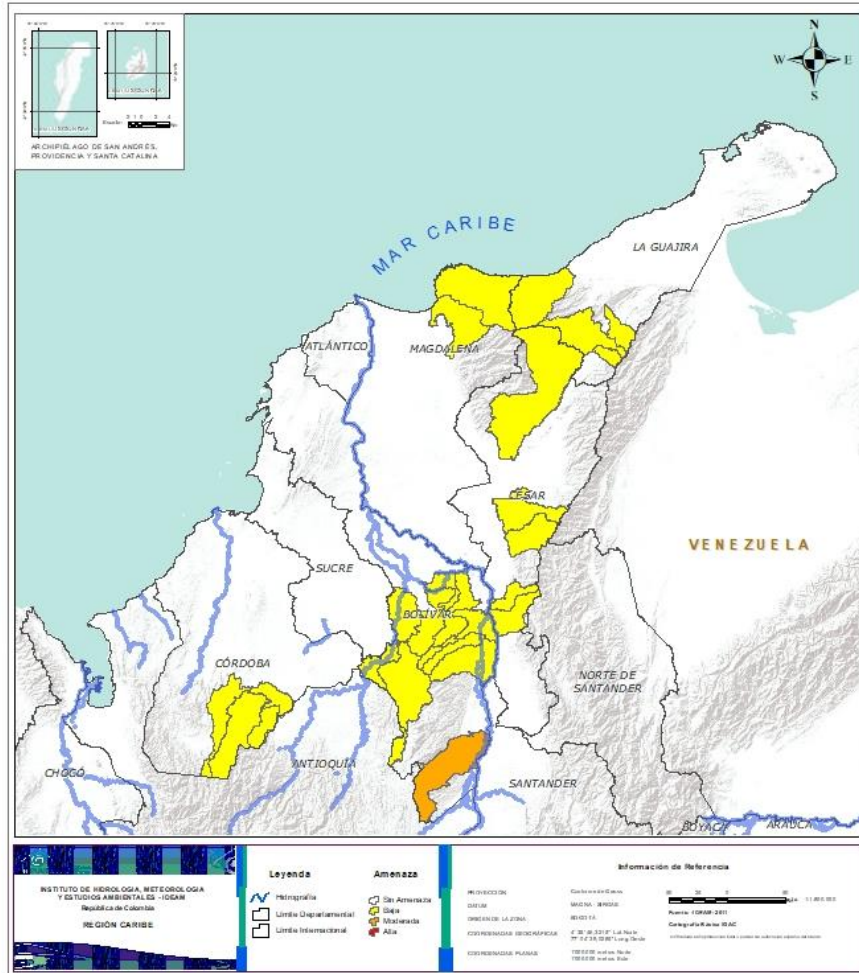
DEPARTAMENTO	N°
CAUCA	1
CHOCÓ	1
TOTAL	2

DEPARTAMENTO	N°
ANTIOQUIA	11
BOLÍVAR	1
BOYACÁ	3
CAUCA	3
CHOCÓ	17
CUNDINAMARCA	5
META	12
NARIÑO	5
SANTANDER	1
VALLE DEL CAUCA	1
TOTAL	59

DEPARTAMENTO	N°
ANTIOQUIA	56
ARAUCA	1
BOLÍVAR	11
BOYACÁ	52
CALDAS	15
CAQUETÁ	3
CASANARE	13
CAUCA	13
CESAR	5
CHOCÓ	7
CUNDINAMARCA	41
CÓRDOBA	3
HUILA	2
LA GUAJIRA	4
MAGDALENA	2
META	3
NARIÑO	5
NORTE DE SANTANDER	16
PUTUMAYO	1
QUINDÍO	3
RISARALDA	1
SANTANDER	36
TOLIMA	11
VALLE DEL CAUCA	11
TOTAL	315



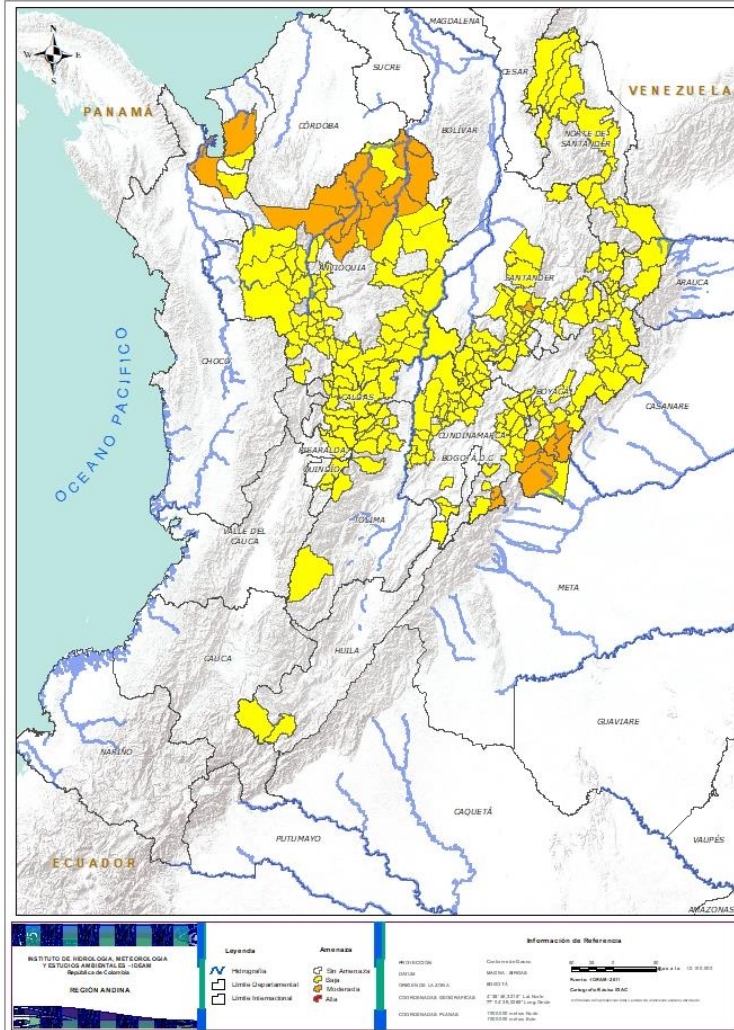
REGIÓN CARIBE



Alerta	SITIOS PARA LOS CUALES SE GENERA LA ALERTA
	BOLÍVAR: San Pablo.
	BOLÍVAR: Achí, Altos Del Rosario, Arenal, Barranco De Loba, Montecristo, Morales, Norosi, Rioviejo, San Jacinto Del Cauca, San Martin De Loba, Tiquisio (Puerto Rico). CESAR: Chiriguaná, Curumaní, La Gloria, Pelaya, Valledupar. CÓRDOBA: Montelíbano, Puerto Libertador, San Jose De Ure. LA GUAJIRA: Dibulla, El Molino, Fonseca, San Juan Del Cesar. MAGDALENA: Ciénaga, Santa Marta.



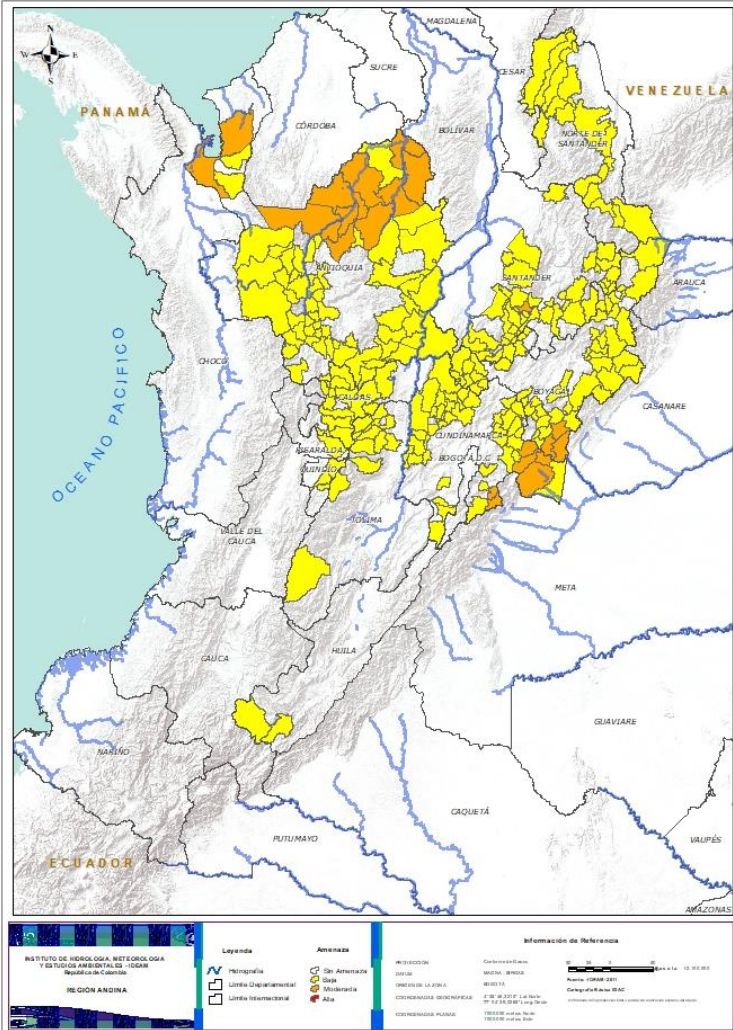
REGIÓN ANDINA



Alerta	SITIOS PARA LOS CUALES SE GENERA LA ALERTA
	<p>ANTIOQUIA: Anorí, Briceño, Cáceres, El Bagre, Ituango, Nechí, Tarazá, Turbo, Valdivia, Yarumal, Zaragoza.</p> <p>BOYACÁ: Campohermoso, San Luis De Gaceno, Santa María.</p> <p>CUNDINAMARCA: Gachalá, Guayabetal, Medina, Quetame, Ubalá.</p> <p>SANTANDER: Contratación.</p>
	<p>ANTIOQUIA: Abejorral, Abriaquí, Amagá, Amalfi, Andes, Angelópolis, Apartadó, Argelia, Armenia, Belmira, Betulia, Buritica, Caicedo, Caldas, Campamento, Cañasgordas, Caracolí, Caramanta, Caucaasia, Chigorodó, Cisneros, Ciudad Bolívar, Concordia, Dabeiba, Ebéjico, Fredonia, Frontino, Giraldo, Heliconia, La Unión, Maceo, Medellín, Montebello, Nariño, Olaya, Puerto Berrio, Puerto Nare, Puerto Triunfo, Remedios, Sabanalarga, Salgar, San Carlos, San Francisco, San Jerónimo, San Luis, Santa Bárbara, Santa Fe De Antioquia, Segovia, Sonsón, Sopetrán, Titiribí, Toledo, Uramita, Urao, Venecia, Yolombó.</p> <p>BOYACÁ: Almeida, Aquitania, Boavita, Buenavista, Chinavita, Chita, Chivor, Coper, Corrales, Cubará, El Espino, Gámeza, Garagoa, Guicán, La Uvita, La Victoria, Labranzagrande, Macanal, Maripí, Miraflores, Mongua, Monquirá, Muzo, Otanche, Pachavita, Páez, Pajarito, Panqueba, Pauna, Paya, Paz De Rio, Pesca, Pisba, Puerto Boyacá, Quípama, Rondón, Saboyá, San Eduardo, San José De Pare, San Mateo, San Pablo De Borbur, Santana, Soatá, Socha, Socotá, Susacón, Tasco, Tibaná, Tópaga, Turmequé, Úmbita, Ventaquemada.</p> <p>CALDAS: Aguadas, Chinchiná, Filadelfia, La Merced, Manizales, Manzanares, Marmato, Marulanda, Neira, Pácora, Pensilvania, Salamina, Samaná, Supia, Villamaria.</p> <p>CUNDINAMARCA: Arbeláez, Beltrán, Cabrera, Caparrapí, Cáqueza, Chaguaní, Choachí, Chocontá, El Peñón, Gachetá, Gama, Guaduas, Guatavita, Gutiérrez, Junín, La Palma, La Peña, Lenguazaque, Machetá, Manta, Nimaima, Nocaima, Pacho, Paima, Paratebueno, Pulí, Quipile, San Bernardo, San Cayetano, San Juan De Rioseco, Sesquilé, Sylvania, Suesca, Topaipí, Útica, Vergara, Vianí, Villagómez, Villapinzón, Villeta, Yacopí.</p> <p>HUILA: Pitalito, San Agustín.</p> <p>NORTE DE SANTANDER: Arboledas, Convención, Cucutilla, Durania, El Carmen, El Tarra, El Zulia, Hacarí, Labateca, Ocaña, Pamplona, San Calixto, San Cayetano, Sardinata, Teorama, Toledo.</p> <p>QUINDÍO: Calarcá, Córdoba, Salento.</p> <p>RISARALDA: Santa Rosa De Cabal.</p>



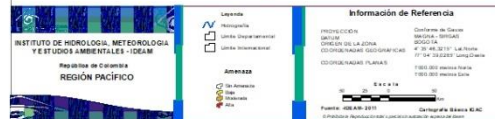
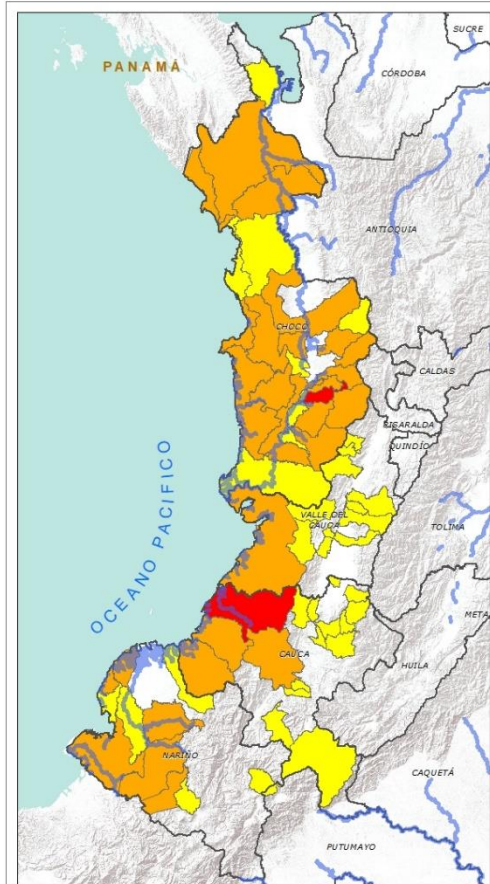
REGIÓN ANDINA






Alerta	SITIOS PARA LOS CUALES SE GENERA LA ALERTA
	<p>SANTANDER: Aguada, Albania, Barbosa, Capitanejo, Carcasí, Cerrito, Charalá, Chima, Chipatá, Concepción, Confines, Coromoro, El Carmen, El Guacamayo, El Playón, Florián, Guadalupe, Guavatá, Güepesa, La Belleza, La Paz, Landázuri, Macaravita, Málaga, Mogotes, Oiba, Onzaga, Puente Nacional, San Andrés, San Benito, San Miguel, San Vicente De Chucurí, Santa Helena Del Opón, Sucre, Valle De San José, Vélez.</p> <p>TOLIMA: Anzoátegui, Cajamarca, Casabianca, Falan, Fresno, Herveo, Lérica, Líbano, Murillo, Rioblanco, Villahermosa.</p>



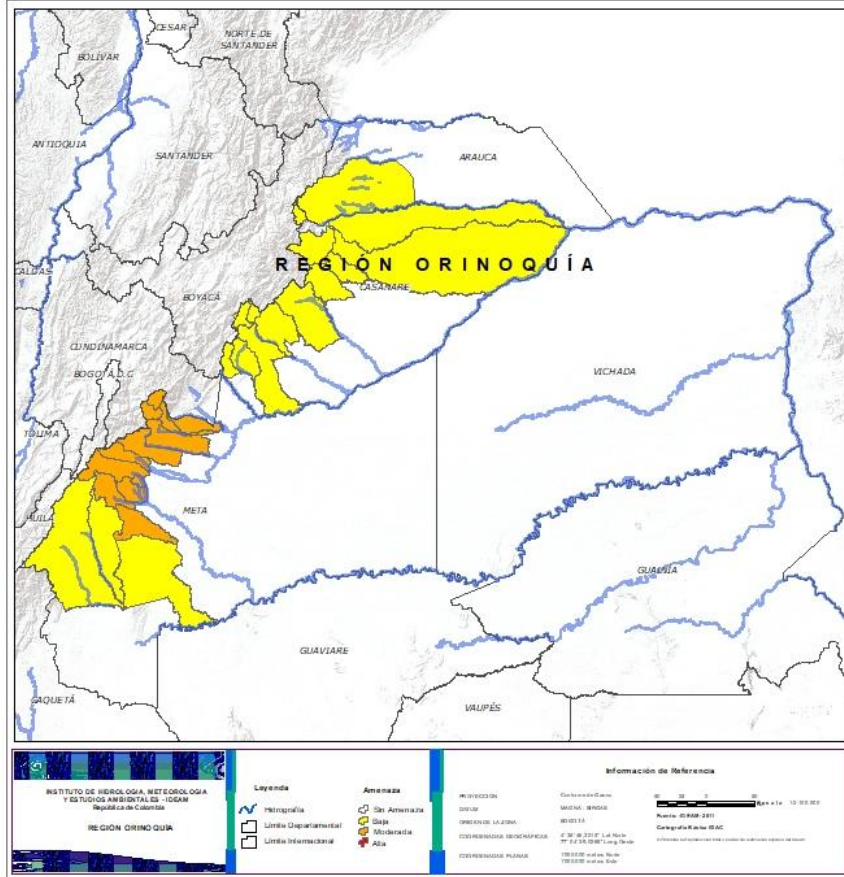
REGIÓN PACÍFICO



Alerta	SITIOS PARA LOS CUALES SE GENERA LA ALERTA
	<p>CAUCA: López. CHOCÓ: Condoto.</p>
	<p>CAUCA: El Tambo, Guapi, Timbiquí. CHOCÓ: Alto Baudó (Pie De Pato), Bagadó, Bajo Baudó (Pizarro), Carmen Del Darién (Curbaradó), Istmina, Juradó, Lloró, Medio Baudó(Boca De Pepé), Nóvita, Nuquí, Quibdó, Rio Iró (Santa Rita), Rio Quito (Paimadó), Riosucio, San José Del Palmar, Sipí, Tadó. NARIÑO: Barbacoas, Magüi (Payán), Mosquera, Ricaurte, Tumaco. VALLE DEL CAUCA: Buenaventura.</p>
	<p>CAUCA: Bolívar, Buenos Aires, Caldono, Corinto, Jambaló, La Sierra, Piendamó, Puerto Tejada, Rosas, Santa Rosa, Silvia, Suárez, Toribío. CHOCÓ: Bahía Solano (Mutis), Bojayá (Bellavista), El Cantón Del San Pablo (Managrú), El Carmen, El Litoral Del San Juan (Docordó), Medio San Juan (Andagoya), Unguía. NARIÑO: Buesaco, Francisco Pizarro (Salahonda), Mallama (Piedrancha), Roberto Payán (San José), Santa Bárbara (Iscuandé). VALLE DEL CAUCA: Bolívar, Buga, Calima (El Darién), Dagua, El Cerrito, El Dovio, San Pedro, Tuluá, Versailles, Vijes, Yumbo.</p>



REGIÓN ORINOQUÍA




Alerta	SITIOS PARA LOS CUALES SE GENERA LA ALERTA
	META: Acacías, Cubarral, Cumaral, El Calvario, El Castillo, El Dorado, Guamal, Lejanías, Restrepo, San Juan De Arama, San Juanito, Villavicencio.
	ARAUCA: Tame. CASANARE: Aguazul, Chámeza, Hato Corozal, La Salina, Monterrey, Nunchía, Paz De Ariporo, Pore, Recetor, Sabanalarga, Támara, Tauramena, Yopal. META: Mesetas, Uribe, Vistahermosa.



REGIÓN AMAZONÍA



Alerta	SITIOS PARA LOS CUALES SE GENERA LA ALERTA
	<p>CAQUETÁ: Belén De Los Andaquíes, Morelia, Puerto Rico. PUTUMAYO: Mocoa.</p>



SECTORES VIALES



SECTORES VIALES REPORTADOS CON AFECTACIÓN VIAL POR DESLIZAMIENTOS

DEPARTAMENTO

SECTOR VIAL

ANTIOQUIA

Mutatá – Dabeiba Km 102+070, Km 100+700, Km 100+800
Chigorodó – El Tigre Km 7+825
Los Llanos – Tarazá Km 98+00 Y Km 67+600
Los Llanos – Tarazá Km 67+600
Hoyo Rico – Caucasia Km 67+600
Cañasgordas – Dabeiba Km 30+365
Santuario – Caño Alegre Km 46
Dabeiba – Santa Fé de Antioquia Km 70
Santa Fé de Antioquia – Dabeiba Km 30+00
Hatillo – Cisneros Km 50+100
Barbosa – Cisneros Km 50+100
Cisneros-La Quiebra
La Mansa – Primavera Km 59+250

ARAUCA – NORTE DE SANTANDER

Vía La Lejía – Saravena Km 83, Km 107

BOYACÁ

Sogamoso – Aguazul Km 78+900
Chiquinquirá – Tunja Km 50+300
Santa María – San Luis de Gaceno Km 49+100
Guateque – El Secreto Km 44+670, Km 49+100, Km 47+600

CALDAS

Vía Puente Libertad – Fresno Km 26+200

CASANARE

Tauramena – Monterrey Km 8

CAQUETÁ

Suaza – Florencia Km 42+800, Km 44+880, Km 46+200, Km 46+580, Km 53+450,
Km 75+120, Km 80+100, Km 72+00



SECTORES VIALES



SECTORES VIALES REPORTADOS CON AFECTACIÓN VIAL POR DESLIZAMIENTOS

DEPARTAMENTO

SECTOR VIAL

CUNDINAMARCA

La Mesa – Anapoima Km 58+00
El Sisga – Guateque Km 23+750, Km 26+700, Km 36+300
Bogotá – Girardot Km 42+600, Km 37+740 y Km 39+700
El Sisga – Tibititá Km 23+700, Km 26+700

NARIÑO

Pasto – Higueros Km 45+300

PUTUMAYO

Mocoa – Pitalito Km 46+000, Km 50+000, Km 53 +300, Km 55+700 y Km 62+400
Pasto – Puente Pepino Km 103+000, Km 72+900, Km 87+900, Km 117+400, Km 119+00, Km 42+500, Km 76+300, Km 100+010
Vía La Soberanía Km 67 y Km 41

NORTE DE SANTANDER

Pamplona – Saravena Km 27+800 y Km 114+800
Bucaramanga – Pamplona 105+300

SANTANDER

Bucaramanga – San Alberto Km 41+600
Mogotes – San Joaquín Km 46+314
Los Curos – Málaga Km 121+283

VALLE DEL CAUCA

Buenaventura – Buga Km 72+200

TOLIMA

Calarcá – Ibagué Km 65+700
Manizales – Fresno Km 61+00



RESUMEN

Debido a la precipitación y temperatura máxima que se han dado en los últimos días se presentan las condiciones de alerta alta, moderada y baja por incendios de la cobertura vegetal en varios sectores de la región Pacífica, Caribe y Andina por este tipo de eventos



<https://diarioroatan.com/colombia-incendio-forestal-consume-50-hectareas-de-bosque/>



RESUMEN

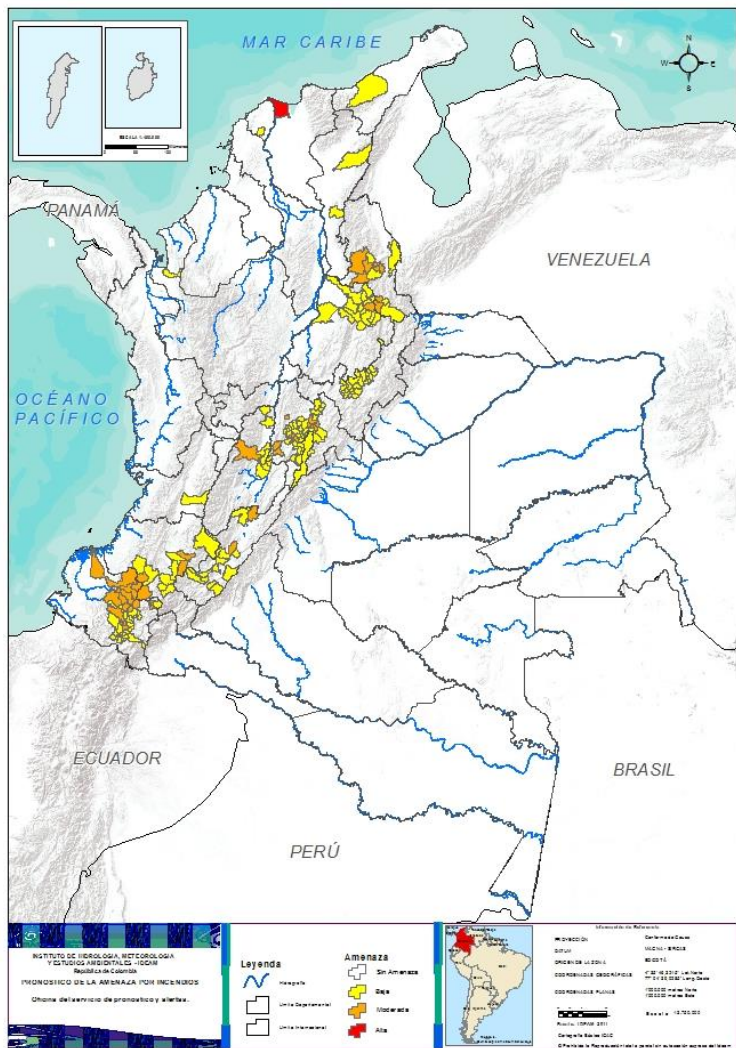
Debido a la precipitación y temperatura máxima que se han dado en los últimos días se presentan las condiciones de alerta alta, moderada y baja por incendios de la cobertura vegetal en varios sectores de la región Pacífica, Caribe y Andina por este tipo de eventos



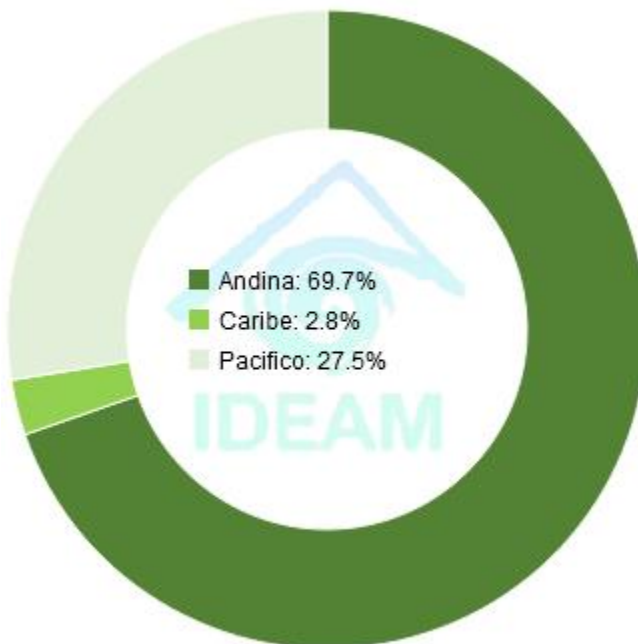
<https://diarioroatan.com/colombia-incendio-forestal-consume-50-hectareas-de-bosque/>



Pronóstico de la Amenaza por Incendios de la Cobertura Vegetal



TOTAL MUNICIPIOS: 178

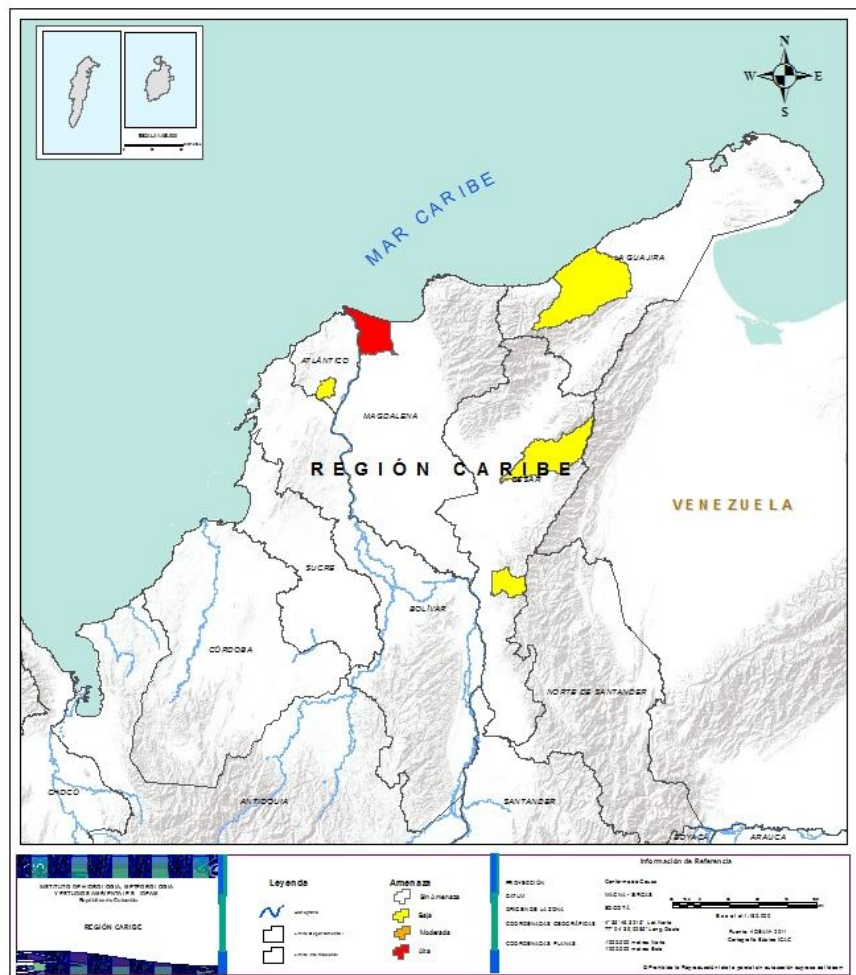


DEPARTAMENTO	N°
CAUCA	5
CUNDINAMARCA	12
HUILA	2
NARIÑO	15
NORTE DE SANTANDER	8
SANTANDER	1
TOLIMA	1
TOTAL	44
DEPARTAMENTO	N°
MAGDALENA	1
TOTAL	1

DEPARTAMENTO	N°
ANTIOQUIA	1
ATLÁNTICO	1
BOYACÁ	24
CAUCA	8
CESAR	2
CUNDINAMARCA	35
HUILA	12
LA GUAJIRA	1
NARIÑO	20
NORTE DE SANTANDER	5
SANTANDER	16
TOLIMA	7
VALLE DEL CAUCA	1
TOTAL	133



REGIÓN CARIBE



Alerta

SITIOS PARA LOS CUALES SE GENERA LA ALERTA



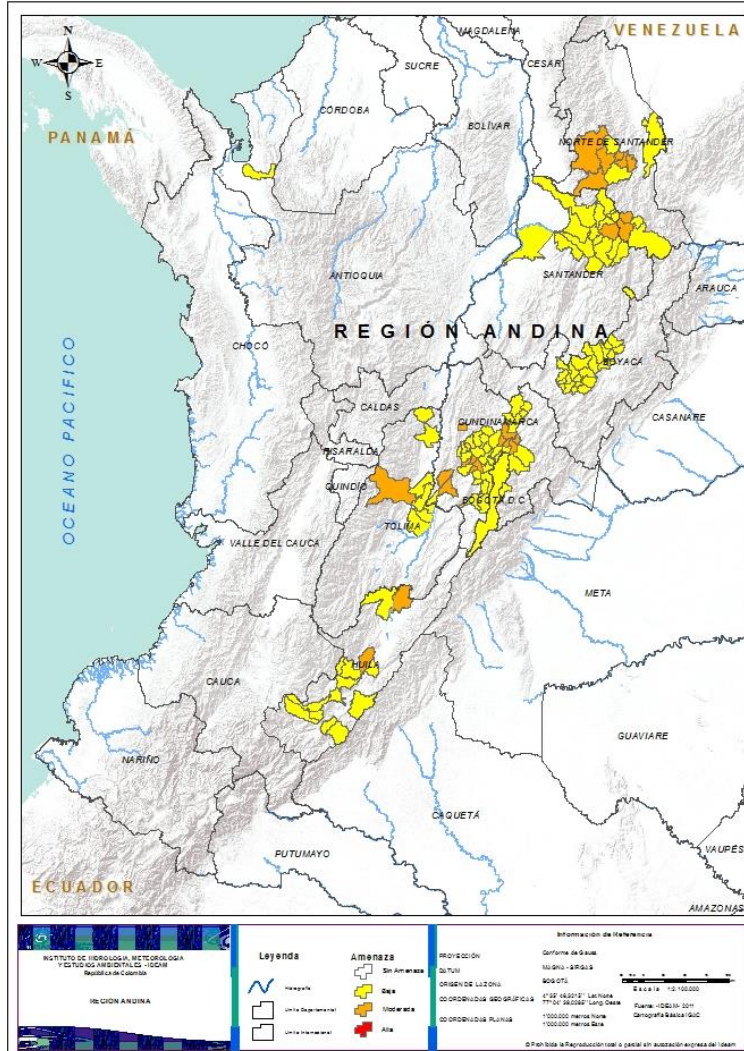
MAGDALENA: Sitionuevo.



ATLÁNTICO: Manatí.
CESAR: Agustín Codazzi, Pailitas.
LA GUAJIRA: Riohacha.



REGIÓN ANDINA



Alerta

SITIOS PARA LOS CUALES SE GENERA LA ALERTA



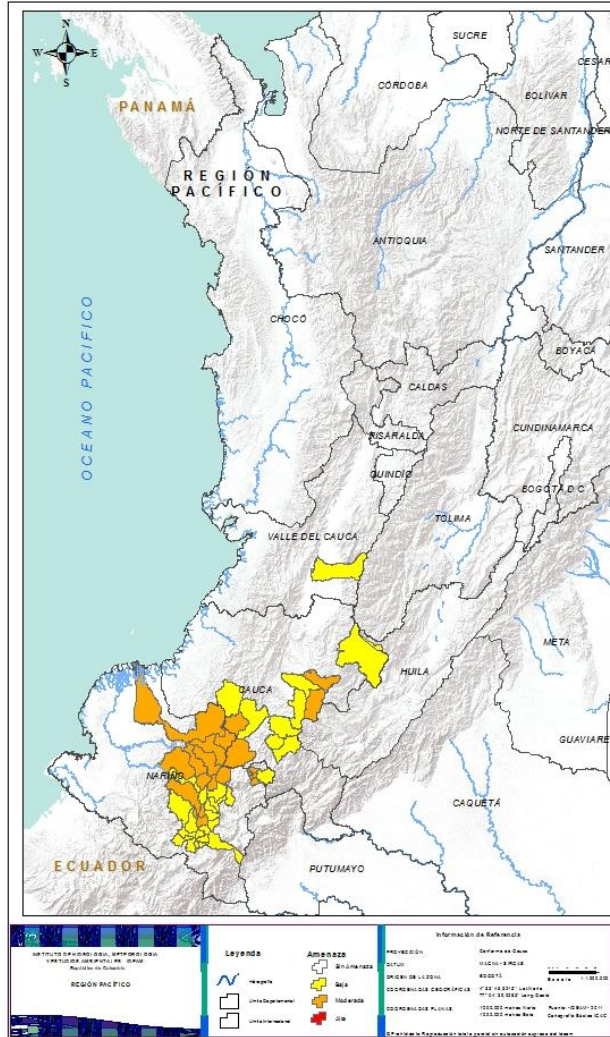
CUNDINAMARCA: Bojacá, Cachipay, Cajicá, Jerusalén, Quebradanegra, Sopó, Tabio, Tena, Tocaima, Tocancipá, Zipacón, Zipaquirá.
HUILA: Villavieja, Yaguará.
NORTE DE SANTANDER: Ábrego, Cáchira, Gramalote, Lourdes, Mutiscua, Santiago, Silos, Villa Caro.
SANTANDER: Tona.
TOLIMA: Ibagué.



ANTIOQUIA: Carepa.
BOYACÁ: Arcabuco, Belén, Betétiva, Cerinza, Chíquiza, Chivatá, Cómbita, Covarachía, Cucaita, Duitama, Floresta, Motavita, Nobsa, Oicatá, Paipa, Santa Rosa De Viterbo, Siachoque, Sora, Soracá, Sotaquirá, Tibasosa, Toca, Tunja, Tuta.
CUNDINAMARCA: Albán, Anolaima, Bituima, Bogotá, D.c., Carmen De Carupa, Chía, Chipaque, Cogua, Cota, El Rosal, Facatativá, Funza, Fusagasugá, Girardot, Granada, Guasca, Guayabal De Síquima, La Calera, La Mesa, La Vega, Madrid, Mosquera, Nariño, Pasca, San Antonio De Tequendama, San Francisco, Sasaima, Sibaté, Soacha, Subachoque, Supatá, Sutatausa, Tausa, Tenjo, Ubaté.
HUILA: Aipe, Garzón, Hobo, La Argentina, Nátaga, Oporapa, Paicol, Pital, Saladoblanco, Suaza, Tesalia, Timaná.
NORTE DE SANTANDER: Bucarasica, Cácosta, Chitagá, Cúcuta, Salazar.
SANTANDER: Barrancabermeja, Betulia, Bucaramanga, California, Charta, Floridablanca, Girón, Guaca, Lebrija, Los Santos, Matanza, Piedecuesta, Rionegro, Santa Bárbara, Suratá, Vetas.
TOLIMA: Armero (Guayabal), Coello, Espinal, Flandes, Guamo, Mariquita, Piedras.



REGIÓN PACÍFICA



Alerta

SITIOS PARA LOS CUALES SE GENERA LA ALERTA



CAUCA: Área En Litigio, Balboa, Mercaderes, Puracé (Coconuco), Totoró.
NARIÑO: Ancuya, Belén, Colón (Génova), Cumbitara, El Charco, El Peñol, El Rosario, Guaitarilla, Leiva, Los Andes (Sotomayor), Policarpa, Providencia, Samaniego, San Bernardo, Taminango.



CAUCA: Almaguer, Argelia, La Vega, Páez (Belalcázar), Patía (El Bordo), Popayán, San Sebastián, Sotará (Paispamba).
NARIÑO: Chachaguí, Consacá, Contadero, El Tambo, Funes, Guachucal, Gualmatán, Iles, Imués, La Cruz, La Florida, La Llanada, Linares, Ospina, Pupiales, Sandoná, Santa Cruz (Guachavés), Sapuyes, Túquerres, Yacuanquer.
VALLE DEL CAUCA: Palmira.



**CONDICIONES
NORMALES**

- **REGIÓN AMAZONÍA**
- **REGIÓN ORINOQUÍA**



ALERTAS METEOMARINAS VIGENTES

Mar Caribe colombiano

ABREVIATURAS

VV

Velocidad del viento máxima probable

AO

Altura significativa de la ola

DV

Dirección predominante del viento

CONVENCIONES



Tiempo lluvioso

Probabilidad de lluvias moderadas a fuertes, en algunos casos con posibilidad de tormentas eléctricas y rachas de viento.



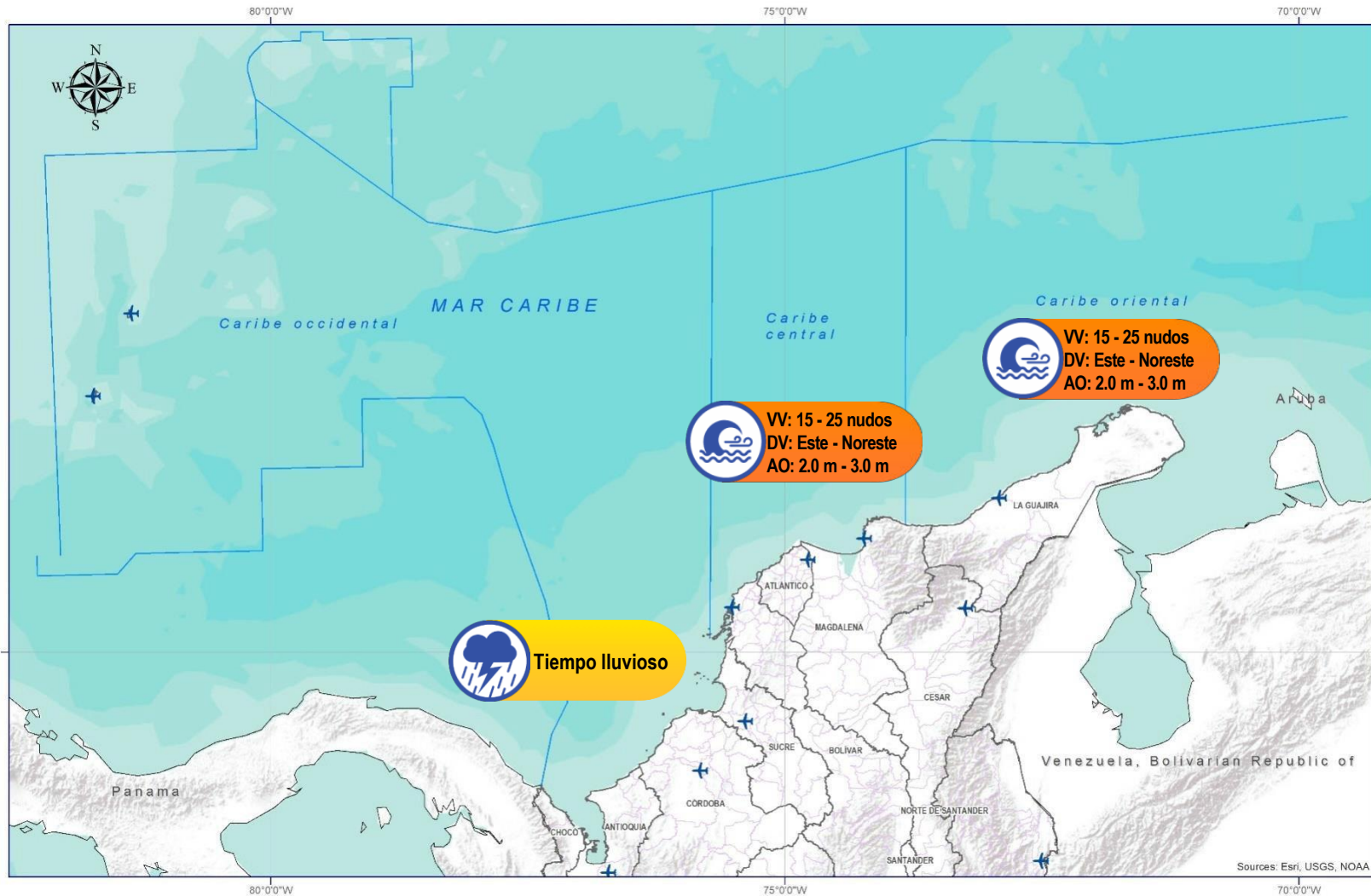
Pleamar

La marea alcanzará su máximo nivel en el intervalo de tiempo establecido.



Viento y oleaje

Velocidad del viento y altura del oleaje con valores por encima de lo normal para la época.



CONVENCIONES

SUGERENCIAS O RECOMENDACIONES



A las embarcaciones de poco calado, consultar con las Capitanías de puerto antes de zarpar en zonas de inminente tempestad. A los bañistas y habitantes costeros, estar atentos a la evolución de las condiciones meteorológicas y a los avisos de las autoridades locales.



Se sugiere a los habitantes costeros estar atentos a la evolución del fenómeno.



A los bañistas y habitantes costeros, estar atentos a la evolución del fenómeno y a las indicaciones de las autoridades locales. A las embarcaciones de poco calado, consultar con las Capitanías de puerto antes de zarpar.

* La altura significativa de la ola, representa la media del tercio más alto de las olas, por lo cual la altura máxima posible puede ser incluso superior al doble de este valor



ALERTAS METEOMARINAS VIGENTES

Océano Pacífico Nacional

ABREVIATURAS

VV

Velocidad del viento máxima probable

DV

Dirección predominante del viento

AO

Altura significativa de la ola

CONVENCIONES



Tiempo lluvioso

Probabilidad de lluvias moderadas a fuertes, en algunos casos con posibilidad de tormentas eléctricas y rachas de viento.



Pleamar

La marea alcanzará su máximo nivel en el intervalo de tiempo establecido.

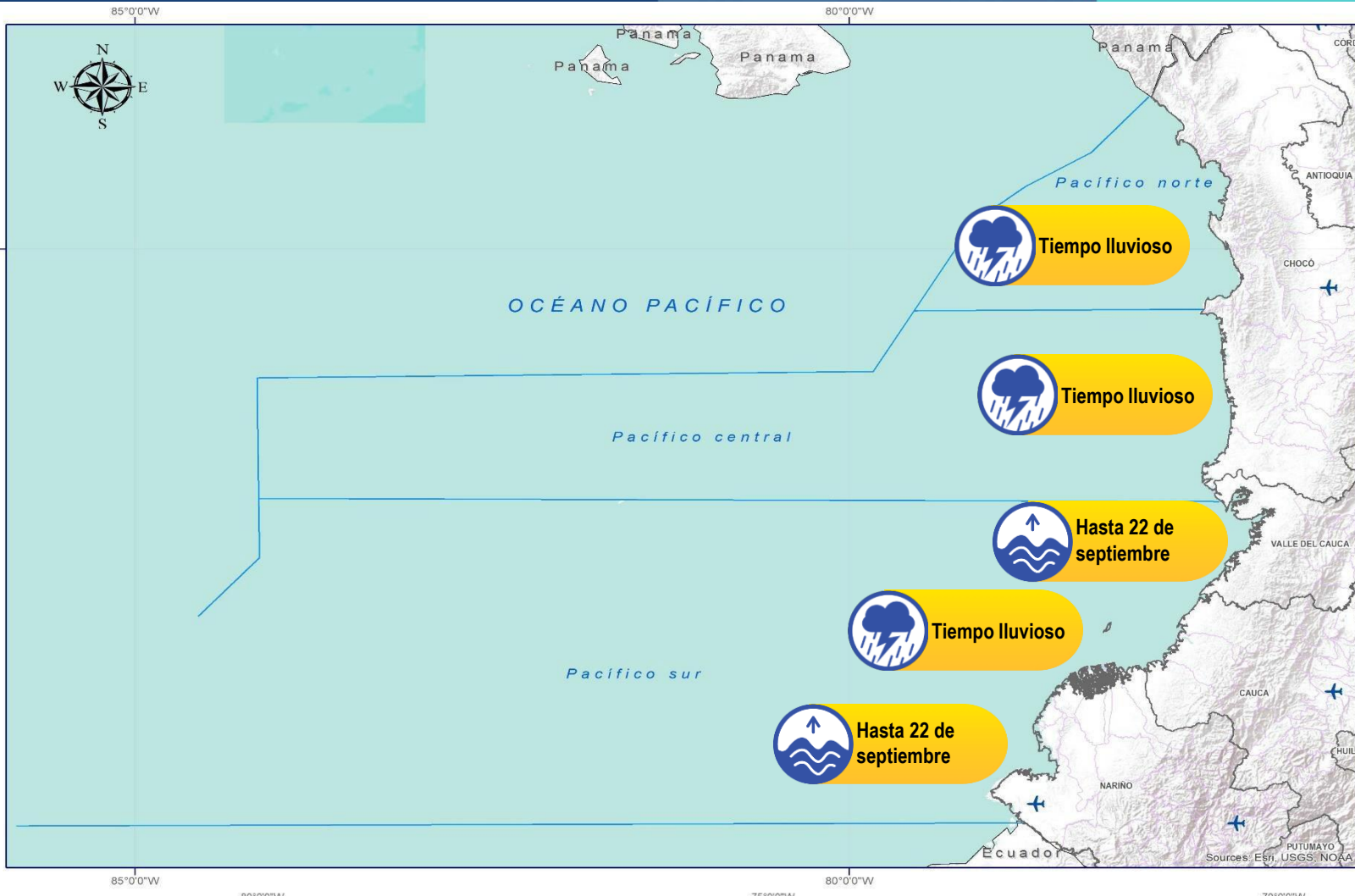


Viento y oleaje

Velocidad del viento y altura del oleaje con valores por encima de lo normal para la época.



IDEAM



CONVENCIONES

SUGERENCIAS O RECOMENDACIONES



A las embarcaciones de poco calado, consultar con las Capitanías de puerto antes de zarpar en zonas de inminente tempestad. A los bañistas y habitantes costeros, estar atentos a la evolución de las condiciones meteorológicas y a los avisos de las autoridades locales.



Se sugiere a los habitantes costeros estar atentos a la evolución del fenómeno.



A los bañistas y habitantes costeros, estar atentos a la evolución del fenómeno y a las indicaciones de las autoridades locales. A las embarcaciones de poco calado, consultar con las Capitanías de puerto antes de zarpar.

* La altura significativa de la ola, representa la media del tercio más alto de las olas, por lo cual la altura máxima posible puede ser incluso superior al doble de este valor



CONVENCIONES

SUGERENCIAS O RECOMENDACIONES



Tiempo lluvioso

Probabilidad de lluvias moderadas a fuertes, en algunos casos con posibilidad de tormentas eléctricas y rachas de viento.

A las embarcaciones de poco calado, consultar con las Capitanías de puerto antes de zarpar en zonas de inminente tempestad.

A los bañistas y habitantes costeros, estar atentos a la evolución de las condiciones meteorológicas y a los avisos de las autoridades locales.



Pleamar

La marea alcanzará su máximo nivel en el intervalo de tiempo establecido.

Se sugiere a los habitantes costeros estar atentos a la evolución del fenómeno.



Viento y oleaje

Velocidad del viento y altura del oleaje con valores por encima de lo normal para la época.

A los bañistas y habitantes costeros, estar atentos a la evolución del fenómeno y a las indicaciones de las autoridades locales.

A las embarcaciones de poco calado, consultar con las Capitanías de puerto antes de zarpar.

INFORME TÉCNICO DIARIO

EQUIPO DE TRABAJO IDEAM
Yolanda GONZÁLEZ H. - Directora General
Daniel USECHE S. - Jefe Oficina del Servicio de Pronóstico y Alertas

OFICINA DEL SERVICIO DE PRONÓSTICO Y ALERTAS

Elaboraron:

Carolina Valencia – Alexander Martínez- (Meteorología).

Luis Vanegas (Hidrología).

Yolanda Rojas – Felipe Espejo.(Deslizamientos de Tierra).

Victoria Camacho (Incendios de la Cobertura Vegetal).

Jimena Villanueva (Datos).

Sergio Ruiz Castro. (Coordinación Alertas Hidrometeorológicas y Ambientales).

<http://www.ideam.gov.co>

Correos electrónicos: servicio@ideam.gov.co, alertas@ideam.gov.co

Calle 25D N° 96B - 70, piso 3. Bogotá, D.C.

Teléfono: 3075625 ext. 1334 -1336.

VISITA NUESTRAS REDES SOCIALES



[ideam.instituto](https://www.facebook.com/ideam.instituto)



[InstitutoIDEAM](https://www.youtube.com/InstitutoIDEAM)



[@IDEAMColombia](https://twitter.com/IDEAMColombia)



[ideamcolombia](https://www.instagram.com/ideamcolombia)

