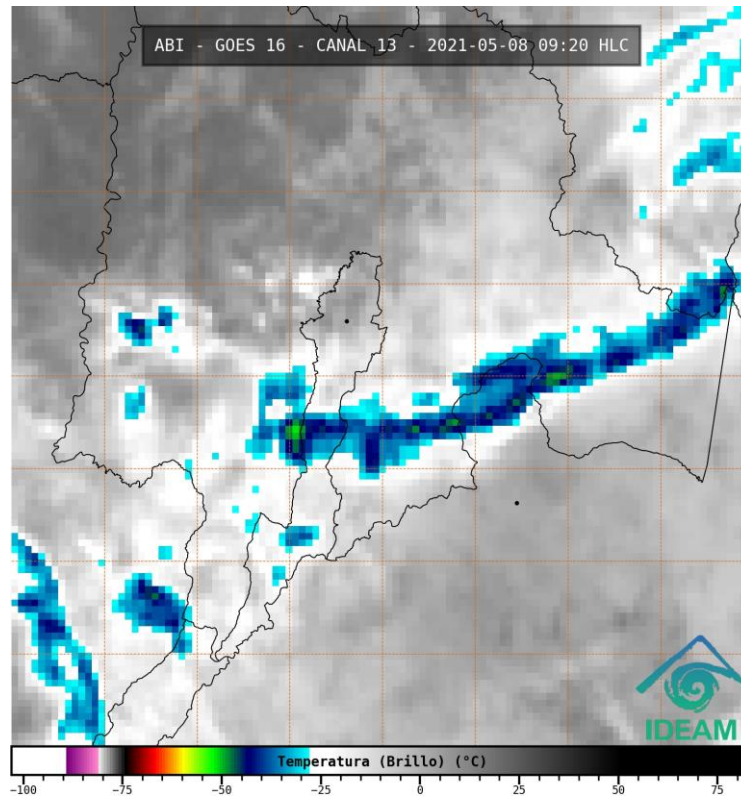


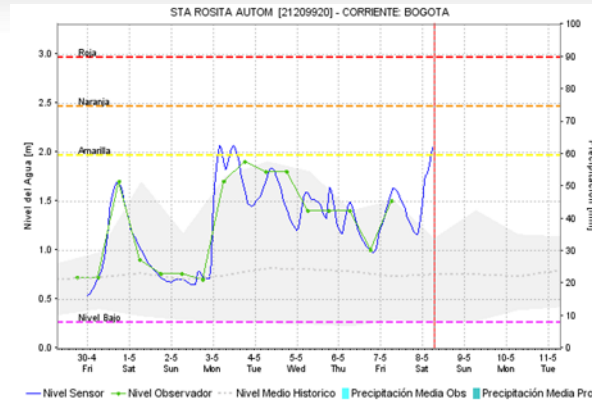
El IDEAM comunica al Sistema Nacional de Gestión del Riesgo de Desastres (SNGRD) y al Sistema Nacional Ambiental (SINA)

Las lluvias registradas en los últimos días en cuenca alta del río Bogotá han favorecido un incremento de su nivel, por lo que se recomienda estar atentos en zonas ribereñas

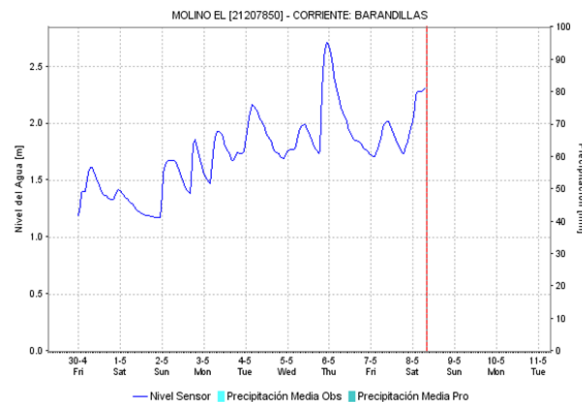


Gráfica 1. Imagen satelital canal infrarrojo GOES -16, del 8 de mayo de 2021. Hora 09:20 HLC.

A esta hora de la mañana se mantienen los niveles altos en la cuenca alta del río Bogotá, de acuerdo a los niveles observados en diferentes estaciones hidrológicas, referente de las condiciones de ascenso moderado en los últimos días. Se espera que esta situación se mantenga, por lo que se recomienda a la población ribereña estar continuamente atenta a los cambios de nivel del río Bogotá y sus aportantes.



Gráfica 2. Estación hidrológica Santa Rosita, río Bogotá a la altura del municipio de Suesca (Cundinamarca).



Gráfica 3. Estación hidrológica El Molino, río Barandilla, a la altura del municipio de Nemocón (Cundinamarca).

Se destaca que actualmente se mantienen en alerta roja por probabilidad de crecientes súbitas los aportantes de la parte alta del río Bogotá, especialmente los ríos Barandillas y Subachoque, entre otros, ya que se han presentado precipitaciones importantes en los últimos días. Especial atención se sugiere a la altura de los municipios de Villagómez, Chocontá, Villapinzón, Chía, Cajicá y Cota (Cundinamarca).

RECOMENDACIONES PARA LA COMUNIDAD

- No arrojar basuras ni escombros en quebradas, ríos y calles de ciudades y zonas urbanas.
- Estar atentos durante los próximos días a los comunicados e información emitida por el IDEAM y las demás autoridades locales y municipales de emergencia ante la posibilidad de eventos extremos de lluvia.
- Atender las indicaciones y recomendaciones de las entidades de control, organismos de emergencia y de respuesta.
- Disponer y compartir con los familiares y vecinos de los números telefónicos de los organismos de respuesta municipales.
- Monitorear el estado de los acueductos veredales y realizar su mantenimiento preventivo.

- Tener a la mano un maletín con copia de los documentos de identidad de cada uno de los integrantes del núcleo familiar, prendas de vestir de recambio, alimentos enlatados, agua, silbato, un radio con pilas y una linterna.
- Protegerse de la lluvia con paraguas o impermeable y salir abrigado para evitar resfriados.
- Conocer y revisar los planes de emergencia, las rutas de evacuación y los puntos de encuentro.
- Descargue en su celular las aplicaciones Yo Reporto y Mi Pronóstico, y sea parte activa de los procesos de gestión del riesgo.

FRENTE A LA POSIBILIDAD DE CRECIENTES SÚBITAS

Dada la susceptibilidad de ocurrencia de crecientes súbitas, se sugiere un monitoreo permanente en los ríos de alta pendiente ubicados en la región Andina, particularmente, los que nacen en el piedemonte oriental de la Cordillera Oriental.

Se recomienda estar atentos a las alertas hidrológicas emitidas en los diferentes boletines que se generan diariamente y se pueden consultar en la página del Instituto. Igualmente, la información de los niveles de los principales ríos del país está disponible en <http://fews.ideam.gov.co>. También se aconseja no acercarse a las márgenes de los ríos y no cruzarlos cuando se presenten lluvias fuertes.

POR DESLIZAMIENTOS DE TIERRA EN ZONAS INESTABLES

Importante estar atentos al estado de las vías, principalmente en áreas de los departamentos andinos donde la amenaza es alta a causa de la orografía. Así mismo, se aconseja realizar recorridos preferiblemente en el día e identificar las áreas con amenazas por deslizamientos o derrumbes. En este sentido, se sugiere a la comunidad un monitoreo permanentemente en días muy lluviosos y buscar refugio en zonas seguras. Si el deslizamiento es en una carretera, es necesario informar a las autoridades y conductores para ponerlos en alerta.

También es importante evitar el tránsito en zonas de alta pendiente. Conforme lo anterior, los invitamos a consultar la información disponible en las herramientas interactivas como VI@JERO SEGURO, #767. En Twitter, en la cuenta @numeral767, y en la página web www.invias.gov.co, para conocer cómo se están comportando los diferentes corredores del país.

POSIBILIDAD DE TORMENTAS ELÉCTRICAS, VIENTOS FUERTES O VENDAVALES

- Buscar un refugio seguro.
- No exponerse en zonas abiertas, debajo de árboles y estructuras metálicas altas, toda vez que podrían ser objeto de descargas.
- Evitar actividades deportivas en áreas abiertas en el momento de tempestades.
- Asegurar y revisar el estado de los tejados y de estructuras elevadas que puedan colapsar en un momento dado por causa de vientos fuertes, por encima de lo normal.
- Adelantar labores de limpieza de techos, canales bajantes y sumideros.

El IDEAM continuará monitoreando las condiciones atmosféricas y recomienda a las entidades del Sistema Nacional para la Gestión del Riesgo de Desastres y al Sistema Nacional Ambiental estar atentas a la información que emita el Instituto durante la presente temporada lluviosa, con el fin de activar en caso de ser necesario los planes de contingencia.

Para mayor información respecto al pronóstico y las alertas hidrometeorológicas vigentes les sugerimos consultar el siguiente enlace:

<http://www.pronosticosyalertas.gov.co/boletines-e-informes-tecnicos>