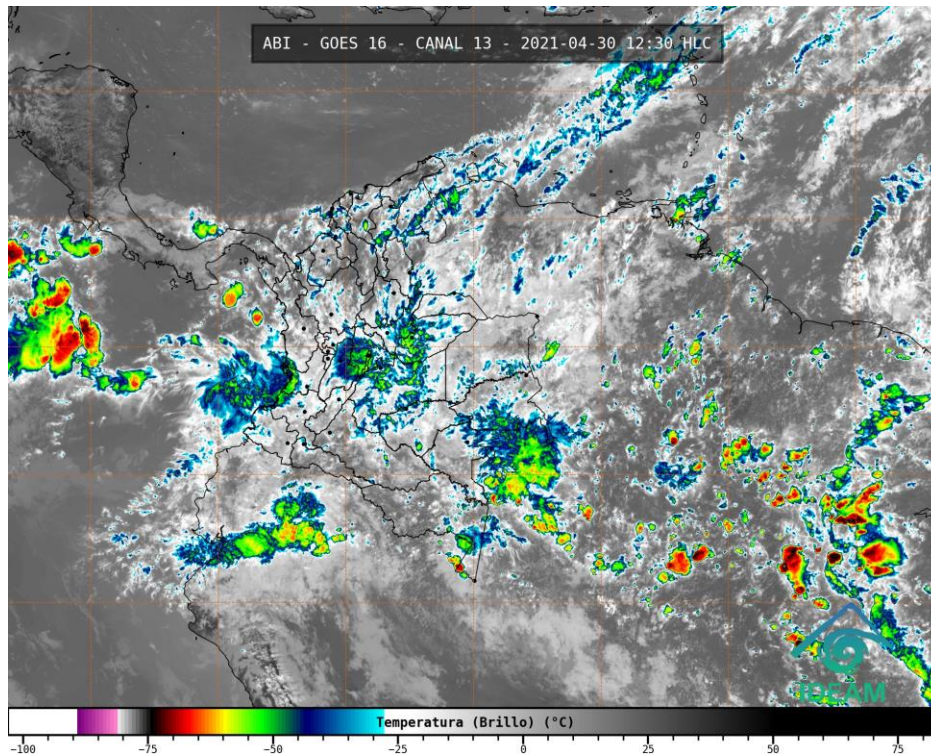


El Ideam comunica al Sistema Nacional de Gestión del Riesgo de Desastres (SNGRD) y al Sistema Nacional Ambiental (SINA)

La primera temporada lluviosa del año en gran parte del país, apoyada por el fenómeno de La Niña, continuará favoreciendo el desarrollo de lluvias inclusive en la región Caribe donde ya se observa esa transición hacia el período más lluvioso. El Ideam recomienda reforzar las medidas preventivas ante el incremento de la amenaza por crecientes súbitas, inundaciones, deslizamientos de tierra, eventos extremos de precipitación, vendavales o granizadas.



Gráfica 1. Imagen satelital canal infrarrojo GOES -16 del 30 de abril de 2021. Hora 12:30 HLC.

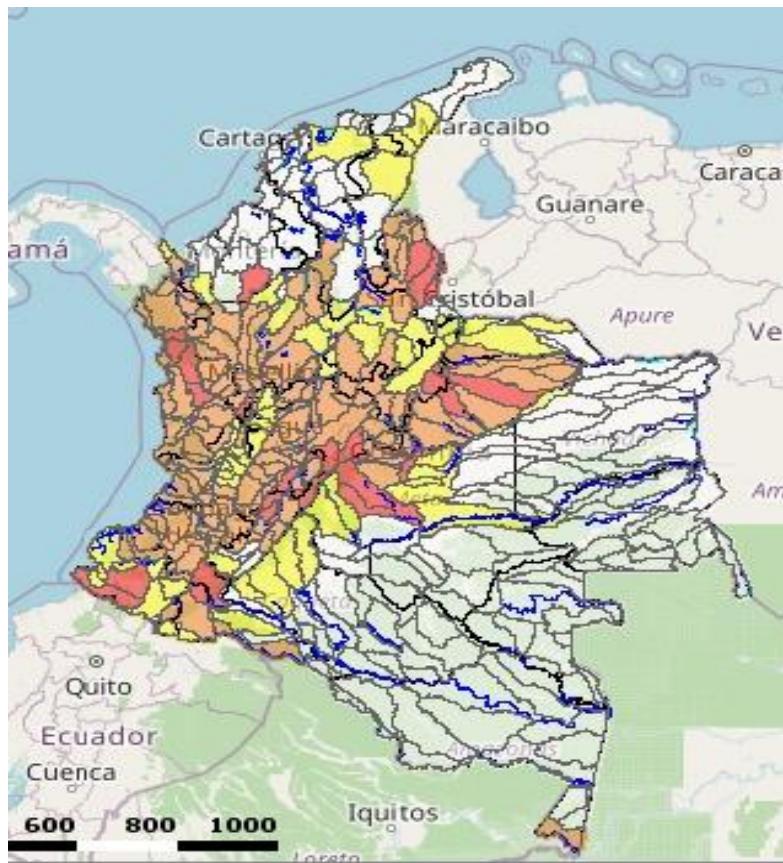
Para la primera quincena del mes de mayo se estiman condiciones muy lluviosas, en amplios sectores del país, especialmente en zonas de las regiones Andina, Pacífica, Orinoquia y Amazonia. En la región Caribe las precipitaciones tenderán a concentrarse en el sur y occidente.

El pronóstico para la Sabana de Bogotá advierte cielo entre parcial y mayormente nublado, posibilidad de incremento de las lluvias durante algunas horas de las tardes, noches y madrugadas, inclusive no se descartan tormentas eléctricas. También se estiman precipitaciones entre moderadas y fuertes en varios sectores de la región Andina, concretamente en los departamentos de Antioquia, Norte de Santander, Santander, oriente y occidente de Boyacá, norte, centro y oriente de Cundinamarca, Caldas, Risaralda, Quindío y norte de Tolima. En zonas de Huila y oriente de Cauca y Nariño se estiman posibles lloviznas temprano en la mañana y luego al finalizar las tardes y por las noches.

En el archipiélago de San Andrés, Providencia y Santa Catalina, y en gran parte del litoral Caribe se prevé cielo entre ligera y parcialmente nublado con predominio de condiciones secas. El viento y el oleaje tenderán a ser de normalidad en la zona marítima del Caribe colombiano. Probabilidad de lluvias, especialmente en las tardes y noches, en las inmediaciones de la Sierra Nevada de Santa Marta (sur de La Guajira y norte de Cesar y Magdalena), al igual que en el Urabá y zonas de los departamentos de Córdoba, Sucre y sur de Bolívar y Atlántico.

En las regiones Pacífica y Amazonia se espera abundante nubosidad con lluvias y actividad eléctrica en varias áreas de Chocó, Valle del Cauca, Cauca, Nariño, Guainía, Guaviare, Vaupés, Amazonas, Caquetá y Putumayo. La Orinoquia tendrá probables precipitaciones en el occidente de Arauca y Casanare y en varios sectores de Meta y Vichada. Se sugiere atención especial en los piedemontes llanero y amazónico, occidente de las regiones Orinoquia y Amazonia, ante la posibilidad de crecientes súbitas y / o deslizamientos de tierra.

Alertas hidrológicas vigentes



Gráfica 2. Alertas hidrológicas vigentes a nivel nacional.

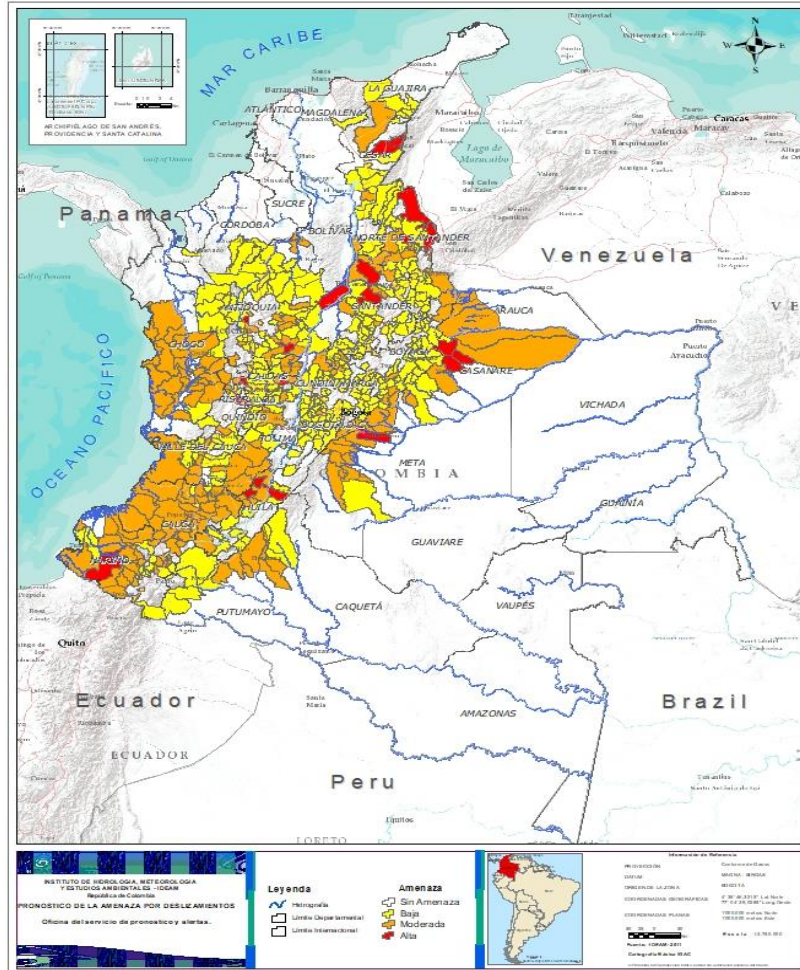
A continuación, se resumen las principales condiciones hidrológicas que generan alertas por departamentos:

- **Antioquia.** En la región del Urabá Antioqueño se presentan incrementos de los ríos que desembocan en el Golfo de Urabá; especial atención en sectores bajos de los ríos Apartadó, León, Grande, Guadualito, Carepa y Turbo. Igual condición para los ríos Samaná Sur y Nare.
- **Cundinamarca:** Ríos Apulo, Bogotá y Negro
- **Risaralda, Caldas Quindío:** Cuencas media y baja de los ríos La vieja, Otún y Consotá.
- **Huila.** Por las fuertes lluvias registradas en los últimos se han presentado crecidas súbitas de los ríos Quebradón Sur y Neiva, afluentes al río Magdalena. Especial atención en zonas bajas rurales de los municipios de Algeciras y Campoalegre; igual condición de ascenso se tiene en el río Timaná.
- **Meta.** Continúan los descensos de los niveles del río Meta y de varios de sus afluentes, especialmente en la parte alta (estribaciones del piedemonte llanero). Especial atención para sectores bajos en inmediaciones de Villavicencio y Puerto López. Se prevén incrementos importantes del río Ariari y en la cuenca alta del río Aguasclaras (afluente del río Ariari, aguas arriba de Cubarral) hasta las zonas bajas de las riberas de los ríos Guéjar, Guape y Grande. También se presentan incrementos importantes de los niveles del río Humea, y por crecidas del río Upía (entre Barranco de Upía y Villanueva, zona agrícola conocida como Guayabetal) y hasta la desembocadura en el río Meta.
- **Nariño.** Se mantienen las condiciones de lluvias a lo largo del litoral Pacífico sur, por lo cual los niveles de los ríos Mira, Patía, Telembí y Guáitara presentan niveles altos.
- **Tolima.** Afluentes al embalse de Prado: Cuinde, Cunday y Negro.
- **Santander:** Cuenca alta y media de los ríos Carare, Sogamoso, de Oro y Lebrija.
- **Tolima:** Especial atención en zonas ribereñas bajas del río Magdalena, especialmente en proximidades de Purificación; ascensos considerables de los varios de sus afluentes como son los ríos Totaré, Alvarado, Saldaña y Sumapáz.
- **Valle del Cauca.** Cuencas de los ríos Meléndez y Pance

Para el río Cauca en particular se resaltan los siguientes sectores, que presentan niveles altos y no se descarta la posibilidad de afectaciones por crecientes lentas (las gráficas corresponden a los niveles del río, con actualización hoy a las 7:25 a. m.):

- Sector La Pintada (Antioquia) - Achí (Bolívar).
- Sector La Pintada-Bolombolo-Anzá (Antioquia).
- Sector Tarazá-Caucasia-Nechí (Antioquia).
- Sector Nechí (Antioquia)-Guaranda (Sucre)-Achí (Bolívar).

Alertas vigentes por deslizamientos de tierra



Gráfica 3. Probabilidad de la amenaza por deslizamientos de tierra hoy 30 de abril de 2021.

El Instituto recomienda estar atentos al estado de las vías, principalmente, en áreas de los departamentos andinos donde la amenaza es alta a causa de la orografía. Los municipios con alta probabilidad de deslizamientos en la región Andina son:

- **Antioquia:** San Francisco, San Jerónimo y Yondó (Casabe).
- **Caldas:** Anserma.
- **Huila:** Neiva y Santa María.
- **Norte de Santander:** Bucarasica, Cúcuta y Tibú.
- **Risaralda:** Pereira.
- **Santander:** Sabana de Torres y San Vicente de Chucurí.
- **Tolima:** Fresno.

Así mismo, también se presenta probabilidad alta de deslizamientos en menor medida en los departamentos de las regiones Caribe, Orinoquia y Pacífica. Los municipios con alta probabilidad de deslizamientos en la región Andina son:

- **Cesar:** Agustín Codazzi.
- **Nariño:** Barbacoas.
- **Casanare:** Nunchía, Pore y Támara.

En cuanto a la región Amazonia se resalta la probabilidad moderada de deslizamientos sobre los municipios:

- **Caquetá:** Belén De Los Andaquíes, El Paujil, Florencia, Montañita, Morelia, San José Del Fragua.

Adicionalmente, se presentan numerosos municipios en probabilidad moderada y baja de deslizamientos de tierra a lo largo del territorio nacional principalmente en zonas de alta pendiente de la región Andina.

RECOMENDACIONES PARA LA COMUNIDAD

- No arrojar basuras ni escombros en quebradas, ríos y calles de centros urbanos.
- Estar atentos durante los próximos días a los comunicados e información emitida por el Ideam y las demás autoridades locales y municipales de emergencia.
- Atender las indicaciones y recomendaciones de las entidades de control, organismos de emergencia y de respuesta.
- Disponer y compartir con los familiares y vecinos de los números telefónicos de los organismos de respuesta municipales.
- Monitorear el estado de los acueductos veredales y realizar su mantenimiento preventivo.
- Tener a la mano un maletín con copia de los documentos de identidad de cada uno de los integrantes del núcleo familiar, prendas de vestir de recambio, alimentos enlatados, agua, silbato, un radio con pilas y una linterna.
- Protegerse de la lluvia con paraguas o impermeable y salir abrigado para evitar resfriados.
- Conocer y revisar los planes de emergencia, las rutas de evacuación y los puntos de encuentro.
- Descargue en su celular las aplicaciones Yo Reporto y Mi Pronóstico, y sea parte activa de los procesos de gestión del riesgo.

ANTE LA POSIBILIDAD DE CRECIENTES SÚBITAS

Dada la susceptibilidad de ocurrencia de crecientes súbitas, se sugiere un monitoreo permanente en los ríos de alta pendiente ubicados en la región Andina, particularmente, los que nacen en el piedemonte oriental de la cordillera oriental. Se recomienda estar atentos a las alertas hidrológicas emitidas en los diferentes boletines que se generan diariamente y se pueden consultar en la página del instituto. Igualmente, la información de los niveles de los principales ríos del país está disponible en: <http://fews.ideam.gov.co>. También se aconseja no acercarse a las márgenes de los ríos y no cruzarlos cuando se presenten lluvias fuertes.

POR DESLIZAMIENTOS DE TIERRA EN ZONAS DE LADERA

En este sentido, se sugiere a la comunidad un monitoreo permanentemente en días muy lluviosos y buscar refugio en zonas seguras. Si el deslizamiento es en una carretera, es necesario informar a las autoridades y conductores para ponerlos en alerta. También es importante evitar el tránsito en zonas de alta pendiente. Conforme lo anterior, los invitamos a consultar la información disponible en las herramientas interactivas como: VI@JERO SEGURO, #767, Twitter @numeral767 y la página web www.invias.gov.co, para conocer cómo se están comportando los diferentes corredores del país.

POSIBILIDAD DE TORMENTAS ELÉCTRICAS, VIENTOS FUERTES O VENDAVALES

- Buscar un refugio seguro.
- No exponerse en zonas abiertas, debajo de árboles y estructuras metálicas altas, toda vez que podrían ser objeto de descargas.
- Evitar actividades deportivas en áreas abiertas en el momento de tempestades.
- Asegurar y revisar el estado de los tejados y de estructuras elevadas que puedan colapsar en un momento dado por causa de vientos fuertes, por encima de lo normal.
- Adelantar labores de limpieza de techos, canales bajantes y sumideros.

ANTE LA POSIBILIDAD DE INCENDIOS DE LA COBERTURA VEGETAL

- Para el inicio del 2021, el Ideam recomienda a la comunidad en general, turistas y caminantes, no prender fogatas en zonas de bosques, cultivos, pastos y no dejar colillas mal apagadas o residuos de vidrio que sirvan como elementos concentradores de la radiación solar. Igualmente, es importante reportar a las autoridades en el caso de ocurrencia de incendios.
- A los Consejos Municipales y Departamentales de Gestión del Riesgo de Desastres (CMGRD), las autoridades ambientales regionales y locales, les sugerimos desde ya divulgar las recomendaciones para evitar la ocurrencia de incendios forestales, mantener activos los planes de prevención y atención de incendios, con el fin de evitar la ocurrencia y propagación de los mismos, especialmente, en áreas de reserva forestal y del Sistema Nacional de Parques Nacionales Naturales.

El Ideam continuará monitoreando las condiciones atmosféricas y recomienda a las entidades del Sistema Nacional para la Gestión del Riesgo de Desastres y al Sistema Nacional Ambiental, estar atentos a la información que emita el Instituto durante la presente temporada lluviosa, con el fin de activar en caso de ser necesario los planes de contingencia.

Para mayor información con respecto al pronóstico y las alertas hidrometeorológicas vigentes les sugerimos consultar el siguiente enlace:

<http://www.pronosticosyalertas.gov.co/boletines-e-informes-tecnicos>

Ideam es Confianza y Prevención