

INFORME TÉCNICO DIARIO

IDEAM comunica al Sistema Nacional para la Gestión del Riesgo de Desastres (SNGRD) y al Sistema Nacional Ambiental (SINA).

Bogotá D. C., 10 de agosto de 2021.
Hora de actualización 12:55 HLC

Boletín No.

222



CONTENIDO

[Lo más destacado](#)

[Precipitación](#)

[Temperaturas](#)

[Alerta por descensos significativos de las temperaturas mínimas del aire](#)

[Condiciones Hidrometeorológicas actuales](#)

[Pronóstico de precipitación de las próximas 24 horas](#)

[Pronóstico condiciones meteorológicas adicionales](#)

[Alertas Hidrológicas](#)

[Seguimiento y Pronóstico de las Amenazas por Deslizamientos](#)

[Seguimiento y Pronóstico de las Amenazas por Incendios](#)

[Alertas Meteomarinas vigentes Mar Caribe Colombiano](#)

[Alertas Meteomarinas vigentes Océano Pacífico Nacional](#)

[Alertas Meteomarinas por Ciclón Tropical Mar Caribe Colombiano](#)



Alerta
ROJA

PARA TOMAR ACCIÓN Advierte a los sistemas de prevención y atención de desastres sobre la amenaza que puede ocasionar un fenómeno con efectos adversos sobre la población, el cual requiere la atención inmediata por parte de la población y de los cuerpos de atención y socorro. Se emite una alerta sólo cuando la identificación de un evento extraordinario indique la probabilidad de amenaza inminente y cuando la gravedad del fenómeno implique la movilización de personas y equipos, interrumpiendo el normal desarrollo de sus actividades cotidianas.



Alerta
NARANJA

PARA PREPARARSE Indica la presencia de un fenómeno. No implica amenaza inmediata y como tanto es catalogado como un mensaje para informarse y prepararse. El aviso implica vigilancia continua ya que las condiciones son propicias para el desarrollo de un fenómeno, sin que se requiera permanecer alerta.



Alerta
AMARILLA

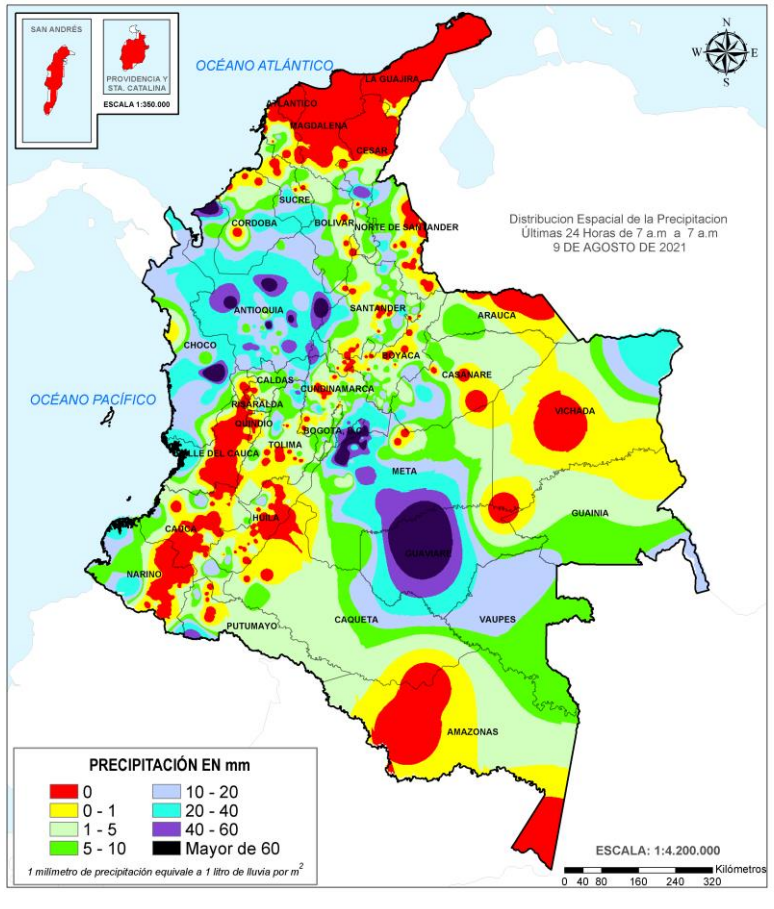
PARA INFORMARSE Es un mensaje oficial por el cual se difunde información. Por lo regular se refiere a eventos observados, registrados o registrados y puede contener algunos elementos de pronóstico a manera de orientación. Por sus características pretéritas y futuras difiere del aviso y de la alerta, y por lo general no está encaminado a alertar sino a informar.

CONDICIONES NORMALES La información que se suministra se encuentra dentro de los rangos normales.

Alertas vigentes hasta: 10 de agosto de 2021 - 18:00 HLC.

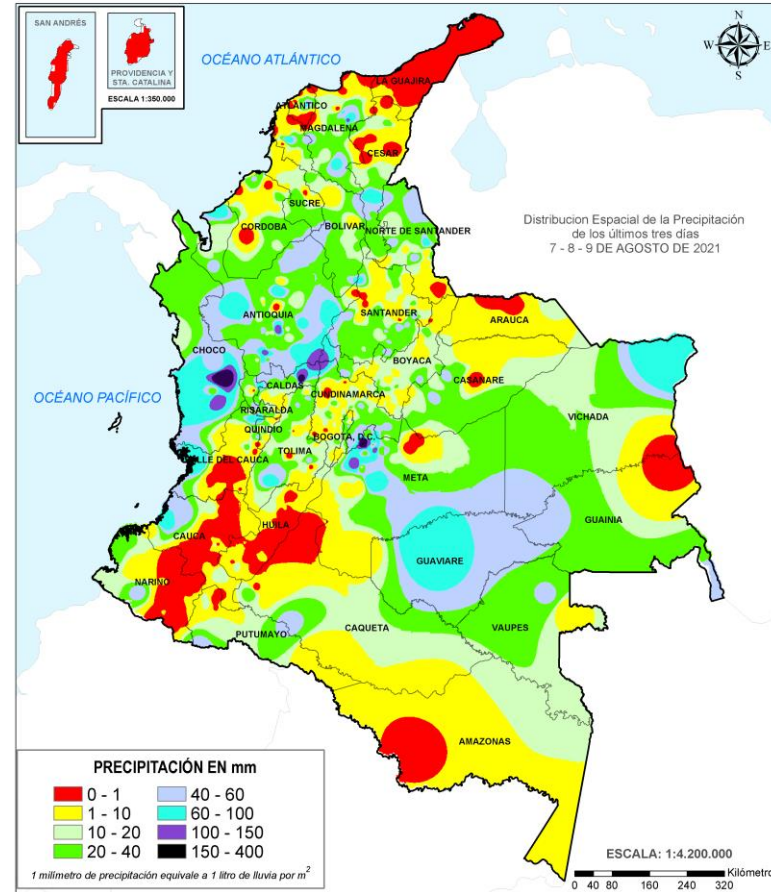
Mapas de precipitación

Lluvias registradas en las últimas 24 horas



Precipitación diaria desde las 7:00 HLC del lunes 09 de agosto hasta las 07:00 HLC del martes 10 de agosto de 2021.

Fuente: IDEAM.



Precipitación últimas 72 horas desde las 7:00 HLC de sábado 07 de agosto hasta las 7:00 HLC del martes 10 de agosto de 2021.

Fuente: IDEAM.

Incremento moderado de las precipitaciones, las cuales se concentraron principalmente en municipios de regiones Andina, Pacífico y Orinoquia, destacándose que el día de ayer fue el más lluvioso en el transcurso del mes de agosto de 2021. El máximo registro de precipitación en 24 horas se presentó en el municipio de **Guayabetal (Cundinamarca), con 217.0 mm.**



Alerta
ROJA

- Por alta probabilidad de crecientes súbitas o niveles altos en las cuencas de las zonas hidrográficas de los Ríos Sogamoso, Nechí, Bajo Magdalena-San Jorge, Inírida, Meta, San Jorge, Meta, Arauca, y Orinoco-Directos al Caquetá.
- Por alta probabilidad de deslizamientos de tierra en algunos municipios de los departamentos de Caldas, Chocó, Meta, Boyacá, Cundinamarca y Norte de Santander.
- Por alta probabilidad de incendios de la cobertura vegetal en algunos municipios de los departamentos de Cauca, Caquetá, Huila y Nariño.



Alerta
NARANJA

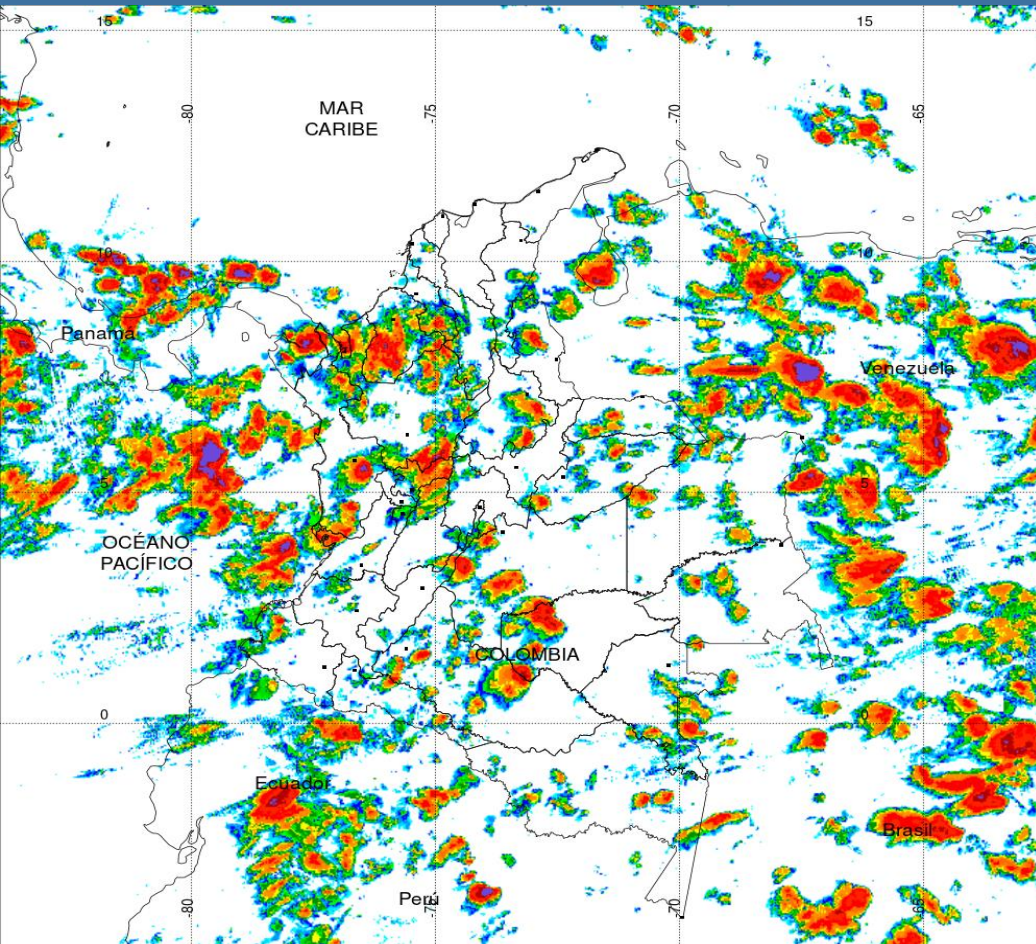
- Por moderada probabilidad de crecientes súbitas en las Cuencas de las zonas hidrográficas del Atrato-Darién, Caribe Litoral, Baudó Directos al Pacífico, San Juan, Tapaje-Dagua Directos, Sogamoso, Cauca, Nechí, San Jorge, Guaviare y Arauca.
- Por moderada probabilidad de incendios de la cobertura vegetal en algunos municipios de la región Andina y Orinoquia.
- Por moderada probabilidad de ocurrencia de deslizamientos de tierra en municipios de los departamentos Andinos y en las regiones Pacífica, Orinoquia y Amazonia.
- Por probabilidad tiempo lluvioso en el Caribe Occidental y sobre el Pacífico norte y central.

Alertas amarillas e información más detallada para cada una de las categorías de alerta, remítase a la temática particular del informe.

- Un milímetro de lluvia (1 mm) equivale a un litro (1 L) de lluvia que ha caído en un metro cuadrado (1 m²). La lluvia acumulada es la suma de los milímetros de agua lluvia que se han registrado en un lapso de tiempo.



Estimación Satelital (24 Horas)



PRECIPITACIÓN TOTAL ACUMULADA POR ESTIMACIÓN SATELITAL (GOES-16)

AUG 09 DE 2021 (7:00) - AUG 10 DE 2021 (7:00)

Elaborado por: Oficina del Servicio de Pronósticos y Alertas.

0 0.1 1 2 4 6 8 15 20 30 40 60 80 >100

Precipitación Acumulada (mm)

(Producto en evaluación. No son valores oficiales de precipitación)



Precipitaciones

A continuación, los municipios donde se registraron precipitaciones iguales o superiores a 40.0 mm en las últimas 24 horas

Aclaración: aunque los volúmenes de lluvia registrados en un municipio se relacionan con la ubicación de las estaciones de monitoreo del IDEAM, en ocasiones, dichas estaciones pueden estar distantes de los lugares en donde se concentra la mayor población o alejados de los centros municipales.

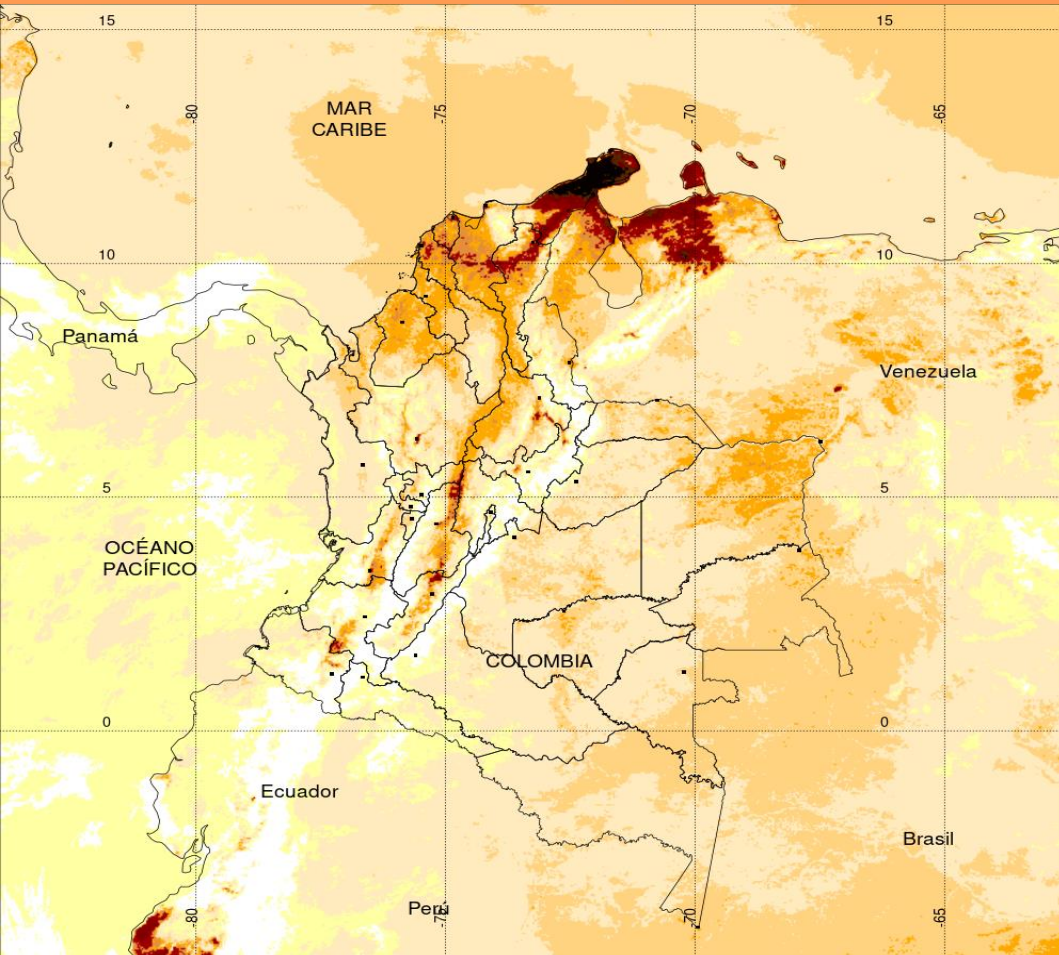
DEPARTAMENTOS	MUNICIPIO
ANTIOQUIA	San Juan De Urabá (90), Girardota (75), Frontino (72), Puerto Berrio (69), San Roque (65), Valdivia (64), San Francisco (48), Fredonia (48), Venecia (47,9).
CESAR	Pailitas (55).
CHOCO	Lloró (96,5).
CUNDINAMARCA	Guayabetal (217) , Puerto Salgar (50,7), Gutiérrez (50,7), Fómeque (41,5), Medina (40),
GUAVIARE	San José del Guaviare (30 Km en línea recta Sur de la ciudad) (85).
META	Cubarral (14 Km línea recta piedemonte) (133), Villavicencio (7 Km línea recta vía Bogotá) (108,4), Restrepo (93), Villavicencio (10 Km en línea recta Sur de la ciudad) (85), Villavicencio (Occidente de la ciudad) (57,1), Villavicencio (al sur-oriente de la ciudad) (55), Guamal (53), Fuente De Oro (52), Cubarral (44), Puerto Rico (42).
PUTUMAYO	San Miguel (43,5).
TOLIMA	Armero (47).

Guayabetal (Cundinamarca) tiene registro histórico de 235,0mm, del 21 de agosto de 1972

NO HUBO REGISTRO DE VALORES QUE HAYAN SUPERADO EL MÁXIMO HISTÓRICO

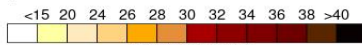


Estimación Satelital (24 Horas)



TEMPERATURA SUPERFICIAL MÁXIMA POR ESTIMACIÓN SATELITAL (GOES-16)
 (2021-08-09 03:00:00 a 2021-08-09 18:30:00)

Elaborado por: Oficina del Servicio de Pronósticos y Alertas.



Temperatura (°C)
 (Producto en evaluación. No son valores oficiales de temperatura)



Temperaturas Máximas

A continuación, los municipios donde se registraron temperaturas iguales o superiores a 36.0 °C en las últimas 24 horas

Aclaración: aunque los valores registrados en un municipio se relacionan con la ubicación de las estaciones de monitoreo del IDEAM, en ocasiones, dichas estaciones pueden estar distantes de los lugares en donde se concentra la mayor población o alejados de los centros municipales.

DEPARTAMENTO	MUNICIPIO
CESAR	Bosconia (37), Valledupar (36,2), Agustín Codazzi (36).
CUNDINAMARCA	Jerusalén (38,4).
HUILA	Villavieja (36,8).
LA GUAJIRA	Manaure (39,2).

NO SE REGISTRARON VALORES SUPERIORES A LOS HISTÓRICOS DE TEMPERATURA MÁXIMA

Temperaturas Mínimas

A continuación se relacionan los municipios donde en las últimas 24 horas se registraron temperaturas menores o iguales a 5.0°C.

La estimación satelital de la temperatura superficial máxima en 24 horas utiliza datos de los satélites ambientales geoestacionarios operacionales (GOES) de NOAA para estimar al temperatura de la superficie del país, en donde los datos de los medidores o radares no están disponibles o no son confiables.



Fuente:
 Imágenes GOES-16
 (94imágenes)

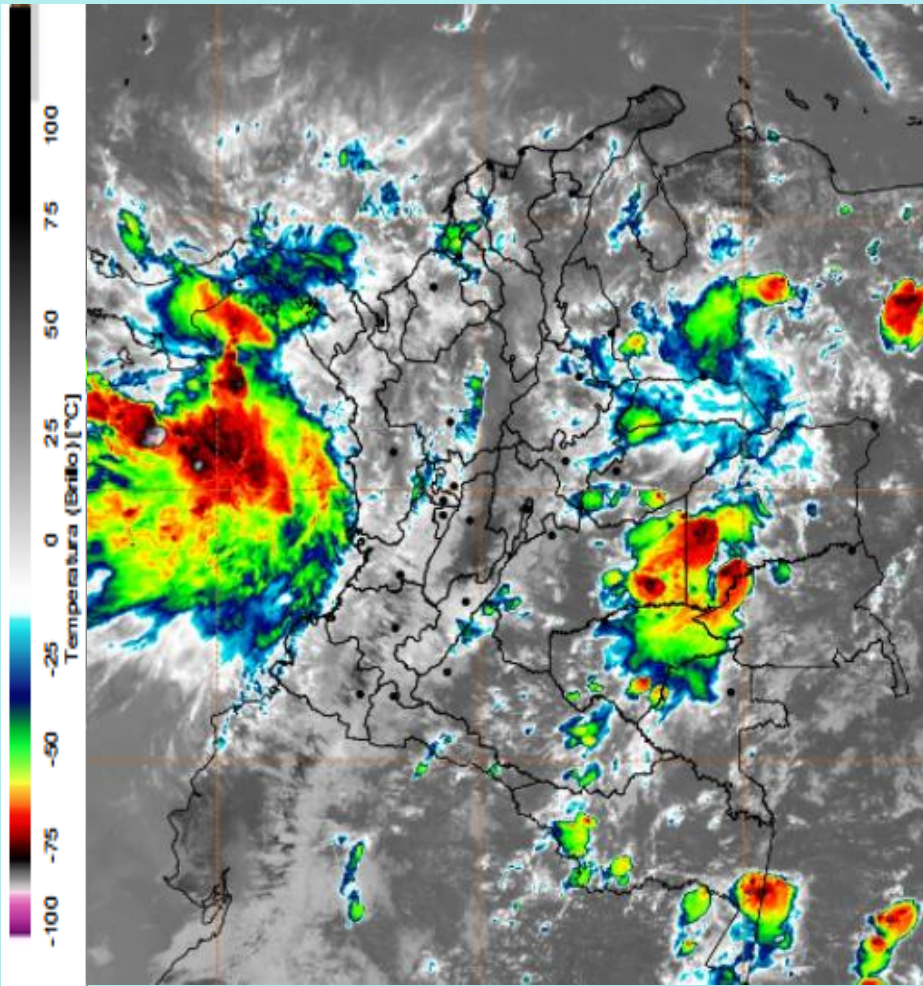
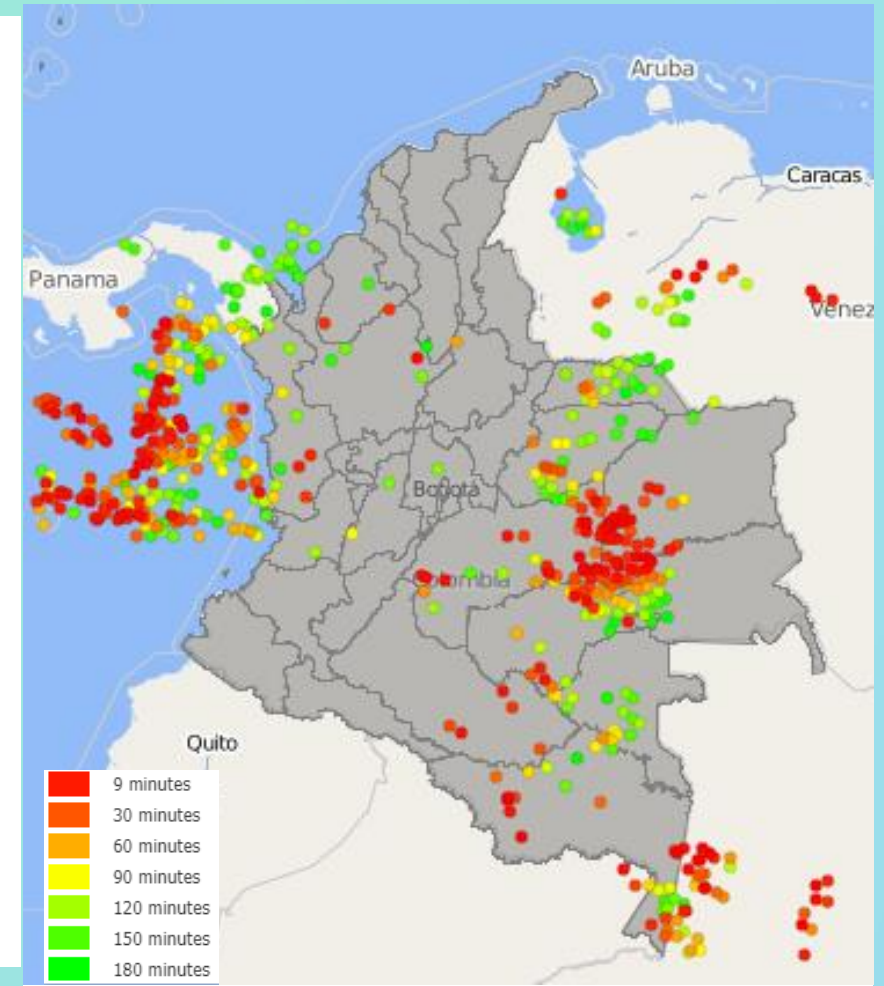


Imagen GOES East Canal Infrarrojo, 8
Hora 12:10 HLC. Fuente: IDEAM-GOES 16

Durante las horas de la mañana, se han presentado precipitaciones moderadas a fuertes con descargas eléctricas en sectores dispersos de Antioquia, Antioquia, Casanare, Arauca, límites entre Guainía, Guaviare, Vaupés, norte de Amazonas. Precipitaciones de menor intensidad dispersas en Cundinamarca, occidente de Boyacá, sur de los departamentos de Córdoba, Bolívar y Sucre, así como, oriente de Cauca. Núcleos nubosos densos y actividad eléctrica en la cuenca del océano Pacífico colombiano.

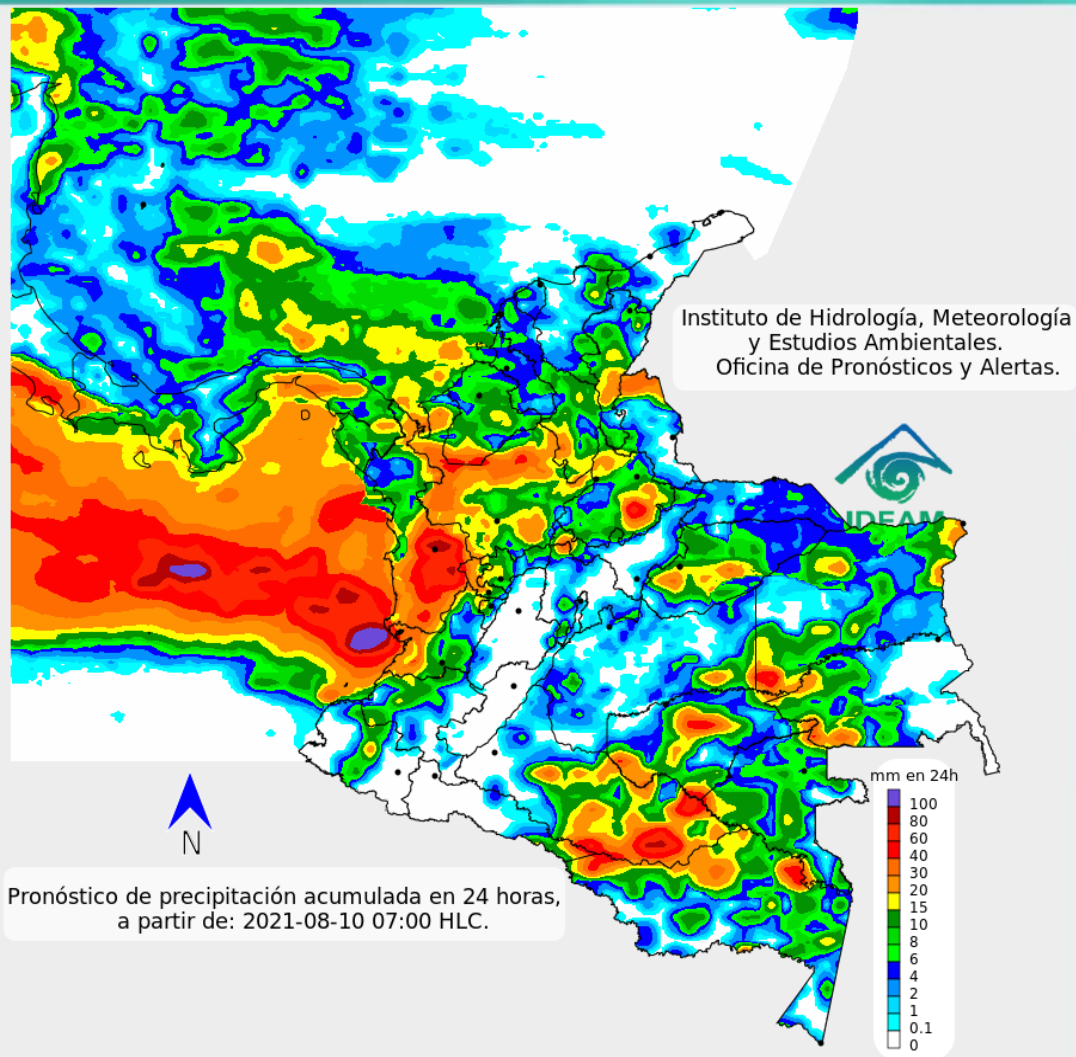


Descargas eléctricas en las últimas 3 horas.
Fuente: Keraunos S.A.S.

- La imagen del canal infrarrojo (10.3 μm) permite identificar nubes en cualquier período temporal a partir de la temperatura de brillo de la nube (ver escala de colores). De esta forma, se puede identificar, clasificar y caracterizar la nubosidad en una zona determinada.
- La imagen de las descargas eléctricas muestra los rayos nube-tierra que se han descargado en una zona en las últimas 4 horas (ver escala de colores)



Pronóstico de precipitación para las próximas veinticuatro (24) horas



Se estima condiciones nubosas y precipitaciones persistente en el centro oriente y sur del departamento de Chocó, litorales de Valle, Cauca y centro de Nariño, así como, norte de la región Andina en Antioquia, santanderes, Eje Cafetero, centro y sur de la región Caribe con lluvias localmente moderadas al sur de los departamentos de Bolívar, Magdalena, Cesar y Córdoba. Posibilidad de lluvias moderadas en zonas de la región Orinoquia y centro-sur de la región Amazonía, sobre los departamentos de Casanare, límites entre Vichada y Meta, así como, fronteras entre Caquetá, Guaviare y Amazonas. No se descartan algunas lloviznas esporádicas en el centro del país sobre Cundinamarca y Boyacá. En el área oceánica colindante al litoral pacífico se prevén lluvias y posible actividad eléctrica.



Para mayor información sobre el estado del tiempo, alertas y pronósticos, consulte la aplicación móvil MI PRONÓSTICO

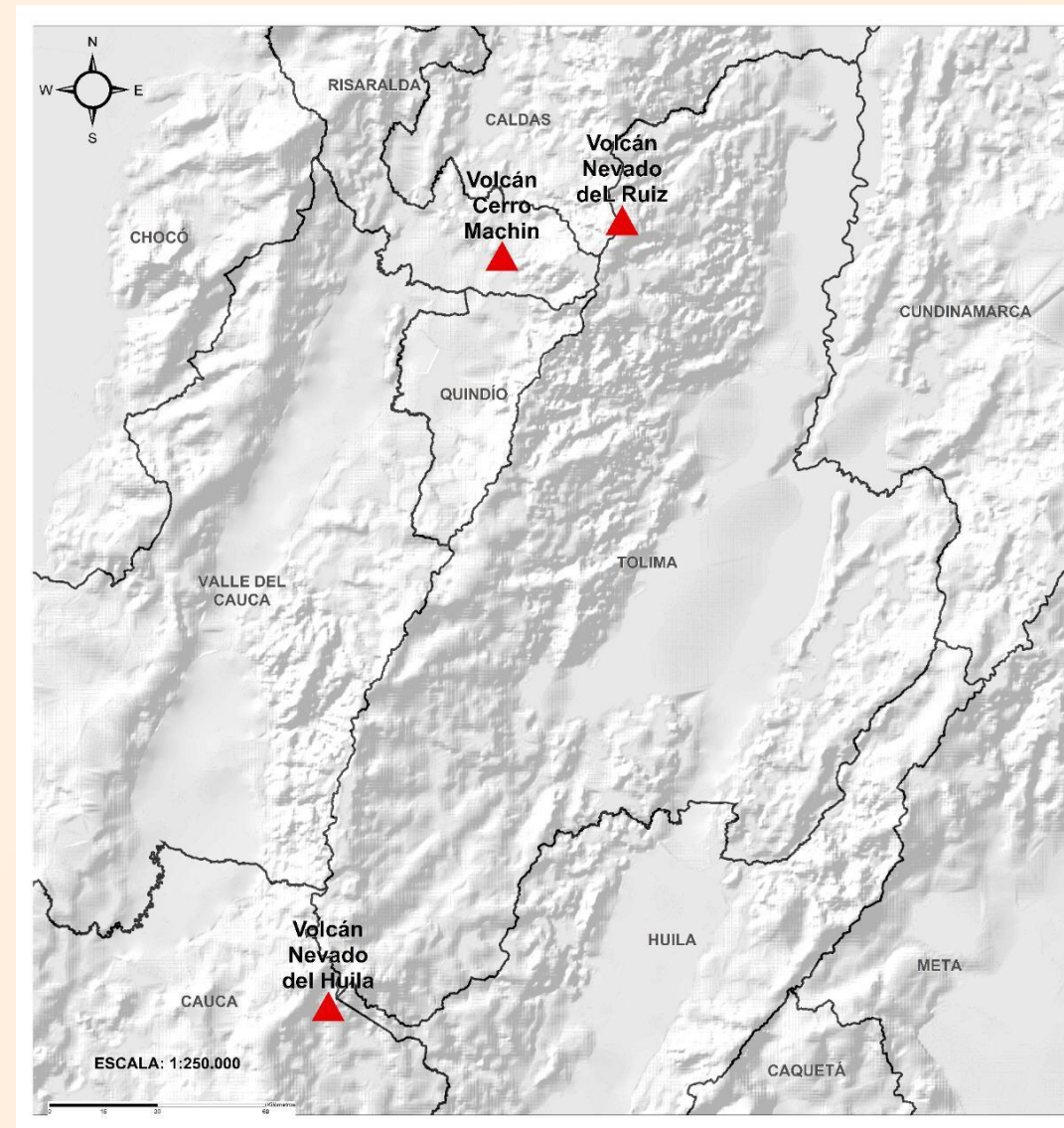
- La resolución espacial del mapa de pronóstico es de 6.5 km aproximadamente. Por lo tanto, fenómenos meteorológicos inferiores a esta escala no están considerados en esta predicción.
- La escala de colores está asociada a un rango de precipitación en el intervalo de tiempo indicado, lo que implica que el pronóstico no es determinista (un valor exacto en una zona) sino corresponde a un pronóstico cuantitativo (un rango de valores en una zona).



Pronóstico zonas volcánicas

Mapa de zonas volcánicas

ÁREA DEL VOLCÁN NEVADO DEL RUIZ			
Mañana: Cielo parcialmente nublado - Tiempo seco			
Tarde: Cielo nublado - Lloviznas			
Noche: Cielo nublado - Lloviznas			
Madrugada: Cielo nublado - Tiempo seco			
El SERVICIO GEOLÓGICO COLOMBIANO reporta en nivel AMARILLO (III): CAMBIOS EN EL COMPORTAMIENTO DE LA ACTIVIDAD VOLCÁNICA. Lat: 4.89 Lon: -75.32			
ELEVACIÓN (pies)	DIRECCIÓN	VELOCIDAD	
		VELOCIDAD (Nudos)	VELOCIDAD (Km/h)
10.000	NORTE-NORESTE	0 - 5	0 - 9
18.000	ESTE-SURESTE	20 - 25	37 - 46
24.000	ESTE-NORESTE	20 - 25	37 - 46
30.000	NORESTE	10 - 15	18 - 27
ÁREA DEL VOLCÁN NEVADO DEL HUILA			
Mañana: Cielo nublado - Tiempo seco			
Tarde: Cielo nublado - Lloviznas			
Noche: Cielo nublado - Tiempo seco			
Madrugada: Cielo nublado - Tiempo seco			
El SERVICIO GEOLÓGICO COLOMBIANO reporta en nivel AMARILLO (III): CAMBIOS EN EL COMPORTAMIENTO DE LA ACTIVIDAD VOLCÁNICA. Lat: 2.92 Lon: -76.05			
ELEVACIÓN (pies)	DIRECCIÓN	VELOCIDAD	
		VELOCIDAD (Nudos)	VELOCIDAD (Km/h)
10.000	SURESTE	5 - 10	9 - 18
18.000	ESTE-SURESTE	25 - 30	46 - 55
24.000	ESTE-NORESTE	25 - 30	46 - 55
30.000	NORESTE	20 - 25	37 - 46
ÁREA DEL VOLCÁN CERRO MACHÍN			
Mañana: Cielo parcialmente nublado - Tiempo seco			
Tarde: Cielo nublado - Tiempo seco			
Noche: Cielo nublado - Tiempo seco			
Madrugada: Cielo nublado - Tiempo seco			
El SERVICIO GEOLÓGICO COLOMBIANO reporta en nivel AMARILLO (III): CAMBIOS EN EL COMPORTAMIENTO DE LA ACTIVIDAD VOLCÁNICA. Lat: 4.80 Lon: -75.62			
ELEVACIÓN (pies)	DIRECCIÓN	VELOCIDAD	
		VELOCIDAD (Nudos)	VELOCIDAD (Km/h)
10.000	SURESTE	0 - 5	0 - 9
18.000	ESTE-SURESTE	20 - 25	37 - 46
24.000	ESTE-NORESTE	20 - 25	37 - 46
30.000	NORESTE	15 - 20	27 - 37

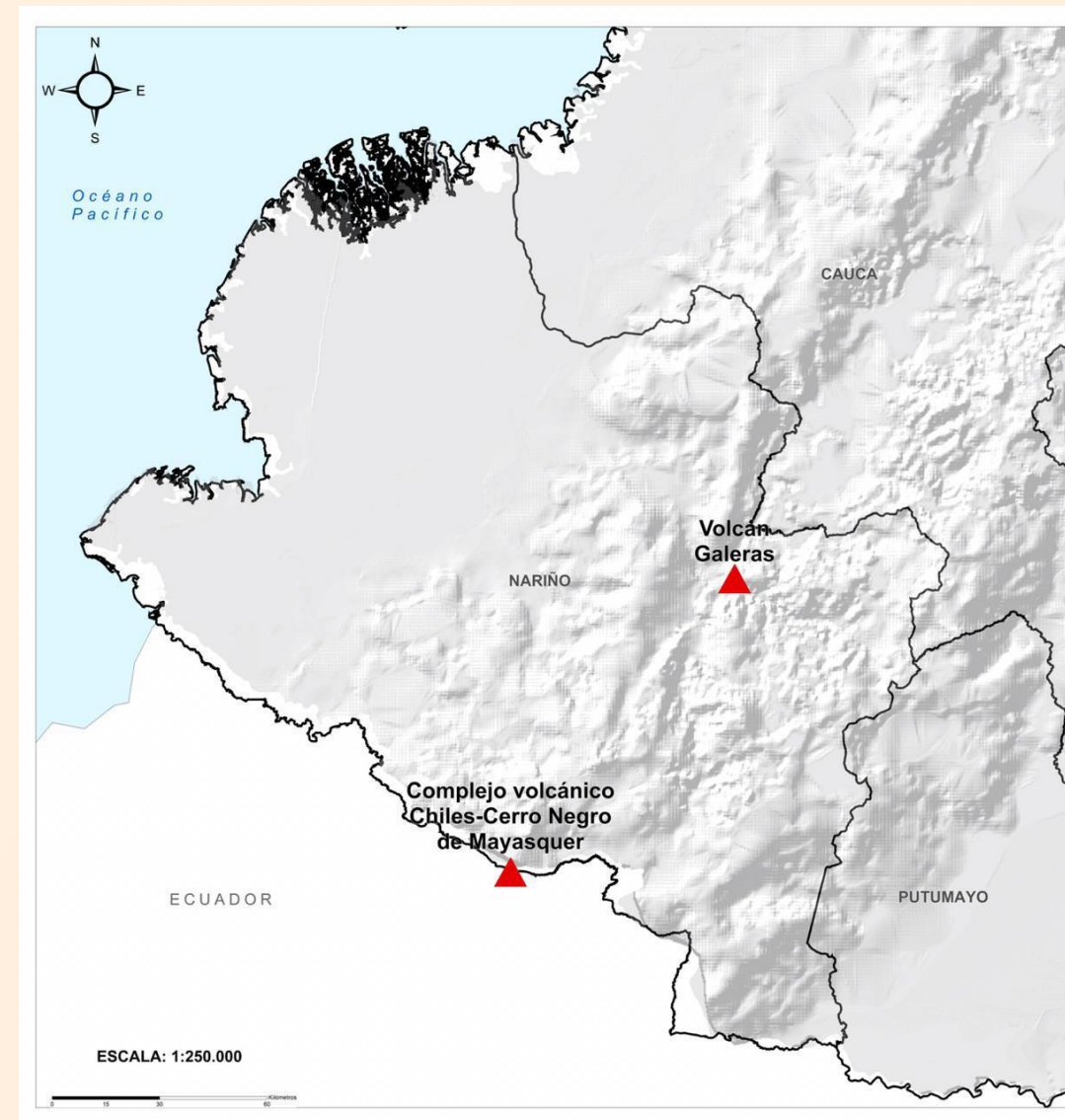




Pronóstico zonas volcánicas

Mapa de zonas volcánicas

ÁREA DEL VOLCÁN GALERAS			
Mañana: Cielo parcialmente nublado - Tiempo seco			
Tarde: Cielo nublado - Tiempo seco			
Noche: Cielo nublado - Tiempo seco			
Madrugada: Cielo nublado - Tiempo seco			
EL SERVICIO GEOLÓGICO COLOMBIANO reporta en nivel AMARILLO (III): CAMBIOS EN EL COMPORTAMIENTO DE LA ACTIVIDAD VOLCÁNICA. Lat: 1.55 Lon: -77.37			
ELEVACIÓN (pies)	DIRECCIÓN	VELOCIDAD	
		VELOCIDAD (Nudos)	VELOCIDAD (Km/h)
10.000	SURESTE	5 - 10	9 - 18
18.000	ESTE-SURESTE	25 - 30	46 - 55
24.000	ESTE-NORESTE	25 - 30	46 - 55
30.000	NORESTE	20 - 25	37 - 46
ÁREA DEL COMPLEJO VOLCÁNICO CHILES-CERRO NEGRO DE MAYASQUER			
Mañana: Cielo parcialmente nublado - Tiempo seco			
Tarde: Cielo nublado - Tiempo seco			
Noche: Cielo nublado - Tiempo seco			
Madrugada: Cielo nublado - Tiempo seco			
EL SERVICIO GEOLÓGICO COLOMBIANO reporta en nivel AMARILLO (III): CAMBIOS EN EL COMPORTAMIENTO DE LA ACTIVIDAD VOLCÁNICA. Lat: 0.81 -Lon:77.93 Lat: 0.76 Lon:-77.95			
ELEVACIÓN (pies)	DIRECCIÓN	VELOCIDAD	
		VELOCIDAD (Nudos)	VELOCIDAD (Km/h)
10.000	ESTE-SURESTE	5 - 10	9 - 18
18.000	ESTE-SURESTE	30 - 35	55 - 64
24.000	ESTE-NORESTE	20 - 25	37 - 46
30.000	NORESTE	25 - 30	46 - 55



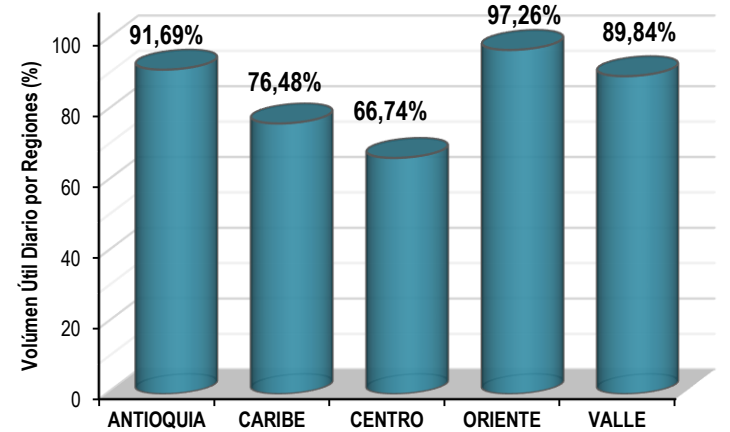
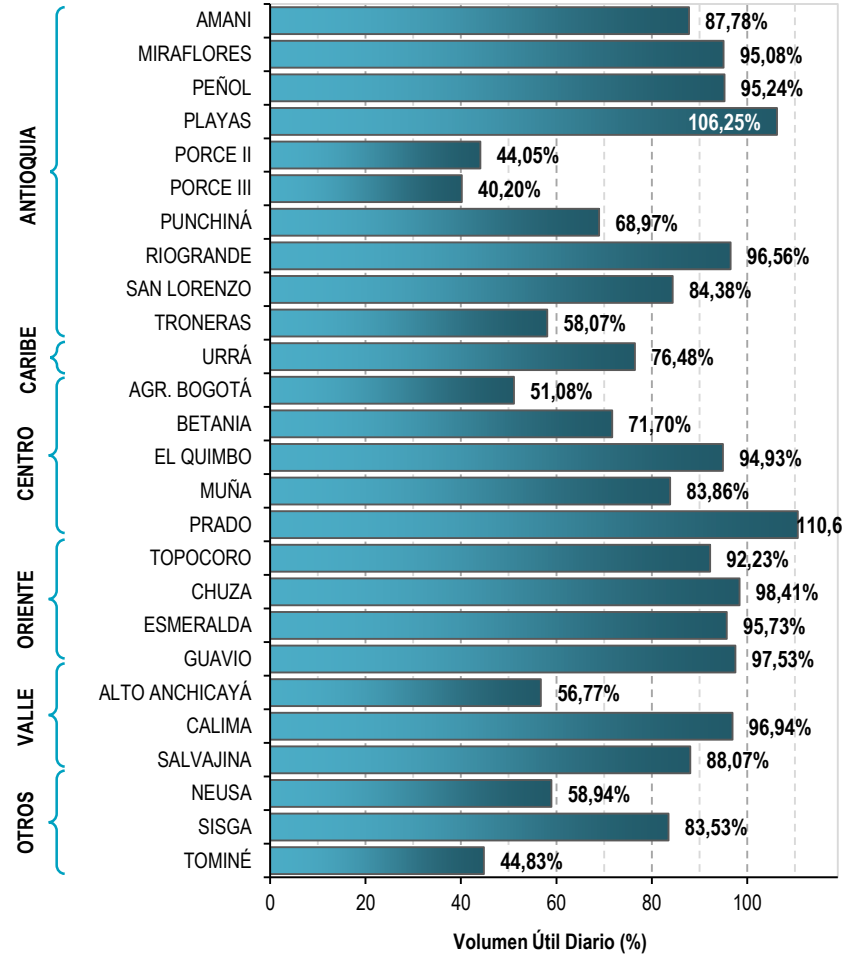


A continuación se relaciona el volumen útil diario de los principales embalses del país (expresado en porcentaje), de acuerdo con la información reportada por XM S.A. E.S.P en la siguiente dirección electrónica: <http://ido.xm.com.co/ido/SitePages/hidrologia.aspx?q=reservas>



VOLUMEN ÚTIL DIARIO EN LOS PRINCIPALES EMBALSES DEL PAÍS

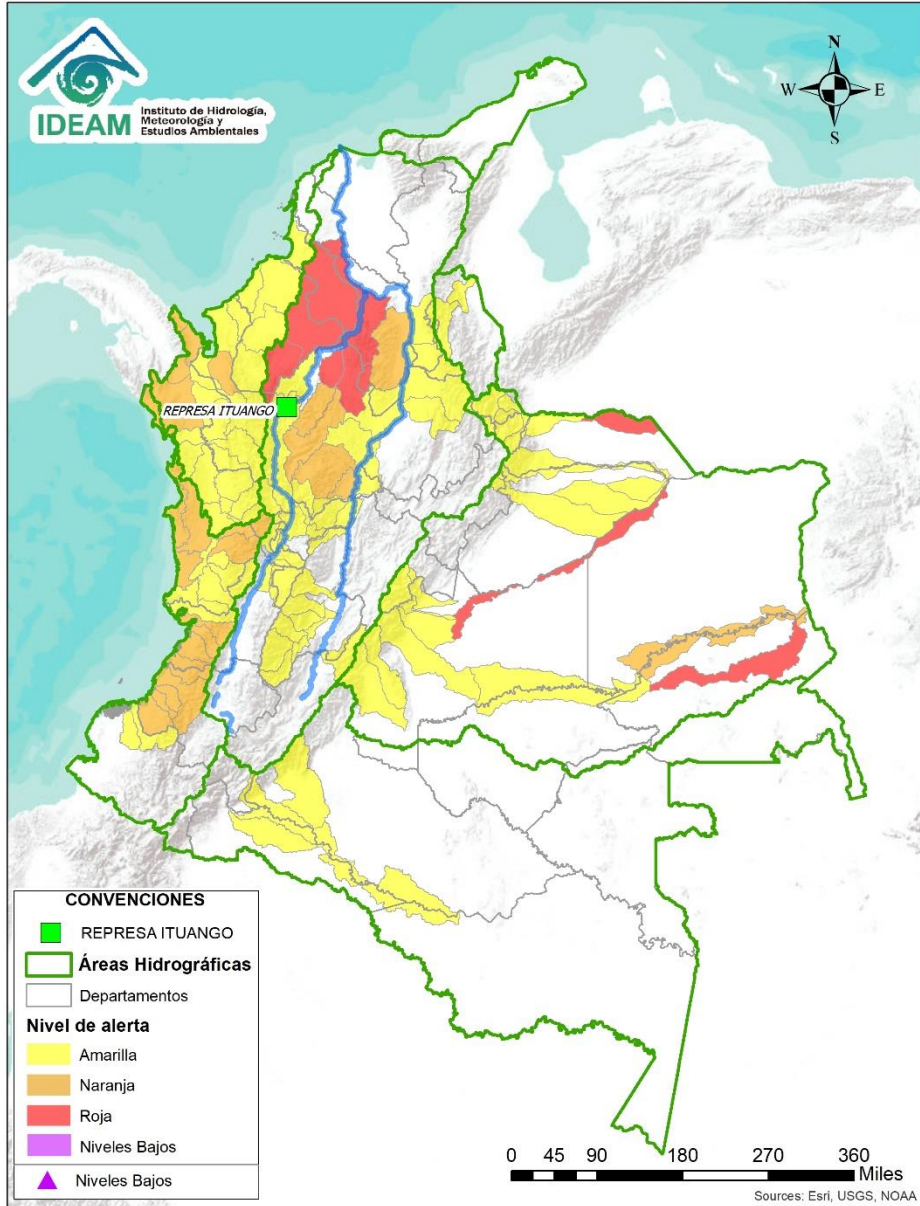
Lunes, 09 de agosto de lunes



Infografía: Fuente:



Alertas Hidrológicas



Caño Cristales el río de los cinco colores, paraíso tropical! (Sierra de La Macarena – Meta, Colombia). – Autor: Mcleods, 19 de Febrero de 2018
Fuente: https://upload.wikimedia.org/wikipedia/commons/3/3e/Flashpacker_Connect_-_Cano_Cristales_.webp

FEWS COLOMBIA
SISTEMA DE PRONÓSTICOS HIDROLÓGICOS Y ALERTAS TEMPRANAS

Consulte aquí el estado de los niveles en los ríos del país:

<http://fews.ideam.gov.co/colombia/MapaEstacionesColombiaEstado.html>



Nota 1: Las alertas hidrológicas pueden ser corregidas y/o actualizadas en el futuro. No representa una certificación oficial del IDEAM.
Nota 2: Es probable que los eventos hidrológicos reportados en las alertas emitidas no se estén presentando sobre los ríos principales sino sobre sus afluentes.
Nota 3: El IDEAM le recomienda a la población ribereña estar muy atentos al comportamiento de los niveles de los ríos y atender las recomendaciones que la Unidad Nacional de Gestión del Riesgo de Desastres (UNGRD) emita para la implementación de medidas de contingencia ante posibles afectaciones por desbordamientos e inundaciones.



LLUVIAS



NIVELES BAJOS



NIVELES ALTOS



CRECIENTE SÚBITA



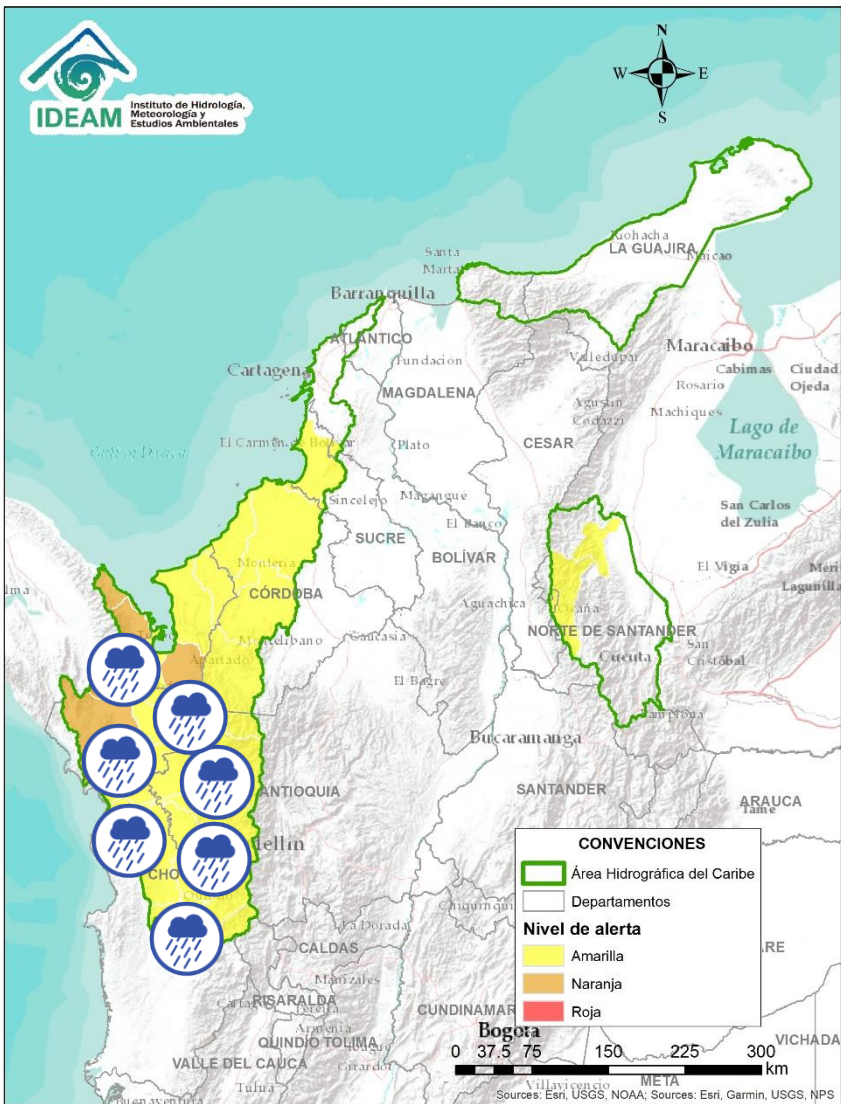
TRANSITO DE CRECIENTES



CRECIENTE POR DESEMBALSE



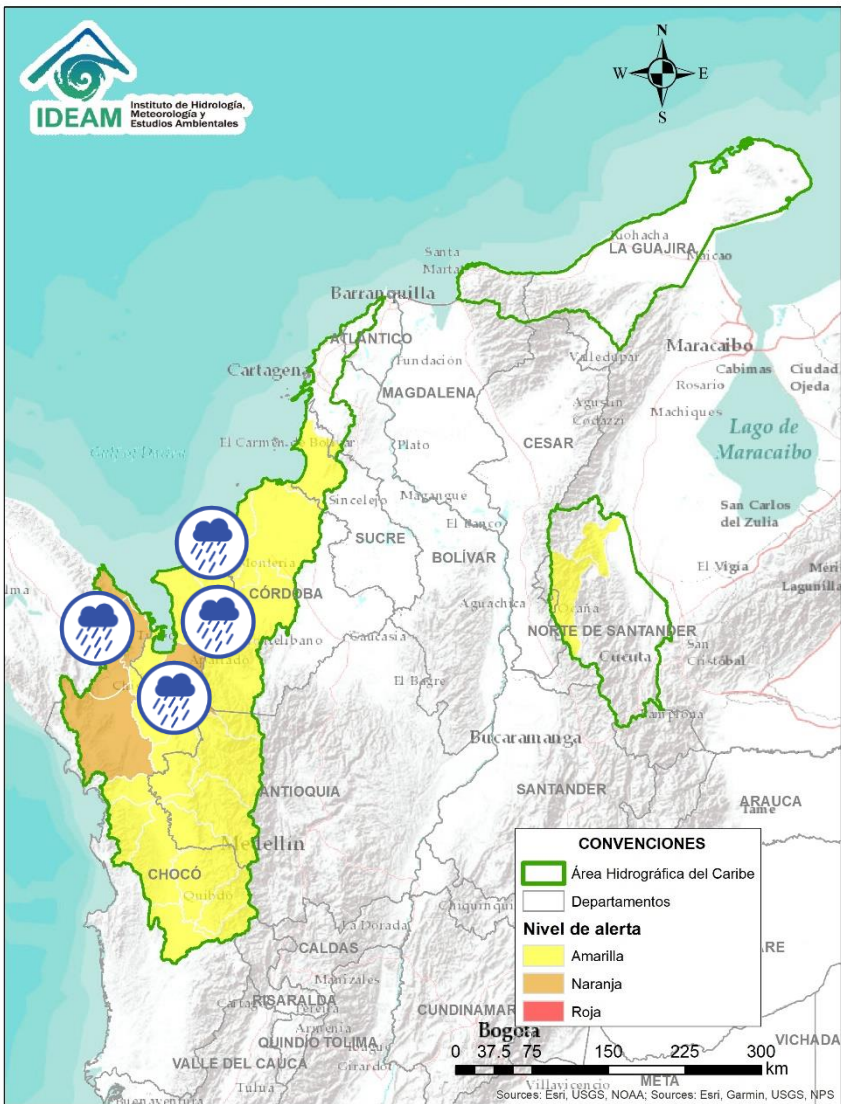
INUNDACIONES



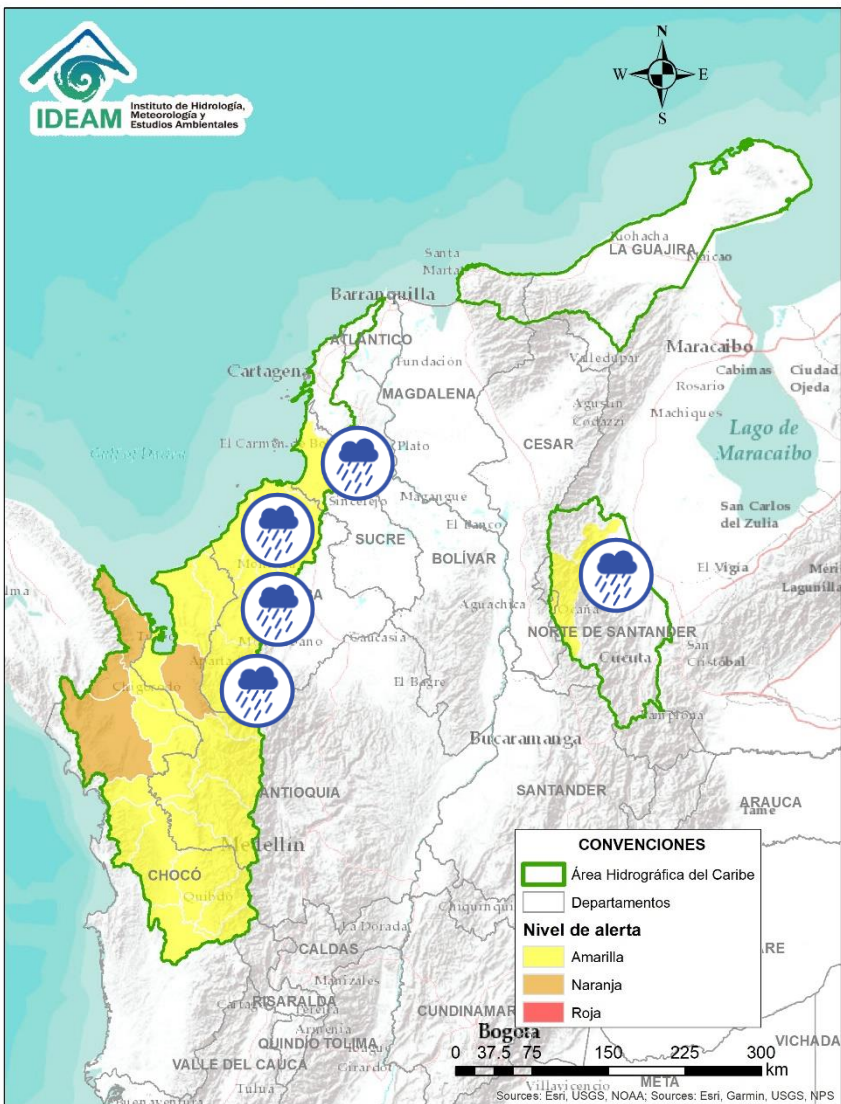
Alerta	Zona Hidrográfica	Subzona o Cuenca Hidrográfica	Descripción de la alerta hidrológica
	Atrato - Darién	Cuenca alta del río Atrato	Probabilidad de crecientes súbitas en la cuenca alta del río Atrato, principalmente en sus afluentes como los ríos Quito, Cabí y Andágueda. Se recomienda especial atención en los municipios de El Carmen de Atrato, Lloró, Bagadó, Cértegui y Quibdó. Nota: El AO reporta inundaciones en los municipios de Lloró, Cértegui, debido a las fuertes precipitaciones de la noche del 05/08/2021, causando afectaciones en las cubiertas de las viviendas de dichos municipios.
	Atrato - Darién	Cuenca media río Atrato	Probabilidad de crecientes súbitas en los ríos Bebaramá, SZH Directos al Atrato entre los ríos Quito y Bojayá, SZH Directos al Atrato entre los ríos Bebaramá y Murri, Murindó y sus afluentes, entre otros directos a la parte media del río Atrato.
	Atrato - Darién	Cuenca media río Atrato	Probabilidad de crecientes súbitas en los ríos Napipí, Opogadó, Bojayá y sus afluentes, entre otros directos a la parte media del río Atrato. Se recomienda especial atención en el río Atrato a la altura de Vigía de Fuerte (Antioquia).
	Atrato - Darién	Cuenca del río Sucio	Probabilidad de creciente súbita en el río Sucio y sus afluentes, quebradas Cañada Seca y Desmotadora, la altura del municipio de Dabeiba (Antioquia), aportante a la cuenca baja del río Atrato. Especial atención en los municipios Dabeiba, Uramita, Cañasgordas, Mutatá y Belén de Bajará (Chocó).
	Atrato - Darién	Cuenca del río Salaquí	Probabilidad de crecientes súbitas en la cuenca del río Salaquí y sus aportantes a la cuenca baja del río Atrato. Especial atención en el municipio de Riosucio (Chocó).
	Atrato - Darién	Cuenca del río Cacarica	Probabilidad de crecientes súbitas del río Cacarica y sus afluentes, especialmente en el río Domingodó, aportante a la cuenca baja del río Atrato. Especial atención en los municipios Carmen de Darién y Riosucio (Chocó).



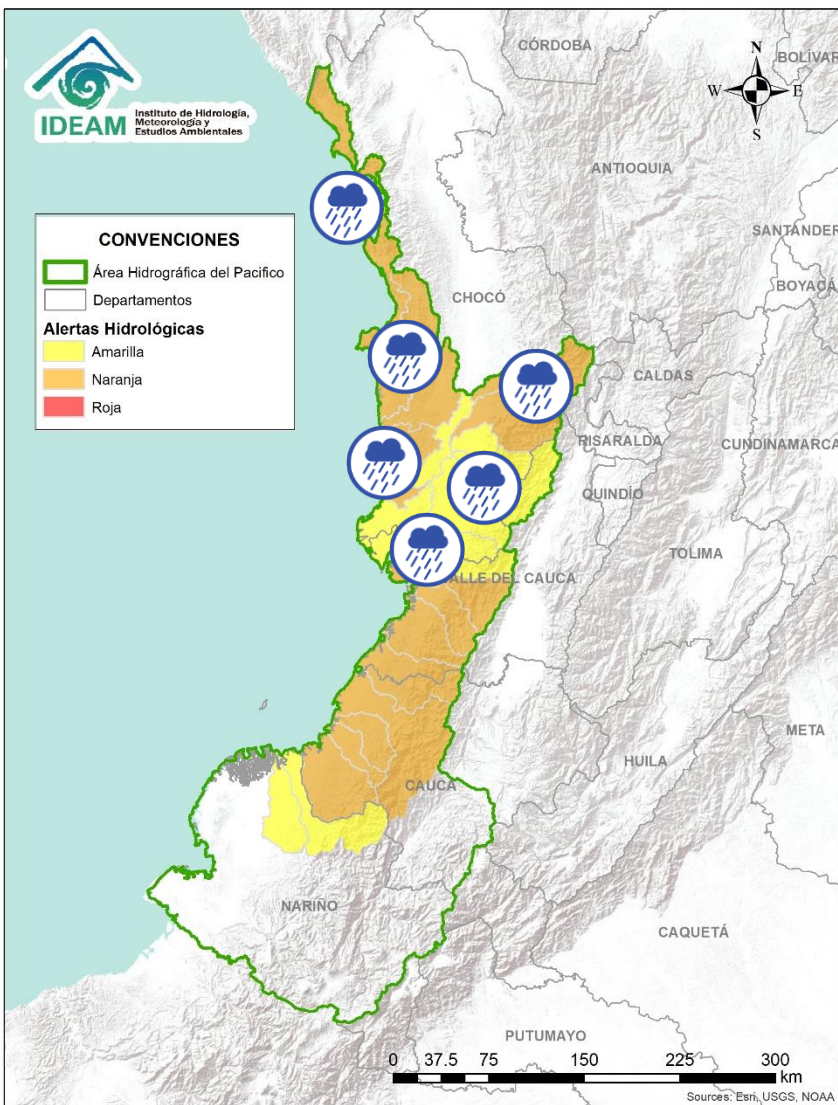
Área Hidrográfica del Caribe



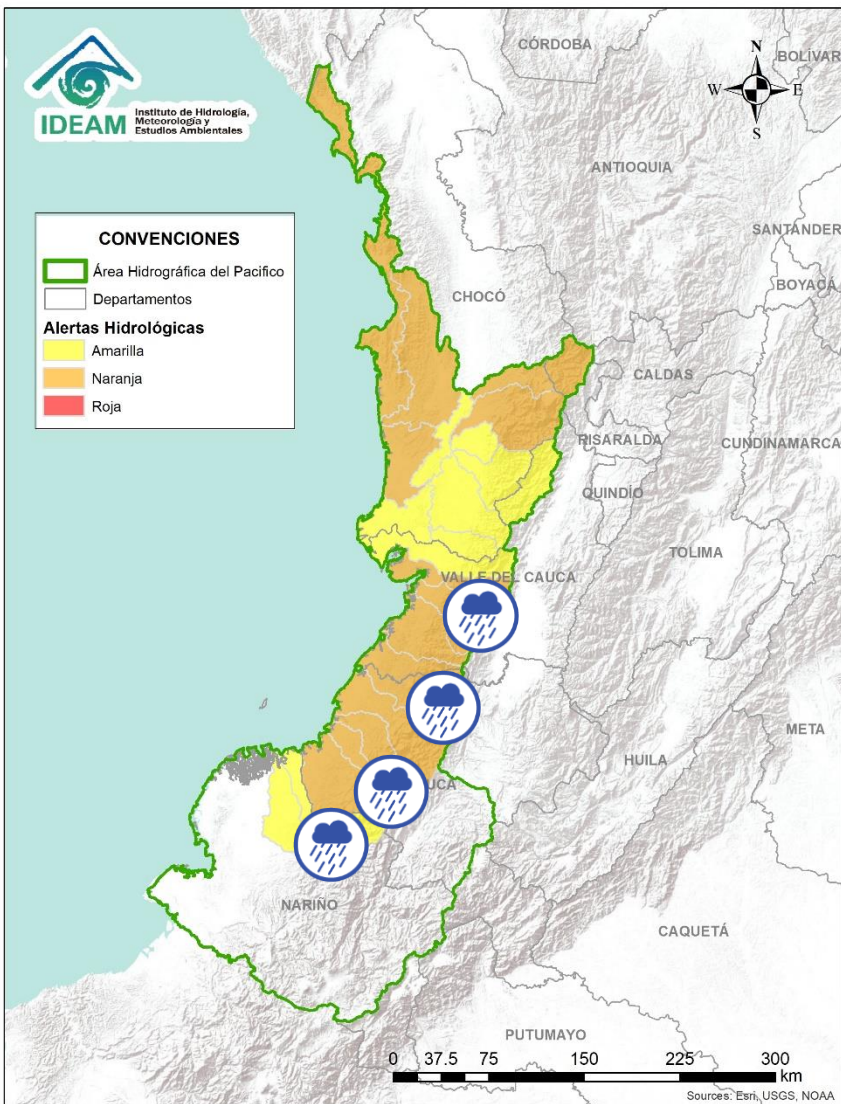
Alerta	Zona Hidrográfica	Subzona o Cuenca Hidrográfica	Descripción de la alerta hidrológica
	Atrato – Darién	Cuenca baja del río Atrato	Probabilidad de incrementos súbitos en la SZH Directos al Bajo Atrato entre río Sucio y Desembocadura al Mar Caribe. Especial atención en el municipio de Riosucio (Chocó).
	Atrato – Darién	Cuenca del río Tanela	Probabilidad de crecientes súbitas en la cuenca del río Tanela, aportante a la cuenca baja del río Atrato.
	Atrato – Darién	Cuenca del río Tolo	Probabilidad de crecientes súbitas en la cuenca del río Tolo entre otros directos al Caribe. Especial atención a la altura del municipio de Acandí.
	Caribe - Litoral	Cuenca del río León	Probabilidad de crecientes súbitas en los niveles del río León, así como en los ríos Carepa, Chigorodó y Apartadó, entre otros que desembocan al Golfo de Urabá. Especial atención en el municipio de Carepa y Chigorodó.
	Caribe - Litoral	Cuenca del río Mulatos	Probabilidad de incrementos súbitos en los niveles del río Mulatos y sus afluentes, que desembocan al Mar Caribe y Golfo de Urabá. Especial atención en los municipios de Necoclí, Turbo y Currulao.
	Caribe - Litoral	Cuenca del río San Juan	Probabilidad de crecientes súbitas en el río San Juan y sus afluentes, entre otros arroyos directos al Caribe, especial atención en el municipio de Arboletes y San Juan de Urabá (Antioquia).
	Caribe - Litoral	Cuenca del río Canalete	Probabilidad de crecientes súbitas en el río Canalete y sus afluentes, entre otros arroyos directos al Caribe, especial atención en el municipio de Arboletes (Antioquia).



Alerta	Zona Hidrográfica	Subzona o Cuenca Hidrográfica	Descripción de la alerta hidrológica
	Sinú	Cuenca alta del río Sinú	Probabilidad de incremento en los niveles en los niveles del río Sinú y sus afluentes en la parte alta. Se recomienda especial atención ante posibles afectaciones por desbordamientos e inundaciones.
	Sinú	Cuenca media del río Sinú	Probabilidad de incremento en los niveles del río Sinú y sus afluentes (aguas abajo del Embalse de Urrá I), se recomienda especial atención en los centros poblados de Tierralta y Valencia (Córdoba), ante posibles afectaciones por desbordamientos e inundaciones.
	Sinú	Cuenca baja del río Sinú	Probabilidad de incremento en los niveles de la parte baja del río Sinú y sus aportantes, especial atención en la ciudad de Montería y en el municipio de Lorica (Córdoba), ante posibles afectaciones por desbordamientos e inundaciones.
	Caribe – Litoral	Directos al Caribe Golfo de Morrosquillo	Probabilidad de crecientes súbitas en los aportantes directos al Mar Caribe en el Golfo de Morrosquillo. Especial atención a los municipios de San Onofre, Tolú, Coveñas, Palmito, Toluviéjo, Chalán, Colosó, Morroa y Sincelejo.
	Catatumbo	Bajo Catatumbo	Probabilidad de crecientes súbitas en el río Bajo Catatumbo.
	Catatumbo	Cuenca del río Algodonal	Probabilidad de crecientes súbitas en el río Algodonal y sus afluentes, se recomienda especial atención en los municipios de Ocaña y Teorama (Norte de Santander).



Alerta	Zona Hidrográfica	Subzona o Cuenca Hidrográfica	Descripción de la alerta hidrológica
	Baudó - Directos al Pacífico	Cuencas directas al Pacífico (Chocó)	Probabilidad de crecientes súbitas en la quebrada Chocolatal, los ríos Jella, Abaquía, Catripe, Evarí, Pavasá, Piliza, Purricha, Quiparado, San Juan, Virudó, Cupica, Curiche, Jampavadó, Juradó, Partadó, Arusi, Coquí, Joví, Nuquí, Panguí y sus aportantes, entre otros directos al Océano Pacífico en el departamento de Chocó, se recomienda especial atención en los municipios de Bahía Solano y Juradó.
	Baudó - Directos al Pacífico	Cuenca del río Baudó	Probabilidad de incrementos súbitos en los niveles del río Baudó y sus afluentes, especialmente los ríos Berreberre, Pepe y Torreidó. Se recomienda especial atención para las poblaciones ribereñas, donde se destacan los corregimientos de Santa María, Miacorá, Divisa, Cohecho, Chachajo, Santa Rita, La Pureza, Nauca, Almendro, Bellavista y Puerto Elacio.
	Baudó - Directos al Pacífico	Cuenca del río Docampadó	Probabilidad de incrementos súbitos en los niveles del río Docampadó y sus afluentes, entre otros directos al océano Pacífico en el departamento de Chocó.
	San Juan	Cuenca alta del río San Juan	Probabilidad de crecientes súbitas en el río San Juan y sus afluentes, especialmente el río Tamaná. Se recomienda especial atención en los municipios de Tadó, Istmina (Chocó) y Pueblo Rico (Risaralda).
	San Juan	Cuenca media del río San Juan	Probabilidad de crecientes súbitas en las cuencas de los ríos Condoto, Cajón y Sipí, entre otros aportantes a la cuenca media del río San Juan. Especial atención a la altura de los municipios San José del Palmar, Medio San Juan, Santa Rita y Litoral de San Juan.
	San Juan	Cuenca baja del río San Juan	Probabilidad de crecientes súbitas en las cuencas de los ríos Calima, Munguidó, Bajo San Juan y Capoma, entre otros directos al bajo San Juan. Especial atención a la altura de los municipios de Calima Darién, Litoral de San Juan, Buenaventura y Bahía Málaga.

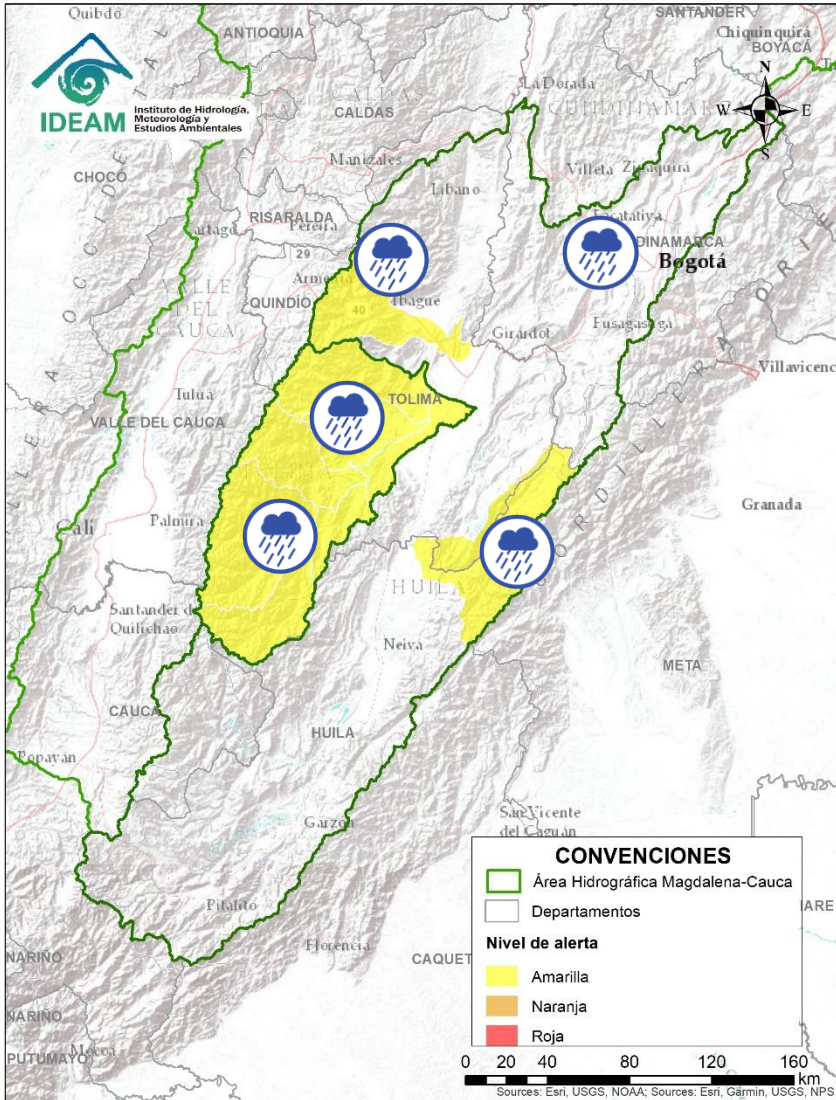


Alerta	Zona Hidrografica	Subzona o Cuenca Hidrografica	Descripción de la alerta hidrológica
	Tapaje – Dagua – Directos	Cuenca del río Dagua	Probabilidad de crecientes súbitas en el río Dagua y sus afluentes. Especial atención en el municipio de Buenaventura ante posibles afectaciones por inundaciones.
	Tapaje – Dagua – Directos	Cuenca del río Anchicayá	Probabilidad de crecientes súbitas en el río Anchicayá y sus afluentes que drenan sus agua al Océano Pacífico en el departamento del Valle del Cauca.
	Tapaje – Dagua – Directos	Cuencas directas al Océano Pacífico (Valle del Cauca)	Probabilidad de crecientes súbitas en los ríos Cajambre, Mayorquín, Raposo y sus afluentes, directos al océano Pacífico en el departamento del Valle del Cauca. Especial atención ante posibles afectaciones por inundaciones.
	Tapaje – Dagua – Directos	Cuenca directa al Océano Pacífico (Valle del Cauca)	Probabilidad de crecientes súbitas en el río Naya - Yurumanguí y sus afluentes, directos al océano Pacífico en el departamento del Valle del Cauca. Especial atención ante posibles afectaciones por inundaciones.
	Tapaje – Dagua – Directos	Cuencas directas al Océano Pacífico (Cauca)	Probabilidad de crecientes súbitas en los ríos San Juan de Micay y sus afluentes, directos al océano Pacífico. Se recomienda especial atención ante posibles afectaciones por desbordamientos e inundaciones.
	Tapaje – Dagua – Directos	Cuencas directas al Océano Pacífico (Cauca)	Probabilidad de crecientes súbitas en los ríos Saija, Timbiquí, Guapi y sus afluentes, directos al océano Pacífico. Se recomienda especial atención ante posibles afectaciones por desbordamientos e inundaciones.
	Tapaje - Dagua - Directos	Cuenca del río Iscuandé	Probabilidad de crecientes súbitas en el río Iscuandé y sus afluentes, el cual drenan sus aguas al Océano Pacífico en el departamento de Nariño.
	Tapaje - Dagua - Directos	Cuenca del río Tapaje	Probabilidad de crecientes súbitas en el río Tapaje y sus afluentes, el cual drenan sus aguas al Océano Pacífico en el departamento de Nariño.



Área Hidrográfica del Magdalena – Cauca

(cuena alta del río Magdalena)

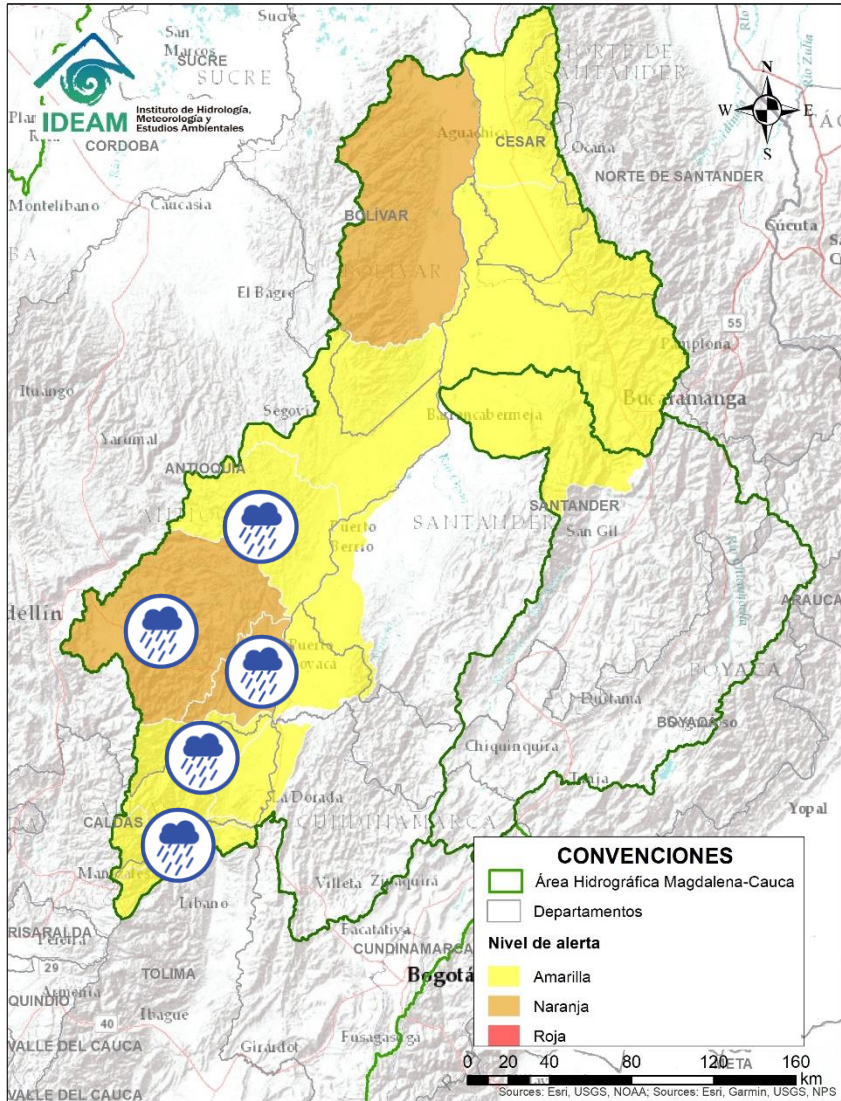


Alerta	Zona Hidrográfica	Subzona o Cuenca Hidrográfica	Descripción de la alerta hidrológica
	Saldaña	Cuencas aportantes al río Saldaña	Probabilidad de crecientes súbitas en las cuencas de los ríos Ata y en la SZH Alto Saldaña, en el departamento del Tolima.
	Saldaña	Cuencas aportantes al río Saldaña	Probabilidad de crecientes súbitas en las cuencas de los ríos Amoyá, Tetuán, Ortega y Cucuana en el departamento del Tolima.
	Saldaña	Cuencas aportantes al río Saldaña	Probabilidad de crecientes súbitas en las SZH Medio y Bajo Saldaña, en el departamento del Tolima.
	Alto Magdalena	Cuenca del río Cabrera	Probabilidad de crecientes súbitas en el río Cabrera y sus afluentes, especial atención en el municipio Colombia (Huila).
	Alto Magdalena	Cuenca del río Coello	Probabilidad de incrementos súbitos en los niveles del río Coello y sus tributarios. Especial atención al río Combeima a la altura de la zona urbana de Ibagué.
	Alto Magdalena	Cuenca Baja del río Bogotá	Alerta puntual en los afluentes y río Bogotá (parte baja), a la altura del municipio de Sibaté (Cundinamarca).



Área Hidrográfica del Magdalena – Cauca

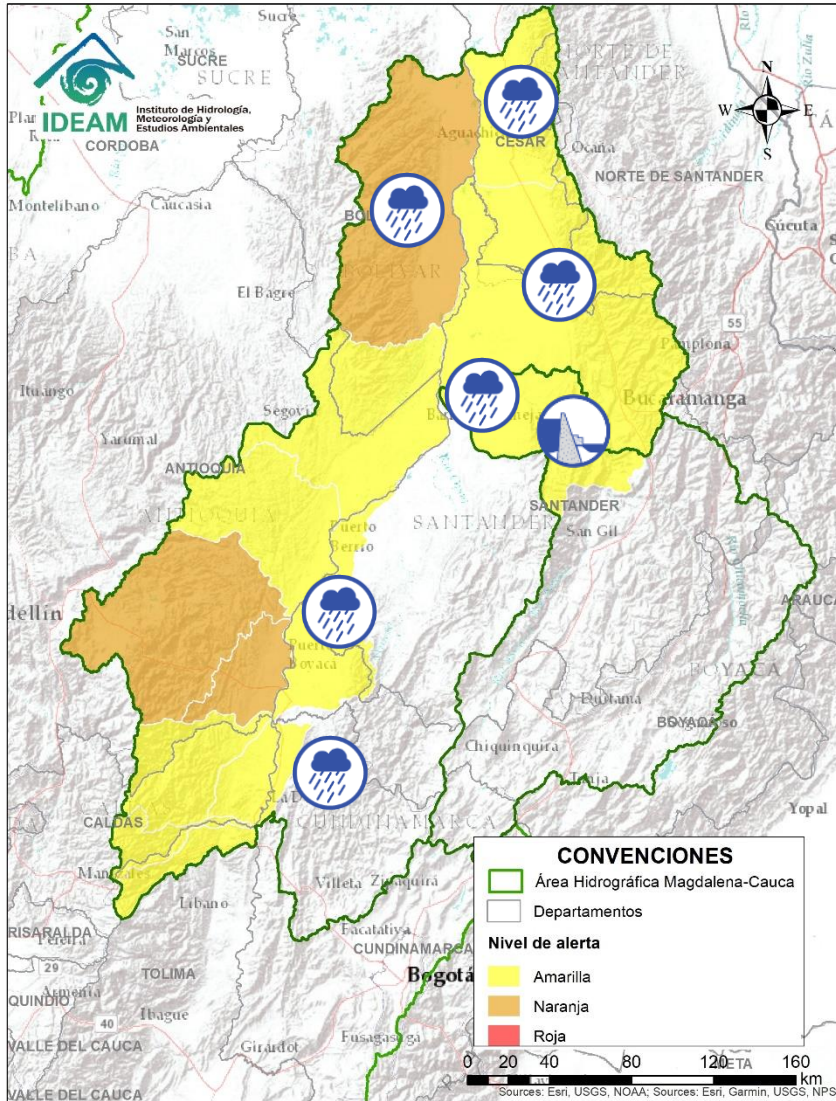
(cuenca media del río Magdalena)



Alerta	Zona Hidrografica	Subzona o Cuenca Hidrografica	Descripción de la alerta hidrológica
	Medio Magdalena	Cuenca del río Gualí	Probabilidad de crecientes súbitas en el río Gualí y sus afluentes, especial atención en los municipios de Fresno (Tolima), Mariquita (Tolima), Pensilvania (Caldas), Casablanca (Tolima) y Samaná (Caldas).
	Medio Magdalena	Cuenca del río Guarinó	Probabilidad de crecientes súbitas en la cuenca del río Guarinó. Especial atención en el municipio de Manzanares (Caldas).
	Medio Magdalena	Directos al Medio Magdalena entre los ríos Guarinó y La Miel	Probabilidad de crecientes súbitas en los niveles de los aportantes directos al Medio Magdalena entre los ríos Guarinó y La Miel.
	Medio Magdalena	Cuenca del río La Miel (Samaná)	Crecientes súbitas en el río La Miel y sus aportantes. Especial atención en los municipios de Marquetalia, Samaná, Pensilvania, Norcasia (Caldas), Argelia y Sonsón (Antioquia).
	Medio Magdalena	Cuenca del río Nare	Probabilidad de crecientes súbitas en el río Nare y sus afluentes, especialmente en el río Nus. No se descartan incrementos de nivel en otros afluentes como los ríos Samaná Norte, Negro y quebradas Marinilla, La Mosca y Santa Gertrudis. Se recomienda especial atención en los municipios de Guarne, El Retiro, La Ceja, Cisneros, San Roque, Santo Domingo, Concepción, Rionegro, Santuario, Marinilla, Cocorná, San Luis, Yolombó y Puerto Nare.
	Medio Magdalena	Directos al medio Magdalena entre los ríos La Miel y Nare	Probabilidad de crecientes súbitas en los niveles de los aportantes directos al Medio Magdalena entre los ríos La Miel y Nare. Especial atención en el río Claro (Cocorná Sur). Especial atención a la altura de los municipios de Sonsón, Puerto Triunfo, Puerto Nare y San Francisco.
	Medio Magdalena	Cuenca del río San Bartolo	Probabilidad de crecientes súbitas en el río San Bartolo y sus afluentes, principalmente en los ríos Vegachi y Regla. Especial atención en los municipios de Yolombó, Vegachi y Yondó.
	Medio Magdalena	Cuenca del río Cimitarra	Probabilidad de incrementos súbitos en el nivel del río Cimitarra y sus afluentes. Especial atención en los municipios de Yondó y Remedios.



Área Hidrográfica del Magdalena – Cauca (cuenca media del río Magdalena)

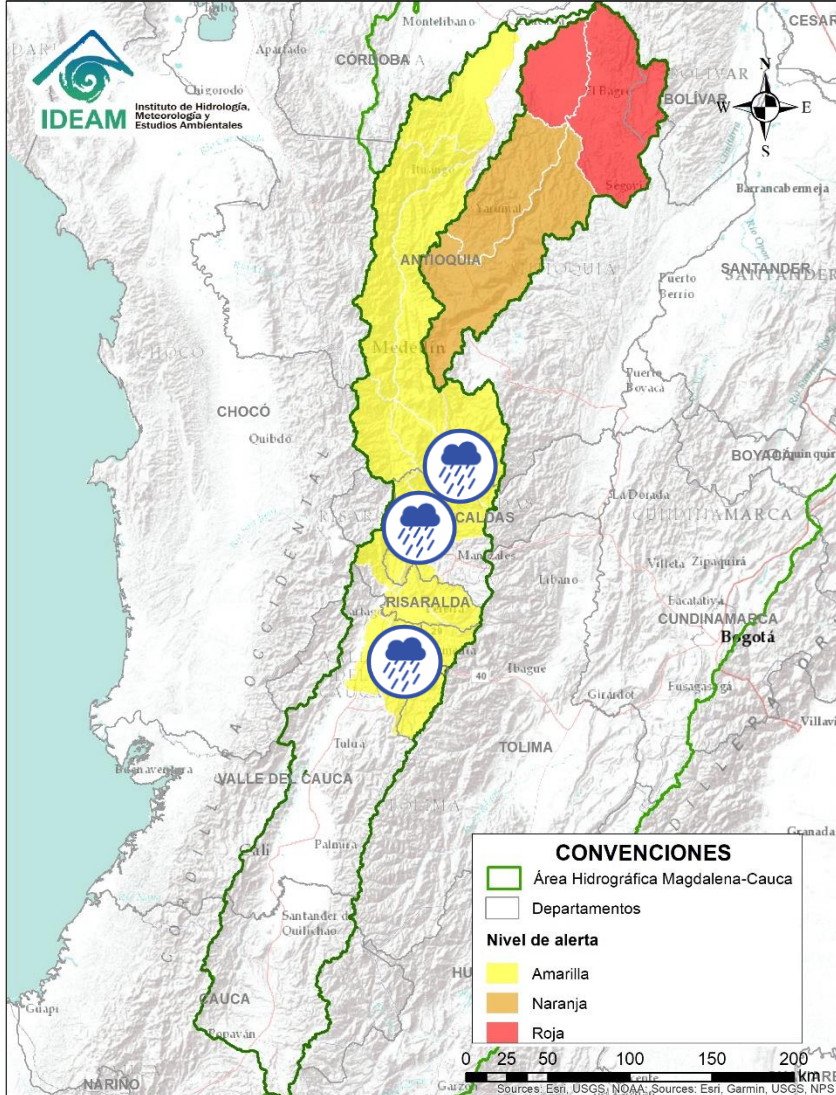


Alerta	Zona Hidrográfica	Subzona o Cuenca Hidrográfica	Descripción de la alerta hidrológica
	Medio Magdalena	Directos al Magdalena Medio entre ríos Negro y Carare	Probabilidad de incrementos súbitos en los niveles de los directos al Medio Magdalena entre ríos Negro y Carare. Especial atención a la altura de Puerto Boyacá (Boyacá).
	Medio Magdalena	Directos al medio Magdalena entre los ríos Seco y Negro	Probabilidad de incrementos súbitos en los niveles de los aportantes directos al Medio Magdalena entre los ríos Seco y Negro.
	Sogamoso	Cuenca del río Sogamoso	Probabilidad de crecientes súbita en el río Sogamoso y sus afluentes.
	Sogamoso	Cuenca del río Sogamoso	Alerta Puntual: desde Puente La Paz a Bocas del Sogamoso (desembocadura al Magdalena). Por Niveles altos del río Sogamoso por el transito del flujo de agua por descarga controlada desde el embalse de Topocoro. señalando posibles incrementos en el nivel del río Sogamoso, recomendando especial atención a las poblaciones ribereñas de los sectores Marta en Girón; El Puente, La Playa, Tienda Nueva y El Peaje en Betulia; San Luis de Río Sucio en Sabana de Torres; La Cascajera en Barrancabermeja; y Puerto Cayumba, El Pedral, La Lucha, Puente Sogamoso y Bocas de Sogamoso en Puerto Wilches (desde 02/07/2021 a la fecha).
	Medio Magdalena	Cuenca del río Lebrija	Probabilidad de creciente súbita en el río Lebrija y sus afluentes. Especial atención en los ríos Cáchira, Oro, Charta, Florida Blanca, Suratá y Playón. Se recomienda especial a la altura de los municipios Cáchira, Bucaramanga y Sabana de Torres (Santander).
	Medio Magdalena	Directos al Magdalena (Brazo Morales)	Probabilidad de crecientes súbitas en los directos al Magdalena en el Brazo Morales. Se recomienda especial atención ante posibles afectaciones por desbordamientos e inundaciones.
	Medio Magdalena	Quebrada El Carmen	Probabilidad de crecientes súbitas en la Quebrada el Carmen y otros directos al Medio Magdalena.



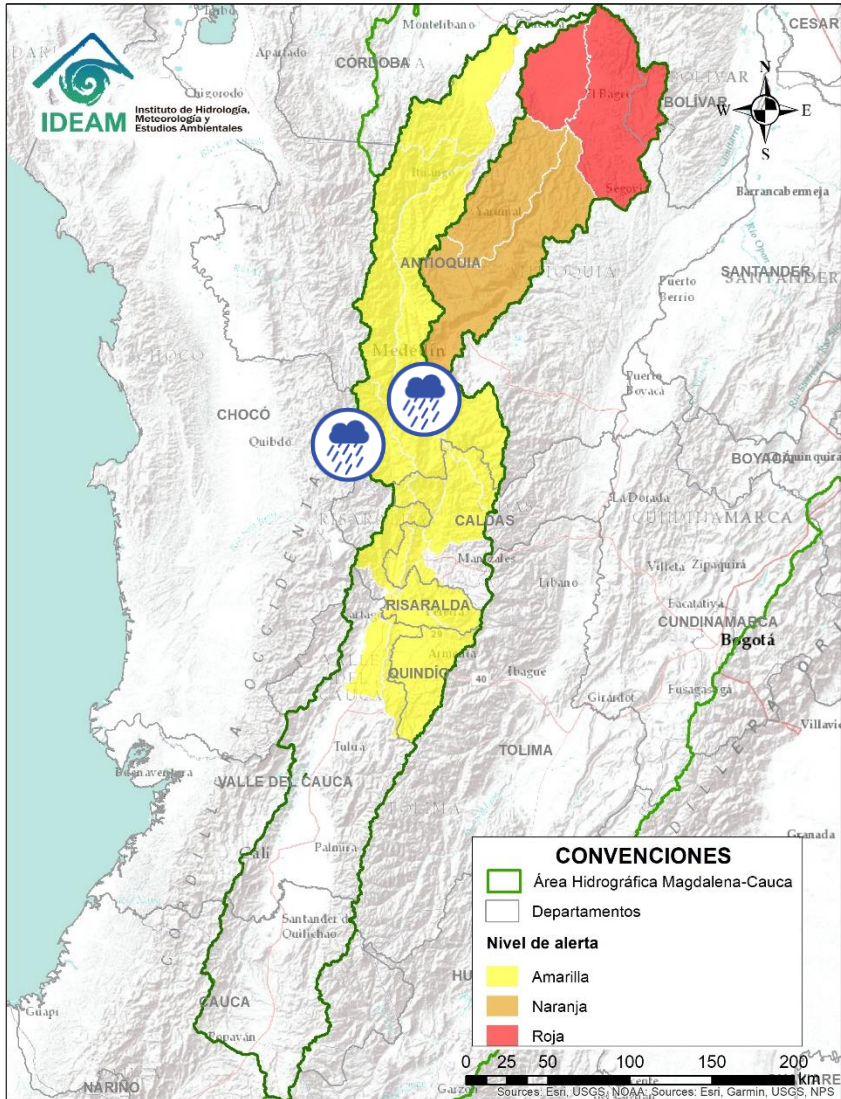
Área Hidrográfica del Magdalena – Cauca



(cuenca del río Cauca)



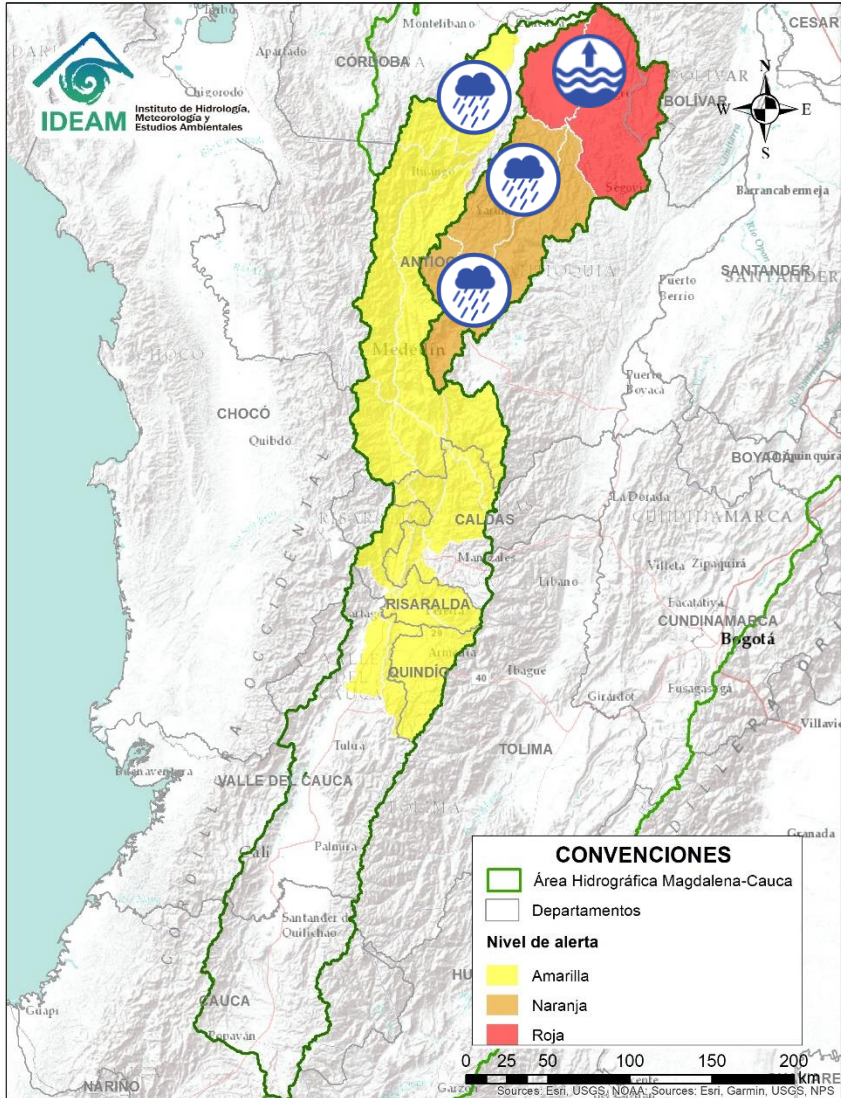
Alerta	Zona Hidrográfica	Subzona o Cuenca Hidrográfica	Descripción de la alerta hidrológica
	Cauca	Cuenca del río La Vieja	Probabilidad de crecientes súbitas en el río La Vieja y sus afluentes. Se recomienda especial atención en el municipios de Tebaida, Pijao, Armenia, Calarcá y Salento (Quindío). Estar atentos por posibles crecientes súbitas en los ríos Verde (municipios de Córdoba y Buenavista), Lejos (municipio de Pijao) y Quindío (municipios de Calarcá y Salento).
	Cauca	Cuenca del río Otún	Probabilidad de creciente súbita en la cuenca del río Otún y sus afluentes. Se recomienda especial atención en el municipio de Dos Quebradas y Santa Rosa de Cabal.
	Cauca	Cuencas aportantes al río Cauca en el departamento del Valle del Cauca	Probabilidad de crecientes súbitas en las cuencas de los ríos Las Cañas, Los Micos, Obando y sus afluentes, entre otros aportantes al río Cauca en el departamento del Valle del Cauca.
	Cauca	Cuenca del río Tapias	Probabilidad de crecientes súbitas en la cuenca del río Tapias y sus afluentes en el Eje Cafetero.
	Cauca	Cuenca del río Arma	Probabilidad de crecientes súbitas en la cuenca del río Arma y sus afluentes en el Eje Cafetero.
	Cauca	Cuenca del río Risaralda	Probabilidad de crecientes súbitas en el río Risaralda y sus afluentes. Especial atención a la altura del municipio de Riosucio Viterbo, Belalcázar (Caldas), Mistrato, Balboa y La Virginia (Risaralda).





Área Hidrográfica del Magdalena – Cauca (cuenca del río Cauca)



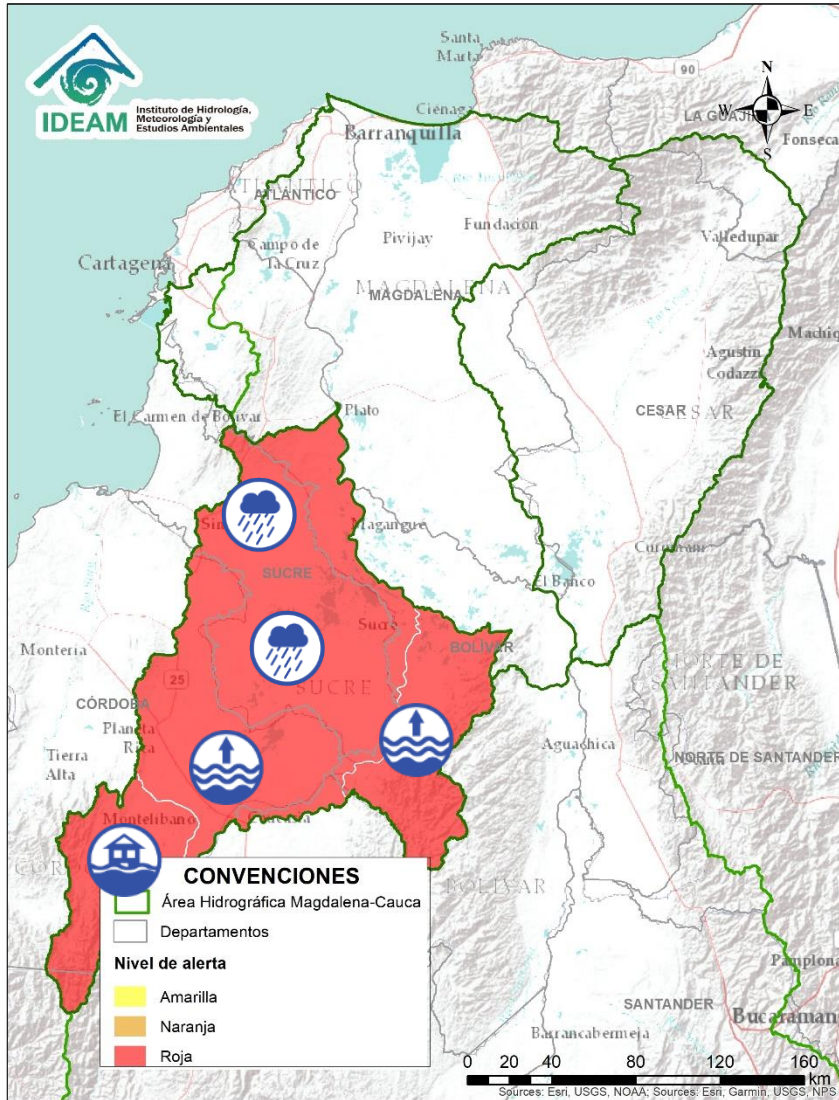
Alerta	Zona Hidrográfica	Subzona o Cuenca Hidrográfica	Descripción de la alerta hidrológica
	Cauca	Cuenca del río San Juan	Probabilidad de crecientes súbitas en el río San Juan y sus afluentes, especialmente en los ríos Taparto y Bolívar, y las quebradas La Liboriana, Los Monos y La Linda, a la altura de los municipios de Andes, Betania, Salgar, Ciudad Bolívar y Pueblorrico (Antioquia).
	Cauca	Cuenca del río Frío	Probabilidad de crecientes súbitas en la cuenca del río Frío y sus afluentes en el Eje Cafetero.

Área Hidrográfica del Magdalena – Cauca (cuenca del río Cauca)



Alerta	Zona Hidrográfica	Subzona o Cuenca Hidrográfica	Descripción de la alerta hidrológica
	Cauca	Cuenca del río Tarazá-Man	Probabilidad de crecientes súbitas en los niveles de los ríos Tarazá, Man y sus afluentes. Especial atención a la altura de los municipios de Tarazá y Cáceres (Antioquia) ante posibles afectaciones.
	Nechí	Cuenca del río Porce	Probabilidad de crecientes súbitas en los niveles de los ríos Medellín, Porce y sus afluentes en el Valle de Aburra. Se recomienda especial atención en los municipios de Medellín, Girardota, Caldas, Sabaneta, Itagüí, Barbosa, Copacabana, Bello y La Estrella.
	Nechí	Cuenca alta del río Nechí	Probabilidad de crecientes súbitas en la cuenca alta del río Nechí y sus afluentes. Especial atención en los municipios de Angostura, Anorí, Campamento y Yarumal (Antioquia).
	Nechí	Cuenca baja del río Nechí	Niveles altos en la cuenca baja del río Nechí y sus afluentes, especialmente el río Tiguí, se recomienda especial atención en el municipio de Nechí (Antioquia), ante posibles afectaciones por desbordamientos e inundaciones.

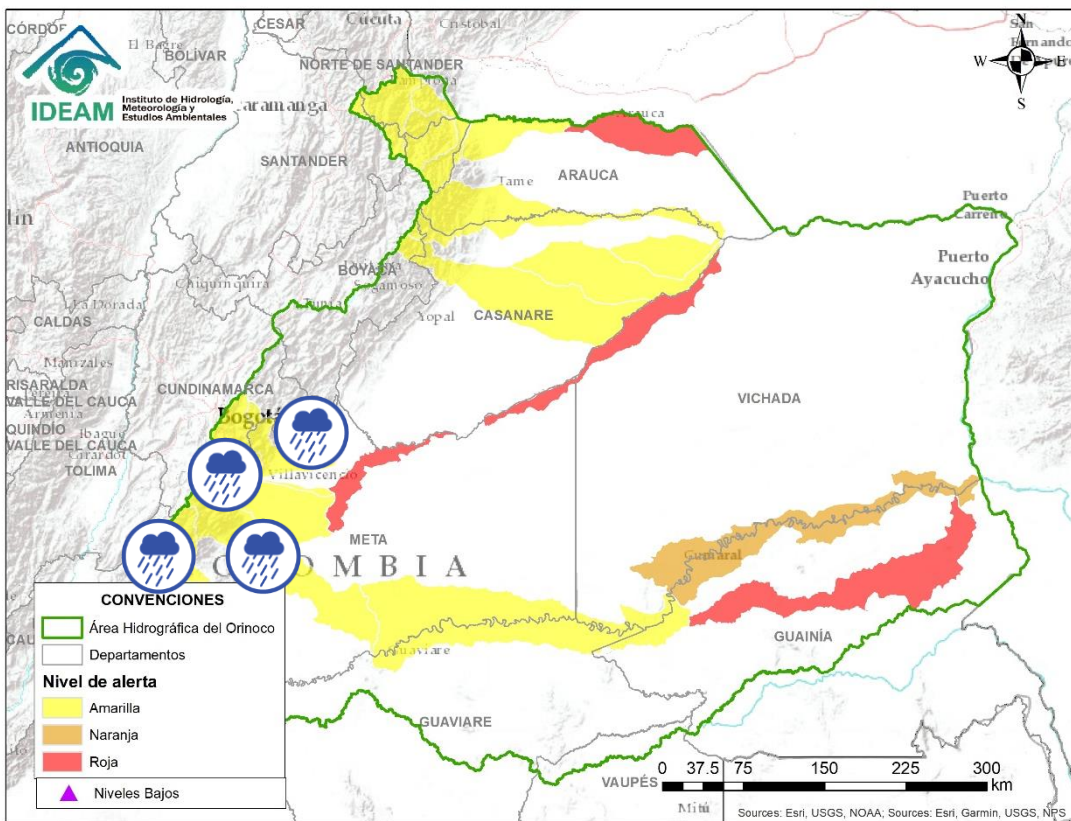
Área Hidrográfica del Magdalena – Cauca (cuena baja del río Magdalena)



Alerta	Zona Hidrográfica	Subzona o Cuenca Hidrográfica	Descripción de la alerta hidrológica
	Bajo Magdalena – Cauca – San Jorge	Cuenca alta del río San Jorge	Crecientes súbitas en la parte alta del río San Jorge y sus afluentes, especialmente los ríos San Pedro y Uré. Se recomienda estar atentos en los municipios de Puerto Libertador, Montelíbano y Buenavista (Córdoba). Nota: Defensa Civil reporta más de 600 familias damnificadas en el municipio de Puerto Libertador por desbordamiento de los ríos San Pedro y San Jorge (Fuente: W Radio, 04/08/2021).
	Bajo Magdalena – Cauca – San Jorge	Bajo San Jorge – La Mojana	Probabilidad de crecientes súbitas en caños aportantes al bajo San Jorge y niveles altos en el río San Jorge. Igualmente, se registran variadas fluctuaciones en el sistema de ciénagas de Ayapel y San Marcos. Especial atención a los municipios de Ayapel (Córdoba), Caimito, San Pedro, Galeras y San Luis de Sincé (Sucre). Nota: CDGRD DE SUCRE, informa sobre evento de inundación municipio Sucre, corregimiento: El Cedro, urbanización: San Carlos en la cabecera municipal. Fuertes lluvias, que generaron el aumento del nivel de las aguas en caños y ciénagas del municipio. (06/08/2021).
	Bajo Magdalena – Cauca – San Jorge	Bajo San Jorge – La Mojana	Alerta puntual: Río San Jorge a la altura del casco urbano de La Apartada, por tránsito de creciente ocurrido desde la tarde del 27/07/2021, el cual actualmente avanza hacia el municipio de Ayapel, donde se espera se vea reflejado el incremento de nivel.
	Bajo Magdalena – Cauca – San Jorge	Directos Bajo Cauca – Magdalena. Ciénaga La Raya entre río Nechí y Brazo de Loba	Niveles altos del río Cauca desde Nechí (Antioquia) hasta Pinillos (Bolívar). Se recomienda especial atención al corregimiento de Armenia (municipio de Pinillos) y también estar atentos en los municipios de Ayapel (Córdoba), San Jacinto del Cauca y Achí (Bolívar) y los municipios sucreños de Majagual, Sucre y Guaranda.



Área Hidrográfica del Orinoco



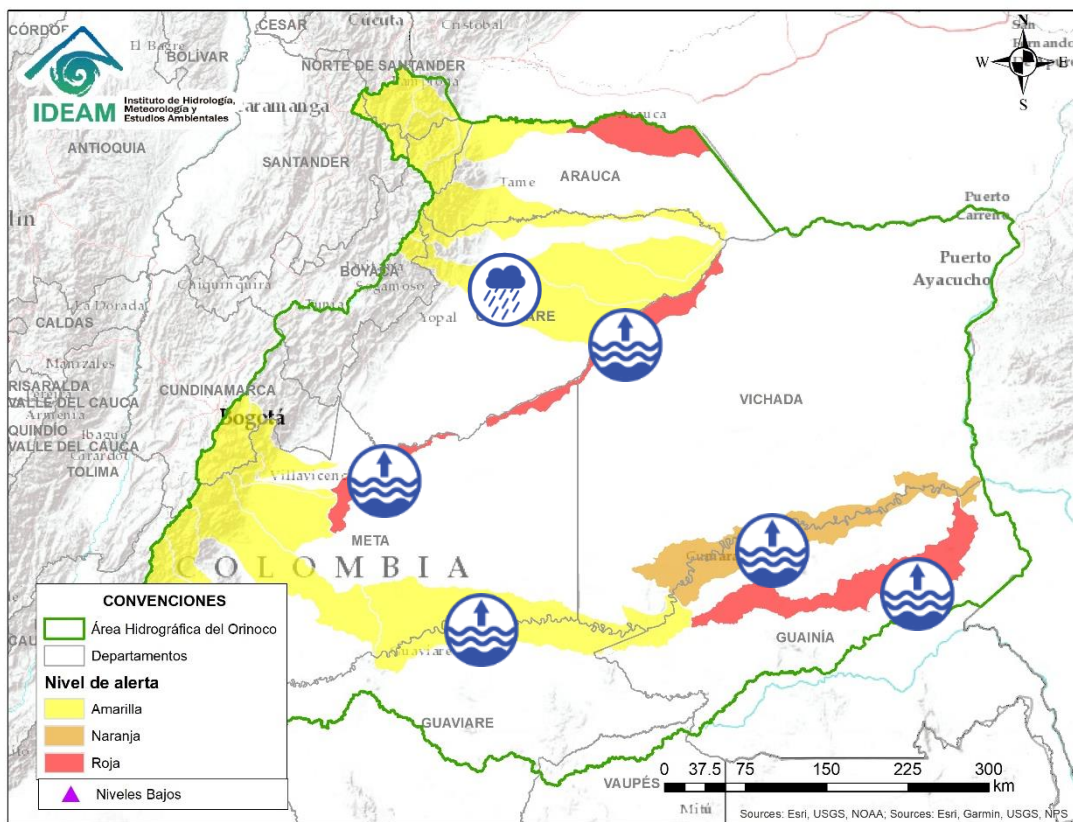
Alerta	Zona Hidrográfica	Subzona o Cuenca Hidrográfica	Descripción de la alerta hidrológica
	Guaviare	Cuenca del río Guayabero	Probabilidad de crecientes súbitas en el río Guayabero y sus afluentes
	Guaviare	Cuenca del río Guape	Probabilidad de crecientes súbitas en el río Guape y sus afluentes. Especial atención en los municipios de La Uribe y Mesetas.
	Meta	Cuenca río Guayuriba	Probabilidad de incrementos en los niveles del río Guayuriba y sus afluentes, especial atención a sus aportantes como la quebrada Blanca y el río Negro a la altura de los municipios de Guayabetal (Cundinamarca), Acacias y Villavicencio (Meta).
	Meta	Cuenca del río Guatiquía	Probabilidad de creciente súbita del río Guatiquía y sus afluentes. Especial atención a la altura del municipio de Villavicencio.
	Meta	Cuencas de los ríos Metica, Guamal y Humadea	Probabilidad de crecientes súbitas en las cuencas de los ríos Metica, Guamal y Humadea y sus afluentes, aportantes a la cuenca alta del río Meta.
	Guaviare	Cuenca del río Ariari	Niveles altos en el río Ariari especialmente a la altura del municipio de Puerto Rico, con valores por encima de la cota de afectación. Se recomienda especial atención en los municipios de Cubarral, Lejanías, El Castillo, Granada, Fuente de Oro, Puerto Lleras, Puerto Rico y Puerto Concordia, ante posibles afectaciones por desbordamientos e inundaciones.



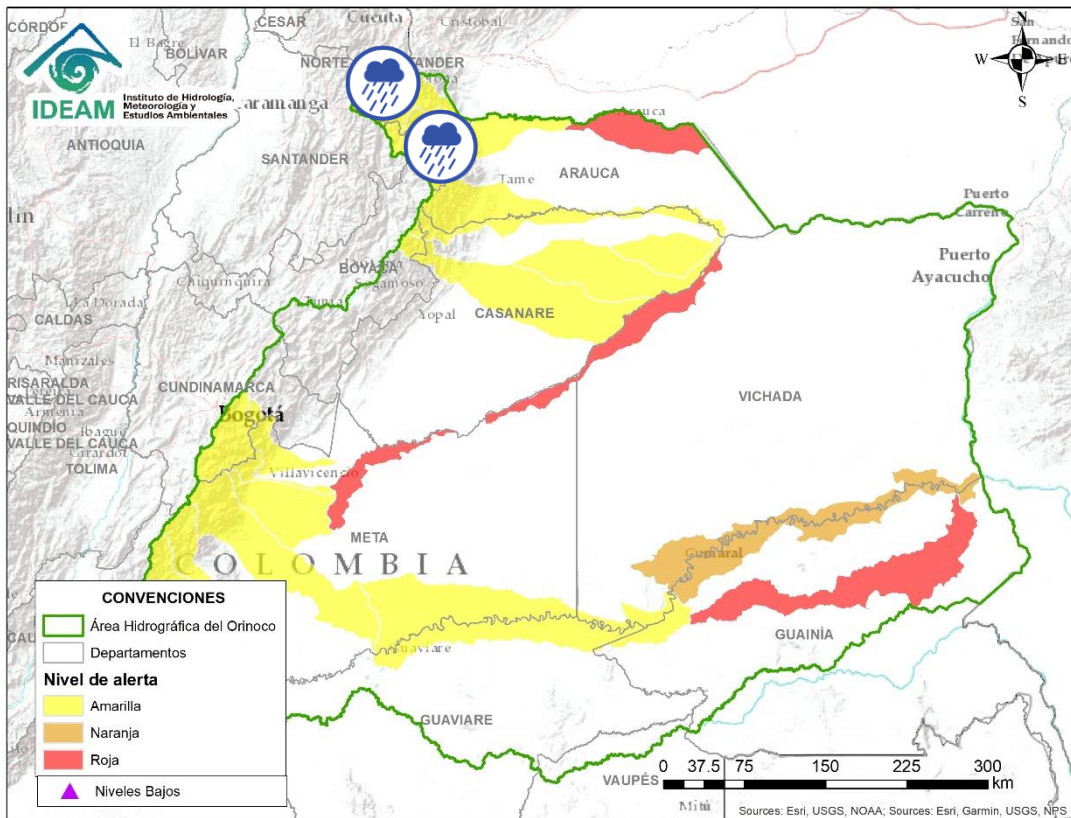
Área Hidrográfica del Orinoco



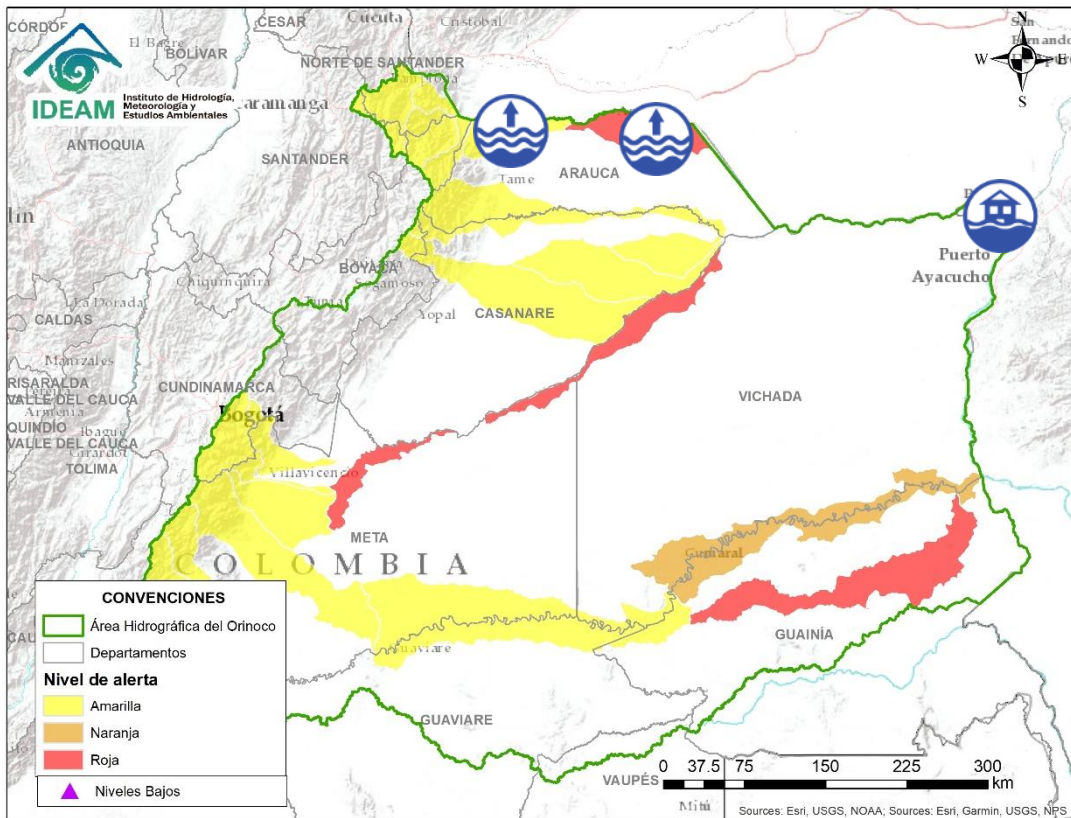
IDEAM



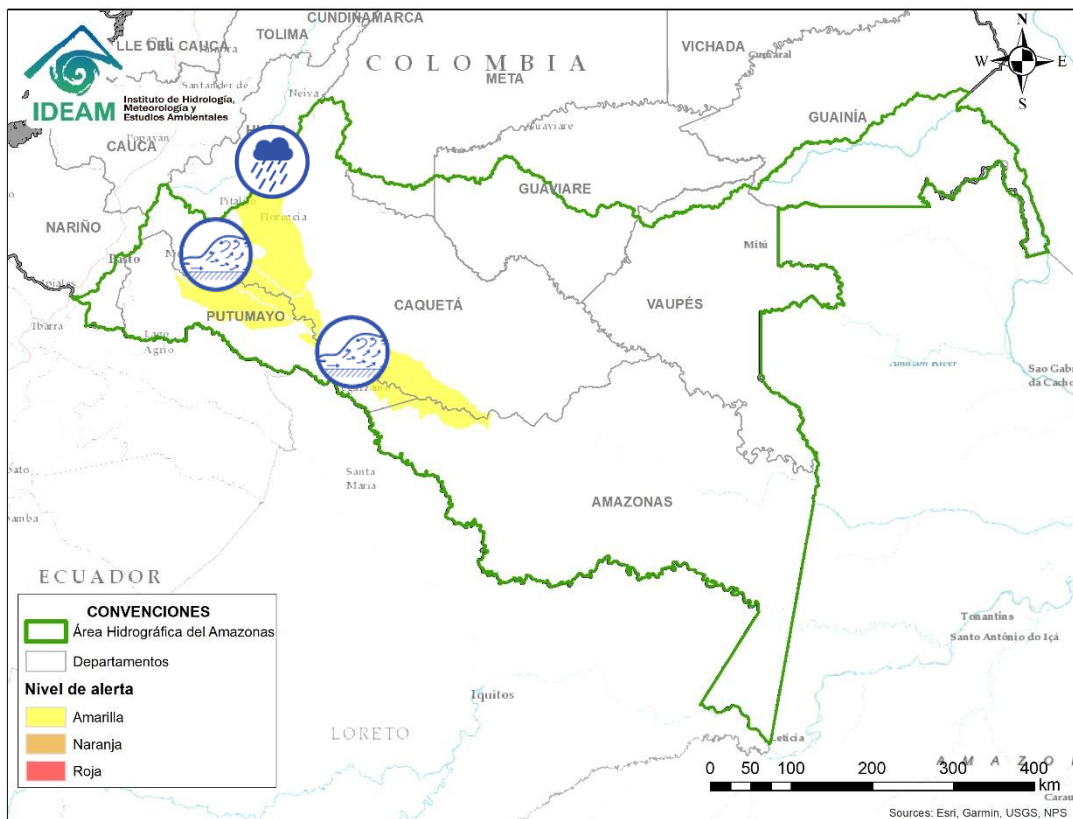
Alerta	Zona Hidrográfica	Subzona o Cuenca Hidrográfica	Descripción de la alerta hidrológica
	Guaviare	Cuenca media del río Guaviare	Niveles altos en la cuenca media del río Guaviare. Especial atención a la altura del municipio San José del Guaviare.
	Guaviare	Cuenca baja del río Guaviare	Niveles altos en la parte baja del río Guaviare. Los niveles se encuentran en condición de descenso y se prevé que esta situación continúe durante los siguientes días.
	Inírida	Cuenca baja del río Inírida	Niveles altos en la parte baja del río Inírida a la altura del municipio de Inírida, con valores por encima de la cota de afectación.
	Meta	Directos al Metica entre ríos Guayuriba y Yucao	Niveles altos del río Meta a la altura del municipio de Puerto López (Meta), con valores por encima de la cota de afectación. Se recomienda especial atención en los municipios de Puerto López, Cabuyaro y Puerto Gaita (Meta).
	Meta	Cuenca del río Pauto	Incremento de niveles en el Pauto y probabilidad de incrementos de nivel en el río Pore. Especial atención en los municipios de Chita, Pisba, Socotá (Boyacá), Támara, Pore, San Luis de Palenque y Trinidad (Casanare).
	Meta	Cuenca baja del río Meta	Niveles altos en la parte baja del río Meta entre Cabuyaro y Paz de Ariporo, con valores por encima de la cota de afectación.






Alerta	Zona Hidrográfica	Subzona o Cuenca Hidrográfica	Descripción de la alerta hidrológica
	Arauca	Cuenca del río Chitagá	Probabilidad de crecientes súbitas en la cuenca del río Chitagá. Especial atención en el municipio de Cacota (Norte de Santander). Notas: 1) CDGRD Norte de Santander reporta desbordamiento quebrada La Colonia, a la altura del municipio de Toledo, Corregimiento Gibraltar, causando evento de inundación y afectando 10 viviendas, 10 familias y 1 institución educativa (02/08/2021) 2) CDGRD Norte de Santander reporta afectaciones por inundación en una vivienda en el municipio de Chitagá (03/08/2021).
	Arauca	Cuenca del río Margua	Probabilidad de crecientes súbitas en la cuenca del río Margua. Especial atención en el municipio de Toledo (Norte de Santander).
	Arauca	Río Cobugón – Río Cobaría	Probabilidad de crecientes súbitas en los ríos Cobugón, Cobaría y sus afluentes. Especial atención en el municipio de Cubará (Boyacá). Nota: CDGRD Norte De Santander informa sobre desbordamiento de la quebrada La Colina a la altura del corregimiento de Gibraltar en el municipio de Toledo (Norte de Santander) (02/08/2021).
	Arauca	Cuenca del río Bojabá	Probabilidad de crecientes súbitas en el río Bojabá y sus afluentes. Se recomienda especial atención en los municipios de Cubará (Boyacá) y Saravena (Arauca).



Alerta	Zona Hidrográfica	Subzona o Cuenca Hidrográfica	Descripción de la alerta hidrológica
	Arauca	Cuenca del río Banadía y otros directos al Arauca	Niveles altos en el río Arauca a la altura del municipio Arauquita (Arauca) y niveles altos del río Banadía entre otros directos al río Arauca. Especial atención en el municipio de Saravena, Puerto Nariño y Fortul (Arauca).
	Casanare	Casanare y afluentes	Incremento de los niveles del río Casanare, directos al Meta (entre Pauto y Aguaclearita).
	Arauca	Río Arauca	Niveles altos en la parte baja del río Arauca y probabilidad de crecientes súbitas en los caños aportantes del cauce principal del río Arauca.
	Orinoco Directos	Río Orinoco	Niveles altos en el río Orinoco a la altura de Puerto Carreño (Vichada). Se recomienda especial atención en el municipio de Puerto Carreño y demás comunidades asentadas en zonas ribereñas del río. Nota: El AO reporta inundaciones en el municipio de Puerto Carreño (02/08/2021).



Alerta	Zona Hidrográfica	Subzona o Cuenca Hidrográfica	Descripción de la alerta hidrológica
	Caquetá	Cuenca del río Orteguaza	Probabilidad de creciente súbitas en el río Orteguaza y sus afluentes, los ríos Caraño y Hacha en el piedemonte caqueteño, a la altura del municipio de Florencia (Caquetá). Se recomienda especial atención en los municipios de Florencia, Paujil, Doncello, Albania y San José de Fragua.
	Caquetá	Cuenca media del río Caquetá	Alerta roja puntual por probabilidad de avenida torrencial en el municipio de Piamonte por crecientes súbitas y deslizamientos en el río Fragua Grande aportante a la cuenca media del río Caquetá. Nota AOGRD Cauca informa sobre amenaza por crecienta súbita desde el municipio de Piamonte (límites entre el departamento de Cauca y Caquetá), se pide asistencia a fuerza aérea para realizar sobre vuelo en el sitio en mención para evaluar amenaza (05/08/2021).
	Caquetá	Cuenca media del río Caquetá	Probabilidad de incrementos en el nivel del río Caquetá a la altura de los municipios de Santa Rosa (Cauca) y Curillo (Caquetá). Se recomienda especial atención en los municipios de Santa Rosa (Cauca), Puerto Guzmán, Solita, Curillo y Solano en el departamento de Caquetá.



RESUMEN

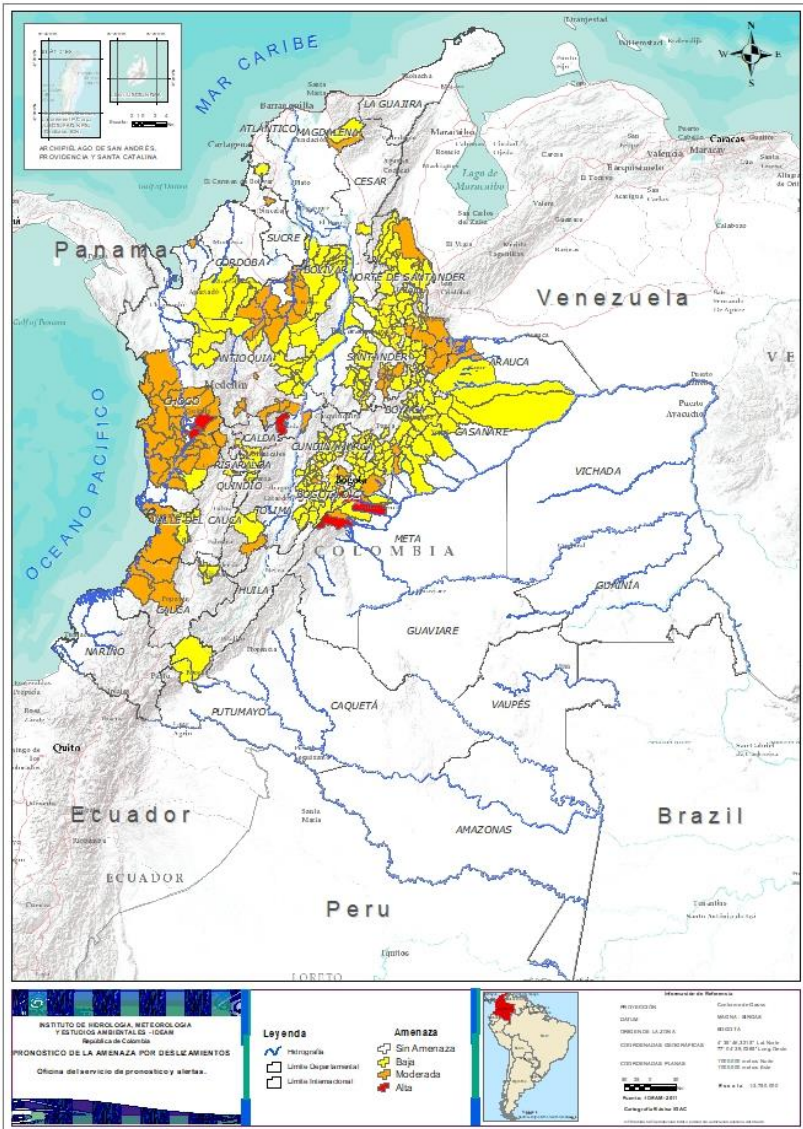
Debido a las precipitaciones de los últimos días se presenta saturación de humedad en los suelos ocasionando probabilidad alta, moderada y baja de ocurrencia de deslizamientos de tierra en zonas de ladera y alta pendiente en algunos municipios de los departamentos de la región Caribe, Andina, Pacífico, Orinoquía y Amazonía



Fuente: <https://www.telesurtv.net/>



Pronóstico de la Amenaza por Deslizamientos de Tierra

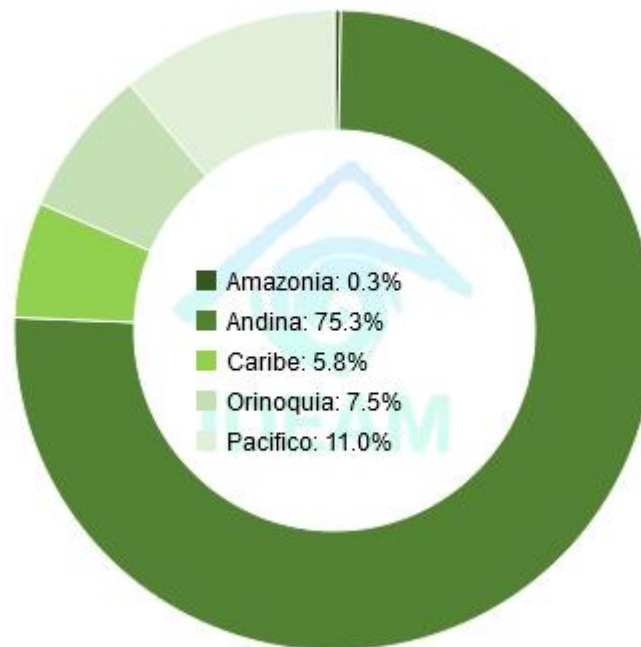


DEPARTAMENTO	Nº
CALDAS	1
CHOCÓ	2
CUNDINAMARCA	2
META	2
TOTAL	7

DEPARTAMENTO	Nº
ANTIOQUIA	14
ARAUCA	2
BOLÍVAR	1
BOYACÁ	4
CASANARE	1
CAUCA	3
CHOCÓ	19
CUNDINAMARCA	4
MAGDALENA	1
META	2
NORTE DE SANTANDER	4
RISARALDA	1
SANTANDER	10
SUCRE	1
TOLIMA	1
VALLE DEL CAUCA	2
TOTAL	70

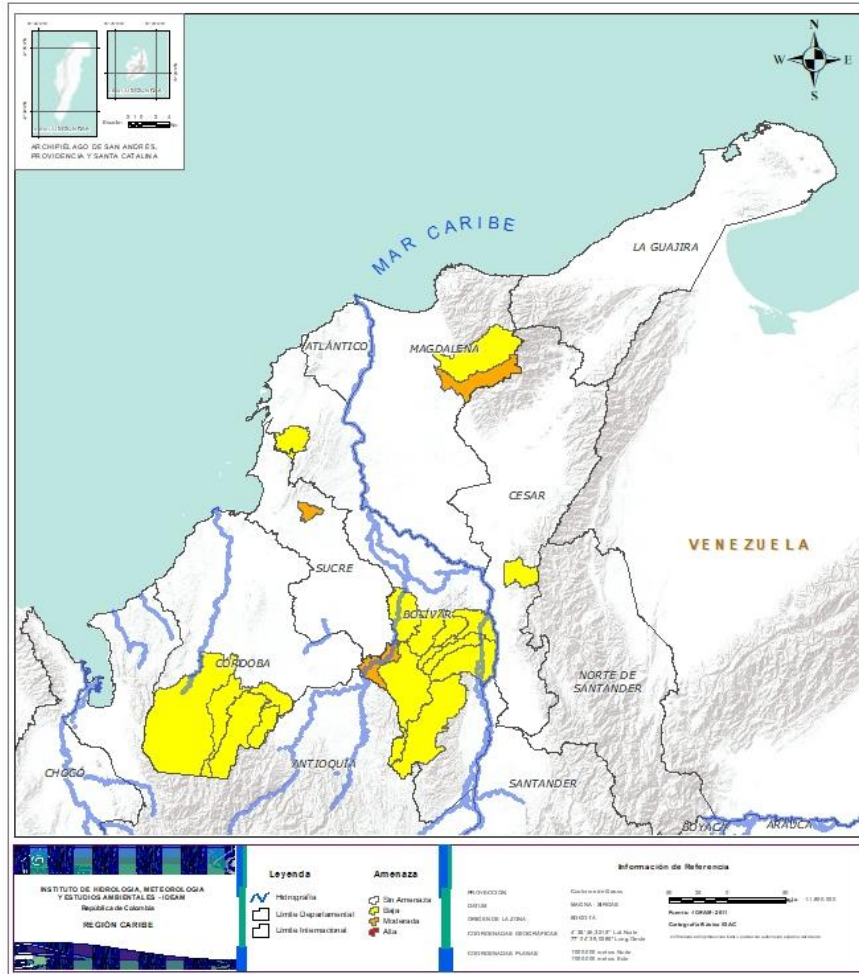
DEPARTAMENTO	Nº
ANTIOQUIA	16
ARAUCA	1
BOLÍVAR	9
BOYACÁ	45
CALDAS	4
CASANARE	12
CAUCA	4
CESAR	1
CHOCÓ	1
CUNDINAMARCA	62
CÓRDOBA	4
MAGDALENA	1
META	3
NORTE DE SANTANDER	20
PUTUMAYO	1
QUINDÍO	1
RISARALDA	1
SANTANDER	37
TOLIMA	5
VALLE DEL CAUCA	3
TOTAL	231

TOTAL MUNICIPIOS: 308





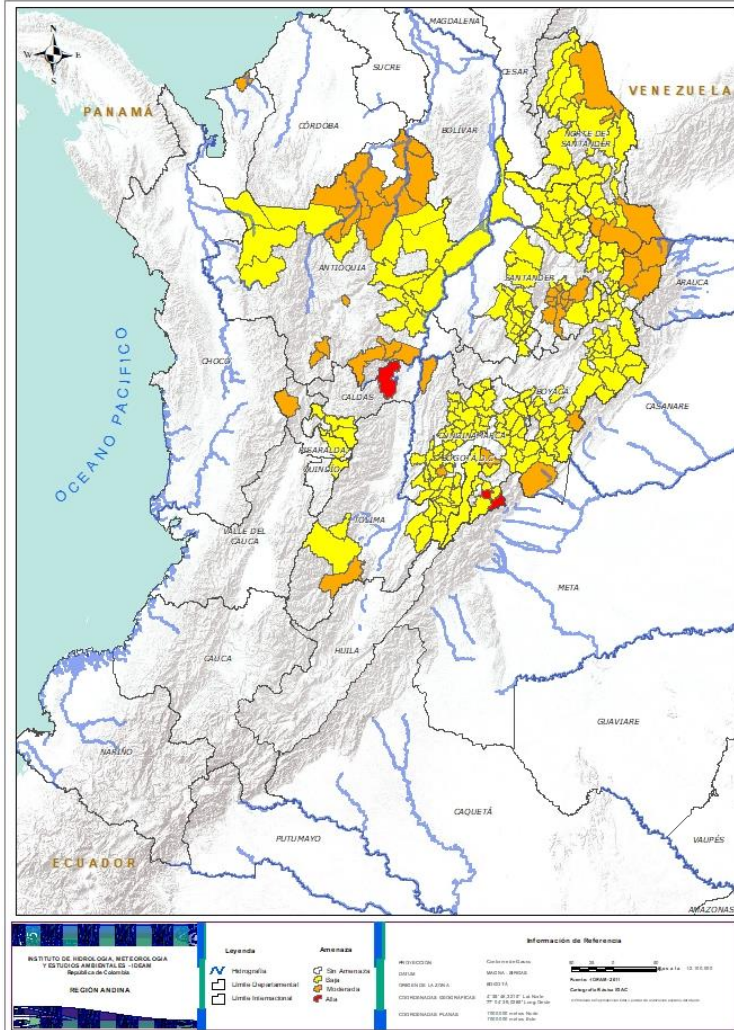
REGIÓN CARIBE



Alerta	SITIOS PARA LOS CUALES SE GENERA LA ALERTA
	BOLÍVAR: San Jacinto Del Cauca. SUCRE: Los Palmitos. MAGDALENA: Fundación.
	BOLÍVAR: Achí, Arenal, María La Baja, Montecristo, Morales, Norosi, Rioviejo, Santa Rosa Del Sur, Tiquisio (Puerto Rico). CESAR: Pailitas. CÓRDOBA: Montelíbano, Puerto Libertador, San Jose De Ure, Tierralta. MAGDALENA: Aracataca.



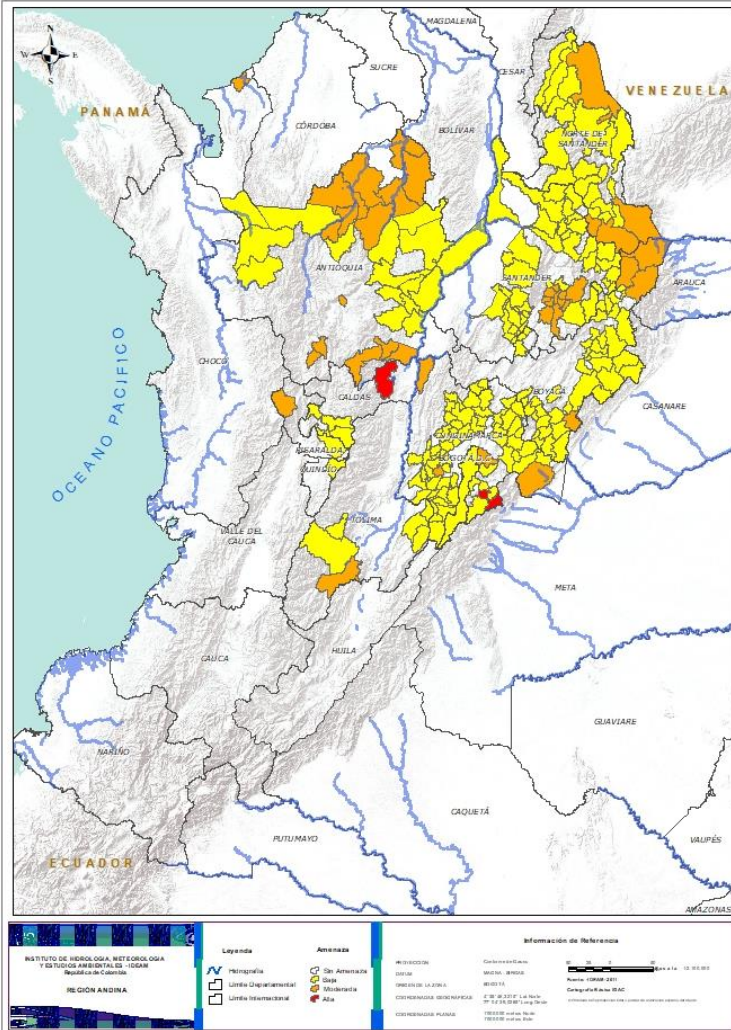
REGIÓN ANDINA



Alerta	SITIOS PARA LOS CUALES SE GENERA LA ALERTA
	<p>CALDAS: Samaná.</p> <p>CUNDINAMARCA: Fosca, Guayabetal.</p>
	<p>ANTIOQUIA: Anorí, Briceño, Cáceres, El Bagre, Fredonia, Girardota, Jericó, Nechí, San Francisco, San Juan De Urabá, Sonsón, Tarazá, Valdivia, Zaragoza.</p> <p>BOYACÁ: Chiscas, Cubará, Guicán, Páez.</p> <p>CUNDINAMARCA: El Colegio, La Calera, Medina, Puerto Salgar.</p> <p>NORTE DE SANTANDER: Chitagá, Silos, Tibú, Toledo.</p> <p>RISARALDA: Pueblo Rico.</p> <p>SANTANDER: Charalá, Confines, Mogotes, Ocamonte, Oiba, Palmas Del Socorro, Páramo, Pinchote, Socorro, Valle De San José.</p> <p>TOLIMA: Ataco.</p>
	<p>ANTIOQUIA: Amalfi, Caracolí, Dabeiba, Frontino, Ituango, Maceo, Mutatá, Puerto Berrío, Puerto Nare, Remedios, San Carlos, San Roque, Segovia, Yarumal, Yolombó, Yondó (Casabe).</p> <p>BOYACÁ: Almeida, Aquitania, Betéitiva, Boavita, Buenavista, Campohermoso, Chinavita, Chita, Chivor, Coper, Corrales, Covarachía, El Espino, Gámeza, Garagoa, La Uvita, Labranzagrande, Macanal, Miraflores, Mongua, Moniquirá, Pachavita, Pajarito, Panqueba, Paya, Paz De Rio, Pisba, Rondón, San Eduardo, San José De Pare, San Luis De Gaceno, San Mateo, Santa María, Santana, Soatá, Socha, Socotá, Sogamoso, Susacón, Tasco, Tibaná, Tópaga, Turmequé, Úmbita, Ventaquemada.</p> <p>CALDAS: Anserma, Chinchiná, Manizales, Villamaria.</p> <p>CUNDINAMARCA: Anapoima, Anolaima, Apulo, Arbeláez, Bituima, Bogotá, D.c., Bojacá, Cabrera, Cachipay, Cáqueza, Carmen De Carupa, Chipaque, Choachí, Chocontá, Cogua, El Peñón, El Rosal, Facatativá, Fusagasugá, Gachalá, Gachetá, Gama, Guatavita, Gutiérrez, Junín, La Mesa, La Vega, Lenguazaque, Machetá, Manta, Nilo, Pacho, Pandí, Pasca, Pulí, Quetame, Quipile, San Antonio De Tequendama, San Bernardo, San Cayetano, San Francisco, Sasaima, Sesquilé, Sibaté, Sylvania, Subachoque, Suesca, Supatá, Tabio, Tausa, Tena, Tibacuy, Tocaima, Topaipí, Ubalá, Venecia, Vergara, Villagómez, Villapinzón, Viotá, Zipacón, Zipaquirá.</p> <p>NORTE DE SANTANDER: Ábrego, Arboledas, Cáchira, Cácuta, Chinácota, Convención, Cúcuta, Cucutilla, Durania, El Tarra, El Zulia, Hacarí, Labateca, Lourdes, Mutiscua, Pamplona, Salazar, San Calixto, Sardinata, Teorama.</p>



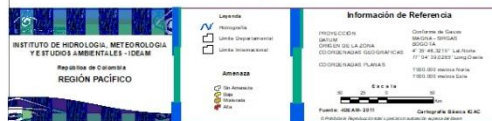
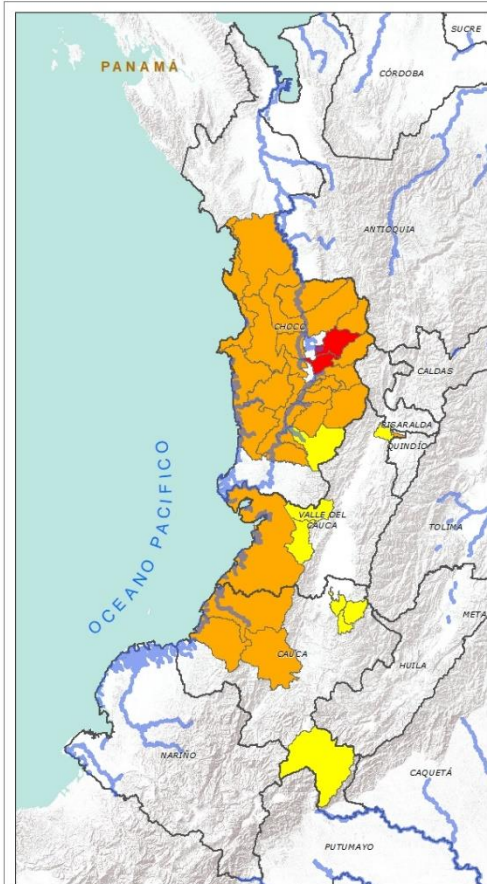
REGIÓN ANDINA



Alerta	SITIOS PARA LOS CUALES SE GENERA LA ALERTA
	<p>QUINDÍO: Salento.</p> <p>RISARALDA: Santa Rosa De Cabal.</p> <p>SANTANDER: Aguada, Barbosa, Bucaramanga, Cabrera, Carcasí, Cerrito, Charta, Chipatá, Concepción, Contratación, Coromoro, El Carmen, El Guacamayo, El Playón, Floridablanca, Girón, Guaca, Güepsa, La Paz, Landázuri, Lebrija, Macaravita, Málaga, Matanza, Onzaga, Piedecuesta, Puerto Wilches, Rionegro, San Andrés, San Benito, San Gil, San Miguel, San Vicente De Chucurí, Santa Helena Del Opón, Suratá, Tona, Vélez.</p> <p>TOLIMA: Chaparral, Cunday, Icononzo, San Antonio, Villarrica.</p>



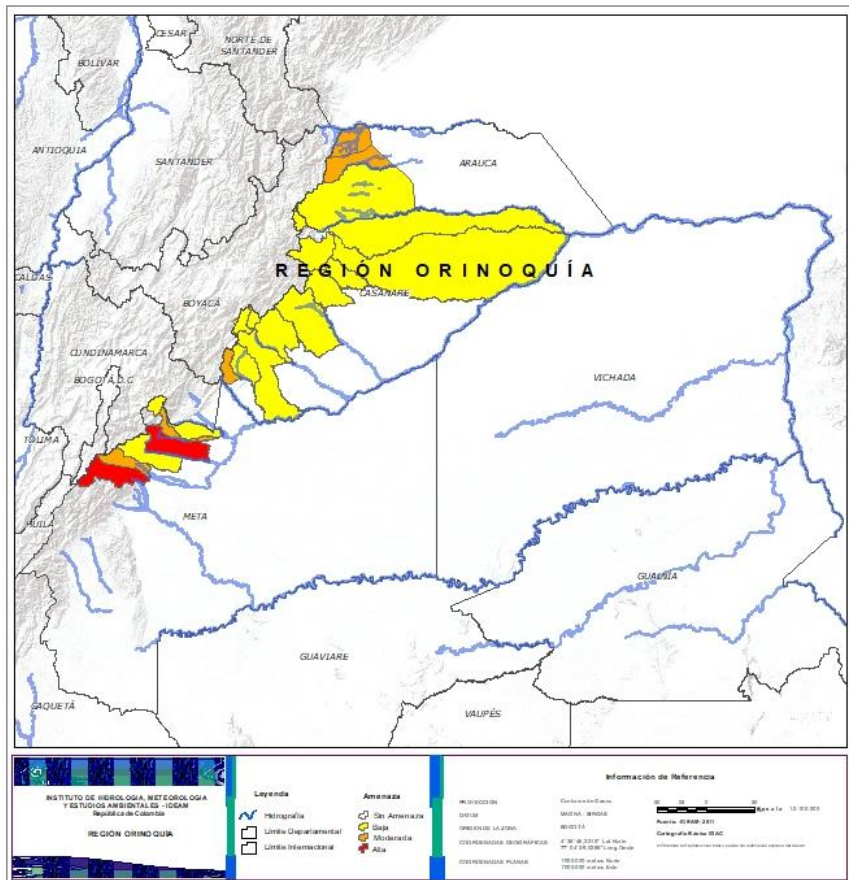
REGIÓN PACÍFICO



Alerta	SITIOS PARA LOS CUALES SE GENERA LA ALERTA
	CHOCÓ: Cértegui, Lloró.
	CAUCA: El Tambo, López, Timbiquí. CHOCÓ: Alto Baudó (Pie De Pato), Bagadó, Bahía Solano (Mutis), Bajo Baudó (Pizarro), Bojayá (Bellavista), Condoto, El Cantón Del San Pablo (Managrú), El Carmen, Istmina, Medio Atrato (Beté), Medio Baudó (Boca De Pepé), Medio San Juan (Andagoya), Nóvita, Nuquí, Quibdó, Río Iró (Santa Rita), Río Quito (Paimadó), San José Del Palmar, Tadó. VALLE DEL CAUCA: Alcalá, Buenaventura.
	CAUCA: Caloto, Jambaló, Santa Rosa, Toribío. CHOCÓ: Sipí. VALLE DEL CAUCA: Calima (El Darién), Cartago, Dagua.



REGIÓN ORINOQUÍA



Alerta	SITIOS PARA LOS CUALES SE GENERA LA ALERTA
	META: Cubarral, Villavicencio.
	ARAUCA: Fortul, Saravena. CASANARE: Sabanalarga. META: Guamal, Restrepo.
	ARAUCA: Tame. CASANARE: Aguazul, Chámeza, Hato Corozal, La Salina, Monterrey, Nunchía, Paz De Ariporo, Pore, Recetor, Támara, Tauramena, Yopal. META: Acacías, Cumaral, San Juanito.



REGIÓN AMAZONÍA



Alerta	SITIOS PARA LOS CUALES SE GENERA LA ALERTA
	PUTUMAYO: Mocoa.



SECTORES VIALES



SECTORES VIALES REPORTADOS CON AFECTACIÓN VIAL POR DESLIZAMIENTOS

DEPARTAMENTO

SECTOR VIAL

ANTIOQUIA

Mutatá – Dabeiba Km 102+070, Km 100+700, Km 100+800
Buritica – Pinguiro
San Rafael – San Carlos
Villanueva – Yolombo
Amalfi – Medellín
El retiro – Montebello
Chigorodó – El Tigre Km 7+825
Los Llanos – Tarazá Km 98+00
Santo Domingo-San Roque
Santo Domingo - Molino viejo
Santo Domingo -La Quebra
Los Llanos – Tarazá Km 67+600

BOYACÁ

Sogamoso – Aguazul Km 83+600 y Km 78+00
Chiquinquirá –Tunja Km 50+300
Santa Maria – San Luis de Gaceno Km 49+100
Guateque – El Secreto Km 44+670 y Km 49+100
Miraflores – Páez Sector la Mielera

BOYACÁ - ARAUCA

Cubará - Casanare

BOYACÁ - CASANARE

Aguazul - Tauramena

BOYACÁ - SANTANDER

Albania - Saboyá

CALDAS

Vía Puente Libertad – Fresno Km 26+200

CAQUETÁ

Suaza – Florencia Km 42+800, Km 44+880, Km 46+200, Km 46+580, Km 53+450,
Km 75+120, Km 80+100, Km 72+00



SECTORES VIALES



SECTORES VIALES REPORTADOS CON AFECTACIÓN VIAL POR DESLIZAMIENTOS

DEPARTAMENTO

SECTOR VIAL

CUNDINAMARCA

La Mesa – Anapoima Km 58+00
Sisga – Guateque Km 23+750, Km 26+700, Km 36+300
Bogotá – Girardot Km 42+600, Km 37+740 y Km 39+700
Bogotá – Villavicencio Km 58+00

NARIÑO

Pasto – Higuerones Km 45+300

PUTUMAYO

Mocoa – San Francisco
Mocoa – Pitalito Km 46+000, Km 50+000, Km 53 +300, Km 55+700 y Km 62+400
Pasto – Puente Pepino Km 103+000, Km 72+900, km 87+900, Km 117+400, Km 119+00, Km 42+500, Km 76+300
Vía La Soberanía Km 67 y Km 41

NORTE DE SANTANDER

Pamplona – Saravena Km 27+800 y Km 114+800
Bucaramanga – Pamplona 105+300

SANTANDER

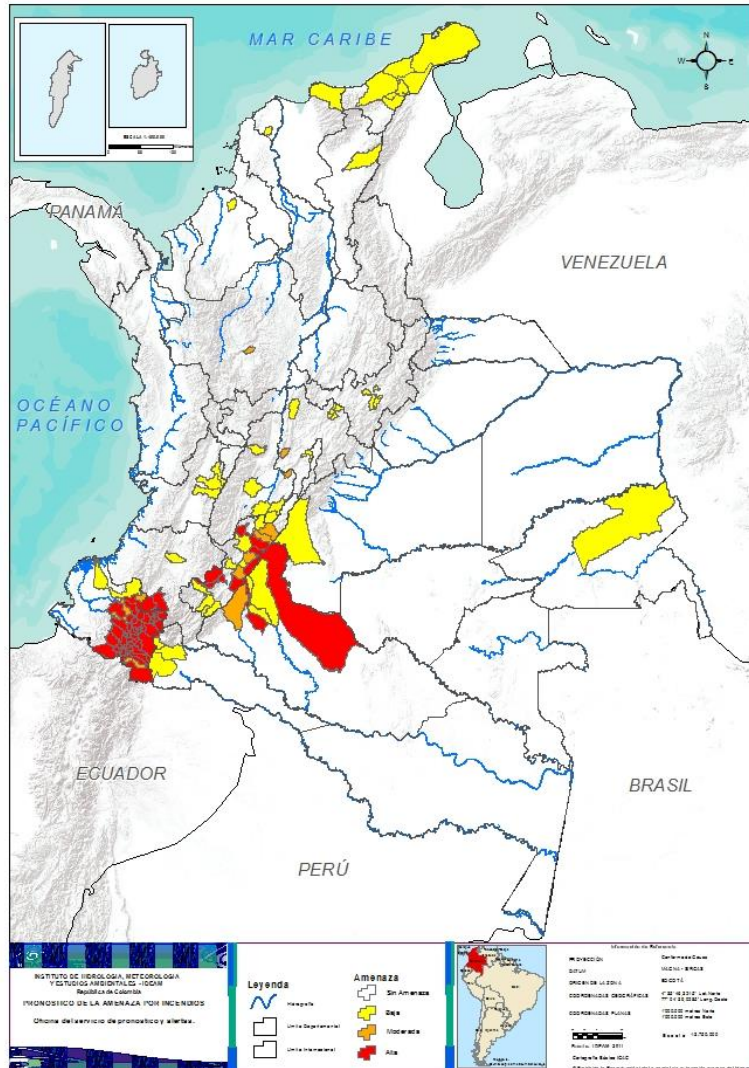
Landázuri – Cimitarra Km 100+00
Bucaramanga – San Alberto Km 41+600
Mogotes – San Joaquín Km 46+314

VALLE DEL CAUCA

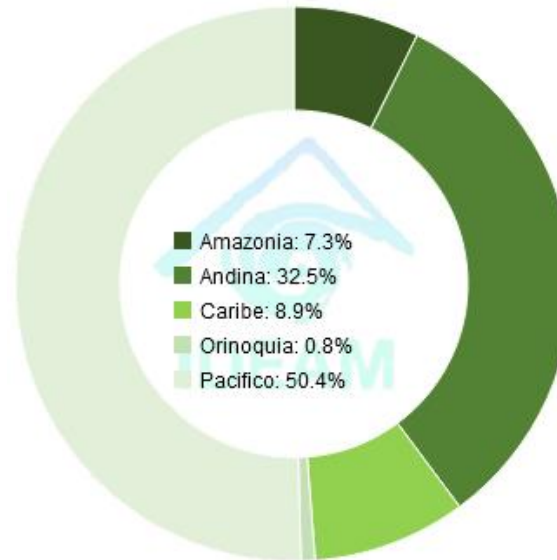
Buenaventura – Buga Km 72+200



Pronóstico de la Amenaza por Incendios de la Cobertura Vegetal



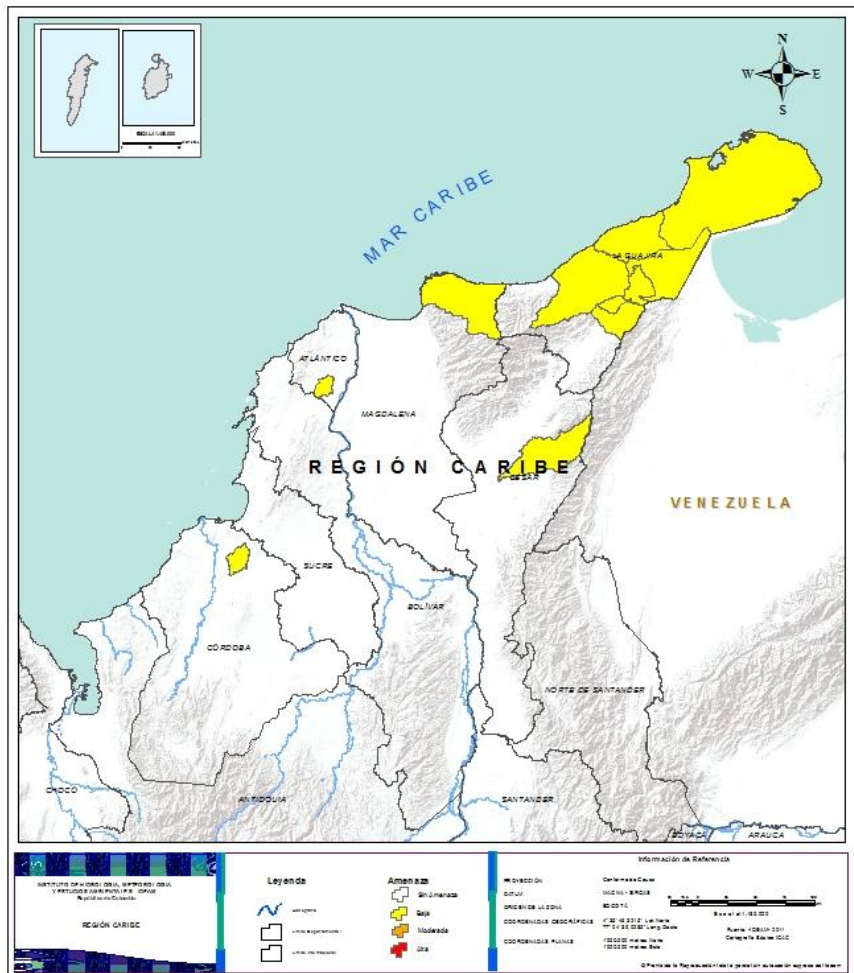
TOTAL MUNICIPIOS: 123



DEPARTAMENTO	Nº	DEPARTAMENTO	Nº
ANTIOQUIA	1	ATLÁNTICO	1
CAQUETÁ	1	BOYACÁ	5
CUNDINAMARCA	1	CAQUETÁ	2
HUILA	4	CAUCA	2
NARIÑO	4	CESAR	1
TOLIMA	1	CUNDINAMARCA	8
TOTAL	12	CÓRDOBA	1
		GUAINÍA	1
		HUILA	8
		LA GUAJIRA	7
		MAGDALENA	1
		META	1
		NARIÑO	1
		PUTUMAYO	3
		TOLIMA	5
		VALLE DEL CAUCA	3
		TOTAL	50



REGIÓN CARIBE



Alerta

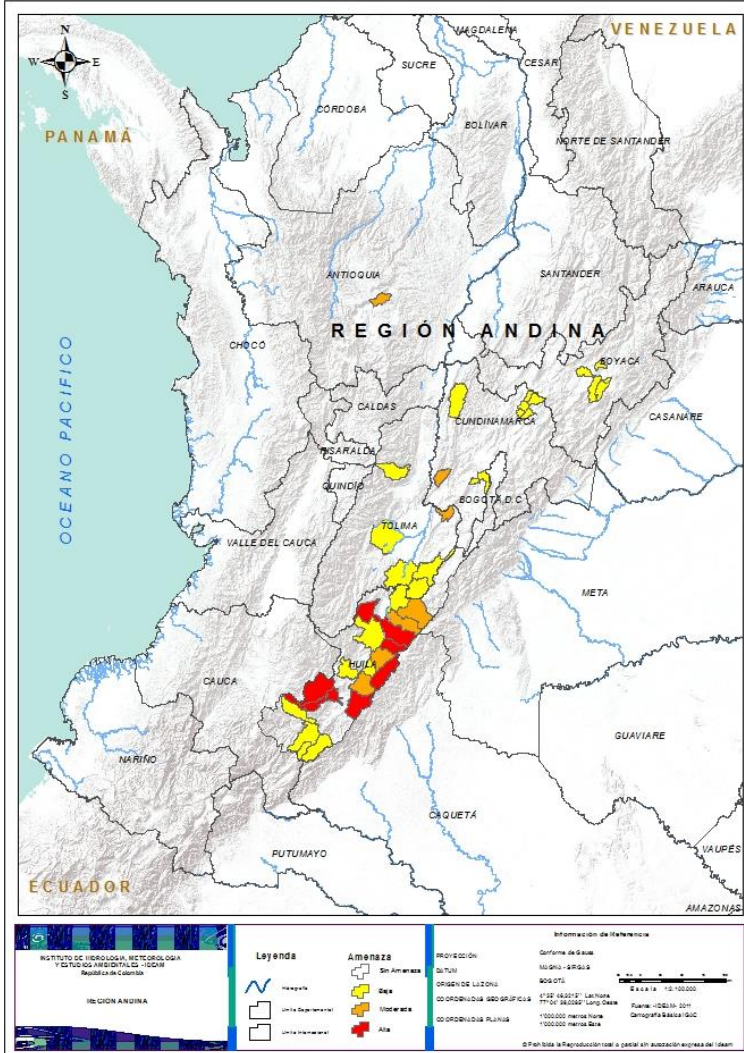
SITIOS PARA LOS CUALES SE GENERA LA ALERTA



ATLÁNTICO: Manatí.
CESAR: Agustín Codazzi.
CÓRDOBA: Chima.
LA GUAJIRA: Albania, Barrancas, Hato Nuevo, Maicao, Manaure, Riohacha, Uribia.
MAGDALENA: Santa Marta.



REGIÓN ANDINA



Alerta

SITIOS PARA LOS CUALES SE GENERA LA ALERTA



HUILA: Algeciras, Garzón, La Argentina, La Plata, Neiva, Pital, Rivera.



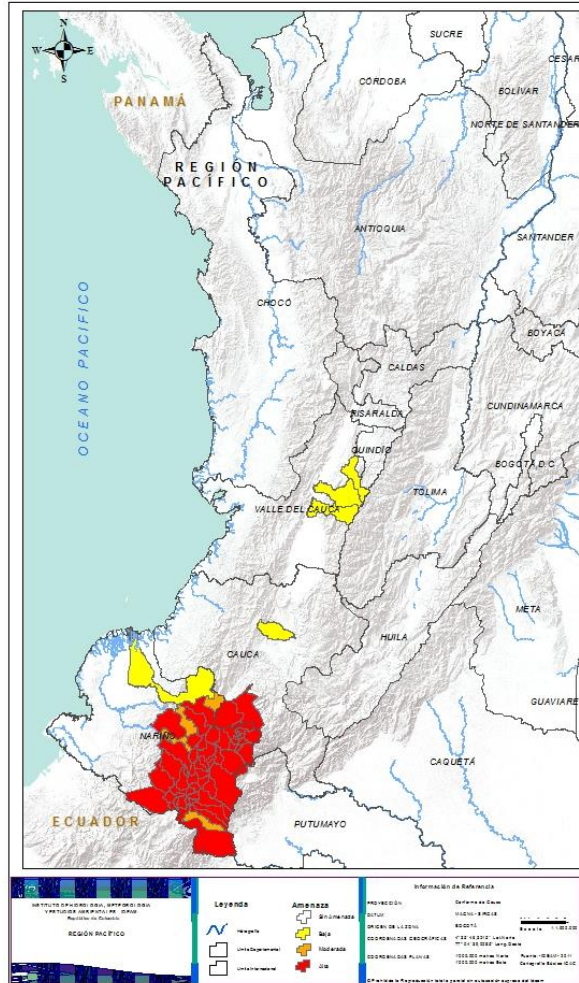
ANTIOQUIA: Barbosa.
CUNDINAMARCA: Jerusalén.
HUILA: Baraya, Campoalegre, Gigante, Tello.
TOLIMA: Melgar.



BOYACÁ: Cúitiva, Pesca, Tibasosa, Tota, Tuta.
CUNDINAMARCA: Caparrapi, Cucunubá, Fúquene, Granada, Guachetá, Soacha, Sutatausa, Ubaté.
HUILA: Acevedo, Hobo, Palermo, Palestina, Pitalito, Saladoblanco, Tesalia, Villavieja.
TOLIMA: Alpujarra, Anzoátegui, Dolores, Natagaima, Ortega.



REGIÓN PACÍFICA



Alerta

SITIOS PARA LOS CUALES SE GENERA LA ALERTA



CAUCA: Bolívar, Florencia, Mercaderes.

NARIÑO: Albán (San José), Aldana, Ancuya, Arboleda (Berruecos), Belén, Buesaco, Chachagüí, Colón (Génova), Consacá, Contadero, Córdoba, Cuaspud (Carlosama), Cumbal, El Peñol, El Rosario, El Tablón, El Tambo, Funes, Guachucal, Guaitarilla, Gualmatán, Iles, Imués, Ipiales, La Cruz, La Florida, La Unión, Linares, Los Andes (Sotomayor), Mallama (Piedrancha), Nariño, Ospina, Pasto, Policarpa, Providencia, Puerres, Pupiales, Samaniego, San Bernardo, San Lorenzo, San Pablo, San Pedro De Cartago (Cartago), Sandoná, Santa Cruz (Guachavés), Sapuyes, Taminango, Tangua, Túquerres, Yacuanquer.



NARIÑO: Cumbitara, La Llanada, Leiva, Potosí.



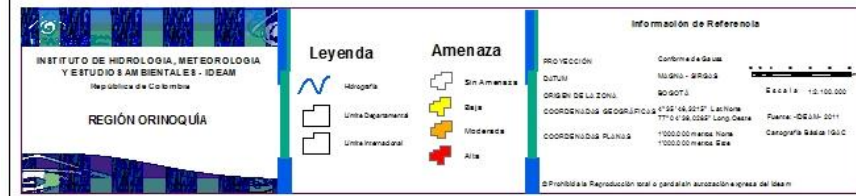
CAUCA: Área En Litigio, Cajibío.

NARIÑO: El Charco.

VALLE DEL CAUCA: Buga, Sevilla, Tuluá.



REGIÓN ORINOQUÍA



Alerta

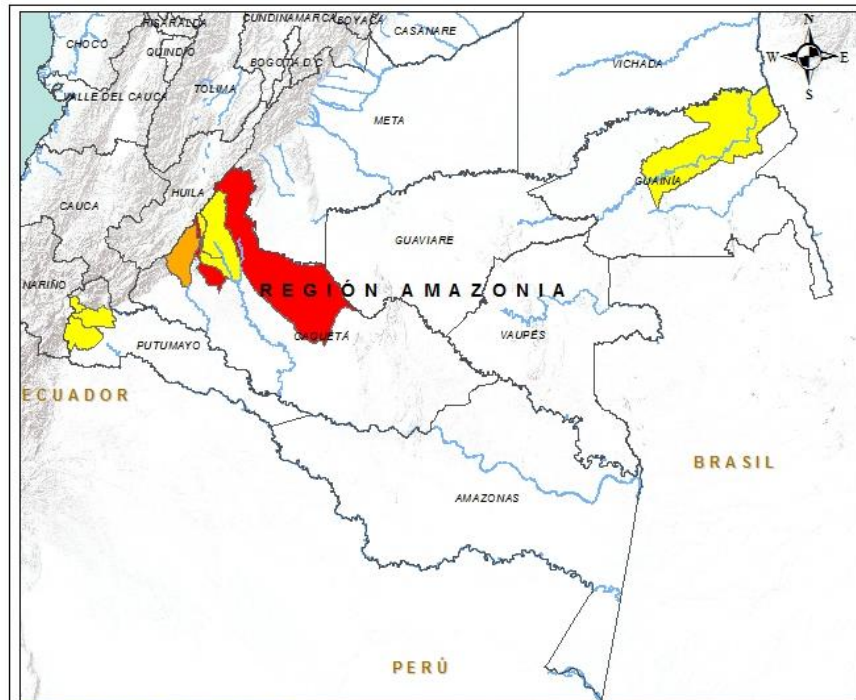
SITIOS PARA LOS CUALES SE GENERA LA ALERTA



META: Uribe.



REGIÓN AMAZONÍA



Alerta

SITIOS PARA LOS CUALES SE GENERA LA ALERTA



CAQUETÁ: El Paujil, San Vicente Del Caguán.



CAQUETÁ: Florencia.



CAQUETÁ: El Doncello, Puerto Rico.
GUAINÍA: Inirida.
PUTUMAYO: Orito, Santiago, Villagarzón.



ALERTAS METEOMARINAS VIGENTES

Mar Caribe colombiano

ABREVIATURAS

VV

Velocidad del viento máxima probable

AO

Altura significativa de la ola

DV

Dirección predominante del viento

CONVENCIONES



Tiempo lluvioso

Probabilidad de lluvias moderadas a fuertes, en algunos casos con posibilidad de tormentas eléctricas y rachas de viento.



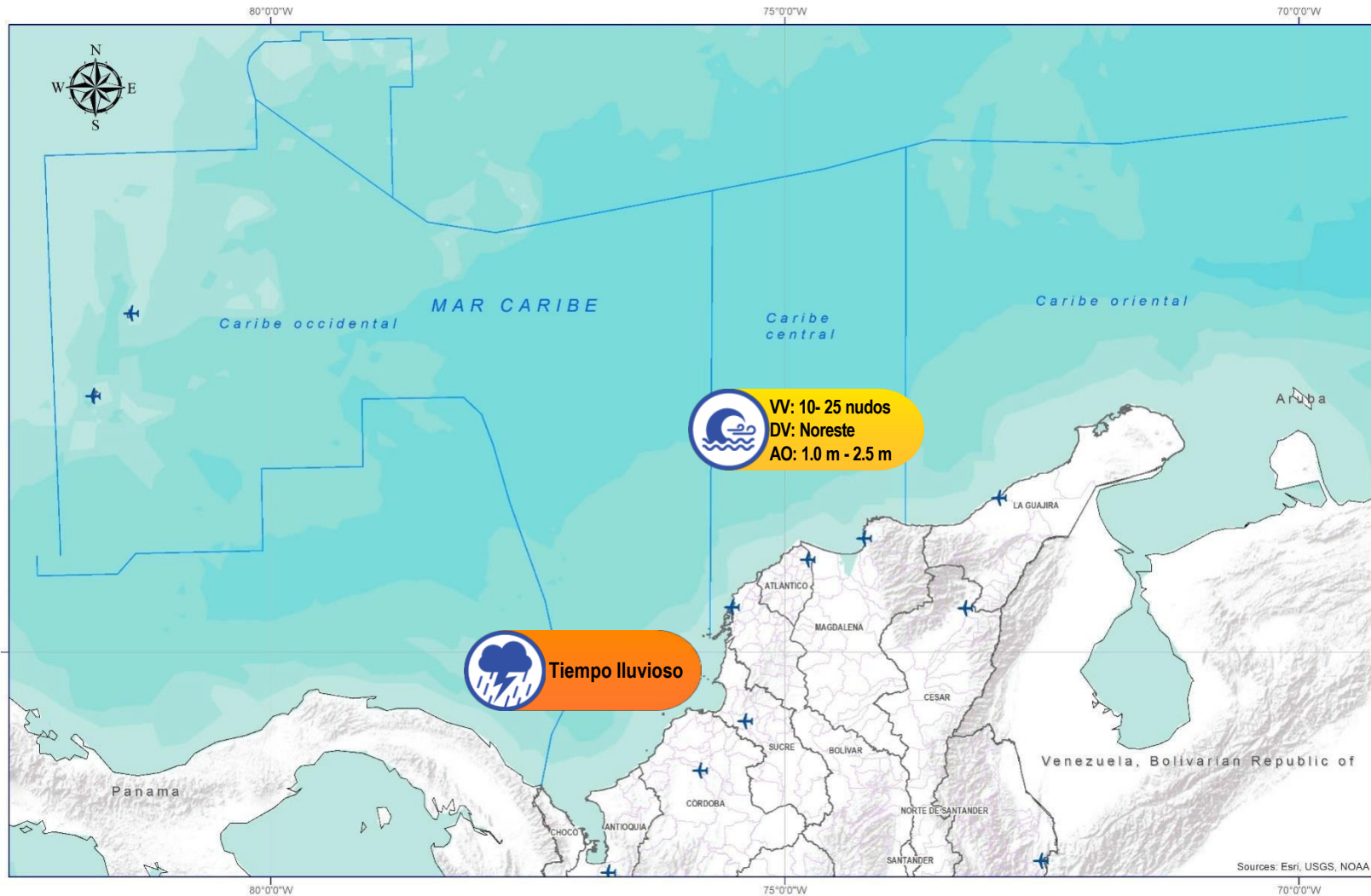
Pleamar

La marea alcanzará su máximo nivel en el intervalo de tiempo establecido.



Viento y oleaje

Velocidad del viento y altura del oleaje con valores por encima de lo normal para la época.



CONVENCIONES

SUGERENCIAS O RECOMENDACIONES



A las embarcaciones de poco calado, consultar con las Capitanías de puerto antes de zarpar en zonas de inminente tempestad. A los bañistas y habitantes costeros, estar atentos a la evolución de las condiciones meteorológicas y a los avisos de las autoridades locales.



Se sugiere a los habitantes costeros estar atentos a la evolución del fenómeno.



A los bañistas y habitantes costeros, estar atentos a la evolución del fenómeno y a las indicaciones de las autoridades locales. A las embarcaciones de poco calado, consultar con las Capitanías de puerto antes de zarpar.

* La altura significativa de la ola, representa la media del tercio más alto de las olas, por lo cual la altura máxima posible puede ser incluso superior al doble de este valor



ALERTAS METEOMARINAS VIGENTES

Océano Pacífico Nacional

ABREVIATURAS

VV

Velocidad del viento máxima probable

DV

Dirección predominante del viento

AO

Altura significativa de la ola

CONVENCIONES



Tiempo lluvioso

Probabilidad de lluvias moderadas a fuertes, en algunos casos con posibilidad de tormentas eléctricas y rachas de viento.



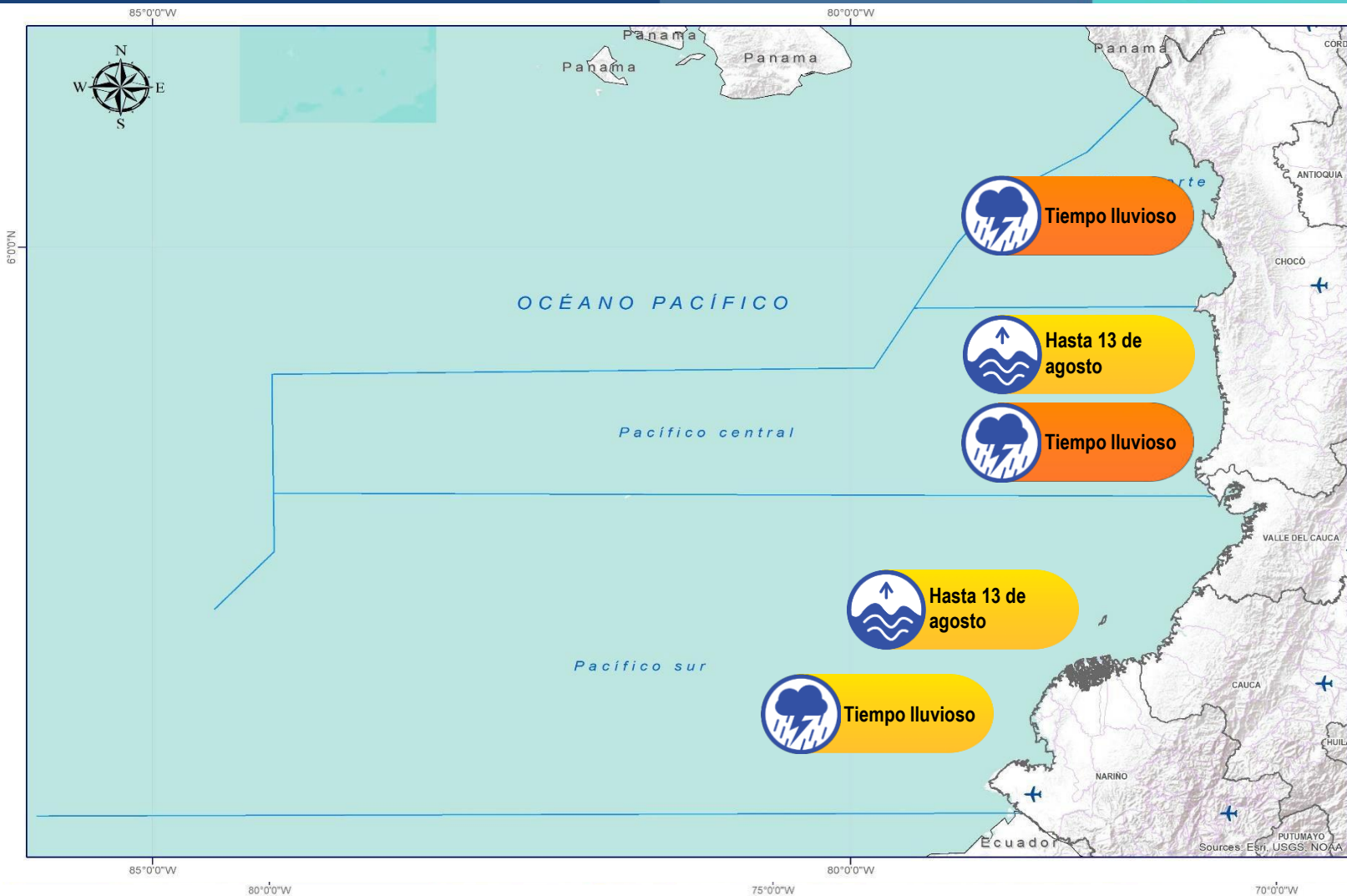
Pleamar

La marea alcanzará su máximo nivel en el intervalo de tiempo establecido.



Viento y oleaje

Velocidad del viento y altura del oleaje con valores por encima de lo normal para la época.



CONVENCIONES

SUGERENCIAS O RECOMENDACIONES



A las embarcaciones de poco calado, consultar con las Capitanías de puerto antes de zarpar en zonas de inminente tempestad. A los bañistas y habitantes costeros, estar atentos a la evolución de las condiciones meteorológicas y a los avisos de las autoridades locales.



Se sugiere a los habitantes costeros estar atentos a la evolución del fenómeno.



A los bañistas y habitantes costeros, estar atentos a la evolución del fenómeno y a las indicaciones de las autoridades locales. A las embarcaciones de poco calado, consultar con las Capitanías de puerto antes de zarpar.

* La altura significativa de la ola, representa la media del tercio más alto de las olas, por lo cual la altura máxima posible puede ser incluso superior al doble de este valor



CONVENCIONES

SUGERENCIAS O RECOMENDACIONES



Tiempo lluvioso

Probabilidad de lluvias moderadas a fuertes, en algunos casos con posibilidad de tormentas eléctricas y rachas de viento.

A las embarcaciones de poco calado, consultar con las Capitanías de puerto antes de zarpar en zonas de inminente tempestad.

A los bañistas y habitantes costeros, estar atentos a la evolución de las condiciones meteorológicas y a los avisos de las autoridades locales.



Pleamar

La marea alcanzará su máximo nivel en el intervalo de tiempo establecido.

Se sugiere a los habitantes costeros estar atentos a la evolución del fenómeno.



Viento y oleaje

Velocidad del viento y altura del oleaje con valores por encima de lo normal para la época.

A los bañistas y habitantes costeros, estar atentos a la evolución del fenómeno y a las indicaciones de las autoridades locales.

A las embarcaciones de poco calado, consultar con las Capitanías de puerto antes de zarpar.

INFORME TÉCNICO DIARIO

EQUIPO DE TRABAJO IDEAM
Yolanda GONZÁLEZ H. - Directora General
Daniel USECHE S. - Jefe Oficina del Servicio de Pronóstico y Alertas

OFICINA DEL SERVICIO DE PRONÓSTICO Y ALERTAS

Elaboraron:

Carolina Valencia, Mirovan Sverko, Cristian Zuluaga y Julieta Serna (Meteorología).
Alberto Pardo (Hidrología).

Felipe Espejo (Deslizamientos de Tierra)

Victoria Camacho (Incendios de la Cobertura Vegetal).

Araminta Vega (Datos).

Javier Gómez R (Coordinación Alertas Hidrometeorológicas y Ambientales).

<http://www.ideam.gov.co>

Correos electrónicos: servicio@ideam.gov.co, alertas@ideam.gov.co

Calle 25D N° 96B - 70, piso 3. Bogotá, D.C.

Teléfono: 3075625 ext. 1334 -1336.

VISITA NUESTRAS REDES SOCIALES



[ideam.instituto](https://www.facebook.com/ideam.instituto)



[InstitutoIDEAM](https://www.youtube.com/InstitutoIDEAM)



[@IDEAMColombia](https://twitter.com/IDEAMColombia)



[ideamcolombia](https://www.instagram.com/ideamcolombia)

