

INFORME TÉCNICO DIARIO

IDEAM comunica al Sistema Nacional para la Gestión del Riesgo de Desastres (SNGRD) y al Sistema Nacional Ambiental (SINA).

Bogotá D. C., 5 de agosto de 2021.
Hora de actualización 12:30 HLC

Boletín No.

217



CONTENIDO

[Lo más destacado](#)

[Precipitación](#)

[Temperaturas](#)

[Alerta por descensos significativos de las temperaturas mínimas del aire](#)

[Condiciones Hidrometeorológicas actuales](#)

[Pronóstico de precipitación de las próximas 24 horas](#)

[Pronóstico condiciones meteorológicas adicionales](#)

[Alertas Hidrológicas](#)

[Seguimiento y Pronóstico de las Amenazas por Deslizamientos](#)

[Seguimiento y Pronóstico de las Amenazas por Incendios](#)

[Alertas Meteomarinas vigentes Mar Caribe Colombiano](#)

[Alertas Meteomarinas vigentes Océano Pacífico Nacional](#)

[Alertas Meteomarinas por Ciclón Tropical Mar Caribe Colombiano](#)



Alerta
ROJA

PARA TOMAR ACCIÓN Advierte a los sistemas de prevención y atención de desastres sobre la amenaza que puede ocasionar un fenómeno con efectos adversos sobre la población, el cual requiere la atención inmediata por parte de la población y de los cuerpos de atención y socorro. Se emite una alerta sólo cuando la identificación de un evento extraordinario indique la probabilidad de amenaza inminente y cuando la gravedad del fenómeno implique la movilización de personas y equipos, interrumpiendo el normal desarrollo de sus actividades cotidianas.



Alerta
NARANJA

PARA PREPARARSE Indica la presencia de un fenómeno. No implica amenaza inmediata y como tanto es catalogado como un mensaje para informarse y prepararse. El aviso implica vigilancia continua ya que las condiciones son propicias para el desarrollo de un fenómeno, sin que se requiera permanecer alerta.



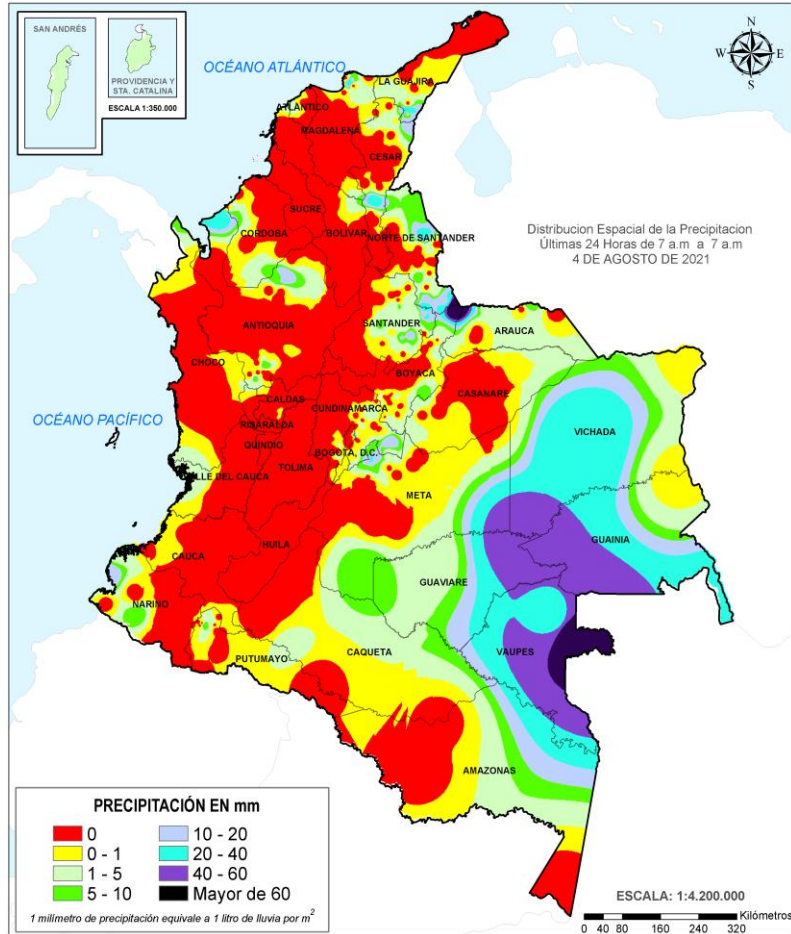
Alerta
AMARILLA

PARA INFORMARSE Es un mensaje oficial por el cual se difunde información. Por lo regular se refiere a eventos observados, registrados o registrados y puede contener algunos elementos de pronóstico a manera de orientación. Por sus características pretéritas y futuras difiere del aviso y de la alerta, y por lo general no está encaminado a alertar sino a informar.

CONDICIONES NORMALES La información que se suministra se encuentra dentro de los rangos normales.

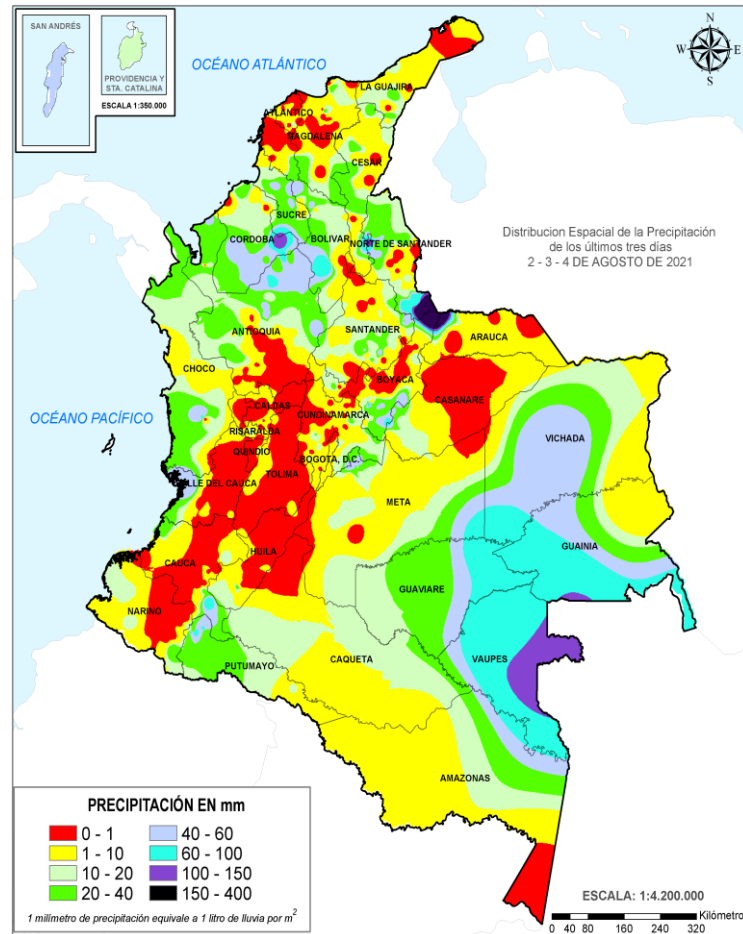
Alertas vigentes hasta: 5 de agosto de 2021 - 18:00 HLC.

Mapas de precipitación



Precipitación diaria desde las 7:00 HLC del miércoles 04 de agosto hasta las 07:00 HLC del jueves, 5 de agosto de 2021

Fuente: IDEAM.



Precipitación últimas 72 horas desde las 7:00 HLC del martes 02 de agosto hasta las 7:00 HLC del jueves, 5 de agosto de 2021.

Fuente: IDEAM.

Lluvias registradas en las últimas 24 horas

Descenso importante de las precipitaciones a nivel nacional, las cuales se concentraron principalmente en las regiones Andina, Orinoquia y Caribe. El máximo registro de precipitación en 24 horas se presentó en el municipio de **Cubará (Boyacá), con 92.1 mm.**



- Por alta probabilidad de crecientes súbitas o niveles altos en Cuenca del río Mulatos, Cuenca del río Nechí, Cuenca del río San Jorge, Directos Bajo Cauca – Magdalena. Ciénaga La Raya entre río Nechí y Brazo de Loba, Cuenca del río Inírida, Directos al Metica entre ríos Guayuriba y Yucao, Cuenca del río Meta, río Arauca, Río Orinoco..
- .Por alta probabilidad de deslizamientos de tierra en algunos municipio de las regiones Antioquia, Boyacá y Norte de Santander..
- .Por alta probabilidad de incendios de cobertura vegetal en algunos municipios de Antioquia, Boyacá, Caldas, Caquetá, Cundinamarca, Huila, Nariño, Norte de Santander, Quindío, Santander, Tolima, Valle del Cauca.



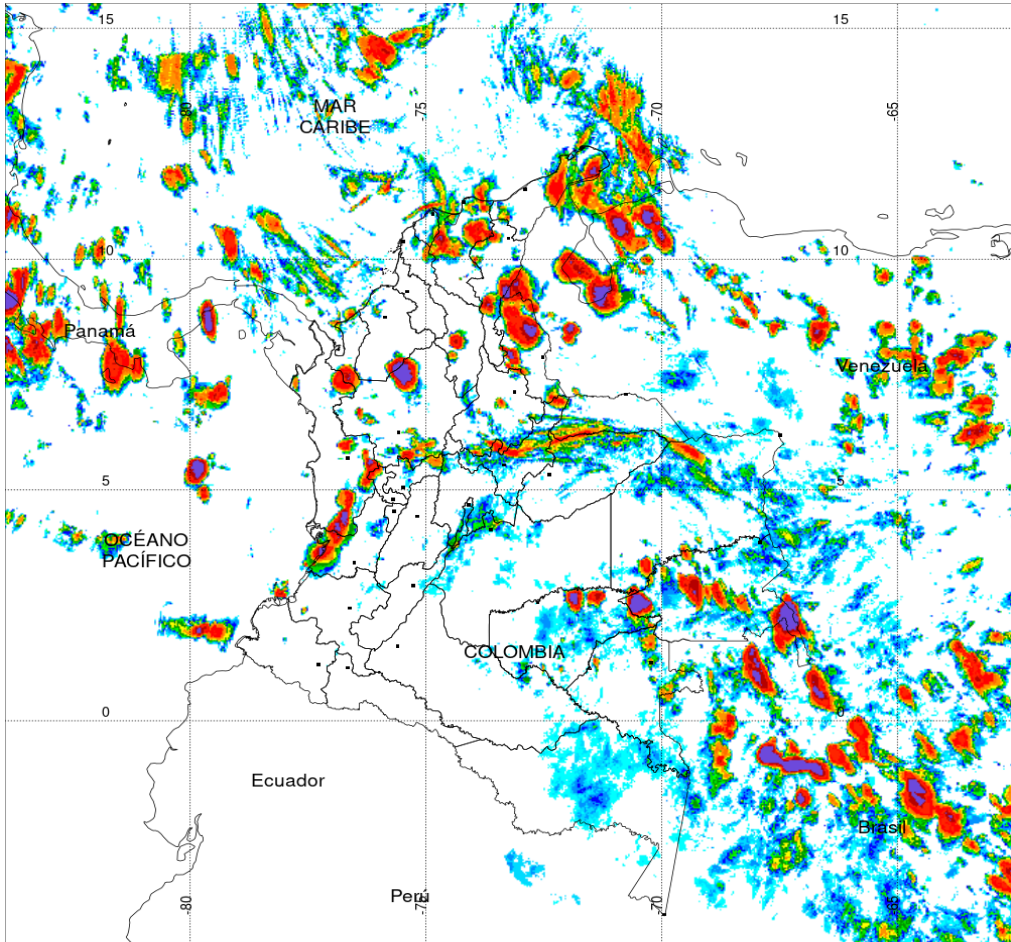
- Por moderada probabilidad de crecientes súbitas en cuencas Atrato – Darién, Caribe – Litoral, Sinu, Baudó - Directos al Pacifico, Sogamoso, Medio Magdalena, Cauca, Nechí, Guaviare,
- Por moderada probabilidad de incendios de cobertura vegetal en algunos municipios de la regio Andina, Caribe, Orinoquia y Pacifica.
- Por moderada probabilidad de ocurrencia de deslizamientos de tierra en municipios de las regiones Caribe, Pacifica, Andina, Orinoquia y Amazonia.

Alertas amarillas e información más detallada para cada una de las categorías de alerta, remítase a la temática particular del informe.

- Un milímetro de lluvia (1 mm) equivale a un litro (1 L) de lluvia que ha caído en un metro cuadrado (1 m²). La lluvia acumulada es la suma de los milímetros de agua lluvia que se han registrado en un lapso de tiempo.



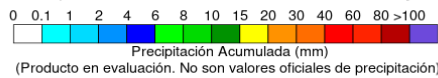
Estimación Satelital (24 Horas)



PRECIPITACIÓN TOTAL ACUMULADA POR ESTIMACIÓN SATELITAL (GOES-16)

AUG 04 DE 2021 (7:00) - AUG 05 DE 2021 (7:00)

Elaborado por: Oficina del Servicio de Pronósticos y Alertas.



Precipitaciones

A continuación, los municipios donde se registraron precipitaciones iguales o superiores a 15.0 mm en las últimas 24 horas

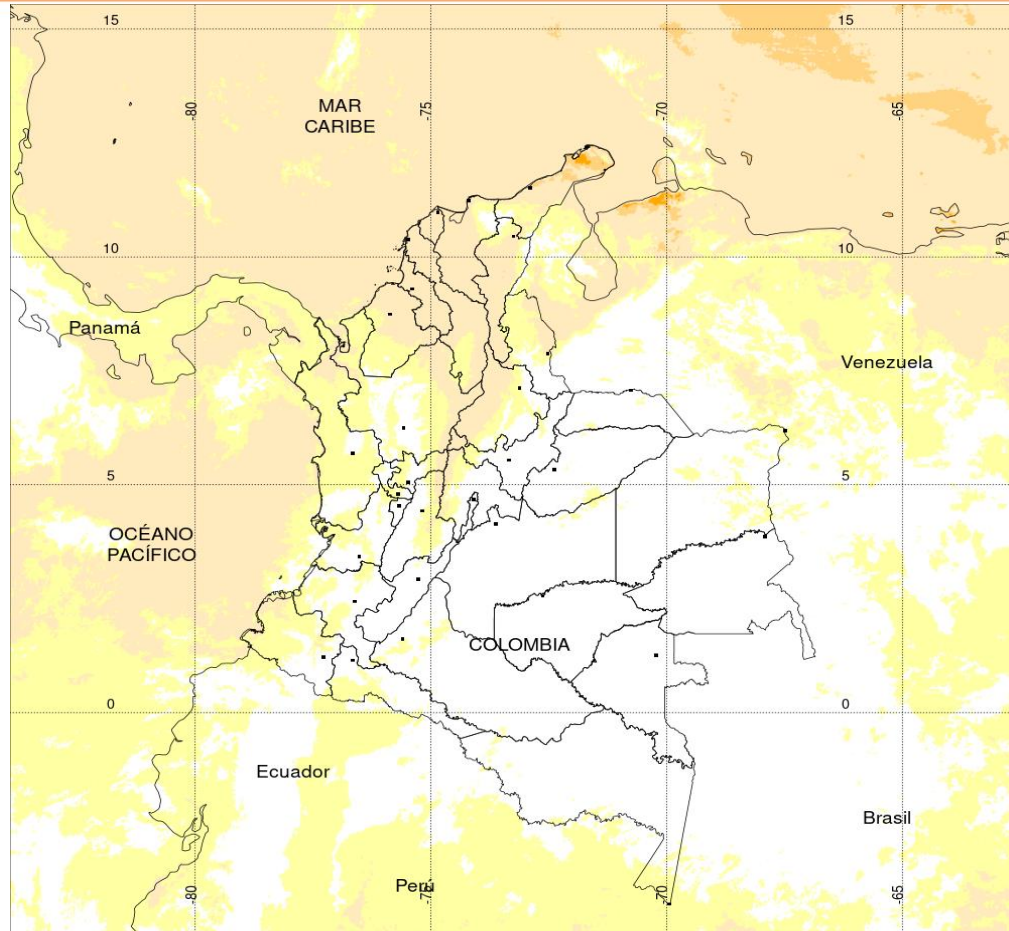
Aclaración: aunque los volúmenes de lluvia registrados en un municipio se relacionan con la ubicación de las estaciones de monitoreo del IDEAM, en ocasiones, dichas estaciones pueden estar distantes de los lugares en donde se concentra la mayor población o alejados de los centros municipales.

DEPARTAMENTOS	MUNICIPIO
ANTIOQUIA	San Juan de Urabá (38.0).
BOYACÁ	Cubará (92.1).
CESAR	Pailitas (25.0), Manaure Balcón del Cesar (15.1).
CUNDINAMARCA	Medina (16.0).
GUAINÍA	Barrancominas (50.0).
LA GUAJIRA	Villanueva (37.0).
MAGDALENA	Santa Marta (28.0).
META	Villavicencio (27.0).
NORTE DE SANTANDER	Chitagá (24.6), Sardinata (24.0).
SANTANDER	Cerrito (17.0).
VAUPÉS	Mitú (76.0).
VICHADA	Cumaribo (35.0).

NO HUBO REGISTRO DE VALORES QUE HAYAN SUPERADO EL MÁXIMO HISTÓRICO

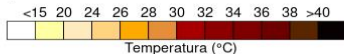


Estimación Satelital (24 Horas)



TEMPERATURA SUPERFICIAL MÁXIMA POR ESTIMACIÓN SATELITAL (GOES-16)
(2021-08-05 02:20:00 a 2021-08-05 07:50:00)

Elaborado por: Oficina del Servicio de Pronósticos y Alertas.



(Producto en evaluación. No son valores oficiales de temperatura)



Temperaturas Máximas

A continuación, los municipios donde se registraron temperaturas iguales o superiores a **36.0 °C** en las últimas 24 horas

Aclaración: aunque los valores registrados en un municipio se relacionan con la ubicación de las estaciones de monitoreo del IDEAM, en ocasiones, dichas estaciones pueden estar distantes de los lugares en donde se concentra la mayor población o alejados de los centros municipales.

DEPARTAMENTO	MUNICIPIO
CESAR	Bosconia (38.0) , Agustín Codazzi (36.2).
CUNDINAMARCA	Jerusalén (36.8).
HUILA	Villavieja (36.8).
TOLIMA	Saldaña (36.8), Armero-Guayabal (36.2), Prado (36.0).

NO SE REGISTRARON VALORES SUPERIORES A LOS HISTÓRICOS DE TEMPERATURA MÁXIMA

Temperaturas Mínimas

A continuación se relacionan los municipios donde en las últimas 24 horas se registraron temperaturas menores o iguales a **5.0°C**.

DEPARTAMENTOS	MUNICIPIO
ANTIOQUIA	La Unión (4.0).
BOYACÁ	Saboyá (4.0), Chita (4.4).
CUNDINAMARCA	Choachí (4.0).
NARIÑO	Ipiales (0.6) , Túquerres (4.2), Pasto (4.8).

La estimación satelital de la temperatura superficial máxima en 24 horas utiliza datos de los satélites ambientales geoestacionarios operacionales (GOES) de NOAA para estimar al temperatura de la superficie del país, en donde los datos de los medidores o radares no están disponibles o no son confiables.

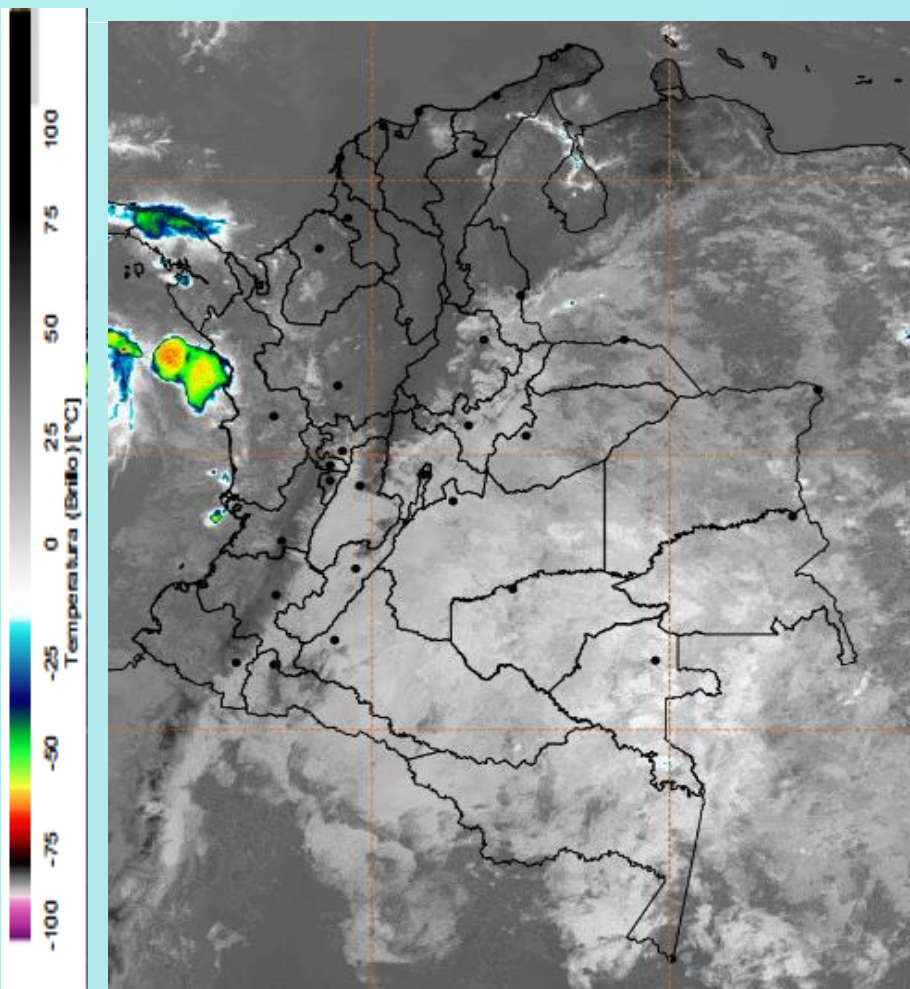
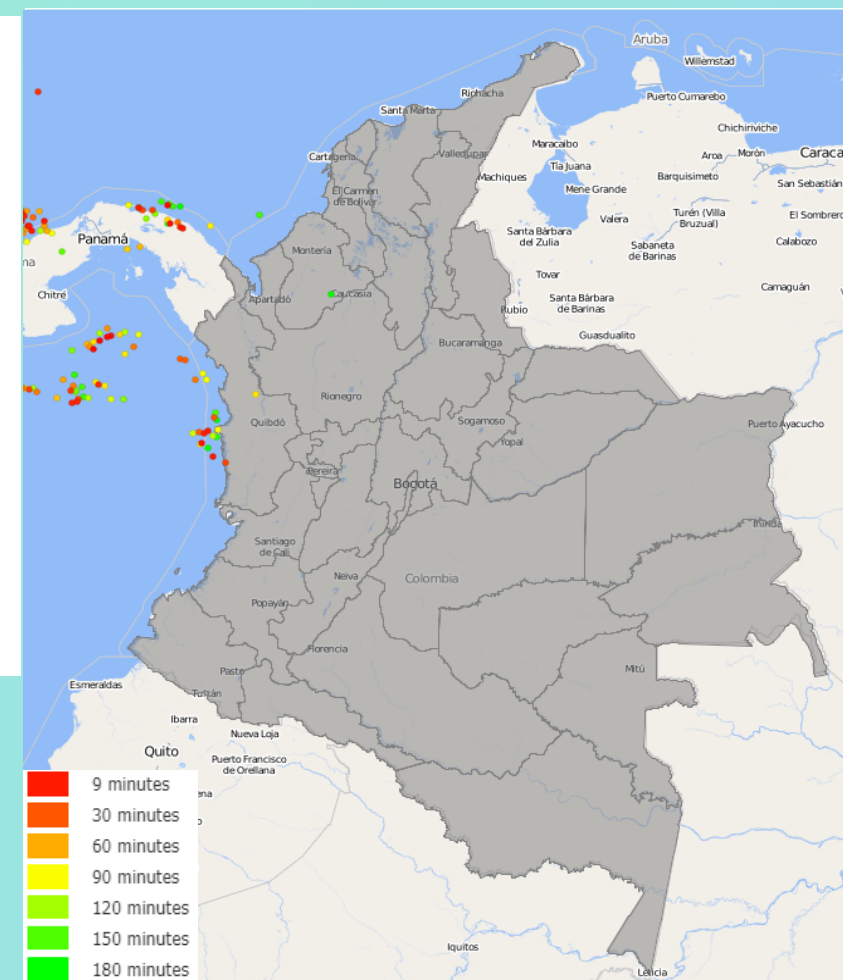


Imagen GOES East Canal Infrarrojo, 5 de agosto de 2021
Hora 12:00 HLC. Fuente: IDEAM-GOES 16

Durante las primeras horas de la mañana se han registrado condiciones de cielo entre parcial y mayormente nublado con lluvias y/o lloviznas en zonas de las regiones Orinoquia, Amazonia y en áreas del golfo de Urabá, litoral de Córdoba y de Cauca, oriente de Cundinamarca y en el centro de Chocó.

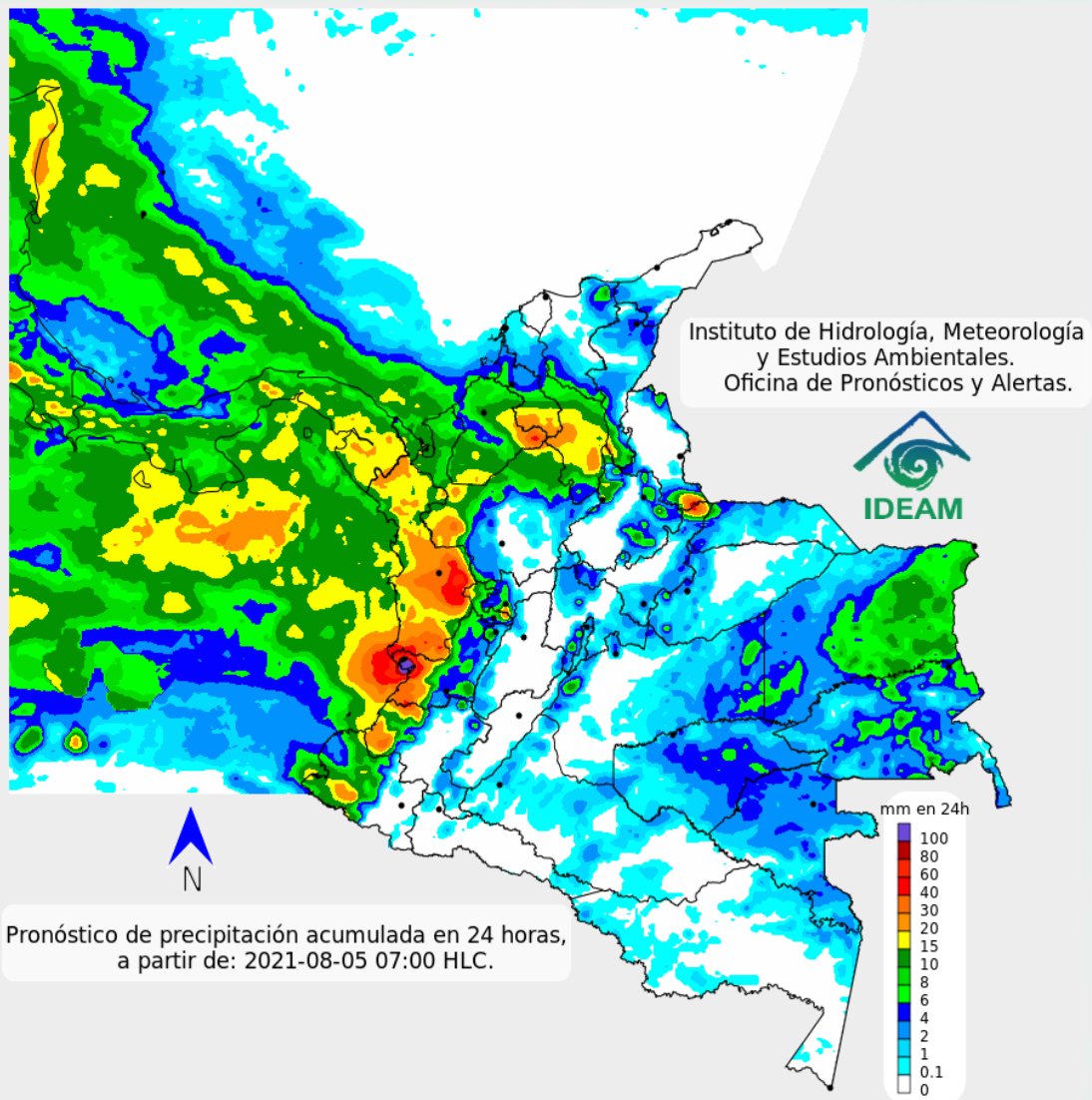


Descargas eléctricas en las últimas 3 horas.
Fuente: Keraunos S.A.S.

- La imagen del canal infrarrojo (10.3 μm) permite identificar nubes en cualquier período temporal a partir de la temperatura de brillo de la nube (ver escala de colores). De esta forma, se puede identificar, clasificar y caracterizar la nubosidad en una zona determinada.
- La imagen de las descargas eléctricas muestra los rayos nube-tierra que se han descargado en una zona en las últimas 4 horas (ver escala de colores)



Pronóstico de precipitación para las próximas veinticuatro (24) horas



Para el día de hoy se pronostican precipitaciones en zonas de las regiones Caribe, Pacífico, Andina y Orinoquia. Es posible que las lluvias de mayor intensidad y con descargas eléctricas, se registren en zonas de los departamentos de Bolívar, Sucre, Córdoba, Antioquia, Chocó, Valle del Cauca, Cauca, Nariño, Boyacá y Norte de Santander.



Para mayor información sobre el estado del tiempo, alertas y pronósticos, consulte la aplicación móvil MI PRONÓSTICO

- La resolución espacial del mapa de pronóstico es de 6.5 km aproximadamente. Por lo tanto, fenómenos meteorológicos inferiores a esta escala no están considerados en esta predicción.
- La escala de colores está asociada a un rango de precipitación en el intervalo de tiempo indicado, lo que implica que el pronóstico no es determinista (un valor exacto en una zona) sino corresponde a un pronóstico cuantitativo (un rango de valores en una zona).



Pronóstico zonas volcánicas

Mapa de zonas volcánicas

ÁREA DEL VOLCÁN NEVADO DEL RUIZ			
Mañana: Cielo parcialmente nublado - Tiempo seco			
Tarde: Cielo nublado - Lloviznas			
Noche: Cielo nublado - Tiempo seco			
Madrugada: Cielo nublado - Tiempo seco			
El SERVICIO GEOLÓGICO COLOMBIANO reporta en nivel AMARILLO (III): CAMBIOS EN EL COMPORTAMIENTO DE LA ACTIVIDAD VOLCÁNICA. Lat: 4.89 Lon: -75.32			
ELEVACIÓN (pies)	DIRECCIÓN	VELOCIDAD	
		VELOCIDAD (Nudos)	VELOCIDAD (Km/h)
10.000	ESTE	0 - 5	0 - 9
18.000	ESTE	15 - 20	27 - 37
24.000	OESTE-NOROESTE	0 - 5	0 - 9
30.000	OESTE-NOROESTE	10 - 15	18 - 27
ÁREA DEL VOLCÁN NEVADO DEL HUILA			
Mañana: Cielo nublado - Lloviznas			
Tarde: Cielo nublado - Lloviznas			
Noche: Cielo nublado - Tiempo seco			
Madrugada: Cielo nublado - Tiempo seco			
El SERVICIO GEOLÓGICO COLOMBIANO reporta en nivel AMARILLO (III): CAMBIOS EN EL COMPORTAMIENTO DE LA ACTIVIDAD VOLCÁNICA. Lat: 2.92 Lon: -76.05			
ELEVACIÓN (pies)	DIRECCIÓN	VELOCIDAD	
		VELOCIDAD (Nudos)	VELOCIDAD (Km/h)
10.000	ESTE-SURESTE	5 - 10	9 - 18
18.000	ESTE	20 - 25	37 - 46
24.000	NOROESTE	5 - 10	9 - 18
30.000	NOROESTE	5 - 10	9 - 18
ÁREA DEL VOLCÁN CERRO MACHÍN			
Mañana: Cielo parcialmente nublado - Tiempo seco			
Tarde: Cielo nublado - Tiempo seco			
Noche: Cielo nublado - Tiempo seco			
Madrugada: Cielo nublado - Tiempo seco			
El SERVICIO GEOLÓGICO COLOMBIANO reporta en nivel AMARILLO (III): CAMBIOS EN EL COMPORTAMIENTO DE LA ACTIVIDAD VOLCÁNICA. Lat: 4.80 Lon: -75.62			
ELEVACIÓN (pies)	DIRECCIÓN	VELOCIDAD	
		VELOCIDAD (Nudos)	VELOCIDAD (Km/h)
10.000	SUR-SURESTE	0 - 5	0 - 9
18.000	ESTE	20 - 25	37 - 46
24.000	OESTE	0 - 5	0 - 9
30.000	OESTE-NOROESTE	10 - 15	18 - 27

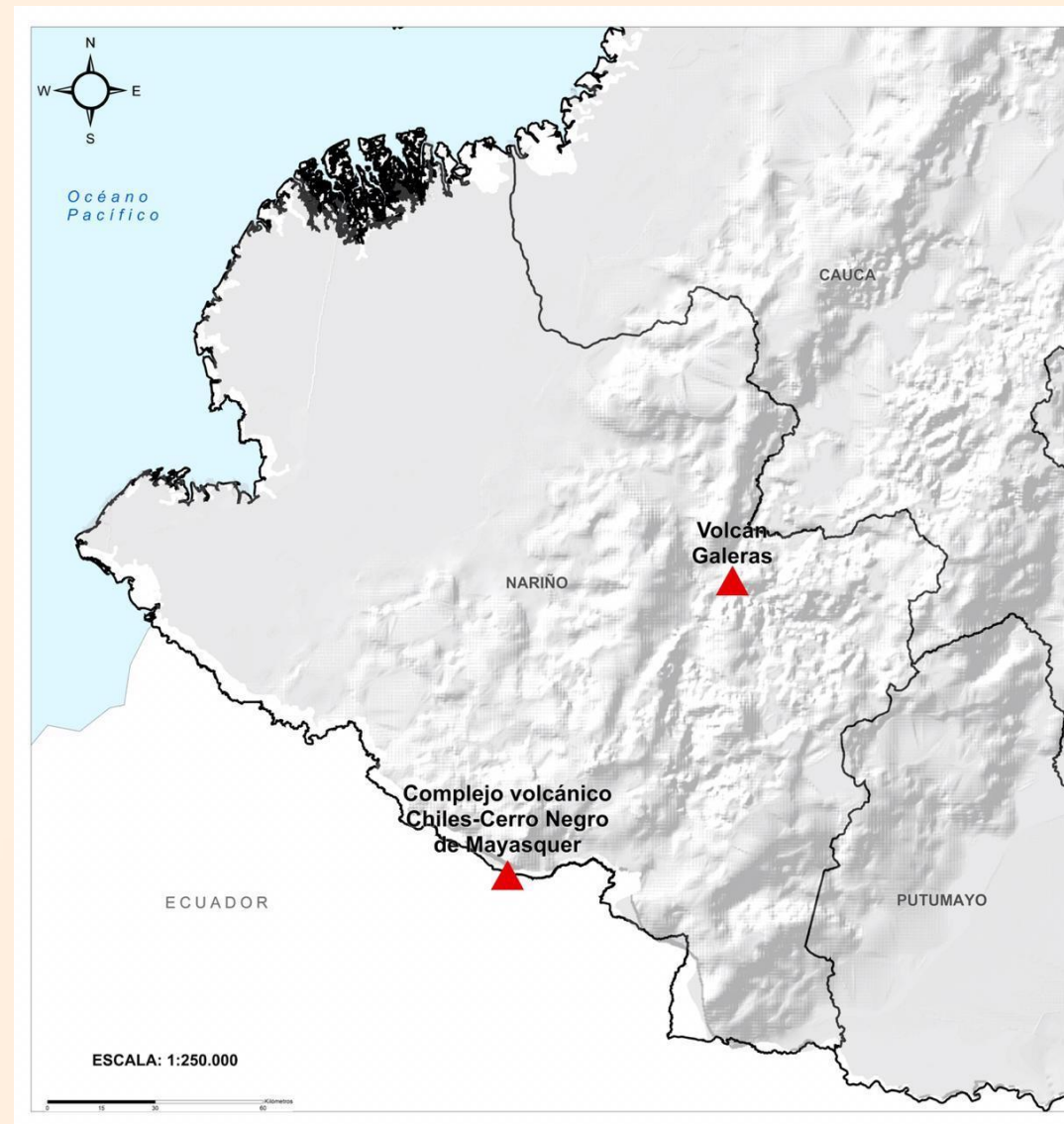




Pronóstico zonas volcánicas

Mapa de zonas volcánicas

ÁREA DEL VOLCÁN GALERAS			
Mañana: Cielo ligeramente nublado - Tiempo seco			
Tarde: Cielo ligeramente nublado - Tiempo seco			
Noche: Cielo ligeramente nublado - Tiempo seco			
Madrugada: Cielo parcialmente nublado - Tiempo seco			
EL SERVICIO GEOLÓGICO COLOMBIANO reporta en nivel AMARILLO (III): CAMBIOS EN EL COMPORTAMIENTO DE LA ACTIVIDAD VOLCÁNICA. Lat: 1.55 Lon: -77.37			
ELEVACIÓN (pies)	DIRECCIÓN	VELOCIDAD	
		VELOCIDAD (Nudos)	VELOCIDAD (Km/h)
10.000	SURESTE	5 - 10	9 - 18
18.000	ESTE	10 - 15	18 - 27
24.000	OESTE-NOROESTE	5 - 10	9 - 18
30.000	ESTE-NORESTE	0 - 5	0 - 9
ÁREA DEL COMPLEJO VOLCÁNICO CHILES-CERRO NEGRO DE MAYASQUER			
Mañana: Cielo parcialmente nublado - Tiempo seco			
Tarde: Cielo parcialmente nublado - Tiempo seco			
Noche: Cielo parcialmente nublado - Tiempo seco			
Madrugada: Cielo parcialmente nublado - Tiempo seco			
EL SERVICIO GEOLÓGICO COLOMBIANO reporta en nivel AMARILLO (III): CAMBIOS EN EL COMPORTAMIENTO DE LA ACTIVIDAD VOLCÁNICA. Lat: 0.81 -Lon:77.93 Lat: 0.76 Lon:-77.95			
ELEVACIÓN (pies)	DIRECCIÓN	VELOCIDAD	
		VELOCIDAD (Nudos)	VELOCIDAD (Km/h)
10.000	ESTE-SURESTE	5 - 10	9 - 18
18.000	ESTE	15 - 20	27 - 37
24.000	NOROESTE	0 - 5	0 - 9
30.000	NORESTE	0 - 5	0 - 9



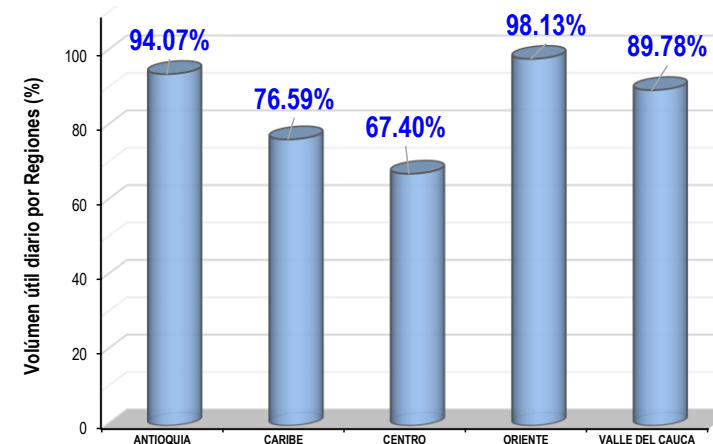
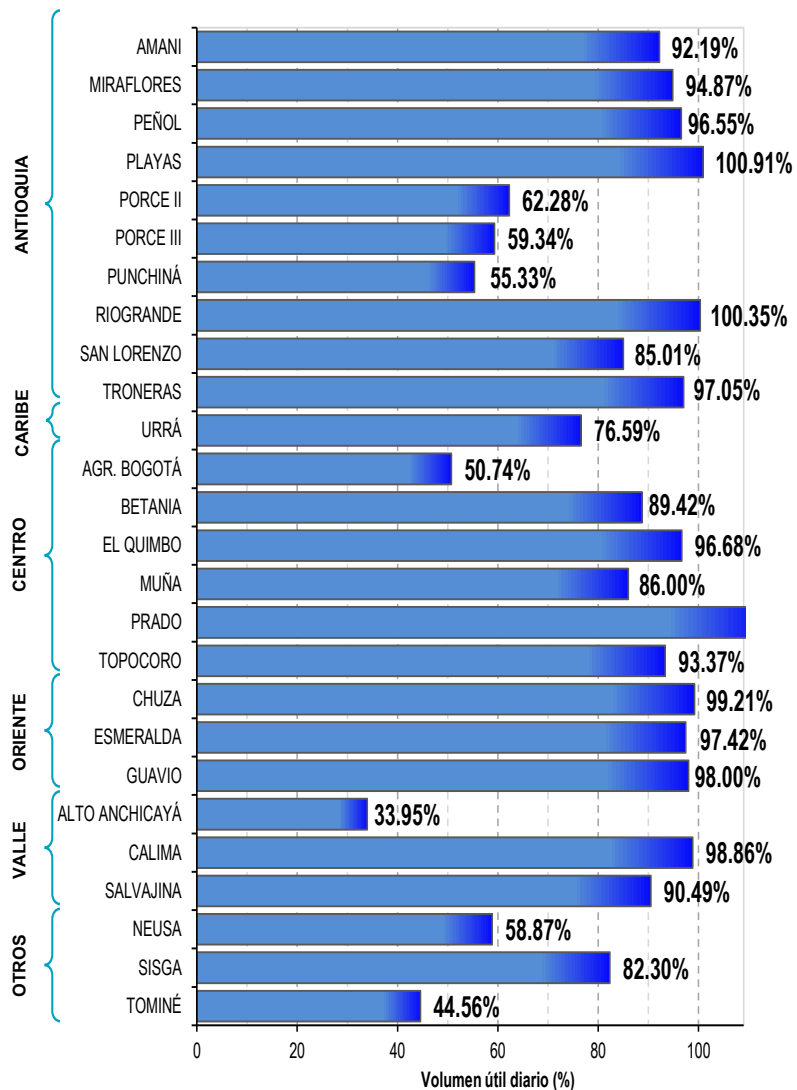


Estado de los Embalses



A continuación se relaciona el volumen útil diario de los principales embalses del país (expresado en porcentaje), de acuerdo con la información reportada por XM S.A. E.S.P en la siguiente dirección electrónica: <http://ido.xm.com.co/ido/SitePages/hidrologia.aspx?q=reservas>

VOLÚMEN ÚTIL DIARIO EN LOS PRINCIPALES EMBALSES DEL PAÍS

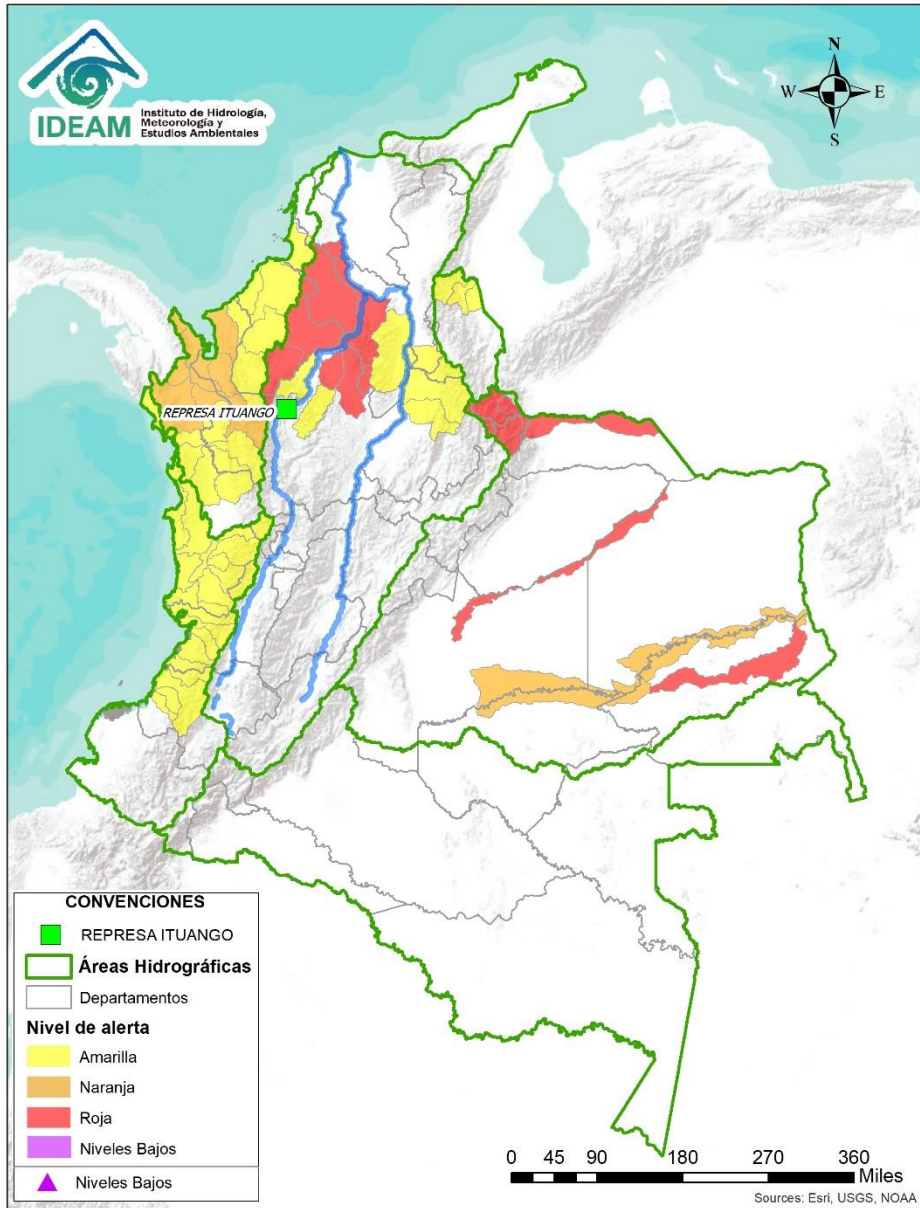


Infografía: IDEAM

Fuente: XM



Alertas Hidrológicas



Caño Cristales el río de los cinco colores, paraíso tropical! (Sierra de La Macarena – Meta, Colombia). – Autor: Mcleods, 19 de Febrero de 2018
 Fuente: https://upload.wikimedia.org/wikipedia/commons/3/3e/Flashpacker_Connect_-_Cano_Cristales_webp

FEWS COLOMBIA

SISTEMA DE PRONÓSTICOS HIDROLÓGICOS Y ALERTAS TEMPRANAS

Consulte aquí el estado de los niveles en los ríos del país:

<http://fews.ideam.gov.co/colombia/MapaEstacionesColombiaEstado.html>



Nota 1: Las alertas hidrológicas pueden ser corregidas y/o actualizadas en el futuro. No representa una certificación oficial del IDEAM.

Nota 2: Es probable que los eventos hidrológicos reportados en las alertas emitidas no se estén presentando sobre los ríos principales sino sobre sus afluentes.

Nota 3: El IDEAM le recomienda a la población ribereña estar muy atentos al comportamiento de los niveles de los ríos y atender las recomendaciones que la Unidad Nacional de Gestión del Riesgo de Desastres (UNGRD) emita para la implementación de medidas de contingencia ante posibles afectaciones por desbordamientos e inundaciones.



LLUVIAS



NIVELES BAJOS



NIVELES ALTOS



CRECIENTE SÚBITA



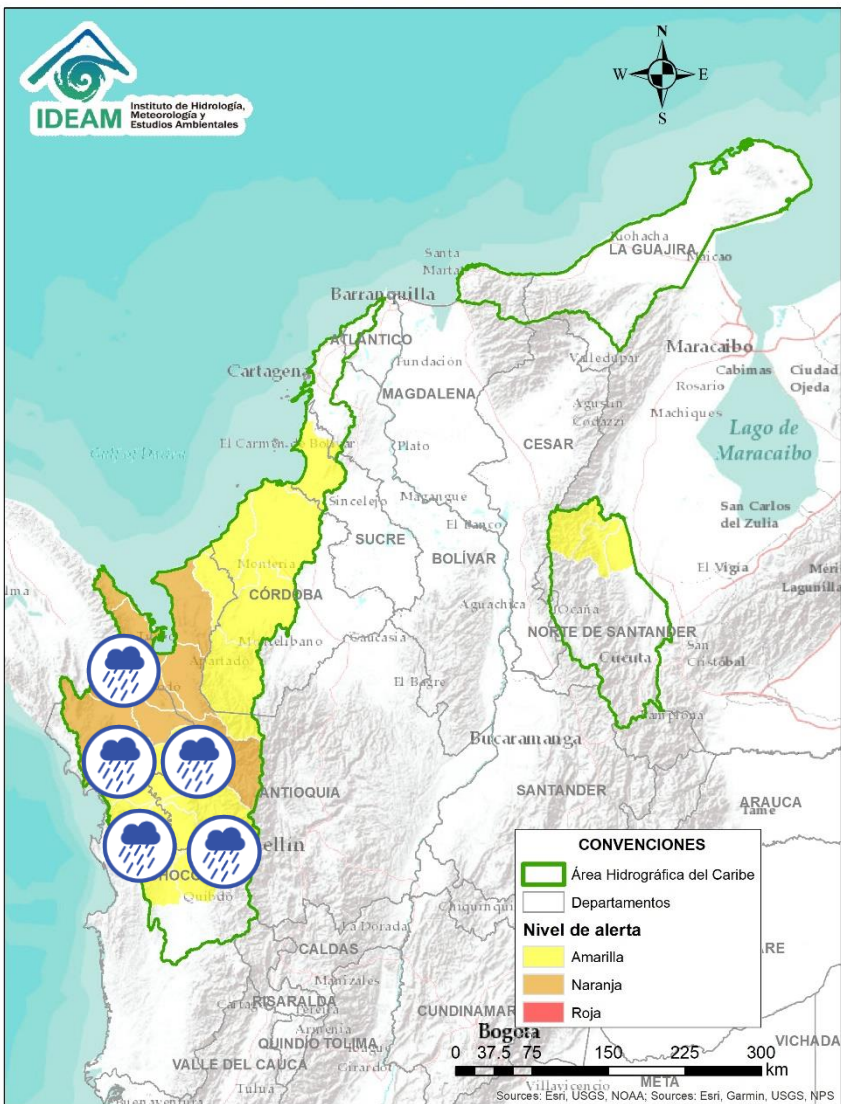
TRANSITO DE CRECIENTES



CRECIENTE POR DESEMBALSE



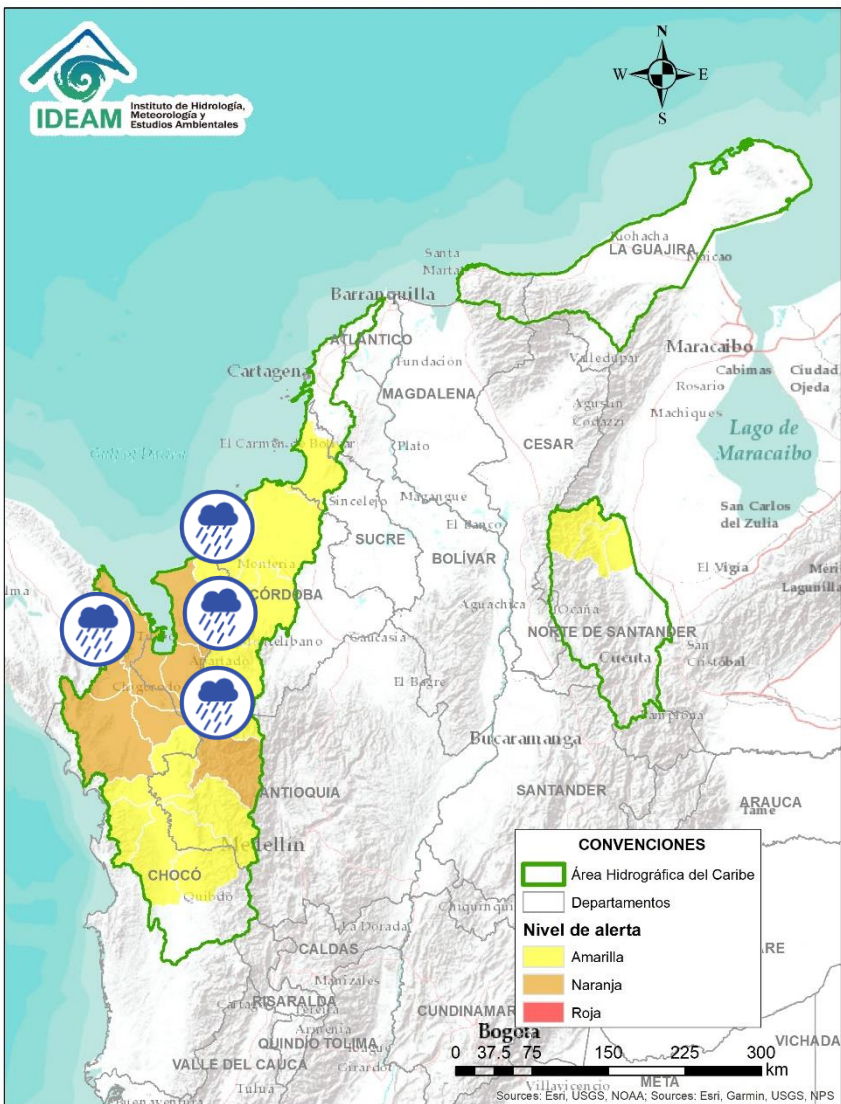
INUNDACIONES



Alerta	Zona Hidrográfica	Subzona o Cuenca Hidrográfica	Descripción de la alerta hidrológica
	Atrato - Darién	Cuenca media río Atrato	Probabilidad de crecientes súbitas en los ríos Bebaramá, SZH Directos al Atrato entre los ríos Quito y Bojayá, SZH Directos al Atrato entre los ríos Bebaramá y Murri, Murri, Murindó y sus afluentes, entre otros directos a la parte media del río Atrato.
	Atrato - Darién	Cuenca media río Atrato	Probabilidad de crecientes súbitas en los ríos Napipí, Opogadó, Bojayá y sus afluentes, entre otros directos a la parte media del río Atrato. Se recomienda especial atención en el río Atrato a la altura de Vigía de Fuerte (Antioquia). Nota: 1 CDGRD Chocó reporta inundaciones por desbordamiento de los ríos Buey, Tanguí y Ame, a la altura de la cabecera municipal y área rural del municipio Medio Atrato (24/07/2021).
	Atrato - Darién	Cuenca del río Sucio	Probabilidad de creciente súbita en el río Sucio y sus afluentes, quebradas Cañada Seca y Desmotadora, la altura del municipio de Dabeiba (Antioquia), aportante a la cuenca baja del río Atrato. Especial atención en los municipios Dabeiba, Uramita, Cañasgordas, Mutatá y Belén de Bajará (Chocó).
	Atrato - Darién	Cuenca del río Salaquí	Probabilidad de crecientes súbitas en la cuenca del río Salaquí y sus aportantes a la cuenca baja del río Atrato. Especial atención en el municipio de Riosucio (Chocó).
	Atrato - Darién	Cuenca del río Cacarica	Probabilidad de crecientes súbitas del río Cacarica y sus afluentes, especialmente en el río Domingodó, aportante a la cuenca baja del río Atrato. Especial atención en los municipios Carmen de Darién y Riosucio (Chocó).
	Atrato - Darién	Cuenca baja del río Atrato	Probabilidad de incrementos súbitos en la SZH Directos al Bajo Atrato entre río Sucio y Desembocadura al Mar Caribe. Especial atención en el municipio de Riosucio (Chocó).



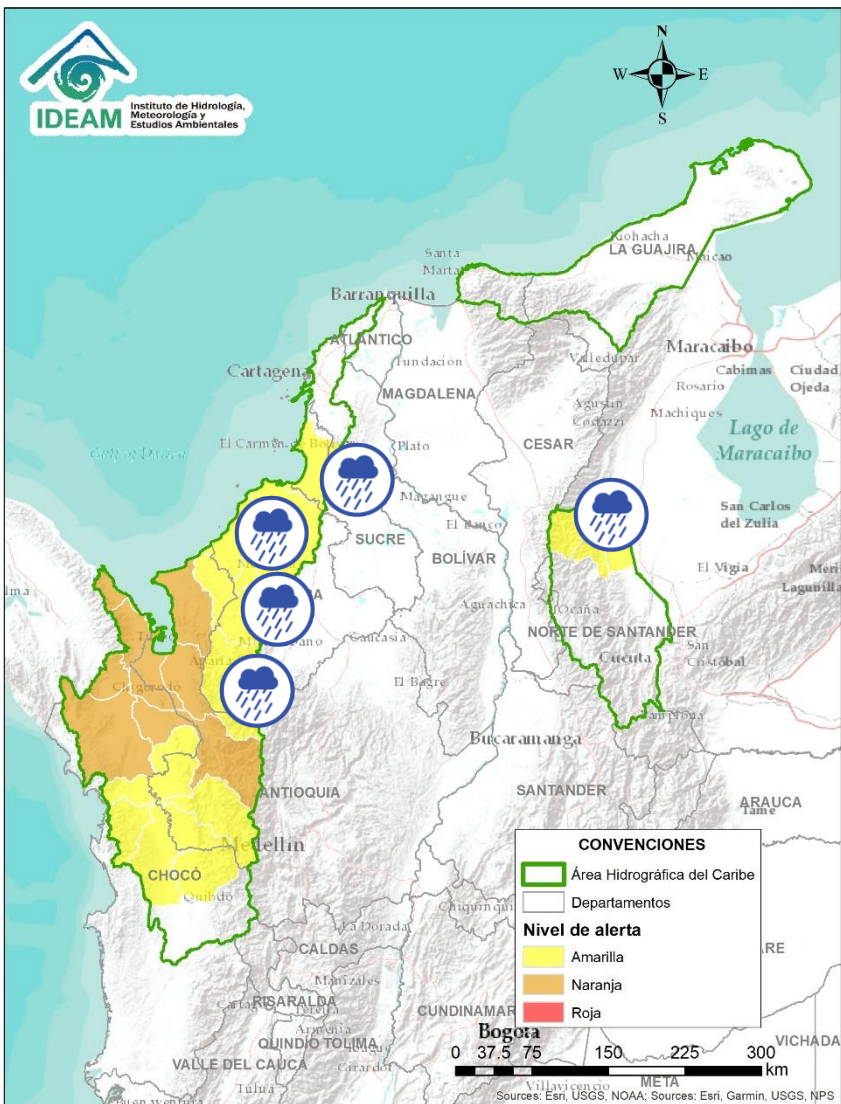
Área Hidrográfica del Caribe



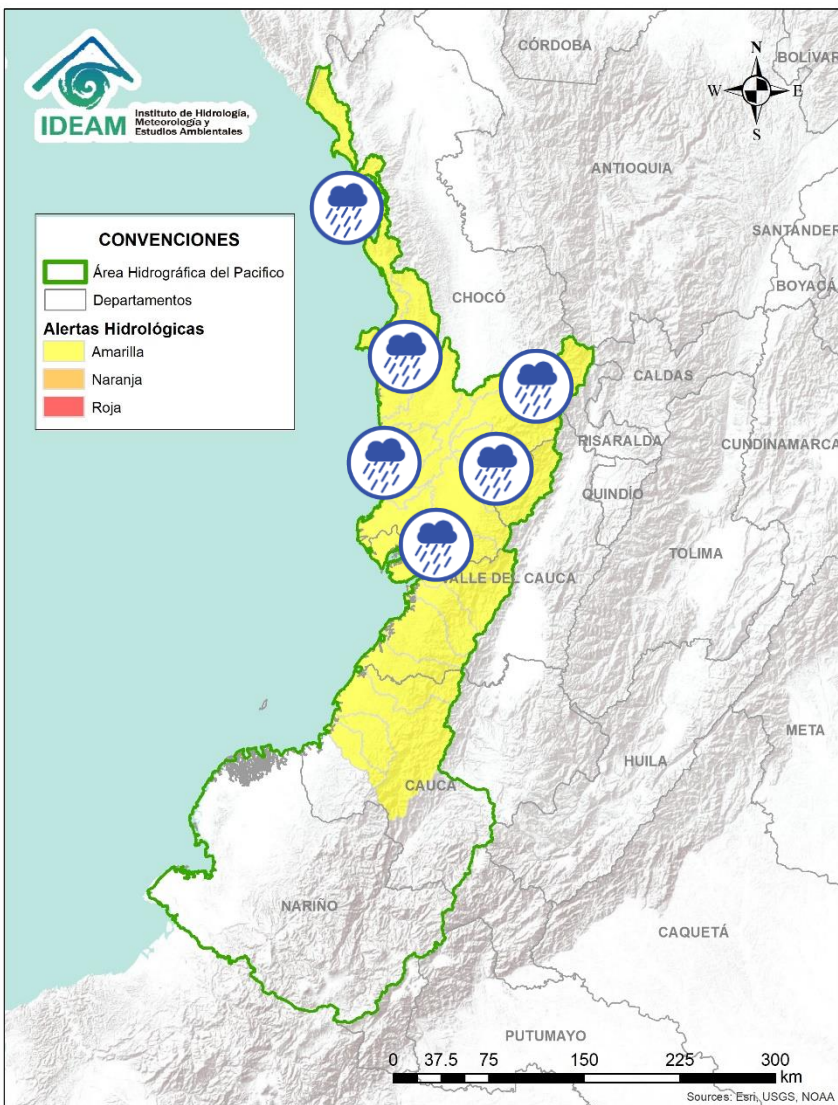
Alerta	Zona Hidrográfica	Subzona o Cuenca Hidrográfica	Descripción de la alerta hidrológica
	Atrato – Darién	Cuenca del río Tanela	Probabilidad de crecientes súbitas en la cuenca del río Tanela, aportante a la cuenca baja del río Atrato.
	Atrato – Darién	Cuenca del río Tolo	Probabilidad de crecientes súbitas en la cuenca del río Tolo entre otros directos al Caribe. Especial atención a la altura del municipio de Acandí.
	Caribe - Litoral	Cuenca del río León	Probabilidad de crecientes súbitas en los niveles del río León, así como en los ríos Carepa, Chigorodó y Apartadó, entre otros que desembocan al Golfo de Urabá. Especial atención en el municipio de Carepa y Chigorodó.
	Caribe - Litoral	Cuenca del río Mulatos	Probabilidad de incrementos súbitos en los niveles del río Mulatos y sus afluentes, que desembocan al Mar Caribe y Golfo de Urabá. Especial atención en los municipios de Necoclí, Turbo y Currulao. Nota: El distrito de Turbo, reporta fuertes lluvias en zona urbana y rural, la cuales generaron diversas inundaciones, dejando así cantidad considerable de afectados por inundación en cultivos y viviendas (AO, 03/08/2021).
	Caribe - Litoral	Cuenca del río San Juan	Probabilidad de crecientes súbitas en el río San Juan y sus afluentes, entre otros arroyos directos al Caribe, especial atención en el municipio de Arboletes y San Juan de Urabá (Antioquia).
	Caribe - Litoral	Cuenca del río Canalete	Probabilidad de crecientes súbitas en el río Canalete y sus afluentes, entre otros arroyos directos al Caribe, especial atención en el municipio de Arboletes (Antioquia).



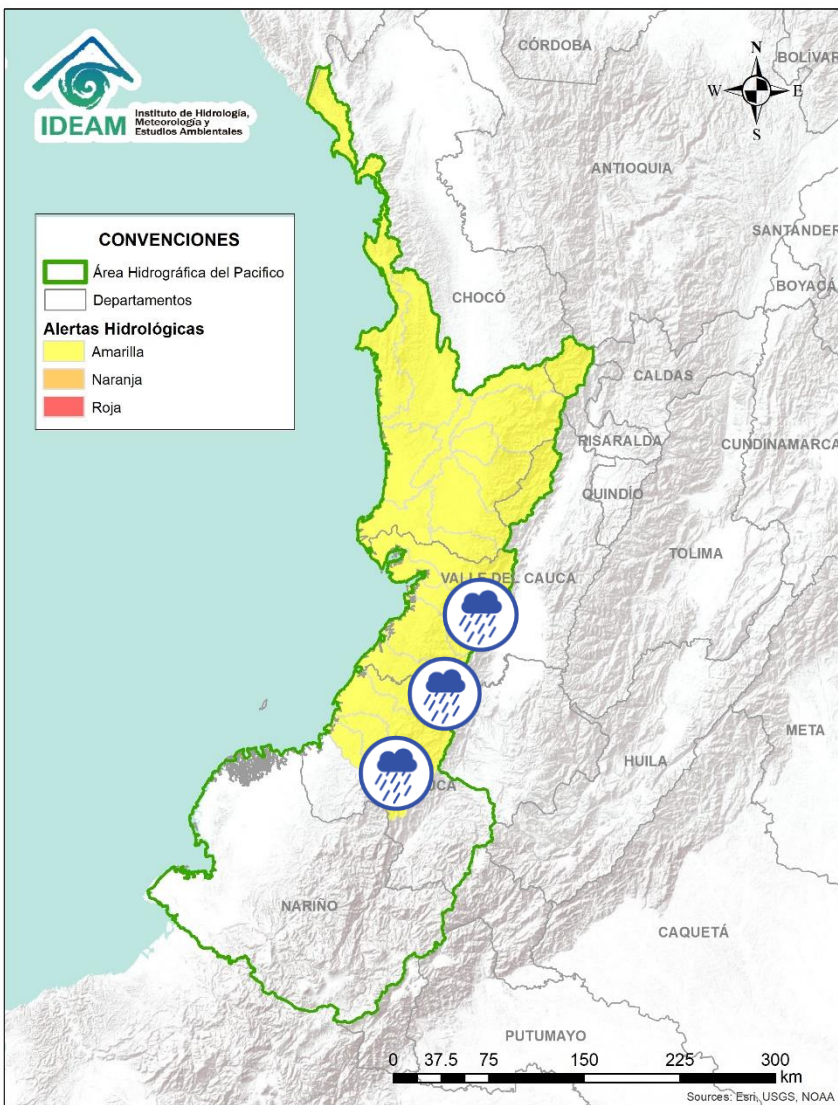
Área Hidrográfica del Caribe



Alerta	Zona Hidrográfica	Subzona o Cuenca Hidrográfica	Descripción de la alerta hidrológica
	Sinú	Cuenca alta del río Sinú	Probabilidad de incremento en los niveles en los niveles del río Sinú y sus afluentes en la parte alta. Se recomienda especial atención ante posibles afectaciones por desbordamientos e inundaciones.
	Sinú	Cuenca media del río Sinú	Probabilidad de incremento en los niveles del río Sinú y sus afluentes (aguas abajo del Embalse de Urrá I), se recomienda especial atención en los centros poblados de Tierralta y Valencia (Córdoba), ante posibles afectaciones por desbordamientos e inundaciones.
	Sinú	Cuenca baja del río Sinú	Probabilidad de incremento en los niveles de la parte baja del río Sinú y sus aportantes, especial atención en la ciudad de Montería y en el municipio de Lorica (Córdoba), ante posibles afectaciones por desbordamientos e inundaciones.
	Caribe – Litoral	Directos al Caribe Golfo de Morrosquillo	Probabilidad de crecientes súbitas en los aportantes directos al Mar Caribe en el Golfo de Morrosquillo. Especial atención a los municipios de San Onofre, Tolú, Coveñas, Palmito, Tolviejo, Chalán, Colosó, Morroa y Sincelejo.
	Catatumbo	Cuencas del Catatumbo	Probabilidad de crecientes súbitas en las cuencas de los ríos Suroeste, Socuavo, Río de Oro y la SZH bajo Catatumbo.



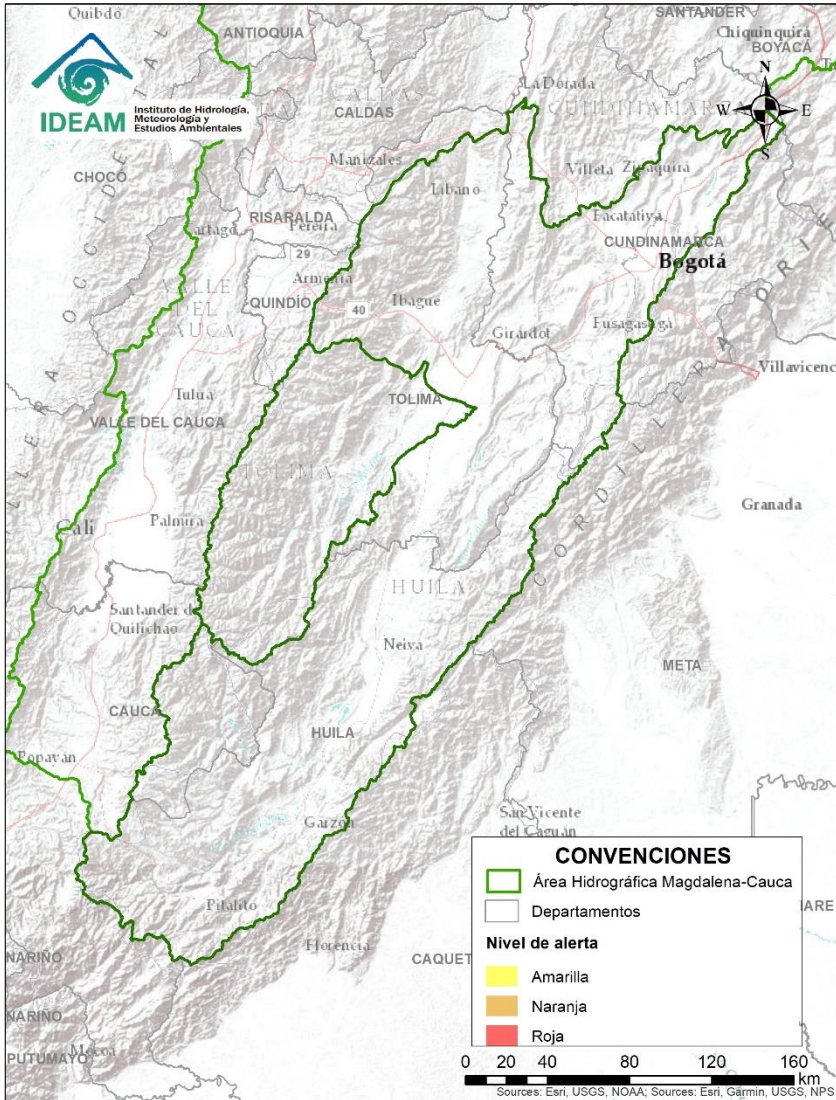
Alerta	Zona Hidrográfica	Subzona o Cuenca Hidrográfica	Descripción de la alerta hidrológica
	Baudó - Directos al Pacífico	Cuencas directas al Pacífico (Chocó)	Probabilidad de crecientes súbitas en la quebrada Chocolatal, los ríos Jella, Abaquía, Catripe, Evarí, Pavasá, Piliza, Purricha, Quiparado, San Juan, Virudó, Cupica, Curiche, Jampavadó, Juradó, Partadó, Arusi, Coquí, Joví, Nuquí, Panguí y sus aportantes, entre otros directos al Océano Pacífico en el departamento de Chocó, se recomienda especial atención en los municipios de Bahía Solano y Juradó.
	Baudó - Directos al Pacífico	Cuenca del río Baudó	Probabilidad de incrementos súbitos en los niveles del río Baudó y sus afluentes, especialmente los ríos Berberberre, Pepe y Torroidó. Se recomienda especial atención para las poblaciones ribereñas, donde se destacan los corregimientos de Santa María, Miacorá, Divisa, Cohecho, Chachajo, Santa Rita, La Pureza, Nauca, Almendro, Bellavista y Puerto Elacio.
	Baudó - Directos al Pacífico	Cuenca del río Docampadó	Probabilidad de incrementos súbitos en los niveles del río Docampadó y sus afluentes, entre otros directos al océano Pacífico en el departamento de Chocó.
	San Juan	Cuenca alta del río San Juan	Probabilidad de crecientes súbitas en el río San Juan y sus afluentes, especialmente el río Tamaná. Se recomienda especial atención en los municipios de Tadó, Istmina (Chocó) y Pueblo Rico (Risaralda).
	San Juan	Cuenca media del río San Juan	Probabilidad de crecientes súbitas en las cuencas de los ríos Condoto, Cajón y Sipí, entre otros aportantes a la cuenca media del río San Juan. Especial atención a la altura de los municipios San José del Palmar, Medio San Juan, Santa Rita y Litoral de San Juan.
	San Juan	Cuenca baja del río San Juan	Probabilidad de crecientes súbitas en las cuencas de los ríos Calima, Munguidó, Bajo San Juan y Capoma, entre otros directos al bajo San Juan. Especial atención a la altura de los municipios de Calima Darién, Litoral de San Juan, Buenaventura y Bahía Málaga.



Alerta	Zona Hidrografica	Subzona o Cuenca Hidrografica	Descripción de la alerta hidrológica
	Tapaje – Dagua – Directos	Cuenca del río Dagua	Probabilidad de crecientes súbitas en el río Dagua y sus afluentes. Especial atención en el municipio de Buenaventura ante posibles afectaciones por inundaciones.
	Tapaje – Dagua – Directos	Cuenca del río Anchicayá	Probabilidad de crecientes súbitas en el río Anchicayá y sus afluentes que drenan sus agua al Océano Pacífico en el departamento del Valle del Cauca.
	Tapaje – Dagua – Directos	Cuencas directas al Océano Pacífico (Valle del Cauca)	Probabilidad de crecientes súbitas en los ríos Cajambre, Mayorquín, Raposo y sus afluentes, directos al océano Pacífico en el departamento del Valle del Cauca. Especial atención ante posibles afectaciones por inundaciones.
	Tapaje – Dagua – Directos	Cuenca directa al Océano Pacífico (Valle del Cauca)	Probabilidad de crecientes súbitas en el río Naya - Yurumanguí y sus afluentes, directos al océano Pacífico en el departamento del Valle del Cauca. Especial atención ante posibles afectaciones por inundaciones.
	Tapaje – Dagua – Directos	Cuencas directas al Océano Pacífico (Cauca)	Probabilidad de crecientes súbitas en los ríos San Juan de Micay, Saija, Timbiquí y sus afluentes, directos al océano Pacífico. Se recomienda especial atención ante posibles afectaciones por desbordamientos e inundaciones.

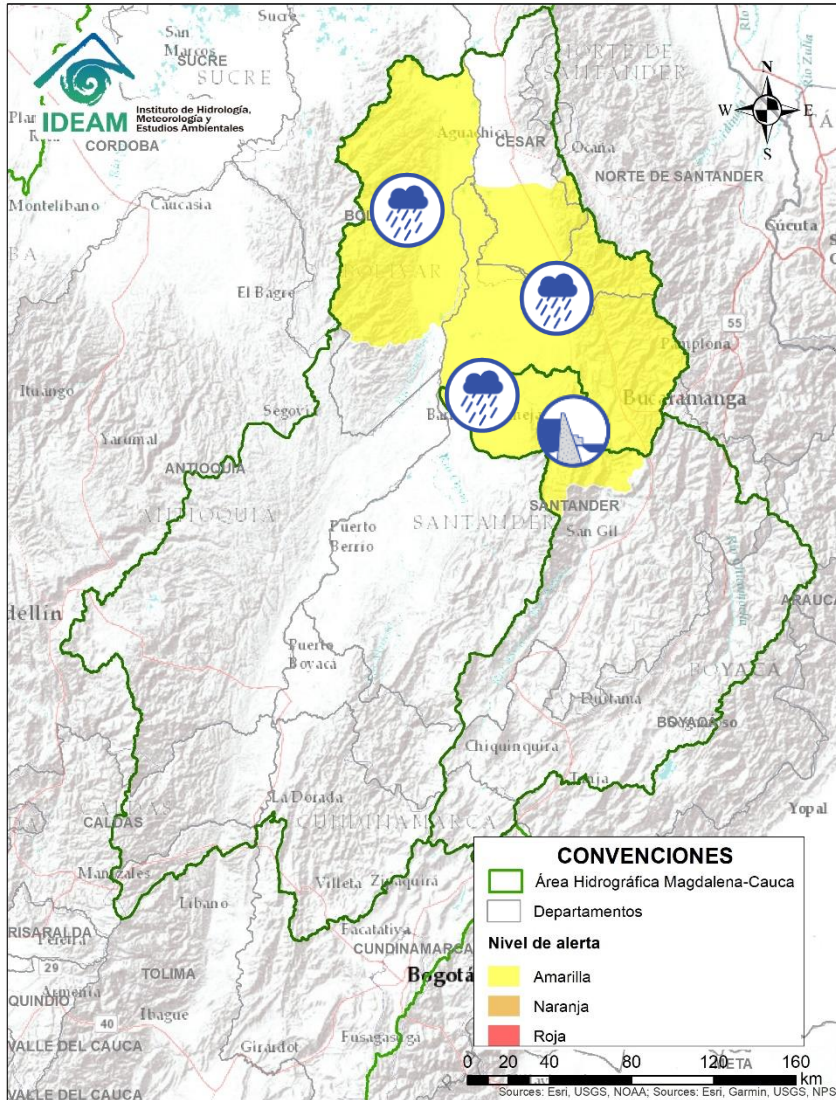


Área Hidrográfica del Magdalena – Cauca (cuena alta del río Magdalena)



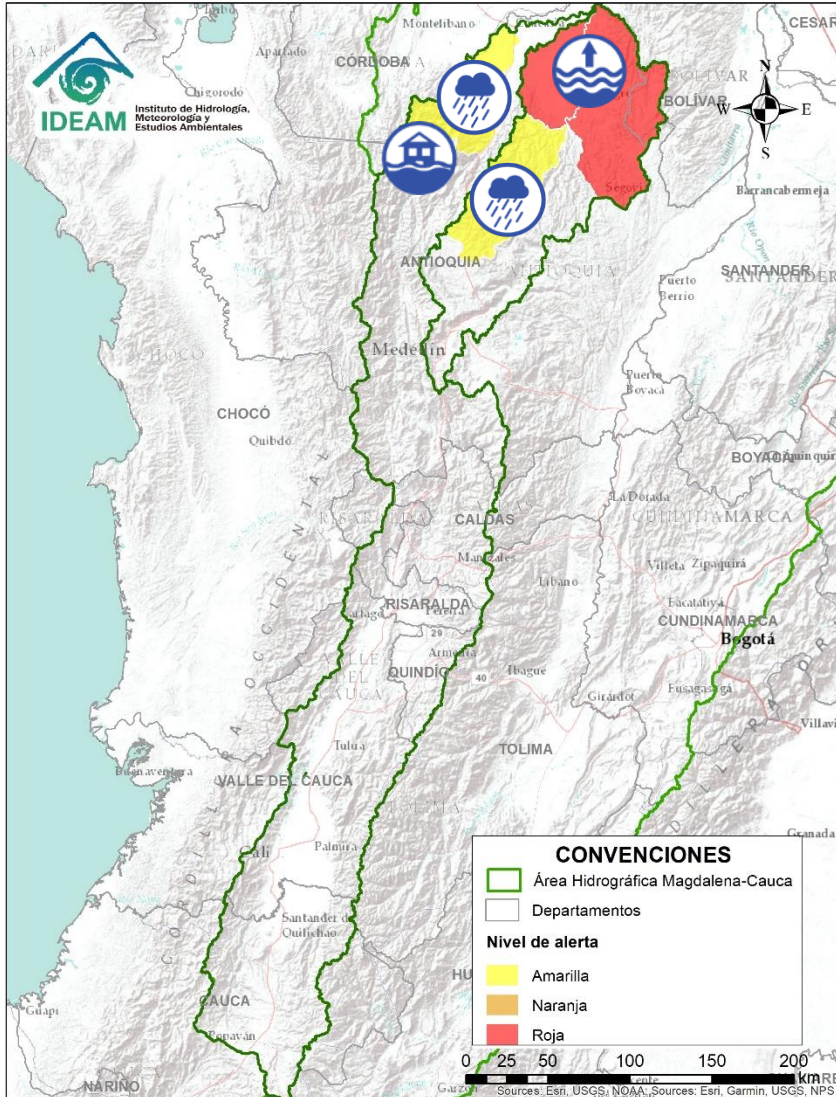
**CONDICIONES
NORMALES**

Área Hidrográfica del Magdalena – Cauca (cuenca media del río Magdalena)



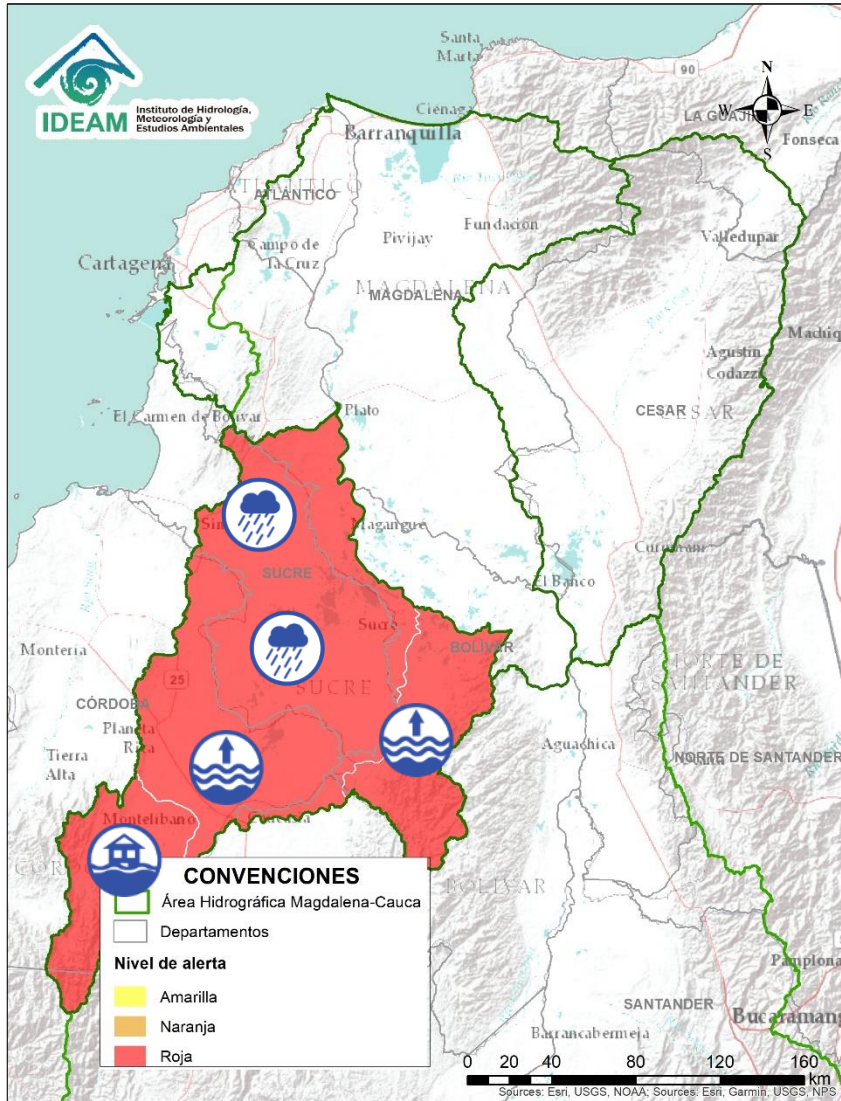
Alerta	Zona Hidrográfica	Subzona o Cuenca Hidrográfica	Descripción de la alerta hidrológica
	Sogamoso	Cuenca del río Sogamoso	Probabilidad de crecientes súbita en el río Sogamoso y sus afluentes.
	Sogamoso	Cuenca del río Sogamoso	Alerta Puntual: desde Puente La Paz a Bocas del Sogamoso (desembocadura al Magdalena). Por Niveles altos del río Sogamoso por el transito del flujo de agua por descarga controlada desde el embalse de Topocoro. señalando posibles incrementos en el nivel del río Sogamoso, recomendando especial atención a las poblaciones ribereñas de los sectores Marta en Girón; El Puente, La Playa, Tienda Nueva y El Peaje en Betulia; San Luis de Rio Sucio en Sabana de Torres; La Cascajera en Barrancabermeja; y Puerto Cayumba, El Pedral, La Lucha, Puente Sogamoso y Bocas de Sogamoso en Puerto Wilches (desde 02/07/2021 a la fecha).
	Medio Magdalena	Cuenca del río Lebrija	Probabilidad de creciente súbita en el río Lebrija y sus afluentes. Especial atención en los ríos Cáchira, Oro, Charta, Florida Blanca, Suratá y Playón. Se recomienda especial a la altura de los municipios Cáchira, Bucaramanga y Sabana de Torres (Santander).
	Medio Magdalena	Directos al Magdalena (Brazo Morales)	Probabilidad de crecientes súbitas en los directos al Magdalena en el Brazo Morales. Se recomienda especial atención ante posibles afectaciones por desbordamientos e inundaciones.

Área Hidrográfica del Magdalena – Cauca (cuenca del río Cauca)



Alerta	Zona Hidrográfica	Subzona o Cuenca Hidrográfica	Descripción de la alerta hidrológica
	Cauca	Directos al río Cauca entre San Juan - Pto Valdivia	Alerta puntual por desbordamientos de las quebradas de Marianito, La Tirana y Cuzumbí afluente al río Cauca correspondientes al municipio de Briceño. Nota: CDGRD Antioquia Informa avenida torrencial en el municipio de Briceño con afectaciones en 100 familias en los barrios de Fundungo, Las Brisas, La Inmaculada, Mata de Muñeco (30/07/2021).
	Cauca	Cuenca del río Taraza-Man	Probabilidad de crecientes súbitas en los niveles de los ríos Tarazá, Man y sus afluentes. Especial atención a la altura de los municipios de Tarazá y Cáceres (Antioquia) ante posibles afectaciones.
	Nechí	Cuenca alta del río Nechí	Probabilidad de crecientes súbitas en la cuenca alta del río Nechí y sus afluentes. Especial atención en los municipios de Angostura, Anorí, Campamento y Yarumal (Antioquia).
	Nechí	Cuenca baja del río Nechí	Niveles altos en la cuenca baja del río Nechí y sus afluentes, especialmente el río Tiguí, se recomienda especial atención en el municipio de Nechí (Antioquia), ante posibles afectaciones por desbordamientos e inundaciones.

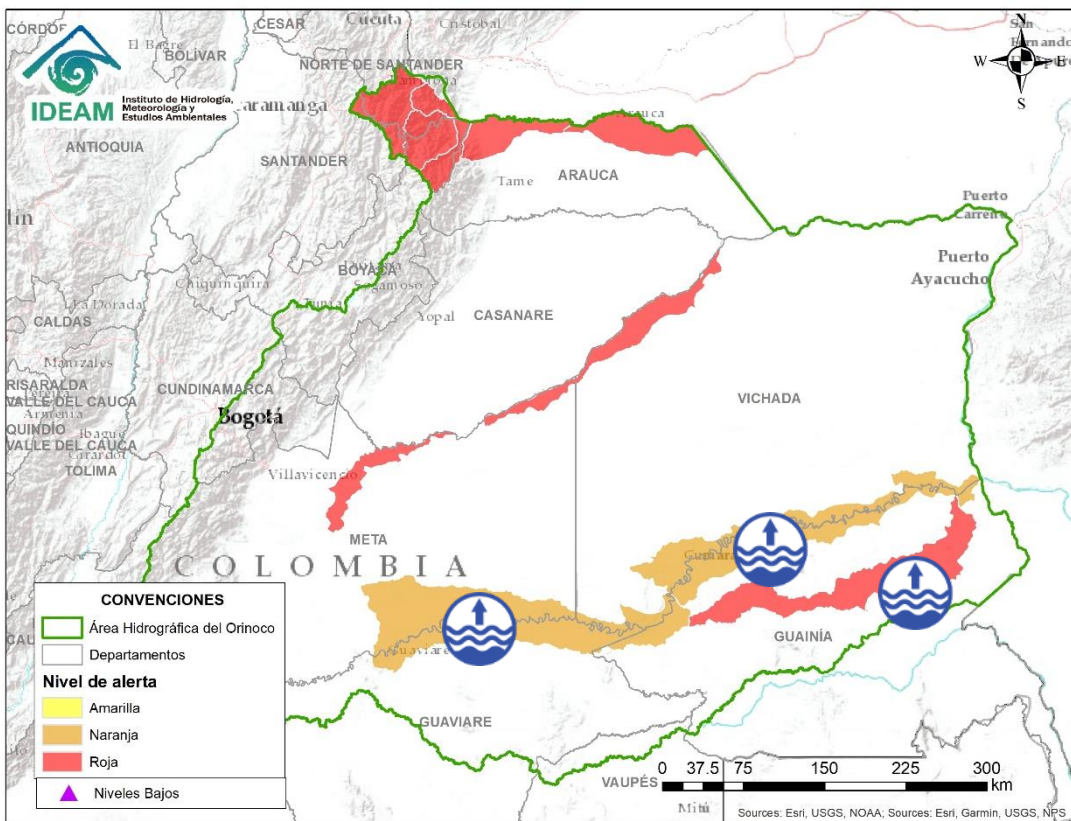
Área Hidrográfica del Magdalena – Cauca (cuena baja del río Magdalena)



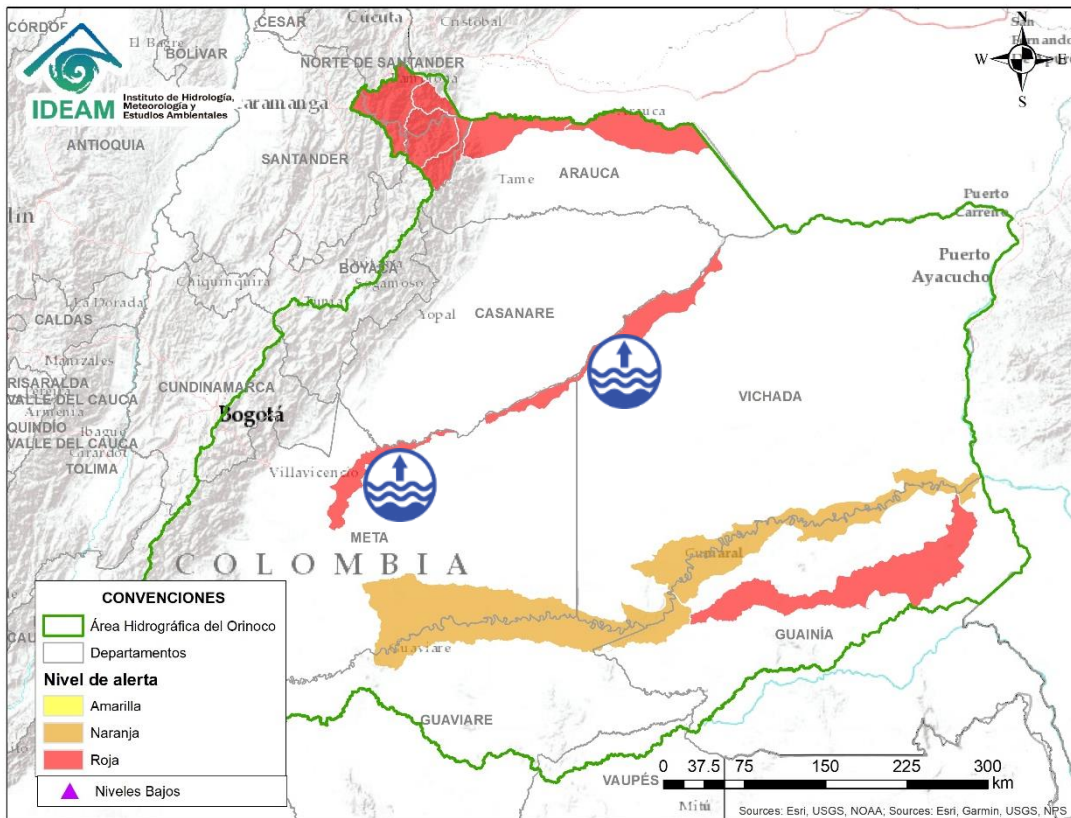
Alerta	Zona Hidrográfica	Subzona o Cuenca Hidrográfica	Descripción de la alerta hidrológica
	Bajo Magdalena – Cauca – San Jorge	Cuenca alta del río San Jorge	Crecientes súbitas en la parte alta del río San Jorge y sus afluentes, especialmente los ríos San Pedro y Uré. Se recomienda especial atención en los municipios de Puerto Libertador, Montelíbano y Buenavista (Córdoba). Nota: Defensa Civil reporta más de 600 familias damnificadas en el municipio de Puerto Libertador por desbordamiento de los ríos San Pedro y San Jorge (Fuente: W Radio, 04/08/2021).
	Bajo Magdalena – Cauca – San Jorge	Bajo San Jorge – La Mojana	Probabilidad de crecientes súbitas en caños aportantes al bajo San Jorge y niveles altos en el río San Jorge. Igualmente, se registran variadas fluctuaciones en el sistema de ciénagas de Ayapel y San Marcos. Especial atención a los municipios de Ayapel (Córdoba), Caimito, San Pedro, Galeras y San Luis de Sincé (Sucre).
	Bajo Magdalena – Cauca – San Jorge	Bajo San Jorge – La Mojana	Alerta puntual: Río San Jorge a la altura del casco urbano de La Apartada, por tránsito de creciente ocurrido desde la tarde del 27/07/2021, el cual actualmente avanza hacia el municipio de Ayapel, donde se espera se vea reflejado el incremento de nivel en las próximas horas.
	Bajo Magdalena – Cauca – San Jorge	Directos Bajo Cauca – Magdalena. Ciénaga La Raya entre río Nechí y Brazo de Loba	Niveles altos del río Cauca desde Nechí (Antioquia) hasta Pinillos (Bolívar). Se recomienda especial atención al corregimiento de Armenia (municipio de Pinillos) y también estar atentos en los municipios de Ayapel (Córdoba), San Jacinto del Cauca y Achí (Bolívar) y los municipios sucreños de Majagual, Sucre y Guaranda, ante posibles afectaciones por desbordamientos e inundaciones.



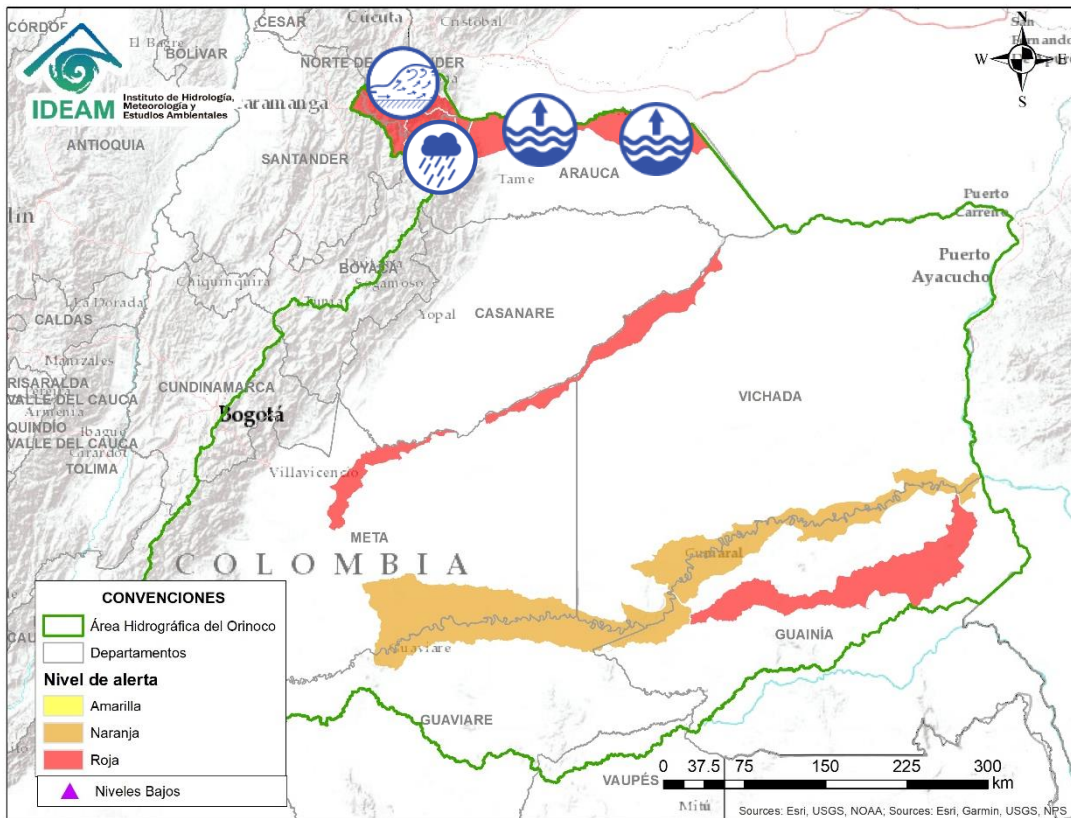
Área Hidrográfica del Orinoco



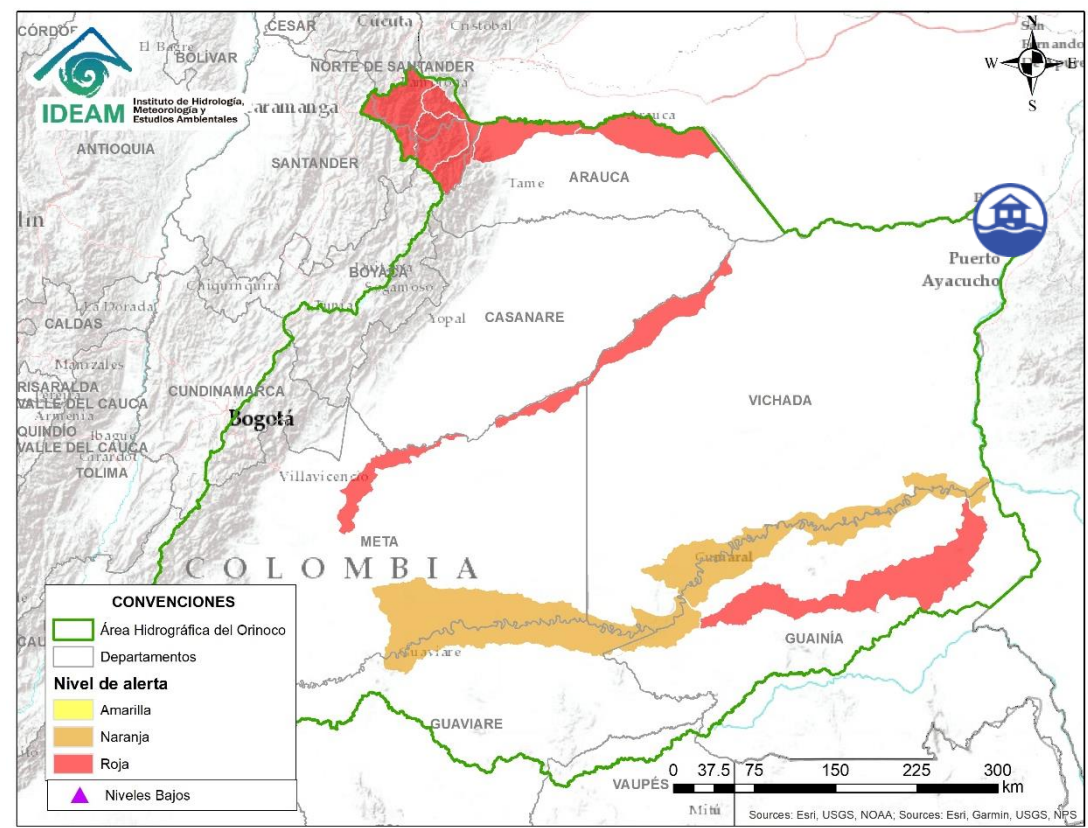
Alerta	Zona Hidrográfica	Subzona o Cuenca Hidrográfica	Descripción de la alerta hidrológica
	Guaviare	Cuenca media del río Guaviare	Niveles altos en la cuenca media del río Guaviare. Especial atención a la altura del municipio San José del Guaviare.
	Guaviare	Cuenca baja del río Guaviare	Niveles altos en la parte baja del río Guaviare. Los niveles se encuentran en condición de descenso y se prevé que esta situación continúe durante los siguientes días.
	Inírida	Cuenca baja del río Inírida	Niveles altos en la parte baja del río Inírida a la altura del municipio de Inírida, con valores por encima de la cota de afectación.



Alerta	Zona Hidrográfica	Subzona o Cuenca Hidrográfica	Descripción de la alerta hidrológica
	Meta	Directos al Metica entre ríos Guayuriba y Yucao	Niveles altos del río Meta a la altura del municipio de Puerto López (Meta), con valores por encima de la cota de afectación. Se recomienda especial atención en los municipios de Puerto López, Cabuyaro y Puerto Gaita (Meta).
	Meta	Cuenca baja del río Meta	Niveles altos en la parte baja del río Meta entre Cabuyaro y Paz de Ariporo, con valores por encima de la cota de afectación.



Alerta	Zona Hidrográfica	Subzona o Cuenca Hidrográfica	Descripción de la alerta hidrológica
	Arauca	Cuenca del río Chitagá	Crecientes súbitas en la cuenca del río Chitagá. Especial atención en el municipio de Cacota (Norte de Santander). Notas: 1) CDGRD Norte de Santander reporta desbordamiento quebrada La Colonia, a la altura del municipio de Toledo, Corregimiento Gibraltar, causando evento de inundación y afectando 10 viviendas, 10 familias y 1 institución educativa (02/08/2021) 2) CDGRD Norte de Santander reporta afectaciones por inundación en una vivienda en el municipio de Chitagá (03/08/2021).
	Arauca	Cuenca del río Margua	Crecientes súbitas en la cuenca del río Margua. Especial atención en el municipio de Toledo (Norte de Santander).
	Arauca	Río Cobugón – Río Cobaría	Probabilidad de crecientes súbitas en los ríos Cobugón, Cobaría y sus afluentes. Especial atención en el municipio de Cubará (Boyacá). Nota: CDGRD Norte De Santander informa sobre desbordamiento de la quebrada La Colina a la altura del corregimiento de Gibraltar en el municipio de Toledo (Norte de Santander) (02/08/2021).
	Arauca	Cuenca del río Bojabá	Probabilidad de crecientes súbitas en el río Bojabá y sus afluentes. Se recomienda especial atención en los municipios de Cubará (Boyacá) y Saravena (Arauca).
	Arauca	Cuenca del río Banadía y otros directos al Arauca	Niveles altos en el río Arauca a la altura del municipio Arauquita (Arauca) y niveles altos del río Banadía entre otros directos al río Arauca. Especial atención en el municipio de Saravena, Puerto Nariño y Fortul (Arauca).
	Arauca	Río Arauca	Niveles altos en la parte baja del río Arauca y probabilidad de crecientes súbitas en los caños aportantes del cauce principal del río Arauca.



Alerta	Zona Hidrográfica	Subzona o Cuenca Hidrográfica	Descripción de la alerta hidrológica
	Orinoco Directos	Río Orinoco	Niveles altos en el río Orinoco a la altura de Puerto Carreño (Vichada). Se recomienda especial atención en el municipio de Puerto Carreño y demás comunidades asentadas en zonas ribereñas del río. Nota: El AO reporta inundaciones en el municipio de Puerto Carreño (02/08/2021).



**CONDICIONES
NORMALES**



RESUMEN

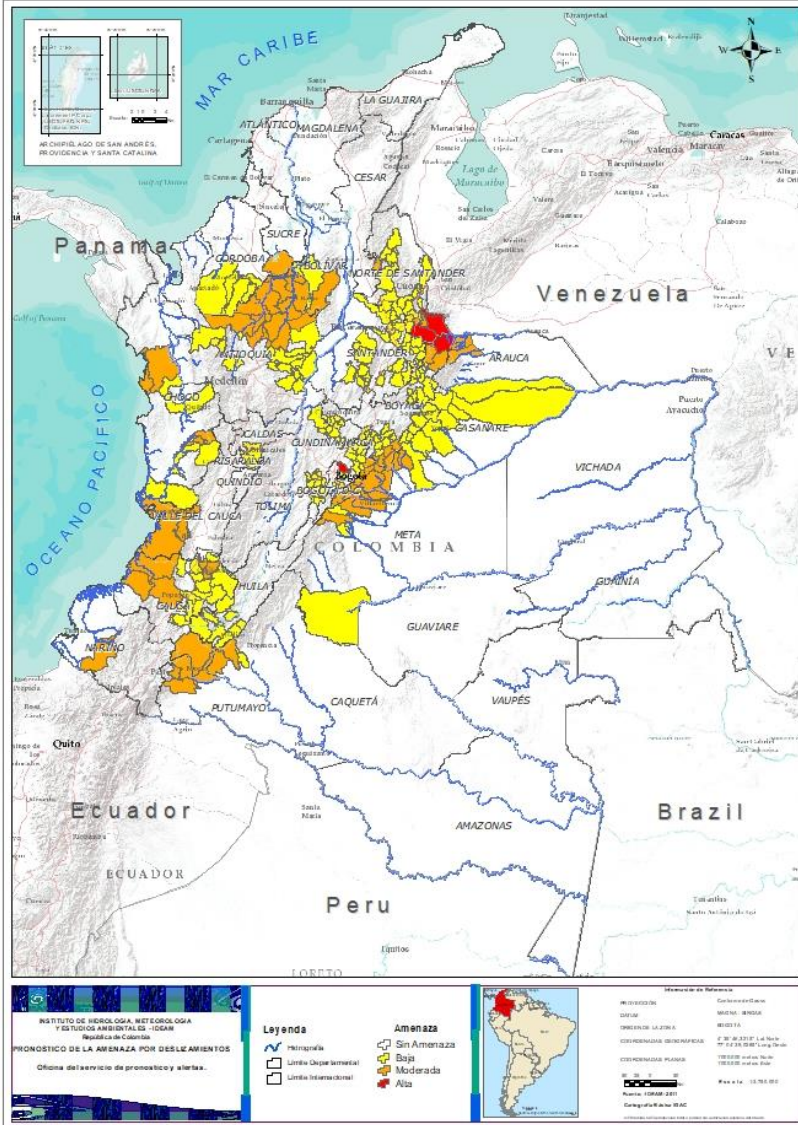
Debido a las precipitaciones de los últimos días se presenta saturación de humedad en los suelos ocasionando probabilidad alta, moderada y baja de ocurrencia de deslizamientos de tierra en zonas de ladera y alta pendiente en algunos municipios de los departamentos de la región Caribe, Andina, Pacífico, Orinoquía y Amazonía



Fuente: <https://www.telesurtv.net/>



Pronóstico de la Amenaza por Deslizamientos de Tierra

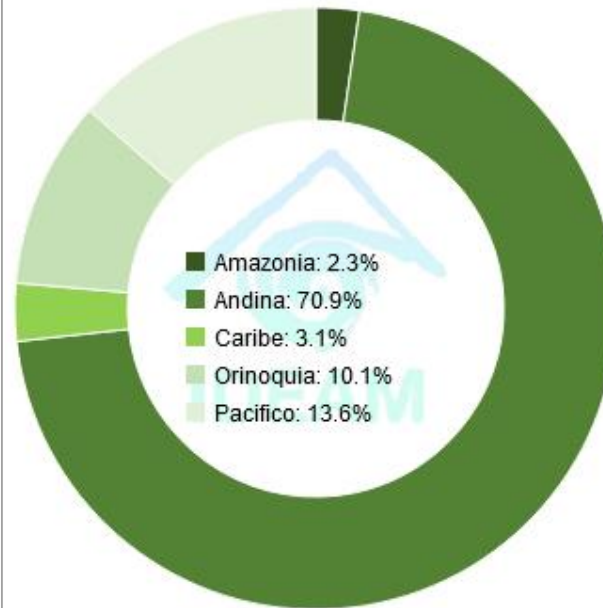


DEPARTAMENTO	Nº
BOYACÁ	1
CUNDINAMARCA	1
NORTE DE SANTANDER	2
TOTAL	4

DEPARTAMENTO	Nº
ANTIOQUIA	16
ARAUCA	2
BOLÍVAR	1
BOYACÁ	7
CAQUETÁ	2
CASANARE	2
CAUCA	8
CHOCÓ	4
CUNDINAMARCA	7
CÓRDOBA	1
META	7
NARIÑO	1
NORTE DE SANTANDER	3
PUTUMAYO	3
VALLE DEL CAUCA	3
TOTAL	67

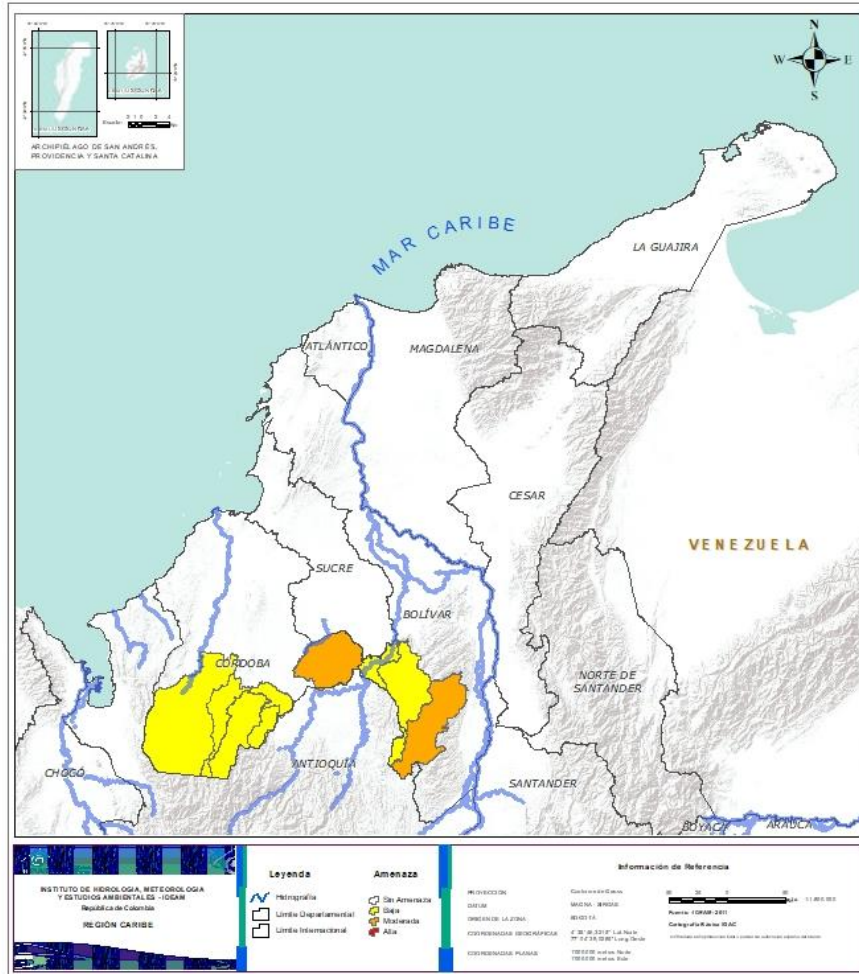
DEPARTAMENTO	Nº
ANTIOQUIA	17
BOLÍVAR	2
BOYACÁ	36
CALDAS	3
CAQUETÁ	1
CASANARE	11
CAUCA	14
CHOCÓ	5
CUNDINAMARCA	34
CÓRDOBA	4
HUILA	8
META	4
NORTE DE SANTANDER	14
RISARALDA	1
SANTANDER	33
TOTAL	187

TOTAL MUNICIPIOS: 258





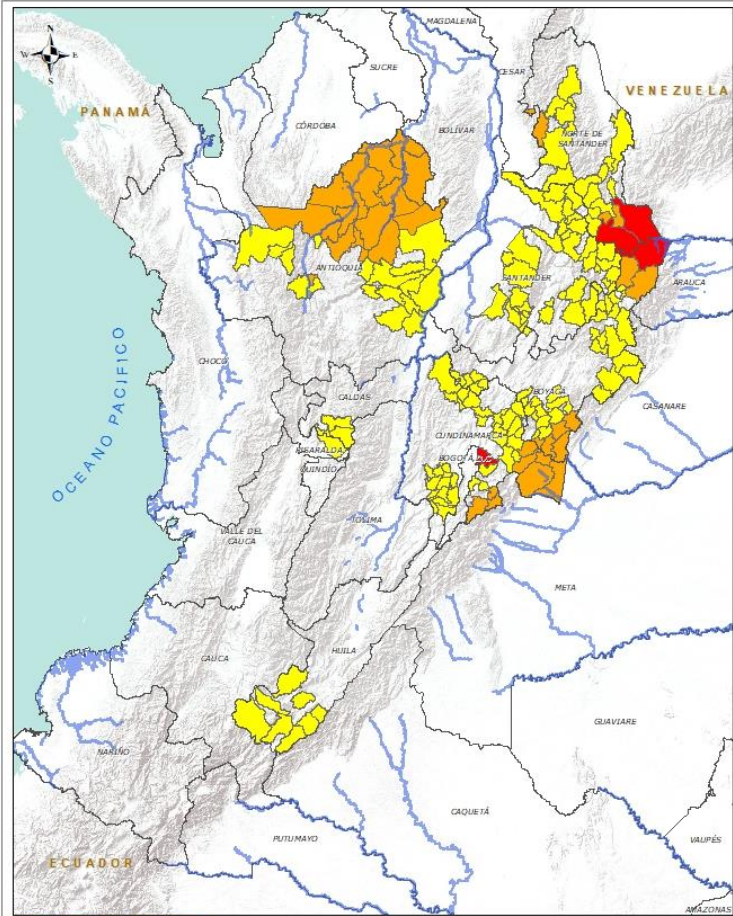
REGIÓN CARIBE



Alerta	SITIOS PARA LOS CUALES SE GENERA LA ALERTA
	BOLÍVAR: Santa Rosa Del Sur. CÓRDOBA: Ayapel.
	BOLÍVAR: Montecristo, San Jacinto Del Cauca. CÓRDOBA: Montelíbano, Puerto Libertador, San Jose De Ure, Tierralta.



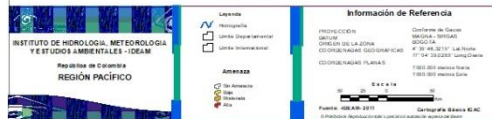
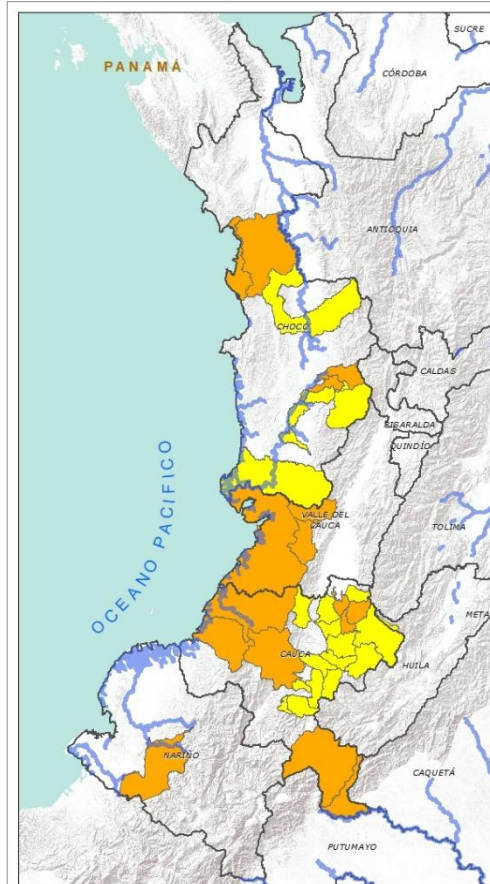
REGIÓN ANDINA



Alerta	SITIOS PARA LOS CUALES SE GENERA LA ALERTA
	<p>BOYACÁ: Cubará. CUNDINAMARCA: La Calera. NORTE DE SANTANDER: Chitagá, Toledo.</p>
	<p>ANTIOQUIA: Amalfi, Anorí, Briceño, Cáceres, Campamento, Caucasia, El Bagre, Guadalupe, Ituango, Nechí, Olaya, Segovia, Tarazá, Valdivia, Yarumal, Zaragoza. BOYACÁ: Campohermoso, Chiscas, Chivor, Guicán, Páez, San Luis De Gaceno, Santa María. CUNDINAMARCA: Gachalá, Guayabetal, Gutiérrez, Medina, Paratebueno, Quetame, Ubalá. NORTE DE SANTANDER: Cácosta, Labateca, Ocaña.</p>
	<p>ANTIOQUIA: Cañasgordas, Caracolí, Dabeiba, Gómez Plata, Maceo, Puerto Berrío, Puerto Nare, Remedios, San Carlos, San Roque, Santa Fe De Antioquia, Santo Domingo, Sopetrán, Toledo, Uramita, Yalí, Yolombó. BOYACÁ: Almeida, Boavita, Buenavista, Chinavita, Chita, Coper, Covarachía, El Espino, Garagoa, La Uvita, Labranzagrande, Macanal, Maripí, Miraflores, Muzo, Pachavita, Pajarito, Panqueba, Paya, Paz De Rio, Pisba, Quípama, Rondón, San Eduardo, San Mateo, Santana, Soatá, Socha, Socotá, Susacón, Tasco, Tibaná, Turmequé, Úmbita, Ventaquemada, Zetaquirá. CALDAS: Chinchiná, Manizales, Villamaria. CUNDINAMARCA: Anapoima, Arbeláez, Cáqueza, Chipaque, Choachí, Chocontá, Cogua, El Colegio, Fusagasugá, Gachetá, Gama, Granada, Guatavita, Junín, Machetá, Manta, Paime, Pandi, Pasca, San Antonio De Tequendama, San Bernardo, San Cayetano, Sesquilé, Sibaté, Sylvania, Suesca, Tausa, Tena, Tibacuy, Topaipí, Villagómez, Villapinzón, Viotá, Yacopí. HUILA: Acevedo, Guadalupe, La Plata, Pitalito, Saladoblanco, San Agustín, Suaza, Tarqui. NORTE DE SANTANDER: Ábrego, Arboledas, Cáchira, Chinácota, Cúcuta, Cucutilla, Durania, El Tarra, Hacarí, Mutiscua, Pamplona, San Calixto, San Cayetano, Silos. RISARALDA: Santa Rosa De Cabal. SANTANDER: Aguada, Bucaramanga, Carcasí, Cerrito, Charta, Concepción, Confines, Contratación, Coromoro, El Carmen, El Guacamayo, El Playón, Floridablanca, Girón, Guaca, La Paz, Landázuri, Macaravita, Málaga, Matanza, Mogotes, Oiba, Onzaga, Piedecuesta, Rionegro, San Andrés, San Benito, San Miguel, San Vicente De Chucurí, Santa Helena Del Opón, Suratá, Tona, Valle De San José.</p>



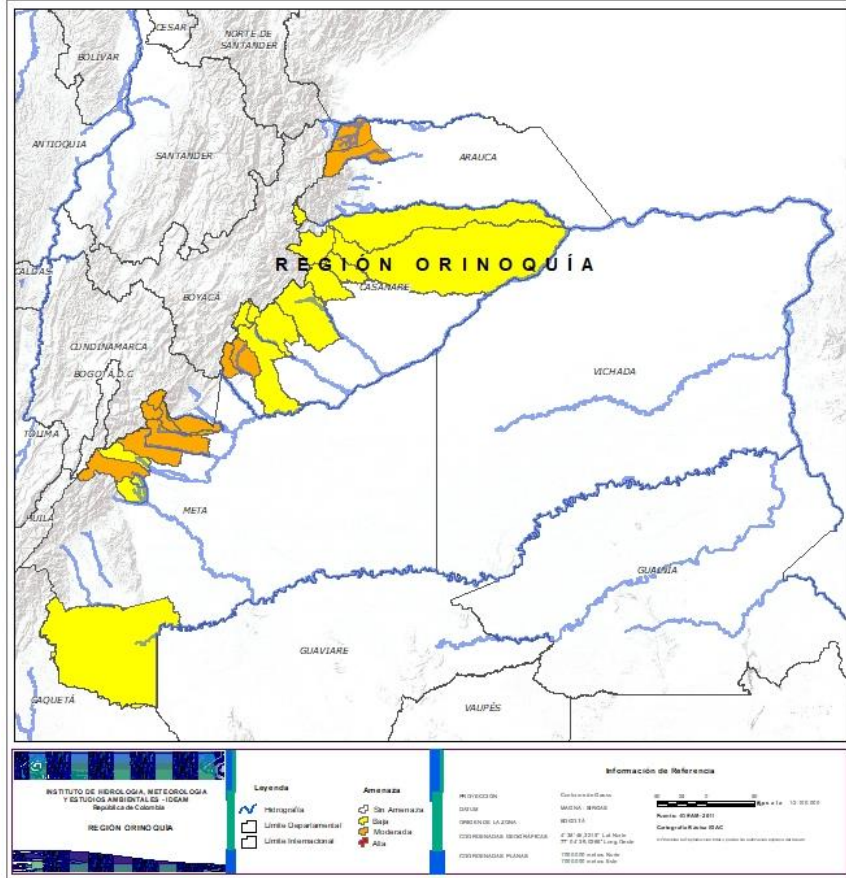
REGIÓN PACÍFICO



Alerta	SITIOS PARA LOS CUALES SE GENERA LA ALERTA
	CAUCA: Caloto, El Tambo, Jambaló, López, Piamonte, Santa Rosa, Timbiquí, Toribío. CHOCÓ: Bahía Solano (Mutis), Bojayá (Bellavista), Rio Iró (Santa Rita), Tadó. NARIÑO: Barbacoas. VALLE DEL CAUCA: Buenaventura, Calima (El Darién), Dagua.
	CAUCA: Caldono, Corinto, Inzá, La Vega, Páez (Belalcázar), Popayán, Puracé (Coconuco), Rosas, Santander De Quilichao, Silvia, Sotará (Paispamba), Suarez, Sucre, Totoró. CHOCÓ: Condoto, El Litoral Del San Juan (Docordó), Medio San Juan (Andagoya), Quibdó, San José Del Palmar.



REGIÓN ORINOQUÍA



Alerta	SITIOS PARA LOS CUALES SE GENERA LA ALERTA
	ARAUCA: Fortul, Saravena. CASANARE: Monterrey, Sabanalarga. META: Acacías, Cubarral, Cumaral, El Calvario, Restrepo, San Juanito, Villavicencio.
	CASANARE: Aguazul, Chámeza, Hato Corozal, La Salina, Nunchía, Paz De Ariporo, Pore, Recetor, Támara, Tauramena, Yopal. META: El Castillo, El Dorado, Guamal, La Macarena.



REGIÓN AMAZONÍA



Alerta	SITIOS PARA LOS CUALES SE GENERA LA ALERTA
	CAQUETÁ: Belén De Los Andaquíes, San José Del Fragua. PUTUMAYO: Mocoa, San Francisco, Villagarzón.
	CAQUETÁ: Morelia.



SECTORES VIALES



SECTORES VIALES REPORTADOS CON AFECTACIÓN VIAL POR DESLIZAMIENTOS

DEPARTAMENTO

SECTOR VIAL

ANTIOQUIA

Mutatá – Dabeiba Km 102+070, Km 100+700, Km 100+800
Buritica – Pinguiro
San Rafael – San Carlos
Villanueva – Yolombo
Amalfi – Medellín
El retiro – Montebello
Chigorodó – El Tigre Km 7+825
Los Llanos – Tarazá Km 98+00
Santo Domingo-San Roque
Santo Domingo - Molino viejo
Santo Domingo -La Quiebra

BOYACÁ

Sogamoso – Aguazul Km 83+600 y Km 78+00
Chiquinquirá –Tunja Km 50+300
Santa Maria – San Luis de Gaceno Km 49+100
Guateque – El Secreto Km 44+670 y Km 49+100
Miraflores – Páez Sector la Mielera

BOYACÁ - ARAUCA

Cubará – Casanare

BOYACÁ - CASANARE

Aguazul - Tauramena

BOYACÁ - SANTANDER

Albania - Saboyá

CALDAS

Vía Puente Libertad – Fresno Km 26+200

CAQUETÁ

Suaza – Florencia Km 42+800, Km 44+880, Km 46+200, Km 46+580, Km 53+450,
Km 75+120, Km 80+100, Km 72+00



SECTORES VIALES



SECTORES VIALES REPORTADOS CON AFECTACIÓN VIAL POR DESLIZAMIENTOS

DEPARTAMENTO

SECTOR VIAL

CUNDINAMARCA

La Mesa – Anapoima Km 58+00
Sisga – Guateque Km 23+750, Km 26+700, Km 36+300
Bogotá – Girardot Km 42+600, Km 37+740 y Km 39+700
Bogotá – Villavicencio Km 68

NARIÑO

Pasto – Higuerones Km 45+300

PUTUMAYO

Mocoa – San Francisco
Mocoa – Pitalito Km 46+000, Km 50+000, Km 53 +300, Km 55+700 y Km 62+400
Pasto – Puente Pepino Km 103+000, Km 72+900, km 87+900, Km 117+400, Km 119+00, Km 42+500, Km 76+300
Vía La Soberanía Km 67 y Km 41

NORTE DE SANTANDER

Pamplona – Saravena Km 27+800 y Km 114+800
Bucaramanga – Pamplona 105+300

SANTANDER

Landázuri – Cimitarra Km 100+00
Bucaramanga – San Alberto Km 41+600
Mogotes – San Joaquín Km 46+314

VALLE DEL CAUCA

Buenaventura – Buga Km 72+200



RESUMEN

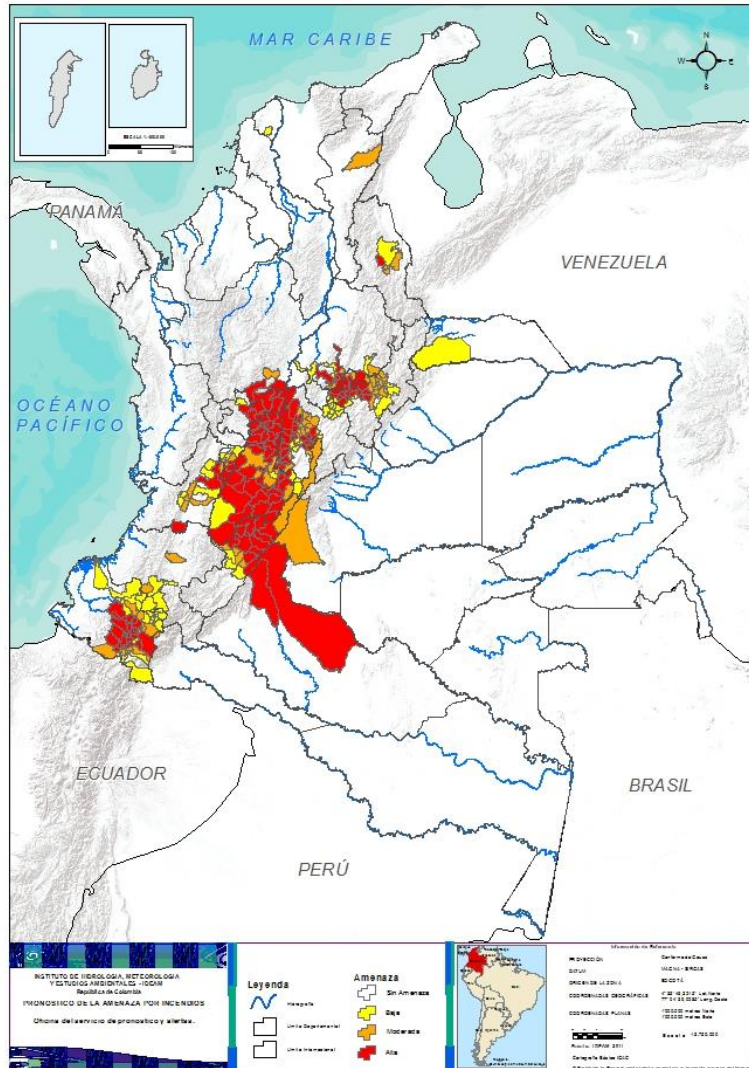
Debido a la precipitación y temperatura máxima que se han dado en los últimos días, se presentan condiciones de alerta alta, moderada y baja por incendios de la cobertura vegetal, en varios sectores de la regiones Caribe, Andina, Pacífica, Orinoquia y Amazonía por este tipo de eventos



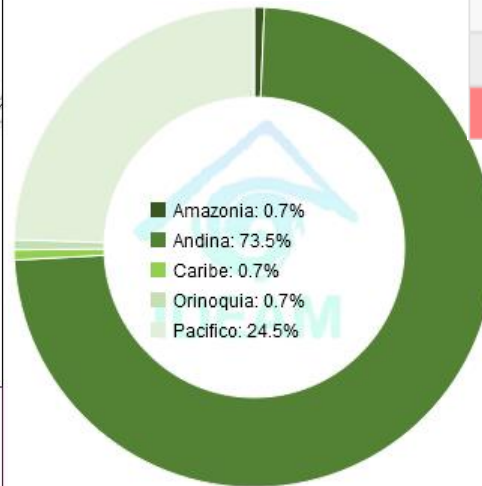
<https://diarioroatan.com/colombia-incendio-forestal-consume-50-hectareas-de-bosque/>



Pronóstico de la Amenaza por Incendios de la Cobertura Vegetal



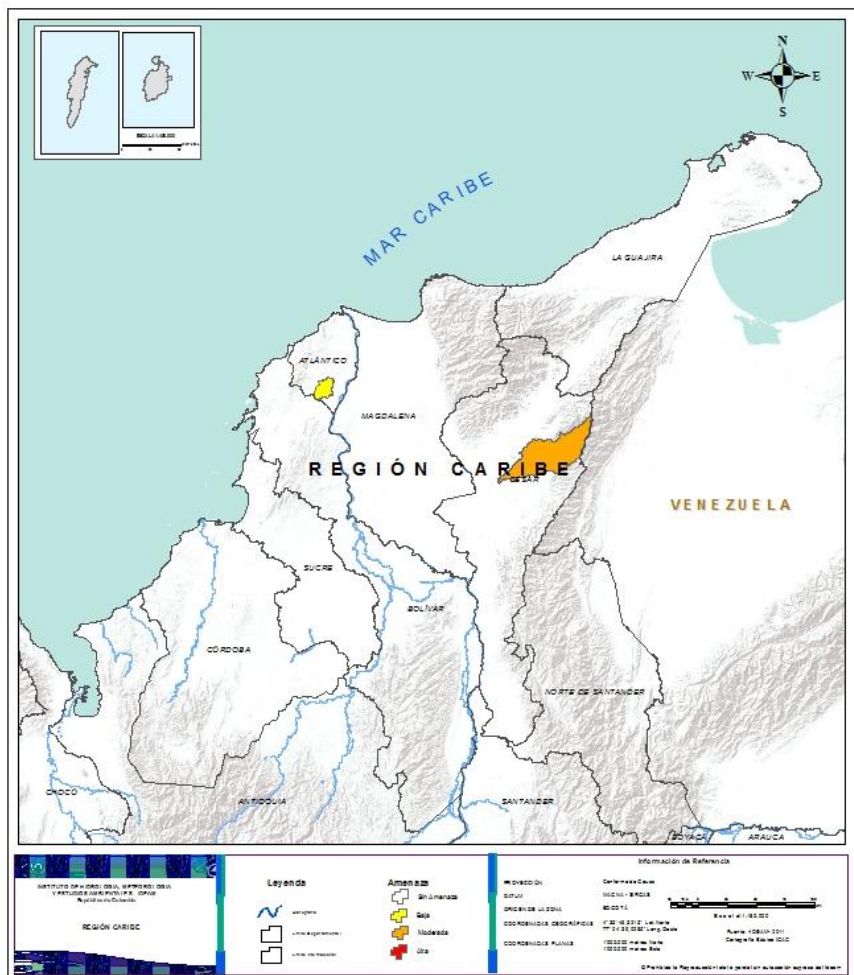
TOTAL MUNICIPIOS: 294



DEPARTAMENTO	N°	DEPARTAMENTO	N°	DEPARTAMENTO	N°
ANTIOQUIA	2	ARAUCA	1	ANTIOQUIA	1
BOYACÁ	19	ATLÁNTICO	1	BOYACÁ	19
CALDAS	9	BOYACÁ	9	CAUCA	2
CAQUETÁ	2	CALDAS	1	CESAR	1
CUNDINAMARCA	30	CAUCA	5	CUNDINAMARCA	15
HUILA	10	CUNDINAMARCA	18	HUILA	4
NARIÑO	21	HUILA	3	META	1
NORTE DE SANTANDER	1	NARIÑO	19	NARIÑO	12
QUINDÍO	3	NORTE DE SANTANDER	1	NORTE DE SANTANDER	3
SANTANDER	8	QUINDÍO	4	QUINDÍO	3
TOLIMA	38	SANTANDER	2	SANTANDER	4
VALLE DEL CAUCA	3	TOLIMA	3	TOLIMA	6
TOTAL	146	VALLE DEL CAUCA	5	VALLE DEL CAUCA	5
		TOTAL	72	TOTAL	76



REGIÓN CARIBE



Alerta

SITIOS PARA LOS CUALES SE GENERA LA ALERTA



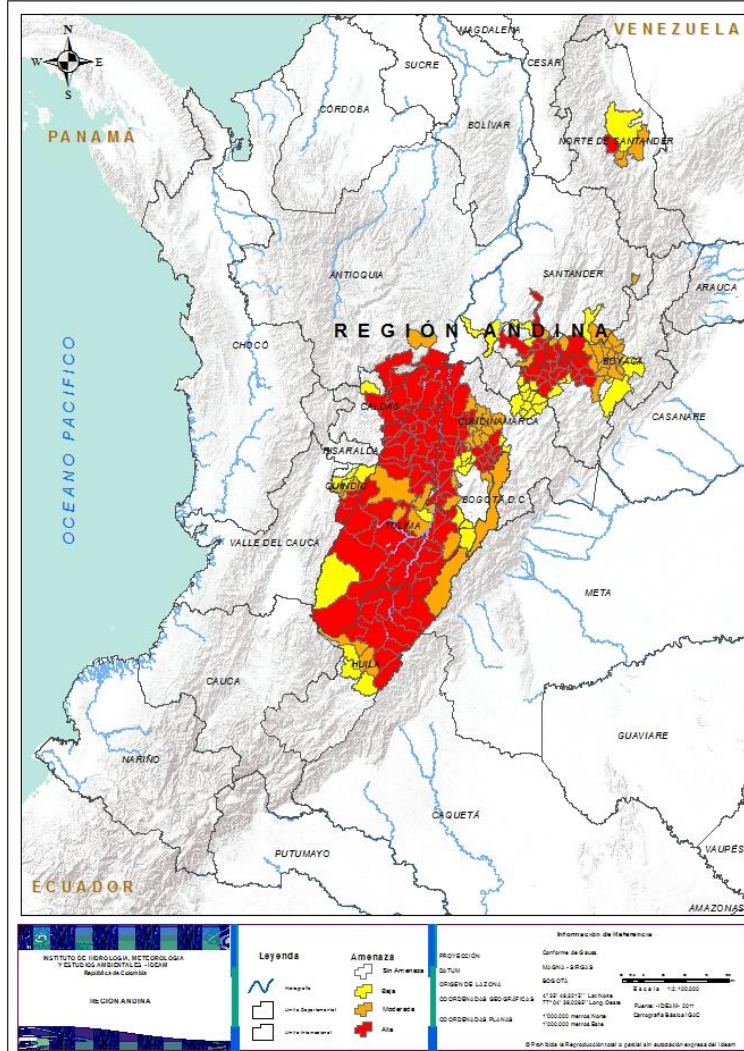
CESAR: Agustín Codazzi.



ATLÁNTICO: Manatí.



REGIÓN ANDINA



Alerta

SITIOS PARA LOS CUALES SE GENERA LA ALERTA



ANTIOQUIA: Nariño, Sonsón.

BOYACÁ: Arcabuco, Chiquinquirá, Chíquiza, Chivatá, Cóbbita, Gachantivá, Monquirá, Oicatá, Ráquira, Saboyá, Sáchica, Santa Sofía, Sotaquirá, Sutamarchán, Tinjacá, Toca, Togüi, Tuta, Villa De Leiva.

CALDAS: La Dorada, Manzanares, Marquetalia, Marulanda, Norcasia, Pensilvania, Salamina, Samaná, Victoria.

CUNDINAMARCA: Agua De Dios, Beltrán, Bituima, Bojacá, Caparrapí, Chaguaní, Cota, El Rosal, Facatativá, Funza, Girardot, Guaduas, Guataquí, Guayabal De Síquima, Jerusalén, La Peña, Madrid, Mosquera, Nariño, Puerto Salgar, Pulí, Quebradanegra, Ricaurte, San Juan De Rioseco, Subachoque, Tenjo, Tocaima, Útica, Viani, Villeta.

HUILA: Aipe, Algeciras, Baraya, Campoalegre, Neiva, Palermo, Rivera, Santa María, Tello, Villavieja.

NORTE DE SANTANDER: Bucarasica.

QUINDÍO: Córdoba, Génova, Pijao.

SANTANDER: Barbosa, Gámbita, Guavatá, Güepsa, Jesús María, Puente Nacional, Sucre, Vélez.

TOLIMA: Alpujarra, Alvarado, Ambalema, Anzoátegui, Armero (Guayabal), Ataco, Cajamarca, Carmen De Apicalá, Casabianca, Chaparral, Coyaima, Cunday, Dolores, Falan, Fresno, Herveo, Honda, Lérida, Libano, Mariquita, Melgar, Murillo, Natagaima, Ortega, Palocabildo, Piedras, Planadas, Prado, Purificación, Roncesvalles, Rovira, Saldaña, San Antonio, San Luis, Santa Isabel, Suárez, Venadillo, Villahermosa.



ANTIOQUIA: San Luis.

BOYACÁ: Belén, Betétiva, Busbanzá, Cerinza, Chitaraque, Corrales, Duitama, Firavitoba, Floresta, Iza, Monguí, Nobsa, Paipa, Pesca, San José De Pare, Santa Rosa De Viterbo, Sogamoso, Tibasosa, Tópaga.

CUNDINAMARCA: Albán, Apulo, Bogotá, D.c., El Peñón, La Palma, La Vega, Nilo, Nimaima, Nocaima, Pacho, San Francisco, Sasaima, Soacha, Supatá, Vergara.

HUILA: Colombia, Hobo, Teruel, Yaguará.

NORTE DE SANTANDER: El Zulia, Gramalote, Lourdes.

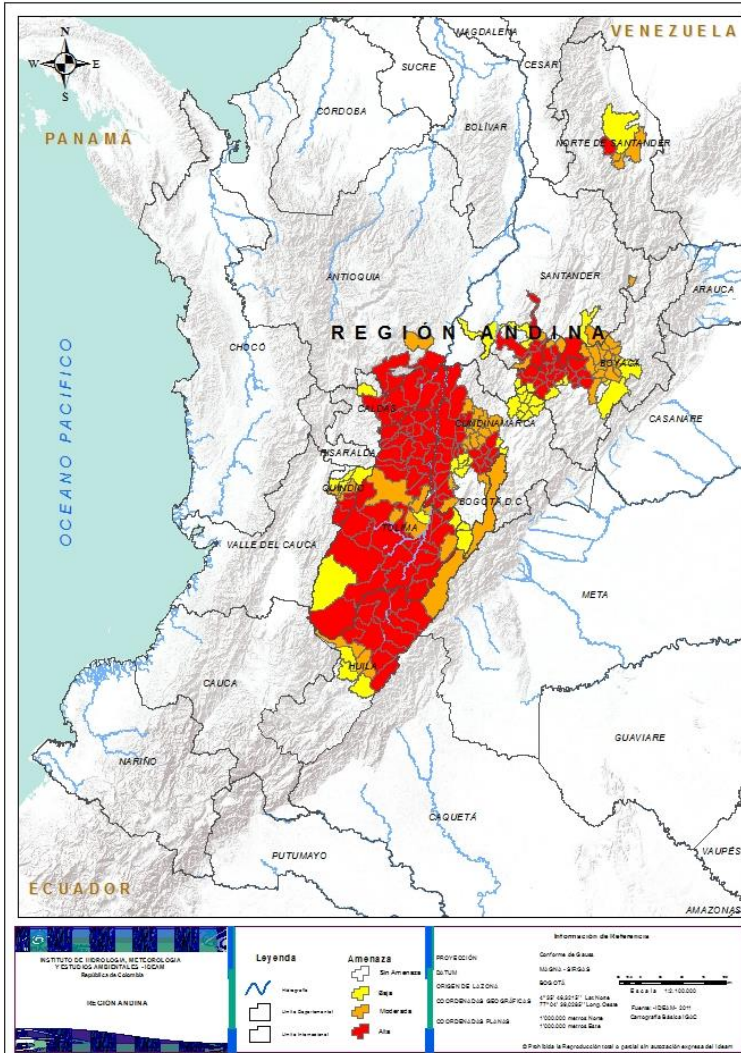
QUINDÍO: Buenavista, Calarcá, La Tebaida.

SANTANDER: Albania, Chipatá, Encino, Enciso.

TOLIMA: Coello, Flandes, Guamo, Ibagué, Valle De San Juan, Villarrica.



REGIÓN ANDINA



Alerta

SITIOS PARA LOS CUALES SE GENERA LA ALERTA



BOYACÁ: Aquitania, Caldas, Cuítiva, Gámeza, Mongua, Motavita, Samacá, San Miguel De Sema, Sora.

CALDAS: Pácora.

CUNDINAMARCA: Anolaima, Cabrera, Cachipay, Carmen De Carupa, Chía, Cucunubá, Fúquene, Guachetá, La Mesa, Lenguaque, Quipile, Simijaca, Susa, Sutatausa, Tabio, Ubaté, Venecia, Zipacón.

HUILA: Gigante, Íquira, Tesalia.

NORTE DE SANTANDER: Sardinata.

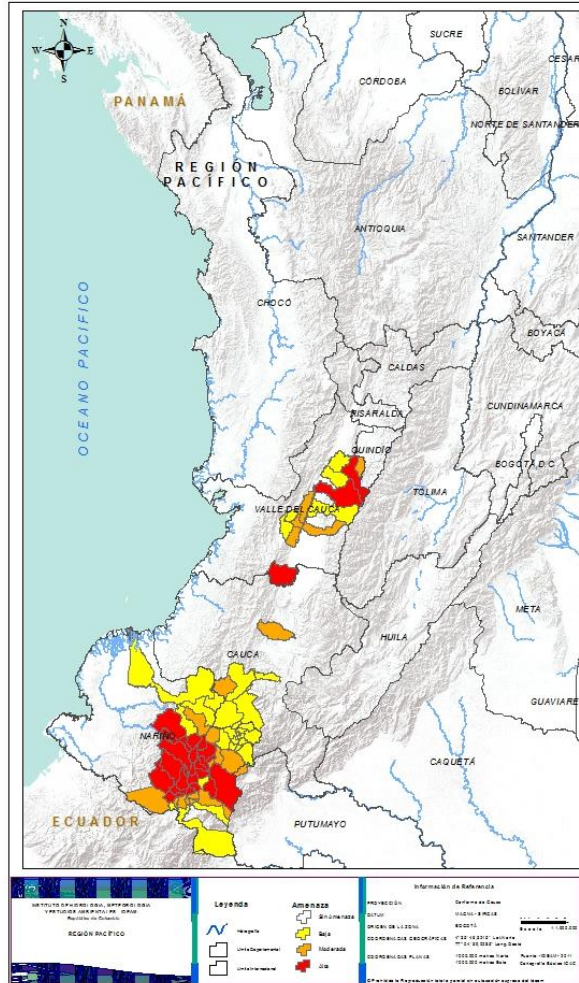
QUINDÍO: Armenia, Circasia, Montenegro, Salento.

SANTANDER: Bolívar, Charalá.

TOLIMA: Espinal, Icononzo, Rioblanco.



REGIÓN PACÍFICA



Alerta

SITIOS PARA LOS CUALES SE GENERA LA ALERTA



NARIÑO: Ancuya, Consacá, El Peñol, El Tambo, Guachucal, Guaitarilla, Imués, La Florida, La Llanada, Linares, Los Andes (Sotomayor), Mallama (Piedrancha), Ospina, Pasto, Providencia, Samaniego, Sandoná, Santa Cruz (Guachavés), Sapuyes, Tangua, Túquerres.
VALLE DEL CAUCA: Jamundí, Sevilla, Tuluá.



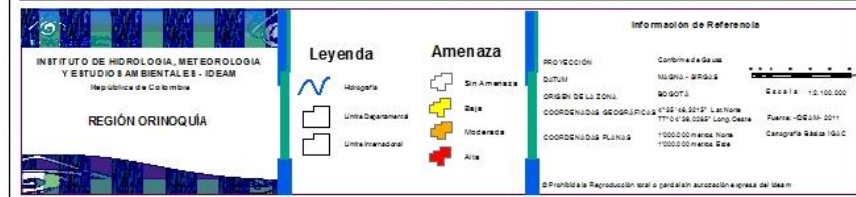
CAUCA: Balboa, Cajibío.
NARIÑO: Aldana, Buesaco, Chachagüí, Contadero, Cumbal, Funes, Gualmatán, Iles, Nariño, Policarpa, Pupiales, Taminango.
VALLE DEL CAUCA: Caicedonia, El Cerrito, Vijes, Yotoco, Yumbo.



CAUCA: Bolívar, Florencia, La Sierra, Mercaderes, Patía (El Bordo).
NARIÑO: Albán (San José), Arboleda (Berruecos), Belén, Colón (Génova), Cuaspud (Carlosama), Cumbitara, El Charco, El Rosario, El Tablón, Ipiales, La Cruz, La Unión, Leiva, Puerres, San Bernardo, San Lorenzo, San Pablo, San Pedro De Cartago (Cartago), Yacuanquer.
VALLE DEL CAUCA: Buga, Bugalagrande, La Cumbre, Restrepo, Zarzal.



REGIÓN ORINOQUÍA



Alerta

SITIOS PARA LOS CUALES SE GENERA LA ALERTA



META: Uribe.



ARAUCA: Tame.



REGIÓN AMAZONÍA



Alerta

SITIOS PARA LOS CUALES SE GENERA LA ALERTA



CAQUETÁ: Puerto Rico, San Vicente Del Caguán.



ALERTAS METEOMARINAS VIGENTES

Mar Caribe colombiano

ABREVIATURAS

VV

Velocidad del viento máxima probable

AO

Altura significativa de la ola

DV

Dirección predominante del viento

CONVENCIONES



Tiempo lluvioso

Probabilidad de lluvias moderadas a fuertes, en algunos casos con posibilidad de tormentas eléctricas y rachas de viento.



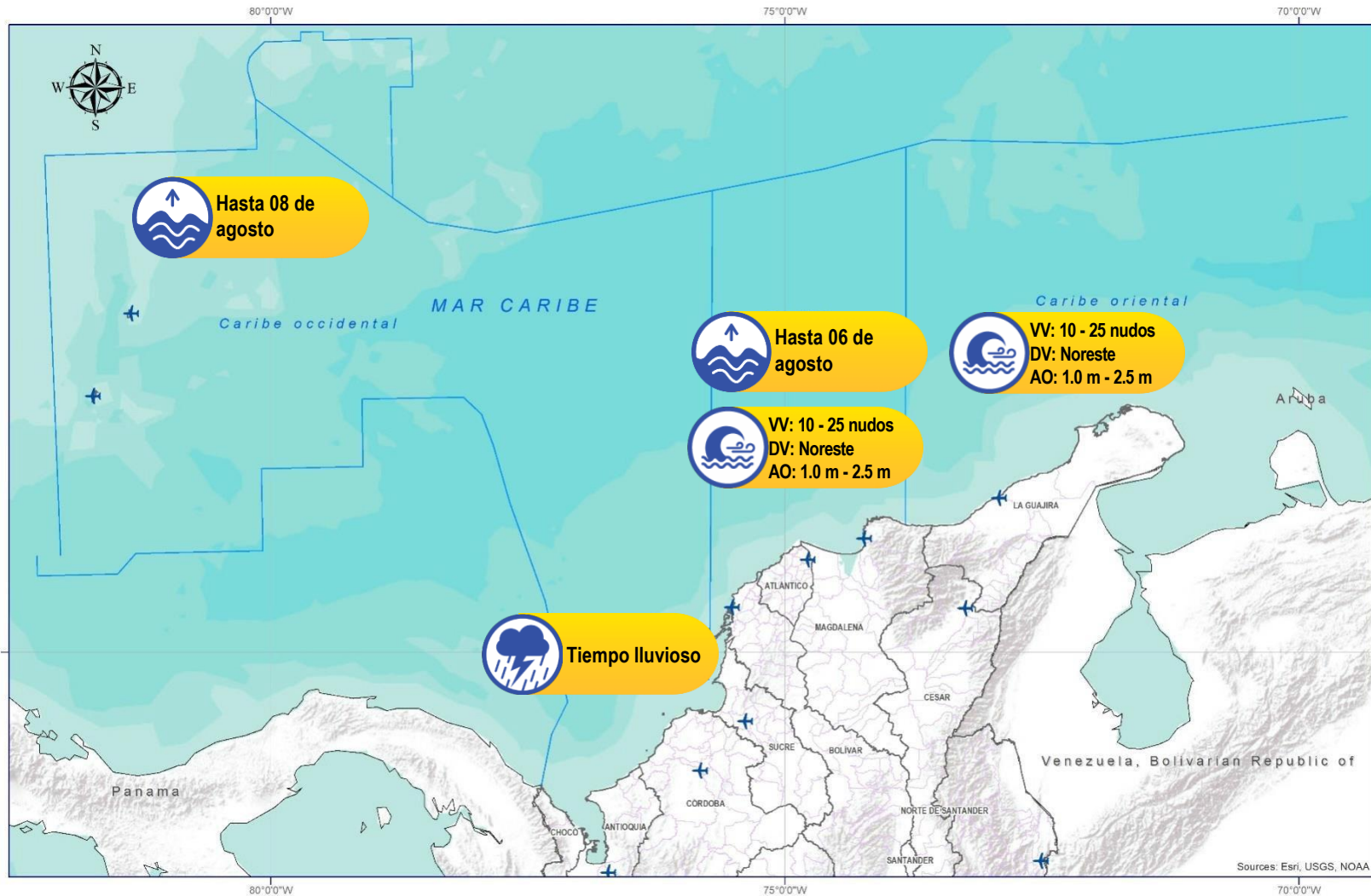
Pleamar

La marea alcanzará su máximo nivel en el intervalo de tiempo establecido.



Viento y oleaje

Velocidad del viento y altura del oleaje con valores por encima de lo normal para la época.



CONVENCIONES	SUGERENCIAS O RECOMENDACIONES
	A las embarcaciones de poco calado, consultar con las Capitanías de puerto antes de zarpar en zonas de inminente tempestad. A los bañistas y habitantes costeros, estar atentos a la evolución de las condiciones meteorológicas y a los avisos de las autoridades locales.
	Se sugiere a los habitantes costeros estar atentos a la evolución del fenómeno.
	A los bañistas y habitantes costeros, estar atentos a la evolución del fenómeno y a las indicaciones de las autoridades locales. A las embarcaciones de poco calado, consultar con las Capitanías de puerto antes de zarpar.

* La altura significativa de la ola, representa la media del tercio más alto de las olas, por lo cual la altura máxima posible puede ser incluso superior al doble de este valor



ALERTAS METEOMARINAS VIGENTES

Océano Pacífico Nacional

ABREVIATURAS

VV

Velocidad del viento máxima probable

DV

Dirección predominante del viento

AO

Altura significativa de la ola

CONVENCIONES



Tiempo lluvioso

Probabilidad de lluvias moderadas a fuertes, en algunos casos con posibilidad de tormentas eléctricas y rachas de viento.



Pleamar

La marea alcanzará su máximo nivel en el intervalo de tiempo establecido.

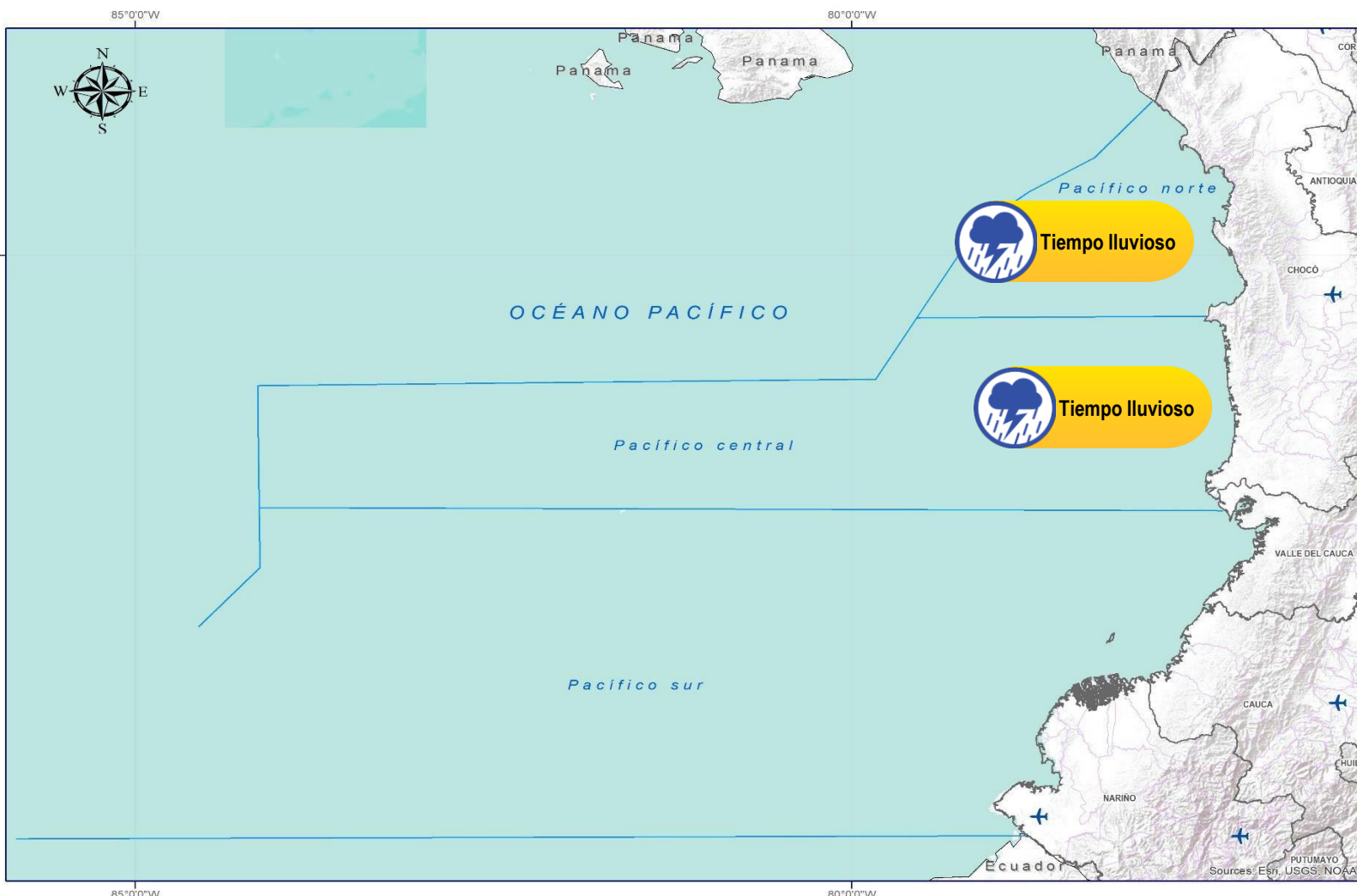


Viento y oleaje

Velocidad del viento y altura del oleaje con valores por encima de lo normal para la época.



IDEAM



CONVENCIONES

SUGERENCIAS O RECOMENDACIONES



A las embarcaciones de poco calado, consultar con las Capitanías de puerto antes de zarpar en zonas de inminente tempestad. A los bañistas y habitantes costeros, estar atentos a la evolución de las condiciones meteorológicas y a los avisos de las autoridades locales.



Se sugiere a los habitantes costeros estar atentos a la evolución del fenómeno.



A los bañistas y habitantes costeros, estar atentos a la evolución del fenómeno y a las indicaciones de las autoridades locales. A las embarcaciones de poco calado, consultar con las Capitanías de puerto antes de zarpar.

* La altura significativa de la ola, representa la media del tercio más alto de las olas, por lo cual la altura máxima posible puede ser incluso superior al doble de este valor



CONVENCIONES

SUGERENCIAS O RECOMENDACIONES



Tiempo lluvioso

Probabilidad de lluvias moderadas a fuertes, en algunos casos con posibilidad de tormentas eléctricas y rachas de viento.

A las embarcaciones de poco calado, consultar con las Capitanías de puerto antes de zarpar en zonas de inminente tempestad.

A los bañistas y habitantes costeros, estar atentos a la evolución de las condiciones meteorológicas y a los avisos de las autoridades locales.



Pleamar

La marea alcanzará su máximo nivel en el intervalo de tiempo establecido.

Se sugiere a los habitantes costeros estar atentos a la evolución del fenómeno.



Viento y oleaje

Velocidad del viento y altura del oleaje con valores por encima de lo normal para la época.

A los bañistas y habitantes costeros, estar atentos a la evolución del fenómeno y a las indicaciones de las autoridades locales.

A las embarcaciones de poco calado, consultar con las Capitanías de puerto antes de zarpar.

INFORME TÉCNICO DIARIO

EQUIPO DE TRABAJO IDEAM
Yolanda GONZÁLEZ H. - Directora General
Daniel USECHE S. - Jefe Oficina del Servicio de Pronóstico y Alertas

OFICINA DEL SERVICIO DE PRONÓSTICO Y ALERTAS

Elaboraron:

Diego SUÁREZ y Camilo PÉREZ (Meteorología).

Carlos MERCHÁN (Hidrología).

Felipe ESPEJO (Deslizamientos de Tierra).

Victoria CAMACHO (Incendios de la Cobertura Vegetal).

Jimena VILLANUEVA (Datos).

Alberto PARDO O. (Coordinación Alertas Hidrometeorológicas y Ambientales).

<http://www.ideam.gov.co>

Correos electrónicos: servicio@ideam.gov.co, alertas@ideam.gov.co

Calle 25D N° 96B - 70, piso 3. Bogotá, D.C.

Teléfono: 3075625 ext. 1334 -1336.

VISITA NUESTRAS REDES SOCIALES



[ideam.instituto](https://www.facebook.com/ideam.instituto)



[InstitutoIDEAM](https://www.youtube.com/InstitutoIDEAM)



[@IDEAMColombia](https://twitter.com/IDEAMColombia)



[ideamcolombia](https://www.instagram.com/ideamcolombia)

