

# INFORME TÉCNICO DIARIO

IDEAM comunica al Sistema Nacional para la Gestión del Riesgo de Desastres (SNGRD) y al Sistema Nacional Ambiental (SINA).

Bogotá D. C., 19 de julio de 2021.  
Hora de actualización 12:55 HLC

Boletín No.

200



## CONTENIDO

[Lo más destacado](#)

[Precipitación](#)

[Temperaturas](#)

[Alerta por descensos significativos de las temperaturas mínimas del aire](#)

[Condiciones Hidrometeorológicas actuales](#)

[Pronóstico de precipitación de las próximas 24 horas](#)

[Pronóstico condiciones meteorológicas adicionales](#)

[Alertas Hidrológicas](#)

[Seguimiento y Pronóstico de las Amenazas por Deslizamientos](#)

[Seguimiento y Pronóstico de las Amenazas por Incendios](#)

[Alertas Meteomarinas vigentes Mar Caribe Colombiano](#)

[Alertas Meteomarinas vigentes Océano Pacífico Nacional](#)

[Alertas Meteomarinas por Ciclón Tropical Mar Caribe Colombiano](#)



Alerta  
**ROJA**

**PARA TOMAR ACCIÓN** Advierte a los sistemas de prevención y atención de desastres sobre la amenaza que puede ocasionar un fenómeno con efectos adversos sobre la población, el cual requiere la atención inmediata por parte de la población y de los cuerpos de atención y socorro. Se emite una alerta sólo cuando la identificación de un evento extraordinario indique la probabilidad de amenaza inminente y cuando la gravedad del fenómeno implique la movilización de personas y equipos, interrumpiendo el normal desarrollo de sus actividades cotidianas.



Alerta  
**NARANJA**

**PARA PREPARARSE** Indica la presencia de un fenómeno. No implica amenaza inmediata y como tanto es catalogado como un mensaje para informarse y prepararse. El aviso implica vigilancia continua ya que las condiciones son propicias para el desarrollo de un fenómeno, sin que se requiera permanecer alerta.



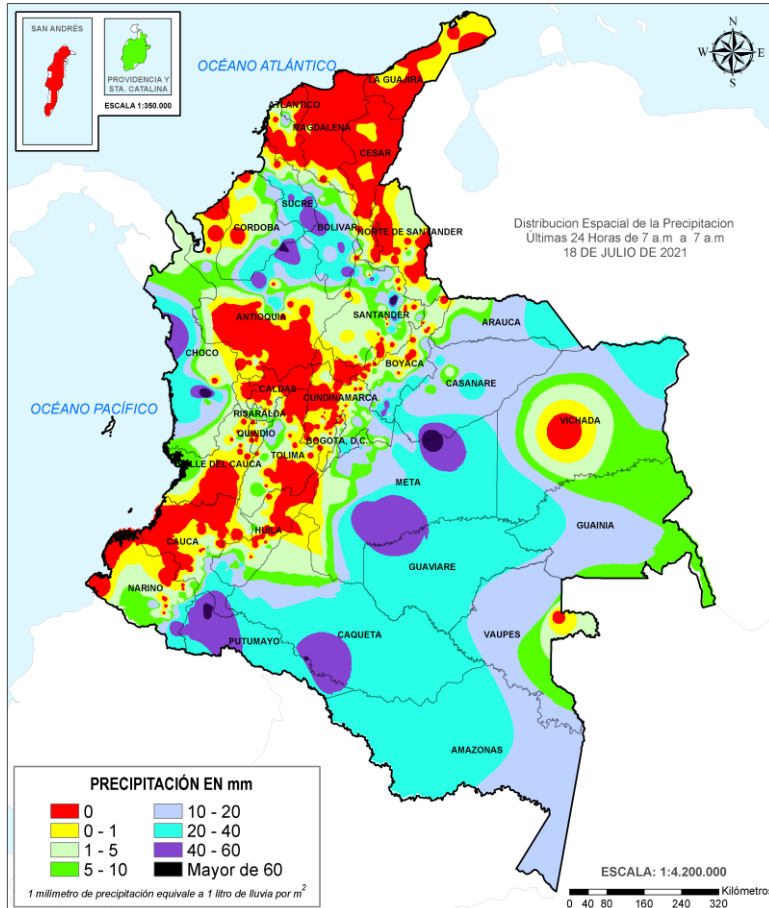
Alerta  
**AMARILLA**

**PARA INFORMARSE** Es un mensaje oficial por el cual se difunde información. Por lo regular se refiere a eventos observados, registrados o registrados y puede contener algunos elementos de pronóstico a manera de orientación. Por sus características pretéritas y futuras difiere del aviso y de la alerta, y por lo general no está encaminado a alertar sino a informar.

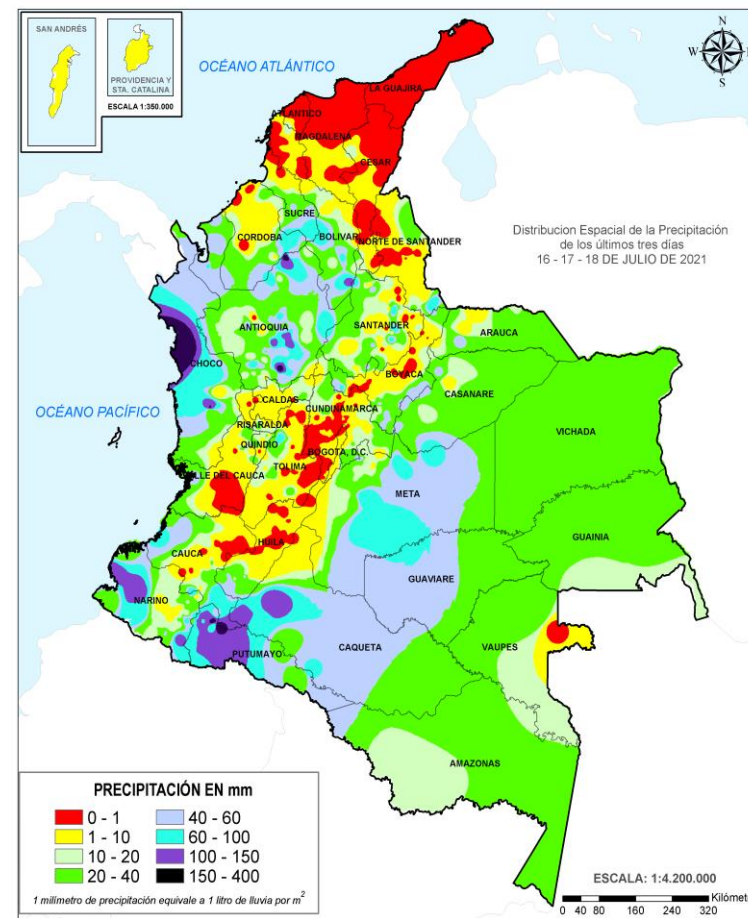
**CONDICIONES NORMALES** La información que se suministra se encuentra dentro de los rangos normales.

Alertas vigentes hasta: 19 de julio de 2021 - 18:00 HLC.

## Mapas de precipitación



Precipitación diaria desde las 7:00 HLC del domingo 18 de julio hasta las 07:00 HLC del lunes, 19 de julio de 2021  
Fuente: IDEAM.



Precipitación últimas 72 horas desde las 7:00 HLC del viernes 16 de julio hasta las 7:00 HLC del lunes, 19 de julio de 2021.  
Fuente: IDEAM.

## Lluvias registradas en las últimas 24 horas

Descenso moderado de las lluvias respecto al día anterior, distribuidas, especialmente, en las regiones Pacífico, Amazonia, Andina y sectores aislados de la Caribe. El máximo registro de precipitación en 24 horas se presentó en el municipio de **Piedecuesta (Santander), 92.2 .mm.**



**Alerta ROJA**

- Por alta probabilidad de crecientes súbitas o niveles altos en algunas cuencas ubicadas en las regiones Andina y Orinoquia.
- Por alta probabilidad de deslizamientos de tierra en municipios del Norte de Santander.
- Por alta probabilidad de incendios de cobertura vegetal en municipios de La Guajira.



**Alerta NARANJA**

- Por moderada probabilidad de crecientes súbitas en cuencas ubicadas en las regiones Caribe, Andina, Pacífica, Orinoquia y Amazonia
- Por moderada probabilidad de ocurrencia de deslizamientos de tierra en municipios de las regiones Pacífica, Andina, Orinoquia Amazonia.
- Por moderada probabilidad de incendios en la cobertura vegetal en municipios de municipios de las regiones Pacífica, Andina y Caribe.
- Por viento y oleaje en el la zona central y oriental del Mar Caribe colombiano,.
- Por tiempo lluvioso en la zona occidental del mar caribe colombiano, y en la región Norte y centro de la cuenca del pacifico colombiano.

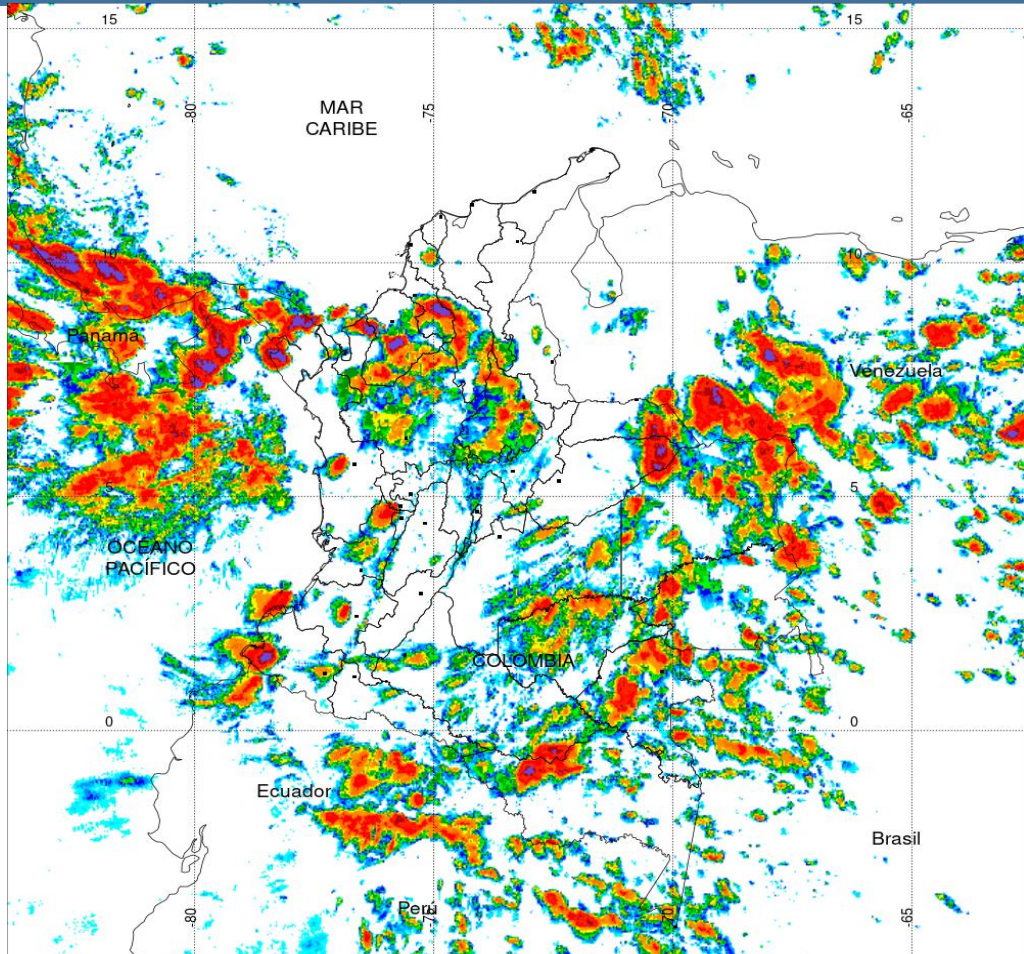
**Alertas amarillas** e información más detallada para cada una de las categorías de alerta, remítase a la temática particular del informe.

- Un milímetro de lluvia (1 mm) equivale a un litro (1 L) de lluvia que ha caído en un metro cuadrado (1 m<sup>2</sup>).  
La lluvia acumulada es la suma de los milímetros de agua lluvia que se han registrado en un lapso de tiempo.





### Estimación Satelital (24 Horas)



#### PRECIPITACIÓN TOTAL ACUMULADA POR ESTIMACIÓN SATELITAL (GOES-16)

JUL 18 DE 2021 (7:00) - JUL 19 DE 2021 (7:00)

Elaborado por: Oficina del Servicio de Pronósticos y Alertas.

0 0.1 1 2 4 6 8 10 15 20 30 40 60 80 >100

Precipitación Acumulada (mm)

(Producto en evaluación. No son valores oficiales de precipitación)



Fuente:  
Imágenes GOES-16  
(130/144 imágenes)



### Precipitaciones

A continuación, los municipios donde se registraron precipitaciones iguales o superiores a 45.0 mm en las últimas 24 horas

**Aclaración:** aunque los volúmenes de lluvia registrados en un municipio se relacionan con la ubicación de las estaciones de monitoreo del IDEAM, en ocasiones, dichas estaciones pueden estar distantes de los lugares en donde se concentra la mayor población o alejados de los centros municipales.

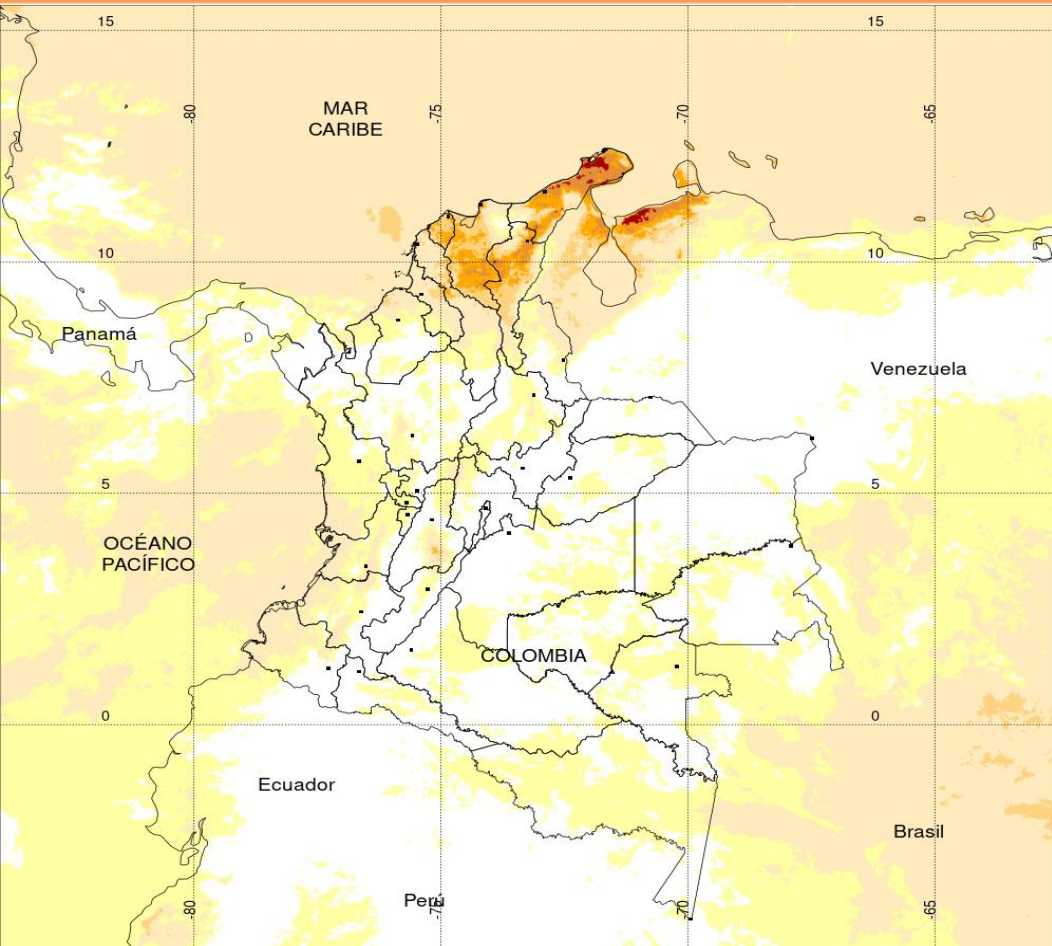
DEPARTAMENTOS	MUNICIPIO
ANTIOQUIA	Caucasia (84.0), Ituango (50.0), Cáceres (45.0).
BOLÍVAR	San Pablo (49.0), San Jacinto del Cauca (47.0).
BOYACÁ	Santa María (51.0), Campohermoso (48.1).
CHOCÓ	Istmina (90.0), Bahía Solano (49.0).
META	Puerto López (64.0), Puerto Rico (54.0), Vistahermosa (50.0) .
NARIÑO	Puerres (52.7).
PUTUMAYO	Mocoa (69.5), Villagarzón (65.0), Puerto Leguízamo (61.3), San Francisco (57.6), Santiago (52.8).
SANTANDER	<b>Piedecuesta (92.2).</b>
SUCRE	Majagual (49.0), Sucre (46.0).

**NO HUBO REGISTRO DE VALORES QUE HAYAN SUPERADO EL MÁXIMO HISTÓRICO**



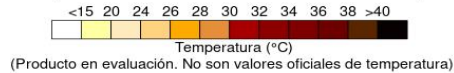


## Estimación Satelital (24 Horas)



**TEMPERATURA SUPERFICIAL MÁXIMA POR ESTIMACIÓN SATELITAL (GOES-16)**  
 ( 2021-07-19 02:30:00 a 2021-07-19 09:00:00 )

Elaborado por: Oficina del Servicio de Pronósticos y Alertas.



### Temperaturas Máximas

A continuación, los municipios donde se registraron temperaturas iguales o superiores a 36.0 °C en las últimas 24 horas

**Aclaración:** aunque los valores registrados en un municipio se relacionan con la ubicación de las estaciones de monitoreo del IDEAM, en ocasiones, dichas estaciones pueden estar distantes de los lugares en donde se concentra la mayor población o alejados de los centros municipales.

DEPARTAMENTO	MUNICIPIO
BOLÍVAR	Zambrano (36.4), Carmen de Bolívar (36.2), Pinillos (36.2), Magangué (36.0).
CESAR	<b>Bosconia (39.8)</b> , Valledupar (39.0),
CUNDINAMARCA	Jerusalén (37.4).
LA GUAJIRA	Urumita (36.6).
SUCRE	Corozal (37.0).
TOLIMA	

**NO SE REGISTRARON VALORES SUPERIORES A LOS HISTÓRICOS DE TEMPERATURA MÁXIMA**

DEPARTAMENTOS	MUNICIPIO
BOYACÁ	<b>Cerinza (4.0)</b> , Sogamoso (4.2).

### Temperaturas Mínimas

A continuación se relacionan los municipios donde en las últimas 24 horas se registraron temperaturas menores o iguales a 5.0°C.

**NO SE REGISTRARON VALORES INFERIORES A LOS HISTÓRICOS DE TEMPERATURA MINIMA**

La estimación satelital de la temperatura superficial máxima en 24 horas utiliza datos de los satélites ambientales geoestacionarios operacionales (GOES) de NOAA para estimar al temperatura de la superficie del país, en donde los datos de los medidores o radares no están disponibles o no son confiables.



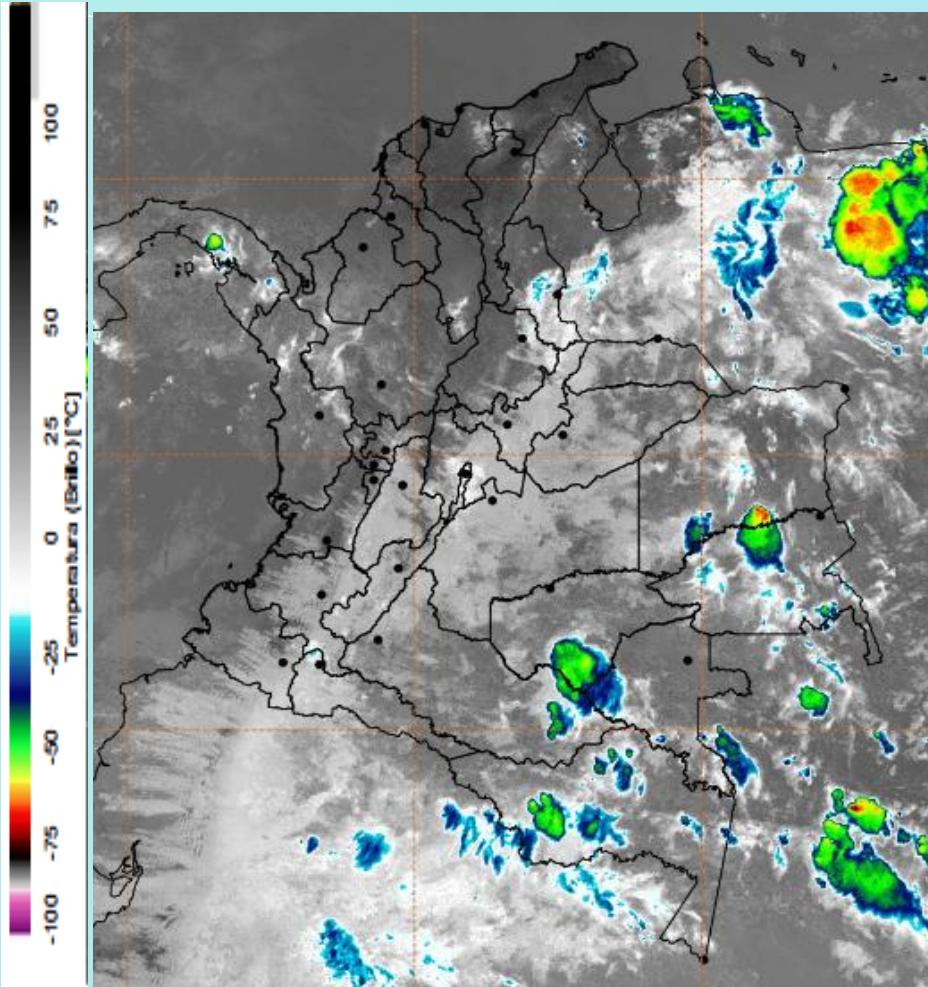
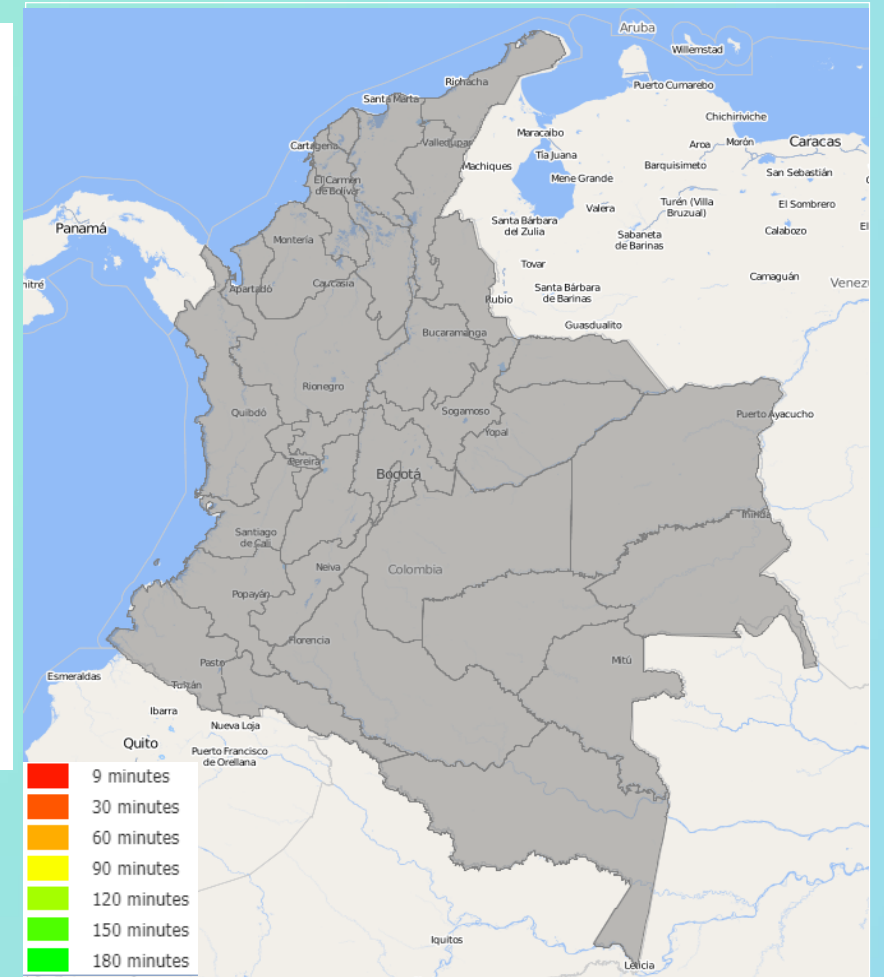


Imagen GOES East Canal Infrarrojo, 17 de julio de 2021.  
Hora 12:20 HLC. Fuente: IDEAM-GOES 16

Cielo parcial a mayormente nublado con predominio de tiempo seco en amplias zonas de las regiones Caribe, Andina y Pacífico, salvo por algunas lloviznas de corta duración al oriente de Cundinamarca y sur de Córdoba, lluvias dispersas al occidente de Meta, precipitaciones de mayor intensidad en zonas del oriente de Vichada, Vaupés, Guainía y Amazonas. Por su parte el occidente del archipiélago de San Andrés y Providencia en el área marítima se han presentado lluvias dispersas.

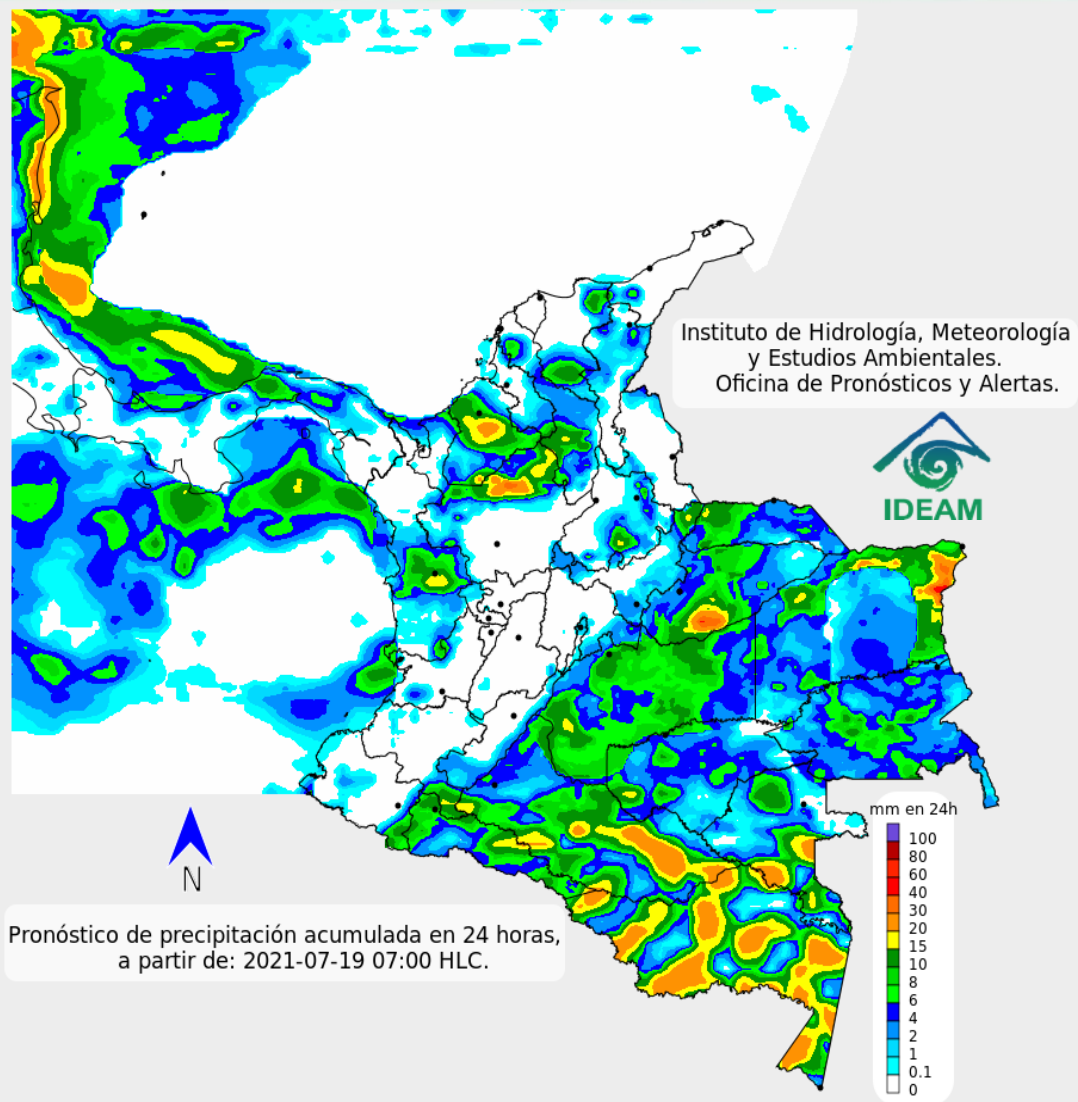


Descargas eléctricas en las últimas 3 horas.  
Fuente: Keraunos S.A.S.

- La imagen del canal infrarrojo (10.3  $\mu\text{m}$ ) permite identificar nubes en cualquier período temporal a partir de la temperatura de brillo de la nube (ver escala de colores). De esta forma, se puede identificar, clasificar y caracterizar la nubosidad en una zona determinada.
- La imagen de las descargas eléctricas muestra los rayos nube-tierra que se han descargado en una zona en las últimas 4 horas (ver escala de colores)



## Pronóstico de precipitación para las próximas veinticuatro (24) horas



Se estima que las mayores precipitaciones se presenten en horas de la tarde y noche al occidente de la región Orinoquia sobre los departamentos de Arauca, Casanare y Meta, así como, al occidente de Amazonas y oriente de Caquetá. Posibilidad de lluvias al finalizar el día al sur de la región Caribe sobre Magdalena, Bolívar y Córdoba. En las regiones Andina y Pacífico son posibles lluvias locales al norte de Antioquia, centro y sur de Chocó, no se descartan lloviznas en Cundinamarca, Boyacá y Santander, así como, zonas del litoral Pacífico.



Para mayor información sobre el estado del tiempo, alertas y pronósticos, consulte la aplicación móvil MI PRONÓSTICO

- La resolución espacial del mapa de pronóstico es de 6.5 km aproximadamente. Por lo tanto, fenómenos meteorológicos inferiores a esta escala no están considerados en esta predicción.
- La escala de colores está asociada a un rango de precipitación en el intervalo de tiempo indicado, lo que implica que el pronóstico no es determinista (un valor exacto en una zona) sino corresponde a un pronóstico cuantitativo (un rango de valores en una zona).

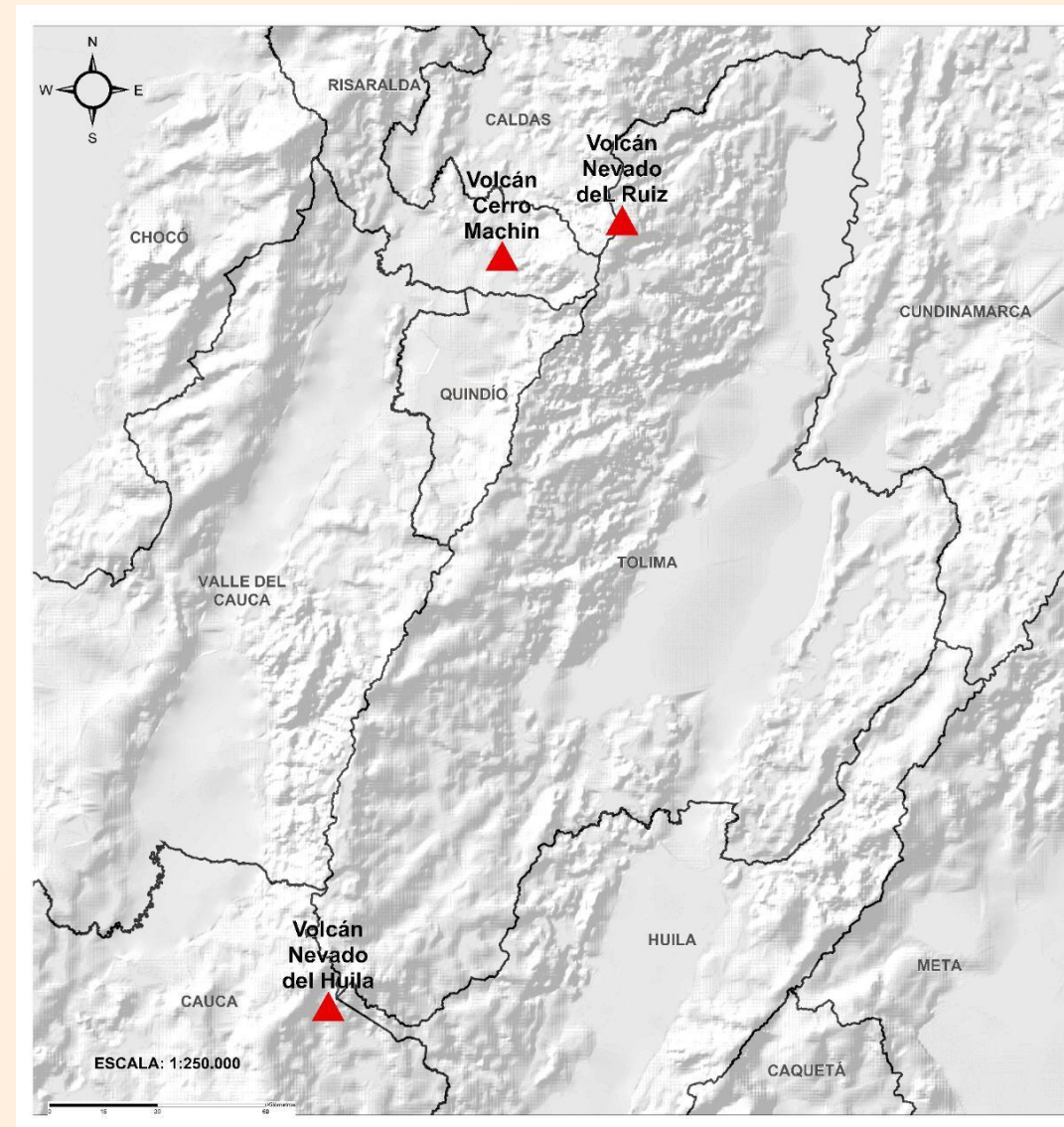




## Pronóstico zonas volcánicas

## Mapa de zonas volcánicas

ÁREA DEL VOLCÁN NEVADO DEL RUIZ			
Mañana: Cielo parcialmente nublado - Tiempo seco			
Tarde: Cielo parcialmente nublado - Tiempo seco			
Noche: Cielo parcialmente nublado - Tiempo seco			
Madrugada: Cielo parcialmente nublado - Tiempo seco			
El SERVICIO GEOLÓGICO COLOMBIANO reporta en nivel AMARILLO (III); CAMBIOS EN EL COMPORTAMIENTO DE LA ACTIVIDAD VOLCÁNICA. Lat: 4.89 Lon: -75.32			
ELEVACIÓN (pies)	DIRECCIÓN	VELOCIDAD	
		VELOCIDAD (Nudos)	VELOCIDAD (Km/h)
10.000	ESTE-NORESTE	0 - 5	0 - 9
18.000	ESTE-SURESTE	15 - 20	27 - 37
24.000	ESTE	10 - 15	18 - 27
30.000	NORESTE	10 - 15	18 - 27
ÁREA DEL VOLCÁN NEVADO DEL HUILA			
Mañana: Cielo nublado - Tiempo seco			
Tarde: Cielo nublado - Lloviznas			
Noche: Cielo parcialmente nublado - Tiempo seco			
Madrugada: Cielo nublado - Tiempo seco			
El SERVICIO GEOLÓGICO COLOMBIANO reporta en nivel AMARILLO (III); CAMBIOS EN EL COMPORTAMIENTO DE LA ACTIVIDAD VOLCÁNICA. Lat: 2.92 Lon: -76.05			
ELEVACIÓN (pies)	DIRECCIÓN	VELOCIDAD	
		VELOCIDAD (Nudos)	VELOCIDAD (Km/h)
10.000	ESTE-SURESTE	5 - 10	9 - 18
18.000	ESTE-SURESTE	25 - 30	46 - 55
24.000	ESTE	5 - 10	9 - 18
30.000	NORTE-NORESTE	10 - 15	18 - 27
ÁREA DEL VOLCÁN CERRO MACHÍN			
Mañana: Cielo parcialmente nublado - Tiempo seco			
Tarde: Cielo parcialmente nublado - Tiempo seco			
Noche: Cielo parcialmente nublado - Tiempo seco			
Madrugada: Cielo parcialmente nublado - Tiempo seco			
El SERVICIO GEOLÓGICO COLOMBIANO reporta en nivel AMARILLO (III); CAMBIOS EN EL COMPORTAMIENTO DE LA ACTIVIDAD VOLCÁNICA. Lat: 4.80 Lon: -75.62			
ELEVACIÓN (pies)	DIRECCIÓN	VELOCIDAD	
		VELOCIDAD (Nudos)	VELOCIDAD (Km/h)
10.000	ESTE-SURESTE	0 - 5	0 - 9
18.000	ESTE-SURESTE	25 - 30	46 - 55
24.000	ESTE	10 - 15	18 - 27
30.000	NORTE-NORESTE	10 - 15	18 - 27

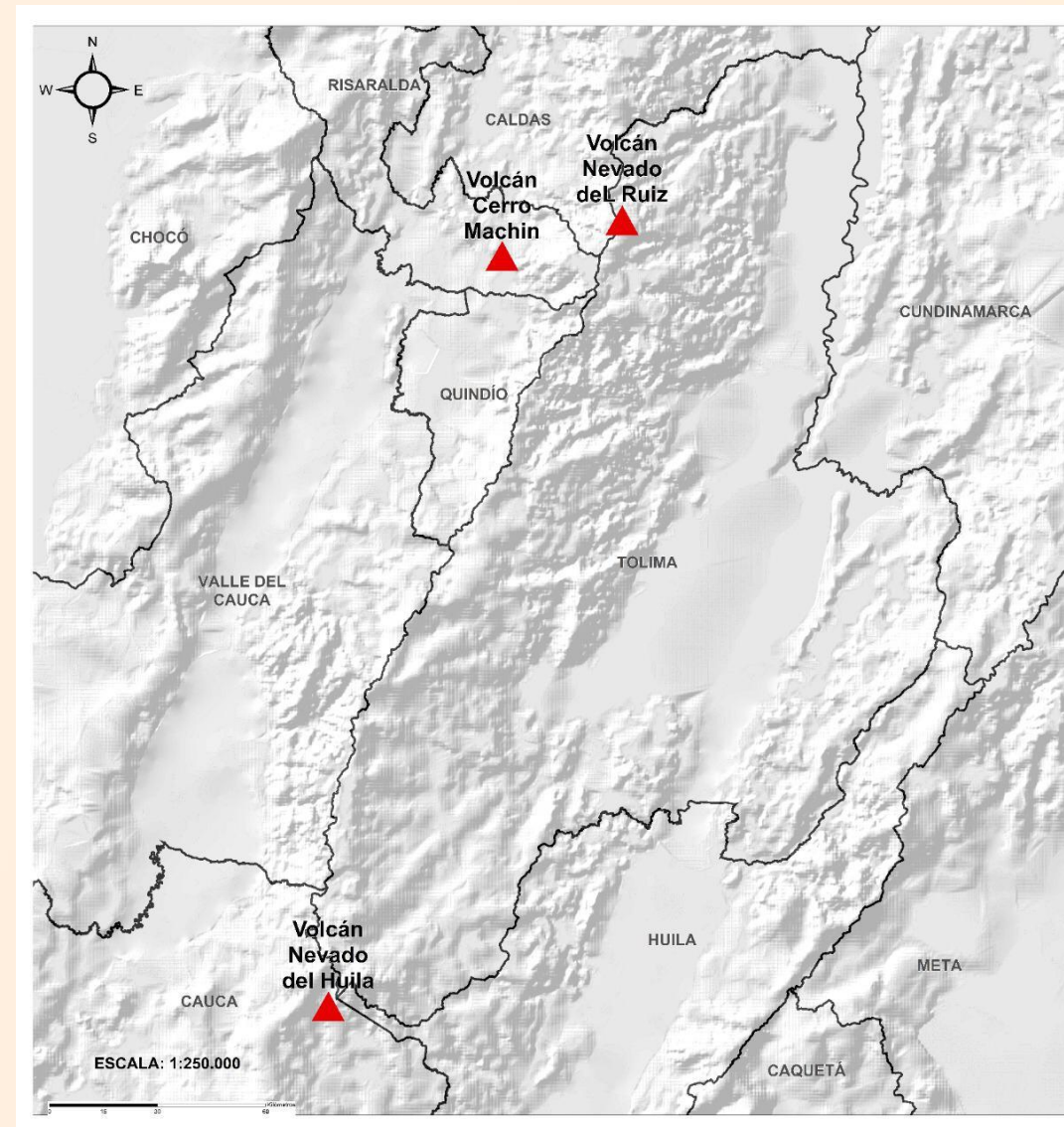




## Pronóstico zonas volcánicas

## Mapa de zonas volcánicas

ÁREA DEL VOLCÁN GALERAS			
Mañana: Cielo parcialmente nublado - Tiempo seco			
Tarde: Cielo parcialmente nublado - Tiempo seco			
Noche: Cielo parcialmente nublado - Tiempo seco			
Madrugada: Cielo parcialmente nublado - Tiempo seco			
EL SERVICIO GEOLÓGICO COLOMBIANO reporta en nivel AMARILLO (III): CAMBIOS EN EL COMPORTAMIENTO DE LA ACTIVIDAD VOLCÁNICA. Lat: 1.55 Lon: -77.37			
ELEVACIÓN (pies)	DIRECCIÓN	VELOCIDAD	
		VELOCIDAD (Nudos)	VELOCIDAD (Km/h)
10.000	SURESTE	10 - 15	18 - 27
18.000	ESTE-SURESTE	15 - 20	27 - 37
24.000	NORTE-NORESTE	0 - 5	0 - 9
30.000	NORTE	5 - 10	9 - 18
ÁREA DEL COMPLEJO VOLCÁNICO CHILES-CERRO NEGRO DE MAYASQUER			
Mañana: Cielo parcialmente nublado - Tiempo seco			
Tarde: Cielo parcialmente nublado - Tiempo seco			
Noche: Cielo parcialmente nublado - Tiempo seco			
Madrugada: Cielo parcialmente nublado - Tiempo seco			
EL SERVICIO GEOLÓGICO COLOMBIANO reporta en nivel AMARILLO (III): CAMBIOS EN EL COMPORTAMIENTO DE LA ACTIVIDAD VOLCÁNICA. Lat: 0.81 - Lon: 77.93 Lat: 0.76 Lon: -77.95			
ELEVACIÓN (pies)	DIRECCIÓN	VELOCIDAD	
		VELOCIDAD (Nudos)	VELOCIDAD (Km/h)
10.000	ESTE-SURESTE	10 - 15	18 - 27
18.000	ESTE-SURESTE	30 - 35	55 - 64
24.000	NORESTE	0 - 5	0 - 9
30.000	NOROESTE	5 - 10	9 - 18





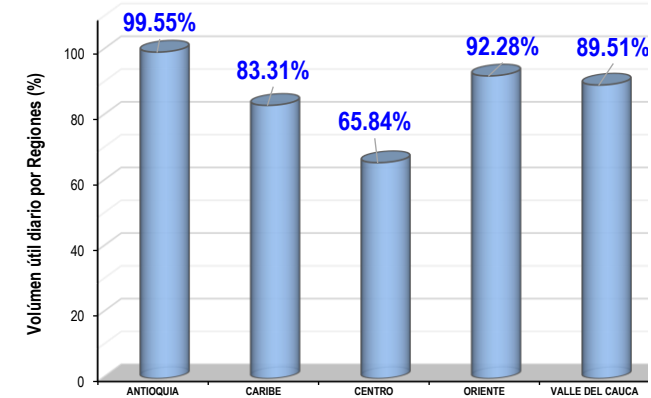
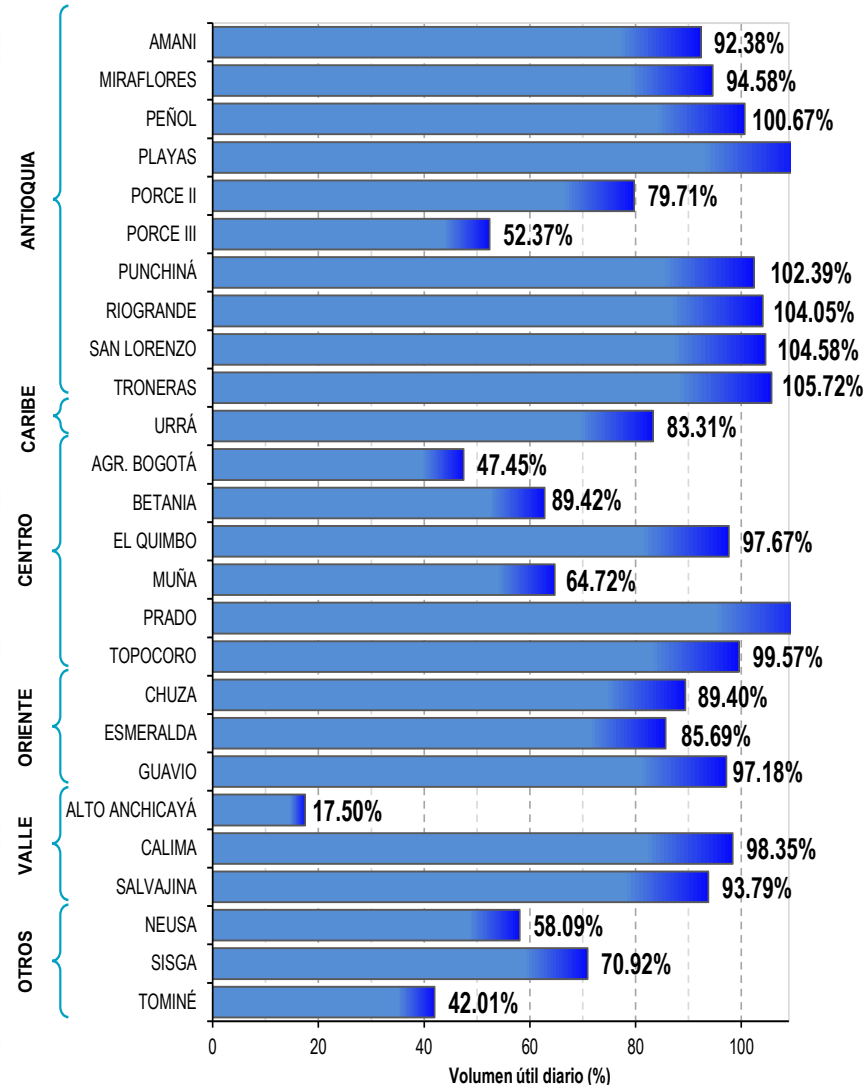


# Estado de los Embalses



A continuación se relaciona el volumen útil diario de los principales embalses del país (expresado en porcentaje), de acuerdo con la información reportada por XM S.A. E.S.P en la siguiente dirección electrónica: <http://ido.xm.com.co/ido/SitePages/hidrologia.aspx?q=reservas>

## VOLÚMEN ÚTIL DIARIO EN LOS PRINCIPALES EMBALSES DEL PAÍS



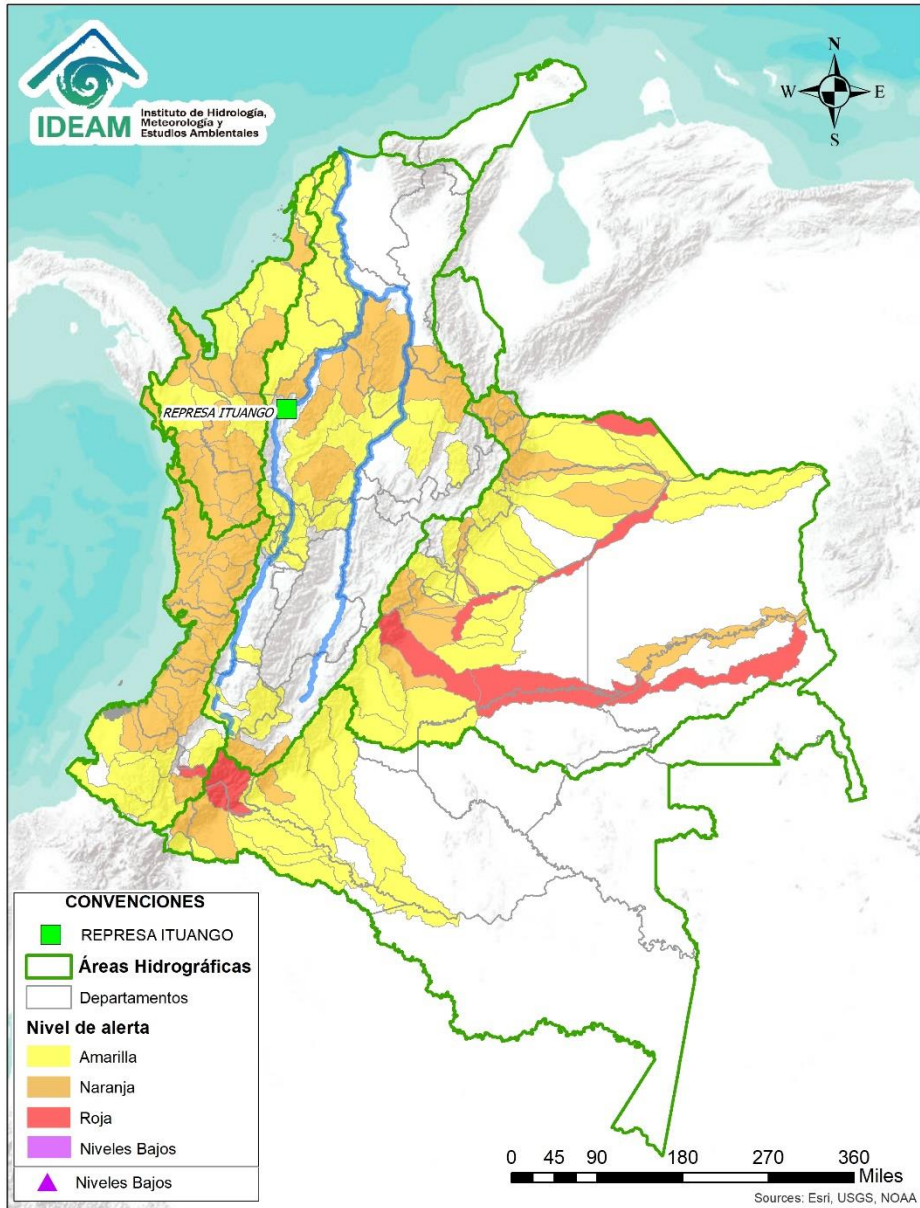
Infografía: IDEAM

Fuente: XM





# Alertas Hidrológicas



Caño Cristales el río de los cinco colores, paraíso tropical! (Sierra de La Macarena – Meta, Colombia). – Autor: Mcleods, 19 de Febrero de 2018  
Fuente: [https://upload.wikimedia.org/wikipedia/commons/3/3e/Flashpacker\\_Connect\\_-\\_Cano\\_Cristales\\_webp](https://upload.wikimedia.org/wikipedia/commons/3/3e/Flashpacker_Connect_-_Cano_Cristales_webp)

**FEWS COLOMBIA**  
SISTEMA DE PRONÓSTICOS HIDROLÓGICOS Y ALERTAS TEMPRANAS

Consulte aquí el estado de los niveles en los ríos del país:  
<http://fews.ideam.gov.co/colombia/MapaEstacionesColombiaEstado.html>



**Nota 1:** Las alertas hidrológicas pueden ser corregidas y/o actualizadas en el futuro. No representa una certificación oficial del IDEAM.

**Nota 2:** Es probable que los eventos hidrológicos reportados en las alertas emitidas no se estén presentando sobre los ríos principales sino sobre sus afluentes.

**Nota 3:** El IDEAM le recomienda a la población ribereña estar muy atentos al comportamiento de los niveles de los ríos y atender las recomendaciones que la Unidad Nacional de Gestión del Riesgo de Desastres (UNGRD) emita para la implementación de medidas de contingencia ante posibles afectaciones por desbordamientos e inundaciones.



LLUVIAS



NIVELES BAJOS



NIVELES ALTOS



CRECIENTE SÚBITA



TRANSITO DE CRECIENTES



CRECIENTE POR DESEMBALSE

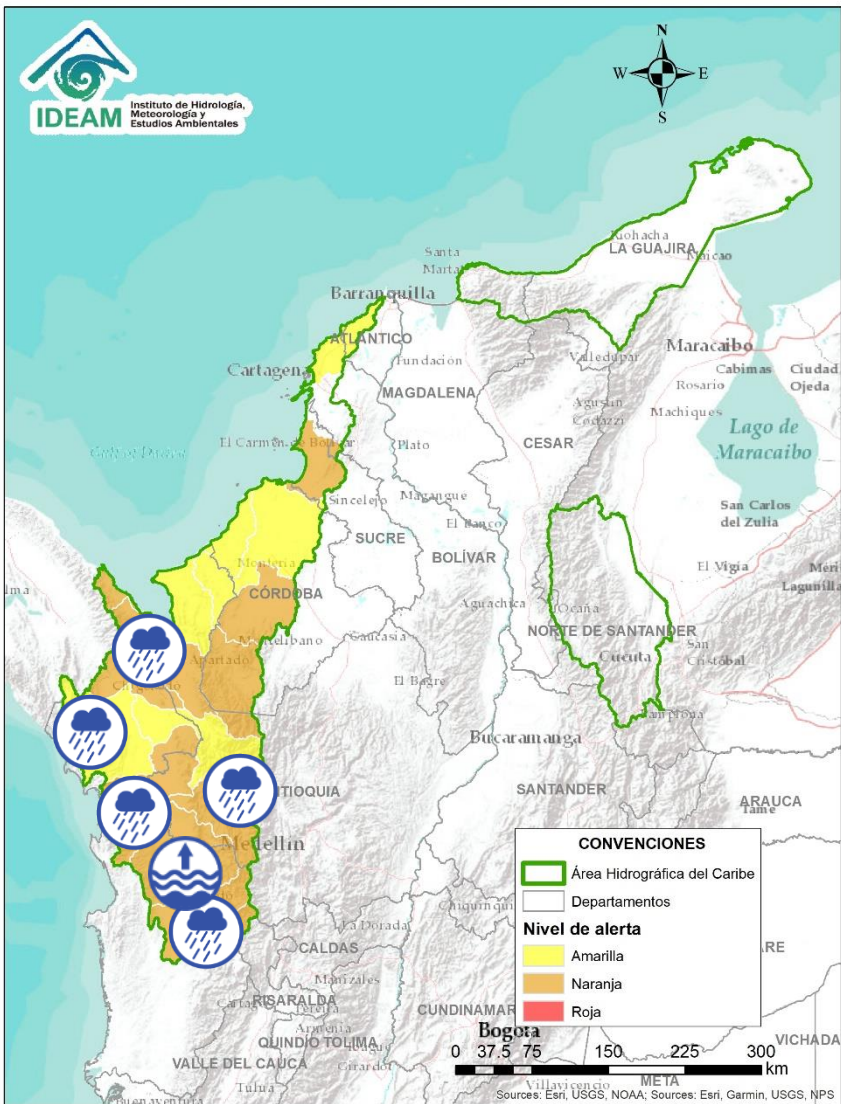


INUNDACIONES

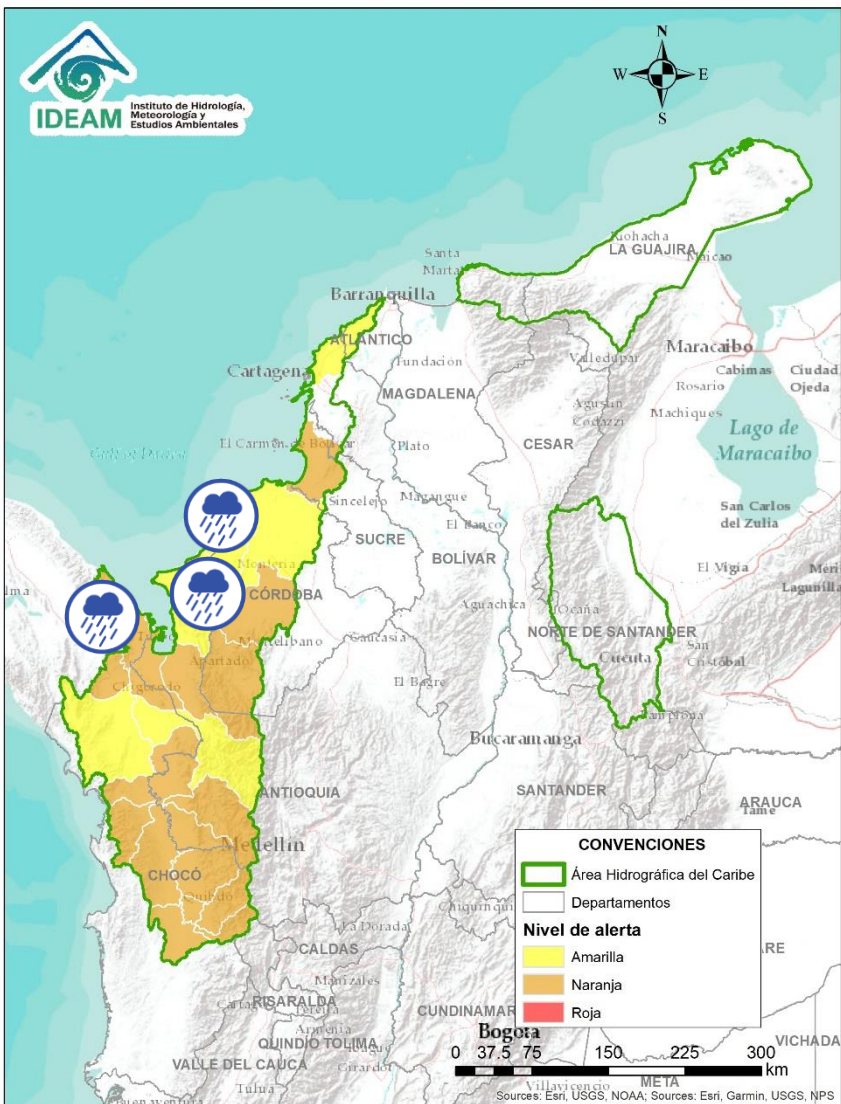




# Área Hidrográfica del Caribe

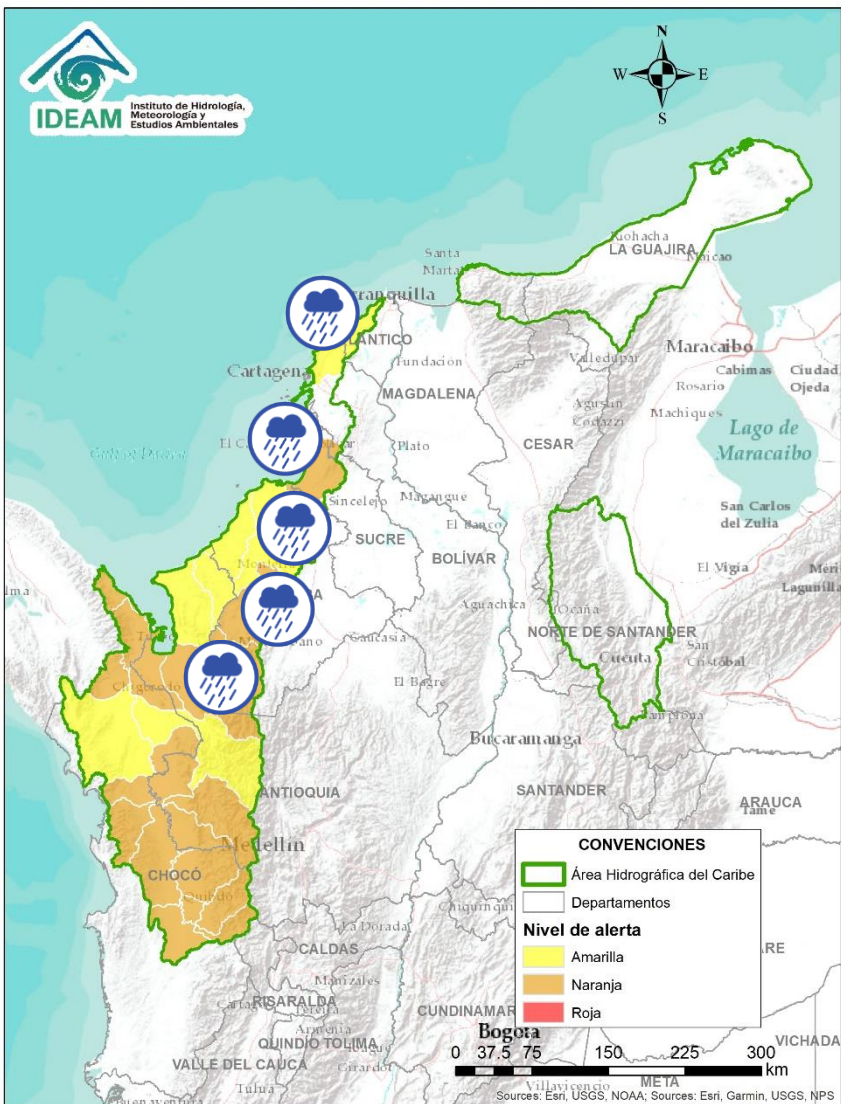


Alerta	Zona Hidrográfica	Subzona o Cuenca Hidrográfica	Descripción de la alerta hidrológica
	Atrato - Darién	Cuenca alta del río Atrato	Probabilidad de crecientes súbitas en la cuenca alta del río Atrato, principalmente en sus afluentes como los ríos Quito, Cabí y Andágueda. Se recomienda especial atención en los municipios de El Carmen de Atrato, Lloró, Bagadó, Cértégui y Quibdó.
	Atrato - Darién	Cuenca media río Atrato	Probabilidad de crecientes súbitas en los ríos Bebaramá, Bojayá, SZH Directos al Atrato entre los ríos Quito y Bojayá, SZH Directos al Atrato entre los ríos Bebaramá y Murri, Napipí, Opogadó, Murri, Murindó y sus afluentes, entre otros directos a la parte media del río Atrato. Se recomienda especial atención en el río Atrato a la altura de Vigía de Fuerte (Antioquia).
	Atrato - Darién	Cuenca del río Sucio	Probabilidad de creciente súbita en el río Sucio y sus afluentes, quebradas Cañada Seca y Desmotadora, la altura del municipio de Dabeiba (Antioquia), aportante a la cuenca baja del río Atrato. Especial atención en los municipios Dabeiba, Uramita, Cañasgordas, Mutatá y Belén de Bajará (Chocó).
	Atrato - Darién	Cuenca del río Salaquí	Probabilidad de crecientes súbitas en la cuenca del río Salaquí y sus aportantes a la cuenca baja del río Atrato. Especial atención en el municipio de Riosucio (Chocó).
	Atrato - Darién	Cuenca del río Cacarica	Crecientes súbitas del río Cacarica y sus afluentes, especialmente en el río Domingodó, aportante a la cuenca baja del río Atrato. Especial atención en los municipios Carmen de Darién y Riosucio (Chocó).
	Atrato - Darién	Cuenca baja del río Atrato	Probabilidad de incrementos súbitos en la SZH Directos al Bajo Atrato entre río Sucio y Desembocadura al Mar Caribe. Especial atención en el municipio de Riosucio (Chocó).
	Atrato - Darién	Cuenca del río Tanela	Probabilidad de crecientes súbitas en la cuenca del río Tanela, aportante a la cuenca baja del río Atrato.

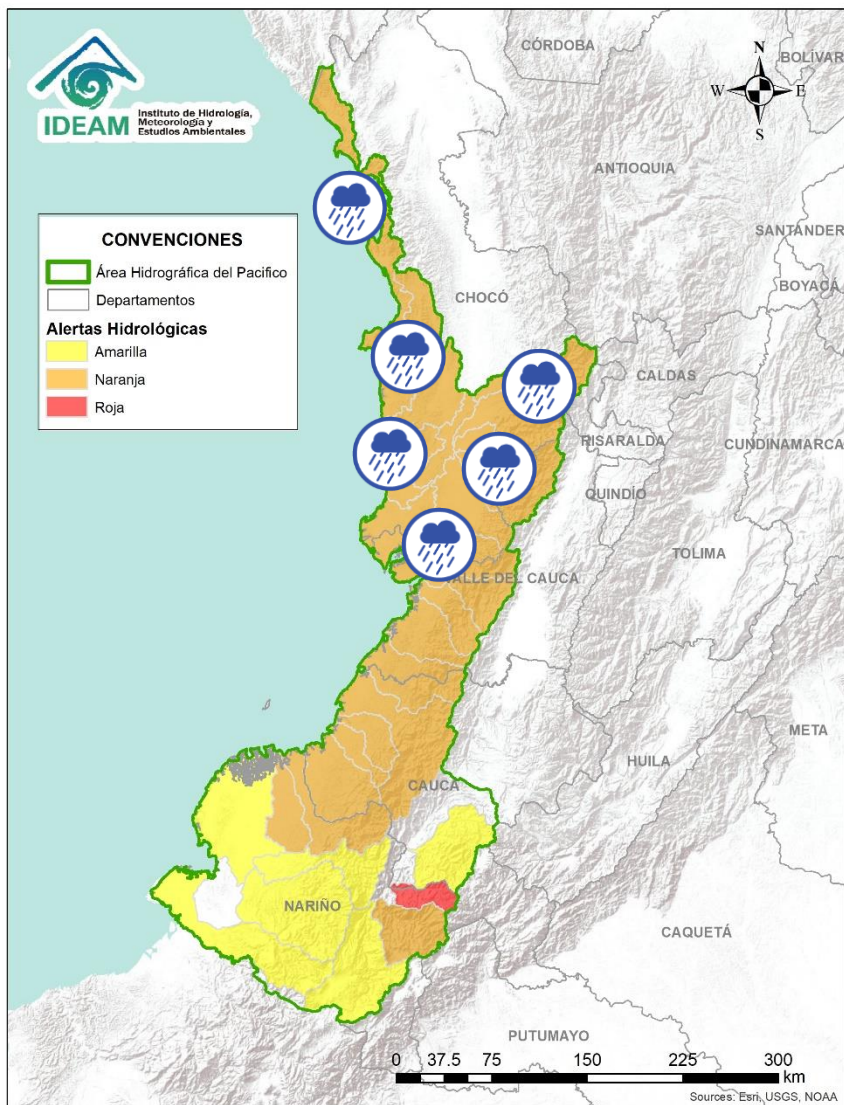


Alerta	Zona Hidrográfica	Subzona o Cuenca Hidrográfica	Descripción de la alerta hidrológica
	Atrato – Darién	Cuenca del río Tolo	Probabilidad de crecientes súbitas en la cuenca del río Tolo entre otros directos al Caribe. Especial atención a la altura del municipio de Acandí.
	Caribe - Litoral	Cuenca del río León	Probabilidad de crecientes súbitas en los niveles del río León, así como en los ríos Carepa, Chigorodó y Apartadó, entre otros que desembocan al Golfo de Urabá. Especial atención en el municipio de Carepa y Chigorodó.
	Caribe - Litoral	Cuenca del río Mulatos	Probabilidad de incrementos súbitos en los niveles del río Mulatos y sus afluentes, que desembocan al Mar Caribe y Golfo de Urabá. Especial atención en los municipios de Necoclí, Turbo y Currulao.
	Caribe - Litoral	Cuenca del río San Juan	Probabilidad de crecientes súbitas en el río San Juan y sus afluentes, entre otros arroyos directos al Caribe, especial atención en el municipio de Arboletes y San Juan de Urabá (Antioquia).
	Caribe - Litoral	Cuenca del río Canalete	Probabilidad de crecientes súbitas en el río Canalete y sus afluentes, entre otros arroyos directos al Caribe, especial atención en el municipio de Arboletes (Antioquia).



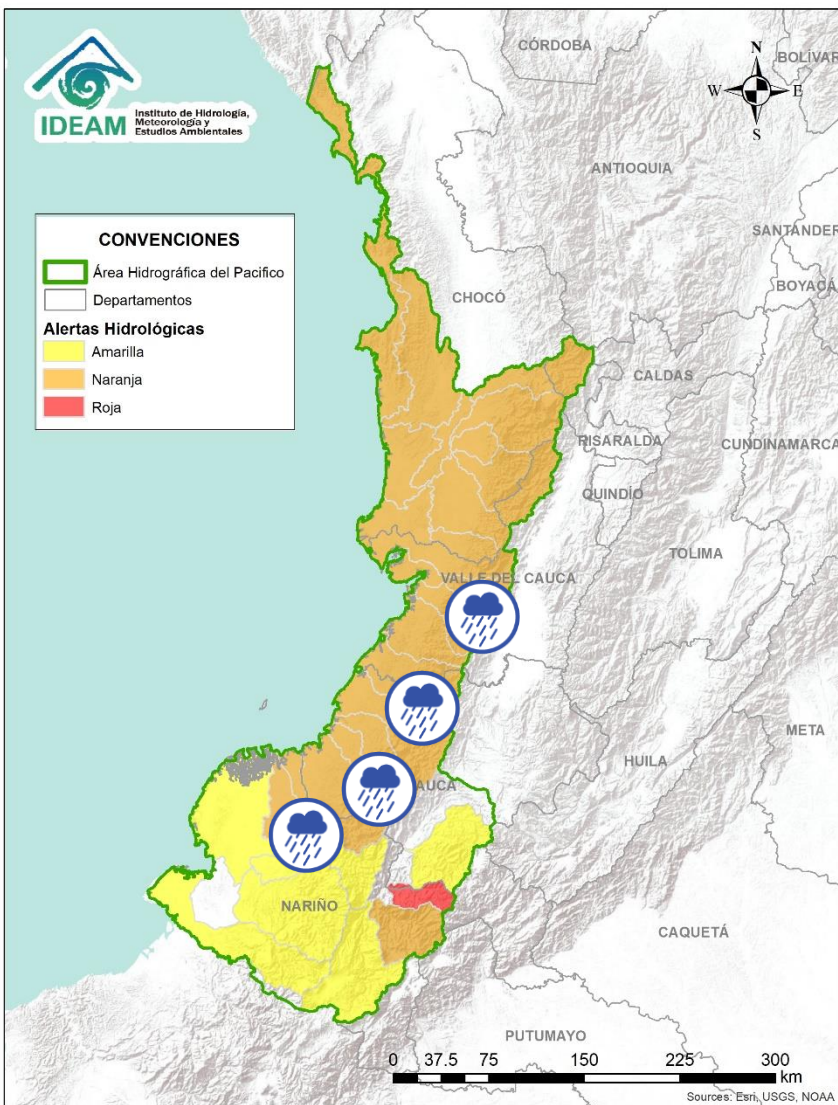


Alerta	Zona Hidrográfica	Subzona o Cuenca Hidrográfica	Descripción de la alerta hidrológica
	Sinú	Cuenca alta del río Sinú	Probabilidad de incremento en los niveles en los niveles del río Sinú y sus afluentes en la parte alta. Se recomienda especial atención ante posibles afectaciones por desbordamientos e inundaciones.
	Sinú	Cuenca media del río Sinú	Probabilidad de incremento en los niveles del río Sinú y sus afluentes (aguas abajo del Embalse de Urrá I), se recomienda especial atención en los centros poblados de Tierralta y Valencia (Córdoba), ante posibles afectaciones por desbordamientos e inundaciones.
	Sinú	Cuenca baja del río Sinú	Probabilidad de incremento en los niveles de la parte baja del río Sinú y sus aportantes, especial atención en la ciudad de Montería y en el municipio de Lorica (Córdoba), ante posibles afectaciones por desbordamientos e inundaciones.
	Caribe – Litoral	Directos al Caribe Golfo de Morrosquillo	Probabilidad de crecientes súbitas en los aportantes directos al Mar Caribe en el Golfo de Morrosquillo. Especial atención a los municipios de San Onofre, Tolú, Coveñas, Palmito, Toluviéjo, Chalán, Colosó, Morroa y Sincelejo.
	Caribe - Litoral	Arroyos directos al Caribe	Probabilidad de formación de arroyos directos al Mar Caribe, especialmente en el corregimiento Galerazamba, en el municipio de Santa Catalina (Bolívar), en los municipios Juan de Acosta, Tubará, Puerto Colombia y en la ciudad de Cartagena.

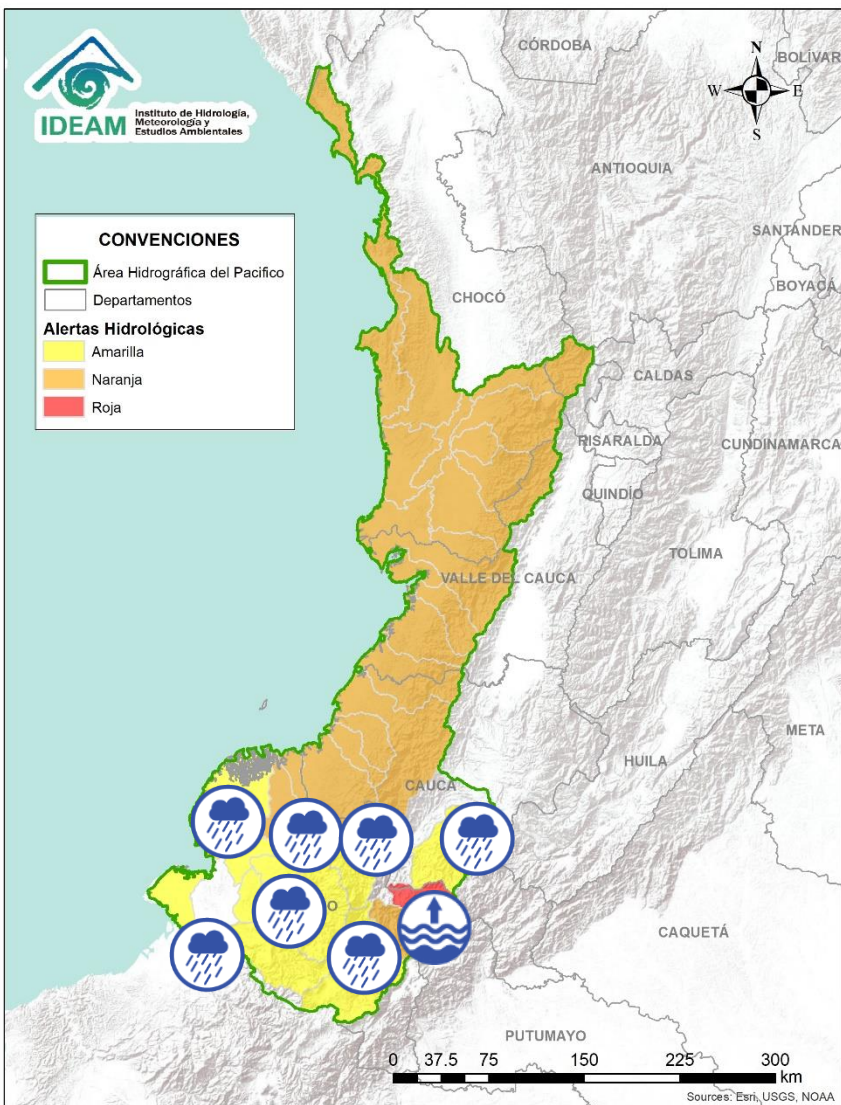


Alerta	Zona Hidrográfica	Subzona o Cuenca Hidrográfica	Descripción de la alerta hidrológica
	Baudó - Directos al Pacífico	Cuencas directas al Pacífico (Chocó)	Probabilidad de crecientes súbitas en la quebrada Chocolatal, los ríos Jella, Abaquía, Catripe, Evarí, Pavasá, Piliza, Purricha, Quiparado, San Juan, Virudó, Cupica, Curiche, Jampavadó, Juradó, Partadó, Arusi, Coquí, Joví, Nuquí, Panguí y sus aportantes, entre otros directos al Océano Pacífico en el departamento de Chocó, se recomienda especial atención en los municipios de Bahía Solano y Juradó.
	Baudó - Directos al Pacífico	Cuenca del río Baudó	Probabilidad de incrementos súbitos en los niveles del río Baudó y sus afluentes, especialmente los ríos Berreberre, Pepe y Torroidó. Se recomienda especial atención para las poblaciones ribereñas, donde se destacan los corregimientos de Santa María, Miacorá, Divisa, Cohecho, Chachajo, Santa Rita, La Pureza, Nauca, Almendro, Bellavista y Puerto Elacio.
	Baudó - Directos al Pacífico	Cuenca del río Docampadó	Probabilidad de incrementos súbitos en los niveles del río Docampadó y sus afluentes, entre otros directos al océano Pacífico en el departamento de Chocó.
	San Juan	Cuenca alta del río San Juan	Probabilidad de crecientes súbitas en el río San Juan y sus afluentes, especialmente el río Tamaná. Se recomienda especial atención en los municipios de Tadó, Istmina (Chocó) y Pueblo Rico (Risaralda).
	San Juan	Cuenca media del río San Juan	Probabilidad de crecientes súbitas en las cuencas de los ríos Condoto, Cajón y Sipí, entre otros aportantes a la cuenca media del río San Juan. Especial atención a la altura de los municipios San José del Palmar, Medio San Juan, Santa Rita y Litoral de San Juan.
	San Juan	Cuenca baja del río San Juan	Probabilidad de crecientes súbitas en las cuencas de los ríos Calima, Munguidó, Bajo San Juan y Capoma, entre otros directos al bajo San Juan. Especial atención a la altura de los municipios de Calima Darién, Litoral de San Juan, Buenaventura y Bahía Málaga.





Alerta	Zona Hidrografica	Subzona o Cuenca Hidrografica	Descripción de la alerta hidrológica
	Tapaje – Dagua – Directos	Cuenca del río Dagua	Probabilidad de crecientes súbitas en el río Dagua y sus afluentes. Especial atención en el municipio de Buenaventura ante posibles afectaciones por inundaciones.
	Tapaje – Dagua – Directos	Cuenca del río Anchicayá	Probabilidad de crecientes súbitas en el río Anchicayá y sus afluentes que drenan sus agua al Océano Pacífico en el departamento del Valle del Cauca.
	Tapaje – Dagua – Directos	Cuencas directas al Océano Pacífico (Valle del Cauca)	Probabilidad de crecientes súbitas en los ríos Cajambre, Mayorquín, Raposo y sus afluentes, directos al océano Pacífico en el departamento del Valle del Cauca. Especial atención ante posibles afectaciones por inundaciones.
	Tapaje – Dagua – Directos	Cuenca directa al Océano Pacífico (Valle del Cauca)	Probabilidad de crecientes súbitas en el río Naya - Yurumanguí y sus afluentes, directos al océano Pacífico en el departamento del Valle del Cauca. Especial atención ante posibles afectaciones por inundaciones.
	Tapaje – Dagua – Directos	Cuencas directas al Océano Pacífico (Cauca)	Probabilidad de crecientes súbitas en los ríos San Juan de Micay, Saija, Timbiquí y sus afluentes, directos al océano Pacífico. Se recomienda especial atención ante posibles afectaciones por desbordamientos e inundaciones.
	Tapaje – Dagua – Directos	Cuenca del río Guapí (Cauca)	Probabilidad de crecientes súbitas el río Guapí y sus afluentes, directo al océano Pacífico. Se recomienda especial atención ante posibles afectaciones por desbordamientos e inundaciones.
	Tapaje - Dagua - Directos	Cuenca del río Iscuandé	Probabilidad de crecientes súbitas en el río Iscuandé y sus afluentes, el cual drenan sus aguas al Océano Pacífico en el departamento de Nariño.

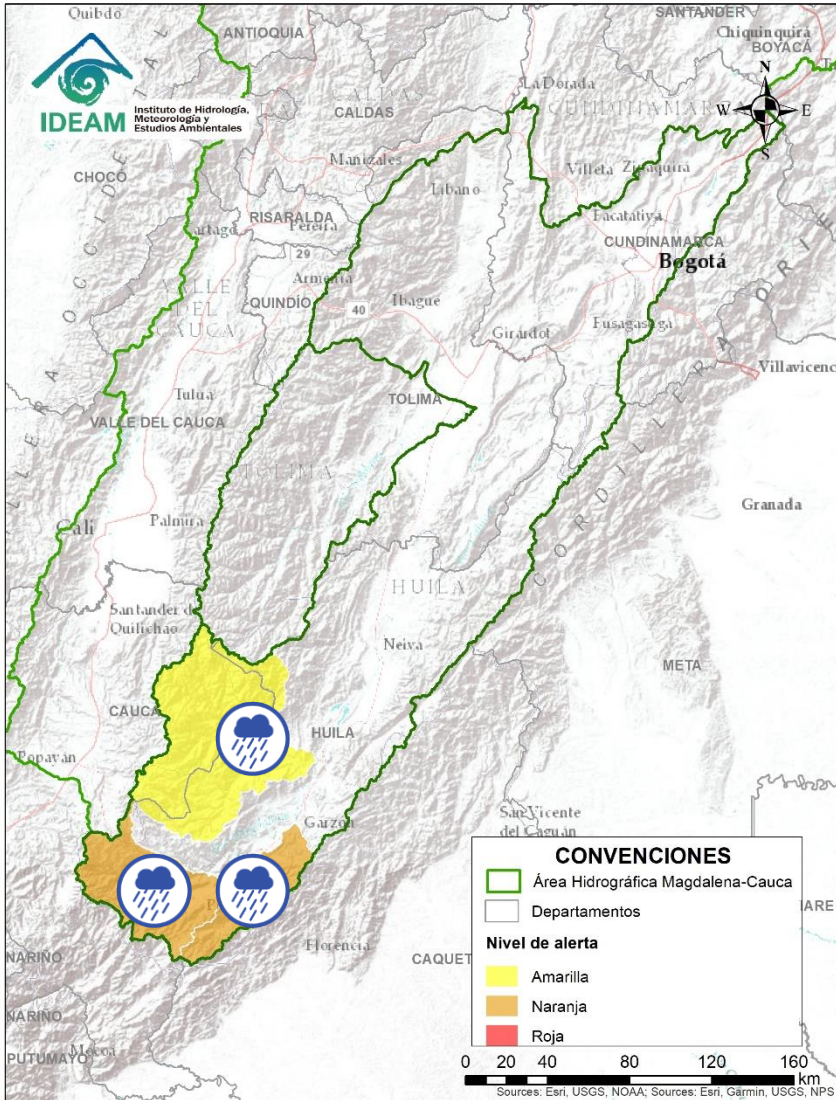


Alerta	Zona Hidrografica	Subzona o Cuenca Hidrografica	Descripción de la alerta hidrológica
	Tapaje - Dagua - Directos	Cuenca del río Tapaje	Probabilidad de crecientes súbitas en el río Tapaje y sus afluentes, el cual drenan sus aguas al Océano Pacífico en el departamento de Nariño.
	Patía	Cuenca del río Guachicono	Probabilidad de crecientes súbitas del río Guachicono y sus afluentes en el departamento de Cauca.
	Patía	Cuenca del río Mayo	Niveles altos en la cuenca del río Mayo, aportante al alto Patía al nororiente del departamento de Nariño.
	Patía	Cuenca del río Juananbú	Probabilidad de crecientes súbitas en la cuenca del río Juananbú. Especial atención en el municipio de Chachagüi y en la ciudad de Pasto (Nariño).
	Patía	Cuenca del río Guáitara	Probabilidad de crecientes súbitas en la cuenca del río Guáitara. Especial atención en el municipio de El Tambo (Nariño).
	Patía	Cuenca del río Telembí	Probabilidad de crecientes súbitas en la cuenca del río Telembí, se recomienda especial atención en el municipio de Barbacoas (Nariño).
	Patía	Cuenca media del río Patía	Probabilidad de crecientes súbitas en la parte media del río Patía y sus afluentes. Especial atención en el municipio de Cumbitara (Nariño) y sectores aguas abajo.
	Patía	Cuenca baja del río Patía	Probabilidad de incrementos súbitos en los niveles de la parte baja del río Patía y sus afluentes, el cual descarga sus aguas al océano Pacífico en el departamento de Nariño. Estar atentos en Bocas de Satinga.
	Mira	Cuenca del río Mira	Probabilidad de incrementos súbitos en los niveles del río Mira y sus afluentes; especialmente en los ríos Guiza y San Juan. Se recomienda especial atención a la altura de los municipios de Barbacoas, Ricaurte y Tumaco (Nariño).





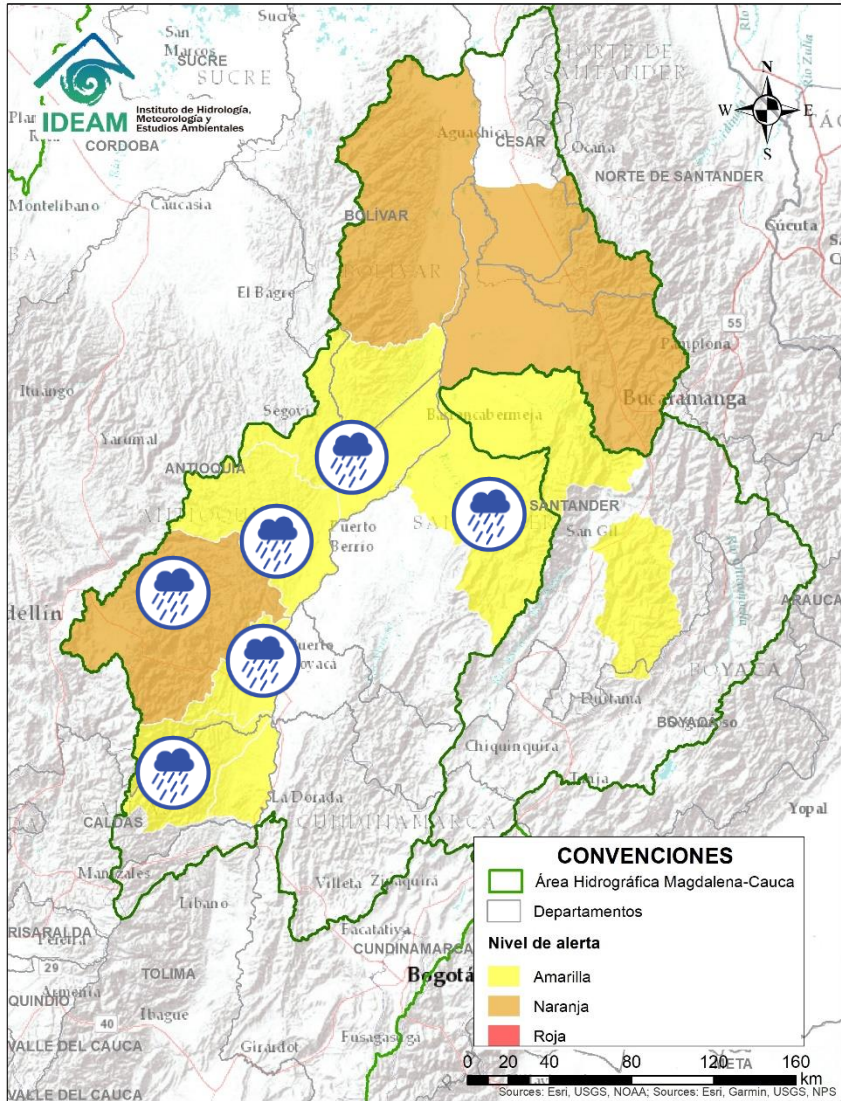
# Área Hidrográfica del Magdalena – Cauca (cuena alta del río Magdalena)



Alerta	Zona Hidrografica	Subzona o Cuenca Hidrografica	Descripción de la alerta hidrológica
	Alto Magdalena	Alto Magdalena	Probabilidad de crecientes súbitas en el río Guarapas, entre otros aportantes a la SZH del Alto Magdalena. Especial atención en los municipios de San Agustín, Palestina y Pitalito (Huila).
	Alto Magdalena	Cuenca del río Suaza	Probabilidad de creciente súbita en el río Suaza y sus aportantes. Especial atención en los municipios de Acevedo, Suaza y Guadalupe (Huila).
	Alto Magdalena	Cuenca del río Páez	Crecientes súbitas en el río Páez y sus principales afluentes los ríos Símbola, Ullucos y La Plata. Se recomienda especial atención en los municipios de Inzá, Belalcázar, La Plata, Nátaga, Paicol y Tesalia.



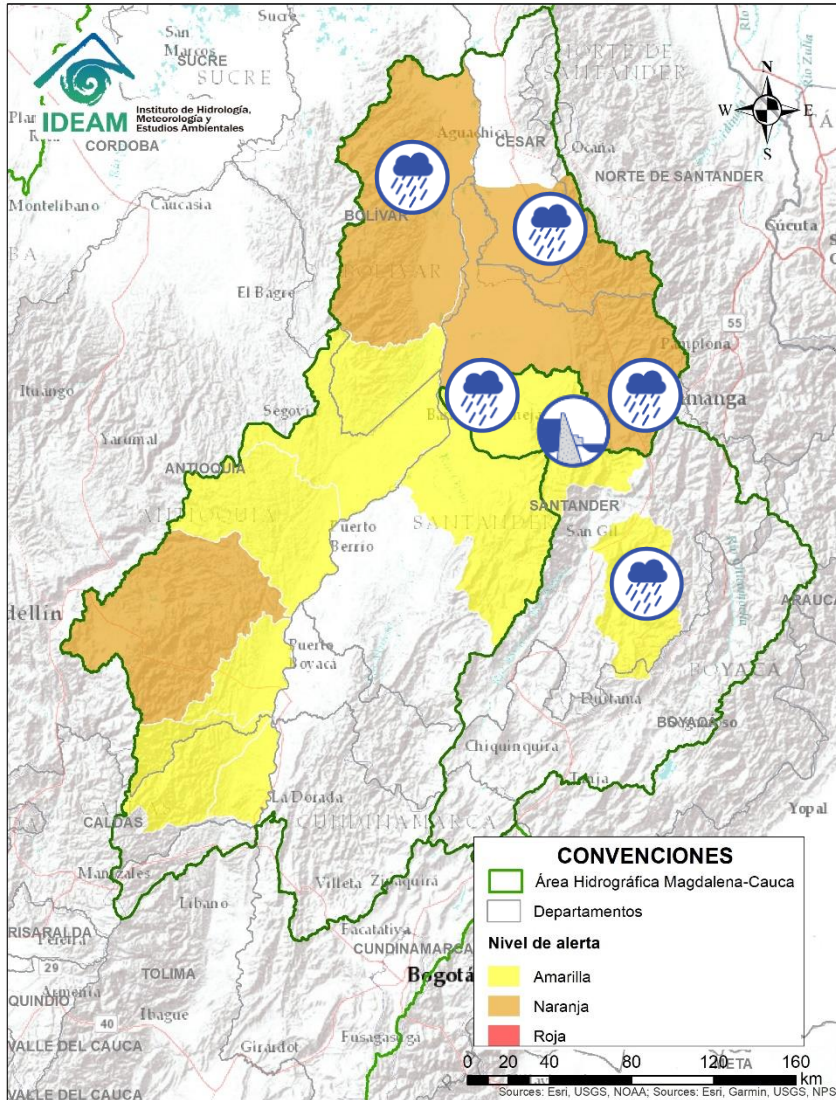
# Área Hidrográfica del Magdalena – Cauca (cuenca media del río Magdalena)



Alerta	Zona Hidrográfica	Subzona o Cuenca Hidrográfica	Descripción de la alerta hidrológica
	Medio Magdalena	Directos al Medio Magdalena entre los ríos Guarinó y La Miel	Probabilidad de crecientes súbitas en los niveles de los aportantes directos al Medio Magdalena entre los ríos Guarinó y La Miel.
	Medio Magdalena	Cuenca del río La Miel (Samaná)	Crecientes súbitas en el río La Miel y sus aportantes. Especial atención en los municipios de Marquetalia, Samaná, Pensilvania, Norcasia (Caldas), Argelia y Sonsón (Antioquia).
	Medio Magdalena	Directos al medio Magdalena entre los ríos Miel y Nare	Probabilidad de crecientes súbitas en los niveles de los aportantes directos al Medio Magdalena entre los ríos La Miel y Nare. Especial atención a la altura de los municipios de Sonsón, Puerto Triunfo, Puerto Nare y San Francisco.
	Medio Magdalena	Cuenca del río Nare	Crecientes súbitas en el río Nare y sus afluentes, especialmente los ríos Samaná Norte, Negro y quebradas Marinilla y Santa Gertrudis. Se recomienda especial atención en los municipios de El Retiro, La Ceja, Cisneros, San Roque, Santo Domingo, Concepción, Rionegro, Santuario, Marinilla, Cocomá, San Luis, Yolombó y Puerto Nare. <b>Nota:</b> Vertimiento de los embalses de Peñol, Playas, San Lorenzo y Punchina, por lo cual se recomienda especial atención por posibles incrementos en los niveles de los ríos Nare, Guatapé y San Carlos.
	Medio Magdalena	Cuenca del río San Bartolo	Probabilidad de crecientes súbitas en el río San Bartolo y sus afluentes, principalmente en los ríos Vegachi y Regla. Especial atención en los municipios de Yolombó, Vegachi y Yondó.
	Medio Magdalena	Cuenca del río Cimitarra	Probabilidad de incrementos súbitos en el nivel del río Cimitarra y sus afluentes. Especial atención en los municipios de Yondó y Remedios.
	Medio Magdalena	Cuenca del río Opón	Probabilidad de crecientes súbitas en el río Opón y sus tributarios, especialmente la quebrada Capote y el río La Colorada. Especial atención a la altura de los municipios Puerto Parra y Simacota (Santander).



# Área Hidrográfica del Magdalena – Cauca (cuenca media del río Magdalena)



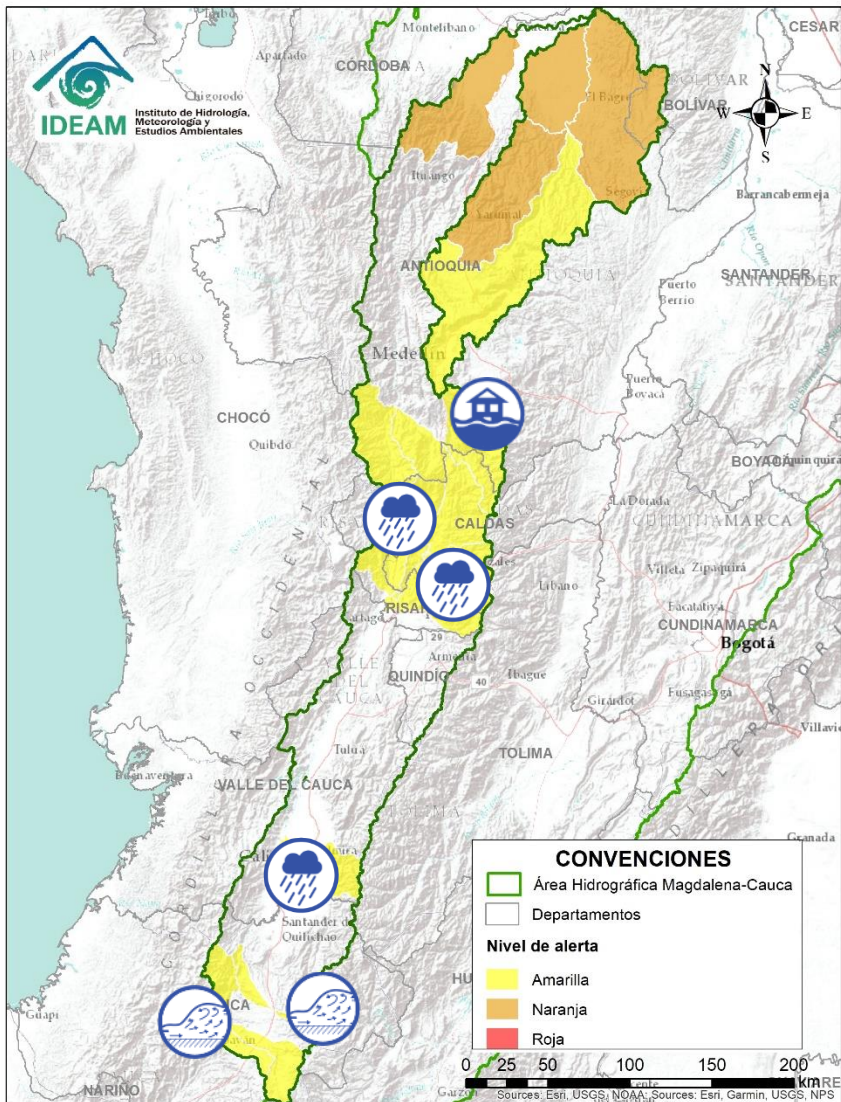
Alerta	Zona Hidrográfica	Subzona o Cuenca Hidrográfica	Descripción de la alerta hidrológica
	Sogamoso	Cuenca del río Fonce	Probabilidad de crecientes súbitas en el río Fonce y sus afluentes, especialmente las quebradas Curití, Pozo Azul, Las Américas y río Mogoticos. Se recomienda especial atención a la altura de los municipios de Mogotes, Charalá, San Gil, Curití y Paramo (Santander).
	Sogamoso	Cuenca del río Sogamoso	Probabilidad de crecientes súbita en el río Sogamoso y sus afluentes.
	Sogamoso	Cuenca del río Sogamoso	<b>Alerta Puntual:</b> desde Puente La Paz a Bocas del Sogamoso (desembocadura al Magdalena). Por Niveles altos del río Sogamoso por el transito del flujo de agua por descarga controlada desde el embalse de Topocoro. señalando posibles incrementos en el nivel del río Sogamoso, recomendando especial atención a las poblaciones ribereñas de los sectores Marta en Girón; El Puente, La Playa, Tienda Nueva y El Peaje en Betulia; San Luis de Río Sucio en Sabana de Torres; La Cascajera en Barrancabermeja; y Puerto Cayumba, El Pedral, La Lucha, Puente Sogamoso y Bocas de Sogamoso en Puerto Wilches (desde 02/07/2021 a la fecha).
	Medio Magdalena	Cuenca del río Lebrija	Probabilidad de creciente súbita en el río Lebrija y sus afluentes. Especial atención en los ríos Cáchira, Oro, Charta, Suratá y Playón. Se recomienda especial a la altura de los municipios Cáchira, Bucaramanga y Sabana de Torres (Santander). <b>Nota:</b> (1) el cuerpo de bomberos de Floridablanca reporta fuertes lluvias que causaron afectación en varias viviendas del Barrio EL REPOSO, Caída de arboles y deslizamientos en la vía hacia la vereda Vericute (14/07/2021). (2) Hidrólogo regional reporta fuerte aguacero con inundaciones en el casco urbano de Piedecuesta (18/07/2021), no se descartan avenidas torrenciales.
	Medio Magdalena	Directos al Magdalena (Brazo Morales)	Probabilidad de crecientes súbitas en los directos al Magdalena en el Brazo Morales. Se recomienda especial atención ante posibles afectaciones por desbordamientos e inundaciones.





# Área Hidrográfica del Magdalena – Cauca

## (cuenca del río Cauca)

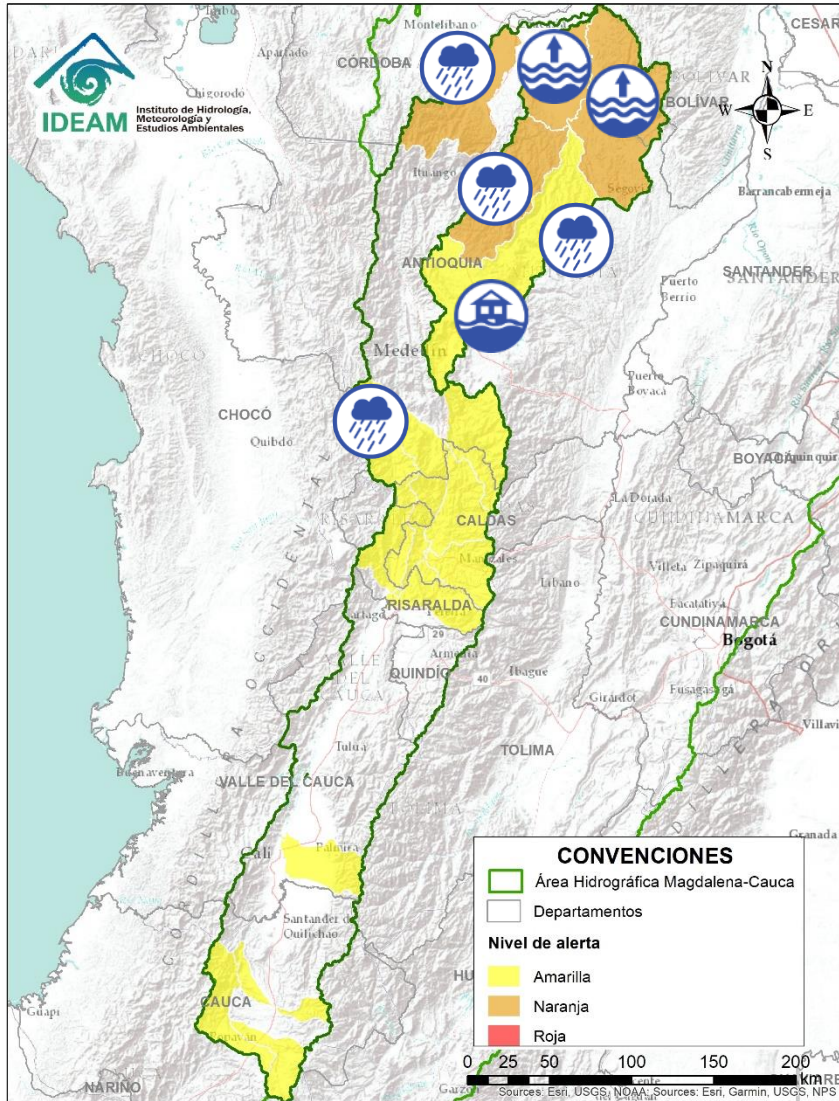


Alerta	Zona Hidrográfica	Subzona o Cuenca Hidrográfica	Descripción de la alerta hidrológica
	Cauca	Cuencas del alto Cauca (Cauca)	Incrementos súbitos en el nivel de los río Piendamó, Salado, y sus afluentes, aportante al Alto Cauca (Departamento de Cauca). Especial atención entre los municipios de Piendamó y Morales Cauca.
	Cauca	Cuencas del Alto Cauca (Valle del Cauca)	Probabilidad de crecientes súbitas en las cuencas de los ríos Guachal, Bolo, Fraile, Párraga y sus afluentes, aportantes al Alto Cauca en el departamento Valle del Cauca.
	Cauca	Cuenca del río Otún	Probabilidad de creciete súbita en la cuenca del río Otún y sus afluentes. Se recomienda especial atención en el municipio de Dos Quebradas y Santa Rosa de Cabal.
	Cauca	Cuenca del río Chinchiná	Probabilidad de crecientes súbitas en el río Chinchiná y sus afluentes en el Eje Cafetero. Especial atención en los municipios de Villamaría y Manizales (Caldas).
	Cauca	Cuenca del río Risaralda	Probabilidad de crecientes súbitas en el río Risaralda y sus afluentes. Especial atención a la altura del municipio de Riosucio Viterbo, Belalcázar (Caldas), Balboa y La Virginia (Risaralda).
	Cauca	Cuenca del río Tapias	Probabilidad de crecientes súbitas en la cuenca del río Tapias y sus afluentes en el Eje Cafetero.
	Cauca	Cuenca del río Frío	Probabilidad de crecientes súbitas en la cuenca del río Frío y sus afluentes en el Eje Cafetero.
	Cauca	Cuenca del río Arma	Probabilidad de crecientes súbitas en la cuenca del río Arma y sus afluentes en el Eje Cafetero.
	Cauca	Cuenca del río Arma	<b>Alerta puntual:</b> por probabilidad de crecientes súbitas en el río Buey <b>Nota:</b> UNGRD Antioquia reporta desbordamiento del río Buey a la altura del municipio de Montebello, Antioquia, dejando un adulto mayor desaparecido, 36 viviendas afectadas y pérdida de 40 metros de banca de la vía (17/07/2021).



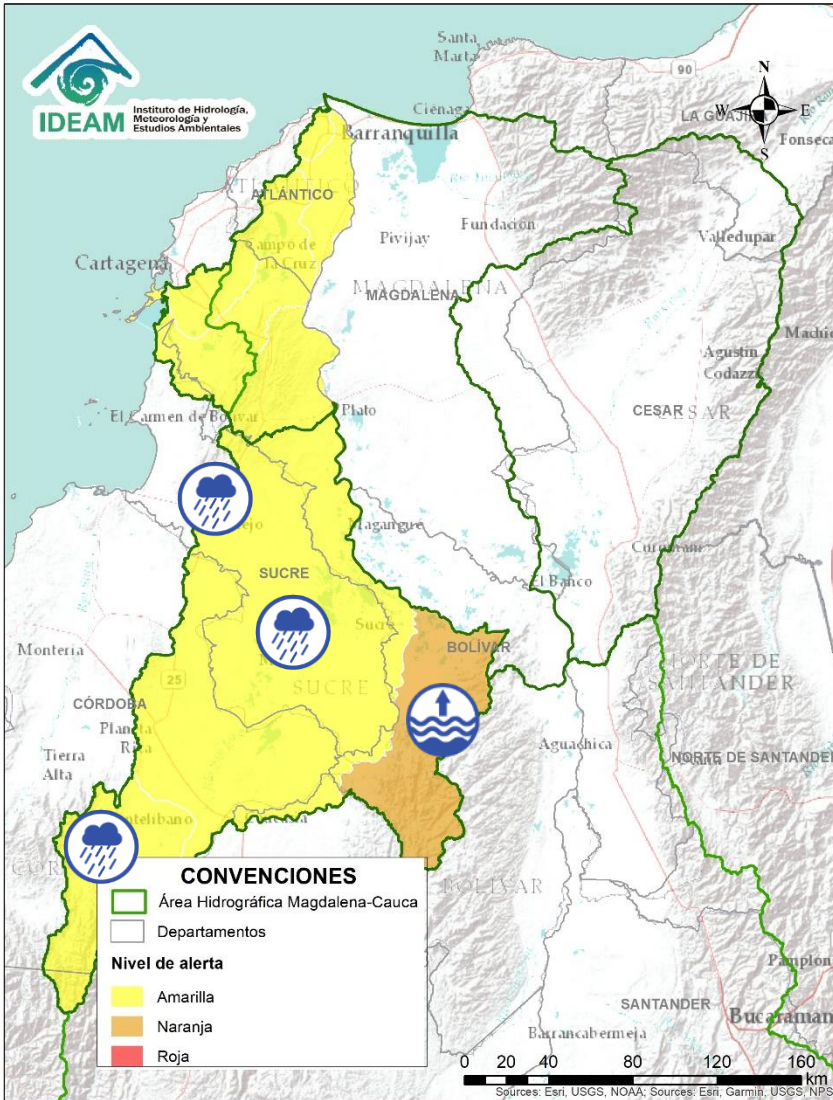


# Área Hidrográfica del Magdalena – Cauca (cuenca del río Cauca)



Alerta	Zona Hidrográfica	Subzona o Cuenca Hidrográfica	Descripción de la alerta hidrológica
	Cauca	Cuenca del río San Juan	Probabilidad de crecientes súbitas en el río San Juan y sus afluentes, especialmente en los ríos Taparto y Bolívar, y las quebradas La Liboriana, Los Monos y La Linda, a la altura de los municipios de Andes, Betania, Salgar, Ciudad Bolívar y Pueblorrico (Antioquia).
	Cauca	Cuenca del río Taraza-Man	Probabilidad de crecientes súbitas en los niveles de los ríos Tarazá, Man y sus afluentes. Especial atención a la altura de los municipios de Tarazá y Cáceres (Antioquia) ante posibles afectaciones.
	Nechí	Cuenca del río Porce	Probabilidad de crecientes súbitas en los niveles de los ríos Medellín, Porce y sus afluentes en el Valle de Aburra. Se recomienda especial atención en los municipios de Medellín, Girardota, Caldas, Sabaneta, Itagüí, Barbosa, Copacabana, Bello y La Estrella.
	Nechí	Cuenca del río Porce	<b>Alerta puntual:</b> por probabilidad de crecientes súbitas de la quebrada La Supera. Nota: la UNGRD de Antioquia reporta creciente súbita de la quebrada La Supera en las veredas la Lomitas I y II, del municipio de Barbosa (Antioquia), dejando una familia damnificada (15/07/2021).
	Nechí	Cuenca alta del río Nechí	Probabilidad de crecientes súbitas en la cuenca alta del río Nechí y sus afluentes. Especial atención en los municipios de Angostura, Anorí, Campamento y Yarumal (Antioquia).
	Nechí	Cuenca baja del río Nechí	Niveles altos en la cuenca baja del río Nechí y sus afluentes, especialmente el río Tigüí, se recomienda especial atención en el municipio de Nechí (Antioquia), ante posibles afectaciones por desbordamientos e inundaciones.

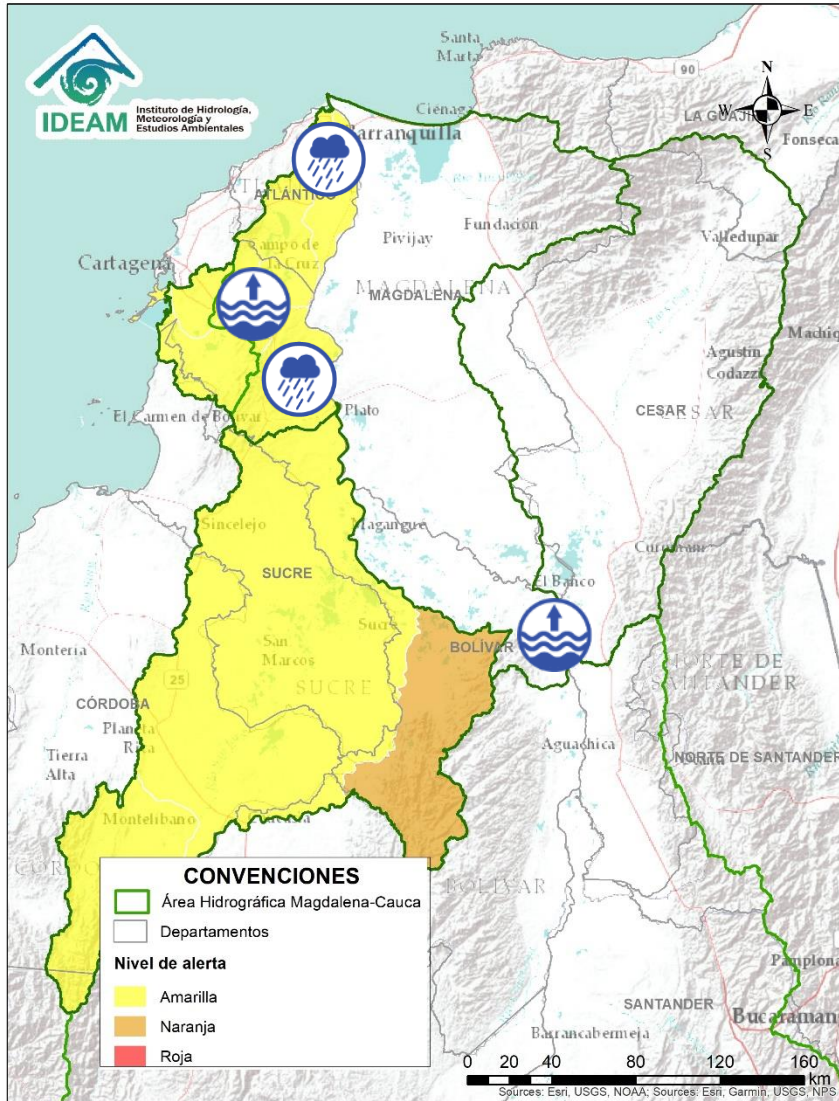
# Área Hidrográfica del Magdalena – Cauca (cuena baja del río Magdalena)



Alerta	Zona Hidrográfica	Subzona o Cuenca Hidrográfica	Descripción de la alerta hidrológica
	Bajo Magdalena – Cauca – San Jorge	Cuenca alta del río San Jorge	Probabilidad de incrementos en los niveles de la parte alta del río San Jorge y sus afluentes, especialmente los ríos San Pedro y Uré. Se recomienda especial atención en los municipios de Puerto Libertador, Montelíbano y Buenavista (Córdoba), dado los altos niveles del cauce principal del río San Jorge, con valores en el rango de la cota de afectación. <b>Notas: 1)</b> CITEL UNGRD reporta evento de creciente súbita en la quebrada Uré, a la altura de los corregimientos Doradas, Pueblo Flechas, Viera Abajo, Versalles y Batalito del municipio San José de Uré, afectando a varias familias. <b>2)</b> CMGRD MONTERÍA reporta inundaciones en el municipio de Montería, afectando familias y enseres (09/07/2021).
	Bajo Magdalena – Cauca – San Jorge	Bajo San Jorge – La Mojana	Probabilidad de crecientes súbitas en caños aportantes al bajo San Jorge y niveles altos en el río San Jorge. Igualmente, se registran variadas fluctuaciones en el sistema de ciénagas de Ayapel y San Marcos. Especial atención a los municipios de Ayapel (Córdoba), Caimito, San Pedro, Galeras y San Luis de Sincé (Sucre).
	Bajo Magdalena – Cauca – San Jorge	Bajo San Jorge – La Mojana	<ul style="list-style-type: none"> <li>• <b>Alerta puntual:</b> Probabilidad de crecientes súbitas en municipios rivereños de la Mojana por transvase de las ciénagas influidas por el río Cauca.</li> <li>• <b>Alerta puntual</b> por probabilidad de incrementos en el arroyo Morroa, a la altura del municipio de Morroa, debido a las precipitaciones registradas en las últimas horas (01/07/2021).</li> </ul>
	Bajo Magdalena – Cauca – San Jorge	Directos Bajo Cauca – Magdalena. Ciénaga La Raya entre río Nechí y Brazo de Loba	Niveles altos del río Cauca desde Nechí (Antioquia) hasta Pinillos (Bolívar). Se recomienda especial atención al corregimiento de Armenia (municipio de Pinillos) y también estar atentos en los municipios de Ayapel (Córdoba), San Jacinto del Cauca y Achí (Bolívar) y los municipios sucreños de Majagual, Sucre y Guaranda, ante posibles afectaciones por desbordamientos e inundaciones.



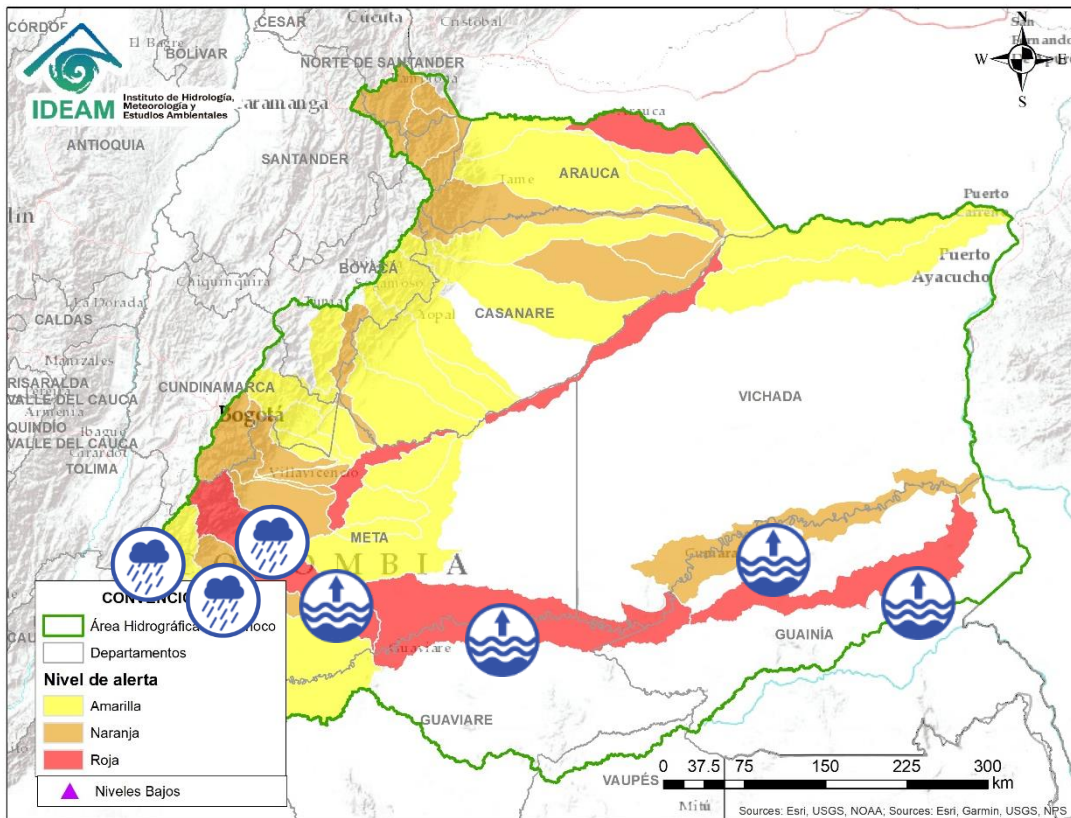
# Área Hidrográfica del Magdalena – Cauca (cuenca baja del río Magdalena)



Alerta	Zona Hidrográfica	Subzona o Cuenca Hidrográfica	Descripción de la alerta hidrológica
	Bajo Magdalena	Directos al bajo Magdalena entre El Banco y El Plato	Niveles altos del río Magdalena entre los municipios de Regidor, Peñón (Bolívar) y El Banco (Magdalena). Se recomienda especial atención ante posibles afectaciones por desbordamientos e inundaciones. <b>Nota:</b> CDGRD de Bolívar reporta niveles altos del río Magdalena sobrepasando dique a la altura del sector Quena del municipio de Regidor (Bolívar) (14/06/2021).
	Bajo Magdalena	Directos al bajo Magdalena entre el Plato y Calamar	Probabilidad de incrementos en los niveles de los aportantes al Bajo Magdalena entre el Plato y Calamar.
	Bajo Magdalena	Canal del Dique (margen derecha)	Niveles altos en el Canal del Dique (margen derecha). Especial atención en los municipios de Pasacaballos, Arjona y Sabanalarga.
	Bajo Magdalena	Canal del Dique (margen izquierda)	Niveles altos en el Canal del Dique (margen izquierda). Especial atención en los municipios de Mahates, Arroyohondo y María La Baja.
	Bajo Magdalena	Directos al Magdalena entre Calamar y desembocadura al mar Caribe	Probabilidad de crecientes súbitas en los ríos directos al Magdalena entre Calamar y desembocadura al mar Caribe. Adicionalmente, no se descarta la formación de arroyos en la ciudad de Barranquilla.
	Bajo Magdalena	Directos al Caribe Ciénaga Mallorca	Probabilidad de formación de Arroyos en los directos en la ciénaga Mallorca. Especial atención a los municipios de La playa, Juan Mina y Galapa. Adicionalmente, no se descarta la formación de arroyos en la ciudad de Barranquilla.



# Área Hidrográfica del Orinoco

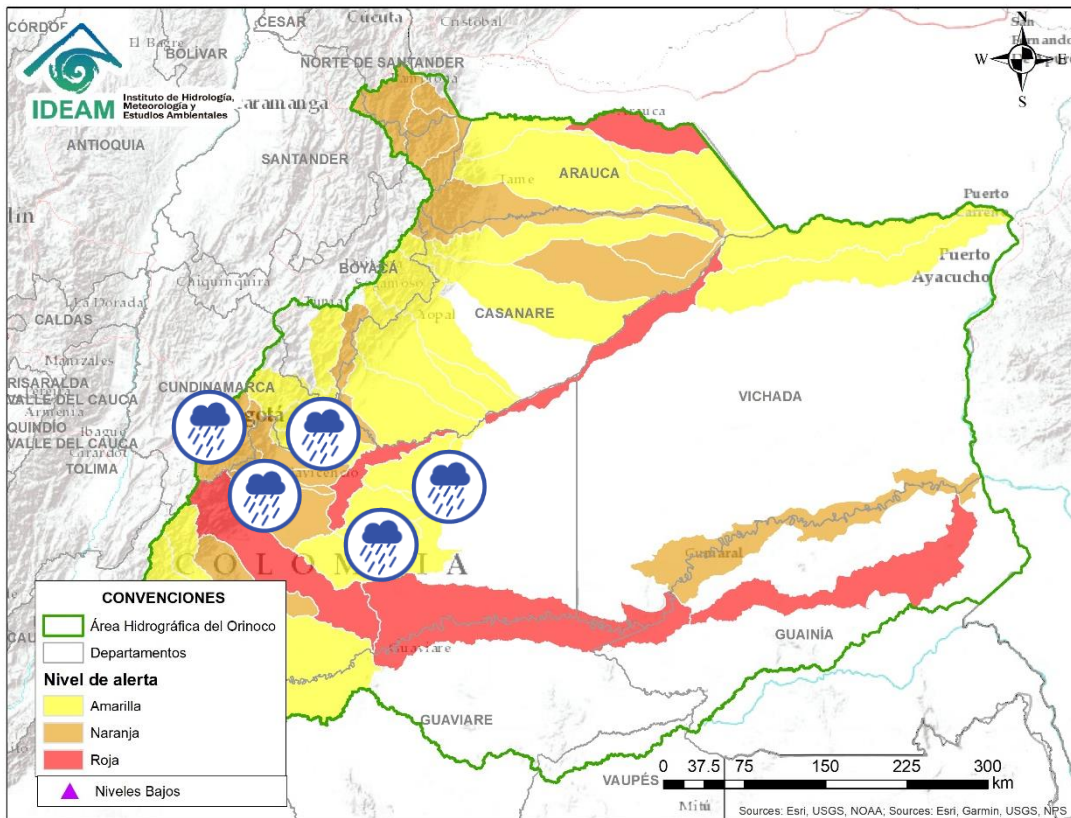


Alerta	Zona Hidrográfica	Subzona o Cuenca Hidrográfica	Descripción de la alerta hidrológica
	Guaviare	Cuenca del río Guape	Probabilidad de crecientes súbitas en el río Guape y sus afluentes. Especial atención en los municipios de La Uribe y Mesetas.
	Guaviare	Alto Guaviare	Niveles altos en el alto Guaviare, especialmente en el municipio de La Macarena.
	Guaviare	Cuenca del río Guejar	Crecientes súbitas en el río Guejar y sus afluentes, se recomienda especial atención entre los municipios de San Juan de Arama y Vistahermosa.
	Guaviare	Cuenca del río Ariari	Niveles altos en el río Ariari especialmente a la altura del municipio de Puerto Rico, con valores por encima de la cota de afectación. Se recomienda especial atención en los municipios de Cubarral, Lejanías, El Castillo, Granada, Fuente de Oro, Puerto Lleras, Puerto Rico y Puerto Concordia, ante posibles afectaciones por desbordamientos e inundaciones.
	Guaviare	Cuenca Media del río Guaviare	Niveles altos en la cuenca Media del río Guaviare. Especial atención a la altura del municipio San José del Guaviare, ante posibles afectaciones por desbordamientos e inundaciones.
	Guaviare	Cuenca baja del río Guaviare	Niveles altos en la parte baja del río Guaviare. Los niveles se encuentran en condición de ascenso y se prevé que esta situación continúe durante los siguientes días.
	Inírida	Cuenca baja del río Inírida	Niveles altos en la parte baja del río Inírida a la altura del municipio de Inírida. Los niveles se encuentran en condición de ascenso y se prevé que este comportamiento continúe durante los siguientes días.





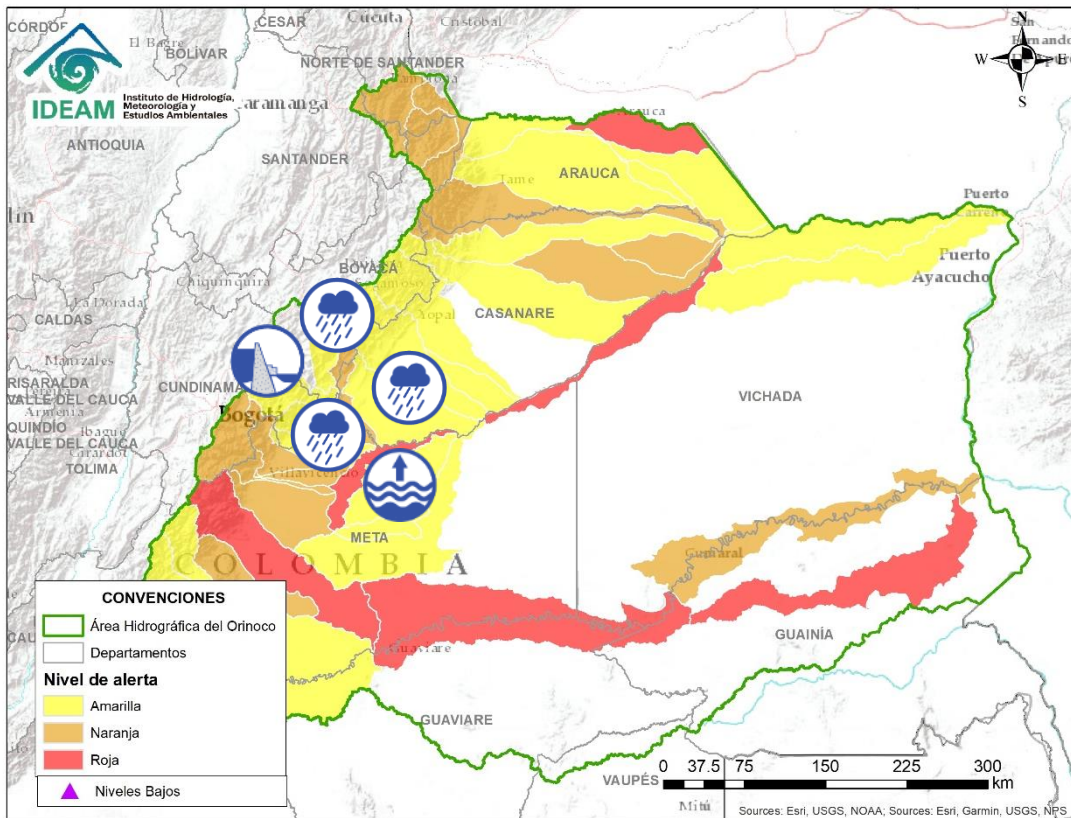
# Área Hidrográfica del Orinoco



Alerta	Zona Hidrográfica	Subzona o Cuenca Hidrográfica	Descripción de la alerta hidrológica
	Meta	Cuencas aportantes a la cuenca alta del río Meta	Probabilidad de incrementos súbitos en las cuencas de los ríos Manacacías, caño Cumaral, Melúa y sus afluentes entre otros aportantes a la cuenca alta del río Meta.
	Meta	Cuenca del río Yucao	Probabilidad de crecientes súbitas en la cuenca del río Yucao. Especial atención en el municipio de Puerto Gaitán (Meta).
	Meta	Cuencas de los ríos Metica, Guamal y Humadea	Probabilidad de crecientes súbitas en las cuencas de los ríos Metica, Guamal y Humadea y sus afluentes, aportantes a la cuenca alta del río Meta. <b>Nota:</b> CDGRD Meta reporta desbordamiento del río Guamal generando inundaciones a la altura de la vereda La Isla en el municipio de Guamal (07/09/2021).
	Meta	Cuenca río Guayuriba	Crecientes súbitas en el río Guayuriba y sus afluentes, especial atención a sus aportantes como la quebrada Blanca y el río Negro a la altura de los municipios de Guayabetal (Cundinamarca), Acacias y Villavicencio (Meta).
	Meta	Cuenca del río Negro	Probabilidad de crecientes súbitas en la cuenca del río Negro.
	Meta	Cuenca del río Guatiquía	Probabilidad de creciente súbita del río Guatiquía y sus afluentes. Especial atención a la altura del municipio de Villavicencio.
	Meta	Cuenca del río Guacavía	Probabilidad de crecientes súbitas en el río Guacavía y sus afluentes, se recomienda especial atención a la altura del municipio Cumaral (Meta).
	Meta	Cuenca río Humea y sus afluentes	Probabilidad de crecientes súbitas en el río Humea y sus afluentes, especialmente el río San Juanito. Especial atención en los municipios de Paratebueno y Medina (Cundinamarca).



# Área Hidrográfica del Orinoco

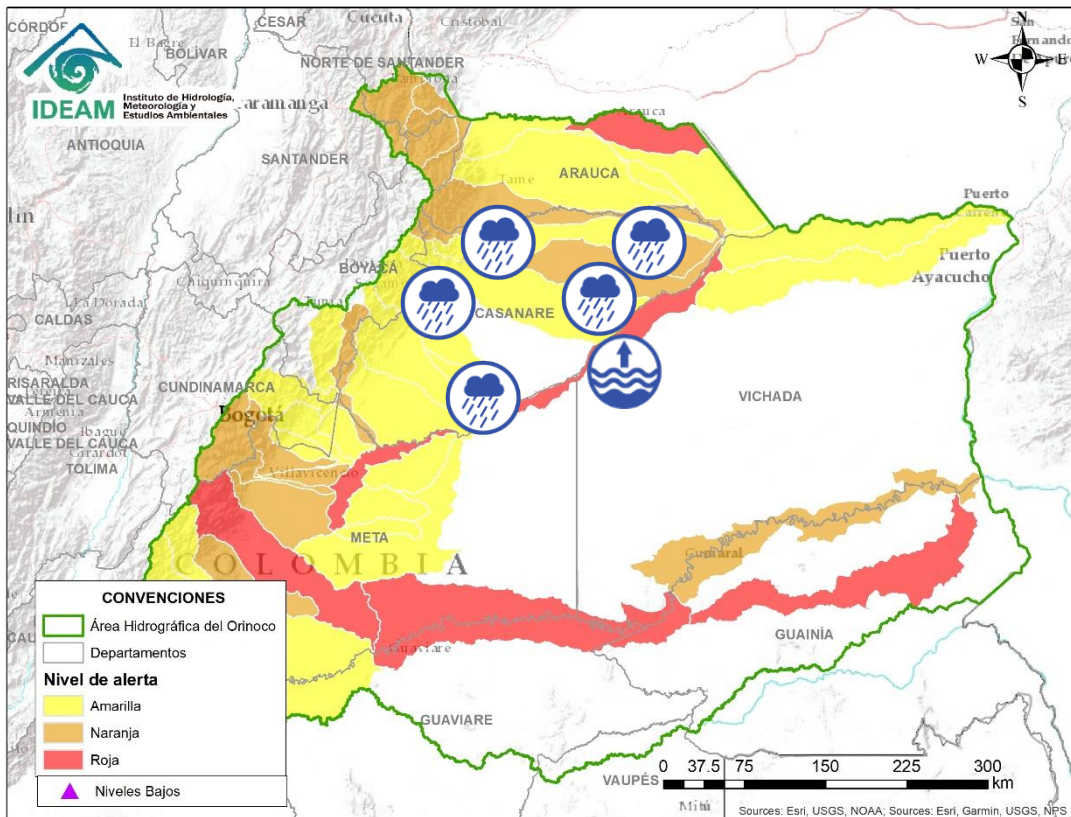


Alerta	Zona Hidrográfica	Subzona o Cuenca Hidrográfica	Descripción de la alerta hidrológica
	Meta	Directos al río Meta entre los ríos Humea y Upía	Probabilidad de crecientes súbitas en la SZH directos al río Meta entre los ríos Humea y Upía. Especial atención a la altura del municipio de Cabuyaro, debido a incrementos del río Meta.
	Meta	Directos al Metica entre ríos Guayuriba y Yucao	Niveles altos del río Meta a la altura del municipio de Puerto López (Meta). Se recomienda especial atención en los municipios de Puerto López, Cabuyaro y Puerto Gaitán (Meta).
	Meta	Cuenca del río Guavio	Dado las descargas controladas del embalse se presenta probabilidad de crecientes súbitas en la cuenca del río Guavio y sus afluentes. <b>Nota:</b> De acuerdo al comunicado emitido por EMGESA del día 22 de junio a las 18:00 HLC, se mantiene la alerta aguas abajo del embalse Guavio en las zonas ribereñas de los ríos Guavio y Upía, dados los altos niveles del embalse y las descargas controladas sobre estas corrientes principales.
	Meta	Cuenca del río Lengupá	Probabilidad de incrementos súbitos en el nivel del río Lengupá y aportantes, a la altura de los municipios de Rondón, Zetaquirá, Campohermoso y Santa María.
	Meta	Cuenca del río Upía	Probabilidad de crecientes súbitas en el río Upía y sus afluentes. Especial atención en los municipios de Sabanalarga, Villanueva (Casanare), Aquitania, Barranca de Upía y Cabuyaro (Meta). <b>Nota:</b> Se prevén incrementos significativos en el nivel del río Upía en su parte media y baja, debido a los aportes de los ríos Guavio y Lengupá (16/07/2021).
	Meta	Cuenca del río Túa	Crecientes súbitas en el río Túa y sus afluentes, a la altura del municipio de Monterrey, se recomienda especial atención sobre los municipios de Tauramena y Villanueva.
	Meta	Cuenca del río Cusiana	Probabilidad de creciente súbita en el río Cusiana y sus aferentes. Especial atención en los municipios de Pajarito (Boyacá), Recetor, Chámeza, Tauramena, Aguazul y Maní (Casanare).

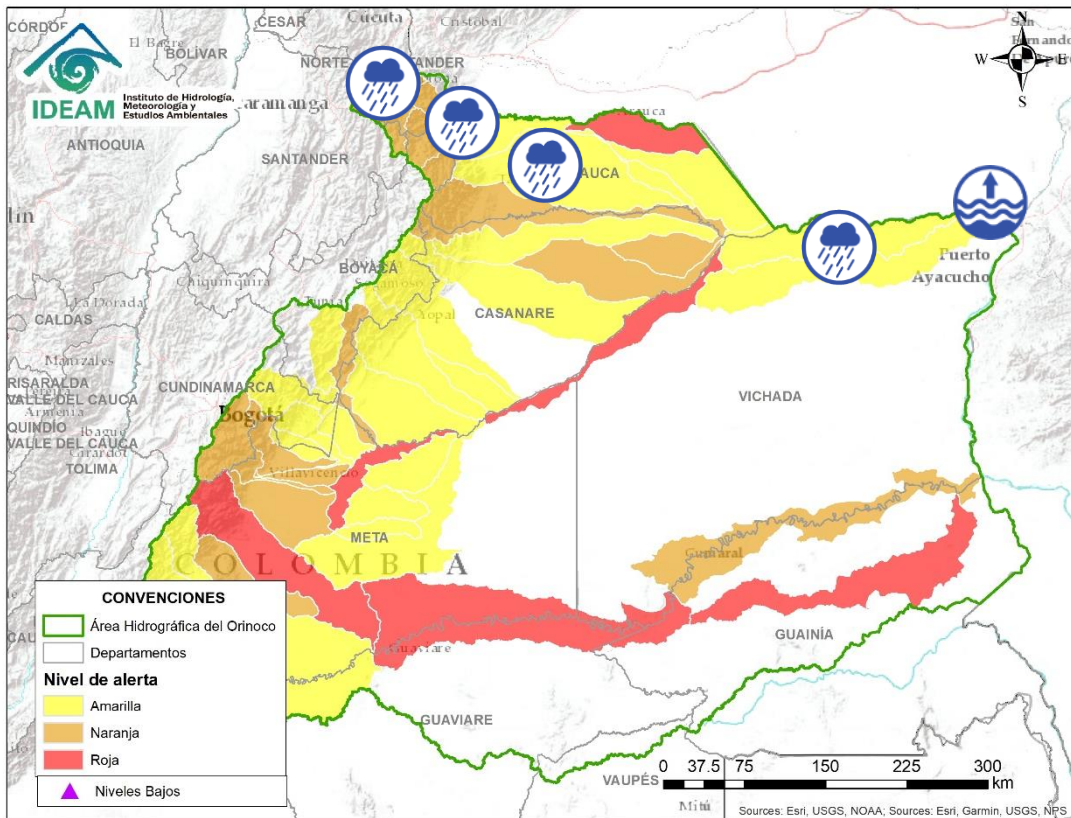




# Área Hidrográfica del Orinoco



Alerta	Zona Hidrográfica	Subzona o Cuenca Hidrográfica	Descripción de la alerta hidrológica
	Meta	Directos al Meta entre Cusiana y Cravo Sur	Probabilidad de crecientes súbitas en los ríos de la Subzona hidrográfica Directos al Meta entre los ríos Cusiana y Cravo Sur.
	Meta	Cuenca del río Cravo Sur	Probabilidad de crecientes súbitas en la cuenca del río Cravo Sur. Especial atención en el municipio de Yopal (Casanare).
	Meta	Cuenca del río Pauto	Probabilidad de crecientes súbitas en la cuenca del río Pore y Pauto. Especial atención en los municipios de Chita, Pisba, Socotá (Boyacá), Támara, Pore, San Luis de Palenque y Trinidad (Casanare).
	Meta	Cuenca baja del río Meta	Niveles altos en la parte baja del río Meta entre Cabuyaro y Paz de Ariporo.
	Meta	Aportantes a la cuenca bajo del río Meta	Probabilidad de incrementos súbitos en la subzona hidrográfica Directos al Meta entre Pauto y Carare.
	Casanare	Caño Aguaclarita	Probabilidad de crecientes súbitas en la SZH Caño Aguaclarita.
	Casanare	Cuenca del río Ariporo	Probabilidad de incrementos súbitos en los niveles del río Ariporo y sus aportantes. Especial atención en el municipio de Paz de Ariporo.
	Casanare	Cuenca del río Casanare	Incremento del nivel en la cuenca alta del río Casanare., especial atención en los municipios de Tame, Chita, Hato Corozal, La Salina, Sácama, Puerto Rondón y Cravo Norte.

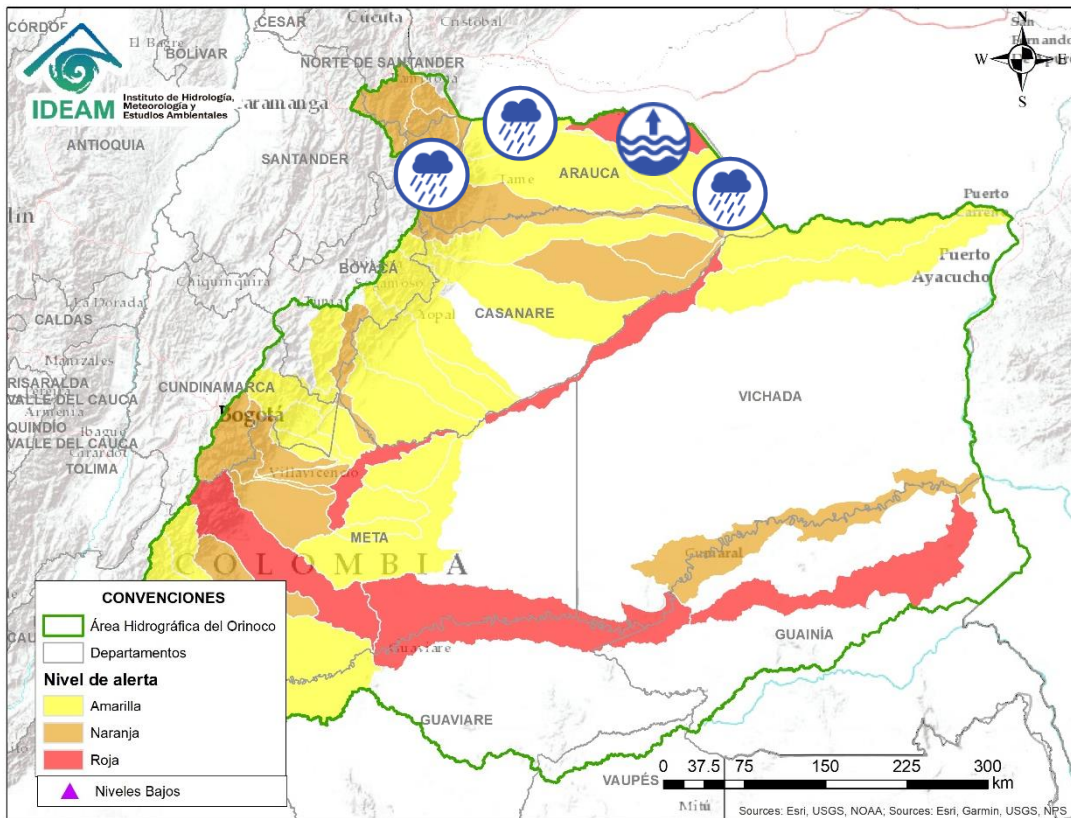


Alerta	Zona Hidrográfica	Subzona o Cuenca Hidrográfica	Descripción de la alerta hidrológica
	Arauca	Cuenca del río Cravo Norte	Probabilidad de crecientes súbitas en el río Cravo Norte y sus afluentes, a la altura del municipio de Tame (Arauca).
	Meta	Cuenca baja del río Meta	Probabilidad de incrementos en los niveles en los Directos Bajo Meta entre los ríos Casanare y Orinoco. Especial atención a la altura del municipio de Puerto Carreño.
	Orinoco Directos	Cuenca del río Vita	Probabilidad de incrementos en los niveles del río Vita y sus afluentes.
	Orinoco Directos	Aportantes al Orinoco	Niveles altos del río Orinoco a la altura de Puerto Carreño.
	Arauca	Cuenca del río Chitagá	Probabilidad de crecientes súbitas en la cuenca del río Chitagá. Especial atención en el municipio de Cacota (Norte de Santander). <b>Notas:</b> 1) CDGRD Norte de Santander, informa sobre avenida torrencial en el municipio Labateca, vereda Caracolito afectando la vía Soberanía. (13/07/2021). 2) CDGRD Norte de Santander, informa que, en Chitagá, vereda San Carlos, centro poblado Chucarima, se presentó una avenida torrencial en la quebrada El Viajal, dejando 6 viviendas afectadas, 6 familias y 24 personas afectadas (17/07/2021).
	Arauca	Cuenca del río Margua	Probabilidad de crecientes súbitas en la cuenca del río Margua. Especial atención en el municipio de Toledo (Norte de Santander). <b>Notas:</b> 1) CDGRD Norte de Santander reporta avenida torrencial en las veredas La Camacha, Rionegro, Palmar Alto, Palmar Bajo del municipio de Toledo. Causando algunas afectaciones (12/07/2021). 2) CDGRD Norte De Santander, informa sobre avenida torrencial en el municipio de Toledo, vereda: Toledito, afectando 1 vía (13/07/2021).

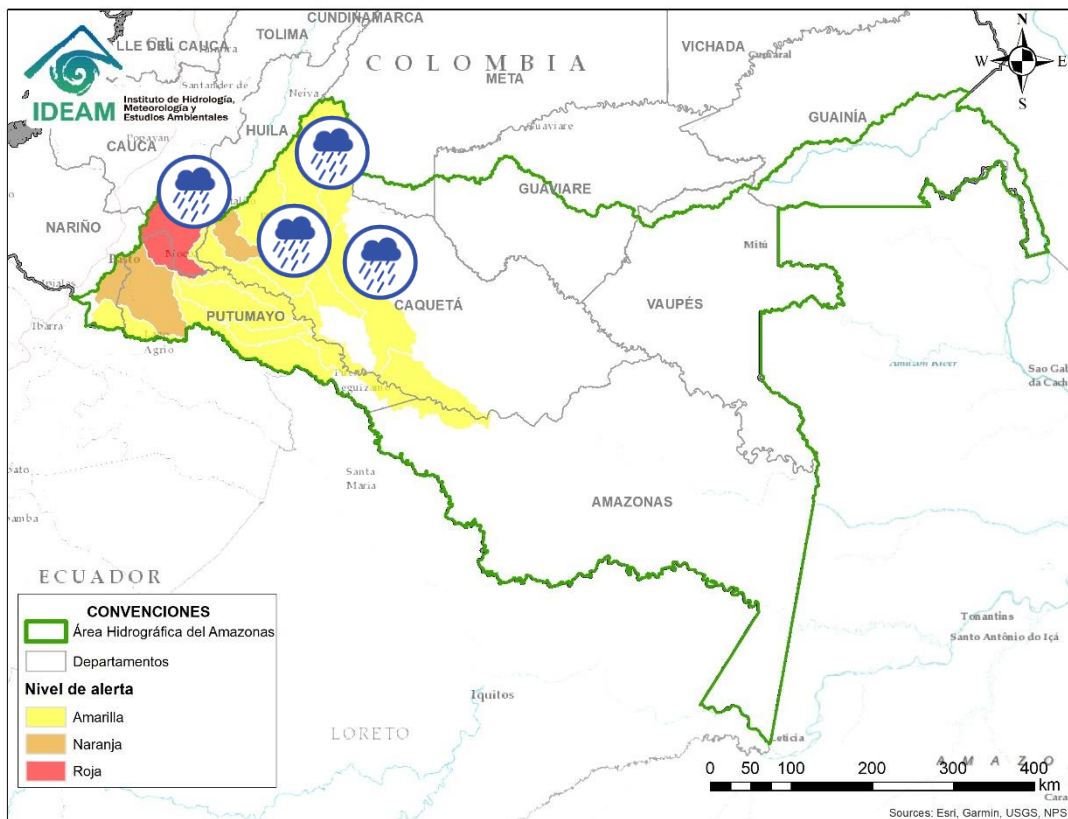




# Área Hidrográfica del Orinoco

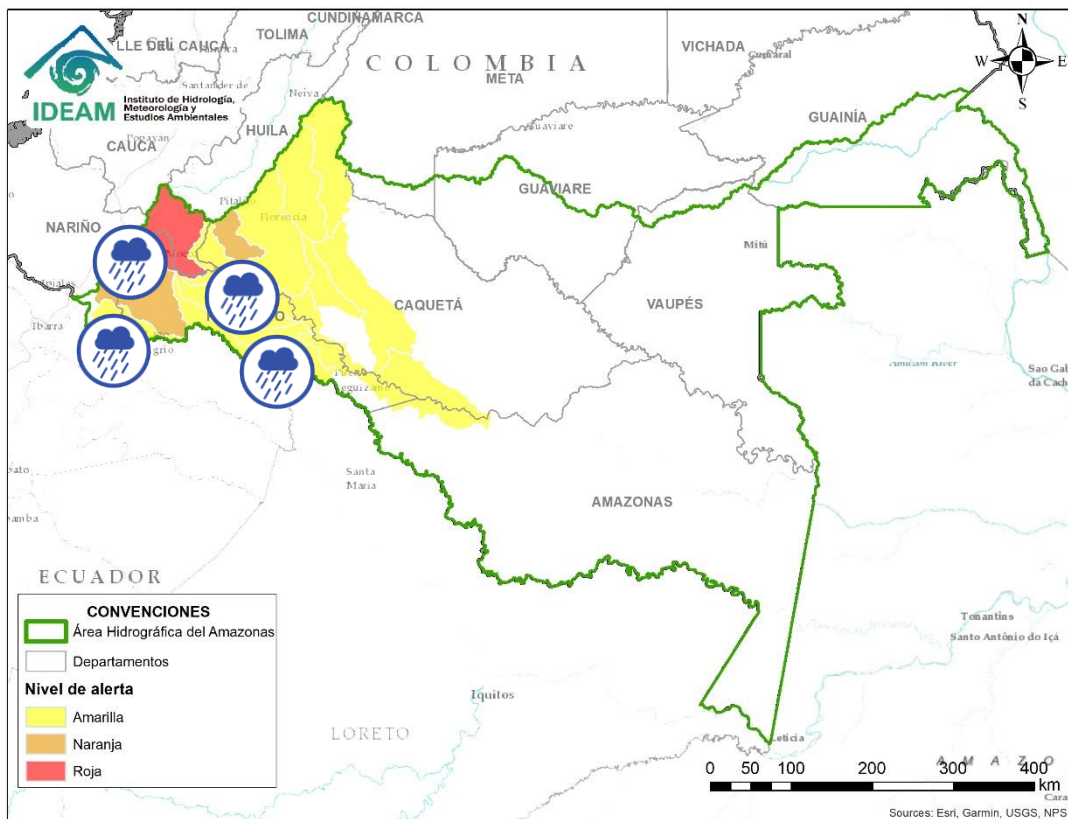


Alerta	Zona Hidrográfica	Subzona o Cuenca Hidrográfica	Descripción de la alerta hidrológica
	Arauca	Río Cobugón – Río Cobaría	Probabilidad de crecientes súbitas en los ríos Cobugón, Cobaría y sus afluentes. Especial atención en el municipio de Cubará (Boyacá).
	Arauca	Cuenca del río Bojabá	Probabilidad de crecientes súbitas en el río Bojabá y sus afluentes. Se recomienda especial atención en los municipios de Cubará (Boyacá) y Saravena (Arauca).
	Arauca	Cuenca del río Banadía y otros directos al Arauca	Incremento en el nivel del río Arauca a la altura del municipio Arauquita (Arauca) y niveles altos del río Banadía entre otros directos al río Arauca. Especial atención en el municipio de Saravena, Puerto Nariño y Fortul (Arauca).
	Arauca	Río Arauca	Niveles altos en la parte baja del río Arauca y probabilidad de crecientes súbitas en los caños aportantes a la parte baja del cauce principal del río Arauca.
	Arauca	Cuencas Caño Samuco y río Cinaruco	Probabilidad de incrementos en las SZH de Caño Samuco y río Cinaruco en Arauca.



Alerta	Zona Hidrográfica	Subzona o Cuenca Hidrográfica	Descripción de la alerta hidrológica
	Caguán	Río Caguán Alto	Probabilidad de crecientes súbitas en el Alto Caguán y sus afluentes. Se recomienda especial atención en el municipio San Vicente del Caguán y Puerto Betania.
	Caguán	Río Caguán Bajo	Probabilidad de crecientes súbitas en el Bajo Caguán y sus afluentes. Se recomienda especial atención en el municipio Cartagena de Chairá y poblaciones aguas abajo. Nota: CDGRD Caquetá informa que, en Cartagena del Chairá, zona rural, se presentó una inundación por aumento de niveles en el río Caguán (17/07/2021).
	Caguán	Cuenca del río Guayas	Probabilidad de crecientes súbitas en el río Guayas y sus afluentes, aportante al río Caquetá. Se recomienda especial atención a la altura de Puerto Rico.
	Caquetá	Cuenca del río Orteguzza	Probabilidad de crecientes súbitas en el río Orteguzza y sus afluentes, los ríos Caraño y Hacha en el piedemonte caqueteño, a la altura del municipio de Florencia (Caquetá). Se recomienda especial atención en las ciudades de Florencia, Paujil, Doncello, Albania y San José de Fragua.
	Caquetá	Cuenca del río Pescado	Probabilidad de crecientes súbitas en el río Pescado y sus afluentes en el piedemonte caqueteño. Se recomienda especial atención en los municipios de Albania y Valparaíso.
	Caquetá	Cuenca alta del río Caquetá	Probabilidad de incrementos en los niveles de la cuenca alta del río Caquetá. Especial atención en los niveles del río Mocoa y sus afluentes los ríos Rumiayaco, Tarauquita, Pepino, Sangoyaco y Mulato, entre otros aportantes a la cuenca alta del río Caquetá. Se recomienda estar atentos en la ciudad de Mocoa (Putumayo) y en el municipio de Piamonte (Cauca). <b>Nota</b> DNBC Y CDGRD Cauca, reportan desbordamiento del río Caquetá en el municipio de Piamonte y Puerto Limón, en inmediaciones de las veredas de Baja Primavera, El Edén, La Guajira, Floresta y La Española (18/07/2021).





Alerta	Zona Hidrográfica	Subzona o Cuenca Hidrográfica	Descripción de la alerta hidrológica
	Caquetá	Cuenca media del río Caquetá	Incremento en el nivel del río Caquetá a la altura de los municipios de Santa Rosa (Cauca) y Curillo (Caquetá). Se recomienda especial atención en los municipios de Santa Rosa (Cauca), Puerto Guzmán, Solita, Curillo y Solano en el departamento de Caquetá.
	Caquetá	Cuenca del río Mecaya	Probabilidad de incrementos súbitos en los niveles de los ríos Mecaya y sus afluentes, aportantes al Medio Caquetá.
	Caquetá	Cuenca del río Sencella	Probabilidad de incrementos súbitos en los niveles de los ríos Sencella y sus afluentes, aportantes al Medio Caquetá.
	Putumayo	Cuenca alta del río Putumayo	Crecientes súbitas en el río Putumayo y sus aportantes, principalmente en los ríos Guamuez (municipio de Orito) y Sucio (municipio de Puerres). Especial atención en los municipios de Sibundoy, Colón, Santiago, Puerres, San Francisco, Villa Garzón, Orito y Puerto Asís.
	Putumayo	Cuenca alta del río Putumayo	<b>Alerta puntual</b> en el río Putumayo y sus aportantes a la altura del municipio de Puerto Asís. <b>Nota:</b> Área Operativa reporta desbordamiento en el río Putumayo a la altura de Puerto Asís (18/07/2021).
	Putumayo	Cuenca del río San Miguel	Probabilidad de incrementos súbitos en los niveles del río San Miguel y sus afluentes. Especial atención en los municipios de Ipiales, Valle de Guamuez y San Miguel.
	Putumayo	Cuenca media del río Putumayo	Niveles altos en la parte media del cauce principal del río Putumayo, entre los municipios de Puerto Asís, Puerto López y Puerto Leguizamo (Putumayo).



## RESUMEN

Debido a las precipitaciones de los últimos días se presenta saturación de humedad en los suelos ocasionando probabilidad alta, moderada y baja de ocurrencia de deslizamientos de tierra en zonas de ladera y alta pendiente en algunos municipios de los departamentos de la región Caribe, Andina, Pacífico, Orinoquía y Amazonía

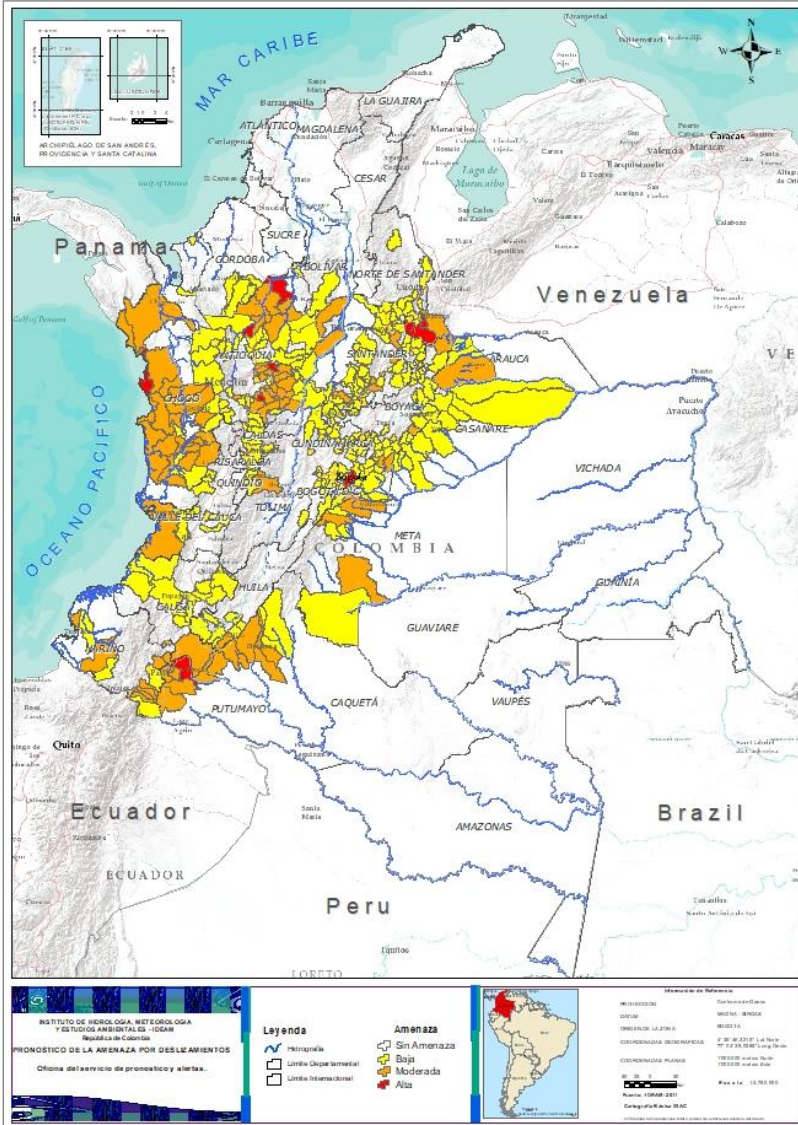


Fuente: <https://www.telesurtv.net/>





# Pronóstico de la Amenaza por Deslizamientos de Tierra

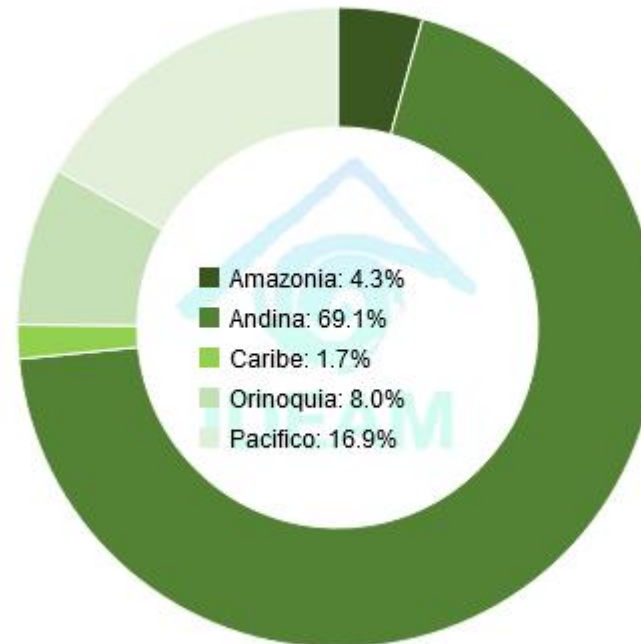


DEPARTAMENTO	Nº
ANTIOQUIA	4
CHOCÓ	1
CUNDINAMARCA	1
NORTE DE SANTANDER	3
PUTUMAYO	1
<b>TOTAL</b>	<b>10</b>

DEPARTAMENTO	Nº
ANTIOQUIA	26
ARAUCA	1
BOLÍVAR	1
BOYACÁ	4
CAQUETÁ	6
CAUCA	2
CHOCÓ	17
CUNDINAMARCA	1
HUILA	1
META	4
NARIÑO	9
NORTE DE SANTANDER	1
PUTUMAYO	6
SANTANDER	6
TOLIMA	1
VALLE DEL CAUCA	1
<b>TOTAL</b>	<b>87</b>

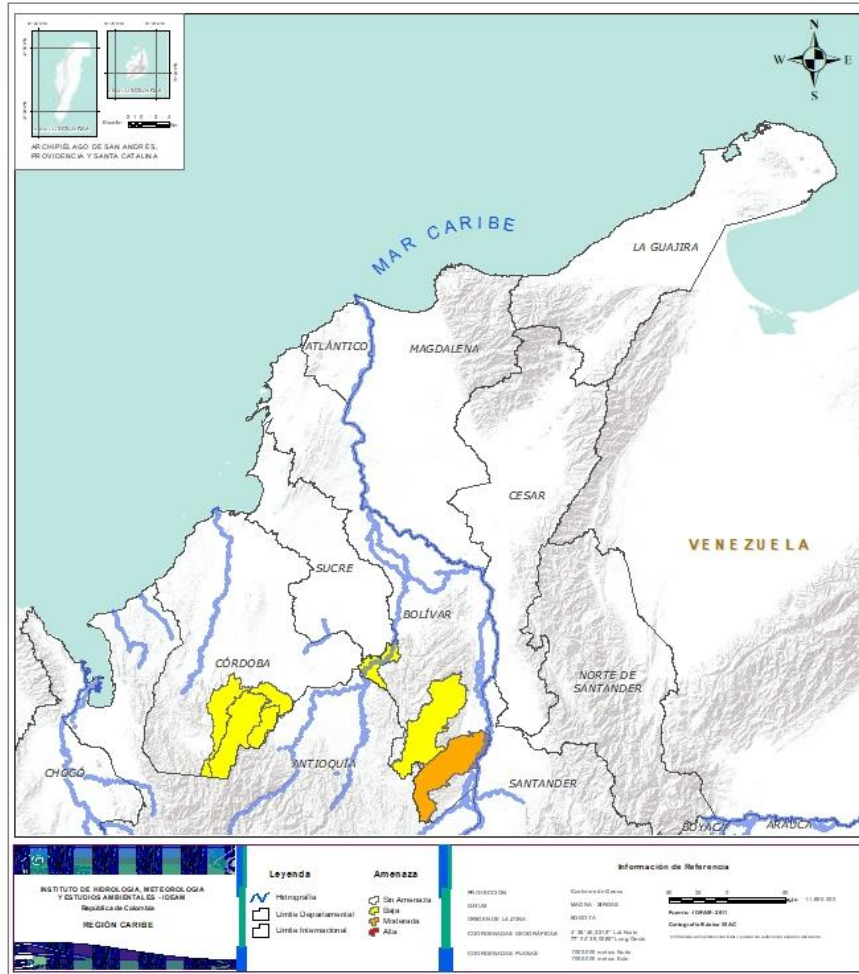
DEPARTAMENTO	Nº
ANTIOQUIA	36
ARAUCA	2
BOLÍVAR	2
BOYACÁ	40
CALDAS	9
CAQUETÁ	2
CASANARE	13
CAUCA	12
CHOCÓ	5
CUNDINAMARCA	41
CÓRDOBA	3
HUILA	8
META	8
NARIÑO	5
NORTE DE SANTANDER	9
QUINDÍO	3
RISARALDA	1
SANTANDER	43
TOLIMA	4
VALLE DEL CAUCA	7
<b>TOTAL</b>	<b>253</b>

TOTAL MUNICIPIOS: 350





## REGIÓN CARIBE

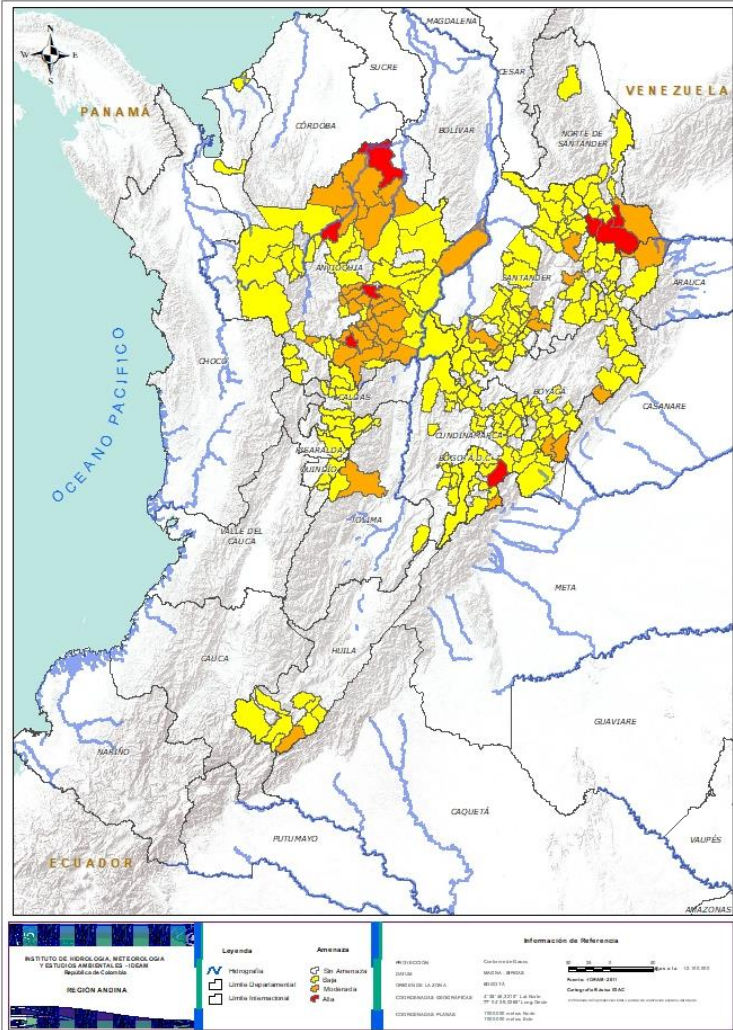


Alerta	SITIOS PARA LOS CUALES SE GENERA LA ALERTA
	<b>BOLÍVAR:</b> San Pablo.
	<b>BOLÍVAR:</b> San Jacinto Del Cauca, Santa Rosa Del Sur. <b>CÓRDOBA:</b> Montelíbano, Puerto Libertador, San Jose De Ure.





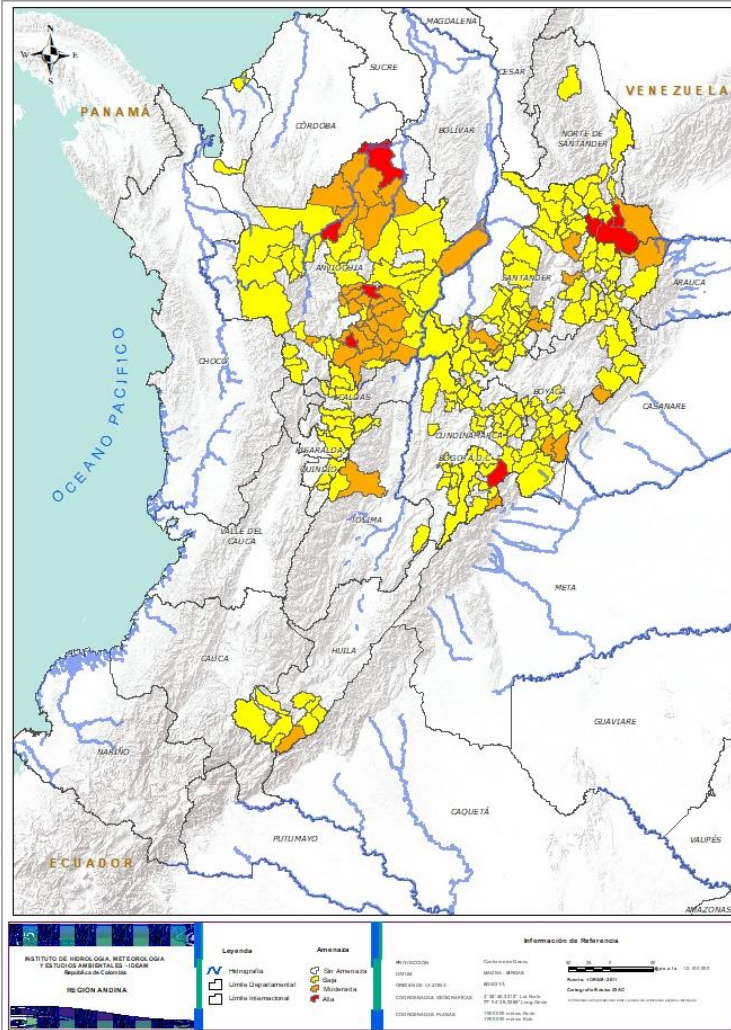
## REGIÓN ANDINA



Alerta	SITIOS PARA LOS CUALES SE GENERA LA ALERTA
	<p><b>ANTIOQUIA:</b> Briceño, Caucasia, La Unión, Santo Domingo.  <b>CUNDINAMARCA:</b> Fomeque.  <b>NORTE DE SANTANDER:</b> Chitagá, Labateca, Silos.</p>
	<p><b>ANTIOQUIA:</b> Abejorral, Alejandría, Anorí, Barbosa, Cáceres, Carmen De Viboral, Cocorná, Concepción, Don Matías, Girardota, Granada, Guatapé, La Ceja, San Carlos, San Francisco, San Luis, San Rafael, San Roque, San Vicente, Santuario, Sonsón, Tarazá, Valdivia, Venecia, Yondó (Casabe), Zaragoza.  <b>BOYACÁ:</b> Cubará, Pajarito, San Luis De Gaceno, Santa María.  <b>CUNDINAMARCA:</b> Guayabetal.  <b>HUILA:</b> Acevedo.  <b>NORTE DE SANTANDER:</b> Toledo.  <b>SANTANDER:</b> Curití, Guadalupe, Jesús María, Piedecuesta, Suaita, Sucre.  <b>TOLIMA:</b> Ibagué.</p>
	<p><b>ANTIOQUIA:</b> Amalfi, Andes, Angostura, Argelia, Betania, Buriticá, Campamento, Cañasgordas, Caracolí, Carepa, Ciudad Bolívar, Concordia, Dabeiba, Fredonia, Frontino, Giraldo, Guarne, Ituango, Maceo, Montebello, Peñol, Puerto Berrío, Puerto Nare, Puerto Triunfo, Remedios, Sabanalarga, San Juan De Urabá, Santa Bárbara, Santa Rosa De Osos, Segovia, Toledo, Uramita, Urao, Yalí, Yarumal, Yolombó.  <b>BOYACÁ:</b> Almeida, Boavita, Campohermoso, Chinavita, Chita, Chivor, Coper, Covarachía, El Espino, Garagoa, Guicán, La Uvita, La Victoria, Labranzagrande, Macanal, Miraflores, Moniquirá, Muzo, Otanche, Pachavita, Páez, Panqueba, Pauna, Paya, Pisba, Puerto Boyacá, Rondón, Saboyá, San Eduardo, San José De Pare, San Mateo, San Pablo De Borbur, Santana, Soatá, Socha, Socotá, Susacón, Tibaná, Turmequé, Úmbita.  <b>CALDAS:</b> Aguadas, Chinchiná, La Merced, Manizales, Neira, Pácora, Salamina, Supia, Villamaria.  <b>CUNDINAMARCA:</b> Bogotá, D.C., Bojacá, Caparrapí, Cáqueza, Chipaque, Choachí, Chocontá, Cogua, Cúcutubá, El Peñón, Gachalá, Gama, Granada, Guatavita, Gutiérrez, Junín, La Calera, Lenguaque, Machetá, Manta, Medina, Paima, Pasca, Quetame, San Antonio De Tequendama, San Cayetano, Sesquillé, Sibaté, Silvania, Soacha, Suesca, Sutatausa, Tausa, Tena, Topaipí, Ubalá, Villagómez, Villapinzón, Villeta, Yacopí, Zipaquirá.  <b>HUILA:</b> Altamira, Guadalupe, Palestina, Pitalito, Saladoblanco, San Agustín, Suaza, Tarqui.</p>



## REGIÓN ANDINA



Alerta	SITIOS PARA LOS CUALES SE GENERA LA ALERTA
	<b>NORTE DE SANTANDER:</b> Arboledas, Cácuta, Chinácota, Cúcuta, Cucutilla, Durania, El Tarra, Mutiscua, Pamplona.
	<b>QUINDÍO:</b> Calarcá, Córdoba, Salento.
	<b>RISARALDA:</b> Santa Rosa De Cabal.
	<b>SANTANDER:</b> Aguada, Albania, Barbosa, Bolivar, Bucaramanga, Carcasí, Cerrito, Charta, Chipatá, Concepción, Confines, Contratación, Coromoro, El Carmen, El Guacamayo, El Playón, Florián, Floridablanca, Girón, Guaca, Guavatá, Güepsa, La Belleza, La Paz, Landázuri, Lebrija, Macaravita, Málaga, Matanza, Mogotes, Oiba, Onzaga, Puente Nacional, Rionegro, San Andrés, San Benito, San Miguel, San Vicente De Chucurí, Santa Helena Del Opón, Suratá, Tona, Valle De San José, Vélez.
	<b>TOLIMA:</b> Cajamarca, Casabianca, Herveo, Villarrica.

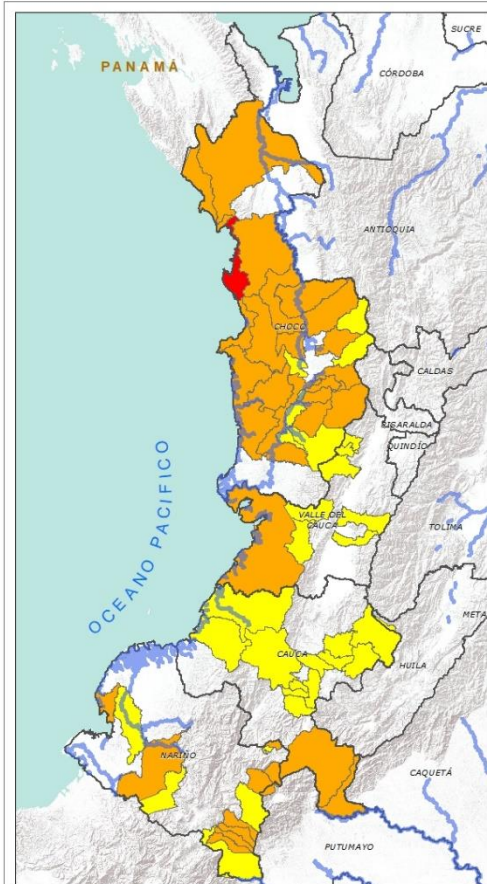




# Pronóstico de la Amenaza por Deslizamientos de Tierra



## REGIÓN PACÍFICO



**INSTITUTO DE HIDROLOGÍA, METEOROLOGÍA Y ESTUDIOS AMBIENTALES - IDEAM**  
 República de Colombia  
 REGIÓN PACÍFICO

**Información de Referencia**

PROYECCIÓN: UTM  
 DATUM: WGS 84  
 COORDENADAS GEOGRÁFICAS: 77° 30' 30.000" W, 4° 30' 00.000" N  
 COORDENADAS PLANAS: 1780 000 metros Norte, 1780 000 metros Este

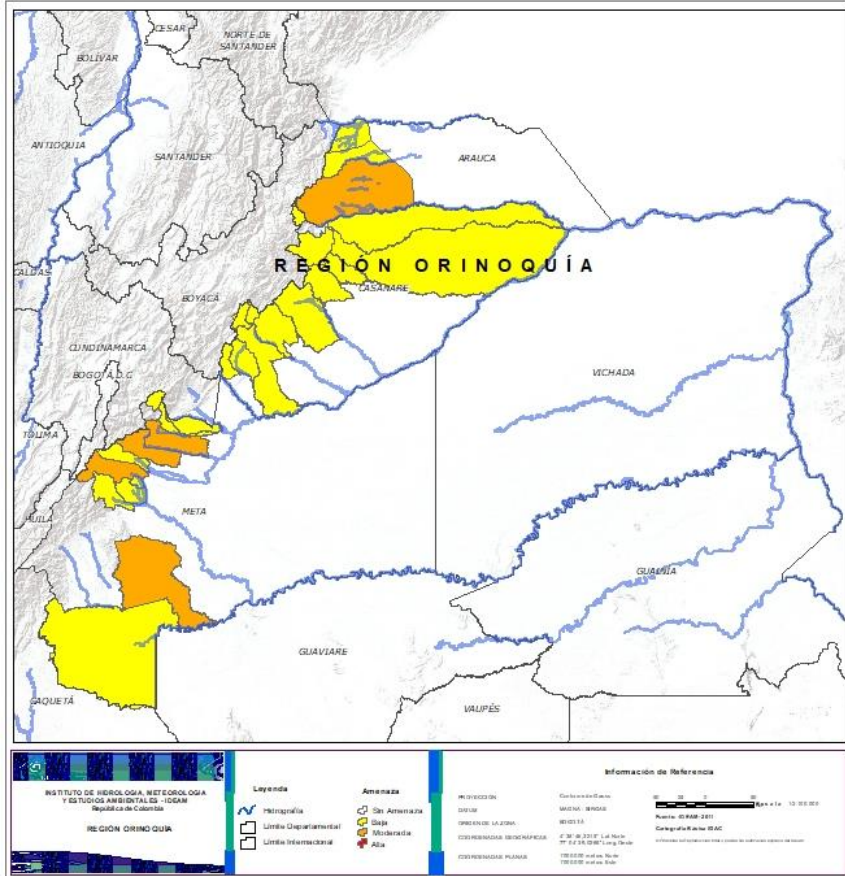
ESCALA: 1:50,000

Fecha: 08/08/2017  
 Elaborado por: IDEAM  
 Elaboración: IDEAM

Alerta	SITIOS PARA LOS CUALES SE GENERA LA ALERTA
	<b>CHOCÓ:</b> Bahía Solano (Mutis).
	<b>CAUCA:</b> Piamonte, Santa Rosa. <b>CHOCÓ:</b> Alto Baudó (Pie De Pato), Bajo Baudó (Pizarro), Bojayá (Bellavista), Condoto, Istmina, Juradó, Lloró, Medio Atrato (Beté), Medio Baudó (Boca De Pepé), Nóvita, Nuquí, Quibdó, Río Iró (Santa Rita), Río Quito (Paimadó), Riosucio, San José Del Palmar, Tadó. <b>NARIÑO:</b> Barbacoas, Buesaco, Córdoba, El Tablón, Francisco Pizarro (Salahonda), Funes, Potosí, Puerres, San Pablo. <b>VALLE DEL CAUCA:</b> Buenaventura.
	<b>CAUCA:</b> El Tambo, Inzá, La Sierra, La Vega, López, Páez (Belalcázar), Popayán, Rosas, Silvia, Sotará (Paispamba), Timbiquí, Totoró. <b>CHOCÓ:</b> Bagadó, El Cantón Del San Pablo (Managrú), El Carmen, Medio San Juan (Andagoya), Sipí. <b>NARIÑO:</b> Colon, Ipiales, Pasto, Ricaurte, Roberto Payán (San José). <b>VALLE DEL CAUCA:</b> Bolívar, Buga, Calima (El Darién), Dagua, El Cerrito, El Dovio, Versailles.



## REGIÓN ORINOQUÍA



Alerta	SITIOS PARA LOS CUALES SE GENERA LA ALERTA
	<b>ARAUCA:</b> Tame. <b>META:</b> Acacías, Cubarral, Villavicencio, Vistahermosa.
	<b>ARAUCA:</b> Fortul, Saravena. <b>CASANARE:</b> Aguazul, Chámeza, Hato Corozal, La Salina, Monterrey, Nunchía, Paz De Ariporo, Pore, Recetor, Sabanalarga, Támara, Tauramena, Yopal. <b>META:</b> Cumaral, El Castillo, El Dorado, Guamal, La Macarena, Lejanías, Restrepo, San Juanito.





## REGIÓN AMAZONÍA



Alerta	SITIOS PARA LOS CUALES SE GENERA LA ALERTA
	<b>PUTUMAYO:</b> Mocoa.
	<b>CAQUETÁ:</b> Belén De Los Andaquíes, El Paujil, Florencia, Montañita, Morelia, San José Del Fragua. <b>PUTUMAYO:</b> Colón, Orito, San Francisco, Santiago, Sibundoy, Villagarzón.
	<b>CAQUETÁ:</b> El Doncello, Puerto Rico.



## SECTORES VIALES



### SECTORES VIALES REPORTADOS CON AFECTACIÓN VIAL POR DESLIZAMIENTOS

#### DEPARTAMENTO

#### SECTOR VIAL

**ANTIOQUIA**

Mutatá – Dabeiba Km 102+070, Km 100+700, Km 100+800  
Buritica – Pinguiro  
San Rafael – San Carlos  
Villanueva – Yolombo  
Amalfi – Medellín  
El retiro – Montebello  
Chigorodó – El Tigre Km 7+825  
Los Llanos – Tarazá Km 98+00  
La Mansa – Primavera Km 61+800  
Santo Domingo-San Roque  
Santo Domingo - Molino viejo  
Santo Domingo -La Quiebra

**BOYACÁ**

Sogamoso – Aguazul Km 83+600 y Km 78+00  
Chiquinquirá –Tunja Km 50+300  
Santa María – San Luis de Gaceno  
Guateque – El Secreto Km 44+670

**BOYACÁ - ARAUCA**

Cubará - Casanare

**BOYACÁ - CASANARE**

Aguazul - Tauramena

**BOYACÁ - SANTANDER**

Albania - Saboyá

**CALDAS**

Vía Puente Libertad – Fresno Km 26+200

**CAQUETÁ**

Depresión el Vergel – Florencia Km 74+140 y Km 79+450  
Suaza – Florencia Km 42+800 y Km 53+200





## SECTORES VIALES



### SECTORES VIALES REPORTADOS CON AFECTACIÓN VIAL POR DESLIZAMIENTOS

#### DEPARTAMENTO

#### SECTOR VIAL

**CUNDINAMARCA**

La Mesa – Anapoima Km 58+00  
Sisga – Guateque Km 23+750, Km 26+700, Km 36+300  
Bogotá – Girardot Km 42+600, Km 37+740 y Km 39+700

**META**

Vía Antigua Bogotá – Villavicencio Km 58

**NARIÑO**

Pasto – Higueros Km 45+300

**PUTUMAYO**

Mocoa – San Francisco  
Mocoa – Pitalito Km 46+000, Km 50+000, Km 53 +300, Km 55+700 y Km 62+400

**NORTE DE SANTANDER**

Vía La Soberanía Km 67 y Km 41  
Pamplona – Saravena Km 27+800 y Km 114+800  
Bucaramanga – Pamplona 105+300

**VALLE DEL CAUCA**

Buenaventura – Buga Km 72+200



## RESUMEN

Debido a la precipitación y temperatura máxima que se han dado en los últimos días, se presentan condiciones de alerta alta, moderada y baja por incendios de la cobertura vegetal, en varios sectores de la regiones Caribe, Andina y Pacífica por este tipo de eventos

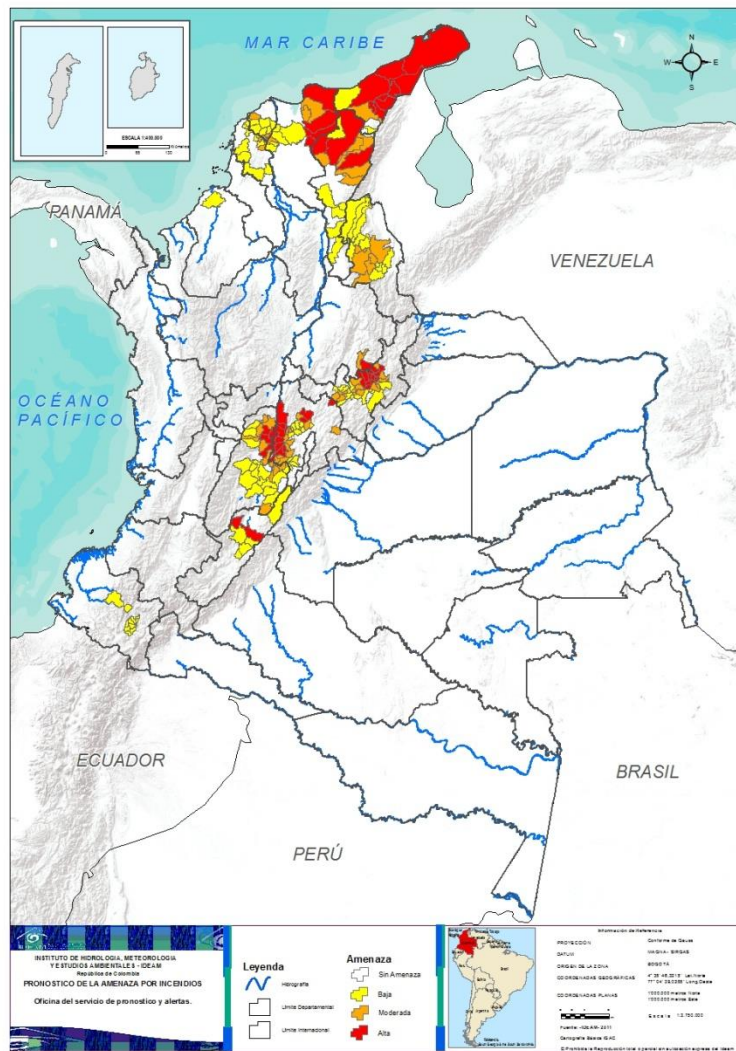


<https://diarioroatan.com/colombia-incendio-forestal-consume-50-hectareas-de-bosque/>





# Pronóstico de la Amenaza por Incendios de la Cobertura Vegetal

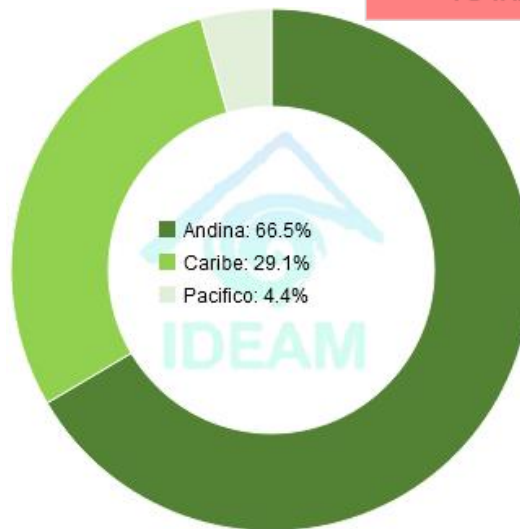


**TOTAL MUNICIPIOS:  
206**

DEPARTAMENTO	Nº
BOYACÁ	13
CESAR	3
CUNDINAMARCA	15
HUILA	1
LA GUAJIRA	9
MAGDALENA	4
SANTANDER	1
TOLIMA	4
<b>TOTAL</b>	<b>50</b>

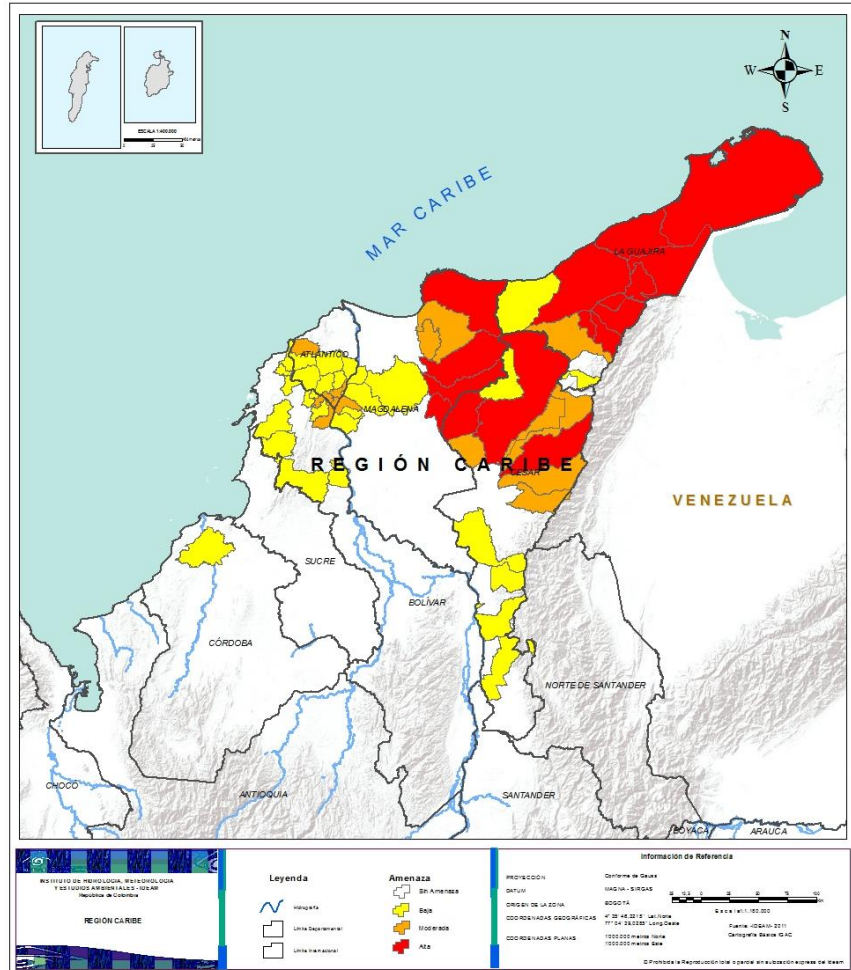
DEPARTAMENTO	Nº
ATLÁNTICO	4
BOLÍVAR	1
BOYACÁ	16
CESAR	5
CUNDINAMARCA	12
LA GUAJIRA	1
MAGDALENA	3
NORTE DE SANTANDER	6
SANTANDER	1
TOLIMA	11
<b>TOTAL</b>	<b>60</b>

DEPARTAMENTO	Nº
ATLÁNTICO	6
BOLÍVAR	10
BOYACÁ	14
CESAR	6
CUNDINAMARCA	12
CÓRDOBA	1
HUILA	5
LA GUAJIRA	2
MAGDALENA	5
NARIÑO	9
NORTE DE SANTANDER	11
TOLIMA	15
<b>TOTAL</b>	<b>96</b>





## REGIÓN CARIBE



### Alerta

### SITIOS PARA LOS CUALES SE GENERA LA ALERTA



**CESAR:** Agustín Codazzi, El Copey, Valledupar.  
**LA GUAJIRA:** Albania, Barrancas, Distracción, Fonseca, Hato Nuevo, Maicao, Manaure, Riohacha, Uribia.  
**MAGDALENA:** Algarrobo, Aracataca, Fundación, Santa Marta.



**ATLÁNTICO:** Campo De La Cruz, Piojó, Santa Lucía, Suan.  
**BOLÍVAR:** Calamar.  
**CESAR:** Becerrill, Bosconia, La Jagua De Ibirico, La Paz, San Diego.  
**LA GUAJIRA:** San Juan Del Cesar.  
**MAGDALENA:** Cerro De San Antonio, Ciénaga, Zona Bananera.

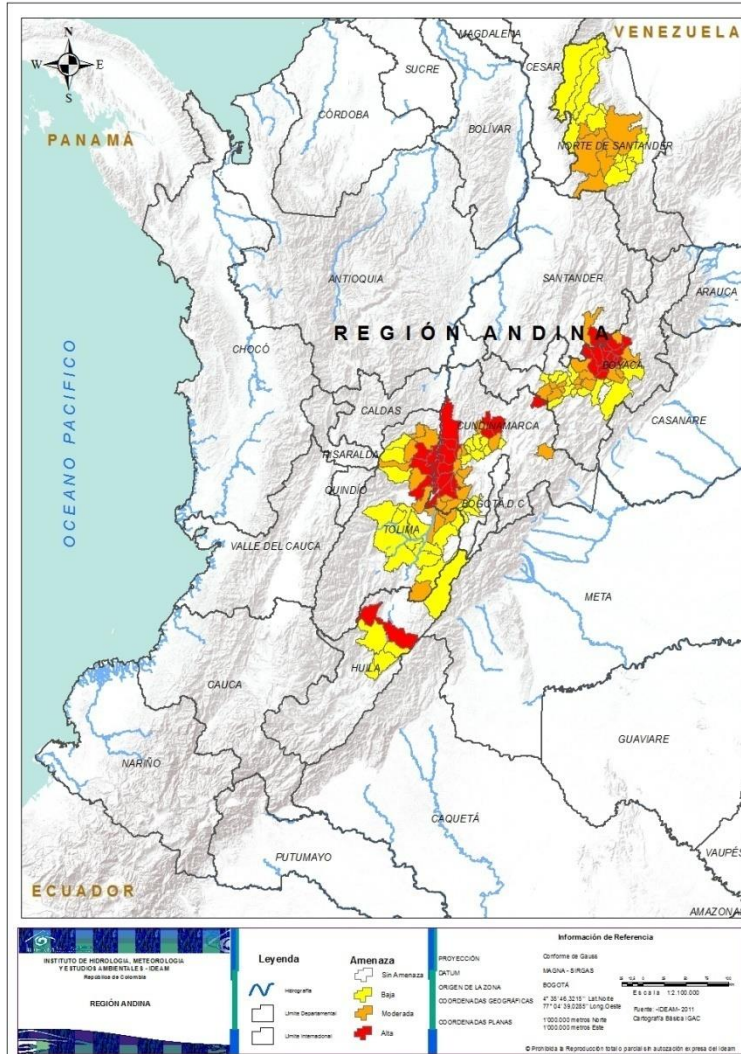


**ATLÁNTICO:** Candelaria, Luruaco, Manatí, Ponedera, Repelón, Sabanalarga.  
**BOLÍVAR:** Arjona, Arroyohondo, Clemencia, El Carmen De Bolívar, María La Baja, San Cristobal, Santa Catalina, Soplaviento, Villanueva, Zambrano.  
**CESAR:** Aguachica, Chimichagua, González, La Gloria, Pailitas, Pueblo Bello.  
**CÓRDOBA:** Lorica.  
**LA GUAJIRA:** Dibulla, Urumita.  
**MAGDALENA:** Concordia, El Piñón, Pedraza, Pivijay, Salamina.





## REGIÓN ANDINA



### Alerta

### SITIOS PARA LOS CUALES SE GENERA LA ALERTA



**BOYACÁ:** Belén, Betétiva, Busbanzá, Cerinza, Corrales, Duitama, Firavitoba, Floresta, Nobsa, Paipa, Paz De Rio, Santa Rosa De Viterbo, Tibasosa.

**CUNDINAMARCA:** Apulo, Beltrán, Chaguaní, Girardot, Guachetá, Guaduas, Guataquí, Jerusalén, Nariño, Pacho, Pulí, San Juan De Rioseco, Supatá, Tocaima, Vianí.

**HUILA:** Neiva.

**SANTANDER:** Encino.

**TOLIMA:** Ambalema, Lérida, Piedras, Venadillo.



**BOYACÁ:** Chivatá, Cucaita, Gámeza, Monguí, Oicatá, Ráquira, Sáchica, Samacá, Sogamoso, Sora, Sotaquirá, Tasco, Toca, Tópaga, Tuta, Tutazá.

**CUNDINAMARCA:** Agua De Dios, Anapoima, Bituima, Gachetá, Guayabal De Siquima, La Mesa, Nilo, Quipile, Ricaurte, Subachoque, Vergara, Viotá.

**NORTE DE SANTANDER:** Ábrego, Bucarasica, Cáchira, La Playa, Sardinata, Villa Caro.

**SANTANDER:** Charalá.

**TOLIMA:** Alpujarra, Alvarado, Armero (Guayabal), Carmen De Apicalá, Coello, Falan, Flandes, Líbano, Melgar, Santa Isabel, Suárez.



**BOYACÁ:** Aquitania, Chíquiza, Cómbita, Cuítiva, Iza, Mongua, Motavita, Pesca, Siachoque, Soracá, Sutamarchán, Tunja, Ventaquemada, Villa De Leiva.

**CUNDINAMARCA:** Albán, Anolaima, Arbeláez, El Rosal, Facatativá, Fusagasugá, La Vega, Pandi, San Francisco, Sasaima, Tabio, Tibacuy.

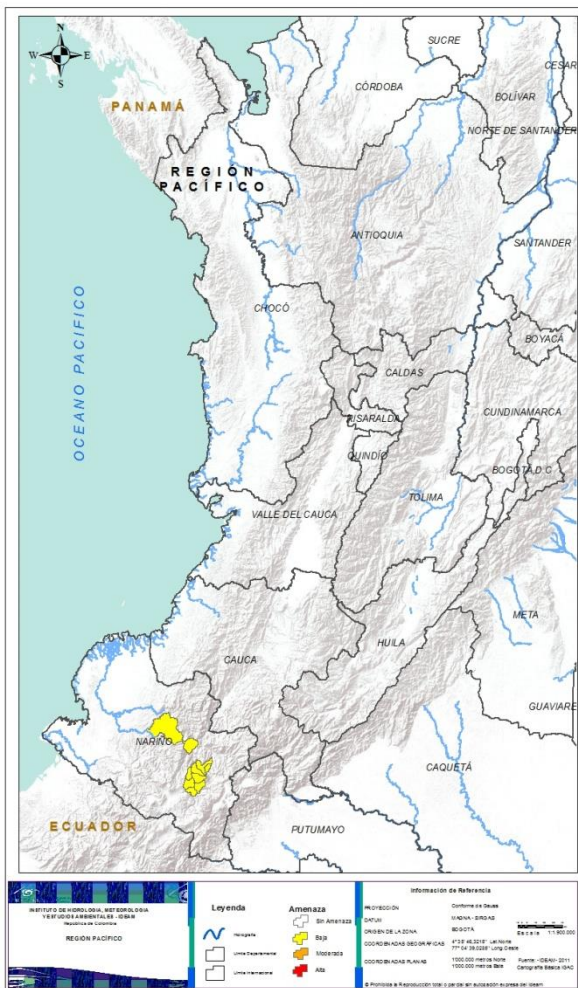
**HUILA:** Campoalegre, Colombia, Hobo, Palermo, Rivera.

**NORTE DE SANTANDER:** Convención, El Carmen, El Zulia, Gramalote, Hacarí, Lourdes, Ocaña, Salazar, San Calixto, Santiago, Teorama.

**TOLIMA:** Anzoátegui, Coyaima, Cunday, Dolores, Guamo, Icononzo, Murillo, Ortega, Prado, Purificación, Rovira, Saldaña, San Luis, Valle De San Juan, Villahermosa.



## REGIÓN PACÍFICA



Alerta

SITIOS PARA LOS CUALES SE GENERA LA ALERTA



**NARIÑO:** Ancuya, Consacá, Guaitarilla, Imués, La Florida, Los Andes (Sotomayor), Nariño, Sandoná, Yacuanquer.





## CONDICIONES NORMALES

- **REGION ORINOQUÍA**
- **REGIÓN AMAZONÍA**



# ALERTAS METEOMARINAS VIGENTES

## Mar Caribe colombiano

### ABREVIATURAS

**VV**

Velocidad del viento máxima probable

**AO**

Altura significativa de la ola

**DV**

Dirección predominante del viento

### CONVENCIONES



#### Tiempo lluvioso

Probabilidad de lluvias moderadas a fuertes, en algunos casos con posibilidad de tormentas eléctricas y rachas de viento.



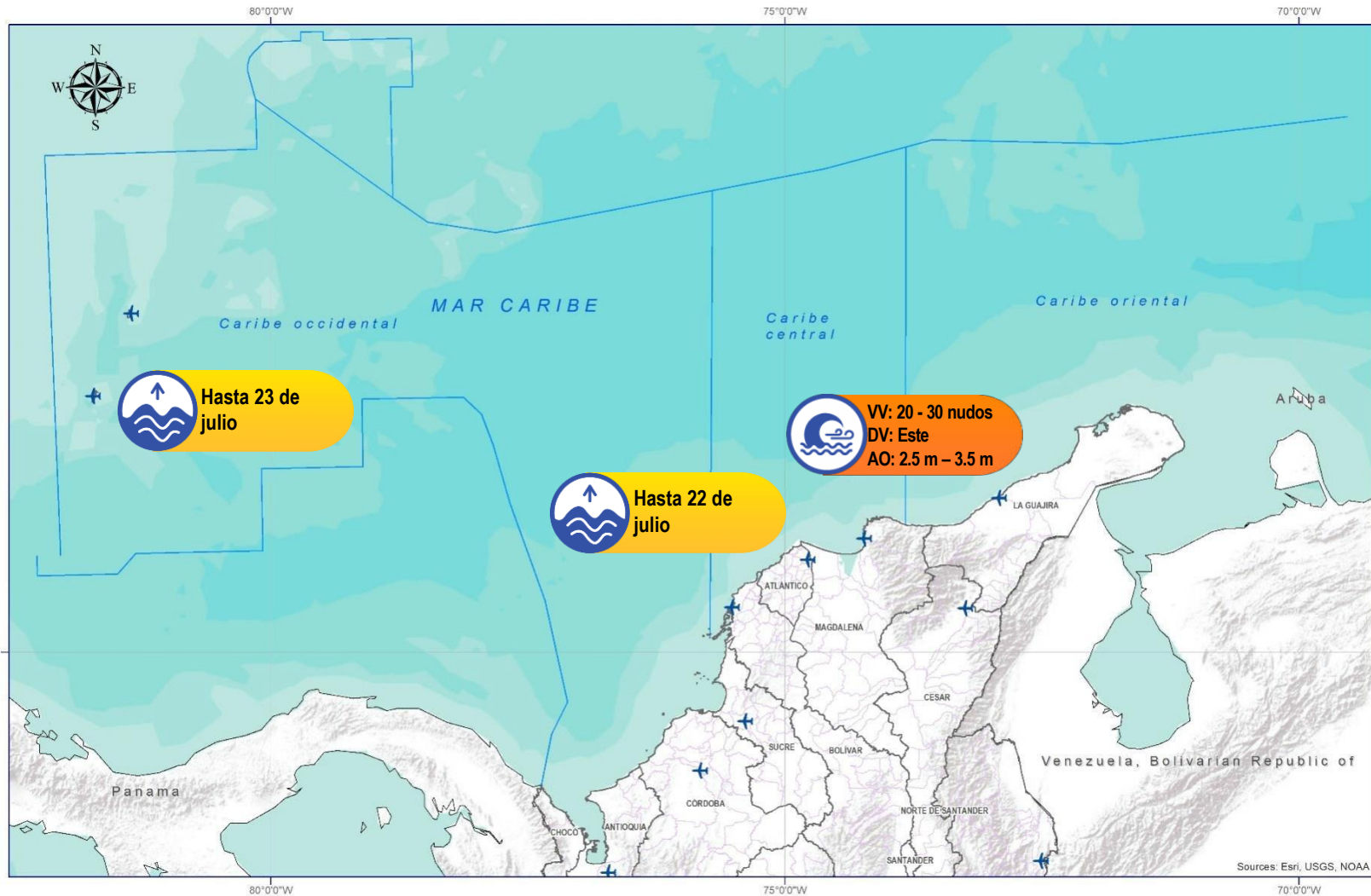
#### Pleamar

La marea alcanzará su máximo nivel en el intervalo de tiempo establecido.



#### Viento y oleaje

Velocidad del viento y altura del oleaje con valores por encima de lo normal para la época.



### CONVENCIONES

### SUGERENCIAS O RECOMENDACIONES



A las embarcaciones de poco calado, consultar con las Capitanías de puerto antes de zarpar en zonas de inminente tempestad. A los bañistas y habitantes costeros, estar atentos a la evolución de las condiciones meteorológicas y a los avisos de las autoridades locales.



Se sugiere a los habitantes costeros estar atentos a la evolución del fenómeno.



A los bañistas y habitantes costeros, estar atentos a la evolución del fenómeno y a las indicaciones de las autoridades locales. A las embarcaciones de poco calado, consultar con las Capitanías de puerto antes de zarpar.

\* La altura significativa de la ola, representa la media del tercio más alto de las olas, por lo cual la altura máxima posible puede ser incluso superior al doble de este valor





# ALERTAS METEOMARINAS VIGENTES

## Océano Pacífico Nacional

### ABREVIATURAS

**VV**

Velocidad del viento máxima probable

**DV**

Dirección predominante del viento

**AO**

Altura significativa de la ola

### CONVENCIONES



#### Tiempo lluvioso

Probabilidad de lluvias moderadas a fuertes, en algunos casos con posibilidad de tormentas eléctricas y rachas de viento.



#### Pleamar

La marea alcanzará su máximo nivel en el intervalo de tiempo establecido.

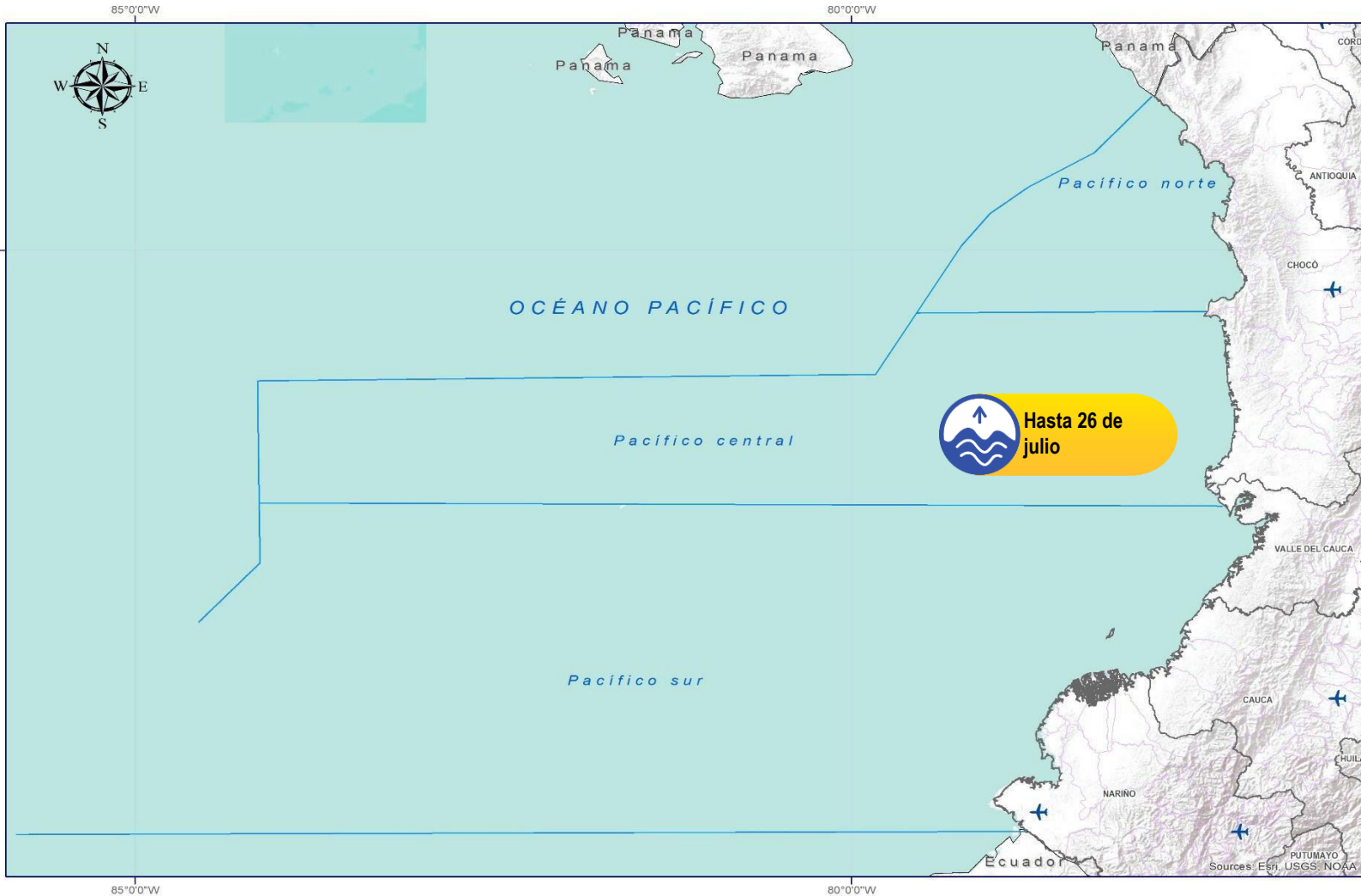


#### Viento y oleaje

Velocidad del viento y altura del oleaje con valores por encima de lo normal para la época.



IDEAM



### CONVENCIONES

### SUGERENCIAS O RECOMENDACIONES



A las embarcaciones de poco calado, consultar con las Capitanías de puerto antes de zarpar en zonas de inminente tempestad. A los bañistas y habitantes costeros, estar atentos a la evolución de las condiciones meteorológicas y a los avisos de las autoridades locales.



Se sugiere a los habitantes costeros estar atentos a la evolución del fenómeno.



A los bañistas y habitantes costeros, estar atentos a la evolución del fenómeno y a las indicaciones de las autoridades locales. A las embarcaciones de poco calado, consultar con las Capitanías de puerto antes de zarpar.

\* La altura significativa de la ola, representa la media del tercio más alto de las olas, por lo cual la altura máxima posible puede ser incluso superior al doble de este valor



## CONVENCIONES

## SUGERENCIAS O RECOMENDACIONES



**Tiempo lluvioso**

Probabilidad de lluvias moderadas a fuertes, en algunos casos con posibilidad de tormentas eléctricas y rachas de viento.

A las embarcaciones de poco calado, consultar con las Capitanías de puerto antes de zarpar en zonas de inminente tempestad.

A los bañistas y habitantes costeros, estar atentos a la evolución de las condiciones meteorológicas y a los avisos de las autoridades locales.



**Pleamar**

La marea alcanzará su máximo nivel en el intervalo de tiempo establecido.

Se sugiere a los habitantes costeros estar atentos a la evolución del fenómeno.



**Viento y oleaje**

Velocidad del viento y altura del oleaje con valores por encima de lo normal para la época.

A los bañistas y habitantes costeros, estar atentos a la evolución del fenómeno y a las indicaciones de las autoridades locales.

A las embarcaciones de poco calado, consultar con las Capitanías de puerto antes de zarpar.



# INFORME TÉCNICO DIARIO

EQUIPO DE TRABAJO IDEAM  
Yolanda GONZÁLEZ H. - Directora General  
Daniel USECHE S. - Jefe Oficina del Servicio de Pronóstico y Alertas

OFICINA DEL SERVICIO DE PRONÓSTICO Y ALERTAS

Elaboraron:

Carolina VALENCIA y Mirovan SVERKO (Meteorología).

Christian ROMERO (Hidrología).

Felipe ESPEJO (Deslizamientos de Tierra).

Felipe ESPEJO (Incendios de la Cobertura Vegetal).

Mauricio TORRES (Datos).

Alberto PARDO O. (Coordinación Alertas Hidrometeorológicas y Ambientales).

<http://www.ideam.gov.co>

**Correos electrónicos:** [servicio@ideam.gov.co](mailto:servicio@ideam.gov.co), [alertas@ideam.gov.co](mailto:alertas@ideam.gov.co)

Calle 25D N° 96B - 70, piso 3. Bogotá, D.C.

Teléfono: 3075625 ext. 1334 -1336.

VISITA NUESTRAS REDES SOCIALES



[ideam.instituto](https://www.facebook.com/ideam.instituto)



[InstitutoIDEAM](https://www.youtube.com/InstitutoIDEAM)



[@IDEAMColombia](https://twitter.com/IDEAMColombia)



[ideamcolombia](https://www.instagram.com/ideamcolombia)

