

INFORME TÉCNICO DIARIO

IDEAM comunica al Sistema Nacional para la Gestión del Riesgo de Desastres (SNGRD) y al Sistema Nacional Ambiental (SINA).

Bogotá D. C., 6 de julio de 2021.
Hora de actualización 12:20 HLC

Boletín No.

187



CONTENIDO

[Lo más destacado](#)

[Precipitación](#)

[Temperaturas](#)

[Alerta por descensos significativos de las temperaturas mínimas del aire](#)

[Condiciones Hidrometeorológicas actuales](#)

[Pronóstico de precipitación de las próximas 24 horas](#)

[Pronóstico condiciones meteorológicas adicionales](#)

[Alertas Hidrológicas](#)

[Seguimiento y Pronóstico de las Amenazas por Deslizamientos](#)

[Seguimiento y Pronóstico de las Amenazas por Incendios](#)

[Alertas Meteomarinas vigentes Mar Caribe Colombiano](#)

[Alertas Meteomarinas vigentes Océano Pacífico Nacional](#)

[Alertas Meteomarinas por Ciclón Tropical Mar Caribe Colombiano](#)



Alerta
ROJA

PARA TOMAR ACCIÓN Advierte a los sistemas de prevención y atención de desastres sobre la amenaza que puede ocasionar un fenómeno con efectos adversos sobre la población, el cual requiere la atención inmediata por parte de la población y de los cuerpos de atención y socorro. Se emite una alerta sólo cuando la identificación de un evento extraordinario indique la probabilidad de amenaza inminente y cuando la gravedad del fenómeno implique la movilización de personas y equipos, interrumpiendo el normal desarrollo de sus actividades cotidianas.



Alerta
NARANJA

PARA PREPARARSE Indica la presencia de un fenómeno. No implica amenaza inmediata y como tanto es catalogado como un mensaje para informarse y prepararse. El aviso implica vigilancia continua ya que las condiciones son propicias para el desarrollo de un fenómeno, sin que se requiera permanecer alerta.



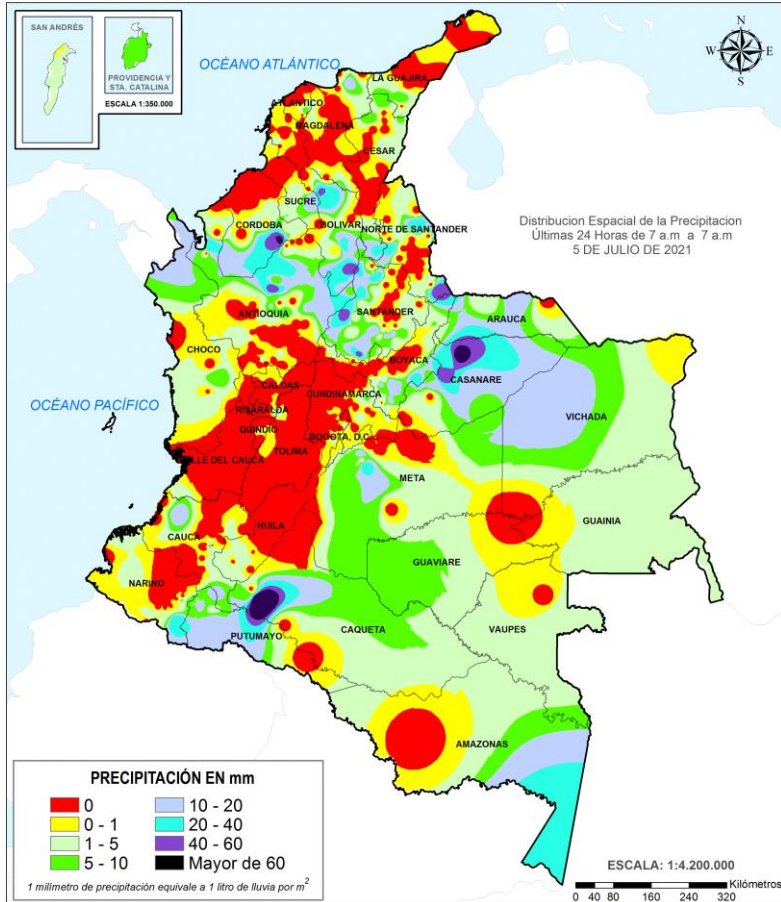
Alerta
AMARILLA

PARA INFORMARSE Es un mensaje oficial por el cual se difunde información. Por lo regular se refiere a eventos observados, registrados o registrados y puede contener algunos elementos de pronóstico a manera de orientación. Por sus características pretéritas y futuras difiere del aviso y de la alerta, y por lo general no está encaminado a alertar sino a informar.

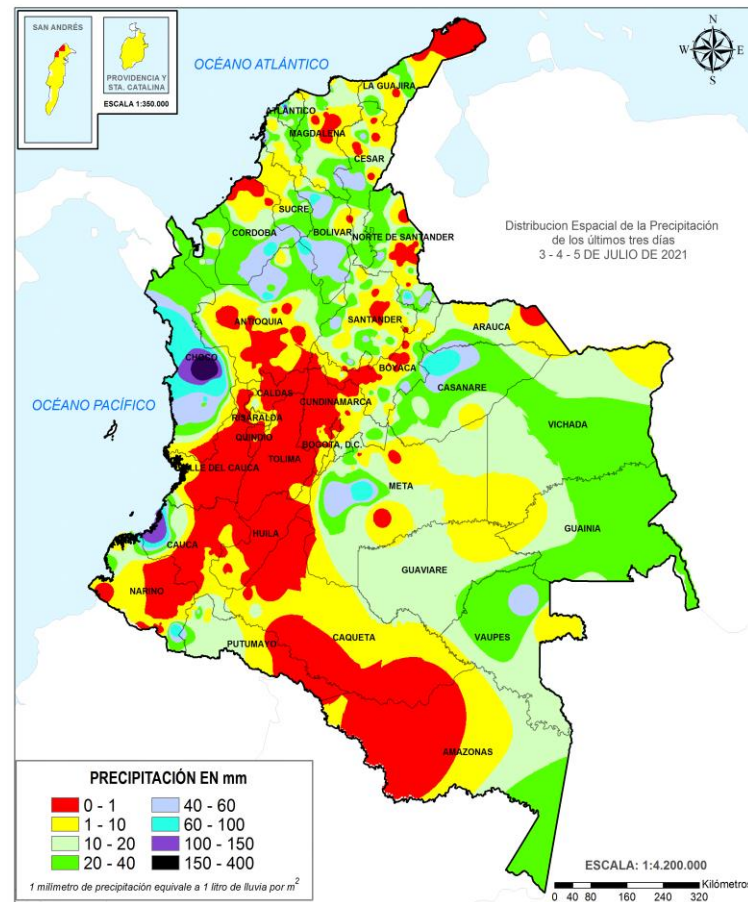
CONDICIONES NORMALES La información que se suministra se encuentra dentro de los rangos normales.

Alertas vigentes hasta: 6 de julio de 2021 - 18:00 HLC.

Mapas de precipitación



Precipitación diaria desde las 7:00 HLC del lunes 05 de julio hasta las 07:00 HLC del martes 06 de julio de 2021
Fuente: IDEAM.



Precipitación últimas 72 horas desde las 7:00 HLC del sábado 03 de julio hasta las 7:00 HLC del martes 06 de julio de 2021.
Fuente: IDEAM.

Lluvias registradas en las últimas 24 horas

Leve disminución en el volumen de precipitaciones a nivel nacional, con precipitaciones especialmente significativas en zonas de las regiones Andina y Orinoquia y en algunos sectores aislados de la Amazonia.. El máximo registro de precipitación en 24 horas se presentó en el municipio de **La apartada,(Córdoba), con 70.0 mm.**



- Por alta probabilidad de crecientes súbitas o niveles altos en las cuencas de los ríos ubicados en las regiones Andina y Orinoquia.
- Por alta probabilidad de deslizamientos de tierra en municipios de las regiones Caribe, Andina y Pacífico.



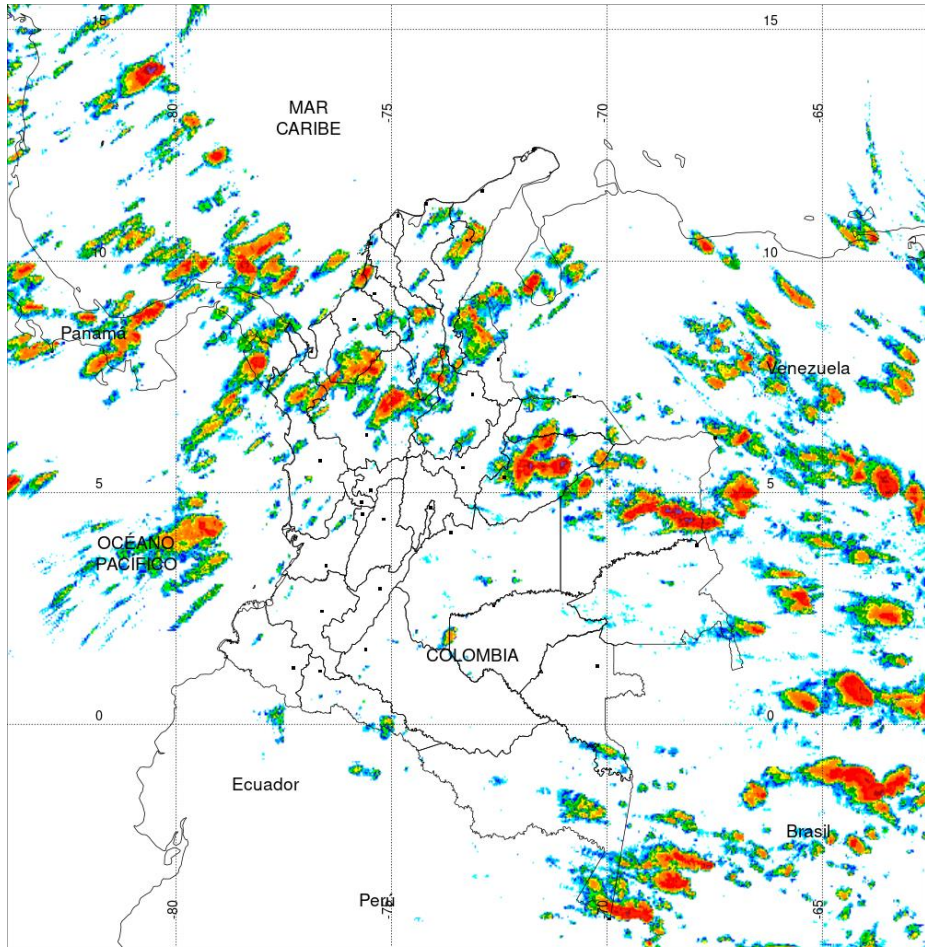
- Por moderada probabilidad de ocurrencia de deslizamientos de tierra en municipios de las regiones Caribe, Pacífica, Andina, Orinoquia y Amazonia .
- Por moderada probabilidad de crecientes súbitas en cuencas hidrográficas de las regiones Caribe, Pacífico, Andina y Orinoquia y Amazonia.
- Por viento y oleaje en el oriente y centro del mar Caribe colombiano.
- Alerta por incendios en la cobertura vegetal en municipios del los departamentos de Boyacá Cundinamarca y Tolima.

- Un milímetro de lluvia (1 mm) equivale a un litro (1 L) de lluvia que ha caído en un metro cuadrado (1 m²).
La lluvia acumulada es la suma de los milímetros de agua lluvia que se han registrado en un lapso de tiempo.

Alertas amarillas e información más detallada para cada una de las categorías de alerta, remítase a la temática particular del informe.



Estimación Satelital (24 Horas)



PRECIPITACIÓN TOTAL ACUMULADA POR ESTIMACIÓN SATELITAL (GOES-16)

JUL 05 DE 2021 (7:00) - JUL 06 DE 2021 (7:00)

Elaborado por: Oficina del Servicio de Pronósticos y Alertas.



Fuente:
Imágenes GOES-16
(143/144 imágenes)

Precipitaciones

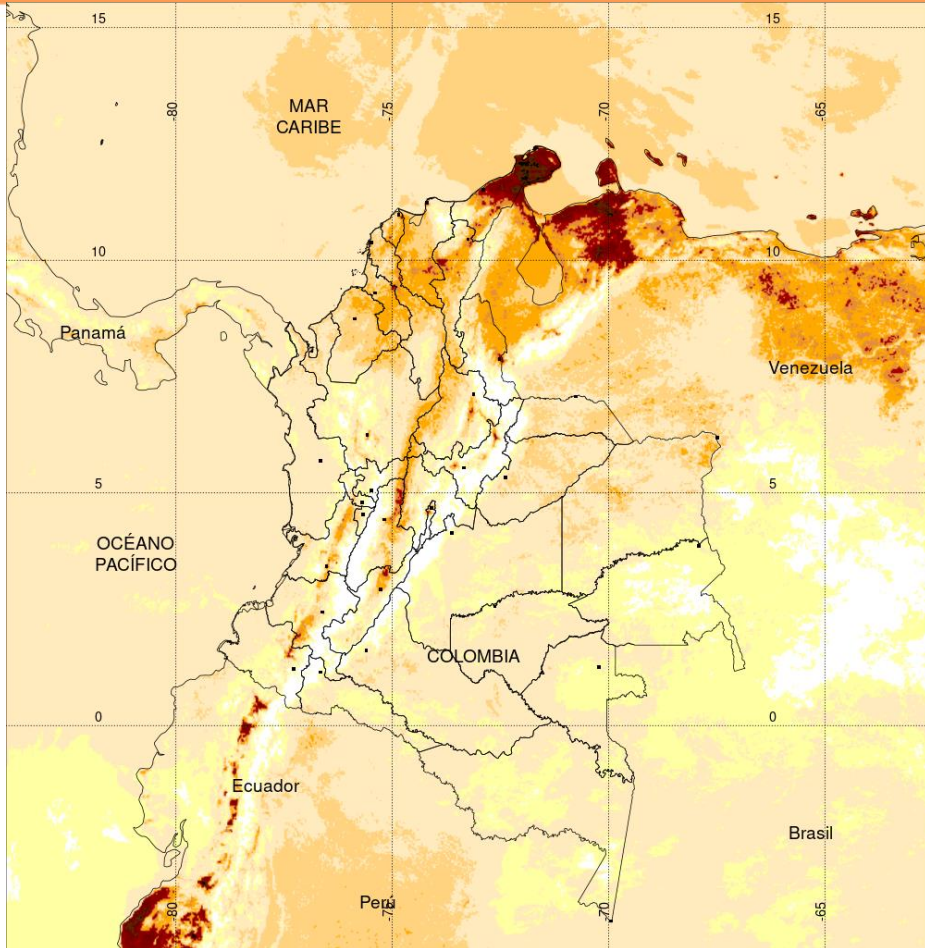
A continuación, los municipios donde se registraron precipitaciones iguales o superiores a 25.0 mm en las últimas 24 horas

Aclaración: aunque los volúmenes de lluvia registrados en un municipio se relacionan con la ubicación de las estaciones de monitoreo del IDEAM, en ocasiones, dichas estaciones pueden estar distantes de los lugares en donde se concentra la mayor población o alejados de los centros municipales.

DEPARTAMENTOS	MUNICIPIO
ANTIOQUIA	Valdivia (53),
BOLIVAR	San Pablo (54),
CASANARE	Paz De Ariporo (64,1), Yopal (52),
CORDOBA	La Apartada (70),
NORTE DE SANTANDER	Toledo (60),
SANTANDER	Sucre (51,4), Puerto Parra (50,7),



Estimación Satelital (24 Horas)



TEMPERATURA SUPERFICIAL MÁXIMA POR ESTIMACIÓN SATELITAL (GOES-16)
(2021-07-05 03:00:00 a 2021-07-05 18:30:00)

Elaborado por: Oficina del Servicio de Pronósticos y Alertas.



Fuente:
Imágenes GOES-16
(93imágenes)

<15 20 24 26 28 30 32 34 36 38 >40

Temperatura (°C)

(Producto en evaluación. No son valores oficiales de temperatura)



Temperaturas Máximas

A continuación, los municipios donde se registraron temperaturas iguales o superiores a 36 °C en las últimas 24 horas

Aclaración: aunque los valores registrados en un municipio se relacionan con la ubicación de las estaciones de monitoreo del IDEAM, en ocasiones, dichas estaciones pueden estar distantes de los lugares en donde se concentra la mayor población o alejados de los centros municipales.

DEPARTAMENTO	MUNICIPIO
CESAR	Agustín Codazzi (37,4) , Bosconia (37), Valledupar (36,4), Chiriguana (35,2).
CUNDINAMARCA	Jerusalén (36,8).
HUILA	Villavieja (37,2).
LA GUAJIRA	Manaure (36).

NO SE REGISTRARON VALORES SUPERIORES A LOS HISTÓRICOS DE TEMPERATURA MÁXIMA

Temperaturas Mínimas

A continuación se relacionan los municipios donde en las últimas 24 horas se registraron temperaturas menores o iguales a 5.0°C.

DEPARTAMENTOS	MUNICIPIO
CUNDINAMARCA	Facatativá (4,6)
BOYACÁ	Toca (5,0), Chita (5,0)
NARIÑO	Ipiales (5,0)

NO SE REGISTRARON VALORES INFERIORES A LOS HISTÓRICOS DE TEMPERATURA MINIMA

La estimación satelital de la temperatura superficial máxima en 24 horas utiliza datos de los satélites ambientales geoestacionarios operacionales (GOES) de NOAA para estimar al temperatura de la superficie del país, en donde los datos de los medidores o radares no están disponibles o no son confiables.

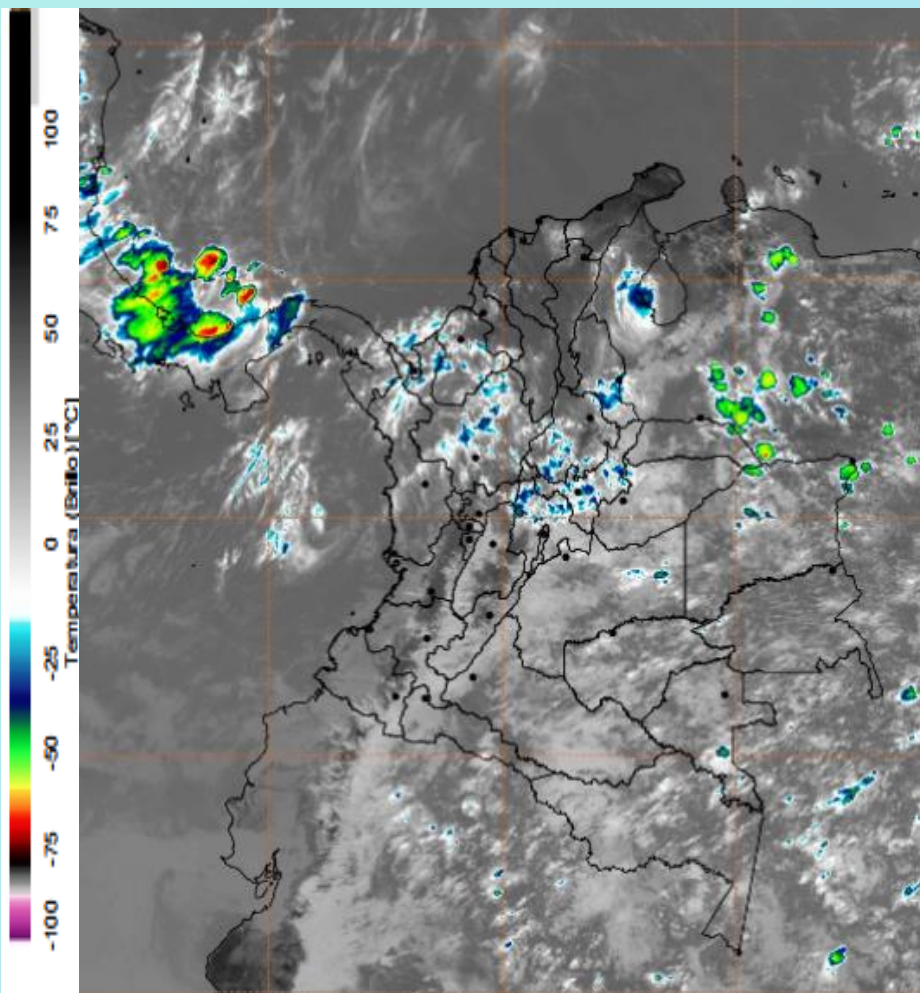
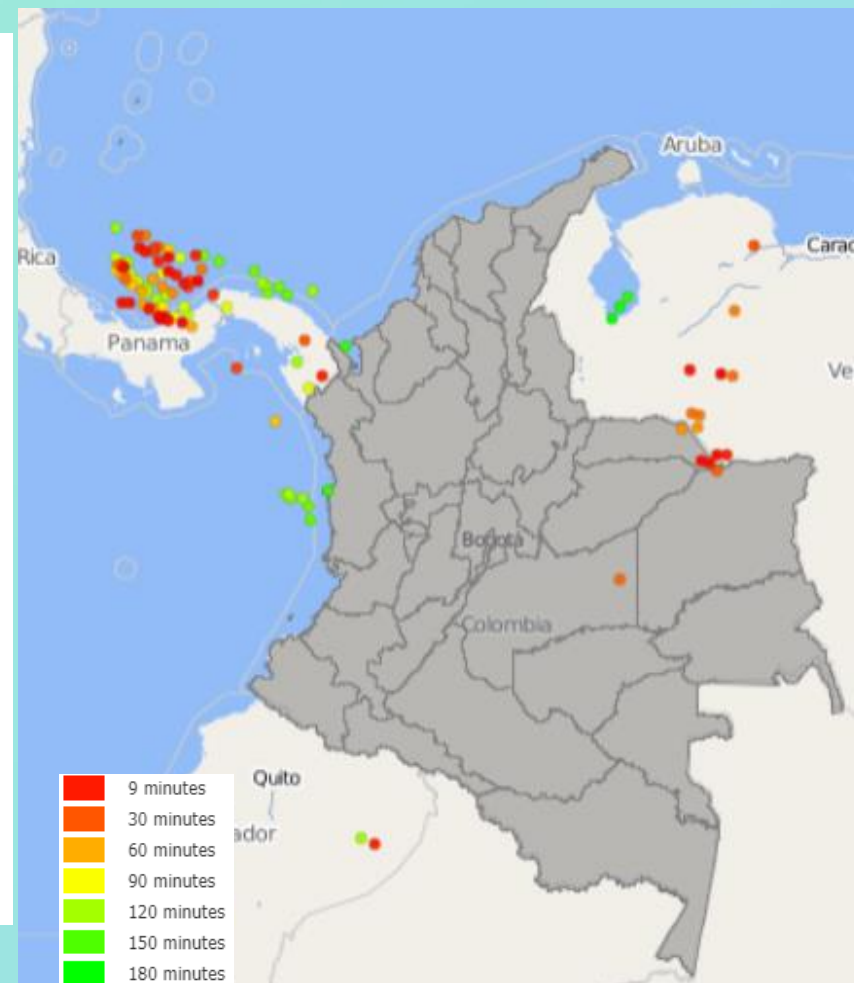


Imagen GOES East Canal Infrarrojo, 06 de julio de 2021.
Hora 12:40 HLC. Fuente: IDEAM-GOES 16

Se observa disminución en las condiciones de nubosidad en gran parte del territorio nacional salvo en el oriente sobre la Amazonía Y Orinoquía. las principales precipitaciones se han registrado sobre el occidente de la Orinoquía, norte de la región Andina sobre Boyacá, Santander y Antioquia, centro del litoral Caribe, sur de la región Andina en sectores de Nariño, Cauca y Huila.

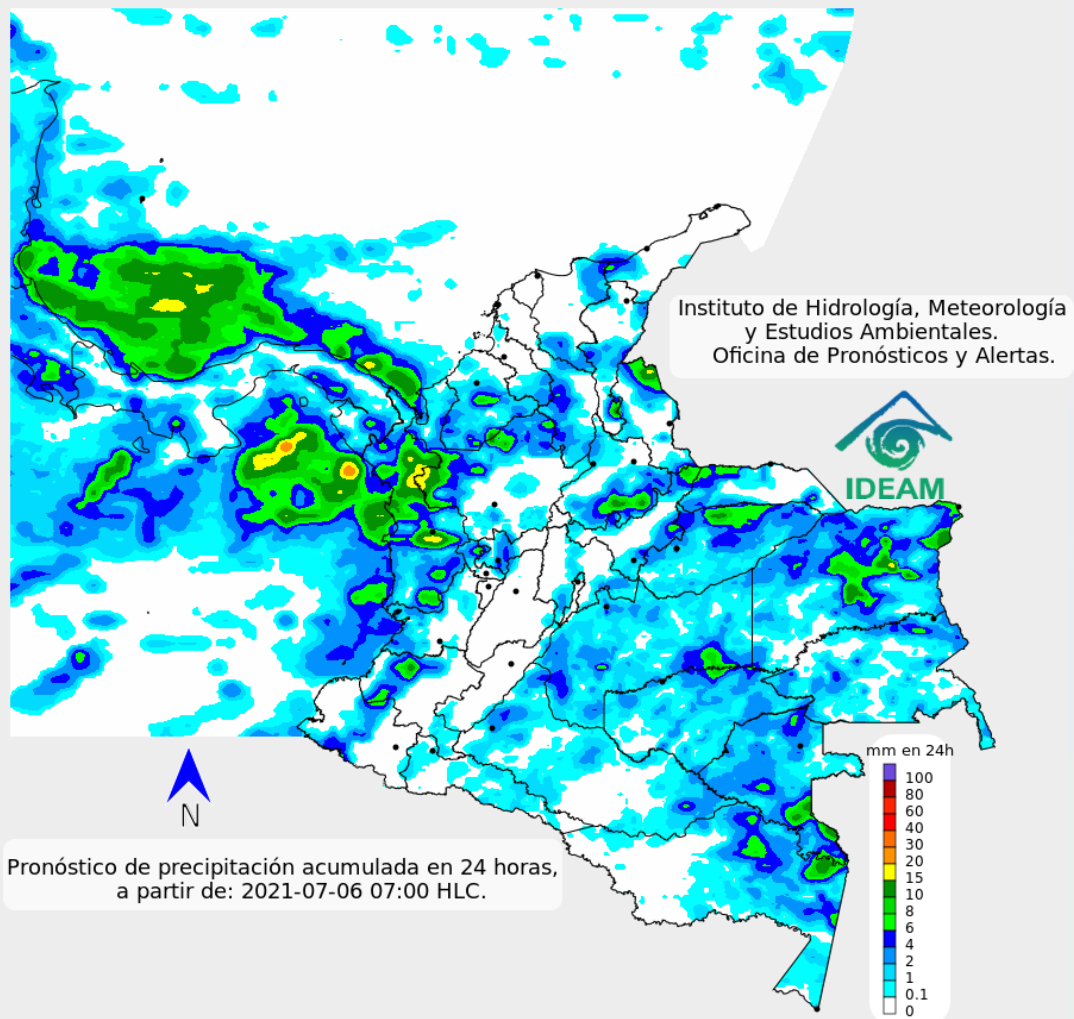


Descargas eléctricas en las últimas 3 horas.
Fuente: Keraunos S.A.S.

- La imagen del canal infrarrojo (10.3 μm) permite identificar nubes en cualquier período temporal a partir de la temperatura de brillo de la nube (ver escala de colores). De esta forma, se puede identificar, clasificar y caracterizar la nubosidad en una zona determinada.
- La imagen de las descargas eléctricas muestra los rayos nube-tierra que se han descargado en una zona en las últimas 4 horas (ver escala de colores)



Pronóstico de precipitación para las próximas veinticuatro (24) horas



Se espera nubosidad variada con lluvias significativas en el norte y centro de la región Pacífica, en el oriente de la Amazonía y Orinoquía y norte de la región Andina, en menor intensidad se prevén lluvias en el centro y sur del Caribe. Por otra parte, tendencia al tiempo seco en el resto del área.

En los sectores marítimos las principales precipitaciones se esperan en el norte del océano Pacífico y de menor intensidad sobre el centro y sur. En el mar Caribe las precipitaciones se esperan en el occidente, tiempo seco en los demás sectores



Para mayor información sobre el estado del tiempo, alertas y pronósticos, consulte la aplicación móvil MI PRONÓSTICO

- La resolución espacial del mapa de pronóstico es de 6.5 km aproximadamente. Por lo tanto, fenómenos meteorológicos inferiores a esta escala no están considerados en esta predicción.
- La escala de colores está asociada a un rango de precipitación en el intervalo de tiempo indicado, lo que implica que el pronóstico no es determinista (un valor exacto en una zona) sino corresponde a un pronóstico cuantitativo (un rango de valores en una zona).



Pronóstico zonas volcánicas

Mapa de zonas volcánicas

ÁREA DEL VOLCÁN NEVADO DEL RUIZ			
Mañana: Cielo parcialmente nublado - Lloviznas			
Tarde: Cielo parcialmente nublado - Lloviznas			
Noche: Cielo ligeramente nublado - Tiempo seco			
Madrugada: Cielo ligeramente nublado - Tiempo seco			
El SERVICIO GEOLÓGICO COLOMBIANO reporta en nivel AMARILLO (III): CAMBIOS EN EL COMPORTAMIENTO DE LA ACTIVIDAD VOLCÁNICA. Lat: 4.89 Lon: -75.32			
ELEVACIÓN (pies)	DIRECCIÓN	VELOCIDAD	
		VELOCIDAD (Nudos)	VELOCIDAD (Km/h)
10.000	ESTE	0 - 5	0 - 9
18.000	ESTE	15 - 20	27 - 37
24.000	ESTE-SURESTE	10 - 15	18 - 27
30.000	ESTE-NORESTE	5 - 10	9 - 18
ÁREA DEL VOLCÁN NEVADO DEL HUILA			
Mañana: Cielo parcialmente nublado - Tiempo seco			
Tarde: Cielo nublado - Tiempo seco			
Noche: Cielo parcialmente nublado - Tiempo seco			
Madrugada: Cielo ligeramente nublado - Tiempo seco			
El SERVICIO GEOLÓGICO COLOMBIANO reporta en nivel AMARILLO (III): CAMBIOS EN EL COMPORTAMIENTO DE LA ACTIVIDAD VOLCÁNICA. Lat: 2.92 Lon: -76.05			
ELEVACIÓN (pies)	DIRECCIÓN	VELOCIDAD	
		VELOCIDAD (Nudos)	VELOCIDAD (Km/h)
10.000	ESTE-SURESTE	5 - 10	9 - 18
18.000	ESTE	20 - 25	37 - 46
24.000	SURESTE	10 - 15	18 - 27
30.000	SUR	0 - 5	0 - 9
ÁREA DEL VOLCÁN CERRO MACHÍN			
Mañana: Cielo ligeramente nublado - Tiempo seco			
Tarde: Cielo parcialmente nublado - Tiempo seco			
Noche: Cielo parcialmente nublado - Tiempo seco			
Madrugada: Cielo ligeramente nublado - Tiempo seco			
El SERVICIO GEOLÓGICO COLOMBIANO reporta en nivel AMARILLO (III): CAMBIOS EN EL COMPORTAMIENTO DE LA ACTIVIDAD VOLCÁNICA. Lat: 4.80 Lon: -75.62			
ELEVACIÓN (pies)	DIRECCIÓN	VELOCIDAD	
		VELOCIDAD (Nudos)	VELOCIDAD (Km/h)
10.000	SUR-SURESTE	0 - 5	0 - 9
18.000	ESTE	20 - 25	37 - 46
24.000	ESTE-SURESTE	15 - 20	27 - 37
30.000	ESTE	5 - 10	9 - 18

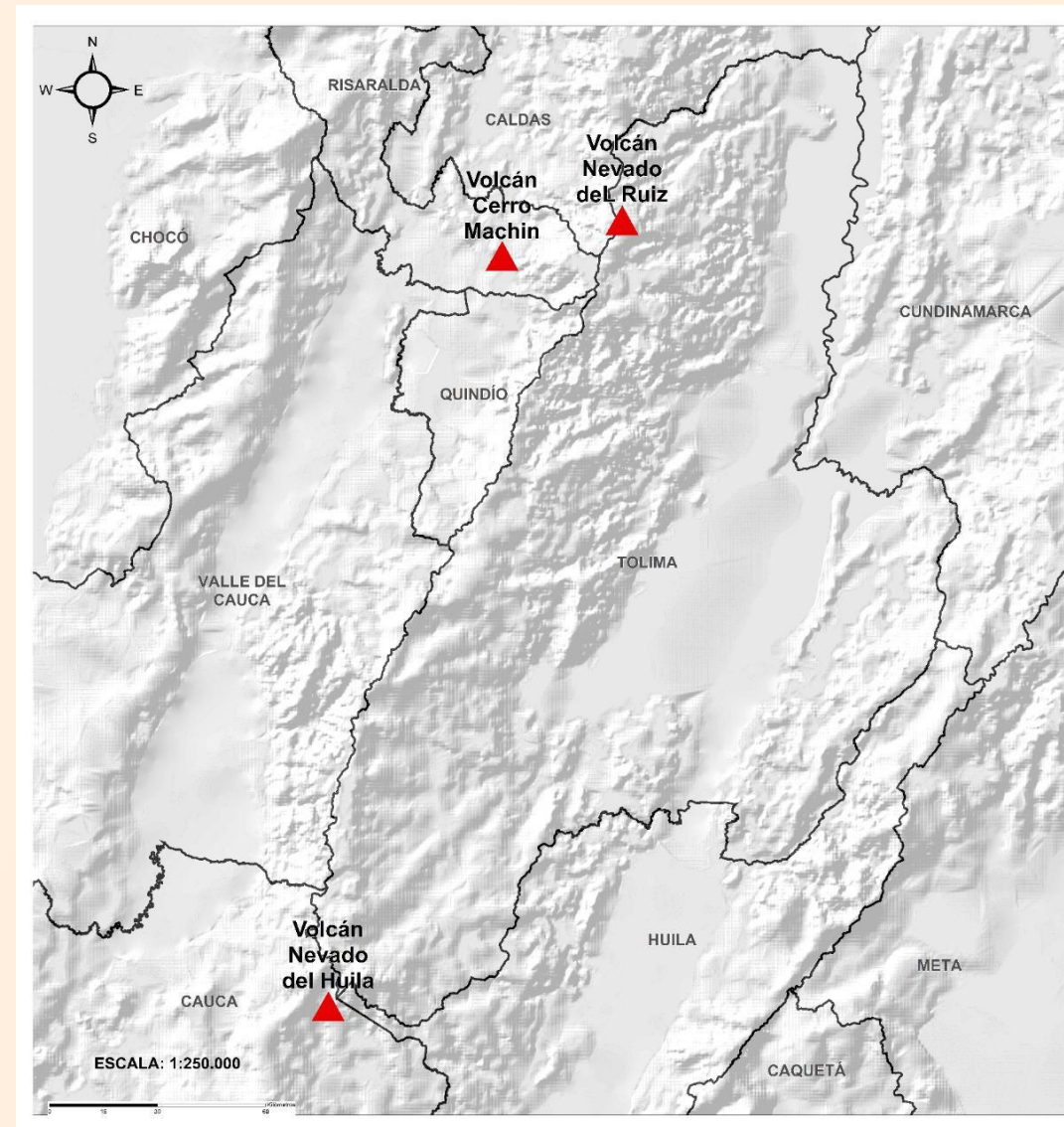




Pronóstico zonas volcánicas

Mapa de zonas volcánicas

ÁREA DEL VOLCÁN GALERAS			
Mañana: Cielo ligeramente nublado - Tiempo seco			
Tarde: Cielo parcialmente nublado - Tiempo seco			
Noche: Cielo ligeramente nublado - Tiempo seco			
Madrugada: Cielo ligeramente nublado - Tiempo seco			
EL SERVICIO GEOLÓGICO COLOMBIANO reporta en nivel AMARILLO (III): CAMBIOS EN EL COMPORTAMIENTO DE LA ACTIVIDAD VOLCÁNICA. Lat: 1.55 Lon: -77.37			
ELEVACIÓN (pies)	DIRECCIÓN	VELOCIDAD	
		VELOCIDAD (Nudos)	VELOCIDAD (Km/h)
10.000	SURESTE	5 - 10	9 - 18
18.000	ESTE-NORESTE	15 - 20	27 - 37
24.000	SURESTE	15 - 20	27 - 37
30.000	OESTE-SUROESTE	5 - 10	9 - 18
ÁREA DEL COMPLEJO VOLCÁNICO CHILES-CERRO NEGRO DE MAYASQUER			
Mañana: Cielo ligeramente nublado - Tiempo seco			
Tarde: Cielo parcialmente nublado - Tiempo seco			
Noche: Cielo ligeramente nublado - Tiempo seco			
Madrugada: Cielo ligeramente nublado - Tiempo seco			
EL SERVICIO GEOLÓGICO COLOMBIANO reporta en nivel AMARILLO (III): CAMBIOS EN EL COMPORTAMIENTO DE LA ACTIVIDAD VOLCÁNICA. Lat: 0.81 -Lon:77.93 Lat: 0.76 Lon:-77.95			
ELEVACIÓN (pies)	DIRECCIÓN	VELOCIDAD	
		VELOCIDAD (Nudos)	VELOCIDAD (Km/h)
10.000	ESTE-SURESTE	5 - 10	9 - 18
18.000	ESTE	25 - 30	46 - 55
24.000	SURESTE	15 - 20	27 - 37
30.000	OESTE-SUROESTE	5 - 10	9 - 18



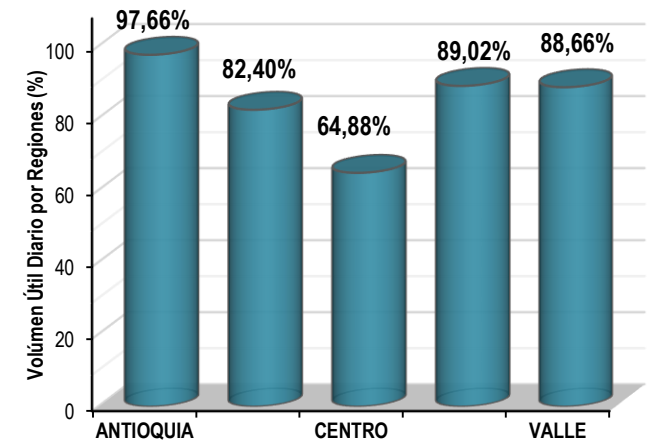
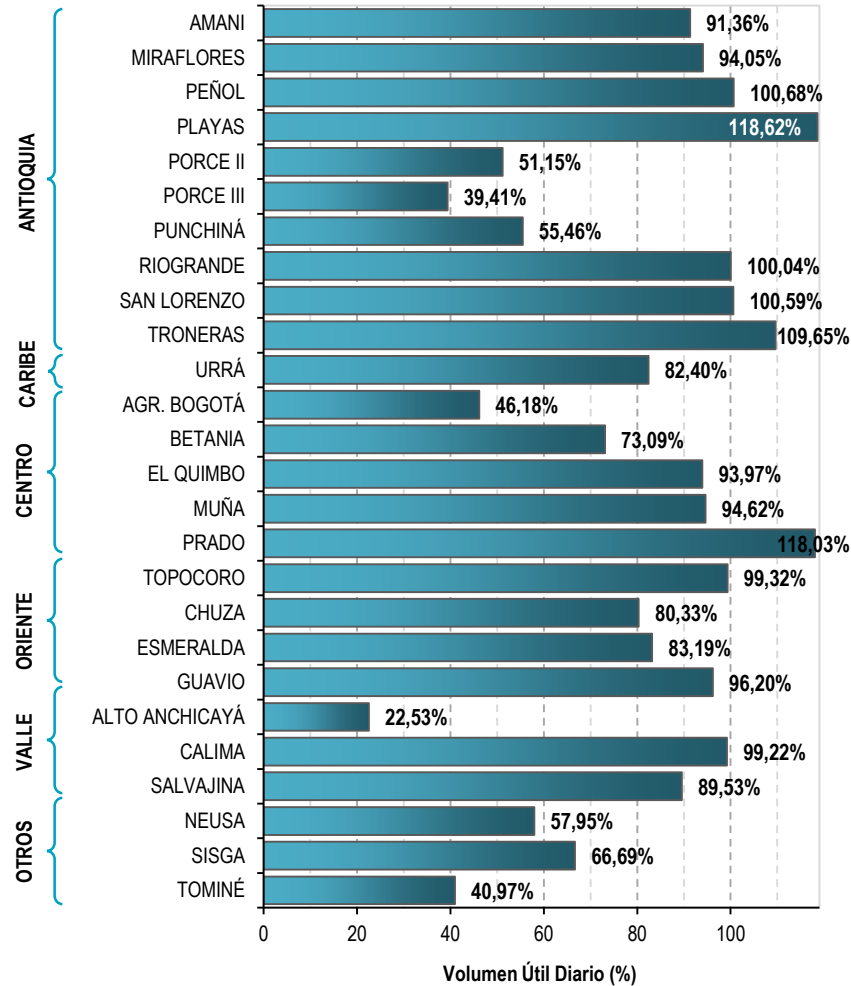


A continuación se relaciona el volumen útil diario de los principales embalses del país (expresado en porcentaje), de acuerdo con la información reportada por XM S.A. E.S.P en la siguiente dirección electrónica: <http://ido.xm.com.co/ido/SitePages/hidrologia.aspx?q=reservas>



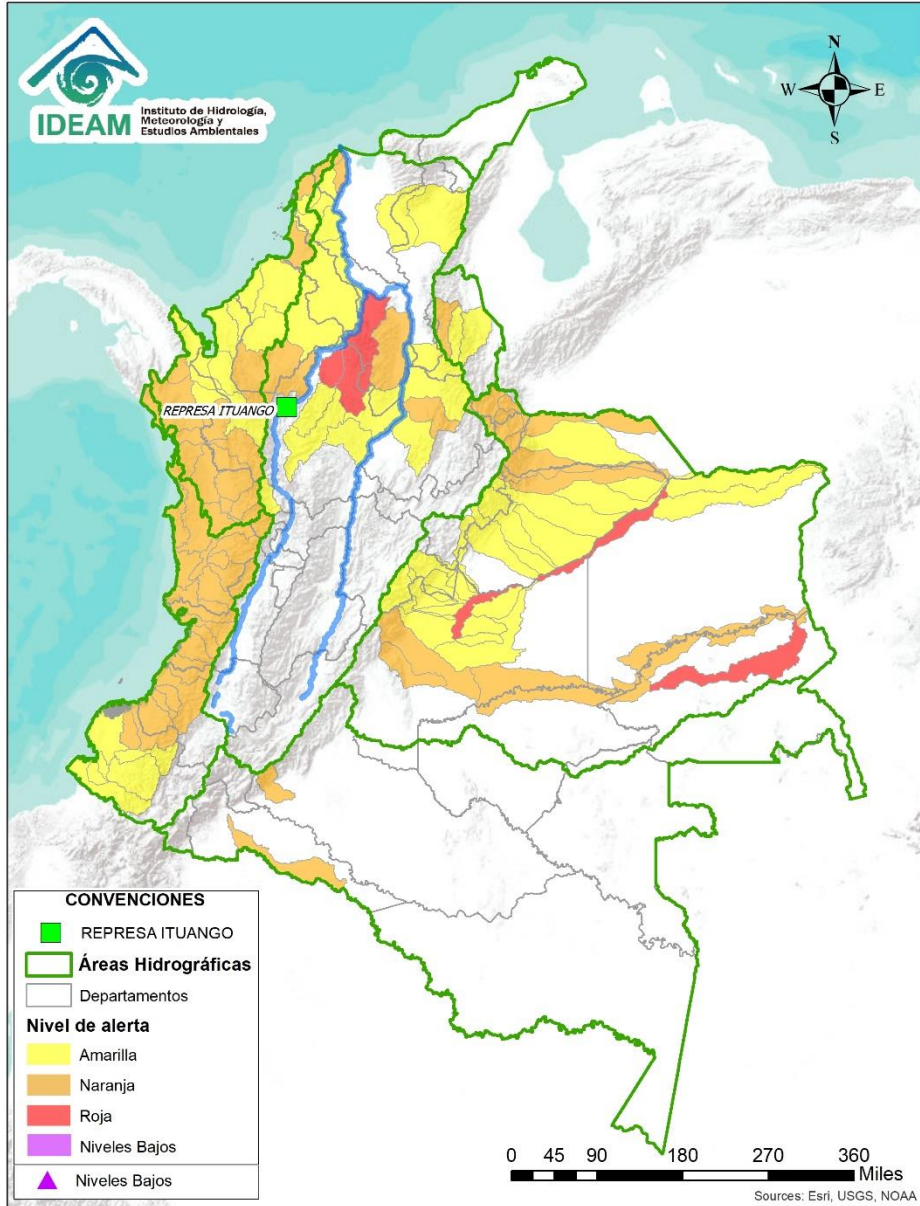
VOLÚMEN ÚTIL DIARIO EN LOS PRINCIPALES EMBALSES DEL PAÍS

Lunes, 05 de julio de lunes





Alertas Hidrológicas



Caño Cristales el río de los cinco colores, paraíso tropical! (Sierra de La Macarena – Meta, Colombia). – Autor: Mcleods, 19 de Febrero de 2018
Fuente: https://upload.wikimedia.org/wikipedia/commons/3/3e/Flashpacker_Connect_-_Cano_Cristales_webp

FEWS COLOMBIA

SISTEMA DE PRONÓSTICOS HIDROLÓGICOS Y ALERTAS TEMPRANAS

Consulte aquí el estado de los niveles en los ríos del país:

<http://fews.ideam.gov.co/colombia/MapaEstacionesColombiaEstado.html>



Nota 1: Las alertas hidrológicas pueden ser corregidas y/o actualizadas en el futuro. No representa una certificación oficial del IDEAM.

Nota 2: Es probable que los eventos hidrológicos reportados en las alertas emitidas no se estén presentando sobre los ríos principales sino sobre sus afluentes.

Nota 3: El IDEAM le recomienda a la población ribereña estar muy atentos al comportamiento de los niveles de los ríos y atender las recomendaciones que la Unidad Nacional de Gestión del Riesgo de Desastres (UNGRD) emita para la implementación de medidas de contingencia ante posibles afectaciones por desbordamientos e inundaciones.



LLUVIAS



NIVELES BAJOS



NIVELES ALTOS



CRECIENTE SÚBITA



TRANSITO DE CRECIENTES



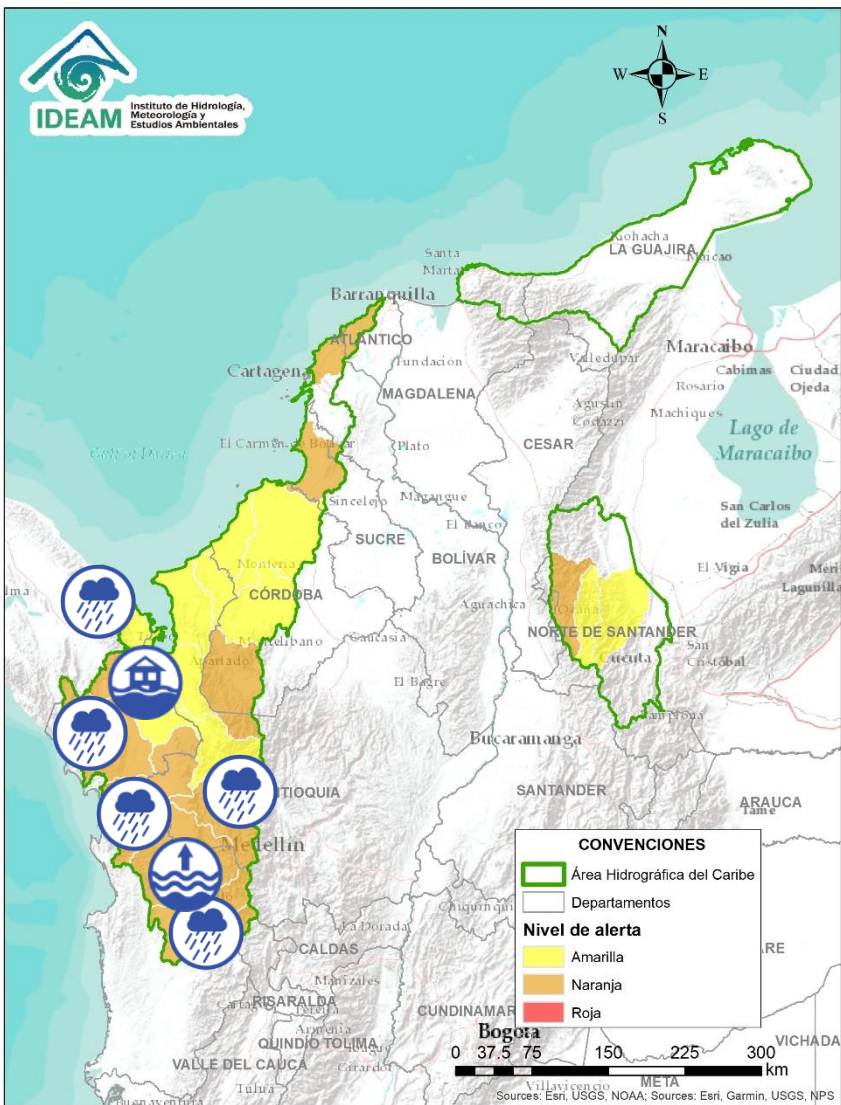
CRECIENTE POR DESEMBALSE



INUNDACIONES



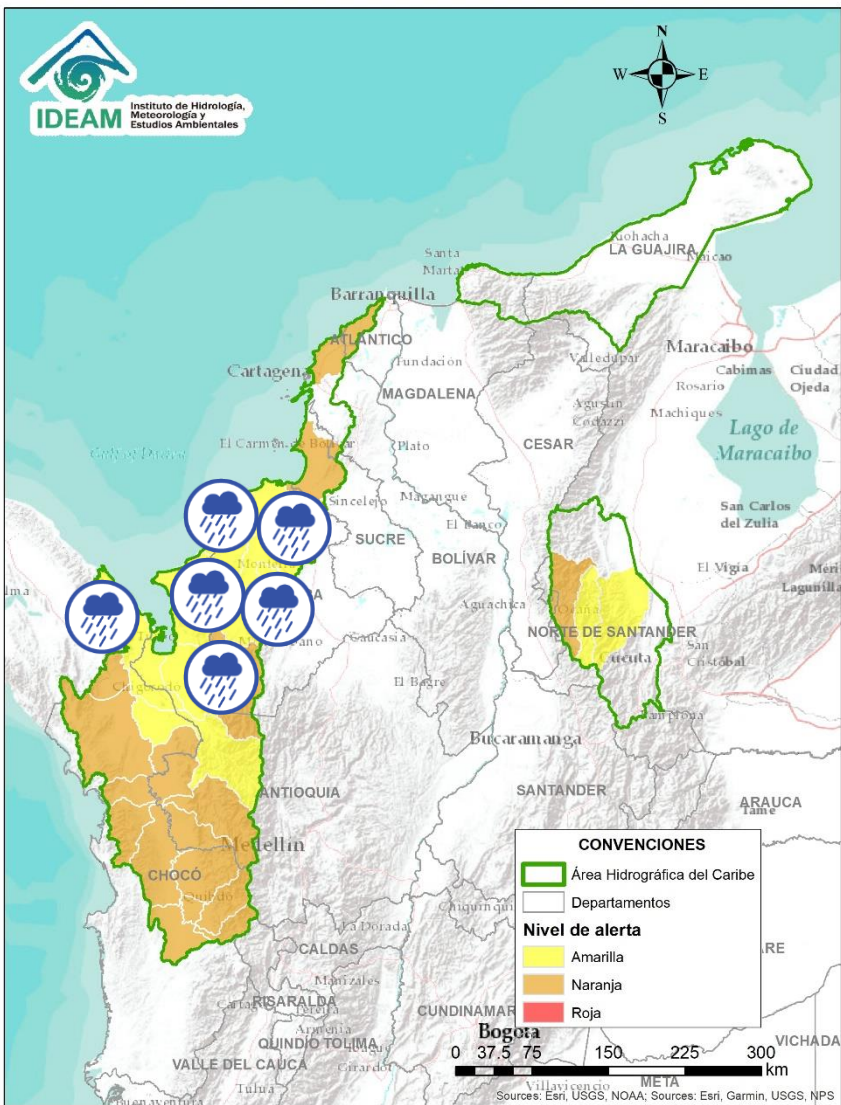
Área Hidrográfica del Caribe



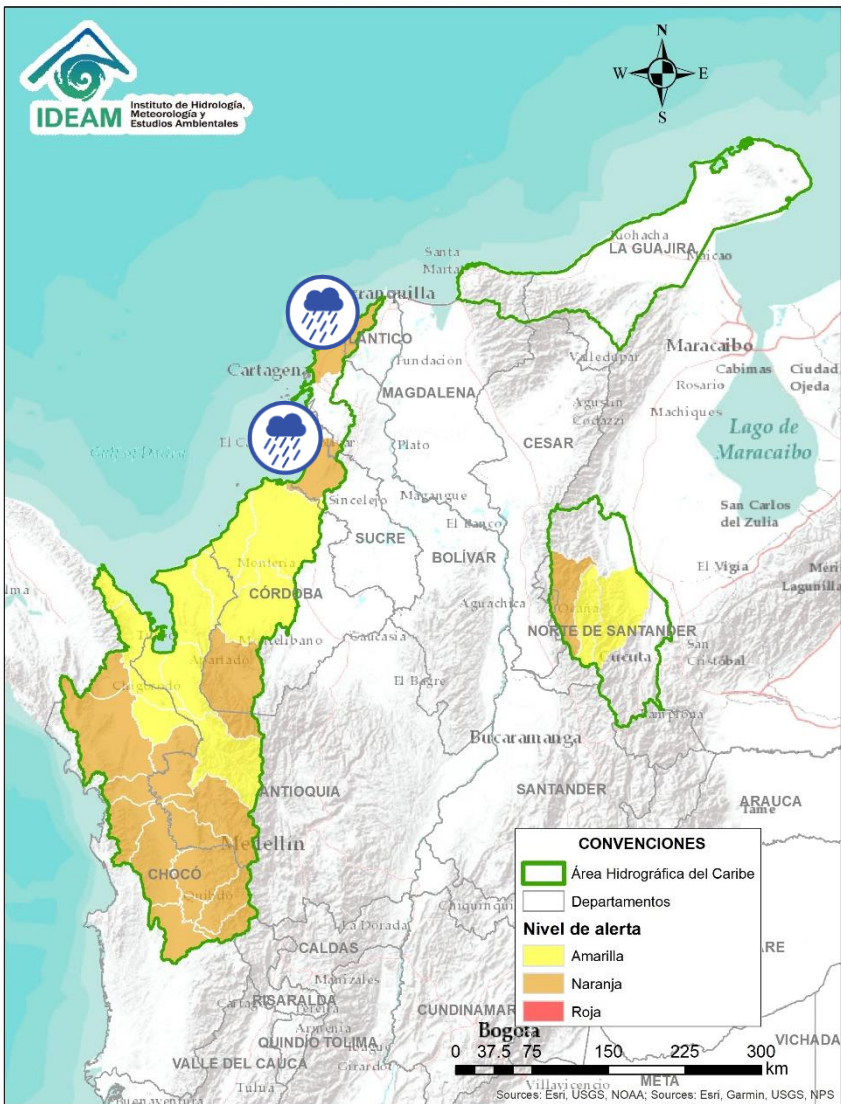
Alerta	Zona Hidrográfica	Subzona o Cuenca Hidrográfica	Descripción de la alerta hidrológica
	Atrato - Darién	Cuenca alta del río Atrato	Probabilidad de crecientes súbitas en la cuenca alta del río Atrato, principalmente en sus afluentes como los ríos Quito, Cabí y Andágueda. Se recomienda especial atención en los municipios de El Carmen de Atrato, Lloró, Bagadó, Cértegui y Quibdó.
	Atrato - Darién	Cuenca media río Atrato	Probabilidad de crecientes súbitas en los ríos Bebaramá, Bojayá, SZH Directos al Atrato entre los ríos Quito y Bojayá, SZH Directos al Atrato entre los ríos Bebaramá y Murri, Napipí, Opogadó, Murri, Murindó y sus afluentes, entre otros directos a la parte media del río Atrato. Se recomienda especial atención en el río Atrato a la altura de Vigía de Fuerte (Antioquia).
	Atrato - Darién	Cuenca del río Sucio	Probabilidad de creciente súbita en el río Sucio y sus afluentes, quebradas Cañada Seca y Desmotadora, la altura del municipio de Dabeiba (Antioquia), aportante a la cuenca baja del río Atrato. Especial atención en los municipios Dabeiba, Uramita, Cañasgordas, Mutatá y Belén de Bajará (Chocó).
	Atrato - Darién	Cuenca del río Salaquí	Probabilidad de crecientes súbitas en la cuenca del río Salaquí y sus aportantes a la cuenca baja del río Atrato. Especial atención en el municipio de Riosucio (Chocó).
	Atrato - Darién	Cuenca del río Cacarica	Crecientes súbitas del río Cacarica y sus afluentes, especialmente en el río Domingodó, aportante a la cuenca baja del río Atrato. Especial atención en los municipios Carmen de Darién y Riosucio (Chocó). Nota: CDGRD Chocó informa sobre evento de inundación por creciente súbita del río Cacarica en el municipio de Riosucio – área rural, sectores de las comunidad negra El Limón, comunidad indígena de Juinpubur y Guaunam Tanduur. Afectando 205 viviendas con pérdida de muebles y enseres, 615 personas. (30/06/2021).
	Atrato - Darién	Cuenca baja del río Atrato	Probabilidad de incrementos súbitos en la SZH Directos al Bajo Atrato entre río Sucio y Desembocadura al Mar Caribe. Especial atención en el municipio de Riosucio (Chocó).
	Atrato - Darién	Cuenca del río Tanela	Probabilidad de crecientes súbitas en la cuenca del río Tanela, aportante a la cuenca baja del río Atrato.



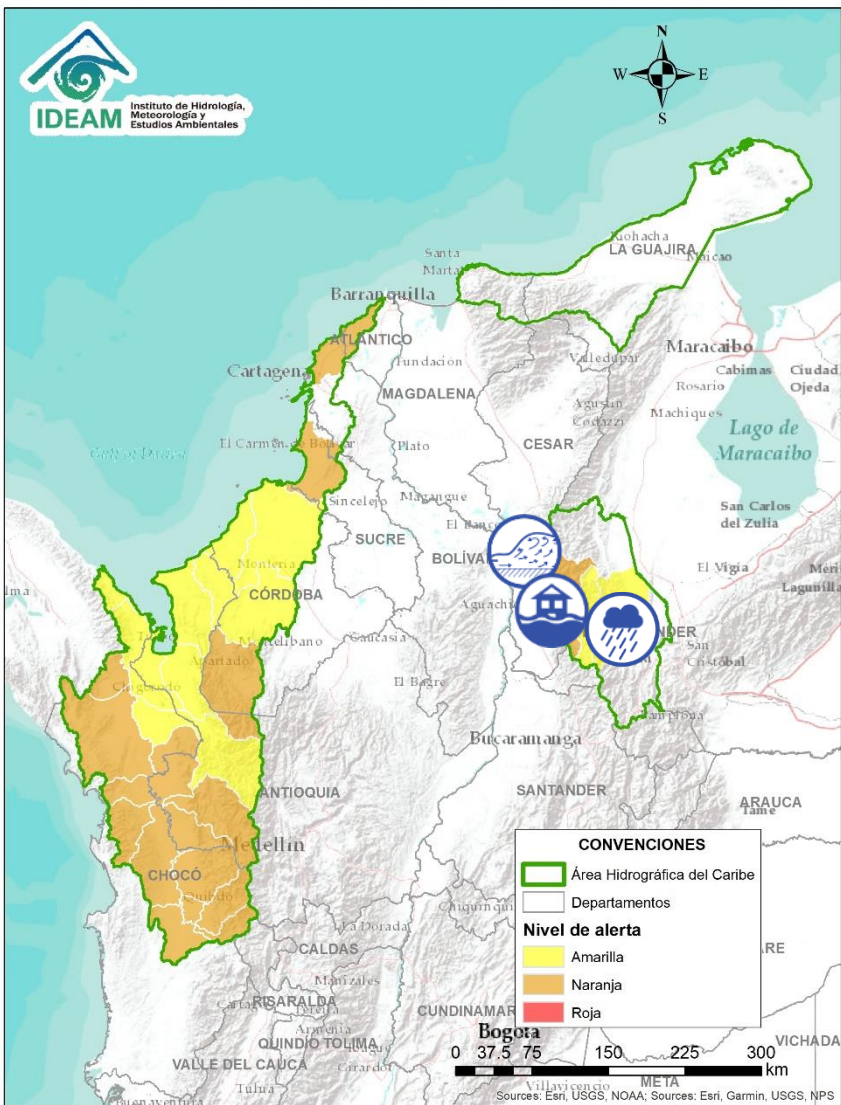
Área Hidrográfica del Caribe



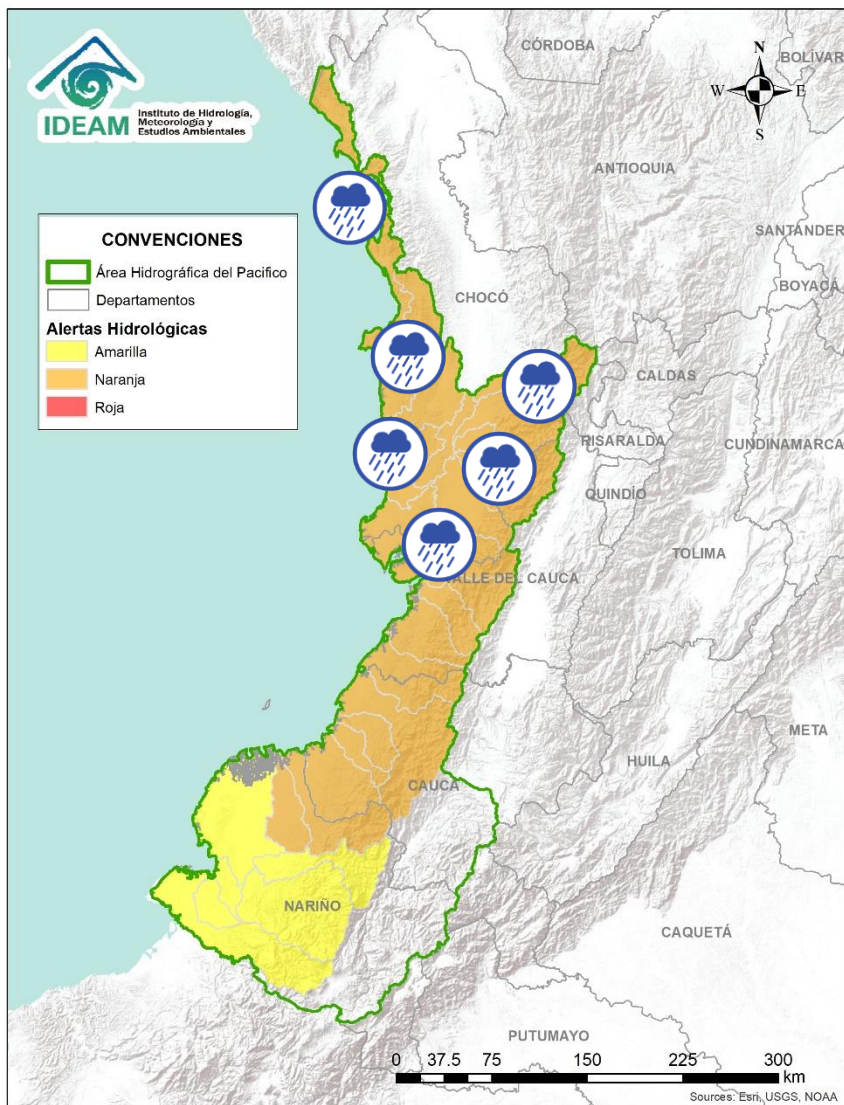
Alerta	Zona Hidrográfica	Subzona o Cuenca Hidrográfica	Descripción de la alerta hidrológica
	Atrato – Darién	Cuenca del río Tolo	Probabilidad de crecientes súbitas en la cuenca del río Tolo entre otros directos al Caribe. Especial atención a la altura del municipio de Acandí.
	Caribe - Litoral	Cuenca del río León	Probabilidad de crecientes súbitas en los niveles del río León, así como en los ríos Carepa, Chigorodó y Apartadó, entre otros que desembocan al Golfo de Urabá. Especial atención en el municipio de Carepa y Chigorodó.
	Caribe - Litoral	Cuenca del río Mulatos	Probabilidad de incrementos súbitos en los niveles del río Mulatos y sus afluentes, que desembocan al Mar Caribe y Golfo de Urabá. Especial atención en los municipios de Necolí, Turbo y Currulao.
	Caribe - Litoral	Cuenca del río San Juan	Probabilidad de crecientes súbitas en el río San Juan y sus afluentes, entre otros arroyos directos al Caribe, especial atención en el municipio de Arboletes y San Juan de Aurabá (Antioquia).
	Caribe - Litoral	Cuenca del río Canalete	Probabilidad de crecientes súbitas en el río Canalete y sus afluentes, entre otros arroyos directos al Caribe, especial atención en el municipio de Arboletes (Antioquia).
	Sinú	Cuenca alta del río Sinú	Probabilidad de incremento en los niveles en los niveles del río Sinú y sus afluentes en la parte alta. Se recomienda especial atención ante posibles afectaciones por desbordamientos e inundaciones.
	Sinú	Cuenca media del río Sinú	Probabilidad de incremento en los niveles del río Sinú y sus afluentes (aguas abajo del Embalse de Urrá I), se recomienda especial atención en los centros poblados de Tierralta y Valencia (Córdoba), ante posibles afectaciones por desbordamientos e inundaciones.
	Sinú	Cuenca baja del río Sinú	Probabilidad de incremento en los niveles de la parte baja del río Sinú y sus aportantes, especial atención en la ciudad de Montería y en el municipio de Lorica (Córdoba), ante posibles afectaciones por desbordamientos e inundaciones.



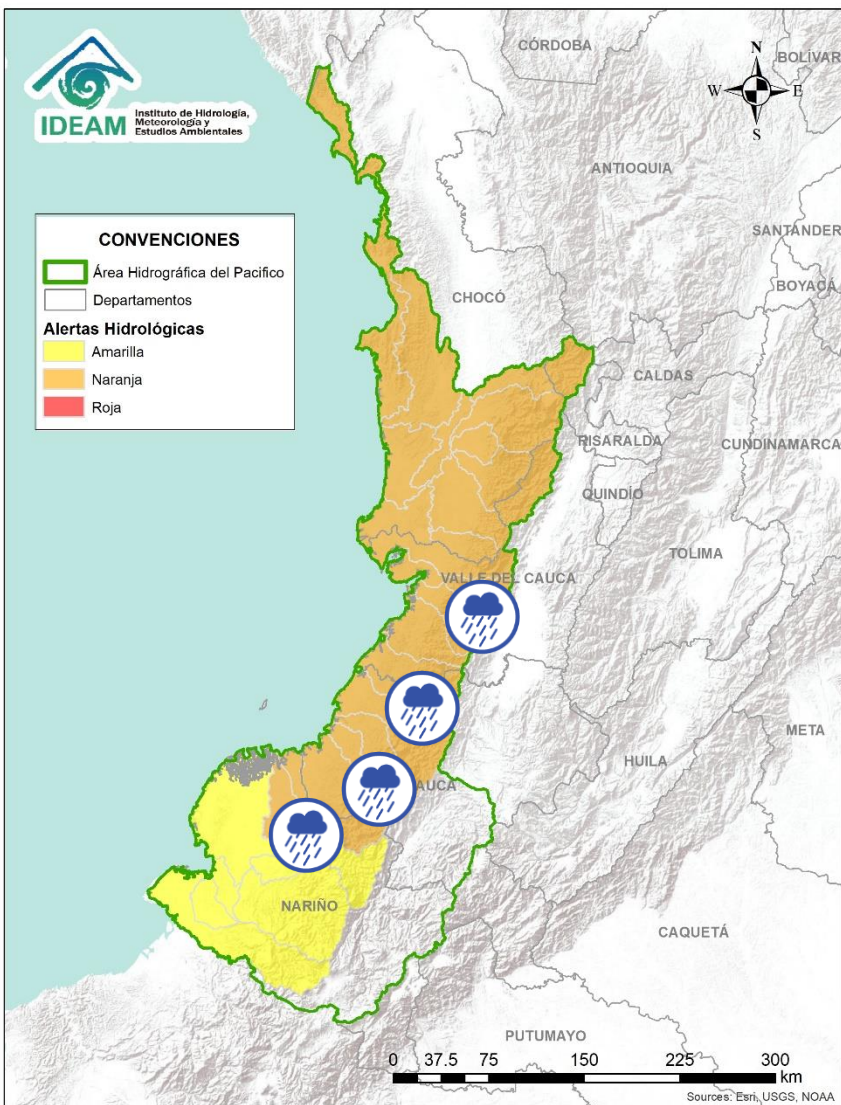
Alerta	Zona Hidrográfica	Subzona o Cuenca Hidrográfica	Descripción de la alerta hidrológica
	Caribe – Litoral	Directos al Caribe Golfo de Morrosquillo	Probabilidad de crecientes súbitas en los aportantes directos al Mar Caribe en el Golfo de Morrosquillo. Especial atención a los municipios de San Onofre, Tolú, Coveñas, Palmito, Toluviéjo, Chalán, Colosó, Morroa y Sincelejo.
	Caribe - Litoral	Arroyos directos al Caribe	Probabilidad de formación de arroyos directos al Mar Caribe, especialmente en el corregimiento Galerazamba, en el municipio de Santa Catalina (Bolívar), en los municipios Juan de Acosta, Tubará, Puerto Colombia y en la ciudad de Cartagena.



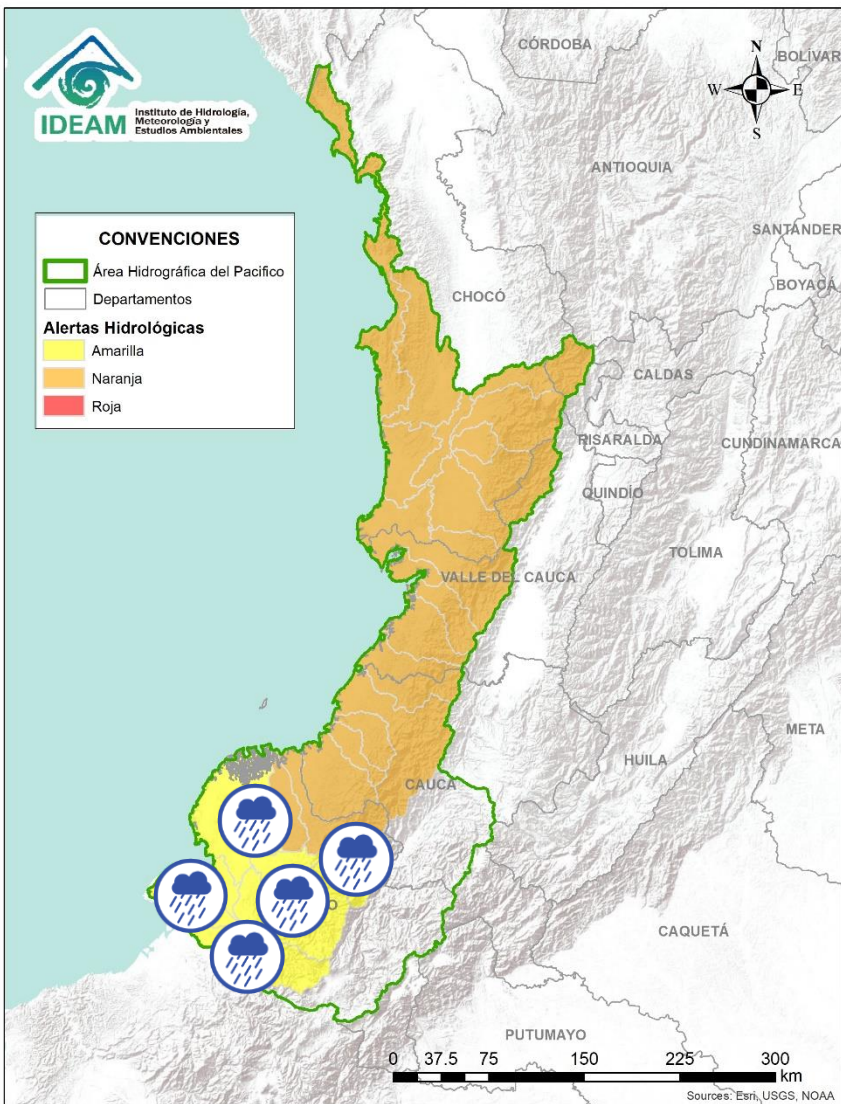
Alerta	Zona Hidrográfica	Subzona o Cuenca Hidrográfica	Descripción de la alerta hidrológica
	Catatumbo	Cuenca del río Algodonal	Creciente súbitas en el río Algodonal y sus afluentes, se recomienda especial atención en los municipios de Ocaña y Teorama (Norte de Santander). Nota: Enlace de CESAR- UNGRD, informa sobre evento de inundación en el municipio de González, Corregimientos: Burbura, Culebrita, afectando vías terciarias dejando la población incomunicada de las veredas: Paramillo, Cerro Azul, Mata de Figue. (03/07/2021).
	Catatumbo	Cuenca del río Tarra	Probabilidad de crecientes súbitas en la cuenca del río Tarra y sus tributarios. Especial atención en los municipios de Hacarí y El Tarra (Norte de Santander).
	Catatumbo	Quebrada La Teja	Alerta puntual , reporta la CMGRD Abrego (Norte de Santander), como consecuencia de las fuertes lluvias de las últimas horas, se genera creciente súbita y desbordamiento de la quebrada La Teja, municipio de Abrego dejando afectaciones en cultivos, (04/07/2021).
	Catatumbo	Cuencas de los ríos Sardinata y Tibú	Probabilidad de creciente súbita en los ríos Tibú, Sardinata, Nuevo Presidente y sus aportantes. Especial atención a la altura del municipio de Tibú (Norte de Santander).



Alerta	Zona Hidrográfica	Subzona o Cuenca Hidrográfica	Descripción de la alerta hidrológica
	Baudó - Directos al Pacífico	Cuencas directas al Pacífico (Chocó)	Probabilidad de crecientes súbitas en la quebrada Chocolatal, los ríos Jella, Abaquía, Catripe, Evarí, Pavasá, Piliza, Purricha, Quiparado, San Juan, Virudó, Cupica, Curiche, Jampavadó, Juradó, Partadó, Arusi, Coquí, Joví, Nuquí, Panguí y sus aportantes, entre otros directos al Océano Pacífico en el departamento de Chocó, se recomienda especial atención en los municipios de Bahía Solano y Juradó.
	Baudó - Directos al Pacífico	Cuenca del río Baudó	Probabilidad de incrementos súbitos en los niveles del río Baudó y sus afluentes, especialmente los ríos Berreberre, Pepe y Torroidó. Se recomienda especial atención para las poblaciones ribereñas, donde se destacan los corregimientos de Santa María, Miacorá, Divisa, Cohecho, Chachajo, Santa Rita, La Pureza, Nauca, Almendro, Bellavista y Puerto Elacio.
	Baudó - Directos al Pacífico	Cuenca del río Docampadó	Probabilidad de incrementos súbitos en los niveles del río Docampadó y sus afluentes, entre otros directos al océano Pacífico en el departamento de Chocó.
	San Juan	Cuenca alta del río San Juan	Probabilidad de crecientes súbitas en el río San Juan y sus afluentes, especialmente el río Tamaná. Se recomienda especial atención en los municipios de Tadó, Istmina (Chocó) y Pueblo Rico (Risaralda).
	San Juan	Cuenca media del río San Juan	Probabilidad de crecientes súbitas en las cuencas de los ríos Condoto, Cajón y Sipí, entre otros aportantes a la cuenca media del río San Juan. Especial atención a la altura de los municipios San José del Palmar, Medio San Juan, Santa Rita y Litoral de San Juan.
	San Juan	Cuenca baja del río San Juan	Probabilidad de crecientes súbitas en las cuencas de los ríos Calima, Munguidó, Bajo San Juan y Capoma, entre otros directos al bajo San Juan. Especial atención a la altura de los municipios de Calima Darién, Litoral de San Juan, Buenaventura y Bahía Málaga.



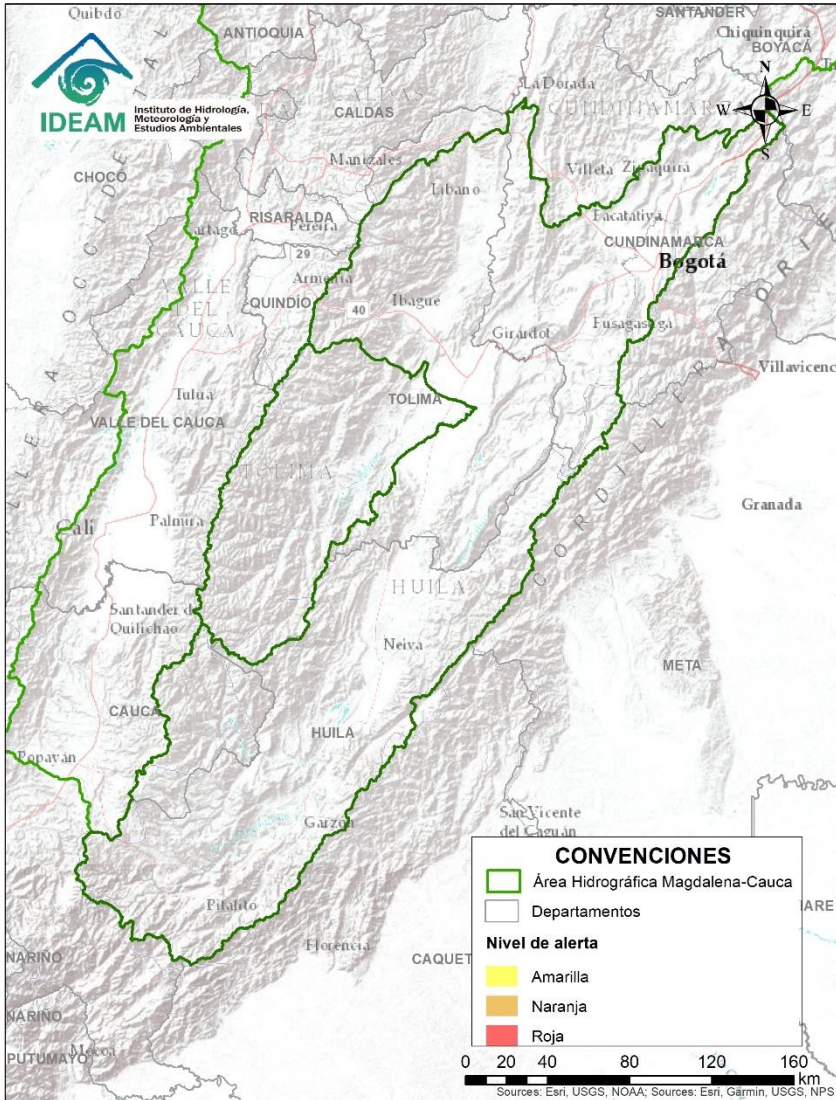
Alerta	Zona Hidrografica	Subzona o Cuenca Hidrografica	Descripción de la alerta hidrológica
	Tapaje – Dagua – Directos	Cuenca del río Dagua	Probabilidad de crecientes súbitas en el río Dagua y sus afluentes. Especial atención en el municipio de Buenaventura ante posibles afectaciones por inundaciones.
	Tapaje – Dagua – Directos	Cuenca del río Anchicayá	Probabilidad de crecientes súbitas en el río Anchicayá y sus afluentes que drenan sus agua al Océano Pacífico en el departamento del Valle del Cauca.
	Tapaje – Dagua – Directos	Cuencas directas al Océano Pacífico (Valle del Cauca)	Probabilidad de crecientes súbitas en los ríos Cajambre, Mayorquín, Raposo y sus afluentes, directos al océano Pacífico en el departamento del Valle del Cauca. Especial atención ante posibles afectaciones por inundaciones.
	Tapaje – Dagua – Directos	Cuenca directa al Océano Pacífico (Valle del Cauca)	Probabilidad de crecientes súbitas en el río Naya - Yurumanguí y sus afluentes, directos al océano Pacífico en el departamento del Valle del Cauca. Especial atención ante posibles afectaciones por inundaciones.
	Tapaje – Dagua – Directos	Cuencas directas al Océano Pacífico (Cauca)	Probabilidad de crecientes súbitas en los ríos San Juan de Micay, Saija, Timbiquí y sus afluentes, directos al océano Pacífico. Se recomienda especial atención ante posibles afectaciones por desbordamientos e inundaciones.
	Tapaje – Dagua – Directos	Cuenca del río Guapí	Probabilidad de crecientes súbitas el río Guapí y sus afluentes, directo al océano Pacífico. Se recomienda especial atención ante posibles afectaciones por desbordamientos e inundaciones.
	Tapaje - Dagua - Directos	Cuenca del río Iscuandé	Probabilidad de crecientes súbitas en el río Iscuandé y sus afluentes, el cual drenan sus aguas al Océano Pacífico en el departamento de Nariño.
	Tapaje - Dagua - Directos	Cuenca del río Tapaje	Probabilidad de crecientes súbitas en el río Tapaje y sus afluentes, el cual drenan sus aguas al Océano Pacífico en el departamento de Nariño.



Alerta	Zona Hidrografica	Subzona o Cuenca Hidrografica	Descripción de la alerta hidrológica
	Patía	Cuenca del río Telembí	Probabilidad de crecientes súbitas en la cuenca del río Telembí, se recomienda especial atención en el municipio de Barbacoas (Nariño).
	Patía	Cuenca media del río Patía	Probabilidad de crecientes súbitas en la parte media del río Patía y sus afluentes. Especial atención en el municipio de Cumbitara (Nariño) y sectores aguas abajo.
	Patía	Cuenca baja del río Patía	Probabilidad de incrementos súbitos en los niveles de la parte baja del río Patía y sus afluentes, el cual descarga sus aguas al océano Pacífico en el departamento de Nariño. Estar atentos en Bocas de Satinga.
	Mira	Cuenca del río Tola	Probabilidad de crecientes súbitas en la cuenca del río Tola y sus afluentes. Se recomienda especial atención en el municipio de Tumaco (Nariño).
	Mira	Cuenca del río Rosario	Probabilidad de crecientes súbitas en la cuenca del río Rosario y sus afluentes. Se recomienda especial atención en el municipio de Tumaco (Nariño).
	Mira	Cuenca del río Mira	Probabilidad de incrementos súbitos en los niveles del río Mira y sus afluentes; especialmente en los ríos Guiza y San Juan. Se recomienda especial atención a la altura de los municipios de Barbacoas, Ricaurte y Tumaco (Nariño).



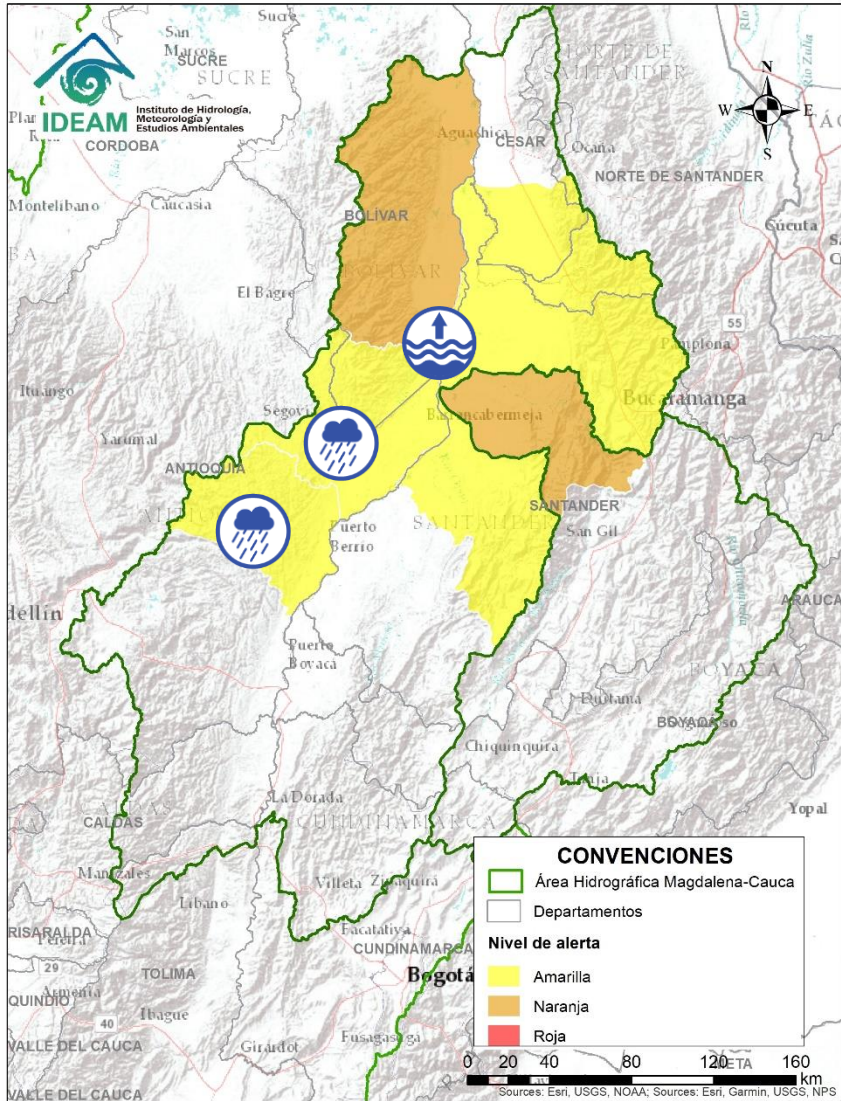
Área Hidrográfica del Magdalena – Cauca (cuena alta del río Magdalena)



**CONDICIONES
NORMALES**



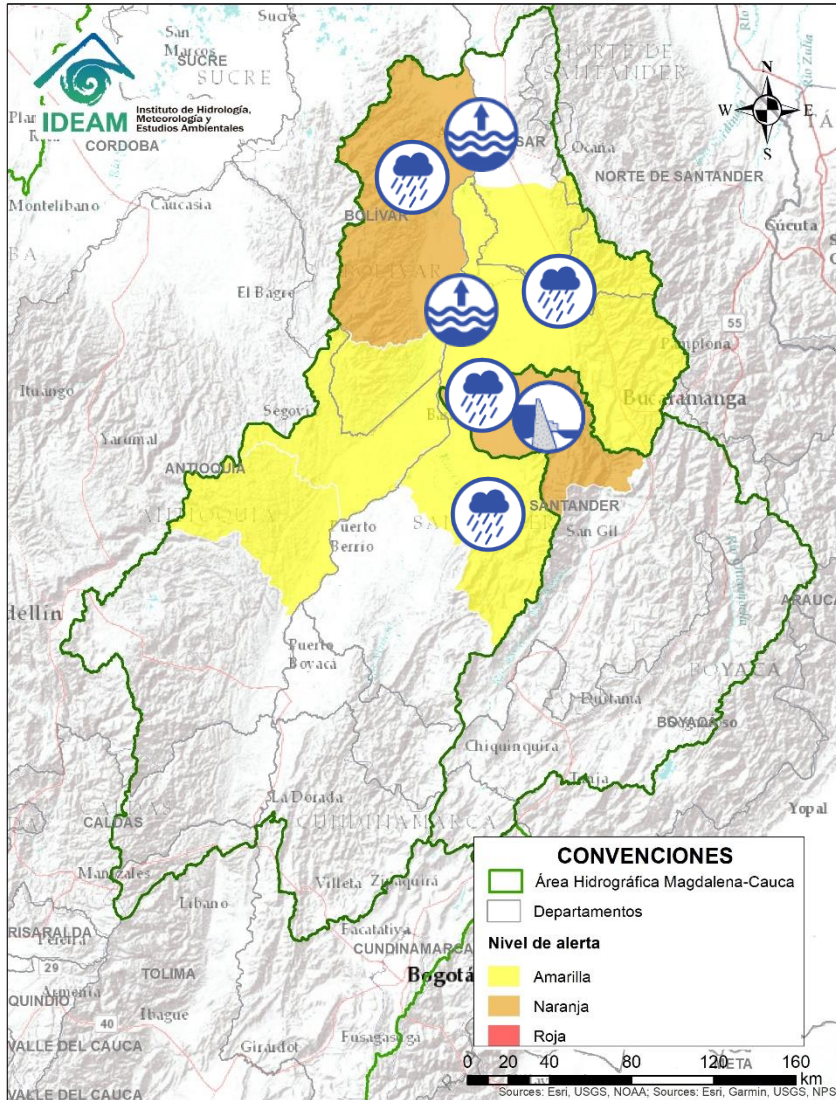
Área Hidrográfica del Magdalena – Cauca (cuenca media del río Magdalena)



Alerta	Zona Hidrografica	Subzona o Cuenca Hidrografica	Descripción de la alerta hidrológica
	Medio Magdalena	Parte media del río Magdalena	Niveles altos en el río Magdalena entre Barrancabermeja (Santander) y San Pablo (Bolívar).
	Medio Magdalena	Cuenca del río San Bartolo	Probabilidad de crecientes súbitas en el río San Bartolo y sus afluentes, principalmente en los ríos Vegachi y Regla. Especial atención en los municipios de Yolombó, Vegachi y Yondó.
	Medio Magdalena	Cuenca del río Cimitarra	Probabilidad de incrementos súbitos en el nivel del río Cimitarra y sus afluentes. Especial atención en los municipios de Yondó y Remedios.



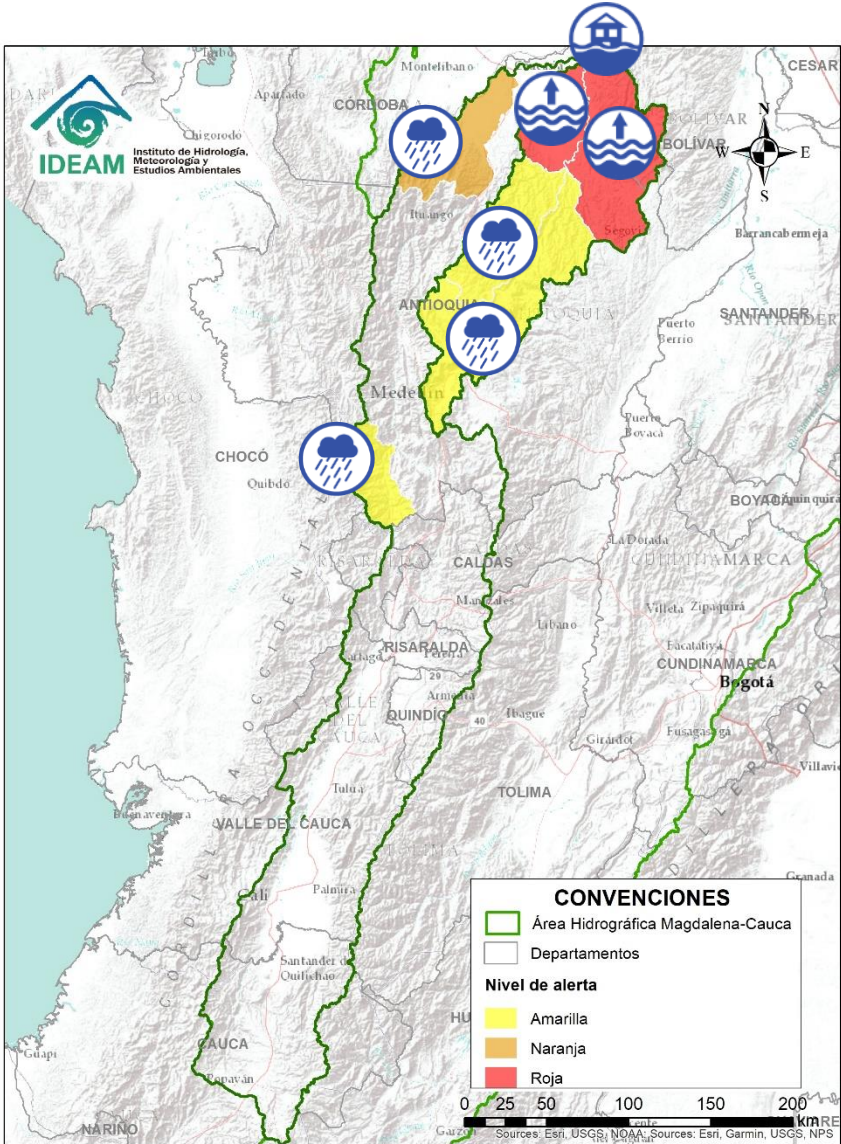
Área Hidrográfica del Magdalena – Cauca (cuenca media del río Magdalena)



Alerta	Zona Hidrográfica	Subzona o Cuenca Hidrográfica	Descripción de la alerta hidrológica
	Medio Magdalena	Cuenca del río Opón	Probabilidad de crecientes súbitas en el río Opón y sus tributarios, especialmente la quebrada Capote y el río La Colorada. Especial atención a la altura de los municipios Puerto Parra y Simacota (Santander).
	Sogamoso	Cuenca del río Sogamoso	Probabilidad de crecientes súbita en el río Sogamoso y sus afluentes. Nota: ISAGEN reporta posibles descargas controladas en las compuertas del embalse de Topocoro, señalando posibles incrementos en el nivel del río Sogamoso, recomendando especial atención a las poblaciones ribereñas de los sectores Marta en Girón; El Puente, La Playa, Tienda Nueva y El Peaje en Betulia; San Luis de Rio Sucio en Sabana de Torres; La Cascajera en Barrancabermeja; y Puerto Cayumba, El Pedral, La Lucha, Puente Sogamoso y Bocas de Sogamoso en Puerto Wilches (02/07/2021).
	Medio Magdalena	Cuenca del río Lebrija	Probabilidad de creciente súbita en el río Lebrija y sus afluentes. Especial atención en los ríos Cáchira, Oro, Charta, Suratá y Playón. Se recomienda especial a la altura de los municipios Cáchira, Bucaramanga y Sabana de Torres (Santander).
	Medio Magdalena	Parte media del río Magdalena	Niveles altos en el río Magdalena en el tramo entre Puerto Wilches (Santander) y Gamarra (Cesar). Se recomienda especial atención ante posibles afectaciones por desbordamientos e inundaciones en estos municipios.
	Medio Magdalena	Directos al Magdalena (Brazo Morales)	Probabilidad de crecientes súbitas en los directos al Magdalena en el Brazo Morales. Se recomienda especial atención ante posibles afectaciones por desbordamientos e inundaciones.

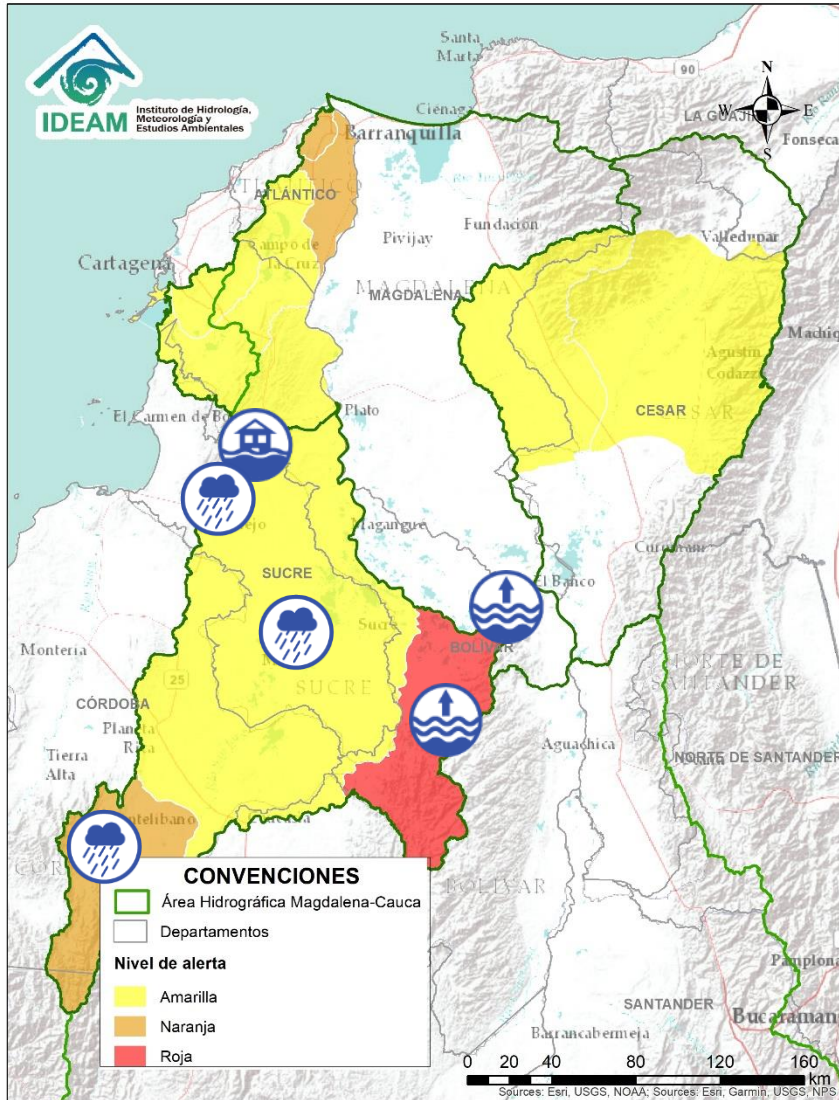


Área Hidrográfica del Magdalena – Cauca (cuenca del río Cauca)



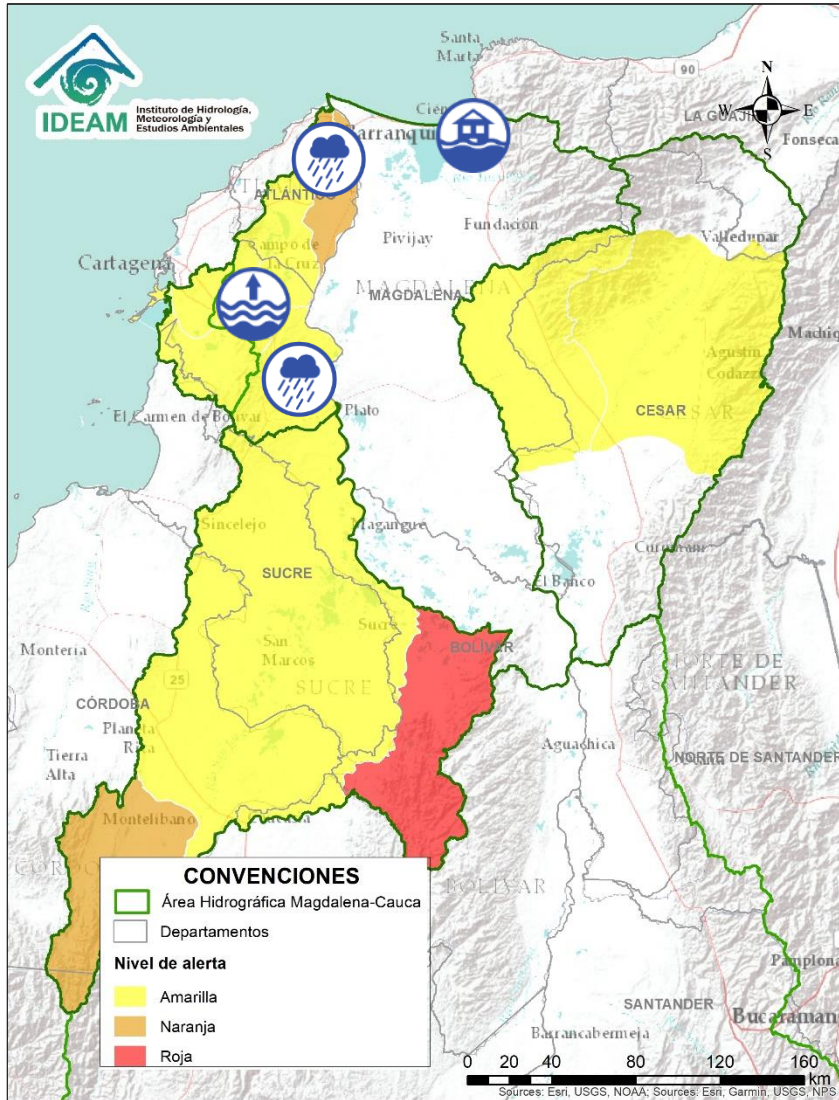
Alerta	Zona Hidrográfica	Subzona o Cuenca Hidrográfica	Descripción de la alerta hidrológica
	Cauca	Cuenca del río San Juan	Probabilidad de crecientes súbitas en el río San Juan y sus afluentes, especialmente en los ríos Taparto y Bolívar, y las quebradas La Liboriana, Los Monos y La Linda, a la altura de los municipios de Andes, Betania, Salgar, Ciudad Bolívar y Pueblorrico (Antioquia). Nota: Se reporta en el municipio de Salgar incremento de caudal el río La Liboriana, inundaciones en La Aldea, Santa Luisa y Puente Restrepo (20/06/2021).
	Cauca	Cuenca del río Taraza-Man	Probabilidad de crecientes súbitas en los niveles de los ríos Tarazá, Man y sus afluentes. Especial atención a la altura de los municipios de Tarazá y Cáceres (Antioquia) ante posibles afectaciones.
	Nechí	Cuenca del río Porce	Probabilidad de crecientes súbitas en los niveles de los ríos Medellín, Porce y sus afluentes en el Valle de Aburra. Se recomienda especial atención en los municipios de Medellín, Girardota, Caldas, Sabaneta, Itagüí, Barbosa, Copacabana, Bello y La Estrella. Nota: 1) CDGRD Antioquia reporta creciente súbita de la quebrada La Ortega a la altura del municipio de Bello (Antioquia) dejando tres personas fallecidas (25/06/2021).
	Nechí	Cuenca alta del río Nechí	Probabilidad de crecientes súbitas en la cuenca alta del río Nechí y sus afluentes. Especial atención en los municipios de Angostura, Anorí, Campamento y Yarumal (Antioquia).
	Nechí	Cuenca baja del río Nechí	Niveles altos en la cuenca baja del río Nechí y sus afluentes, especialmente el río Tigüí, se recomienda especial atención en el municipio de Nechí (Antioquia), ante posibles afectaciones por desbordamientos e inundaciones. Nota 1): Creciente súbita por el río Nechí aguas abajo, en las veredas Caño La Tres y Tosnovan (Zaragoza). Nota 2): Evento: inundación Municipio: Segovia. Afectación: por determinar. (CMGRD Antioquia, bomberos - 25/06/2021).
	Cauca	Río Cauca	Niveles altos del río Cauca a la altura de Nechí (Antioquia).

Área Hidrográfica del Magdalena – Cauca (cuena baja del río Magdalena)



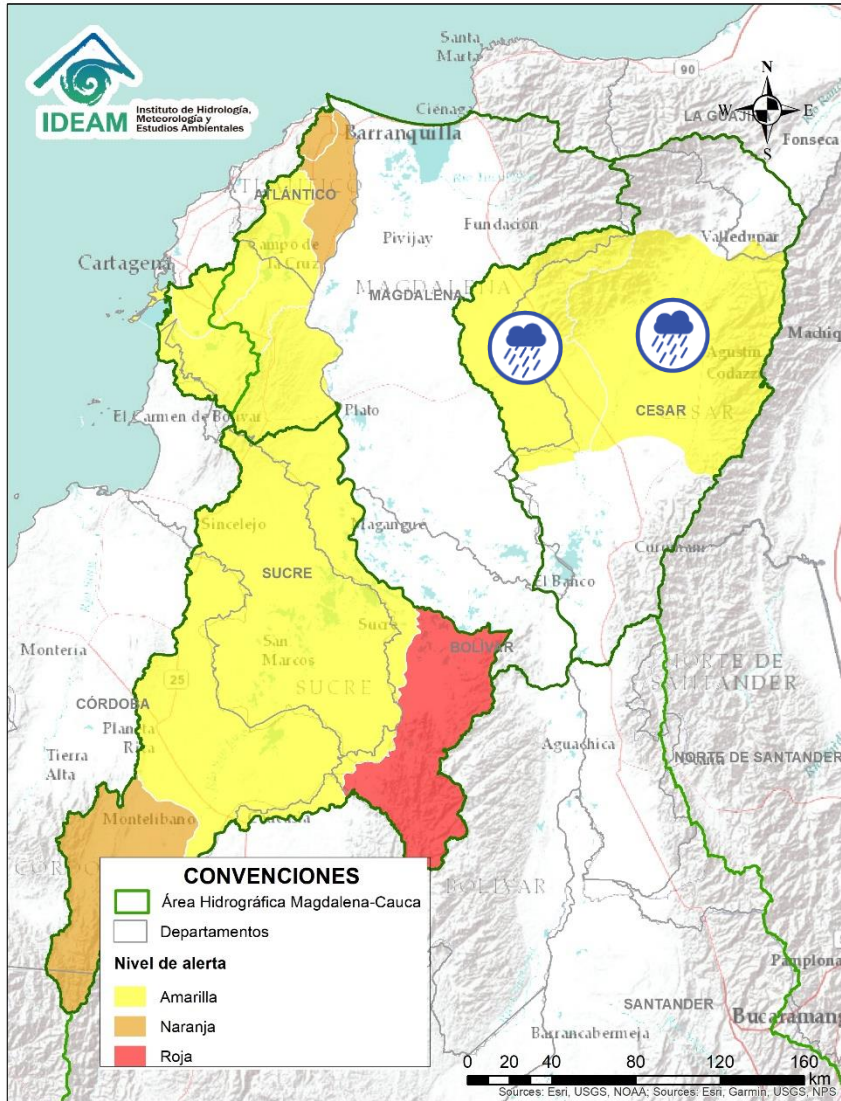
Alerta	Zona Hidrográfica	Subzona o Cuenca Hidrográfica	Descripción de la alerta hidrológica
	Bajo Magdalena – Cauca – San Jorge	Cuenca alta del río San Jorge	Probabilidad de incrementos en los niveles de la parte alta del río San Jorge y sus afluentes, especialmente los ríos San Pedro y Uré. Se recomienda especial atención en los municipios de Puerto Libertador, Montelíbano y Buenavista (Córdoba), dado los altos niveles del cauce principal del río San Jorge, con valores en el rango de la cota de afectación.
	Bajo Magdalena – Cauca – San Jorge	Bajo San Jorge – La Mojana	Probabilidad de crecientes súbitas en caños aportantes al bajo San Jorge y niveles altos en el río San Jorge. Igualmente, se registran variadas fluctuaciones en el sistema de ciénagas de Ayapel y San Marcos. Especial atención a los municipios de Ayapel (Córdoba), Caimito, San Pedro, Galeras y San Luis de Sincé (Sucre).
	Bajo Magdalena – Cauca – San Jorge	Bajo San Jorge – La Mojana	<ul style="list-style-type: none"> Alerta puntual: Probabilidad de crecientes súbitas en municipios rivereños de la Mojana por transvase de las ciénagas influidas por el río Cauca. Alerta puntual por probabilidad de incrementos en el arroyo Morroa, a la altura del municipio de Morroa, debido a las precipitaciones registradas en las últimas horas (01/07/2021).
	Bajo Magdalena – Cauca – San Jorge	Bajo San Jorge – La Mojana	Alerta puntual por crecientes súbitas en el arroyo Mancomohan. Nota: CMGRD Informa sobre inundaciones por crecientes súbitas del arroyo Mancomohan en el corregimiento de La Peña en el municipio de Ovejas (Sucre). (25/06/2021).
	Bajo Magdalena – Cauca – San Jorge	Directos Bajo Cauca – Magdalena. Ciénaga La Raya entre río Nechí y Brazo de Loba	Niveles altos del río Cauca desde Nechí (Antioquia) hasta Pinillos (Bolívar). Se recomienda especial atención al corregimiento de Armenia (municipio de Pinillos) y también estar atentos en los municipios de Ayapel (Córdoba), San Jacinto del Cauca y Achí (Bolívar) y los municipios sucreños de Majagual, Sucre y Guaranda, ante posibles afectaciones por desbordamientos e inundaciones.
	Bajo Magdalena	Directos al bajo Magdalena entre El Banco y El Plato	Niveles altos del río Magdalena entre los municipios de Regidor, Peñón (Bolívar) y El Banco (Magdalena). Se recomienda especial atención ante posibles afectaciones por desbordamientos e inundaciones. Nota: CDGRD de Bolívar reporta niveles altos del río Magdalena sobrepasando dique a la altura del sector Quena del municipio de Regidor (Bolívar) (14/06/2021).

Área Hidrográfica del Magdalena – Cauca (cuena baja del río Magdalena)

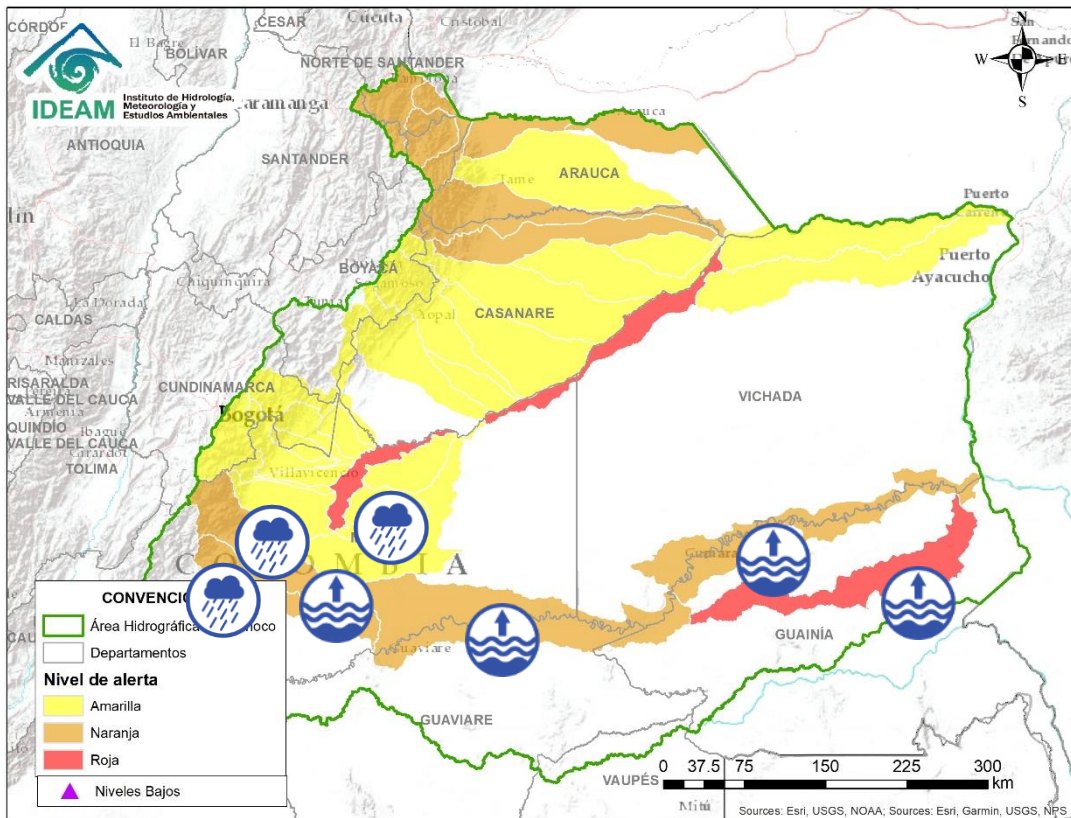


Alerta	Zona Hidrográfica	Subzona o Cuenca Hidrográfica	Descripción de la alerta hidrológica
	Bajo Magdalena	Directos al bajo Magdalena entre el Plato y Calamar	Probabilidad de incrementos en los niveles de los aportantes al Bajo Magdalena entre el Plato y Calamar.
	Bajo Magdalena	Canal del Dique (margen derecha)	Niveles altos en el Canal del Dique (margen derecha). Especial atención en los municipios de Pasacaballos, Arjona y Sabanalarga.
	Bajo Magdalena	Canal del Dique (margen izquierda)	Niveles altos en el Canal del Dique (margen izquierda). Especial atención en los municipios de Mahates, Arroyohondo y María La Baja.
	Bajo Magdalena	Directos al Magdalena entre Calamar y desembocadura al mar Caribe	Probabilidad de crecientes súbitas en los ríos directos al Magdalena entre Calamar y desembocadura al mar Caribe. Adicionalmente, no se descarta la formación de arroyos en la ciudad de Barranquilla.
	Bajo Magdalena	Directos al Caribe Ciénaga Mallorquín	Probabilidad de formación de Arroyos en los directos en la ciénaga Mallorquín. Especial atención a los municipios de La playa, Juan Mina y Galapa. Adicionalmente, no se descarta la formación de arroyos en la ciudad de Barranquilla.
	Bajo Magdalena	Ciénaga Grande de Santa Marta	Alerta puntual por reporte de la regional del Caribe de creciente súbita en el río Sevilla (Zona Bananera), a la altura del corregimiento de San José, presentando inundaciones y con probabilidad de desborde en los corregimientos de Sevilla y Guacamayal por la velocidad y aumento del caudal (03/07/2021).

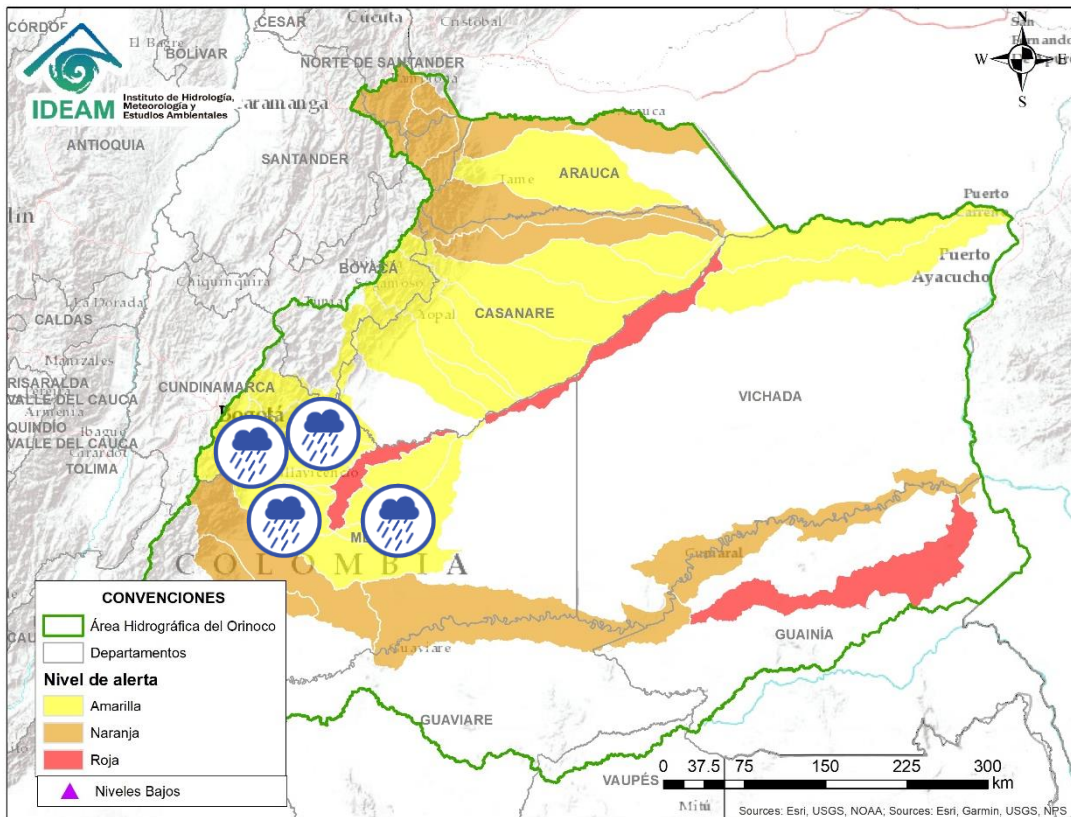
Área Hidrográfica del Magdalena – Cauca (cuenca baja del río Magdalena)



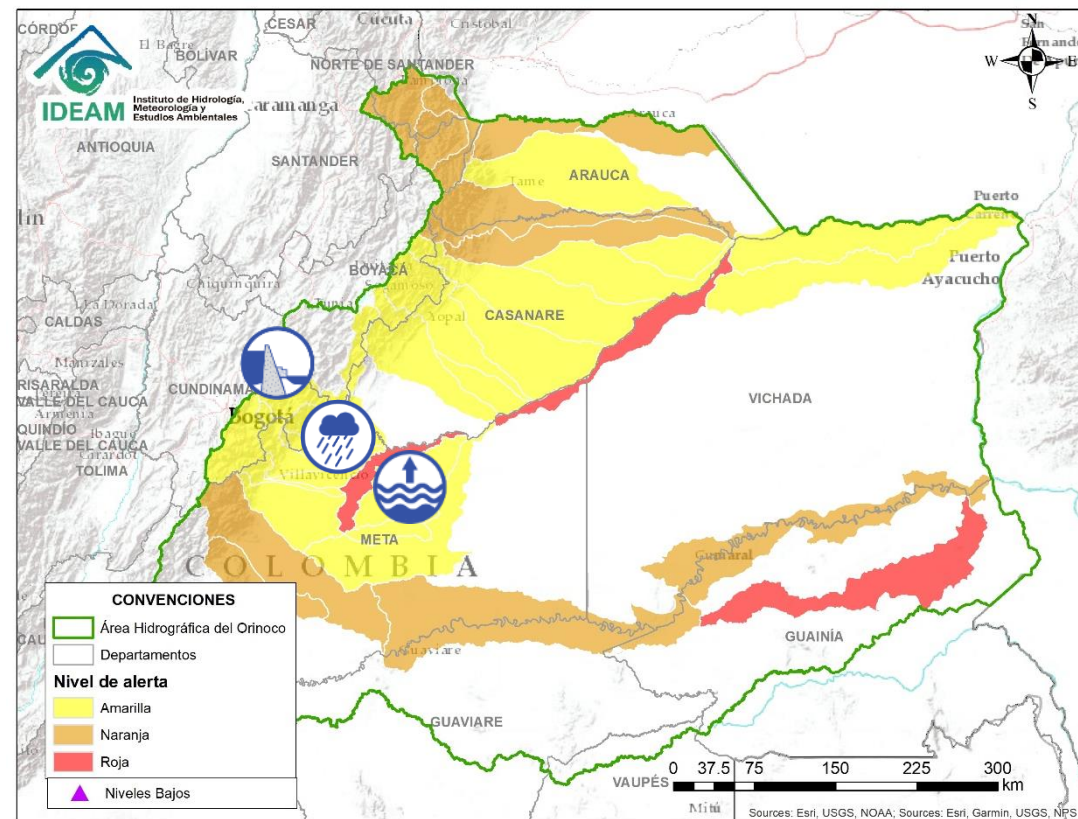
Alerta	Zona Hidrográfica	Subzona o Cuenca Hidrográfica	Descripción de la alerta hidrológica
	Cesar	Cuenca media del río Cesar	Probabilidad de creciente súbita en la parte media del río Cesar y sus aportantes. Especial atención en los municipios de Valledupar y Agustín Codazzi. Nota: C.M.G.R.D de Valledupar reporta afectaciones por inundaciones, a la altura de la Vereda Los Calabazos (02/07/2021).
	Cesar	Cuenca del río Ariguani	Probabilidad de incrementos en el nivel del río Ariguani y sus afluentes. Especial atención en los municipios de Pueblo Bello, El Copey y Ariguani.







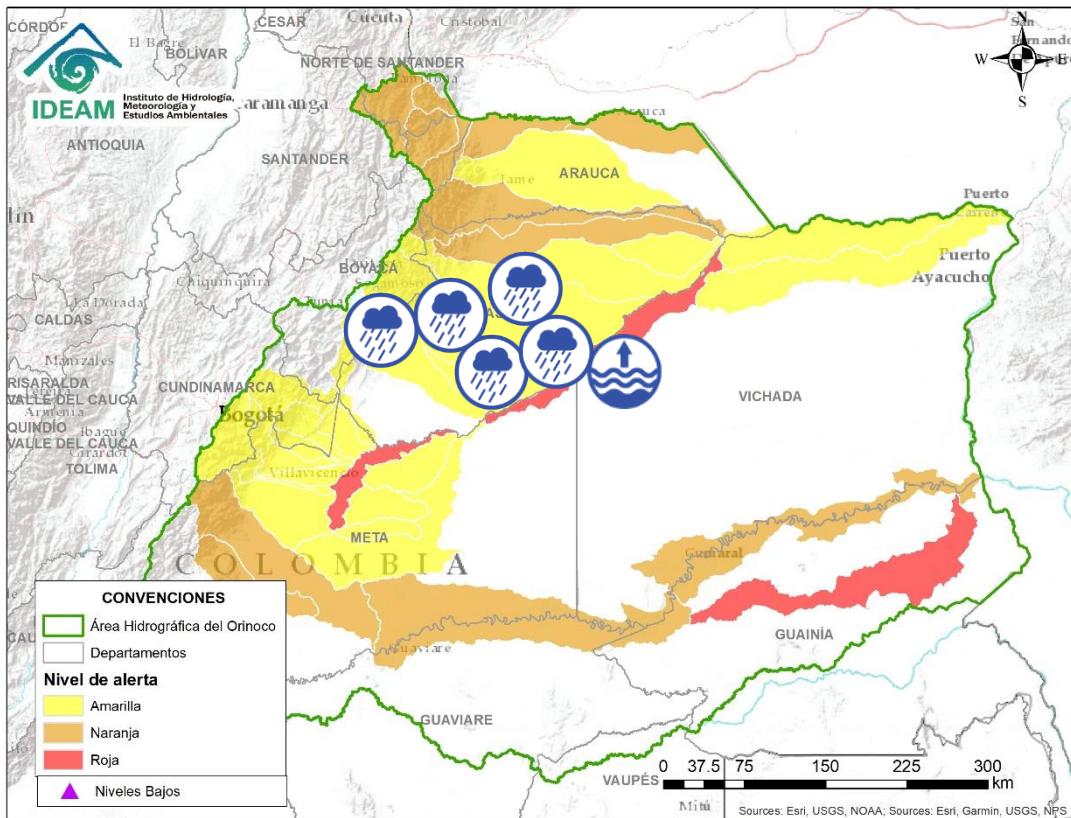
Alerta	Zona Hidrográfica	Subzona o Cuenca Hidrográfica	Descripción de la alerta hidrológica
	Guaviare	Cuenca del río Guejar	Creciente súbita en el río Guejar y sus afluentes, se recomienda especial atención entre los municipios de San Juan de Arama y Vistahermosa. Nota: La AO informa transito de una onda de creciente sobre el río Guejar entre los municipios de San Juan de Arama y Vistahermosa (30/06/2021).
	Guaviare	Cuenca del río Ariari	Niveles altos en el río Ariari especialmente a la altura del municipio de Puerto Rico, con valores por encima de la cota de afectación. Se recomienda especial atención en los municipios de Cubarral, Lejanías, El Castillo, Granada, Fuente de Oro, Puerto Lleras, Puerto Rico y Puerto Concordia, ante posibles afectaciones por desbordamientos e inundaciones.
	Guaviare	Cuenca Media del río Guaviare	Niveles altos en la cuenca Media del río Guaviare, especialmente a la altura de San José del Guaviare. Nota: 1) CDGRD Meta informa sobre inundación en el municipio de Mapiripán vereda El Mielón, afectando 45 viviendas (17/05/2021). 2) CDGRD Meta informa sobre inundación en el municipio Mapiripán sector Pueblo Nuevo, afectando 32 viviendas (18/05/2021).
	Guaviare	Cuenca baja del río Guaviare	Niveles altos en la parte baja del río Guaviare. Los niveles se encuentran en condición de ascenso y se prevé que esta situación continúe durante los siguientes días.
	Inirida	Cuenca baja del río Inirida	Niveles altos en la parte baja del río Inirida a la altura del municipio de Inirida. Los niveles se encuentran en condición de ascenso y se prevé que este comportamiento continúe durante los siguientes días.
	Meta	Cuencas aportantes a la cuenca alta del río Meta	Probabilidad de incrementos súbitos en las cuencas de los ríos Manacacías, caño Cumaral, Melúa y sus afluentes entre otros aportantes a la cuenca alta del río Meta.



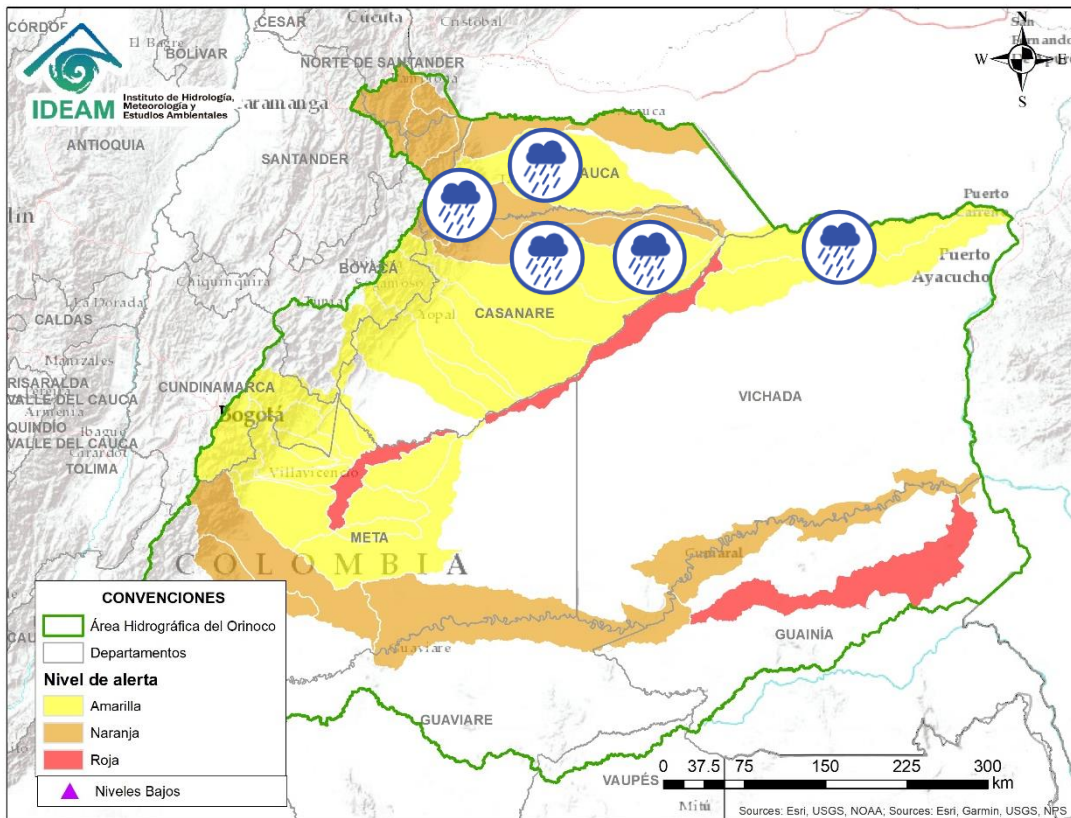
Alerta	Zona Hidrográfica	Subzona o Cuenca Hidrográfica	Descripción de la alerta hidrológica
	Meta	Cuenca del río Yucao	Probabilidad de crecientes súbitas en la cuenca del río Yucao. Especial atención en el municipio de Puerto Gaitán (Meta).
	Meta	Cuencas de los ríos Metica, Guamal y Humadea	Probabilidad de crecientes súbitas en las cuencas de los ríos Metica, Guamal y Humadea y sus afluentes, aportantes a la cuenca alta del río Meta.
	Meta	Cuenca río Guayuriba	Probabilidad de crecientes súbitas en el río Guayuriba y sus afluentes, especial atención a sus aportantes como la quebrada Blanca y el río Negro a la altura de los municipios de Guayabetal (Cundinamarca), Acacias y Villavicencio (Meta). Nota: Enlace territorial UNGRD informa sobre creciente súbita del río Guayuriba en el municipio de Villavicencio en el sector CEMEX, afectando 6 viviendas. (20/06/2021).
	Meta	Cuenca del río Negro	Probabilidad de crecientes súbitas en la cuenca del río Negro.
	Meta	Cuenca del río Guatiquía	Probabilidad de creciente súbita del río Guatiquía y sus afluentes. Especial atención a la altura del municipio de Villavicencio. Nota: CDGRD de Meta reporta creciente súbita sector caño Parrado, afectando 2 viviendas en Villavicencio (12/06/2021).
	Meta	Cuenca del río Guacavía	Probabilidad de crecientes súbitas en el río Guacavía y sus afluentes, se recomienda especial atención a la altura del municipio Cumaral (Meta).
	Meta	Cuenca río Humea y sus afluentes	Probabilidad de crecientes súbitas en el río Humea y sus afluentes, especialmente el río San Juanito. Especial atención en los municipios de Paratebuena y Medina (Cundinamarca).



Alerta	Zona Hidrográfica	Subzona o Cuenca Hidrográfica	Descripción de la alerta hidrológica
	Meta	Directos al río Meta entre los ríos Humea y Upía	Probabilidad de crecientes súbitas en la SZH directos al río Meta entre los ríos Humea y Upía. Especial atención a la altura del municipio de Cabuyaro, debido a incrementos del río Meta.
	Meta	Directos al Metica entre ríos Guayuriba y Yucao	Niveles altos del río Meta a la altura del municipio de Puerto López (Meta). Se recomienda especial atención en los municipios de Puerto López, Cabuyaro y Puerto Gaitán (Meta).
	Meta	Cuenca del río Guavio	Dado las descargas controladas del embalse se presenta probabilidad de crecientes súbitas en la cuenca del río Guavio y sus afluentes. Nota: De acuerdo al comunicado emitido por EMGESA del día 22 de junio a las 18:00 HLC, se mantiene la alerta aguas abajo del embalse Guavio en las zonas ribereñas de los ríos Guavio y Upía, dados los altos niveles del embalse y las descargas controladas sobre estas corrientes principales.
	Meta	Cuenca del río Upía	Probabilidad de crecientes súbitas en el río Upía y sus afluentes. Especial atención en los municipios de Sabanalarga, Villanueva (Casanare), Aquitania, Barranca de Upía y Cabuyaro (Meta).



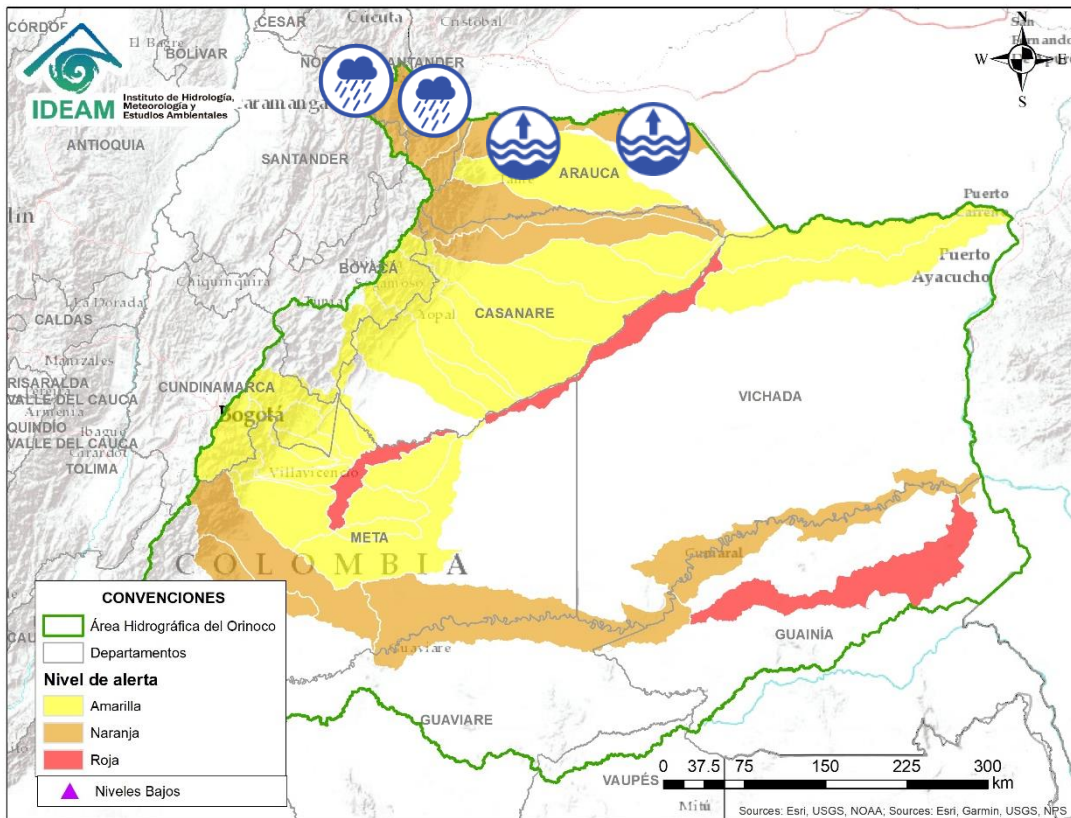
Alerta	Zona Hidrográfica	Subzona o Cuenca Hidrográfica	Descripción de la alerta hidrológica
	Meta	Cuenca del río Cusiana	Probabilidad de creciente súbita en el río Cusiana y sus aferentes. Especial atención en los municipios de Pajarito (Boyacá), Recetor, Chámeza, Tauramena, Aguazul y Maní (Casanare).
	Meta	Cuenca del río Cusiana	Alerta puntual por creciente súbita del río Chiquito a la altura del municipio de Aguazul (Casanare), aportante al río Unete y este a su vez al río Cusiana.
	Meta	Directos al Meta entre Cusiana y Cravo Sur	Probabilidad de crecientes súbitas en los ríos de la Subzona hidrográfica Directos al Meta entre los ríos Cusiana y Cravo Sur.
	Meta	Cuenca del río Cravo Sur	Probabilidad de crecientes súbitas en la cuenca del río Cravo Sur. Especial atención en el municipio de Yopal (Casanare).
	Meta	Caño Guanápalo	Posibles incrementos en el caño Guanápalo. Especial atención a la altura de los municipios de San Luis de Palenque y Orocué (Casanare).
	Meta	Cuenca del río Pauto	Probabilidad de crecientes súbitas en la cuenca del río Pore y Pauto. Especial atención en los municipios de Chita, Pisba, Socotá (Boyacá), Támara, Pore, San Luis de Palenque y Trinidad (Casanare).
	Meta	Cuenca baja del río Meta	Niveles altos en la parte baja del río Meta entre Cabuyaro y Paz de Ariporo.



Alerta	Zona Hidrográfica	Subzona o Cuenca Hidrográfica	Descripción de la alerta hidrológica
	Meta	Aportantes a la cuenca bajo del río Meta	Probabilidad de incrementos súbitos en la subzona hidrográfica Directos al Meta entre Pauto y Carare.
	Casanare	Caño Aguaclarita	Probabilidad de crecientes súbitas en la SZH Caño Aguaclarita.
	Casanare	Cuenca del río Ariporo	Probabilidad de incrementos súbitos en los niveles del río Ariporo y sus aportantes. Especial atención en el municipio de Paz de Ariporo.
	Casanare	Cuenca del río Casanare	Probabilidad de creciente súbita del nivel en la cuenca alta del río Casanare. Especial atención en sus afluentes sobre los municipios Tame, Chita, Hato Corozal, La Salina, Sácama, Puerto Rondón y Cravo Norte. Se recomienda especial atención ante posibles afectaciones por desbordamientos e inundaciones.
	Arauca	Cuenca del río Cravo Norte	Probabilidad de crecientes súbitas en el río Cravo Norte y sus afluentes, a la altura del municipio de Tame (Arauca).
	Meta	Cuenca baja del río Meta	Probabilidad de incrementos en los niveles en los Directos Bajo Meta entre los ríos Casanare y Orinoco. Especial atención a la altura del municipio de Puerto Carreño.
	Orinoco Directos	Cuenca del río Vita	Probabilidad de incrementos en los niveles del río Vita y sus afluentes.



Área Hidrográfica del Orinoco



Alerta	Zona Hidrográfica	Subzona o Cuenca Hidrográfica	Descripción de la alerta hidrológica
	Arauca	Cuenca del río Chitagá	Probabilidad de crecientes súbitas en la cuenca del río Chitagá. Especial atención en el municipio de Cacota (Norte de Santander).
	Arauca	Cuenca del río Margua	Probabilidad de crecientes súbitas en la cuenca del río Margua. Especial atención en el municipio de Toledo (Norte de Santander).
	Arauca	Río Cobugón – Río Cobaría	Probabilidad de crecientes súbitas en los ríos Cobugón, Cobaría y sus afluentes. Especial atención en el municipio de Cubará (Boyacá).
	Arauca	Cuenca del río Bojabá	Probabilidad de crecientes súbitas en el río Bojabá y sus afluentes. Se recomienda especial atención en los municipios de Cubará (Boyacá) y Saravena (Arauca).
	Arauca	Cuenca del río Banadía y otros directos al Arauca	Incremento en el nivel del río Arauca a la altura del municipio Arauquita (Arauca) y niveles altos del río Banadía entre otros directos al río Arauca. Especial atención en el municipio de Saravena y Fortul (Arauca).
	Arauca	Río Arauca	Niveles altos en la parte baja del río Arauca y probabilidad de crecientes súbitas en los caños aportantes a la parte baja del cauce principal del río Arauca.



Alerta	Zona Hidrográfica	Subzona o Cuenca Hidrográfica	Descripción de la alerta hidrológica
	Putumayo	Cuenca media del río Putumayo	Niveles altos en la parte media del cauce principal del río Putumayo, entre los municipios de Puerto Asís, Puerto López y Puerto Leguízamo (Putumayo).



RESUMEN

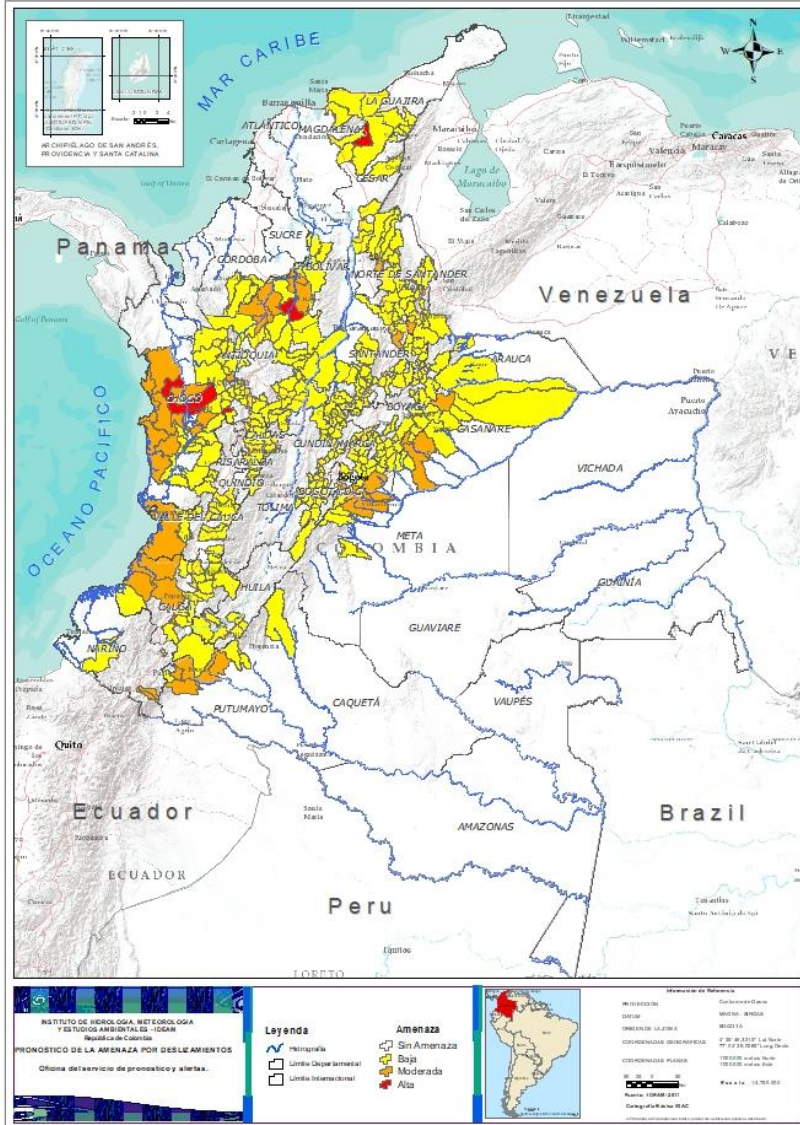
Debido a las precipitaciones de los últimos días se presenta saturación de humedad en los suelos ocasionando probabilidad alta, moderada y baja de ocurrencia de deslizamientos de tierra en zonas de ladera y alta pendiente en algunos municipios de los departamentos de la región Caribe, Andina, Pacífico, Orinoquía y Amazonía



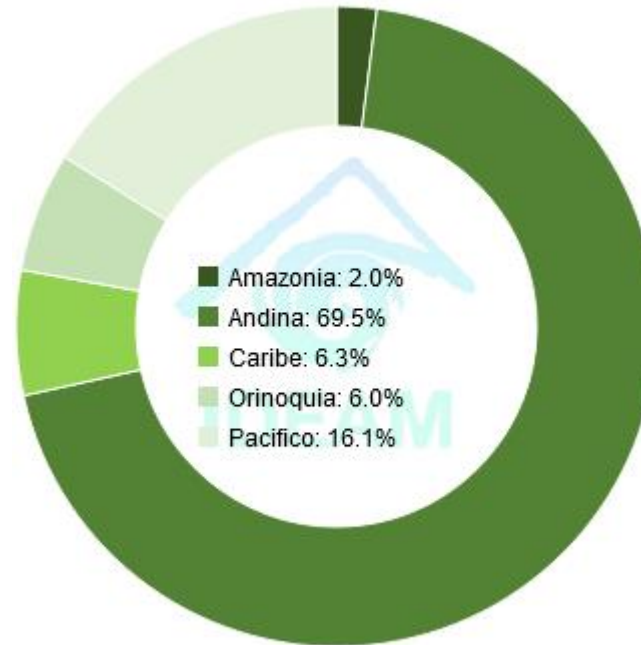
Fuente: <https://www.telesurtv.net/>



Pronóstico de la Amenaza por Deslizamientos de Tierra



TOTAL MUNICIPIOS: 397



DEPARTAMENTO	N°
ANTIOQUIA	2
CESAR	1
CHOCÓ	1
TOTAL	4

DEPARTAMENTO	N°
ANTIOQUIA	6
CAQUETÁ	1
CASANARE	4
CAUCA	5
CESAR	1
CHOCÓ	10
CUNDINAMARCA	3
META	5
NARIÑO	2
NORTE DE SANTANDER	2
PUTUMAYO	3
SANTANDER	1
VALLE DEL CAUCA	1
TOTAL	44

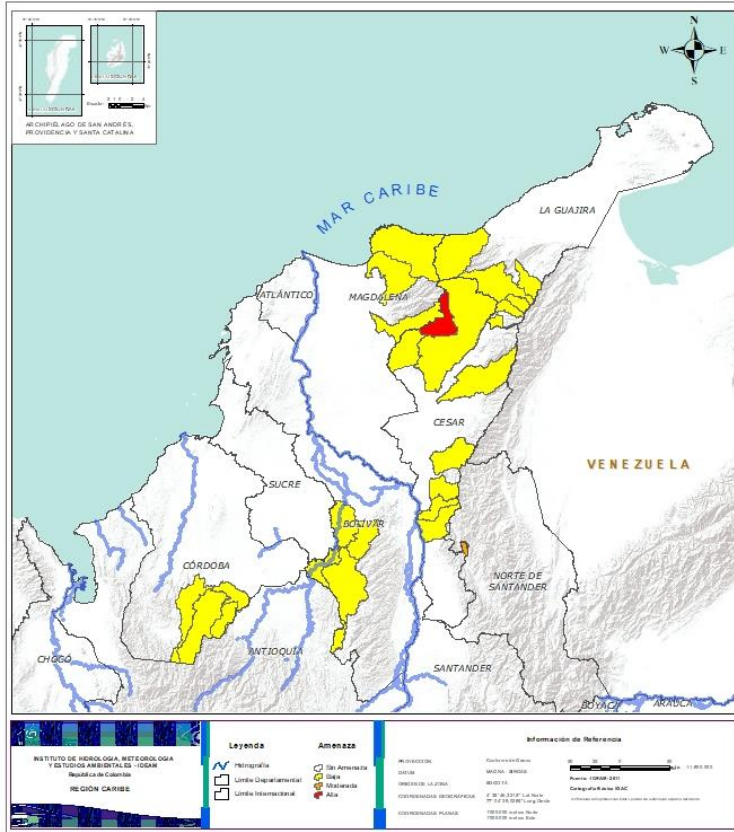
DEPARTAMENTO	N°
ANTIOQUIA	56
ARAUCA	2
BOLÍVAR	4
BOYACÁ	54
CALDAS	14
CAQUETÁ	3
CASANARE	9
CAUCA	20
CESAR	7
CHOCÓ	9
CUNDINAMARCA	52
CÓRDOBA	3
HUILA	8
LA GUAJIRA	6
MAGDALENA	3
META	4
NARIÑO	3
NORTE DE SANTANDER	24
PUTUMAYO	1
QUINDÍO	2
RISARALDA	1
SANTANDER	44
TOLIMA	7
VALLE DEL CAUCA	13
TOTAL	349



Pronóstico de la Amenaza por Deslizamientos de Tierra



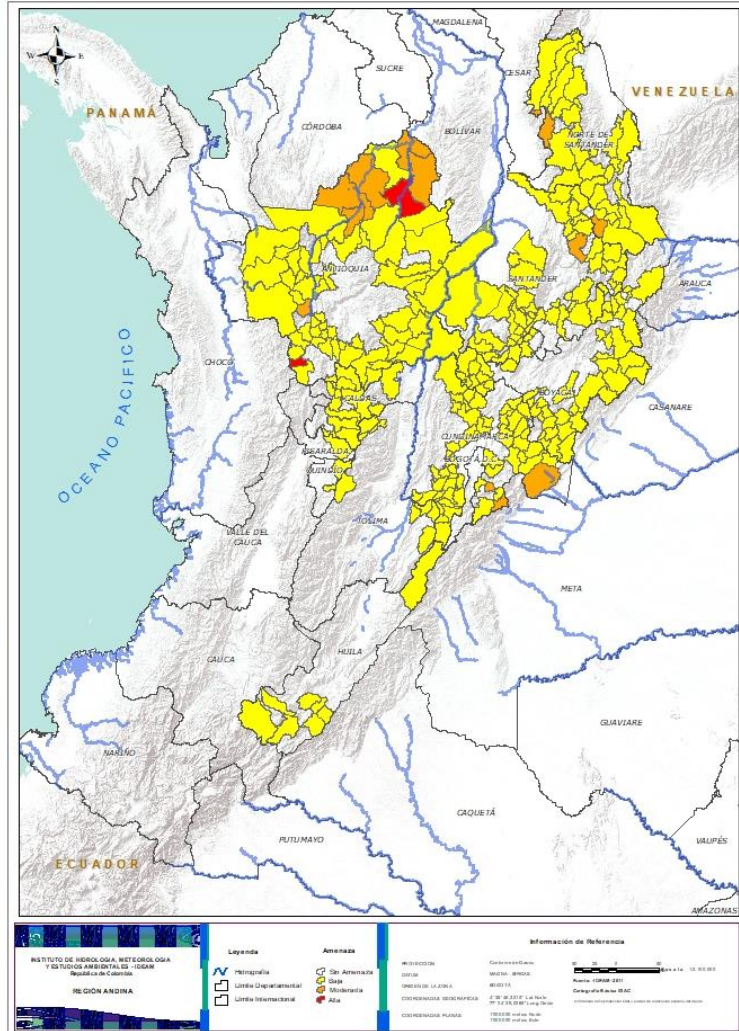
REGIÓN CARIBE



Alerta	SITIOS PARA LOS CUALES SE GENERA LA ALERTA
	CESAR: Pueblo Bello.
	CESAR: González.
	BOLÍVAR: Achí, Montecristo, San Jacinto Del Cauca, Tiquisio (Puerto Rico). CESAR: Agustín Codazzi, Curumani, El Copey, La Gloria, Pailitas, Pelaya, Valledupar. CÓRDOBA: Montelíbano, Puerto Libertador, San Jose De Ure. LA GUAJIRA: Dibulla, El Molino, Fonseca, La Jagua Del Pilar, San Juan Del Cesar, Villanueva. MAGDALENA: Ciénaga, Fundación, Santa Marta.



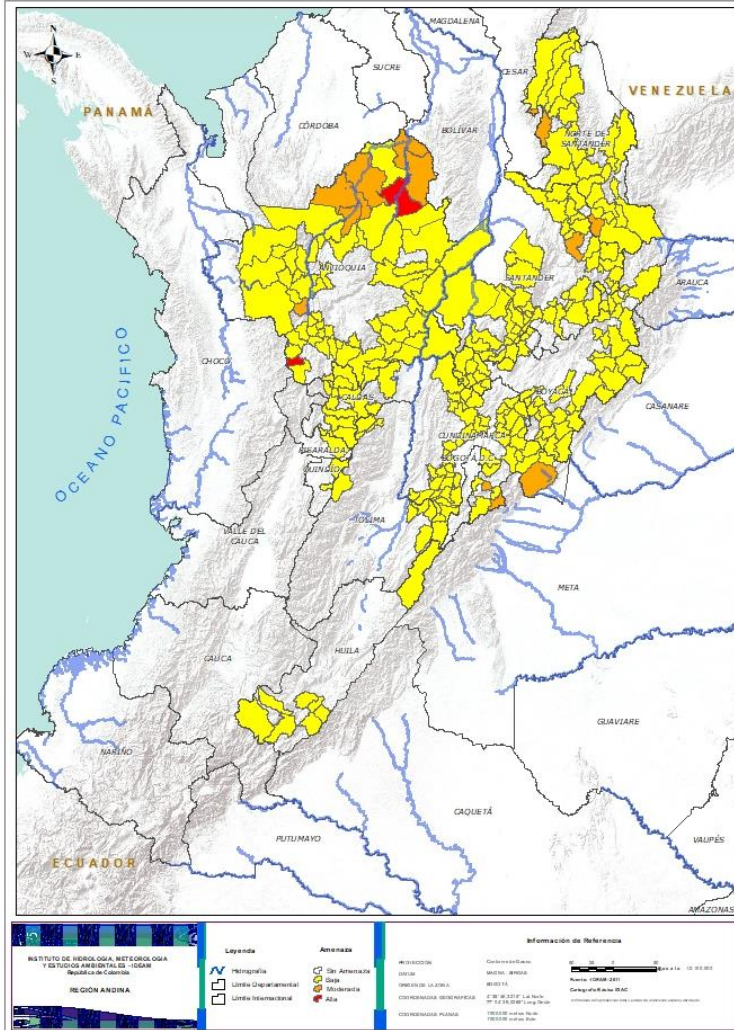
REGIÓN ANDINA




Alerta	SITIOS PARA LOS CUALES SE GENERA LA ALERTA
	ANTIOQUIA: Betania, Zaragoza.
	ANTIOQUIA: Anzá, Cáceres, El Bagre, Nechí, Tarazá, Valdivia. CUNDINAMARCA: Cáqueza, Guayabetal, Medina. NORTE DE SANTANDER: Ocaña, Silos. SANTANDER: Piedecuesta.
	ANTIOQUIA: Abejorral, Abriaquí, Amagá, Amalfi, Andes, Angelópolis, Anorí, Argelia, Armenia, Belmira, Briceño, Buriticá, Caicedo, Caldas, Campamento, Cañasgordas, Caracolí, Caramanta, Caucasia, Ciudad Bolívar, Concordia, Dabeiba, Fredonia, Frontino, Giraldo, Granada, Heliconia, Ituango, La Unión, Maceo, Montebello, Nariño, Olaya, Puerto Berrío, Puerto Nare, Puerto Triunfo, Remedios, Sabanalarga, Salgar, San Carlos, San Francisco, San Luis, Santa Bárbara, Santa Fe De Antioquia, Segovia, Sonsón, Sopetrán, Titiribí, Toledo, Uramita, Urao, Venecia, Yalí, Yarumal, Yolombó, Yondó (Casabe). BOYACÁ: Almeida, Aquitania, Boavita, Boyacá, Buenavista, Campohermoso, Chinavita, Chita, Chivor, Coper, Covarachía, El Espino, Gámeza, Garagoa, Guicán, La Uvita, La Victoria, Labranzagrande, Macanal, Maripí, Miraflores, Mongua, Monquirá, Muzo, Otanche, Pachavita, Páez, Pajarito, Panqueba, Pauna, Paya, Paz De Rio, Pesca, Pisba, Puerto Boyacá, Quípama, Rondón, Saboyá, San Eduardo, San José De Pare, San Luis De Gaceno, San Mateo, San Pablo De Borbur, Santa María, Santana, Soatá, Socha, Socotá, Susacón, Tibaná, Tópaga, Turmequé, Úmbita, Ventaquemada. CALDAS: Aguadas, Chinchiná, Filadelfia, La Merced, Manizales, Manzanares, Marmato, Marulanda, Neira, Pácora, Salamina, Samaná, Supia, Villamaría. CUNDINAMARCA: Anapoima, Arbeláez, Bojacá, Cabrera, Chipaque, Choachí, Chocontá, Cogua, Cucunubá, El Colegio, El Peñón, El Rosal, Facatativá, Fusagasugá, Gachalá, Gachetá, Gama, Granada, Guatavita, Gutiérrez, Junín, La Calera, Lenguazaque, Machetá, Manta, Nilo, Pacho, Paime, Pandi, Pasca, Quetame, Ricaurte, San Antonio De Tequendama, San Bernardo, San Cayetano, Sesquillé, Sibaté, Silvania, Subachoque, Suesca, Tabio, Tena, Tibacuy, Topaipí, Ubalá, Venecia, Villagómez, Villapinzón, Viotá, Yacopí, Zipacón, Zipaquirá.



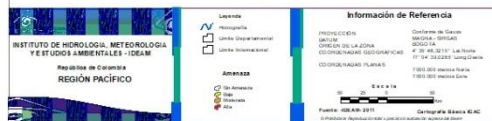
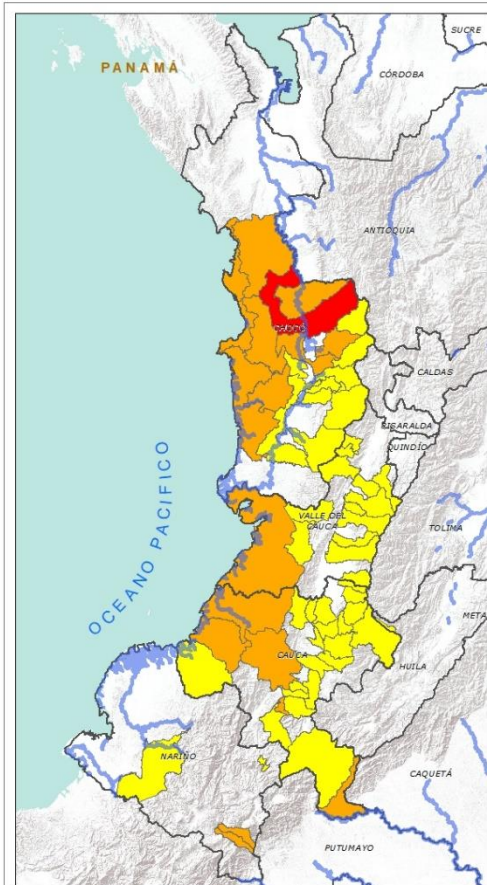
REGIÓN ANDINA



Alerta	SITIOS PARA LOS CUALES SE GENERA LA ALERTA
	<p>HUILA: Altamira, Colombia, Guadalupe, Pitalito, Saladoblanco, San Agustín, Suaza, Tarqui.</p> <p>NORTE DE SANTANDER: Ábrego, Arboledas, Cáchira, Cócota, Chinácota, Chitagá, Convención, Cúcuta, Cucutilla, Durania, El Carmen, El Tarra, El Zulia, Hacarí, Labateca, Lourdes, Mutiscua, Pamplona, Salazar, San Calixto, San Cayetano, Teorama, Toledo, Villa Caro.</p> <p>QUINDÍO: Córdoba, Salento.</p> <p>RISARALDA: Santa Rosa De Cabal.</p> <p>SANTANDER: Aguada, Albania, Barbosa, Bucaramanga, Carcasí, Cerrito, Charalá, Charta, Chipatá, Cimitarra, Concepción, Confines, Contratación, Coromoro, El Carmen, El Guacamayo, El Playón, Florián, Floridablanca, Guaca, Guadalupe, Guavatá, Güepsa, La Belleza, La Paz, Landázuri, Macaravita, Málaga, Matanza, Mogotes, Oiba, Onzaga, Puente Nacional, Rionegro, San Andrés, San Benito, San Miguel, San Vicente De Chucurí, Santa Helena Del Opón, Sucre, Suratá, Tona, Valle De San José, Vélez.</p> <p>TOLIMA: Cajamarca, Carmen De Apicalá, Casabianca, Herveo, Icononzo, Melgar, Villarrica.</p>



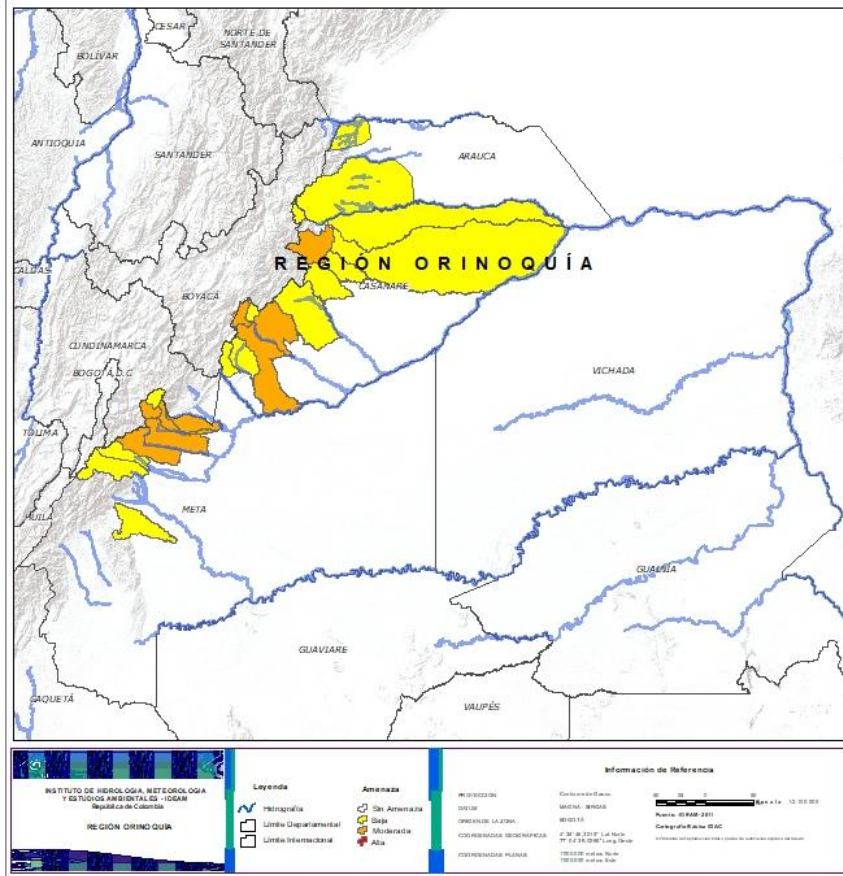
REGIÓN PACÍFICO



Alerta	SITIOS PARA LOS CUALES SE GENERA LA ALERTA
	CHOCÓ: Quibdó.
	CAUCA: El Tambo, López, Piamonte, Sucre, Timbiquí. CHOCÓ: Alto Baudó (Pie De Pato), Bahía Solano (Mutis), Bajo Baudó (Pizarro), Bojayá (Bellavista), Cértegui, Lloró, Medio Atrato (Beté), Medio Baudó (Boca De Pepé), Nuquí, Río Quito (Paimadó). NARIÑO: Córdoba, Puerres. VALLE DEL CAUCA: Buenaventura.
	CAUCA: Bolívar, Buenos Aires, Caldono, Corinto, Guapi, Jambaló, La Sierra, La Vega, Miranda, Páez (Belalcázar), Piendamó, Popayán, Rosas, Santa Rosa, Santander De Quilichao, Silvia, Sotará (Paispamba), Suárez, Toribío, Totoró. CHOCÓ: Bagadó, Condoto, El Cantón Del San Pablo (Managrú), El Carmen, Istmina, Río Iró (Santa Rita), San José Del Palmar, Sipí, Tadó. NARIÑO: Albán (San José), Barbacoas, San Pedro De Cartago (Cartago). VALLE DEL CAUCA: Bolívar, Buga, Bugalagrande, Calima (El Darién), Dagua, El Cerrito, El Dovio, Florida, Palmira, San Pedro, Sevilla, Tuluá, Versailles.



REGIÓN ORINOQUÍA



Alerta	SITIOS PARA LOS CUALES SE GENERA LA ALERTA
	CASANARE: Aguazul, Chámeza, Támara, Tauramena. META: Acacías, Cumaral, El Calvario, Restrepo, Villavicencio.
	ARAUCA: Saravena, Tame. CASANARE: Hato Corozal, La Salina, Monterrey, Nunchía, Paz De Ariporo, Pore, Recetor, Sabanalarga, Yopal. META: Cubarral, Guamal, San Juan De Arama, San Juanito.



REGIÓN AMAZONIA



Alerta	SITIOS PARA LOS CUALES SE GENERA LA ALERTA
	CAQUETÁ: San José Del Fragua. PUTUMAYO: Mocoa, San Francisco, Villagarzón.
	CAQUETÁ: Belén De Los Andaquíes, Morelia, Puerto Rico. PUTUMAYO: Santiago.



SECTORES VIALES



SECTORES VIALES REPORTADOS CON AFECTACIÓN VIAL POR DESLIZAMIENTOS

DEPARTAMENTO

SECTOR VIAL

ANTIOQUIA

Glorieta Palmas – Don Diego km 13+400
Mutatá – Dabeiba Km 100+650, Km 102+070, Km 100+700, Km 100+800
Rionegro – Medellín Km 35+200
Uramita – Dabeiba Km 09, Km 10 y Km 14
Buritica – Pinguiro
San Rafael – San Carlos
Villanueva – Yolombo
Amalfi – Medellín
El retiro – Montebello
Chigorodó – El Tigre Km 7+825
Los Llanos – Tarazá Km 98+00
Hatillo – Cisneros Km 48+800 y Km 48+900

BOYACÁ

Dos y Medio – Otanche Km 76+800, Km 84+700 y Km 86+050
Guateque – El Secreto Km 54+060
Sogamoso – Aguazul Km 83+600 y Km 78+00
Chiquinquirá – Tunja Km 50+300
Guateque – El Secreto Km 54 +500

CALDAS

Vía Puente Libertad – Fresno Km 26+200

CAQUETÁ

Depresión el Vergel – Florencia Km 74+140 y Km 79+450
Suaza – Florencia Km 42+800 y Km 53+200

CASANARE

Aguazul – Sogamoso Km 117

CAUCA

Calí – Popayán Km 21



SECTORES VIALES



SECTORES VIALES REPORTADOS CON AFECTACIÓN VIAL POR DESLIZAMIENTOS

DEPARTAMENTO

SECTOR VIAL

CHOCÓ

Quibdó – Medellín Km 35 y Km 41
Quibdó – La Mansa Km 49

CUNDINAMARCA

El Colegio – San Antonio de Tequendama Km 4+150
Girardot – Bogotá Km 34+900
El Sisga – Tibititá Km 23+750
Honda- Bogotá Km 10 y Km 28
La Mesa – Anapoima Km 58+00
Sisga – Guateque Km 23+750, Km 26+700, Km 36+300
Bogotá – Girardot Km 42+600, Km 37+740 y Km 39+700

NARIÑO

Pasto – Mojarras Km 53+100 y Km 18+300
Tramo vial Túquerres – Samaniego Km 21
Pasto – Higueros Km 45+300

NORTE DE SANTANDER

Vía La Soberanía Km 67 y Km 41
Pamplona – Saravena Km 27+800 y Km 114+800
Bucaramanga – Pamplona 105+300

PUTUMAYO

Pasto – Mocoa Km 115+600
Mocoa –Pitalito Km 32 +100 y Km 45+600
Pasto – Puente Pepino Km 87+900
Mocoa – San Francisco

RISARALDA

Santa Cecilia – Asia Km 12+100



SECTORES VIALES



SECTORES VIALES REPORTADOS CON AFECTACIÓN VIAL POR DESLIZAMIENTOS

DEPARTAMENTO

SECTOR VIAL

TOLIMA

Manizales – Fresno Km 63+100

BOYACÁ - SANTANDER

Albania - Saboyá

VALLE DEL CAUCA

Buenaventura – Buga Km 72+200



RESUMEN

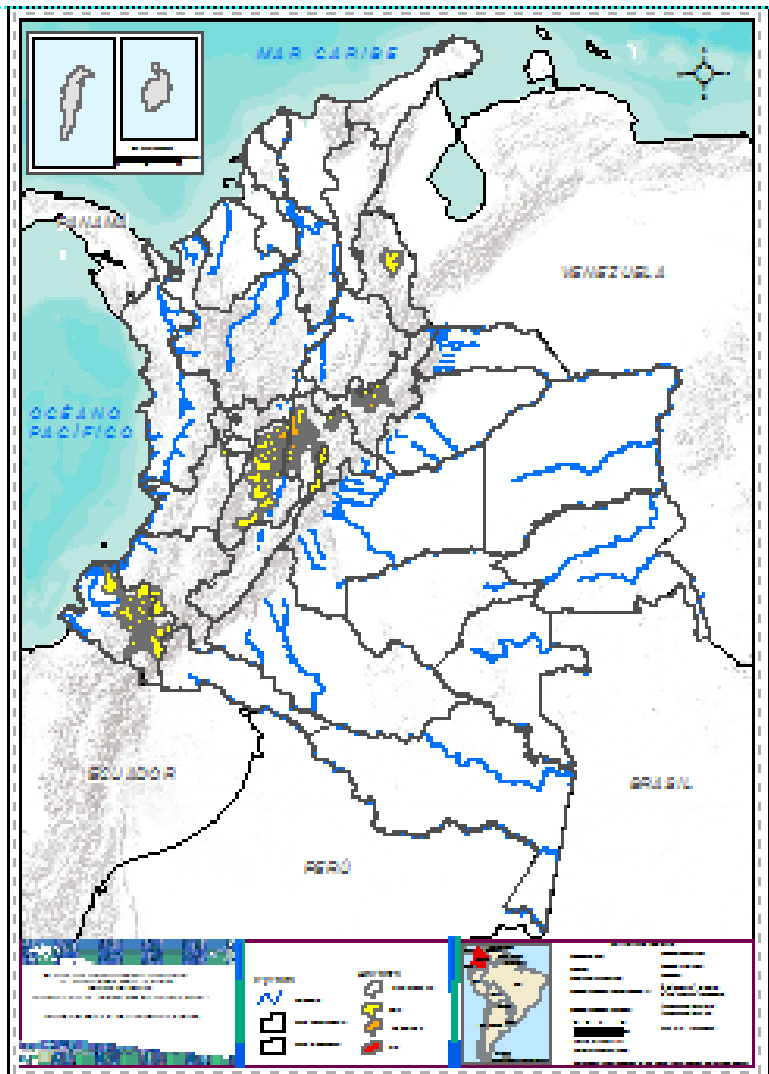
Debido a la precipitación y temperatura máxima que se han dado en los últimos días, se presentan condiciones de alerta alta, moderada y baja por incendios de la cobertura vegetal, en varios sectores de la region Andina y Pacifica por este tipo de eventos



<https://diarioroatan.com/colombia-incendio-forestal-consume-50-hectareas-de-bosque/>

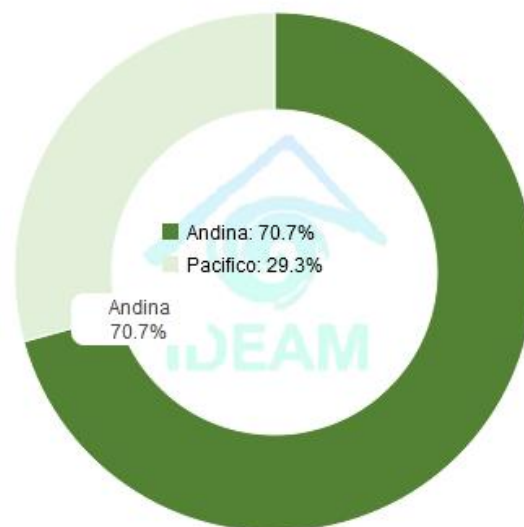


Pronóstico de la Amenaza por Incendios de la Cobertura Vegetal



TOTAL MUNICIPIOS: 116

Municipios por región

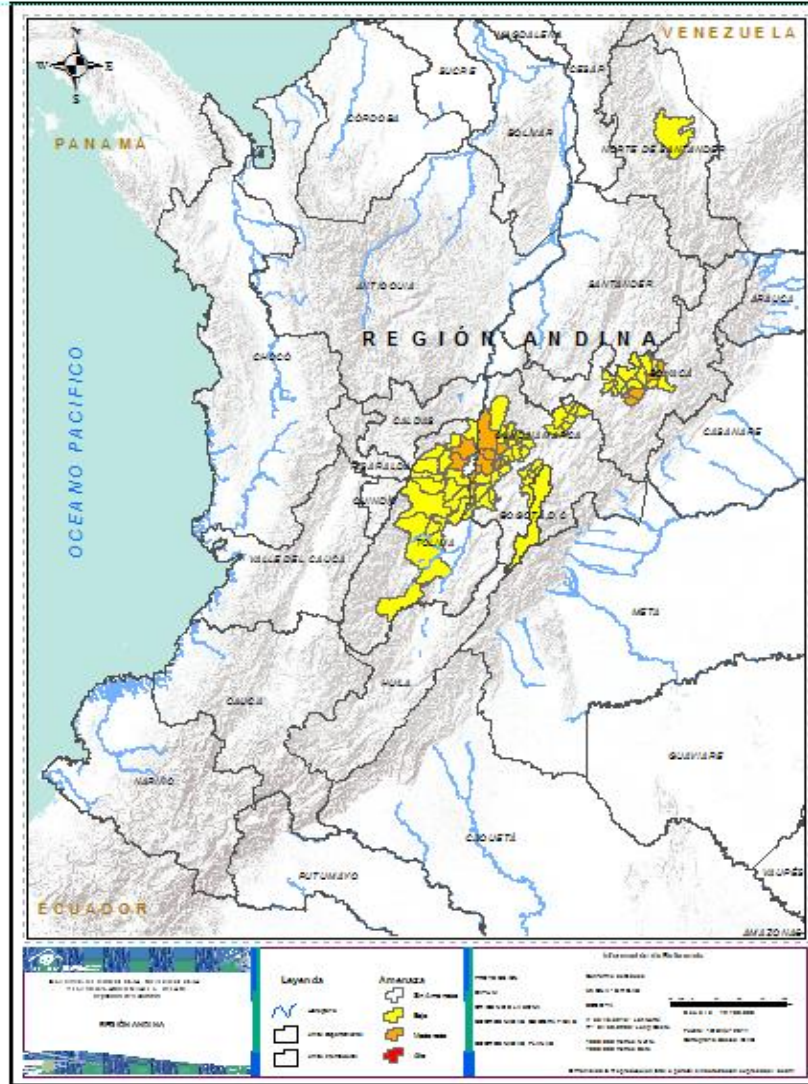


DEPARTAMENTO	N°
BOYACÁ	6
CUNDINAMARCA	8
TOLIMA	2
TOTAL	16

DEPARTAMENTO	N°
BOYACÁ	12
CAUCA	2
CUNDINAMARCA	35
NARIÑO	31
NORTE DE SANTANDER	1
TOLIMA	18
VALLE DEL CAUCA	1
TOTAL	100



REGIÓN ANDINA



Alerta

SITIOS PARA LOS CUALES SE GENERA LA ALERTA



BOYACA: Chivatá, Floresta, Nobsa, Siachoque, Tibasosa, Toca.

CUNDINAMARCA: Beltrán, Bituima, Chaguaní, Guaduas, Guayabal De Síquima, San Juan De Rioseco, Vianí, Villeta.

TOLIMA: Armero (Guayabal), Lérica.



BOYACA: Arcabuco, Chíquiza, Cóbbita, Duitama, Firavitoba, Motavita, Oicatá, Paipa, Santa Rosa De Viterbo, Sogamoso, Sotaquirá, Tuta.

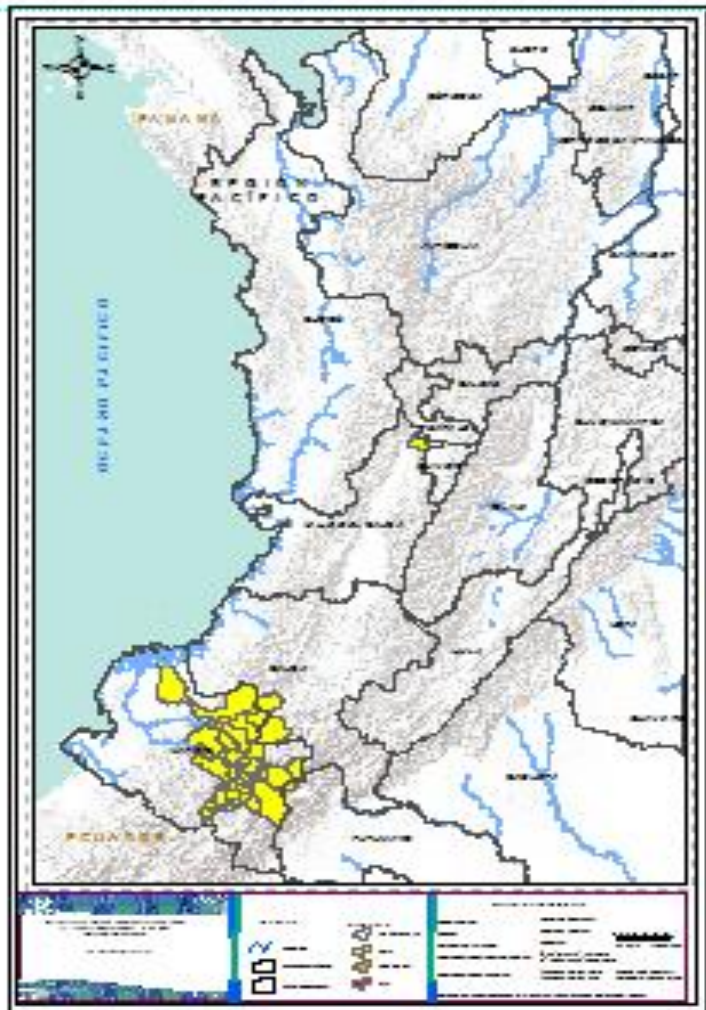
CUNDINAMARCA: Albán, Anolaima, Apulo, Bogotá, D.c., Caparrapí, Carmen De Carupa, Cota, Funza, Fúquene, Girardot, Guachetá, Guataquí, Jerusalén, La Peña, La Vega, Madrid, Mosquera, Nariño, Nimaima, Nocaima, Pulí, Quebrada negra, Quipile, San Francisco, Sasaima, Soacha, Supatá, Susa, Sutatausa, Tausa, Tenjo, Tocaima, Ubaté, Útica, Vergara.

NORTE DE SANTANDER: Sardinata.

TOLIMA: Alvarado, Anzoátegui, Ataco, Coello, Coyaima, Falan, Honda, Ibagué, Líbano, Murillo, Ortega, Piedras, Rovira, San Luis, Santa Isabel, Valle De San Juan, Venadillo, Villahermosa.



REGIÓN PACÍFICA



Alerta

SITIOS PARA LOS CUALES SE GENERA LA ALERTA



CAUCA: Balboa, Mercaderes.

NARIÑO: Ancuya, Buesaco, Chachagüí, Consacá, Cuaspud (Carlosama), Cumbitara, El Charco, El Peñol, El Rosario, El Tablón, El Tambo, Guachucal, Guaitarilla, Imués, La Florida, La Llanada, Leiva, Linares, Los Andes (Sotomayor), Nariño, Ospina, Pasto, Policarpa, Providencia, Samaniego, Sandoná, Sapuyes, Taminango, Tangua, Túquerres, Yacuanquer.

VALLE DEL CAUCA: Cartago



CONDICIONES NORMALES

- **REGION CARIBE**
- **REGION ORINOQUIA**
- **REGIÓN AMAZONICA**



ALERTAS METEOMARINAS VIGENTES

Mar Caribe colombiano

ABREVIATURAS

VV

Velocidad del viento máxima probable

AO

Altura significativa de la ola

DV

Dirección predominante del viento

CONVENCIONES



Tiempo lluvioso

Probabilidad de lluvias moderadas a fuertes, en algunos casos con posibilidad de tormentas eléctricas y rachas de viento.



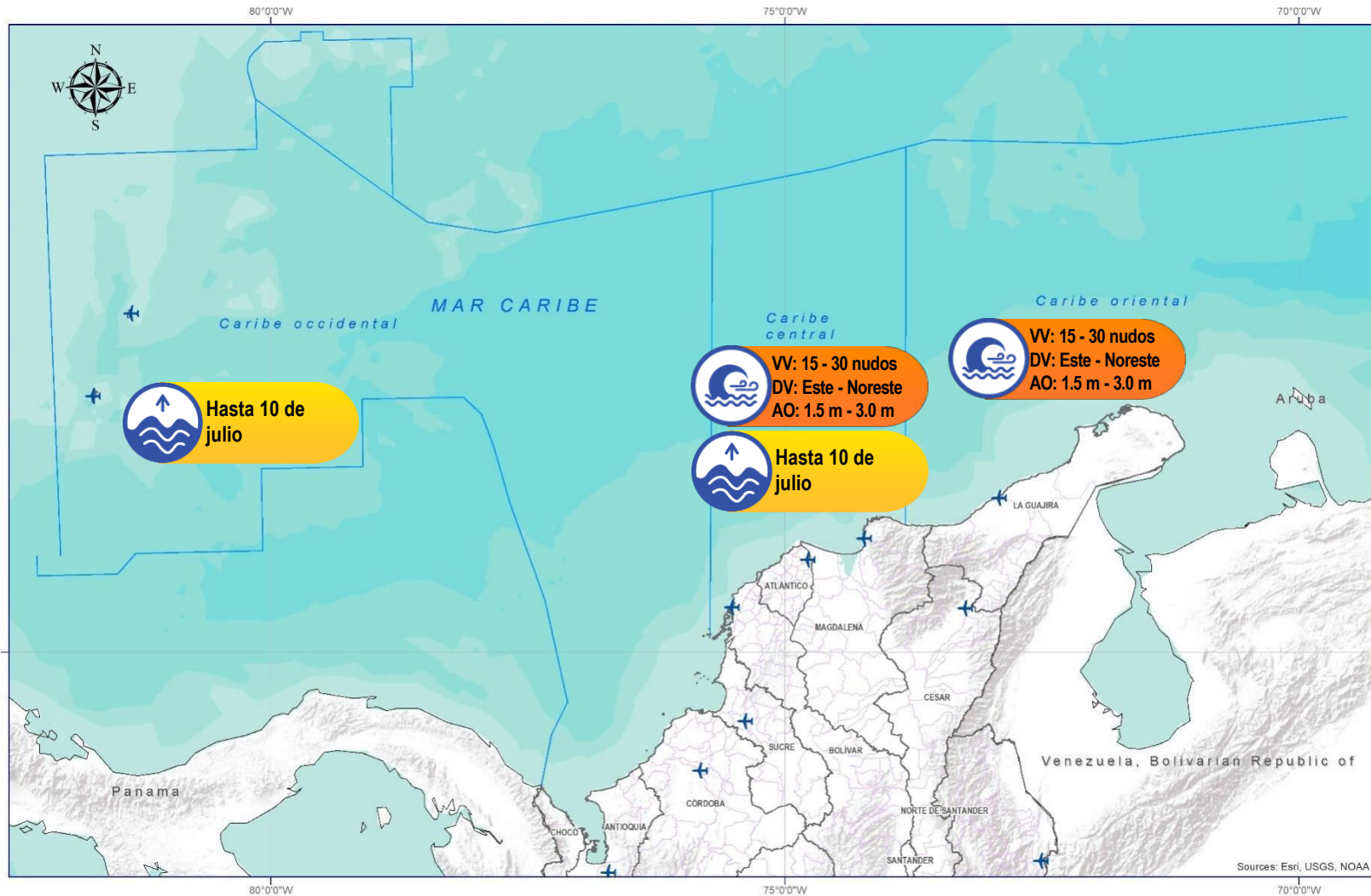
Pleamar

La marea alcanzará su máximo nivel en el intervalo de tiempo establecido.



Viento y oleaje

Velocidad del viento y altura del oleaje con valores por encima de lo normal para la época.



CONVENCIONES

SUGERENCIAS O RECOMENDACIONES



A las embarcaciones de poco calado, consultar con las Capitanías de puerto antes de zarpar en zonas de inminente tempestad. A los bañistas y habitantes costeros, estar atentos a la evolución de las condiciones meteorológicas y a los avisos de las autoridades locales.



Se sugiere a los habitantes costeros estar atentos a la evolución del fenómeno.



A los bañistas y habitantes costeros, estar atentos a la evolución del fenómeno y a las indicaciones de las autoridades locales. A las embarcaciones de poco calado, consultar con las Capitanías de puerto antes de zarpar.

* La altura significativa de la ola, representa la media del tercio más alto de las olas, por lo cual la altura máxima posible puede ser incluso superior al doble de este valor



ALERTAS METEOMARINAS VIGENTES

Océano Pacífico Nacional

ABREVIATURAS

VV

Velocidad del viento máxima probable

DV

Dirección predominante del viento

AO

Altura significativa de la ola

CONVENCIONES



Tiempo lluvioso

Probabilidad de lluvias moderadas a fuertes, en algunos casos con posibilidad de tormentas eléctricas y rachas de viento.



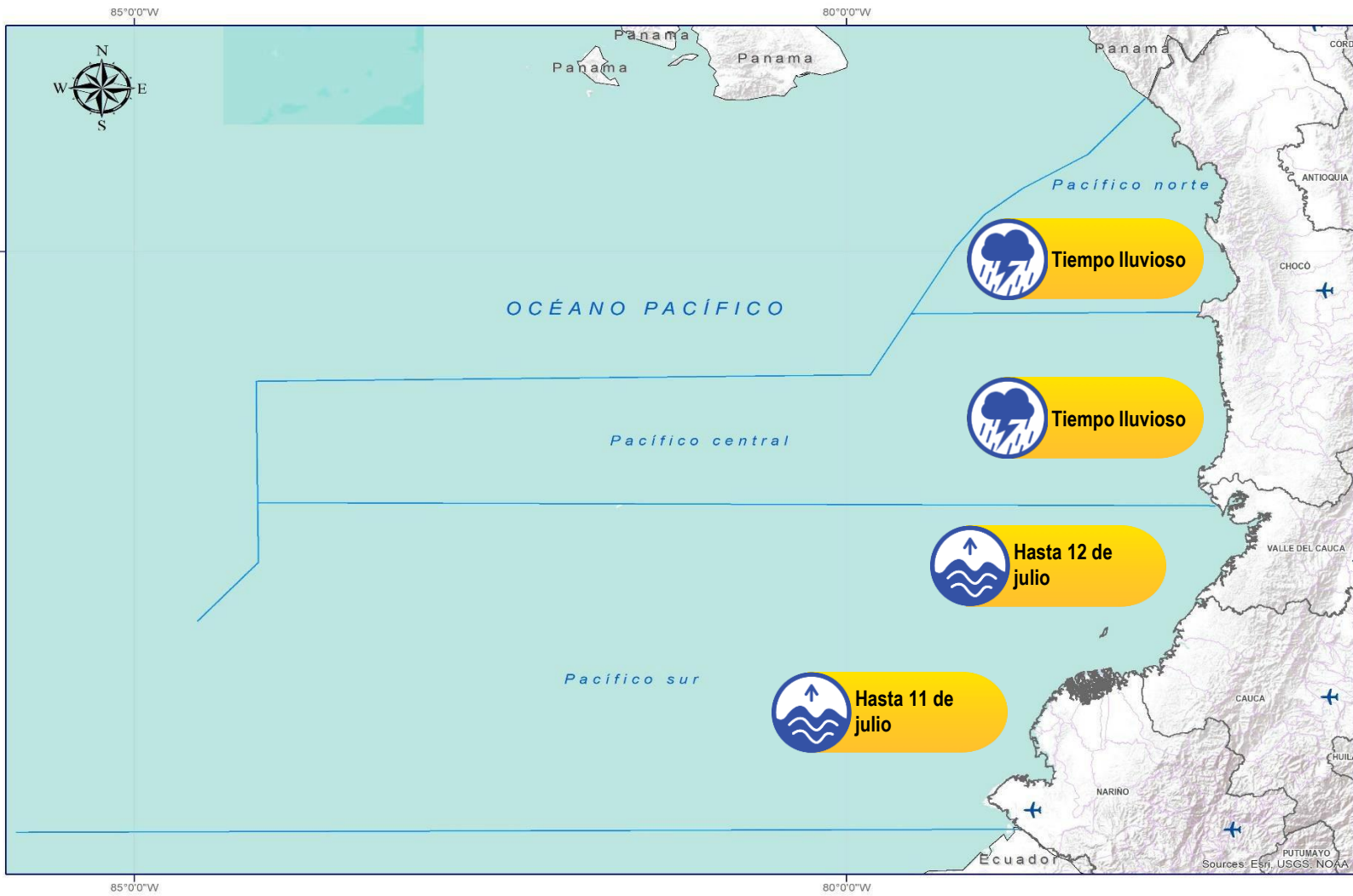
Pleamar

La marea alcanzará su máximo nivel en el intervalo de tiempo establecido.



Viento y oleaje

Velocidad del viento y altura del oleaje con valores por encima de lo normal para la época.



CONVENCIONES

SUGERENCIAS O RECOMENDACIONES



A las embarcaciones de poco calado, consultar con las Capitanías de puerto antes de zarpar en zonas de inminente tempestad. A los bañistas y habitantes costeros, estar atentos a la evolución de las condiciones meteorológicas y a los avisos de las autoridades locales.



Se sugiere a los habitantes costeros estar atentos a la evolución del fenómeno.



A los bañistas y habitantes costeros, estar atentos a la evolución del fenómeno y a las indicaciones de las autoridades locales. A las embarcaciones de poco calado, consultar con las Capitanías de puerto antes de zarpar.

* La altura significativa de la ola, representa la media del tercio más alto de las olas, por lo cual la altura máxima posible puede ser incluso superior al doble de este valor



CONVENCIONES

SUGERENCIAS O RECOMENDACIONES



Tiempo lluvioso

Probabilidad de lluvias moderadas a fuertes, en algunos casos con posibilidad de tormentas eléctricas y rachas de viento.

A las embarcaciones de poco calado, consultar con las Capitanías de puerto antes de zarpar en zonas de inminente tempestad.

A los bañistas y habitantes costeros, estar atentos a la evolución de las condiciones meteorológicas y a los avisos de las autoridades locales.



Pleamar

La marea alcanzará su máximo nivel en el intervalo de tiempo establecido.

Se sugiere a los habitantes costeros estar atentos a la evolución del fenómeno.



Viento y oleaje

Velocidad del viento y altura del oleaje con valores por encima de lo normal para la época.

A los bañistas y habitantes costeros, estar atentos a la evolución del fenómeno y a las indicaciones de las autoridades locales.

A las embarcaciones de poco calado, consultar con las Capitanías de puerto antes de zarpar.

INFORME TÉCNICO DIARIO

EQUIPO DE TRABAJO IDEAM
Yolanda GONZÁLEZ H. - Directora General
Daniel USECHE S. - Jefe Oficina del Servicio de Pronóstico y Alertas

OFICINA DEL SERVICIO DE PRONÓSTICO Y ALERTAS

Elaboraron:

Dannys Ortiz y Juan Barrios (Meteorología).

Josué Daza (Hidrología).

Felipe Espejo (Deslizamientos de Tierra).

Gloria Arango (Incendios de la Cobertura Vegetal).

Mauricio Torres (Datos).

Sergio Ruiz Castro (Coordinación Alertas Hidrometeorológicas y Ambientales).

<http://www.ideam.gov.co>

Correos electrónicos: servicio@ideam.gov.co, alertas@ideam.gov.co

Calle 25D N° 96B - 70, piso 3. Bogotá, D.C.

Teléfono: 3075625 ext. 1334 -1336.

VISITA NUESTRAS REDES SOCIALES



[ideam.instituto](https://www.facebook.com/ideam.instituto)



[InstitutoIDEAM](https://www.youtube.com/InstitutoIDEAM)



[@IDEAMColombia](https://twitter.com/IDEAMColombia)



[ideamcolombia](https://www.instagram.com/ideamcolombia)

