

# INFORME TÉCNICO DIARIO

IDEAM comunica al Sistema Nacional para la Gestión del Riesgo de Desastres (SNGRD) y al Sistema Nacional Ambiental (SINA).

Bogotá D. C., 29 de enero de 2021.  
Hora de actualización 12:45 HLC

Boletín No.

029



## CONTENIDO

[Lo más destacado](#)

[Precipitación](#)

[Temperaturas](#)

[Alerta por descensos significativos de las temperaturas mínimas del aire](#)

[Condiciones Hidrometeorológicas actuales](#)

[Pronóstico de precipitación de las próximas 24 horas](#)

[Pronóstico condiciones meteorológicas adicionales](#)

[Alertas Hidrológicas](#)

[Seguimiento y Pronóstico de las Amenazas por Deslizamientos](#)

[Seguimiento y Pronóstico de las Amenazas por Incendios](#)

[Alertas Meteomarinas vigentes Mar Caribe Colombiano](#)

[Alertas Meteomarinas vigentes Océano Pacífico Nacional](#)

[Alertas Meteomarinas por Ciclón Tropical Mar Caribe Colombiano](#)



Alerta  
**ROJA**

**PARA TOMAR ACCIÓN** Advierte a los sistemas de prevención y atención de desastres sobre la amenaza que puede ocasionar un fenómeno con efectos adversos sobre la población, el cual requiere la atención inmediata por parte de la población y de los cuerpos de atención y socorro. Se emite una alerta sólo cuando la identificación de un evento extraordinario indique la probabilidad de amenaza inminente y cuando la gravedad del fenómeno implique la movilización de personas y equipos, interrumpiendo el normal desarrollo de sus actividades cotidianas.



Alerta  
**NARANJA**

**PARA PREPARARSE** Indica la presencia de un fenómeno. No implica amenaza inmediata y como tanto es catalogado como un mensaje para informarse y prepararse. El aviso implica vigilancia continua ya que las condiciones son propicias para el desarrollo de un fenómeno, sin que se requiera permanecer alerta.



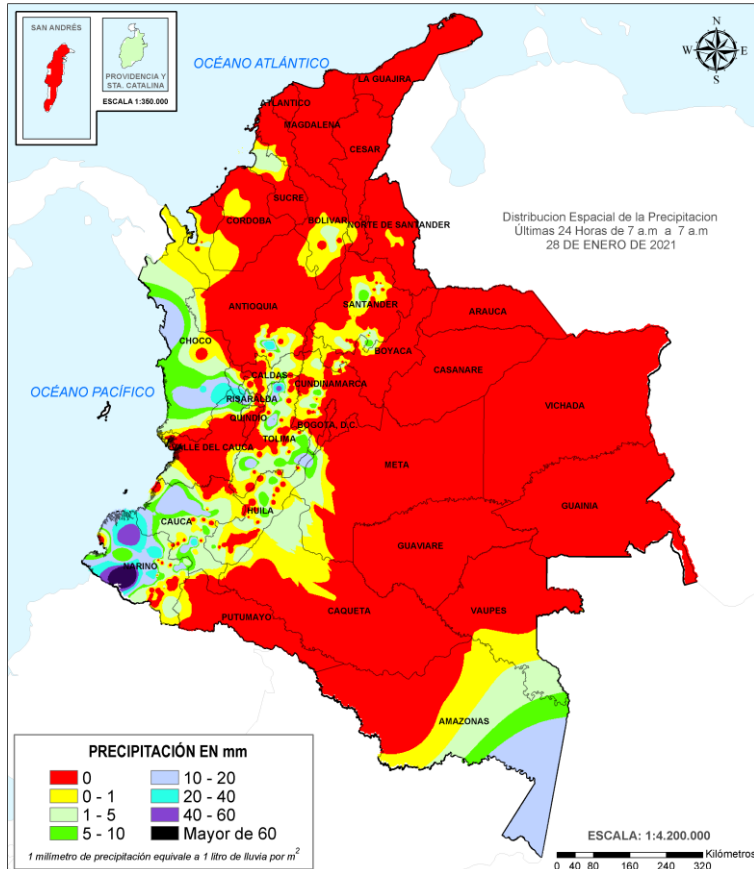
Alerta  
**AMARILLA**

**PARA INFORMARSE** Es un mensaje oficial por el cual se difunde información. Por lo regular se refiere a eventos observados, registrados o registrados y puede contener algunos elementos de pronóstico a manera de orientación. Por sus características pretéritas y futuras difiere del aviso y de la alerta, y por lo general no está encaminado a alertar sino a informar.

**CONDICIONES NORMALES** La información que se suministra se encuentra dentro de los rangos normales.

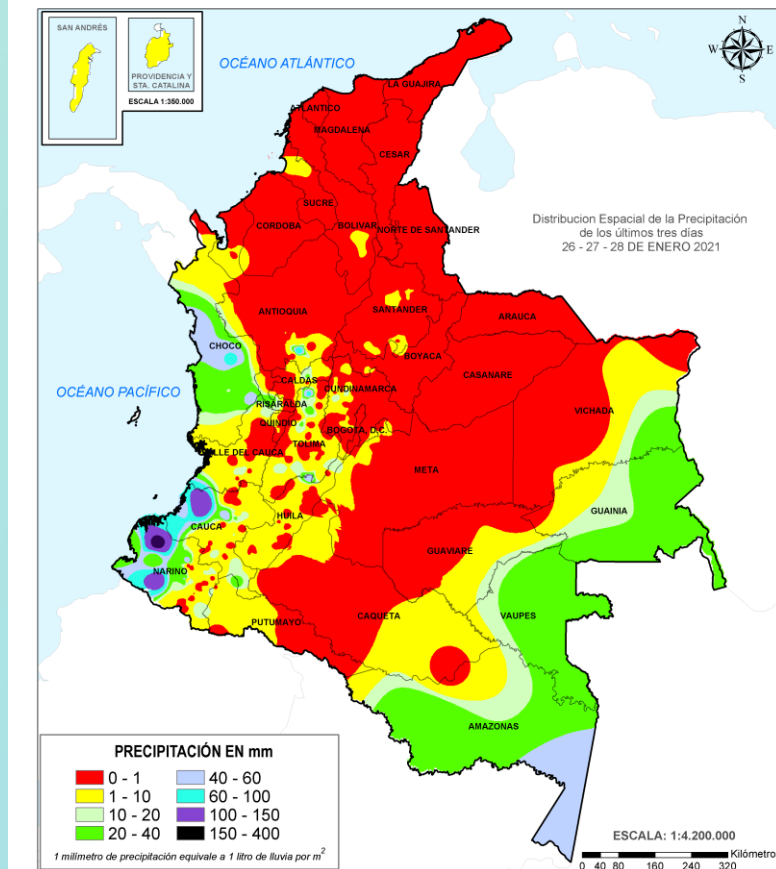
Alertas vigentes hasta: 29 de enero de 2021 - 12:00 HLC.

## Mapas de precipitación



Precipitación diaria desde las 7:00 HLC del jueves 28 de enero hasta las 7:00 HLC del viernes, 29 de enero de 2021.

Fuente: IDEAM.



Precipitación últimas 72 horas desde las 7:00 HLC del martes 26 de enero hasta las 7:00 HLC del viernes, 29 de enero de 2021.

Fuente: IDEAM.

## Lluvias registradas en las últimas 24 horas

Durante las últimas 24 horas se presentó un ligero incremento en las lluvias, las cuales se presentaron especialmente sobre la región Pacífica, en el oriente de la Amazonia y sitios puntuales del centro y sur de la Región Andina. El mayor registro de lluvia en 24 horas se presentó en el municipio de **Barbacoas (Nariño), con 90,0 mm.**



Alerta  
ROJA

- Por alta probabilidad de incendios de la cobertura vegetal en municipios de los departamentos de Antioquia, Arauca, Bolívar, Boyacá, Casanare, Cesar, Chocó, Cundinamarca, La Guajira, Norte de Santander y Cesar.
- Por alta probabilidad de deslizamientos de tierra en Magüi-Nariño.
- Descenso significativo de temperaturas mínimas en los departamentos de Cundinamarca, Boyacá y Santander.
- Por oleaje y viento en el centro del mar Caribe.
- Descensos de las temperaturas mínimas en Boyacá, Cundinamarca y Santander.



Alerta  
NARANJA

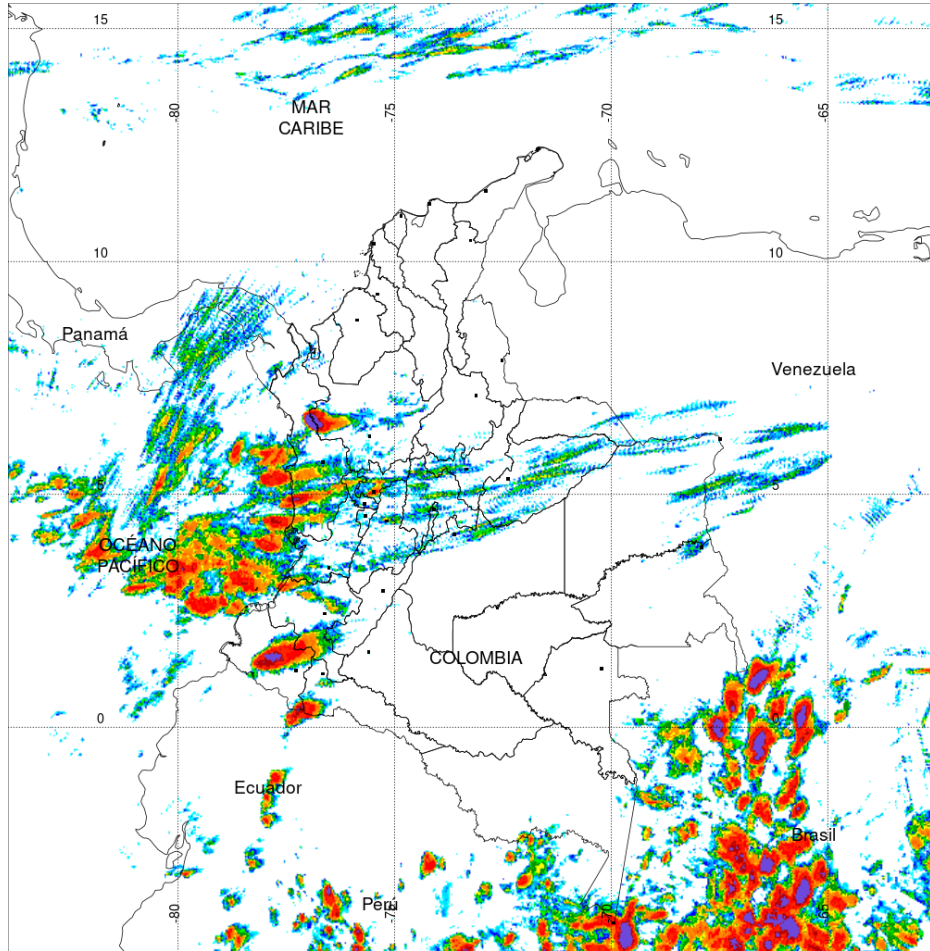
- Por moderada probabilidad de ocurrencia de deslizamientos de tierra, en municipios de los departamentos de Antioquia, Caquetá, Caldas, Cauca, Chocó, Nariño, Putumayo y Valle del Cauca.
- Por moderada probabilidad de incendios de la cobertura vegetal en algunos municipios Antioquia, Arauca, LA Guajira, Atlántico, Bolívar, Boyacá, Casanare, Cundinamarca, Córdoba, Norte de Santander, Santander, Tolima y Sucre.
- Por oleaje y viento en el occidente del mar Caribe.
- Descenso moderado de temperaturas mínimas en Norte de Santander.
- Por moderada probabilidad de incrementos súbitos en la cuenca baja del Río Patía. Probabilidad de crecientes súbitas en las cuencas de los ríos directas al Pacífico en el Cauca y cuencas de los Ríos Iscuandé y Tapaje.

**Alertas amarillas** e información más detallada para cada una de las categorías de alerta, remítase a la temática particular del informe.

- Un milímetro de lluvia (1 mm) equivale a un litro (1 L) de lluvia que ha caído en un metro cuadrado (1 m<sup>2</sup>).  
La lluvia acumulada es la suma de los milímetros de agua lluvia que se han registrado en un lapso de tiempo.



### Estimación Satelital (24 Horas)



**PRECIPITACIÓN TOTAL ACUMULADA POR ESTIMACIÓN SATELITAL (GOES-16)**

**JAN 28 DE 2021 (7:00) - JAN 29 DE 2021 (7:00)**

Elaborado por: Oficina del Servicio de Pronósticos y Alertas.

0 0,1 1 2 4 6 8 10 15 20 30 40 60 80 >100

0 0,1 1 2 4 6 8 10 15 20 30 40 60 80 >100

Precipitación Acumulada (mm)

(Producto en evaluación. No son valores oficiales de precipitación)



Fuente:  
Imágenes GOES-16  
(143/144 imágenes)



### Precipitaciones

A continuación, los municipios donde se registraron precipitaciones iguales o superiores a 5.0 mm en las últimas 24 horas

**Aclaración:** aunque los volúmenes de lluvia registrados en un municipio se relacionan con la ubicación de las estaciones de monitoreo del IDEAM, en ocasiones, dichas estaciones pueden estar distantes de los lugares en donde se concentra la mayor población o alejados de los centros municipales.

#### DEPARTAMENTO

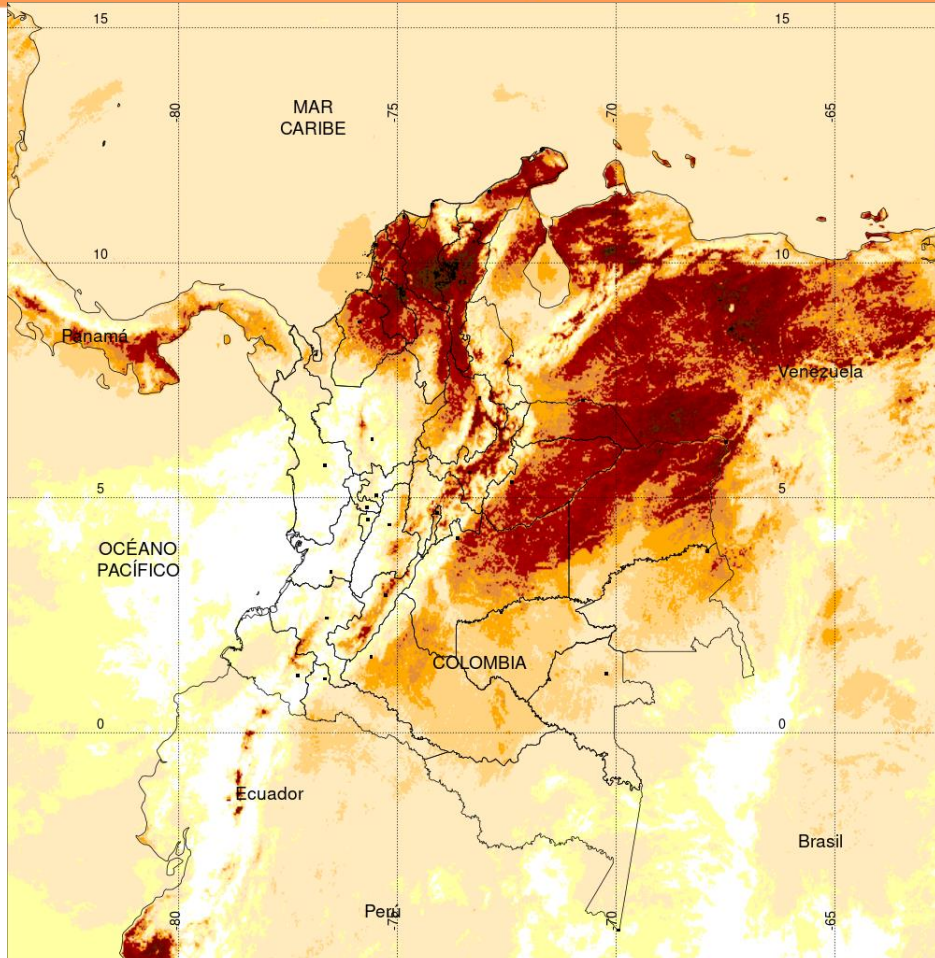
#### MUNICIPIO

AMAZONAS	Apto, Leticia (19,4),
ANTIOQUIA	La Unión (35,5),
CALDAS	Marquetalía (8,5),
CAUCA	La Vega (25,2), Cajibío (20), Cajibío (17,6), López de Micay (17), Bolívar (15,4), Sotara (10), Bolívar (7,8),
CHOCO	San José Del Palmar (28,4), Condoto (23), Bahía Solano (14), Istmina (7), Medio San Juan (6),
CUNDINAMARCA	La Vega (10), La Mesa (9),
HUILA	Colombia (19,6), Palermo (10), Villavieja (8), Hobo (6), San Agustín (6),
NARIÑO	Barbacoas (90), Maguí (50), Policarpa (38), Samaniego (37,8), Samaniego (25,7), Mosquera (19), San Bernardo (19), Arboleda (15), Santacruz (12), La Llanada (11,2), Sandona (9), Colon (5), Maguí (5),
RISARALDA	La Virginia (30), Apto, Pereira (13,4),
SANTANDER	San Vicente de Chucurí (7), Gambita (5,8), Suaita (5,2),
SUCRE	Chalan (5),
TOLIMA	Villahermosa (43), Ibagué (Centro de la ciudad) (21), Rioblanco (15,6), Murillo (14), Cunday (10), Prado (10), Ibagué (Cruz Roja nor-oriente de la ciudad) (9,1), Natagaima (6,1), Alpujarra (5),
VALLE DEL CAUCA	Cartago (7),

**NO SE REGISTRARON VALORES SUPERIORES A LOS HISTÓRICOS DE PRECIPITACIÓN MÁXIMA ABSOLUTA EN 24 HORAS**

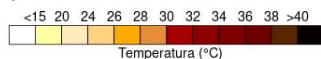


## Estimación Satelital (24 Horas)



**TEMPERATURA SUPERFICIAL MÁXIMA POR ESTIMACIÓN SATELITAL (GOES-16)**  
( 2021-01-28 09:00:00 a 2021-01-28 18:30:00 )

Elaborado por: Oficina del Servicio de Pronósticos y Alertas.



(Producto en evaluación. No son valores oficiales de temperatura)



### Temperaturas Máximas

A continuación, los municipios donde se registraron temperaturas iguales o superiores a 36.0 °C en las últimas 24 horas

**Aclaración:** aunque los valores registrados en un municipio se relacionan con la ubicación de las estaciones de monitoreo del IDEAM, en ocasiones, dichas estaciones pueden estar distantes de los lugares en donde se concentra la mayor población o alejados de los centros municipales.

DEPARTAMENTO	MUNICIPIO
BOLIVAR	Zambrano (36,4), El Carmen De Bolívar (36,2),
CESAR	Bosconia (38), Pailitas (36,4),
CORDOBA	Ciénaga De Oro (36,3), Planeta Rica (36,2),
CUNDINAMARCA	Jerusalen (36,8),
LA GUAJIRA	Manaure (36,8),
SUCRE	Corozal (36),

### Temperaturas Mínimas

A continuación se relacionan los municipios donde en las últimas 24 horas se registraron temperaturas menores o iguales a 5.0°C.

DEPARTAMENTOS	MUNICIPIO
BOYACÁ	Sogamoso (0,0), Cerinza (2,8), Toca (4,0), Chita (3,8), Duitama (4,2)
CUNDINAMARCA	Tenjo (0,6), Bogotá (4,0), Mosquera (2,0), Sopó (4,8), Subachoque (3,0),
SANTANDER	Tona (-4,2)

La estimación satelital de la temperatura superficial máxima en 24 horas utiliza datos de los satélites ambientales geoestacionarios operacionales (GOES) de NOAA para estimar al temperatura de la superficie del país, en donde los datos de los medidores o radares no están disponibles o no son confiables.

# Altos valores de radiación ultravioleta

(Diciembre de 2020 a Marzo de 2021)



Fuente: <https://www.facebook.com/SunlightMedia/photos/a.418646038151549/2055342184481918/?type=1&theater>

Debido a los bajos valores de ozono que se presentarán durante los primeros meses del 2021, hasta el mes de marzo, sumado a la poca nubosidad que se espera para esta época, especialmente en horas de las mañanas y de las tardes, a pesar de estar bajo condiciones del fenómeno de La Niña, se incrementarán los valores de la radiación ultravioleta (UV) en la superficie del país, presentándose hacia el mediodía, valores del índice ultravioleta (IUV) superiores a 11, los cuales están categorizados como extremadamente altos. Los valores altos y peligrosos de radiación ultravioleta se presentarán en todo el territorio nacional. Vale la pena destacar que los máximos niveles se sentirán en las zonas montañosas, particularmente en Antioquia, los Santanderes, Tolima, Caldas, Risaralda, Quindío, Boyacá, Cundinamarca, Huila, Cauca y Nariño. Tenga en cuenta que la sobreexposición a los rayos ultravioleta representa implicaciones nocivas en la salud como envejecimiento prematuro, manchas en la piel, daños oculares, afectación del sistema inmunológico, e incluso, se corre el riesgo de sufrir de cáncer de piel.



## Alerta por descensos significativos de las temperaturas mínimas del aire



Se emite esta alerta por la probabilidad de descensos de la temperatura del aire en horas de la madrugada para zonas de altiplano (entre los 2,500 y los 2,900 msnm) de los siguientes municipios:

### REGIÓN ANDINA

#### SITIOS PARA LOS CUALES SE GENERA LA ALERTA



#### ALTIPLANO CUNDIBOYACENSE

**BOGOTÁ:** Área Rural y Urbana.

**BOYACÁ:** Tunja, Aquitania, Arcabuco, Belén, Betéitiva, Busbanzá, Caldas, Cerinza, Chiquinquirá, Chivatá, Ciénega, Cómbita, Corrales, Cucaita, Cuítiva, Chíquiza, Duitama, Firavitoba, Floresta, Gámeza, Iza, Villa de Leyva, Mongua, Monguquí, Motavita, Nobsa, Oicatá, Paipa, Paz de Río, Pesca, Ráquira, Saboyá, Samacá, San Miguel de Sema, Santa Rosa de Viterbo, Siachoque, Socha, Sogamoso, Sora, Sotaquirá, Soracá, Tasco, Tibasosa, Toca, Tópaga, Tota, Tuta, Tutazá, Ventaquemada y Viracachá.

**CUNDINAMARCA:** Bojacá, Cajicá, Chía, Chipaque, Choachí, Chocontá, Cogua, Cota, Cucunubá, El Rosal, Facatativá, Funza, Fúquene, Gachancipá, Guachetá, Guasca, Guatavita, La Calera, Lenguzaque, Madrid, Mosquera, Nemocón, Sesquillé, Sibaté, Simijaca, Soacha, Sopó, Subachoque, Suesca, Susa, Sutatausa, Tabio, Tausa, Tenjo, Tocancipá, Ubaque, Ubaté, Villapinzón, Zipacón y Zipaquirá.

#### SANTANDER

**SANTANDER:** Bolívar, El Peñón, Jesús María, Sucre y Vélez.



**NORTE DE SANTANDER:** Cácuta, Mutiscua, Pamplona y Silos.



#### ANTIOQUIA

**ANTIOQUIA:** Angostura, Belmira, Entreríos, San Andrés, San José de La Montaña, San Pedro, Santa Rosa de Osos y Yarumal.

Debido a que este fenómeno es local y está sujeto a cambios en variables tales como la nubosidad, la humedad y temperatura del aire y la intensidad y dirección del viento, el IDEAM monitorea permanentemente las condiciones atmosféricas y en caso de ser necesario emitirá nuevos comunicados. Por esto, se sugiere a los agricultores, ganaderos y floricultores estar atentos a los boletines y comunicados emitidos por la entidad.

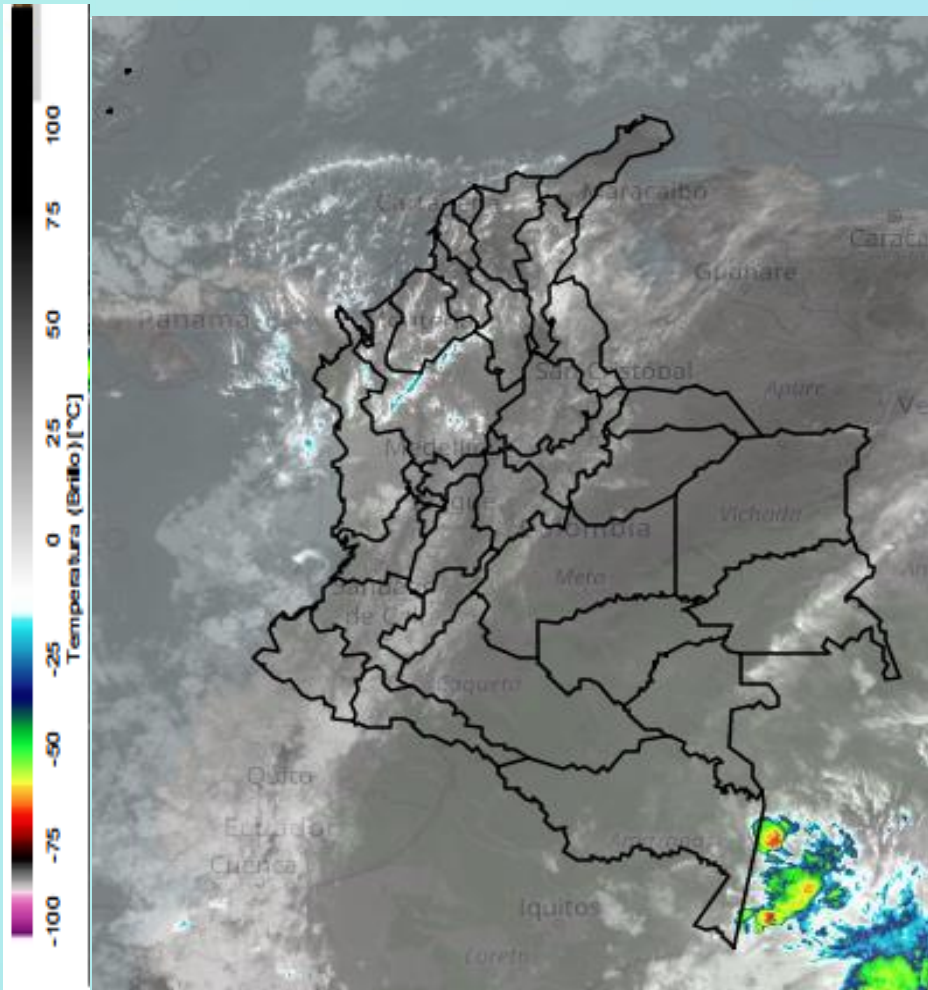


Imagen GOES East Canal Infrarrojo, 29 de enero de 2021.  
Hora 12:30 HLC. Fuente: IDEAM-GOES 16

Predomino de tiempo seco y escasa nubosidad durante la mañana en gran parte del territorio nacional. Sin embargo, lluvias dispersas de carácter ligero a moderado se presentaron en zonas puntuales del Caribe, sectores de Amazonas, Huila, piedemontes de Arauca y Cansare.

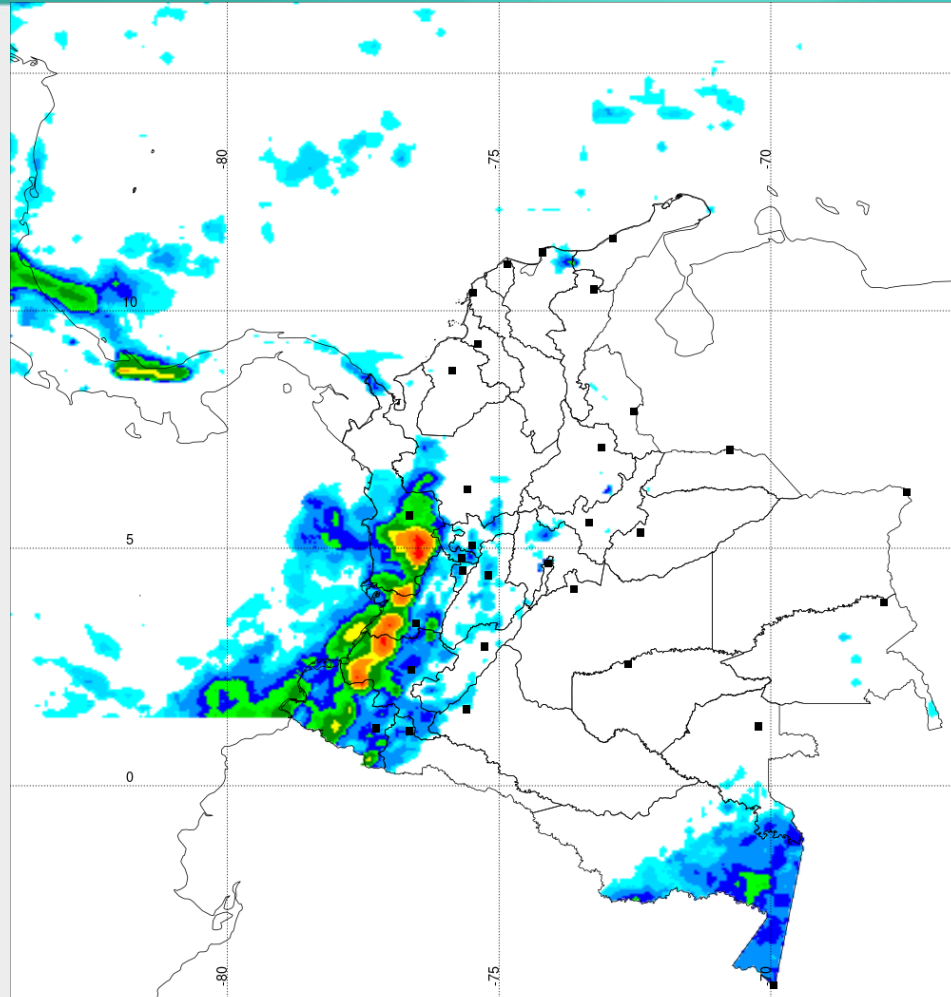


Descargas eléctricas en las última hora.  
Fuente: Keraunos S.A.S.

- La imagen del canal infrarrojo (10.3  $\mu\text{m}$ ) permite identificar nubes en cualquier período temporal a partir de la temperatura de brillo de la nube (ver escala de colores). De esta forma, se puede identificar, clasificar y caracterizar la nubosidad en una zona determinada.
- La imagen de las descargas eléctricas muestra los rayos nube-tierra que se han descargado en una zona en las últimas 4 horas (ver escala de colores)



## Pronóstico de precipitación para las próximas veinticuatro (24) horas



**PRONOSTICO DE PRECIPITACION PARA EL DIA 29 DE JAN**  
Oficina del Servicio de Pronosticos y Alertas. Meteorologo(s) FONSECA



### Condiciones para destacar en las próximas 24 horas

El pronóstico indica tiempo seco en las regiones Caribe, centro-norte de la Andina, Orinoquía, y gran parte de la Amazonía; mientras que para el Pacífico y sectores de montaña del sur de la región Andina son probables precipitaciones de variada intensidad.

Las lluvias más importantes se esperan en sectores de Chocó, Valle del Cauca, Cauca, Nariño, piedemonte de Putumayo y Amazonas.



Para mayor información sobre el estado del tiempo, alertas y pronósticos, consulte la aplicación móvil MI PRONÓSTICO

- La resolución espacial del mapa de pronóstico es de 6.5 km aproximadamente. Por lo tanto, fenómenos meteorológicos inferiores a esta escala no están considerados en esta predicción.
- La escala de colores está asociada a un rango de precipitación en el intervalo de tiempo indicado, lo que implica que el pronóstico no es determinista (un valor exacto en una zona) sino corresponde a un pronóstico cuantitativo (un rango de valores en una zona).

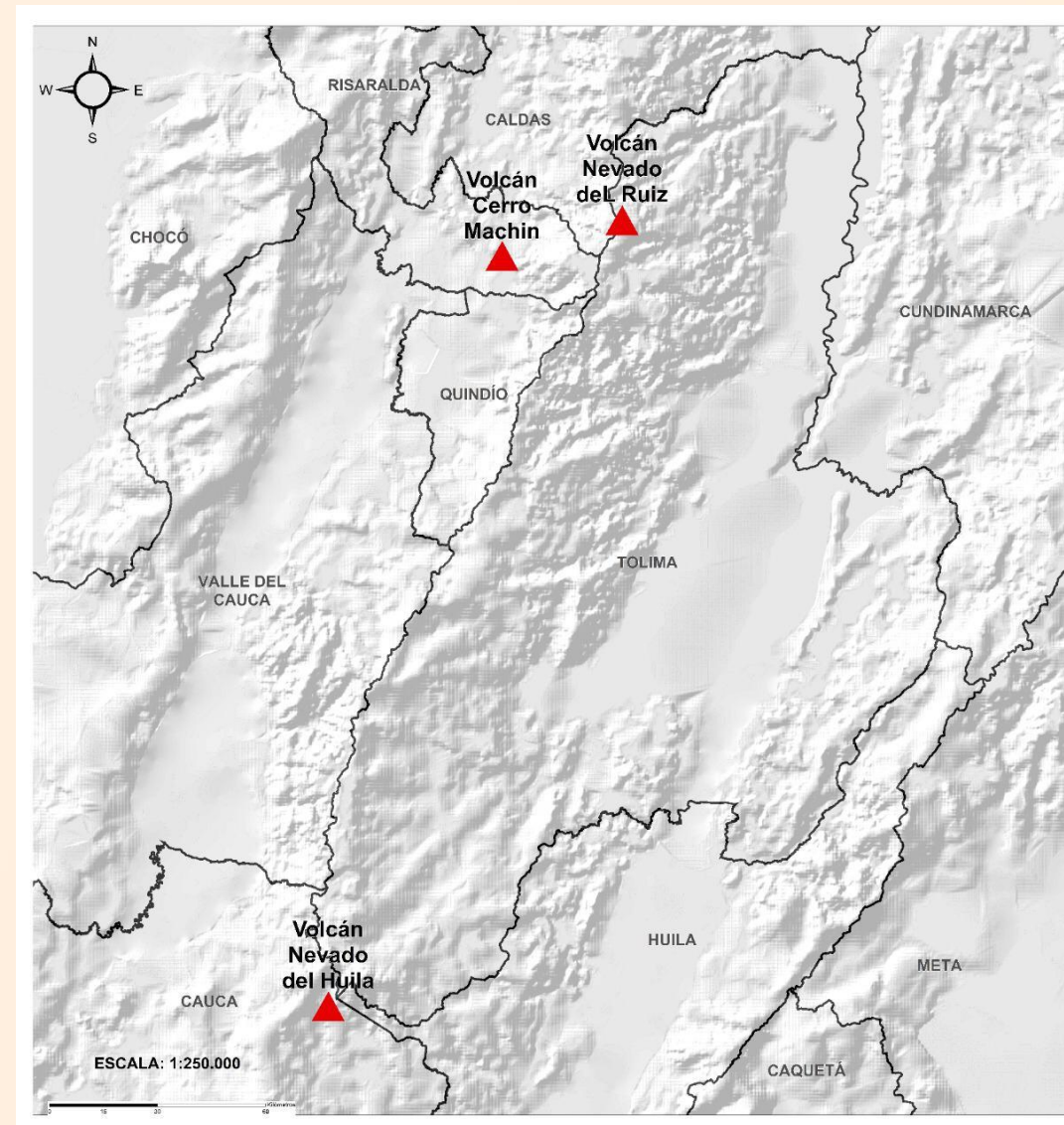




## Pronóstico zonas volcánicas

## Mapa de zonas volcánicas

ÁREA DEL VOLCÁN NEVADO DEL RUIZ			
Mañana: Cielo ligeramente nublado - Tiempo seco			
Tarde: Cielo parcialmente nublado - Tiempo seco			
Noche: Cielo parcialmente nublado - Tiempo seco			
Madrugada: Cielo parcialmente nublado - Tiempo seco			
EI SERVICIO GEOLÓGICO COLOMBIANO reporta en nivel AMARILLO (III): CAMBIOS EN EL COMPORTAMIENTO DE LA ACTIVIDAD VOLCÁNICA. Lat: 4.89 Lon: -75.32			
ELEVACIÓN (pies)	DIRECCIÓN	VELOCIDAD	
		VELOCIDAD (Nudos)	VELOCIDAD (Km/h)
10.000	ESTE-SURESTE	0 - 5	0 - 9
18.000	ESTE-SURESTE	0 - 5	0 - 9
24.000	OESTE	35 - 40	64 - 74
30.000	OESTE	Mayor a 40	Mayor a 74
ÁREA DEL VOLCÁN NEVADO DEL HUILA			
Mañana: Cielo parcialmente nublado - Tiempo seco			
Tarde: Cielo parcialmente nublado - Lloviznas			
Noche: Cielo parcialmente nublado - Tiempo seco			
Madrugada: Cielo parcialmente nublado - Tiempo seco			
EI SERVICIO GEOLÓGICO COLOMBIANO reporta en nivel AMARILLO (III): CAMBIOS EN EL COMPORTAMIENTO DE LA ACTIVIDAD VOLCÁNICA. Lat:2.92 Lon:-76.05			
ELEVACIÓN (pies)	DIRECCIÓN	VELOCIDAD	
		VELOCIDAD (Nudos)	VELOCIDAD (Km/h)
10.000	ESTE-SURESTE	0 - 5	0 - 9
18.000	NORTE	0 - 5	0 - 9
24.000	OESTE	35 - 40	64 - 74
30.000	OESTE	35 - 40	64 - 74
ÁREA DEL VOLCÁN CERRO MACHÍN			
Mañana: Cielo parcialmente nublado - Tiempo seco			
Tarde: Cielo parcialmente nublado - Tiempo seco			
Noche: Cielo parcialmente nublado - Tiempo seco			
Madrugada: Cielo parcialmente nublado - Tiempo seco			
EI SERVICIO GEOLÓGICO COLOMBIANO reporta en nivel AMARILLO (III): CAMBIOS EN EL COMPORTAMIENTO DE LA ACTIVIDAD VOLCÁNICA. Lat:4.80 Lon:-75.62			
ELEVACIÓN (pies)	DIRECCIÓN	VELOCIDAD	
		VELOCIDAD (Nudos)	VELOCIDAD (Km/h)
10.000	SURESTE	0 - 5	0 - 9
18.000	SUR	0 - 5	0 - 9
24.000	OESTE	35 - 40	64 - 74
30.000	OESTE	Mayor a 40	Mayor a 74





## Pronóstico zonas volcánicas

### ÁREA DEL VOLCÁN GALERAS

Mañana: Cielo parcialmente nublado - Lloviznas

Tarde: Cielo parcialmente nublado - Lluvias

Noche: Cielo parcialmente nublado - Tiempo seco

Madrugada: Cielo parcialmente nublado - Tiempo seco

EL SERVICIO GEOLÓGICO COLOMBIANO reporta en nivel AMARILLO (III): CAMBIOS EN EL COMPORTAMIENTO DE LA ACTIVIDAD VOLCÁNICA. Lat: 1.55 Lon: -77.37

ELEVACIÓN (pies)	DIRECCIÓN	VELOCIDAD	
		VELOCIDAD (Nudos)	VELOCIDAD (Km/h)
10.000	SURESTE	0 - 5	0 - 9
18.000	NORTE	0 - 5	0 - 9
24.000	OESTE	35 - 40	64 - 74
30.000	OESTE	30 - 35	55 - 64

### ÁREA DEL COMPLEJO VOLCÁNICO CHILES-CERRO NEGRO DE MAYASQUER

Mañana: Cielo parcialmente nublado - Lloviznas

Tarde: Cielo parcialmente nublado - Lluvias

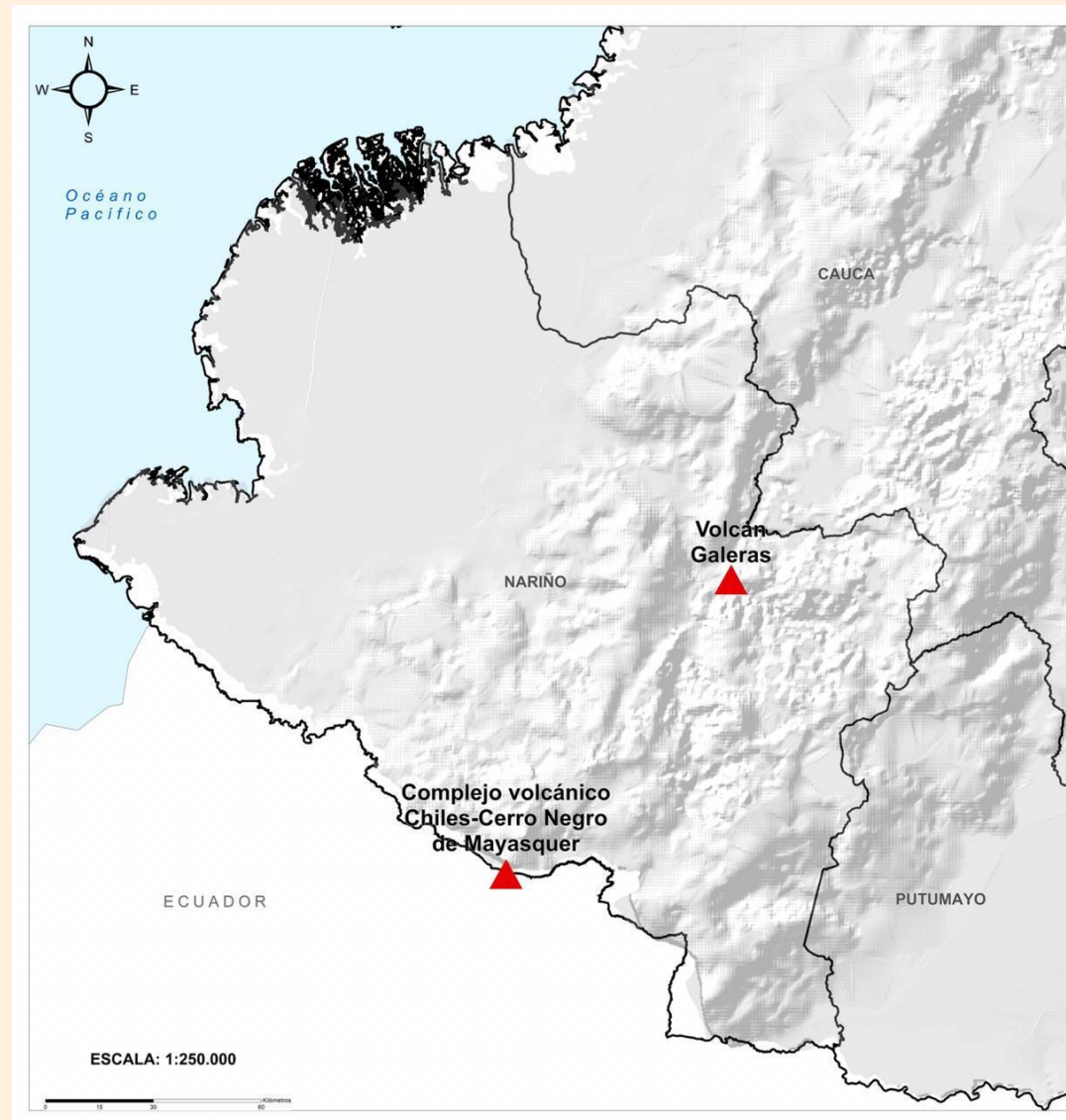
Noche: Cielo parcialmente nublado - Tiempo seco

Madrugada: Cielo parcialmente nublado - Tiempo seco

EL SERVICIO GEOLÓGICO COLOMBIANO reporta en nivel AMARILLO (III): CAMBIOS EN EL COMPORTAMIENTO DE LA ACTIVIDAD VOLCÁNICA. Lat: 0.81 -Lon:77.93 Lat: 0.76 Lon:-77.95

ELEVACIÓN (pies)	DIRECCIÓN	VELOCIDAD	
		VELOCIDAD (Nudos)	VELOCIDAD (Km/h)
10.000	ESTE	0 - 5	0 - 9
18.000	ESTE-NORESTE	0 - 5	0 - 9
24.000	OESTE	35 - 40	64 - 74

## Mapa de zonas volcánicas





# Estado de los Embalses

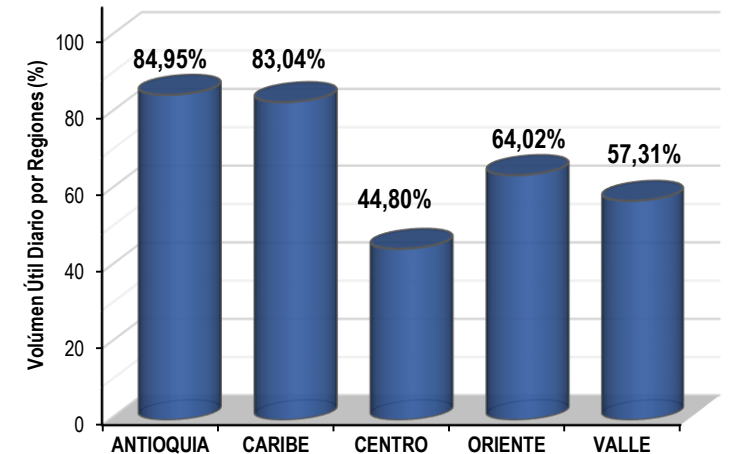
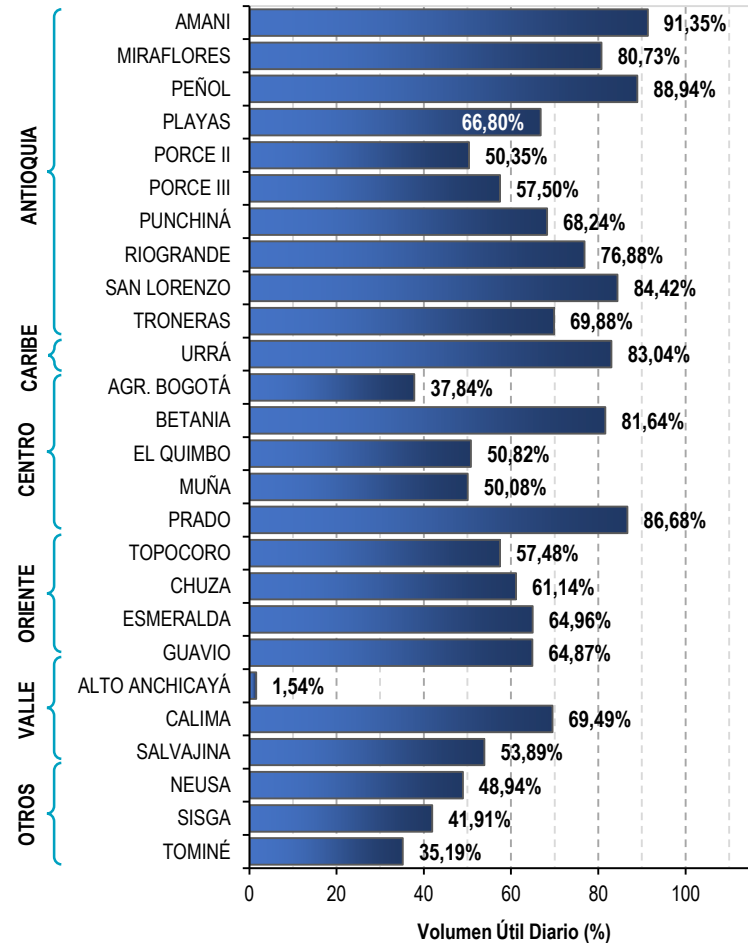


A continuación se relaciona el volumen útil diario de los principales embalses del país (expresado en porcentaje), de acuerdo con la información reportada por XM S.A. E.S.P en la siguiente dirección electrónica: <http://ido.xm.com.co/ido/SitePages/hidrologia.aspx?q=reservas>



## VOLUMEN ÚTIL DIARIO EN LOS PRINCIPALES EMBALSES DEL PAÍS

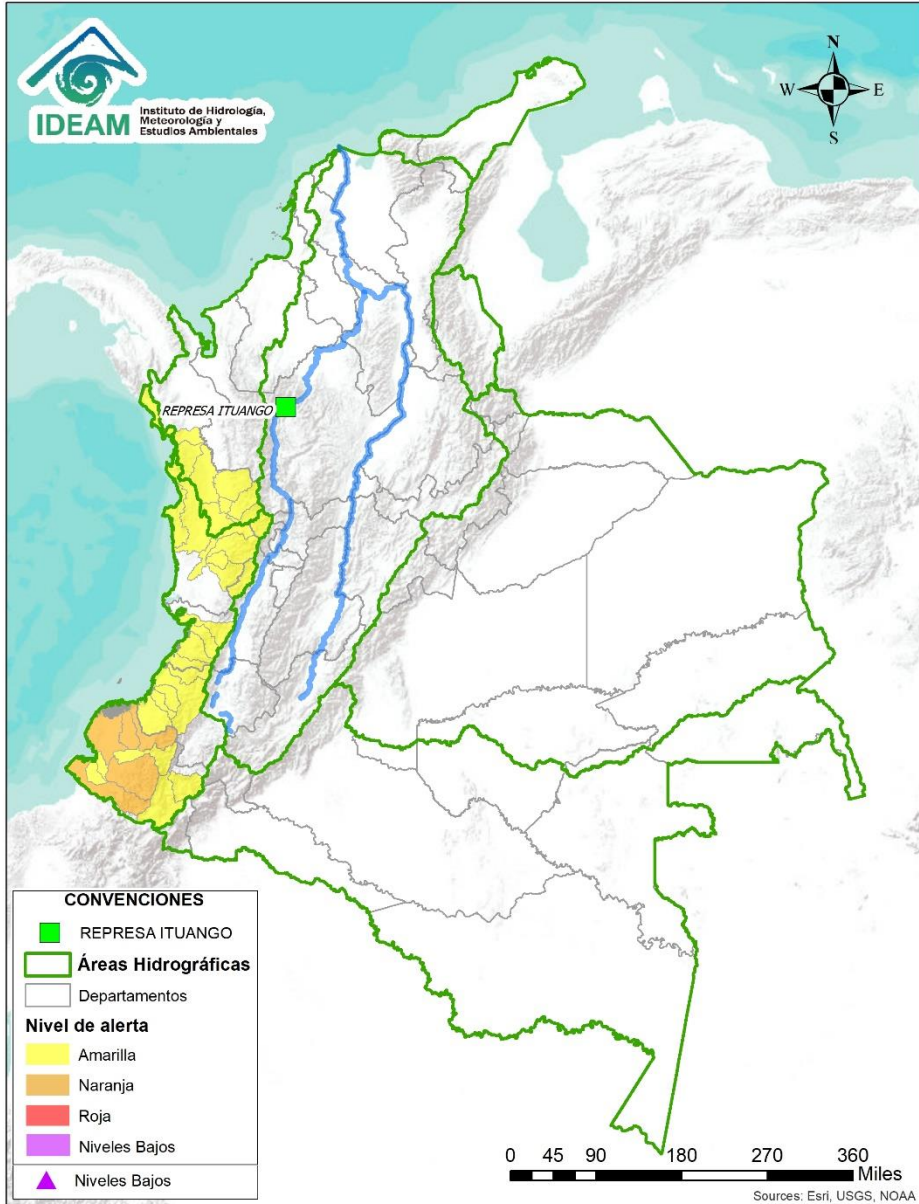
Jueves, 28 de enero de 2021



Infografía: Fuente:



# Alertas Hidrológicas



Caño Cristales el río de los cinco colores, paraíso tropical! (Sierra de La Macarena – Meta, Colombia). – Autor: Mcleods, 19 de Febrero de 2018  
Fuente: [https://upload.wikimedia.org/wikipedia/commons/3/3e/Flashpacker\\_Connect\\_-\\_Cano\\_Cristales\\_.webp](https://upload.wikimedia.org/wikipedia/commons/3/3e/Flashpacker_Connect_-_Cano_Cristales_.webp)

**FEWS COLOMBIA**  
SISTEMA DE PRONÓSTICOS HIDROLÓGICOS Y ALERTAS TEMPRANAS

Consulte aquí el estado de los niveles en los ríos del país:  
<http://fews.ideam.gov.co/colombia/MapaEstacionesColombiaEstado.html>



**Nota 1:** Las alertas hidrológicas pueden ser corregidas y/o actualizadas en el futuro. No representa una certificación oficial del IDEAM.  
**Nota 2:** Es probable que los eventos hidrológicos reportados en las alertas emitidas no se estén presentando sobre los ríos principales sino sobre sus afluentes.  
**Nota 3:** El IDEAM le recomienda a la población ribereña estar muy atentos al comportamiento de los niveles de los ríos y atender las recomendaciones que la Unidad Nacional de Gestión del Riesgo de Desastres (UNGRD) emita para la implementación de medidas de contingencia ante posibles afectaciones por desbordamientos e inundaciones.



LLUVIAS



NIVELES BAJOS



NIVELES ALTOS



CRECIENTE SÚBITA



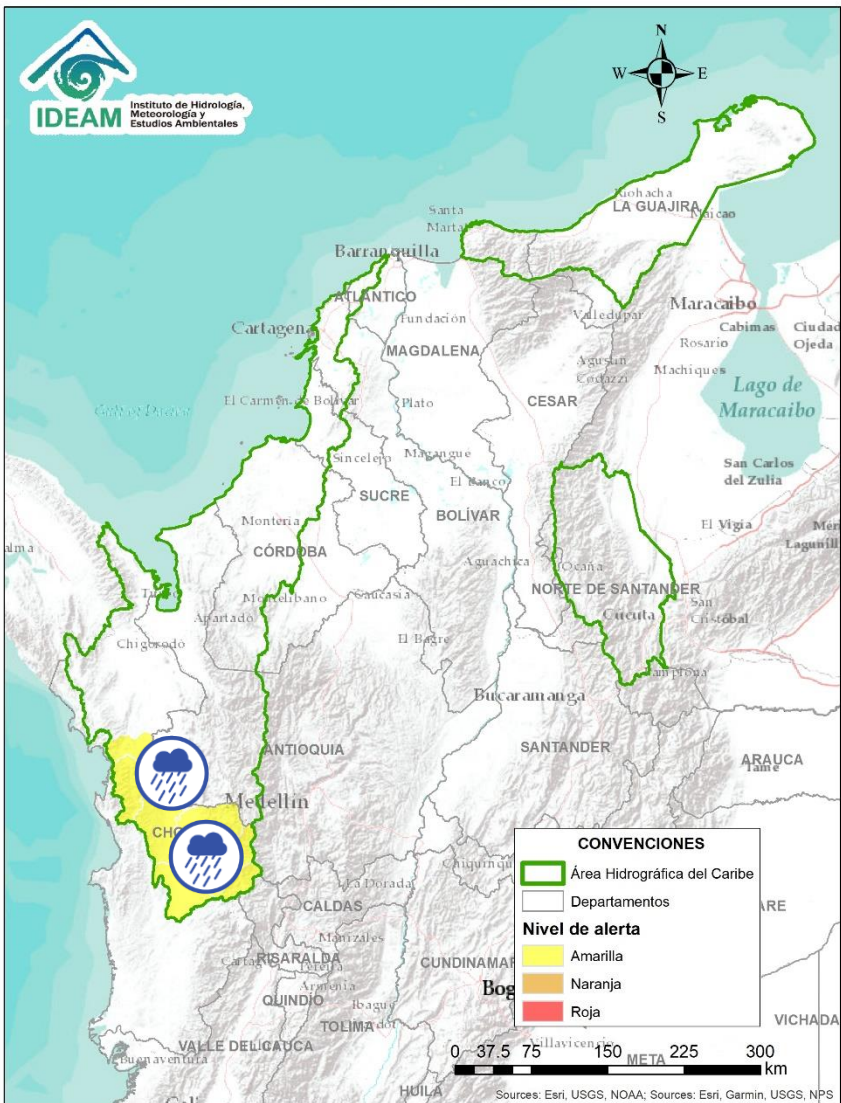
TRANSITO DE CRECIENTES



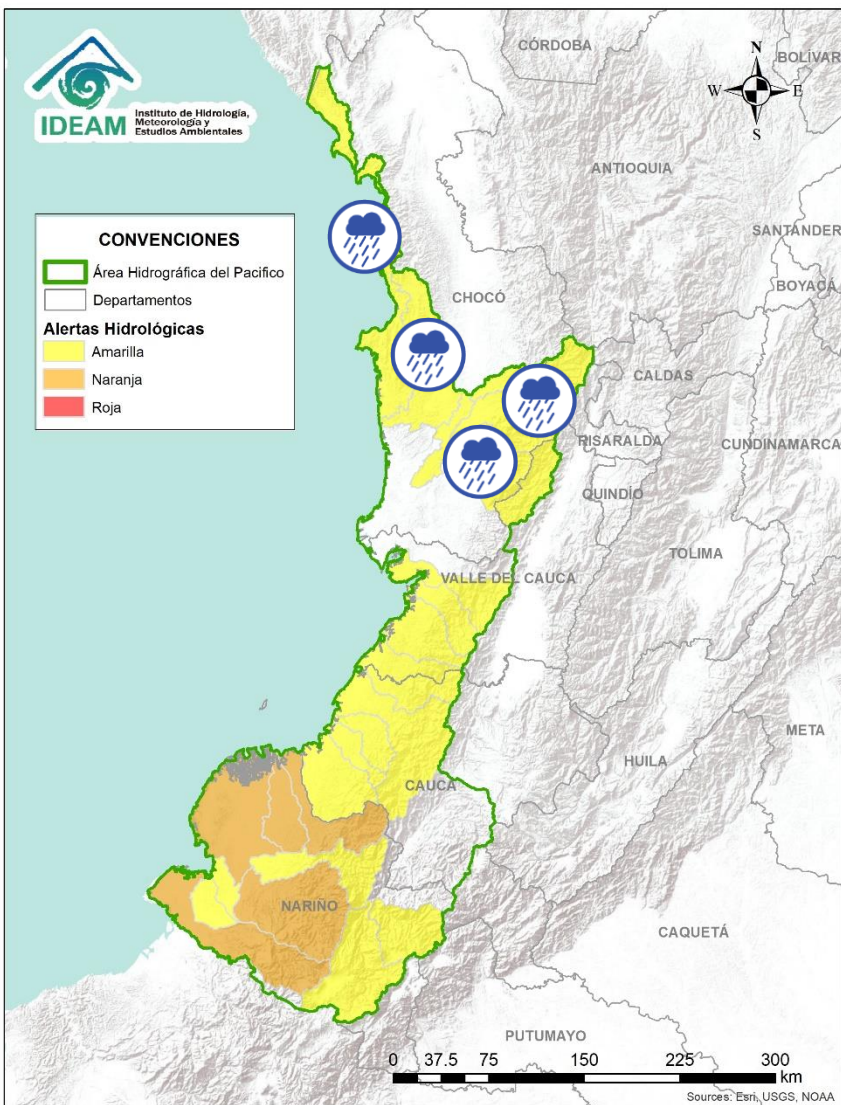
CRECIENTE POR DESEMBALSE



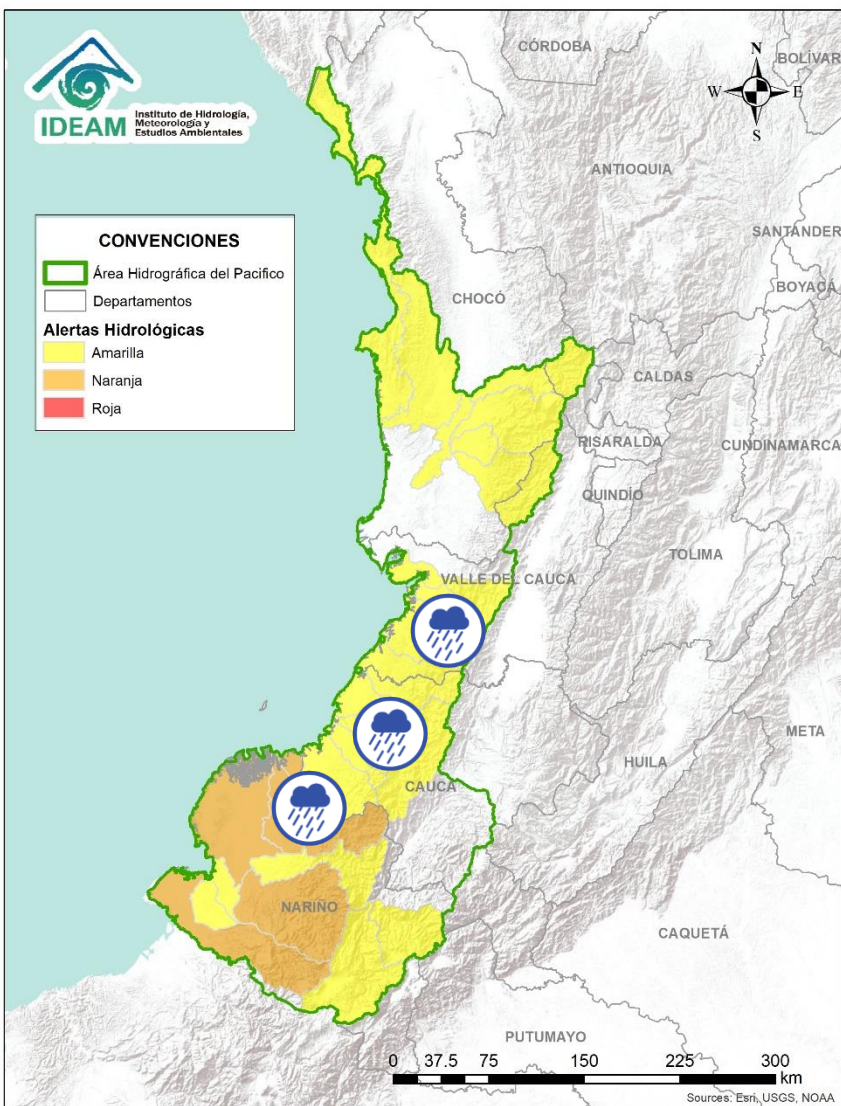
INUNDACIONES



Alerta	Zona Hidrográfica	Subzona o Cuenca Hidrográfica	Descripción de la alerta hidrológica
	Atrato - Darién	Cuenca alta del río Atrato	Probabilidad de crecientes súbitas en la cuenca alta del río Atrato, principalmente en sus afluentes los ríos Cabí, Andágueda y Quito. Especial atención en los municipios de El Carmen de Atrato, Lloró, Bagadó y Quibdó.
	Atrato - Darién	Cuenca media río Atrato	Probabilidad de crecientes súbitas en los ríos Bebarama, Bojayá, Napipí, Opogadó y sus afluentes, entre otros directos a la parte media del río Atrato.



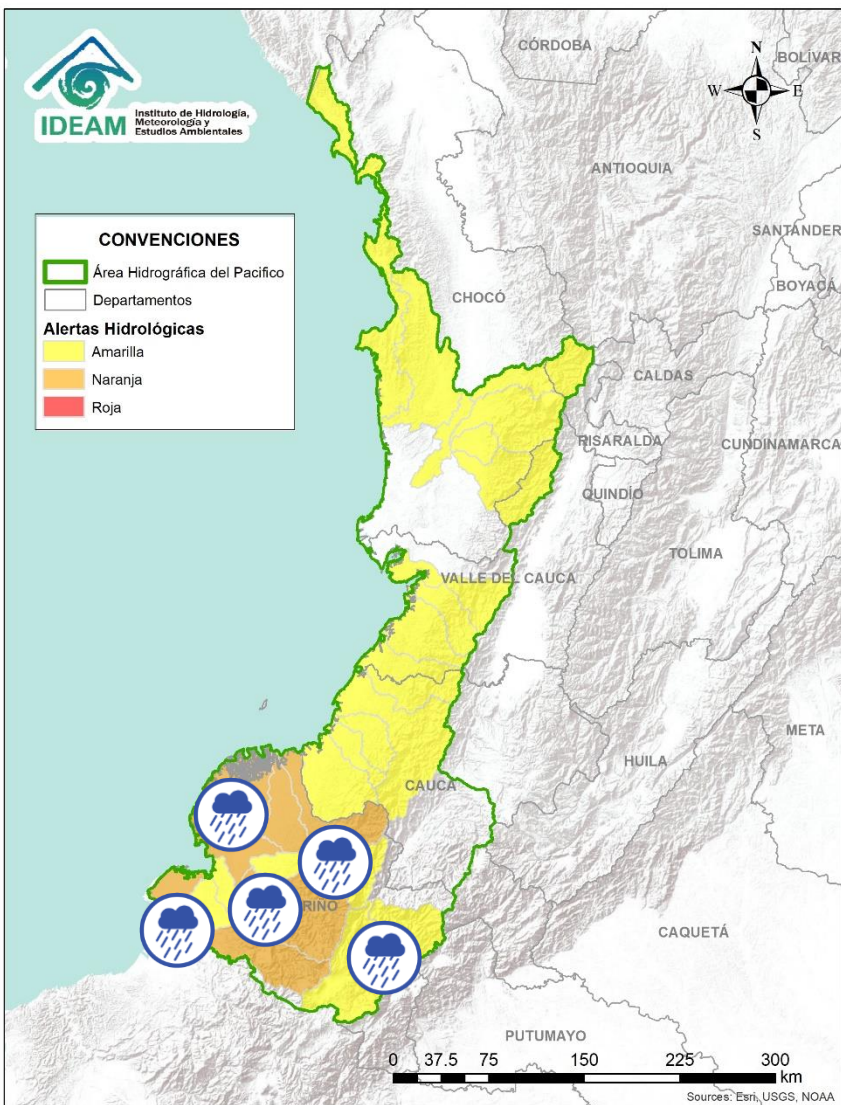
Alerta	Zona Hidrografica	Subzona o Cuenca Hidrografica	Descripción de la alerta hidrológica
	Baudó - Directos al Pacífico	Cuencas directas al Pacífico (Chocó)	Probabilidad de incrementos súbitos en el nivel de los ríos Chocolatal, Docampadó, Abaquía, Catripe, Evarí, Pavasá, Piliza, Purricha, Quiparado, San Juan, Virudó, Cupica, Curiche, Jampavadó, Juradó, Partadó, Arusi, Coquí, Joví, Nuquí, Panguí y sus aportantes., entre otros directos al Océano Pacífico en el departamento de Chocó, se recomienda especial atención en los municipios de Bahía Solano y Juradó.
	Baudó - Directos al Pacífico	Cuenca del río Baudó	Probabilidad de crecientes súbitas en el río Baudó y sus afluentes, especialmente los ríos Berreberre, Torroidó, Pepé y Misará. Se recomienda especial atención para las poblaciones ribereñas, se destacan los corregimientos de Santa María, Miacorá, Divisa, Cohecho, Chachajo, Santa Rita, La Pureza, Nauca, Almendro, Bellavista y Puerto Elacio.
	San Juan	Cuenca alta del río San Juan	Probabilidad de crecientes súbitas en la cuenca alta del río San Juan y sus afluentes. Se recomienda especial atención en los municipios de Tadó, Istmina (Chocó) y Pueblo Rico (Risaralda).
	San Juan	Cuenca media del río San Juan	Probabilidad de crecientes súbitas en las cuencas de los ríos Condoto, Tamaná, Cajón, Sipí y otros aportantes a la cuenca media del río San Juan.



Alerta	Zona Hidrografica	Subzona o Cuenca Hidrografica	Descripción de la alerta hidrológica
	Tapaje – Dagua – Directos	Cuencas Directo Pacífico (Valle del Cauca)	Probabilidad de crecientes súbitas en los ríos Dagua, Anchicayá, Cajambre, Mayorquín, Raposo, Naya, Yurumanguí y sus afluentes, directos al océano Pacífico en el departamento del Valle del Cauca, se recomienda especial atención en Buenaventura.
	Tapaje – Dagua – Directos	Cuencas Directo Pacífico (Cauca)	Probabilidad de crecientes súbitas en los ríos San Juan de Micay, Saija, Timbiquí y Guapí, que drenan sus aguas al océano Pacífico en el departamento de Cauca.
	Tapaje - Dagua - Directos	Cuencas de los ríos Iscuandé y Tapaje	Probabilidad de crecientes súbitas en los ríos Iscuandé, Tapaje y sus afluentes, los cuales drenan sus aguas al Océano Pacífico en el departamento de Nariño.



# Área Hidrográfica del Pacífico

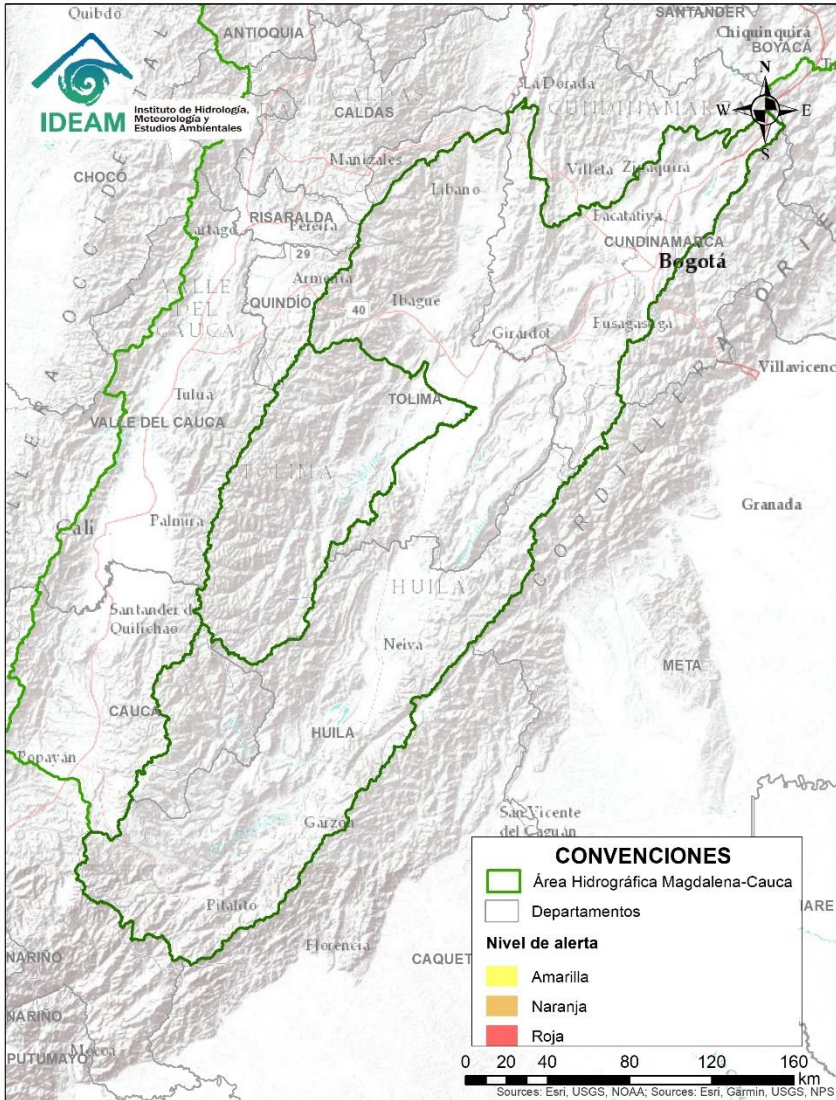


Alerta	Zona Hidrografica	Subzona o Cuenca Hidrografica	Descripción de la alerta hidrológica
	Patía	Cuenca del río Juananbú	Probabilidad de crecientes súbitas en la cuenca del río Juananbú. Especial atención en el municipio de Chachagüi y en la ciudad de Pasto (Nariño).
	Patía	Cuenca del río Guáitara	Probabilidad de crecientes súbitas en la cuenca del río Guáitara. Especial atención en el municipio de El Tambo (Nariño).
	Patía	Cuenca del río Telembí	Probabilidad de crecientes súbitas en la cuenca del río Telembí, se recomienda especial atención en el municipio de Barbacoas (Nariño).
	Patía	Cuenca media del río Patía	Probabilidad de crecientes súbitas en la parte media del río Patía y sus afluentes. Especial atención en el municipio de Cumbitara (Nariño).
	Patía	Cuenca baja del río Patía	Probabilidad de incrementos súbitos en los niveles de la parte baja del río Patía y sus afluentes, el cual descarga sus aguas al Océano Pacífico en el departamento de Nariño.
	Mira	Cuencas de los ríos Tola y Rosario	Probabilidad de crecientes súbitas en las cuencas de los ríos Tola y Rosario. Se recomienda especial atención en el municipio de Tumaco (Nariño).
	Mira	Cuenca del río Mira	Probabilidad de crecientes súbitas en el río Mira y sus afluentes; principalmente en los ríos Guiza y San Juan. Se recomienda especial atención a la altura de los municipios de Ricaurte y Tumaco (Nariño).



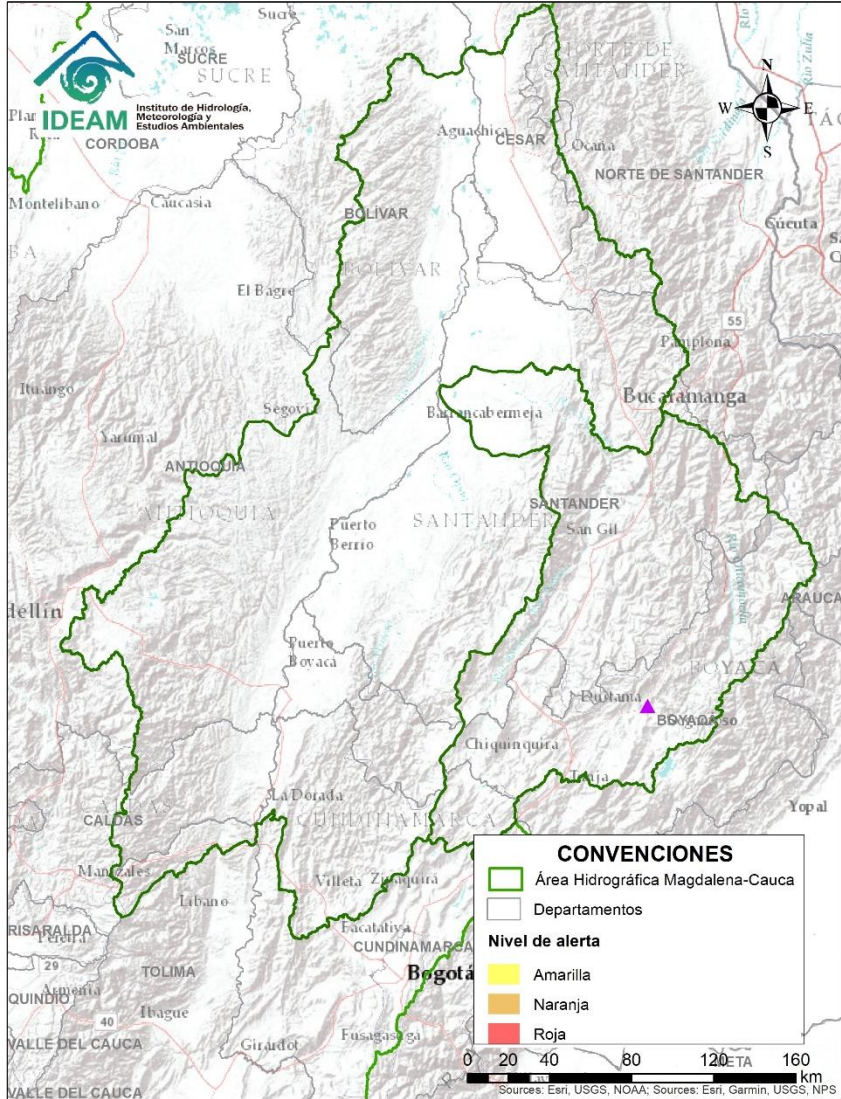


# Área Hidrográfica del Magdalena – Cauca (cuena alta del río Magdalena)



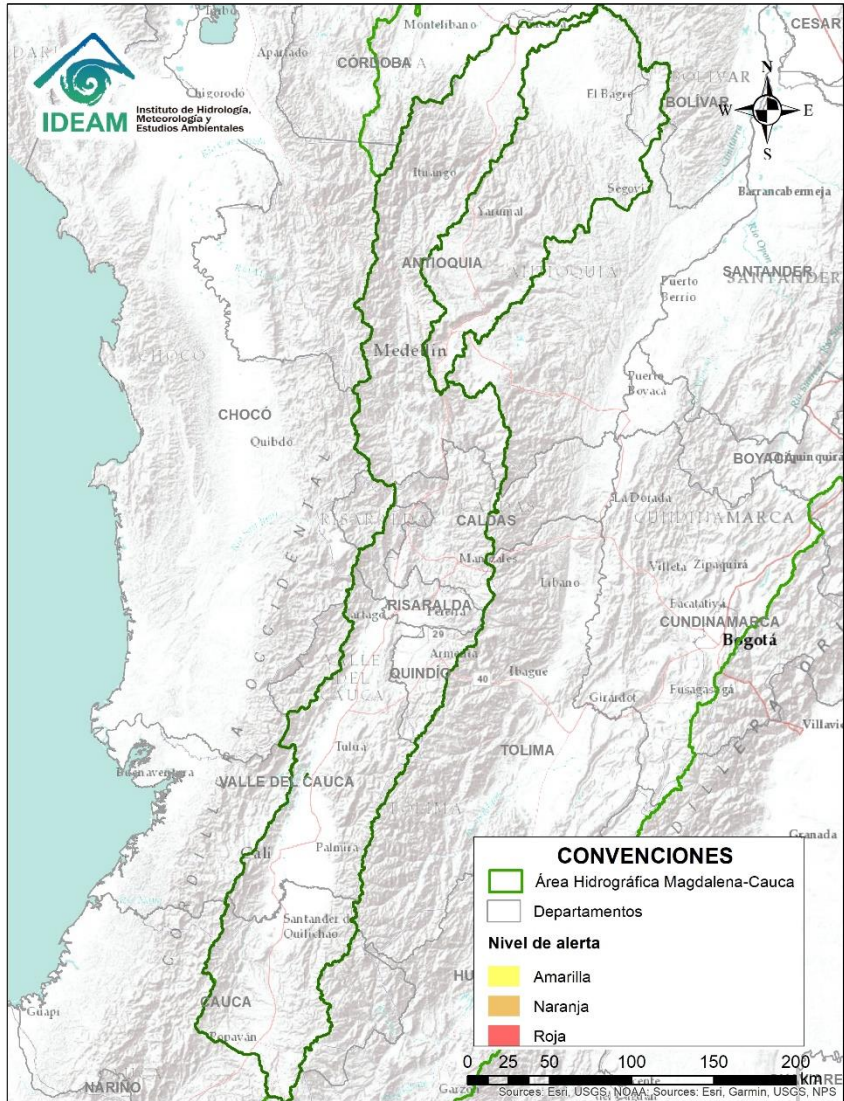
**CONDICIONES  
NORMALES**

# Área Hidrográfica del Magdalena – Cauca (cuenca media del río Magdalena)



**CONDICIONES  
NORMALES**


# Área Hidrográfica del Magdalena – Cauca (cuena del río Cauca)

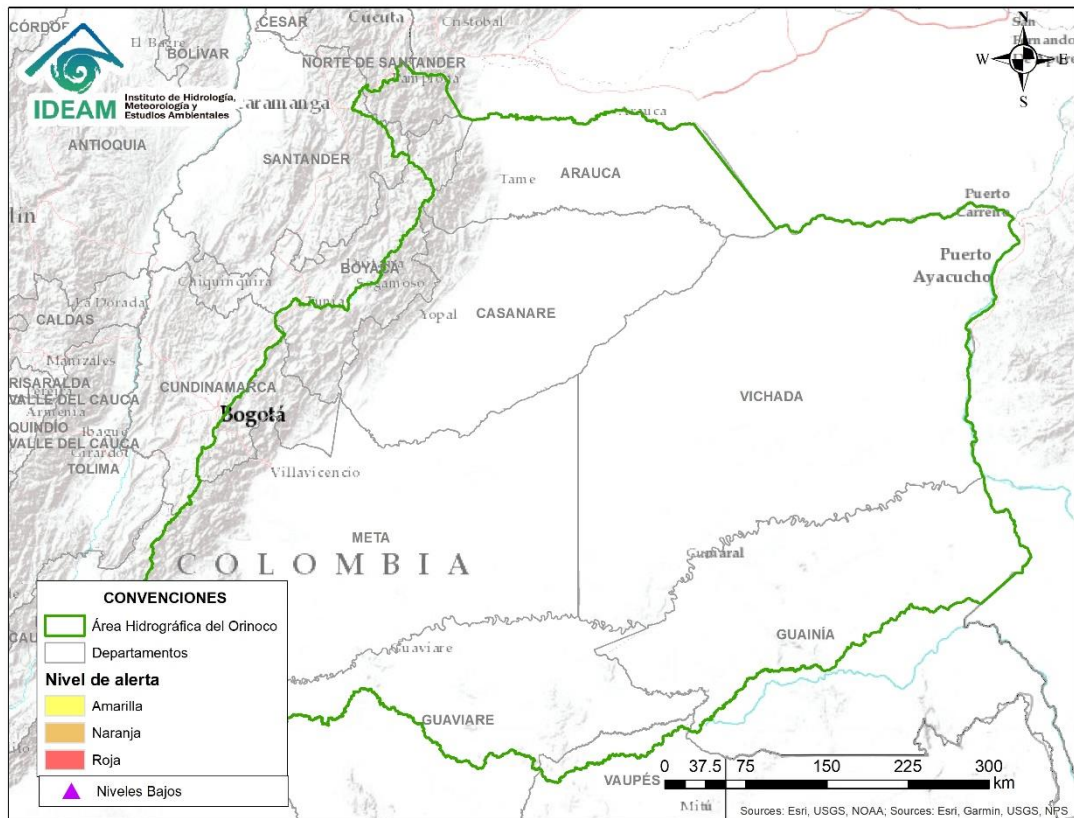


**CONDICIONES  
NORMALES**

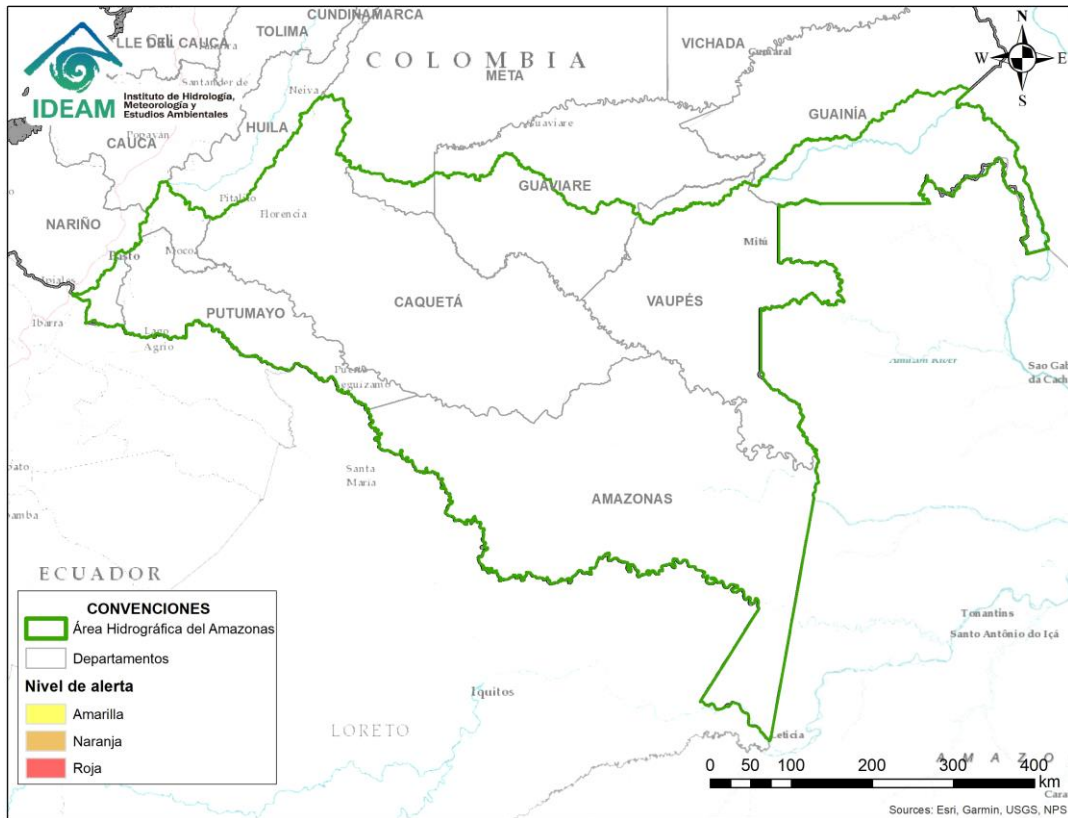
# Área Hidrográfica del Magdalena – Cauca (cuena baja del río Magdalena)



Alerta	Zona Hidrografica	Subzona o Cuenca Hidrografica	Descripción de la alerta hidrológica
	Bajo Magdalena	Bajo San Jorge – La Mojana	<b>Alerta puntual</b> por niveles bajos en el caño Mojana, en el municipio de Majagual (Sucre).



**CONDICIONES  
NORMALES**



**CONDICIONES  
NORMALES**



## RESUMEN

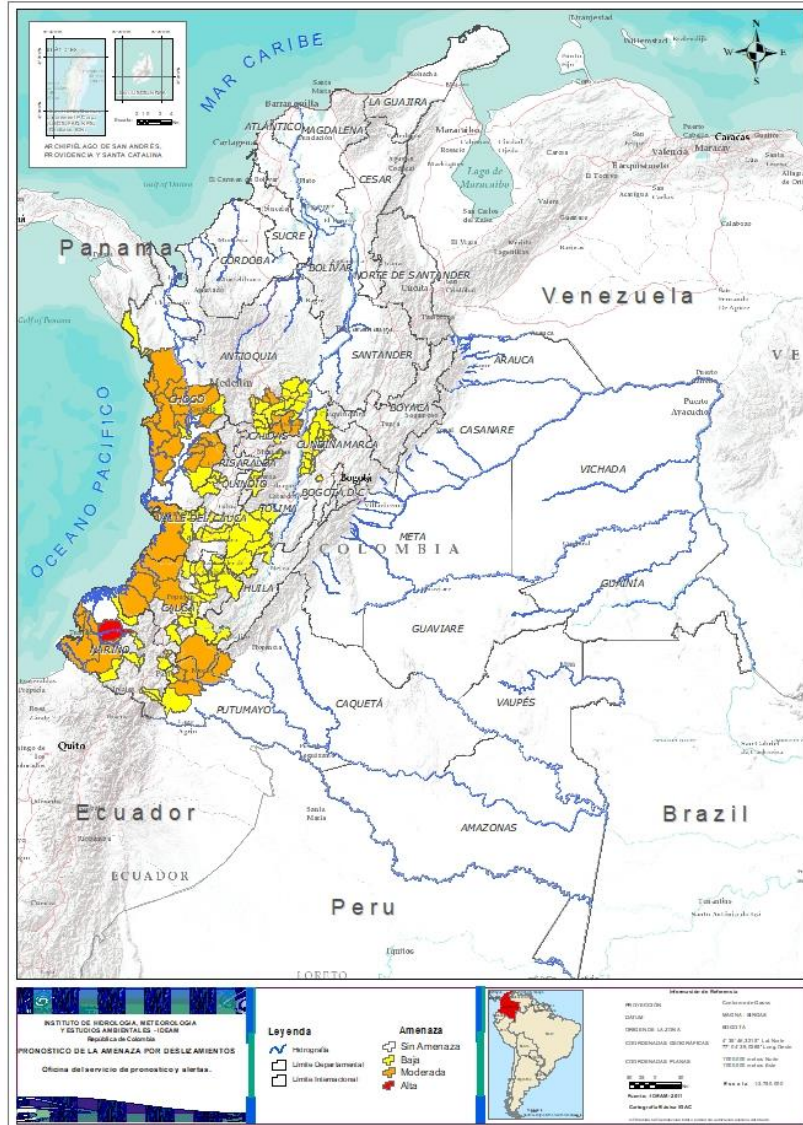
Debido a las precipitaciones de los últimos días se presenta saturación de humedad en los suelos ocasionando probabilidad alta, moderada y baja de ocurrencia de deslizamientos de tierra en zonas de ladera y alta pendiente en algunos municipios de los departamentos de la región Andina, Amazonía y Pacífico.



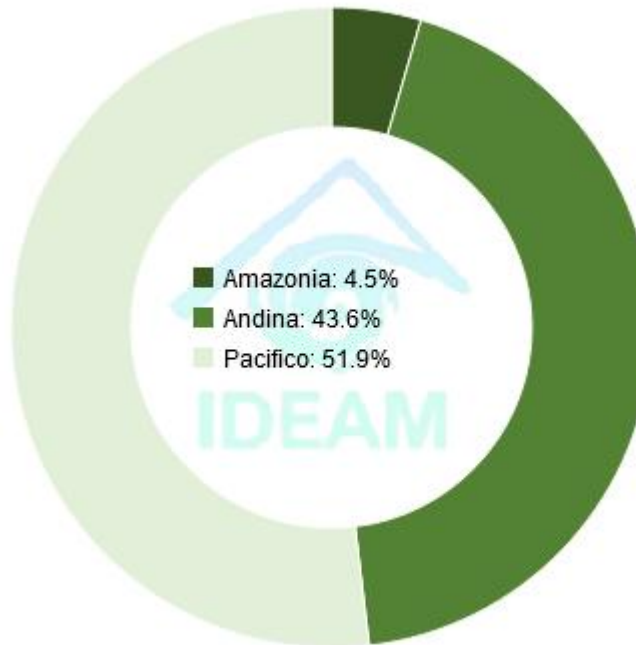
Fuente: <https://www.telesurtv.net/>



# Pronóstico de la Amenaza por Deslizamientos de Tierra



TOTAL MUNICIPIOS: 133



DEPARTAMENTO	Nº
NARIÑO	1
<b>TOTAL</b>	<b>1</b>

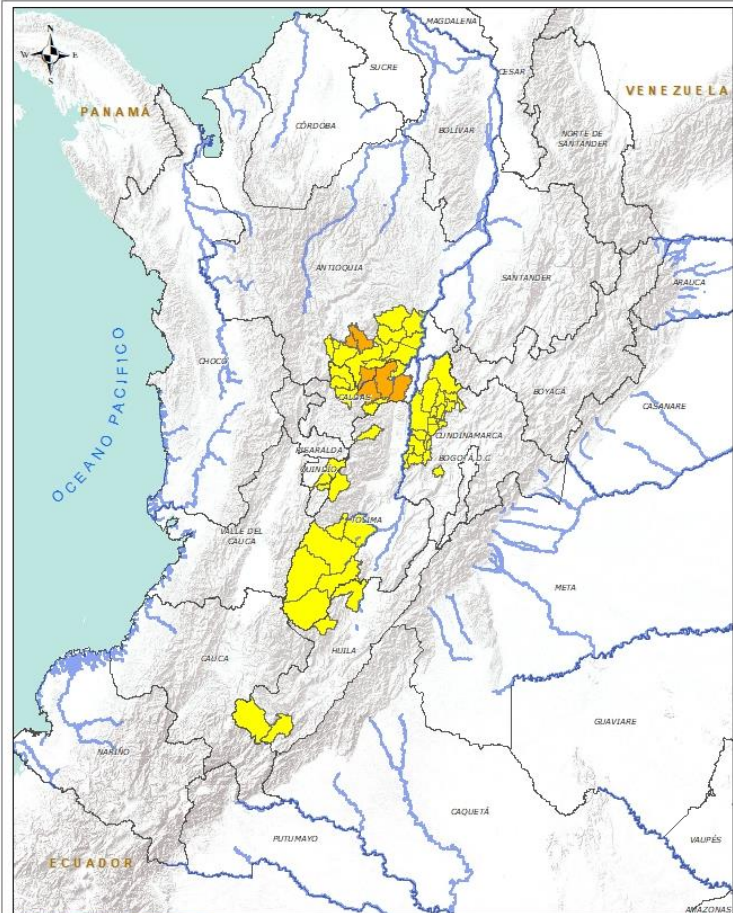
DEPARTAMENTO	Nº
ANTIOQUIA	3
CALDAS	3
CAQUETÁ	1
CAUCA	6
CHOCÓ	15
NARIÑO	4
PUTUMAYO	3
VALLE DEL CAUCA	1
<b>TOTAL</b>	<b>36</b>

DEPARTAMENTO	Nº
ANTIOQUIA	10
CALDAS	6
CAUCA	17
CHOCÓ	4
CUNDINAMARCA	21
HUILA	4
NARIÑO	11
PUTUMAYO	2
QUINDÍO	3
TOLIMA	8
VALLE DEL CAUCA	10
<b>TOTAL</b>	<b>96</b>





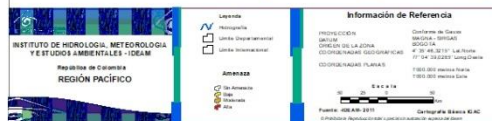
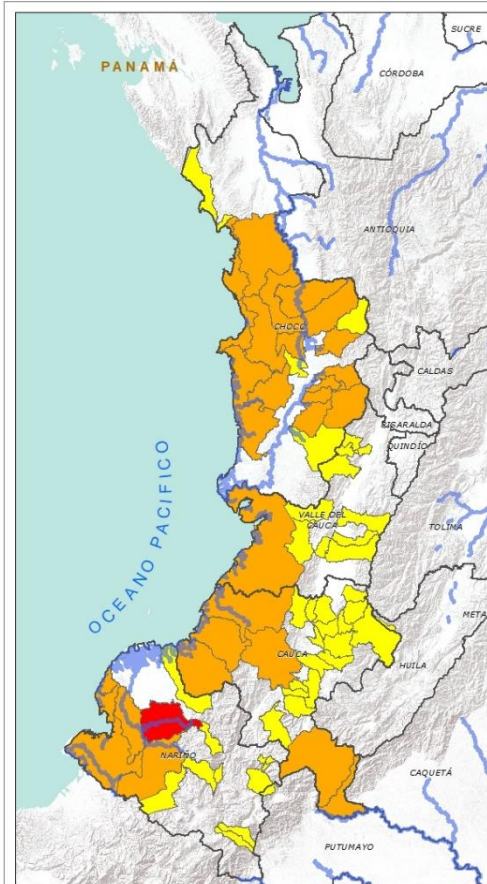
## REGIÓN ANDINA






Alerta	SITIOS PARA LOS CUALES SE GENERA LA ALERTA
	<p><b>ANTIOQUIA:</b> Carmen De Viboral, La Unión, Nariño.</p> <p><b>CALDAS:</b> Pensilvania, Samaná, Victoria.</p>
	<p><b>ANTIOQUIA:</b> Abejorral, Argelia, Montebello, Puerto Nare, Puerto Triunfo, San Carlos, San Francisco, San Luis, Santa Bárbara, Sonsón.</p> <p><b>CALDAS:</b> Aguadas, Manzanares, Marquetalia, Norcasia, Pácora, Salamina.</p> <p><b>CUNDINAMARCA:</b> Beltrán, Bituima, Caparrapí, Chaguaní, El Colegio, El Peñón, Guaduas, La Palma, La Peña, Nimaima, Nocaima, Pulí, Quebradanegra, Quipile, San Juan De Rioseco, Topaipí, Útica, Vianí, Villagómez, Villeta, Yacopí.</p> <p><b>HUILA:</b> Aipe, Pitalito, San Agustín, Santa María.</p> <p><b>QUINDÍO:</b> Calarcá, Córdoba, Salento.</p> <p><b>TOLIMA:</b> Ataco, Cajamarca, Chaparral, Ortega, Planadas, Rioblanco, San Antonio, Villahermosa.</p>



## REGIÓN PACÍFICO



Alerta	SITIOS PARA LOS CUALES SE GENERA LA ALERTA
	<p><b>NARIÑO:</b> Magüí (Payán).</p>
	<p><b>CAUCA:</b> El Tambo, Guapi, López, Piamonte, Santa Rosa, Timbiquí.  <b>CHOCÓ:</b> Alto Baudó (Pie De Pato), Bahía Solano (Mutis), Bajo Baudó (Pizarro), Bojayá (Bellavista), Condoto, Lloró, Medio Atrato (Beté), Medio Baudó(Boca De Pepé), Nóvita, Nuquí, Quibdó, Río Iró (Santa Rita), Río Quito (Paimadó), San José Del Palmar, Tadó.  <b>NARIÑO:</b> Barbacoas, Francisco Pizarro (Salahonda), Roberto Payán (San José), Tumaco.  <b>VALLE DEL CAUCA:</b> Buenaventura.</p>
	<p><b>CAUCA:</b> Bolívar, Buenos Aires, Caldono, Corinto, Jambaló, La Sierra, La Vega, Páez (Belalcázar), Piendamó, Popayán, Rosas, Santander De Quilichao, Silvia, Sotará (Paispamba), Suárez, Toribío, Totoró.  <b>CHOCÓ:</b> El Cantón Del San Pablo (Managrú), El Carmen, Juradó, Sipí.  <b>NARIÑO:</b> Albán (San José), Buesaco, Córdoba, Cumbitara, Linares, Puerres, Ricaurte, Samaniego, San Bernardo, San Pedro De Cartago (Cartago), Santa Bárbara (Iscuandé).  <b>VALLE DEL CAUCA:</b> Bolívar, Buga, Calima (El Darién), Dagua, El Cerrito, El Dovio, La Unión, Palmira, Versalles, Yumbo.</p>



## REGIÓN AMAZONIA



Alerta	SITIOS PARA LOS CUALES SE GENERA LA ALERTA
	<b>CAQUETÁ:</b> San José Del Fragua. <b>PUTUMAYO:</b> Mocoa, San Francisco, Villagarzón.
	<b>PUTUMAYO:</b> Orito, Santiago.



## CONDICIONES NORMALES

- **REGIÓN CARIBE**
- **REGIÓN ORINOQUÍA**



## SECTORES VIALES



### SECTORES VIALES REPORTADOS CON AFECTACIÓN VIAL POR DESLIZAMIENTOS

#### DEPARTAMENTO

#### SECTOR VIAL

**ANTIOQUIA**

Medellín – Cañasgordas km 67  
Santuario – Caño Alegre Km 45 + 125  
San Jerónimo – San Pedro  
Uramita – Dabeiba Km 26  
Mutatá - Dabeiba Km 105 + 100

**BOYACÁ - CASANARE**

Sogamoso – El Crucero – Aguazul  
Sogamoso – Aguazul Km 117. Sector las Lajas

**CAUCA**

Mojarras – Popayán Km 82

**CAUCA - NARIÑO**

Popayán – Pasto Km 83

**CHOCÓ**

Quibdó – Medellín Km 41+500 y Km 35

**CUNDINAMARCA - META**

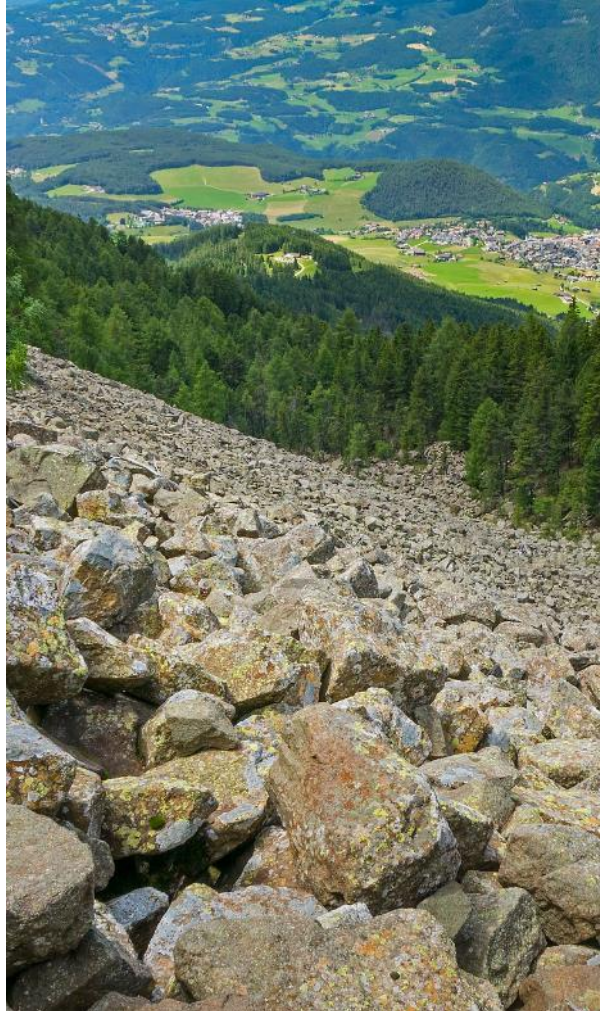
Bogotá – Villavicencio

**NARIÑO**

Junín – Pedregal Km 25 +900  
Túquerres – Samaniego Km 28+50



## DEFINICIONES Y RECOMENDACIONES



DEFINICIONES	RECOMENDACIONES
<p><b>DERRUMBE:</b> Término común para referirse a diversos tipos de movimientos en masa, particularmente caídas y deslizamientos.</p> <p><b>DESLIZAMIENTO:</b> Movimiento ladera abajo de una masa de suelo o roca cuyo desplazamiento ocurre predominantemente a lo largo de una superficie de falla, o de zonas relativamente delgadas con gran deformación cortante.</p> <p><b>TIPOS DE DESLIZAMIENTOS:</b></p> <p><b>Deslizamientos:</b> Incluye movimientos tipo deslizamiento rotacional o deslizamiento traslacional en suelo o roca. En este grupo se pueden incluir los procesos en laderas tipo flujo que hacen parte de la zona de alimentación de flujos de detritos o flujos de lodo.</p> <p><b>Caídas:</b> Incluye movimientos tipo caída en suelos o rocas. Se pueden incluir también en este tipo los movimientos tipo volcamiento.</p> <p><b>Flujos:</b> En este tipo se incluyen los procesos tipo flujo de detritos, flujo de lodos o avenida torrencial (Ver numeral 1.2).</p> <p><b>Reptación:</b> Término utilizado para describir movimientos lentos Y extremadamente lentos (Hungry et al., 2014).</p>	<ul style="list-style-type: none"><li>• Construya o habite en zonas seguras.</li><li>• Proteja los bosques.</li><li>• Evite la tala de árboles y la quema de estos.</li><li>• Identifique las áreas con amenazas de deslizamientos o derrumbes.</li><li>• Realice un plan de emergencia familiar.</li><li>• Estudie rutas alternativas para su evacuación.</li><li>• No permita que el agua se filtre en el interior de las montañas: abra zanjas, alcantarillas y cuencas firmes que permita el desagüe de agua adecuado.</li><li>• Evite la acumulación de basura o desechos en suelos ya que esta no permite que el agua filtre por donde debe hacerlo, lo que hace que el terreno se desestabilice.</li></ul>



## RESUMEN

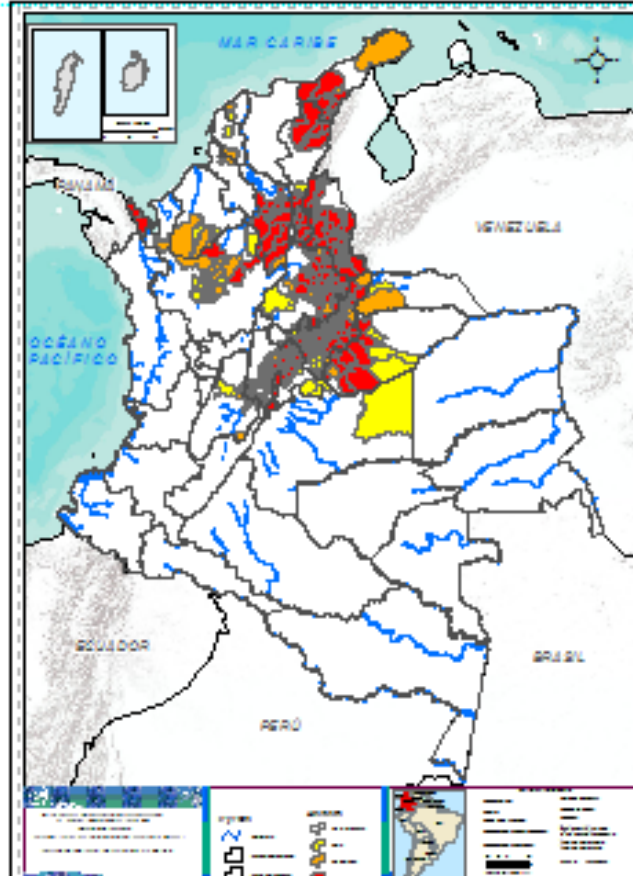
Debido a la precipitación y temperatura máxima que se han dado en los últimos días, se presentan condiciones de alerta alta, moderada y baja por incendios de la cobertura vegetal, en varios sectores de las regiones Caribe, Andina, Pacífica y Orinoquía por este tipo de eventos



<https://diarioroatan.com/colombia-incendio-forestal-consume-50-hectareas-de-bosque/>

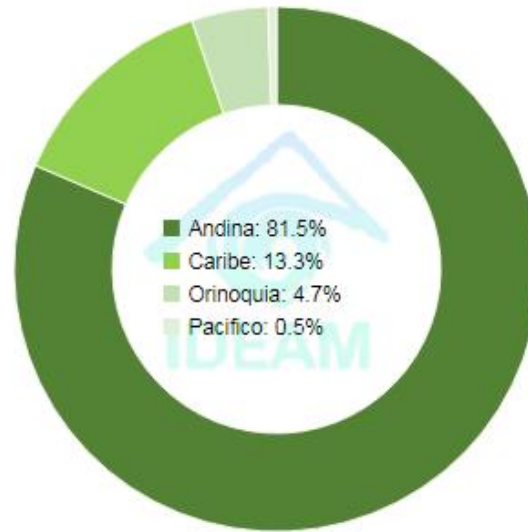


# Pronóstico de la Amenaza por Incendios de la Cobertura Vegetal



TOTAL MUNICIPIOS:383

Municipios por región

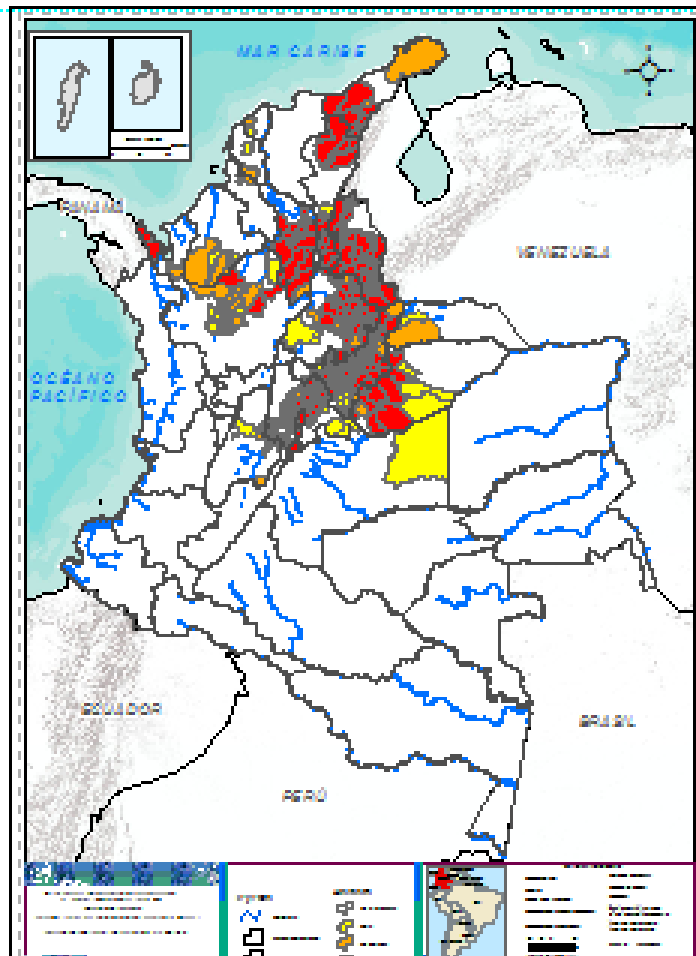


DEPARTAMENTO	Nº	DEPARTAMENTO	Nº
ANTIOQUIA	3	ANTIOQUIA	12
BOLÍVAR	11	ARAUCA	1
BOYACÁ	71	ATLÁNTICO	1
CASANARE	9	BOLÍVAR	2
CESAR	13	BOYACÁ	16
CHOCÓ	2	CASANARE	2
CUNDINAMARCA	33	CÓRDOBA	3
LA GUAJIRA	10	CUNDINAMARCA	15
NORTE DE SANTANDER	34	LA GUAJIRA	2
SANTANDER	39	NORTE DE SANTANDER	1
<b>TOTAL</b>	<b>225</b>	SANTANDER	16
		SUCRE	3
		TOLIMA	2
		<b>TOTAL</b>	<b>76</b>



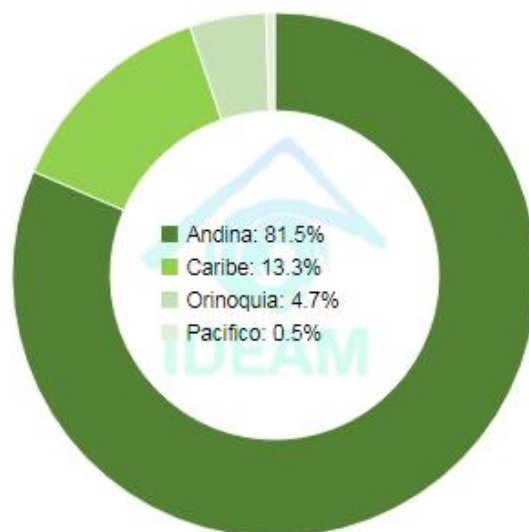


# Pronóstico de la Amenaza por Incendios de la Cobertura Vegetal



TOTAL MUNICIPIOS:383

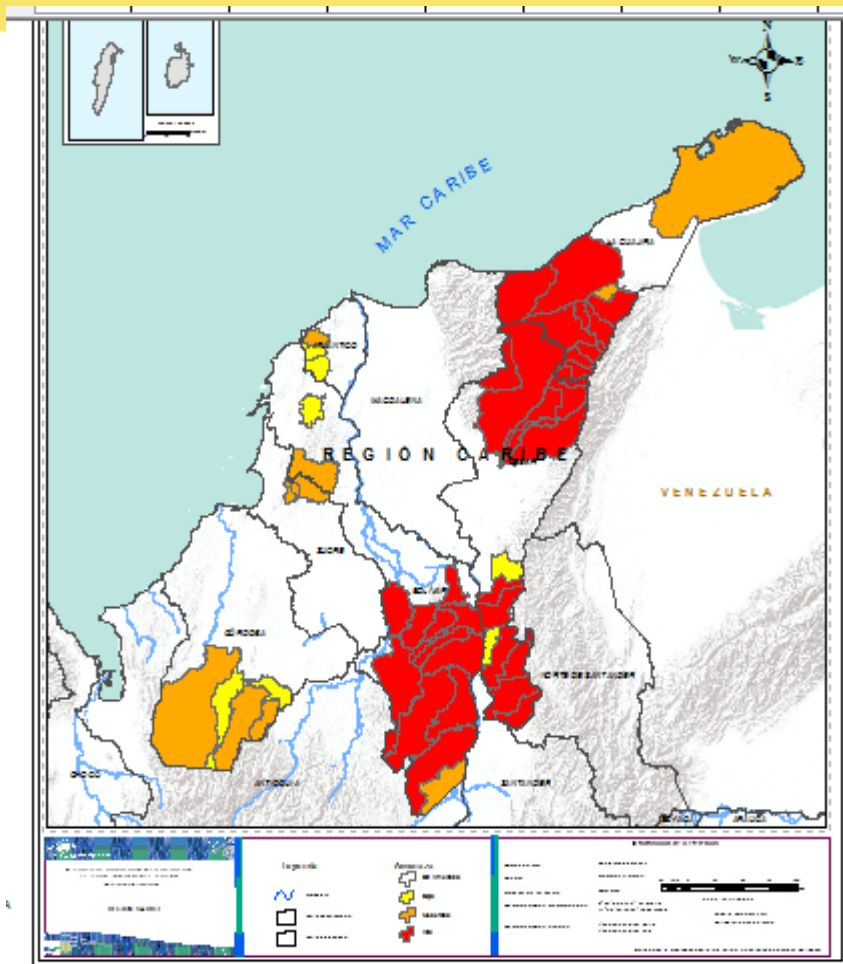
Municipios por región



DEPARTAMENTO	Nº
ANTIOQUIA	14
ARAUCA	1
ATLÁNTICO	2
BOLÍVAR	1
BOYACÁ	16
CASANARE	3
CESAR	2
CÓRDOBA	1
CUNDINAMARCA	27
META	2
NORTE DE SANTANDER	2
SANTANDER	5
TOLIMA	6
<b>TOTAL</b>	<b>82</b>



## REGIÓN CARIBE



Alerta

SITIOS PARA LOS CUALES SE GENERA LA ALERTA



**BOLIVAR:** Achí, Arenal, Montecristo, Morales, Norosi, Rioviejo, San Martín De Loba, San Pablo, Santa Rosa  
**CESAR :** Aguachica, Agustín Codazzi, González, La Gloria, La Paz, Manaure Balcón Del Cesar, Pelaya, Pueblo Bello, Río De Oro, San Alberto, San Diego, San Martín, Valledupar.  
**LA GUAJIRA:** Barrancas, Dibulla, Distracción, El Molino, Fonseca, La Jagua Del Pilar, Riohacha, San Juan Del Cesar, Urumita, Villanueva...



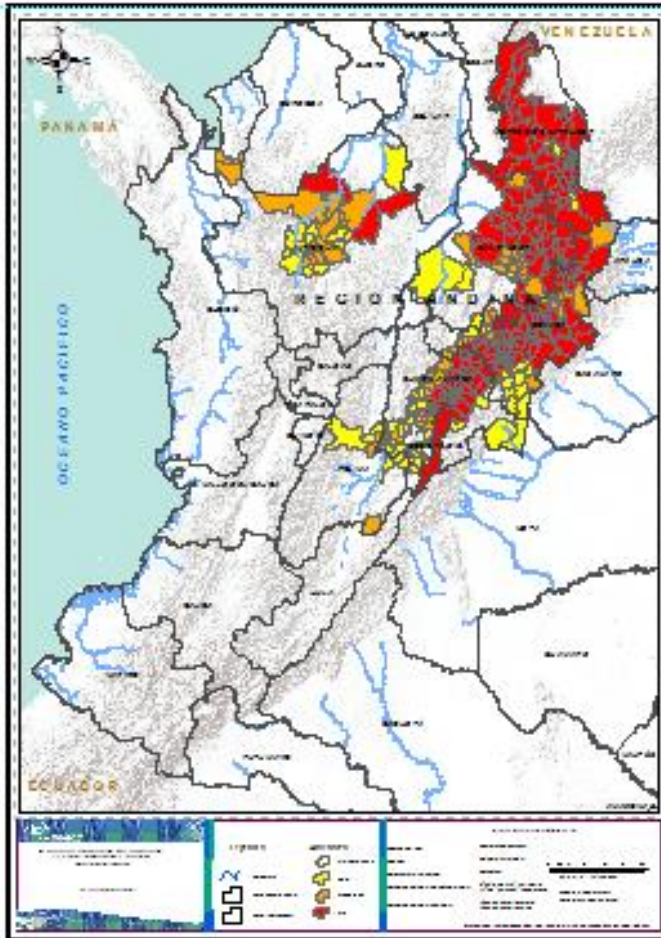
**ATLANTICO :** Piojó  
**LA GUAJIRA:** Hato Nuevo, Uribia.  
**BOLIVAR:** Cantagallo, El Carmen De Bolívar.  
**CÓRDOBA:** Montelíbano, Puerto Libertador, San José De Ure, .  
**SUCRE:** Chalán, Colosó, Ovejas.



**ATLANTICO:** Luruaco, Repelón,  
**BOLIVAR:** Mahates.  
**CESAR :** Gamarra, Pailitas  
**CORDOBA :** Montelíbano



## REGIÓN ANDINA



Alerta

SITIOS PARA LOS CUALES SE GENERA LA ALERTA



**ANTIOQUIA: Amalfi, Segovia, Tarazá.**

**BOYACÁ:** Aquitania, Arcabuco, Belén, Betétiva, Boavita, Boyacá, Busbanzá, Cerinza, Chíquiza, Chiscas, Chivatá, Ciénega, Cómbita, Corrales, Covarachía, Cucaita, Cúltiva, Duitama, El Cocuy, El Espino, Firavitoba, Floresta, Gámeza, Guacamayas, Guicán, Iza, Jenesano, La Uvita, Labranzagrande, Mongua, Monguí, Motavita, Nobsa, Nuevo Colón, Oicatá, Paipa, Pajarito, Panqueba, Paya, Pesca, Pisba, Ráquira, Rondón, Sáchica, Samacá, San Mateo, San Miguel De Sema, Santa Rosa De Viterbo, Siachoque, Soatá, Socotá, Sogamoso, Sora, Soracá, Sotaquirá, Susacón, Sutamarchán, Tasco, Tibaná, Tibasosa, Tinjacá, Tipacoque, Toca, Tópaga, Tota, Tunja, Turmequé, Tuta, Úmbita, Ventaquemada, Viracachá.

**CUNDINAMARCACA: Bogotá, D.C., Cajicá, Carmen De Carupa, Chía, Chocontá, Cogua, Cota, Cucunubá, El Rosal, Fúquene, Gachancipá, Guachetá, Guasca, Guatavita, La Calera, Lenguaque, Machetá, Madrid, Nemocón, Sesquilé, Simijaca, Sopó, Subachoque, Suesca, Susa, Sutatausa, Tabio, Tausa, Tenjo, Tocancipá, Ubaté, Villapinzón, Zipaquirá.**

**NORTE DE SANTANDER** Ábrego, Arboledas, Bochalema, Bucarasica, Cáchira, Cócota, Chinácota, Chitagá, Convención, Cúcuta, Cucutilla, Durania, El Carmen, El Zulia, Gramalote, Hacarí, Herrán, La Esperanza, La Playa, Los Patios, Mutiscua, Ocaña, Pamplona, Pamplonita, Ragonvalia, Salazar, San Calixto, San Cayetano, Sardinata, Silos, Teorama, Toledo, Villa Caro, Villa Del Rosario.

**SANTANDER:** Aratoca, Betulia, Bucaramanga, California, Capitanejo, Carcasí, Cepitá, Cerrito, Charalá, Charta, Concepción, Curití, El Carmen, Encino, Enciso, Floridablanca, Gámbita, Girón, Guaca, Lebrija, Los Santos, Macaravita, Málaga, Matanza, Mogotes, Molagavita, Onzaga, Piedecuesta, Rionegro, San Andrés, San Joaquín, San José De Miranda, San Miguel, San Vicente De Chucurí, Santa Bárbara, Suratá, Tona, Vetas, Zapatoca.



**ANTIOQUIA: Anorí, Belmira, Briceño, Campamento, Carepa, Chigorodó, Entrerrios, Ituango, Santa Rosa De Osos, Sopetrán, Valdivia, Yarumal.**

**BOYACA:** Buenavista, Caldas, Chiquinquirá, Chita, Coper, Cubará, Jericó, Monquirá, Páez, Paz De Rio, Sativanorte, Sativasur, Socha, Togüí, Tutazá, Villa De Leiva.

**CUNDINAMARCA; Bojacá, Funza, Girardot, Granada, Guataquí, Mosquera, Nariño, Pacho, San Antonio De Tequendama, San Cayetano, San Francisco, Soacha, Supatá, Tibirita, Tocaima.**

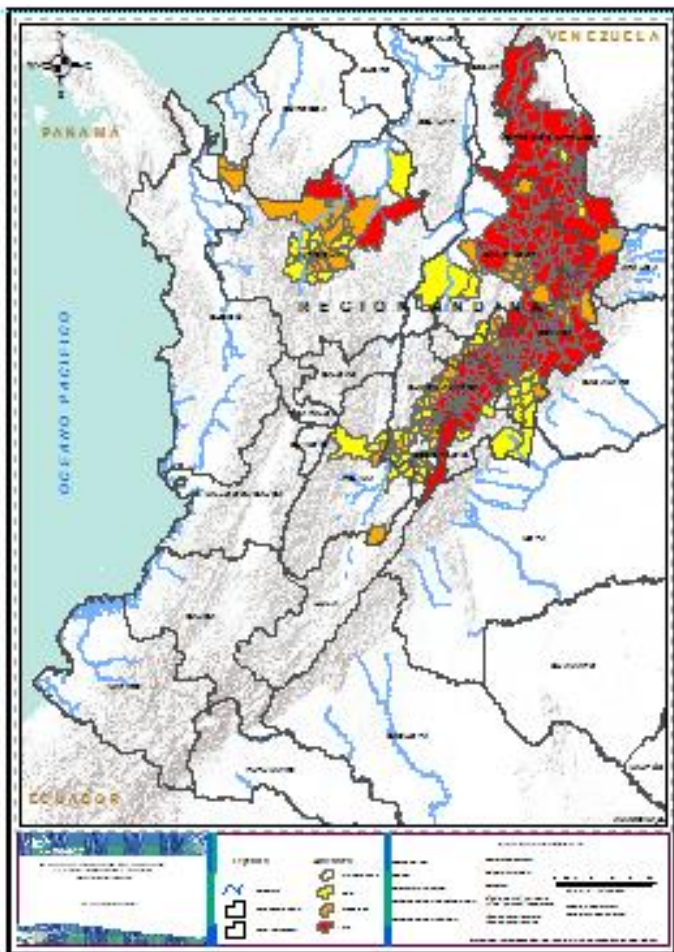
**NORTE DE SANTANDER : Lourdes**

**SANTANDER:** Barichara, Cabrera, Coromoro, El Playón, Galán, Hato, Jordán, Ocamonte, Palmar, Páramo, Pinchote, San Gil, Simacota, Socorro, Valle De San José, Villanueva..

**TOLIMA: Alpujarra, Coello.**



## REGIÓN ANDINA



Alerta

SITIOS PARA LOS CUALES SE GENERA LA ALERTA



**ANTIOQUIA:** Angostura, Buriticá, Carolina, El Bague, Giraldo, Guadalupe, Liborina, Olaya, Sabanalarga, San Andrés, San Jerónimo, San José De La Montaña, San Pedro De Los Milagros, Santa Fe De Antioquia.

**BOYACÁ:** Berbeo, Campohermoso, Chinavita, Gachantivá, Garagoa, La Capilla, Macanal, Miraflores, Pachavita, Ramiriquí, Saboyá, San Eduardo, San Luis De Gaceno, Santa María, Santa Sofía, Zetaquirá..

**CUNDINAMARCA:** Agua De Dios, Albán, Anapoima, Anolaima, Apulo, Arbeláez, Cachipay, Choachí, Facatativá, Fusagasugá, Gachetá, Guayabal De Siquima, Jerusalén, La Mesa, La Vega, Medina, Nilo, Pandi, Paratebueno, Ricaurte, San Bernardo, Sasaima, Sibaté, Tena, Venecia, Vergara, Zipacón.

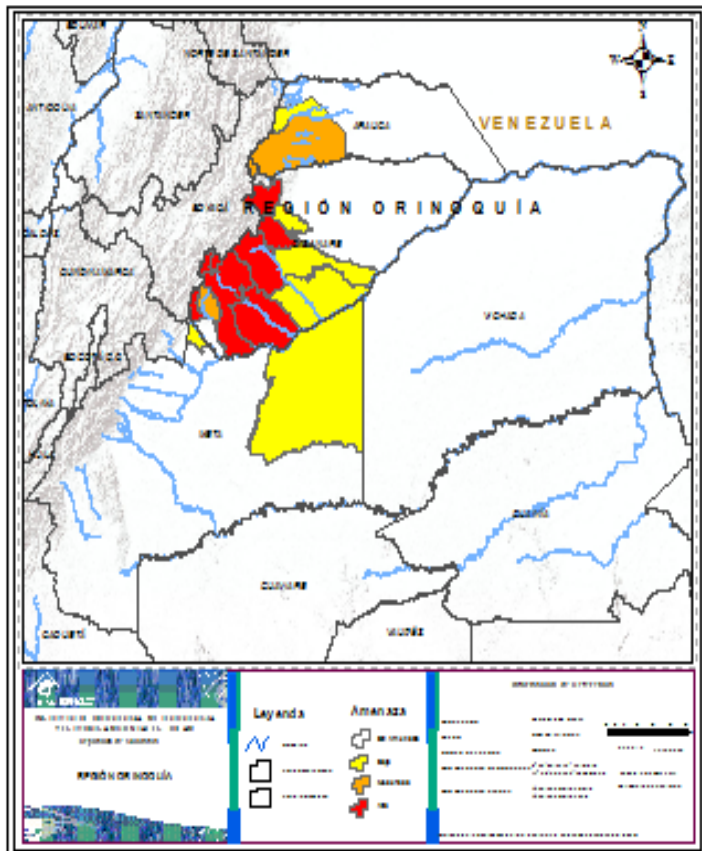
**NORTE DE SANTANDER:** Labateca, Santiago

**SANTANDER:** Cimitarra, Confines, Landázuri, Palmas Del Socorro, Puente Nacional..

**TOLIMA:** Carmen De Apicalá, Ibagué, Icononzo, Melgar, Piedras, Suárez..



## REGIÓN ORINOQUÍA



Alerta

SITIOS PARA LOS CUALES SE GENERA LA ALERTA



**CASANARE** Aguazul, Chámeza, Maní, Nunchía, Recetor, Sabanalarga, Támara, Tauramena, Yopal.



**ARAUCA** : Tame  
**CASANARE**: La Salina, Monterrey

Alerta

SITIOS PARA LOS CUALES SE GENERA LA ALERTA



**ARAUCA**: Fortul  
**CASANARE**: Orocué, Pore, San Luis De Palenque.  
**META**: Barranca De Upía, Puerto Gaitán.



## REGIÓN PACÍFICA



Alerta

SITIOS PARA LOS CUALES SE GENERA LA ALERTA AMARILLA



CHOCO: Acandi, Unguía



**CONDICIONES  
NORMALES**

➤ **REGIÓN AMAZONICA**



## DEFINICIONES Y RECOMENDACIONES



### DEFINICIONES

**Amenaza:** Peligro latente de que un evento físico de origen natural, o causado, o inducido por la acción humana de manera accidental, se presente con una severidad suficiente para causar pérdida de vidas, lesiones u otros impactos en la salud, así como también daños y pérdidas en los bienes, la infraestructura, los medios de sustento, la prestación de servicios y los recursos ambientales (Ley 1523 de 2012).

**Conato (Incendio):** Fuego de origen natural o antrópico que afecta o destruye una extensión inferior a 5.000 m<sup>2</sup>, de cualquier tipo de cobertura vegetal, ya sea en zona urbana o rural.

**Incendio de la cobertura vegetal:** Fuego sobre la cobertura vegetal de origen natural o antrópico que se propaga sin control, que causa perturbaciones ecológicas afectando o destruyendo una extensión superior a 5.000 m<sup>2</sup>, ya sea en zona urbana o rural, que responde al tipo de vegetación, cantidad de combustible, oxígeno, condiciones meteorológicas, topografía, actividades humanas, entre otras.

**Incendio forestal:** Un incendio forestal es un “fuego que, cualquiera sea su origen, se propaga sin control en terrenos rurales a través de vegetación leñosa, arbustiva o herbácea, ya sea viva o muerta”. Es decir, no solo se queman los árboles, sino que se destruye todo un ecosistema de especies vegetales silvestres y también animales que habitan en estos terrenos. (Conaf, 2019)

### RECOMENDACIONES

A la comunidad en general, a los turistas y caminantes apagar debidamente las fogatas y no dejar residuos tipo vidrio que sirvan como elementos concentradores de la radiación solar e igualmente reportar a las autoridades en caso de ocurrencia de incendios.

A los consejos departamentales y municipales, las autoridades ambientales regionales y locales, mantener activos los planes de prevención y atención de incendios con el fin de evitar la ocurrencia y propagación de los mismos especialmente en áreas de reserva forestal y del Sistema Nacional de Parques Nacionales Naturales.

A los sistemas regionales y locales de bomberos disponer de los elementos necesarios para la atención oportuna de eventos de incendio de la cobertura vegetal





# ALERTAS METEOMARINAS VIGENTES

## Mar Caribe colombiano

### ABREVIATURAS

**VV**

Velocidad del viento máxima probable

**AO**

Altura significativa de la ola

**DV**

Dirección predominante del viento

### CONVENCIONES



#### Tiempo lluvioso

Probabilidad de lluvias moderadas a fuertes, en algunos casos con posibilidad de tormentas eléctricas y rachas de viento.



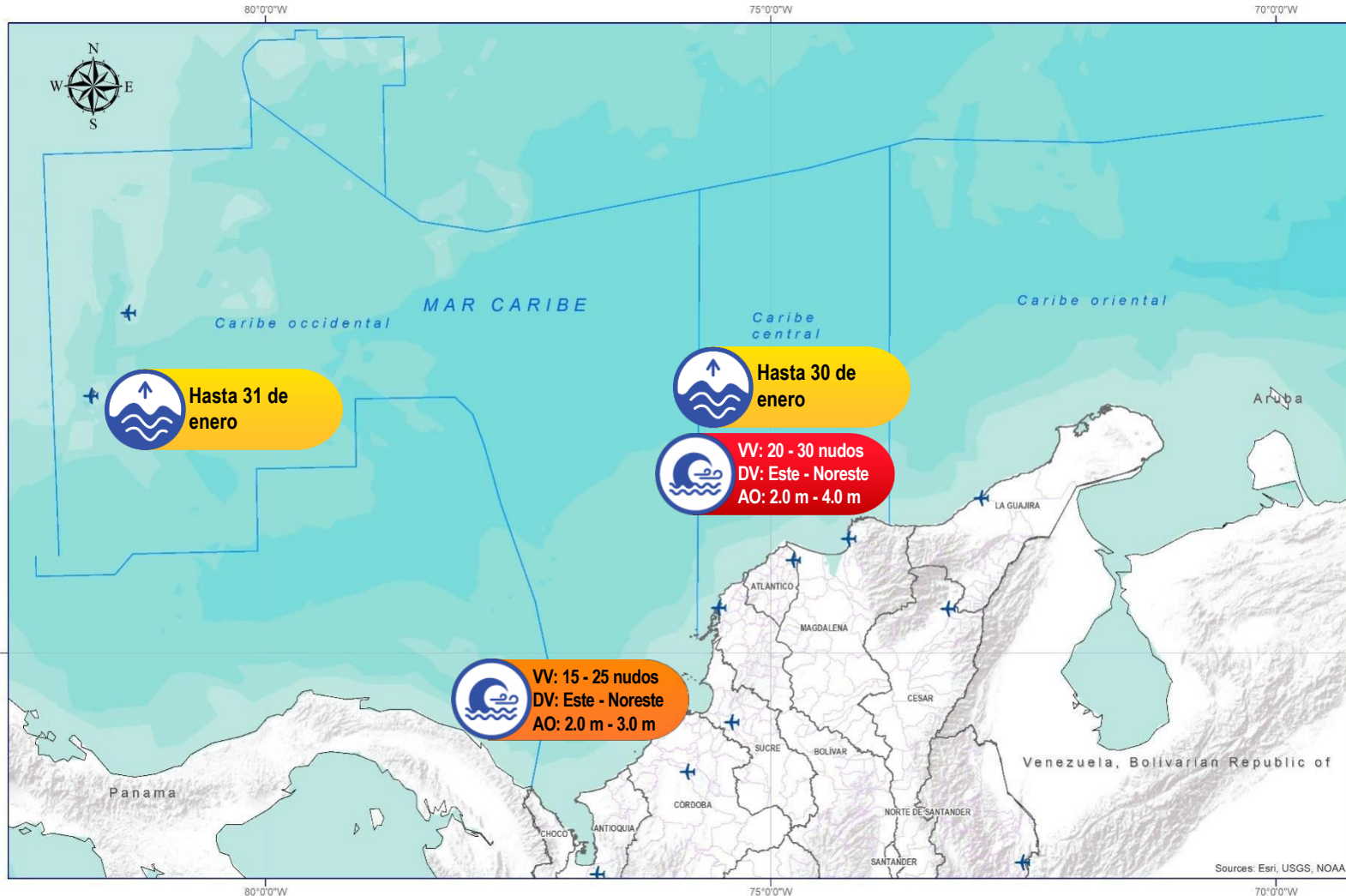
#### Pleamar

La marea alcanzará su máximo nivel en el intervalo de tiempo establecido.



#### Viento y oleaje

Velocidad del viento y altura del oleaje con valores por encima de lo normal para la época.



### CONVENCIONES

### SUGERENCIAS O RECOMENDACIONES



A las embarcaciones de poco calado, consultar con las Capitanías de puerto antes de zarpar en zonas de inminente tempestad. A los bañistas y habitantes costeros, estar atentos a la evolución de las condiciones meteorológicas y a los avisos de las autoridades locales.



Se sugiere a los habitantes costeros estar atentos a la evolución del fenómeno.



A los bañistas y habitantes costeros, estar atentos a la evolución del fenómeno y a las indicaciones de las autoridades locales. A las embarcaciones de poco calado, consultar con las Capitanías de puerto antes de zarpar.

La altura significativa de la ola, representa la media del tercio más alto de las olas, por lo cual la altura máxima posible puede ser incluso superior al doble de este valor



# ALERTAS METEOMARINAS VIGENTES

## Océano Pacífico Nacional

### ABREVIATURAS

**VV**

Velocidad del viento máxima probable

**DV**

Dirección predominante del viento

**AO**

Altura significativa de la ola

### CONVENCIONES



#### Tiempo lluvioso

Probabilidad de lluvias moderadas a fuertes, en algunos casos con posibilidad de tormentas eléctricas y rachas de viento.



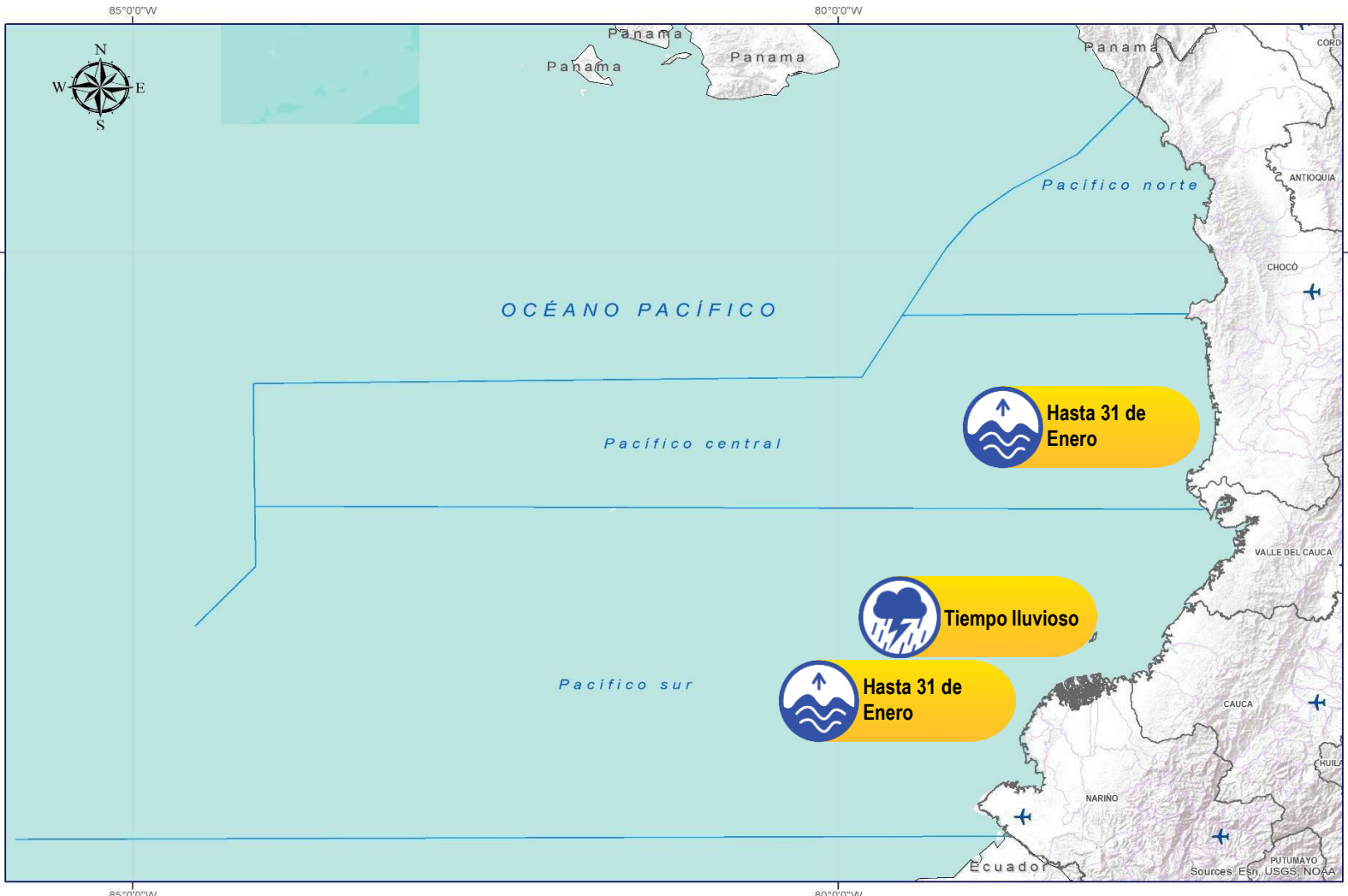
#### Pleamar

La marea alcanzará su máximo nivel en el intervalo de tiempo establecido.



#### Viento y oleaje

Velocidad del viento y altura del oleaje con valores por encima de lo normal para la época.



### CONVENCIONES

### SUGERENCIAS O RECOMENDACIONES



A las embarcaciones de poco calado, consultar con las Capitanías de puerto antes de zarpar en zonas de inminente tempestad. A los bañistas y habitantes costeros, estar atentos a la evolución de las condiciones meteorológicas y a los avisos de las autoridades locales.



Se sugiere a los habitantes costeros estar atentos a la evolución del fenómeno.



A los bañistas y habitantes costeros, estar atentos a la evolución del fenómeno y a las indicaciones de las autoridades locales. A las embarcaciones de poco calado, consultar con las Capitanías de puerto antes de zarpar.

La altura significativa de la ola, representa la media del tercio más alto de las olas, por lo cual la altura máxima posible puede ser incluso superior al doble de este valor



## CONVENCIONES

## SUGERENCIAS O RECOMENDACIONES



### Tiempo lluvioso

Probabilidad de lluvias moderadas a fuertes, en algunos casos con posibilidad de tormentas eléctricas y rachas de viento.

A las embarcaciones de poco calado, consultar con las Capitanías de puerto antes de zarpar en zonas de inminente tempestad.  
A los bañistas y habitantes costeros, estar atentos a la evolución de las condiciones meteorológicas y a los avisos de las autoridades locales.



### Pleamar

La marea alcanzará su máximo nivel en el intervalo de tiempo establecido.

Se sugiere a los habitantes costeros estar atentos a la evolución del fenómeno.



### Viento y oleaje

Velocidad del viento y altura del oleaje con valores por encima de lo normal para la época.

A los bañistas y habitantes costeros, estar atentos a la evolución del fenómeno y a las indicaciones de las autoridades locales.  
A las embarcaciones de poco calado, consultar con las Capitanías de puerto antes de zarpar.

# INFORME TÉCNICO DIARIO

EQUIPO DE TRABAJO IDEAM

Yolanda GONZÁLEZ H. - Directora General

Daniel USECHE S. - Jefe Oficina del Servicio de Pronóstico y Alertas

Elaboró:

OFICINA DEL SERVICIO DE PRONÓSTICO Y ALERTAS

Carolina VALENCIA- Yira FONSECA (Meteorología)

Juan URREGO (Hidrología)

Felipe ESPEJO (Deslizamientos de Tierra)

Gloria ARANGO (Incendios de la Cobertura Vegetal)

Araminta VEGA y Germán SOPÓ (Análisis de Datos)

Martha Cecilia CADENA (Coordinación Alertas Hidrometeorológicas y Ambientales)

<http://www.ideam.gov.co>

**Correos electrónicos:** [servicio@ideam.gov.co](mailto:servicio@ideam.gov.co), [alertas@ideam.gov.co](mailto:alertas@ideam.gov.co)

Calle 25D N° 96B - 70, piso 3. Bogotá, D.C.

Teléfono: 3075625 ext. 1334 -1336.

VISITA NUESTRAS REDES SOCIALES



[ideam.instituto](https://www.facebook.com/ideam.instituto)



[InstitutoIDEAM](https://www.youtube.com/InstitutoIDEAM)



[@IDEAMColombia](https://twitter.com/IDEAMColombia)



[ideamcolombia](https://www.instagram.com/ideamcolombia)

