

# INFORME TÉCNICO DIARIO

IDEAM comunica al Sistema Nacional para la Gestión del Riesgo de Desastres (SNGRD) y al Sistema Nacional Ambiental (SINA).

Bogotá D. C., 22 de enero de 2021.  
Hora de actualización 12:30 HLC

Boletín No.

022



## CONTENIDO

[Lo más destacado](#)

[Precipitación](#)

[Temperaturas](#)

[Alerta por descensos significativos de las temperaturas mínimas del aire](#)

[Condiciones Hidrometeorológicas actuales](#)

[Pronóstico de precipitación de las próximas 24 horas](#)

[Pronóstico condiciones meteorológicas adicionales](#)

[Alertas Hidrológicas](#)

[Seguimiento y Pronóstico de las Amenazas por Deslizamientos](#)

[Seguimiento y Pronóstico de las Amenazas por Incendios](#)

[Alertas Meteomarinas vigentes Mar Caribe Colombiano](#)

[Alertas Meteomarinas vigentes Océano Pacífico Nacional](#)

[Alertas Meteomarinas por Ciclón Tropical Mar Caribe Colombiano](#)



Alerta  
**ROJA**

**PARA TOMAR ACCIÓN** Advierte a los sistemas de prevención y atención de desastres sobre la amenaza que puede ocasionar un fenómeno con efectos adversos sobre la población, el cual requiere la atención inmediata por parte de la población y de los cuerpos de atención y socorro. Se emite una alerta sólo cuando la identificación de un evento extraordinario indique la probabilidad de amenaza inminente y cuando la gravedad del fenómeno implique la movilización de personas y equipos, interrumpiendo el normal desarrollo de sus actividades cotidianas.



Alerta  
**NARANJA**

**PARA PREPARARSE** Indica la presencia de un fenómeno. No implica amenaza inmediata y como tanto es catalogado como un mensaje para informarse y prepararse. El aviso implica vigilancia continua ya que las condiciones son propicias para el desarrollo de un fenómeno, sin que se requiera permanecer alerta.



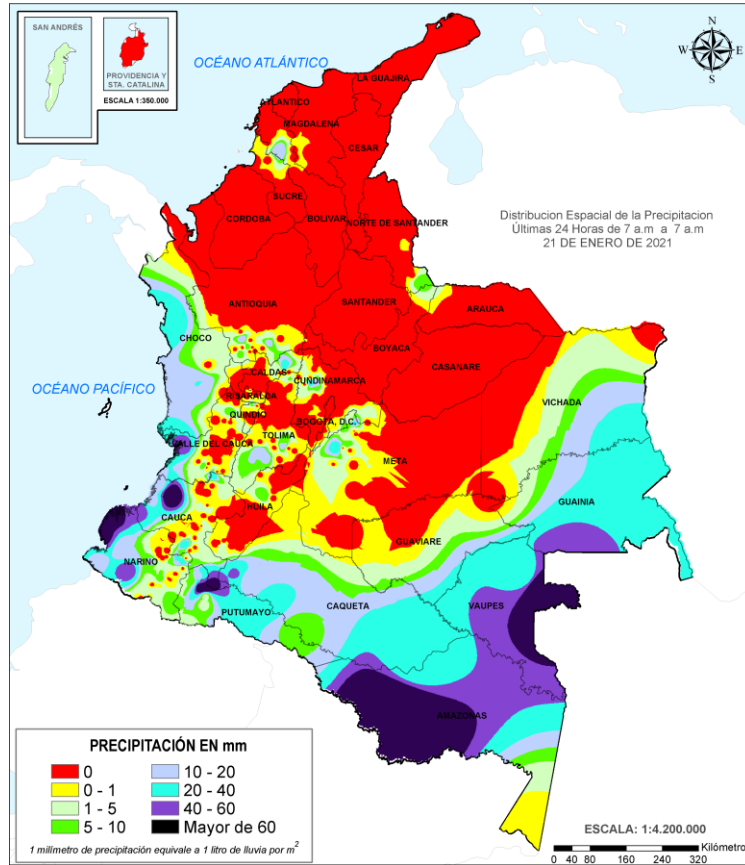
Alerta  
**AMARILLA**

**PARA INFORMARSE** Es un mensaje oficial por el cual se difunde información. Por lo regular se refiere a eventos observados, registrados o registrados y puede contener algunos elementos de pronóstico a manera de orientación. Por sus características pretéritas y futuras difiere del aviso y de la alerta, y por lo general no está encaminado a alertar sino a informar.

**CONDICIONES NORMALES** La información que se suministra se encuentra dentro de los rangos normales.

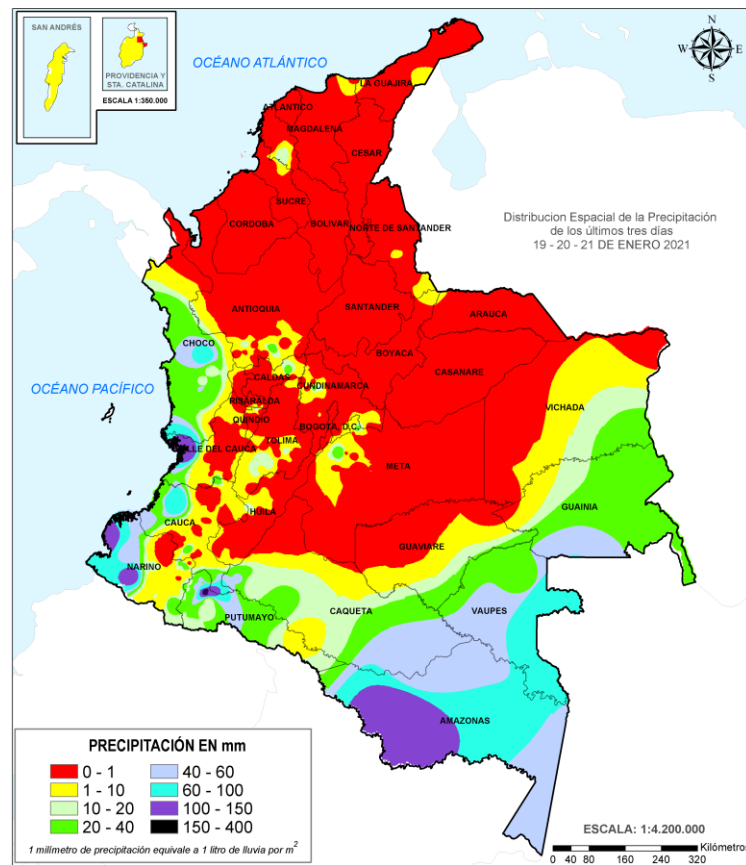
Alertas vigentes hasta: 22 de enero de 2021 - 18:00 HLC.

## Mapas de precipitación



Precipitación diaria desde las 7:00 HLC del jueves 21 de enero hasta las 7:00 HLC del viernes, 22 de enero de 2021.

Fuente: IDEAM.



Precipitación últimas 72 horas desde las 7:00 HLC del martes 19 de enero hasta las 7:00 HLC del viernes, 22 de enero de 2021.

Fuente: IDEAM.

## Lluvias registradas en las últimas 24 horas

Durante las últimas 24 horas se presentó un aumento significativo en las precipitaciones, especialmente en departamentos de Putumayo, Amazonas, Cauca, Meta y Vaupés con valores menos intensos en sectores de los departamentos de Chocó, Cundinamarca y Guanía. El mayor registro de lluvia en 24 horas se presentó en el municipio de Villa Garzón (PUTUMAYO), con **136,6 mm**.



- Por alta probabilidad de incendios de la cobertura vegetal en municipios de las regiones Caribe, Andina y Orinoquía.
- Descenso significativo de temperaturas mínimas en los departamentos de Cundinamarca, y Boyacá.
- Alerta puntual por inundaciones por desbordamientos en el río Berreberre
- Por oleaje y viento en el centro del mar Caribe.
- Por deslizamientos de tierra en Villa Garzón Putumayo.



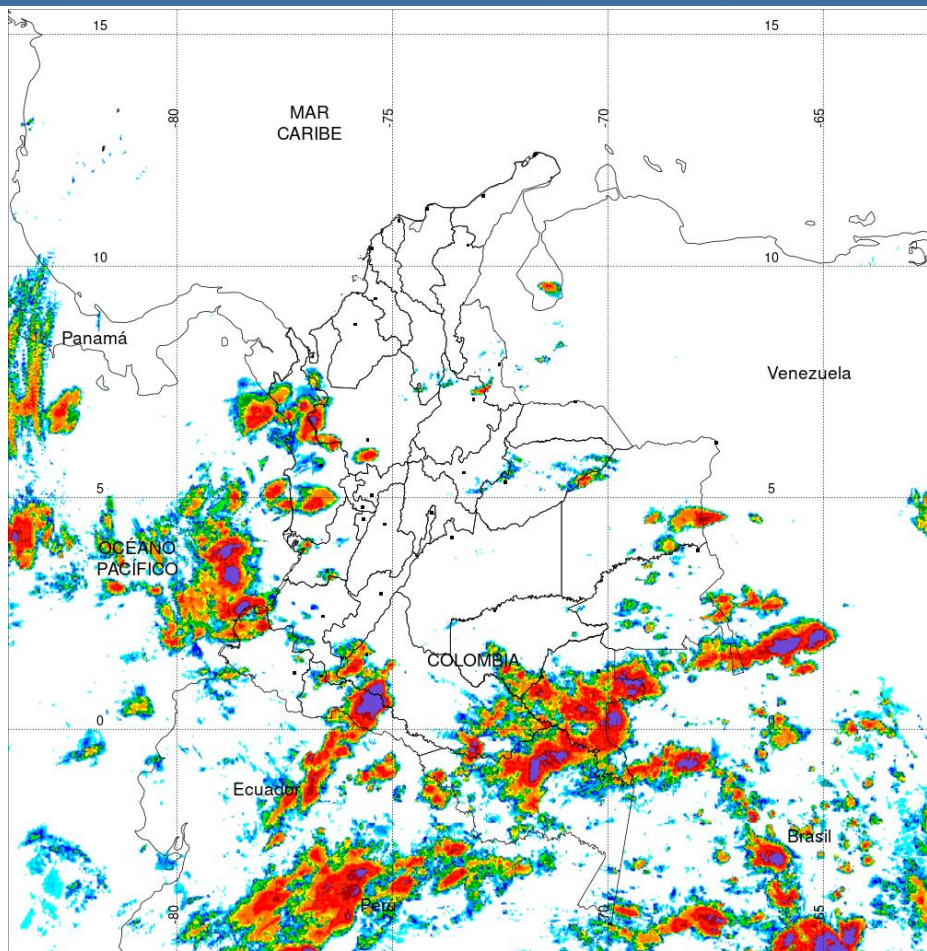
- Por moderada probabilidad de ocurrencia de deslizamientos de tierra, en municipios de los departamentos de Caldas, Chocó, Nariño y Valle del Cauca.
- Por moderada probabilidad de incendios de la cobertura vegetal en algunos municipios de las regiones Caribe, Andina y Orinoquía.
- Por oleaje y viento en el occidente del mar Caribe.
- Por tiempo lluvioso en el sur del mar Pacífico
- Descenso moderado de temperaturas mínimas en los departamentos de Antioquia, Santanderes y Nariño.

**Alertas amarillas** e información más detallada para cada una de las categorías de alerta, remítase a la temática particular del informe.

• Un milímetro de lluvia (1 mm) equivale a un litro (1 L) de lluvia que ha caído en un metro cuadrado (1 m<sup>2</sup>).  
La lluvia acumulada es la suma de los milímetros de agua lluvia que se han registrado en un lapso de tiempo.



### Estimación Satelital (24 Horas)



**PRECIPITACIÓN TOTAL ACUMULADA POR ESTIMACIÓN SATELITAL (GOES-16)**  
**JAN 21 DE 2021 (7:00) - JAN 22 DE 2021 (7:00)**

Elaborado por: Oficina del Servicio de Pronósticos y Alertas.



0 0.1 1 2 4 6 8 10 15 20 30 40 60 80 >100

Precipitación Acumulada (mm)  
 (Producto en evaluación. No son valores oficiales de precipitación)

Fuente:  
 Imágenes GOES-16  
 (127/144 imágenes)

### Precipitaciones

A continuación, los municipios donde se registraron precipitaciones iguales o superiores a 15.0 mm en las últimas 24 horas

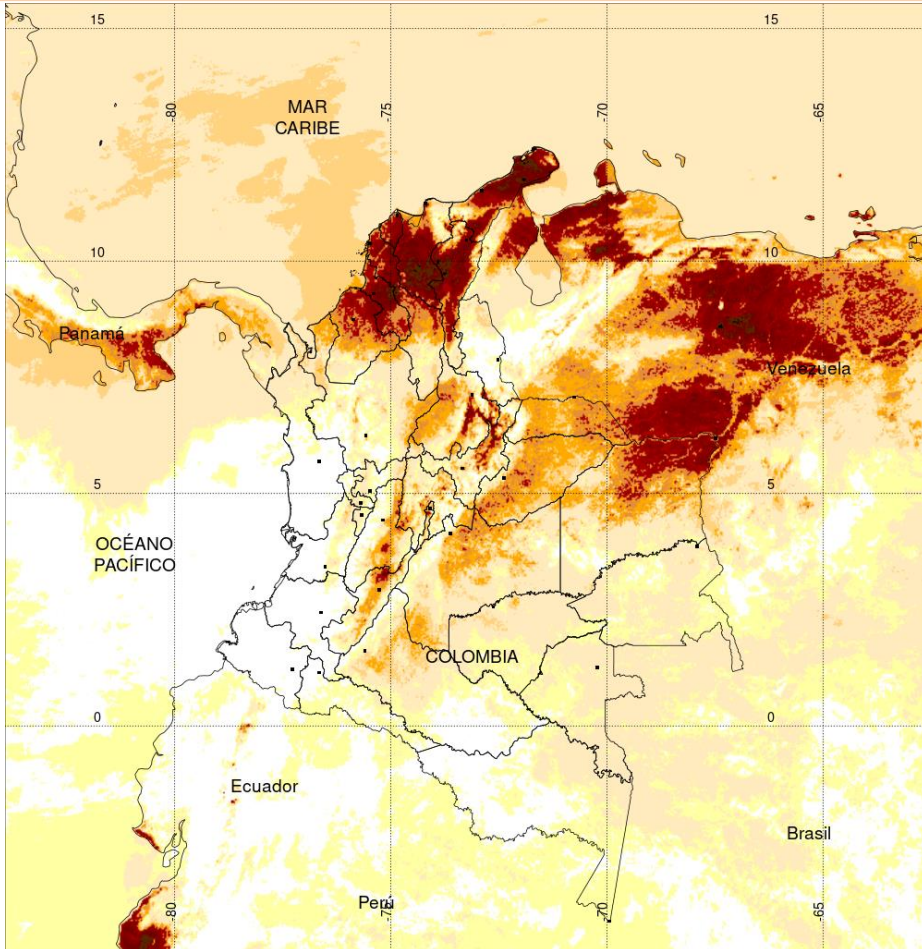
**Aclaración:** aunque los volúmenes de lluvia registrados en un municipio se relacionan con la ubicación de las estaciones de monitoreo del IDEAM, en ocasiones, dichas estaciones pueden estar distantes de los lugares en donde se concentra la mayor población o alejados de los centros municipales.

DEPARTAMENTO	MUNICIPIO
<b>AMAZONAS</b>	La Chorrera (111,7).
<b>CAQUETA</b>	San José Del Fragua (42,9).
<b>CAUCA</b>	López de Micay (79), Guapi (44,6), Bolivar (35,1), Puerto Tejada (32),
<b>CHOCO</b>	Bahía Solano (36),
<b>META</b>	Cubarral (14 Km linea recta piedemonte) (38),
<b>NARIÑO</b>	Mosquera (80), Francisco Pizarro (70), Barbacoas (48,5), San Bernardo (38,9),
<b>PUTUMAYO</b>	Villagarzón (136). Mocoa (78,8), Mocoa (43,1),
<b>VALLE DEL CAUCA</b>	Apto, Buenaventura (45),

**NO SE REGISTRARON VALORES SUPERIORES A LOS HISTÓRICOS DE PRECIPITACION**



## Estimación Satelital (24 Horas)



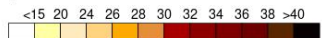
TEMPERATURA SUPERFICIAL MÁXIMA POR ESTIMACIÓN SATELITAL (GOES-16)

(2021-01-21 09:00:00 a 2021-01-21 18:30:00)

Elaborado por: Oficina del Servicio de Pronósticos y Alertas.



Fuente:  
Imágenes GOES-16  
(42 imágenes)



Temperatura (°C)  
(Producto en evaluación. No son valores oficiales de temperatura)



### Temperaturas Máximas

A continuación, los municipios donde se registraron temperaturas iguales o superiores a 36.0 °C en las últimas 24 horas

**Aclaración:** aunque los valores registrados en un municipio se relacionan con la ubicación de las estaciones de monitoreo del IDEAM, en ocasiones, dichas estaciones pueden estar distantes de los lugares en donde se concentra la mayor población o alejados de los centros municipales.

DEPARTAMENTO	MUNICIPIO
ANTIOQUIA	Valparaiso (Fredonia) (35,4).
ATLANTICO	Manatí (35,2).
BOLIVAR	El Carmen De Bolívar (36,4), Zambrano (36), Magangué (35,4), Pinillos (35,3). María La Baja (35).
CESAR	Bosconia (38,4), Agustín Codazzi (35,6), Pailitas (35,4), Valledupar (35,2). Chiriguana (35),
CORDOBA	Montería (36,7), Sahagún (36,2), Ciénaga De Oro (36,2), San Bernardo Del Viento (35,8), Planeta Rica (35,6), Chima (35,4), Lorica (35),
CUNDINAMARCA	Jerusalén (36,4).
HUILA	Villavieja (36,6).

NO SE REGISTRARON VALORES SUPERIORES A LOS HISTÓRICOS DE TEMPERATURA MÁXIMA.

### Temperaturas Mínimas

A continuación se relacionan los municipios donde en las últimas 24 horas se registraron temperaturas menores o iguales a 5.0 °C.

DEPARTAMENTOS	MUNICIPIO
BOYACÁ	Sogamoso (1,6), Cerinza (2,8), Toca (4,4), Duitama(4,0), Tunja (4,5), Paipa(4,2)
CUNDINAMARCA	Mosquera (2,8), Facatativá (3,2), Madrid (2,4), Zipaquirá (4,2) Subachoque (2,2), Sopó (4,8), Nemocon (2,4), Guasca (3,2)
SANTANDER	Tona (-3,2)
CAUCA	San Sebastián (3,8)

# Altos valores de radiación ultravioleta

(Diciembre de 2020 a Marzo de 2021)



Debido a los bajos valores de ozono que se presentarán durante los primeros meses del 2021, hasta el mes de marzo, sumado a la poca nubosidad que se espera para esta época, especialmente en horas de las mañanas y de las tardes, a pesar de estar bajo condiciones del fenómeno de La Niña, se incrementarán los valores de la radiación ultravioleta (UV) en la superficie del país, presentándose hacia el mediodía, valores del índice ultravioleta (IUV) superiores a 11, los cuales están categorizados como extremadamente altos. Los valores altos y peligrosos de radiación ultravioleta se presentarán en todo el territorio nacional. Vale la pena destacar que los máximos niveles se sentirán en las zonas montañosas, particularmente en Antioquia, los santanderes, Tolima, Caldas, Risaralda, Quindío, Boyacá, Cundinamarca, Huila, Cauca y Nariño. Tenga en cuenta que la sobreexposición a los rayos ultravioleta representa implicaciones nocivas en la salud como envejecimiento prematuro, manchas en la piel, daños oculares, afectación del sistema inmunológico, e incluso, se corre el riesgo de sufrir de cáncer de piel.

Fuente: <https://www.facebook.com/SunlightMedia/photos/a.418646038151549/2055342184481918/?type=1&theater>



## Alerta por descensos significativos de las temperaturas mínimas del aire



Se emite esta alerta por la probabilidad de descensos de la temperatura del aire en horas de la madrugada para zonas de altiplano (entre los 2,500 y los 2,900 msnm) de los siguientes municipios:

### REGIÓN ANDINA

#### SITIOS PARA LOS CUALES SE GENERA LA ALERTA



#### ALTIPLANO CUNDIBOYACENSE

**BOYACÁ:** Tunja, Aquitania, Arcabuco, Belén, Betéitiva, Busbanzá, Caldas, Cerinza, Chiquinquirá, Chivatá, Ciénega, Cómbita, Corrales, Cucaita, Cuítiva, Chíquiza, Duitama, Firavitoba, Floresta, Gámeza, Iza, Villa de Leyva, Mongua, Monguí, Motavita, Nobsa, Oicatá, Paipa, Paz de Río, Pesca, Ráquira, Saboyá, Samacá, San Miguel de Sema, Santa Rosa de Viterbo, Siachoque, Socha, Sogamoso, Sora, Sotaquirá, Soracá, Tasco, Tibasosa, Toca, Tópaga, Tota, Tuta, Tutazá, Ventaquemada y Viracachá.

**BOGOTÁ:** Área Rural y Urbana.

**CUNDINAMARCA:** Bojacá, Cajicá, Chía, Chipaque, Choachí, Chocontá, Cogua, Cota, Cucunubá, El Rosal, Facatativá, Funza, Fúquene, Gachancipá, Guachetá, Guasca, Guatavita, La Calera, Lenguaque, Madrid, Mosquera, Nemocón, Sesquilé, Sibaté, Simijaca, Soacha, Sopó, Subachoque, Suesca, Susa, Sutatausa, Tabio, Tausa, Tenjo, Tocancipá, Ubaque, Ubaté, Villapinzón, Zipacón y Zipaquirá.



#### ANTIOQUIA Y SANTANDERES

**ANTIOQUIA:** Angostura, Belmira, Entreríos, San Andrés, San José de La Montaña, San Pedro, Santa Rosa de Osos y Yarumal.

**SANTANDER:** Bolívar, El Peñón, Jesús María, Sucre y Vélez

**NORTE DE SANTANDER:** Cácula, Mutiscua, Pamplona y Silos.

**NARIÑO:** Ipiales.

Debido a que este fenómeno es local y está sujeto a cambios en variables tales como la nubosidad, la humedad y temperatura del aire y la intensidad y dirección del viento, el IDEAM monitorea permanentemente las condiciones atmosféricas y en caso de ser necesario emitirá nuevos comunicados. Por esto, se sugiere a los agricultores, ganaderos y floricultores estar atentos a los boletines y comunicados emitidos por la entidad.



# Condiciones Hidrometeorológicas Actuales

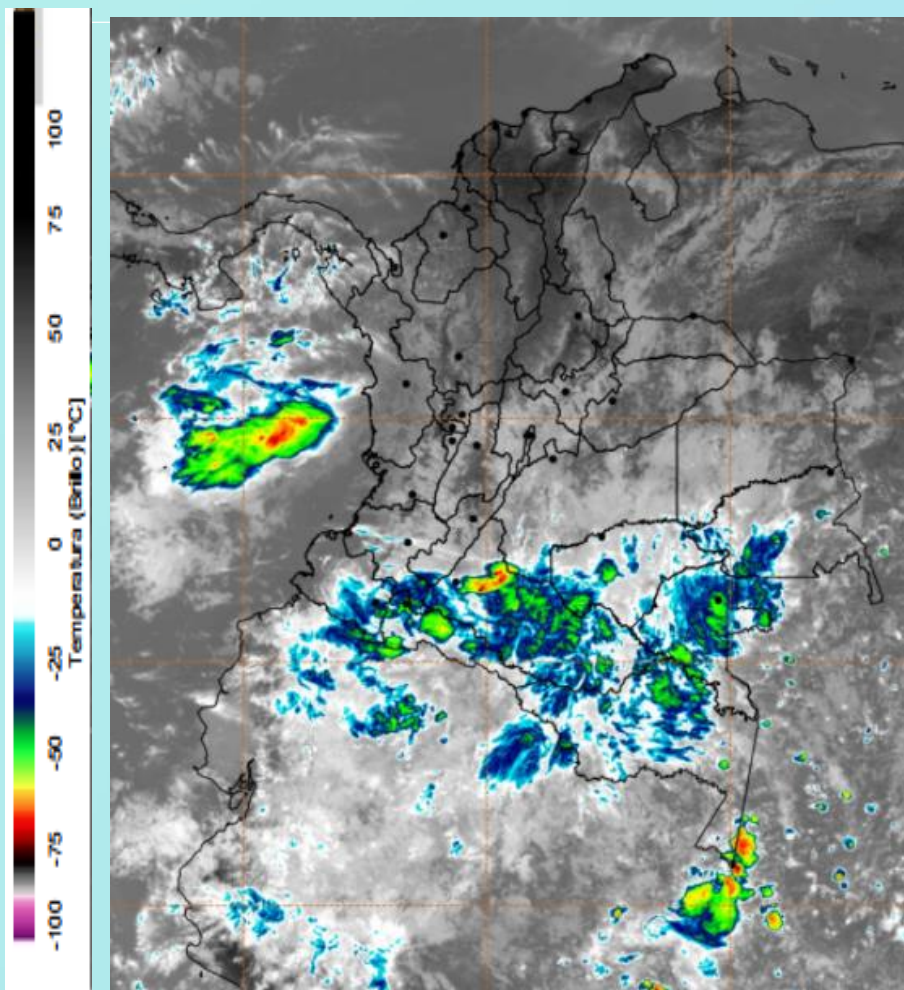
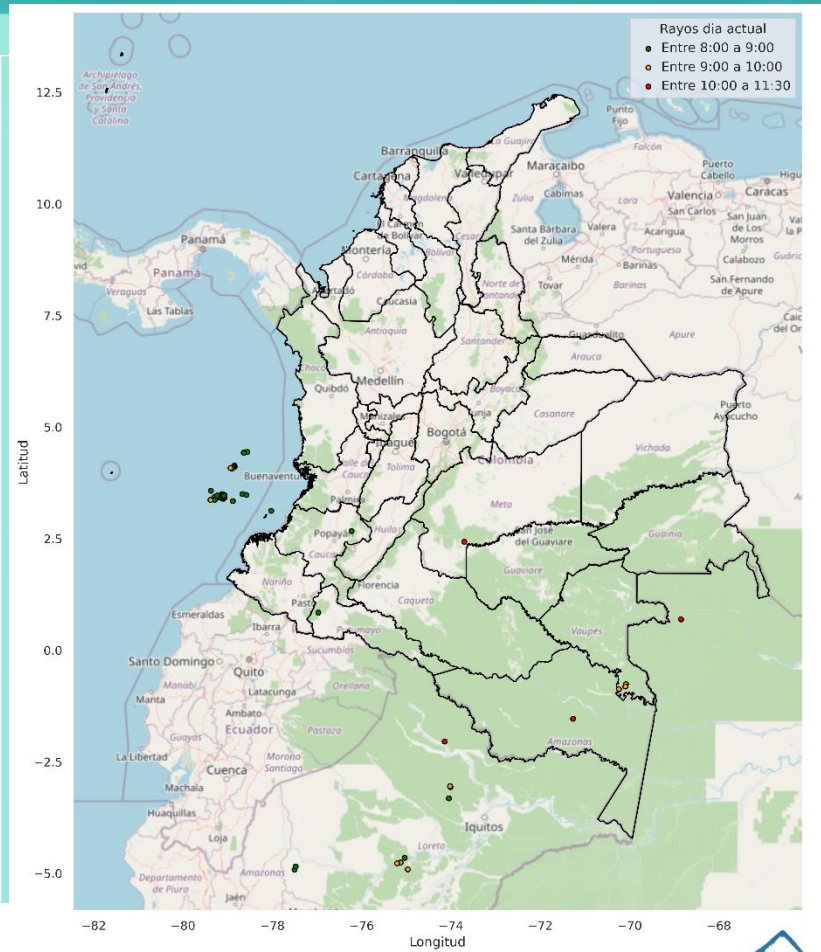


Imagen GOES East Canal Infrarrojo, 22 de enero de 2021.  
Hora 11:20 HLC. Fuente: IDEAM-GOES 16

En amplias zonas del territorio nacional han predominado las condiciones de tiempo seco con amplios intervalos de sol, no obstante, condiciones bastante nubosas con presencia de lluvias en la Amazonía y, en especial, en el piedemonte de Putumayo y de Caquetá con lluvias fuertes y actividad eléctrica



Instituto de Hidrología, Meteorología y Estudios Ambientales  
Oficina del Servicio de Pronósticos y Alertas  
Rayos entre 8:00 am y 11:30 am 2021-01-19

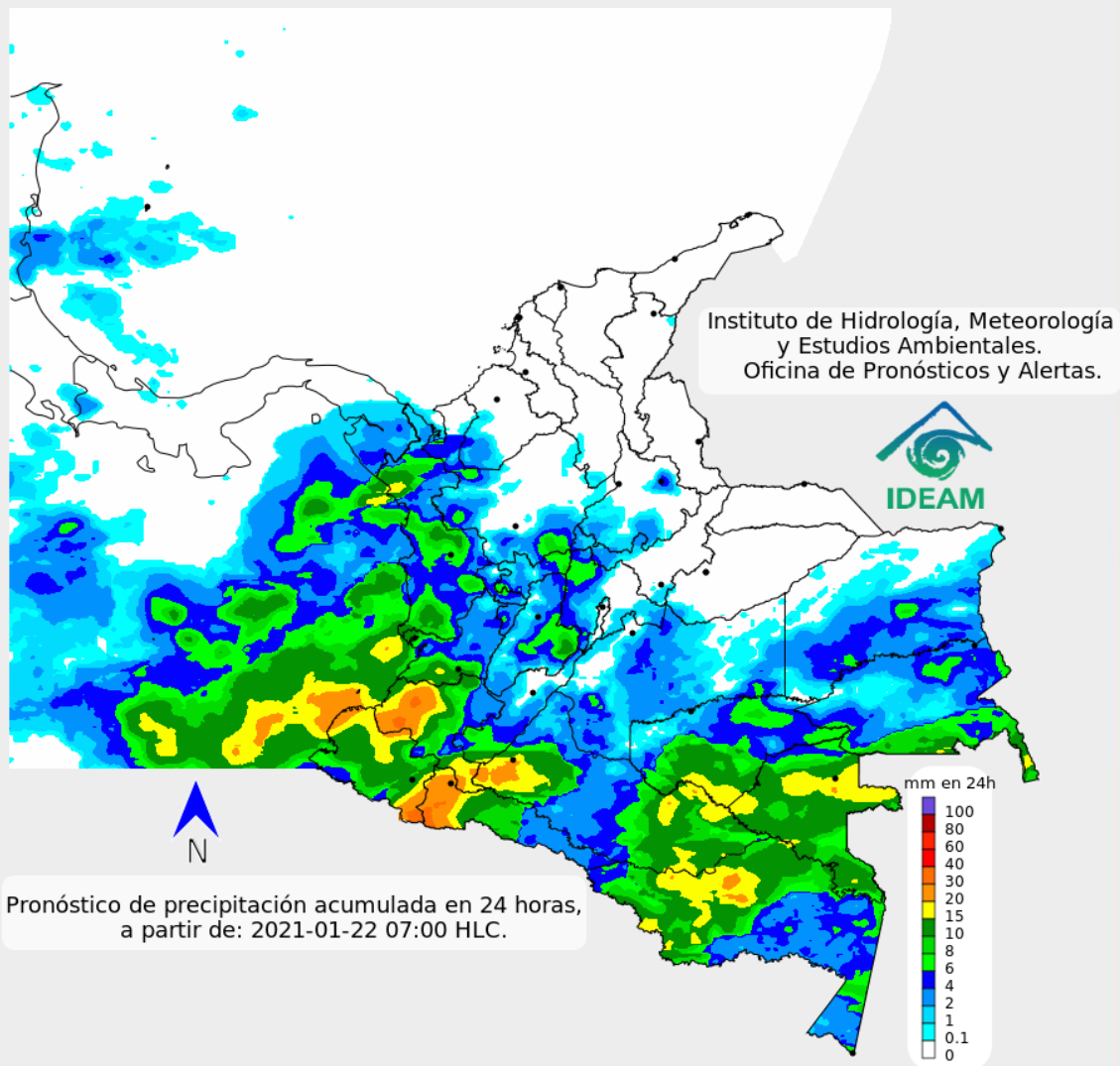


Descargas eléctricas en las última hora.  
Fuente: Keraunos S.A.S.

- La imagen del canal infrarrojo (10.3  $\mu\text{m}$ ) permite identificar nubes en cualquier período temporal a partir de la temperatura de brillo de la nube (ver escala de colores). De esta forma, se puede identificar, clasificar y caracterizar la nubosidad en una zona determinada.
- La imagen de las descargas eléctricas muestra los rayos nube-tierra que se han descargado en una zona en las últimas 4 horas (ver escala de colores)



## Pronóstico de precipitación para las próximas veinticuatro (24) horas



### Condiciones para destacar en las próximas 24 horas

Se prevén lluvias con probabilidad de actividad eléctrica en amplias zonas de la región Amazónica y macizo colombiano. Lluvias de menor intensidad en el sur de la región Pacífica. Tiempo seco en las regiones Caribe, gran parte de la Orinoquía y centro y norte de la Andina. En el archipiélago de San Andrés y Providencia, con cielo parcialmente nublado predominando el tiempo seco, aunque no se descarta algunas lluvias ocasionales en el área.



Para mayor información sobre el estado del tiempo, alertas y pronósticos, consulte la aplicación móvil **MI PRONÓSTICO**

- La resolución espacial del mapa de pronóstico es de 6.5 km aproximadamente. Por lo tanto, fenómenos meteorológicos inferiores a esta escala no están considerados en esta predicción.
- La escala de colores está asociada a un rango de precipitación en el intervalo de tiempo indicado, lo que implica que el pronóstico no es determinista (un valor exacto en una zona) sino corresponde a un pronóstico cuantitativo (un rango de valores en una zona).

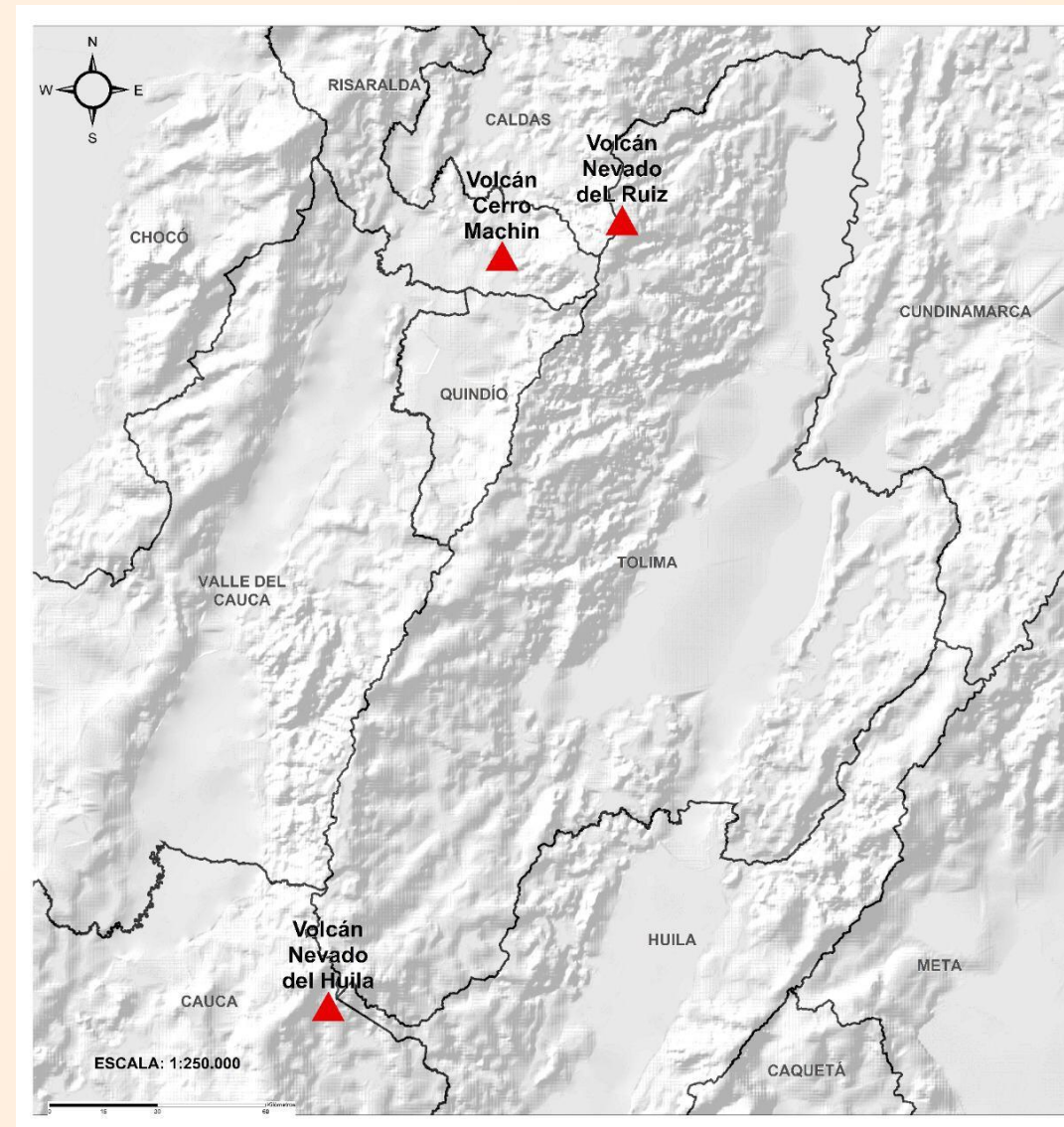




## Pronóstico zonas volcánicas

## Mapa de zonas volcánicas

ÁREA DEL VOLCÁN NEVADO DEL RUIZ			
Mañana: Cielo nublado - Tiempo seco			
Tarde: Cielo nublado - Lloviznas			
Noche: Cielo parcialmente nublado - Tiempo seco			
Madrugada: Cielo nublado - Tiempo seco			
El SERVICIO GEOLÓGICO COLOMBIANO reporta en nivel AMARILLO (III): CAMBIOS EN EL COMPORTAMIENTO DE LA ACTIVIDAD VOLCÁNICA. Lat: 4.89 Lon: -75.32			
ELEVACIÓN (pies)	DIRECCIÓN	VELOCIDAD	
		VELOCIDAD (Nudos)	VELOCIDAD (Km/h)
10.000	NORESTE	0 - 5	0 - 9
18.000	ESTE-SURESTE	15 - 20	27 - 37
24.000	ESTE-SURESTE	15 - 20	27 - 37
30.000	OESTE-SUROESTE	5 - 10	9 - 18
ÁREA DEL VOLCÁN NEVADO DEL HUILA			
Mañana: Cielo nublado - Tiempo seco			
Tarde: Cielo nublado - Lloviznas			
Noche: Cielo parcialmente nublado - Tiempo seco			
Madrugada: Cielo parcialmente nublado - Tiempo seco			
El SERVICIO GEOLÓGICO COLOMBIANO reporta en nivel AMARILLO (III): CAMBIOS EN EL COMPORTAMIENTO DE LA ACTIVIDAD VOLCÁNICA. Lat: 2.92 Lon: -76.05			
ELEVACIÓN (pies)	DIRECCIÓN	VELOCIDAD	
		VELOCIDAD (Nudos)	VELOCIDAD (Km/h)
10.000	ESTE-SURESTE	0 - 5	0 - 9
18.000	ESTE-SURESTE	15 - 20	27 - 37
24.000	ESTE	20 - 25	37 - 46
30.000	SUR-SUROESTE	0 - 5	0 - 9
ÁREA DEL VOLCÁN CERRO MACHÍN			
Mañana: Cielo nublado - Tiempo seco			
Tarde: Cielo parcialmente nublado - Tiempo seco			
Noche: Cielo parcialmente nublado - Tiempo seco			
Madrugada: Cielo parcialmente nublado - Tiempo seco			
El SERVICIO GEOLÓGICO COLOMBIANO reporta en nivel AMARILLO (III): CAMBIOS EN EL COMPORTAMIENTO DE LA ACTIVIDAD VOLCÁNICA. Lat: 4.80 Lon: -75.62			
ELEVACIÓN (pies)	DIRECCIÓN	VELOCIDAD	
		VELOCIDAD (Nudos)	VELOCIDAD (Km/h)
10.000	SUR-SURESTE	0 - 5	0 - 9
18.000	ESTE-SURESTE	20 - 25	37 - 46
24.000	ESTE	15 - 20	27 - 37
30.000	OESTE-SUROESTE	5 - 10	9 - 18





## Pronóstico zonas volcánicas

### ÁREA DEL VOLCÁN GALERAS

**Mañana: Cielo nublado - Lluvias**

**Tarde: Cielo nublado - Lluvias**

**Noche: Cielo nublado - Lluvias**

**Madrugada: Cielo parcialmente nublado - Lloviznas**

EL SERVICIO GEOLÓGICO COLOMBIANO reporta en nivel AMARILLO (III): CAMBIOS EN EL COMPORTAMIENTO DE LA ACTIVIDAD VOLCÁNICA. Lat: 1.55 Lon: -77.37

ELEVACIÓN (pies)	DIRECCIÓN	VELOCIDAD	
		VELOCIDAD (Nudos)	VELOCIDAD (Km/h)
10.000	ESTE-SURESTE	5 - 10	9 - 18
18.000	ESTE-SURESTE	15 - 20	27 - 37
24.000	ESTE	25 - 30	46 - 55
30.000	OESTE	0 - 5	0 - 9

### ÁREA DEL COMPLEJO VOLCÁNICO CHILES-CERRO NEGRO DE MAYASQUER

**Mañana: Cielo nublado - Lloviznas**

**Tarde: Cielo nublado - Lloviznas**

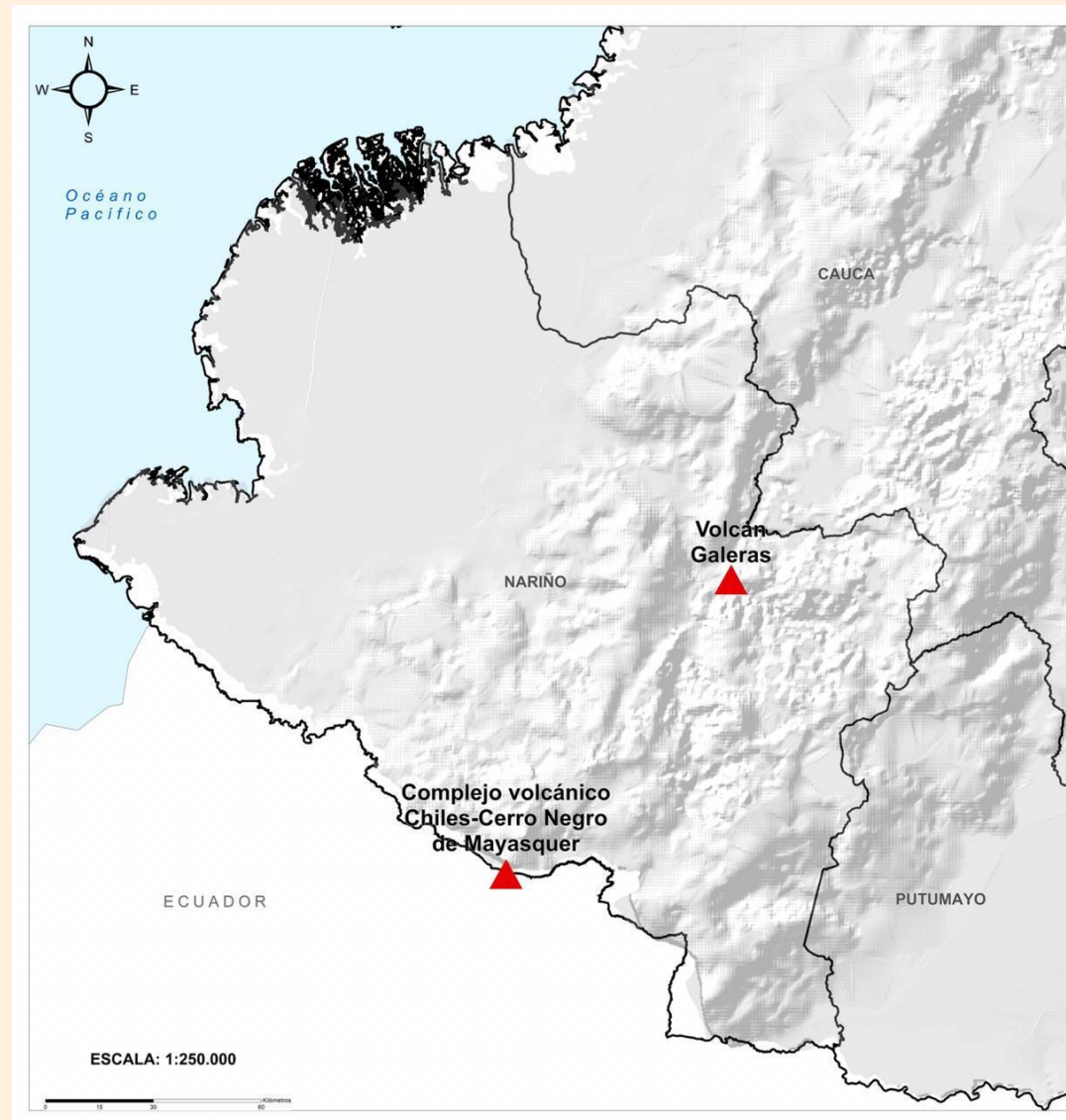
**Noche: Cielo nublado - Lloviznas**

**Madrugada: Cielo parcialmente nublado - Tiempo seco**

EL SERVICIO GEOLÓGICO COLOMBIANO reporta en nivel AMARILLO (III): CAMBIOS EN EL COMPORTAMIENTO DE LA ACTIVIDAD VOLCÁNICA. Lat: 0.81 -Lon:77.93 Lat: 0.76 Lon:-77.95

ELEVACIÓN (pies)	DIRECCIÓN	VELOCIDAD	
		VELOCIDAD (Nudos)	VELOCIDAD (Km/h)
10.000	NORESTE	0 - 5	0 - 9
18.000	ESTE-SURESTE	15 - 20	27 - 37
24.000	ESTE	20 - 25	37 - 46

## Mapa de zonas volcánicas





# Estado de los Embalses

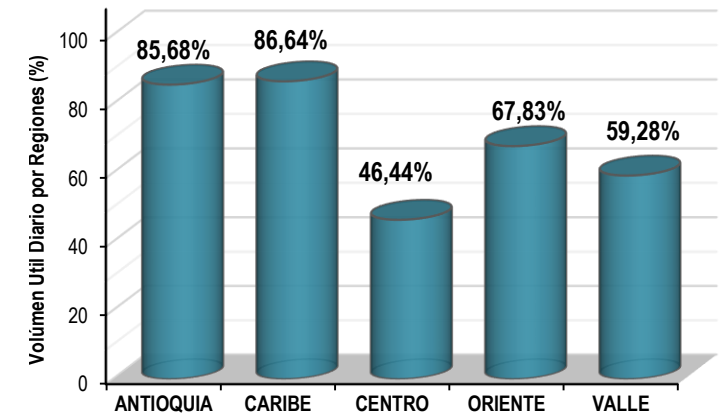
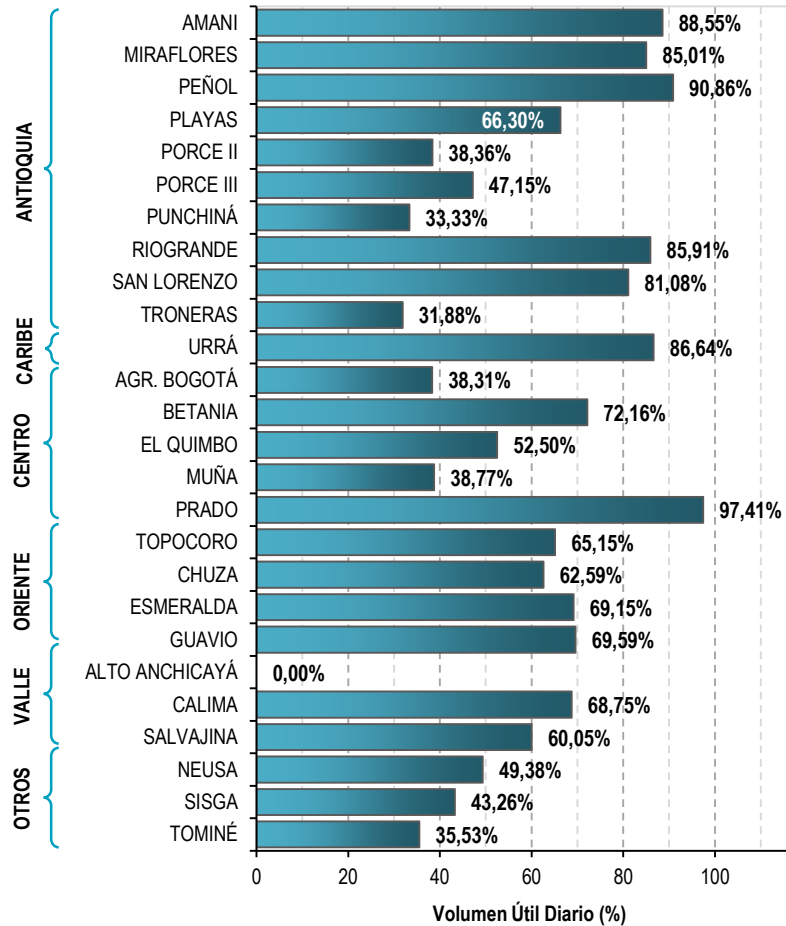


A continuación se relaciona el volumen útil diario de los principales embalses del país (expresado en porcentaje), de acuerdo con la información reportada por XM S.A. E.S.P en la siguiente dirección electrónica: <http://ido.xm.com.co/ido/SitePages/hidrologia.aspx?q=reservas>



## VOLUMEN ÚTIL DIARIO EN LOS PRINCIPALES EMBALSES DEL PAÍS

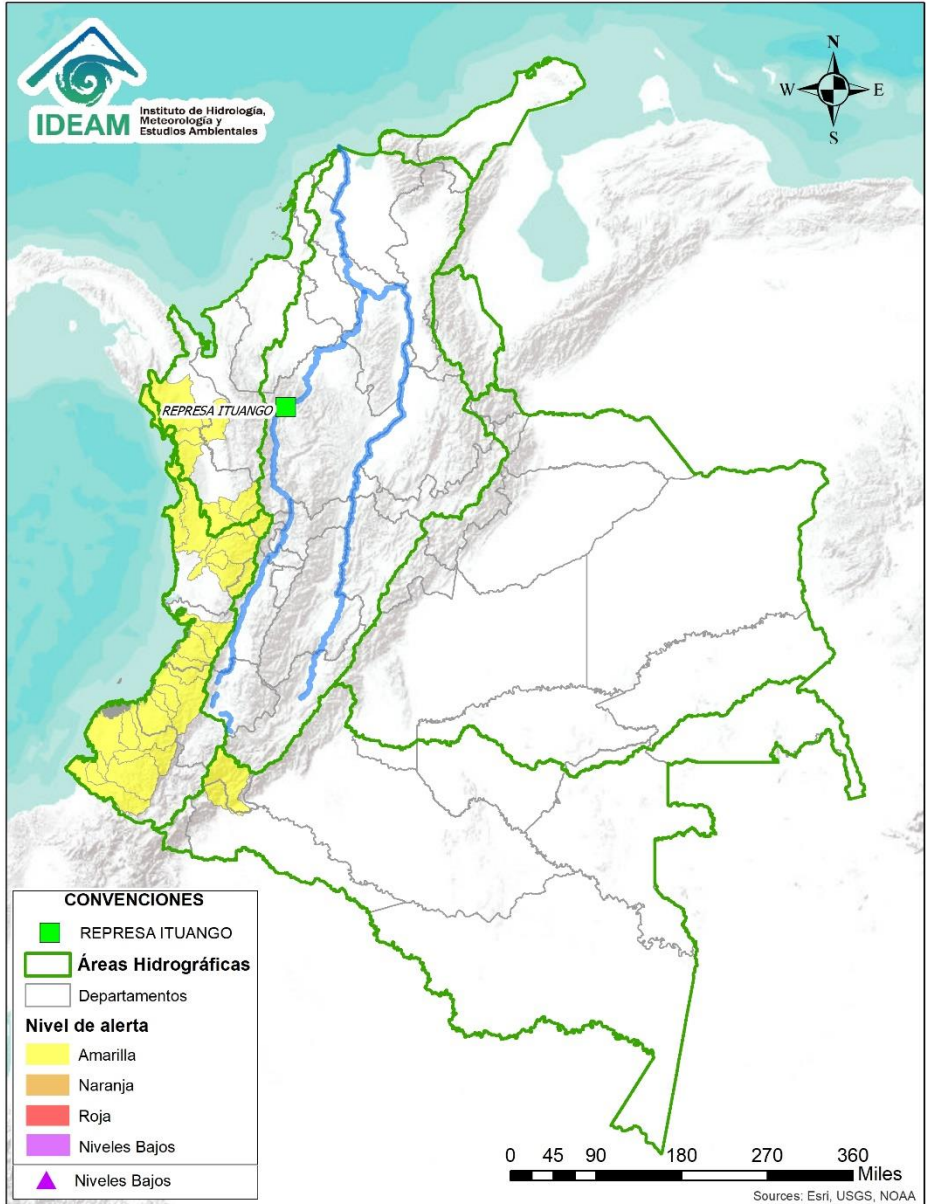
Jueves, 21 de enero de 2021



Infografía: Fuente:



# Alertas Hidrológicas



Caño Cristales el río de los cinco colores, paraíso tropical! (Sierra de La Macarena – Meta, Colombia). – Autor: Mcleods, 19 de Febrero de 2018  
Fuente: [https://upload.wikimedia.org/wikipedia/commons/3/3e/Flashpacker\\_Connect\\_-\\_Cano\\_Cristales\\_webp](https://upload.wikimedia.org/wikipedia/commons/3/3e/Flashpacker_Connect_-_Cano_Cristales_webp)

**FEWS COLOMBIA**  
SISTEMA DE PRONÓSTICOS HIDROLÓGICOS Y ALERTAS TEMPRANAS

Consulte aquí el estado de los niveles en los ríos del país:

<http://fews.ideam.gov.co/colombia/MapaEstacionesColombiaEstado.html>



- Nota 1:** Las alertas hidrológicas pueden ser corregidas y/o actualizadas en el futuro. No representa una certificación oficial del IDEAM.
- Nota 2:** Es probable que los eventos hidrológicos reportados en las alertas emitidas no se estén presentando sobre los ríos principales sino sobre sus afluentes.
- Nota 3:** El IDEAM le recomienda a la población ribereña estar muy atentos al comportamiento de los niveles de los ríos y atender las recomendaciones que la Unidad Nacional de Gestión del Riesgo de Desastres (UNGRD) emita para la implementación de medidas de contingencia ante posibles afectaciones por desbordamientos e inundaciones.



LLUVIAS



NIVELES BAJOS



NIVELES ALTOS



CRECIENTE SÚBITA



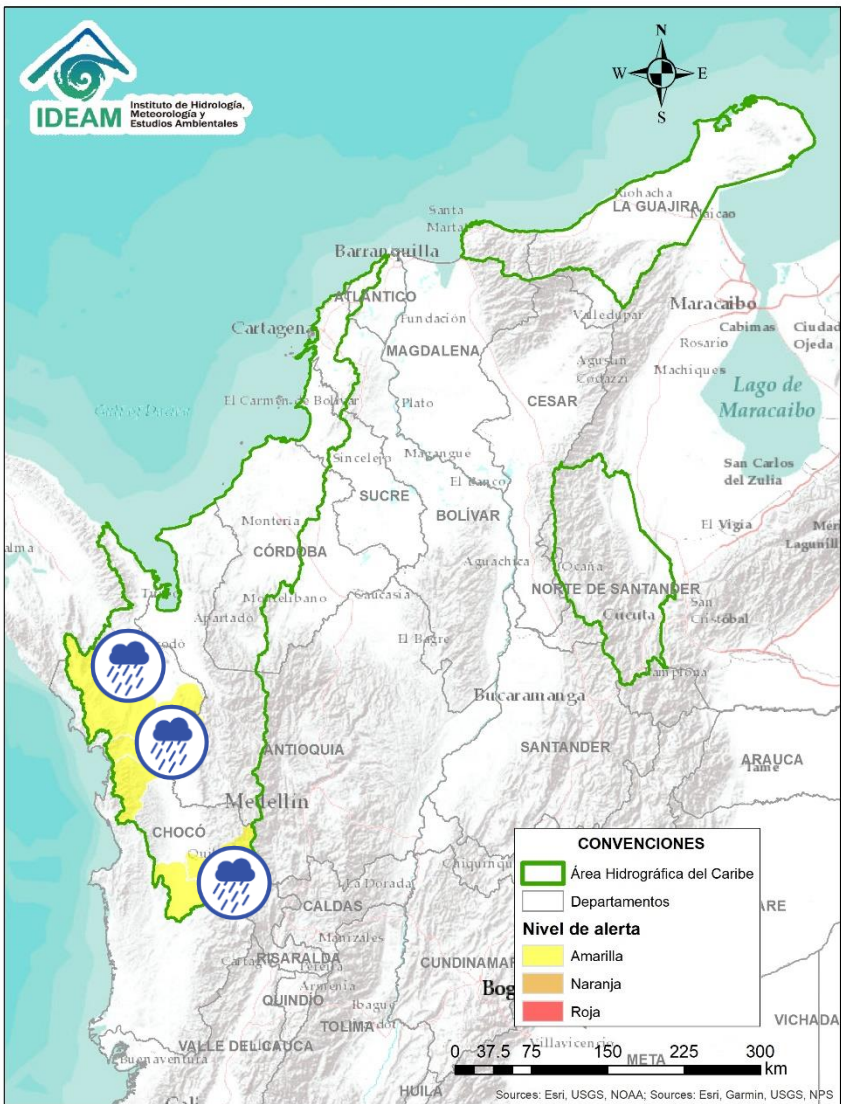
TRANSITO DE CRECIENTES



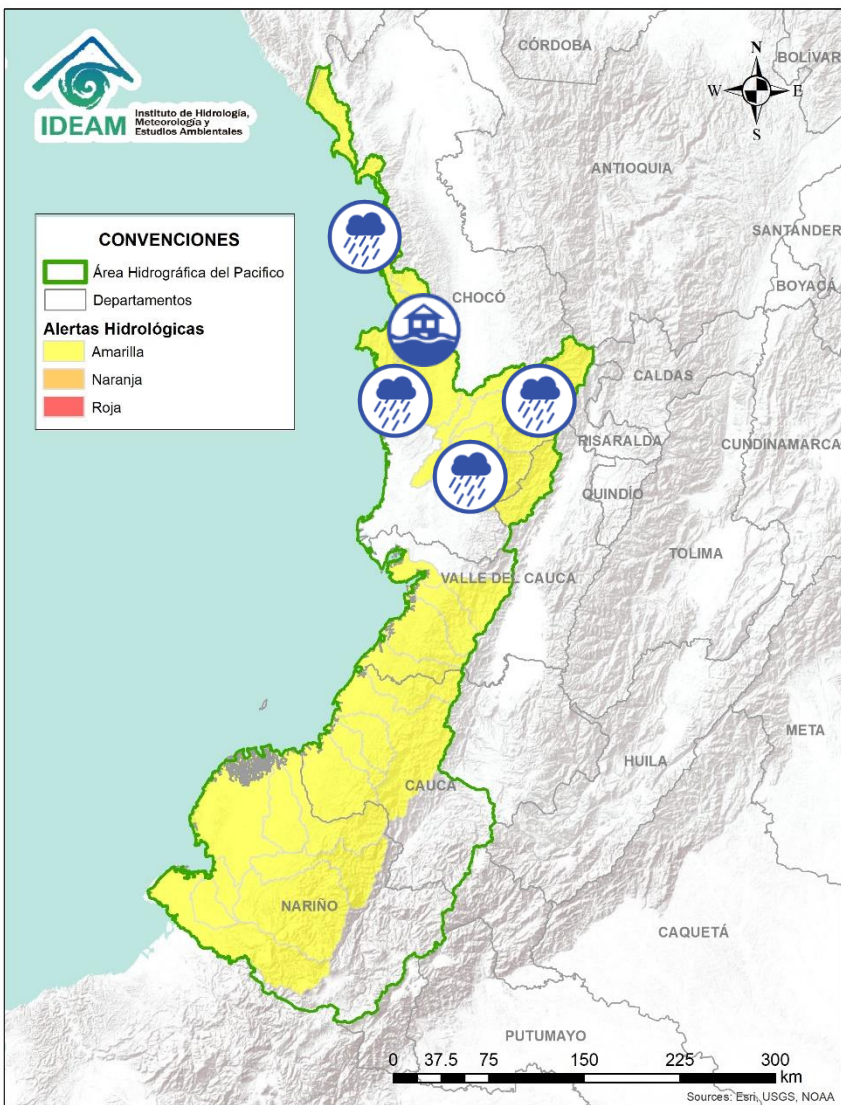
CRECIENTE POR DESEMBALSE



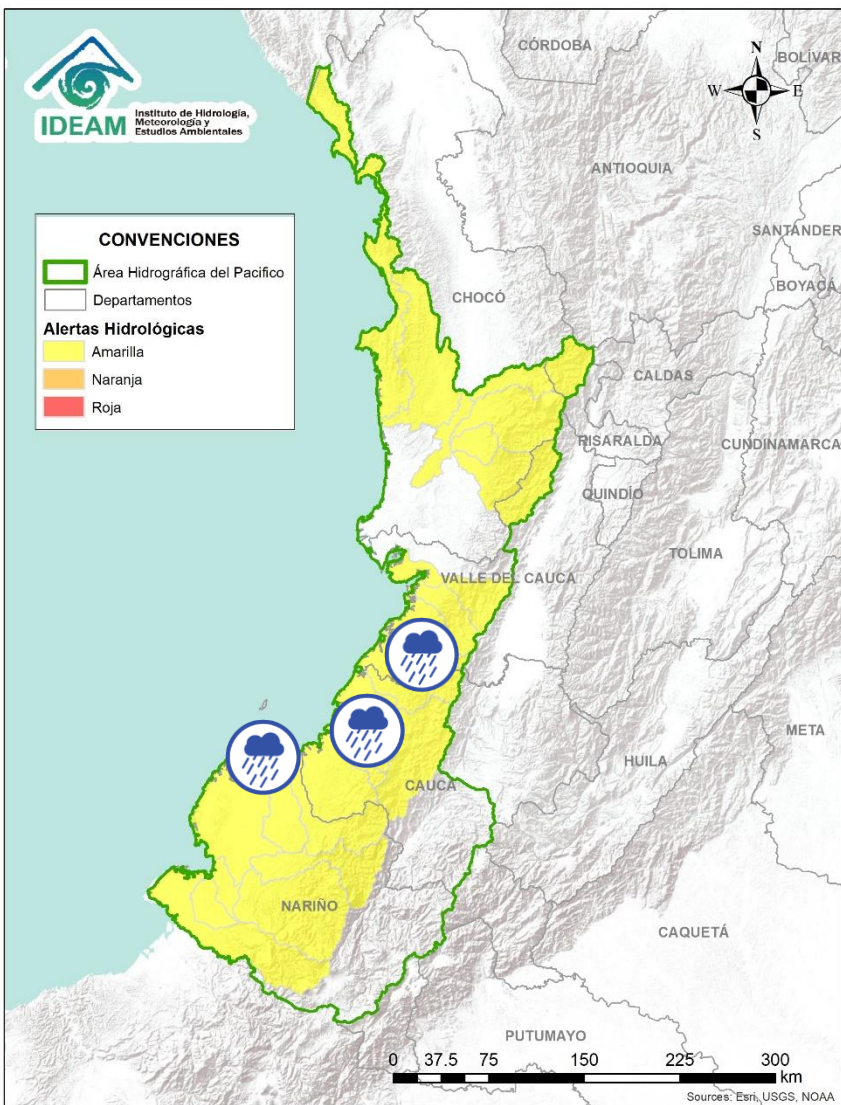
INUNDACIONES



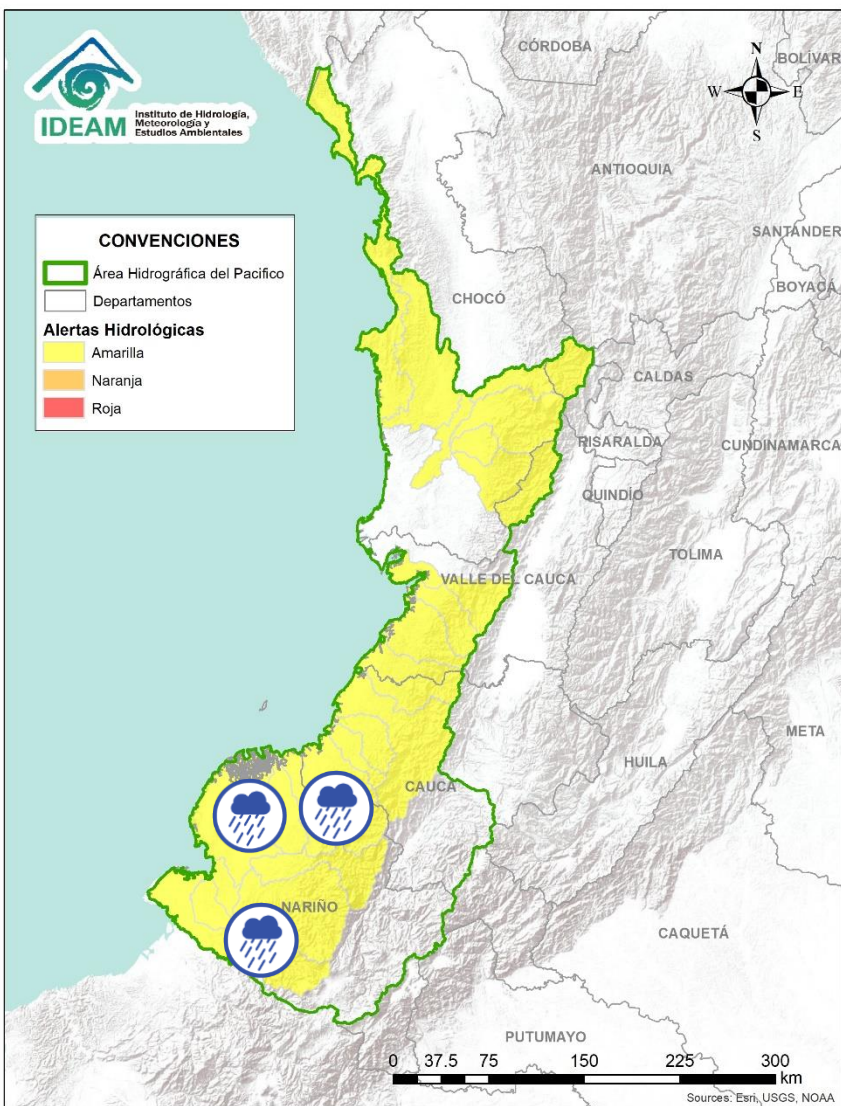
Alerta	Zona Hidrográfica	Subzona o Cuenca Hidrográfica	Descripción de la alerta hidrológica
	Atrato - Darién	Cuenca alta del río Atrato	Probabilidad de crecientes súbitas en la parte alta del río Atrato y sus afluentes los ríos Cabí, Andágueda y Quito. Especial atención en los municipios de El Carmen de Atrato, Lloró, Bagadó y Quibdó.
	Atrato - Darién	Cuenca media río Atrato	Probabilidad de incrementos en los niveles de los ríos Bojayá, Murindó, Napipí y Opogadó entre otros directos al Medio Atrato.
	Atrato - Darién	Cuenca baja del río Atrato	Probabilidad de incrementos en los niveles de la cuenca del río Salaquí y sus afluentes (aportante al río Atrato en su cuenca baja).



Alerta	Zona Hidrografica	Subzona o Cuenca Hidrografica	Descripción de la alerta hidrológica
	Baudó - Directos al Pacífico	Cuencas directas al Pacífico (Chocó)	Probabilidad de incrementos súbitos en el nivel de los ríos Chocolatal, Docampadó, Abaquía, Catripe, Evarí, Pavasá, Piliza, Purricha, Quiparado, San Juan, Virudó, Cupica, Curiche, Jampavadó, Juradó, Partadó, Arusi, Coquí, Joví, Nuquí, Panguí y sus aportantes., entre otros directos al Océano Pacífico en el departamento de Chocó, se recomienda especial atención en los municipios de Bahía Solano y Juradó.
	Baudó - Directos al Pacífico	Cuenca del río Baudó	Probabilidad de crecientes súbitas en el río Baudó y sus afluentes. Se recomienda especial atención para las poblaciones ribereñas, se destacan los corregimientos de Santa María, Miacorá, Divisa, Cohecho, Chachajo, Santa Rita, La Pureza y Nauca.
	Baudó - Directos al Pacífico	Cuenca del río Baudó	Alerta puntual por inundaciones por desbordamientos en el río Berreberre, a la altura del municipio Medio Baudó. Varias familias resultaron afectadas, especialmente en los corregimientos de Almendro y Bellavista y Vereda Puerto Elacio (Gestión del Riesgo Medio Baudó, 21/01/2021).
	San Juan	Cuenca alta del río San Juan	Probabilidad de crecientes súbitas en la cuenca alta del río San Juan y sus afluentes. Se recomienda especial atención en los municipios de Tadó, Istmina (Chocó) y Pueblo Rico (Risaralda).
	San Juan	Cuenca media del río San Juan	Probabilidad de crecientes súbitas en las cuencas de los ríos Condoto, Tamaná, Cajón, Sipí y otros aportantes a la cuenca media del río San Juan.



Alerta	Zona Hidrográfica	Subzona o Cuenca Hidrográfica	Descripción de la alerta hidrológica
	Tapaje – Dagua – Directos	Cuencas Directo Pacífico (Valle del Cauca)	Probabilidad de crecientes súbitas en los ríos Dagua, Anchicayá, Cajambre, Mayorquín, Raposo, Naya, Yurumanguí y sus afluentes, directos al océano Pacífico en el departamento del Valle del Cauca, se recomienda especial atención en Buenaventura.
	Tapaje – Dagua – Directos	Cuencas Directo Pacífico (Cauca)	Probabilidad de crecientes súbitas en los ríos San Juan de Micay, Saija, Timbiquí y Guapí, que drenan sus aguas al océano Pacífico en el departamento del Cauca.
	Tapaje – Dagua – Directos	Cuencas de los ríos Iscuandé y Tapaje	Probabilidad de crecientes súbitas en los ríos Iscuandé, Tapaje y sus afluentes, los cuales drenan sus aguas al Océano Pacífico en el departamento de Nariño.

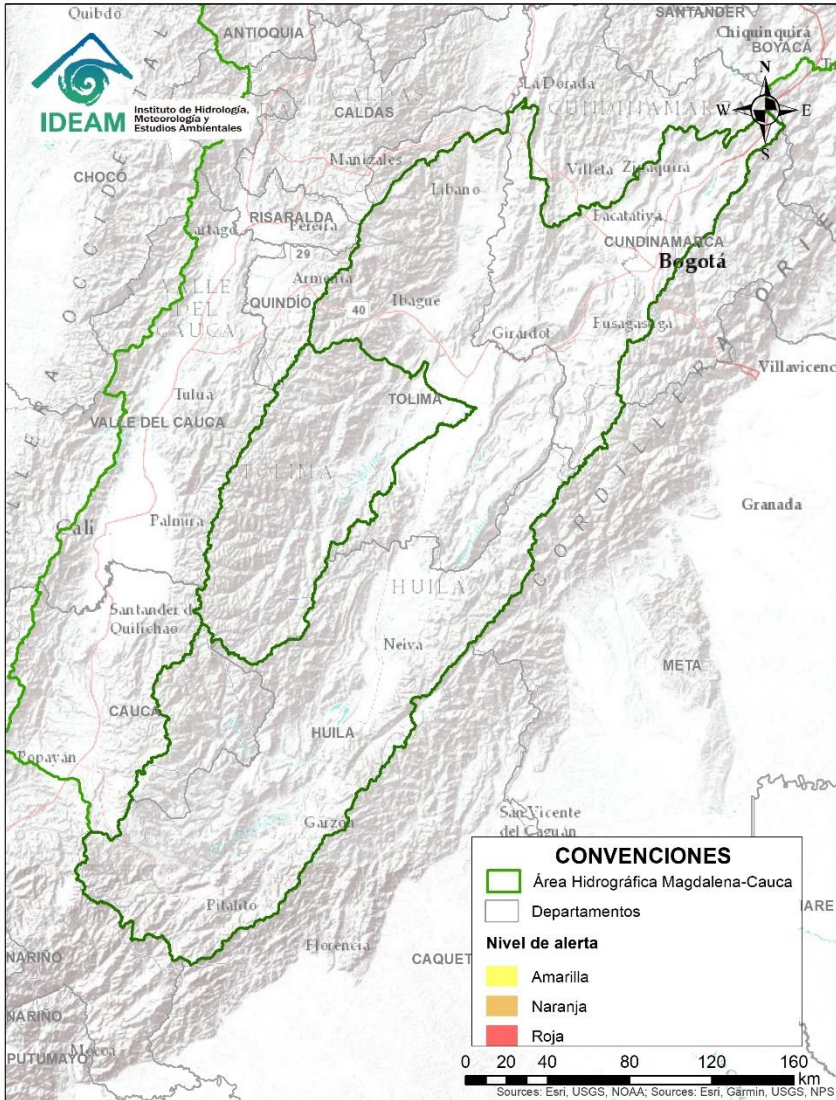


Alerta	Zona Hidrográfica	Subzona o Cuenca Hidrográfica	Descripción de la alerta hidrológica
	Patía	Cuenca alta del río Patía	Probabilidad de crecientes súbitas en la parte alta del río Patía y sus afluentes. Especial atención a la altura del municipio de Patía.
	Patía	Cuenca del río Telembí	Probabilidad de crecientes súbitas en la cuenca del río Telembí, se recomienda especial atención en el municipio de Barbacoas (Nariño).
	Patía	Cuenca media del río Patía	Probabilidad de crecientes súbitas en la parte media del cauce principal del río Patía. Especial atención en el municipio de Cumbitara (Nariño).
	Patía	Cuenca baja del río Patía	Probabilidad de crecientes súbitas en la parte baja del cauce principal del río Patía.
	Mira	Cuencas de los ríos Tola y Rosario	Probabilidad de incrementos moderados en los niveles de las cuencas de los ríos Tola y Rosario. Se recomienda especial atención en el municipio de Tumaco (Nariño).
	Mira	Cuenca del río Mira	Probabilidad de crecientes súbitas en el río Mira y sus afluentes; principalmente en los ríos Guiza y San Juan. Se recomienda especial atención a la altura de los municipios de Ricaurte y Tumaco (Nariño).



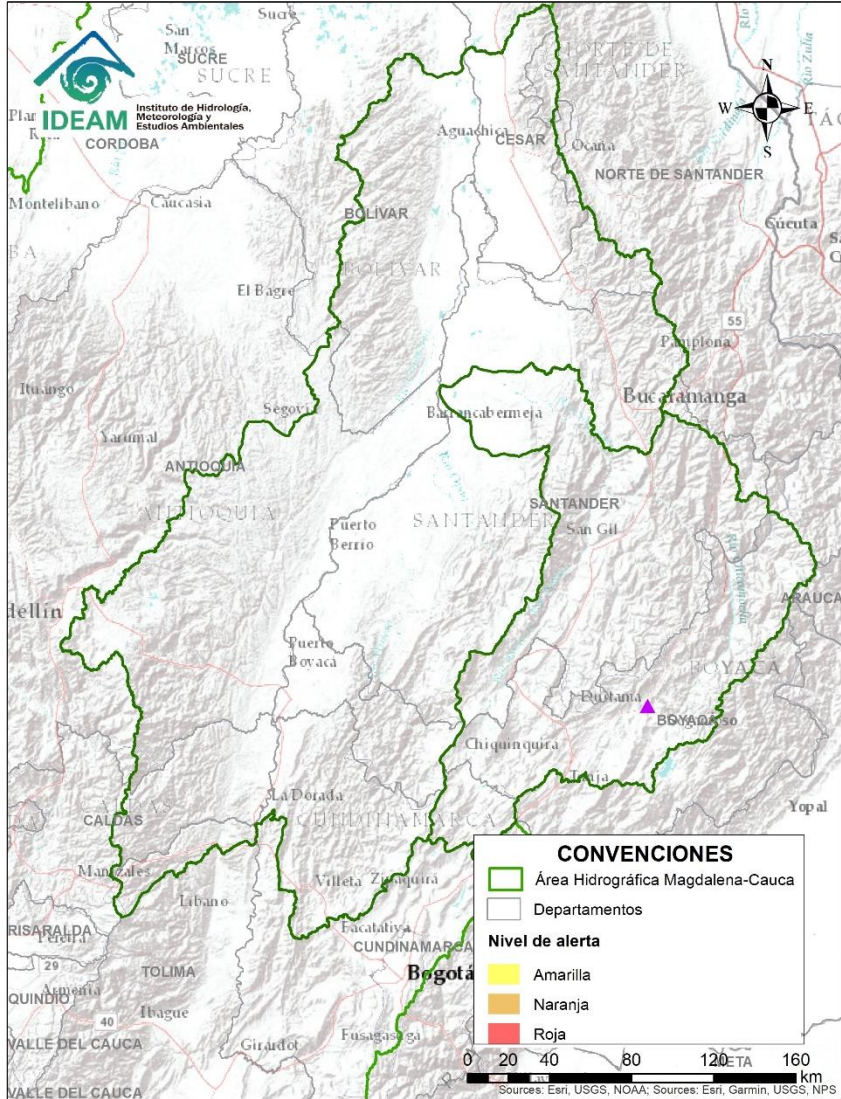


# Área Hidrográfica del Magdalena – Cauca (cuena alta del río Magdalena)



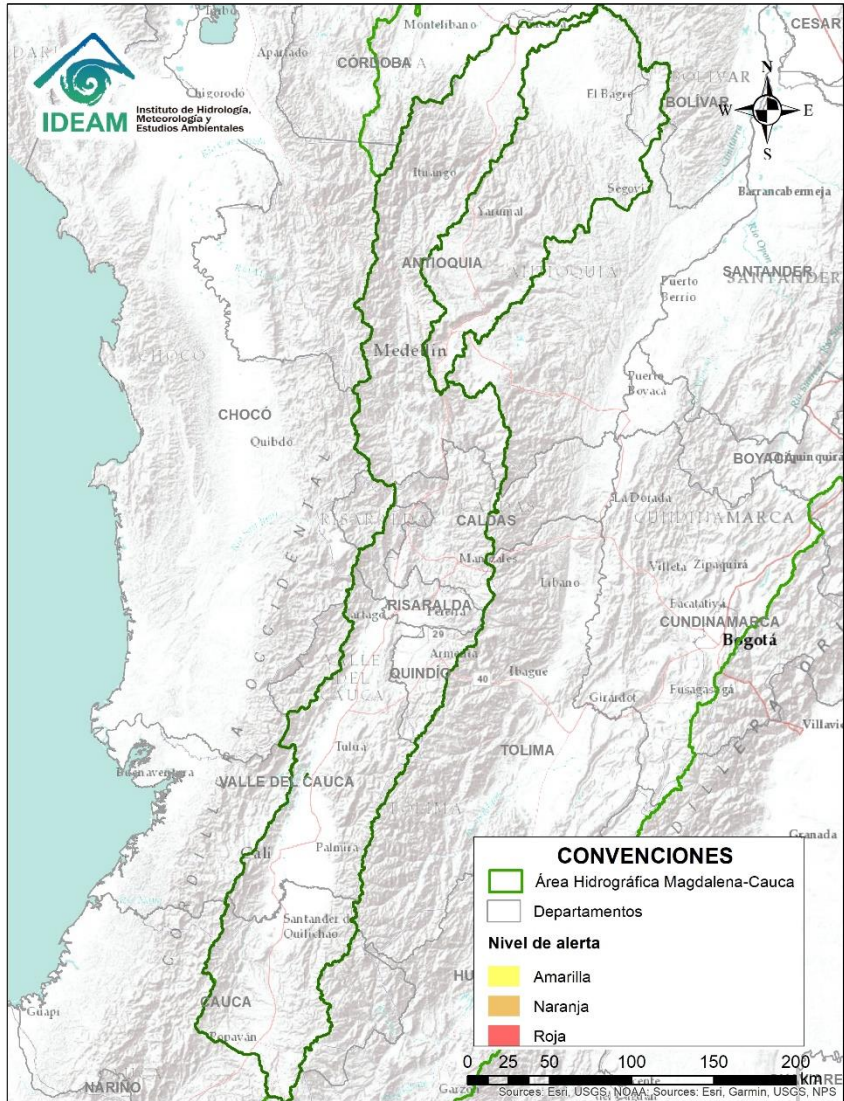
**CONDICIONES  
NORMALES**

# Área Hidrográfica del Magdalena – Cauca (cuenca media del río Magdalena)



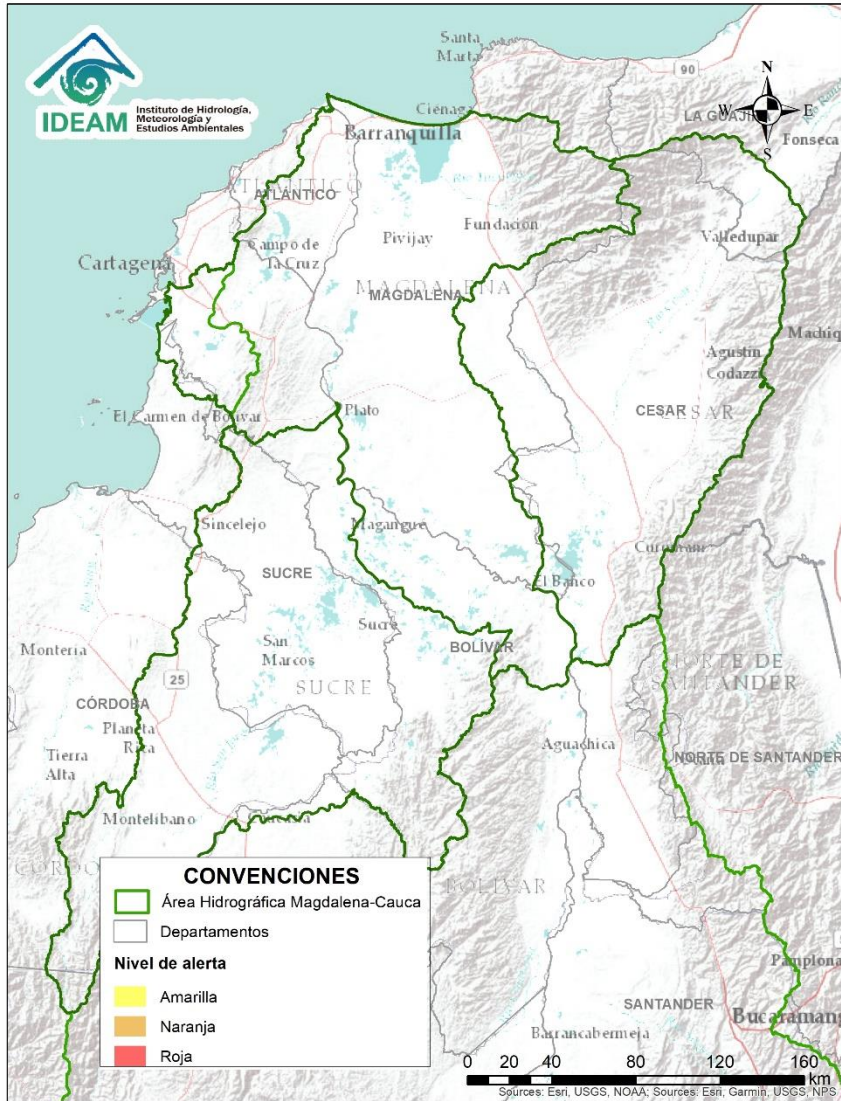
**CONDICIONES  
NORMALES**

# Área Hidrográfica del Magdalena – Cauca (cuena del río Cauca)

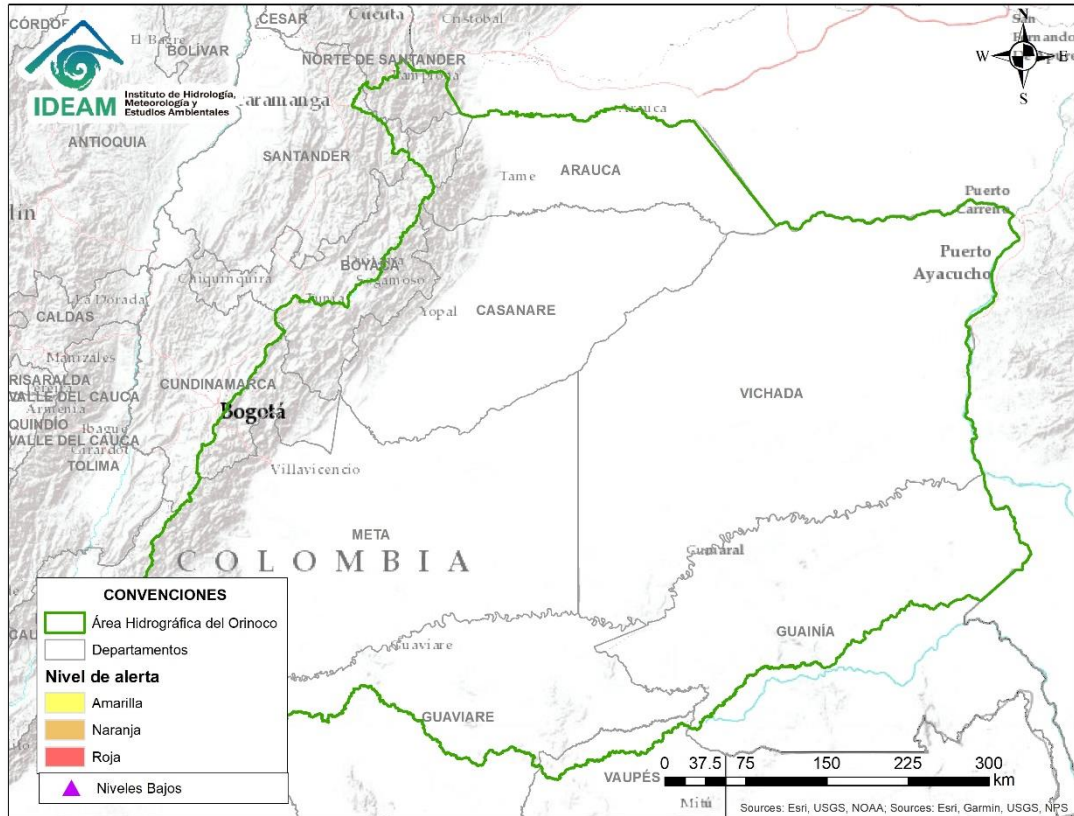


**CONDICIONES  
NORMALES**

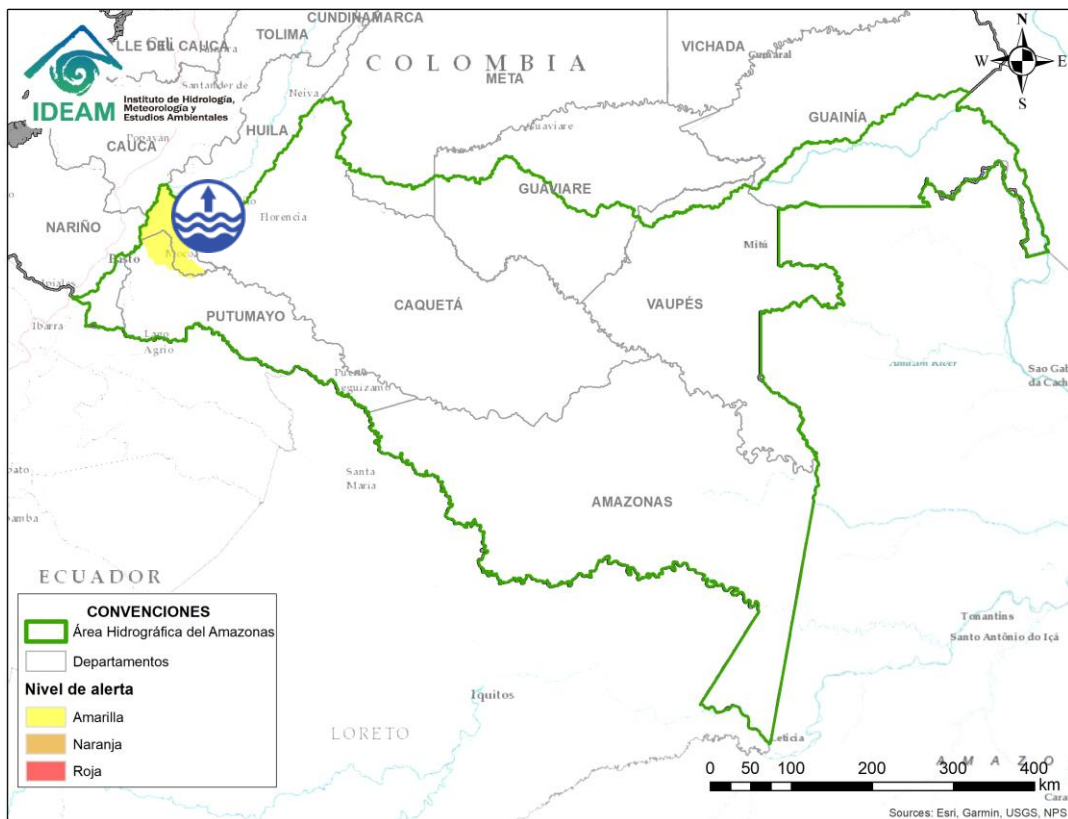
# Área Hidrográfica del Magdalena – Cauca (cuena baja del río Magdalena)




**CONDICIONES  
NORMALES**



**CONDICIONES  
NORMALES**



Alerta	Zona Hidrografica	Subzona o Cuenca Hidrografica	Descripción de la alerta hidrológica
	Caquetá	Cuenca alta del río Caquetá	Probabilidad de incrementos súbitos en los niveles del río Mocoa y sus afluentes, los ríos Rumiayaco, Tarauquita, Pepino, Sangoyaco y Mulato, entre otros aportantes a la cuenca alta del río Caquetá.



## RESUMEN

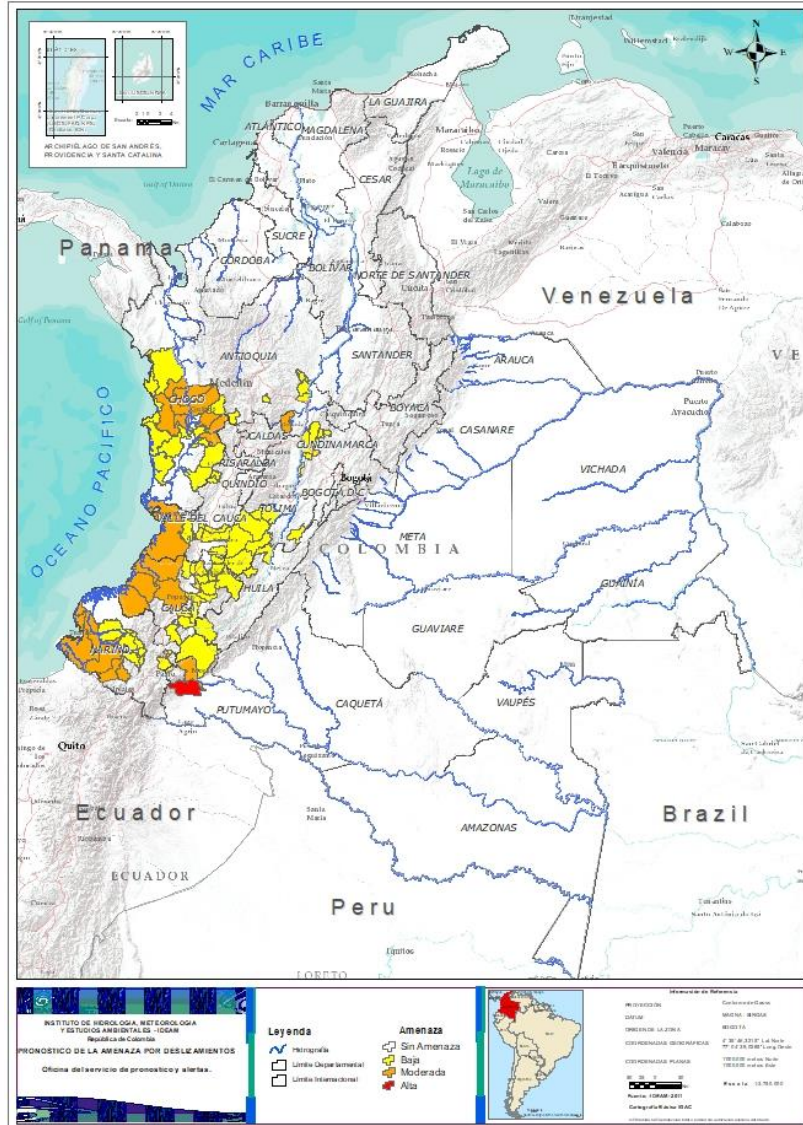
Debido a las precipitaciones de los últimos días se presenta saturación de humedad en los suelos ocasionando probabilidad alta, moderada y baja de ocurrencia de deslizamientos de tierra en zonas de ladera y alta pendiente en algunos municipios de los departamentos de la región Andina, Amazonía y Pacífico.



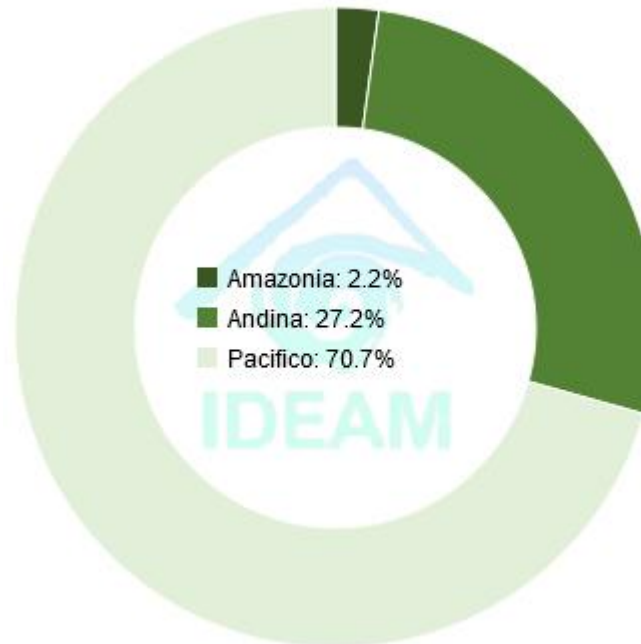
Fuente: <https://www.telesurtv.net/>



# Pronóstico de la Amenaza por Deslizamientos de Tierra



TOTAL MUNICIPIOS: 92



DEPARTAMENTO	Nº
ANTIOQUIA	5
CAUCA	19
CHOCÓ	11
CUNDINAMARCA	9
HUILA	3
NARIÑO	9
TOLIMA	7
VALLE DEL CAUCA	8
<b>TOTAL</b>	<b>71</b>

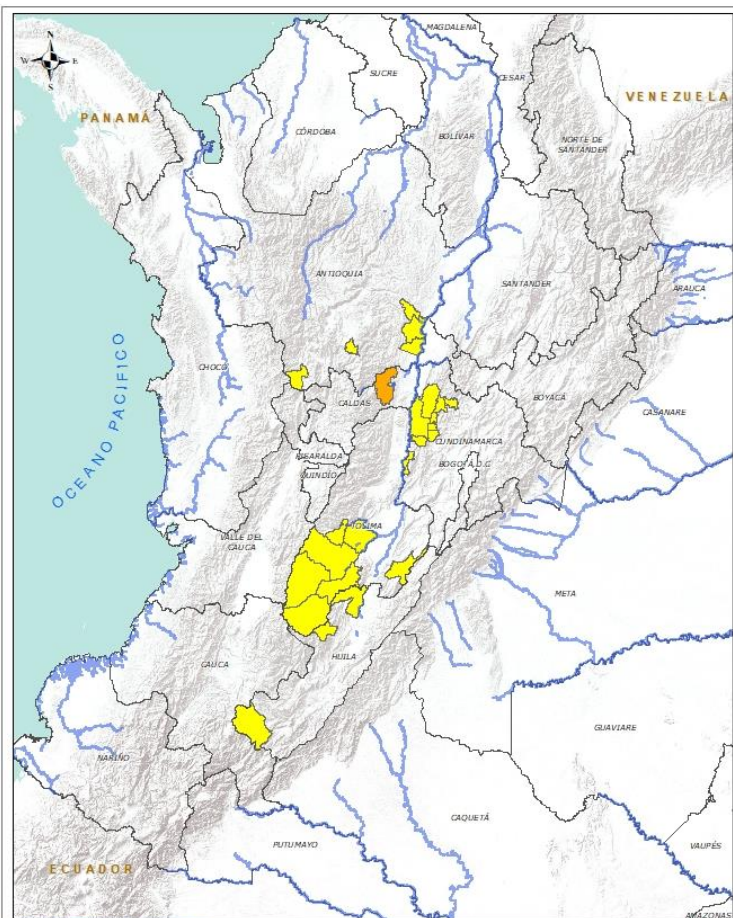
DEPARTAMENTO	Nº
PUTUMAYO	1
<b>TOTAL</b>	<b>1</b>

DEPARTAMENTO	Nº
CALDAS	1
CAUCA	4
CHOCÓ	7
NARIÑO	6
PUTUMAYO	1
VALLE DEL CAUCA	1
<b>TOTAL</b>	<b>20</b>





## REGIÓN ANDINA



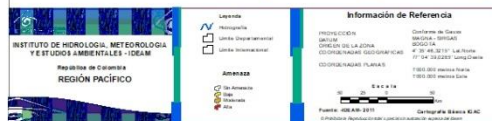
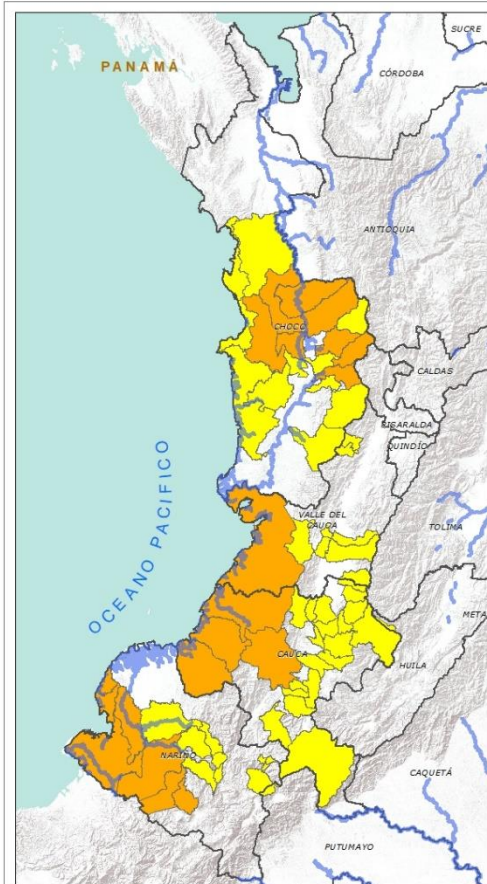
Alerta	SITIOS PARA LOS CUALES SE GENERA LA ALERTA
	<b>CALDAS:</b> Samaná.
	<b>ANTIOQUIA:</b> Andes, Caracolí, La Unión, Puerto Nare, Puerto Triunfo. <b>CUNDINAMARCA:</b> Beltrán, Caparrapí, Chaguani, Guaduas, La Palma, Quebradanegra, Topaipí, Útica, Villeta. <b>HUILA:</b> Aipe, San Agustín, Santa María. <b>TOLIMA:</b> Ataco, Chaparral, Dolores, Ortega, Planadas, Rioblanco, San Antonio.





# Pronóstico de la Amenaza por Deslizamientos de Tierra



## REGIÓN PACÍFICO



Alerta	SITIOS PARA LOS CUALES SE GENERA LA ALERTA
	<p><b>CAUCA:</b> El Tambo, Guapi, López, Timbiquí.  <b>CHOCÓ:</b> Alto Baudó (Pie De Pato), Bagadó, Lloró, Medio Atrato (Beté), Quibdó, Rio Quito (Paimadó), Tadó.  <b>NARIÑO:</b> Barbacoas, Francisco Pizarro (Salahonda), Mallama (Piedrancha), Ricaurte, Roberto Payán (San José), Tumaco.  <b>VALLE DEL CAUCA:</b> Buenaventura.</p>
	<p><b>CAUCA:</b> Bolívar, Buenos Aires, Caldono, Corinto, Jambaló, La Sierra, La Vega, Miranda, Páez (Belalcázar), Piendamó, Popayán, Rosas, Santa Rosa, Santander De Quilichao, Silvia, Sotará (Paispamba), Suárez, Toribío, Totoró.  <b>CHOCÓ:</b> Bahía Solano (Mutis), Bajo Baudó (Pizarro), Bojayá (Bellavista), Cértegui, El Cantón Del San Pablo (Managrú), El Carmen, Medio Baudó (Boca De Pepé), Nuquí, Rio Iró (Santa Rita), San José Del Palmar, Sipí.  <b>NARIÑO:</b> Albán (San José), Buesaco, Cumbitara, Linares, Los Andes (Sotomayor), Magüí (Payán), Samaniego, San Bernardo, San Pedro De Cartago (Cartago).  <b>VALLE DEL CAUCA:</b> Dagua, El Cerrito, El Dovio, Florida, Palmira, Versalles, Vijes, Yumbo.</p>



## REGIÓN AMAZONIA



**INSTITUTO DE METEOROLOGÍA, HIDROLOGÍA Y ESTUDIOS AMBIENTALES - IDEAM**  
República de Colombia  
REGIÓN AMAZONIA

**Leyenda**  
- Hidrografía  
- Límite Departamental  
- Límite Intermunicipal

**Amenaza**  
- Sin Amenaza  
- Baja  
- Moderada  
- Alta

**Información de Referencia**  
PROYECCIÓN: UTM  
DATUM: WGS84  
COORDENADAS GEOGRÁFICAS: UTM  
COORDENADAS PLANAS: UTM  
Escala: 1:100,000  
Fecha: 12/05/2011  
Autores: IDEAM 2011  
Geografía: IDEAM

Alerta	SITIOS PARA LOS CUALES SE GENERA LA ALERTA
	PUTUMAYO: Villagarzón.
	PUTUMAYO: Mocoa.



## CONDICIONES NORMALES

- **REGIÓN CARIBE**
- **REGIÓN ORINOQUÍA**



## SECTORES VIALES



### SECTORES VIALES REPORTADOS CON AFECTACIÓN VIAL POR DESLIZAMIENTOS

#### DEPARTAMENTO

#### SECTOR VIAL

**ANTIOQUIA**

Medellín – Cañasgordas km 67  
Santuario – Caño Alegre Km 45 + 125  
San Jerónimo – San Pedro  
Uramita – Dabeiba Km 26

**BOYACÁ - CASANARE**

Sogamoso – El Crucero – Aguazul  
Sogamoso – Aguazul Km 117. Sector las Lajas

**CAUCA**

Mojarras – Popayán Km 82

**CAUCA - NARIÑO**

Popayán – Pasto Km 83

**CHOCÓ**

Quibdó – Medellín Km 41+500 y Km 35

**CUNDINAMARCA - META**

Bogotá – Villavicencio

**NARIÑO**

Junín – Pedregal Km 25 +900  
Túquerres – Samaniego Km 28+50

**TOLIMA**

Calarcá - Cajamarca



## RESUMEN

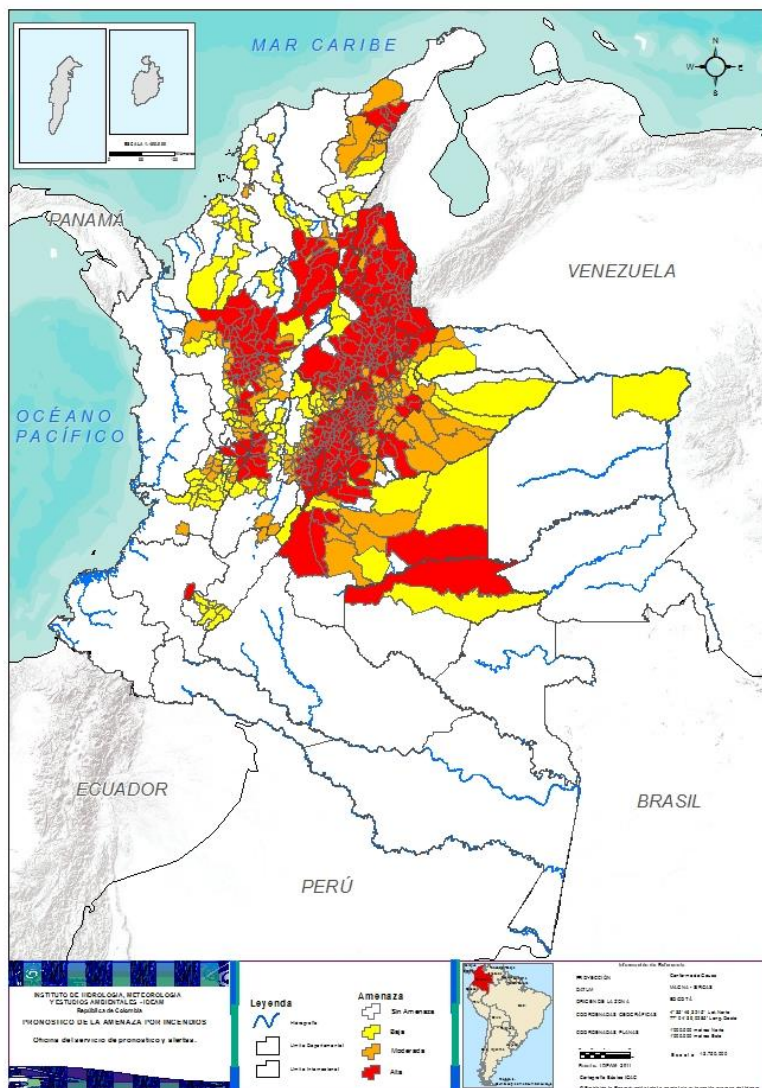
Debido a la precipitación y temperatura máxima que se han dado en los últimos días, se presentan condiciones de alerta alta, moderada y baja por incendios de la cobertura vegetal, en varios sectores de las regiones Caribe, Andina, Amazonia, Pacífico y Orinoquía por este tipo de eventos.



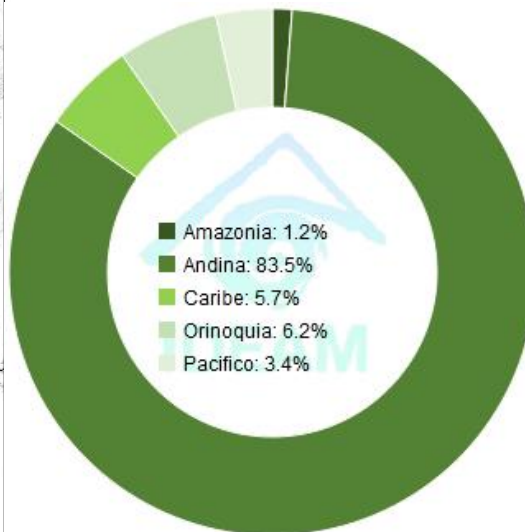
<https://diarioroatan.com/colombia-incendio-forestal-consume-50-hectareas-de-bosque/>



# Pronóstico de la Amenaza por Incendios de la Cobertura Vegetal



TOTAL MUNICIPIOS: 582



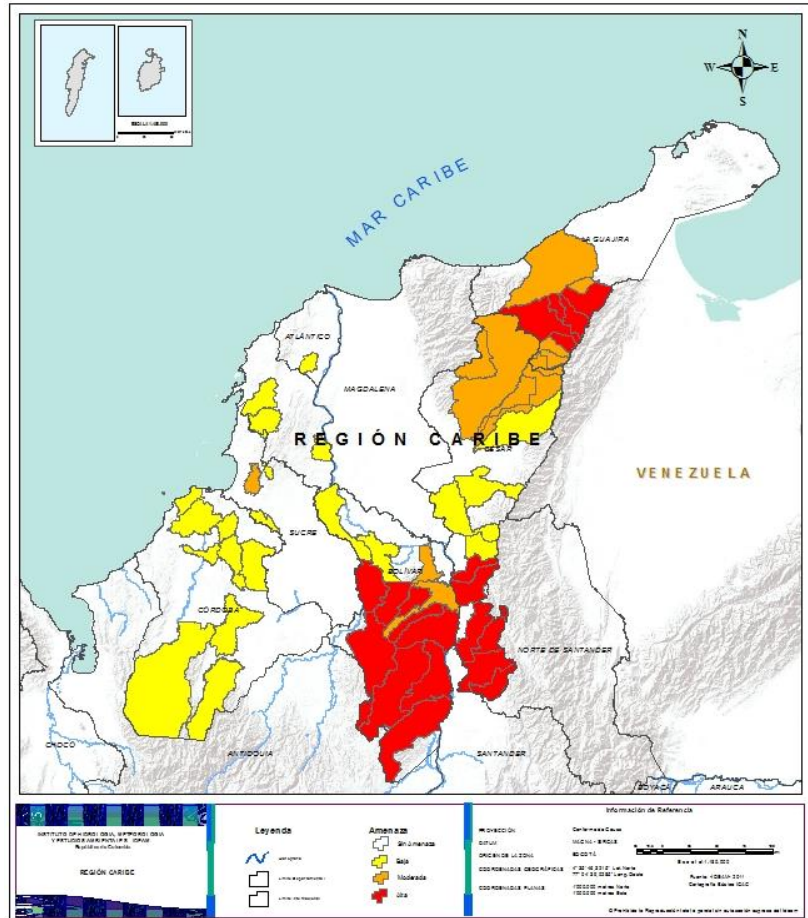
DEPARTAMENTO	Nº
ANTIOQUIA	22
BOLÍVAR	1
BOYACÁ	7
CALDAS	4
CESAR	1
CUNDINAMARCA	8
HUILA	6
LA GUAJIRA	3
META	3
NORTE DE SANTANDER	1
QUINDÍO	6
SANTANDER	4
TOLIMA	1
VALLE DEL CAUCA	7
<b>TOTAL</b>	<b>74</b>

DEPARTAMENTO	Nº
ANTIOQUIA	42
BOLÍVAR	9
BOYACÁ	70
CALDAS	4
CASANARE	3
CESAR	6
CUNDINAMARCA	86
GUAVIARE	1
LA GUAJIRA	4
META	19
NORTE DE SANTANDER	38
QUINDÍO	2
RISARALDA	2
SANTANDER	75
TOLIMA	8
VALLE DEL CAUCA	2
<b>TOTAL</b>	<b>371</b>

DEPARTAMENTO	Nº
ANTIOQUIA	18
ARAUCA	2
BOLÍVAR	1
BOYACÁ	41
CALDAS	9
CAQUETÁ	5
CASANARE	9
CAUCA	1
CESAR	5
CUNDINAMARCA	7
GUAVIARE	1
HUILA	5
LA GUAJIRA	3
QUINDÍO	3
SANTANDER	4
TOLIMA	13
VALLE DEL CAUCA	10
<b>TOTAL</b>	<b>137</b>



## REGIÓN CARIBE



### Alerta

### SITIOS PARA LOS CUALES SE GENERA LA ALERTA



**BOLÍVAR:** Achí, Arenal, Montecristo, Morales, Norosi, San Pablo, Santa Rosa Del Sur, Simití, Tiquisio (Puerto Rico).  
**CESAR:** Aguachica, González, La Gloria, Pelaya, Rio De Oro, San Alberto, San Martín.  
**LA GUAJIRA:** Barrancas, Distracción, El Molino, Fonseca, San Juan Del Cesar.



**BOLÍVAR:** Rioviejo, San Martín De Loba.  
**CESAR:** La Paz, Manaure Balcón Del Cesar, Pueblo Bello, San Diego, Valledupar.  
**LA GUAJIRA:** Hato Nuevo, La Jagua Del Pilar, Riohacha, Urumita, Villanueva.  
**SUCRE:** Tolú Viejo.



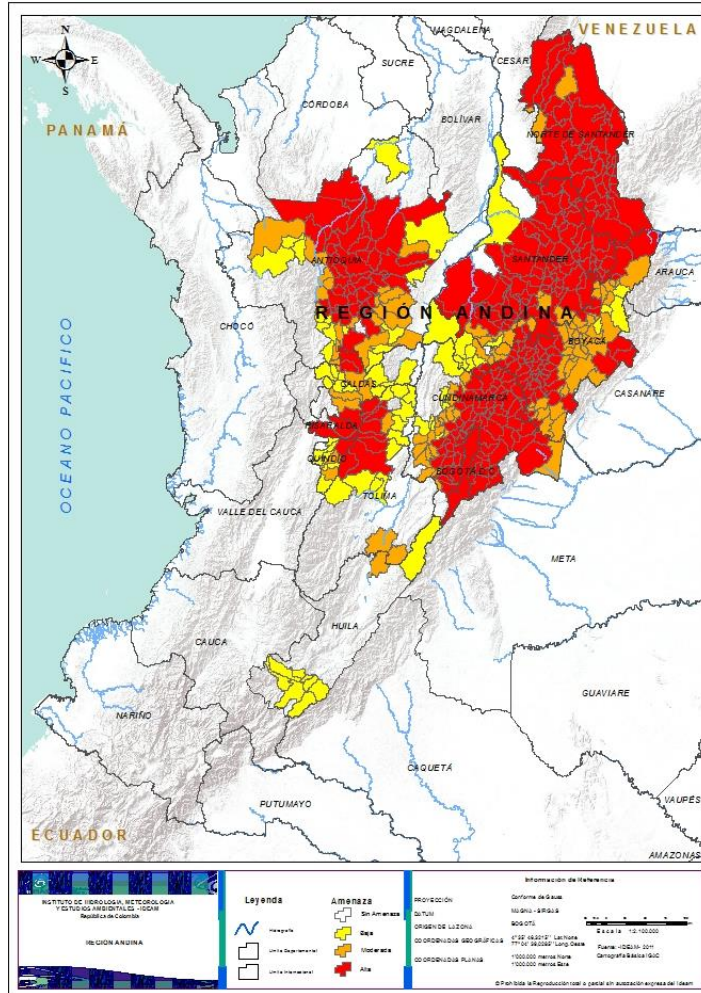
**ATLÁNTICO:** Manatí.  
**BOLÍVAR:** Arjona, Magangué, María La Baja, Pinillos, Zambrano.  
**CESAR:** Agustín Codazzi, Chimichagua, Chiriguaná, Pailitas.  
**CÓRDOBA:** Cereté, Chima, Ciénaga De Oro, Lorica, Planeta Rica, Puerto Libertador, Sahagún, San Bernardo Del Viento, Tierralta.  
**SUCRE:** Chalán, Sampués.







## REGIÓN ANDINA



### Alerta

### SITIOS PARA LOS CUALES SE GENERA LA ALERTA



**SANTANDER:** Aguada, Aratoca, Barichara, Betulia, Bolivar, Bucaramanga, Cabrera, California, Capitanejo, Carcasí, Cepitá, Cerrito, Charalá, Charta, Chima, Chipatá, Cimitarra, Concepción, Confines, Contratación, Coromoro, Curití, El Carmen, El Guacamayo, El Peñón, El Playón, Enciso, Floridablanca, Galán, Gámbita, Girón, Guaca, Guadalupe, Guavatá, Güepsa, Hato, Jordán, La Paz, Landázuri, Lebrija, Los Santos, Macaravita, Málaga, Matanza, Mogotes, Molagavita, Ocamonte, Onzaga, Palmar, Palmas Del Socorro, Páramo, Piedecuesta, Pinchote, Rionegro, San Andrés, San Benito, San Gil, San Joaquín, San José De Miranda, San Miguel, San Vicente De Chucurí, Santa Bárbara, Santa Helena Del Opón, Simacota, Socorro, Suaita, Sucre, Suratá, Tona, Valle De San José, Vélez, Vetas, Villanueva, Zapatoca.

**TOLIMA:** Anzoátegui, Cajamarca, Casabianca, Herveo, Ibagué, Murillo, Santa Isabel, Villahermosa.



**ANTIOQUIA:** Alejandría, Armenia, Buritica, Caramanta, Cocorná, Dabeiba, Ebéjico, Granada, Guatapé, La Ceja, La Pintada, Liborina, San Carlos, San Jerónimo, San Luis, San Rafael, Santa Bárbara, Sonsón, Sopetrán, Valparaiso, Vegachí.

**BOYACÁ:** Almeida, Aquitania, Belén, Berbeo, Betétiva, Boavita, Busbanzá, Caldas, Campohermoso, Cerinza, Chiquinquirá, Chitaraque, Corrales, Cuítiva, Duitama, Firavitoba, Floresta, Gámeza, Garagoa, Guacamayas, Guicán, Iza, La Uvita, Macanal, Mongua, Monguí, Nobsa, Pajarito, Panqueba, Pauna, Paz De Rio, Pesca, Saboyá, San Eduardo, San José De Pare, San Luis De Gaceno, San Mateo, Santa María, Santa Rosa De Viterbo, Sativasur, Soatá, Socotá, Sogamoso, Sutatenza, Tasco, Tenza, Tibasosa, Tipacoque, Tópaga, Tota. **CALDAS:** Manizales, Marmato, Marulanda, Neira, Salamina.

**CUNDINAMARCA:** Albán, Anapoima, Anolaima, Apulo, El Peñón, Guayabal De Siquima, Jerusalén, La Vega, Nilo, Paima, Pandi, Paratebueno, Pulí, Quipile, San Francisco, Sasaima, Tibacuy, Tocaima, Vergara, Villagómez, Zipacón.

**HUILA:** Villavieja.

**NORTE DE SANTANDER:** El Tarra, Ocaña.

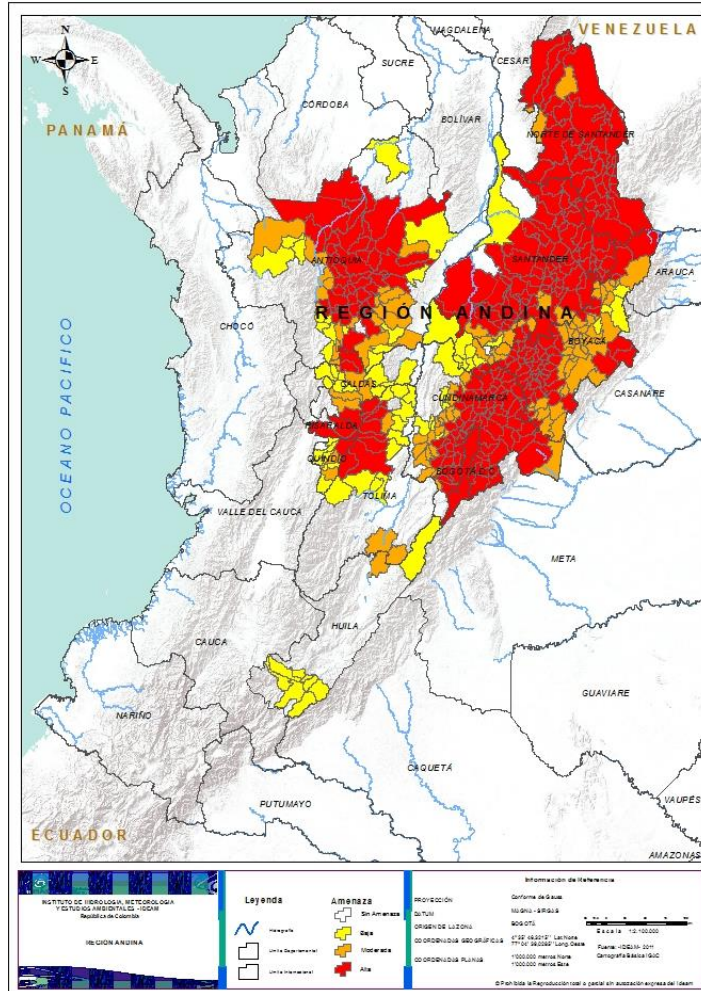
**QUINDÍO:** Calarcá, Pijao.

**SANTANDER:** Barbosa, Encino, Florián, Guapotá, Jesús María, La Belleza, Oiba, Puente Nacional.

**TOLIMA:** Alpujarra, Líbano, Natagaima



## REGIÓN ANDINA



### Alerta

### SITIOS PARA LOS CUALES SE GENERA LA ALERTA



**ANTIOQUIA:** Amagá, Argelia, Cañasgordas, Caucaasia, Fredonia, Frontino, Maceo, Montebello, Nariño, Remedios, San Francisco, Támesis, Titiribí, Uramita, Venecia.

**BOYACÁ:** Chita, El Cocuy, Jericó, La Victoria, Maripí, Muzo, Otanche, Puerto Boyacá, Quípama, San Pablo De Borbur, Socha.

**CALDAS:** Aranzazu, Filadelfia, La Merced, Manzanares, Marquetalia, Pensilvania, Riosucio, Supia, Victoria.

**CUNDINAMARCA:** Bituima, Cachipay, La Peña, Nimaima, Nocaima, San Juan De Rioseco, Vianí, Yacopí.

**HUILA:** Acevedo, Colombia, Elías, Isnos, Oporapa, Pitalito, Saladoblanco, Suaza, Timaná.

**QUINDÍO:** Armenia, Buenavista, Circasia, Córdoba, Filandia, Génova, La Tebaida, Montenegro.

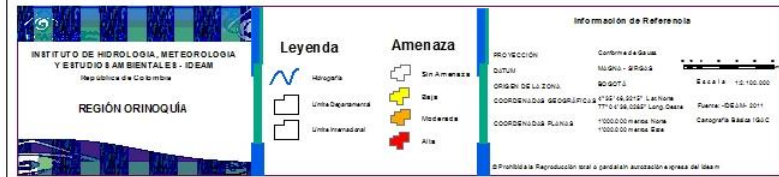
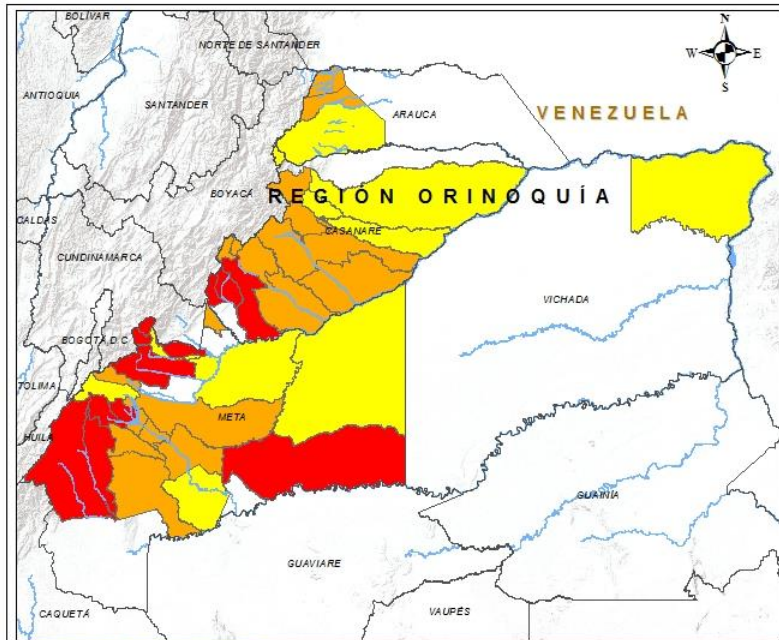
**RISARALDA:** Quinchía.

**SANTANDER:** Albania, Barrancabermeja, Puerto Wilches.

**TOLIMA:** Alvarado, Armero (Guayabal), Fresno, Honda, Lérída, Mariquita, Roncesvalles, Rovira, San Luis, Valle De San Juan, Venadillo.



## REGIÓN ORINOQUÍA



### Alerta

### SITIOS PARA LOS CUALES SE GENERA LA ALERTA



**CASANARE:** Monterrey, Sabanalarga, Tauramena.

**META:** Acacías, Cumaral, El Calvario, El Castillo, Lejanías, Mapiripán, Mesetas, San Juanito, Uribe, Villavicencio.



**ARAUCA:** Fortul, Saravena.

**CASANARE:** Aguazul, Chámeza, Maní, Nunchía, Orocué, Recetor, San Luis De Palenque, Támara, Yopal.

**META:** Barranca De Upía, El Dorado, Fuente De Oro, Granada, Guamal, Puerto Lleras, San Juan De Arama, San Martín, Vistahermosa.



**ARAUCA:** Tame.

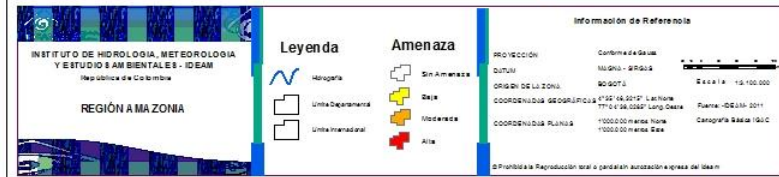
**CASANARE:** La Salina, Paz De Ariporo, Pore, Trinidad.

**META:** Cubarral, Puerto Gaitán, Puerto López, Puerto Rico, Restrepo.

**VICHADA:** Puerto Carreño.



## REGIÓN AMAZONIA



Alerta

SITIOS PARA LOS CUALES SE GENERA LA ALERTA



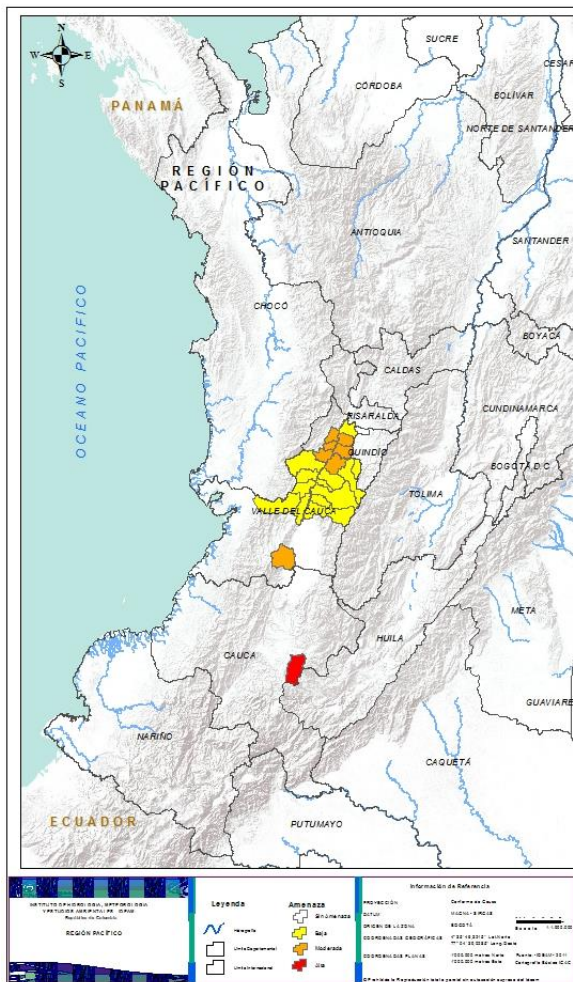
**GUAVIARE:** San José Del Guaviare.



**GUAVIARE:** El Retorno.



## REGIÓN PACÍFICO



Alerta

SITIOS PARA LOS CUALES SE GENERA LA ALERTA



**CAUCA:** Puracé.



**VALLE DEL CAUCA:** Cali, La Unión, La Victoria, Obando, Roldanillo, Toro, Zarzal.



**VALLE DEL CAUCA:** Andalucía, Bolívar, Buga, Bugalagrande, Caicedonia, Calima (El Darién), Cartago, Riofrío, San Pedro, Sevilla, Trujillo, Tuluá, Yotoco.



# ALERTAS METEOMARINAS VIGENTES

## Mar Caribe colombiano

### ABREVIATURAS

**VV**

Velocidad del viento máxima probable

**AO**

Altura significativa de la ola

**DV**

Dirección predominante del viento

### CONVENCIONES



#### Tiempo lluvioso

Probabilidad de lluvias moderadas a fuertes, en algunos casos con posibilidad de tormentas eléctricas y rachas de viento.



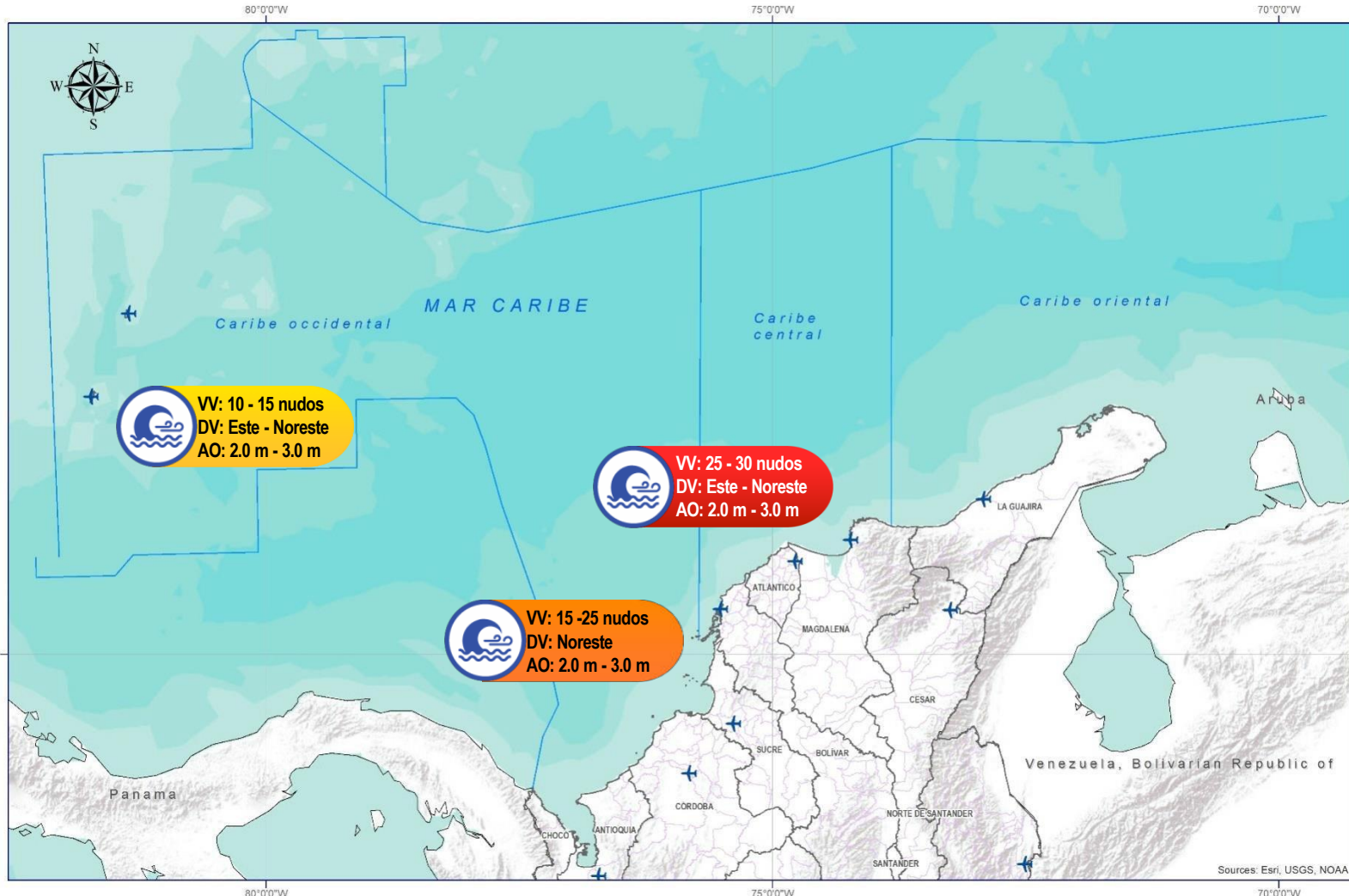
#### Pleamar

La marea alcanzará su máximo nivel en el intervalo de tiempo establecido.



#### Viento y oleaje

Velocidad del viento y altura del oleaje con valores por encima de lo normal para la época.



### CONVENCIONES

### SUGERENCIAS O RECOMENDACIONES



A las embarcaciones de poco calado, consultar con las Capitanías de puerto antes de zarpar en zonas de inminente tempestad. A los bañistas y habitantes costeros, estar atentos a la evolución de las condiciones meteorológicas y a los avisos de las autoridades locales.



Se sugiere a los habitantes costeros estar atentos a la evolución del fenómeno.



A los bañistas y habitantes costeros, estar atentos a la evolución del fenómeno y a las indicaciones de las autoridades locales. A las embarcaciones de poco calado, consultar con las Capitanías de puerto antes de zarpar.

\* La altura significativa de la ola, representa la media del tercio más alto de las olas, por lo cual la altura máxima posible puede ser incluso superior al doble de este valor



# ALERTAS METEOMARINAS VIGENTES

## Océano Pacífico Nacional

### ABREVIATURAS

**VV**

Velocidad del viento máxima probable

**DV**

Dirección predominante del viento

**AO**

Altura significativa de la ola

### CONVENCIONES



#### Tiempo lluvioso

Probabilidad de lluvias moderadas a fuertes, en algunos casos con posibilidad de tormentas eléctricas y rachas de viento.



#### Pleamar

La marea alcanzará su máximo nivel en el intervalo de tiempo establecido.

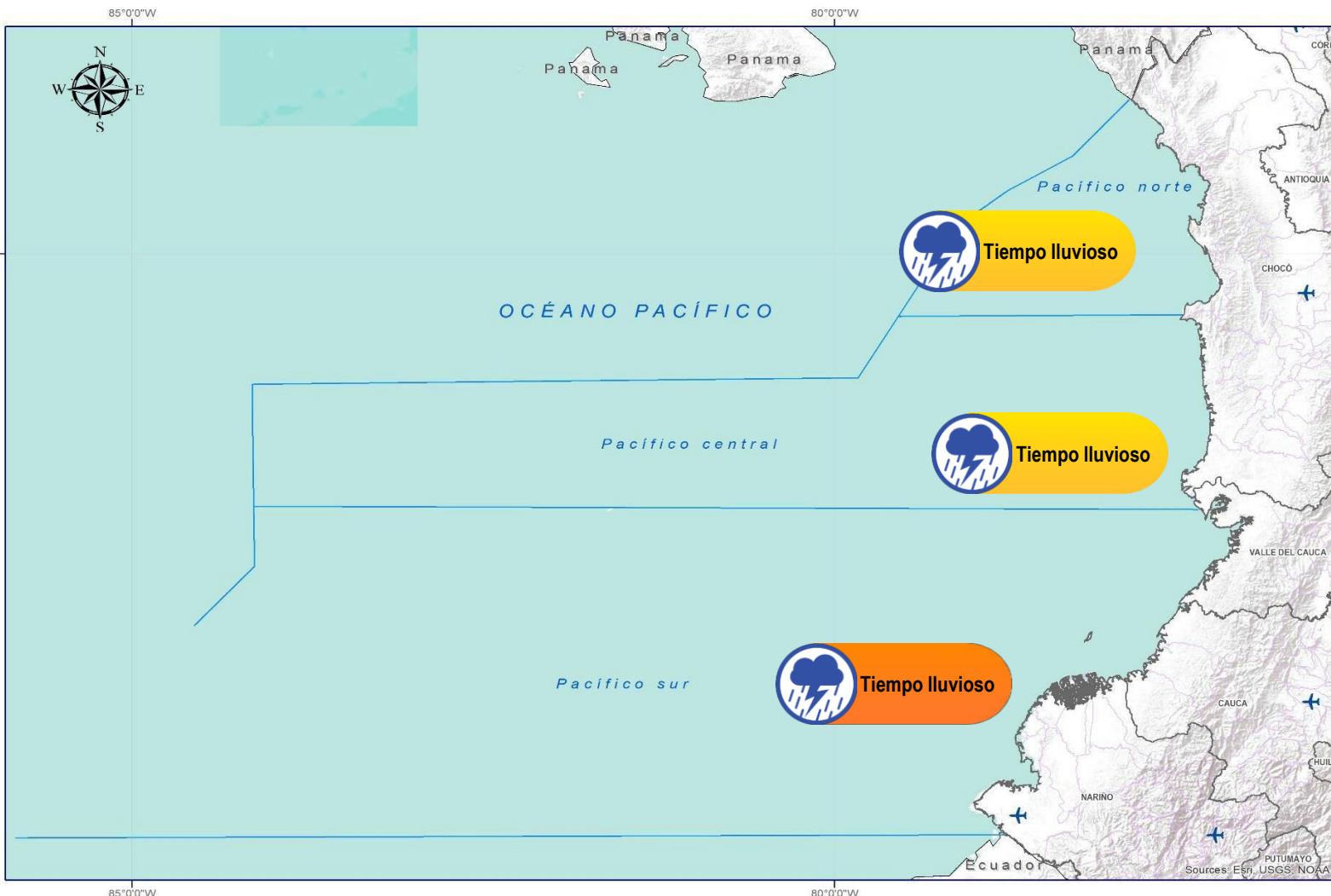


#### Viento y oleaje

Velocidad del viento y altura del oleaje con valores por encima de lo normal para la época.



IDEAM



### CONVENCIONES

### SUGERENCIAS O RECOMENDACIONES



A las embarcaciones de poco calado, consultar con las Capitanías de puerto antes de zarpar en zonas de inminente tempestad. A los bañistas y habitantes costeros, estar atentos a la evolución de las condiciones meteorológicas y a los avisos de las autoridades locales.



Se sugiere a los habitantes costeros estar atentos a la evolución del fenómeno.



A los bañistas y habitantes costeros, estar atentos a la evolución del fenómeno y a las indicaciones de las autoridades locales. A las embarcaciones de poco calado, consultar con las Capitanías de puerto antes de zarpar.

\* La altura significativa de la ola, representa la media del tercio más alto de las olas, por lo cual la altura máxima posible puede ser incluso superior al doble de este valor





## CONVENCIONES

## SUGERENCIAS O RECOMENDACIONES



### Tiempo lluvioso

Probabilidad de lluvias moderadas a fuertes, en algunos casos con posibilidad de tormentas eléctricas y rachas de viento.

A las embarcaciones de poco calado, consultar con las Capitanías de puerto antes de zarpar en zonas de inminente tempestad.  
A los bañistas y habitantes costeros, estar atentos a la evolución de las condiciones meteorológicas y a los avisos de las autoridades locales.



### Pleamar

La marea alcanzará su máximo nivel en el intervalo de tiempo establecido.

Se sugiere a los habitantes costeros estar atentos a la evolución del fenómeno.



### Viento y oleaje

Velocidad del viento y altura del oleaje con valores por encima de lo normal para la época.

A los bañistas y habitantes costeros, estar atentos a la evolución del fenómeno y a las indicaciones de las autoridades locales.  
A las embarcaciones de poco calado, consultar con las Capitanías de puerto antes de zarpar.

# INFORME TÉCNICO DIARIO

EQUIPO DE TRABAJO IDEAM

Yolanda GONZÁLEZ H. - Directora General

Daniel USECHE S. - Jefe Oficina del Servicio de Pronóstico y Alertas

Elaboró:

**OFICINA DEL SERVICIO DE PRONÓSTICO Y ALERTAS**

Mirovan SVERKO- Martha CADENA (Meteorología)

Alberto PARDO (Hidrología)

Andrés F ESPEJO (Deslizamientos de Tierra)

Victoria CAMACHO (Incendios de la Cobertura Vegetal)

Araminta VEGA – Germán SOPO (Análisis de Datos)

Javier GÓMEZ (Coordinación Alertas Hidrometeorológicas y Ambientales)

<http://www.ideam.gov.co>

**Correos electrónicos:** [servicio@ideam.gov.co](mailto:servicio@ideam.gov.co), [alertas@ideam.gov.co](mailto:alertas@ideam.gov.co)

Calle 25D N° 96B - 70, piso 3. Bogotá, D.C.

Teléfono: 3075625 ext. 1334 -1336.

## VISITA NUESTRAS REDES SOCIALES



[ideam.instituto](https://www.facebook.com/ideam.instituto)



[InstitutoIDEAM](https://www.youtube.com/InstitutoIDEAM)



[@IDEAMColombia](https://twitter.com/IDEAMColombia)



[ideamcolombia](https://www.instagram.com/ideamcolombia)

