

INFORME TÉCNICO DIARIO

IDEAM comunica al Sistema Nacional para la Gestión del Riesgo de Desastres (SNGRD) y al Sistema Nacional Ambiental (SINA).

Bogotá D. C., 06 de enero de 2021.
Hora de actualización 12:30 HLC

Boletín No.

006



CONTENIDO

[Lo más destacado](#)

[Precipitación](#)

[Temperaturas](#)

[Alerta por descensos significativos de las temperaturas mínimas del aire](#)

[Condiciones Hidrometeorológicas actuales](#)

[Pronóstico de precipitación de las próximas 24 horas](#)

[Pronóstico condiciones meteorológicas adicionales](#)

[Alertas Hidrológicas](#)

[Seguimiento y Pronóstico de las Amenazas por Deslizamientos](#)

[Seguimiento y Pronóstico de las Amenazas por Incendios](#)

[Alertas Meteomarinas vigentes Mar Caribe Colombiano](#)

[Alertas Meteomarinas vigentes Océano Pacífico Nacional](#)

[Alertas Meteomarinas por Ciclón Tropical Mar Caribe Colombiano](#)



Alerta
ROJA

PARA TOMAR ACCIÓN Advierte a los sistemas de prevención y atención de desastres sobre la amenaza que puede ocasionar un fenómeno con efectos adversos sobre la población, el cual requiere la atención inmediata por parte de la población y de los cuerpos de atención y socorro. Se emite una alerta sólo cuando la identificación de un evento extraordinario indique la probabilidad de amenaza inminente y cuando la gravedad del fenómeno implique la movilización de personas y equipos, interrumpiendo el normal desarrollo de sus actividades cotidianas.



Alerta
NARANJA

PARA PREPARARSE Indica la presencia de un fenómeno. No implica amenaza inmediata y como tanto es catalogado como un mensaje para informarse y prepararse. El aviso implica vigilancia continua ya que las condiciones son propicias para el desarrollo de un fenómeno, sin que se requiera permanecer alerta.



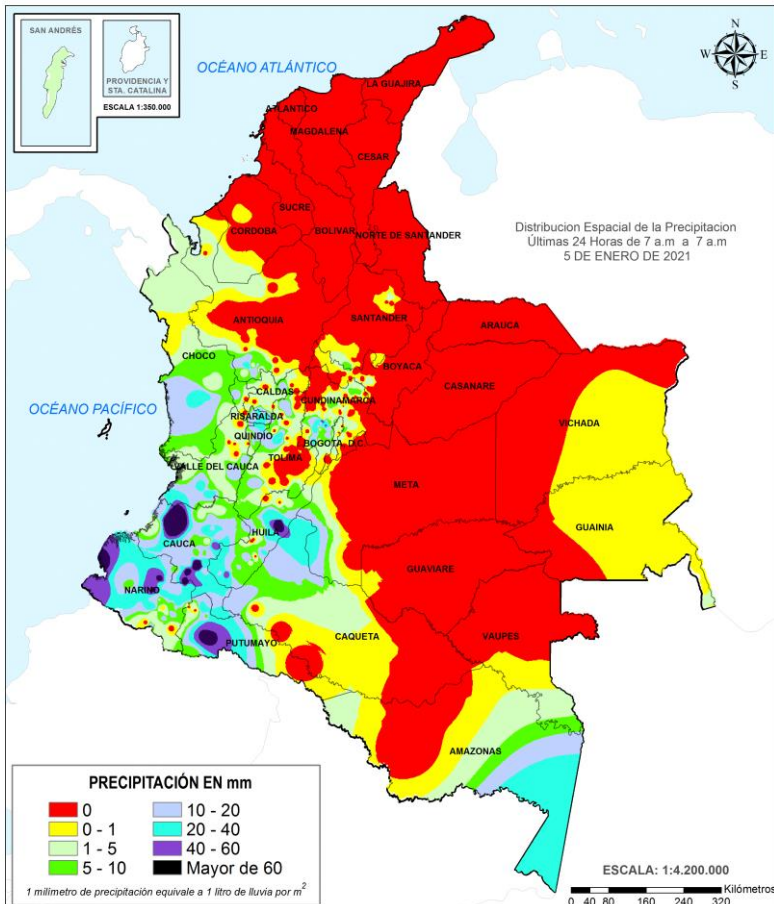
Alerta
AMARILLA

PARA INFORMARSE Es un mensaje oficial por el cual se difunde información. Por lo regular se refiere a eventos observados, registrados o registrados y puede contener algunos elementos de pronóstico a manera de orientación. Por sus características pretéritas y futuras difiere del aviso y de la alerta, y por lo general no está encaminado a alertar sino a informar.

CONDICIONES NORMALES La información que se suministra se encuentra dentro de los rangos normales.

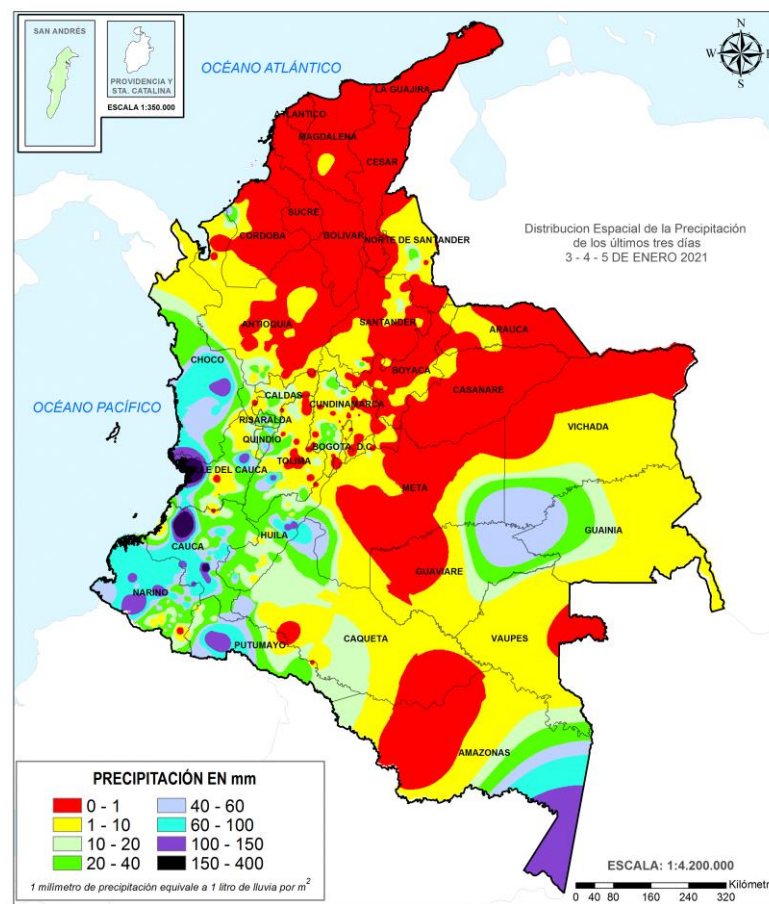
Alertas vigentes hasta: 06 de enero de 2021 - 18:00 HLC.

Mapas de precipitación



Precipitación diaria desde las 7:00 HLC del martes 05 de enero hasta las 7:00 HLC del miércoles, 06 de enero de 2021.

Fuente: IDEAM.



Precipitación últimas 72 horas desde las 7:00 HLC del domingo 03 de enero hasta las 7:00 HLC del miércoles, 06 de enero de 2021.

Fuente: IDEAM.

Lluvias registradas en las últimas 24 horas

En las últimas 24 horas se presentó un moderado aumento de las precipitaciones; las lluvias de mayor volumen se registraron en Cauca y Nariño, Valle del Cauca, sur del Chocó. Putumayo, Huila y trapezio amazónico. El mayor registro se observó en el municipio de **López de Micay (Cauca)** con 113,0 mm.



- Por alta probabilidad de **incendios de la cobertura vegetal** en algunos municipios los departamentos de Antioquia, Cesar, La Guajira y Bolívar.
- Por alta probabilidad de **deslizamientos de tierra** en algunos municipios de Cauca, Nariño y Valle del Cauca.



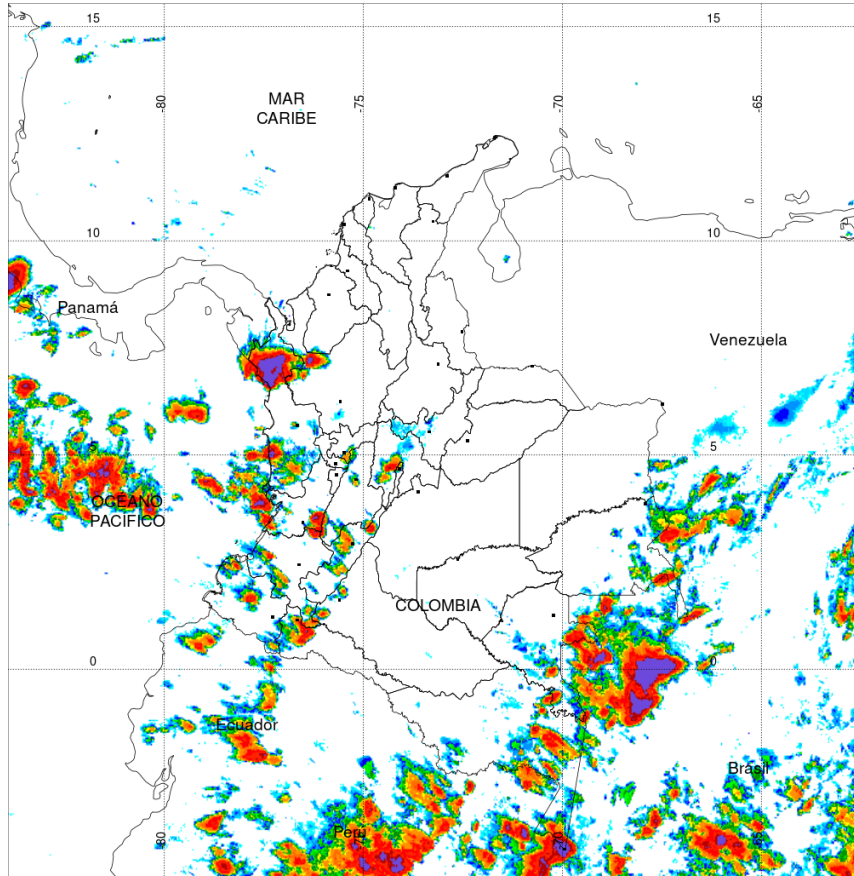
- Por moderada probabilidad de **crecientes súbitas o niveles altos** en cuencas de la región Pacífica, Cauca, Caquetá, Putumayo y Atrato - Darién.
- Por moderada probabilidad de ocurrencia de **deslizamientos de tierra**, en algunos municipios de la región Pacífica, Amazonia, Orinoquia, y Andina.
- Por moderada probabilidad de **incendios de la cobertura vegetal** en algunos municipios de los departamentos de la región Caribe y Andina.
- Por descensos de temperatura mínima en los valles interandinos.

Alertas amarillas e información más detallada para cada una de las categorías de alerta, remítase a la temática particular del informe.

• Un milímetro de lluvia (1 mm) equivale a un litro (1 L) de lluvia que ha caído en un metro cuadrado (1 m²). La lluvia acumulada es la suma de los milímetros de agua lluvia que se han registrado en un lapso de tiempo.



Estimación Satelital (24 Horas)

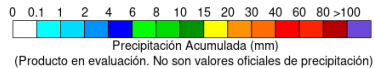


PRECIPITACIÓN TOTAL ACUMULADA POR ESTIMACIÓN SATELITAL (GOES-16)
 JAN 05 DE 2020 (7:00) - JAN 06 DE 2020 (7:00)

Elaborado por: Oficina del Servicio de Pronósticos y Alertas.



Fuente:
 Imágenes GOES-16
 (143/144 imágenes)



(Producto en evaluación. No son valores oficiales de precipitación)



Precipitaciones

A continuación, los municipios donde se registraron precipitaciones iguales o superiores a 40.0 mm en las últimas 24 horas

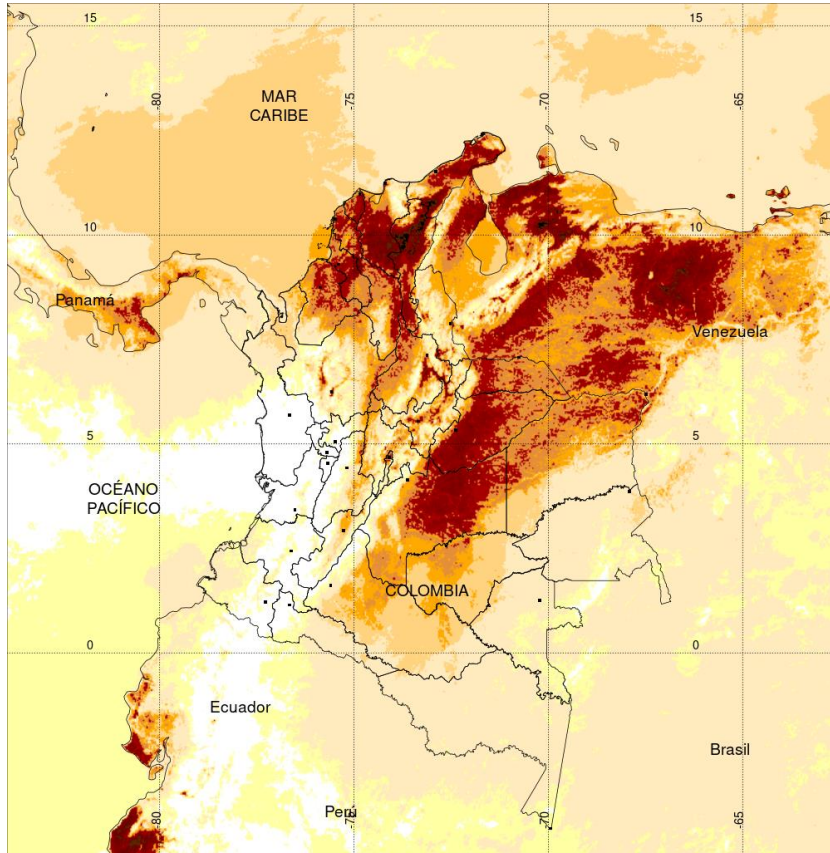
Aclaración: aunque los volúmenes de lluvia registrados en un municipio se relacionan con la ubicación de las estaciones de monitoreo del IDEAM, en ocasiones, dichas estaciones pueden estar distantes de los lugares en donde se concentra la mayor población o alejados de los centros municipales.

DEPARTAMENTO	MUNICIPIO
AMAZONAS	Apto, Leticia (40),
CAUCA	López de Micay (113), La Vega (110), Bolivar (64,6), Bolívar (51,4), Purace (45),
CUNDINAMARCA	Zipacón (52), Bojaca (40,8),
HUILA	Rivera (97), San Agustín (55), Palermo (40),
NARIÑO	Colon (70), Policarpa (64), Francisco Pizarro (63), La Llanada (61,1), San Andrés De Tumaco (52),
PUTUMAYO	Puerto Caicedo (69,5), Villagarzón (53,1),
QUINDIO	Salento (40),
RISARALDA	Santa Rosa De Cabal (47,5),

NO SE REGISTRARON VALORES SUPERIORES A LOS HISTÓRICOS DE PRECIPITACIÓN



Estimación Satelital (24 Horas)



TEMPERATURA SUPERFICIAL MÁXIMA POR ESTIMACIÓN SATELITAL (GOES-16)

(2021-01-05 09:00:00 a 2021-01-05 18:30:00)

Elaborado por: Oficina del Servicio de Pronósticos y Alertas.



Fuente:
Imágenes GOES-16
(56imágenes)



Temperatura (°C)
(Producto en evaluación. No son valores oficiales de temperatura)



Temperaturas Máximas

A continuación, los municipios donde se registraron temperaturas iguales o superiores a 35.0 °C en las últimas 24 horas

Aclaración: aunque los valores registrados en un municipio se relacionan con la ubicación de las estaciones de monitoreo del IDEAM, en ocasiones, dichas estaciones pueden estar distantes de los lugares en donde se concentra la mayor población o alejados de los centros municipales.

DEPARTAMENTO	MUNICIPIO
ARAUCA	Tame (34,4),
ATLANTICO	Manatí (34,2),
BOLIVAR	María La Baja (35,5), El Carmen De Bolívar (34,4), Pinillos (34,3), Magangué (34,2),
CAQUETA	Solano (36,2),
CESAR	Bosconia (37,6), Valledupar (35,7), Valledupar (35,6), Chiriguana (34,2),
CORDOBA	Ciénaga De Oro (35,2), Montería (34,9), Sahagún (34,6), Loricá (34),
LA GUAJIRA	Manaure (34,6), Urumita (34),
MAGDALENA	Pivijay (34,8),
SANTANDER	Puerto Parra (34,2), Capitanejo (34),
SUCRE	Corozal (34,2),

Temperaturas Mínimas

A continuación se relacionan los municipios donde en las últimas 24 horas se registraron temperaturas menores o iguales a 5.0°C.

DEPARTAMENTOS	MUNICIPIO
CUNDINAMARCA	Bogotá D.C._San Cayetano(4,2), Zipaquirá(0,0), Choachí(3,8).
BOYACÁ	Chita (3,4), Duitama(4,2), Paipa(4,0), Guican(4,8), Cerinza(2,6), Sogamoso(4,8)
NORTE DE SANTANDER	Pamplona (4,2)
ANTIOQUIA	La Unión(5,2)
SANTANDER	Toná(-4,0), Cerrito (3,0)

Altos valores de radiación ultravioleta

(Diciembre de 2019 a Marzo de 2020)



Fuente: <https://www.facebook.com/SunlightMedia/photos/a.418646038151549/2055342184481918/?type=1&theater>

Debido a los bajos valores de ozono que se presentan normalmente en el país durante gran parte del año, pero especialmente a finales y principios del mismo y a la poca nubosidad que se espera se presente en gran parte del territorio nacional desde mediados de diciembre y hasta marzo del 2020, principalmente en horas de la mañana y primeras horas de la tarde, se incrementarán los valores de radiación ultravioleta en superficie en todo el país y se recomienda: evitar la exposición directa al Sol entre las 9 de la mañana y las 4 de la tarde; usar ropa protectora cuando se está exponiendo al Sol (camisa de manga larga, sombreros de ala ancha, lentes protectores); incrementar el tiempo de estadía bajo la sombra o use sombrilla; aplicar bloqueadores solares para la piel con un factor de protección 30 o mayor y por último, deben tener especial cuidado las personas de piel blanca y los niños.

Lo anterior es porque el ozono absorbe la radiación ultravioleta procedente del Sol y si su cantidad disminuye durante el periodo mencionado anteriormente, aumentará la radiación ultravioleta en superficie, lo cual puede producir eritemas (quemaduras de la piel por exposición al Sol), acelera el envejecimiento de la piel, afecta el sistema inmunológico y puede producir daños oculares y cáncer de piel, el cual, según el Instituto Nacional de Cancerología, es el que presenta mayor cantidad de casos nuevos reportados en dicha entidad y es el tipo de cáncer con mayor crecimiento año tras año.

Los valores altos y peligrosos de radiación ultravioleta se presentarán en todo el territorio nacional, pero los máximos se darán en las zonas montañosas, en particular al sur de Antioquia, Santanderes, Tolima, Eje Cafetero, Boyacá, Cundinamarca, Huila, Cauca y Nariño.



Alerta por descensos significativos de las temperaturas mínimas del aire



Se emite esta alerta por la probabilidad de descensos de la temperatura del aire en horas de la madrugada para zonas de altiplano (entre los 2,500 y los 2,900 msnm) de los siguientes municipios:

REGIÓN ANDINA

SITIOS PARA LOS CUALES SE GENERA LA ALERTA



ALTIPLANO CUNDIBOYACENSE

BOGOTÁ: Área Rural y Urbana.

CUNDINAMARCA: Bojacá, Cajicá, Chía, Chipaque, Choachí, Chocontá, Cogua, Cota, Cucunubá, El Rosal, Facatativá, Funza, Fúquene, Gachancipá, Guachetá, Guasca, Guatavita, La Calera, Lenguazaque, Madrid, Mosquera, Nemocón, Sesquillé, Sibaté, Simijaca, Soacha, Sopó, Subachoque, Suesca, Susa, Sutatausa, Tabio, Tausa, Tenjo, Tocancipá, Ubaque, Ubaté, Villapinzón, Zipacón y Zipaquirá.

BOYACÁ: Tunja, Aquitania, Arcabuco, Belén, Betétiva, Busbanzá, Caldas, Cerinza, Chiquinquirá, Chivatá, Ciénega, Cómbita, Corrales, Cucaita, Cuítiva, Chíquiza, Duitama, Firavitoba, Floresta, Gámeza, Iza, Villa de Leyva, Mongua, Monguquí, Motavita, Nobsa, Oicatá, Paipa, Paz de Río, Pesca, Ráquira, Saboyá, Samacá, San Miguel de Sema, Santa Rosa de Viterbo, Siachoque, Socha, Sogamoso, Sora, Sotaquirá, Soracá, Tasco, Tibasosa, Toca, Tópaga, Tota, Tuta, Tutazá, Ventaquemada y Viracachá.

SANTANDERES

NORTE DE SANTANDER: Cácuta, Mutiscua, Pamplona y Silos.

SANTANDER: Tona, Bolívar, El Peñón, Jesús María, Sucre y Vélez.



ANTIOQUIA: Angostura, Belmira, Entreríos, San Andrés, San José de La Montaña, San Pedro, Santa Rosa de Osos, Yarumal, Sonsón y La Unión

Debido a que este fenómeno es local y está sujeto a cambios en variables tales como la nubosidad, la humedad y temperatura del aire y la intensidad y dirección del viento, el IDEAM monitorea permanentemente las condiciones atmosféricas y en caso de ser necesario emitirá nuevos comunicados. Por esto, se sugiere a los agricultores, ganaderos y floricultores estar atentos a los boletines y comunicados emitidos por la entidad.



Condiciones Hidrometeorológicas Actuales

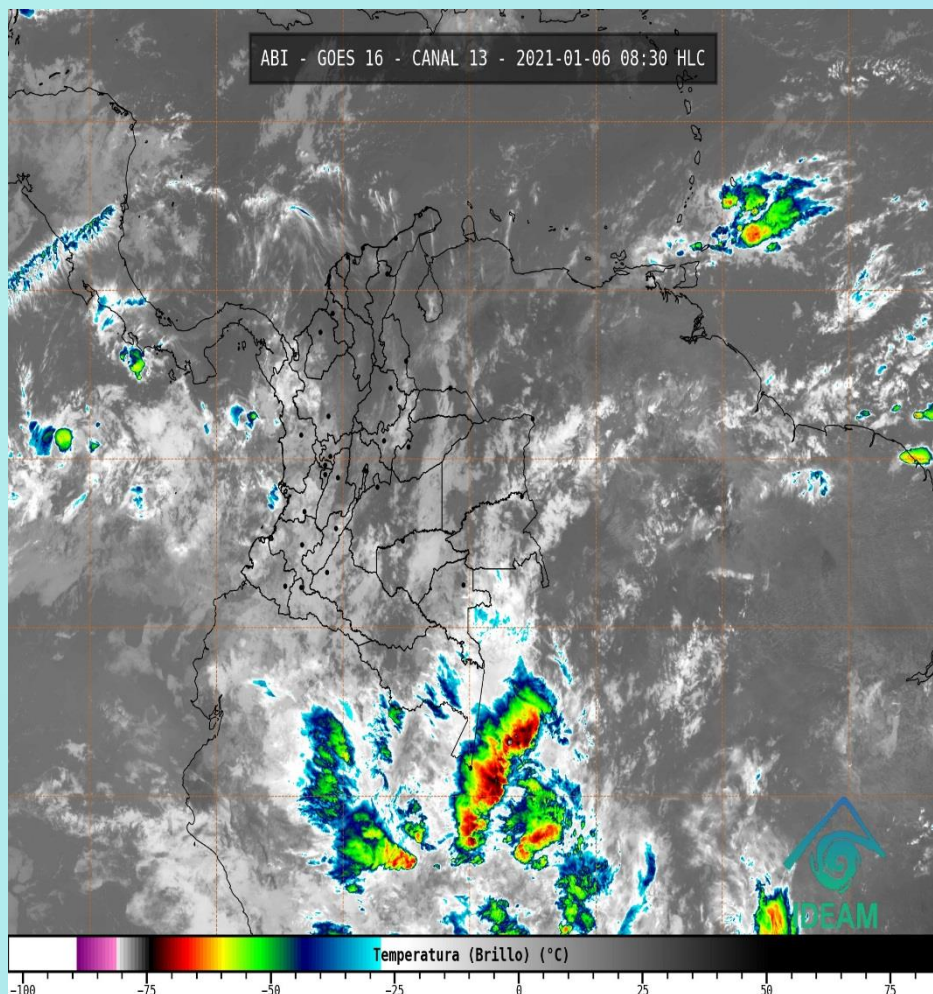
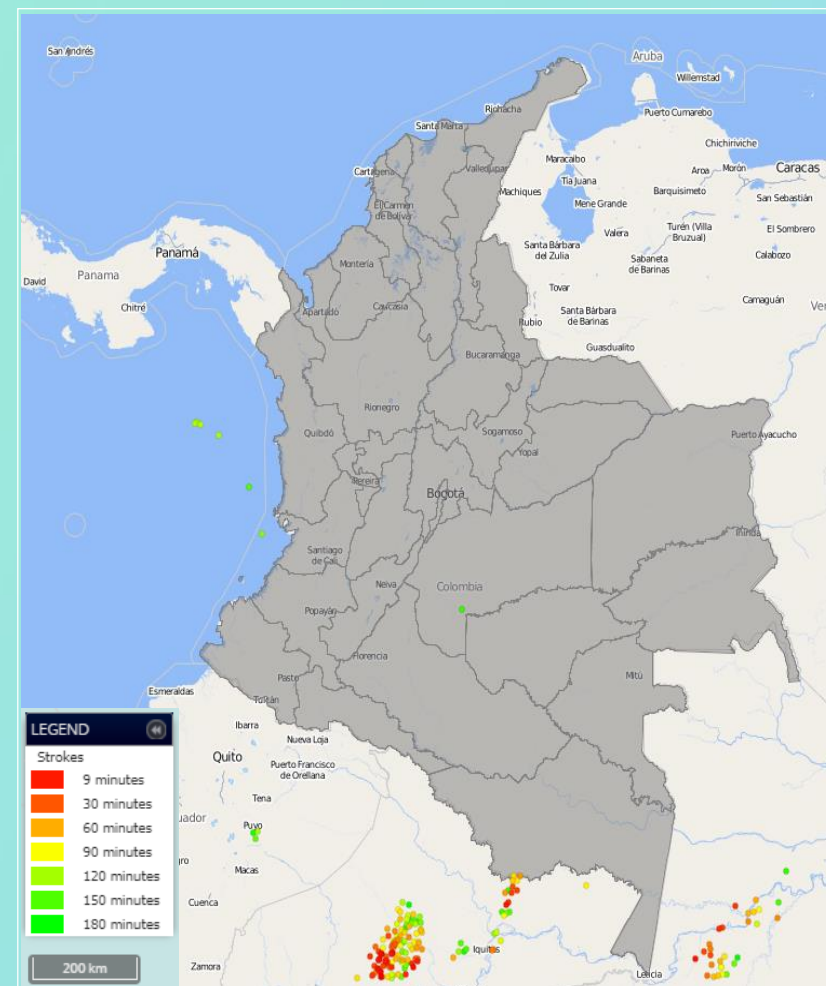


Imagen GOES East Canal Infrarrojo, 06 de enero de 2021.
Hora 08:30 HLC. Fuente: IDEAM-GOES 16

Han prevalecido las condiciones secas con escasa nubosidad en amplias zonas del territorio nacional, salvo en sectores de las regiones Pacífica y Amazónica donde se tiene nubosidad baja con lloviznas o lluvias ligeras.

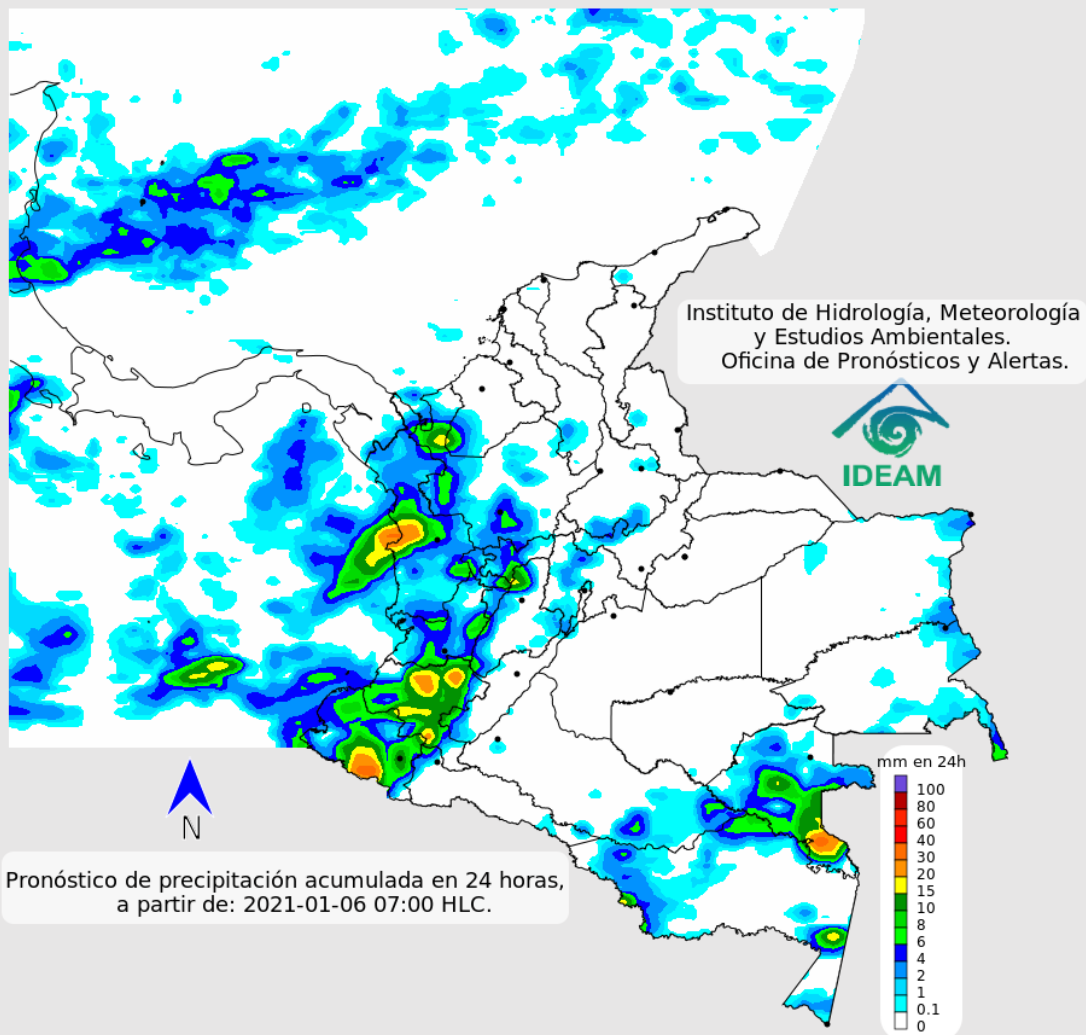


Descargas eléctricas en las últimas 3 horas.
Fuente: Keraunos S.A.S.

- La imagen del canal infrarrojo (10.3 μm) permite identificar nubes en cualquier período temporal a partir de la temperatura de brillo de la nube (ver escala de colores). De esta forma, se puede identificar, clasificar y caracterizar la nubosidad en una zona determinada.
- La imagen de las descargas eléctricas muestra los rayos nube-tierra que se han descargado en una zona en las últimas 4 horas (ver escala de colores)



Pronóstico de precipitación para las próximas veinticuatro (24) horas



Condiciones para destacar en las próximas 24 horas

Se prevé una mañana con predominio de tiempo seco, lluvias sectorizadas en zonas de Amazonas y norte de la región Pacífica.

Para la tarde se espera aumento de la nubosidad con posibles precipitaciones concentradas en zonas de Chocó, Valle del Cauca, Cauca, Nariño, Antioquia, eje cafetero, Tolima, Huila, Amazonas, occidente de Caquetá y Putumayo. Lluvias de menor intensidad son posibles en Guainía y sectores puntuales o aislados de Cundinamarca, Boyacá, Santander, sur de Córdoba.



Para mayor información sobre el estado del tiempo, alertas y pronósticos, consulte la aplicación móvil MI PRONÓSTICO

- La resolución espacial del mapa de pronóstico es de 6.5 km aproximadamente. Por lo tanto, fenómenos meteorológicos inferiores a esta escala no están considerados en esta predicción.
- La escala de colores está asociada a un rango de precipitación en el intervalo de tiempo indicado, lo que implica que el pronóstico no es determinista (un valor exacto en una zona) sino corresponde a un pronóstico cuantitativo (un rango de valores en una zona).



Pronóstico zonas volcánicas

Mapa de zonas volcánicas

ÁREA DEL VOLCÁN NEVADO DEL RUIZ			
Mañana: Cielo parcialmente nublado - Lloviznas			
Tarde: Cielo nublado - Lluvias			
Noche: Cielo nublado - Lloviznas			
Madrugada: Cielo parcialmente nublado - Tiempo seco			
El SERVICIO GEOLÓGICO COLOMBIANO reporta en nivel AMARILLO (III): CAMBIOS EN EL COMPORTAMIENTO DE LA ACTIVIDAD VOLCÁNICA. Lat:4.89 Lon: -75.32			
ELEVACIÓN (pies)	DIRECCIÓN	VELOCIDAD	
		VELOCIDAD (Nudos)	VELOCIDAD (Km/h)
10.000	ESTE-NORESTE	0 - 5	0 - 9
18.000	OESTE-SUROESTE	0 - 5	0 - 9
24.000	SURESTE	10 - 15	18 - 27
30.000	SUR-SURESTE	10 - 15	18 - 27
ÁREA DEL VOLCÁN NEVADO DEL HUILA			
Mañana: Cielo parcialmente nublado - Tiempo seco			
Tarde: Cielo nublado - Lluvias			
Noche: Cielo nublado - Lloviznas			
Madrugada: Cielo parcialmente nublado - Tiempo seco			
El SERVICIO GEOLÓGICO COLOMBIANO reporta en nivel AMARILLO (III): CAMBIOS EN EL COMPORTAMIENTO DE LA ACTIVIDAD VOLCÁNICA. Lat:2.92 Lon:-76.05			
ELEVACIÓN (pies)	DIRECCIÓN	VELOCIDAD	
		VELOCIDAD (Nudos)	VELOCIDAD (Km/h)
10.000	ESTE	0 - 5	0 - 9
18.000	OESTE-NOROESTE	0 - 5	0 - 9
24.000	ESTE-SURESTE	15 - 20	27 - 37
30.000	SURESTE	20 - 25	37 - 46
ÁREA DEL VOLCÁN CERRO MACHÍN			
Mañana: Cielo ligeramente nublado - Tiempo seco			
Tarde: Cielo nublado - Lloviznas			
Noche: Cielo parcialmente nublado - Tiempo seco			
Madrugada: Cielo parcialmente nublado - Tiempo seco			
El SERVICIO GEOLÓGICO COLOMBIANO reporta en nivel AMARILLO (III): CAMBIOS EN EL COMPORTAMIENTO DE LA ACTIVIDAD VOLCÁNICA. Lat:4.80 Lon:-75.62			
ELEVACIÓN (pies)	DIRECCIÓN	VELOCIDAD	
		VELOCIDAD (Nudos)	VELOCIDAD (Km/h)
10.000	SURESTE	0 - 5	0 - 9
18.000	OESTE	0 - 5	0 - 9
24.000	SURESTE	10 - 15	18 - 27
30.000	SUR-SURESTE	15 - 20	27 - 37

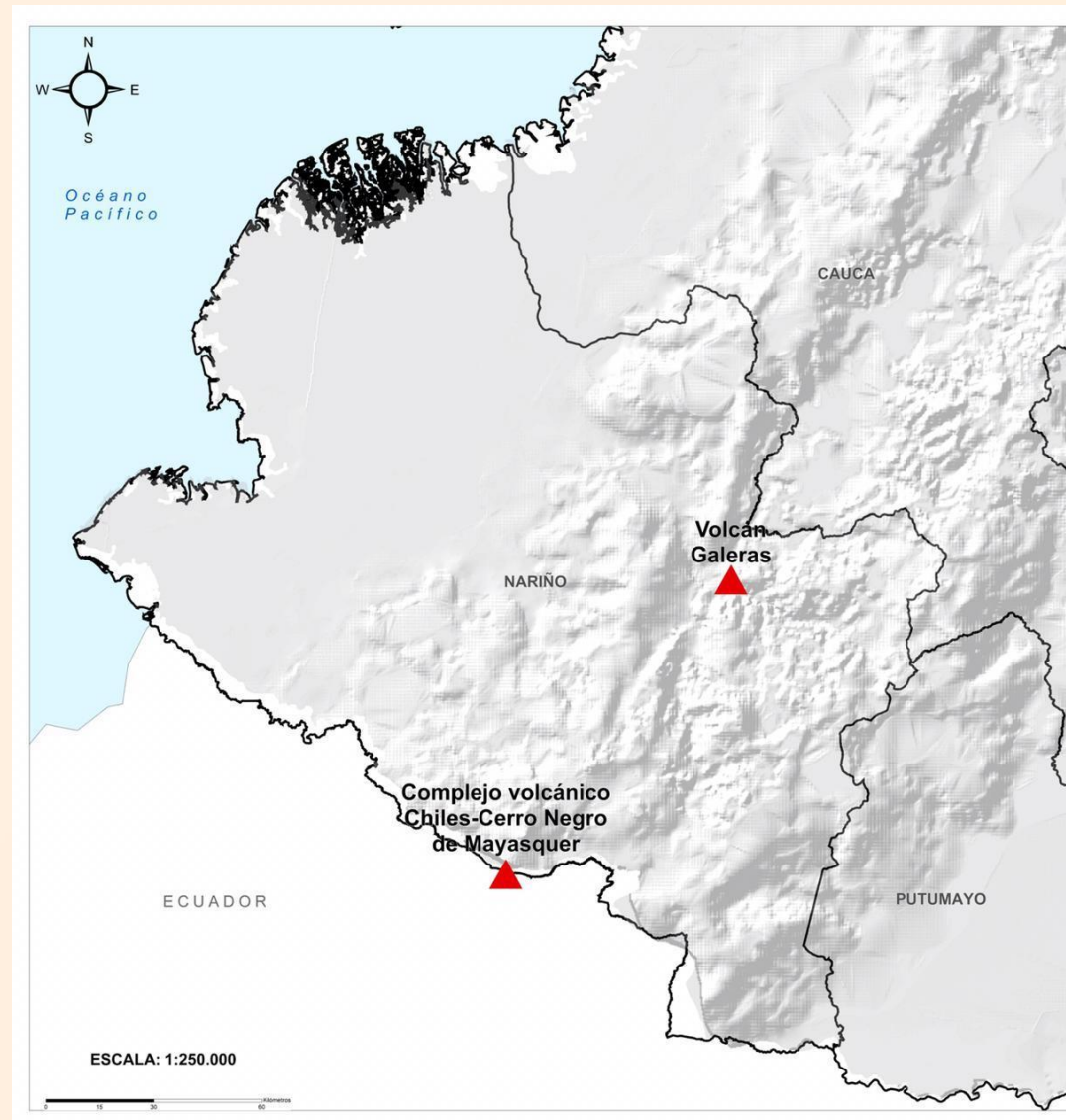




Pronóstico zonas volcánicas

Mapa de zonas volcánicas

ÁREA DEL VOLCÁN GALERAS			
Mañana: Cielo nublado - Tiempo seco			
Tarde: Cielo nublado - Lluvias			
Noche: Cielo nublado - Lluvias			
Madrugada: Cielo nublado - Lloviznas			
EL SERVICIO GEOLÓGICO COLOMBIANO reporta en nivel AMARILLO (III): CAMBIOS EN EL COMPORTAMIENTO DE LA ACTIVIDAD VOLCÁNICA. Lat: 1.55 Lon: -77.37			
ELEVACIÓN (pies)	DIRECCIÓN	VELOCIDAD	
		VELOCIDAD (Nudos)	VELOCIDAD (Km/h)
10.000	ESTE	0 - 5	0 - 9
18.000	ESTE-NORESTE	0 - 5	0 - 9
24.000	ESTE-SURESTE	15 - 20	27 - 37
30.000	ESTE-SURESTE	20 - 25	37 - 46
ÁREA DEL COMPLEJO VOLCÁNICO CHILES-CERRO NEGRO DE MAYASQUER			
Mañana: Cielo nublado - Lloviznas			
Tarde: Cielo nublado - Lluvias			
Noche: Cielo nublado - Lluvias			
Madrugada: Cielo nublado - Lluvias			
EI SERVICIO GEOLÓGICO COLOMBIANO reporta en nivel AMARILLO (III): CAMBIOS EN EL COMPORTAMIENTO DE LA ACTIVIDAD VOLCÁNICA. Lat: 0.81 -Lon:77.93 Lat: 0.76 Lon:-77.95			
ELEVACIÓN (pies)	DIRECCIÓN	VELOCIDAD	
		VELOCIDAD (Nudos)	VELOCIDAD (Km/h)
10.000	NORTE	0 - 5	0 - 9
18.000	ESTE	0 - 5	0 - 9
24.000	ESTE	10 - 15	18 - 27
30.000	ESTE-SURESTE	20 - 25	37 - 46





Estado de los Embalses

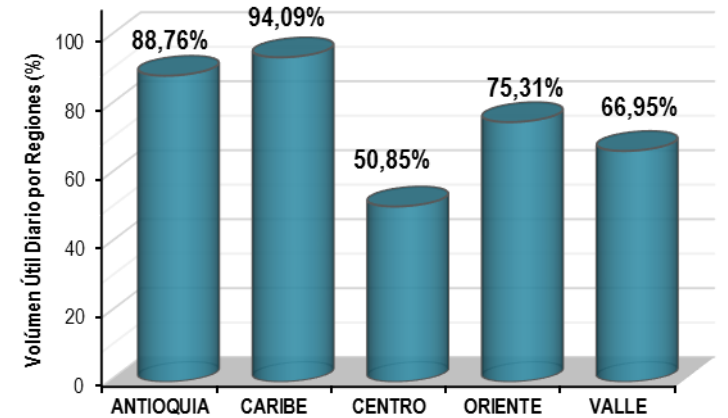
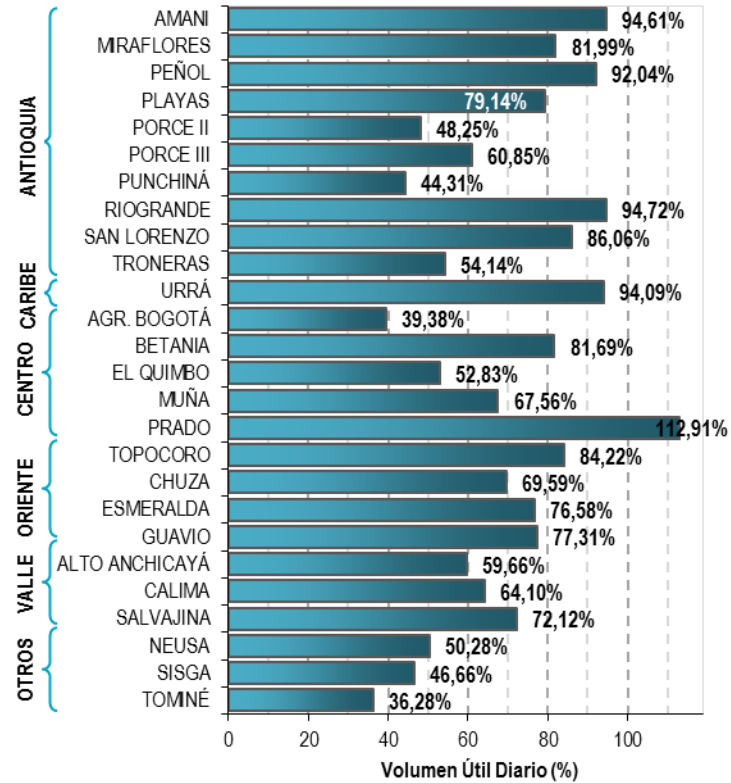


A continuación se relaciona el volumen útil diario de los principales embalses del país (expresado en porcentaje), de acuerdo con la información reportada por XM S.A. E.S.P en la siguiente dirección electrónica: <http://ido.xm.com.co/ido/SitePages/hidrologia.aspx?q=reservas>



VOLÚMEN ÚTIL DIARIO EN LOS PRINCIPALES EMBALSES DEL PAÍS

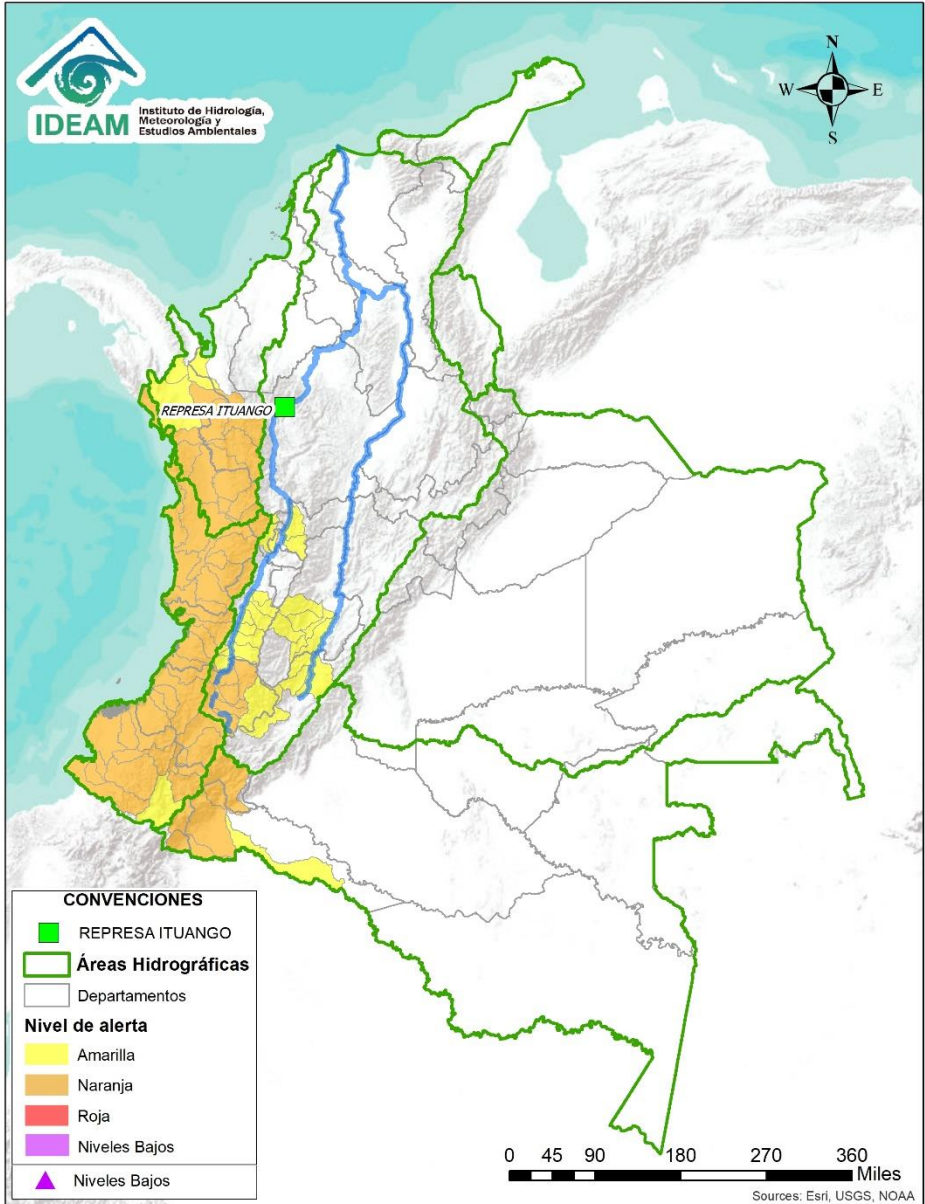
Martes, 05 de enero de 2021



Infografía: Fuente:



Alertas Hidrológicas



Caño Cristales el río de los cinco colores, paraíso tropical! (Sierra de La Macarena – Meta, Colombia). – Autor: Mcleods, 19 de Febrero de 2018
Fuente: https://upload.wikimedia.org/wikipedia/commons/3/3e/Flashpacker_Connect_-_Cano_Cristales_webp

FEWS COLOMBIA

SISTEMA DE PRONÓSTICOS HIDROLÓGICOS Y ALERTAS TEMPRANAS

Consulte aquí el estado de los niveles en los ríos del país:

<http://fews.ideam.gov.co/colombia/MapaEstacionesColombiaEstado.html>



- Nota 1:** Las alertas hidrológicas pueden ser corregidas y/o actualizadas en el futuro. No representa una certificación oficial del IDEAM.
- Nota 2:** Es probable que los eventos hidrológicos reportados en las alertas emitidas no se estén presentando sobre los ríos principales sino sobre sus afluentes.
- Nota 3:** El IDEAM le recomienda a la población ribereña estar muy atentos al comportamiento de los niveles de los ríos y atender las recomendaciones que la Unidad Nacional de Gestión del Riesgo de Desastres (UNGRD) emita para la implementación de medidas de contingencia ante posibles afectaciones por desbordamientos e inundaciones.



LLUVIAS



NIVELES BAJOS



NIVELES ALTOS



CRECIENTE SÚBITA



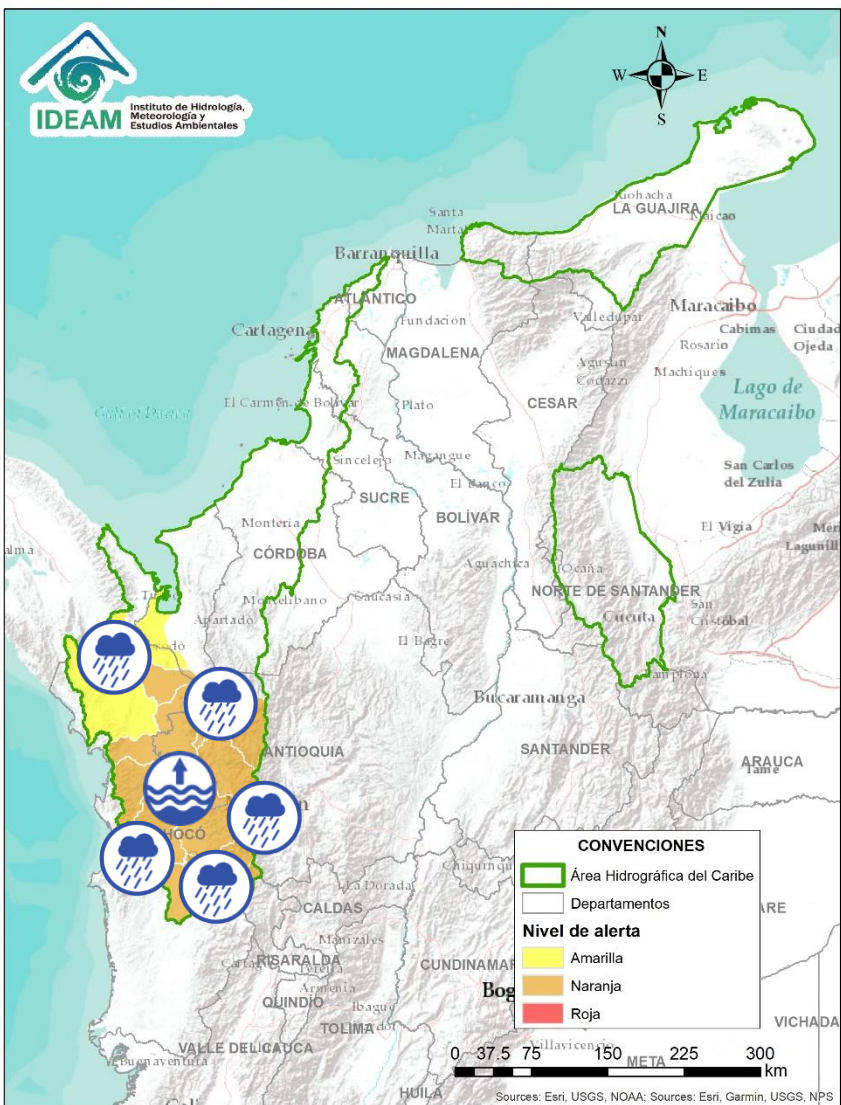
TRANSITO DE CRECIENTES



CRECIENTE POR DESEMBALSE



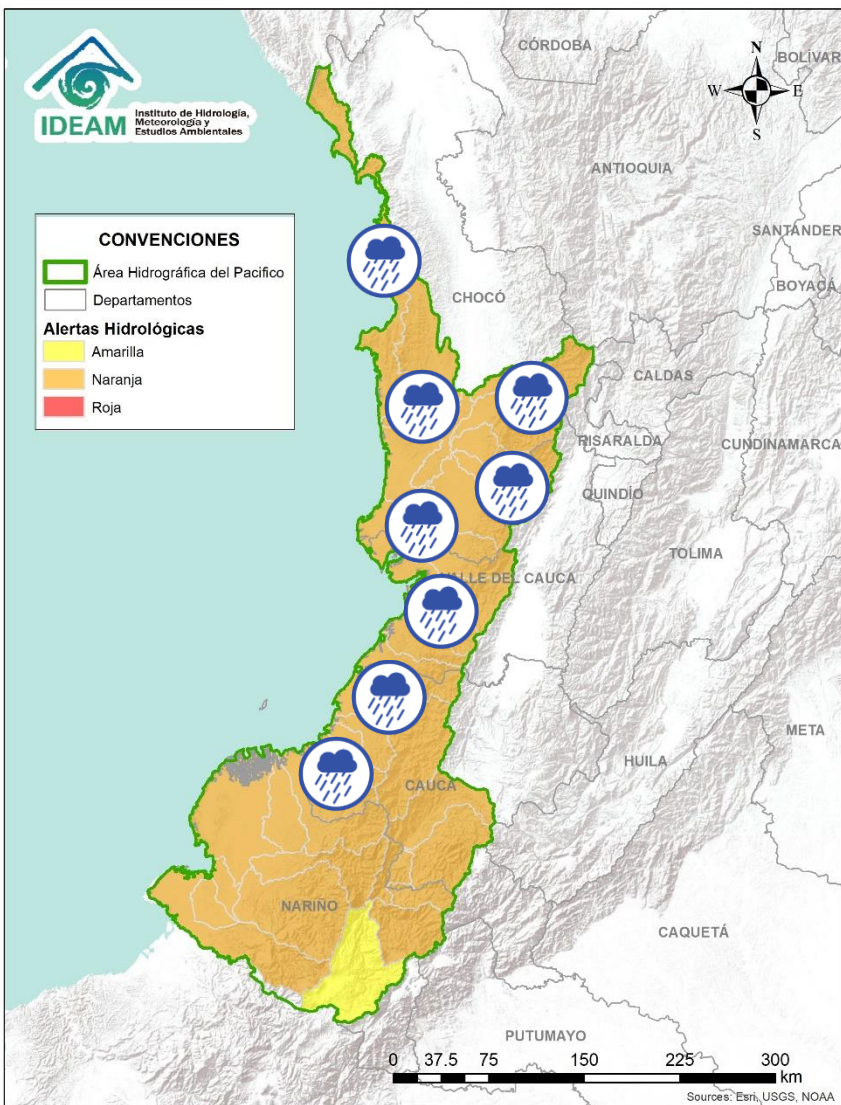
INUNDACIONES



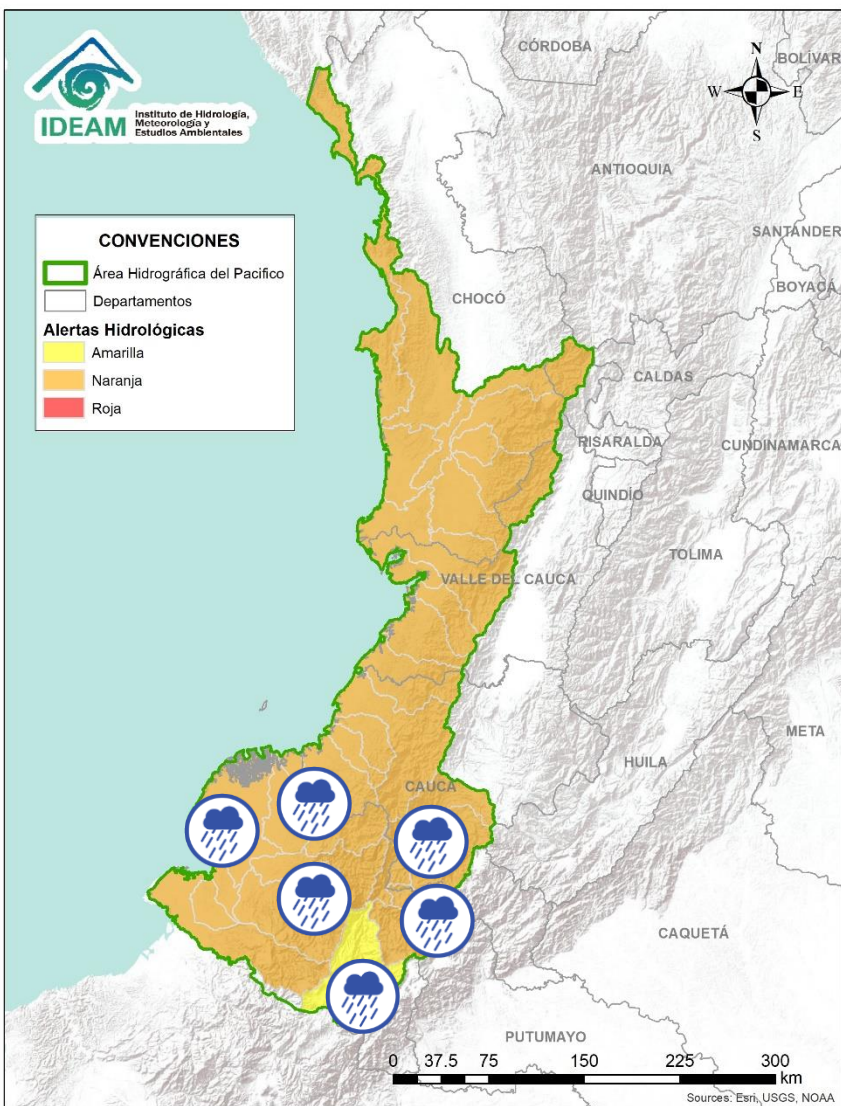
Alerta	Zona Hidrográfica	Subzona o Cuenca Hidrográfica	Descripción de la alerta hidrológica
	Atrato - Darién	Cuenca alta del río Atrato	Probabilidad de crecientes súbitas en la parte alta del río Atrato y sus afluentes los ríos Andágueda, Cabí y Quito. Especial atención en los municipios de Bagadó, El Carmen de Atrato, Lloró y Quibdó.
	Atrato - Darién	Cuenca media río Atrato	Niveles altos del río Atrato a la altura de Vigía de Fuerte y probabilidad de crecientes súbitas en las cuencas de los ríos Bebaramá Bojayá, Murri, Napipi, Opogadó y las SZH Directos al Atrato entre los ríos Bebaramá y Murri, y entre los ríos Quito y Bojayá.
	Atrato - Darién	Cuencas de los ríos Sucio y Murindó	Probabilidad de incrementos moderados en los niveles de los ríos Sucio, Murindó y sus afluentes. Nota: Especial atención en el río Sucio, a la altura del municipio de Mutatá.
	Atrato - Darién	Cuenca baja del río Atrato	Probabilidad de incrementos súbitos en los ríos Salaqui, Cacarica y Tanela, entre otros afluentes al río Atrato en su cuenca baja. Especial atención en los municipios de Riosucio, Carmen del Darién y Unguía.



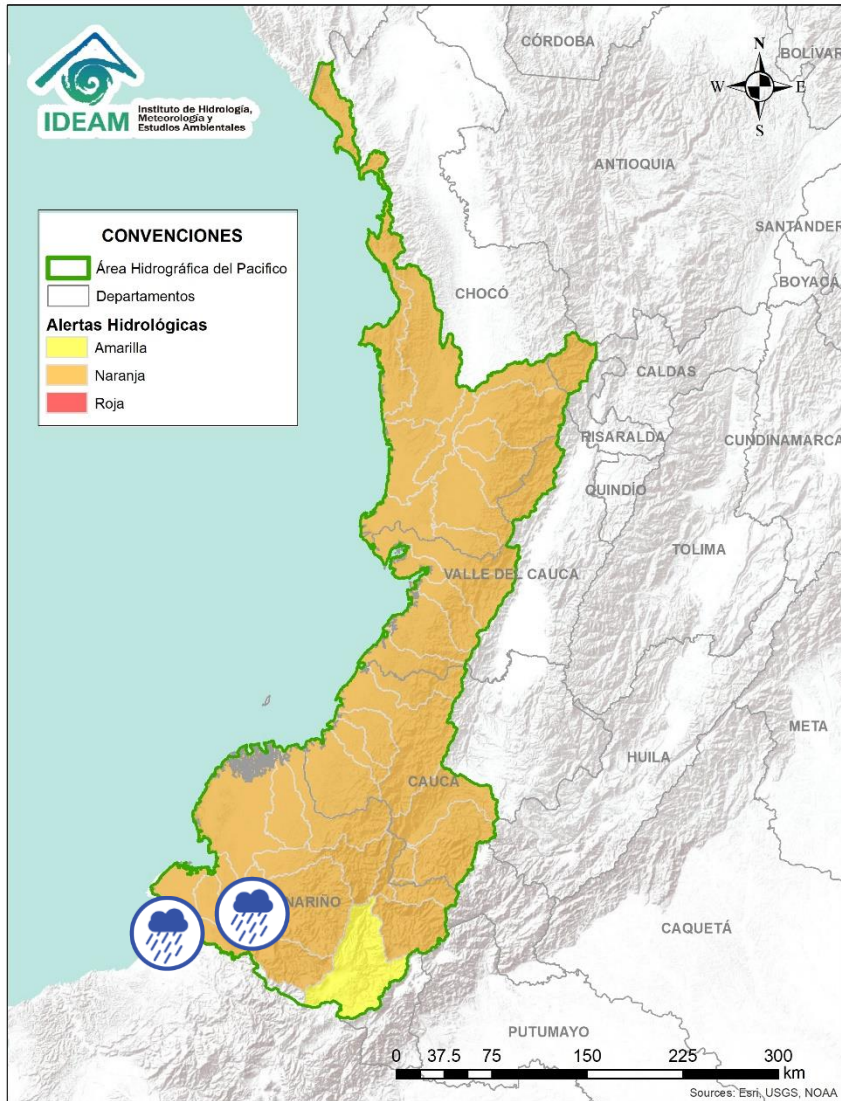
Área Hidrográfica del Pacífico





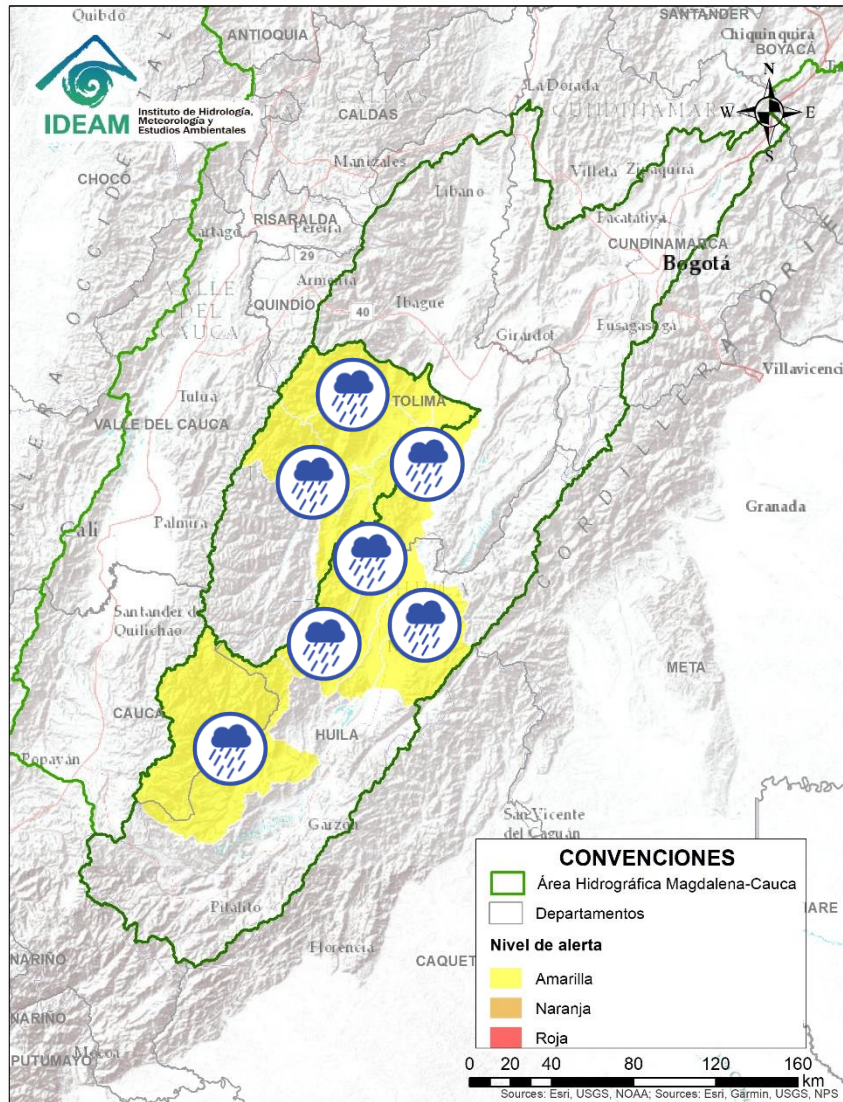
Alerta	Zona Hidrográfica	Subzona o Cuenca Hidrográfica	Descripción de la alerta hidrológica
	Baudó - Directos al Pacífico	Cuenca del río Baudó	Probabilidad de crecientes súbitas en el río Baudó y sus afluentes. Se recomienda especial atención para las poblaciones ribereñas, se destacan los corregimientos de Santa María, Miacorá, Divisa, Cohecho, Chachajo, Santa Rita, La Pureza y Nauca.
	Baudó - Directos al Pacífico	Cuencas directas al Pacífico (Chocó)	Probabilidad de incrementos súbitos en el nivel de los ríos Chocolatal, Docampadó, Abaquía, Catripe, Evarí, Pavasá, Piliza, Purriha, Quiparado, San Juan, Virudó, Cupica, Curiche, Jampavadó, Juradó, Partadó, Arusi, Coquí, Joví, Nuquí, Panguí y sus aportantes., entre otros directos al Océano Pacífico en el departamento de Chocó, se recomienda especial atención en los municipios de Bahía Solano y Juradó.
	San Juan	Cuenca alta del río San Juan	Probabilidad de crecientes súbitas en la cuenca alta del río San Juan y sus afluentes. Se recomienda especial atención en los municipios de Tadó, Istmina (Chocó) y Pueblo Rico (Risaralda).
	San Juan	Cuenca media del río San Juan	Probabilidad de crecientes súbitas en las cuencas de los ríos Condoto, Tamaná, Cajón, Sipí y otros aportantes a la cuenca media del río San Juan.
	San Juan	Cuenca baja del río San Juan	Probabilidad de crecientes súbitas en las cuencas de los ríos Munguidó, Calima, Bajo San Juan y Capoma entre otros directos al bajo San Juan. Especial atención a la altura de los municipios San José del Palmar, Medio San Juan, Santa Rita y Litoral de San Juan.
	Tapaje – Dagua – Directos	Cuencas Directo Pacífico (Valle del Cauca)	Probabilidad de crecientes súbitas en los ríos Dagua, Anchicayá, Cajambre, Mayorquín, Raposo y sus afluentes, directos al océano Pacífico en el departamento del Valle del Cauca, se recomienda especial atención en Buenaventura.
	Tapaje – Dagua – Directos	Cuencas Directo Pacífico (Cauca)	Probabilidad de crecientes súbitas en los ríos Naya, Yurumanguí, San Juan de Micay, Saija, Timbiquí y Guapí, que drenan sus aguas al océano Pacífico en el departamento del Cauca.









Alerta	Zona Hidrografica	Subzona o Cuenca Hidrografica	Descripción de la alerta hidrológica
	Tapaje - Dagua - Directos	Cuencas de los ríos Iscuandé y Tapaje	Probabilidad de crecientes súbitas en los ríos Iscuandé, Tapaje y sus afluentes, los cuales drenan sus aguas al Océano Pacífico en el departamento de Nariño.
	Patía	Cuenca alta del río Patía	Crecientes súbitas en la parte alta del río Patía y sus afluentes. Especial atención a la altura del municipio de Patía. Notas: CDGRD CAUCA reporta inundaciones en el municipio de Patía por desbordamiento de la quebrada El Salado, afectando familias y cultivos (31/12/2020).
	Patía	Cuenca del río Guachicono	Probabilidad de crecientes súbitas en la cuenca del río Guachicono, afluente de la parte alta del río Patía.
	Patía	Afluentes de la cuenca alta del río Patía	Probabilidad de crecientes súbitas en las cuencas de los ríos Juananbú y Mayo, aportantes al alto Patía. Nota: CDGRD NARIÑO reporta un evento de avenida torrencial en la quebrada el Rollo, a la altura del corregimiento La Vega y Veredas Pueblo Viejo y El Mirador, municipio San Bernardo – Nariño (01/01/2021).
	Patía	Cuenca del río Guáitara	Incrementos en los niveles del río Guáitara y sus afluentes. Especial atención en el municipio de El Tambo (Nariño).
	Patía	Cuenca media del río Patía	Probabilidad de crecientes súbitas en la parte media del cauce principal del río Patía. Especial atención en el municipio de Cumbitara (Nariño).
	Patía	Cuenca del río Telembí	Probabilidad de crecientes súbitas en la cuenca del río Telembí, se recomienda especial atención en el municipio de Barbacoas (Nariño).
	Patía	Cuenca baja del río Patía	Probabilidad de crecientes súbitas en la parte baja del río Patía y sus afluentes.

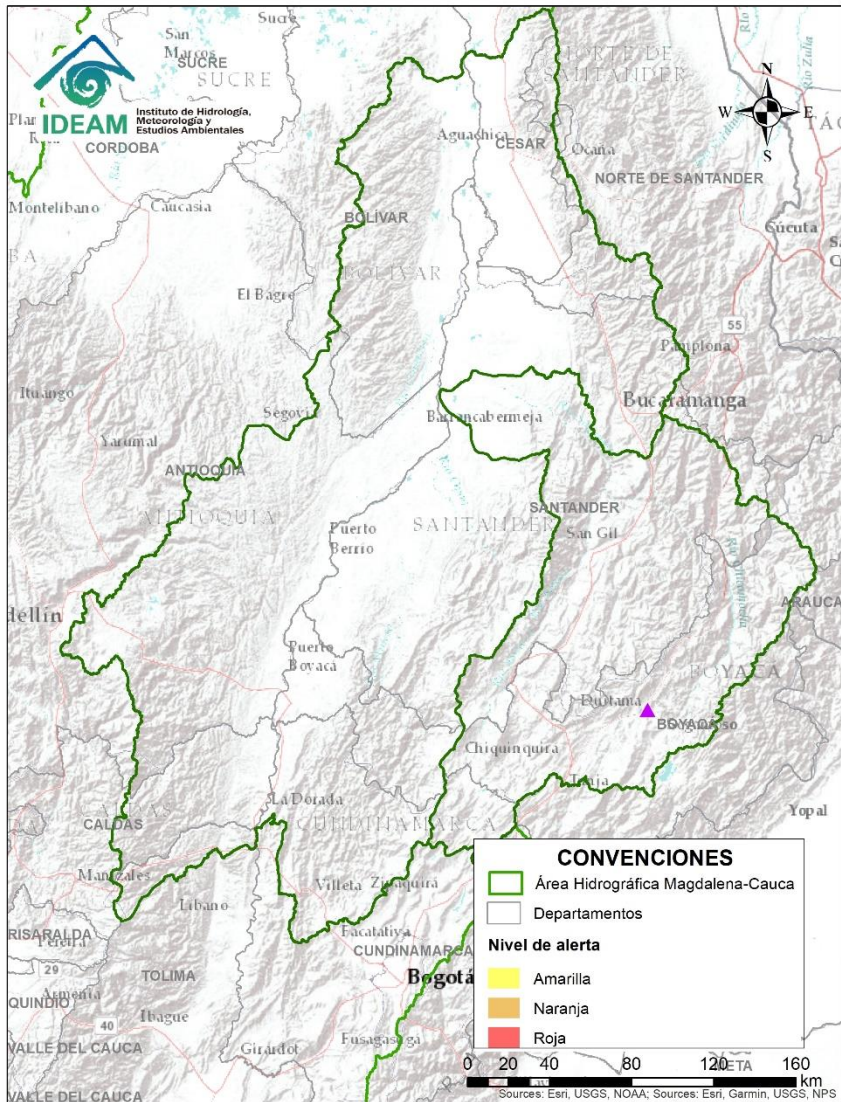


Alerta	Zona Hidrografica	Subzona o Cuenca Hidrografica	Descripción de la alerta hidrológica
	Mira	Cuencas de los ríos Tola y Rosario	Probabilidad de crecientes súbitas en las cuencas de los ríos Tola y Rosario. Se recomienda especial atención en el municipio de Tumaco (Nariño).
	Mira	Cuenca del río Mira	Probabilidad de crecientes súbitas en el río Mira y sus afluentes, principalmente en los ríos Guiza y San Juan. Se recomienda especial atención a la altura de los municipios de Ricaurte y Tumaco (Nariño).



Alerta	Zona Hidrografica	Subzona o Cuenca Hidrografica	Descripción de la alerta hidrológica
	Alto Magdalena	Cuenca del río Paéz	Probabilidad de incrementos súbitos en el río Paéz y sus fuentes, a la altura del municipio de Paéz (Cauca). Especial atención en los municipios de La Plata, Nátaga, Tesalia y Paicol.
	Alto Magdalena	Cuenca del río Fortalecillas	Probabilidad de crecientes súbitas en las cuencas del río Fortalecillas y otros aportantes directos al río Magdalena en su cuenca alta.
	Alto Magdalena	Cuenca del río Baché	Incrementos súbitos en la cuenca del río Baché. Especial atención en el municipio de Santa Maria en el departamento del Huila.
	Alto Magdalena	Cuenca del río Juncal	Probabilidad de crecientes súbitas en la cuenca del río Juncal. Especial atención en los municipios de Palermo y Neiva (Huila).
	Alto Magdalena	Aportantes al Alto Magdalena	Probabilidad de crecientes súbitas en las cuencas de los ríos Aipe y Chenche, aportantes al río Magdalena en su cuenca alta. Especial atención en el municipio Aipe.
	Saldaña	Cuencas aportantes al Saldaña	Probabilidad de crecientes súbitas en las cuencas de los ríos Amoyá, Tetuán, Ortega, Cucuana, Medio y Bajo Saldaña.

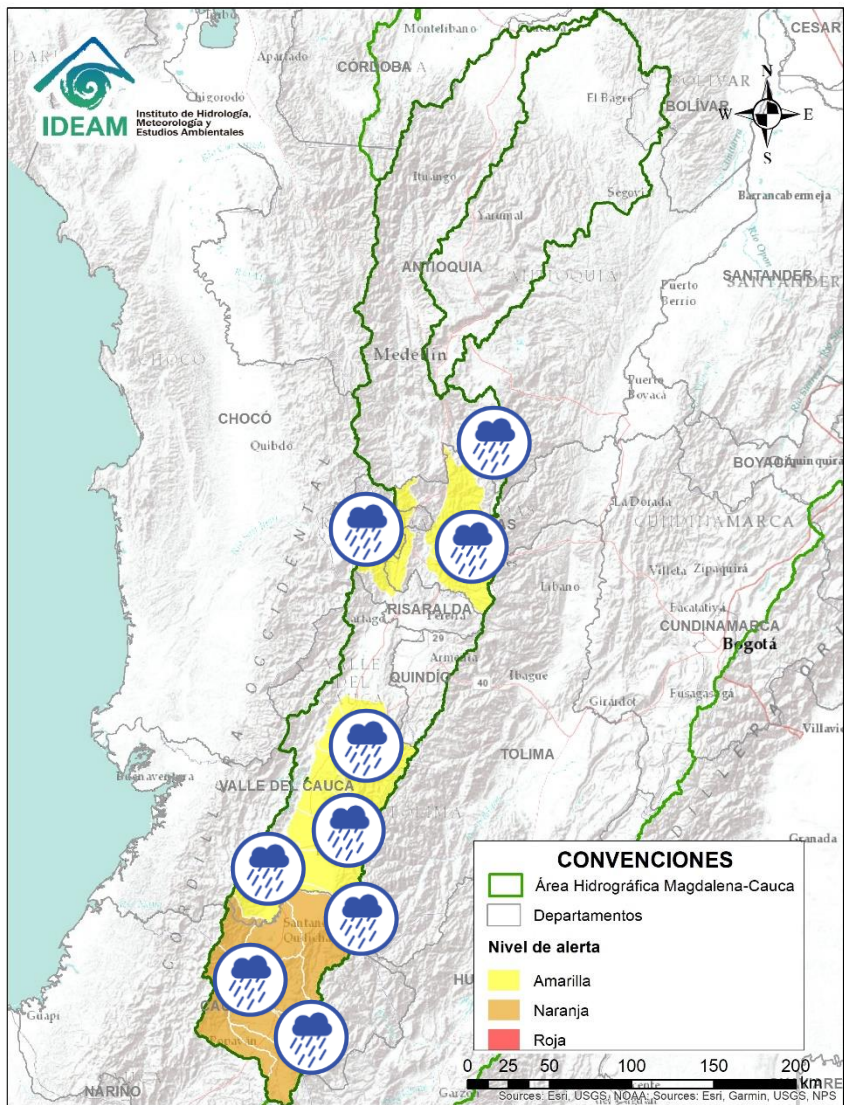
Área Hidrográfica del Magdalena - Cauca (cuenca media del río Magdalena)



**CONDICIONES
NORMALES**

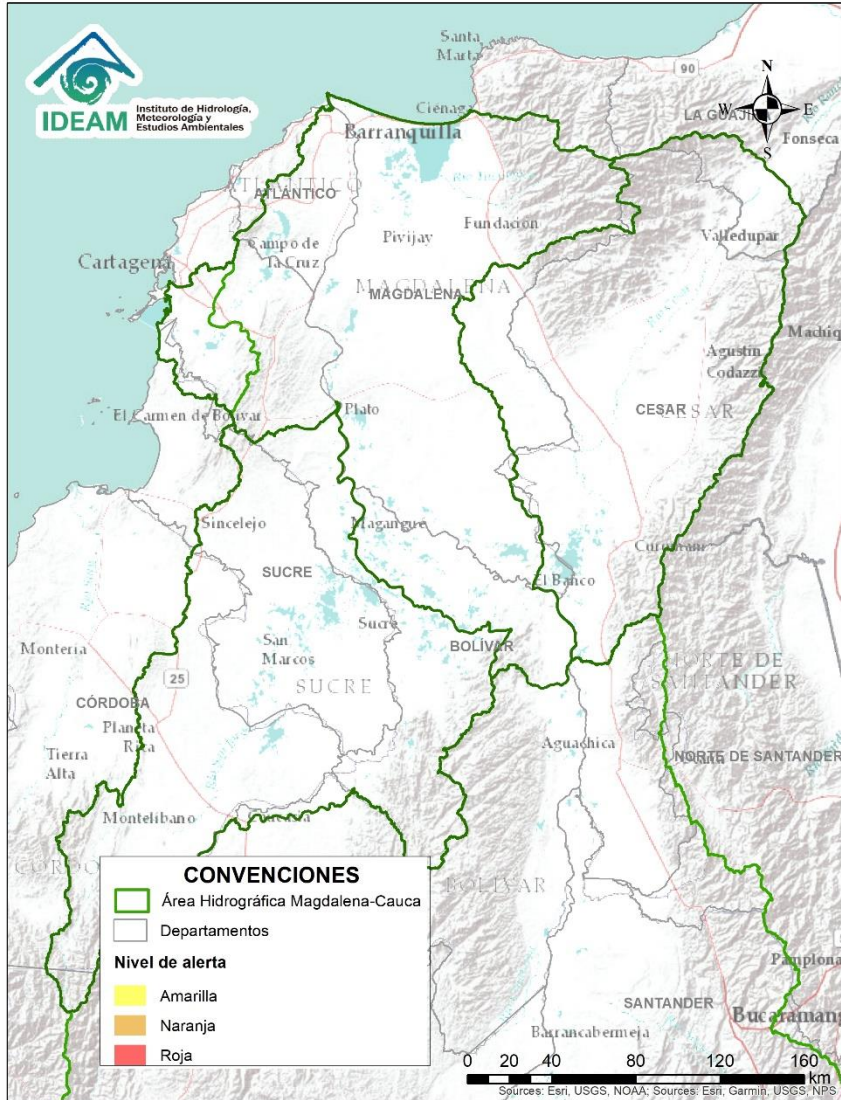


Área Hidrográfica del Magdalena – Cauca (cuenca del río Cauca)

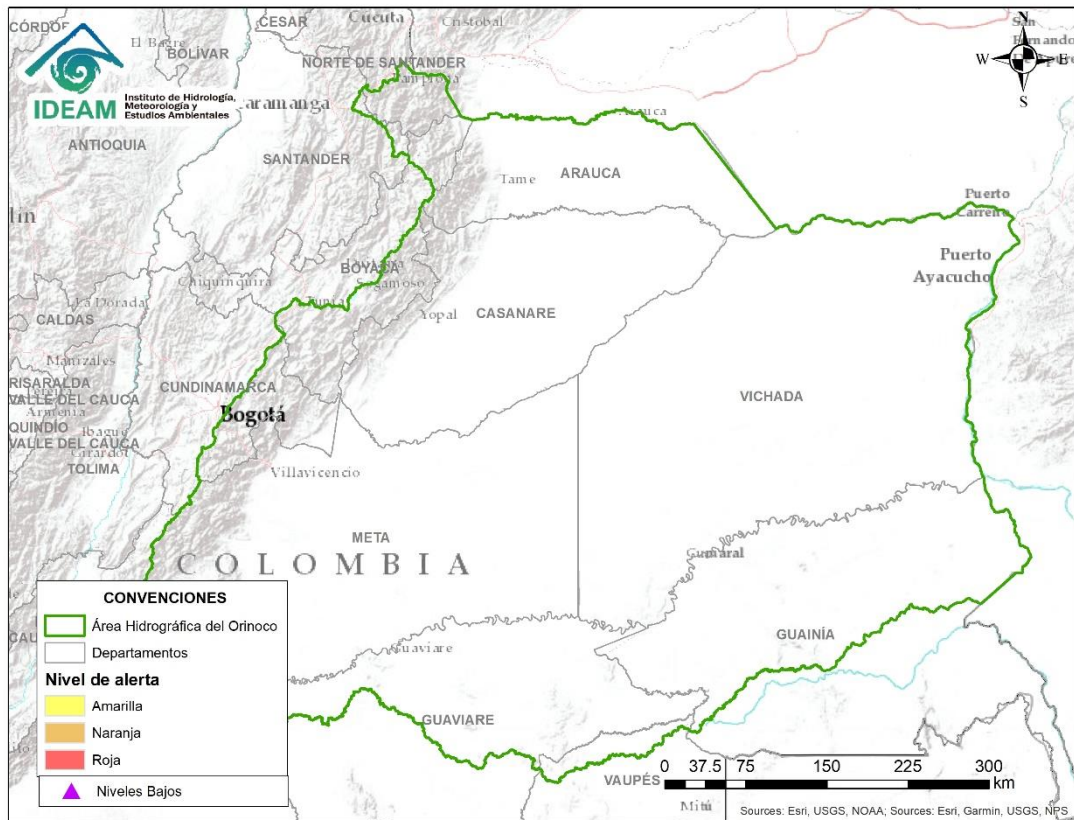


Alerta	Zona Hidrografica	Subzona o Cuenca Hidrografica	Descripción de la alerta hidrológica
	Cauca	Cuenca Alta del río Cauca	Probabilidad de Incremento súbito en el nivel del río Cauca a la altura del municipio de Puracé, Popayán y Cajibío (Cauca).
	Cauca	Cuencas aportantes al río Cauca en el departamento de Cauca	Probabilidad de crecientes súbitas en las cuencas de los ríos Palacé, Piendamó, Timba, Ovejas, Salado y Quinamáyo, aportantes al río Cauca en el departamento de Cauca. Nota: Reporte avalancha el día 04 de enero de 2021, afectando acueducto Los Cedros, en el municipio de El Tambo y la vereda El Trilladero en el municipio de Sotará.
	Cauca	Cuenca del río Palo	Probabilidad de crecientes súbitas en la cuenca del río Palo y sus aportantes. Especial atención en los municipios de Miranda, Padilla, Puerto Tejada y Corinto.
	Cauca	Cuencas aportantes al río Cauca en el departamento del Valle del Cauca	Probabilidad de crecientes súbitas en las cuencas de los ríos Desbaratado, Guachal, Claro, Jamundí y sus afluentes, aportantes al río Cauca en el departamento del Valle del Cauca.
	Cauca	Cuencas aportantes al río Cauca en el departamento del Valle del Cauca	Probabilidad de crecientes súbitas en las cuencas de los ríos Lili, Meléndez, Cañaveralejo, Cali y sus afluentes, aportantes al río Cauca en el departamento del Valle del Cauca.
	Cauca	Cuenca de los ríos Guadalajara y San Pedro	Probabilidad de crecientes súbitas en las cuencas de los ríos Guadalajara, San Pedro y sus afluentes. Especial atención en el municipio de Guadalajara de Buga.
	Cauca	Cuencas aportantes al río Cauca en el departamento del Valle del Cauca	Probabilidad de crecientes súbitas en las cuencas de los ríos Amaime, Cerrito, Guabas, Sabaletas, Sonso y sus afluentes.
	Cauca	Cuencas aportantes al río Cauca en el departamento del Valle del Cauca	Probabilidad de crecientes súbitas en las cuencas de los ríos Tuluá, Morales, Bugalagrande, La Paila y sus afluentes entre otros aportantes al río Cauca en el departamento del Valle del Cauca.
	Cauca	Cuencas del Eje Cafetero	Probabilidad de crecientes súbitas en las cuencas de los ríos Risaralda, Chinchiná, Tapias y sus afluentes en el Eje Cafetero. Nota (02/01/2021): La UNGRD y CDGRD de Risaralda, informan que en el municipio de Guática (Risaralda), se registro una creciente súbita del río Guática causando la muerte de un menor de edad y un mayor de edad desaparecido.

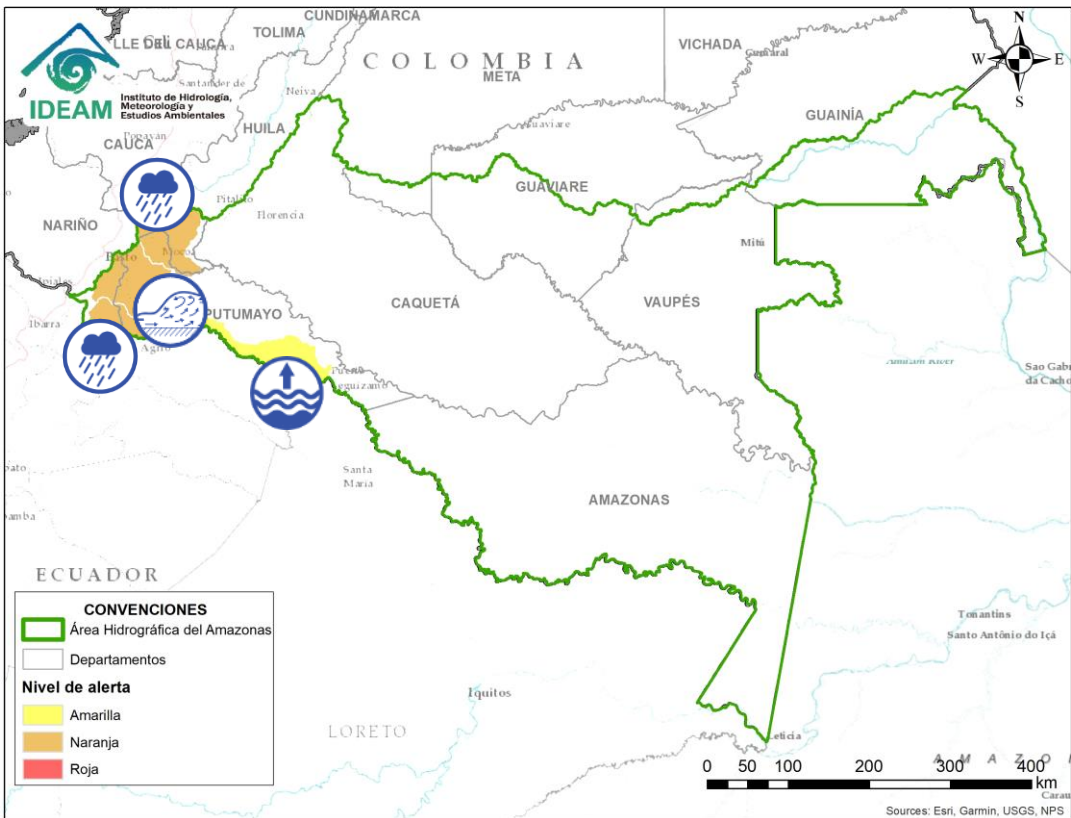
Área Hidrográfica del Magdalena – Cauca (cuena baja del río Magdalena)



**CONDICIONES
NORMALES**



CONDICIONES NORMALES



Alerta	Zona Hidrográfica	Subzona o Cuenca Hidrográfica	Descripción de la alerta hidrológica
	Caquetá	Cuenca alta del río Caquetá	Probabilidad de incrementos súbitos en los niveles de los aportantes a la cuenca alta del río Caquetá. Especial atención en el río Mocoa y sus afluentes, los ríos Rumiayaco, Tarauquita, Pepino, Sangoyaco y Mulato, los cuales atraviesan el municipio de Mocoa.
	Putumayo	Cuenca alta del río Putumayo	Incrementos en los niveles de la parte alta del río Putumayo y sus afluentes, especialmente los ríos Sucio, Guineo y Guamuez, se recomienda especial atención en los municipios de Monopamba, El Tigre, Líbano, Villagarzón, Orito y Puerto Asís (Putumayo).
	Putumayo	Cuenca del río San Miguel	Probabilidad de incrementos en los niveles de la cuenca del río San Miguel. Especial atención en los municipios de Ipiales, Valle de Guamuez y San Miguel (La Dorada).
	Putumayo	Cuenca media del río Putumayo	Niveles altos en la cuenca media del río Putumayo entre los municipios de Puerto Asís y Puerto Leguizamó.



RESUMEN

Debido a las precipitaciones de los últimos días se presenta saturación de humedad en los suelos ocasionando probabilidad alta, moderada y baja de ocurrencia de deslizamientos de tierra en zonas de ladera y alta pendiente en algunos municipios de los departamentos de la región Andina, Amazonía, Caribe, Orinoquía y Pacífico.



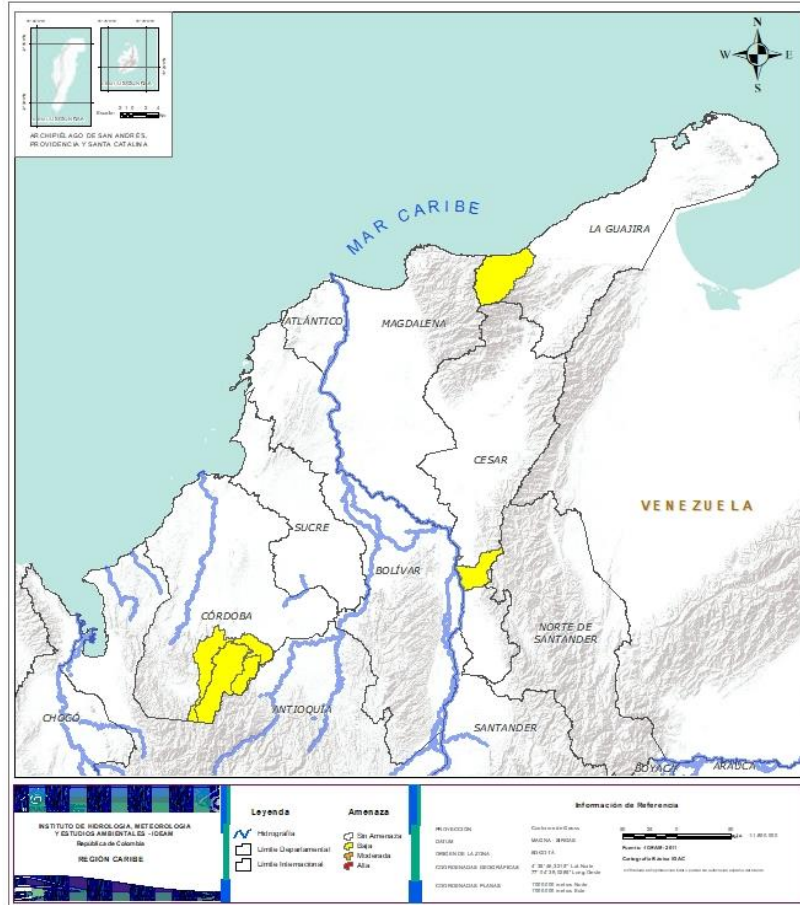
Fuente: <https://www.telesurtv.net/>



Pronóstico de la Amenaza por Deslizamientos de Tierra



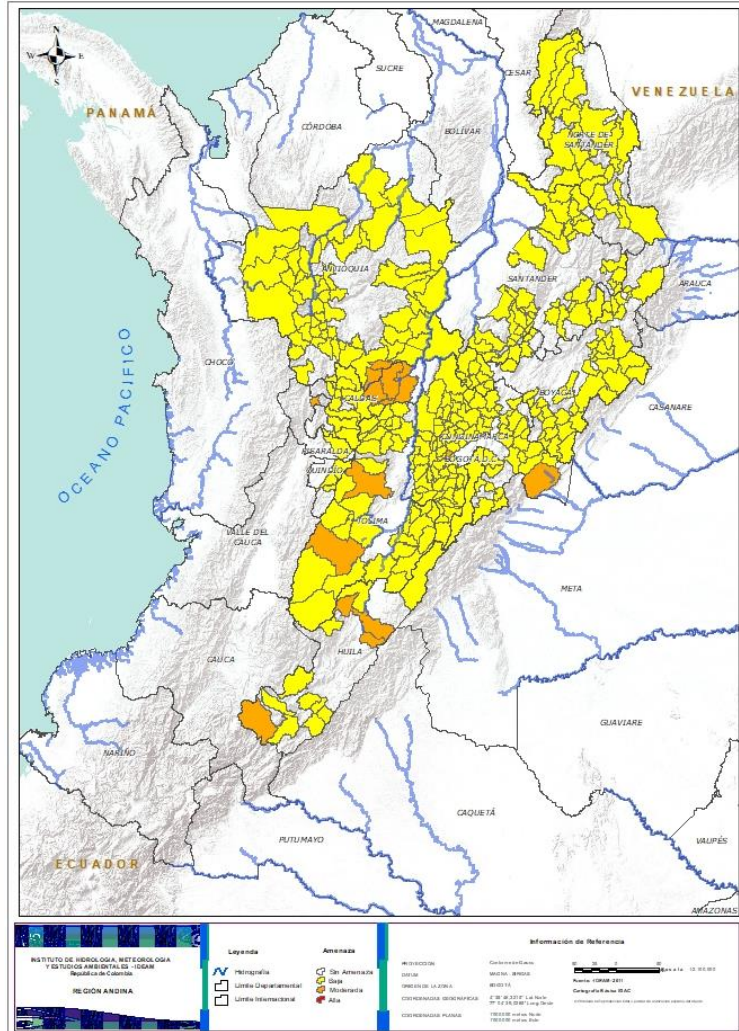
REGIÓN CARIBE



Alerta	SITIOS PARA LOS CUALES SE GENERA LA ALERTA
	CESAR: La Gloria. CÓRDOBA: Montelíbano, Puerto Libertador, San Jose De Ure. LA GUAJIRA: Dibulla.



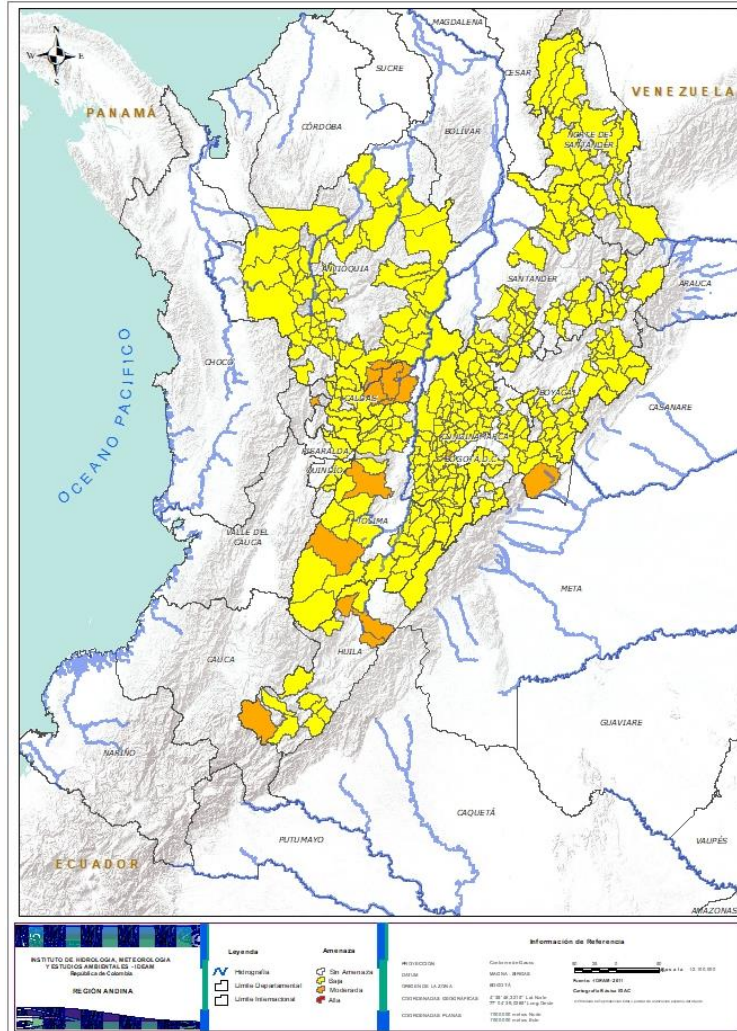
REGIÓN ANDINA



SITIOS PARA LOS CUALES SE GENERA LA ALERTA	
	<p>ANTIOQUIA: Argelia, Nariño.</p> <p>CALDAS: Marquetalia, Norcasia, Pensilvania, Samaná, Victoria.</p> <p>CUNDINAMARCA: Medina, Zipacón.</p> <p>HUILA: Neiva, Rivera, San Agustín.</p> <p>RISARALDA: Guatica.</p> <p>TOLIMA: Chaparral, Ibagué.</p>
	<p>ANTIOQUIA: Abejorral, Abriaquí, Amagá, Andes, Angelópolis, Anorí, Armenia, Belmira, Betulia, Briceño, Buriticá, Cáceres, Caicedo, Caldas, Campamento, Cañasgordas, Caracolí, Caramanta, Ciudad Bolívar, Concordia, Dabeiba, Ebéjico, Fredonia, Frontino, Giraldo, Heliconia, Ituango, La Unión, Maceo, Medellín, Montebello, Olaya, Puerto Berrío, Puerto Nare, Puerto Triunfo, Remedios, Sabanalarga, Salgar, San Carlos, San Francisco, San Jerónimo, San Luis, San Pedro De Los Milagros, Santa Bárbara, Santa Fe De Antioquia, Segovia, Sonsón, Sopetrán, Titiribí, Toledo, Uramita, Urao, Venecia, Yalí, Yarumal, Yolombó, Zaragoza.</p> <p>BOYACÁ: Almeida, Aquitania, Betéitiva, Boavita, Buenavista, Campohermoso, Chinavita, Chivor, Coper, Corrales, El Espino, Gámeza, Garagoa, Guicán, La Uvita, La Victoria, Labranzagrande, Macanal, Maripí, Miraflores, Mongua, Monquirá, Muzo, Otanche, Pachavita, Páez, Pajarito, Panqueba, Pauna, Paya, Paz De Rio, Pesca, Pisba, Puerto Boyacá, Quípama, Rondón, Saboyá, San Eduardo, San José De Pare, San Luis De Gaceno, San Mateo, San Pablo De Borbur, Santa María, Santana, Soatá, Socha, Socotá, Sogamoso, Susacón, Tasco, Tibaná, Tópaga, Turmequé, Úmbita, Ventaquemada.</p> <p>CALDAS: Aguadas, Chinchiná, Filadelfia, La Merced, Manzales, Manzanares, Marmato, Marulanda, Neira, Pácora, Salamina, Supia, Villamaria.</p> <p>CUNDINAMARCA: Agua De Dios, Albán, Anapoima, Anolaima, Apulo, Arbeláez, Beltrán, Bituima, Bogotá, D.c., Bojacá, Cabrera, Cachipay, Caparrapí, Cáqueza, Carmen De Carupa, Chaguaní, Chipaque, Choachí, Chocontá, Cogua, El Colegio, El Peñón, El Rosal, Facatativá, Fusagasugá, Gachalá, Gachetá, Gama, Granada, Guaduas, Guatavita, Guayabal De Siquima, Guayabetal, Gutiérrez, Jerusalén, Junín, La Calera, La Mesa, La Palma, La Peña, La Vega, Lenguazaque, Machetá, Manta, Nilo, Nimaima, Nocaima, Pacho, Paima, Pandi, Pasca, Pulí, Quebradanegra, Quetame, Quipile, Ricaurte, San Antonio De Tequendama, San Bernardo, San Cayetano, San Francisco, San Juan De Rioseco, Sasaima, Sesquilé, Sibaté, Silvania, Soacha, Subachoque, Suesca, Supatá, Sutatausa, Tabio, Tausa, Tena, Tibacuy, Tocaima, Topaipí, Ubalá, Útica, Venecia, Vergara, Viani, Villagómez, Villeta, Viotá, Yacopí, Zipaquirá.</p> <p>HUILA: Aipe, Altamira, Colombia, Guadalupe, La Plata, Pitalito, Saladoblanco, Santa María, Suaza, Tarqui..</p>



REGIÓN ANDINA



SITIOS PARA LOS CUALES SE GENERA LA ALERTA



NORTE DE SANTANDER: Ábrego, Arboledas, Cáchira, Chinácota, Convención, Cúcuta, Cucutilla, Durania, El Carmen, El Tarra, El Zulia, Hacarí, Labateca, Lourdes, Mutiscua, Ocaña, Pamplona, Salazar, San Calixto, San Cayetano, Sardinata, Teorama, Toledo, Villa Caro.

QUINDÍO: Calarcá, Córdoba, Salento.

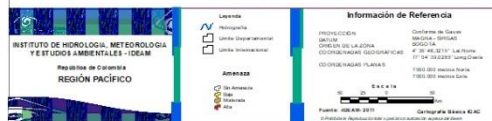
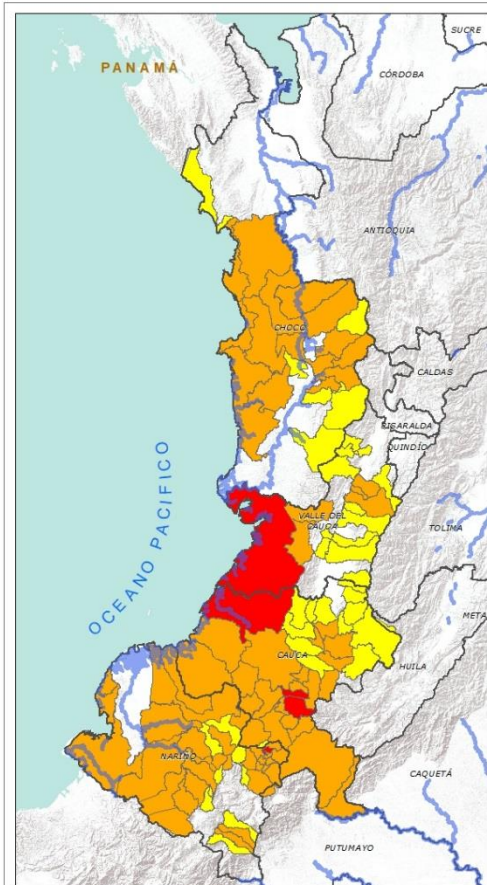
RISARALDA: Santa Rosa De Cabal.




SANTANDER: Aguada, Albania, Bucaramanga, Carcasí, Charalá, Charta, Chipatá, Concepción, Confines, Contratación, Coromoro, El Guacamayo, El Playón, Florián, Floridablanca, Girón, Guavatá, Güepsa, La Belleza, La Paz, Landázuri, Lebrija, Macaravita, Málaga, Matanza, Mogotes, Oiba, Onzaga, Puente Nacional, Rionegro, San Benito, San Miguel, San Vicente De Chucurí, Santa Helena Del Opón, Sucre, Suratá, Tona, Valle De San José, Vélez.

TOLIMA: Alpujarra, Anzoátegui, Armero (Guayabal), Ataco, Cajamarca, Carmen De Apicalá, Casabianca, Cunday, Dolores, Falan, Fresno, Herveo, Icononzo, Lérida, Líbano, Mariquita, Melgar, Murillo, Natagaima, Ortega, Palocabildo, Planadas, Prado, Purificación, Rioblanco, Roncesvalles, Rovira, San Antonio, Suárez, Villahermosa, Villarrica.



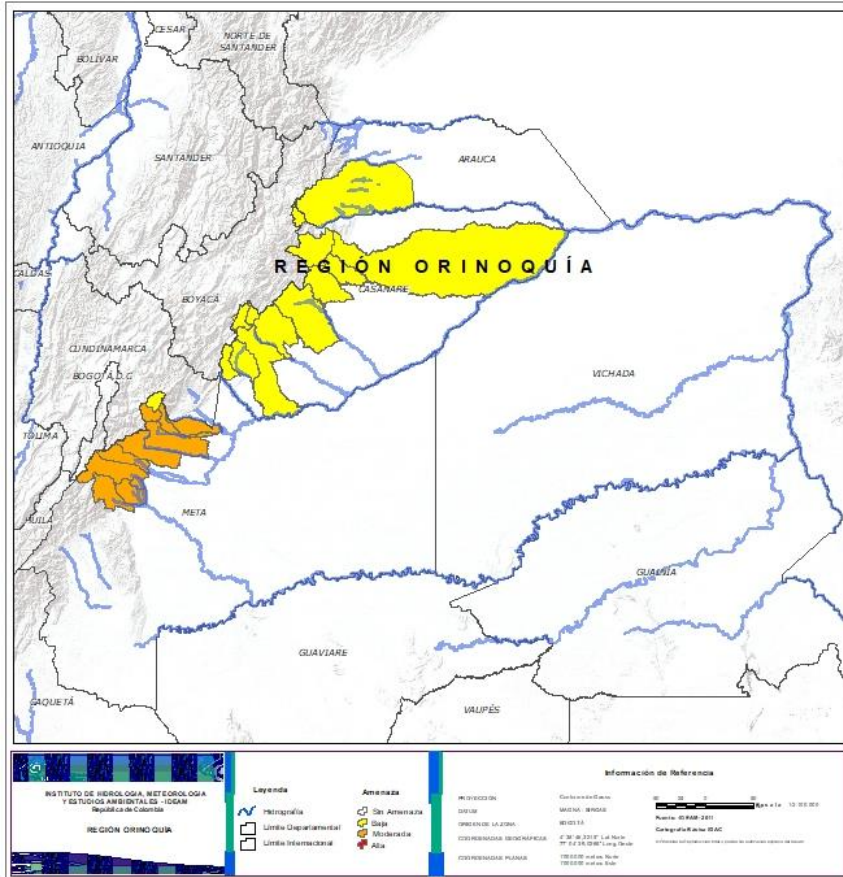
REGIÓN PACÍFICO



Alerta	SITIOS PARA LOS CUALES SE GENERA LA ALERTA
	<p>CAUCA: La Sierra, La Vega, López. NARIÑO: Colón (Génova). VALLE DEL CAUCA: Buenaventura.</p>
	<p>CAUCA: Almaguer, Argelia, Balboa, Bolívar, Caldono, El Tambo, Guapi, Mercaderes, Patía (El Bordo), Piamonte, Piendamó, Purace, Rosas, San Sebastián, Santa Rosa, Silvia, Sotaró (Paispamba), Sucre, Timbío, Timbiquí, Totoró. CHOCÓ: Alto Baudó (Pie De Pato), Bagadó, Bahía Solano (Mutis), Bajo Baudó (Pizarro), Bojayá (Bellavista), Cértegui, Lloró, Medio Atrato (Beté), Medio Baudó(Boca De Pepé), Nuquí, Quibdó, Río Iró (Santa Rita), Río Quito (Paimadó), Tadó. NARIÑO: Albán (San José), Arboleda (Berruecos), Barbacoas, Belén, Buesaco, Córdoba, Cumbal, El Charco, El Peñol, El Tablón, Francisco Pizarro, La Cruz, La Llanada, La Unión, Leiva, Los Andes (Sotomayor), Magüí (Payán), Mallama (Piedrancha), Policarpa, Puerres, Ricaurte, Samaniego, San Bernardo, San Lorenzo, San Pablo, San Pedro De Cartago (Cartago), Santa Bárbara (Iscuandé), Santa Cruz (Guachavés), Tumaco. VALLE DEL CAUCA: Andalucía, Bugalagrande, Calima (El Darién), Dagua, Tuluá.</p>
	<p>CAUCA: Buenos Aires, Cajibío, Corinto, Florencia, Inzá, Jambaló, Miranda, Morales, Páez (Belalcázar), Popayán, Santander De Quilichao, Suárez, Toribío. CHOCÓ: Condoto, El Cantón Del San Pablo (Managrú), El Carmen, Juradó, San José Del Palmar, Sipí. NARIÑO: Chachaguí, Cumbitara, El Rosario, Funes, Linares, Potosí, Providencia, Taminango, Túquerres. VALLE DEL CAUCA: Bolívar, Buga, El Cerrito, El Dovio, Florida, La Unión, Palmira, San Pedro, Sevilla, Versailles, Vijes, Yumbo.</p>



REGIÓN ORINOQUÍA



Alerta	SITIOS PARA LOS CUALES SE GENERA LA ALERTA
	META: Acacías, Cubarral, Cumaral, El Calvario, El Castillo, El Dorado, Guamal, Lejanías, Restrepo, Villavicencio..
	ARAUCA: Tame. CASANARE: Aguazul, Chámeza, La Salina, Monterrey, Nunchía, Paz De Ariporo, Pore, Recetor, Sabanalarga, Támara, Tauramena, Yopal. META: San Juanito.



SECTORES VIALES



SECTORES VIALES REPORTADOS CON AFECTACIÓN VIAL POR DESLIZAMIENTOS

DEPARTAMENTO

SECTOR VIAL

ANTIOQUIA

Medellín – Cañasgordas km 67
Santuario – Caño Alegre Km 45 + 125
Medellín – La Pintada
San Jerónimo – San Pedro

BOYACÁ - CASANARE

Sogamoso – El Crucero – Aguazul
Sogamoso – Aguazul Km 117. Sector las Lajas

CAUCA

Mojarras – Popayán Km 82

CAUCA - NARIÑO

Popayán – Pasto Km 83

CHOCÓ

Quibdó – Medellín Km 41+500

CUNDINAMARCA - META

Bogotá – Villavicencio

META

Vía Antigua Bogotá - Villavicencio Km 83+300

NARIÑO

Junín – Pedregal km 22+600
Túquerres – Samaniego Km 26+50

NORTE DE SANTANDER

Cúcuta - Pamplona

TOLIMA

Calarcá - Cajamarca



RESUMEN

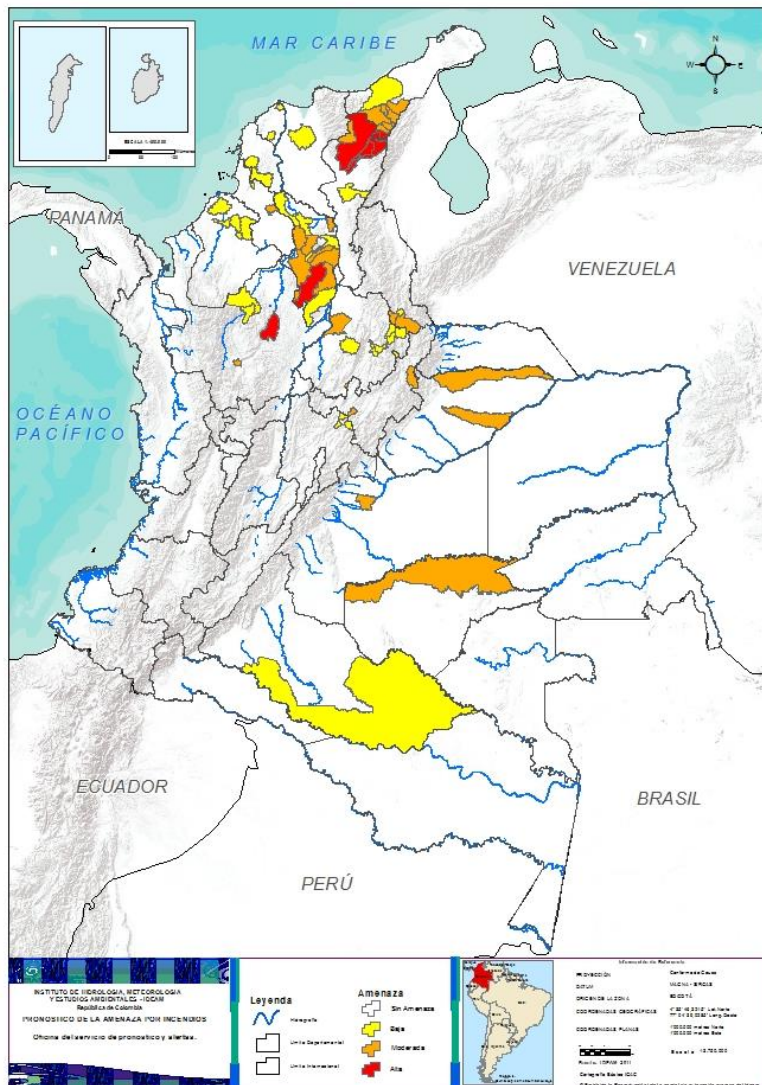
Debido a la precipitación y temperatura máxima que se han dado en los últimos días, se presentan condiciones de alerta alta, moderada y baja por incendios de la cobertura vegetal, en varios sectores de las regiones Caribe, Andina, Amazonía y Orinoquía por este tipo de eventos



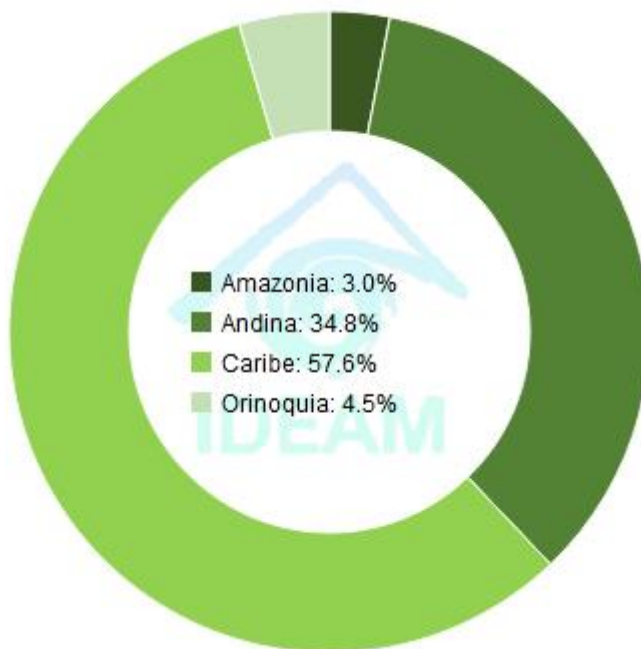
<https://diarioroatan.com/colombia-incendio-forestal-consume-50-hectareas-de-bosque/>



Pronóstico de la Amenaza por Incendios de la Cobertura Vegetal



TOTAL MUNICIPIOS: 66

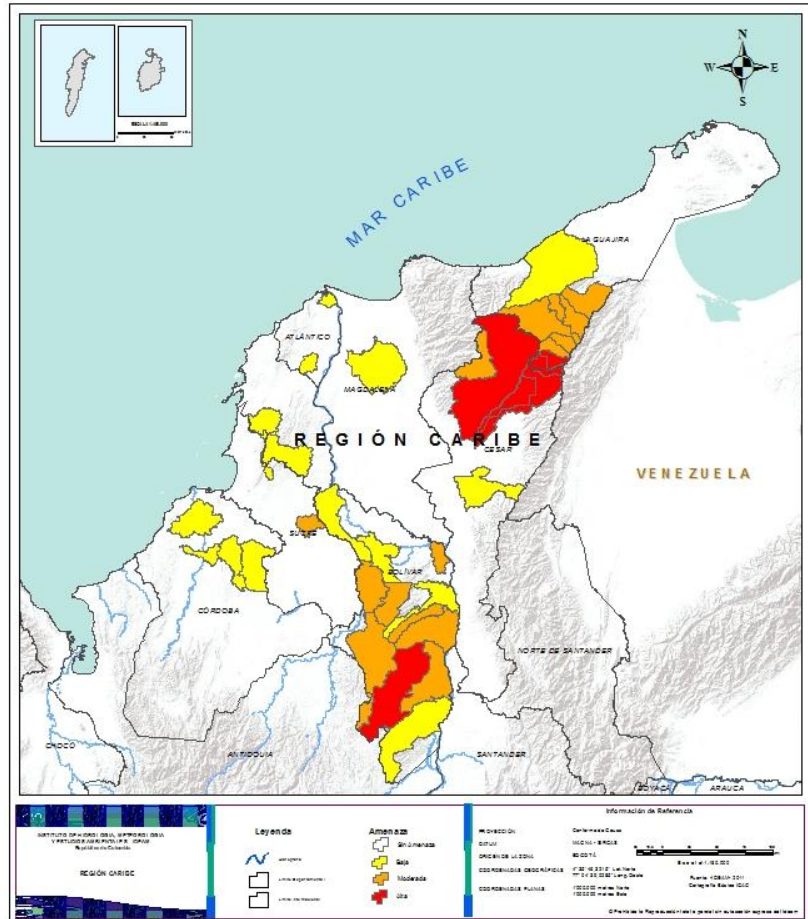


DEPARTAMENTO	Nº
ANTIOQUIA	1
BOLÍVAR	7
BOYACÁ	3
CASANARE	2
CESAR	1
GUAVIARE	1
LA GUAJIRA	6
META	1
NORTE DE SANTANDER	2
SANTANDER	2
SUCRE	1
TOTAL	27
DEPARTAMENTO	Nº
ANTIOQUIA	1
BOLÍVAR	1
CESAR	4
LA GUAJIRA	2
TOTAL	8

DEPARTAMENTO	Nº
ANTIOQUIA	2
ATLÁNTICO	2
BOLÍVAR	6
BOYACÁ	1
CAQUETÁ	1
CESAR	1
CUNDINAMARCA	3
CÓRDOBA	4
LA GUAJIRA	1
MAGDALENA	1
NORTE DE SANTANDER	1
SANTANDER	7
SUCRE	1
TOTAL	31



REGIÓN CARIBE



Alerta

SITIOS PARA LOS CUALES SE GENERA LA ALERTA



BOLÍVAR: Santa Rosa Del Sur.
CESAR: La Paz, Manaure Balcón Del Cesar, San Diego, Valledupar.
LA GUAJIRA: La Jagua Del Pilar, Urumita.



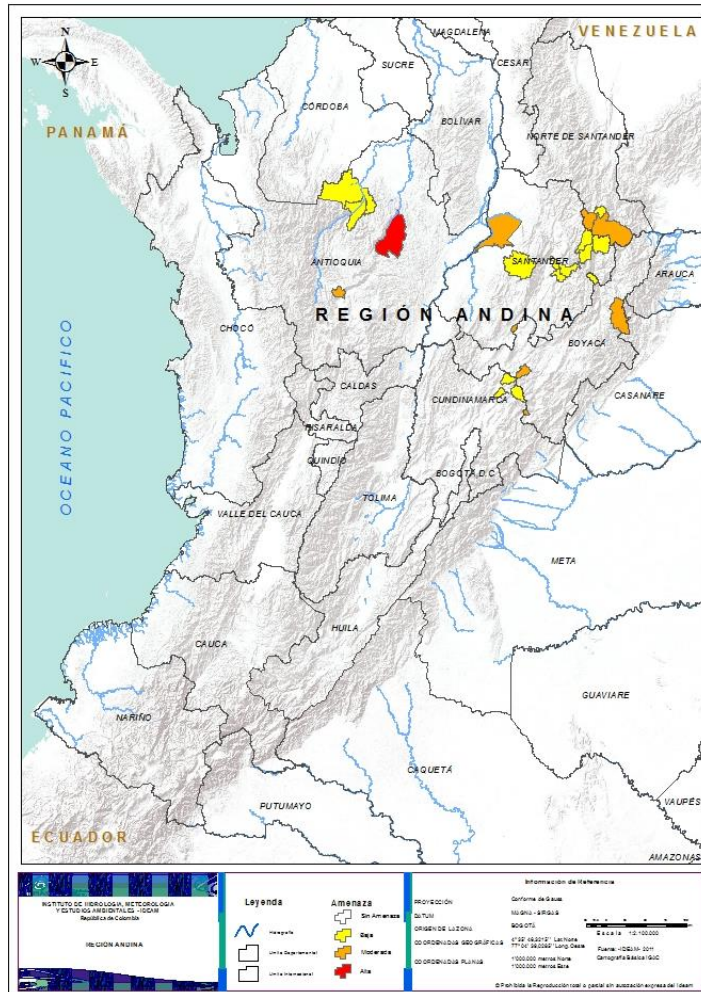
BOLÍVAR: Achí, Arenal, El Peñón, Montecristo, Morales, Simití, Tiquisio (Puerto Rico).
CESAR: Pueblo Bello.
LA GUAJIRA: Barrancas, Distracción, El Molino, Fonseca, San Juan Del Cesar, Villanueva.
SUCRE: Galeras.



ATLÁNTICO: Barranquilla, Manatí.
BOLÍVAR: El Carmen De Bolívar, Magangué, María La Baja, Pinillos, Rioviejo, San Pablo.
CESAR: Chiriguaná.
CÓRDOBA: Cereté, Ciénaga De Oro, Lórica, Sahagún.
CUNDINAMARCA: Cucunubá, Guachetá, Villapinzón.
LA GUAJIRA: Riohacha.
MAGDALENA: Pivijay.
SUCRE: Chalán.



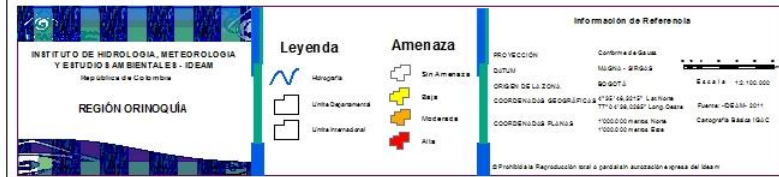
REGIÓN ANDINA



Alerta	SITIOS PARA LOS CUALES SE GENERA LA ALERTA
	ANTIOQUIA: Amalfi.
	ANTIOQUIA: Bello. BOYACÁ: Chita, Guateque, Samacá. NORTE DE SANTANDER: Chitagá, Silos. SANTANDER: Barbosa, Barrancabermeja.
	ANTIOQUIA: Tarazá, Valdivia. BOYACÁ: Covarachía. NORTE DE SANTANDER: Cócota. SANTANDER: Cerrito, Curití, El Carmen, Guaca, San Andrés, San Gil, Villanueva.



REGIÓN ORINOQUÍA



Alerta

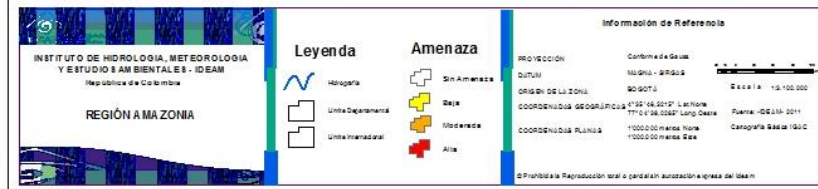
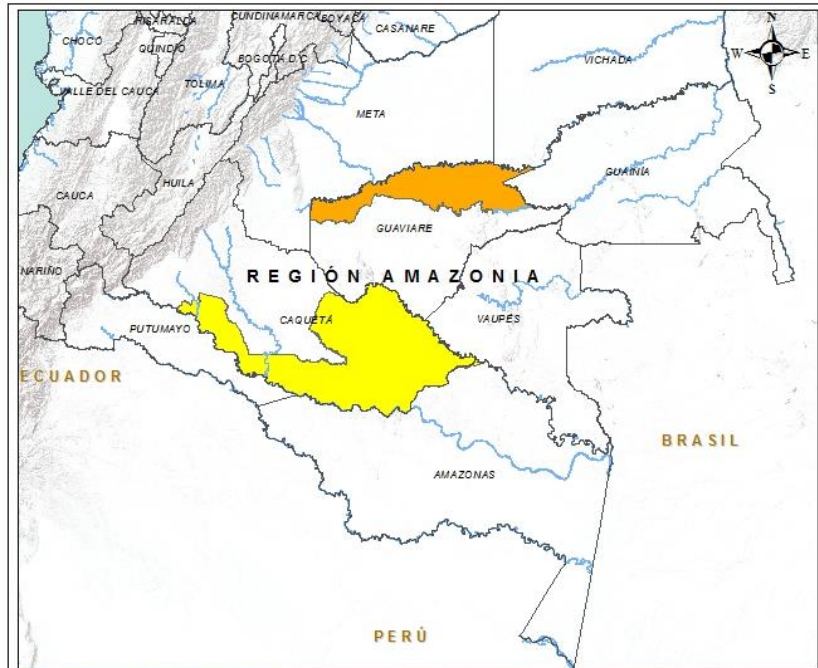
SITIOS PARA LOS CUALES SE GENERA LA ALERTA



CASANARE: Hato Corozal, Trinidad.
META: San Carlos De Guaroa.



REGIÓN AMAZONÍA



Alerta

SITIOS PARA LOS CUALES SE GENERA LA ALERTA



GUAVIARE: San José Del Guaviare.



CAQUETÁ: Solano.



**CONDICIONES
NORMALES**

➤ **REGIÓN AMAZONÍA**



ALERTAS METEOMARINAS VIGENTES

Mar Caribe colombiano

ABREVIATURAS

VV

Velocidad del viento máxima probable

AO

Altura significativa de la ola

DV

Dirección predominante del viento

CONVENCIONES



Tiempo lluvioso

Probabilidad de lluvias moderadas a fuertes, en algunos casos con posibilidad de tormentas eléctricas y rachas de viento.



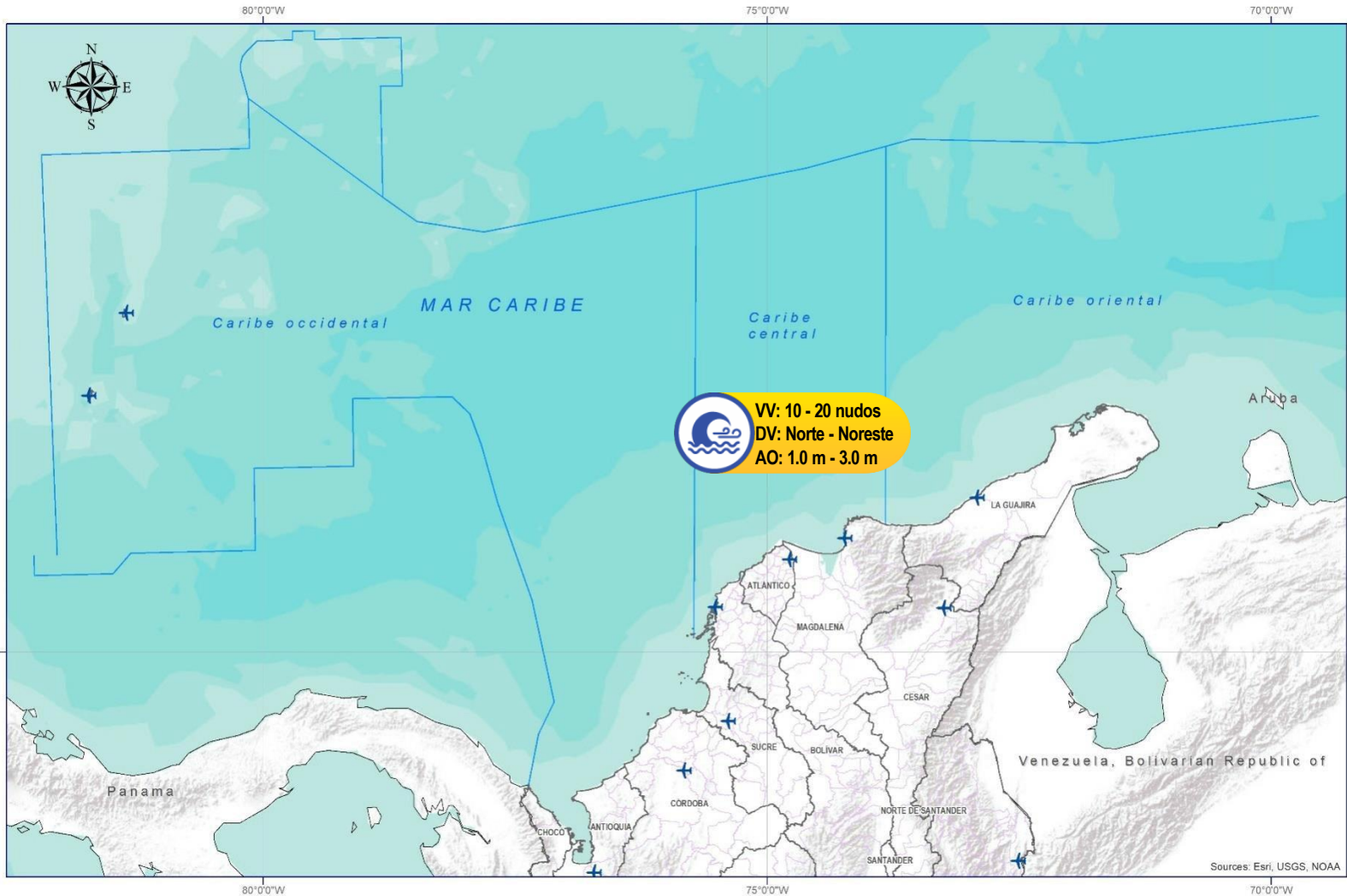
Pleamar

La marea alcanzará su máximo nivel en el intervalo de tiempo establecido.



Viento y oleaje

Velocidad del viento y altura del oleaje con valores por encima de lo normal para la época.



CONVENCIONES

SUGERENCIAS O RECOMENDACIONES



A las embarcaciones de poco calado, consultar con las Capitanías de puerto antes de zarpar en zonas de inminente tempestad. A los bañistas y habitantes costeros, estar atentos a la evolución de las condiciones meteorológicas y a los avisos de las autoridades locales.



Se sugiere a los habitantes costeros estar atentos a la evolución del fenómeno.



A los bañistas y habitantes costeros, estar atentos a la evolución del fenómeno y a las indicaciones de las autoridades locales. A las embarcaciones de poco calado, consultar con las Capitanías de puerto antes de zarpar.

* La altura significativa de la ola, representa la media del tercio más alto de las olas, por lo cual la altura máxima posible puede ser incluso superior al doble de este valor



ALERTAS METEOMARINAS VIGENTES

Océano Pacífico Nacional

ABREVIATURAS

VV

Velocidad del viento máxima probable

DV

Dirección predominante del viento

AO

Altura significativa de la ola

CONVENCIONES



Tiempo lluvioso

Probabilidad de lluvias moderadas a fuertes, en algunos casos con posibilidad de tormentas eléctricas y rachas de viento.



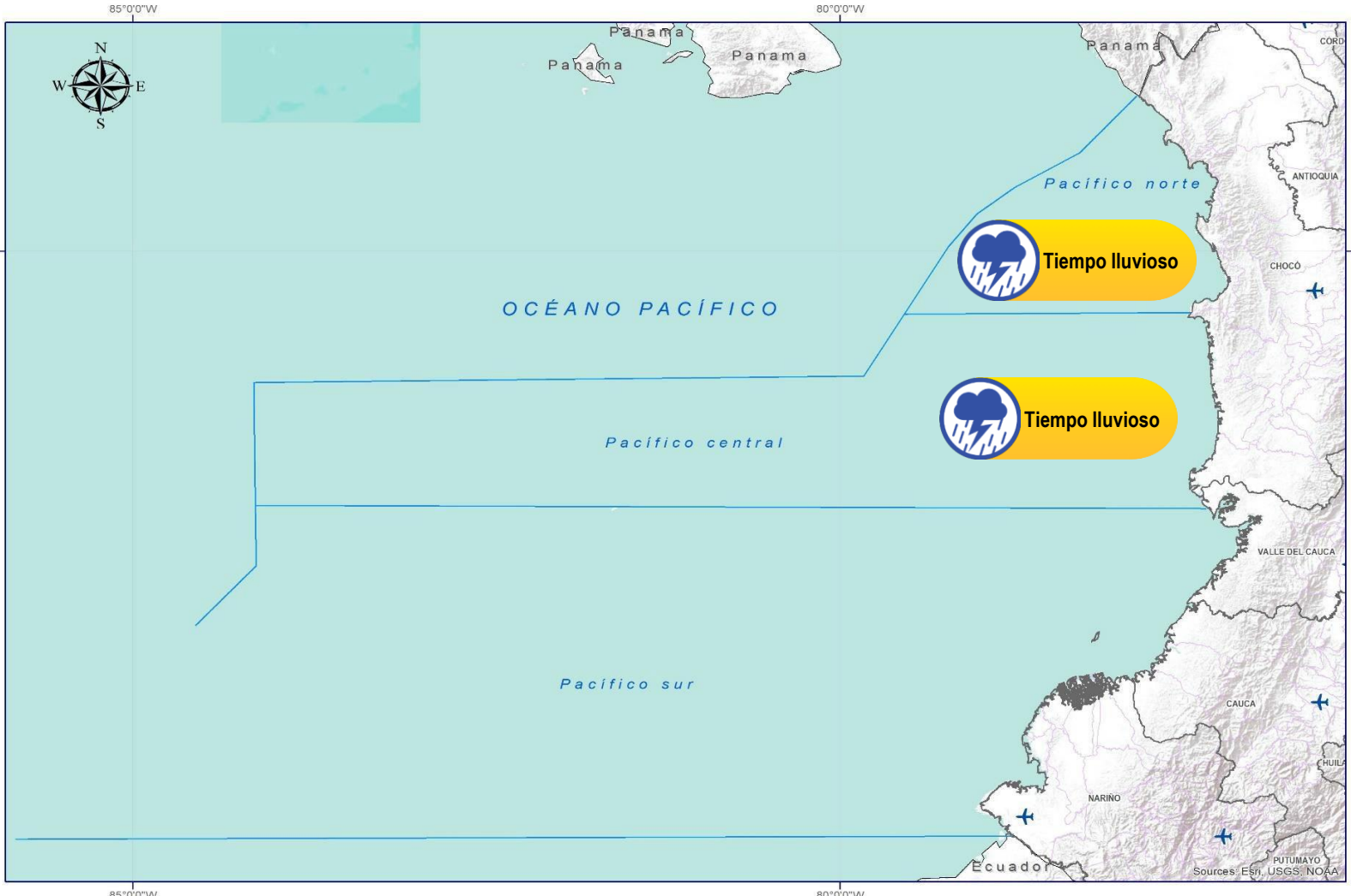
Pleamar

La marea alcanzará su máximo nivel en el intervalo de tiempo establecido.



Viento y oleaje

Velocidad del viento y altura del oleaje con valores por encima de lo normal para la época.



CONVENCIONES

SUGERENCIAS O RECOMENDACIONES



A las embarcaciones de poco calado, consultar con las Capitanías de puerto antes de zarpar en zonas de inminente tempestad. A los bañistas y habitantes costeros, estar atentos a la evolución de las condiciones meteorológicas y a los avisos de las autoridades locales.



Se sugiere a los habitantes costeros estar atentos a la evolución del fenómeno.



A los bañistas y habitantes costeros, estar atentos a la evolución del fenómeno y a las indicaciones de las autoridades locales. A las embarcaciones de poco calado, consultar con las Capitanías de puerto antes de zarpar.

* La altura significativa de la ola, representa la media del tercio más alto de las olas, por lo cual la altura máxima posible puede ser incluso superior al doble de este valor



CONVENCIONES

SUGERENCIAS O RECOMENDACIONES



Tiempo lluvioso

Probabilidad de lluvias moderadas a fuertes, en algunos casos con posibilidad de tormentas eléctricas y rachas de viento.

A las embarcaciones de poco calado, consultar con las Capitanías de puerto antes de zarpar en zonas de inminente tempestad.
A los bañistas y habitantes costeros, estar atentos a la evolución de las condiciones meteorológicas y a los avisos de las autoridades locales.



Pleamar

La marea alcanzará su máximo nivel en el intervalo de tiempo establecido.

Se sugiere a los habitantes costeros estar atentos a la evolución del fenómeno.



Viento y oleaje

Velocidad del viento y altura del oleaje con valores por encima de lo normal para la época.

A los bañistas y habitantes costeros, estar atentos a la evolución del fenómeno y a las indicaciones de las autoridades locales.
A las embarcaciones de poco calado, consultar con las Capitanías de puerto antes de zarpar.

INFORME TÉCNICO DIARIO

EQUIPO DE TRABAJO IDEAM

Yolanda GONZÁLEZ H. - Directora General

Daniel USECHE S. - Jefe Oficina del Servicio de Pronóstico y Alertas

Elaboró:

OFICINA DEL SERVICIO DE PRONÓSTICO Y ALERTAS

Rodney POVEDA – Carolina VALENCIA (Meteorología)

Juan Pablo URREGO (Hidrología)

Sergio ROJAS (Deslizamientos de Tierra)

Victoria CAMACHO (Incendios de la Cobertura Vegetal)

Anita VEGA (Análisis de Datos)

Mirovan SVERKO (Coordinación Alertas Hidrometeorológicas y Ambientales)

<http://www.ideam.gov.co>

Correos electrónicos: servicio@ideam.gov.co, alertas@ideam.gov.co

Calle 25D N° 96B - 70, piso 3. Bogotá, D.C.

Teléfono: 3075625 ext. 1334 -1336.

VISITA NUESTRAS REDES SOCIALES



ideam.instituto



[InstitutoIDEAM](https://www.youtube.com/InstitutoIDEAM)



[@IDEAMColombia](https://twitter.com/IDEAMColombia)



[ideamcolombia](https://www.instagram.com/ideamcolombia)

