

INFORME TÉCNICO DIARIO

IDEAM comunica al Sistema Nacional para la Gestión del Riesgo de Desastres (SNGRD) y al Sistema Nacional Ambiental (SINA).

Bogotá D. C., 3 de enero de 2021.
Hora de actualización 12:30 HLC

Boletín No.

003



CONTENIDO

[Lo más destacado](#)

[Precipitación](#)

[Temperaturas](#)

[Alerta por descensos significativos de las temperaturas mínimas del aire](#)

[Condiciones Hidrometeorológicas actuales](#)

[Pronóstico de precipitación de las próximas 24 horas](#)

[Pronóstico condiciones meteorológicas adicionales](#)

[Alertas Hidrológicas](#)

[Seguimiento y Pronóstico de las Amenazas por Deslizamientos](#)

[Seguimiento y Pronóstico de las Amenazas por Incendios](#)

[Alertas Meteomarinas vigentes Mar Caribe Colombiano](#)

[Alertas Meteomarinas vigentes Océano Pacífico Nacional](#)

[Alertas Meteomarinas por Ciclón Tropical Mar Caribe Colombiano](#)



Alerta
ROJA

PARA TOMAR ACCIÓN Advierte a los sistemas de prevención y atención de desastres sobre la amenaza que puede ocasionar un fenómeno con efectos adversos sobre la población, el cual requiere la atención inmediata por parte de la población y de los cuerpos de atención y socorro. Se emite una alerta sólo cuando la identificación de un evento extraordinario indique la probabilidad de amenaza inminente y cuando la gravedad del fenómeno implique la movilización de personas y equipos, interrumpiendo el normal desarrollo de sus actividades cotidianas.



Alerta
NARANJA

PARA PREPARARSE Indica la presencia de un fenómeno. No implica amenaza inmediata y como tanto es catalogado como un mensaje para informarse y prepararse. El aviso implica vigilancia continua ya que las condiciones son propicias para el desarrollo de un fenómeno, sin que se requiera permanecer alerta.



Alerta
AMARILLA

PARA INFORMARSE Es un mensaje oficial por el cual se difunde información. Por lo regular se refiere a eventos observados, registrados o registrados y puede contener algunos elementos de pronóstico a manera de orientación. Por sus características pretéritas y futuras difiere del aviso y de la alerta, y por lo general no está encaminado a alertar sino a informar.

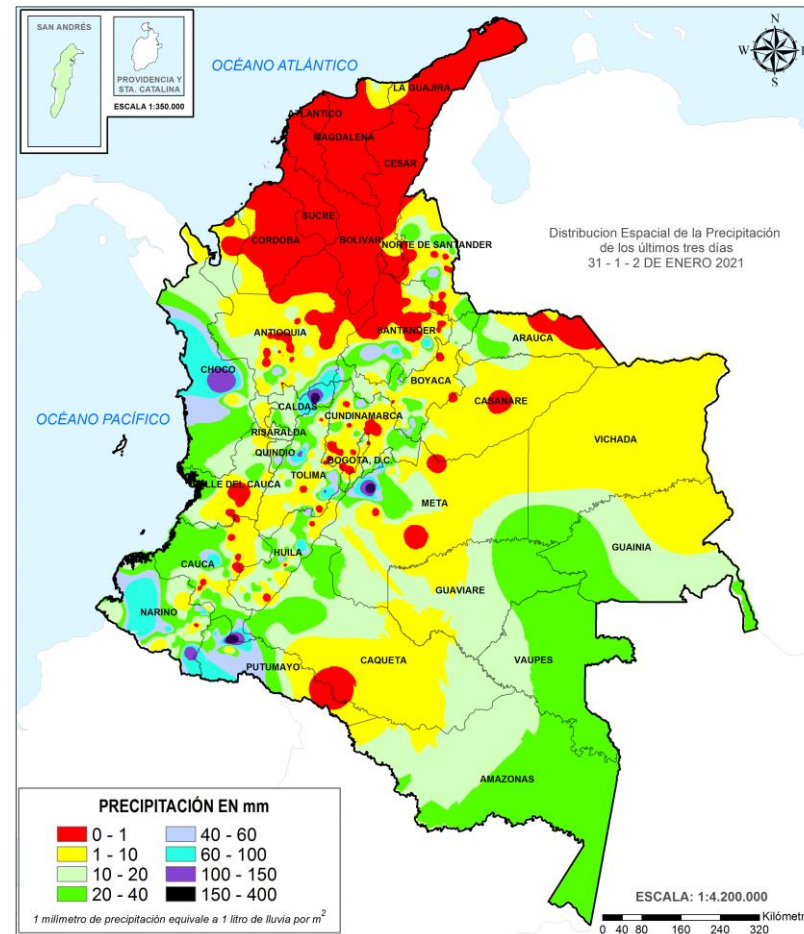
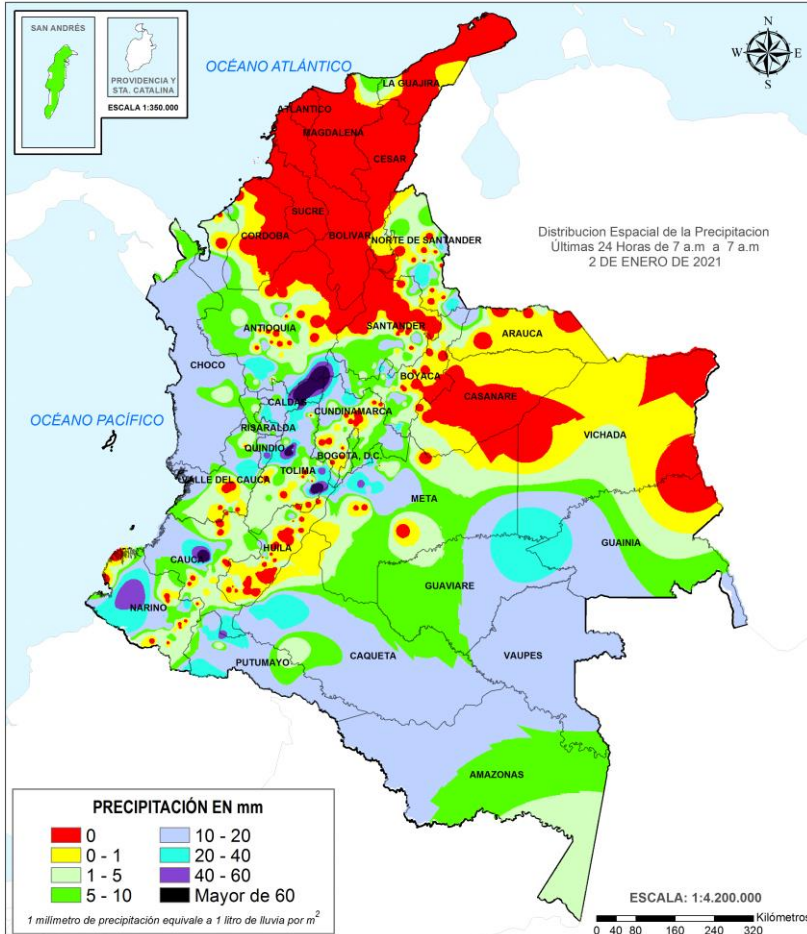
CONDICIONES NORMALES La información que se suministra se encuentra dentro de los rangos normales.

Alertas vigentes hasta: 3 de enero de 2021 - 18:00 HLC.

Mapas de precipitación

Lluvias registradas en las últimas 24 horas

En las últimas 24 horas se presentó un descenso de las precipitaciones; las lluvias de mayor volumen se registraron en sectores Caldas, Quindío, Tolima, Cauca, Nariño y Putumayo. El mayor registro se observó en el municipio de **Samaná (Caldas) con 139,0 mm**.



Precipitación diaria desde las 7:00 HLC del sábado 02 de enero hasta las 7:00 HLC del domingo, 3 de enero de 2021.

Fuente: IDEAM.

Precipitación últimas 72 horas desde las 7:00 HLC del jueves 31 de diciembre hasta las 7:00 HLC del domingo, 3 de enero de 2021.

Fuente: IDEAM.

- Un milímetro de lluvia (1 mm) equivale a un litro (1 L) de lluvia que ha caído en un metro cuadrado (1 m²).
La lluvia acumulada es la suma de los milímetros de agua lluvia que se han registrado en un lapso de tiempo.



- Por alta probabilidad de **incendios de la cobertura vegetal** en algunos municipios los departamentos de Cesar, La Guajira y Bolívar.
- Incremento de alertas por probabilidad de **deslizamientos de tierra**, en municipios de Caldas, Meta, Nariño, Putumayo y Tolima.

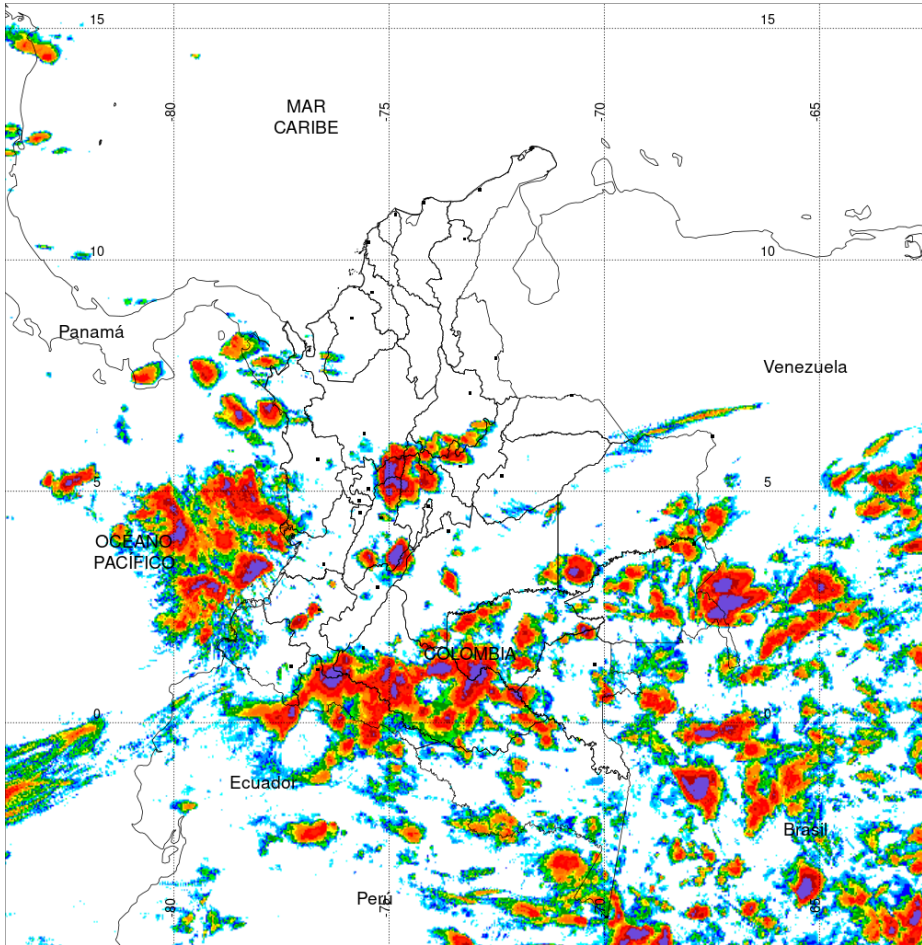


- Por moderada probabilidad de **crecientes súbitas o niveles altos** en cuencas de los ríos Atrato, Baudó, San Juan, Afluentes al río San Juan, Iscuandé, Tapaje, Guachicono, Tola, Rosario, Telembí, Mira, Patía, Putumayo, Caquetá y directos al Pacífico.
- Por moderada probabilidad de ocurrencia de **deslizamientos de tierra**, en municipios de Chocó, Antioquia, Santander, Boyacá, Cundinamarca, Caldas, Risaralda, Quindío, Meta, Valle del Cauca, Cauca y Huila.
- Por moderada probabilidad de **incendios de la cobertura vegetal** en algunos municipios de los departamentos de La Guajira, Cesar y Bolívar.
- Por **viento y oleaje** en el centro, oriente y occidente del mar Caribe, incluidas zonas del litoral.

Alertas amarillas e información más detallada para cada una de las categorías de alerta, remítase a la temática particular del informe.

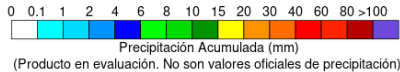


Estimación Satelital (24 Horas)



PRECIPITACIÓN TOTAL ACUMULADA POR ESTIMACIÓN SATELITAL (GOES-16)
 JAN 02 DE 2020 (7:00) - JAN 03 DE 2020 (7:00)

Elaborado por: Oficina del Servicio de Pronósticos y Alertas.



Fuente:
 Imágenes GOES-16
 (143/144 imágenes)

Precipitaciones

A continuación, los municipios donde se registraron precipitaciones iguales o superiores a 40.0 mm en las últimas 24 horas

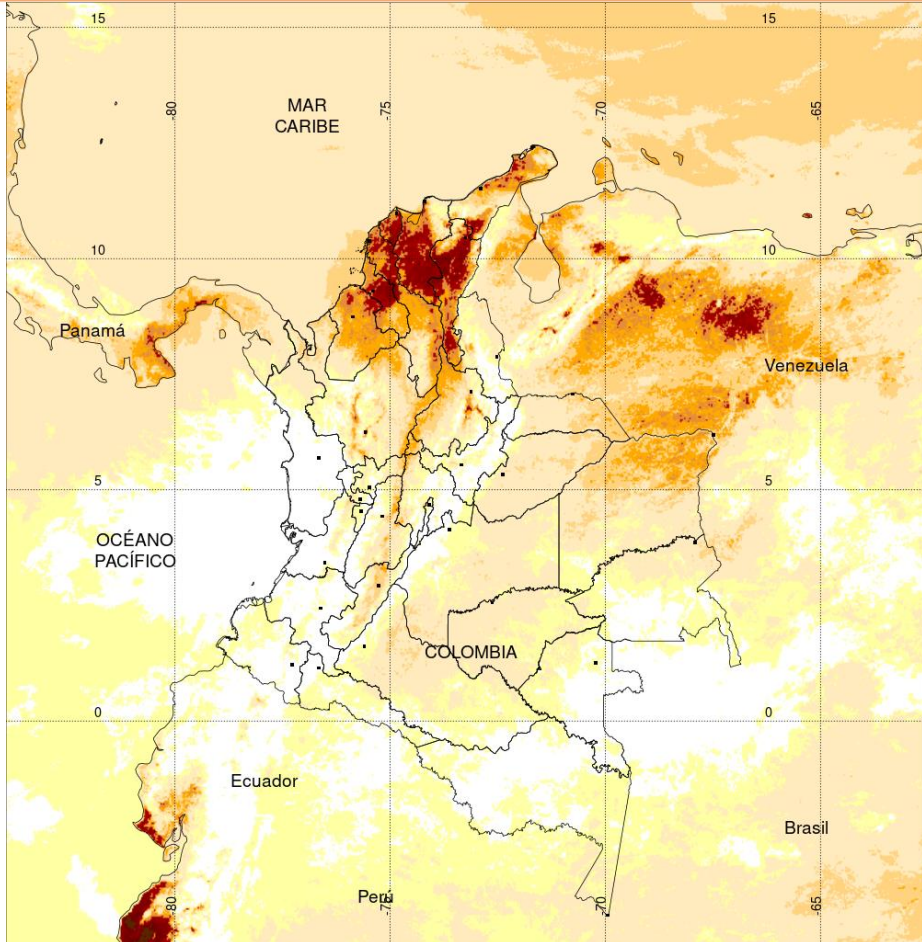
Aclaración: aunque los volúmenes de lluvia registrados en un municipio se relacionan con la ubicación de las estaciones de monitoreo del IDEAM, en ocasiones, dichas estaciones pueden estar distantes de los lugares en donde se concentra la mayor población o alejados de los centros municipales.

DEPARTAMENTO	MUNICIPIO
ANTIOQUIA	Sonsón (75)
CALDAS	Samaná (139), Marquetalia (66.5), Pensilvania (61.3)
CAUCA	El Tambo (76)
CUNDINAMARCA	Quebradanegra (47)
META	Cubarral (14 Km línea recta piedemonte) (45)
NARIÑO	Barbacoas (54.2), Magui (47)
NORTE DE SANTANDER	Salazar (40),
PUTUMAYO	Mocoa (47.4)
QUINDIO	Pijao (43)
TOLIMA	Ibagué (Centro de la ciudad) (113), Prado (100.5), Cunday (45)
VALLE DEL CAUCA	Bugalagrande (40)

NO SE REGISTRARON VALORES SUPERIORES A LOS HISTÓRICOS DE PRECIPITACIÓN

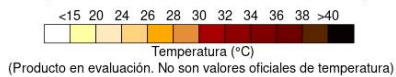


Estimación Satelital (24 Horas)



TEMPERATURA SUPERFICIAL MÁXIMA POR ESTIMACIÓN SATELITAL (GOES-16)
(2021-01-02 09:00:00 a 2021-01-02 18:30:00)

Elaborado por: Oficina del Servicio de Pronósticos y Alertas.



Temperaturas Máximas

A continuación, los municipios donde se registraron temperaturas iguales o superiores a 35.0 °C en las últimas 24 horas

Aclaración: aunque los valores registrados en un municipio se relacionan con la ubicación de las estaciones de monitoreo del IDEAM, en ocasiones, dichas estaciones pueden estar distantes de los lugares en donde se concentra la mayor población o alejados de los centros municipales.

DEPARTAMENTO	MUNICIPIO
ATLANTICO	Manatí (35.4)
BOLIVAR	El Carmen De Bolívar (35.4), Zambrano (35.2)
CESAR	Bosconia (38.2)
CORDOBA	Ciénaga De Oro (35.6), Montería (35.5), San Bernardo Del Viento (35.2),
CUNDINAMARCA	Jerusalén (35)
TOLIMA	Armero (35)

NO SE REGISTRARON VALORES SUPERIORES A LOS HISTÓRICOS DE TEMPERATURA MÁXIMA.

Temperaturas Mínimas

A continuación se relacionan los municipios donde en las últimas 24 horas se registraron temperaturas menores o iguales a 5.0°C.

DEPARTAMENTOS	MUNICIPIO
BOGOTÁ D.C.	Bogotá D.C.- Colegio San Cayetano (4,2 °C)
BOYACÁ	Chita (4,0 °C)

NO SE REGISTRARON VALORES INFERIORES A LOS HISTÓRICOS DE TEMPERATURA MÍNIMA.

Altos valores de radiación ultravioleta

(Diciembre de 2019 a Marzo de 2020)



Fuente: <https://www.facebook.com/SunlightMedia/photos/a.418646038151549/2055342184481918/?type=1&theater>

Debido a los bajos valores de ozono que se presentan normalmente en el país durante gran parte del año, pero especialmente a finales y principios del mismo y a la poca nubosidad que se espera se presente en gran parte del territorio nacional desde mediados de diciembre y hasta marzo del 2020, principalmente en horas de la mañana y primeras horas de la tarde, se incrementarán los valores de radiación ultravioleta en superficie en todo el país y se recomienda: evitar la exposición directa al Sol entre las 9 de la mañana y las 4 de la tarde; usar ropa protectora cuando se está exponiendo al Sol (camisa de manga larga, sombreros de ala ancha, lentes protectores); incrementar el tiempo de estadía bajo la sombra o use sombrilla; aplicar bloqueadores solares para la piel con un factor de protección 30 o mayor y por último, deben tener especial cuidado las personas de piel blanca y los niños.

Lo anterior es porque el ozono absorbe la radiación ultravioleta procedente del Sol y si su cantidad disminuye durante el periodo mencionado anteriormente, aumentará la radiación ultravioleta en superficie, lo cual puede producir eritemas (quemaduras de la piel por exposición al Sol), acelera el envejecimiento de la piel, afecta el sistema inmunológico y puede producir daños oculares y cáncer de piel, el cual, según el Instituto Nacional de Cancerología, es el que presenta mayor cantidad de casos nuevos reportados en dicha entidad y es el tipo de cáncer con mayor crecimiento año tras año.

Los valores altos y peligrosos de radiación ultravioleta se presentarán en todo el territorio nacional, pero los máximos se darán en las zonas montañosas, en particular al sur de Antioquia, Santanderes, Tolima, Eje Cafetero, Boyacá, Cundinamarca, Huila, Cauca y Nariño.



Alerta por descensos significativos de las temperaturas mínimas del aire



Se emite esta alerta por la probabilidad de descensos de la temperatura del aire en horas de la madrugada para zonas de altiplano (entre los 2,500 y los 2,900 msnm) de los siguientes municipios:

REGIÓN ANDINA

SITIOS PARA LOS CUALES SE GENERA LA ALERTA



ALTIPLANO CUNDIBOYACENSE

CUNDINAMARCA: Bojacá, Cajicá, Chía, Chipaque, Choachí, Chocontá, Cogua, Cota, Cucunubá, El Rosal, Facatativá, Funza, Fúquene, Gachancipá, Guachetá, Guasca, Guatavita, La Calera, Lenguazaque, Madrid, Mosquera, Nemocón, Sesquilé, Sibaté, Simijaca, Soacha, Sopó, Subachoque, Suesca, Susa, Sutatausa, Tabio, Tausa, Tenjo, Tocancipá, Ubaque, Ubaté, Villapinzón, Zipacón y Zipaquirá.

BOYACÁ: Tunja, Aquitania, Arcabuco, Belén, Betéitiva, Busbanzá, Caldas, Cerinza, Chiquinquirá, Chivatá, Ciénega, Cómbita, Corrales, Cucaita, Cuítiva, Chíquiza, Duitama, Firavitoba, Floresta, Gámeza, Iza, Villa de Leyva, Mongua, Monguí, Motavita, Nobsa, Oicatá, Paipa, Paz de Río, Pesca, Ráquira, Saboyá, Samacá, San Miguel de Sema, Santa Rosa de Viterbo, Siachoque, Socha, Sogamoso, Sora, Sotaquirá, Soracá, Tasco, Tibasosa, Toca, Tópaga, Tota, Tuta, Tutazá, Ventaquemada y Viracachá.

SANTANDERES

SANTANDER: Bolívar, El Peñón, Jesús María, Sucre y Vélez.

Debido a que este fenómeno es local y está sujeto a cambios en variables tales como la nubosidad, la humedad y temperatura del aire y la intensidad y dirección del viento, el IDEAM monitorea permanentemente las condiciones atmosféricas y en caso de ser necesario emitirá nuevos comunicados. Por esto, se sugiere a los agricultores, ganaderos y floricultores estar atentos a los boletines y comunicados emitidos por la entidad.

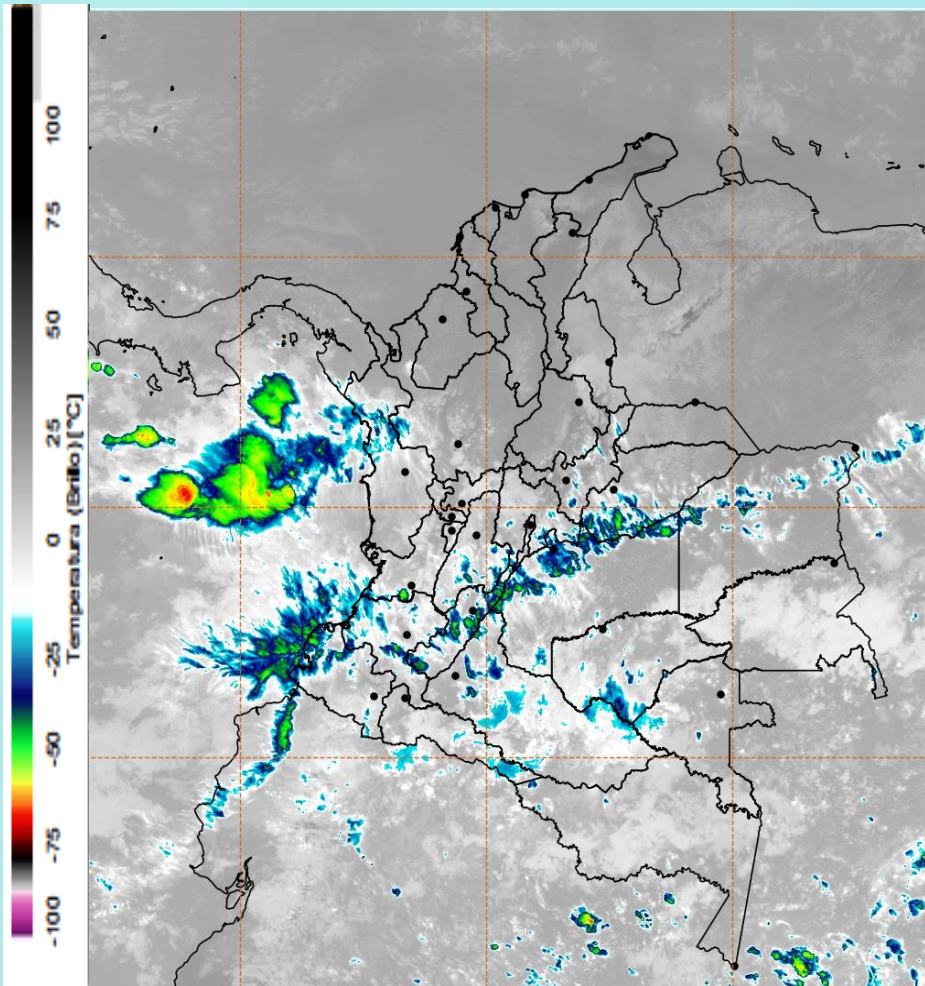
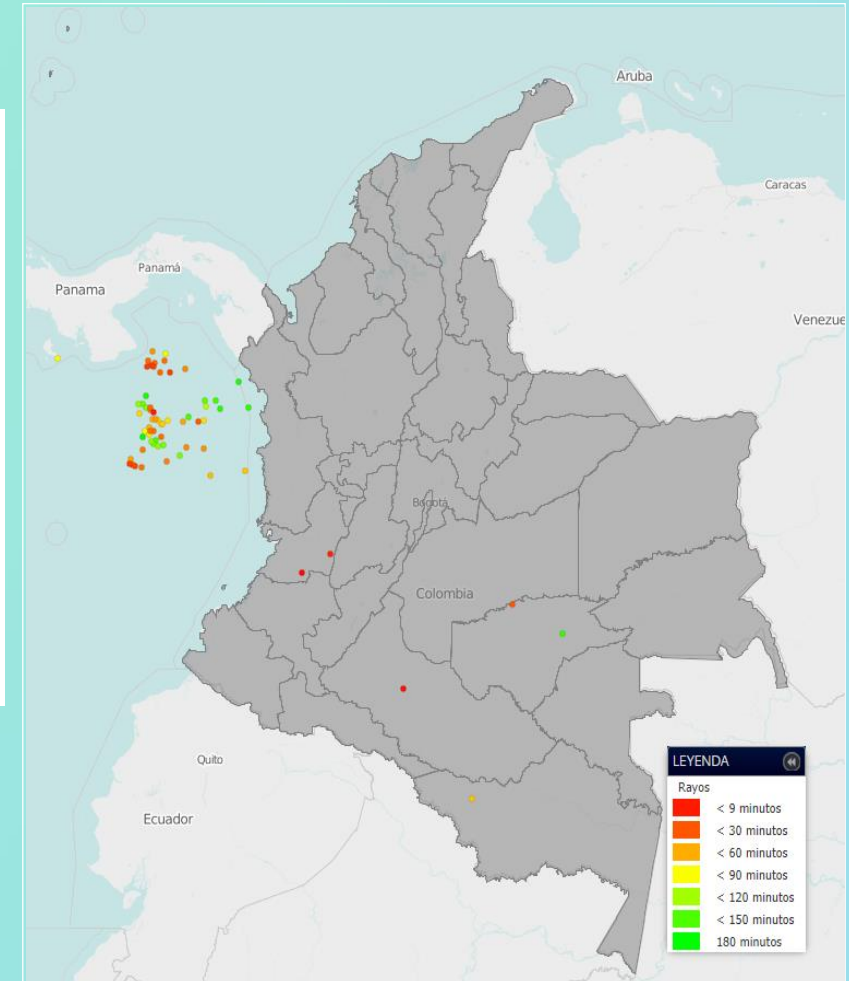


Imagen GOES East Canal Infrarrojo, 3 de enero de 2021.
Hora 12:00 HLC. Fuente: IDEAM-GOES 16

En las últimas horas han prevalecido las condiciones secas zonas del caribe y norte de la región Andina, lluvias ligeras a moderadas en zona de Cundinamarca, Boyacá, eje cafetero, Tolima y Choco. Lluvias moderadas en el oriente de Guainía, Vaupés y sur de Amazonas.

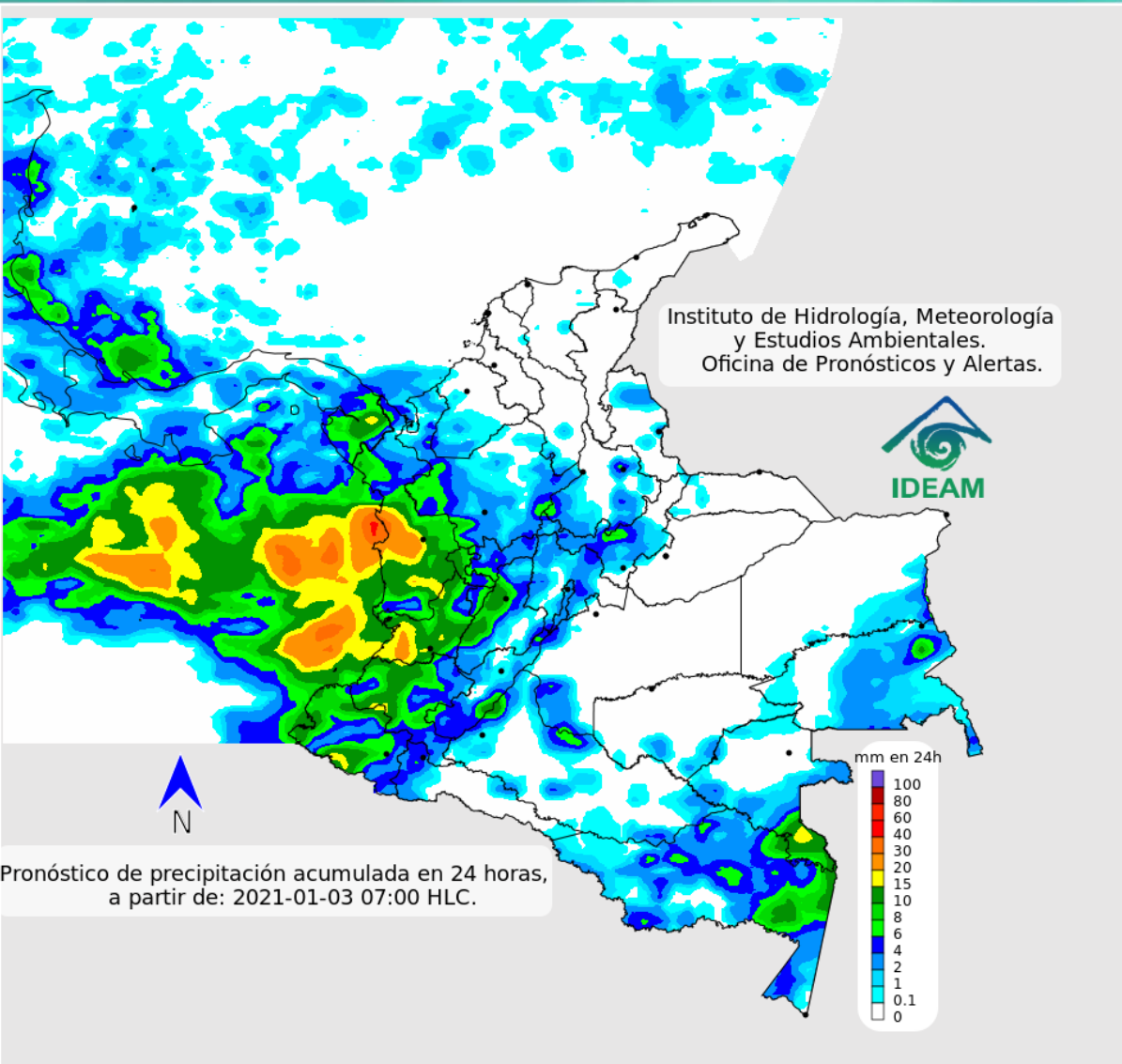


Descargas eléctricas en las últimas 3 horas.
Fuente: Keraunos S.A.S.

- La imagen del canal infrarrojo (10.3 μm) permite identificar nubes en cualquier período temporal a partir de la temperatura de brillo de la nube (ver escala de colores). De esta forma, se puede identificar, clasificar y caracterizar la nubosidad en una zona determinada.
- La imagen de las descargas eléctricas muestra los rayos nube-tierra que se han descargado en una zona en las últimas 4 horas (ver escala de colores)



Pronóstico de precipitación para las próximas veinticuatro (24) horas



Condiciones para destacar en las próximas 24 horas

Se prevé aumento de la nubosidad y lluvias en amplios sectores de las regiones Pacífica y Amazónica, al igual que en el sur de la región de la Orinoquía. Sobre la región Andina, se prevé que las lluvias más intensas se registren en el oriente de Antioquia, eje cafetero, occidente de Cundinamarca, y zonas de montaña de Huila, Cauca y Nariño. Lluvias de menor intensidad en sectores de Boyacá y Norte de Santander.

Se mantiene la alerta naranja por oleaje y viento en el mar Caribe, incluidas zonas del litoral.



Para mayor información sobre el estado del tiempo, alertas y pronósticos, consulte la aplicación móvil **MI PRONÓSTICO**

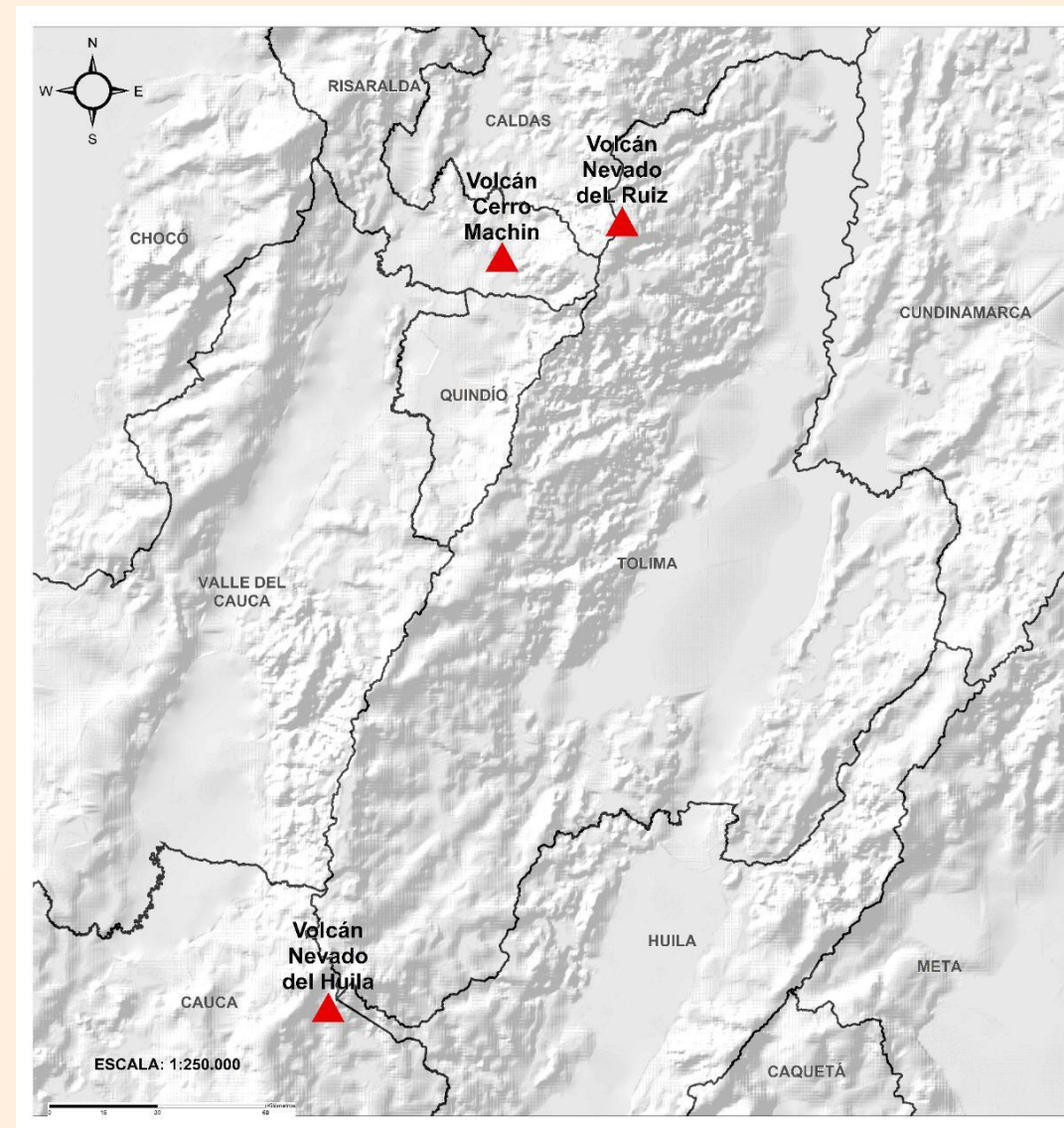
- La resolución espacial del mapa de pronóstico es de 6.5 km aproximadamente. Por lo tanto, fenómenos meteorológicos inferiores a esta escala no están considerados en esta predicción.
- La escala de colores está asociada a un rango de precipitación en el intervalo de tiempo indicado, lo que implica que el pronóstico no es determinista (un valor exacto en una zona) sino corresponde a un pronóstico cuantitativo (un rango de valores en una zona).



Pronóstico zonas volcánicas

Mapa de zonas volcánicas

ÁREA DEL VOLCÁN NEVADO DEL RUIZ			
Mañana: Cielo nublado - Lloviznas			
Tarde: Cielo nublado - Lluvias			
Noche: Cielo parcialmente nublado - Tiempo seco			
Madrugada: Cielo parcialmente nublado - Tiempo seco			
El SERVICIO GEOLÓGICO COLOMBIANO reporta en nivel AMARILLO (III): CAMBIOS EN EL COMPORTAMIENTO DE LA ACTIVIDAD VOLCÁNICA. Lat: 4.89 Lon: -75.32			
ELEVACIÓN (pies)	DIRECCIÓN	VELOCIDAD	
		VELOCIDAD (Nudos)	VELOCIDAD (Km/h)
10.000	NORTE	0 - 5	0 - 9
18.000	ESTE-NORESTE	0 - 5	0 - 9
24.000	NOROESTE	5 - 10	9 - 18
30.000	NOROESTE	15 - 20	27 - 37
ÁREA DEL VOLCÁN NEVADO DEL HUILA			
Mañana: Cielo nublado - Tiempo seco			
Tarde: Cielo nublado - Lluvias			
Noche: Cielo parcialmente nublado - Tiempo seco			
Madrugada: Cielo parcialmente nublado - Tiempo seco			
El SERVICIO GEOLÓGICO COLOMBIANO reporta en nivel AMARILLO (III): CAMBIOS EN EL COMPORTAMIENTO DE LA ACTIVIDAD VOLCÁNICA. Lat: 2.92 Lon: -76.05			
ELEVACIÓN (pies)	DIRECCIÓN	VELOCIDAD	
		VELOCIDAD (Nudos)	VELOCIDAD (Km/h)
10.000	NOROESTE	0 - 5	0 - 9
18.000	NORTE-NORESTE	0 - 5	0 - 9
24.000	ESTE-NORESTE	0 - 5	0 - 9
30.000	NORTE-NOROESTE	5 - 10	9 - 18
ÁREA DEL VOLCÁN CERRO MACHÍN			
Mañana: Cielo nublado - Lluvias			
Tarde: Cielo nublado - Lluvias			
Noche: Cielo parcialmente nublado - Tiempo seco			
Madrugada: Cielo parcialmente nublado - Tiempo seco			
El SERVICIO GEOLÓGICO COLOMBIANO reporta en nivel AMARILLO (III): CAMBIOS EN EL COMPORTAMIENTO DE LA ACTIVIDAD VOLCÁNICA. Lat: 4.80 Lon: -75.62			
ELEVACIÓN (pies)	DIRECCIÓN	VELOCIDAD	
		VELOCIDAD (Nudos)	VELOCIDAD (Km/h)
10.000	SUR	0 - 5	0 - 9
18.000	NORESTE	0 - 5	0 - 9
24.000	NOROESTE	0 - 5	0 - 9
30.000	NOROESTE	10 - 15	18 - 27

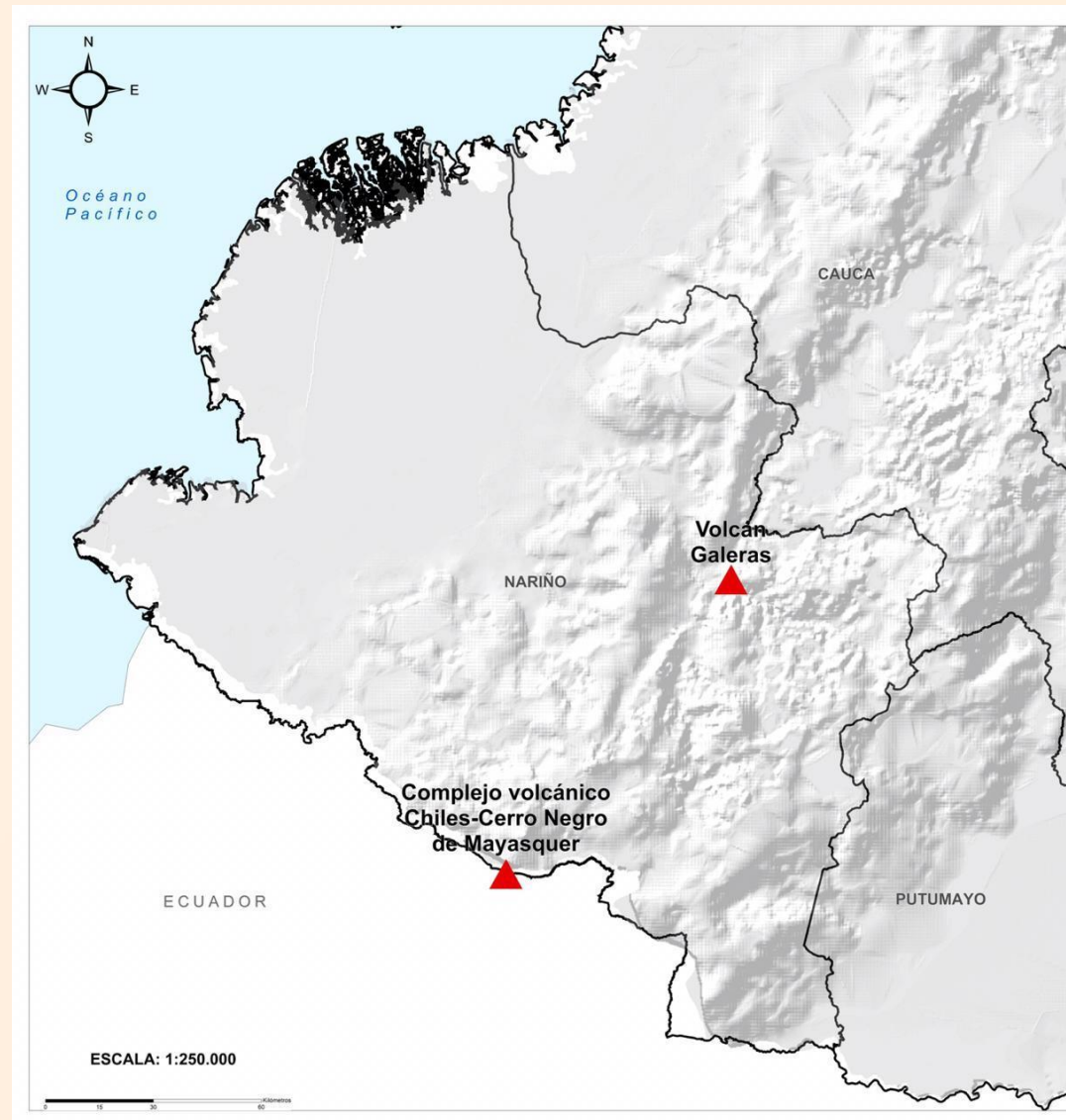




Pronóstico zonas volcánicas

Mapa de zonas volcánicas

ÁREA DEL VOLCÁN GALERAS			
Mañana: Cielo parcialmente nublado - Tiempo seco			
Tarde: Cielo nublado - Lluvias			
Noche: Cielo nublado - Lluvias			
Madrugada: Cielo nublado - Lloviznas			
EL SERVICIO GEOLÓGICO COLOMBIANO reporta en nivel AMARILLO (III): CAMBIOS EN EL COMPORTAMIENTO DE LA ACTIVIDAD VOLCÁNICA. Lat: 1.55 Lon: -77.37			
ELEVACIÓN (pies)	DIRECCIÓN	VELOCIDAD	
		VELOCIDAD (Nudos)	VELOCIDAD (Km/h)
10.000	NORTE	0 - 5	0 - 9
18.000	ESTE-NORESTE	0 - 5	0 - 9
24.000	ESTE	5 - 10	9 - 18
30.000	NORESTE	5 - 10	9 - 18
ÁREA DEL COMPLEJO VOLCÁNICO CHILES-CERRO NEGRO DE MAYASQUER			
Mañana: Cielo parcialmente nublado - Lloviznas			
Tarde: Cielo nublado - Lluvias			
Noche: Cielo nublado - Lloviznas			
Madrugada: Cielo nublado - Lluvias			
EL SERVICIO GEOLÓGICO COLOMBIANO reporta en nivel AMARILLO (III): CAMBIOS EN EL COMPORTAMIENTO DE LA ACTIVIDAD VOLCÁNICA. Lat: 0.81 -Lon:77.93 Lat: 0.76 Lon:-77.95			
ELEVACIÓN (pies)	DIRECCIÓN	VELOCIDAD	
		VELOCIDAD (Nudos)	VELOCIDAD (Km/h)
10.000	OESTE-NOROESTE	0 - 5	0 - 9
18.000	ESTE	0 - 5	0 - 9
24.000	ESTE	5 - 10	9 - 18
30.000	ESTE-NORESTE	10 - 15	18 - 27



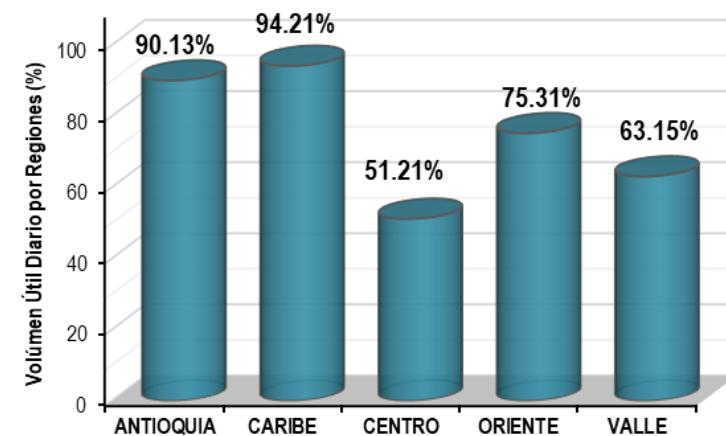
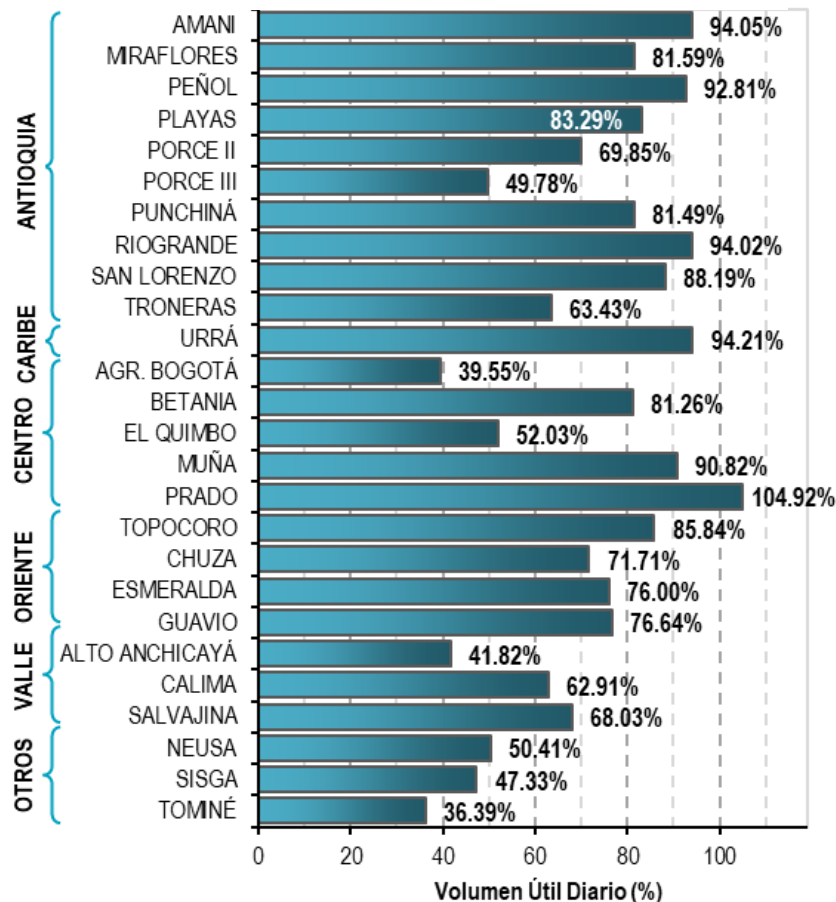


A continuación se relaciona el volumen útil diario de los principales embalses del país (expresado en porcentaje), de acuerdo con la información reportada por XM S.A. E.S.P en la siguiente dirección electrónica: <http://ido.xm.com.co/ido/SitePages/hidrologia.aspx?q=reservas>



VOLÚMEN ÚTIL DIARIO EN LOS PRINCIPALES EMBALSES DEL PAÍS

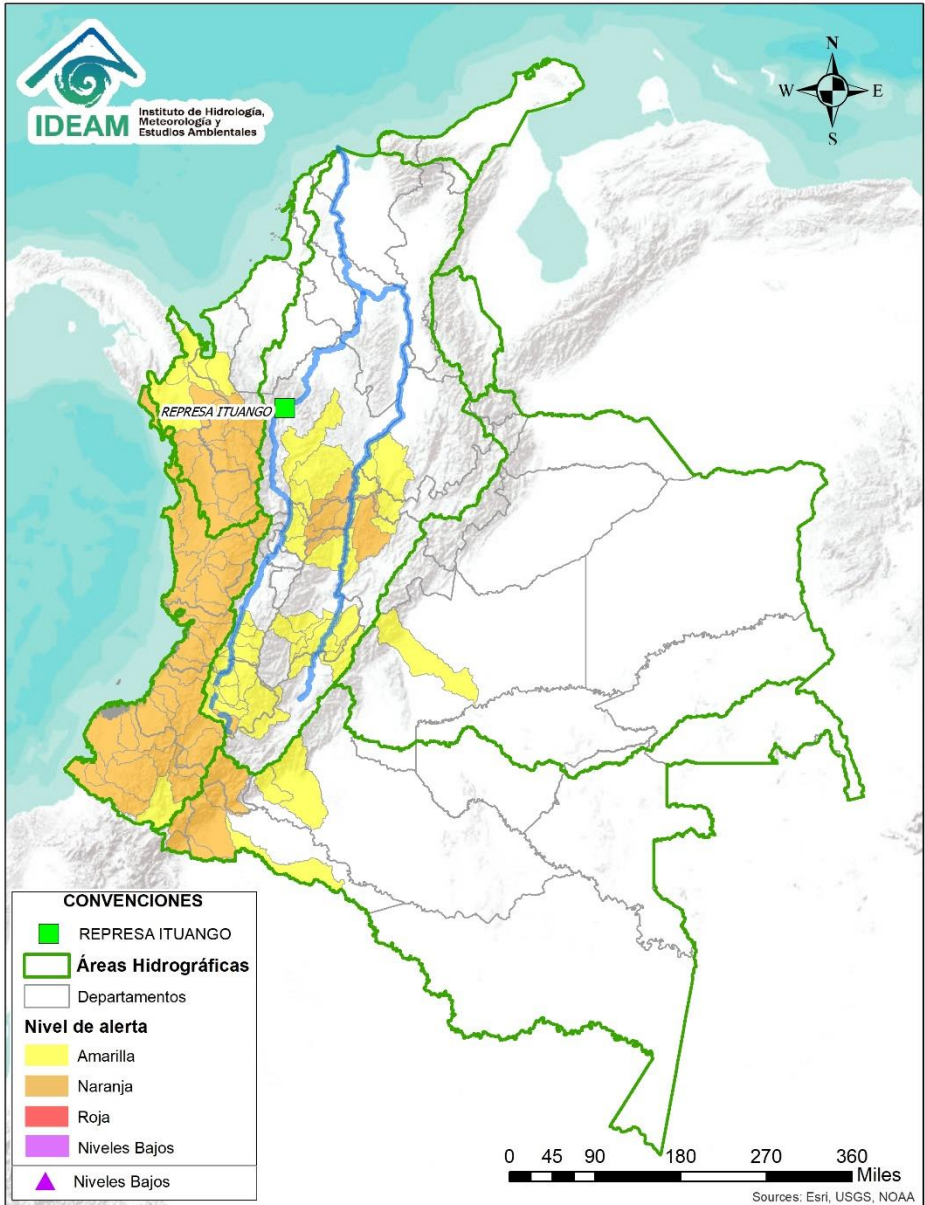
Sábado, 02 de enero de 2021



Infografía: Fuente:



Alertas Hidrológicas



Caño Cristales el río de los cinco colores, paraíso tropical! (Sierra de La Macarena – Meta, Colombia). – Autor: Mcleods, 19 de Febrero de 2018
Fuente: https://upload.wikimedia.org/wikipedia/commons/3/3e/Flashpacker_Connect_-_Cano_Cristales_webp

FEWS COLOMBIA
SISTEMA DE PRONÓSTICOS HIDROLÓGICOS Y ALERTAS TEMPRANAS

Consulte aquí el estado de los niveles en los ríos del país:
<http://fews.ideam.gov.co/colombia/MapaEstacionesColombiaEstado.html>



Nota 1: Las alertas hidrológicas pueden ser corregidas y/o actualizadas en el futuro. No representa una certificación oficial del IDEAM.
Nota 2: Es probable que los eventos hidrológicos reportados en las alertas emitidas no se estén presentando sobre los ríos principales sino sobre sus afluentes.
Nota 3: El IDEAM le recomienda a la población ribereña estar muy atentos al comportamiento de los niveles de los ríos y atender las recomendaciones que la Unidad Nacional de Gestión del Riesgo de Desastres (UNGRD) emita para la implementación de medidas de contingencia ante posibles afectaciones por desbordamientos e inundaciones.



LLUVIAS



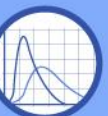
NIVELES BAJOS



NIVELES ALTOS



CRECIENTE SÚBITA



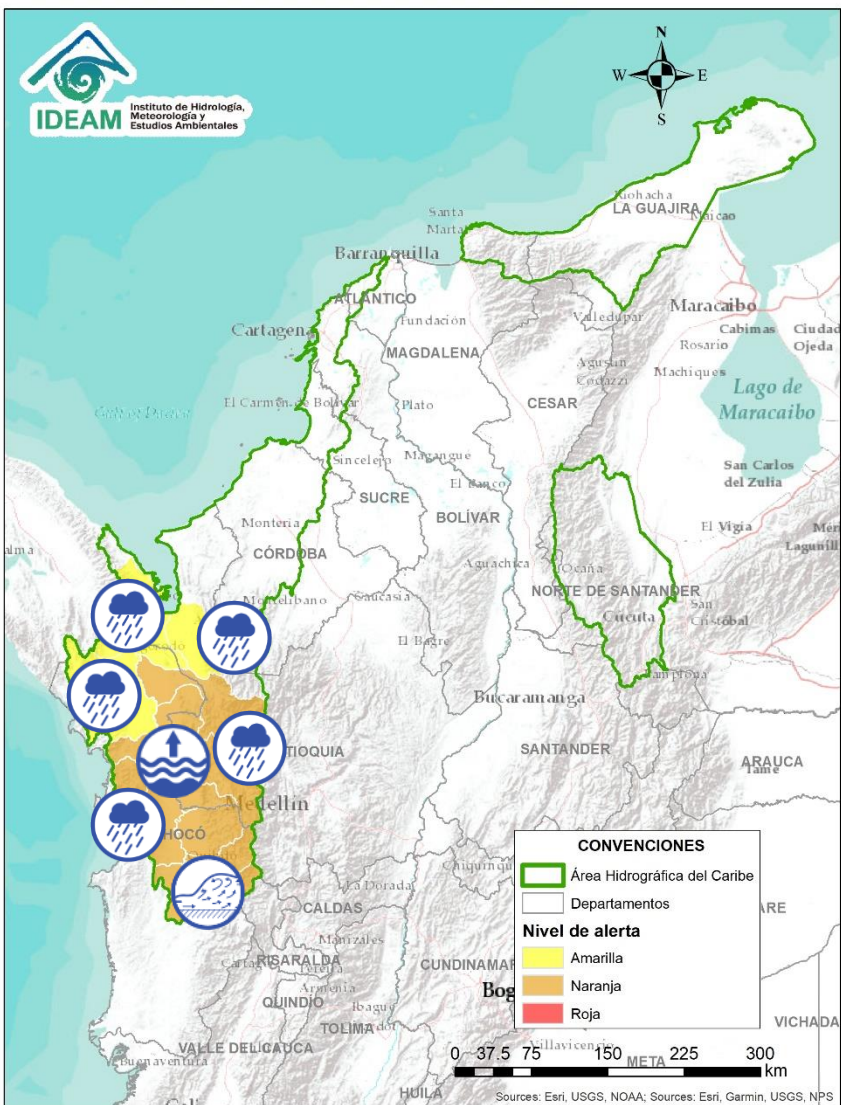
TRANSITO DE CRECIENTES



CRECIENTE POR DESEMBALSE



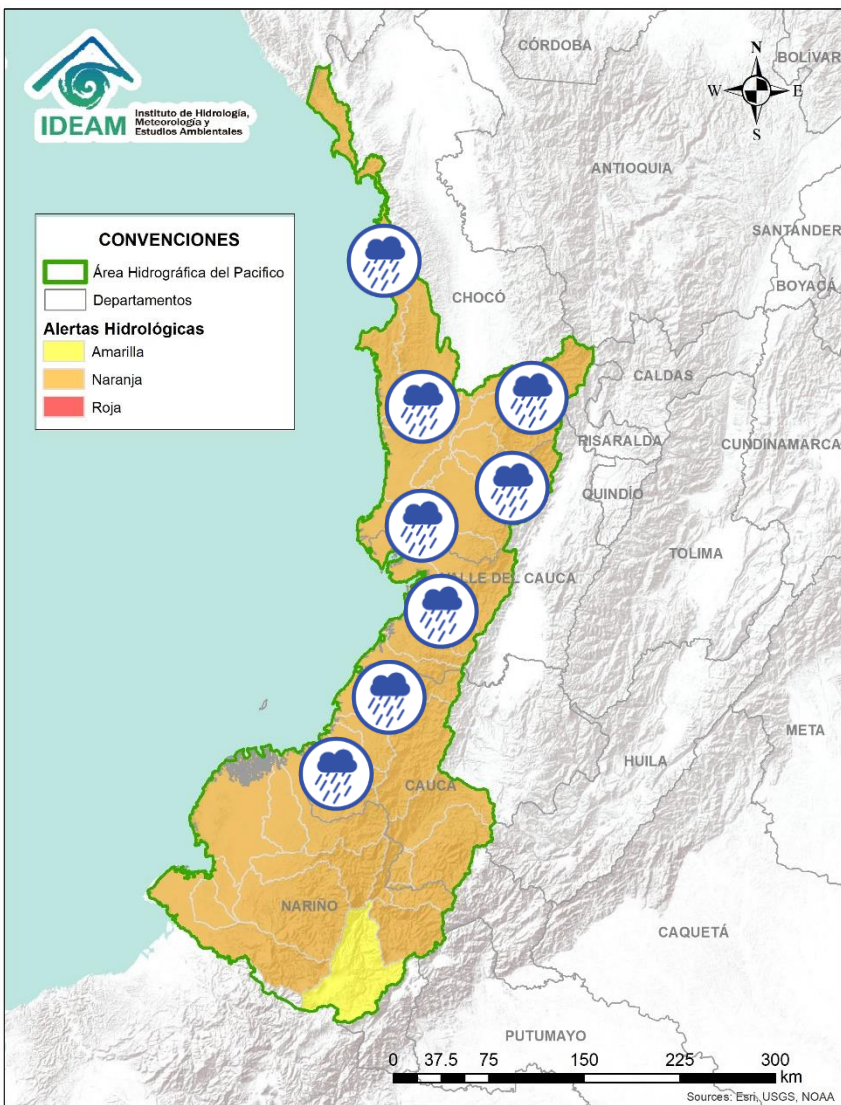
INUNDACIONES



Alerta	Zona Hidrográfica	Subzona o Cuenca Hidrográfica	Descripción de la alerta hidrológica
	Atrato - Darién	Cuenca alta del río Atrato	Incrementos en los niveles de la parte alta del río Atrato y sus afluentes los ríos Andágueda, Cabí y Quito. Especial atención en los municipios de Bagadó, El Carmen de Atrato, Lloró y Quibdó.
	Atrato - Darién	Cuenca media río Atrato	Niveles altos del río Atrato a la altura de Vigía de Fuerte y probabilidad de crecientes súbitas en las cuencas de los ríos Murindó, Bebaramá Bojayá, Murri, Napipí, Opegadó, Sucio y las SZH Directos al Atrato entre los ríos Bebaramá y Murri, y entre los ríos Quito y Bojayá.
	Atrato - Darién	Cuenca baja del río Atrato	Probabilidad de incrementos súbitos en los ríos Salaqui, Cacarica y Tanela, entre otros afluentes al río Atrato en su cuenca baja. Especial atención en los municipios de Riosucio, Carmen del Darién y Unguía.
	Caribe - Litoral	Cuenca del río León	Probabilidad de crecientes súbitas en el río León y sus afluentes los ríos Chigorodó, Carepa y Apartadó, entre otros que desembocan en el Golfo de Urabá. Se recomienda especial atención en los municipios de Chigorodó, Carepa y Apartado (Antioquia).



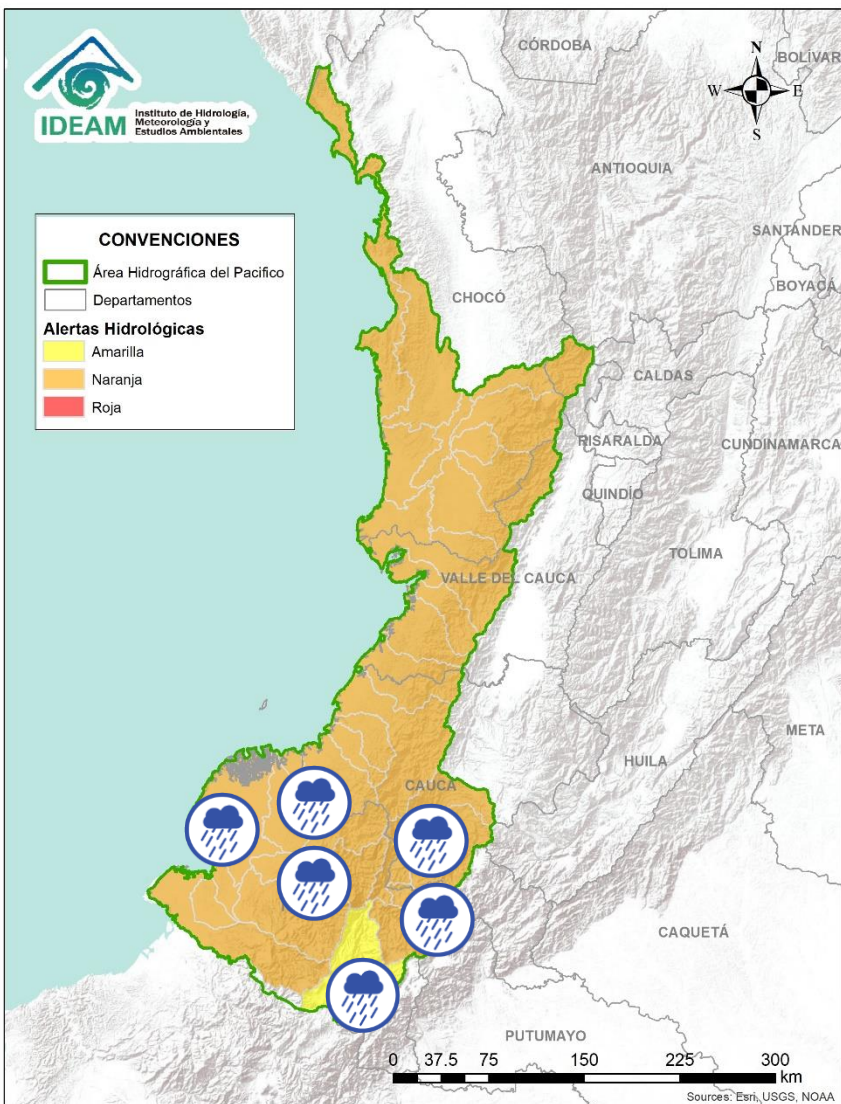
Área Hidrográfica del Pacífico



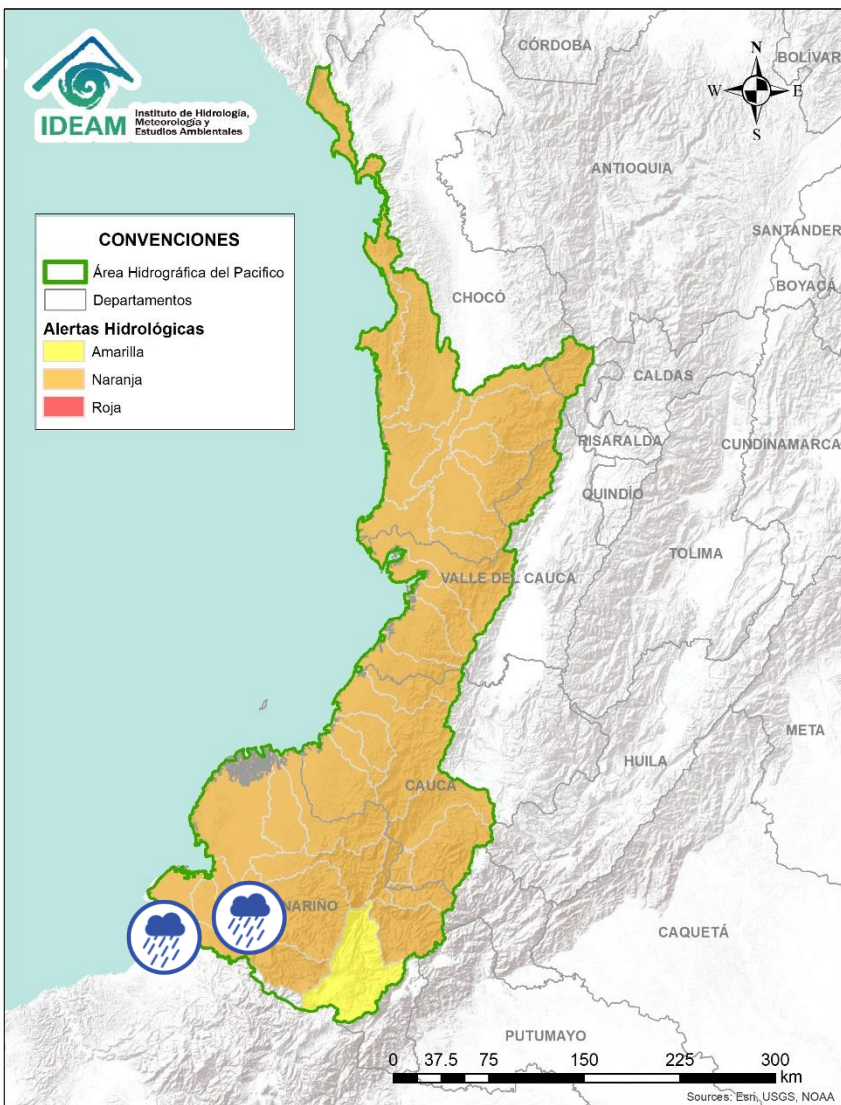
Alerta	Zona Hidrografica	Subzona o Cuenca Hidrografica	Descripción de la alerta hidrológica
	Baudó - Directos al Pacifico	Cuenca del río Baudó	Probabilidad de crecientes súbitas en el río Baudó y sus afluentes. Se recomienda especial atención para las poblaciones ribereñas, se destacan los corregimientos de Santa María, Miacorá, Divisa, Cohecho, Chachajo, Santa Rita, La Pureza y Nauca.
	Baudó - Directos al Pacifico	Cuencas directas al Pacifico (Chocó)	Probabilidad de incrementos súbitos en el nivel de los ríos Chocolatal, Docampadó, Abaquía, Catripe, Evarí, Pavasá, Piliza, Purricha, Quiparado, San Juan, Virudó, Cupica, Curiche, Jampavadó, Juradó, Partadó, Arusi, Coquí, Joví, Nuquí, Panguí y sus aportantes., entre otros directos al Océano Pacifico en el departamento de Chocó, se recomienda especial atención en los municipios de Bahía Solano y Juradó.
	San Juan	Cuenca alta del río San Juan	Probabilidad de crecientes súbitas en la cuenca alta del río San Juan y sus afluentes. Se recomienda especial atención en los municipios de Tadó, Istmina (Chocó) y Pueblo Rico (Risaralda).
	San Juan	Cuenca media del río San Juan	Probabilidad de crecientes súbitas en las cuencas de los ríos Condoto, Tamaná, Cajón, Sipí y otros aportantes a la cuenca media del río San Juan.
	San Juan	Cuenca baja del río San Juan	Probabilidad de crecientes súbitas en las cuencas de los ríos Munguidó, Calima, Bajo San Juan y Capoma entre otros directos al bajo San Juan. Especial atención a la altura de los municipios San José del Palmar, Medio San Juan, Santa Rita y Litoral de San Juan.
	Tapaje – Dagua – Directos	Cuencas Directo Pacifico (Valle del Cauca)	Probabilidad de crecientes súbitas en los ríos Dagua, Anchicayá, Cajambre, Mayorquín, Raposo y sus afluentes, directos al océano Pacifico en el departamento del Valle del Cauca, se recomienda especial atención en Buenaventura.
	Tapaje – Dagua – Directos	Cuencas Directo Pacifico (Cauca)	Probabilidad de crecientes súbitas en los ríos Naya, Yurumanguí, San Juan de Micay, Saija, Timbiquí y Guapí, que drenan sus aguas al océano Pacifico en el departamento del Cauca.



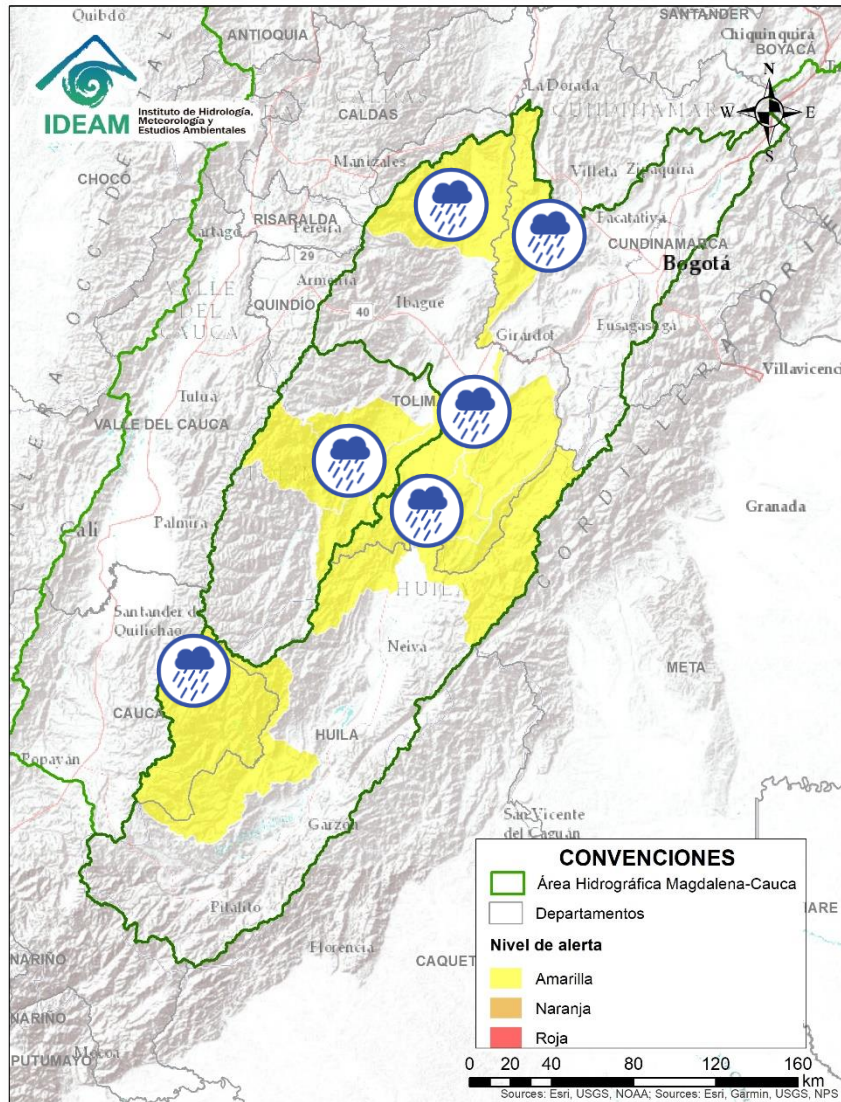
Área Hidrográfica del Pacífico










Alerta	Zona Hidrografica	Subzona o Cuenca Hidrografica	Descripción de la alerta hidrológica
	Tapaje - Dagua - Directos	Cuencas de los ríos Iscuandé y Tapaje	Probabilidad de crecientes súbitas en los ríos Iscuandé, Tapaje y sus afluentes, los cuales drenan sus aguas al Océano Pacífico en el departamento de Nariño.
	Patía	Cuenca alta del río Patía	Crecientes súbitas en la parte alta del río Patía y sus afluentes. Especial atención a la altura del municipio de Patía. Notas: CDGRD CAUCA reporta inundaciones en el municipio de Patía por desbordamiento de la quebrada El Salado, afectando familias y cultivos (31/12/2020).
	Patía	Cuenca del río Guachicono	Probabilidad de crecientes súbitas en la cuenca del río Guachicono, afluente de la parte alta del río Patía.
	Patía	Afluentes de la cuenca alta del río Patía	Probabilidad de crecientes súbitas en las cuencas de los ríos Juananbú y Mayo, aportantes al alto Patía. Nota: CDGRD NARIÑO reporta un evento de avenida torrencial en la quebrada el Rollo, a la altura del corregimiento La Vega y Veredas Pueblo Viejo y El Mirador, municipio San Bernardo – Nariño (01/01/2021).
	Patía	Cuenca del río Guáitara	Incrementos en los niveles del río Guáitara y sus afluentes. Especial atención en el municipio de El Tambo (Nariño).
	Patía	Cuenca media del río Patía	Probabilidad de crecientes súbitas en la parte media del cauce principal del río Patía. Especial atención en el municipio de Cumbitara (Nariño).
	Patía	Cuenca del río Telembí	Probabilidad de crecientes súbitas en la cuenca del río Telembí, se recomienda especial atención en el municipio de Barbacoas (Nariño).
	Patía	Cuenca baja del río Patía	Probabilidad de crecientes súbitas en la parte baja del río Patía y sus afluentes.



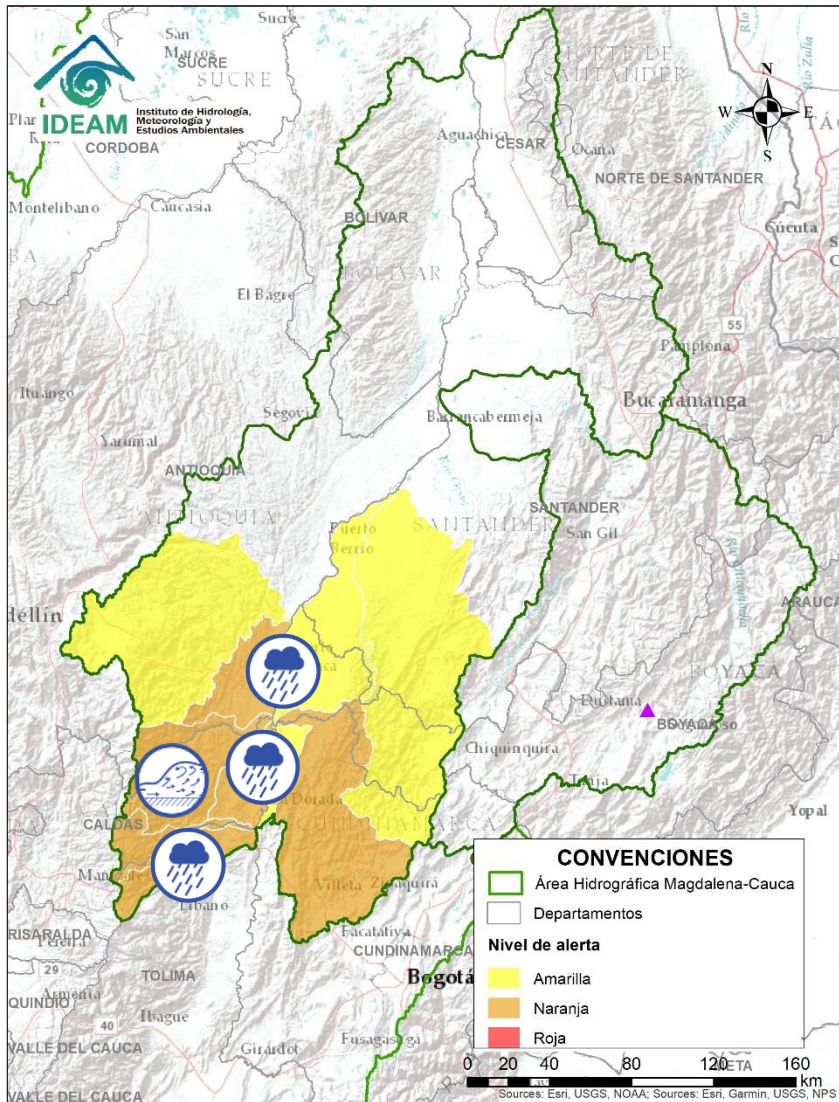
Alerta	Zona Hidrografica	Subzona o Cuenca Hidrografica	Descripción de la alerta hidrológica
	Mira	Cuencas de los ríos Tola y Rosario	Probabilidad de crecientes súbitas en las cuencas de los ríos Tola y Rosario. Se recomienda especial atención en el municipio de Tumaco (Nariño).
	Mira	Cuenca del río Mira	Probabilidad de crecientes súbitas en el río Mira y sus afluentes, principalmente en los ríos Guiza y San Juan. Se recomienda especial atención a la altura de los municipios de Ricaurte y Tumaco (Nariño).



Alerta	Zona Hidrográfica	Subzona o Cuenca Hidrográfica	Descripción de la alerta hidrológica
	Alto Magdalena	Cuenca del río Paéz	Incrementos súbitos registrados sobre el río Paéz a la altura del municipio de Paéz (Cauca). Especial atención en los municipios de La Plata, Nátaga, Tesalia y Paicol.
	Saldaña	Cuencas aportantes al Saldaña	Probabilidad de crecientes súbitas en las cuencas de los ríos Amoyá, Tetuán, Ortega, y las SZH Medio y Bajo Saldaña.
	Alto Magdalena	Aportantes al Alto Magdalena	Probabilidad de crecientes súbitas en las cuencas de los ríos Aipe, Chenche y directos al Magdalena entre los ríos Cabrera y Sumapáz, aportantes al Alto Magdalena.
	Alto Magdalena	Cuenca del río Cabrera	Probabilidad de crecientes súbitas en el río Cabrera y sus afluentes, especial atención en el municipio Colombia (Huila).
	Alto Magdalena	Cuenca del río Prado	Probabilidad de crecientes súbitas en los ríos Prado, Cuinde y Negro, afluentes al embalse de Prado, especial atención en el municipio de Cunday (Tolima).
	Alto Magdalena	Cuenca del río Lagunilla	Probabilidad de crecientes súbitas en los ríos Sabandija, Recio y Lagunilla, afluentes del alto Magdalena. Se recomienda especial atención en los municipios de Murillo, Líbano, Lériða, Armero, Venadillo (Tolima).
	Alto Magdalena	Cuenca del río Seco y otros directos al Magdalena	Probabilidad de incrementos súbitos en el nivel del río Seco entre otros directos al Magdalena en este sector.



Área Hidrográfica del Magdalena – Cauca (cuenca media del río Magdalena)

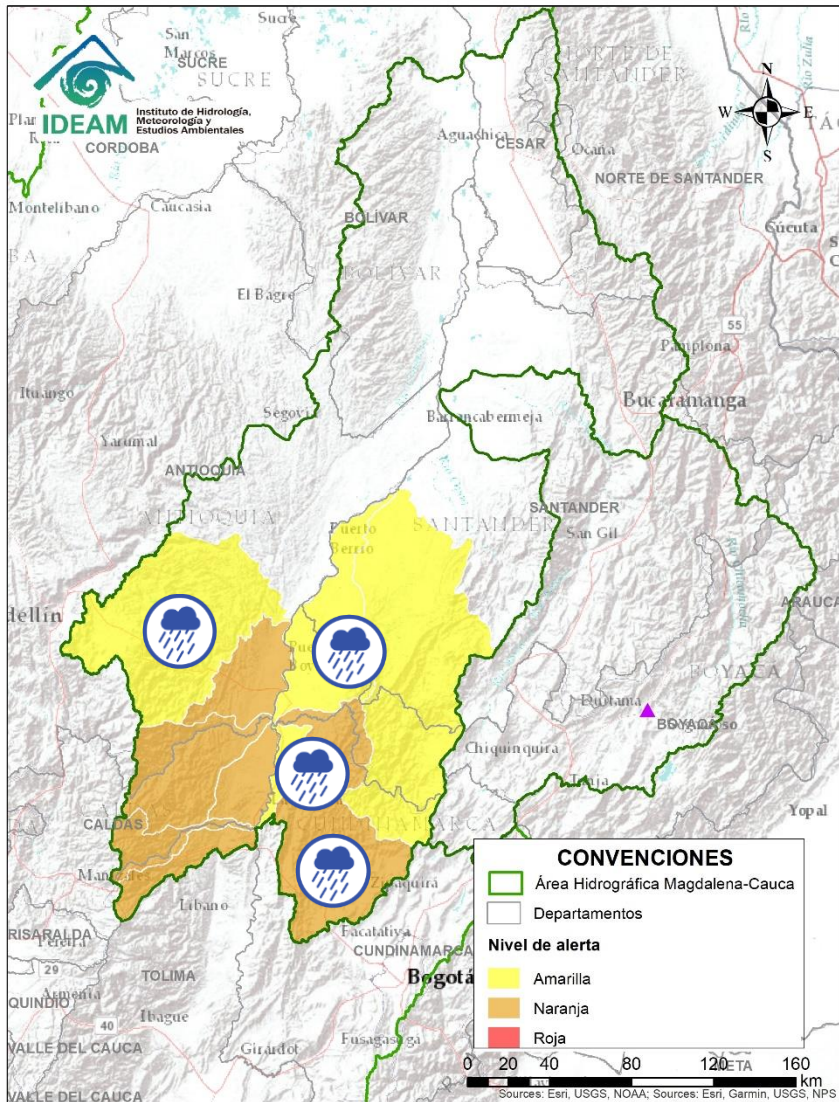


Alerta	Zona Hidrografica	Subzona o Cuenca Hidrografica	Descripción de la alerta hidrológica
	Medio Magdalena	Cuenca del río Gualí	Probabilidad de crecientes súbitas en el río Gualí y sus afluentes, especial atención en los municipios de Fresno (Tolima), Mariquita (Tolima), Pensilvania (Caldas), Casablanca (Tolima) y Samaná (Caldas).
	Medio Magdalena	Cuenca del río Guarínó	Probabilidad de crecientes súbitas en la cuenca del río Guarínó. Especial atención en el municipio de Manzanares (Caldas).
	Medio Magdalena	Directos al Medio Magdalena entre los ríos Guarínó y La Miel	Probabilidad de crecientes súbitas en los niveles de los aportantes directos al Medio Magdalena entre los ríos Guarínó y La Miel.
	Medio Magdalena	Cuenca del río La Miel	Creciente súbita en el río La Miel y sus afluentes, especial atención en el municipio de Marquetalia, Samaná, Pensilvania y Norcasia (Caldas), y Argelia y Sonsón (Antioquia).
	Medio Magdalena	Directos al medio Magdalena entre los ríos Miel y Nare	Probabilidad de crecientes súbitas en los niveles de los aportantes directos al Medio Magdalena entre los ríos La Miel y Nare, especialmente en el río Claro (Cocorná Sur). Especial atención a la altura de los municipios de Sonsón, Puerto Triunfo, Puerto Nare y San Francisco.



Área Hidrográfica del Magdalena – Cauca

(cuenca media del río Magdalena)

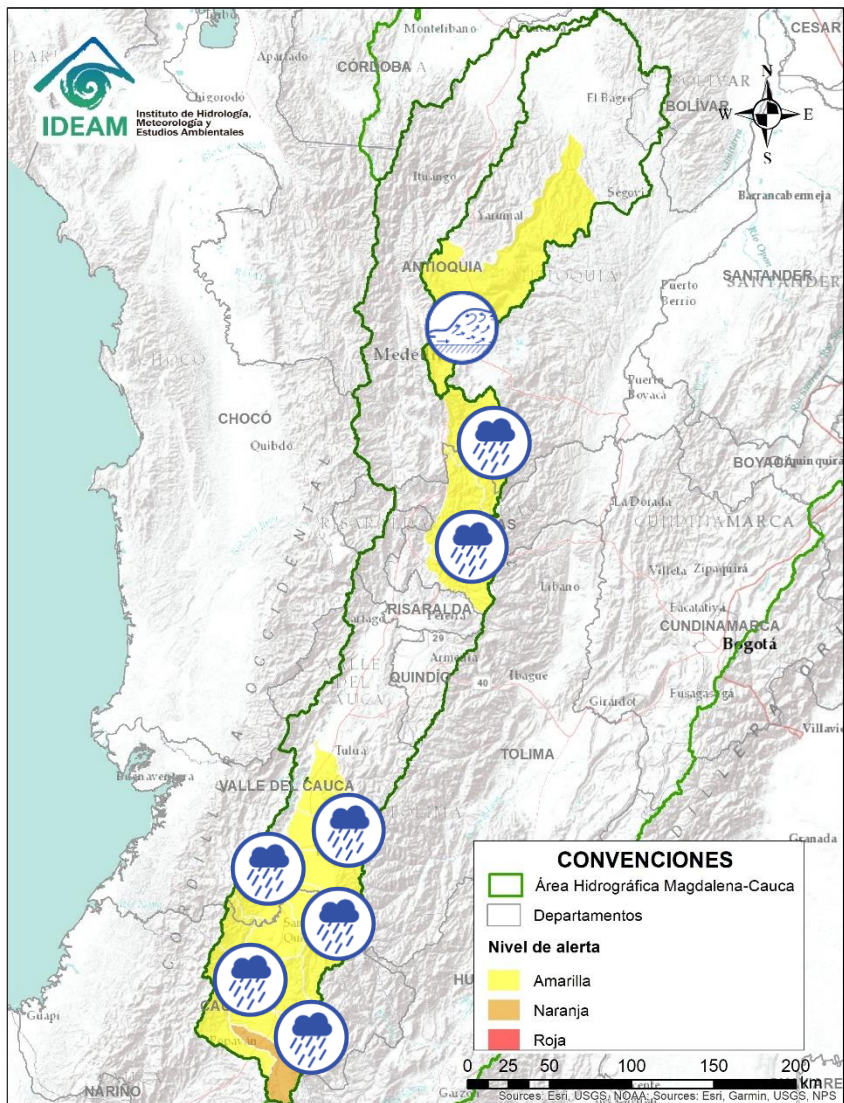


Alerta	Zona Hidrográfica	Subzona o Cuenca Hidrográfica	Descripción de la alerta hidrológica
	Medio Magdalena	Cuenca del río Nare	Probabilidad de crecientes súbitas en el río Nare y sus afluentes. Especial atención en el río Samaná Norte, Nus, Negro y quebrada Marinilla. Se recomienda especial atención en los municipios de San Roque, Santo Domingo, Concepción, Rionegro, Santuario, Marinilla, Cocorná, San Luis, Yolombó y Puerto Nare.
	Medio Magdalena	Directos al medio Magdalena entre los ríos Seco y Negro	Probabilidad de incrementos súbitos en los niveles de los aportantes directos al Medio Magdalena entre los ríos Seco y Negro.
	Medio Magdalena	Cuenca del río Negro	Probabilidad de crecientes súbitas en el río Negro y sus afluentes, especialmente en la cuenca baja a la altura de Yacopi (Cundinamarca). Igualmente, se recomienda estar atentos en los municipios de Nocaima, San Francisco, Útica, Villeta, La Vega, Sasaima y Tobia.
	Medio Magdalena	Directos al Magdalena Medio entre ríos Negro y Carare	Probabilidad de incrementos en los niveles de los directos al Magdalena Medio entre ríos Negro y Carare.
	Medio Magdalena	Cuenca del río Minero	Probabilidad de incrementos súbitos en los niveles del río Minero y sus afluentes, se recomienda especial atención a la altura de los municipios de Quípama y San Pablo de Borbur (Boyacá).



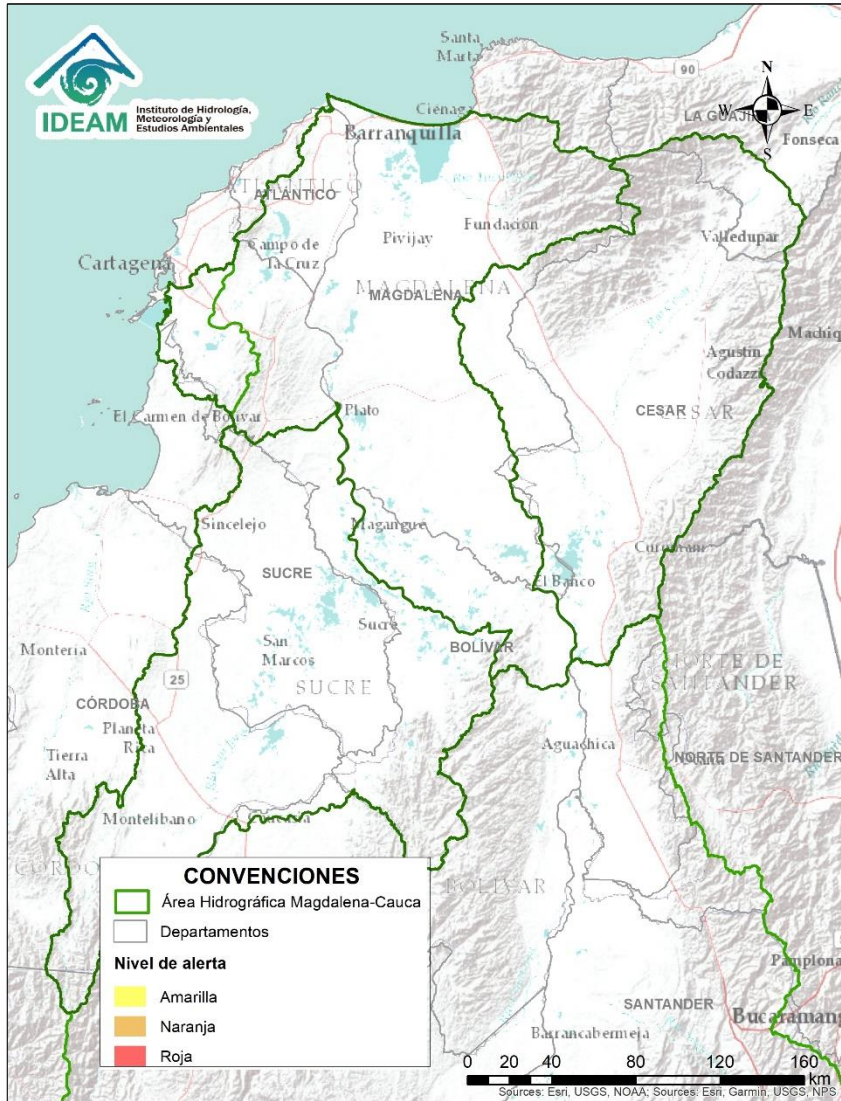
Área Hidrográfica del Magdalena – Cauca

(cuenca del río Cauca)

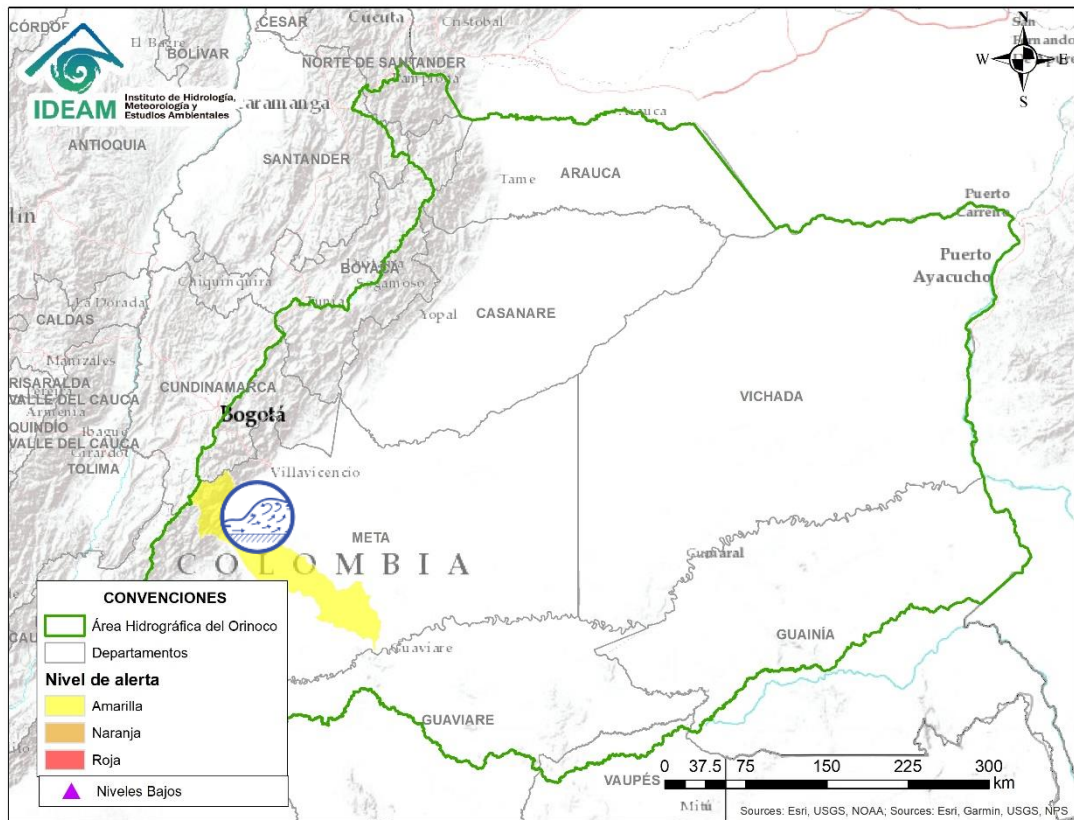


Alerta	Zona Hidrografica	Subzona o Cuenca Hidrografica	Descripción de la alerta hidrológica
	Cauca	Cuenca Alta del río Cauca	Incremento en el nivel del río Cauca a la altura del municipio de Puracé, Popayán y Cajibío (Cauca). Nota: DNBC informa departamento: Cauca municipio: Popayán - evento: inundación por desbordamiento de la quebrada La Monja – 31/12/2020
	Cauca	Cuencas aportantes al río Cauca en el departamento del Cauca	Probabilidad de crecientes súbitas en las cuencas de los ríos Palacé, Piendamó, Timba, Ovejas, Salado, Palo y Quinamáyo, aportantes al río Cauca en el departamento de Cauca.
	Cauca	Cuencas aportantes al río Cauca en el departamento del Valle del Cauca	Probabilidad de crecientes súbitas en las cuencas de los ríos Desbaratado, Guachal, Claro, Jamundí y sus afluentes, aportantes al río Cauca en el departamento del Valle del Cauca.
	Cauca	Cuencas aportantes al río Cauca en el departamento del Valle del Cauca	Probabilidad de crecientes súbitas en las cuencas de los ríos Lili, Meléndez, Cañaveralejo, Cali y sus afluentes, aportantes al río Cauca en el departamento del Valle del Cauca.
	Cauca	Cuenca de los ríos Guadalajara y San Pedro	Probabilidad de crecientes súbitas en las cuencas de los ríos Guadalajara, San Pedro y sus afluentes. Especial atención en el municipio de Guadalajara de Buga.
	Cauca	Cuencas aportantes al río Cauca en el departamento del Valle del Cauca	Probabilidad de crecientes súbitas en las cuencas de los ríos Amaime, Cerrito, Guabas, Sabaletas, Sonso y sus afluentes.
	Cauca	Cuencas del Eje Cafetero	Probabilidad de crecientes súbitas en las cuencas de los ríos Chinchiná, Tapias, Arma y sus afluentes en el Eje Cafetero.
	Cauca	Cuenca del río Porce	Creencias súbitas en el río Porce y algunas quebradas afluentes del Valle de Aburra. Especial atención a los niveles del río Medellín y sus aportantes, en los municipios de Rionegro, Caldas, Sabaneta, Itagüí, Copacabana, Bello y La Estrella, entre otros.

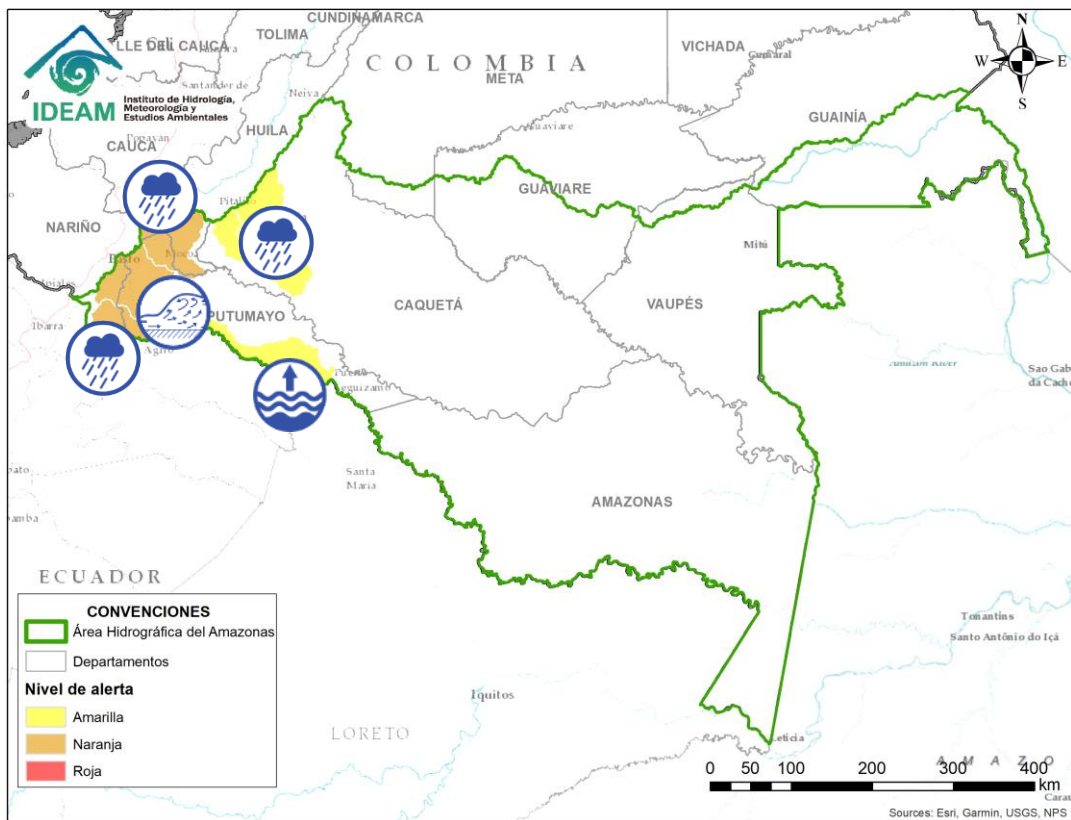
Área Hidrográfica del Magdalena – Cauca (cuena baja del río Magdalena)









**CONDICIONES
NORMALES**



Alerta	Zona Hidrografica	Subzona o Cuenca Hidrografica	Descripción de la alerta hidrológica
	Guaviare	Cuenca del río Ariari	Crecientes súbitas en el río Ariari y sus afluentes, especialmente en la cuenca alta. Se recomienda especial atención en los municipios de Cubarral, Lejanías, El Castillo, Granada, Fuente de Oro, Puerto Lleras, Puerto Rico y Puerto Concordia.



Alerta	Zona Hidrográfica	Subzona o Cuenca Hidrográfica	Descripción de la alerta hidrológica
	Caquetá	Cuenca del río Orteguaza	Probabilidad de incrementos moderados en los niveles del río Orteguaza y sus afluentes, los ríos Caraño y Hacha en el piedemonte caqueteño, a la altura del municipio de Florencia (Caquetá). Se recomienda especial atención en las ciudades de Florencia, Paujil, Doncello, Albania y San José de Fragua
	Caquetá	Cuenca del río Pescado	Probabilidad de incrementos moderados en los niveles del río Pescado y sus afluentes en el piedemonte caqueteño. Se recomienda especial atención en los municipios de Albania y Valparaíso.
	Caquetá	Cuenca alta del río Caquetá	Probabilidad de incrementos moderados en los niveles de los aportantes a la cuenca alta del río Caquetá. Especial atención en los niveles del río Mocoa y sus afluentes, especialmente en los ríos Rumiayaco, Tarauquita, Pepino, Sangoyaco y Mulato, los cuales atraviesan el municipio de Mocoa.
	Putumayo	Cuenca alta del río Putumayo	Incrementos en los niveles de la parte alta del río Putumayo y sus afluentes, especialmente los ríos Sucio, Guineo y Guamuéz, se recomienda especial atención en los municipios de Monopamba, El Tigre, Líbano, Villagarzón, Orito y Puerto Asís (Putumayo).
	Putumayo	Cuenca del río San Miguel	Probabilidad de incrementos en los niveles de la cuenca del río San Miguel. Especial atención en los municipios de Ipiales, Valle de Guamuéz y San Miguel (La Dorada).
	Putumayo	Cuenca media del río Putumayo	Niveles altos en la cuenca media del río Putumayo entre los municipios de Puerto Asís y Puerto Leguizamo.



RESUMEN

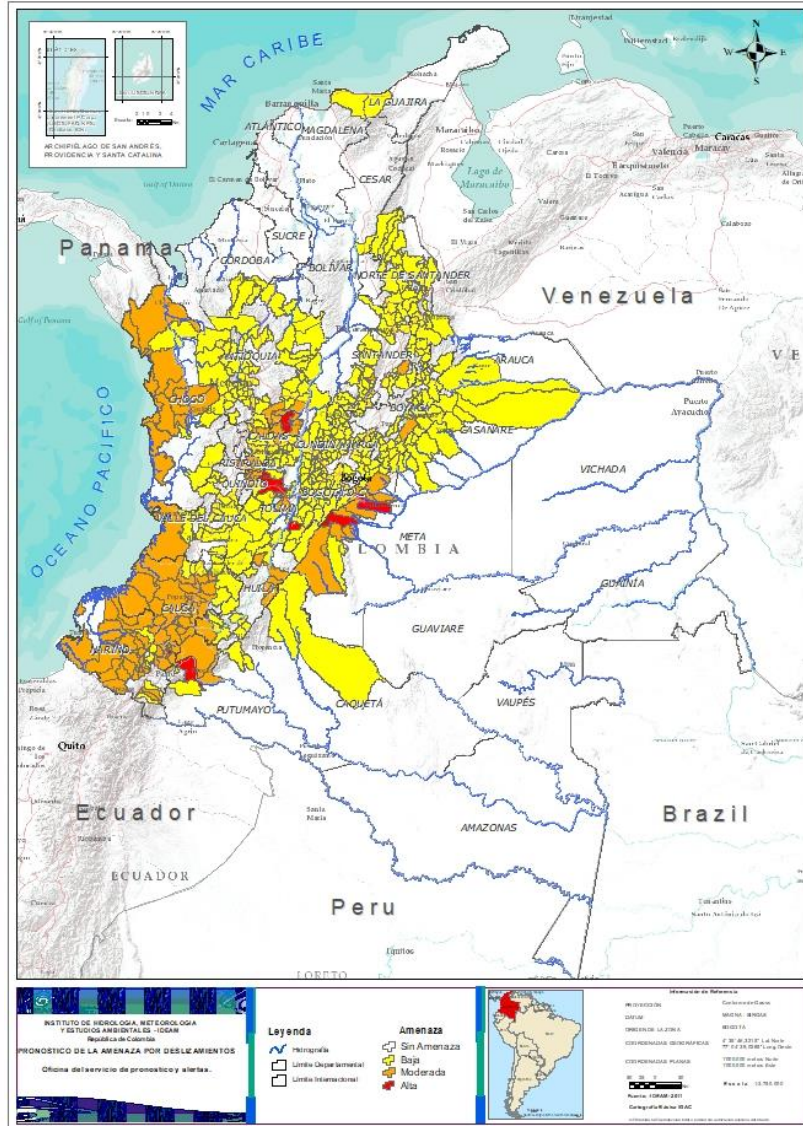
Debido a las precipitaciones de los últimos días se presenta saturación de humedad en los suelos ocasionando probabilidad alta, moderada y baja de ocurrencia de deslizamientos de tierra en zonas de ladera y alta pendiente en algunos municipios de los departamentos de la región Andina, Amazonía, Caribe, Orinoquía y Pacífico.



Fuente: <https://www.telesurtv.net/>

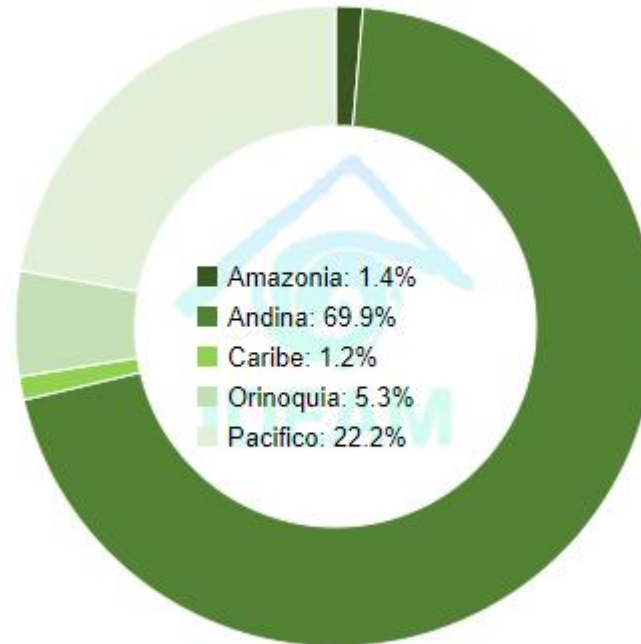


Pronóstico de la Amenaza por Deslizamientos de Tierra



TOTAL MUNICIPIOS: 509

DEPARTAMENTO	Nº
CALDAS	1
META	2
NARIÑO	1
PUTUMAYO	1
TOLIMA	2
TOTAL	7

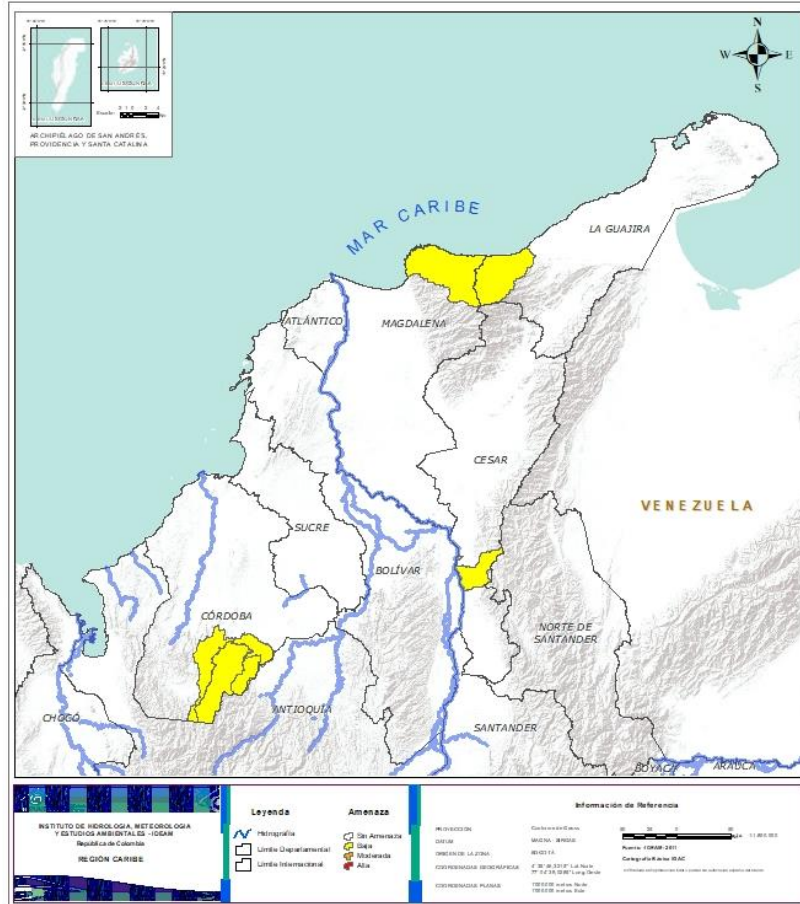


DEPARTAMENTO	Nº
ANTIOQUIA	3
BOYACÁ	1
CALDAS	7
CAUCA	29
CHOCÓ	10
CUNDINAMARCA	2
HUILA	5
META	9
NARIÑO	36
QUINDÍO	4
RISARALDA	2
SANTANDER	2
TOLIMA	2
VALLE DEL CAUCA	1
TOTAL	113

DEPARTAMENTO	Nº
ANTIOQUIA	56
ARAUCA	1
BOYACÁ	57
CALDAS	11
CAQUETÁ	4
CASANARE	13
CAUCA	8
CESAR	1
CHOCÓ	6
CUNDINAMARCA	88
CÓRDOBA	3
HUILA	11
LA GUAJIRA	1
MAGDALENA	1
META	2
NARIÑO	6
NORTE DE SANTANDER	27
PUTUMAYO	2
QUINDÍO	1
RISARALDA	1
SANTANDER	41
TOLIMA	32
VALLE DEL CAUCA	16
TOTAL	389



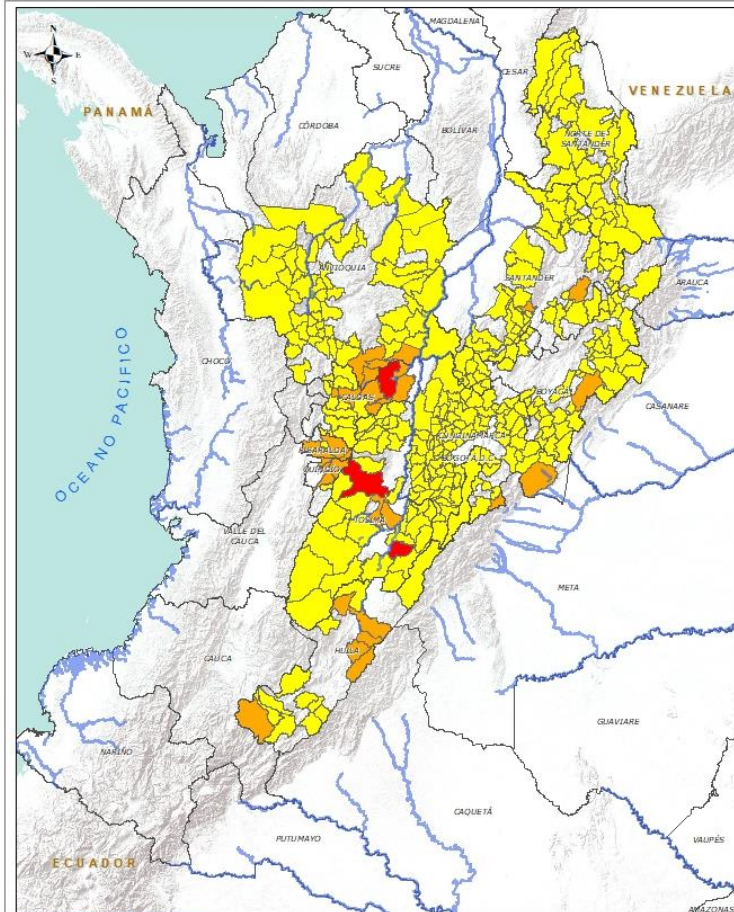
REGIÓN CARIBE



Alerta	SITIOS PARA LOS CUALES SE GENERA LA ALERTA
	CESAR: La Gloria. CÓRDOBA: Montelíbano, Puerto Libertador, San Jose De Ure. LA GUAJIRA: Dibulla. MAGDALENA: Santa Marta.



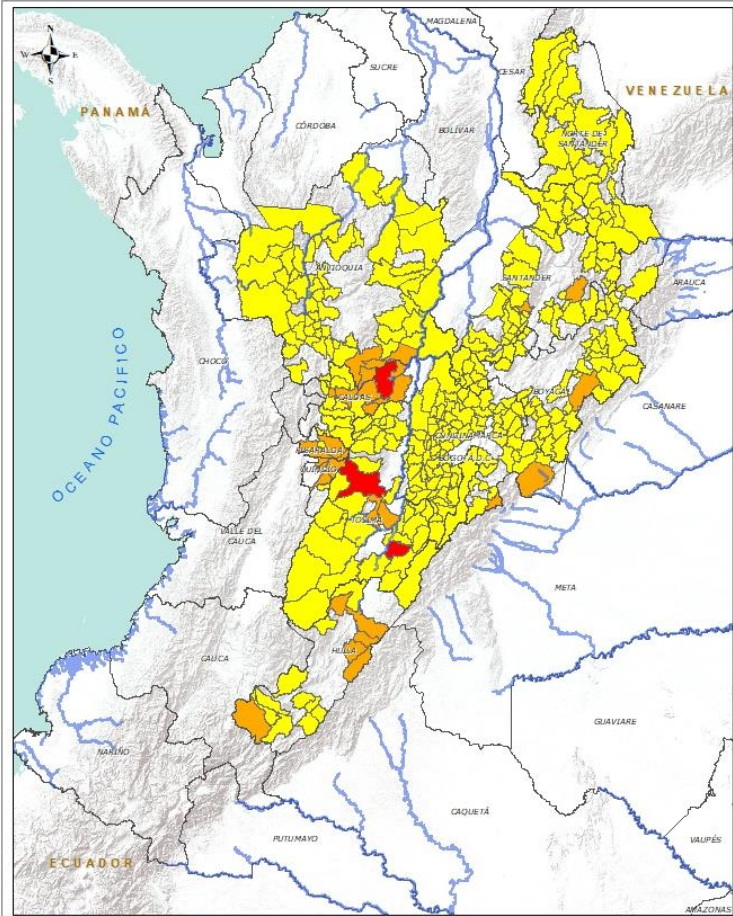
REGIÓN ANDINA



Alerta	SITIOS PARA LOS CUALES SE GENERA LA ALERTA
	<p>CALDAS: Samaná. TOLIMA: Ibagué, Prado.</p>
	<p>ANTIOQUIA: Argelia, Nariño, Sonsón. BOYACÁ: Aquitania. CALDAS: La Merced, Manzanares, Marquetalia, Norcasia, Pensilvania, Salamina, Victoria. CUNDINAMARCA: Guayabetal, Medina. HUILA: Algeciras, Campoalegre, Neiva, Rivera, San Agustín. QUINDÍO: Calarcá, Circasia, Filandia, Salento. RISARALDA: Pereira, Santa Rosa De Cabal. SANTANDER: Contratación, Mogotes. TOLIMA: Guamo, San Luis.</p>
	<p>ANTIOQUIA: Abejorral, Abriaquí, Amagá, Amalfi, Andes, Angelópolis, Armenia, Belmira, Betulia, Briceño, Buriticá, Cáceres, Caicedo, Caldas, Campamento, Cañasgordas, Caracolí, Caramanta, Ciudad Bolívar, Concordia, Dabeiba, Ebéjico, Fredonia, Frontino, Giraldo, Heliconia, Ituango, La Unión, Maceo, Medellín, Montebello, Olaya, Puerto Berrío, Puerto Nare, Puerto Triunfo, Remedios, Sabanalarga, Salgar, San Carlos, San Francisco, San Jerónimo, San Luis, San Pedro De Los Milagros, Santa Bárbara, Santa Fe De Antioquia, Segovia, Sopetrán, Titiribí, Toledo, Uramita, Urao, Venecia, Yalí, Yarumal, Yolombó, Zaragoza..</p> <p>BOYACÁ: Almeida, Betétiva, Boavita, Buenavista, Campohermoso, Chinavita, Chita, Chivor, Coper, Corrales, Cúitiva, El Espino, Gámeza, Garagoa, Guicán, Iza, La Uvita, La Victoria, Labranzagrande, Macanal, Maripí, Miraflores, Mongua, Moniquirá, Muzo, Otanche, Pachavita, Páez, Pajarito, Panqueba, Pauna, Paya, Paz De Rio, Pesca, Pisba, Puerto Boyacá, Quípama, Rondón, Saboyá, San Eduardo, San José De Pare, San Luis De Gaceno, San Mateo, San Pablo De Borbur, Santa María, Santana, Soatá, Socha, Socotá, Sogamoso, Susacón, Tasco, Tibaná, Tópaga, Turmequé, Úmbita, Ventaquemada.</p> <p>CALDAS: Aguadas, Aranzazu, Chinchiná, Filadelfia, Manizales, Marmato, Marulanda, Neira, Pácora, Supia, Villamaria..</p>



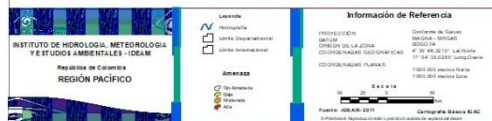
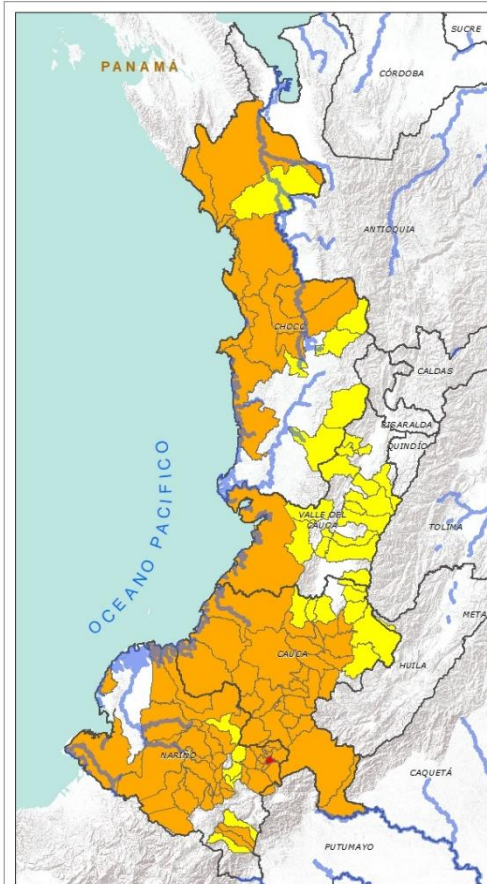
REGIÓN ANDINA






Alerta	SITIOS PARA LOS CUALES SE GENERA LA ALERTA
	<p>CUNDINAMARCA: Agua De Dios, Albán, Anapoima, Anolaima, Apulo, Arbeláez, Beltrán, Bituima, Bogotá, D.c., Bojacá, Cabrera, Cachipay, Caparrapí, Cáqueza, Carmen De Carupa, Chaguaní, Chipaque, Choachí, Chocontá, Cogua, Cucunubá, El Colegio, El Peñón, El Rosal, Facatativá, Fusagasugá, Gachalá, Gachetá, Gama, Granada, Guaduas, Guatavita, Guayabal De Síquima, Gutiérrez, Jerusalén, Junín, La Calera, La Mesa, La Palma, La Peña, La Vega, Lenguazaque, Machetá, Manta, Nilo, Nimaima, Nocaima, Pacho, Paime, Pandi, Pasca, Pulí, Quebradanegra, Quetame, Quipile, Ricaurte, San Antonio De Tequendama, San Bernardo, San Cayetano, San Francisco, San Juan De Rioseco, Sasaima, Sesquilé, Sibaté, Sylvania, Soacha, Subachoque, Suesca, Supatá, Sutatausa, Tabio, Tausa, Tena, Tibacuy, Tocaima, Topaipí, Ubalá, Útica, Venecia, Vergara, Vianí, Villagómez, Villapinzón, Villeta, Viotá, Yacopí, Zipacón, Zipaquirá.</p> <p>HUILA: Aipe, Altamira, Colombia, Guadalupe, Isnos, La Plata, Pitalito, Saladoblanco, Santa María, Suaza, Tarqui.</p> <p>NORTE DE SANTANDER: Ábrego, Arboledas, Cáchira, Cécota, Chinácota, Chitagá, Convención, Cúcuta, Cucutilla, Durania, El Carmen, El Tarra, El Zulia, Hacarí, Labateca, Lourdes, Mutiscua, Ocaña, Pamplona, Salazar, San Calixto, San Cayetano, Sardinata, Silos, Teorama, Toledo, Villa Caro.</p> <p>QUINDÍO: Córdoba.</p> <p>RISARALDA: Dosquebradas.</p> <p>SANTANDER: Aguada, Albania, Barbosa, Bucaramanga, Carcasí, Cerrito, Charalá, Charta, Chipatá, Concepción, Confines, Coromoro, El Carmen, El Guacamayo, El Playón, Florián, Girón, Guaca, Guavatá, Güepsa, La Belleza, La Paz, Landázuri, Lebrija, Macaravita, Málaga, Matanza, Oiba, Onzaga, Puente Nacional, Rionegro, San Andrés, San Benito, San Miguel, San Vicente De Chucurí, Santa Helena Del Opón, Sucre, Suratá, Tona, Valle De San José, Vélez.</p> <p>TOLIMA: Alpujarra, Anzoátegui, Armero (Guayabal), Ataco, Cajamarca, Carmen De Apicalá, Casabianca, Chaparral, Coello, Cunday, Dolores, Falan, Fresno, Herveo, Icononzo, Lérida, Líbano, Mariquita, Melgar, Murillo, Natagaima, Ortega, Palocabildo, Planadas, Purificación, Rioblanco, Roncesvalles, Rovira, San Antonio, Suárez, Villahermosa, Villarrica.</p>



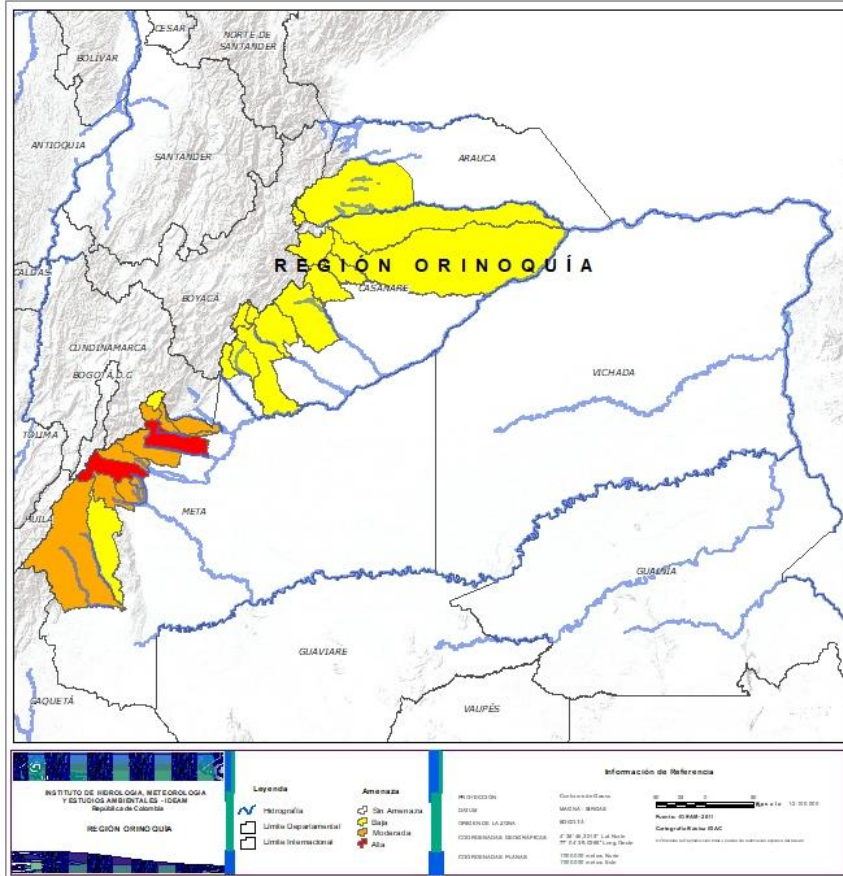
REGIÓN PACÍFICO



Alerta	SITIOS PARA LOS CUALES SE GENERA LA ALERTA
	<p>NARIÑO: San Bernardo.</p>
	<p>CAUCA: Almaguer, Argelia, Balboa, Bolívar, Cajibío, Caldono, El Tambo, Florencia, Guapi, Jambaló, La Sierra, La Vega, López, Mercaderes, Morales, Patía (El Bordo), Piemonte, Piendamó, Popayán, Puracé (Coconuco), Rosas, San Sebastián, Santa Rosa, Silvia, Sotará (Paispamba), Sucre, Timbío, Timbiquí, Totoró. CHOCÓ: Alto Baudó (Pie De Pato), Bahía Solano (Mutis), Bajo Baudó (Pizarro), Bojayá (Bellavista), Juradó, Medio Atrato (Beté), Nuquí, Quibdó, Rio Quito (Paimadó), Riosucio. NARIÑO: Albán (San José), Ancuya, Arboleda (Berruecos), Barbacoas, Belén, Buesaco, Chachagüí, Colón (Génova), Consacá, Córdoba, Cumbal, Cumbitara, El Charco, El Tablón, Guaitarilla, La Cruz, La Llanada, La Unión, Leiva, Linares, Los Andes (Sotomayor), Magüí (Payán), Mallama (Piedrancha), Policarpa, Providencia, Puerres, Ricaurte, Samaniego, San Lorenzo, San Pablo, San Pedro De Cartago (Cartago), Sandoná, Santa Bárbara (Iscuandé), Santa Cruz (Guachavés), Tumaco, Túquerres. VALLE DEL CAUCA: Buenaventura.</p>
	<p>CAUCA: Buenos Aires, Corinto, Inzá, Miranda, Páez (Belalcázar), Santander De Quilichao, Suárez, Toribío. CHOCÓ: Carmen Del Darién (Curbaradó), El Cantón Del San Pablo (Managrú), El Carmen, Lloró, San José Del Palmar, Sipí. NARIÑO: El Rosario, El Tambo, Funes, La Florida, Potosí, Taminango. VALLE DEL CAUCA: Bolívar, Buga, Bugalagrande, Calima (El Darién), Dagua, El Cerrito, El Dovio, Florida, La Unión, Palmira, San Pedro, Sevilla, Tuluá, Versalles, Vijes, Yumbo.</p>



REGIÓN ORINOQUÍA



Alerta	SITIOS PARA LOS CUALES SE GENERA LA ALERTA
	META: Cubarral, Villavicencio.
	META: Acacias, Cumaral, El Calvario, El Castillo, El Dorado, Guamal, Lejanías, Restrepo, Uribe.
	ARAUCA: Tame. CASANARE: Aguazul, Chámeza, Hato Corozal, La Salina, Monterrey, Nunchía, Paz De Ariporo, Pore, Recetor, Sabanalarga, Támara, Tauramena, Yopal. META: Mesetas, San Juanito.



REGIÓN AMAZONIA



Alerta	SITIOS PARA LOS CUALES SE GENERA LA ALERTA
	PUTUMAYO: Mocoa.
	CAQUETÁ: Belén De Los Andaquíes, Morelia, Puerto Rico, San Vicente Del Caguán. PUTUMAYO: Sibundoy, Villagarzón.



SECTORES VIALES



SECTORES VIALES REPORTADOS CON AFECTACIÓN VIAL POR DESLIZAMIENTOS

DEPARTAMENTO

SECTOR VIAL

ANTIOQUIA

Medellín – Buriticá
Manda – Primavera Km 6 + 800
Urrao – Carmen de Atrato
Medellín – Yolombó
Concordia - Betulia
Medellín – Cañasgordas km 67
Santuario – Caño Alegre Km 45 + 125
Ituango - San Andres
La Mansa – Primavera (Sector la Huesera) Km 78+600
Vía La Frontera (ruta 56) – Mesopotamia
Medellín – Santa Rosa de Osos Km 43+500
Amalfi – Medellín
Medellín – La Pintada
San Jeronimo – San Pedro
Sogamoso – Aguazul KM 60, KM 76 y KM 78 + 900
Otanche – Chiquinquirá
Sogamoso – El Crucero – Aguazul
Sogamoso – Aguazul Km 117. Sector las Lajas

BOYACÁ - CASANARE

CHOCÓ

Quibdó – Medellín Km 41+500

CUNDINAMARCA - META

Bogotá – Villavicencio

CALDAS

Llanadas – Las Margaritas – Las Palomas
Marulanda – Alto Bonito – Manzanares
Salamina – Pácora



SECTORES VIALES



SECTORES VIALES REPORTADOS CON AFECTACIÓN VIAL POR DESLIZAMIENTOS

DEPARTAMENTO

SECTOR VIAL

CAQUETÁ

Florencia – Suaza

CASANARE

Villanueva - Buenos Aires

NORTE DE SANTANDER

Cúcuta-Gramalote

Ocaña – Cúcuta

Lourdes – Gramalote

Cúcuta - Pamplona

Vía Río Ermitaño – La Lizama (Sector El Hato y San Juan de la Carretera)

Puente "mata cacao" km 30 y derrumbe km 28

SANTANDER

Curos – Málaga Km 76+908

San Gil – Socorro

Landázuri - Cimitarra

Mosquera – Girardot

Bogotá – Choachí

Bogotá – Tunja

Villeta – Los Alpes

Mojarras - Popayán

CAUCA

Pasto – Mocoa Km 136 + 0100

NARIÑO - PUTUMAYO

Buenavista - Coper

BOYACÁ

Ibagué – Calarcá

TOLIMA

Calarcá - Cajamarca

NARIÑO

Manizales – Mariquita Km 63

Junín – Pedregal km 22+600

META

Villavicencio – Bogotá Km 74+15



RESUMEN

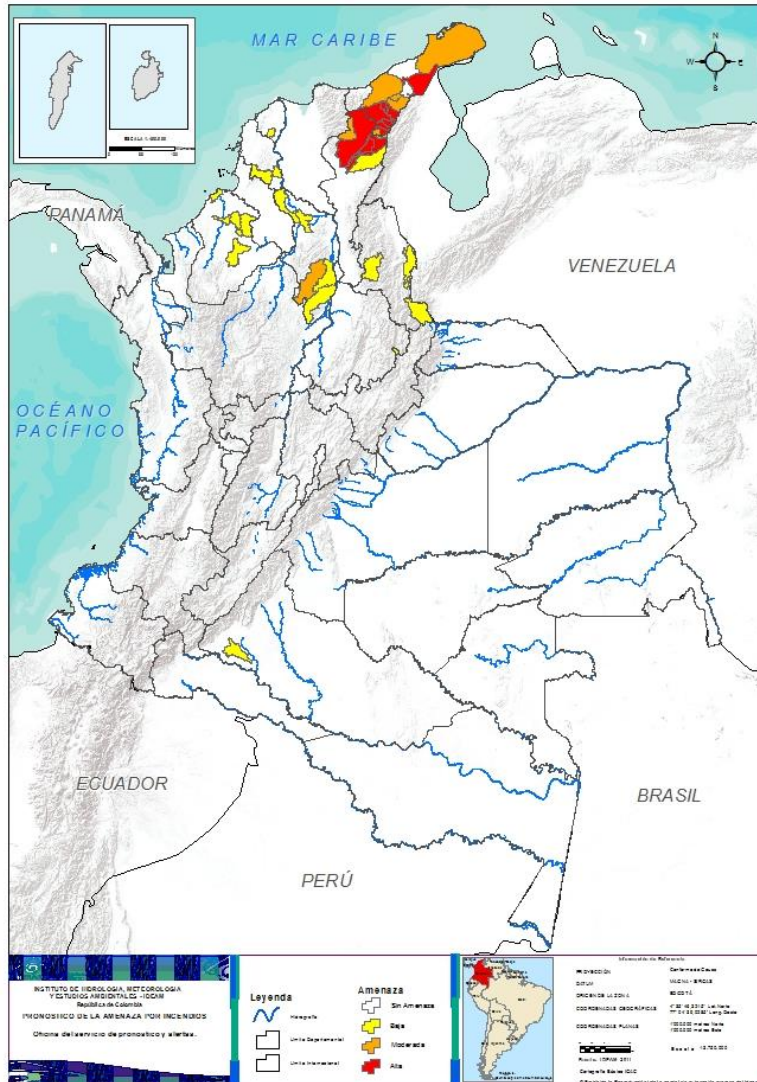
Debido a la precipitación y temperatura máxima que se han dado en los últimos días, se presentan condiciones de alerta alta, moderada y baja por incendios de la cobertura vegetal, en varios sectores de las regiones Caribe y Andina por este tipo de eventos



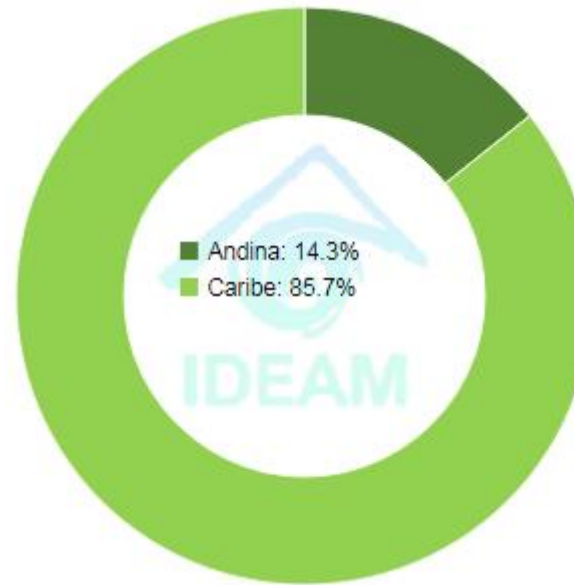
<https://diarioroatan.com/colombia-incendio-forestal-consume-50-hectareas-de-bosque/>



Pronóstico de la Amenaza por Incendios de la Cobertura Vegetal



TOTAL MUNICIPIOS: 24



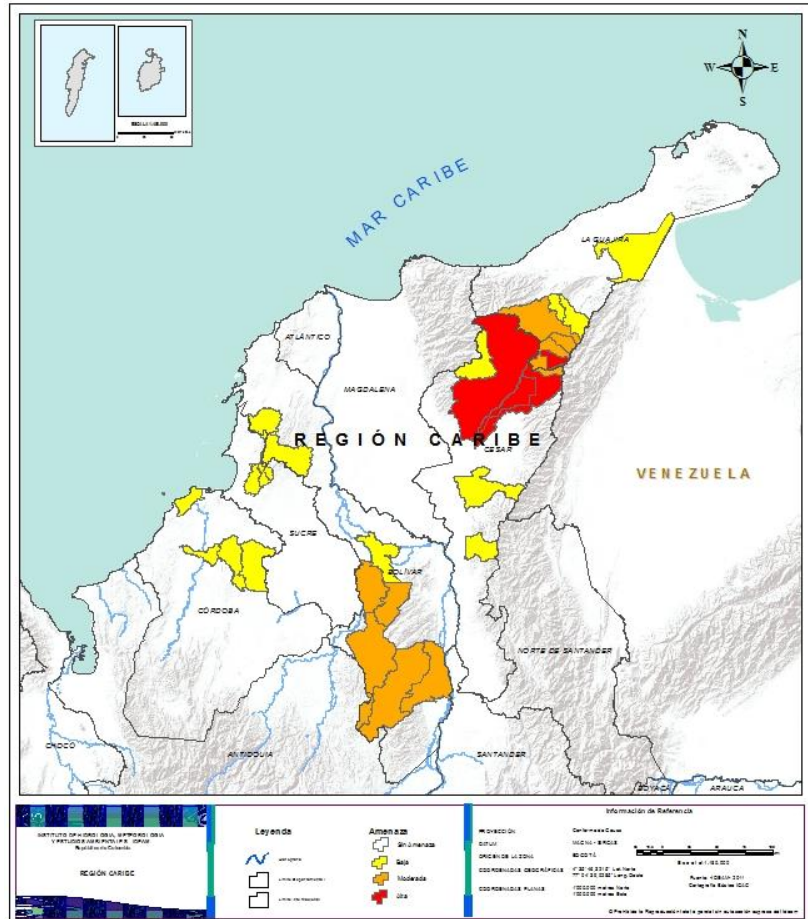
DEPARTAMENTO	Nº
BOLÍVAR	4
CESAR	3
LA GUAJIRA	1
TOTAL	8

DEPARTAMENTO	Nº
ANTIOQUIA	2
BOLÍVAR	3
LA GUAJIRA	2
SANTANDER	1
SUCRE	1
TOTAL	9

DEPARTAMENTO	Nº
BOLÍVAR	2
CESAR	2
LA GUAJIRA	3
TOTAL	7



REGIÓN CARIBE



Alerta

SITIOS PARA LOS CUALES SE GENERA LA ALERTA



CESAR: La Paz, San Diego, Valledupar.
LA GUAJIRA: Urumita.
BOLÍVAR : El Peñón, Achí, Montecristo, Tiquisio



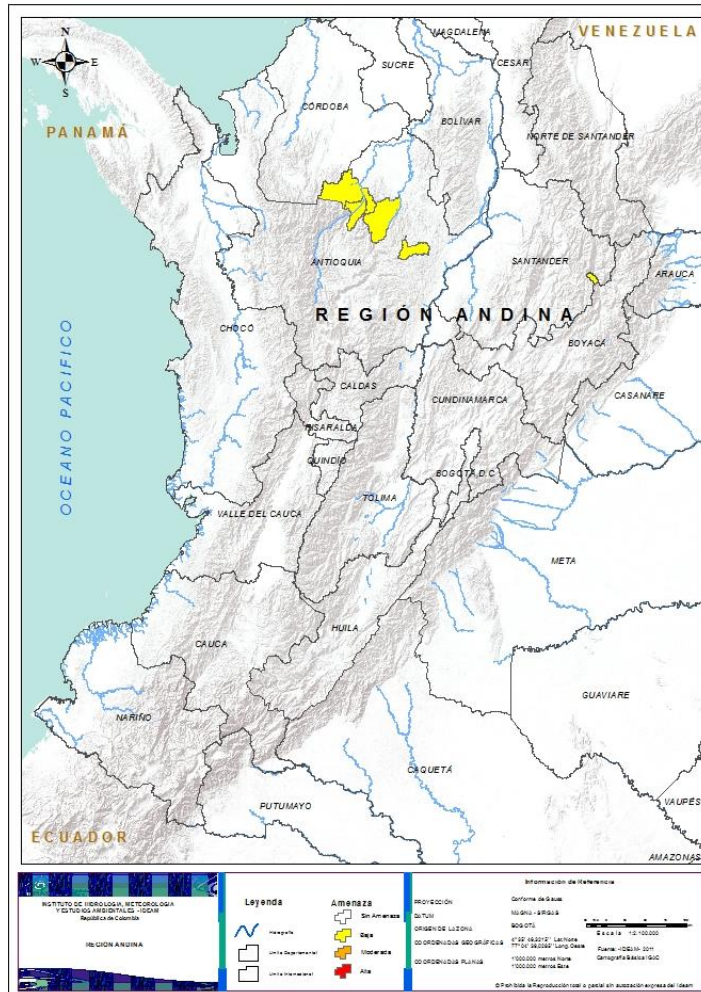
BOLÍVAR: Santa Rosa Del Sur, Simití,
CESAR: Manaure Balcón Del Cesar., Pueblo Bello
LA GUAJIRA: El Molino, La Jagua Del Pilar, San Juan Del Cesar, Villanueva.



BOLÍVAR: Arenal, Morales, Rionegro
CESAR: Chiriguaná, Pailitas, Pueblo Bello.
CÓRDOBA: Cereté, Ciénaga De Oro, Sahagún, San Bernardo Del Viento.
LA GUAJIRA: Fonseca, San Juan del Cesar.
SUCRE: Chalán.



REGIÓN ANDINA



Alerta

SITIOS PARA LOS CUALES SE GENERA LA ALERTA



ANTIOQUIA: Anorí, Tarazá
SANTANDER: El Carmen



CONDICIONES NORMALES

- **REGIÓN ORINOQUÍA**
- **REGIÓN PACÍFICO**
- **REGIÓN AMAZONÍA**



ALERTAS METEOMARINAS VIGENTES

Mar Caribe colombiano

ABREVIATURAS

VV

Velocidad del viento máxima probable

AO

Altura significativa de la ola

DV

Dirección predominante del viento

CONVENCIONES



Tiempo lluvioso

Probabilidad de lluvias moderadas a fuertes, en algunos casos con posibilidad de tormentas eléctricas y rachas de viento.



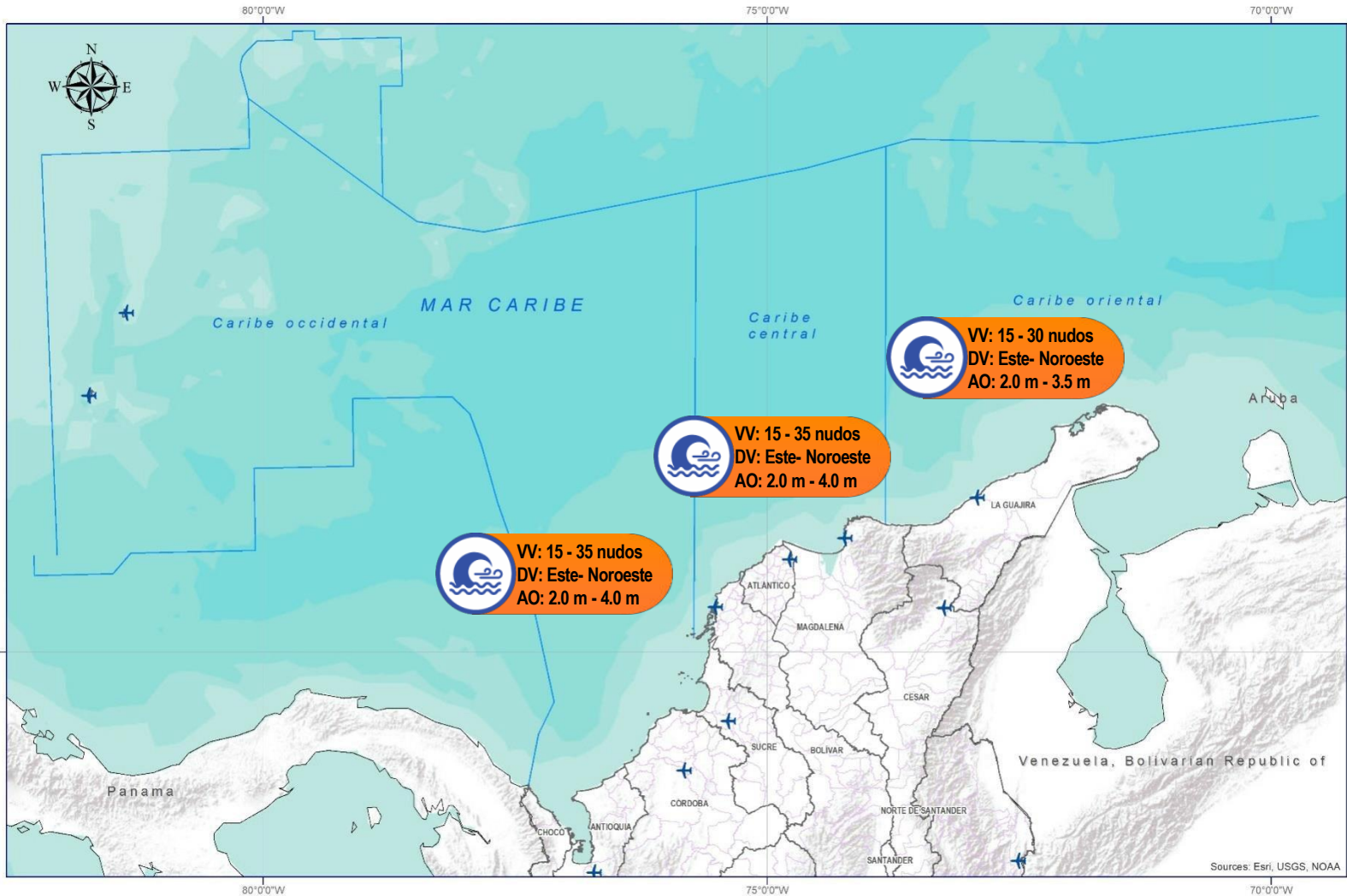
Pleamar

La marea alcanzará su máximo nivel en el intervalo de tiempo establecido.



Viento y oleaje

Velocidad del viento y altura del oleaje con valores por encima de lo normal para la época.



CONVENCIONES

SUGERENCIAS O RECOMENDACIONES



A las embarcaciones de poco calado, consultar con las Capitanías de puerto antes de zarpar en zonas de inminente tempestad. A los bañistas y habitantes costeros, estar atentos a la evolución de las condiciones meteorológicas y a los avisos de las autoridades locales.



Se sugiere a los habitantes costeros estar atentos a la evolución del fenómeno.



A los bañistas y habitantes costeros, estar atentos a la evolución del fenómeno y a las indicaciones de las autoridades locales. A las embarcaciones de poco calado, consultar con las Capitanías de puerto antes de zarpar.

* La altura significativa de la ola, representa la media del tercio más alto de las olas, por lo cual la altura máxima posible puede ser incluso superior al doble de este valor



ALERTAS METEOMARINAS VIGENTES

Océano Pacífico Nacional

ABREVIATURAS

VV

Velocidad del viento máxima probable

DV

Dirección predominante del viento

AO

Altura significativa de la ola

CONVENCIONES



Tiempo lluvioso

Probabilidad de lluvias moderadas a fuertes, en algunos casos con posibilidad de tormentas eléctricas y rachas de viento.



Pleamar

La marea alcanzará su máximo nivel en el intervalo de tiempo establecido.

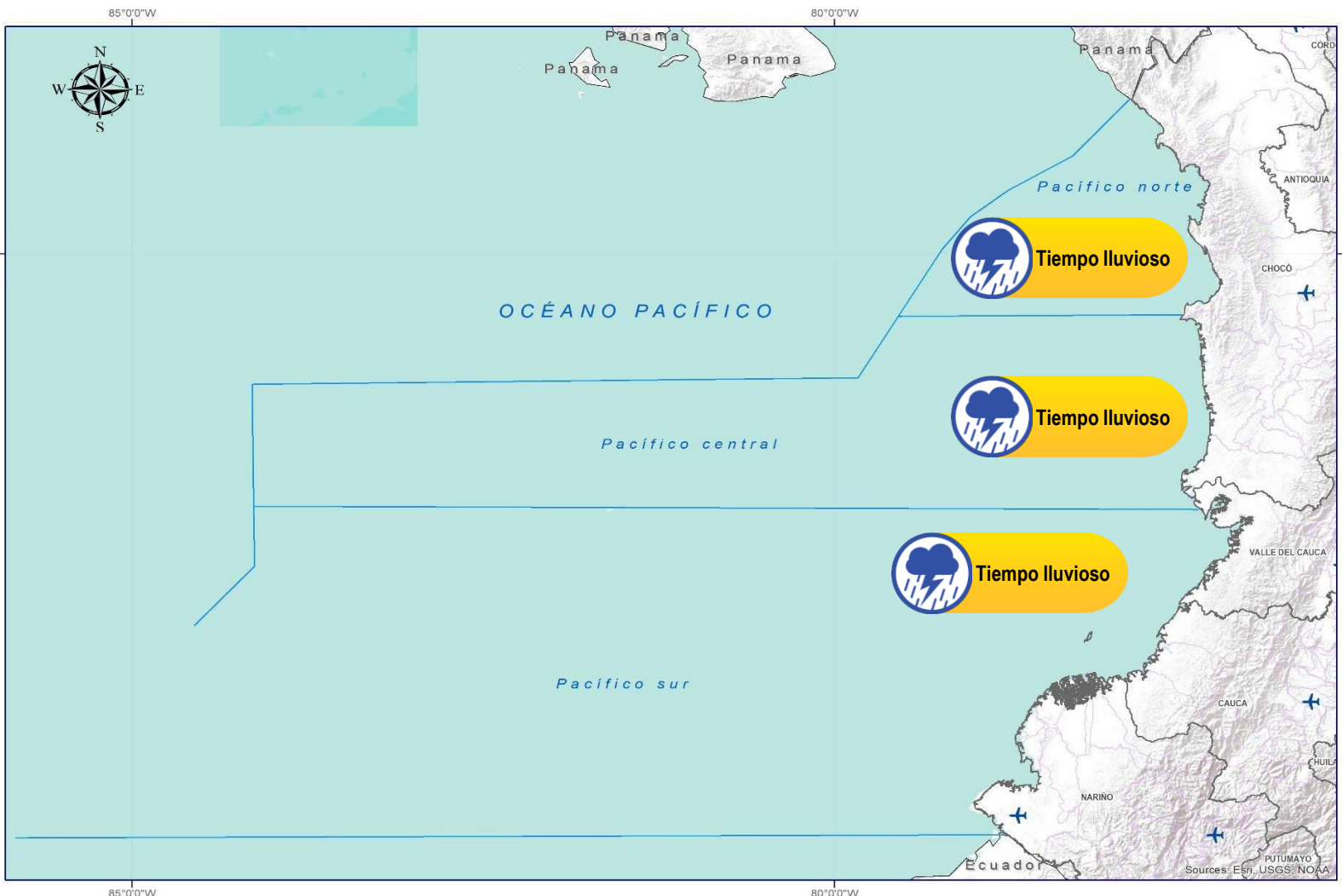


Viento y oleaje

Velocidad del viento y altura del oleaje con valores por encima de lo normal para la época.



IDEAM



CONVENCIONES

SUGERENCIAS O RECOMENDACIONES



A las embarcaciones de poco calado, consultar con las Capitanías de puerto antes de zarpar en zonas de inminente tempestad. A los bañistas y habitantes costeros, estar atentos a la evolución de las condiciones meteorológicas y a los avisos de las autoridades locales.



Se sugiere a los habitantes costeros estar atentos a la evolución del fenómeno.



A los bañistas y habitantes costeros, estar atentos a la evolución del fenómeno y a las indicaciones de las autoridades locales. A las embarcaciones de poco calado, consultar con las Capitanías de puerto antes de zarpar.

* La altura significativa de la ola, representa la media del tercio más alto de las olas, por lo cual la altura máxima posible puede ser incluso superior al doble de este valor



CONVENCIONES

SUGERENCIAS O RECOMENDACIONES



Tiempo lluvioso

Probabilidad de lluvias moderadas a fuertes, en algunos casos con posibilidad de tormentas eléctricas y rachas de viento.

A las embarcaciones de poco calado, consultar con las Capitanías de puerto antes de zarpar en zonas de inminente tempestad.
A los bañistas y habitantes costeros, estar atentos a la evolución de las condiciones meteorológicas y a los avisos de las autoridades locales.



Pleamar

La marea alcanzará su máximo nivel en el intervalo de tiempo establecido.

Se sugiere a los habitantes costeros estar atentos a la evolución del fenómeno.



Viento y oleaje

Velocidad del viento y altura del oleaje con valores por encima de lo normal para la época.

A los bañistas y habitantes costeros, estar atentos a la evolución del fenómeno y a las indicaciones de las autoridades locales.
A las embarcaciones de poco calado, consultar con las Capitanías de puerto antes de zarpar.

INFORME TÉCNICO DIARIO

EQUIPO DE TRABAJO IDEAM

Yolanda GONZÁLEZ H. - Directora General

Daniel USECHE S. - Jefe Oficina del Servicio de Pronóstico y Alertas

Elaboró:

OFICINA DEL SERVICIO DE PRONÓSTICO Y ALERTAS

Rodney POVEDA – Dannys ORTYIZ (Meteorología)

Cristian ROMERO (Hidrología)

Sergio ROJAS (Deslizamientos de Tierra)

Gloria ARANGO (Incendios de la Cobertura Vegetal)

Anita VEGA (Análisis de Datos)

Temáticos (Coordinación Alertas Hidrometeorológicas y Ambientales)

<http://www.ideam.gov.co>

Correos electrónicos: servicio@ideam.gov.co, alertas@ideam.gov.co

Calle 25D N° 96B - 70, piso 3. Bogotá, D.C.

Teléfono: 3075625 ext. 1334 -1336.

VISITA NUESTRAS REDES SOCIALES



[ideam.instituto](https://www.facebook.com/ideam.instituto)



[InstitutoIDEAM](https://www.youtube.com/InstitutoIDEAM)



[@IDEAMColombia](https://twitter.com/IDEAMColombia)



[ideamcolombia](https://www.instagram.com/ideamcolombia)

