

INFORME TÉCNICO DIARIO

IDEAM comunica al Sistema Nacional para la Gestión del Riesgo de Desastres (SNGRD) y al Sistema Nacional Ambiental (SINA).

Bogotá D. C., 27 de abril de 2021.
Hora de actualización 12:55 HLC

Boletín No.

117



CONTENIDO

[Lo más destacado](#)

[Precipitación](#)

[Temperaturas](#)

[Alerta por descensos significativos de las temperaturas mínimas del aire](#)

[Condiciones Hidrometeorológicas actuales](#)

[Pronóstico de precipitación de las próximas 24 horas](#)

[Pronóstico condiciones meteorológicas adicionales](#)

[Alertas Hidrológicas](#)

[Seguimiento y Pronóstico de las Amenazas por Deslizamientos](#)

[Seguimiento y Pronóstico de las Amenazas por Incendios](#)

[Alertas Meteomarinas vigentes Mar Caribe Colombiano](#)

[Alertas Meteomarinas vigentes Océano Pacífico Nacional](#)

[Alertas Meteomarinas por Ciclón Tropical Mar Caribe Colombiano](#)



Alerta
ROJA

PARA TOMAR ACCIÓN Advierte a los sistemas de prevención y atención de desastres sobre la amenaza que puede ocasionar un fenómeno con efectos adversos sobre la población, el cual requiere la atención inmediata por parte de la población y de los cuerpos de atención y socorro. Se emite una alerta sólo cuando la identificación de un evento extraordinario indique la probabilidad de amenaza inminente y cuando la gravedad del fenómeno implique la movilización de personas y equipos, interrumpiendo el normal desarrollo de sus actividades cotidianas.



Alerta
NARANJA

PARA PREPARARSE Indica la presencia de un fenómeno. No implica amenaza inmediata y como tanto es catalogado como un mensaje para informarse y prepararse. El aviso implica vigilancia continua ya que las condiciones son propicias para el desarrollo de un fenómeno, sin que se requiera permanecer alerta.



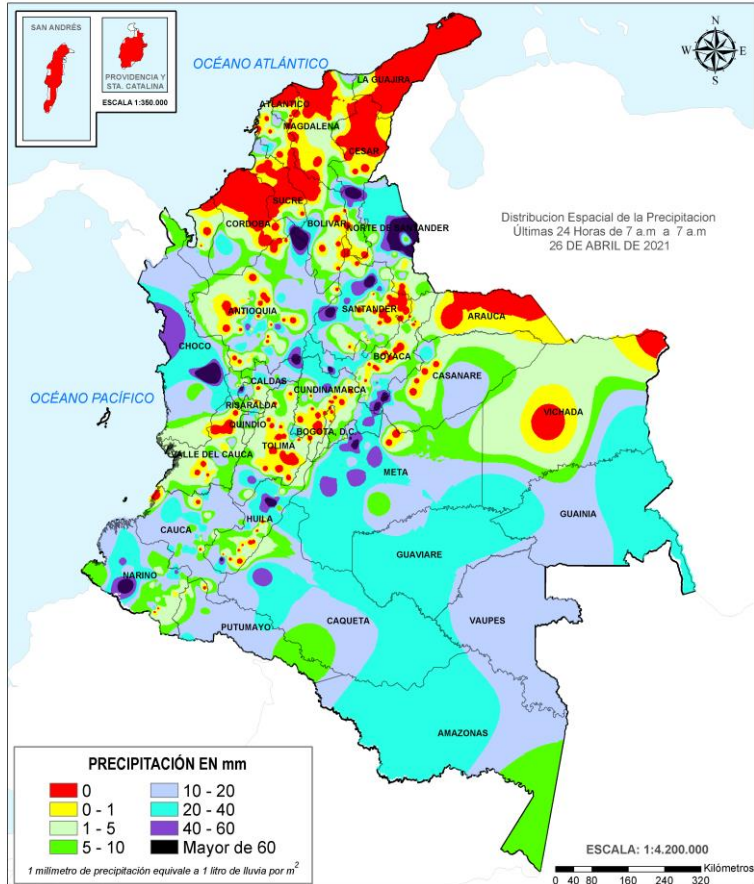
Alerta
AMARILLA

PARA INFORMARSE Es un mensaje oficial por el cual se difunde información. Por lo regular se refiere a eventos observados, registrados o registrados y puede contener algunos elementos de pronóstico a manera de orientación. Por sus características pretéritas y futuras difiere del aviso y de la alerta, y por lo general no está encaminado a alertar sino a informar.

CONDICIONES NORMALES La información que se suministra se encuentra dentro de los rangos normales.

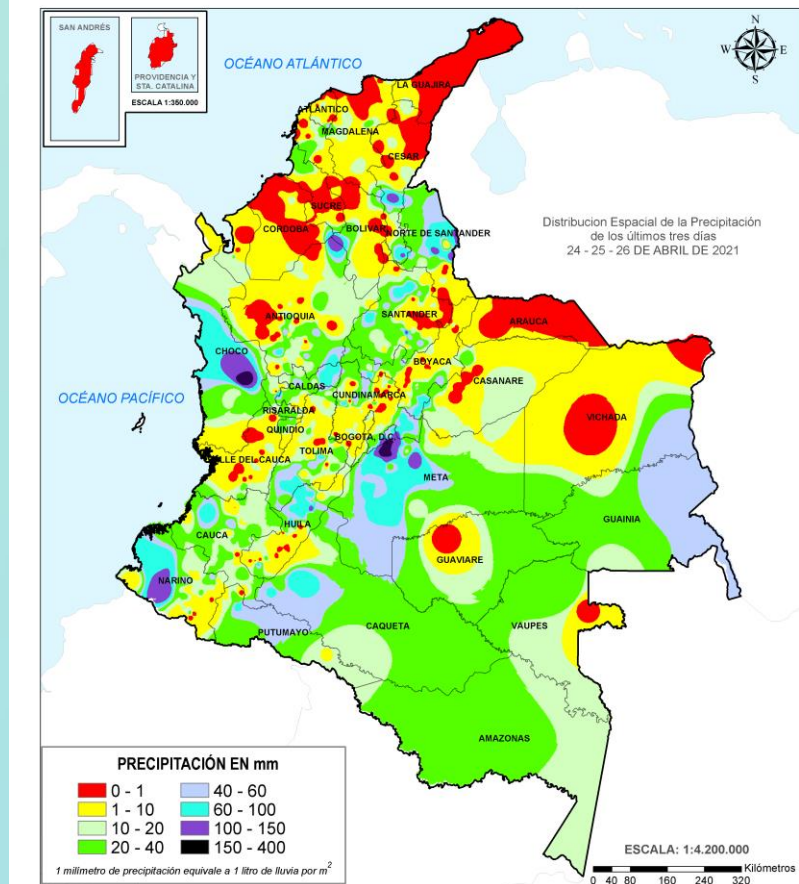
Alertas vigentes hasta: 27 de abril de 2021 - 12:00 HLC.

Mapas de precipitación



Precipitación diaria desde las 7:00 HLC del lunes 26 de abril hasta las 7:00 HLC del martes, 27 de abril de 2021

Fuente: IDEAM.



Precipitación últimas 72 horas desde las 7:00 HLC del sábado 24 de abril hasta las 7:00 HLC del martes, 27 de abril de 2021.

Fuente: IDEAM.

Lluvias registradas en las últimas 24 horas

Incremento importante de las lluvias en las últimas 24 horas, siendo el día de ayer el segundo más lluvioso en el transcurso del mes de abril de 2021; estas se concentraron principalmente en las regiones Andina, Orinoquia y Pacífico. El registro más alto se presentó en municipio de **Cúcuta (Norte de Santander)**, con 125.0 mm.



Alerta ROJA

- Por alta probabilidad de ocurrencia deslizamientos de tierra en municipios del departamentos de Nariño, Chocó y Antioquia.
- Por crecientes súbitas o niveles altos en las cuencas de ríos ubicados en las regiones Pacífica, Andina y Orinoquia.
- Por ocurrencia de incendios de la cobertura vegetal en municipios de las regiones Orinoquia, Caribe y Andina.



Alerta NARANJA

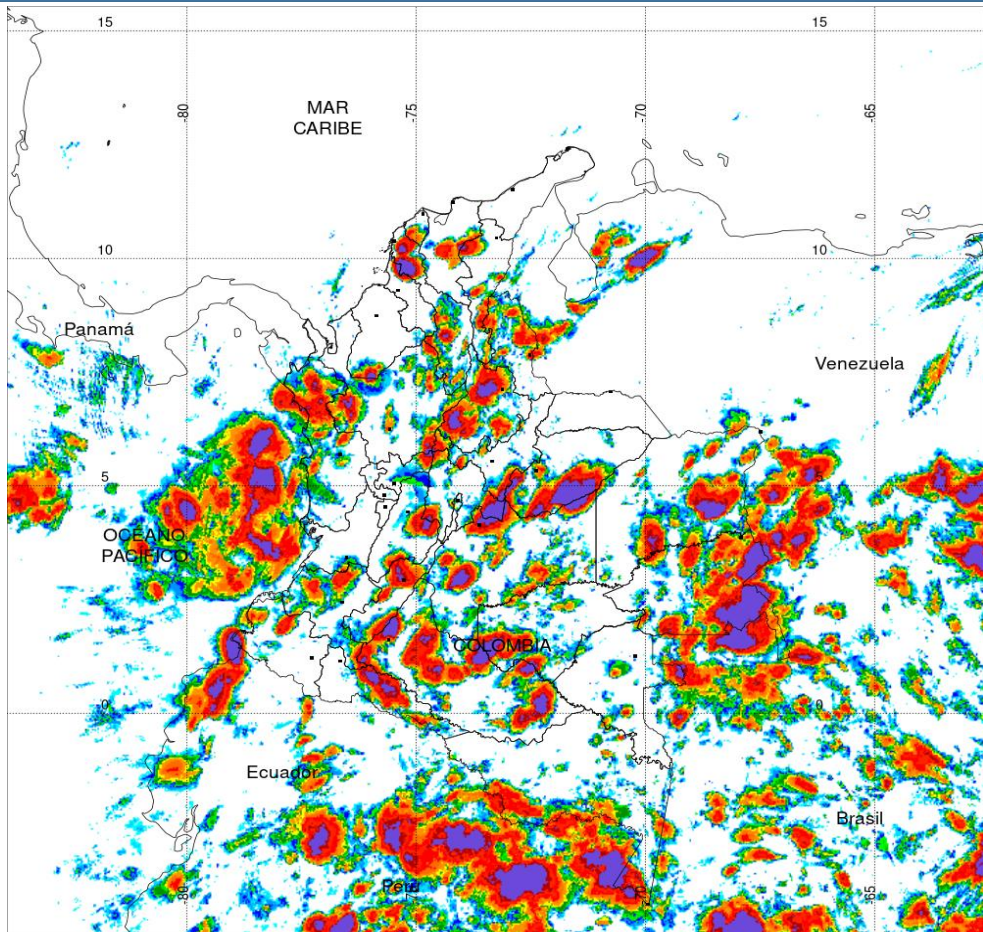
- Por moderada probabilidad de ocurrencia de deslizamientos de tierra, en municipios de las regiones Pacífica, Andina, Caribe, Orinoquia y Amazonia.
- Por ocurrencia de incendios de la cobertura vegetal en municipios de las regiones Andina, Caribe y Orinoquia.
- Por moderada probabilidad de crecientes súbitas en áreas hidrográficas de cuencas en las regiones Pacífica, Andina y Orinoquia.
- Por tiempo lluvioso en el centro del océano Pacífico.

Alertas amarillas e información más detallada para cada una de las categorías de alerta, remítase a la temática particular del informe.

- Un milímetro de lluvia (1 mm) equivale a un litro (1 L) de lluvia que ha caído en un metro cuadrado (1 m²). La lluvia acumulada es la suma de los milímetros de agua lluvia que se han registrado en un lapso de tiempo.



Estimación Satelital (24 Horas)



PRECIPITACIÓN TOTAL ACUMULADA POR ESTIMACIÓN SATELITAL (GOES-16)
APR 26 DE 2021 (7:00) - APR 27 DE 2021 (7:00)

Elaborado por: Oficina del Servicio de Pronósticos y Alertas.



Fuente:
Imágenes GOES-16
(143/144 imágenes)



Precipitaciones

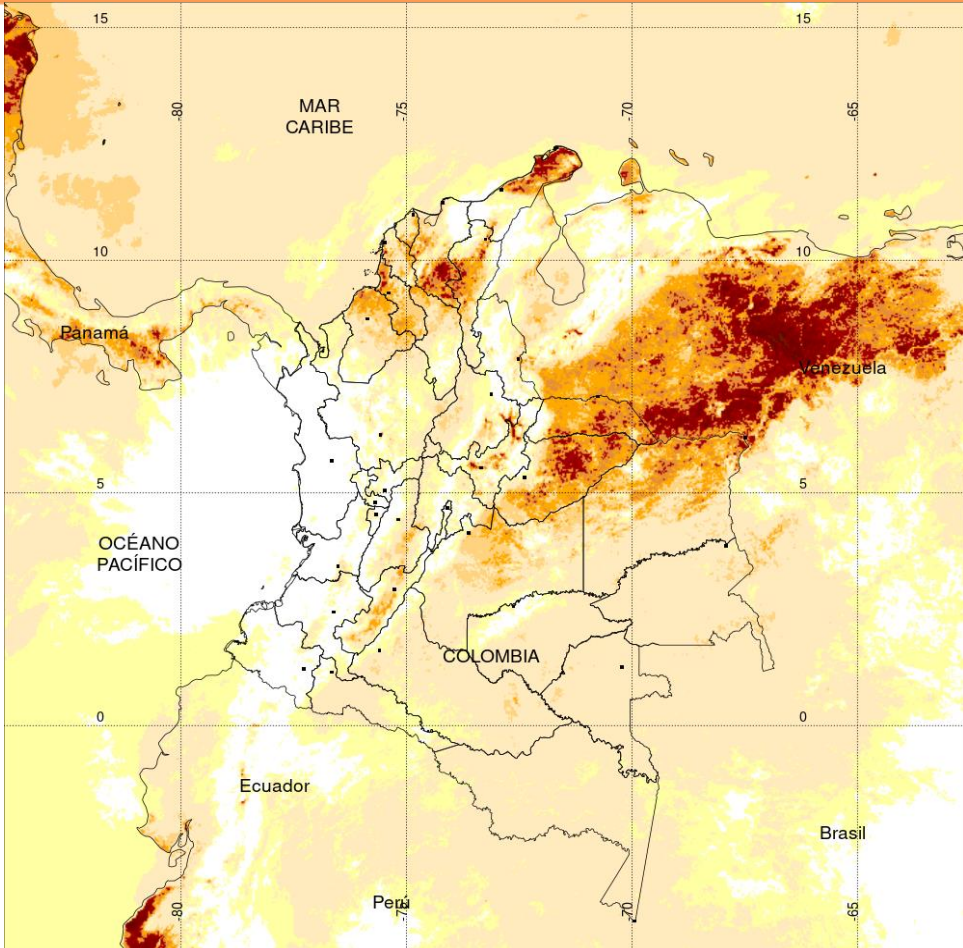
A continuación, los municipios donde se registraron precipitaciones iguales o superiores a 60.0 mm en las últimas 24 horas

Aclaración: aunque los volúmenes de lluvia registrados en un municipio se relacionan con la ubicación de las estaciones de monitoreo del IDEAM, en ocasiones, dichas estaciones pueden estar distantes de los lugares en donde se concentra la mayor población o alejados de los centros municipales.

DEPARTAMENTO	MUNICIPIO
ANTIOQUIA	Nechí (118.0), Sonsón (67.8), Medellín (60.0).
BOYACÁ	Buenavista (79.0), Muzo (72.7), Campohermoso (72.0), San Luis de Gaceno (71.0).
CESAR	Pailitas (75.0).
CUNDINAMARCA	Pacho (60.0).
CHOCÓ	Lloró (124.8).
HUILA	Neiva (114.0), San Agustín (65.0), Tello (60.0).
META	Villavicencio (75.0).
NARIÑO	Barbacoas (66.0).
NORTE DE SANTANDER	Cúcuta (125.0), Villa del Rosario (108.0), Lourdes (105.0), Gramalote (100.0), Sardinata (77.0).
RISARALDA	Belén de Umbría (68.0).
SANTANDER	Lebrija (81.5), Puerto Parra (68.3).



Estimación Satelital (24 Horas)



Temperaturas Máximas

A continuación, los municipios donde se registraron temperaturas iguales o superiores a 36.0 °C en las últimas 24 horas

Aclaración: aunque los valores registrados en un municipio se relacionan con la ubicación de las estaciones de monitoreo del IDEAM, en ocasiones, dichas estaciones pueden estar distantes de los lugares en donde se concentra la mayor población o alejados de los centros municipales.

DEPARTAMENTO	MUNICIPIO
CESAR	Valledupar (38.2), Bosconia (38.0).
SANTANDER	Capitanejo (36.8).

NO SE REGISTRARON VALORES SUPERIORES A LOS HISTÓRICOS DE TEMPERATURA MÁXIMA

Temperaturas Mínimas

A continuación se relacionan los municipios donde en las últimas 24 horas se registraron temperaturas menores o iguales a 5.0°C.

NO SE REGISTRARON VALORES INFERIORES A LOS HISTÓRICOS DE TEMPERATURA MÍNIMA.

TEMPERATURA SUPERFICIAL MÁXIMA POR ESTIMACIÓN SATELITAL (GOES-16)
(2021-04-26 09:00:00 a 2021-04-26 18:30:00)

Elaborado por: Oficina del Servicio de Pronósticos y Alertas.

<15 20 24 26 28 30 32 34 36 38 >40



(Producto en evaluación. No son valores oficiales de temperatura)



Fuente:
Imágenes GOES-16
(58 imágenes)





Condiciones Actuales

Aumento de la nubosidad en gran parte del país, las lluvias más fuertes se concentraron en zonas de las regiones Amazónica (Putumayo, Caquetá y Amazonas), Andina (Antioquia, Norte de Santander, Santander), Caribe (sur de Bolívar y sur de Cesar), norte de Chocó y piedemonte llanero.

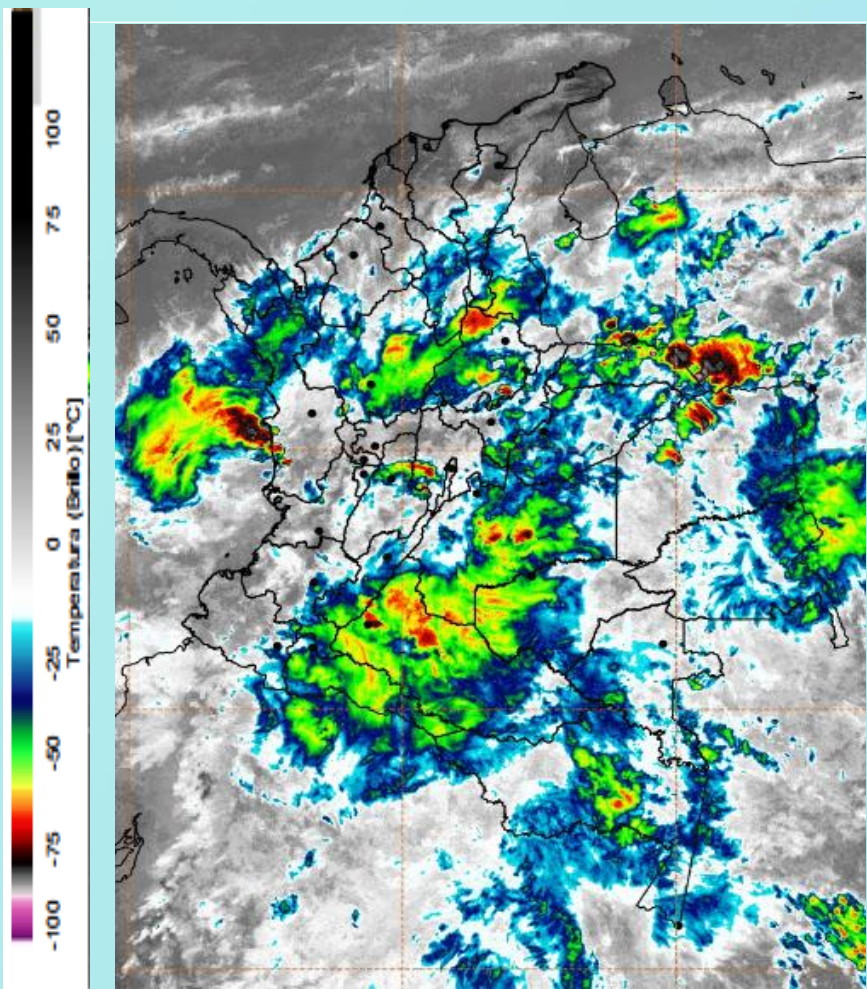
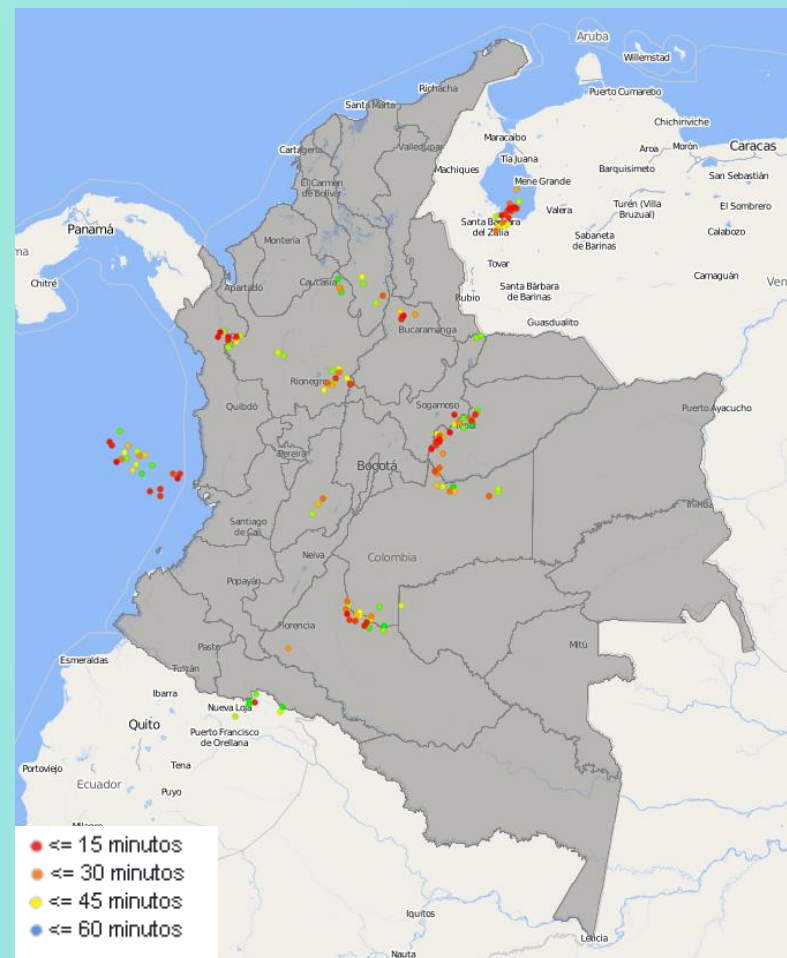


Imagen GOES East Canal Infrarrojo, 27 de abril de 2021.
Hora 12:20 HLC. Fuente: IDEAM-GOES 16

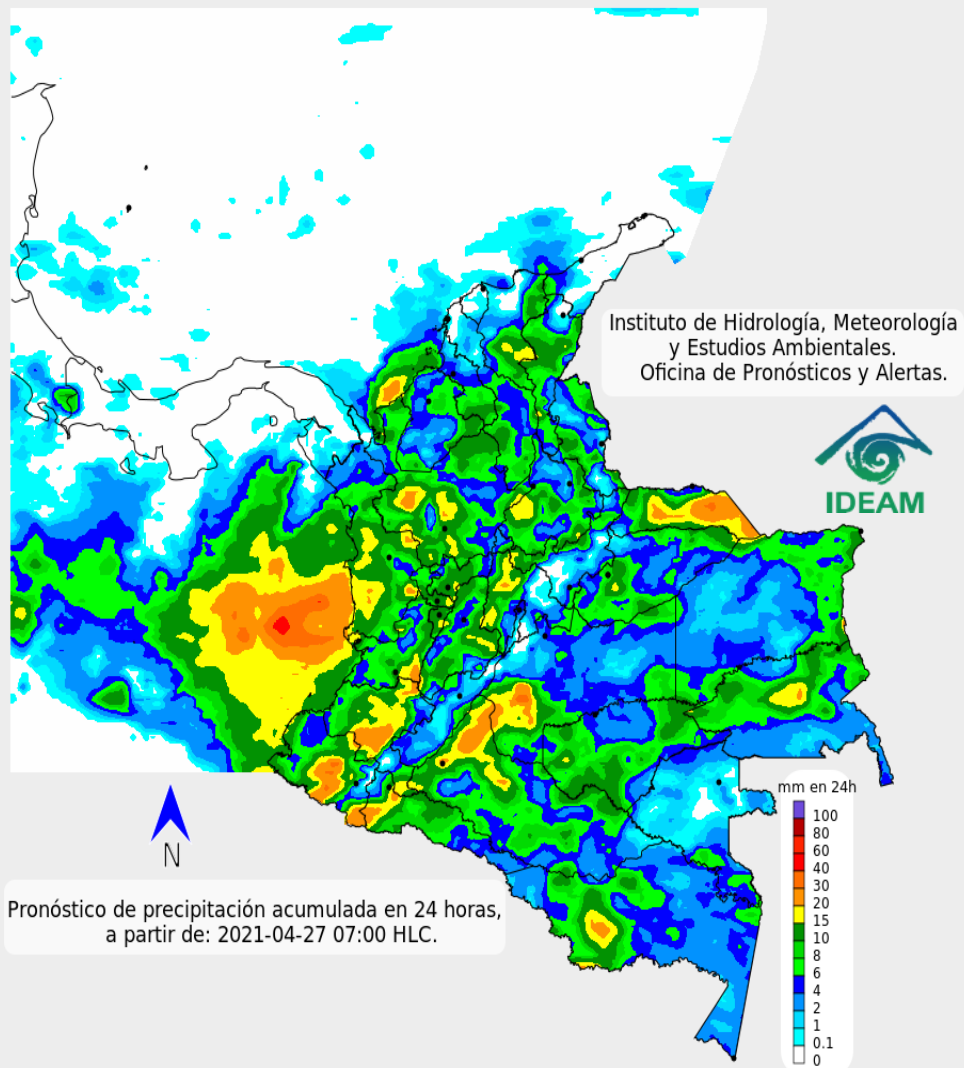


Descargas eléctricas en las última hora.
Fuente: Keraunos S.A.S.

- La imagen del canal infrarrojo (10.3 μm) permite identificar nubes en cualquier período temporal a partir de la temperatura de brillo de la nube (ver escala de colores). De esta forma, se puede identificar, clasificar y caracterizar la nubosidad en una zona determinada.
- La imagen de las descargas eléctricas muestra los rayos nube-tierra que se han descargado en una zona en las últimas 4 horas (ver escala de colores)



Pronóstico de precipitación para las próximas veinticuatro (24) horas



Condiciones para destacar en las próximas 24 horas

Se prevé precipitaciones en las regiones Pacífica y Andina (Lluvias sectorizadas en amplias zonas de Antioquia, eje cafetero, sur de Santander, occidente de Boyacá y Cundinamarca, norte de Tolima y montañas de Valle, Cauca y Nariño), así como en el occidente de la Orinoquia y Amazonia. Probabilidad de lluvias dispersas en el oriente de la Orinoquia y zonas puntuales en el Caribe.



Para mayor información sobre el estado del tiempo, alertas y pronósticos, consulte la aplicación móvil MI PRONÓSTICO

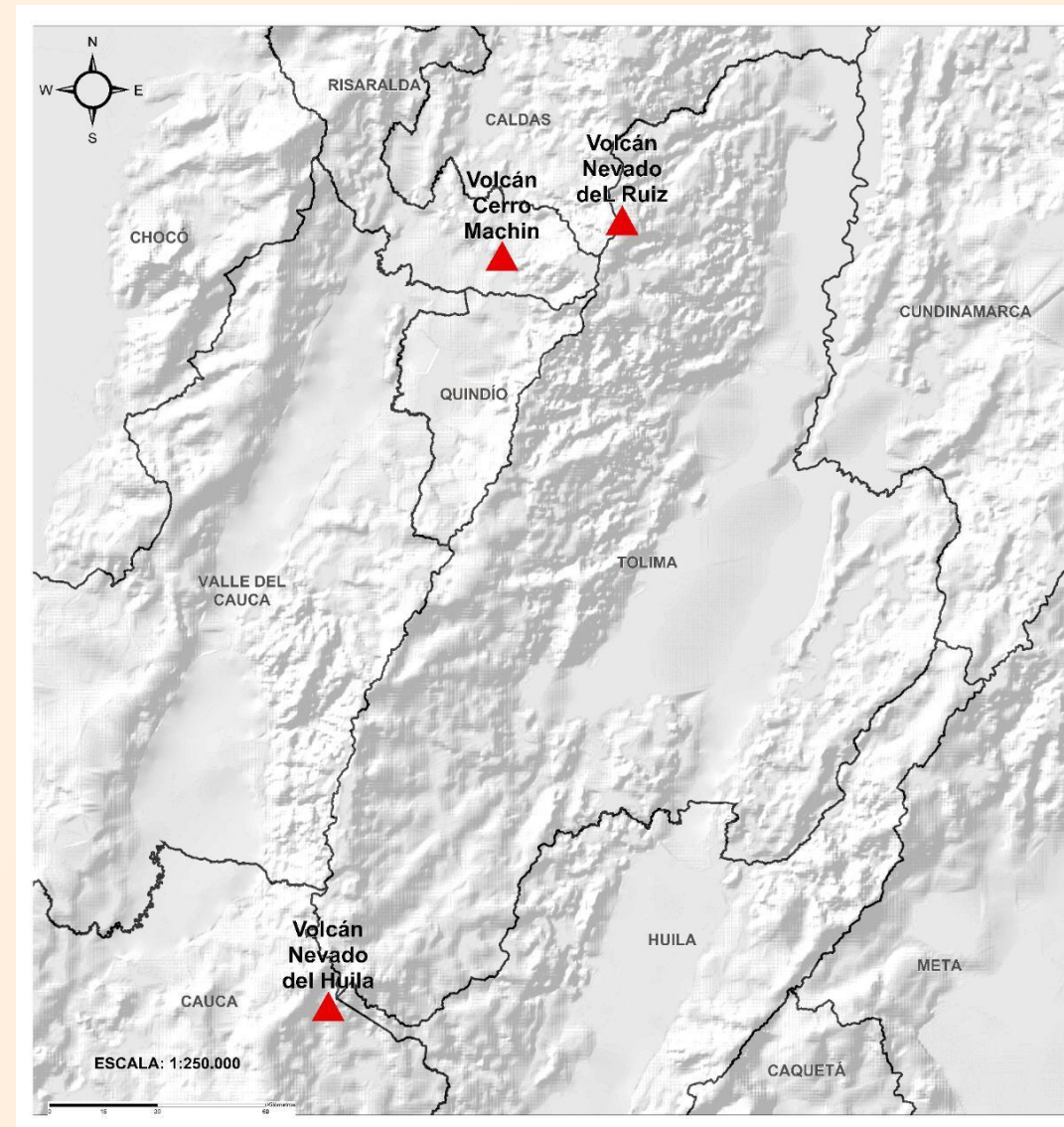
- La resolución espacial del mapa de pronóstico es de 6.5 km aproximadamente. Por lo tanto, fenómenos meteorológicos inferiores a esta escala no están considerados en esta predicción.
- La escala de colores está asociada a un rango de precipitación en el intervalo de tiempo indicado, lo que implica que el pronóstico no es determinista (un valor exacto en una zona) sino corresponde a un pronóstico cuantitativo (un rango de valores en una zona).



Pronóstico zonas volcánicas

Mapa de zonas volcánicas

ÁREA DEL VOLCÁN NEVADO DEL RUIZ			
Mañana: Cielo nublado - Lloviznas			
Tarde: Cielo nublado - Lluvias			
Noche: Cielo nublado - Lluvias			
Madrugada: Cielo nublado - Lluvias			
El SERVICIO GEOLÓGICO COLOMBIANO reporta en nivel AMARILLO (III): CAMBIOS EN EL COMPORTAMIENTO DE LA ACTIVIDAD VOLCÁNICA. Lat: 4.89 Lon: -75.32			
ELEVACIÓN (pies)	DIRECCIÓN	VELOCIDAD	
		VELOCIDAD (Nudos)	VELOCIDAD (Km/h)
10.000	NOROESTE	0 - 5	0 - 9
18.000	ESTE	0 - 5	0 - 9
24.000	ESTE-NORESTE	0 - 5	0 - 9
30.000	OESTE-SUROESTE	0 - 5	0 - 9
ÁREA DEL VOLCÁN NEVADO DEL HUILA			
Mañana: Cielo parcialmente nublado - Lluvias			
Tarde: Cielo parcialmente nublado - Lluvias			
Noche: Cielo nublado - Lloviznas			
Madrugada: Cielo nublado - Tiempo seco			
El SERVICIO GEOLÓGICO COLOMBIANO reporta en nivel AMARILLO (III): CAMBIOS EN EL COMPORTAMIENTO DE LA ACTIVIDAD VOLCÁNICA. Lat: 2.92 Lon: -76.05			
ELEVACIÓN (pies)	DIRECCIÓN	VELOCIDAD	
		VELOCIDAD (Nudos)	VELOCIDAD (Km/h)
10.000	SUR-SURESTE	0 - 5	0 - 9
18.000	NORESTE	5 - 10	9 - 18
24.000	ESTE-SURESTE	5 - 10	9 - 18
30.000	SUR-SURESTE	0 - 5	0 - 9
ÁREA DEL VOLCÁN CERRO MACHÍN			
Mañana: Cielo nublado - Lluvias			
Tarde: Cielo parcialmente nublado - Lloviznas			
Noche: Cielo parcialmente nublado - Tiempo seco			
Madrugada: Cielo nublado - Lloviznas			
El SERVICIO GEOLÓGICO COLOMBIANO reporta en nivel AMARILLO (III): CAMBIOS EN EL COMPORTAMIENTO DE LA ACTIVIDAD VOLCÁNICA. Lat: 4.80 Lon: -75.62			
ELEVACIÓN (pies)	DIRECCIÓN	VELOCIDAD	
		VELOCIDAD (Nudos)	VELOCIDAD (Km/h)
10.000	SUROESTE	0 - 5	0 - 9
18.000	ESTE	0 - 5	0 - 9
24.000	ESTE	0 - 5	0 - 9
30.000	SUROESTE	0 - 5	0 - 9

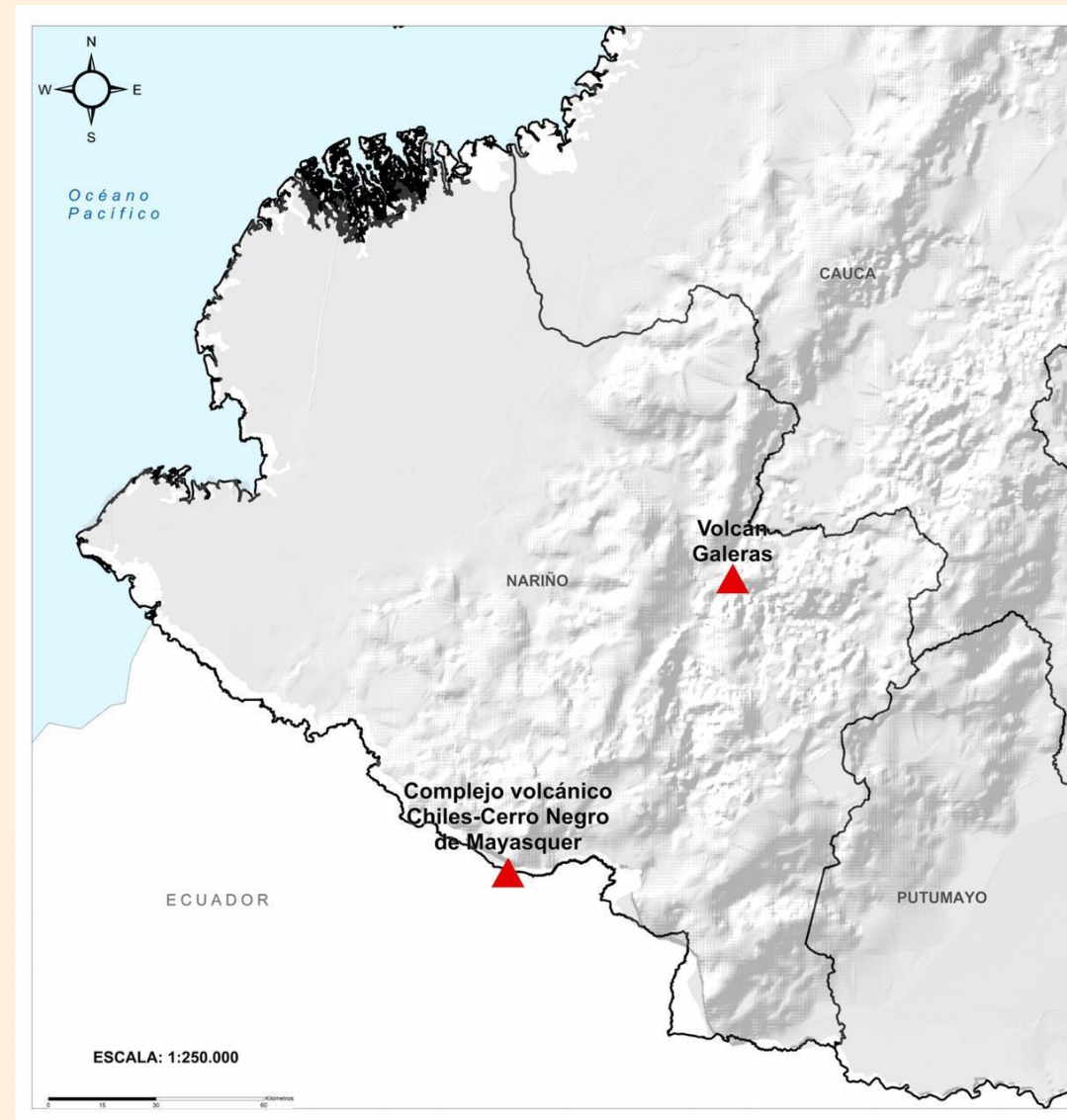




Pronóstico zonas volcánicas

Mapa de zonas volcánicas

ÁREA DEL VOLCÁN GALERAS			
Mañana: Cielo ligeramente nublado - Tiempo seco			
Tarde: Cielo nublado - Lluvias			
Noche: Cielo nublado - Tiempo seco			
Madrugada: Cielo nublado - Tiempo seco			
EL SERVICIO GEOLÓGICO COLOMBIANO reporta en nivel AMARILLO (III): CAMBIOS EN EL COMPORTAMIENTO DE LA ACTIVIDAD VOLCÁNICA. Lat: 1.55 Lon: -77.37			
ELEVACIÓN (pies)	DIRECCIÓN	VELOCIDAD	
		VELOCIDAD (Nudos)	VELOCIDAD (Km/h)
10.000	OESTE-SUROESTE	0 - 5	0 - 9
18.000	ESTE	0 - 5	0 - 9
24.000	ESTE	5 - 10	9 - 18
30.000	SUR	5 - 10	9 - 18
ÁREA DEL COMPLEJO VOLCÁNICO CHILES-CERRO NEGRO DE MAYASQUER			
Mañana: Cielo ligeramente nublado - Lluvias			
Tarde: Cielo nublado - Lluvias			
Noche: Cielo nublado - Tiempo seco			
Madrugada: Cielo nublado - Lloviznas			
EL SERVICIO GEOLÓGICO COLOMBIANO reporta en nivel AMARILLO (III): CAMBIOS EN EL COMPORTAMIENTO DE LA ACTIVIDAD VOLCÁNICA. Lat: 0.81 -Lon:77.93 Lat 0.76 Lon:-77.95			
ELEVACIÓN (pies)	DIRECCIÓN	VELOCIDAD	
		VELOCIDAD (Nudos)	VELOCIDAD (Km/h)
10.000	OESTE-NOROESTE	0 - 5	0 - 9
18.000	ESTE-SURESTE	0 - 5	0 - 9
24.000	ESTE	10 - 15	18 - 27
30.000	SUR	5 - 10	9 - 18



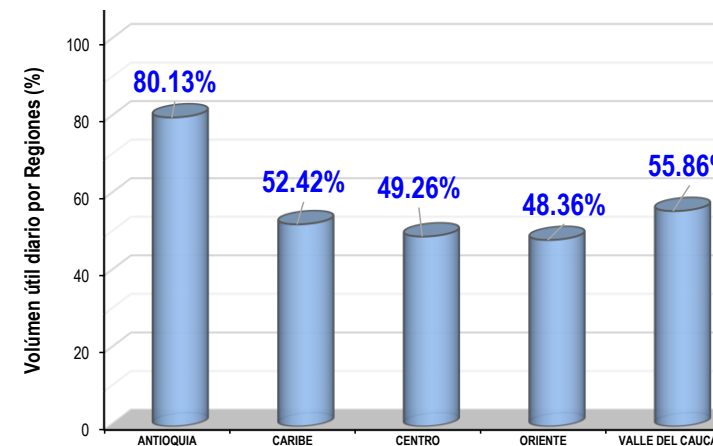
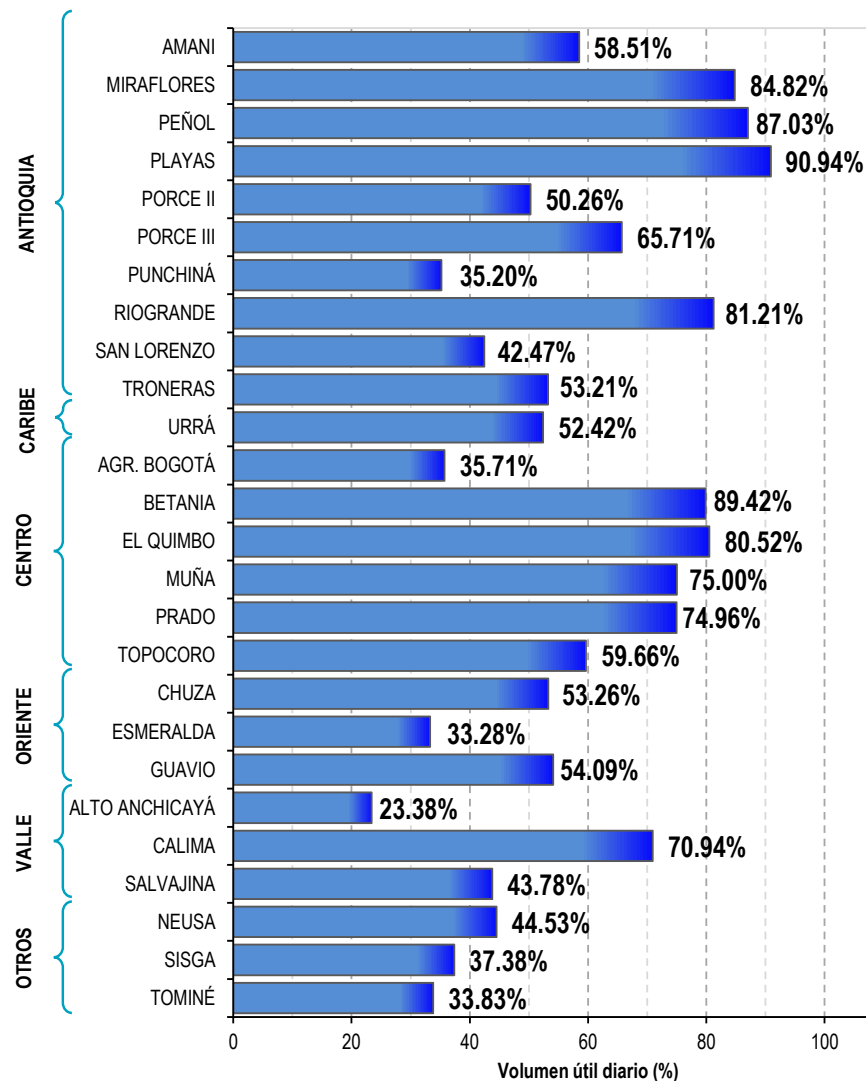


Estado de los Embalses



A continuación se relaciona el volumen útil diario de los principales embalses del país (expresado en porcentaje), de acuerdo con la información reportada por XM S.A. E.S.P en la siguiente dirección electrónica: <http://ido.xm.com.co/ido/SitePages/hidrologia.aspx?q=reservas>

VOLUMEN ÚTIL DIARIO EN LOS PRINCIPALES EMBALSES DEL PAÍS

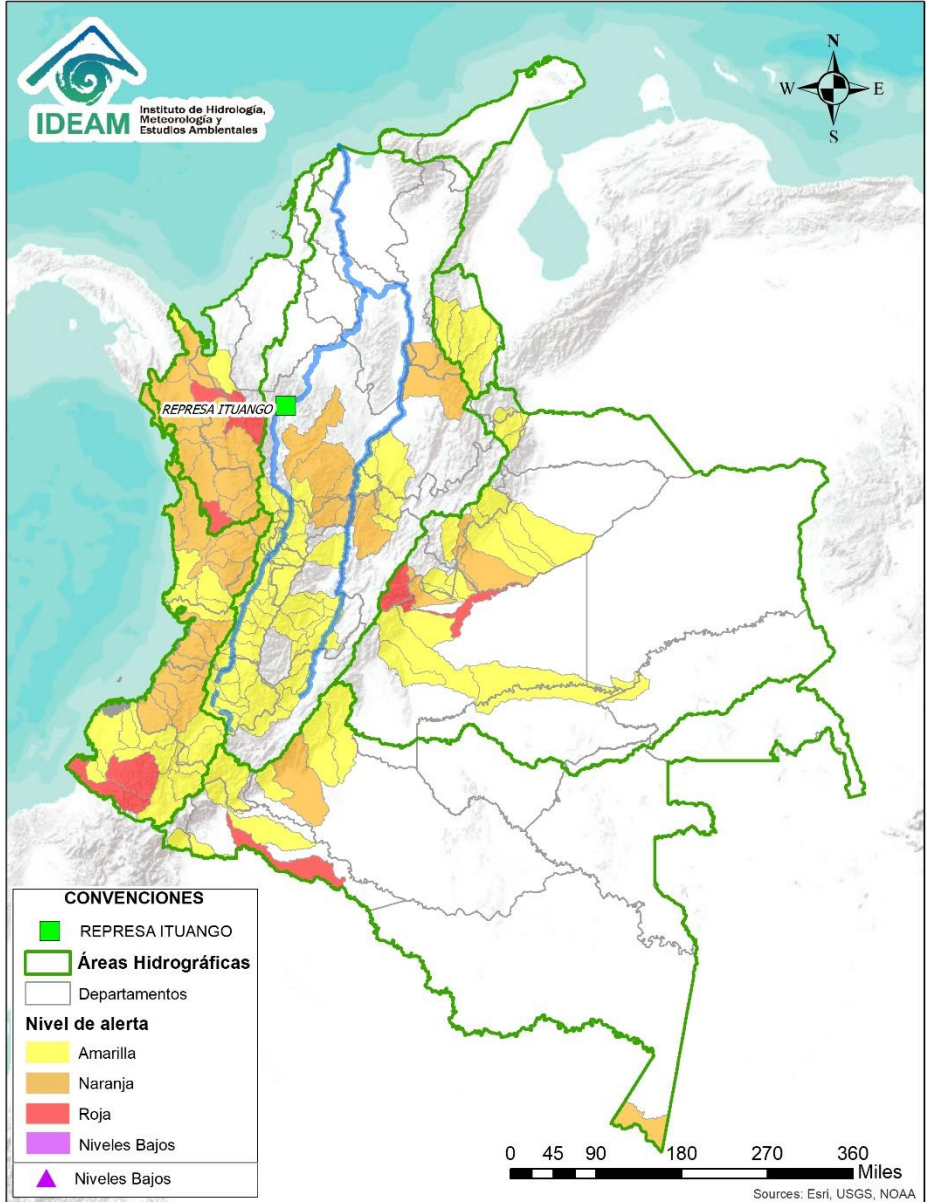


Infografía: IDEAM

Fuente: XM



Alertas Hidrológicas



Caño Cristales el río de los cinco colores, paraíso tropical! (Sierra de La Macarena – Meta, Colombia). – Autor: Mcleods, 19 de Febrero de 2018
 Fuente: https://upload.wikimedia.org/wikipedia/commons/3/3e/Flashpacker_Connect_-_Cano_Cristales_webp

FEWS COLOMBIA
 SISTEMA DE PRONÓSTICOS HIDROLÓGICOS Y ALERTAS TEMPRANAS

Consulte aquí el estado de los niveles en los ríos del país:
<http://fews.ideam.gov.co/colombia/MapaEstacionesColombiaEstado.html>



Nota 1: Las alertas hidrológicas pueden ser corregidas y/o actualizadas en el futuro. No representa una certificación oficial del IDEAM.
Nota 2: Es probable que los eventos hidrológicos reportados en las alertas emitidas no se estén presentando sobre los ríos principales sino sobre sus afluentes.
Nota 3: El IDEAM le recomienda a la población ribereña estar muy atentos al comportamiento de los niveles de los ríos y atender las recomendaciones que la Unidad Nacional de Gestión del Riesgo de Desastres (UNGRD) emita para la implementación de medidas de contingencia ante posibles afectaciones por desbordamientos e inundaciones.



LLUVIAS



NIVELES BAJOS



NIVELES ALTOS



CRECIENTE SÚBITA



TRANSITO DE CRECIENTES



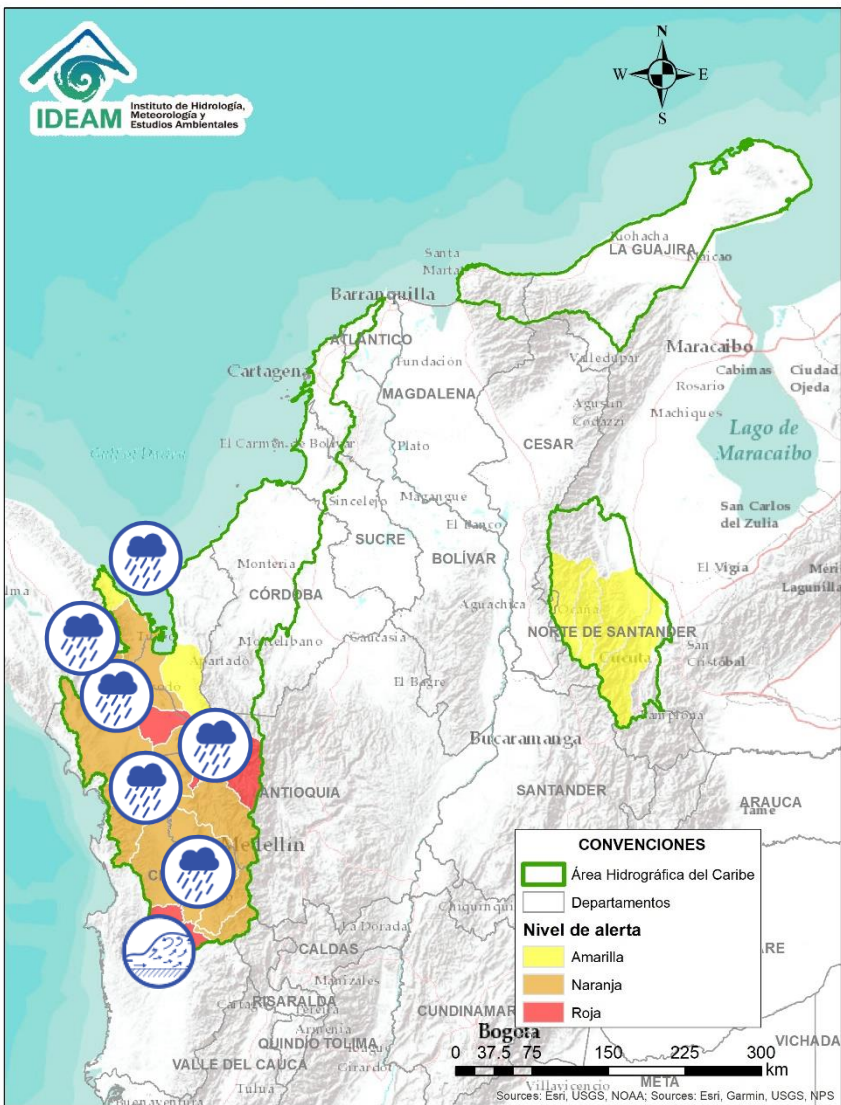
CRECIENTE POR DESEMBALSE



INUNDACIONES



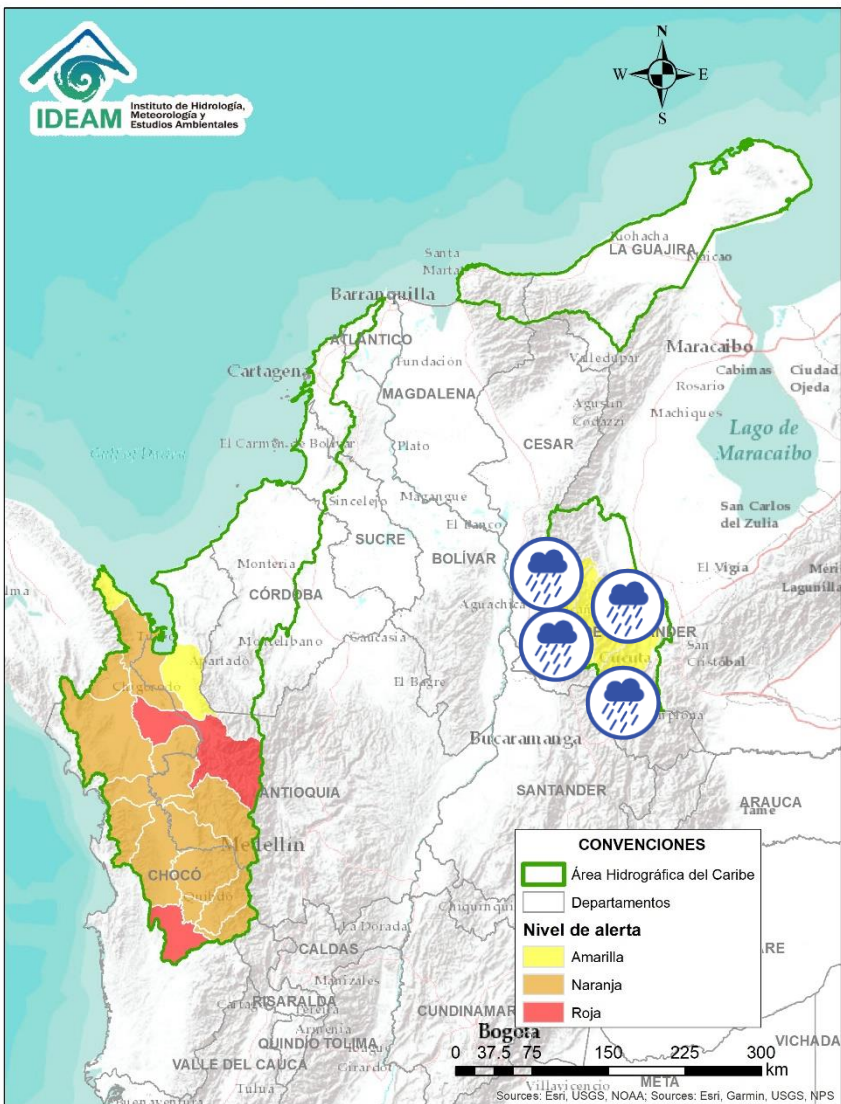
Área Hidrográfica del Caribe



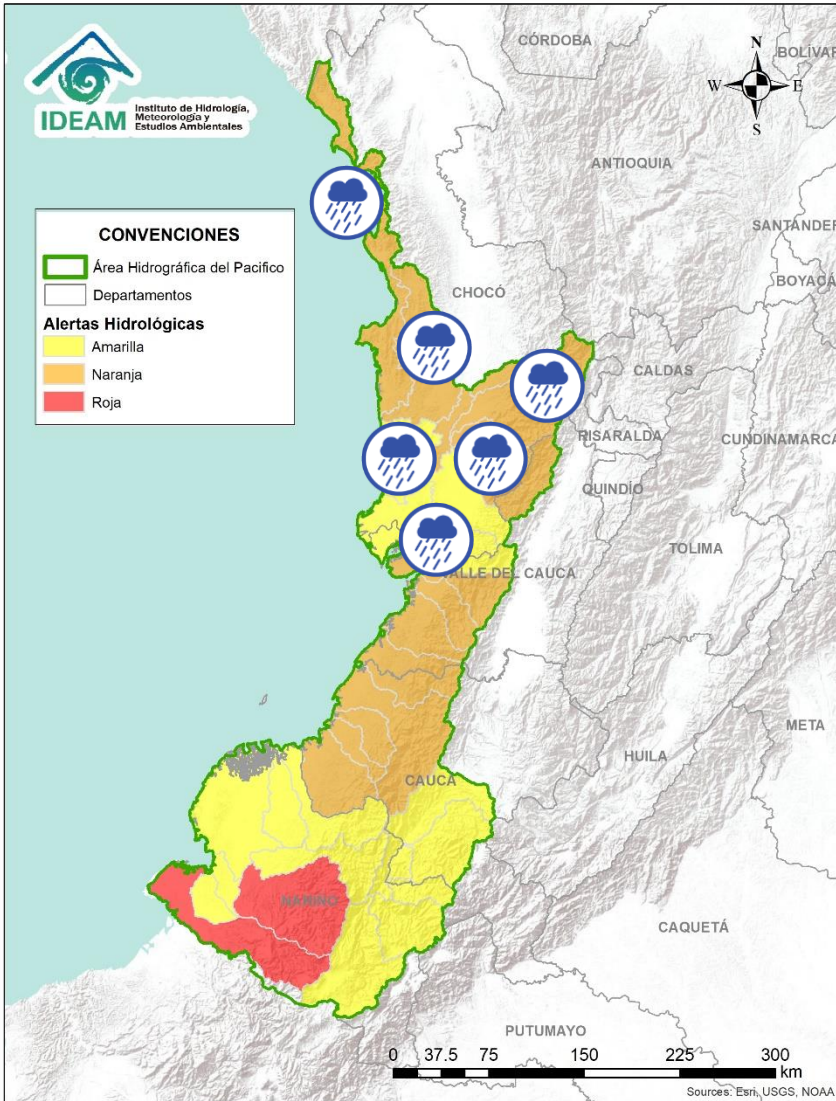
Alerta	Zona Hidrográfica	Subzona o Cuenca Hidrográfica	Descripción de la alerta hidrológica
	Atrato - Darién	Cuenca alta del río Atrato	Probabilidad de crecientes súbitas en la cuenca alta del río Atrato, principalmente en sus afluentes los ríos Cabí y Andágueda. Se recomienda especial atención en los municipios de El Carmen de Atrato, Lloró, Bagadó y Quibdó.
	Atrato - Darién	Cuenca del río Quito	Crecientes súbitas en el río Quito. Nota: Inundaciones del río Quito a la altura del municipio de Cértégui (chocó) (23/04/2021).
	Atrato - Darién	Cuenca media río Atrato	Probabilidad de crecientes súbitas en los ríos Bebaramá, Murindó, Murri, Arquida, Bojayá, Pogué Napipí, Opogadó y sus afluentes, entre otros directos a la parte media del río Atrato.
	Atrato - Darién	Cuenca del río Sucio	Probabilidad de incrementos súbitos en los niveles del río Sucio y sus afluentes, aportante a la cuenca baja del río Atrato. Especial atención en los municipios Dabeiba, Uramita, Cañasgordas, Mutatá y Belén de Bajira (Antioquia).
	Atrato - Darién	Cuenca del río Sucio	Alerta puntual por probabilidad de avenida torrencial de la quebrada Cañada Seca a la altura del municipio de Dabeiba (Antioquia), según reporte del CDGRD Antioquia del 23/03/2021.
	Atrato - Darién	Cuenca del río Cacarica	Probabilidad de incrementos súbitos en los niveles del río Cacarica y sus afluentes, aportante a la cuenca baja del río Atrato. Especial atención en los municipios Carmen de Darién y Riosucio (Chocó)
	Atrato - Darién	Cuenca baja del río Atrato	Probabilidad de incrementos súbitos en los niveles de los ríos Salaquí y en los ríos aportantes a la SZH Directos al Bajo Atrato entre río Sucio y Desembocadura al Mar Caribe. Especial atención en el municipio de Riosucio (Chocó).
	Atrato - Darién	Cuenca del río Tanela	Probabilidad de crecientes súbitas en la cuenca del río Tanela, aportante a la cuenca baja del río Atrato.
	Atrato - Darién	Cuenca del río Tolo	Probabilidad de crecientes súbitas en la cuenca del río Tolo entre otros directos al Caribe. Especial atención a la altura del municipio de Acandí.



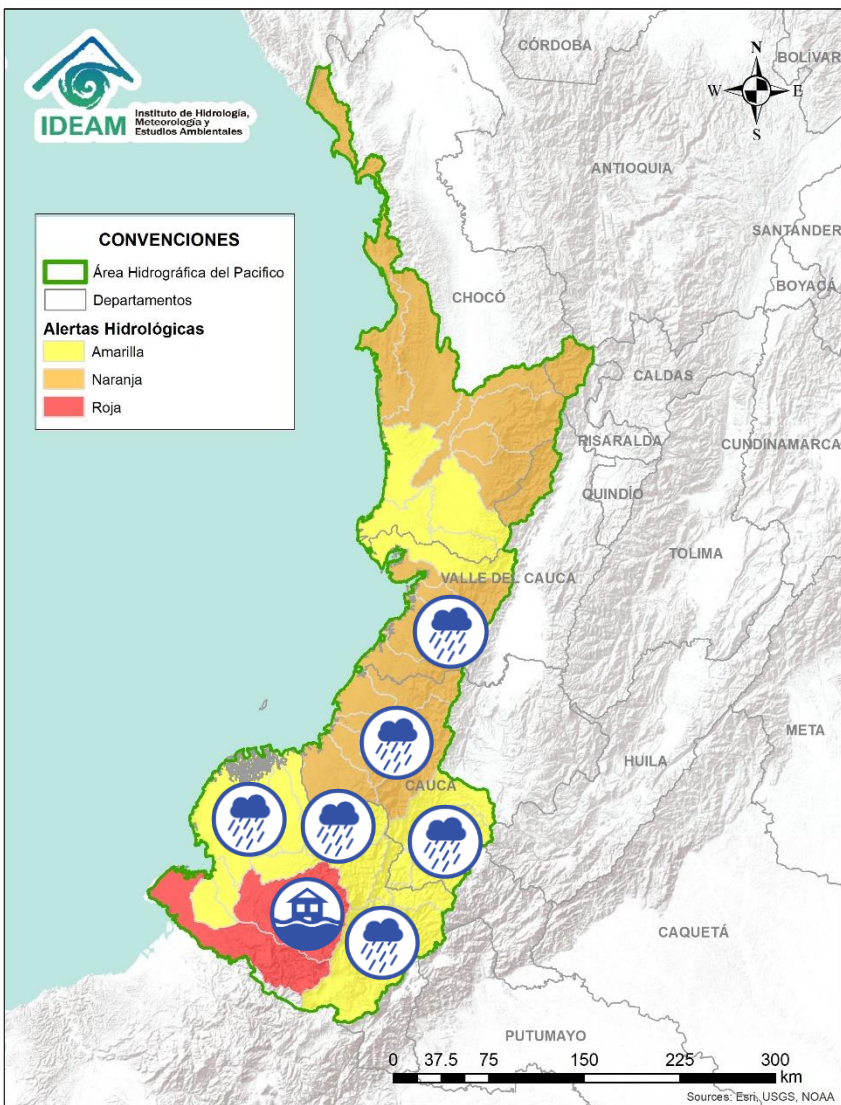
Área Hidrográfica del Caribe



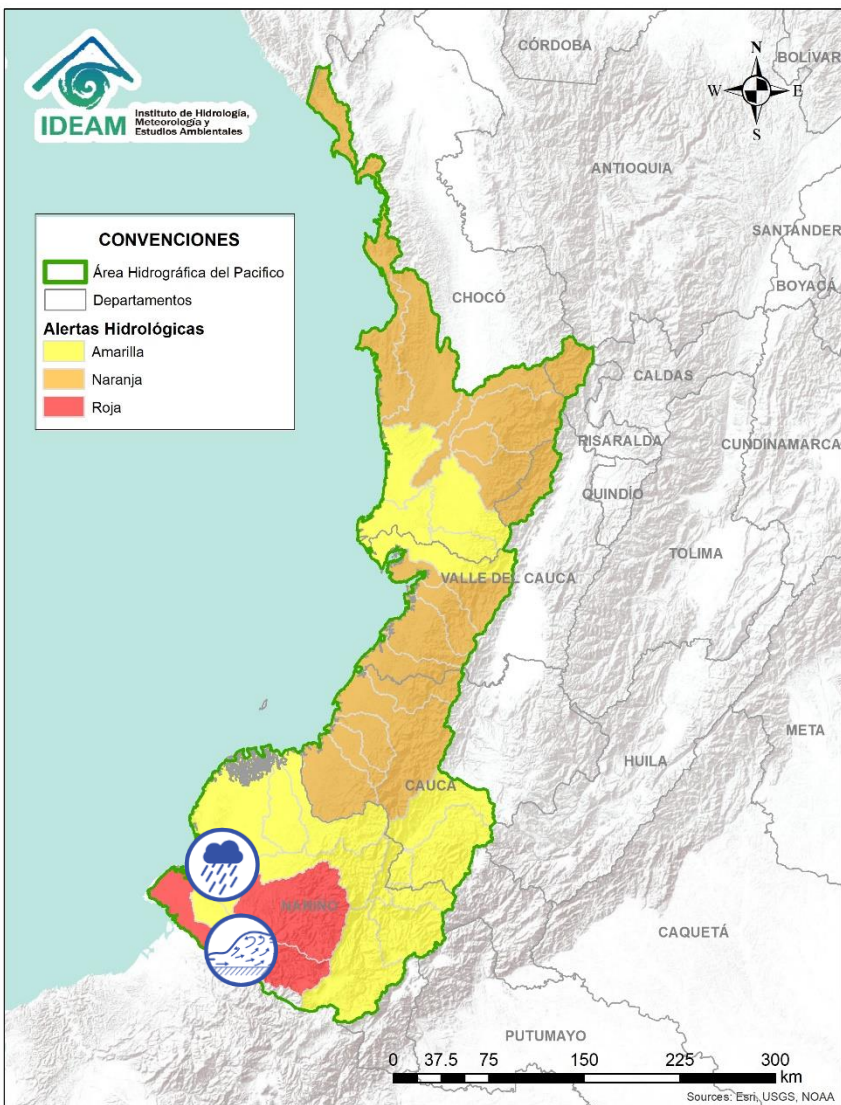
Alerta	Zona Hidrográfica	Subzona o Cuenca Hidrográfica	Descripción de la alerta hidrológica
	Caribe - Litoral	Cuenca del río León	Probabilidad de incrementos súbitos en los niveles del río León, así como en los ríos Carepa, Chigorodó y Apartadó, entre otros que desembocan al Golfo de Urabá.
	Catatumbo	Cuenca del río Algodonal	Probabilidad de crecientes súbitas en el río Algodonal y sus afluentes, se recomienda especial atención en los municipios de Ocaña y Teorama (Norte de Santander).
	Catatumbo	Cuenca del río Tarra	Probabilidad de crecientes súbitas en la cuenca del río Tarra y sus tributarios. Especial atención en los municipios de Hacarí y El Tarra (Norte de Santander).
	Catatumbo	Cuencas de los ríos Sardinata y Tibú	Probabilidad de crecientes súbitas en los ríos Tibú, Sardinata, Nuevo Presidente y sus aportantes. Especial atención a la altura del municipio de Tibú.
	Catatumbo	Cuenca del río Zulia	Probabilidad de crecientes súbitas en la cuenca del río Zulia y sus afluentes. Especial atención en los municipios de Arboledas, Salazar, San Cayetano, El Zulia y Cúcuta.



Alerta	Zona Hidrográfica	Subzona o Cuenca Hidrográfica	Descripción de la alerta hidrológica
	Baudó - Directos al Pacífico	Cuencas directas al Pacífico (Chocó)	Probabilidad de crecientes súbitas en los ríos Chocolatal, Abaquía, Catripe, Evarí, Pavasá, Piliza, Purricha, Quiparado, San Juan, Virudó, Cupica, Curiche, Jampavadó, Juradó, Partadó, Arusi, Coquí, Joví, Nuquí, Panguí y sus aportantes, entre otros directos al Océano Pacífico en el departamento de Chocó, se recomienda especial atención en los municipios de Bahía Solano y Juradó.
	Baudó - Directos al Pacífico	Cuenca alta y media del río Baudó	Probabilidad de incrementos súbitos en los niveles del río Baudó y sus afluentes, especialmente los ríos Berreberre y Torreidó. Se recomienda especial atención para las poblaciones ribereñas, donde se destacan los corregimientos de Santa María, Miacorá, Divisa, Cohecho, Chachajo, Santa Rita, La Pureza, Nauca, Almendro, Bellavista y Puerto Elacio.
	Baudó - Directos al Pacífico	Cuenca del río Docampadó	Probabilidad de incrementos súbitos en los niveles del río Docampadó y sus afluentes, entre otros directos al océano Pacífico en el departamento de Chocó.
	San Juan	Cuenca alta del río San Juan	Probabilidad de crecientes súbitas en el río San Juan y sus afluentes, especialmente el río Tamañá. Se recomienda especial atención en los municipios de Tadó, Istmina (Chocó) y Pueblo Rico (Risaralda).
	San Juan	Cuenca alta de río San Juan	Alerta puntual: En la quebrada Santa Rita. Nota: DNBC, enlace PONALSAR y CDGRD Risaralda reporta avenida torrencial de la quebrada Santa Rita a la altura del corregimiento de Santa Cecilia del municipio de Pueblo Rico (Risaralda) (23/04/2021).
	San Juan	Cuenca media del río San Juan	Probabilidad de crecientes súbitas en las cuencas de los ríos Condoto, Cajón y Sipí, entre otros aportantes a la cuenca media del río San Juan. Especial atención a la altura de los municipios San José del Palmar, Medio San Juan, Santa Rita y Litoral de San Juan.
	San Juan	Cuenca baja del río San Juan	Probabilidad de crecientes súbitas en las cuencas de los ríos Calima, Munguidó, Bajo San Juan y Capoma, entre otros directos al bajo San Juan. Especial atención a la altura de los municipios de Calima Darién y Litoral de San Juan.



Alerta	Zona Hidrografica	Subzona o Cuenca Hidrografica	Descripción de la alerta hidrológica
	Tapaje – Dagua – Directos	Cuencas directas al océano Pacífico (Valle del Cauca)	Probabilidad de crecientes súbitas en los ríos Dagua, Anchicayá, Cajambre, Mayorquín, Raposo, Naya, Yurumanguí y sus afluentes, directos al océano Pacífico en el departamento del Valle del Cauca.
	Tapaje – Dagua – Directos	Cuencas directas al océano Pacífico (Cauca)	Probabilidad de crecientes súbitas en los ríos San Juan de Micay, Saija, Timbiquí, Guapí y sus afluentes, directos al océano Pacífico.
	Tapaje - Dagua - Directos	Cuencas de los ríos Iscuandé y Tapaje	Probabilidad de crecientes súbitas en los ríos Iscuandé, Tapaje y sus afluentes, los cuales drenan sus aguas al Océano Pacífico en el departamento de Nariño.
	Patía	Cuenca alta del río Patía	Probabilidad de crecientes súbitas en la SZH Alta Patía. Especial atención a la altura del municipio de Patía.
	Patía	Cuenca alta del río Patía	Probabilidad de incrementos súbitos en el nivel de los ríos Guachicono, Mayo, Juananbú y Guáitara, afluentes al Alto Patía (Nariño). Especial atención a la altura de los municipios de Pasto, Chachagüí y El Tambo. Nota: Se reporta creciente súbita en la quebrada Sangandinga, a la altura del corregimiento San Joaquín, del municipio Mercaderes (CDGRD CAUCA, 24/04/2021).
	Patía	Cuenca media del río Patía	Probabilidad de crecientes súbitas en la parte media del río Patía y sus afluentes. Especial atención en el municipio de Cumbitara (Nariño) y sectores aguas abajo.
	Patía	Cuenca del río Telembí	Crecientes súbitas en la cuenca del río Telembí, se recomienda especial atención en el municipio de Barbacoas (Nariño). Nota: CDGRD Nariño informa sobre inundación en el municipio de Barbacoas (Nariño) en el casco urbano y en zona rural afectando viviendas, centros educativos, cultivos, entre otros. (21/04/2021).
	Patía	Cuenca baja del río Patía	Probabilidad de incrementos súbitos en los niveles de la parte baja del río Patía y sus afluentes, el cual descarga sus aguas al océano Pacífico en el departamento de Nariño. Estar atentos en Bocas de Satinga.

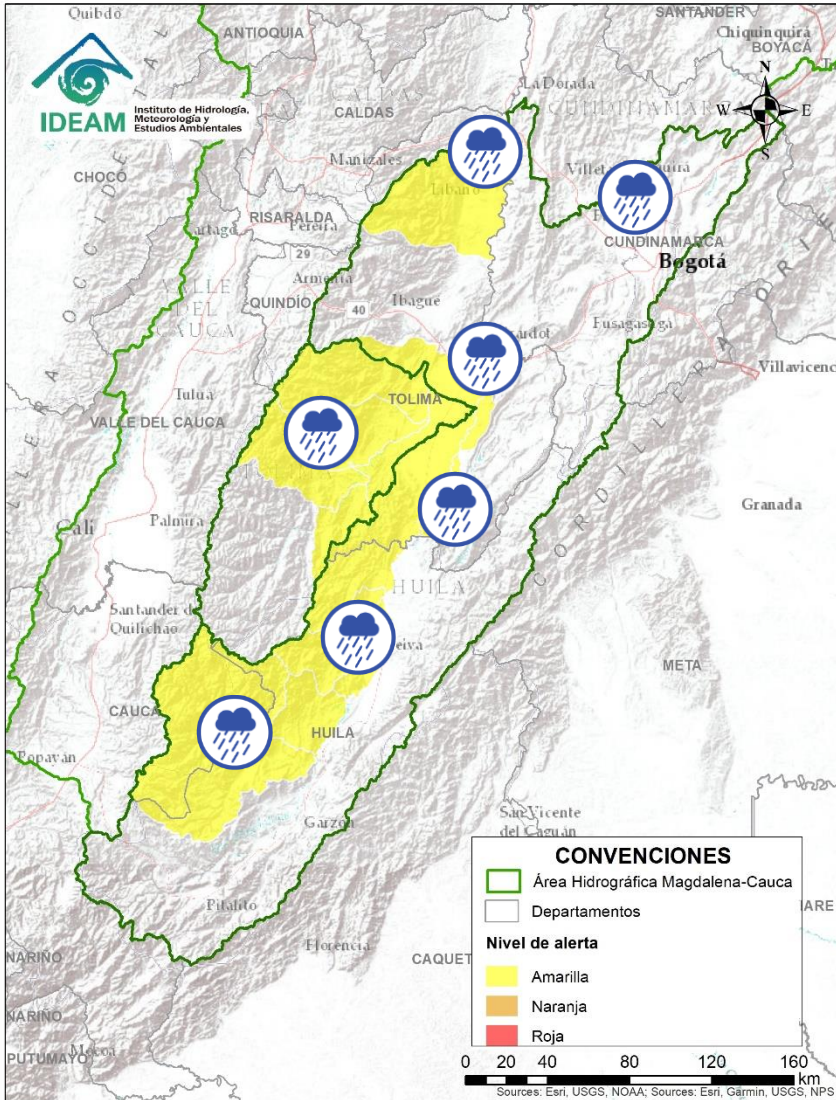


Alerta	Zona Hidrografica	Subzona o Cuenca Hidrografica	Descripción de la alerta hidrológica
	Mira	Cuencas de los ríos Tola y Rosario	Probabilidad de crecientes súbitas en las cuencas de los ríos Tola, Rosario y sus afluentes. Se recomienda especial atención en el municipio de Tumaco (Nariño).
	Mira	Cuenca del río Mira	Incrementos súbitos en los niveles del río Mira y sus afluentes; especialmente en los ríos Guiza y San Juan. Se recomienda especial atención a la altura de los municipios de Barbacoas, Ricaurte y Tumaco (Nariño).



Área Hidrográfica del Magdalena – Cauca

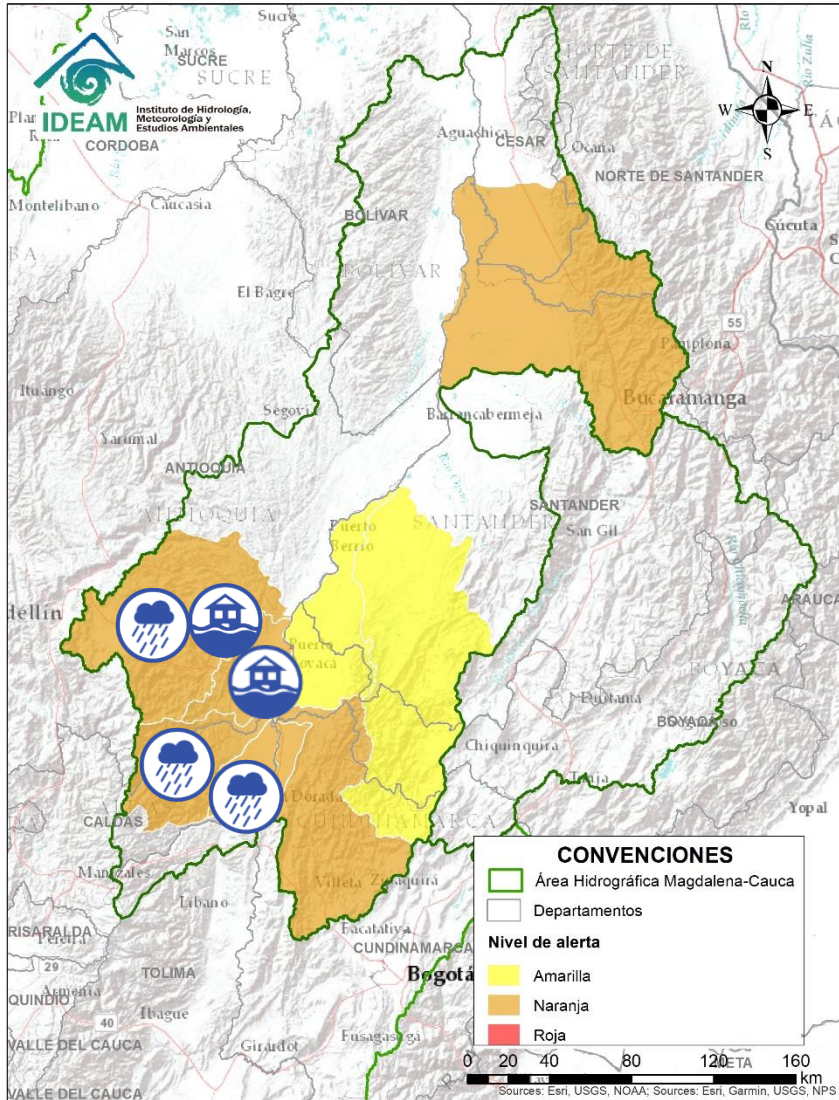
(cuenca alta del río Magdalena)



Alerta	Zona Hidrografica	Subzona o Cuenca Hidrografica	Descripción de la alerta hidrológica
	Alto Magdalena	Cuencas aportantes al Alto Magdalena	Probabilidad de crecientes súbitas en las cuencas de los ríos Yaguará, Íquira, Bache, Juncal y sus afluentes, aportantes al Alto Magdalena. Se amplía el sector de la actual ALERTA AMARILLA para el río Yaguará y para su afluente la quebrada La Yegüera (cuenca alta del río Magdalena y aguas arriba del embalse de Betania), resaltando que debido a los niveles en el rango de medios a altos, la quebrada en mención está registrando remanso hidráulico.
	Alto Magdalena	Directos al Magdalena entre Cabrera y Sumapaz	Probabilidad de incrementos moderados en el nivel de los directos al Magdalena entre Cabrera y Sumapaz.
	Alto Magdalena	Cuenca del río Aipe - Chenche	Probabilidad de crecientes súbitas en las cuencas de los ríos Aipe, Chenche y sus afluentes. Especial atención en los municipios Aipe (Huila) y Natagaima (Tolima).
	Alto Magdalena	Cuencas aportantes al Alto Magdalena	Se emite la alerta para la cuenca del río Páez (incluyendo sus principales afluentes Símbola y Ullucos), cuyos moderados incrementos serán amortiguados por el embalse de Betania,.
	Saldaña	Cuencas aportantes al río Saldaña	Probabilidad de crecientes súbitas en las cuencas de los ríos Amoyá, Tetuán, Ortega, Cucuana, medio y bajo Saldaña, en el departamento del Tolima.
	Alto Magdalena	Cuenca Media y Baja del río Bogotá	Probabilidad de crecientes súbitas en la parte media y baja del río Bogotá y sus afluentes, los ríos: Apulo, Barandillas, Teusacá y quebrada Honda, entre otros aportantes al cauce principal del río Bogotá. Se recomienda especial atención a la altura de los municipios de Zipaquirá, Tocancipá, Cajicá, Chía, Cota, Funza y Sopó, La Mesa, Anapoima y Apulo (Cundinamarca). Posibles anegamientos en algunos sectores de la ciudad de Bogotá.
	Alto Magdalena	Cuenca del río Luisa	Probabilidad de crecientes súbitas en el río Luisa y sus afluentes, directo al Alto Magdalena. Especial atención a la altura del municipio Valle de San Juan (Tolima).
	Alto Magdalena	Cuenca del río Lagunilla	Probabilidad de incrementos moderados en el nivel de los ríos Sabandija, Recio y Lagunilla, afluentes del alto Magdalena. Se recomienda especial atención en los municipios de Murillo, Líbano, Lérida, Armero, Venadillo (Tolima).



Área Hidrográfica del Magdalena – Cauca (cuenca media del río Magdalena)

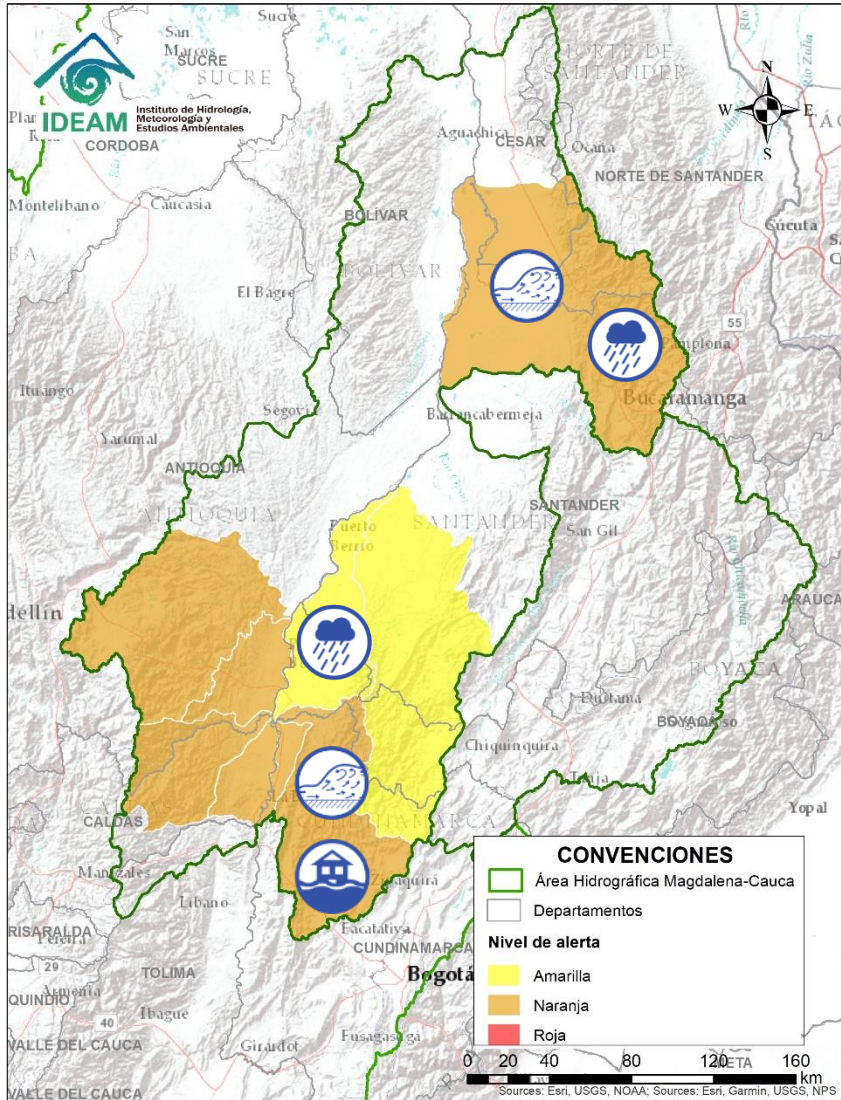


Alerta	Zona Hidrografica	Subzona o Cuenca Hidrografica	Descripción de la alerta hidrológica
	Medio Magdalena	Directos al Medio Magdalena entre los ríos Guarinó y La Miel	Probabilidad de crecientes súbitas en los niveles de los aportantes directos al Medio Magdalena entre los ríos Guarinó y La Miel.
	Medio Magdalena	Cuenca del río La Miel (Samaná)	Probabilidad de crecientes súbitas en el río La Miel y sus afluentes. Especial atención en los municipios de Marquetalia, Samaná, Pensilvania, Norcasia (Caldas), Argelia y Sonsón (Antioquia).
	Medio Magdalena	Directos al medio Magdalena entre los ríos La Miel y Nare	Alerta puntual: por inundación en el río Claro Cocorná Sur (23/abril/2021) en el municipio de Puerto Triunfo (Antioquia).
	Medio Magdalena	Directos al medio Magdalena entre los ríos Miel y Nare	Probabilidad de crecientes súbitas en los niveles de los aportantes directos al Medio Magdalena entre los ríos La Miel y Nare, principalmente en el río Claro (Cocorná Sur). Especial atención a la altura de los municipios de Sonsón, Puerto Triunfo, Puerto Nare y San Francisco.
	Medio Magdalena	Cuenca del río Nare	Probabilidad de crecientes súbitas en el río Nare y sus afluentes, principalmente en los ríos Samaná Norte, Nus, Negro y quebrada Marinilla. Se recomienda especial atención en los municipios de El Retiro, La Ceja, San Roque, Santo Domingo, Concepción, Rionegro, Santuario, Marinilla, Cocorná, San Luis, Yolombó y Puerto Nare.
	Medio Magdalena	Cuenca del río Nare	Alerta puntual: por inundación en el caño La Virgen (26/abril/2021) en el municipio de San Luis – vereda de Altavista (Antioquia).



Área Hidrográfica del Magdalena – Cauca

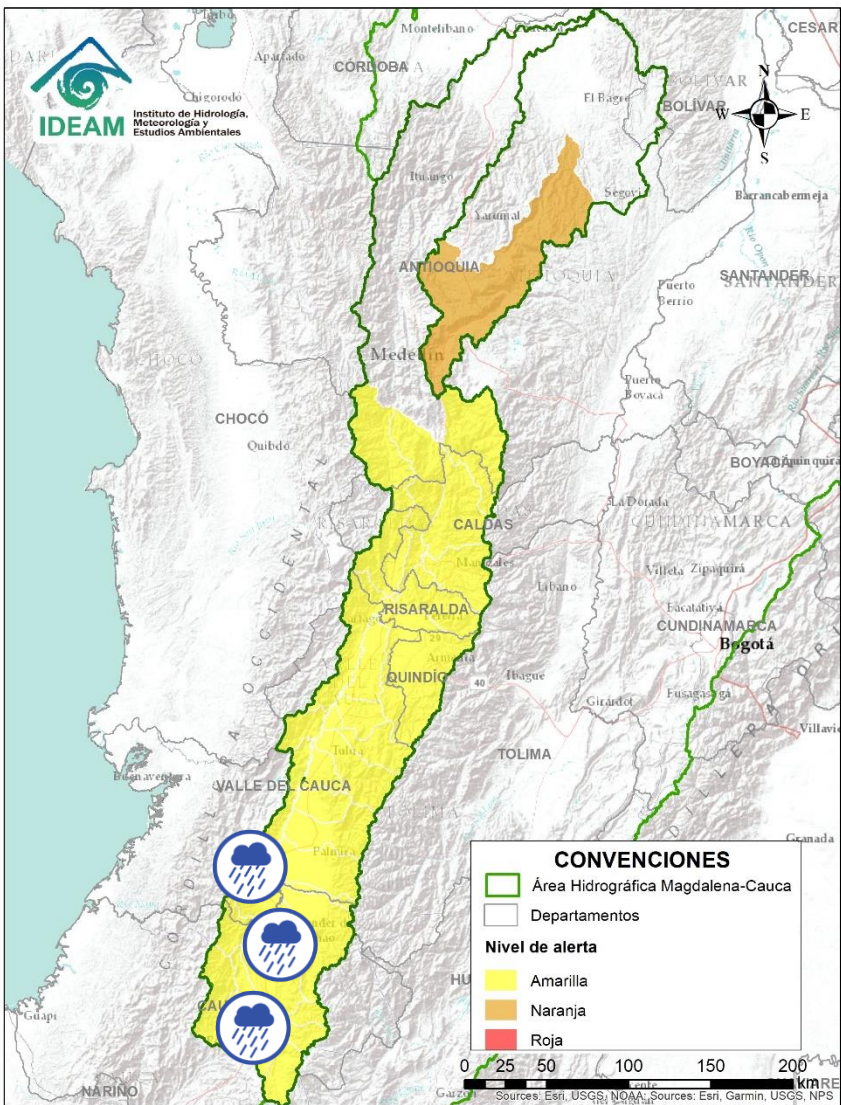
(cuenca media del río Magdalena)



Alerta	Zona Hidrográfica	Subzona o Cuenca Hidrográfica	Descripción de la alerta hidrológica
	Medio Magdalena	Directos al medio Magdalena entre los ríos Seco y Negro	Probabilidad de incrementos súbitos en los niveles de los aportantes directos al Medio Magdalena entre los ríos Seco y Negro.
	Medio Magdalena	Cuenca del río Negro	Crecientes súbitas en el río Negro y sus afluentes, especialmente la quebrada la Negra y el río Guaguaqui, se recomienda especial atención en los municipios de Pacho, La Palma, Villeta, Quebradanegra, Yacopí, Nimaima, San Francisco, Útica, La Vega, Sasaima, Guaduas y Tobía (Cundinamarca).
	Medio Magdalena	Cuenca del río Negro	Alerta puntual por inundaciones en el municipio Quebradanegra (Cundinamarca). Nota (23/04/2021): La UNGRD y CDGRD de Cundinamarca, reportan afectaciones en tres viviendas por inundaciones en el municipio Quebradanegra.
	Medio Magdalena	Directos al Magdalena Medio entre ríos Negro y Carare	Probabilidad de incrementos súbitos en los niveles de los directos al Medio Magdalena entre ríos Negro y Carare. Especial atención a la altura de Puerto Boyacá (Boyacá).
	Medio Magdalena	Cuenca del río Lebrija	Creciente súbita en el río Lebrija a la altura del municipio Sabana de Torres (Santander) y probabilidad de incrementos en los niveles de sus afluentes como los ríos de Oro, Charta, Suratá y Playón.



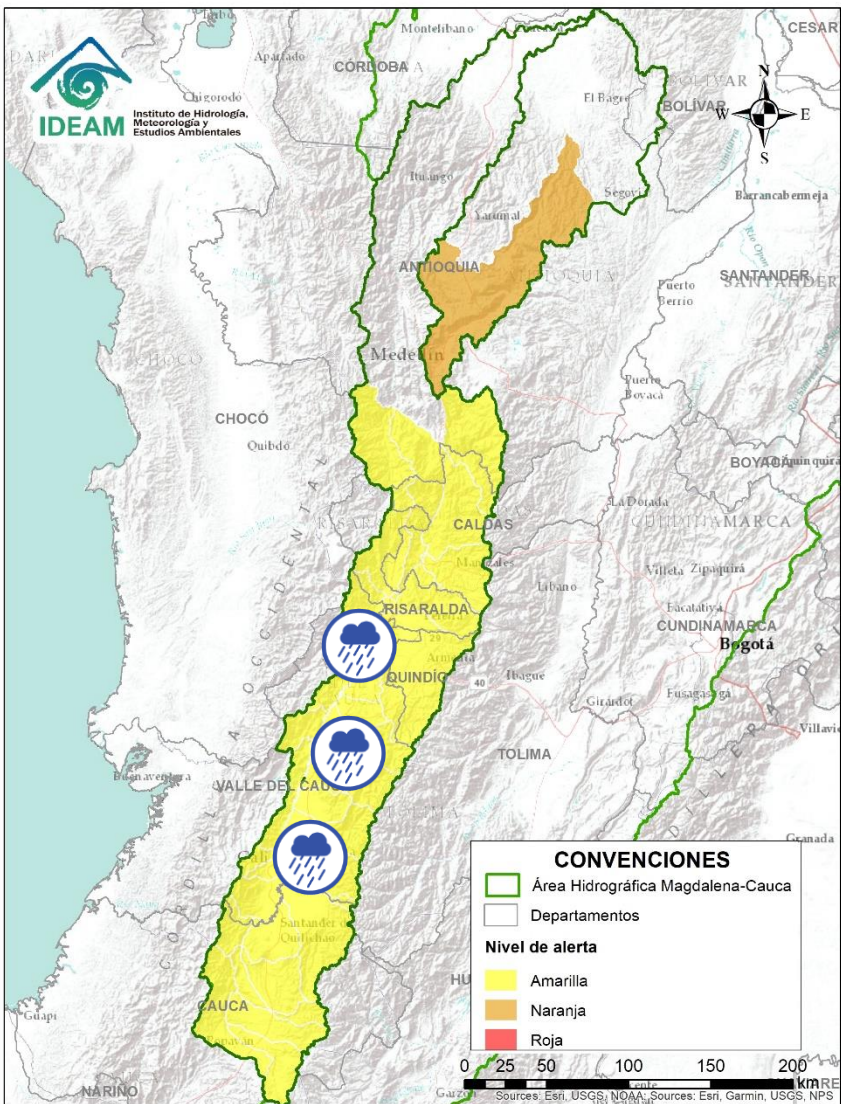
Área Hidrográfica del Magdalena – Cauca (cuenca del río Cauca)



Alerta	Zona Hidrográfica	Subzona o Cuenca Hidrográfica	Descripción de la alerta hidrológica
	Cauca	Cuencas del alto Cauca (Cauca)	Probabilidad de incrementos súbitos en los niveles de los ríos Alto Río Cauca, Salado, Molinos, Piendamó, Palace, Ovejas, Palo, Quinamáyo, Timba y sus afluentes en la parte alta del río Cauca (Departamento de Cauca).
	Cauca	Cuenca de los ríos Claro y Jamundí	Probabilidad de crecientes súbitas en los niveles de los ríos Claro, Jamundí, Pance y sus afluentes.
	Cauca	Cuencas del alto Cauca (Valle del Cauca)	Probabilidad de incrementos súbitos en los niveles de los ríos Lili, Meléndez y Canaverelejo, afluentes al Alto Cauca en el departamento de Valle del Cauca. Especial atención en la ciudad de Cali.
	Cauca	Cuenca del río Cali	Probabilidad de crecientes súbitas en la cuenca del río Cali. Especial atención en la ciudad de Cali (Valle del Cauca).



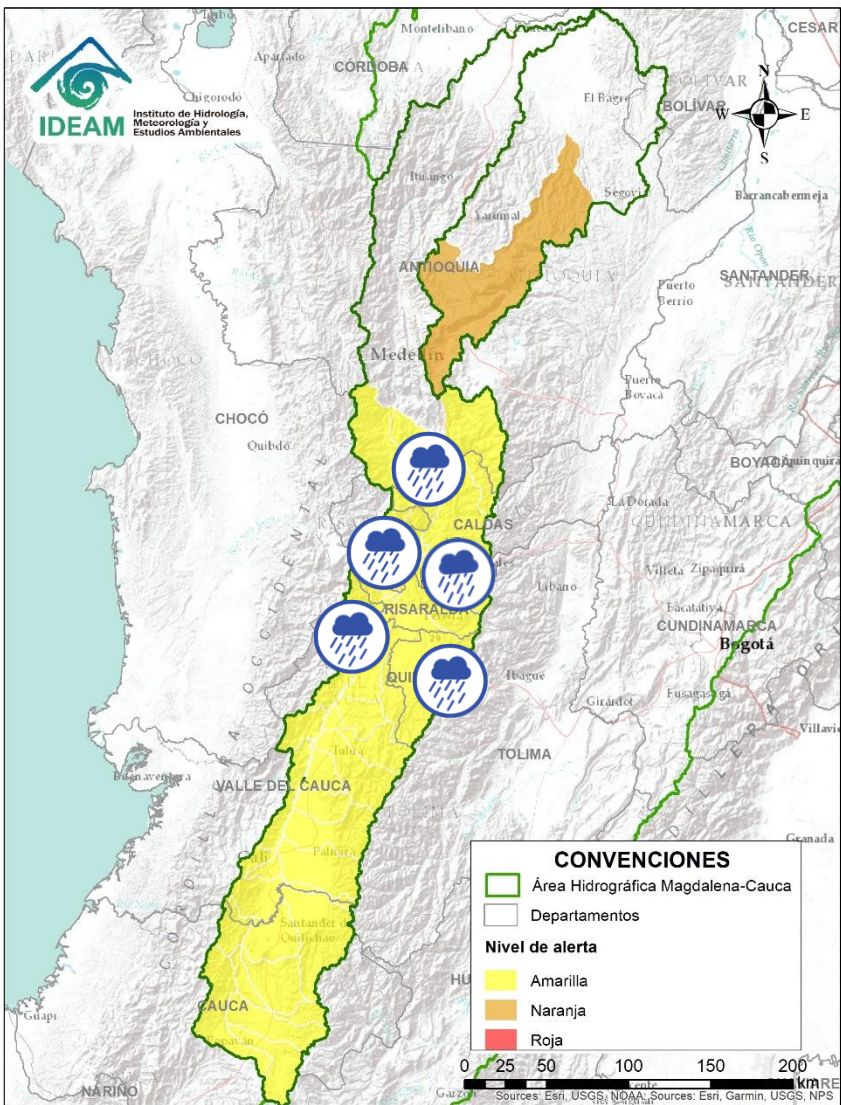
Área Hidrográfica del Magdalena – Cauca (cuenca del río Cauca)



Alerta	Zona Hidrográfica	Subzona o Cuenca Hidrográfica	Descripción de la alerta hidrológica
	Cauca	Cuencas del Alto Cauca (Valle del Cauca)	Probabilidad de crecientes súbitas en las cuencas de los ríos Desbaratado, Guachal, Bolo, Fraile, Párraga y sus afluentes, aportantes al Alto Cauca en el departamento Valle del Cauca.
	Cauca	Cuencas aportantes al río Cauca en el departamento del Valle del Cauca	Probabilidad de crecientes súbitas en los ríos Arroyohondo, Yumbo, Mulalo, Vijes, Yotoco, Mediacanoa, Piedras, Tuluá, Morales, Guabas, Guadalajara y sus afluentes (departamento de Valle del Cauca).
	Cauca	Cuencas de los ríos Amaime y Cerrito	Probabilidad de crecientes súbitas en los ríos Amaime, Cerrito y sus afluentes como el río Nima (departamento de Valle del Cauca). Especial atención en el municipio de Palmira.
	Cauca	Cuenca río Frio	Probabilidad de crecientes súbitas en el río Frio y sus afluentes. Especial atención en el municipio de Riofrio.
	Cauca	Cuencas del río Bugalagrande	Probabilidad de crecienta súbita en el río Bugalagrande y sus afluentes (departamento de Valle del Cauca).
	Cauca	Cuenca del río La Paila	Probabilidad de crecientes súbitas en el río Paila y sus afluentes. Especial atención en el corregimiento de la Paila, municipio de Zarzal.
	Cauca	Cuencas aportantes al río Cauca en el departamento del Valle del Cauca	Probabilidad de crecientes súbitas en los ríos Riopaila y Zarzal, asociados con el distrito de riego del RUT (Roldanillo - La Unión - Toro) y pertenecientes a la subzona hidrográfica de los ríos Pescador, RUT, Chanco, Catarina, Cañaveral (departamento de Valle del Cauca).

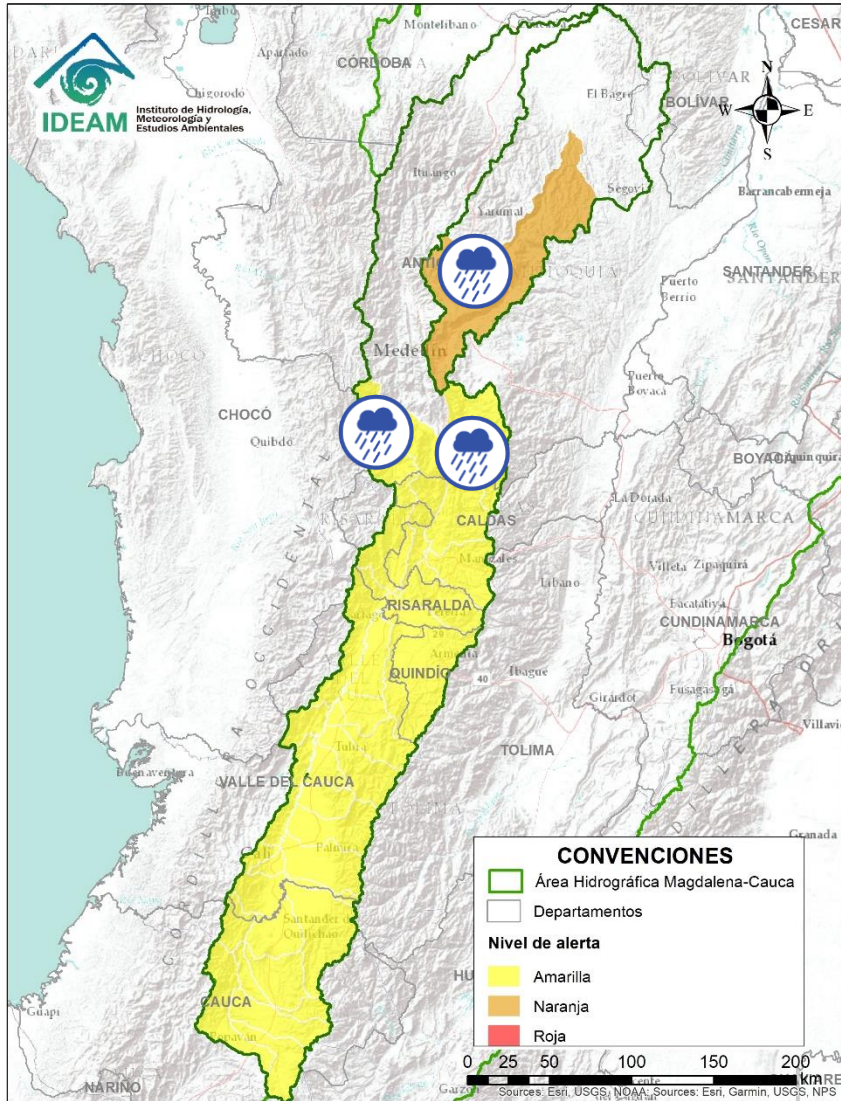






Área Hidrográfica del Magdalena - Cauca (cuenca del río Cauca)



Alerta	Zona Hidrográfica	Subzona o Cuenca Hidrográfica	Descripción de la alerta hidrológica
	Cauca	Cuencas aportantes al río Cauca en el departamento del Valle del Cauca	Probabilidad de crecientes súbitas en la cuenca de los ríos Las Cañas - Los Micos y Obando, aportantes al Cauca en el departamento Valle del Cauca. Especial atención en los municipios de Cartago y La Victoria.
	Cauca	Cuenca del río La Vieja	Probabilidad de crecientes súbitas en el río La Vieja y sus afluentes. Se recomienda especial atención en el municipios de Tebaida, Pijao, Armenia, Calarcá y Salento (Quindío). Estar atentos por posibles crecientes súbitas en los ríos Verde (municipios de Córdoba y Buenavista), Lejos (municipio de Pijao) y Quindío (municipios de Calarcá y Salento).
	Cauca	Cuenca del río Otún	Probabilidad de creciente súbita en la cuenca del río Otún y sus afluentes. Se recomienda especial atención en el municipio de Dos Quebradas y Santa Rosa de Cabal.
	Cauca	Cuenca del río Chinchiná	Probabilidad de crecientes súbitas en el río Chinchiná y sus afluentes en el Eje Cafetero. Especial atención en los municipios de Villamaría y Manizales (Caldas).
	Cauca	Cuenca del río Risaralda	Probabilidad de crecientes súbitas en el río Risaralda y sus afluentes. Especial atención a la altura del municipio de Riosucio Viterbo, Belalcázar (Caldas), Balboa y La Virginia (Risaralda).
	Cauca	Cuenca del río Frío	Probabilidad de crecientes súbitas en la cuenca del río Frío y sus afluentes en el Eje Cafetero.

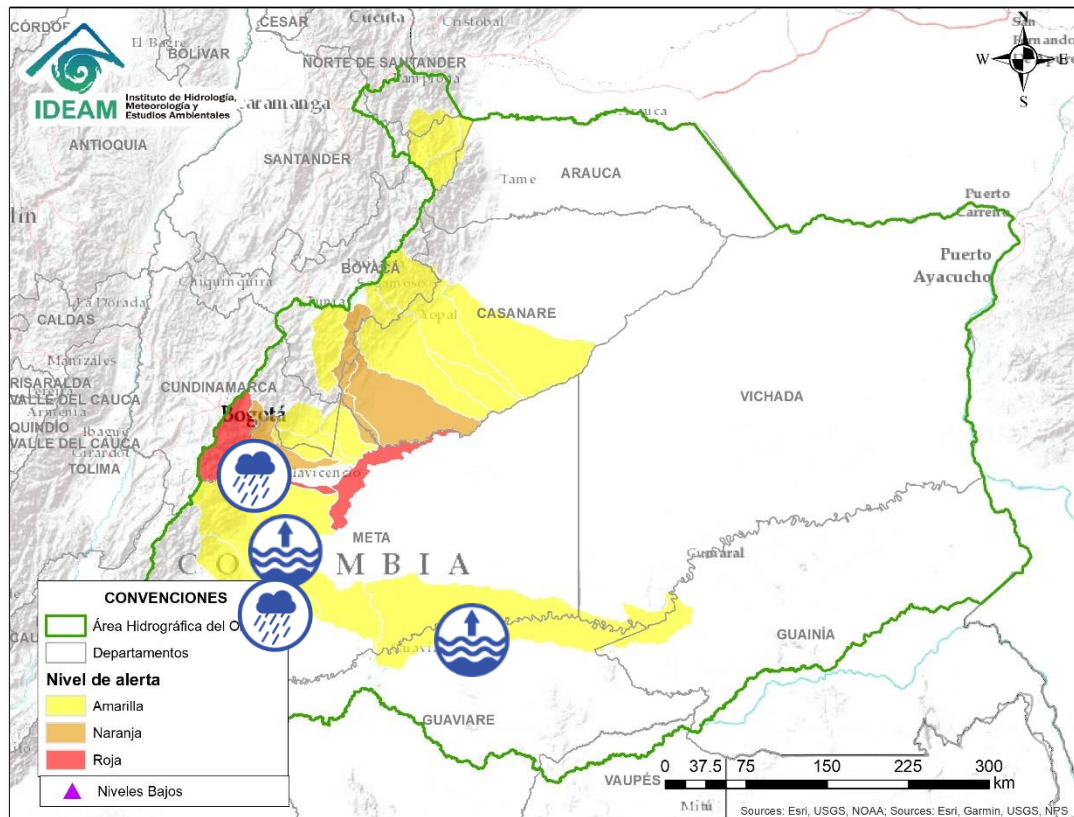
Área Hidrográfica del Magdalena – Cauca (cuenca del río Cauca)



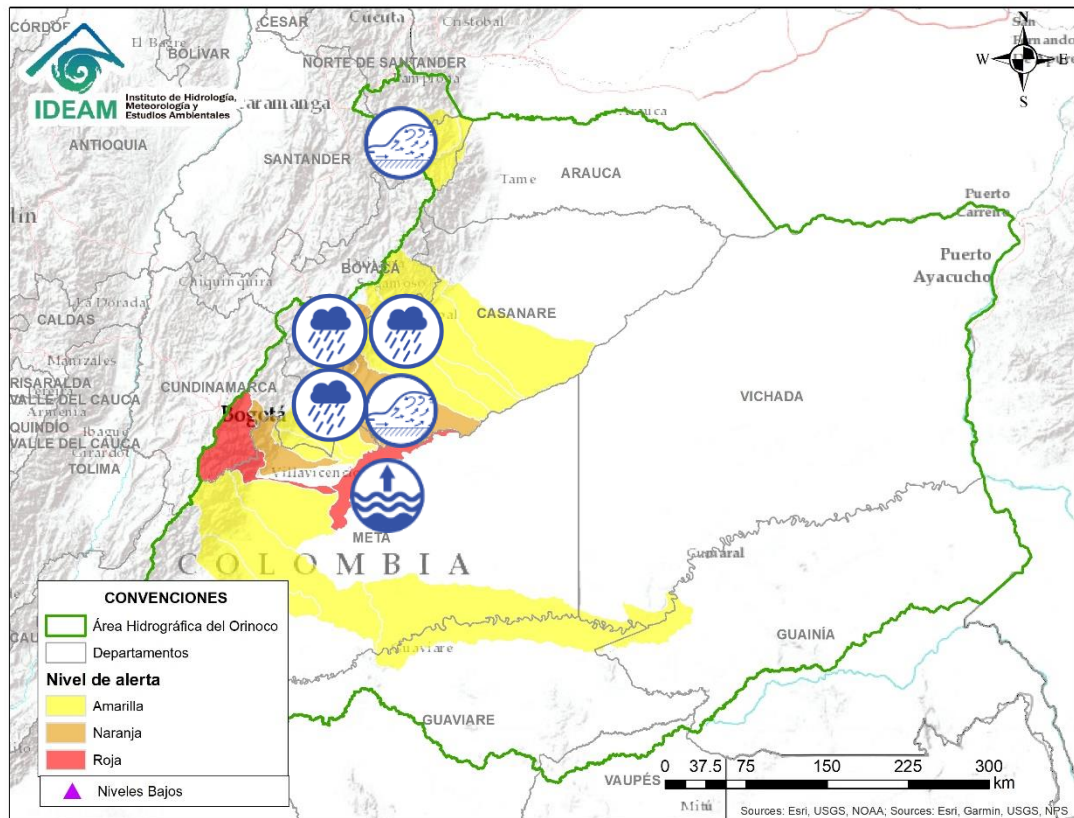
Alerta	Zona Hidrográfica	Subzona o Cuenca Hidrográfica	Descripción de la alerta hidrológica
	Cauca	Cuenca del río Tapias	Probabilidad de crecientes súbitas en la cuenca del río Tapias y sus afluentes en el Eje Cafetero.
	Cauca	Cuenca del río Arma	Probabilidad de crecientes súbitas en la cuenca del río Arma y sus afluentes en el Eje Cafetero.
	Cauca	Cuenca del río San Juan	Probabilidad de crecientes súbitas en el río San Juan y sus afluentes, especialmente en los ríos Taparto y Bolívar, y las quebradas La Liboriana, Los Monos y La Linda, a la altura de los municipios de Andes, Betania, Salgar, Ciudad Bolívar y Pueblorrico (Antioquia).
	Cauca	Cuenca del río Porce	Probabilidad de crecientes súbitas en el río Porce y sus afluentes en el Valle de Aburra. Se recomienda especial atención en los municipios de Rionegro, Caldas, Sabaneta, Itagüí, Copacabana, Bello y La Estrella, ante posibles afectaciones por desbordamientos e inundaciones.



Área Hidrográfica del Orinoco

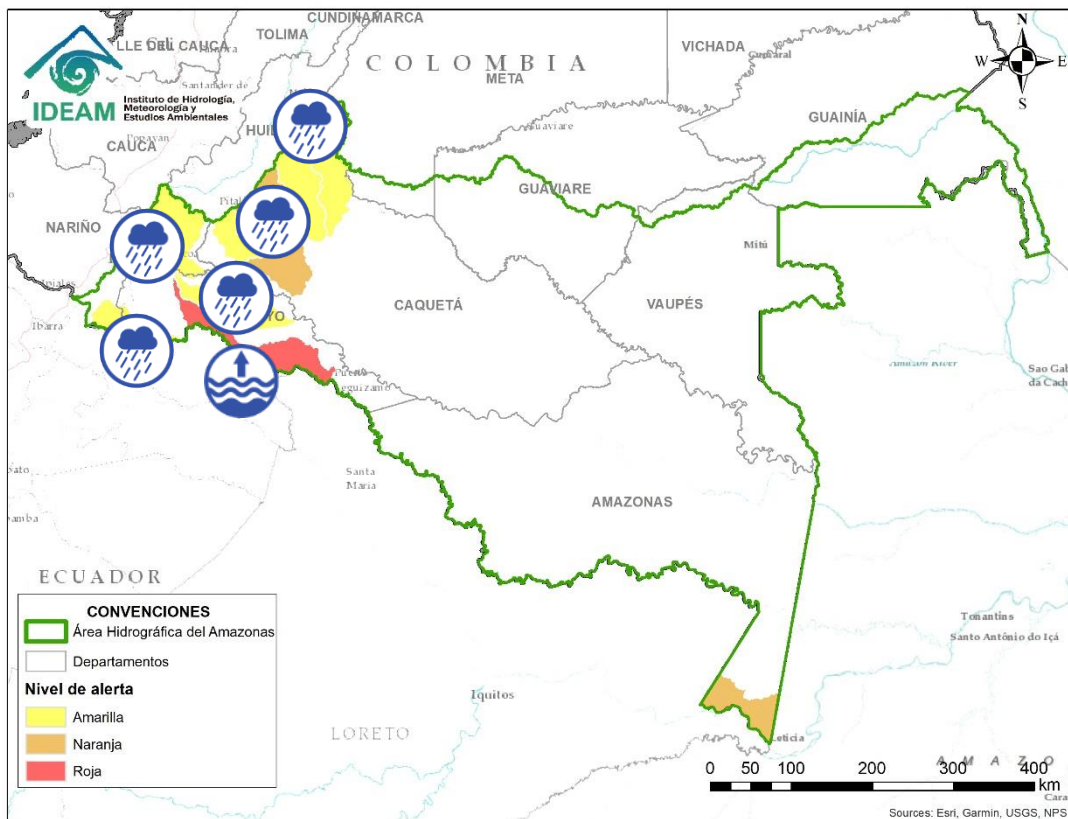








Alerta	Zona Hidrográfica	Subzona o Cuenca Hidrográfica	Descripción de la alerta hidrológica
	Guaviare	Cuenca del río Ariari	Niveles altos en el río Ariari especialmente a la altura del municipio de Puerto Rico. Se recomienda especial atención en los municipios de Cubarral, Lejanías, El Castillo, Granada, Fuente de Oro, Puerto Lleras, Puerto Rico y Puerto Concordia.
	Guaviare	Cuenca del río Guejar	Crecientes súbitas en el río Guejar entre los municipios de San Juan de Arama y Vistahermosa. se recomienda especial atención ante posibles afectaciones por desbordamientos e inundaciones.
	Guaviare	Cuenca Media del río Guaviare	Niveles altos en la cuenca Media del río Guaviare, especialmente a la altura de San José del Guaviare.
	Meta	Cuencas de los ríos Metica, Guamal y Humadea	Probabilidad de crecientes súbitas en las cuencas de los ríos Metica, Guamal y Humadea y sus afluentes, aportantes a la cuenca alta del río Meta.
	Meta	Cuenca río Guayuriba	Probabilidad de crecientes súbitas en el cauce principal del río Guayuriba y sus aportantes como la quebrada Blanca y el río Negro a la altura de los municipios de Guayabetal (Cundinamarca), Acacias y Villavicencio (Meta).
	Meta	Cuenca del río Guatiquía	Probabilidad de creciente súbita del río Guatiquía y sus afluentes. Especial atención a la altura del municipio de Villavicencio.
	Meta	Cuenca del río Guacavía	Probabilidad de crecientes súbitas en el río Guacavía y sus afluentes, se recomienda especial atención a la altura del municipio Cumaral (Meta).

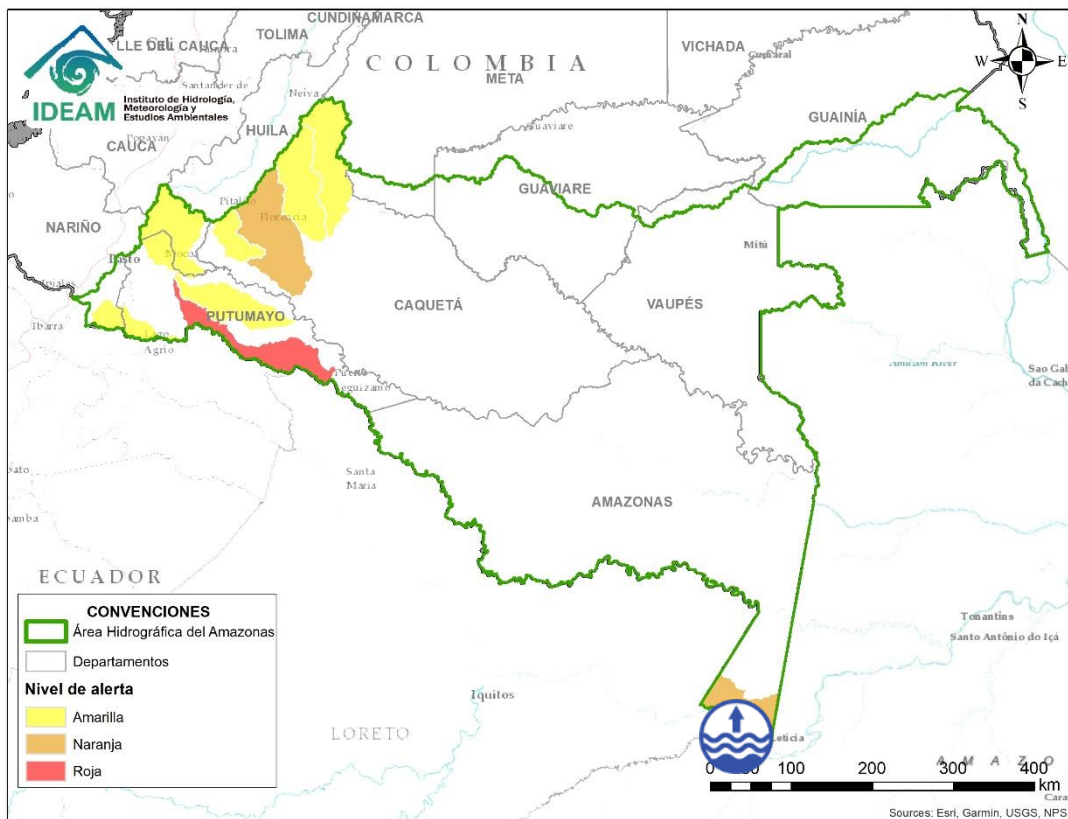



Alerta	Zona Hidrográfica	Subzona o Cuenca Hidrográfica	Descripción de la alerta hidrológica
	Meta	Cuenca río Humea y sus afluentes	Probabilidad de crecientes súbitas en el río Humea y sus afluentes. Especial atención en los municipios de Paratebueno y Medina (Cundinamarca).
	Meta	Directos al río Meta entre los ríos Humea y Upía	Probabilidad de crecientes súbitas en la SZH directos al río Meta entre los ríos Humea y Upía.
	Meta	Directos al Metica entre ríos Guayuriba y Yucao	Niveles altos del río Meta a la altura del municipio de Puerto López (Meta). Se recomienda especial atención en los municipios de Puerto López y Cabuyaro (Meta).
	Meta	Cuenca del río Upía	Probabilidad de crecientes súbitas en el río Upía y sus afluentes. Especial atención en los municipios de Sabanalarga, Villanueva (Casanare), Aquitania, Barranca de Upía y Cabuyaro (Meta).
	Meta	Cuenca del río Túa	Crecientes súbitas en el río Túa y sus afluentes, a la altura del municipio de Monterrey, se recomienda especial atención sobre los municipios de Tauramena y Villanueva.
	Meta	Cuenca del río Cusiana	Probabilidad de crecientes súbitas en el río Cusiana y sus aferentes. Especial atención en los municipios de Pajarito (Boyacá), Recetor, Chámeza, Tauramena, Aguazul y Maní (Casanare).
	Meta	Cuenca del río Cravo Sur	Probabilidad de incrementos súbitos en los niveles de los ríos Cravo Sur y Caño Guanapalo.
	Arauca	Río Cobugón – Río Cobaría.	Crecientes súbitas en los ríos Cobugón, Cobaría y sus afluentes. Especial atención en el municipio de Cubará (Boyacá).

Área Hidrográfica del Amazonas



Alerta	Zona Hidrográfica	Subzona o Cuenca Hidrográfica	Descripción de la alerta hidrológica
	Caguán	Cuenca del río Caguán Alto	Probabilidad de crecientes súbitas en el Alto Caguán y sus afluentes. Se recomienda especial atención en el municipio San Vicente del Caguán y Puerto Betania.
	Caguán	Cuenca del río Guayas	Probabilidad de crecientes súbitas en el río Guayas y sus afluentes; aportantes al río Caquetá. Se recomienda especial atención a la altura de Puerto Rico.
	Caquetá	Cuenca del río Orteguaza	Probabilidad de crecientes súbitas en el río Orteguaza y sus afluentes, los ríos Caraño y Hacha en el piedemonte caqueteño, a la altura del municipio de Florencia (Caquetá). Se recomienda especial atención en las ciudades de Florencia, Paujil, Doncello, Albania y San José de Fragua.
	Caquetá	Cuenca del río Pescado	Probabilidad de crecientes súbitas en el río Pescado y sus afluentes en el piedemonte caqueteño. Se recomienda especial atención en los municipios de Albania y Valparaíso.
	Caquetá	Cuenca alta del río Caquetá	Probabilidad de incrementos en los niveles de la cuenca alta del río Caquetá, especial atención en el río Mocoa y sus afluentes los ríos Rumiyaco, Tarauquita, Pepino, Sangoyaco y Mulato, entre otros aportantes a la cuenca alta del río Caquetá. Se recomienda estar atentos en la ciudad de Mocoa (Putumayo) y en el municipio de Piamonte (Cauca).
	Caquetá	Cuenca del río Mecaya	Probabilidad de incrementos súbitos en los niveles de los ríos Mecaya y sus afluentes, aportantes al Medio Caquetá.
	Putumayo	Cuenca del río San Miguel	Probabilidad de incrementos súbitos en los niveles del río San Miguel y sus afluentes. Especial atención en los municipios de Ipiales, Valle de Guamuez y San Miguel.
	Putumayo	Cuenca media del río Putumayo	Niveles altos en la parte media del cauce principal del río Putumayo, entre los municipios de Puerto Asís y Puerto Leguizamó. Nota: Área operativa 07 del IDEAM reporta inundación del río Putumayo a la altura del municipio de Puerto López (Putumayo) (23/04/2021).



Alerta	Zona Hidrográfica	Subzona o Cuenca Hidrográfica	Descripción de la alerta hidrológica
	Amazonas	Río Amazonas	Nivel alto del río Amazonas a la altura de Leticia y Puerto Nariño (Amazonas).



RESUMEN

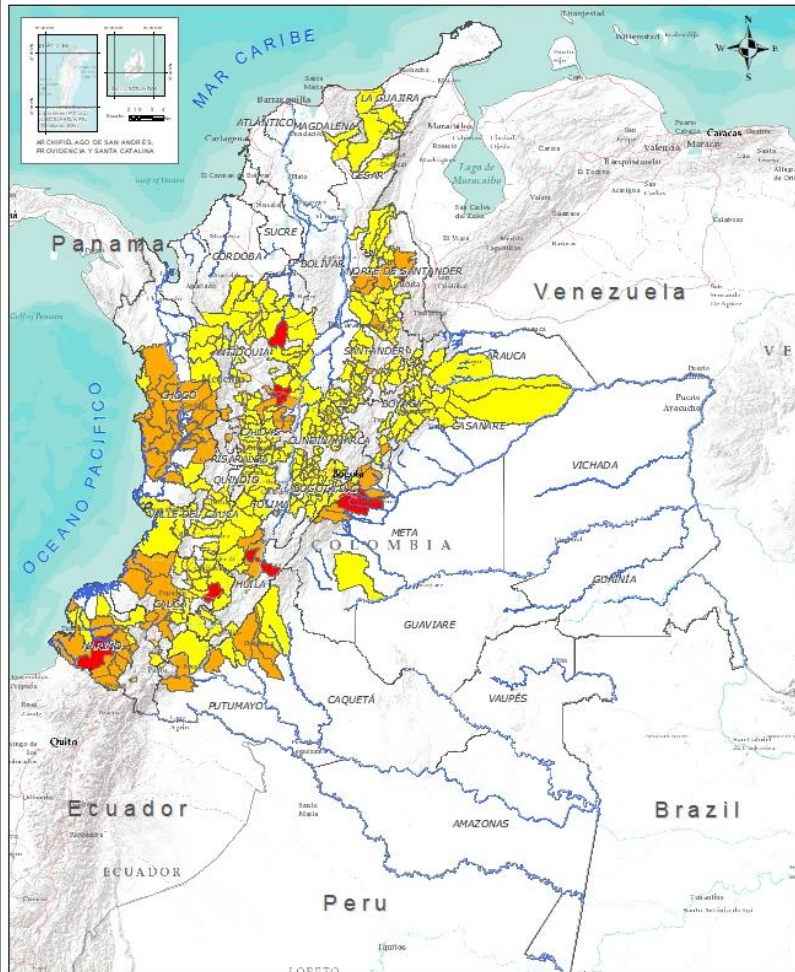
Debido a las precipitaciones de los últimos días se presenta saturación de humedad en los suelos ocasionando probabilidad alta, moderada y baja de ocurrencia de deslizamientos de tierra en zonas de ladera y alta pendiente en algunos municipios de los departamentos de la región Caribe, Andina, Pacífico, Orinoquía y Amazonía



Fuente: <https://www.telesurtv.net/>



Pronóstico de la Amenaza por Deslizamientos de Tierra



INSTITUTO DE HIDROLOGÍA, METEOROLOGÍA Y ESTUDIOS AMBIENTALES - IDEAM
 República de Colombia
PRONOSTICO DE LA AMENAZA POR DESLIZAMIENTOS
 Oficina del servicio de pronóstico y alerta.

Legenda

Amenaza

- Sin Amenaza
- Baja
- Moderada
- Alta

Mapa de Colombia

INFORMACIÓN TÉCNICA

PROYECTO: Pronóstico de la Amenaza por Deslizamientos de Tierra

FECHA: 27 de Abril de 2021

ESCALA: 1:100,000

PROYECTO: IDEAM 2011

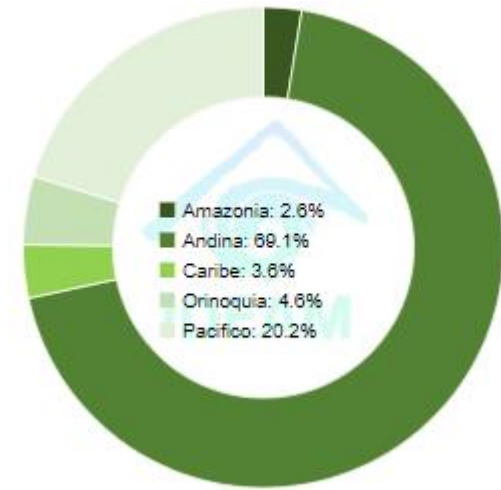
COORDINACIÓN: IDEAM

DEPARTAMENTO	N°
ANTIOQUIA	3
CAUCA	1
CUNDINAMARCA	1
HUILA	1
META	3
NARIÑO	1
NORTE DE SANTANDER	1
TOTAL	11

DEPARTAMENTO	N°
ANTIOQUIA	3
BOYACÁ	2
CALDAS	2
CAQUETÁ	4
CAUCA	7
CESAR	2
CHOCÓ	18
CUNDINAMARCA	2
HUILA	3
META	4
NARIÑO	10
NORTE DE SANTANDER	2
PUTUMAYO	2
RISARALDA	1
SANTANDER	2
TOLIMA	2
TOTAL	66

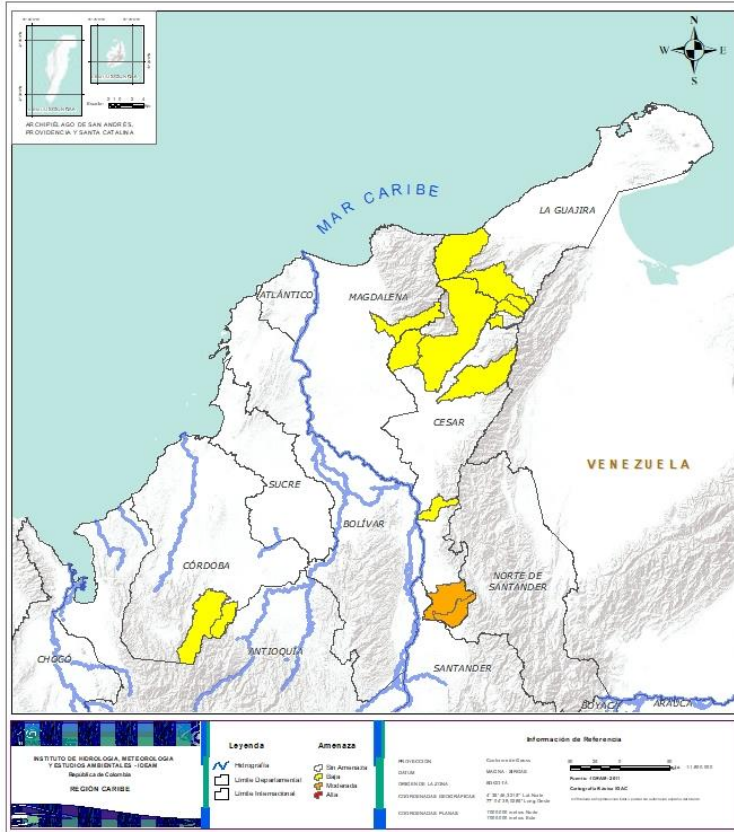
DEPARTAMENTO	N°
ANTIOQUIA	42
ARAUCA	1
BOYACÁ	43
CALDAS	14
CAQUETÁ	4
CASANARE	8
CAUCA	18
CESAR	4
CHOCÓ	2
CUNDINAMARCA	63
CÓRDOBA	2
HUILA	6
LA GUAJIRA	5
MAGDALENA	1
META	2
NARIÑO	8
NORTE DE SANTANDER	10
QUINDÍO	3
RISARALDA	1
SANTANDER	41
TOLIMA	22
VALLE DEL CAUCA	14
TOTAL	314

TOTAL MUNICIPIOS: 391





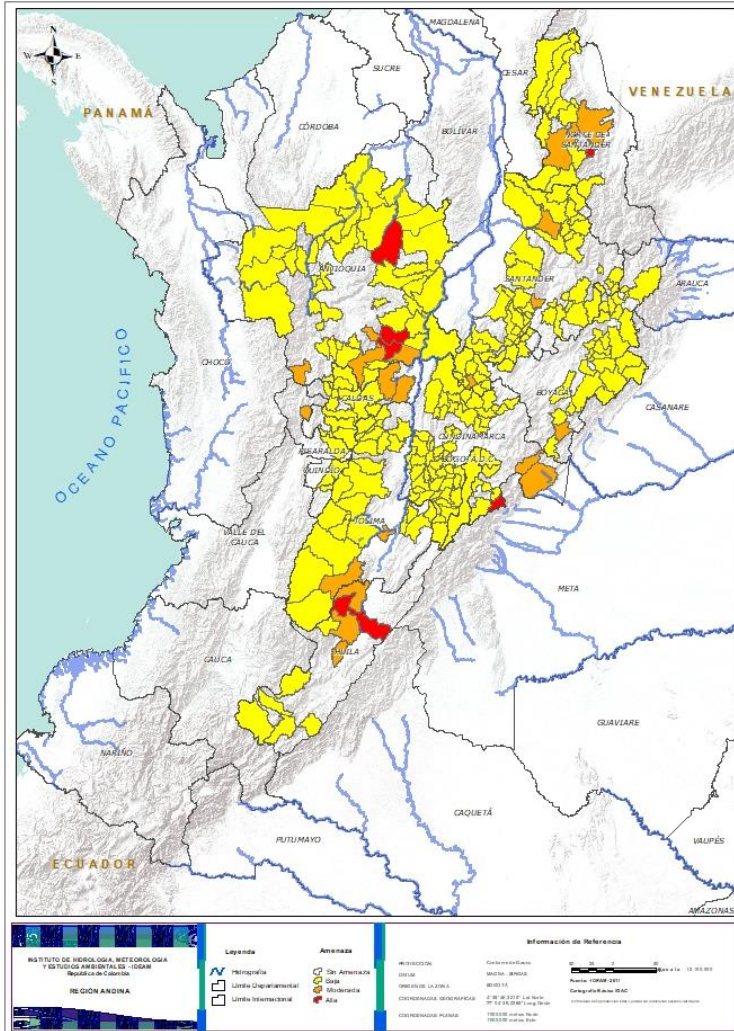
REGIÓN CARIBE



Alerta	SITIOS PARA LOS CUALES SE GENERA LA ALERTA
	CESAR: San Alberto, San Martín.
	CESAR: Agustín Codazzi, El Copey, Pelaya, Valledupar. CÓRDOBA: Puerto Libertador, San Jose De Ure. LA GUAJIRA: Dibulla, El Molino, La Jagua Del Pilar, San Juan Del Cesar, Villanueva. MAGDALENA: Fundación.



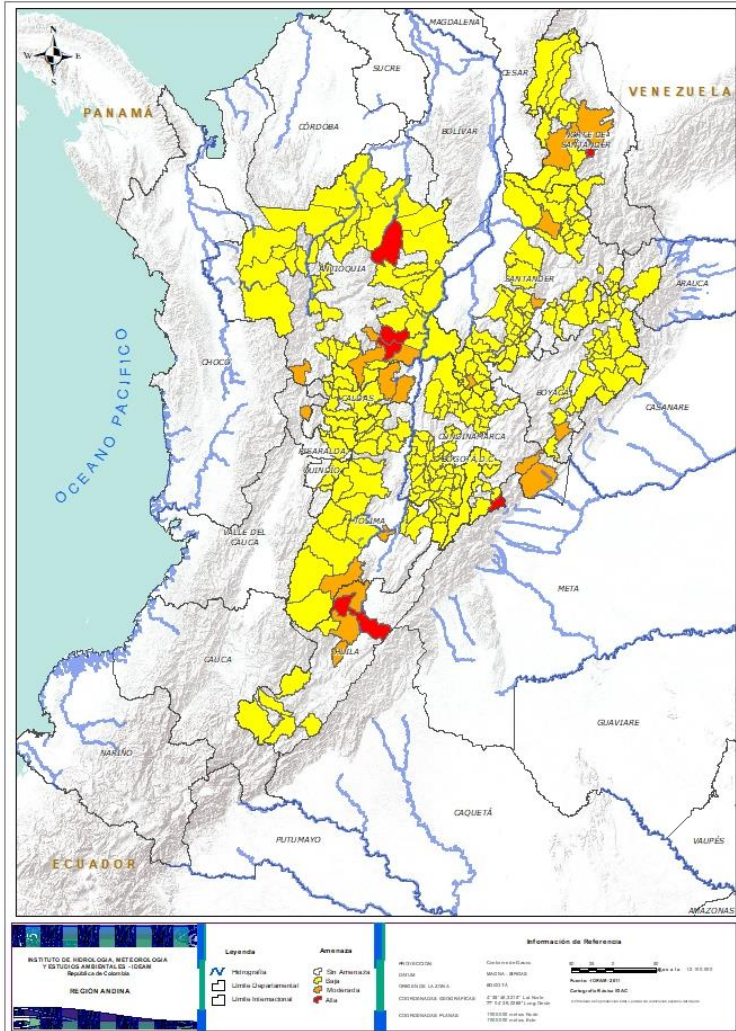
REGIÓN ANDINA




Alerta	SITIOS PARA LOS CUALES SE GENERA LA ALERTA
	<p>ANTIOQUIA: Amalfi, San Francisco, San Luis. CUNDINAMARCA: Guayabetal. HUILA: Neiva. NORTE DE SANTANDER: Lourdes.</p>
	<p>ANTIOQUIA: Andes, Cocorna, Sonsón. BOYACÁ: Campohermoso, Muzo. CALDAS: Samaná, Victoria. CUNDINAMARCA: Gachalá, Medina. HUILA: Aipe, Palermo, Yaguará. NORTE DE SANTANDER: Ábrego, Sardinata. RISARALDA: Belén De Umbria. SANTANDER: Chima, Lebrija. TOLIMA: Ataco, Saldaña.</p>
	<p>ANTIOQUIA: Abejorral, Alejandría, Angelópolis, Anorí, Argelia, Belmira, Briceño, Buriticá, Cáceres, Campamento, Cañasgordas, Caracolí, Caramanta, Dabeiba, Ebéjico, Fredonia, Frontino, Ituango, La Unión, Maceo, Medellín, Montebello, Nariño, Olaya, Puerto Berrío, Puerto Nare, Puerto Triunfo, Remedios, Sabanalarga, San Carlos, Santa Bárbara, Segovia, Sopetrán, Tarazá, Toledo, Uramita, Urao, Valdivia, Yalí, Yarumal, Yolombó, Zaragoza. BOYACÁ: Aquitania, Betétiva, Boavita, Buenavista, Chita, Coper, Corrales, Covarachía, El Espino, Gámeza, Guicán, La Uvita, La Victoria, Labranzagrande, Maripí, Miraflores, Mongua, Monquirá, Otanche, Pajarito, Panqueba, Pauna, Paya, Paz De Rio, Pesca, Pisba, Puerto Boyacá, Quípama, Rondón, Saboyá, San Eduardo, San José De Pare, San Mateo, San Pablo De Borbur, Santa María, Santana, Soatá, Socha, Socotá, Sogamoso, Susacón, Tasco, Tópaga. CALDAS: Aguadas, Chinchiná, Filadelfia, La Merced, Manizales, Manzanares, Marmato, Marulanda, Neira, Pácora, Pensilvania, Salamina, Supia, Villamaria. HUILA: AipLa Plata, Pitalito, Saladoblanco, San Agustín, Santa María, Suaza. NORTE DE SANTANDER: Arboledas, Cáchira, Convención, El Carmen, Hacarí, La Esperanza, Ocaña, San Calixto, Teorama, Villa Caro. QUINDÍO: Calarcá, Córdoba, Salento. RISARALDA: Santa Rosa De Cabal.</p>



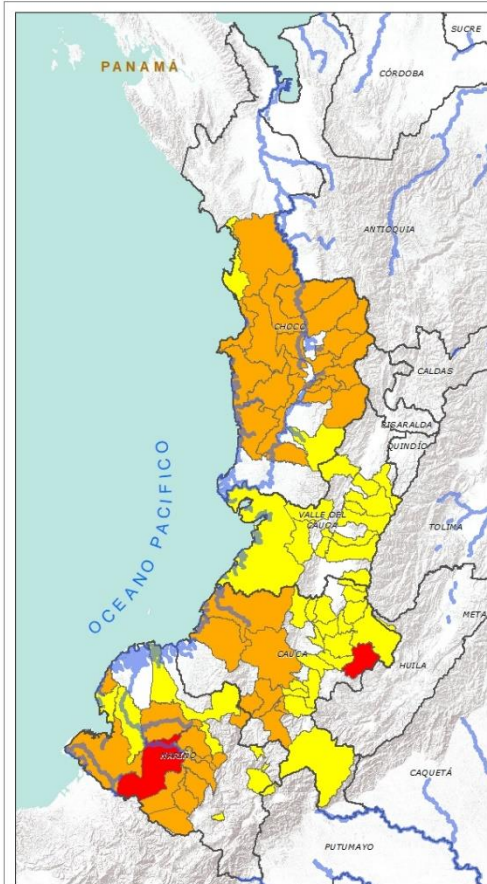
REGIÓN ANDINA



Alerta	SITIOS PARA LOS CUALES SE GENERA LA ALERTA
	<p>CUNDINAMARCA: Agua De Dios, Anapoima, Anolaima, Apulo, Arbeláez, Beltrán, Bituima, Bogotá, D.c., Bojacá, Cabrera, Cachipay, Caparrapí, Cáqueza, Carmen De Carupa, Chaguaní, Chipaque, Choachí, Cogua, Cucunubá, El Colegio, El Peñón, Facatativá, Fusagasugá, Granada, Gutiérrez, Jerusalén, La Calera, La Mesa, La Palma, La Peña, La Vega, Lenguazaque, Nilo, Pacho, Paima, Pandi, Pasca, Pulí, Quetame, Quipile, Ricaurte, San Antonio De Tequendama, San Bernardo, San Cayetano, San Francisco, San Juan De Rioseco, Sibaté, Silvania, Soacha, Sutatausa, Tausa, Tena, Tibacuy, Tocaima, Topaipí, Útica, Venecia, Viani, Villagómez, Viotá, Yacopí, Zipacón, Zipaquirá.</p> <p>SANTANDER: Aguada, Albania, Barbosa, Bucaramanga, Carcasí, Charalá, Charta, Chipatá, Confines, Contratación, Coromoro, El Carmen, El Guacamayo, El Playón, Florián, Floridablanca, Girón, Guavatá, Güepsa, La Belleza, La Paz, Landázuri, Macaravita, Málaga, Matanza, Mogotes, Oiba, Onzaga, Piedecuesta, Puente Nacional, Rionegro, Sabana De Torres, San Benito, San Miguel, San Vicente De Chucurí, Santa Helena Del Opón, Sucre, Suratá, Tona, Valle De San José, Vélez.</p> <p>TOLIMA: Anzoátegui, Armero (Guayabal), Cajamarca, Carmen De Apicalá, Casabianca, Chaparral, Cunday, Fresno, Herveo, Ibagué, Icononzo, Lérida, Líbano, Murillo, Ortega, Planadas, Rioblanco, Roncesvalles, Rovira, San Antonio, Suárez, Villahermosa.</p>



REGIÓN PACÍFICO



INSTITUTO DE HIDROLOGÍA, METEOROLOGÍA Y ESTUDIOS AMBIENTALES - IDEAM
 República de Colombia
 REGIÓN PACÍFICO

Información de Referencia

PROYECTO: Estudios de Riesgo por Deslizamientos de Tierra en la Zona Occidental de los Departamentos de Cauca y Nariño.

COORDINADAS GEOGRÁFICAS: 7° 30' 00" N - 76° 30' 00" W

COORDINADAS UTM: 18Q UTM

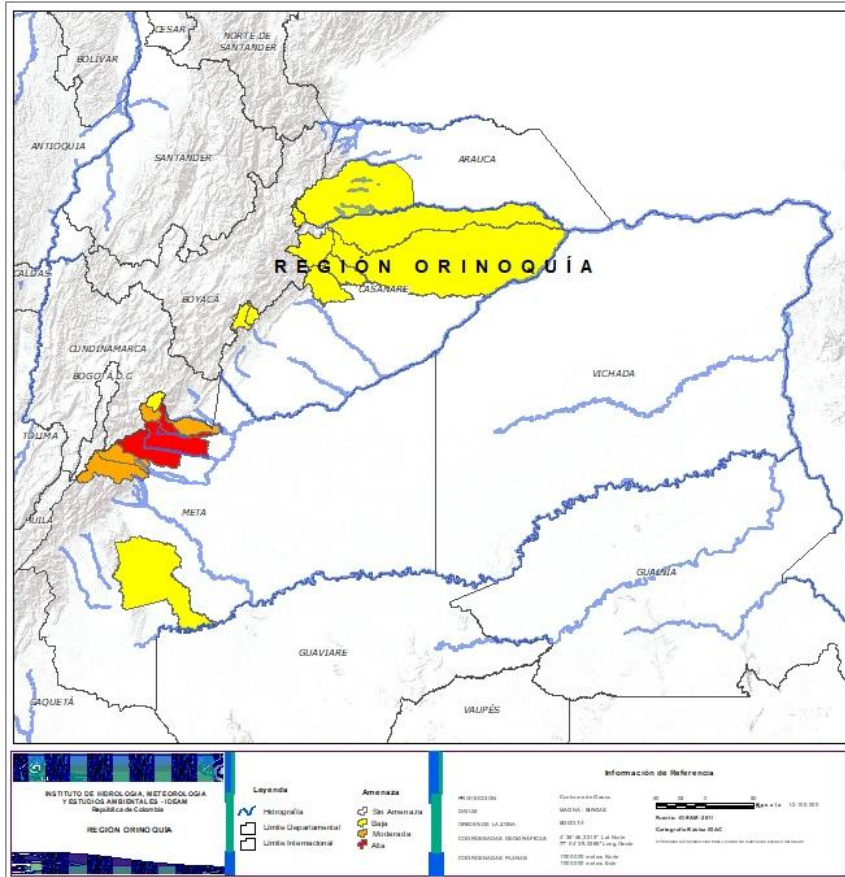
ESCALA: 1:500 000

Fecha: 08 de Abril de 2011

Alerta	SITIOS PARA LOS CUALES SE GENERA LA ALERTA
	CAUCA: Inzá. NARIÑO: Barbacoas.
	CAUCA: Balboa, Bolívar, El Tambo, López, Patía (El Bordo), Sucre, Timbiquí. CHOCÓ: Alto Baudó (Pie De Pato), Bagadó, Bajo Baudó (Pizarro), Bojayá (Bellavista), Cértegui, Condoto, El Cantón Del San Pablo (Managrú), El Carmen, Istmina, Lloró, Medio Atrato (Beté), Medio Baudó (Boca De Pepé), Nuquí, Quibdó, Río Iró (Santa Rita), Río Quito (Paimadó), San José Del Palmar, Tadó. NARIÑO: Cumbal, La Llanada, Leiva, Los Andes (Sotomayor), Magüí (Payán), Mallama (Piedrancha), Ricaurte, Samaniego, Santa Cruz (Guachavés), Tumaco.
	CAUCA: Buenos Aires, Caldone, Corinto, Jambaló, La Sierra, La Vega, Miranda, Páez (Belalcázar), Piendamón, Popayán, Rosas, Santa Rosa, Santander De Quilichao, Silvia, Sotará (Paispamba), Suárez, Toribío, Totoró. CHOCÓ: Bahía Solano (Mutis), Sipí. NARIÑO: : Albán (San José), Buesaco, Cumbitara, El Charco, Francisco Pizarro (Salahonda), Iles, La Unión, Roberto Payán (San José). VALLE DEL CAUCA: Bolívar, Buenaventura, Buga, Bugalagrande, Calima (El Darién), Dagua, El Cerrito, Florida, Palmira, San Pedro, Sevilla, Tuluá, Vijes, Yumbo.



REGIÓN ORINOQUÍA



Alerta	SITIOS PARA LOS CUALES SE GENERA LA ALERTA
	META: Acacias, Restrepo, Villavicencio.
	META: Cubarral, Cumaral, El Calvario, Guamal.
	ARAUCA: Tame. CASANARE: Chámeza, Hato Corozal, La Salina, Nunchía, Paz De Ariporo, Pore, Recetor, Támara. META: San Juanito, Vistahermosa.



REGIÓN AMAZONIA



Alerta	SITIOS PARA LOS CUALES SE GENERA LA ALERTA
	CAQUETÁ: El Paujil, Florencia, Montañita, San José Del Fragua. PUTUMAYO: Mocoa, Villagarzón.
	CAQUETÁ: Belén De Los Andaquíes, El Doncello, Morelia, Puerto Rico.



SECTORES VIALES



SECTORES VIALES REPORTADOS CON AFECTACIÓN VIAL POR DESLIZAMIENTOS

DEPARTAMENTO

SECTOR VIAL

ANTIOQUIA

Medellín – Cañasgordas km 67
Santuario – Caño Alegre Km 45 + 125
San Jerónimo – San Pedro
Uramita – Dabeiba Km 26
Mutatá - Dabeiba Km 105 + 100
Vía la Palmas – Medellín
Urao – Betulia
Puerto Boy – Betania
Los llanos – Taraza
Glorieta Palmas – Don Diego km 13+400

ANTIOQUIA - CHOCÓ

Ciudad Bolívar (Sector la Mansa) – Quibdó

BOYACÁ

Dos y Medio –Otanche Km 76+800, Km 84+700 y Km 86+050
Arcabuco - Tunja

BOYACÁ - CASANARE

Sogamoso – El Crucero – Aguazul
Sogamoso – Aguazul Km 117. Sector las Lajas

CASANARE

Yopal-Paz De Ariporo Km 2+300

CAUCA

Mojarras – Popayán Km 82
Mocóa –Pitalito Km 80 + 500
Popayán – Cali Km 21 y 25

CAUCA - NARIÑO

Popayán – Pasto Km 83



SECTORES VIALES



SECTORES VIALES REPORTADOS CON AFECTACIÓN VIAL POR DESLIZAMIENTOS

DEPARTAMENTO

SECTOR VIAL

CAQUETÁ

Depresión el Vergel – Florencia Km 45+500

CHOCÓ

Quibdó – Medellín Km 35
Quibdó – La Mansa Km 49

CUNDINAMARCA

El Colegio – San Antonio de Tequendama Km 4+150

CUNDINAMARCA - META

Bogotá – Villavicencio

HUILA

Altamira – Gabinete
Candelaria – Laberinto Km 6+720 y Km 22
Neiva – Balsillas Km 34+300 y Km 40
Pitalito – Garzón Km 25+900
Orrapihuassi – El Vergel km 4+500
Túquerres – Samaniego Km 28+50
Cebadal – Santa Bárbara Km 7 +100

NARIÑO

Junín – Pedregal Km 110+500
Pasto – Mojarras Km 8+500 y Sector Hato Viejo Km 21+450
Pasto – Mojarras Km 19+900 y Km 21+200
Rumichaca – Pasto Km 22+300 Y Km 34+400

NORTE DE SANTANDER

Via La Soberanía Km 67 y 41

PUTUMAYO

Pasto – Puente Pepino Km 85+500
Pasto – Buesaco Km 60+500
Mocoa – Pitalito

RISARALDA

Santa Cecilia – Asia Km12+160 y Km 21+100



RESUMEN

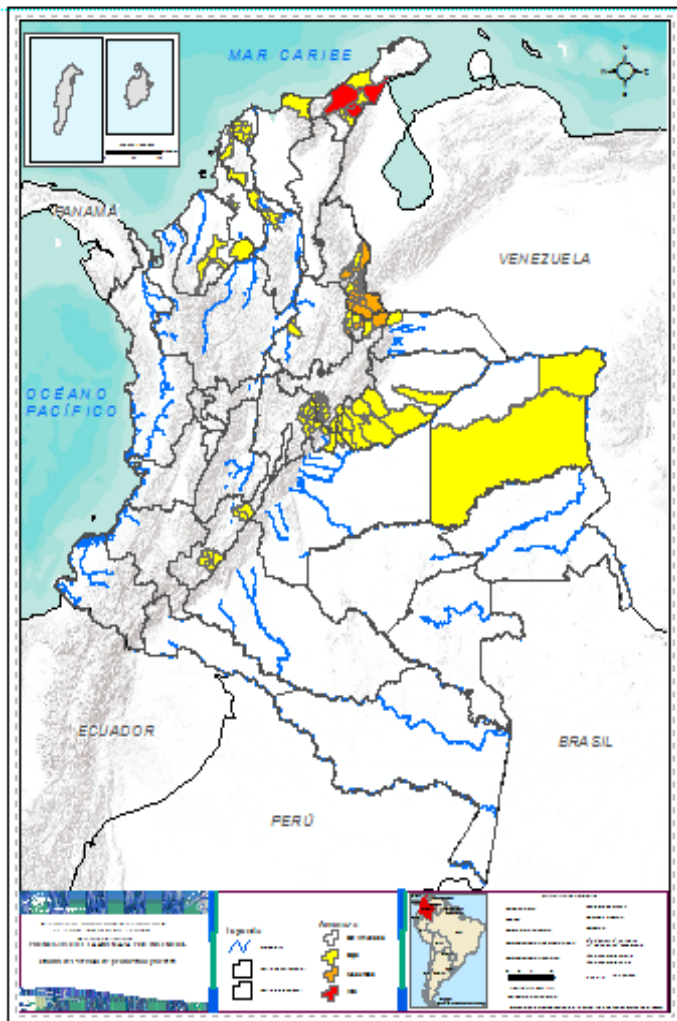
Debido a la precipitación y temperatura máxima que se han dado en los últimos días, se presentan condiciones de alerta alta, moderada y baja por incendios de la cobertura vegetal, en varios sectores de las regiones Caribe, Andina y Orinoquia por este tipo de eventos



<https://diarioroatan.com/colombia-incendio-forestal-consume-50-hectareas-de-bosque/>

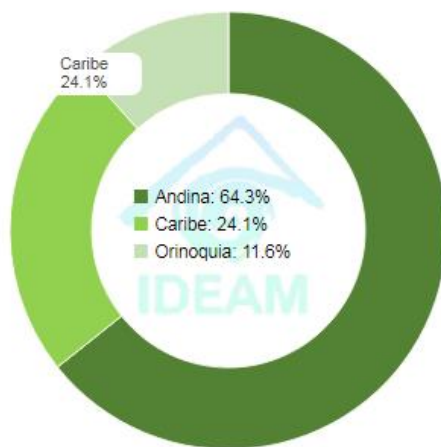


Pronóstico de la Amenaza por Incendios de la Cobertura Vegetal



TOTAL MUNICIPIOS: 112

Municipios por región



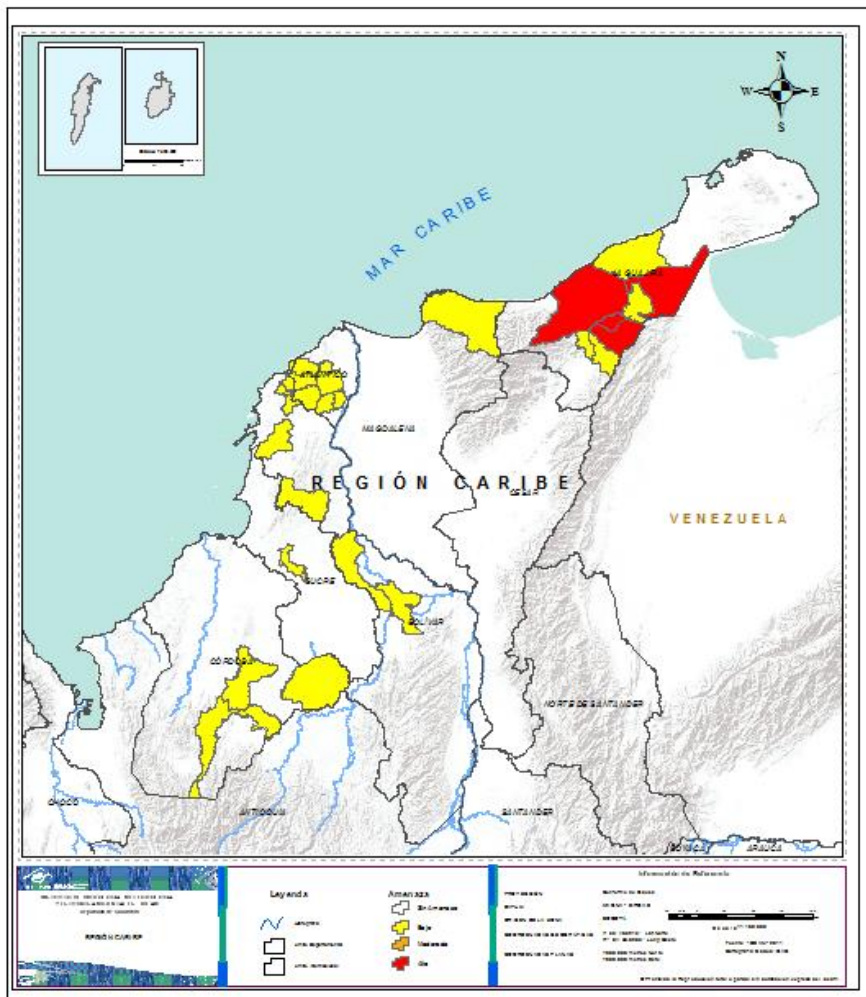
DEPARTAMENTO	Nº
ARAUCA	1
ATLÁNTICO	7
BOLÍVAR	7
BOYACÁ	22
CASANARE	9
CÓRDOBA	3
CUNDINAMARCA	13
HUILA	8
LA GUAJIRA	4
MAGDALENA	1
META	1
NORTE DE SANTANDER	2
SANTANDER	4
SUCRE	1
VICHADA	2
TOTAL	85

DEPARTAMENTO	Nº
BOYACÁ	2
NORTE DE SANTANDER	19
SANTANDER	2
TOTAL	23

DEPARTAMENTO	Nº
LA GUAJIRA	4
TOTAL	4



REGIÓN CARIBE



Alerta

SITIOS PARA LOS CUALES SE GENERA LA ALERTA



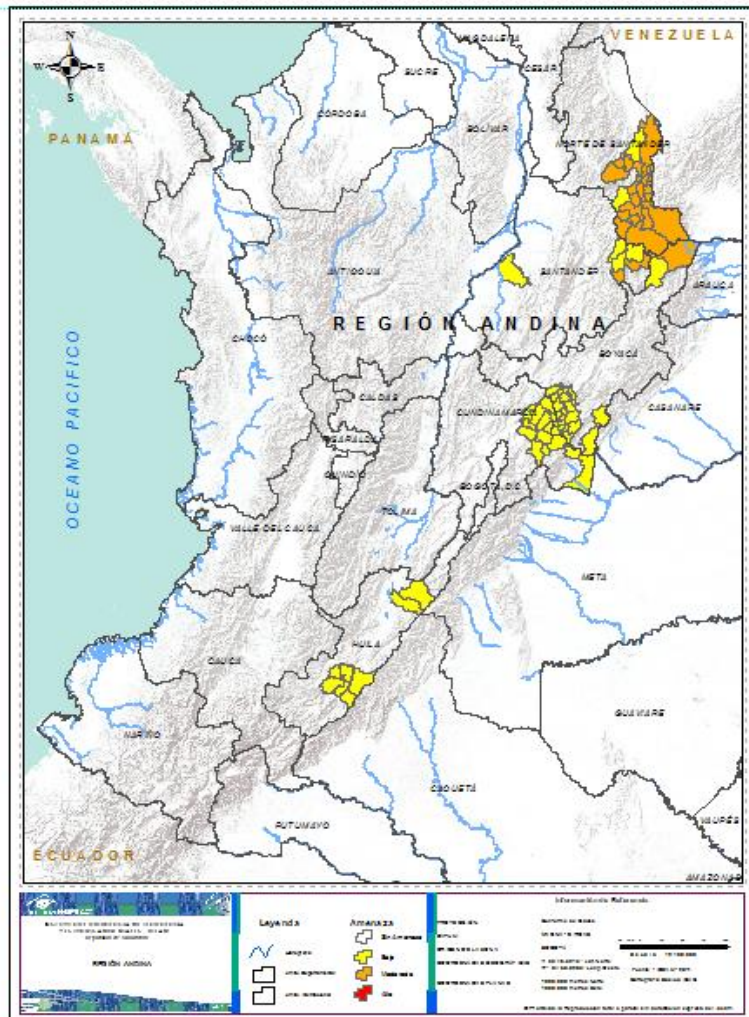
LA GUAJIRA : Barrancas, Hato Nuevo, Maicao, Riohacha.





ATLANTICO: Candelaria, Luruaco, Manatí, Piojó, Repelón, Sabanalarga, Usiacurí..
BOLIVAR: Arjona, Clemencia, El Carmen De Bolívar, Magangué, Pinillos, Santa Catalina, Villanueva.
CORDOBA: Ayapel, Montelíbano, Planeta Rica.
LA GUAJIRA: Albania, Distracción, Fonseca, Manaure.
MAGDALENA: Santa Marta
SUCRE: Corozal



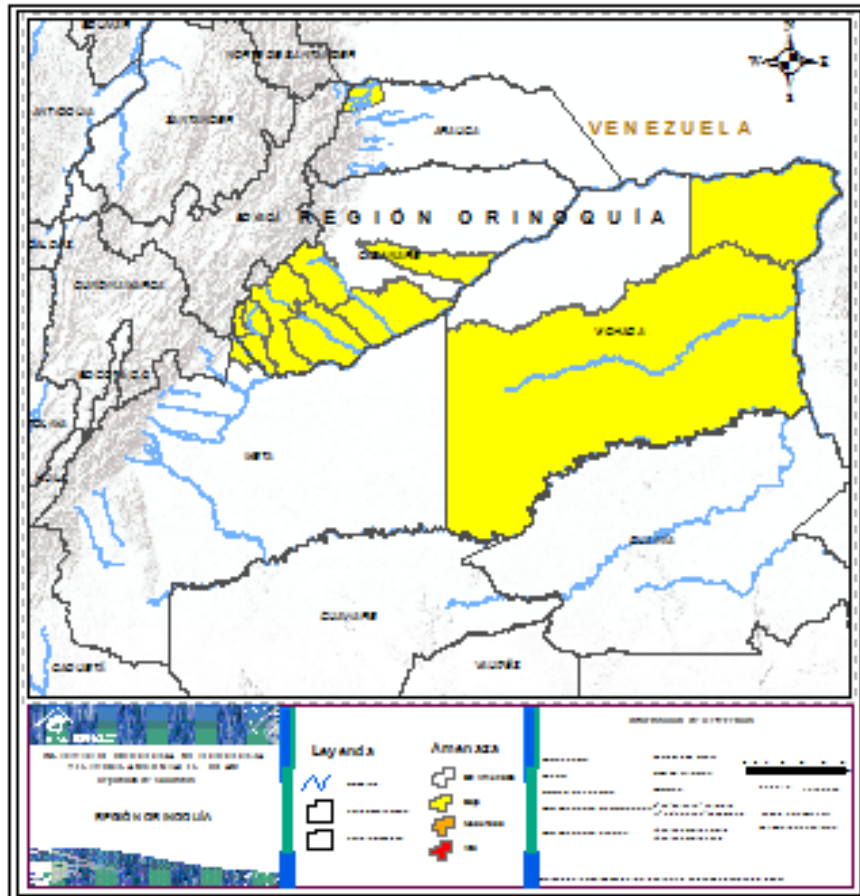
REGIÓN ANDINA



Alerta	SITIOS PARA LOS CUALES SE GENERA LA ALERTA
	<p>BOYACA: Cubará, Samacá SANTANDER : Concepción, Molagavita NORTE DE SANTANDER: Bochalema, Cócota, Chinácota, Chitagá, Cúcuta, Gramalote, Herrán, Labateca, Los Patios, Mutiscua, Pamplona, Pamplonita, Ragonvalia, Salazar, San Cayetano, Santiago, Silos, Toledo, Villa Del Rosario.</p>
	<p>BOYACA : Almeida, Chinavita, Chiscas, Chivor, Garagoa, Guateque, Guayatá, Jenesano, La Capilla, Macanal, Nuevo Colón, Pachavita, Páez, Ramiriquí, San Luis De Gaceno, Somondoco, Sutatenza, Tenza, Tibaná, Turmequé, Úmbita, Ventaquemada. CUNDINAMARCA: Chocontá, Gachetá, Gama, Guatavita, Junín, Machetá, Manta, Paratebueno, Sesquilé, Suesca, Tibirita, Ubalá, Villapinzón. HUILA: Agrado, Altamira, Baraya, Garzón, Guadalupe, Pital, Tarqui, Tello. NORTE DE SANTANDER: : Cucutilla, El Zulia. SANTANDER: Cerrito, Guaca, Puerto Parra, San Andrés.</p>



REGIÓN ORINOQUIA



Alerta	SITIOS PARA LOS CUALES SE GENERA LA ALERTA
	CASANARE: Aguazul, Maní, Monterrey, Orocué, Sabanalarga, Tauramena, Trinidad, Villanueva, Yopal. META: Barranco de Upia VICHADA: Cumaribo, Puerto Carreño



**CONDICIONES
NORMALES**

**REGION PACIFICA
REGION AMAZONICA**



DEFINICIONES Y RECOMENDACIONES



DEFINICIONES

Amenaza: Peligro latente de que un evento físico de origen natural, o causado, o inducido por la acción humana de manera accidental, se presente con una severidad suficiente para causar pérdida de vidas, lesiones u otros impactos en la salud, así como también daños y pérdidas en los bienes, la infraestructura, los medios de sustento, la prestación de servicios y los recursos ambientales (Ley 1523 de 2012).

Conato (Incendio): Fuego de origen natural o antrópico que afecta o destruye una extensión inferior a 5.000 m², de cualquier tipo de cobertura vegetal, ya sea en zona urbana o rural.

Incendio de la cobertura vegetal: Fuego sobre la cobertura vegetal de origen natural o antrópico que se propaga sin control, que causa perturbaciones ecológicas afectando o destruyendo una extensión superior a 5.000 m², ya sea en zona urbana o rural, que responde al tipo de vegetación, cantidad de combustible, oxígeno, condiciones meteorológicas, topografía, actividades humanas, entre otras.

Incendio forestal: Un incendio forestal es un “fuego que, cualquiera sea su origen, se propaga sin control en terrenos rurales a través de vegetación leñosa, arbustiva o herbácea, ya sea viva o muerta”. Es decir, no solo se queman los árboles, sino que se destruye todo un ecosistema de especies vegetales silvestres y también animales que habitan en estos terrenos. (Conaf, 2019)

RECOMENDACIONES

A la comunidad en general, a los turistas y caminantes apagar debidamente las fogatas y no dejar residuos tipo vidrio que sirvan como elementos concentradores de la radiación solar e igualmente reportar a las autoridades en caso de ocurrencia de incendios.

A los consejos departamentales y municipales, las autoridades ambientales regionales y locales, mantener activos los planes de prevención y atención de incendios con el fin de evitar la ocurrencia y propagación de los mismos especialmente en áreas de reserva forestal y del Sistema Nacional de Parques Nacionales Naturales.

A los sistemas regionales y locales de bomberos disponer de los elementos necesarios para la atención oportuna de eventos de incendio de la cobertura vegetal



ALERTAS METEOMARINAS VIGENTES

Mar Caribe colombiano

ABREVIATURAS

VV

Velocidad del viento máxima probable

AO

Altura significativa de la ola

DV

Dirección predominante del viento

CONVENCIONES



Tiempo lluvioso

Probabilidad de lluvias moderadas a fuertes, en algunos casos con posibilidad de tormentas eléctricas y rachas de viento.



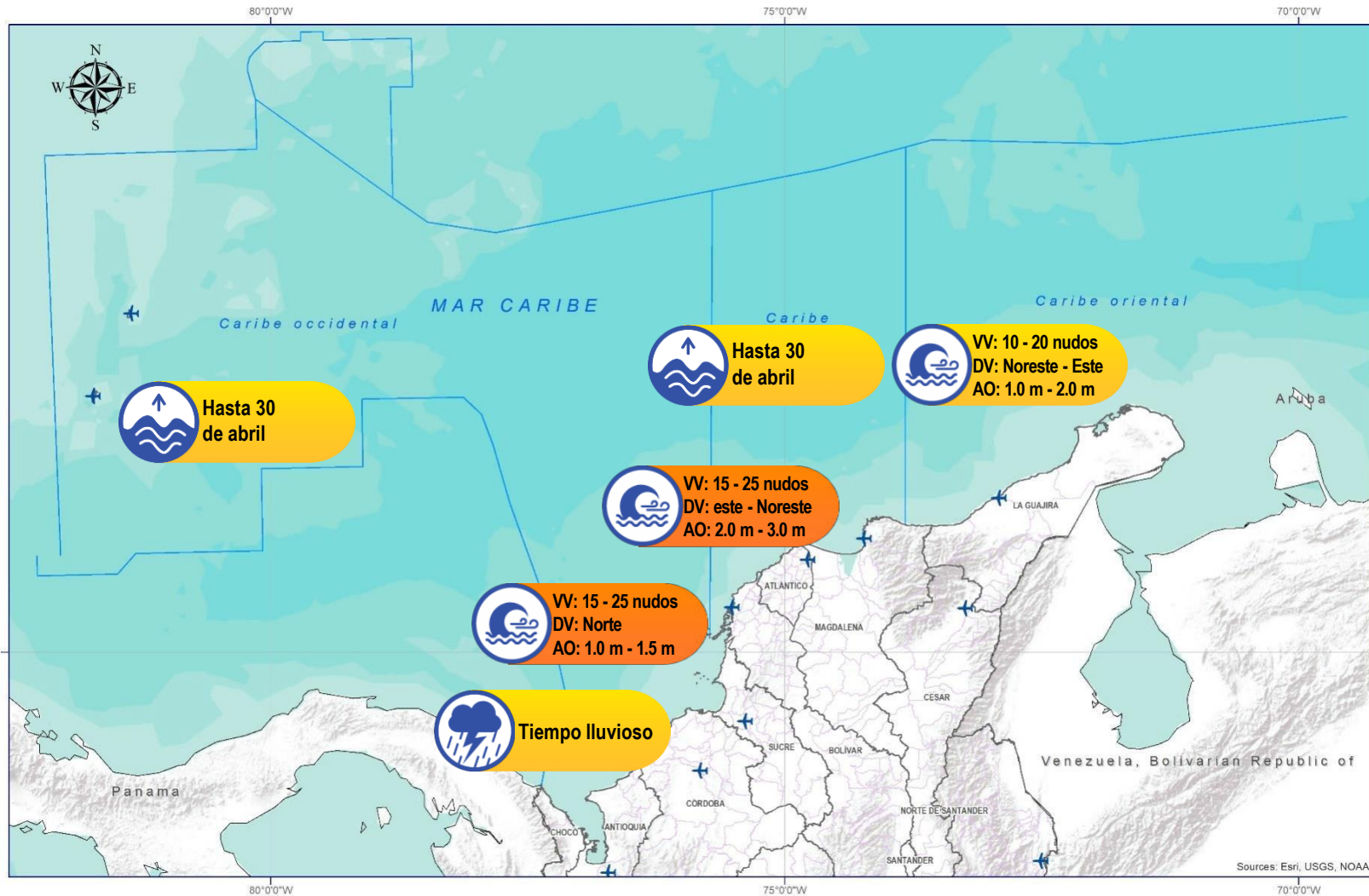
Pleamar

La marea alcanzará su máximo nivel en el intervalo de tiempo establecido.



Viento y oleaje

Velocidad del viento y altura del oleaje con valores por encima de lo normal para la época.



CONVENCIONES

SUGERENCIAS O RECOMENDACIONES



A las embarcaciones de poco calado, consultar con las Capitanías de puerto antes de zarpar en zonas de inminente tempestad. A los bañistas y habitantes costeros, estar atentos a la evolución de las condiciones meteorológicas y a los avisos de las autoridades locales.



Se sugiere a los habitantes costeros estar atentos a la evolución del fenómeno.



A los bañistas y habitantes costeros, estar atentos a la evolución del fenómeno y a las indicaciones de las autoridades locales. A las embarcaciones de poco calado, consultar con las Capitanías de puerto antes de zarpar.

* La altura significativa de la ola, representa la media del tercio más alto de las olas, por lo cual la altura máxima posible puede ser incluso superior al doble de este valor



ALERTAS METEOMARINAS VIGENTES

Océano Pacífico Nacional

ABREVIATURAS

VV

Velocidad del viento máxima probable

DV

Dirección predominante del viento

AO

Altura significativa de la ola

CONVENCIONES



Tiempo lluvioso

Probabilidad de lluvias moderadas a fuertes, en algunos casos con posibilidad de tormentas eléctricas y rachas de viento.



Pleamar

La marea alcanzará su máximo nivel en el intervalo de tiempo establecido.

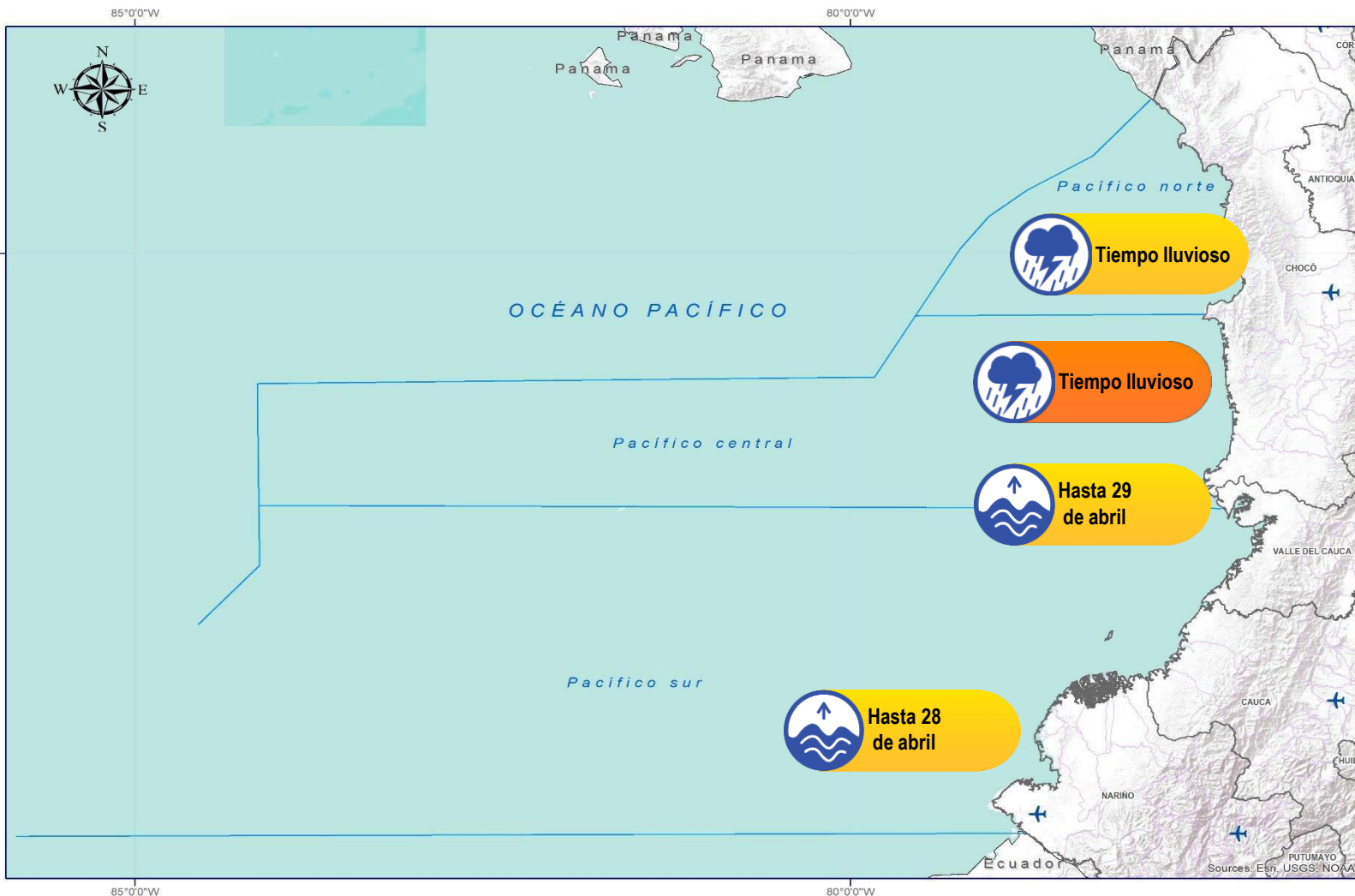


Viento y oleaje

Velocidad del viento y altura del oleaje con valores por encima de lo normal para la época.



IDEAM



CONVENCIONES

SUGERENCIAS O RECOMENDACIONES



A las embarcaciones de poco calado, consultar con las Capitanías de puerto antes de zarpar en zonas de inminente tempestad. A los bañistas y habitantes costeros, estar atentos a la evolución de las condiciones meteorológicas y a los avisos de las autoridades locales.



Se sugiere a los habitantes costeros estar atentos a la evolución del fenómeno.



A los bañistas y habitantes costeros, estar atentos a la evolución del fenómeno y a las indicaciones de las autoridades locales. A las embarcaciones de poco calado, consultar con las Capitanías de puerto antes de zarpar.

* La altura significativa de la ola, representa la media del tercio más alto de las olas, por lo cual la altura máxima posible puede ser incluso superior al doble de este valor



CONVENCIONES

SUGERENCIAS O RECOMENDACIONES



Tiempo lluvioso

Probabilidad de lluvias moderadas a fuertes, en algunos casos con posibilidad de tormentas eléctricas y rachas de viento.

A las embarcaciones de poco calado, consultar con las Capitanías de puerto antes de zarpar en zonas de inminente tempestad.

A los bañistas y habitantes costeros, estar atentos a la evolución de las condiciones meteorológicas y a los avisos de las autoridades locales.



Pleamar

La marea alcanzará su máximo nivel en el intervalo de tiempo establecido.

Se sugiere a los habitantes costeros estar atentos a la evolución del fenómeno.



Viento y oleaje

Velocidad del viento y altura del oleaje con valores por encima de lo normal para la época.

A los bañistas y habitantes costeros, estar atentos a la evolución del fenómeno y a las indicaciones de las autoridades locales.

A las embarcaciones de poco calado, consultar con las Capitanías de puerto antes de zarpar.

INFORME TÉCNICO DIARIO

EQUIPO DE TRABAJO IDEAM
Yolanda GONZÁLEZ H. - Directora General
Daniel USECHE S. - Jefe Oficina del Servicio de Pronóstico y Alertas

OFICINA DEL SERVICIO DE PRONÓSTICO Y ALERTAS

Elaboró:

Javier GÓMEZ y Rodney POVEDA (Meteorología).

Juan Camilo Peña (Hidrología).

Sergio ROJAS (Deslizamientos de Tierra).

Gloria ARANGO (Incendios de la Cobertura Vegetal).

Germán SOPÓ (Datos).

Alberto PARDO (Coordinación Alertas Hidrometeorológicas y Ambientales)

<http://www.ideam.gov.co>

Correos electrónicos: servicio@ideam.gov.co, alertas@ideam.gov.co

Calle 25D N° 96B - 70, piso 3. Bogotá, D.C.

Teléfono: 3075625 ext. 1334 -1336.

VISITA NUESTRAS REDES SOCIALES



[ideam.instituto](https://www.facebook.com/ideam.instituto)



[InstitutoIDEAM](https://www.youtube.com/InstitutoIDEAM)



[@IDEAMColombia](https://twitter.com/IDEAMColombia)



[ideamcolombia](https://www.instagram.com/ideamcolombia)

