

INFORME TÉCNICO DIARIO

IDEAM comunica al Sistema Nacional para la Gestión del Riesgo de Desastres (SNGRD) y al Sistema Nacional Ambiental (SINA).

Bogotá D. C., 22 de abril de 2021.
Hora de actualización 12:05 HLC

Boletín No.

112



CONTENIDO

[Lo más destacado](#)

[Precipitación](#)

[Temperaturas](#)

[Alerta por descensos significativos de las temperaturas mínimas del aire](#)

[Condiciones Hidrometeorológicas actuales](#)

[Pronóstico de precipitación de las próximas 24 horas](#)

[Pronóstico condiciones meteorológicas adicionales](#)

[Alertas Hidrológicas](#)

[Seguimiento y Pronóstico de las Amenazas por Deslizamientos](#)

[Seguimiento y Pronóstico de las Amenazas por Incendios](#)

[Alertas Meteomarinas vigentes Mar Caribe Colombiano](#)

[Alertas Meteomarinas vigentes Océano Pacífico Nacional](#)

[Alertas Meteomarinas por Ciclón Tropical Mar Caribe Colombiano](#)



Alerta
ROJA

PARA TOMAR ACCIÓN Advierte a los sistemas de prevención y atención de desastres sobre la amenaza que puede ocasionar un fenómeno con efectos adversos sobre la población, el cual requiere la atención inmediata por parte de la población y de los cuerpos de atención y socorro. Se emite una alerta sólo cuando la identificación de un evento extraordinario indique la probabilidad de amenaza inminente y cuando la gravedad del fenómeno implique la movilización de personas y equipos, interrumpiendo el normal desarrollo de sus actividades cotidianas.



Alerta
NARANJA

PARA PREPARARSE Indica la presencia de un fenómeno. No implica amenaza inmediata y como tanto es catalogado como un mensaje para informarse y prepararse. El aviso implica vigilancia continua ya que las condiciones son propicias para el desarrollo de un fenómeno, sin que se requiera permanecer alerta.



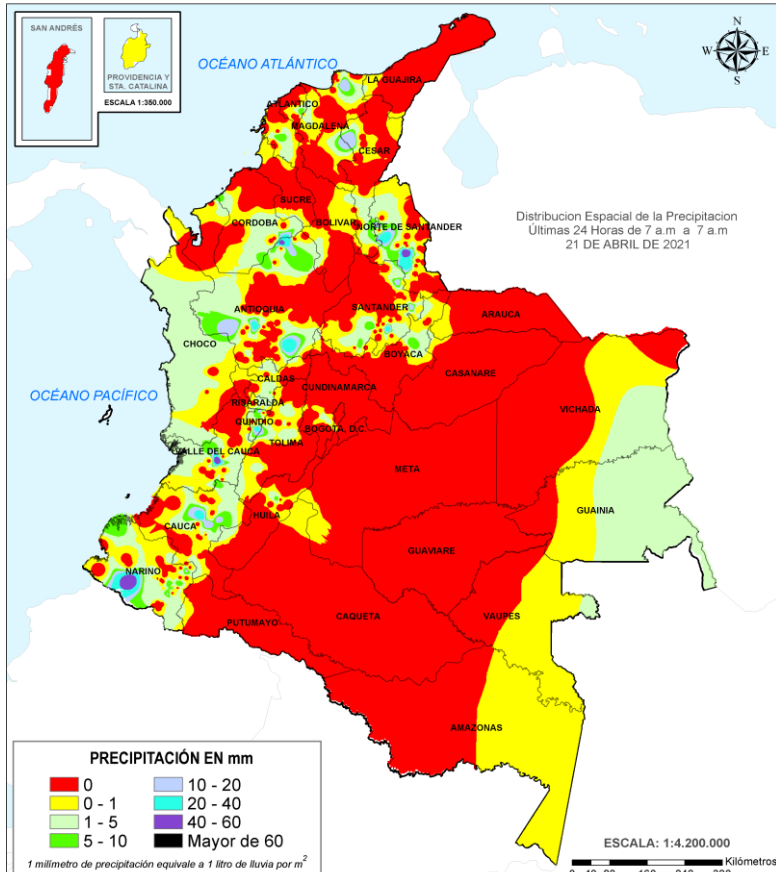
Alerta
AMARILLA

PARA INFORMARSE Es un mensaje oficial por el cual se difunde información. Por lo regular se refiere a eventos observados, registrados o registrados y puede contener algunos elementos de pronóstico a manera de orientación. Por sus características pretéritas y futuras difiere del aviso y de la alerta, y por lo general no está encaminado a alertar sino a informar.

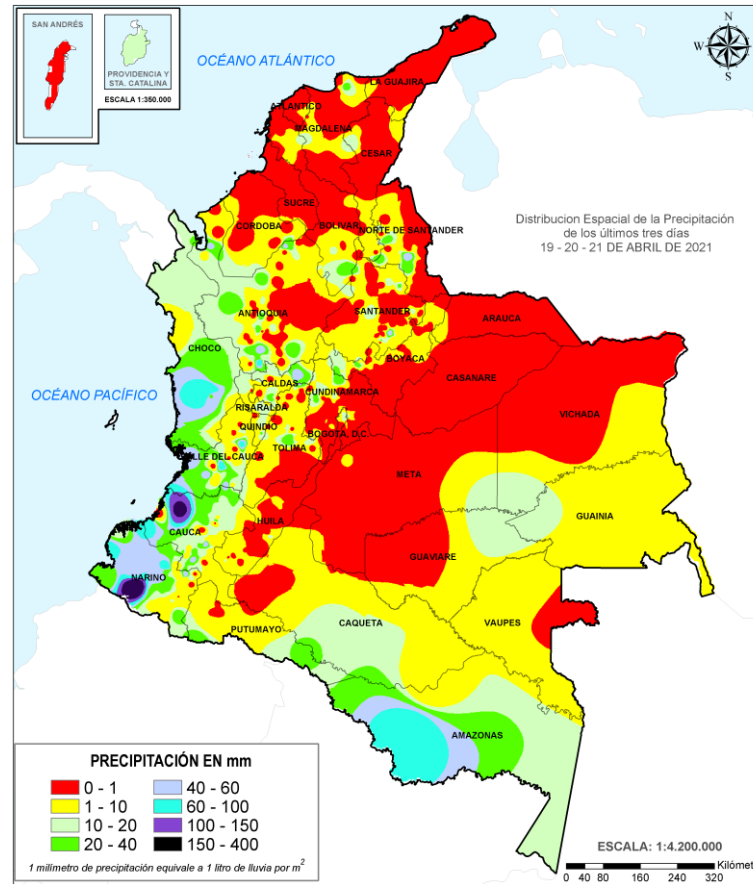
CONDICIONES NORMALES La información que se suministra se encuentra dentro de los rangos normales.

Alertas vigentes hasta: 22 de abril de 2021 - 12:00 HLC.

Mapas de precipitación



Precipitación diaria desde las 7:00 HLC del miércoles 21 de abril hasta las 7:00 HLC del jueves, 22 de abril de 2021
Fuente: IDEAM.



Precipitación últimas 72 horas desde las 7:00 HLC del lunes 19 de abril hasta las 7:00 HLC del jueves, 22 de abril de 2021.
Fuente: IDEAM.

Lluvias registradas en las últimas 24 horas

Se produce un importante descenso de las lluvias en las últimas 24 horas, dando lugar el día más seco de lo que hay corrido del mes. Estas se concentró principalmente sobre occidente Pacífica y sur de la Amazonía. El mayor registro de lluvia acumulada en 24 horas se presentó en el municipio de **Salazar (Norte de Santander)**, con **51.8 mm**.



- Por alta probabilidad de ocurrencia deslizamientos de tierra en municipios de Cauca y Nariño.
- Por crecientes súbitas o niveles altos en las cuencas de ríos Atrato-Darién, Patía, Mira, Cauca, Guaviare, y Meta,
- Por ocurrencia de incendios de la cobertura vegetal en municipios de los departamentos de Casanare, Cundinamarca, Santander.



- Por moderada probabilidad de ocurrencia de deslizamientos de tierra, en municipios de las regiones Pacífica, Andina, y piedemonte de la Amazonia y de la Orinoquia.
- Por ocurrencia de incendios de la cobertura vegetal en municipios de los departamentos de Bolívar, Cesar, Cundinamarca, Huila, la Guajira, Magdalena, Meta, Norte de Santander, Santander y Tolima.
- Por moderada probabilidad de crecientes súbitas en áreas hidrográficas del Caribe, Pacífica y Magdalena-Cauca y Orinoco.
- Por oleaje y viento en el centro y oriente del mar Caribe colombiano.

Alertas amarillas e información más detallada para cada una de las categorías de alerta, remítase a la temática particular del informe.

• Un milímetro de lluvia (1 mm) equivale a un litro (1 L) de lluvia que ha caído en un metro cuadrado (1 m²).
La lluvia acumulada es la suma de los milímetros de agua lluvia que se han registrado en un lapso de tiempo.



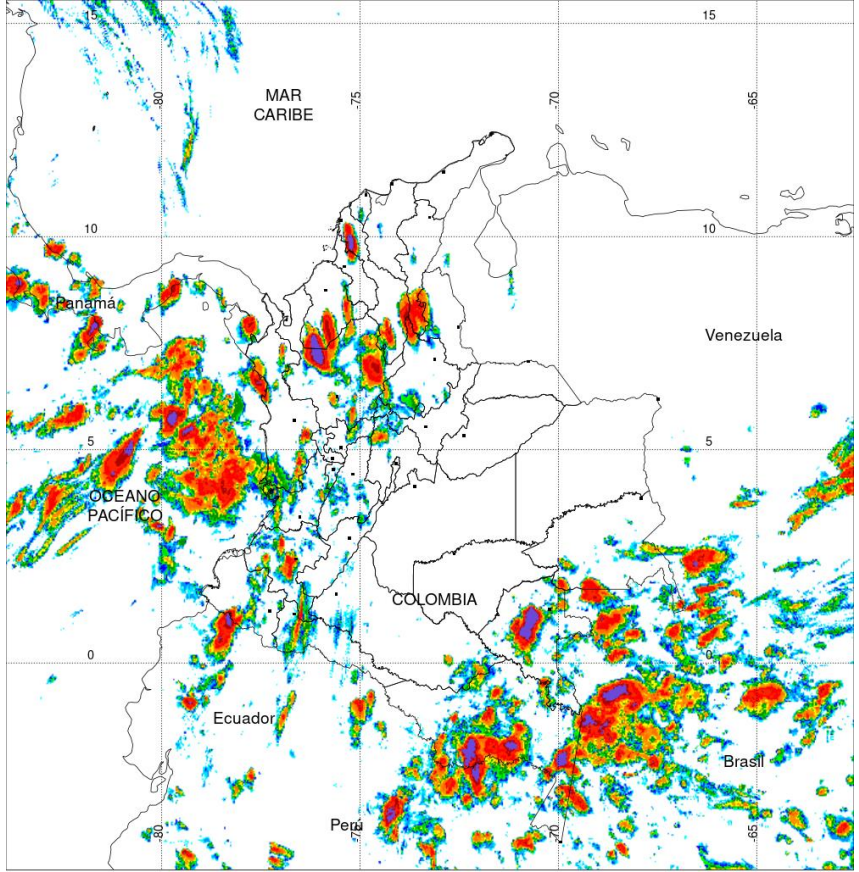
Estimación Satelital (24 Horas)

Precipitaciones

A continuación, los municipios donde se registraron precipitaciones iguales o superiores a 10.0 mm en las últimas 24 horas

Aclaración: aunque los volúmenes de lluvia registrados en un municipio se relacionan con la ubicación de las estaciones de monitoreo del IDEAM, en ocasiones, dichas estaciones pueden estar distantes de los lugares en donde se concentra la mayor población o alejados de los centros municipales.

DEPARTAMENTO	MUNICIPIO
ANTIOQUIA	Caucasia (44), Medellín (20 Km en línea recta al occidente de la ciudad) (33), San Francisco (28), Urrao (15,3),
ATLANTICO	Ponedera (10),
CAUCA	Cajibío (25), Apto, Popayán (15,6), Totoro (11), Purace (10), Puerto Tejada (10),
CESAR	Bosconia (19),
MAGDALENA	Santa Marta (45 Km en línea recta oriente de la ciudad) (16,9),
NARIÑO	Barbacoas (45,8), Tangua (11,8), San Bernardo (10,4), Mosquera (10),
NORTE DE SANTANDER	Salazar (51,8), Cucutilla (34,5), Abrego (26,5), Apto, Ocaña (12,5),
QUINDIO	Pijao-La Sierra (23,3), Filandia (15,5),
SANTANDER	Charala (23), Málaga (13,2), Tona (12),
VALLE DEL CAUCA	Vijes (50),



PRECIPITACIÓN TOTAL ACUMULADA POR ESTIMACIÓN SATELITAL (GOES-16)

APR 21 DE 2021 (7:00) - APR 22 DE 2021 (7:00)
Elaborado por: Oficina del Servicio de Pronósticos y Alertas.



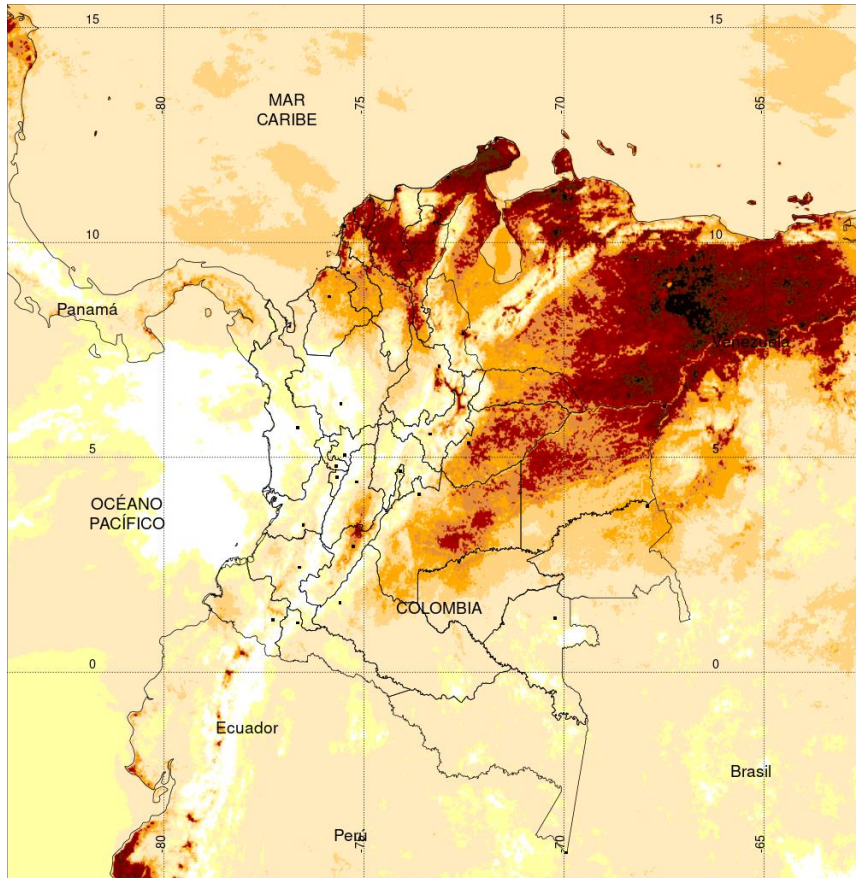
Fuente: Imágenes GOES-16 (143/144 imágenes)



El hidroestimador utiliza datos de los satélites ambientales geoestacionarios operacionales (GOES) de NOAA para estimar las tasas de lluvia. Las estimaciones de las precipitaciones de los satélites pueden proporcionar información crítica sobre las precipitaciones en regiones donde los datos de los medidores o radares no están disponibles o no son confiables.

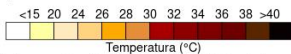


Estimación Satelital (24 Horas)



TEMPERATURA SUPERFICIAL MÁXIMA POR ESTIMACIÓN SATELITAL (GOES-16)
(2021-04-21 09:00:00 a 2021-04-21 18:30:00)

Elaborado por: Oficina del Servicio de Pronósticos y Alertas.



(Producto en evaluación. No son valores oficiales de temperatura)



Fuente:
Imágenes GOES-16
(58 imágenes)



Temperaturas Máximas

A continuación, los municipios donde se registraron temperaturas iguales o superiores a 36.0 °C en las últimas 24 horas

Aclaración: aunque los valores registrados en un municipio se relacionan con la ubicación de las estaciones de monitoreo del IDEAM, en ocasiones, dichas estaciones pueden estar distantes de los lugares en donde se concentra la mayor población o alejados de los centros municipales.

DEPARTAMENTO	MUNICIPIO
BOLIVAR	Zambrano (36,4),
CESAR	Bosconia (38,8), Valledupar (37,4), Valledupar (36,2),
HUILA	Villavieja (37,4),

NO SE REGISTRARON VALORES SUPERIORES A LOS HISTÓRICOS DE TEMPERATURA MÁXIMA

Temperaturas Mínimas

A continuación se relacionan los municipios donde en las últimas 24 horas se registraron temperaturas menores o iguales a 5.0°C.

DEPARTAMENTOS	MUNICIPIO
CAUCA	San Sebastián(2,6).
SANTANDER	Tona(1,2)
BOYACA	Sogamoso(4,2), Samacá(4,8), Tunja(5,0), Paipa(5,0)
CUNDINAMARCA	Choachi(2,0) Mosquera(4,2), Tenjo(3,8), Sopó(4,0), Subachoque(4,2), Madrid(4,8), Guasca(4,6)



Alerta por descensos significativos de las temperaturas mínimas del aire



Se emite esta alerta por la probabilidad de descensos de la temperatura del aire en horas de la madrugada para zonas de altiplano (entre los 2,500 y los 2,900 msnm) de los siguientes municipios:

REGIÓN ANDINA

SITIOS PARA LOS CUALES SE GENERA LA ALERTA



ALTIPLANO CUNDIBOYACENSE

BOGOTÁ: Área Rural y Urbana.

CUNDINAMARCA: Bojacá, Cajicá, Chía, Chipaque, Choachí, Chocontá, Cogua, Cota, Cucunubá, El Rosal, Facatativá, Funza, Fúquene, Gachancipá, Guachetá, Guasca, Guatavita, La Calera, Lenguaque, Madrid, Mosquera, Nemocón, Sesquilé, Sibaté, Simijaca, Soacha, Sopó, Subachoque, Suesca, Susa, Sutatausa, Tabio, Tausa, Tenjo, Tocancipá, Ubaque, Ubaté, Villapinzón, Zipacón y Zipaquirá.

BOYACÁ: Tunja, Aquitania, Arcabuco, Belén, Betéitiva, Busbanzá, Caldas, Cerinza, Chiquinquirá, Chivatá, Ciénega, Cómbita, Corrales, Cucaita, Cuítiva, Chíquiza, Duitama, Firavitoba, Floresta, Gámeza, Iza, Villa de Leyva, Mongua, Monguí, Motavita, Nobsa, Oicatá, Paipa, Paz de Río, Pesca, Ráquira, Saboyá, Samacá, San Miguel de Sema, Santa Rosa de Viterbo, Siachoque, Socha, Sogamoso, Sora, Sotaquirá, Soracá, Tasco, Tibasosa, Toca, Tópaga, Tota, Tuta, Tutazá, Ventaquemada y Viracachá.

Debido a que este fenómeno es local y está sujeto a cambios en variables tales como la nubosidad, la humedad y temperatura del aire y la intensidad y dirección del viento, el IDEAM monitorea permanentemente las condiciones atmosféricas y en caso de ser necesario emitirá nuevos comunicados. Por esto, se sugiere a los agricultores, ganaderos y floricultores estar atentos a los boletines y comunicados emitidos por la entidad.



Condiciones Actuales

En las horas de la mañana se han registrado lluvias entre ligeras y moderadas acompañadas en algunos casos por descargas eléctricas en zonas de Chocó, Huila, litoral Pacífico norte y precipitaciones menos intensas en áreas de Amazonas y Putumayo. El resto del país con nubosidad variable predominio de tiempo seco e intervalos de sol.

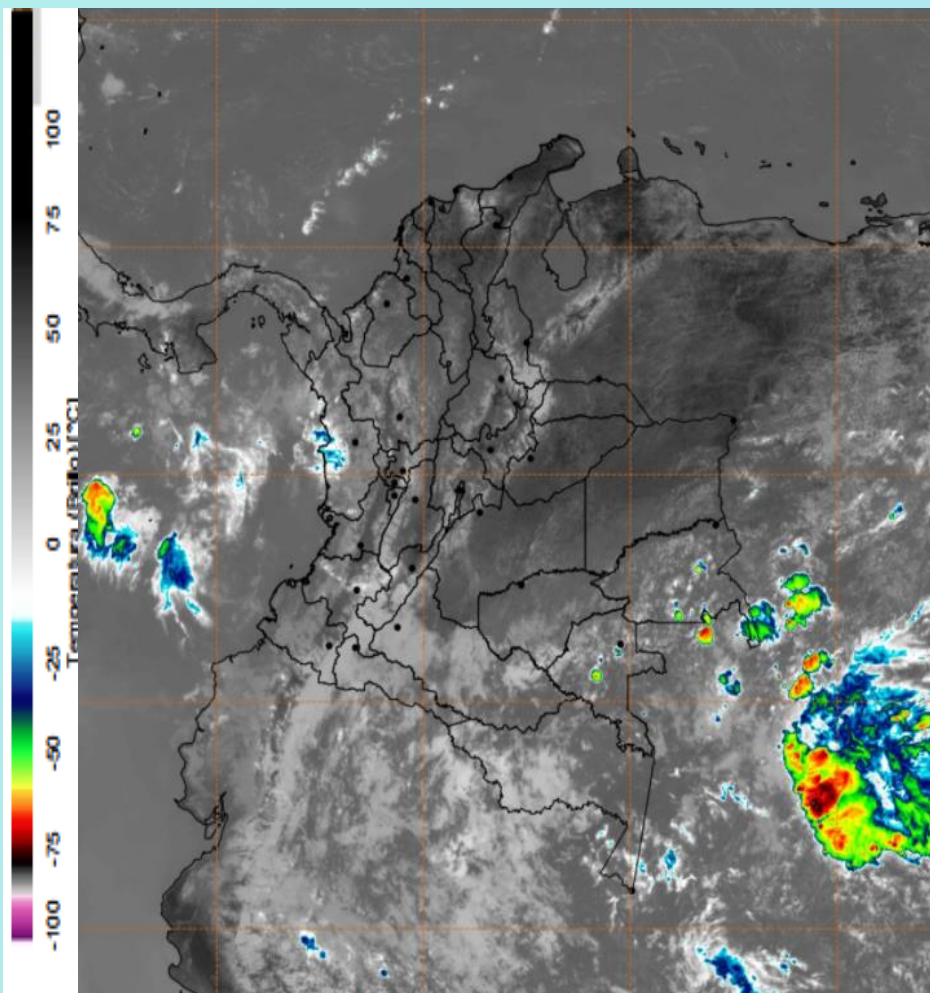


Imagen GOES East Canal Infrarrojo, 22 de abril de 2021.
Hora 11:40 HLC. Fuente: IDEAM-GOES 16

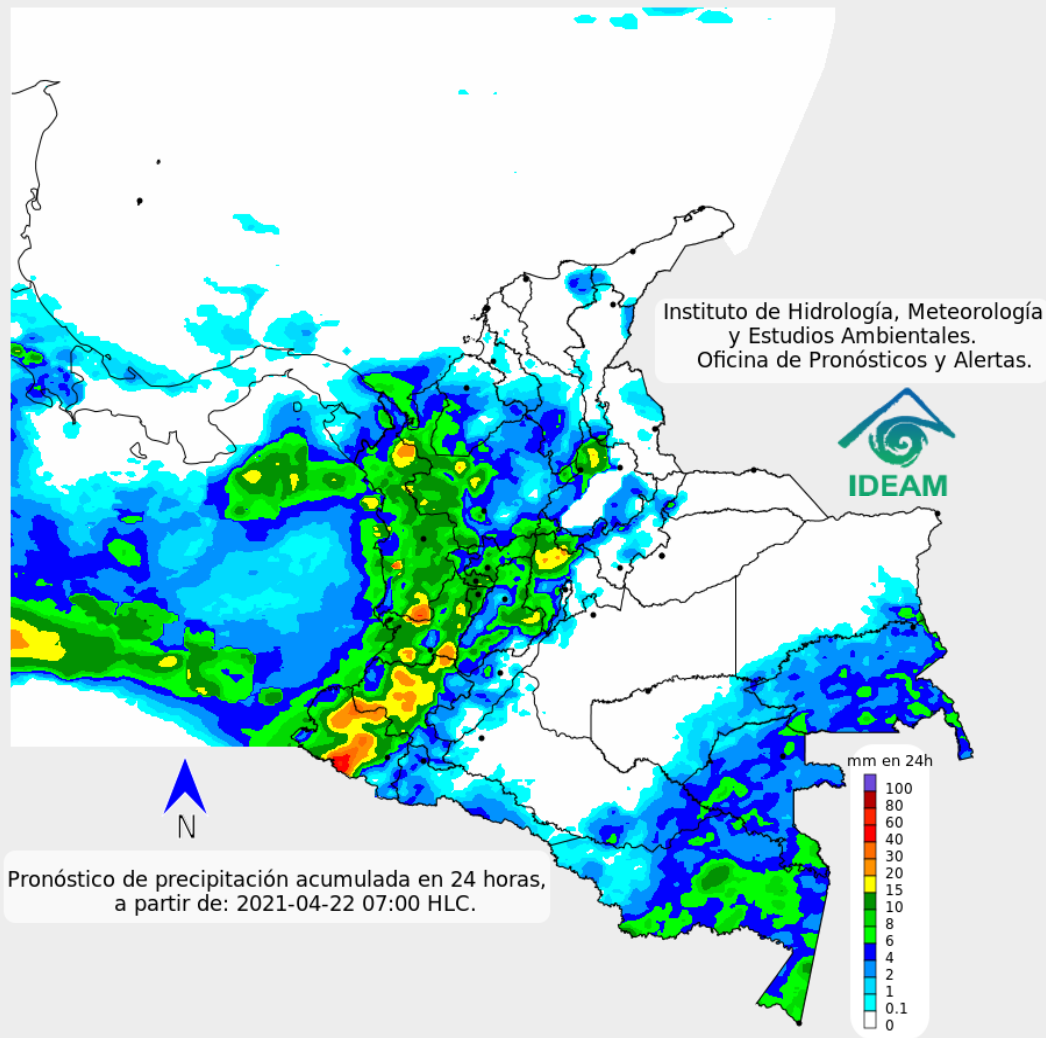


Descargas eléctricas en las última hora.
Fuente: Keraunos S.A.S.

- La imagen del canal infrarrojo (10.3 μm) permite identificar nubes en cualquier período temporal a partir de la temperatura de brillo de la nube (ver escala de colores). De esta forma, se puede identificar, clasificar y caracterizar la nubosidad en una zona determinada.
- La imagen de las descargas eléctricas muestra los rayos nube-tierra que se han descargado en una zona en las últimas 4 horas (ver escala de colores)



Pronóstico de precipitación para las próximas veinticuatro (24) horas



Condiciones para destacar en las próximas 24 horas

Se estiman condiciones nubosas con lluvias en zonas de las regiones Pacífica, Andina y en los extremos oriental y occidental de la Amazonia. Especial atención en áreas de Antioquia, Chocó, Valle del Cauca, Cauca, Cundinamarca y Nariño; donde se pueden registrar lluvias localmente fuertes. Por el contrario, en sectores del centro y oriente de la región Caribe, centro de la Amazonia y en gran parte de la Orinoquia y en el mar Caribe colombiano, se estiman condiciones secas con nubosidad variable.



Para mayor información sobre el estado del tiempo, alertas y pronósticos, consulte la aplicación móvil MI PRONÓSTICO

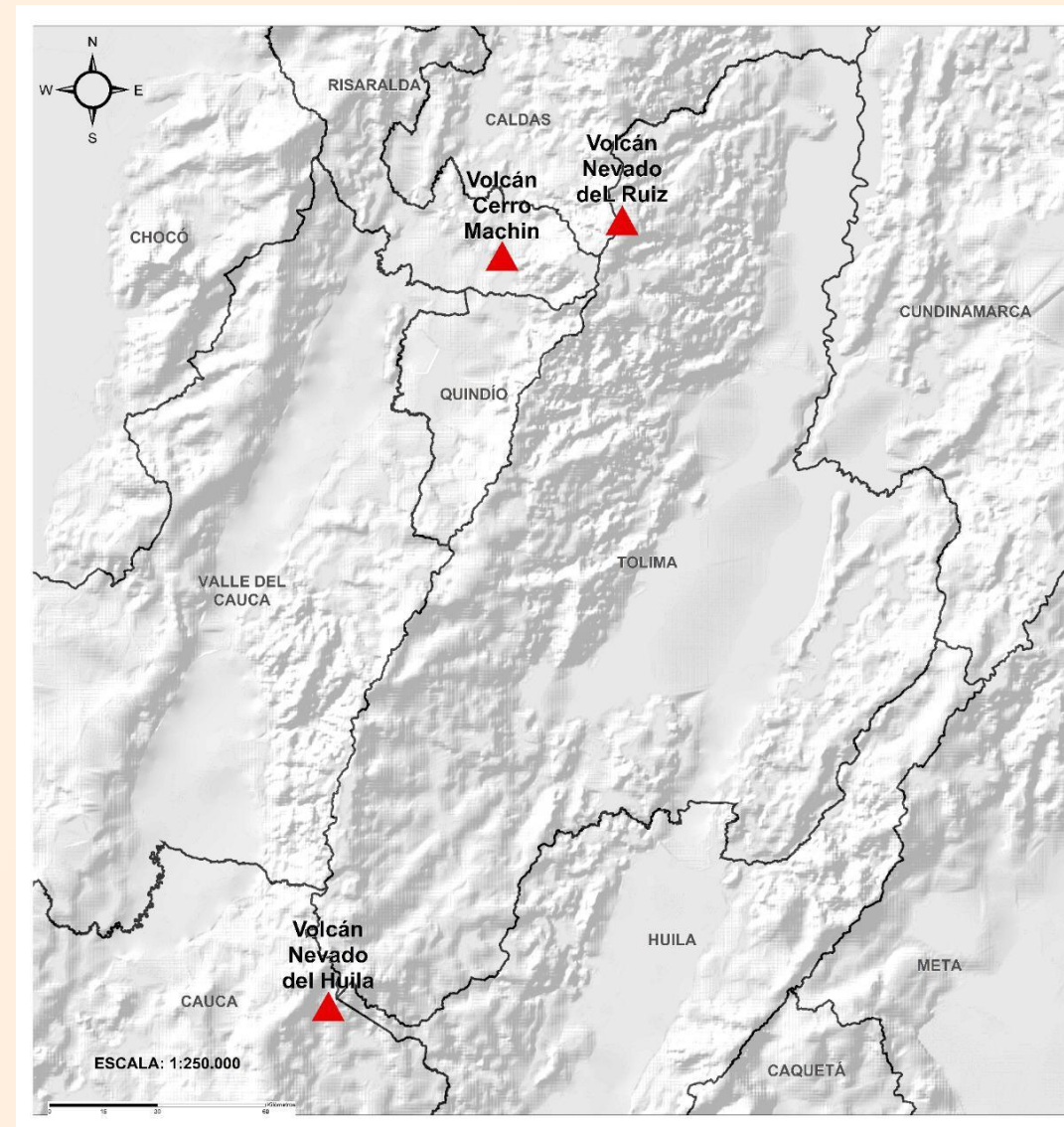
- La resolución espacial del mapa de pronóstico es de 6.5 km aproximadamente. Por lo tanto, fenómenos meteorológicos inferiores a esta escala no están considerados en esta predicción.
- La escala de colores está asociada a un rango de precipitación en el intervalo de tiempo indicado, lo que implica que el pronóstico no es determinista (un valor exacto en una zona) sino corresponde a un pronóstico cuantitativo (un rango de valores en una zona).



Pronóstico zonas volcánicas

Mapa de zonas volcánicas

ÁREA DEL VOLCÁN NEVADO DEL RUIZ			
Mañana: Cielo nublado - Lloviznas			
Tarde: Cielo nublado - Lluvias			
Noche: Cielo nublado - Lloviznas			
Madrugada: Cielo nublado - Tiempo seco			
El SERVICIO GEOLÓGICO COLOMBIANO reporta en nivel AMARILLO (III): CAMBIOS EN EL COMPORTAMIENTO DE LA ACTIVIDAD VOLCÁNICA. Lat: 4.89 Lon: -75.32			
ELEVACIÓN (pies)	DIRECCIÓN	VELOCIDAD	
		VELOCIDAD (Nudos)	VELOCIDAD (Km/h)
10.000	NORESTE	0 - 5	0 - 9
18.000	NORTE	0 - 5	0 - 9
24.000	NORESTE	20 - 25	37 - 46
30.000	NORTE	15 - 20	27 - 37
ÁREA DEL VOLCÁN NEVADO DEL HUILA			
Mañana: Cielo nublado - Tiempo seco			
Tarde: Cielo nublado - Lluvias			
Noche: Cielo nublado - Lloviznas			
Madrugada: Cielo nublado - Tiempo seco			
El SERVICIO GEOLÓGICO COLOMBIANO reporta en nivel AMARILLO (III): CAMBIOS EN EL COMPORTAMIENTO DE LA ACTIVIDAD VOLCÁNICA. Lat:2.92 Lon:-76.05			
ELEVACIÓN (pies)	DIRECCIÓN	VELOCIDAD	
		VELOCIDAD (Nudos)	VELOCIDAD (Km/h)
10.000	SUR-SURESTE	0 - 5	0 - 9
18.000	SUR-SURESTE	0 - 5	0 - 9
24.000	NORTE-NORESTE	15 - 20	27 - 37
30.000	NORTE	15 - 20	27 - 37
ÁREA DEL VOLCÁN CERRO MACHÍN			
Mañana: Cielo parcialmente nublado - Tiempo seco			
Tarde: Cielo nublado - Lloviznas			
Noche: Cielo nublado - Tiempo seco			
Madrugada: Cielo nublado - Tiempo seco			
El SERVICIO GEOLÓGICO COLOMBIANO reporta en nivel AMARILLO (III): CAMBIOS EN EL COMPORTAMIENTO DE LA ACTIVIDAD VOLCÁNICA. Lat:4.80 Lon:-75.62			
ELEVACIÓN (pies)	DIRECCIÓN	VELOCIDAD	
		VELOCIDAD (Nudos)	VELOCIDAD (Km/h)
10.000	SUR-SURESTE	0 - 5	0 - 9
18.000	SURESTE	0 - 5	0 - 9
24.000	NORESTE	20 - 25	37 - 46
30.000	NORTE	15 - 20	27 - 37

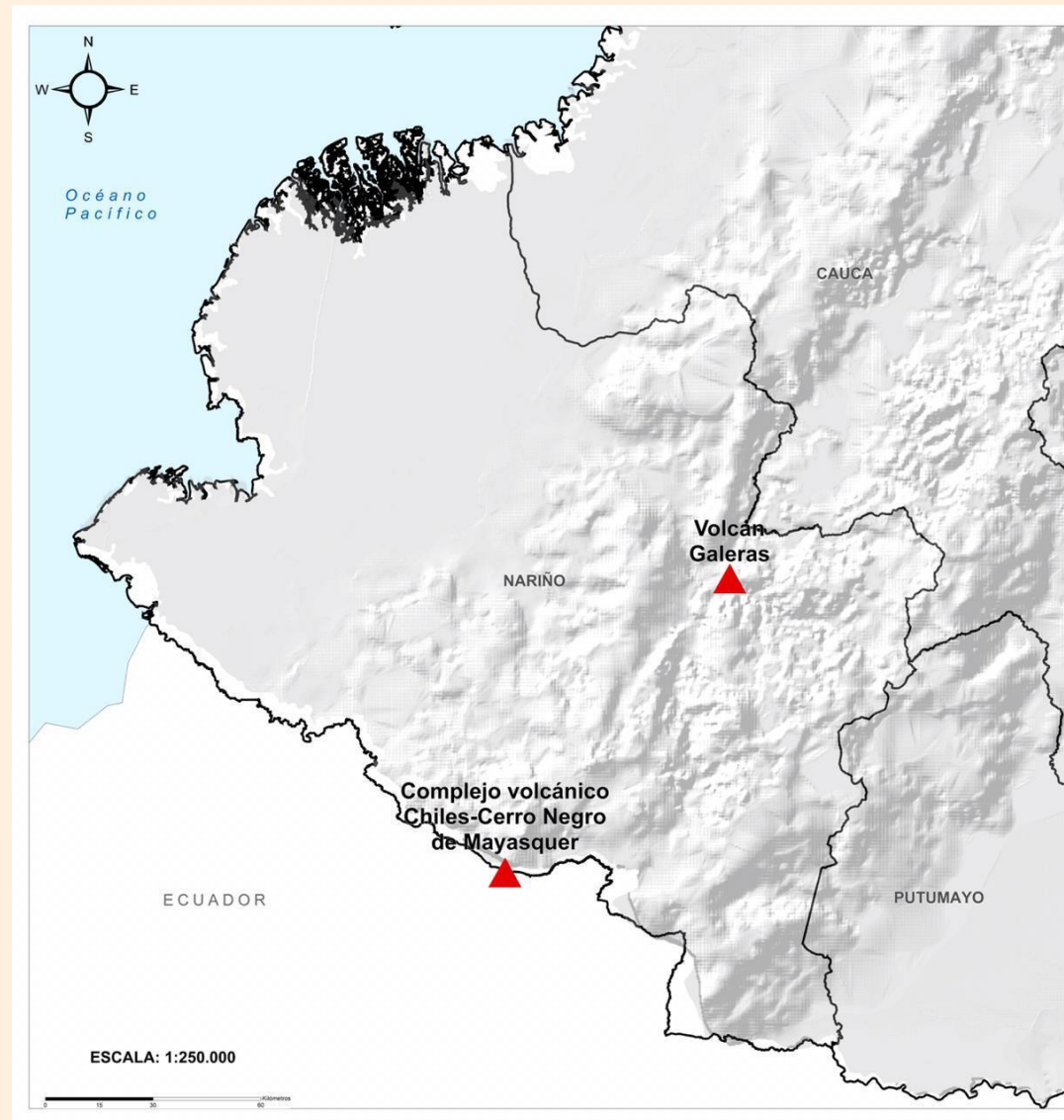




Pronóstico zonas volcánicas

Mapa de zonas volcánicas

ÁREA DEL VOLCÁN GALERAS			
Mañana: Cielo parcialmente nublado - Lloviznas			
Tarde: Cielo nublado - Lluvias			
Noche: Cielo nublado - Lloviznas			
Madrugada: Cielo nublado - Tiempo seco			
EL SERVICIO GEOLÓGICO COLOMBIANO reporta en nivel AMARILLO (III): CAMBIOS EN EL COMPORTAMIENTO DE LA ACTIVIDAD VOLCÁNICA. Lat 1.55 Lon: -77.37			
ELEVACIÓN (pies)	DIRECCIÓN	VELOCIDAD	
		VELOCIDAD (Nudos)	VELOCIDAD (Km/h)
10.000	SURESTE	0 - 5	0 - 9
18.000	SUR-SURESTE	0 - 5	0 - 9
24.000	NORTE-NORESTE	15 - 20	27 - 37
30.000	NORTE	15 - 20	27 - 37
ÁREA DEL COMPLEJO VOLCÁNICO CHILES-CERRO NEGRO DE MAYASQUER			
Mañana: Cielo nublado - Lloviznas			
Tarde: Cielo nublado - Lluvias			
Noche: Cielo nublado - Lluvias			
Madrugada: Cielo nublado - Lluvias			
EL SERVICIO GEOLÓGICO COLOMBIANO reporta en nivel AMARILLO (III): CAMBIOS EN EL COMPORTAMIENTO DE LA ACTIVIDAD VOLCÁNICA. Lat 0.81 -Lon:77.93 Lat 0.76 Lon:-77.95			
ELEVACIÓN (pies)	DIRECCIÓN	VELOCIDAD	
		VELOCIDAD (Nudos)	VELOCIDAD (Km/h)
10.000	NORTE-NOROESTE	0 - 5	0 - 9
18.000	SUR-SURESTE	0 - 5	0 - 9
24.000	NORTE-NORESTE	10 - 15	18 - 27
30.000	NORTE	10 - 15	18 - 27





Estado de los Embalses

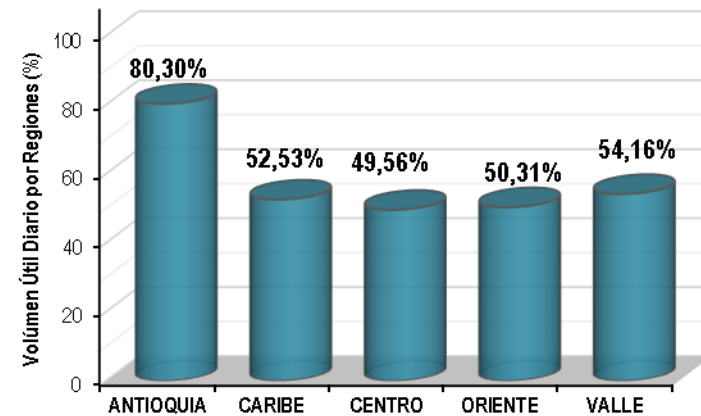
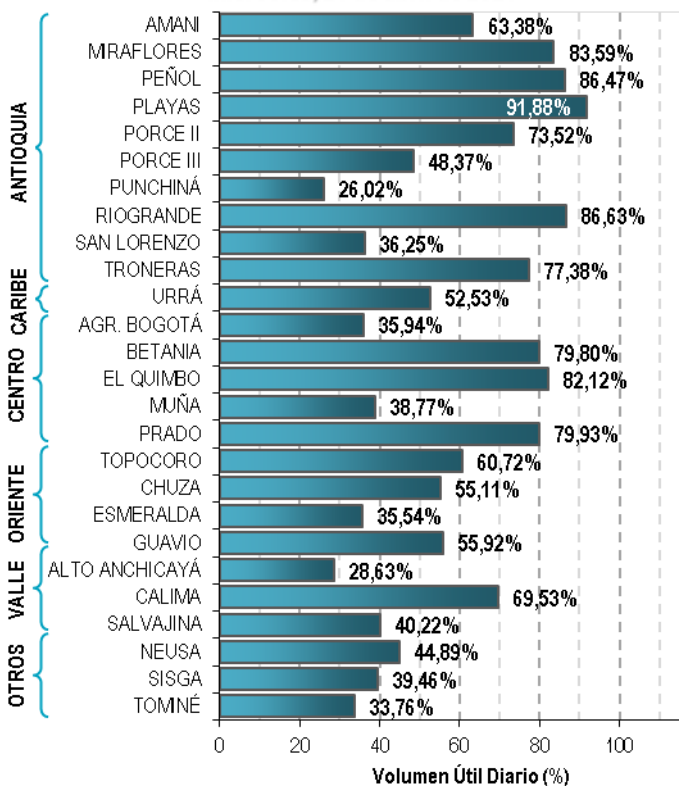


A continuación se relaciona el volumen útil diario de los principales embalses del país (expresado en porcentaje), de acuerdo con la información reportada por XM S.A. E.S.P en la siguiente dirección electrónica: <http://ido.xm.com.co/ido/SitePages/hidrologia.aspx?q=reservas>



VOLÚMEN ÚTIL DIARIO EN LOS PRINCIPALES EMBALSES DEL PAÍS

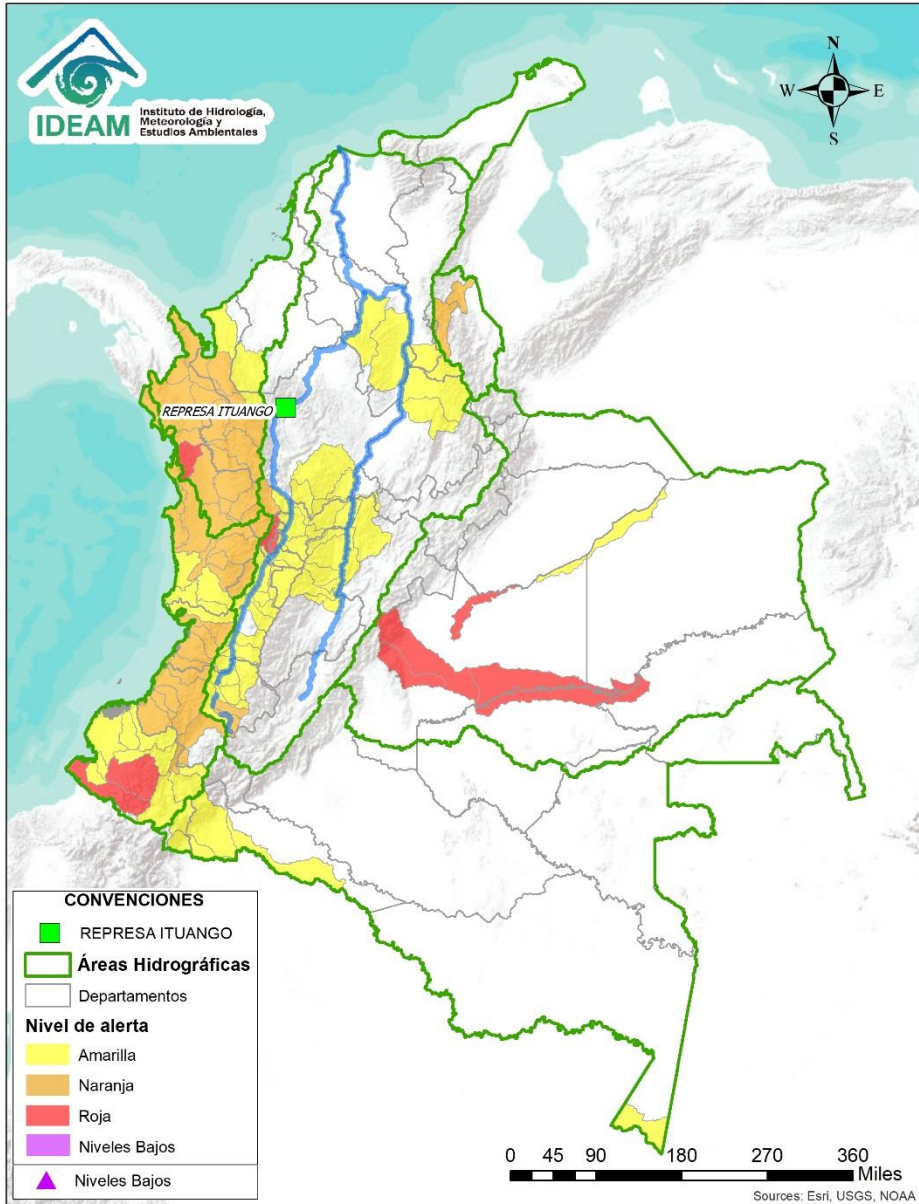
Miércoles, 21 de abril de 2021



Infografía: Fuente:



Alertas Hidrológicas



Caño Cristales el río de los cinco colores, paraíso tropical! (Sierra de La Macarena – Meta, Colombia). – Autor: Mcleods, 19 de Febrero de 2018
 Fuente: https://upload.wikimedia.org/wikipedia/commons/3/3e/Flashpacker_Connect_-_Cano_Cristales_webp

FEWS COLOMBIA
 SISTEMA DE PRONÓSTICOS HIDROLÓGICOS Y ALERTAS TEMPRANAS

Consulte aquí el estado de los niveles en los ríos del país:
<http://fews.ideam.gov.co/colombia/MapaEstacionesColombiaEstado.html>



Nota 1: Las alertas hidrológicas pueden ser corregidas y/o actualizadas en el futuro. No representa una certificación oficial del IDEAM.
Nota 2: Es probable que los eventos hidrológicos reportados en las alertas emitidas no se estén presentando sobre los ríos principales sino sobre sus afluentes.
Nota 3: El IDEAM le recomienda a la población ribereña estar muy atentos al comportamiento de los niveles de los ríos y atender las recomendaciones que la Unidad Nacional de Gestión del Riesgo de Desastres (UNGRD) emita para la implementación de medidas de contingencia ante posibles afectaciones por desbordamientos e inundaciones.



LLUVIAS



NIVELES BAJOS



NIVELES ALTOS



CRECIENTE SÚBITA



TRANSITO DE CRECIENTES



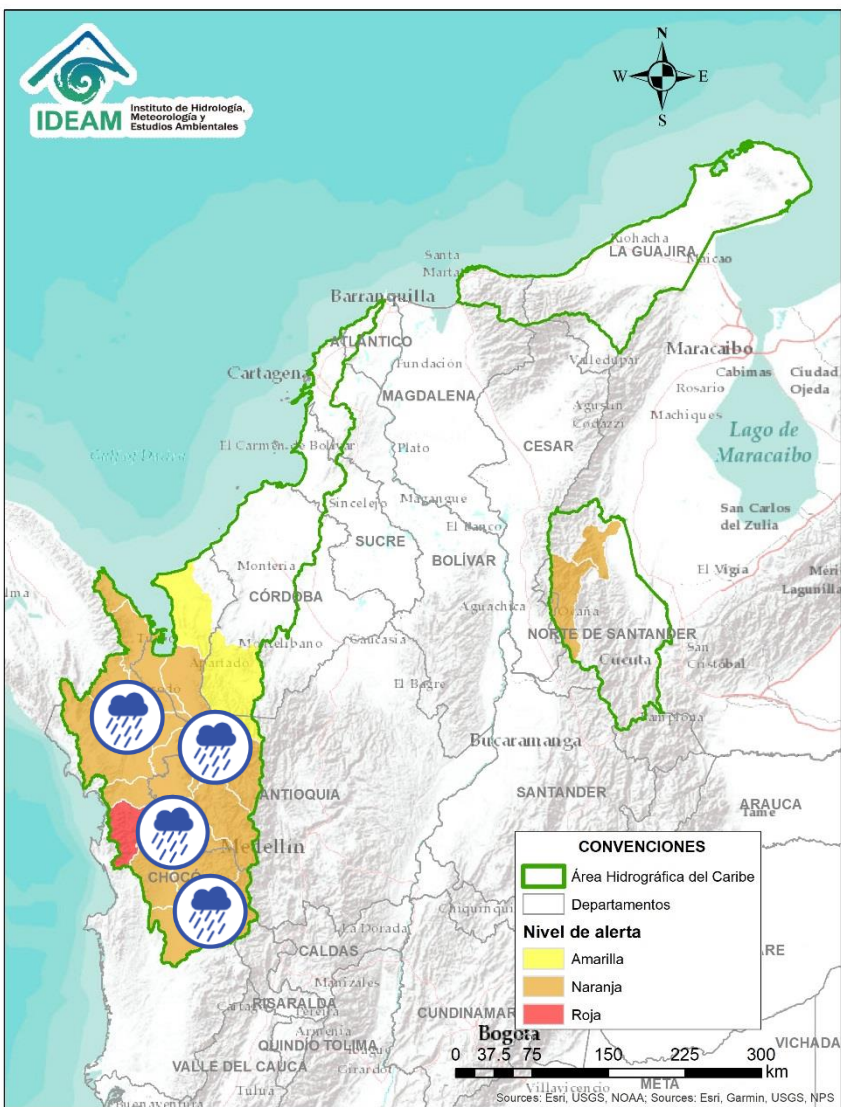
CRECIENTE POR DESEMBALSE



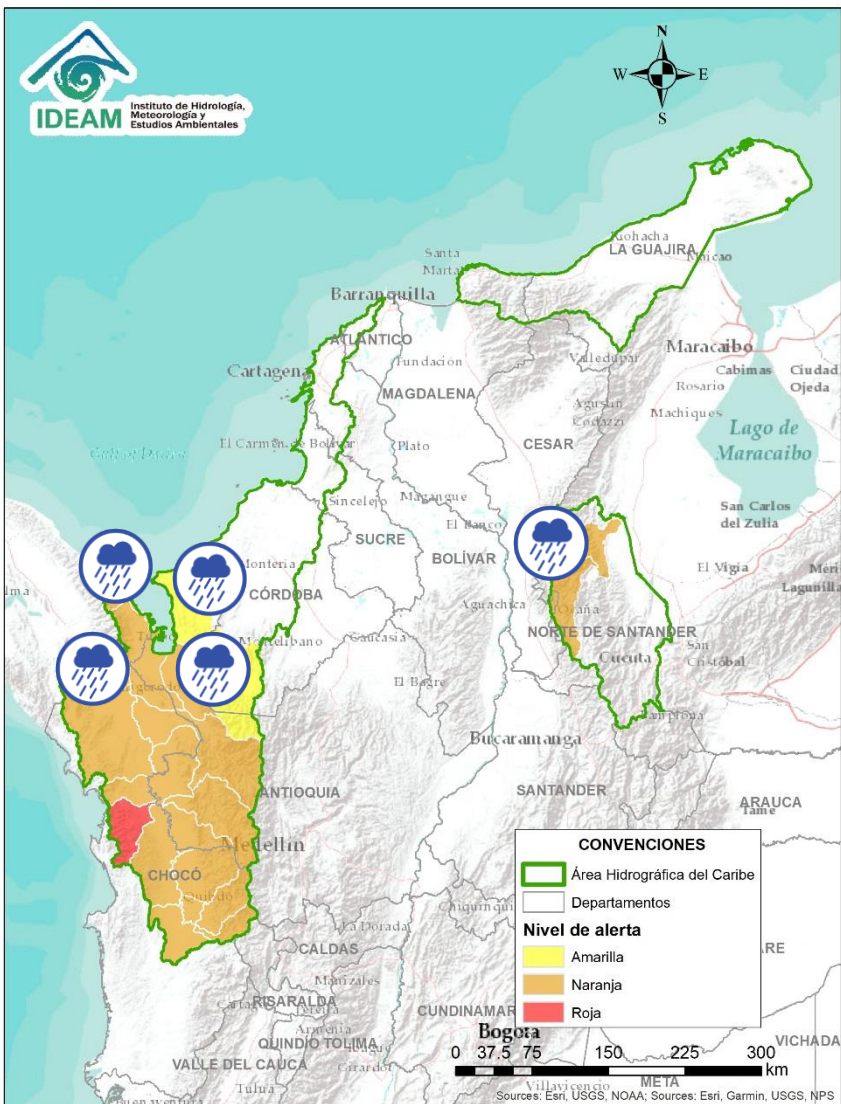
INUNDACIONES



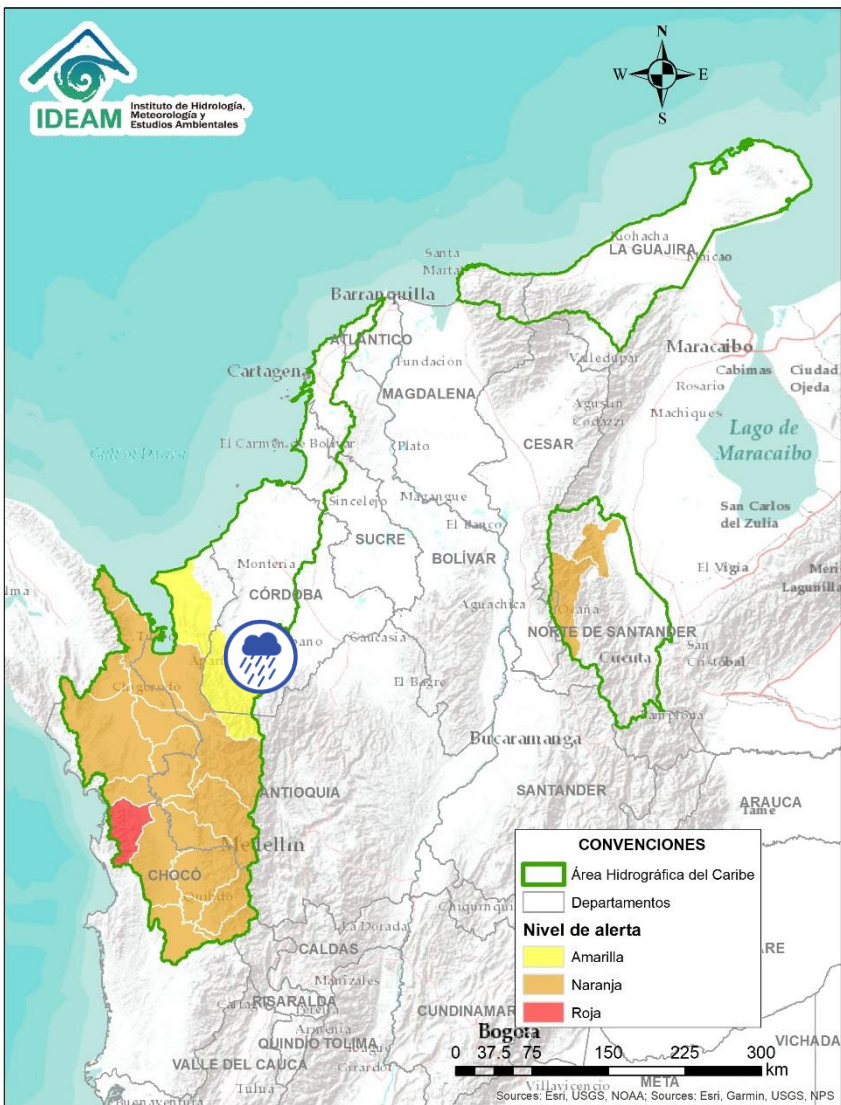
Área Hidrográfica del Caribe




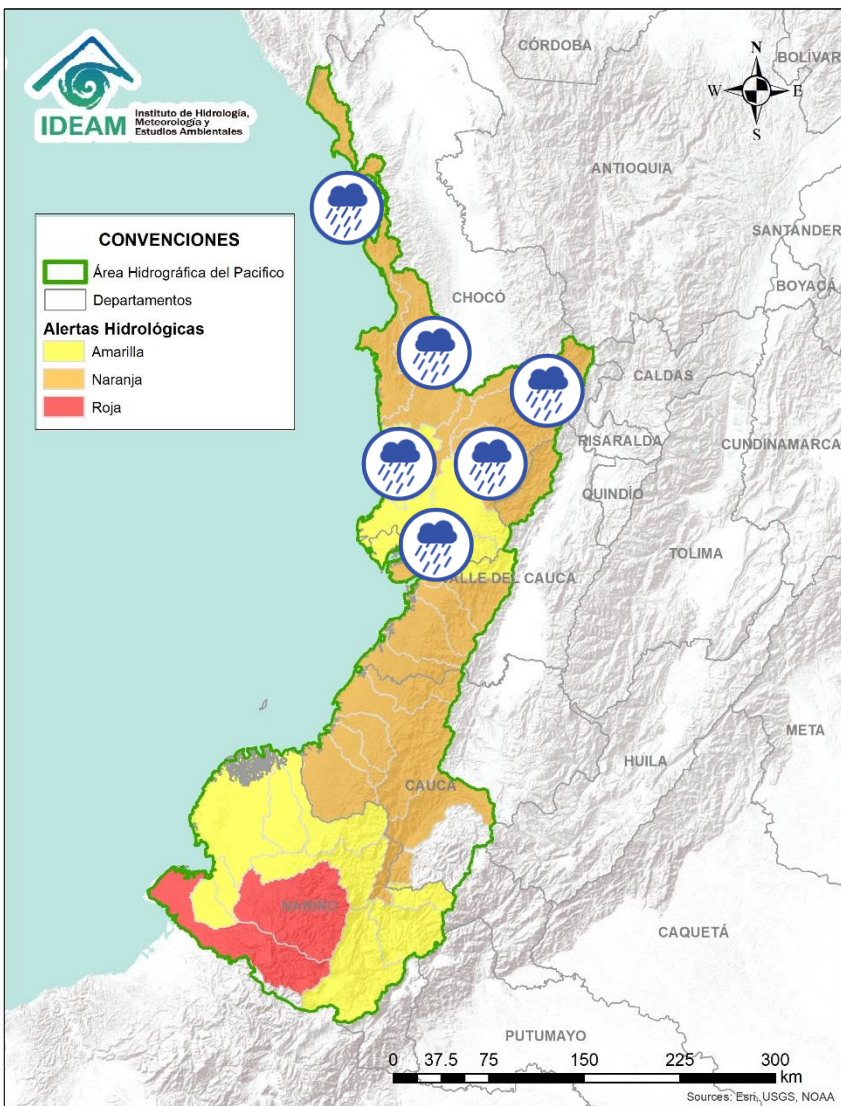
Alerta	Zona Hidrográfica	Subzona o Cuenca Hidrográfica	Descripción de la alerta hidrológica
	Atrato - Darién	Cuenca alta del río Atrato	Probabilidad de crecientes súbitas en la cuenca alta del río Atrato, principalmente en sus afluentes los ríos Cabí, Andágueda y Quito. Se recomienda especial atención en los municipios de El Carmen de Atrato, Lloró, Cértegui, Bagadó y Quibdó.
	Atrato - Darién	Cuenca media río Atrato	Probabilidad de crecientes súbitas en los ríos Bebaramá, Bojayá, Murindó, Murri, Arquida, Napipí, Opogadó y sus afluentes, entre otros directos a la parte media del río Atrato. Se recomienda especial atención en el río Murindó y sus fuentes, dadas las fuertes lluvias registradas en la zona.
	Atrato - Darién	Cuenca del río Bojayá	Alerta roja por desbordamiento de los ríos Bojayá, Pogué y afluentes. Nota: CDGRD Chocó informa inundaciones a la altura del municipio de Bojayá en los sectores de Pogué, Piedra, Candela, La Loma, Playa De Cuía, Caimanero y Corazón de Jesús. (16/04/2021).
	Atrato - Darién	Cuenca del río Sucio	Probabilidad de incrementos súbitos en los niveles del río Sucio y sus afluentes, aportante a la cuenca baja del río Atrato. Especial atención en los municipios Dabeiba, Uramita, Cañasgordas, Mutatá y Belén de Bajira (Antioquia).
	Atrato - Darién	Cuenca del río Sucio	Alerta puntual por probabilidad de avenida torrencial de la quebrada Cañada Seca a la altura del municipio de Dabeiba (Antioquia), según reporte del CDGRD Antioquia del 23/03/2021.
	Atrato - Darién	Cuenca del río Cacarica	Probabilidad de incrementos súbitos en los niveles del río Cacarica y sus afluentes, aportante a la cuenca baja del río Atrato. Especial atención en los municipios Carmen de Darién y Riosucio (Chocó)
	Atrato - Darién	Cuenca baja del río Atrato	Probabilidad de incrementos súbitos en los niveles de los ríos Salaquí y en los ríos aportantes a la SZH Directos al Bajo Atrato entre río Sucio y Desembocadura al Mar Caribe. Especial atención en el municipio de Riosucio (Chocó).



Alerta	Zona Hidrográfica	Subzona o Cuenca Hidrográfica	Descripción de la alerta hidrológica
	Atrato – Darién	Cuenca del río Tanela	Crecientes súbitas e inundaciones en la cuenca del río Tanela, aportante a la cuenca baja del río Nota: CDGRD CHOCÓ informa inundación en el municipio de Unguía (Chocó) (09/04/2021).
	Atrato – Darién	Cuenca del río Tolo	Probabilidad de crecientes súbitas en la cuenca del río Tolo entre otros directos al Caribe. Especial atención a la altura del municipio de Acandí.
	Caribe - Litoral	Cuenca del río León	Probabilidad de incrementos súbitos en los niveles del río León, así como en los ríos Carepa, Chigorodó y Apartadó, entre otros que desembocan al Golfo de Urabá.
	Catatumbo	Cuencas del Catatumbo	Probabilidad de crecientas súbitas en el río Algodonal y sus afluentes.
	Catatumbo	Aportantes a la cuenca baja del río Catatumbo	Probabilidad de crecientes súbitas en el río Socuavo y la SZH Bajo Catatumbo. Especial atención en el municipio de Tibú (Norte de Santander).

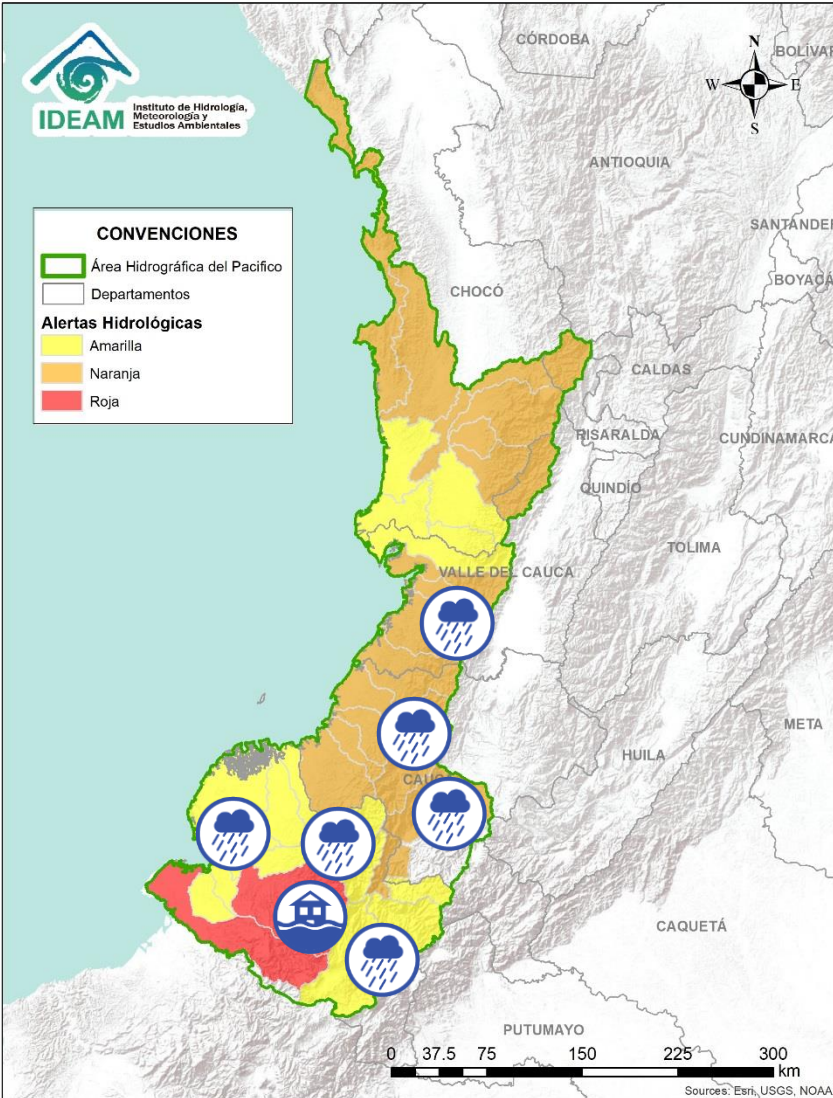


Alerta	Zona Hidrográfica	Subzona o Cuenca Hidrográfica	Descripción de la alerta hidrológica
	Sinú	Cuenca alta del río Sinú	Probabilidad de incrementos en los niveles del río Sinú y quebradas afluentes en la parte alta.




Alerta	Zona Hidrográfica	Subzona o Cuenca Hidrográfica	Descripción de la alerta hidrológica
	Baudó - Directos al Pacífico	Cuencas directas al Pacífico (Chocó)	Probabilidad de crecientes súbitas en los ríos Chocolatal, Abaquía, Catripe, Evarí, Pavasá, Piliza, Purricha, Quiparado, San Juan, Virudó, Cupica, Curiche, Jampavadó, Juradó, Partadó, Arusi, Coquí, Joví, Nuquí, Panguí y sus aportantes, entre otros directos al Océano Pacífico en el departamento de Chocó, se recomienda especial atención en los municipios de Bahía Solano y Juradó.
	Baudó - Directos al Pacífico	Cuenca alta y media del río Baudó	Probabilidad de incrementos súbitos en los niveles del río Baudó (en su parte alta y media) y sus afluentes, especialmente los ríos Berreberre y Torreidó. Se recomienda especial atención para las poblaciones ribereñas, donde se destacan los corregimientos de Santa María, Miacorá, Divisa, Cohecho, Chachajo, Santa Rita, La Pureza, Nauca, Almendro, Bellavista y Puerto Elacio.
	Baudó - Directos al Pacífico	Cuenca del río Docampadó	Probabilidad de incrementos súbitos en los niveles del río Docampadó y sus afluentes, entre otros directos al océano Pacífico en el departamento de Chocó.
	San Juan	Cuenca alta del río San Juan	Probabilidad de crecientes súbitas en el río San Juan y sus afluentes, especialmente el río Tamaaná. Se recomienda especial atención en los municipios de Tadó, Istmina (Chocó) y Pueblo Rico (Risaralda). Nota: CDGRD Chocó reporta creciente súbita del río Mondó dejando un puente peatonal destruido a la altura del resguardo indígena Mondó y comunidad de medio Mondó (17/04/2021).
	San Juan	Cuenca media del río San Juan	Probabilidad de crecientes súbitas en las cuencas de los ríos Condoto, Cajón y Sipí, entre otros aportantes a la cuenca media del río San Juan. Especial atención a la altura de los municipios San José del Palmar, Medio San Juan, Santa Rita y Litoral de San Juan.
	San Juan	Cuenca baja del río San Juan	Probabilidad de crecientes súbitas en las cuencas de los ríos Calima, Munguidó, Bajo San Juan y Capoma, entre otros directos al bajo San Juan. Especial atención a la altura de los municipios de Calima Darién y Litoral de San Juan.

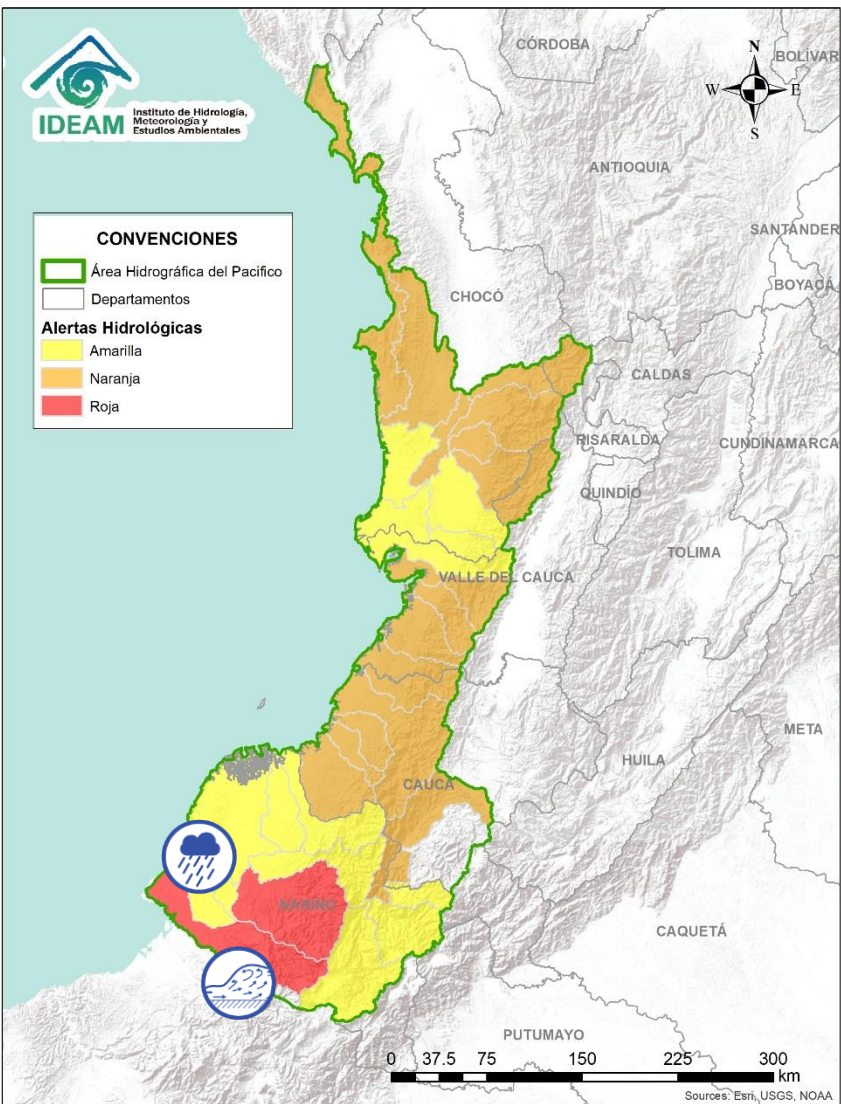
ÁREA HIDROGRÁFICA DEL PACÍFICO






Alerta	Zona Hidrografica	Subzona o Cuenca Hidrografica	Descripción de la alerta hidrológica
	Tapaje – Dagua – Directos	Cuencas directas al océano Pacífico (Valle del Cauca)	Probabilidad de crecientes súbitas en los ríos Dagua, Anchicayá, Cajambre, Mayorquín, Raposo, Naya, Yurumanguí y sus afluentes, directos al océano Pacífico en el departamento del Valle del Cauca.
	Tapaje – Dagua – Directos	Cuencas directas al océano Pacífico (Cauca)	Probabilidad de crecientes súbitas en los ríos San Juan de Micay, Saija, Timbiquí, Guapí y sus afluentes, directos al océano Pacífico.
	Tapaje - Dagua - Directos	Cuencas de los ríos Iscuandé y Tapaje	Probabilidad de crecientes súbitas en los ríos Iscuandé, Tapaje y sus afluentes, los cuales drenan sus aguas al Océano Pacífico en el departamento de Nariño.
	Patía	Cuenca alta del río Patía	Probabilidad de crecientes súbitas en la SZH Alta Patía. Especial atención a la altura del municipio de Patía.
	Patía	Cuenca alta del río Patía	Probabilidad de incrementos súbitos en el nivel de los ríos Mayo, Juananbú y Guáitara, afluentes al Alto Patía (Nariño). Especial atención a la altura de los municipios de Pasto, Chachagüi y El Tambo.
	Patía	Cuenca media del río Patía	Probabilidad de crecientes súbitas en la parte media del río Patía y sus afluentes. Especial atención en el municipio de Cumbitara (Nariño) y sectores aguas abajo.
	Patía	Cuenca del río Telembí	Crecientes súbitas en la cuenca del río Telembí, se recomienda especial atención en el municipio de Barbacoas (Nariño). Nota: DAGRD Nariño informa sobre inundación en el municipio de Barbacoas (Nariño) en el casco urbano y en zona rural afectando viviendas, centros educativos, cultivos, entre otros. (21/04/2021).
	Patía	Cuenca baja del río Patía	Probabilidad de incrementos súbitos en los niveles de la parte baja del río Patía y sus afluentes, el cual descarga sus aguas al océano Pacífico en el departamento de Nariño. Estar atentos en Bocas de Satinga.

 Por favor, pique aquí para volver al mapa principal de Áreas Hidrográficas de Colombia.

ÁREA HIDROGRÁFICA DEL PACÍFICO

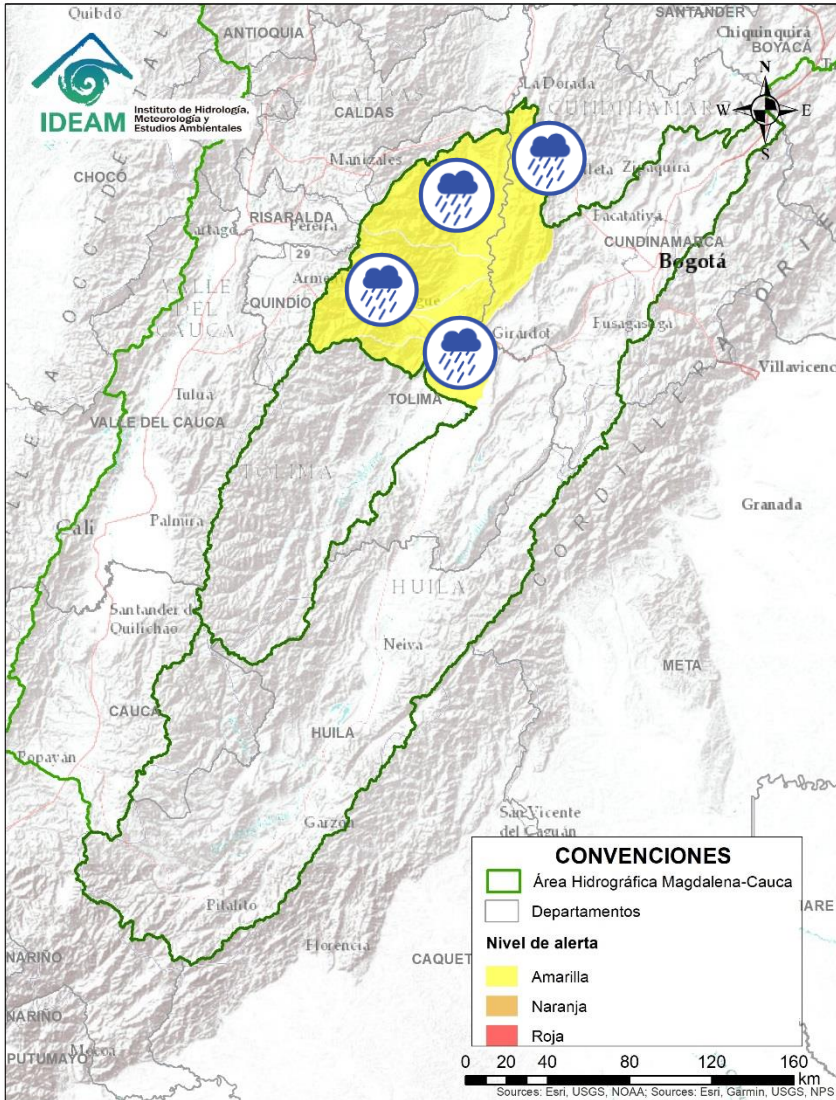


Alerta	Zona Hidrografica	Subzona o Cuenca Hidrografica	Descripción de la alerta hidrológica
	Mira	Cuencas de los ríos Tola y Rosario	Probabilidad de crecientes súbitas en las cuencas de los ríos Tola, Rosario y sus afluentes. Se recomienda especial atención en el municipio de Tumaco (Nariño).
	Mira	Cuenca del río Mira	Incremento súbito de nivel en el río Mira y sus afluentes; especialmente en los ríos Guiza y San Juan. Se recomienda especial atención a la altura de los municipios de Barbacoas, Ricaurte y Tumaco (Nariño).

 Por favor, pique aquí para volver al mapa principal de Áreas Hidrográficas de Colombia.



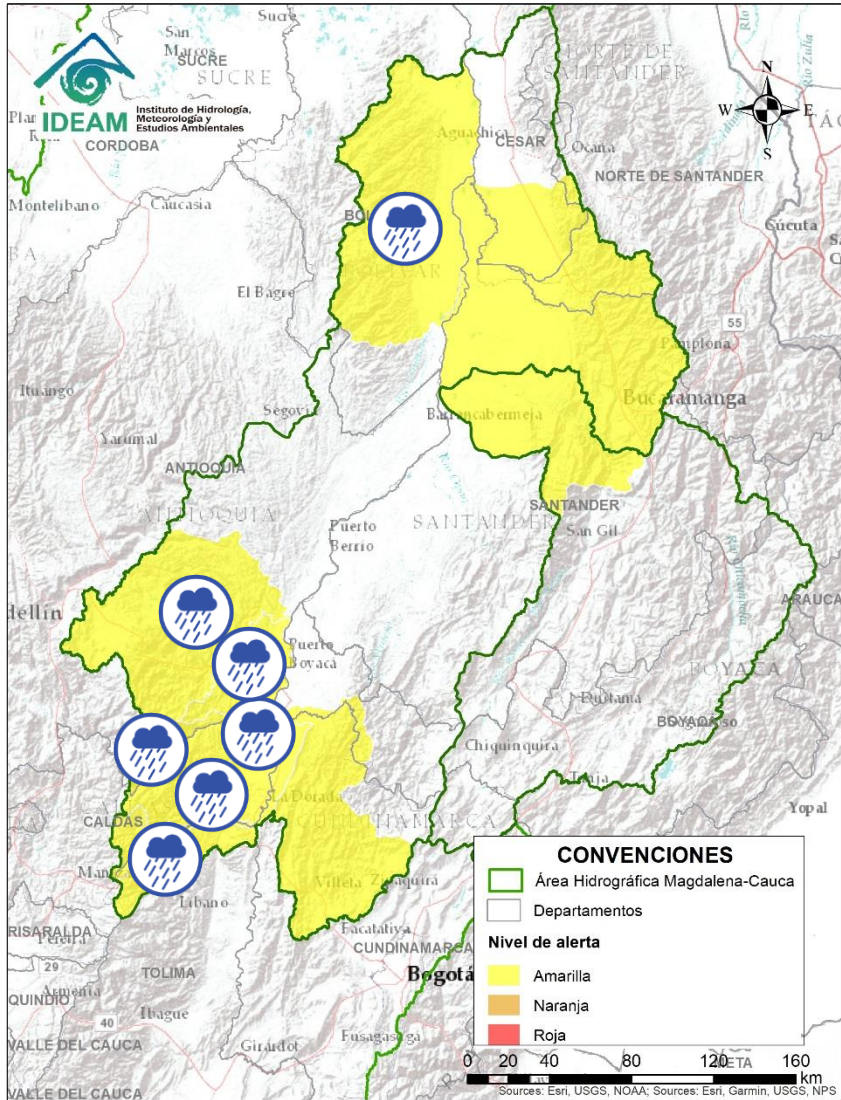
Área Hidrográfica del Magdalena – Cauca (cuenca alta del río Magdalena)



Alerta	Zona Hidrográfica	Subzona o Cuenca Hidrográfica	Descripción de la alerta hidrológica
	Alto Magdalena	Cuenca del río Luisa	Probabilidad de crecientes súbitas en el río Luisa y sus afluentes, directo al Alto Magdalena. Especial atención a la altura del municipio Valle de San Juan (Tolima).
	Alto Magdalena	Cuencas aportantes al Alto Magdalena	Probabilidad de crecientes súbitas en las cuencas de los ríos Coello, Totare, Opía y directos al Magdalena.
	Alto Magdalena	Cuenca del río Lagunilla	Probabilidad de incrementos moderados en el nivel de los ríos Sabandija, Recio y Lagunilla, afluentes del alto Magdalena. Se recomienda especial atención en los municipios de Murillo, Líbano, Lérida, Armero, Venadillo (Tolima).
	Alto Magdalena	Cuenca del río Seco y otros directos al Magdalena	Probabilidad de incrementos súbitos en el nivel del río Seco entre otros directos al Magdalena en este sector.

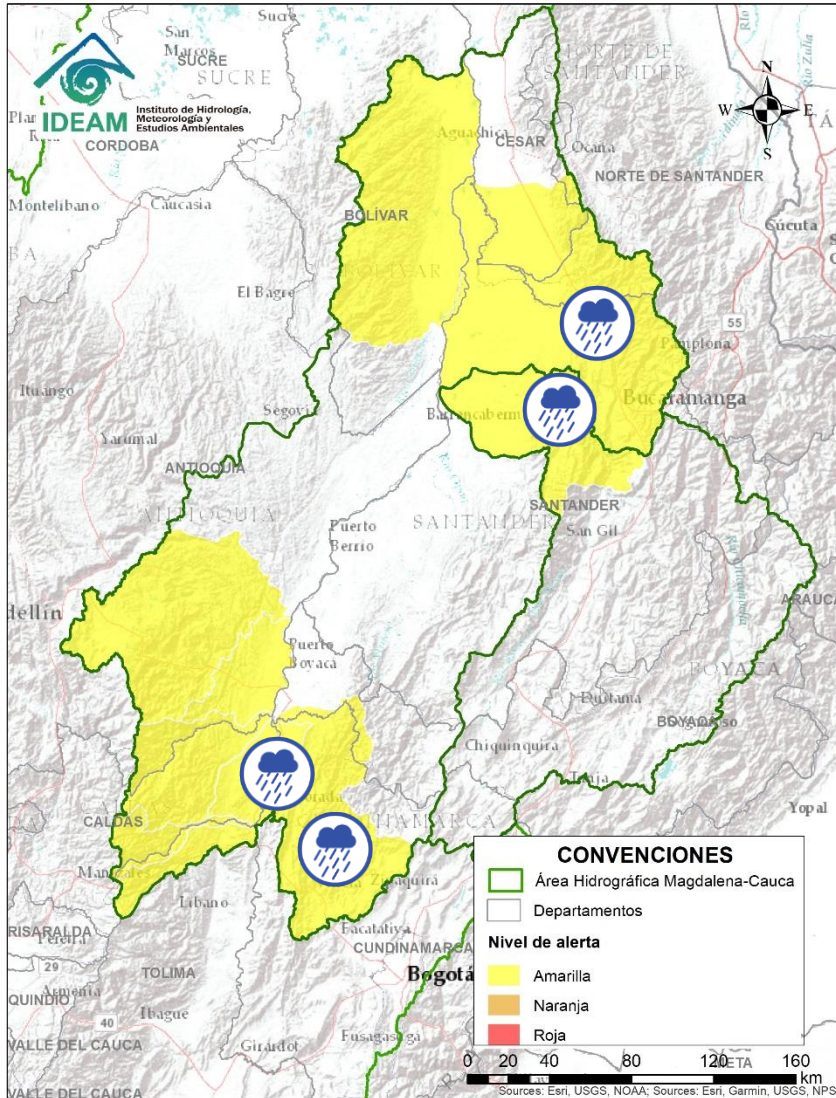


Área Hidrográfica del Magdalena – Cauca (cuenca media del río Magdalena)



Alerta	Zona Hidrográfica	Subzona o Cuenca Hidrográfica	Descripción de la alerta hidrológica
	Medio Magdalena	Cuenca del río Gualí	Probabilidad de crecientes súbitas en el río Gualí y sus afluentes, especial atención en los municipios de Fresno (Tolima), Mariquita (Tolima), Pensilvania (Caldas), Casablanca (Tolima) y Samaná (Caldas).
	Medio Magdalena	Cuenca del río Guarínó	Probabilidad de crecientes súbitas en la cuenca del río Guarínó. Especial atención en el municipio de Manzanares (Caldas).
	Medio Magdalena	Directos al Medio Magdalena entre los ríos Guarínó y La Miel	Probabilidad de crecientes súbitas en los niveles de los aportantes directos al Medio Magdalena entre los ríos Guarínó y La Miel.
	Medio Magdalena	Cuenca del río La Miel (Samaná)	Especial atención en los municipios de Marquetalia, Samaná, Pensilvania, Norcasia (Caldas), Argelia y Sonsón (Antioquia).
	Medio Magdalena	Cuenca del río Nare	Probabilidad de crecientes súbitas en el río Nare y sus afluentes, principalmente en los ríos Samaná Norte, Nus, Negro y quebrada Marinilla. Se recomienda especial atención en los municipios de El Retiro, La Ceja, San Roque, Santo Domingo, Concepción, Rionegro, Santuario, Marinilla, Cocorná, San Luis, Yolombó y Puerto Nare.
	Medio Magdalena	Directos al Magdalena (Brazo Morales)	Probabilidad de crecientes súbitas en los tributarios directos al río Magdalena (Brazo Morales). Especial atención a las quebradas Arenal y Norosí. Igualmente, estar atentos a la altura del municipio de Santa Rosa del Sur.
	Medio Magdalena	Directos al medio Magdalena entre los ríos La Miel y Nare	Probabilidad de crecientes súbitas en los niveles de los aportantes del río Claro (Cocorná Sur). Especial atención a la altura de los municipios de Sonsón, Puerto Triunfo, Puerto Nare y San Francisco.

Área Hidrográfica del Magdalena – Cauca (cuenca media del río Magdalena)

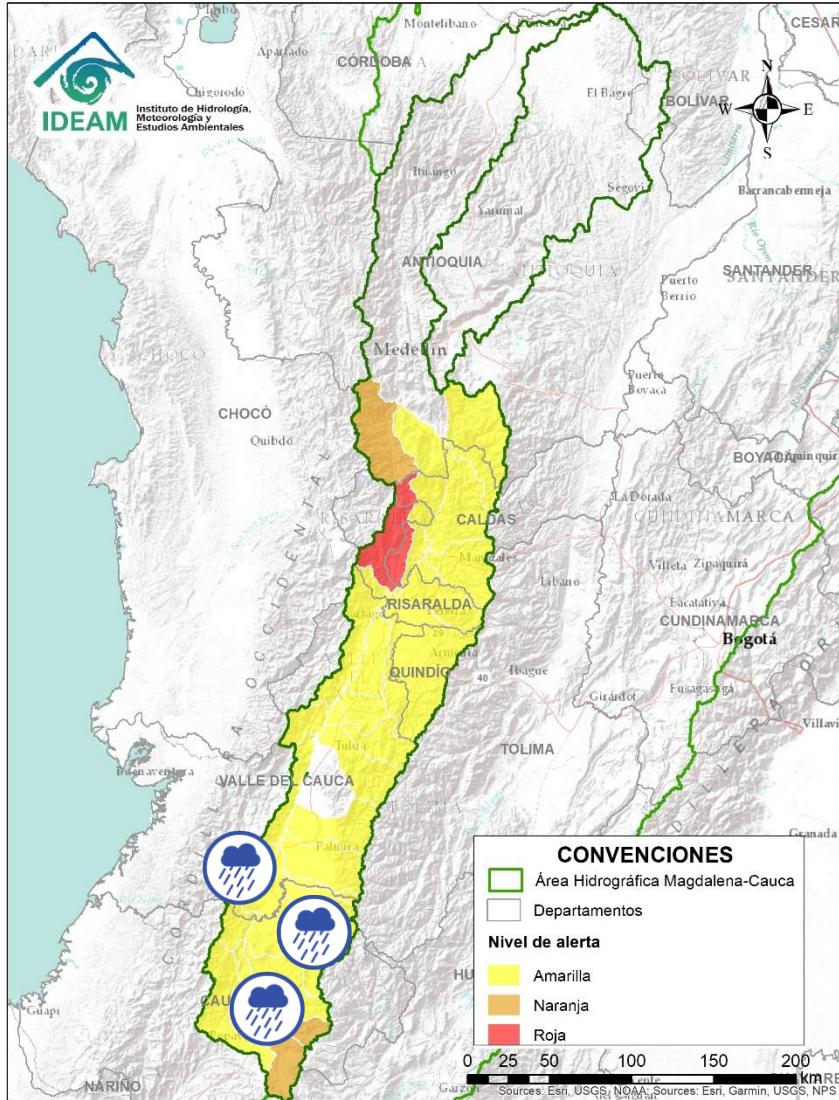


Alerta	Zona Hidrográfica	Subzona o Cuenca Hidrográfica	Descripción de la alerta hidrológica
	Medio Magdalena	Directos al medio Magdalena entre los ríos Seco y Negro	Probabilidad de incrementos súbitos en los niveles de los aportantes directos al Medio Magdalena entre los ríos Seco y Negro.
	Medio Magdalena	Cuenca del río Negro	Probabilidad de crecientes súbitas en el río Negro y sus afluentes, especialmente en la cuenca baja. Se recomienda especial atención en los municipios de Pacho, La Palma, Villeta, Yacopí, Nimaima, San Francisco, Útica, La Vega, Sasaima, Guaduas y Tobia (Cundinamarca).
	Medio Magdalena	Cuenca del río Carare	Probabilidad de crecientes súbitas en la parte alta de los ríos Carare, Minero y sus aportantes. Se recomienda especial atención a la altura de los municipios de San Cayetano, Paima (Cundinamarca), Quipama, Muza, San Pablo de Borbur (Boyacá).
	Medio Magdalena	Cuenca del río Lebrija	Probabilidad de crecientes súbitas en el río Lebrija y sus afluentes como los ríos de Oro, Charta, Suratá y Playón, en el departamento de Santander.
	Sogamoso	Cuenca del río Sogamoso	Probabilidad de crecientes súbita en el río Sogamoso y sus afluentes.



Área Hidrográfica del Magdalena – Cauca

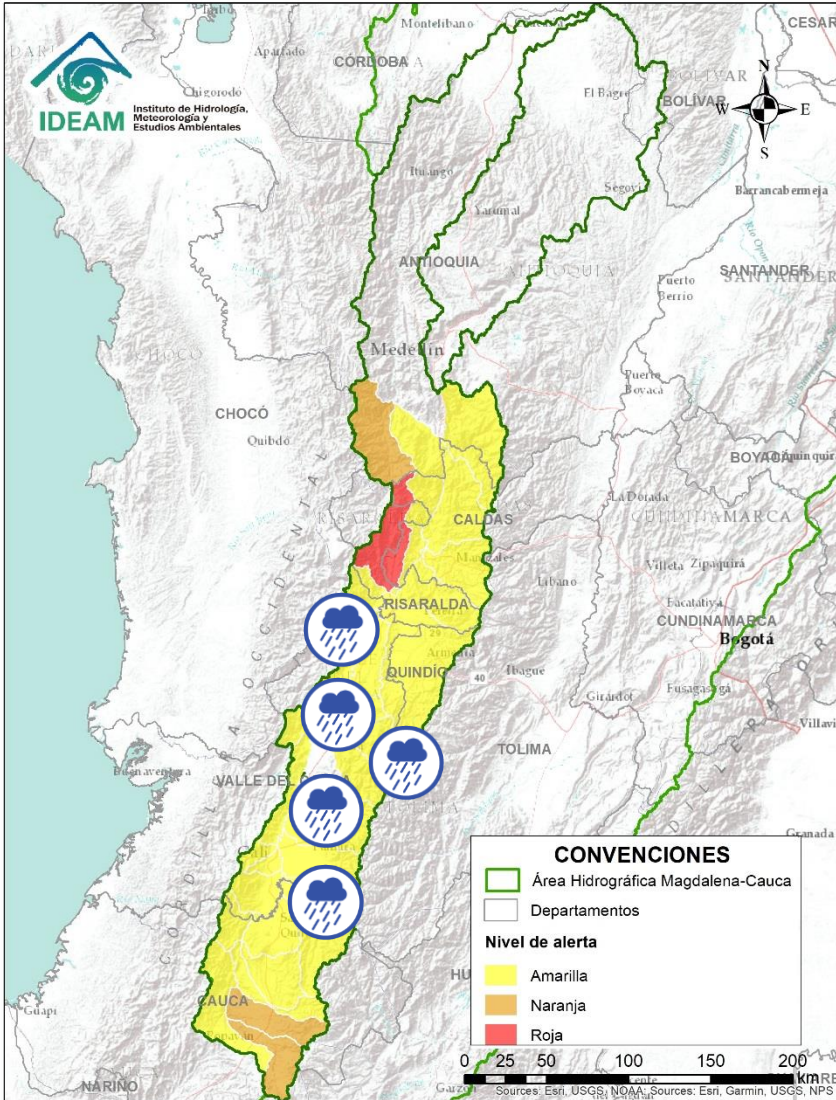
(cuenca del río Cauca)



Alerta	Zona Hidrográfica	Subzona o Cuenca Hidrográfica	Descripción de la alerta hidrológica
	Cauca	Alto Río Cauca	Probabilidad de crecientes súbitas en los drenajes aportantes a la SZH Alto Río Cauca. Especial atención en la ciudad de Popayán (Cauca).
	Cauca	Cuencas del alto Cauca (Cauca)	Probabilidad de crecientes súbitas en la cuenca del río Palacé y sus afluentes.
	Cauca	Cuencas del alto Cauca (Cauca)	Probabilidad de incrementos súbitos en los niveles de los ríos SZH Salado, Piendamó, Ovejas, Quinamayo, Timba, Palo y sus afluentes, entre otros aportantes a la parte alta del río Cauca (Departamento de Cauca).
	Cauca	Cuenca de los ríos Claro y Jamundí	Probabilidad de crecientes súbitas en los niveles de los ríos Claro, Jamundí, Pance y sus afluentes.
	Cauca	Cuencas del alto Cauca (Valle del Cauca)	Probabilidad de incrementos súbitos en los niveles de los ríos Lili, Meléndez y Canaveralejo, afluentes al Alto Cauca en el departamento de Valle del Cauca. Especial atención en la ciudad de Cali.
	Cauca	Cuenca del río Cali	Probabilidad de crecientes súbitas en la cuenca del río Cali. Especial atención en la ciudad de Cali (Valle del Cauca).



Área Hidrográfica del Magdalena – Cauca (cuenca del río Cauca)

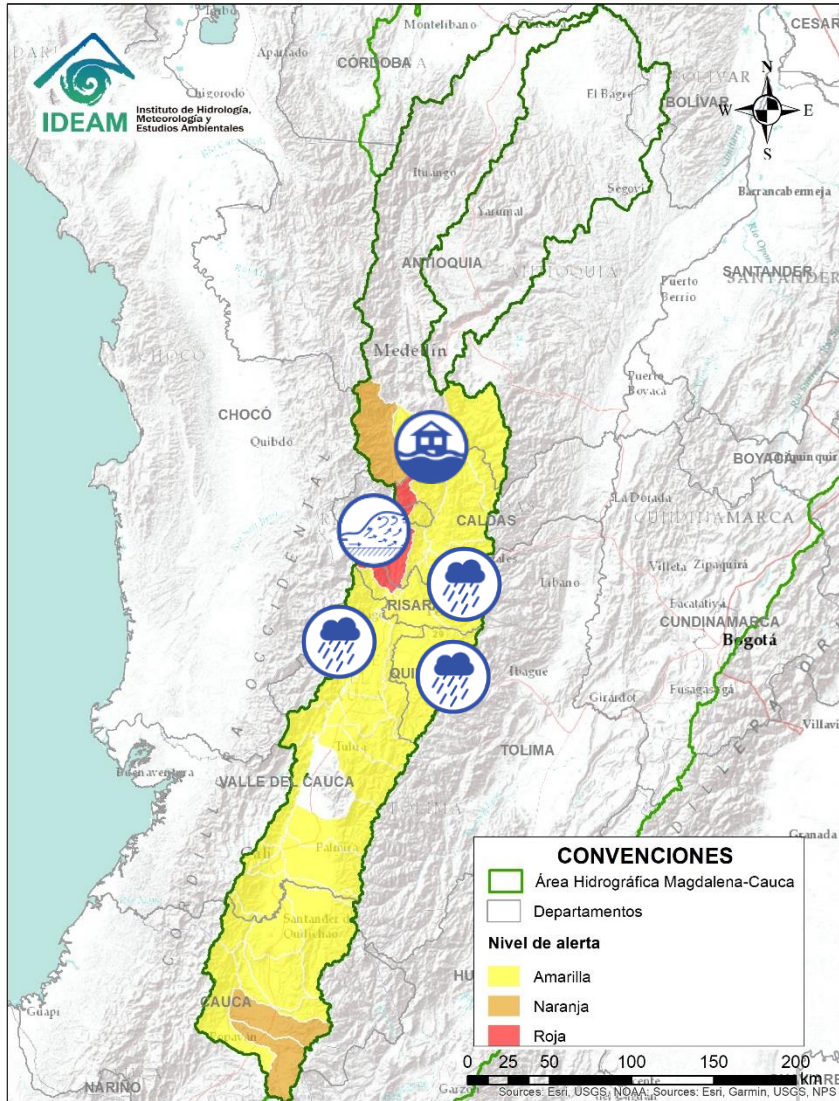


Alerta	Zona Hidrográfica	Subzona o Cuenca Hidrográfica	Descripción de la alerta hidrológica
	Cauca	Cuencas aportantes al río Cauca en el departamento del Valle del Cauca	Probabilidad de crecientes súbitas en los ríos Guachal, Bolo, Fraile, Párraga y sus afluentes.
	Cauca	Cuencas aportantes al río Cauca en el departamento del Valle del Cauca	Probabilidad de crecientes súbitas en los ríos Desbaratado, Arroyohondo, Yumbo, Mulalo, Vijes, Yotoco, Mediacanoa, Piedras, Tuluá, Morales y sus afluentes (departamento de Valle del Cauca).
	Cauca	Cuencas de los ríos Amaime y Cerrito	Probabilidad de crecientes súbitas en los ríos Amaime, Cerrito y sus afluentes como el río Nima (departamento de Valle del Cauca). Especial atención en el municipio de Palmira.
	Cauca	Cuenca río Frio	Probabilidad de crecientes súbitas en el río Frio y sus afluentes. Especial atención en el municipio de Riofrio.
	Cauca	Cuencas del río Bugalagrande	Probabilidad de crecienta súbita en el río Bugalagrande y sus afluentes (departamento de Valle del Cauca).
	Cauca	Cuenca del río La Paila	Probabilidad de crecientes súbitas en el río Paila y sus afluentes. Especial atención en el corregimiento de la Paila, municipio de Zarzal.
	Cauca	Cuencas aportantes al río Cauca en el departamento del Valle del Cauca	Probabilidad de crecientes súbitas en los ríos Riopaila y Zarzal, asociados con el distrito de riego del RUT (Roldanillo - La Unión - Toro) y pertenecientes a la subzona hidrográfica de los ríos Pescador, RUT, Chanco, Catarina, Cañaveral (departamento de Valle del Cauca).



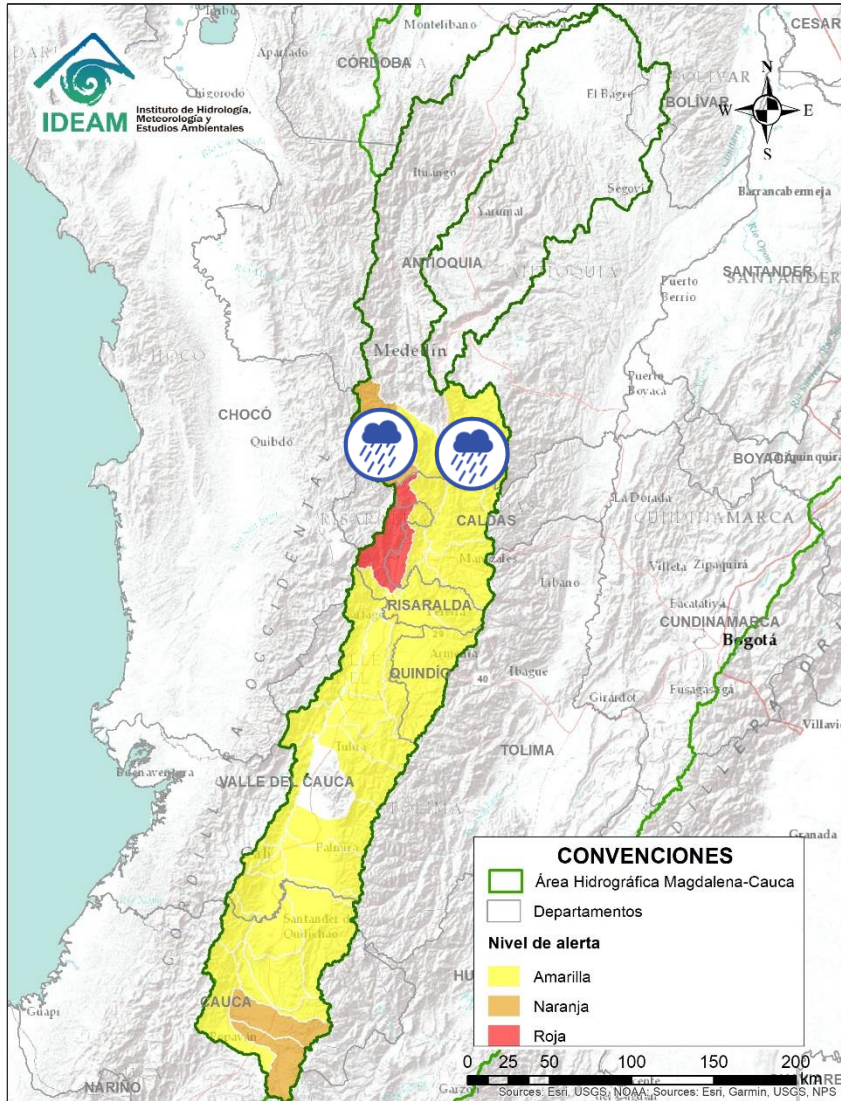
Área Hidrográfica del Magdalena - Cauca



(cuenca del río Cauca)



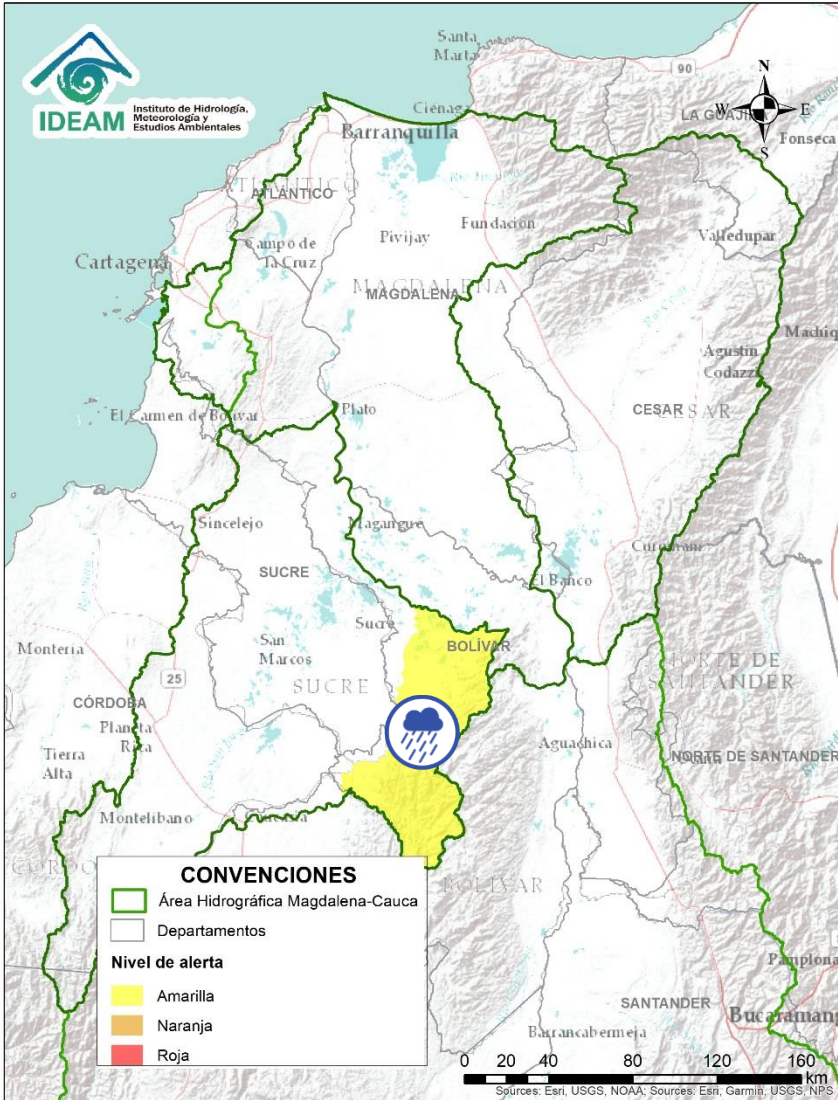
Alerta	Zona Hidrográfica	Subzona o Cuenca Hidrográfica	Descripción de la alerta hidrológica
	Cauca	Cuencas aportantes al río Cauca en el departamento del Valle del Cauca	Probabilidad de crecientes súbitas en la cuenca de los ríos Las Cañas - Los Micos y Obando, aportantes al Cauca en el departamento Valle del Cauca. Especial atención en los municipios de Cartago y La Victoria.
	Cauca	Cuenca del río La Vieja	Probabilidad de crecientes súbitas en el río La Vieja y sus afluentes. Se recomienda especial atención en el municipios de Tebaida, Pijao, Armenia, Calarcá y Salento (Quindío). Estar atentos por posibles crecientes súbitas en los ríos Verde (municipios de Córdoba y Buenavista), Lejos (municipio de Pijao) y Quindío (municipios de Calarcá y Salento).
	Cauca	Cuenca del río Otún	Probabilidad de creciente súbita en la cuenca del río Otún y sus afluentes. Se recomienda especial atención en el municipio de Dos Quebradas y Santa Rosa de Cabal.
	Cauca	Cuenca del río Chinchiná	Probabilidad de crecientes súbitas en el río Chinchiná y sus afluentes en el Eje Cafetero. Especial atención en los municipios de Villamaría y Manizales (Caldas).
	Cauca	Cuenca del río Risaralda	Probabilidad de crecientes súbitas en el río Risaralda y sus afluentes. Especial atención a la altura del municipio de Riosucio Viterbo, Belalcázar (Caldas), Balboa y La Virginia (Risaralda). Nota: Alto riesgo de avenida torrencial por el taponamiento y represamiento en la parte alta del río Risaralda, se recomienda especial atención ante posibles afectaciones en los municipios de Mistrató, Belén de Umbría, La Virginia (Risaralda), Anserma y Viterbo (Caldas) (Fuente: www.rcnradio.com, 18/04/2021).
	Cauca	Cuenca del río Frío	Probabilidad de crecientes súbitas en la cuenca del río Frío y sus afluentes en el Eje Cafetero.
	Cauca	Cuenca del río Frío	Alerta puntual por inundaciones en el municipio de Támesis (Antioquia), dejando 2 viviendas afectadas, según reporte del CDGRD Antioquia (19/04/2021).


Área Hidrográfica del Magdalena – Cauca (cuenca del río Cauca)

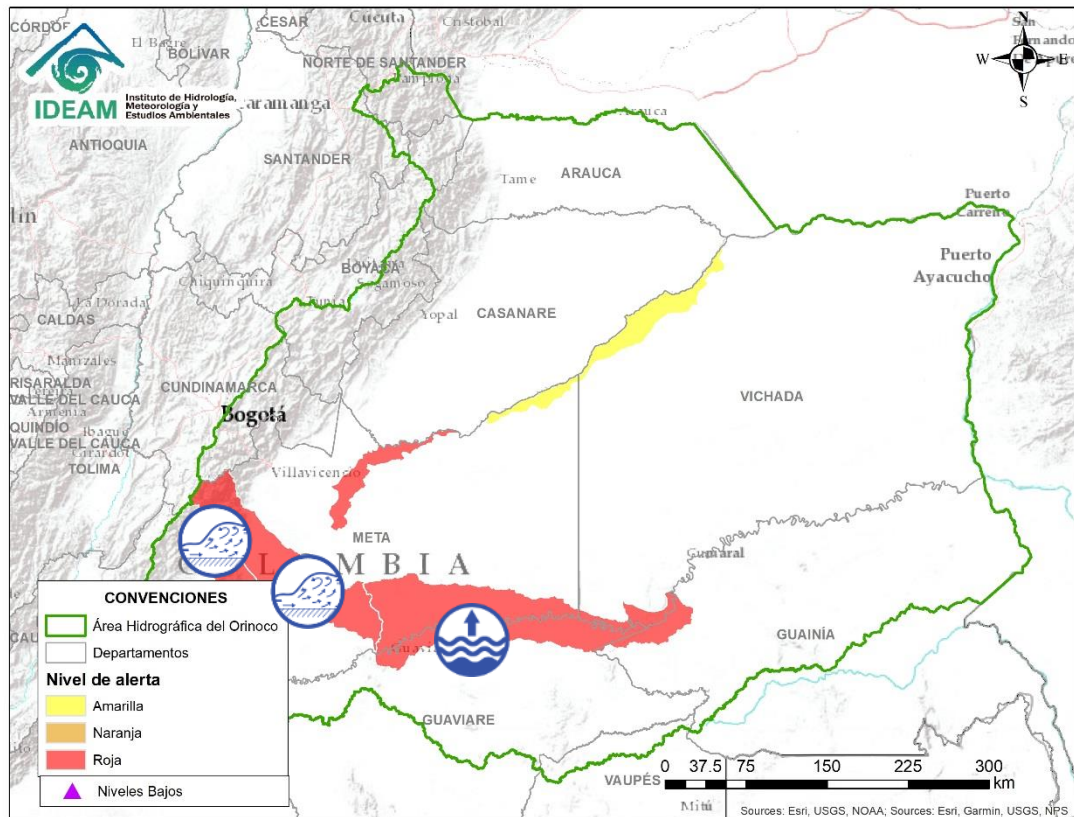


Alerta	Zona Hidrográfica	Subzona o Cuenca Hidrográfica	Descripción de la alerta hidrológica
	Cauca	Cuenca del río Tapias	Probabilidad de crecientes súbitas en la cuenca del río Tapias y sus afluentes en el Eje Cafetero.
	Cauca	Cuenca del río San Juan	Probabilidad de crecientes súbitas en el río San Juan y sus afluentes, especialmente en los ríos Taparto y Bolívar, y las quebradas La Liboriana, Los Monos y La Linda, a la altura de los municipios de Andes, Betania, Salgar, Ciudad Bolívar y Pueblorrico (Antioquia).

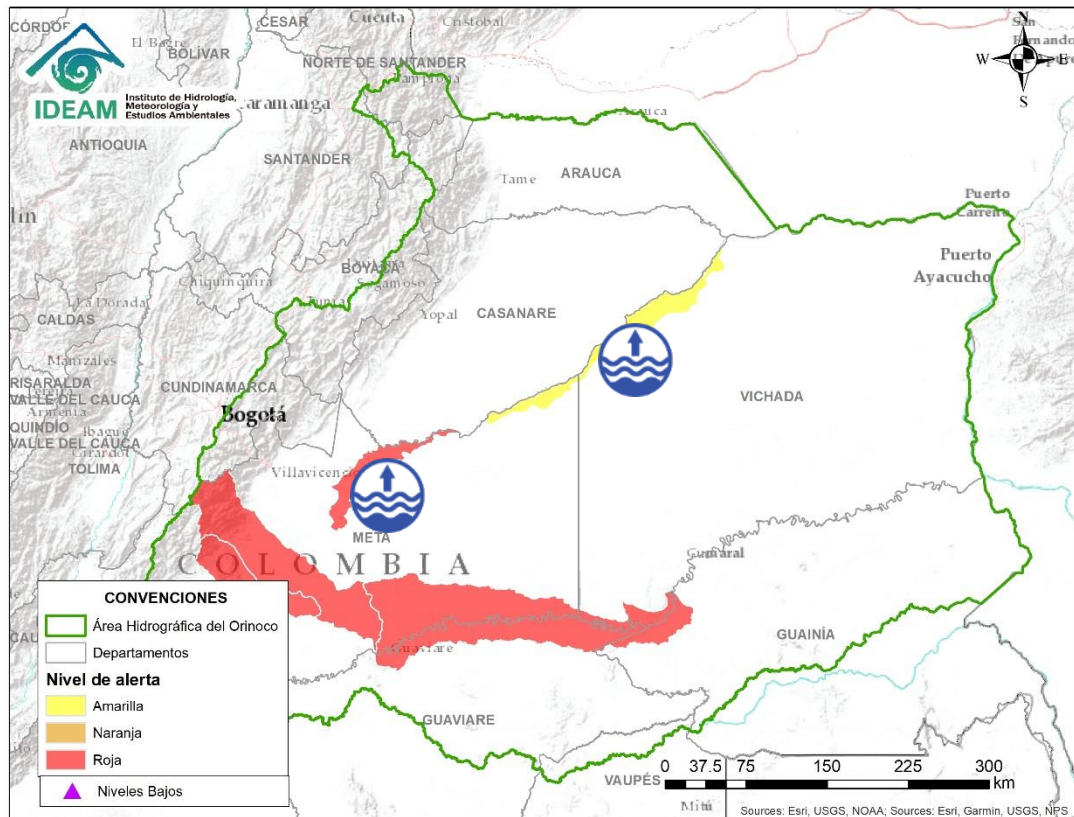
Área Hidrográfica del Magdalena – Cauca (cuena baja del río Magdalena)





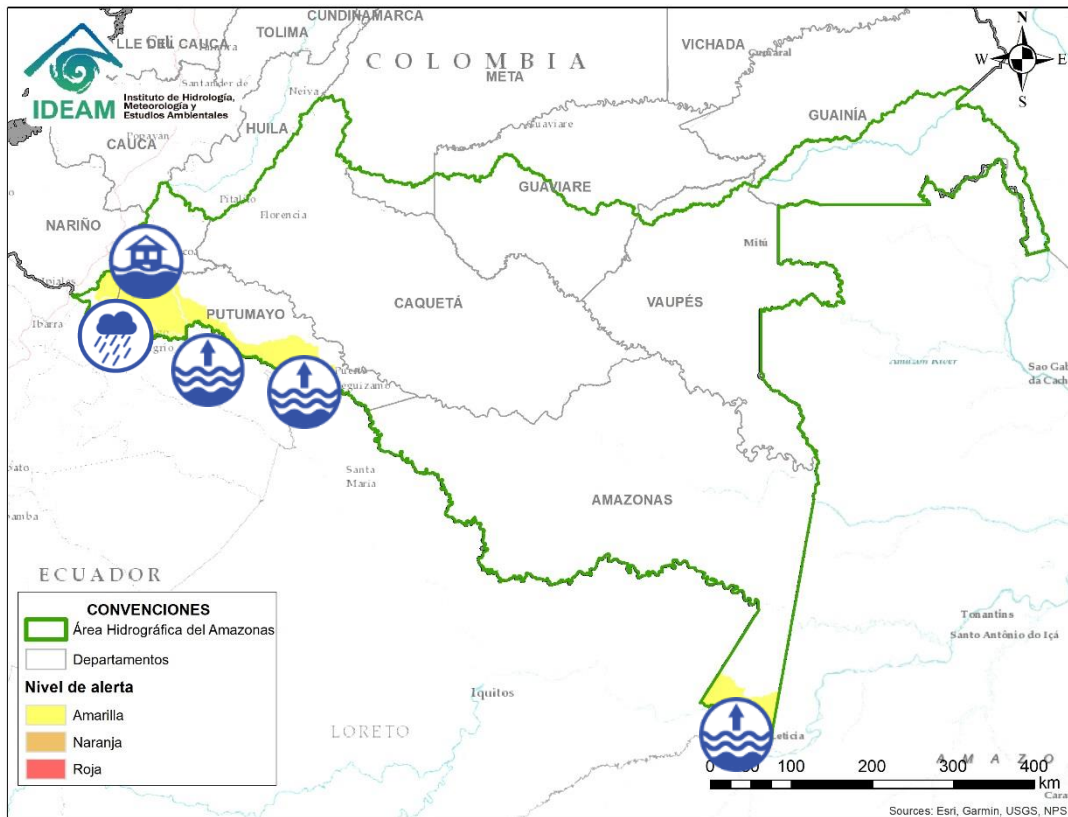
Alerta	Zona Hidrográfica	Subzona o Cuena Hidrográfica	Descripción de la alerta hidrológica
	Bajo Magdalena	Directos Bajo Cauca Ciénaga La Raya entre río Nechí y Brazo de Loba	Niveles altos del río Cauca desde Nechí (Antioquia) hasta Pinillos (Bolívar). Se recomienda especial atención al corregimiento de Armenia (municipio de Pinillos) y también estar atentos en los municipios de Ayapel (Córdoba), San Jacinto del Cauca y Achí (Bolívar) y los municipios sucreños de Majagual, Sucre y Guaranda.







Alerta	Zona Hidrográfica	Subzona o Cuenca Hidrográfica	Descripción de la alerta hidrológica
	Guaviare	Cuenca del río Guejar	Crecientes súbitas en el río Guejar entre los municipios de San Juan de Arama y Vistahermosa. se recomienda especial atención ante posibles afectaciones por desbordamientos e inundaciones.
	Guaviare	Cuenca del río Ariari	Incrementos súbitos en los niveles del río Ariari y sus afluentes. Se recomienda especial atención en los municipios de Cubarral, Lejanías, El Castillo, Granada, Fuente de Oro, Puerto Lleras, Puerto Rico y Puerto Concordia. Notas: 1) UNGRD de Meta informa sobre creciente súbita del río Urichare (12/04/2021). 2) UNGRD META informa desbordamientos del Caño Venado, causando afectaciones en el municipio Granada, Vereda La Trocha 5 (15/04/2021). 3) DNBC y enlace UNGRD META, reporta inundaciones a la altura de Puerto Lleras, Vereda Villa de la Paz y Charco 13, (14/04/2021). 4) municipio El Castillo creciente súbita- río Guape –(15-04-2021). 5) UNGRD Meta informa que, en Puerto Concordia, sector El Pororio. Se presentó una inundación por aumento de niveles en el río Ariari (17/04/2021).
	Guaviare	Cuenca Media del río Guaviare	Ascenso en los niveles en la cuenca Media del río Guaviare, especialmente a la altura de San José del Guaviare.



Alerta	Zona Hidrográfica	Subzona o Cuenca Hidrográfica	Descripción de la alerta hidrológica
	Meta	Directos al Metica entre ríos Guayuriba y Yucao	Niveles altos del río Meta a la altura del municipio de Puerto López (Meta), con valores por encima de la cota de afectación. Se recomienda especial atención en los municipios de Puerto López y Cabuyaro (Meta), ante posibles afectaciones por desbordamientos e inundaciones.
	Meta	Cuenca baja del río Meta	Niveles altos en la parte baja del río Meta entre Puerto López y Paz de Ariporo.



Alerta	Zona Hidrográfica	Subzona o Cuenca Hidrográfica	Descripción de la alerta hidrológica
	Putumayo	Cuenca alta del río Putumayo	Probabilidad de incrementos moderados en los niveles del río Putumayo y sus aportantes, principalmente en los ríos Guineo, Sucio, Orito, Acae, San Juan y Guamuez. Especial atención en los municipios de Sibundoy, Colón, Santiago, Puerres, San Francisco, Villa Garzón, Orito y Puerto Asís. Nota: CDGRD de Putumayo, informa inundaciones con algunas afectaciones en los barrios Las Rosas, Colinas, Las Palmas, a la altura del municipio de Orito (18/04/2021).
	Putumayo	Cuenca del río San Miguel	Probabilidad de incrementos súbitos en los niveles del río San Miguel y sus afluentes. Especial atención en los municipios de Ipiales, Valle de Guamuez y San Miguel.
	Putumayo	Cuenca media del río Putumayo	Niveles altos en la parte media del cauce principal del río Putumayo, entre los municipios de Puerto Asís y Puerto Leguizamó.
	Amazonas	Río Amazonas	Nivel alto del río Amazona a la altura de Leticia y Puerto Nariño (Amazonas).



RESUMEN

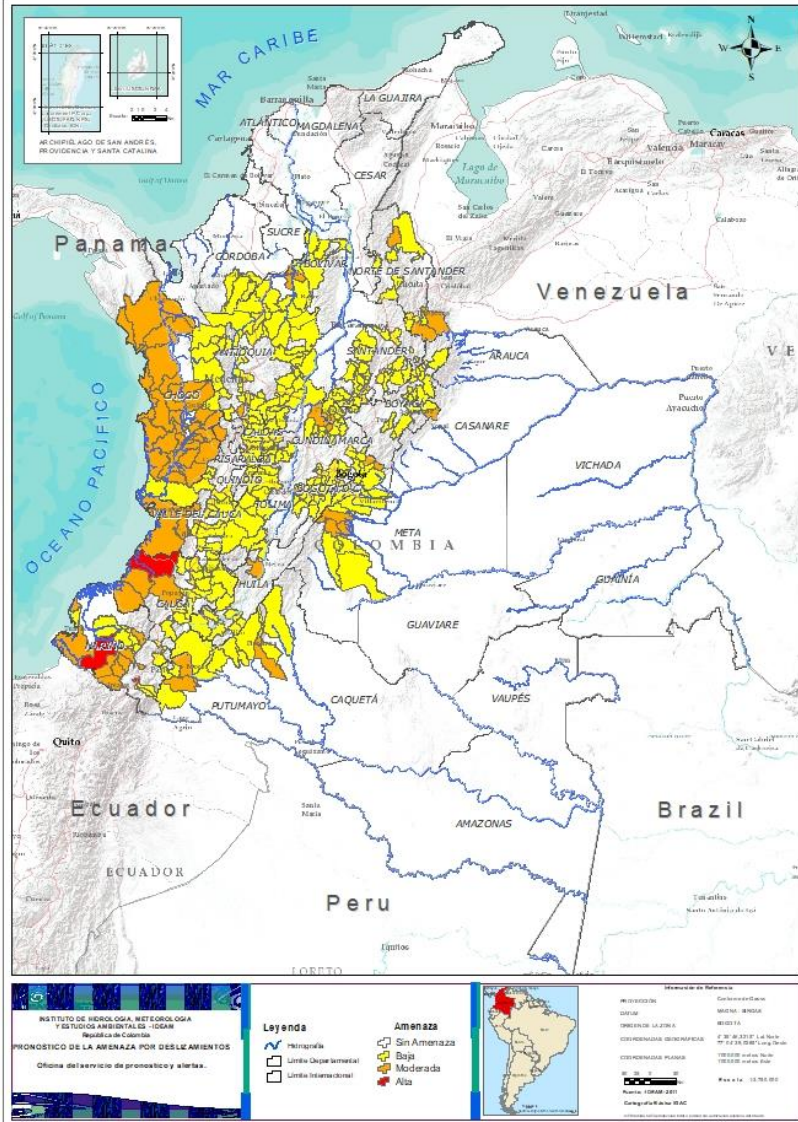
Debido a las precipitaciones de los últimos días se presenta saturación de humedad en los suelos ocasionando probabilidad alta, moderada y baja de ocurrencia de deslizamientos de tierra en zonas de ladera y alta pendiente en algunos municipios de los departamentos de la región Caribe, Andina, Pacífico, Orinoquía y Amazonía



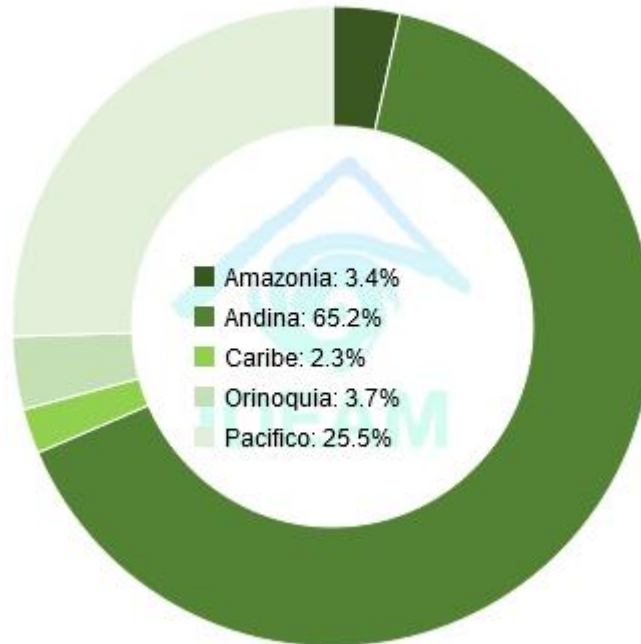
Fuente: <https://www.telesurtv.net/>



Pronóstico de la Amenaza por Deslizamientos de Tierra



TOTAL MUNICIPIOS: 353



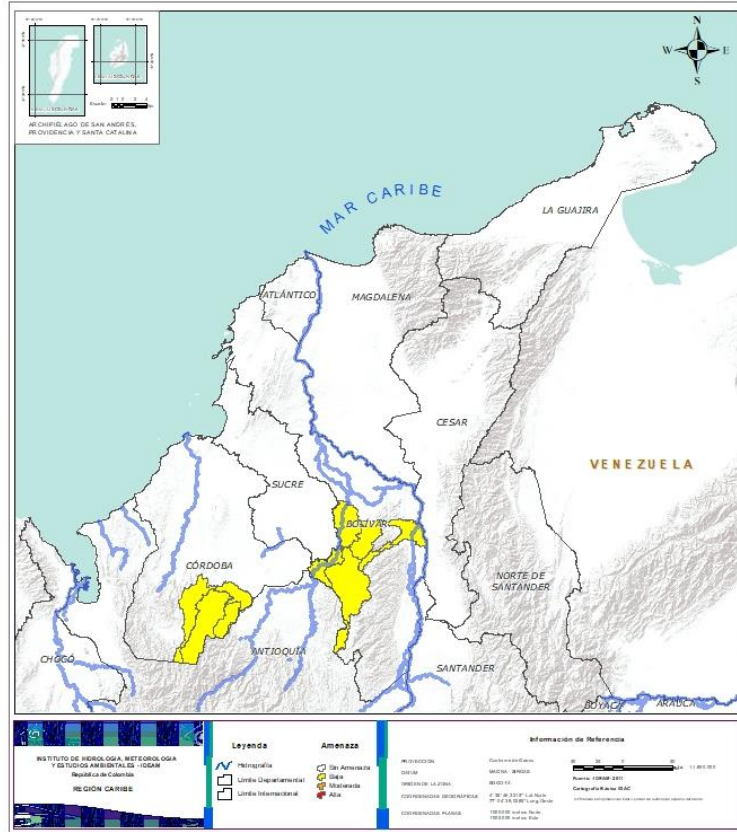
DEPARTAMENTO	Nº
CAUCA	1
NARIÑO	2
TOTAL	3

DEPARTAMENTO	Nº
ANTIOQUIA	2
BOYACÁ	4
CAQUETÁ	1
CAUCA	3
CHOCÓ	24
CUNDINAMARCA	3
HUILA	1
META	4
NARIÑO	8
NORTE DE SANTANDER	3
PUTUMAYO	2
RISARALDA	1
VALLE DEL CAUCA	4
TOTAL	60

DEPARTAMENTO	Nº
ANTIOQUIA	49
BOLÍVAR	5
BOYACÁ	34
CALDAS	15
CAQUETÁ	6
CAUCA	22
CHOCÓ	2
CUNDINAMARCA	44
CÓRDOBA	3
HUILA	9
META	9
NARIÑO	11
NORTE DE SANTANDER	9
PUTUMAYO	3
QUINDÍO	3
RISARALDA	1
SANTANDER	30
TOLIMA	22
VALLE DEL CAUCA	13
TOTAL	290



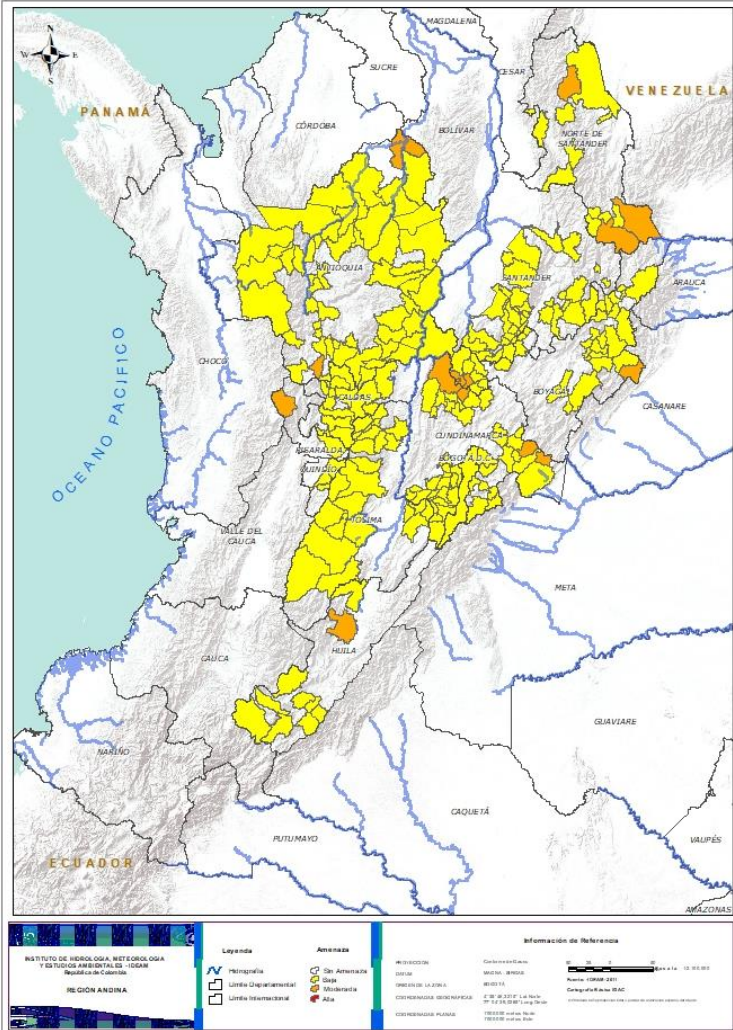
REGIÓN CARIBE



Alerta	SITIOS PARA LOS CUALES SE GENERA LA ALERTA
	BOLÍVAR: Achí, Montecristo, Rioviejo, San Jacinto Del Cauca, Tiquisio (Puerto Rico). CÓRDOBA: Montelíbano, Puerto Libertador, San Jose De Ure.



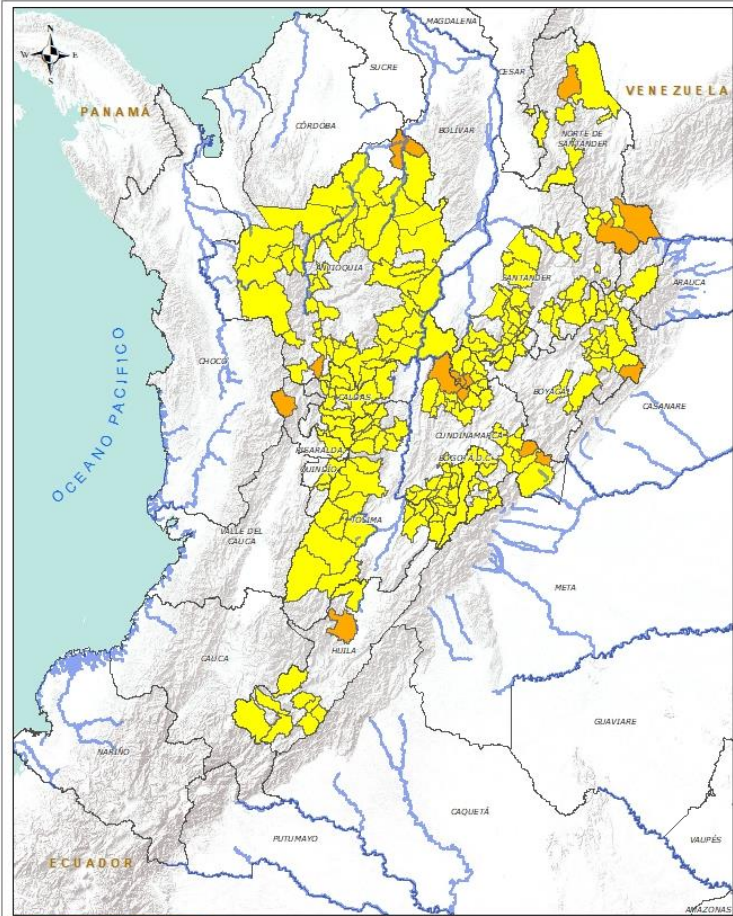
REGIÓN ANDINA



Alerta	SITIOS PARA LOS CUALES SE GENERA LA ALERTA
	<p>ANTIOQUIA: Nechí, Támesis. BOYACÁ: La Victoria, Muzo, Paya, Quípama. CUNDINAMARCA: Paima, Ubalá, Yacopí. HUILA: Palermo. NORTE DE SANTANDER: Chitagá, El Tarra, Toledo. RISARALDA: Pueblo Rico.</p>
	<p>ANTIOQUIA: Abejorral, Amagá, Amalfi, Andes, Angelópolis, Anorí, Argelia, Belmira, Briceño, Buritica, Cáceres, Campamento, Cañasgordas, Caracolí, Caramanta, Dabeiba, Ebéjico, El Bagre, Fredonia, Frontino, Ituango, La Unión, Maceo, Medellín, Montebello, Nariño, Olaya, Puerto Berrío, Puerto Nare, Puerto Triunfo, Remedios, Sabanalarga, Salgar, San Carlos, San Francisco, San Luis, Santa Bárbara, Segovia, Sonsón, Sopetrán, Tarazá, Toledo, Uramita, Urrao, Valdivia, Yalí, Yarumal, Yolombó, Zaragoza. BOYACÁ: Aquitania, Betétiva, Boavita, Buenavista, Chita, Coper, Corrales, El Espino, Gámeza, Guicán, La Uvita, Maripí, Mongua, Monquirá, Otanche, Panqueba, Pauna, Paz De Rio, Pesca, Pisba, Puerto Boyacá, Rondón, Saboyá, San Eduardo, San José De Pare, San Mateo, San Pablo De Borbur, Santana, Soatá, Socha, Socotá, Susacón, Tasco, Tópaga. CALDAS: Aguadas, Chinchiná, Filadelfia, La Merced, Manizales, Manzanares, Marmato, Marulanda, Neira, Pácora, Pensilvania, Salamina, Samaná, Supia, Villamaria. CUNDINAMARCA: Agua De Dios, Arbeláez, Bogotá, D.C, Bojacá, Cabrera, Caparrapí, Cáqueza, Carmen De Carupa, Chipaque, Choachí, El Peñón, Fusagasugá, Gachalá, Gachetá, Gama, Granada, Guatavita, Guayabetal, Gutiérrez, Junín, La Calera, La Palma, Manta, Medina, Nilo, Pacho, Pandi, Pasca, Quetame, Ricaurte, San Antonio De Tequendama, San Bernardo, San Cayetano, Sesquilé, Sibaté, Sylvania, Soacha, Tena, Tibacuy, Topaipí, Útica, Venecia, Villagómez, Viotá. HUILA: Aipe, Altamira, Guadalupe, La Plata, Pitalito, Saladoblanco, San Agustín, Suaza, Tarqui. NORTE DE SANTANDER: Cáchira, Cácosta, Hacarí, Labateca, Mutiscua, Ocaña, Silos, Tibú, Villa Caro. QUINDÍO: Calarcá, Córdoba, Salento.</p>



REGIÓN ANDINA



INSTITUTO DE HIDROLOGÍA, METEOROLOGÍA Y ESTUDIOS AMBIENTALES - IDEAM
Bogotá - Colombia

REGIÓN ANDINA

Leyenda

- Poligonal
- Línea Departamental
- Línea Internacional


Amenaza

- De Amenaza
- Baja
- Alta

Información de Referencia

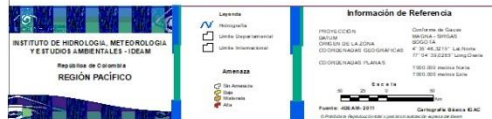
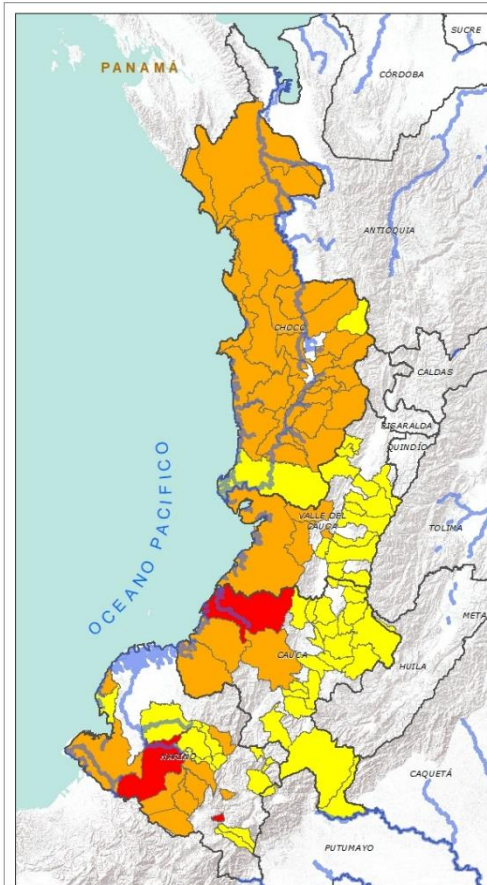
ALTIMETRIA: Contorno 500 metros
 DATUM: WGS 84
 UNIDAD DE LA ZONA: METROS
 COORDENADAS GEOGRÁFICAS: 4° 30' 20.00" N, 74° 34' 00.00" W
 COORDENADAS PLANAS: 1783330 m, 1000000 m




Fecha: 17/08/2011
 Elaboración: IDEAM

Alerta	SITIOS PARA LOS CUALES SE GENERA LA ALERTA
	<p>RISARALDA: Santa Rosa De Cabal.</p> <p>SANTANDER: Aguada, Albania, Barbosa, Charalá, Chipatá, Confines, Contratación, Coromoro, El Carmen, El Guacamayo, Florián, Girón, Guavatá, Güepsa, La Belleza, La Paz, Landázuri, Málaga, Mogotes, Oiba, Onzaga, Piedecuesta, Puente Nacional, San Benito, San Miguel, San Vicente De Chucurí, Santa Helena Del Opón, Sucre, Valle De San José, Vélez.</p> <p>TOLIMA: Anzoátegui, Armero (Guayabal), Ataco, Cajamarca, Carmen De Apicalá, Casabianca, Chaparral, Cunday, Fresno, Herveo, Ibagué, Icononzo, Lérida, Líbano, Melgar, Murillo, Ortega, Rioblanco, Roncesvalles, Rovira, San Antonio, Villahermosa.</p>



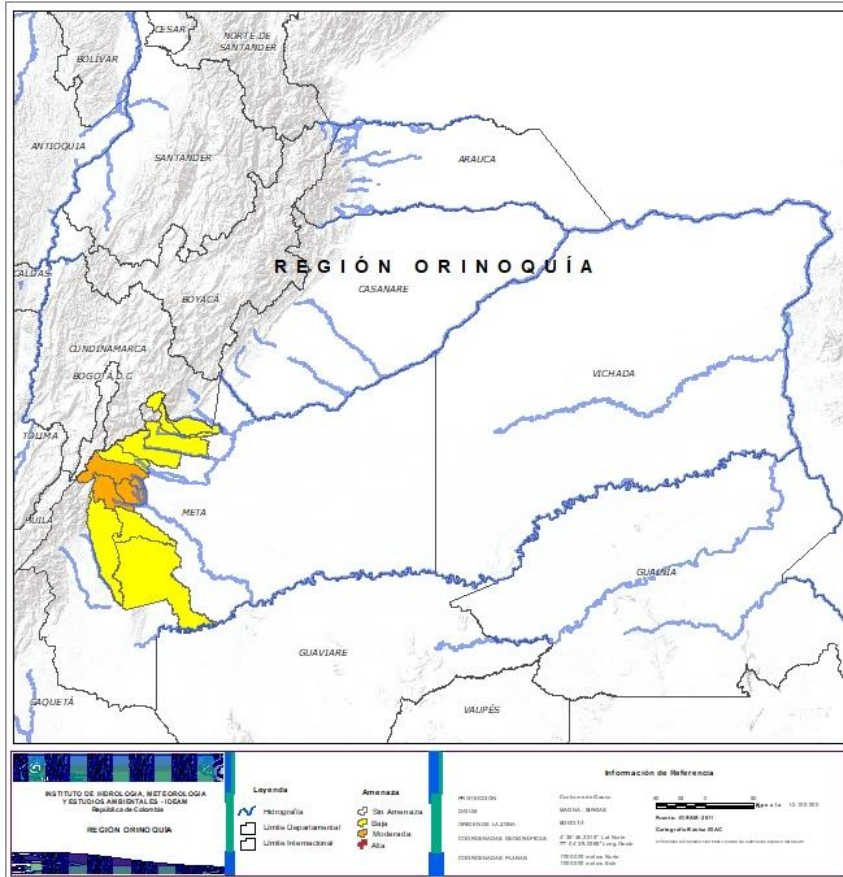
REGIÓN PACÍFICO



Alerta	SITIOS PARA LOS CUALES SE GENERA LA ALERTA
	<p>CAUCA: López. NARIÑO: Barbacoas, Iles.</p>
	<p>CAUCA: El Tambo, Guapi, Timbiquí. CHOCÓ: Alto Baudó (Pie De Pato), Bagadó, Bahía Solano (Mutis), Bajo Baudó (Pizarro), Bojayá (Bellavista), Carmen Del Darién (Curbaradó), Cértégui, Condoto, El Cantón Del San Pablo (Managrú), Istmina, Juradó, Lloró, Medio Atrato (Beté), Medio Baudó (Boca De Pepé), Medio San Juan (Andagoya), Nóvita, Nuquí, Quibdó, Rio Iró (Santa Rita), Rio Quito (Paimadó), Riosucio, San José Del Palmar, Sipí, Tadó. NARIÑO: Consacá, Cumbal, Mallama (Piedrancha), Policarpa, Ricaurte, Samaniego, Santa Cruz (Guachavés), Tumaco. VALLE DEL CAUCA: Buenaventura, Calima (El Darién), Dagua, Vijes.</p>
	<p>CAUCA: Bolívar, Buenos Aires, Caldono, Corinto, Inzá, Jambaló, La Sierra, La Vega, Miranda, Páez (Belalcázar), Piamonte, Piendamó, Popayán, Puerto Tejada, Rosas, Santa Rosa, Santander De Quilichao, Silvia, Sotaró (Paispamba), Suárez, Toribío, Totoró. CHOCÓ: El Carmen, El Litoral Del San Juan (Docordó). NARIÑO: Albán (San José), Buesaco, Córdoba, Cumbitara, Francisco Pizarro (Salahonda), La Llanada, La Unión, Los Andes (Sotomayor), Magüí (Payán), Puerres, San Bernardo. VALLE DEL CAUCA: Bolívar, Buga, Bugalagrande, Candelaria, El Cerrito, El Dovio, Florida, Palmira, San Pedro, Sevilla, Tuluá, Versailles, Yumbo.</p>



REGIÓN ORINOQUÍA



Alerta	SITIOS PARA LOS CUALES SE GENERA LA ALERTA
	META: Cubarral, El Castillo, El Dorado, Lejanías.
	META: Acacias, Cumaral, Guamal, Mesetas, Restrepo, San Juan De Arama, San Juanito, Villavicencio, Vistahermosa.



REGIÓN AMAZONIA



Alerta	SITIOS PARA LOS CUALES SE GENERA LA ALERTA
	CAQUETÁ: Montañita. PUTUMAYO: Mocoa, Villagarzón.
	CAQUETÁ: Belén De Los Andaquíes, El Paujil, Florencia, Morelia, Puerto Rico, San José Del Fragua. PUTUMAYO: Orito, San Francisco, Santiago.



SECTORES VIALES



SECTORES VIALES REPORTADOS CON AFECTACIÓN VIAL POR DESLIZAMIENTOS

DEPARTAMENTO

SECTOR VIAL

ANTIOQUIA

Medellín – Cañasgordas km 67
Santuario – Caño Alegre Km 45 + 125
San Jerónimo – San Pedro
Uramita – Dabeiba Km 26
Mutatá - Dabeiba Km 105 + 100
Vía la Palmas – Medellín
Urrao – Betulia
Puerto Boy – Betania
Los llanos – Taraza
Glorieta Palmas – Don Diego km 13+400

ANTIOQUIA - CHOCÓ

Ciudad Bolívar (Sector la Mansa) – Quibdó

BOYACÁ

Dos y Medio –Otanche Km 76+800, Km 84+700 y Km 86+050
Arcabuco - Tunja

BOYACÁ - CASANARE

Sogamoso – El Crucero – Aguazul
Sogamoso – Aguazul Km 117. Sector las Lajas

CASANARE

Yopal-Paz De Ariporo Km 2+300

CAUCA

Mojarras – Popayán Km 82
Mocóa –Pitalito Km 80 + 500
Popayán – Cali Km 21 y 25

CAUCA - NARIÑO

Popayán – Pasto Km 83



SECTORES VIALES



SECTORES VIALES REPORTADOS CON AFECTACIÓN VIAL POR DESLIZAMIENTOS

DEPARTAMENTO

SECTOR VIAL

CAQUETÁ

Depresión el Vergel – Florencia Km 45+500

CHOCÓ

Quibdó – Medellín Km 35
Quibdó – La Mansa Km 49

CUNDINAMARCA

El Colegio – San Antonio de Tequendama Km 4+150

CUNDINAMARCA - META

Bogotá – Villavicencio

HUILA

Altamira – Gabinete
Candelaria – Laberinto Km 6+720 y Km 22
Neiva – Balsillas Km 34+300 y Km 40
Pitalito – Garzón Km 25+900
Orrapihuassi – El Vergel km 4+500
Túquerres – Samaniego Km 28+50
Cebadal – Santa Bárbara Km 7 +100

NARIÑO

Junín – Pedregal Km 110+500
Pasto – Mojarras Km 8+500 y Sector Hato Viejo Km 21+450
Pasto – Mojarras Km 19+900 y Km 21+200
Rumichaca – Pasto Km 22+300 Y Km 34+400

NORTE DE SANTANDER

Via La Soberanía Km 67 y 41

PUTUMAYO

Pasto – Puente Pepino Km 85+500
Pasto – Buesaco Km 60+500
Mocoa – Pitalito

RISARALDA

Santa Cecilia – Asia Km12+160 y Km 21+100



RESUMEN

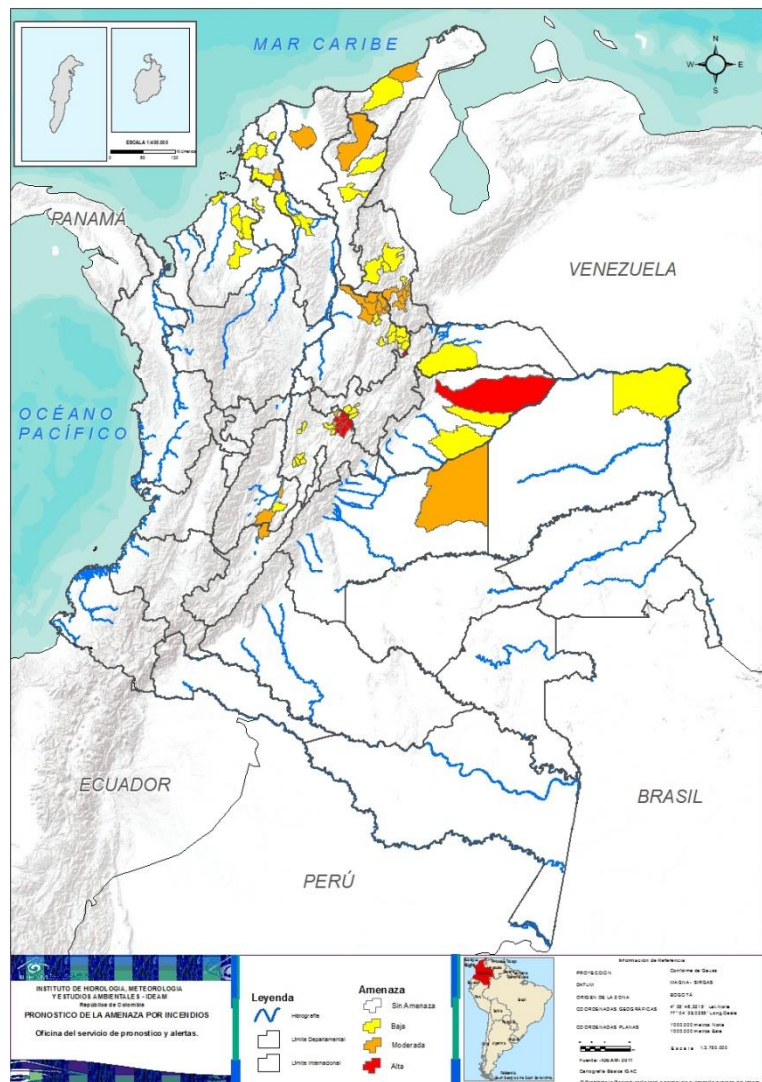
Debido a la precipitación y temperatura máxima que se han dado en los últimos días, se presentan condiciones de alerta alta, moderada y baja por incendios de la cobertura vegetal, en varios sectores de la región Caribe, Andina y Orinoquía por este tipo de eventos.



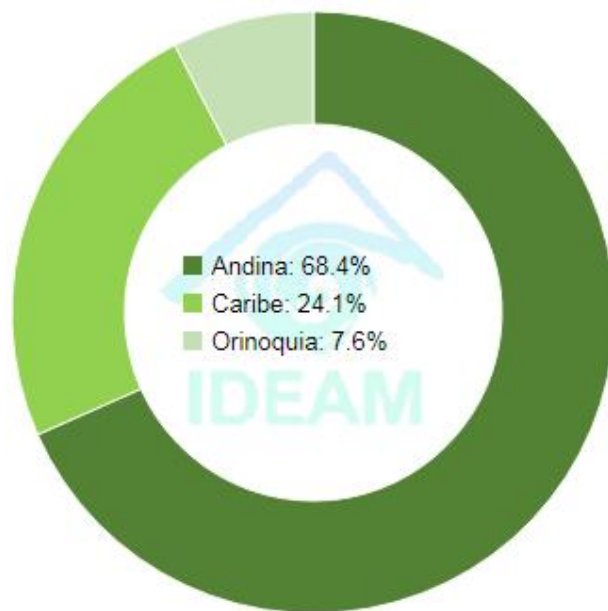
<https://diarioroatan.com/colombia-incendio-forestal-consume-50-hectareas-de-bosque/>



Pronóstico de la Amenaza por Incendios de la Cobertura Vegetal



TOTAL MUNICIPIOS: 79



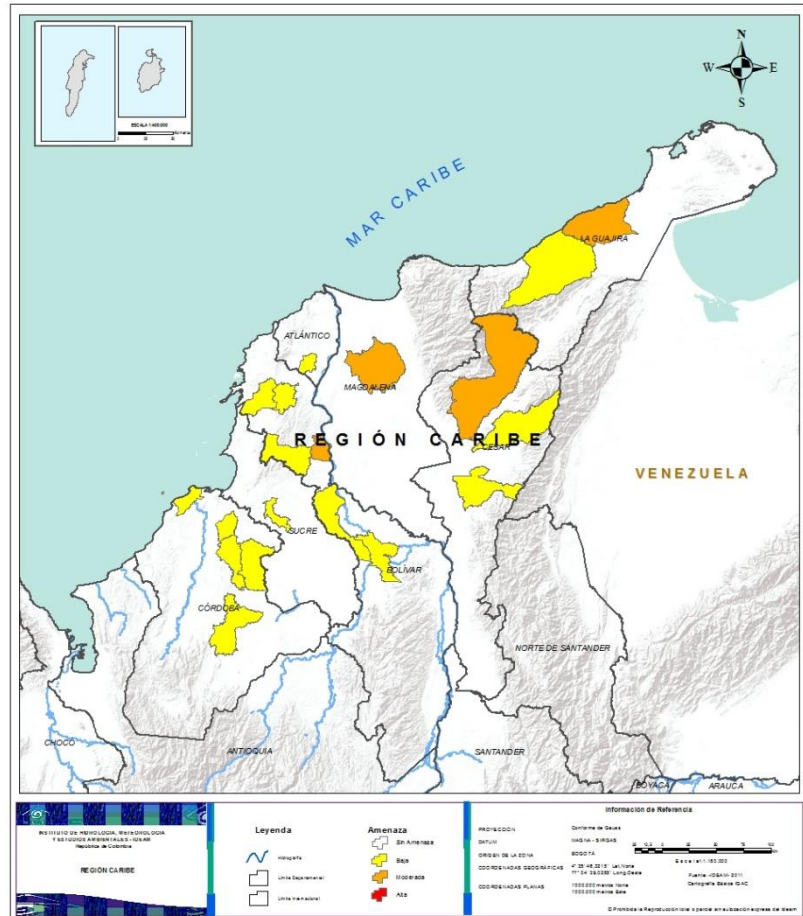
DEPARTAMENTO	Nº
CASANARE	1
CUNDINAMARCA	7
SANTANDER	1
TOTAL	9

DEPARTAMENTO	Nº
BOLÍVAR	1
CESAR	1
CUNDINAMARCA	2
HUILA	1
LA GUAJIRA	1
MAGDALENA	1
META	1
NORTE DE SANTANDER	7
SANTANDER	8
TOLIMA	2
TOTAL	25

DEPARTAMENTO	Nº
ARAUCA	1
ATLÁNTICO	1
BOLÍVAR	5
BOYACÁ	4
CASANARE	2
CESAR	2
CUNDINAMARCA	8
CÓRDOBA	5
LA GUAJIRA	1
NORTE DE SANTANDER	4
SANTANDER	9
SUCRE	1
TOLIMA	1
VICHADA	1
TOTAL	45



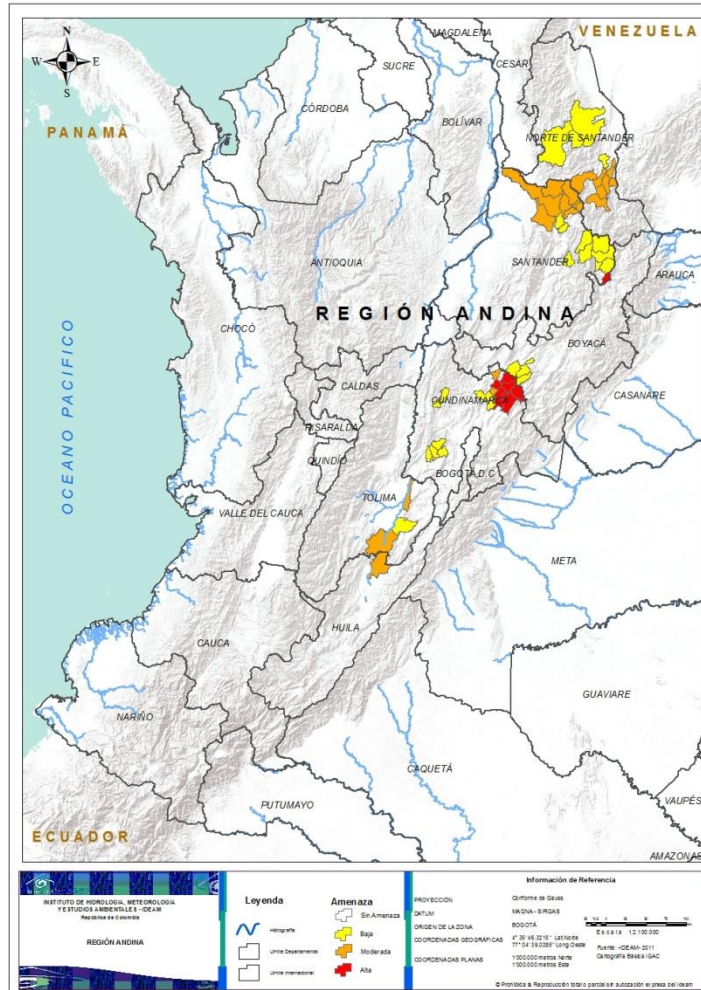
REGIÓN CARIBE



Alerta	SITIOS PARA LOS CUALES SE GENERA LA ALERTA
	BOLÍVAR: Zambrano. CESAR: Valledupar. LA GUAJIRA: Manaure. MAGDALENA: Pivijay.
	ATLÁNTICO: Manatí. BOLÍVAR: Arjona, El Carmen De Bolívar, Magangué, Mahates, Pinillos. CESAR: Agustín Codazzi, Chiriguaná. CÓRDOBA: Chima, Ciénaga De Oro, Planeta Rica, Sahagún, San Bernardo Del Viento. LA GUAJIRA: Riohacha. SUCRE: Corozal.



REGIÓN ANDINA



Alerta

SITIOS PARA LOS CUALES SE GENERA LA ALERTA



CUNDINAMARCA: Chocontá, Cucunubá, Guachetá, Lenguaque, Suesca, Ubaté, Villapinzón.
SANTANDER: Macaravita.



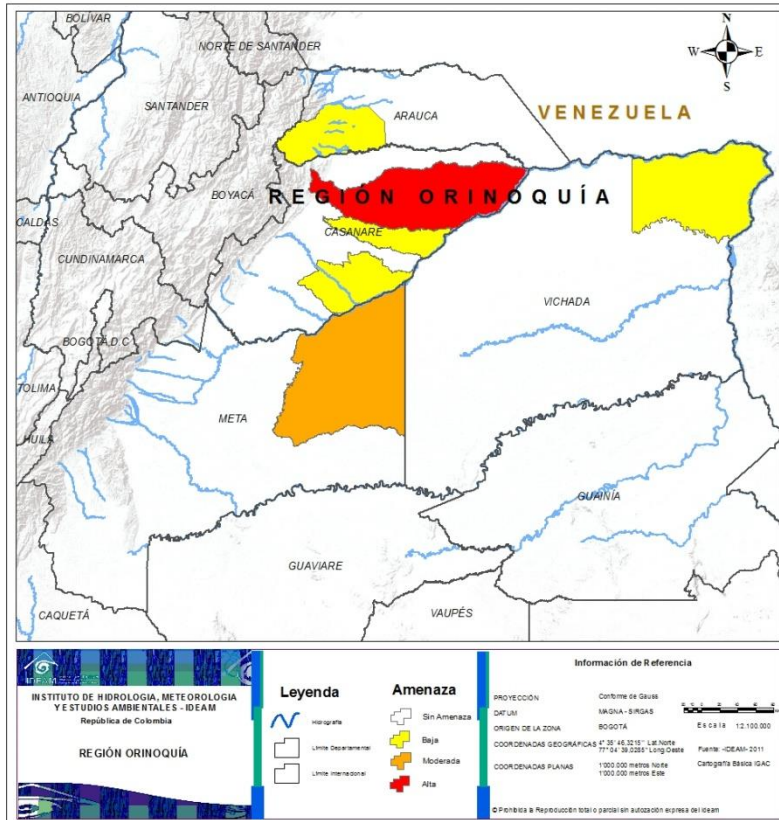
CUNDINAMARCA: Susa, Sutatausa.
HUILA: Villavieja.
NORTE DE SANTANDER: Arboledas, Bochalema, Chinácota, Los Patios, Pamplona, Pamplonita, Ragonvalia.
SANTANDER: California, Charta, El Playón, Lebrija, Matanza, Rionegro, Suratá, Vetas.
TOLIMA: Natagaima, Suárez.



BOYACÁ: Ráquira, Samacá, Sora, Ventaquemada.
CUNDINAMARCA: Anapoima, Apulo, El Colegio, La Mesa, La Peña, Nemocón, Quebradanegra, Tausa.
NORTE DE SANTANDER: Ábrego, Bucarasica, San Cayetano, Sardinata.
SANTANDER: Aratoca, Bucaramanga, Carcasí, Cerrito, Concepción, Enciso, Floridablanca, Guaca, San Andrés.
TOLIMA: Prado.



REGIÓN ORINOQUÍA



Alerta

SITIOS PARA LOS CUALES SE GENERA LA ALERTA



CASANARE: Paz De Ariporo.



META: Puerto Gaitán.



ARAUCA: Tame.
CASANARE: Orocué, Trinidad.
VICHADA: Puerto Carreño.



**CONDICIONES
NORMALES**

- **REGIÓN AMAZONÍA**
- **REGIÓN PACÍFICO**



ALERTAS METEOMARINAS VIGENTES

Mar Caribe colombiano

ABREVIATURAS

VV

Velocidad del viento máxima probable

AO

Altura significativa de la ola

DV

Dirección predominante del viento

CONVENCIONES



Tiempo lluvioso

Probabilidad de lluvias moderadas a fuertes, en algunos casos con posibilidad de tormentas eléctricas y rachas de viento.



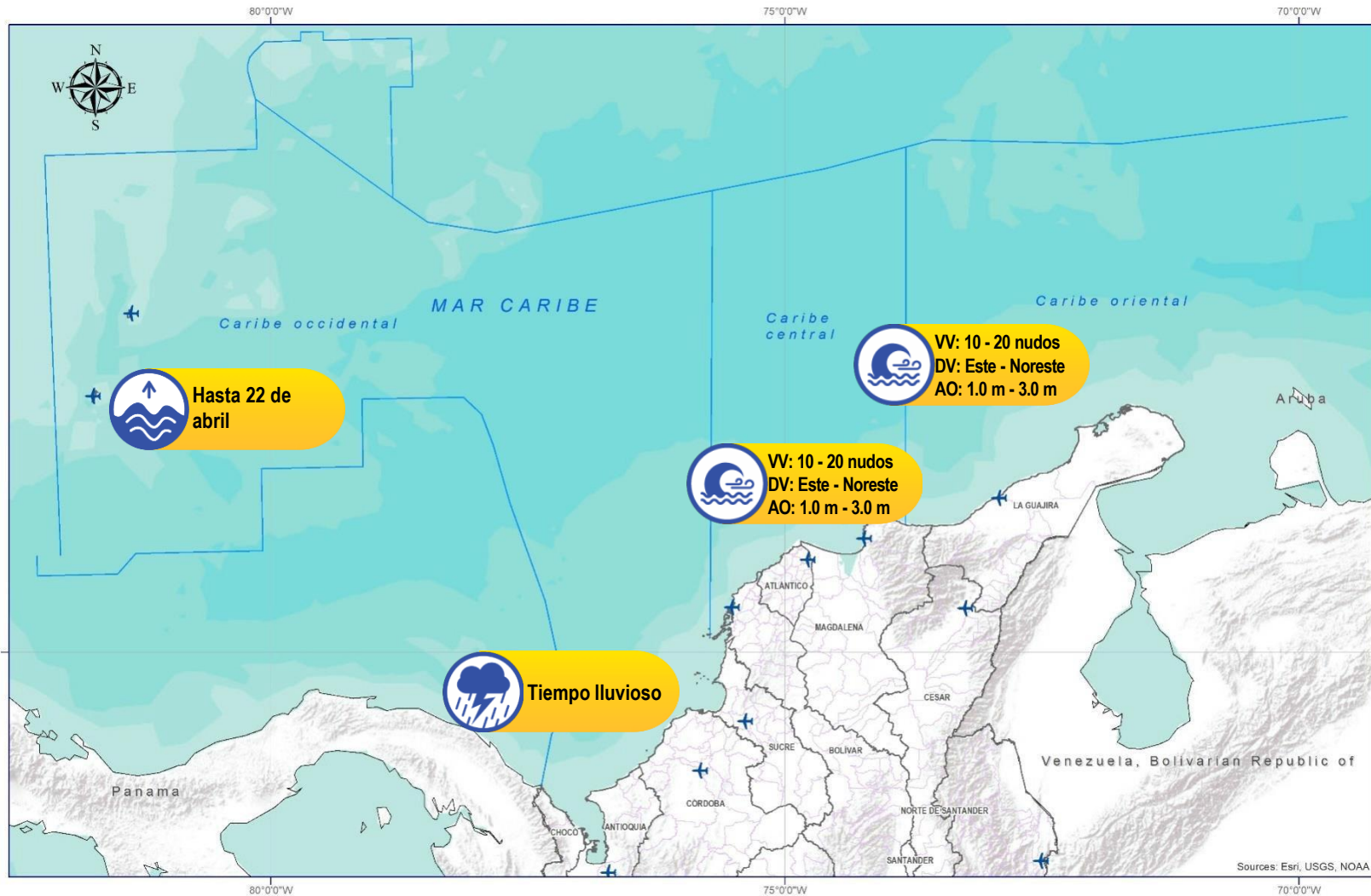
Pleamar

La marea alcanzará su máximo nivel en el intervalo de tiempo establecido.



Viento y oleaje

Velocidad del viento y altura del oleaje con valores por encima de lo normal para la época.



CONVENCIONES

SUGERENCIAS O RECOMENDACIONES



A las embarcaciones de poco calado, consultar con las Capitanías de puerto antes de zarpar en zonas de inminente tempestad. A los bañistas y habitantes costeros, estar atentos a la evolución de las condiciones meteorológicas y a los avisos de las autoridades locales.



Se sugiere a los habitantes costeros estar atentos a la evolución del fenómeno.



A los bañistas y habitantes costeros, estar atentos a la evolución del fenómeno y a las indicaciones de las autoridades locales. A las embarcaciones de poco calado, consultar con las Capitanías de puerto antes de zarpar.

* La altura significativa de la ola, representa la media del tercio más alto de las olas, por lo cual la altura máxima posible puede ser incluso superior al doble de este valor



ALERTAS METEOMARINAS VIGENTES

Océano Pacífico Nacional

ABREVIATURAS

VV

Velocidad del viento máxima probable

DV

Dirección predominante del viento

AO

Altura significativa de la ola

CONVENCIONES



Tiempo lluvioso

Probabilidad de lluvias moderadas a fuertes, en algunos casos con posibilidad de tormentas eléctricas y rachas de viento.



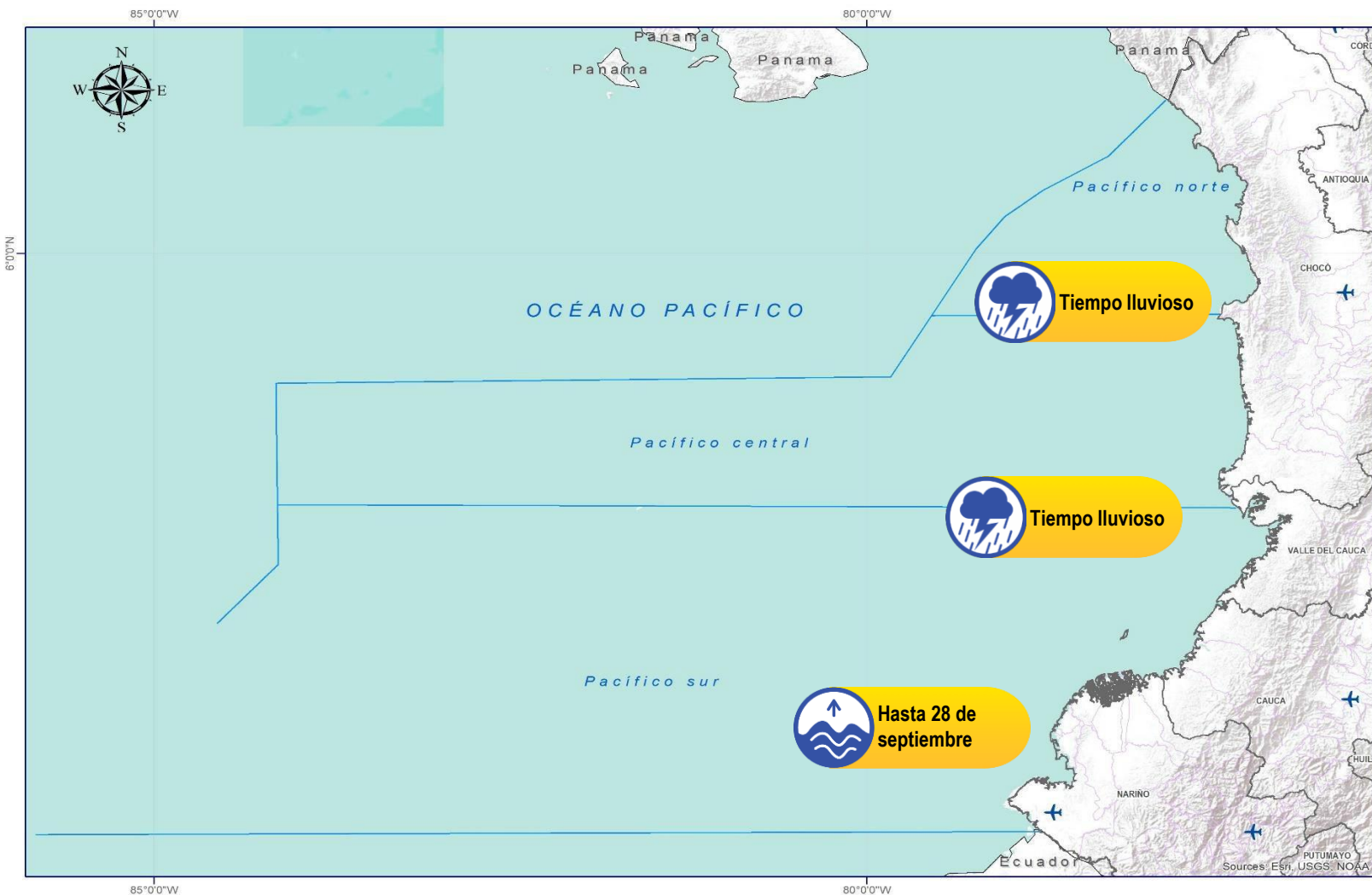
Pleamar

La marea alcanzará su máximo nivel en el intervalo de tiempo establecido.



Viento y oleaje

Velocidad del viento y altura del oleaje con valores por encima de lo normal para la época.



CONVENCIONES

SUGERENCIAS O RECOMENDACIONES



A las embarcaciones de poco calado, consultar con las Capitanías de puerto antes de zarpar en zonas de inminente tempestad. A los bañistas y habitantes costeros, estar atentos a la evolución de las condiciones meteorológicas y a los avisos de las autoridades locales.



Se sugiere a los habitantes costeros estar atentos a la evolución del fenómeno.



A los bañistas y habitantes costeros, estar atentos a la evolución del fenómeno y a las indicaciones de las autoridades locales. A las embarcaciones de poco calado, consultar con las Capitanías de puerto antes de zarpar.

* La altura significativa de la ola, representa la media del tercio más alto de las olas, por lo cual la altura máxima posible puede ser incluso superior al doble de este valor



CONVENCIONES

SUGERENCIAS O RECOMENDACIONES



Tiempo lluvioso

Probabilidad de lluvias moderadas a fuertes, en algunos casos con posibilidad de tormentas eléctricas y rachas de viento.

A las embarcaciones de poco calado, consultar con las Capitanías de puerto antes de zarpar en zonas de inminente tempestad.

A los bañistas y habitantes costeros, estar atentos a la evolución de las condiciones meteorológicas y a los avisos de las autoridades locales.



Pleamar

La marea alcanzará su máximo nivel en el intervalo de tiempo establecido.

Se sugiere a los habitantes costeros estar atentos a la evolución del fenómeno.



Viento y oleaje

Velocidad del viento y altura del oleaje con valores por encima de lo normal para la época.

A los bañistas y habitantes costeros, estar atentos a la evolución del fenómeno y a las indicaciones de las autoridades locales.

A las embarcaciones de poco calado, consultar con las Capitanías de puerto antes de zarpar.

INFORME TÉCNICO DIARIO

EQUIPO DE TRABAJO IDEAM
Yolanda GONZÁLEZ H. - Directora General
Daniel USECHE S. - Jefe Oficina del Servicio de Pronóstico y Alertas

OFICINA DEL SERVICIO DE PRONÓSTICO Y ALERTAS

Elaboró:

Diego SUAREZ Christian ARANGO (Meteorología).
Alberto PARDO (Hidrología).
Andrés F ESPEJO (Deslizamientos de Tierra).
Andrés F ESPEJO (Incendios de la Cobertura Vegetal).
Mauricio TORRES (Datos).
Mirovan SVERKO (Coordinación Alertas Hidrometeorológicas y Ambientales)

<http://www.ideam.gov.co>

Correos electrónicos: servicio@ideam.gov.co, alertas@ideam.gov.co

Calle 25D N° 96B - 70, piso 3. Bogotá, D.C.

Teléfono: 3075625 ext. 1334 -1336.

VISITA NUESTRAS REDES SOCIALES



[ideam.instituto](https://www.facebook.com/ideam.instituto)



[InstitutoIDEAM](https://www.youtube.com/InstitutoIDEAM)



[@IDEAMColombia](https://twitter.com/IDEAMColombia)



[ideamcolombia](https://www.instagram.com/ideamcolombia)

