

INFORME TÉCNICO DIARIO

IDEAM comunica al Sistema Nacional para la Gestión del Riesgo de Desastres (SNGRD) y al Sistema Nacional Ambiental (SINA).

Bogotá D. C., 05 de marzo de 2021.
Hora de actualización 12:35 HLC

Boletín No.

064



CONTENIDO

[Lo más destacado](#)

[Precipitación](#)

[Temperaturas](#)

[Alerta por descensos significativos de las temperaturas mínimas del aire](#)

[Condiciones Hidrometeorológicas actuales](#)

[Pronóstico de precipitación de las próximas 24 horas](#)

[Pronóstico condiciones meteorológicas adicionales](#)

[Alertas Hidrológicas](#)

[Seguimiento y Pronóstico de las Amenazas por Deslizamientos](#)

[Seguimiento y Pronóstico de las Amenazas por Incendios](#)

[Alertas Meteomarinas vigentes Mar Caribe Colombiano](#)

[Alertas Meteomarinas vigentes Océano Pacífico Nacional](#)

[Alertas Meteomarinas por Ciclón Tropical Mar Caribe Colombiano](#)



Alerta
ROJA

PARA TOMAR ACCIÓN Advierte a los sistemas de prevención y atención de desastres sobre la amenaza que puede ocasionar un fenómeno con efectos adversos sobre la población, el cual requiere la atención inmediata por parte de la población y de los cuerpos de atención y socorro. Se emite una alerta sólo cuando la identificación de un evento extraordinario indique la probabilidad de amenaza inminente y cuando la gravedad del fenómeno implique la movilización de personas y equipos, interrumpiendo el normal desarrollo de sus actividades cotidianas.



Alerta
NARANJA

PARA PREPARARSE Indica la presencia de un fenómeno. No implica amenaza inmediata y como tanto es catalogado como un mensaje para informarse y prepararse. El aviso implica vigilancia continua ya que las condiciones son propicias para el desarrollo de un fenómeno, sin que se requiera permanecer alerta.



Alerta
AMARILLA

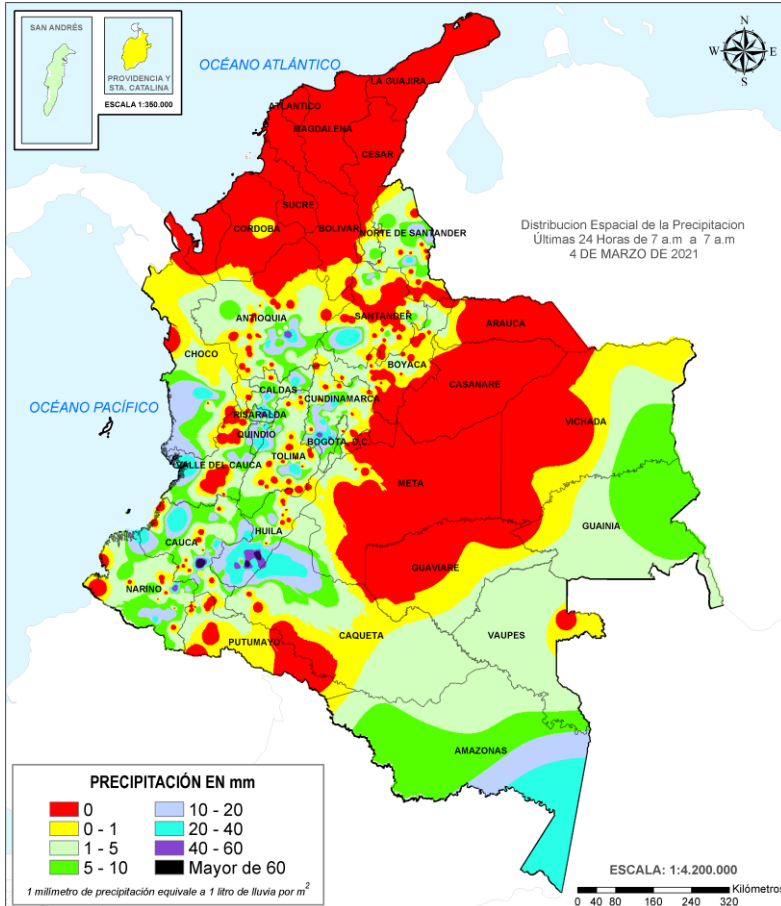
PARA INFORMARSE Es un mensaje oficial por el cual se difunde información. Por lo regular se refiere a eventos observados, registrados o registrados y puede contener algunos elementos de pronóstico a manera de orientación. Por sus características pretéritas y futuras difiere del aviso y de la alerta, y por lo general no está encaminado a alertar sino a informar.

CONDICIONES NORMALES La información que se suministra se encuentra dentro de los rangos normales.

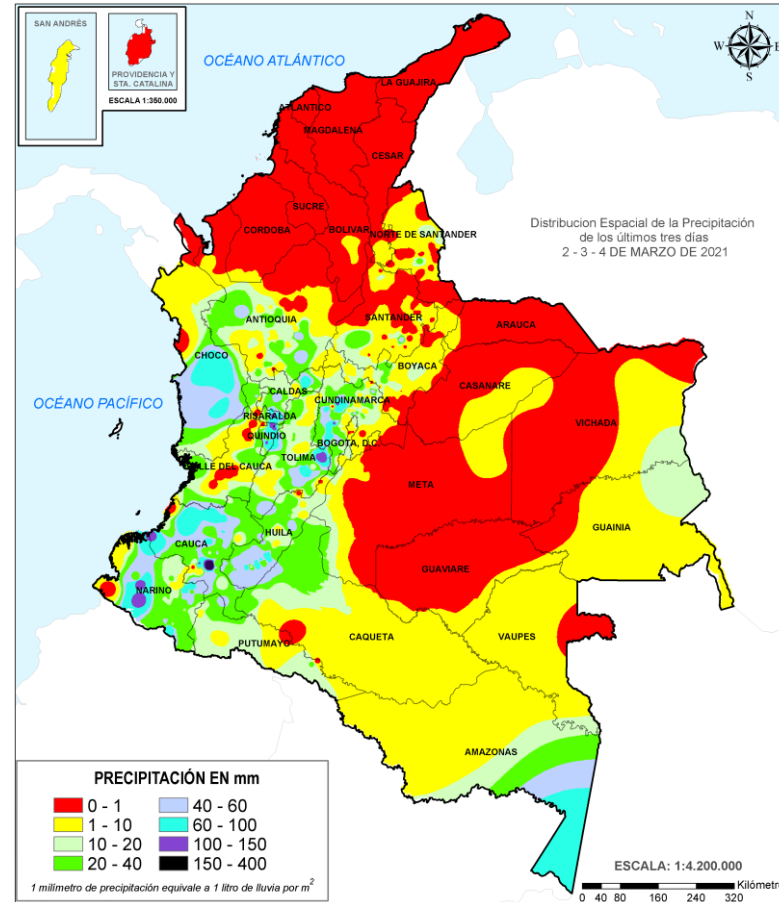
Alertas vigentes hasta: 05 de marzo de 2021 - 18:00 HLC.

Mapas de precipitación

Lluvias registradas en las últimas 24 horas



Precipitación diaria desde las 7:00 HLC del jueves 04 de marzo hasta las 7:00 HLC del viernes, 05 de marzo de 2021.
Fuente: IDEAM.



Precipitación últimas 72 horas desde las 7:00 HLC del martes 02 de Marzo hasta las 7:00 HLC del viernes, 05 de marzo de 2021
Fuente: IDEAM.

En las últimas 24 horas se registró un tenue descenso en el acumulado de lluvias a nivel nacional. Hubo precipitaciones puntuales, en zonas del sur de la región Andina y centro y sur de las Pacíficas. El mayor registro se presentó en el municipio de **Garzón (HUILA) 86,0 mm**



Alerta ROJA

- Por alta probabilidad de incendios de la cobertura vegetal en municipios de departamentos ubicados en las regiones Caribe, Andina y Orinoquia.
- Por alta probabilidad de deslizamientos de tierra en municipios ubicados en las regiones Pacífica y Andina
- Por altos niveles en ríos de Cauca y Quindío.



Alerta NARANJA

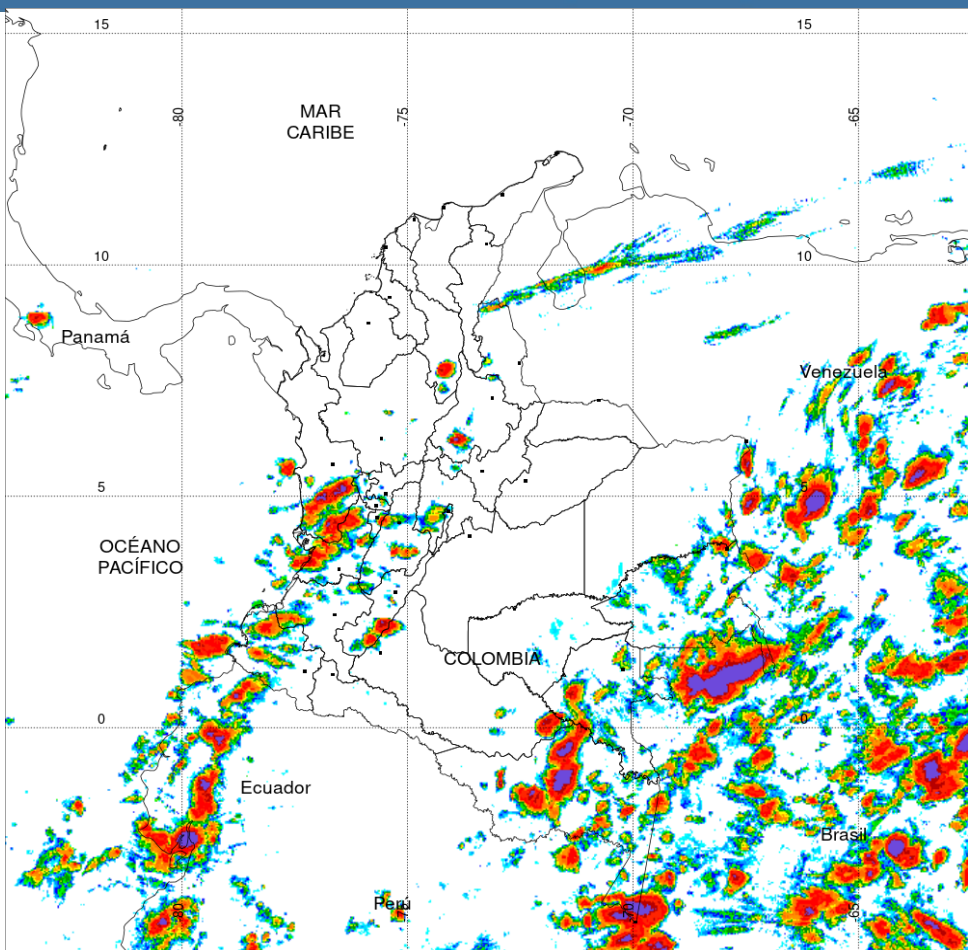
- Por moderada probabilidad de ocurrencia de deslizamientos de tierra, en municipios de las regiones Pacífica, Andina y Orinoquia.
- Por moderada probabilidad de ocurrencia de incendios de la cobertura vegetal en municipios de las regiones Caribe, Andina y Orinoquia.
- Por moderada probabilidad de crecientes súbitas en cuencas de ríos en las regiones Pacífica y Andina.
- Por viento y oleaje en el Caribe central.

Alertas amarillas e información más detallada para cada una de las categorías de alerta, remítase a la temática particular del informe.

- Un milímetro de lluvia (1 mm) equivale a un litro (1 L) de lluvia que ha caído en un metro cuadrado (1 m²). La lluvia acumulada es la suma de los milímetros de agua lluvia que se han registrado en un lapso de tiempo.



Estimación Satelital (24 Horas)



Precipitaciones

A continuación, los municipios donde se registraron precipitaciones iguales o superiores a 40.0 mm en las últimas 24 horas

Aclaración: aunque los volúmenes de lluvia registrados en un municipio se relacionan con la ubicación de las estaciones de monitoreo del IDEAM, en ocasiones, dichas estaciones pueden estar distantes de los lugares en donde se concentra la mayor población o alejados de los centros municipales.

DEPARTAMENTO	MUNICIPIO
ANTIOQUIA	Alejandría (52,8),
CAUCA	La Vega (83,6),
CUNDINAMARCA	Fusagasuga (50), Viotá (47,3),
HUILA	Garzón (86) , Elías (72), Tarqui (58), Pitalito (48),
NARIÑO	Taminango (54,4),
QUINDIO	Salento (45),
RISARALDA	Santa Rosa De Cabal (60,1),

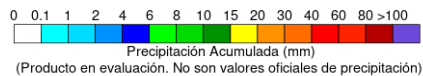
PRECIPITACIÓN TOTAL ACUMULADA POR ESTIMACIÓN SATELITAL (GOES-16)

MAR 04 DE 2021 (7:00) - MAR 05 DE 2021 (7:00)

Elaborado por: Oficina del Servicio de Pronósticos y Alertas.



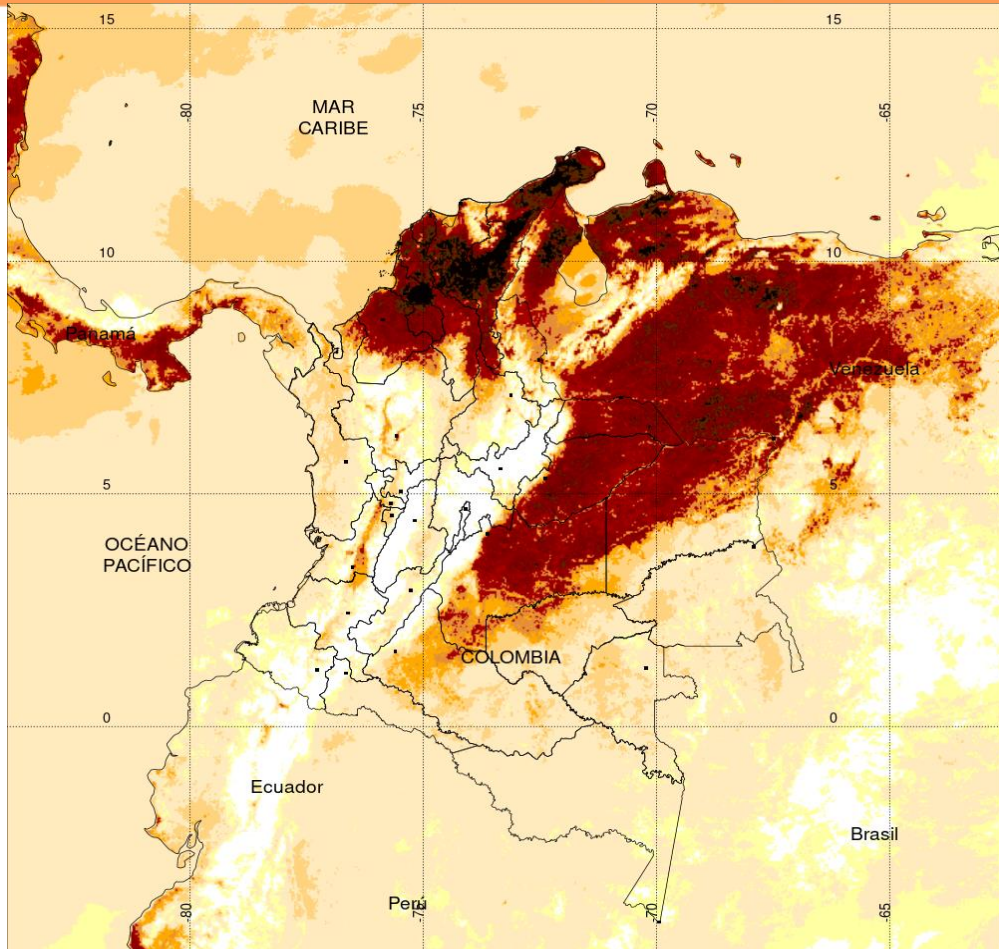
Fuentes:
Imágenes GOES-16
(137/144 imágenes)



El hidroestimador utiliza datos de los satélites ambientales geoestacionarios operacionales (GOES) de NOAA para estimar las tasas de lluvia. Las estimaciones de las precipitaciones de los satélites pueden proporcionar información crítica sobre las precipitaciones en regiones donde los datos de los medidores o radares no están disponibles o no son confiables.

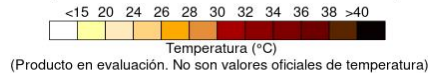


Estimación Satelital (24 Horas)



TEMPERATURA SUPERFICIAL MÁXIMA POR ESTIMACIÓN SATELITAL (GOES-16)
(2021-03-04 09:00:00 a 2021-03-04 18:30:00)

Elaborado por: Oficina del Servicio de Pronósticos y Alertas.



Temperaturas Máximas

A continuación, los municipios donde se registraron temperaturas iguales o superiores a 36.0 °C en las últimas 24 horas

Aclaración: aunque los valores registrados en un municipio se relacionan con la ubicación de las estaciones de monitoreo del IDEAM, en ocasiones, dichas estaciones pueden estar distantes de los lugares en donde se concentra la mayor población o alejados de los centros municipales.

DEPARTAMENTO	MUNICIPIO
BOLIVAR	Zambrano (36,4),
CASANARE	Aguazul (36,4), Paz De Ariporo (36),
CESAR	Bosconia (39) , Valledupar (38,4), Agustín Codazzi (36,6), Pailitas (36,2),
CORDOBA	Ciénaga De Oro (36,6),
LA GUAJIRA	Manaure (37,2),
SANTANDER	Sabana De Torres (37,6),

NO SE REGISTRARON VALORES SUPERIORES A LOS HISTÓRICOS DE TEMPERATURA MÁXIMA.

Temperaturas Mínimas

A continuación se relacionan los municipios donde en las últimas 24 horas se registraron temperaturas menores o iguales a 5.0°C.

DEPARTAMENTOS	MUNICIPIO
BOYACÁ	Chita (4,2).
CUNDINAMARCA	Choachi. (4.8). Bogotá, D.C. (4.0)
SANTANDER	Tona(1,6).

La estimación satelital de la temperatura superficial máxima en 24 horas utiliza datos de los satélites ambientales geoestacionarios operacionales (GOES) de NOAA para estimar al temperatura de la superficie del país, en donde los datos de los medidores o radares no están disponibles o no son confiables.

Altos valores de radiación ultravioleta

(Diciembre de 2020 a Marzo de 2021)



Fuente: <https://www.facebook.com/SunlightMedia/photos/a.418646038151549/2053342184481913/?type=1&theater>

Debido a los bajos valores de ozono que se presentarán durante los primeros meses del 2021, hasta el mes de marzo, sumado a la poca nubosidad que se espera para esta época, especialmente en horas de las mañanas y de las tardes, a pesar de estar bajo condiciones del fenómeno de La Niña, se incrementarán los valores de la radiación ultravioleta (UV) en la superficie del país, presentándose hacia el mediodía, valores del índice ultravioleta (IUV) superiores a 11, los cuales están categorizados como extremadamente altos. Los valores altos y peligrosos de radiación ultravioleta se presentarán en todo el territorio nacional. Vale la pena destacar que los máximos niveles se sentirán en las zonas montañosas, particularmente en Antioquia, los Santanderes, Tolima, Caldas, Risaralda, Quindío, Boyacá, Cundinamarca, Huila, Cauca y Nariño. Tenga en cuenta que la sobreexposición a los rayos ultravioleta representa implicaciones nocivas en la salud como envejecimiento prematuro, manchas en la piel, daños oculares, afectación del sistema inmunológico, e incluso, se corre el riesgo de sufrir de cáncer de piel.

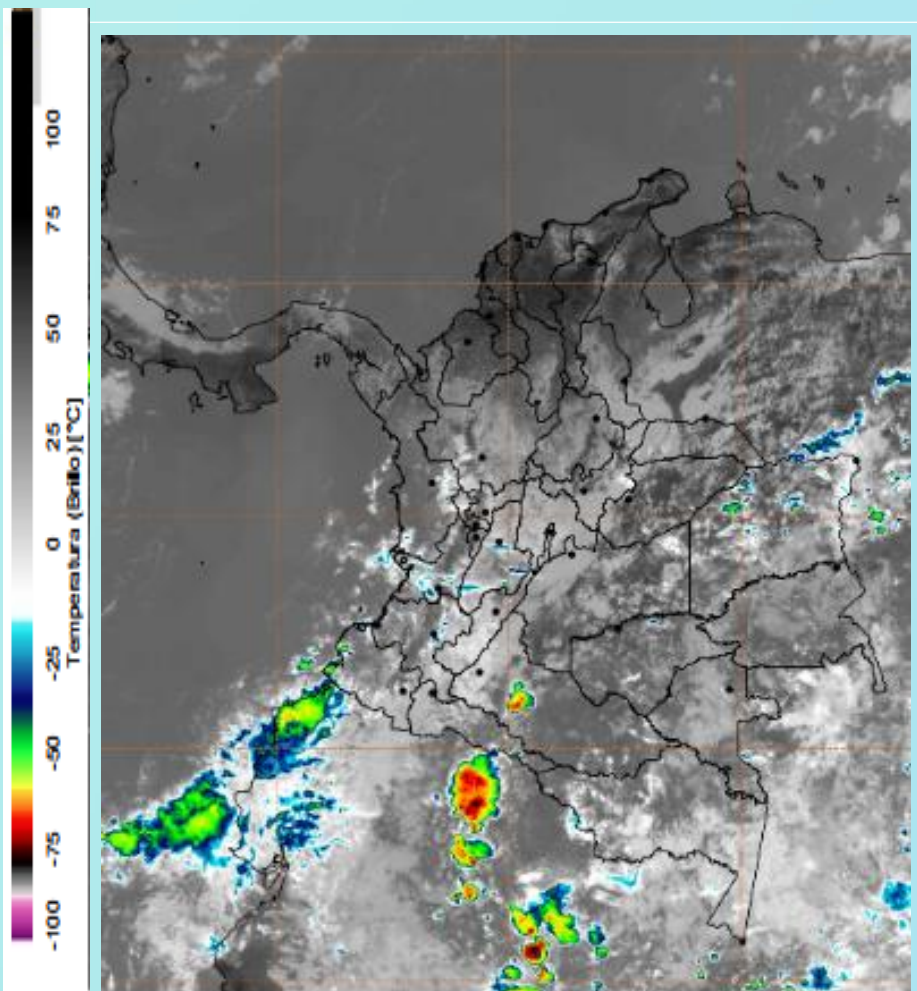


Imagen GOES East Canal Infrarrojo, 05 de marzo de 2021
Hora 11:50 HLC. Fuente: IDEAM-GOES 16

Durante la mañana se presentaron condiciones de cielo cubierto en gran parte del país. Algunas lluvias ligeras se registraron en departamentos de región Andina y Pacífica. Mientras que lluvias de mayor intensidad se registraron particularmente en departamento de Cundinamarca. Tolima y Huila. Sobre la Orinoquía y Amazonía se registró ingreso de humedad con algunas lluvias ligeras puntuales.

De otro lado la región Caribe mantuvo tendencia de tiempo seco en amplios sectores.

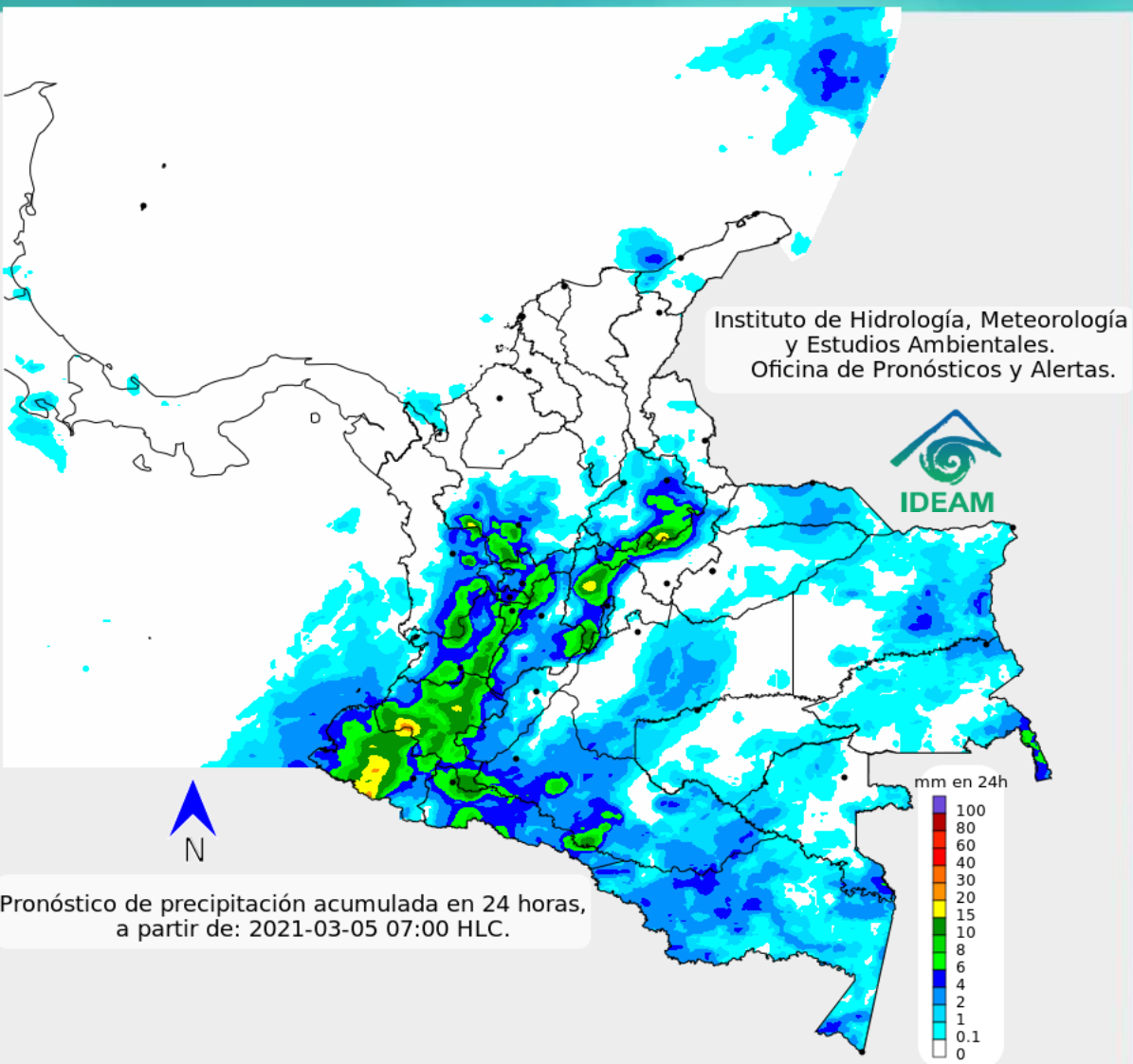


Descargas eléctricas en las última hora.
Fuente: Keraunos S.A.S.

- La imagen del canal infrarrojo (10.3 μm) permite identificar nubes en cualquier período temporal a partir de la temperatura de brillo de la nube (ver escala de colores). De esta forma, se puede identificar, clasificar y caracterizar la nubosidad en una zona determinada.
- La imagen de las descargas eléctricas muestra los rayos nube-tierra que se han descargado en una zona en las últimas 4 horas (ver escala de colores)



Pronóstico de precipitación para las próximas veinticuatro (24) horas



Condiciones para destacar en las próximas 24 horas

Para lo que resta del día se prevé que las precipitaciones persistan en las regiones Pacífica, Andina y Amazonía. Los departamentos donde se prevén mayores lluvias son Nariño y Cauca, en menor intensidad Antioquía. Mientras que Cundinamarca, Boyacá, Cundinamarca, Eje Cafetero y Valle del Cauca el oriente de la Amazonía y suroriente de Orinoquía presentaran lluvias principalmente ligeras.



Para mayor información sobre el estado del tiempo, alertas y pronósticos, consulte la aplicación móvil MI PRONÓSTICO

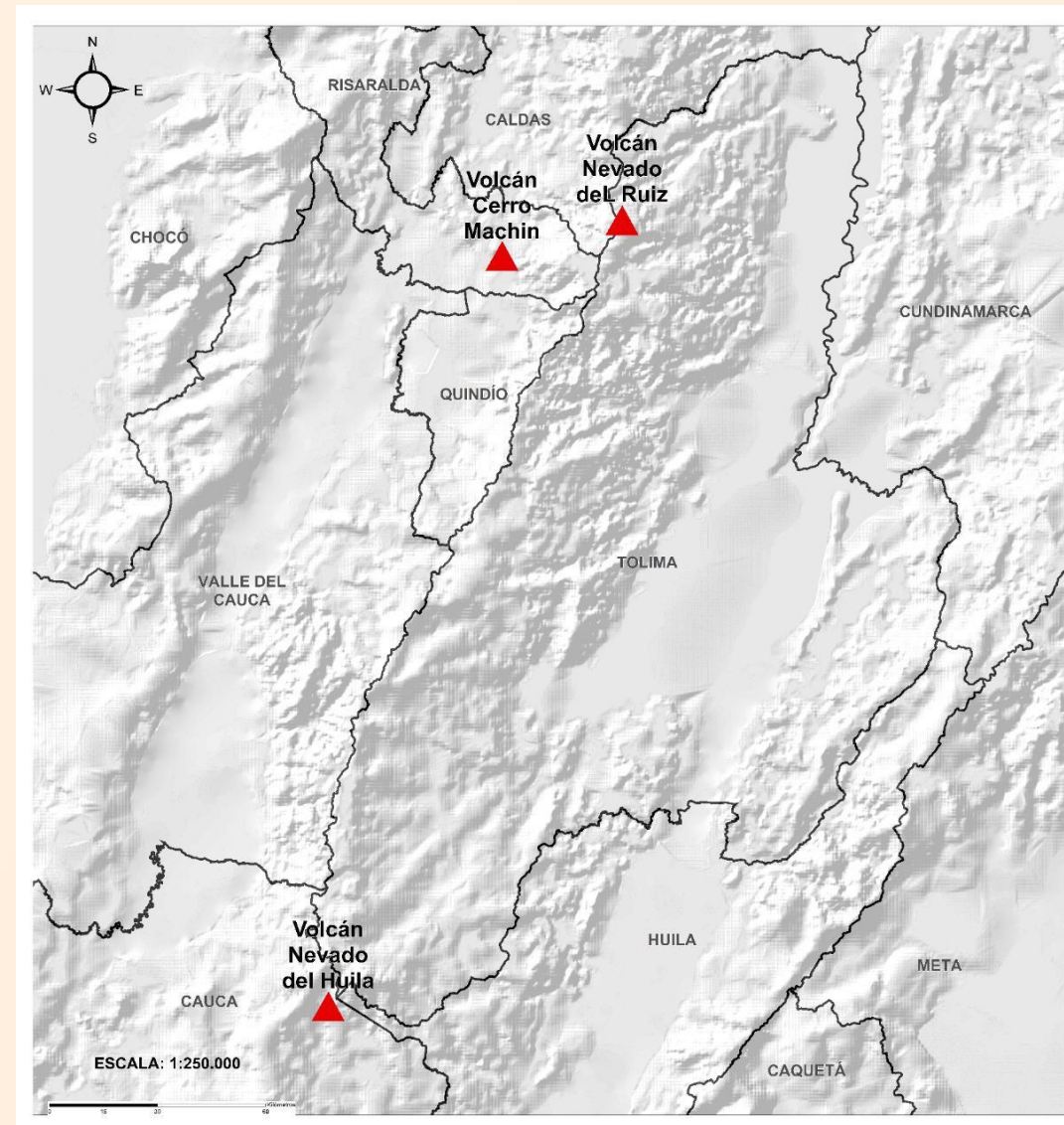
- La resolución espacial del mapa de pronóstico es de 6.5 km aproximadamente. Por lo tanto, fenómenos meteorológicos inferiores a esta escala no están considerados en esta predicción.
- La escala de colores está asociada a un rango de precipitación en el intervalo de tiempo indicado, lo que implica que el pronóstico no es determinista (un valor exacto en una zona) sino corresponde a un pronóstico cuantitativo (un rango de valores en una zona).



Pronóstico zonas volcánicas

Mapa de zonas volcánicas

ÁREA DEL VOLCÁN NEVADO DEL RUIZ			
Mañana: Cielo parcialmente nublado - Tiempo seco			
Tarde: Cielo nublado - Lluvias			
Noche: Cielo nublado - Lluvias			
Madrugada: Cielo nublado - Tiempo seco			
El SERVICIO GEOLÓGICO COLOMBIANO reporta en nivel AMARILLO (III): CAMBIOS EN EL COMPORTAMIENTO DE LA ACTIVIDAD VOLCÁNICA. Lat: 4.89 Lon: -75.32			
ELEVACIÓN (pies)	DIRECCIÓN	VELOCIDAD	
		VELOCIDAD (Nudos)	VELOCIDAD (Km/h)
10.000	ESTE-NORESTE	0 - 5	0 - 9
18.000	ESTE-NORESTE	0 - 5	0 - 9
24.000	SUR-SURESTE	5 - 10	9 - 18
30.000	OESTE-SUROESTE	15 - 20	27 - 37
ÁREA DEL VOLCÁN NEVADO DEL HUILA			
Mañana: Cielo nublado - Lloviznas			
Tarde: Cielo nublado - Lluvias			
Noche: Cielo nublado - Lloviznas			
Madrugada: Cielo parcialmente nublado - Tiempo seco			
El SERVICIO GEOLÓGICO COLOMBIANO reporta en nivel AMARILLO (III): CAMBIOS EN EL COMPORTAMIENTO DE LA ACTIVIDAD VOLCÁNICA. Lat: 2.92 Lon: -76.05			
ELEVACIÓN (pies)	DIRECCIÓN	VELOCIDAD	
		VELOCIDAD (Nudos)	VELOCIDAD (Km/h)
10.000	SURESTE	0 - 5	0 - 9
18.000	ESTE-NORESTE	0 - 5	0 - 9
24.000	SURESTE	5 - 10	9 - 18
30.000	OESTE	5 - 10	9 - 18
ÁREA DEL VOLCÁN CERRO MACHÍN			
Mañana: Cielo parcialmente nublado - Tiempo seco			
Tarde: Cielo nublado - Lloviznas			
Noche: Cielo nublado - Lloviznas			
Madrugada: Cielo parcialmente nublado - Tiempo seco			
El SERVICIO GEOLÓGICO COLOMBIANO reporta en nivel AMARILLO (III): CAMBIOS EN EL COMPORTAMIENTO DE LA ACTIVIDAD VOLCÁNICA. Lat: 4.80 Lon: -75.62			
ELEVACIÓN (pies)	DIRECCIÓN	VELOCIDAD	
		VELOCIDAD (Nudos)	VELOCIDAD (Km/h)
10.000	SURESTE	0 - 5	0 - 9
18.000	ESTE	0 - 5	0 - 9
24.000	SUR-SURESTE	5 - 10	9 - 18
30.000	OESTE	15 - 20	27 - 37

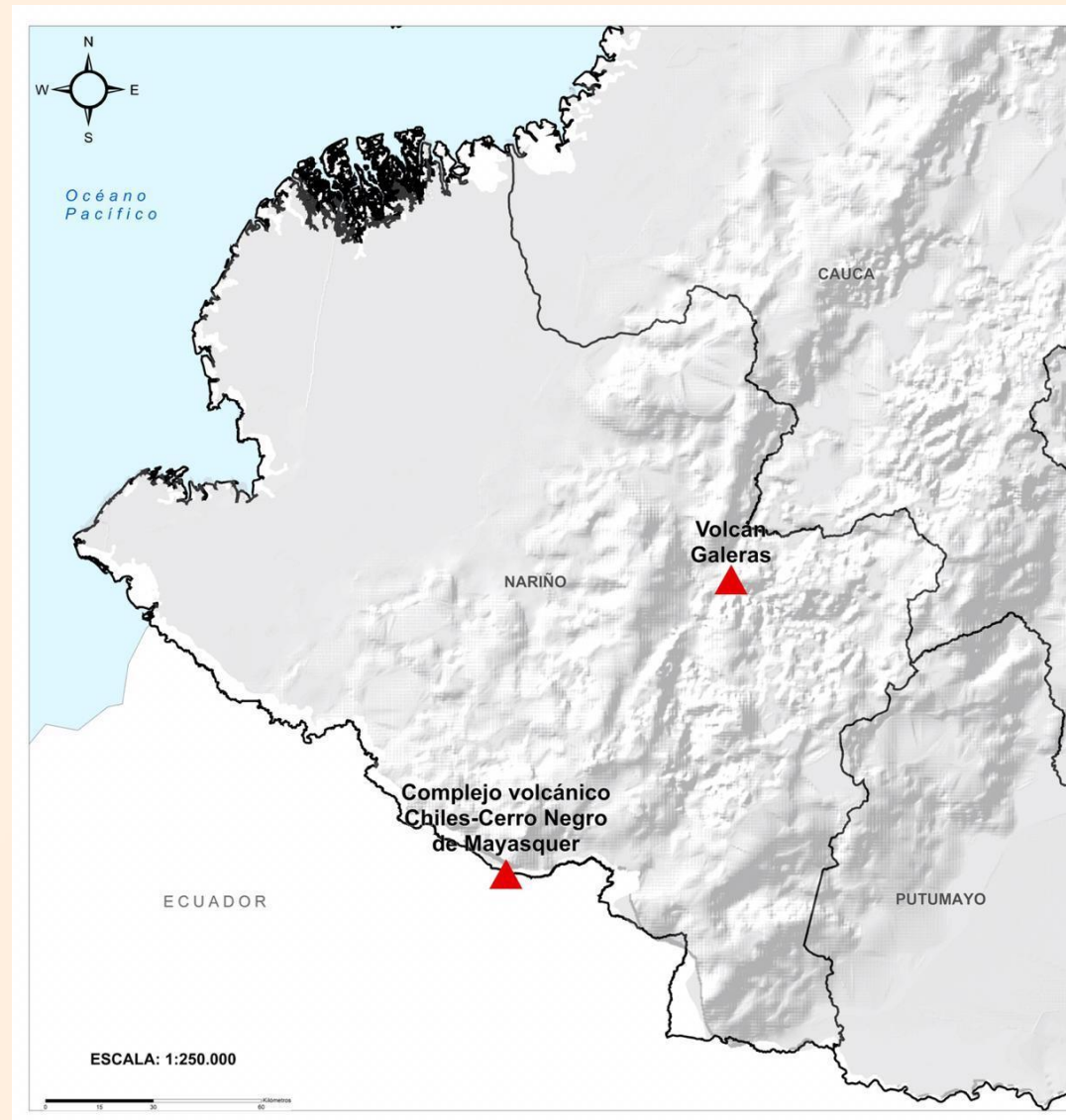




Pronóstico zonas volcánicas

Mapa de zonas volcánicas

ÁREA DEL VOLCÁN GALERAS			
Mañana: Cielo nublado - Lloviznas			
Tarde: Cielo nublado - Lluvias			
Noche: Cielo nublado - Lloviznas			
Madrugada: Cielo nublado - Tiempo seco			
EL SERVICIO GEOLÓGICO COLOMBIANO reporta en nivel AMARILLO (III): CAMBIOS EN EL COMPORTAMIENTO DE LA ACTIVIDAD VOLCÁNICA. Lat: 1.55 Lon: -77.37			
ELEVACIÓN (pies)	DIRECCIÓN	VELOCIDAD	
		VELOCIDAD (Nudos)	VELOCIDAD (Km/h)
10.000	SURESTE	0 - 5	0 - 9
18.000	ESTE-NORESTE	0 - 5	0 - 9
24.000	SURESTE	5 - 10	9 - 18
30.000	OESTE-SUROESTE	5 - 10	9 - 18
ÁREA DEL COMPLEJO VOLCÁNICO CHILES-CERRO NEGRO DE MAYASQUER			
Mañana: Cielo nublado - Lloviznas			
Tarde: Cielo nublado - Lluvias			
Noche: Cielo nublado - Lluvias			
Madrugada: Cielo nublado - Lloviznas			
EL SERVICIO GEOLÓGICO COLOMBIANO reporta en nivel AMARILLO (III): CAMBIOS EN EL COMPORTAMIENTO DE LA ACTIVIDAD VOLCÁNICA. Lat: 0.81 -Lon:77.93 Lat: 0.76 Lon:-77.95			
ELEVACIÓN (pies)	DIRECCIÓN	VELOCIDAD	
		VELOCIDAD (Nudos)	VELOCIDAD (Km/h)
10.000	NORTE-NOROESTE	0 - 5	0 - 9
18.000	ESTE-NORESTE	0 - 5	0 - 9
24.000	ESTE-SURESTE	5 - 10	9 - 18
30.000	OESTE-SUROESTE	0 - 5	0 - 9





Estado de los Embalses

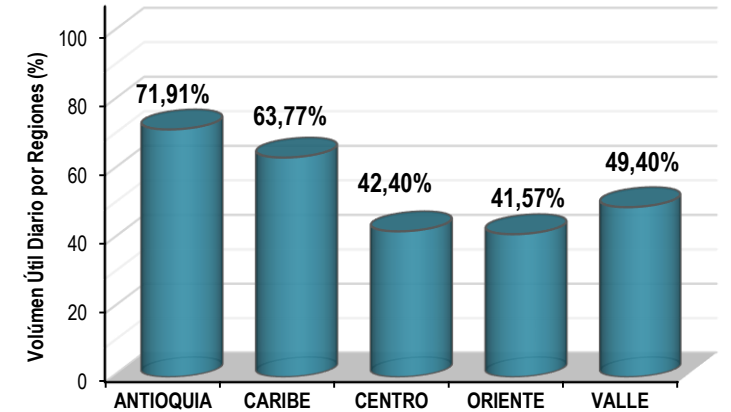
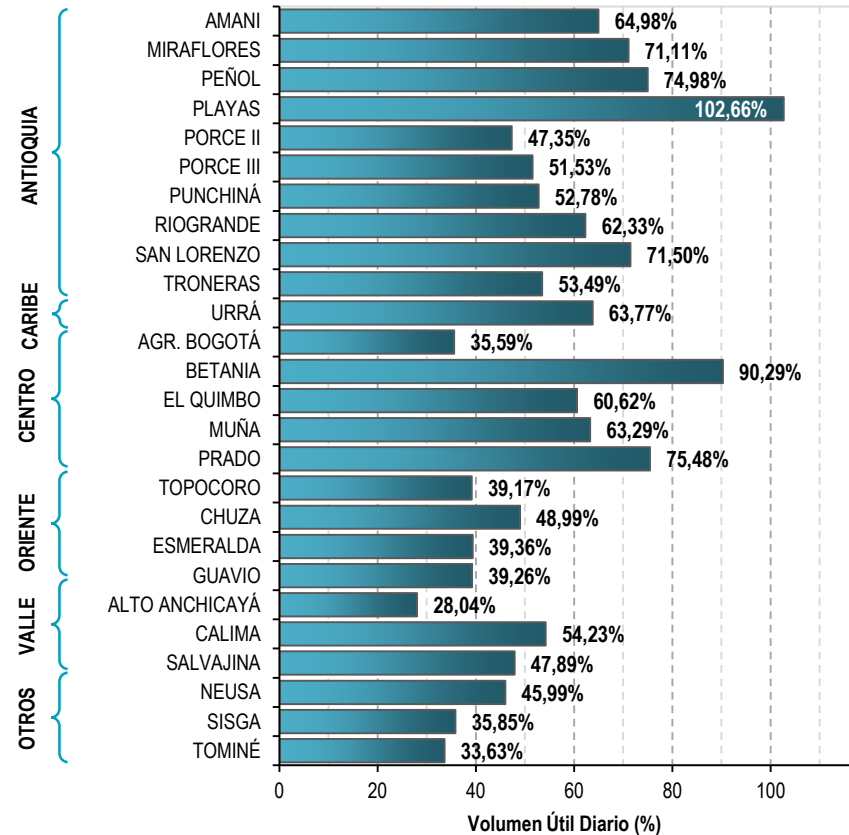


A continuación se relaciona el volumen útil diario de los principales embalses del país (expresado en porcentaje), de acuerdo con la información reportada por XM S.A. E.S.P en la siguiente dirección electrónica: <http://ido.xm.com.co/ido/SitePages/hidrologia.aspx?q=reservas>



VOLUMEN ÚTIL DIARIO EN LOS PRINCIPALES EMBALSES DEL PAÍS

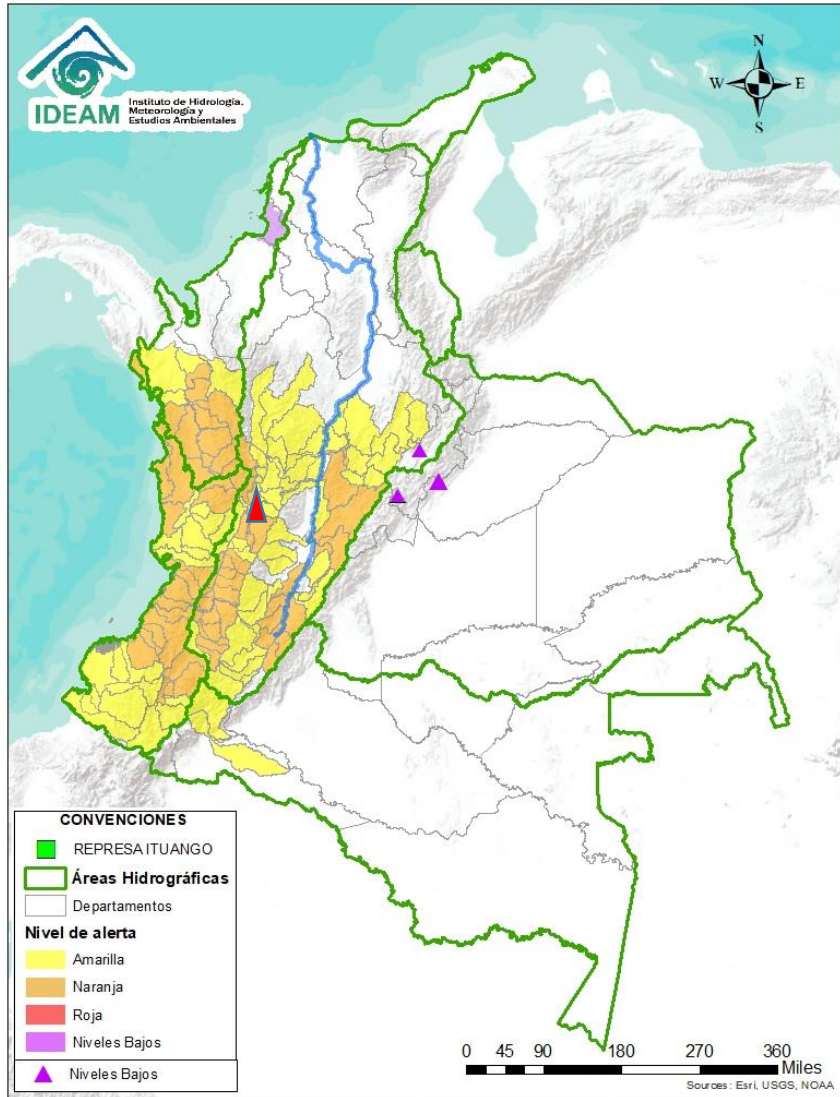
Jueves, 04 de marzo de 2021



Infografía: Fuente:



Alertas Hidrológicas



Caño Cristales el río de los cinco colores, paraíso tropical! (Sierra de La Macarena – Meta, Colombia). – Autor: Mcleods, 19 de Febrero de 2018
Fuente: https://upload.wikimedia.org/wikipedia/commons/3/3e/Flashpacker_Connect_-_Cano_Cristales_webp

FEWS COLOMBIA

SISTEMA DE PRONÓSTICOS HIDROLÓGICOS Y ALERTAS TEMPRANAS

Consulte aquí el estado de los niveles en los ríos del país:

<http://fews.ideam.gov.co/colombia/MapaEstacionesColombiaEstado.html>



Nota 1: Las alertas hidrológicas pueden ser corregidas y/o actualizadas en el futuro. No representa una certificación oficial del IDEAM.

Nota 2: Es probable que los eventos hidrológicos reportados en las alertas emitidas no se estén presentando sobre los ríos principales sino sobre sus afluentes.

Nota 3: El IDEAM le recomienda a la población ribereña estar muy atentos al comportamiento de los niveles de los ríos y atender las recomendaciones que la Unidad Nacional de Gestión del Riesgo de Desastres (UNGRD) emita para la implementación de medidas de contingencia ante posibles afectaciones por desbordamientos e inundaciones.



LLUVIAS



NIVELES BAJOS



NIVELES ALTOS



CRECIENTE SUBITA



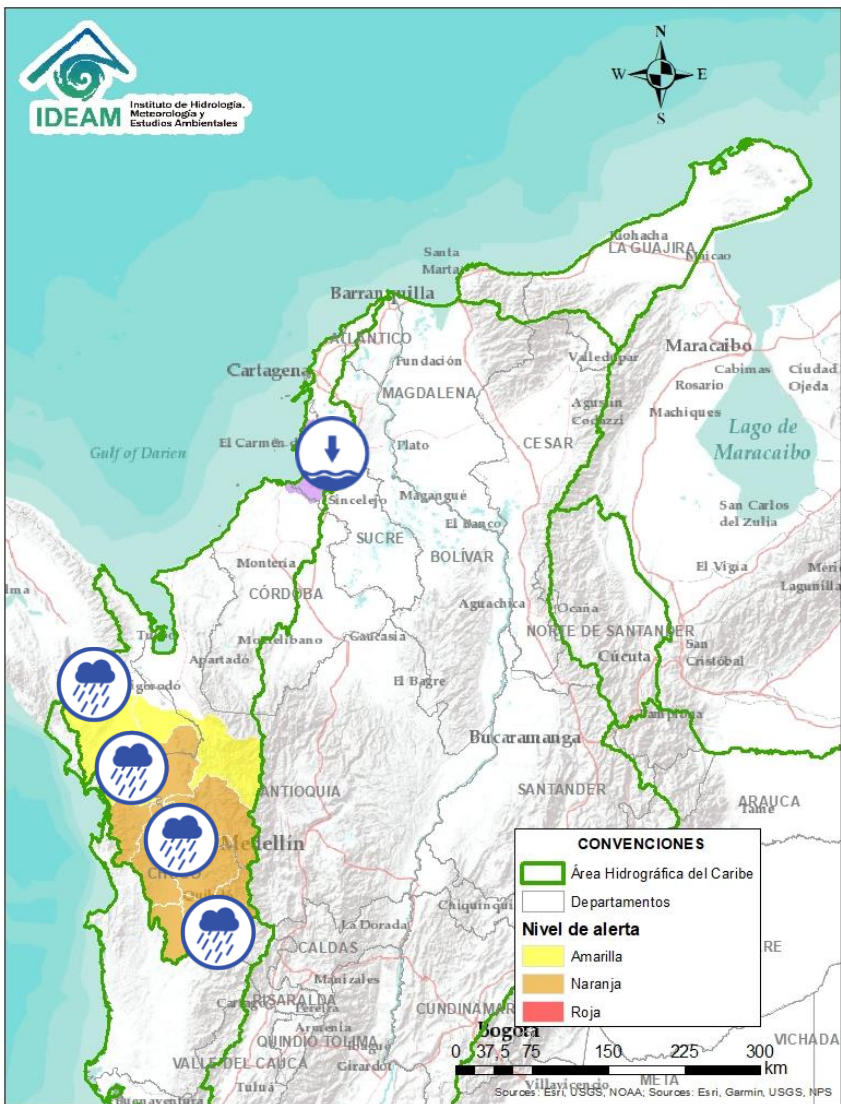
TRANSITO DE CRECIENTES



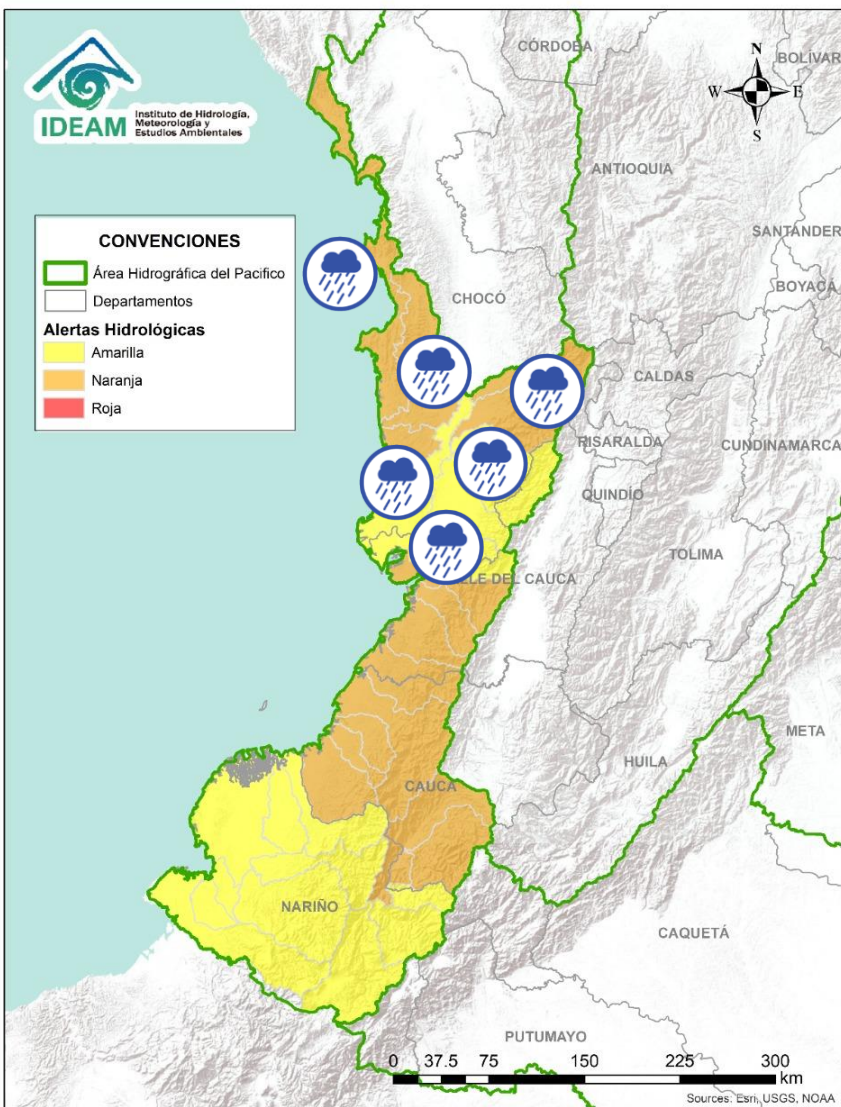
CRECIENTE POR DESEMBALSE



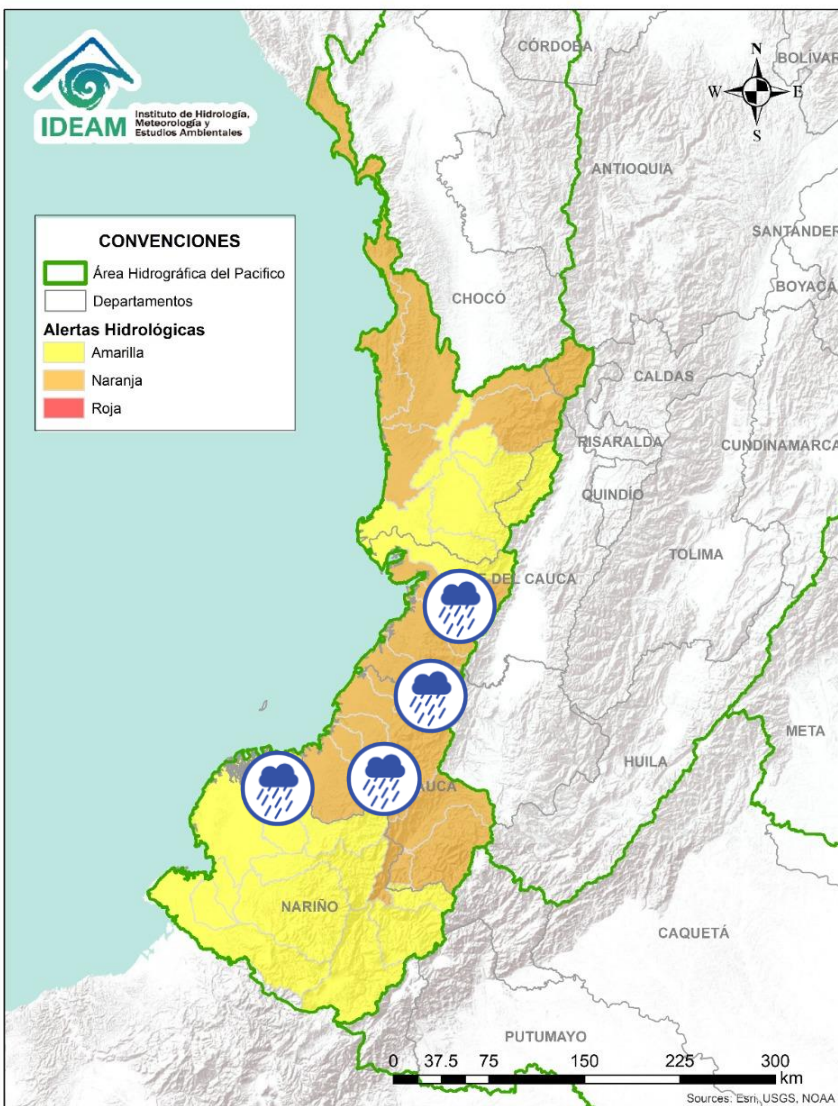
INUNDACIONES



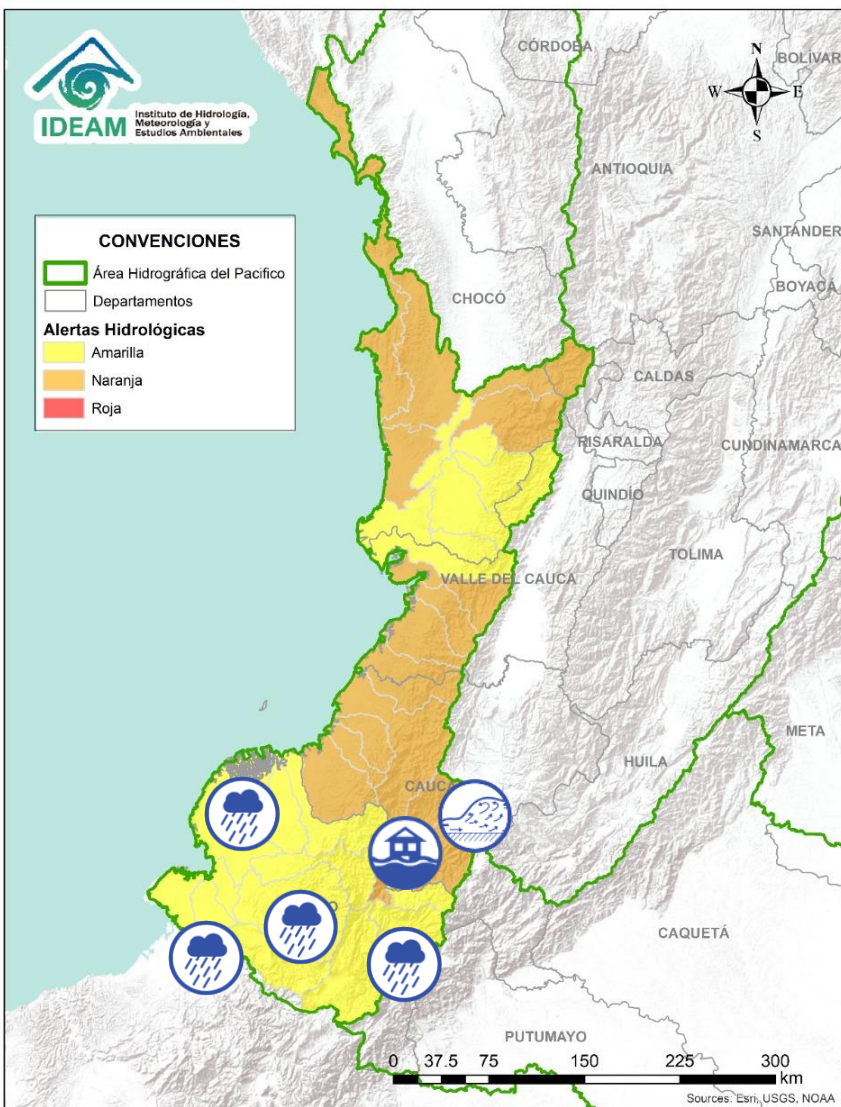
Alerta	Zona Hidrográfica	Subzona o Cuenca Hidrográfica	Descripción de la alerta hidrológica
	Atrato - Darién	Cuenca alta del río Atrato	Probabilidad de incrementos en los niveles de la cuenca alta del río Atrato, principalmente en sus afluentes los ríos Cabí, Andágueda y Quito. Se recomienda especial atención en los municipios de El Carmen de Atrato, Lloró, Cértegui, Bagadó y Quibdó.
	Atrato - Darién	Cuenca media río Atrato	Probabilidad de incrementos en los niveles de los ríos Bebaramá, Bojayá, Murri, Murindó y sus afluentes, entre otros directos a la parte media del río Atrato.
	Atrato - Darién	Cuenca media río Atrato	Probabilidad de incrementos en los niveles de los ríos Napipí, Opogadó y sus afluentes, entre otros directos a la parte media del río Atrato.
	Atrato - Darién	Cuenca baja del río Atrato	Probabilidad de incrementos súbitos en los niveles del río Salaquí, Sucio y sus afluentes, aportantes a la cuenca baja del río Atrato.
	Caribe - Litoral	Directos al Caribe Golfo de Morrosquillo	Se prevé niveles bajos en los aportantes directos al Mar Caribe en el Golfo de Morrosquillo. Esta condición puede estar generando afectaciones por desabastecimiento de agua en algunos municipios de la subzona. Nota: La UNGRD y CDGRD de Sucre, reportan sequia desde el 19 de febrero en la cabecera municipal y zona rural del municipio de Chalán (Sucre).



Alerta	Zona Hidrografica	Subzona o Cuenca Hidrografica	Descripción de la alerta hidrológica
	Baudó - Directos al Pacífico	Cuencas directas al Pacífico (Chocó)	Probabilidad de crecientes súbitas en los ríos Chocolatal, Abaquía, Catripe, Evarí, Pavasá, Piliza, Purricha, Quiparado, San Juan, Virudó, Cupica, Curiche, Jampavadó, Juradó, Partadó, Arusi, Coquí, Joví, Nuquí, Panguí y sus aportantes, entre otros directos al Océano Pacífico en el departamento de Chocó, se recomienda especial atención en los municipios de Bahía Solano y Juradó.
	Baudó - Directos al Pacífico	Cuenca del río Baudó	Probabilidad de incrementos en los niveles del río Baudó y sus afluentes, especialmente los ríos Berreberre, Torreidó, Pepé y Misará. Se recomienda especial atención para las poblaciones ribereñas, donde se destacan los corregimientos de Santa María, Miacorá, Divisa, Cohecho, Chachajo, Santa Rita, La Pureza, Nauca, Almendro, Bellavista y Puerto Elacio.
	Baudó - Directos al Pacífico	Cuenca del río Docampadó	Probabilidad de incrementos en los niveles del río Docampadó y sus afluentes, entre otros directos al océano Pacífico en el departamento de Choco.
	San Juan	Cuenca alta del río San Juan	Probabilidad de incrementos en los niveles de la cuenca alta del río San Juan y sus afluentes. Se recomienda especial atención en los municipios de Tadó, Istmina (Chocó) y Pueblo Rico (Risaralda).
	San Juan	Cuenca media del río San Juan	Probabilidad de creciente súbita en el nivel del río Tamaná y sus afluentes, especial atención al municipio de Condoto.
	San Juan	Cuenca media del río San Juan	Probabilidad de incrementos en los niveles en las cuencas de los ríos Condoto, Cajón y Sipí, entre otros aportantes a la cuenca media del río San Juan.
	San Juan	Cuenca baja del río San Juan	Probabilidad de incrementos en los niveles en las cuencas de los ríos Capona, Munguidó, Calima, Bajo San Juan y Capoma entre otros directos al bajo San Juan. Especial atención a la altura de los municipios San José del Palmar, Medio San Juan, Santa Rita y Litoral de San Juan.



Alerta	Zona Hidrografica	Subzona o Cuenca Hidrografica	Descripción de la alerta hidrológica
	Tapaje – Dagua – Directos	Cuencas directas al océano Pacífico (Valle del Cauca)	Probabilidad de crecientes súbitas en los ríos Dagua, Anchicayá y sus afluentes, directos al océano Pacífico en el departamento del Valle del Cauca. se recomienda especial atención en Buenaventura.
	Tapaje – Dagua – Directos	Cuencas directas al océano Pacífico (Valle del Cauca)	Probabilidad de crecientes súbitas en los ríos Cajambre, Mayorquín, Raposo, Naya, Yurumanguí y sus afluentes, directos al océano Pacífico.
	Tapaje – Dagua – Directos	Cuencas directas al océano Pacífico (Cauca)	Probabilidad de crecientes súbitas en los ríos San Juan de Micay, Saija, Timbiquí, Guapí y sus afluentes, los cuales drenan sus aguas al océano Pacífico en el departamento de Cauca.
	Tapaje - Dagua - Directos	Cuencas de los ríos Iscuandé y Tapaje	Probabilidad de crecientes súbitas en los ríos Iscuandé, Tapaje y sus afluentes, los cuales drenan sus aguas al Océano Pacífico en el departamento de Nariño.

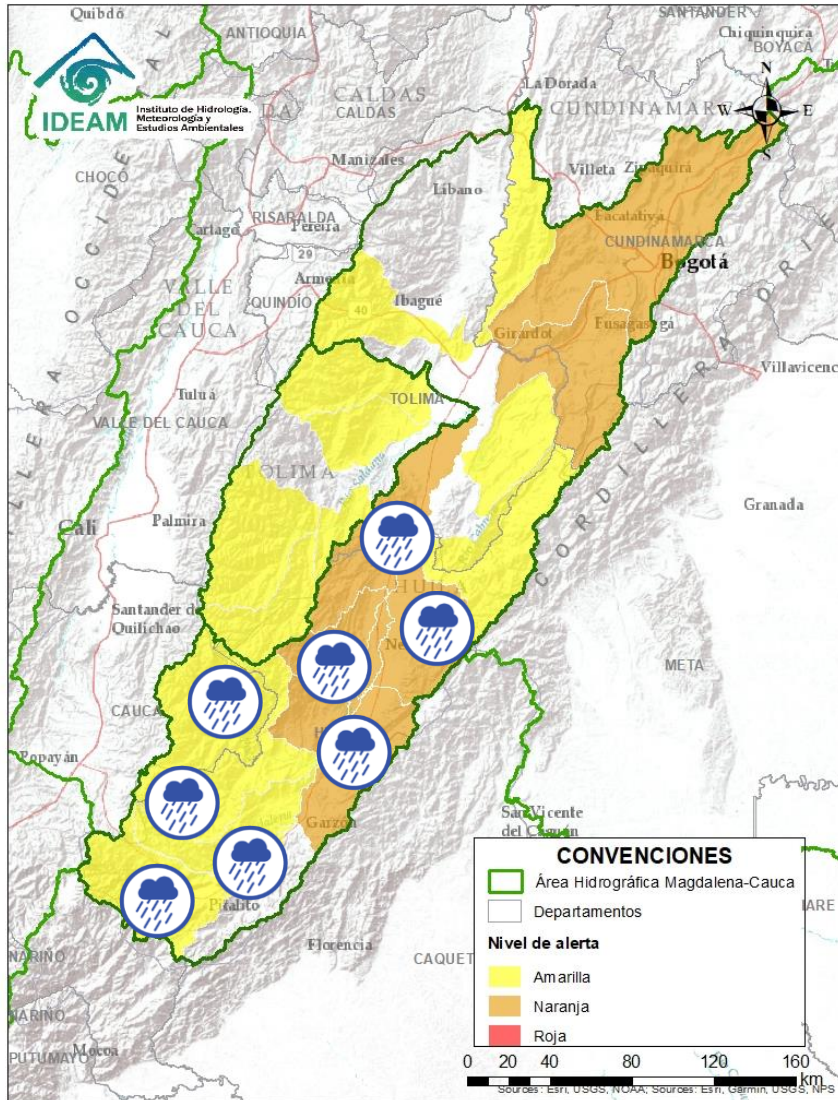


Alerta	Zona Hidrografica	Subzona o Cuenca Hidrografica	Descripción de la alerta hidrológica
	Patía	Cuencas aportantes al Alto Patía	Alerta Puntual (01/03/2021): La UNGRD y CDGRD del Cauca reportan inundaciones por desbordamiento de la quebrada Las Tallas a la altura del municipio de Patía (Cauca).
	Patía	Cuencas aportantes al Alto Patía	Incrementos importantes en los niveles de los ríos Alto Patía, Guachicono y sus afluentes, aportante a la parte alta del Patía. Se recomienda especial atención a la altura del municipio de Patía (Cauca).
	Patía	Cuencas aportantes al Alto Patía	Probabilidad de crecientes súbitas en las cuenca de los ríos Juananbú, Mayo, Guaitara y sus afluentes, aportante a la parte alta del Patía. Se recomienda especial atención a la altura de los municipios de Patía (Cauca), Colon, Pasto, Chachagüi, Imués y El Tambo (Nariño).
	Patía	Cuenca media del río Patía	Probabilidad de crecientes súbitas en la parte media del río Patía y sus afluentes. Especial atención en el municipio de Cumbitara (Nariño).
	Patía	Cuenca baja del río Patía	Probabilidad de incrementos súbitos en los niveles de la parte baja del río Patía y sus afluentes, el cual descarga sus aguas al océano Pacífico en el departamento de Nariño.
	Patía	Cuenca del río Telembí	Probabilidad de crecientes súbitas en la cuenca del río Telembí, se recomienda especial atención en el municipio de Barbacoas (Nariño).
	Mira	Cuencas de los ríos Tola y Rosario	Probabilidad de crecientes súbitas en las cuencas de los ríos Tola, Rosario y sus afluentes. Se recomienda especial atención en el municipio de Tumaco (Nariño).
	Mira	Cuenca del río Mira	Probabilidad de crecientes súbitas en el río Mira y sus afluentes; especialmente en los ríos Guiza y San Juan. Se recomienda especial atención a la altura de los municipios de Ricaurte y Tumaco (Nariño).



Área Hidrográfica del Magdalena – Cauca

(cuenca alta del río Magdalena)

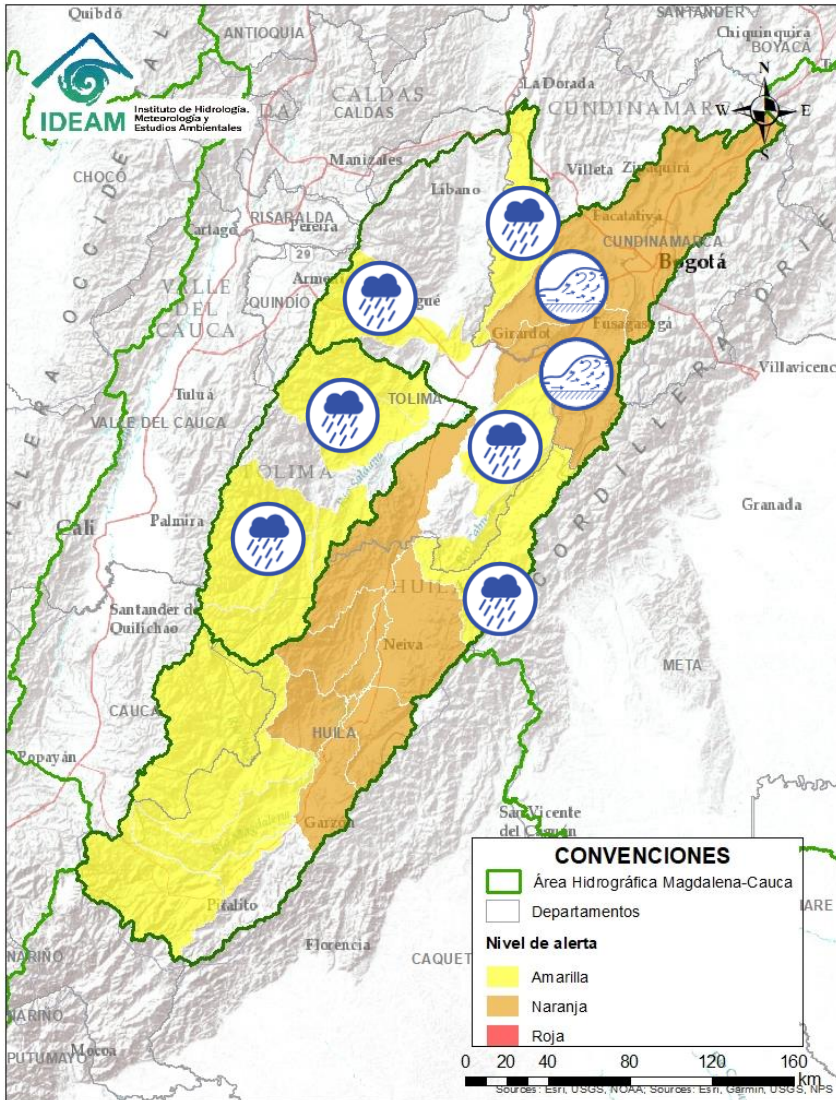


Alerta	Zona Hidrográfica	Subzona o Cuenca Hidrográfica	Descripción de la alerta hidrológica
	Alto Magdalena	Alto Magdalena	Probabilidad de crecientes súbitas en el río Guarapas y sus afluentes, aportantes directos al Alto Magdalena. Especial atención a la altura de los municipios San Agustín y Pitalito.
	Alto Magdalena	Cuenca del río Timaná	Probabilidad de crecientes súbitas en los niveles del río Timaná y sus afluentes, entre otros aportantes directos al Alto Magdalena. Especial atención a la altura de los municipios Pitalito y Elías.
	Alto Magdalena	Ríos directos al Magdalena (mi)	Probabilidad de crecientes súbitas en la SZH Directos al río Magdalena (mi).
	Alto Magdalena	Cuenca del río Páez	Probabilidad de crecientes súbitas en la cuenca del río Páez. Especial atención en los municipios de Inzá, Belalcázar, La Plata, Nátaga, Paicol y Tesalia. Nota: CDGRD CAUCA informa que, en Inzá, zona rural. Se presentó una creciente súbita en el río Guendé. Afectaciones: 6 viviendas averiadas, 6 familias y 24 personas afectadas, 2 vías secundarias con cierre parcial, 2 viviendas ubicadas en zona de riesgo (2 de marzo de 2021).
	Alto Magdalena	Cuencas aportantes al Alto Magdalena	Probabilidad de crecientes súbitas en las cuencas de los ríos Neiva, Fortalecillas, Yaguará, Íquira, Juncal, Bache, aportantes al Alto Magdalena. Nota 1 (01/03/2021): Se reporta creciente súbita en el río Frio a la altura del municipio de Rivera (Huila). Nota 2 (02/03/2021): La CDGRD de Huila informa inundación a la altura del municipio Gigante, debido a las fuertes precipitaciones generadas. Nota 3 (02/03/2021): CDGRD Huila reporta creciente súbita de la quebrada Garzón, Caño el Sinaí, quebrada Majo, a la altura del municipio de Garzón – Avenida Circunvar, Sector Finca el Sinaí y municipio Garzón – Vía inspección Zuluaga Sector Majo.
	Alto Magdalena	Cuenca del Río Aipe - Río Chenche	Probabilidad de crecientes súbitas en las cuencas de los ríos Aipe, Chenche y sus afluentes. Especial atención en los municipios Aipe (Huila) y Natagaima (Tolima).



Área Hidrográfica del Magdalena – Cauca

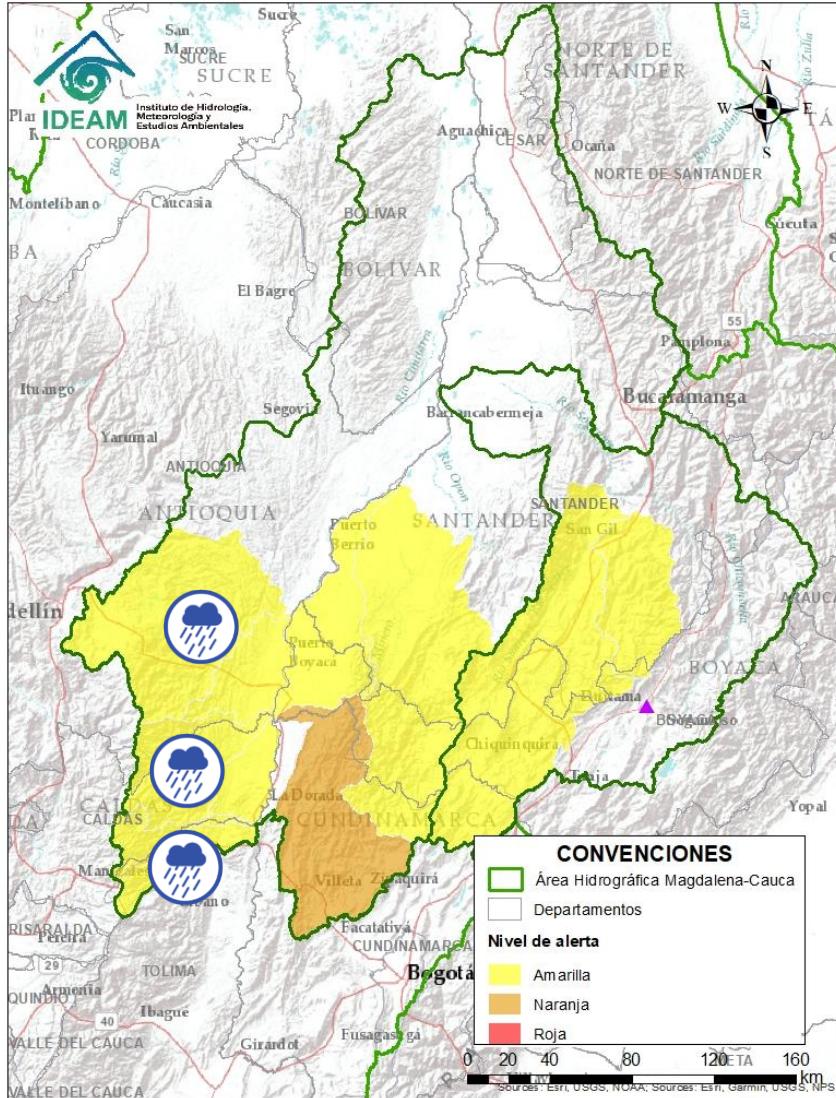
(cuena alta del río Magdalena)



Alerta	Zona Hidrografica	Subzona o Cuenca Hidrografica	Descripción de la alerta hidrológica
	Saldaña	Cuencas aportantes al Saldaña	Probabilidad de crecientes súbitas en la parte alta y media del río Saldaña y sus aportantes (sur del departamento del Tolima)
	Saldaña	Cuencas aportantes al Saldaña	Probabilidad de Crecientes súbitas en las cuencas de los ríos Tetuán, Ortega, Cucuana y sus afluentes.
	Alto Magdalena	Cuenca del río Cabrera	Probabilidad de creciente súbita en el río Cabrera y sus afluentes, especial atención en el municipio Colombia (Huila).
	Alto Magdalena	Cuenca del río Prado	Probabilidad de crecientes súbitas en los ríos Prado, Cuinde y Negro, afluentes al embalse de Prado, especial atención en el río Prado a la altura de los municipios de Villarrica, Cunday y Prado (Tolima).
	Alto Magdalena	Cuenca del río Coello	Probabilidad de incrementos súbitos en los niveles del río Coello y sus tributarios. Especial atención al río Combeima a la altura de la zona urbana de Ibagué.
	Alto Magdalena	Cuenca del río Sumapaz	Crecientes súbitas en el río Sumapaz y sus afluentes, se recomienda especial atención en los municipios de Cabrera, Pandi, Melgar y Sylvania (Cundinamarca), ante posibles afectaciones por desbordamientos e inundaciones.
	Alto Magdalena	Río Cuenca Media y Baja del río Bogotá	Crecientes súbitas en la cuenca media y baja del río Bogotá, especialmente en los ríos Apulo, Calandaima, Barandillas, Teusacá, quebrada Honda y en la parte baja del cauce principal del río Bogotá. Se recomienda especial atención a la altura de los municipios de Zipaquirá, Tocancipá, Cajicá, Chía, Cota, Funza, Sopó, La Mesa, Anapoima, Apulo y Girardot (Cundinamarca).
	Alto Magdalena	Cuenca del río Seco y otros directos al Magdalena	Probabilidad de incrementos súbitos en el nivel del río Seco entre otros directos al Magdalena en este sector.

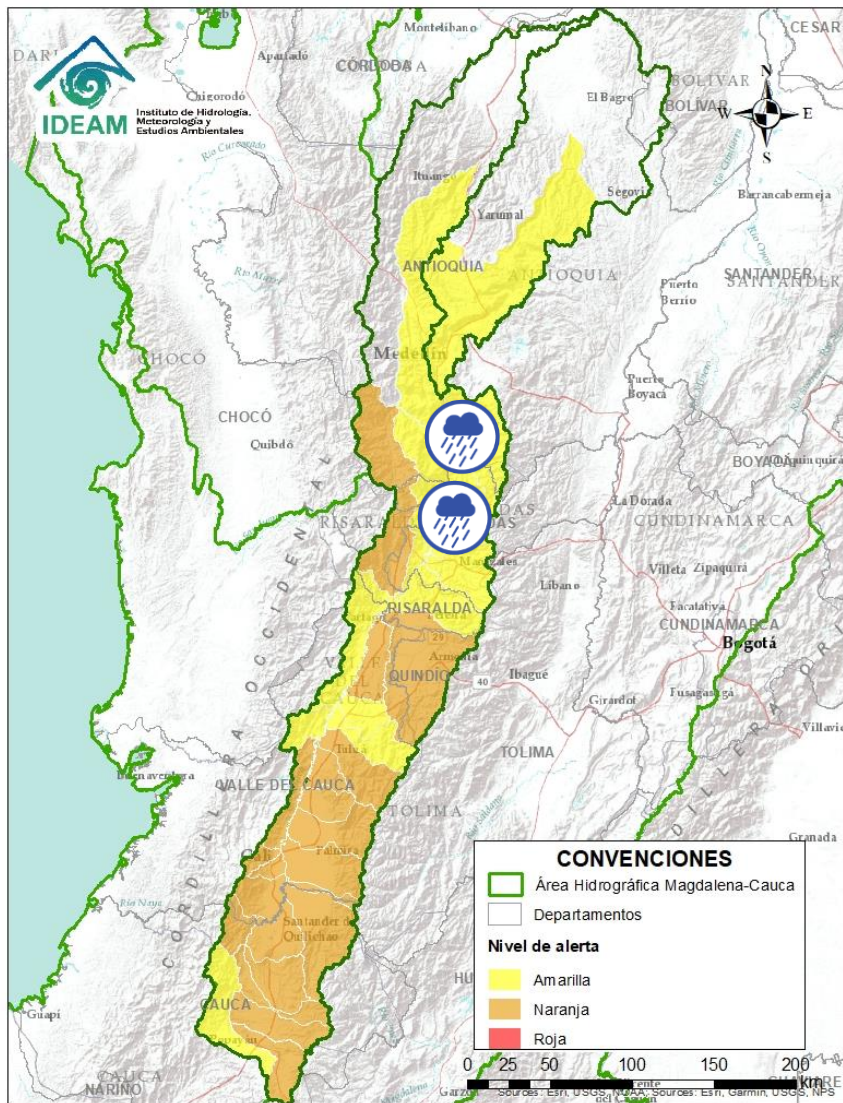



Área Hidrográfica del Magdalena – Cauca (cuenca media del río Magdalena)



Alerta	Zona Hidrografica	Subzona o Cuenca Hidrografica	Descripción de la alerta hidrológica
	Medio Magdalena	Cuenca del río Gualí	Probabilidad de crecientes súbitas en el río Gualí y sus afluentes, especial atención en los municipios de Fresno (Tolima), Mariquita (Tolima), Pensilvania (Caldas), Casablanca (Tolima) y Samaná (Caldas).
	Medio Magdalena	Cuenca del río Guarinó	Probabilidad de crecientes súbitas en la cuenca del río Guarinó. Especial atención en el municipio de Manzanares (Caldas).
	Medio Magdalena	Directos al Medio Magdalena entre los ríos Guarinó y La Miel	Probabilidad de crecientes súbitas en los niveles de los aportantes directos al Medio Magdalena entre los ríos Guarinó y La Miel. Igual nivel de alerta para el sector río La Miel a río Nare.
	Medio Magdalena	Cuenca del río La Miel	Probabilidad de crecientes súbitas en el río La Miel y sus afluentes. Especial atención en los municipios de Marquetalia, Samaná, Pensilvania, Norcasia (Caldas), Argelia y Sonsón (Antioquia).
	Medio Magdalena	Directos al medio Magdalena entre los ríos La Miel y Nare	Probabilidad de crecientes súbitas en los niveles de los aportantes directos al Medio Magdalena entre los ríos La Miel y Nare, principalmente en el río Claro (Cocorná Sur). Especial atención a la altura de los municipios de Sonsón, Puerto Triunfo, Puerto Nare y San Francisco. Mismo nivel de alerta para los directos al río Magdalena (entre los ríos La Miel y Nare9) y también para el sector río Negro a río Carare.
	Medio Magdalena	Cuenca del río Nare	Incrementos súbitos en los niveles de los afluentes a la parte alta del río Nare. Se recomienda especial atención en los municipios de San Roque, Santo Domingo, Concepción, Rionegro, Santuario, Marinilla, Cocorná, San Luis, Yolombó y Puerto Nare, ante posibles incrementos en los niveles de los ríos Samaná Norte, Nus, Negro y quebrada Marinilla.

ÁREA HIDROGRÁFICA DEL MAGDALENA – CAUCA (cuenca del río Cauca)



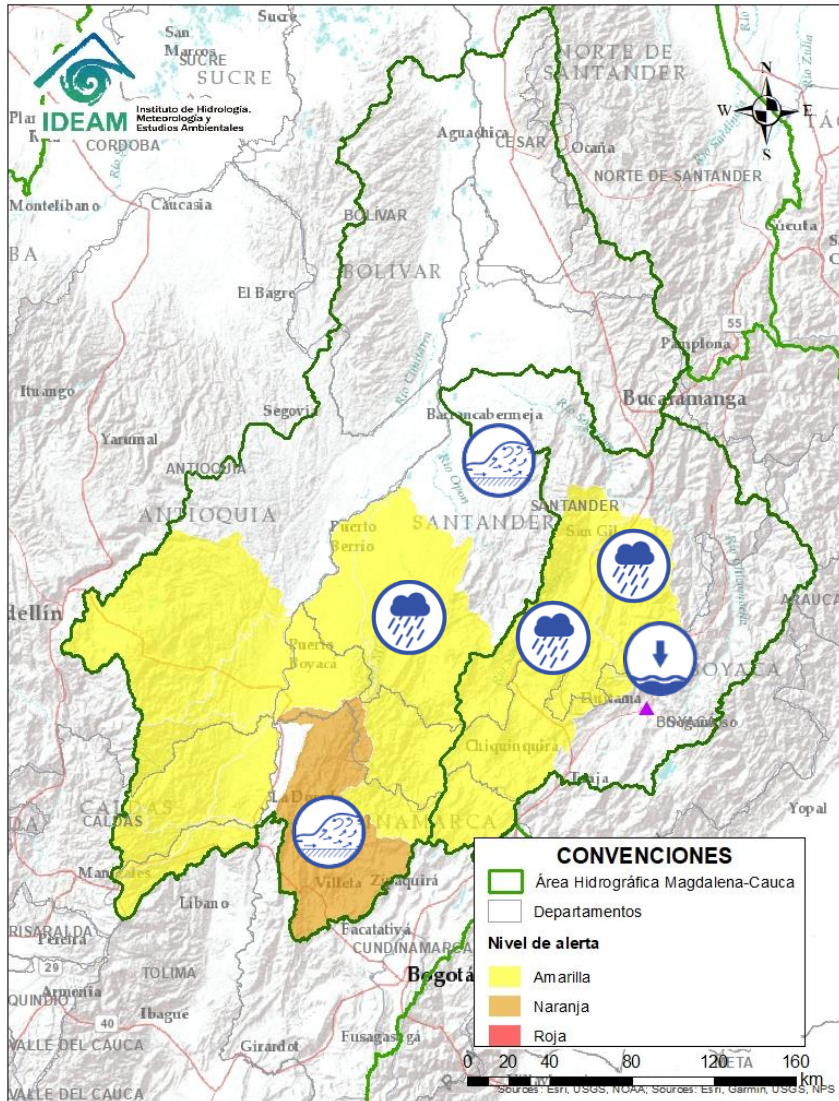
Alerta	Zona Hidrografica	Subzona o Cuenca Hidrografica	Descripción de la alerta hidrológica
	Cauca	Cuenca del río Tapias	Debido a las constantes lluvias de las últimas en las últimas 24 horas (concentradas principalmente en los municipios de Córdoba y Buenavista -Quindío-), se genera _ALERTA ROJA_ en las siguientes corrientes por crecientes súbitas: Río Verde (municipios de Córdoba y Buenavista). Río Lejos (municipio de Pijao). Río Quindío (municipios de Calarcá y Salento). Se prevé que esta condición hidrológica se mantenga durante el fin de semana



Por favor, pique aquí para volver al mapa principal de Áreas Hidrográficas de Colombia.



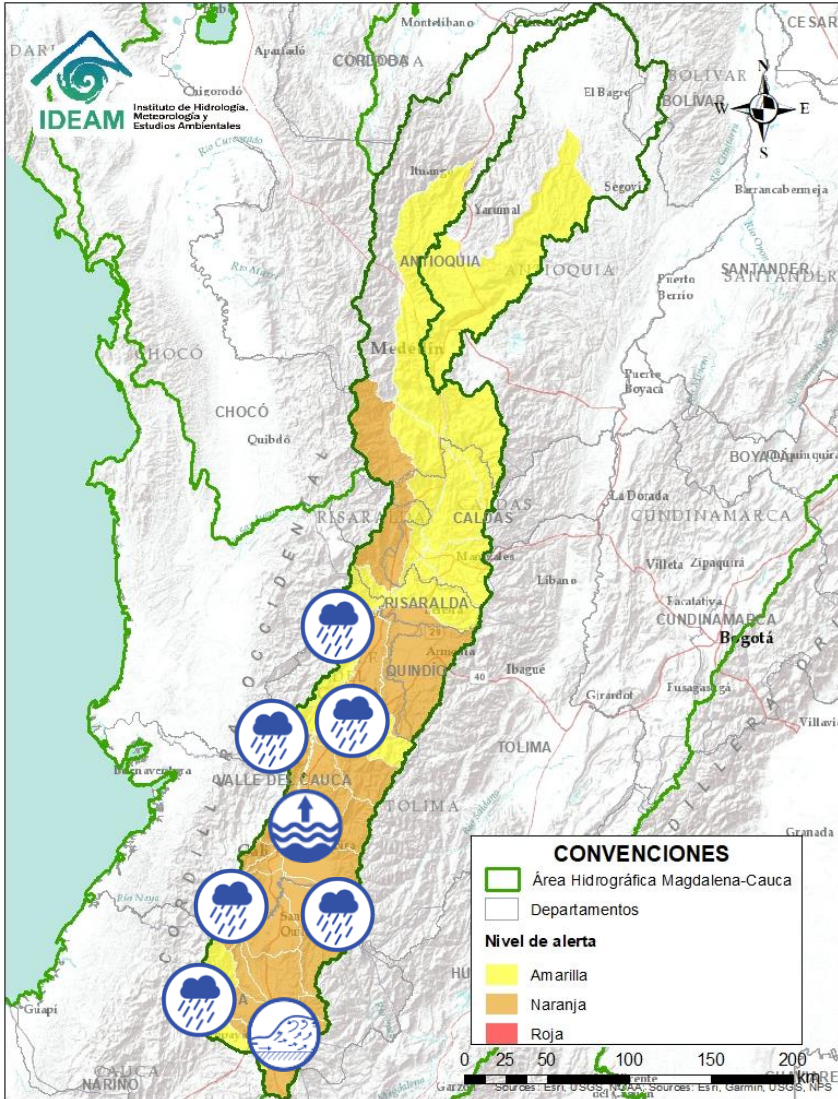
Área Hidrográfica del Magdalena – Cauca (cuenca media del río Magdalena)



Alerta	Zona Hidrográfica	Subzona o Cuenca Hidrográfica	Descripción de la alerta hidrológica
	Medio Magdalena	Cuenca del río Negro	Crecientes súbitas en el río Negro y sus afluentes, especialmente en la cuenca alta. Se recomienda especial atención en los municipios de La Palma, Villeta, Yacopí, Nimaima, San Francisco, Útica, La Vega, Sasaima y Tobia (Cundinamarca).
	Medio Magdalena	Cuenca del río Carare	Probabilidad de crecientes súbitas en los ríos Minero, Carare y sus afluentes, se recomienda especial atención a la altura de los municipios de Quípama (Boyacá), Cimitarra y Puerto Parra (Santander). Mismo nivel de alerta para los ríos Carare y Negro.
	Sogamoso	Cuenca del río Suárez	Probabilidad de crecientes súbitas en la cuenca del río Suárez y sus afluentes. Se recomienda especial a la altura de los municipios de Cucunubá, Ubaté, Fúquene (Cundinamarca), Sutamarchán, Moniquirá (Boyacá), Puente Nacional y Güepsa (Santander).
	Sogamoso	Cuenca del río Fonce	Probabilidad de crecientes súbitas en el río Fonce y sus afluentes, especialmente las quebradas Curití, Pozo Azul, Las Américas y río Mogoticos. Se recomienda especial atención a la altura de los municipios de Mogotes, Charalá, San Gil, Curití y Paramo (Santander).
	Sogamoso	Cuenca del río Chicamocha	Alerta Puntual por niveles bajos en el río Chicamocha, a la altura del municipio de Paz de Río y en algunos aportantes localizados en la parte alta de la cuenca.
	Sogamoso	Cuenca del río Sogamoso	Alerta Puntual crecientes súbita quebrada Caño Seco Vereda Pertrecho, (aportante al río Sogamoso), dejando incomunicado a San Vicente con el municipio de Carmen de Chucuri. (Reporte de el CMGRD 01/03/2021)



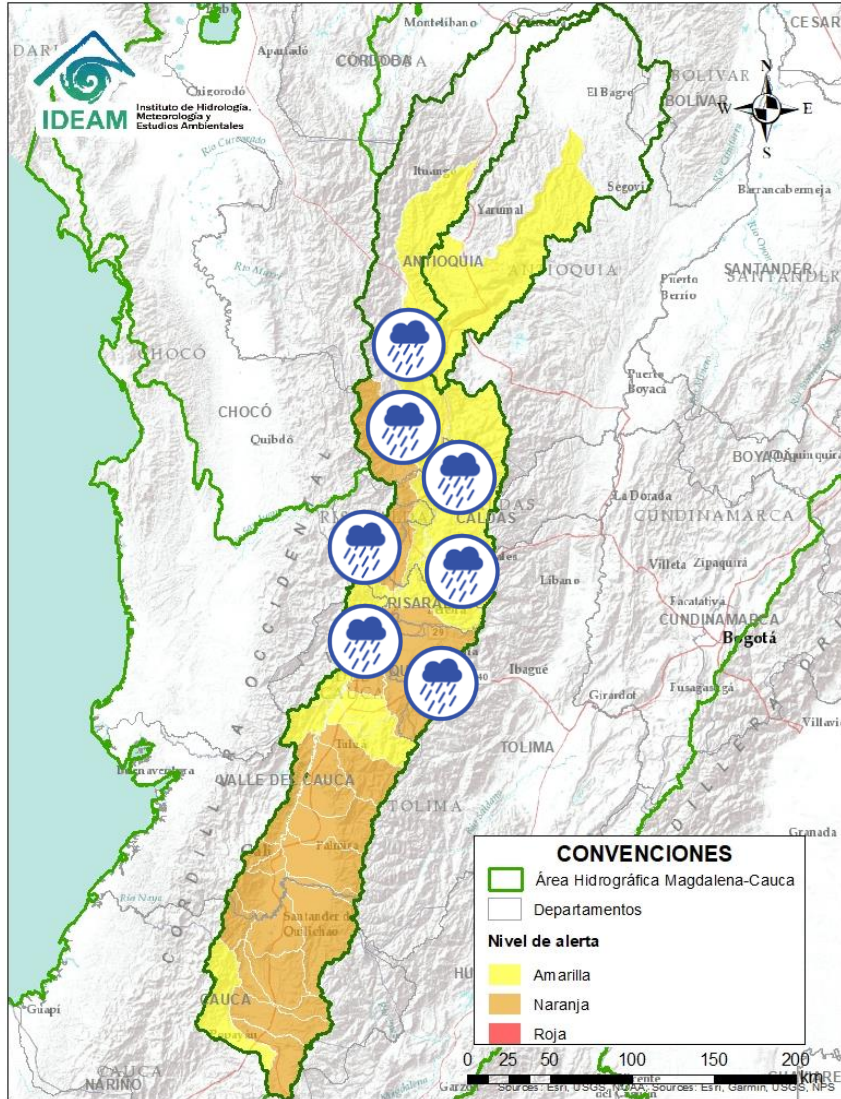
Área Hidrográfica del Magdalena – Cauca (cuenca del río Cauca)



Alerta	Zona Hidrográfica	Subzona o Cuenca Hidrográfica	Descripción de la alerta hidrológica
	Cauca	Cuenca del río Salado (Cauca)	Probabilidad de incrementos súbitos en los niveles de los ríos Salado y sus afluentes, en la parte alta del río Cauca (Departamento de Cauca).
	Cauca	Cuencas del alto Cauca (Cauca)	Probabilidad de incrementos súbitos en los niveles de los ríos Palacé, Ovejas Timba, Piendamo, Palo, Quinamayo y la SZH alto Cauca, en la parte alta del río Cauca (Departamento de Cauca). Nota: CDGRD CAUCA informa que, en Toribio, zona rural, se presentó creciente súbita en la quebrada La Palma y río Tacuello (02 de marzo de 2021), Afectaciones: 6 viviendas destruidas, 6 familias y 24 personas damnificadas, vías.
	Cauca	Cuencas del alto Cauca (Valle del Cauca)	Probabilidad de crecientes súbitas en los niveles de los ríos Claro, Jamundí, Pance, Cali, Lili, Meléndez y Canaveralejo, afluentes al Alto Cauca en el departamento de Valle del Cauca. Especial atención en la ciudad de Cali.
	Cauca	Cuencas del alto Cauca (Cauca y Valle del Cauca)	Nivel alto del río Cauca a la altura del municipio de Yotoco.
	Cauca	Cuencas aportantes al río Cauca en el departamento del Valle del Cauca	Probabilidad de crecientes súbitas en los ríos Arroyohondo, Yumbo, Vijos, Yotoco, Mediacaño, Desbaratado, Guachal, Bolo, Fraile, Párraga, Amine, Cerrito, Guabas, Sabaleta, Sonso, Guadalajara, San Pedro, Tuluá, Morales y sus afluentes (departamento de Valle del Cauca). Nota: 1) CDGRD Valle del Cauca reporta creciente súbita de los ríos Amaime, Nima y Aguacalara en las veredas Iracales, Gualanday y el Arenillo en el municipio de Palmira (01/03/2021). 2) CDGRD Valle del Cauca reporta creciente súbita de los ríos Tuluá, Morales y las quebradas La Rivera y el Ahorcado en los corregimientos Aguas Claras y Zabaleta del municipio de Tuluá (01/03/2021).
	Cauca	Cuencas aportantes al río Cauca en el departamento del Valle del Cauca	Probabilidad de crecientes súbitas en los ríos Bugalagrande, Paila, Frio, Pescador, RUT, Chanco, Catarina, Cañaverál (departamento de Valle del Cauca).



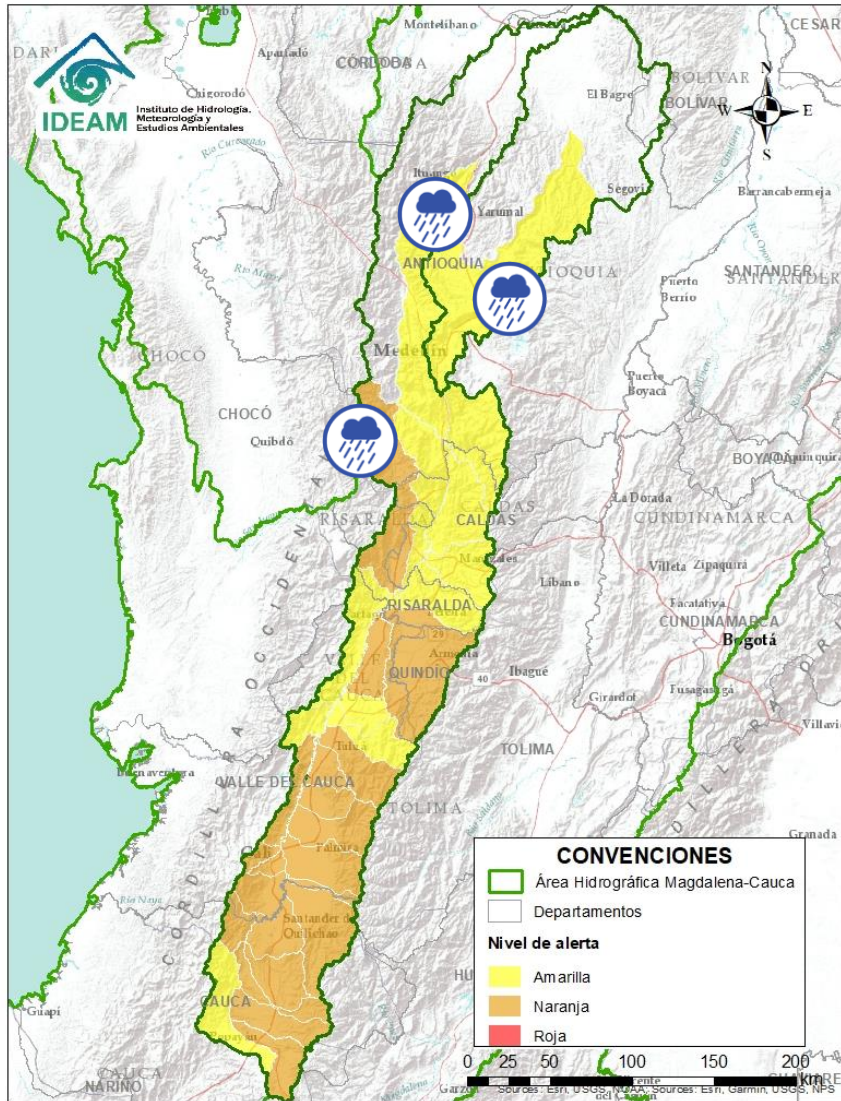
Área Hidrográfica del Magdalena – Cauca (cuenca del río Cauca)



Alerta	Zona Hidrografica	Subzona o Cuenca Hidrografica	Descripción de la alerta hidrológica
	Cauca	Cuencas aportantes al río Cauca en el departamento del Valle del Cauca	Probabilidad de crecientes súbitas en la cuenca de los ríos Las Cañas - Los Micos y Obando, aportantes al Cauca en el departamento Valle del Cauca. Especial atención en los municipios de Cartago y La Victoria.
	Cauca	Cuenca del río La Vieja	Probabilidad de crecientes súbitas en el río La Vieja y sus afluentes. Se recomienda especial atención en el municipios de Tebaida, Pijao, Armenia, Calarcá y Salento (Quindío). Nota (01/03/2021): La CDGRD de Quindío reporta inundaciones por las fuertes precipitaciones, a la altura del municipio de Tebaida – barrios: La Alambrada, La Orquídea (Quindío).
	Cauca	Cuenca del río Otún	Probabilidad de creciente súbita en la cuenca del río Otún y sus afluentes, se recomienda especial atención en el municipio de Santa Rosa de Cabal.
	Cauca	Cuenca del río Chinchiná	Probabilidad de crecientes súbitas en el río Chinchiná y sus afluentes en el Eje Cafetero. Especial atención en los municipios de Villamaría y Manizales (Caldas).
	Cauca	Cuenca del río Risaralda	Probabilidad de crecientes súbitas en el río Risaralda y sus afluentes. Especial atención a la altura del municipio de Riosucio Viterbo, Belalcázar (Caldas), Balboa y La Virginia (Risaralda).
	Cauca	Cuenca del río Tapias	Probabilidad de crecientes súbitas en el río Tapias y sus afluentes, en el Eje Cafetero.
	Cauca	Cuenca del río Frío	Probabilidad de crecientes súbitas en la cuenca del río Frío y sus afluentes en el Eje Cafetero.
	Cauca	Cuenca del río Arma	Probabilidad de crecientes súbitas en la cuenca del río Arma y sus afluentes en el Eje Cafetero.



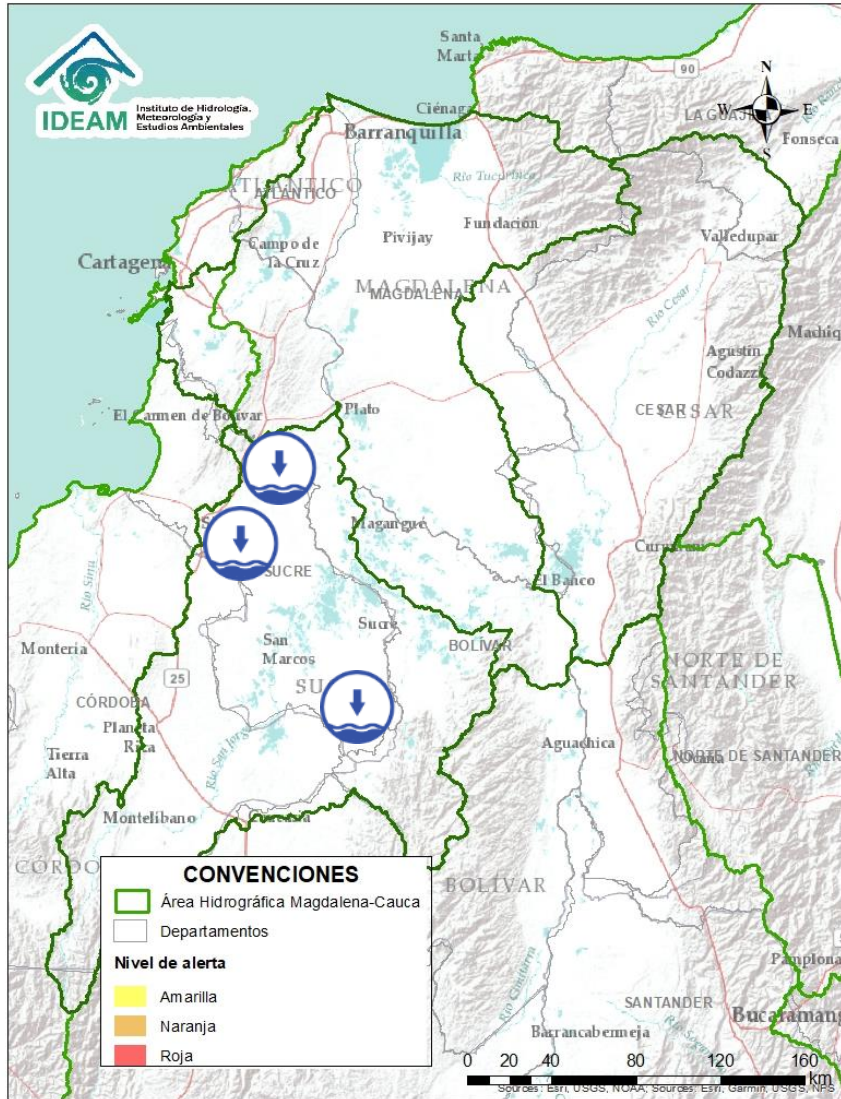
Área Hidrográfica del Magdalena - Cauca (cuenca del río Cauca)



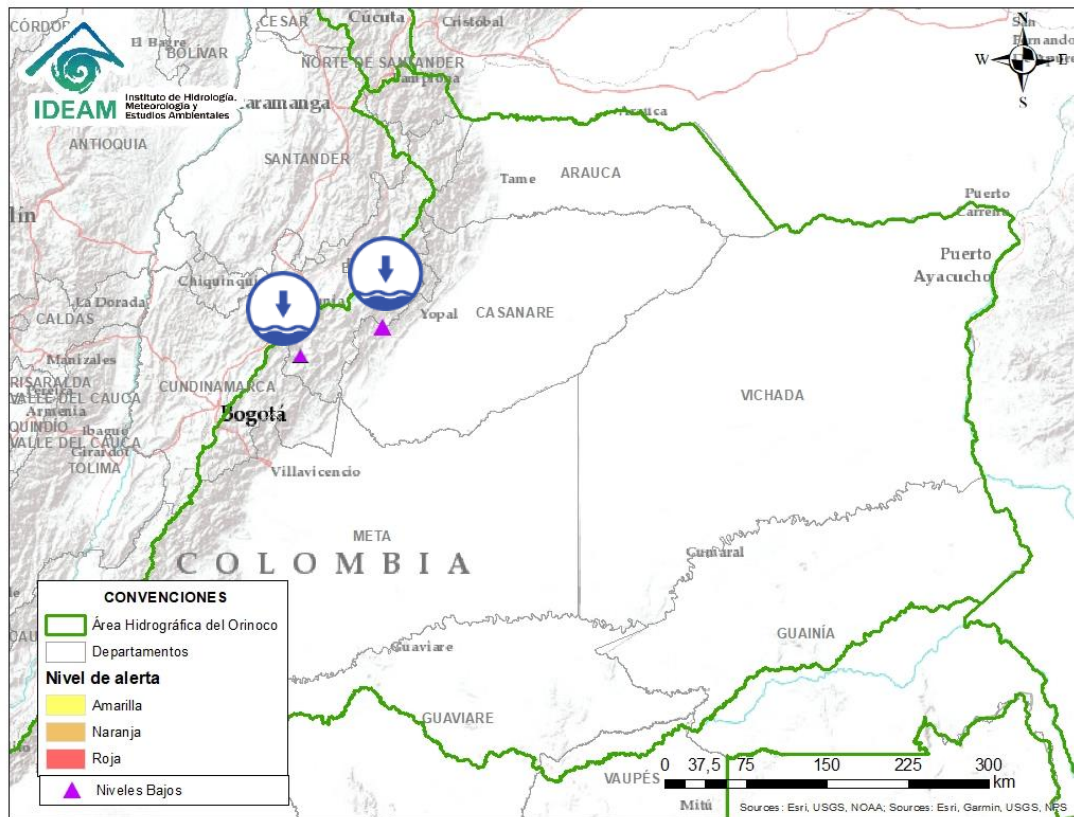
Alerta	Zona Hidrográfica	Subzona o Cuenca Hidrográfica	Descripción de la alerta hidrológica
	Cauca	Cuenca del río San Juan	Probabilidad de crecientes súbitas en el río San Juan y sus afluentes, especialmente en los ríos Taparto y Bolívar, y las quebradas La Liboriana, Los Monos y La Linda, a la altura de los municipios de Andes, Betania, Salgar, Ciudad Bolívar y Pueblorrico (Antioquia), dadas las fuerte lluvias registradas durante la madrugada.
	Cauca	Directos al río Cauca entre San Juan - Pto Valdivia (mc)	Probabilidad de crecientes súbitas en los aportantes directos al río Cauca entre el río San Juan - Pto Valdivia, especialmente el río Tonusco en el municipio de Venecia, Fredonia, Santafé de Antioquia y en Ebejico, Heliconia y Armenia.
	Cauca	Cuenca del río Porce	Probabilidad de crecientes súbitas en el río Porce y algunas quebradas afluentes del Valle de Aburra. Especial atención a los niveles del río Medellín y sus aportantes, en los municipios de Rionegro, Caldas, Sabaneta, Itagüí, Copacabana, Bello y La Estrella, entre otros.



Área Hidrográfica del Magdalena – Cauca (cuenca baja del río Magdalena)



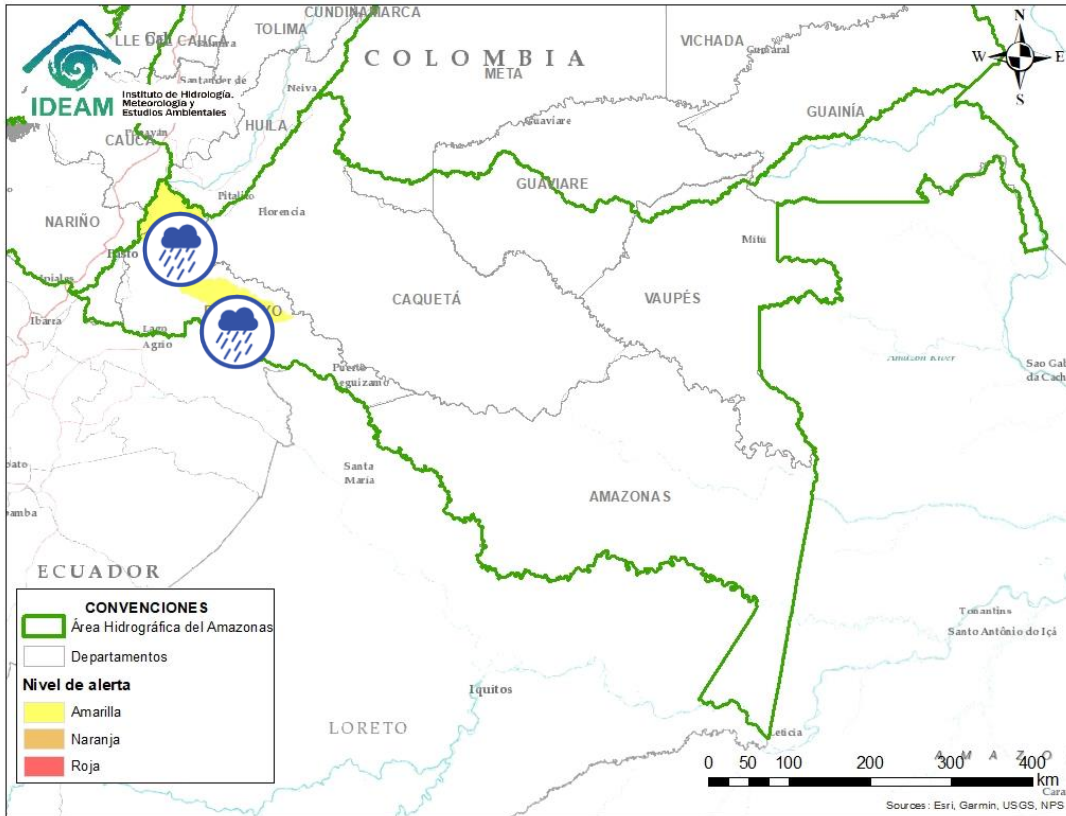
Alerta	Zona Hidrografica	Subzona o Cuenca Hidrografica	Descripción de la alerta hidrológica
	Bajo Magdalena	Bajo San Jorge – La Mojana	Alerta puntual por niveles bajos en el caño Mojana, en el municipio de Majagual (Sucre). Igualmente, dadas las pocas lluvias en La Región de La Mojana, se prevé niveles bajos en varios cuerpos de agua, lo cual puede estar ocasionar desabastecimiento de agua en algunos municipios de la cuenca Baja del río San Jorge.



Alerta	Zona Hidrográfica	Subzona o Cuenca Hidrográfica	Descripción de la alerta hidrológica
	Meta	Cuenca del río Garagoa	Alerta puntual por niveles bajos en el río Garagoa a la altura del municipio de Garagoa (Boyacá).
	Meta	Cuenca del río Cusiana	Alerta puntual por niveles bajos en el río Cusiana a la altura del municipio de Pajarito (Boyacá).



Área Hidrográfica del Amazonas



Alerta	Zona Hidrografica	Subzona o Cuenca Hidrografica	Descripción de la alerta hidrológica
	Caquetá	Cuenca alta del río Caquetá	Probabilidad de incrementos moderados en el nivel del río Mocoa y sus afluentes, los ríos Rumiyaico, Tarauquita, Pepino, Sangoyaco y Mulato, entre otros aportantes a la cuenca alta del río Caquetá. Se recomienda especial atención en la ciudad de Mocoa (Putumayo) y en el municipio de Piamonte (Cauca).
	Cauca	Directos al río Cauca entre San Juan - Pto Valdivia (mc)	Probabilidad de crecientes súbitas en los aportantes directos al río Cauca entre el río San Juan - Pto Valdivia, especialmente el río Tonusco en el municipio de Venecia, Fredonia, Santafé de Antioquia y en Ebejico, Heliconia y Armenia.



RESUMEN

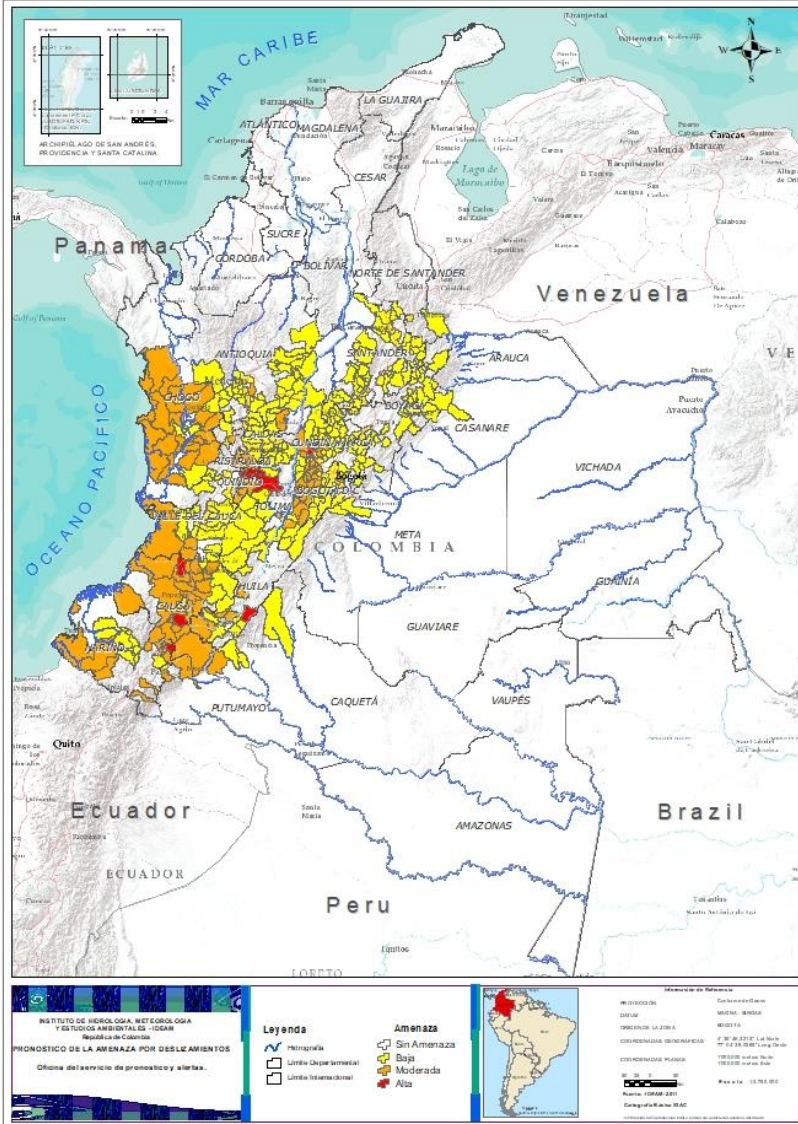
Debido a las precipitaciones de los últimos días se presenta saturación de humedad en los suelos ocasionando probabilidad alta, moderada y baja de ocurrencia de deslizamientos de tierra en zonas de ladera y alta pendiente en algunos municipios de los departamentos de la región Andina, Pacífico, Orinoquía y Amazonía



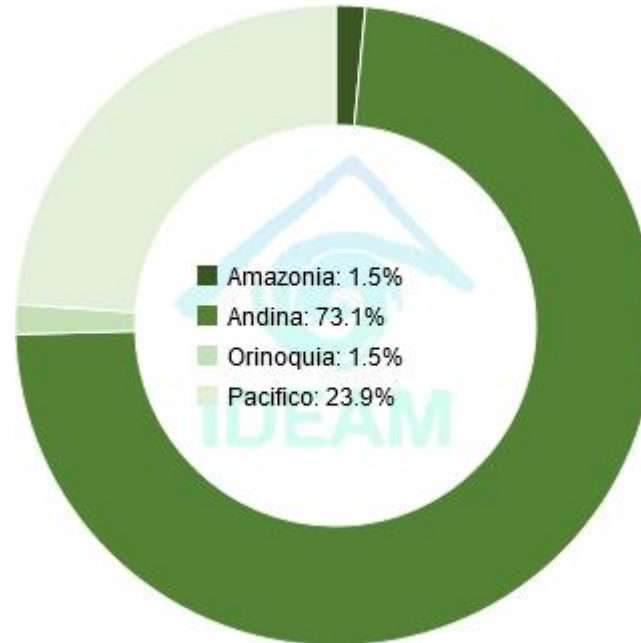
Fuente: <https://www.telesurtv.net/>



Pronóstico de la Amenaza por Deslizamientos de Tierra



TOTAL MUNICIPIOS: 401



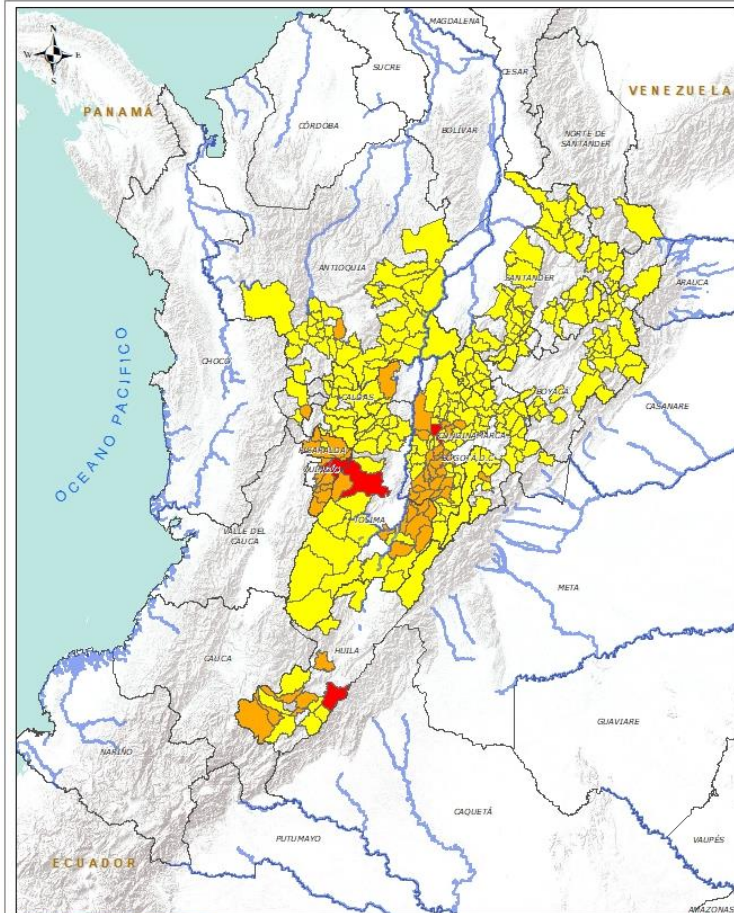
DEPARTAMENTO	Nº
CAUCA	2
CUNDINAMARCA	2
HUILA	1
NARIÑO	1
QUINDÍO	2
TOLIMA	1
TOTAL	9




DEPARTAMENTO	Nº
ANTIOQUIA	1
CALDAS	1
CAQUETÁ	1
CAUCA	26
CHOCÓ	17
CUNDINAMARCA	24
HUILA	6
NARIÑO	14
PUTUMAYO	2
QUINDÍO	7
RISARALDA	4
TOLIMA	9
VALLE DEL CAUCA	3
TOTAL	115

DEPARTAMENTO	Nº
ANTIOQUIA	37
BOYACÁ	45
CALDAS	15
CAQUETÁ	3
CASANARE	3
CAUCA	6
CHOCÓ	4
CUNDINAMARCA	60
HUILA	9
META	3
NARIÑO	6
NORTE DE SANTANDER	2
RISARALDA	3
SANTANDER	41
TOLIMA	23
VALLE DEL CAUCA	17
TOTAL	277



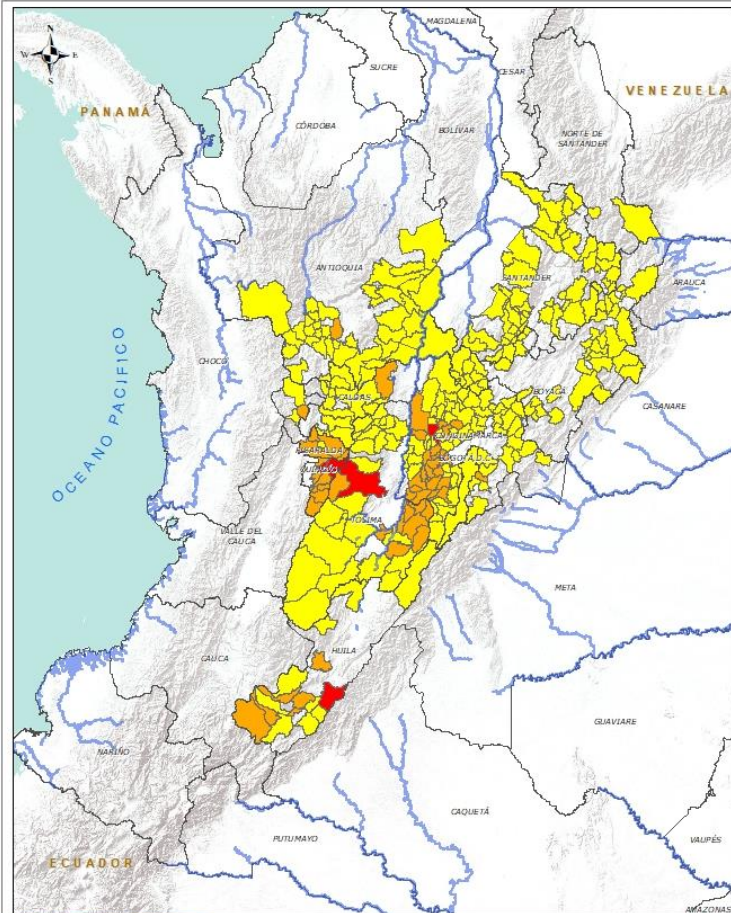
REGIÓN ANDINA




Alerta	SITIOS PARA LOS CUALES SE GENERA LA ALERTA
	<p>CUNDINAMARCA: Albán, Villeta. HUILA: Garzon. QUINDÍO: Circasia, Salento. TOLIMA: Ibagué.</p>
	<p>ANTIOQUIA: Retiro. CALDAS: Samaná. CUNDINAMARCA: Agua De Dios, Anapoima, Anolaima, Apulo, Bojacá, Cachipay, Chaguaní, El Colegio, Fusagasugá, Guaduas, La Mesa, La Vega, Nilo, Nocaima, Quipile, Ricaurte, Silvania, Supatá, Tena, Tibacuy, Tocaima, Ubaque, Viotá, Zipacón. HUILA: Elías, Isnos, La Argentina, San Agustín, Tarqui, Tesalia. QUINDÍO: Armenia, Buenavista, Calarcá, Córdoba, Filandia, Génova, Pijao. RISARALDA: Belén De Umbria, Marsella, Pereira, Santa Rosa De Cabal. TOLIMA: Cajamarca, Carmen De Apicalá, Cunday, Icononzo, Melgar, Prado, Saldaña, Suárez, Villarrica.</p>
	<p>ANTIOQUIA: Abejorral, Alejandría, Amagá, Andes, Angelópolis, Argelia, Armenia, Caldas, Caracolí, Caramanta, Ciudad Bolívar, Concordia, Ebéjico, Fredonia, Heliconia, La Unión, Maceo, Medellín, Montebello, Nariño, Puerto Berrío, Puerto Nare, Puerto Triunfo, Remedios, Salgar, San Carlos, San Francisco, San Luis, San Roque, Santa Bárbara, Santo Domingo, Sonsón, Titiribí, Urrao, Venecia, Yalí, Yolombó. BOYACÁ: Aquitania, Betéitiva, Boavita, Buenavista, Chinavita, Chita, Coper, Corrales, Covarachía, El Espino, Gámeza, Guicán, La Uvita, La Victoria, Maripí, Miraflores, Mongua, Monquirá, Muzo, Otanche, Pachavita, Pajarito, Panqueba, Pauna, Paya, Paz De Rio, Pisba, Puerto Boyacá, Quípama, Rondón, Saboyá, San José De Pare, San Mateo, San Pablo De Borbur, Santana, Soatá, Socha, Socotá, Sogamoso, Susacón, Tasco, Tibaná, Tópaga, Úmbita, Ventaquemada. CALDAS: Aguadas, Chinchiná, Filadelfia, La Merced, Manizales, Manzanares, Marmato, Marquetalia, Marulanda, Neira, Pácora, Pensilvania, Salamina, Supia, Villamaria.</p>



REGIÓN ANDINA



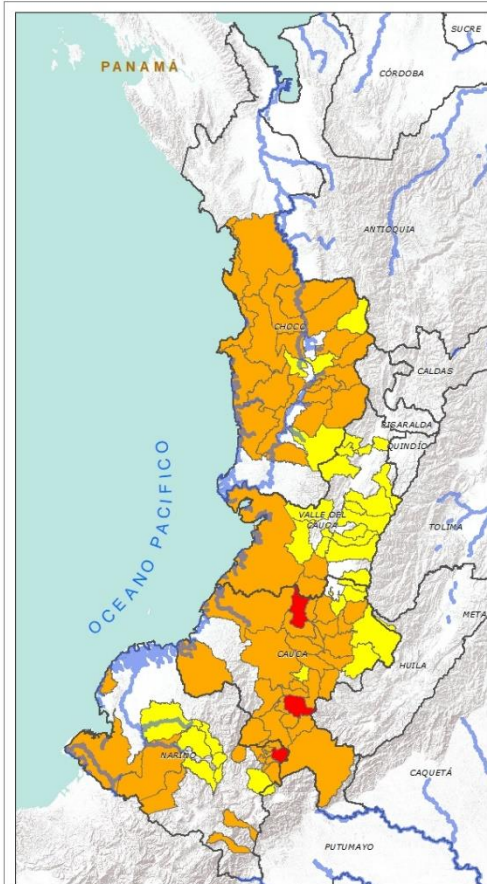
Alerta	SITIOS PARA LOS CUALES SE GENERA LA ALERTA
	<p>CUNDINAMARCA: Arbeláez, Beltrán, Bituima, Bogotá, D.c., Cabrera, Caparrapí, Cáqueza, Carmen De Carupa, Chipaque, Choachí, Chocontá, Cogua, Cucunubá, El Peñón, El Rosal, Facatativá, Gachetá, Gama, Granada, Guayabal De Síquima, Gutiérrez, Jerusalén, Junín, La Calera, La Palma, La Peña, Lenguazaque, Machetá, Manta, Nimaima, Pacho, Paima, Pandi, Pasca, Pulí, Quebradanegra, San Antonio De Tequendama, San Bernardo, San Cayetano, San Francisco, San Juan De Rioseco, Sasaima, Sesquilé, Sibaté, Soacha, Subachoque, Suesca, Sutatausa, Tabio, Tausa, Topaipí, Ubalá, Útica, Venecia, Vergara, Viani, Villagómez, Villapinzón, Yacopí, Zipaquirá.</p> <p>HUILA: Aipe, Altamira, Colombia, Guadalupe, La Plata, Pitalito, Salado blanco, Santa María, Suaza.</p> <p>NORTE DE SANTANDER: Mutiscua, Toledo.</p> <p>RISARALDA: Apía, Dosquebradas, Mistrató.</p> <p>SANTANDER: Aguada, Albania, Barbosa, Bucaramanga, Carcasí, Cerrito, Charalá, Chipatá, Concepción, Confines, Contratación, Coromoro, El Carmen, El Guacamayo, Floridablanca, Girón, Guaca, Guavatá, Güepsa, La Belleza, La Paz, Landázuri, Lebrija, Macaravita, Málaga, Matanza, Mogotes, Oiba, Onzaga, Piedecuesta, Puente Nacional, Rionegro, San Andrés, San Benito, San Miguel, San Vicente De Chucurí, Santa Helena Del Opón, Sucre, Suratá, Valle De San José, Vélez.</p> <p>TOLIMA: Alpujarra, Anzoátegui, Armero (Guayabal), Ataco, Casabianca, Chaparral, Dolores, Falan, Fresno, Herveo, Lérida, Líbano, Murillo, Natagaima, Ortega, Palocabildo, Planadas, Purificación, Rioblanco, Roncesvalles, Rovira, San Antonio, Villahermosa.</p>



Pronóstico de la Amenaza por Deslizamientos de Tierra



REGIÓN PACÍFICO



INSTITUTO DE HIDROLOGÍA, METEOROLOGÍA Y ESTUDIOS AMBIENTALES - IDEAM
 República de Colombia
REGIÓN PACÍFICO




Información de Referencia

PROYECTO: Estudios de Riesgo por Deslizamientos de Tierra en la Zona Occidental de los Departamentos de Cauca y Nariño.

COORDINADAS UTM: 18Q UTM (Easting) y 18Q UTM (Northing).

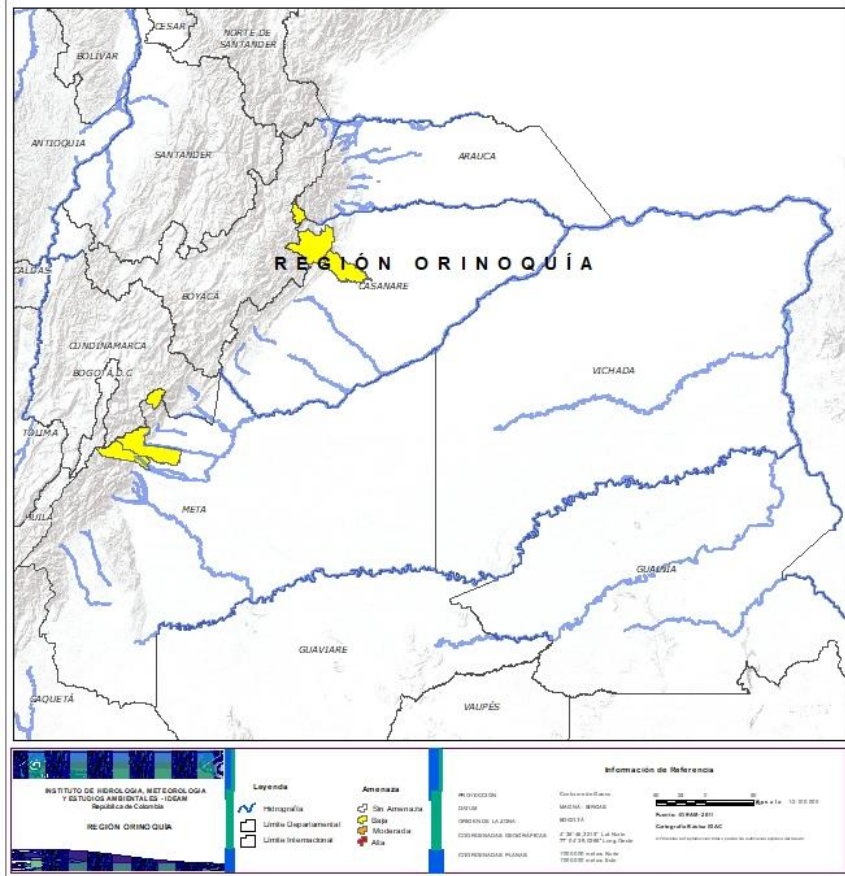
ESCALA: 1:500,000


Fecha: 2017

Alerta	SITIOS PARA LOS CUALES SE GENERA LA ALERTA
	<p>CAUCA: La Vega, Suárez. NARIÑO: La Cruz.</p>
	<p>CAUCA: Almaguer, Bolívar, Buenos Aires, Cajibío, Caldono, El Tambo, Florencia, Guapi, Jambaló, La Sierra, López, Mercaderes, Morales, Patía (El Bordo), Piendamó, Popayán, Puracé (Coconuco), Rosas, San Sebastián, Santa Rosa, Santander De Quilichao, Silvia, Sotarà (Paispamba), Sucre, Toribío, Totoró. CHOCÓ: Alto Baudó (Pie De Pato), Bagadó, Bahía Solano (Mutis), Bajo Baudó (Pizarro), Bojayá (Bellavista), Condoto, Istmina, Lloró, Medio Atrato (Beté), Medio Baudó(Boca De Pepé), Nóvita, Nuquí, Quibdó, Rio Iró (Santa Rita), Rio Quito (Paimadó), San José Del Palmar, Tadó. NARIÑO: Albán (San José), Barbacoas, Belén, Colón (Génova), El Tablón, Funes, La Unión, Potosí, Ricaurte, San Bernardo, San Pablo, San Pedro De Cartago (Cartago), Taminango, Tumaco. VALLE DEL CAUCA: Buenaventura, Cali, Jamundí.</p>
	<p>CAUCA: Caloto, Corinto, Inzá, Miranda, Páez (Belalcázar), Timbío. CHOCÓ: Cértegui, El Cantón Del San Pablo (Managrú), El Carmen, Sipí. NARIÑO: Buesaco, Cumbitara, Linares, Los Andes (Sotomayor), Magüí (Payán), Samaniego. VALLE DEL CAUCA: Bolívar, Buga, Calima (El Darién), Dagua, El Cerrito, El Dovio, Florida, Ginebra, La Unión, Obando, Palmira, San Pedro, Sevilla, Tuluá, Versailles, Vijos, Yumbo.</p>



REGIÓN ORINOQUÍA



Alerta	SITIOS PARA LOS CUALES SE GENERA LA ALERTA
	<p>CASANARE: La Salina, Pore, Támara. META: Acacias, Guamal, San Juanito.</p>



REGIÓN AMAZONIA



Alerta	SITIOS PARA LOS CUALES SE GENERA LA ALERTA
	CAQUETÁ: San José Del Fragua. PUTUMAYO: Mocoa, Santiago.
	CAQUETÁ: Belén De Los Andaquíes, Morelia, Puerto Rico.



**CONDICIONES
NORMALES**

➤ **REGIÓN CARIBE**



SECTORES VIALES



SECTORES VIALES REPORTADOS CON AFECTACIÓN VIAL POR DESLIZAMIENTOS

DEPARTAMENTO

SECTOR VIAL

ANTIOQUIA

Medellín – Cañasgordas km 67
Santuario – Caño Alegre Km 45 + 125
San Jerónimo – San Pedro
Uramita – Dabeiba Km 26
Mutatá - Dabeiba Km 105 + 100

ANTIOQUIA - CHOCÓ

Ciudad Bolívar (Sector la Mansa) – Quibdó

BOYACÁ - CASANARE

Sogamoso – El Crucero – Aguazul
Sogamoso – Aguazul Km 117. Sector las Lajas

CAUCA

Mojarras – Popayán Km 82
Mocoa –Pitalito Km 80 + 500
Popayán – Cali Km 21 y 25

CAUCA - NARIÑO

Popayán – Pasto Km 83

CAQUETÁ

Depresión el Vergel – Florencia Km 45+500

CHOCÓ

Quibdó – Medellín Km 35

CUNDINAMARCA - META

Bogotá – Villavicencio



SECTORES VIALES



SECTORES VIALES REPORTADOS CON AFECTACIÓN VIAL POR DESLIZAMIENTOS

DEPARTAMENTO

SECTOR VIAL

HUILA

Altamira – Gabinete
Candelaria – Laberinto Km 6+720 y Km 22
Neiva – Balsillas Km 34+300 y Km 40

NARIÑO

Túquerres – Samaniego Km 28+50
Cebadal – Santa Bárbara Km 7 +100
Junín – Pedregal Km 110+500

PUTUMAYO

Pasto – Puente Pepino Km 85+500



RESUMEN

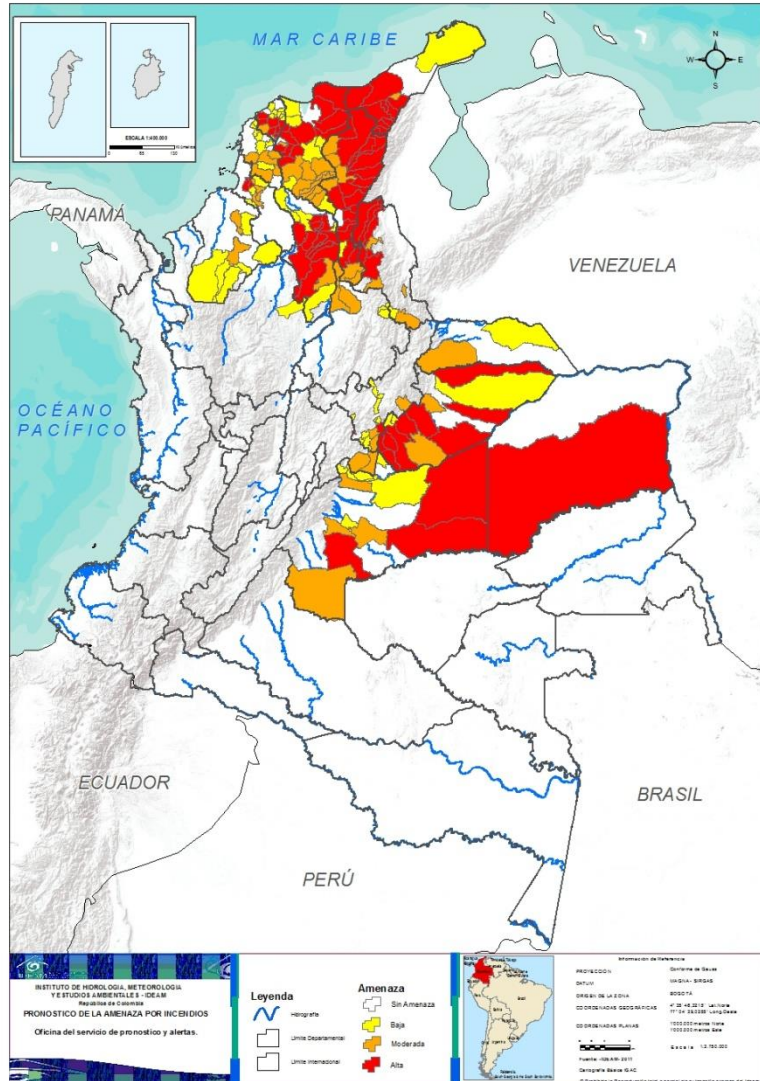
Debido a la precipitación y temperatura máxima que se han dado en los últimos días, se presentan condiciones de alerta alta, moderada y baja por incendios de la cobertura vegetal, en varios sectores de las regiones Caribe, Andina y Orinoquía por este tipo de eventos.



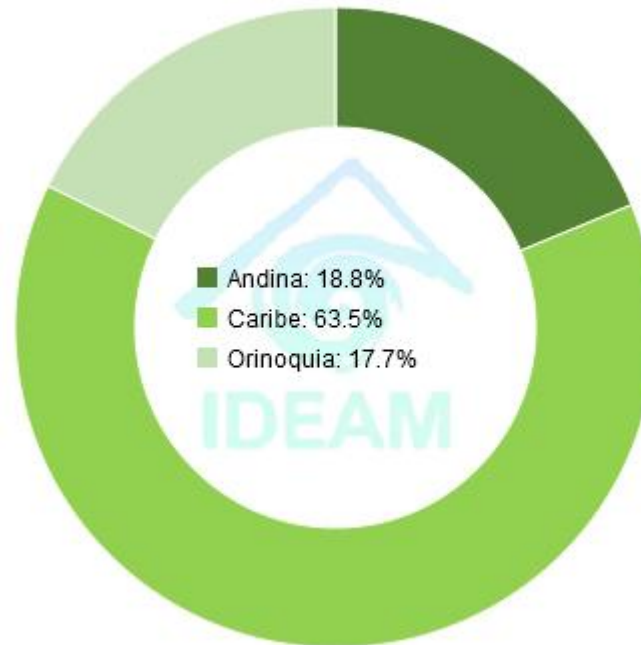
<https://diarioroatan.com/colombia-incendio-forestal-consume-50-hectareas-de-bosque/>



Pronóstico de la Amenaza por Incendios de la Cobertura Vegetal



TOTAL MUNICIPIOS: 186



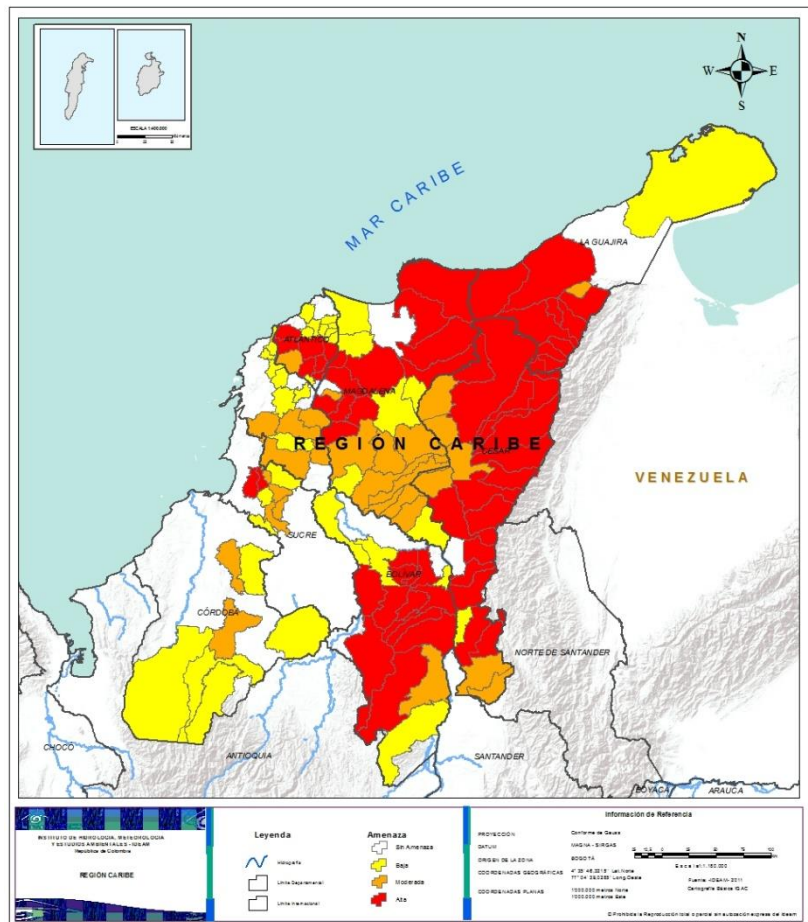
DEPARTAMENTO	Nº
ATLÁNTICO	7
BOLÍVAR	11
BOYACÁ	2
CASANARE	9
CESAR	17
LA GUAJIRA	10
MAGDALENA	11
META	3
NORTE DE SANTANDER	6
SUCRE	2
VICHADA	1
TOTAL	79

DEPARTAMENTO	Nº
ANTIOQUIA	1
ARAUCA	1
ATLÁNTICO	9
BOLÍVAR	11
BOYACÁ	9
CASANARE	3
CESAR	1
CÓRDOBA	5
LA GUAJIRA	1
MAGDALENA	6
META	6
NORTE DE SANTANDER	1
SANTANDER	3
SUCRE	3
TOTAL	60

DEPARTAMENTO	Nº
ARAUCA	1
ATLÁNTICO	1
BOLÍVAR	6
BOYACÁ	3
CASANARE	2
CESAR	6
CÓRDOBA	2
CUNDINAMARCA	2
LA GUAJIRA	1
MAGDALENA	9
META	4
NORTE DE SANTANDER	4
SANTANDER	2
SUCRE	4
TOTAL	47



REGIÓN CARIBE



Alerta

SITIOS PARA LOS CUALES SE GENERA LA ALERTA



ATLÁNTICO: Campo De La Cruz, Candelaria, Luruaco, Manatí, Piojó, Ponedera, Sabanalarga.
BOLÍVAR: Achí, Altos Del Rosario, Arenal, Barranco De Loba, Montecristo, Morales, Norosi, Rioviejo, San Martin De Loba, Santa Rosa Del Sur, Tiquisio (Puerto Rico).
CESAR: Aguachica, Agustín Codazzi, Becerrill, Chimichagua, Chiriguaná, Curumaní, González, La Gloria, La Jagua De Ibirico, La Paz, Manaure Balcón Del Cesar, Pailitas, Pelaya, Pueblo Bello, Rio De Oro, San Diego, Valledupar.
LA GUAJIRA: Barrancas, Dibulla, Distracción, El Molino, Fonseca, La Jagua Del Pilar, Riohacha, San Juan Del Cesar, Urumita, Villanueva.
MAGDALENA: Aracataca, Chivolo, Ciénaga, El Piñón, Fundación, Pedraza, Pivijay, Salamina, Santa Marta, Tenerife, Zapayán.
SUCRE: Colosó, Toluviéjo.



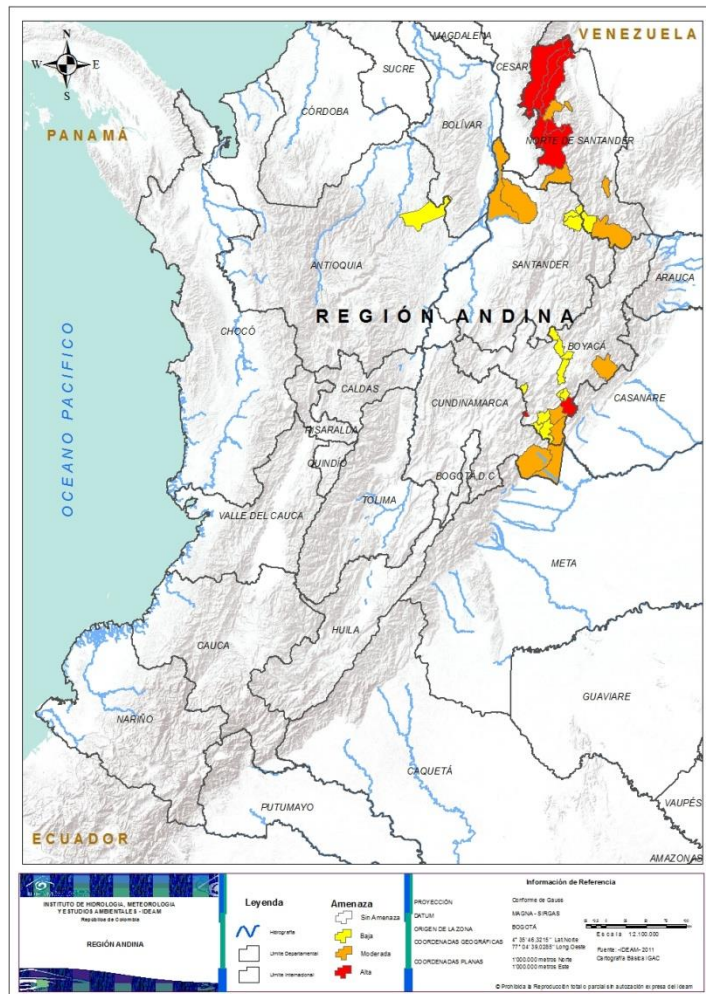
BOLÍVAR: El Carmen De Bolívar, San Jacinto, San Juan Nepomuceno, San Martin De Loba, Simití.
CESAR: Aguachica, Becerrill, Chiriguaná, González, La Gloria, La Jagua De Ibirico, Pelaya, Pueblo Bello, Rio De Oro, San Alberto, San Diego, San Martín.
CÓRDOBA: Ciénaga De Oro.
LA GUAJIRA: Distracción.
MAGDALENA: Sitionuevo.
SUCRE: Chalán.



ATLÁNTICO: Campo De La Cruz, Candelaria, Luruaco, Manatí, Piojó, Ponedera, Repelón, Sabanalarga..
BOLÍVAR: Altos Del Rosario, Arjona, Arroyohondo, Barranco De Loba, El Guamo, Magangué, Mahates, María La Baja, Pinillos, San Pablo, Zambrano.
CESAR: Astrea, Bosconia, El Copey, El Paso.
CÓRDOBA: Ayapel, Chima, Planeta Rica, Sahagún.
LA GUAJIRA: Hato Nuevo.
MAGDALENA: Aracataca, Ariguani (El Difícil), Chivolo, Ciénaga, El Piñón, Fundación, Guamal, Nueva Granada, Pedraza, Pijiño Del Carmen, Pivijay, Plato, Salamina, San Sebastián De Buenavista, San Zenón, Santa Ana, Santa Marta, Tenerife, Zapayán.
SUCRE: Colosó, Corozal, Los Palmitos, Morroa, Ovejas, Sampués, San Juan De Betulia (Betulia), Toluviéjo.



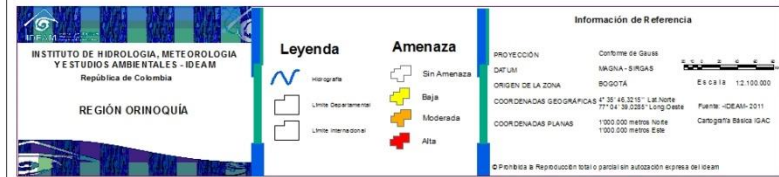
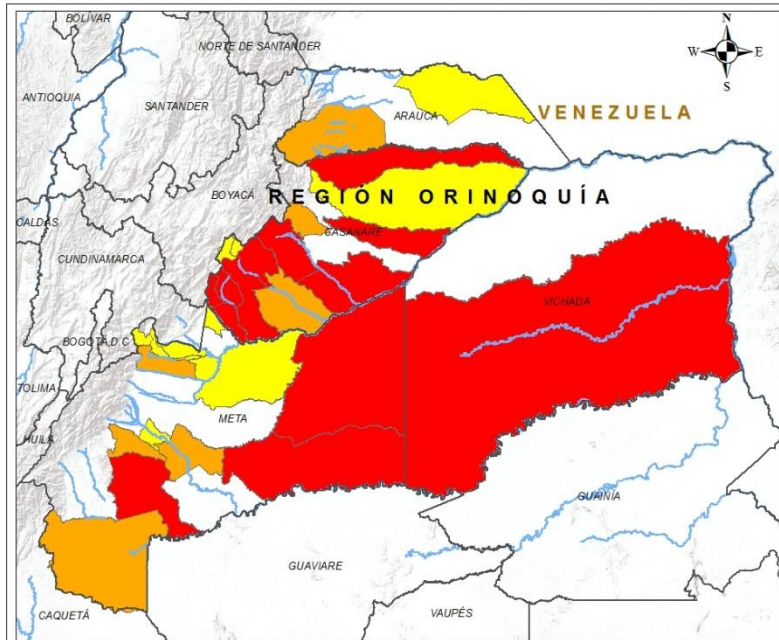
REGIÓN ANDINA



Alerta	SITIOS PARA LOS CUALES SE GENERA LA ALERTA
	BOYACÁ: Guateque, Páez. NORTE DE SANTANDER: Ábrego, Convención, El Carmen, La Playa, Ocaña, Teorama.
	ANTIOQUIA: Caldas. BOYACÁ: Firavitoba, Páez, Paipa, Pesca, Turmequé. NORTE DE SANTANDER: Convención, La Playa, Ocaña. SANTANDER: Sabana De Torres.
	BOYACÁ: Campohermoso. NORTE DE SANTANDER: San Calixto, Teorama.



REGIÓN ORINOQUÍA



Alerta

SITIOS PARA LOS CUALES SE GENERA LA ALERTA



CASANARE: Aguazul, Hato Corozal, Monterrey, Orocué, Sabanalarga, Tauramena, Trinidad, Villanueva, Yopal.
META: Mapiripán, Puerto Gaitán, Vistahermosa.
VICHADA: Cumaribo.



CASANARE: Aguazul, Monterrey, Pore, Sabanalarga, Villanueva.
META: Fuente De Oro, La Macarena, Mapiripan, Puerto Lleras, Puerto López, Villavicencio.



ARAUCA: Arauca.
CASANARE: Chámeza, Maní, Recetor.
META: Puerto Gaitán.
VICHADA: Cumaribo.



**CONDICIONES
NORMALES**

**REGIÓN AMAZONÍA
REGIÓN PACÍFICO**



ALERTAS METEOMARINAS VIGENTES

Mar Caribe colombiano

ABREVIATURAS

VV

Velocidad del viento máxima probable

AO

Altura significativa de la ola

DV

Dirección predominante del viento

CONVENCIONES



Tiempo lluvioso

Probabilidad de lluvias moderadas a fuertes, en algunos casos con posibilidad de tormentas eléctricas y rachas de viento.



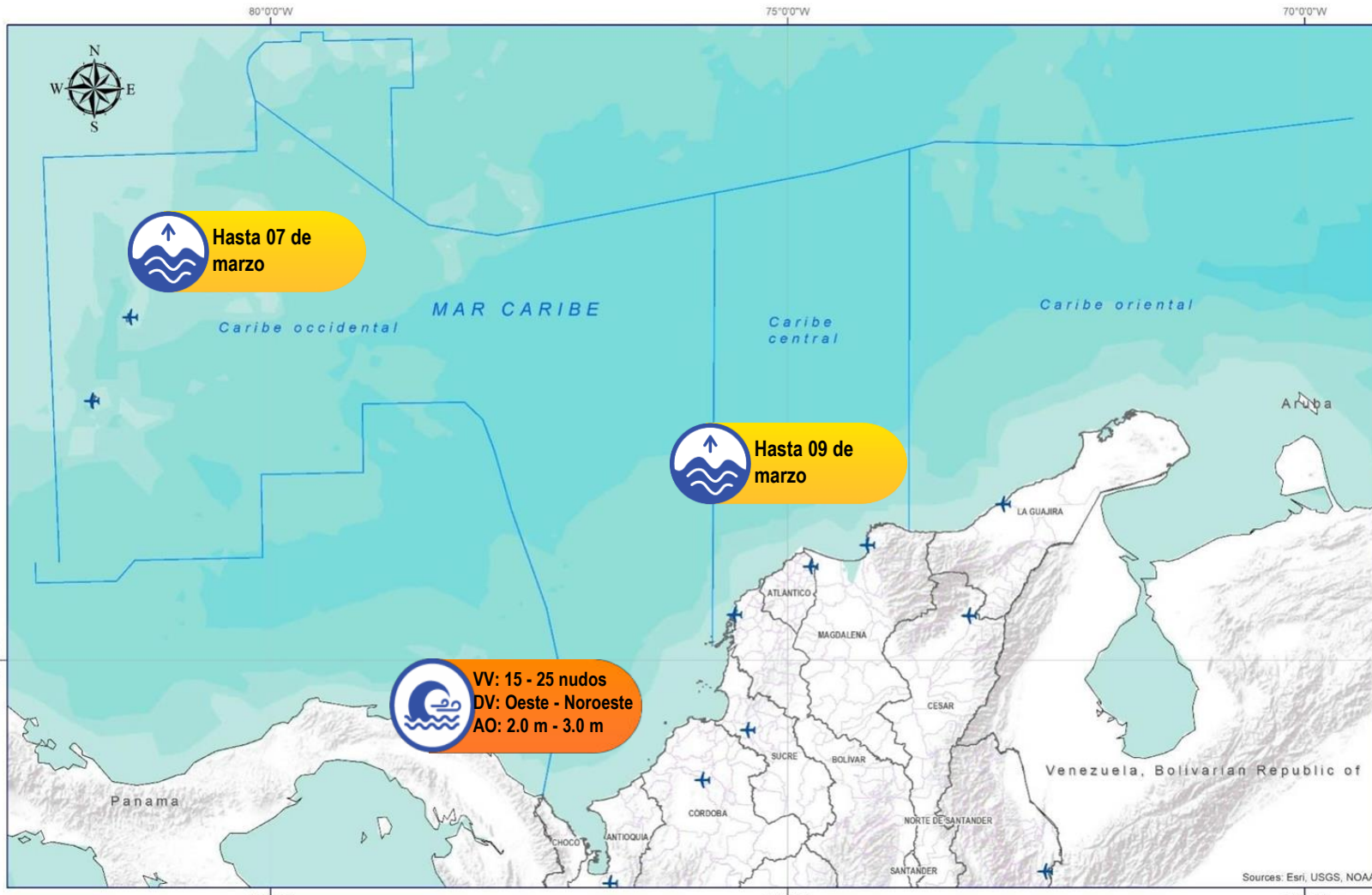
Pleamar

La marea alcanzará su máximo nivel en el intervalo de tiempo establecido.



Viento y oleaje

Velocidad del viento y altura del oleaje con valores por encima de lo normal para la época.



CONVENCIONES

SUGERENCIAS O RECOMENDACIONES



A las embarcaciones de poco calado, consultar con las Capitanías de puerto antes de zarpar en zonas de inminente tempestad. A los bañistas y habitantes costeros, estar atentos a la evolución de las condiciones meteorológicas y a los avisos de las autoridades locales.



Se sugiere a los habitantes costeros estar atentos a la evolución del fenómeno.



A los bañistas y habitantes costeros, estar atentos a la evolución del fenómeno y a las indicaciones de las autoridades locales. A las embarcaciones de poco calado, consultar con las Capitanías de puerto antes de zarpar.

* La altura significativa de la ola, representa la media del tercio más alto de las olas, por lo cual la altura máxima posible puede ser incluso superior al doble de este valor



ALERTAS METEOMARINAS VIGENTES

Océano Pacífico Nacional

ABREVIATURAS

VV

Velocidad del viento
máxima probable

DV

Dirección
predominante
del viento

AO

Altura
significativa
de la ola

CONVENCIONES



Tiempo lluvioso

Probabilidad de lluvias moderadas a fuertes, en algunos casos con posibilidad de tormentas eléctricas y rachas de viento.



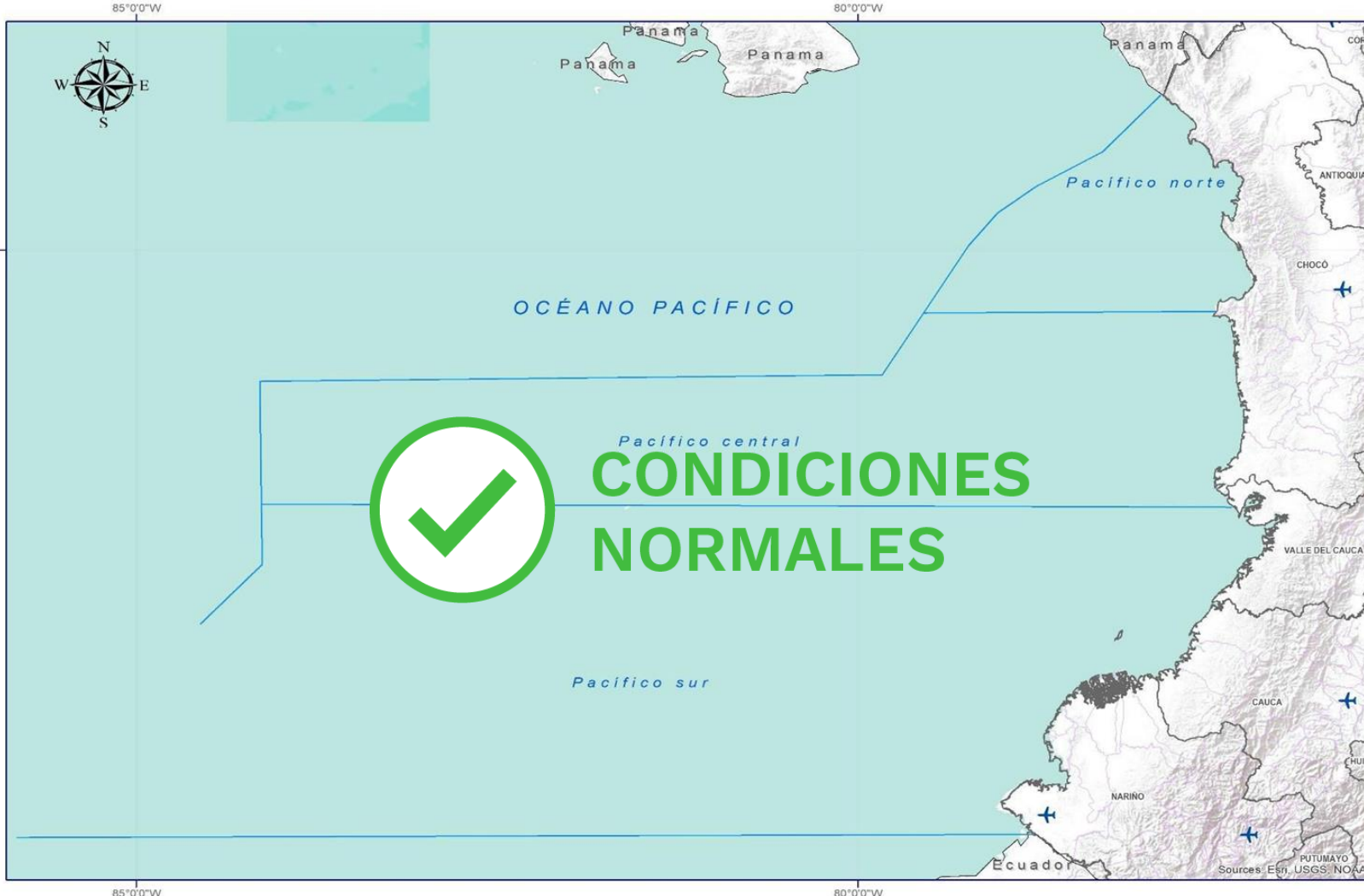
Pleamar

La marea alcanzará su máximo nivel en el intervalo de tiempo establecido.



Viento y oleaje

Velocidad del viento y altura del oleaje con valores por encima de lo normal para la época.



CONVENCIONES

SUGERENCIAS O RECOMENDACIONES



A las embarcaciones de poco calado, consultar con las Capitanías de puerto antes de zarpar en zonas de inminente tempestad. A los bañistas y habitantes costeros, estar atentos a la evolución de las condiciones meteorológicas y a los avisos de las autoridades locales.



Se sugiere a los habitantes costeros estar atentos a la evolución del fenómeno.



A los bañistas y habitantes costeros, estar atentos a la evolución del fenómeno y a las indicaciones de las autoridades locales. A las embarcaciones de poco calado, consultar con las Capitanías de puerto antes de zarpar.

* La altura significativa de la ola, representa la media del tercio más alto de las olas, por lo cual la altura máxima posible puede ser incluso superior al doble de este valor



CONVENCIONES

SUGERENCIAS O RECOMENDACIONES



Tiempo lluvioso

Probabilidad de lluvias moderadas a fuertes, en algunos casos con posibilidad de tormentas eléctricas y rachas de viento.

A las embarcaciones de poco calado, consultar con las Capitanías de puerto antes de zarpar en zonas de inminente tempestad.
A los bañistas y habitantes costeros, estar atentos a la evolución de las condiciones meteorológicas y a los avisos de las autoridades locales.



Pleamar

La marea alcanzará su máximo nivel en el intervalo de tiempo establecido.

Se sugiere a los habitantes costeros estar atentos a la evolución del fenómeno.



Viento y oleaje

Velocidad del viento y altura del oleaje con valores por encima de lo normal para la época.

A los bañistas y habitantes costeros, estar atentos a la evolución del fenómeno y a las indicaciones de las autoridades locales.
A las embarcaciones de poco calado, consultar con las Capitanías de puerto antes de zarpar.

INFORME TÉCNICO DIARIO

EQUIPO DE TRABAJO IDEAM

Yolanda GONZÁLEZ H. - Directora General

Daniel USECHE S. - Jefe Oficina del Servicio de Pronóstico y Alertas

OFICINA DEL SERVICIO DE PRONÓSTICO Y ALERTAS

Elaboró:

Danys ORTIZ – Cristian ARANGO (Meteorología)

Fidel A PARDO (Hidrología)

Sergio ROJAS (Deslizamientos de Tierra - Incendios de la Cobertura Vegetal)

Mauricio TORRES (Análisis de Datos)

Luis Alfonso LOPEZ ALVAREZ (Coordinación Alertas Hidrometeorológicas y Ambientales)

<http://www.ideam.gov.co>

Correos electrónicos: servicio@ideam.gov.co, alertas@ideam.gov.co

Calle 25D N° 96B - 70, piso 3. Bogotá, D.C.

Teléfono: 3075625 ext. 1334 -1336.

VISITA NUESTRAS REDES SOCIALES



[ideam.instituto](https://www.facebook.com/ideam.instituto)



[InstitutoIDEAM](https://www.youtube.com/InstitutoIDEAM)



[@IDEAMColombia](https://twitter.com/IDEAMColombia)



[ideamcolombia](https://www.instagram.com/ideamcolombia)

